



Koninklijk Nederlands  
Meteorologisch Instituut  
*Ministerie van Verkeer en Waterstaat*

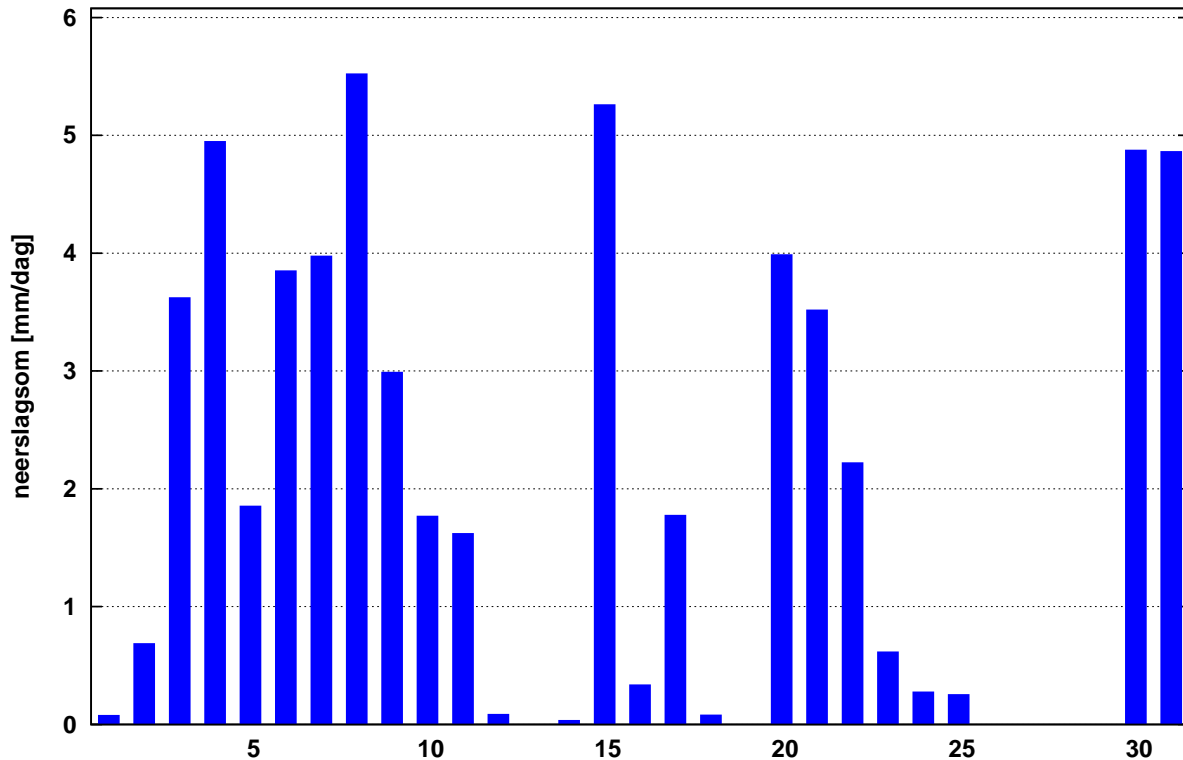
# Maandoverzicht neerslag en verdamping in Nederland

mei 2005



Landelijk gemiddelde dagelijkse neerslagsom mei 2005 (gebaseerd op 326 stations)

Maandsom: 59 mm    Normaal: 57 mm



In het Maandoverzicht neerslag en verdamping in Nederland (MONV) zijn dagelijkse gegevens van neerslag, verdamping, potentieel neerslagoverschot en sneeuwdagen opgenomen. Daarnaast worden decade- en maandwaarden vermeld. De metingen worden verricht op ca. 325 KNMI-neerslagstations en 25 KNMI meteorologische stations, alwaar uit metingen van temperatuur en straling de referentie-gewasverdamping wordt berekend. Het MONV is ruim 75 jaar uitgegeven als KNMI-periodiek en wordt sinds 2009 verspreid via internet (<http://www.knmi.nl/klimatologie/monv>).

**KNMI**  
Klimaatdata en -advies  
Postbus 201  
3730 AE De Bilt  
e-mail: [Klimaatdesk@knmi.nl](mailto:Klimaatdesk@knmi.nl)



	DISTRICT 2					DISTRICT 3					DISTRICT 4																														
	DISTRICT 2					DISTRICT 3					DISTRICT 3					DISTRICT 4						DISTRICT 4																			
NR	353	134	135	136	139	140	141	142	143	144	145	147	148	150	151	152	153	154	155	156	158	159	160	161	162	163	164	172	323	337	210	217	221	222	223	224	226	227	228	230	
DAG	BLOK ZIJL	MIDDEL STUM	WOL TER SUM	EZIN GE	GRO NINGEN	ASSEN	DELFF ZIJL	WARF FUM	FINS TER WOLDE	TER APEL	ZOUT KAMP	VEEN DAM	SAPPE MEER	UIT HUI ZEN	ROODE SCHOOL	GIETER VEEN	WIN SCHO TEN	EENRUM	EEXT WEDDE	VLAGT WEDDE	ONNEN	NIEUW BUINEN	VEEN HUI ZEN	EELDE	NIE KERK	RODEN	ZEE RIJF	NIEUW OLDA	LAAG HA LEN	SCHOOH LOO	BEVER WIJK	HEILOO	ENK HUI ZEN	HOORN	SCHEL LING WOUDE	EDAM	WIJK A/ZEE	ANNA PAU LOWNA	SCHA GEN	ZAAH DIJK	
1	.	0.1	.	0.1	0.2	.	1.0	0.7	1.5	.	0.2	0.7	1.0	0.6	.	0.2	0.8	0.7	0.2	0.2																					
2	.	.	.	0.1	.	.	.	.	.	.	.	.	0.1	.	.	.	.	.	.	.	.																				
3	0.1	0.2	.	.	0.1	0.6	.	0.3	3.3	0.2	0.2	1.3	0.2	0.2	.	4.9	2.9	0.2	2.0	0.7																					
4	0.6	7.6	1.0	8.2	2.6	1.8	0.8	11.1	5.5	2.9	10.0	3.2	1.1	9.3	8.0	4.7	7.9	8.3	4.8	5.0																					
5	.	.	.	.	0.1	.	.	.	.	.	.	.	.	.	.	0.1	0.1	.	.	.	.																				
6	5.0	4.6	2.1	4.2	3.2	4.5	2.4	5.3	2.0	3.1	4.9	2.2	3.3	4.8	4.9	3.3	3.9	5.5	3.2	3.5																					
7	1.3	1.8	0.6	0.4	1.4	4.2	0.9	1.6	2.3	3.8	0.2	1.8	4.3	0.2	1.5	2.5	2.3	0.2	4.0	4.1																					
8	6.7	11.4	14.1	9.9	9.6	15.5	10.4	13.7	12.2	13.7	7.0	12.8	10.3	8.8	5.9	14.0	12.2	7.2	14.8	9.7																					
9	5.9	3.1	3.9	3.0	4.1	5.2	5.5	3.4	2.7	3.1	2.8	4.7	6.1	3.7	1.1	5.7	5.3	2.0	7.4	4.4																					
10	1.4	4.3	4.9	4.5	5.1	2.1	7.8	2.0	6.8	3.0	2.8	4.2	5.8	2.8	0.6	3.7	6.0	5.3	3.6	4.0																					
11	0.4	3.4	3.0	2.7	3.1	2.8	1.4	2.3	2.6	3.0	2.0	3.8	3.0	2.7	2.3	4.1	1.3	2.8	2.8	1.9																					
12	0.5	0.2	0.2	.	.	.	0.2	.	0.5	.	.	0.2	0.2	0.2	0.3	.	0.1	.	.	0.3																					
13	.	.	.	.	.	.	.	.	.	.	.	.	.	.	.	.	.	.	.	.	.																				
14	.	.	.	.	.	.	.	.	.	.	.	.	.	.	.	.	.	.	.	.	.																				
15	10.8	15.6	31.5	17.0	16.2	8.9	10.0	22.0	32.2	7.4	19.6	13.9	11.8	22.5	24.9	13.7	19.5	20.0	12.3	12.2																					
16	0.4	.	.	.	.	0.2	.	.	.	.	.	.	.	.	.	0.1	.	.	0.1	.																					
17	2.5	0.8	1.9	2.7	2.0	4.5	0.2	1.4	3.7	3.7	1.5	3.3	3.1	1.2	1.8	4.2	3.4	1.8	4.1	3.2																					
18	.	.	.	.	0.4	0.4	.	.	.	0.2	.	0.1	0.3	.	0.2	4.6	0.2	.	.	1.1																					
19	.	.	.	.	.	.	.	.	.	.	.	.	.	.	.	.	.	.	.	.	.																				
20	3.2	2.7	1.5	3.0	2.0	2.6	1.9	1.9	1.4	2.1	2.0	1.8	1.9	1.7	3.0*	1.4	2.0	2.2	1.9	1.2																					
21	1.4	0.4	2.4	1.0	1.9	3.2	2.3	0.2	4.5	6.9	0.5	6.2	2.4	0.2	1.9*	4.2	3.7	0.2	6.0	5.2																					
22	1.6	1.1	2.4	1.5	3.0	5.2	2.4	0.7	0.9	1.4	1.3	2.1	3.9	0.7	5.6*	0.4	0.5	2.0	1.7	3.2																					
23	.	.	.	.	.	.	.	.	.	.	.	0.2	0.1	.	.	.	.	.	.	.	.																				
24	.	.	.	.	.	.	.	.	.	.	.	.	.	.	*	.	.	.	.	.	.																				
25	.	0.7	0.2	0.4	0.9	0.3	0.2	2.0	0.1	0.2	0.5	.	0.3	1.4	2.4*	.	.	1.6	0.3	.																					
26	.	.	.	.	.	.	.	.	.	.	.	.	.	.	.	.	.	.	.	.	.																				
27	.	.	.	.	.	.	.	.	.	.	.	.	.	.	.	.	.	.	.	.	.																				
28	.	.	.	.	.	.	.	.	.	.	.	.	.	.	.	.	.	.	.	.	.																				
29	.	.	.	.	.	.	.	.	.	.	.	.	.	.	.	.	.	.	.	.	.																				
30	2.8	2.6	3.1	2.1	3.6	3.1	3.2	2.1	3.5	5.2	2.6	3.0	2.7	2.3	2.2	2.3	3.3	2.0	3.4	3.6																					
31	6.0	6.2	9.3	5.2	4.6	4.0	2.0	2.6	2.5	4.2	4.4	5.8	5.1	3.2	2.9	3.9	2.2	3.2	3.9	2.1																					
I	21.0	33.1	26.6	30.4	26.4	33.9	28.8	38.2	36.3	29.8	28.1	30.9	32.2	30.4	22.0	39.1	41.4	29.4	40.0	31.6																					
NORM	18.2	.	.	.	18.1	18.0	16.7	16.4	16.8	15.8	17.0	15.6	16.4	16.9	15.0	16.1	15.9	16.1	17.1	16.6																					
II	17.8	22.7	38.1	25.4	23.7	19.4	13.7	27.6	40.4	16.4	25.1	23.1	20.3	28.3	32.5*	28.0	26.6	26.8	21.2	19.9																					
NORM	18.8	.	.	.	20.9	20.8	18.4	16.7	16.4	17.3	18.5	19.0	19.2	17.9	18.0	17.9	17.4	18.0	18.7	17.1																					
III	11.8	11.0	17.4	10.2	14.0	15.8	10.1	7.6	11.5	17.9	9.3	17.3	14.5	7.8	15.0*	10.8	9.7	9.0	15.3	14.1																					
NORM	22.7	.	.	.	21.9	22.6	19.4	18.5	19.4	19.6	18.6	21.7	22.2	20.3	18.6	20.6	21.3	18.4	21.4	20.2																					
MND	50.6	66.8	82.1	66.0	64.1	69.1	52.6	73.4	88.2	64.1	62.5	71.3	67.0	66.5	69.5	77.9	77.7	65.2	76.5	65.6																					
NORM	59.6	.	.	.	61.0	61.4	54.6	51.6	52.7	52.8	54.2	56.2	57.9	55.1	51.6	54.6	54.6	52.5	57.2	53.9																					
																					DISTRICT 3					DISTRICT 4															
NR	DISTRICT 3					DISTRICT 3					DISTRICT 4						DISTRICT 4																								
DAG	DISTRICT 3					DISTRICT 3					DISTRICT 4						DISTRICT 4																								















MEI 2005

NEERSLAG 8-8 UUR (MM)

DISTRICT 15

NR	979	980	981	982
DAG	ECHT	EPEN	OOST- MAAR LAND	SCHIN VELD
1	.	.	.	.
2	.	.	0.1	.
3	.	0.3	4.8	.
4	3.1	5.7	4.9	4.3
5	5.1	7.5	9.6	3.7
6	3.7	6.3	6.5	4.4
7	7.1	9.1	8.4	9.5
8	4.0	3.5	3.4	7.0
9	1.6	2.1	2.0	1.2
10	0.8	3.5	1.3	0.2
11	2.3	3.5	3.3	3.1
12	.	.	.	.
13	.	.	0.1	.
14	.	2.2	0.4	0.2
15	.	0.8	0.4	.
16	2.7	0.2	.	2.5
17	1.3	1.0	0.8	1.1
18	.	.	.	.
19	.	.	.	.
20	2.7	2.1	2.8	3.6
21	2.5	2.6	4.2	2.3
22	.	.	.	.
23	.	.	.	.
24	.	3.0	0.1	.
25	.	.	.	.
26	.	.	.	.
27	.	.	.	.
28	.	.	.	.
29	.	.	.	.
30	0.8	2.2	1.4	1.5
31	4.0	2.3	1.1	3.3
I	25.4	38.0	41.0	30.3
NORM	18.4			
II	9.0	9.8	7.8	10.5
NORM	15.9			
III	7.3	10.1	6.8	7.1
NORM	25.0			
MND	41.7	57.9	55.6	47.9
NORM	59.3			



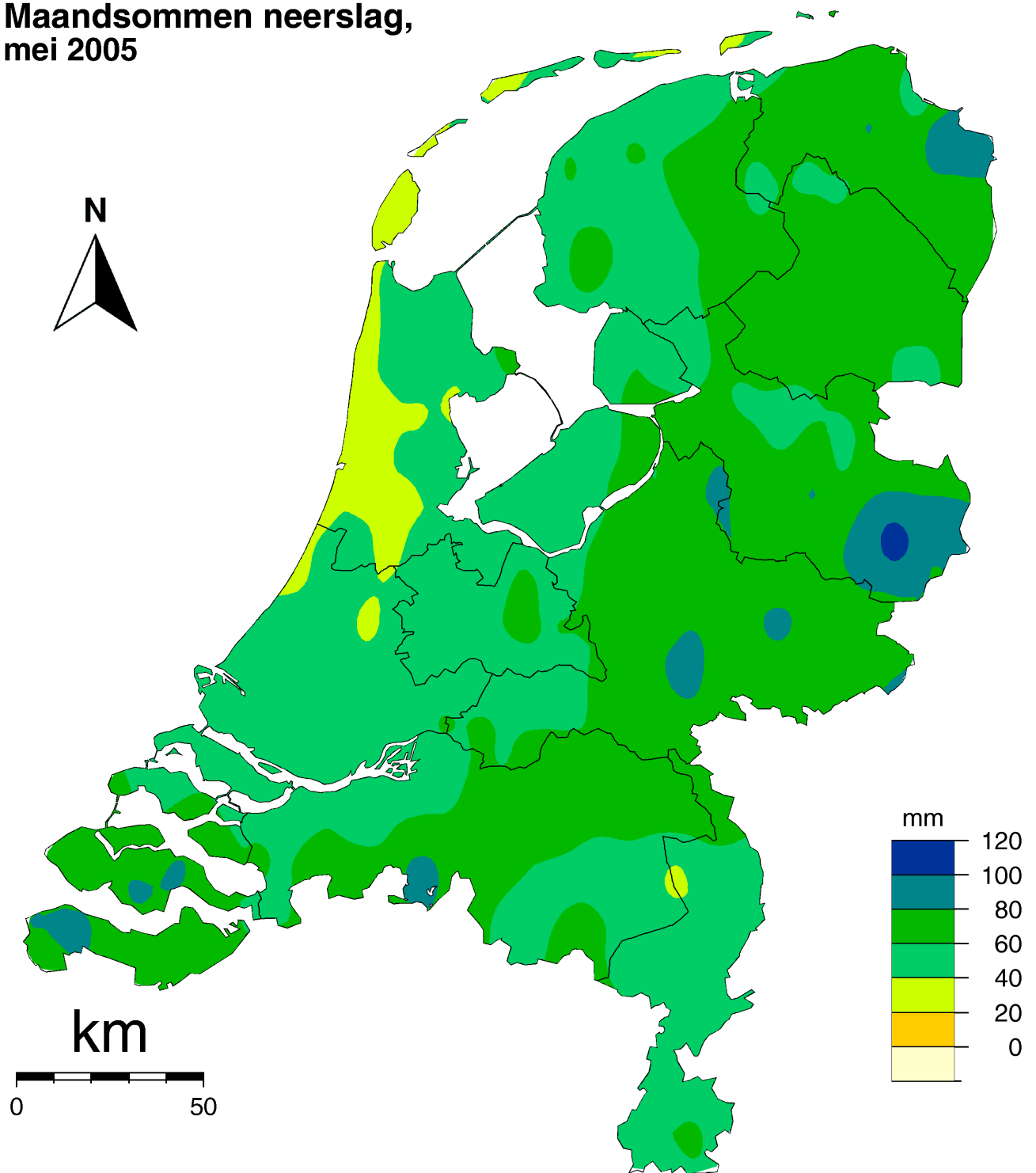
## Kaart met meteorologische stations



# KNMI Neerslagstations, neerslag 08–08 uur UT



# Maandsommen neerslag, mei 2005



(c) 2009, KNMI Klimaatdata en -advies



Dit rapport is een uitgave van:

**Koninklijk Nederlands Meteorologisch Instituut**  
Klimaatdata en -advies  
Postbus 201 | 3730 AE De Bilt  
[www.knmi.nl](http://www.knmi.nl) | [klimaatdesk@knmi.nl](mailto:klimaatdesk@knmi.nl)