



Koninklijk Nederlands
Meteorologisch Instituut
Ministerie van Verkeer en Waterstaat

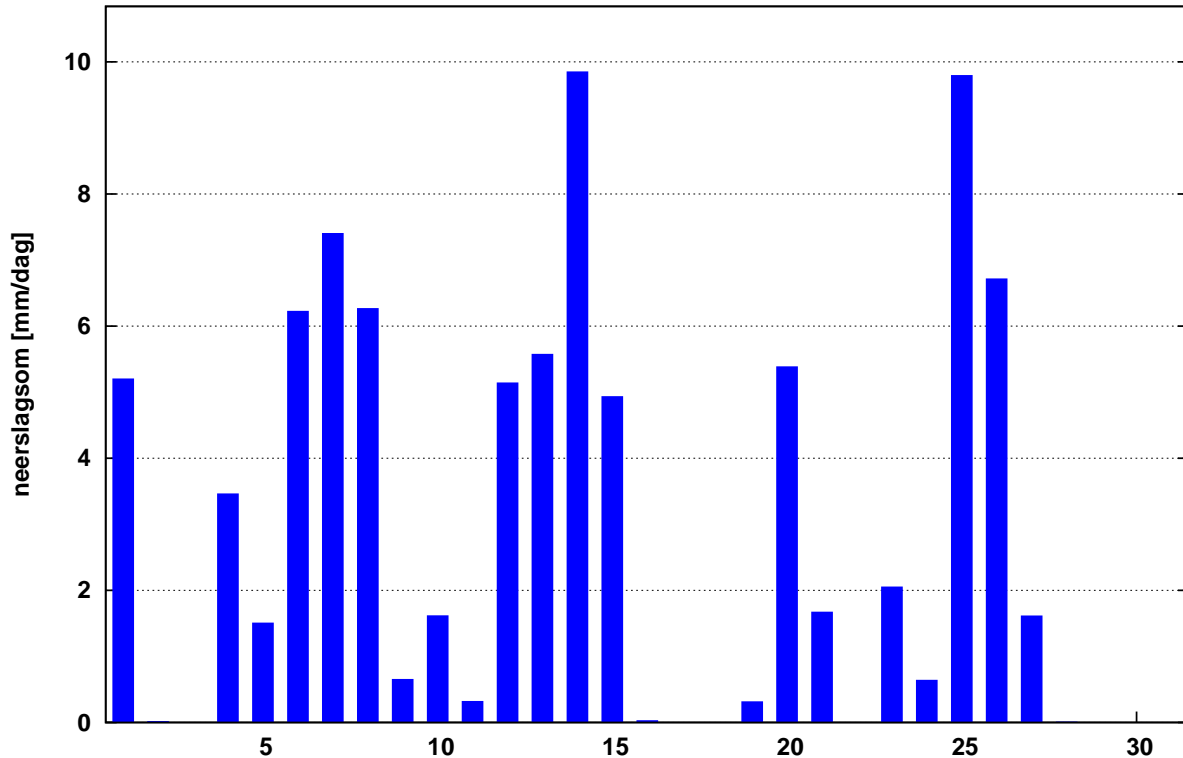
Maandoverzicht neerslag en verdamping in Nederland

augustus 2005



Landelijk gemiddelde dagelijkse neerslagsom augustus 2005 (gebaseerd op 326 stations)

Maandsom: 87 mm Normaal: 62 mm



In het Maandoverzicht neerslag en verdamping in Nederland (MONV) zijn dagelijkse gegevens van neerslag, verdamping, potentieel neerslagoverschot en sneeuwdagen opgenomen. Daarnaast worden decade- en maandwaarden vermeld. De metingen worden verricht op ca. 325 KNMI-neerslagstations en 25 KNMI meteorologische stations, alwaar uit metingen van temperatuur en straling de referentie-gewasverdamping wordt berekend. Het MONV is ruim 75 jaar uitgegeven als KNMI-periodiek en wordt sinds 2009 verspreid via internet (<http://www.knmi.nl/klimatologie/monv>).

KNMI
Klimaatdata en -advies
Postbus 201
3730 AE De Bilt
e-mail: Klimaatdesk@knmi.nl

AUGUSTUS 2005

NEERSLAG 8-8 UUR (MM)

DISTRICT 7

Table with columns NR, DAG, 474, 477, 479, 480, 481, 482, 548, 559, 561, 563, 572. Sub-headers include VALKENBURG, H.VAN H'LAND, MAASLAND, HONDIJK, VOORSSCHOTEN, HENDRIJDO, LOENEN AM, VLEU A/D, BEN VLEU, AB WEESP, COUDE.

DISTRICT 8

Table with columns 328, 329, 336, 350, 509, 510, 514, 523, 541. Sub-headers include HEERDE, WAPENVELD, OLDE BROEK, ELBURG, DOORN, VAASSEN, WIJK B/DOOR, STEDE, ARNHEM.

I NORM

Summary row for District 7 (I NORM) with values for NR and DAG columns.

II NORM

Summary row for District 7 (II NORM) with values for NR and DAG columns.

III NORM

Summary row for District 7 (III NORM) with values for NR and DAG columns.

MND NORM

Summary row for District 7 (MND NORM) with values for NR and DAG columns.

DISTRICT 8

Main data table for District 8 with columns NR, DAG, 542, 543, 546, 547, 550, 557, 558, 560, 564, 565, 567, 570, 571, 573, 576, 578, 579, 580, 582, 583, 591. Sub-headers include PUTTEN, APELDOORN, WOUDEBERG, NIJKERK, DE BILT, EERBEEK, LUNTEREN, AME RONGEN, HULSHORST, VOORT HUIZEN, KOOTWIJK, ELSPEET, HARSKAMP, BEEKBERGEN, SPAKENBURG, OOSTERBEEK, VEE NEN DAAL, BARNEVELD, HA MERSVELD, WAGENINGEN PD, DEELEN.

I NORM

Summary row for District 8 (I NORM) with values for NR and DAG columns.

II NORM

Summary row for District 8 (II NORM) with values for NR and DAG columns.

III NORM

Summary row for District 8 (III NORM) with values for NR and DAG columns.

MND NORM

Summary row for District 8 (MND NORM) with values for NR and DAG columns.

AUGUSTUS 2005

NEERSLAG 8-8 UUR (MM)

DISTRICT 15

NR	979	980	981	982
DAG	ECHT	EPEN	OOST- MAAR LAND	SCHIN VELD
1	3.8	6.0	2.9	5.2
2
3
4	1.6	.	0.2	1.6
5
6	3.0	7.6	4.7	1.7
7	3.5	4.3	3.2	1.3
8	2.4	9.5	9.8	3.4
9	2.5	5.9	3.4	2.1
10
11
12	0.6	16.0	17.3	1.7
13	0.2	0.2	2.2	1.1
14	23.4	11.7	18.6	15.6
15	6.2	18.8	11.8	3.0
16	0.4	0.6	0.7	.
17
18
19
20	1.1	2.2	2.0	1.5
21	0.5	.	0.4	.
22
23
24	1.7	2.2	0.8	3.2
25	0.8	1.0	2.6	1.2
26	7.5	11.2	11.3	6.1
27
28
29
30
31
I	16.8	33.3	24.2	15.3
NORM	17.5			
II	31.9	49.5	52.6	22.9
NORM	18.8			
III	10.5	14.4	15.1	10.5
NORM	22.7			
MND	59.2	97.2	91.9	48.7
NORM	59.1			

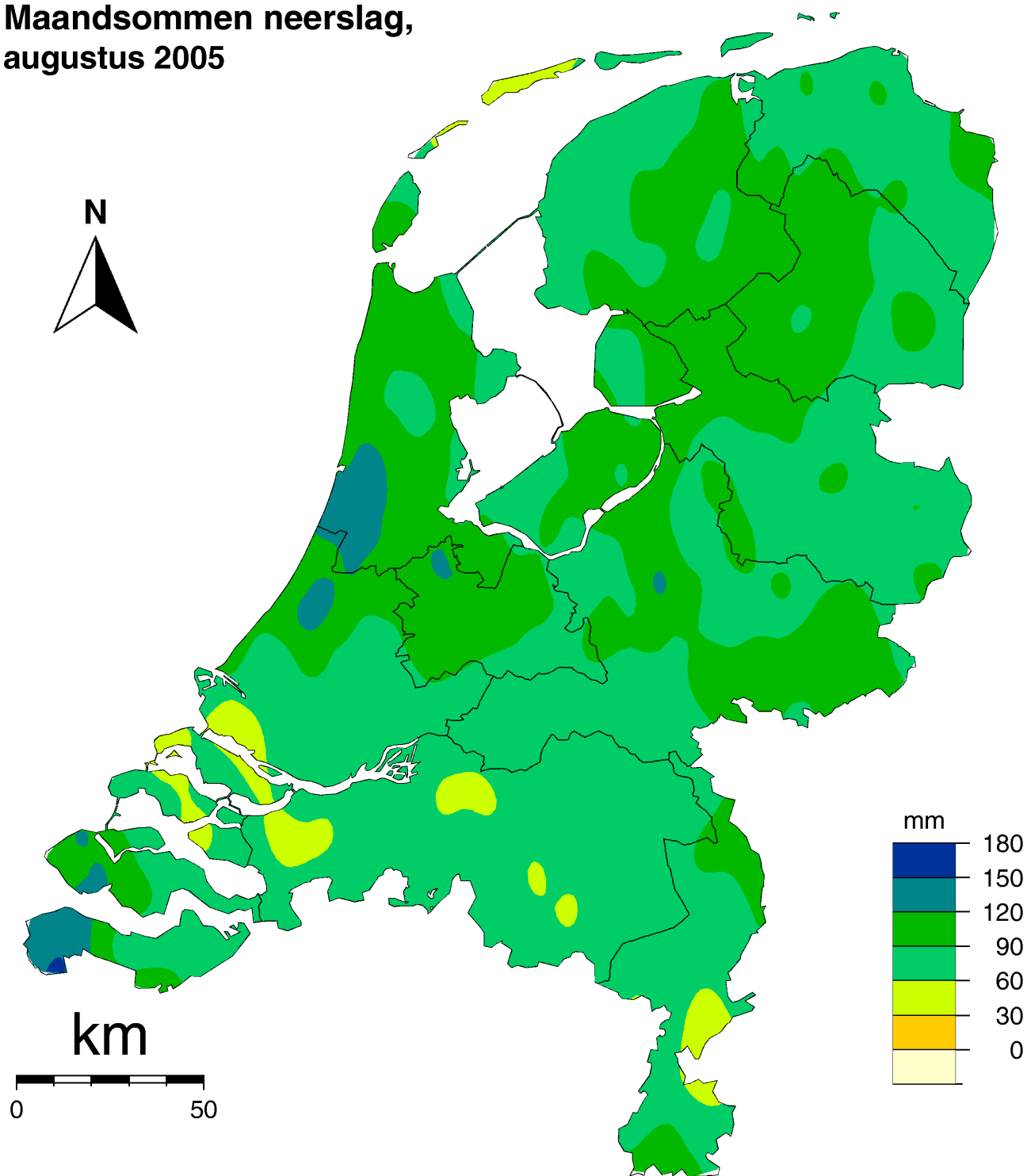
Kaart met meteorologische stations



KNMI Neerslagstations, neerslag 08–08 uur UT



Maandsommen neerslag, augustus 2005



(c) 2009, KNMI Klimaatdata en -advies



Dit rapport is een uitgave van:

Koninklijk Nederlands Meteorologisch Instituut
Klimaatdata en -advies
Postbus 201 | 3730 AE De Bilt
www.knmi.nl | klimaatdesk@knmi.nl