



Koninklijk Nederlands
Meteorologisch Instituut
Ministerie van Verkeer en Waterstaat

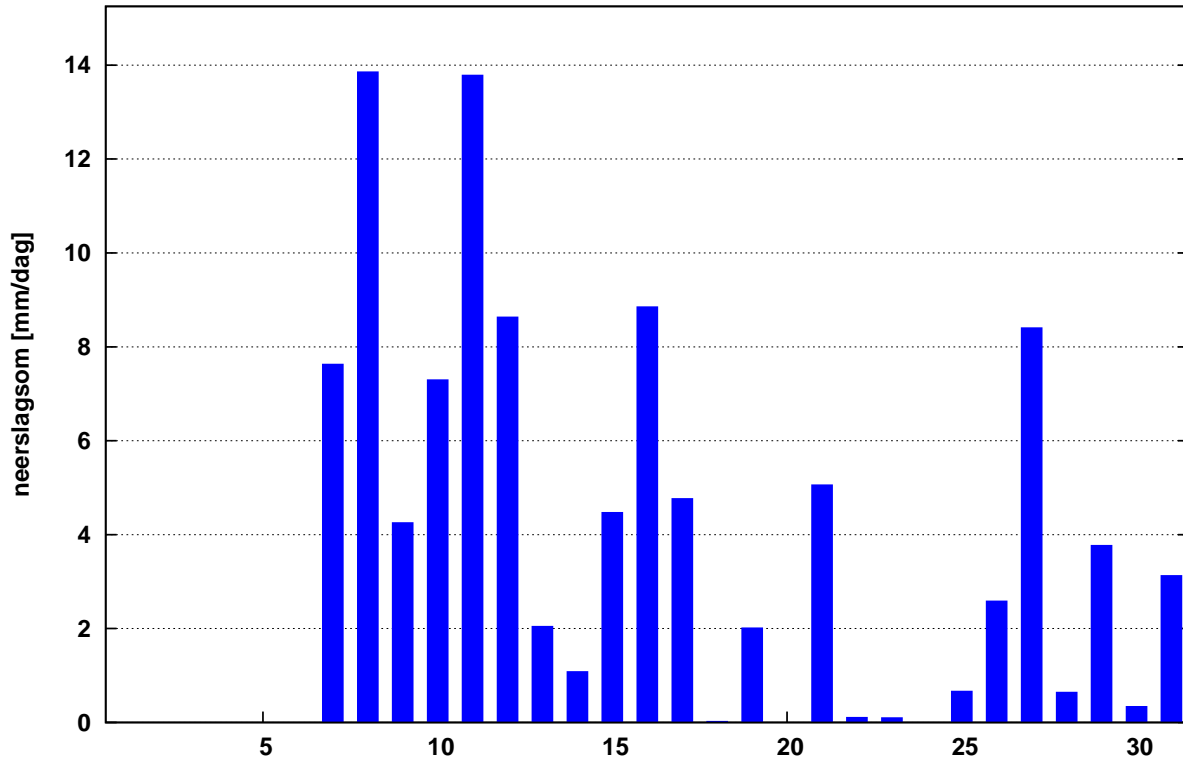
Maandoverzicht neerslag en verdamping in Nederland

mei 2007



Landelijk gemiddelde dagelijkse neerslagsom mei 2007 (gebaseerd op 326 stations)

Maandsom: 104 mm Normaal: 57 mm



In het Maandoverzicht neerslag en verdamping in Nederland (MONV) zijn dagelijkse gegevens van neerslag, verdamping, potentieel neerslagoverschot en sneeuwdagen opgenomen. Daarnaast worden decade- en maandwaarden vermeld. De metingen worden verricht op ca. 325 KNMI-neerslagstations en 25 KNMI meteorologische stations, alwaar uit metingen van temperatuur en straling de referentie-gewasverdamping wordt berekend. Het MONV is ruim 75 jaar uitgegeven als KNMI-periodiek en wordt sinds 2009 verspreid via internet (<http://www.knmi.nl/klimatologie/monv>).

KNMI
Klimaatdata en -advies
Postbus 201
3730 AE De Bilt
e-mail: Klimaatdesk@knmi.nl

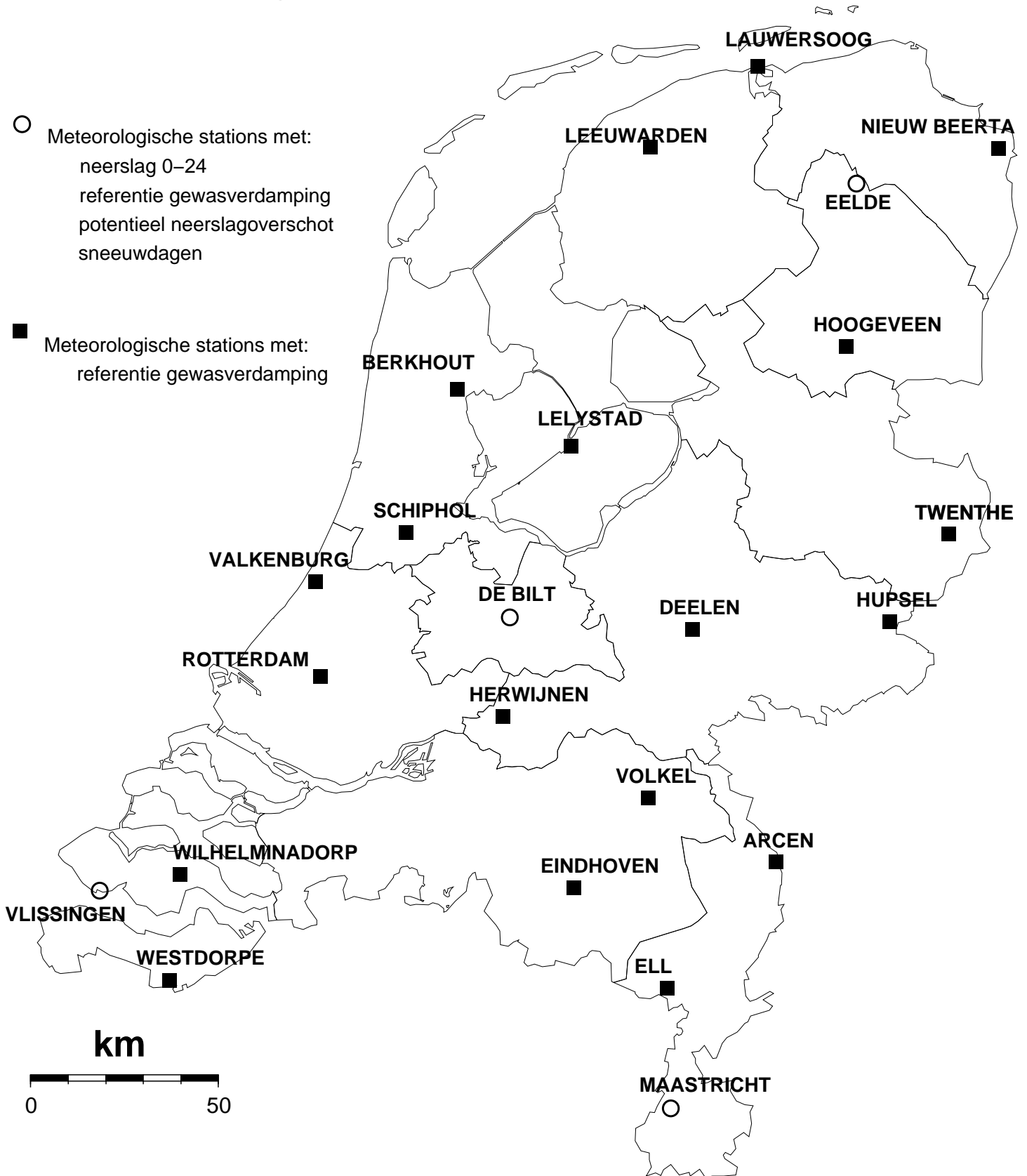
MEI 2007

NEERSLAG 8-8 UUR (MM)

DISTRICT 15

NR	979	980	981	982
DAG	ECHT	EPEN	OOST- MAAR LAND	SCHIN VELD
1
2
3
4
5
6
7	1.8	3.7	2.5	2.2
8	7.9	9.0	7.6	7.9
9	1.2	2.9	2.2	0.7
10	3.5	11.7	8.9	5.8
11	0.6	0.4	0.9	0.4
12	2.6	5.5	3.4	8.5
13	1.7	0.5	4.9	4.1
14	1.6	1.1	0.4	2.0
15	9.7	4.8	4.4	6.5
16	2.8	8.5	5.5	3.1
17	10.6	12.4	12.7	17.2
18	0.1	0.3	0.3	0.1
19	8.6	5.1	6.2	5.1
20
21	0.3	1.4	0.8	0.4
22
23	.	9.5	0.6	.
24
25
26	8.5	8.2	8.7	7.3
27	1.2	6.6	6.2	6.0
28	0.2	0.4	0.2	0.2
29	1.5	3.1	1.9	2.3
30	.	0.2	.	.
31	1.9	3.6	2.6	2.6
I	14.4	27.3	21.2	16.6
NORM	18.4			
II	38.3	38.6	38.7	47.0
NORM	15.9			
III	13.6	33.0	21.0	18.8
NORM	25.0			
MND	66.3	98.9	80.9	82.4
NORM	59.3			

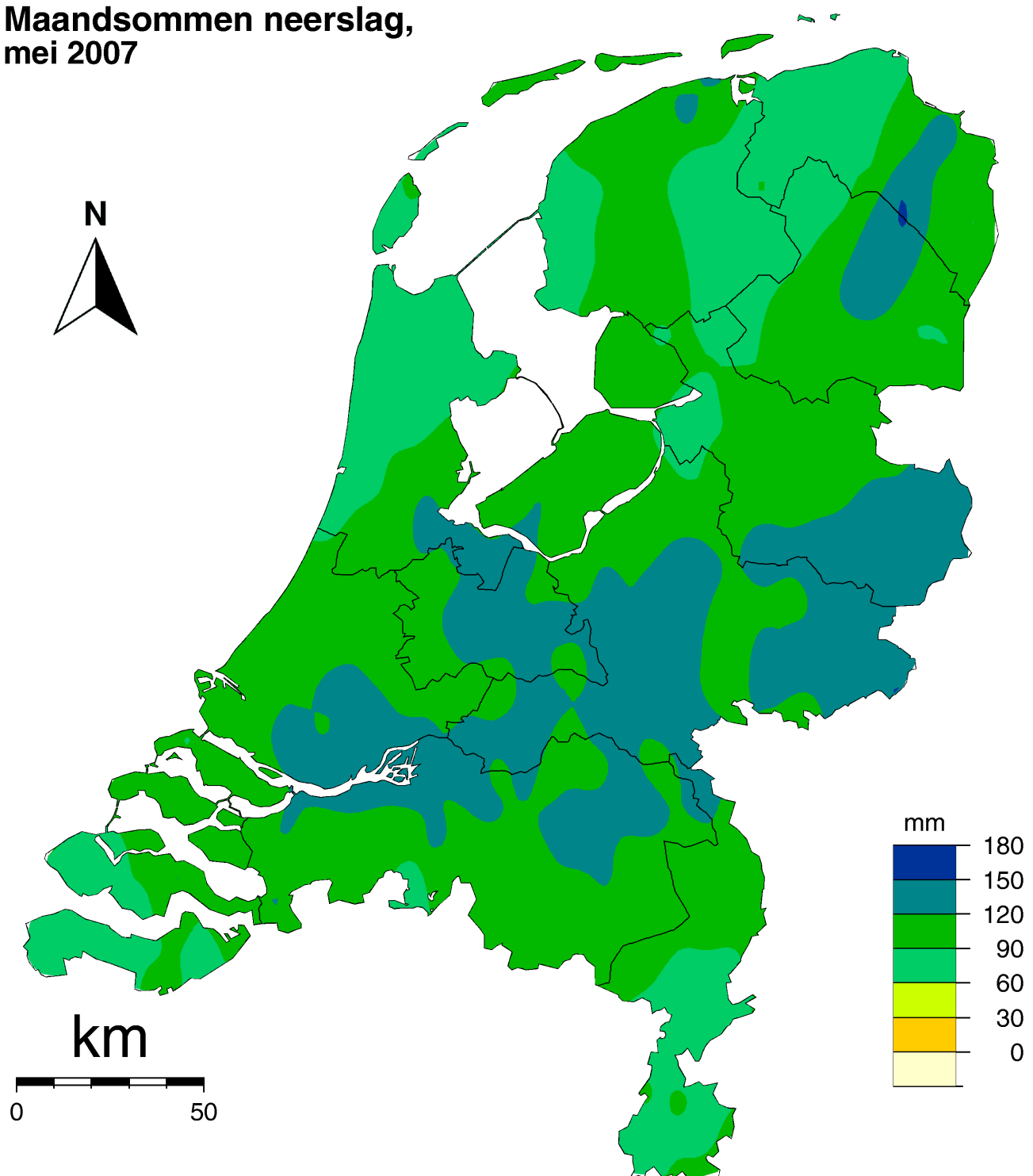
Kaart met meteorologische stations



KNMI Neerslagstations, neerslag 08–08 uur UT



Maandsommen neerslag, mei 2007



(c) 2009, KNMI Klimaatdata en -advies



Dit rapport is een uitgave van:

Koninklijk Nederlands Meteorologisch Instituut
Klimaatdata en -advies
Postbus 201 | 3730 AE De Bilt
www.knmi.nl | klimatedesk@knmi.nl