



Koninklijk Nederlands
Meteorologisch Instituut
Ministerie van Verkeer en Waterstaat

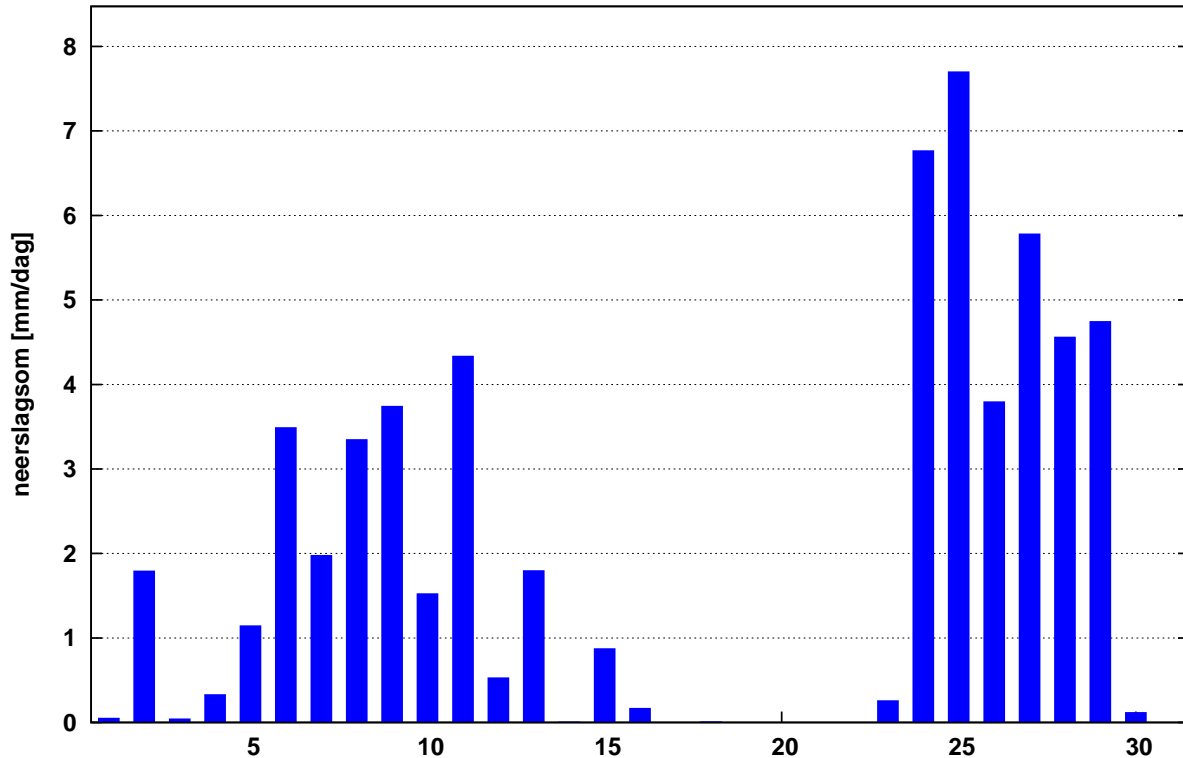
Maandoverzicht neerslag en verdamping in Nederland

maart 2009



Landelijk gemiddelde dagelijkse neerslagsom maart 2009 (gebaseerd op 326 stations)

Maandsom: 59 mm Normaal: 65 mm



In het Maandoverzicht neerslag en verdamping in Nederland (MONV) zijn dagelijkse gegevens van neerslag, verdamping, potentieel neerslagoverschot en sneeuwdagen opgenomen. Daarnaast worden decade- en maandwaarden vermeld. De metingen worden verricht op ca. 325 KNMI-neerslagstations en 25 KNMI meteorologische stations, alwaar uit metingen van temperatuur en straling de referentie-gewasverdamping wordt berekend. Het MONV is ruim 75 jaar uitgegeven als KNMI-periodiek en wordt sinds 2009 verspreid via internet (<http://www.knmi.nl/klimatologie/monv>).

KNMI
Klimaatdata en -advies
Postbus 201
3730 AE De Bilt
e-mail: Klimaatdesk@knmi.nl

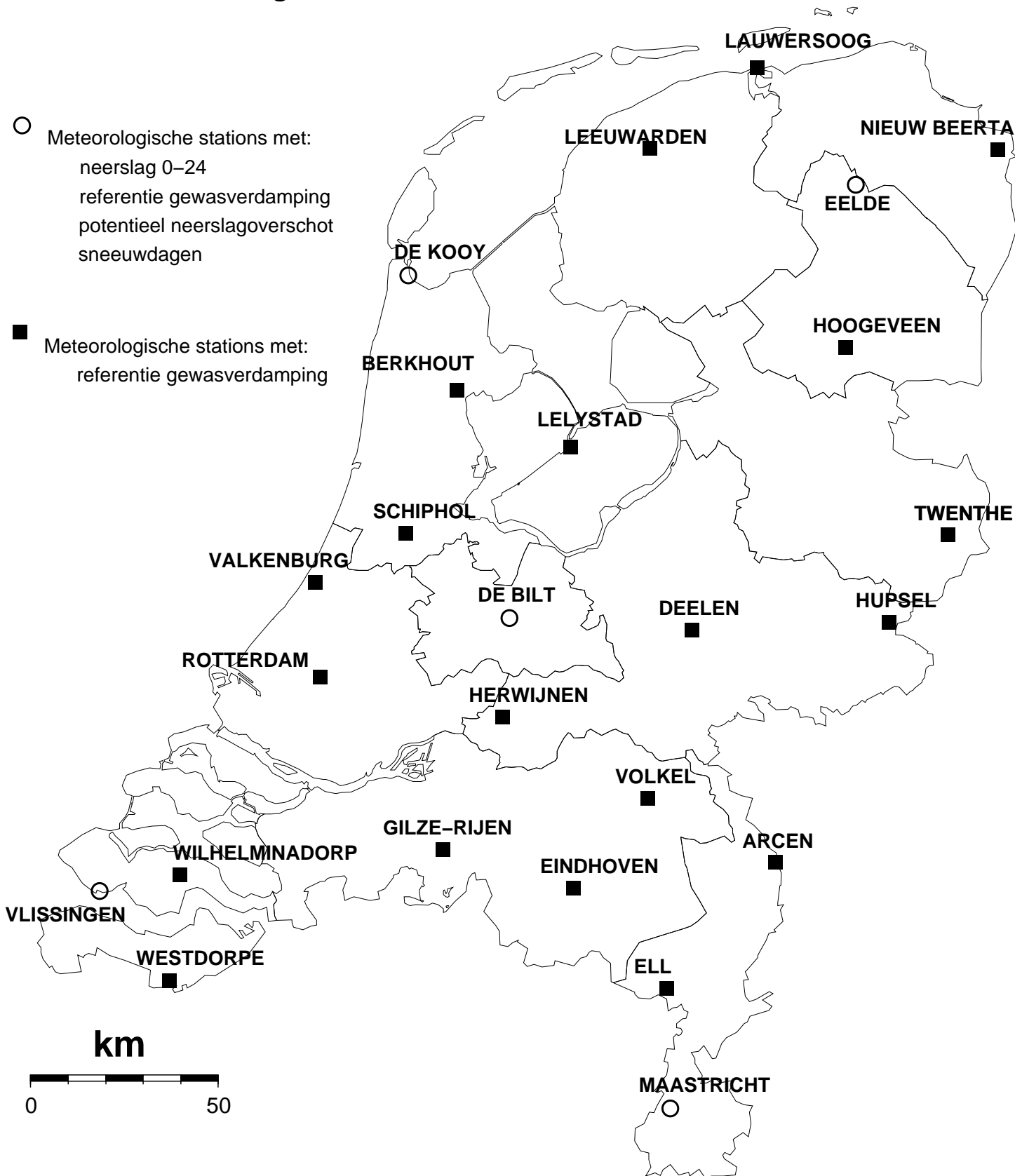
MAART 2009

NEERSLAG 8-8 UUR (MM)

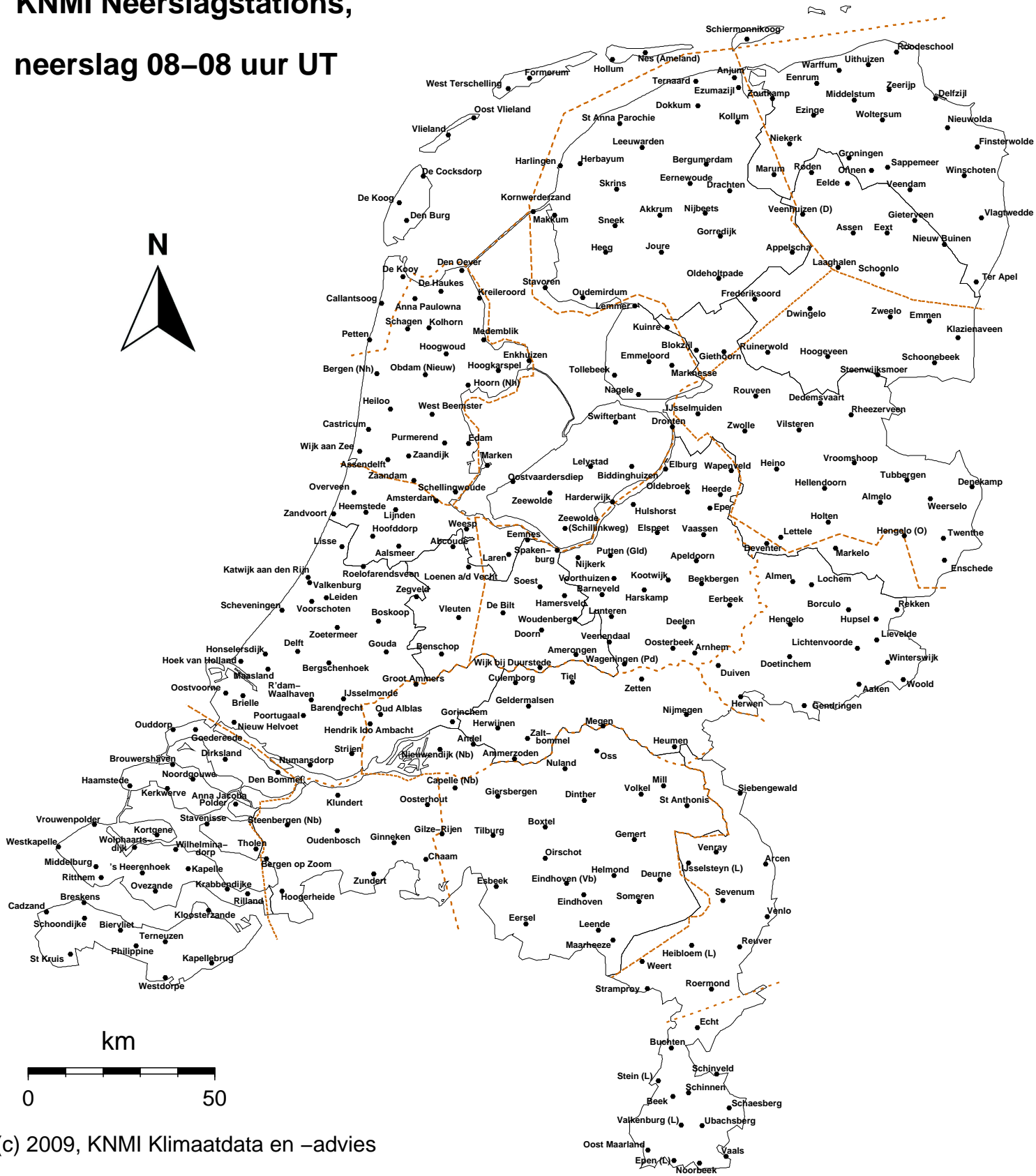
DISTRICT 15

NR	979	980	981	982
DAG	ECHT	EPEN	OOST- MAAR LAND	SCHIN VELD
1
2	0.5	1.7	0.5	0.7
3
4
5	0.8	1.6	2.1	0.9
6	7.3	13.0	9.1	7.2
7	1.6	2.3	1.3	1.4
8	0.4	.	.	.
9	8.0	10.0	8.7	4.6
10	1.0	2.8	3.4	1.7
11	2.0	3.7	4.4	4.0
12	0.2	0.5	0.3	0.3
13	2.6	2.8	1.8	3.4
14
15	.	1.2	1.1	0.4
16
17
18
19
20
21
22
23
24	8.1	9.7	8.1	9.6
25	4.5	7.2	4.5	5.5
26	5.0	5.3	4.2	9.3
27	7.9	5.1	5.5	9.4
28	1.7	0.7	2.0	0.7
29	4.8	3.9	5.3	2.1
30	0.8	.	.	0.3
31
I	19.6	31.4	25.1	16.5
NORM	16.7			
II	4.8	8.2	7.6	8.1
NORM	17.7			
III	32.8	31.9	29.6	36.9
NORM	22.6			
MND	57.2	71.5	62.3	61.5
NORM	57.0			

Kaart met meteorologische stations

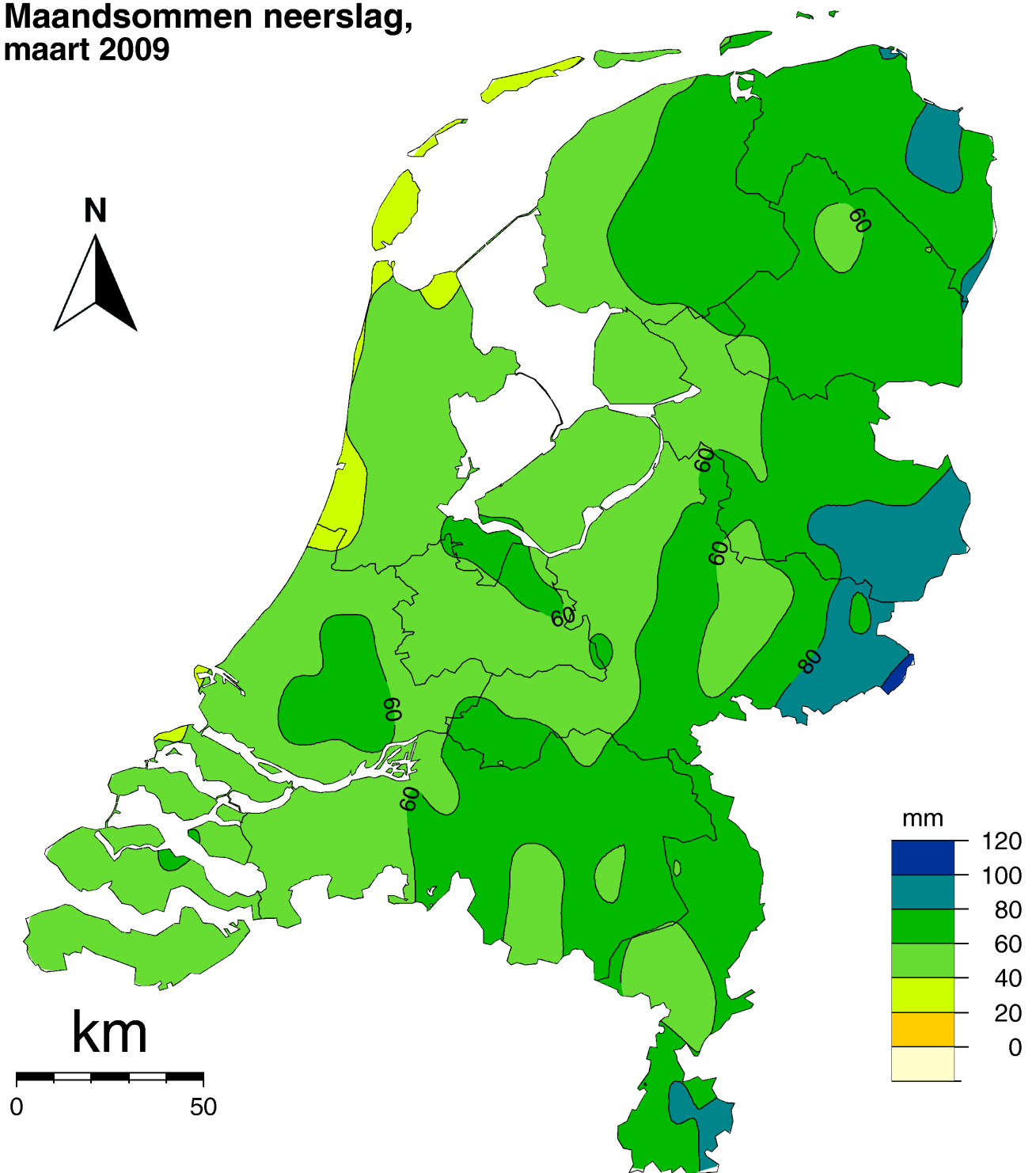


KNMI Neerslagstations, neerslag 08–08 uur UT



(c) 2009, KNMI Klimaatdata en –advies

Maandsommen neerslag, maart 2009



(c) 2009, KNMI Klimaatdata en -advies



Dit rapport is een uitgave van:

Koninklijk Nederlands Meteorologisch Instituut
Klimaatdata en -advies
Postbus 201 | 3730 AE De Bilt
www.knmi.nl | klimaatdesk@knmi.nl