



Koninklijk Nederlands
Meteorologisch Instituut
Ministerie van Verkeer en Waterstaat

Jaaroverzicht van het weer in Nederland

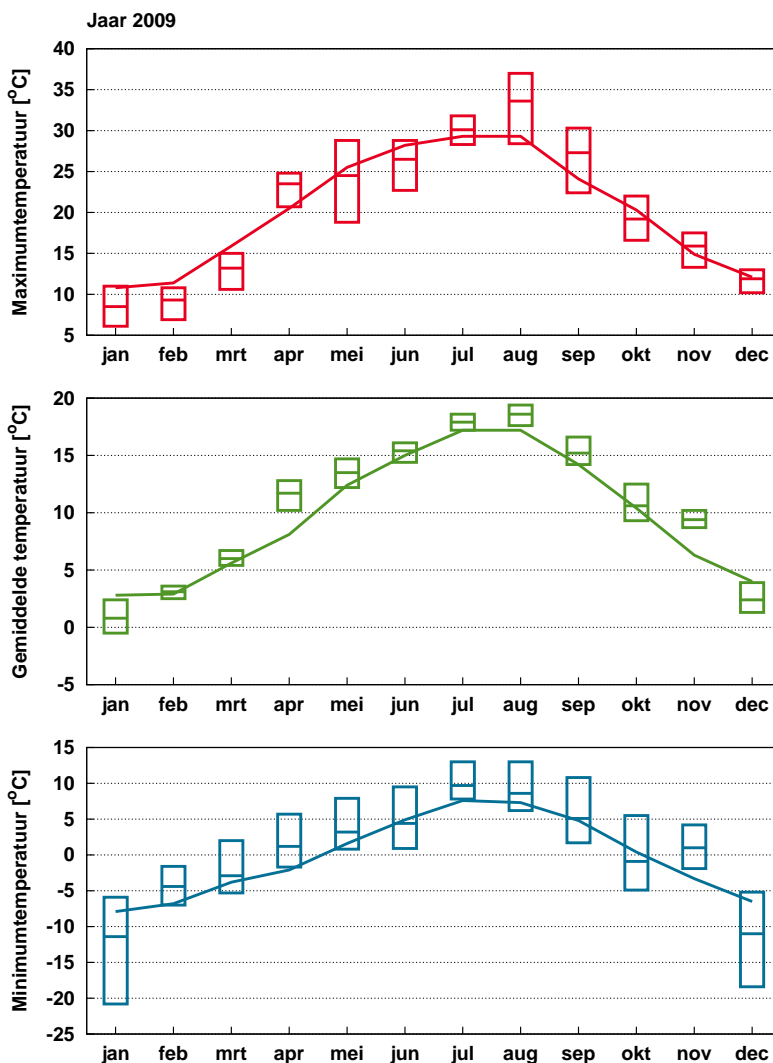
2009



Jaar 2009: zeer zonnig en vrij droog

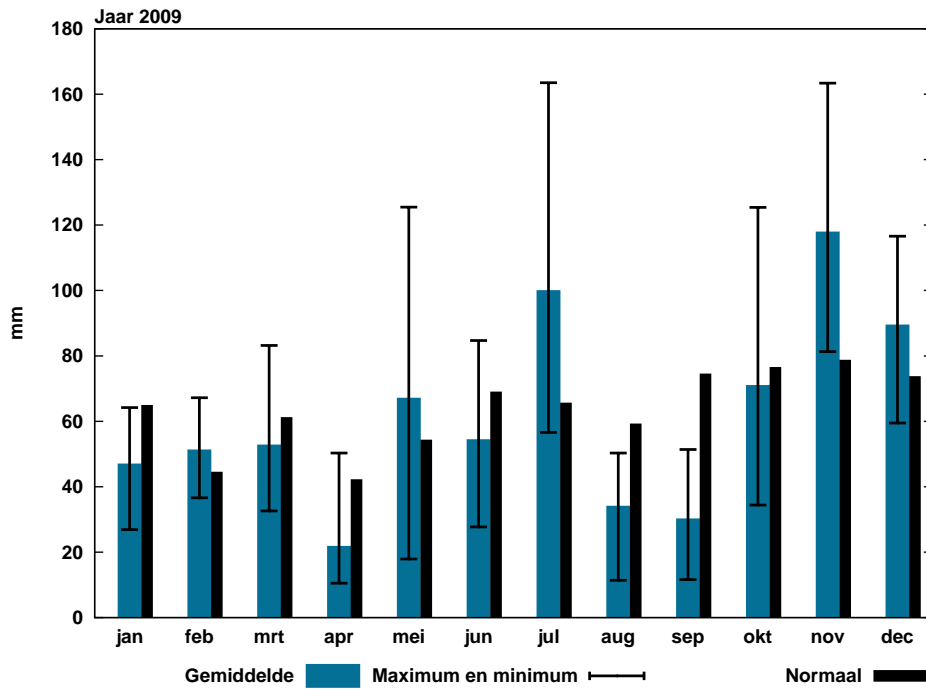
Voor een uitgebreide beschrijving van het weer in 2009 zie:

<http://www.knmi.nl/nederland-nu/klimatologie/maand-en-seizoensoverzichten/2009/jaar>



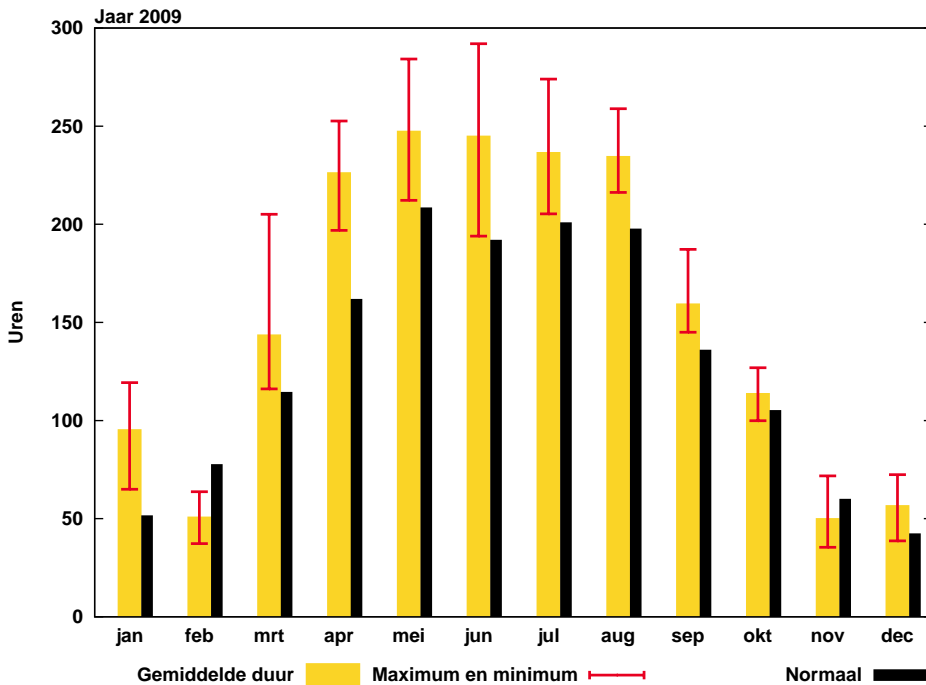
Figuur 1: Temperatuurverloop

De gekleurde balkjes geven voor iedere maand de hoogste en laagste maandgemiddelde waarde aan zoals die gemeten is op één van de KNMI-stations. De rode (maximum), groene (gemiddelde) en blauwe (minimum) lijn geven het gemiddelde aan over het tijdvak 1971-2000 van alle KNMI-stations.



Figuur 2: Maandsom neerslag

De blauwe balkjes tonen de gemeten maandsommen neerslag, gemiddeld over alle KNMI-stations. De zwarte lijnen geven de laagste en hoogste maandsom, gemeten op één van de stations. De zwarte balkjes geven de langjarige gemiddelden aan voor de afzonderlijke maanden.

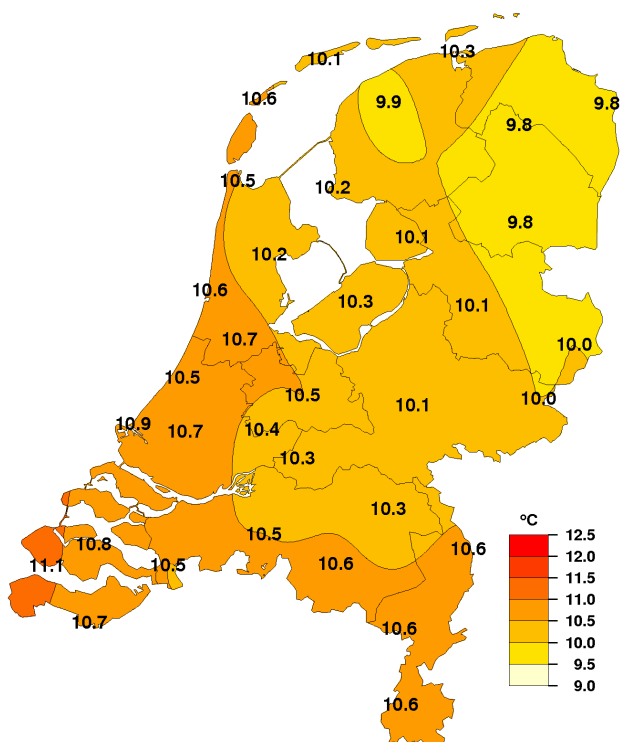


Figuur 3: Maandsom zonschijnduur

De gele balkjes tonen de maandsommen zonschijnduur, gemiddeld over alle KNMI-stations. De rode lijnen geven de laagste en hoogste maandsom, gemeten op één van de stations. De zwarte balkjes geven de langjarige gemiddelden aan voor de afzonderlijke maanden.

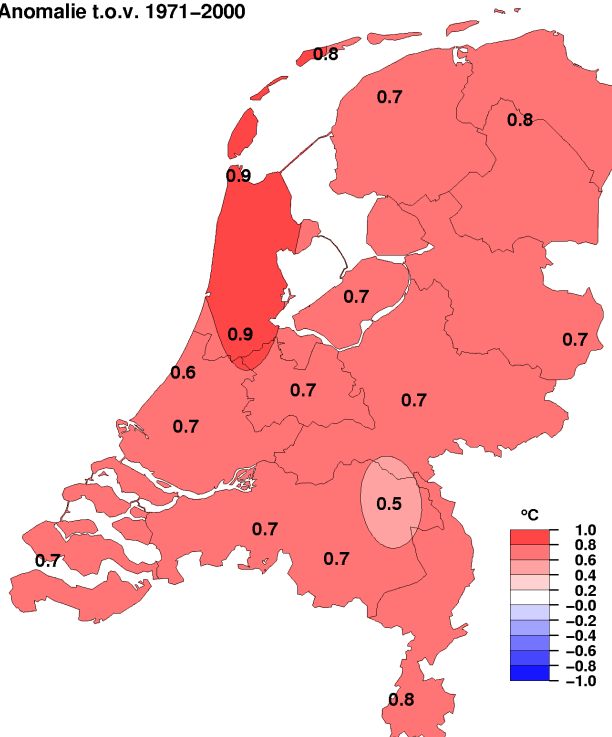
Geografische Overzichten

Gemiddelde temperatuur 2009

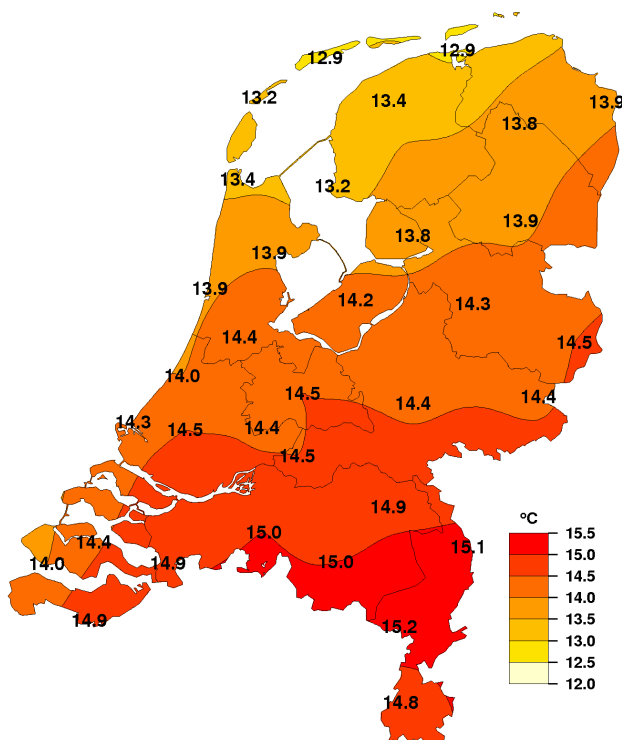


Gemiddelde temperatuur 2009

Anomalie t.o.v. 1971-2000

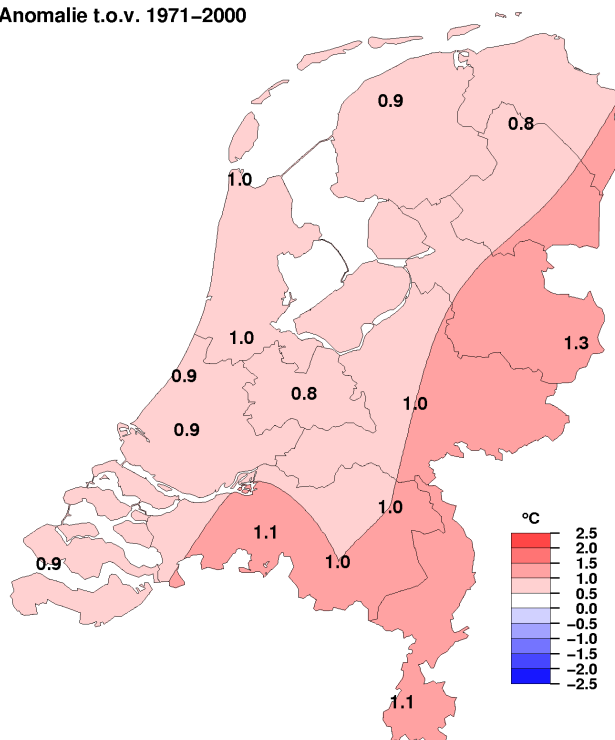


Gemiddelde maximumtemperatuur 2009



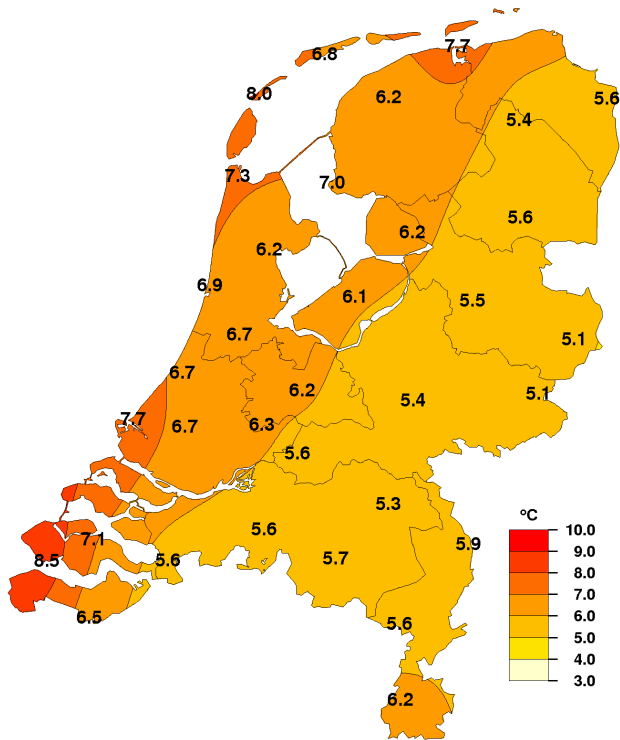
Gemiddelde maximumtemperatuur 2009

Anomalie t.o.v. 1971-2000



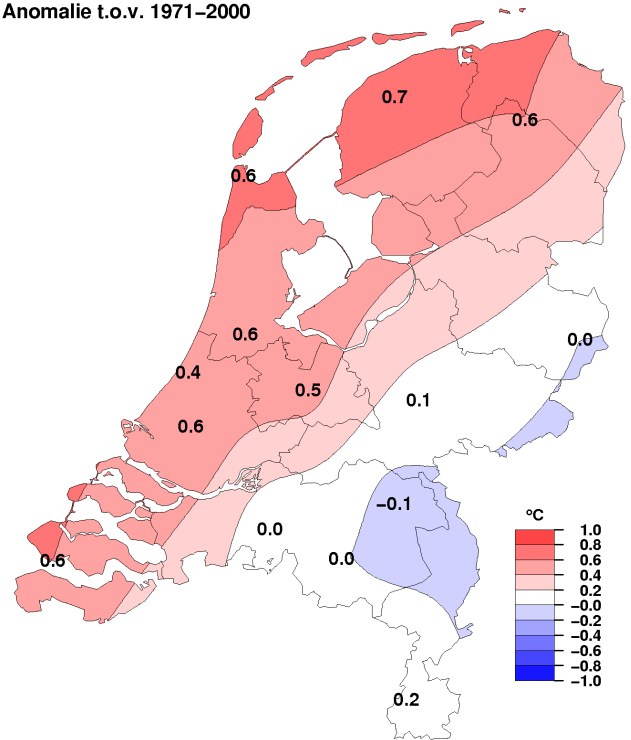
NB. De kaarten zijn gebaseerd op een automatische interpolatie van gegevens van individuele meetstations zonder additionele klimatologische kennis. De getoonde lokale variaties kunnen mede bepaald zijn door de gehanteerde interpolatietechniek en de ligging van de meteorologische stations.

Gemiddelde minimumtemperatuur 2009

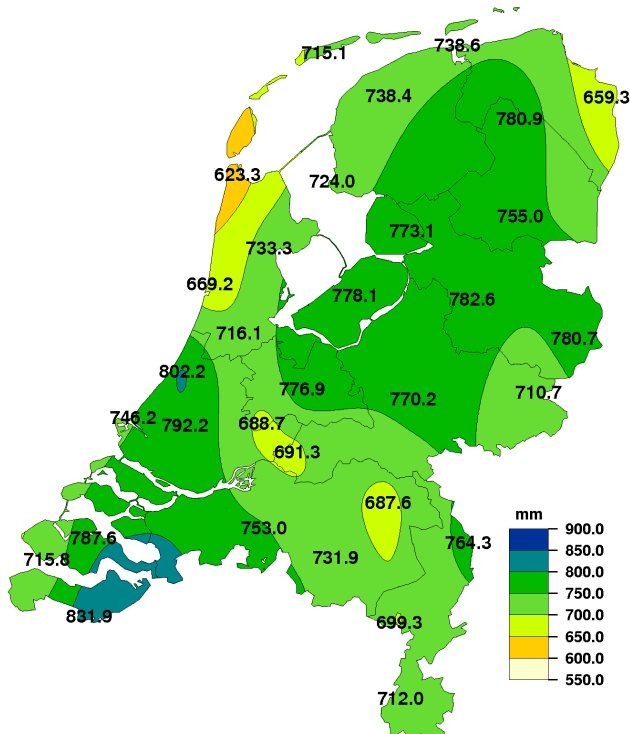


Gemiddelde minimumtemperatuur 2009

Anomalie t.o.v. 1971-2000

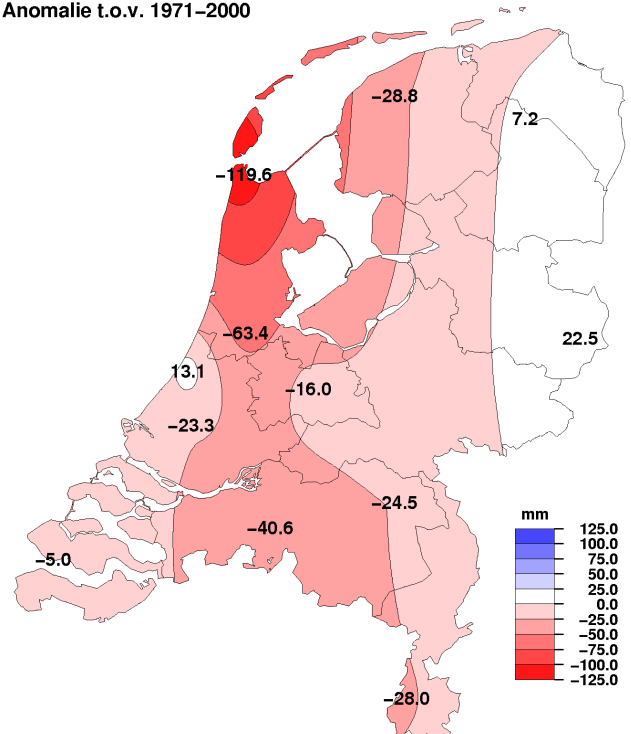


Jaarsom neerslag 2009



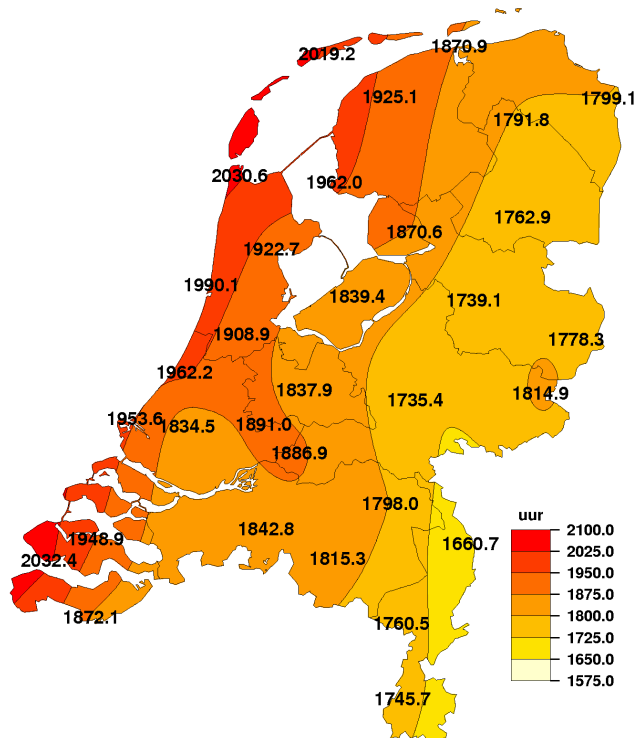
Jaarsom neerslag 2009

Anomalie t.o.v. 1971-2000



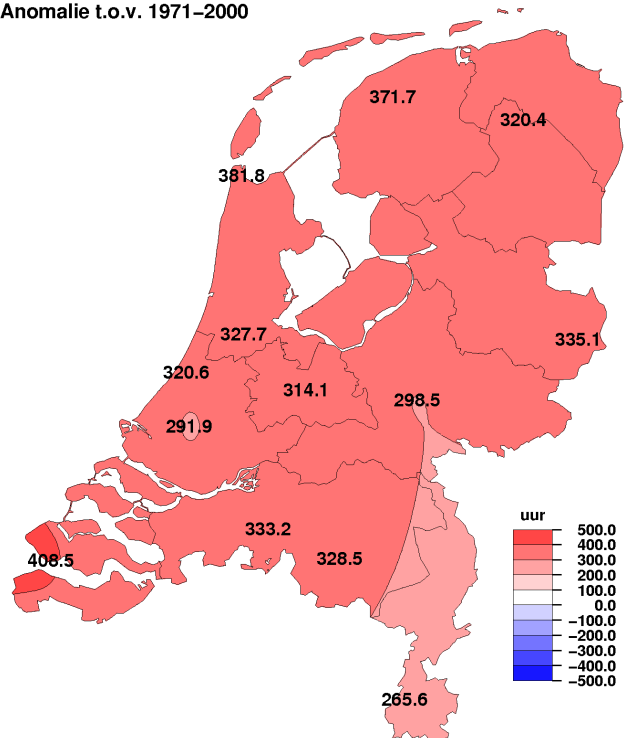
NB. De kaarten zijn gebaseerd op een automatische interpolatie van gegevens van individuele meetstations zonder additionele klimatologische kennis. De getoonde lokale variaties kunnen mede bepaald zijn door de gehanteerde interpolatietechniek en de ligging van de meteorologische stations.

Jaarsom zonneshijnduur 2009

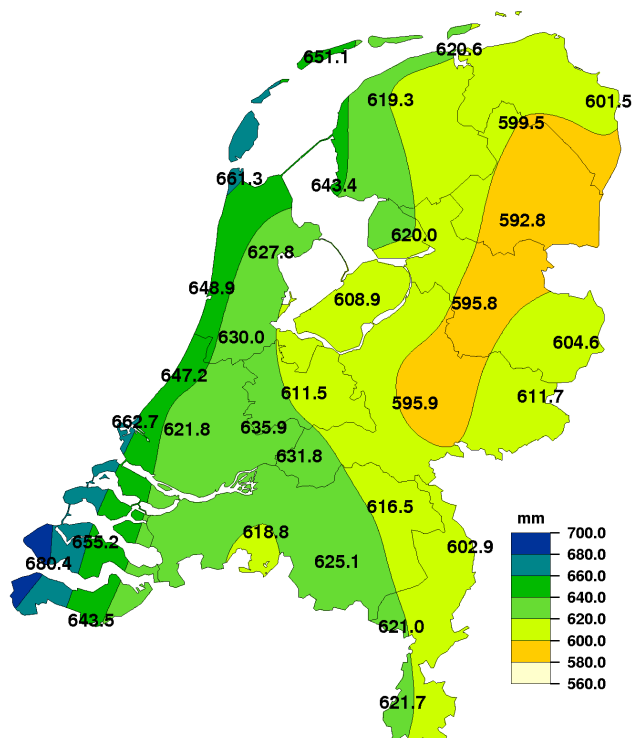


Jaarsom zonneshijnduur 2009

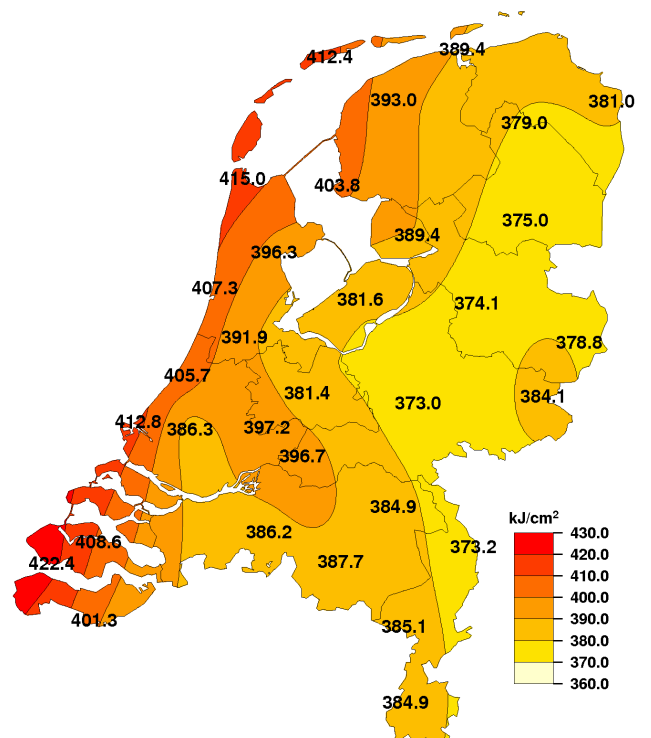
Anomalie t.o.v. 1971–2000



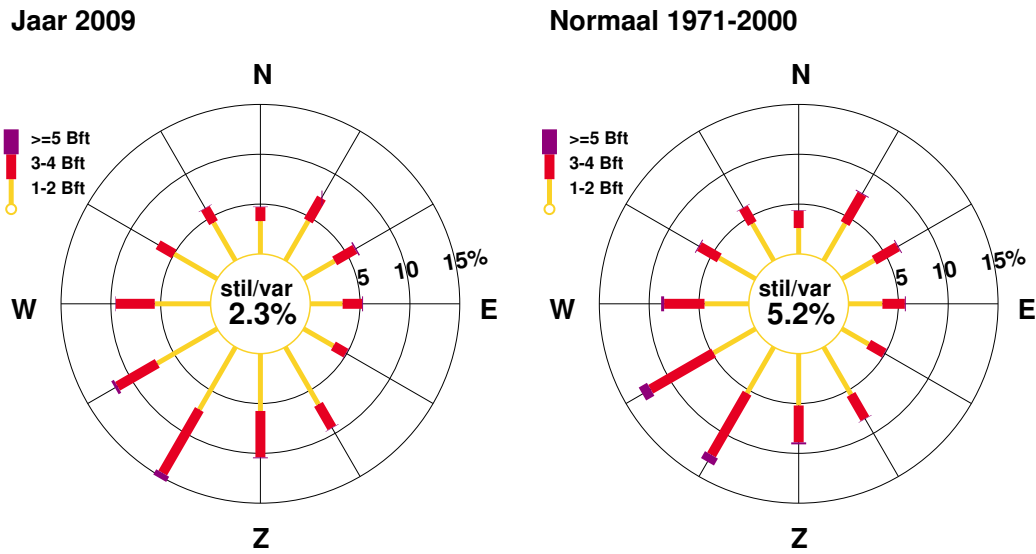
Jaarsom referentiegwasverdamping 2009



Jaarsom globale straling 2009



NB. De kaarten zijn gebaseerd op een automatische interpolatie van gegevens van individuele meetstations zonder additionele klimatologische kennis. De getoonde lokale variaties kunnen mede bepaald zijn door de gehanteerde interpolatietechniek en de ligging van de meteorologische stations.



Figuur 4: Windroos

In de windroos zijn de windrichtingen in klassen van 30° verdeeld. Voor iedere klasse is in drie Beaufortklassen aangegeven in hoeveel procent van de gevallen deze voorkwam (relatieve frequentie). De windroos heeft betrekking op het KNMI-station De Bilt.

Extremen			
Hoogste temperatuur:	37.0	$^\circ\text{C}$	te Eil op 20 augustus
Laagste temperatuur:	-20.8	$^\circ\text{C}$	te Eil op 6 januari
Grootste aantal zonuren:	2032.4	uur	te Vlissingen
Kleinste aantal zonuren:	1660.7	uur	te Arcen
Grootste jaarsom neerslag:	831.9	mm	te Westdorpe
Kleinste jaarsom neerslag:	623.3	mm	te De Kooy
Grootste dagsom neerslag:	62.1	mm	te Eil op 7 oktober

Landgemiddelden

Maand	Temperatuur (°C)						Zonneschijn				Luchtdruk		Neerslag		Windsnelheid		Globale straling	
	Gem.	N	Gem. dagmax.		Gem. dagmin.		(uren)		(percentage)		zeeniveau (hPa)		(mm)		(m/s)		(J/cm ²)	
jan	1.0	2.9	3.5	5.1	-1.7	0.4	95.1	51.7	37	20	1013.6	1015.9	47.1	68.7	4.9	5.9	8970	7225
feb	3.1	2.9	5.5	5.6	0.8	0.2	52.3	77.8	19	28	1013.9	1016.4	51.4	46.4	4.2	5.4	10152	13490
mrt	6.1	5.6	9.3	8.9	2.6	2.3	151.5	114.6	41	31	1013.9	1014.9	52.9	64.7	4.8	5.4	28150	25649
apr	11.7	8.0	16.7	12.1	6.7	4.1	226.2	162.0	54	39	1014.2	1014.1	21.9	44.5	3.8	4.9	47287	40345
mei	13.5	12.3	18.0	16.6	8.5	7.9	247.4	208.6	51	43	1018.8	1015.3	67.2	57.1	4.8	4.5	58814	54184
jun	15.4	14.9	19.7	19.1	10.9	10.6	248.4	192.1	50	38	1016.8	1015.9	54.5	70.9	4.0	4.4	63489	54243
jul	18.0	17.1	22.3	21.3	13.8	12.9	239.6	201.0	48	40	1012.8	1016.2	100.1	69.7	4.7	4.3	59793	54698
aug	18.7	17.2	23.7	21.7	13.5	12.9	240.6	197.8	53	43	1016.4	1016.2	34.2	61.7	3.9	4.1	54022	47773
sep	15.4	14.4	19.6	18.3	11.4	10.5	160.8	136.1	42	36	1020.7	1015.8	30.3	74.6	4.4	4.4	33488	30757
okt	10.9	10.6	14.2	14.0	7.3	7.2	112.9	105.3	34	32	1016.6	1015.1	71.1	77.8	4.4	4.8	18793	18683
nov	9.5	6.5	11.8	9.0	6.9	3.8	53.6	60.1	20	22	1003.9	1014.5	118.0	82.1	6.7	5.4	7586	8716
dec	2.6	4.1	4.8	6.3	-0.0	1.7	59.5	42.5	25	18	1006.7	1014.8	89.6	78.6	5.1	5.8	5971	5372
gem.	10.5	9.7	14.1	13.2	6.7	6.2	1887.7	1549.6	42	33	1014.0	1015.5	738.4	796.7	4.6	4.9	396517	361134

Jaargemiddelden en jaarsommen, temperatuur en neerslag

Station	Temperatuur (°C)								Neerslag (mm)						
	Gem.		Dagelijks maximum				Dagelijks minimum				Som		Max. Dagsom		Datum
Lauwersoog	10.3		12.9		32.5	20-8	7.7		-6.9	19-12	738.6		20.6		15-5
Hoorn (Tersch.)	10.1	9.3	12.9		29.4	3-7	6.8		-6.5	6-1	715.1		20.3		13-11
Vlieland	10.6		13.2		29.5	20-8	8.0		-7.2	6-1					
Leeuwarden	9.9	9.2	13.4	12.5	32.5	20-8	6.2	5.5	-10.3	6-1	738.4	767.2	24.9		15-5
Nieuw Beerta	9.8		13.9		35.5	20-8	5.6		-12.1	19-12	659.3		33.8		26-5
Eelde	9.8	9.0	13.8	13.0	34.8	20-8	5.4	4.8	-10.8	19-12	780.9	773.7	33.4		26-5
De Kooy	10.5	9.6	13.4	12.4	33.3	20-8	7.3	6.7	-6.8	6-1	623.3	742.9	18.2		10-2
Stavoren	10.2		13.2		30.6	20-8	7.0		-9.3	6-1	724.0		43.8		26-5
Hoogeveen	9.8		13.9		33.5	20-8	5.6		-11.4	19-12	755.0		23.6		10-7
Marknesse	10.1		13.8		34.7	20-8	6.2		-11.4	19-12	773.1		42.1		8-7
Berkhout	10.2		13.9		32.0	20-8	6.2		-8.6	6-1	733.3		31.9		26-5
Wijk aan Zee	10.6		13.9		33.3	20-8	6.9		-10.0	6-1	669.2		25.3		25-12
Lelystad	10.3	9.6	14.2		34.5	20-8	6.1		-10.3	19-12	778.1		26.5		15-5
Heino	10.1		14.3		34.4	20-8	5.5		-15.4	19-12	782.6		29.3		10-7
Schiphol	10.7	9.8	14.4	13.4	32.5	20-8	6.7	6.1	-8.8	3-1	716.1	779.5	37.4		26-5
Twenthe	10.0	9.3	14.5	13.2	35.2	20-8	5.1	5.1	-16.3	19-12	780.7	758.2	33.3		3-7
Valkenburg	10.5	9.9	14.0	13.1	31.9	20-8	6.7	6.3	-8.2	6-1	802.2	789.1	30.8		5-11
De Bilt	10.5	9.8	14.5	13.7	33.8	20-8	6.2	5.7	-11.5	19-12	776.9	792.9	25.6		26-5
Hupsel	10.0		14.4		35.4	20-8	5.1		-17.4	6-1	710.7		20.5		10-7
Deelen	10.1	9.4	14.4	13.4	35.0	20-8	5.4	5.3	-18.4	19-12	770.2		26.3		23-1
Hoek van Holland	10.9		14.3		33.4	20-8	7.7		-8.0	9-1	746.2		31.8		5-11
Cabauw	10.4		14.4		33.1	20-8	6.3		-11.3	19-12	688.7		22.9		26-5
Rotterdam	10.7	10.0	14.5	13.6	32.6	20-8	6.7	6.1	-9.7	19-12	792.2	815.5	28.5		4-12
Herwijnen	10.3		14.5		33.6	20-8	5.6		-15.1	19-12	691.3		22.9		7-10
Volkel	10.3	9.8	14.9	13.9	36.4	20-8	5.3	5.4	-16.8	6-1	687.6	712.1	29.6		23-11
Gilze-Rijen	10.5	9.8	15.0	13.9	35.2	20-8	5.6	5.6	-18.1	7-1	753.0	793.6	36.0		23-11
Wilhelminadorp	10.8		14.4		32.7	20-8	7.1		-8.7	10-1	787.6		37.0		7-10
Arcen	10.6		15.1		35.1	20-8	5.9		-18.7	6-1	764.3		44.5		23-11
Vlissingen	11.1	10.4	14.0	13.1	30.3	20-8	8.5	7.9	-6.5	9-1	715.8	720.8	33.2		23-11
Woensdrecht	10.5		14.9		33.9	20-8	5.6		-14.7	19-12					
Eindhoven	10.6	9.9	15.0	14.0	36.6	20-8	5.7	5.7	-18.2	6-1	731.9		44.4		23-11
Westdorpe	10.7		14.9		32.7	20-8	6.5		-13.4	19-12	831.9		56.1		14-5
Ell	10.6		15.2		37.0	20-8	5.6		-20.8	6-1	699.3		62.1		7-10
Maastricht	10.6	9.8	14.8	13.7	36.0	20-8	6.2	6.0	-16.2	7-1	712.0	740.0	23.2		17-4

Jaargemiddelden en jaarsommen, overige

Station	Globale straling (J/cm ²)		Zonneschijn (berekend uit globale straling)				Relatieve vochtigheid (percentage)		Dampdruk (hPa)		Windsnelheid (m/s)		Luchtdruk zeeniveau (hPa)	
	Som	N	Uren	N	Proc.	N	Gem.	N	Gem.	N	Gem.	N	Gem.	N
Lauwersoog	389428		1870.9		42		84		10.9		6.2			
Hoorn (Terschl.)	412439		2019.2		45		83		10.8		6.2		1013.3	
Vlieland							82		11.0		7.7		1013.4	
Leeuwarden	393011		1925.1	1553.4	43	32	84	85	10.6	10.4	4.6	5.0	1013.5	1014.8
Nieuw Beerta	380986		1799.1		40		85		10.7		4.8			
Eelde	378958	346004	1791.8	1471.4	40	31	85	86	10.7	10.4	4.1	4.5	1013.6	1015.0
De Kooy	414971	377281	2030.6	1648.8	45	35	81	84	10.7	10.6	5.5	6.0	1013.6	1014.9
Stavoren	403786		1962.0		44		85		11.1		5.6			
Hoogeveen	374985		1762.9		39		84		10.6		3.9		1013.9	
Marknesse	389436		1870.6		42		85		10.9		4.2			
Berkhout	396309		1922.7		43		84		11.0		4.8			
Wijk aan Zee	407314		1990.1		44		80		10.6					
Lelystad	381635		1839.4		41		82		10.7		4.3		1013.9	
Heino	374131		1739.1		39		82		10.6		3.0			
Schiphol	391891		1908.9	1581.2	43	33	80	84	10.7	10.6	4.9	5.1	1013.9	1015.3
Twenthe	378784		1778.3	1443.2	40	30	81	83	10.3	10.1	3.4	3.5	1014.1	1015.4
Valkenburg	405689		1962.2	1641.6	44	34	82	83	10.9	10.6	4.5	5.2	1014.0	1015.3
De Bilt	381390	347071	1837.9	1523.8	41	32	81	82	10.7	10.4	3.4	3.4	1014.1	1015.5
Hupsel	384066		1814.9		40		82		10.6		3.4			
Deelen	373043		1735.4	1436.9	39	30	81	81	10.4	10.0	3.8	4.4	1014.1	1015.5
Hoek van Holland	412818		1953.6		44		82		11.1		6.8		1013.9	
Cabauw	397218		1891.0		42		82		10.8		4.2		1014.0	
Rotterdam	386288		1834.5	1542.6	41	32	79	84	10.6	10.8	4.3	4.9	1014.0	1015.5
Herwijnen	396651		1886.9		42		82		10.7		3.9			
Volkel	384906		1798.0		40		81	82	10.6	10.6	3.6	3.9	1014.3	1015.7
Gilze-Rijen	386224		1842.8	1509.6	41	32	81	81	10.6	10.3	3.6	4.1	1014.3	1015.7
Wilhelminadorp	408576		1948.9		43		82		11.0		4.6		1014.1	
Arcen	373238		1660.7		37		81		10.8		2.7			
Vlissingen	422379	377588	2032.4	1623.9	45	34	81	82	11.1	10.8	6.1	6.4	1014.2	1015.7
Woensdrecht							81		10.6		3.5		1014.3	
Eindhoven	387676		1815.3	1486.8	41	32	79	81	10.5	10.3	3.7	4.2	1014.4	1015.8
Westdorpe	401287		1872.1		42		80		10.7		4.0		1014.3	
Ell	385074		1760.5		39		80		10.6		3.5			
Maastricht	384885	357728	1745.7	1480.1	39	31	79	81	10.5	10.3	4.1	4.4	1014.7	1016.2

Temperatuur, "aantal dagen met"

Station	Gemiddelde temperatuur (°C)											
	> 20.0		20-15		15-10		10-5		5-0		< 0.0	
	A	N	A	N	A	N	A	N	A	N	A	N
Lauwersoog	9		90		109		80		55		22	
Hoorn (Terschl.)	7		84		103		92		63		16	
Vlieland	7		97		104		85		61		11	
Leeuwarden	10	8	78	61	109	100	81	103	61	71	26	21
Nieuw Beerta	11		77		108		82		59		28	
Eelde	10	11	75	58	110	98	80	98	62	73	28	27
De Kooy	11	7	93	68	105	99	78	113	63	60	15	17
Stavoren	12		92		103		73		63		22	
Hoogeveen	10		76		115		74		59		31	
Marknesse	12		79		114		75		56		29	
Berkhout	9		85		107		80		61		23	
Wijk aan Zee	14		91		108		75		60		17	
Lelystad	11		91		110		71		53		29	
Heino	16		81		110		77		51		30	
Schiphol	16	12	97	72	97	98	82	107	50	60	23	18
Twenthe	20	15	73	62	108	97	75	96	58	68	31	28
Valkenburg	9	10	100	72	101	98	81	112	52	55	22	18
De Bilt	17	14	88	70	106	98	77	103	51	62	26	21
Hupsel	18		79		108		69		61		30	
Deelen	18	16	79	64	108	95	67	95	64	68	29	26
Hoek van Holland	17		97		98		82		57		14	
Cabauw	17		91		102		74		55		26	
Rotterdam	22	13	88	73	100	98	83	109	50	56	22	18
Herwijnen	17		84		108		75		52		29	
Volkel	22	17	85	70	101	96	78	100	49	63	30	23
Gilze-Rijen	21	15	85	71	107	97	72	95	52	63	28	22
Wilhelminadorp	16		96		104		80		47		22	
Arcen	26		84		103		71		54		27	
Vlissingen	20	12	102	84	98	90	76	116	57	52	12	12
Woensdrecht	17		91		102		76		52		27	
Eindhoven	28	18	79	72	107	94	73	96	52	64	26	22
Westdorpe	12		102		100		83		46		22	
Eil	25		85		103		75		51		26	
Maastricht	27	21	79	71	106	94	74	96	51	65	28	24

Temperatuur, "aantal dagen met"

Station	Minimum temperatuur (°C)						Maximum temperatuur (°C)							
	< 0.0		< -10.0		< 0.0 (op 10cm)		> 30.0		> 25.0		> 20.0		< 0.0	
	A	N	A	N	A	N	A	N	A	N	A	N	A	N
Lauwersoog	41	.	.	.	52	.	1	8	62	4
Hoorn (Terschl.)	48	.	.	.	59	.	.	5	61	1
Vlieland	31	.	.	.	50	.	.	4	60	1
Leeuwarden	58	55	1	3	84	81	2	1	12	11	71	50	6	10
Nieuw Beerta	61	.	1	.	74	.	3	.	25	.	96	.	11	.
Eelde	65	70	2	5	91	98	2	3	15	18	87	67	10	12
De Kooy	46	40	.	2	69	54	1	0	11	7	62	41	1	9
Stavoren	51	.	.	.	66	.	1	.	11	.	70	.	8	.
Hoogeveen	61	.	1	.	68	.	2	.	20	.	91	.	13	.
Marknesse	52	.	1	.	67	.	2	.	20	.	83	.	11	.
Berkhout	56	.	.	.	74	.	1	.	15	.	73	.	6	.
Wijk aan Zee	57	.	.	.	64	.	2	.	16	.	71	.	3	.
Lelystad	56	.	1	.	77	.	2	.	22	.	92	.	10	.
Heino	67	.	4	.	90	.	3	.	29	.	102	.	12	.
Schiphol	51	50	.	2	68	68	1	2	22	17	87	68	6	8
Twenthe	71	69	6	4	104	94	4	3	35	21	108	74	14	12
Valkenburg	52	49	.	2	79	78	1	2	16	14	71	53	6	6
De Bilt	56	58	3	3	78	93	1	3	27	22	94	77	9	8
Hupsel	72	.	6	.	103	.	5	.	32	.	108	.	11	.
Deelen	72	68	7	4	88	87	3	5	33	25	103	76	12	11
Hoek van Holland	42	.	.	.	54	.	2	.	19	.	88	.	5	.
Cabauw	57	.	1	.	.	.	3	.	25	.	93	.	9	.
Rotterdam	55	51	.	2	76	83	1	2	27	18	89	68	7	7
Herwijnen	64	.	4	.	83	.	1	.	26	.	99	.	11	.
Volkel	75	64	7	3	89	96	4	5	35	28	110	85	12	10
Gilze-Rijen	67	63	6	3	91	90	4	4	37	25	114	81	11	8
Wilhelminadorp	41	.	.	.	55	.	3	.	21	.	90	.	5	.
Arcen	66	.	8	.	85	.	6	.	40	.	127	.	9	.
Vlissingen	29	24	.	0	37	30	1	0	15	13	74	57	4	6
Woensdrecht	68	.	5	.	94	.	4	.	35	.	105	.	8	.
Eindhoven	62	60	6	2	82	88	4	5	39	27	112	85	10	8
Westdorpe	44	.	4	.	72	.	4	.	30	.	109	.	7	.
Eil	62	.	7	.	85	.	6	.	42	.	118	.	10	.
Maastricht	58	58	6	3	75	76	3	5	38	28	104	83	12	10

Neerslag, wind en zon, "aantal dagen met"

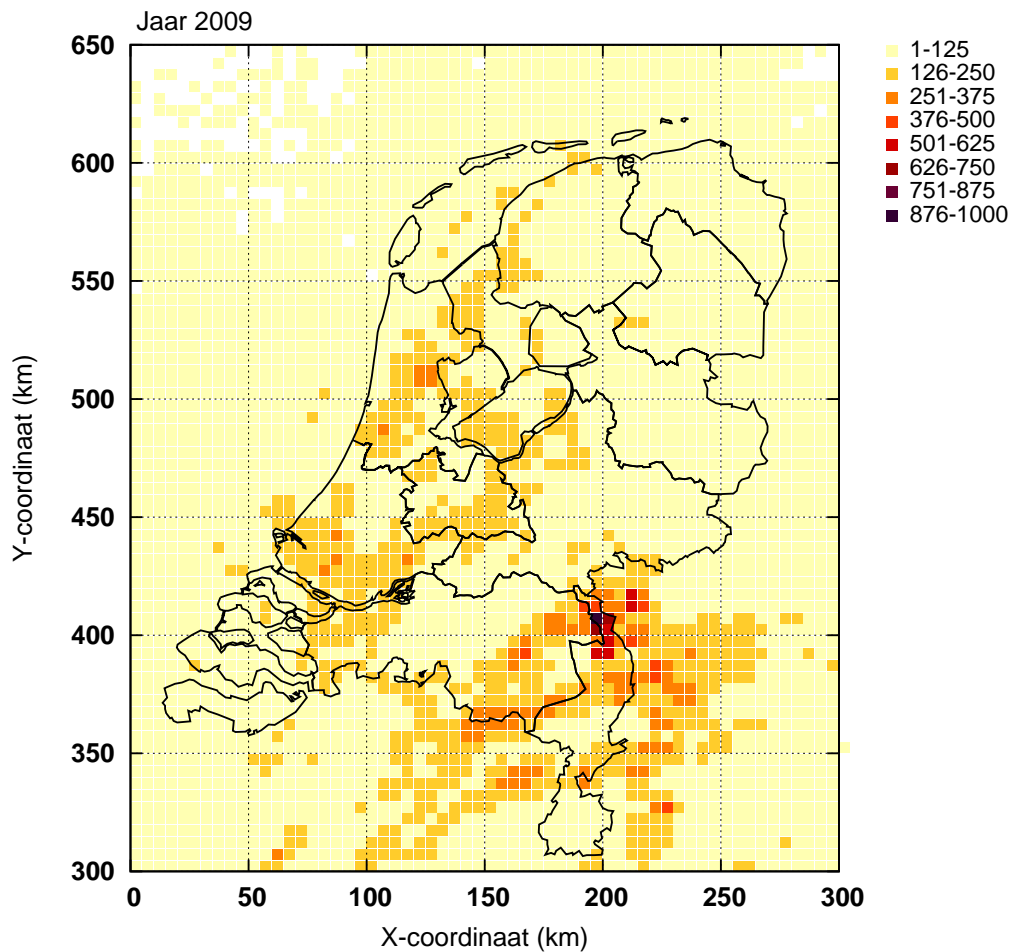
Station	Neerslag (mm)								Windkracht (Beaufort) Maximum uurgemiddelde								Zonneschijn (percentage)					
	Droog		> 0.1		> 1.0		> 10.0		< 4		> 6		> 7		> 8		Zonloos		< 20		> 80	
	A	N	A	N	A	N	A	N	A	N	A	N	A	N	A	N	A	N	A	N	A	N
Lauwersoog	157	194	134	17	132	101	25	2	46	118	40											
Hoorn (Tersch.)	129	186	126	25	129	98	26	1	37	110	50											
Vlieland					59	170	66	13														
Leeuwarden	128	119	194	188	134	134	22	20	225	226	23	50	3	13	.	1	44	75	122	159	44	30
Nieuw Beerta	169	187	121	13	209	31	3	.	55	133	42											
Eelde	122	114	197	190	131	136	24	21	270	250	13	40	1	11	.	1	52	80	138	170	40	29
De Kooy	130	112	181	191	112	129	16	19	186	174	72	94	14	34	1	7	28	71	108	152	50	37
Stavoren	126	189	120	18	174	57	10	1	37	120	53											
Hoogeveen	127	186	130	19	281	6	1	.	57	132	36											
Marknesse	147	195	128	17	262	13	1	.	38	130	44											
Berkhout	153	191	128	20	197	37	4	.	38	116	46											
Wijk aan Zee	167	187	121	14					32	109	43											
Lelystad	133	184	135	19	249	18	1	.	50	130	33											
Heino	149	201	143	19	335	3	.	.	55	143	40											
Schiphol	130	124	191	185	130	129	19	21	208	219	39	59	6	17	.	3	39	73	114	158	40	36
Twenthe	132	129	189	182	129	125	25	21	328	322	2	7	.	0	.	0	41	84	137	177	46	33
Valkenburg	150	108	181	187	129	131	21	22	228	204	28	67	3	19	.	2	31	70	111	155	38	37
De Bilt	132	109	180	185	132	131	19	22	327	322	1	7	.	0	.	0	37	76	129	164	41	34
Hupsel	161	193	128	19	324	.	.	.	38	139	45											
Deelen	129	185	136	17	286	258	7	25	49	81	136	174	37	29								
Hoek van Holland	172	182	127	23	90	133	41	1	37	109	38											
Cabauw	137	183	123	17	261	23	2	.	40	126	43											
Rotterdam	145	151	184	164	128	118	23	21	249	225	20	59	1	14	.	1	38	74	125	161	34	33
Herwijnen	151	186	122	16	282	16	3	.	32	118	51											
Volkel	131	138	176	178	120	123	22	20	302	286	9	22	.	4	.	0	41	140	151	163	42	32
Gilze-Rijen	140	127	175	181	122	129	21	23	301	285	4	19	.	4	.	0	39	75	126	163	42	32
Wilhelminadorp	157	176	129	22	231	31	7	.	30	116	51											
Arcen	170	179	121	19	353	.	.	.	46	148	36											
Vlissingen	148	125	168	183	125	128	18	19	143	155	104	111	38	47	3	12	26	69	108	154	59	36
Woensdrecht					302	7	.	.														
Eindhoven	143	177	114	22	295	272	7	27	41	72	122	165	51	32								
Westdorpe	145	178	124	23	278	17	2	.	33	118	43											
Ell	140	183	112	20	301	7	.	.	44	127	42											
Maastricht	136	111	184	183	128	126	20	20	268	263	19	34	1	6	.	0	49	80	142	170	46	35

Onweer, mist en sneeuw, "aantal dagen met"

Station	Onweer	Mist	Sneeuw
	A	A	A
Leeuwarden			
Eelde	17	108	24
De Kooy	16	60	26
Schiphol	37	52	28
Twenthe	33	121	29
Valkenburg			
De Bilt	33	88	28
Deelen	28	83	25
Rotterdam	29	72	21
Volkel	35	73	31
Gilze-Rijen			
Vlissingen			
Eindhoven	32	71	25
Maastricht	32	47	28

Bodentemperaturen (°C)

Maand	Nieuw Beerta				Marknesse				De Bilt				Wilhelminadorp			
	Diepte (cm)				Diepte (cm)				Diepte (cm)				Diepte (cm)			
	10	20	50	100	10	20	50	100	10	20	50	100	10	20	50	100
jan	0.6	1.0	2.4	5.1	1.2	1.6	2.9	4.8	1.7	2.3	3.8	5.3	1.8	2.1	3.5	5.2
feb	2.3	2.5	3.0	4.6	2.6	2.7	3.2	4.2	3.3	3.4	4.0	4.8	3.2	3.3	3.7	4.6
mrt	5.8	5.9	6.0	6.4	6.0	6.0	6.0	6.1	6.6	6.5	6.5	6.5	6.4	6.4	6.3	6.4
apr	10.9	10.8	9.8	8.7	11.3	10.9	9.9	8.8	11.2	10.6	9.8	9.0	11.4	11.1	10.0	9.1
mei	13.7	13.6	12.7	11.3	13.5	13.4	12.9	11.8	13.7	13.1	12.2	11.3	14.7	14.4	13.2	12.0
jun	16.0	15.9	15.0	13.3	16.0	16.0	15.5	14.2	16.6	15.8	14.7	13.6	17.9	17.6	16.2	14.6
jul	18.2	18.3	17.5	15.5	19.2	19.0	18.2	16.6	18.7	18.1	17.2	16.0	19.2	19.0	18.0	16.6
aug	18.3	18.3	17.8	16.3	18.8	18.9	18.6	17.4	19.0	18.6	17.9	17.0	19.2	19.0	18.3	17.3
sep	15.1	15.3	15.4	15.1	15.5	15.7	16.2	16.2	16.1	16.1	16.2	16.1	16.3	16.3	16.4	16.3
okt	10.3	10.7	11.6	12.7	11.1	11.6	12.6	13.5	12.2	12.6	13.3	13.9	12.5	12.7	13.5	14.2
nov	8.8	9.1	9.8	10.9	9.2	9.5	10.3	11.1	9.8	10.2	11.0	11.8	10.0	10.2	11.0	12.0
dec	4.0	4.5	6.0	8.4	3.8	4.5	6.1	7.9	5.0	5.8	7.3	8.8	5.0	5.4	7.0	8.8
gem.	10.4	10.5	10.6	10.7	10.7	10.8	11.1	11.1	11.2	11.2	11.2	11.2	11.5	11.5	11.5	11.5



Figuur 6: Onweer

Ontladingen in Nederland, de kustwateren en het aangrenzende buitenland, zoals geregistreerd door het Nederlands-Belgische detectiesysteem. Het kaartje geeft het aantal ont-ladingen per 5x5 km vak.

Maandgemiddelden en maandsommen

Maand	Temperatuur (°C)														
	Gemiddeld					Maximum					Minimum				
	Eelde	De Kooy	De Bilt	Vlissingen	Maastricht	Eelde	De Kooy	De Bilt	Vlissingen	Maastricht	Eelde	De Kooy	De Bilt	Vlissingen	Maastricht
jan	0.9	1.9	0.8	1.6	-0.3	3.3	4.1	3.7	3.6	3.0	-1.6	-0.5	-2.2	-0.3	-3.8
feb	2.7	3.1	3.3	3.6	3.0	5.3	5.0	5.9	5.6	5.5	0.3	0.7	0.7	1.8	0.4
mrt	5.4	5.8	6.3	6.7	6.1	8.9	8.3	10.0	9.3	10.2	1.7	2.6	2.5	4.3	2.0
apr	11.7	10.7	12.2	11.3	12.5	18.0	14.6	17.9	15.5	17.6	5.5	6.6	6.2	8.0	7.2
mei	12.6	12.6	13.9	14.0	14.4	18.0	16.0	18.9	17.6	19.6	6.4	9.0	8.0	10.7	8.6
jun	14.7	15.1	15.6	15.9	15.9	19.4	18.4	20.3	19.3	21.1	9.2	11.5	10.6	12.8	10.5
jul	17.3	17.7	18.1	18.2	18.6	22.2	21.0	22.8	21.7	23.6	12.1	14.6	13.4	15.1	13.6
aug	17.9	18.8	18.5	19.3	19.2	23.5	22.8	24.0	23.2	24.8	12.1	14.5	12.2	15.9	13.0
sep	14.5	15.9	15.0	16.6	15.2	19.3	19.0	19.7	19.7	20.3	9.7	12.6	10.2	13.9	10.5
okt	9.3	11.3	10.7	12.5	10.5	13.1	14.1	14.5	14.7	14.8	5.1	8.2	6.8	10.1	6.2
nov	8.7	9.6	9.5	10.2	9.6	11.0	11.9	11.9	12.4	11.9	6.2	6.9	6.7	8.0	6.7
dec	1.3	3.4	2.2	3.8	2.4	3.6	5.6	4.4	5.6	4.9	-1.8	0.8	-0.4	1.9	-0.6
jaar	9.8	10.5	10.5	11.1	10.6	13.8	13.4	14.5	14.0	14.8	5.4	7.3	6.2	8.5	6.2
norm	9.0	9.6	9.8	10.4	9.8	13.0	12.4	13.7	13.1	13.7	4.8	6.7	5.7	7.9	6.0

Maandgemiddelden en maandsommen

Maand	Berekend uit globale straling														
	Zonneschijn (uren)					Zonneschijn (percentage)					Globale straling (J/cm2)				
	Eelde	De Kooy	De Bilt	Vlissingen	Maastricht	Eelde	De Kooy	De Bilt	Vlissingen	Maastricht	Eelde	De Kooy	De Bilt	Vlissingen	Maastricht
jan	69.8	96.2	100.8	89.4	119.3	28	38	39	34	45	7191	8387	9255	9182	10836
feb	47.9	61.6	47.5	60.7	43.6	17	22	17	22	16	9105	10854	9359	12040	9401
mrt	119.5	161.8	142.1	205.1	128.8	33	44	39	56	35	22575	29387	26726	35808	26253
apr	233.7	245.1	226.5	228.6	196.9	56	59	54	55	48	48242	48670	46228	48127	45170
mei	255.8	277.3	236.4	250.0	217.4	52	57	49	52	45	58734	62746	56446	60539	55606
jun	237.9	292.0	231.6	273.0	207.6	47	58	46	55	42	62392	70948	59412	67870	56821
jul	238.6	271.4	233.1	233.0	221.9	47	54	46	47	45	57389	65326	56973	60394	58884
aug	233.9	235.9	226.2	258.9	247.9	51	52	50	57	55	51896	53225	52357	56571	56062
sep	145.0	160.7	159.9	187.2	151.0	38	42	42	49	40	31423	33607	32574	37354	32484
okt	111.6	117.0	122.8	102.6	110.4	34	35	37	31	33	17997	19079	19049	18500	19342
nov	38.9	50.8	51.3	71.8	55.1	15	19	19	27	20	6330	6926	7126	9317	8231
dec	59.2	60.8	59.7	72.1	45.8	25	26	25	29	18	5684	5816	5885	6677	5795
jaar	1791.8	2030.6	1837.9	2032.4	1745.7	40	45	41	45	39	378958	414971	381390	422379	384885
norm	1471.4	1648.8	1523.8	1623.9	1480.1	31	35	32	34	31	346004	377281	347071	377588	357728

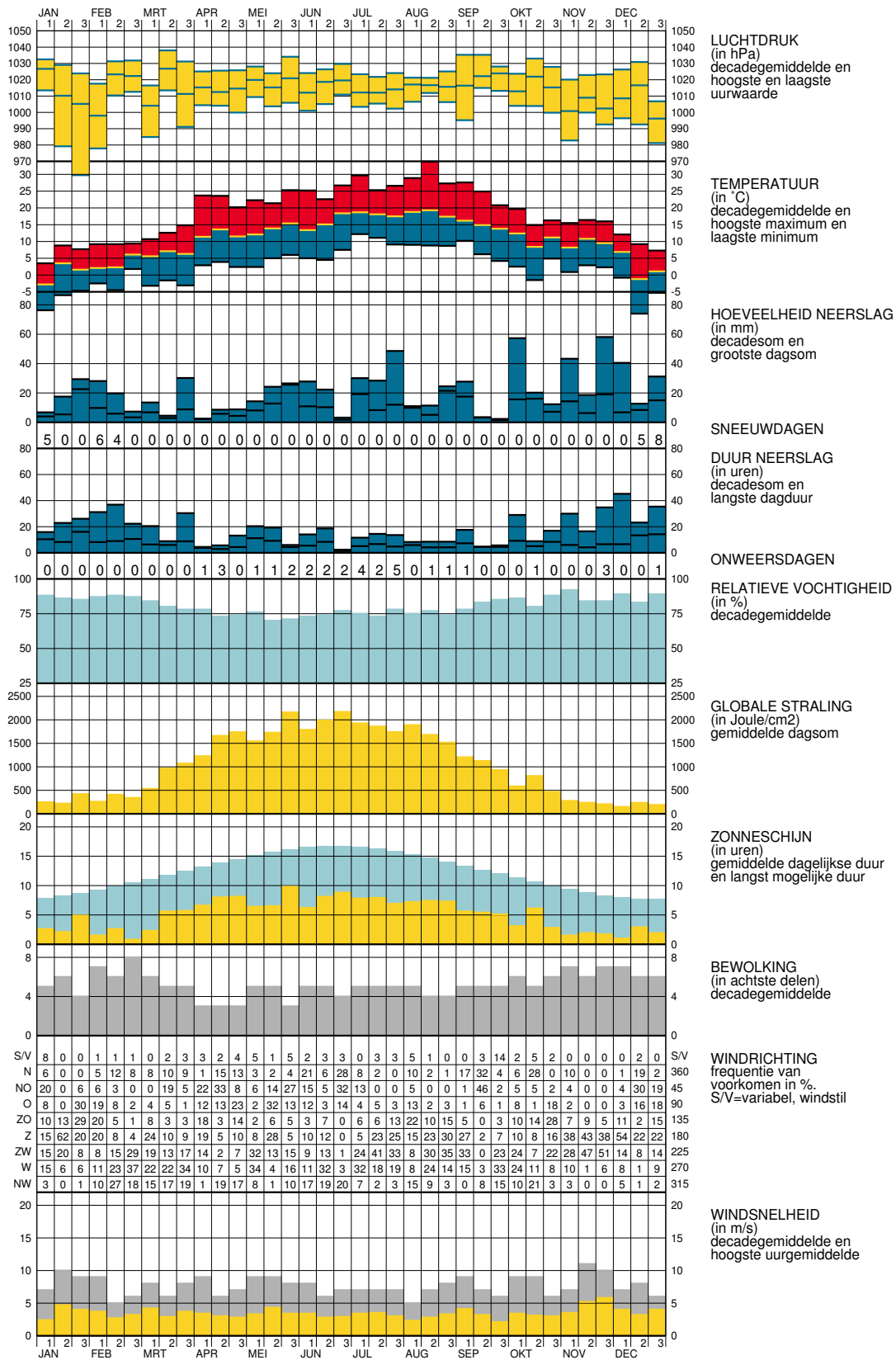
Maandgemiddelden en maandsommen

Maand	Gemiddelde luchtdruk op zeeniveau (hPa)					Gemiddelde windsnelheid (m/s)					Relatieve vochtigheid (percentage)				
	Eelde	De Kooy	De Bilt	Vlissingen	Maastricht	Eelde	De Kooy	De Bilt	Vlissingen	Maastricht	Eelde	De Kooy	De Bilt	Vlissingen	Maastricht
jan	1013.6	1012.9	1013.7	1013.2	1014.6	4.2	5.7	3.7	6.5	4.4	92	88	86	89	85
feb	1013.1	1013.7	1014.0	1014.5	1014.4	4.1	4.7	3.2	5.2	3.7	93	90	88	90	88
mrt	1012.7	1013.2	1014.0	1014.7	1014.8	4.3	5.5	3.6	6.3	4.3	87	86	81	83	77
apr	1014.7	1014.6	1014.1	1013.8	1013.8	3.5	4.4	3.0	4.6	3.3	77	83	75	80	74
mei	1018.7	1018.7	1018.8	1018.7	1018.9	4.1	6.0	3.7	6.2	3.9	78	79	72	75	72
jun	1016.5	1017.1	1016.8	1017.1	1016.5	4.0	4.9	3.0	4.8	3.4	78	75	75	75	73
jul	1011.9	1012.1	1012.8	1013.2	1013.8	3.9	5.9	3.3	6.3	4.0	82	76	75	75	73
aug	1016.0	1016.0	1016.5	1016.6	1017.1	3.3	4.8	2.8	5.5	3.0	78	72	75	72	69
sep	1020.0	1020.5	1020.8	1021.1	1020.9	3.9	5.6	3.1	5.8	3.7	83	76	82	76	80
okt	1016.1	1016.1	1016.6	1016.8	1017.2	3.8	5.2	3.2	6.0	3.7	86	78	85	80	83
nov	1003.0	1002.1	1004.1	1004.0	1006.4	5.4	7.2	4.8	9.4	6.7	90	85	87	85	82
dec	1006.7	1006.1	1006.8	1006.5	1007.5	4.1	5.8	3.7	7.1	5.0	92	86	87	87	86
jaar	1013.6	1013.6	1014.1	1014.2	1014.7	4.1	5.5	3.4	6.1	4.1	85	81	81	81	79
norm	1015.0	1014.9	1015.5	1015.7	1016.2	4.5	6.0	3.4	6.4	4.4	86	84	82	82	81

Maandgemiddelden en maandsommen

Maand	Hoeveelheid neerslag (mm)					Duur neerslag (uren)					Referentie-gewasverdamping (mm)				
	Eelde	De Kooy	De Bilt	Vlissingen	Maastricht	Eelde	De Kooy	De Bilt	Vlissingen	Maastricht	Eelde	De Kooy	De Bilt	Vlissingen	Maastricht
jan	44.9	63.9	53.7	35.4	33.8	65.9	66.0	64.9	46.2	46.8	7.6	9.4	9.7	10.0	11.2
feb	56.6	48.6	55.1	45.2	57.8	103.6	72.7	90.4	61.9	90.1	10.7	12.9	11.2	14.5	11.0
mrt	68.0	32.6	48.2	40.3	60.1	96.3	36.5	59.8	41.7	87.1	28.7	38.0	35.1	47.8	34.2
apr	15.7	16.4	19.9	28.0	50.3	19.7	19.4	23.4	30.3	44.6	74.1	73.1	71.9	73.0	70.4
mei	97.2	65.9	65.0	64.7	32.5	56.9	52.3	45.7	31.3	39.6	92.3	98.4	91.4	98.1	91.5
jun	68.4	27.7	53.3	71.7	56.3	33.5	17.9	35.2	35.5	33.7	103.1	117.4	100.0	114.9	96.7
jul	102.7	56.6	107.1	77.6	98.8	42.8	34.5	39.7	33.9	32.6	100.1	114.3	100.8	106.5	105.6
aug	45.1	14.9	46.9	12.0	38.4	19.7	12.6	25.3	15.6	23.4	91.2	95.3	93.2	102.0	101.0
sep	46.7	26.7	33.5	11.6	30.3	34.6	19.1	28.0	12.2	32.1	51.6	56.9	53.8	63.8	54.1
okt	57.1	46.2	89.8	79.2	78.1	48.5	33.7	54.8	50.8	48.0	25.2	28.8	27.8	28.4	27.8
nov	104.8	120.8	120.0	154.3	94.8	107.2	99.8	81.3	91.2	70.9	8.7	9.9	10.1	13.6	12.1
dec	73.7	103.0	84.4	95.8	80.8	105.0	99.1	103.8	98.3	101.2	6.2	6.9	6.5	7.8	6.1
jaar	780.9	623.3	776.9	715.8	712.0	733.7	563.6	652.3	548.9	650.1	599.5	661.3	611.5	680.4	621.7
norm	773.7	742.9	792.9	720.8	740.0	620.3	581.5	623.8	578.2	642.8	531.1	582.7	542.7	595.0	562.3

WAARNEMINGEN TE DE BILT, 2009





Verklaring

In het Jaaroverzicht van het Weer in Nederland (JOW) zijn gegevens opgenomen van de meteorologische stations. De ligging van de stations is aangegeven in de bovenstaande kaart. Het JOW wordt sinds 2010 verspreid via internet (<http://www.knmi.nl/nederland-nu/klimatologie/gegevens/mow>).

De vermelde normalen zijn berekend uit de metingen in het tijdvak 1971-2000. Normalen van het “aantal dagen met” zijn berekend uit uurlijkse waarnemingen. Hierbij geldt dat het betreffende verschijnsel in tenminste één uurvak werd waargenomen. De globale straling is de som van de directe en diffuse zonnestraling op een horizontaal vlak en wordt weergegeven in Joule/cm^2 ($1 \text{ Joule}/\text{cm}^2 = 2,7772 \times 10^{-3} \text{ KWh}/\text{m}^2$).

De referentiegewas-verdamping E_r is een richtgetal voor de bepaling van de potentiële verdamping van gewassen. E_r wordt bepaald uit gegevens van globale straling en luchttemperatuur (berekenningswijze volgens Makkink). De aanduidingen I, II en III hebben betrekking op de decaden, waarbij I = dag 1 t/m 10, II = dag 11 t/m 20 en III = dag 21 t/m de laatste dag van de maand. M = de gehele maand.

blank	: gegeven ontbreekt	A	: aantal
.	: waarde nul	STIL	: windstil/veranderlijk
0	: minder dan 0.5	N	: normaal 1971-2000
0.0	: minder dan 0.05		

Het JOW is een uitgave van het Koninklijk Nederlands Meteorologisch Instituut
Postbus 2001 3720 AE De Bilt

<http://www.knmi.nl/klimatologie> klimaatdesk@knmi.nl