



Koninklijk Nederlands
Meteorologisch Instituut
Ministerie van Verkeer en Waterstaat

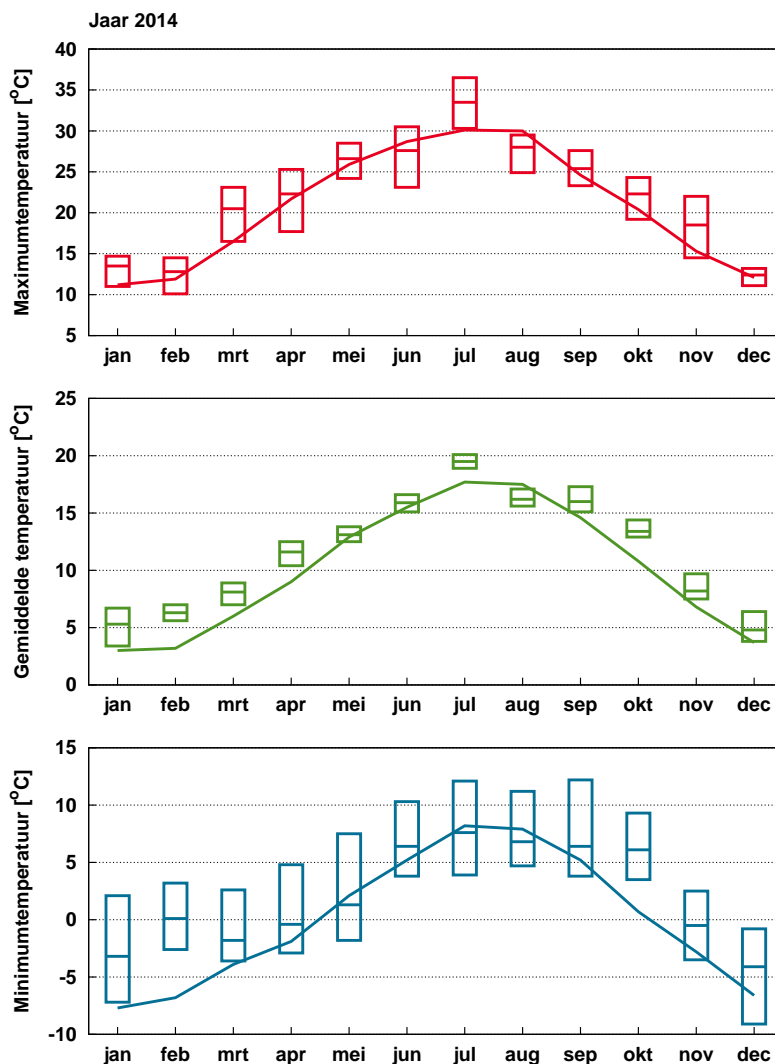
Jaaroverzicht van het weer in Nederland

2014



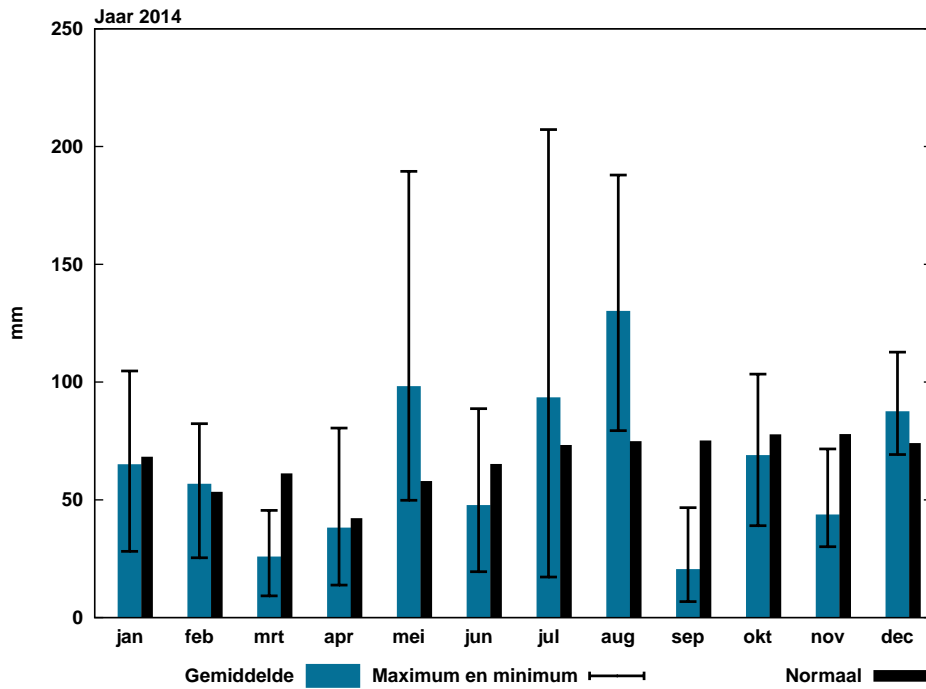
Jaar 2014: Uitzonderlijk warm, zeer zonnig en vrij droog

Met een gemiddelde jaartemperatuur van 11,7 °C tegen een langjarig gemiddelde van 10,1 °C was 2014 het warmste jaar sinds het begin van de regelmatige temperatuurmetingen in 1706. Het oude record bedroeg 11,2 °C in 2006 en 2007. Op augustus na waren alle maanden zachter dan gemiddeld. Acht maanden eindigden in de toptien van de warmste/zachtste overeenkomstige maanden sinds 1901. In De Bilt kwamen 0 (8) ijsdagen, 27 (56) vorstdagen, 110 (85) warme, 23 (26) zomerse en 2 (4) tropische dagen voor. Tussen haakjes staat het langjarig gemiddelde vermeld. 2014 was een vrij droog jaar. Er viel over het land gemiddeld 776 mm, tegen 849 mm normaal. De regionale verschillen zijn echter groot. Op sommige stations, met name in het noorden en zuidwesten van het land viel slechts 600-650 mm, in het midden en zuidoosten van het land viel juist meer neerslag dan de normale jaarsom. Opvallend waren de zware buien op 28 juli in eerst het westen en later het midden en oosten van het land. Op diverse plaatsen viel die dag meer dan 75 mm in een etmaal. De zon liet zich in 2014 veel vaker zien dan gebruikelijk. Landelijk gemiddeld telde het land 1844 zonuren, tegen 1639 uren normaal. Vooral de maanden maart, september en november waren zeer zonnig. Alle andere maanden waren vrij zonnig of gemiddeld, een sombere maand kende 2014 niet. De meeste zonuren kreeg zoals gebruikelijk het kustgebied, met in De Kooij bij Den Helder 1966 uren zon. Het somberst was het op de Veluwe met in Deelen 1643 uren zon.



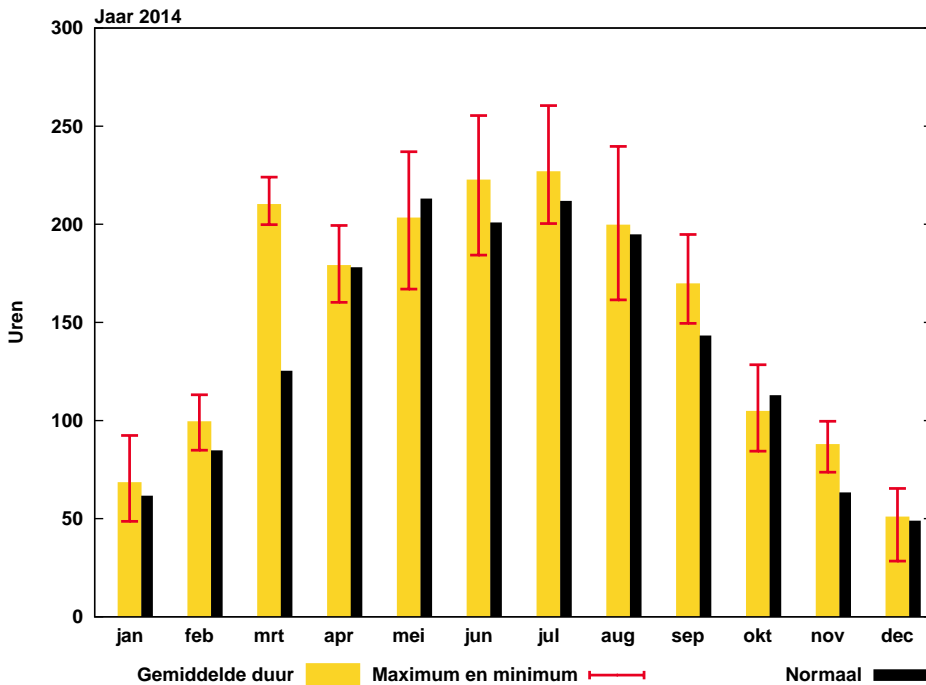
Figuur 1: Temperatuurverloop

De gekleurde balkjes geven voor iedere maand de hoogste en laagste maandgemiddelde waarde aan zoals die gemeten is op één van de KNMI-stations. De rode (maximum), groene (gemiddelde) en blauwe (minimum) lijn geven het gemiddelde aan over het tijdvak 1981-2010 van alle KNMI-stations.



Figuur 2: Maandsom neerslag

De blauwe balkjes tonen de gemeten maandsommen neerslag, gemiddeld over alle KNMI-stations. De zwarte lijnen geven de laagste en hoogste maandsom, gemeten op één van de stations. De zwarte balkjes geven de langjarige gemiddelden aan voor de afzonderlijke maanden.

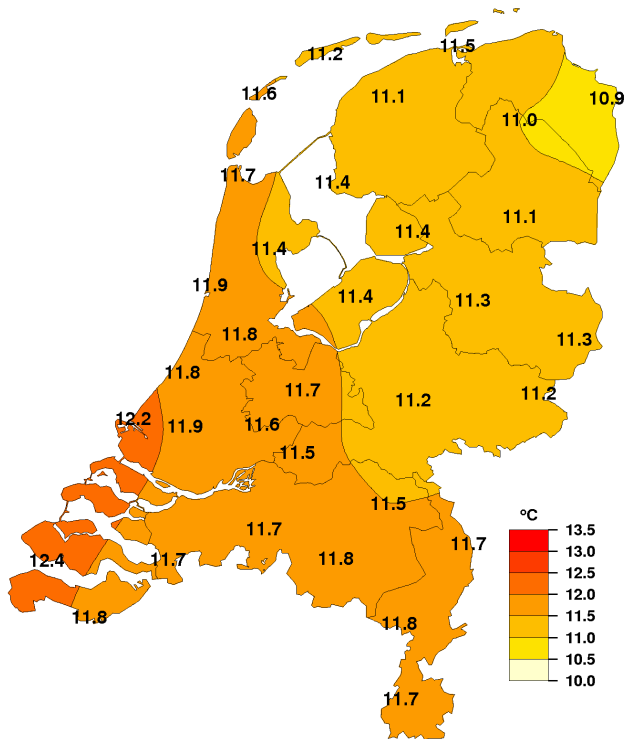


Figuur 3: Maandsom zonneshijnduur

De gele balkjes tonen de maandsommen zonneshijnduur, gemiddeld over alle KNMI-stations. De rode lijnen geven de laagste en hoogste maandsom, gemeten op één van de stations. De zwarte balkjes geven de langjarige gemiddelden aan voor de afzonderlijke maanden.

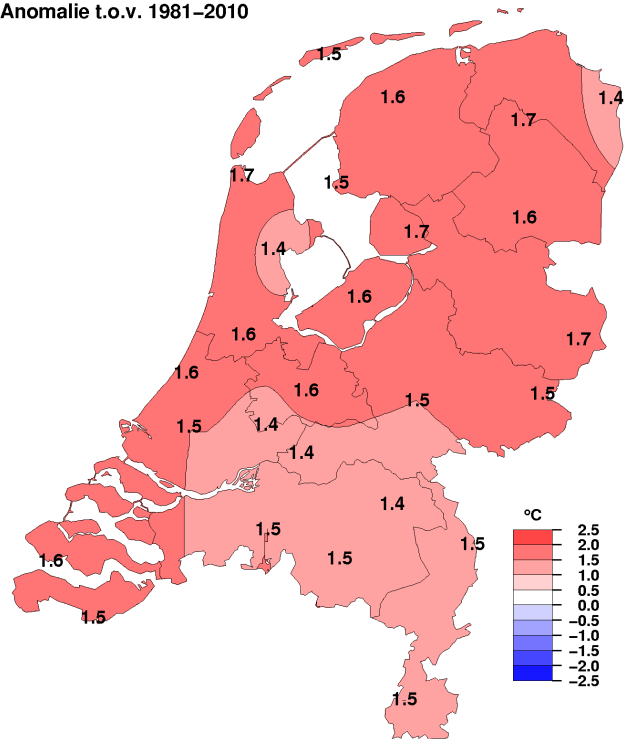
Geografische Overzichten

Gemiddelde temperatuur 2014

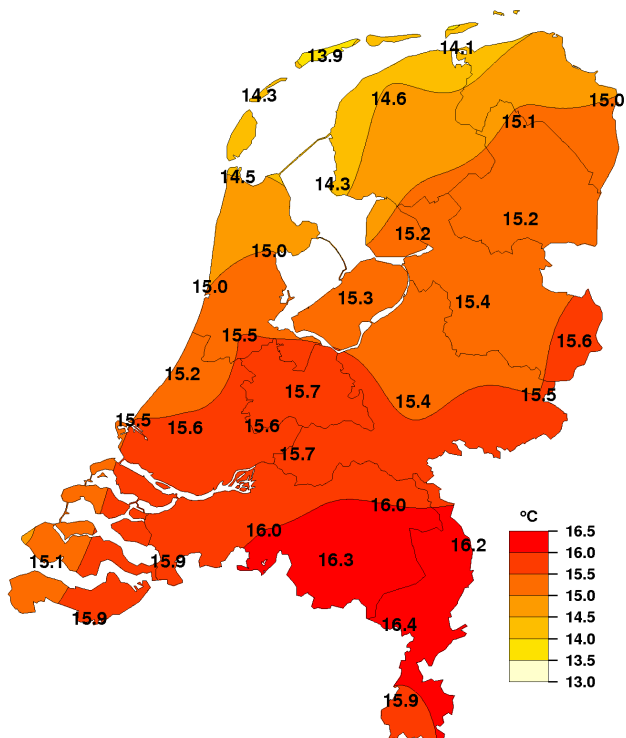


Gemiddelde temperatuur 2014

Anomalie t.o.v. 1981-2010

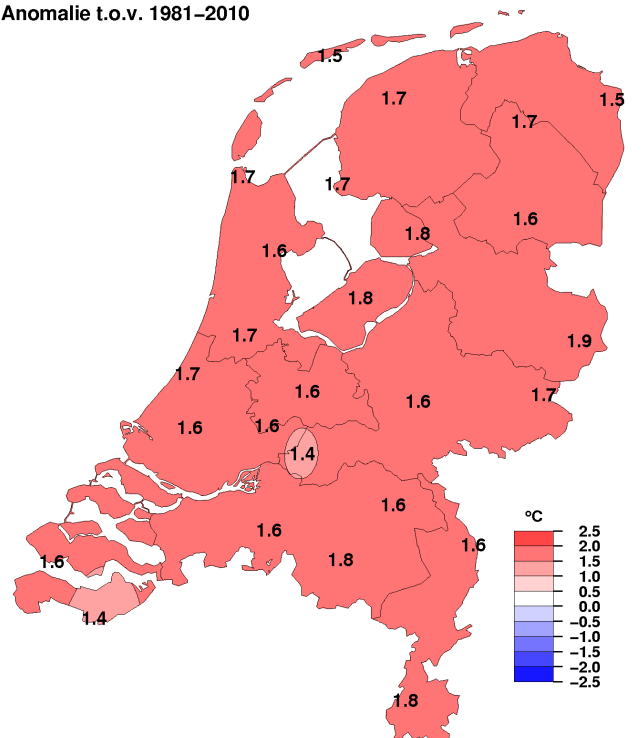


Gemiddelde maximumtemperatuur 2014



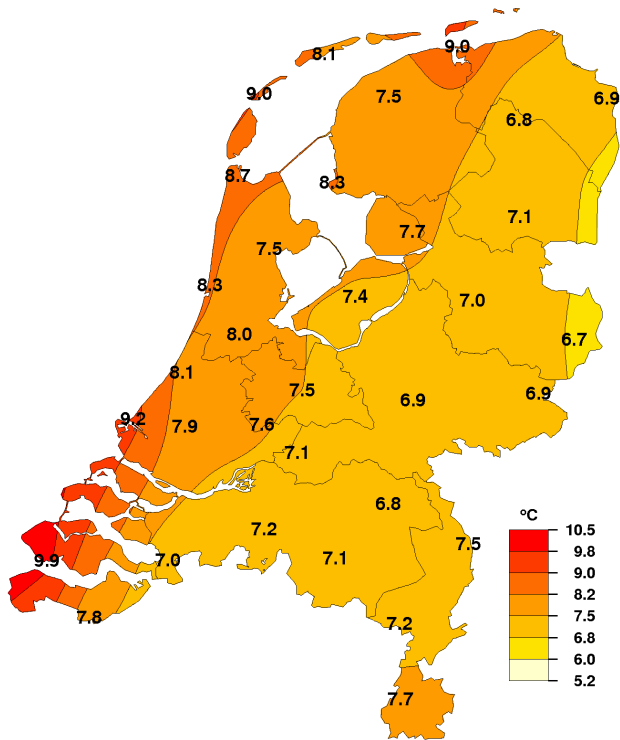
Gemiddelde maximumtemperatuur 2014

Anomalie t.o.v. 1981-2010



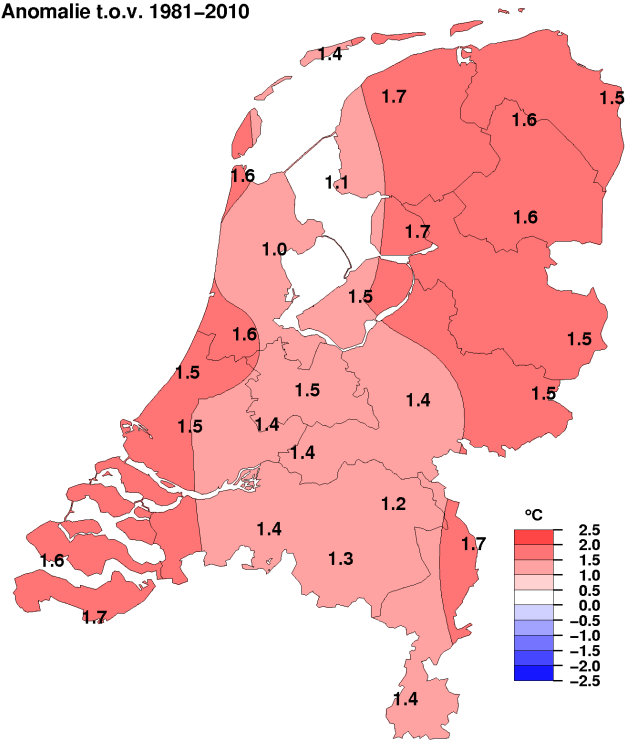
NB. De kaarten zijn gebaseerd op een automatische interpolatie van gegevens van individuele meetstations zonder additionele klimatologische kennis. De getoonde lokale variaties kunnen mede bepaald zijn door de gehanteerde interpolatietechniek en de ligging van de meteorologische stations.

Gemiddelde minimumtemperatuur 2014

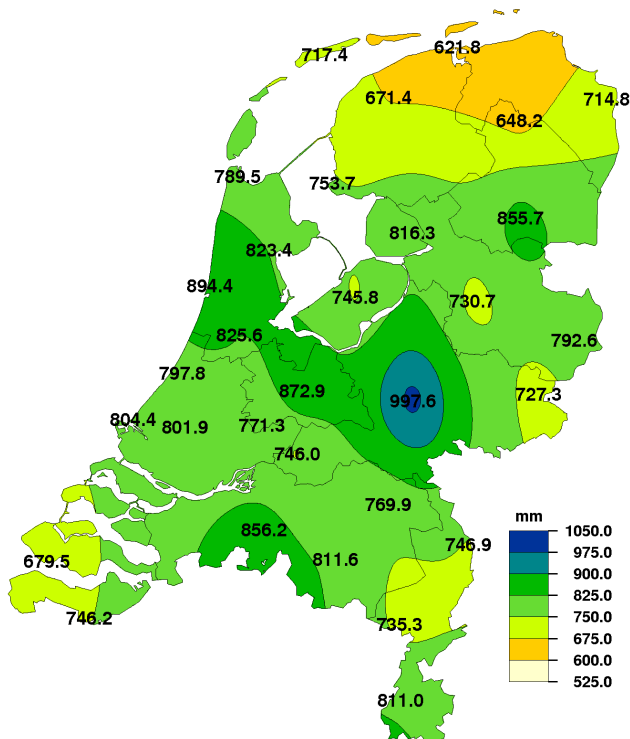


Gemiddelde minimumtemperatuur 2014

Anomalie t.o.v. 1981-2010

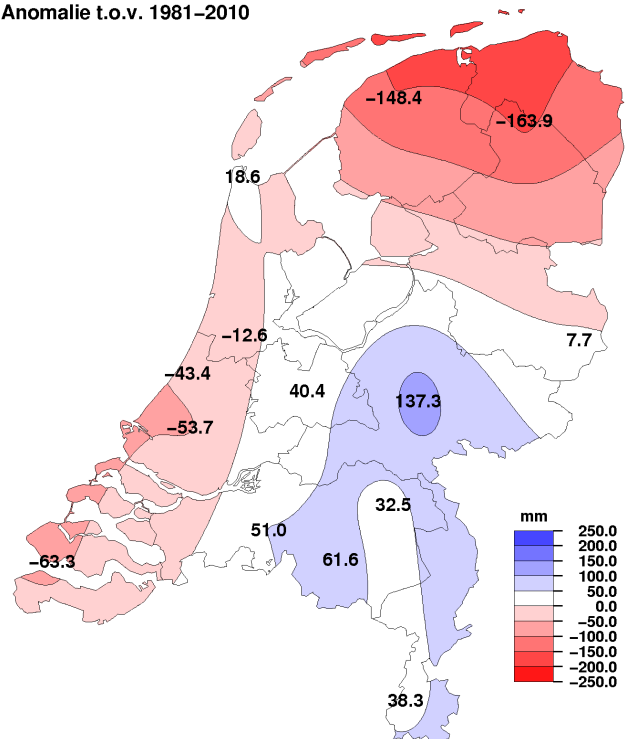


Jaarsom neerslag 2014



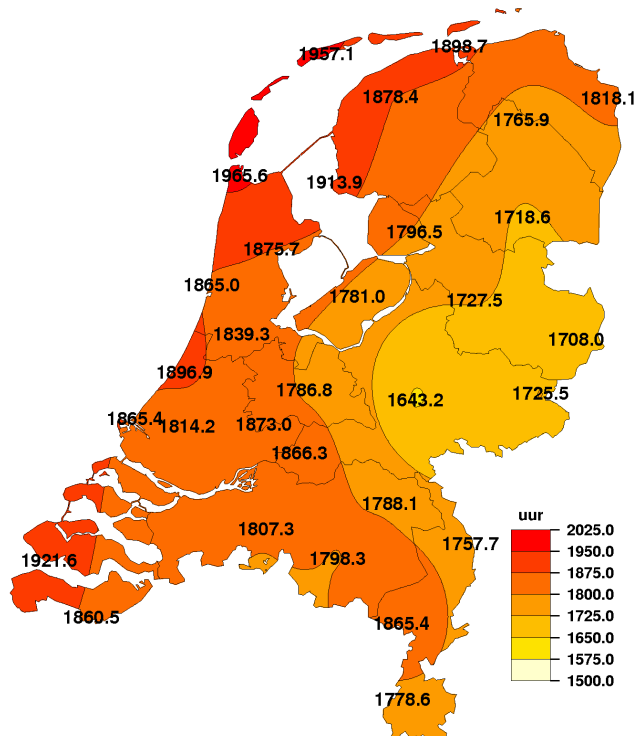
Jaarsom neerslag 2014

Anomalie t.o.v. 1981-2010



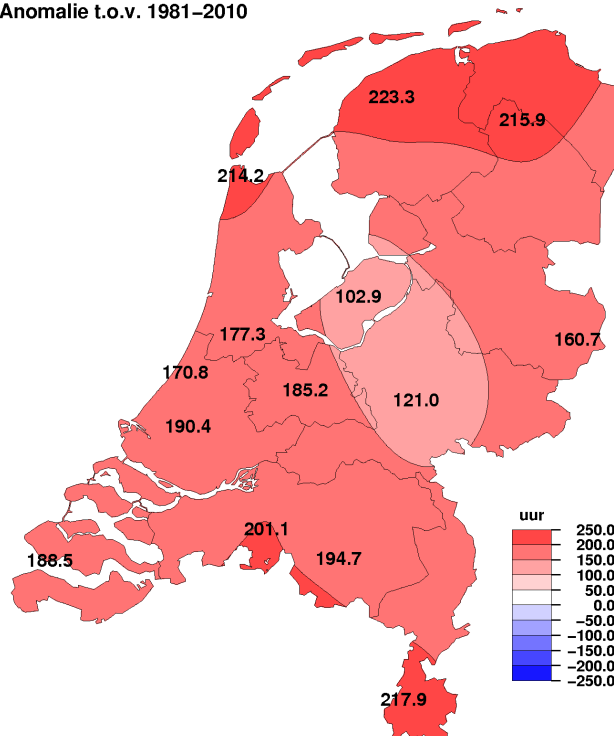
NB. De kaarten zijn gebaseerd op een automatische interpolatie van gegevens van individuele meetstations zonder additionele klimatologische kennis. De getoonde lokale variaties kunnen mede bepaald zijn door de gehanteerde interpolatietechniek en de ligging van de meteorologische stations.

Jaarsom zonneshijnduur 2014

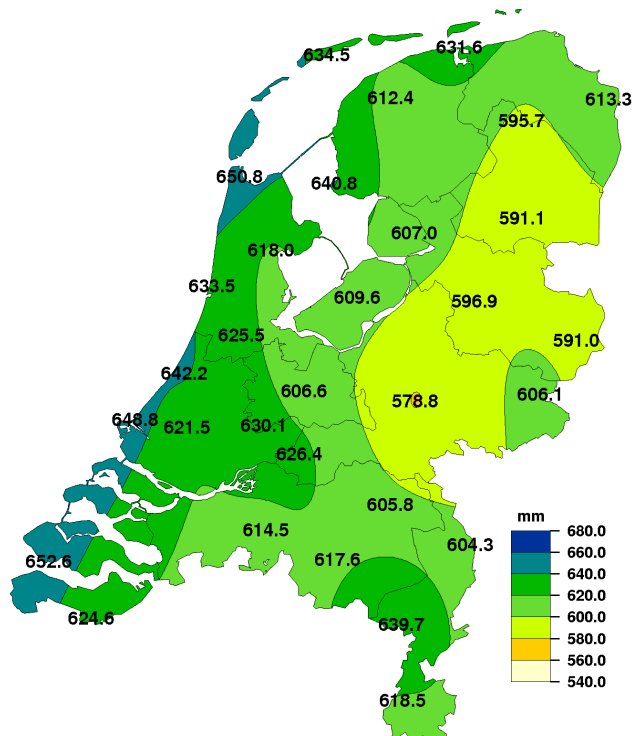


Jaarsom zonneshijnduur 2014

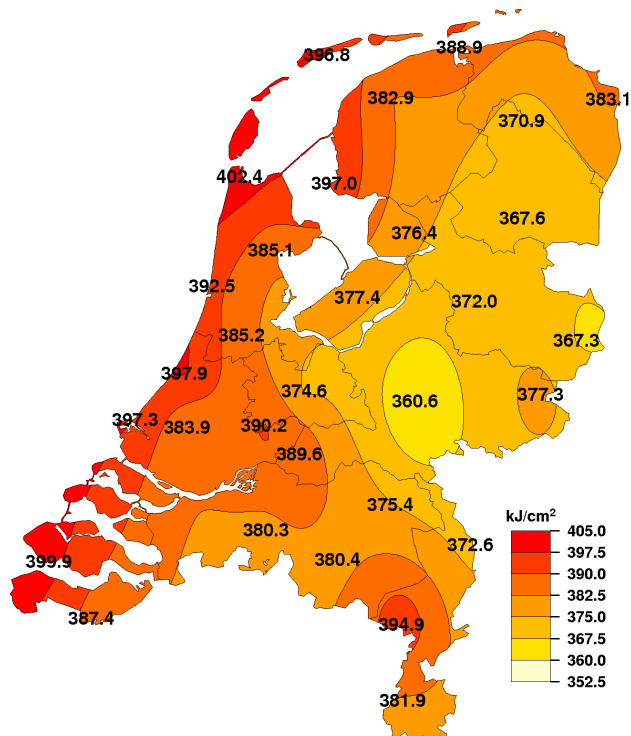
Anomalie t.o.v. 1981–2010



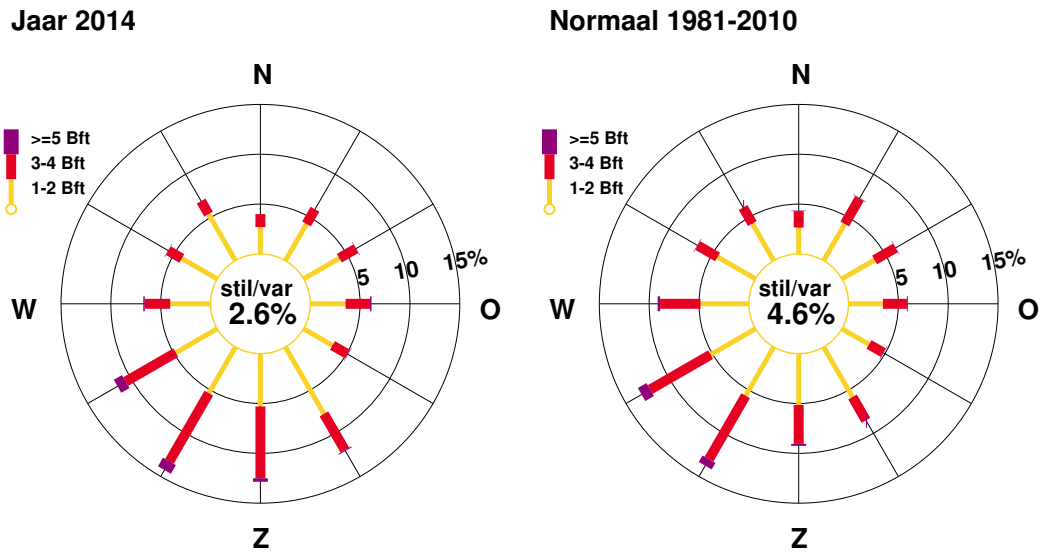
Jaarsom referentiegwasverdamping 2014



Jaarsom globale straling 2014



NB. De kaarten zijn gebaseerd op een automatische interpolatie van gegevens van individuele meetstations zonder additionele klimatologische kennis. De getoonde lokale variaties kunnen mede bepaald zijn door de gehanteerde interpolatietechniek en de ligging van de meteorologische stations.



Figuur 4: Windros

In de windros zijn de windrichtingen in klassen van 30° verdeeld. Voor iedere klasse is in drie Beaufortklassen aangegeven in hoeveel procent van de gevallen deze voorkwam (relatieve frequentie). De windros heeft betrekking op het KNMI-station De Bilt.

Extremen			
Hoogste temperatuur:	36.5	°C	te Hoek van Holland op 19 juli
Laagste temperatuur:	-9.1	°C	te Woensdrecht op 28 december
Grootste aantal zonuren:	1965.6	uur	te De Kooy
Kleinste aantal zonuren:	1643.2	uur	te Deelen
Grootste jaarsom neerslag:	997.6	mm	te Deelen
Kleinste jaarsom neerslag:	621.8	mm	te Lauwersoog
Grootste dagsom neerslag:	131.6	mm	te Deelen op 28 juli

Landgemiddelden

Maand	Temperatuur (°C)						Zonneschijn (uren)				Luchtdruk zeeniveau (hPa)		Neerslag (mm)		Windsnelheid (m/s)		Globale straling (J/cm2)	
	Gem.	N	dagmax.	N	dagmin.	N	Gem.	N	Gem.	N	Gem.	N	Gem.	N	Gem.	N	Gem.	N
jan	5.5	3.1	7.7	5.4	3.3	0.6	68.7	61.7	27	24	1005.5	1016.6	65.1	72.8	6.0	5.9	7604	7422
feb	6.4	3.2	9.2	5.9	3.8	0.5	100.8	84.8	36	31	1003.0	1016.6	56.8	54.6	6.9	5.5	13767	13387
mrt	8.2	5.9	13.0	9.3	3.8	2.6	208.2	125.4	57	34	1016.4	1015.1	25.9	67.6	4.4	5.4	34374	26256
apr	11.6	8.9	16.0	13.1	7.4	4.7	179.7	178.1	43	43	1014.8	1014.3	38.2	43.9	3.9	4.6	42686	42250
mei	13.3	12.8	17.3	17.1	9.1	8.4	208.8	213.1	43	44	1015.4	1015.5	98.3	60.9	4.4	4.4	53846	54773
jun	16.0	15.4	20.3	19.7	11.6	11.0	226.8	200.9	46	40	1018.4	1016.2	47.8	68.4	3.4	4.2	60687	55972
jul	19.5	17.7	23.8	22.0	15.1	13.4	221.6	211.9	44	42	1014.4	1015.9	93.5	78.3	3.7	4.2	57171	56398
aug	16.3	17.6	20.3	22.0	12.4	13.3	202.9	194.9	45	43	1011.6	1015.5	130.2	78.0	4.4	4.1	47116	47649
sep	16.3	14.8	20.5	18.7	12.0	10.9	177.7	143.3	47	38	1018.9	1015.9	20.6	78.1	3.1	4.3	35385	31286
okt	13.6	11.0	16.7	14.4	10.6	7.7	109.3	112.9	33	34	1014.1	1014.5	69.0	82.7	4.6	4.9	18192	18902
nov	8.4	6.9	10.8	9.5	5.9	4.2	89.2	63.4	34	24	1010.2	1014.1	43.8	82.3	4.2	5.1	9936	8640
dec	5.1	3.9	7.1	6.0	2.7	1.4	49.9	49.0	21	20	1017.1	1015.4	87.6	80.0	6.0	5.4	5186	5443
gem.	11.7	10.1	15.3	13.6	8.1	6.6	1843.7	1639.4	41	37	1013.3	1015.5	776.7	847.5	4.6	4.9	385951	368292

Jaargemiddelden en jaarsommen, temperatuur en neerslag

Station	Temperatuur (°C)								Neerslag (mm)						
	Gem.		Dagelijks maximum				Dagelijks minimum				Som		Max. Dagsom		
	Gem.	N	Gem.	N	Hoogste	Datum	Gem.	N	Laagste	Datum	Som	N	Max.	Dagsom	Datum
Lauwersoog	11.5		14.1		34.4	19-7	9.0		-5.8	26-1	621.8			18.3	12-12
Hoorn (Tersch.)	11.2	9.7	13.9	12.4	31.3	19-7	8.1	6.7	-3.6	30-1	717.4			26.1	12-12
Vlieland	11.6		14.3		31.9	19-7	9.0		-3.1	29-1					
Leeuwarden	11.1	9.5	14.6	12.9	33.4	19-7	7.5	5.8	-4.4	30-1	671.4	819.8		39.4	26-5
Nieuw Beerta	10.9	9.5	15.0	13.5	35.1	19-7	6.9	5.4	-7.2	26-1	714.8			32.0	21-7
Eelde	11.0	9.3	15.1	13.4	34.3	19-7	6.8	5.2	-6.0	26-1	648.2	812.1		19.2	21-3
De Kooy	11.7	10.0	14.5	12.8	34.6	19-7	8.7	7.1	-2.3	30-1	789.5	770.9		21.8	3-11
Stavoren	11.4	9.9	14.3	12.6	32.8	19-7	8.3	7.2	-3.6	30-1	753.7			28.6	30-6
Hoogeveen	11.1	9.5	15.2	13.6	33.1	19-7	7.1	5.5	-4.7	30-1	855.7			62.2	26-5
Marknesse	11.4	9.7	15.2	13.4	33.4	19-7	7.7	6.0	-3.7	30-1	816.3			36.9	10-7
Berkhout	11.4	10.0	15.0	13.4	33.3	19-7	7.5	6.5	-2.1	30-1	823.4			41.6	22-8
Wijk aan Zee	11.9		15.0		35.0	19-7	8.3		-2.5	3-12	894.4			96.6	28-7
Lelystad	11.4	9.8	15.3	13.5	33.7	19-7	7.4	5.9	-3.4	30-1	745.8			37.3	28-7
Heino	11.3		15.4		33.1	19-7	7.0		-4.7	31-1	730.7			27.0	21-10
Schiphol	11.8	10.2	15.5	13.8	33.7	19-7	8.0	6.4	-3.3	31-1	825.6	838.2		60.5	28-7
Twente	11.3	9.6	15.6	13.7	33.4	19-7	6.7	5.2	-5.8	28-12	792.6	784.9		27.2	26-5
Valkenburg	11.8	10.2	15.2	13.5	33.5	19-7	8.1	6.6	-3.1	28-12	797.8	841.2		35.9	28-7
De Bilt	11.7	10.1	15.7	14.1	32.9	19-7	7.5	6.0	-3.3	28-12	872.9	832.5		43.6	28-7
Hupsel	11.2	9.7	15.5	13.8	33.9	19-7	6.9	5.4	-5.2	28-12	727.3			40.5	28-7
Deelen	11.2	9.7	15.4	13.8	33.6	19-7	6.9	5.5	-6.2	28-12	997.6	860.3		131.6	28-7
Hoek van Holland	12.2		15.5		36.5	19-7	9.2		-2.9	3-12	804.4			31.4	27-12
Cabauw	11.6	10.2	15.6	14.0	34.1	19-7	7.6	6.2	-4.4	28-12	771.3			46.9	28-7
Rotterdam	11.9	10.4	15.6	14.0	34.5	19-7	7.9	6.4	-3.9	28-12	801.9	855.6		25.6	28-7
Herwijnen	11.5	10.1	15.7	14.3	33.7	19-7	7.1	5.7	-5.3	28-12	746.0			26.9	26-7
Volkel	11.5	10.1	16.0	14.4	33.2	19-7	6.8	5.6	-5.0	28-12	769.9	737.4		34.6	8-7
Gilze-Rijen	11.7	10.2	16.0	14.4	33.9	19-7	7.2	5.8	-8.4	28-12	856.2	805.2		41.9	27-12
Arcen	11.7	10.2	16.2	14.6	33.1	19-7	7.5	5.8	-5.5	28-12	746.9			38.5	8-7
Vlissingen	12.4	10.8	15.1	13.5	30.3	18-7	9.9	8.3	-1.4	4-12	679.5	742.8		27.3	28-7
Woensdrecht	11.7		15.9		33.3	19-7	7.0		-9.1	28-12					
Eindhoven	11.8	10.3	16.3	14.5	33.9	19-7	7.1	5.8	-6.9	28-12	811.6	750.0		33.8	27-12
Westdorpe	11.8	10.3	15.9	14.5	32.7	18-7	7.8	6.1	-2.9	28-12	746.2			33.0	9-7
Eil	11.8		16.4		33.4	19-7	7.2		-5.2	28-12	735.3			36.3	26-5
Maastricht	11.7	10.2	15.9	14.1	33.7	19-7	7.7	6.3	-5.6	28-12	811.0	772.7		64.3	3-8

Jaargemiddelden en jaarsommen, overige

Station	Globale straling (J/cm ²)		Zonneschijn (berekend uit globale straling)				Relatieve vochtigheid (percentage)		Dampdruk (hPa)		Windsnelheid (m/s)		Luchtdruk zeeniveau (hPa)	
	Som	N	Uren	N	Proc.	N	Gem.	N	Gem.	N	Gem.	N	Gem.	N
Lauwersoog	388926		1898.7		42		83		11.7		6.2			
Hoorn (Terschl.)	396824		1957.1		44		85	84	11.8	10.7	6.3		1012.5	
Vlieland							83		11.8		7.6		1012.5	
Leeuwarden	382858	365341	1878.4	1655.1	42	37	84	85	11.5	10.6	4.4	4.8	1012.8	1014.9
Nieuw Beerta	383135	358894	1818.1		41		84	86	11.4	10.7	4.8	5.1		
Eelde	370891	351086	1765.9	1550.0	39	35	83	86	11.3	10.6	4.1	4.4	1013.1	1015.0
De Kooy	402412	383260	1965.6	1751.4	44	39	84	83	11.9	10.8	5.4	5.8	1012.7	1014.9
Stavoren	396987		1913.9		43		85		11.8		5.6			
Hoogeveen	367619	357071	1718.6		38		84	84	11.5	10.4	3.9		1013.3	1015.1
Marknesse	376370		1796.5		40		83	85	11.6	10.9	4.1	4.3		
Berkhout	385127		1875.7		42		84	83	11.7	10.7	4.7			
Wijk aan Zee	392531		1865.0		42		81		11.6					
Lelystad	377387	367844	1781.0	1678.1	40	37	83	84	11.6	10.8	4.2	4.8	1013.1	1015.1
Heino	372039		1727.5		39		84		11.6		2.9			
Schiphol	385206	371768	1839.3	1662.0	41	37	82	83	11.7	10.8	4.8	5.1	1013.1	1015.3
Twenthe	367305	355235	1708.0	1547.3	38	35	81	82	11.2	10.3	3.3	3.5	1013.7	1015.5
Valkenburg	397860	384268	1896.9	1726.1	42	39	82	82	11.7	10.8	4.7	5.2	1013.1	1015.4
De Bilt	374635	353737	1786.8	1601.6	40	36	81	82	11.5	10.6	3.4	3.4	1013.4	1015.5
Hupsel	377326	364069	1725.5		38		83	82	11.4	10.4	3.2	3.5		
Deelen	360578	351713	1643.2	1522.2	37	34	82	82	11.3	10.3	3.6	4.1	1013.5	1015.6
Hoek van Holland	397273		1865.4		42		80		11.7		7.2	7.3	1013.2	1015.4
Cabauw	390200	376251	1873.0		42		84		11.8		4.2	4.4	1013.3	1015.5
Rotterdam	383948	368801	1814.2	1623.8	40	36	81	83	11.6	10.9	4.3	4.7	1013.2	1015.5
Herwijnen	389624	369939	1866.3		42		83	84	11.6	11.0	3.8	4.2	1013.4	
Volkel	375363		1788.1		40		81	82	11.4	10.6	3.5	3.7	1013.7	1015.8
Gilze-Rijen	380308	364528	1807.3	1606.2	40	36	81	82	11.4	10.6	3.5	3.8	1013.6	1015.8
Arcen	372601		1757.7		39		81	81	11.4	10.5	3.0	3.2		
Vlissingen	399897	386126	1921.6	1733.1	43	39	82	82	12.1	11.1	6.2	6.3	1013.3	1015.7
Woensdrecht							81		11.4		3.4		1013.5	
Eindhoven	380387	364330	1798.3	1603.6	40	36	80	81	11.3	10.5	3.6	3.9	1013.7	1015.9
Westdorpe	387429		1860.5		42		82	82	11.6	10.8	3.9		1013.6	
Eil	394896		1865.4		42		80		11.4		3.3			
Maastricht	381921	367250	1778.6	1560.7	40	35	79	81	11.2	10.5	3.9	4.4	1014.1	1016.3

Temperatuur, "aantal dagen met"

Station	Gemiddelde temperatuur (°C)											
	> 20.0		20-15		15-10		10-5		5-0		< 0.0	
	A	N	A	N	A	N	A	N	A	N	A	N
Lauwersoog	22		97		88		110		41		7	
Hoorn (Terschl.)	14	8	84	71	103	98	122	111	40	59	2	17
Vlieland	11		106		94		126		26		2	
Leeuwarden	13	10	87	68	107	99	108	101	47	64	3	23
Nieuw Beerta	20	14	78	68	100	95	107	96	47	65	13	27
Eelde	21	13	80	64	106	99	104	96	42	65	12	27
De Kooy	14	10	101	79	98	96	124	110	26	54	2	17
Stavoren	16	13	102	82	91	87	108	100	46	62	2	20
Hoogeveen	21	15	79	67	111	97	101	95	43	64	10	26
Marknesse	19	14	94	73	105	95	104	98	38	62	5	23
Berkhout	14	14	87	76	111	95	113	103	39	58	1	19
Wijk aan Zee	11		104		107		118		24		1	
Lelystad	18	13	95	76	105	95	101	96	41	60	5	23
Heino	23		78		113		102		44		5	
Schiphol	13	15	102	78	107	97	108	101	33	55	2	18
Twente	24	18	72	67	120	97	100	92	43	63	6	28
Valkenburg	11	12	103	81	105	97	118	105	26	51	2	18
De Bilt	19	18	95	76	110	97	102	97	36	57	3	21
Hupsel	22	19	72	70	121	95	98	89	48	62	4	29
Deelen	17	19	83	69	113	96	99	91	49	63	4	27
Hoek van Holland	16		111		102		117		18		1	
Cabauw	17	16	91	80	110	94	103	100	41	56	3	19
Rotterdam	15	16	100	81	110	97	106	101	31	52	3	18
Herwijnen	16	18	93	79	109	92	100	96	44	56	3	23
Volkel	21	20	88	75	109	96	99	92	46	58	2	24
Gilze-Rijen	19	19	92	76	109	97	102	93	41	56	2	23
Arcen	21	23	91	75	112	94	99	89	40	60	2	24
Vlissingen	14	16	119	91	104	89	114	108	14	48		11
Woensdrecht	14		95		109		108		37		2	
Eindhoven	20	22	91	76	108	95	101	91	43	58	2	23
Westdorpe	14	16	96	79	115	100	108	97	31	54	1	19
Eil	21		94		106		98		44		2	
Maastricht	20	25	91	74	109	93	97	89	46	59	2	24

Temperatuur, "aantal dagen met"

Station	Minimum temperatuur (°C)						Maximum temperatuur (°C)							
	< 0.0		< -10.0		< 0.0 (op 10cm)		> 30.0		> 25.0		> 20.0		< 0.0	
	A	N	A	N	A	N	A	N	A	N	A	N	A	N
Lauwersoog	11	.	.	.	24		1		7		67		2	
Hoorn (Terschl.)	20	43	.	1	31		1	0	8	7	60	44	1	8
Vlieland	9		.	.	14		1		6		61		.	
Leeuwarden	24	57	.	3	43	81	1	2	14	13	79	58	.	10
Nieuw Beerta	39	61	.	3	43		3	5	33	25	96	82	6	13
Eelde	38	67	.	4	53	93	2	4	27	22	98	75	1	12
De Kooy	9	40	.	1	34	58	1	1	10	9	60	48	.	8
Stavoren	19	41	.	2	33		1	1	12	12	68	55	.	9
Hoogeveen	30	61	.	3	54		2	4	24	25	107	80	1	12
Marknesse	14	53	.	3	34		2	3	22	21	102	74	.	11
Berkhout	17	49	.	2	37		2	2	15	16	87	67	.	8
Wijk aan Zee	20		.	.	31		2		14		79		.	
Lelystad	21	57	.	3	43		2	3	24	21	96	74	.	10
Heino	36		.	.	64		2		25		107		.	
Schiphol	13	48	.	2	43	67	2	2	20	20	105	75	.	8
Twente	35	69	.	4	57	92	3	5	27	27	108	85	1	12
Valkenburg	13	48	.	1	43	68	2	2	14	16	88	63	.	7
De Bilt	26	58	.	2	48	90	2	4	23	26	110	85	.	8
Hupsel	30	66	.	4	50		2	5	31	28	107	87	1	12
Deelen	36	68	.	3	50	85	2	5	24	28	111	84	.	11
Hoek van Holland	6		.	.	17		4		13		96		.	
Cabauw	16	54	.	1			2	3	22	24	105	83	.	7
Rotterdam	19	52	.	2	47	78	3	3	22	21	103	77	.	7
Herwijnen	27	64	.	2	51	82	2	4	26	28	115	89	.	8
Volkel	35	63	.	3	66	91	3	6	28	33	117	94	1	9
Gilze-Rijen	29	61	.	3	52	89	3	5	27	30	112	91	1	8
Arcen	20	63	.	3	38		3	8	31	37	118	102	1	9
Vlissingen	3	25	.	0	3	31	1	1	10	16	76	65	.	5
Woensdrecht	30		.	.			2		24		111		.	
Eindhoven	31	61	.	2	60	86	4	6	27	32	123	94	1	8
Westdorpe	10	53	.	2	42		2	5	22	28	109	92	.	6
Eil	29		.	.	57		5		31		121		1	
Maastricht	20	57	.	2	35	71	3	6	27	32	116	91	1	10

Neerslag, wind en zon, "aantal dagen met"

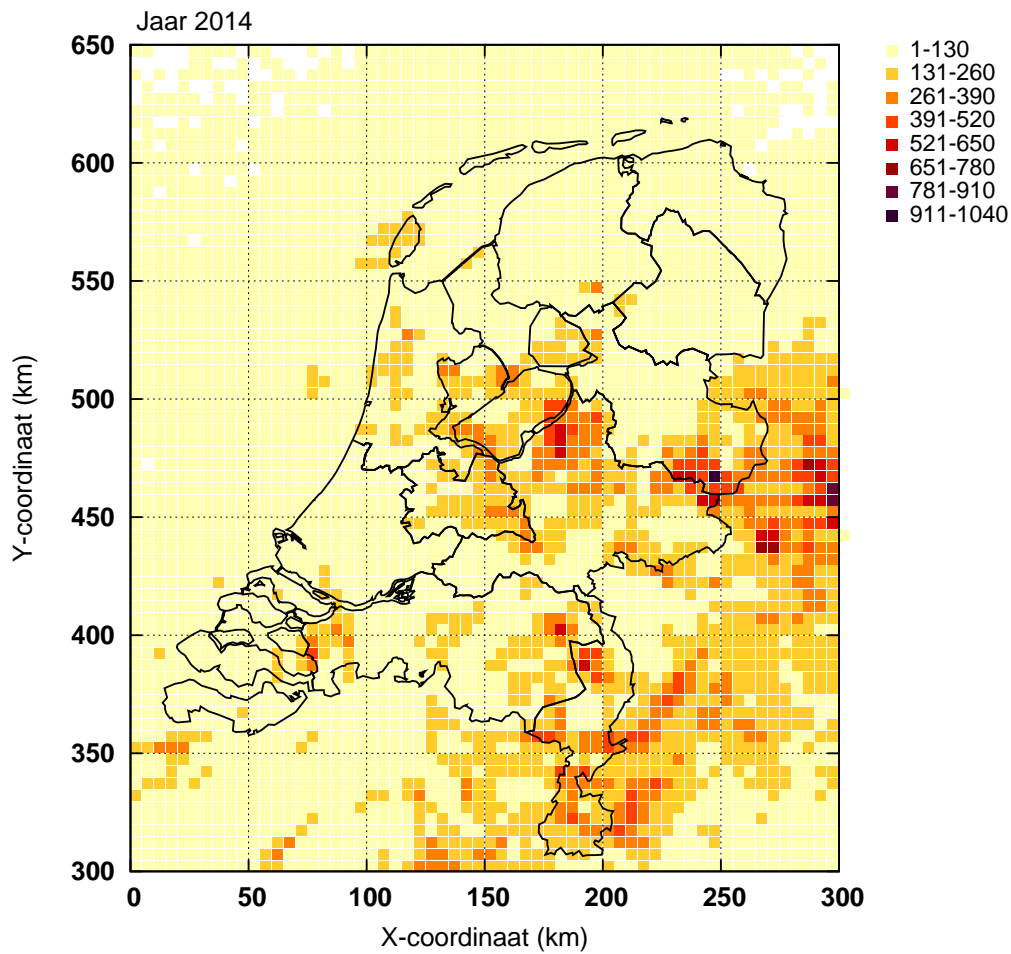
Station	Neerslag (mm)								Windkracht (Beaufort) Maximum uurgemiddelde								Zonneschijn (percentage)							
	Droog		> 0.1		> 1.0		> 10.0		< 4		> 6		> 7		> 8		Zonloos		< 20		> 80			
	A	N	A	N	A	N	A	N	A	N	A	N	A	N	A	N	A	N	A	N	A	N	A	N
Lauwersoog	160		191		127		10		130		94		24		2		37		112		44			
Hoorn (Terschl.)	133		200		138		18		135		106		33		4		35		110		47			
Vlieland									73		163		65		12									
Leeuwarden	123	126	195	193	128	137	16	22	246	18	44	2	10	.	1	28	57	111	147	37	37			
Nieuw Beerta	157		188		128		20		234	30	49	8	12	.	2	42		110		36				
Eelde	132	122	194	192	121	137	15	22	276	16	33	2	7	.	1	42	63	125	158	38	33			
De Kooy	129	122	198	188	135	130	18	20	191	68	84	16	27	1	5	32	54	111	139	50	43			
Stavoren	133		190		132		20		198	65		13		.		35		110		39				
Hoogeveen	127		178		122		23		292	14		.		.		41		136		34				
Marknesse	131		180		123		24		277	11		1		.		38		121		40				
Berkhout	138		186		134		26		218	33		6		.		40		116		41				
Wijk aan Zee	172		181		134		18									40		125		38				
Lelystad	129		191		131		26		258	24	48	4	13	.	2	40	55	118		32				
Heino	167		182		129		25		337	1		.		.		42		130		37				
Schiphol	130	125	193	187	136	132	24	24	223	49	56	8	17	.	3	40	56	123	147	35	40			
Twenthe	132	135	184	182	132	128	23	22	318	5	7	.	1	.	0	41	66	134	161	37	38			
Valkenburg	130	129	191	185	132	132	18	23	225	43	62	13	18	.	3	42	54	121	142	46	42			
De Bilt	130	122	186	184	124	131	25	24	321	4	6	.	1	.	0	42	61	124	153	34	37			
Hupsel	176		176		123		20		330	4	10	.	1	.	0	40		128		36				
Deelen	128	129	184	188	129	135	31	24	296	8	18	.	3	.	0	47	65	133	161	31	35			
Hoek van Holland	170		183		133		19		77	158	149	57	58	11	12	38		124		46				
Cabauw	136		174		125		20		264	33	34	6	9	.	1	39		118		46				
Rotterdam	139	131	182	183	134	131	26	25	256	26	46	3	11	.	1	41	61	127	151	37	37			
Herwijnen	181		169		122		20		281	18	30	1	6	.	1	39		121		42				
Volkel	139	145	179	178	120	124	21	20	303	13	17	1	2	.	0	39		125		37				
Gilze-Rijen	138	134	175	181	124	128	25	22	299	7	11	.	2	.	0	37	60	123	151	38	36			
Arcen	174		174		115		21		326	1	5	.	0	.		48		130		39				
Vlissingen	150	134	178	180	124	128	13	19	153	105	105	47	43	7	11	37	55	109	139	49	42			
Woensdrecht									310	8		.		.										
Eindhoven	133	144	173	176	126	124	24	21	299	9	18	.	3	.	0	38	60	121	153	37	39			
Westdorpe	149		168		120		19		270	24		1		.		38		116		47				
Ell	142		182		112		17		300	7		1		.		38		113		45				
Maastricht	137	136	175	181	113	128	18	21	285	19	32	2	6	.	1	47	67	126	161	45	39			

Onweer, mist en sneeuw, "aantal dagen met"

Station	Onweer	Mist	Sneeuw
	A	A	A
Leeuwarden			
Eelde	21	97	5
De Kooy	38	38	2
Schiphol			
Twenthe			
Valkenburg			
De Bilt	38	88	3
Deelen	43	87	3
Rotterdam	35	81	5
Volkel			
Gilze-Rijen			
Vlissingen	39	28	3
Eindhoven	38	67	2
Maastricht	44	33	3

Bodemtemperaturen (°C)

Maand	Nieuw Beerta				Marknesse				De Bilt			
	Diepte (cm)				Diepte (cm)				Diepte (cm)			
	10	20	50	100	10	20	50	100	10	20	50	100
jan	4.0	4.5	5.6	7.3	5.0	5.4	6.1	7.1	6.4	6.8	7.5	8.2
feb	4.4	4.6	4.8	6.0	5.1	5.1	5.4	6.2	6.2	6.3	6.7	7.3
mrt	6.9	7.0	6.9	7.3	7.5	7.3	7.2	7.3	7.8	7.8	7.8	7.9
apr	11.8	11.6	10.6	9.5	12.0	11.5	10.7	9.7	11.5	11.1	10.5	9.8
mei	15.5	15.3	14.2	12.2	15.2	14.7	13.9	12.5	14.3	13.9	13.2	12.2
jun	18.4	18.3	17.1	14.9	17.3	17.2	16.7	15.2	17.7	17.1	16.1	14.8
jul	21.0	20.8	19.2	16.5	19.7	19.6	19.0	17.1	19.9	19.2	18.1	16.6
aug	18.1	18.3	18.1	17.0	17.5	17.9	18.3	17.7	18.4	18.4	18.2	17.5
sep	16.8	16.9	16.6	15.8	16.7	16.8	16.9	16.4	17.2	17.2	17.0	16.6
okt	13.5	13.8	14.2	14.5	14.2	14.4	14.9	15.1	14.7	14.9	15.2	15.4
nov	8.5	8.9	10.1	11.8	9.6	10.1	11.1	12.3	10.2	10.8	11.8	12.7
dec	4.3	4.7	5.9	8.3	5.3	5.7	6.7	8.3	6.3	6.9	8.0	9.3
gem.	12.0	12.1	12.0	11.8	12.1	12.2	12.3	12.1	12.6	12.6	12.5	12.4



Figuur 6: Onweer

Ontladingen in Nederland, de kustwateren en het aangrenzende buitenland, zoals geregistreerd door het Nederlands-Belgische detectiesysteem. Het kaartje geeft het aantal ont-ladingen per 5×5 km vak.

Maandgemiddelden en maandsommen

Maand	Temperatuur (°C)														
	Gemiddeld					Maximum					Minimum				
	Eelde	De Kooy	De Bilt	Vlissingen	Maastricht	Eelde	De Kooy	De Bilt	Vlissingen	Maastricht	Eelde	De Kooy	De Bilt	Vlissingen	Maastricht
jan	4.0	5.6	5.7	6.7	5.7	6.2	7.5	8.0	8.5	8.4	1.7	3.6	3.3	5.0	3.0
feb	5.9	6.4	6.5	6.7	6.5	9.1	8.9	9.7	8.9	9.5	2.8	3.8	3.5	5.0	3.9
mrt	7.4	7.8	8.4	8.7	8.7	12.9	11.6	13.8	12.2	14.3	2.1	4.4	3.1	6.1	3.3
apr	11.1	10.8	12.1	12.0	12.2	16.2	14.1	17.1	15.4	17.4	6.3	7.5	7.1	9.1	6.9
mei	12.7	13.1	13.2	13.8	13.5	17.1	16.3	17.7	17.0	18.3	7.8	9.7	8.3	10.8	8.7
jun	15.6	15.5	16.2	16.5	16.4	20.4	18.7	20.9	19.9	21.6	10.6	12.3	10.4	13.6	10.9
jul	19.7	19.3	19.8	19.2	19.4	25.0	22.8	24.6	22.5	24.3	14.2	15.8	14.8	16.3	14.6
aug	15.8	16.6	16.1	17.1	16.1	21.0	19.7	20.4	19.7	20.8	10.7	12.9	11.6	14.4	12.4
sep	15.7	16.7	15.9	17.3	15.9	20.7	19.7	21.0	20.6	20.7	10.1	13.4	10.5	14.5	11.6
okt	13.0	13.8	13.4	14.4	13.4	16.3	16.4	17.0	16.8	17.2	9.7	11.0	10.3	12.3	9.8
nov	7.5	8.3	8.2	9.7	8.3	10.1	10.2	10.8	11.4	11.5	4.8	6.1	5.4	7.8	5.2
dec	4.0	6.2	4.8	6.1	4.2	6.5	7.9	7.1	7.8	6.2	1.2	4.0	2.1	4.1	1.9
jaar	11.0	11.7	11.7	12.4	11.7	15.1	14.5	15.7	15.1	15.9	6.8	8.7	7.5	9.9	7.7
norm	9.3	10.0	10.1	10.8	10.2	13.4	12.8	14.1	13.5	14.1	5.2	7.1	6.0	8.3	6.3

Maandgemiddelden en maandsommen

Maand	Berekend uit globale straling														
	Zonneschijn (uren)					Zonneschijn (percentage)					Globale straling (J/cm2)				
	Eelde	De Kooy	De Bilt	Vlissingen	Maastricht	Eelde	De Kooy	De Bilt	Vlissingen	Maastricht	Eelde	De Kooy	De Bilt	Vlissingen	Maastricht
jan	62.3	57.3	66.9	69.7	87.2	25	23	26	27	33	6522	6804	7205	8163	9328
feb	97.0	104.6	87.5	113.1	101.7	35	38	32	41	36	13065	13744	12875	14683	14466
mrt	200.8	219.8	202.7	213.3	204.6	55	60	55	58	56	32473	35559	33347	36510	33982
apr	160.2	185.6	174.9	193.0	184.9	38	44	42	46	45	38736	42814	42708	44887	44284
mei	201.6	231.6	192.4	221.7	196.7	41	47	40	46	41	52085	58164	50703	55951	52327
jun	199.8	240.1	228.0	250.7	215.5	40	48	46	51	44	56689	63413	59638	64597	59098
jul	238.3	241.8	214.3	205.8	208.0	47	48	43	41	42	59617	60751	56230	54649	54609
aug	207.6	239.7	199.0	206.7	161.5	45	52	44	46	36	48438	51514	44841	47699	43089
sep	173.2	194.8	173.9	180.8	165.9	45	51	46	48	44	33246	37158	34571	36819	35131
okt	85.3	108.1	99.9	128.4	124.6	26	33	30	39	37	15509	17551	17297	20412	20193
nov	88.7	80.8	88.7	88.2	99.6	34	31	33	33	37	9464	9373	9744	10128	10973
dec	51.1	61.4	58.6	50.2	28.4	22	26	24	20	11	5047	5567	5476	5399	4441
jaar	1765.9	1965.6	1786.8	1921.6	1778.6	39	44	40	43	40	370891	402412	374635	399897	381921
norm	1550.0	1751.4	1601.6	1733.1	1560.7	35	39	36	39	35	351086	383260	353737	386126	367250

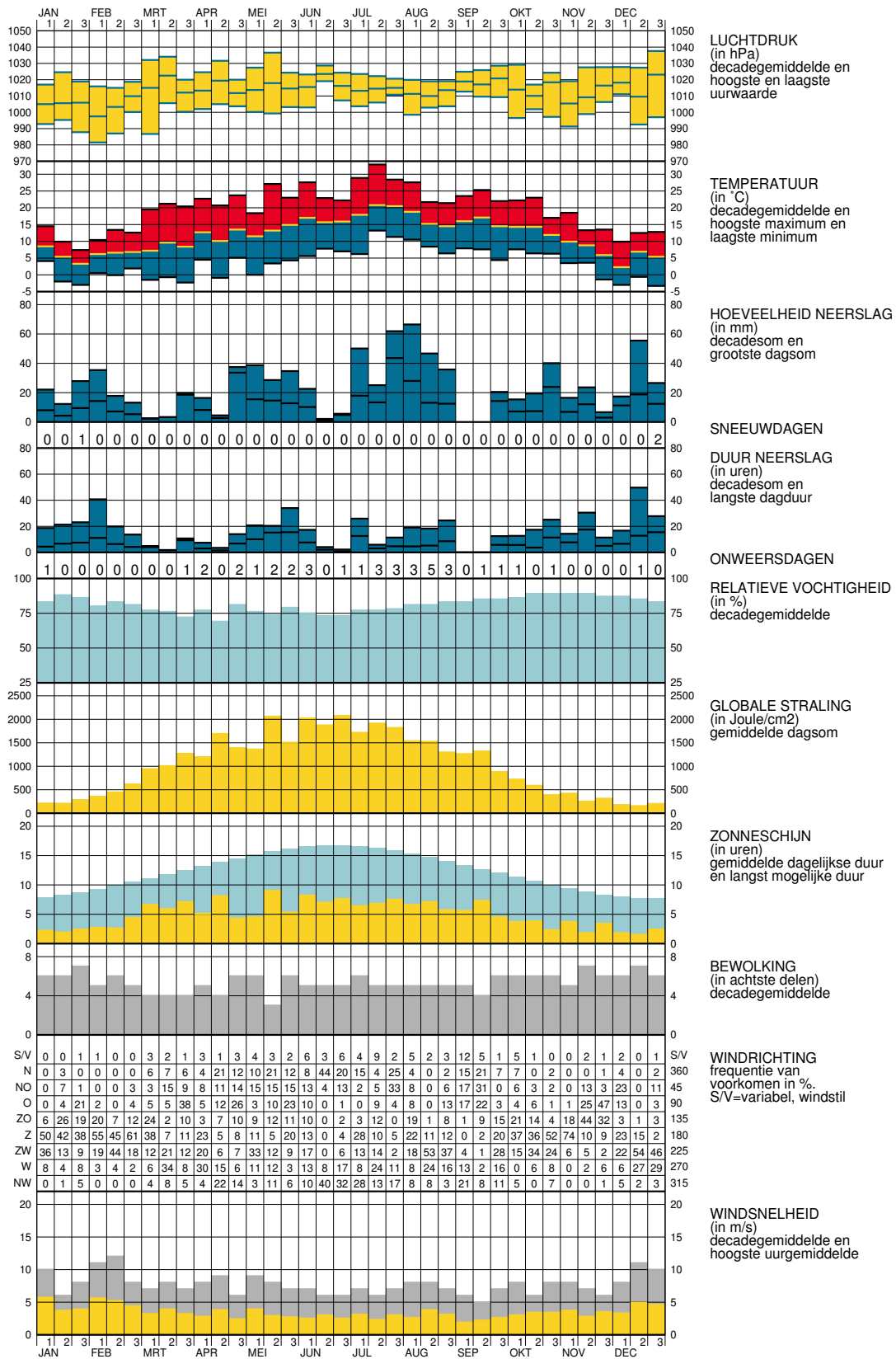
Maandgemiddelden en maandsommen

Maand	Gemiddelde luchtdruk op zeeniveau (hPa)					Gemiddelde windsnelheid (m/s)					Relatieve vochtigheid (percentage)				
	Eelde	De Kooy	De Bilt	Vlissingen	Maastricht	Eelde	De Kooy	De Bilt	Vlissingen	Maastricht	Eelde	De Kooy	De Bilt	Vlissingen	Maastricht
jan	1005.7	1004.2	1005.5	1004.9	1007.2	5.0	6.7	4.4	8.4	5.4	88	89	86	86	83
feb	1002.7	1001.2	1003.1	1002.5	1005.4	5.8	7.8	5.1	9.3	6.6	83	86	81	84	78
mrt	1016.2	1016.1	1016.4	1016.3	1016.8	4.2	5.4	3.4	5.5	3.6	79	83	75	80	71
apr	1014.6	1014.9	1014.8	1015.0	1014.9	3.7	4.8	3.0	5.0	3.2	81	85	76	78	71
mei	1015.3	1015.3	1015.4	1015.4	1015.7	3.6	5.0	3.2	5.9	4.1	78	79	76	77	72
jun	1018.0	1018.5	1018.4	1018.9	1018.3	3.4	3.8	2.7	4.3	3.0	76	78	74	74	71
jul	1014.2	1014.4	1014.3	1014.6	1014.3	3.5	4.6	2.8	4.8	2.9	77	81	78	80	78
aug	1011.0	1010.8	1011.7	1011.9	1012.8	3.8	5.4	3.1	6.5	3.4	80	78	82	79	81
sep	1018.7	1019.0	1018.9	1019.0	1018.8	3.0	3.7	2.2	3.9	2.7	84	84	84	82	82
okt	1013.7	1013.0	1014.2	1014.1	1015.6	4.0	5.5	3.3	6.8	3.5	89	87	88	86	84
nov	1011.2	1009.9	1010.3	1009.2	1010.6	3.6	4.9	3.3	6.1	3.2	90	92	88	90	87
dec	1015.4	1015.6	1017.2	1018.2	1018.9	5.7	7.5	4.3	7.8	4.9	89	84	85	84	90
jaar	1013.1	1012.7	1013.4	1013.3	1014.1	4.1	5.4	3.4	6.2	3.9	83	84	81	82	79
norm	1015.0	1014.9	1015.5	1015.7	1016.3	4.4	5.8	3.4	6.3	4.4	86	83	82	82	81

Maandgemiddelden en maandsommen

Maand	Hoeveelheid neerslag (mm)					Duur neerslag (uren)					Referentie-gewasverdamping (mm)				
	Eelde	De Kooy	De Bilt	Vlissingen	Maastricht	Eelde	De Kooy	De Bilt	Vlissingen	Maastricht	Eelde	De Kooy	De Bilt	Vlissingen	Maastricht
jan	66.4	81.6	62.3	70.5	28.6	76.7	88.5	63.1	63.1	31.4	7.8	8.8	9.2	10.6	12.2
feb	40.9	69.6	66.4	69.1	25.4	65.3	73.1	74.3	67.6	43.7	17.2	18.2	16.9	19.7	19.4
mrt	36.0	24.2	25.7	32.5	9.2	23.2	24.5	17.4	18.7	7.4	44.6	49.7	47.3	52.2	48.6
apr	60.0	51.7	58.4	16.7	13.8	38.4	27.5	24.9	14.9	7.3	58.0	63.9	65.9	68.6	68.3
mei	94.1	67.4	102.0	62.2	49.8	80.2	59.0	75.1	38.6	33.9	82.3	92.1	80.9	89.7	84.2
jun	32.7	51.9	30.3	54.2	88.7	22.7	26.4	23.6	26.6	31.9	95.2	106.2	100.9	110.2	101.0
jul	50.5	61.1	137.1	77.1	197.3	38.3	42.8	43.2	44.1	76.1	108.8	109.9	102.5	99.1	99.4
aug	79.4	128.5	149.0	91.3	187.9	45.0	50.8	61.8	50.1	68.2	81.8	88.4	76.1	82.9	73.0
sep	15.7	12.1	20.5	19.1	40.3	13.2	8.9	12.5	9.9	15.1	55.6	64.0	58.3	64.0	59.1
okt	47.4	100.3	74.9	63.0	62.4	43.3	62.5	55.2	49.8	55.6	25.0	28.7	27.7	33.8	32.7
nov	33.2	66.0	46.8	39.3	31.4	37.2	53.8	56.2	40.0	52.9	13.3	13.2	13.9	14.8	15.5
dec	91.9	75.1	99.5	84.5	76.2	88.6	64.6	94.2	74.9	75.8	6.1	7.7	7.0	7.0	5.1
jaar	648.2	789.5	872.9	679.5	811.0	572.1	582.4	601.5	498.3	499.3	595.7	650.8	606.6	652.6	618.5
norm	812.1	770.9	832.5	742.8	772.7	681.3	617.3	662.6	591.0	680.9	544.7	598.8	558.9	614.6	584.4

WAARNEMINGEN TE DE BILT, 2014





Verklaring

In het Jaaroverzicht van het Weer in Nederland (JOW) zijn gegevens opgenomen van de meteorologische stations. De ligging van de stations is aangegeven in de bovenstaande kaart. Het JOW wordt sinds 2010 verspreid via internet (<http://www.knmi.nl/nederland-nu/klimatologie/gegevens/mow>). De vermelde normalen zijn berekend uit de metingen in het tijdvak 1981-2010. Normalen van het “aantal dagen met” zijn berekend uit uurlijkse waarnemingen. Hierbij geldt dat het betreffende verschijnsel in tenminste één uurvak werd waargenomen. De globale straling is de som van de directe en diffuse zonnestraling op een horizontaal vlak en wordt weergegeven in Joule/cm² (1 Joule/cm² = 2,7772×10⁻³ KWh/m²).

De referentiegewas-verdamping E_r is een richtgetal voor de bepaling van de potentiële verdamping van gewassen. E_r wordt bepaald uit gegevens van globale straling en luchttemperatuur (berekenningswijze volgens Makkink). De aanduidingen I, II en III hebben betrekking op de decaden, waarbij I = dag 1 t/m 10, II = dag 11 t/m 20 en III = dag 21 t/m de laatste dag van de maand. M = de gehele maand.

- blank : gegeven ontbreekt
- . : waarde nul
- 0 : minder dan 0.5
- 0.0 : minder dan 0.05
- A : aantal
- STIL : windstil/veranderlijk
- N : normaal 1981-2010

Het JOW is een uitgave van het Koninklijk Nederlands Meteorologisch Instituut
 Postbus 2001 3720 AE De Bilt
<http://www.knmi.nl/klimatologie> klimaatdesk@knmi.nl