



Koninklijk Nederlands
Meteorologisch Instituut
Ministerie van Infrastructuur en Milieu

Maandoverzicht van het weer in Nederland

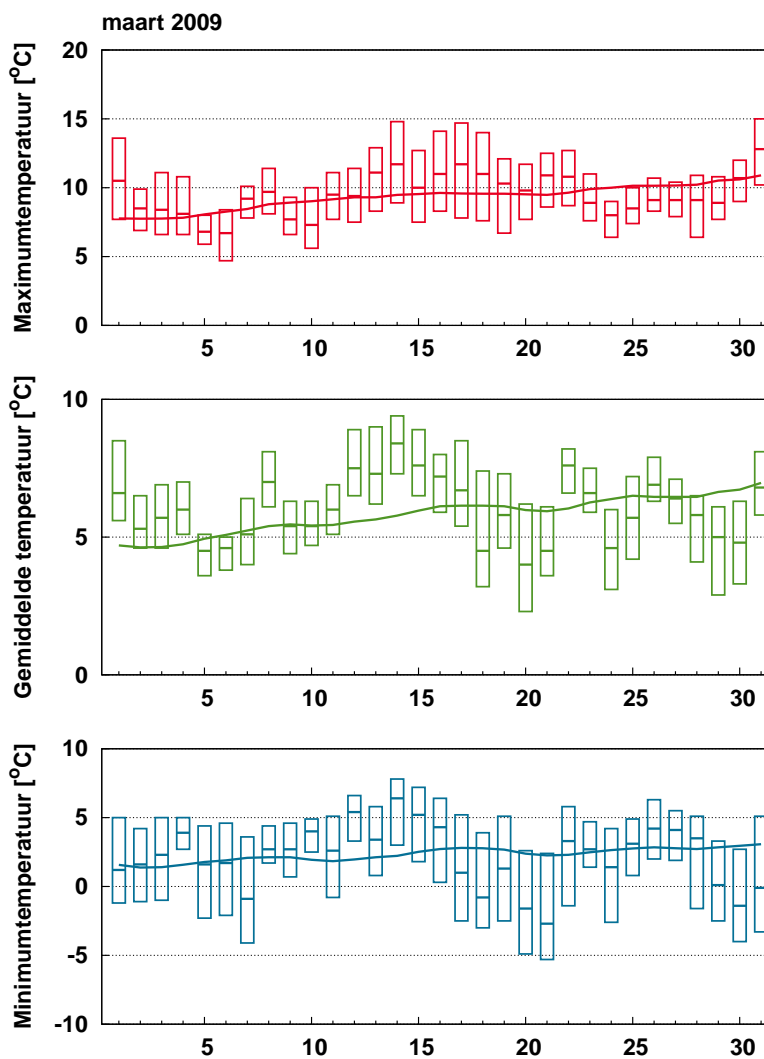
maart 2009



Maart 2009: Vrij zacht, zonnig en aan de droge kant

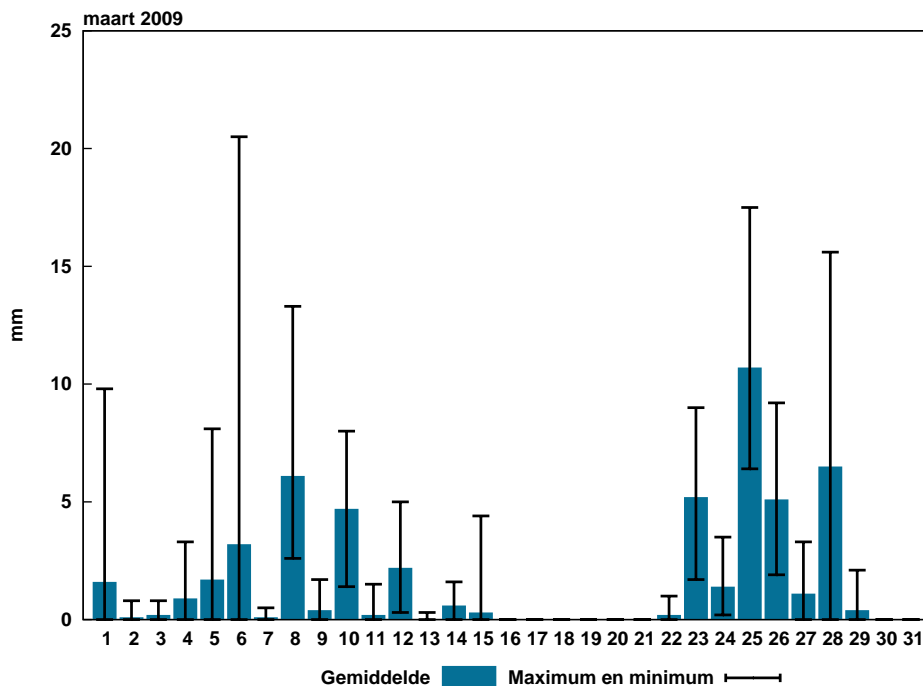
Voor een uitgebreide beschrijving van het weer in maart 2009 zie:

<http://www.knmi.nl/nederland-nu/klimatologie/maand-en-seizoensoverzichten/2009/maart>



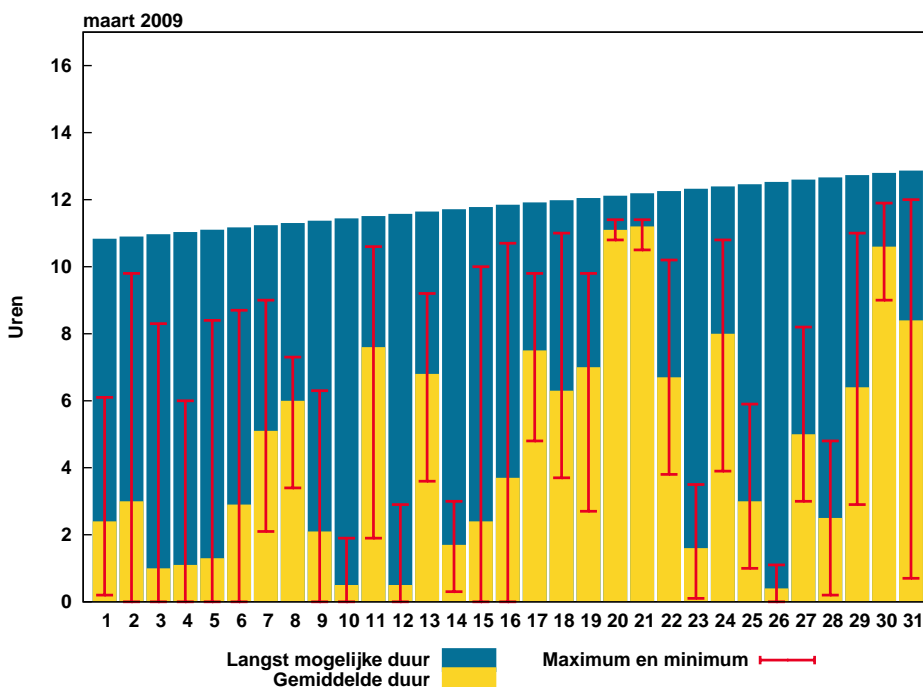
Figuur 1: Temperatuurverloop

De balkjes geven voor ieder element per etmaal de hoogste en laagste waarde aan zoals die gemeten is op één van de KNMI-stations. De rode (maximum), groene (gemiddelde) en blauwe (minimum) lijn geven het vijf-daags voortschrijdend gemiddelde aan over alle KNMI-stations, gemiddeld over het tijdvak 1971-2000.



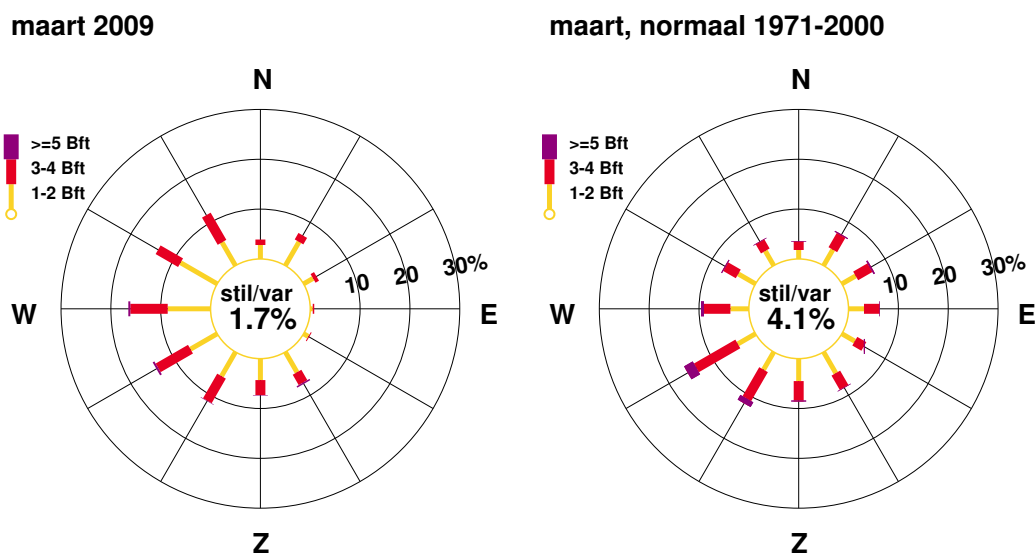
Figuur 2: Etmaalsom neerslag

De blauwe balkjes tonen de gemeten etmaalsommen neerslag, gemiddeld over alle KNMI-stations. De zwarte lijnen geven de laagste en hoogste etmaalsom, gemeten op één van de stations.



Figuur 3: Etmaalsom zonneshijnduur

De gele balkjes tonen de etmaalsommen zonneshijnduur, gemiddeld over alle KNMI-stations. De rode lijnen geven de laagste en hoogste etmaalsom, gemeten op één van de stations. De blauwe balkjes geven de theoretisch langst mogelijke zonneshijnduur.



Figuur 4: Windroos

In de windroos zijn de windrichtingen in klassen van 30° verdeeld. Voor iedere klasse is in drie Beaufortklassen aangegeven in hoeveel procent van de gevallen deze voorkwam (relatieve frequentie). De windroos heeft betrekking op het KNMI-station De Bilt.

Extremen			
Hoogste temperatuur:	15.0	°C	te Deelen op 31 maart
Laagste temperatuur:	-5.3	°C	te Wijk aan Zee op 21 maart
Grootste aantal zonuren:	205.1	uur	te Vlissingen
Kleinste aantal zonuren:	116.1	uur	te Arcen
Grootste maandsom neerslag:	83.2	mm	te Twenthe
Kleinste maandsom neerslag:	32.6	mm	te De Kooy
Grootste dagsom neerslag:	20.5	mm	te Twenthe op 6 maart

Landgemiddelden

Decade	Temperatuur (°C)						Zonneschijn (uren) (percentage)			
	Gem.	N	Gem. dagmax.	N	Gem. dagmin.	N	Gem.	N	Gem.	N
I	5.6	4.7	8.2	7.8	2.5	1.6	29.9	34.0	27	30
II	6.6	5.6	10.4	8.9	3.2	2.4	57.4	35.5	49	30
III	6.0	6.4	9.6	9.9	2.2	2.9	64.1	45.0	47	33
Maand	6.1	5.6	9.3	8.9	2.6	2.3	151.5	114.6	41	31

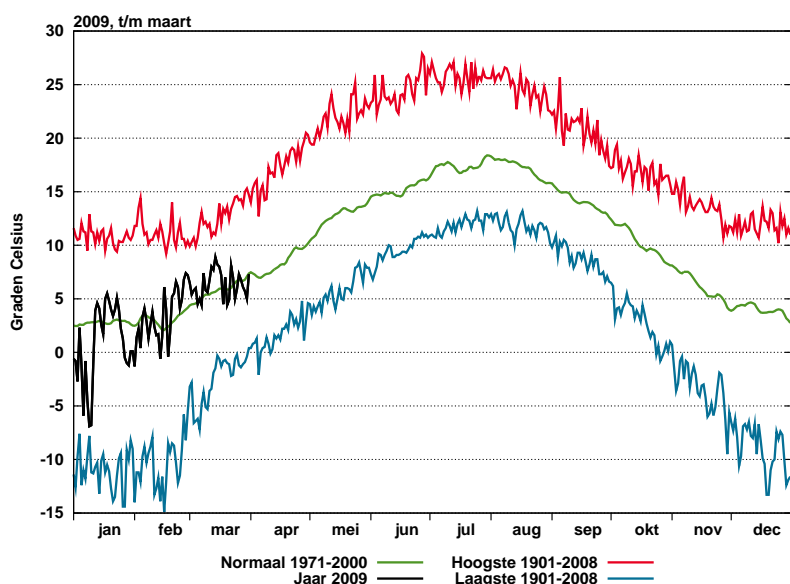
Decade	Luchtdruk zeeniveau (hPa)		Neerslag (mm)		Windsnelheid (m/s)		Globale straling (J/cm2)	
	Gem.	N	Gem.	N	Gem.	N	Gem.	N
I	1004.0	1017.4	19.0	25.2	5.5	5.5	5999	6938
II	1026.7	1015.2	3.3	18.4	3.8	5.3	9947	8007
III	1011.2	1012.5	30.6	24.0	5.1	5.6	12204	10705
Maand	1013.9	1014.9	52.9	67.5	4.8	5.4	28150	25649

Maandgemiddelden en maandsommen, temperatuur en neerslag

Station	Temperatuur (°C)								Neerslag (mm)					
	Gem.		Dagelijks maximum				Dagelijks minimum				Som		Max. dagsom	
	Gem.	N	Gem.	N	Hoogste	Datum	Gem.	N	Laagste	Datum	Som	N	Max. dagsom	Datum
Lauwersoog	6.1		8.2		12.2	31	3.9		1.0	30	65.5		12.6	8
Hoorn (Terschl.)	5.7	4.9	8.1		11.3	31	2.3		-3.3	21	39.2		9.8	1
Vlieland	6.0		8.2		10.6	31	3.7		-1.8	21				
Leeuwarden	5.5	5.0	8.7	8.3	12.1	31	1.8	1.6	-3.7	20	52.5	59.4	13.3	8
Nieuw Beerta	5.5		8.9		12.2	14	1.8		-4.2	21	48.4		10.4	6
Eelde	5.4	4.9	8.9	8.6	12.3	31	1.7	1.2	-3.5	20	68.0	61.3	11.1	25
De Kooy	5.8	5.2	8.3	7.9	10.8	16	2.6	2.5	-2.3	21	32.6	53.8	9.6	25
Stavoren	5.9		8.3		10.6	17	2.8		-3.2	21	42.1		10.5	25
Hoogeveen	5.6		9.1		12.6	14	2.0		-2.9	21	67.3		15.0	25
Marknesse	5.8		8.9		11.7	14	2.5		-1.3	21	49.3		10.6	28
Berkhout	5.8		9.2		12.5	16	2.0		-3.8	21	40.6		10.4	25
Wijk aan Zee	5.9		8.6		11.9	17	2.6		-5.3	21	34.3		9.9	25
Lelystad	6.0	5.4	9.5		14.6	31	2.0		-3.2	21	52.3		9.7	25
Heino	5.7		9.7		14.7	31	1.5		-4.2	21	58.7		9.5	25
Schiphol	6.4	5.7	10.0	9.2	13.6	31	2.7	2.4	-2.0	7	38.9	58.9	10.7	25
Twenthe	5.5	5.3	9.5	9.0	14.3	31	0.9	1.5	-4.9	20	83.2	65.6	20.5	6
Valkenburg	6.1	5.8	9.4	9.0	12.5	16	2.5	2.4	-2.6	30	40.2	60.5	12.1	25
De Bilt	6.3	5.8	10.0	9.6	14.8	31	2.5	2.0	-3.2	7	48.2	65.4	8.8	28
Hupsel	5.5		9.4		13.5	31	0.9		-4.3	20	76.5		14.3	6
Deelen	5.5	5.3	9.7	9.2	15.0	31	0.8	1.5	-4.8	21	50.0		12.9	25
Hoek van Holland	6.4		9.7		13.4	18	3.4		-1.1	30	43.8		9.6	25
Cabauw	6.1		10.1		13.9	31	2.1		-2.9	21	49.2		12.0	25
Rotterdam	6.4	6.0	10.0	9.5	13.9	31	2.5	2.3	-3.0	21	56.8	65.2	11.7	28
Herwijnen	6.0		10.1		13.7	17	1.4		-4.1	7	50.6		16.7	25
Volkel	5.9	5.8	10.1	9.8	13.9	31	1.3	1.7	-3.9	21	60.0	63.1	12.6	28
Gilze-Rijen	6.3	5.9	10.6	9.9	14.5	17	1.4	1.8	-4.0	7	64.4	69.1	17.5	25
Wilhelminadorp	6.5		10.1		13.8	17	2.7		-1.2	21	54.2		12.5	28
Arcen	6.0		10.4		14.5	14	1.5		-3.3	21	67.8		12.1	25
Vlissingen	6.7	6.0	9.3	8.7	12.8	17	4.3	3.7	2.0	5	40.3	52.6	7.9	10
Woensdrecht	6.1		10.6		14.1	17	1.0		-3.5	30				
Eindhoven	6.2	6.0	10.6	10.0	14.2	17	1.5	1.9	-3.6	21	53.2		14.8	25
Westdorpe	6.6		10.8		14.7	17	2.3		-2.4	21	48.0		12.1	25
Ell	6.2		10.5		14.2	14	1.7		-3.4	21	55.2		10.2	25
Maastricht	6.1	5.9	10.2	9.7	14.8	14	2.0	2.2	-2.1	20	60.1	60.5	10.4	25

Maandgemiddelden en maandsommen, overige

Station	Globale straling (J/cm ²)		Zonneschijn (berekend uit globale straling)				Relatieve vochtigheid (percentage)		Dampdruk (hPa)		Windsnelheid (m/s)		Luchtdruk zeeniveau (hPa)	
	Som	N	uren	N	%	N	Gem.	N	Gem.	N	Gem.	N	Gem.	N
Lauwersoog	25442		139.4		38		88		8.2		6.5			
Hoorn (Terschl.)	28045		151.5		41		88		8.1		6.1		1012.6	
Vlieland							86		8.0		7.5		1012.9	
Leeuwarden	25338		139.1	115.3	38	31	87	85	7.9	7.6	5.0	5.7	1012.8	1014.3
Nieuw Beerta	23164		121.8		33		88		7.9		5.2			
Eelde	22575	24140	119.5	108.4	33	30	87	85	7.8	7.5	4.3	5.2	1012.7	1014.4
De Kooy	29387	27184	161.8	125.2	44	34	86	85	8.0	7.7	5.5	6.5	1013.2	1014.3
Stavoren	26708		147.0		40		89		8.3		6.0			
Hoogeveen	22844		118.4		32		87		7.9		4.2		1013.1	
Marknesse	24391		129.0		35		87		8.0		4.5			
Berkhout	26370		138.7		38		86		7.9		5.1			
Wijk aan Zee	29534		165.4		45		84		7.9					
Lelystad	25829		137.3		37		84		7.9		4.5		1013.5	
Heino	23810		118.2		32		84		7.7		3.2			
Schiphol	28101		156.8	116.3	43	32	82	84	7.9	7.9	5.2	5.8	1013.9	1014.8
Twente	24275		125.2	103.2	34	28	84	82	7.5	7.4	3.6	3.9	1013.5	1014.9
Valkenburg	30760		171.1	121.4	47	33	85	83	8.0	7.8	4.9	5.8	1014.0	1014.8
De Bilt	26726	24382	142.1	113.7	39	31	81	81	7.7	7.6	3.6	3.9	1014.0	1015.0
Hupsel	23848		120.2		33		83		7.5		3.6			
Deelen	24607		124.9	105.7	34	29	83	81	7.5	7.3	3.8	4.8	1013.8	1015.0
Hoek van Holland	32406		186.1		51		85		8.2		6.8		1014.2	
Cabauw	27983		144.7		39		83		7.9		4.7		1014.0	
Rotterdam	26889		144.8	112.8	39	31	83	84	7.9	8.0	4.6	5.5	1014.1	1015.0
Hervijnen	27392		142.4		39		83		7.8		4.4			
Volkel	25207		127.9		35		81	82	7.5	7.7	3.7	4.4	1014.2	1015.3
Gilze-Rijen	28097		147.7	106.5	40	29	80	81	7.6	7.7	3.9	4.5	1014.5	1015.2
Wilhelminadorp	33996		200.1		54		83		8.0		5.4		1014.6	
Arcen	23965		116.1		32		82		7.6		3.0			
Vlissingen	35808	27154	205.1	117.9	56	32	83	84	8.1	8.0	6.3	6.7	1014.7	1015.2
Woensdrecht							81		7.6		4.0		1014.6	
Eindhoven	25934		125.5	106.7	34	29	79	80	7.5	7.6	4.0	4.6	1014.4	1015.4
Westdorpe	32071		186.7		51		79		7.7		4.6		1014.9	
Eil	25672		121.6		33		81		7.6		4.1			
Maastricht	26253	25387	128.8	107.6	35	29	77	81	7.3	7.6	4.3	4.9	1014.8	1015.8



Figuur 5: Etmaalwaarden van de gemiddelde temperatuur, De Bilt, 2009

De zwarte lijn toont de gemeten gemiddelde etmaaltemperatuur in het lopende jaar. De rode lijn geeft (per datum) de hoogst gemeten temperatuur sinds 1901, de blauwe lijn de laagste temperatuur. De groene lijn is het vijf-daagse voortschrijdend gemiddelde, gemiddeld over het tijdvak 1971-2000.

Temperatuur, "aantal dagen met"

Station	Gemiddelde temperatuur (°C)										Minimum temperatuur (°C)					Maximum temperatuur (°C)													
	> 20.0		20-15		15-10		10-5		5-0		< 0.0		< 0.0		< -10.0		< 0.0 (10cm)		> 30.0		> 25.0		> 20.0		< 0.0				
	A	N	A	N	A	N	A	N	A	N	A	N	A	N	A	N	A	N	A	N	A	N	A	N	A	N	A	N	
Lauwersoog	29	.	2	2	
Hoorn (Terschl.)	25	.	6	9	
Vlieland	28	.	3	7	
Leeuwarden	1	.	21	15	10	13	9	8	.	0	13	13	0	.	0
Nieuw Beerta	19	.	12	9	
Eelde	.	.	.	0	.	1	.	19	14	12	14	9	11	.	0	12	15	0	.	0
De Kooy	1	.	23	17	8	12	5	6	.	.	10	8	0	.	0
Stavoren	25	.	6	5	.	.	.	8
Hoogeveen	19	.	12	7	.	.	.	10
Marknesse	24	.	7	5	.	.	.	10
Berkhout	22	.	9	6	.	.	.	12
Wijk aan Zee	25	.	6	7	.	.	.	10
Lelystad	23	.	8	6	.	.	.	14
Heino	24	.	7	11	.	.	.	13
Schiphol	2	.	28	17	3	11	5	7	.	0	10	10	0	.	0
Twenthe	.	.	.	0	.	3	.	20	14	11	12	13	10	.	0	16	14	0	.	0
Valkenburg	2	.	26	18	5	10	6	7	.	0	12	12	0	.	0
De Bilt	.	.	.	0	.	3	.	26	16	5	11	8	9	.	0	12	14	0	.	0
Hupsel	17	.	14	14	.	.	.	17
Deelen	.	.	.	0	.	2	.	17	14	14	13	14	10	.	0	18	13	0	.	0
Hoek van Holland	29	.	2	2	.	.	.	7
Cabauw	23	.	8	7
Rotterdam	.	.	.	0	.	3	.	26	17	5	10	7	8	.	0	14	13	0	.	0
Herwijnen	23	.	8	9	.	.	.	14
Volkel	.	.	.	0	.	3	.	23	16	8	11	11	10	.	0	17	15	0	.	0
Gilze-Rijen	4	.	24	15	7	11	8	10	.	0	17	14	0	.	0
Wilhelminadorp	28	.	3	4	.	.	.	8
Arcen	23	.	8	11	.	.	.	16
Vlissingen	1	.	29	20	2	9	2	.	.	3	4	0
Woensdrecht	24	.	7	11	.	.	.	18
Eindhoven	.	.	.	0	.	3	.	23	15	8	11	9	9	.	0	17	14	0	.	0
Westdorpe	27	.	4	7	.	.	.	13
Eil	24	.	7	9	.	.	.	15
Maastricht	.	.	.	0	.	4	.	24	15	7	11	6	8	.	0	15	12	0	.	0

Neerslag, wind en zon, "aantal dagen met"

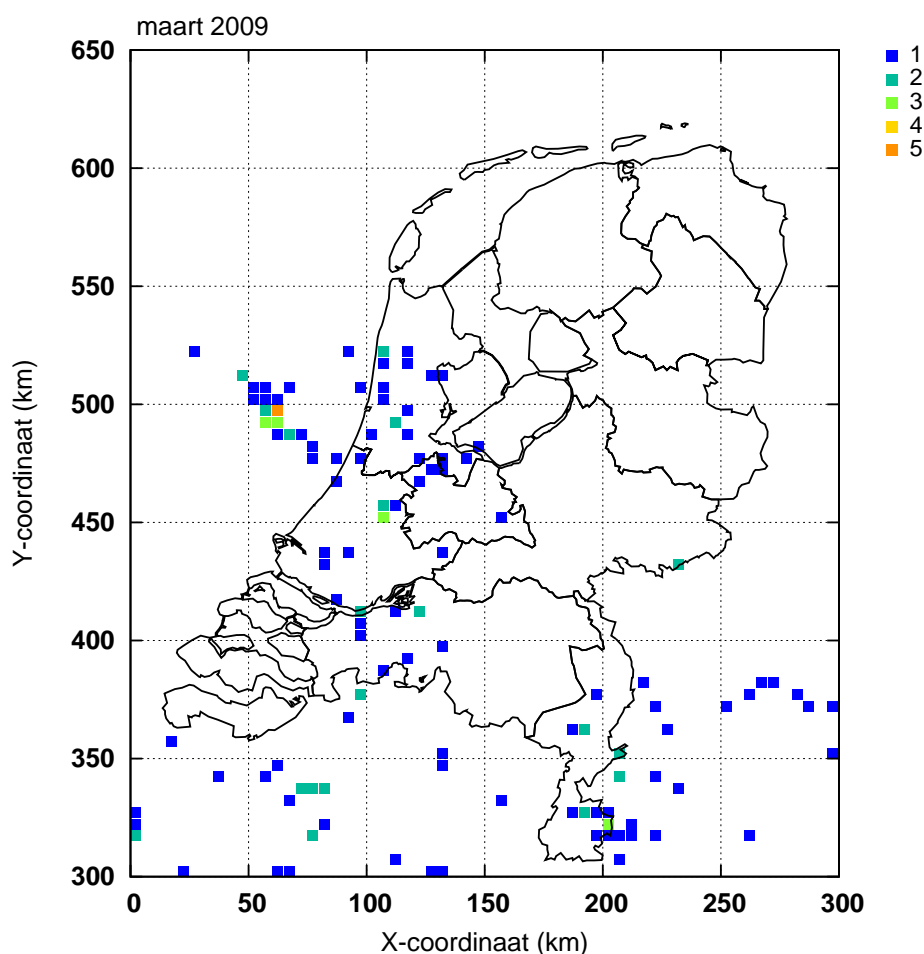
Station	Neerslag (mm)								Windkracht (Beaufort) Maximum uurgemiddelde								Zonneschijn (percentage)						
	Droog		≥ 0.1		≥ 1.0		≥ 10.0		< 4		≥ 6		≥ 7		≥ 8		Zonloos		< 20		≥ 80		
	A	N	A	N	A	N	A	N	A	N	A	N	A	N	A	N	A	N	A	N	A	N	
Lauwersoog	9	18			12		1			7	10	3	1				3	13			5		
Hoorn (Tersch.)	10		14		8		.			14	9	2					2	9			4		
Vlieland										3	14	8											
Leeuwarden	9	10	17	16	10	11	1	1		15	15	3	7	1	2	0		2	7	13	14	3	2
Nieuw Beerta	11		19		11		1			16	7	1					4	15			3		
Eelde	7	10	20	16	13	12	1	1		22	18	1	6	.	2	0		5	8	16	15	3	2
De Kooy	12	9	14	18	6	11	.	1		17	12	7	10	.	4	1		1	7	9	14	4	3
Stavoren	10		17		9		1			11	7	1					3	13			6		
Hoogeveen	8		20		12		2			20	1						6	15			3		
Marknesse	12		15		9		1			19	2						4	15			3		
Berkhout	12		18		7		1			16	7						1	10			3		
Wijk aan Zee	16		14		8		.										2	7			4		
Lelystad	12		15		11		.			20	1						2	14			2		
Heino	10		21		10		.			27	6	16			2		
Schiphol	11	10	15	17	9	11	1	1		17	15	8	8	.	3	0		1	7	8	14	4	2
Twente	11	10	18	17	10	12	3	2		27	25	.	1	.	0	.		4	8	14	16	3	2
Valkenburg	15	9	15	17	8	12	1	1		18	15	4	8	.	3	0		2	6	9	14	5	3
De Bilt	11	9	16	17	9	12	.	2		25	25	.	1	.	0	.		3	7	10	15	4	3
Hupsel	12		19		13		2			26	3	16			4		
Deelen	11		17		10		1			22	19	.	4	.	1	.		5	8	16	16	3	2
Hoek van Holland	16		15		9		.			7	14		4		.	.		3	8			7	
Cabauw	11		16		9		1			18	3		.		.	.		2	11			3	
Rotterdam	14	12	14	15	10	11	2	1		19	16	2	8	.	2	0		2	7	11	14	3	3
Herwijnen	15		15		9		1			19	2			2	10			4	
Volkel	11	10	18	17	12	12	2	2		23	22	.	3	.	1	.		2	14			4	
Gilze-Rijen	12	10	17	17	12	12	1	2		22	21	.	3	.	0	.		2	7	9	15	3	2
Wilhelminadorp	16		13		9		1			13	7		1		.	.		3	7			10	
Arcen	12		17		10		1			29		4	14			4	
Vlissingen	16	10	13	16	10	11	.	1		14	12	12	11	6	6	2		1	6	7	14	10	3
Woensdrecht										22	2								
Eindhoven	11		14		9		1			22	20	.	4	.	1	0		1	7	12	16	4	2
Westdorpe	15		12		9		1			18	3			1	7			6	
Eil	11		18		13		1			20		3	11			4	
Maastricht	11	9	17	17	14	11	1	1		20	20	.	5	.	1	.		4	7	12	16	5	3

Onweer, mist en sneeuw, "aantal dagen met"

Station	Onweer		Mist		Sneeuw	
	A	N	A	N	A	N
Leeuwarden	.	1	9	7	1	4
Eelde	.	0	11	7	.	5
De Kooy	.	0	12	7	.	4
Schiphol	2	1	5	6	1	4
Twente	.	1	7	5	.	5
Valkenburg	1	1	7	6	.	3
De Bilt	.	1	6	5	.	4
Deelen	.	1	7	7	.	5
Rotterdam	1	1	9	6	1	4
Volkel	.	1	7	5	2	4
Gilze-Rijen	1	1	5	7	.	4
Vlissingen	.	1	.	5	.	3
Eindhoven	.	1	5	5	.	4
Maastricht	1	1	3	4	2	5

Bodemtemperaturen (°C)

Datum	Nieuw Beerta				Marknesse				De Bilt				Wilhelminadorp			
	Diepte (cm)				Diepte (cm)				Diepte (cm)				Diepte (cm)			
	10	20	50	100	10	20	50	100	10	20	50	100	10	20	50	100
2	6.6	6.5	5.6	5.4	5.7	5.6	5.1	5.1	6.3	6.2	5.9	5.8	5.9	6.0	5.6	5.5
7	4.6	4.9	5.5	6.0	4.2	4.8	5.3	5.5	3.8	5.0	5.8	6.0	3.6	4.3	5.5	5.8
12	5.0	5.3	5.7	6.2	5.5	5.6	5.6	5.8	5.8	5.9	6.0	6.2	5.8	5.8	5.9	6.0
17	6.5	6.6	6.4	6.5	6.7	6.8	6.4	6.2	6.8	7.2	7.0	6.7	6.2	6.7	6.8	6.5
22	5.7	5.9	6.1	6.7	6.0	6.1	6.4	6.6	6.0	6.3	6.7	6.9	5.9	6.1	6.6	6.8
27	5.6	6.0	6.1	6.8	6.0	6.3	6.5	6.7	6.5	6.8	6.9	7.0	6.5	6.8	6.8	6.9
Gem.	5.8	5.9	6.0	6.4	6.0	6.0	6.0	6.1	6.6	6.5	6.5	6.5	6.4	6.4	6.3	6.4



Figuur 6: Onweer

Ontladingen in Nederland, de kustwateren en het aangrenzende buitenland, zoals geregistreerd door het Nederlands-Belgische detectiesysteem. Het kaartje geeft het aantal ont-ladingen per 5x5 km vak.

Etmaalgemiddelden en etmaalsommen

Datum	Gemiddeld					Temperatuur (°C)					Minimum				
	Eelde	De Kooy	De Bilt	Vlissingen	Maastricht	Maximum					Minimum				
						Eelde	De Kooy	De Bilt	Vlissingen	Maastricht	Eelde	De Kooy	De Bilt	Vlissingen	Maastricht
1	6.9	5.7	6.5	6.1	8.5	9.6	7.9	10.7	9.7	13.6	4.5	0.7	-0.7	4.3	1.9
2	5.5	4.9	5.4	5.5	6.5	7.8	7.5	9.0	7.1	9.1	2.9	3.0	2.0	4.2	1.4
3	4.9	6.1	5.8	6.3	5.6	6.6	7.2	8.8	8.1	10.6	2.1	3.6	1.8	4.1	0.6
4	7.0	5.5	6.0	5.1	6.1	10.8	6.7	6.8	7.0	8.5	4.1	3.5	4.4	3.9	4.3
5	5.1	4.3	4.5	4.3	4.3	6.1	6.4	7.4	7.4	6.3	4.4	1.0	0.3	2.0	2.8
6	4.7	4.9	5.0	4.8	4.0	5.5	6.9	7.3	7.0	6.7	4.1	2.4	2.1	3.0	0.7
7	5.8	4.8	4.4	5.6	4.8	9.7	8.1	8.9	7.8	9.6	-0.5	-1.7	-3.2	2.3	-1.9
8	6.6	6.1	7.4	7.0	7.6	9.4	8.2	10.3	8.5	11.1	1.9	2.0	2.8	3.1	4.4
9	4.8	5.7	5.8	6.0	4.6	6.8	7.8	7.8	7.2	8.2	1.8	3.8	2.9	4.6	0.7
10	4.8	5.6	5.6	6.2	5.4	6.5	7.2	7.7	8.4	8.2	2.5	4.6	4.5	4.7	4.2
11	5.4	5.9	6.7	6.4	5.6	9.6	8.4	10.0	9.0	9.3	2.0	3.9	3.0	4.7	2.6
12	6.8	7.1	8.0	7.3	7.2	9.1	8.7	10.0	8.6	9.6	4.0	6.0	6.3	5.7	4.6
13	6.2	6.6	7.7	7.9	8.5	11.0	8.8	12.6	11.9	11.7	1.8	4.1	4.2	5.8	5.5
14	7.9	7.5	8.9	8.0	9.3	11.9	10.6	12.0	9.2	14.8	5.0	6.3	7.2	6.9	6.8
15	6.8	7.2	8.2	8.0	8.6	8.4	9.1	11.3	11.5	11.6	4.8	6.2	6.1	5.1	6.5
16	6.3	7.0	8.0	7.8	6.9	8.7	10.8	10.5	12.1	9.4	3.9	4.7	6.4	4.4	3.4
17	5.9	6.1	7.2	8.5	6.4	10.4	8.7	11.9	12.8	12.9	-1.4	0.5	-0.1	5.1	1.4
18	3.3	4.6	4.5	7.4	5.1	9.6	8.3	11.7	12.6	11.5	-1.5	-0.6	-1.6	3.9	-1.7
19	4.9	5.5	7.0	7.3	5.6	9.8	7.1	11.6	10.4	10.9	-0.1	3.1	3.3	5.1	1.2
20	2.7	4.6	4.4	6.2	4.0	9.5	8.5	10.6	9.9	9.2	-3.5	-0.4	-1.1	2.5	-2.1
21	4.0	4.2	4.9	6.1	5.1	10.8	8.6	12.0	9.5	11.9	-3.3	-2.3	-3.1	2.4	-2.0
22	7.7	7.4	8.1	7.3	6.6	11.6	9.1	11.0	8.7	12.0	5.1	5.5	4.9	5.3	-0.8
23	6.0	6.2	7.0	7.1	6.6	7.7	8.3	8.9	9.1	10.2	2.7	2.7	4.0	3.4	2.9
24	3.5	5.3	5.0	6.0	3.9	6.7	7.8	8.5	8.2	7.6	0.2	3.1	2.7	3.1	0.5
25	5.0	6.1	5.9	7.2	4.8	8.1	8.3	9.1	9.0	8.8	1.9	3.6	3.7	4.9	1.9
26	6.5	6.6	7.3	7.9	6.5	8.8	8.5	9.6	9.8	8.5	4.1	4.8	4.9	6.3	2.7
27	5.5	6.2	6.8	7.0	6.7	8.6	8.4	9.6	8.5	10.1	3.7	2.8	4.9	5.5	4.6
28	4.1	6.0	6.1	6.3	6.3	6.7	8.9	10.5	8.2	10.3	-0.3	4.0	4.5	5.0	5.1
29	2.9	5.0	5.7	5.6	5.7	8.3	8.7	9.5	8.1	10.0	-2.5	0.1	1.2	3.3	1.5
30	4.4	4.8	5.0	6.3	5.3	10.9	9.0	10.9	9.2	11.8	-3.3	-1.7	-0.4	2.7	-1.4
31	6.7	7.2	7.3	8.1	7.1	12.3	10.2	14.8	12.5	13.2	1.0	2.2	-1.7	5.1	0.5
dec. I	5.6	5.4	5.6	5.7	5.7	7.9	7.4	8.5	7.8	9.2	2.8	2.3	1.7	3.6	1.9
N	4.0	4.4	4.9	5.1	4.9	7.4	7.0	8.5	7.6	8.4	0.6	1.8	1.4	2.9	1.3
dec. II	5.6	6.2	7.1	7.5	6.7	9.8	8.9	11.2	10.8	11.1	1.5	3.4	3.4	4.9	2.8
N	4.8	5.1	5.8	6.1	6.0	8.6	7.9	9.7	8.7	9.8	1.4	2.5	2.1	3.8	2.4
dec. III	5.1	5.9	6.3	6.8	5.9	9.1	8.7	10.4	9.2	10.4	0.8	2.3	2.3	4.3	1.4
N	5.7	5.9	6.6	6.8	6.8	9.8	8.8	10.6	9.6	10.7	1.6	3.1	2.5	4.4	2.9
maand	5.4	5.8	6.3	6.7	6.1	8.9	8.3	10.0	9.3	10.2	1.7	2.6	2.5	4.3	2.0
N	4.9	5.2	5.8	6.0	5.9	8.6	7.9	9.6	8.7	9.7	1.2	2.5	2.0	3.7	2.2

Etmaalgemiddelden en etmaalsommen

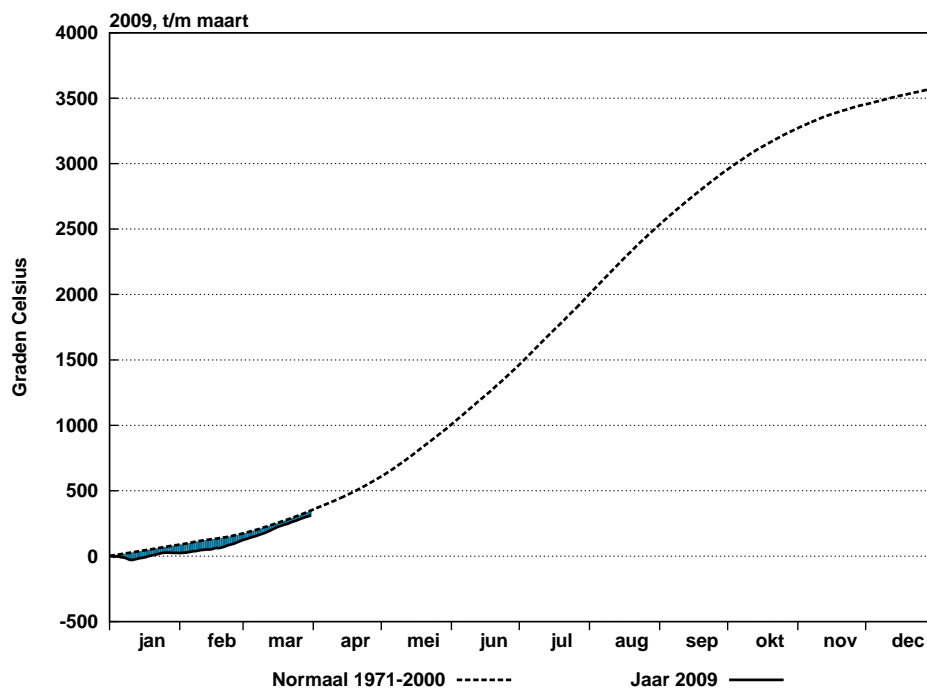
Berekend uit globale straling															
Datum	Zonneschijn (uren)					Zonneschijn (percentage)					Globale straling (J/cm2)				
	Eelde	De Kooy	De Bilt	Vlissingen	Maastricht	Eelde	De Kooy	De Bilt	Vlissingen	Maastricht	Eelde	De Kooy	De Bilt	Vlissingen	Maastricht
1	0.7	1.5	3.8	2.9	6.1	6	14	35	27	56	472	425	654	692	905
2	.	5.6	2.8	9.8	1.9	0	52	26	90	17	199	850	555	1245	549
3	0.2	.	.	0.3	8.3	2	0	0	3	75	266	221	273	363	1010
4	4.2	0.1	.	0.1	0.6	38	1	0	1	5	729	257	256	322	409
5	.	1.0	0.7	8.4	.	0	9	6	75	0	148	587	551	1058	337
6	.	6.0	2.4	7.1	1.0	0	54	21	63	9	118	924	619	1094	236
7	7.5	6.6	5.8	2.6	2.9	67	59	52	23	26	1085	875	862	606	752
8	5.8	7.0	6.5	7.3	4.1	51	62	57	64	36	865	1174	1024	1205	654
9	.	4.8	0.6	6.3	2.4	0	42	5	55	21	284	774	304	1016	559
10	0.5	1.9	0.2	1.3	.	4	17	2	11	0	348	422	219	441	201
11	8.2	10.5	6.5	10.6	1.9	71	91	56	92	16	971	1364	995	1445	606
12	0.3	2.3	.	.	.	3	20	0	0	0	137	508	212	381	108
13	7.0	5.7	6.3	8.1	5.4	60	49	54	69	46	979	948	998	1229	1012
14	0.8	3.0	1.8	1.8	2.2	7	26	15	15	19	428	578	484	576	748
15	.	0.5	3.1	10.0	1.5	0	4	26	85	13	290	573	725	1583	664
16	0.2	7.8	3.0	10.5	0.5	2	66	25	89	4	381	1280	754	1607	426
17	7.5	7.5	8.6	8.4	6.3	63	63	72	70	53	1296	1243	1322	1353	1037
18	4.0	6.2	7.9	11.0	9.7	33	52	66	92	81	893	1138	1199	1638	1381
19	7.4	2.7	7.8	9.6	7.5	61	22	65	80	62	1245	681	1325	1399	1377
20	11.2	11.1	11.2	11.1	10.9	92	92	92	92	90	1594	1611	1628	1703	1681
21	11.2	11.1	11.1	11.3	10.7	92	91	91	93	88	1612	1604	1609	1726	1645
22	6.3	9.7	6.1	8.1	4.5	51	79	50	66	37	1167	1458	1150	1506	1050
23	1.1	3.5	1.7	1.7	0.1	9	28	14	14	1	381	580	410	607	365
24	10.4	8.2	8.2	8.3	3.9	84	66	66	67	32	1480	1313	1348	1382	808
25	2.2	3.2	2.4	5.8	2.8	18	26	19	47	23	550	860	700	1174	594
26	0.9	0.6	0.2	0.4	.	7	5	2	3	0	353	471	297	311	316
27	3.0	6.5	4.7	4.8	4.6	24	52	37	38	37	743	1353	1071	1302	1074
28	0.8	2.2	3.3	4.8	3.0	6	17	26	38	24	282	889	790	1213	857
29	5.9	9.6	4.2	9.1	3.5	46	75	33	72	28	1060	1614	1035	1686	1104
30	9.9	11.7	10.2	11.7	10.8	77	91	80	92	85	1527	1837	1610	1943	1904
31	2.3	3.7	11.0	11.9	11.7	18	29	86	93	91	692	975	1747	2002	1884
dec. I	18.9	34.5	22.8	46.1	27.3	17	31	20	41	24	4514	6509	5317	8042	5612
N	32.6	36.0	33.6	35.3	32.7	29	32	30	32	29	6509	7101	6586	7392	7103
dec. II	46.6	57.3	56.2	81.1	45.9	39	49	48	69	39	8214	9924	9642	12914	9040
N	33.3	39.0	35.9	36.2	33.1	28	33	30	31	28	7442	8511	7676	8504	7900
dec. III	54.0	70.0	63.1	77.9	55.6	39	51	46	57	40	9847	12954	11767	14852	11601
N	42.5	50.2	44.2	46.4	41.7	31	36	32	34	30	10188	11573	10120	11259	10384
maand	119.5	161.8	142.1	205.1	128.8	33	44	39	56	35	22575	29387	26726	35808	26253
N	108.4	125.2	113.7	117.9	107.6	30	34	31	32	29	24140	27184	24382	27154	25387

Etmaalgemiddelden en etmaalsommen

Datum	Gemiddelde luchtdruk op zeeniveau (hPa)					Gemiddelde windsnelheid (m/s)					Relatieve vochtigheid (percentage)				
	Eelde	De Kooy	De Bilt	Vlissingen	Maastricht	Eelde	De Kooy	De Bilt	Vlissingen	Maastricht	Eelde	De Kooy	De Bilt	Vlissingen	Maastricht
1	1009.3	1008.8	1008.8	1008.4	1008.8	1.7	2.8	3.1	4.9	3.4	97	94	89	90	84
2	1012.4	1013.1	1014.1	1015.1	1014.7	4.0	4.8	3.0	4.9	2.7	95	96	87	90	83
3	1008.5	1006.5	1008.6	1007.7	1010.8	4.9	7.9	4.5	9.0	5.8	93	90	83	85	72
4	989.4	986.8	987.8	986.1	989.1	5.8	6.8	5.5	9.3	5.8	72	80	76	86	75
5	990.2	991.6	991.2	992.3	990.5	3.9	3.5	3.0	4.5	3.6	97	93	87	85	88
6	999.7	1002.3	1002.1	1004.4	1001.7	5.8	6.0	4.6	5.7	5.1	98	86	82	81	85
7	1008.8	1008.6	1010.2	1010.5	1011.9	4.4	5.8	3.0	5.5	4.9	87	90	89	92	83
8	1000.1	1000.0	1002.4	1003.5	1005.1	7.0	9.5	6.0	10.7	7.4	86	87	78	83	77
9	1004.0	1005.1	1007.4	1009.3	1010.3	6.8	9.4	5.2	11.5	5.7	91	81	75	82	79
10	1007.4	1007.9	1008.4	1009.5	1009.9	3.9	4.9	3.8	8.2	6.5	91	91	90	91	88
11	1019.9	1021.0	1021.7	1023.0	1022.6	4.2	5.1	3.1	4.5	3.0	85	89	77	85	76
12	1016.5	1017.1	1018.7	1020.0	1020.7	4.5	6.9	4.3	8.3	5.6	92	93	91	95	89
13	1019.3	1019.6	1020.4	1020.6	1021.0	3.0	3.7	2.3	2.8	2.3	86	85	78	86	80
14	1014.7	1014.8	1016.2	1017.0	1017.5	4.2	5.8	3.5	6.9	4.3	86	87	84	88	83
15	1024.9	1027.1	1027.7	1029.5	1028.2	6.3	5.8	3.8	4.8	3.8	91	86	80	79	74
16	1032.4	1032.6	1033.1	1033.4	1033.4	2.7	3.8	2.0	2.0	1.6	94	88	87	82	83
17	1035.1	1035.9	1035.2	1034.8	1034.5	3.3	3.7	2.8	4.4	3.0	86	90	82	81	82
18	1032.7	1033.1	1033.0	1032.5	1032.4	1.6	1.8	1.4	4.2	2.8	85	80	80	67	66
19	1030.0	1030.4	1029.2	1028.8	1027.8	3.3	4.9	3.3	4.5	3.5	87	88	74	76	63
20	1033.2	1033.4	1032.6	1032.1	1031.6	1.5	2.5	2.5	4.1	2.8	77	79	71	69	60
21	1028.0	1028.8	1029.0	1029.6	1029.0	2.9	3.5	1.8	3.2	1.8	77	87	67	76	57
22	1023.2	1025.5	1026.2	1028.2	1026.9	6.8	6.6	4.3	6.7	3.7	82	85	78	86	72
23	1005.5	1008.2	1010.1	1013.2	1012.5	8.3	9.7	5.6	10.3	5.6	85	82	79	84	83
24	1007.5	1009.1	1009.7	1012.0	1010.4	5.0	5.9	4.3	8.1	4.5	75	76	75	79	80
25	997.4	998.0	999.7	1001.7	1002.1	4.9	7.5	5.0	8.8	6.1	90	88	86	83	86
26	998.2	998.4	1000.5	1001.8	1003.7	5.7	7.3	4.8	10.0	7.4	92	90	89	89	89
27	995.0	994.7	996.9	997.7	999.4	5.9	9.0	5.3	9.9	6.3	82	77	73	79	77
28	995.3	995.2	995.6	996.4	997.0	2.8	3.5	2.8	6.8	6.2	94	87	86	87	82
29	1010.3	1011.3	1011.2	1012.5	1010.9	3.0	3.7	2.6	5.3	3.4	86	76	79	74	77
30	1020.9	1020.8	1021.3	1021.6	1021.5	2.9	4.3	1.8	3.3	2.0	77	81	75	79	65
31	1023.8	1023.8	1023.9	1023.8	1023.2	2.6	3.5	2.2	3.2	2.8	82	86	75	72	63
dec. I	1003.0	1003.1	1004.1	1004.7	1005.3	4.8	6.1	4.2	7.4	5.1	91	89	84	87	81
N	1016.8	1016.6	1017.4	1017.6	1018.4	5.1	6.5	3.9	6.8	5.0	87	87	83	85	82
dec. II	1025.9	1026.5	1026.8	1027.2	1027.0	3.5	4.4	2.9	4.7	3.3	87	87	80	81	76
N	1014.8	1014.7	1015.2	1015.4	1015.9	5.1	6.4	3.9	6.4	4.7	85	85	81	84	81
dec. III	1009.6	1010.3	1011.3	1012.6	1012.4	4.6	5.9	3.7	6.9	4.5	84	83	78	81	76
N	1011.9	1011.9	1012.5	1012.8	1013.3	5.3	6.6	4.0	6.9	5.0	84	84	80	82	80
maand	1012.7	1013.2	1014.0	1014.7	1014.8	4.3	5.5	3.6	6.3	4.3	87	86	81	83	77
N	1014.4	1014.3	1015.0	1015.2	1015.8	5.2	6.5	3.9	6.7	4.9	85	85	81	84	81

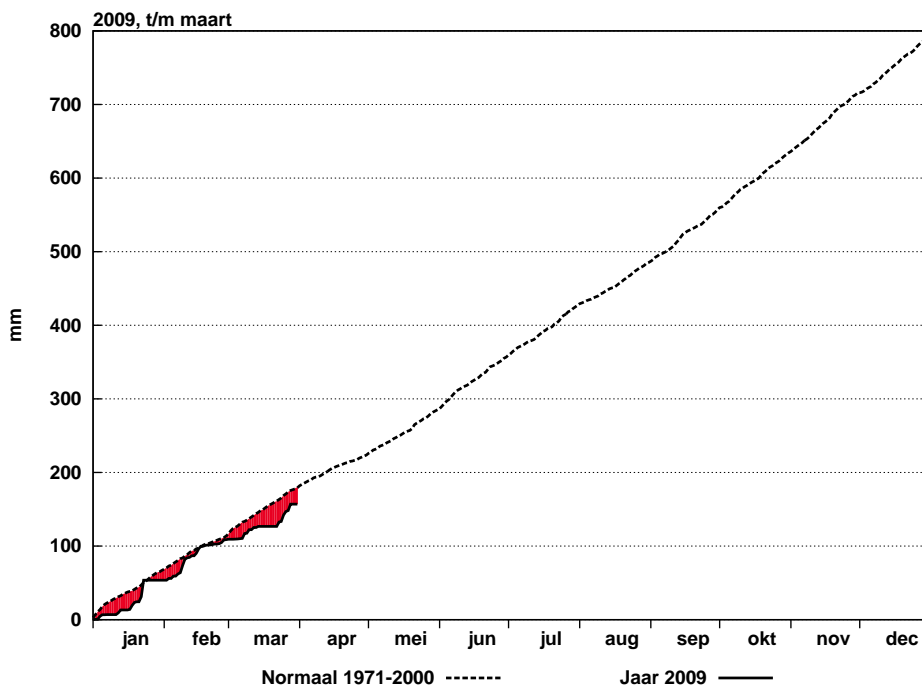
Etmaalgemiddelden en etmaalsommen

Datum	Hoeveelheid neerslag (mm)					Duur neerslag (uren)					Referentiegwasverdamping (mm)				
	Eelde	De Kooy	De Bilt	Vlissingen	Maastricht	Eelde	De Kooy	De Bilt	Vlissingen	Maastricht	Eelde	De Kooy	De Bilt	Vlissingen	Maastricht
1	2.6	5.8	0.5	0.2	0.2	6.7	8.0	1.3	0.6	1.7	0.6	0.5	0.9	0.9	1.3
2	0.8	.	.	.	0.1	2.3	.	.	.	0.7	0.3	1.1	0.7	1.6	0.7
3	0.1	0.1	0.0	0.1	.	1.0	0.2	.	0.6	.	0.3	0.3	0.4	0.5	1.3
4	0.0	0.2	0.1	3.0	3.3	.	1.1	0.6	7.5	7.5	1.0	0.3	0.3	0.4	0.5
5	0.7	0.0	0.3	.	1.8	4.6	.	2.7	.	6.6	0.2	0.7	0.7	1.3	0.4
6	8.9	0.3	0.4	.	4.1	16.2	0.9	2.0	.	12.0	0.1	1.2	0.8	1.4	0.3
7	0.0	0.0	0.2	0.0	.	.	.	0.6	.	.	1.4	1.1	1.1	0.8	0.9
8	6.8	8.1	6.8	5.2	6.0	8.0	4.7	6.4	4.3	4.5	1.1	1.5	1.4	1.6	0.9
9	1.7	0.0	0.3	.	1.7	3.1	.	0.8	.	1.7	0.4	1.0	0.4	1.3	0.7
10	3.4	3.2	4.9	7.9	5.9	7.3	5.7	6.1	5.0	8.8	0.4	0.5	0.3	0.6	0.3
11	0.6	.	0.0	.	0.0	0.6	1.2	1.8	1.3	1.9	0.8
12	3.4	0.4	2.9	1.0	2.7	7.0	1.4	6.0	2.6	10.0	0.2	0.7	0.3	0.5	0.1
13	0.0	1.3	1.3	1.4	1.7	1.4
14	0.7	0.2	1.6	0.0	0.3	2.7	1.0	2.9	.	1.8	0.6	0.8	0.7	0.8	1.1
15	2.0	3.1	0.4	0.8	1.0	2.2	0.9
16	0.5	1.7	1.0	2.2	0.6
17	0.0	1.7	1.6	1.8	1.9	1.4
18	1.1	1.4	1.5	2.2	1.8
19	0.0	1.6	0.9	1.8	1.9	1.8
20	1.9	2.0	2.0	2.2	2.1
21	.	0.0	2.0	2.0	2.0	2.3	2.1
22	0.2	0.0	0.0	.	0.0	0.7	1.6	2.0	1.6	2.0	1.4
23	6.3	1.7	5.8	3.4	8.1	4.8	2.1	3.1	1.8	4.5	0.5	0.8	0.6	0.8	0.5
24	1.7	0.4	0.8	2.2	3.5	0.7	0.4	1.1	1.7	2.7	1.8	1.7	1.7	1.8	1.0
25	11.1	9.6	8.7	6.4	10.4	8.7	6.8	8.1	4.5	8.1	0.7	1.1	0.9	1.6	0.7
26	5.8	2.1	4.8	2.9	7.4	8.2	3.8	8.3	3.6	10.0	0.5	0.6	0.4	0.4	0.4
27	1.8	0.2	1.3	1.4	2.2	1.7	0.2	1.0	1.5	2.8	1.0	1.8	1.4	1.8	1.4
28	9.2	.	8.8	6.4	1.3	8.5	.	8.8	7.7	2.3	0.3	1.2	1.0	1.6	1.1
29	0.2	0.3	0.0	0.2	1.1	0.4	0.2	.	0.3	1.4	1.2	2.0	1.3	2.2	1.4
30	1.9	2.3	2.0	2.6	2.4
31	0.9	1.3	2.4	2.8	2.5
dec. I	25.0	17.7	13.5	16.4	23.1	49.2	20.6	20.5	18.0	43.5	5.8	8.2	7.0	10.4	7.3
N	20.9	18.9	23.5	17.6	17.8	21.1	20.8	22.6	19.7	20.9	7.8	8.7	8.1	9.3	8.8
dec. II	6.7	0.6	4.5	1.0	3.0	13.4	2.4	8.9	2.6	11.8	10.5	13.0	12.8	17.5	12.0
N	18.7	16.6	20.4	14.1	17.3	21.0	17.4	20.7	17.0	19.9	9.3	10.8	9.9	11.1	10.3
dec. III	36.3	14.3	30.2	22.9	34.0	33.7	13.5	30.4	21.1	31.8	12.4	16.8	15.3	19.9	14.9
N	21.7	18.3	21.5	20.9	25.4	21.6	19.0	23.3	20.7	25.4	13.1	15.0	13.4	15.1	13.9
maand	68.0	32.6	48.2	40.3	60.1	96.3	36.5	59.8	41.7	87.1	28.7	38.0	35.1	47.8	34.2
N	61.3	53.8	65.4	52.6	60.5	63.7	57.2	66.6	57.4	66.1	30.2	34.6	31.4	35.5	32.9



Figuur 7: Geaccumuleerde temperatuur, De Bilt, 2009

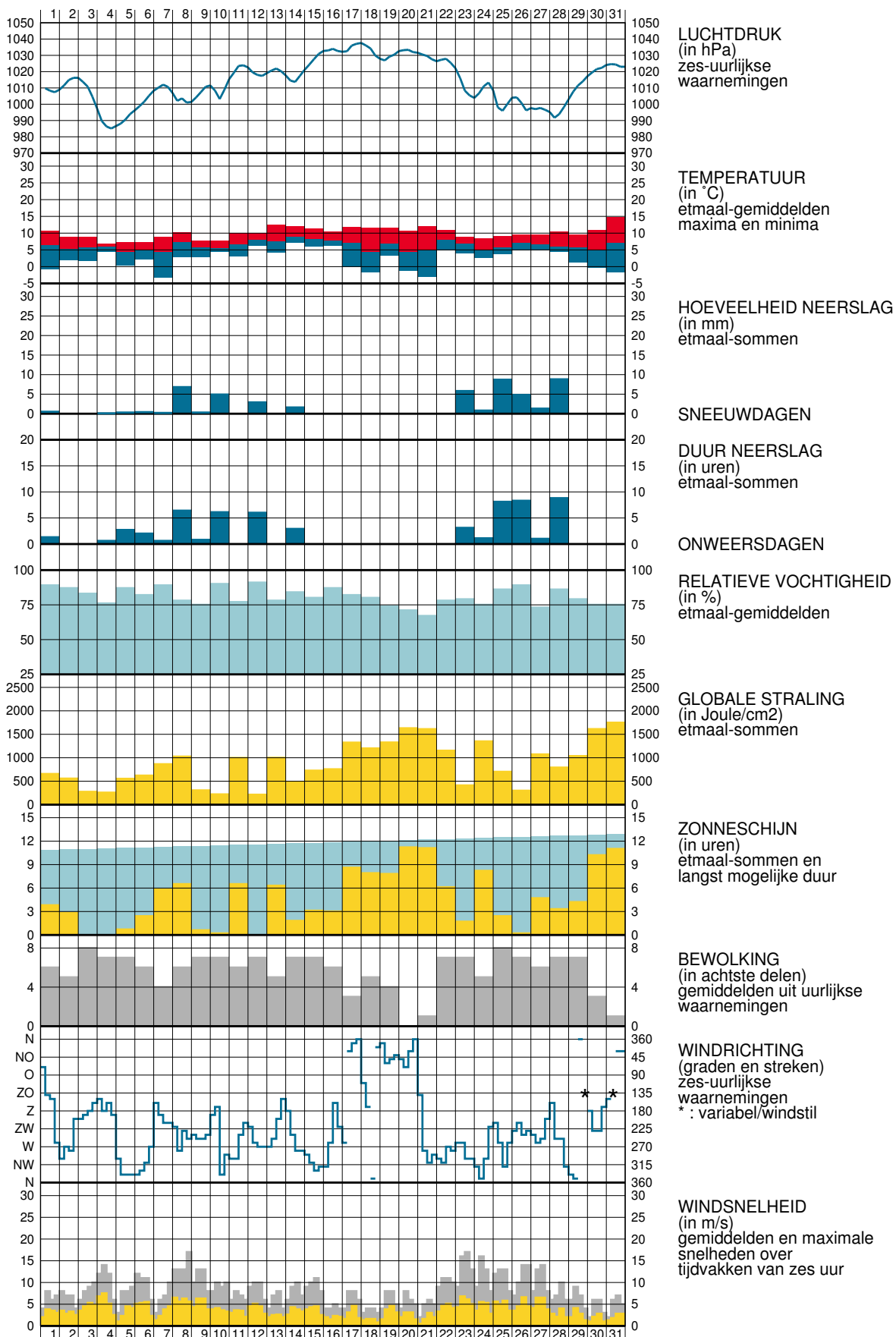
De getrokken lijn geeft de etmaalgemiddelde temperatuur van het actuele jaar, cumulatief weer. De stippellijn laat het langjarig gemiddelde (1971-2000) van de cumulatieve jaartemperatuur zien. Indien de actuele lijn zich onder die van het langjarig gemiddelde bevindt, is het jaar tot dan toe koud verlopen (blauw gearceerd). Als de actuele lijn zich erboven bevindt, verloopt het jaar tot dan toe warmer dan normaal (rood gearceerd).



Figuur 8: Geaccumuleerde neerslagsom, De Bilt, 2009

De getrokken lijn geeft de cumulatief gevallen hoeveelheid neerslag weer in het actuele jaar. De stippellijn laat het langjarig gemiddelde tijdvak 1971-2000 van de cumulatieve neerslag dagsommen zien. Indien de actuele lijn zich onder die van het langjarig gemiddelde bevindt, is het jaar tot dan toe droog verlopen (in rood aangegeven). Als de actuele lijn zich erboven bevindt, verloopt het jaar nat (blauw).

WAARNEMINGEN TE DE BILT





Verklaring

In het Maandoverzicht van het Weer in Nederland (MOW) zijn gegevens opgenomen van de meteorologische stations. De ligging van de stations is aangegeven in de bovenstaande kaart. Het MOW is 106 jaar lang uitgegeven als KNMI-periodiek en wordt sinds 2010 verspreid via internet (<http://www.knmi.nl/nederland-nu/klimatologie/gegevens/mow>). Een uitgebreide toelichting op het MOW is eveneens via internet beschikbaar. (http://cdn.knmi.nl/system/downloads/files/000/000/007/original/het_weer_in_nederland.pdf?1433758571)

De tijden in het MOW zijn uitgedrukt in universal time (UT). Hierin komt 12 uur overeen met 13 uur Midden Europese Tijd (MET) en met 14 uur Midden Europese zomertijd. Alle gegevens hebben betrekking op het etmaal 00-24 uur UT. De vermelde normalen zijn berekend uit de metingen in het tijdvak 1971-2000. Normalen van het "aantal dagen met" zijn berekend uit uurlijkse waarnemingen. Hierbij geldt dat het betreffende verschijnsel in tenminste één uurvak werd waargenomen. De globale straling is de som van de directe en diffuse zonnestraling op een horizontaal vlak en wordt weergegeven in Joule/cm^2 ($1 \text{ Joule}/\text{cm}^2 = 2,7772 \times 10^{-3} \text{ KWh}/\text{m}^2$).

De referentiegewas-verdamping E_r is een richtgetal voor de bepaling van de potentiële verdamping van gewassen. E_r wordt bepaald uit gegevens van globale straling en luchttemperatuur (berekenningswijze volgens Makkink). De aanduidingen I, II en III hebben betrekking op de decaden, waarbij I = dag 1 t/m 10, II = dag 11 t/m 20 en III = dag 21 t/m de laatste dag van de maand. M = de gehele maand.

blank	: gegeven ontbreekt	A	: aantal
.	: waarde nul	STIL	: windstil/veranderlijk
0	: minder dan 0.5	N	: normaal 1971-2000
0.0	: minder dan 0.05		

Het MOW is een uitgave van het Koninklijk Nederlands Meteorologisch Instituut
Postbus 201 3730 AE De Bilt
<http://www.knmi.nl/nederland-nu/klimatologie> klimaatdesk@knmi.nl