



Koninklijk Nederlands
Meteorologisch Instituut
Ministerie van Infrastructuur en Milieu

Maandoverzicht van het weer in Nederland

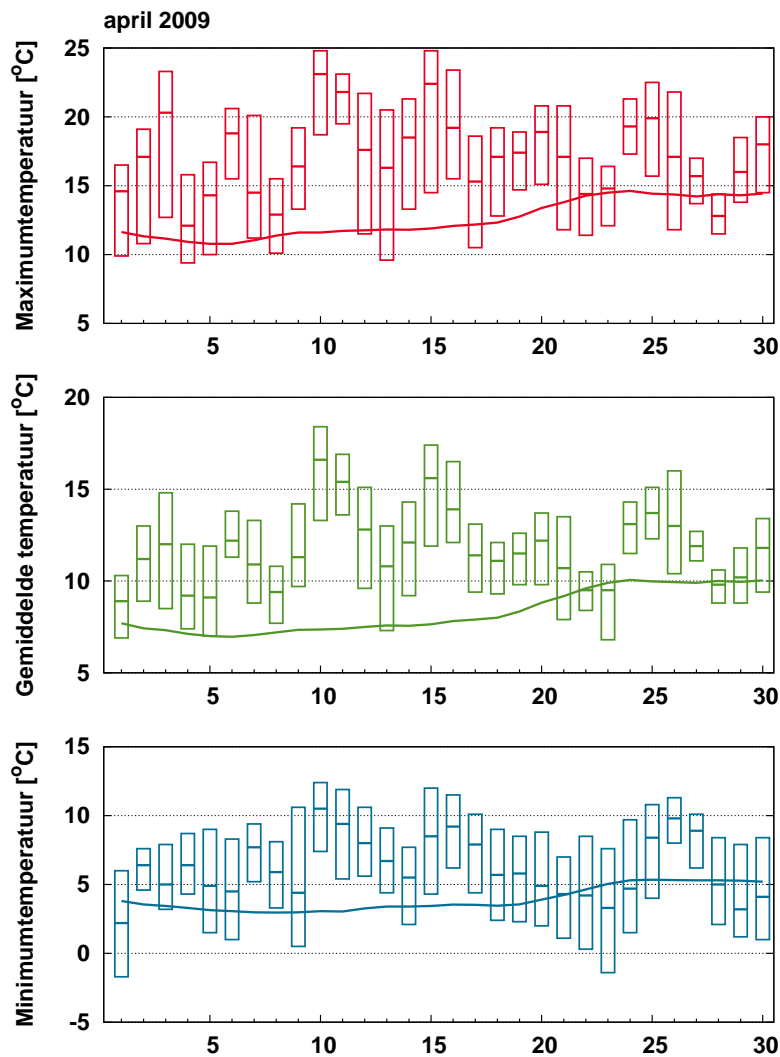
april 2009



April 2009: Uitzonderlijk zacht, zeer zonnig en gemiddeld over het land droog

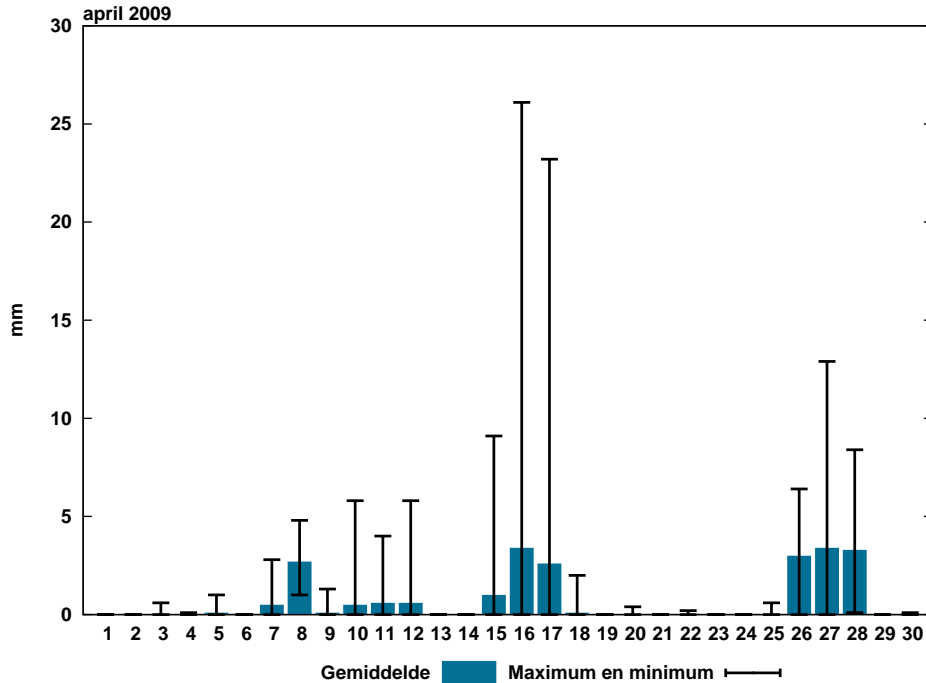
Voor een uitgebreide beschrijving van het weer in april 2009 zie:

<http://www.knmi.nl/nederland-nu/klimatologie/maand-en-seizoensoverzichten/2009/april>



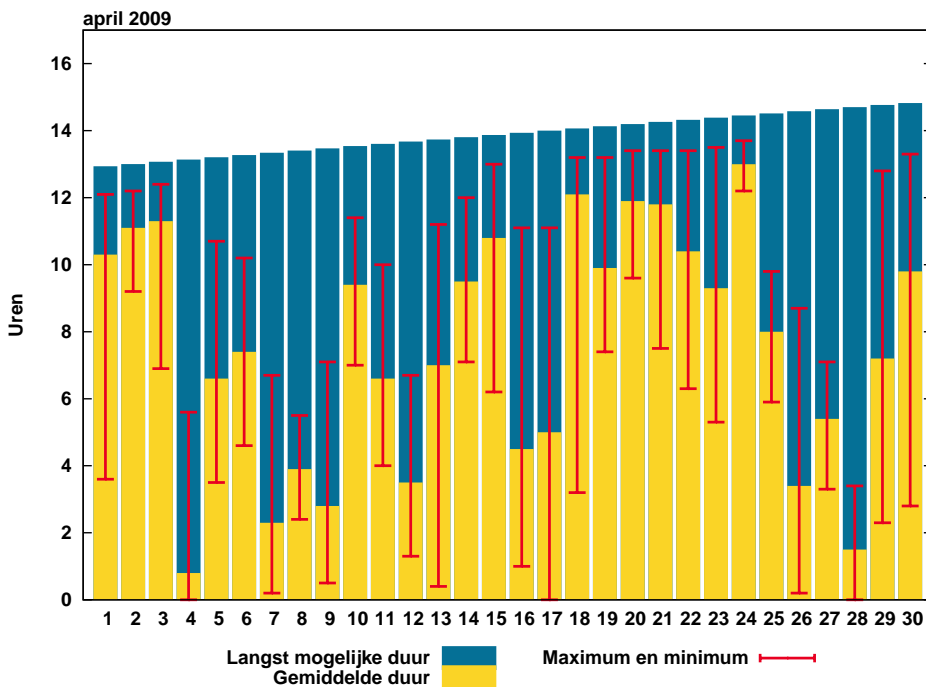
Figuur 1: Temperatuurverloop

De balkjes geven voor ieder element per etmaal de hoogste en laagste waarde aan zoals die gemeten is op één van de KNMI-stations. De rode (maximum), groene (gemiddelde) en blauwe (minimum) lijn geven het vijf-daags voortschrijdend gemiddelde aan over alle KNMI-stations, gemiddeld over het tijdvak 1971-2000.



Figuur 2: Etmaalsom neerslag

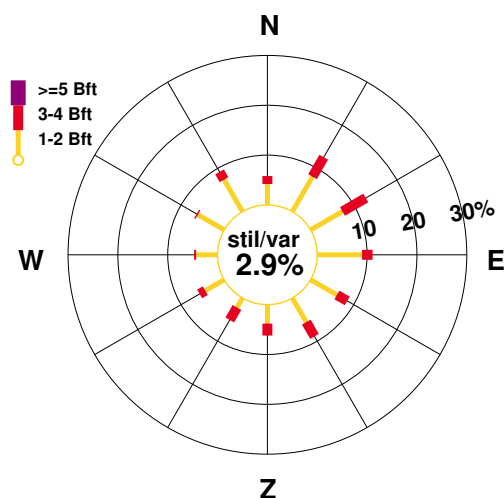
De blauwe balkjes tonen de gemeten etmaalsommen neerslag, gemiddeld over alle KNMI-stations. De zwarte lijnen geven de laagste en hoogste etmaalsom, gemeten op één van de stations.



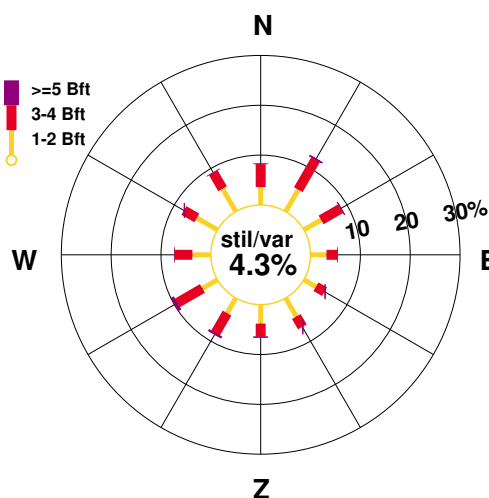
Figuur 3: Etmaalsom zonnenschijnduur

De gele balkjes tonen de etmaalsommen zonnenschijnduur, gemiddeld over alle KNMI-stations. De rode lijnen geven de laagste en hoogste etmaalsom, gemeten op één van de stations. De blauwe balkjes geven de theoretisch langst mogelijke zonnenschijnduur.

april 2009



april, normaal 1971-2000



Figuur 4: Windroos

In de windroos zijn de windrichtingen in klassen van 30° verdeeld. Voor iedere klasse is in drie Beaufortklassen aangegeven in hoeveel procent van de gevallen deze voorkwam (relatieve frequentie). De windroos heeft betrekking op het KNMI-station De Bilt.

Extremen		
Hoogste temperatuur:	24.8 °C	te Eelde op 10 april/Arcen op 15 april,
Laagste temperatuur:	-1.7 °C	te Twenthe op 1 april
Grootste aantal zonuren:	252.6 uur	te Hoorn (Terschl.)
Kleinste aantal zonuren:	196.9 uur	te Maastricht
Grootste maandsom neerslag:	50.3 mm	te Maastricht
Kleinste maandsom neerslag:	10.5 mm	te Nieuw Beerta
Grootste dagsom neerslag:	26.1 mm	te Eindhoven op 16 april

Landgemiddelden

Decade	Temperatuur (°C)						Zonneschijn (uren) (percentage)			
	Gem.	N	Gem. dagmax.	N	Gem. dagmin.	N	Gem.	N	Gem.	N
I	11.0	7.1	16.0	10.8	6.2	3.4	66.3	46.6	50	35
II	12.7	7.8	17.9	11.9	7.8	3.7	80.5	54.5	58	39
III	11.3	9.4	16.3	13.6	6.1	5.1	79.4	60.9	55	42
Maand	11.7	8.0	16.7	12.1	6.7	4.1	226.2	162.0	54	39

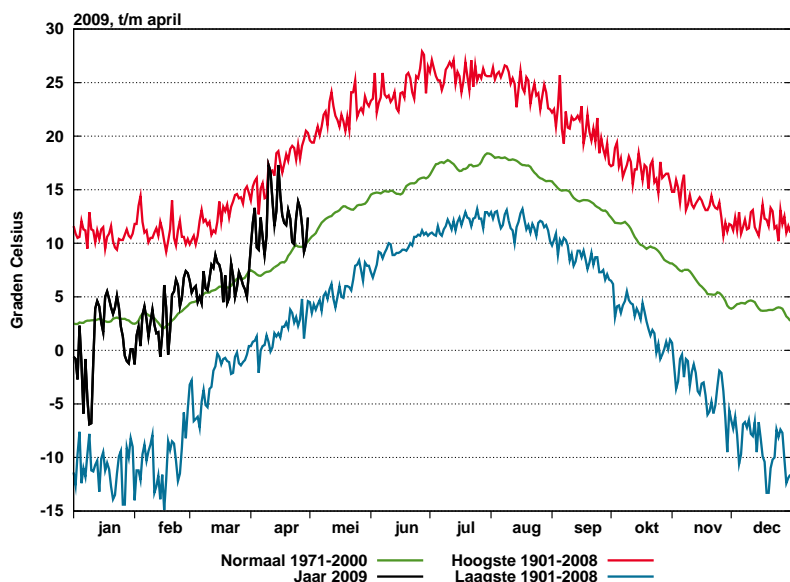
Decade	Luchtdruk zeeniveau (hPa)		Neerslag (mm)		Windsnelheid (m/s)		Globale straling (J/cm2)	
	Gem.	N	Gem.	N	Gem.	N	Gem.	N
I	1015.3	1012.5	3.8	15.1	4.2	5.2	13016	11459
II	1012.7	1015.0	8.4	14.9	3.7	4.8	16589	13584
III	1014.6	1014.9	9.7	13.8	3.4	4.7	17682	15301
Maand	1014.2	1014.1	21.9	43.8	3.8	4.9	47287	40345

Maandgemiddelden en maandsommen, temperatuur en neerslag

Station	Temperatuur (°C)								Neerslag (mm)					
	Gem.		Dagelijks maximum				Dagelijks minimum				Som		Max. dagsom	
	Gem.	N	Gem.	N	Hoogste	Datum	Gem.	N	Laagste	Datum	Som	N	Max. dagsom	Datum
Lauwersoog	11.3		15.0		23.3	10	8.1		4.0	1	26.7		12.9	27
Hoorn (Tersch.)	10.2	7.4	14.1		20.7	11	6.3		0.6	1	13.2		4.6	27
Vlieland	10.5		14.3		20.7	10	7.5		3.2	1				
Leeuwarden	11.0	7.4	16.5	11.4	23.0	10	5.4	3.2	-0.1	1	15.5	38.4	7.0	27
Nieuw Beerta	11.3		17.6		23.4	10	4.9		-0.3	1	10.5		5.2	28
Eelde	11.7	7.5	18.0	12.2	24.8	10	5.5	2.7	0.5	1	15.7	44.1	8.4	28
De Kooy	10.7	7.6	14.6	10.7	22.2	10	6.6	4.4	1.2	1	16.4	34.9	3.7	8
Stavoren	11.2		16.0		21.8	10	6.8		0.4	1	13.7		5.9	28
Hoogeveen	11.9		18.2		23.8	10	5.7		1.6	1	10.8		4.2	28
Marknesse	12.0		17.9		23.0	15	6.5		1.3	1	21.1		11.5	27
Berkhout	11.0		16.4		21.8	10	5.2		0.0	1	18.3		5.8	10
Wijk aan Zee	10.9		16.2		23.3	10	5.6		-1.4	23	11.9		4.0	26
Lelystad	12.1	8.2	17.9		24.4	10	6.4		1.1	1	16.5		5.4	27
Heino	12.0		18.3		23.7	10	5.6		0.1	1	13.5		3.7	27
Schiphol	11.9	8.2	17.2	12.4	23.1	15	6.5	4.0	1.9	9	14.7	41.0	4.5	26
Twenthe	12.5	8.0	18.9	12.7	23.8	10	5.3	2.9	-1.7	1	12.0	46.3	4.6	28
Valkenburg	10.9	8.0	16.2	11.8	23.6	10	5.6	4.0	0.9	23	18.3	43.5	4.4	28
De Bilt	12.2	8.3	17.9	12.9	23.7	10	6.2	3.5	2.4	29	19.9	44.5	5.8	12
Hupsel	12.2		18.4		23.0	10	5.2		0.9	1	14.9		6.4	26
Deelen	12.6	8.0	18.5	12.8	24.6	10	6.7	3.0	2.5	29	18.3		3.8	11
Hoek van Holland	11.0		15.8		24.3	15	6.9		2.9	23	22.7		4.8	28
Cabauw	11.9		17.4		23.1	15	6.4		1.1	23	26.9		4.9	28
Rotterdam	11.5	8.3	16.9	12.5	23.4	10	5.7	3.7	0.2	1	23.4	41.2	5.5	28
Herwijnen	11.7		17.5		23.0	10	5.3		1.2	23	32.2		12.4	16
Volkel	12.4	8.4	18.3	13.3	24.5	10	6.0	3.4	2.6	29	33.0	40.6	16.5	16
Gilze-Rijen	12.1	8.4	18.0	13.2	24.7	15	5.8	3.4	-0.6	23	40.8	45.8	11.4	16
Wilhelminadorp	11.6		16.6		24.7	15	6.9		2.1	23	28.6		9.1	17
Arcen	12.8		18.8		24.8	15	6.7		2.8	30	27.2		13.1	16
Vlissingen	11.3	8.4	15.5	11.6	21.9	15	8.0	5.7	5.7	22	28.0	41.0	10.2	17
Woensdrecht	11.5		17.4		24.3	15	4.8		-1.1	23				
Eindhoven	12.7	8.6	18.2	13.4	24.6	15	6.5	3.6	1.6	23	47.1		26.1	16
Westdorpe	11.9		17.5		24.5	15	6.5		1.1	23	20.5		6.7	17
Ell	12.4		18.4		23.9	15	6.0		1.9	24	19.2		4.8	26
Maastricht	12.5	8.4	17.6	13.0	24.6	10	7.2	4.0	1.1	1	50.3	46.0	23.2	17

Maandgemiddelden en maandsommen, overige

Station	Globale straling (J/cm ²)		Zonneschijn (berekend uit globale straling)				Relatieve vochtigheid (percentage)		Dampdruk (hPa)		Windsnelheid (m/s)		Luchtdruk zeeniveau (hPa)	
	Som	N	uren	N	%	N	Gem.	N	Gem.	N	Gem.	N	Gem.	N
Lauwersoog	48675		242.8		58		82		10.8		5.4			
Hoorn (Terschl.)	50197		252.6		60		84		10.4		4.8		1014.8	
Vlieland							82		10.4		5.9		1014.7	
Leeuwarden	49152		247.4	165.2	59	39	80	82	10.3	8.5	3.9	5.1	1014.8	1013.9
Nieuw Beerta	48924		241.4		58		80		10.6		4.0			
Eelde	48242	38975	233.7	156.1	56	37	77	81	10.4	8.4	3.5	4.6	1014.7	1013.9
De Kooy	48670	42688	245.1	174.2	59	42	83	81	10.6	8.6	4.4	6.0	1014.6	1014.1
Stavoren	47801		222.5		53		83		11.0		4.6			
Hoogeveen	48347		232.1		56		76		10.2		3.5		1014.5	
Marknesse	48111		226.5		54		77		10.5		3.7			
Berkhout	47303		231.7		55		82		10.7		4.0			
Wijk aan Zee	46057		227.2		54		79		10.2					
Lelystad	46379		219.9		53		75		10.4		3.8		1014.3	
Heino	47289		224.7		54		76		10.5		2.5			
Schiphol	46653		231.8	165.7	56	40	75	79	10.3	8.7	4.0	5.3	1014.2	1014.1
Twente	48627		242.5	151.5	58	36	71	77	10.0	8.2	2.8	3.5	1014.3	1013.9
Valkenburg	46116		218.8	172.9	53	41	82	80	10.7	8.6	3.4	5.1	1014.2	1014.1
De Bilt	46228	38750	226.5	158.2	54	38	75	76	10.4	8.4	3.0	3.6	1014.1	1014.1
Hupsel	48836		240.8		58		75		10.4		2.9			
Deelen	47586		226.8	151.7	54	36	72	75	10.2	8.0	3.5	4.5	1014.1	1014.0
Hoek van Holland	46397		223.6		54		81		10.5		5.2		1014.0	
Cabauw	46720		224.0		54		78		10.8		3.4		1014.0	
Rotterdam	44721		215.1	162.5	52	39	76	80	10.2	8.8	3.3	4.9	1014.0	1014.2
Hervijnen	46512		225.1		54		78		10.6		3.1			
Volkel	47328		220.7		53		75	77	10.6	8.5	2.9	3.9	1013.9	1014.1
Gilze-Rijen	45652		224.8	157.4	54	38	75	76	10.3	8.3	3.1	4.2	1013.9	1014.2
Wilhelminadorp	47143		220.2		53		80		10.7		3.8		1013.8	
Arcen	46055		203.0		49		75		10.9		2.4			
Vlissingen	48127	41906	228.6	168.4	55	41	80	79	10.6	8.7	4.6	6.0	1013.8	1014.3
Woensdrecht							78		10.3		2.9		1013.8	
Eindhoven	47250		222.3	155.1	54	37	73	75	10.4	8.3	3.1	4.3	1013.9	1014.2
Westdorpe	45743		206.9		50		75		10.2		3.2		1013.8	
Ell	45755		203.3		49		75		10.6		2.9			
Maastricht	45170	39404	196.9	152.9	48	37	74	76	10.5	8.4	3.3	4.3	1013.8	1014.3



Figuur 5: Etaalwaarden van de gemiddelde temperatuur, De Bilt, 2009

De zwarte lijn toont de gemeten gemiddelde etmaaltemperatuur in het lopende jaar. De rode lijn geeft (per datum) de hoogst gemeten temperatuur sinds 1901, de blauwe lijn de laagste temperatuur. De groene lijn is het vijf-daagse voortschrijdend gemiddelde, gemiddeld over het tijdvak 1971-2000.

Temperatuur, "aantal dagen met"

Station	Gemiddelde temperatuur (°C)										Minimum temperatuur (°C)					Maximum temperatuur (°C)												
	> 20.0		20-15		15-10		10-5		5-0		< 0.0		< 0.0			< -10.0		< 0.0 (10cm)		≥ 30.0		≥ 25.0		≥ 20.0		< 0.0		
	A	N	A	N	A	N	A	N	A	N	A	N	A	N	A	N	A	N	A	N	A	N	A	N	A	N	A	N
Lauwersoog	.	.	1	.	21	.	8	5
Hoorn (Terschl.)	14	.	16	1	2
Vlieland	15	.	15	1
Leeuwarden	.	.	2	0	18	5	10	19	.	6	.	0	.	1	5	.	.	5	10	.	.	.	0	5	1	.	.	.
Nieuw Beerta	.	.	1	.	21	.	8	1	.	.	3	11
Eelde	.	.	5	1	16	5	9	18	.	6	.	0	.	7	.	.	8	12	.	.	.	0	10	2
De Kooy	.	.	1	0	16	5	13	21	.	4	.	.	.	2	.	.	3	4	.	.	.	0	3	1
Stavoren	.	.	2	.	22	.	6	1	4
Hoogeveen	.	.	4	.	20	.	6	11
Marknesse	.	.	4	.	22	.	4	9
Berkhout	.	.	1	.	18	.	11	1	5
Wijk aan Zee	.	.	2	.	18	.	10	1	.	.	3	4
Lelystad	.	.	3	.	23	.	4	8
Heino	.	.	4	.	21	.	5	8	11
Schiphol	.	0	3	1	19	7	8	19	.	4	.	.	.	3	.	.	1	7	.	.	.	0	4	2
Twenthe	.	0	7	1	16	7	7	16	.	6	.	0	1	7	.	.	11	11	.	.	.	0	12	2
Valkenburg	.	.	2	0	18	6	10	20	.	4	.	0	.	3	.	.	7	9	.	.	.	0	3	1
De Bilt	.	0	3	1	20	7	7	18	.	4	.	0	.	4	.	.	1	11	.	.	.	0	6	2
Hupsel	.	.	5	.	18	.	7	10	10
Deelen	.	0	4	1	21	7	5	16	.	6	.	0	.	7	.	.	.	10	.	.	.	0	11	2
Hoek van Holland	.	.	2	.	16	.	12	1	4
Cabauw	.	.	3	.	20	.	7	4
Rotterdam	.	.	3	1	18	8	9	18	.	4	.	.	.	4	.	.	4	10	.	.	.	0	4	2
Herwijnen	.	.	3	.	20	.	7	2	4
Volkel	.	.	3	1	23	8	4	17	.	4	.	0	.	5	.	.	1	12	.	.	.	0	7	3
Gilze-Rijen	.	.	3	1	23	8	4	16	.	4	.	.	1	5	.	.	4	11	.	.	.	0	7	2
Wilhelminadorp	.	.	2	.	21	.	7	3
Arcen	.	.	4	.	24	.	2	11
Vlissingen	.	.	1	0	21	7	8	21	.	2	.	.	.	0	.	.	.	1	.	.	.	0	2	1
Woensdrecht	.	.	3	.	19	.	8	1	.	.	6	4
Eindhoven	.	0	3	1	23	8	4	16	.	4	.	.	.	5	.	.	1	10	.	.	.	0	8	3
Westdorpe	.	.	3	.	23	.	4	5
Eil	.	.	3	.	24	.	3	4	7
Maastricht	.	.	3	2	22	8	5	15	.	5	.	0	.	3	.	.	1	7	.	.	.	0	6	2

Neerslag, wind en zon, "aantal dagen met"

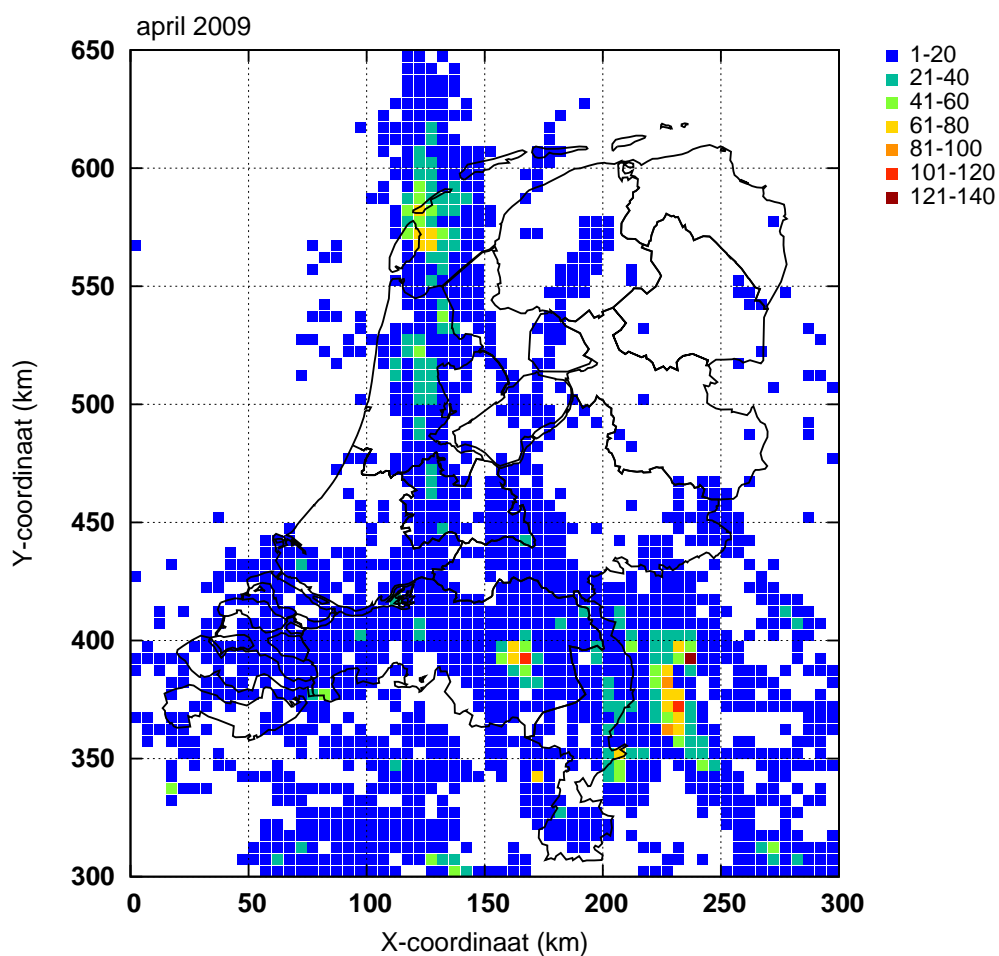
Station	Neerslag (mm)								Windkracht (Beaufort) Maximum uurgemiddelde								Zonneschijn (percentage)					
	Droog		≥ 0.1		≥ 1.0		≥ 10.0		≤ 4		≥ 6		≥ 7		≥ 8		Zonloos		≤ 20		≥ 80	
	A	N	A	N	A	N	A	N	A	N	A	N	A	N	A	N	A	N	A	N	A	N
Lauwersoog	25		4		4		1		17		5		1					2		6		
Hoorn (Terschl.)	24		5		4				18		2						2		5		9	
Vlieland									12		5		2									
Leeuwarden	23	12	5	13	3	9		1	22	18	1	4		1		0	2	4	4	10	6	3
Nieuw Beerta	24		6		3				24		1							3		8		
Eelde	21	11	5	14	3	9		1	26	20		3		1		0		4	2	11	8	3
De Kooy	21	11	6	13	5	8		0	21	14	3	7		2		0		3	4	10	10	4
Stavoren	21		6		4				21		1							5		7		
Hoogeveen	20		7		3				21		1						1		4		7	
Marknesse	22		6		4		1		20									4		6		
Berkhout	23		7		6				22									5		10		
Wijk aan Zee	21		7		4													5		8		
Lelystad	19		9		6				22		1							5		6		
Heino	23		7		6				30									3		8		
Schiphol	18	11	7	14	6	9		1	20	16	1	5		1		0		4	5	10	10	4
Twente	21	12	8	14	5	9		1	29	27		0		0				4	3	11	8	3
Valkenburg	18	10	9	14	5	9		1	23	17		4		1		0		3	6	10	8	4
De Bilt	17	10	10	14	6	9		1	29	26		0		0				3	5	11	9	3
Hupsel	20		8		5				29									3		8		
Deelen	18		9		7				24	19	1	2		0		0		4	4	11	8	3
Hoek van Holland	21		9		7				14		3		1					7		7		
Cabauw	18		11		9				26		1							7		9		
Rotterdam	17	14	9	12	6	8		1	24	18		4		1		0		3	6	10	8	3
Herwijnen	19		8		6		1		27									5		9		
Volkel	16	12	12	13	9	8	1	1	25	24		1		0		0		6		7		
Gilze-Rijen	17	11	9	14	7	9	1	1	26	23		1		0		0		4	8	10	8	4
Wilhelminadorp	18		9		8				26									7		7		
Arcen	20		9		6		1		29									5		6		
Vlissingen	18	11	9	14	8	10	1	1	19	13	2	8		2		0		3	5	9	9	4
Woensdrecht									29													
Eindhoven	18		10		7		1		26	21		2		0		0		3	6	11	8	3
Westdorpe	17		11		8				27								1		7		5	
Eil	15		13		8				26		1							6		6		
Maastricht	16	10	12	14	8	10	1	1	25	22	1	2		0		0	1	4	5	11	5	4

Onweer, mist en sneeuw, "aantal dagen met"

Station	Onweer		Mist		Sneeuw	
	A	N	A	N	A	N
Leeuwarden	1	1	10	6		2
Eelde		1	15	7		2
De Kooy	2	1	8	5		2
Schiphol	4	2	11	4		2
Twente	2	1	14	4		2
Valkenburg	2	2	8	4		1
De Bilt	4	2	12	4		2
Deelen	3	1	9	6		2
Rotterdam	1	1	14	5		2
Volkel	5	1	8	3		1
Gilze-Rijen	2	2	9	5		2
Vlissingen	2	1	7	2		2
Eindhoven	4	1	11	3		1
Maastricht	2	1	7	3		2

Bodemtemperaturen (°C)

Datum	Nieuw Beerta				Marknesse				De Bilt				Wilhelminadorp			
	Diepte (cm)				Diepte (cm)				Diepte (cm)				Diepte (cm)			
	10	20	50	100	10	20	50	100	10	20	50	100	10	20	50	100
2	7.0	7.1	6.4	6.8	7.3	7.3	6.8	6.8	7.6	7.8	7.5	7.2	7.5	7.7	7.3	7.1
7	9.6	9.5	8.2	7.4	9.9	9.8	8.5	7.5	8.9	9.3	8.7	8.0	9.2	9.3	8.7	7.9
12	11.0	11.3	9.9	8.2	11.3	11.1	9.6	8.2	11.2	10.9	9.6	8.5	10.9	10.9	9.6	8.4
17	11.6	12.0	11.1	9.2	12.0	12.1	10.9	9.1	11.9	11.7	10.7	9.5	11.7	11.8	10.9	9.3
22	10.7	11.1	10.9	9.7	10.8	11.4	11.1	9.8	10.6	11.3	10.9	9.9	11.3	11.7	11.4	10.0
27	12.3	12.5	11.4	10.0	12.6	12.6	11.6	10.2	11.9	11.8	11.0	10.1	12.2	12.4	11.7	10.5
Gem.	10.9	10.8	9.8	8.7	11.3	10.9	9.9	8.8	11.2	10.6	9.8	9.0	11.4	11.1	10.0	9.1



Figuur 6: Onweer

Ontladingen in Nederland, de kustwateren en het aangrenzende buitenland, zoals geregistreerd door het Nederlands-Belgische detectiesysteem. Het kaartje geeft het aantal ontladingen per 5×5 km vak.

Etmaalgemiddelden en etmaalsommen

Datum	Temperatuur (°C)														
	Gemiddeld					Maximum					Minimum				
	Eelde	De Kooy	De Bilt	Vlissingen	Maastricht	Eelde	De Kooy	De Bilt	Vlissingen	Maastricht	Eelde	De Kooy	De Bilt	Vlissingen	Maastricht
1	7.5	7.7	9.7	9.9	9.4	14.2	11.6	15.2	13.7	15.5	0.5	1.2	4.1	5.8	1.1
2	11.1	9.4	11.9	11.7	11.6	16.9	12.2	18.5	16.8	18.6	6.8	7.1	5.9	7.1	5.2
3	12.9	9.8	13.3	8.5	14.8	22.7	14.2	22.3	12.7	22.0	4.2	5.9	4.2	6.1	6.3
4	8.3	7.4	9.6	9.0	12.0	10.8	9.4	12.6	11.6	15.8	6.2	5.4	6.4	7.6	8.7
5	8.2	8.0	9.4	9.0	10.6	14.1	11.8	15.4	14.6	15.2	3.8	3.3	6.3	5.8	7.8
6	12.2	11.3	12.4	11.4	13.6	19.4	15.5	19.3	17.1	20.6	4.1	6.3	4.0	8.3	5.2
7	12.2	8.8	10.6	9.6	11.8	18.7	11.2	13.3	11.3	15.4	8.8	6.2	7.4	7.9	9.1
8	9.6	7.7	8.9	9.2	10.7	14.8	10.1	12.4	13.2	13.3	6.1	4.1	3.3	7.3	8.1
9	10.4	9.9	10.7	10.9	14.2	16.3	14.8	17.3	13.5	19.2	3.7	2.6	2.9	7.1	10.6
10	16.7	15.9	17.3	13.3	18.4	24.8	22.2	23.7	18.7	24.6	8.7	10.2	11.4	10.0	12.4
11	15.2	14.3	16.7	14.4	16.5	21.2	20.2	21.4	20.6	21.2	9.7	8.7	11.6	9.9	11.0
12	14.0	11.6	14.0	11.7	13.6	21.1	14.1	18.6	15.8	18.6	6.8	7.8	8.6	8.2	8.2
13	12.6	9.5	11.6	8.5	12.3	20.5	13.4	18.1	12.0	18.1	5.9	6.1	6.9	6.9	8.3
14	11.1	10.6	13.0	11.8	14.3	18.3	14.1	19.3	18.6	20.5	7.2	6.1	6.5	5.9	7.6
15	15.1	13.0	17.3	16.1	15.7	21.6	16.7	23.6	21.9	23.3	7.4	9.6	9.1	12.0	9.2
16	15.9	12.8	14.5	12.4	13.1	23.2	16.2	19.0	15.5	17.5	9.2	9.3	9.8	10.0	8.9
17	11.0	11.1	12.6	10.1	9.9	16.0	13.3	17.8	12.9	10.5	5.9	9.6	8.6	8.3	9.4
18	10.3	10.9	11.9	11.4	10.2	16.9	13.9	18.6	16.2	14.9	3.3	9.0	5.1	8.2	7.5
19	11.6	11.6	11.7	12.5	11.7	18.7	15.1	17.9	16.4	17.0	5.2	8.5	5.9	8.2	6.4
20	11.8	11.6	13.1	12.4	12.8	19.2	16.8	20.3	17.7	18.7	4.6	7.7	3.9	8.8	5.2
21	9.9	8.6	12.3	9.4	13.3	18.0	14.0	18.6	13.5	19.6	2.3	4.6	5.6	6.0	5.6
22	9.0	9.2	10.1	10.2	9.8	13.0	12.3	15.0	15.0	15.9	2.1	5.8	5.3	5.7	4.4
23	9.9	9.5	9.9	10.8	8.9	16.3	12.7	16.1	15.1	14.1	2.0	5.1	4.5	6.1	2.0
24	14.0	14.3	12.4	13.4	11.9	21.3	18.9	18.8	17.3	18.0	4.4	9.1	3.9	9.7	4.1
25	15.0	13.3	13.9	12.3	13.2	22.5	20.6	20.2	15.7	17.9	9.0	8.0	7.7	10.8	8.6
26	14.0	10.9	13.3	11.9	14.2	20.3	12.5	17.7	14.6	19.1	8.7	9.0	10.1	10.2	10.7
27	11.6	11.1	11.7	11.8	12.3	16.4	14.8	16.4	14.6	15.6	8.1	8.9	8.3	9.4	9.0
28	10.3	9.3	9.2	10.4	9.6	12.1	13.7	12.6	13.6	12.7	6.6	3.0	3.2	7.8	6.3
29	9.1	10.3	9.9	11.8	10.5	15.1	14.5	16.7	16.1	17.0	3.6	2.3	2.4	7.9	2.8
30	9.4	12.7	12.4	13.4	12.6	16.8	16.4	19.4	18.3	18.3	1.0	7.5	2.8	8.4	5.7
dec. I	10.9	9.6	11.4	10.3	12.7	17.3	13.3	17.0	14.3	18.0	5.3	5.2	5.6	7.3	7.5
N	6.5	6.6	7.3	7.5	7.4	10.9	9.6	11.6	10.5	11.6	2.2	3.7	2.9	5.0	3.3
dec. II	12.9	11.7	13.6	12.1	13.0	19.7	15.4	19.5	16.8	18.0	6.5	8.2	7.6	8.6	8.2
N	7.2	7.4	8.0	8.1	8.1	12.0	10.6	12.7	11.3	12.7	2.2	4.2	3.2	5.4	3.7
dec. III	11.2	10.9	11.5	11.5	11.6	17.2	15.0	17.2	15.4	16.8	4.8	6.3	5.4	8.2	5.9
N	8.9	8.8	9.7	9.7	9.9	13.8	12.1	14.6	13.1	14.5	3.7	5.4	4.6	6.7	5.0
maand	11.7	10.7	12.2	11.3	12.5	18.0	14.6	17.9	15.5	17.6	5.5	6.6	6.2	8.0	7.2
N	7.5	7.6	8.3	8.4	8.4	12.2	10.7	12.9	11.6	13.0	2.7	4.4	3.5	5.7	4.0

Etmaalgemiddelden en etmaalsommen

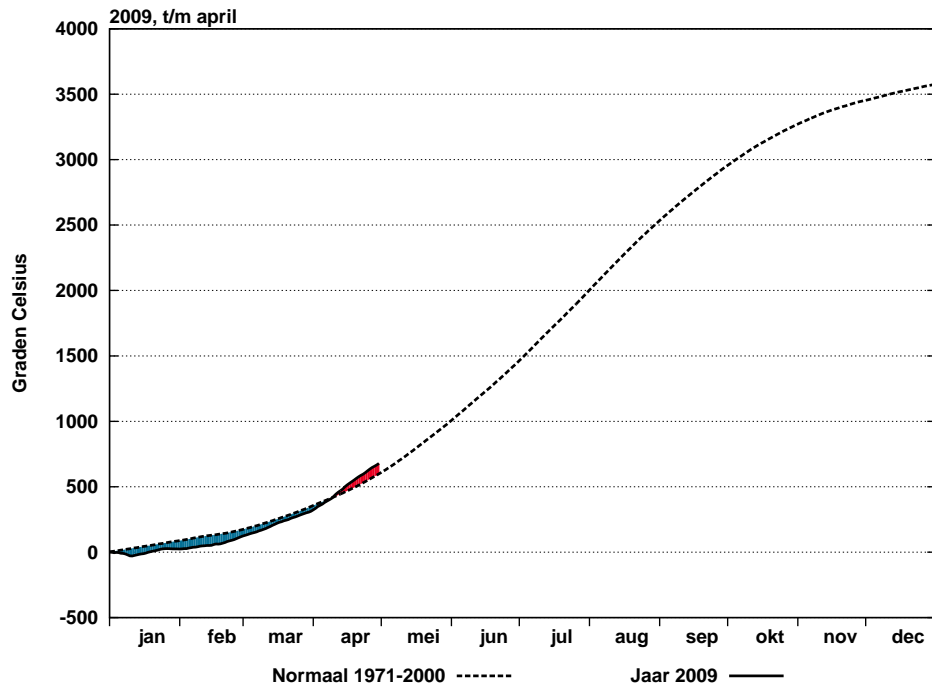
Datum	Berekend uit globale straling										Globale straling (J/cm2)				
	Zonneschijn (uren)					Zonneschijn (percentage)									
	Eelde	De Kooy	De Bilt	Vlissingen	Maastricht	Eelde	De Kooy	De Bilt	Vlissingen	Maastricht	Eelde	De Kooy	De Bilt	Vlissingen	Maastricht
1	4.6	11.0	11.1	11.7	11.8	35	85	86	91	91	1210	1773	1708	1933	1886
2	9.2	9.6	12.0	11.9	11.8	71	74	92	92	91	1705	1741	1841	1976	1859
3	11.8	12.0	11.7	6.9	11.4	90	92	90	53	88	1756	1750	1723	1518	1807
4	0.4	0.2	0.4	0.3	5.6	3	2	3	2	43	400	483	499	504	1283
5	6.2	10.7	5.9	8.1	4.3	47	81	45	62	33	1316	1809	1202	1668	990
6	8.5	6.8	8.8	6.5	4.6	64	51	66	49	35	1630	1317	1631	1398	1243
7	5.0	0.8	0.3	3.3	3.3	37	6	2	25	25	1237	660	562	834	749
8	4.8	3.1	3.8	4.5	3.7	36	23	28	34	28	944	605	659	864	959
9	3.1	4.2	2.5	1.0	3.9	23	31	19	7	29	1041	882	736	637	1164
10	10.9	9.2	9.2	11.3	7.7	80	68	68	84	57	1794	1776	1707	1936	1776
11	7.5	8.2	5.2	7.3	6.6	55	60	38	54	49	1418	1526	1266	1674	1494
12	5.0	4.5	2.2	5.5	1.5	36	33	16	40	11	1298	1215	1096	1399	1095
13	8.1	10.4	9.5	6.2	2.3	59	75	69	45	17	1605	1842	1806	1550	1066
14	7.5	10.5	8.5	12.0	9.9	54	76	62	87	72	1640	1943	1751	2013	1782
15	11.3	11.2	12.5	8.8	6.2	81	80	90	64	45	1967	1966	1954	1865	1535
16	10.8	6.8	3.0	1.2	1.1	77	49	22	9	8	1920	1662	1183	942	1032
17	9.7	6.9	6.3	0.7	.	69	49	45	5	0	1959	1608	1473	634	95
18	13.0	13.2	12.8	13.1	3.2	92	93	91	94	23	2258	2311	2264	2298	1240
19	12.8	11.8	8.1	10.3	10.5	90	83	57	73	75	2139	2146	1662	1816	1959
20	13.0	13.2	12.1	10.3	10.1	91	93	85	73	72	2232	2242	2132	2014	1957
21	10.9	8.9	13.2	10.4	12.8	76	62	93	73	90	2220	2086	2301	2062	2282
22	7.8	13.4	12.1	10.8	8.2	54	93	85	76	58	1815	2427	2304	2113	1888
23	12.3	7.0	6.8	13.5	7.4	85	48	47	94	52	2130	1755	1755	2325	1710
24	13.0	13.3	13.2	12.2	12.9	89	92	91	85	90	2202	2291	2304	2262	2376
25	8.6	8.6	7.7	7.7	6.5	59	59	53	53	45	2004	2023	1808	1817	1620
26	5.7	0.2	3.6	0.9	4.2	39	1	25	6	29	1638	415	1099	1007	1625
27	4.0	5.7	6.1	5.4	7.0	27	39	42	37	48	1192	1300	1475	1393	1795
28	0.2	0.3	1.3	3.0	1.9	1	2	9	21	13	437	674	638	1160	730
29	3.2	10.1	6.4	11.9	7.1	22	68	43	81	49	1498	2143	1592	2298	1919
30	4.8	13.3	10.2	11.9	9.4	32	89	69	81	64	1637	2299	2097	2217	2254
dec. I	64.5	67.6	65.7	65.5	68.1	49	51	50	50	52	13033	12796	12268	13268	13716
N	42.5	49.3	45.5	51.4	44.5	32	37	34	39	34	10755	11992	10962	12271	11314
dec. II	98.7	96.7	80.2	75.4	51.4	71	69	58	54	37	18436	18461	16587	16205	13255
N	54.5	58.1	53.1	55.1	51.5	39	42	38	40	37	13314	14302	13001	13998	13305
dec. III	70.5	80.8	80.6	87.7	77.4	48	55	55	61	54	16773	17413	17373	18654	18199
N	59.1	66.8	59.6	61.9	56.9	40	46	41	43	39	14905	16394	14787	15636	14785
maand	233.7	245.1	226.5	228.6	196.9	56	59	54	55	48	48242	48670	46228	48127	45170
N	156.1	174.2	158.2	168.4	152.9	37	42	38	41	37	38975	42688	38750	41906	39404

Etmaalgemiddelden en etmaalsommen

Datum	Gemiddelde luchtdruk op zeeniveau (hPa)					Gemiddelde windsnelheid (m/s)					Relatieve vochtigheid (percentage)				
	Eelde	De Kooy	De Bilt	Vlissingen	Maastricht	Eelde	De Kooy	De Bilt	Vlissingen	Maastricht	Eelde	De Kooy	De Bilt	Vlissingen	Maastricht
1	1023.9	1023.8	1022.2	1021.1	1019.6	3.8	5.0	4.3	6.3	5.8	91	92	80	79	62
2	1021.6	1021.0	1019.1	1017.9	1016.9	5.3	6.2	4.5	6.0	4.7	76	90	70	74	68
3	1016.0	1016.3	1015.9	1016.5	1015.6	2.2	3.0	2.0	4.2	2.1	75	86	71	90	69
4	1018.5	1018.7	1019.6	1019.8	1019.8	4.4	6.2	3.3	5.2	2.6	92	94	86	91	81
5	1023.2	1023.3	1022.9	1022.6	1022.4	2.1	2.8	2.0	2.5	2.0	84	85	83	86	80
6	1014.2	1013.2	1012.8	1011.7	1012.7	2.6	3.9	2.9	4.9	2.8	75	79	73	78	68
7	1008.7	1008.6	1009.4	1009.5	1010.2	3.5	4.5	2.8	5.3	3.7	78	86	83	85	78
8	1010.2	1008.9	1010.6	1010.0	1012.7	5.7	7.1	4.6	8.5	7.2	88	91	85	85	80
9	1014.2	1013.0	1013.5	1012.3	1013.9	3.0	4.0	2.7	5.6	3.8	89	91	89	91	78
10	1008.5	1006.7	1006.9	1005.5	1007.2	4.0	5.3	4.4	6.4	3.3	65	71	62	74	52
11	1009.4	1009.2	1009.0	1008.6	1008.7	2.0	2.6	2.1	3.7	2.8	74	75	66	72	59
12	1010.7	1011.5	1010.7	1012.0	1010.4	2.9	3.5	2.3	5.2	1.7	75	83	84	81	81
13	1009.0	1010.3	1010.2	1011.4	1010.1	1.9	3.0	2.4	3.1	2.1	84	89	83	95	83
14	1010.6	1011.1	1010.3	1009.7	1009.1	2.4	3.0	2.6	3.8	3.2	88	89	78	83	78
15	1010.6	1010.2	1008.8	1007.3	1007.4	4.1	4.8	3.8	5.6	3.2	77	89	61	66	66
16	1007.0	1006.7	1006.1	1006.9	1006.6	5.2	4.1	2.5	3.5	3.5	61	86	75	85	79
17	1008.4	1008.7	1006.8	1007.4	1006.7	6.8	8.8	3.7	4.0	2.8	72	78	77	94	98
18	1016.9	1017.5	1015.4	1014.9	1013.9	5.1	7.9	5.0	6.2	3.2	71	72	61	74	87
19	1023.8	1023.6	1022.4	1021.9	1021.4	3.9	4.4	2.5	3.9	3.1	69	83	74	74	77
20	1025.8	1026.2	1024.9	1025.1	1023.6	2.5	3.8	3.0	4.6	2.8	73	85	71	81	74
21	1025.0	1026.0	1025.0	1025.9	1023.8	2.3	3.1	2.8	4.0	2.8	82	88	70	88	65
22	1023.9	1025.5	1025.1	1025.9	1024.5	5.3	4.8	3.3	3.4	2.9	81	79	73	75	70
23	1025.1	1025.2	1024.8	1024.5	1024.4	2.6	2.8	2.0	3.1	2.1	72	79	75	74	75
24	1020.7	1019.3	1018.9	1017.5	1018.3	3.9	5.6	4.0	5.8	4.4	57	64	66	66	62
25	1011.4	1010.6	1010.7	1010.0	1011.2	4.4	5.0	3.6	5.1	4.5	57	64	64	70	69
26	1007.7	1008.3	1007.9	1008.0	1007.8	2.2	2.4	1.7	2.5	2.7	75	88	84	78	80
27	1001.3	1000.5	1001.2	1000.2	1002.4	3.6	4.9	4.0	7.9	5.9	82	81	76	78	69
28	1003.2	1002.8	1002.9	1002.4	1003.2	2.4	3.4	2.3	3.7	3.0	93	86	86	78	78
29	1011.5	1011.3	1010.9	1010.6	1010.5	1.8	2.9	1.8	2.6	2.2	84	80	76	73	75
30	1019.4	1019.3	1018.7	1018.3	1018.2	2.0	3.8	2.1	2.8	2.3	84	74	69	71	70
dec. I	1015.9	1015.4	1015.3	1014.7	1015.1	3.7	4.8	3.4	5.5	3.8	81	87	78	83	72
N	1012.2	1012.2	1012.5	1012.6	1012.9	4.9	6.2	3.8	6.4	4.7	83	83	78	80	78
dec. II	1013.2	1013.5	1012.5	1012.5	1011.8	3.7	4.6	3.0	4.4	2.8	74	83	73	81	78
N	1014.6	1014.9	1015.0	1015.3	1015.2	4.5	5.8	3.5	6.0	4.2	80	81	77	79	75
dec. III	1014.9	1014.9	1014.6	1014.3	1014.4	3.1	3.9	2.8	4.1	3.3	77	78	74	75	71
N	1014.9	1015.0	1014.9	1014.9	1014.8	4.5	5.8	3.4	5.7	4.1	79	80	75	77	75
maand	1014.7	1014.6	1014.1	1013.8	1013.8	3.5	4.4	3.0	4.6	3.3	77	83	75	80	74
N	1013.9	1014.1	1014.1	1014.3	1014.3	4.6	6.0	3.6	6.0	4.3	81	81	76	79	76

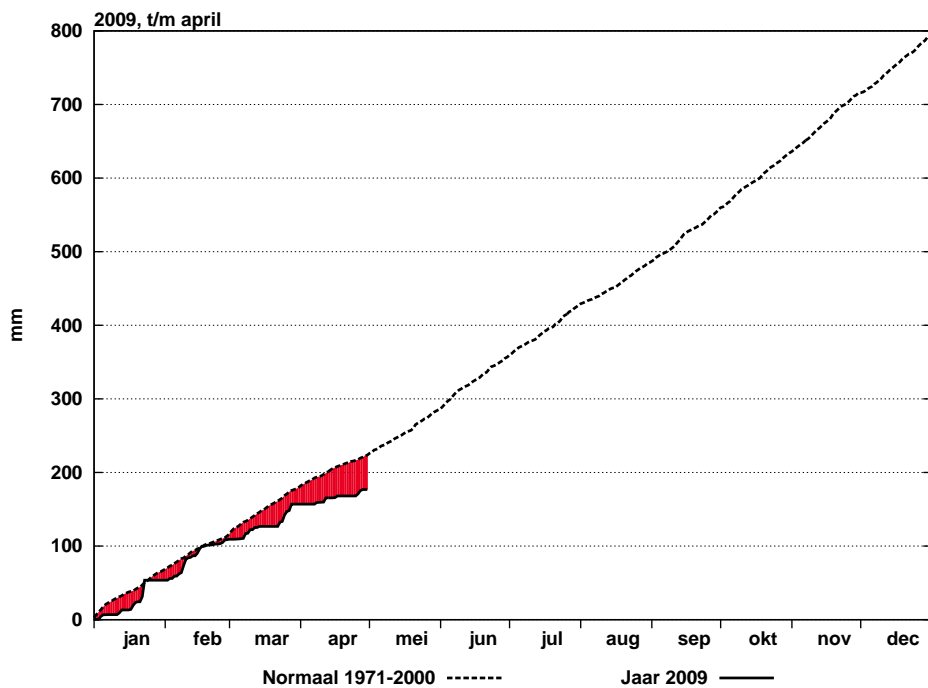
Etmaalgemiddelden en etmaalsommen

Datum	Hoeveelheid neerslag (mm)					Duur neerslag (uren)					Referentiegwasverdamping (mm)				
	Eelde	De Kooy	De Bilt	Vlissingen	Maastricht	Eelde	De Kooy	De Bilt	Vlissingen	Maastricht	Eelde	De Kooy	De Bilt	Vlissingen	Maastricht
1	1.7	2.4	2.5	2.8	2.7
2	2.6	2.5	2.8	3.0	2.8
3	0.6	1.3	2.8	2.5	2.7	2.1	3.0
4	0.6	0.7	0.7	0.7	2.0
5	1.8	2.5	1.7	2.4	1.5
6	0.0	2.5	2.0	2.5	2.1	2.0
7	0.9	0.0	0.0	2.8	0.7	1.3	.	.	2.0	1.8	1.9	0.9	0.8	1.2	1.1
8	3.0	3.7	2.2	2.3	1.8	3.6	4.1	3.8	3.0	4.1	1.4	0.8	0.9	1.2	1.4
9	0.0	.	0.1	0.0	.	.	.	0.5	.	.	1.5	1.3	1.1	1.0	1.9
10	.	3.3	0.2	0.0	0.0	.	1.3	0.2	.	.	3.1	3.0	3.0	3.1	3.1
11	0.2	.	0.2	0.0	0.2	0.2	.	0.5	.	0.3	2.4	2.5	2.2	2.7	2.5
12	.	0.7	5.8	1.0	.	.	0.7	1.3	0.8	.	2.1	1.9	1.8	2.1	1.8
13	2.5	2.7	2.8	2.2	1.7
14	2.5	2.9	2.8	3.1	2.9
15	.	.	0.0	2.5	9.1	.	.	.	0.7	1.4	3.3	3.1	3.4	3.2	2.6
16	.	.	0.3	2.1	2.9	.	.	1.0	3.7	3.4	3.2	2.6	1.9	1.5	1.6
17	.	0.0	2.3	10.2	23.2	.	.	2.9	8.0	16.3	2.9	2.4	2.3	0.9	0.1
18	2.0	4.1	3.3	3.5	3.5	3.5	1.8
19	3.3	3.3	2.5	2.8	3.0
20	3.4	3.4	3.4	3.1	3.1
21	3.2	2.9	3.6	3.0	3.6
22	0.0	2.6	3.5	3.4	3.1	2.7
23	3.1	2.5	2.6	3.5	2.4
24	3.6	3.7	3.6	3.6	3.7
25	.	0.0	0.0	.	0.6	1.2	3.3	3.2	2.9	2.8	2.6
26	0.0	3.0	2.8	1.7	6.4	.	4.1	4.4	3.7	4.2	2.6	0.6	1.7	1.5	2.6
27	3.2	3.1	4.4	5.0	1.2	3.2	5.4	4.4	7.4	1.7	1.8	2.0	2.3	2.1	2.8
28	8.4	2.6	1.6	0.4	1.6	11.4	3.8	4.4	1.0	4.8	0.6	1.0	0.9	1.7	1.1
29	0.0	2.1	3.2	2.3	3.5	2.8
30	2.4	3.6	3.3	3.5	3.5
dec. I	3.9	7.0	2.5	5.1	3.1	4.9	5.4	4.5	5.0	7.2	19.9	18.6	18.7	19.6	21.5
N	16.7	12.7	16.2	13.9	15.4	16.1	13.1	15.5	13.1	15.6	14.2	16.0	14.9	16.8	15.5
dec. II	0.2	0.7	8.6	15.8	37.4	0.2	0.7	5.7	13.2	25.5	28.9	28.3	26.6	25.1	21.1
N	13.9	13.4	16.0	14.6	15.0	13.5	14.5	15.5	14.7	16.5	18.0	19.5	18.1	19.6	18.6
dec. III	11.6	8.7	8.8	7.1	9.8	14.6	13.3	13.2	12.1	11.9	25.3	26.2	26.6	28.3	27.8
N	13.5	8.9	12.2	12.5	15.6	12.2	10.4	12.8	13.5	15.9	21.2	23.3	21.6	22.8	21.8
maand	15.7	16.4	19.9	28.0	50.3	19.7	19.4	23.4	30.3	44.6	74.1	73.1	71.9	73.0	70.4
N	44.1	34.9	44.5	41.0	46.0	41.8	38.0	43.8	41.3	48.0	53.5	58.8	54.5	59.1	55.9



Figuur 7: Geaccumuleerde temperatuur, De Bilt, 2009

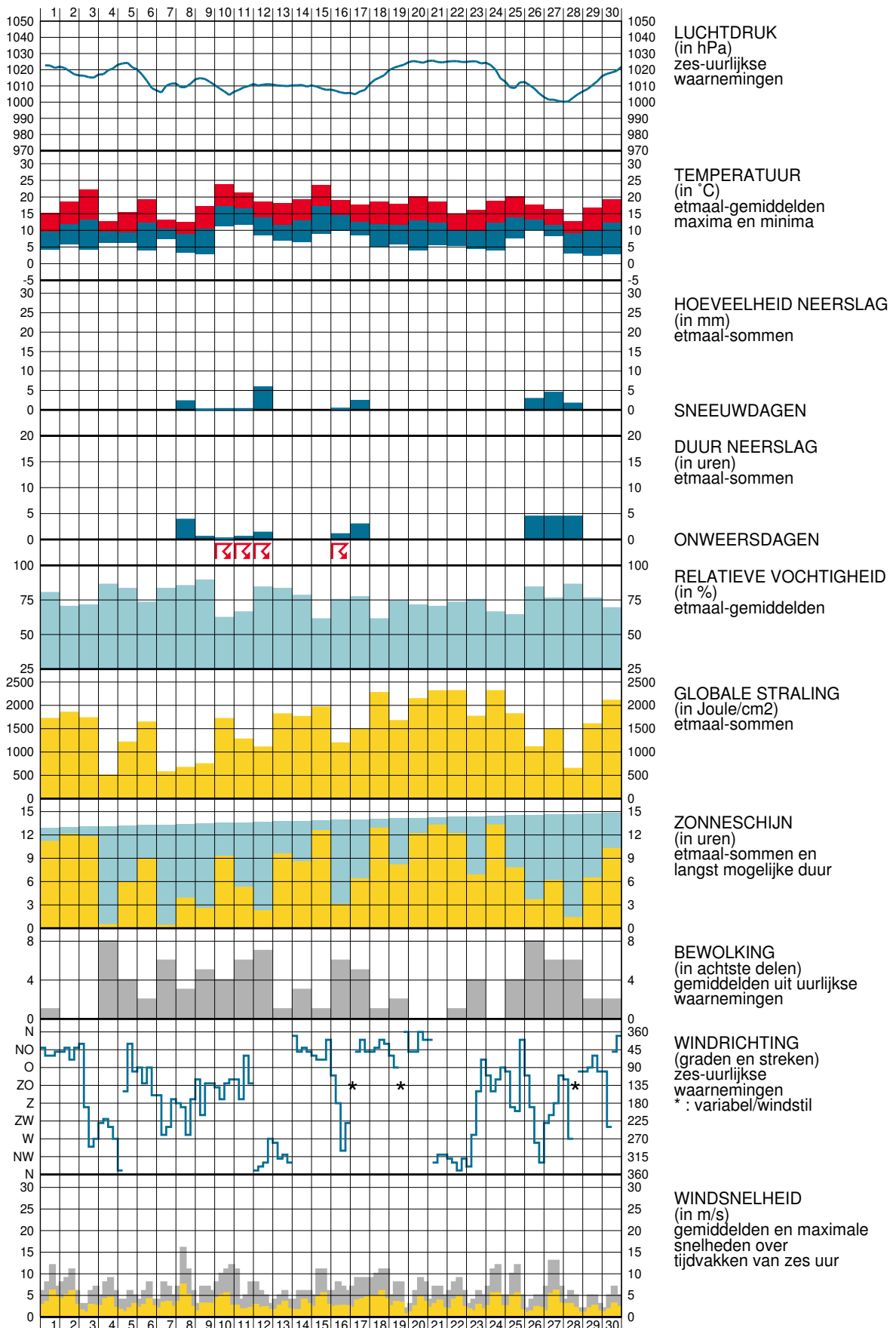
De getrokken lijn geeft de etmaalgemiddelde temperatuur van het actuele jaar, cumulatief weer. De stippellijn laat het langjarig gemiddelde (1971-2000) van de cumulatieve jaartemperatuur zien. Indien de actuele lijn zich onder die van het langjarig gemiddelde bevindt, is het jaar tot dan toe koud verlopen (blauw gearceerd). Als de actuele lijn zich erboven bevindt, verloopt het jaar tot dan toe warmer dan normaal (rood gearceerd).



Figuur 8: Geaccumuleerde neerslagsom, De Bilt, 2009

De getrokken lijn geeft de cumulatief gevallen hoeveelheid neerslag weer in het actuele jaar. De stippellijn laat het langjarig gemiddelde tijdvak 1971-2000 van de cumulatieve neerslag dagsommen zien. Indien de actuele lijn zich onder die van het langjarig gemiddelde bevindt, is het jaar tot dan toe droog verlopen (in rood aangegeven). Als de actuele lijn zich erboven bevindt, verloopt het jaar nat (blauw).

WAARNEMINGEN TE DE BILT





Verklaring

In het Maandoverzicht van het Weer in Nederland (MOW) zijn gegevens opgenomen van de meteorologische stations. De ligging van de stations is aangegeven in de bovenstaande kaart. Het MOW is 106 jaar lang uitgegeven als KNMI-periodiek en wordt sinds 2010 verspreid via internet (<http://www.knmi.nl/nederland-nu/klimatologie/gegevens/mow>). Een uitgebreide toelichting op het MOW is eveneens via internet beschikbaar. (http://cdn.knmi.nl/system/downloads/files/000/000/007/original/het_weer_in_nederland.pdf?1433758571)

De tijden in het MOW zijn uitgedrukt in universal time (UT). Hierin komt 12 uur overeen met 13 uur Midden Europese Tijd (MET) en met 14 uur Midden Europese zomertijd. Alle gegevens hebben betrekking op het etmaal 00-24 uur UT. De vermelde normalen zijn berekend uit de metingen in het tijdvak 1971-2000. Normalen van het “aantal dagen met” zijn berekend uit uurlijkse waarnemingen. Hierbij geldt dat het betreffende verschijnsel in tenminste één uurvak werd waargenomen. De globale straling is de som van de directe en diffuse zonnestraling op een horizontaal vlak en wordt weergegeven in Joule/cm^2 ($1 \text{ Joule}/\text{cm}^2 = 2,7772 \times 10^{-3} \text{ KWh}/\text{m}^2$).

De referentiegewas-verdamping E_r is een richtgetal voor de bepaling van de potentiële verdamping van gewassen. E_r wordt bepaald uit gegevens van globale straling en luchttemperatuur (berekeningwijze volgens Makkink). De aanduidingen I, II en III hebben betrekking op de decaden, waarbij I = dag 1 t/m 10, II = dag 11 t/m 20 en III = dag 21 t/m de laatste dag van de maand. M = de gehele maand.

blank	: gegeven ontbreekt	A	: aantal
.	: waarde nul	STIL	: windstil/veranderlijk
0	: minder dan 0.5	N	: normaal 1971-2000
0.0	: minder dan 0.05		

Het MOW is een uitgave van het Koninklijk Nederlands Meteorologisch Instituut
Postbus 201 3730 AE De Bilt
<http://www.knmi.nl/nederland-nu/klimatologie> klimaatdesk@knmi.nl