



Koninklijk Nederlands
Meteorologisch Instituut
Ministerie van Infrastructuur en Milieu

Maandoverzicht van het weer in Nederland

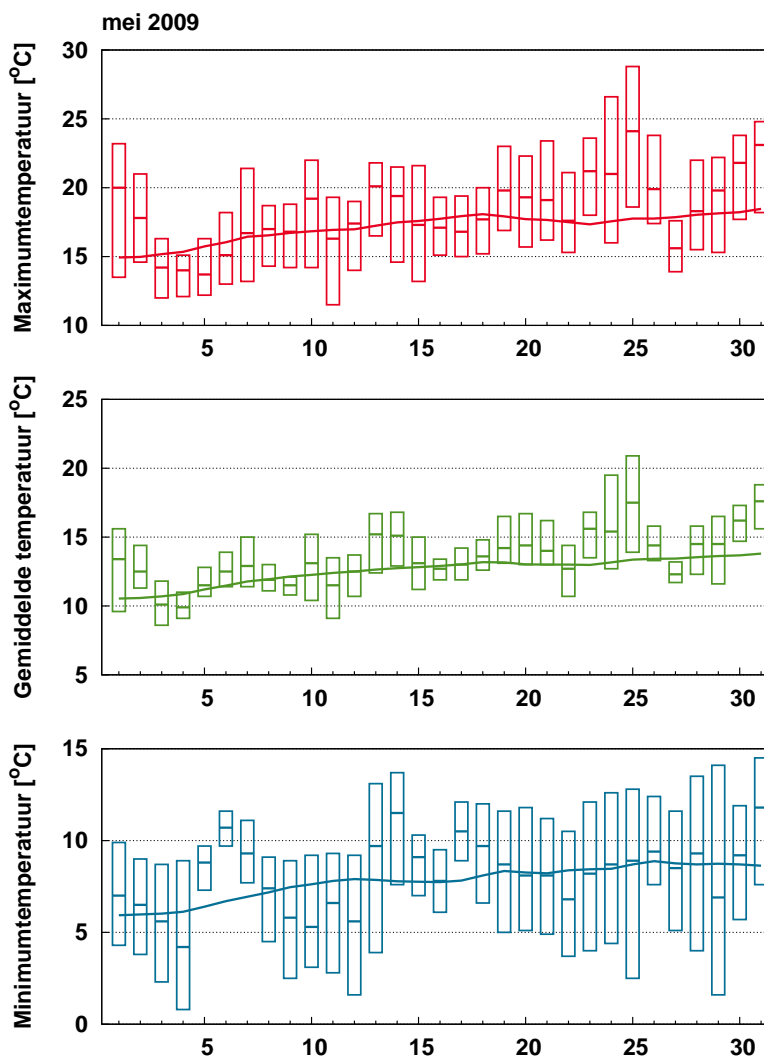
mei 2009



Mei 2009: Warm en zonnig, gemiddeld over het land vrij nat

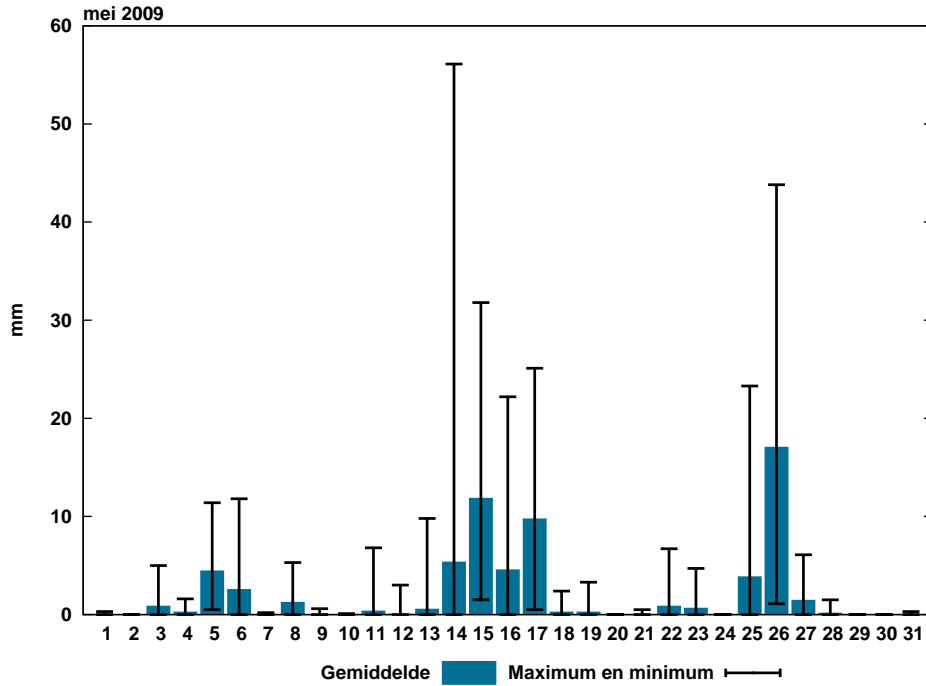
Voor een uitgebreide beschrijving van het weer in mei 2009 zie:

<http://www.knmi.nl/nederland-nu/klimatologie/maand-en-seizoensoverzichten/2009/mei>



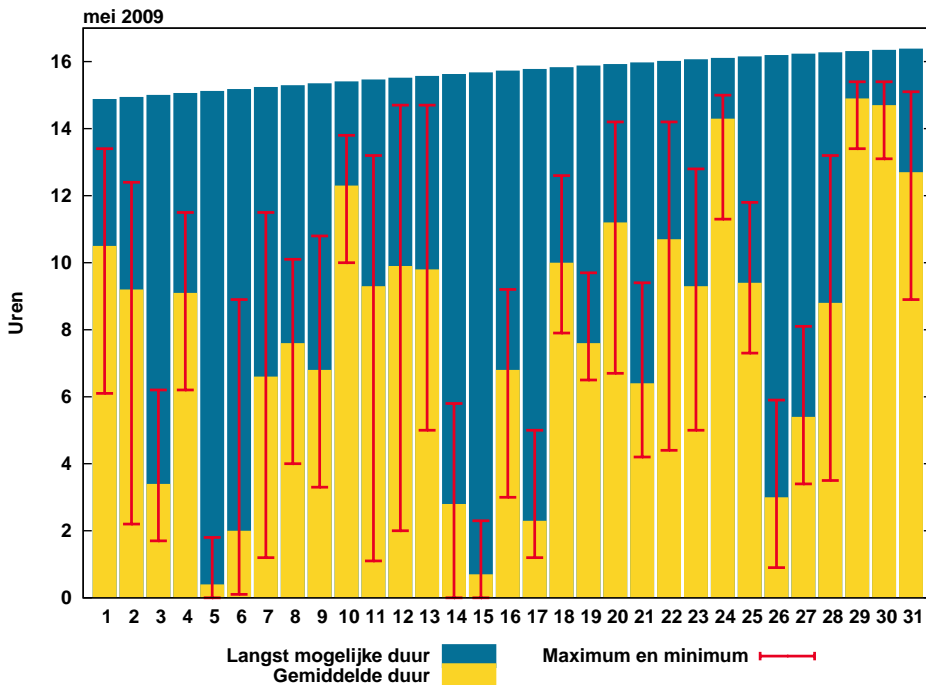
Figuur 1: Temperatuurverloop

De balkjes geven voor ieder element per etmaal de hoogste en laagste waarde aan zoals die gemeten is op één van de KNMI-stations. De rode (maximum), groene (gemiddelde) en blauwe (minimum) lijn geven het vijf-daags voortschrijdend gemiddelde aan over alle KNMI-stations, gemiddeld over het tijdvak 1971-2000.



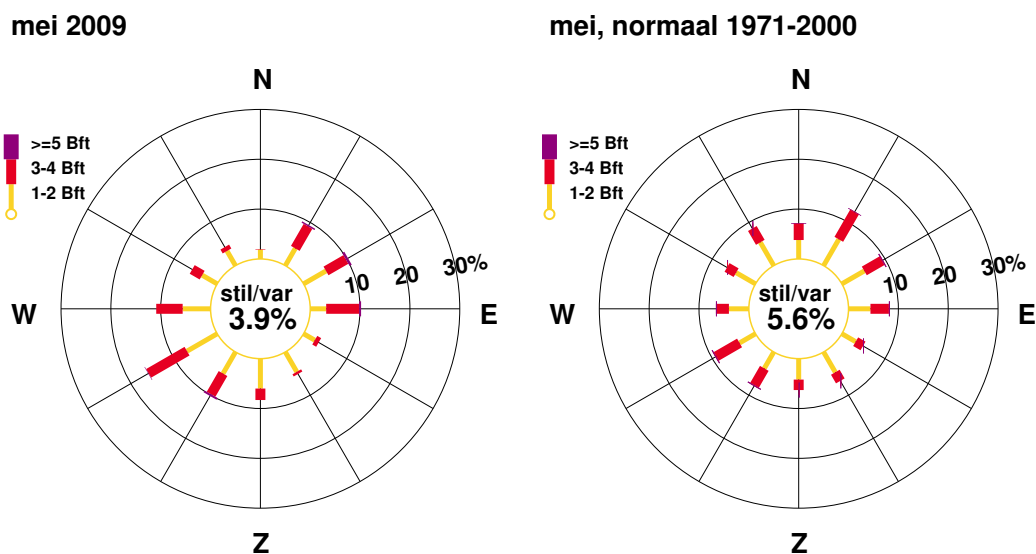
Figuur 2: Etmaalsom neerslag

De blauwe balkjes tonen de gemeten etmaalsommen neerslag, gemiddeld over alle KNMI-stations. De zwarte lijnen geven de laagste en hoogste etmaalsom, gemeten op één van de stations.



Figuur 3: Etmaalsom zonschijnduur

De gele balkjes tonen de etmaalsommen zonschijnduur, gemiddeld over alle KNMI-stations. De rode lijnen geven de laagste en hoogste etmaalsom, gemeten op één van de stations. De blauwe balkjes geven de theoretisch langst mogelijke zonschijnduur.



Figuur 4: Windros

In de windros zijn de windrichtingen in klassen van 30° verdeeld. Voor iedere klasse is in drie Beaufortklassen aangegeven in hoeveel procent van de gevallen deze voorkwam (relatieve frequentie). De windros heeft betrekking op het KNMI-station De Bilt.

Extremen			
Hoogste temperatuur:	28.8	°C	te Ell op 25 mei
Laagste temperatuur:	0.8	°C	te Ell op 4 mei
Grootste aantal zonuren:	284.2	uur	te Hoorn (Terschl.)
Kleinste aantal zonuren:	212.2	uur	te Arcen
Grootste maandsom neerslag:	125.5	mm	te Schiphol
Kleinste maandsom neerslag:	17.9	mm	te Arcen
Grootste dagsom neerslag:	56.1	mm	te Westdorpe op 14 mei

Landgemiddelden

Decade	Temperatuur (°C)						Zonneschijn					
	Gem.		N		Gem. dagmax.		N		Gem.		N	
	Gem.	N	Gem. dagmax.	N	Gem. dagmin.	N	Gem.	N	Gem.	N	Gem.	N
I	11.9	11.0	16.1	15.3	7.3	6.7	68.9	61.5	46	41		
II	13.4	12.7	17.8	17.2	8.9	8.1	70.3	72.7	45	46		
III	15.0	13.2	19.9	17.4	9.3	8.9	108.2	74.3	61	42		
Maand	13.5	12.3	18.0	16.6	8.5	7.9	247.4	208.6	51	43		

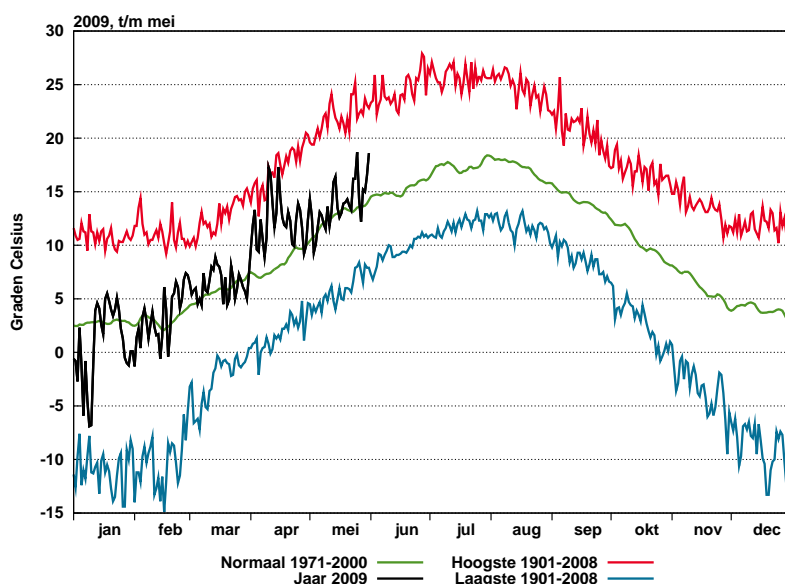
Decade	Luchtdruk zeeniveau (hPa)		Neerslag (mm)		Windsnelheid (m/s)		Globale straling (J/cm2)	
	Gem.	N	Gem.	N	Gem.	N	Gem.	N
I	1019.8	1014.7	9.7	18.2	4.7	4.6	16850	16004
II	1015.4	1015.2	33.3	19.0	5.2	4.5	17651	18282
III	1020.9	1015.9	24.3	23.7	4.5	4.4	24313	19899
Maand	1018.8	1015.3	67.2	61.0	4.8	4.5	58814	54184

Maandgemiddelden en maandsommen, temperatuur en neerslag

Station	Temperatuur (°C)								Neerslag (mm)					
	Gem.		N		Dagelijks maximum				Dagelijks minimum					
	Gem.	N	Gem.	N	Hoogste	Datum	Gem.	N	Laagste	Datum	Som	N	Max. dagsom	Datum
Lauwersoog	12.9		16.0		19.9	25	10.1		7.9	13	72.9		20.6	15
Hoorn (Tersch.)	12.2	11.2	15.4		18.8	30	8.1		4.0	29	65.2		15.5	17
Vlieland	12.6		15.6		20.7	25	9.4		7.0	11				
Leeuwarden	12.5	11.6	16.8	15.9	21.6	25	7.6	6.9	3.3	12	83.8	51.4	24.9	15
Nieuw Beerta	12.4		17.9		23.5	31	6.5		1.6	12	81.6		33.8	26
Eelde	12.6	11.9	18.0	17.0	24.8	31	6.4	6.5	1.9	12	97.2	57.5	33.4	26
De Kooy	12.6	11.6	16.0	14.9	20.9	25	9.0	8.2	4.4	10	65.9	41.9	12.4	15
Stavoren	13.1		16.9		23.5	31	8.9		3.7	12	116.5		43.8	26
Hoogeveen	13.3		18.5		23.9	31	7.4		3.5	29	62.2		18.0	15
Marknesse	13.4		18.0		24.0	31	8.5		4.3	12	106.6		31.8	15
Berkhout	12.9		17.4		22.2	31	7.6		2.0	4	112.0		31.9	26
Wijk aan Zee	13.0		16.8		23.9	31	8.4		3.5	10	77.7		19.3	26
Lelystad	13.4	12.5	18.5		24.7	31	7.8		4.9	12	93.8		26.5	15
Heino	13.6		19.0		24.1	25	7.2		2.0	4	45.3		10.5	15
Schiphol	13.7	12.5	18.1	17.1	23.7	25	8.7	7.8	3.5	4	125.5	48.3	37.4	26
Twente	13.7	12.5	19.6	17.4	25.0	25	6.9	6.9	1.6	29	40.3	55.8	11.8	6
Valkenburg	13.4	12.1	17.6	16.3	24.4	25	8.5	7.6	5.0	3	99.4	48.3	25.8	26
De Bilt	13.9	12.7	18.9	17.6	25.3	25	8.0	7.5	2.4	4	65.0	61.5	25.6	26
Hupsel	13.9		19.7		26.4	25	7.1		1.6	29	34.7		10.9	15
Deelen	13.9	12.6	19.5	17.7	26.5	25	7.4	7.2	1.9	4	36.6		9.3	15
Hoek van Holland	13.7		17.8		25.0	25	9.7		6.8	11	85.0		23.3	25
Cabauw	13.8		18.8		24.3	25	8.3		2.5	4	49.6		22.9	26
Rotterdam	13.8	12.5	18.4	17.0	24.4	25	8.7	7.4	2.8	4	77.8	52.2	25.3	26
Herwijnen	13.7		19.0		24.4	25	7.6		1.5	4	42.3		9.7	26
Volkel	14.2	12.9	20.1	18.1	27.7	25	7.3	7.4	1.3	4	20.4	57.4	5.8	17
Gilze-Rijen	14.1	12.8	19.6	17.9	26.0	25	7.7	7.4	1.3	4	37.9	63.4	10.7	15
Wilhelminadorp	13.7		18.2		24.1	25	9.1		3.1	4	89.8		23.9	26
Arcen	14.7		20.6		28.5	25	8.3		1.7	4	17.9		6.1	17
Vlissingen	14.0	12.4	17.6	15.9	23.8	25	10.7	9.4	7.5	4	64.7	50.7	21.7	26
Woensdrecht	13.8		19.3		26.3	25	7.7		1.2	4				
Eindhoven	14.3	13.1	19.7	18.1	27.3	25	7.7	7.7	0.9	4	29.1		7.5	26
Westdorpe	14.1		19.0		26.2	25	9.0		3.2	4	95.8		56.1	14
Ell	14.7		20.4		28.8	25	8.2		0.8	4	26.2		5.7	26
Maastricht	14.4	13.0	19.6	17.8	27.6	25	8.6	8.0	2.6	4	32.5	63.8	6.8	11

Maandgemiddelden en maandsommen, overige

Station	Globale straling (J/cm ²)		Zonneschijn (berekend uit globale straling)				Relatieve vochtigheid (percentage)		Dampdruk (hPa)		Windsnelheid (m/s)		Luchtdruk zeeniveau (hPa)	
	Som	N	uren	N	%	N	Gem.	N	Gem.	N	Gem.	N	Gem.	N
Lauwersoog	60446		259.6		53		79		11.7		6.6			
Hoorn (Terschl.)	64008		284.2		58		81		11.5		6.7		1018.6	
Vlieland							79		11.5		8.0		1018.6	
Leeuwarden	61240		272.2	213.1	55	43	77	80	11.1	10.9	4.8	4.7	1018.7	1015.4
Nieuw Beerta	60785		260.3		53		80		11.5		4.6			
Eelde	58734	52587	255.8	203.7	52	41	78	79	11.3	10.9	4.1	4.1	1018.7	1015.3
De Kooy	62746	58298	277.3	229.1	57	47	79	81	11.5	11.1	6.0	5.6	1018.7	1015.4
Stavoren	60634		267.3		55		79		11.8		5.9			
Hoogeveen	59044		254.7		52		74		11.0		4.3		1018.8	
Marknesse	58590		257.0		53		76		11.5		4.4			
Berkhout	61193		272.6		56		79		11.7		5.3			
Wijk aan Zee	62292		271.9		56		77		11.5					
Lelystad	57366		251.4		52		74		11.3		4.6		1018.8	
Heino	58866		253.1		52		72		11.0		3.4			
Schiphol	60330		260.8	217.4	54	45	72	77	11.2	11.0	5.2	4.8	1018.8	1015.3
Twente	58626		248.0	195.3	51	40	70	75	10.7	10.7	3.6	3.3	1018.8	1015.2
Valkenburg	61095		260.9	224.4	54	46	77	78	11.8	11.0	4.6	4.7	1018.8	1015.3
De Bilt	56446	52190	236.4	203.7	49	42	72	74	11.2	10.8	3.7	3.2	1018.8	1015.3
Hupsel	58939		238.9		49		72		11.1		3.5			
Deelen	56865		228.1	193.5	47	40	70	72	10.9	10.4	4.1	4.2	1018.7	1015.2
Hoek van Holland	61432		255.2		53		77		12.0		6.9		1018.7	
Cabauw	58449		243.5		50		74		11.4		4.5		1018.7	
Rotterdam	57223		236.7	213.2	49	44	71	78	11.1	11.3	4.6	4.5	1018.7	1015.3
Hervijnen	58893		240.5		50		74		11.4		4.0		1018.7	
Volkel	56243		227.8		47		71	75	11.3	11.0	3.8	3.5	1018.8	1015.2
Gilze-Rijen	55668		227.0	199.0	47	41	73	74	11.4	10.8	3.8	3.9	1018.8	1015.2
Wilhelminadorp	59769		247.1		51		77		12.0		4.7		1018.7	
Arcen	55154		212.2		44		71		11.5		2.8			
Vlissingen	60539	55253	250.0	212.4	52	44	75	78	12.0	11.2	6.2	5.6	1018.7	1015.2
Woensdrecht							74		11.5		4.0		1018.8	
Eindhoven	55435		225.8	198.7	47	41	71	73	11.3	10.8	3.8	3.9	1018.8	1015.2
Westdorpe	55074		215.5		45		73		11.7		4.1		1018.7	
Ell	54991		218.0		45		70		11.4		3.6			
Maastricht	55606	52591	217.4	194.1	45	40	72	74	11.7	11.0	3.9	4.0	1018.9	1015.2



Figuur 5: Etmaalwaarden van de gemiddelde temperatuur, De Bilt, 2009

De zwarte lijn toont de gemeten gemiddelde etmaaltemperatuur in het lopende jaar. De rode lijn geeft (per datum) de hoogst gemeten temperatuur sinds 1901, de blauwe lijn de laagste temperatuur. De groene lijn is het vijf-daagse voortschrijdend gemiddelde, gemiddeld over het tijdvak 1971-2000.

Temperatuur, "aantal dagen met"

Station	Gemiddelde temperatuur (°C)										Minimum temperatuur (°C)					Maximum temperatuur (°C)												
	> 20.0		20-15		15-10		10-5		5-0		< 0.0		< 0.0		< -10.0		< 0.0 (10cm)		> 30.0		> 25.0		> 20.0		< 0.0			
	A	N	A	N	A	N	A	N	A	N	A	N	A	N	A	N	A	N	A	N	A	N	A	N	A	N	A	N
Lauwersoog	.	.	4	.	27
Hoorn (Terschl.)	.	.	2	.	26	.	3
Vlieland	.	.	4	.	26	.	1	1
Leeuwarden	.	0	3	4	26	16	2	10	.	0	.	.	.	3	1	4	5	
Nieuw Beerta	.	.	2	.	27	.	2	8
Eelde	.	1	2	5	27	16	2	9	.	0	0	.	2	7	8
De Kooy	.	0	4	4	25	18	2	9	.	0	.	.	.	1	1	1	1	4
Stavoren	.	.	4	.	27	4
Hoogeveen	.	.	6	.	25	11
Marknesse	.	.	4	.	27	8
Berkhout	.	.	5	.	24	.	2	5
Wijk aan Zee	.	.	5	.	26	4
Lelystad	.	.	5	.	26	8
Heino	.	.	8	.	22	.	1	1	14
Schiphol	.	1	8	6	22	17	1	7	.	0	.	.	.	0	0	.	2	8	8
Twenthe	.	1	7	6	23	15	1	8	.	0	.	.	.	1	0	1	2	15	9
Valkenburg	.	1	7	5	23	17	1	8	.	0	.	.	.	0	0	.	2	6	6
De Bilt	.	1	9	6	21	17	1	7	.	0	.	.	.	0	0	1	3	12	9
Hupsel	.	.	9	.	21	.	1	1	17
Deelen	.	1	8	6	22	16	1	7	.	0	.	.	.	1	0	1	3	14	10
Hoek van Holland	.	.	7	.	24	1	6
Cabauw	.	.	9	.	21	.	1	12
Rotterdam	.	1	9	6	20	17	2	7	.	0	.	.	.	0	0	.	2	9	8
Herwijnen	.	.	9	.	20	.	2	13
Volkel	1	1	12	7	17	16	1	6	.	0	.	.	.	0	0	1	3	15	10
Gilze-Rijen	1	1	9	7	19	17	2	6	.	0	.	.	.	0	0	1	3	14	10
Wilhelminadorp	.	.	8	.	22	.	1	5
Arcen	1	.	14	.	15	.	1	2	20
Vlissingen	.	0	10	6	21	19	.	7	.	0	.	.	.	0	1	6	5
Woensdrecht	.	.	8	.	21	.	2	1	11
Eindhoven	1	2	10	8	19	16	1	6	.	0	.	.	.	0	0	1	3	15	10
Westdorpe	.	.	10	.	20	.	1	1	11
Eil	1	.	15	.	14	.	1	2	18
Maastricht	1	1	13	8	16	15	1	7	.	0	.	.	.	0	0	2	3	15	10

Neerslag, wind en zon, "aantal dagen met"

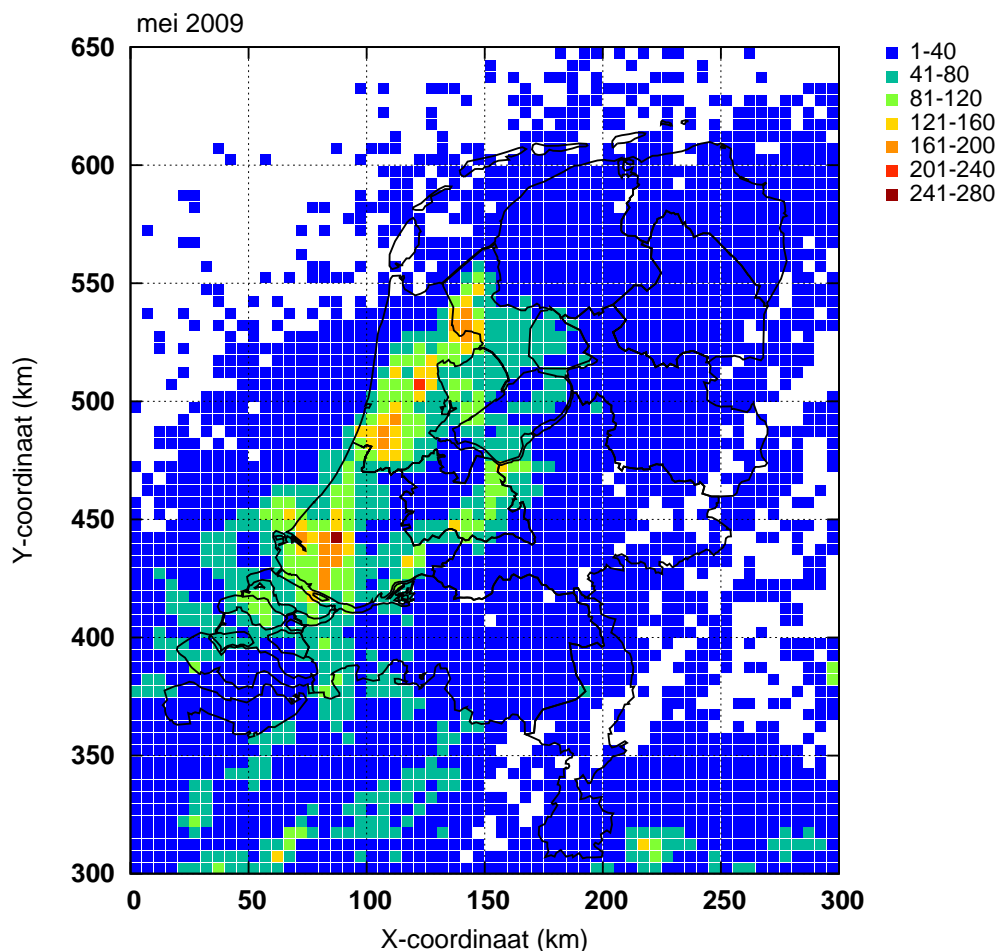
Station	Neerslag (mm)								Windkracht (Beaufort) Maximum uurgemiddelde								Zonneschijn (percentage)					
	Droog		≥ 0.1		≥ 1.0		≥ 10.0		< 4		≥ 6		≥ 7		≥ 8		Zonloos		< 20		≥ 80	
	A	N	A	N	A	N	A	N	A	N	A	N	A	N	A	N	A	N	A	N	A	N
Lauwersoog	17		14		10		3		6	13	3							7	7			
Hoorn (Terschl.)	18		12		9		3		7	13	2						1	5	8			
Vlieland									3	19	6											
Leeuwarden	15	14	13	14	10	9	4	1	14	21	3	2		0			3	7	9	9	6	
Nieuw Beerta	17		14		9		2		15		1							5	8			
Eelde	14	12	13	14	11	9	3	2	22	24	1	1		0		0	3	7	10	8	5	
De Kooy	17	13	14	13	11	8	4	1	8	17	8	5		1		0	3	5	8	10	6	
Stavoren	14		13		11		3		10		6						1	7	9			
Hoogeveen	13		13		9		1		20		1							7	5			
Marknesse	15		14		11		3		19									7	8			
Berkhout	19		12		11		4		13		5	1						5	9			
Wijk aan Zee	18		13		9		2											5	8			
Lelystad	16		13		10		4		19		2							6	6			
Heino	16		12		7		1		26		1							5	6			
Schiphol	16	13	13	14	10	9	5	1	12	20	4	3	1	0		0	1	2	5	9	5	6
Twente	15	13	11	13	7	9	1	1	27	29		0					3	6	11	7	5	
Valkenburg	16	12	12	13	9	9	4	1	18	19	1	3		0		0	2	5	9	6	6	
De Bilt	15	12	13	14	7	10	2	2	25	29		0					3	6	10	4	5	
Hupsel	13		15		7		1		24									5	4			
Deelen	12		12		7				22	23	1	1		0			1	3	4	10	3	4
Hoek van Holland	17		14		8		4		6		13	4						4	6			
Cabauw	16		13		6		1		18		2						1	6	4			
Rotterdam	16	15	14	12	7	8	3	1	19	21	1	3		0			1	3	4	9	4	5
Herwijnen	16		11		7				22		2		1					4	5			
Volkel	12	14	9	13	7	10		1	26	26	1	1		0			1	6	4			
Gilze-Rijen	15	13	10	14	7	10	1	2	25	26		1		0			3	6	10	4	5	
Wilhelminadorp	15		13		10		3		19		1							4	5			
Arcen	18		11		7				30								1	6	3			
Vlissingen	17	13	13	14	9	9	2	1	9	16	11	6	2	1		0	3	5	9	8	5	
Woensdrecht									22		1											
Eindhoven	13		12		5				25	24		1		0			2	6	10	4	5	
Westdorpe	14		14		6		2		23		1							6	4			
Eil	12		15		6				26									6	3			
Maastricht	12	11	12	15	9	10		2	22	25	1	1		0			1	3	8	10	3	5

Onweer, mist en sneeuw, "aantal dagen met"

Station	Onweer		Mist		Sneeuw	
	A	N	A	N	A	N
Leeuwarden	2	3	5	5		0
Eelde	3	4	11	7		0
De Kooy	2	2	3	4		0
Schiphol	5	3	1	4		0
Twente	4	4	10	4		0
Valkenburg	5	3	3	4		0
De Bilt	4	5	9	3		0
Deelen	3	4		6		0
Rotterdam	6	3	3	6		0
Volkel	3	4	1	3		0
Gilze-Rijen	2	5	3	5		0
Vlissingen		4		2		0
Eindhoven	3	4	2	3		0
Maastricht	3	4		3		0

Bodemtemperaturen (°C)

Datum	Nieuw Beerta				Marknesse				De Bilt				Wilhelminadorp			
	Diepte (cm)				Diepte (cm)				Diepte (cm)				Diepte (cm)			
	10	20	50	100	10	20	50	100	10	20	50	100	10	20	50	100
2	11.8	12.3	11.7	10.4	12.5	12.8	11.9	10.6	11.3	11.9	11.3	10.3	12.8	13.1	12.3	10.9
7	12.0	12.1	11.6	10.7	11.9	12.1	11.8	11.0	11.7	11.6	11.2	10.6	12.5	12.7	12.1	11.2
12	10.7	11.8	12.3	10.9	11.3	12.0	12.3	11.3	10.8	11.7	11.7	10.9	12.3	12.9	12.7	11.5
17	13.0	13.2	12.3	11.1	12.9	13.1	12.7	11.8	12.4	12.6	12.1	11.3	13.3	13.5	13.1	12.0
22	13.2	13.9	13.5	11.5	13.4	13.9	13.4	12.1	12.4	13.1	12.8	11.7	13.9	14.3	13.8	12.3
27	14.1	14.9	14.6	12.1	13.9	14.6	14.7	13.5	12.9	13.8	13.8	12.4	14.2	14.8	14.9	13.1
Gem.	13.7	13.6	12.7	11.3	13.5	13.4	12.9	11.8	13.7	13.1	12.2	11.3	14.7	14.4	13.2	12.0



Figuur 6: Onweer

Ontladingen in Nederland, de kustwateren en het aangrenzende buitenland, zoals geregistreerd door het Nederlands-Belgische detectiesysteem. Het kaartje geeft het aantal ontladingen per 5×5 km vak.

Etmaalgemiddelden en etmaalsommen

Datum	Gemiddeld					Temperatuur (°C)					Minimum				
	Eelde	De Kooy	De Bilt	Vlissingen	Maastricht	Maximum					Eelde	De Kooy	De Bilt	Vlissingen	Maastricht
						Eelde	De Kooy	De Bilt	Vlissingen	Maastricht					
1	12.0	12.5	14.3	14.1	15.0	18.6	18.1	22.3	19.9	21.3	7.0	7.1	7.3	9.9	7.6
2	12.1	11.7	12.7	12.0	13.6	19.4	15.6	18.7	14.8	18.8	3.8	7.1	5.7	8.9	7.5
3	10.0	9.6	9.3	10.6	11.2	13.3	12.5	14.4	14.0	14.7	6.1	7.7	4.6	8.1	5.8
4	9.6	9.9	10.1	10.5	9.2	14.1	12.5	14.7	12.1	14.5	3.2	7.1	2.4	7.5	2.6
5	11.1	11.3	11.7	12.3	10.7	13.4	12.9	13.2	14.1	13.6	8.0	9.3	9.0	9.7	7.3
6	12.5	11.4	13.1	13.0	12.1	14.9	13.0	16.1	15.6	14.9	10.8	10.5	10.6	11.5	9.7
7	12.1	11.4	12.8	12.2	14.8	14.6	13.7	17.5	14.9	20.2	9.1	8.8	8.5	9.9	9.2
8	11.1	11.4	12.0	11.8	12.0	16.5	14.4	17.7	16.0	16.8	7.4	8.3	7.9	8.4	5.5
9	11.5	10.9	11.5	11.9	11.4	17.8	14.2	16.8	16.3	17.3	6.0	6.0	5.3	7.7	3.6
10	10.9	11.5	13.6	13.7	15.1	18.3	15.9	20.4	19.6	20.9	3.5	4.4	5.2	9.2	6.8
11	9.3	10.4	11.8	13.2	12.5	14.2	13.2	17.4	17.1	14.7	2.8	7.9	6.2	9.0	9.3
12	11.7	12.4	13.1	12.9	11.2	17.6	17.3	17.8	16.8	14.0	1.9	7.7	5.0	7.6	7.3
13	13.7	14.5	15.9	15.7	15.3	19.7	19.4	21.4	18.7	20.7	6.5	9.5	10.7	13.1	8.8
14	13.4	12.9	16.4	15.8	15.9	19.0	15.2	21.2	20.7	20.7	9.3	10.8	12.8	13.4	12.1
15	12.1	11.9	13.5	13.2	13.7	16.3	14.5	17.4	16.6	18.0	9.7	9.6	8.9	10.0	8.3
16	12.8	12.3	12.6	12.1	13.0	17.3	16.4	17.1	16.0	19.0	7.4	8.6	7.3	9.2	7.5
17	12.5	11.9	13.0	13.7	13.7	16.4	16.4	16.3	16.1	18.2	9.2	9.6	10.0	12.1	11.4
18	13.0	12.6	13.9	13.3	14.2	17.8	15.2	18.3	17.0	19.1	7.7	10.3	9.4	11.0	9.5
19	13.2	13.1	14.0	14.2	16.2	19.3	18.5	20.1	17.5	22.7	6.6	8.2	7.3	11.1	8.4
20	13.4	13.2	14.3	15.3	16.7	18.8	15.7	20.2	18.6	22.1	7.3	10.4	6.6	11.8	10.4
21	13.5	13.1	13.7	14.2	16.1	20.3	16.3	19.4	16.5	22.7	7.3	9.1	7.1	11.2	11.0
22	10.9	11.6	13.3	13.4	14.4	17.3	15.3	17.7	15.7	19.5	4.3	6.7	6.0	10.3	8.6
23	14.3	15.0	16.2	15.8	16.8	20.4	19.9	21.3	21.5	23.2	4.4	9.7	10.9	11.3	7.4
24	13.4	12.9	16.2	16.1	19.5	20.3	16.3	22.4	20.2	26.1	4.4	8.6	9.2	12.6	12.1
25	14.8	15.5	18.7	17.9	20.4	22.0	20.9	25.3	23.8	27.6	2.5	9.3	9.1	12.2	12.5
26	14.7	13.4	14.3	14.3	15.8	20.6	17.4	19.2	18.6	23.4	7.6	10.9	9.6	11.2	8.9
27	12.1	12.4	12.2	12.5	11.7	17.6	14.2	15.2	14.5	15.5	6.7	10.4	8.0	10.7	8.3
28	13.5	13.5	15.2	15.8	14.8	17.6	16.8	18.6	18.6	19.7	6.8	10.0	10.2	13.5	11.1
29	13.1	13.8	15.0	16.5	15.1	19.5	16.7	20.7	19.7	20.7	4.1	8.1	6.9	14.1	7.8
30	15.7	15.7	16.5	17.1	16.3	21.7	19.7	22.1	21.3	22.6	7.5	11.9	8.3	11.7	8.8
31	17.9	16.6	18.6	18.0	17.4	24.8	18.9	23.9	22.2	23.1	11.0	14.2	12.4	14.0	10.2
dec. I	11.3	11.2	12.1	12.2	12.5	16.1	14.3	17.2	15.7	17.3	6.5	7.6	6.7	9.1	6.6
N	10.6	10.3	11.4	11.1	11.6	15.7	13.6	16.3	14.7	16.3	5.4	6.9	6.3	8.2	6.8
dec. II	12.5	12.5	13.9	13.9	14.2	17.6	16.2	18.7	17.5	18.9	6.8	9.3	8.4	10.8	9.3
N	12.2	12.0	13.1	12.7	13.3	17.5	15.5	18.2	16.4	18.3	6.6	8.5	7.7	9.6	8.2
dec. III	14.0	14.0	15.4	15.6	16.2	20.2	17.5	20.5	19.3	22.2	6.1	9.9	8.9	12.1	9.7
N	12.7	12.5	13.5	13.3	13.9	17.7	15.7	18.3	16.7	18.7	7.4	9.1	8.4	10.4	9.0
maand	12.6	12.6	13.9	14.0	14.4	18.0	16.0	18.9	17.6	19.6	6.4	9.0	8.0	10.7	8.6
N	11.9	11.6	12.7	12.4	13.0	17.0	14.9	17.6	15.9	17.8	6.5	8.2	7.5	9.4	8.0

Etmaalgemiddelden en etmaalsommen

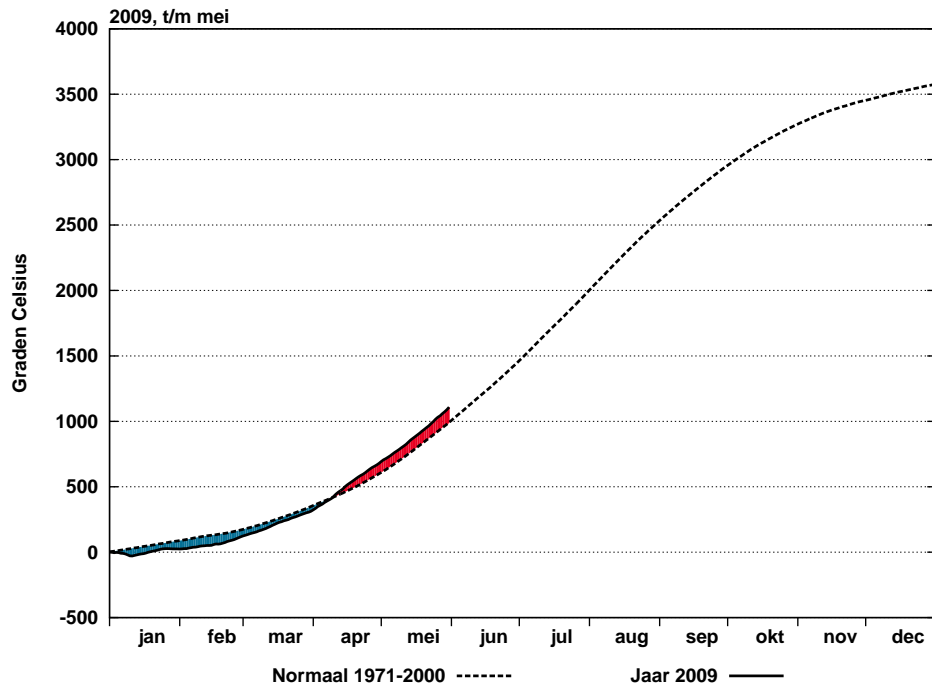
Datum	Berekend uit globale straling										Globale straling (J/cm2)				
	Zonneschijn (uren)					Zonneschijn (percentage)									
	Eelde	De Kooy	De Bilt	Vlissingen	Maastricht	Eelde	De Kooy	De Bilt	Vlissingen	Maastricht	Eelde	De Kooy	De Bilt	Vlissingen	Maastricht
1	8.8	12.5	10.8	12.8	11.5	59	84	73	86	78	1921	2272	2120	2406	2215
2	7.8	12.4	8.3	9.3	10.5	52	83	56	63	71	1849	2416	1585	2084	2428
3	1.7	4.9	4.0	6.1	2.8	11	32	27	41	19	971	1368	1196	1803	1213
4	10.7	10.3	9.0	7.6	7.9	71	68	60	51	53	1859	2227	1913	1853	1659
5	0.8	0.5	0.1	0.4	.	5	3	1	3	0	1019	1107	611	938	398
6	1.4	0.8	0.3	8.1	0.1	9	5	2	54	1	1114	810	723	2047	484
7	3.0	6.2	5.1	7.9	9.9	20	40	33	52	66	958	1711	1259	1744	2196
8	6.0	9.5	7.4	9.1	4.3	39	62	48	60	28	1387	2054	1578	1785	1234
9	9.3	8.3	5.6	6.7	3.6	60	54	37	44	24	2060	2022	1949	1978	1607
10	10.9	13.0	12.9	13.1	10.4	70	84	84	86	68	2101	2563	2500	2523	2433
11	9.9	11.9	10.0	13.0	1.1	64	76	65	85	7	2351	2595	2316	2489	790
12	14.4	14.5	8.4	5.4	2.0	92	93	54	35	13	2733	2761	2226	1676	836
13	14.5	14.3	6.6	5.4	5.4	92	91	42	35	35	2722	2678	2078	1473	1993
14	3.9	0.1	2.1	3.7	2.5	25	1	13	24	16	1267	447	1418	1702	1226
15	0.2	0.2	0.3	2.3	0.7	1	1	2	15	5	504	583	595	1023	844
16	7.9	5.1	8.0	3.0	8.4	50	32	51	19	54	1903	1636	1552	1438	1962
17	1.3	5.0	2.6	3.1	1.9	8	31	16	20	12	802	1346	1003	1395	1325
18	9.7	12.6	10.5	8.0	10.8	61	79	66	51	69	1938	2604	2054	1923	2216
19	7.3	7.8	7.3	8.6	9.7	46	49	46	55	62	1705	1780	1744	1829	2342
20	13.8	13.4	9.6	12.0	11.1	86	84	60	76	71	2600	2640	2274	2527	2390
21	6.1	8.7	6.2	6.6	5.2	38	54	39	42	33	1818	2328	1876	1981	2008
22	6.2	7.3	11.7	14.2	12.4	38	45	73	89	78	1755	1891	2382	2884	2603
23	10.9	7.1	7.1	9.2	11.0	67	44	44	58	69	2453	1852	2192	2206	2551
24	14.2	14.8	14.8	13.3	13.1	87	91	92	83	82	2643	2904	2764	2591	2672
25	7.3	10.1	9.9	7.5	9.4	45	62	61	47	59	2241	2285	2208	1933	1921
26	3.0	1.9	2.7	2.9	5.9	18	12	17	18	37	970	653	725	729	1438
27	7.3	6.7	4.4	3.7	4.0	45	41	27	23	25	1844	1767	1370	1190	1331
28	13.2	12.9	9.0	5.2	3.5	80	79	55	32	22	2785	2703	2025	1852	1162
29	15.2	14.9	15.0	13.4	14.8	92	91	92	83	92	2970	2998	2971	2908	2987
30	14.1	15.2	15.0	15.0	14.6	85	92	92	92	91	2681	2932	2790	2959	2857
31	15.0	14.4	11.7	13.4	8.9	91	87	72	82	55	2810	2813	2449	2670	2285
dec. I	60.4	78.4	63.5	81.1	61.0	40	51	42	54	41	15239	18550	15434	19161	15867
N	60.1	67.1	60.4	63.1	57.0	39	44	40	42	38	15620	17222	15422	16383	15371
dec. II	82.9	84.9	65.4	64.5	53.6	52	54	42	41	35	18525	19070	17260	17475	15924
N	71.2	81.5	71.1	73.5	66.4	45	52	45	47	43	17781	19801	17597	18587	17642
dec. III	112.5	114.0	107.5	104.4	102.8	63	64	60	59	58	24970	25126	23752	23903	23815
N	72.4	80.6	72.1	75.8	70.7	40	45	41	43	40	19187	21275	19171	20284	19578
maand	255.8	277.3	236.4	250.0	217.4	52	57	49	52	45	58734	62746	56446	60539	55606
N	203.7	229.1	203.7	212.4	194.1	41	47	42	44	40	52587	58298	52190	55253	52591

Etmaalgemiddelden en etmaalsommen

Datum	Gemiddelde luchtdruk op zeeniveau (hPa)					Gemiddelde windsnelheid (m/s)					Relatieve vochtigheid (percentage)				
	Eelde	De Kooy	De Bilt	Vlissingen	Maastricht	Eelde	De Kooy	De Bilt	Vlissingen	Maastricht	Eelde	De Kooy	De Bilt	Vlissingen	Maastricht
1	1023.6	1024.0	1023.6	1024.1	1023.3	2.1	2.5	2.0	3.7	1.7	89	80	75	74	72
2	1026.7	1027.2	1027.4	1028.2	1027.8	2.5	2.9	2.3	4.5	2.8	86	85	78	84	73
3	1022.9	1024.1	1024.9	1025.9	1025.2	4.1	5.9	2.9	5.1	3.3	88	85	81	75	75
4	1023.2	1023.9	1024.8	1025.9	1025.9	4.1	6.5	3.0	6.1	2.0	73	75	68	71	67
5	1015.7	1016.6	1018.4	1020.0	1020.8	5.6	8.0	4.2	9.8	5.2	87	88	90	88	87
6	1012.8	1013.8	1015.6	1017.0	1018.0	5.9	7.9	4.8	10.8	5.5	84	90	81	83	79
7	1013.5	1013.3	1014.5	1014.9	1015.7	5.0	7.5	3.9	6.7	4.3	86	86	80	82	73
8	1011.2	1011.2	1012.9	1013.6	1014.6	5.5	9.2	4.9	9.8	4.9	81	80	72	75	75
9	1017.2	1017.1	1017.6	1017.5	1018.0	3.4	4.6	2.3	3.5	2.2	77	77	69	68	70
10	1020.4	1020.6	1019.4	1018.7	1018.1	2.5	4.3	2.7	4.8	3.2	77	73	65	71	69
11	1023.1	1023.5	1021.0	1019.4	1018.0	5.5	8.7	6.3	9.5	5.0	80	71	67	63	87
12	1023.9	1023.1	1021.1	1018.7	1018.6	5.6	9.6	6.7	9.0	6.7	63	69	50	66	84
13	1019.4	1018.0	1016.2	1014.3	1014.8	5.8	8.5	6.1	5.7	3.9	54	60	54	70	77
14	1011.0	1009.7	1008.1	1006.9	1007.0	4.9	7.0	4.1	3.4	2.8	63	74	62	85	84
15	1006.3	1005.2	1005.3	1005.2	1006.4	4.2	5.0	2.9	6.4	4.1	86	88	92	86	88
16	1011.5	1010.2	1011.3	1010.3	1012.7	4.4	6.1	4.0	7.3	5.0	77	79	78	84	75
17	1012.2	1011.2	1012.0	1011.1	1013.2	2.8	5.0	3.7	7.9	4.8	91	86	83	79	79
18	1016.7	1015.9	1017.1	1016.9	1018.6	4.1	7.9	4.3	7.9	4.9	80	77	71	77	67
19	1020.2	1019.7	1020.3	1020.0	1020.6	2.4	4.9	2.8	5.3	3.0	79	75	74	76	64
20	1020.5	1020.4	1020.5	1020.2	1019.9	3.3	4.0	2.4	3.3	1.7	77	75	70	69	64
21	1013.4	1013.8	1014.0	1014.6	1013.8	3.4	5.1	2.2	4.8	2.7	76	81	73	73	67
22	1015.3	1016.0	1016.5	1017.3	1017.0	3.3	3.8	3.0	6.1	3.1	81	86	72	77	62
23	1019.3	1018.9	1019.0	1018.6	1018.6	1.8	2.3	2.0	3.3	3.0	74	78	68	70	60
24	1019.1	1019.9	1019.4	1019.6	1018.5	3.1	3.5	2.5	3.9	2.5	80	80	69	71	62
25	1017.3	1016.5	1015.8	1014.7	1014.4	2.5	4.6	2.7	4.8	3.5	72	77	69	76	67
26	1009.8	1010.6	1011.9	1013.1	1013.5	5.6	7.4	4.7	8.0	6.1	87	87	88	80	78
27	1020.1	1020.5	1022.5	1023.4	1024.9	7.0	9.5	5.3	9.3	5.9	78	80	78	81	79
28	1026.5	1027.6	1027.7	1029.0	1028.2	4.8	4.1	3.6	5.3	4.2	75	84	77	83	81
29	1032.9	1033.1	1032.0	1031.2	1030.7	3.4	5.0	3.3	4.7	4.2	75	73	60	64	57
30	1028.9	1028.8	1027.1	1026.0	1025.2	5.0	6.8	4.3	6.0	5.3	68	73	61	60	57
31	1025.5	1026.0	1024.2	1023.6	1022.5	4.8	6.7	4.1	5.5	3.8	71	76	65	72	66
dec. I	1018.7	1019.2	1019.9	1020.6	1020.7	4.1	5.9	3.3	6.5	3.5	83	82	76	77	74
N	1014.7	1014.8	1014.6	1014.7	1014.6	4.4	5.7	3.4	5.7	4.0	80	82	75	78	76
dec. II	1016.5	1015.7	1015.3	1014.3	1015.0	4.3	6.7	4.3	6.6	4.2	75	75	70	76	77
N	1015.5	1015.4	1015.2	1015.0	1015.0	4.1	5.7	3.3	5.5	4.0	79	80	73	77	74
dec. III	1020.7	1021.1	1020.9	1021.0	1020.7	4.1	5.3	3.4	5.6	4.0	76	80	71	73	67
N	1015.8	1015.9	1015.9	1016.0	1016.0	4.0	5.5	3.2	5.6	3.9	80	81	75	78	74
maand	1018.7	1018.7	1018.8	1018.7	1018.9	4.1	6.0	3.7	6.2	3.9	78	79	72	75	72
N	1015.3	1015.4	1015.3	1015.2	1015.2	4.1	5.6	3.2	5.6	4.0	79	81	74	78	74

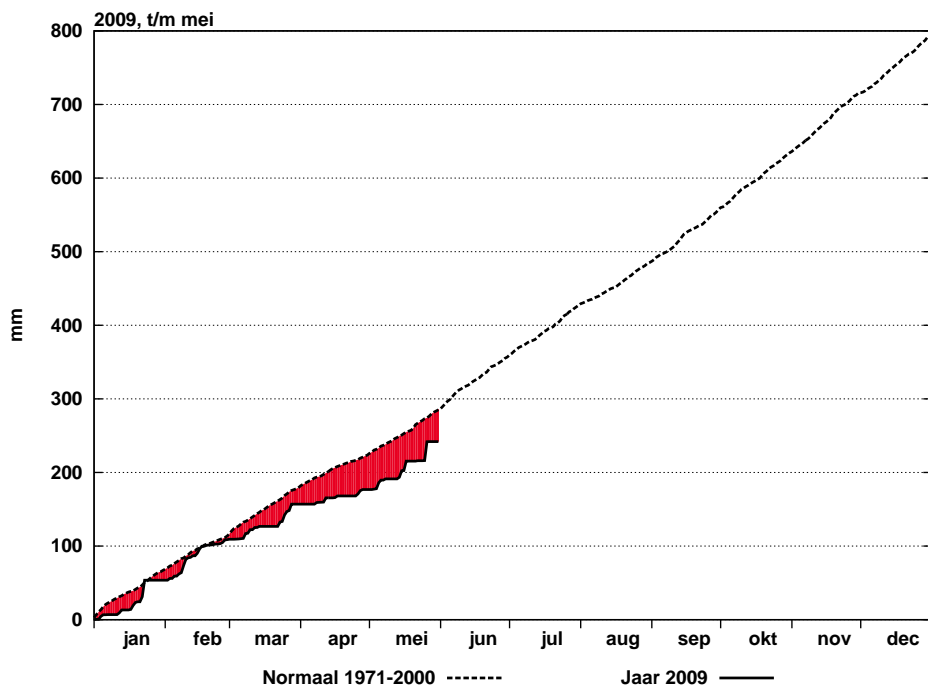
Etmaalgemiddelden en etmaalsommen

Datum	Hoeveelheid neerslag (mm)					Duur neerslag (uren)					Referentiegwasverdamping (mm)				
	Eelde	De Kooy	De Bilt	Vlissingen	Maastricht	Eelde	De Kooy	De Bilt	Vlissingen	Maastricht	Eelde	De Kooy	De Bilt	Vlissingen	Maastricht
1	0.0	3.0	3.5	3.4	3.9	3.7
2	2.9	3.7	2.5	3.2	3.9
3	2.6	1.1	0.4	0.1	0.0	3.6	2.2	1.6	0.2	.	1.4	2.0	1.7	2.7	1.8
4	0.1	0.9	0.6	0.0	.	1.0	1.9	1.5	.	.	2.7	3.3	2.8	2.7	2.4
5	11.0	2.1	8.1	1.8	1.7	10.3	5.3	11.2	2.1	4.4	1.5	1.7	0.9	1.5	0.6
6	2.2	1.6	3.7	.	0.0	4.5	3.5	5.6	.	.	1.7	1.2	1.1	3.2	0.7
7	0.2	0.4	1.5	2.6	2.0	2.7	3.6
8	2.0	0.7	1.5	0.6	3.3	1.7	0.7	0.5	0.1	1.0	2.1	3.1	2.4	2.7	1.9
9	0.1	0.6	3.1	3.0	3.0	3.0	2.4
10	0.0	3.1	3.9	4.0	4.0	4.0
11	6.8	10.5	3.4	3.8	3.6	3.9	1.2
12	3.0	4.0	4.2	4.3	3.5	2.6	1.3
13	.	.	0.0	1.4	0.8	.	4.4	4.4	3.5	2.5	3.3
14	2.5	3.7	2.3	5.4	3.9	3.0	3.7	1.7	5.0	4.1	2.0	0.7	2.4	2.9	2.1
15	25.7	12.4	8.9	2.2	2.3	12.4	8.7	8.1	2.2	4.6	0.8	0.9	1.0	1.6	1.4
16	.	10.6	0.2	14.3	1.4	.	3.2	0.3	5.4	1.1	3.0	2.5	2.4	2.2	3.1
17	8.2	11.0	12.8	1.9	5.2	8.6	9.5	9.2	2.7	6.7	1.3	2.1	1.6	2.2	2.1
18	0.0	0.1	0.0	0.5	.	.	0.1	.	0.7	.	3.1	4.1	3.3	3.1	3.6
19	3.3	.	.	.	0.0	1.3	2.7	2.8	2.8	3.0	4.0
20	4.1	4.2	3.7	4.2	4.1
21	0.0	2.9	3.7	3.0	3.2	3.4
22	1.4	3.4	0.6	.	.	0.6	1.7	0.3	.	.	2.6	2.9	3.8	4.6	4.2
23	.	.	0.0	4.6	0.2	.	.	.	3.4	0.6	4.0	3.1	3.7	3.7	4.4
24	4.2	4.6	4.7	4.4	4.8
25	0.0	3.0	0.1	9.5	0.0	.	1.8	0.4	1.5	.	3.7	3.8	3.9	3.4	3.5
26	33.4	12.4	25.6	21.7	3.9	2.9	8.0	4.4	4.6	0.9	1.6	1.0	1.2	1.2	2.4
27	4.6	2.9	0.2	0.7	0.7	6.6	2.0	0.9	2.6	1.1	2.8	2.7	2.1	1.9	2.0
28	0.0	.	.	.	0.0	4.4	4.3	3.4	3.1	1.9
29	4.7	4.8	4.9	5.0	4.9
30	4.5	4.9	4.8	5.1	4.8
31	4.9	4.8	4.3	4.7	4.0
dec. I	18.1	6.4	14.3	2.5	5.1	21.5	13.6	20.4	2.4	6.0	23.0	28.0	23.8	29.6	25.0
N	17.8	13.0	18.4	17.0	22.1	13.5	11.1	12.9	13.2	15.8	23.5	25.5	23.7	24.9	23.8
dec. II	39.7	37.8	24.2	25.7	22.6	25.3	25.2	19.3	16.8	31.0	29.0	29.8	27.8	28.2	26.2
N	18.7	11.9	17.7	15.8	17.5	11.5	10.0	12.2	11.8	12.4	27.8	30.7	28.2	29.4	28.4
dec. III	39.4	21.7	26.5	36.5	4.8	10.1	13.5	6.0	12.1	2.6	40.3	40.6	39.8	40.3	40.3
N	20.9	17.1	25.5	17.9	24.2	14.9	14.8	15.3	13.8	17.7	30.4	33.4	30.9	32.6	32.0
maand	97.2	65.9	65.0	64.7	32.5	56.9	52.3	45.7	31.3	39.6	92.3	98.4	91.4	98.1	91.5
N	57.5	41.9	61.5	50.7	63.8	39.8	35.8	40.4	38.8	45.8	81.7	89.6	82.9	86.9	84.2



Figuur 7: Geaccumuleerde temperatuur, De Bilt, 2009

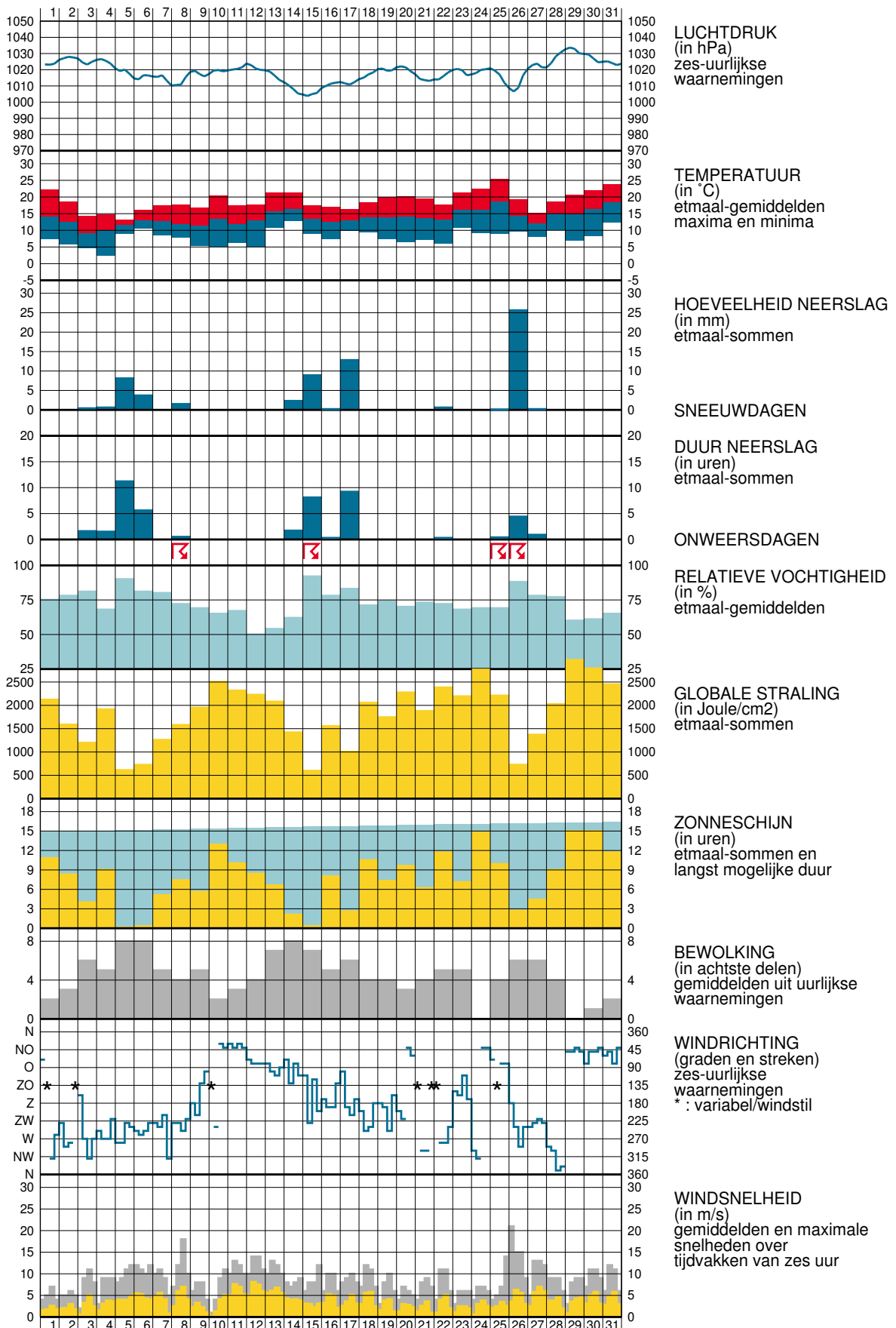
De getrokken lijn geeft de etmaalgemiddelde temperatuur van het actuele jaar, cumulatief weer. De stippellijn laat het langjarig gemiddelde (1971-2000) van de cumulatieve jaartemperatuur zien. Indien de actuele lijn zich onder die van het langjarig gemiddelde bevindt, is het jaar tot dan toe koud verlopen (blauw gearceerd). Als de actuele lijn zich erboven bevindt, verloopt het jaar tot dan toe warmer dan normaal (rood gearceerd).



Figuur 8: Geaccumuleerde neerslagsom, De Bilt, 2009

De getrokken lijn geeft de cumulatief gevallen hoeveelheid neerslag weer in het actuele jaar. De stippellijn laat het langjarig gemiddelde tijdvak 1971-2000 van de cumulatieve neerslag dagsommen zien. Indien de actuele lijn zich onder die van het langjarig gemiddelde bevindt, is het jaar tot dan toe droog verlopen (in rood aangegeven). Als de actuele lijn zich erboven bevindt, verloopt het jaar nat (blauw).

WAARNEMINGEN TE DE BILT





Verklaring

In het Maandoverzicht van het Weer in Nederland (MOW) zijn gegevens opgenomen van de meteorologische stations. De ligging van de stations is aangegeven in de bovenstaande kaart. Het MOW is 106 jaar lang uitgegeven als KNMI-periodiek en wordt sinds 2010 verspreid via internet (<http://www.knmi.nl/nederland-nu/klimatologie/gegevens/mow>). Een uitgebreide toelichting op het MOW is eveneens via internet beschikbaar. (http://cdn.knmi.nl/system/downloads/files/000/000/007/original/het_weer_in_nederland.pdf?1433758571)

De tijden in het MOW zijn uitgedrukt in universal time (UT). Hierin komt 12 uur overeen met 13 uur Midden Europese Tijd (MET) en met 14 uur Midden Europese zomertijd. Alle gegevens hebben betrekking op het etmaal 00-24 uur UT. De vermelde normalen zijn berekend uit de metingen in het tijdvak 1971-2000. Normalen van het “aantal dagen met” zijn berekend uit uurlijkse waarnemingen. Hierbij geldt dat het betreffende verschijnsel in tenminste één uurvak werd waargenomen. De globale straling is de som van de directe en diffuse zonnestraling op een horizontaal vlak en wordt weergegeven in Joule/cm^2 ($1 \text{ Joule}/\text{cm}^2 = 2,7772 \times 10^{-3} \text{ KWh}/\text{m}^2$).

De referentiegewas-verdamping E_r is een richtgetal voor de bepaling van de potentiële verdamping van gewassen. E_r wordt bepaald uit gegevens van globale straling en luchttemperatuur (berekenningswijze volgens Makkink). De aanduidingen I, II en III hebben betrekking op de decaden, waarbij I = dag 1 t/m 10, II = dag 11 t/m 20 en III = dag 21 t/m de laatste dag van de maand. M = de gehele maand.

blank	: gegeven ontbreekt	A	: aantal
.	: waarde nul	STIL	: windstil/veranderlijk
0	: minder dan 0.5	N	: normaal 1971-2000
0.0	: minder dan 0.05		

Het MOW is een uitgave van het Koninklijk Nederlands Meteorologisch Instituut
Postbus 201 3730 AE De Bilt
<http://www.knmi.nl/nederland-nu/klimatologie> klimaatdesk@knmi.nl