



Koninklijk Nederlands
Meteorologisch Instituut
Ministerie van Infrastructuur en Milieu

Maandoverzicht van het weer in Nederland

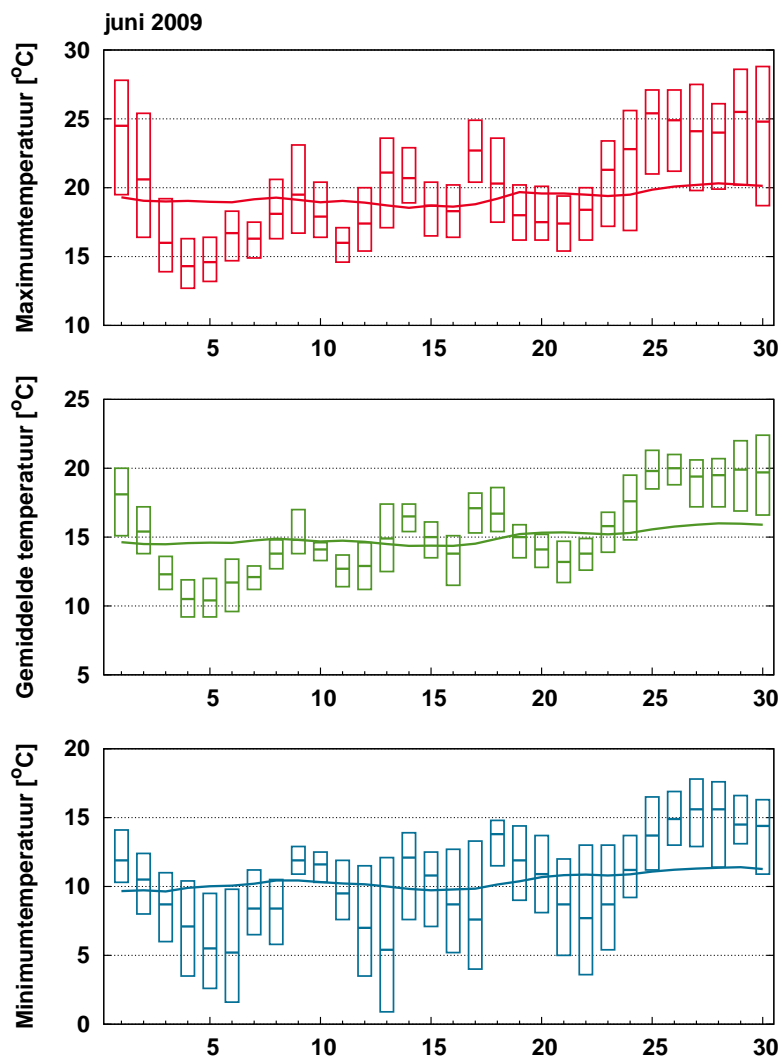
juni 2009



Juni 2009: Aan de warme kant, vrij droog en zonnig

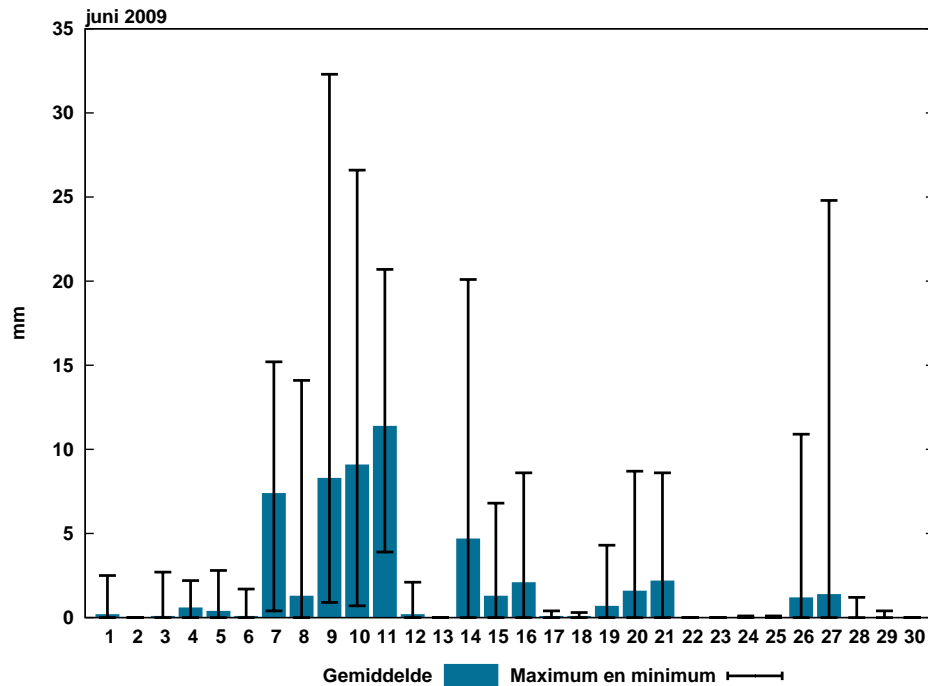
Voor een uitgebreide beschrijving van het weer in juni 2009 zie:

<http://www.knmi.nl/nederland-nu/klimatologie/maand-en-seizoensoverzichten/2009/juni>



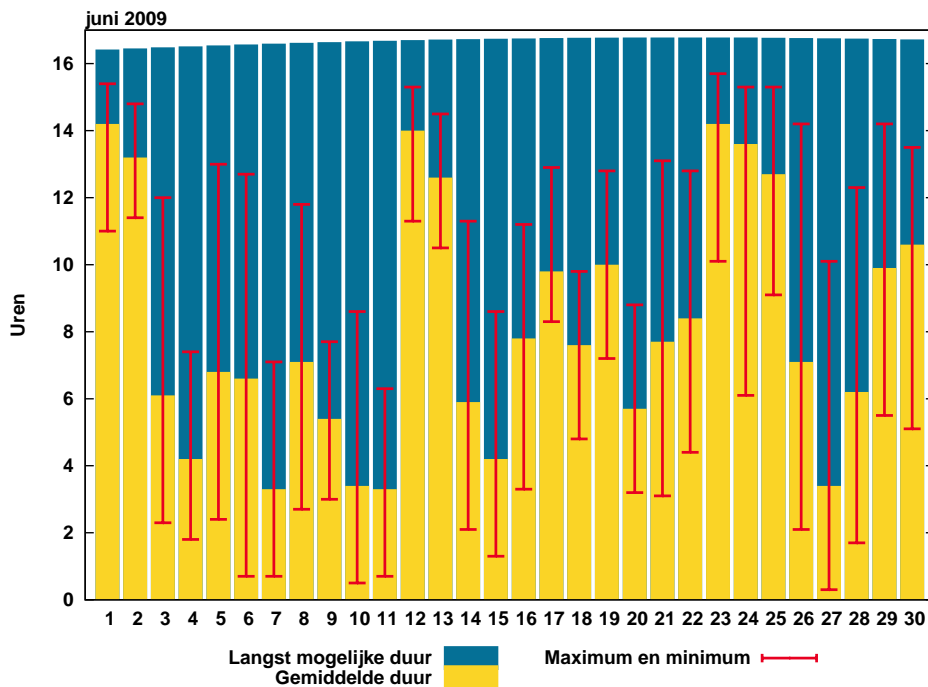
Figuur 1: Temperatuurverloop

De balkjes geven voor ieder element per etmaal de hoogste en laagste waarde aan zoals die gemeten is op één van de KNMI-stations. De rode (maximum), groene (gemiddelde) en blauwe (minimum) lijn geven het vijf-daags voortschrijdend gemiddelde aan over alle KNMI-stations, gemiddeld over het tijdvak 1971-2000.



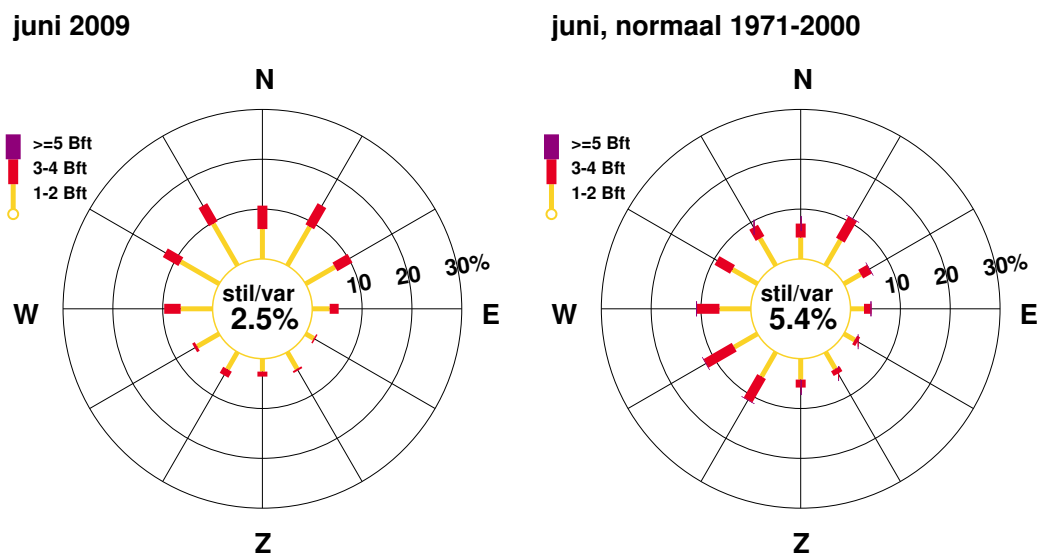
Figuur 2: Etmaalsom neerslag

De blauwe balkjes tonen de gemeten etmaalsommen neerslag, gemiddeld over alle KNMI-stations. De zwarte lijnen geven de laagste en hoogste etmaalsom, gemeten op één van de stations.



Figuur 3: Etmaalsom zonnenschijnduur

De gele balkjes tonen de etmaalsommen zonnenschijnduur, gemiddeld over alle KNMI-stations. De rode lijnen geven de laagste en hoogste etmaalsom, gemeten op één van de stations. De blauwe balkjes geven de theoretisch langst mogelijke zonnenschijnduur.



Figuur 4: Windroos

In de windroos zijn de windrichtingen in klassen van 30° verdeeld. Voor iedere klasse is in drie Beaufortklassen aangegeven in hoeveel procent van de gevallen deze voorkwam (relatieve frequentie). De windroos heeft betrekking op het KNMI-station De Bilt.

Extremen			
Hoogste temperatuur:	28.8	°C	te Arcen op 30 juni
Laagste temperatuur:	0.9	°C	te Twenthe op 13 juni
Grootste aantal zonuren:	292	uur	te De Kooy
Kleinste aantal zonuren:	194	uur	te Arcen
Grootste maandsom neerslag:	84.7	mm	te Westdorpe
Kleinste maandsom neerslag:	27.7	mm	te De Kooy
Grootste dagsom neerslag:	32.3	mm	te Westdorpe op 9 juni

Landgemiddelden

Decade	Temperatuur (°C)						Zonneschijn (uren) (percentage)			
	Gem.	N	Gem. dagmax.	N	Gem. dagmin.	N	Gem.	N	Gem.	N
I	13.4	14.5	17.7	18.8	9.4	10.1	70.3	62.9	43	38
II	14.9	14.7	18.9	18.8	10.2	10.4	83.0	67.2	49	40
III	18.0	15.6	22.6	19.7	13.2	11.5	95.1	62.0	57	37
Maand	15.4	14.9	19.7	19.1	10.9	10.6	248.4	192.1	50	38

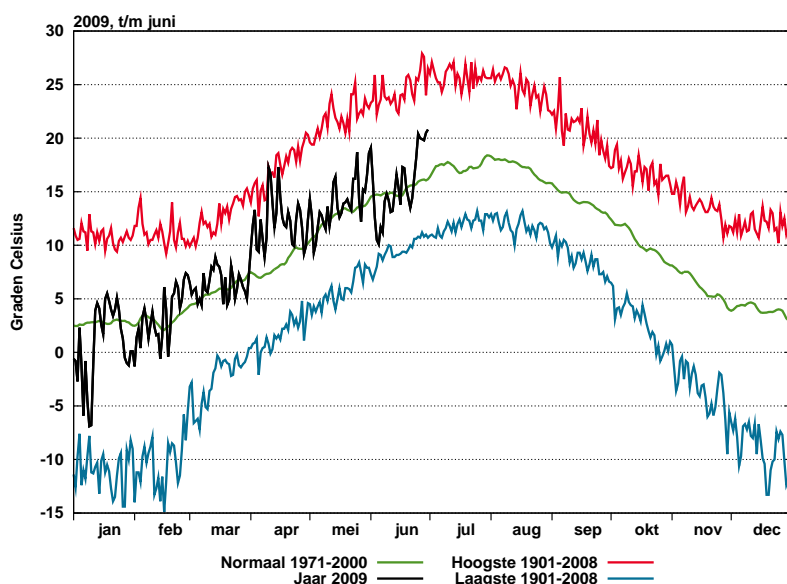
Decade	Luchtdruk zeeniveau (hPa)		Neerslag (mm)		Windsnelheid (m/s)		Globale straling (J/cm2)	
	Gem.	N	Gem.	N	Gem.	N	Gem.	N
I	1012.0	1015.0	27.6	27.2	4.4	4.3	19564	17715
II	1018.7	1017.2	22.2	18.8	3.9	4.3	20890	18658
III	1019.7	1015.6	4.8	22.4	3.8	4.5	23035	17870
Maand	1016.8	1015.9	54.5	68.4	4.0	4.4	63489	54243

Maandgemiddelden en maandsommen, temperatuur en neerslag

Station	Temperatuur (°C)								Neerslag (mm)					
	Gem.		Dagelijks maximum				Dagelijks minimum				Som N Max. dagsom Datum			
			Gem.	N	Hoogste	Datum	Gem.	N	Laagste	Datum				
Lauwersoog	15.1		17.9		23.8	29	12.3		7.9	6	46.4		17.4	11
Hoorn (Tersch.)	14.5	14.0	17.7		23.3	29	10.6		4.4	6	38.1		11.0	11
Vlieland	14.8		18.0		22.7	28	11.5		4.9	5				
Leeuwarden	14.6	14.3	18.7	18.1	25.9	29	9.9	9.8	1.6	6	40.4	68.7	12.3	11
Nieuw Beerta	14.4		19.3		25.9	29	9.1		1.9	6	53.3		16.6	11
Eelde	14.7	14.4	19.4	19.4	26.2	29	9.2	9.1	2.4	6	68.4	72.6	18.3	11
De Kooy	15.1	14.2	18.4	17.4	23.8	29	11.5	10.9	6.0	13	27.7	53.2	11.9	11
Stavoren	15.3		18.9		25.6	25	11.4		4.5	6	36.6		11.0	11
Hoogeveen	15.0		20.1		27.5	29	9.5		2.9	6	47.1		13.3	7
Marknesse	15.2		19.8		26.4	29	10.2		4.8	6	40.5		8.6	21
Berkhout	14.9		19.4		26.0	25	9.7		3.9	6	44.3		10.9	11
Wijk aan Zee	15.0		19.0		25.9	25	10.5		2.3	13	41.7		12.3	11
Lelystad	15.3	15.0	19.9		26.2	25	10.0		4.1	13	52.0		13.2	7
Heino	15.2		20.5		27.5	29	9.4		3.5	13	79.5		24.8	27
Schiphol	15.6	15.0	20.2	19.2	26.0	25	10.7	10.4	5.1	5	53.8	67.5	12.5	10
Twenthe	15.3	14.9	20.8	19.8	28.6	29	9.1	9.5	0.9	13	62.9	73.8	16.0	11
Valkenburg	15.2	14.6	18.9	18.4	25.6	25	11.1	10.5	5.6	6	42.1	65.1	12.4	10
De Bilt	15.6	15.2	20.3	19.8	26.7	29	10.6	10.2	4.5	13	53.3	71.7	10.9	7
Hupsel	15.4		20.7		28.3	29	9.5		2.9	13	62.6		17.4	11
Deelen	15.3	15.1	20.8	19.9	27.2	30	9.3	9.8	2.0	13	74.4		13.9	11
Hoek van Holland	15.4		19.1		27.1	25	11.8		7.3	13	39.0		10.9	10
Cabauw	15.6		20.2		26.3	25	10.6		5.0	13	57.2		19.2	9
Rotterdam	15.6	15.0	20.2	19.3	26.7	25	10.7	10.3	5.4	6	43.6	71.8	9.6	7
Herwijnen	15.5		20.6		26.6	29	9.9		3.6	13	54.1		15.2	7
Volkel	15.8	15.5	21.5	20.4	28.4	30	9.6	10.2	2.7	13	57.7	70.5	13.9	14
Gilze-Rijen	15.9	15.4	21.4	20.2	28.1	30	10.0	10.2	4.0	13	58.8	74.4	17.2	14
Wilhelminadorp	15.4		19.4		25.0	25	11.1		6.9	12	73.5		22.4	10
Arcen	16.1		21.8		28.8	30	10.5		4.6	13	62.1		17.8	10
Vlissingen	15.9	15.0	19.3	18.4	25.4	26	12.8	12.1	9.5	5	71.7	65.5	20.1	14
Woensdrecht	15.7		20.9		27.7	30	10.0		3.5	13				
Eindhoven	16.1	15.6	21.4	20.4	28.7	30	10.3	10.3	4.3	5	54.2		13.2	9
Westdorpe	15.7		20.5		26.2	30	10.6		5.9	13	84.7		32.3	9
Ell	16.0		21.5		28.5	30	10.1		5.0	5	67.1		26.6	10
Maastricht	15.9	15.6	21.1	20.3	28.5	30	10.5	10.9	5.0	6	56.3	73.9	20.7	11

Maandgemiddelden en maandsommen, overige

Station	Globale straling (J/cm ²)		Zonneschijn (berekend uit globale straling)				Relatieve vochtigheid (percentage)		Dampdruk (hPa)		Windsnelheid (m/s)		Luchtdruk zeeniveau (hPa)	
	Som	N	uren	N	%	N	Gem.	N	Gem.	N	Gem.	N	Gem.	N
Lauwersoog	67305		267.1		53		75		13.1		7.0			
Hoorn (Terschl.)	69918		288.8		57		77		12.9		5.7		1017.0	
Vlieland							78		13.3		6.9		1017.1	
Leeuwarden	65418		261.7	194.7	52	38	77	81	12.9	13.1	4.5	4.5	1016.9	1015.5
Nieuw Beerta	62925		244.2		48		81		13.4		4.4			
Eelde	62392	52142	237.9	182.1	47	36	78	82	13.2	13.3	4.0	4.0	1016.5	1015.4
De Kooy	70948	58547	292.0	212.9	58	42	75	81	13.0	13.2	4.9	5.3	1017.1	1015.7
Stavoren	69541		280.0		55		77		13.6		5.5			
Hoogeveen	59025		228.9		45		75		12.8		3.8		1016.5	
Marknesse	64805		253.3		50		77		13.5		3.8			
Berkhout	64807		254.4		51		80		13.7		4.4			
Wijk aan Zee	68713		279.2		56		75		13.0					
Lelystad	61770		237.6		47		75		13.2		3.8		1016.7	
Heino	58757		223.4		44		75		13.0		2.8			
Schiphol	63396		251.1	200.4	50	40	73	80	13.1	13.5	4.2	4.5	1017.0	1015.9
Twente	57998		215.5	171.3	43	34	73	78	12.7	13.0	3.1	3.2	1016.4	1015.6
Valkenburg	67425		271.2	211.0	54	42	78	79	13.5	13.2	4.1	4.7	1017.1	1015.9
De Bilt	59412	51731	231.6	186.5	46	37	75	77	13.4	13.1	3.0	3.1	1016.8	1015.9
Hupsel	57586		210.2		42		76		13.3		3.2			
Deelen	54851		203.2	172.5	41	35	75	76	13.0	12.7	3.4	3.9	1016.6	1015.8
Hoek van Holland	68378		264.8		53		78		13.8		6.0		1017.0	
Cabauw	62539		238.7		48		76		13.5		3.5		1016.8	
Rotterdam	63726		253.5	192.4	51	39	72	80	12.9	13.6	3.4	4.4	1016.9	1016.1
Hervijnen	62515		240.6		48		76		13.4		3.2		1016.8	
Volkel	59348		224.3		45		74	76	13.4	13.2	3.0	3.3	1016.6	1015.9
Gilze-Rijen	61256		242.4	184.0	49	37	75	75	13.4	13.0	3.3	3.7	1016.7	1016.0
Wilhelminadorp	66442		261.4		53		79		13.9		3.8		1017.0	
Arcen	56453		194.0		39		74		13.5		2.3			
Vlissingen	67870	56844	273.0	204.9	55	41	75	79	13.5	13.5	4.8	5.6	1017.1	1016.2
Woensdrecht							75		13.4		3.3		1016.9	
Eindhoven	60242		232.6	173.1	47	35	71	75	12.9	13.1	3.4	3.8	1016.6	1016.0
Westdorpe	65977		263.6		53		77		13.7		3.3		1016.9	
Eil	60289		217.6		44		73		13.1		3.0			
Maastricht	56821	51951	207.6	174.2	42	35	73	76	13.2	13.3	3.4	3.8	1016.5	1016.2



Figuur 5: Etmaalwaarden van de gemiddelde temperatuur, De Bilt, 2009

De zwarte lijn toont de gemeten gemiddelde etmaaltemperatuur in het lopende jaar. De rode lijn geeft (per datum) de hoogst gemeten temperatuur sinds 1901, de blauwe lijn de laagste temperatuur. De groene lijn is het vijf-daagse voortschrijdend gemiddelde, gemiddeld over het tijdvak 1971-2000.

Temperatuur, "aantal dagen met"

Station	Gemiddelde temperatuur (°C)										Minimum temperatuur (°C)					Maximum temperatuur (°C)										
	> 20.0		20-15		15-10		10-5		5-0		< 0.0		< 0.0		< -10.0		< 0.0 (10cm)		> 30.0		> 25.0		> 20.0		< 0.0	
	A	N	A	N	A	N	A	N	A	N	A	N	A	N	A	N	A	N	A	N	A	N	A	N	A	N
Lauwersoog	.	.	12	.	18	9	.	.	.
Hoorn (Terschl.)	.	.	10	.	18	.	2	7	.	.	.
Vlieland	.	.	12	.	18	6	.	.	.
Leeuwarden	.	1	11	9	17	19	2	1	2	0	.	0	1	2	9	8
Nieuw Beerta	.	.	12	.	16	.	2	2	.	13
Eelde	1	2	10	10	17	17	2	1	1	1	.	1	1	3	11	11
De Kooy	2	1	11	8	17	20	.	1	0	.	0	.	1	8	6
Stavoren	3	.	11	.	16	1	.	11
Hoogeveen	2	.	11	.	16	.	1	5	.	14
Marknesse	2	.	12	.	16	4	.	13
Berkhout	.	.	11	.	17	.	2	1	.	12
Wijk aan Zee	1	.	12	.	17	1	.	10
Lelystad	2	.	12	.	16	4	.	15
Heino	4	.	11	.	14	.	1	7	.	15
Schiphol	2	2	15	10	13	17	.	1	0	.	0	3	3	14	11
Twenthe	5	3	9	11	15	16	1	1	0	.	5	1	.	1	8	4	16	13	.	.
Valkenburg	2	2	13	10	15	18	.	0	1	.	0	1	3	12	8
De Bilt	4	3	11	11	15	15	.	1	1	.	0	5	4	14	12
Hupsel	5	.	10	.	15	1	.	15
Deelen	4	3	12	10	13	16	1	1	0	.	1	7	5	14	13
Hoek van Holland	2	.	13	.	15	2	.	11
Cabauw	4	.	12	.	14	4	.	14
Rotterdam	2	2	14	11	14	16	.	1	1	.	0	4	3	13	11
Herwijnen	4	.	11	.	14	.	1	5	.	15
Volkel	5	3	12	12	13	15	.	1	1	.	1	8	5	15	14
Gilze-Rijen	5	3	12	12	13	15	.	0	1	.	1	8	5	16	13
Wilhelminadorp	2	.	13	.	15	1	.	13
Arcen	5	.	11	.	14	9	.	20
Vlissingen	2	2	16	12	12	16	.	0	0	1	2	10	8
Woensdrecht	3	.	14	.	13	6	.	15
Eindhoven	6	3	11	12	13	14	.	1	0	.	1	8	5	15	14
Westdorpe	1	.	15	.	14	5	.	16
Eil	6	.	11	.	13	8	.	16
Maastricht	4	4	11	12	14	14	1	1	0	.	1	7	5	15	14

Neerslag, wind en zon, "aantal dagen met"

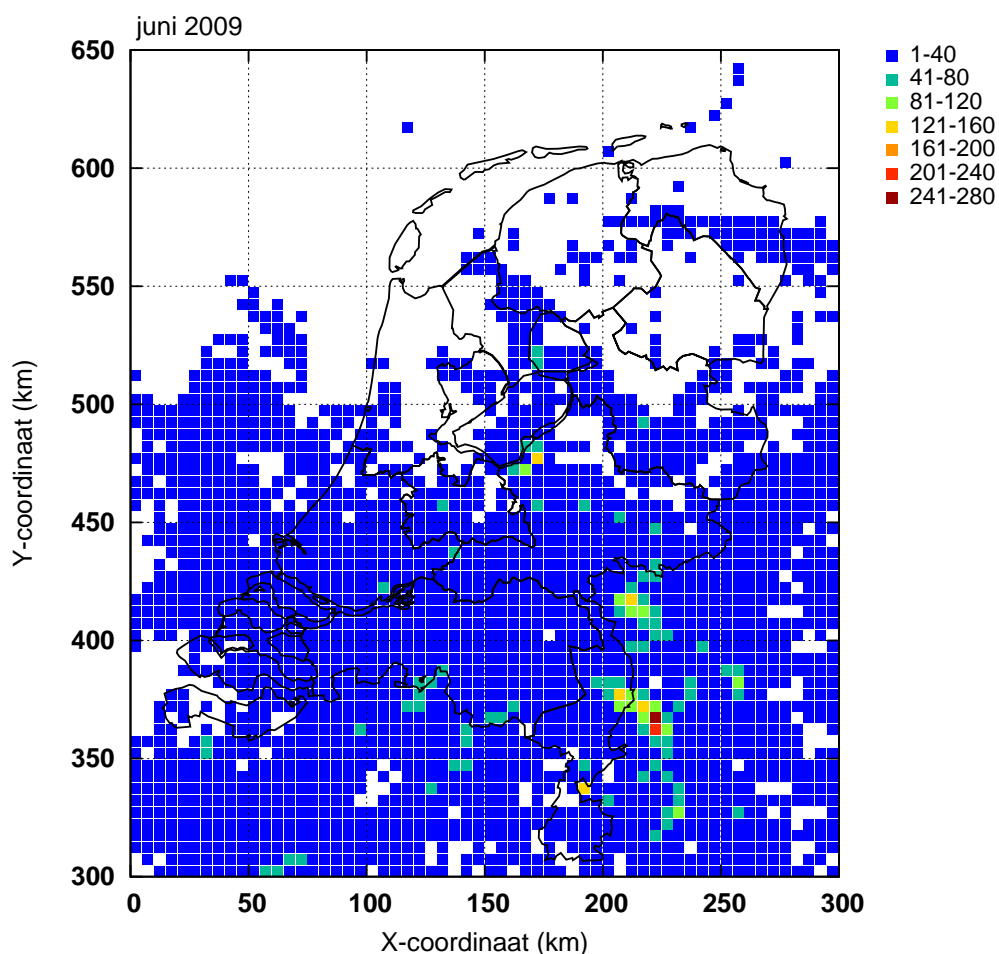
Station	Neerslag (mm)								Windkracht (Beaufort) Maximum uurgemiddelde								Zonneschijn (percentage)					
	Droog		> 0.1		> 1.0		> 10.0		< 4		> 6		> 7		> 8		Zonloos		< 20		> 80	
	A	N	A	N	A	N	A	N	A	N	A	N	A	N	A	N	A	N	A	N	A	N
Lauwersoog	16	12			8	1			8	13		1								1		4
Hoorn (Terschl.)	14		10		7	2			12		4									1		6
Vlieland									6	11												
Leeuwarden	14	11	14	14	9	11	1	2	19	21		1		0				2	3	10	5	3
Nieuw Beerta	17		11		10	1			22										4			4
Eelde	13	10	13	15	8	11	3	2	23	23		1						3	3	11	5	3
De Kooy	16	11	10	14	4	9	1	1	21	18	1	4		1				2	1	9	5	4
Stavoren	14		13		8	1			15		4								2			7
Hoogeveen	13		11		6	2			24										5			4
Marknesse	16		12		7				23										4			7
Berkhout	18		11		8	1			17										4			5
Wijk aan Zee	18		10		7	1													3			5
Lelystad	12		13		8	2			24										5			5
Heino	13		14		9	3			30										6			7
Schiphol	11	11	14	14	9	10	2	2	23	22		1		0				2	3	9	4	4
Twente	11	11	12	15	10	11	2	2	29	29		0						3	3	12	3	3
Valkenburg	14	10	11	14	8	10	1	2	23	19		2		0				2	4	9	5	4
De Bilt	12	10	17	15	9	11	2	2	29	29								3	4	11	4	3
Hupsel	14		16		9	2			29										6			3
Deelen	9		13		10	2			24	24		0						3	6	11	2	3
Hoek van Holland	19		11		6	1			10		10								3			4
Cabauw	17		12		7	1			25										4			5
Rotterdam	15	14	9	12	7	9		2	27	21		2		0				2	4	10	5	3
Herwijnen	14		12		7	2			28										4			5
Volkel	9	12	10	15	7	11	3	2	27	27		0		0					7			5
Gilze-Rijen	13	11	11	15	7	11	3	2	27	26		0		0				3	4	10	4	3
Wilhelminadorp	18		10		6	3			26										3			5
Arcen	16		12		10	1			30										12			1
Vlissingen	16	11	9	14	7	10	4	2	18	15	1	6		2		0		2	3	9	4	4
Woensdrecht									25													
Eindhoven	14		9		6	3			26	24		1						2	4	11	3	3
Westdorpe	15		11		8	4			28										2			4
Eil	15		11		7	3			27										5			3
Maastricht	15	9	13	15	8	11	2	2	27	25		1		0				3	8	11	3	3

Onweer, mist en sneeuw, "aantal dagen met"

Station	Onweer		Mist		Sneeuw	
	A	N	A	N	A	N
Leeuwarden	2	4	1	4	.	.
Eelde	2	4	3	6	.	.
De Kooy	.	3	2	4	.	.
Schiphol	4	3	3	4	.	.
Twente	5	4	11	3	.	.
Valkenburg	2	4	6	3	.	.
De Bilt	6	5	8	3	.	.
Deelen	5	5	8	5	.	.
Rotterdam	2	4	5	5	.	.
Volkel	6	5	4	3	.	.
Gilze-Rijen		6		4	.	.
Vlissingen	4	4	5	1	.	.
Eindhoven	7	5	7	3	.	.
Maastricht	5	5	2	2	.	.

Bodemtemperaturen (°C)

Datum	Nieuw Beerta				Marknesse				De Bilt				Wilhelminadorp			
	Diepte (cm)				Diepte (cm)				Diepte (cm)				Diepte (cm)			
	10	20	50	100	10	20	50	100	10	20	50	100	10	20	50	100
2	16.1	16.5	15.2	12.7	15.8	16.2	15.3	13.5	15.1	15.3	14.3	12.8	16.9	17.1	15.9	13.7
7	13.4	13.8	13.9	13.0	13.7	14.1	14.5	13.8	12.6	13.4	13.5	13.0	15.0	15.4	15.3	14.1
12	13.4	14.0	14.3	12.9	14.1	14.7	14.9	13.8	13.2	14.0	14.0	13.0	14.5	15.1	15.2	14.2
17	14.2	15.0	14.8	13.1	14.5	15.5	15.6	14.2	14.0	15.1	14.8	13.5	16.0	16.5	16.2	14.6
22	14.8	15.2	15.0	13.5	14.4	15.2	15.7	14.6	14.7	15.4	15.2	14.1	16.0	16.7	16.6	15.1
27	17.5	17.6	16.2	13.8	18.0	17.8	16.6	14.8	17.1	17.2	15.9	14.4	19.1	19.1	17.6	15.5
Gem.	16.0	15.9	15.0	13.3	16.0	16.0	15.5	14.2	16.6	15.8	14.7	13.6	17.9	17.6	16.2	14.6



Figuur 6: Onweer

Ontladingen in Nederland, de kustwateren en het aangrenzende buitenland, zoals geregistreerd door het Nederlands-Belgische detectiesysteem. Het kaartje geeft het aantal ont-ladingen per 5x5 km vak.

Etmaalgemiddelden en etmaalsommen

Datum	Temperatuur (°C)														
	Gemiddeld					Maximum					Minimum				
	Eelde	De Kooy	De Bilt	Vlissingen	Maastricht	Eelde	De Kooy	De Bilt	Vlissingen	Maastricht	Eelde	De Kooy	De Bilt	Vlissingen	Maastricht
1	17.5	16.6	19.1	18.7	19.0	23.8	21.1	25.2	23.3	26.3	10.8	12.5	12.6	14.1	12.0
2	14.6	14.5	16.1	15.1	16.7	19.8	18.4	21.3	18.3	24.1	9.2	11.1	11.7	12.3	10.0
3	11.3	11.9	12.6	13.1	13.3	15.1	15.3	15.8	15.7	18.1	7.7	9.0	10.2	11.0	8.4
4	9.4	10.5	10.5	11.9	10.5	14.6	13.9	13.8	14.8	13.7	3.5	7.6	7.2	10.4	6.9
5	9.3	10.6	10.1	12.0	10.4	14.3	13.7	13.2	15.5	15.0	2.6	7.2	5.0	9.5	5.7
6	11.7	12.9	11.7	13.4	9.6	17.3	16.6	17.0	16.9	15.0	2.4	9.0	5.3	9.8	5.0
7	12.6	12.9	11.2	12.7	11.9	16.4	17.5	16.3	15.9	16.0	8.5	9.6	7.0	10.7	7.4
8	13.6	13.9	14.1	13.9	14.2	17.5	16.8	18.9	17.7	19.3	10.3	7.5	8.0	10.3	8.7
9	14.8	14.1	14.8	14.1	16.4	20.7	17.1	19.6	17.4	21.1	11.5	12.2	12.1	12.3	12.9
10	14.4	14.0	14.2	13.8	14.5	17.6	16.6	17.8	17.4	18.6	11.5	11.7	11.8	12.1	12.0
11	11.6	12.8	13.1	13.5	12.2	15.1	15.5	16.4	15.5	15.1	7.7	11.3	9.7	11.9	9.3
12	11.5	12.7	13.2	14.6	14.0	16.5	16.1	17.8	17.6	19.4	6.0	8.7	6.4	11.5	8.5
13	13.3	14.6	14.9	17.4	16.4	18.9	19.5	21.6	21.4	23.0	4.3	6.0	4.5	11.6	6.8
14	16.7	16.1	16.6	16.4	17.3	22.3	18.9	20.7	19.9	21.2	10.3	12.6	13.3	13.9	13.7
15	14.3	15.0	15.4	15.7	14.1	18.2	17.9	19.1	18.3	17.4	8.4	11.2	10.9	12.5	10.3
16	12.3	13.8	13.8	15.1	14.8	17.3	17.4	18.9	18.1	19.4	6.1	8.7	8.8	12.7	10.7
17	15.7	16.8	17.3	18.0	18.0	21.5	22.4	22.6	22.4	24.9	4.2	7.9	7.3	13.3	8.5
18	15.9	15.4	17.2	16.3	18.5	19.6	17.5	20.8	18.5	23.5	12.2	13.7	14.7	14.3	14.0
19	13.8	14.8	15.3	15.9	14.8	17.6	16.7	17.6	17.5	19.7	9.4	12.9	12.5	14.4	9.8
20	13.1	13.9	14.4	15.2	13.9	16.7	16.7	18.1	16.8	19.1	8.1	11.7	10.9	13.7	9.6
21	12.1	13.6	13.5	14.7	13.2	17.0	17.2	18.4	17.5	18.7	6.4	10.3	8.0	12.0	8.9
22	14.0	13.9	14.4	14.9	13.3	18.0	17.4	18.8	18.3	17.8	9.1	10.1	7.9	11.6	8.1
23	14.7	15.7	16.3	16.6	16.4	19.9	19.1	21.7	20.4	22.1	6.7	12.1	7.5	11.8	9.0
24	16.7	15.9	18.1	18.2	18.7	20.2	18.4	24.2	22.7	24.9	10.8	13.7	10.9	13.2	11.5
25	19.3	18.8	20.4	20.8	20.5	24.9	21.9	26.5	24.9	26.4	13.1	15.1	13.3	16.4	12.7
26	19.4	19.5	20.0	20.6	20.4	23.2	22.8	24.7	25.4	27.0	16.6	16.6	13.7	16.9	14.1
27	19.3	20.0	19.9	17.5	18.9	24.0	22.5	25.4	19.8	25.6	15.4	17.8	16.1	15.8	15.4
28	19.5	20.1	19.8	18.4	19.5	23.9	23.0	23.8	23.4	25.5	14.7	17.2	17.0	15.3	14.8
29	20.7	19.4	20.5	18.5	22.0	26.2	23.8	26.7	23.8	27.5	14.2	14.5	15.9	14.1	15.7
30	18.9	17.6	20.8	18.8	22.4	24.6	20.8	25.7	23.2	28.5	14.3	14.7	16.3	15.5	15.8
dec. I	12.9	13.2	13.4	13.9	13.7	17.7	16.7	17.9	17.3	18.7	7.8	9.7	9.1	11.3	8.9
N	14.2	13.7	14.8	14.5	15.1	19.4	17.1	19.6	18.0	19.9	8.7	10.2	9.8	11.5	10.4
dec. II	13.8	14.6	15.1	15.8	15.4	18.4	17.9	19.4	18.6	20.3	7.7	10.5	9.9	13.0	10.1
N	14.1	14.0	14.9	14.9	15.4	18.9	17.2	19.5	18.3	20.0	8.8	10.5	9.9	12.0	10.6
dec. III	17.5	17.5	18.4	17.9	18.5	22.2	20.7	23.6	21.9	24.4	12.1	14.2	12.7	14.3	12.6
N	15.0	14.9	15.9	15.8	16.3	19.9	18.0	20.4	19.1	20.9	9.9	11.8	11.0	12.9	11.8
maand	14.7	15.1	15.6	15.9	15.9	19.4	18.4	20.3	19.3	21.1	9.2	11.5	10.6	12.8	10.5
N	14.4	14.2	15.2	15.0	15.6	19.4	17.4	19.8	18.4	20.3	9.1	10.9	10.2	12.1	10.9

Etmaalgemiddelden en etmaalsommen

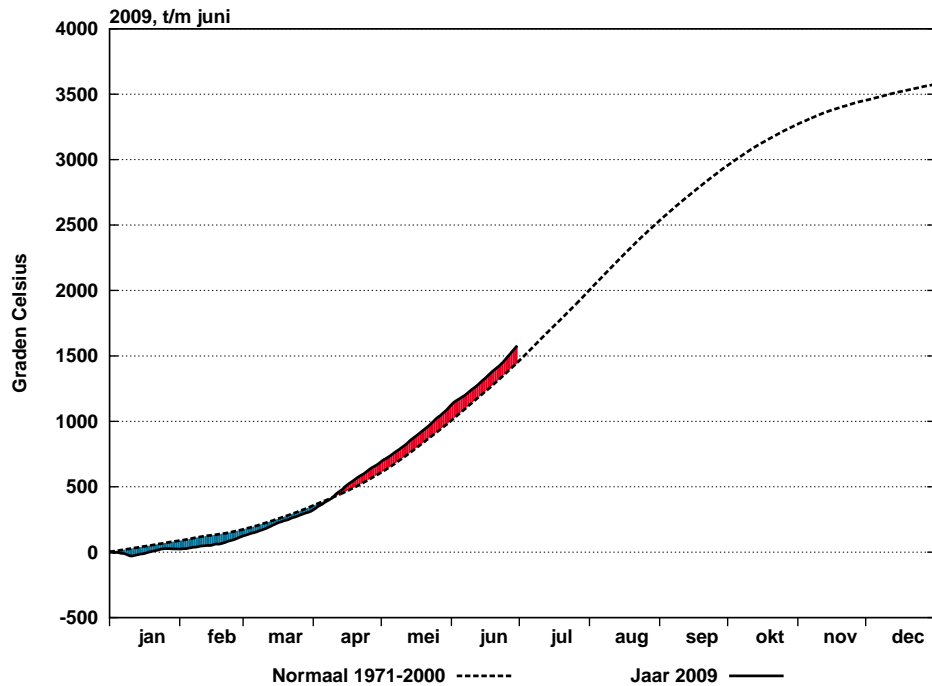
Datum	Berekend uit globale straling										Globale straling (J/cm2)				
	Zonneschijn (uren)					Zonneschijn (percentage)									
	Eelde	De Kooy	De Bilt	Vlissingen	Maastricht	Eelde	De Kooy	De Bilt	Vlissingen	Maastricht	Eelde	De Kooy	De Bilt	Vlissingen	Maastricht
1	15.4	15.1	14.4	14.4	11.0	93	91	88	88	68	2859	2901	2605	2854	2575
2	14.6	14.7	13.0	12.5	12.5	88	89	79	77	77	2833	2847	2859	2889	2827
3	3.7	5.2	5.4	10.2	7.9	22	31	33	62	49	1531	1822	1714	2285	2205
4	4.7	7.4	3.3	2.8	1.8	28	44	20	17	11	1706	2078	1438	1456	1280
5	6.3	13.0	3.6	7.1	3.2	38	78	22	43	20	1728	2751	1306	2096	1397
6	7.3	12.7	4.8	6.5	1.3	44	76	29	40	8	2082	2773	1687	2025	1181
7	2.4	3.7	1.5	6.4	3.2	14	22	9	39	20	1409	1833	1071	1604	1147
8	2.7	11.8	8.6	6.9	6.8	16	70	52	42	42	1283	2771	2123	2002	2073
9	5.8	5.4	5.4	3.0	5.8	34	32	32	18	35	1583	1711	1672	1272	1826
10	3.5	8.6	2.2	0.9	1.1	21	51	13	5	7	1620	2451	1404	1115	1259
11	2.1	4.2	4.9	4.0	3.2	12	25	29	24	19	1170	1573	1544	1265	681
12	12.1	15.1	14.8	14.8	13.7	72	90	89	89	83	2340	2945	2783	3064	2623
13	12.7	13.1	11.4	10.9	12.0	75	78	68	66	73	2837	2832	2595	2736	2707
14	7.2	10.5	3.7	6.0	4.9	43	62	22	36	30	2013	2697	1102	1474	1254
15	5.1	8.6	3.9	3.5	2.3	30	51	23	21	14	1758	2252	1381	1411	841
16	8.1	8.6	7.8	11.0	4.8	48	51	47	66	29	2015	2248	1918	2353	1540
17	9.2	8.7	10.2	9.6	12.9	54	51	61	58	78	2466	2274	2427	2479	2794
18	7.0	8.3	7.4	9.8	8.7	41	49	44	59	53	2077	2244	2201	2564	2389
19	9.3	11.2	9.8	12.4	7.7	55	66	59	75	47	2085	2301	2151	2778	2031
20	4.0	6.9	7.1	6.4	3.5	24	41	42	38	21	1549	2171	1743	2160	1615
21	7.0	10.8	7.0	8.6	5.2	41	64	42	52	31	1826	2282	2120	2373	1651
22	8.9	5.7	7.2	11.9	5.4	52	34	43	72	33	2353	1634	1945	2459	1490
23	15.5	15.4	14.6	15.3	10.6	91	91	87	92	64	3041	3089	2759	2964	2507
24	13.8	11.0	14.2	14.2	15.2	81	65	85	85	92	2927	2566	2727	2917	3024
25	14.2	13.4	12.2	11.9	13.5	84	79	73	72	82	2809	2802	2485	2709	2721
26	3.5	5.8	4.4	11.8	7.2	21	34	26	71	44	1557	1796	1831	2605	2393
27	3.5	2.4	2.4	6.4	2.1	21	14	14	39	13	1569	1519	1363	1901	1310
28	8.3	11.4	3.6	11.7	5.6	49	68	22	70	34	2391	2589	1269	2649	1373
29	11.0	14.1	9.7	10.7	7.2	65	84	58	64	44	2593	2789	2424	2656	2019
30	9.0	9.2	13.1	11.4	7.3	53	55	78	69	44	2382	2407	2765	2755	2088
dec. I	66.4	97.6	62.2	70.7	54.6	40	59	38	43	33	18634	23938	17879	19598	17770
N	60.9	69.3	61.0	66.2	57.1	36	42	37	40	35	17109	19114	16921	18350	17080
dec. II	76.8	95.2	81.0	88.4	73.7	45	56	48	53	45	20310	23537	19845	22284	18475
N	62.4	75.0	65.9	73.3	59.6	37	44	40	44	36	17795	20210	17843	19809	17632
dec. III	94.7	99.2	88.4	113.9	79.3	56	59	53	69	48	23448	23473	21688	25988	20576
N	58.8	68.6	59.7	65.4	57.4	35	41	36	39	35	17238	19223	16966	18685	17239
maand	237.9	292.0	231.6	273.0	207.6	47	58	46	55	42	62392	70948	59412	67870	56821
N	182.1	212.9	186.5	204.9	174.2	36	42	37	41	35	52142	58547	51731	56844	51951

Etmaalgemiddelden en etmaalsommen

Datum	Gemiddelde luchtdruk op zeeniveau (hPa)					Gemiddelde windsnelheid (m/s)					Relatieve vochtigheid (percentage)				
	Eelde	De Kooy	De Bilt	Vlissingen	Maastricht	Eelde	De Kooy	De Bilt	Vlissingen	Maastricht	Eelde	De Kooy	De Bilt	Vlissingen	Maastricht
1	1023.4	1024.6	1023.0	1023.1	1021.1	4.3	5.0	3.8	5.9	4.5	73	78	69	73	63
2	1021.0	1023.0	1022.0	1023.1	1020.7	5.9	5.2	4.2	6.5	3.8	70	71	68	76	62
3	1017.8	1019.9	1019.6	1020.9	1018.8	6.4	5.7	4.1	5.5	4.0	67	64	64	68	65
4	1013.8	1015.7	1016.0	1017.5	1016.2	4.8	5.6	3.2	4.9	3.0	74	67	69	59	64
5	1010.2	1010.9	1010.7	1010.7	1010.4	3.1	3.7	2.1	3.9	2.1	73	64	72	65	69
6	1004.5	1004.6	1003.2	1002.2	1001.7	4.2	7.3	4.0	6.8	4.2	69	64	66	62	80
7	1003.3	1003.2	1002.9	1002.4	1003.0	2.6	3.6	2.6	5.3	3.3	78	75	84	73	82
8	1006.9	1006.9	1007.0	1006.6	1007.3	2.6	3.0	2.8	4.4	3.9	83	73	72	75	70
9	1005.2	1004.2	1005.2	1005.5	1006.5	4.6	7.8	4.3	5.7	7.1	82	84	81	86	72
10	1010.2	1010.9	1011.1	1011.0	1011.3	4.7	5.5	2.8	2.9	3.9	80	74	82	85	82
11	1011.8	1013.6	1013.4	1015.2	1014.4	5.0	4.8	3.3	5.0	3.6	88	81	81	85	92
12	1019.0	1020.5	1020.8	1021.6	1021.2	5.3	5.3	3.0	3.5	3.5	76	70	70	64	67
13	1021.1	1021.0	1021.2	1020.8	1021.4	2.7	2.4	1.7	2.8	1.5	71	68	72	67	64
14	1016.8	1017.2	1017.7	1018.2	1018.1	3.5	4.3	2.5	2.8	2.5	76	82	83	87	82
15	1016.8	1017.1	1016.7	1016.5	1016.7	2.6	3.4	1.5	3.5	2.3	80	76	79	84	91
16	1021.8	1022.1	1021.5	1022.3	1022.0	2.8	4.1	2.1	5.2	3.5	78	75	83	77	79
17	1020.0	1019.3	1019.9	1019.5	1020.4	3.2	5.0	2.9	5.3	2.8	70	68	71	72	66
18	1015.3	1016.0	1016.6	1017.5	1017.1	4.2	6.0	3.4	6.6	3.5	71	73	65	73	68
19	1015.8	1017.1	1018.3	1019.6	1019.4	5.3	8.2	4.1	8.1	3.8	76	70	68	69	65
20	1019.4	1020.7	1021.2	1022.5	1021.9	4.0	5.6	3.3	5.2	3.4	81	74	72	68	71
21	1021.8	1023.1	1022.7	1023.6	1022.3	3.4	4.3	2.7	4.4	3.4	84	69	75	71	79
22	1027.2	1028.2	1027.5	1027.8	1026.7	4.0	3.2	2.6	3.5	2.8	80	71	72	68	74
23	1028.5	1029.3	1027.8	1027.6	1026.1	4.3	5.0	4.1	5.4	4.7	77	71	69	71	71
24	1022.5	1023.1	1021.1	1020.3	1018.9	4.7	7.0	4.6	7.1	5.6	82	83	71	68	57
25	1015.6	1015.6	1014.0	1013.1	1012.3	6.1	7.0	3.9	5.2	4.1	73	75	66	67	67
26	1013.3	1012.8	1011.8	1011.5	1010.8	4.5	4.7	2.7	4.0	3.2	87	84	78	76	75
27	1015.6	1015.1	1014.5	1015.2	1014.4	3.7	4.0	1.6	3.9	2.4	84	85	87	90	87
28	1016.4	1016.3	1016.0	1016.4	1015.8	3.2	3.8	1.5	2.5	1.4	79	81	90	87	86
29	1018.4	1019.2	1018.7	1019.2	1018.0	2.4	3.0	2.1	2.8	1.7	78	80	83	86	72
30	1021.5	1022.6	1021.4	1021.8	1020.2	3.0	3.8	2.9	4.0	2.2	88	87	80	84	72
dec. I	1011.6	1012.4	1012.1	1012.3	1011.7	4.3	5.2	3.4	5.2	4.0	75	71	73	72	71
N	1014.6	1014.7	1015.0	1015.2	1015.4	4.0	5.3	3.1	5.5	3.8	81	82	77	80	77
dec. II	1017.8	1018.5	1018.7	1019.4	1019.3	3.9	4.9	2.8	4.8	3.0	77	74	74	75	75
N	1016.7	1017.1	1017.2	1017.5	1017.3	4.0	5.1	3.0	5.5	3.8	80	80	76	78	75
dec. III	1020.1	1020.5	1019.6	1019.7	1018.6	3.9	4.6	2.9	4.3	3.2	81	79	77	77	74
N	1015.1	1015.4	1015.6	1016.0	1016.0	4.1	5.5	3.1	5.7	3.9	83	81	78	79	76
maand	1016.5	1017.1	1016.8	1017.1	1016.5	4.0	4.9	3.0	4.8	3.4	78	75	75	75	73
N	1015.4	1015.7	1015.9	1016.2	1016.2	4.0	5.3	3.1	5.6	3.8	82	81	77	79	76

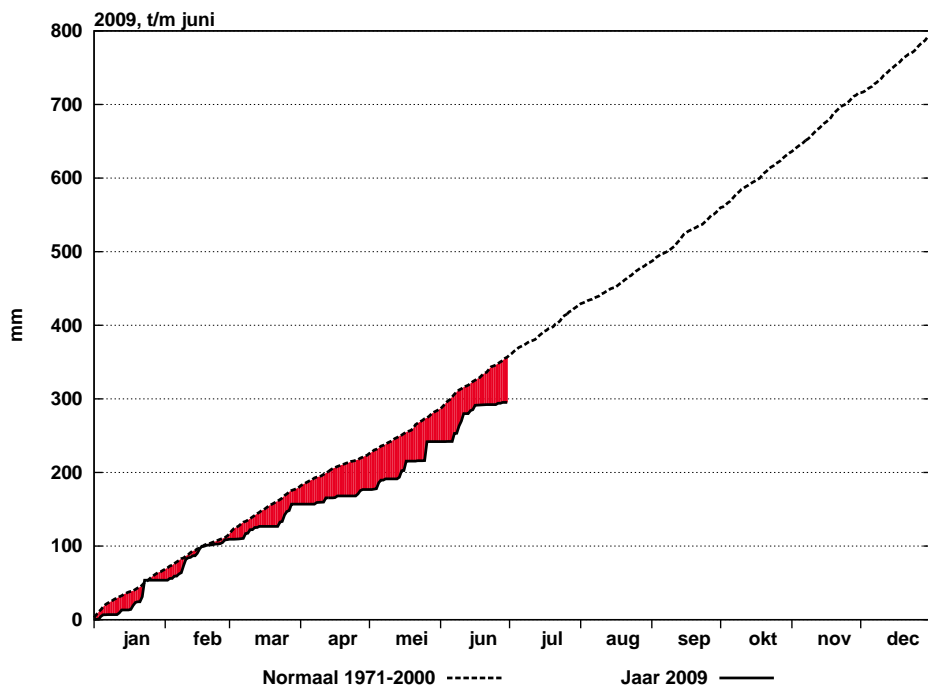
Etmaalgemiddelden en etmaalsommen

Datum	Hoeveelheid neerslag (mm)					Duur neerslag (uren)					Referentiegwasverdamping (mm)				
	Eelde	De Kooy	De Bilt	Vlissingen	Maastricht	Eelde	De Kooy	De Bilt	Vlissingen	Maastricht	Eelde	De Kooy	De Bilt	Vlissingen	Maastricht
1	2.5	0.7	5.0	5.0	4.7	5.1	4.6
2	4.6	4.6	4.8	4.8	4.8
3	0.0	0.0	.	0.0	2.3	2.8	2.7	3.6	3.5
4	0.8	0.4	0.2	0.0	.	0.8	0.3	0.3	.	.	2.5	3.1	2.1	2.2	1.9
5	0.2	0.8	0.1	0.0	.	0.4	1.0	0.3	.	.	2.5	4.1	1.9	3.2	2.1
6	0.3	1.2	3.2	4.4	2.6	3.2	1.7
7	10.9	0.4	10.9	2.5	3.6	3.0	1.4	3.8	2.4	3.2	2.2	2.9	1.6	2.5	1.8
8	14.1	0.0	0.1	3.3	0.3	4.9	.	0.9	2.3	1.0	2.1	4.5	3.4	3.2	3.4
9	6.2	8.5	9.9	12.3	0.9	4.1	3.1	3.3	5.6	0.7	2.6	2.8	2.7	2.1	3.1
10	2.4	2.6	6.6	14.3	14.5	3.2	2.5	5.5	9.7	6.4	2.6	4.0	2.3	1.8	2.1
11	18.3	11.9	10.3	16.9	20.7	9.4	7.5	8.4	7.8	9.3	1.8	2.5	2.4	2.0	1.1
12	0.2	0.3	3.6	4.6	4.4	5.0	4.2
13	4.5	4.6	4.3	4.7	4.6
14	0.0	0.0	4.1	20.1	2.6	.	.	5.0	6.7	3.2	3.4	4.6	1.9	2.5	2.2
15	.	.	1.2	1.7	1.3	.	.	0.7	0.3	2.3	2.9	3.7	2.3	2.4	1.4
16	.	1.8	5.9	.	0.9	.	0.4	2.8	.	0.8	3.1	3.6	3.1	3.9	2.5
17	0.0	0.3	0.3	0.0	.	.	1.1	0.6	.	.	4.1	3.9	4.2	4.4	4.9
18	0.0	.	0.1	0.1	0.0	.	.	0.4	0.5	.	3.5	3.7	3.8	4.4	4.2
19	3.6	0.2	0.2	.	.	1.7	0.1	0.6	.	.	3.4	3.8	3.6	4.7	3.3
20	0.7	0.8	0.2	0.0	0.3	0.9	0.5	0.2	.	0.4	2.5	3.5	2.8	3.6	2.6
21	6.2	.	0.2	0.5	6.5	2.7	.	0.3	0.2	2.5	2.8	3.7	3.4	3.9	2.6
22	.	.	0.0	3.8	2.6	3.2	4.1	2.4
23	5.0	5.2	4.7	5.1	4.3
24	5.0	4.3	4.8	5.1	5.4
25	0.1	0.5	5.1	5.0	4.6	5.0	5.0
26	4.7	.	1.8	.	.	1.6	.	0.7	.	.	2.8	3.2	3.3	4.8	4.4
27	.	0.0	.	.	1.9	2.0	2.8	2.8	2.5	3.3	2.3
28	.	.	1.2	1.4	.	.	4.3	4.7	2.3	4.7	2.5
29	0.0	4.8	5.0	4.5	4.7	3.8
30	4.3	4.2	5.1	4.9	4.0
dec. I	34.6	12.7	27.8	32.4	22.1	16.4	8.3	14.1	20.0	13.2	29.6	38.2	28.8	31.7	29.0
N	26.4	20.3	28.5	26.2	27.3	16.8	13.5	17.2	15.8	19.3	28.1	30.9	28.1	30.1	28.7
dec. II	22.8	15.0	22.3	38.8	25.8	12.3	9.6	18.7	15.3	16.0	32.8	38.5	32.8	37.6	31.0
N	18.5	13.9	21.0	17.1	17.9	13.5	11.0	14.3	12.1	15.8	29.1	32.8	29.7	32.9	29.8
dec. III	11.0	0.0	3.2	0.5	8.4	4.8	.	2.4	0.2	4.5	40.7	40.7	38.4	45.6	36.7
N	27.7	19.0	22.2	22.2	28.6	15.5	11.9	13.8	13.9	15.9	28.8	31.9	28.9	31.6	29.7
maand	68.4	27.7	53.3	71.7	56.3	33.5	17.9	35.2	35.5	33.7	103.1	117.4	100.0	114.9	96.7
N	72.6	53.2	71.7	65.5	73.9	45.7	36.5	45.3	41.8	51.0	86.0	95.6	86.7	94.6	88.1



Figuur 7: Geaccumuleerde temperatuur, De Bilt, 2009

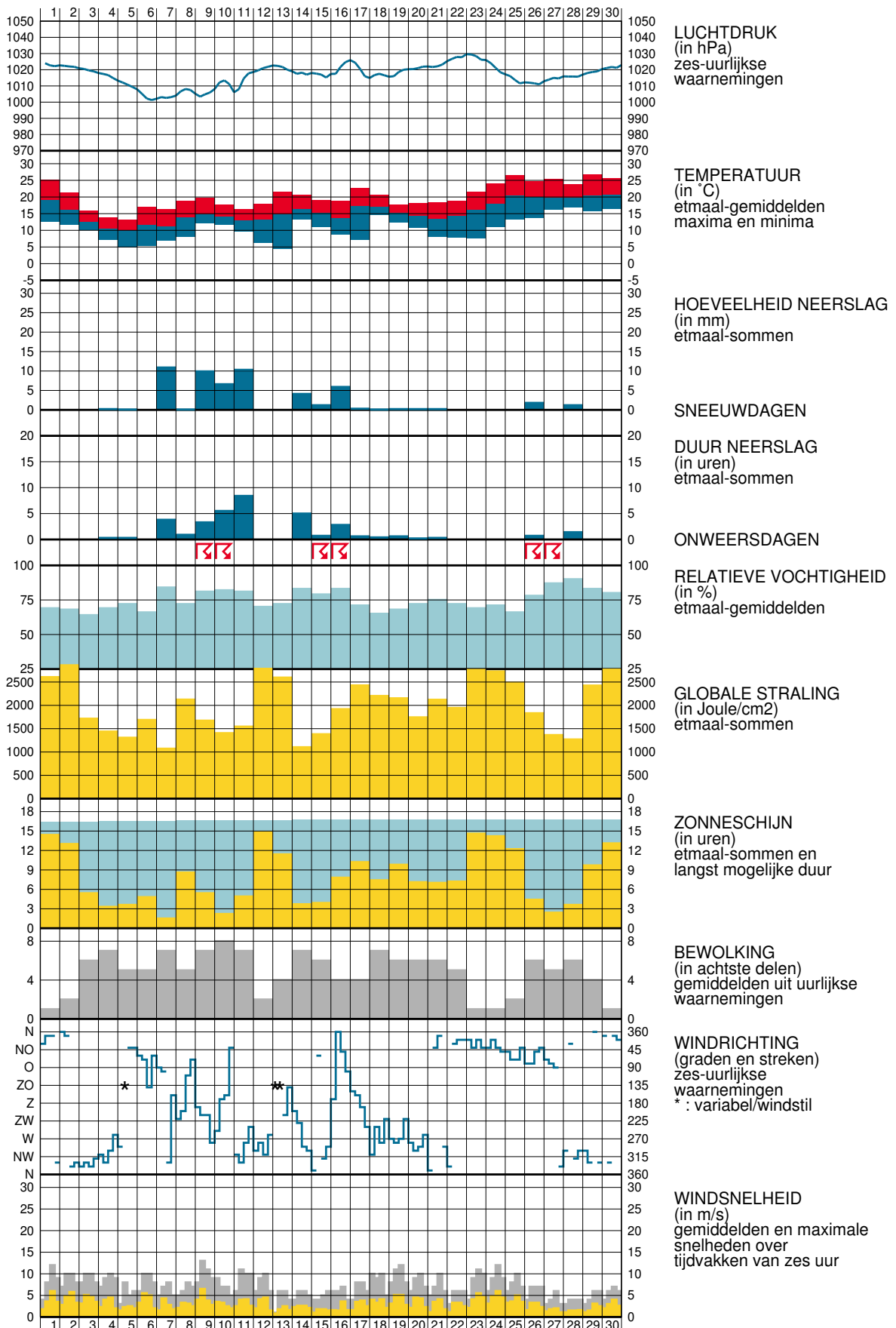
De getrokken lijn geeft de etmaalgemiddelde temperatuur van het actuele jaar, cumulatief weer. De stippellijn laat het langjarig gemiddelde (1971-2000) van de cumulatieve jaartemperatuur zien. Indien de actuele lijn zich onder die van het langjarig gemiddelde bevindt, is het jaar tot dan toe koud verlopen (blauw gearceerd). Als de actuele lijn zich erboven bevindt, verloopt het jaar tot dan toe warmer dan normaal (rood gearceerd).



Figuur 8: Geaccumuleerde neerslagsom, De Bilt, 2009

De getrokken lijn geeft de cumulatief gevallen hoeveelheid neerslag weer in het actuele jaar. De stippellijn laat het langjarig gemiddelde tijdvak 1971-2000 van de cumulatieve neerslag dagsommen zien. Indien de actuele lijn zich onder die van het langjarig gemiddelde bevindt, is het jaar tot dan toe droog verlopen (in rood aangegeven). Als de actuele lijn zich erboven bevindt, verloopt het jaar nat (blauw).

WAARNEMINGEN TE DE BILT





Verklaring

In het Maandoverzicht van het Weer in Nederland (MOW) zijn gegevens opgenomen van de meteorologische stations. De ligging van de stations is aangegeven in de bovenstaande kaart. Het MOW is 106 jaar lang uitgegeven als KNMI-periodiek en wordt sinds 2010 verspreid via internet (<http://www.knmi.nl/nederland-nu/klimatologie/gegevens/mow>). Een uitgebreide toelichting op het MOW is eveneens via internet beschikbaar. (http://cdn.knmi.nl/system/downloads/files/000/000/007/original/het_weer_in_nederland.pdf?1433758571)

De tijden in het MOW zijn uitgedrukt in universal time (UT). Hierin komt 12 uur overeen met 13 uur Midden Europese Tijd (MET) en met 14 uur Midden Europese zomertijd. Alle gegevens hebben betrekking op het etmaal 00-24 uur UT. De vermelde normalen zijn berekend uit de metingen in het tijdvak 1971-2000. Normalen van het “aantal dagen met” zijn berekend uit uurlijkse waarnemingen. Hierbij geldt dat het betreffende verschijnsel in tenminste één uurvak werd waargenomen. De globale straling is de som van de directe en diffuse zonnestraling op een horizontaal vlak en wordt weergegeven in Joule/cm^2 ($1 \text{ Joule}/\text{cm}^2 = 2,7772 \times 10^{-3} \text{ KWh}/\text{m}^2$).

De referentiegewas-verdamping E_r is een richtgetal voor de bepaling van de potentiële verdamping van gewassen. E_r wordt bepaald uit gegevens van globale straling en luchttemperatuur (berekenningswijze volgens Makkink). De aanduidingen I, II en III hebben betrekking op de decaden, waarbij I = dag 1 t/m 10, II = dag 11 t/m 20 en III = dag 21 t/m de laatste dag van de maand. M = de gehele maand.

blank	: gegeven ontbreekt	A	: aantal
.	: waarde nul	STIL	: windstil/veranderlijk
0	: minder dan 0.5	N	: normaal 1971-2000
0.0	: minder dan 0.05		

Het MOW is een uitgave van het Koninklijk Nederlands Meteorologisch Instituut
Postbus 201 3730 AE De Bilt
<http://www.knmi.nl/nederland-nu/klimatologie> klimaatdesk@knmi.nl