



Koninklijk Nederlands
Meteorologisch Instituut
Ministerie van Infrastructuur en Milieu

Maandoverzicht van het weer in Nederland

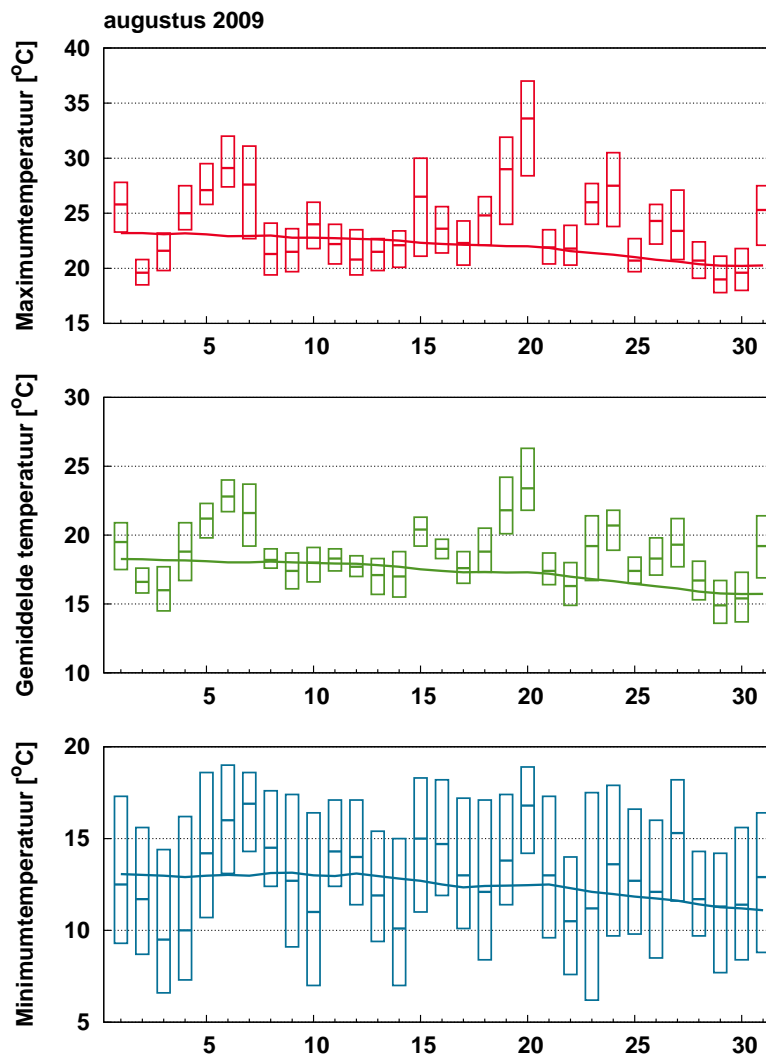
augustus 2009



Augustus 2009: Warm en zonnig, gemiddeld over het land droog

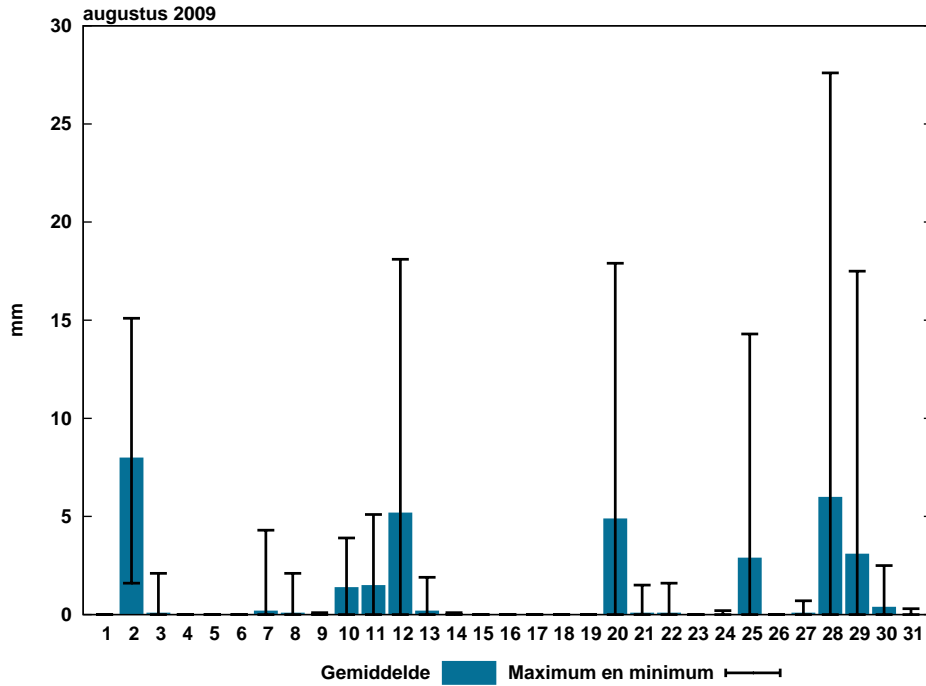
Voor een uitgebreide beschrijving van het weer in augustus 2009 zie:

<http://www.knmi.nl/nederland-nu/klimatologie/maand-en-seizoensoverzichten/2009/augustus>



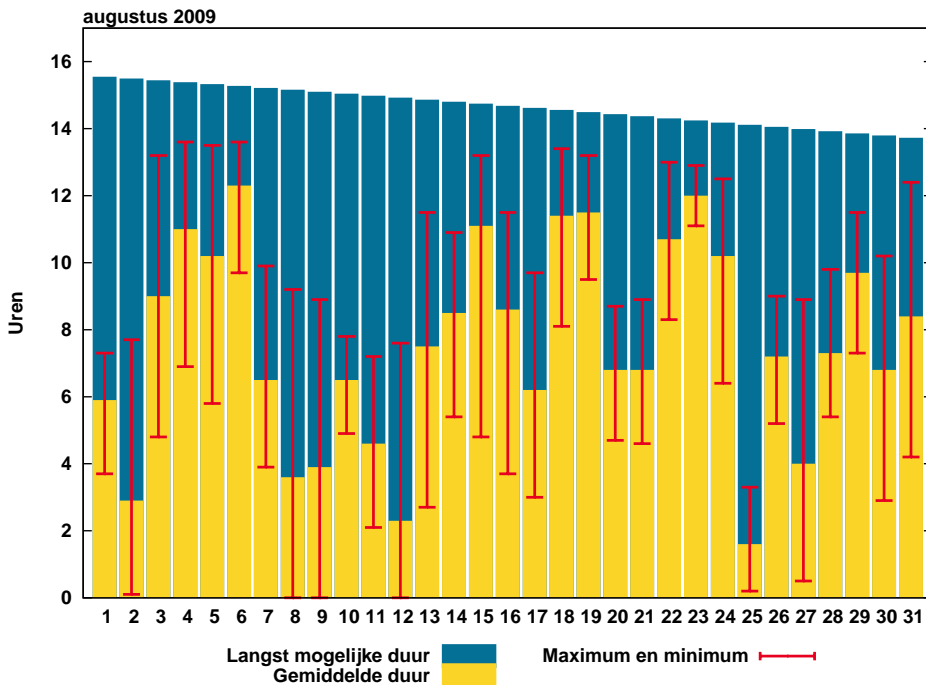
Figuur 1: Temperatuurverloop

De balkjes geven voor ieder element per etmaal de hoogste en laagste waarde aan zoals die gemeten is op één van de KNMI-stations. De rode (maximum), groene (gemiddelde) en blauwe (minimum) lijn geven het vijf-daags voortschrijdend gemiddelde aan over alle KNMI-stations, gemiddeld over het tijdvak 1971-2000.



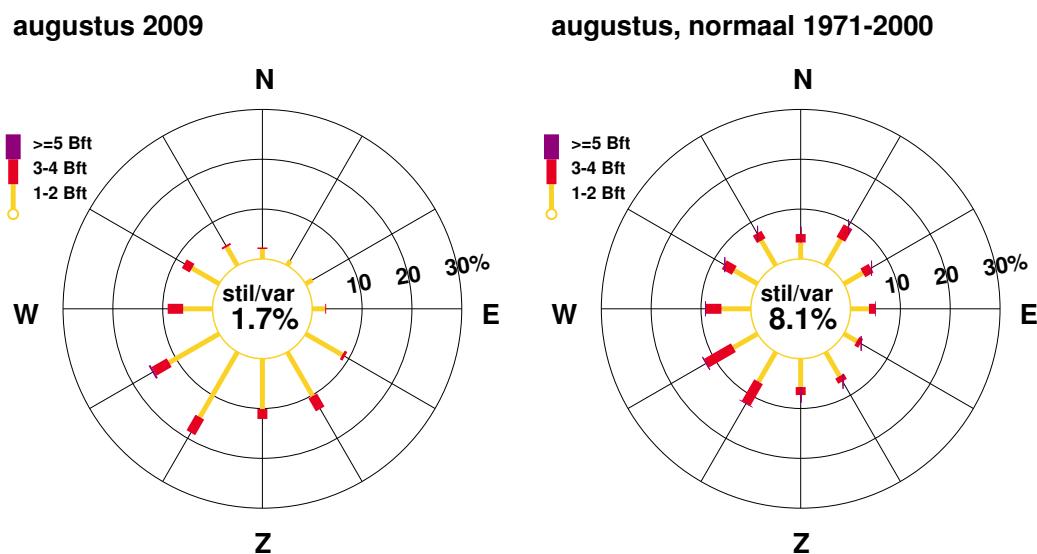
Figuur 2: Etmaalsom neerslag

De blauwe balkjes tonen de gemeten etmaalsommen neerslag, gemiddeld over alle KNMI-stations. De zwarte lijnen geven de laagste en hoogste etmaalsom, gemeten op één van de stations.



Figuur 3: Etmaalsom zonnenschijnduur

De gele balkjes tonen de etmaalsommen zonnenschijnduur, gemiddeld over alle KNMI-stations. De rode lijnen geven de laagste en hoogste etmaalsom, gemeten op één van de stations. De blauwe balkjes geven de theoretisch langst mogelijke zonnenschijnduur.



Figuur 4: Windroos

In de windroos zijn de windrichtingen in klassen van 30° verdeeld. Voor iedere klasse is in drie Beaufortklassen aangegeven in hoeveel procent van de gevallen deze voorkwam (relatieve frequentie). De windroos heeft betrekking op het KNMI-station De Bilt.

Extremen		
Hoogste temperatuur:	37.0 °C	te Eil op 20 augustus
Laagste temperatuur:	6.2 °C	te Hupsel op 23 augustus
Grootste aantal zonuren:	258.9 uur	te Vlissingen
Kleinste aantal zonuren:	216.2 uur	te Lelystad
Grootste maandsom neerslag:	50.3 mm	te Leeuwarden
Kleinste maandsom neerslag:	11.4 mm	te Wijk aan Zee
Grootste dagsom neerslag:	27.6 mm	te Valkenburg op 28 augustus

Landgemiddelden

Decade	Temperatuur (°C)						Zonneschijn (uren) (percentage)			
	Gem.	N	Gem. dagmax.	N	Gem. dagmin.	N	Gem.	N	Gem.	N
I	19.2	17.9	24.1	22.5	13.8	13.4	73.6	68.5	48	45
II	19.3	17.5	24.4	22.1	14.1	13.1	79.6	64.7	54	44
III	17.9	16.3	22.6	20.6	12.9	12.1	87.4	64.6	57	42
Maand	18.7	17.2	23.7	21.7	13.5	12.9	240.6	197.8	53	43

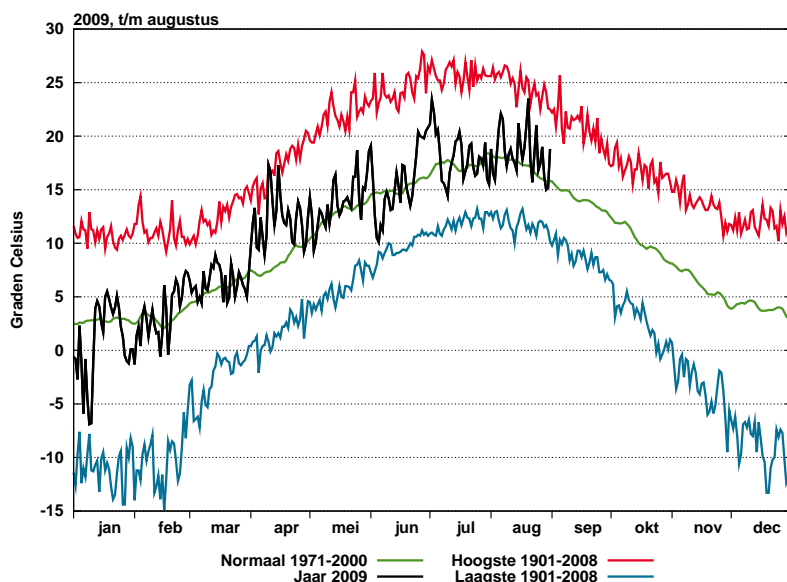
Decade	Luchtdruk zeeniveau (hPa)		Neerslag (mm)		Windsnelheid (m/s)		Globale straling (J/cm2)	
	Gem.	N	Gem.	N	Gem.	N	Gem.	N
I	1017.1	1016.3	9.8	20.7	3.0	4.1	18613	16949
II	1016.7	1016.1	11.8	23.9	3.9	4.1	17477	15627
III	1015.6	1016.2	12.7	33.3	4.7	4.1	17932	15197
Maand	1016.4	1016.2	34.2	77.9	3.9	4.1	54022	47773

Maandgemiddelden en maandsommen, temperatuur en neerslag

Station	Temperatuur (°C)								Neerslag (mm)					
	Gem.		Dagelijks maximum				Dagelijks minimum				Som N Max. dagsom Datum			
			Gem.	N	Hoogste	Datum	Gem.	N	Laagste	Datum				
Lauwersoog	18.8		22.7		32.5	20	15.1		11.1	30	40.6		16.7	20
Hoorn (Tersch.)	18.3	16.9	22.3		28.4	20	13.5		7.9	3	44.2		15.5	29
Vlieland	18.8		22.2		29.5	20	15.1		9.3	10				
Leeuwarden	18.2	16.6	22.9	20.8	32.5	20	13.2	12.0	9.1	14	50.3	60.2	17.9	20
Nieuw Beerta	18.3		24.2		35.5	20	12.8		8.7	23	29.1		7.6	2
Eelde	17.9	16.5	23.5	21.9	34.8	20	12.1	11.1	7.5	23	45.1	56.6	11.9	20
De Kooy	18.8	16.9	22.8	20.2	33.3	20	14.5	13.5	10.1	10	14.9	60.0	6.2	2
Stavoren	18.5		22.5		30.6	20	14.2		9.4	10	42.7		15.1	2
Hoogeveen	17.6		23.3		33.5	20	11.8		7.5	23	25.1		8.6	29
Marknesse	18.4		23.6		34.7	20	12.9		9.3	4	35.8		14.3	25
Berkhout	18.3		23.3		32.0	20	12.9		8.7	10	32.7		9.9	20
Wijk aan Zee	19.1		23.3		33.3	20	14.3		7.0	10	11.4		4.1	2
Lelystad	18.4	17.1	24.0		34.5	20	12.2		8.3	4	33.8		17.5	29
Heino	18.1		23.9		34.4	20	11.8		7.5	23	36.9		10.3	2
Schiphol	18.9	17.1	23.8	21.8	32.5	20	13.6	12.3	10.0	28	31.6	61.4	15.0	28
Twenthe	18.2	16.8	24.0	22.1	35.2	20	11.8	11.2	6.6	3	37.3	59.8	12.7	2
Valkenburg	18.6	17.1	23.2	21.2	31.9	20	13.4	12.8	9.6	10	46.3	61.1	27.6	28
De Bilt	18.5	17.2	24.0	22.3	33.8	20	12.2	12.0	8.7	23	46.9	58.2	21.5	28
Hupsel	18.1		24.3		35.4	20	11.2		6.2	23	26.6		15.1	2
Deelen	18.4	17.1	24.1	22.3	35.0	20	12.1	11.7	6.9	3	44.3		13.3	2
Hoek van Holland	19.4		24.0		33.4	20	15.1		11.6	4	19.3		10.4	12
Cabauw	18.6		23.9		33.1	20	12.8		9.1	14	45.5		13.3	20
Rotterdam	19.1	17.2	23.9	21.8	32.6	20	13.6	12.4	9.7	10	29.8	65.6	11.6	12
Herwijnen	18.3		24.1		33.6	20	11.8		7.3	3	41.5		11.9	12
Volkel	18.3	17.3	24.6	22.9	36.4	20	11.3	11.7	7.1	3	41.7	55.4	18.1	12
Gilze-Rijen	18.8	17.3	25.0	22.6	35.2	20	11.8	12.0	7.0	3	47.2	58.1	14.7	12
Wilhelminadorp	19.0		24.4		32.7	20	13.6		9.2	10	30.2		12.5	12
Arcen	18.8		25.2		35.1	20	12.2		9.0	29	28.7		11.5	12
Vlissingen	19.3	17.8	23.2	21.3	30.3	20	15.9	14.9	13.0	30	12.0	57.4	2.8	2
Woensdrecht	18.7		24.7		33.9	20	11.7		7.4	3				
Eindhoven	18.9	17.5	25.0	22.8	36.6	20	12.0	12.0	7.4	3	43.9		14.6	12
Westdorpe	18.7		24.9		32.7	20	12.3		8.3	14	21.4		8.7	2
Ell	18.6		25.5		37.0	20	11.0		7.6	22	19.7		11.5	2
Maastricht	19.2	17.6	24.8	22.7	36.0	20	13.0	12.8	8.6	30	38.4	58.1	15.9	12

Maandgemiddelden en maandsommen, overige

Station	Globale straling (J/cm ²)		Zonneschijn (berekend uit globale straling)				Relatieve vochtigheid (percentage)		Dampdruk (hPa)		Windsnelheid (m/s)		Luchtdruk zeeniveau (hPa)	
	Som	N	uren	N	%	N	Gem.	N	Gem.	N	Gem.	N	Gem.	N
Lauwersoog	52264		235.4		51		74		15.8		5.2			
Hoorn (Terschl.)	53591		235.9		51		75		15.7		5.5		1015.7	
Vlieland							74		16.1		6.8		1015.7	
Leeuwarden	51558		234.0	199.6	51	44	74	81	15.3	15.2	3.8	4.2	1016.0	1015.8
Nieuw Beerta	50373		226.5		49		75		15.5		4.1			
Eelde	51896	46208	233.9	189.4	51	41	78	82	15.8	15.3	3.3	3.7	1016.0	1015.8
De Kooy	53225	49536	235.9	209.5	52	46	72	80	15.4	15.6	4.8	5.1	1016.0	1015.9
Stavoren	52781		234.0		51		76		16.2		4.7			
Hoogeveen	50770		217.2		48		78		15.4		2.8		1016.4	
Marknesse	51338		220.2		48		77		16.0		3.4			
Berkhout	51556		219.4		48		78		16.2		4.0			
Wijk aan Zee	54762		246.2		54		69		15.1					
Lelystad	50692		216.2		47		74		15.3		3.5		1016.3	
Heino	50036		216.2		47		77		15.6		2.4			
Schiphol	52040		229.9	201.3	51	44	71	80	15.1	15.4	4.3	4.2	1016.3	1016.1
Twente	50888		231.7	187.9	51	41	75	78	15.3	14.7	2.7	2.9	1016.6	1016.0
Valkenburg	53474		237.1	212.0	52	47	75	79	15.8	15.4	3.6	4.3	1016.4	1016.1
De Bilt	52357	46080	226.2	192.0	50	42	75	78	15.7	15.1	2.8	2.7	1016.5	1016.2
Hupsel	53172		244.0		54		77		15.6		2.5			
Deelen	51236		222.6	182.9	49	40	72	76	14.8	14.5	3.0	3.6	1016.6	1016.1
Hoek van Holland	55541		240.9		53		73		16.2		5.9		1016.3	
Cabauw	54054		237.3		52		75		15.6		3.2		1016.5	
Rotterdam	53738		239.6	196.7	53	43	68	80	14.8	15.7	3.6	4.0	1016.4	1016.3
Hervijnen	53848		241.1		53		76		15.6		3.2		1016.6	
Volkel	53509		242.2		53		75	77	15.5	14.9	2.7	3.1	1016.8	1016.3
Gilze-Rijen	53814		245.6	193.3	54	43	72	76	15.2	14.8	2.9	3.4	1016.7	1016.3
Wilhelminadorp	54058		241.0		53		72		15.5		3.8		1016.5	
Arcen	52317		229.8		51		75		15.8		1.8			
Vlissingen	56571	49711	258.9	208.5	57	46	72	78	15.9	15.8	5.5	5.4	1016.6	1016.4
Woensdrecht							72		14.9		2.9		1016.7	
Eindhoven	53685		239.4	185.1	53	41	70	76	14.8	14.9	2.9	3.5	1016.8	1016.4
Westdorpe	55837		245.8		54		71		14.9		3.1		1016.7	
Eil	53607		241.2		53		72		14.8		2.4			
Maastricht	56062	47330	247.9	189.7	55	42	69	76	14.9	15.0	3.0	3.5	1017.1	1016.6



Figuur 5: Etmaalwaarden van de gemiddelde temperatuur, De Bilt, 2009

De zwarte lijn toont de gemeten gemiddelde etmaaltemperatuur in het lopende jaar. De rode lijn geeft (per datum) de hoogst gemeten temperatuur sinds 1901, de blauwe lijn de laagste temperatuur. De groene lijn is het vijf-daagse voortschrijdend gemiddelde, gemiddeld over het tijdvak 1971-2000.

Temperatuur, "aantal dagen met"

Station	Gemiddelde temperatuur (°C)										Minimum temperatuur (°C)						Maximum temperatuur (°C)									
	> 20.0		20-15		15-10		10-5		5-0		< 0.0		< 0.0		< -10.0		< 0.0 (10cm)		> 30.0		> 25.0		> 20.0		< 0.0	
	A	N	A	N	A	N	A	N	A	N	A	N	A	N	A	N	A	N	A	N	A	N	A	N	A	N
Lauwersoog	6		25		1		6		26		.	.
Hoorn (Terschl.)	6		25			4		28		.	.
Vlieland	6		25			3		27		.	.
Leeuwarden	6	3	23	20	2	9	1	1	7	4	28	16	.	.
Nieuw Beerta	7		22		2	2		12		27		.	.
Eelde	6	4	22	18	3	10	1	1	8	6	27	20	.	.
De Kooy	7	3	24	23	.	5	1	0	8	2	27	14	.	.
Stavoren	6		25		1		6		26		.	.
Hoogeveen	5		24		2	1		7		27		.	.
Marknesse	7		23		1	1		9		27		.	.
Berkhout	7		23		1	1		9		27		.	.
Wijk aan Zee	9		22		2		10		26		.	.
Lelystad	7		23		1	1		11		28		.	.
Heino	6		23		2	2		12		27		.	.
Schiphol	8	4	23	22	.	6	1	1	13	6	28	20	.	.
Twenthe	7	5	21	17	3	9	0	.	2	1	11	7	27	21	.	.
Valkenburg	5	3	26	23	.	4	0	.	1	1	10	4	25	17	.	.
De Bilt	7	4	24	20	.	6	1	1	12	7	27	22	.	.
Hupsel	7		22		2	3		11		28		.	.
Deelen	7	5	22	18	2	8	1	2	12	8	26	21	.	.
Hoek van Holland	11		20		2		11		29		.	.
Cabauw	7		23		1	2		12		27		.	.
Rotterdam	12	4	19	22	.	5	1	1	14	6	28	20	.	.
Herwijnen	7		22		2	1		12		27		.	.
Volkel	7	5	22	19	2	7	0	.	2	2	12	9	27	23	.	.
Gilze-Rijen	8	5	21	20	2	6	0	.	3	1	14	8	30	23	.	.
Wilhelminadorp	10		21		3		12		30		.	.
Arcen	9		20		2	4		14		31		.	.
Vlissingen	11	5	20	24	.	2	1	0	9	4	27	19	.	.
Woensdrecht	9		22		3		14		30		.	.
Eindhoven	10	6	19	19	2	6	0	.	2	2	15	9	29	23	.	.
Westdorpe	7		24		3		14		31		.	.
Eil	7		22		2	4		16		30		.	.
Maastricht	10	7	20	18	1	6	2	2	14	9	28	22	.	.

Neerslag, wind en zon, "aantal dagen met"

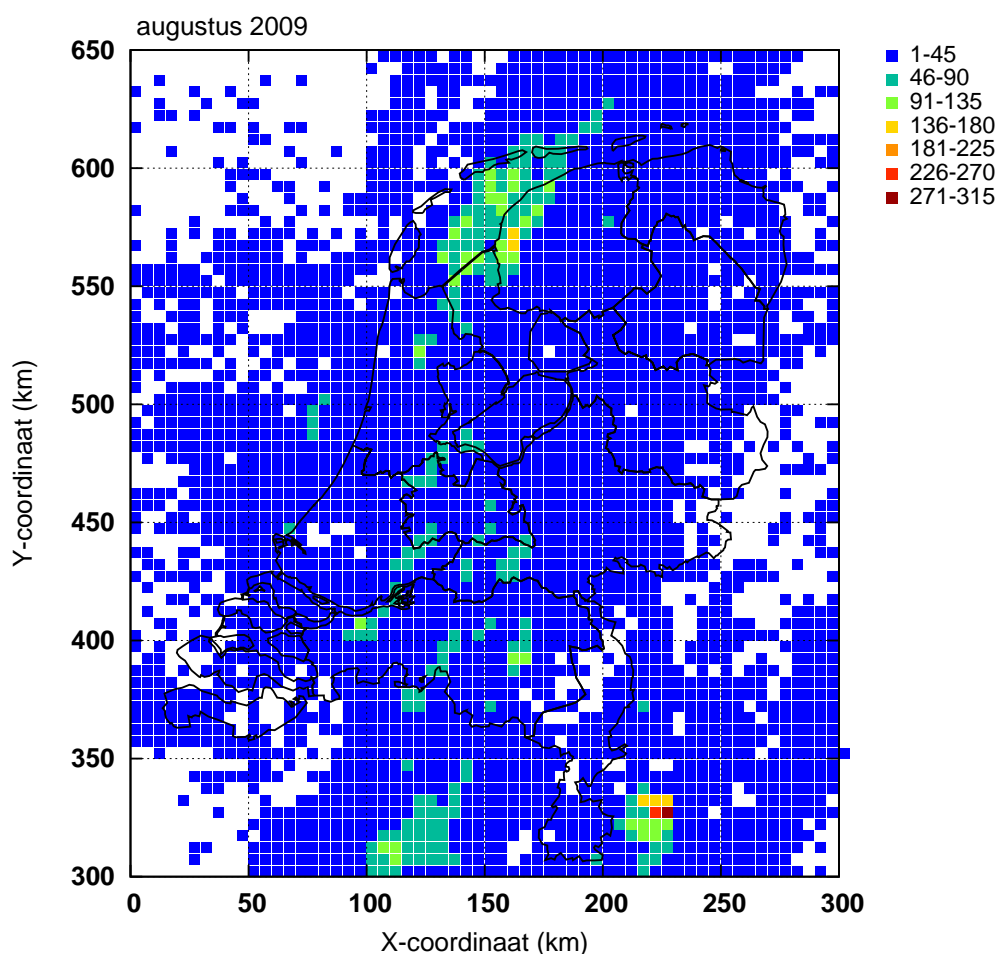
Station	Neerslag (mm)								Windkracht (Beaufort) Maximum uurgemiddelde								Zonneschijn (percentage)						
	Droog		≥ 0.1		≥ 1.0		≥ 10.0		≤ 4		≥ 6		≥ 7		≥ 8		Zonloos		≤ 20		≥ 80		
	A	N	A	N	A	N	A	N	A	N	A	N	A	N	A	N	A	N	A	N	A	N	
Lauwersoog	19	11			8		1			14		5								4		5	
Hoorn (Terschl.)	14		9		5		2			13		4		1						3		4	
Vlieland										7		8		1									
Leeuwarden	16	12	10	14	7	10	2	2		24	23	1	1		0				1	6	8	5	4
Nieuw Beerta	18		13		7					21		1						2		6		4	
Eelde	16	11	10	14	8	10	2	2		27	25		1					2	1	5	9	5	4
De Kooy	12	12	9	13	5	9		2		19	19	2	4		1				1	2	7	4	5
Stavoren	12		11		7		1			20		2							2			6	
Hoogeveen	16		9		5					30								2		4		2	
Marknesse	21		9		7		1			29								1		5		3	
Berkhout	20		10		6					22		1							3			2	
Wijk aan Zee	20		10		4														3			3	
Lelystad	17		9		6		1			27		1							6				
Heino	19		11		8		1			30									5			4	
Schiphol	17	13	10	13	4	9	1	2		21	24	2	2						1	4	8	3	4
Twente	15	13	12	13	7	9	1	2		29	29		0					2	2	5	9	8	4
Valkenburg	19	11	8	14	5	9	1	2		24	21	2	3		0				1	3	7	3	5
De Bilt	19	11	8	13	8	9	1	2		30	30								1	5	8	3	3
Hupsel	23		8		7		1			29								1		5		7	
Deelen	17		13		8		2			29	26		0					1	1	5	9	3	3
Hoek van Holland	23		7		6		1			9		4		1					2			2	
Cabauw	17		9		9		1			28									2			2	
Rotterdam	18	15	9	12	6	8	1	2		28	23	1	2		0				1	3	8	3	3
Herwijnen	17		12		6		1			28		2							3			6	
Volkel	18	14	9	13	5	9	2	2		29	28		0					1		5		8	
Gilze-Rijen	18	13	9	12	7	9	2	2		29	28	1	0						1	2	8	7	4
Wilhelminadorp	20		8		6		1			26		2							1			6	
Arcen	23		8		5		1			31								1		5		4	
Vlissingen	17	14	5	12	5	9		2		17	17	4	6	2	2		0	1	1	1	7	7	5
Woensdrecht										28													
Eindhoven	17		10		8		1			29	27		1						1	2	8	8	3
Westdorpe	18		10		5					28									1			6	
Eil	19		9		4		1			29									4			7	
Maastricht	18	12	9	13	6	9	2	2		29	27		1		0				2	6	8	8	4

Onweer, mist en sneeuw, "aantal dagen met"

Station	Onweer		Mist		Sneeuw	
	A	N	A	N	A	N
Leeuwarden	3	4	3	5		
Eelde	3	4	6	9		
De Kooy	3	4	2	3		
Schiphol	3	3	1	7		
Twente	5	4	13	5		
Valkenburg		4		4		
De Bilt	2	4	6	5		
Deelen	3	4	4	8		
Rotterdam	2	4	4	8		
Volkel	3	4	4	4		
Gilze-Rijen	3	5	3	7		
Vlissingen	2	4		1		
Eindhoven	3	4	3	6		
Maastricht	4	4	3	3		

Bodemtemperaturen (°C)

Datum	Nieuw Beerta				Marknesse				De Bilt				Wilhelminadorp			
	Diepte (cm)				Diepte (cm)				Diepte (cm)				Diepte (cm)			
	10	20	50	100	10	20	50	100	10	20	50	100	10	20	50	100
2	18.2	18.2	17.4	15.9	18.9	19.1	18.5	17.2	18.5	18.5	17.6	16.5	18.9	19.0	18.1	16.9
7	19.3	19.3	18.0	16.0	19.7	20.0	18.9	17.2	19.0	19.3	18.3	16.8	19.5	19.8	18.7	17.0
12	18.4	18.8	18.4	16.4	19.0	19.4	19.1	17.5	18.6	18.9	18.4	17.2	18.6	19.0	18.7	17.4
17	17.8	18.2	18.0	16.4	18.5	18.9	18.8	17.5	18.2	18.6	18.2	17.2	18.5	18.9	18.6	17.4
22	17.5	18.2	18.2	16.4	17.7	18.7	18.9	17.6	17.1	18.3	18.3	17.3	17.5	18.1	18.6	17.5
27	17.1	17.6	17.7	16.4	17.5	18.0	18.2	17.4	16.8	17.5	17.7	17.1	17.7	18.0	18.1	17.4
Gem.	18.3	18.3	17.8	16.3	18.8	18.9	18.6	17.4	19.0	18.6	17.9	17.0	19.2	19.0	18.3	17.3



Figuur 6: Onweer

Ontladingen in Nederland, de kustwateren en het aangrenzende buitenland, zoals geregistreerd door het Nederlands-Belgische detectiesysteem. Het kaartje geeft het aantal ontladingen per 5×5 km vak.

Etmaalgemiddelden en etmaalsommen

Datum	Temperatuur (°C)														
	Gemiddeld					Maximum					Minimum				
	Eelde	De Kooy	De Bilt	Vlissingen	Maastricht	Eelde	De Kooy	De Bilt	Vlissingen	Maastricht	Eelde	De Kooy	De Bilt	Vlissingen	Maastricht
1	17.9	20.2	18.8	20.3	20.6	25.2	25.2	25.4	25.1	26.3	11.1	14.4	10.4	17.3	12.7
2	16.4	16.6	16.5	17.6	16.6	19.0	19.2	19.2	19.3	19.9	13.1	11.8	9.6	15.2	14.8
3	16.0	15.6	15.9	17.3	16.5	21.7	19.8	22.4	20.4	21.6	9.9	10.5	9.0	13.3	11.6
4	17.8	19.1	18.5	20.5	18.5	24.0	25.0	25.4	24.5	25.1	9.4	10.6	9.1	16.2	9.5
5	20.7	21.6	20.8	22.1	21.7	26.0	26.4	27.1	26.4	27.6	13.8	16.4	12.1	18.6	13.1
6	22.4	23.3	22.1	23.6	23.7	28.1	28.6	28.9	29.6	29.6	17.4	18.7	15.0	18.2	16.2
7	22.7	20.8	21.6	19.8	22.6	29.1	26.2	28.3	22.7	29.0	16.7	17.8	15.5	17.2	16.7
8	17.8	18.2	18.6	18.6	18.1	19.4	21.4	22.8	22.5	21.7	15.2	15.3	13.8	16.4	14.7
9	17.8	17.3	17.2	18.3	18.4	20.6	20.9	22.0	22.1	23.3	15.1	13.6	11.1	14.7	13.8
10	17.6	17.3	18.3	19.0	19.1	23.3	21.8	24.5	24.5	24.7	10.8	10.1	10.6	15.4	13.8
11	17.4	18.4	18.8	19.0	18.3	21.2	21.1	22.4	21.5	22.6	13.3	15.3	15.1	17.1	12.8
12	17.1	17.8	17.9	18.5	18.0	22.0	20.7	19.7	20.6	23.5	12.1	14.4	14.4	16.8	12.6
13	15.7	17.5	17.5	18.3	17.0	20.9	21.0	22.1	21.7	19.9	9.5	13.3	11.0	14.8	14.8
14	16.2	17.8	16.8	18.8	16.9	21.7	20.8	22.3	23.1	22.4	8.0	13.8	8.8	14.7	11.2
15	20.1	19.4	21.2	20.2	21.0	26.4	21.7	27.9	24.5	28.2	15.3	18.3	15.3	16.4	11.5
16	18.6	19.0	19.2	19.2	18.8	24.2	21.4	23.7	21.9	24.2	12.4	17.1	13.0	16.4	15.5
17	16.8	17.8	17.8	18.0	17.8	22.5	21.4	22.9	20.3	22.4	12.3	12.8	13.0	15.5	13.0
18	17.8	19.4	18.9	20.0	19.2	23.5	23.6	25.0	25.0	25.8	11.4	14.3	12.9	14.9	11.1
19	20.6	20.6	21.0	22.9	24.2	29.0	24.4	29.6	29.2	31.1	13.0	14.7	13.3	17.3	15.3
20	23.2	22.9	23.5	21.8	26.3	34.8	33.3	33.8	30.3	36.0	14.6	18.4	16.3	17.0	17.2
21	16.4	18.0	17.7	17.6	17.8	21.7	20.9	22.2	20.4	22.6	11.5	15.4	13.6	14.8	13.3
22	14.9	16.6	15.7	18.0	16.6	21.3	20.6	22.1	21.5	22.7	8.2	11.9	10.1	14.0	9.9
23	17.3	19.9	18.3	21.4	20.1	24.7	26.7	25.5	25.4	26.6	7.5	12.9	8.7	17.5	12.8
24	19.9	21.0	21.0	21.3	21.6	26.8	26.0	27.3	27.8	29.9	12.3	15.2	15.1	17.9	12.3
25	16.9	17.8	16.8	17.8	17.7	20.4	20.5	21.1	20.3	22.0	11.9	15.6	10.7	15.8	12.7
26	17.7	18.4	17.4	19.8	19.0	24.1	24.0	24.0	24.4	25.3	10.8	13.1	10.3	15.2	12.5
27	18.4	19.3	19.0	19.1	21.2	23.2	21.8	23.4	21.5	26.8	13.6	17.4	15.1	16.5	15.2
28	15.3	17.0	16.3	17.2	17.4	20.4	19.7	20.5	19.5	20.7	10.8	12.7	10.5	13.7	14.0
29	14.0	16.5	15.0	16.3	14.8	19.0	18.9	18.8	18.2	19.9	9.9	13.7	11.3	14.0	9.2
30	14.5	17.2	15.2	16.6	15.1	19.6	20.2	18.7	19.2	20.9	10.6	15.2	12.6	13.0	8.6
31	17.8	19.8	18.8	20.3	19.9	23.4	24.4	25.6	25.2	27.0	12.3	15.8	12.0	15.6	10.2
dec. I	18.7	19.0	18.8	19.7	19.6	23.6	23.5	24.6	23.7	24.9	13.3	13.9	11.6	16.3	13.7
N	17.2	17.4	18.0	18.3	18.6	22.7	20.7	23.1	22.0	23.8	11.5	14.0	12.6	15.2	13.5
dec. II	18.4	19.1	19.3	19.7	19.8	24.6	22.9	24.9	23.8	25.6	12.2	15.2	13.3	16.1	13.5
N	16.8	17.2	17.5	18.1	18.0	22.3	20.6	22.7	21.6	23.1	11.4	13.7	12.3	15.2	13.1
dec. III	16.6	18.3	17.4	18.7	18.3	22.2	22.2	22.7	22.1	24.0	10.9	14.4	11.8	15.3	11.9
N	15.6	16.3	16.2	17.1	16.4	20.8	19.5	21.2	20.4	21.2	10.3	12.9	11.2	14.3	11.9
maand	17.9	18.8	18.5	19.3	19.2	23.5	22.8	24.0	23.2	24.8	12.1	14.5	12.2	15.9	13.0
N	16.5	16.9	17.2	17.8	17.6	21.9	20.2	22.3	21.3	22.7	11.1	13.5	12.0	14.9	12.8

Etmaalgemiddelden en etmaalsommen

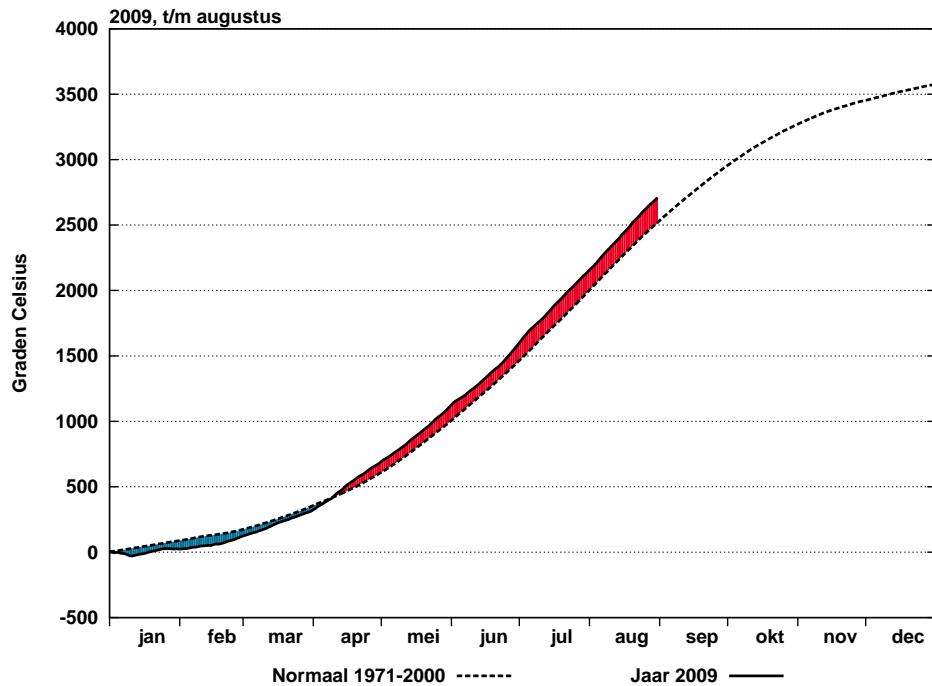
Datum	Berekend uit globale straling														
	Zonneschijn (uren)					Zonneschijn (percentage)					Globale straling (J/cm2)				
	Eelde	De Kooy	De Bilt	Vlissingen	Maastricht	Eelde	De Kooy	De Bilt	Vlissingen	Maastricht	Eelde	De Kooy	De Bilt	Vlissingen	Maastricht
1	5.6	5.6	6.8	6.4	5.9	36	36	44	41	38	1917	1998	2112	2029	1899
2	1.2	5.6	1.9	7.7	1.3	8	36	12	50	8	593	1563	870	1947	695
3	12.2	6.1	6.8	13.2	9.6	78	39	44	86	63	2448	1095	2045	2654	2370
4	9.1	7.9	13.5	11.3	13.0	59	51	88	74	85	2102	2121	2533	2246	2584
5	12.6	6.6	9.7	5.8	12.6	82	43	63	38	83	2434	1972	2300	1516	2489
6	11.6	12.2	11.9	11.9	12.5	75	79	78	78	83	2340	2339	2392	2396	2401
7	9.5	6.3	5.9	5.6	5.8	62	41	39	37	39	2120	1775	1825	1587	1919
8	.	5.5	5.8	8.7	3.0	0	36	38	58	20	551	1629	1493	2114	935
9	.	6.1	2.4	6.5	5.1	0	40	16	43	34	934	1835	1302	1681	1710
10	6.9	5.4	7.5	7.8	6.0	46	36	50	52	40	1967	1555	2003	1992	1736
11	2.9	6.1	3.4	5.8	2.1	19	41	23	39	14	1214	1657	1336	1468	910
12	4.8	5.6	1.8	.	0.5	32	37	12	0	3	1466	1371	801	616	957
13	11.5	10.8	5.4	8.0	2.7	77	72	36	54	18	2008	2108	1656	1774	864
14	8.4	6.8	8.7	9.5	10.1	56	46	59	65	69	1799	1681	1755	1920	2264
15	11.9	5.1	12.3	12.2	13.1	80	34	84	83	90	2220	1418	2272	2347	2383
16	9.9	11.0	8.5	9.8	7.0	67	75	58	67	48	1878	1952	1764	2066	1660
17	3.1	5.6	5.1	5.6	9.7	21	38	35	38	67	1323	1609	1449	1432	2060
18	12.0	12.8	9.7	12.8	12.1	82	88	67	88	84	2054	2193	1869	2259	2272
19	10.7	12.2	11.3	12.1	12.2	73	84	78	84	85	2085	2116	2095	2157	2284
20	7.8	6.3	7.8	6.6	6.7	54	43	54	46	47	1731	1606	1807	1625	1775
21	7.2	8.9	6.2	8.3	8.1	50	62	43	58	57	1638	1852	1583	1647	1833
22	10.7	13.0	10.2	11.4	8.3	74	90	71	80	58	1753	2199	1796	2238	1923
23	12.0	11.7	12.0	12.3	12.6	84	82	84	87	89	2062	2062	2129	2195	2253
24	12.5	10.3	10.2	7.6	9.7	88	72	72	54	69	2129	1974	1977	1641	2018
25	0.8	1.4	1.8	2.9	2.0	6	10	13	21	14	647	637	618	811	952
26	8.7	7.1	7.3	5.2	8.4	62	50	52	37	60	1746	1528	1688	1481	1977
27	3.8	2.3	2.7	5.4	8.7	27	16	19	39	63	1079	935	1030	1185	1701
28	6.1	8.9	7.5	9.3	8.2	44	64	54	67	59	1380	1608	1546	1815	1635
29	9.8	9.0	10.9	11.2	9.6	70	65	79	81	70	1643	1707	1788	1974	1812
30	5.8	7.6	4.3	7.3	9.2	42	55	31	53	67	1268	1642	881	1758	1735
31	4.8	6.1	6.9	10.7	12.1	35	44	50	78	89	1367	1488	1642	2000	2056
dec. I	68.7	67.3	72.2	84.9	74.8	45	44	47	56	49	17406	17882	18875	20162	18738
N	64.3	72.1	65.3	73.3	67.7	42	47	43	48	45	16297	17554	16080	17726	17088
dec. II	83.0	82.3	74.0	82.4	76.2	56	56	50	56	52	17778	17711	16804	17664	17429
N	62.7	69.7	63.7	66.4	61.1	42	47	43	45	42	15079	16332	15241	16134	15347
dec. III	82.2	86.3	80.0	91.6	96.9	53	56	52	60	63	16712	17632	16678	18745	19895
N	62.5	67.7	63.0	68.7	60.9	40	44	41	45	40	14831	15649	14758	15850	14895
maand	233.9	235.9	226.2	258.9	247.9	51	52	50	57	55	51896	53225	52357	56571	56062
N	189.4	209.5	192.0	208.5	189.7	41	46	42	46	42	46208	49536	46080	49711	47330

Etmaalgemiddelden en etmaalsommen

Datum	Gemiddelde luchtdruk op zeeniveau (hPa)					Gemiddelde windsnelheid (m/s)					Relatieve vochtigheid (percentage)				
	Eelde	De Kooy	De Bilt	Vlissingen	Maastricht	Eelde	De Kooy	De Bilt	Vlissingen	Maastricht	Eelde	De Kooy	De Bilt	Vlissingen	Maastricht
1	1012.7	1011.5	1011.6	1010.9	1011.8	2.5	3.9	2.4	5.2	2.5	77	62	72	64	60
2	1009.7	1010.6	1011.1	1012.0	1011.7	2.7	4.2	2.5	5.0	2.7	91	82	84	77	89
3	1016.8	1016.8	1017.0	1017.2	1017.4	1.9	2.0	1.8	4.1	2.1	75	83	76	71	72
4	1020.7	1020.0	1020.3	1019.3	1020.6	1.7	3.9	2.3	5.8	2.3	73	67	70	65	59
5	1021.5	1020.7	1020.4	1019.6	1019.9	2.6	3.3	2.2	3.4	2.2	64	64	67	59	51
6	1019.9	1019.1	1018.5	1017.7	1018.0	3.1	3.4	2.3	3.0	2.6	67	67	69	59	53
7	1017.0	1017.3	1017.2	1018.1	1016.9	3.3	4.5	2.9	4.5	2.3	72	77	75	80	69
8	1019.3	1020.6	1020.1	1020.8	1019.7	3.5	3.7	2.7	3.9	2.7	90	74	76	73	82
9	1018.7	1019.5	1018.9	1019.2	1018.2	1.9	2.8	2.0	3.3	1.8	88	77	84	75	78
10	1015.5	1015.6	1015.9	1016.2	1016.2	1.6	2.9	1.8	4.5	1.8	81	79	77	78	74
11	1016.4	1017.4	1017.8	1019.0	1018.7	3.6	4.8	3.0	5.3	3.2	89	82	83	82	83
12	1015.5	1016.6	1017.3	1018.3	1018.5	3.9	5.3	2.8	6.4	4.1	85	79	87	89	86
13	1016.1	1017.1	1017.1	1018.1	1017.4	3.5	3.7	2.3	3.3	2.1	82	73	79	71	89
14	1017.7	1017.6	1018.2	1018.3	1018.9	2.0	3.3	1.8	2.7	1.7	76	73	75	74	73
15	1013.2	1013.2	1014.4	1014.7	1015.8	5.5	7.5	4.0	6.3	4.0	73	81	68	76	61
16	1013.3	1013.8	1014.6	1015.4	1015.6	4.0	5.9	3.3	6.3	2.5	83	81	80	79	80
17	1013.7	1014.4	1015.0	1015.8	1015.7	3.6	4.5	2.5	5.8	3.1	85	77	82	80	80
18	1019.7	1019.7	1019.8	1019.5	1020.3	3.2	3.5	2.0	3.5	2.3	77	67	76	75	67
19	1018.9	1018.0	1018.2	1017.5	1018.5	2.9	3.9	2.3	3.4	2.3	73	71	72	68	56
20	1014.5	1013.7	1014.7	1014.7	1015.4	4.1	7.0	4.2	7.9	4.9	73	69	68	72	56
21	1019.1	1019.4	1020.3	1020.9	1021.3	3.3	6.4	3.5	7.8	3.4	83	67	73	72	67
22	1023.3	1023.5	1023.8	1023.8	1024.1	2.4	3.5	2.1	4.4	2.3	81	64	77	70	67
23	1020.5	1019.1	1019.2	1017.8	1019.1	2.3	4.5	3.3	5.8	3.3	70	61	66	60	53
24	1009.3	1008.3	1008.5	1007.9	1008.8	3.3	3.9	3.3	5.3	3.2	66	61	62	66	57
25	1009.8	1009.9	1010.7	1011.1	1011.3	2.8	3.9	2.3	5.4	2.4	92	79	87	75	84
26	1013.6	1012.8	1013.8	1013.3	1015.0	3.9	5.2	3.1	6.4	3.9	72	70	74	62	66
27	1012.7	1012.2	1013.4	1013.6	1014.5	3.8	7.4	2.8	6.6	4.3	80	77	79	77	66
28	1009.4	1009.3	1011.4	1012.2	1013.6	6.2	9.8	5.5	12.4	5.6	81	66	74	72	65
29	1015.7	1016.5	1018.1	1019.6	1019.9	5.7	8.1	4.0	8.5	4.0	79	62	74	65	65
30	1017.7	1017.8	1019.2	1019.7	1020.7	4.5	7.3	3.0	7.0	3.7	82	65	80	73	68
31	1014.2	1013.0	1014.1	1013.2	1015.1	4.2	6.2	3.1	5.8	3.8	72	69	68	64	54
dec. I	1017.2	1017.2	1017.1	1017.1	1017.0	2.5	3.5	2.3	4.3	2.3	78	73	75	70	69
N	1016.1	1016.1	1016.4	1016.4	1016.7	3.7	5.1	2.8	5.4	3.6	82	81	77	77	74
dec. II	1015.9	1016.2	1016.7	1017.1	1017.5	3.6	4.9	2.8	5.1	3.0	80	75	77	77	73
N	1015.7	1015.8	1016.2	1016.3	1016.6	3.6	5.1	2.7	5.4	3.5	82	80	78	78	75
dec. III	1015.0	1014.7	1015.7	1015.7	1016.7	3.9	6.0	3.3	6.9	3.6	78	67	74	69	65
N	1015.7	1015.9	1016.2	1016.4	1016.6	3.6	5.1	2.7	5.5	3.6	83	80	80	78	78
maand	1016.0	1016.0	1016.5	1016.6	1017.1	3.3	4.8	2.8	5.5	3.0	78	72	75	72	69
N	1015.8	1015.9	1016.2	1016.4	1016.6	3.7	5.1	2.7	5.4	3.5	82	80	78	78	76

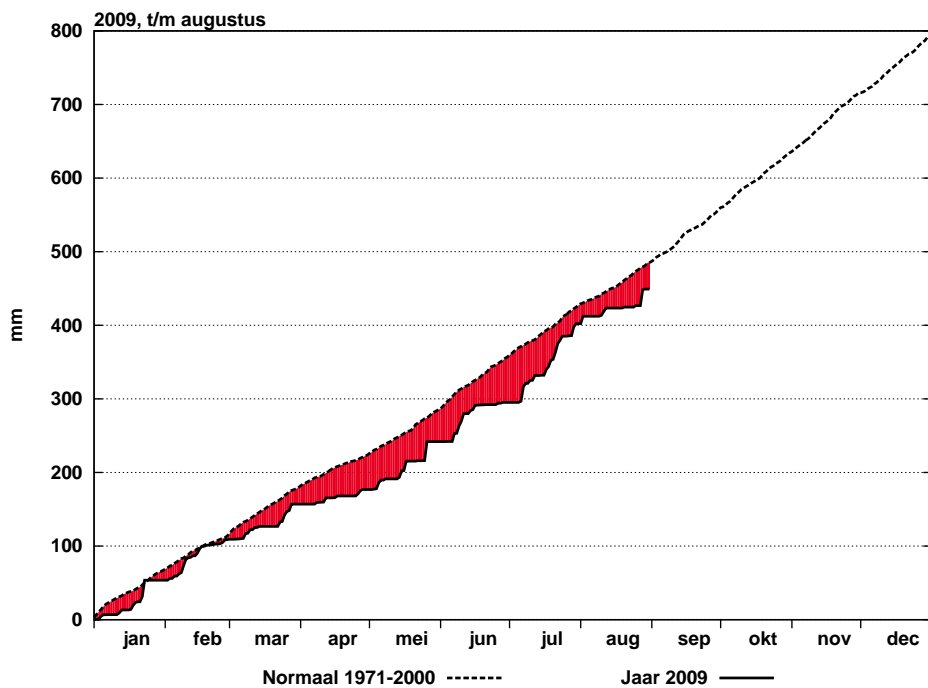
Etmaalgemiddelden en etmaalsommen

Datum	Hoeveelheid neerslag (mm)					Duur neerslag (uren)					Referentiegewasverdamping (mm)				
	Eelde	De Kooy	De Bilt	Vlissingen	Maastricht	Eelde	De Kooy	De Bilt	Vlissingen	Maastricht	Eelde	De Kooy	De Bilt	Vlissingen	Maastricht
1	.	.	0.0	0.0	0.0	3.4	3.7	3.8	3.7	3.5
2	5.8	6.2	9.9	2.8	10.0	4.7	5.3	5.9	6.0	7.5	1.0	2.7	1.5	3.4	1.2
3	.	2.1	1.6	.	.	.	4.1	1.8	3.4	4.6	4.0
4	3.7	3.8	4.5	4.1	4.6
5	.	0.0	.	0.0	4.5	3.7	4.2	2.9	4.7
6	0.0	4.4	4.5	4.5	4.6	4.6
7	.	.	.	0.0	0.5	1.2	4.0	3.3	3.4	2.9	3.6
8	0.0	1.0	2.9	2.7	3.8	1.6
9	1.6	3.2	2.3	3.0	3.0
10	2.8	2.3	1.1	2.3	0.0	1.8	1.9	2.4	3.1	.	3.4	2.7	3.5	3.6	3.1
11	1.0	0.0	5.1	2.0	0.5	1.5	.	3.4	1.9	1.5	2.1	2.9	2.4	2.6	1.6
12	0.0	0.3	4.9	2.1	15.9	.	0.4	4.2	3.6	6.1	2.5	2.4	1.4	1.1	1.7
13	.	0.0	.	.	1.9	2.5	3.4	3.7	2.9	3.1	1.5
14	.	0.0	3.0	2.9	3.0	3.4	3.9
15	4.1	2.6	4.2	4.3	4.4
16	3.3	3.5	3.2	3.7	3.0
17	0.0	0.0	2.3	2.8	2.5	2.5	3.6
18	3.6	4.0	3.3	4.1	4.1
19	3.8	3.9	3.9	4.1	4.5
20	11.9	1.3	1.4	0.0	1.8	2.6	0.5	0.9	.	0.7	3.3	3.1	3.5	3.1	3.6
21	.	0.0	.	0.0	2.8	3.3	2.8	2.9	3.2
22	0.5	0.4	2.9	3.8	3.0	3.9	3.3
23	3.6	3.7	3.8	4.1	4.1
24	0.0	0.0	0.0	0.0	0.2	0.3	3.9	3.7	3.7	3.1	3.8
25	9.8	1.6	2.0	0.0	5.7	3.7	1.2	3.2	.	2.7	1.1	1.1	1.1	1.4	1.7
26	0.0	0.0	3.0	2.7	2.9	2.7	3.5
27	0.1	0.1	0.0	0.0	.	0.2	0.1	.	.	.	1.9	1.7	1.8	2.1	3.2
28	10.0	0.7	21.5	2.8	1.9	3.1	0.9	4.2	1.0	0.9	2.3	2.8	2.6	3.1	2.8
29	1.1	0.0	1.0	0.0	0.0	0.9	.	1.1	.	.	2.7	2.9	3.0	3.4	3.0
30	2.1	0.0	0.0	.	.	0.8	2.1	2.8	1.5	3.0	2.9
31	.	0.3	0.7	.	.	.	2.4	2.7	2.9	3.7	3.7
dec. I	8.6	10.6	11.0	5.1	10.5	6.5	8.8	8.3	9.1	8.7	31.1	32.3	33.8	36.6	33.9
N	16.1	17.4	15.6	16.3	19.2	6.9	7.7	7.5	7.8	9.8	28.3	30.6	28.5	31.5	30.6
dec. II	12.9	1.6	11.4	4.1	20.1	4.1	0.9	8.5	5.5	10.8	31.4	31.8	30.3	32.0	31.9
N	16.5	18.2	18.7	15.8	18.3	9.4	9.8	9.5	8.5	10.2	26.0	28.3	26.7	28.5	27.1
dec. III	23.6	2.7	24.5	2.8	7.8	9.1	2.9	8.5	1.0	3.9	28.7	31.2	29.1	33.4	35.2
N	24.0	24.4	23.9	25.3	20.6	14.2	11.8	14.2	12.1	11.8	24.9	26.6	25.1	27.4	25.5
maand	45.1	14.9	46.9	12.0	38.4	19.7	12.6	25.3	15.6	23.4	91.2	95.3	93.2	102.0	101.0
N	56.6	60.0	58.2	57.4	58.1	30.4	29.3	31.2	28.4	31.8	79.2	85.5	80.2	87.4	83.2



Figuur 7: Geaccumuleerde temperatuur, De Bilt, 2009

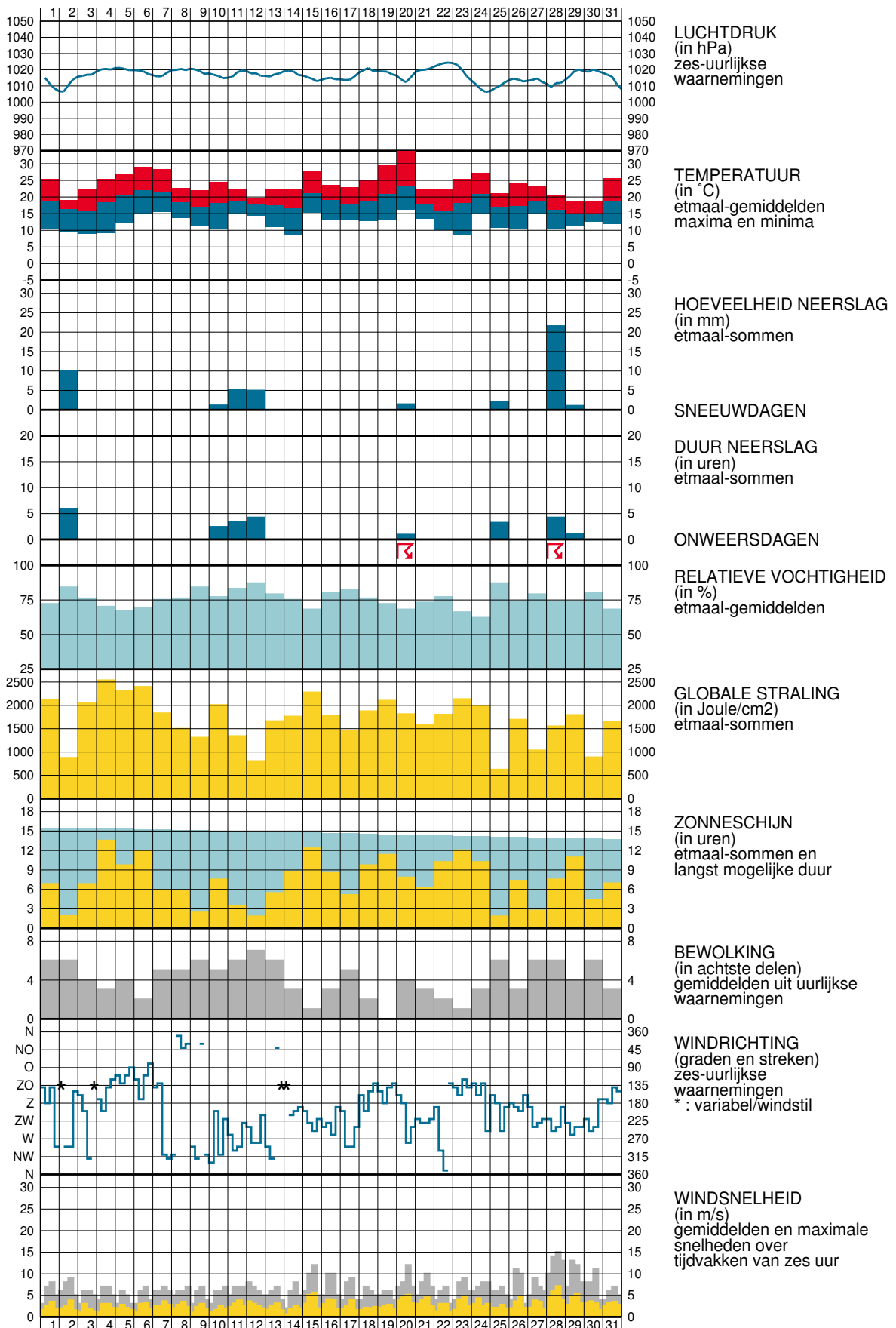
De getrokken lijn geeft de etmaalgemiddelde temperatuur van het actuele jaar, cumulatief weer. De stippellijn laat het langjarig gemiddelde (1971-2000) van de cumulatieve jaartemperatuur zien. Indien de actuele lijn zich onder die van het langjarig gemiddelde bevindt, is het jaar tot dan toe koud verlopen (blauw gearceerd). Als de actuele lijn zich erboven bevindt, verloopt het jaar tot dan toe warmer dan normaal (rood gearceerd).



Figuur 8: Geaccumuleerde neerslagsom, De Bilt, 2009

De getrokken lijn geeft de cumulatief gevallen hoeveelheid neerslag weer in het actuele jaar. De stippellijn laat het langjarig gemiddelde tijdvak 1971-2000 van de cumulatieve neerslag dagsommen zien. Indien de actuele lijn zich onder die van het langjarig gemiddelde bevindt, is het jaar tot dan toe droog verlopen (in rood aangegeven). Als de actuele lijn zich erboven bevindt, verloopt het jaar nat (blauw).

WAARNEMINGEN TE DE BILT





Verklaring

In het Maandoverzicht van het Weer in Nederland (MOW) zijn gegevens opgenomen van de meteorologische stations. De ligging van de stations is aangegeven in de bovenstaande kaart. Het MOW is 106 jaar lang uitgegeven als KNMI-periodiek en wordt sinds 2010 verspreid via internet (<http://www.knmi.nl/nederland-nu/klimatologie/gegevens/mow>). Een uitgebreide toelichting op het MOW is eveneens via internet beschikbaar. (http://cdn.knmi.nl/system/downloads/files/000/000/007/original/het_weer_in_nederland.pdf?1433758571)

De tijden in het MOW zijn uitgedrukt in universal time (UT). Hierin komt 12 uur overeen met 13 uur Midden Europese Tijd (MET) en met 14 uur Midden Europese zomertijd. Alle gegevens hebben betrekking op het etmaal 00-24 uur UT. De vermelde normalen zijn berekend uit de metingen in het tijdvak 1971-2000. Normalen van het “aantal dagen met” zijn berekend uit uurlijkse waarnemingen. Hierbij geldt dat het betreffende verschijnsel in tenminste één uurvak werd waargenomen. De globale straling is de som van de directe en diffuse zonnestraling op een horizontaal vlak en wordt weergegeven in Joule/cm^2 ($1 \text{ Joule}/\text{cm}^2 = 2,7772 \times 10^{-3} \text{ KWh}/\text{m}^2$).

De referentiegewas-verdamping E_r is een richtgetal voor de bepaling van de potentiële verdamping van gewassen. E_r wordt bepaald uit gegevens van globale straling en luchttemperatuur (berekeningwijze volgens Makkink). De aanduidingen I, II en III hebben betrekking op de decaden, waarbij I = dag 1 t/m 10, II = dag 11 t/m 20 en III = dag 21 t/m de laatste dag van de maand. M = de gehele maand.

blank	: gegeven ontbreekt	A	: aantal
.	: waarde nul	STIL	: windstil/veranderlijk
0	: minder dan 0.5	N	: normaal 1971-2000
0.0	: minder dan 0.05		

Het MOW is een uitgave van het Koninklijk Nederlands Meteorologisch Instituut
Postbus 201 3730 AE De Bilt
<http://www.knmi.nl/nederland-nu/klimatologie> klimaatdesk@knmi.nl