



Koninklijk Nederlands
Meteorologisch Instituut
Ministerie van Infrastructuur en Milieu

Maandoverzicht van het weer in Nederland

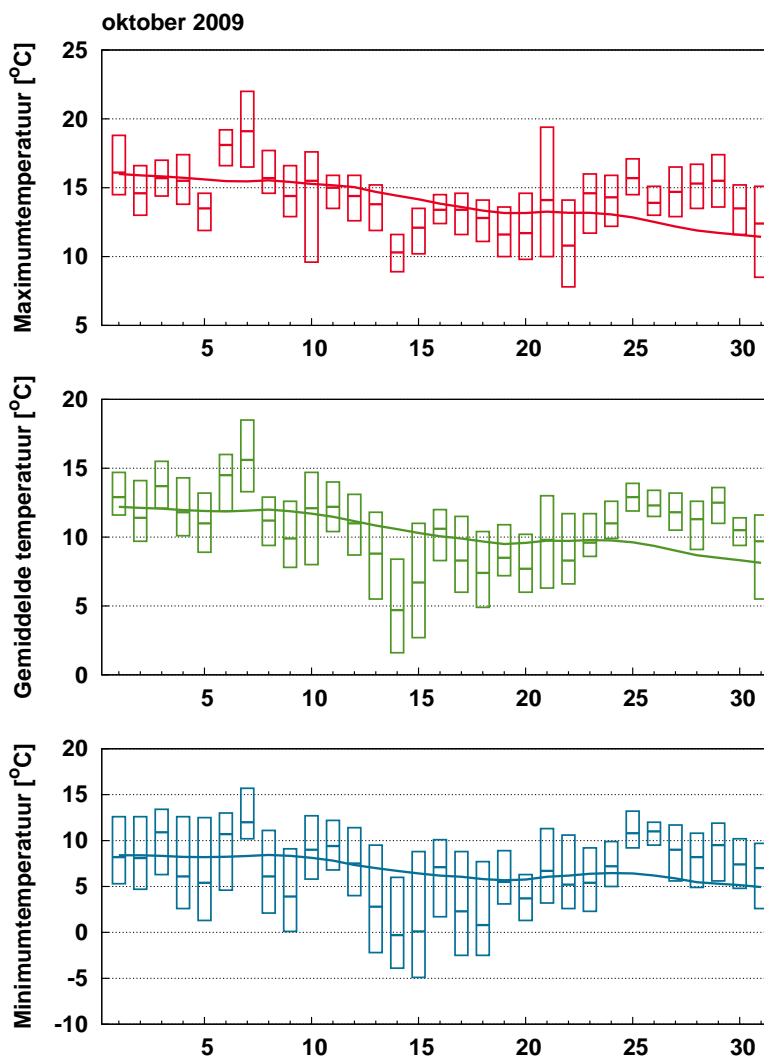
oktober 2009



Oktober 2009: Vrij zacht, hoeveelheid neerslag en zonneshijn vrijwel normaal

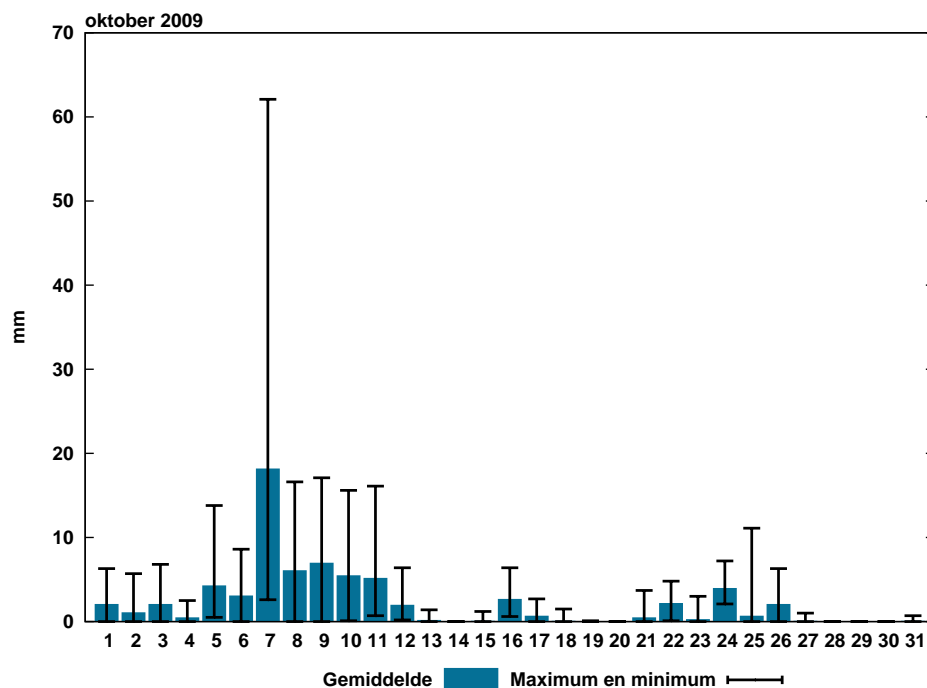
Voor een uitgebreide beschrijving van het weer in oktober 2009 zie:

<http://www.knmi.nl/nederland-nu/klimatologie/maand-en-seizoensoverzichten/2009/oktober>



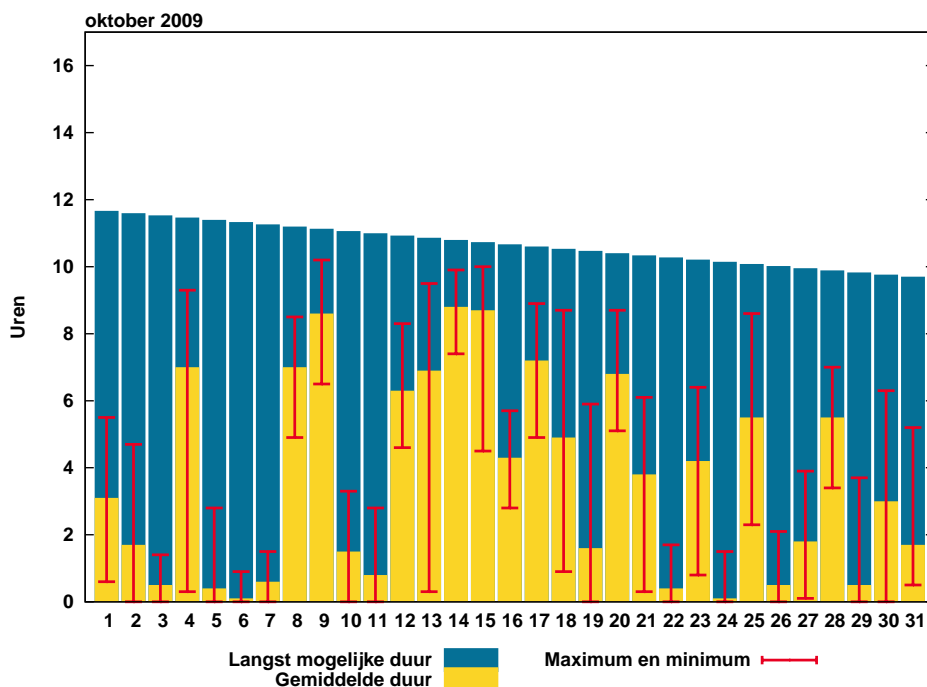
Figuur 1: Temperatuurverloop

De balkjes geven voor ieder element per etmaal de hoogste en laagste waarde aan zoals die gemeten is op één van de KNMI-stations. De rode (maximum), groene (gemiddelde) en blauwe (minimum) lijn geven het vijf-daags voortschrijdend gemiddelde aan over alle KNMI-stations, gemiddeld over het tijdvak 1971-2000.



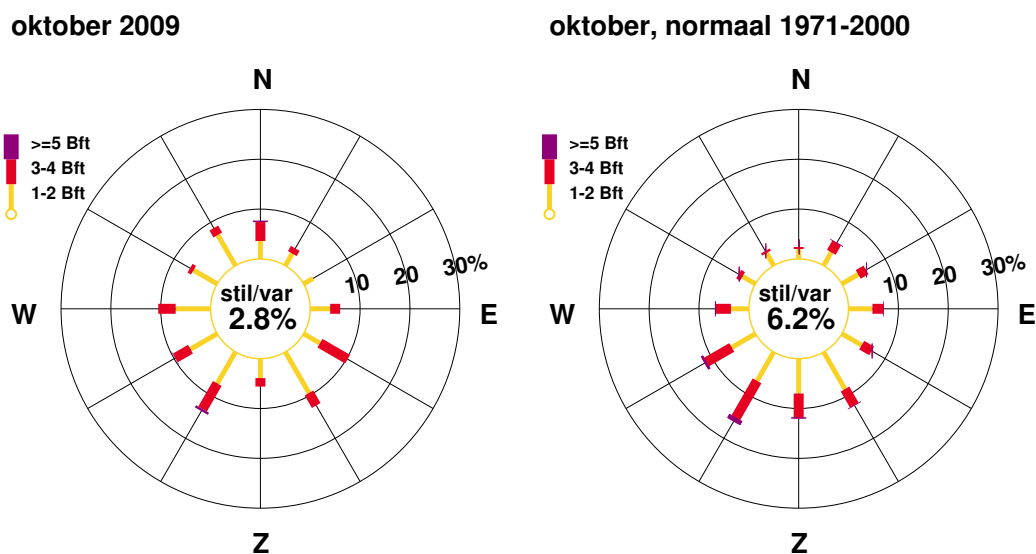
Figuur 2: Etmaalsom neerslag

De blauwe balkjes tonen de gemeten etmaalsommen neerslag, gemiddeld over alle KNMI-stations. De zwarte lijnen geven de laagste en hoogste etmaalsom, gemeten op één van de stations.



Figuur 3: Etmaalsom zonschijnduur

De gele balkjes tonen de etmaalsommen zonschijnduur, gemiddeld over alle KNMI-stations. De rode lijnen geven de laagste en hoogste etmaalsom, gemeten op één van de stations. De blauwe balkjes geven de theoretisch langst mogelijke zonschijnduur.



Figuur 4: Windroos

In de windroos zijn de windrichtingen in klassen van 30° verdeeld. Voor iedere klasse is in drie Beaufortklassen aangegeven in hoeveel procent van de gevallen deze voorkwam (relatieve frequentie). De windroos heeft betrekking op het KNMI-station De Bilt.

Extremen			
Hoogste temperatuur:	22.0 °C	te Eindhoven op 7 oktober	Volkel op 7 oktober,
Laagste temperatuur:	-4.9 °C	te Twenthe op 15 oktober	
Grootste aantal zonuren:	126.9 uur	te Stavoren	
Kleinste aantal zonuren:	99.9 uur	te Westdorpe	
Grootste maandsom neerslag:	125.4 mm	te Eil	
Kleinste maandsom neerslag:	34.4 mm	te Hoorn (Terschl.)	
Grootste dagsom neerslag:	62.1 mm	te Eil op 7 oktober	

Landgemiddelden

Decade	Temperatuur (°C)						Zonneschijn					
	Gem.		N		Gem. dagmax.		N		Gem.		N	
	Gem.	N	Gem. dagmax.	N	Gem. dagmin.	N	Gem.	N	Gem.	N	Gem.	N
I	12.6	12.2	15.8	15.8	8.7	8.7	28.9	36.6	25	32		
II	8.8	10.4	12.8	13.9	4.6	6.9	55.5	34.5	52	32		
III	11.1	9.3	14.1	12.4	8.4	6.2	28.4	34.2	26	31		
Maand	10.9	10.6	14.2	14.0	7.3	7.2	112.9	105.3	34	32		

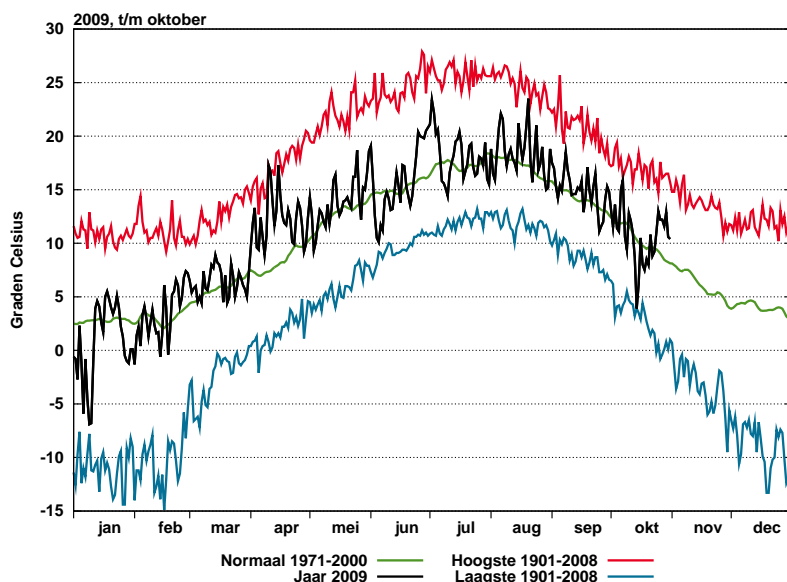
Decade	Luchtdruk zeeniveau (hPa)		Neerslag (mm)		Windsnelheid (m/s)		Globale straling (J/cm2)	
	Gem.	N	Gem.	N	Gem.	N	Gem.	N
I	1012.8	1014.4	50.0	33.3	4.9	4.9	6073	7172
II	1021.8	1014.4	11.1	19.3	4.2	4.7	7690	6167
III	1015.2	1016.5	10.0	30.0	4.1	5.0	5030	5344
Maand	1016.6	1015.1	71.1	82.6	4.4	4.8	18793	18683

Maandgemiddelden en maandsommen, temperatuur en neerslag

Station	Temperatuur (°C)								Neerslag (mm)							
	Gem.		N		Dagelijks maximum				Dagelijks minimum				Som		Max. dagsom	
	Gem.	N	Gem.	N	Hoogste	Datum	Gem.	N	Laagste	Datum	Som	N	Max. dagsom	Datum		
Lauwersoog	10.6		13.1		17.3	7	8.2		3.8	20	52.9		11.1	25		
Hoorn (Tersch.)	10.8	10.6	13.3		16.6	6	7.4		-0.3	14	34.4		5.2	24		
Vlieland	11.5		13.8		17.1	6	9.1		1.7	14						
Leeuwarden	10.2	10.1	13.4	13.4	17.6	6	6.8	6.6	-0.8	14	49.8	78.4	6.5	25		
Nieuw Beerta	9.4		12.9		18.0	7	5.8		-1.3	15	42.8		5.8	3		
Eelde	9.3	9.6	13.1	13.5	18.0	7	5.1	5.6	-4.4	15	57.1	69.8	10.9	10		
De Kooy	11.3	11.0	14.1	13.7	17.6	6	8.2	8.0	2.3	14	46.2	90.1	7.2	7		
Stavoren	10.8		13.6		17.2	6	7.2		-1.3	14	37.0		6.4	10		
Hoogeveen	9.4		13.3		18.5	7	5.5		-2.0	15	80.3		18.4	7		
Marknesse	9.8		13.4		18.0	7	5.8		-1.5	15	71.0		16.0	7		
Berkhout	10.6		14.1		18.1	6	6.7		-0.7	15	57.2		11.1	7		
Wijk aan Zee	11.5		14.6		17.5	6	7.6		-1.4	14	56.2		7.1	9		
Lelystad	10.6	10.3	14.1		19.0	7	6.9		-0.2	14	70.8		24.0	7		
Heino	9.8		13.9		19.5	7	5.3		-3.1	15	79.7		18.2	7		
Schiphol	11.1	10.6	14.6	14.1	18.6	6	7.4	7.0	0.1	15	60.1	85.1	13.6	11		
Twenthe	9.3	9.8	13.6	13.6	20.4	7	4.2	5.9	-4.9	15	74.1	64.2	16.6	8		
Valkenburg	11.5	10.8	14.6	14.1	18.6	7	7.5	7.2	0.1	14	69.0	87.8	16.9	7		
De Bilt	10.7	10.3	14.5	14.2	19.7	7	6.8	6.5	-1.5	15	89.8	77.1	16.1	11		
Hupsel	9.7		13.8		20.1	7	4.8		-4.0	15	76.4		17.7	7		
Deelen	9.9	9.9	14.1	13.8	19.8	7	5.3	6.1	-4.3	15	87.3		18.7	7		
Hoek van Holland	12.2		14.9		18.2	7	9.1		2.6	14	63.1		14.0	7		
Cabauw	10.7		14.6		19.9	7	6.8		-0.2	15	67.2		14.7	7		
Rotterdam	11.3	10.8	14.9	14.3	19.0	7	7.0	7.1	-0.4	18	85.2	90.4	17.1	9		
Herwijnen	10.5		14.6		20.1	7	5.8		-2.3	14	78.8		22.9	7		
Volkel	10.3	10.2	14.7	14.3	22.0	7	5.4	6.1	-3.4	15	77.1	60.9	22.1	7		
Gilze-Rijen	10.8	10.3	15.1	14.4	20.6	7	6.0	6.3	-2.4	15	80.1	73.3	27.9	7		
Wilhelminadorp	11.8		14.8		18.9	7	8.2		2.4	18	87.0		37.0	7		
Arcen	10.2		14.4		21.8	7	5.8		-2.3	15	102.0		34.4	7		
Vlissingen	12.5	11.8	14.7	14.2	18.3	6	10.1	9.4	5.5	15	79.2	79.8	31.1	7		
Woensdrecht	10.9		15.3		20.1	7	5.8		-1.9	15						
Eindhoven	10.6	10.4	15.2	14.5	22.0	7	6.0	6.4	-1.9	15	79.8		25.1	7		
Westdorpe	11.3		15.2		20.4	7	6.9		0.5	15	79.7		33.3	7		
Ell	10.6		15.1		21.5	7	6.0		-1.6	15	125.4		62.1	7		
Maastricht	10.5	10.3	14.8	14.2	21.5	7	6.2	6.6	-2.5	15	78.1	62.8	14.9	7		

Maandgemiddelden en maandsommen, overige

Station	Globale straling (J/cm ²)		Zonneschijn (berekend uit globale straling)				Relatieve vochtigheid (percentage)		Dampdruk (hPa)		Windsnelheid (m/s)		Luchtdruk zeeniveau (hPa)	
	Som	N	uren	N	%	N	Gem.	N	Gem.	N	Gem.	N	Gem.	N
Lauwersoog	18470		113.4		34		81		10.5		6.6			
Hoorn (Terschl.)	18719		111.9		34		80		10.5		6.3		1015.9	
Vlieland							79		10.8		8.3		1015.9	
Leeuwarden	19002		119.3	102.2	36	31	84	87	10.5	11.0	4.6	4.8	1016.0	1014.5
Nieuw Beerta	17551		109.1		33		86		10.3		5.0			
Eelde	17997	17551	111.6	98.6	34	30	86	89	10.3	10.9	3.8	4.1	1016.1	1014.8
De Kooy	19079	18095	117.0	103.8	35	32	78	85	10.6	11.2	5.2	6.0	1016.1	1014.4
Stavoren	19975		126.9		38		85		11.1		5.9			
Hoogeveen	18060		115.1		35		87		10.5		3.7		1016.4	
Marknesse	19425		122.1		37		89		10.9		3.9			
Berkhout	18685		111.7		34		85		11.0		4.8			
Wijk aan Zee	18696		118.5		36		78		10.8					
Lelystad	19086		124.2		38		84		10.9		4.0		1016.4	
Heino	18514		116.4		35		85		10.5		2.9			
Schiphol	18357		114.9	103.0	35	31	83	87	11.2	11.3	4.6	4.9	1016.5	1014.9
Twente	18851		112.0	103.2	34	31	86	87	10.3	10.7	3.1	3.3	1016.6	1015.4
Valkenburg	18135		106.8	103.9	32	31	81	84	11.1	11.2	4.6	5.0	1016.5	1014.8
De Bilt	19049	18367	122.8	105.6	37	32	85	86	11.0	11.0	3.2	3.1	1016.6	1015.1
Hupsel	19519		119.5		36		88		10.8		3.2			
Deelen	19393		117.8	102.8	36	31	86	85	10.6	10.6	3.6	4.2	1016.6	1015.3
Hoek van Holland	18972		110.5		33		79		11.4		7.4		1016.5	
Cabauw	19129		114.4		35		85		11.2		3.9		1016.6	
Rotterdam	18383		109.9	98.4	33	30	80	87	10.9	11.4	3.9	4.7	1016.5	1015.0
Hervijnen	19301		116.7		35		86		11.0		3.6		1016.8	
Volkel	19397		114.7		35		86	87	10.9	13.6	3.3	3.8	1016.9	1015.6
Gilze-Rijen	18696		110.1	107.8	33	33	83	86	10.9	10.9	3.3	3.9	1016.8	1015.4
Wilhelminadorp	18572		101.7		31		82		11.5		4.5		1016.8	
Arcen	18429		106.0		32		87		11.0		2.4			
Vlissingen	18500	19754	102.6	110.4	31	33	80	83	11.8	11.6	6.0	6.6	1016.8	1015.1
Woensdrecht							84		11.1		3.0		1016.9	
Eindhoven	20064		122.8	107.9	37	33	83	85	10.8	10.9	3.3	4.0	1017.0	1015.6
Westdorpe	18344		99.9		30		84		11.4		3.4		1017.0	
Ell	19957		118.0		35		84		10.9		3.3			
Maastricht	19342	19647	110.4	108.2	33	32	83	85	10.7	10.8	3.7	4.2	1017.2	1016.1



Figuur 5: Etmaalwaarden van de gemiddelde temperatuur, De Bilt, 2009

De zwarte lijn toont de gemeten gemiddelde etmaaltemperatuur in het lopende jaar. De rode lijn geeft (per datum) de hoogst gemeten temperatuur sinds 1901, de blauwe lijn de laagste temperatuur. De groene lijn is het vijf-daagse voortschrijdend gemiddelde, gemiddeld over het tijdvak 1971-2000.

Temperatuur, "aantal dagen met"

Station	Gemiddelde temperatuur (°C)										Minimum temperatuur (°C)					Maximum temperatuur (°C)											
	> 20.0		20-15		15-10		10-5		5-0		< 0.0		< 0.0		< -10.0		< 0.0 (10cm)		> 30.0		> 25.0		> 20.0		< 0.0		
	A	N	A	N	A	N	A	N	A	N	A	N	A	N	A	N	A	N	A	N	A	N	A	N	A	N	
Lauwersoog	22	.	.	9
Hoorn (Terschl.)	20	.	.	11
Vlieland	26	.	.	5
Leeuwarden	.	.	.	1	18	16	12	12	1	2	.	.	0	1	1	.	.	6	3	1	.	.	.
Nieuw Beerta	15	.	.	15	.	.	1	4
Eelde	.	.	.	1	15	14	14	13	2	3	.	.	0	5	2	.	.	7	6	1	.	.	.
De Kooy	.	.	1	1	24	19	6	9	.	1	0	.	.	2	1	1	.	.	.
Stavoren	19	.	.	12	1	.	.	.	2
Hoogeveen	15	.	.	14	.	.	2	.	.	3	.	.	.	3
Marknesse	16	.	.	14	.	.	1	.	.	2	.	.	.	4
Berkhout	20	.	.	10	.	.	1	.	.	2	.	.	.	5
Wijk aan Zee	.	.	1	.	23	.	.	6	.	.	1	.	.	4	.	.	.	4
Lelystad	21	.	.	9	.	.	1	.	.	2	.	.	.	4
Heino	.	.	1	.	17	.	.	12	.	.	1	.	.	4	.	.	.	6
Schiphol	.	.	2	2	21	17	8	11	.	.	1	.	.	.	1	.	.	1	2	0	.	1	.
Twenthe	.	.	1	2	14	14	14	13	2	3	.	.	0	5	3	.	.	9	6	0	1	2	.
Valkenburg	.	.	3	2	20	18	8	10	.	.	1	.	.	.	1	.	.	4	4	1	.	.
De Bilt	.	.	2	2	19	16	9	12	1	2	.	.	.	2	1	.	.	5	5	0	.	2	.
Hupsel	.	.	1	.	17	.	.	11	.	.	2	.	.	5	.	.	.	8	1	.	.	.
Deelen	.	0	1	2	16	14	12	13	2	2	.	.	.	5	2	.	.	6	3	0	.	1	.
Hoek van Holland	.	.	3	.	22	.	.	6	1
Cabauw	.	.	2	.	20	.	.	8	.	.	1	.	.	2
Rotterdam	.	.	2	2	20	17	9	11	.	.	1	.	.	2	1	.	.	5	4	1	.	.
Herwijnen	.	.	2	.	19	.	.	9	.	.	1	.	.	3	.	.	.	4	1	.	.	.
Volkel	.	0	2	2	15	15	13	13	1	2	.	.	0	3	2	.	.	7	5	0	1	2	.
Gilze-Rijen	.	0	2	2	20	15	8	12	1	2	.	.	.	3	2	.	.	6	5	0	1	2	.
Wilhelminadorp	.	.	2	.	24	.	.	5
Arcen	.	.	2	.	15	.	.	12	.	.	2	.	.	3	.	.	.	5	1	.	.	.
Vlissingen	.	.	2	3	26	21	3	7	.	0	0	.	.	.	0	1	.	.
Woensdrecht	.	.	2	.	20	.	.	8	.	.	1	.	.	3	.	.	.	6	1	.	.	.
Eindhoven	.	0	2	2	19	15	9	12	1	2	.	.	.	3	1	.	.	4	4	0	1	2	.
Westdorpe	.	.	2	.	19	.	.	10	4	1	.	.	.
Eil	.	.	2	.	17	.	.	10	.	.	2	.	.	3	.	.	.	3	1	.	.	.
Maastricht	.	0	2	3	19	15	7	12	3	2	.	.	.	3	1	.	.	4	2	0	1	3	.

Neerslag, wind en zon, "aantal dagen met"

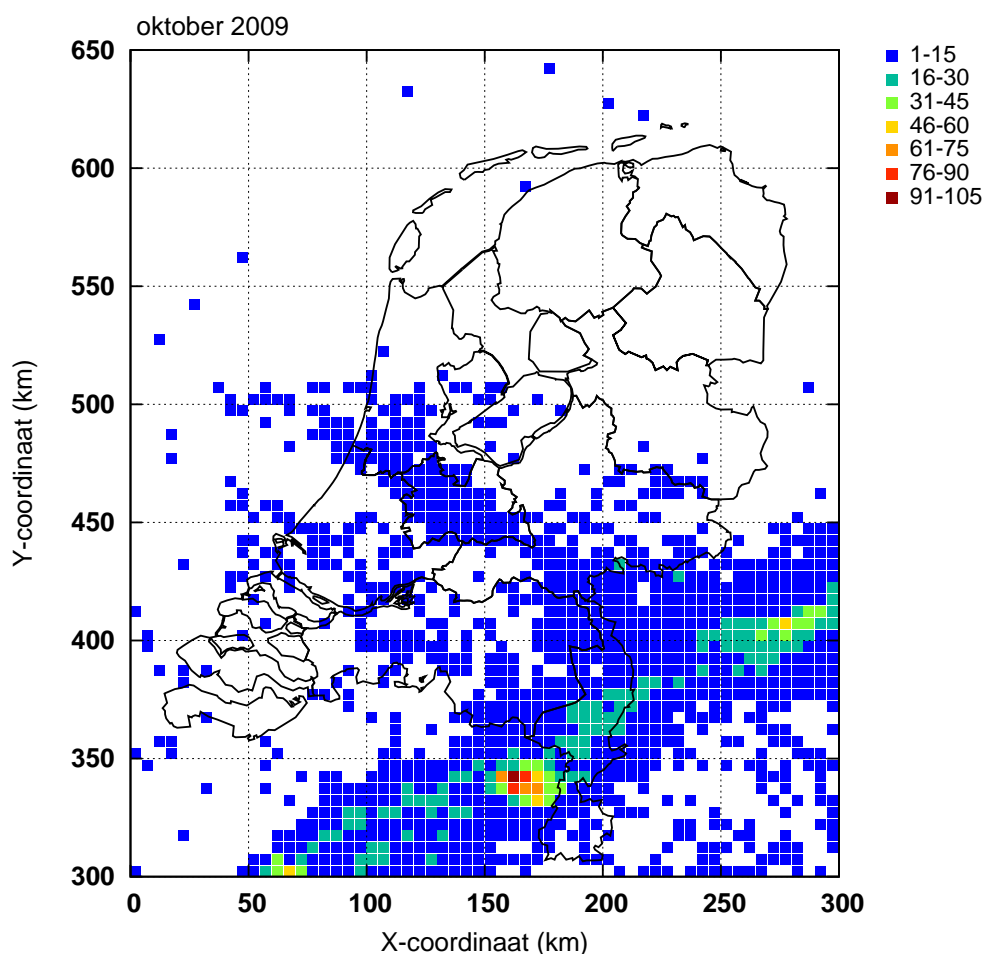
Station	Neerslag (mm)								Windkracht (Beaufort) Maximum uurgemiddelde								Zonneschijn (percentage)					
	Droog		≥ 0.1		≥ 1.0		≥ 10.0		< 4		≥ 6		≥ 7		≥ 8		Zonloos		< 20		≥ 80	
	A	N	A	N	A	N	A	N	A	N	A	N	A	N	A	N	A	N	A	N	A	N
Lauwersoog	9	21	12	1				10	11	4	1					3	10	2				
Hoorn (Terschl.)	7	19	12	.				8	7	3	.					3	12	1				
Vlieland								5	18	6	3											
Leeuwarden	7	9	19	17	15	13	.	2	19	21	3	4	1	1	.	0	4	6	12	14	2	2
Nieuw Beerta	12		19	12	.			15		3	1	.				5		15			5	
Eelde	7	10	20	16	11	12	1	2	23	23	2	3	.	1	.		3	7	14	15	3	2
De Kooy	7	8	17	18	11	13	.	3	16	15	3	8	2	3	.	1	1	6	11	13	.	3
Stavoren	9		17	11	.			12		5	2	.					2		10		3	
Hoogeveen	9		19	15	1			25		1		3		13		4	
Marknesse	9		19	15	1			27		2		3		13		4	
Berkhout	10		16	13	1			14		2	2		3		15		2	
Wijk aan Zee	13		18	14	.												3		12		2	
Lelystad	10		16	15	1			23		2		6		12		3	
Heino	12		19	16	3			30			4		14		3	
Schiphol	11	10	17	17	13	12	2	3	19	19	2	4	1	1	.	0	7	6	13	14	1	3
Twente	9	12	16	15	14	10	2	2	29	28	.	1	.	0	.	0	3	6	13	15	3	3
Valkenburg	10	8	19	18	15	13	1	3	19	18	5	6	.	2	.	0	5	6	14	14	.	3
De Bilt	12	9	14	16	14	12	3	2	29	28	.	0	4	5	13	14	3	3
Hupsel	14		16	13	3			28			4		14		4	
Deelen	10		17	15	2			24	22	1	2	.	0	.	0		5	6	14	14	3	3
Hoek van Holland	13		16	13	2			8		12	5		4		13		2	
Cabauw	9		15	12	2			23		2		4		14		2	
Rotterdam	9	12	19	15	14	11	2	3	22	20	1	5	.	1	.	0	5	6	13	15	.	3
Herwijnen	10		16	12	2			26		1		3		13		1	
Volkel	11	12	16	15	11	10	2	2	27	24	1	2	.	0	.	.	5		14		4	
Gilze-Rijen	12	10	16	16	9	11	2	3	29	24	.	2	.	0	.	0	4	5	12	14	1	3
Wilhelminadorp	10		18	11	2			18		3		4		15		1	
Arcen	14		15	13	3			31			4		14		3	
Vlissingen	10	10	18	17	12	12	2	2	12	13	8	10	1	5	.	1	3	5	15	14	.	3
Woensdrecht									28								
Eindhoven	12		16	10	1			26	24	1	2	.	0	.	.		5	6	11	13	3	3
Westdorpe	9		18	12	2			28			4		14		2	
Eil	9		15	10	4			28			5		12		3	
Maastricht	9	10	17	15	13	10	4	2	25	22	1	3	.	0	.	.	3	6	14	14	2	4

Onweer, mist en sneeuw, "aantal dagen met"

Station	Onweer		Mist		Sneeuw	
	A	N	A	N	A	N
Leeuwarden	2		8		0	
Eelde	.	1	10	9	.	0
De Kooy	.	4	6	5	.	0
Schiphol	1	3	6	7	.	0
Twente	1	1	15	7	.	0
Valkenburg	1	3	6	7	.	0
De Bilt	1	2	10	7	.	0
Deelen	2	1	12	9	.	0
Rotterdam	2	2	9	8	.	0
Volkel	3	1	7	9	.	0
Gilze-Rijen	4	2	11	10	.	0
Vlissingen	2	2	4	3	.	0
Eindhoven	2	1	5	8	.	0
Maastricht	2	1	6	5	.	0

Bodemtemperaturen (°C)

Datum	Nieuw Beerta				Marknesse				De Bilt				Wilhelminadorp			
	Diepte (cm)				Diepte (cm)				Diepte (cm)				Diepte (cm)			
	10	20	50	100	10	20	50	100	10	20	50	100	10	20	50	100
2	12.5	13.2	14.3	14.3	13.2	13.9	14.8	15.2	13.9	14.7	15.4	15.4	13.6	14.4	15.5	15.6
7	13.4	13.1	12.9	13.9	14.1	13.7	13.9	14.6	15.3	14.9	14.7	14.9	15.4	15.1	14.7	15.1
12	10.6	11.2	12.3	13.4	11.9	12.5	13.5	14.2	12.2	13.1	14.2	14.6	12.9	13.4	14.4	14.9
17	8.5	9.1	10.5	12.6	9.6	10.3	11.8	13.5	9.7	11.2	12.7	13.7	11.1	11.6	13.0	14.2
22	7.3	8.0	9.7	11.7	8.7	9.4	11.0	12.7	10.3	11.0	12.0	13.0	11.3	11.5	12.1	13.3
27	10.9	10.9	10.6	11.3	11.2	11.3	11.4	12.2	11.8	12.1	12.4	12.8	11.9	12.0	12.4	13.1
Gem.	10.3	10.7	11.6	12.7	11.1	11.6	12.6	13.5	12.2	12.6	13.3	13.9	12.5	12.7	13.5	14.2



Figuur 6: Onweer

Ontladingen in Nederland, de kustwateren en het aangrenzende buitenland, zoals geregistreerd door het Nederlands-Belgische detectiesysteem. Het kaartje geeft het aantal ont-ladingen per 5x5 km vak.

Etmaalgemiddelden en etmaalsommen

Datum	Temperatuur (°C)														
	Gemiddeld					Maximum					Minimum				
	Eelde	De Kooy	De Bilt	Vlissingen	Maastricht	Eelde	De Kooy	De Bilt	Vlissingen	Maastricht	Eelde	De Kooy	De Bilt	Vlissingen	Maastricht
1	11.6	13.4	13.1	14.6	12.6	14.6	16.3	15.5	17.2	17.6	6.9	10.5	8.1	11.1	7.5
2	10.2	12.9	11.5	13.5	9.7	13.0	15.0	14.2	15.3	14.7	8.1	10.4	9.2	11.4	5.2
3	13.2	15.0	13.6	14.6	12.1	15.1	16.3	16.0	17.0	14.4	10.8	12.9	11.2	11.8	7.2
4	10.1	12.1	11.4	14.1	12.2	14.6	14.4	15.3	15.6	14.7	3.4	5.8	5.1	12.5	7.9
5	8.9	10.6	11.1	13.2	12.3	13.8	14.0	13.2	14.2	14.5	2.3	4.9	6.8	12.5	9.1
6	12.1	14.6	15.0	16.0	15.6	17.8	17.6	18.7	18.3	18.5	4.6	10.8	12.0	13.0	12.3
7	13.8	14.1	15.9	16.0	18.4	18.0	17.3	19.7	18.3	21.5	10.4	12.2	11.6	12.3	15.4
8	10.0	12.2	10.6	12.9	12.5	15.2	15.5	15.9	16.1	17.7	3.7	9.2	4.5	10.9	6.9
9	7.8	11.2	9.4	12.6	11.2	13.0	13.6	14.4	15.6	15.5	0.8	7.9	2.5	9.0	6.5
10	8.5	12.1	12.8	14.7	13.2	10.9	16.2	16.7	16.0	15.7	6.3	8.9	10.0	12.7	9.6
11	10.7	13.2	12.1	13.9	11.8	15.1	15.2	14.9	15.2	15.1	7.6	9.3	9.8	12.2	9.0
12	9.7	12.1	11.0	13.1	10.3	12.6	14.3	14.5	15.7	14.5	6.6	10.2	6.0	11.3	7.3
13	6.2	10.5	8.7	11.4	8.7	12.2	14.2	14.0	13.8	13.8	-1.3	5.9	1.7	9.5	3.1
14	2.9	7.1	3.9	8.4	4.0	9.8	10.5	10.1	10.7	9.5	-2.9	2.3	-1.0	6.0	-0.7
15	4.6	10.4	6.2	9.7	4.1	11.3	13.3	12.5	12.5	10.2	-4.4	6.0	-1.5	5.5	-2.5
16	10.0	11.7	10.5	11.9	8.3	12.9	13.5	13.4	14.4	12.9	6.3	9.8	8.2	9.9	3.0
17	6.7	10.3	8.0	10.8	7.6	12.3	14.3	13.4	13.7	12.3	-0.3	4.0	2.2	7.8	3.0
18	7.0	8.3	7.5	10.4	4.9	12.5	12.9	13.2	13.1	11.1	-0.2	3.2	0.5	7.7	-0.8
19	7.7	9.9	8.5	9.9	7.3	10.9	13.6	10.7	11.2	12.1	5.1	7.1	6.1	8.7	3.6
20	6.0	7.9	8.0	10.2	7.3	10.0	11.0	11.3	13.1	14.6	2.0	5.1	4.1	6.3	1.3
21	6.4	9.1	10.8	13.0	11.8	10.3	11.8	14.7	15.8	19.4	3.9	6.9	7.1	11.3	6.5
22	6.6	7.6	8.8	11.7	10.1	8.2	9.2	11.4	12.7	14.0	5.0	6.4	6.7	10.6	6.2
23	9.0	10.0	9.2	11.7	9.8	13.1	14.3	15.0	15.3	15.0	6.5	6.4	4.9	9.2	5.1
24	10.5	11.0	11.0	12.6	11.9	13.5	14.8	14.7	15.3	14.5	6.1	8.0	7.2	9.9	7.3
25	12.5	13.8	13.0	13.2	12.2	15.2	15.0	16.3	15.2	15.6	10.0	12.7	10.6	11.6	9.7
26	12.2	12.7	12.2	13.1	12.0	13.1	14.2	14.3	14.0	14.2	11.5	11.5	11.1	11.3	9.5
27	11.9	12.4	12.2	12.4	11.0	13.6	14.2	15.8	13.8	15.3	10.3	11.0	10.2	9.7	7.4
28	11.9	12.0	11.6	12.4	10.5	15.4	14.6	15.8	15.0	16.6	9.7	9.4	8.6	9.9	6.3
29	13.0	12.0	12.9	12.7	11.0	15.1	15.6	16.0	15.4	14.2	11.2	6.6	10.8	9.9	6.5
30	9.8	10.9	10.6	11.4	10.0	11.6	12.5	14.3	13.4	15.2	5.2	9.0	8.1	8.5	6.3
31	6.6	10.4	10.4	11.6	10.4	10.0	12.8	12.9	13.3	15.1	3.8	8.7	8.1	9.7	6.4
dec. I	10.6	12.8	12.4	14.2	13.0	14.6	15.6	16.0	16.4	16.5	5.7	9.4	8.1	11.7	8.8
N	11.3	12.5	12.0	13.3	12.0	15.4	15.4	16.1	15.9	16.0	7.2	9.5	7.9	10.8	8.2
dec. II	7.2	10.1	8.4	11.0	7.4	12.0	13.3	12.8	13.3	12.6	1.9	6.3	3.6	8.5	2.6
N	9.4	10.8	10.1	11.7	10.2	13.5	13.6	14.2	14.1	14.2	5.1	7.6	6.1	9.3	6.4
dec. III	10.0	11.1	11.2	12.3	11.0	12.6	13.5	14.7	14.5	15.4	7.6	8.8	8.5	10.1	7.0
N	8.3	9.7	8.9	10.6	9.0	11.8	12.2	12.6	12.8	12.5	4.7	6.9	5.5	8.3	5.4
maand	9.3	11.3	10.7	12.5	10.5	13.1	14.1	14.5	14.7	14.8	5.1	8.2	6.8	10.1	6.2
N	9.6	11.0	10.3	11.8	10.3	13.5	13.7	14.2	14.2	14.2	5.6	8.0	6.5	9.4	6.6

Etmaalgemiddelden en etmaalsommen

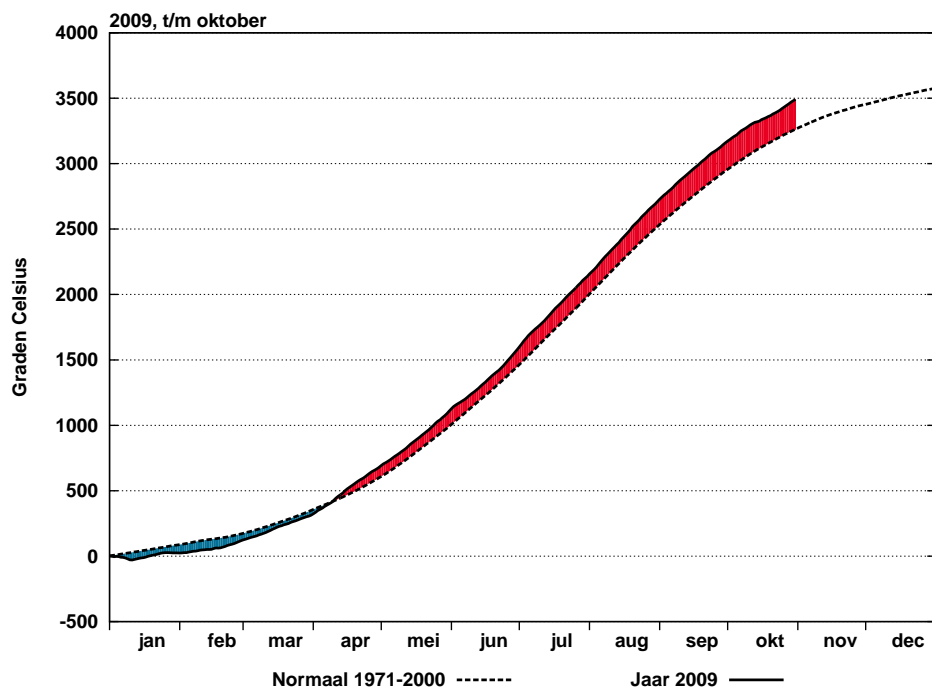
Berekend uit globale straling															
Datum	Zonneschijn (uren)					Zonneschijn (percentage)					Globale straling (J/cm2)				
	Eelde	De Kooy	De Bilt	Vlissingen	Maastricht	Eelde	De Kooy	De Bilt	Vlissingen	Maastricht	Eelde	De Kooy	De Bilt	Vlissingen	Maastricht
1	4.9	4.0	2.5	0.8	0.9	42	34	21	7	8	866	827	530	435	432
2	2.8	2.5	.	4.7	1.0	24	22	0	40	9	670	682	390	989	580
3	0.2	1.0	0.6	0.4	.	2	9	5	3	0	255	354	326	357	343
4	6.5	8.9	8.3	6.2	0.3	57	78	72	54	3	928	1131	984	1090	495
5	2.2	0.1	.	.	.	19	1	0	0	0	596	250	242	191	253
6	0.1	0.1	0.1	0.5	0.1	1	1	1	4	1	435	372	409	333	417
7	0.2	0.8	1.1	0.1	0.8	2	7	10	1	7	235	429	373	381	508
8	5.4	6.7	7.2	7.9	6.2	48	60	64	70	55	847	974	927	1104	946
9	7.5	8.6	9.7	6.5	8.2	68	77	87	58	73	952	1062	1187	1037	1153
10	.	2.5	1.6	1.8	2.1	0	23	14	16	19	225	534	476	456	399
11	1.1	1.3	0.8	.	0.4	10	12	7	0	4	416	473	342	279	318
12	6.1	6.2	7.4	5.9	5.6	56	57	68	54	51	721	822	956	794	842
13	5.3	6.7	9.5	0.3	8.3	49	62	87	3	76	700	882	1075	441	985
14	9.8	8.0	8.4	8.3	9.6	91	74	78	77	88	1090	1024	1000	1155	1133
15	9.9	5.9	9.7	7.3	9.6	93	55	90	68	89	1105	794	1085	1016	1178
16	4.5	5.1	4.8	3.5	4.1	42	48	45	33	38	594	734	693	609	602
17	8.8	7.2	8.1	5.9	5.5	83	68	76	55	52	928	910	916	749	883
18	6.4	4.8	5.0	3.3	4.0	61	46	47	31	38	793	623	704	568	742
19	1.6	2.8	0.2	0.5	5.9	15	27	2	5	56	384	550	397	415	762
20	6.8	6.5	6.8	6.5	7.7	66	63	65	62	73	816	810	882	836	922
21	3.8	4.0	4.1	0.3	4.4	37	39	40	3	42	625	670	658	337	737
22	0.9	0.2	0.2	1.1	1.7	9	2	2	11	16	328	160	226	346	447
23	2.6	4.2	4.9	6.4	0.8	26	41	48	62	8	503	653	693	819	507
24	0.2	0.2	.	.	0.2	2	2	0	0	2	326	212	168	186	262
25	6.9	7.0	5.6	7.8	3.7	69	70	56	77	36	623	767	620	720	524
26	0.3	2.1	.	0.6	0.1	3	21	0	6	1	252	359	218	321	273
27	0.3	1.7	2.9	1.3	2.2	3	17	29	13	22	352	437	546	382	448
28	5.1	4.9	7.0	6.4	6.3	52	50	71	64	63	610	649	733	704	681
29	.	.	1.0	3.7	.	0	0	10	37	0	261	299	383	513	287
30	.	1.7	3.7	3.3	5.5	0	18	38	34	56	210	265	443	531	649
31	1.4	1.3	1.6	1.3	5.2	15	13	16	13	53	351	371	467	406	634
dec. I	29.8	35.2	31.1	28.9	19.6	26	31	27	25	17	6009	6615	5844	6373	5526
N	34.7	36.8	36.7	37.8	36.9	31	32	32	33	32	6781	7011	7007	7570	7491
dec. II	60.3	54.5	60.7	41.5	60.7	57	51	57	39	56	7547	7622	8050	6862	8367
N	31.8	33.8	35.1	36.2	35.6	30	32	33	34	33	5825	5983	6123	6480	6423
dec. III	21.5	27.3	31.0	32.2	30.1	20	25	28	29	27	4441	4842	5155	5265	5449
N	32.0	33.3	33.8	36.4	35.7	29	30	31	33	32	4946	5101	5237	5704	5732
maand	111.6	117.0	122.8	102.6	110.4	34	35	37	31	33	17997	19079	19049	18500	19342
N	98.6	103.8	105.6	110.4	108.2	30	32	32	33	32	17551	18095	18367	19754	19647

Etmaalgemiddelden en etmaalsommen

Datum	Gemiddelde luchtdruk op zeeniveau (hPa)					Gemiddelde windsnelheid (m/s)					Relatieve vochtigheid (percentage)				
	Eelde	De Kooy	De Bilt	Vlissingen	Maastricht	Eelde	De Kooy	De Bilt	Vlissingen	Maastricht	Eelde	De Kooy	De Bilt	Vlissingen	Maastricht
1	1013.0	1014.7	1015.1	1016.7	1015.8	4.3	5.4	2.7	5.0	2.8	83	68	83	72	86
2	1014.2	1014.9	1016.2	1017.5	1017.9	3.3	5.8	2.6	6.7	3.1	88	69	80	68	79
3	1003.5	1004.3	1007.4	1009.1	1011.5	9.1	12.8	6.3	12.0	8.6	84	76	83	80	75
4	1007.6	1009.2	1010.6	1011.9	1012.3	6.1	8.5	3.5	7.4	4.7	76	60	73	63	84
5	1013.4	1012.3	1012.5	1011.4	1012.5	2.5	3.3	2.5	5.4	2.4	90	90	94	91	92
6	1008.9	1008.2	1009.8	1009.8	1011.5	4.1	6.3	3.6	6.8	4.5	95	92	93	92	94
7	1008.6	1009.0	1008.7	1008.7	1009.7	4.3	6.0	4.3	6.5	4.6	92	84	93	92	87
8	1015.4	1016.4	1016.4	1016.7	1015.5	2.5	3.5	2.0	3.4	3.2	84	67	86	74	85
9	1021.4	1020.3	1019.8	1018.2	1018.9	2.4	5.0	3.6	6.8	3.9	77	66	80	76	80
10	1011.7	1011.7	1012.1	1013.4	1013.3	2.3	3.8	2.8	5.9	3.8	95	89	92	82	92
11	1008.9	1010.2	1011.3	1013.1	1013.1	3.6	6.8	2.8	7.6	4.3	93	78	91	83	91
12	1019.6	1021.9	1021.5	1023.3	1021.3	4.1	5.7	3.4	6.1	3.5	81	68	79	71	81
13	1028.3	1029.4	1029.1	1029.6	1028.5	2.5	3.8	2.6	2.8	3.0	83	62	78	76	76
14	1032.2	1032.9	1032.4	1032.2	1031.4	2.0	2.7	1.8	4.5	3.0	79	71	82	66	75
15	1029.0	1030.5	1030.1	1031.0	1029.7	2.9	3.8	2.7	3.2	2.8	83	66	80	68	78
16	1021.0	1024.5	1024.2	1026.7	1024.2	7.5	7.8	4.9	7.5	4.8	82	68	80	74	81
17	1023.8	1025.4	1024.8	1025.7	1024.0	3.5	4.3	2.8	5.0	3.2	81	64	80	71	80
18	1022.1	1022.3	1022.9	1023.2	1023.8	1.4	1.8	1.6	4.5	2.8	85	79	82	77	88
19	1016.2	1015.1	1016.3	1015.6	1017.2	3.3	4.9	3.3	7.3	3.6	86	72	76	70	68
20	1009.2	1006.4	1006.4	1003.5	1006.1	4.3	6.9	5.5	10.0	3.7	75	69	72	73	75
21	1005.6	1002.5	1002.1	999.5	1001.7	6.0	7.3	5.0	7.5	4.3	78	73	68	80	67
22	1004.5	1003.1	1003.0	1002.0	1002.8	4.0	4.6	2.3	4.6	2.3	84	91	91	87	85
23	1011.7	1010.8	1011.2	1010.7	1012.0	1.9	2.3	1.8	4.4	3.1	89	93	94	89	89
24	1011.5	1009.4	1010.9	1009.7	1012.6	3.9	6.1	4.2	8.6	5.6	93	95	95	93	87
25	1009.9	1009.4	1011.9	1012.6	1014.8	5.8	8.1	4.7	9.1	5.8	89	83	86	85	84
26	1012.3	1013.7	1015.5	1017.2	1017.9	6.0	7.7	4.3	7.0	4.9	94	87	90	84	83
27	1021.2	1021.2	1021.9	1021.6	1022.4	2.4	2.9	2.0	3.3	2.0	92	85	83	90	81
28	1018.6	1018.4	1019.1	1019.1	1019.7	2.8	3.9	2.0	3.7	2.1	86	89	86	87	81
29	1023.0	1023.2	1023.2	1023.1	1023.2	1.8	1.3	1.0	1.5	2.2	95	95	93	95	94
30	1027.9	1026.6	1026.3	1024.9	1025.7	3.0	4.6	3.0	5.0	3.4	95	95	92	92	87
31	1024.1	1022.5	1023.1	1022.4	1023.7	3.0	4.0	3.0	5.5	2.5	91	88	86	88	80
dec. I	1011.8	1012.1	1012.9	1013.3	1013.9	4.1	6.0	3.4	6.6	4.2	86	76	86	79	85
N	1013.9	1013.6	1014.4	1014.5	1015.4	4.2	6.1	3.1	6.6	4.3	89	84	86	82	84
dec. II	1021.0	1021.9	1021.9	1022.4	1021.9	3.5	4.9	3.1	5.9	3.5	83	70	80	73	79
N	1014.2	1013.8	1014.4	1014.2	1015.2	3.9	5.8	3.1	6.3	4.2	89	84	87	83	85
dec. III	1015.5	1014.6	1015.3	1014.8	1016.0	3.7	4.8	3.0	5.5	3.5	90	89	88	88	83
N	1016.1	1015.6	1016.5	1016.5	1017.6	4.3	6.0	3.3	6.7	4.5	90	85	87	83	85
maand	1016.1	1016.1	1016.6	1016.8	1017.2	3.8	5.2	3.2	6.0	3.7	86	78	85	80	83
N	1014.8	1014.4	1015.1	1015.1	1016.1	4.1	6.0	3.1	6.6	4.2	89	85	86	83	85

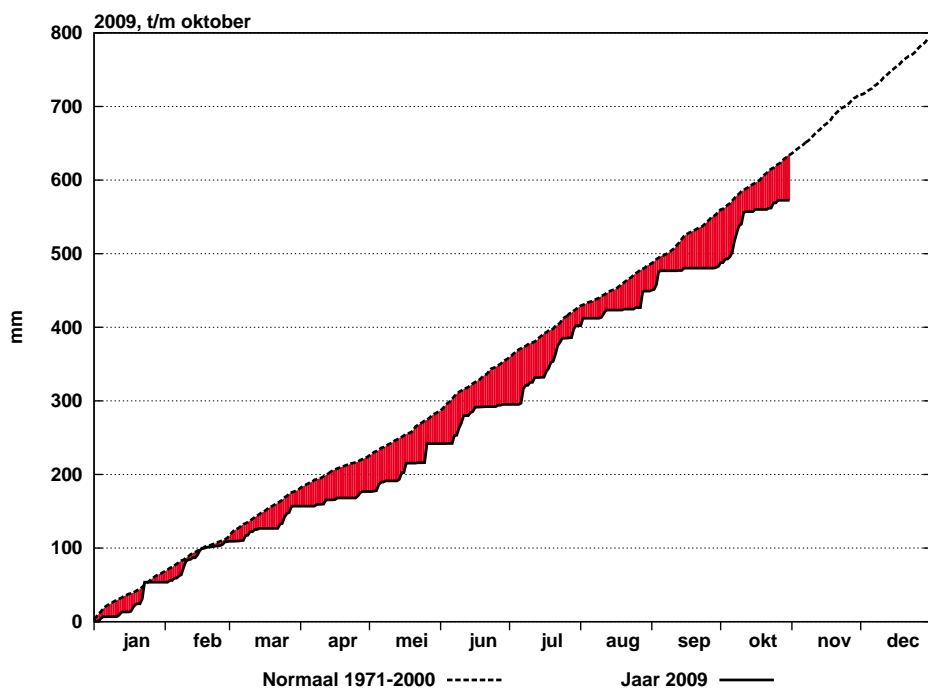
Etmaalgemiddelden en etmaalsommen

Datum	Hoeveelheid neerslag (mm)					Duur neerslag (uren)					Referentiegewasverdamping (mm)				
	Eelde	De Kooy	De Bilt	Vlissingen	Maastricht	Eelde	De Kooy	De Bilt	Vlissingen	Maastricht	Eelde	De Kooy	De Bilt	Vlissingen	Maastricht
1	5.2	0.7	5.3	0.5	1.5	2.8	0.6	2.2	1.0	0.4	1.3	1.3	0.8	0.7	0.7
2	3.7	1.0	0.0	0.0	0.0	3.0	1.2	.	.	.	1.0	1.1	0.6	1.6	0.8
3	1.9	5.6	4.8	0.3	0.0	1.5	0.6	0.8	0.6	.	0.4	0.6	0.5	0.6	0.5
4	1.1	0.0	0.0	0.0	1.9	1.1	.	.	.	2.1	1.4	1.7	1.5	1.8	0.8
5	0.8	1.8	3.0	6.4	13.2	2.3	2.7	5.0	8.0	10.2	0.8	0.4	0.4	0.3	0.4
6	0.1	0.0	5.4	5.8	6.5	0.3	.	2.4	3.4	5.5	0.7	0.6	0.7	0.6	0.7
7	7.8	7.2	15.6	31.1	14.9	5.0	4.5	9.2	7.8	3.9	0.4	0.7	0.6	0.6	0.9
8	0.6	0.0	11.3	1.0	1.2	2.3	.	4.5	2.8	2.3	1.2	1.5	1.4	1.7	1.5
9	.	4.2	9.9	17.0	13.4	.	2.0	2.4	5.3	2.0	1.3	1.6	1.7	1.6	1.7
10	10.9	4.8	2.0	0.1	12.5	7.6	4.1	2.5	0.5	6.0	0.3	0.8	0.7	0.7	0.6
11	2.4	5.5	16.1	3.2	4.4	2.8	1.7	2.8	1.8	2.5	0.6	0.7	0.5	0.4	0.5
12	6.4	0.8	1.0	1.7	0.4	3.0	0.6	1.0	0.8	0.5	1.0	1.3	1.4	1.3	1.2
13	0.4	.	.	1.1	.	0.5	.	.	1.2	.	0.9	1.3	1.5	0.7	1.4
14	1.3	1.4	1.2	1.6	1.4
15	0.3	0.0	.	.	.	0.5	1.4	1.2	1.4	1.5	1.4
16	3.6	1.7	3.1	3.2	2.7	6.0	2.5	5.1	4.2	3.5	0.9	1.1	1.0	0.9	0.8
17	0.1	0.2	0.0	1.6	1.7	0.2	0.1	.	1.4	1.2	1.2	1.3	1.3	1.1	1.2
18	0.1	0.1	.	0.0	0.2	0.5	0.1	.	.	0.3	1.1	0.9	1.0	0.8	0.9
19	0.0	0.0	0.5	0.8	0.6	0.6	1.0
20	1.1	1.1	1.2	1.2	1.3
21	.	.	0.0	2.4	0.0	.	.	.	3.4	.	0.8	1.0	1.0	0.5	1.1
22	0.4	4.8	1.7	0.3	1.1	1.0	6.5	2.9	1.6	3.2	0.4	0.2	0.3	0.5	0.7
23	0.0	0.0	.	0.1	0.1	.	.	.	0.2	0.5	0.7	1.0	1.0	1.3	0.7
24	4.7	4.5	7.2	3.0	2.3	2.2	4.0	8.4	5.6	3.5	0.5	0.3	0.3	0.3	0.4
25	0.6	0.0	0.0	.	0.0	0.3	1.0	1.2	1.0	1.1	0.8
26	6.0	3.0	3.4	.	0.0	5.6	1.9	5.6	.	.	0.4	0.6	0.3	0.5	0.4
27	0.0	0.1	0.5	.	.	.	0.5	0.7	0.8	0.6	0.7
28	0.9	1.0	1.1	1.1	1.0
29	0.4	0.5	0.6	0.8	0.4
30	0.3	0.4	0.7	0.8	1.0
31	0.0	0.2	.	0.4	0.1	.	0.1	.	1.2	0.4	0.5	0.5	0.7	0.6	0.9
dec. I	32.1	25.3	57.3	62.2	65.1	25.9	15.7	29.0	29.4	32.4	8.8	10.3	8.9	10.2	8.6
N	26.8	31.0	27.4	30.9	24.5	20.2	19.7	19.6	18.9	18.0	10.2	10.9	10.7	12.0	11.6
dec. II	13.3	8.3	20.2	10.8	9.4	13.5	5.0	8.9	9.4	8.0	10.0	11.1	11.1	10.1	11.1
N	20.8	27.8	22.6	22.6	18.0	15.9	17.8	17.2	16.3	15.6	8.3	8.9	9.0	9.9	9.4
dec. III	11.7	12.6	12.3	6.2	3.6	9.1	13.0	16.9	12.0	7.6	6.4	7.4	7.8	8.1	8.1
N	22.3	31.3	27.2	26.3	20.3	19.9	21.8	20.1	19.0	17.5	6.9	7.4	7.4	8.5	8.1
maand	57.1	46.2	89.8	79.2	78.1	48.5	33.7	54.8	50.8	48.0	25.2	28.8	27.8	28.4	27.8
N	69.8	90.1	77.1	79.8	62.8	55.9	59.3	57.0	54.1	51.2	25.5	27.2	27.1	30.3	29.1



Figuur 7: Geaccumuleerde temperatuur, De Bilt, 2009

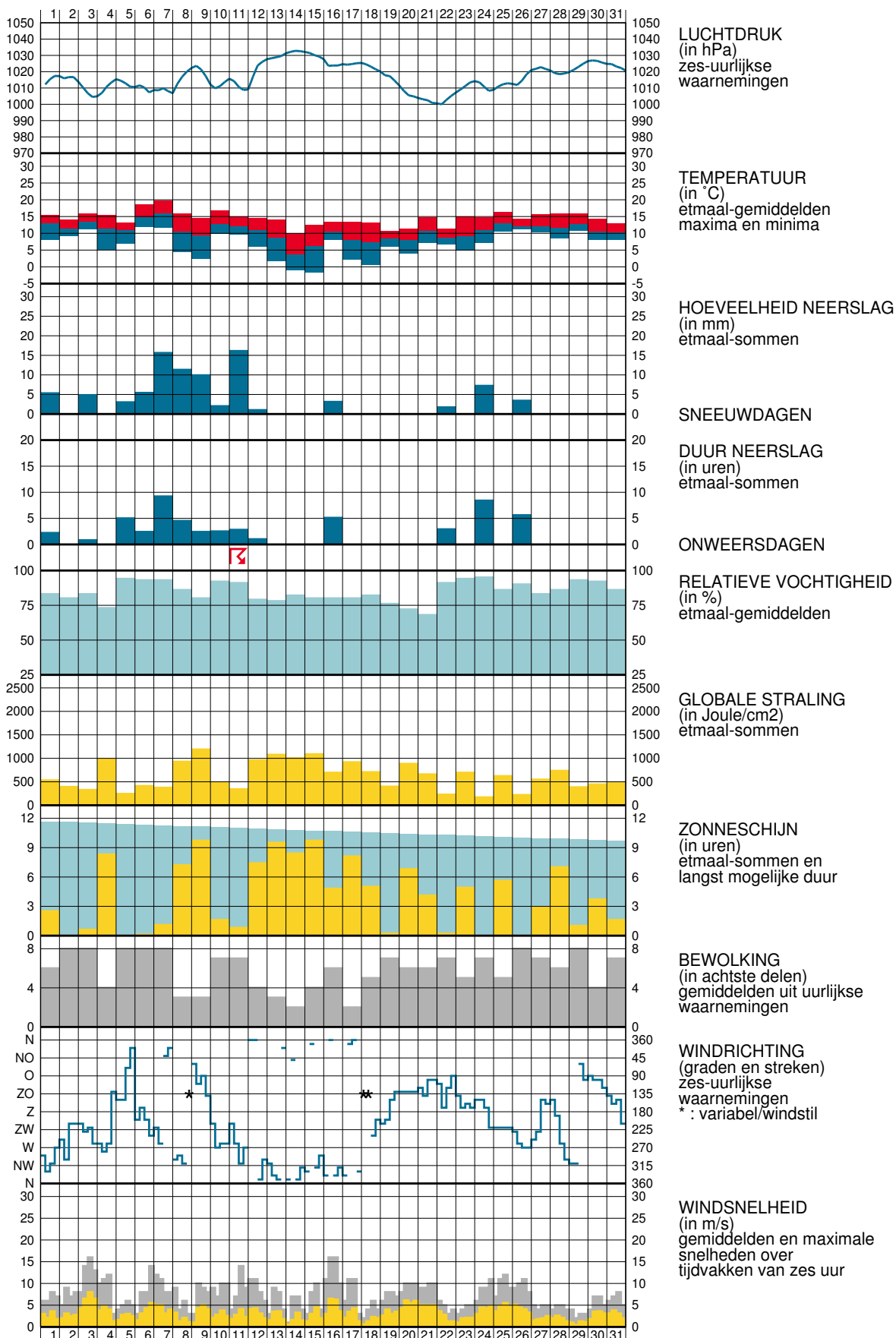
De getrokken lijn geeft de etmaalgemiddelde temperatuur van het actuele jaar, cumulatief weer. De stippellijn laat het langjarig gemiddelde (1971-2000) van de cumulatieve jaartemperatuur zien. Indien de actuele lijn zich onder die van het langjarig gemiddelde bevindt, is het jaar tot dan toe koud verlopen (blauw gearceerd). Als de actuele lijn zich erboven bevindt, verloopt het jaar tot dan toe warmer dan normaal (rood gearceerd).



Figuur 8: Geaccumuleerde neerslagsom, De Bilt, 2009

De getrokken lijn geeft de cumulatief gevallen hoeveelheid neerslag weer in het actuele jaar. De stippellijn laat het langjarig gemiddelde tijdvak 1971-2000 van de cumulatieve neerslag dagsommen zien. Indien de actuele lijn zich onder die van het langjarig gemiddelde bevindt, is het jaar tot dan toe droog verlopen (in rood aangegeven). Als de actuele lijn zich erboven bevindt, verloopt het jaar nat (blauw).

WAARNEMINGEN TE DE BILT





Verklaring

In het Maandoverzicht van het Weer in Nederland (MOW) zijn gegevens opgenomen van de meteorologische stations. De ligging van de stations is aangegeven in de bovenstaande kaart. Het MOW is 106 jaar lang uitgegeven als KNMI-periodiek en wordt sinds 2010 verspreid via internet (<http://www.knmi.nl/nederland-nu/klimatologie/gegevens/mow>). Een uitgebreide toelichting op het MOW is eveneens via internet beschikbaar. (http://cdn.knmi.nl/system/downloads/files/000/000/007/original/het_weer_in_nederland.pdf?1433758571)

De tijden in het MOW zijn uitgedrukt in universal time (UT). Hierin komt 12 uur overeen met 13 uur Midden Europese Tijd (MET) en met 14 uur Midden Europese zomertijd. Alle gegevens hebben betrekking op het etmaal 00-24 uur UT. De vermelde normalen zijn berekend uit de metingen in het tijdvak 1971-2000. Normalen van het "aantal dagen met" zijn berekend uit uurlijkse waarnemingen. Hierbij geldt dat het betreffende verschijnsel in tenminste één uurvak werd waargenomen. De globale straling is de som van de directe en diffuse zonnestraling op een horizontaal vlak en wordt weergegeven in Joule/cm^2 ($1 \text{ Joule}/\text{cm}^2 = 2,7772 \times 10^{-3} \text{ KWh}/\text{m}^2$).

De referentiegewas-verdamping E_r is een richtgetal voor de bepaling van de potentiële verdamping van gewassen. E_r wordt bepaald uit gegevens van globale straling en luchttemperatuur (berekenningswijze volgens Makkink). De aanduidingen I, II en III hebben betrekking op de decaden, waarbij I = dag 1 t/m 10, II = dag 11 t/m 20 en III = dag 21 t/m de laatste dag van de maand. M = de gehele maand.

blank	: gegeven ontbreekt	A	: aantal
.	: waarde nul	STIL	: windstil/veranderlijk
0	: minder dan 0.5	N	: normaal 1971-2000
0.0	: minder dan 0.05		

Het MOW is een uitgave van het Koninklijk Nederlands Meteorologisch Instituut
Postbus 201 3730 AE De Bilt
<http://www.knmi.nl/nederland-nu/klimatologie> klimaatdesk@knmi.nl