



Koninklijk Nederlands
Meteorologisch Instituut
Ministerie van Infrastructuur en Milieu

Maandoverzicht van het weer in Nederland

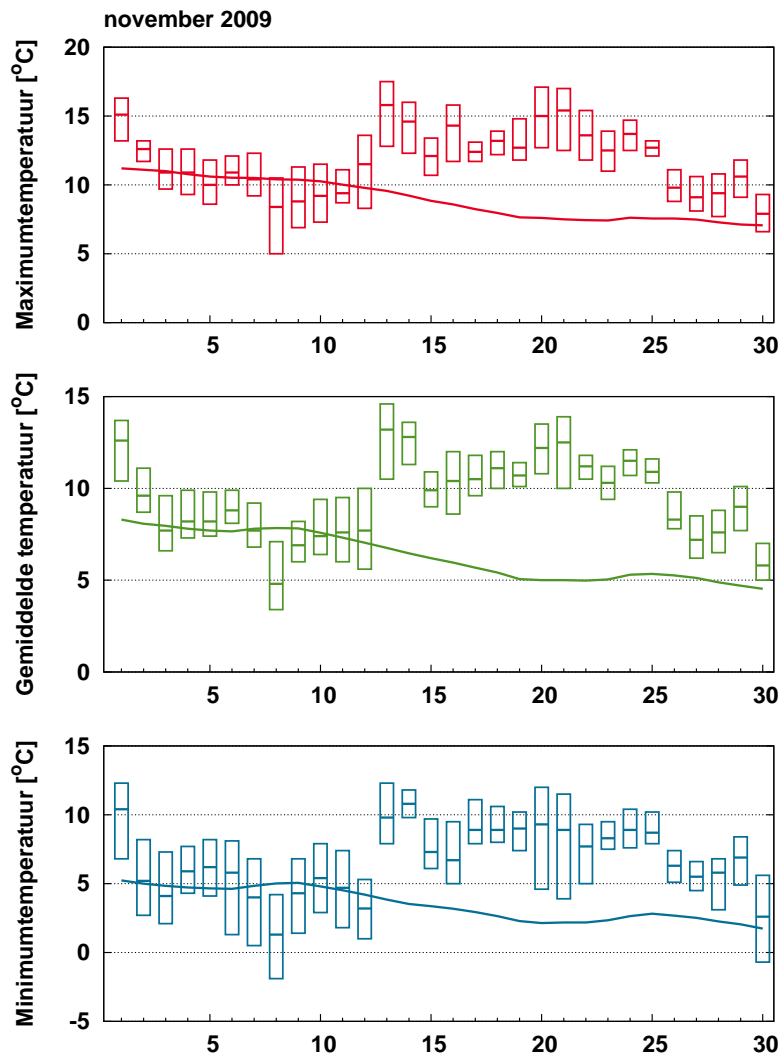
november 2009



November 2009: Zeer zacht, nat en de normale hoeveelheid zon

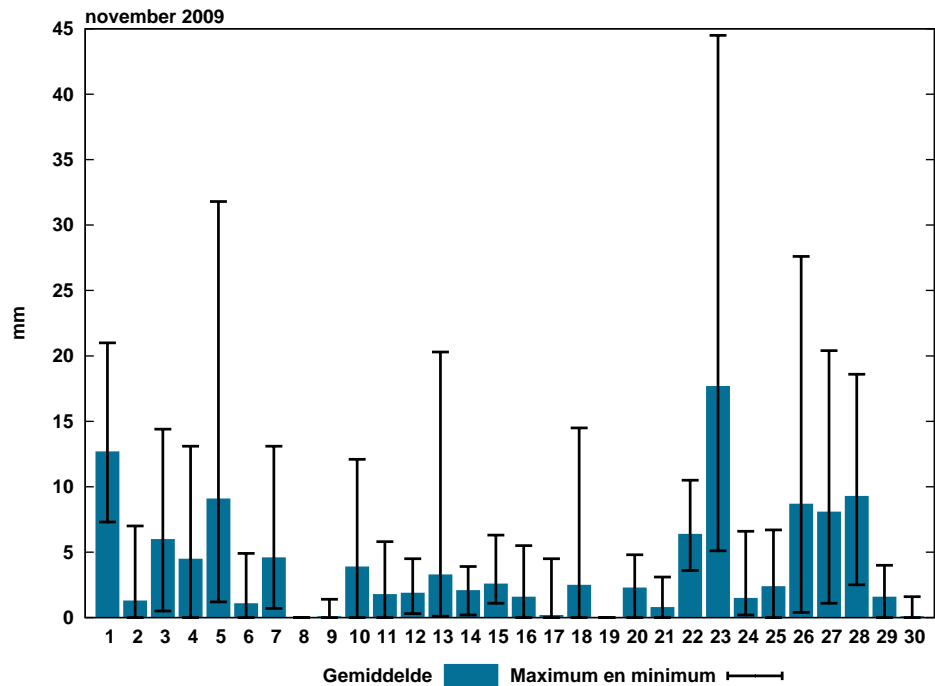
Voor een uitgebreide beschrijving van het weer in november 2009 zie:

<http://www.knmi.nl/nederland-nu/klimatologie/maand-en-seizoensoverzichten/2009/november>



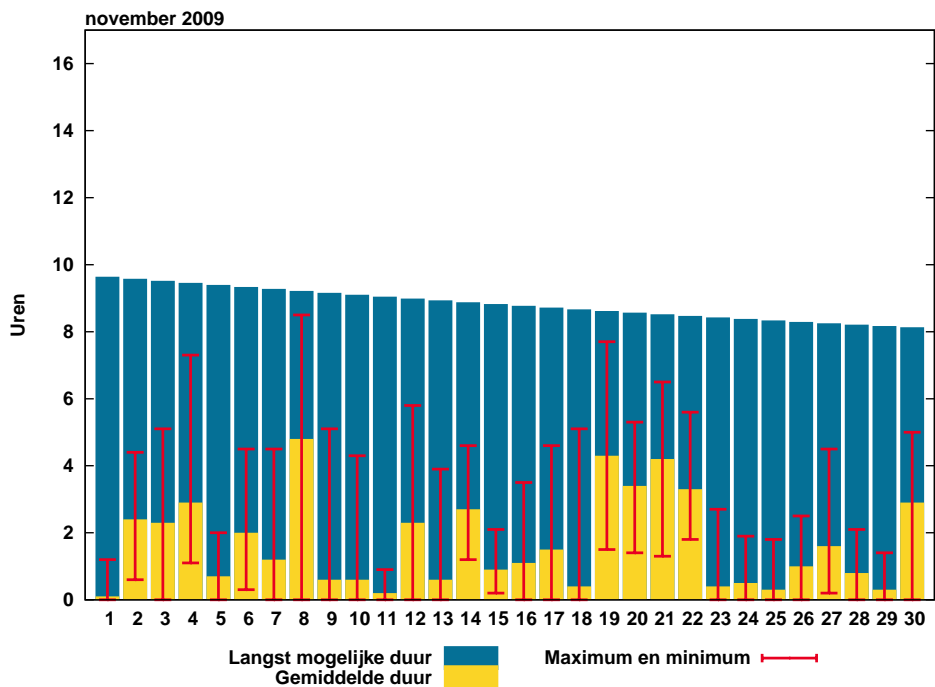
Figuur 1: Temperatuurverloop

De balkjes geven voor ieder element per etmaal de hoogste en laagste waarde aan zoals die gemeten is op één van de KNMI-stations. De rode (maximum), groene (gemiddelde) en blauwe (minimum) lijn geven het vijf-daags voortschrijdend gemiddelde aan over alle KNMI-stations, gemiddeld over het tijdvak 1971-2000.



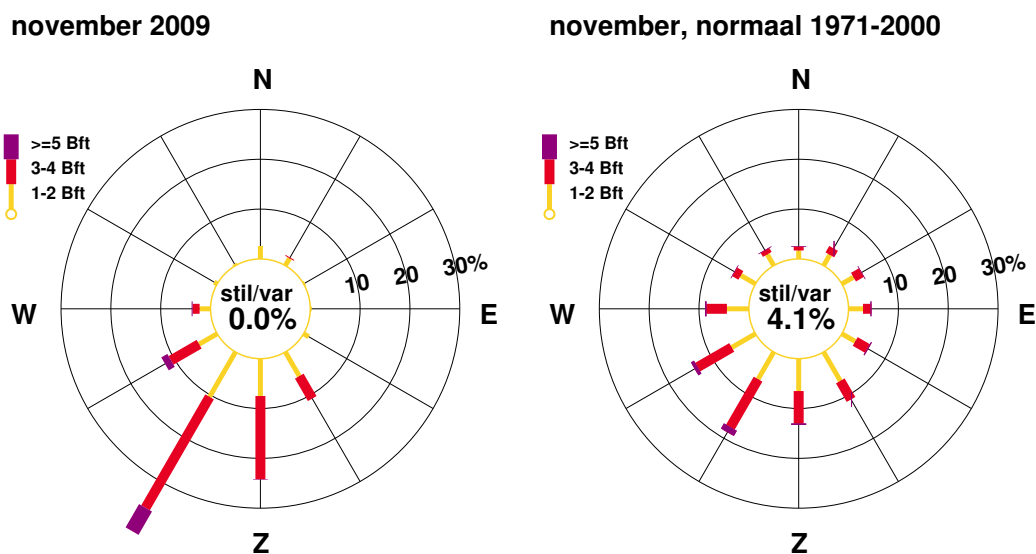
Figuur 2: Etmaalsom neerslag

De blauwe balkjes tonen de gemeten etmaalsommen neerslag, gemiddeld over alle KNMI-stations. De zwarte lijnen geven de laagste en hoogste etmaalsom, gemeten op één van de stations.



Figuur 3: Etmaalsom zonschijnduur

De gele balkjes tonen de etmaalsommen zonschijnduur, gemiddeld over alle KNMI-stations. De rode lijnen geven de laagste en hoogste etmaalsom, gemeten op één van de stations. De blauwe balkjes geven de theoretisch langst mogelijke zonschijnduur.



Figuur 4: Windroos

In de windroos zijn de windrichtingen in klassen van 30° verdeeld. Voor iedere klasse is in drie Beaufortklassen aangegeven in hoeveel procent van de gevallen deze voorkwam (relatieve frequentie). De windroos heeft betrekking op het KNMI-station De Bilt.

Extremen			
Hoogste temperatuur:	17.5 °C	te Gilze-Rijen op 13 november	Eindhoven op 13 november,
Laagste temperatuur:	-1.9 °C	te Volkel op 8 november	
Grootste aantal zonuren:	71.8 uur	te Vlissingen	
Kleinste aantal zonuren:	35.4 uur	te Heino	
Grootste maandsom neerslag:	163.4 mm	te Hoorn (Terschl.)	
Kleinste maandsom neerslag:	81.3 mm	te Nieuw Beerta	
Grootste dagsom neerslag:	44.5 mm	te Arcen op 23 november	

Landgemiddelden

Decade	Temperatuur (°C)						Zonneschijn (uren) (percentage)			
	Gem.	N	Gem. dagmax.	N	Gem. dagmin.	N	Gem.	N	Gem.	N
I	8.4	8.0	10.8	10.7	5.5	5.1	18.8	23.2	20	25
II	10.7	6.3	13.1	8.9	8.1	3.6	18.8	21.0	21	24
III	9.5	5.2	11.5	7.5	7.2	2.6	16.0	15.9	19	19
Maand	9.5	6.5	11.8	9.0	6.9	3.8	53.6	60.1	20	22

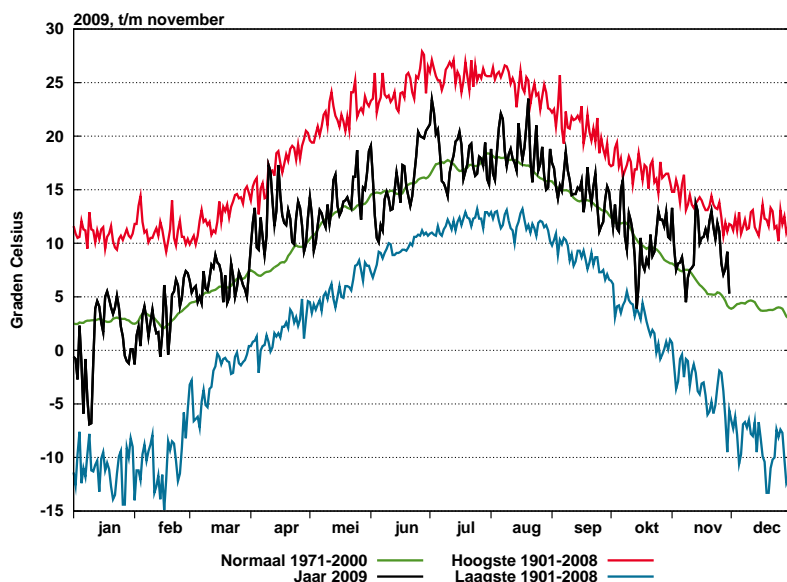
Decade	Luchtdruk zeeniveau (hPa)		Neerslag (mm)		Windsnelheid (m/s)		Globale straling (J/cm2)	
	Gem.	N	Gem.	N	Gem.	N	Gem.	N
I	1000.7	1015.4	43.1	24.9	4.8	5.2	3122	3602
II	1008.8	1013.1	18.4	31.1	7.2	5.7	2422	2883
III	1002.2	1015.1	56.5	26.1	8.1	5.4	2042	2231
Maand	1003.9	1014.5	118.0	82.1	6.7	5.4	7586	8716

Maandgemiddelden en maandsommen, temperatuur en neerslag

Station	Temperatuur (°C)								Neerslag (mm)					
	Gem.		Dagelijks maximum				Dagelijks minimum				Som		Max. dagsom	
	Gem.	N	Gem.	N	Hoogste	Datum	Gem.	N	Laagste	Datum		N		Datum
Lauwersoog	8.8		10.9		14.1	20	6.8		1.1	8	123.6		19.9	23
Hoorn (Tersch.)	9.1	6.9	10.9		13.3	1	6.7		0.4	8	163.4		20.3	13
Vlieland	9.8		11.7		14.9	1	7.7		0.5	8				
Leeuwarden	8.8	6.1	11.0	8.7	14.9	1	6.4	3.3	1.2	8	125.1	83.7	14.4	1
Nieuw Beerta	8.8		11.0		14.9	20	6.3		1.6	8	81.3		11.2	18
Eelde	8.7	5.5	11.0	8.4	14.8	13	6.2	2.5	1.7	8	104.8	78.1	14.7	27
De Kooy	9.6	7.1	11.9	9.3	15.6	1	6.9	4.5	1.7	9	120.8	91.9	14.3	1
Stavoren	9.1		11.0		14.0	1	6.8		1.5	8	106.8		11.1	27
Hoogeveen	9.0		11.1		15.2	21	6.5		2.1	3	92.6		11.7	1
Marknesse	8.9		11.2		15.3	21	6.5		1.2	8	96.6		12.2	1
Berkhout	9.2		11.6		15.9	1	6.6		1.0	8	127.8		14.5	23
Wijk aan Zee	10.2		12.3		16.4	13	7.8		1.4	9	144.4		20.4	27
Lelystad	9.1	6.2	11.5		15.7	13	6.4		-0.5	8	99.5		11.9	5
Heino	9.3		11.5		16.1	21	6.6		1.7	8	87.3		9.6	4
Schiphol	9.4	6.6	12.0	9.2	15.8	1	6.3	3.9	0.9	8	116.2	89.0	25.4	5
Twente	9.4	5.5	11.6	8.3	16.5	21	6.6	2.6	-0.6	8	92.0	67.4	15.9	23
Valkenburg	9.7	7.0	12.2	9.5	15.9	1	6.9	4.1	0.7	30	149.9	88.7	30.8	5
De Bilt	9.5	6.2	11.9	9.1	16.4	13	6.7	3.2	0.9	8	120.0	81.2	19.0	23
Hupsel	9.3		11.6		16.1	21	6.4		-0.7	30	90.7		15.4	23
Deelen	9.1	5.6	11.5	8.5	16.3	13	6.1	2.7	0.1	30	120.5		18.6	28
Hoek van Holland	9.9		12.2		15.7	13	7.5		2.7	8	151.6		31.8	5
Cabauw	9.3		11.8		15.8	13	6.5		1.5	8	104.8		14.1	23
Rotterdam	9.8	6.8	12.1	9.4	16.0	1	7.2	3.8	2.3	8	130.7	86.1	16.5	26
Herwijnen	9.4		11.9		16.5	13	6.0		-0.7	8	108.3		20.5	23
Volkel	9.3	6.0	12.1	8.9	17.3	13	6.0	2.8	-1.9	8	104.3	63.6	29.6	23
Gilze-Rijen	9.5	6.2	12.2	9.2	17.5	13	6.1	3.0	-0.5	8	119.7	73.5	36.0	23
Wilhelminadorp	9.9		12.3		16.3	13	7.3		2.9	8	141.4		27.6	26
Arcen	9.6		12.2		17.0	13	6.5		0.1	30	123.8		44.5	23
Vlissingen	10.2	7.7	12.4	9.6	16.2	13	8.0	5.6	4.2	8	154.3	75.8	33.2	23
Woensdrecht	9.8		12.4		17.0	13	6.7		0.5	7				
Eindhoven	9.6	6.1	12.3	9.1	17.5	13	6.6	3.0	1.4	8	134.8		44.4	23
Westdorpe	9.8		12.5		16.7	13	7.1		2.5	8	148.8		40.7	23
Ell	9.7		12.3		17.3	13	6.3		-0.5	30	95.9		21.6	23
Maastricht	9.6	5.9	11.9	8.7	17.0	20	6.7	3.0	2.0	30	94.8	66.0	14.3	3

Maandgemiddelden en maandsommen, overige

Station	Globale straling (J/cm ²)		Zonneschijn (berekend uit globale straling)				Relatieve vochtigheid (percentage)		Dampdruk (hPa)		Windsnelheid (m/s)		Luchtdruk zeeniveau (hPa)	
	Som	N	uren	N	%	N	Gem.	N	Gem.	N	Gem.	N	Gem.	N
Lauwersoog	6224		40.2	15			92		10.4		6.6			
Hoorn (Terschl.)	6088		42.0	16			90		10.5		7.9		1001.7	
Vlieland							86		10.5		9.6		1001.6	
Leeuwarden	6406		44.2	57.6	17	22	91	90	10.3	8.7	5.5	5.4	1002.4	1013.5
Nieuw Beerta	5954		35.9	14			90		10.2		6.1			
Eelde	6330	8084	38.9	56.3	15	21	90	91	10.2	8.5	5.4	4.9	1003.0	1013.7
De Kooy	6926	8244	50.8	58.7	19	22	85	86	10.3	8.9	7.2	6.7	1002.1	1013.5
Stavoren	6431		43.9	17			91		10.5		7.1			
Hoogeveen	6224		38.8	15			89		10.3		5.4		1003.8	
Marknesse	6626		45.1	17			92		10.6		5.7			
Berkhout	6597		44.7	17			89		10.4		6.2			
Wijk aan Zee	6877		45.4	17			84		10.4					
Lelystad	6266		40.7	15			88		10.3		6.2		1003.5	
Heino	6135		35.4	13			86		10.1		4.0			
Schiphol	6668		47.3	58.3	18	22	89	89	10.5	8.9	6.7	5.6	1003.3	1014.2
Twente	6860		43.5	53.7	16	20	84	90	9.9	8.3	4.8	3.8	1004.9	1014.7
Valkenburg	7559		61.2	57.7	23	22	85	86	10.4	8.9	6.4	5.7	1003.3	1014.3
De Bilt	7126	8388	51.3	59.9	19	23	87	88	10.3	8.6	4.8	3.6	1004.1	1014.6
Hupsel	7483		50.8	19			88		10.4		4.6			
Deelen	6860		40.9	55.8	15	21	88	89	10.1	8.3	5.4	4.7	1004.5	1014.8
Hoek van Holland	7779		56.7	21			86		10.6		9.0		1003.3	
Cabauw	7902		59.5	22			88		10.4		6.4		1004.0	
Rotterdam	7827		58.6	58.6	22	22	85	88	10.4	9.0	6.4	5.4	1003.6	1014.5
Hervijnen	7965		57.2	21			87		10.3		5.7		1004.5	
Volkel	7683		51.8	19			87	90	10.3	8.6	5.3	4.3	1005.1	1015.2
Gilze-Rijen	8165		58.1	61.0	22	23	85	89	10.1	8.7	5.1	4.3	1004.9	1015.1
Wilhelminadorp	8739		66.4	25			85		10.4		6.2		1004.0	
Arcen	7602		48.0	18			85		10.2		3.9			
Vlissingen	9317	9389	71.8	62.6	27	23	85	86	10.6	9.2	9.4	7.1	1004.0	1014.9
Woensdrecht							84		10.3		4.7		1004.6	
Eindhoven	8406		59.1	65.5	22	25	85	88	10.2	8.6	5.3	4.5	1005.3	1015.3
Westdorpe	8532		63.6	24			85		10.3		6.0		1004.6	
Ell	8677		62.7	23			85		10.2		5.3			
Maastricht	8231	9473	55.1	63.1	20	23	82	88	9.8	8.4	6.7	4.8	1006.4	1016.0



Figuur 5: Etmaalwaarden van de gemiddelde temperatuur, De Bilt, 2009

De zwarte lijn toont de gemeten gemiddelde etmaaltemperatuur in het lopende jaar. De rode lijn geeft (per datum) de hoogst gemeten temperatuur sinds 1901, de blauwe lijn de laagste temperatuur. De groene lijn is het vijf-daagse voortschrijdend gemiddelde, gemiddeld over het tijdvak 1971-2000.

Temperatuur, "aantal dagen met"

Station	Gemiddelde temperatuur (°C)										Minimum temperatuur (°C)					Maximum temperatuur (°C)					
	> 20.0		20-15		15-10		10-5		5-0		< 0.0		< 0.0	< -10.0	< 0.0 (10cm)	> 30.0	> 25.0	> 20.0	< 0.0		
	A	N	A	N	A	N	A	N	A	N	A	N	A	N	A	N	A	N	A	N	
Lauwersoog	11	.	19	
Hoorn (Terschl.)	12	.	17	.	1	1		
Vlieland	15	.	14	.	1	1		
Leeuwarden	10	4	19	16	1	9	.	1	.	8	0		
Nieuw Beerta	10	.	20		
Eelde	10	3	19	15	1	10	.	2	.	7	.	0	.	10	.	0	
De Kooy	15	5	14	18	1	6	.	1	.	3	.	.	2	5	.	0	
Stavoren	11	.	18	.	1	
Hoogeveen	10	.	19	.	1	
Marknesse	10	.	19	.	1	
Berkhout	13	.	16	.	1	
Wijk aan Zee	15	.	14	.	1	
Lelystad	12	.	17	.	1	.	.	.	1	.	.	1	
Heino	13	.	16	.	1	1	
Schiphol	13	5	16	16	1	7	.	1	.	5	.	.	2	7	.	0	
Twenthe	12	3	17	14	1	10	.	3	1	7	.	0	2	10	.	1	
Valkenburg	14	6	16	16	.	6	.	1	.	5	.	.	2	8	.	0	
De Bilt	14	5	15	16	1	8	.	2	.	6	.	.	3	11	.	0	
Hupsel	12	.	17	.	1	.	.	.	2	.	.	.	2	.	.	.	
Deelen	12	4	17	14	1	9	.	2	.	7	.	.	1	10	.	1	
Hoek van Holland	15	.	15	
Cabauw	13	.	16	.	1	
Rotterdam	14	6	16	16	.	7	.	1	.	5	.	.	.	9	.	0	
Herwijnen	14	.	15	.	1	.	.	.	1	.	.	.	2	.	.	.	
Volkel	12	4	17	15	1	9	.	2	.	2	7	.	.	2	11	.	1
Gilze-Rijen	13	5	16	15	1	9	.	2	1	7	.	0	4	9	.	0	
Wilhelminadorp	14	.	16	
Arcen	15	.	15	3	.	.	.	
Vlissingen	16	7	14	18	.	5	.	1	.	2	.	.	.	2	.	0	
Woensdrecht	14	.	15	.	1	3	.	.	.	
Eindhoven	14	5	16	15	.	9	.	2	.	7	.	.	.	10	.	0	
Westdorpe	14	.	16	
Eil	14	.	16	1	.	.	.	3	.	.	.	
Maastricht	14	5	16	14	.	9	.	2	.	7	.	.	.	9	.	0	1

Neerslag, wind en zon, "aantal dagen met"

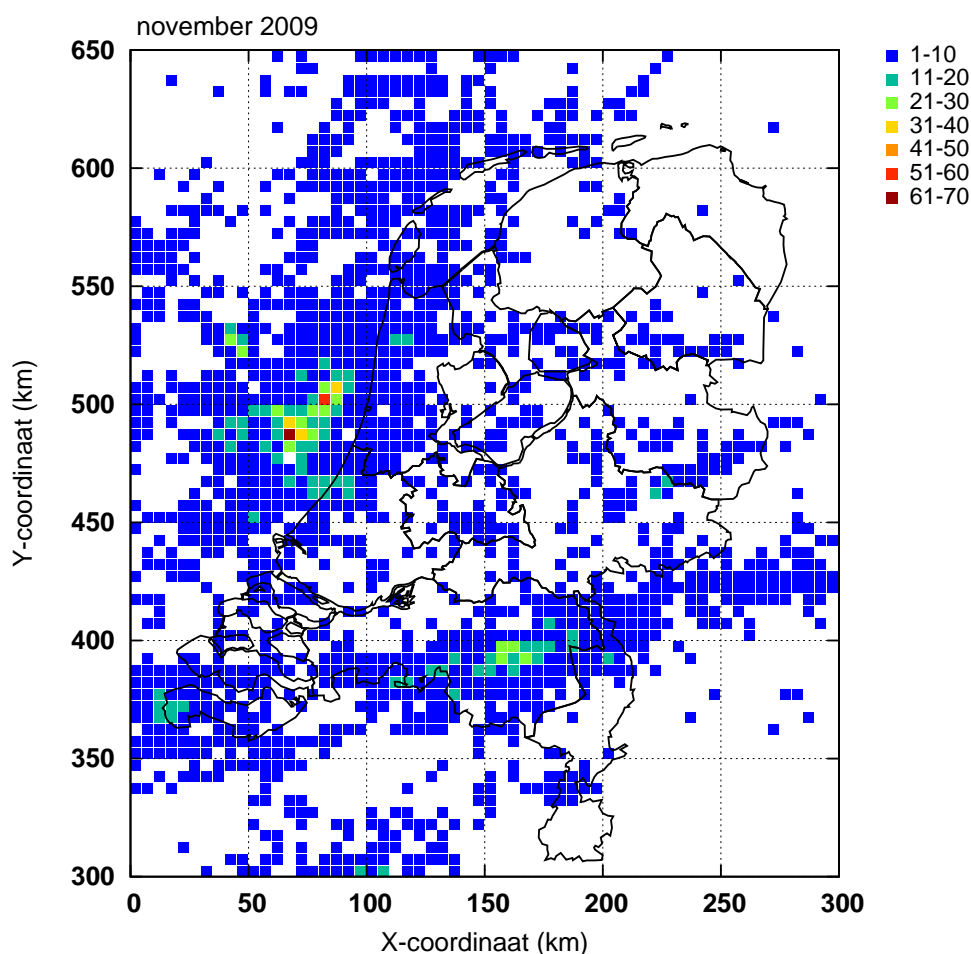
Station	Neerslag (mm)								Windkracht (Beaufort) Maximum uurgemiddelde								Zonneschijn (percentage)					
	Droog		> 0.1		> 1.0		> 10.0		< 4		≥ 6		≥ 7		≥ 8		Zonloos		< 20		≥ 80	
	A	N	A	N	A	N	A	N	A	N	A	N	A	N	A	N	A	N	A	N	A	N
Lauwersoog	4		26		22		4		8		10		4				10		20			
Hoorn (Terschl.)	3		26		24		7		6		19		9		1		7		19			
Vlieland									2		21		16		7							
Leeuwarden	4	6	26	19	23	14	4	2	11	16	6	6	1	1		0	8	11	18	18		1
Nieuw Beerta	5		23		19		2		11		8		1				11		20			
Eelde	4	7	24	19	19	14	3	2	13	19	6	4	1	1		0	11	11	19	18		1
De Kooy	3	6	26	20	22	15	3	3	7	11	17	11	8	5	1	1	4	10	17	17		1
Stavoren	4		26		23		1		6		12		3		1		6		20			
Hoogeveen	4		21		17		2		14		2		1				10		21			
Marknesse	5		24		18		2		11		7		1				5		18			
Berkhout	2		27		22		4		8		9		1				3		18			
Wijk aan Zee	3		26		21		5										2		19			
Lelystad	5		24		19		1		9		8		1				10		19			
Heino	4		24		22				22		1						11		23			
Schiphol	4	7	25	19	19	14	3	2	9	15	10	7	2	2		0	4	11	19	18	1	2
Twente	3	9	24	17	16	11	3	2	21	25	1	1		0		0	6	12	21	19		2
Valkenburg	3	6	25	19	22	14	5	3	9	15	7	8	1	2		0	1	10	16	18	1	2
De Bilt	4	6	24	19	19	13	5	2	19	25	1	1		0			5	11	20	18		2
Hupsel	5		24		17		2		22								6		20			
Deelen	4		25		19		4		14	19	3	3		1		0	7	11	23	19		1
Hoek van Holland	4		26		21		5		1		20		10				7		18		1	
Cabauw	4		25		17		4		9		9		1				5		18		1	
Rotterdam	3	10	24	16	20	12	6	2	9	16	9	7	1	2		0	2	11	19	18	1	2
Herwijnen	4		25		16		4		14		5		1				5		19		1	
Volkel	3	9	24	17	14	12	4	2	16	21	4	3		1		0	5		19		1	
Gilze-Rijen	4	9	24	17	17	12	3	2	13	22		2		1		0	8	10	17	18	1	1
Wilhelminadorp	3		25		22		4		10		7		2				5		16		1	
Arcen	6		23		15		2		25								5		20		1	
Vlissingen	3	7	25	19	21	13	3	2	1	10	23	12	14	6	1	2	3	10	17	18	1	1
Woensdrecht									20		1											
Eindhoven	3		24		17		4		15	21	3	3		1		0	6	10	17	17	2	2
Westdorpe	3		25		21		4		10		8						7		17		1	
Eil	4		23		15		3		14		2						5		16		1	
Maastricht	4	8	19	17	16	12	3	2	7	19	10	4	1	1		0	6	11	20	18	2	2

Onweer, mist en sneeuw, "aantal dagen met"

Station	Onweer		Mist		Sneeuw	
	A	N	A	N	A	N
Leeuwarden	2	1	7	7		3
Eelde	1	1	6	7		3
De Kooy	5	3	4	5		3
Schiphol	5	3	4	7		3
Twente	2	1	4	7		3
Valkenburg	6	3	4	5		2
De Bilt	3	2	7	7		2
Deelen	2	1	5	10		3
Rotterdam	5	2	3	6		2
Volkel	5	1	4	8		2
Gilze-Rijen	2	1	1	9		2
Vlissingen	4	1	3	5		2
Eindhoven	4	0	1	8		2
Maastricht	1	0		6		3

Bodemtemperaturen (°C)

Datum	Nieuw Beerta				Marknesse				De Bilt				Wilhelminadorp			
	Diepte (cm)				Diepte (cm)				Diepte (cm)				Diepte (cm)			
	10	20	50	100	10	20	50	100	10	20	50	100	10	20	50	100
2	10.4	10.5	10.7	11.6	11.4	11.6	11.7	12.2	12.1	12.5	12.6	12.9	12.1	12.4	12.6	13.1
7	8.8	9.2	9.9	11.3	9.1	9.6	10.7	11.8	9.9	10.4	11.4	12.4	10.0	10.4	11.4	12.6
12	7.8	8.4	9.4	10.9	7.9	8.8	10.0	11.1	8.3	9.4	10.7	11.7	8.5	9.0	10.5	11.9
17	8.6	9.0	9.6	10.6	9.3	9.6	10.1	10.8	9.8	10.2	10.9	11.5	10.2	10.4	11.0	11.8
22	9.9	9.9	9.8	10.6	10.5	10.3	10.3	10.7	11.0	10.9	11.0	11.4	11.2	11.2	11.1	11.7
27	7.9	8.6	9.7	10.6	7.9	8.7	10.0	10.6	8.7	9.5	10.7	11.4	8.7	9.1	10.5	11.5
Gem.	8.8	9.1	9.8	10.9	9.2	9.5	10.3	11.1	9.8	10.2	11.0	11.8	10.0	10.2	11.0	12.0



Figuur 6: Onweer

Ontladingen in Nederland, de kustwateren en het aangrenzende buitenland, zoals geregistreerd door het Nederlands-Belgische detectiesysteem. Het kaartje geeft het aantal ontladingen per 5×5 km vak.

Etmaalgemiddelden en etmaalsommen

Datum	Temperatuur (°C)														
	Gemiddeld					Maximum					Minimum				
	Eelde	De Kooy	De Bilt	Vlissingen	Maastricht	Eelde	De Kooy	De Bilt	Vlissingen	Maastricht	Eelde	De Kooy	De Bilt	Vlissingen	Maastricht
1	11.2	13.1	13.3	13.5	12.9	13.6	15.6	15.5	15.8	16.1	8.1	11.8	11.7	11.3	10.0
2	9.0	10.3	9.6	10.4	9.1	12.9	12.5	12.5	12.9	12.3	3.9	4.5	5.0	7.8	4.6
3	6.6	7.3	7.5	9.6	8.1	10.0	10.8	10.9	12.6	10.9	2.6	4.0	3.2	7.2	4.3
4	7.5	9.0	8.1	9.4	8.2	10.5	11.7	10.3	11.7	10.5	4.4	6.2	6.2	7.7	6.5
5	7.4	8.3	8.2	9.8	8.2	8.7	11.3	10.2	11.8	9.4	4.7	5.4	6.6	8.2	7.2
6	8.3	8.9	8.7	9.6	8.6	11.9	11.9	10.1	11.0	11.0	3.8	5.2	6.7	8.1	5.5
7	8.0	8.3	7.3	8.5	7.1	10.3	11.7	10.0	10.0	10.4	4.9	3.7	2.2	6.4	4.3
8	4.2	4.3	4.5	7.1	5.8	6.2	6.2	9.5	10.5	9.4	1.7	1.9	0.9	4.2	2.6
9	6.8	7.0	6.8	8.2	6.0	8.1	9.3	8.6	11.3	6.9	5.6	1.7	4.3	4.7	4.6
10	6.6	7.9	7.5	9.4	6.4	7.4	9.3	9.1	11.0	8.2	5.8	5.0	4.9	7.9	4.5
11	7.4	9.2	7.7	8.1	6.0	8.8	10.9	8.7	9.8	8.7	4.9	6.0	5.0	5.4	2.1
12	5.6	7.7	8.0	10.0	7.7	8.5	12.5	13.5	13.4	10.6	3.3	3.9	2.9	5.2	2.7
13	12.2	12.9	13.7	13.8	13.6	14.8	15.1	16.4	16.2	16.3	8.3	9.8	10.1	12.0	10.4
14	12.6	12.5	13.0	12.9	13.1	14.4	13.9	14.4	14.8	15.9	11.0	10.7	11.6	10.2	11.0
15	9.2	10.2	10.0	10.7	10.2	11.0	12.2	12.3	12.5	12.2	6.7	7.4	6.7	9.7	7.9
16	8.8	10.2	10.5	11.6	12.0	12.3	13.7	15.0	14.8	15.4	5.8	6.7	5.8	9.5	8.1
17	9.7	11.8	10.6	10.6	10.7	12.3	13.1	12.7	11.9	12.1	8.2	11.1	8.9	9.5	8.1
18	10.2	11.9	11.3	11.4	10.6	12.8	13.8	13.4	13.3	12.2	8.4	10.4	8.9	9.4	8.1
19	10.3	10.8	10.6	10.9	11.0	12.4	12.8	12.8	12.8	14.8	8.6	8.5	8.7	9.1	8.4
20	11.9	11.6	12.1	12.1	13.5	14.7	13.9	15.2	14.2	17.0	8.9	9.0	8.9	11.0	10.0
21	11.8	12.0	13.0	12.7	13.9	14.5	15.0	16.0	15.1	16.6	8.0	7.9	9.8	11.1	10.9
22	10.8	11.2	11.5	11.1	11.6	13.0	13.2	13.8	13.7	14.4	7.7	8.9	8.2	6.8	6.6
23	9.4	10.9	10.4	11.2	10.3	11.0	12.5	13.0	13.6	12.3	7.9	9.5	8.3	8.7	7.5
24	10.7	11.7	11.9	12.0	11.3	12.9	13.3	14.1	13.8	13.1	8.3	10.0	9.5	9.1	8.5
25	10.3	11.6	11.1	10.6	10.5	12.6	12.6	13.2	12.6	12.6	8.0	10.2	9.1	8.6	8.0
26	7.8	9.5	8.1	8.4	8.9	9.0	11.0	9.4	9.5	10.4	6.4	7.4	5.9	6.8	7.2
27	6.2	8.2	7.1	7.6	7.6	8.4	10.0	8.7	9.3	8.6	5.0	5.5	5.4	5.7	6.3
28	6.6	7.7	7.6	8.4	8.3	8.5	10.1	9.0	10.7	10.0	5.4	5.7	6.1	6.5	6.7
29	8.5	7.7	9.2	9.4	9.6	10.5	9.5	10.4	10.9	11.2	6.3	4.9	7.6	7.8	7.2
30	5.5	5.3	5.3	7.0	5.8	7.9	7.7	7.7	9.1	8.6	3.0	2.6	2.3	5.6	2.0
dec. I	7.6	8.4	8.2	9.6	8.0	10.0	11.0	10.7	11.9	10.5	4.6	4.9	5.2	7.4	5.4
N	7.1	8.6	7.7	9.1	7.4	10.2	11.0	10.8	11.0	10.6	3.8	5.9	4.4	7.0	4.2
dec. II	9.8	10.9	10.8	11.2	10.8	12.2	13.2	13.4	13.4	13.5	7.4	8.4	7.8	9.1	7.7
N	5.2	6.9	6.1	7.6	5.8	8.1	9.1	9.0	9.5	8.6	2.2	4.3	3.0	5.5	3.0
dec. III	8.8	9.6	9.5	9.8	9.8	10.8	11.5	11.5	11.8	11.8	6.6	7.3	7.2	7.7	7.1
N	4.3	5.9	4.9	6.3	4.5	6.8	7.9	7.5	8.2	7.0	1.4	3.4	2.2	4.4	1.8
maand	8.7	9.6	9.5	10.2	9.6	11.0	11.9	11.9	12.4	11.9	6.2	6.9	6.7	8.0	6.7
N	5.5	7.1	6.2	7.7	5.9	8.4	9.3	9.1	9.6	8.7	2.5	4.5	3.2	5.6	3.0

Etmaalgemiddelden en etmaalsommen

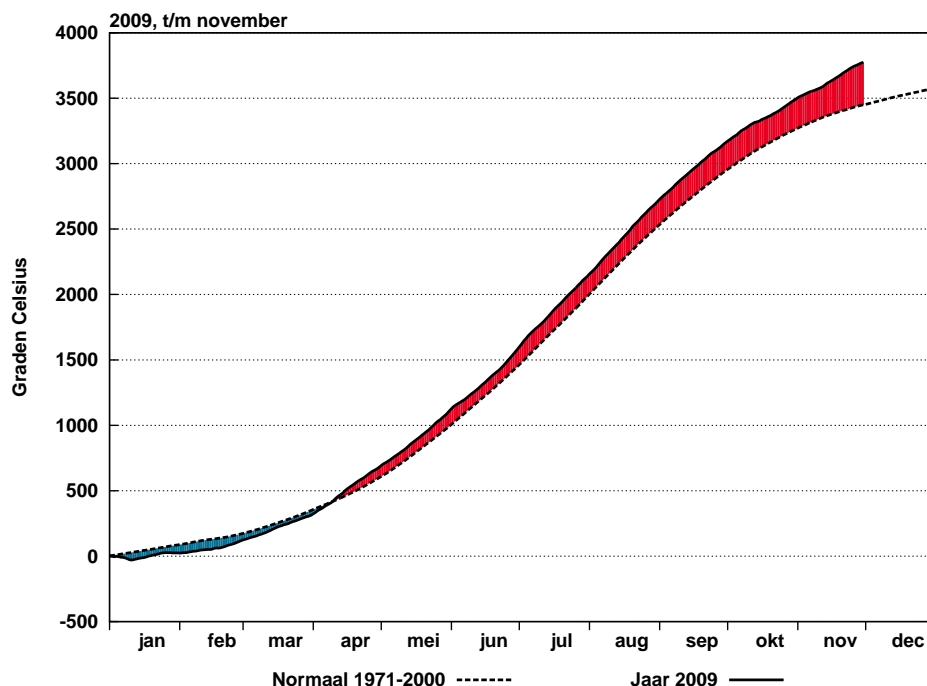
Datum	Berekend uit globale straling										Globale straling (J/cm ²)				
	Zonneschijn (uren)					Zonneschijn (percentage)									
	Eelde	De Kooy	De Bilt	Vlissingen	Maastricht	Eelde	De Kooy	De Bilt	Vlissingen	Maastricht	Eelde	De Kooy	De Bilt	Vlissingen	Maastricht
1	0.4	0	0	0	0	4	176	154	183	122	343
2	2.4	3.0	2.4	4.4	0.9	25	32	25	46	9	380	374	403	574	318
3	3.1	2.8	0.8	.	4.6	33	30	8	0	48	408	376	285	166	562
4	3.9	3.5	1.7	5.1	1.3	42	37	18	54	14	417	417	262	541	282
5	.	1.9	1.2	0.9	1.4	0	20	13	10	15	121	260	202	316	187
6	3.0	3.5	1.6	0.4	1.6	32	38	17	4	17	453	402	237	300	400
7	0.5	1.2	0.7	0.9	1.3	5	13	8	10	14	217	288	184	182	309
8	0.3	0.7	6.2	8.2	8.3	3	8	67	88	89	282	315	633	720	711
9	.	0.2	0.2	5.1	.	0	2	2	55	0	161	182	189	541	106
10	.	.	.	4.3	0.3	0	0	0	47	3	99	92	169	442	169
11	.	0.4	.	0.7	0.3	0	4	0	8	3	97	214	144	136	220
12	.	3.1	3.8	5.8	.	0	35	42	64	0	85	257	314	557	126
13	.	.	0.4	1.2	0.8	0	0	4	13	9	88	47	153	288	285
14	1.7	2.3	3.2	4.6	2.8	19	26	36	51	31	167	223	287	470	274
15	0.8	1.3	0.6	2.1	0.2	9	15	7	24	2	189	204	147	299	96
16	.	1.5	1.4	3.5	.	0	17	16	39	0	82	128	155	305	178
17	2.3	3.0	1.3	0.8	.	27	35	15	9	0	357	339	275	245	195
18	.	.	.	0.1	5.1	0	0	0	1	58	66	63	88	222	426
19	2.0	1.8	5.3	6.3	7.7	24	21	61	72	88	243	253	448	479	665
20	3.3	2.3	3.4	1.4	5.3	39	27	40	16	61	329	217	334	213	438
21	2.0	2.5	6.1	5.3	1.9	24	30	71	61	22	228	271	429	425	283
22	2.2	3.6	3.6	5.2	3.3	26	43	42	61	38	232	327	345	443	372
23	1.2	1.0	0.5	.	.	14	12	6	0	0	206	176	126	83	44
24	1.6	0.3	0.3	0.5	.	19	4	4	6	0	187	131	142	222	88
25	.	0.9	0.3	0.4	0.5	0	11	4	5	6	111	170	96	133	113
26	0.8	1.0	0.5	0.2	1.8	10	12	6	2	21	166	150	146	117	209
27	1.0	1.6	2.7	2.2	0.8	12	20	33	26	9	178	239	270	231	188
28	1.8	2.1	1.4	0.4	0.4	22	26	17	5	5	152	220	164	164	126
29	.	0.7	.	1.0	1.4	0	9	0	12	17	115	100	90	169	210
30	5.0	4.6	1.7	0.8	2.7	63	57	21	10	32	338	337	226	212	308
dec. I	13.2	16.8	14.8	29.3	20.1	14	18	16	31	21	2714	2860	2747	3904	3387
N	20.9	22.0	22.9	24.6	25.5	23	24	24	26	27	3345	3390	3451	3855	3967
dec. II	10.1	15.7	19.4	26.5	22.2	12	18	22	30	25	1703	1945	2345	3214	2903
N	20.2	21.6	21.1	21.7	20.2	23	25	24	24	23	2708	2794	2789	3123	3002
dec. III	15.6	18.3	17.1	16.0	12.8	19	22	21	19	15	1913	2121	2034	2199	1941
N	15.1	15.0	15.9	16.3	17.4	18	18	19	19	21	2031	2060	2148	2411	2505
maand	38.9	50.8	51.3	71.8	55.1	15	19	19	27	20	6330	6926	7126	9317	8231
N	56.3	58.7	59.9	62.6	63.1	21	22	23	23	23	8084	8244	8388	9389	9473

Etmaalgemiddelden en etmaalsommen

Datum	Gemiddelde luchtdruk op zeeniveau (hPa)					Gemiddelde windsnelheid (m/s)					Relatieve vochtigheid (percentage)				
	Eelde	De Kooy	De Bilt	Vlissingen	Maastricht	Eelde	De Kooy	De Bilt	Vlissingen	Maastricht	Eelde	De Kooy	De Bilt	Vlissingen	Maastricht
1	1007.6	1005.8	1007.4	1006.7	1009.5	4.4	6.3	4.4	9.0	5.6	95	92	94	91	91
2	999.1	998.8	1000.1	1000.6	1001.8	3.2	5.0	3.1	7.2	4.1	93	79	88	83	88
3	992.4	990.1	991.9	990.9	994.1	4.8	6.5	4.5	9.6	6.3	90	91	93	90	86
4	984.8	984.5	986.0	986.3	988.3	3.6	4.3	3.7	8.8	6.1	93	81	91	86	85
5	991.3	990.4	992.0	992.4	994.7	3.8	3.7	3.9	8.3	7.5	95	89	92	85	86
6	1001.3	1000.1	1002.0	1001.5	1004.3	4.5	5.4	4.4	8.6	6.5	92	89	91	90	84
7	996.1	994.9	996.5	996.4	998.2	4.6	5.5	3.5	7.3	5.3	92	85	91	88	89
8	1008.6	1008.3	1007.9	1006.7	1006.7	1.8	2.5	2.4	5.8	3.5	99	97	95	87	86
9	1014.2	1015.2	1014.4	1014.9	1013.0	3.1	2.9	2.8	3.3	4.2	95	93	92	88	93
10	1008.0	1009.3	1009.9	1011.0	1011.1	1.9	2.9	1.9	4.8	3.1	98	89	93	80	93
11	1006.1	1006.4	1007.8	1008.1	1009.6	3.7	4.7	3.6	6.5	4.6	97	83	88	88	88
12	1005.6	1004.0	1005.4	1004.7	1007.6	3.1	4.9	3.8	8.5	5.7	96	91	91	89	87
13	1004.1	1002.1	1004.5	1003.5	1007.6	6.1	9.1	5.6	11.5	7.7	89	87	83	81	78
14	1001.3	998.7	1001.6	1000.5	1004.9	7.4	10.7	6.8	13.7	9.0	79	78	76	75	73
15	1007.9	1007.0	1008.7	1008.3	1010.8	4.8	5.8	4.0	7.8	6.0	93	88	89	88	84
16	1005.2	1003.8	1005.6	1004.9	1007.3	4.5	7.2	4.7	9.7	4.9	93	89	86	83	83
17	1007.4	1007.0	1009.5	1010.1	1012.1	6.4	8.5	4.9	8.7	5.8	89	76	84	86	81
18	1009.4	1009.1	1013.2	1014.3	1017.8	9.9	12.5	8.0	13.3	9.8	90	86	83	82	77
19	1015.2	1014.1	1017.0	1016.7	1019.7	7.8	10.2	5.5	10.2	7.4	82	83	78	81	74
20	1015.6	1014.8	1017.1	1016.9	1019.4	6.8	8.5	4.9	9.1	6.2	84	87	84	86	70
21	1018.8	1017.3	1018.6	1017.4	1020.0	3.9	5.3	3.5	6.9	4.1	90	91	87	86	74
22	1004.2	1002.6	1005.8	1005.6	1009.5	8.0	11.5	6.9	13.0	9.2	84	82	79	80	73
23	995.3	995.5	998.8	1000.2	1003.5	8.9	11.4	7.4	14.0	11.2	88	79	84	83	82
24	1004.1	1004.3	1007.2	1008.2	1011.0	8.0	10.5	6.3	12.3	7.8	87	82	82	82	84
25	1000.4	999.3	1002.6	1002.8	1006.4	8.6	12.5	7.5	12.9	9.6	82	75	78	81	79
26	1001.0	999.9	1003.4	1003.8	1007.0	8.8	10.8	7.0	11.5	9.3	87	77	85	85	78
27	997.9	997.3	999.7	1000.3	1003.1	6.2	8.1	6.2	11.7	8.5	91	79	87	87	81
28	996.3	994.9	997.3	996.7	1000.4	6.8	8.5	5.8	10.8	9.5	88	78	85	86	83
29	993.3	991.5	993.1	991.6	995.0	4.7	6.3	4.8	10.5	8.3	84	87	80	79	71
30	997.5	996.5	997.4	996.9	998.3	2.5	4.5	3.0	6.2	3.2	90	90	89	87	81
dec. I	1000.3	999.7	1000.8	1000.7	1002.2	3.6	4.5	3.5	7.3	5.2	94	89	92	87	88
N	1014.8	1014.3	1015.5	1015.5	1016.8	4.6	6.4	3.5	7.1	4.6	91	86	88	86	87
dec. II	1007.8	1006.7	1009.0	1008.8	1011.7	6.1	8.2	5.2	9.9	6.7	89	85	84	84	80
N	1012.2	1012.0	1013.1	1013.5	1014.6	5.1	7.0	3.8	7.5	5.1	91	86	88	85	88
dec. III	1000.9	999.9	1002.4	1002.4	1005.4	6.6	8.9	5.8	11.0	8.1	87	82	84	84	79
N	1014.2	1014.1	1015.2	1015.6	1016.6	5.0	6.7	3.6	6.9	4.8	92	88	89	86	90
maand	1003.0	1002.1	1004.1	1004.0	1006.4	5.4	7.2	4.8	9.4	6.7	90	85	87	85	82
N	1013.7	1013.5	1014.6	1014.9	1016.0	4.9	6.7	3.6	7.1	4.8	91	86	88	86	88

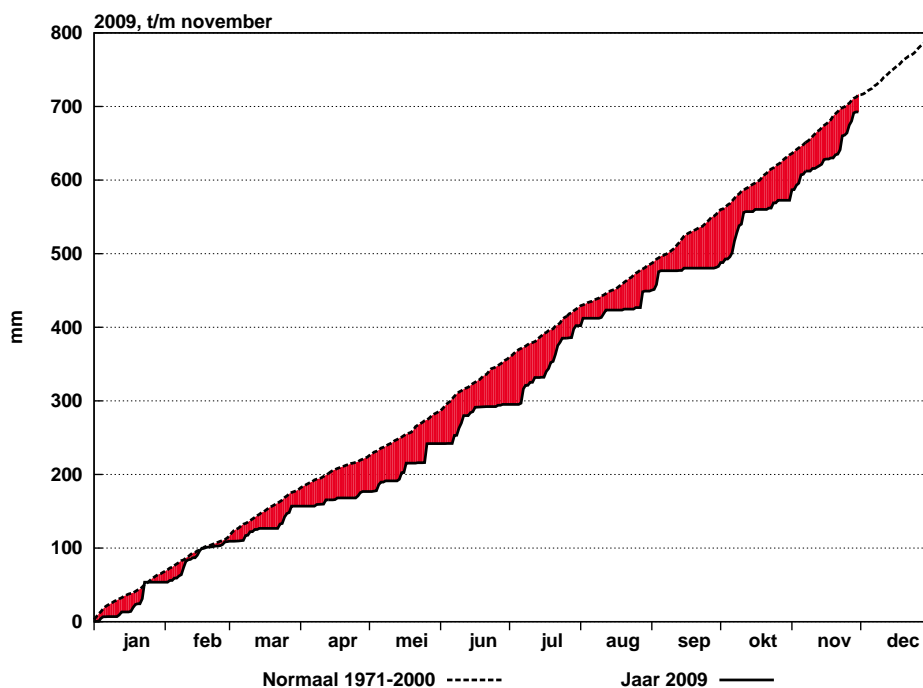
Etmaalgemiddelden en etmaalsommen

Datum	Hoeveelheid neerslag (mm)					Duur neerslag (uren)					Referentiegewasverdamping (mm)				
	Eelde	De Kooy	De Bilt	Vlissingen	Maastricht	Eelde	De Kooy	De Bilt	Vlissingen	Maastricht	Eelde	De Kooy	De Bilt	Vlissingen	Maastricht
1	11.4	14.3	14.3	7.3	13.4	6.5	5.3	6.0	4.1	8.6	0.3	0.2	0.3	0.2	0.5
2	0.2	1.3	0.2	7.0	1.2	0.5	0.8	0.6	3.7	1.5	0.5	0.6	0.6	0.8	0.5
3	0.5	5.0	6.0	4.2	14.3	0.4	2.5	5.2	3.6	6.5	0.5	0.5	0.4	0.2	0.8
4	3.2	8.6	2.8	7.5	0.8	1.1	3.9	2.9	3.0	1.9	0.6	0.6	0.4	0.8	0.4
5	6.7	5.6	11.4	6.5	2.3	6.7	6.7	5.8	4.7	3.2	0.2	0.4	0.3	0.5	0.3
6	0.4	4.9	0.7	1.4	0.0	0.5	2.6	0.6	1.8	.	0.6	0.6	0.3	0.4	0.6
7	2.6	5.2	4.4	7.5	5.1	3.3	4.1	4.5	5.5	4.1	0.3	0.4	0.2	0.3	0.4
8	0.3	0.4	0.8	1.0	0.9
9	0.0	0.1	0.0	0.0	0.0	.	0.2	.	.	.	0.2	0.2	0.3	0.8	0.1
10	8.2	3.7	3.5	0.7	0.5	16.7	11.3	4.4	1.4	0.8	0.1	0.1	0.2	0.6	0.2
11	4.6	1.6	0.0	4.4	0.0	11.1	4.0	.	3.7	.	0.1	0.3	0.2	0.2	0.3
12	2.6	1.2	1.8	0.7	1.1	2.9	2.3	2.5	1.7	2.1	0.1	0.4	0.4	0.8	0.2
13	3.7	12.4	1.8	0.6	1.3	3.4	7.9	2.6	1.4	2.8	0.1	0.1	0.2	0.5	0.5
14	0.5	2.3	2.1	3.6	1.5	1.3	2.6	1.6	2.5	1.2	0.3	0.3	0.5	0.7	0.4
15	4.2	1.9	6.3	1.1	1.7	4.0	2.5	2.6	1.8	3.8	0.3	0.3	0.2	0.4	0.1
16	5.2	5.0	0.7	0.1	0.0	2.2	1.5	1.0	0.3	.	0.1	0.2	0.2	0.5	0.3
17	.	.	.	0.0	0.0	0.5	0.5	0.4	0.4	0.3
18	10.8	2.5	1.5	.	.	11.2	6.2	2.0	.	.	0.1	0.1	0.1	0.3	0.6
19	0.4	0.4	0.7	0.7	1.0
20	1.7	3.9	4.4	1.6	0.0	3.9	3.9	4.2	2.2	.	0.5	0.3	0.5	0.3	0.7
21	0.0	0.8	0.8	2.6	0.4	.	1.6	2.5	4.4	1.8	0.3	0.4	0.7	0.7	0.5
22	6.0	3.6	5.9	6.5	7.8	5.7	2.1	3.9	4.1	3.4	0.3	0.5	0.5	0.7	0.6
23	7.7	5.1	19.0	33.2	12.2	6.0	4.6	6.6	6.7	8.9	0.3	0.3	0.2	0.1	0.1
24	0.9	0.5	0.9	4.6	6.6	1.9	2.0	2.1	2.9	3.7	0.3	0.2	0.2	0.3	0.1
25	1.8	0.2	3.1	4.9	2.3	2.1	0.6	2.2	2.8	2.8	0.2	0.3	0.1	0.2	0.2
26	2.5	9.6	10.4	23.3	6.3	2.2	5.0	5.5	10.4	2.9	0.2	0.2	0.2	0.2	0.3
27	14.7	11.7	5.6	9.6	9.5	7.5	7.5	3.3	5.1	3.3	0.2	0.3	0.4	0.3	0.3
28	2.8	7.0	11.2	12.2	6.5	2.5	3.4	6.0	8.6	7.6	0.2	0.3	0.2	0.2	0.2
29	1.9	2.8	1.2	1.6	0.0	3.6	4.7	2.7	3.0	.	0.2	0.1	0.1	0.2	0.3
30	.	0.0	.	1.6	1.8	.	0.4	0.4	0.3	0.3	0.4
dec. I	33.2	48.7	43.3	42.1	37.6	35.7	37.4	30.0	27.8	26.6	3.6	4.0	3.8	5.6	4.7
N	21.3	28.9	25.1	20.3	18.0	19.5	21.1	20.5	16.7	17.6	4.5	4.7	4.7	5.5	5.3
dec. II	33.3	30.8	18.6	12.1	5.6	40.0	30.9	16.5	13.6	9.9	2.5	2.9	3.4	4.8	4.4
N	29.4	35.2	30.8	29.9	25.3	25.9	27.7	28.0	27.0	24.4	3.4	3.7	3.6	4.3	3.9
dec. III	38.3	41.3	58.1	100.1	51.6	31.5	31.5	34.8	49.8	34.4	2.6	3.0	2.9	3.2	3.0
N	27.4	27.8	25.4	25.6	22.7	24.8	22.6	21.8	22.8	24.3	2.5	2.6	2.7	3.2	3.0
maand	104.8	120.8	120.0	154.3	94.8	107.2	99.8	81.3	91.2	70.9	8.7	9.9	10.1	13.6	12.1
N	78.1	91.9	81.2	75.8	66.0	70.2	71.4	70.3	66.5	66.2	10.3	11.0	11.0	12.9	12.2



Figuur 7: Geaccumuleerde temperatuur, De Bilt, 2009

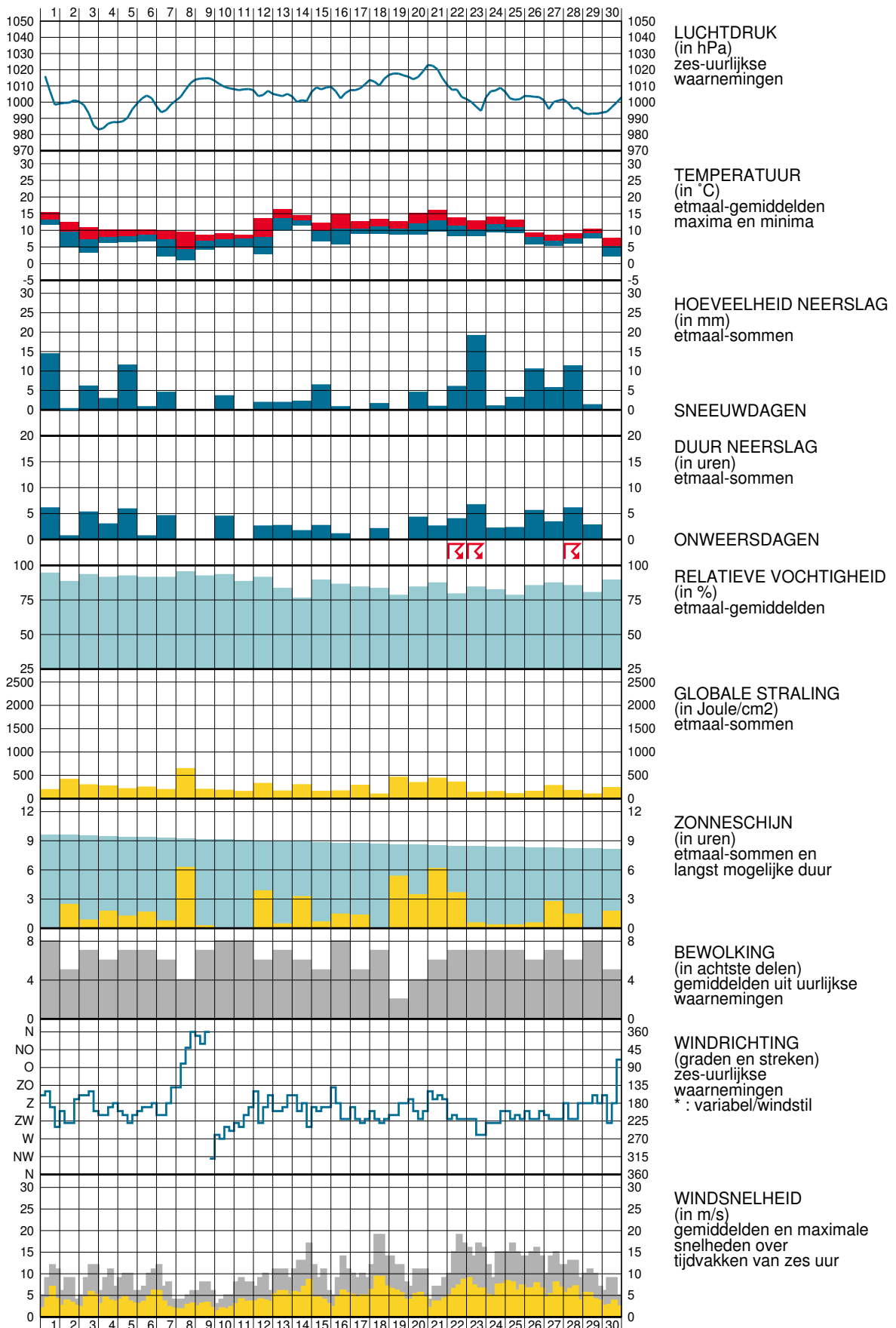
De getrokken lijn geeft de etmaalgemiddelde temperatuur van het actuele jaar, cumulatief weer. De stippellijn laat het langjarig gemiddelde (1971-2000) van de cumulatieve jaartemperatuur zien. Indien de actuele lijn zich onder die van het langjarig gemiddelde bevindt, is het jaar tot dan toe koud verlopen (blauw gearceerd). Als de actuele lijn zich erboven bevindt, verloopt het jaar tot dan toe warmer dan normaal (rood gearceerd).



Figuur 8: Geaccumuleerde neerslagsom, De Bilt, 2009

De getrokken lijn geeft de cumulatief gevallen hoeveelheid neerslag weer in het actuele jaar. De stippellijn laat het langjarig gemiddelde tijdvak 1971-2000 van de cumulatieve neerslag dagsommen zien. Indien de actuele lijn zich onder die van het langjarig gemiddelde bevindt, is het jaar tot dan toe droog verlopen (in rood aangegeven). Als de actuele lijn zich erboven bevindt, verloopt het jaar nat (blauw).

WAARNEMINGEN TE DE BILT





Verklaring

In het Maandoverzicht van het Weer in Nederland (MOW) zijn gegevens opgenomen van de meteorologische stations. De ligging van de stations is aangegeven in de bovenstaande kaart. Het MOW is 106 jaar lang uitgegeven als KNMI-periodiek en wordt sinds 2010 verspreid via internet (<http://www.knmi.nl/nederland-nu/klimatologie/gegevens/mow>). Een uitgebreide toelichting op het MOW is eveneens via internet beschikbaar. (http://cdn.knmi.nl/system/downloads/files/000/000/007/original/het_weer_in_nederland.pdf?1433758571)

De tijden in het MOW zijn uitgedrukt in universal time (UT). Hierin komt 12 uur overeen met 13 uur Midden Europese Tijd (MET) en met 14 uur Midden Europese zomertijd. Alle gegevens hebben betrekking op het etmaal 00-24 uur UT. De vermelde normalen zijn berekend uit de metingen in het tijdvak 1971-2000. Normalen van het "aantal dagen met" zijn berekend uit uurlijkse waarnemingen. Hierbij geldt dat het betreffende verschijnsel in tenminste één uurvak werd waargenomen. De globale straling is de som van de directe en diffuse zonnestraling op een horizontaal vlak en wordt weergegeven in Joule/cm^2 ($1 \text{ Joule}/\text{cm}^2 = 2,7772 \times 10^{-3} \text{ KWh}/\text{m}^2$).

De referentiegewas-verdamping E_r is een richtgetal voor de bepaling van de potentiële verdamping van gewassen. E_r wordt bepaald uit gegevens van globale straling en luchttemperatuur (berekenningswijze volgens Makkink). De aanduidingen I, II en III hebben betrekking op de decaden, waarbij I = dag 1 t/m 10, II = dag 11 t/m 20 en III = dag 21 t/m de laatste dag van de maand. M = de gehele maand.

blank	: gegeven ontbreekt	A	: aantal
.	: waarde nul	STIL	: windstil/veranderlijk
0	: minder dan 0.5	N	: normaal 1971-2000
0.0	: minder dan 0.05		

Het MOW is een uitgave van het Koninklijk Nederlands Meteorologisch Instituut
Postbus 201 3730 AE De Bilt
<http://www.knmi.nl/nederland-nu/klimatologie> klimaatdesk@knmi.nl