



Koninklijk Nederlands  
Meteorologisch Instituut  
*Ministerie van Infrastructuur en Milieu*

# Maandoverzicht van het weer in Nederland

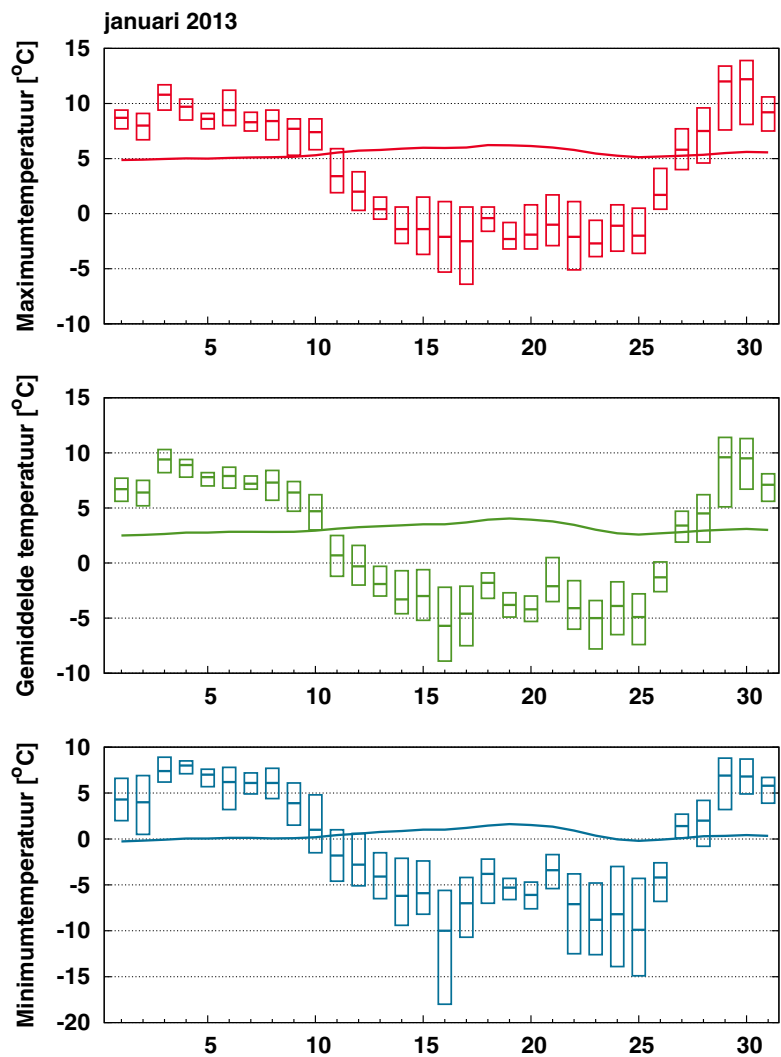
januari 2013



### Januari 2013: Koud, vrij droog en normale hoeveelheid zon

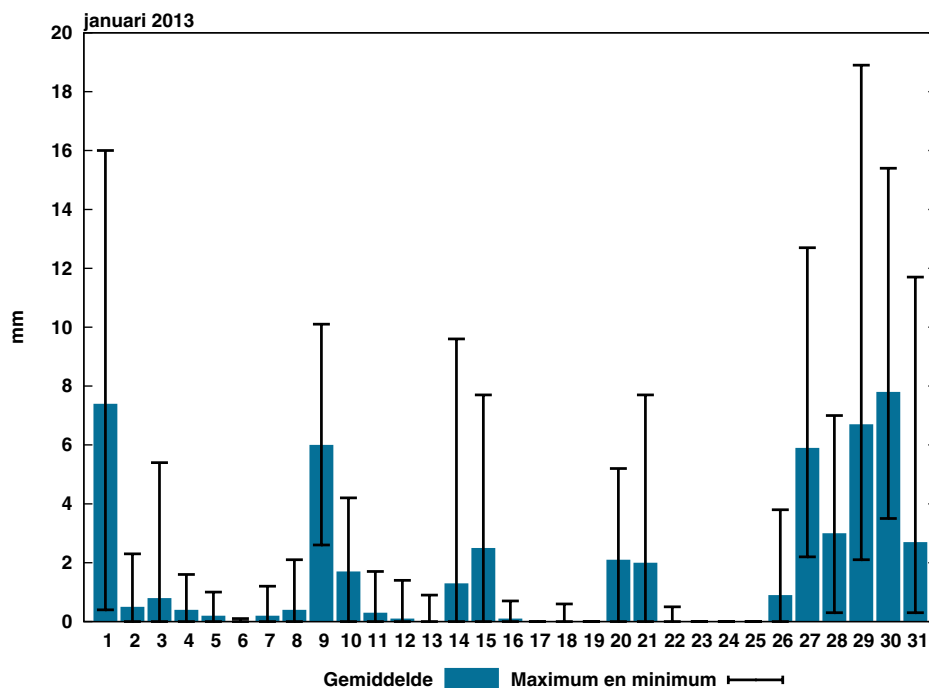
Januari 2013 was een koude maand met in De Bilt een gemiddelde temperatuur die is uitgekomen op 2,0 °C. Normaal is 3,1 °C. De kou werd vooral gekenmerkt door een lange vorstperiode die 10 januari begon. Vanaf die dag telde De Bilt 17 opeenvolgende vorstdagen, het langjarig gemiddelde bedraagt voor de gehele maand 13. Enkele dagen later kwam de temperatuur in De Bilt overdag niet meer boven nul. 14 januari was de eerste ijsdag in een opeenvolgende reeks van in totaal 12 ijsdagen. Normaal komen er in januari 3 ijsdagen voor. Op 27 januari viel de dooi in. De laatste dagen van de maand verliepen ronduit zacht. Ook de eerste decade van januari was het opvallend zacht. De gemiddelde temperatuur kwam toen overeen met waarden die goed passen bij begin april.

In januari viel gemiddeld over het land 53 mm neerslag. Daarmee is de maand vrij droog verlopen, want normaal valt er gemiddeld in januari 73 mm. Van de KNMI stations was Rotterdam deze maand het natst met 70 mm. In Den Helder viel deze maand de minste neerslag, 37 mm. In Gedurende de koude periode in het midden van de maand viel de neerslag meestal in de vorm van sneeuw. De hoeveelheid zonneschijn was normaal en komt landelijk gemiddeld uit op 60 uur, tegen 62 normaal. Opvallend was het grote verschil in het aantal zonuren tussen het oosten en westen van het land. Vooral in de oostelijke helft van het land liet de zon op meerdere dagen verstek gaan. Het somberste station is Twenthe, met maar 28 uur zon. Het kwam niet vaak voor, dat het daar zo somber was. In het westen was het juist vrij zonnig. Het zonnigste KNMI station was Rotterdam met 93 uren zon.



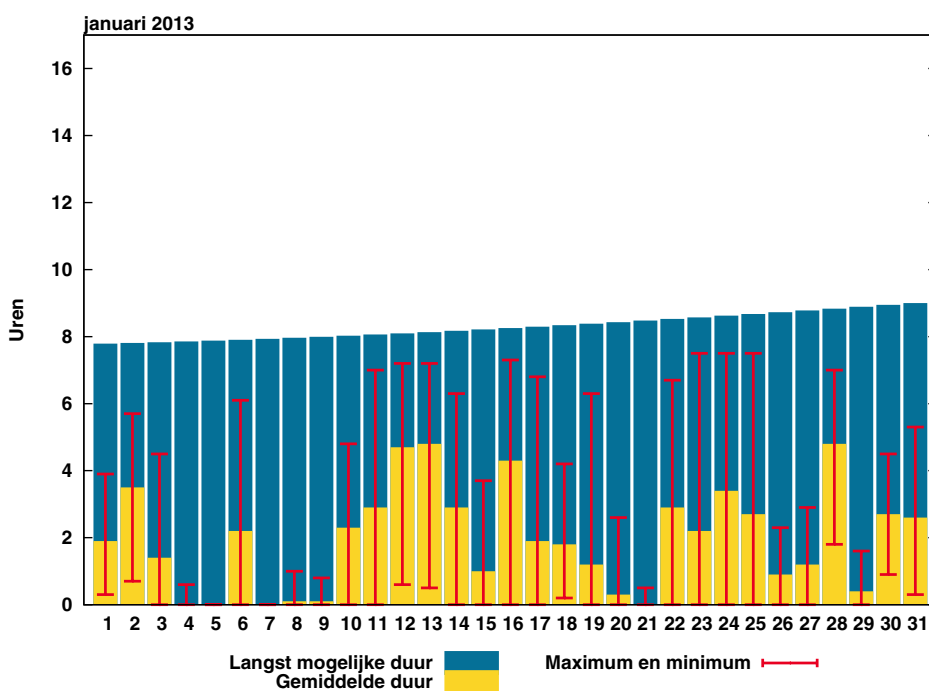
Figuur 1: Temperatuurverloop

De balkjes geven voor ieder element per etmaal de hoogste en laagste waarde aan zoals die gemeten is op één van de KNMI-stations. De rode (maximum), groene (gemiddelde) en blauwe (minimum) lijn geven het vijf-daags voortschrijdend gemiddelde aan over alle KNMI-stations, gemiddeld over het tijdvak 1981-2010.



Figuur 2: Etmaalsom neerslag

De blauwe balkjes tonen de gemeten etmaalsommen neerslag, gemiddeld over alle KNMI-stations. De zwarte lijnen geven de laagste en hoogste etmaalsom, gemeten op één van de stations.

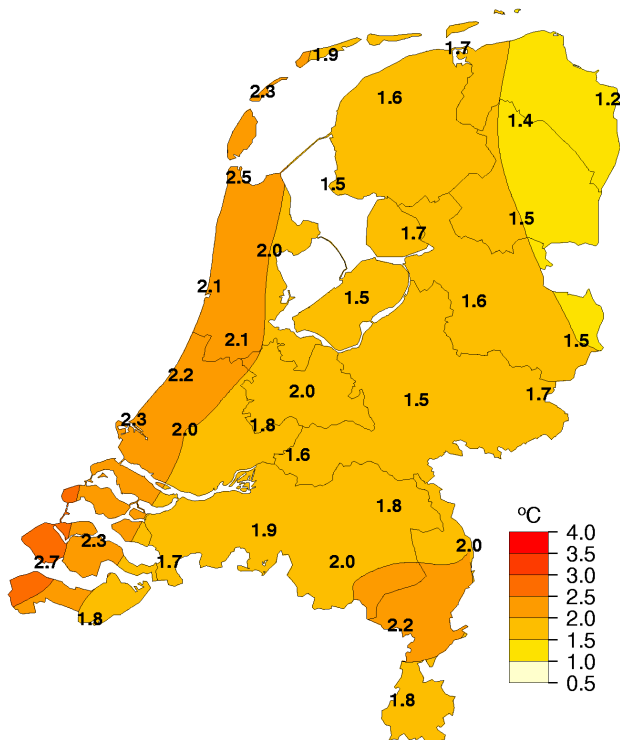


Figuur 3: Etmaalsom zonneshijnduur

De gele balkjes tonen de etmaalsommen zonneshijnduur, gemiddeld over alle KNMI-stations. De rode lijnen geven de laagste en hoogste etmaalsom, gemeten op één van de stations. De blauwe balkjes geven de theoretisch langst mogelijke zonneshijnduur.

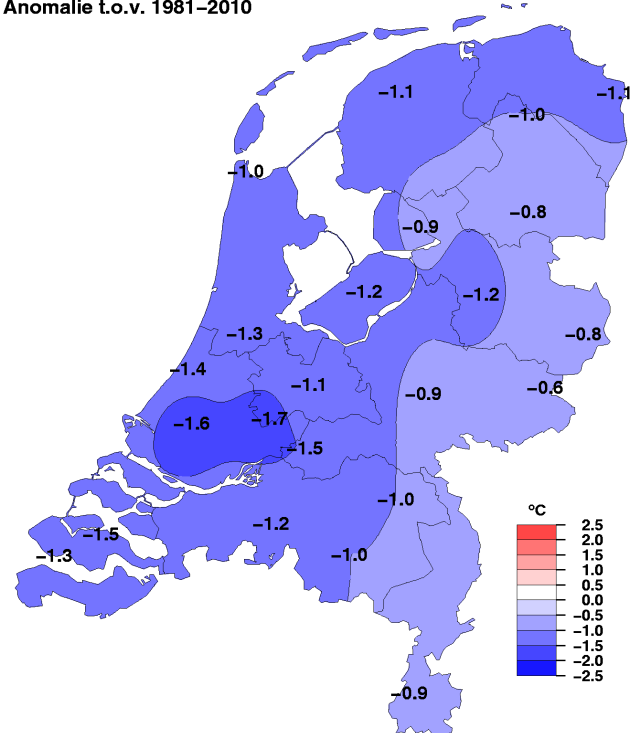
## Geografische Overzichten

Gemiddelde temperatuur, januari 2013

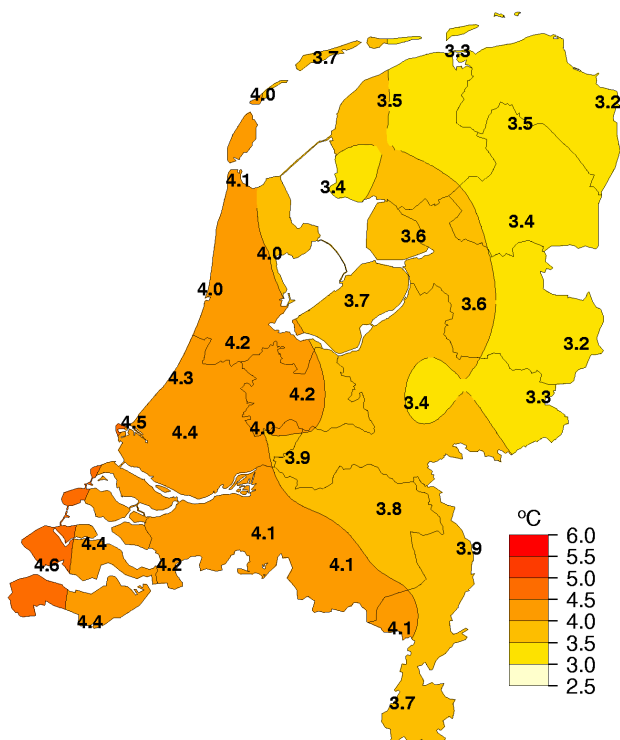


Gemiddelde temperatuur, januari 2013

Anomalie t.o.v. 1981-2010

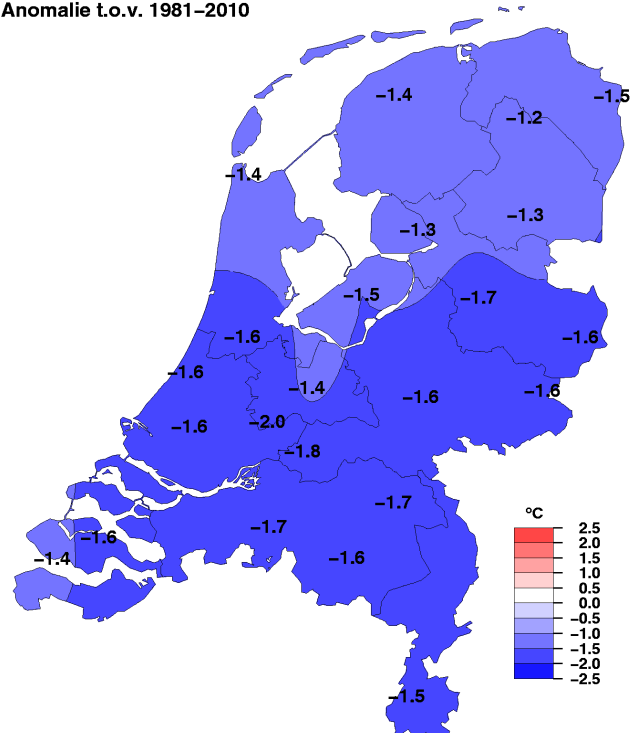


Gemiddelde maximumtemperatuur, januari 2013



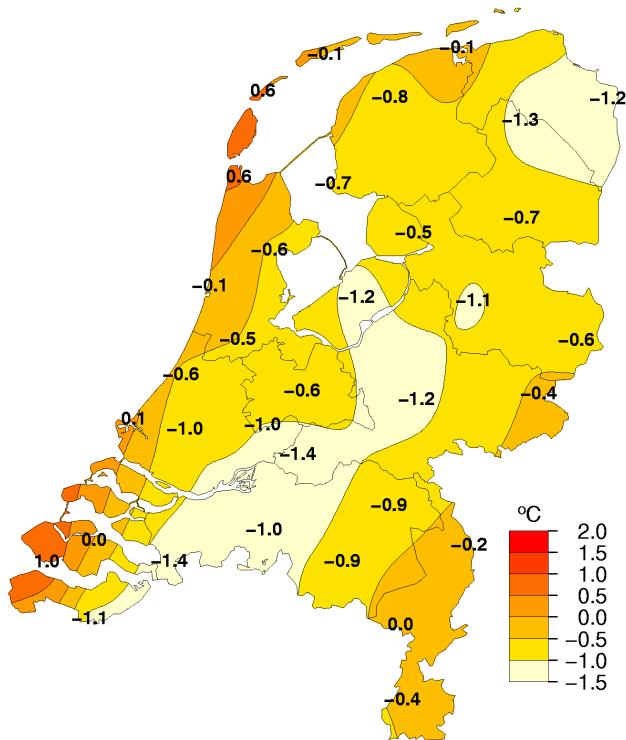
Gemiddelde maximumtemperatuur, januari 2013

Anomalie t.o.v. 1981-2010



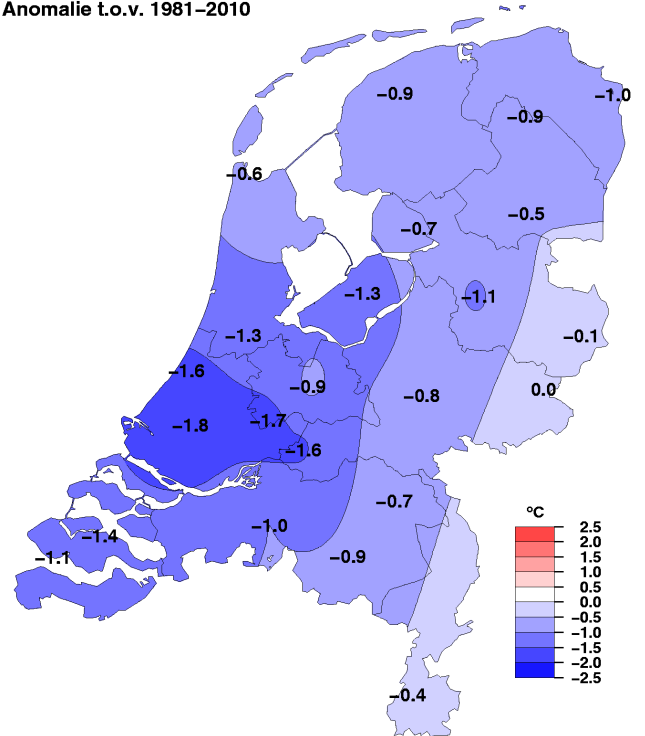
NB. De kaarten zijn gebaseerd op een automatische interpolatie van gegevens van individuele meetstations zonder additionele klimatologische kennis. De getoonde lokale variaties kunnen mede bepaald zijn door de gehanteerde interpolatietechniek en de ligging van de meteorologische stations.

Gemiddelde minimumtemperatuur, januari 2013

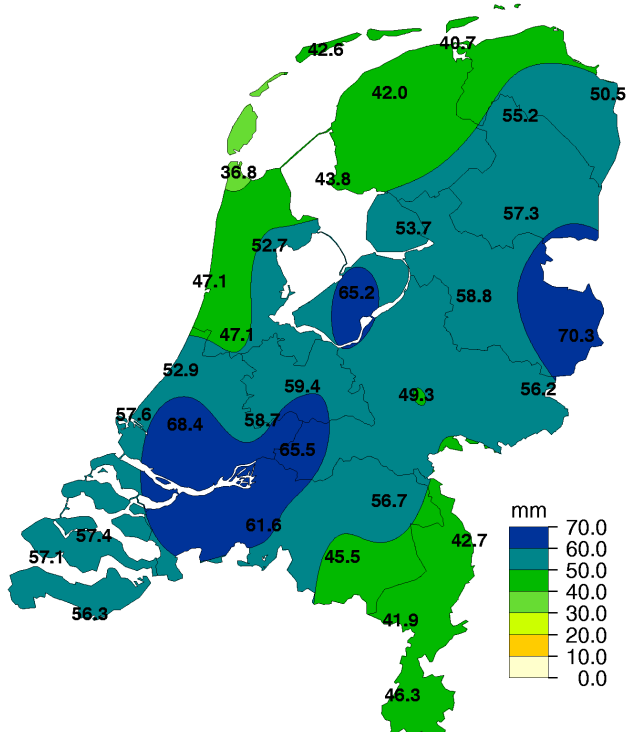


Gemiddelde minimumtemperatuur, januari 2013

Anomalie t.o.v. 1981-2010

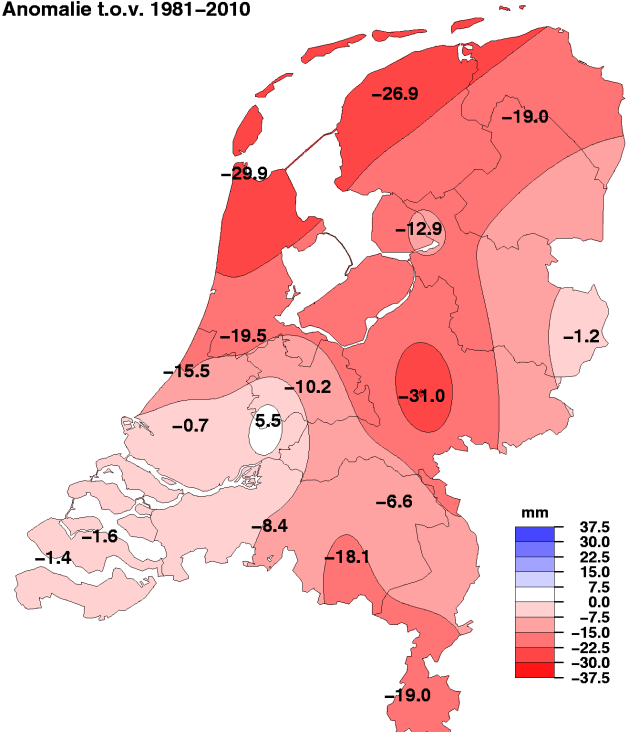


Maandsom neerslag, januari 2013



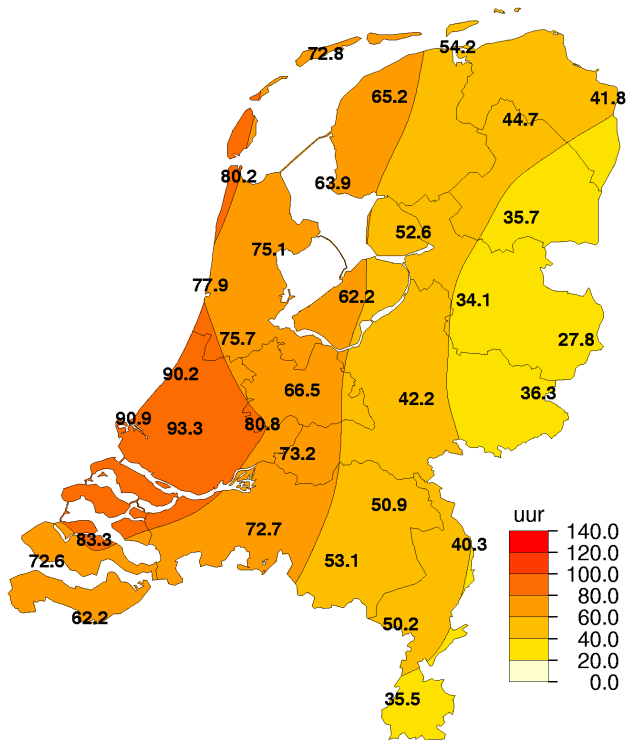
Maandsom neerslag, januari 2013

Anomalie t.o.v. 1981-2010



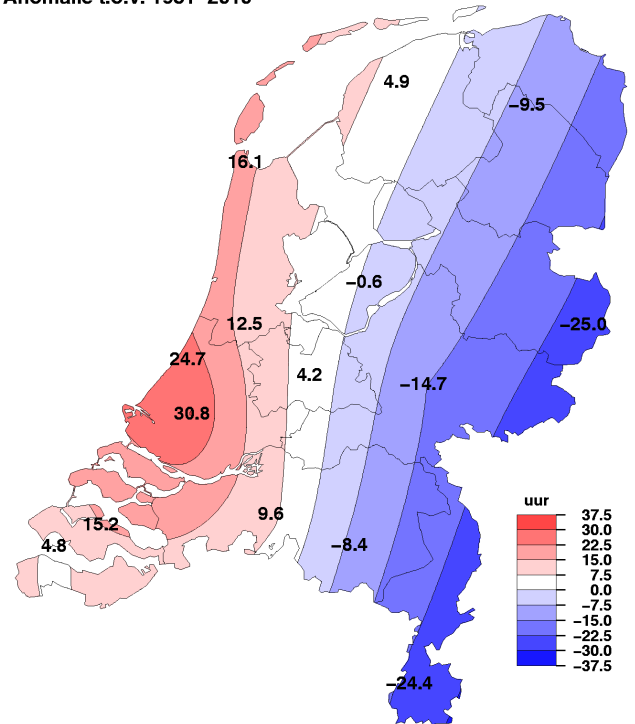
NB. De kaarten zijn gebaseerd op een automatische interpolatie van gegevens van individuele meetstations zonder additionele klimatologische kennis. De getoonde lokale variaties kunnen mede bepaald zijn door de gehanteerde interpolatietechniek en de ligging van de meteorologische stations.

Maandsom zonneshijnduur, januari 2013

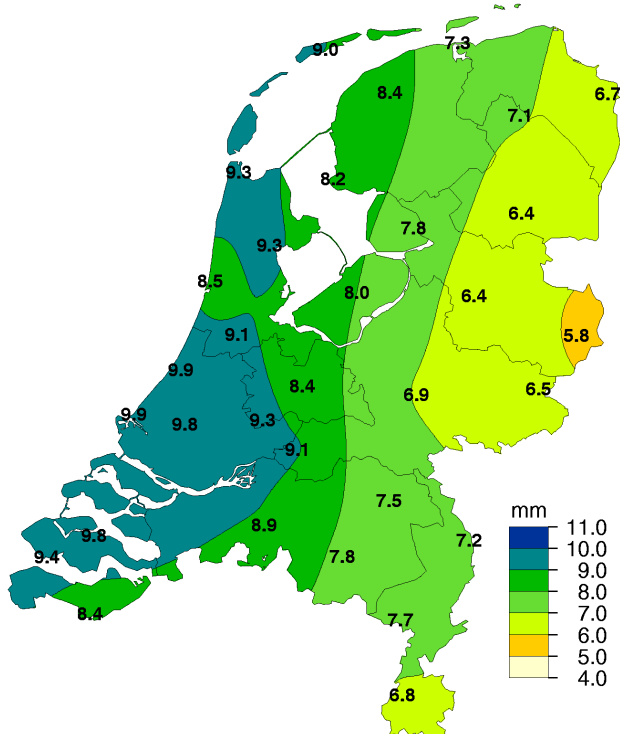


Maandsom zonneshijnduur, januari 2013

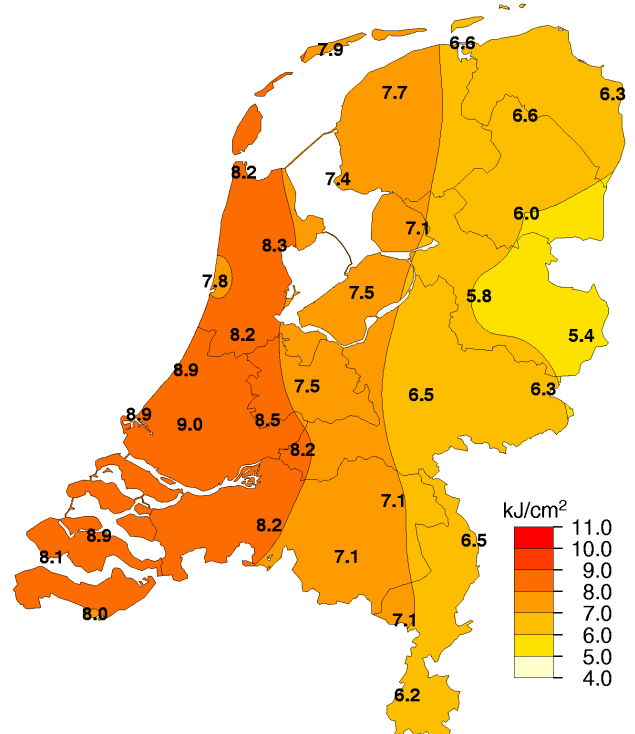
Anomalie t.o.v. 1981-2010



Maandsom referentiegewasverdamping, januari 2013

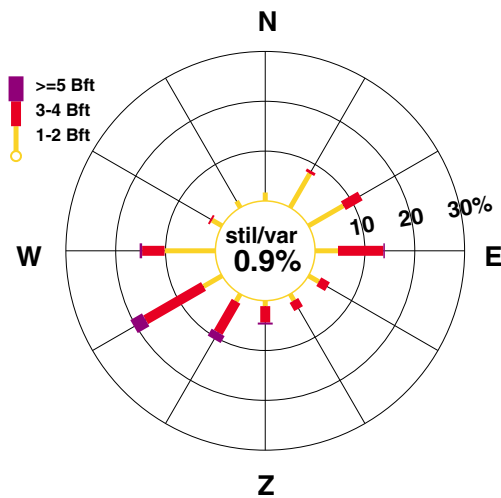


Maandsom globale straling, januari 2013

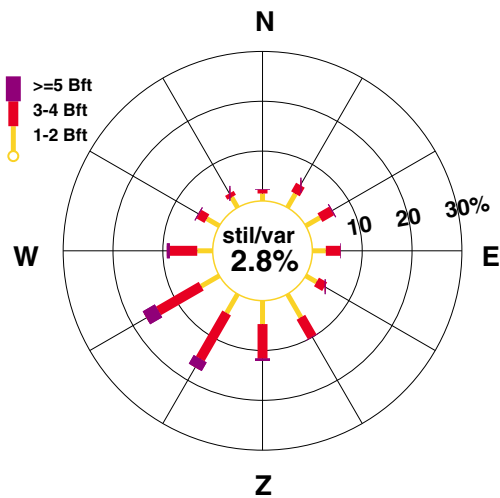


NB. De kaarten zijn gebaseerd op een automatische interpolatie van gegevens van individuele meetstations zonder additionele klimatologische kennis. De getoonde lokale variaties kunnen mede bepaald zijn door de gehanteerde interpolatietechniek en de ligging van de meteorologische stations.

januari 2013



januari, normaal 1981-2010



Figuur 4: Windroos

In de windroos zijn de windrichtingen in klassen van  $30^\circ$  verdeeld. Voor iedere klasse is in drie Beaufortklassen aangegeven in hoeveel procent van de gevallen deze voorkwam (relatieve frequentie). De windroos heeft betrekking op het KNMI-station De Bilt.

Extremen		
Hoogste temperatuur:	13.9 °C	te Eindhoven op 30 januari
Laagste temperatuur:	-18.0 °C	te Herwijnen op 16 januari
Grootste aantal zonuren:	93.3 uur	te Rotterdam
Kleinste aantal zonuren:	27.8 uur	te Twente
Grootste maandsom neerslag:	70.3 mm	te Twente
Kleinste maandsom neerslag:	36.8 mm	te De Kooy
Grootste dagsom neerslag:	18.9 mm	te Westdorpe op 29 januari

## Landgemiddelden

Decade	Temperatuur (°C)						Zonneschijn (uren) (percentage)			
	Gem.	N	Gem. dagmax.	N	Gem. dagmin.	N	Gem.	N	Gem.	N
I	7.3	2.9	8.6	5.1	5.5	0.3	10.6	17.4	14	22
II	-2.4	3.4	-0.2	5.7	-4.6	0.9	24.4	20.4	30	25
III	1.4	3.1	3.7	5.5	-1.3	0.7	24.8	23.9	26	25
Maand	2.1	3.1	4.0	5.4	-0.1	0.6	59.9	61.7	23	24

Decade	Luchtdruk zeeniveau (hPa)		Neerslag (mm)		Windsnelheid (m/s)		Globale straling (J/cm2)	
	Gem.	N	Gem.	N	Gem.	N	Gem.	N
I	1023.9	1014.9	17.7	26.8	4.7	6.1	1361	1964
II	1011.2	1017.3	6.3	20.7	4.3	6.1	2759	2336
III	1007.9	1017.5	29.0	25.2	6.4	5.7	3197	3122
Maand	1014.1	1016.6	53.0	72.8	5.1	5.9	7318	7422

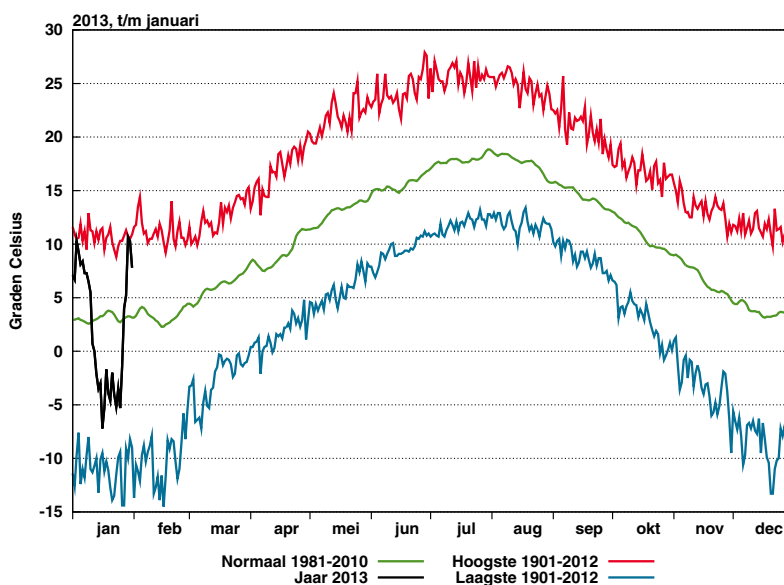
## Maandgemiddelden en maandsommen, temperatuur en neerslag

Station	Temperatuur (°C)								Neerslag (mm)							
	Gem.		Dagelijks maximum				Dagelijks minimum				Som		Max. dagsom		Datum	
			Gem.	N	Hoogste	Datum	Gem.	N	Laagste	Datum						
Lauwersoog	1.7		3.3		9.9	30	-0.1		-7.3	25	40.7		7.1	21		
Hoorn (Tersch.)	1.9	3.2	3.7	5.0	10.8	3	-0.1	1.1	-9.5	17	42.6		7.7	21		
Vlieland	2.3		4.0		9.9	3	0.6		-8.0	17						
Leeuwarden	1.6	2.7	3.5	4.9	10.7	3	-0.8	0.1	-10.2	23	42.0	68.9	7.2	9		
Nieuw Beerta	1.2	2.3	3.2	4.7	12.4	29	-1.2	-0.2	-12.5	25	50.5		10.9	30		
Eelde	1.4	2.4	3.5	4.7	12.0	29	-1.3	-0.4	-12.6	23	55.2	74.2	11.9	30		
De Kooy	2.5	3.5	4.1	5.5	10.3	3	0.6	1.2	-9.6	25	36.8	66.7	7.3	27		
Stavoren	1.5	2.8	3.4	4.6	9.4	3	-0.7	0.8	-10.5	25	43.8		9.1	9		
Hoogeveen	1.5	2.3	3.4	4.7	12.7	30	-0.7	-0.2	-8.7	23	57.3		9.3	9		
Marknesse	1.7	2.6	3.6	4.9	12.6	29	-0.5	0.2	-10.6	24	53.7	66.6	12.4	30		
Berkhout	2.0	3.2	4.0	5.5	11.7	3	-0.6	0.7	-12.1	25	52.7		9.4	9		
Wijk aan Zee	2.1		4.0		10.2	3	-0.1		-12.8	25	47.1		10.1	9		
Lelystad	1.5	2.7	3.7	5.2	12.8	29	-1.2	0.1	-12.5	16	65.2		15.0	30		
Heino	1.6	2.8	3.6	5.3	13.5	30	-1.1	0.0	-14.1	16	58.8		14.7	1		
Schiphol	2.1	3.4	4.2	5.8	13.2	30	-0.5	0.8	-10.3	16	47.1	66.6	8.1	1		
Twenthe	1.5	2.3	3.2	4.8	13.0	30	-0.6	-0.5	-9.4	23	70.3	71.5	11.7	31		
Valkenburg	2.2	3.6	4.3	5.9	13.2	30	-0.6	1.0	-13.5	16	52.9	68.4	9.2	27		
De Bilt	2.0	3.1	4.2	5.6	13.0	29	-0.6	0.3	-12.9	16	59.4	69.6	14.5	1		
Hupsel	1.7	2.3	3.3	4.9	13.3	30	-0.4	-0.4	-9.3	24	56.2		11.9	1		
Deelen	1.5	2.4	3.4	5.0	13.1	30	-1.2	-0.4	-14.1	16	49.3	80.3	10.6	1		
Hoek van Holland	2.3		4.5		12.1	29	0.1		-9.0	17	57.6		12.7	27		
Cabauw	1.8	3.5	4.0	6.0	12.6	30	-1.0	0.7	-13.0	25	58.7	53.2	12.4	1		
Rotterdam	2.0	3.6	4.4	6.0	13.2	30	-1.0	0.8	-13.4	16	68.4	69.1	15.4	30		
Herwijnen	1.6	3.1	3.9	5.7	13.6	30	-1.4	0.2	-18.0	16	65.5		16.0	1		
Volkel	1.8	2.8	3.8	5.5	13.8	30	-0.9	-0.2	-11.4	23	56.7	63.3	13.4	1		
Gilze-Rijen	1.9	3.1	4.1	5.8	13.7	30	-1.0	0.0	-15.0	16	61.6	70.0	16.1	29		
Wilhelminadorp	2.3	3.8	4.4	6.0	13.3	29	0.0	1.4	-12.6	25	57.4	59.0	12.2	29		
Arcen	2.0	2.7	3.9	5.3	13.7	30	-0.2	-0.2	-8.2	24	42.7		10.5	29		
Vlissingen	2.7	4.0	4.6	6.0	11.8	29	1.0	2.1	-8.8	17	57.1	58.5	15.2	29		
Woensdrecht	1.7		4.2		13.1	30	-1.4		-13.8	25						
Eindhoven	2.0	3.0	4.1	5.7	13.9	30	-0.9	0.0	-14.3	16	45.5	63.6	8.4	29		
Westdorpe	1.8	3.5	4.4	6.1	13.4	29	-1.1	0.8	-14.9	25	56.3		18.9	29		
Ell	2.2		4.1		13.8	30	0.0		-7.6	16	41.9		10.3	29		
Maastricht	1.8	2.7	3.7	5.2	13.2	30	-0.4	0.0	-7.8	23	46.3	65.3	11.7	29		



## Maandgemiddelden en maandsommen, overige

Station	Globale straling (J/cm <sup>2</sup> )		Zonneschijn (berekend uit globale straling)				Relatieve vochtigheid (percentage)		Dampdruk (hPa)		Windsnelheid (m/s)		Luchtdruk zeeniveau (hPa)	
	Som	N	uren	N	%	N	Gem.	N	Gem.	N	Gem.	N	Gem.	N
Lauwersoog	6648		54.2		22		86		6.3		6.2			
Hoorn (Terschl.)	7886		72.8		29		87	88	6.4	6.9	6.7		1013.3	
Vlieland							86		6.6		7.8		1013.3	
Leeuwarden	7713	6759	65.2	60.3	26	24	87	89	6.4	6.9	4.8	5.9	1013.5	1015.4
Nieuw Beerta	6315	6597	41.8		17		89	90	6.4	6.8	5.5	6.2		
Eelde	6574	6581	44.7	54.2	18	21	88	90	6.4	6.8	4.6	5.5	1013.7	1015.7
De Kooy	8159	7134	80.2	64.1	32	25	87	88	6.8	7.1	5.9	7.1	1013.5	1015.5
Stavoren	7404		63.9		25		90	91	6.5	7.0	5.6	6.8		
Hoogeveen	5992	6820	35.7		14		87	89	6.4	6.7	4.8		1013.9	1016.6
Marknesse	7090		52.6		21		88	90	6.6	7.0	4.7	5.3		
Berkhout	8294		75.1		29		87	88	6.6	7.0	5.5			
Wijk aan Zee	7834		77.9		30		86		6.6					
Lelystad	7534	7322	62.2	62.8	24	24	88	90	6.6	6.9	4.9	5.9	1014.0	1015.5
Heino	5841		34.1		13		88		6.5		3.8	4.1		
Schiphol	8224	7267	75.7	63.2	29	25	86	88	6.6	7.1	5.3	6.3	1014.0	1016.3
Twente	5443	6794	27.8	52.8	11	20	88	88	6.5	6.6	3.8	4.2	1014.2	1016.8
Valkenburg	8870	7493	90.2	65.5	35	25	86	86	6.7	7.1	5.3	6.2	1014.0	1016.3
De Bilt	7510	7205	66.5	62.3	26	24	85	87	6.5	6.9	3.9	4.2	1014.2	1016.7
Hupsel	6293	7280	36.3		14		87	88	6.4	6.6	4.0	4.4		
Deelen	6453	6978	42.2	56.9	16	22	89	89	6.5	6.7	4.2	5.0	1014.3	1016.9
Hoek van Holland	8880		90.9		35		85		6.6		7.4	8.3	1013.9	1016.5
Cabauw	8480	7785	80.8		31		88	88	6.6	7.2	4.7	5.5	1014.1	1017.2
Rotterdam	8987	7419	93.3	62.5	36	24	87	88	6.6	7.2	4.9	5.8	1014.1	1016.6
Hervijnen	8237	7840	73.2		28		89	89	6.6	7.1	4.3	5.2	1014.3	
Volkel	7114		50.9		20		88	88	6.6	6.9	4.3	4.8	1014.5	1017.3
Gilze-Rijen	8173	7636	72.7	63.1	28	24	91	88	6.8	7.0	3.8	4.6	1014.4	1017.2
Wilhelminadorp	8930	8084	83.3	68.1	32	26	87	87	6.7	7.2	5.2	5.8	1014.2	
Arcen	6499		40.3		15		88	86	6.7	6.7	3.6	3.9		
Vlissingen	8112	8172	72.6	67.8	28	26	86	87	6.7	7.3	6.7	7.5	1014.2	1017.0
Woensdrecht							89		6.7		4.0		1014.4	
Eindhoven	7144	7660	53.1	61.5	20	23	89	87	6.7	6.9	4.1	4.9	1014.6	1017.4
Westdorpe	7952		62.2		24		89	86	6.7	7.1	4.2		1014.4	
Ell	7110		50.2		19		87		6.7		4.1			
Maastricht	6235	8016	35.5	59.9	13	23	88	87	6.5	6.8	4.6	5.4	1015.0	1018.1



Figuur 5: Etmaalwaarden van de gemiddelde temperatuur, De Bilt, 2013

De zwarte lijn toont de gemeten gemiddelde etmaaltemperatuur in het lopende jaar. De rode lijn geeft (per datum) de hoogst gemeten temperatuur sinds 1901, de blauwe lijn de laagste temperatuur. De groene lijn is het vijf-daagse voortschrijdend gemiddelde, gemiddeld over het tijdvak 1981-2010.

Temperatuur, "aantal dagen met"

Station	Gemiddelde temperatuur ( °C)								Minimum temperatuur ( °C)					Maximum temperatuur ( °C)														
	≥ 20.0		20-15		15-10		10-5		5-0		< 0.0		< 0.0			< 0.0 (10cm)			≥ 30.0		≥ 25.0		≥ 20.0		< 0.0			
	A	N	A	N	A	N	A	N	A	N	A	N	A	N	A	N	A	N	A	N	A	N	A	N	A	N	A	N
Lauwersoog	.	.	.	.	.	.	12	.	4	.	15	16	.	.	.	17	.	.	.	.	.	.	.	.	.	.	.	10
Hoorn (Terschl.)	.	.	.	.	.	.	12	12	4	13	15	6	17	11	.	0	17	.	.	.	.	.	.	.	.	.	8	3
Vlieland	.	.	.	.	.	.	13	.	5	.	13	16	.	.	.	16	.	.	.	.	.	.	.	.	.	.	7	
Leeuwarden	.	.	.	.	.	.	12	10	4	14	15	7	15	12	1	2	18	15	.	.	.	.	.	.	.	.	11	4
Nieuw Beerta	.	.	.	.	.	1	12	9	4	12	15	9	16	13	2	1	16	15	.	.	.	.	.	.	.	.	13	5
Eelde	.	.	.	.	.	1	12	9	4	13	15	8	17	14	1	2	17	15	.	.	.	.	.	.	.	.	11	4
De Kooy	.	.	.	.	.	.	14	14	4	12	13	5	15	11	.	0	16	13	.	.	.	.	.	.	.	.	10	3
Stavoren	.	.	.	.	.	.	12	10	4	15	15	6	17	10	1	1	19	.	.	.	.	.	.	.	.	.	12	3
Hoogeveen	.	.	.	.	.	1	12	9	4	13	15	8	17	13	.	2	17	14	.	.	.	.	.	.	.	.	13	4
Marknesse	.	.	.	.	.	.	12	11	4	13	15	7	17	12	1	2	17	14	.	.	.	.	.	.	.	.	13	4
Berkhout	.	.	.	.	.	1	12	12	5	13	14	6	16	12	2	1	18	14	.	.	.	.	.	.	.	.	12	3
Wijk aan Zee	.	.	.	.	.	.	14	.	4	.	13	.	16	.	2	.	17	.	.	.	.	.	.	.	.	.	9	.
Lelystad	.	.	.	.	.	1	12	10	4	13	15	7	17	13	4	2	17	15	.	.	.	.	.	.	.	.	13	4
Heino	.	.	.	.	2	1	10	11	4	11	15	8	17	14	4	1	17	.	.	.	.	.	.	.	.	.	13	4
Schiphol	.	.	.	.	2	1	11	12	4	12	14	6	16	12	1	1	18	14	.	.	.	.	.	.	.	.	12	3
Twenthe	.	.	.	.	1	1	11	9	4	13	15	9	17	14	.	2	17	16	.	.	.	.	.	.	.	.	13	4
Valkenburg	.	.	.	.	1	1	13	13	3	11	14	6	16	11	4	1	17	13	.	.	.	.	.	.	.	.	12	3
De Bilt	.	.	.	.	3	1	11	11	3	12	14	7	17	13	2	1	17	16	.	.	.	.	.	.	.	.	12	3
Hupsel	.	.	.	.	2	1	10	9	4	13	15	8	17	14	.	2	17	.	.	.	.	.	.	.	.	.	13	4
Deelen	.	.	.	.	1	1	11	9	3	13	16	8	17	14	2	2	17	17	.	.	.	.	.	.	.	.	12	4
Hoek van Holland	.	.	.	.	.	.	14	.	3	.	14	.	16	.	.	.	16	.	.	.	.	.	.	.	.	.	8	.
Cabauw	.	.	.	.	1	1	12	12	4	12	14	6	16	12	3	0	.	.	.	.	.	.	.	.	.	.	12	3
Rotterdam	.	.	.	.	2	1	12	13	3	11	14	6	16	12	3	1	17	14	.	.	.	.	.	.	.	.	11	3
Herwijnen	.	.	.	.	2	1	11	11	2	11	16	8	16	14	4	1	16	16	.	.	.	.	.	.	.	.	12	3
Volkel	.	.	.	.	2	1	11	10	2	12	16	8	16	14	4	1	17	16	.	.	.	.	.	.	.	.	12	4
Gilze-Rijen	.	.	.	.	2	1	12	11	1	12	16	7	16	14	3	2	17	16	.	.	.	.	.	.	.	.	11	3
Wilhelminadorp	.	.	.	.	1	1	13	13	3	12	14	5	16	10	2	1	17	13	.	.	.	.	.	.	.	.	10	3
Arcen	.	.	.	.	2	1	10	9	3	13	16	8	16	14	.	1	17	.	.	.	.	.	.	.	.	.	11	4
Vlissingen	.	.	.	.	.	.	14	14	4	12	13	4	14	7	.	0	16	9	.	.	.	.	.	.	.	.	6	2
Woensdrecht	.	.	.	.	2	.	11	.	2	.	16	.	16	.	4	.	17	.	.	.	.	.	.	.	.	.	10	.
Eindhoven	.	.	.	.	2	1	11	10	2	12	16	7	16	14	2	1	16	17	.	.	.	.	.	.	.	.	10	3
Westdorpe	.	.	.	.	3	1	10	12	4	12	14	6	16	12	5	1	19	.	.	.	.	.	.	.	.	.	9	3
Eil	.	.	.	.	2	.	11	.	2	.	16	.	16	.	.	.	16	.	.	.	.	.	.	.	.	.	11	.
Maastricht	.	.	.	.	1	1	10	10	4	12	16	8	16	14	.	1	16	16	.	.	.	.	.	.	.	.	9	4

## Neerslag, wind en zon, "aantal dagen met"

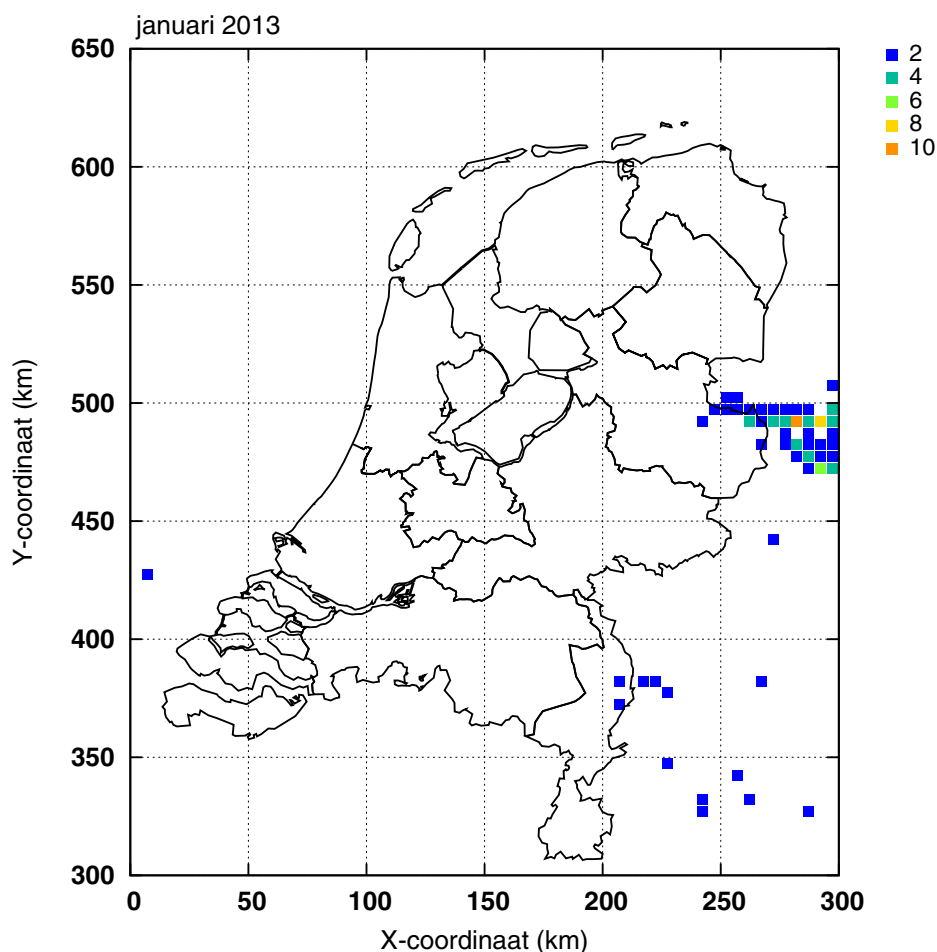
Station	Neerslag (mm)								Windkracht (Beaufort) Maximum uurgemiddelde								Zonneschijn (percentage)					
	Droog		≥ 0.1		≥ 1.0		≥ 10.0		≤ 4		≥ 6		≥ 7		≥ 8		Zonloos		≤ 20		≥ 80	
	A	N	A	N	A	N	A	N	A	N	A	N	A	N	A	N	A	N	A	N	A	N
Lauwersoog	12		16		9				11	6	10		4				8		18			
Hoorn (Terschl.)	8		17		10				10		11		5				6		14		3	
Vlieland									3		13		8		3							
Leeuwarden	8	8	16	18	11	13		2	22	16	5	8		2		0	8	11	18	18		2
Nieuw Beerta	11		16		11		1		16	9	6	9	2	3		1	13		21		1	
Eelde	7	8	18	19	10	13	1	2	21	17	4	7	2	2		0	11	12	19	20		1
De Kooy	11	8	15	18	10	12		2	16	11	6	13	4	6		2	7	10	15	17	2	2
Stavoren	8		17		9				17	8	6	11		5		2	9		17		1	
Hoogeveen	5		20		12				22	12	3						12		22			
Marknesse	8	12	19	17	10	12	1	2	20	12	4	5		1		0	9		19		1	
Berkhout	6		16		14				16		5		2				8		14		1	
Wijk aan Zee	12		16		10		1										10		12		3	
Lelystad	7		18		11		1		20	11	3	8		3		1	7	11	17			
Heino	9		17		13		1		26	16	1	2		0		0	11		21			
Schiphol	9	9	16	18	12	12		1	20	14	5	10	3	4		1	8	10	14	18	2	2
Twente	2	9	21	17	12	13	1	2	26	23		2		0		0	14	12	22	20		2
Valkenburg	8	9	20	18	11	12		2	20	14	5	10	3	4		1	6	10	12	18	2	3
De Bilt	9	8	16	17	11	12	1	2	24	24		2		0		0	13	12	16	19	3	3
Hupsel	9		17		13		1		25	14	1	3		1			10		21			
Deelen	4	9	15	18	11	13	1	2	23	19	1	4		1		0	15	12	20	20		3
Hoek van Holland	10		20		11		1		5	7	12	17	5	9		3	7		14		3	
Cabauw	10	12	15	16	11	10	1	1	23	14	4	7	1	2		0	9		14		3	
Rotterdam	9	9	18	17	12	12	2	2	21	15	4	8	1	3		0	9	11	11	18	2	3
Herwijnen	12		17		10		2		23	12	4	7		2		0	10		17		3	
Volkel	7	10	16	17	12	12	2	1	22	20	4	4		1		0	11		20		2	
Gilze-Rijen	10	9	19	17	11	12	1	2	25	21		3		0		0	10	11	17	19	3	3
Wilhelminadorp	11	11	17	17	9	12	2	1	18	10	4	8	2	3		0	8	10	13		3	
Arcen	15		16		11		1		26	16		2		0			14		23		2	
Vlissingen	8	9	16	18	10	12	1	1	9	9	10	14	5	7	1	3	9	10	16	17	2	3
Woensdrecht									24		2											
Eindhoven	8	10	18	16	10	11		2	26	19	2	4		1		0	12	11	20	19	2	3
Westdorpe	8		14		9		2		24		4						9		17		1	
Eil	8		17		9		1		24		3						11		20		2	
Maastricht	9	9	17	17	10	12	1	2	20	16	5	6	1	2		0	12	12	24	20	1	3

## Onweer, mist en sneeuw, "aantal dagen met"

Station	Onweer		Mist		Sneeuw	
	A	N	A	N	A	N
Leeuwarden	.	0	5	8	10	7
Eelde	.	0	6	8	10	8
De Kooy	.	0	2	8	9	6
Schiphol	.	1	6	8	10	6
Twente		1		7		8
Valkenburg	.	1	8	7	10	5
De Bilt	.	1	5	8	8	6
Deelen	.	1	7	9	13	8
Rotterdam	.	1	5	7	9	6
Volkel	.	1	3	7	12	6
Gilze-Rijen		1		8		6
Vlissingen	.	0	6	6	11	5
Eindhoven	.	0	3	7	10	6
Maastricht	.	1	4	6	9	7

Bodemtemperaturen (°C)

Datum	Nieuw Beerta				Marknesse				De Bilt				Wilhelminadorp			
	Diepte (cm)				Diepte (cm)				Diepte (cm)				Diepte (cm)			
	10	20	50	100	10	20	50	100	10	20	50	100	10	20	50	100
2	5.0	5.7	6.4	7.1	6.1	6.5	6.9	7.2	7.3	7.7	8.3	8.7	6.9	7.1	7.7	8.1
7	6.8	7.0	7.1	7.5	7.3	7.3	7.4	7.6	8.3	8.4	8.5	8.8	8.0	8.0	8.0	8.3
12	3.1	4.3	6.4	7.8	4.9	5.7	7.0	7.8	6.3	7.0	8.1	8.8	4.8	5.4	7.3	8.3
17	0.4	1.3	3.8	7.0	1.0	2.1	4.6	7.1	4.1	4.8	6.3	7.8	2.5	3.0	5.1	7.2
22	0.0	0.7	2.8	6.1	0.4	1.2	3.4	6.1	3.6	4.2	5.5	7.1	2.5	2.8	4.3	6.4
27	0.2	0.7	2.4	5.4	0.3	1.0	2.8	5.4	2.8	3.5	4.9	6.4	1.8	2.1	3.7	5.8
Gem.	2.8	3.3	4.5	6.6	3.4	3.9	5.1	6.6	5.4	5.9	6.8	7.8	4.6	4.9	5.9	7.2



Figuur 6: Onweer

Ontladingen in Nederland, de kustwateren en het aangrenzende buitenland, zoals geregistreerd door het Nederlands-Belgische detectiesysteem. Het kaartje geeft het aantal ontladingen per 5x5 km vak.

## Etmaalgemiddelden en etmaalsommen

Datum	Temperatuur (°C)														
	Gemiddeld					Maximum					Minimum				
	Eelde	De Kooy	De Bilt	Vlissingen	Maastricht	Eelde	De Kooy	De Bilt	Vlissingen	Maastricht	Eelde	De Kooy	De Bilt	Vlissingen	Maastricht
1	6.6	7.2	7.1	7.7	5.6	9.2	9.4	8.8	8.7	7.7	2.8	5.8	4.9	6.6	2.0
2	5.8	7.4	6.7	7.4	5.2	8.0	8.7	8.6	8.2	6.7	3.2	5.9	4.1	6.5	2.9
3	9.4	9.2	10.3	8.8	8.7	11.2	10.3	11.6	9.9	10.1	6.9	8.4	7.6	8.2	6.3
4	8.9	8.8	9.3	8.5	8.6	9.3	9.4	10.3	9.3	9.7	7.4	8.4	8.3	7.7	7.1
5	7.5	8.0	8.1	8.1	7.0	8.4	8.7	8.8	9.1	7.7	6.8	7.2	7.4	7.2	6.4
6	7.6	7.9	8.4	8.1	7.7	8.8	9.5	10.1	9.4	8.4	6.0	5.8	6.9	7.3	6.6
7	7.0	7.7	7.3	6.7	7.2	8.1	8.2	8.4	8.0	8.7	6.0	7.2	6.1	5.7	4.9
8	7.8	8.4	7.3	7.1	5.7	9.0	9.1	8.4	8.5	6.7	6.2	7.5	6.0	6.0	4.4
9	6.8	7.3	6.5	6.6	4.7	8.3	8.6	7.9	8.2	5.3	2.8	4.6	4.0	5.2	4.1
10	3.3	5.3	5.5	6.0	4.3	6.6	8.2	7.7	7.3	5.8	-0.1	1.6	-0.5	4.8	2.3
11	1.1	1.9	0.7	2.5	-0.4	3.2	3.6	3.8	5.9	3.1	-0.5	0.2	-2.4	1.0	-3.4
12	-2.0	0.3	0.0	1.6	-1.4	0.6	1.9	3.2	3.3	1.6	-4.9	-1.2	-2.5	0.6	-5.1
13	-2.7	-0.5	-2.1	-0.3	-2.2	-0.4	1.4	0.6	0.9	-0.2	-5.6	-1.6	-5.1	-1.5	-5.0
14	-4.6	-2.7	-3.5	-0.7	-2.8	-1.9	-0.9	-1.9	0.6	-1.2	-7.9	-5.6	-7.4	-2.1	-4.1
15	-4.9	-1.7	-3.0	-0.6	-1.8	-2.3	-0.3	-1.6	1.5	0.1	-7.2	-5.1	-5.8	-2.4	-4.0
16	-6.3	-2.4	-7.2	-2.2	-4.8	-4.4	0.5	-1.7	1.1	-3.9	-9.2	-5.7	-12.9	-5.8	-6.1
17	-2.5	-2.7	-5.3	-5.5	-4.9	0.1	-0.6	-2.8	-3.2	-4.0	-5.3	-5.5	-7.4	-8.8	-5.6
18	-1.5	-0.9	-1.7	-1.4	-2.6	0.0	0.2	-0.1	0.1	-1.1	-3.2	-2.3	-3.4	-3.4	-4.8
19	-3.9	-3.5	-3.9	-2.7	-3.1	-2.9	-2.2	-2.4	-0.8	-1.9	-5.9	-4.7	-5.2	-4.4	-4.3
20	-4.0	-3.6	-4.6	-3.7	-3.4	-1.5	-2.1	-2.7	-1.3	0.8	-7.4	-5.4	-5.9	-4.7	-5.9
21	-3.2	-2.6	-2.0	0.5	-0.5	-1.8	-2.3	-1.1	1.7	1.3	-5.0	-3.0	-2.8	-3.3	-1.7
22	-5.4	-4.0	-4.0	-1.6	-1.7	-4.5	-2.4	-1.3	1.1	0.7	-6.9	-4.7	-8.4	-4.6	-3.8
23	-6.4	-3.6	-5.2	-4.4	-3.5	-3.7	-2.8	-2.8	-2.6	-0.6	-12.6	-4.8	-9.3	-6.2	-7.8
24	-4.0	-3.0	-3.5	-2.6	-4.4	-0.8	-0.2	-0.4	-1.1	-2.9	-9.6	-7.7	-6.9	-3.8	-6.7
25	-5.5	-4.5	-5.3	-3.3	-3.0	-2.8	-2.2	-1.9	-1.6	-1.9	-9.5	-9.6	-11.4	-7.1	-6.9
26	-1.7	0.0	-1.4	-0.3	-2.4	1.1	4.1	1.5	2.5	0.4	-4.5	-3.1	-4.4	-3.1	-6.8
27	2.7	4.4	4.0	4.4	3.2	5.2	7.2	6.1	6.7	5.1	1.1	1.8	1.3	2.5	0.4
28	3.6	5.5	5.2	5.3	4.1	6.2	7.0	8.3	8.9	7.6	1.3	3.6	2.7	3.0	1.5
29	9.1	7.9	10.7	9.6	9.9	12.0	9.4	13.0	11.8	12.1	4.9	6.7	8.3	6.6	7.4
30	9.0	7.9	10.3	8.3	10.8	11.9	9.3	13.0	11.2	13.2	6.0	6.5	7.7	5.9	7.4
31	6.5	6.9	7.8	6.8	7.3	8.6	9.6	10.1	8.7	9.0	5.1	6.0	6.4	5.9	5.9
dec. I	7.1	7.7	7.7	7.5	6.5	8.7	9.0	9.1	8.7	7.7	4.8	6.2	5.5	6.5	4.7
N	2.0	3.3	2.8	3.9	2.5	4.3	5.3	5.3	5.9	4.9	-0.9	0.8	-0.1	1.9	-0.3
dec. II	-3.1	-1.6	-3.1	-1.3	-2.7	-0.9	0.2	-0.6	0.8	-0.7	-5.7	-3.7	-5.8	-3.1	-4.8
N	2.6	3.8	3.3	4.1	3.0	5.1	5.7	5.9	6.0	5.6	0.1	1.6	0.6	2.3	0.1
dec. III	0.4	1.4	1.5	2.1	1.8	2.9	3.3	4.0	4.3	4.0	-2.7	-0.8	-1.5	-0.4	-1.0
N	2.4	3.5	3.1	4.0	2.7	4.9	5.5	5.8	6.0	5.2	-0.2	1.1	0.3	2.1	0.1
maand	1.4	2.5	2.0	2.7	1.8	3.5	4.1	4.2	4.6	3.7	-1.3	0.6	-0.6	1.0	-0.4
N	2.4	3.5	3.1	4.0	2.7	4.7	5.5	5.6	6.0	5.2	-0.4	1.2	0.3	2.1	0.0

## Etmaalgemiddelden en etmaalsommen

Datum	Berekend uit globale straling										Globale straling (J/cm <sup>2</sup> )				
	Zonneschijn (uren)					Zonneschijn (percentage)									
	Eelde	De Kooy	De Bilt	Vlissingen	Maastricht	Eelde	De Kooy	De Bilt	Vlissingen	Maastricht	Eelde	De Kooy	De Bilt	Vlissingen	Maastricht
1	1.5	2.9	1.2	3.8	0.7	20	38	15	48	9	155	236	148	319	78
2	4.2	4.8	4.4	1.7	0.7	55	62	56	21	9	254	278	292	249	190
3	0.5	3.9	.	1.2	.	7	51	0	15	0	136	265	102	153	44
4	.	0.3	.	.	.	0	4	0	0	0	59	112	61	48	47
5	.	.	.	.	.	0	0	0	0	0	58	42	37	41	60
6	.	6.1	1.4	4.3	.	0	78	18	53	0	75	352	166	327	68
7	.	.	.	.	.	0	0	0	0	0	48	48	45	49	121
8	.	1.0	.	.	.	0	13	0	0	0	62	173	116	169	88
9	.	.	.	0.3	.	0	0	0	4	0	50	100	54	66	90
10	.	3.2	2.4	2.3	0.4	0	40	30	28	5	87	270	229	276	214
11	1.7	.	2.8	0.7	5.5	21	0	35	9	67	256	111	273	189	436
12	6.1	2.2	3.7	4.8	7.2	77	28	46	58	87	564	222	353	401	516
13	0.7	6.6	7.2	5.1	4.5	9	82	88	62	54	149	400	452	418	420
14	2.5	5.5	4.5	1.5	0.8	31	68	55	18	10	281	387	428	183	212
15	.	1.5	.	1.3	0.5	0	18	0	16	6	138	235	182	220	142
16	2.4	4.8	6.9	7.3	1.0	30	59	83	87	12	245	398	444	497	248
17	4.8	5.3	.	.	0.2	59	65	0	0	2	437	387	168	147	176
18	1.7	2.6	1.8	0.3	2.0	21	32	22	4	23	253	287	303	162	313
19	.	.	2.1	.	.	0	0	25	0	0	91	111	229	146	224
20	1.8	.	.	.	0.2	22	0	0	0	2	306	231	145	133	148
21	.	.	.	.	.	0	0	0	0	0	184	172	110	123	168
22	0.2	1.7	4.3	2.6	4.1	2	20	50	30	47	236	282	402	335	410
23	2.3	0.8	.	7.0	1.4	27	9	0	81	16	341	225	216	547	290
24	2.6	1.0	7.5	5.0	0.7	31	12	87	57	8	291	221	617	525	269
25	1.0	7.5	4.7	4.8	.	12	87	54	55	0	289	651	534	439	172
26	0.2	0.5	.	0.9	2.1	2	6	0	10	24	209	138	150	167	270
27	.	2.2	0.7	2.9	.	0	25	8	33	0	88	200	94	286	104
28	5.0	6.2	5.0	5.9	1.9	57	71	56	66	21	404	526	470	542	292
29	1.3	0.9	.	.	.	15	10	0	0	0	305	271	121	59	71
30	2.5	3.4	3.1	4.4	1.0	28	38	35	49	11	312	364	306	475	176
31	1.7	5.3	2.8	4.5	0.6	19	59	31	50	7	211	464	263	421	178
dec. I	6.2	22.2	9.4	13.6	1.8	8	29	12	17	2	984	1876	1250	1697	1000
N	15.9	18.4	17.1	18.9	16.6	20	24	21	23	20	1759	1848	1877	2156	2179
dec. II	21.7	28.5	29.0	21.0	21.9	27	35	35	25	26	2720	2769	2977	2496	2835
N	18.0	20.4	20.5	22.2	21.1	22	25	25	27	25	2053	2216	2255	2578	2577
dec. III	16.8	29.5	28.1	38.0	11.8	18	31	29	39	12	2870	3514	3283	3919	2400
N	20.4	25.3	24.7	26.7	22.2	21	27	26	27	23	2769	3070	3073	3438	3260
maand	44.7	80.2	66.5	72.6	35.5	18	32	26	28	13	6574	8159	7510	8112	6235
N	54.2	64.1	62.3	67.8	59.9	21	25	24	26	23	6581	7134	7205	8172	8016

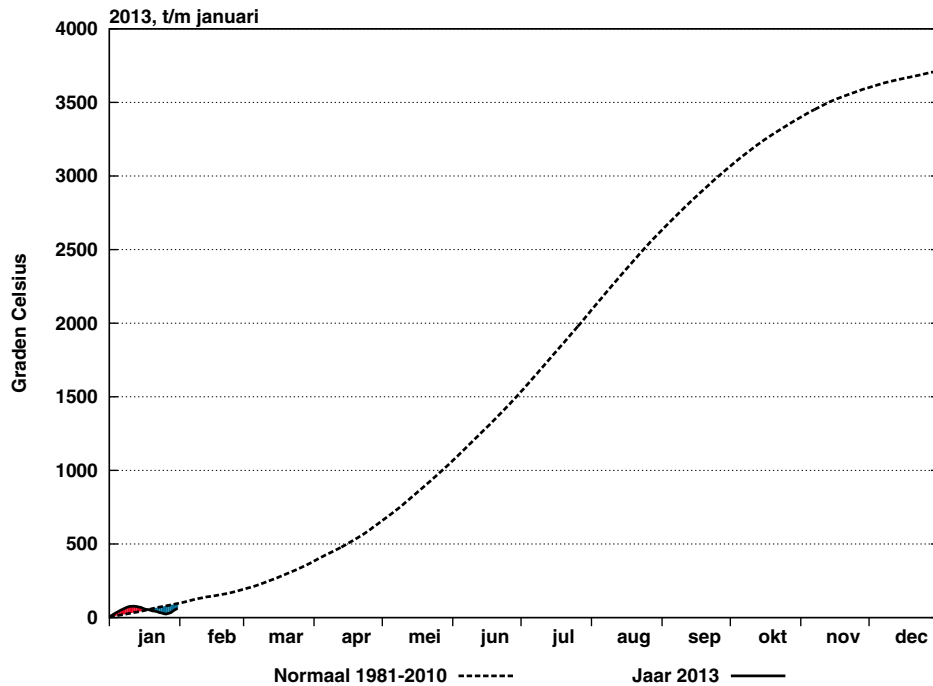
## Etmaalgemiddelden en etmaalsommen

Datum	Gemiddelde luchtdruk op zeeniveau (hPa)					Gemiddelde windsnelheid (m/s)					Relatieve vochtigheid (percentage)				
	Eelde	De Kooy	De Bilt	Vlissingen	Maastricht	Eelde	De Kooy	De Bilt	Vlissingen	Maastricht	Eelde	De Kooy	De Bilt	Vlissingen	Maastricht
1	1002.1	1003.2	1004.7	1006.3	1007.2	5.0	6.7	4.2	8.1	6.0	90	84	86	79	92
2	1018.9	1019.7	1021.5	1022.8	1024.1	5.0	6.2	3.9	6.3	5.4	91	88	88	87	90
3	1026.8	1028.2	1029.9	1031.7	1032.3	5.5	6.2	3.9	8.0	5.8	93	96	93	96	97
4	1031.8	1033.4	1034.6	1036.2	1036.2	5.2	6.3	3.8	6.2	3.7	95	96	95	94	98
5	1031.9	1032.7	1033.5	1034.6	1034.8	3.5	4.1	2.4	4.4	2.5	94	96	94	93	98
6	1028.5	1029.6	1030.3	1031.6	1031.6	4.4	4.2	2.6	4.4	2.6	94	95	94	95	97
7	1026.4	1026.2	1027.5	1028.0	1028.8	3.8	5.0	3.4	5.5	3.2	96	95	95	93	89
8	1022.5	1022.7	1024.3	1025.1	1026.4	5.0	5.7	4.3	7.4	5.0	96	96	89	89	90
9	1017.3	1018.2	1019.2	1020.3	1021.0	4.3	4.2	3.4	5.1	5.2	96	92	93	90	94
10	1012.3	1013.0	1013.2	1014.2	1014.1	3.4	5.4	3.0	3.2	2.3	90	86	85	77	91
11	1017.6	1017.6	1017.9	1017.6	1017.5	1.5	2.5	1.6	5.0	3.1	81	85	78	75	85
12	1019.6	1018.4	1018.0	1016.0	1017.2	2.1	3.9	3.0	7.1	4.6	87	85	77	69	75
13	1020.5	1020.1	1019.0	1017.7	1016.9	2.8	4.8	3.5	5.9	4.7	88	79	79	75	75
14	1013.6	1012.7	1013.0	1011.6	1013.5	1.5	3.2	2.5	6.4	3.1	86	80	83	84	81
15	1008.9	1008.4	1007.2	1006.2	1005.8	2.5	4.5	3.8	5.6	2.9	84	77	83	83	83
16	1012.9	1012.8	1012.6	1012.6	1011.7	2.0	1.9	1.9	2.3	2.5	92	84	84	77	92
17	1019.1	1019.1	1019.1	1018.8	1018.4	1.7	2.8	1.4	2.4	2.1	83	84	89	95	94
18	1011.8	1010.2	1009.5	1007.6	1008.7	4.5	6.3	4.0	7.8	3.6	82	80	80	84	86
19	1003.1	1001.8	1000.3	998.0	997.7	6.3	8.5	6.3	7.6	6.3	73	74	71	78	77
20	999.8	997.6	996.0	993.8	993.9	7.8	11.1	6.5	7.6	6.1	73	79	80	85	86
21	1001.3	999.2	998.6	997.0	998.3	6.1	6.9	3.5	5.4	2.9	90	90	87	88	84
22	1007.6	1006.6	1005.9	1004.8	1005.1	4.1	4.7	2.3	4.0	2.1	82	84	83	94	93
23	1011.9	1011.4	1010.6	1009.6	1009.3	3.3	5.1	2.3	4.0	2.6	84	81	82	89	92
24	1017.5	1017.6	1017.1	1016.7	1015.9	1.6	1.6	2.5	3.9	3.4	85	78	77	79	87
25	1018.7	1017.5	1018.1	1017.3	1018.4	2.5	3.3	2.5	4.9	2.8	92	87	85	86	80
26	1008.1	1006.9	1009.1	1009.0	1011.6	6.0	6.7	4.9	8.5	5.3	86	90	85	88	85
27	999.2	997.6	1000.7	1000.9	1004.5	6.9	9.1	5.8	10.8	8.9	92	90	88	86	86
28	1005.9	1004.8	1007.7	1008.2	1011.5	6.8	8.7	5.7	10.2	7.8	90	88	85	86	87
29	1001.9	1001.7	1004.7	1005.7	1008.8	8.5	9.9	6.8	12.9	9.8	91	96	90	92	94
30	1001.1	1002.0	1005.1	1007.3	1009.2	10.3	11.3	7.8	13.2	9.3	86	88	80	88	82
31	1005.9	1007.0	1010.0	1012.3	1014.3	9.7	10.9	7.5	12.7	8.5	81	83	74	84	81
dec. I	1021.9	1022.7	1023.9	1025.1	1025.7	4.5	5.4	3.5	5.9	4.2	94	92	91	89	94
N	1014.1	1013.7	1015.0	1015.1	1016.5	5.5	7.3	4.3	7.8	5.6	91	88	88	87	88
dec. II	1012.7	1011.9	1011.3	1010.0	1010.1	3.3	5.0	3.5	5.8	3.9	83	81	80	81	83
N	1016.3	1016.0	1017.4	1017.8	1019.0	5.7	7.4	4.3	7.7	5.4	91	88	87	87	87
dec. III	1007.2	1006.6	1008.0	1008.1	1009.7	6.0	7.1	4.7	8.2	5.8	87	87	83	87	86
N	1016.6	1016.6	1017.6	1017.9	1018.8	5.3	6.6	4.0	7.2	5.3	90	88	87	87	87
maand	1013.7	1013.5	1014.2	1014.2	1015.0	4.6	5.9	3.9	6.7	4.6	88	87	85	86	88
N	1015.7	1015.5	1016.7	1017.0	1018.1	5.5	7.1	4.2	7.5	5.4	90	88	87	87	87

## Etmaalgemiddelden en etmaalsommen

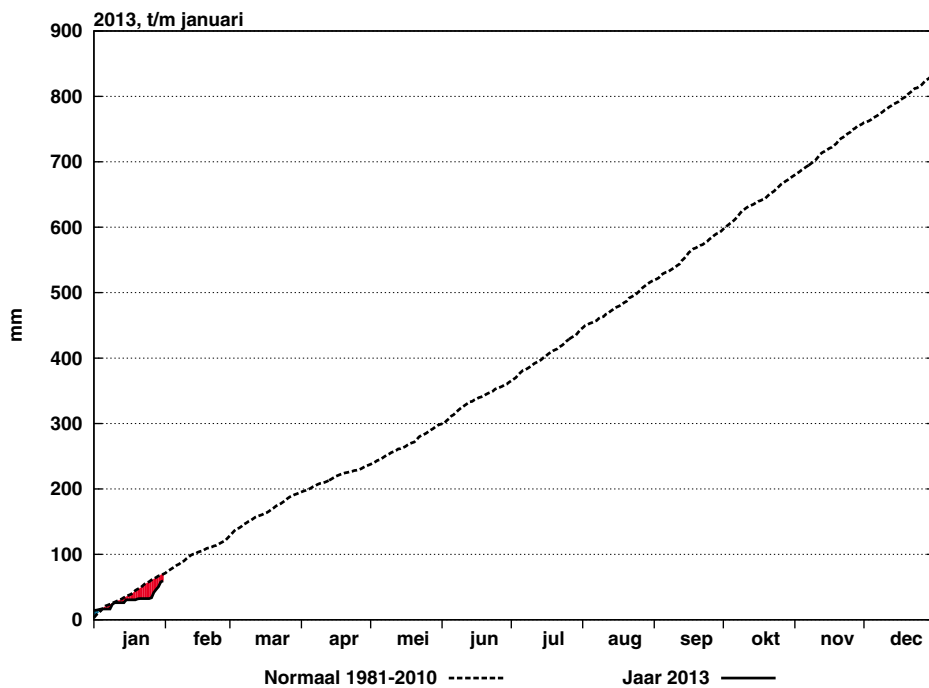
Datum	Hoeveelheid neerslag (mm)					Duur neerslag (uren)					Referentiegwasverdamping (mm)				
	Eelde	De Kooy	De Bilt	Vlissingen	Maastricht	Eelde	De Kooy	De Bilt	Vlissingen	Maastricht	Eelde	De Kooy	De Bilt	Vlissingen	Maastricht
1	5.5	0.4	14.5	3.7	6.1	7.1	0.2	8.8	4.3	10.1	0.2	0.3	0.2	0.4	0.1
2	0.4	0.0	0.2	0.7	0.7	1.4	.	1.4	3.1	0.9	0.3	0.4	0.4	0.3	0.2
3	0.8	0.0	0.7	1.1	5.4	2.4	.	1.6	1.6	9.7	0.2	0.4	0.2	0.2	0.1
4	0.1	.	0.8	0.6	0.9	0.3	.	3.0	3.9	5.7	0.1	0.2	0.1	0.1	0.1
5	0.4	.	0.2	0.2	1.0	2.8	.	0.7	1.0	5.9	0.1	0.1	0.1	0.1	0.1
6	.	.	.	.	0.1	.	.	.	.	0.5	0.1	0.5	0.2	0.5	0.1
7	0.2	.	0.0	0.0	.	1.4	.	.	.	.	0.1	0.1	0.1	0.1	0.2
8	1.3	0.0	0.0	.	.	4.8	.	.	.	.	0.1	0.2	0.2	0.2	0.1
9	8.5	4.7	7.1	3.8	4.0	8.8	8.0	12.5	6.1	5.5	0.1	0.1	0.1	0.1	0.1
10	2.0	1.9	2.5	.	.	2.0	1.1	2.9	.	.	0.1	0.3	0.3	0.4	0.3
11	0.1	1.4	0.0	0.0	0.8	0.7	1.3	.	.	2.4	0.3	0.1	0.3	0.2	0.5
12	.	.	.	0.0	.	.	.	.	.	.	0.6	0.2	0.4	0.5	0.5
13	0.0	0.1	.	.	0.0	.	0.3	.	.	.	0.1	0.4	0.4	0.4	0.4
14	.	.	0.0	9.6	0.0	.	.	.	7.5	.	0.2	0.4	0.4	0.2	0.2
15	.	.	4.4	0.2	2.2	.	.	10.5	0.8	8.8	0.1	0.2	0.2	0.2	0.1
16	0.0	0.0	.	0.0	0.7	.	.	.	.	3.5	0.2	0.4	0.3	0.5	0.2
17	0.0	0.0	0.0	0.0	0.0	.	.	.	.	.	0.4	0.4	0.1	0.1	0.2
18	0.0	0.2	0.0	0.0	0.0	.	0.7	.	.	.	0.3	0.3	0.3	0.2	0.3
19	.	.	.	0.0	.	.	.	.	.	.	0.1	0.1	0.2	0.1	0.2
20	0.1	1.0	1.6	3.0	2.5	0.6	3.0	4.3	9.3	7.0	0.3	0.2	0.1	0.1	0.1
21	6.3	3.2	0.4	0.3	0.0	20.1	9.7	1.2	1.2	.	0.2	0.2	0.1	0.1	0.2
22	0.0	0.2	.	.	.	.	1.1	.	.	.	0.2	0.3	0.4	0.3	0.4
23	.	.	.	.	.	.	.	.	.	.	0.3	0.2	0.2	0.5	0.3
24	.	.	.	.	.	.	.	.	.	.	0.3	0.2	0.6	0.5	0.2
25	0.0	.	.	.	.	.	.	.	.	.	0.2	0.6	0.5	0.4	0.2
26	0.4	0.4	1.1	3.8	0.4	1.5	1.3	2.4	3.7	2.6	0.2	0.1	0.2	0.2	0.3
27	6.2	7.3	8.2	5.4	2.5	8.2	8.0	7.6	6.5	3.4	0.1	0.2	0.1	0.4	0.1
28	4.1	3.2	4.6	1.5	0.4	3.0	1.6	5.1	0.7	0.9	0.5	0.7	0.6	0.7	0.4
29	3.9	2.1	4.2	15.2	11.7	4.9	2.6	6.3	10.5	12.5	0.4	0.4	0.2	0.1	0.1
30	11.9	6.5	7.3	7.6	3.5	7.5	3.9	4.7	7.4	2.6	0.4	0.5	0.5	0.7	0.3
31	3.0	4.2	1.6	0.4	3.4	1.1	1.1	1.0	0.8	2.1	0.3	0.6	0.4	0.6	0.2
dec. I	19.2	7.0	26.0	10.1	18.2	31.0	9.3	30.9	20.0	38.3	1.4	2.6	1.9	2.4	1.4
N	27.1	26.6	26.9	22.6	22.4	28.7	26.4	26.4	22.6	27.2	1.9	2.2	2.1	2.6	2.5
dec. II	0.2	2.7	6.0	12.8	6.2	1.3	5.3	14.8	17.6	21.7	2.6	2.7	2.7	2.5	2.7
N	21.0	19.0	20.0	15.2	20.4	22.3	20.2	20.9	18.6	23.0	2.3	2.6	2.6	3.1	3.0
dec. III	35.8	27.1	27.4	34.2	21.9	46.3	29.3	28.3	30.8	24.1	3.1	4.0	3.8	4.5	2.7
N	26.1	21.1	22.7	20.8	22.5	26.0	22.9	24.5	22.4	24.9	3.1	3.6	3.5	4.1	3.7
maand	55.2	36.8	59.4	57.1	46.3	78.6	43.9	74.0	68.4	84.1	7.1	9.3	8.4	9.4	6.8
N	74.2	66.7	69.6	58.5	65.3	77.1	69.5	71.9	63.6	75.1	7.4	8.4	8.2	9.9	9.1





Figuur 7: Geaccumuleerde temperatuur, De Bilt, 2013

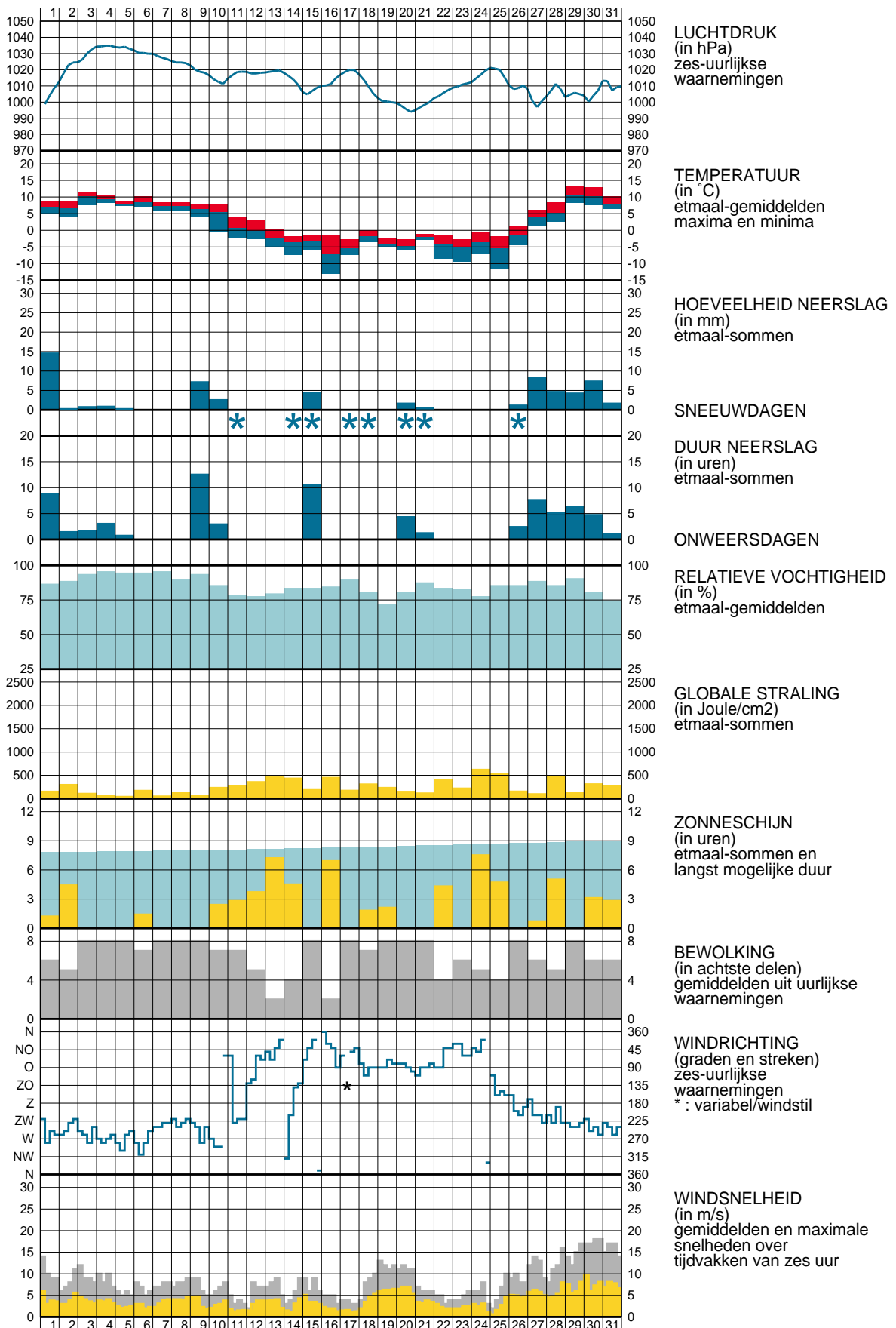
De getrokken lijn geeft de etmaalgemiddelde temperatuur van het actuele jaar, cumulatief weer. De stippellijn laat het langjarig gemiddelde (1981-2010) van de cumulatieve jaartemperatuur zien. Indien de actuele lijn zich onder die van het langjarig gemiddelde bevindt, is het jaar tot dan toe koud verlopen (blauw gearceerd). Als de actuele lijn zich erboven bevindt, verloopt het jaar tot dan toe warmer dan normaal (rood gearceerd).



Figuur 8: Geaccumuleerde neerslagsom, De Bilt, 2013

De getrokken lijn geeft de cumulatief gevallen hoeveelheid neerslag weer in het actuele jaar. De stippellijn laat het langjarig gemiddelde tijdvak 1981-2010 van de cumulatieve neerslag dagsommen zien. Indien de actuele lijn zich onder die van het langjarig gemiddelde bevindt, is het jaar tot dan toe droog verlopen (in rood aangegeven). Als de actuele lijn zich erboven bevindt, verloopt het jaar nat (blauw).

WAARNEMINGEN TE DE BILT





## Verklaring

In het Maandoverzicht van het Weer in Nederland (MOW) zijn gegevens opgenomen van de meteorologische stations. De ligging van de stations is aangegeven in de bovenstaande kaart. Het MOW is 106 jaar lang uitgegeven als KNMI-periodiek en wordt sinds 2010 verspreid via internet (<http://www.knmi.nl/klimatologie/mow>). Een uitgebreide toelichting op het MOW is eveneens via internet beschikbaar.

([http://www.knmi.nl/klimatologie/achtergrondinformatie/mow\\_toelichting.pdf](http://www.knmi.nl/klimatologie/achtergrondinformatie/mow_toelichting.pdf))

De tijden in het MOW zijn uitgedrukt in universal time (UT). Hierin komt 12 uur overeen met 13 uur Midden Europese Tijd (MET) en met 14 uur Midden Europese zomertijd. Alle gegevens hebben betrekking op het etmaal 00-24 uur UT. De vermelde normalen zijn berekend uit de metingen in het tijdvak 1981-2010. Normalen van het "aantal dagen met" zijn berekend uit uurlijkse waarnemingen. Hierbij geldt dat het betreffende verschijnsel in tenminste één uurvak werd waargenomen. De globale straling is de som van de directe en diffuse zonnestraling op een horizontaal vlak en wordt weergegeven in  $\text{Joule/cm}^2$  ( $1 \text{ Joule/cm}^2 = 2,7772 \times 10^{-3} \text{ KWh/m}^2$ ).

De referentiegewas-verdamping  $E_r$  is een richtgetal voor de bepaling van de potentiële verdamping van gewassen.  $E_r$  wordt bepaald uit gegevens van globale straling en luchttemperatuur (berekenningswijze volgens Makkink).

De aanduidingen I, II en III hebben betrekking op de decaden, waarbij I = dag 1 t/m 10, II = dag 11 t/m 20 en III = dag 21 t/m de laatste dag van de maand. M = de gehele maand.

blank	: gegeven ontbreekt	A	: aantal
.	: waarde nul	STIL	: windstil/veranderlijk
o	: minder dan 0.5	N	: normaal 1981-2010
o.o	: minder dan 0.05		

Het MOW is een uitgave van het Koninklijk Nederlands Meteorologisch Instituut  
 Klimaatdata en -advies

Postbus 201 3730 AE De Bilt

<http://www.knmi.nl/klimatologie>

[klimaatdesk@knmi.nl](mailto:klimaatdesk@knmi.nl)