



Koninklijk Nederlands
Meteorologisch Instituut
Ministerie van Infrastructuur en Milieu

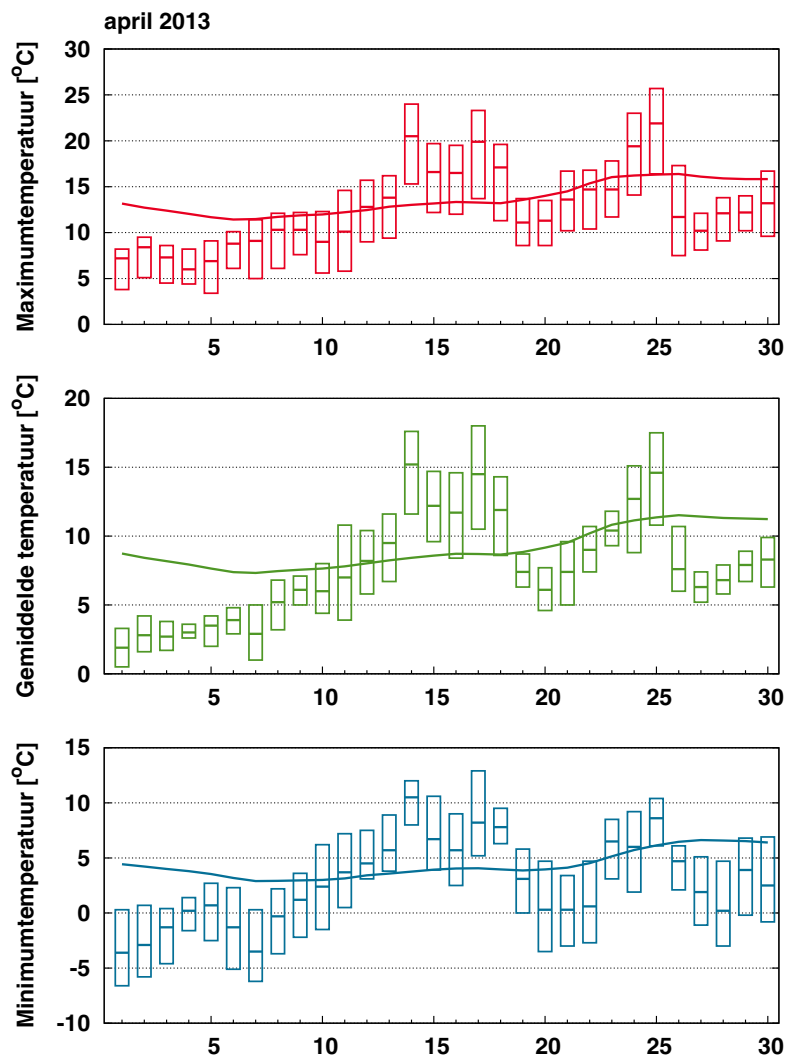
Maandoverzicht van het weer in Nederland

april 2013



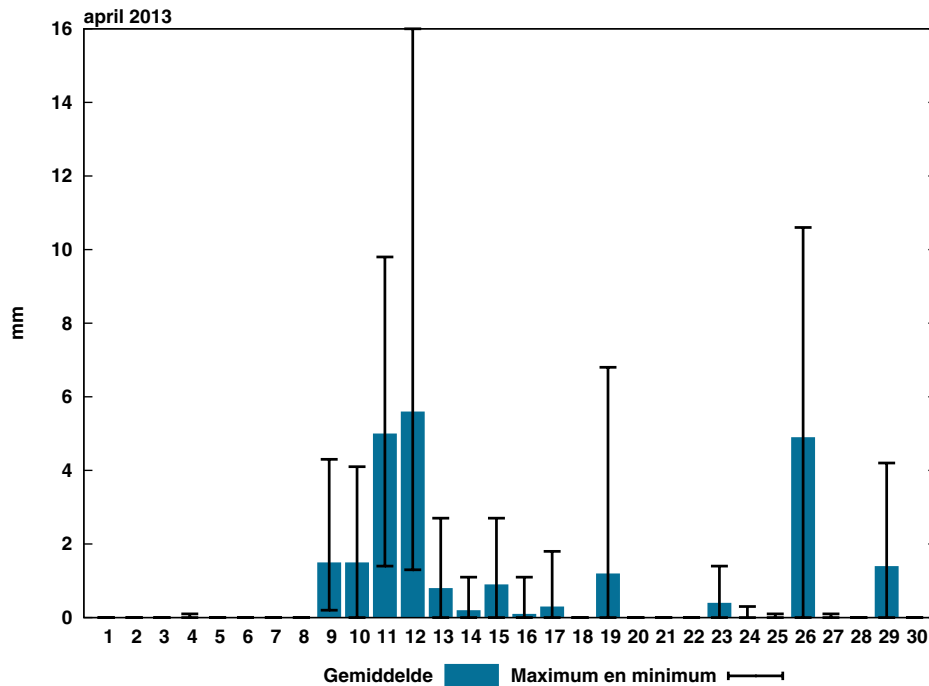
April 2013: Koud, droog en vrij zonnig

April 2013 was net als de drie voorafgaande maanden een koude maand. In De Bilt werd het gemiddeld 8,1 °C tegen 9,2 °C normaal. Daarmee was het de koudste april sinds 1997 (7,8 °C). Er werden in de maand in De Bilt in totaal negen vorstdagen (minimumtemperatuur lager dan 0,0 °C) geregistreerd, tegen vier normaal. In het noordoosten van het land vroom het lokaal zelfs op 14 dagen. Op 14 april werd het in De Bilt voor het eerst dit seizoen warmer dan 20,0 °C (warme dag). Het totale aantal warme dagen voor deze maand kwam daar uit op vier tegen drie normaal. Op de 25^e werd het in het zuidoosten van het land lokaal zomers warm (maximumtemperatuur 25,0 °C of hoger). Gemiddeld over het land was april droog met 24 mm neerslag, tegen een langjarig gemiddelde van 44 mm. Vooral op de Waddeneilanden viel deze maand weinig neerslag, op veel plaatsen minder dan 20 mm. Het droogst waren de KNMI-stations Terschelling en De Kooy met beide 10 mm. Het zuidoosten van het land was het natst met op het KNMI-station Volkel 38 mm. In De Bilt werd 23 mm afgetapt tegen 42 mm normaal. 18 april 2013 gaat de boeken in als een onstuimige dag. In een brede kuststrook en rond het IJsselmeer waaide het lange tijd windkracht 7 tot 8. In combinatie met de droge grond veroorzaakte de harde wind lokaal stuivend zand. Het aantal uren zonneshijng gemiddeld over het land bedroeg 194, tegen een langjarig gemiddelde van 178 uur. Er was deze maand een zeer groot verschil in het aantal zonuren tussen het noordwesten en zuidoosten van het land. In het noordwestelijk kustgebied was april zeer zonnig met op Terschelling 236 zonuren. In het zuidoosten was de maand juist aan de sombere kant. Maastricht noteerde slechts 167 uren zonneshijng. De Bilt registreerde 182 uur tegen 174 uur normaal.



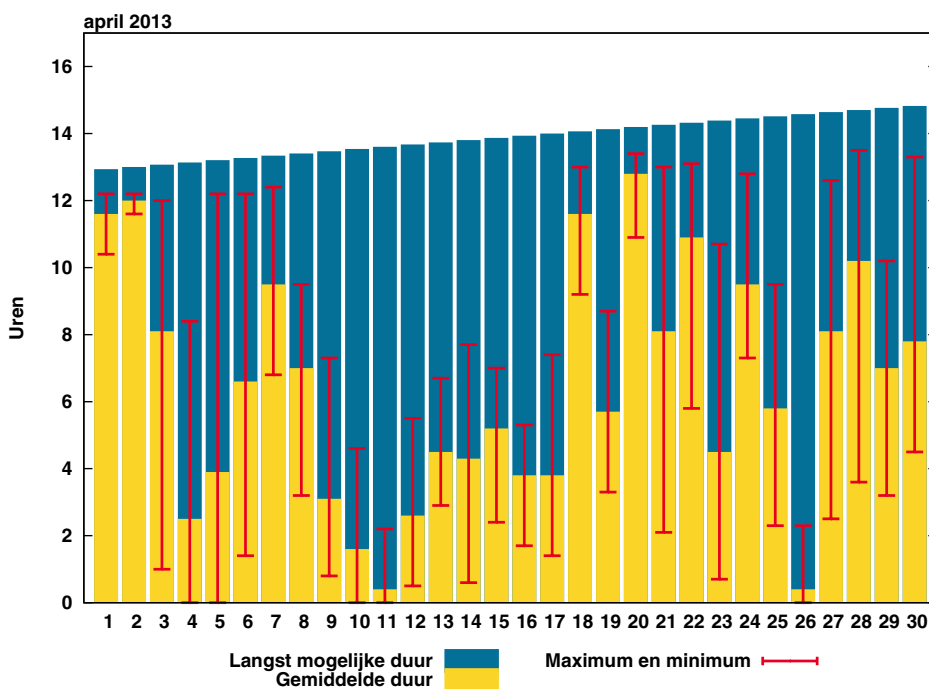
Figuur 1: Temperatuurverloop

De balkjes geven voor ieder element per etmaal de hoogste en laagste waarde aan zoals die gemeten is op één van de KNMI-stations. De rode (maximum), groene (gemiddelde) en blauwe (minimum) lijn geven het vijf-daags voortschrijdend gemiddelde aan over alle KNMI-stations, gemiddeld over het tijdvak 1981-2010.



Figuur 2: Etmaalsom neerslag

De blauwe balkjes tonen de gemeten etmaalsommen neerslag, gemiddeld over alle KNMI-stations. De zwarte lijnen geven de laagste en hoogste etmaalsom, gemeten op één van de stations.

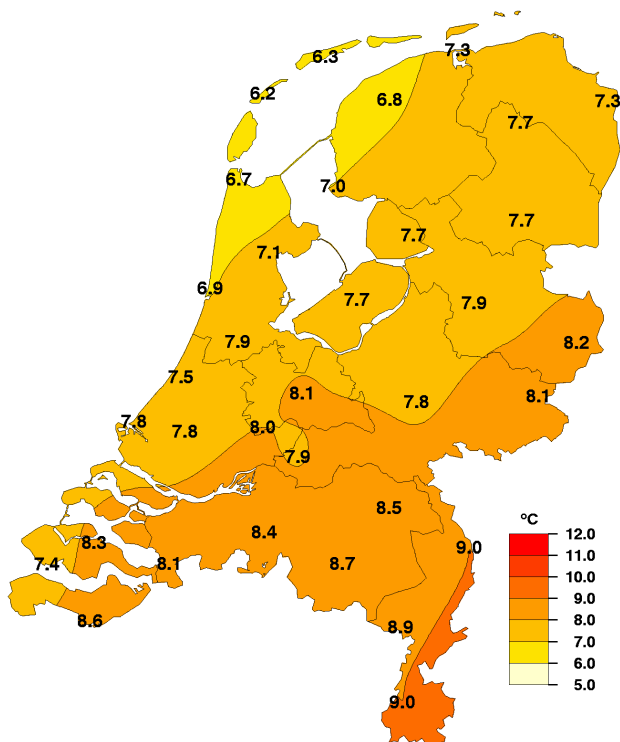


Figuur 3: Etmaalsom zonneshijnduur

De gele balkjes tonen de etmaalsommen zonneshijnduur, gemiddeld over alle KNMI-stations. De rode lijnen geven de laagste en hoogste etmaalsom, gemeten op één van de stations. De blauwe balkjes geven de theoretisch langst mogelijke zonneshijnduur.

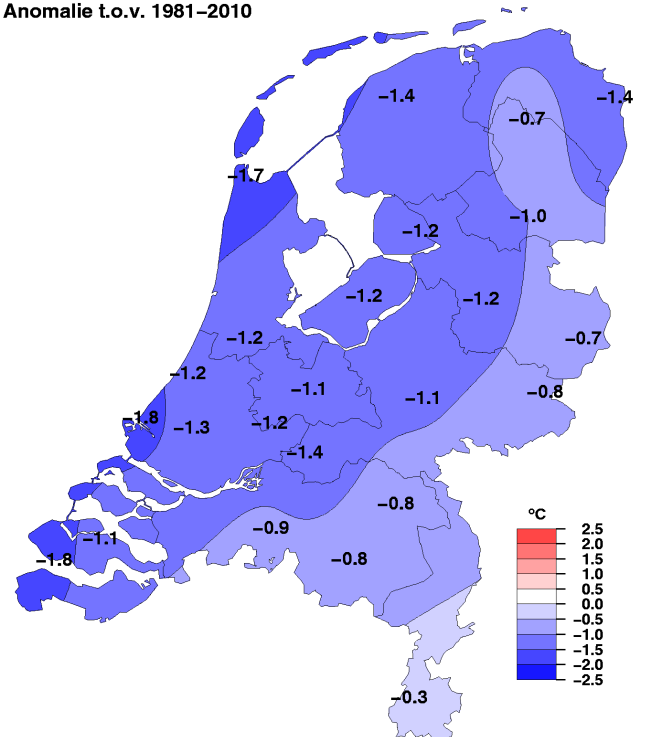
Geografische Overzichten

Gemiddelde temperatuur, april 2013

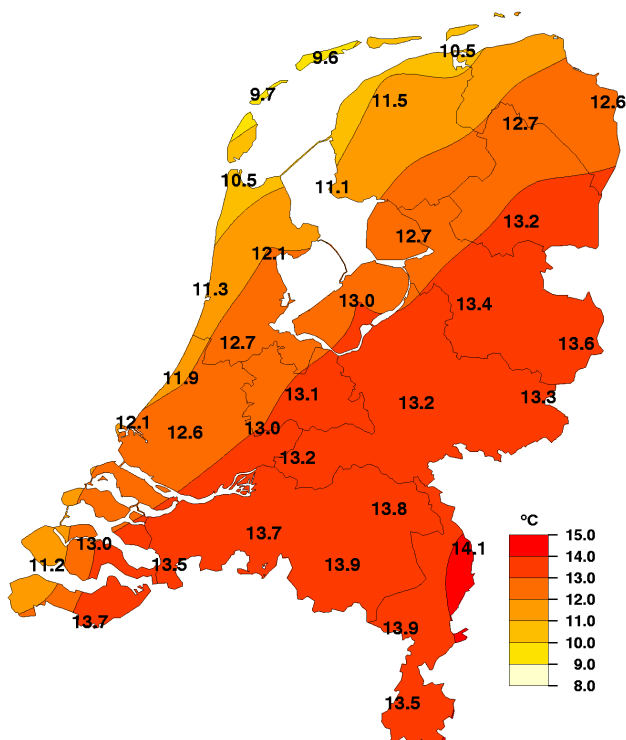


Gemiddelde temperatuur, april 2013

Anomalie t.o.v. 1981-2010

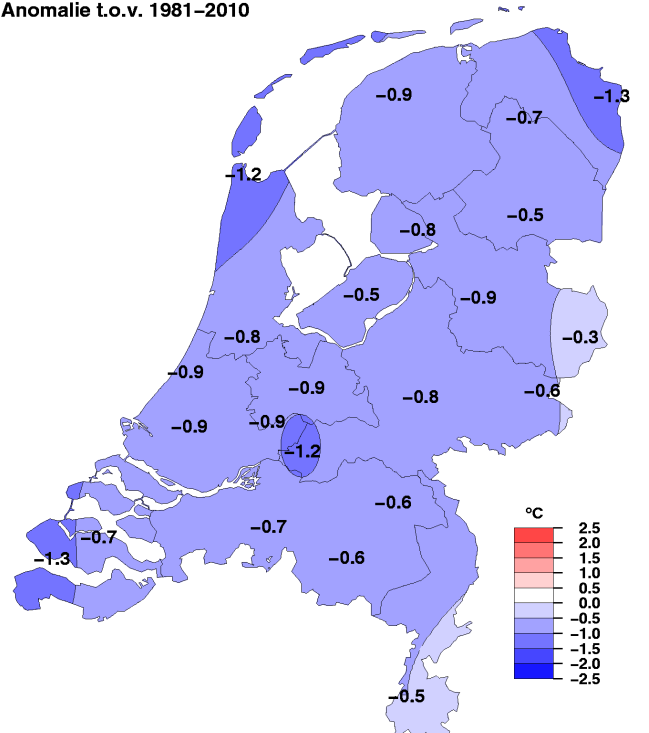


Gemiddelde maximumtemperatuur, april 2013



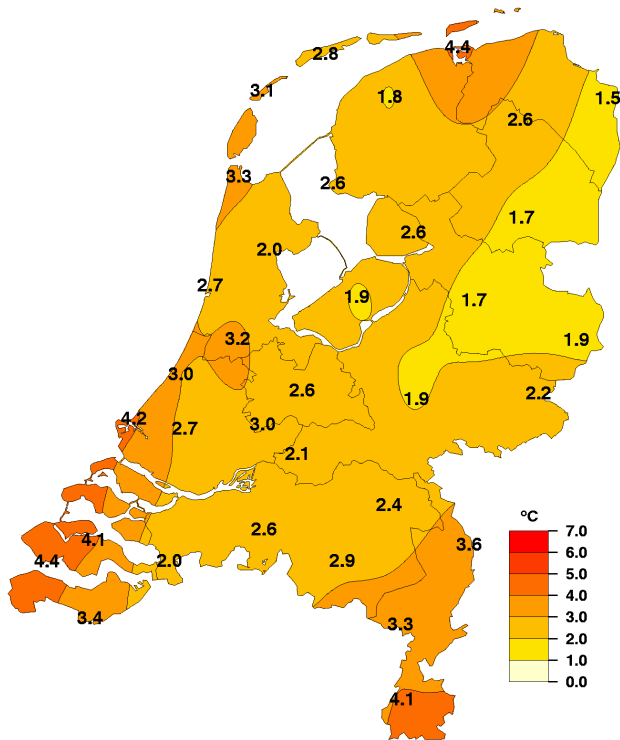
Gemiddelde maximumtemperatuur, april 2013

Anomalie t.o.v. 1981-2010



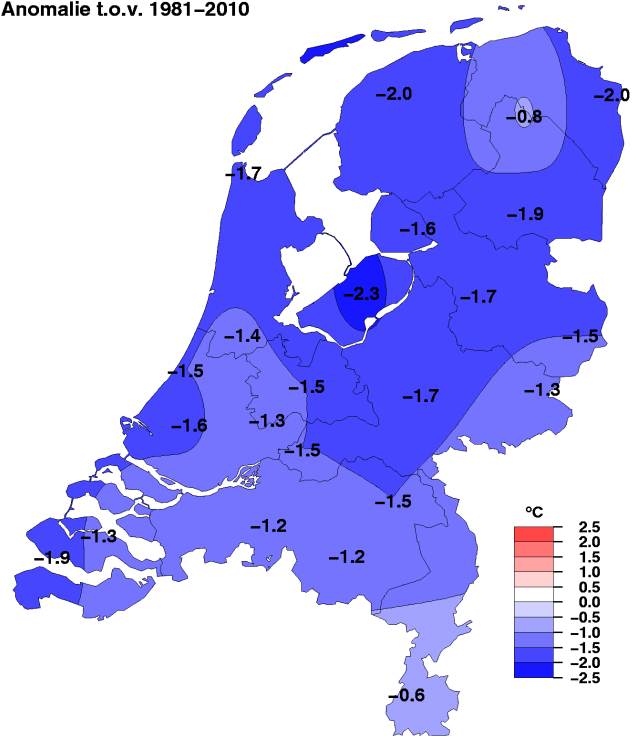
NB. De kaarten zijn gebaseerd op een automatische interpolatie van gegevens van individuele meetstations zonder additionele klimatologische kennis. De getoonde lokale variaties kunnen mede bepaald zijn door de gehanteerde interpolatietechniek en de ligging van de meteorologische stations.

Gemiddelde minimumtemperatuur, april 2013

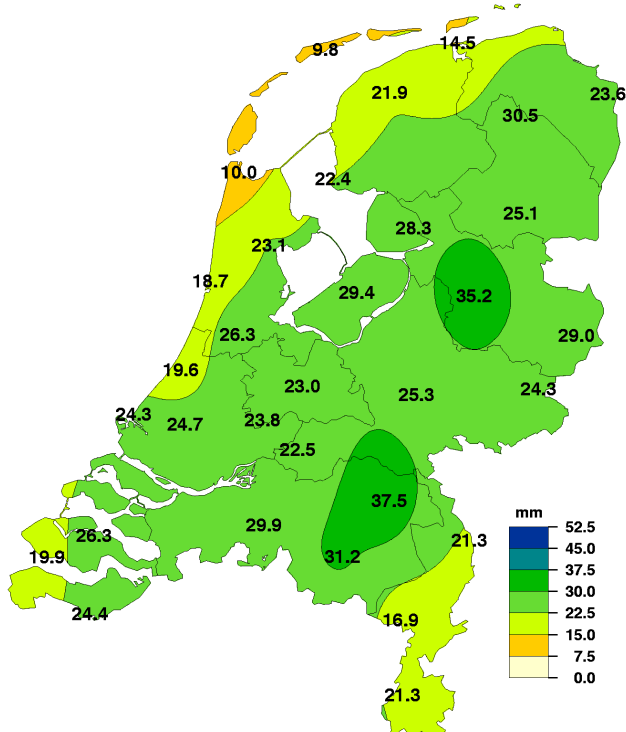


Gemiddelde minimumtemperatuur, april 2013

Anomalie t.o.v. 1981-2010

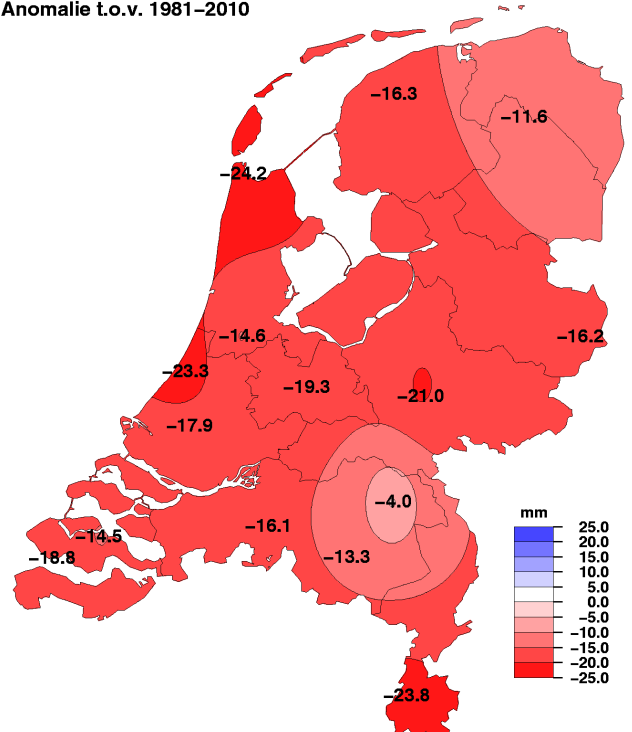


Maandsom neerslag, april 2013



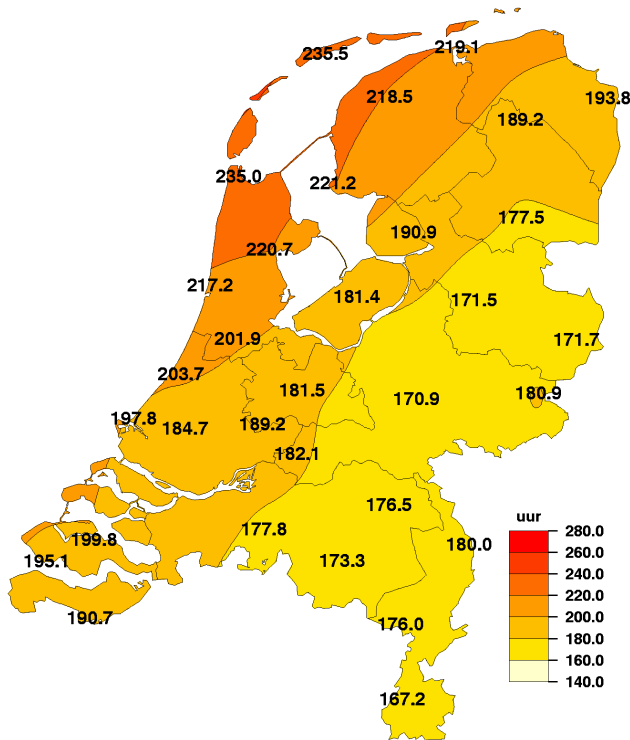
Maandsom neerslag, april 2013

Anomalie t.o.v. 1981-2010



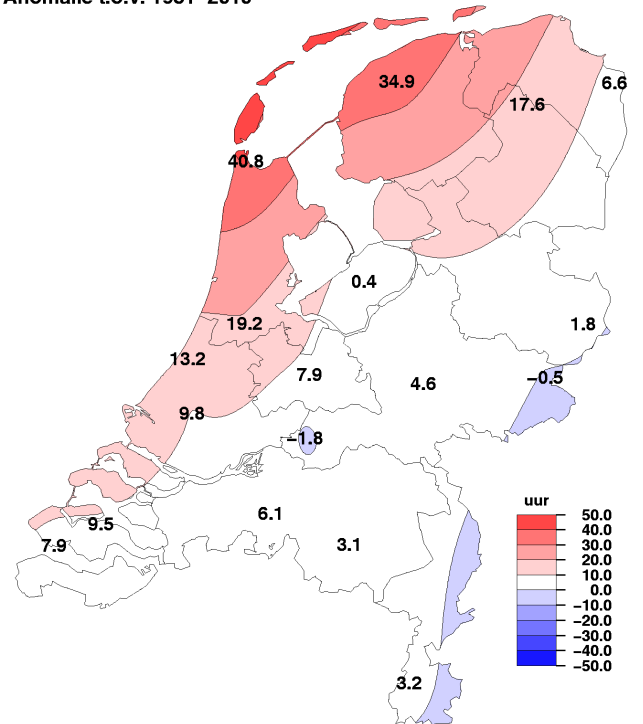
NB. De kaarten zijn gebaseerd op een automatische interpolatie van gegevens van individuele meetstations zonder additionele klimatologische kennis. De getoonde lokale variaties kunnen mede bepaald zijn door de gehanteerde interpolatietechniek en de ligging van de meteorologische stations.

Maandsom zonneshijnduur, april 2013

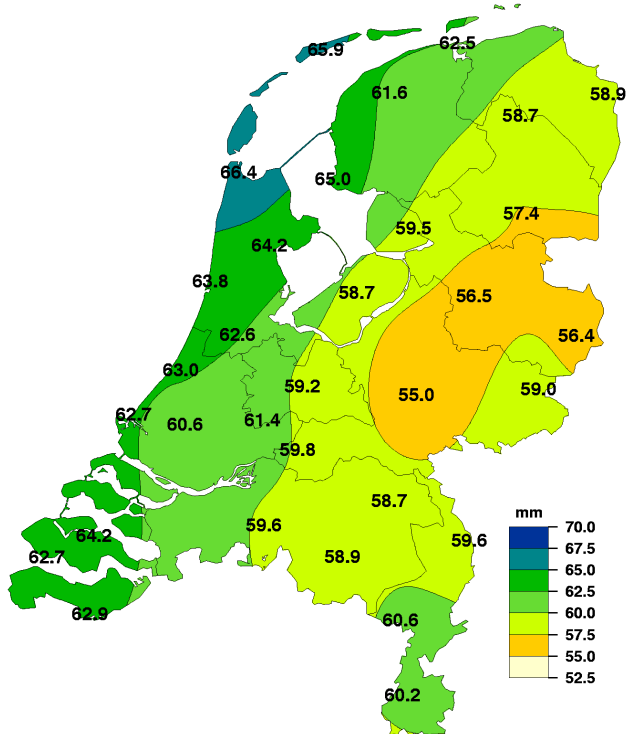


Maandsom zonneshijnduur, april 2013

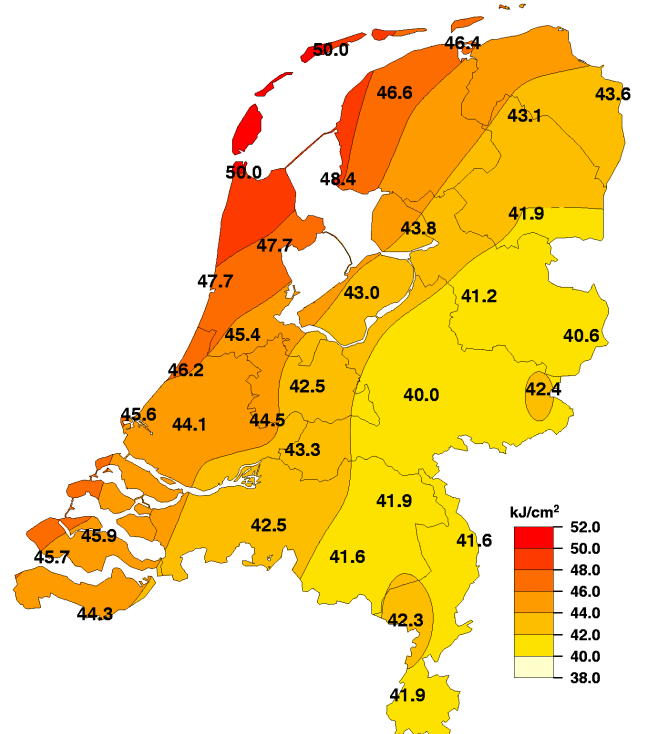
Anomalie t.o.v. 1981-2010



Maandsom referentiegewasverdamping, april 2013

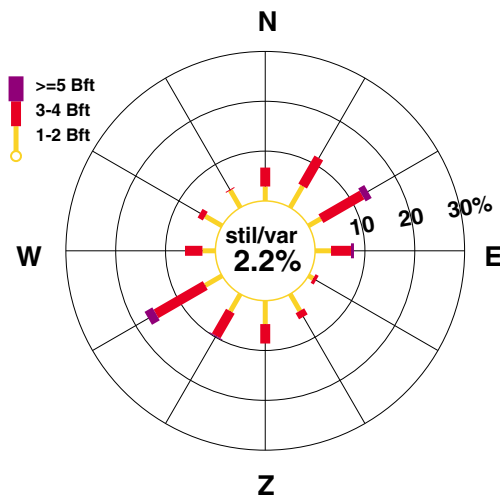


Maandsom globale straling, april 2013

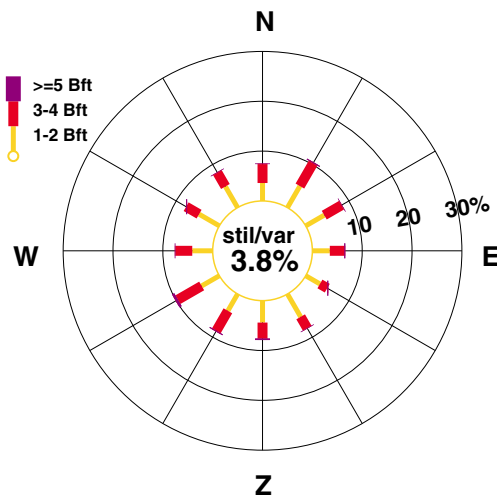


NB. De kaarten zijn gebaseerd op een automatische interpolatie van gegevens van individuele meetstations zonder additionele klimatologische kennis. De getoonde lokale variaties kunnen mede bepaald zijn door de gehanteerde interpolatietechniek en de ligging van de meteorologische stations.

april 2013



april, normaal 1981-2010



Figuur 4: Windroos

In de windroos zijn de windrichtingen in klassen van 30° verdeeld. Voor iedere klasse is in drie Beaufortklassen aangegeven in hoeveel procent van de gevallen deze voorkwam (relatieve frequentie). De windroos heeft betrekking op het KNMI-station De Bilt.

Extremen			
Hoogste temperatuur:	25.7	°C	te Ell op 25 april
Laagste temperatuur:	-6.6	°C	te Leeuwarden op 1 april
Grootste aantal zonuren:	235.5	uur	te Hoorn (Terschl.)
Kleinste aantal zonuren:	167.2	uur	te Maastricht
Grootste maandsom neerslag:	37.5	mm	te Volkel
Kleinste maandsom neerslag:	9.8	mm	te Hoorn (Terschl.)
Grootste dagsom neerslag:	16.0	mm	te Lelystad op 12 april

Landgemiddelden

Decade	Temperatuur (°C)						Zonneschijn					
	Gem.		N		Gem. dagmax.		N		Gem.		N	
I	3.9	7.7	7.9	11.6	-0.1	3.8	67.0	53.5	51	40		
II	10.2	8.4	14.7	12.6	6.0	4.2	55.0	58.2	40	42		
III	9.2	10.6	14.1	15.2	4.2	6.0	71.7	66.4	49	46		
Maand	7.8	8.9	12.2	13.1	3.4	4.7	193.6	178.1	46	43		

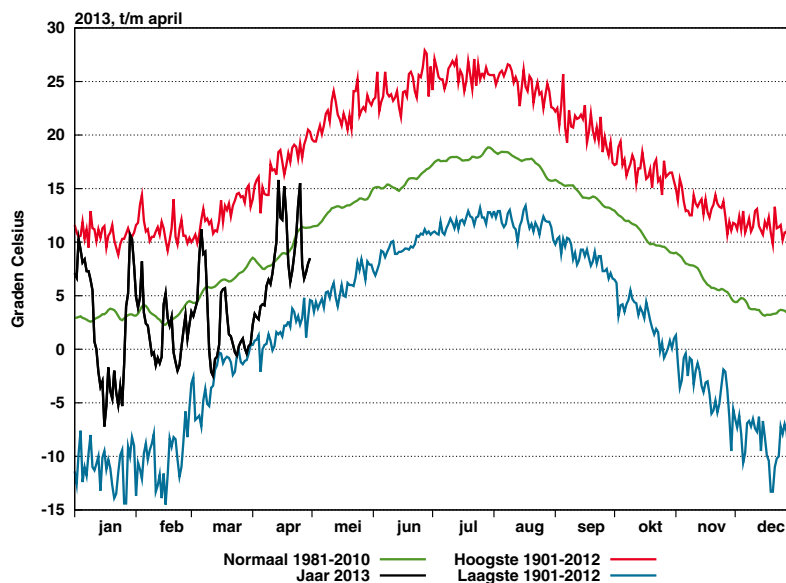
Decade	Luchtdruk zeeniveau (hPa)		Neerslag (mm)		Windsnelheid (m/s)		Globale straling (J/cm2)	
	Gem.	N	Gem.	N	Gem.	N	Gem.	N
I	1012.4	1013.6	3.0	15.1	5.1	5.0	14126	12128
II	1015.7	1014.3	14.1	15.0	5.8	4.6	13503	14049
III	1018.3	1015.1	6.8	13.8	4.2	4.3	17043	16073
Maand	1015.5	1014.3	23.9	43.9	5.0	4.6	44672	42250

Maandgemiddelden en maandsommen, temperatuur en neerslag

Station	Temperatuur (°C)								Neerslag (mm)					
	Gem.		N		Dagelijks maximum		Dagelijks minimum		Som		Max. dagsom			
	Gem.	N	Gem.	N	Hoogste	Datum	Gem.	N	Laagste	Datum	Som	N	Max. dagsom	Datum
Lauwersoog	7.3	9.1	10.5	12.4	18.9	25	4.4	6.1	-0.3	7	14.5		3.1	12
Hoorn (Tersch.)	6.3	8.0	9.6	11.3	16.4	25	2.8	4.6	-3.8	7	9.8		1.8	11
Vlieland	6.2		9.7		17.6	25	3.1		-3.6	1				
Leeuwarden	6.8	8.2	11.5	12.4	20.1	25	1.8	3.8	-6.6	1	21.9	38.2	5.6	12
Nieuw Beerta	7.3	8.7	12.6	13.9	21.3	25	1.5	3.5	-5.8	2	23.6		5.3	12
Eelde	7.7	8.4	12.7	13.4	21.6	25	2.6	3.4	-4.9	2	30.5	42.1	10.2	12
De Kooy	6.7	8.4	10.5	11.7	19.7	14	3.3	5.0	-1.8	1	10.0	34.2	3.1	12
Stavoren	7.0	8.6	11.1	12.0	18.6	25	2.6	5.3	-5.6	7	22.4		5.1	11
Hoogeveen	7.7	8.7	13.2	13.7	22.3	25	1.7	3.6	-5.2	7	25.1		7.2	26
Marknesse	7.7	8.9	12.7	13.5	22.2	25	2.6	4.2	-4.8	1	28.3		11.3	12
Berkhout	7.1	8.8	12.1	12.9	20.8	25	2.0	4.6	-4.9	1	23.1		5.7	11
Wijk aan Zee	6.9		11.3		21.7	14	2.7		-5.1	6	18.7		4.3	11
Lelystad	7.7	8.9	13.0	13.5	22.4	25	1.9	4.2	-5.4	1	29.4		16.0	12
Heino	7.9	9.1	13.4	14.3	22.6	25	1.7	3.4	-6.1	1	35.2		11.9	12
Schiphol	7.9	9.1	12.7	13.5	21.6	14	3.2	4.6	-2.1	1	26.3	40.9	12.6	12
Twenthe	8.2	8.9	13.6	13.9	22.8	25	1.9	3.4	-5.6	1	29.0	45.2	10.6	26
Valkenburg	7.5	8.7	11.9	12.8	21.2	14	3.0	4.5	-3.1	7	19.6	42.9	5.6	12
De Bilt	8.1	9.2	13.1	14.0	22.8	25	2.6	4.1	-3.0	1	23.0	42.3	7.0	26
Hupsel	8.1	8.9	13.3	13.9	22.5	25	2.2	3.5	-5.4	1	24.3		8.9	26
Deelen	7.8	8.9	13.2	14.0	22.8	25	1.9	3.6	-4.3	7	25.3	46.3	6.1	26
Hoek van Holland	7.8	9.6	12.1		22.9	14	4.2		-1.6	7	24.3		6.0	11
Cabauw	8.0	9.2	13.0	13.9	22.5	25	3.0	4.3	-2.6	1	23.8		6.9	26
Rotterdam	7.8	9.1	12.6	13.5	22.2	14	2.7	4.3	-3.8	1	24.7	42.6	6.6	26
Herwijnen	7.9	9.3	13.2	14.4	22.8	25	2.1	3.6	-5.4	7	22.5		6.2	26
Volkel	8.5	9.3	13.8	14.4	24.3	25	2.4	3.9	-5.7	7	37.5	41.5	9.6	26
Gilze-Rijen	8.4	9.3	13.7	14.4	24.2	25	2.6	3.8	-5.4	7	29.9	46.0	8.3	11
Wilhelminadorp	8.3	9.4	13.0	13.7	23.2	25	4.1	5.4	-5.5	7	26.3	40.8	8.1	11
Arcen	9.0	9.4	14.1	14.8	25.2	25	3.6	4.0	-4.1	1	21.3		6.9	11
Vlissingen	7.4	9.2	11.2	12.5	21.7	25	4.4	6.3	-1.0	1	19.9	38.7	5.7	11
Woensdrecht	8.1		13.5		24.0	14	2.0		-6.2	7				
Eindhoven	8.7	9.5	13.9	14.5	25.0	25	2.9	4.1	-5.0	1	31.2	44.5	9.8	11
Westdorpe	8.6	9.3	13.7	14.3	24.4	25	3.4	4.2	-5.0	7	24.4		6.4	26
Ell	8.9		13.9		25.7	25	3.3		-4.6	7	16.9		4.3	9
Maastricht	9.0	9.3	13.5	14.0	24.5	25	4.1	4.7	-4.6	2	21.3	45.1	5.7	12

Maandgemiddelden en maandsommen, overige

Station	Globale straling (J/cm ²)		Zonneschijn (berekend uit globale straling)				Relatieve vochtigheid (percentage)		Dampdruk (hPa)		Windsnelheid (m/s)		Luchtdruk zeeniveau (hPa)	
	Som	N	uren	N	%	N	Gem.	N	Gem.	N	Gem.	N	Gem.	N
Lauwersoog	46434	43013	219.1	193.7	52	46	79	80	8.2	9.3	6.5	6.3		
Hoorn (Terschl.)	49962		235.5		56		83	82	8.1	8.9	6.2		1015.5	
Vlieland							83		8.0		7.2		1015.4	
Leeuwarden	46609	42366	218.5	183.6	52	44	77	80	7.8	8.8	4.9	4.8	1015.5	1014.3
Nieuw Beerta	43619	41495	193.8	187.2	46	45	77	80	8.1	9.0	5.2	5.0		
Eelde	43110	40654	189.2	171.6	45	41	74	79	7.9	8.7	4.7	4.3	1015.5	1014.2
De Kooy	50022	44630	235.0	194.2	56	46	83	81	8.4	9.0	5.9	5.5	1015.5	1014.3
Stavoren	48382		221.2		53		80	82	8.2	9.6	5.7	5.9		
Hoogeveen	41930	40856	177.5		42		74	76	7.9	8.5	4.5		1015.5	1014.0
Marknesse	43789		190.9		46		74	78	8.0	9.1	4.5	4.4		
Berkhout	47659		220.7		53		77	79	7.9	9.0	5.4			
Wijk aan Zee	47705		217.2		52		77		7.8					
Lelystad	43000	42279	181.4	181.0	43	43	74	78	8.0	8.9	4.9	4.8	1015.4	1014.4
Heino	41201		171.5		41		73		8.0		3.4	3.2		
Schiphol	45372	42889	201.9	182.7	48	44	73	78	8.0	8.9	5.3	5.0	1015.5	1014.3
Twente	40615	40413	171.7	169.9	41	41	69	74	7.7	8.4	3.6	3.4	1015.6	1014.3
Valkenburg	46164	44717	203.7	190.5	49	46	75	79	8.0	9.0	5.2	5.0	1015.5	1014.4
De Bilt	42548	40640	181.5	173.6	44	42	70	75	7.8	8.7	3.9	3.4	1015.5	1014.3
Hupsel	42378	41546	180.9	181.4	43	43	71	74	8.0	8.5	3.7	3.5		
Deelen	39968	40257	170.9	166.3	41	40	71	74	7.7	8.3	4.1	4.1	1015.5	1014.3
Hoek van Holland	45619		197.8		48		75		8.0		7.3	6.7	1015.4	1014.4
Cabauw	44453	43479	189.2		45		75	77	8.2	9.1	4.5	4.2	1015.5	1014.2
Rotterdam	44084	42381	184.7	174.9	44	42	75	78	8.2	9.0	4.7	4.4	1015.4	1014.4
Hervijnen	43345	42329	182.1	183.9	44	44	75	79	8.2	9.2	4.2	4.0	1015.4	
Volkel	41900		176.5		42		71	75	8.0	8.7	4.1	3.7	1015.5	1014.4
Gilze-Rijen	42454	41283	177.8	171.7	43	41	69	75	7.8	8.7	4.0	3.8	1015.4	1014.4
Wilhelminadorp	45859	43610	199.8	190.3	48	46	73	77	8.2	9.1	5.2	4.8	1015.4	
Arcen	41635	40734	180.0		43		68	73	8.0	8.6	3.4	3.2		
Vlissingen	45749	44083	195.1	187.2	47	45	76	78	8.0	9.1	6.2	5.8	1015.4	1014.4
Woensdrecht							71		7.9		4.0		1015.4	
Eindhoven	41571	40935	173.3	170.2	42	41	70	74	8.0	8.6	4.1	3.9	1015.4	1014.4
Westdorpe	44264		190.7		46		72	75	8.3	8.7	4.8		1015.4	
Eil	42309		176.0		42		70		8.1		3.8			
Maastricht	41933	41241	167.2	164.0	40	40	67	74	7.9	8.6	4.5	4.2	1015.5	1014.5



Figuur 5: Etmaalwaarden van de gemiddelde temperatuur, De Bilt, 2013

De zwarte lijn toont de gemeten gemiddelde etmaaltemperatuur in het lopende jaar. De rode lijn geeft (per datum) de hoogst gemeten temperatuur sinds 1901, de blauwe lijn de laagste temperatuur. De groene lijn is het vijf-daagse voortschrijdend gemiddelde, gemiddeld over het tijdvak 1981-2010.

Temperatuur, "aantal dagen met"

Station	Gemiddelde temperatuur (°C)										Minimum temperatuur (°C)				Maximum temperatuur (°C)													
	≥ 20.0		20-15		15-10		10-5		5-0		< 0.0		< 0.0		< -10.0		< 0.0 (10cm)		≥ 30.0		≥ 25.0		≥ 20.0		< 0.0			
	A	N	A	N	A	N	A	N	A	N	A	N	A	N	A	N	A	N	A	N	A	N	A	N	A	N	A	N
Lauwersoog	.	.	.	1	8	10	14	18	8	1	.	.	1	0	.	.	4	.	.	.	0	.	2
Hoorn (Terschl.)	6	7	14	20	10	3	.	.	7	2	.	.	11	.	.	.	0	.	1
Vlieland	.	.	.	3	17	.	.	.	10	.	.	.	6	.	.	7
Leeuwarden	.	.	.	1	8	8	13	17	9	4	.	.	13	4	.	.	16	9	.	.	0	1	2
Nieuw Beerta	.	.	.	1	8	9	14	17	8	3	.	.	14	5	.	.	15	7	.	.	1	2	4
Eelde	.	.	1	1	7	8	14	16	8	4	.	.	10	6	.	.	15	11	.	.	1	2	3
De Kooy	.	.	1	.	3	8	17	19	9	3	.	.	4	1	.	.	11	4	.	.	0	.	1
Stavoren	.	.	.	1	8	8	14	19	8	2	.	.	8	1	.	.	11	.	.	.	0	.	1
Hoogeveen	.	.	1	2	7	9	13	16	9	4	.	.	13	4	.	.	16	7	.	.	1	2	3
Marknesse	.	.	.	1	8	9	14	16	8	3	.	.	11	3	.	.	14	6	.	.	0	2	3
Berkhout	.	.	.	1	8	9	14	17	8	3	.	.	12	3	.	.	15	6	.	.	0	2	2
Wijk aan Zee	.	.	1	.	3	.	17	.	9	.	.	9	.	.	12	1
Lelystad	.	.	1	1	7	9	14	17	8	3	.	.	11	3	.	.	15	7	.	.	0	4	3
Heino	.	.	2	2	6	10	15	15	7	3	.	.	15	6	.	.	17	.	.	.	1	3	4
Schiphol	.	.	1	1	7	10	15	17	7	2	.	.	3	2	.	.	13	6	.	.	0	2	3
Twenthe	.	.	3	2	6	9	14	14	7	4	.	.	10	6	.	.	15	11	.	.	1	3	3
Valkenburg	.	.	1	1	7	9	14	18	8	3	.	.	4	2	.	.	14	8	.	.	0	2	2
De Bilt	.	.	3	2	6	10	14	15	7	3	.	.	9	4	.	.	15	10	.	.	0	4	3
Hupsel	.	.	3	2	6	10	14	15	7	4	.	.	7	5	.	.	15	.	.	.	0	4	3
Deelen	.	.	3	2	5	9	15	14	7	4	.	.	10	6	.	.	13	9	.	.	1	4	4
Hoek van Holland	.	.	1	2	7	10	14	17	8	1	.	.	4	.	.	7	3
Cabauw	.	.	2	2	6	10	15	15	7	3	.	.	8	4	0	3	3
Rotterdam	.	.	2	2	6	10	15	16	7	3	.	.	7	3	.	.	16	9	.	.	0	2	2
Herwijnen	.	.	2	2	7	11	14	15	7	3	.	.	9	5	.	.	13	9	.	.	1	3	3
Volkel	.	.	3	2	6	10	14	15	7	3	.	.	10	4	.	.	15	11	.	.	1	4	4
Gilze-Rijen	.	.	3	2	6	11	14	15	7	3	.	.	8	5	.	.	13	11	.	.	1	4	4
Wilhelminadorp	.	.	3	1	6	11	14	16	7	2	.	.	6	1	.	.	8	4	.	.	0	3	3
Arcen	.	.	3	2	9	11	11	14	7	3	.	.	6	5	.	.	10	.	.	.	1	1	4	4
Vlissingen	.	.	.	1	5	10	18	18	7	1	.	.	3	0	.	.	5	1	.	.	0	1	1
Woensdrecht	.	.	3	.	6	.	13	.	8	.	.	11	.	.	15	4
Eindhoven	.	.	3	2	6	10	14	14	7	3	.	.	7	4	.	.	13	9	.	.	1	1	4	4
Westdorpe	.	.	3	2	6	11	14	15	7	2	.	.	6	4	.	.	7	.	.	.	0	4	3
Eil	.	.	3	.	8	.	12	.	7	.	.	6	.	.	11	1	4
Maastricht	.	.	4	2	7	10	13	14	6	3	.	.	6	2	.	.	10	6	.	.	0	4	3

Neerslag, wind en zon, "aantal dagen met"

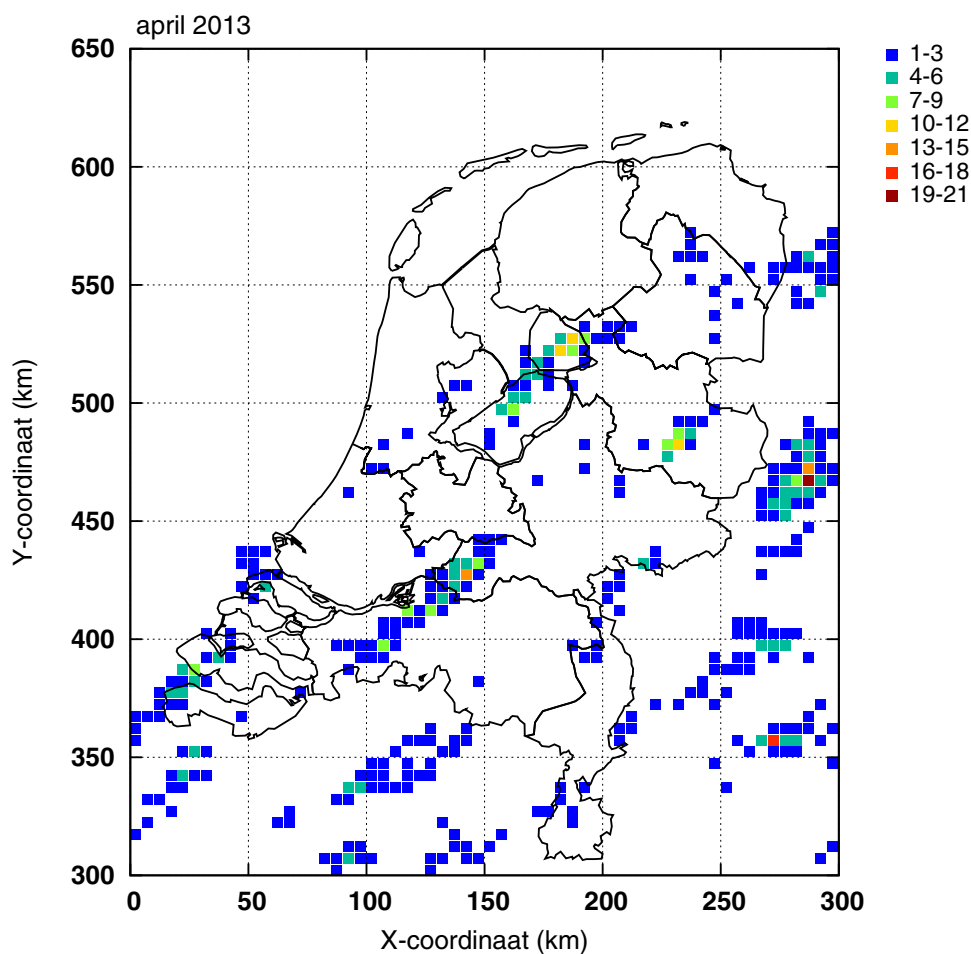
Station	Neerslag (mm)								Windkracht (Beaufort) Maximum uurgemiddelde								Zonneschijn (percentage)					
	Droog		≥ 0.1		≥ 1.0		≥ 10.0		≤ 4		≥ 6		≥ 7		≥ 8		Zonloos		≤ 20		≥ 80	
	A	N	A	N	A	N	A	N	A	N	A	N	A	N	A	N	A	N	A	N	A	N
Lauwersoog	17		12		5		.		5	7	8	9	1	3	.	0	2	1	6	8	8	5
Hoorn (Terschl.)	17		9		5		.		10		8		1		1		1		5		10	
Vlieland									6		12		2		.							
Leeuwarden	16	13	13	13	6	8	.	1	18	19	3	3	1	1	.	0	1	2	6	8	8	4
Nieuw Beerta	18		12		6		.		13	11	1	3	1	1	.	0	1	1	5	8	5	5
Eelde	16	12	12	13	6	8	1	1	21	21	1	2	1	0	.	0	2	2	6	9	7	4
De Kooy	19	12	8	13	5	8	.	0	11	16	4	5	1	1	.	0	1	2	5	8	9	5
Stavoren	17		11		6		.		9	9	2	6	1	2	.	0	1		5		9	
Hoogeveen	16		11		6		.		22	14	1		1		.		1		8		5	
Marknesse	16		9		5		1		22	14	2	2	.	0	.		2		6		6	
Berkhout	16		11		6		.		12		3		1		.		2		6		7	
Wijk aan Zee	18		10		7		.								.		3		6		7	
Lelystad	17		10		4		1		14	14	2	4	1	1	.	0	3	2	7		4	
Heino	20		7		5		1		27	19	1	0	.	0	.		1		6		3	
Schiphol	16	13	10	13	6	9	1	1	13	17	3	4	1	0	.	0	2	2	6	9	6	5
Twente	15	13	10	13	6	9	1	1	26	26	1	0	.	0	.		1	2	7	9	4	4
Valkenburg	17	12	9	13	5	9	.	1	10	17	2	3	1	1	.	0	2	2	6	8	7	5
De Bilt	15	12	9	13	7	9	.	1	26	27	1	0	.	0	.		2	2	9	9	4	4
Hupsel	23		7		6		.		24	18	1	0	.	0	.		2	2	8	8	4	5
Deelen	18	12	10	13	6	9	.	1	23	21	1	1	.	0	.		1	2	8	9	3	4
Hoek van Holland	19		11		7		.		4	9	18	11	3	3	.	0	1		7		5	
Cabauw	15		11		5		.		22	17	1	2	1	0	.	0	1		7		5	
Rotterdam	16	12	12	13	6	9	.	1	14	20	2	3	1	0	.	0	1	2	7	9	5	5
Herwijnen	15		9		5		.		23	15	1	2	1	0	.	0	.	1	5	8	4	5
Volkel	16	14	11	13	8	9	.	1	22	24	1	1	.	0	.		1		6		6	
Gilze-Rijen	17	12	11	13	10	9	.	1	23	24	.	1	2	8	9	4	4
Wilhelminadorp	17	14	10	14	7	9	.	1	13	13	1	3	.	1	.	0	.	1	5	7	5	6
Arcen	19		11		6		.		28	18	.	0	.	0	.		1		6		7	
Vlissingen	16	12	10	13	7	9	.	1	5	14	10	7	2	2	.	0	1	2	5	8	5	5
Woensdrecht									20		1		.	.	.							
Eindhoven	15	13	11	13	7	9	.	1	23	23	1	1	.	0	.		1	2	7	9	7	4
Westdorpe	17		11		8		.		12		2		.	.	.		1		7		5	
Eil	17		10		6		.		25			1		7		6	
Maastricht	18	13	7	13	5	9	.	1	19	22	1	2	.	0	.	0	2	3	10	10	7	4

Onweer, mist en sneeuw, "aantal dagen met"

Station	Onweer		Mist		Sneeuw	
	A	N	A	N	A	N
Leeuwarden	.	1	6	6	.	2
Eelde		1		7		2
De Kooy	.	1	6	5	.	2
Schiphol	1	2	2	4	1	2
Twente	.	1	8	4	1	2
Valkenburg	1	2	6	4	.	1
De Bilt	.	2	6	4	1	2
Deelen		1		6		2
Rotterdam	.	1	7	5	1	2
Volkel	1	1	4	3	.	1
Gilze-Rijen	1	2	1	5	.	2
Vlissingen	1	1	2	2	1	2
Eindhoven	1	1	2	3	.	1
Maastricht	1	1	.	3	.	2

Bodemtemperaturen (°C)

Datum	Nieuw Beerta				Marknesse				De Bilt				Wilhelminadorp			
	Diepte (cm)				Diepte (cm)				Diepte (cm)				Diepte (cm)			
	10	20	50	100	10	20	50	100	10	20	50	100	10	20	50	100
2	1.2	1.9	2.5	4.3	1.7	2.4	3.2	4.5	3.3	3.9	4.5	5.3	3.0	3.6	4.3	5.1
7	2.5	3.3	3.6	4.5	3.3	3.7	4.0	4.6	4.3	4.6	5.0	5.3	3.7	4.3	4.9	5.3
12	6.1	6.0	5.0	5.0	5.8	5.7	5.3	5.1	6.3	6.2	6.0	5.9	6.5	6.5	6.0	5.8
17	8.5	8.9	7.5	6.0	8.6	8.6	7.4	6.1	8.6	8.4	7.6	6.9	9.9	9.7	8.4	7.0
22	8.1	8.7	8.0	7.2	7.1	8.0	7.9	7.1	7.5	8.1	8.1	7.7	8.3	8.9	8.9	7.9
27	8.9	9.5	9.5	7.9	8.9	9.4	9.2	7.8	8.8	9.1	8.9	8.2	8.8	9.5	10.1	8.8
Gem.	7.4	7.2	6.3	6.0	7.1	6.8	6.4	6.1	7.4	7.2	6.8	6.7	8.4	8.1	7.3	6.8



Figuur 6: Onweer

Ontladingen in Nederland, de kustwateren en het aangrenzende buitenland, zoals geregistreerd door het Nederlands-Belgische detectiesysteem. Het kaartje geeft het aantal ontladingen per 5×5 km vak.

Etmaalgemiddelden en etmaalsommen

Datum	Temperatuur (°C)														
	Gemiddeld					Maximum					Minimum				
	Eelde	De Kooy	De Bilt	Vlissingen	Maastricht	Eelde	De Kooy	De Bilt	Vlissingen	Maastricht	Eelde	De Kooy	De Bilt	Vlissingen	Maastricht
1	2.0	2.2	2.3	3.0	1.6	6.5	5.4	7.5	6.8	6.9	-1.6	-1.8	-3.0	-1.0	-4.4
2	2.6	2.9	3.3	3.3	1.9	9.5	6.4	8.4	7.6	7.5	-4.9	-0.1	-2.7	-0.9	-4.6
3	2.6	2.9	3.0	3.0	1.7	8.2	6.8	8.6	5.8	5.1	-2.4	0.2	-0.5	-0.6	-2.9
4	3.3	2.7	2.8	3.1	3.0	7.9	4.5	4.7	6.1	7.4	0.2	0.7	0.4	1.3	-1.4
5	3.1	3.5	4.0	3.6	2.0	7.6	6.3	7.4	5.5	3.4	-0.6	1.3	1.2	2.5	-0.8
6	4.5	4.0	4.2	4.2	3.0	9.4	7.8	9.1	8.2	6.7	0.5	1.0	-3.0	1.7	1.0
7	2.9	2.1	4.1	4.5	5.0	9.4	5.7	9.4	9.6	10.1	-1.9	-1.8	-2.4	0.0	-1.8
8	4.8	4.5	5.9	5.9	5.4	10.6	8.6	11.1	9.1	9.9	-1.6	1.2	-0.3	2.2	0.9
9	5.3	6.1	6.5	5.7	6.5	10.5	9.8	10.6	7.6	10.0	-0.5	2.4	2.2	3.6	2.6
10	6.2	5.0	6.1	5.4	7.4	9.6	6.9	11.0	6.5	9.2	3.2	3.0	0.9	4.5	6.1
11	6.3	4.6	7.1	6.5	10.8	9.3	6.5	10.4	8.8	13.6	2.4	3.1	3.9	4.5	7.2
12	7.4	6.7	8.6	7.7	9.9	10.5	12.0	14.1	12.4	14.8	4.9	3.7	4.5	4.7	7.5
13	8.3	7.9	10.0	9.0	10.8	12.9	11.5	14.9	13.6	14.8	5.1	3.8	5.3	5.9	6.6
14	14.1	15.0	15.8	12.4	17.2	18.2	19.7	21.0	19.5	23.5	9.9	10.2	11.0	8.3	11.3
15	13.5	10.3	12.3	10.0	14.7	17.1	13.2	16.8	13.4	19.3	8.7	6.3	5.8	7.4	10.6
16	12.0	8.6	12.1	10.1	14.6	18.1	12.6	17.2	13.6	19.0	7.9	5.0	5.0	7.1	9.0
17	13.8	11.9	15.2	11.5	18.0	19.1	17.6	20.7	18.6	22.9	6.3	5.5	8.1	8.0	12.9
18	12.8	8.7	12.4	9.7	13.9	17.2	18.1	17.1	11.3	19.0	8.5	6.8	8.4	7.2	9.1
19	7.2	6.8	8.0	7.4	8.5	10.8	10.2	12.1	10.5	12.4	1.1	3.4	3.9	5.2	5.8
20	5.0	6.1	6.3	7.0	7.4	10.3	9.7	12.2	10.5	12.0	-1.9	2.5	-1.8	3.3	2.3
21	8.8	6.4	7.3	7.3	8.8	16.2	11.1	14.4	11.5	13.1	0.4	0.7	-0.3	3.0	2.0
22	9.3	7.4	8.8	8.1	9.8	15.7	12.5	15.2	11.9	15.3	-0.1	0.2	-1.8	3.8	2.1
23	10.6	9.3	10.5	9.9	11.2	15.1	12.0	14.7	13.4	15.5	6.1	7.3	6.5	7.9	8.1
24	14.2	9.0	13.5	9.8	15.1	21.5	14.4	20.0	14.1	21.9	8.4	6.8	5.9	7.4	6.1
25	15.0	12.0	15.5	13.4	17.5	21.6	18.0	22.8	21.7	24.5	8.4	8.1	9.8	8.6	9.6
26	7.1	6.6	7.9	7.1	10.7	12.3	8.6	12.4	13.2	17.3	5.3	4.9	4.3	4.9	5.6
27	5.7	6.1	6.6	7.0	6.8	9.2	9.6	11.0	10.7	9.8	0.1	3.8	1.1	4.0	4.3
28	6.6	5.9	7.2	7.3	7.1	13.7	9.1	12.8	10.2	11.3	-0.9	-1.0	0.7	4.7	2.3
29	7.5	8.0	8.0	8.5	8.9	12.1	10.3	12.8	11.3	13.2	4.0	6.0	2.7	5.2	3.6
30	7.3	7.9	8.5	9.2	9.9	11.8	11.3	13.2	12.5	15.3	2.2	4.3	2.4	6.9	2.8
dec. I	3.7	3.6	4.2	4.2	3.8	8.9	6.8	8.8	7.3	7.6	-1.0	0.6	-0.7	1.3	-0.5
N	7.2	7.2	7.9	8.0	8.1	11.8	10.3	12.4	11.1	12.4	2.6	4.1	3.3	5.4	3.8
dec. II	10.0	8.7	10.8	9.1	12.6	14.4	13.1	15.7	13.2	17.1	5.3	5.0	5.4	6.2	8.2
N	7.9	8.0	8.6	8.7	8.7	12.8	11.3	13.5	12.0	13.3	2.9	4.7	3.6	5.9	4.1
dec. III	9.2	7.9	9.4	8.8	10.6	14.9	11.7	14.9	13.1	15.7	3.4	4.1	3.1	5.6	4.7
N	10.2	9.9	11.0	10.8	11.3	15.6	13.5	16.2	14.5	16.2	4.6	6.2	5.4	7.7	6.1
maand	7.7	6.7	8.1	7.4	9.0	12.7	10.5	13.1	11.2	13.5	2.6	3.3	2.6	4.4	4.1
N	8.4	8.4	9.2	9.2	9.3	13.4	11.7	14.0	12.5	14.0	3.4	5.0	4.1	6.3	4.7

Etmaalgemiddelden en etmaalsommen

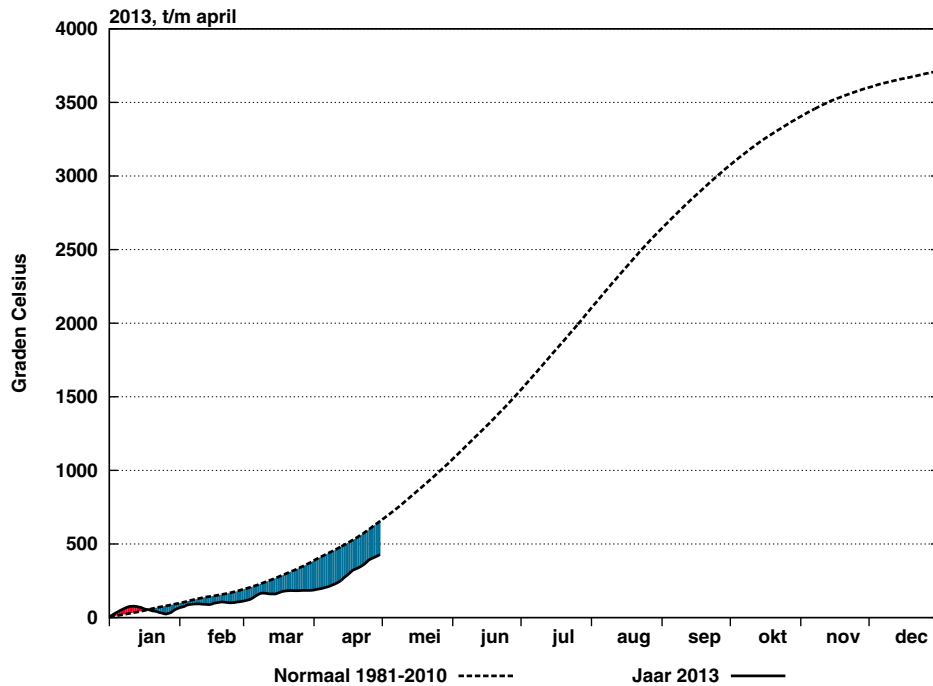
Datum	Berekend uit globale straling										Globale straling (J/cm2)				
	Zonneschijn (uren)					Zonneschijn (percentage)									
	Eelde	De Kooy	De Bilt	Vlissingen	Maastricht	Eelde	De Kooy	De Bilt	Vlissingen	Maastricht	Eelde	De Kooy	De Bilt	Vlissingen	Maastricht
1	11.4	12.2	10.8	10.4	11.8	88	94	84	81	91	1778	1983	1653	1828	1876
2	12.2	12.2	12.2	11.6	11.6	94	94	94	89	90	2004	2003	1996	1975	1908
3	11.2	11.9	8.0	3.7	1.0	85	91	61	28	8	1737	1947	1662	1211	911
4	6.4	0.8	0.2	5.5	6.3	49	6	2	42	48	1440	959	433	1262	1547
5	6.4	12.0	1.3	.	.	48	91	10	0	0	1432	2024	1001	590	371
6	11.6	11.5	6.2	6.7	1.4	87	86	47	51	11	1992	2018	1492	1521	434
7	7.4	10.3	10.2	11.5	12.2	55	77	77	86	92	1566	1955	1938	1977	2102
8	6.5	8.4	8.9	7.9	3.2	48	63	66	59	24	1508	1658	1558	1584	1077
9	1.6	7.3	1.3	2.5	0.8	12	54	10	19	6	990	1646	923	753	665
10	0.9	0.3	2.2	3.0	.	7	2	16	22	0	542	723	1051	1008	419
11	.	.	.	0.5	0.8	0	0	0	4	6	410	349	392	545	702
12	0.5	1.8	2.5	3.6	4.6	4	13	18	26	34	521	821	915	1065	1129
13	3.3	6.7	3.7	3.6	5.9	24	49	27	26	43	858	1583	1164	1319	1604
14	1.3	4.4	5.6	5.3	6.3	9	32	41	39	46	778	1270	1373	1505	1516
15	6.2	6.0	4.9	5.5	3.6	45	43	35	40	26	1296	1640	1066	1294	1111
16	4.2	3.9	2.9	1.8	4.5	30	28	21	13	32	1287	1292	1070	809	1460
17	5.0	3.3	2.4	4.1	7.4	36	23	17	29	53	1424	1131	1239	1431	1716
18	12.6	12.8	11.6	9.3	11.7	89	91	83	66	84	2144	2212	2135	1645	2186
19	3.4	7.2	4.4	7.7	4.0	24	51	31	55	29	961	1507	1032	1752	1132
20	12.9	13.2	13.2	11.7	13.0	90	93	93	83	92	2373	2298	2398	2181	2475
21	7.5	11.0	7.4	13.0	2.1	52	77	52	92	15	1827	1970	1737	2360	1128
22	11.6	10.9	11.2	5.8	13.1	81	76	78	41	92	2027	2099	2071	1786	2341
23	4.5	6.4	2.1	7.4	2.5	31	44	15	52	18	1334	1721	746	1748	943
24	8.3	8.5	8.7	9.6	12.8	57	59	60	67	89	2055	2012	2051	2034	2361
25	3.5	3.7	6.4	8.1	9.4	24	25	44	56	65	1456	1325	1678	1979	2134
26	.	2.3	.	0.5	0.7	0	16	0	3	5	331	637	256	325	502
27	4.6	12.3	8.9	10.7	2.5	31	84	61	73	17	1471	2267	1906	2155	1435
28	9.7	12.4	9.7	8.6	3.6	66	84	66	59	25	2242	2471	2060	2157	1511
29	7.6	10.2	7.5	8.2	5.9	51	69	51	56	40	1547	2281	1647	1951	1481
30	6.9	11.1	7.1	7.3	4.5	46	74	48	50	31	1779	2220	1905	1999	1756
dec. I	75.6	86.9	61.3	62.8	48.3	57	65	46	48	37	14989	16916	13707	13709	11310
N	49.3	57.2	51.8	58.3	51.1	37	43	39	44	39	11399	12657	11584	12938	12063
dec. II	49.4	59.3	51.2	53.1	61.8	35	43	37	38	45	12052	14103	12784	13546	15031
N	57.7	64.3	56.7	60.4	51.9	41	46	41	44	37	13698	14959	13506	14602	13479
dec. III	64.2	88.8	69.0	79.2	57.1	44	61	47	55	40	16069	19003	16057	18494	15592
N	64.7	72.8	65.1	68.4	61.0	44	50	45	47	42	15557	17015	15550	16543	15699
maand	189.2	235.0	181.5	195.1	167.2	45	56	44	47	40	43110	50022	42548	45749	41933
N	171.6	194.2	173.6	187.2	164.0	41	46	42	45	40	40654	44630	40640	44083	41241

Etmaalgemiddelden en etmaalsommen

Datum	Gemiddelde luchtdruk op zeeniveau (hPa)					Gemiddelde windsnelheid (m/s)					Relatieve vochtigheid (percentage)				
	Eelde	De Kooy	De Bilt	Vlissingen	Maastricht	Eelde	De Kooy	De Bilt	Vlissingen	Maastricht	Eelde	De Kooy	De Bilt	Vlissingen	Maastricht
1	1013.9	1014.1	1012.6	1011.4	1010.8	4.5	6.3	4.4	6.8	4.9	69	76	58	60	60
2	1016.3	1016.2	1014.3	1013.1	1011.9	4.9	7.0	5.5	7.7	5.5	60	76	46	55	56
3	1019.3	1018.6	1016.6	1015.0	1014.4	6.7	9.1	5.8	7.4	5.6	58	68	49	58	63
4	1015.5	1015.0	1013.2	1011.7	1010.7	6.9	9.6	5.1	7.6	6.0	64	77	59	63	62
5	1014.8	1015.2	1013.4	1012.8	1011.7	5.6	7.6	4.8	7.8	4.7	68	74	61	69	75
6	1021.7	1022.5	1021.5	1021.6	1020.4	4.1	4.1	3.9	5.9	3.2	67	77	59	72	76
7	1020.7	1020.9	1020.6	1020.1	1019.8	2.6	2.5	2.1	3.5	2.2	75	85	66	67	54
8	1009.4	1008.5	1007.0	1005.8	1006.1	5.5	7.5	4.1	5.0	3.8	71	82	51	59	60
9	1001.9	1000.6	1000.0	998.8	1000.2	4.4	4.8	3.1	3.7	3.4	78	81	80	84	82
10	1003.4	1003.6	1004.0	1004.3	1004.9	4.0	3.5	2.5	4.5	3.7	85	93	84	89	90
11	998.3	998.1	998.2	998.1	999.3	3.3	4.5	4.4	7.0	6.3	93	97	91	94	81
12	1000.1	999.4	1000.6	1000.6	1002.8	3.3	5.5	4.3	8.4	7.1	94	95	85	87	81
13	1014.0	1014.0	1015.2	1015.0	1017.1	4.8	5.7	4.0	7.8	6.5	81	89	78	85	71
14	1018.7	1016.6	1018.1	1017.2	1019.8	4.5	7.6	4.6	8.1	5.5	79	78	71	78	60
15	1018.5	1018.1	1019.1	1019.3	1019.6	3.9	6.1	2.7	4.8	2.6	76	84	79	83	71
16	1017.5	1016.8	1018.3	1018.5	1019.8	6.3	7.7	4.4	7.5	5.0	78	90	78	84	67
17	1016.9	1015.8	1017.1	1016.6	1018.4	4.3	5.6	3.8	6.8	5.0	76	87	71	81	61
18	1012.2	1012.0	1014.8	1015.8	1017.0	11.0	11.5	7.9	12.3	6.4	58	85	60	75	51
19	1023.7	1024.5	1024.7	1025.6	1025.2	5.3	5.1	3.9	7.1	4.3	79	85	75	83	73
20	1031.9	1032.4	1031.1	1030.9	1029.3	4.1	4.7	4.1	5.9	5.6	71	79	63	73	62
21	1020.3	1020.9	1020.5	1021.0	1020.0	2.5	3.0	2.2	3.5	2.3	66	81	66	69	61
22	1015.5	1015.4	1016.7	1017.2	1017.9	4.5	6.3	3.7	5.7	3.0	66	85	70	81	55
23	1018.5	1019.0	1020.1	1020.7	1021.6	5.5	5.7	3.5	6.0	5.0	74	88	84	89	73
24	1023.1	1023.5	1024.1	1024.7	1025.0	5.3	5.8	3.3	5.9	3.9	70	93	74	88	67
25	1020.5	1020.3	1021.0	1021.1	1021.4	3.0	3.9	2.6	3.0	2.6	75	86	73	78	64
26	1011.2	1012.3	1011.6	1012.7	1010.7	3.8	3.9	3.0	4.9	3.8	90	91	88	90	85
27	1013.2	1014.1	1013.4	1013.8	1012.1	3.8	4.0	3.5	4.8	4.9	78	76	70	73	72
28	1015.4	1015.6	1016.2	1016.7	1016.6	2.6	4.5	2.0	3.4	2.9	69	77	70	70	68
29	1014.8	1015.0	1016.5	1017.2	1018.2	5.8	7.6	3.9	6.8	4.6	71	84	68	75	62
30	1024.3	1024.6	1023.9	1023.7	1022.6	4.0	4.8	3.4	5.8	3.3	75	80	70	72	59
dec. I	1013.7	1013.5	1012.3	1011.5	1011.1	4.9	6.2	4.1	6.0	4.3	70	79	61	68	68
N	1013.4	1013.4	1013.6	1013.7	1014.0	4.6	5.9	3.7	6.2	4.6	81	82	76	79	75
dec. II	1015.2	1014.8	1015.7	1015.8	1016.8	5.1	6.4	4.4	7.6	5.4	79	87	75	82	68
N	1014.1	1014.3	1014.3	1014.5	1014.5	4.3	5.4	3.4	5.8	4.2	79	80	76	78	74
dec. III	1017.7	1018.1	1018.4	1018.9	1018.6	4.1	5.0	3.1	5.0	3.6	73	84	73	79	67
N	1015.2	1015.2	1015.1	1015.0	1015.1	4.0	5.2	3.3	5.3	3.9	78	80	73	77	72
maand	1015.5	1015.5	1015.5	1015.4	1015.5	4.7	5.9	3.9	6.2	4.5	74	83	70	76	67
N	1014.2	1014.3	1014.3	1014.4	1014.5	4.3	5.5	3.4	5.8	4.2	79	81	75	78	74

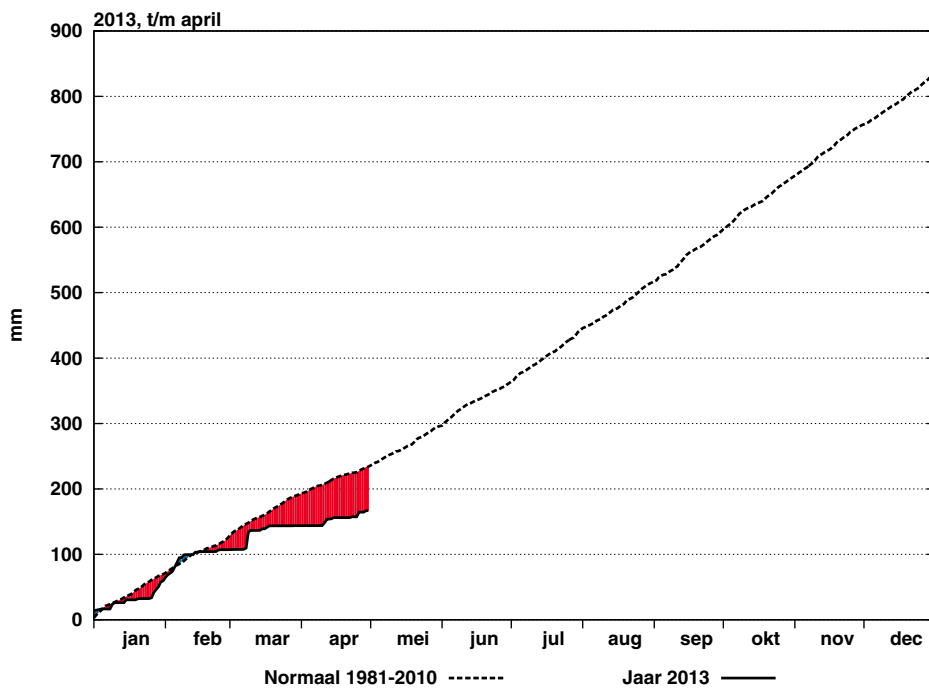
Etmaalgemiddelden en etmaalsommen

Datum	Hoeveelheid neerslag (mm)					Duur neerslag (uren)					Referentiegwasverdamping (mm)				
	Eelde	De Kooy	De Bilt	Vlissingen	Maastricht	Eelde	De Kooy	De Bilt	Vlissingen	Maastricht	Eelde	De Kooy	De Bilt	Vlissingen	Maastricht
1	2.0	2.3	1.9	2.2	2.1
2	2.3	2.4	2.4	2.4	2.2
3	2.0	2.3	2.0	1.4	1.0
4	.	.	0.0	0.0	1.7	1.1	0.5	1.5	1.8
5	1.7	2.4	1.2	0.7	0.4
6	0.0	2.5	2.5	1.8	1.9	0.5
7	1.8	2.2	2.4	2.5	2.7
8	1.9	2.1	2.0	2.1	1.4
9	3.2	1.2	0.3	1.2	2.9	6.5	3.0	1.6	1.8	4.9	1.3	2.2	1.2	1.0	0.9
10	3.0	0.7	0.0	2.3	4.0	4.5	1.8	.	2.4	6.4	0.7	0.9	1.4	1.3	0.6
11	3.0	1.4	4.1	5.7	3.1	10.0	3.4	6.9	5.6	2.7	0.5	0.4	0.5	0.7	1.0
12	10.2	3.1	4.9	3.4	5.7	5.7	1.8	3.2	1.8	3.0	0.7	1.1	1.3	1.5	1.6
13	0.2	0.5	1.0	1.9	0.4	0.6	2.0	3.6	5.8	0.8	1.2	2.2	1.7	1.9	2.4
14	0.1	0.2	0.1	0.2	.	0.3	0.8	0.5	0.4	.	1.3	2.1	2.3	2.3	2.6
15	0.9	0.0	2.0	0.9	0.2	1.3	.	1.2	1.5	1.1	2.1	2.4	1.7	1.9	1.8
16	.	.	0.0	0.0	0.0	2.0	1.8	1.7	1.2	2.4
17	0.2	1.4	0.0	0.0	0.0	0.4	0.8	.	.	.	2.3	1.7	2.1	2.2	3.0
18	0.0	3.4	3.1	3.3	2.4	3.5
19	0.8	0.0	0.0	0.1	0.0	1.3	.	.	0.1	.	1.3	2.0	1.4	2.4	1.6
20	3.0	3.0	3.2	2.9	3.4
21	2.6	2.6	2.4	3.2	1.6
22	2.9	2.9	2.9	2.5	3.4
23	0.7	.	1.2	1.0	.	2.4	.	3.8	3.6	.	2.0	2.5	1.1	2.6	1.4
24	0.0	3.3	2.9	3.3	3.0	3.9
25	0.0	.	0.0	2.4	2.0	2.8	3.2	3.7
26	5.0	0.0	7.0	3.2	5.0	5.4	.	6.5	5.6	7.4	0.4	0.8	0.4	0.4	0.7
27	1.9	3.0	2.5	2.9	1.9
28	3.0	3.2	2.8	2.9	2.0
29	3.2	1.5	2.4	0.0	.	1.3	3.6	1.8	.	.	2.1	3.2	2.3	2.7	2.1
30	2.4	3.1	2.7	2.9	2.6
dec. I	6.2	1.9	0.3	3.5	6.9	11.0	4.8	1.6	4.2	11.3	17.9	20.4	16.8	17.0	13.6
N	16.1	12.2	14.5	11.2	13.6	16.5	13.4	14.6	11.3	14.1	15.4	17.2	16.0	18.0	16.9
dec. II	15.4	6.6	12.1	12.2	9.4	19.6	8.8	15.4	15.2	7.6	17.8	19.8	19.2	19.4	23.3
N	12.3	12.9	15.4	14.2	15.7	13.8	15.0	16.3	15.0	17.0	19.0	20.8	19.2	20.8	19.2
dec. III	8.9	1.5	10.6	4.2	5.0	9.1	3.6	12.1	9.2	7.4	23.0	26.2	23.2	26.3	23.3
N	13.8	9.1	12.4	13.3	15.8	12.4	9.9	11.8	12.7	15.7	22.9	24.9	23.5	24.8	23.9
maand	30.5	10.0	23.0	19.9	21.3	39.7	17.2	29.1	28.6	26.3	58.7	66.4	59.2	62.7	60.2
N	42.1	34.2	42.3	38.7	45.1	42.7	38.3	42.7	39.0	46.8	57.3	62.8	58.7	63.5	60.0



Figuur 7: Geaccumuleerde temperatuur, De Bilt, 2013

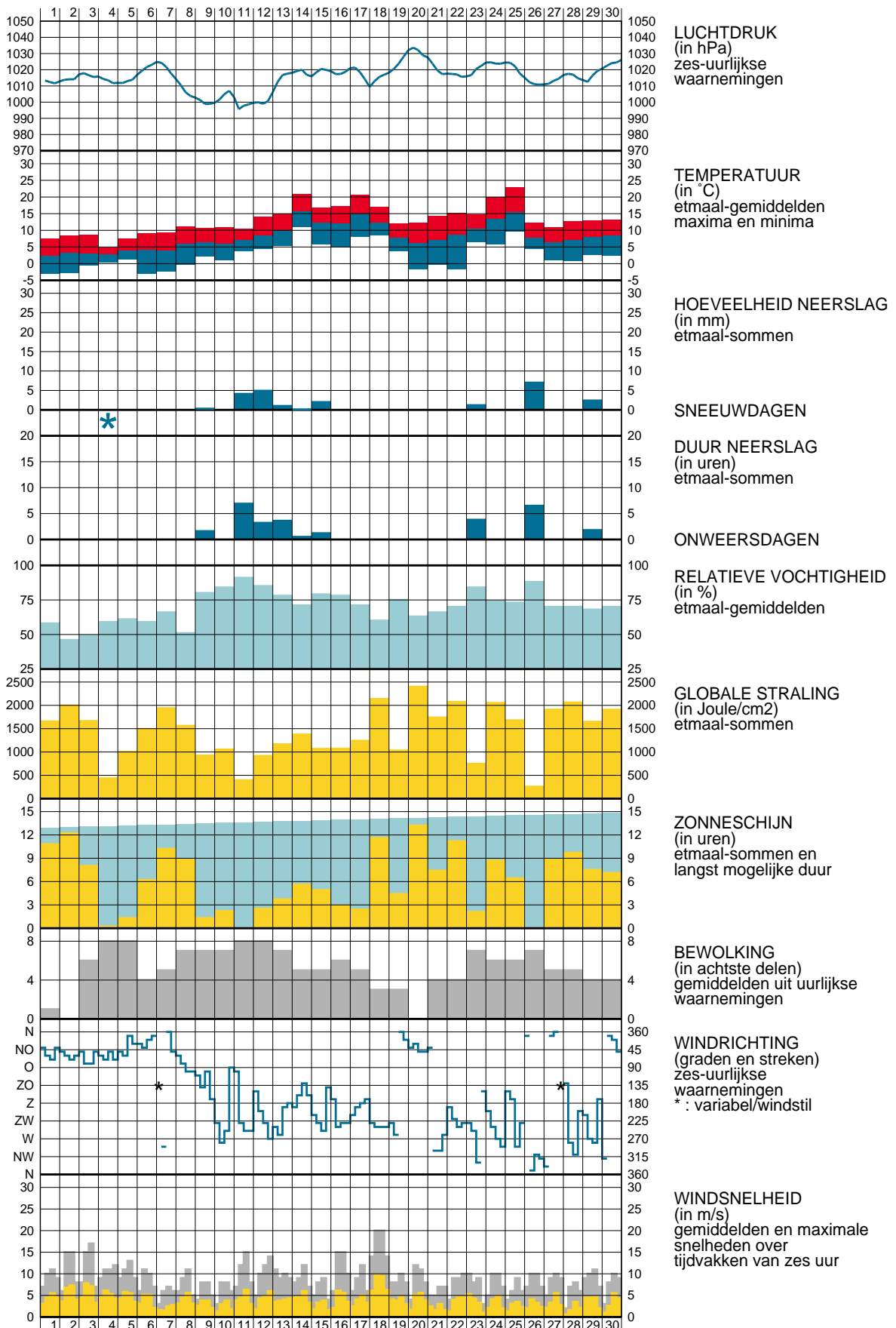
De getrokken lijn geeft de etmaalgemiddelde temperatuur van het actuele jaar, cumulatief weer. De stippellijn laat het langjarig gemiddelde (1981-2010) van de cumulatieve jaartemperatuur zien. Indien de actuele lijn zich onder die van het langjarig gemiddelde bevindt, is het jaar tot dan toe koud verlopen (blauw gearceerd). Als de actuele lijn zich erboven bevindt, verloopt het jaar tot dan toe warmer dan normaal (rood gearceerd).



Figuur 8: Geaccumuleerde neerslagsom, De Bilt, 2013

De getrokken lijn geeft de cumulatief gevallen hoeveelheid neerslag weer in het actuele jaar. De stippellijn laat het langjarig gemiddelde tijdvak 1981-2010 van de cumulatieve neerslag dagsommen zien. Indien de actuele lijn zich onder die van het langjarig gemiddelde bevindt, is het jaar tot dan toe droog verlopen (in rood aangegeven). Als de actuele lijn zich erboven bevindt, verloopt het jaar nat (blauw).

WAARNEMINGEN TE DE BILT





Verklaring

In het Maandoverzicht van het Weer in Nederland (MOW) zijn gegevens opgenomen van de meteorologische stations. De ligging van de stations is aangegeven in de bovenstaande kaart. Het MOW is 106 jaar lang uitgegeven als KNMI-periodiek en wordt sinds 2010 verspreid via internet (<http://www.knmi.nl/klimatologie/mow>). Een uitgebreide toelichting op het MOW is eveneens via internet beschikbaar.

(http://www.knmi.nl/klimatologie/achtergrondinformatie/mow_toelichting.pdf)

De tijden in het MOW zijn uitgedrukt in universal time (UT). Hierin komt 12 uur overeen met 13 uur Midden Europese Tijd (MET) en met 14 uur Midden Europese zomertijd. Alle gegevens hebben betrekking op het etmaal 00-24 uur UT. De vermelde normalen zijn berekend uit de metingen in het tijdvak 1981-2010. Normalen van het "aantal dagen met" zijn berekend uit uurlijkse waarnemingen. Hierbij geldt dat het betreffende verschijnsel in tenminste één uurvak werd waargenomen. De globale straling is de som van de directe en diffuse zonnestraling op een horizontaal vlak en wordt weergegeven in Joule/cm^2 ($1 \text{ Joule}/\text{cm}^2 = 2,7772 \times 10^{-3} \text{ kWh}/\text{m}^2$).

De referentiegewas-verdamping E_r is een richtgetal voor de bepaling van de potentiële verdamping van gewassen. E_r wordt bepaald uit gegevens van globale straling en luchttemperatuur (berekenningswijze volgens Makkink).

De aanduidingen I, II en III hebben betrekking op de decaden, waarbij I = dag 1 t/m 10, II = dag 11 t/m 20 en III = dag 21 t/m de laatste dag van de maand. M = de gehele maand.

blank	: gegeven ontbreekt	A	: aantal
.	: waarde nul	STIL	: windstil/veranderlijk
o	: minder dan 0.5	N	: normaal 1981-2010
o.o	: minder dan 0.05		

Het MOW is een uitgave van het Koninklijk Nederlands Meteorologisch Instituut
Klimaatdata en -advies

Postbus 201 3730 AE De Bilt

<http://www.knmi.nl/klimatologie>

klimaatdesk@knmi.nl