



Koninklijk Nederlands  
Meteorologisch Instituut  
*Ministerie van Infrastructuur en Milieu*

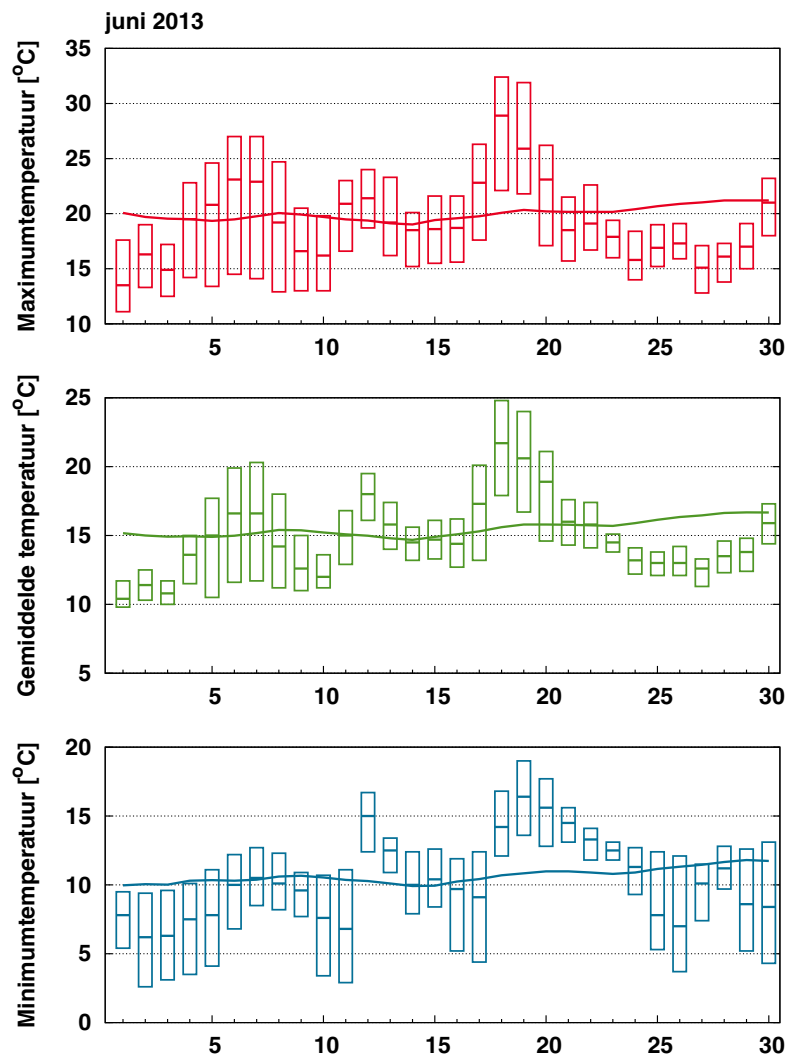
# Maandoverzicht van het weer in Nederland

juni 2013



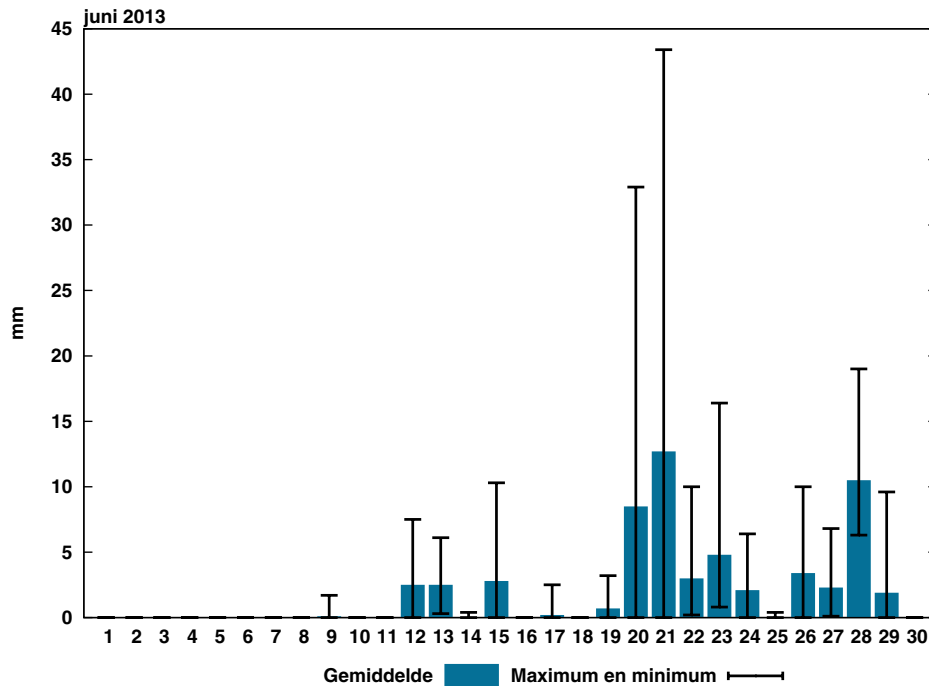
## Juni 2013: Vrij koel, aan de droge en sombere kant

De gemiddelde maandtemperatuur in De Bilt was 15,3 °C tegen 15,6 °C normaal. Daarmee was juni de zesde maand op rij met een gemiddelde temperatuur lager dan het langjarige gemiddelde. Dit is sinds 1985 niet meer gebeurd. De regionale verschillen in ons land waren opvallend. In de kustgebieden was het veel koeler dan normaal in juni. Zo kwam de gemiddelde temperatuur in Den Helder uit op 13,6 °C tegen 14,7 °C normaal. Het zeewater is nog steeds te koud en met aanvoer over zee was het vooral aan zee koel. Langs de oostgrens is de invloed van de koude zee het kleinst. Op diverse KNMIstations eindigde juni daar zelfs iets boven de normale waarde. Op 6 juni werd in De Bilt voor het eerst dit jaar de zomerse grens van 25,0 °C bereikt. Het totale aantal zomerse dagen in De Bilt bedroeg drie tegen vijf normaal. Het aantal warme dagen was elf, langjarige gemiddelde bedraagt in juni dertien dagen. Rond 18 juni werd korte tijd zeer warme lucht aangevoerd. Het werd die dag in een flink deel van het land, waaronder in De Bilt tropisch warm. Gemiddeld over het land is 58 mm gevallen. Het langjarig gemiddelde bedraagt 68 mm. Op de natste plaatsen viel ruim 100 mm, lokaal op de Veluwe minder dan 40 mm. De eerste elf dagen van de maand verliepen vrijwel overal zonder regen. Op 20 juni vielen er met name in het noordoosten van het land zware buien. Op diverse KNMIneerslagstations werd 50 mm of meer afgetapt. De meeste neerslag viel die dag in Zweelo: 90 mm. In de nacht van 20 op 21 juni viel vooral in Zeeland buiige regen met plaatselijk 60 mm of meer. Gemiddeld over het land scheen de zon 184 uren tegen 201 normaal. Nieuwe Beerta was niet alleen het natst KNMIstation, maar ook het zonnigste. De zon scheen er 206 uren. In Lauwersoog werden de minste zonuren geregistreerd: 169.



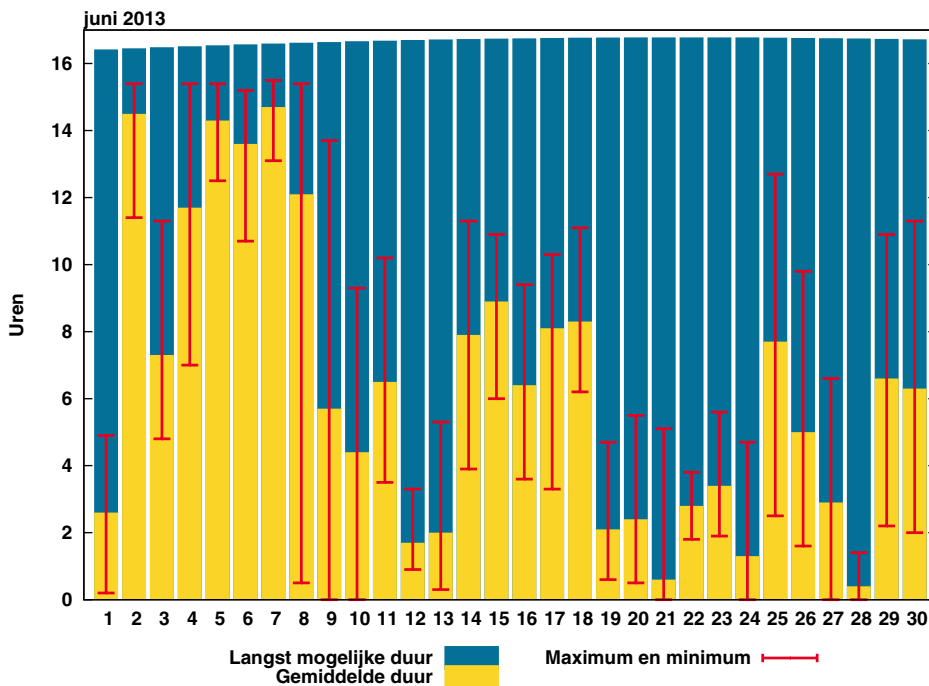
Figuur 1: Temperatuurverloop

De balkjes geven voor ieder element per etmaal de hoogste en laagste waarde aan zoals die gemeten is op één van de KNMI-stations. De rode (maximum), groene (gemiddelde) en blauwe (minimum) lijn geven het vijf-daags voortschrijdend gemiddelde aan over alle KNMI-stations, gemiddeld over het tijdvak 1981-2010.



**Figuur 2: Etmaalsom neerslag**

De blauwe balkjes tonen de gemeten etmaalsommen neerslag, gemiddeld over alle KNMI-stations. De zwarte lijnen geven de laagste en hoogste etmaalsom, gemeten op één van de stations.

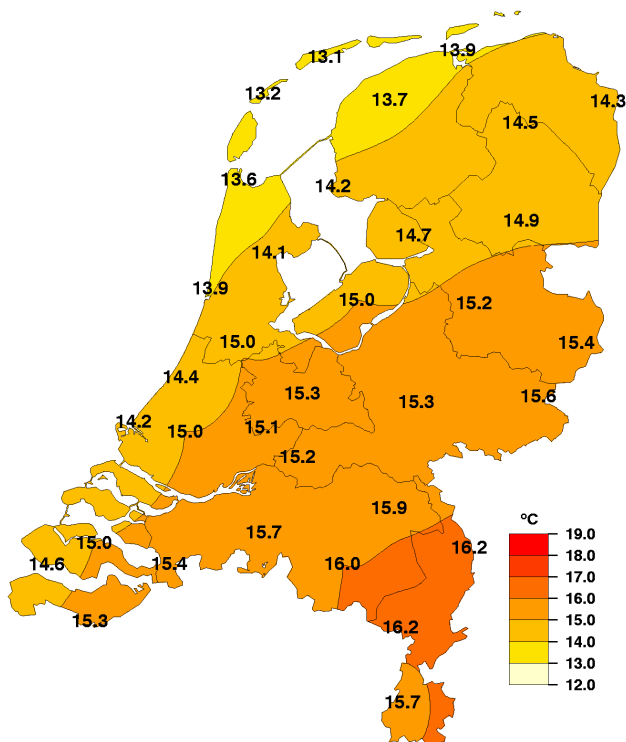


**Figuur 3: Etmaalsom zonneshijnduur**

De gele balkjes tonen de etmaalsommen zonneshijnduur, gemiddeld over alle KNMI-stations. De rode lijnen geven de laagste en hoogste etmaalsom, gemeten op één van de stations. De blauwe balkjes geven de theoretisch langst mogelijke zonneshijnduur.

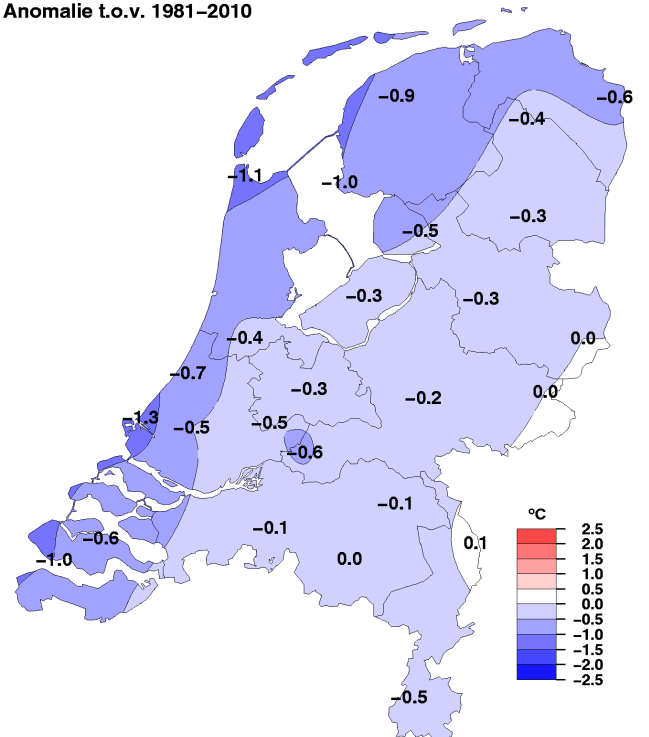
## Geografische Overzichten

Gemiddelde temperatuur, juni 2013

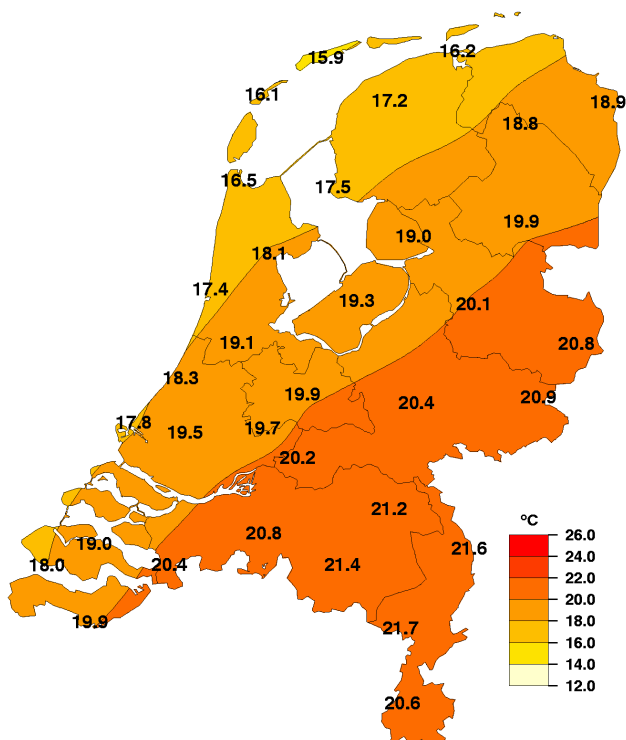


Gemiddelde temperatuur, juni 2013

Anomalie t.o.v. 1981-2010

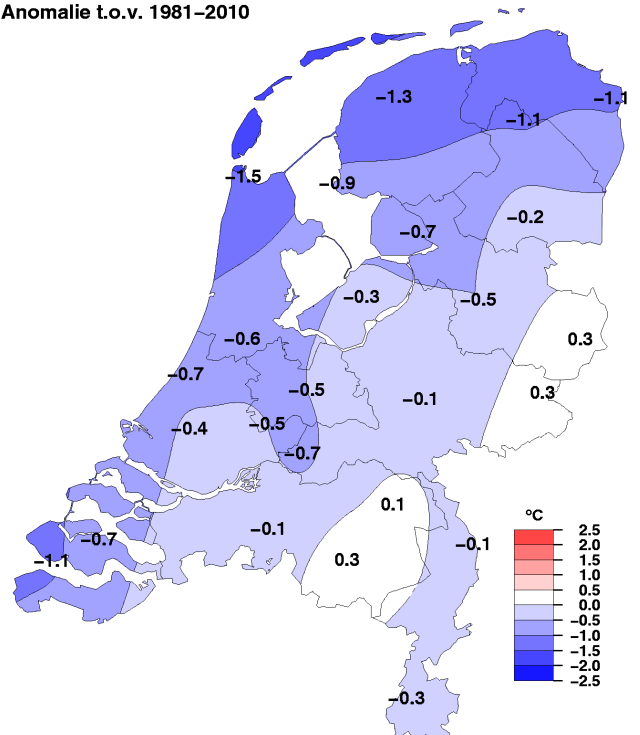


Gemiddelde maximumtemperatuur, juni 2013



Gemiddelde maximumtemperatuur, juni 2013

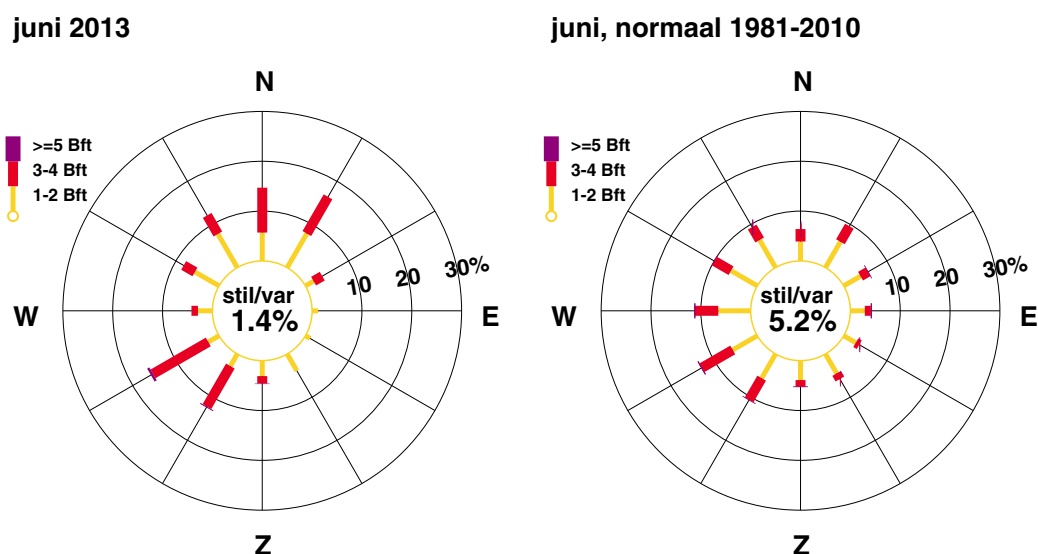
Anomalie t.o.v. 1981-2010



NB. De kaarten zijn gebaseerd op een automatische interpolatie van gegevens van individuele meetstations zonder additionele klimatologische kennis. De getoonde lokale variaties kunnen mede bepaald zijn door de gehanteerde interpolatietechniek en de ligging van de meteorologische stations.







**Figuur 4: Windroos**

In de windroos zijn de windrichtingen in klassen van 30° verdeeld. Voor iedere klasse is in drie Beaufortklassen aangegeven in hoeveel procent van de gevallen deze voorkwam (relatieve frequentie). De windroos heeft betrekking op het KNMI-station De Bilt.

Extremen			
Hoogste temperatuur:	32.4	°C	te Eindhoven op 18 juni
Laagste temperatuur:	2.6	°C	te Deelen op 2 juni
Grootste aantal zonuren:	205.7	uur	te Nieuw Beerta
Kleinste aantal zonuren:	169.2	uur	te Lauwersoog
Grootste maandsom neerslag:	93.9	mm	te Nieuw Beerta
Kleinste maandsom neerslag:	38.2	mm	te Gilze-Rijen
Grootste dagsom neerslag:	43.4	mm	te Leeuwarden op 21 juni

## Landgemiddelden

Decade	Temperatuur (°C)						Zonneschijn (uren) (percentage)			
	Gem.	N	Gem. dagmax.	N	Gem. dagmin.	N	Gem.	N	Gem.	N
I	13.3	15.0	17.8	19.4	9.1	10.6	95.0	64.2	58	39
II	16.9	15.1	21.3	19.2	12.1	10.8	52.6	69.2	32	41
III	14.1	16.1	17.2	20.3	10.7	11.7	36.9	67.5	22	40
Maand	14.7	15.4	18.8	19.7	10.6	11.0	184.4	200.9	37	40

Decade	Luchtdruk zeeniveau (hPa)		Neerslag (mm)		Windsnelheid (m/s)		Globale straling (J/cm2)	
	Gem.	N	Gem.	N	Gem.	N	Gem.	N
I	1020.9	1015.1	0.1	27.2	4.5	4.2	22275	18077
II	1014.3	1017.4	17.2	18.8	4.6	4.2	17388	19117
III	1018.6	1016.1	40.7	22.4	5.2	4.4	14101	18777
Maand	1018.0	1016.2	58.0	68.4	4.8	4.2	53765	55972

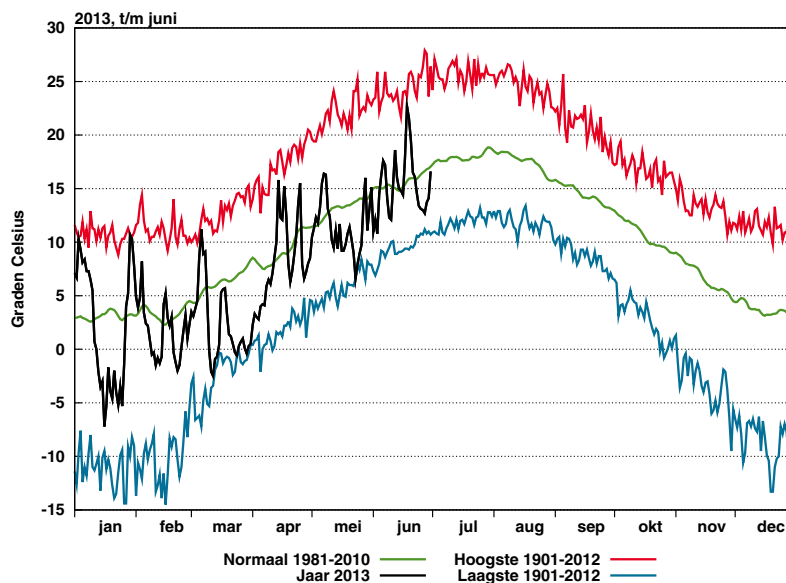
## Maandgemiddelden en maandsommen, temperatuur en neerslag

Station	Temperatuur (°C)								Neerslag (mm)					
	Gem.		Dagelijks maximum				Dagelijks minimum				Som		Max. dagsom	
			Gem.	N	Hoogste	Datum	Gem.	N	Laagste	Datum				
Lauwersoog	13.9	15.4	16.2	18.5	22.1	18	11.7	12.4	9.2	1	71.5		27.1	21
Hoorn (Tersch.)	13.1	14.3	15.9	17.6	23.6	18	10.2	10.6	4.4	17	52.1		18.4	21
Vlieland	13.2		16.1		23.0	18	10.8		6.2	17				
Leeuwarden	13.7	14.6	17.2	18.5	27.2	18	9.8	10.2	4.8	5	92.9	68.2	43.4	21
Nieuw Beerta	14.3	14.9	18.9	20.0	29.4	18	9.4	9.4	4.8	11	93.9		28.0	21
Eelde	14.5	14.9	18.8	19.9	28.7	18	10.2	9.5	6.6	5	68.6	71.2	19.1	20
De Kooy	13.6	14.7	16.5	18.0	23.5	18	10.7	11.3	7.4	17	54.0	54.6	26.6	21
Stavoren	14.2	15.2	17.5	18.4	24.7	19	11.1	12.0	8.0	17	58.3		14.3	21
Hoogeveen	14.9	15.2	19.9	20.1	31.0	18	9.8	9.9	4.4	11	72.7		16.4	23
Marknesse	14.7	15.2	19.0	19.7	29.8	18	10.3	10.5	5.8	26	54.3	80.4	12.8	28
Berkhout	14.1	15.1	18.1	19.2	26.4	18	9.7	10.8	4.8	3	52.2		17.7	21
Wijk aan Zee	13.9		17.4		27.0	18	9.9		4.1	5	51.7		20.1	21
Lelystad	15.0	15.3	19.3	19.6	29.7	18	10.7	10.4	6.8	2	51.1		11.2	23
Heino	15.2	15.5	20.1	20.6	31.2	18	9.7	9.9	4.5	26	66.9		32.9	20
Schiphol	15.0	15.4	19.1	19.7	29.0	18	10.7	10.8	5.1	2	53.2	66.0	13.6	28
Twenthe	15.4	15.4	20.8	20.5	32.3	18	9.1	9.6	3.4	3	87.7	67.7	31.6	20
Valkenburg	14.4	15.1	18.3	19.0	28.4	18	10.3	11.0	6.4	11	65.4	61.6	23.3	21
De Bilt	15.3	15.6	19.9	20.4	30.4	18	10.1	10.5	5.4	26	49.9	65.6	13.0	28
Hupsel	15.6	15.6	20.9	20.6	31.9	18	10.0	10.2	3.7	3	66.8		22.2	20
Deelen	15.3	15.5	20.4	20.5	31.8	18	9.7	10.0	2.6	2	44.8	68.4	14.2	28
Hoek van Holland	14.2	15.5	17.8		27.8	18	11.1		5.9	11	62.4		25.7	21
Cabauw	15.1	15.6	19.7	20.2	30.1	18	10.3	10.7	5.3	11	45.9	65.7	10.6	28
Rotterdam	15.0	15.5	19.5	19.9	30.0	18	10.1	10.6	3.7	3	51.6	65.2	11.9	23
Herwijnen	15.2	15.8	20.2	20.9	30.5	18	9.7	10.1	3.3	11	39.2		10.1	28
Volkel	15.9	16.0	21.2	21.1	32.0	18	10.0	10.4	4.2	26	54.4	62.5	14.7	28
Gilze-Rijen	15.7	15.8	20.8	20.9	31.9	18	10.0	10.3	4.1	2	38.2	65.8	8.4	23
Wilhelminadorp	15.0	15.6	19.0	19.7	27.9	18	11.2	11.4	5.7	2	43.4	69.3	10.9	28
Arcen	16.2	16.1	21.6	21.7	32.1	18	10.4	10.4	4.5	2	50.6		19.0	28
Vlissingen	14.6	15.6	18.0	19.1	25.8	18	11.7	12.6	8.1	2	41.8	63.2	11.6	28
Woensdrecht	15.4		20.4		30.3	18	9.7		2.9	11				
Eindhoven	16.0	16.0	21.4	21.1	32.4	18	10.0	10.5	3.6	3	46.4	62.5	14.0	28
Westdorpe	15.3	15.5	19.9	20.6	29.0	18	10.5	10.1	4.7	11	52.5		20.5	21
Ell	16.2		21.7		32.3	18	9.9		4.6	2	47.5		13.1	20
Maastricht	15.7	16.2	20.6	20.9	30.7	18	10.4	11.3	5.7	2	74.0	70.5	22.6	20



## Maandgemiddelden en maandsommen, overige

Station	Globale straling (J/cm <sup>2</sup> )		Zonneschijn (berekend uit globale straling)				Relatieve vochtigheid (percentage)		Dampdruk (hPa)		Windsnelheid (m/s)		Luchtdruk zeeniveau (hPa)	
	Som	N	uren	N	%	N	Gem.	N	Gem.	N	Gem.	N	Gem.	N
Lauwersoog	51650	57355	169.2	215.0	33	42	82	79	13.1	13.9	7.2	6.1		
Hoorn (Terschl.)	56045		188.2		37		84	81	12.8	13.3	6.5		1017.7	
Vlieland							81		12.4		8.1		1017.7	
Leeuwarden	53120	55397	177.0	198.8	35	39	80	80	12.6	13.4	5.0	4.3	1017.6	1015.8
Nieuw Beerta	56052	56331	205.7	208.4	41	41	81	82	13.4	13.8	4.9	4.2		
Eelde	52286	53296	182.1	187.0	36	37	80	81	13.2	13.5	4.5	3.9	1017.5	1015.7
De Kooy	57054	59638	190.8	219.0	38	43	83	80	13.0	13.4	5.7	5.1	1017.8	1016.0
Stavoren	57482		202.1		40		82	81	13.4	14.3	6.5	5.9		
Hoogeveen	55950	55336	203.0	204.6	40	41	75	78	12.8	13.4	4.4	3.5	1017.5	1016.0
Marknesse	53750		189.2		38		79	80	13.2	13.9	4.2	3.8		
Berkhout	56475		191.1		38		81	79	13.2	13.6	5.4			
Wijk aan Zee	56765		193.2		38		81		12.9					
Lelystad	53980	56366	188.8	204.3	38	41	76	79	13.0	13.8	4.7	4.2	1017.8	1016.6
Heino	54983		190.4		38		75		12.9		3.2	2.9		
Schiphol	56741	57283	193.8	205.7	39	41	76	78	13.0	13.6	5.3	4.4	1018.0	1016.2
Twente	56138	53820	201.7	184.6	40	37	75	76	13.0	13.1	3.6	3.1	1017.6	1015.9
Valkenburg	58357	59173	202.5	216.1	40	43	80	79	13.2	13.5	5.3	4.7	1018.2	1016.3
De Bilt	52494	53230	177.4	193.9	35	39	75	76	13.1	13.5	3.6	3.0	1018.0	1016.2
Hupsel	56623	56226	197.9	203.6	40	41	74	76	13.0	13.4	3.6	3.0		
Deelen	53427	52690	184.9	181.9	37	36	73	75	12.5	13.1	4.0	3.6	1017.8	1016.1
Hoek van Holland	58767		197.7		40		81		13.2		7.8	6.6	1018.2	1016.3
Cabauw	55808	56970	194.6		39		78	78	13.5	13.8	4.7	3.8	1018.0	1016.3
Rotterdam	55672	56633	194.0	203.6	39	41	77	79	13.2	13.8	4.4	4.1	1018.1	1016.3
Herwijnen	54982	57228	192.3	213.9	39	43	77	78	13.2	14.0	3.9	3.7	1017.9	
Volkel	55823		201.4		40		72	75	12.9	13.4	3.6	3.2	1017.9	1016.2
Gilze-Rijen	54472	54838	195.2	195.5	39	39	74	75	13.0	13.4	3.9	3.5	1018.1	1016.3
Wilhelminadorp	56101	58532	198.7	215.9	40	43	79	78	13.6	13.8	4.8	4.1	1018.3	
Arcen	55889	55791	192.3	200.1	39	40	73	75	13.4	13.5	3.4	2.9		
Vlissingen	55087	58708	195.3	215.5	39	43	79	78	13.3	13.8	6.0	5.4	1018.4	1016.5
Woensdrecht							75		13.1		3.9		1018.2	
Eindhoven	54956	54493	194.7	191.5	39	39	73	75	13.1	13.3	3.9	3.6	1018.0	1016.4
Westdorpe	53947		197.7		40		78	79	13.5	13.7	4.2		1018.4	
Ell	55942		190.6		39		74		13.5		3.6			
Maastricht	51902	54987	176.6	188.9	36	38	75	75	13.4	13.5	4.1	3.8	1018.1	1016.5



Figuur 5: Etmaalwaarden van de gemiddelde temperatuur, De Bilt, 2013

De zwarte lijn toont de gemeten gemiddelde etmaaltemperatuur in het lopende jaar. De rode lijn geeft (per datum) de hoogst gemeten temperatuur sinds 1901, de blauwe lijn de laagste temperatuur. De groene lijn is het vijf-daagse voortschrijdend gemiddelde, gemiddeld over het tijdvak 1981-2010.

Temperatuur, "aantal dagen met"

Station	Gemiddelde temperatuur (°C)										Minimum temperatuur (°C)						Maximum temperatuur (°C)													
	≥ 20.0		20-15		15-10		10-5		5-0		< 0.0		< 0.0		< -10.0		< 0.0 (10cm)		≥ 30.0		≥ 25.0		≥ 20.0		< 0.0					
	A	N	A	N	A	N	A	N	A	N	A	N	A	N	A	N	A	N	A	N	A	N	A	N	A	N	A	N		
Lauwersoog	.	2	8	14	22	14	.	.	.	.	.	.	.	.	.	.	.	.	.	.	0	.	2	3	8	.	.			
Hoorn (Terschl.)	.	1	5	10	24	18	1	1	.	.	.	.	.	.	.	.	.	.	.	.	0	.	1	2	6	.	.			
Vlieland	.	.	5	.	25	.	.	.	.	.	.	.	.	.	.	.	.	.	.	.	.	.	2	.	.	.	.			
Leeuwarden	1	1	7	11	21	17	1	1	.	.	.	.	.	.	.	.	.	.	.	0	.	0	1	2	5	9	.	.		
Nieuw Beerta	2	2	8	12	20	16	.	1	.	.	.	.	.	.	.	.	.	.	.	0	.	1	3	4	12	14	.	.		
Eelde	2	2	9	11	18	16	1	1	.	.	.	.	.	.	.	.	.	.	.	1	.	1	2	4	11	13	.	.		
De Kooy	.	1	5	11	25	17	.	.	.	.	.	.	.	.	.	.	.	.	.	0	.	0	.	2	2	7	.	.		
Stavoren	.	2	9	13	21	15	.	.	.	.	.	.	.	.	.	.	.	.	.	.	0	.	.	2	6	9	.	.		
Hoogeveen	2	3	11	12	16	15	1	1	.	.	.	.	.	.	.	.	.	.	.	.	1	1	3	4	14	14	.	.		
Marknesse	2	2	10	13	18	15	.	.	.	.	.	.	.	.	.	.	.	.	.	0	.	0	1	4	11	12	.	.		
Berkhout	1	2	8	12	21	15	.	1	.	.	.	.	.	.	.	.	.	.	.	.	.	0	1	3	9	11	.	.		
Wijk aan Zee	.	.	8	.	22	.	.	.	.	.	.	.	.	.	.	.	.	.	.	.	.	.	1	.	7	.	.	.		
Lelystad	2	2	12	13	16	15	.	.	.	.	.	.	.	.	.	.	.	.	.	0	.	0	2	3	11	13	.	.		
Heino	2	3	14	14	14	13	.	.	.	.	.	.	.	.	.	.	.	.	.	0	.	1	1	4	5	14	16	.	.	
Schiphol	2	2	13	13	15	15	.	.	.	.	.	.	.	.	.	.	.	.	.	0	.	0	1	3	11	13	.	.		
Twenthe	2	3	11	12	17	14	.	1	.	.	.	.	.	.	.	.	.	.	.	5	1	2	1	3	5	17	15	.	.	
Valkenburg	1	2	11	13	18	15	.	.	.	.	.	.	.	.	.	.	.	.	.	0	.	0	1	3	8	10	.	.		
De Bilt	2	3	12	14	16	13	.	.	.	.	.	.	.	.	.	.	.	.	.	0	.	1	1	3	5	11	14	.	.	
Hupsel	2	3	14	13	14	13	.	1	.	.	.	.	.	.	.	.	.	.	.	0	.	1	1	5	5	17	15	.	.	
Deelen	2	3	13	13	15	13	.	1	.	.	.	.	.	.	.	.	.	.	.	0	.	1	1	4	5	14	15	.	.	
Hoek van Holland	.	2	7	15	23	13	.	.	.	.	.	.	.	.	.	.	.	.	.	.	.	.	1	.	7	.	.	.		
Cabauw	3	3	11	15	16	12	.	.	.	.	.	.	.	.	.	.	.	.	.	.	1	0	2	4	11	15	.	.		
Rotterdam	3	2	11	14	15	14	1	.	.	.	.	.	.	.	.	.	.	.	.	.	2	0	1	0	2	4	10	13	.	.
Herwijnen	3	3	11	15	16	12	.	.	.	.	.	.	.	.	.	.	.	.	.	.	0	1	1	4	5	12	16	.	.	
Volkel	3	4	13	14	14	12	.	.	.	.	.	.	.	.	.	.	.	.	.	2	1	1	1	5	6	18	16	.	.	
Gilze-Rijen	3	4	12	13	15	13	.	.	.	.	.	.	.	.	.	.	.	.	.	1	.	1	1	5	6	16	16	.	.	
Wilhelminadorp	2	2	12	14	16	13	.	.	.	.	.	.	.	.	.	.	.	.	.	.	.	0	1	3	9	13	.	.		
Arcen	5	5	12	13	13	12	.	1	.	.	.	.	.	.	.	.	.	.	.	.	.	2	1	5	7	18	18	.	.	
Vlissingen	.	2	11	15	19	13	.	.	.	.	.	.	.	.	.	.	.	.	.	.	.	0	1	2	8	10	.	.		
Woensdrecht	3	.	12	.	15	.	.	.	.	.	.	.	.	.	.	.	.	.	.	5	.	1	.	5	.	14	.	.		
Eindhoven	3	4	13	13	14	12	.	.	.	.	.	.	.	.	.	.	.	.	.	1	0	1	1	6	6	18	16	.	.	
Westdorpe	2	2	13	14	15	13	.	1	.	.	.	.	.	.	.	.	.	.	.	.	.	.	1	4	5	11	15	.	.	
Eil	4	.	14	.	12	.	.	.	.	.	.	.	.	.	.	.	.	.	.	.	.	2	.	5	.	18	.	.		
Maastricht	2	5	14	13	14	12	.	1	.	.	.	.	.	.	.	.	.	.	.	.	.	2	1	5	6	14	16	.	.	

## Neerslag, wind en zon, "aantal dagen met"

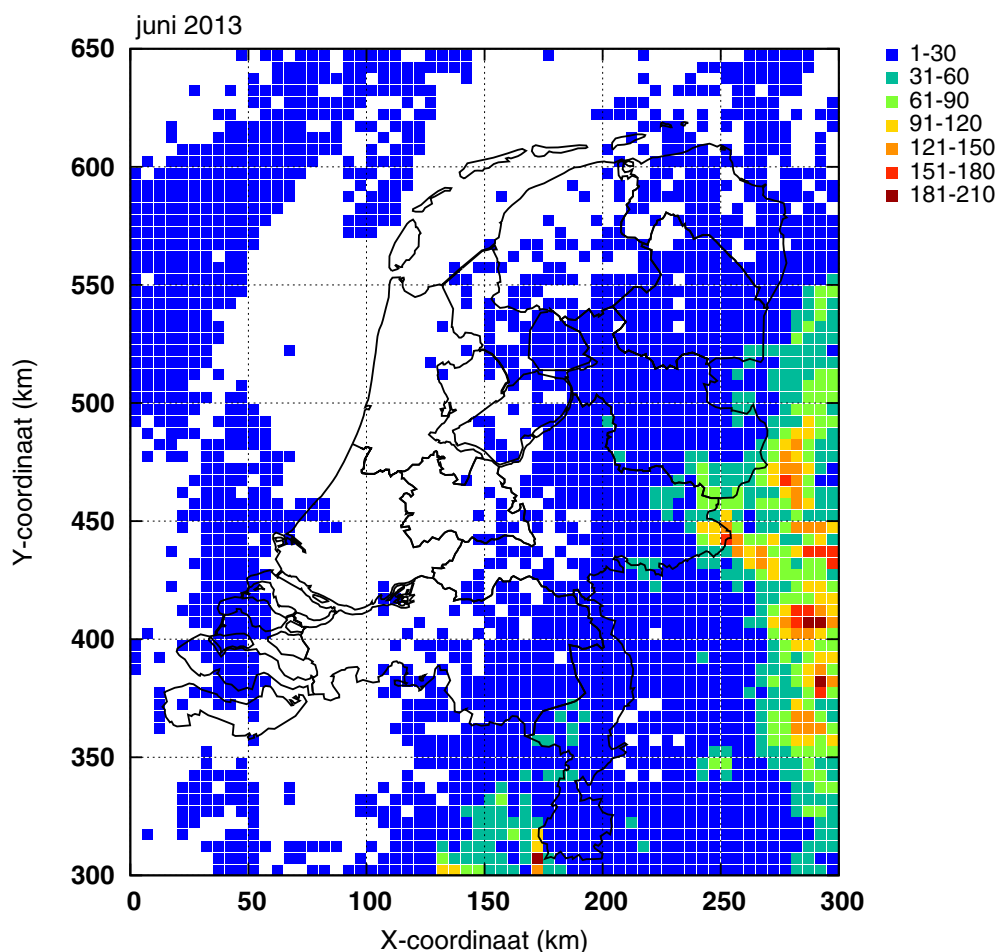
Station	Neerslag (mm)								Windkracht (Beaufort) Maximum uurgemiddelde								Zonneschijn (percentage)					
	Droog		≥ 0.1		≥ 1.0		≥ 10.0		≤ 4		≥ 6		≥ 7		≥ 8		Zonloos		≤ 20		≥ 80	
	A	N	A	N	A	N	A	N	A	N	A	N	A	N	A	N	A	N	A	N	A	N
Lauwersoog	18		12		9		2		4	7	11	8	1	2		0	4	1	13	7	3	4
Hoorn (Terschl.)	16		10		7		3		12		7		3				3		11		3	
Vlieland									2		13		4									
Leeuwarden	17	12	11	15	9	11	1	2	18	22	1	1		0			2	1	12	9	4	4
Nieuw Beerta	16		14		12		2		15	15	1	1					1	1	9	8	4	4
Eelde	13	11	15	15	12	11	2	2	20	23	1	1						2	13	10	5	4
De Kooy	17	12	10	13	7	9	1	1	17	18	4	3		0			2	1	12	8	4	4
Stavoren	20		10		9		2		9	8	6	7	1	1		0	1		10		4	
Hoogeveen	16		13		11		3		22	18		0					1	1	12	9	5	4
Marknesse	17	14	13	14	11	10	2	2	26	18		0							11		5	
Berkhout	17		11		8		2		13		3						2		11		4	
Wijk aan Zee	18		11		8		1										1		11		4	
Lelystad	16		12		10		1		22	18	1	2		0			1	1	12	9	5	4
Heino	17		12		8		2		29	20		0							12		4	
Schiphol	15	12	12	14	11	10	2	2	19	21	4	2	2	0			1	1	11	8	4	4
Twente	14	12	12	15	12	10	2	2	27	28		0					1	2	10	10	4	3
Valkenburg	15	12	12	13	9	9	1	2	20	18	3	2	1	0				1	10	8	6	4
De Bilt	14	11	13	14	12	10	1	2	28	29							1	2	10	10	5	4
Hupsel	16		14		11		2		27	20		0						1	11	9	3	4
Deelen	13	12	12	15	10	11	1	2	25	25		0						1	11	10	3	3
Hoek van Holland	18		11		9		2		3	9	15	10	4	2		0	1		10		4	
Cabauw	13	15	12	13	12	9	1	2	23	20	1	1		0			1		8		5	
Rotterdam	15	13	12	13	8	10	2	2	24	22	2	1		0			1	2	10	9	5	4
Herwijnen	13		13		10		1		25	17		1		0				1	8	8	4	4
Volkel	14	13	14	14	11	10	2	2	26	27	1	0		0					11		5	
Gilze-Rijen	14	12	14	14	7	10		2	28	27		0						2	10	9	5	3
Wilhelminadorp	13	14	11	14	10	10	1	2	18	16	2	1					2	1	10	8	5	5
Arcen	15		14		11		1		27	19		0						1	8	9	2	3
Vlissingen	12	12	14	13	9	10	2	2	12	15	5	6	2	1		0	1	1	10	8	5	4
Woensdrecht									26		1											
Eindhoven	13	14	13	14	11	10	1	2	26	25		0						1	11	10	2	3
Westdorpe	12		13		7		3		24		1								11		5	
Eil	13		11		8		2		25										8		4	
Maastricht	13	12	14	14	12	10	2	2	23	25	1	1		0				2	10	10	5	3

## Onweer, mist en sneeuw, "aantal dagen met"

Station	Onweer		Mist		Sneeuw	
	A	N	A	N	A	N
Leeuwarden	2	4	3	4		
Eelde	2	4	3	6		
De Kooy		3	4	4		
Schiphol		3	2	4		
Twente	2	4	5	3		
Valkenburg	1	4	1	3		
De Bilt	2	5	2	3		
Deelen	2	5	1	5		
Rotterdam	1	4	2	5		
Volkel	3	5		3		
Gilze-Rijen	2	6		4		
Vlissingen	2	4	2	1		
Eindhoven	2	5		3		
Maastricht	4	5		2		

Bodemtemperaturen (°C)

Datum	Nieuw Beerta				Marknesse				De Bilt				Wilhelminadorp			
	Diepte (cm)				Diepte (cm)				Diepte (cm)				Diepte (cm)			
	10	20	50	100	10	20	50	100	10	20	50	100	10	20	50	100
2	11.6	12.5	13.1	11.1	12.5	13.1	13.2	11.6	12.2	12.6	12.1	11.1	12.2	12.7	12.8	11.5
7	15.6	16.2	14.5	11.6	15.1	15.2	14.0	12.1	14.2	14.1	12.9	11.6	15.8	15.9	14.3	12.2
12	15.9	16.3	15.1	12.5	16.2	16.1	14.9	13.0	14.8	14.4	13.4	12.3	15.7	15.6	14.5	13.0
17	14.0	14.9	15.1	13.1	15.3	15.8	15.3	13.7	13.7	14.1	13.6	12.7	15.0	15.3	15.0	13.4
22	16.6	17.1	16.8	13.8	16.9	17.2	16.7	14.3	15.4	15.4	14.7	13.4	16.2	16.4	16.1	14.1
27	15.0	15.7	15.7	14.0	15.8	16.3	16.0	14.6	14.6	14.8	14.3	13.5	15.7	16.0	15.7	14.2
Gem.	16.6	16.4	15.1	12.8	16.1	15.8	15.1	13.4	15.0	14.5	13.6	12.5	16.5	16.2	14.9	13.2



Figuur 6: Onweer

Ontladingen in Nederland, de kustwateren en het aangrenzende buitenland, zoals geregistreerd door het Nederlands-Belgische detectiesysteem. Het kaartje geeft het aantal ontladingen per 5×5 km vak.

## Etmaalgemiddelden en etmaalsommen

Datum	Temperatuur (°C)														
	Gemiddeld					Maximum					Minimum				
	Eelde	De Kooy	De Bilt	Vlissingen	Maastricht	Eelde	De Kooy	De Bilt	Vlissingen	Maastricht	Eelde	De Kooy	De Bilt	Vlissingen	Maastricht
1	9.8	10.0	11.0	10.0	11.4	11.1	12.6	15.4	11.9	17.1	7.2	8.6	8.4	8.5	7.7
2	11.1	11.3	12.1	11.5	11.9	15.3	14.4	17.7	15.9	17.6	7.0	8.5	6.7	8.1	5.7
3	11.1	11.0	10.8	11.0	11.0	15.1	13.5	14.8	13.7	16.0	6.8	8.8	5.7	8.8	6.5
4	14.8	12.7	14.5	12.0	12.8	21.0	17.6	21.0	15.5	19.2	9.7	9.6	7.9	9.0	6.3
5	14.8	12.5	16.2	14.2	16.9	20.8	16.1	21.9	18.2	23.5	6.6	9.1	8.8	10.2	7.6
6	15.9	13.3	17.6	16.2	19.8	23.1	16.8	25.2	21.8	25.4	9.9	10.8	10.4	11.7	11.6
7	15.4	13.1	17.2	16.2	19.7	22.2	16.0	24.7	22.5	25.5	10.6	10.8	10.9	12.3	11.7
8	12.9	12.0	14.1	13.6	18.0	16.5	14.6	19.8	17.4	23.6	10.8	10.5	9.9	11.2	12.3
9	11.8	11.3	12.3	12.2	13.8	15.0	13.0	16.9	14.7	17.6	10.2	9.7	8.8	10.6	10.2
10	12.0	11.6	12.1	11.8	13.2	15.9	13.5	17.2	13.9	18.8	7.9	9.0	6.7	9.4	8.9
11	14.2	14.4	15.4	15.1	15.7	19.5	18.7	21.6	20.5	22.3	8.6	9.0	5.6	9.3	6.4
12	18.0	16.3	18.6	16.3	18.6	21.7	19.3	21.8	19.2	22.4	13.7	14.5	16.0	14.5	14.9
13	16.2	14.2	16.0	14.9	16.4	19.4	16.2	18.7	18.2	23.3	13.0	11.6	13.3	12.4	10.9
14	14.8	13.2	15.0	14.6	13.8	18.8	15.5	19.1	18.3	18.5	9.9	10.0	9.1	10.9	9.3
15	14.1	13.3	14.8	14.5	15.3	19.5	15.9	18.9	17.1	19.5	9.7	11.1	8.7	12.1	9.9
16	13.7	13.0	14.4	14.0	15.9	18.2	15.6	18.9	16.9	20.2	9.0	8.5	8.7	11.4	11.7
17	15.2	14.7	17.9	18.0	18.8	21.1	18.2	24.0	23.1	23.4	7.4	7.4	7.7	12.4	11.9
18	21.1	18.5	22.7	19.9	24.3	28.7	23.5	30.4	25.8	30.7	13.6	14.3	14.0	15.9	16.8
19	21.1	18.0	21.6	18.0	23.7	25.6	22.4	26.4	23.6	30.0	16.4	14.2	17.6	15.1	18.4
20	18.3	17.0	19.5	19.2	19.7	24.2	19.1	22.8	23.8	25.1	14.6	14.3	16.8	15.5	15.4
21	16.3	14.5	16.5	15.4	16.4	18.1	17.2	19.5	16.1	19.6	14.9	13.1	15.2	14.7	14.0
22	16.2	14.2	16.1	15.0	16.1	20.1	16.8	19.2	16.9	20.3	13.4	13.1	13.6	13.2	11.8
23	14.5	14.1	14.6	14.7	14.1	18.3	16.3	18.4	17.1	17.7	12.5	12.8	12.4	12.7	11.8
24	13.8	12.6	13.4	12.3	12.6	17.1	15.0	16.1	14.4	14.4	11.8	11.1	11.5	11.3	11.1
25	12.5	12.8	13.1	13.8	13.1	16.0	16.4	17.4	17.1	17.6	7.7	8.0	6.4	10.7	9.2
26	12.7	13.0	13.0	14.2	12.6	16.5	16.3	17.6	17.4	16.3	8.5	7.7	5.4	10.5	6.2
27	11.6	12.5	12.7	13.3	12.2	14.2	14.8	15.3	15.4	15.4	9.5	10.7	10.6	11.1	8.8
28	12.7	13.4	13.7	14.6	13.2	14.7	15.7	17.1	16.2	16.4	10.2	11.5	11.1	12.8	10.5
29	13.0	13.6	14.1	14.8	14.4	15.9	16.3	17.5	16.8	18.5	6.9	11.1	7.8	12.6	8.3
30	15.0	15.3	16.6	16.6	15.5	20.4	18.5	22.2	20.6	21.2	7.0	11.5	7.4	13.1	7.3
dec. I	13.0	11.9	13.8	12.9	14.9	17.6	14.8	19.5	16.6	20.4	8.7	9.5	8.4	10.0	8.9
N	14.7	14.3	15.3	14.9	15.6	20.0	17.8	20.1	18.5	20.5	9.2	10.9	10.2	12.0	10.9
dec. II	16.7	15.3	17.6	16.5	18.2	21.7	18.4	22.3	20.7	23.5	11.6	11.5	11.8	13.0	12.6
N	14.4	14.4	15.3	15.5	15.9	19.3	17.6	19.9	18.9	20.5	9.1	11.0	10.1	12.5	11.1
dec. III	13.8	13.6	14.4	14.5	14.0	17.1	16.3	18.0	16.8	17.7	10.2	11.1	10.1	12.3	9.9
N	15.4	15.4	16.4	16.4	17.0	20.4	18.5	21.1	19.8	21.8	10.1	12.2	11.1	13.3	12.0
maand	14.5	13.6	15.3	14.6	15.7	18.8	16.5	19.9	18.0	20.6	10.2	10.7	10.1	11.7	10.4
N	14.9	14.7	15.6	15.6	16.2	19.9	18.0	20.4	19.1	20.9	9.5	11.3	10.5	12.6	11.3

## Etmaalgemiddelden en etmaalsommen

Datum	Berekend uit globale straling										Globale straling (J/cm2)				
	Zonneschijn (uren)					Zonneschijn (percentage)					Eelde	De Kooy	De Bilt	Vlissingen	Maastricht
	Eelde	De Kooy	De Bilt	Vlissingen	Maastricht	Eelde	De Kooy	De Bilt	Vlissingen	Maastricht					
1	1.2	4.7	3.8	1.2	3.9	7	28	23	7	24	512	1380	1251	1061	1216
2	15.4	15.4	14.3	15.0	13.5	93	93	87	92	83	2960	3056	2747	2922	2820
3	8.9	6.8	4.8	6.5	6.8	53	41	29	40	42	2017	1975	1503	2086	1864
4	14.2	11.8	12.4	8.3	8.4	85	71	75	51	52	2911	2864	2807	2290	2201
5	15.4	14.2	13.4	15.1	13.9	92	85	81	92	85	2845	3015	2512	2940	2793
6	13.9	14.1	13.3	14.7	13.5	83	84	80	89	83	2687	2885	2787	2820	2842
7	15.4	14.4	15.1	13.6	13.1	92	86	91	83	80	2892	2891	2895	2784	2644
8	10.5	3.0	13.5	14.1	14.6	63	18	81	86	89	2639	1835	2811	2830	2730
9	1.8	.	6.4	5.3	0.5	11	0	39	32	3	1255	1030	1821	1789	808
10	1.6	0.6	6.4	0.5	5.7	10	4	38	3	35	1367	938	1799	1067	1981
11	7.2	5.9	3.8	5.4	6.9	43	35	23	33	42	2173	2044	1935	1729	2204
12	1.3	2.2	1.1	1.8	3.2	8	13	7	11	19	1084	1480	992	1099	1287
13	1.5	5.2	0.3	0.8	1.2	9	31	2	5	7	1260	1830	953	940	987
14	8.4	10.2	5.5	10.7	4.9	50	60	33	65	30	2035	2341	1964	2502	1692
15	10.1	6.9	8.7	9.3	8.5	60	41	52	56	52	2132	2208	2200	2246	2145
16	5.2	9.2	5.1	5.3	3.9	31	54	30	32	24	1644	2395	1944	1775	1858
17	7.8	9.3	7.9	5.7	7.3	46	55	47	34	44	2064	2051	2027	1802	1756
18	6.4	7.1	8.7	7.6	9.9	38	42	52	46	60	2196	2150	2290	2039	2480
19	0.8	1.9	1.9	2.0	4.7	5	11	11	12	28	1066	1248	1475	1225	1800
20	1.7	1.1	1.5	5.5	4.4	10	7	9	33	27	1306	1154	903	1643	1189
21	0.1	.	.	0.6	3.0	1	0	0	4	18	403	255	465	598	1190
22	2.4	2.4	3.1	2.6	1.9	14	14	19	16	11	1230	1177	1071	989	1398
23	3.9	3.2	2.4	3.1	3.5	23	19	14	19	21	1394	1667	1108	1447	1170
24	1.7	0.6	1.4	.	0.1	10	4	8	0	1	1371	1006	1264	499	752
25	8.9	12.7	4.1	10.0	2.5	53	75	24	60	15	1936	2798	1546	2345	1604
26	4.4	8.9	5.9	6.1	2.5	26	53	35	37	15	1458	2383	1832	1970	1367
27	0.6	1.2	3.6	6.6	2.1	4	7	22	40	13	855	1349	1275	1989	1367
28	0.1	0.4	0.4	0.5	0.3	1	2	2	3	2	812	940	792	1020	630
29	8.9	9.1	2.8	6.1	4.2	53	54	17	37	25	2178	2377	1685	1962	1101
30	2.4	8.3	5.8	11.3	7.7	14	49	35	68	47	1604	2332	1840	2679	2026
dec. I	98.3	85.0	103.4	94.3	93.9	59	51	63	57	58	22085	21869	22933	22589	21899
N	62.2	70.3	61.8	66.4	60.2	37	42	37	40	37	17489	19293	17260	18480	17863
dec. II	50.4	59.0	44.5	54.1	54.9	30	35	27	33	33	16960	18901	16683	17000	17398
N	63.2	75.4	67.6	76.2	63.4	37	45	40	46	38	18088	20462	18206	20437	18394
dec. III	33.4	46.8	29.5	46.9	27.8	20	28	18	28	17	13241	16284	12878	15498	12605
N	61.6	73.3	64.5	72.9	65.3	36	43	39	44	40	17719	19882	17763	19792	18730
maand	182.1	190.8	177.4	195.3	176.6	36	38	35	39	36	52286	57054	52494	55087	51902
N	187.0	219.0	193.9	215.5	188.9	37	43	39	43	38	53296	59638	53230	58708	54987

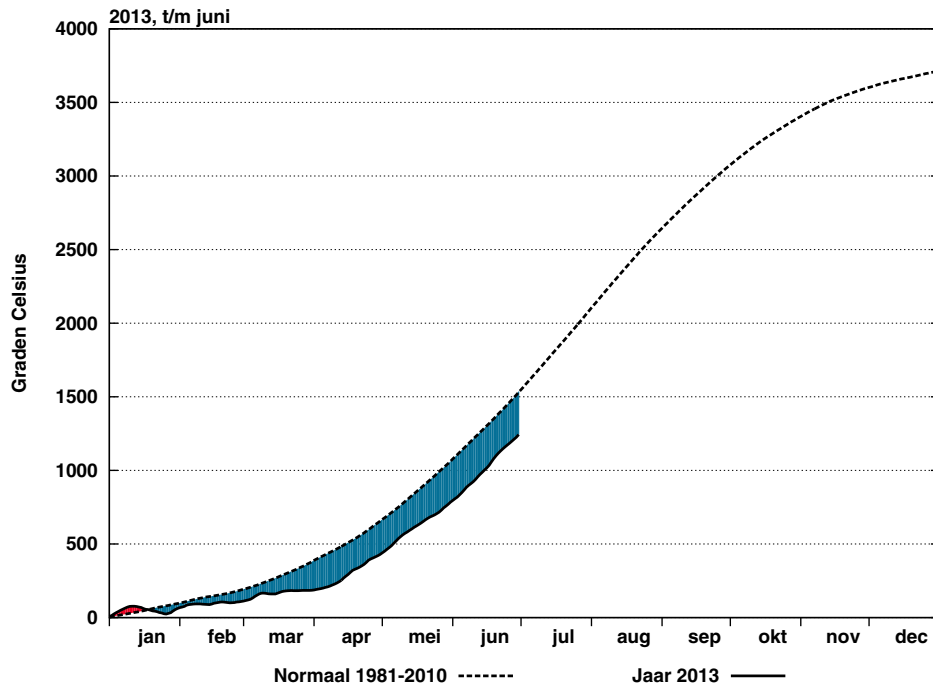
## Etmaalgemiddelden en etmaalsommen

Datum	Gemiddelde luchtdruk op zeeniveau (hPa)					Gemiddelde windsnelheid (m/s)					Relatieve vochtigheid (percentage)				
	Eelde	De Kooy	De Bilt	Vlissingen	Maastricht	Eelde	De Kooy	De Bilt	Vlissingen	Maastricht	Eelde	De Kooy	De Bilt	Vlissingen	Maastricht
1	1017.5	1019.6	1019.3	1021.3	1018.6	6.3	6.0	4.0	5.8	4.0	92	86	83	86	83
2	1025.6	1027.0	1026.5	1027.7	1025.7	5.4	4.2	3.5	4.9	4.0	69	74	69	76	67
3	1028.8	1030.4	1029.5	1030.1	1028.2	5.7	5.0	3.7	6.2	4.6	74	75	74	77	69
4	1024.0	1025.1	1023.9	1024.5	1023.0	4.5	4.6	3.3	5.5	3.3	64	80	68	80	72
5	1020.6	1021.3	1019.8	1019.9	1018.4	3.3	4.8	3.2	5.4	2.5	65	86	65	79	63
6	1021.7	1022.3	1020.6	1020.1	1018.9	3.7	6.5	3.4	5.8	2.7	77	82	69	76	59
7	1022.6	1023.5	1021.6	1021.3	1019.6	4.0	7.0	3.8	5.7	3.2	78	81	70	79	58
8	1020.2	1020.8	1019.0	1018.4	1016.1	4.8	6.2	5.0	7.8	4.8	75	77	73	78	69
9	1014.8	1015.5	1014.2	1014.1	1011.8	4.3	5.1	4.5	7.4	4.3	75	77	74	77	78
10	1014.3	1015.1	1014.7	1015.4	1014.0	3.1	2.8	1.9	3.0	2.5	73	72	73	72	72
11	1016.9	1016.3	1016.5	1016.1	1016.9	2.0	2.2	1.7	2.7	2.4	67	71	71	77	71
12	1014.5	1013.5	1014.8	1014.5	1016.6	4.4	7.1	4.0	6.5	6.1	76	84	79	86	76
13	1011.2	1010.7	1012.9	1013.6	1015.1	6.8	10.5	5.3	10.8	6.4	84	85	80	81	84
14	1016.8	1016.6	1017.6	1017.6	1019.0	4.2	5.8	3.5	5.4	3.5	76	78	70	75	73
15	1010.3	1009.3	1011.1	1011.3	1013.0	6.6	8.7	5.7	11.0	5.8	74	81	65	72	64
16	1014.3	1014.2	1015.2	1015.3	1015.8	4.5	6.4	3.6	5.7	4.1	79	85	68	74	64
17	1016.9	1016.6	1015.2	1014.0	1013.3	3.3	5.1	3.4	5.5	4.4	77	82	66	68	73
18	1015.3	1015.2	1014.6	1014.3	1014.0	2.2	3.3	1.9	3.1	2.3	78	85	69	80	71
19	1013.6	1014.3	1013.4	1013.8	1012.2	2.9	2.9	3.3	4.7	3.6	87	88	80	85	76
20	1012.3	1012.2	1011.9	1011.4	1011.9	2.9	4.1	2.0	3.8	3.2	93	94	90	86	88
21	1008.6	1008.6	1010.2	1011.2	1012.5	5.8	5.6	4.8	9.1	6.3	95	98	89	90	88
22	1009.4	1008.1	1010.2	1010.3	1012.9	6.8	9.8	5.9	10.3	7.4	85	90	81	85	84
23	1008.0	1007.2	1009.4	1010.1	1012.6	6.3	9.0	5.6	11.2	7.7	86	88	83	83	84
24	1017.9	1019.0	1019.9	1021.3	1021.1	4.6	6.0	3.5	5.1	3.6	90	88	83	87	87
25	1026.5	1027.7	1027.6	1028.3	1027.3	4.8	3.7	2.5	3.0	2.7	79	78	73	76	74
26	1026.2	1027.4	1027.8	1028.8	1028.4	3.9	4.2	2.6	3.3	2.1	77	83	77	77	75
27	1021.2	1022.3	1023.2	1024.6	1023.8	3.6	5.8	3.0	5.3	2.8	86	80	78	77	80
28	1015.7	1016.0	1017.4	1018.5	1019.4	5.1	6.5	3.3	5.8	5.2	90	89	90	88	88
29	1018.4	1020.0	1020.2	1021.7	1020.2	5.9	5.3	3.5	4.6	3.5	80	79	77	76	82
30	1019.5	1019.5	1020.7	1021.4	1022.4	3.8	5.8	3.7	6.5	4.1	85	85	77	80	77
dec. I	1021.0	1022.1	1020.9	1021.3	1019.4	4.5	5.2	3.6	5.8	3.6	74	79	72	78	69
N	1014.7	1014.9	1015.0	1015.3	1015.4	3.8	5.0	3.0	5.3	3.8	80	81	77	79	76
dec. II	1014.2	1013.9	1014.3	1014.2	1014.8	4.0	5.6	3.4	5.9	4.2	79	83	74	78	74
N	1016.8	1017.3	1017.4	1017.8	1017.6	3.9	5.0	3.0	5.4	3.7	80	79	75	77	74
dec. III	1017.1	1017.6	1018.7	1019.6	1020.1	5.1	6.2	3.8	6.4	4.5	85	86	81	82	82
N	1015.6	1015.9	1016.1	1016.5	1016.5	3.9	5.3	3.1	5.6	3.9	81	80	77	78	74
maand	1017.5	1017.8	1018.0	1018.4	1018.1	4.5	5.7	3.6	6.0	4.1	80	83	75	79	75
N	1015.7	1016.0	1016.2	1016.5	1016.5	3.9	5.1	3.0	5.4	3.8	81	80	76	78	75

## Etmaalgemiddelden en etmaalsommen

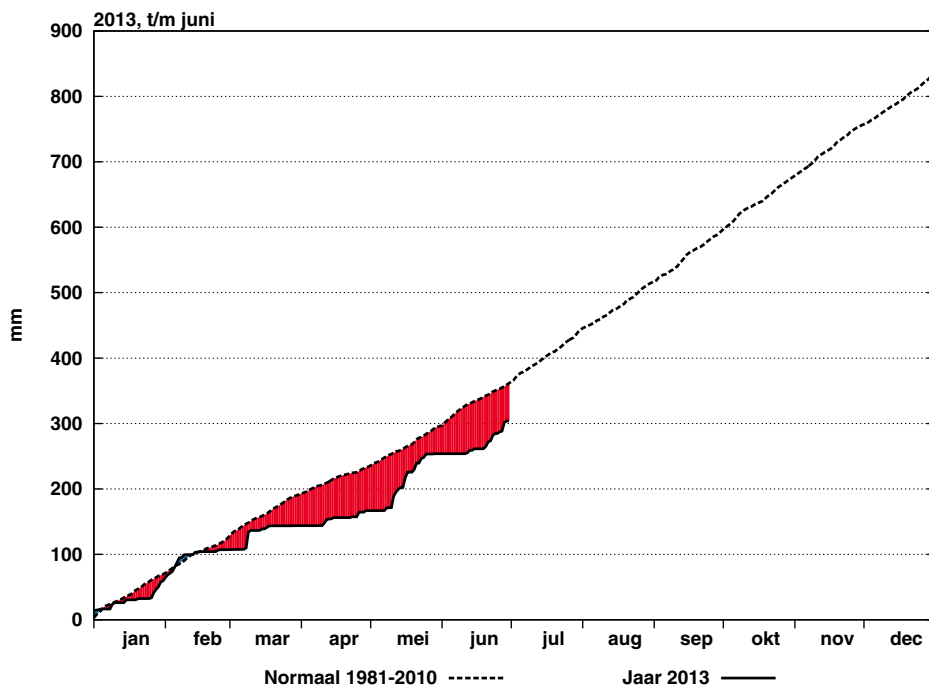
Datum	Hoeveelheid neerslag (mm)					Duur neerslag (uren)					Referentiegwasverdamping (mm)				
	Eelde	De Kooy	De Bilt	Vlissingen	Maastricht	Eelde	De Kooy	De Bilt	Vlissingen	Maastricht	Eelde	De Kooy	De Bilt	Vlissingen	Maastricht
1	.	.	.	.	.	.	.	.	.	.	0.7	2.0	1.9	1.6	1.8
2	.	.	.	.	.	.	.	.	.	.	4.5	4.6	4.2	4.4	4.3
3	.	.	.	.	.	.	.	.	.	.	3.0	3.0	2.2	3.1	2.8
4	.	.	.	.	.	.	.	.	.	.	4.8	4.5	4.6	3.5	3.5
5	.	.	.	.	.	.	.	.	.	.	4.7	4.7	4.3	4.8	4.8
6	.	.	.	.	.	.	.	.	.	.	4.5	4.6	4.9	4.8	5.2
7	.	.	.	.	.	.	.	.	.	.	4.8	4.6	5.0	4.7	4.8
8	.	.	.	.	.	.	.	.	.	.	4.2	2.8	4.6	4.5	4.8
9	.	.	.	.	1.7	.	.	.	.	0.3	1.9	1.6	2.8	2.8	1.3
10	.	.	.	.	.	.	.	.	.	.	2.1	1.4	2.8	1.6	3.1
11	.	.	.	0.0	.	.	.	.	.	.	3.5	3.3	3.2	2.9	3.7
12	3.2	5.9	1.3	1.5	0.0	3.5	4.4	1.9	2.1	.	1.9	2.5	1.8	1.9	2.3
13	3.0	0.9	3.8	0.8	6.1	5.9	0.9	5.6	2.6	5.8	2.1	3.0	1.6	1.5	1.7
14	0.2	.	.	.	.	0.2	.	.	.	.	3.3	3.7	3.2	4.1	2.7
15	5.4	6.1	2.3	1.5	0.8	1.5	1.9	0.6	1.1	0.6	3.5	3.5	3.6	3.7	3.6
16	0.0	.	0.0	0.0	0.0	.	.	.	.	.	2.6	3.8	3.2	2.9	3.1
17	0.0	.	0.0	0.0	2.5	.	.	.	.	1.5	3.4	3.4	3.6	3.2	3.1
18	.	.	0.0	0.0	.	.	.	.	.	.	4.1	3.8	4.4	3.7	4.8
19	1.1	0.0	0.2	0.7	0.3	0.9	.	0.7	0.8	0.1	2.0	2.2	2.8	2.2	3.5
20	19.1	1.0	3.5	1.3	22.6	2.8	1.2	1.7	1.3	10.0	2.3	2.0	1.6	2.9	2.2
21	13.8	26.6	6.9	10.6	4.1	9.4	14.1	6.0	7.2	1.6	0.7	0.4	0.8	1.0	2.0
22	1.5	3.4	1.8	2.7	10.0	1.8	2.8	1.6	1.0	4.5	2.1	1.9	1.8	1.6	2.4
23	5.0	1.6	8.0	1.2	1.7	4.4	0.7	4.9	2.7	0.6	2.3	2.7	1.8	2.4	1.9
24	2.8	0.1	3.0	3.0	3.9	2.1	0.3	1.4	4.8	5.2	2.2	1.6	2.0	0.8	1.2
25	0.1	.	.	0.4	0.0	0.1	.	.	0.6	.	3.0	4.4	2.4	3.8	2.5
26	0.1	0.0	2.5	6.1	2.9	0.2	.	1.8	2.5	1.8	2.3	3.8	2.9	3.2	2.1
27	4.8	0.6	1.2	0.1	6.8	6.5	0.2	1.9	0.6	2.0	1.3	2.1	2.0	3.2	2.1
28	7.5	7.8	13.0	11.6	7.4	8.8	5.5	10.7	6.2	8.4	1.3	1.5	1.3	1.7	1.0
29	1.0	0.0	2.4	0.3	3.2	2.0	.	1.3	0.7	3.0	3.4	3.8	2.7	3.2	1.8
30	.	.	.	.	.	.	.	.	.	.	2.6	3.9	3.1	4.6	3.4
dec. I	.	.	.	.	1.7	.	.	.	.	0.3	35.2	33.8	37.3	35.8	36.4
N	27.6	20.9	28.6	26.2	27.7	17.0	13.5	17.4	16.0	19.0	29.0	31.6	28.9	30.6	30.3
dec. II	32.0	13.9	11.1	5.8	32.3	14.8	8.4	10.5	7.9	18.0	28.7	31.2	29.0	29.0	30.7
N	17.4	12.4	18.0	16.7	20.2	12.8	10.6	12.8	10.7	14.3	29.8	33.6	30.5	34.3	31.4
dec. III	36.6	40.1	38.8	36.0	40.0	35.3	23.6	29.6	26.3	27.1	21.2	26.1	20.8	25.5	20.4
N	26.2	21.3	19.0	20.3	22.5	15.0	12.5	13.2	12.2	12.4	29.8	33.3	30.5	33.9	32.6
maand	68.6	54.0	49.9	41.8	74.0	50.1	32.0	40.1	34.2	45.4	85.1	91.1	87.1	90.3	87.5
N	71.2	54.6	65.6	63.2	70.5	44.8	36.5	43.4	38.9	45.7	88.5	98.4	90.0	98.8	94.2





Figuur 7: Geaccumuleerde temperatuur, De Bilt, 2013

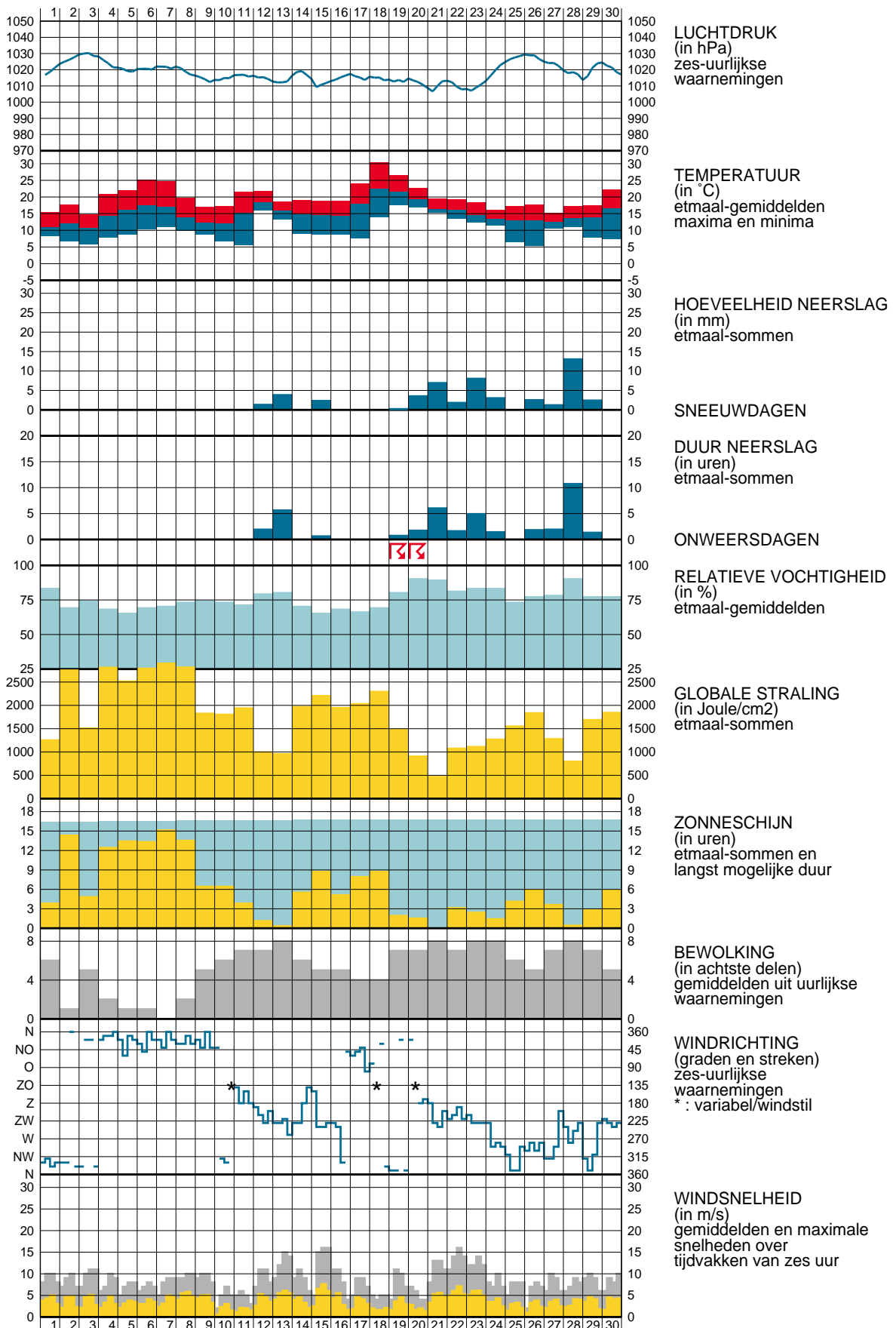
De getrokken lijn geeft de etmaalgemiddelde temperatuur van het actuele jaar, cumulatief weer. De stippellijn laat het langjarig gemiddelde (1981-2010) van de cumulatieve jaartemperatuur zien. Indien de actuele lijn zich onder die van het langjarig gemiddelde bevindt, is het jaar tot dan toe koud verlopen (blauw gearceerd). Als de actuele lijn zich erboven bevindt, verloopt het jaar tot dan toe warmer dan normaal (rood gearceerd).



Figuur 8: Geaccumuleerde neerslagsom, De Bilt, 2013

De getrokken lijn geeft de cumulatief gevallen hoeveelheid neerslag weer in het actuele jaar. De stippellijn laat het langjarig gemiddelde tijdvak 1981-2010 van de cumulatieve neerslag dagsommen zien. Indien de actuele lijn zich onder die van het langjarig gemiddelde bevindt, is het jaar tot dan toe droog verlopen (in rood aangegeven). Als de actuele lijn zich erboven bevindt, verloopt het jaar nat (blauw).

WAARNEMINGEN TE DE BILT





## Verklaring

In het Maandoverzicht van het Weer in Nederland (MOW) zijn gegevens opgenomen van de meteorologische stations. De ligging van de stations is aangegeven in de bovenstaande kaart. Het MOW is 106 jaar lang uitgegeven als KNMI-periodiek en wordt sinds 2010 verspreid via internet (<http://www.knmi.nl/klimatologie/mow>). Een uitgebreide toelichting op het MOW is eveneens via internet beschikbaar.

([http://www.knmi.nl/klimatologie/achtergrondinformatie/mow\\_toelichting.pdf](http://www.knmi.nl/klimatologie/achtergrondinformatie/mow_toelichting.pdf))

De tijden in het MOW zijn uitgedrukt in universal time (UT). Hierin komt 12 uur overeen met 13 uur Midden Europese Tijd (MET) en met 14 uur Midden Europese zomertijd. Alle gegevens hebben betrekking op het etmaal 00-24 uur UT. De vermelde normalen zijn berekend uit de metingen in het tijdvak 1981-2010. Normalen van het "aantal dagen met" zijn berekend uit uurlijkse waarnemingen. Hierbij geldt dat het betreffende verschijnsel in tenminste één uurvak werd waargenomen. De globale straling is de som van de directe en diffuse zonnestraling op een horizontaal vlak en wordt weergegeven in  $\text{Joule}/\text{cm}^2$  ( $1 \text{ Joule}/\text{cm}^2 = 2,7772 \times 10^{-3} \text{ kWh}/\text{m}^2$ ).

De referentiegewas-verdamping  $E_r$  is een richtgetal voor de bepaling van de potentiële verdamping van gewassen.  $E_r$  wordt bepaald uit gegevens van globale straling en luchttemperatuur (berekenningswijze volgens Makkink).

De aanduidingen I, II en III hebben betrekking op de decaden, waarbij I = dag 1 t/m 10, II = dag 11 t/m 20 en III = dag 21 t/m de laatste dag van de maand. M = de gehele maand.

blank	: gegeven ontbreekt	A	: aantal
.	: waarde nul	STIL	: windstil/veranderlijk
o	: minder dan 0.5	N	: normaal 1981-2010
o.o	: minder dan 0.05		

Het MOW is een uitgave van het Koninklijk Nederlands Meteorologisch Instituut  
Klimaatdata en -advies

Postbus 201 3730 AE De Bilt

<http://www.knmi.nl/klimatologie>

[klimatdesk@knmi.nl](mailto:klimatdesk@knmi.nl)