



Koninklijk Nederlands  
Meteorologisch Instituut  
*Ministerie van Infrastructuur en Milieu*

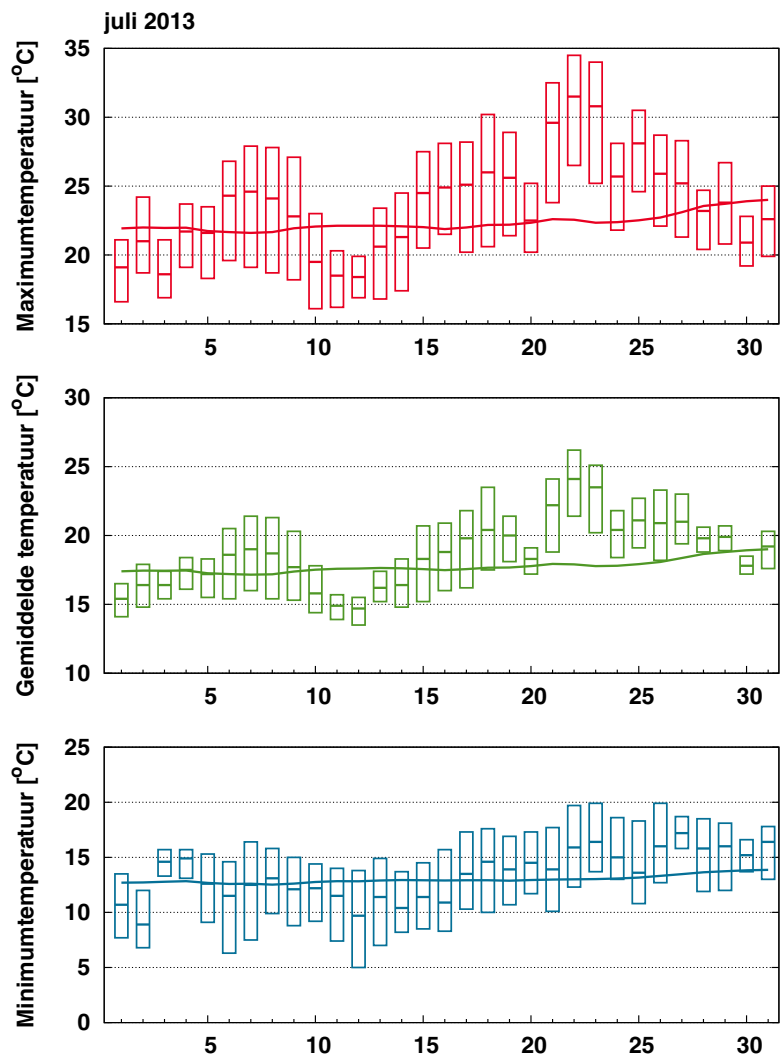
# Maandoverzicht van het weer in Nederland

juli 2013



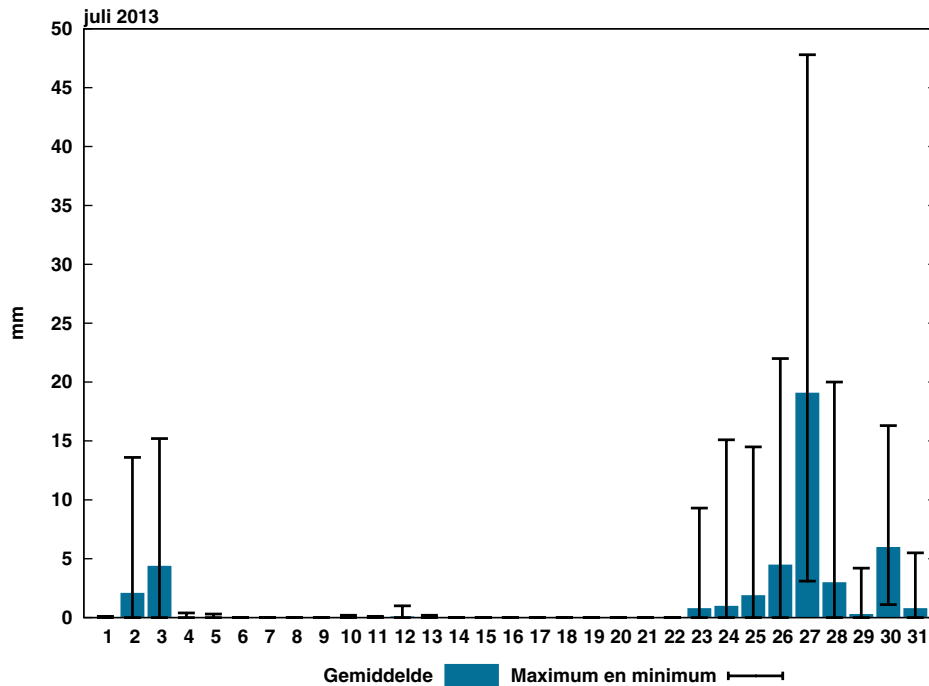
### Juli 2013: Zeer warm, zonnig en droog

Normaal wordt het in De Bilt in juli 17,9 °C, deze maand 19,2 °C. Voor het eerst dit jaar kwam de gemiddelde maandtemperatuur boven het langjarig gemiddelde uit. Juli 2013 staat op de zevende plaats van warmste julimaanden ooit, 2006 staat met een maandgemiddelde temperatuur van 22,3 °C bovenaan. Totaal telde De Bilt vijftien zomerse dagen, normaal zijn dat er negen. Bovendien kwamen er drie tropische dagen voor (maximumtemperatuur 30,0 °C of hoger), één meer dan normaal. Van 21 tot en met 27 juli beleefde Nederland een hittegolf. Het aantal warme dagen (maximumtemperatuur 20,0°C of hoger) bedroeg in De Bilt 26, tegen 22 normaal. Een groot deel van de maand verliep zeer droog, maar de zware buien in het laatste weekend van de maand maakten binnen enkele uren een eind aan de ergste droogte. Gemiddeld over het land viel er deze maand 44 mm, normaal valt er in juli 78 mm. Door het lokale karakter van de buien liepen de neerslaghoeveelheden plaatselijk sterk uiteen. In delen van Brabant en Limburg viel op de avond van 23 juli in korte tijd 40-50 mm en was sprake van een wolkbreuk. Op zaterdag 27 juli en in de daarop volgende nacht, trokken zware onweersbuien, met hagel en windstoten over het land. Het KNMI gaf een waarschuwing uit voor extreem weer; code oranje. In het zuiden en midden van het land viel op meerdere plaatsen opnieuw meer dan 50 mm. In De Bilt valt normaal in juli 81 mm, deze maand 40 mm. Overall scheen de zon meer dan gemiddeld. Gemiddeld over het land komt het aantal zonuren deze zomermaand uit 255 tegen 212 uur normaal. In De Bilt scheen de zon 241 uur, het langjarig gemiddelde bedraagt 206 uur. Het minst zonnig werd het in Deelen: 217 uur. De zonnigste KNMI stations waren Maastricht en Nieuw Beerta met 270 zonuren.



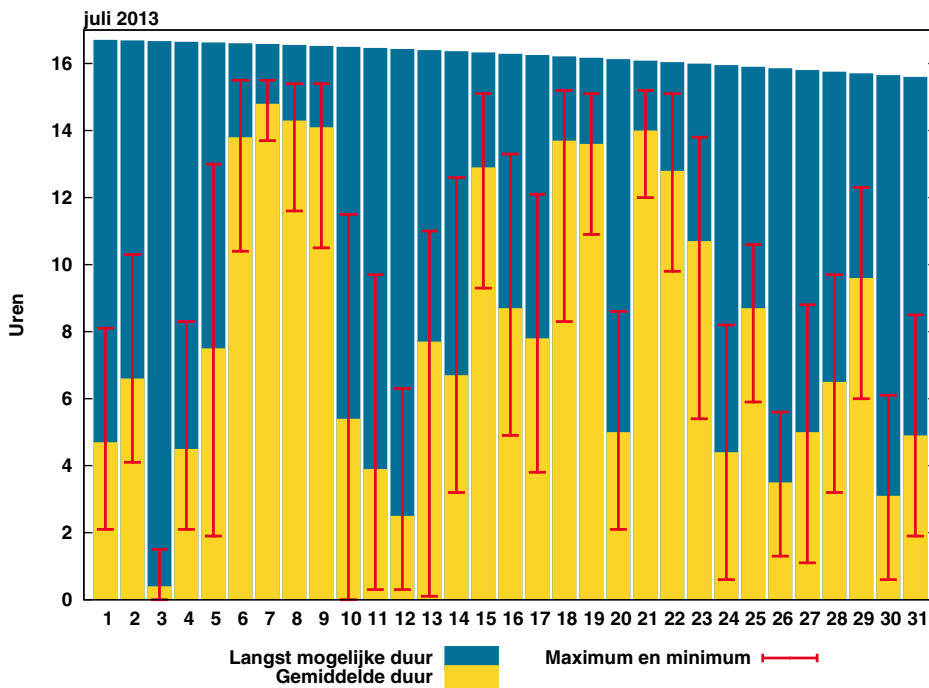
**Figuur 1: Temperatuurverloop**

De balkjes geven voor ieder element per etmaal de hoogste en laagste waarde aan zoals die gemeten is op één van de KNMI-stations. De rode (maximum), groene (gemiddelde) en blauwe (minimum) lijn geven het vijf-daags voortschrijdend gemiddelde aan over alle KNMI-stations, gemiddeld over het tijdvak 1981-2010.



**Figuur 2: Etmaalsom neerslag**

De blauwe balkjes tonen de gemeten etmaalsommen neerslag, gemiddeld over alle KNMI-stations. De zwarte lijnen geven de laagste en hoogste etmaalsom, gemeten op één van de stations.



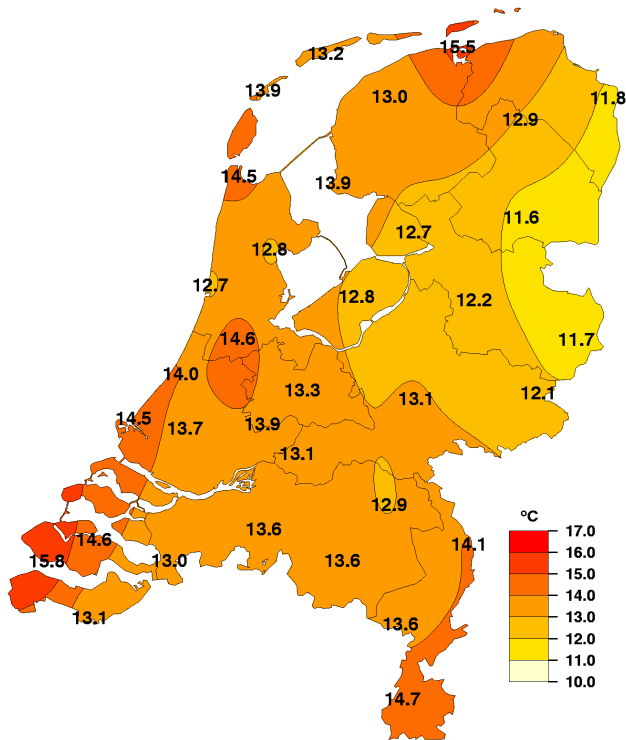
**Figuur 3: Etmaalsom zonneshijnduur**

De gele balkjes tonen de etmaalsommen zonneshijnduur, gemiddeld over alle KNMI-stations. De rode lijnen geven de laagste en hoogste etmaalsom, gemeten op één van de stations. De blauwe balkjes geven de theoretisch langst mogelijke zonneshijnduur.



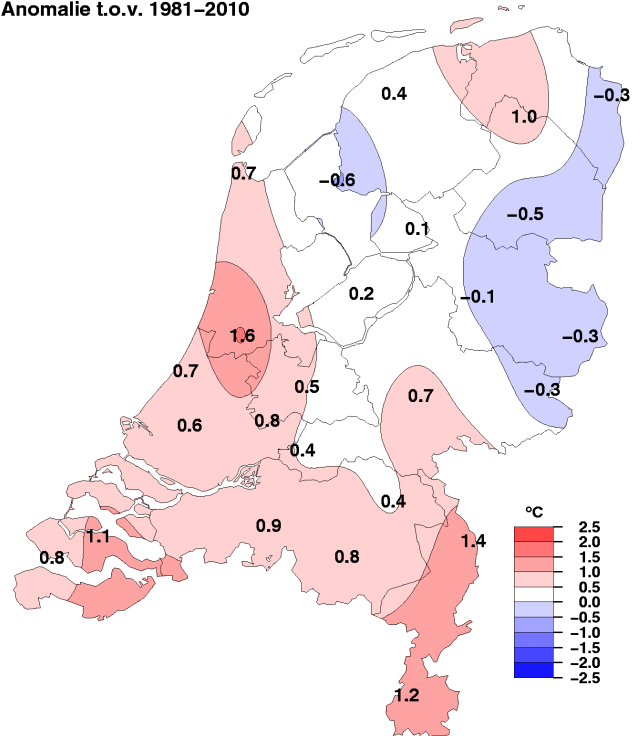


Gemiddelde minimumtemperatuur, juli 2013

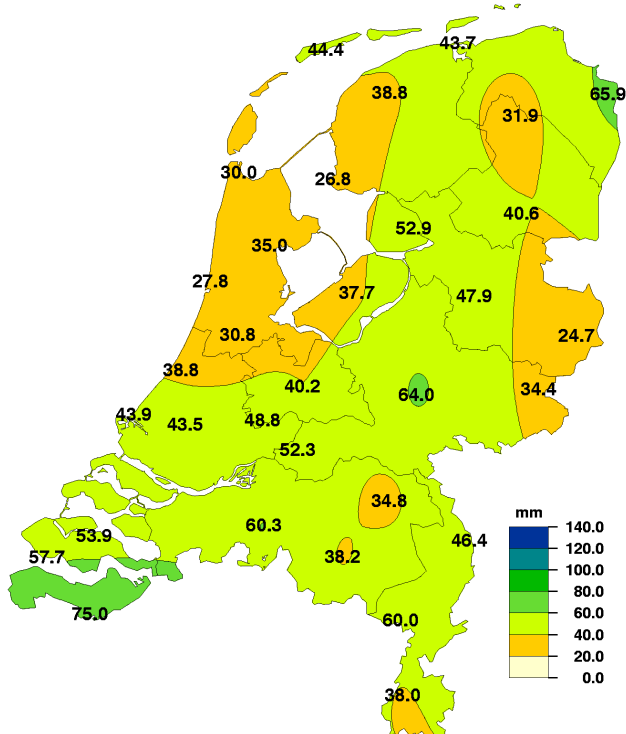


Gemiddelde minimumtemperatuur, juli 2013

Anomalie t.o.v. 1981-2010

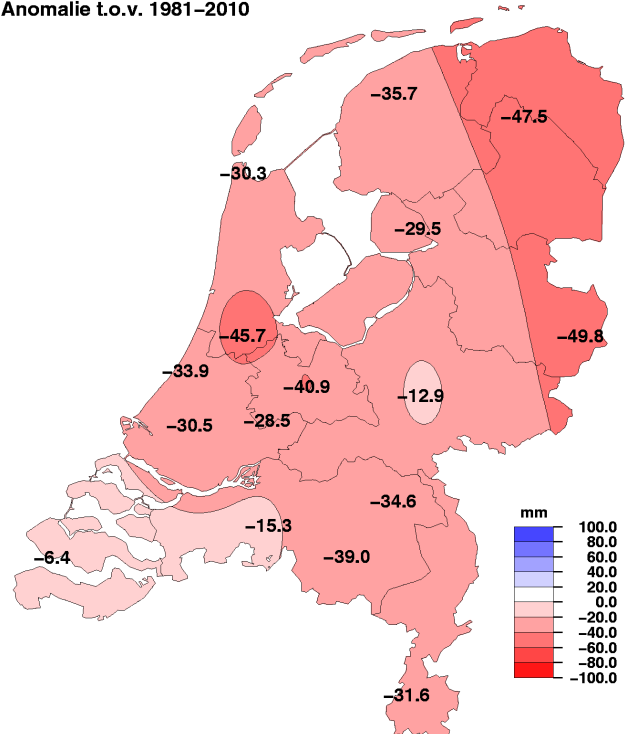


Maandsom neerslag, juli 2013



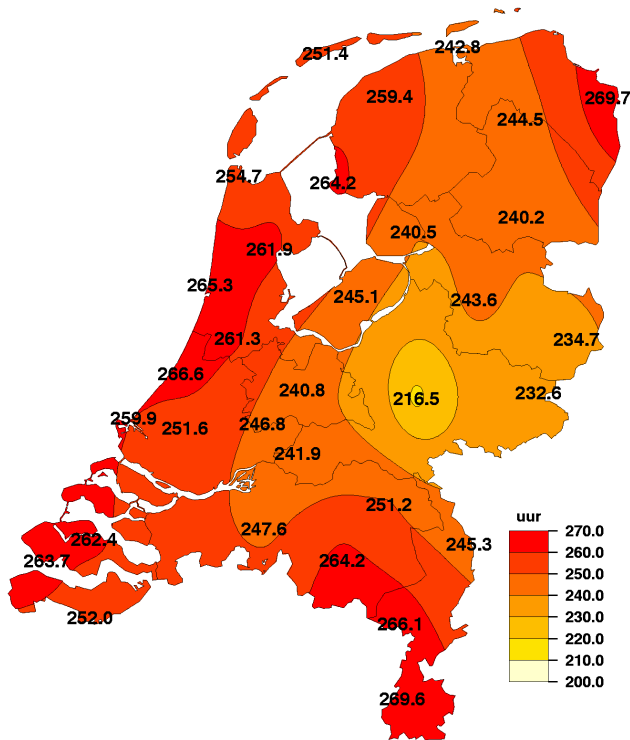
Maandsom neerslag, juli 2013

Anomalie t.o.v. 1981-2010



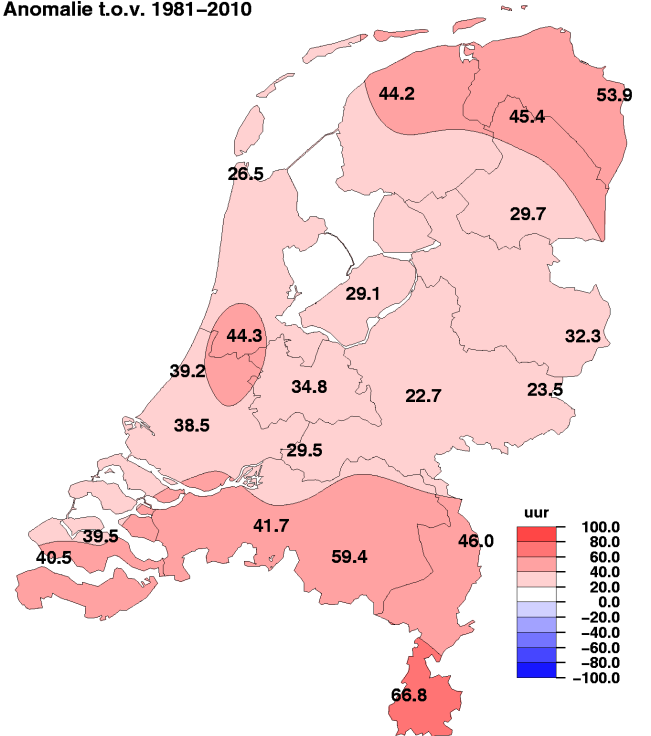
NB. De kaarten zijn gebaseerd op een automatische interpolatie van gegevens van individuele meetstations zonder additionele klimatologische kennis. De getoonde lokale variaties kunnen mede bepaald zijn door de gehanteerde interpolatietechniek en de ligging van de meteorologische stations.

Maandsom zonneshijnduur, juli 2013

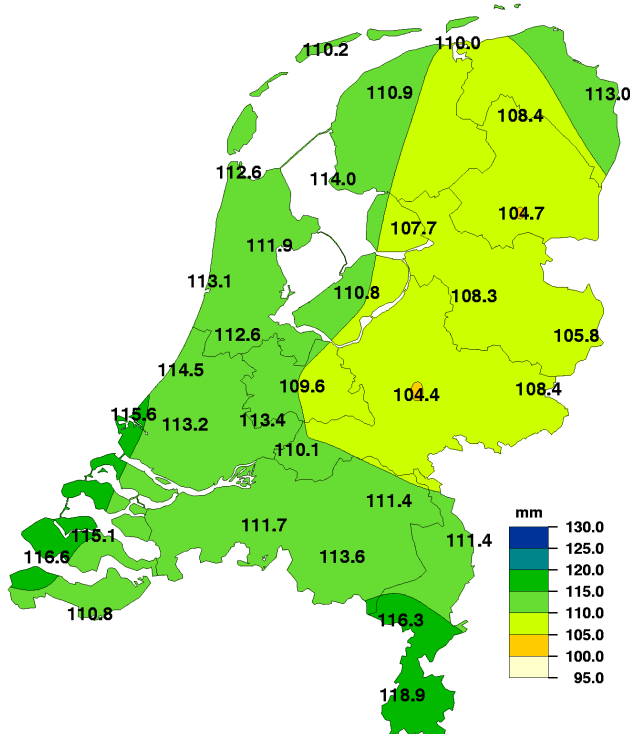


Maandsom zonneshijnduur, juli 2013

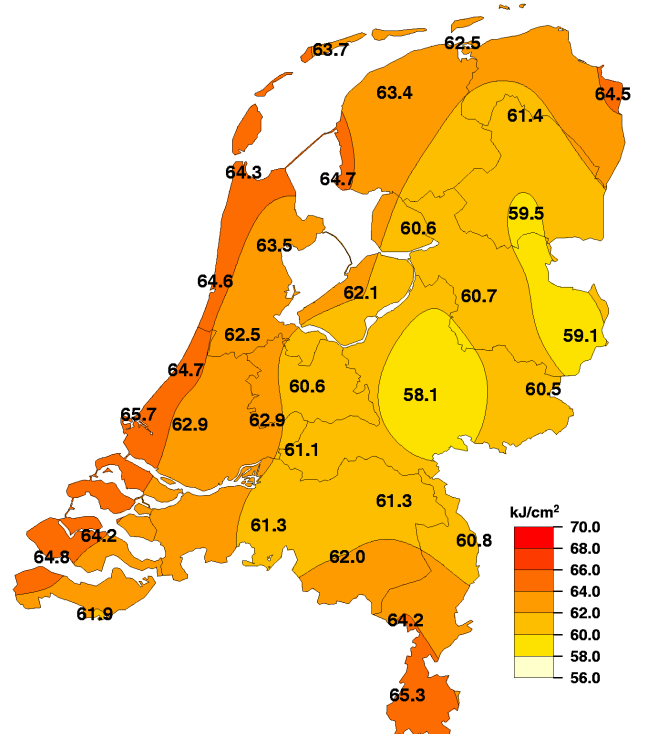
Anomalie t.o.v. 1981-2010



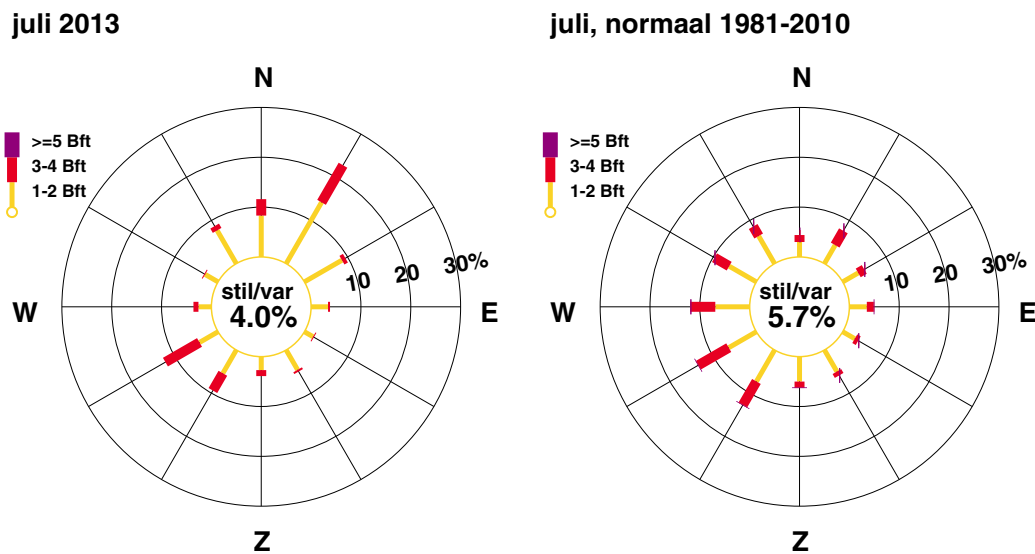
Maandsom referentiegewasverdamping, juli 2013



Maandsom globale straling, juli 2013



NB. De kaarten zijn gebaseerd op een automatische interpolatie van gegevens van individuele meetstations zonder additionele klimatologische kennis. De getoonde lokale variaties kunnen mede bepaald zijn door de gehanteerde interpolatietechniek en de ligging van de meteorologische stations.



**Figuur 4: Windroos**

In de windroos zijn de windrichtingen in klassen van 30° verdeeld. Voor iedere klasse is in drie Beaufortklassen aangegeven in hoeveel procent van de gevallen deze voorkwam (relatieve frequentie). De windroos heeft betrekking op het KNMI-station De Bilt.

Extremen		
Hoogste temperatuur:	34.5 °C	te Gilze-Rijen op 22 juli
Laagste temperatuur:	5.0 °C	te Twenthe op 12 juli
Grootste aantal zonuren:	269.7 uur	te Nieuw Beerta
Kleinste aantal zonuren:	216.5 uur	te Deelen
Grootste maandsom neerslag:	75 mm	te Westdorpe
Kleinste maandsom neerslag:	24.7 mm	te Twenthe
Grootste dagsom neerslag:	47.8 mm	te Gilze-Rijen op 27 juli

Landgemiddelden

Decade	Temperatuur (°C)						Zonneschijn (uren) (percentage)			
	Gem.	N	Gem. dagmax.	N	Gem. dagmin.	N	Gem.	N	Gem.	N
I	17.4	17.3	21.6	21.6	13.1	13.0	87.5	69.5	53	42
II	18.0	17.6	22.5	21.8	13.2	13.3	82.9	68.7	51	42
III	21.0	18.2	25.8	22.6	16.2	13.8	84.2	73.7	48	42
Maand	18.9	17.7	23.4	22.0	14.2	13.4	254.7	211.9	51	42

Decade	Luchtdruk zeeniveau (hPa)		Neerslag (mm)		Windsnelheid (m/s)		Globale straling (J/cm2)	
	Gem.	N	Gem.	N	Gem.	N	Gem.	N
I	1023.1	1015.3	6.6	26.0	4.0	4.3	21589	18716
II	1023.8	1016.3	0.1	24.1	3.1	4.3	21064	18393
III	1014.0	1016.1	37.3	28.2	3.7	4.0	20637	19289
Maand	1020.1	1015.9	44.0	78.3	3.6	4.2	63290	56398

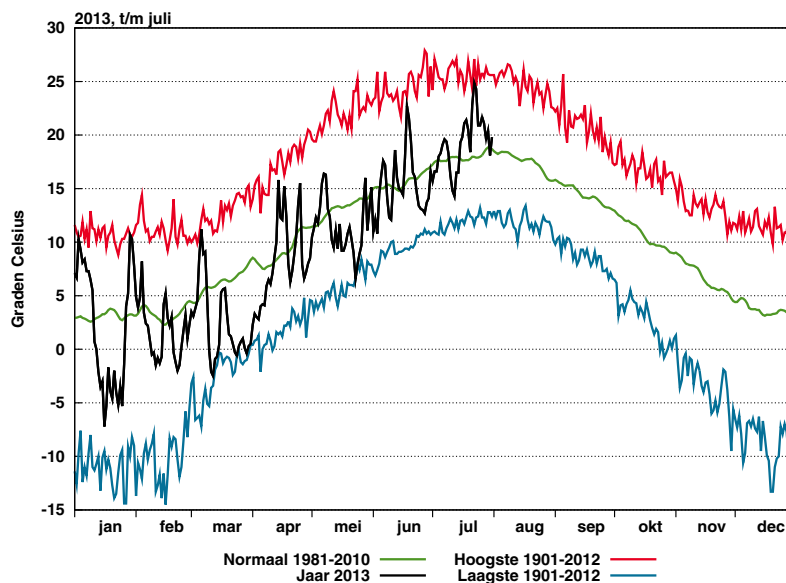
Maandgemiddelden en maandsommen, temperatuur en neerslag

Station	Temperatuur (°C)										Neerslag (mm)			
	Gem.		Dagelijks maximum				Dagelijks minimum				Som	N	Max. dagsom	Datum
	Gem.	N	Gem.	N	Hoogste	Datum	Gem.	N	Laagste	Datum				
Lauwersoog	18.1	17.8	21.0	21.1	26.5	22	15.5	14.8	10.8	2	43.7		16.3	30
Hoorn (Terschl.)	17.2	16.9	20.8	20.2	28.9	22	13.2	13.1	7.5	2	44.4		14.4	30
Vlieland	17.2		20.5		28.1	22	13.9		10.2	6				
Leeuwarden	17.7	17.0	22.0	21.0	30.8	23	13.0	12.6	8.2	2	38.8	74.5	8.2	27
Nieuw Beerta	17.8	17.4	23.4	22.7	31.4	23	11.8	12.1	6.3	6	65.9		22.0	26
Eelde	18.3	17.1	23.4	22.2	31.9	23	12.9	11.9	7.9	2	31.9	79.4	12.2	30
De Kooy	17.8	17.1	21.2	20.3	27.9	23	14.5	13.8	8.1	2	30.0	60.3	13.5	30
Stavoren	18.1	17.7	22.1	20.9	29.2	23	13.9	14.5	8.3	2	26.8		8.9	27
Hoogeveen	18.3	17.3	24.1	22.4	32.8	23	11.6	12.1	7.0	2	40.6		14.6	28
Marknesse	18.5	17.4	23.8	22.0	32.6	23	12.7	12.6	7.9	2	52.9	82.4	17.6	27
Berkhout	18.1	17.5	22.9	21.6	32.4	23	12.8	13.2	7.4	2	35.0		16.8	27
Wijk aan Zee	17.7		22.1		31.4	22	12.7		6.8	2	27.8		12.5	27
Lelystad	18.6	17.5	23.7	22.0	31.8	22	12.8	12.6	8.6	2	37.7		20.9	27
Heino	18.7	17.7	24.3	22.8	32.9	22	12.2	12.3	6.1	12	47.9		20.0	28
Schiphol	19.2	17.6	23.6	22.0	31.6	22	14.6	13.0	10.1	2	30.8	76.5	13.3	27
Twenthe	18.8	17.6	24.7	22.8	33.4	23	11.7	12.0	5.0	12	24.7	74.5	12.7	27
Valkenburg	18.4	17.4	22.6	21.3	31.0	22	14.0	13.3	8.7	2	38.8	72.7	14.4	30
De Bilt	19.2	17.9	24.3	22.8	32.6	22	13.3	12.8	7.3	12	40.2	81.1	22.7	27
Hupsel	18.9	17.8	24.6	23.0	33.2	22	12.1	12.4	5.7	12	34.4		12.6	26
Deelen	19.1	17.8	24.9	22.9	33.4	22	13.1	12.4	6.1	12	64.0	76.9	34.5	27
Hoek van Holland	18.0	17.9	21.8		30.2	21	14.5		10.8	12	43.9		29.7	27
Cabauw	19.1	17.8	24.1	22.4	32.2	22	13.9	13.1	7.9	12	48.8	77.3	32.0	27
Rotterdam	19.0	17.8	23.9	22.2	31.4	22	13.7	13.1	8.4	12	43.5	74.0	24.3	27
Herwijnen	19.1	18.1	24.3	23.1	32.6	22	13.1	12.7	6.9	12	52.3		37.7	27
Volkel	19.6	18.1	25.6	23.4	34.3	22	12.9	12.5	6.5	12	34.8	69.4	20.0	27
Gilze-Rijen	19.7	18.0	25.5	23.2	34.5	22	13.6	12.7	9.0	2	60.3	75.6	47.8	27
Wilhelminadorp	18.9	17.9	23.3	22.2	29.8	22	14.6	13.5	9.8	2	53.9		25.1	27
Arcen	20.0	18.4	25.7	24.1	34.0	22	14.1	12.7	8.8	12	46.4		26.9	27
Vlissingen	19.1	18.0	22.9	21.5	30.3	22	15.8	15.0	11.9	12	57.7	64.1	24.5	27
Woensdrecht	19.3		25.0		32.1	22	13.0		6.9	12				
Eindhoven	20.0	18.2	25.8	23.4	34.3	22	13.6	12.8	8.1	12	38.2	77.2	29.3	27
Westdorpe	18.8	17.7	24.3	23.2	31.7	22	13.1	12.3	7.9	12	75.0		37.4	27
Ell	19.6		25.4		34.1	22	13.6		8.4	2	60.0		18.3	27
Maastricht	20.0	18.4	25.1	23.3	33.0	22	14.7	13.5	9.9	2	38.0	69.6	15.2	3



## Maandgemiddelden en maandsommen, overige

Station	Globale straling (J/cm <sup>2</sup> )		Zonneschijn (berekend uit globale straling)				Relatieve vochtigheid (percentage)		Dampdruk (hPa)		Windsnelheid (m/s)		Luchtdruk zeeniveau (hPa)	
	Som	N	uren	N	%	N	Gem.	N	Gem.	N	Gem.	N	Gem.	N
Lauwersoog	62520	56817	242.8	220.0	48	43	81	80	16.9	16.4	5.0	5.9		
Hoorn (Terschl.)	63736		251.4		49		84	81	16.5	15.7	4.6		1020.4	
Vlieland							82		16.2		5.6		1020.3	
Leeuwarden	63437	56048	259.4	215.2	51	42	79	81	16.0	15.6	3.4	4.1	1020.2	1015.5
Nieuw Beerta	64538	55728	269.7	215.8	53	42	82	82	16.6	16.1	3.2	4.0		
Eelde	61377	54072	244.5	199.1	48	39	80	82	16.6	15.8	3.1	3.7	1020.2	1015.4
De Kooy	64325	59440	254.7	228.2	50	45	82	80	16.9	15.8	4.1	5.1	1020.3	1015.7
Stavoren	64665		264.2		52		82	81	17.1	16.7	4.3	5.6		
Hoogeveen	59484	55335	240.2	210.5	47	42	78	79	16.0	15.5	2.7	3.3	1020.0	1015.0
Marknesse	60629		240.5		48		78	81	16.4	16.2	2.8	3.5		
Berkhout	63529		261.9		52		81	79	16.6	15.8	3.6			
Wijk aan Zee	64615		265.3		52		81		16.4					
Lelystad	62113	56729	245.1	216.0	49	43	78	81	16.4	16.0	3.2	4.1	1020.1	1015.3
Heino	60703		243.6		48		77		16.2		2.1	2.8		
Schiphol	62537	57049	261.3	217.0	52	43	76	79	16.6	15.8	3.8	4.4	1020.1	1015.9
Twente	59103	54278	234.7	202.4	47	40	76	76	16.1	15.1	2.4	3.1	1020.0	1015.7
Valkenburg	64714	58935	266.6	227.4	53	45	79	80	16.7	15.8	3.7	4.5	1020.3	1015.9
De Bilt	60631	53947	240.8	206.0	48	41	76	77	16.6	15.6	2.7	3.0	1020.1	1015.9
Hupsel	60487	56027	232.6	209.1	46	42	78	77	16.8	15.5	2.4	2.9		
Deelen	58076	53152	216.5	193.8	43	39	72	76	15.6	15.1	2.9	3.5	1020.0	1015.8
Hoek van Holland	65710		259.9		52		82		17.0		5.9	6.4	1020.3	1016.0
Cabauw	62892	56695	246.8		49		79	79	17.4	16.0	3.2	3.8	1020.0	1015.6
Rotterdam	62944	56300	251.6	213.1	50	42	76	79	16.5	15.9	3.1	4.0	1020.2	1016.0
Herwijnen	61064	55923	241.9	212.4	48	42	78	80	16.9	16.3	2.7	3.6	1020.0	
Volkel	61318		251.2		50		73	76	16.1	15.4	2.8	3.1	1020.0	1016.0
Gilze-Rijen	61272	54473	247.6	205.9	50	41	73	76	16.2	15.4	3.0	3.4	1020.0	1016.1
Wilhelminadorp	64152	57583	262.4	222.9	52	45	80	79	17.5	15.9	3.6	4.0	1020.0	
Arcen	60823	54845	245.3	199.3	49	40	74	76	16.8	15.6	2.5	2.8		
Vlissingen	64833	58860	263.7	223.2	53	45	77	78	17.0	16.1	4.8	5.5	1020.1	1016.2
Woensdrecht							74		16.2		3.0		1020.0	
Eindhoven	62032	54539	264.2	204.8	53	41	71	75	16.0	15.4	3.1	3.4	1019.9	1016.1
Westdorpe	61855		252.0		50		80	79	17.3	15.8	3.1		1020.1	
Eil	64193		266.1		53		77		17.3		2.6			
Maastricht	65285	55673	269.6	202.8	54	41	72	75	16.5	15.5	3.4	3.8	1019.9	1016.4



Figuur 5: Etmaalwaarden van de gemiddelde temperatuur, De Bilt, 2013

De zwarte lijn toont de gemeten gemiddelde etmaaltemperatuur in het lopende jaar. De rode lijn geeft (per datum) de hoogst gemeten temperatuur sinds 1901, de blauwe lijn de laagste temperatuur. De groene lijn is het vijf-daagse voortschrijdend gemiddelde, gemiddeld over het tijdvak 1981-2010.

## Temperatuur, "aantal dagen met"

Station	Gemiddelde temperatuur (°C)												Minimum temperatuur (°C)						Maximum temperatuur (°C)									
	≥ 20.0		20-15		15-10		10-5		5-0		< 0.0		< 0.0		< -10.0		< 0.0 (10cm)		≥ 30.0		≥ 25.0		≥ 20.0		< 0.0			
	A	N	A	N	A	N	A	N	A	N	A	N	A	N	A	N	A	N	A	N	A	N	A	N	A	N	A	N
Lauwersoog	7	6	24	21	.	4	.	.	.	.	.	.	.	.	.	.	.	.	.	.	1	3	5	20	17	.	.	
Hoorn (Terschl.)	4	4	22	20	5	7	.	.	.	.	.	.	.	.	.	.	.	.	.	.	0	3	3	19	14	.	.	
Vlieland	2	.	26	.	3	.	.	.	.	.	.	.	.	.	.	.	.	.	.	.	.	2	.	19	.	.	.	
Leeuwarden	6	5	22	19	3	7	.	.	.	.	.	.	.	.	.	.	.	.	.	.	2	1	5	5	23	17	.	.
Nieuw Beerta	7	6	21	18	3	7	.	.	.	.	.	.	.	.	.	.	.	.	.	.	2	2	9	9	25	22	.	.
Eelde	7	6	23	17	1	8	.	.	.	.	.	.	.	.	.	.	.	.	.	.	2	2	6	8	25	20	.	.
De Kooy	4	4	25	21	2	5	.	.	.	.	.	.	.	.	.	.	.	.	.	.	.	0	4	4	20	14	.	.
Stavoren	7	6	22	22	2	3	.	.	.	.	.	.	.	.	.	.	.	.	.	.	.	1	6	5	22	16	.	.
Hoogeveen	7	6	21	17	3	8	.	.	.	.	.	.	.	.	.	.	.	.	.	.	3	2	12	8	29	20	.	.
Marknesse	7	6	21	20	3	6	.	.	.	.	.	.	.	.	.	.	.	.	.	.	3	1	11	7	26	19	.	.
Berkhout	6	6	22	21	3	5	.	.	.	.	.	.	.	.	.	.	.	.	.	.	2	1	5	6	25	18	.	.
Wijk aan Zee	4	.	22	.	5	.	.	.	.	.	.	.	.	.	.	.	.	.	.	.	2	.	6	21	.	.	.	.
Lelystad	8	6	21	20	2	5	.	.	.	.	.	.	.	.	.	.	.	.	.	.	3	1	9	7	26	19	.	.
Heino	10	7	19	18	2	6	.	.	.	.	.	.	.	.	.	.	.	.	.	.	3	2	11	10	28	22	.	.
Schiphol	12	6	19	20	.	5	.	.	.	.	.	.	.	.	.	.	.	.	.	.	2	1	9	7	26	20	.	.
Twenthe	9	7	19	17	3	7	.	.	.	.	.	.	.	.	.	.	.	.	.	.	3	2	15	9	29	22	.	.
Valkenburg	8	5	21	21	2	5	.	.	.	.	.	.	.	.	.	.	.	.	.	.	2	1	6	6	22	17	.	.
De Bilt	11	8	18	19	2	5	.	.	.	.	.	.	.	.	.	.	.	.	0	.	3	2	15	9	26	22	.	.
Hupsel	9	8	20	17	2	6	.	.	.	.	.	.	.	.	.	.	.	.	.	.	3	3	14	10	27	22	.	.
Deelen	12	8	17	17	2	7	.	.	.	.	.	.	.	.	.	.	.	.	.	.	3	2	16	10	27	21	.	.
Hoek van Holland	7	6	23	23	1	2	.	.	.	.	.	.	.	.	.	.	.	.	.	.	1	.	4	20	.	.	.	.
Cabauw	11	7	18	19	2	5	.	.	.	.	.	.	.	.	.	.	.	.	.	.	3	1	13	8	27	21	.	.
Rotterdam	13	7	16	20	2	4	.	.	.	.	.	.	.	.	.	.	.	.	.	.	3	1	13	8	26	20	.	.
Herwijnen	12	8	17	19	2	4	.	.	.	.	.	.	.	.	.	.	.	.	.	.	3	2	14	10	27	22	.	.
Volkel	15	8	14	18	2	5	.	.	.	.	.	.	.	.	.	.	.	.	.	.	5	3	17	11	28	24	.	.
Gilze-Rijen	18	8	13	18	.	5	.	.	.	.	.	.	.	.	.	.	.	.	0	.	4	3	15	10	27	23	.	.
Wilhelminadorp	11	6	20	21	.	4	.	.	.	.	.	.	.	.	.	.	.	.	.	.	.	1	11	7	26	20	.	.
Arcen	18	10	13	17	.	4	.	.	.	.	.	.	.	.	.	.	.	.	.	.	4	4	17	12	29	25	.	.
Vlissingen	12	7	18	22	1	2	.	.	.	.	.	.	.	.	.	.	.	.	.	.	1	1	7	6	24	18	.	.
Woensdrecht	14	.	16	.	1	.	.	.	.	.	.	.	.	.	.	.	.	.	.	.	3	.	15	28	.	.	.	.
Eindhoven	19	9	12	18	.	4	.	.	.	.	.	.	.	.	.	.	.	.	.	.	5	3	17	10	29	23	.	.
Westdorpe	13	7	17	20	1	5	.	.	.	.	.	.	.	.	.	.	.	.	.	.	3	2	15	9	28	24	.	.
Eil	17	.	14	.	.	.	.	.	.	.	.	.	.	.	.	.	.	.	.	.	3	.	16	29	.	.	.	.
Maastricht	19	10	12	17	.	5	.	.	.	.	.	.	.	.	.	.	.	.	.	.	3	2	16	11	28	23	.	.

## Neerslag, wind en zon, "aantal dagen met"

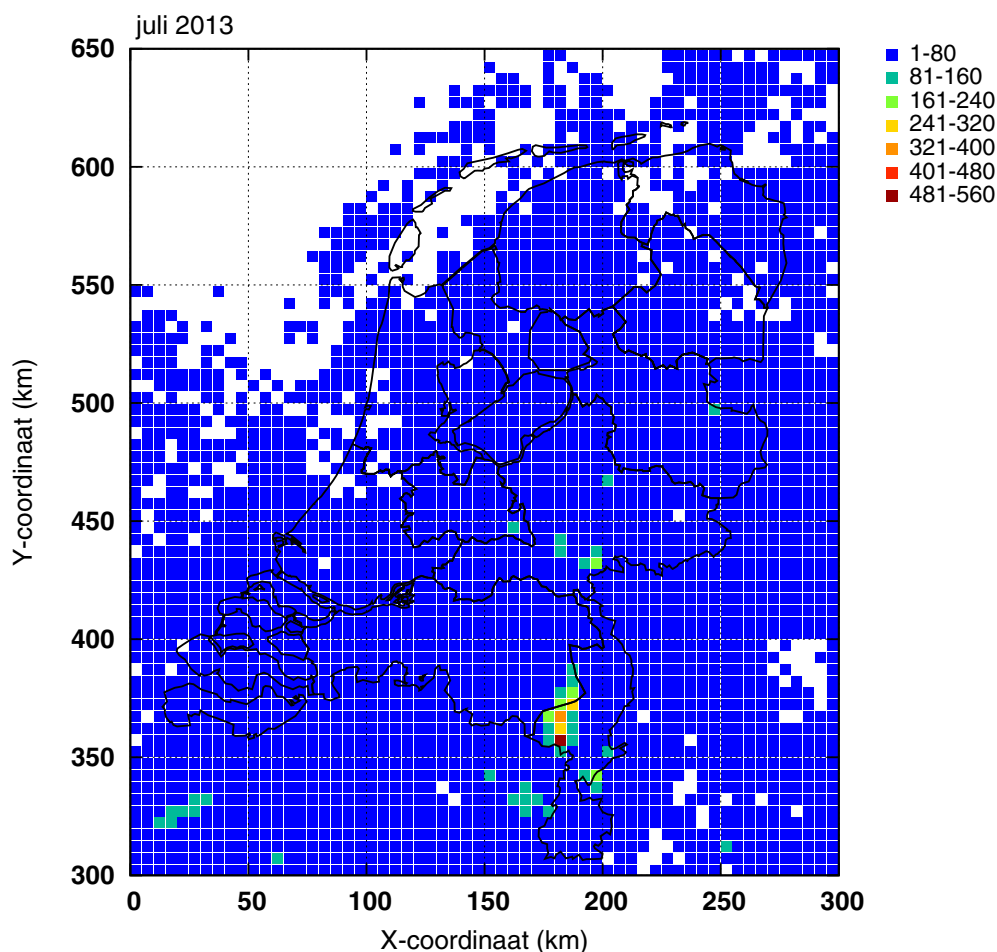
Station	Neerslag (mm)								Windkracht (Beaufort) Maximum uurgemiddelde								Zonneschijn (percentage)					
	Droog		≥ 0.1		≥ 1.0		≥ 10.0		≤ 4		≥ 6		≥ 7		≥ 8		Zonloos		≤ 20		≥ 80	
	A	N	A	N	A	N	A	N	A	N	A	N	A	N	A	N	A	N	A	N	A	N
Lauwersoog	21		10		7		2		17	8		7		1		0		1	9	7	7	4
Hoorn (Terschl.)	18		7		6		2		23		3							8			6	
Vlieland									14		4		1									
Leeuwarden	20	12	9	15	8	11		2	30	22		1					1	1	8	8	10	4
Nieuw Beerta	22		8		8		2		27	16		1					1	5	8	7	4	
Eelde	19	11	11	15	6	11	1	3	29	25		0					1	5	10	7	3	
De Kooy	19	12	9	14	5	9	1	2	26	18		3		0			1	8	8	9	5	
Stavoren	20		10		5				24	10		5		1				5			9	
Hoogeveen	15		7		6		1		31	19		0					1	6	8	6	4	
Marknesse	19	13	8	16	6	12	3	2	31	19		0						5			7	
Berkhout	19		8		6		1		24									4			8	
Wijk aan Zee	20		11		5		1											5			8	
Lelystad	19		8		6		1		29	18		1		0		0	1	4	7	8	4	
Heino	22		9		7		2		31	21								5			6	
Schiphol	21	13	7	14	3	10	2	3	25	22		2		0			1	5	8	9	4	
Twente	19	12	7	15	4	11	1	2	31	29							1	9	9	7	4	
Valkenburg	21	13	6	14	5	10	2	2	25	19		2		0			1	2	8	7	4	
De Bilt	18	12	9	14	6	10	1	3	31	30		0					1	4	9	7	3	
Hupsel	25		6		6		2		31	21							1	6	8	6	3	
Deelen	20	12	8	15	6	11	1	2	31	27		0					1	9	9	6	3	
Hoek van Holland	24		7		5		1		12	10	8	10	2	2		0	1	4			5	
Cabauw	21	13	6	14	5	10	1	2	29	20		1		0				4			7	
Rotterdam	19	13	6	14	5	10	1	2	29	23		1		0			1	1	3	8	7	4
Herwijnen	18		8		5		1		31	17		1					0	6	7	7	3	
Volkel	22	14	9	14	4	10	1	2	29	28		0						5			8	
Gilze-Rijen	19	13	8	14	4	10	1	2	30	29		0					1	1	8	8	7	3
Wilhelminadorp	21		6		5		2		27	17		1		0			1	4	7	9	4	
Arcen	24		6		5		2		31	21							1	3	9	6	3	
Vlissingen	22	13	7	13	5	9	2	2	20	16	4	5	1	1		0	1	4	7	8	4	
Woensdrecht									30													
Eindhoven	20	14	9	14	6	11	1	3	30	27		0					1	3	8	9	3	
Westdorpe	22		7		7		2		30									7			8	
Eil	17		8		7		3		31									2			6	
Maastricht	21	13	8	14	5	10	2	2	29	25		0		0			1	1	1	9	8	3

## Onweer, mist en sneeuw, "aantal dagen met"

Station	Onweer		Mist		Sneeuw	
	A	N	A	N	A	N
Leeuwarden	4	4	9	4	.	.
Eelde	5	4	8	7	.	.
De Kooy	2	3	2	3	.	.
Schiphol	1	4	1	5	.	.
Twente	4	5	14	3	.	.
Valkenburg	2	4	5	3	.	.
De Bilt	3	5	9	3	.	.
Deelen	4	4	.	5	.	.
Rotterdam	2	4	7	5	.	.
Volkel	4	4	1	2	.	.
Gilze-Rijen	3	6	1	4	.	.
Vlissingen	2	4	1	1	.	.
Eindhoven	4	5	1	3	.	.
Maastricht	5	4	.	2	.	.

Bodemtemperaturen (°C)

Datum	Nieuw Beerta				Marknesse				De Bilt				Wilhelminadorp			
	Diepte (cm)				Diepte (cm)				Diepte (cm)				Diepte (cm)			
	10	20	50	100	10	20	50	100	10	20	50	100	10	20	50	100
2	15.3	16.2	15.4	13.7	16.0	16.8	16.2	14.7	15.0	15.2	14.6	13.6	16.2	16.6	16.3	14.5
7	17.2	18.2	17.1	14.2	18.3	18.8	17.5	15.2	16.7	16.8	15.7	14.2	18.7	18.9	17.6	15.1
12	17.6	18.2	17.5	14.9	16.9	17.5	17.6	15.8	15.6	16.3	16.0	14.9	17.6	18.0	17.9	15.9
17	18.7	19.3	18.1	15.2	18.5	18.8	18.0	16.0	17.6	17.7	16.6	15.0	19.4	19.6	18.6	16.2
22	19.6	20.4	19.2	15.8	19.6	20.0	18.8	16.6	18.0	18.2	17.1	15.5	20.2	20.4	19.3	16.8
27	21.0	21.4	20.1	16.6	20.8	20.9	19.7	17.2	18.9	18.9	17.7	16.1	20.6	20.8	19.9	17.4
Gem.	20.3	20.0	18.2	15.3	19.7	19.3	18.2	16.1	18.5	17.7	16.5	15.1	20.2	19.8	18.4	16.2



Figuur 6: Onweer

Ontladingen in Nederland, de kustwateren en het aangrenzende buitenland, zoals geregistreerd door het Nederlands-Belgische detectiesysteem. Het kaartje geeft het aantal ontladingen per 5x5 km vak.

## Etmaalgemiddelden en etmaalsommen

Datum	Temperatuur (°C)														
	Gemiddeld					Maximum					Minimum				
	Eelde	De Kooy	De Bilt	Vlissingen	Maastricht	Eelde	De Kooy	De Bilt	Vlissingen	Maastricht	Eelde	De Kooy	De Bilt	Vlissingen	Maastricht
1	15.5	14.1	15.7	15.4	16.4	19.4	16.6	19.3	18.2	21.1	11.7	9.6	10.4	13.5	12.1
2	16.0	15.3	16.6	16.2	17.9	21.0	18.7	20.8	19.6	24.2	7.9	8.1	9.6	12.0	9.9
3	17.1	15.4	16.6	16.0	17.0	21.1	17.2	19.1	17.1	19.8	14.6	13.3	14.8	14.4	14.3
4	18.0	16.1	18.0	16.9	17.3	23.5	19.8	22.5	19.6	21.6	15.3	14.6	15.3	14.9	14.2
5	17.2	17.0	18.3	16.9	17.9	22.3	20.4	23.5	20.7	22.1	10.9	14.1	13.6	14.7	14.0
6	16.6	18.3	19.1	19.8	20.4	22.4	21.8	25.2	25.1	26.1	8.5	14.3	11.4	14.6	13.9
7	17.4	18.0	19.6	20.3	21.1	23.7	21.4	25.1	24.6	26.9	10.8	15.3	11.9	16.4	14.2
8	17.0	17.4	19.4	19.4	21.3	22.5	20.7	25.1	23.4	27.0	11.4	15.1	13.7	15.7	14.9
9	16.6	16.8	18.3	18.1	20.3	21.1	19.8	23.4	22.0	26.0	12.1	14.1	12.7	15.0	14.5
10	14.8	15.3	16.2	16.6	17.8	16.7	17.9	19.5	19.6	22.8	11.4	13.8	13.1	14.3	13.6
11	15.2	14.7	14.8	15.1	15.0	19.3	16.8	18.2	17.8	18.9	12.6	13.5	10.8	13.2	12.1
12	15.1	15.1	14.3	14.7	15.4	18.2	17.0	19.4	16.9	19.7	11.1	13.4	7.3	11.9	10.2
13	16.1	15.7	16.5	16.3	17.1	19.9	18.0	21.8	20.5	21.5	13.7	14.1	9.4	12.7	12.6
14	15.6	16.3	16.5	18.3	17.9	19.3	19.3	22.5	23.2	22.6	10.0	13.3	10.2	13.7	11.7
15	17.0	16.9	19.3	19.1	20.6	24.0	21.8	26.0	24.1	26.3	9.5	11.9	11.4	14.5	14.4
16	18.3	17.6	19.8	19.9	20.6	25.1	22.0	26.0	24.4	26.6	11.5	11.1	11.0	15.7	12.8
17	18.8	18.1	21.1	20.9	21.3	24.9	21.8	26.3	25.4	26.4	10.8	13.6	15.1	17.3	14.3
18	18.9	18.6	21.4	20.2	22.7	24.6	21.7	27.1	23.7	28.6	11.9	15.4	15.3	17.3	16.2
19	19.4	19.5	20.5	20.9	21.4	23.6	23.4	25.7	26.0	27.1	13.3	15.9	13.1	16.4	15.3
20	18.9	18.2	18.4	18.7	18.3	24.7	21.5	22.6	20.6	22.1	14.6	16.5	13.9	16.8	14.5
21	21.6	21.1	22.8	22.5	23.6	29.4	25.3	30.4	28.7	30.4	12.5	17.5	15.2	16.5	14.4
22	23.7	22.8	24.9	24.8	25.2	31.7	27.8	32.6	30.3	33.0	15.1	18.7	15.2	19.7	17.8
23	24.3	23.1	24.3	23.5	23.8	31.9	27.9	31.6	29.5	31.9	16.6	19.1	15.8	18.9	18.4
24	20.4	18.6	20.9	20.4	21.3	24.5	23.6	26.9	23.5	26.4	15.4	14.7	14.0	18.6	18.1
25	20.9	19.6	20.9	21.5	22.6	28.4	25.8	29.0	25.7	28.2	13.3	13.5	12.5	18.3	16.4
26	20.1	19.2	21.7	20.9	23.3	24.2	23.7	26.9	24.8	28.0	15.0	14.9	15.2	17.2	19.9
27	20.9	20.7	21.1	20.8	23.0	26.0	22.6	25.4	24.4	28.3	18.4	18.0	17.0	18.1	18.1
28	19.7	18.8	19.6	20.6	20.5	22.9	21.1	23.4	24.5	23.8	14.9	15.8	14.6	17.0	17.6
29	19.4	18.9	20.4	19.9	20.0	24.4	21.1	24.3	21.8	24.1	14.5	17.1	14.8	17.5	14.3
30	17.3	17.3	18.1	18.1	17.9	22.2	20.3	20.5	20.1	22.1	14.1	15.1	15.9	15.8	14.3
31	18.0	18.0	19.8	19.8	20.1	22.4	19.9	22.5	23.4	23.8	15.7	15.2	17.5	16.8	17.6
dec. I	16.6	16.4	17.8	17.6	18.7	21.4	19.4	22.4	21.0	23.8	11.5	13.2	12.7	14.6	13.6
N	16.8	16.7	17.6	17.5	18.0	21.9	20.0	22.4	21.0	22.8	11.5	13.4	12.5	14.5	13.3
dec. II	17.3	17.1	18.3	18.4	19.0	22.4	20.3	23.6	22.3	24.0	11.9	13.9	11.8	15.0	13.4
N	16.9	17.0	17.8	17.9	18.3	21.9	20.2	22.6	21.3	23.2	11.8	13.8	12.7	14.9	13.4
dec. III	20.6	19.8	21.3	21.2	21.9	26.2	23.6	26.7	25.2	27.3	15.0	16.3	15.2	17.7	17.0
N	17.5	17.7	18.3	18.6	18.8	22.7	20.8	23.3	22.1	23.9	12.2	14.1	13.2	15.5	13.8
maand	18.3	17.8	19.2	19.1	20.0	23.4	21.2	24.3	22.9	25.1	12.9	14.5	13.3	15.8	14.7
N	17.1	17.1	17.9	18.0	18.4	22.2	20.3	22.8	21.5	23.3	11.9	13.8	12.8	15.0	13.5



## Etmaalgemiddelden en etmaalsommen

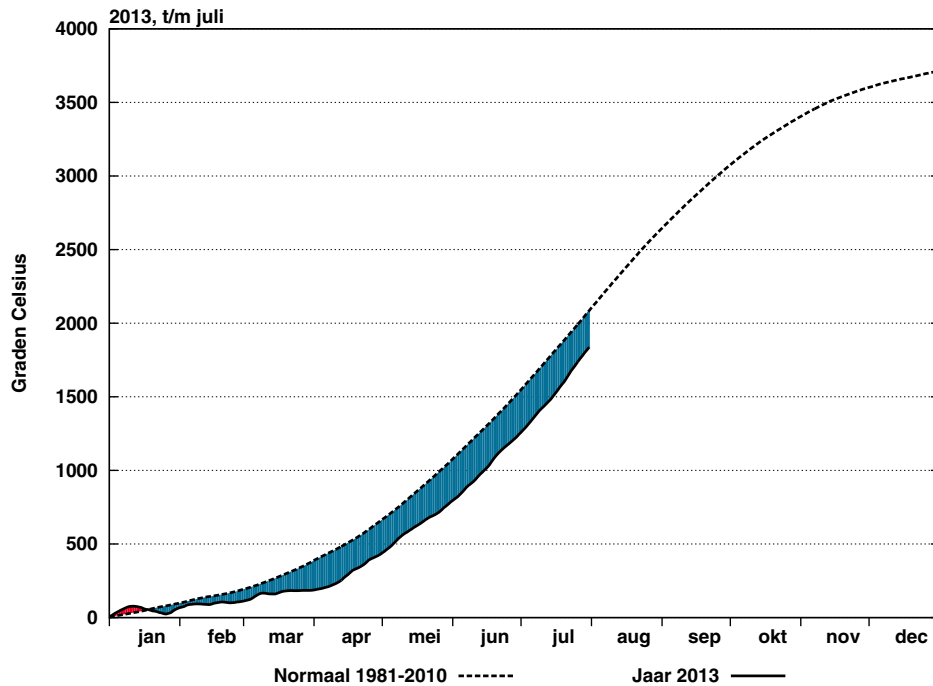
Datum	Berekend uit globale straling										Globale straling (J/cm2)				
	Zonneschijn (uren)					Zonneschijn (percentage)									
	Eelde	De Kooy	De Bilt	Vlissingen	Maastricht	Eelde	De Kooy	De Bilt	Vlissingen	Maastricht	Eelde	De Kooy	De Bilt	Vlissingen	Maastricht
1	5.4	2.5	4.5	6.5	6.6	32	15	27	39	40	1568	1627	1538	2048	2282
2	7.8	7.0	4.1	4.3	10.3	46	42	25	26	63	2314	2084	1882	1885	2575
3	0.2	0.4	1.0	0.2	.	1	2	6	1	0	903	1181	959	875	668
4	3.8	7.0	4.6	5.2	5.2	23	42	28	32	32	1596	2040	1783	1396	1867
5	7.1	12.8	7.2	9.9	4.7	42	76	43	60	29	1867	2775	1874	2429	1697
6	14.6	15.0	11.7	13.0	13.7	87	90	71	79	84	2815	2891	2540	2695	2699
7	13.7	15.4	15.0	14.9	14.7	82	92	91	91	90	2810	2925	2865	2895	2878
8	14.5	14.4	14.2	13.8	14.8	87	86	86	84	91	2844	2792	2805	2814	2802
9	12.6	13.8	14.1	14.5	13.4	75	83	85	88	82	2736	2870	2826	2861	2752
10	0.7	1.0	5.1	9.3	11.3	4	6	31	57	69	923	1289	1568	1946	2392
11	4.5	0.9	0.9	4.7	4.0	27	5	5	29	25	1935	1426	1098	1774	1409
12	0.5	0.6	4.3	0.3	5.6	3	4	26	2	35	1013	1056	1270	913	2009
13	6.1	2.3	7.4	10.0	5.9	37	14	45	62	36	2133	1494	2185	2410	1991
14	6.7	7.6	4.8	9.4	12.6	41	46	29	58	78	1894	2252	1616	2345	2588
15	12.6	15.1	14.0	13.8	9.3	76	92	86	85	58	2692	2858	2754	2838	2221
16	8.2	11.7	8.1	6.0	13.3	50	71	50	37	83	2196	2267	2238	2062	2584
17	9.1	12.1	5.8	7.1	7.8	55	74	36	44	49	2318	2649	1989	2129	2177
18	14.3	11.5	14.6	12.9	14.0	87	70	90	80	88	2661	2638	2748	2706	2663
19	14.4	13.0	14.1	14.9	13.5	88	80	87	93	85	2738	2719	2620	2750	2701
20	7.8	2.6	4.4	2.1	7.5	48	16	27	13	47	1861	1407	1297	1199	1829
21	14.9	14.5	14.2	13.6	14.1	92	90	88	85	89	2808	2777	2713	2737	2733
22	15.1	13.1	11.2	13.5	10.5	93	81	70	85	66	2654	2642	2410	2691	2438
23	11.8	12.9	10.9	10.4	8.4	73	80	68	65	53	2469	2537	2421	2368	2165
24	0.6	3.9	5.6	8.1	4.6	4	24	35	51	29	764	1436	1653	2142	1551
25	8.0	8.9	9.2	9.9	7.6	50	56	58	63	48	2232	1977	2077	2443	1926
26	3.6	3.2	3.1	4.6	4.2	23	20	20	29	27	1050	1242	1273	1546	1300
27	3.2	4.1	5.8	3.7	8.2	20	26	37	24	52	1204	1057	1377	1200	1696
28	5.8	8.7	6.3	9.7	4.0	37	55	40	62	26	1499	2118	1766	2171	1413
29	7.2	11.7	9.3	11.3	8.1	45	74	59	72	52	1829	2483	2079	2215	2084
30	5.1	3.5	2.0	1.1	4.5	32	22	13	7	29	1537	1292	1177	819	1421
31	4.6	3.5	3.3	5.0	7.2	29	22	21	32	47	1514	1524	1230	1531	1774
dec. I	80.4	89.3	81.5	91.6	94.7	48	53	49	56	58	20376	22474	20640	21844	22612
N	67.0	77.2	66.5	71.9	65.1	40	46	40	44	40	18169	20038	17644	19400	18331
dec. II	84.2	77.4	78.4	81.2	93.5	51	47	48	50	58	21441	20766	19815	21126	22172
N	62.9	74.3	67.6	71.9	67.0	38	45	42	45	42	17393	19597	17692	19087	18196
dec. III	79.9	88.0	80.9	90.9	81.4	45	50	46	53	47	19560	21085	20176	21863	20501
N	69.1	76.7	71.9	80.0	70.7	39	44	41	46	41	18511	19804	18611	20373	19146
maand	244.5	254.7	240.8	263.7	269.6	48	50	48	53	54	61377	64325	60631	64833	65285
N	199.1	228.2	206.0	223.2	202.8	39	45	41	45	41	54072	59440	53947	58860	55673

## Etmaalgemiddelden en etmaalsommen

Datum	Gemiddelde luchtdruk op zeeniveau (hPa)					Gemiddelde windsnelheid (m/s)					Relatieve vochtigheid (percentage)				
	Eelde	De Kooy	De Bilt	Vlissingen	Maastricht	Eelde	De Kooy	De Bilt	Vlissingen	Maastricht	Eelde	De Kooy	De Bilt	Vlissingen	Maastricht
1	1015.2	1015.7	1016.5	1017.2	1017.5	4.3	4.8	3.3	6.9	3.6	85	85	79	82	80
2	1013.2	1012.4	1012.9	1012.4	1013.5	2.1	2.8	2.3	3.8	3.1	69	80	74	82	68
3	1009.1	1008.8	1009.7	1009.9	1010.7	2.6	4.6	2.9	6.5	3.5	88	93	89	92	87
4	1019.5	1019.5	1020.4	1021.0	1021.9	4.0	5.4	3.4	5.9	4.3	85	88	84	86	81
5	1028.5	1028.7	1028.6	1029.1	1028.8	3.0	3.6	2.6	4.5	2.4	83	79	79	80	82
6	1031.5	1031.1	1030.3	1029.6	1029.1	2.4	4.1	2.2	3.5	3.4	77	75	73	78	71
7	1032.3	1032.6	1031.3	1030.9	1029.7	3.0	4.4	3.0	5.0	3.7	81	78	72	70	63
8	1032.5	1032.9	1031.3	1030.7	1029.3	3.9	5.6	4.0	6.0	4.6	79	77	70	76	66
9	1027.1	1027.7	1026.6	1026.3	1024.7	3.5	4.3	3.4	5.4	3.9	80	80	68	70	64
10	1022.9	1024.2	1023.5	1023.8	1021.9	4.8	4.6	3.6	6.8	4.8	82	78	76	77	70
11	1022.9	1024.0	1023.4	1023.9	1022.7	3.4	3.8	2.5	5.5	3.3	72	70	72	70	69
12	1023.1	1023.9	1023.6	1024.4	1023.3	2.5	3.2	1.8	3.5	2.8	81	84	84	81	76
13	1023.8	1024.4	1023.9	1024.4	1023.4	2.8	2.4	2.2	3.0	2.5	77	79	78	79	73
14	1023.8	1024.2	1024.1	1024.1	1023.7	2.8	2.5	1.6	2.5	2.0	81	81	83	81	77
15	1023.0	1023.2	1022.9	1023.3	1022.6	2.4	2.0	2.0	2.5	2.0	78	84	70	79	64
16	1023.7	1024.0	1023.7	1023.7	1022.9	1.6	2.0	1.9	2.9	2.2	79	79	69	72	62
17	1025.0	1025.2	1024.4	1024.2	1023.3	2.0	3.1	2.1	3.8	3.3	83	86	74	70	66
18	1026.1	1026.4	1025.1	1024.8	1023.3	2.7	4.2	3.3	5.4	4.2	77	83	70	79	64
19	1024.9	1025.7	1024.8	1024.1	1022.8	4.5	4.0	4.1	6.3	5.1	78	81	69	70	64
20	1023.0	1023.3	1022.5	1022.2	1021.5	3.5	5.1	2.6	4.9	3.9	80	84	78	82	76
21	1020.8	1020.5	1019.5	1018.9	1018.6	3.1	5.2	2.3	3.2	2.5	67	79	68	69	61
22	1016.7	1016.6	1016.0	1016.2	1015.7	2.8	3.1	2.0	2.7	1.9	64	78	63	60	59
23	1013.6	1013.2	1012.9	1013.5	1012.8	3.8	3.4	2.0	3.2	2.5	62	78	69	67	72
24	1013.8	1013.9	1014.4	1014.9	1015.0	1.7	3.8	2.3	5.0	2.5	86	86	76	76	79
25	1014.7	1014.4	1014.7	1014.4	1014.7	2.2	2.5	2.3	4.0	1.8	79	82	75	75	75
26	1013.2	1013.0	1012.7	1012.5	1012.8	1.8	2.7	1.3	2.7	2.2	94	90	84	83	74
27	1008.7	1007.9	1007.9	1007.1	1007.7	2.2	3.3	2.1	3.9	2.9	93	92	86	88	80
28	1009.8	1009.1	1010.2	1009.9	1011.3	4.1	7.0	3.7	7.0	3.3	84	83	79	74	75
29	1013.6	1012.9	1014.0	1014.2	1015.3	3.8	7.1	3.9	7.5	4.4	79	81	73	75	74
30	1013.9	1013.5	1015.0	1015.3	1017.4	4.4	7.1	4.9	10.0	6.3	89	89	82	84	82
31	1015.4	1015.3	1016.3	1016.7	1018.0	4.0	5.1	3.3	6.5	5.0	88	90	82	83	74
dec. I	1023.2	1023.4	1023.1	1023.1	1022.7	3.4	4.4	3.1	5.4	3.7	81	81	76	79	73
N	1014.9	1015.0	1015.3	1015.5	1015.7	3.8	5.2	3.0	5.5	3.9	81	81	77	78	75
dec. II	1023.9	1024.4	1023.8	1023.9	1023.0	2.8	3.2	2.4	4.0	3.1	79	81	75	76	69
N	1015.7	1016.0	1016.3	1016.7	1016.8	3.9	5.3	3.0	5.6	3.9	82	80	77	78	74
dec. III	1014.0	1013.7	1014.0	1014.0	1014.5	3.1	4.6	2.7	5.1	3.2	80	84	76	76	73
N	1015.7	1015.9	1016.1	1016.4	1016.5	3.5	4.9	2.8	5.3	3.6	82	81	77	77	74
maand	1020.2	1020.3	1020.1	1020.1	1019.9	3.1	4.1	2.7	4.8	3.4	80	82	76	77	72
N	1015.4	1015.7	1015.9	1016.2	1016.4	3.7	5.1	3.0	5.5	3.8	82	80	77	78	75

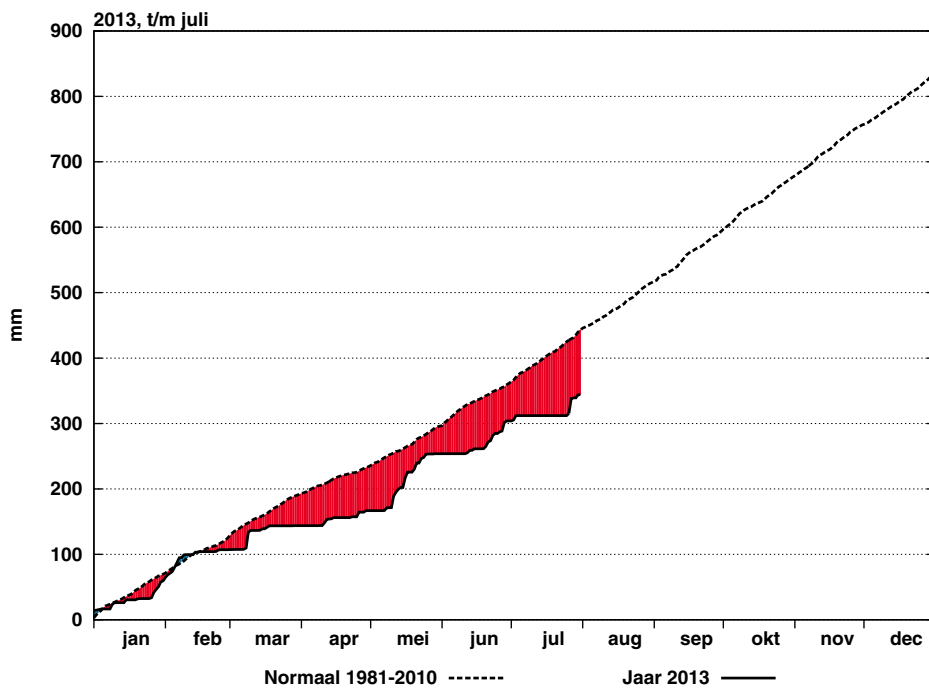
## Etmaalgemiddelden en etmaalsommen

Datum	Hoeveelheid neerslag (mm)					Duur neerslag (uren)					Referentiegwasverdamping (mm)				
	Eelde	De Kooy	De Bilt	Vlissingen	Maastricht	Eelde	De Kooy	De Bilt	Vlissingen	Maastricht	Eelde	De Kooy	De Bilt	Vlissingen	Maastricht
1	0.1	.	.	.	.	0.2	.	.	.	.	2.6	2.6	2.6	3.4	3.9
2	0.1	0.9	1.5	9.2	.	0.5	1.7	1.0	3.8	.	3.9	3.5	3.2	3.2	4.5
3	0.4	3.9	6.6	7.6	15.2	1.3	4.4	3.0	5.7	6.5	1.6	2.0	1.6	1.5	1.1
4	.	.	0.1	.	0.4	.	.	0.4	.	1.0	2.8	3.4	3.1	2.4	3.2
5	.	.	.	.	.	.	.	.	.	.	3.2	4.8	3.3	4.2	3.0
6	.	.	.	.	.	.	.	.	.	.	4.8	5.1	4.6	4.9	5.0
7	.	.	.	.	.	.	.	.	.	.	4.9	5.1	5.2	5.3	5.3
8	.	.	.	.	.	.	.	.	.	.	4.9	4.8	5.1	5.1	5.2
9	.	.	.	.	.	.	.	.	.	.	4.7	4.9	5.0	5.0	5.0
10	0.2	0.0	0.1	0.0	.	0.4	.	0.8	.	.	1.5	2.1	2.7	3.3	4.2
11	.	.	.	.	.	.	.	.	.	.	3.2	2.3	1.8	2.9	2.3
12	0.0	0.0	0.0	.	.	.	.	.	.	.	1.7	1.7	2.1	1.5	3.3
13	.	.	.	.	.	.	.	.	.	.	3.6	2.5	3.7	4.1	3.4
14	.	.	.	.	.	.	.	.	.	.	3.2	3.8	2.8	4.1	4.5
15	.	.	.	.	.	.	.	.	.	.	4.6	4.9	5.0	5.1	4.1
16	.	.	.	.	.	.	.	.	.	.	3.9	3.9	4.1	3.7	4.8
17	.	.	.	.	.	.	.	.	.	.	4.1	4.7	3.7	3.9	4.1
18	.	.	.	.	.	.	.	.	.	.	4.8	4.7	5.1	4.9	5.1
19	.	.	.	.	.	.	.	.	.	.	4.9	4.9	4.8	5.1	5.0
20	.	.	0.0	.	.	.	.	.	.	.	3.3	2.5	2.3	2.1	3.2
21	.	.	.	.	.	.	.	.	.	.	5.3	5.2	5.2	5.2	5.3
22	.	.	.	.	0.0	.	.	.	.	.	5.1	5.0	4.7	5.3	4.8
23	.	.	.	.	0.7	.	.	.	.	1.1	4.8	4.9	4.7	4.6	4.2
24	0.9	0.0	0.0	0.1	0.3	1.5	.	.	0.4	0.6	1.4	2.5	3.1	3.9	2.9
25	2.7	0.4	0.0	0.3	1.4	0.7	0.3	.	0.5	0.1	4.1	3.6	3.8	4.6	3.7
26	1.6	2.2	3.3	14.8	0.0	1.3	1.0	1.1	1.3	.	1.9	2.2	2.4	2.9	2.5
27	7.9	6.3	22.7	24.5	13.1	1.8	2.2	3.6	3.7	2.0	2.2	1.9	2.6	2.2	3.2
28	4.8	2.6	1.0	.	.	1.2	1.0	0.6	.	.	2.7	3.8	3.2	4.0	2.6
29	.	0.1	.	0.0	4.2	.	0.3	.	.	0.8	3.3	4.4	3.8	4.0	3.8
30	12.2	13.5	4.8	1.2	2.7	7.2	6.4	3.9	1.9	2.0	2.7	2.2	2.1	1.4	2.5
31	1.0	0.1	0.1	.	.	3.0	0.7	0.3	.	.	2.7	2.7	2.2	2.8	3.2
dec. I	0.8	4.8	8.3	16.8	15.6	2.4	6.1	5.2	9.5	7.5	34.9	38.3	36.4	38.3	40.4
N	25.7	20.1	26.6	24.6	22.7	12.2	11.7	13.3	10.9	12.1	31.5	34.5	31.1	33.9	32.6
dec. II	0.0	0.0	0.0	.	.	.	.	.	.	.	37.3	35.9	35.4	37.4	39.8
N	26.6	20.9	22.3	19.7	23.8	12.4	10.5	12.2	10.7	12.5	30.2	33.9	31.2	33.6	32.5
dec. III	31.1	25.2	31.9	40.9	22.4	16.7	11.9	9.5	7.8	6.6	36.2	38.4	37.8	40.9	38.7
N	27.2	19.3	32.2	19.8	23.0	14.4	11.8	14.1	9.9	12.5	32.4	34.7	33.1	36.4	34.4
maand	31.9	30.0	40.2	57.7	38.0	19.1	18.0	14.7	17.3	14.1	108.4	112.6	109.6	116.6	118.9
N	79.4	60.3	81.1	64.1	69.6	39.0	34.0	39.5	31.5	37.1	94.1	103.0	95.4	103.9	99.5



Figuur 7: Geaccumuleerde temperatuur, De Bilt, 2013

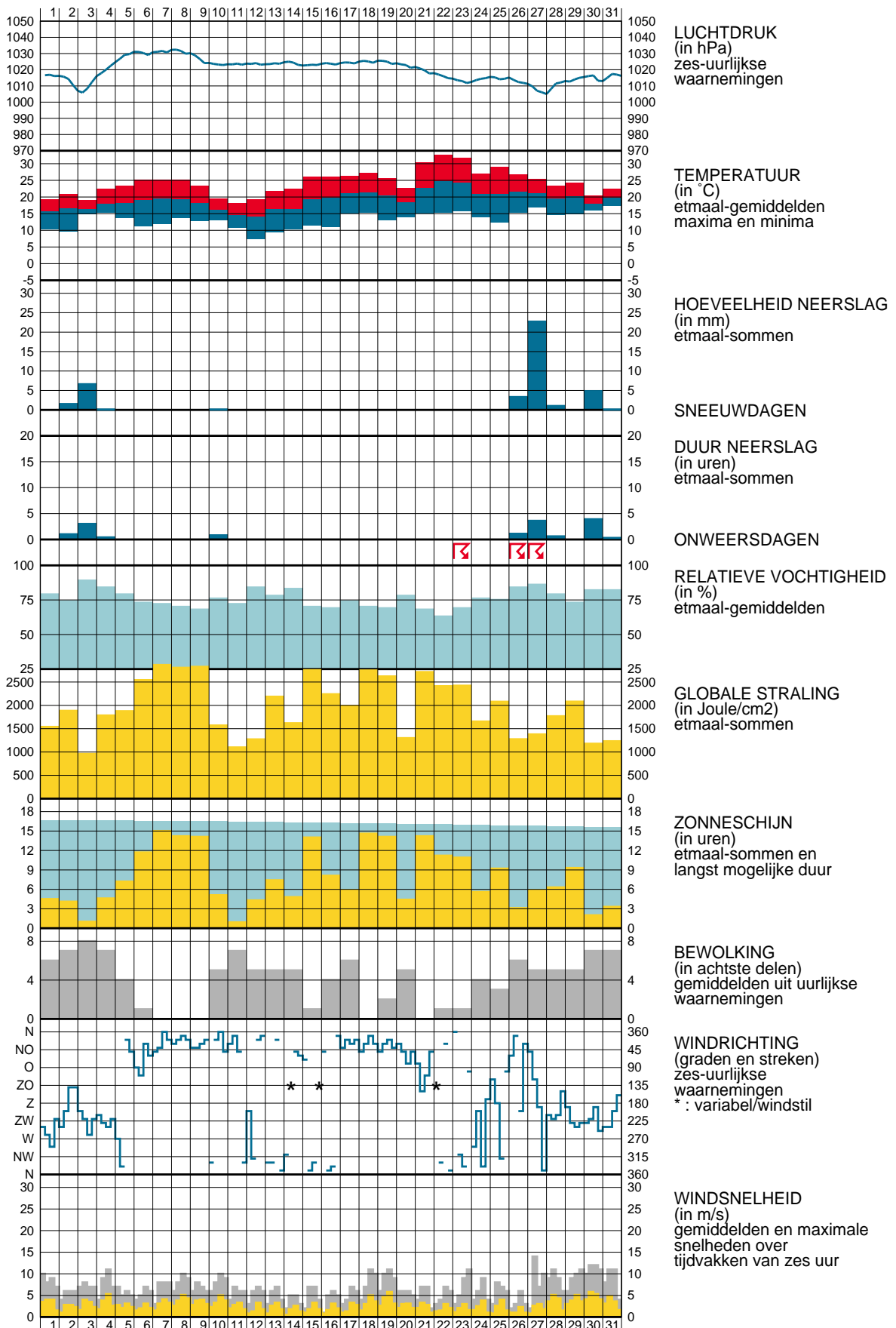
De getrokken lijn geeft de etmaalgemiddelde temperatuur van het actuele jaar, cumulatief weer. De stippellijn laat het langjarig gemiddelde (1981-2010) van de cumulatieve jaartemperatuur zien. Indien de actuele lijn zich onder die van het langjarig gemiddelde bevindt, is het jaar tot dan toe koud verlopen (blauw gearceerd). Als de actuele lijn zich erboven bevindt, verloopt het jaar tot dan toe warmer dan normaal (rood gearceerd).



Figuur 8: Geaccumuleerde neerslagsom, De Bilt, 2013

De getrokken lijn geeft de cumulatief gevallen hoeveelheid neerslag weer in het actuele jaar. De stippellijn laat het langjarig gemiddelde tijdvak 1981-2010 van de cumulatieve neerslag dagsommen zien. Indien de actuele lijn zich onder die van het langjarig gemiddelde bevindt, is het jaar tot dan toe droog verlopen (in rood aangegeven). Als de actuele lijn zich erboven bevindt, verloopt het jaar nat (blauw).

WAARNEMINGEN TE DE BILT







## Verklaring

In het Maandoverzicht van het Weer in Nederland (MOW) zijn gegevens opgenomen van de meteorologische stations. De ligging van de stations is aangegeven in de bovenstaande kaart. Het MOW is 106 jaar lang uitgegeven als KNMI-periodiek en wordt sinds 2010 verspreid via internet (<http://www.knmi.nl/klimatologie/mow>). Een uitgebreide toelichting op het MOW is eveneens via internet beschikbaar.

([http://www.knmi.nl/klimatologie/achtergrondinformatie/mow\\_toelichting.pdf](http://www.knmi.nl/klimatologie/achtergrondinformatie/mow_toelichting.pdf))

De tijden in het MOW zijn uitgedrukt in universal time (UT). Hierin komt 12 uur overeen met 13 uur Midden Europese Tijd (MET) en met 14 uur Midden Europese zomertijd. Alle gegevens hebben betrekking op het etmaal 00-24 uur UT. De vermelde normalen zijn berekend uit de metingen in het tijdvak 1981-2010. Normalen van het "aantal dagen met" zijn berekend uit uurlijkse waarnemingen. Hierbij geldt dat het betreffende verschijnsel in tenminste één uurvak werd waargenomen. De globale straling is de som van de directe en diffuse zonnestraling op een horizontaal vlak en wordt weergegeven in  $\text{Joule}/\text{cm}^2$  ( $1 \text{ Joule}/\text{cm}^2 = 2,7772 \times 10^{-3} \text{ kWh}/\text{m}^2$ ).

De referentiegewas-verdamping  $E_r$  is een richtgetal voor de bepaling van de potentiële verdamping van gewassen.  $E_r$  wordt bepaald uit gegevens van globale straling en luchttemperatuur (berekenningswijze volgens Makkink).

De aanduidingen I, II en III hebben betrekking op de decaden, waarbij I = dag 1 t/m 10, II = dag 11 t/m 20 en III = dag 21 t/m de laatste dag van de maand. M = de gehele maand.

blank	: gegeven ontbreekt	A	: aantal
.	: waarde nul	STIL	: windstil/veranderlijk
o	: minder dan 0.5	N	: normaal 1981-2010
o.o	: minder dan 0.05		

Het MOW is een uitgave van het Koninklijk Nederlands Meteorologisch Instituut  
Klimaatdata en -advies

Postbus 201 3730 AE De Bilt

<http://www.knmi.nl/klimatologie>

[klimatdesk@knmi.nl](mailto:klimatdesk@knmi.nl)