



Koninklijk Nederlands
Meteorologisch Instituut
Ministerie van Infrastructuur en Milieu

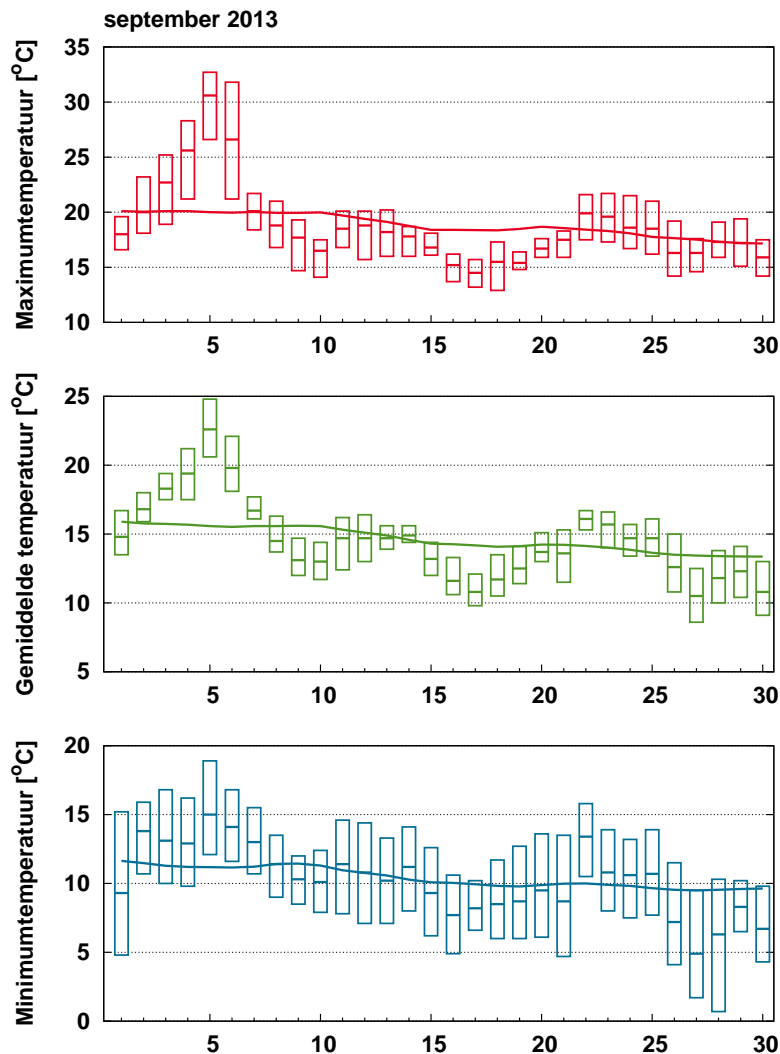
Maandoverzicht van het weer in Nederland

september 2013



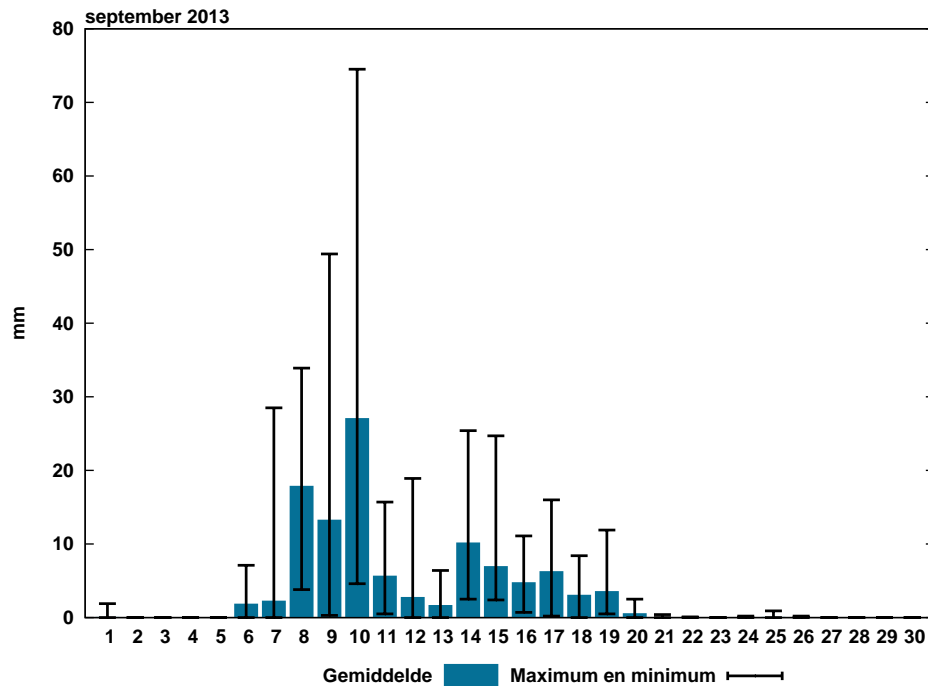
September 2013: Normale temperatuur en aantal zonuren, nat

De gemiddelde temperatuur was in september in de De Bilt met 14,4 °C vrijwel gelijk aan het langjarige gemiddelde van 14,5 °C. Aan het begin van de maand was het warm en fraai onder invloed van een hogedrukgebied. Van 3 tot en met 6 september werden in een deel van het land zomerse maxima genoteerd van 25,0 °C of hoger. In De Bilt kwamen in dit tijdvak drie zomerse dagen voor, tevens het totale aantal deze maand. Normaal telt september er twee zomerse dagen. 5 en 6 september verliepen lokaal zelfs nog tropisch warm (maximumtemperatuur 30,0 °C of hoger). De landelijk hoogste temperatuur, 32,7 °C, werd op de 5^e bereikt in het Limburgse Ell. Na de eerste week lag de temperatuur de rest van de maand rond of enkele graden beneden het langjarig gemiddelde. Het was geruime tijd wisselvallig met regelmatig regen. Vanaf 20 september bepaalde opnieuw een hogedrukgebied het weer. Gemiddeld over het land viel er in september 109 mm tegen een langjarig gemiddelde van 78 mm. Het was daarmee de natste september sinds 2001. Toen viel landelijk gezien 177 mm regen. De meeste neerslag is gevallen in de westelijke kustprovincies en in de Achterhoek. Lokaal werd daar 175 tot 185 mm afgetapt. Van de KNMI-stations was Hupsel het natst met 156 mm en Maastricht het minst nat met 66 mm. Een groot deel van de maandsom, landelijk gemiddeld 58 mm, viel van 8 tot en met 10 september. De zon scheen in september gemiddeld over het land 147 uren tegen normaal 143 uren. De zon scheen het meest in het zuiden van het land, in Ell 161 uren. In het oosten en midden van het land was de zon het minst te zien. Het KNMI-station Deelen noteerde met 129 het minste aantal zonuren. In De Bilt werden 137 uren gemeten tegen 138 uren normaal.



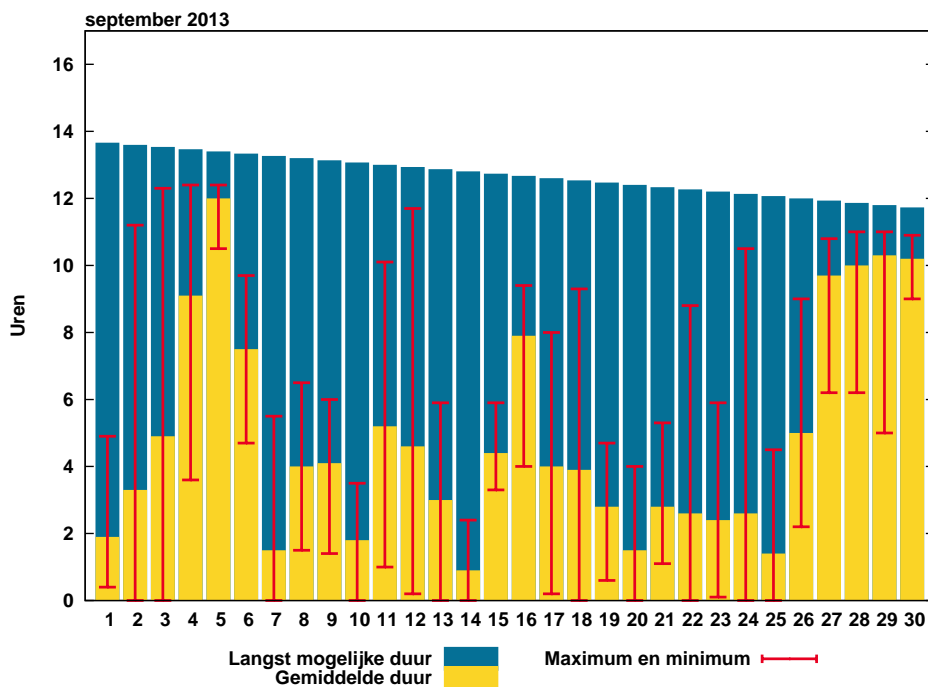
Figuur 1: Temperatuurverloop

De balkjes geven voor ieder element per etmaal de hoogste en laagste waarde aan zoals die gemeten is op één van de KNMI-stations. De rode (maximum), groene (gemiddelde) en blauwe (minimum) lijn geven het vijf-daags voortschrijdend gemiddelde aan over alle KNMI-stations, gemiddeld over het tijdvak 1981-2010.



Figuur 2: Etmaalsom neerslag

De blauwe balkjes tonen de gemeten etmaalsommen neerslag, gemiddeld over alle KNMI-stations. De zwarte lijnen geven de laagste en hoogste etmaalsom, gemeten op één van de stations.

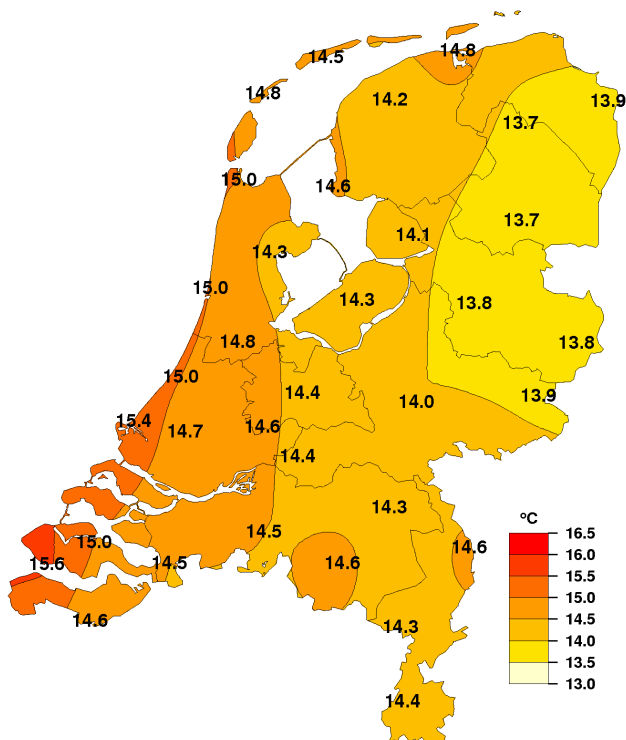


Figuur 3: Etmaalsom zonneshijnduur

De gele balkjes tonen de etmaalsommen zonneshijnduur, gemiddeld over alle KNMI-stations. De rode lijnen geven de laagste en hoogste etmaalsom, gemeten op één van de stations. De blauwe balkjes geven de theoretisch langst mogelijke zonneshijnduur.

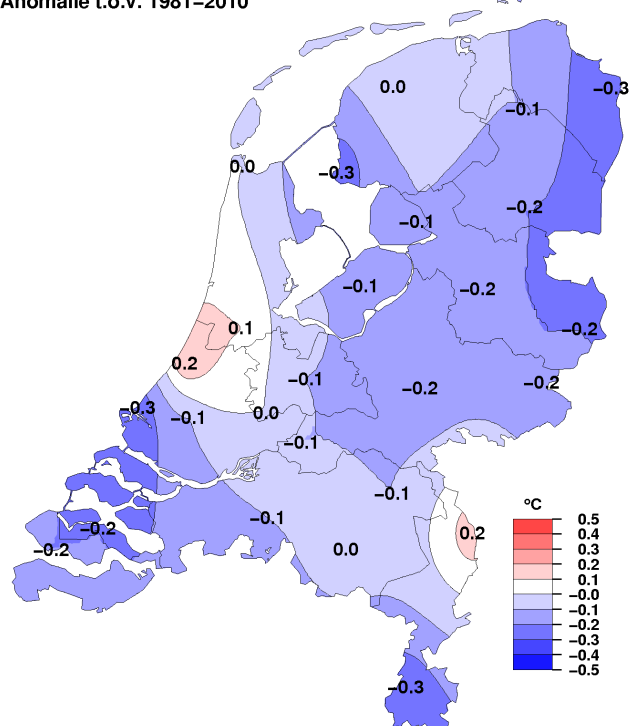
Geografische Overzichten

Gemiddelde temperatuur, september 2013

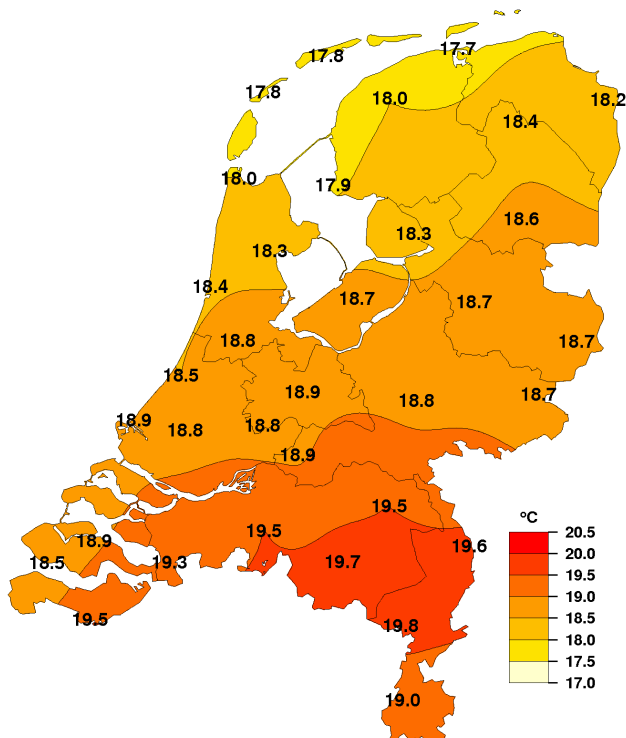


Gemiddelde temperatuur, september 2013

Anomalie t.o.v. 1981-2010

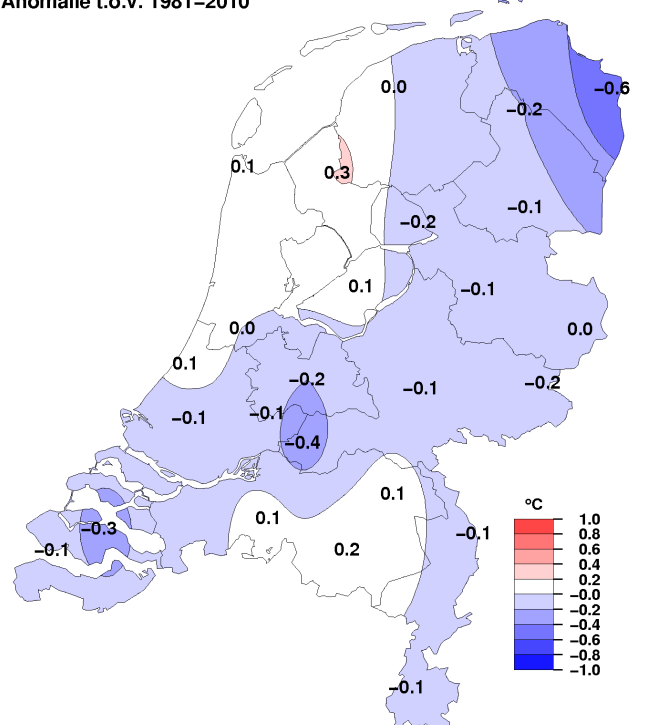


Gemiddelde maximumtemperatuur, september 2013



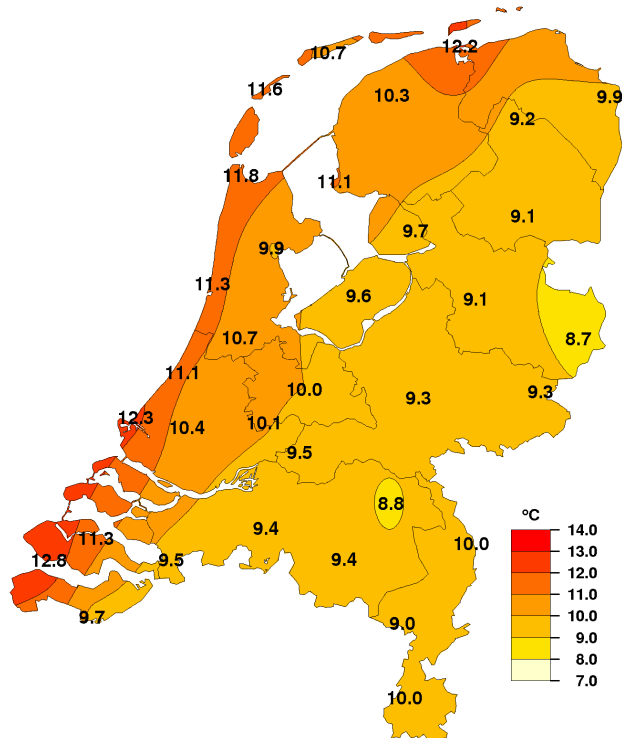
Gemiddelde maximumtemperatuur, september 2013

Anomalie t.o.v. 1981-2010



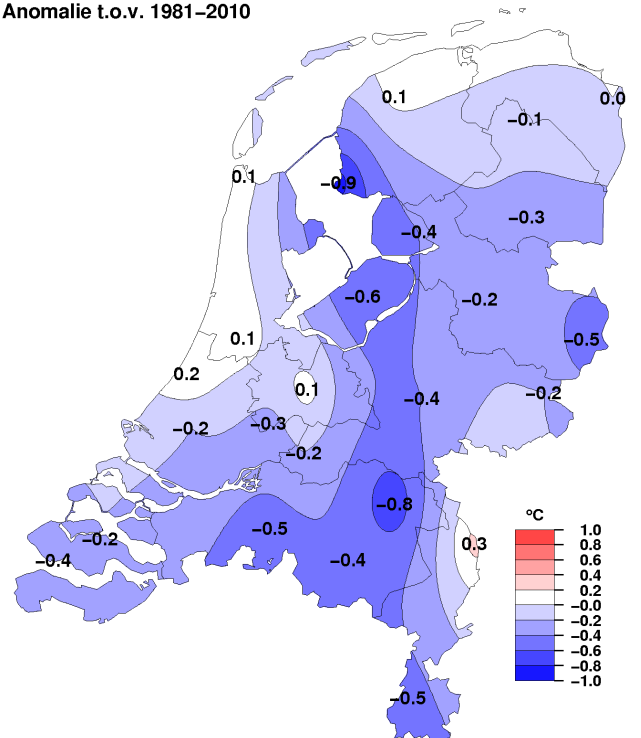
NB. De kaarten zijn gebaseerd op een automatische interpolatie van gegevens van individuele meetstations zonder additionele klimatologische kennis. De getoonde lokale variaties kunnen mede bepaald zijn door de gehanteerde interpolatietechniek en de ligging van de meteorologische stations.

Gemiddelde minimumtemperatuur, september 2013

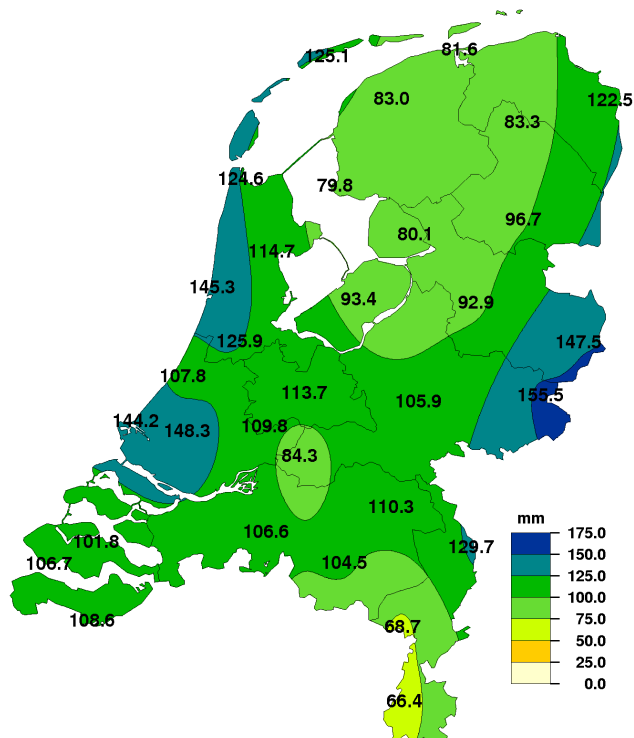


Gemiddelde minimumtemperatuur, september 2013

Anomalie t.o.v. 1981-2010

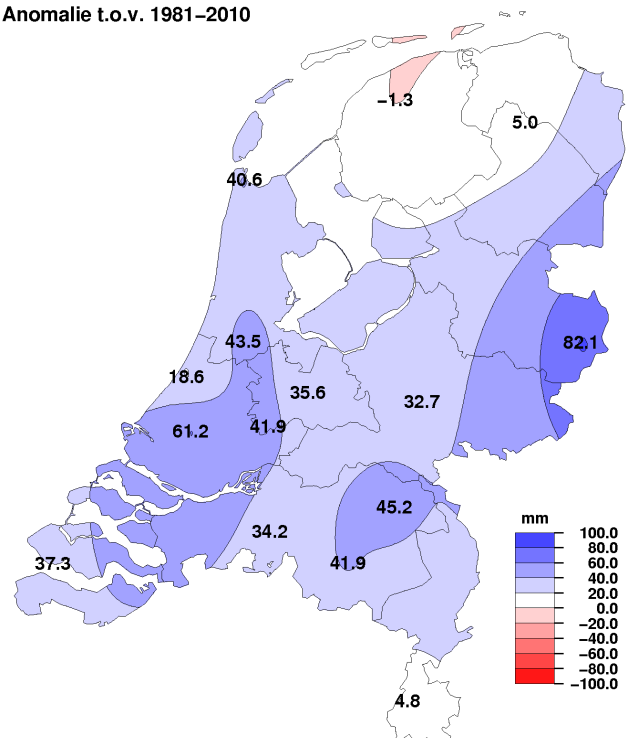


Maandsom neerslag, september 2013



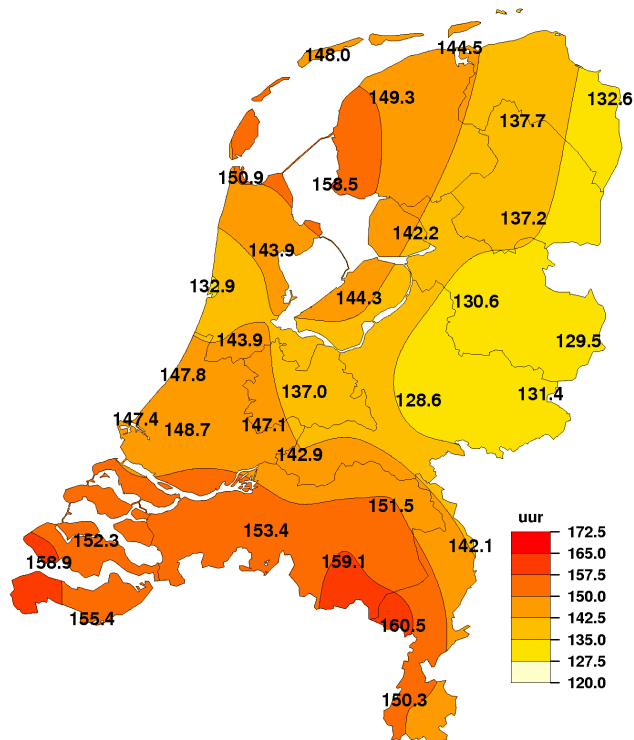
Maandsom neerslag, september 2013

Anomalie t.o.v. 1981-2010



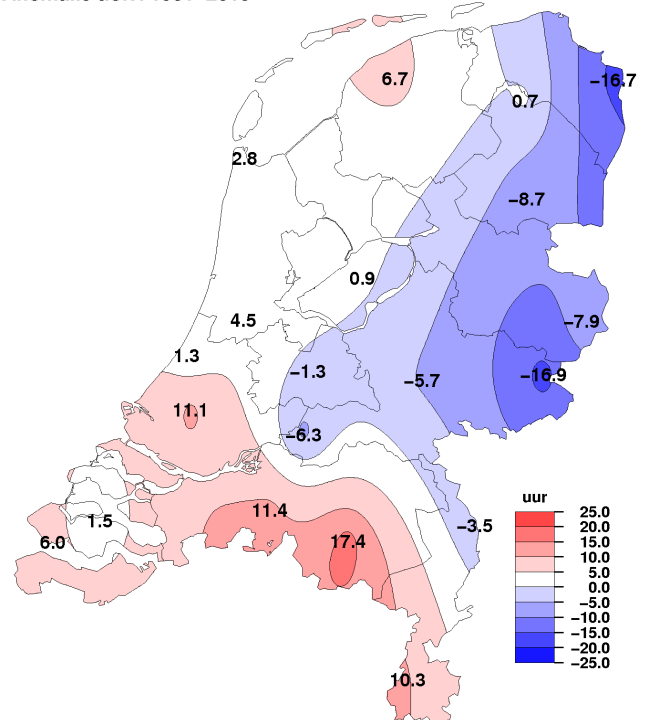
NB. De kaarten zijn gebaseerd op een automatische interpolatie van gegevens van individuele meetstations zonder additionele klimatologische kennis. De getoonde lokale variaties kunnen mede bepaald zijn door de gehanteerde interpolatietechniek en de ligging van de meteorologische stations.

Maandsom zonneshijnduur, september 2013

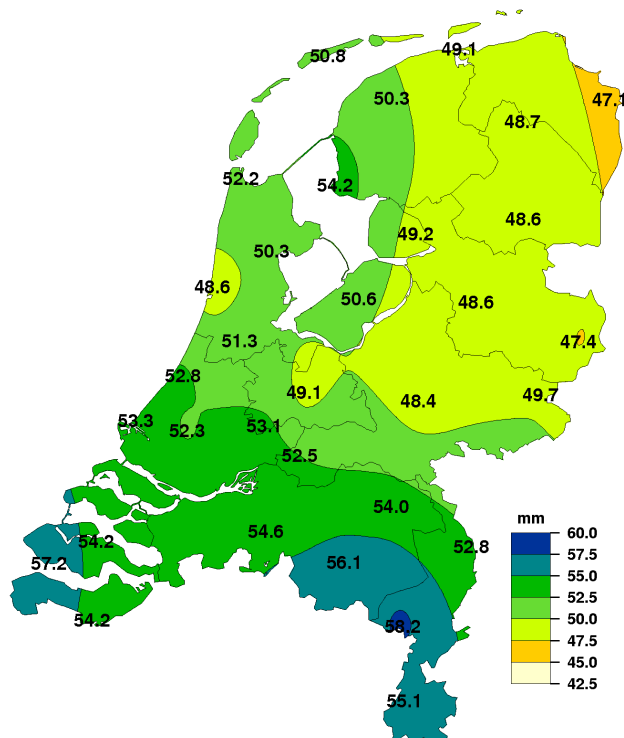


Maandsom zonneshijnduur, september 2013

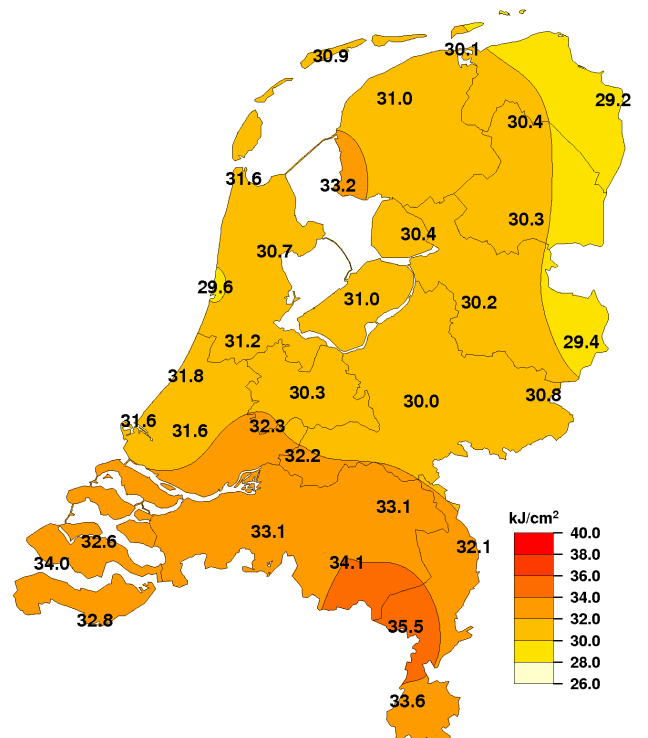
Anomalie t.o.v. 1981-2010



Maandsom referentiegewasverdamping, september 2013

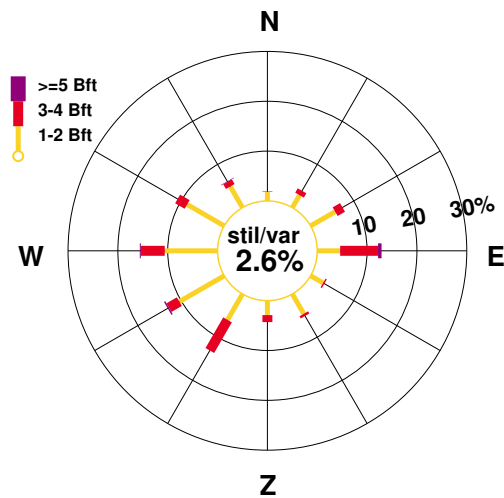


Maandsom globale straling, september 2013

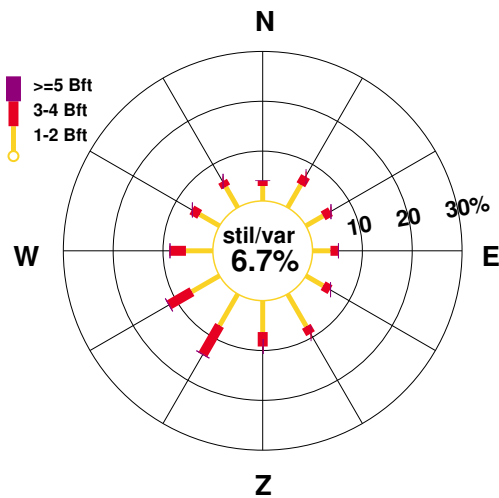


NB. De kaarten zijn gebaseerd op een automatische interpolatie van gegevens van individuele meetstations zonder additionele klimatologische kennis. De getoonde lokale variaties kunnen mede bepaald zijn door de gehanteerde interpolatietechniek en de ligging van de meteorologische stations.

september 2013



september, normaal 1981-2010



Figuur 4: Windroos

In de windroos zijn de windrichtingen in klassen van 30° verdeeld. Voor iedere klasse is in drie Beaufortklassen aangegeven in hoeveel procent van de gevallen deze voorkwam (relatieve frequentie). De windroos heeft betrekking op het KNMI-station De Bilt.

		Extremen	
Hoogste temperatuur:	32.7	°C	te Eil op 5 september
Laagste temperatuur:	0.7	°C	te Twenthe op 28 september
Grootste aantal zonuren:	160.5	uur	te Eil
Kleinste aantal zonuren:	128.6	uur	te Deelen
Grootste maandsom neerslag:	155.5	mm	te Hupsel
Kleinste maandsom neerslag:	66.4	mm	te Maastricht
Grootste dagsom neerslag:	74.5	mm	te Hupsel op 10 september

Landgemiddelden

Decade	Temperatuur (°C)						Zonneschijn (uren) (percentage)			
	Gem.	N	Gem. dagmax.	N	Gem. dagmin.	N	Gem.	N	Gem.	N
I	17.0	15.7	21.5	19.7	12.9	11.7	53.6	52.6	40	39
II	13.3	14.7	16.7	18.6	9.9	10.8	36.3	46.4	29	37
III	13.5	13.8	17.6	17.7	9.5	10.2	57.0	44.3	47	37
Maand	14.6	14.8	18.6	18.7	10.8	10.9	147.0	143.3	39	38

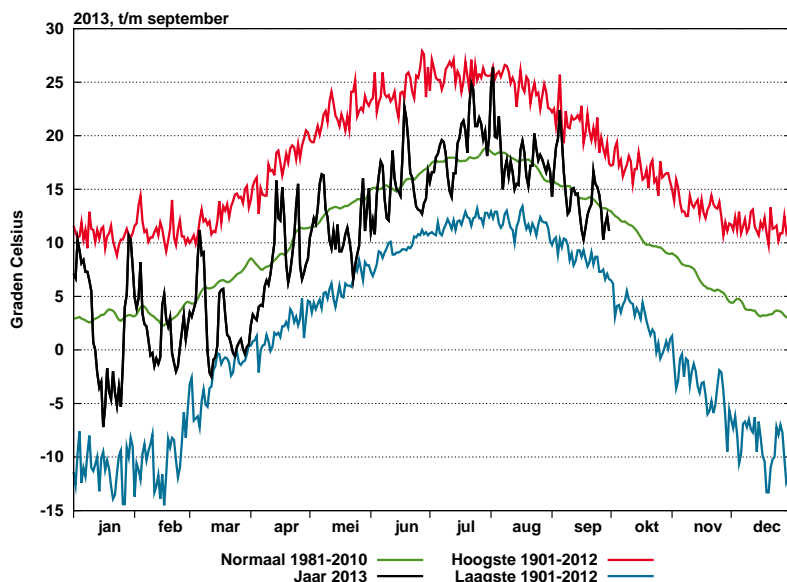
Decade	Luchtdruk zeeniveau (hPa)		Neerslag (mm)		Windsnelheid (m/s)		Globale straling (J/cm2)	
	Gem.	N	Gem.	N	Gem.	N	Gem.	N
I	1018.4	1016.4	62.6	24.3	3.5	4.4	12174	12008
II	1009.4	1015.8	45.7	29.8	4.6	4.4	9133	10236
III	1017.4	1015.4	0.1	23.9	3.7	4.1	10655	9041
Maand	1015.1	1015.9	108.4	78.0	3.9	4.3	31962	31286

Maandgemiddelden en maandsommen, temperatuur en neerslag

Station	Temperatuur (°C)										Neerslag (mm)			
	Gem. N		Dagelijks maximum				Dagelijks minimum				Som	N	Max. dagsom	Datum
			Gem.	N	Hoogste	Datum	Gem.	N	Laagste	Datum				
Lauwersoog	14.8	15.0	17.7	18.0	28.7	5	12.2	12.2	7.0	30	81.6		22.0	8
Hoorn (Tersch.)	14.5	14.7	17.8	17.6	26.6	5	10.7	11.3	4.3	27	125.1		25.4	14
Vlieland	14.8		17.8		27.2	5	11.6		4.8	27				
Leeuwarden	14.2	14.2	18.0	18.0	29.0	5	10.3	10.2	3.1	27	83.0	84.3	15.7	8
Nieuw Beerta	13.9	14.2	18.2	18.8	31.4	6	9.9	9.9	3.4	27	122.5		33.3	8
Eelde	13.7	13.8	18.4	18.6	29.3	5	9.2	9.3	2.6	27	83.3	78.3	29.6	8
De Kooy	15.0	15.0	18.0	17.9	30.3	5	11.8	11.7	8.0	18	124.6	84.0	40.9	10
Stavoren	14.6	14.9	17.9	17.6	28.8	5	11.1	12.0	4.1	27	79.8		18.1	14
Hoogeveen	13.7	13.9	18.6	18.7	30.1	6	9.1	9.4	2.1	27	96.7		24.6	8
Marknesse	14.1	14.2	18.3	18.5	29.4	5	9.7	10.1	2.7	27	80.1		15.6	8
Berkhout	14.3	14.6	18.3	18.4	29.1	5	9.9	10.7	4.9	27	114.7		44.2	10
Wijk aan Zee	15.0		18.4		31.7	5	11.3		4.8	27	145.3		42.9	10
Lelystad	14.3	14.4	18.7	18.6	31.3	5	9.6	10.2	3.6	28	93.4		20.9	10
Heino	13.8	14.0	18.7	18.8	30.5	5	9.1	9.3	2.1	27	92.9		22.3	10
Schiphol	14.8	14.7	18.8	18.8	30.5	5	10.7	10.6	6.7	27	125.9	82.4	46.2	10
Twenthe	13.8	14.0	18.7	18.7	31.8	6	8.7	9.2	0.7	28	147.5	65.4	57.8	10
Valkenburg	15.0	14.8	18.5	18.4	30.8	5	11.1	10.9	6.7	27	107.8	89.2	29.6	10
De Bilt	14.4	14.5	18.9	19.1	30.3	5	10.0	9.9	5.6	27	113.7	78.1	44.1	10
Hupsel	13.9	14.1	18.7	18.9	31.8	6	9.3	9.5	3.1	28	155.5		74.5	10
Deelen	14.0	14.2	18.8	18.9	30.8	5	9.3	9.7	4.9	26	105.9	73.2	28.9	10
Hoek van Holland	15.4	15.7	18.9		32.4	5	12.3		7.4	27	144.2		49.4	9
Cabauw	14.6	14.6	18.8	18.9	30.8	5	10.1	10.4	6.0	27	109.8	67.9	40.3	10
Rotterdam	14.7	14.8	18.8	18.9	31.6	5	10.4	10.6	5.2	27	148.3	87.1	38.2	10
Herwijnen	14.4	14.5	18.9	19.3	30.9	5	9.5	9.7	5.0	27	84.3		26.9	10
Volkel	14.3	14.4	19.5	19.4	32.0	5	8.8	9.6	3.3	27	110.3	65.1	27.3	9
Gilze-Rijen	14.5	14.6	19.5	19.4	32.2	5	9.4	9.9	4.3	27	106.6	72.4	27.1	10
Wilhelminadorp	15.0	15.2	18.9	19.2	32.4	5	11.3	11.5	8.3	19	101.8		26.9	10
Arcen	14.6	14.4	19.6	19.7	31.8	5	10.0	9.7	4.9	28	129.7		28.3	8
Vlissingen	15.6	15.8	18.5	18.6	28.8	5	12.8	13.2	8.4	27	106.7	69.4	22.4	10
Woensdrecht	14.5		19.3		31.9	5	9.5		3.6	27				
Eindhoven	14.6	14.6	19.7	19.5	32.6	5	9.4	9.8	4.3	27	104.5	62.6	34.6	9
Westdorpe	14.6	14.6	19.5	19.5	32.2	5	9.7	10.1	4.5	27	108.6		27.9	9
Eil	14.3		19.8		32.7	5	9.0		3.4	27	68.7		20.2	8
Maastricht	14.4	14.7	19.0	19.1	32.2	5	10.0	10.5	6.3	30	66.4	61.6	20.2	8

Maandgemiddelden en maandsommen, overige

Station	Globale straling (J/cm2)		Zonneschijn (berekend uit globale straling)				Relatieve vochtigheid (percentage)		Dampdruk (hPa)		Windsnelheid (m/s)		Luchtdruk zeeniveau (hPa)	
	Som	N	uren	N	%	N	Gem.	N	Gem.	N	Gem.	N	Gem.	N
Lauwersoog	30108	30717	144.5	151.8	38	40	83	83	14.0	14.2	5.5	6.0		
Hoorn (Terschl.)	30943		148.0		39		83	83	13.9	13.9	5.4		1014.5	
Vlieland							79		13.4		7.2		1014.5	
Leeuwarden	30997	30340	149.3	142.6	39	37	82	85	13.4	13.8	3.8	4.3	1014.5	1015.3
Nieuw Beerta	29205	30392	132.6	149.3	35	39	87	85	13.9	13.7	4.3	4.6		
Eelde	30353	30232	137.7	137.0	36	36	85	86	13.5	13.7	3.3	3.7	1014.7	1015.4
De Kooy	31578	31569	150.9	148.1	40	39	81	82	13.9	14.0	4.8	5.3	1014.6	1015.4
Stavoren	33164		158.5		42		82		13.7		5.0			
Hoogeveen	30254	30693	137.2	145.9	36	38	84	85	13.3	13.5	3.1	3.3	1014.7	1015.4
Marknesse	30447		142.2		37		85	86	13.7	14.0	3.4	3.7		
Berkhout	30737		143.9		38		83	84	13.6	14.0	4.2			
Wijk aan Zee	29555		132.9		35		78		13.4					
Lelystad	31028	30832	144.3	143.4	38	38	83	86	13.5	14.1	3.7	4.1	1014.8	1015.9
Heino	30183		130.6		34		85		13.5		2.7	2.7		
Schiphol	31212	30686	143.9	139.4	38	37	81	83	13.7	14.0	4.3	4.4	1014.9	1015.7
Twente	29416	30311	129.5	137.4	34	36	83	84	13.2	13.3	2.9	3.0	1015.1	1015.9
Valkenburg	31842	31573	147.8	146.5	39	39	79	83	13.6	14.0	4.2	4.5	1015.0	1015.7
De Bilt	30287	30073	137.0	138.3	36	36	84	84	13.8	13.8	2.9	2.8	1015.1	1015.9
Hupsel	30797	31479	131.4	148.3	34	39	86	85	13.8	13.6	2.7	2.8		
Deelen	30040	30116	128.6	134.3	34	35	83	83	13.3	13.4	3.2	3.4	1015.1	1015.9
Hoek van Holland	31631		147.4		39		78		13.7		6.9	7.0	1015.1	1015.8
Cabauw	32321	32018	147.1		39		83	84	13.8	14.0	3.4	3.6	1015.1	1015.9
Rotterdam	31584	30671	148.7	137.6	39	36	82	84	13.8	14.1	3.4	4.0	1015.2	1015.9
Hervijnen	32209	31694	142.9	149.2	38	39	85	85	14.0	14.1	3.3	3.5	1015.1	
Volkel	33064		151.5		40		82	83	13.3	13.6	3.3	3.2	1015.3	1016.2
Gilze-Rijen	33150	31138	153.4	142.0	40	37	81	82	13.3	13.6	3.1	3.3	1015.3	1016.1
Wilhelminadorp	32588	32133	152.3	150.8	40	40	83	82	14.2	14.1	4.0	4.2	1015.2	
Arcen	32069	31278	142.1	145.6	37	38	82	84	13.6	13.7	2.8	2.7		
Vlissingen	34008	32888	158.9	152.9	42	40	78	80	13.8	14.4	5.2	5.8	1015.3	1016.1
Woensdrecht							82		13.5		3.1		1015.3	
Eindhoven	34070	30952	159.1	141.7	42	37	80	83	13.2	13.6	3.3	3.4	1015.3	1016.3
Westdorpe	32789		155.4		41		83	84	13.8	13.9	3.1		1015.5	
Ell	35513		160.5		42		83		13.4		2.9			
Maastricht	33584	31666	150.3	140.0	40	37	81	82	13.2	13.6	3.4	3.9	1015.6	1016.6



Figuur 5: Etmaalwaarden van de gemiddelde temperatuur, De Bilt, 2013

De zwarte lijn toont de gemeten gemiddelde etmaaltemperatuur in het lopende jaar. De rode lijn geeft (per datum) de hoogst gemeten temperatuur sinds 1901, de blauwe lijn de laagste temperatuur. De groene lijn is het vijf-daagse voortschrijdend gemiddelde, gemiddeld over het tijdvak 1981-2010.

Temperatuur, "aantal dagen met"

Station	Gemiddelde temperatuur (°C)										Minimum temperatuur (°C)				Maximum temperatuur (°C)																	
	> 20.0		20-15		15-10		10-5		5-0		< 0.0		< 0.0		< -10.0		< 0.0 (10cm)		> 30.0		> 25.0		> 20.0		< 0.0							
	A	N	A	N	A	N	A	N	A	N	A	N	A	N	A	N	A	N	A	N	A	N	A	N	A	N	A	N				
Lauwersoog	2	.	12	14	16	15	2	1	4	6	.	.					
Hoorn (Terschl.)	1	.	11	13	18	17	1	0	5	5	.	.					
Vlieland	1	.	13	.	16	1	4					
Leeuwarden	1	.	9	10	19	18	1	1	2	1	5	6	.	.					
Nieuw Beerta	2	1	6	10	20	19	2	1	1	0	2	2	6	9	.	.			
Eelde	2	.	5	9	21	20	2	1	0	2	1	7	8	.	.				
De Kooy	1	.	11	14	18	15	1	.	1	0	4	5	.	.			
Stavoren	1	.	12	15	16	15	1	1	0	4	5	.	.				
Hoogeveen	2	.	7	9	18	19	3	2	1	0	2	2	7	9	.	.			
Marknesse	1	.	8	11	20	18	1	1	2	1	5	8	.	.				
Berkhout	1	.	8	13	21	16	.	1	1	1	5	8	.	.				
Wijk aan Zee	1	.	13	.	16	1	2	5				
Lelystad	2	.	9	12	18	17	1	1	0	1	0	3	1	5	8	.	.		
Heino	2	.	6	10	20	18	2	1	1	2	2	5	10	.	.			
Schiphol	1	1	11	13	18	16	1	.	1	1	6	9	.	.		
Twenthe	2	1	6	9	20	18	2	2	2	0	3	2	6	9	.	.		
Valkenburg	2	.	11	14	17	16	1	.	2	1	6	7	.	.		
De Bilt	1	1	10	12	19	17	.	1	1	0	3	2	6	10	.	.		
Hupsel	3	1	6	10	20	18	1	2	3	2	5	9	.	.			
Deelen	3	1	5	10	21	17	1	1	0	1	0	3	2	6	10	.	.	
Hoek van Holland	2	1	15	17	13	12	1	2	8			
Cabauw	2	1	8	12	20	17	1	.	3	2	7	10	.	.		
Rotterdam	2	1	9	13	19	16	.	1	0	1	2	1	7	9	.	.		
Herwijnen	2	1	7	12	21	17	.	1	1	.	3	2	7	11	.	.		
Volkel	2	1	7	11	20	17	1	1	1	1	0	3	2	8	12	.	.	
Gilze-Rijen	3	1	8	12	19	17	.	1	0	1	0	3	2	11	11	.	.	
Wilhelminadorp	2	1	12	15	16	14	1	.	2	2	9	10	.	.		
Arcen	3	1	8	11	19	17	.	1	2	0	3	3	9	13	.	.	
Vlissingen	2	1	17	18	11	11	2	1	7	8	.	.		
Woensdrecht	1	.	10	.	19	1	3	10		
Eindhoven	3	1	7	12	20	16	.	1	0	1	0	3	2	11	12	.	.
Westdorpe	1	1	9	13	20	16	.	1	1	.	4	2	10	12	.	.
Eil	2	.	8	.	20	1	4	9	
Maastricht	3	2	6	11	21	16	.	1	1	0	4	3	6	11	.	.

Neerslag, wind en zon, "aantal dagen met"

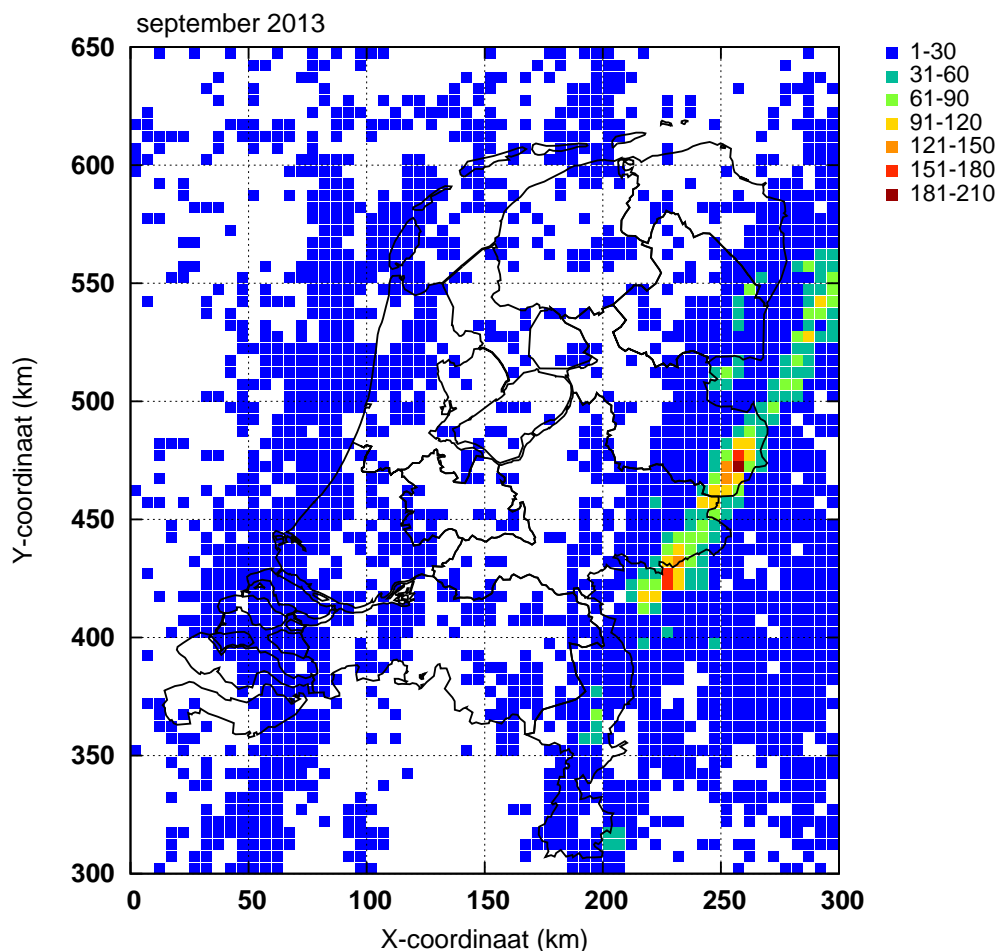
Station	Neerslag (mm)								Windkracht (Beaufort) Maximum uurgemiddelde								Zonneschijn (percentage)					
	Droog		≥ 0.1		≥ 1.0		≥ 10.0		< 4		≥ 6		≥ 7		≥ 8		Zonloos		< 20		≥ 80	
	A	N	A	N	A	N	A	N	A	N	A	N	A	N	A	N	A	N	A	N	A	N
Lauwersoog	15		15		11		2		12	8	7	8	1	3		0	2	2	10	10	6	3
Hoorn (Terschl.)	11		16		13		5		14		5		1				2		12		4	
Vlieland									5		14		4									
Leeuwarden	12	10	15	17	12	12	3	3	22	21		2		0			2	2	9	10	6	2
Nieuw Beerta	13		16		11		4		18	13	1	2		0			3	2	11	10	5	4
Eelde	12	11	17	16	10	12	3	2	25	23		1		0			2	2	11	11	4	2
De Kooy	12	10	13	17	11	12	3	3	18	17	3	5		1		0	1	2	11	10	5	3
Stavoren	14		15		12		3		15	10	4								13		6	
Hoogeveen	13		12		11		3		29	18		0					1	2	12	11	5	3
Marknesse	12		13		12		3		25	18		1					1		11		5	
Berkhout	12		17		11		3		18		3						1		10		5	
Wijk aan Zee	14		15		12		5												12		5	
Lelystad	13		15		13		3		22	16	1	2		0		0	2	2	11	11	4	4
Heino	14		14		12		3		29	19		0					1		13		4	
Schiphol	13	10	14	16	13	12	2	3	16	20	3	3		1				2	13	10	5	3
Twente	14	12	13	14	13	10	3	2	27	28		0					2	3	12	12	5	3
Valkenburg	14	10	13	16	12	12	3	3	20	19	3	4	1	1		0		2	10	10	5	3
De Bilt	13	10	13	15	12	11	3	3	29	29								2	11	11	5	3
Hupsel	15		14		11		3		29	20							2	2	12	11	4	4
Deelen	13	11	15	15	11	11	4	2	25	25		0		0			1	2	14	12	4	3
Hoek van Holland	15		14		12		3		10	9	12	11	4	4	1	1			13		5	
Cabauw	14	13	15	15	12	10	2	2	23	20		1							11		6	
Rotterdam	12	11	13	16	13	12	4	3	24	22		2		0				3	12	11	5	2
Herwijnen	14		13		10		3		24	17		1						2	9	10	6	4
Volkel	15	13	14	14	11	10	4	2	25	26	1	1		0					8		6	
Gilze-Rijen	13	12	14	14	12	10	3	2	27	26		0						3	10	11	6	3
Wilhelminadorp	13		14		13		3		22	15	1	2		0			1	2	12	9	3	4
Arcen	15		14		14		4		29	20							2	2	9	11	5	4
Vlissingen	13	12	13	15	12	11	5	2	17	14	4	7	2	3		0	2	2	8	10	5	3
Woensdrecht									26													
Eindhoven	15	13	14	14	10	10	3	2	25	26		0					1	3	7	11	5	3
Westdorpe	12		13		12		3		26										9		5	
Eil	13		15		10		1		27								2		7		4	
Maastricht	13	13	14	14	11	9	1	2	23	24		1		0			2	3	8	12	4	3

Onweer, mist en sneeuw, "aantal dagen met"

Station	Onweer		Mist		Sneeuw	
	A	N	A	N	A	N
Leeuwarden	2	3	6	6		
Eelde	2	2	12	10		
De Kooy	3	4	5	4		0
Schiphol	4	3	2	8		
Twente	2	2	15	7		
Valkenburg	5	4	4	7		
De Bilt	2	3	10	6		
Deelen	2	2	10	10		
Rotterdam	5	3	5	8		
Volkel	5	2	8	7		
Gilze-Rijen	3	3	11	9		
Vlissingen	2	3	2	3		
Eindhoven	2	2	8	8		
Maastricht	2	2	3	4		

Bodemtemperaturen (°C)

Datum	Nieuw Beerta				Marknesse				De Bilt				Wilhelminadorp			
	Diepte (cm)				Diepte (cm)				Diepte (cm)				Diepte (cm)			
	10	20	50	100	10	20	50	100	10	20	50	100	10	20	50	100
2	15.9	16.5	17.0	16.2	16.4	16.9	17.5	17.0	15.5	16.2	16.5	16.1	16.9	17.3	17.7	17.2
7	18.3	18.6	17.7	15.9	17.3	18.0	17.5	14.7	17.2	17.5	17.0	16.0	18.4	18.7	18.4	17.2
12	13.8	14.8	16.1	16.1	15.4	16.0	16.4	16.1	15.3	16.0	16.2	15.9	15.9	16.2	16.6	16.8
17	12.4	13.5	15.4	15.4	13.0	14.5	15.7	15.9	13.5	14.9	15.7	15.6	14.2	14.9	15.9	16.3
22	14.3	14.5	14.6	14.8	14.7	14.8	15.0	15.3	15.0	15.1	15.1	15.1	15.5	15.6	15.3	15.6
27	11.7	13.2	15.0	14.7	13.1	14.9	15.6	15.2	13.4	14.9	15.5	15.2	15.0	15.6	16.1	15.7
Gem.	15.2	15.5	15.7	15.4	15.7	15.9	16.1	15.7	15.8	15.9	15.9	15.6	16.4	16.4	16.5	16.4



Figuur 6: Onweer

Ontladingen in Nederland, de kustwateren en het aangrenzende buitenland, zoals geregistreerd door het Nederlands-Belgische detectiesysteem. Het kaartje geeft het aantal ontladingen per 5×5 km vak.

Etmaalgemiddelden en etmaalsommen

Datum	Temperatuur (° C)														
	Gemiddeld					Maximum					Minimum				
	Eelde	De Kooy	De Bilt	Vlissingen	Maastricht	Eelde	De Kooy	De Bilt	Vlissingen	Maastricht	Eelde	De Kooy	De Bilt	Vlissingen	Maastricht
1	13.9	15.8	14.3	16.2	13.6	17.6	16.9	17.9	17.9	18.4	7.6	14.3	7.2	12.6	7.2
2	16.2	17.3	16.8	17.9	16.5	18.8	18.9	19.6	20.0	21.8	13.9	15.6	13.6	15.3	11.2
3	18.0	18.3	18.9	19.4	18.3	20.6	21.5	23.6	23.7	25.2	14.5	15.2	13.6	15.8	11.2
4	18.0	19.4	19.7	21.2	20.8	23.8	23.4	26.0	26.7	28.2	12.8	15.5	12.2	16.2	12.4
5	21.0	23.1	22.4	22.9	24.8	29.3	30.3	30.3	28.8	32.2	14.0	16.8	14.3	18.9	15.6
6	20.5	18.3	19.7	18.4	22.1	29.3	22.0	27.9	21.2	29.2	13.0	13.8	13.4	16.3	16.8
7	16.8	16.5	16.6	17.4	16.2	20.9	19.4	19.8	19.5	18.4	12.5	12.9	13.0	15.5	13.8
8	13.7	14.4	14.5	16.3	14.5	17.5	18.8	18.6	20.4	19.2	10.1	11.9	11.9	13.5	11.9
9	12.8	13.4	12.7	13.0	13.2	17.8	18.1	17.8	17.0	18.5	9.5	10.5	10.7	11.0	9.1
10	12.5	14.1	13.0	14.1	11.9	16.2	16.7	15.9	16.5	16.1	10.8	10.9	10.7	11.4	9.3
11	13.0	15.9	15.0	15.1	13.1	16.8	19.2	19.4	17.1	18.4	7.8	13.8	10.3	13.7	10.8
12	13.5	15.0	15.1	15.4	13.9	19.7	18.2	19.6	17.7	17.2	8.3	10.8	11.5	14.0	12.3
13	13.9	14.4	14.5	15.2	14.9	20.2	16.7	17.8	17.2	18.3	7.1	10.5	9.0	12.9	11.8
14	14.4	14.7	14.6	15.6	15.0	18.4	16.8	17.9	16.9	17.9	10.1	13.1	9.8	13.6	11.1
15	12.6	14.1	12.8	14.4	12.4	16.9	16.2	17.2	16.7	16.2	7.6	12.0	7.3	12.3	7.8
16	10.6	12.5	11.2	13.3	12.2	15.2	14.4	15.7	15.0	16.2	6.3	9.6	8.0	10.6	7.8
17	10.6	12.0	10.3	11.9	10.2	15.5	15.0	14.3	14.2	13.3	7.8	9.2	8.6	9.1	6.7
18	11.0	12.5	11.4	13.5	11.4	16.6	16.3	15.7	15.7	12.9	7.1	8.0	8.9	11.7	9.9
19	11.4	13.6	12.6	13.8	11.8	15.9	15.4	15.3	15.5	14.9	6.5	11.2	9.3	12.7	8.2
20	13.0	14.3	13.2	15.1	13.7	17.6	17.0	16.8	16.9	16.8	7.7	10.8	7.6	12.8	10.3
21	13.5	14.5	13.6	15.0	12.2	16.5	17.8	17.7	17.3	17.2	9.3	9.9	6.9	11.8	8.0
22	16.0	16.5	16.7	16.3	15.3	21.5	19.3	21.1	17.5	19.3	13.3	14.3	14.0	15.1	11.8
23	14.9	15.6	15.5	16.6	15.5	19.2	17.9	20.0	19.0	19.3	10.5	12.0	10.2	13.9	10.8
24	14.1	14.8	15.2	15.7	14.6	17.2	17.3	18.2	20.2	20.6	10.6	10.1	12.4	11.7	8.6
25	14.5	15.1	14.5	16.1	14.2	16.2	16.5	18.6	19.7	19.9	13.1	13.5	10.1	13.2	9.4
26	10.9	13.6	13.0	15.0	13.1	15.4	15.8	16.4	18.3	17.5	4.8	11.5	7.3	10.3	7.2
27	9.3	12.5	10.3	12.5	11.0	16.1	15.4	16.7	16.6	17.4	2.6	9.5	5.6	8.4	6.4
28	10.3	12.9	11.7	13.8	12.2	16.3	16.4	17.4	18.1	16.9	4.3	9.6	6.3	10.0	6.6
29	10.9	12.5	12.5	14.1	13.1	15.6	16.0	17.9	18.5	17.8	6.9	9.8	8.5	10.2	9.2
30	9.5	11.3	11.1	13.0	10.8	14.6	15.0	16.5	16.4	16.2	5.7	8.3	6.8	9.8	6.3
dec. I	16.3	17.1	16.9	17.7	17.2	21.2	20.6	21.7	21.2	22.7	11.9	13.7	12.1	14.7	11.9
N	14.8	15.9	15.4	16.7	15.6	19.6	18.9	20.3	19.7	20.2	10.1	12.7	10.6	14.0	11.2
dec. II	12.4	13.9	13.1	14.3	12.9	17.3	16.5	17.0	16.3	16.2	7.6	10.9	9.0	12.3	9.7
N	13.8	14.9	14.4	15.7	14.6	18.5	17.8	19.0	18.5	19.0	9.1	11.6	9.8	13.1	10.5
dec. III	12.4	13.9	13.4	14.8	13.2	16.9	16.7	18.1	18.2	18.2	8.1	10.9	8.8	11.4	8.4
N	12.9	14.1	13.6	14.9	13.7	17.6	17.0	18.1	17.6	18.2	8.5	11.0	9.4	12.4	9.7
maand	13.7	15.0	14.4	15.6	14.4	18.4	18.0	18.9	18.5	19.0	9.2	11.8	10.0	12.8	10.0
N	13.8	15.0	14.5	15.8	14.7	18.6	17.9	19.1	18.6	19.1	9.3	11.7	9.9	13.2	10.5

Etmaalgemiddelden en etmaalsommen

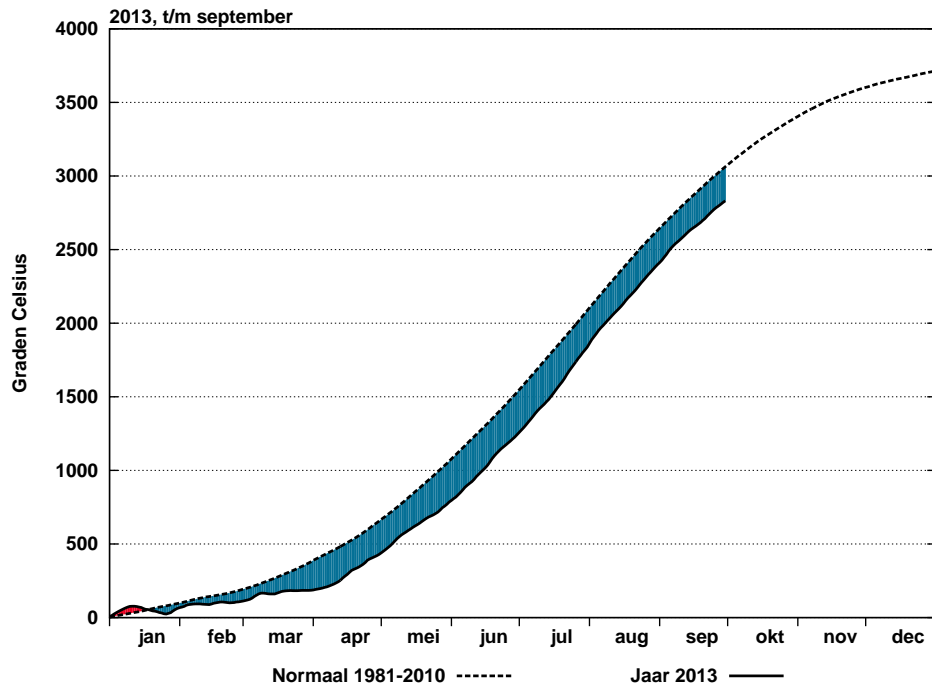
Datum	Berekend uit globale straling										Globale straling (J/cm2)				
	Zonneschijn (uren)					Zonneschijn (percentage)									
	Eelde	De Kooy	De Bilt	Vlissingen	Maastricht	Eelde	De Kooy	De Bilt	Vlissingen	Maastricht	Eelde	De Kooy	De Bilt	Vlissingen	Maastricht
1	1.5	0.8	1.3	2.6	3.7	11	6	10	19	27	1079	823	1061	1287	1371
2	0.1	3.0	1.8	10.0	6.2	1	22	13	74	46	426	878	807	1864	1438
3	1.2	8.9	2.4	12.3	10.5	9	66	18	91	78	807	1652	1027	1966	1815
4	8.8	10.2	6.6	11.2	12.3	65	76	49	83	92	1668	1795	1472	1889	1912
5	10.5	12.0	12.3	11.7	12.4	78	89	92	88	93	1809	1827	1872	1896	1953
6	8.6	6.0	8.0	4.7	9.0	64	45	60	35	68	1495	1298	1388	1088	1481
7	2.1	1.4	0.2	5.2	.	16	11	2	39	0	663	548	496	1281	378
8	3.5	6.2	4.1	2.9	3.9	26	47	31	22	30	797	1343	1023	974	1253
9	3.1	3.9	3.8	2.3	5.3	24	30	29	18	40	964	1181	1011	697	1228
10	0.6	2.1	1.8	2.7	2.5	5	16	14	21	19	497	809	766	862	957
11	3.3	8.2	6.8	1.0	2.9	25	63	52	8	22	799	1472	1205	537	861
12	6.6	2.5	3.6	2.9	0.4	51	19	28	22	3	1238	644	1083	926	646
13	4.9	1.9	2.9	.	4.6	38	15	23	0	36	1157	498	856	387	1148
14	0.1	0.3	0.6	2.2	0.6	1	2	5	17	5	423	428	514	898	631
15	3.7	4.4	5.9	5.0	4.6	29	35	46	39	36	1024	972	1182	1169	1055
16	8.1	7.5	8.2	8.0	8.8	64	59	65	63	70	1379	1191	1353	1478	1573
17	8.0	3.8	3.8	1.3	4.4	63	30	30	10	35	1363	1047	816	723	917
18	5.3	8.2	1.9	2.9	.	42	65	15	23	0	1190	1337	680	712	442
19	2.8	1.4	2.0	0.6	4.3	22	11	16	5	35	829	610	774	564	942
20	2.4	2.7	0.5	4.0	0.9	19	22	4	32	7	761	944	563	956	768
21	1.7	1.8	3.3	4.1	3.4	14	15	27	33	28	749	601	947	1120	1011
22	3.7	6.8	2.6	.	2.0	30	55	21	0	16	823	1201	710	505	836
23	1.3	1.2	3.4	5.9	1.1	11	10	28	48	9	764	676	795	1191	800
24	.	.	1.5	9.2	10.5	0	0	12	76	87	609	557	571	1482	1508
25	.	0.3	0.3	4.5	3.7	0	2	2	37	31	363	481	545	1063	1067
26	4.6	4.3	6.2	6.9	3.6	38	36	52	58	30	965	1043	1038	1220	718
27	10.0	10.3	9.7	8.0	6.2	84	86	81	67	52	1459	1502	1448	1315	1242
28	10.0	10.8	10.8	6.6	6.7	84	91	91	56	56	1403	1444	1461	1202	1140
29	10.5	10.4	9.9	9.7	5.0	89	88	84	82	42	1438	1430	1413	1338	1048
30	10.7	9.6	10.8	10.5	10.8	91	82	92	89	92	1412	1346	1410	1418	1445
dec. I	40.0	54.5	42.3	65.6	65.8	30	41	32	49	49	10205	12154	10923	13804	13786
N	49.8	55.1	50.1	57.0	50.8	37	41	38	43	38	11528	12279	11445	12733	12057
dec. II	45.2	40.9	36.2	27.9	31.5	36	32	29	22	25	10163	9143	9026	8350	8983
N	46.4	47.9	45.2	48.0	44.3	37	38	36	38	35	10074	10378	9878	10605	10246
dec. III	52.5	55.5	58.5	65.4	53.0	44	46	49	54	44	9985	10281	10338	11854	10815
N	40.8	45.1	43.0	47.9	44.9	34	38	36	40	37	8630	8913	8751	9550	9363
maand	137.7	150.9	137.0	158.9	150.3	36	40	36	42	40	30353	31578	30287	34008	33584
N	137.0	148.1	138.3	152.9	140.0	36	39	36	40	37	30232	31569	30073	32888	31666

Etmaalgemiddelden en etmaalsommen

Datum	Gemiddelde luchtdruk op zeeniveau (hPa)					Gemiddelde windsnelheid (m/s)					Relatieve vochtigheid (percentage)				
	Eelde	De Kooy	De Bilt	Vlissingen	Maastricht	Eelde	De Kooy	De Bilt	Vlissingen	Maastricht	Eelde	De Kooy	De Bilt	Vlissingen	Maastricht
1	1023.9	1025.0	1026.3	1027.6	1027.5	4.6	6.8	3.4	6.1	2.8	78	67	73	66	72
2	1021.4	1023.0	1024.2	1025.6	1025.7	5.0	7.6	3.4	7.3	4.0	87	82	82	74	74
3	1026.0	1026.4	1026.6	1026.8	1026.8	2.6	2.7	1.9	2.7	2.7	89	87	85	81	77
4	1023.3	1022.6	1022.1	1021.2	1021.4	1.8	3.5	2.1	2.8	2.1	85	86	78	76	70
5	1013.8	1012.3	1012.5	1011.5	1012.6	3.0	3.8	2.7	3.9	2.6	76	70	72	71	53
6	1009.0	1008.7	1009.2	1009.3	1009.2	2.6	3.3	1.8	4.6	2.4	79	87	77	80	69
7	1017.1	1016.9	1017.2	1017.0	1017.5	1.4	1.9	1.4	4.2	1.8	93	82	87	66	88
8	1018.4	1018.5	1018.9	1018.8	1019.1	2.5	2.6	1.7	3.0	2.0	91	81	83	73	83
9	1015.3	1015.2	1015.9	1016.1	1016.3	2.5	2.9	2.4	5.4	3.9	89	83	89	84	79
10	1009.6	1009.8	1011.0	1014.1	1014.0	2.3	5.6	3.8	8.9	5.4	95	85	93	80	87
11	1012.1	1013.9	1013.7	1015.8	1013.9	2.9	4.9	2.9	6.3	3.2	91	81	86	83	92
12	1016.1	1016.7	1016.9	1018.4	1017.7	1.3	2.1	2.1	4.1	2.6	84	89	89	78	89
13	1017.7	1017.0	1018.1	1017.9	1019.4	2.8	3.9	2.8	6.0	4.4	85	93	91	93	84
14	1010.5	1010.8	1011.4	1012.7	1013.1	4.0	5.3	3.6	6.4	5.0	94	84	93	81	90
15	1006.9	1006.4	1008.5	1009.2	1010.6	5.2	8.0	4.0	7.8	4.0	81	75	81	73	81
16	997.8	997.9	1000.1	1001.3	1002.1	5.5	9.4	4.0	8.8	5.3	80	68	79	64	74
17	997.9	997.4	999.4	999.7	1001.6	6.3	7.9	4.0	7.2	5.8	83	77	89	84	85
18	999.3	1000.2	1000.9	1002.1	1001.7	2.8	4.2	2.1	4.5	2.5	85	77	88	76	94
19	1007.7	1007.7	1009.5	1010.4	1011.9	4.3	6.4	3.9	7.3	5.2	87	77	85	79	83
20	1013.7	1015.3	1016.2	1017.6	1017.4	3.4	4.8	2.6	4.9	3.3	90	80	89	72	84
21	1024.7	1024.3	1025.4	1025.5	1026.5	2.7	4.1	2.3	4.3	2.7	85	85	84	80	85
22	1025.4	1026.2	1027.0	1027.9	1028.0	4.0	4.4	2.5	4.3	2.4	89	94	93	96	88
23	1023.7	1024.1	1024.5	1024.9	1024.9	2.7	2.5	1.9	2.5	1.3	91	94	92	85	84
24	1017.3	1017.1	1017.0	1016.5	1016.6	1.8	1.7	1.2	2.8	1.8	92	88	90	88	81
25	1011.2	1011.5	1011.5	1011.6	1011.4	1.9	2.3	1.1	2.1	1.9	92	90	91	87	88
26	1016.5	1016.9	1016.4	1016.3	1015.7	3.5	5.2	2.8	4.1	2.5	83	72	79	76	87
27	1019.1	1018.5	1017.8	1016.7	1016.6	1.9	3.5	2.8	3.8	3.0	82	75	81	79	86
28	1016.1	1014.7	1013.6	1011.2	1011.7	3.6	6.3	4.4	6.1	4.5	78	73	70	69	76
29	1014.3	1011.9	1010.2	1007.5	1008.1	6.0	8.5	6.0	7.7	5.5	70	69	68	68	65
30	1013.9	1012.1	1010.8	1008.7	1009.3	5.2	7.0	5.0	6.6	4.6	72	73	71	71	73
dec. I	1017.8	1017.8	1018.4	1018.8	1019.0	2.8	4.1	2.5	4.9	3.0	86	81	82	75	75
N	1015.8	1015.9	1016.4	1016.7	1017.2	3.9	5.4	2.9	5.9	3.9	85	80	82	78	80
dec. II	1008.0	1008.3	1009.5	1010.5	1010.9	3.9	5.7	3.2	6.3	4.1	86	80	87	78	86
N	1015.3	1015.3	1015.8	1016.0	1016.4	3.8	5.3	2.9	5.9	4.0	86	82	84	80	82
dec. III	1018.2	1017.7	1017.4	1016.7	1016.9	3.3	4.6	3.0	4.4	3.0	83	81	82	80	81
N	1015.0	1014.9	1015.4	1015.5	1016.2	3.5	5.1	2.7	5.6	3.8	88	83	86	82	84
maand	1014.7	1014.6	1015.1	1015.3	1015.6	3.3	4.8	2.9	5.2	3.4	85	81	84	78	81
N	1015.4	1015.4	1015.9	1016.1	1016.6	3.7	5.3	2.8	5.8	3.9	86	82	84	80	82

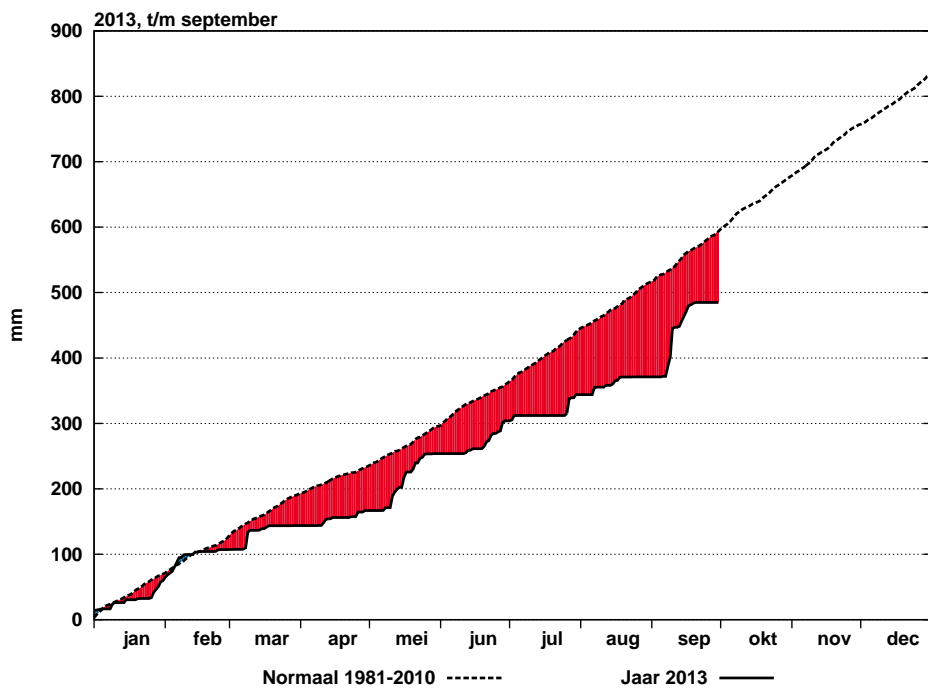
Etmaalgemiddelden en etmaalsommen

Datum	Hoeveelheid neerslag (mm)					Duur neerslag (uren)					Referentiegwasverdamping (mm)				
	Eelde	De Kooy	De Bilt	Vissingen	Maastricht	Eelde	De Kooy	De Bilt	Vissingen	Maastricht	Eelde	De Kooy	De Bilt	Vissingen	Maastricht
1	0.0	0.0	1.7	1.4	1.7	2.2	2.2
2	0.7	1.5	1.4	3.3	2.5
3	1.4	2.9	1.8	3.5	3.2
4	2.9	3.2	2.7	3.5	3.5
5	3.4	3.5	3.5	3.6	3.8
6	0.6	0.3	0.8	2.7	7.1	0.6	0.5	0.9	1.0	0.4	2.7	2.3	2.5	1.9	2.8
7	5.0	0.0	0.0	0.0	0.1	2.1	.	.	.	0.8	1.1	0.9	0.8	2.2	0.6
8	29.6	8.8	15.8	12.2	20.2	8.6	6.3	6.4	3.2	6.5	1.3	2.2	1.7	1.7	2.0
9	0.3	2.7	13.3	15.1	5.6	0.2	1.7	10.0	8.2	4.4	1.5	1.9	1.6	1.1	1.9
10	13.9	40.9	44.1	22.4	4.6	9.8	10.5	9.9	8.4	4.6	0.8	1.3	1.2	1.4	1.5
11	1.9	3.8	1.6	14.8	8.2	1.2	1.3	0.3	5.9	3.5	1.3	2.5	2.0	0.9	1.4
12	.	7.0	0.0	0.8	1.3	.	2.4	.	1.1	0.4	2.0	1.1	1.8	1.5	1.0
13	0.2	3.3	1.5	6.4	0.9	1.1	2.7	3.7	6.5	0.9	1.9	0.8	1.4	0.6	1.9
14	13.4	18.8	8.3	6.2	2.5	12.6	11.6	10.2	5.1	4.5	0.7	0.7	0.8	1.5	1.0
15	3.6	24.7	6.9	2.6	4.2	4.4	6.9	4.7	3.0	4.1	1.6	1.6	1.9	1.9	1.6
16	2.4	4.4	7.5	2.3	2.9	2.9	1.6	4.8	1.1	3.0	2.1	1.9	2.0	2.3	2.4
17	4.1	2.1	8.9	16.0	5.9	4.2	6.2	8.9	9.0	8.2	2.0	1.6	1.2	1.1	1.3
18	4.1	0.0	1.4	2.3	2.1	1.2	.	1.3	4.5	5.0	1.8	2.1	1.0	1.1	0.7
19	2.6	7.6	2.3	2.9	0.8	6.5	3.3	2.9	4.6	2.1	1.3	1.0	1.2	0.9	1.4
20	0.9	0.2	1.3	.	0.0	1.9	0.2	1.2	.	.	1.2	1.5	0.9	1.6	1.2
21	.	0.0	1.2	1.0	1.5	1.8	1.6
22	.	.	0.0	0.0	1.4	2.0	1.2	0.9	1.4
23	0.0	1.3	1.1	1.3	2.0	1.3
24	0.2	1.3	1.0	0.9	0.9	2.5	2.5
25	0.3	.	0.0	0.0	.	0.2	0.6	0.8	0.9	1.8	1.7
26	0.2	0.0	.	0.0	0.0	0.3	1.4	1.7	1.6	2.0	1.1
27	2.1	2.3	2.1	2.1	1.9
28	2.1	2.3	2.2	1.9	1.8
29	2.2	2.2	2.2	2.2	1.7
30	2.0	2.0	2.1	2.2	2.2
dec. I	49.4	52.7	74.0	52.4	37.6	21.3	19.0	27.2	20.8	16.7	17.5	21.1	18.9	24.4	24.0
N	25.8	25.0	22.5	21.9	19.5	17.2	15.5	14.4	12.6	13.8	19.0	20.7	19.1	21.9	20.3
dec. II	33.2	71.9	39.7	54.3	28.8	36.0	36.2	38.0	40.8	31.7	15.9	14.8	14.2	13.4	13.9
N	27.4	30.9	30.5	26.9	21.1	18.1	17.7	19.1	16.7	17.7	16.2	17.2	16.1	17.8	16.9
dec. III	0.7	0.0	0.0	0.0	0.0	1.8	15.3	16.3	16.0	19.4	17.2
N	25.1	28.2	25.1	20.7	21.0	18.3	18.3	18.4	16.0	16.0	13.6	14.4	14.0	15.8	15.1
maand	83.3	124.6	113.7	106.7	66.4	59.1	55.2	65.2	61.6	48.4	48.7	52.2	49.1	57.2	55.1
N	78.3	84.0	78.1	69.4	61.6	53.6	51.5	51.9	45.3	47.5	48.8	52.3	49.3	55.5	52.2



Figuur 7: Geaccumuleerde temperatuur, De Bilt, 2013

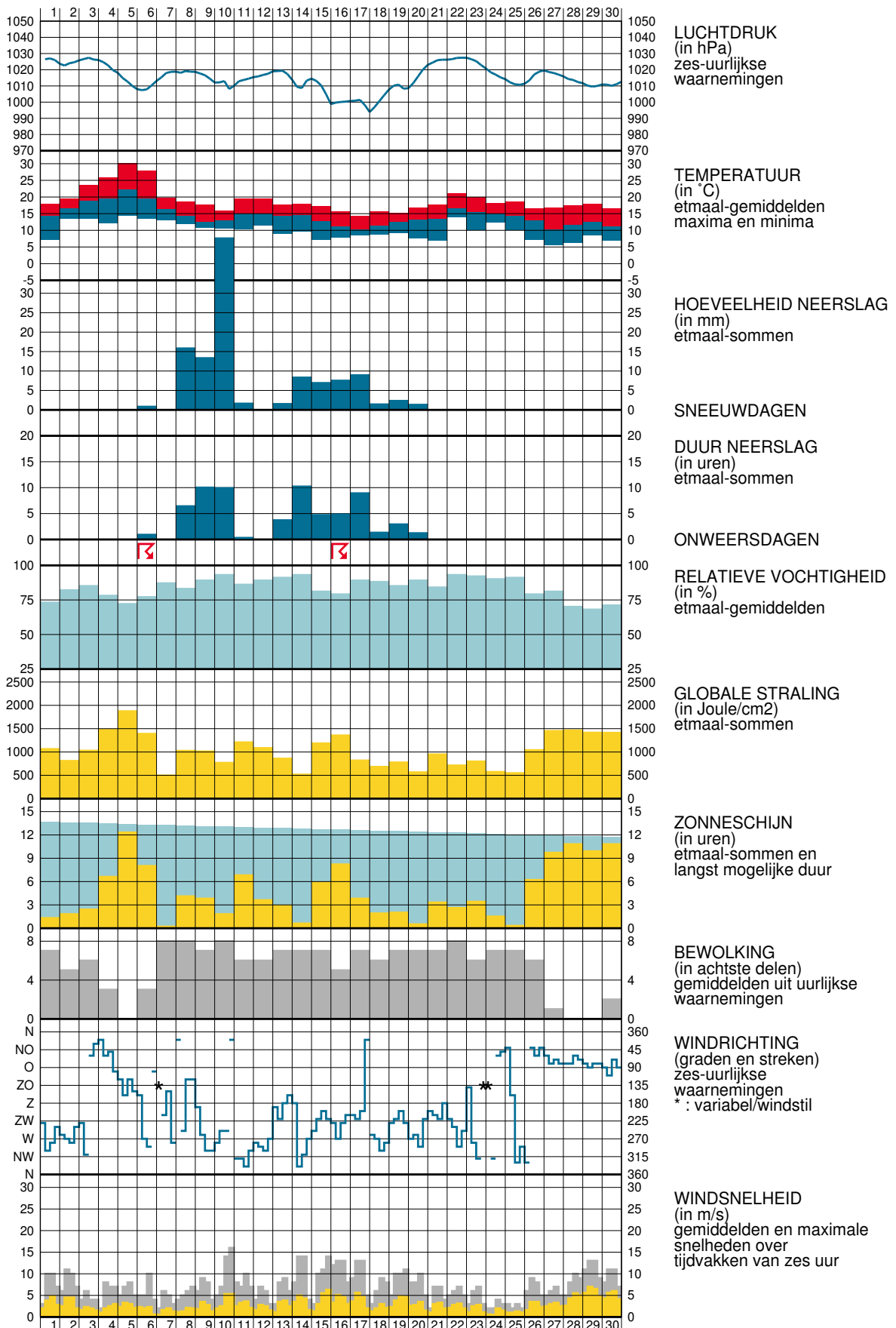
De getrokken lijn geeft de etmaalgemiddelde temperatuur van het actuele jaar, cumulatief weer. De stippellijn laat het langjarig gemiddelde (1981-2010) van de cumulatieve jaartemperatuur zien. Indien de actuele lijn zich onder die van het langjarig gemiddelde bevindt, is het jaar tot dan toe koud verlopen (blauw gearceerd). Als de actuele lijn zich erboven bevindt, verloopt het jaar tot dan toe warmer dan normaal (rood gearceerd).



Figuur 8: Geaccumuleerde neerslagsom, De Bilt, 2013

De getrokken lijn geeft de cumulatief gevallen hoeveelheid neerslag weer in het actuele jaar. De stippellijn laat het langjarig gemiddelde tijdvak 1981-2010 van de cumulatieve neerslag dagsommen zien. Indien de actuele lijn zich onder die van het langjarig gemiddelde bevindt, is het jaar tot dan toe droog verlopen (in rood aangegeven). Als de actuele lijn zich erboven bevindt, verloopt het jaar nat (blauw).

WAARNEMINGEN TE DE BILT





Verklaring

In het Maandoverzicht van het Weer in Nederland (MOW) zijn gegevens opgenomen van de meteorologische stations. De ligging van de stations is aangegeven in de bovenstaande kaart. Het MOW is 106 jaar lang uitgegeven als KNMI-periodiek en wordt sinds 2010 verspreid via internet (<http://www.knmi.nl/klimatologie/mow>). Een uitgebreide toelichting op het MOW is eveneens via internet beschikbaar. (http://www.knmi.nl/klimatologie/achtergrondinformatie/mow_toelichting.pdf)

De tijden in het MOW zijn uitgedrukt in universal time (UT). Hierin komt 12 uur overeen met 13 uur Midden Europese Tijd (MET) en met 14 uur Midden Europese zomertijd. Alle gegevens hebben betrekking op het etmaal 00-24 uur UT. De vermelde normalen zijn berekend uit de metingen in het tijdvak 1981-2010. Normalen van het "aantal dagen met" zijn berekend uit uurlijkse waarnemingen. Hierbij geldt dat het betreffende verschijnsel in tenminste één uurvak werd waargenomen. De globale straling is de som van de directe en diffuse zonnestraling op een horizontaal vlak en wordt weergegeven in Joule/cm^2 ($1 \text{ Joule}/\text{cm}^2 = 2,7772 \times 10^{-3} \text{ KWh}/\text{m}^2$).

De referentiegewas-verdamping E_r is een richtgetal voor de bepaling van de potentiële verdamping van gewassen. E_r wordt bepaald uit gegevens van globale straling en luchttemperatuur (berekenningswijze volgens Makkink). De aanduidingen I, II en III hebben betrekking op de decaden, waarbij I = dag 1 t/m 10, II = dag 11 t/m 20 en III = dag 21 t/m de laatste dag van de maand. M = de gehele maand.

blank	: gegeven ontbreekt	A	: aantal
.	: waarde nul	STIL	: windstil/veranderlijk
0	: minder dan 0.5	N	: normaal 1981-2010
0.0	: minder dan 0.05		

Het MOW is een uitgave van het Koninklijk Nederlands Meteorologisch Instituut
Klimaatdata en -advies
Postbus 201 3730 AE De Bilt

<http://www.knmi.nl/klimatologie> klimaatdesk@knmi.nl