



Koninklijk Nederlands  
Meteorologisch Instituut  
*Ministerie van Infrastructuur en Milieu*

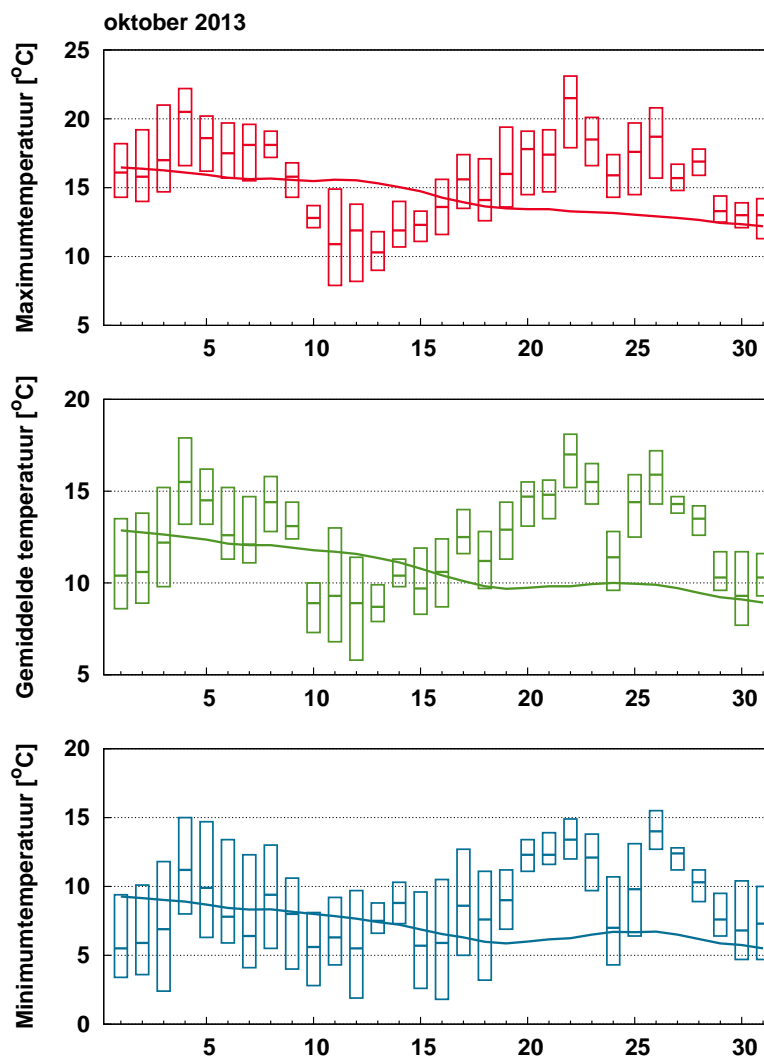
# Maandoverzicht van het weer in Nederland

oktober 2013



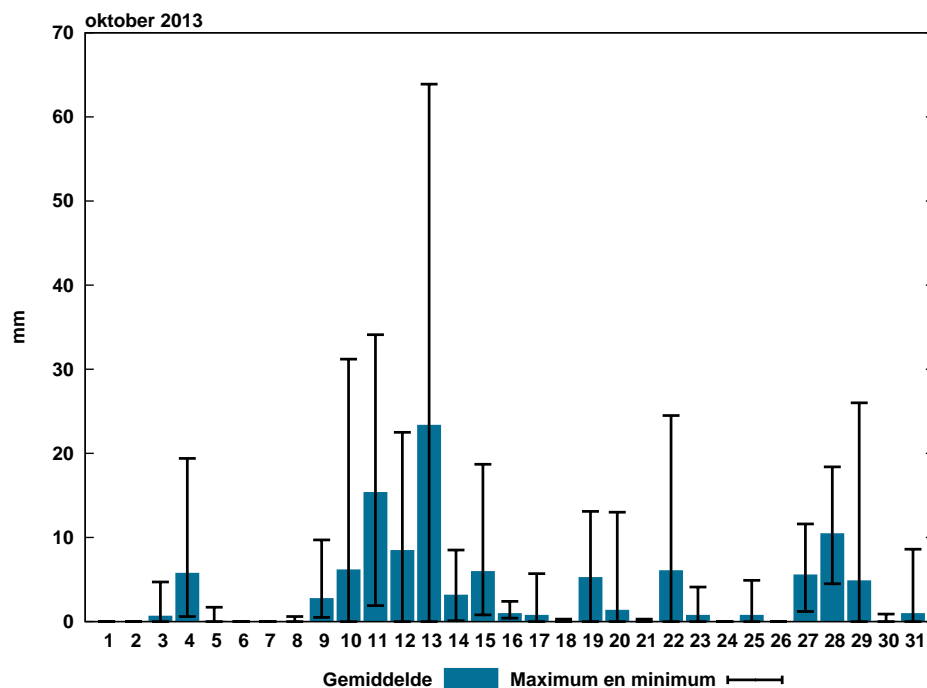
**Oktober 2013: Zeer zacht, nat en de normale hoeveelheid zon. Zeer zware storm.**

Oktober was zeer zacht. De gemiddelde temperatuur van 12,2 °C in De Bilt staat op de achtste plaats in de rij van tien zachtste oktobermaanden sinds 1901. Bovenaan staat 2001 met 14,2 °C. Op 22 oktober was het bijna overal een warme dag (20,0 °C of hoger). De Bilt had deze maand twee warme dagen, het normale aantal. Het was een natte maand, er viel gemiddeld over het land 110 mm regen, normaal valt er 83 mm. Een groot deel van de maandsom viel in het weekend van 11-13 oktober. Het KNMI gaf een waarschuwing voor extreem weer uit voor het zuidwesten en midden. In 24 uur tijd viel op sommige plaatsen ruim 120 mm, in een veel groter gebied viel 75 mm of meer. Zulke neerslaghoeveelheden in een etmaal op deze schaal komen minder dan eens per 30 jaar voor. In het zuidwesten van het land viel deze maand lokaal circa 225 mm. De Bilt noteerde 161 mm, een van de vijf natste oktobermaanden in ruim 100 jaar. De minste regen viel in het zuidoosten van het land. Op maandag 28 oktober stond in het Waddengebied enige tijd een zeer zware storm, kracht 11, in de noordwestelijke kustprovincies stond windkracht 10. Het KNMI gaf een weeralarm (code rood) uit voor zeer zware windstoten (100 km/uur of meer) voor het westen, midden en noorden van het land. De hoogste windstoot werd gemeten op Vlieland en Lauwersoog: 151 km/uur. De laatste zeer zware storm (11 Bft) in Nederland dateerde van 25 januari 1990. Het aantal zonuren was deze maand gemiddeld over het land 118 uren tegen een langjarig gemiddelde van 113 uren. Zowel aan het begin als het einde van de maand scheen de zon vaak meer dan gemiddeld. Aan het begin van de tweede decade (10 dagen) overheerste de bewolking. De Bilt kende zes sombere dagen, één meer dan gemiddeld. De zon was het minst te zien in het zuidoosten van het land.



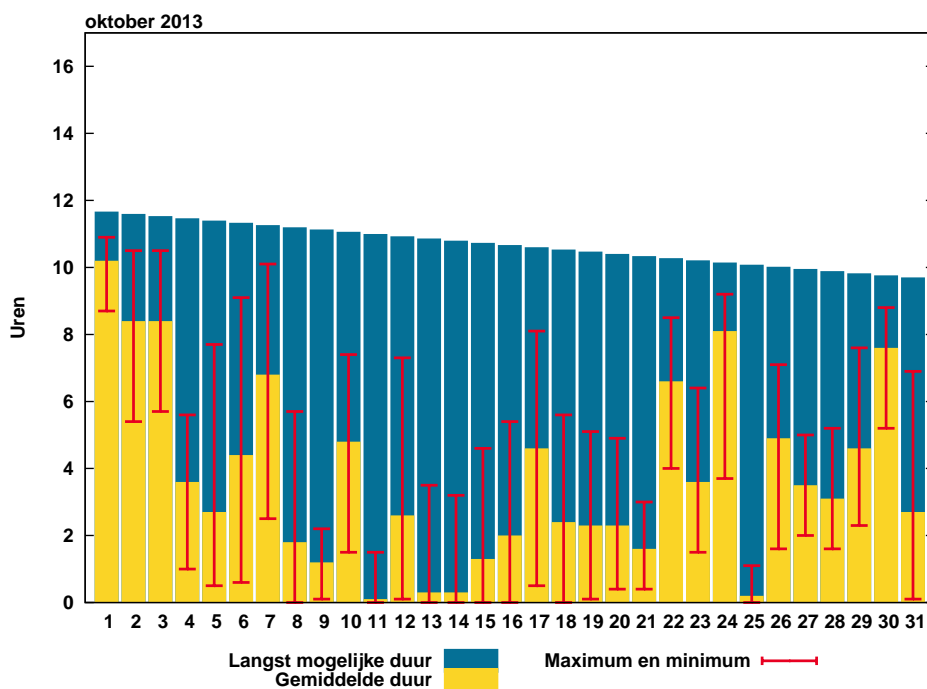
**Figuur 1: Temperatuurverloop**

De balkjes geven voor ieder element per etmaal de hoogste en laagste waarde aan zoals die gemeten is op één van de KNMI-stations. De rode (maximum), groene (gemiddelde) en blauwe (minimum) lijn geven het vijf-daags voortschrijdend gemiddelde aan over alle KNMI-stations, gemiddeld over het tijdvak 1981-2010.



Figuur 2: Etmaalsom neerslag

De blauwe balkjes tonen de gemeten etmaalsommen neerslag, gemiddeld over alle KNMI-stations. De zwarte lijnen geven de laagste en hoogste etmaalsom, gemeten op één van de stations.

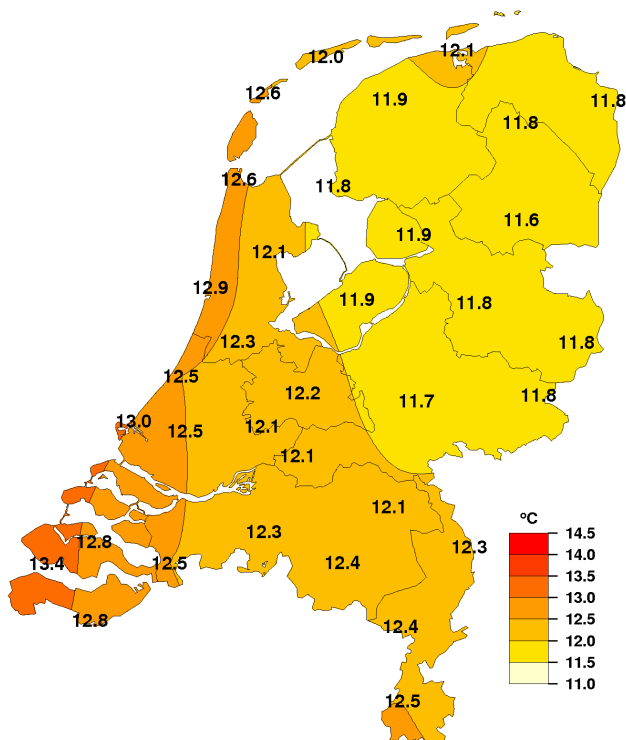


Figuur 3: Etmaalsom zonschijnduur

De gele balkjes tonen de etmaalsommen zonschijnduur, gemiddeld over alle KNMI-stations. De rode lijnen geven de laagste en hoogste etmaalsom, gemeten op één van de stations. De blauwe balkjes geven de theoretisch langst mogelijke zonschijnduur.

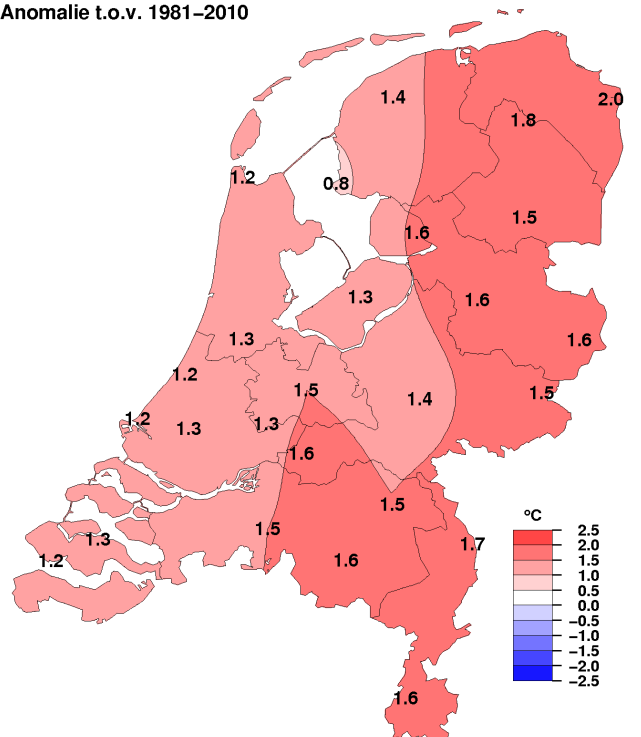
Geografische Overzichten

Gemiddelde temperatuur, oktober 2013

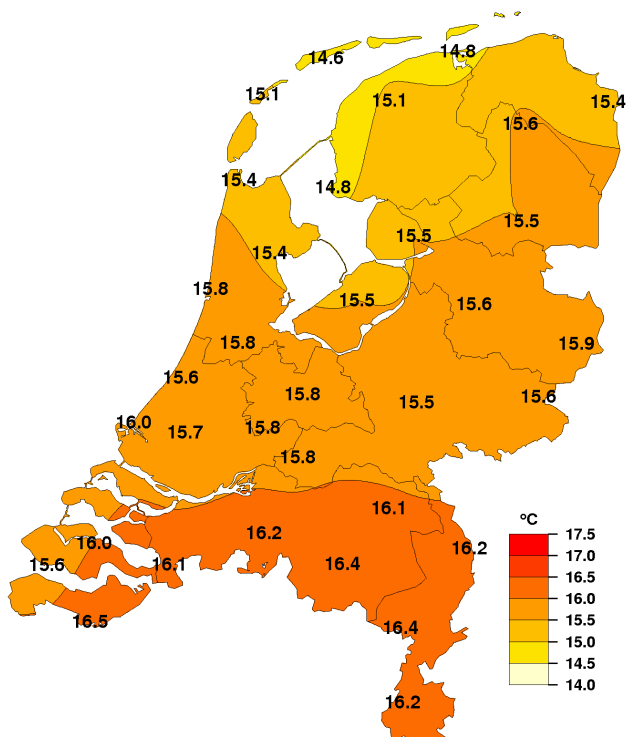


Gemiddelde temperatuur, oktober 2013

Anomalie t.o.v. 1981-2010

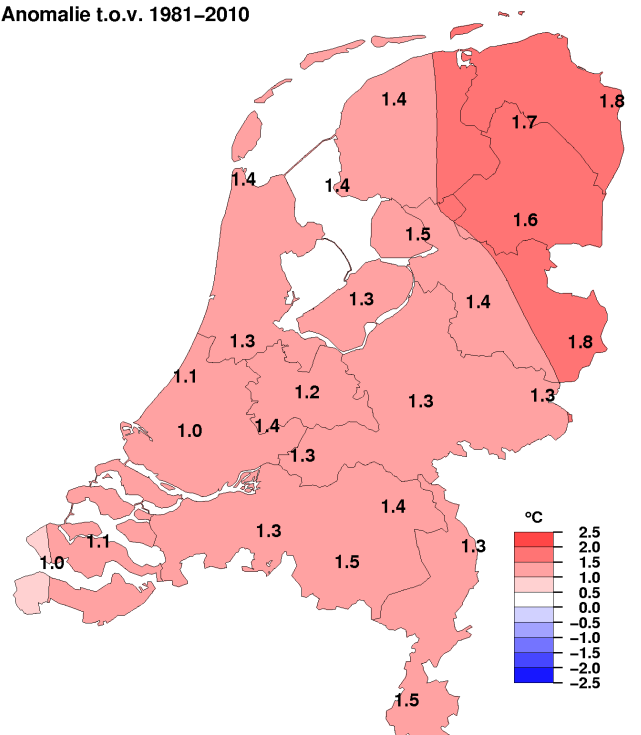


Gemiddelde maximumtemperatuur, oktober 2013



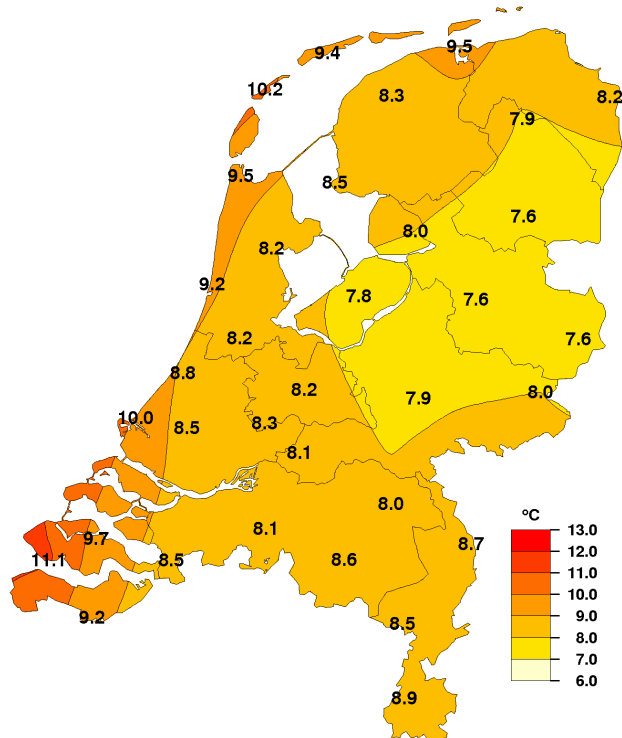
Gemiddelde maximumtemperatuur, oktober 2013

Anomalie t.o.v. 1981-2010



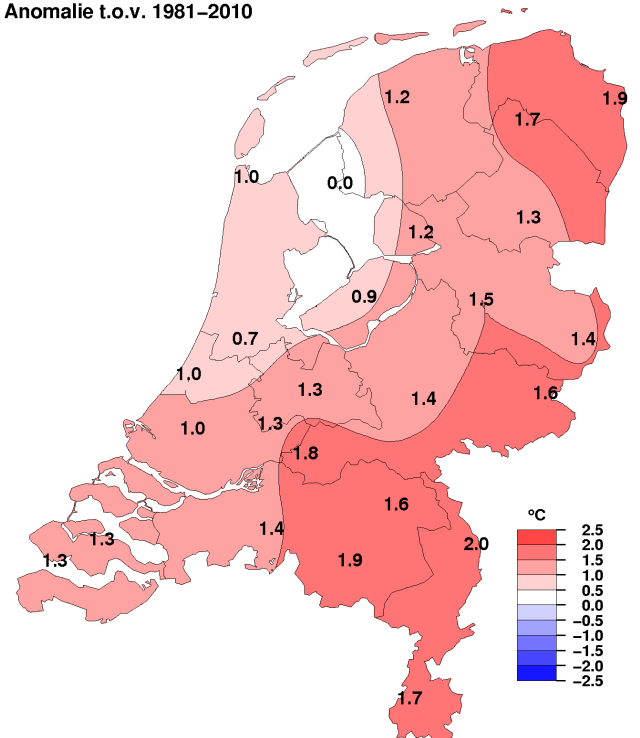
NB. De kaarten zijn gebaseerd op een automatische interpolatie van gegevens van individuele meetstations zonder additionele klimatologische kennis. De getoonde lokale variaties kunnen mede bepaald zijn door de gehanteerde interpolatietechniek en de ligging van de meteorologische stations.

Gemiddelde minimumtemperatuur, oktober 2013

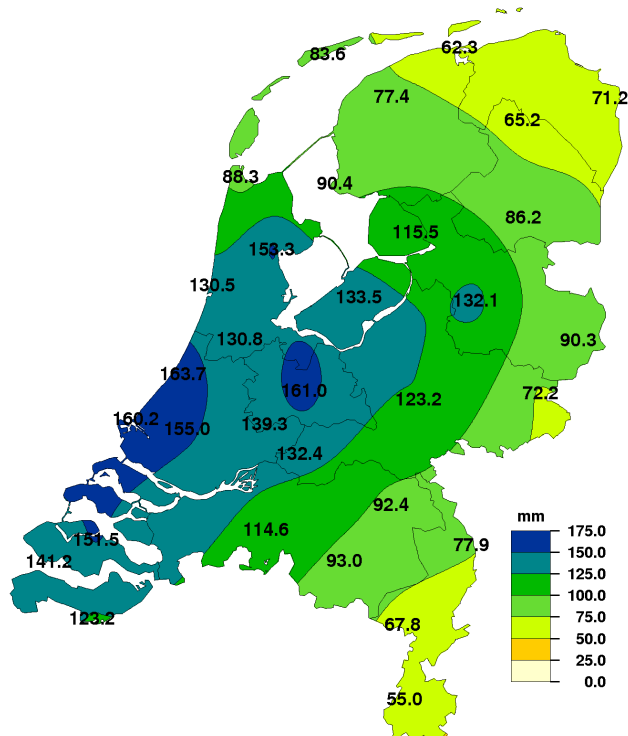


Gemiddelde minimumtemperatuur, oktober 2013

Anomalie t.o.v. 1981-2010

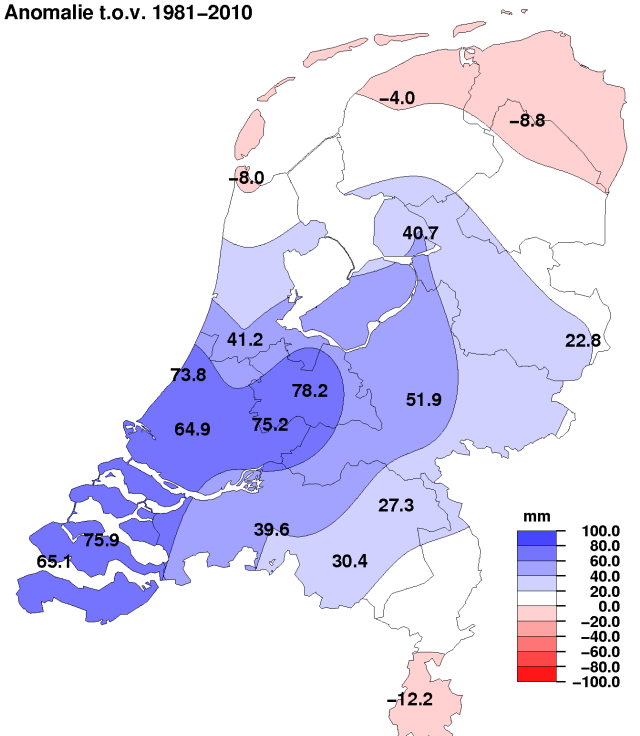


Maandsom neerslag, oktober 2013



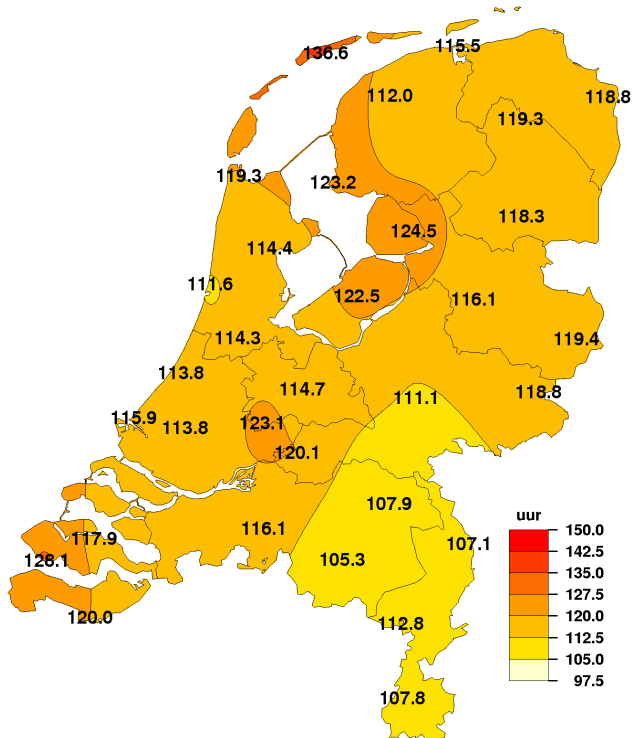
Maandsom neerslag, oktober 2013

Anomalie t.o.v. 1981-2010



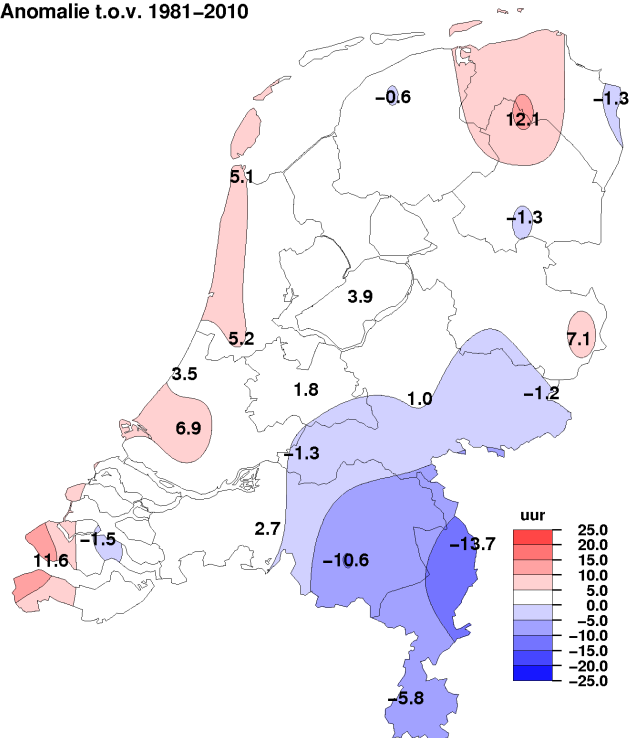
NB. De kaarten zijn gebaseerd op een automatische interpolatie van gegevens van individuele meetstations zonder additionele klimatologische kennis. De getoonde lokale variaties kunnen mede bepaald zijn door de gehanteerde interpolatietechniek en de ligging van de meteorologische stations.

Maandsom zonneshijnduur, oktober 2013

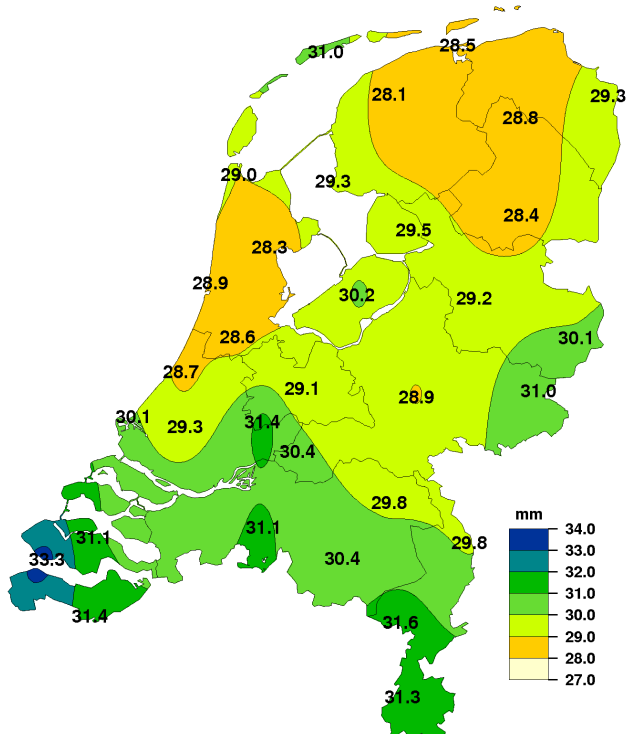


Maandsom zonneshijnduur, oktober 2013

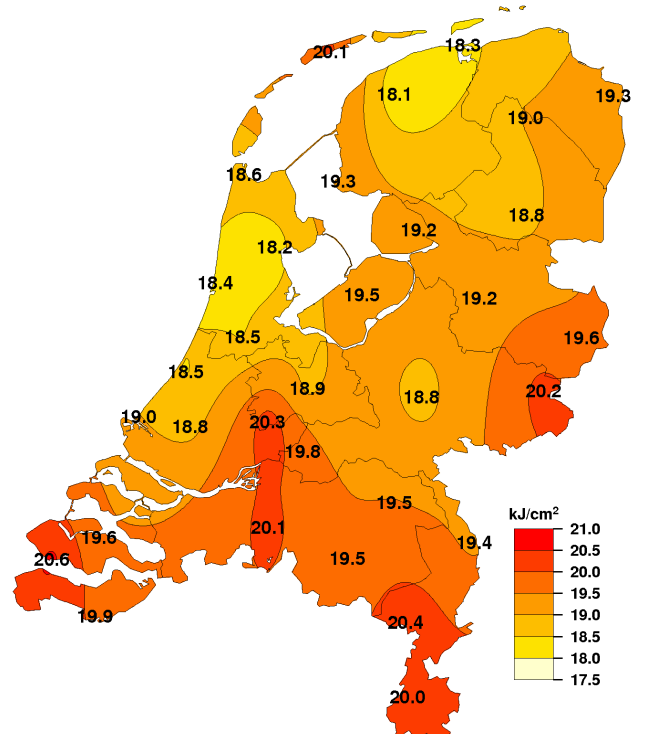
Anomalie t.o.v. 1981-2010



Maandsom referentiegewasverdamping, oktober 2013

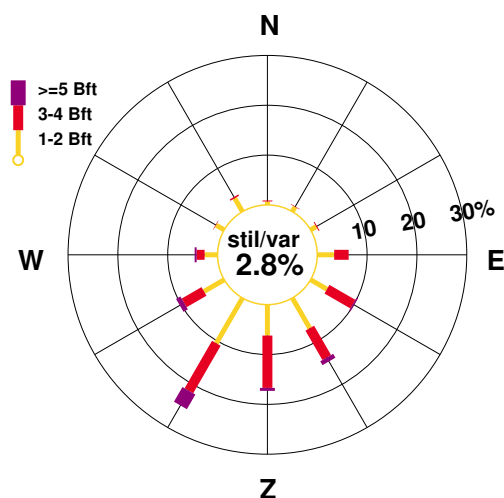


Maandsom globale straling, oktober 2013

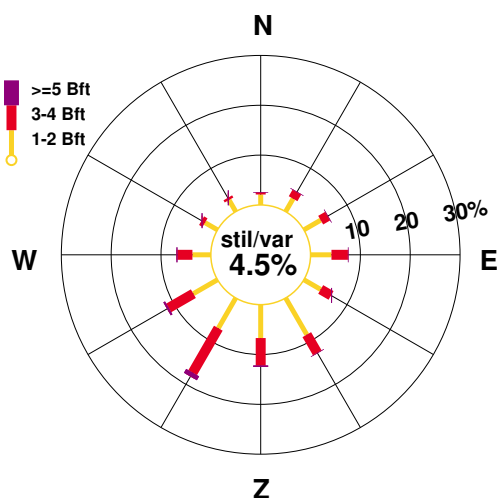


NB. De kaarten zijn gebaseerd op een automatische interpolatie van gegevens van individuele meetstations zonder additionele klimatologische kennis. De getoonde lokale variaties kunnen mede bepaald zijn door de gehanteerde interpolatietechniek en de ligging van de meteorologische stations.

oktober 2013



oktober, normaal 1981-2010



Figuur 4: Windroos

In de windroos zijn de windrichtingen in klassen van  $30^\circ$  verdeeld. Voor iedere klasse is in drie Beaufortklassen aangegeven in hoeveel procent van de gevallen deze voorkwam (relatieve frequentie). De windroos heeft betrekking op het KNMI-station De Bilt.

Extremen			
Hoogste temperatuur:	23.1	°C	te Eil op 22 oktober
Laagste temperatuur:	1.8	°C	te Woensdrecht op 16 oktober
Grootste aantal zonuren:	136.6	uur	te Hoorn (Terschl.)
Kleinste aantal zonuren:	105.3	uur	te Eindhoven
Grootste maandsom neerslag:	163.7	mm	te Valkenburg
Kleinste maandsom neerslag:	55	mm	te Maastricht
Grootste dagsom neerslag:	63.9	mm	te De Bilt op 13 oktober

Landgemiddelden

Decade	Temperatuur (°C)						Zonneschijn					
	Gem.		N		Gem. dagmax.		N		Gem.		N	
I	12.8	12.6	17.1	16.0	8.5	9.2	54.2	36.9	48	33		
II	11.1	10.9	13.6	14.5	8.1	7.4	17.7	40.3	17	38		
III	13.5	9.8	16.5	12.8	10.6	6.6	45.9	35.7	41	32		
Maand	12.5	11.0	15.7	14.4	9.1	7.7	117.8	112.9	36	34		

Decade	Luchtdruk zeeniveau (hPa)		Neerslag (mm)		Windsnelheid (m/s)		Globale straling (J/cm2)	
	Gem.	N	Gem.	N	Gem.	N	Gem.	N
I	1017.9	1013.8	15.5	33.4	4.0	4.9	8999	7100
II	1012.4	1015.5	65.0	19.3	4.9	4.7	4454	6485
III	1008.7	1014.4	29.9	30.1	7.2	5.2	5983	5318
Maand	1012.9	1014.5	110.4	82.7	5.4	4.9	19437	18902

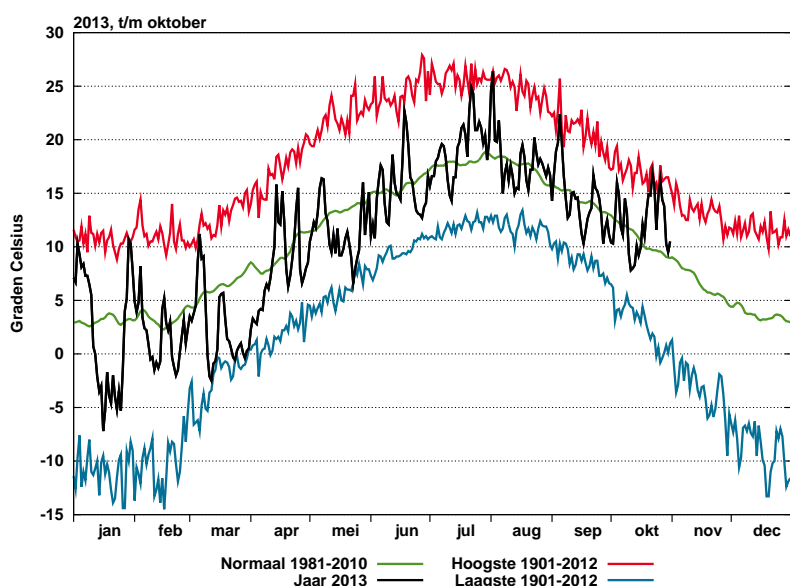
Maandgemiddelden en maandsommen, temperatuur en neerslag

Station	Temperatuur (°C)								Neerslag (mm)							
	Gem.		N		Dagelijks maximum				Dagelijks minimum				Som		Max. dagsom	
	Gem.	N	Gem.	N	Hoogste	Datum	Gem.	N	Laagste	Datum	Som	N	Max. dagsom	Datum		
Lauwersoog	12.1	10.8	14.8	13.4	20.5	22	9.5	8.2	4.9	3	62.3		11.5	28		
Hoorn (Terschl.)	12.0	11.0	14.6	13.5	17.9	5	9.4	8.2	5.9	6	83.6		13.6	28		
Vlieland	12.6		15.1		19.8	4	10.2		5.8	24						
Leeuwarden	11.9	10.5	15.1	13.7	20.7	22	8.3	7.1	4.6	1	77.4	81.4	13.4	28		
Nieuw Beerta	11.8	9.8	15.4	13.6	21.3	22	8.2	6.3	4.1	10	71.2		13.1	19		
Eelde	11.8	10.0	15.6	13.9	21.3	22	7.9	6.2	2.8	10	65.2	74.0	9.9	28		
De Kooy	12.6	11.4	15.4	14.0	21.2	22	9.5	8.5	5.5	15	88.3	96.3	12.4	13		
Stavoren	11.8	11.0	14.8	13.4	19.5	22	8.5	8.5	3.2	18	90.4		15.4	29		
Hoogeveen	11.6	10.1	15.5	13.9	21.6	22	7.6	6.3	2.9	10	86.2		19.7	22		
Marknesse	11.9	10.3	15.5	14.0	21.0	4	8.0	6.8	4.1	1	115.5	74.8	20.6	11		
Berkhout	12.1	11.0	15.4	14.2	21.0	22	8.2	7.8	3.8	15	153.3		30.2	11		
Wijk aan Zee	12.9		15.8		21.5	22	9.2		2.6	16	130.5		30.6	11		
Lelystad	11.9	10.6	15.5	14.2	21.7	4	7.8	6.9	3.5	1	133.5		30.2	11		
Heino	11.8	10.2	15.6	14.2	21.5	22	7.6	6.1	2.4	3	132.1		34.1	11		
Schiphol	12.3	11.0	15.8	14.5	22.1	4	8.2	7.5	3.4	16	130.8	89.6	34.4	13		
Twenthe	11.8	10.2	15.9	14.1	22.4	22	7.6	6.2	2.6	15	90.3	67.5	32.9	11		
Valkenburg	12.5	11.3	15.6	14.5	21.3	4	8.8	7.8	3.9	16	163.7	89.9	36.2	13		
De Bilt	12.2	10.7	15.8	14.6	21.9	4	8.2	6.9	4.0	16	161.0	82.8	63.9	13		
Hupsel	11.8	10.3	15.6	14.3	21.8	22	8.0	6.4	3.2	3	72.2		20.3	11		
Deelen	11.7	10.3	15.5	14.2	22.3	22	7.9	6.5	4.0	10	123.2	71.3	26.3	13		
Hoek van Holland	13.0	11.8	16.0		22.2	4	10.0		5.6	12	160.2		50.3	13		
Cabauw	12.1	10.8	15.8	14.4	22.0	4	8.3	7.0	3.3	15	139.3	64.1	52.9	13		
Rotterdam	12.5	11.2	15.7	14.7	21.6	22	8.5	7.5	3.1	12	155.0	90.1	41.6	13		
Herwijnen	12.1	10.5	15.8	14.5	22.1	22	8.1	6.3	3.3	16	132.4		50.0	13		
Volkel	12.1	10.6	16.1	14.7	22.3	22	8.0	6.4	2.6	12	92.4	65.1	23.0	13		
Gilze-Rijen	12.3	10.8	16.2	14.9	22.7	22	8.1	6.7	2.8	16	114.6	75.0	38.1	13		
Wilhelminadorp	12.8	11.5	16.0	14.9	21.6	22	9.7	8.4	4.3	16	151.5	75.6	44.5	13		
Arcen	12.3	10.6	16.2	14.9	22.2	22	8.7	6.7	3.3	12	77.9		15.0	13		
Vlissingen	13.4	12.2	15.6	14.6	20.1	4	11.1	9.8	6.0	12	141.2	76.1	49.9	13		
Woensdrecht	12.5		16.1		22.2	22	8.5		1.8	16						
Eindhoven	12.4	10.8	16.4	14.9	23.0	22	8.6	6.7	4.2	12	93.0	62.6	25.8	13		
Westdorpe	12.8	11.0	16.5	15.2	22.1	22	9.2	7.2	3.8	16	123.2		41.4	13		
Eil	12.4		16.4		23.1	22	8.5		3.0	12	67.8		9.1	13		
Maastricht	12.5	10.9	16.2	14.7	22.6	22	8.9	7.2	1.9	12	55.0	67.2	15.7	22		



## Maandgemiddelden en maandsommen, overige

Station	Globale straling (J/cm <sup>2</sup> )		Zonneschijn (berekend uit globale straling)				Relatieve vochtigheid (percentage)		Dampdruk (hPa)		Windsnelheid (m/s)		Luchtdruk zeeniveau (hPa)	
	Som	N	uren	N	%	N	Gem.	N	Gem.	N	Gem.	N	Gem.	N
Lauwersoog	18329	18176	115.5	123.0	35	38	85	86	12.1	11.3	6.5	6.3		
Hoorn (Terschl.)	20115		136.6		42		87	85	12.4	11.5	7.4		1011.8	
Vlieland							84		12.4		9.3		1011.5	
Leeuwarden	18064	18383	112.0	112.6	34	34	84	87	11.8	11.2	5.1	4.8	1012.1	1013.9
Nieuw Beerta	19343	17992	118.8	120.1	36	37	84	88	11.8	11.0	5.6	5.1		
Eelde	19043	17905	119.3	107.2	36	33	84	89	11.7	11.1	4.7	4.2	1012.7	1014.2
De Kooy	18610	18383	119.3	114.2	36	35	84	84	12.4	11.5	6.6	6.0	1011.7	1013.8
Stavoren	19345		123.2		37		85		12.0		6.2			
Hoogeveen	18800	18363	118.3	119.6	36	36	85	88	11.8	11.0	4.1		1013.0	1014.4
Marknesse	19239		124.5		38		87	89	12.1	11.3	4.6	4.2		
Berkhout	18238		114.4		35		86	86	12.2	11.4	5.4			
Wijk aan Zee	18389		111.6		34		82		12.2					
Lelystad	19510	18853	122.5	118.6	37	36	85	88	12.0	11.5	4.7	4.7	1012.6	1014.2
Heino	19215		116.1		35		85		11.9		3.1	3.1		
Schiphol	18481	18526	114.3	109.1	35	33	85	86	12.3	11.5	5.4	5.1	1012.4	1014.3
Twente	19630	18694	119.4	112.3	36	34	83	86	11.6	10.9	3.6	3.4	1013.7	1015.0
Valkenburg	18477	18756	113.8	110.3	34	33	84	84	12.2	11.4	5.1	5.1	1012.3	1014.3
De Bilt	18906	18549	114.7	112.9	35	34	86	86	12.3	11.3	3.8	3.3	1012.9	1014.6
Hupsel	20223	18874	118.8	120.0	36	36	84	86	11.7	11.0	3.4	3.3		
Deelen	18778	18628	111.1	110.1	34	33	86	86	11.9	11.0	4.2	4.0	1013.3	1014.8
Hoek van Holland	19015		115.9		35		84		12.7		7.9	7.7	1012.3	1014.3
Cabauw	20326	19520	123.1		37		86	87	12.3	11.4	4.8	4.3	1012.7	1014.5
Rotterdam	18812	18633	113.8	106.9	34	32	86	86	12.6	11.6	4.9	4.7	1012.5	1014.5
Hervijnen	19779	19175	120.1	121.4	36	37	88	88	12.5	11.4	4.2	4.0	1013.0	
Volkel	19524		107.9		33		85	86	12.1	11.2	4.1	3.8	1013.6	1015.1
Gilze-Rijen	20107	19294	116.1	113.4	35	34	84	86	12.2	11.3	3.9	3.8	1013.2	1014.9
Wilhelminadorp	19604	19761	117.9	119.4	36	36	87	84	12.9	11.6	4.8	4.7	1012.7	
Arcen	19372	19214	107.1	120.8	32	37	84	86	12.1	11.2	3.4	3.2		
Vlissingen	20599	19812	128.1	116.5	39	35	84	83	13.1	12.0	7.3	6.7	1012.6	1014.5
Woensdrecht							85		12.5		3.6		1013.0	
Eindhoven	19535	19523	105.3	115.9	32	35	83	85	12.1	11.2	4.0	3.9	1013.6	1015.2
Westdorpe	19870		120.0		36		86	86	12.9	11.6	4.3		1013.0	
Eil	20411		112.8		34		84		12.2		3.7			
Maastricht	20027	19862	107.8	113.6	32	34	82	85	12.1	11.2	4.8	4.4	1014.4	1015.6



Figuur 5: Etmaalwaarden van de gemiddelde temperatuur, De Bilt, 2013

De zwarte lijn toont de gemeten gemiddelde etmaaltemperatuur in het lopende jaar. De rode lijn geeft (per datum) de hoogst gemeten temperatuur sinds 1901, de blauwe lijn de laagste temperatuur. De groene lijn is het vijf-daagse voortschrijdend gemiddelde, gemiddeld over het tijdvak 1981-2010.

Temperatuur, "aantal dagen met"

Station	Gemiddelde temperatuur (°C)												Minimum temperatuur (°C)						Maximum temperatuur (°C)							
	> 20.0		20-15		15-10		10-5		5-0		< 0.0		< 0.0		< -10.0		< 0.0 (10cm)		> 30.0		> 25.0		> 20.0		< 0.0	
	A	N	A	N	A	N	A	N	A	N	A	N	A	N	A	N	A	N	A	N	A	N	A	N	A	N
Lauwersoog	.	.	2	2	26	18	3	10	.	1	.	.	.	0	.	.	.	.	.	.	.	.	1	1	.	.
Hoorn (Terschl.)	.	.	1	1	27	20	3	9	.	1	.	.	.	0	.	.	.	.	.	.	.	.	0	.	.	
Vlieland	.	.	5		24		2																			
Leeuwarden	.	.	1	2	24	17	6	10	.	2	.	.	.	1	.	.	.	3	.	.	.	1	1	.	.	
Nieuw Beerta	.	.	3	2	18	15	10	12	.	3	.	.	.	2	.	.	.	3	.	.	.	1	1	.	.	
Eelde	.	.	3	2	18	15	10	12	.	2	.	.	.	2	.	.	.	5	.	.	.	2	1	.	.	
De Kooy	.	.	6	2	22	20	3	8	.	1	.	.	.	0	.	.	.	1	.	.	.	2	1	.	.	
Stavoren	.	.	1	2	24	19	6	9	.	1	.	.	.	1	.	.	.		.	.	.		0	.	.	
Hoogeveen	.	.	3	2	17	15	11	12	.	2	.	.	.	2	.	.	.	4	.	.	.	0	1	1	.	.
Marknesse	.	.	3	2	20	16	8	11	.	2	.	.	.	1	.	.	.	3	.	.	.	2	1	.	.	
Berkhout	.	.	4	2	22	18	5	9	.	1	.	.	.	1	.	.	.	2	.	.	.	2	1	.	.	
Wijk aan Zee	.	.	8		19		4															2	.	.	.	
Lelystad	.	.	4	2	19	17	8	10	.	2	.	.	.	1	.	.	.	3	.	.	.	0	2	1	.	.
Heino	.	.	4	2	17	15	10	11	.	3	.	.	.	3	.	.	.		.	.	.	1	2	.	.	
Schiphol	.	.	4	2	22	18	5	10	.	1	.	.	.	1	.	.	.	2	.	.	.	0	2	1	.	.
Twenthe	.	.	4	2	17	15	10	11	.	2	.	.	.	3	.	.	.	5	.	.	.	0	3	2	.	.
Valkenburg	.	.	4	3	22	19	5	8	.	1	.	.	.	1	.	.	.	2	.	.	.	2	1	.	.	
De Bilt	.	.	4	3	20	17	7	10	.	1	.	.	.	2	.	.	.	4	.	.	.	0	2	2	.	.
Hupsel	.	.	4	2	16	16	11	11	.	2	.	.	.	2	.	.	.		.	.	.	0	1	2	.	.
Deelen	.	.	3	2	17	16	11	11	.	2	.	.	.	2	.	.	.	3	.	.	.	0	1	2	.	.
Hoek van Holland	.	.	8	4	20	19	3	7	.	1	.	.	.									2	.	.	.	
Cabauw	.	.	4	3	20	16	7	11	.	1	.	.	.	1	.	.	.		.	.	.	2	1	.	.	
Rotterdam	.	.	7	3	19	18	5	9	.	1	.	.	.	1	.	.	.	3	.	.	.	2	1	.	.	
Herwijnen	.	.	4	2	20	15	7	12	.	2	.	.	.	2	.	.	.		.	.	.	3	1	.	.	
Volkel	.	.	6	3	16	16	9	11	.	2	.	.	.	2	.	.	.	5	.	.	.	0	3	2	.	.
Gilze-Rijen	.	.	7	3	17	17	7	10	.	1	.	.	.	2	.	.	.	5	.	.	.	0	3	2	.	.
Wilhelminadorp	.	.	7	3	19	19	5	8	.	1	.	.	.	1	.	.	.	1	.	.	.	0	2	2	.	.
Arcen	.	.	5	3	19	16	7	11	.	2	.	.	.	2	.	.	.		.	.	.	0	2	3	.	.
Vlissingen	.	.	9	4	18	21	4	6	.		.	.	.	0	.	.	.	0	.	.	.	1	1	.	.	
Woensdrecht	.	.	8		17		6															3	.	.	.	
Eindhoven	.	.	7	3	17	16	7	11	.	1	.	.	.	2	.	.	.	4	.	.	.	0	3	3	.	.
Westdorpe	.	.	8	3	16	17	7	10	.	1	.	.	.	1	.	.	.		.	.	.	0	3	2	.	.
Eil	.	.	7		18		6															3	.	.	.	
Maastricht	.	.	8	4	16	16	7	10	.	1	.	.	.	1	.	.	.	2	.	.	.	0	4	3	.	.

## Neerslag, wind en zon, "aantal dagen met"

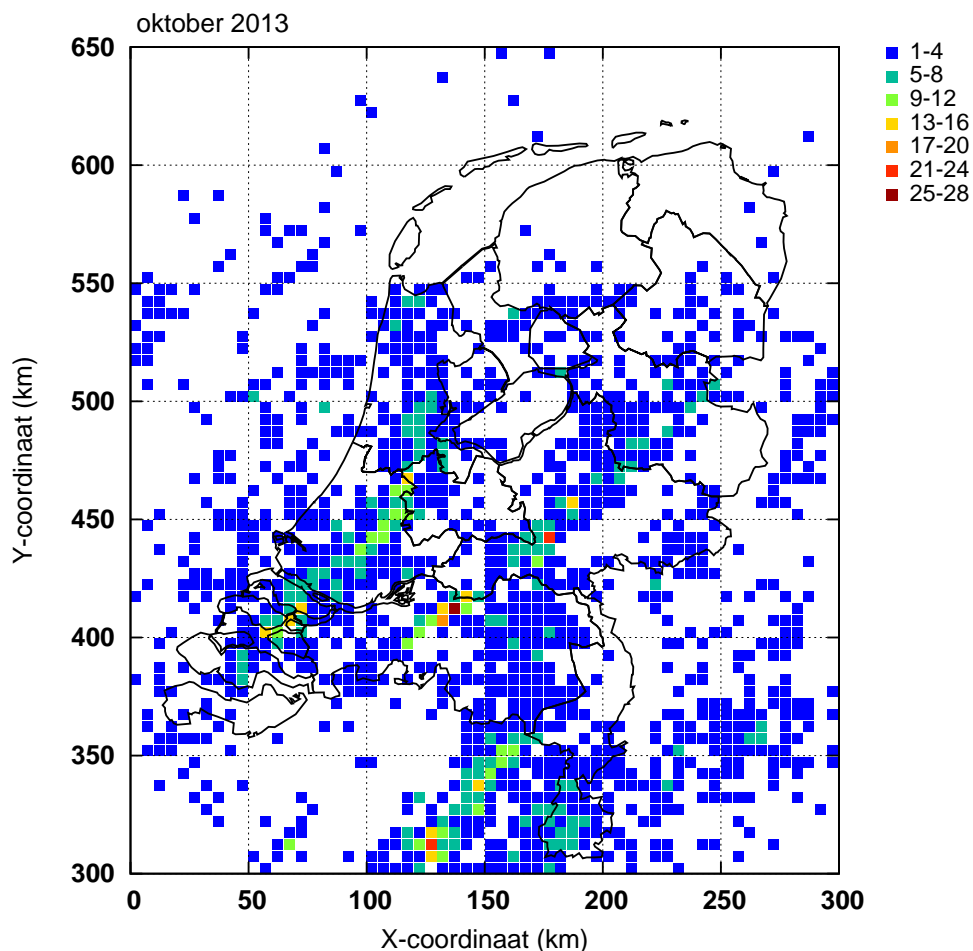
Station	Neerslag (mm)								Windkracht (Beaufort) Maximum uurgemiddelde								Zonneschijn (percentage)					
	Droog		≥ 0.1		≥ 1.0		≥ 10.0		< 4		≥ 6		≥ 7		≥ 8		Zonloos		< 20		≥ 80	
	A	N	A	N	A	N	A	N	A	N	A	N	A	N	A	N	A	N	A	N	A	N
Lauwersoog	11		19		15		1		9	8	7	9	3	3	1	1	1	3	14	11	5	4
Hoorn (Terschl.)	8		20		15		2		4		12		6		1		1		9		7	
Vlieland									4		24		10		5							
Leeuwarden	7	10	23	18	16	13	2	3	18	20	4	4	1	1	1	0	4	5	12	13	5	3
Nieuw Beerta	8		23		15		2		16	12	6	4	3	1	1	0	2	4	12	12	5	4
Eelde	9	11	20	17	14	12	.	2	21	22	4	3	1	0	1	.	2	5	13	13	3	3
De Kooy	9	9	17	18	14	13	3	3	11	14	9	8	5	3	1	0	2	5	10	12	4	3
Stavoren	10		19		13		2		13	9	8		3		1		4		11		5	
Hoogeveen	10		19		15		3		22	16	3		1		1		2	4	12	12	4	4
Marknesse	9	12	18	17	15	12	5	2	20	17	3	2	1	0	.	0	5		10		5	
Berkhout	10		17		13		5		15		6		2		1		4		12		2	
Wijk aan Zee	13		16		14		3										4		12		2	
Lelystad	10		19		15		4		20	15	3	4	2	1	1	0	4	4	12	12	2	3
Heino	13		17		14		4		27	19	1	0	1	0	.	.	4		12		2	
Schiphol	11	10	18	17	13	13	5	3	16	18	6	5	3	1	1	0	4	5	14	13	3	3
Twenthe	12	12	15	15	11	11	2	2	26	27	1	1	1	0	.	0	2	5	13	13	4	4
Valkenburg	11	10	16	17	12	13	6	3	15	18	6	5	2	2	1	0	4	5	12	13	3	3
De Bilt	9	10	19	16	13	12	4	3	26	28	1	0	1	0	.	.	6	5	11	13	2	3
Hupsel	14		16		10		2		27	19	1	1	1	0	.	0	1	4	13	12	4	4
Deelen	10	12	19	15	12	11	5	2	21	24	2	1	1	0	.	0	3	5	12	13	2	3
Hoek van Holland	12		19		13		5		4	7	16	14	7	6	2	2	3		11		3	
Cabauw	9	13	18	15	14	11	5	2	21	18	4	3	1	1	1	0	3		10		3	
Rotterdam	10	11	18	17	14	12	7	3	19	20	4	4	1	1	1	0	3	5	12	14	2	3
Herwijnen	8		19		15		4		23	16	2	3	1	1	.	0	4	3	10	12	3	4
Volkel	11	13	19	15	14	10	3	2	23	24	2	2	1	0	.	0	3		14		3	
Gilze-Rijen	8	12	19	16	16	11	1	2	27	25	1	1	.	0	.	0	3	4	12	13	2	3
Wilhelminadorp	8	13	18	16	14	12	5	3	20	14	3	3	1	1	.	0	3	3	9	11	1	3
Arcen	14		17		13		3		28	20	1	0	.	0	.	.	3	4	12	12	3	4
Vlissingen	8	11	19	16	13	12	5	2	5	11	12	10	4	4	2	1	3	4	11	12	3	3
Woensdrecht									25		1		1		.							
Eindhoven	9	13	19	15	14	10	2	2	24	24	2	2	1	0	.	0	3	5	14	13	1	3
Westdorpe	10		19		14		3		22		3		1		.		2		10		1	
Eil	12		18		11		.		26		2		1		.		2		10		2	
Maastricht	9	13	19	15	11	10	1	2	17	21	4	3	2	0	.	0	1	5	13	14	1	4

## Onweer, mist en sneeuw, "aantal dagen met"

Station	Onweer		Mist		Sneeuw	
	A	N	A	N	A	N
Leeuwarden	.	2	7	8	.	0
Eelde	.	1	5	9	.	0
De Kooy	1	4	5	5	.	0
Schiphol	4	3	6	7	.	0
Twenthe	.	1	9	7	.	0
Valkenburg	3	3	7	7	.	0
De Bilt	4	2	10	7	.	0
Deelen	2	1	10	9	.	0
Rotterdam	4	2	9	8	.	0
Volkel	2	1	9	9	.	0
Gilze-Rijen	4	2	9	10	.	0
Vlissingen	3	2	3	3	.	0
Eindhoven	1	1	8	8	.	0
Maastricht	1	1	4	5	.	0

Bodemtemperaturen (°C)

Datum	Nieuw Beerta				Marknesse				De Bilt				Wilhelminadorp			
	Diepte (cm)				Diepte (cm)				Diepte (cm)				Diepte (cm)			
	10	20	50	100	10	20	50	100	10	20	50	100	10	20	50	100
2	9.3	10.7	12.8	14.1	11.0	12.5	13.9	14.8	11.8	13.3	14.3	14.7	13.3	13.9	14.7	15.3
7	11.8	12.6	13.0	13.3	11.9	13.1	13.7	14.1	12.7	13.9	14.4	14.4	13.6	14.4	15.2	15.1
12	11.8	12.2	12.6	13.2	11.8	12.4	13.2	13.8	11.5	12.8	13.8	14.2	11.5	12.2	13.6	14.7
17	11.2	11.6	12.1	12.9	11.6	11.9	12.4	13.1	12.0	12.3	12.7	13.4	11.5	11.8	12.4	13.5
22	12.2	12.6	12.4	12.6	12.9	13.0	12.8	12.8	13.0	13.2	13.3	13.3	13.4	13.5	13.3	13.4
27	12.4	12.7	12.6	12.7	13.1	13.2	13.1	13.0	13.5	13.6	13.6	13.5	13.6	13.8	13.7	13.6
Gem.	11.7	12.0	12.5	13.1	12.4	12.6	13.1	13.5	13.0	13.2	13.6	13.8	13.2	13.4	13.7	14.2



Figuur 6: Onweer

Ontladingen in Nederland, de kustwateren en het aangrenzende buitenland, zoals geregistreerd door het Nederlands-Belgische detectiesysteem. Het kaartje geeft het aantal ont-ladingen per 5×5 km vak.

## Etmaalgemiddelden en etmaalsommen

Datum	Temperatuur ( ° C)														
	Gemiddeld					Maximum					Minimum				
	Eelde	De Kooy	De Bilt	Vlissingen	Maastricht	Eelde	De Kooy	De Bilt	Vlissingen	Maastricht	Eelde	De Kooy	De Bilt	Vlissingen	Maastricht
1	9.0	10.7	10.4	13.5	11.9	14.4	14.7	16.5	17.2	17.4	4.6	7.4	5.2	9.4	7.2
2	9.2	10.7	10.3	13.8	11.2	14.8	14.5	15.2	18.2	18.3	5.1	7.8	5.1	10.1	6.0
3	9.9	11.9	12.6	15.2	13.8	15.1	15.5	17.5	18.2	21.0	3.9	7.8	7.4	11.8	7.6
4	14.4	15.5	16.0	17.3	17.4	20.1	21.0	21.9	20.1	21.8	8.7	11.1	10.9	15.0	13.0
5	14.4	14.8	14.9	16.2	15.3	18.2	17.6	19.4	18.6	18.3	11.3	11.1	9.1	14.7	11.4
6	12.0	13.0	11.8	15.2	13.6	16.8	17.4	18.0	17.9	17.0	6.9	8.6	6.8	13.4	10.0
7	11.4	12.4	11.1	14.7	12.6	18.6	18.1	17.6	17.2	18.2	4.7	7.8	5.3	12.3	7.3
8	14.2	15.0	14.5	14.7	13.6	18.1	17.9	18.2	17.2	18.0	9.7	10.5	7.1	11.9	9.0
9	12.4	12.9	13.2	14.4	13.1	15.5	15.5	15.8	16.2	15.5	4.0	8.5	8.2	10.6	8.9
10	7.7	9.5	9.3	9.9	8.2	13.4	12.5	13.0	12.4	12.6	2.8	6.4	6.1	8.1	5.4
11	12.1	12.2	7.8	8.9	6.8	14.5	13.6	8.6	10.4	8.7	5.4	8.9	6.2	7.8	4.9
12	10.2	10.4	8.0	9.5	5.8	13.4	13.0	10.9	12.4	8.2	8.2	8.0	4.1	6.0	1.9
13	8.9	8.6	8.3	9.9	9.0	11.5	10.3	9.3	11.1	10.4	7.3	7.7	7.6	8.8	6.8
14	10.2	10.1	10.1	11.2	11.0	12.3	11.1	11.2	12.0	13.7	7.6	8.9	8.9	10.3	8.7
15	9.0	9.6	9.2	11.9	10.0	12.9	12.8	11.8	13.3	12.1	3.2	5.5	5.6	9.6	8.0
16	11.9	12.4	9.9	11.5	10.3	15.5	14.6	14.2	13.6	12.9	8.3	7.0	4.0	9.0	6.8
17	11.8	13.2	12.1	14.0	12.3	14.5	14.4	16.1	15.8	14.6	8.8	10.8	6.3	12.7	8.8
18	10.3	10.8	11.0	12.4	12.5	14.0	14.1	13.5	14.4	17.1	7.3	5.7	6.2	10.6	8.9
19	11.6	12.6	13.3	13.4	14.4	14.7	14.7	16.7	14.7	19.4	7.4	9.6	9.6	11.2	7.7
20	14.5	14.5	14.9	14.7	15.5	17.6	16.6	18.7	17.6	18.5	12.8	13.1	12.3	13.1	12.8
21	14.5	15.2	14.8	15.1	15.5	16.9	16.9	17.6	17.4	19.2	12.2	13.9	12.0	13.2	12.0
22	17.0	16.7	16.9	16.6	18.1	21.3	21.2	21.8	19.6	22.6	13.2	13.2	12.7	14.9	14.7
23	15.6	15.4	15.7	15.5	16.5	18.9	18.0	18.8	17.6	18.9	12.7	12.5	12.3	12.7	13.7
24	9.6	12.2	11.6	12.5	12.8	15.3	15.5	16.8	14.3	17.4	4.5	9.3	7.0	10.7	10.1
25	12.9	14.1	14.7	15.1	15.9	16.3	16.9	18.0	17.5	19.6	6.5	10.6	9.7	13.1	10.6
26	15.2	15.4	16.3	15.9	16.7	18.6	16.7	19.5	18.2	20.5	13.6	14.5	14.4	14.7	14.3
27	14.0	14.5	14.4	14.3	14.5	15.5	15.7	15.6	15.6	16.2	12.8	11.2	12.6	12.0	12.4
28	12.9	13.4	13.8	13.8	13.5	16.9	16.1	17.4	16.2	16.8	10.1	11.1	10.4	10.6	10.2
29	9.6	11.3	10.3	11.0	9.6	13.1	13.1	13.5	13.2	13.1	7.1	8.9	7.9	9.5	6.8
30	8.4	11.1	9.5	10.7	7.7	12.6	13.5	13.6	13.2	12.2	5.6	8.6	7.2	7.5	4.7
31	9.9	11.2	10.5	11.2	9.3	12.3	13.2	13.3	13.5	13.0	7.3	8.8	7.1	8.8	5.3
dec. I	11.5	12.6	12.4	14.5	13.1	16.5	16.5	17.3	17.3	17.8	6.2	8.7	7.1	11.7	8.6
N	11.6	12.9	12.3	13.6	12.5	15.7	15.6	16.3	16.1	16.2	7.7	9.9	8.3	11.2	8.9
dec. II	11.1	11.4	10.5	11.7	10.8	14.1	13.5	13.1	13.5	13.6	7.6	8.5	7.1	9.9	7.5
N	9.8	11.3	10.6	12.1	10.8	14.1	14.0	14.8	14.6	14.9	5.6	8.2	6.6	9.8	6.9
dec. III	12.7	13.7	13.5	13.8	13.6	16.2	16.1	16.9	16.0	17.2	9.6	11.1	10.3	11.6	10.4
N	8.8	10.2	9.4	10.9	9.5	12.2	12.7	13.0	13.1	13.0	5.3	7.4	5.8	8.7	6.0
maand	11.8	12.6	12.2	13.4	12.5	15.6	15.4	15.8	15.6	16.2	7.9	9.5	8.2	11.1	8.9
N	10.0	11.4	10.7	12.2	10.9	13.9	14.0	14.6	14.6	14.7	6.2	8.5	6.9	9.8	7.2

Etmaalgemiddelden en etmaalsommen

Datum	Berekend uit globale straling														
	Zonneschijn (uren)					Zonneschijn (percentage)					Globale straling (J/cm2)				
	Eelde	De Kooy	De Bilt	Vlissingen	Maastricht	Eelde	De Kooy	De Bilt	Vlissingen	Maastricht	Eelde	De Kooy	De Bilt	Vlissingen	Maastricht
1	10.7	10.6	10.5	9.4	8.7	92	91	90	80	74	1394	1400	1370	1379	1317
2	10.5	8.9	7.4	5.7	8.6	91	77	64	49	74	1264	1101	1049	1064	1275
3	9.8	8.5	8.5	5.7	7.9	85	74	74	49	68	1233	1183	1178	1017	1148
4	5.1	2.8	3.9	4.8	3.1	45	24	34	42	27	865	740	761	801	866
5	2.0	2.9	3.7	2.3	1.6	18	25	32	20	14	613	741	809	791	603
6	3.6	9.1	2.4	8.4	0.9	32	80	21	74	8	735	1142	635	1254	569
7	8.9	10.1	5.6	9.9	7.8	79	90	50	88	69	1036	1173	915	1221	1106
8	1.3	4.5	0.1	5.7	1.5	12	40	1	51	13	583	881	524	931	620
9	1.3	1.2	0.9	1.5	0.3	12	11	8	13	3	529	426	506	532	238
10	6.5	3.1	7.4	1.5	3.8	59	28	67	14	34	905	581	966	353	674
11	.	.	.	.	.	0	0	0	0	0	136	88	103	163	298
12	0.1	2.1	2.1	6.1	0.5	1	19	19	56	5	280	529	707	1014	518
13	1.1	.	.	.	0.2	10	0	0	0	2	492	166	75	108	348
14	0.7	0.1	.	.	0.8	7	1	0	0	7	450	229	126	182	510
15	1.8	2.8	.	1.8	0.4	17	26	0	17	4	432	482	320	496	362
16	4.6	2.3	2.5	1.6	1.4	43	22	23	15	13	632	481	610	379	574
17	3.1	3.3	6.0	6.1	0.5	29	31	57	57	5	460	479	748	810	350
18	3.8	3.4	.	1.5	5.6	36	32	0	14	53	672	598	292	380	866
19	1.1	0.4	3.2	1.3	4.1	11	4	31	12	39	489	395	646	442	724
20	1.8	2.3	3.9	3.6	0.6	17	22	37	34	6	411	463	656	693	408
21	1.2	0.7	0.4	3.0	2.4	12	7	4	29	23	400	419	385	588	587
22	7.4	4.7	7.7	4.3	6.7	72	46	75	42	65	799	643	802	678	863
23	3.0	4.0	3.7	6.4	3.5	30	39	36	62	34	484	561	501	698	574
24	8.0	9.0	8.8	5.4	4.8	79	89	87	53	47	782	879	884	628	613
25	.	0.2	.	0.8	0.4	0	2	0	8	4	196	167	208	336	382
26	3.8	3.9	5.6	6.1	6.1	38	39	56	61	60	522	499	658	725	732
27	3.6	5.0	3.4	4.2	2.7	36	51	34	42	27	373	492	424	510	422
28	2.5	1.7	3.1	3.5	3.2	25	17	31	35	32	326	311	401	441	404
29	4.0	3.9	5.5	5.8	4.7	41	40	56	59	47	529	454	539	665	528
30	6.1	7.6	7.3	8.8	8.3	63	78	75	90	84	592	704	705	820	797
31	1.9	0.2	1.1	2.9	6.7	20	2	11	30	68	429	203	403	500	751
dec. I	59.7	61.7	50.4	54.9	44.2	53	54	44	48	39	9157	9368	8713	9343	8416
N	35.6	39.5	36.3	38.1	35.1	31	35	32	34	31	6807	7093	6898	7446	7257
dec. II	18.1	16.7	17.7	22.0	14.1	17	16	17	20	13	4454	3910	4283	4667	4958
N	39.0	40.0	41.3	39.9	41.5	37	38	39	37	39	6208	6263	6445	6656	6851
dec. III	41.5	40.9	46.6	51.2	49.5	38	37	42	46	44	5432	5332	5910	6589	6653
N	32.7	34.8	35.3	38.5	37.0	30	32	32	35	33	4890	5027	5206	5710	5755
maand	119.3	119.3	114.7	128.1	107.8	36	36	35	39	32	19043	18610	18906	20599	20027
N	107.2	114.2	112.9	116.5	113.6	33	35	34	35	34	17905	18383	18549	19812	19862

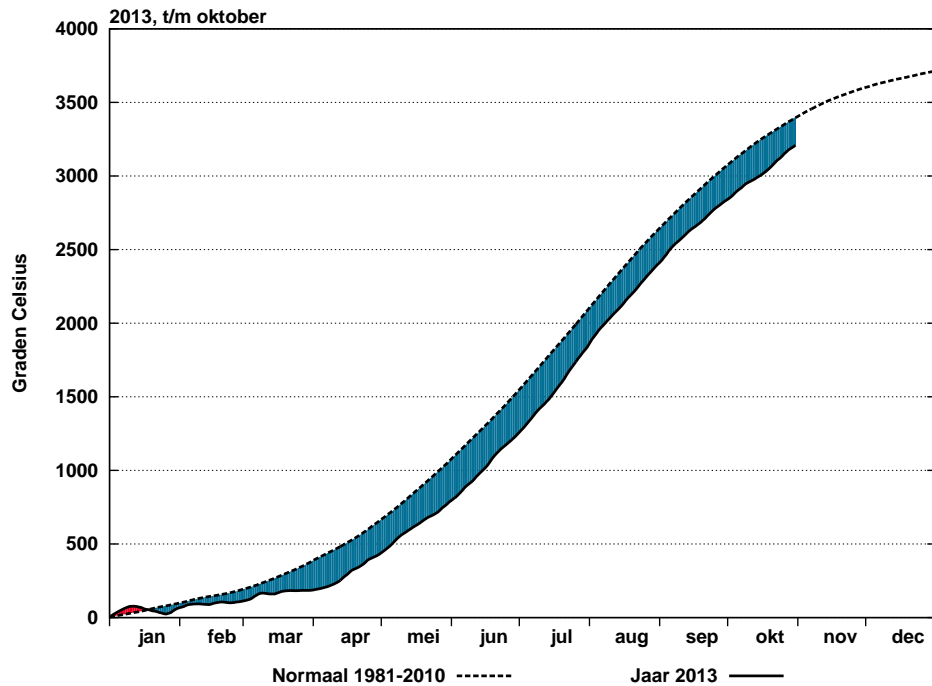
## Etmaalgemiddelden en etmaalsommen

Datum	Gemiddelde luchtdruk op zeeniveau (hPa)					Gemiddelde windsnelheid (m/s)					Relatieve vochtigheid (percentage)				
	Eelde	De Kooy	De Bilt	Vlissingen	Maastricht	Eelde	De Kooy	De Bilt	Vlissingen	Maastricht	Eelde	De Kooy	De Bilt	Vlissingen	Maastricht
1	1017.0	1015.2	1014.3	1012.1	1012.9	4.6	6.2	4.0	6.4	4.0	72	72	72	70	72
2	1020.5	1017.8	1017.4	1014.6	1016.5	4.8	7.2	4.9	8.8	4.8	66	70	69	71	67
3	1018.1	1015.2	1015.4	1013.0	1015.4	5.1	6.6	5.1	8.0	3.6	59	64	62	75	66
4	1014.0	1012.1	1013.7	1012.8	1014.9	4.1	7.4	3.8	7.2	4.0	82	89	89	85	83
5	1018.3	1018.8	1019.0	1019.6	1019.0	2.7	3.0	1.9	3.4	2.3	88	91	90	88	90
6	1025.0	1025.1	1025.6	1025.7	1025.8	1.7	2.9	0.5	2.2	1.1	86	82	88	84	86
7	1026.0	1025.5	1026.1	1026.0	1026.5	1.6	2.9	1.2	2.9	1.6	89	92	91	87	83
8	1023.3	1023.1	1024.1	1024.6	1025.1	2.8	4.4	2.0	3.9	2.0	89	95	91	92	84
9	1013.2	1014.0	1015.3	1016.6	1016.8	4.4	5.9	3.2	6.6	4.3	85	78	86	77	89
10	1008.1	1008.2	1008.3	1009.9	1009.4	2.8	3.5	2.5	5.1	3.1	87	85	86	82	87
11	1016.6	1016.7	1015.7	1015.4	1015.3	6.9	10.0	2.2	4.3	2.5	87	89	97	88	95
12	1018.1	1018.0	1017.8	1017.7	1018.0	2.5	2.9	2.4	4.4	2.5	93	91	94	82	95
13	1014.4	1010.2	1010.9	1008.6	1014.3	4.9	8.7	6.7	12.2	7.0	83	91	95	93	79
14	1012.9	1010.5	1011.0	1009.6	1012.3	3.4	4.6	3.4	7.4	5.2	84	93	95	91	79
15	1006.8	1006.5	1007.1	1007.8	1008.7	2.3	2.5	2.2	7.3	4.8	92	93	96	83	86
16	1011.1	1010.7	1011.7	1011.8	1013.2	2.9	3.6	2.6	5.9	3.8	88	90	95	90	89
17	1008.6	1010.0	1012.0	1013.5	1014.6	7.0	9.1	4.1	7.5	5.5	87	79	87	89	92
18	1018.2	1017.3	1017.4	1016.3	1017.3	2.5	3.3	2.3	4.7	2.6	83	87	96	94	88
19	1009.8	1008.3	1009.2	1008.7	1010.3	3.7	5.5	3.6	6.0	4.3	86	90	90	90	82
20	1009.2	1007.9	1009.7	1009.4	1011.9	4.6	6.7	4.2	8.3	6.1	88	90	89	87	84
21	1010.2	1008.8	1010.8	1010.2	1012.9	5.6	7.8	4.0	8.0	5.5	86	89	90	87	82
22	1004.1	1001.9	1003.7	1002.2	1005.3	4.6	6.2	3.9	8.5	5.0	82	85	87	84	77
23	1001.9	1000.9	1003.3	1003.1	1005.8	7.0	9.5	5.3	10.1	7.5	84	81	86	82	77
24	1016.0	1015.5	1016.2	1015.7	1016.9	3.2	5.1	2.4	4.7	2.5	84	74	87	91	87
25	1010.6	1008.9	1010.1	1009.0	1011.6	4.3	6.8	3.7	7.8	4.7	89	89	88	87	84
26	1007.2	1006.0	1008.3	1008.2	1010.9	6.5	9.5	4.6	8.8	6.3	83	85	82	83	84
27	998.2	996.7	1000.2	1000.3	1004.5	9.2	12.1	7.7	13.4	10.2	81	83	77	81	75
28	992.7	991.4	995.2	995.8	1000.2	10.4	14.2	8.5	15.6	11.1	81	79	78	79	76
29	1007.1	1006.9	1009.3	1010.6	1012.8	6.9	9.5	5.9	10.0	7.7	87	74	82	81	80
30	1019.4	1019.1	1021.1	1021.7	1023.7	4.9	7.2	3.9	6.8	4.9	86	74	80	80	82
31	1018.2	1016.8	1019.4	1019.4	1022.6	6.4	8.3	5.1	9.3	7.0	83	88	79	84	77
dec. I	1018.4	1017.5	1017.9	1017.5	1018.2	3.5	5.0	2.9	5.5	3.1	80	82	82	81	81
N	1013.3	1013.0	1013.8	1013.9	1014.9	4.3	6.1	3.2	6.6	4.4	88	83	87	83	85
dec. II	1012.6	1011.6	1012.3	1011.9	1013.6	4.1	5.7	3.4	6.8	4.4	87	89	93	89	87
N	1015.4	1015.0	1015.6	1015.3	1016.3	4.0	5.7	3.2	6.3	4.2	88	83	86	83	84
dec. III	1007.8	1006.6	1008.9	1008.7	1011.6	6.3	8.7	5.0	9.4	6.6	84	82	83	84	80
N	1014.0	1013.4	1014.5	1014.4	1015.8	4.4	6.2	3.5	7.0	4.7	89	84	87	84	85
maand	1012.7	1011.7	1012.9	1012.6	1014.4	4.7	6.6	3.8	7.3	4.8	84	84	86	84	82
N	1014.2	1013.8	1014.6	1014.5	1015.6	4.2	6.0	3.3	6.7	4.4	89	84	86	83	85

Etmaalgemiddelden en etmaalsommen

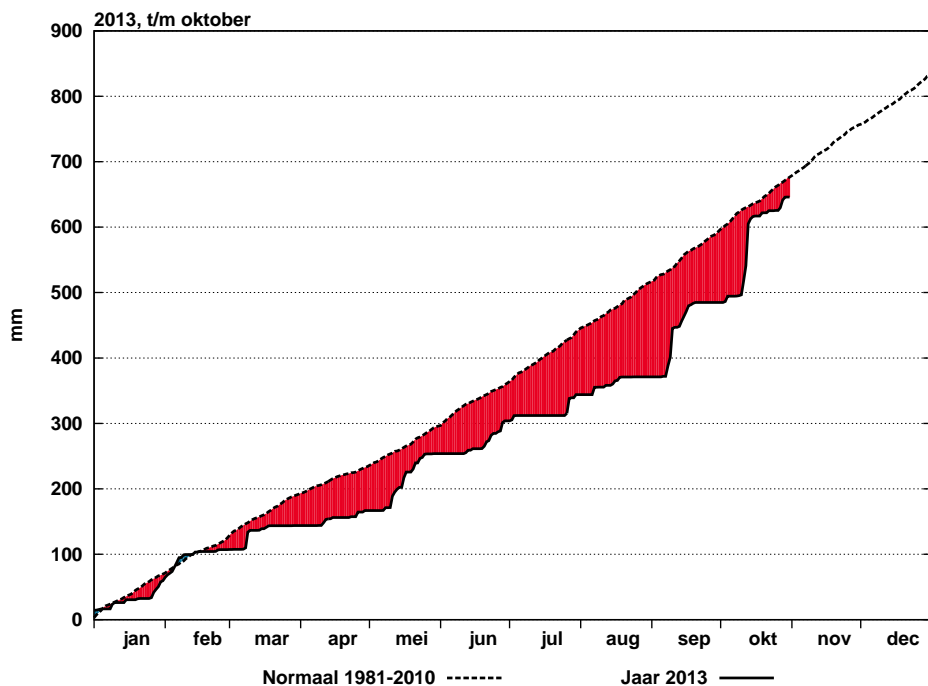
Datum	Hoeveelheid neerslag (mm)					Duur neerslag (uren)					Referentiegwasverdamping (mm)				
	Eelde	De Kooy	De Bilt	Vlissingen	Maastricht	Eelde	De Kooy	De Bilt	Vlissingen	Maastricht	Eelde	De Kooy	De Bilt	Vlissingen	Maastricht
1	.	.	.	.	.	.	.	.	.	.	2.0	2.1	2.0	2.2	2.0
2	.	.	.	.	.	.	.	.	.	.	1.8	1.6	1.5	1.7	1.9
3	.	0.1	1.4	0.8	0.5	.	0.2	0.7	0.7	0.6	1.8	1.8	1.8	1.7	1.8
4	2.7	6.2	8.2	1.0	0.6	2.7	2.4	2.1	1.0	1.3	1.4	1.2	1.3	1.4	1.5
5	.	.	.	.	1.7	.	.	.	.	2.6	1.0	1.2	1.3	1.3	1.0
6	.	.	.	.	.	.	.	.	.	.	1.1	1.8	1.0	2.1	0.9
7	.	.	.	.	.	.	.	.	.	.	1.6	1.8	1.4	2.0	1.7
8	0.2	0.0	0.1	0.0	.	0.3	.	0.4	.	.	0.9	1.5	0.9	1.5	1.0
9	2.9	0.7	0.7	0.6	9.7	1.5	1.0	1.8	1.1	4.9	0.8	0.7	0.8	0.9	0.4
10	1.1	9.6	1.2	26.4	2.5	1.7	5.7	1.4	13.8	2.4	1.2	0.8	1.4	0.5	0.9
11	4.6	3.7	22.1	11.0	2.7	6.1	5.2	16.4	11.0	6.1	0.2	0.1	0.1	0.2	0.4
12	7.2	5.6	22.5	10.8	0.0	6.2	4.1	7.0	2.7	.	0.4	0.8	1.0	1.5	0.7
13	0.1	12.4	63.9	49.9	2.2	0.9	13.1	20.9	18.7	5.2	0.7	0.2	0.1	0.2	0.5
14	0.2	5.2	7.5	4.6	0.7	0.5	3.9	8.2	4.8	1.1	0.7	0.3	0.2	0.3	0.8
15	1.7	10.8	3.6	7.0	0.8	2.4	6.3	3.5	3.3	1.1	0.6	0.7	0.5	0.8	0.5
16	0.9	1.3	0.8	1.4	0.6	2.1	3.8	2.1	2.2	1.5	1.0	0.7	0.9	0.6	0.8
17	2.1	0.0	.	0.1	1.7	2.2	.	.	0.3	2.1	0.7	0.8	1.2	1.3	0.5
18	.	.	.	.	.	.	.	.	.	.	1.0	0.9	0.4	0.6	1.4
19	9.3	2.7	4.9	7.1	0.0	2.4	4.1	2.0	2.9	.	0.7	0.6	1.0	0.7	1.2
20	0.0	1.7	0.2	1.5	0.1	.	0.6	0.6	1.2	0.6	0.7	0.8	1.1	1.1	0.7
21	0.0	0.0	0.0	0.0	0.1	.	.	.	.	0.7	0.7	0.7	0.6	1.0	1.0
22	3.6	0.2	3.1	0.1	15.7	2.3	0.2	2.3	0.7	1.8	1.4	1.1	1.4	1.2	1.5
23	2.9	0.0	0.0	0.0	0.3	0.4	.	.	.	0.9	0.8	0.9	0.8	1.2	1.0
24	.	.	.	.	.	.	.	.	.	.	1.1	1.4	1.3	1.0	1.0
25	0.8	0.0	0.4	0.3	4.9	1.6	.	1.5	0.7	4.2	0.3	0.3	0.3	0.6	0.6
26	.	.	.	.	.	.	.	.	.	.	0.9	0.8	1.1	1.2	1.3
27	4.0	11.6	4.2	6.0	4.0	3.4	4.1	3.9	4.4	3.2	0.6	0.8	0.7	0.8	0.7
28	9.9	9.6	11.4	10.2	4.8	6.0	5.9	5.9	5.6	3.6	0.5	0.5	0.6	0.7	0.6
29	8.3	2.8	4.6	2.3	1.4	4.7	1.6	1.3	3.1	0.6	0.8	0.7	0.8	1.0	0.8
30	0.9	.	0.2	0.1	.	0.8	.	0.1	0.1	.	0.8	1.1	1.0	1.2	1.1
31	1.8	4.1	0.0	0.0	0.0	3.2	4.3	.	.	.	0.6	0.3	0.6	0.8	1.1
dec. I	6.9	16.6	11.6	28.8	15.0	6.2	9.3	6.4	16.6	11.8	13.6	14.5	13.4	15.3	13.1
N	28.8	37.2	32.5	32.5	29.8	22.2	21.7	23.1	20.5	21.4	10.4	11.1	10.6	11.9	11.3
dec. II	26.1	43.4	125.5	93.4	8.8	22.8	41.1	60.7	47.1	17.7	6.7	5.9	6.5	7.3	7.5
N	18.7	24.5	20.7	18.3	15.0	15.2	16.4	15.1	13.8	13.6	9.0	9.4	9.6	10.2	10.2
dec. III	32.2	28.3	23.9	19.0	31.2	22.4	16.1	15.0	14.6	15.0	8.5	8.6	9.2	10.7	10.7
N	26.4	34.5	29.6	25.3	22.3	23.9	24.6	22.5	19.5	19.4	6.9	7.3	7.4	8.5	8.2
maand	65.2	88.3	161.0	141.2	55.0	51.4	66.5	82.1	78.3	44.5	28.8	29.0	29.1	33.3	31.3
N	74.0	96.3	82.8	76.1	67.2	61.3	62.8	60.6	53.8	54.3	26.2	27.9	27.6	30.7	29.8





Figuur 7: Geaccumuleerde temperatuur, De Bilt, 2013

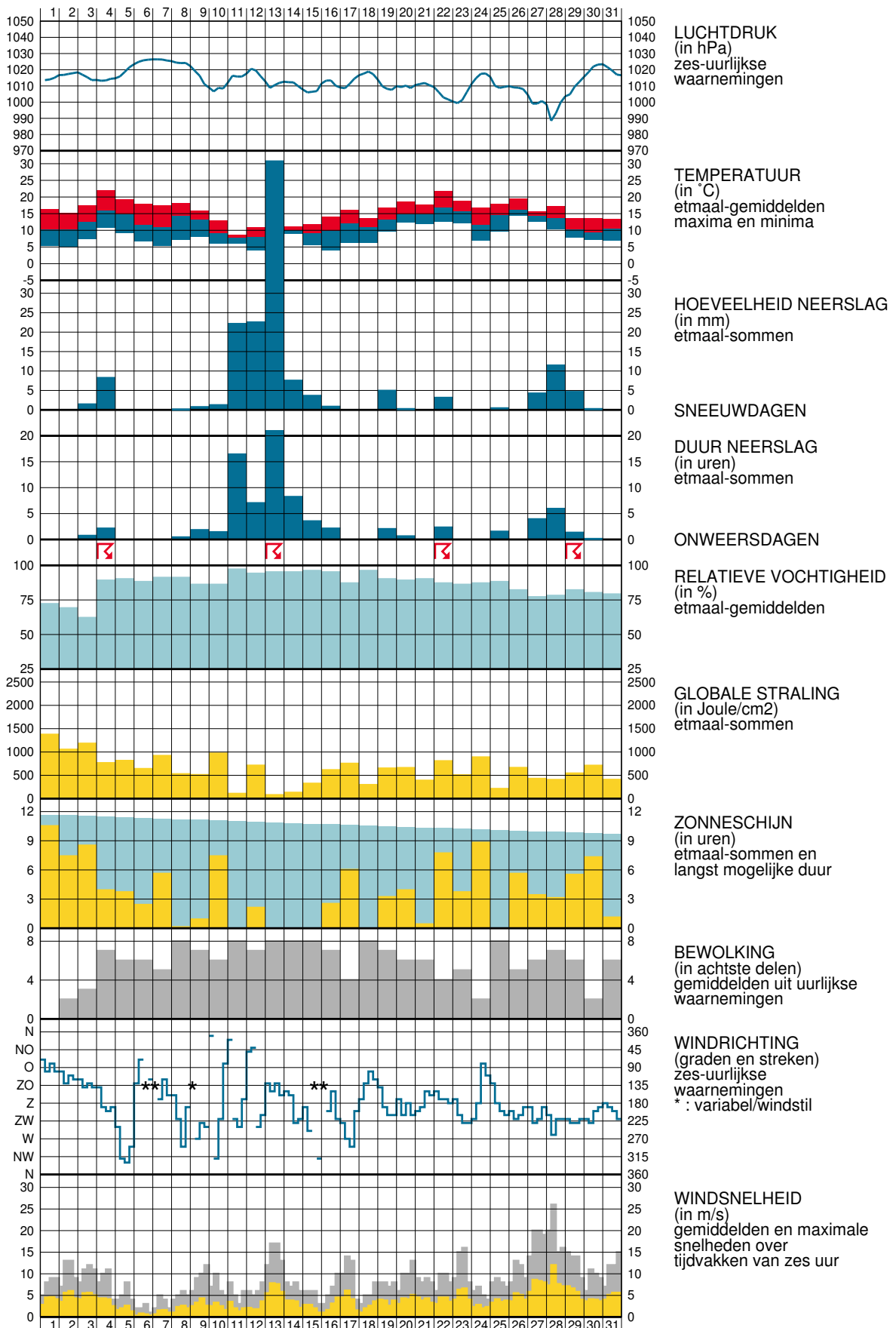
De getrokken lijn geeft de etmaalgemiddelde temperatuur van het actuele jaar, cumulatief weer. De stippellijn laat het langjarig gemiddelde (1981-2010) van de cumulatieve jaartemperatuur zien. Indien de actuele lijn zich onder die van het langjarig gemiddelde bevindt, is het jaar tot dan toe koud verlopen (blauw gearceerd). Als de actuele lijn zich erboven bevindt, verloopt het jaar tot dan toe warmer dan normaal (rood gearceerd).



Figuur 8: Geaccumuleerde neerslagsom, De Bilt, 2013

De getrokken lijn geeft de cumulatief gevallen hoeveelheid neerslag weer in het actuele jaar. De stippellijn laat het langjarig gemiddelde tijdvak 1981-2010 van de cumulatieve neerslag dagsommen zien. Indien de actuele lijn zich onder die van het langjarig gemiddelde bevindt, is het jaar tot dan toe droog verlopen (in rood aangegeven). Als de actuele lijn zich erboven bevindt, verloopt het jaar nat (blauw).

### WAARNEMINGEN TE DE BILT





## Verklaring

In het Maandoverzicht van het Weer in Nederland (MOW) zijn gegevens opgenomen van de meteorologische stations. De ligging van de stations is aangegeven in de bovenstaande kaart. Het MOW is 106 jaar lang uitgegeven als KNMI-periodiek en wordt sinds 2010 verspreid via internet (<http://www.knmi.nl/klimatologie/mow>). Een uitgebreide toelichting op het MOW is eveneens via internet beschikbaar. ([http://www.knmi.nl/klimatologie/achtergrondinformatie/mow\\_toelichting.pdf](http://www.knmi.nl/klimatologie/achtergrondinformatie/mow_toelichting.pdf))

De tijden in het MOW zijn uitgedrukt in universal time (UT). Hierin komt 12 uur overeen met 13 uur Midden Europese Tijd (MET) en met 14 uur Midden Europese zomertijd. Alle gegevens hebben betrekking op het etmaal 00-24 uur UT. De vermelde normalen zijn berekend uit de metingen in het tijdvak 1981-2010. Normalen van het "aantal dagen met" zijn berekend uit uurlijkse waarnemingen. Hierbij geldt dat het betreffende verschijnsel in tenminste één uurvak werd waargenomen. De globale straling is de som van de directe en diffuse zonnestraling op een horizontaal vlak en wordt weergegeven in  $\text{Joule}/\text{cm}^2$  ( $1 \text{ Joule}/\text{cm}^2 = 2,7772 \times 10^{-3} \text{ KWh}/\text{m}^2$ ).

De referentiegewas-verdamping  $E_r$  is een richtgetal voor de bepaling van de potentiële verdamping van gewassen.  $E_r$  wordt bepaald uit gegevens van globale straling en luchttemperatuur (berekenningswijze volgens Makkink). De aanduidingen I, II en III hebben betrekking op de decaden, waarbij I = dag 1 t/m 10, II = dag 11 t/m 20 en III = dag 21 t/m de laatste dag van de maand. M = de gehele maand.

blank	: gegeven ontbreekt	A	: aantal
.	: waarde nul	STIL	: windstil/veranderlijk
0	: minder dan 0.5	N	: normaal 1981-2010
0.0	: minder dan 0.05		

Het MOW is een uitgave van het Koninklijk Nederlands Meteorologisch Instituut  
Klimaatdata en -advies  
Postbus 201 3730 AE De Bilt

<http://www.knmi.nl/klimatologie>

[klimaatdesk@knmi.nl](mailto:klimaatdesk@knmi.nl)