



Koninklijk Nederlands
Meteorologisch Instituut
Ministerie van Infrastructuur en Milieu

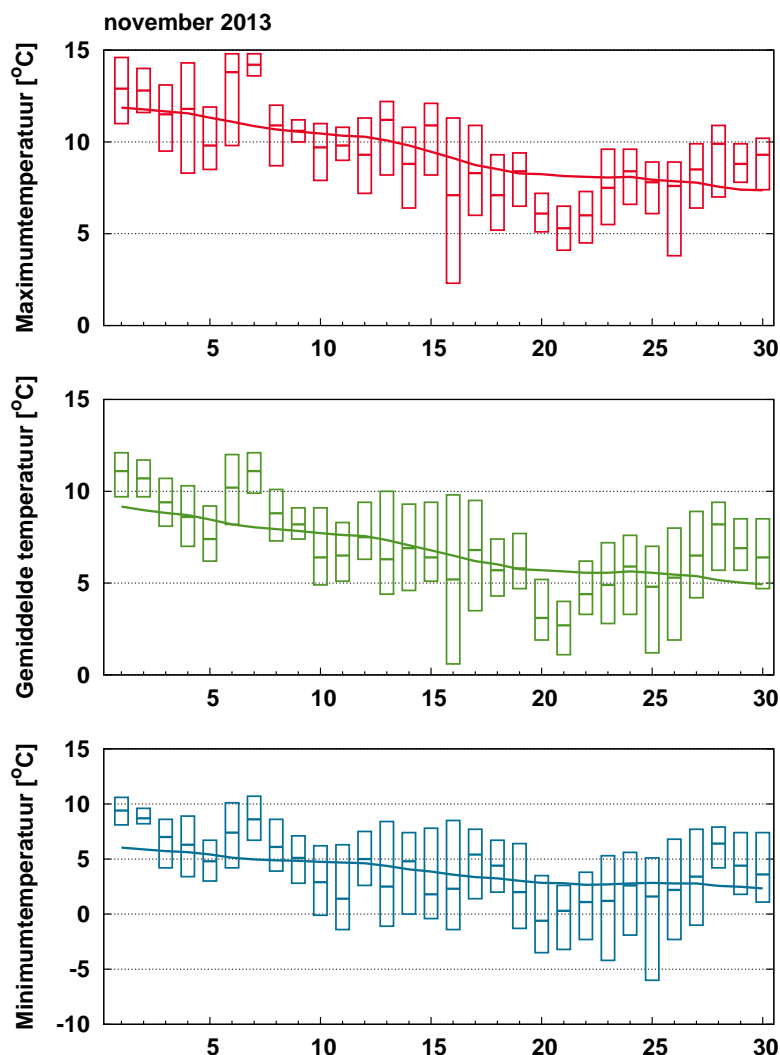
Maandoverzicht van het weer in Nederland

november 2013



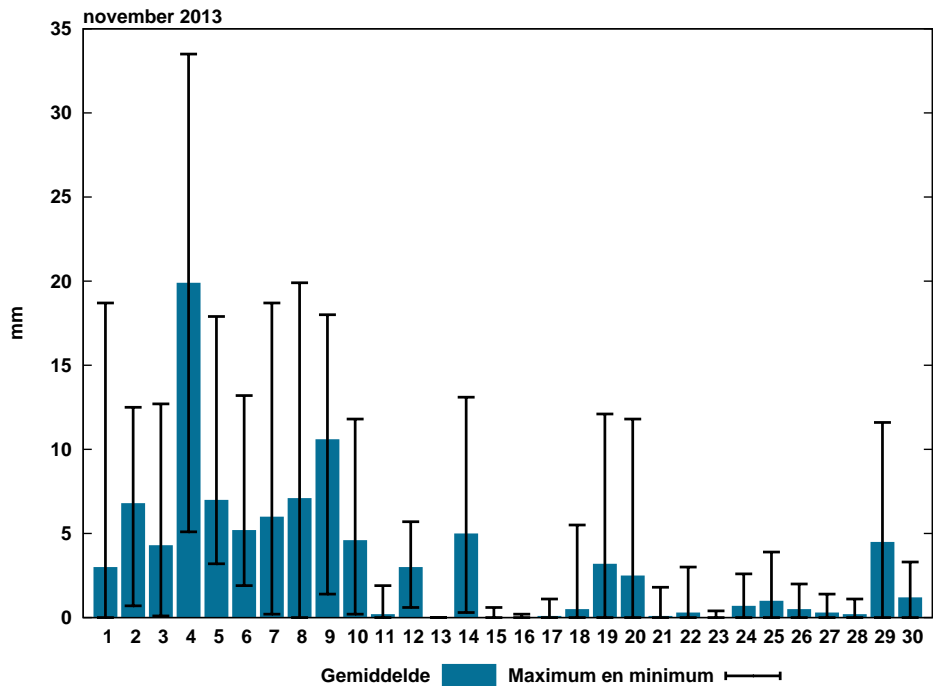
November 2013: Normale temperatuur, vrij nat en aan de sombere kant

November had twee gezichten. De eerste helft van de maand was uitermate wisselvallig en nat, de tweede helft verliep overwegend droog en rustig. De gemiddelde maandtemperatuur kwam met 6,7 °C in De Bilt precies uit op de normale waarde. Er waren wel grote regionale verschillen. In het Waddengebied was november duidelijk te zacht, lokaal bedroeg de afwijking +0,9 °C. In het uiterste zuidoosten was de maand juist kouder dan normaal, in Maastricht bedroeg de afwijking -0,6 °C. Op 11 november daalde de temperatuur in De Bilt voor het eerst na het zomerhalfjaar tot onder het vriespunt. In totaal telde de maand er drie vorstdagen (minimumtemperatuur lager dan 0,0 C), normaal telt november vijf vorstdagen. November was een vrij natte maand met gemiddeld over het land 98 mm neerslag, tegen 82 mm normaal. Het grootste deel van de maandsom neerslag, 83 mm, viel in de eerste helft van de maand gedurende het wisselvalige herfstweer. In het tweede deel van de maand verliepen veel dagen juist droog. Er waren grote verschillen in neerslaghoeveelheid. De meeste regen viel in een brede strook van Zeeland naar Drenthe, op een aantal plaatsen 130 mm of meer. In het zuidoosten werd de minste neerslag afgetapt, in Maastricht niet meer dan 69 mm. Op zondag 3 november ontstonden in een buienlijn boven het midden van het land enkele tornado's die lokaal schade veroorzaakten, met name in Wijk bij Duurstede. Gemiddeld over het land scheen de zon 54 uren tegen een langjarig gemiddelde van 63 uren. In het zuidoosten was november zeer somber, Maastricht kwam niet verder dan 33 uren. In het noorden van het land was het juist zonniger dan normaal met op Terschelling en in Nieuw Beerta 71 zonuren geregistreerd.



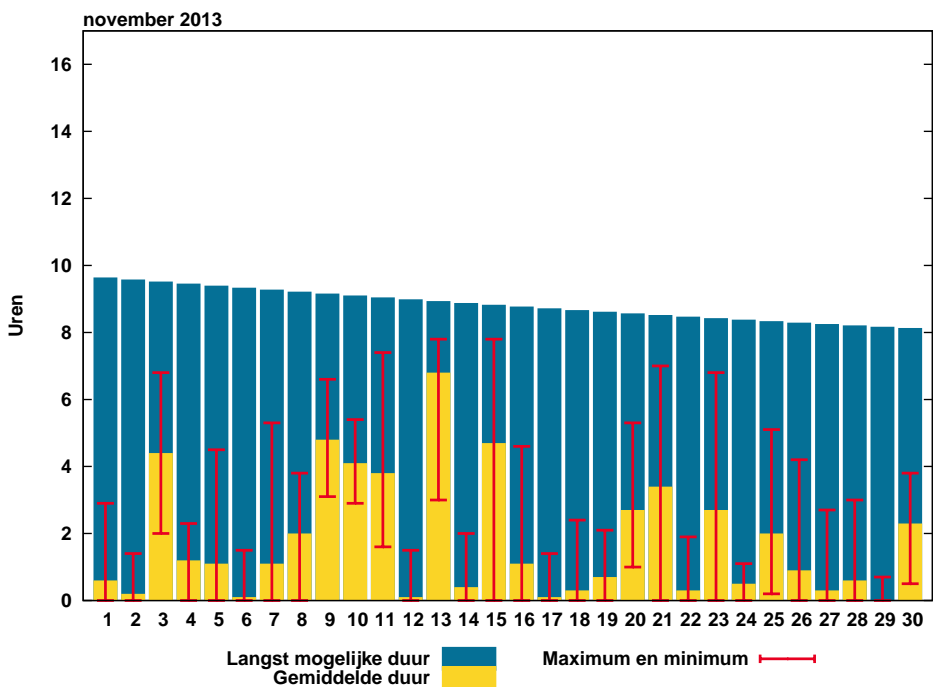
Figuur 1: Temperatuurverloop

De balkjes geven voor ieder element per etmaal de hoogste en laagste waarde aan zoals die gemeten is op één van de KNMI-stations. De rode (maximum), groene (gemiddelde) en blauwe (minimum) lijn geven het vijf-daags voortschrijdend gemiddelde aan over alle KNMI-stations, gemiddeld over het tijdvak 1981-2010.



Figuur 2: Etmaalsom neerslag

De blauwe balkjes tonen de gemeten etmaalsommen neerslag, gemiddeld over alle KNMI-stations. De zwarte lijnen geven de laagste en hoogste etmaalsom, gemeten op één van de stations.

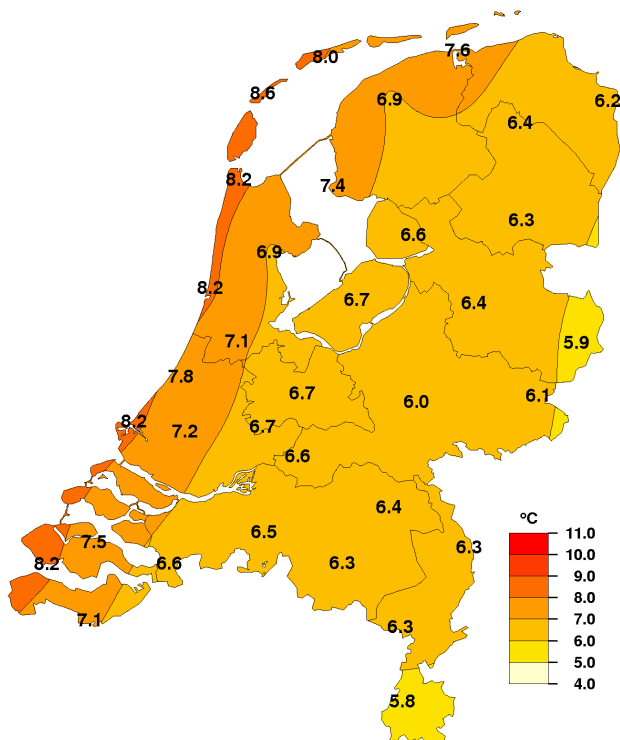


Figuur 3: Etmaalsom zonschijnduur

De gele balkjes tonen de etmaalsommen zonschijnduur, gemiddeld over alle KNMI-stations. De rode lijnen geven de laagste en hoogste etmaalsom, gemeten op één van de stations. De blauwe balkjes geven de theoretisch langst mogelijke zonschijnduur.

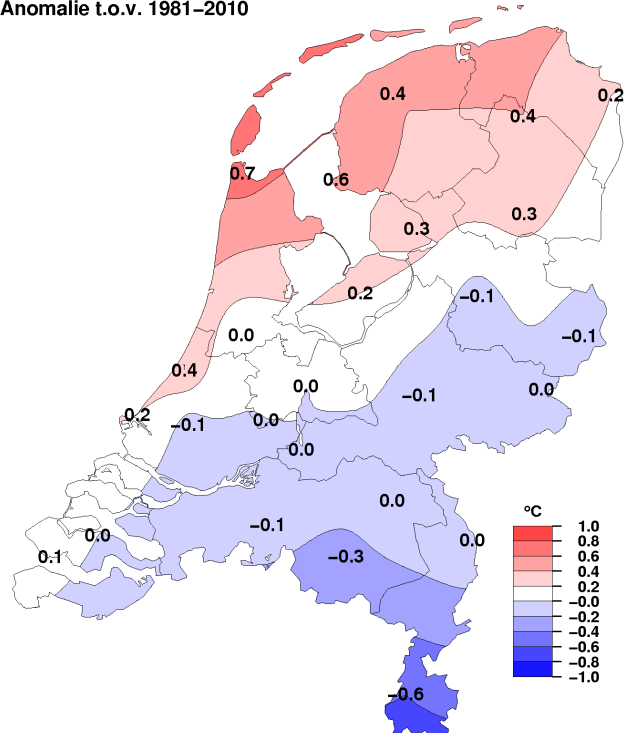
Geografische Overzichten

Gemiddelde temperatuur, november 2013

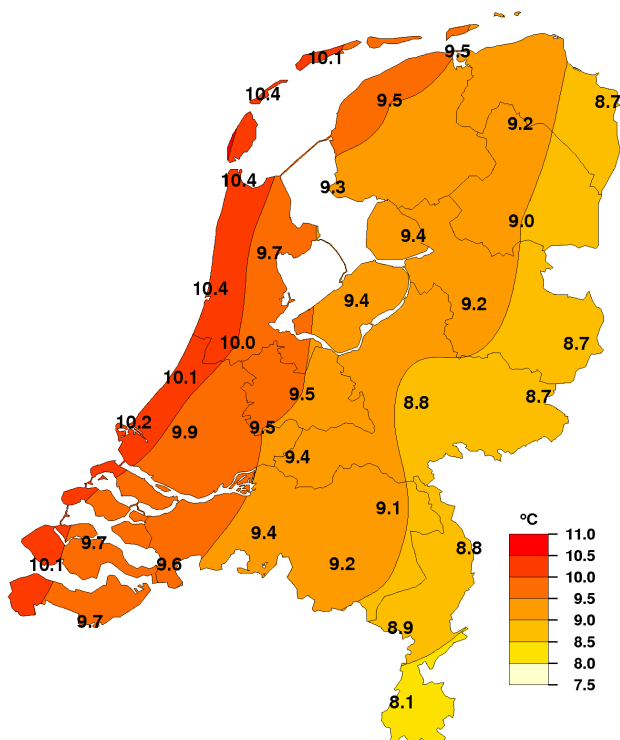


Gemiddelde temperatuur, november 2013

Anomalie t.o.v. 1981-2010

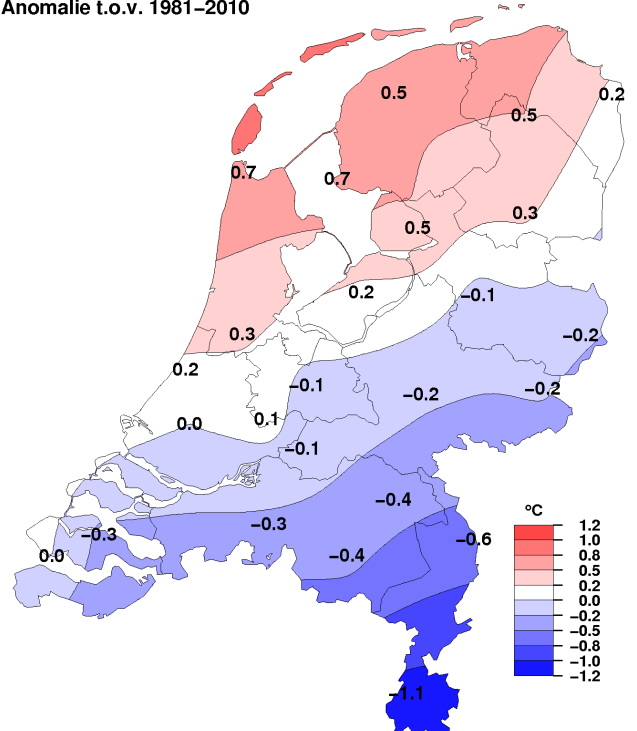


Gemiddelde maximumtemperatuur, november 2013



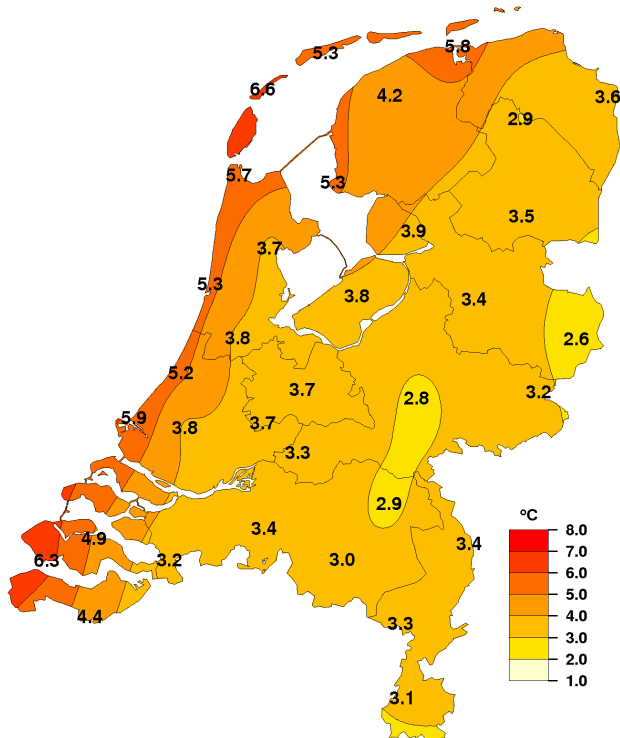
Gemiddelde maximumtemperatuur, november 2013

Anomalie t.o.v. 1981-2010



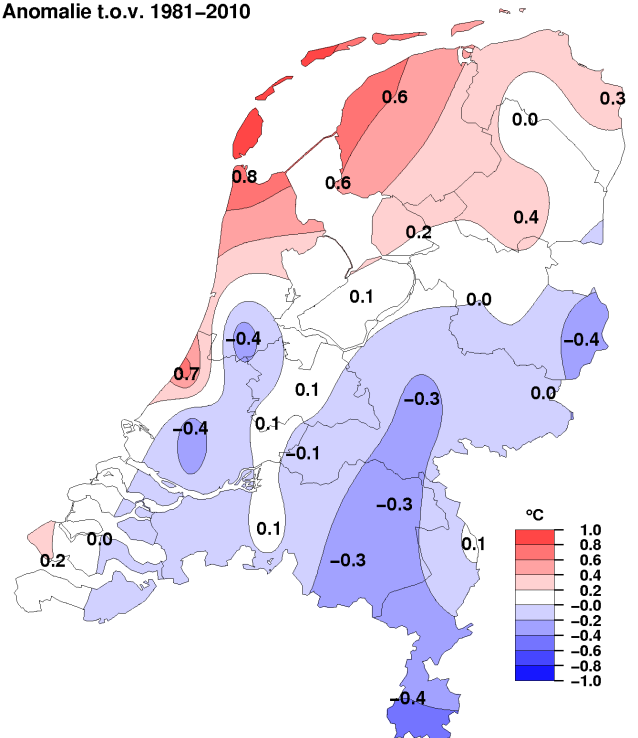
NB. De kaarten zijn gebaseerd op een automatische interpolatie van gegevens van individuele meetstations zonder additionele klimatologische kennis. De getoonde lokale variaties kunnen mede bepaald zijn door de gehanteerde interpolatietechniek en de ligging van de meteorologische stations.

Gemiddelde minimumtemperatuur, november 2013

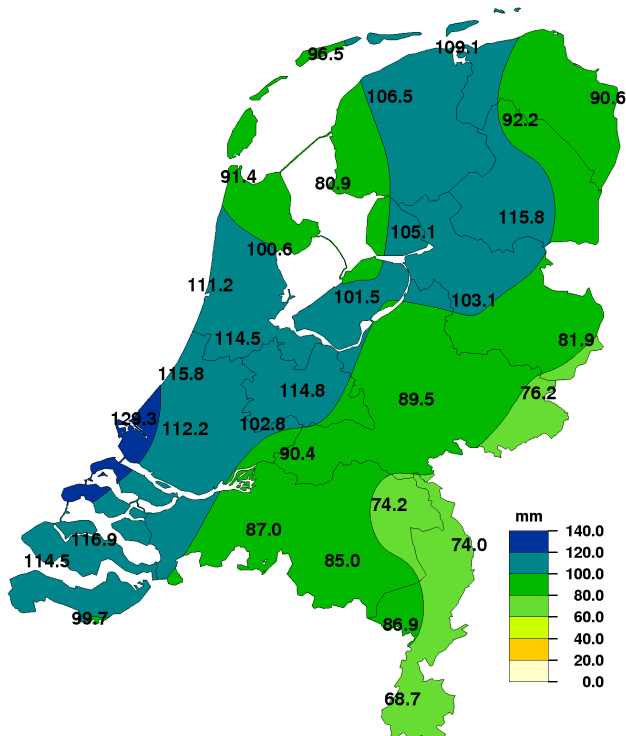


Gemiddelde minimumtemperatuur, november 2013

Anomalie t.o.v. 1981-2010

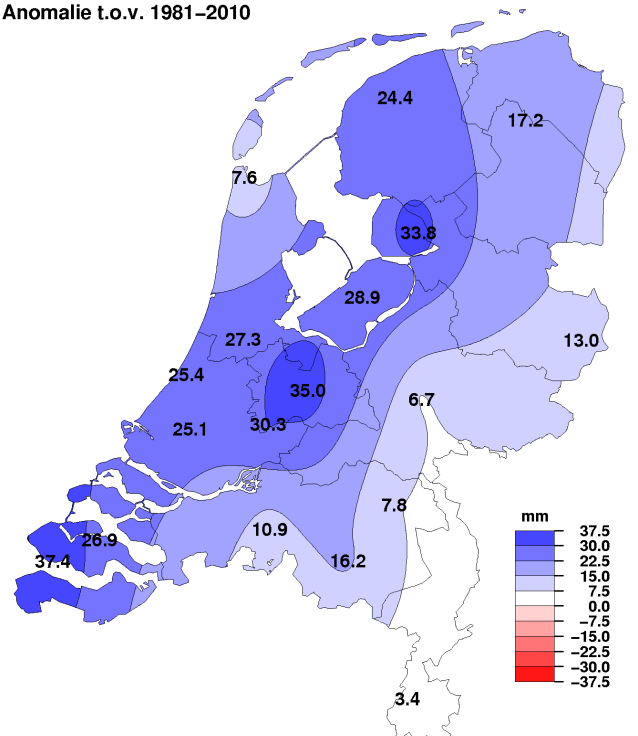


Maandsom neerslag, november 2013



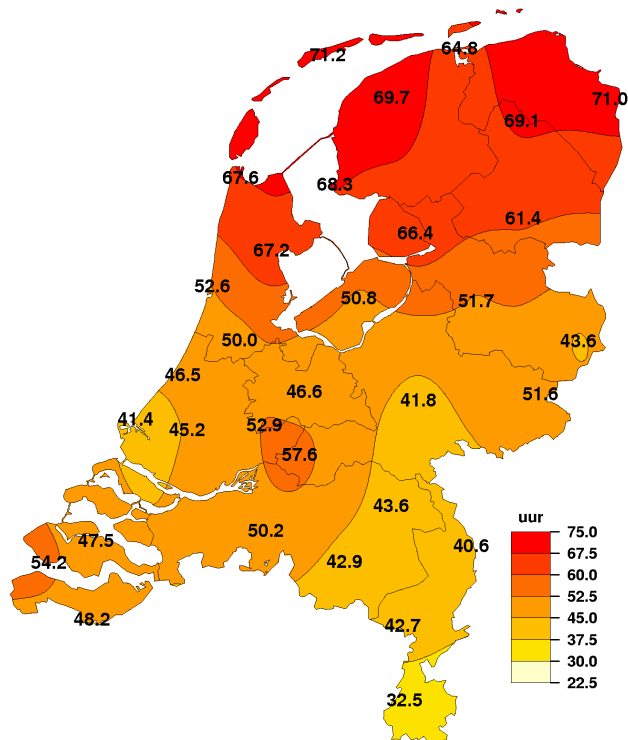
Maandsom neerslag, november 2013

Anomalie t.o.v. 1981-2010



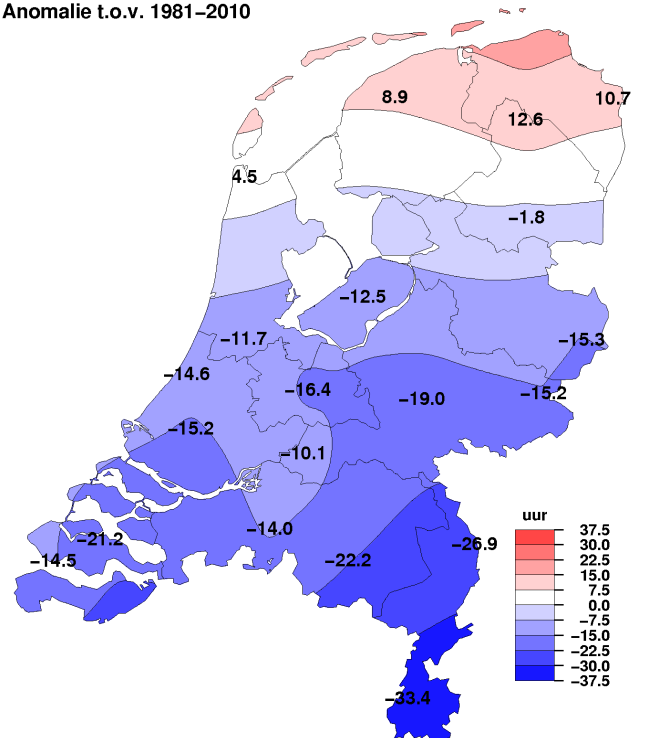
NB. De kaarten zijn gebaseerd op een automatische interpolatie van gegevens van individuele meetstations zonder additionele klimatologische kennis. De getoonde lokale variaties kunnen mede bepaald zijn door de gehanteerde interpolatietechniek en de ligging van de meteorologische stations.

Maandsom zonneshijnduur, november 2013

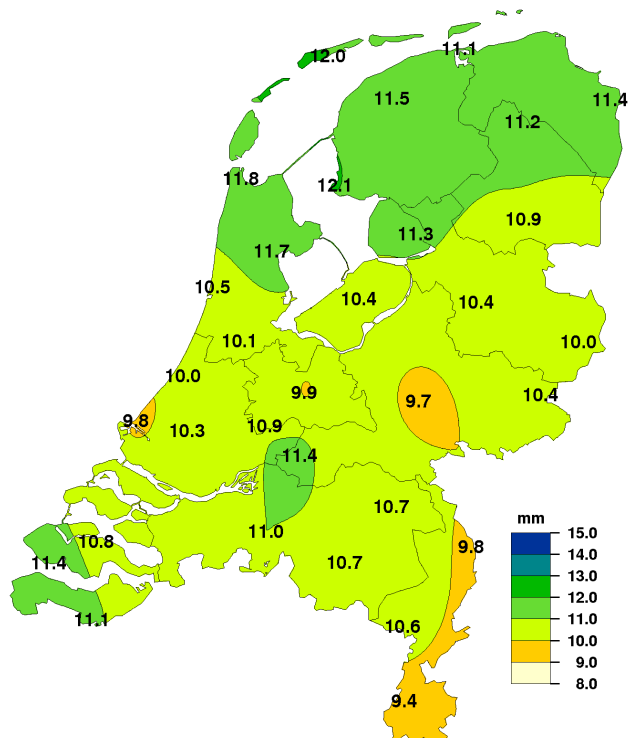


Maandsom zonneshijnduur, november 2013

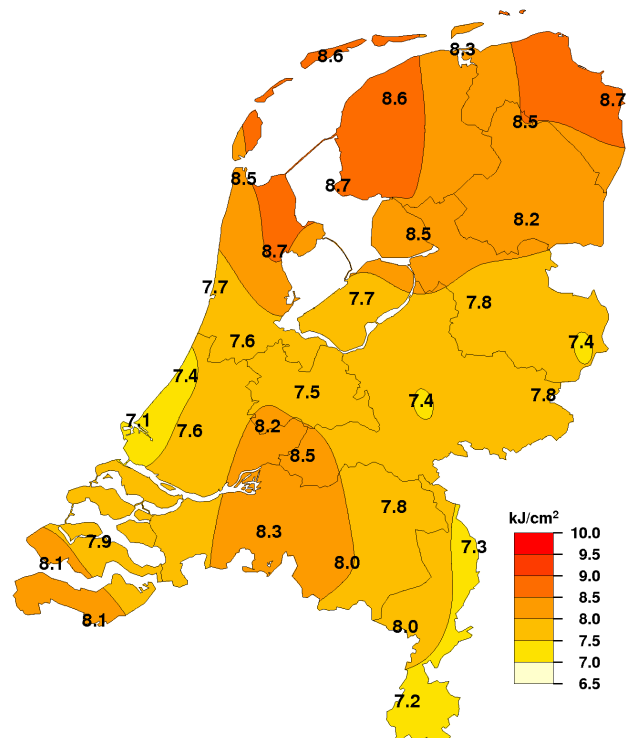
Anomalie t.o.v. 1981-2010



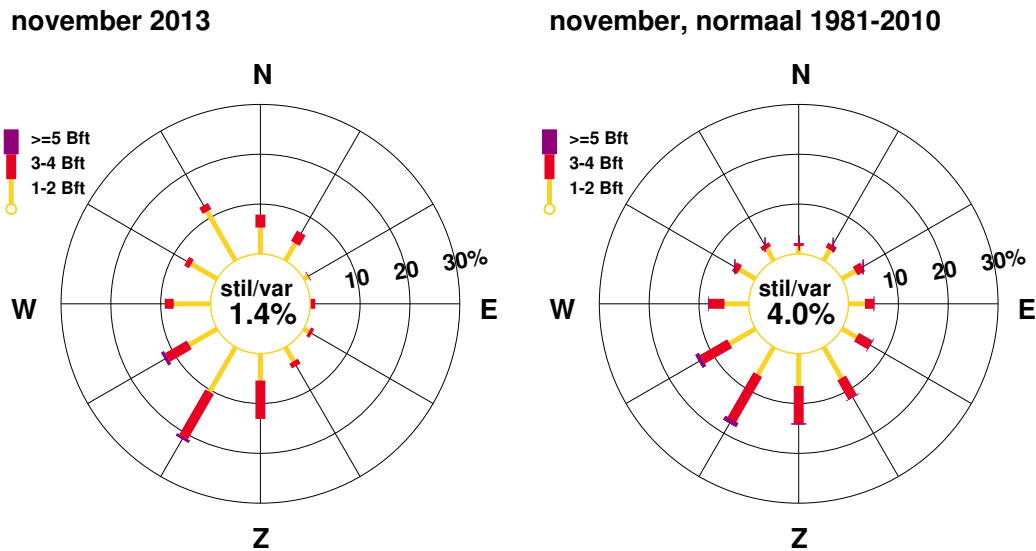
Maandsom referentiegewasverdamping, november 2013



Maandsom globale straling, november 2013



NB. De kaarten zijn gebaseerd op een automatische interpolatie van gegevens van individuele meetstations zonder additionele klimatologische kennis. De getoonde lokale variaties kunnen mede bepaald zijn door de gehanteerde interpolatietechniek en de ligging van de meteorologische stations.



Figuur 4: Windroos

In de windroos zijn de windrichtingen in klassen van 30° verdeeld. Voor iedere klasse is in drie Beaufortklassen aangegeven in hoeveel procent van de gevallen deze voorkwam (relatieve frequentie). De windroos heeft betrekking op het KNMI-station De Bilt.

Extremen			
Hoogste temperatuur:	14.8 °C	te Rotterdam op 6 november	Ell op 7 november, Arcen op 7 november,
Laagste temperatuur:	-6.0 °C	te Twenthe op 25 november	
Grootste aantal zonuren:	71.2 uur	te Hoorn (Terschl.)	
Kleinste aantal zonuren:	32.5 uur	te Maastricht	
Grootste maandsom neerslag:	129.3 mm	te Hoek van Holland	
Kleinste maandsom neerslag:	68.7 mm	te Maastricht	
Grootste dagsom neerslag:	33.5 mm	te Hoek van Holland op 4 november	

Landgemiddelden

Decade	Temperatuur (°C)						Zonneschijn			
	Gem.		Gem. dagmax.		Gem. dagmin.		(uren)		(percentage)	
I	9.3	8.5	11.9	11.2	6.8	5.6	19.7	24.4	21	26
II	6.2	6.8	8.7	9.3	3.1	4.1	21.1	22.1	24	25
III	5.8	5.5	7.8	7.9	3.1	3.0	13.2	17.0	16	20
Maand	7.1	6.9	9.5	9.5	4.3	4.2	54.0	63.4	20	24

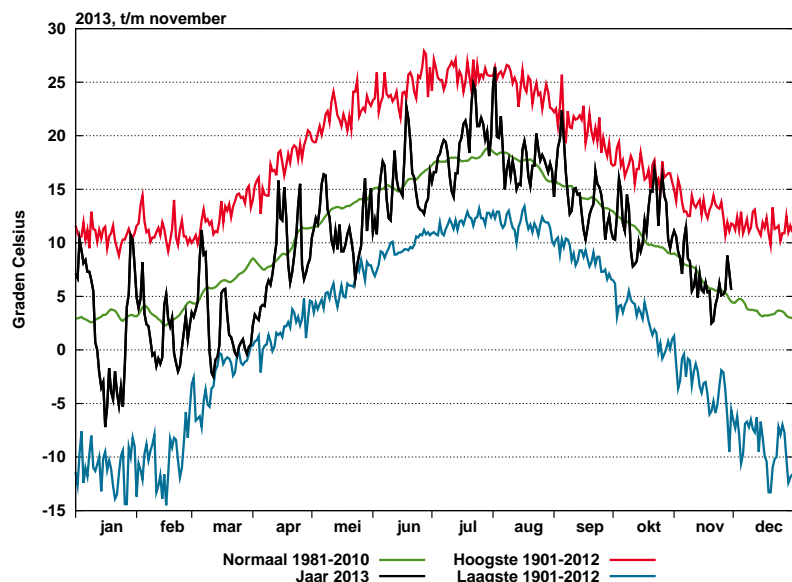
Decade	Luchtdruk zeeniveau (hPa)		Neerslag (mm)		Windsnelheid (m/s)		Globale straling (J/cm2)	
	Gem.	N	Gem.	N	Gem.	N	Gem.	N
I	1001.9	1014.6	74.6	24.9	5.9	5.1	3059	3569
II	1020.6	1014.2	14.5	31.1	3.7	5.2	2773	2863
III	1023.8	1013.6	9.0	26.1	3.7	5.0	2127	2209
Maand	1015.5	1014.1	98.1	82.2	4.5	5.1	7959	8640

Maandgemiddelden en maandsommen, temperatuur en neerslag

Station	Temperatuur (°C)								Neerslag (mm)					
	Gem.		Dagelijks maximum				Dagelijks minimum				Som		Max. dagsom	
	Gem.	N	Gem.	N	Hoogste	Datum	Gem.	N	Laagste	Datum	Som	N	Max. dagsom	Datum
Lauwersoog	7.6	6.7	9.5	8.8	13.6	7	5.8	4.6	1.7	21	109.1		15.7	9
Hoorn (Terschl.)	8.0	7.2	10.1	9.2	13.9	7	5.3	4.8	-0.2	20	96.5		14.8	9
Vlieland	8.6		10.4		14.2	7	6.6		0.0	21				
Leeuwarden	6.9	6.5	9.5	9.0	13.9	7	4.2	3.6	-3.0	21	106.5	82.1	14.9	1
Nieuw Beerta	6.2	6.0	8.7	8.5	13.9	7	3.6	3.3	-1.2	25	90.6		16.1	4
Eelde	6.4	6.0	9.2	8.7	13.8	7	2.9	2.9	-3.5	20	92.2	75.0	17.8	9
De Kooy	8.2	7.5	10.4	9.7	14.4	7	5.7	4.9	0.7	22	91.4	83.8	18.7	1
Stavoren	7.4	6.8	9.3	8.6	13.9	7	5.3	4.7	-0.5	21	80.9		14.2	4
Hoogeveen	6.3	6.0	9.0	8.7	13.7	7	3.5	3.1	-1.4	21	115.8		28.2	4
Marknesse	6.6	6.3	9.4	8.9	14.1	7	3.9	3.7	-1.3	21	105.1	71.3	28.3	4
Berkhout	6.9	7.0	9.7	9.5	14.4	6	3.7	4.3	-2.3	22	100.6		22.1	4
Wijk aan Zee	8.2		10.4		14.3	7	5.3		-0.2	22	111.2		24.6	4
Lelystad	6.7	6.5	9.4	9.2	14.1	7	3.8	3.7	-1.4	20	101.5	72.6	26.4	4
Heino	6.4	6.5	9.2	9.3	13.8	6	3.4	3.4	-2.2	20	103.1		29.2	4
Schiphol	7.1	7.1	10.0	9.7	14.7	7	3.8	4.2	-0.9	20	114.5	87.2	30.9	4
Twente	5.9	6.0	8.7	8.9	13.9	7	2.6	3.0	-6.0	25	81.9	68.9	18.5	4
Valkenburg	7.8	7.4	10.1	9.9	14.7	7	5.2	4.5	0.1	21	115.8	90.4	23.3	4
De Bilt	6.7	6.7	9.5	9.6	14.3	6	3.7	3.6	-1.9	20	114.8	79.8	23.1	4
Hupsel	6.1	6.1	8.7	8.9	14.0	7	3.2	3.2	-3.9	25	76.2		18.5	4
Deelen	6.0	6.1	8.8	9.0	13.8	6	2.8	3.1	-2.8	20	89.5	82.8	20.6	4
Hoek van Holland	8.2	8.0	10.2		14.2	7	5.9		0.6	21	129.3		33.5	4
Cabauw	6.7	6.7	9.5	9.4	14.4	7	3.7	3.6	-1.4	20	102.8	72.5	25.5	4
Rotterdam	7.2	7.3	9.9	9.9	14.8	6	3.8	4.2	-0.6	20	112.2	87.1	28.8	4
Herwijnen	6.6	6.6	9.4	9.5	14.6	6	3.3	3.4	-2.8	20	90.4		21.5	4
Volkel	6.4	6.4	9.1	9.5	14.3	7	2.9	3.2	-2.5	20	74.2	66.4	17.4	4
Gilze-Rijen	6.5	6.6	9.4	9.7	14.6	7	3.4	3.3	-1.5	20	87.0	76.1	23.0	4
Wilhelminadorp	7.5	7.5	9.7	10.0	14.5	6	4.9	4.9	0.5	20	116.9	90.0	20.4	4
Arcen	6.3	6.3	8.8	9.4	14.8	7	3.4	3.3	-2.6	25	74.0		15.0	7
Vlissingen	8.2	8.1	10.1	10.1	14.4	6	6.3	6.1	2.2	20	114.5	77.1	22.7	4
Woensdrecht	6.6		9.6		14.6	7	3.2		-1.0	20				
Eindhoven	6.3	6.6	9.2	9.6	14.6	1	3.0	3.3	-2.2	20	85.0	68.8	16.2	4
Westdorpe	7.1	7.0	9.7	10.0	14.5	6	4.4	4.0	0.3	20	99.7		15.7	4
Eil	6.3		8.9		14.8	7	3.3		-1.8	26	86.9		18.7	7
Maastricht	5.8	6.4	8.1	9.2	14.2	6	3.1	3.5	-1.9	26	68.7	65.3	13.9	7

Maandgemiddelden en maandsommen, overige

Station	Globale straling (J/cm2)		Zonneschijn (berekend uit globale straling)				Relatieve vochtigheid (percentage)		Dampdruk (hPa)		Windsnelheid (m/s)		Luchtdruk zeeniveau (hPa)	
	Som	N	uren	N	%	N	Gem.	N	Gem.	N	Gem.	N	Gem.	N
Lauwersoog	8282	7539	64.8	64.3	25	25	88	90	9.2	9.0	6.0	6.5		
Hoorn (Terschl.)	8626		71.2		27		84	87	9.1	9.0	6.1		1014.2	
Vlieland							80		9.0		7.9		1014.4	
Leeuwarden	8628	7848	69.7	60.8	27	23	88	90	8.9	8.9	4.0	4.9	1014.3	1013.2
Nieuw Beerta	8716	7423	71.0	60.3	27	23	91	92	8.7	8.8	4.6	5.4		
Eelde	8512	7860	69.1	56.5	26	22	90	91	8.7	8.8	3.8	4.5	1014.5	1013.5
De Kooy	8481	8180	67.6	63.1	26	24	83	86	9.1	9.1	5.1	6.1	1014.7	1013.2
Stavoren	8729		68.3		26		88		9.1		5.4			
Hoogeveen	8170	7837	61.4	63.2	23	24	91	91	8.8	8.7	3.7		1014.7	1013.1
Marknesse	8497		66.4		25		91	92	9.0	9.1	3.6	4.6		
Berkhout	8651		67.2		26		89	88	8.9	9.0	4.3			
Wijk aan Zee	7716		52.6		20		81		8.9					
Lelystad	7725	8076	50.8	63.3	19	24	89	91	8.8	9.0	3.9	4.9	1015.1	1014.2
Heino	7777		51.7		20		91		8.9		2.6	3.4		
Schiphol	7645	8147	50.0	61.7	19	23	88	89	8.9	9.2	4.4	5.3	1015.3	1013.8
Twente	7418	8088	43.6	58.9	16	22	91	89	8.6	8.6	3.1	3.6	1015.3	1014.4
Valkenburg	7399	8273	46.5	61.1	18	23	84	87	9.0	9.1	4.7	5.3	1015.4	1013.9
De Bilt	7502	8341	46.6	63.0	18	24	89	89	8.8	9.0	3.1	3.5	1015.5	1014.2
Hupsel	7849	8311	51.6	66.8	19	25	91	89	8.7	8.6	3.1	3.7		
Deelen	7444	8210	41.8	60.8	16	23	92	90	8.7	8.7	3.5	4.1	1015.5	1014.4
Hoek van Holland	7148		41.4		16		84		9.2		8.2	7.9	1015.6	1014.0
Cabauw	8186	8809	52.9		20		90	90	9.0	9.2	4.0	4.5	1015.6	1014.0
Rotterdam	7628	8403	45.2	60.4	17	23	89	89	9.1	9.3	3.8	4.9	1015.6	1014.1
Hervijnen	8524	8606	57.6	67.7	22	25	91	91	8.9	9.2	3.7	4.4	1015.6	
Volkel	7801		43.6		16		90	90	8.8	8.9	3.5	4.0	1015.8	1014.7
Gilze-Rijen	8329	8776	50.2	64.2	19	24	89	89	8.8	9.0	3.3	3.9	1015.9	1014.6
Wilhelminadorp	7858	9126	47.5	68.7	18	26	88	87	9.2	9.3	4.5	5.1	1016.0	
Arcen	7333	8679	40.6	67.5	15	25	91	89	8.8	8.7	3.0	3.3		
Vlissingen	8141	9414	54.2	68.7	20	26	84	87	9.3	9.6	6.1	6.9	1016.1	1014.3
Woensdrecht							89		8.8		3.0		1016.1	
Eindhoven	8032	8906	42.9	65.1	16	24	89	89	8.6	8.9	3.6	4.1	1016.0	1014.9
Westdorpe	8108		48.2		18		89	89	9.1	9.1	4.1		1016.3	
Ell	7964		42.7		16		90		8.7		3.4			
Maastricht	7160	9407	32.5	65.9	12	24	91	89	8.5	8.8	4.3	4.7	1016.5	1015.5



Figuur 5: Etmaalwaarden van de gemiddelde temperatuur, De Bilt, 2013

De zwarte lijn toont de gemeten gemiddelde etmaaltemperatuur in het lopende jaar. De rode lijn geeft (per datum) de hoogst gemeten temperatuur sinds 1901, de blauwe lijn de laagste temperatuur. De groene lijn is het vijf-daagse voortschrijdend gemiddelde, gemiddeld over het tijdvak 1981-2010.

Temperatuur, "aantal dagen met"

Station	Gemiddelde temperatuur (°C)										Minimum temperatuur (°C)						Maximum temperatuur (°C)											
	> 20.0		20-15		15-10		10-5		5-0		< 0.0		< 0.0		< -10.0		< 0.0 (10cm)		≥ 30.0		≥ 25.0		≥ 20.0		< 0.0			
	A	N	A	N	A	N	A	N	A	N	A	N	A	N	A	N	A	N	A	N	A	N	A	N	A	N	A	N
Lauwersoog	3	4	25	19	2	6	.	1	.	2	.	.	1	1
Hoorn (Terschl.)	4	5	24	19	2	6	.	1	1	3	.	.	2	0
Vlieland	5	.	24	.	1	2
Leeuwarden	2	4	25	17	3	8	.	1	3	5	.	.	7	8	0
Nieuw Beerta	2	3	22	17	6	8	.	2	4	5	.	.	7	6	1
Eelde	2	4	22	16	6	9	.	2	6	7	.	0	7	9	1
De Kooy	5	7	23	17	2	5	.	1	.	3	.	.	5	5	0
Stavoren	3	4	24	19	3	6	.	1	1	3	.	.	2	0
Hoogeveen	2	4	21	16	7	9	.	2	5	6	.	.	6	7	1
Marknesse	3	4	22	17	5	8	.	1	3	5	.	.	8	7	0
Berkhout	4	5	22	17	4	7	.	1	4	4	.	.	9	6	0
Wijk aan Zee	7	.	20	.	3	.	.	.	1	.	.	7
Lelystad	3	5	24	16	3	7	.	1	2	5	.	.	7	7	1
Heino	3	5	21	16	6	8	.	1	4	6	.	.	10	0
Schiphol	4	6	23	16	3	6	.	1	2	4	.	.	12	7	0
Twenthe	3	4	16	15	11	9	.	2	8	7	.	0	12	9	1
Valkenburg	5	7	22	16	3	6	.	1	.	4	.	.	4	7	0
De Bilt	4	6	21	16	5	7	.	1	3	5	.	.	10	10	0
Hupsel	3	5	18	15	9	8	.	2	5	6	.	.	7	1
Deelen	3	5	13	15	14	8	.	2	9	7	.	.	10	9	1
Hoek van Holland	5	9	23	16	2	4	.	1	.	.	.	2
Cabauw	4	5	21	16	5	7	.	1	1	6	1
Rotterdam	4	7	23	16	3	6	.	1	1	5	.	.	12	8	0
Herwijnen	4	5	19	16	7	7	.	2	1	6	.	.	11	8	1
Volkel	4	5	16	15	10	8	.	2	8	6	.	.	10	9	0
Gilze-Rijen	4	6	20	15	6	7	.	2	3	6	.	0	9	9	0
Wilhelminadorp	4	7	24	17	2	6	.	1	.	3	.	.	2	5	0
Arcen	4	5	17	15	9	8	.	2	6	6	.	.	9	0
Vlissingen	6	9	22	17	2	4	.	1	.	1	.	.	.	2	0
Woensdrecht	4	.	20	.	6	.	.	.	4	.	.	13
Eindhoven	4	6	16	15	10	8	.	2	6	6	.	.	11	8	0
Westdorpe	4	6	21	16	5	7	.	1	.	5	.	.	6	0
Eil	5	.	13	.	12	.	.	.	7	.	.	11
Maastricht	4	6	13	14	13	9	.	2	5	6	.	.	7	8	0	1

Neerslag, wind en zon, "aantal dagen met"

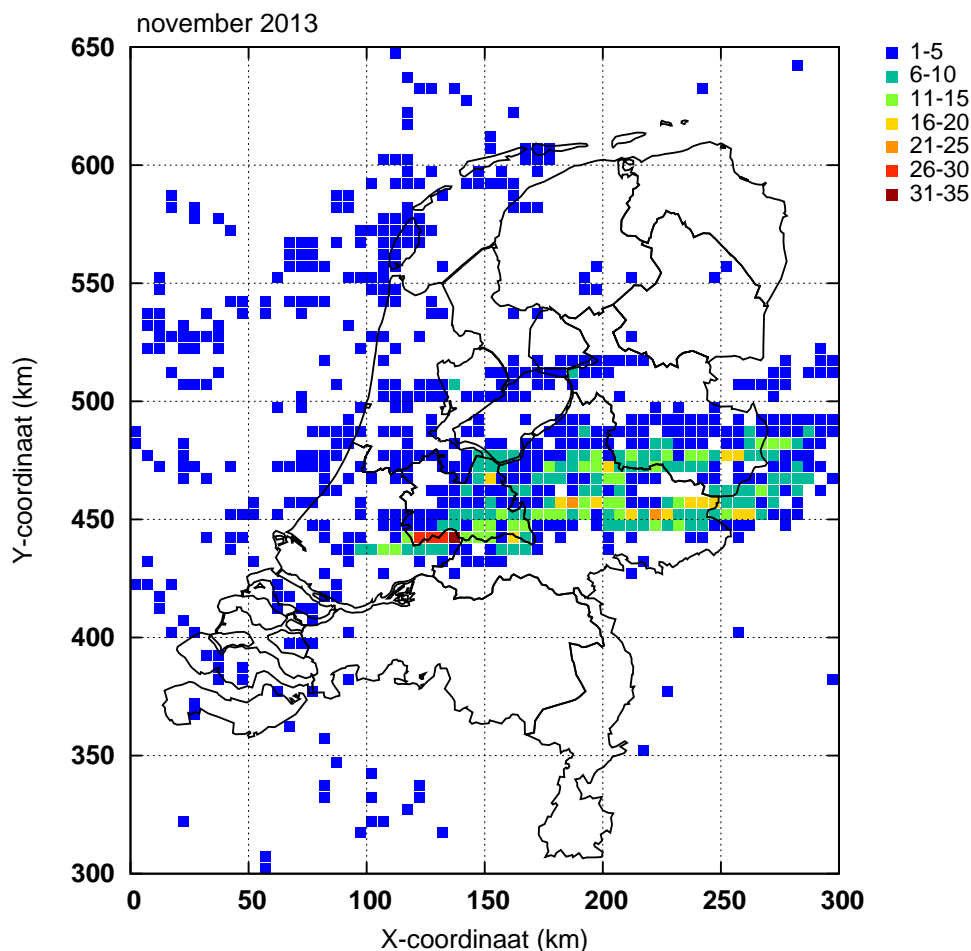
Station	Neerslag (mm)								Windkracht (Beaufort) Maximum uurgemiddelde								Zonneschijn (percentage)					
	Droog		≥ 0.1		≥ 1.0		≥ 10.0		< 4		≥ 6		≥ 7		≥ 8		Zonloos		< 20		≥ 80	
	A	N	A	N	A	N	A	N	A	N	A	N	A	N	A	N	A	N	A	N	A	N
Lauwersoog	5	24	21	4					8	7	10	10	3	4	.	1	4	8	14	16	.	1
Hoorn (Terschl.)	2	25	20	3					11	11	10	3	4	.	.	4	8	14	16	.	1	
Vlieland									3	17	8							
Leeuwarden	3	7	25	20	17	14	3	2	21	18	2	4	.	1	.	0	4	8	15	17	.	1
Nieuw Beerta	5	22	13	4					20	12	4	5	.	1	.	0	9	9	15	18	.	2
Eelde	4	7	22	19	15	13	3	2	25	20	3	3	.	0	.	0	8	10	17	18	.	1
De Kooy	5	7	22	20	12	15	3	2	16	12	7	9	.	3	.	0	4	8	16	16	1	1
Stavoren	6	24	16	1					11	8	7	1	.	.	.		7	13
Hoogeveen	7	22	14	4					24	15	6	9	16	17	2	2
Marknesse	6	8	21	19	15	13	2	2	21	14	.	2	.	0	.	.	6	17	.	3	.	.
Berkhout	4	22	16	3					19	6	6	18	.	1	.	.
Wijk aan Zee	7	23	17	3													7	20
Lelystad	5	8	21	19	13	13	3	2	20	14	2	4	.	1	.	0	9	9	19	16	1	2
Heino	6	21	14	4					25	19	.	0	.	0	.	.	9	17	.	1	.	.
Schiphol	5	7	22	19	14	13	4	2	18	16	5	5	.	1	.	0	8	8	18	17	.	2
Twenthe	5	9	20	17	12	12	3	2	26	26	.	1	.	0	.	0	12	10	21	18	.	2
Valkenburg	4	7	22	19	18	14	5	2	16	17	6	6	2	1	.	0	8	8	20	17	.	2
De Bilt	5	8	22	18	14	13	4	2	26	26	.	0	.	0	.	.	11	9	19	18	.	2
Hupsel	11	17	13	1					25	18	.	1	.	0	.	0	12	9	20	16	.	2
Deelen	5	8	21	18	13	13	2	2	24	22	1	1	.	0	.	0	12	9	22	18	1	2
Hoek van Holland	6	24	20	3					4	7	21	15	9	7	.	2	7	21
Cabauw	4	9	22	18	14	13	4	2	20	17	3	3	.	0	.	0	7	18
Rotterdam	3	7	21	18	17	13	2	2	20	18	2	5	.	1	.	0	9	9	19	18	.	1
Herwijnen	5	17	11	3					23	15	3	3	.	1	.	0	9	8	19	17	1	2
Volkel	6	10	18	17	13	12	2	2	21	23	2	2	.	0	.	0	10	23	.	1	.	.
Gilze-Rijen	7	9	20	18	15	13	2	2	24	24	.	1	.	0	.	0	11	9	21	18	1	2
Wilhelminadorp	5	9	22	20	19	14	3	3	14	12	3	4	.	1	.	0	5	8	22	16	2	1
Arcen	9	21	13	3					27	19	.	0	.	0	.	.	12	8	22	17	.	2
Vlissingen	4	8	20	18	17	13	4	2	10	10	12	11	9	5	.	1	4	8	20	17	2	1
Woensdrecht									22						
Eindhoven	8	10	19	17	14	12	3	2	22	23	1	2	.	0	.	0	12	9	23	18	1	2
Westdorpe	6	20	15	4					18	1	9	20	.	2	.	.
Eil	6	21	13	4					22	1	8	24	.	2	.	.
Maastricht	5	9	19	17	16	12	1	2	18	20	3	4	.	1	.	0	15	9	23	18	.	2

Onweer, mist en sneeuw, "aantal dagen met"

Station	Onweer		Mist		Sneeuw	
	A	N	A	N	A	N
Leeuwarden	1	1	1	7	1	3
Eelde	.	1	6	7	.	3
De Kooy	2	3	.	5	.	3
Schiphol	3	3	2	7	.	3
Twenthe		1		7		3
Valkenburg	2	3	3	5	.	2
De Bilt	1	2	10	7	.	2
Deelen		1		10		3
Rotterdam	1	2	5	6	.	2
Volkel	.	1	8	8	1	2
Gilze-Rijen	.	1	11	9	.	2
Vlissingen	2	1	2	5	1	2
Eindhoven	.	0	10	8	.	2
Maastricht	.	0	8	6	1	3

Bodemtemperaturen (°C)

Datum	Nieuw Beerta				Marknesse				De Bilt				Wilhelminadorp			
	Diepte (cm)				Diepte (cm)				Diepte (cm)				Diepte (cm)			
	10	20	50	100	10	20	50	100	10	20	50	100	10	20	50	100
2	10.1	10.5	11.1	12.3	10.9	11.3	11.9	12.6	11.7	12.2	12.7	13.2	11.7	11.9	12.5	13.3
7	9.8	9.4	9.8	11.6	10.3	10.0	10.5	11.5	11.4	11.2	11.7	12.5	11.4	11.3	11.4	12.6
12	6.8	7.3	8.9	11.0	7.7	8.4	9.6	10.9	9.2	9.6	10.7	11.9	9.2	9.6	10.6	12.0
17	7.4	7.7	8.4	10.3	7.4	7.8	8.7	10.3	8.8	9.2	10.0	11.1	8.6	8.9	9.7	11.2
22	3.5	4.4	7.3	9.9	4.7	6.0	8.0	9.9	6.7	7.7	9.3	10.7	6.4	7.0	8.7	10.7
27	4.6	5.0	6.4	9.1	5.9	6.5	7.4	9.2	6.9	7.9	9.0	10.1	7.4	7.7	8.5	10.0
Gem.	6.8	7.3	8.6	10.5	7.7	8.2	9.3	10.6	9.1	9.6	10.5	11.5	8.9	9.3	10.1	11.5



Figuur 6: Onweer

Ontladingen in Nederland, de kustwateren en het aangrenzende buitenland, zoals geregistreerd door het Nederlands-Belgische detectiesysteem. Het kaartje geeft het aantal ontladingen per 5x5 km vak.

Etmaalgemiddelden en etmaalsommen

Datum	Temperatuur (°C)														
	Gemiddeld					Maximum					Minimum				
	Eelde	De Kooy	De Bilt	Vlissingen	Maastricht	Eelde	De Kooy	De Bilt	Vlissingen	Maastricht	Eelde	De Kooy	De Bilt	Vlissingen	Maastricht
1	10.8	12.1	11.1	11.5	9.7	11.7	13.7	12.6	13.7	11.0	9.6	10.2	9.7	9.6	8.1
2	9.8	10.9	10.6	11.7	11.5	11.8	13.2	12.7	13.8	14.0	8.4	8.5	8.6	9.6	8.6
3	8.9	10.5	9.2	10.1	8.1	11.7	12.7	11.0	12.2	9.5	6.2	7.3	7.4	8.6	6.8
4	7.0	8.9	8.6	10.3	8.9	8.8	10.3	12.4	12.9	14.0	3.8	7.2	7.3	8.9	4.9
5	6.8	8.8	7.1	9.2	6.2	9.6	10.8	9.5	11.9	8.9	3.4	6.2	5.3	6.7	3.0
6	8.3	10.6	10.3	12.0	10.6	13.0	14.3	14.3	14.4	14.2	4.2	7.5	7.0	9.7	7.5
7	10.3	11.1	11.5	11.7	11.9	13.8	14.4	14.3	14.2	14.0	7.1	9.3	9.2	10.3	9.3
8	7.3	9.7	8.5	9.9	10.0	9.4	12.0	11.1	11.3	11.7	4.7	7.8	5.7	7.4	8.2
9	7.4	8.0	8.3	9.1	8.3	11.0	10.7	10.8	10.4	10.4	2.9	4.6	5.3	7.1	6.6
10	5.7	7.9	5.5	8.1	5.5	9.5	10.6	10.1	10.4	7.9	1.8	5.0	0.8	5.6	2.3
11	5.8	7.2	5.9	8.1	5.5	10.1	10.0	9.5	9.5	10.1	-1.0	2.2	-0.4	6.3	1.3
12	6.4	9.2	7.1	8.9	7.0	8.1	11.2	8.7	11.1	8.2	2.6	7.0	2.7	7.0	5.8
13	5.3	9.4	4.9	8.8	4.4	11.0	11.5	11.9	11.2	8.2	1.2	7.9	-0.2	6.7	0.8
14	6.3	9.0	7.0	8.5	4.6	8.0	10.7	8.3	10.2	7.0	5.4	7.0	4.9	6.9	1.4
15	6.2	7.2	5.6	8.6	5.5	12.1	10.9	11.6	11.1	8.8	1.6	2.7	0.4	6.3	0.2
16	5.8	8.7	5.4	6.4	0.6	7.9	11.1	6.5	7.5	2.3	1.4	2.6	4.2	3.7	-1.4
17	7.9	9.1	6.3	7.2	3.5	9.5	10.8	7.3	7.6	6.0	6.8	7.7	5.3	6.4	1.4
18	5.8	7.3	5.4	6.4	4.3	7.5	9.3	6.6	7.6	5.2	4.9	5.6	3.8	5.4	2.9
19	5.0	7.0	5.5	6.6	4.9	8.6	9.3	8.7	8.5	6.9	-1.3	3.9	0.8	3.6	2.1
20	2.0	4.1	2.5	4.5	2.6	5.9	6.9	6.1	6.3	5.3	-3.5	1.6	-1.9	2.2	-1.4
21	1.1	3.8	2.7	4.0	2.9	5.3	5.7	5.1	5.4	4.8	-3.2	1.0	0.8	2.6	1.5
22	4.5	5.8	4.2	5.3	3.3	6.0	7.1	5.9	6.8	4.5	1.3	0.7	1.5	2.6	1.6
23	4.5	6.4	4.9	6.2	4.1	7.9	8.2	8.1	7.7	5.5	-0.2	4.4	0.4	5.3	1.1
24	5.7	7.3	6.2	7.3	3.3	7.7	8.7	8.4	9.5	6.6	3.0	5.6	3.2	5.3	-0.3
25	3.6	6.2	5.1	6.6	3.7	7.2	8.4	8.0	8.3	6.1	-1.2	5.0	3.1	5.1	-1.1
26	4.9	7.3	5.2	6.7	1.9	7.9	8.7	7.5	8.9	3.8	1.1	5.0	1.8	4.5	-1.9
27	7.1	8.6	5.6	7.2	5.0	9.2	9.7	8.5	8.3	6.4	3.3	7.0	0.5	5.9	3.3
28	8.3	9.0	8.8	8.9	5.7	9.2	10.7	10.4	10.8	7.0	6.8	7.1	7.3	6.5	4.6
29	6.0	8.1	7.3	8.4	5.8	8.6	9.7	8.8	9.9	7.8	3.9	6.0	5.4	7.4	2.9
30	6.0	8.0	5.6	7.8	5.0	9.1	9.9	9.8	10.2	7.4	3.1	6.6	2.1	5.8	2.7
dec. I	8.2	9.9	9.1	10.4	9.1	11.0	12.3	11.9	12.5	11.6	5.2	7.4	6.6	8.4	6.5
N	7.6	9.0	8.3	9.7	8.0	10.5	11.3	11.4	11.6	11.1	4.3	6.3	4.9	7.6	4.7
dec. II	5.7	7.8	5.6	7.4	4.3	8.9	10.2	8.5	9.1	6.8	1.8	4.8	2.0	5.5	1.3
N	5.8	7.4	6.6	8.1	6.3	8.6	9.6	9.5	10.0	9.0	2.7	4.7	3.6	6.1	3.5
dec. III	5.2	7.1	5.6	6.8	4.1	7.8	8.7	8.1	8.6	6.0	1.8	4.8	2.6	5.1	1.4
N	4.6	6.1	5.3	6.7	5.0	7.1	8.2	7.9	8.7	7.5	1.8	3.6	2.5	4.7	2.2
maand	6.4	8.2	6.7	8.2	5.8	9.2	10.4	9.5	10.1	8.1	2.9	5.7	3.7	6.3	3.1
N	6.0	7.5	6.7	8.1	6.4	8.7	9.7	9.6	10.1	9.2	2.9	4.9	3.6	6.1	3.5

Etmaalgemiddelden en etmaalsommen

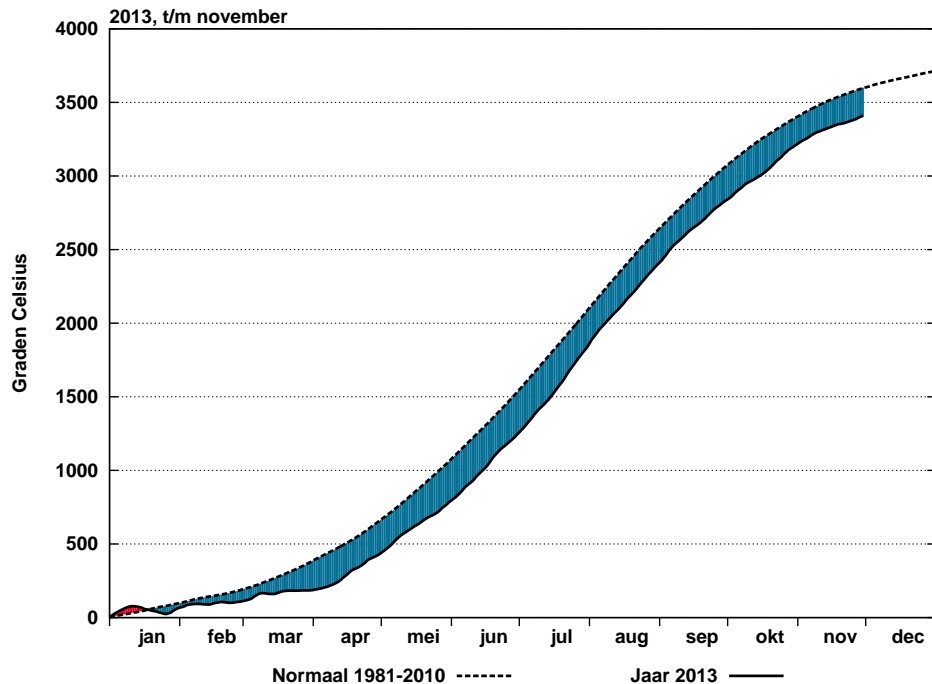
Datum	Berekend uit globale straling														
	Zonneschijn (uren)					Zonneschijn (percentage)					Globale straling (J/cm ²)				
	Eelde	De Kooy	De Bilt	Vlissingen	Maastricht	Eelde	De Kooy	De Bilt	Vlissingen	Maastricht	Eelde	De Kooy	De Bilt	Vlissingen	Maastricht
1	.	1.7	.	0.8	.	0	18	0	8	0	167	243	189	283	270
2	.	0.2	.	1.2	.	0	2	0	12	0	150	170	149	246	155
3	6.3	5.4	2.1	3.9	2.2	67	57	22	41	23	544	561	239	474	425
4	0.7	2.3	1.0	1.7	0.8	7	24	11	18	8	212	325	214	229	265
5	3.8	0.4	.	0.2	0.9	41	4	0	2	9	386	158	167	145	271
6	0.4	0.5	.	.	.	4	5	0	0	0	259	200	181	147	218
7	4.3	3.6	0.7	0.2	.	47	39	8	2	0	434	447	212	155	110
8	3.8	1.9	2.1	1.3	.	42	21	23	14	0	409	302	422	389	234
9	5.6	3.4	5.8	4.1	6.2	62	37	63	44	67	516	378	517	434	583
10	3.7	4.1	4.2	3.8	3.1	41	45	46	41	34	426	428	475	402	381
11	3.8	2.2	2.8	3.4	6.7	43	25	31	37	73	414	310	402	381	651
12	.	1.3	.	.	.	0	15	0	0	0	97	170	81	88	193
13	6.8	6.3	6.5	7.6	3.0	77	71	73	84	33	519	503	494	640	379
14	0.5	1.6	0.3	0.5	.	6	18	3	6	0	154	238	114	190	137
15	6.8	5.4	6.5	7.6	3.1	78	62	74	85	34	491	460	529	605	358
16	1.7	4.3	.	0.6	.	20	50	0	7	0	258	423	188	274	245
17	0.5	0	0	0	0	6	145	179	114	95	253
18	0.4	.	.	1.7	.	5	0	0	19	0	196	155	130	270	59
19	0.3	1.0	1.3	0.9	.	4	12	15	10	0	164	228	234	202	110
20	2.8	1.4	2.6	1.0	2.5	33	17	30	12	29	351	219	275	172	330
21	6.4	6.0	2.8	2.4	0.2	76	71	33	28	2	443	454	335	277	201
22	.	0.2	.	0.5	.	0	2	0	6	0	181	168	144	237	52
23	5.5	6.8	1.1	2.8	.	66	82	13	33	0	420	485	257	316	64
24	0.2	0.2	0.2	1.1	0.8	2	2	2	13	9	179	178	226	224	208
25	1.4	2.8	3.5	2.6	0.3	17	34	42	31	4	229	287	331	298	239
26	2.6	0.7	0.6	1.7	.	32	9	7	20	0	273	210	213	310	125
27	.	.	.	0.2	1.2	0	0	0	2	14	115	64	180	195	230
28	.	0.5	0.7	0.5	.	0	6	9	6	0	130	192	151	111	91
29	0	0	0	0	0	54	74	65	91	97
30	1.3	3.4	1.8	1.9	1.0	16	42	22	23	12	196	272	274	261	226
dec. I	28.6	23.5	15.9	17.2	13.2	31	25	17	18	14	3503	3212	2765	2904	2912
N	20.6	23.3	24.0	26.9	27.0	22	25	26	29	28	3242	3333	3436	3877	3955
dec. II	23.1	23.5	20.0	23.3	15.8	27	27	23	26	18	2789	2885	2561	2917	2715
N	20.4	23.2	22.3	23.7	21.0	24	27	25	27	24	2634	2792	2787	3111	2992
dec. III	17.4	20.6	10.7	13.7	3.5	21	25	13	16	4	2220	2384	2176	2320	1533
N	15.5	16.7	16.7	18.2	17.9	19	20	20	22	21	1984	2055	2119	2426	2461
maand	69.1	67.6	46.6	54.2	32.5	26	26	18	20	12	8512	8481	7502	8141	7160
N	56.5	63.1	63.0	68.7	65.9	22	24	24	26	24	7860	8180	8341	9414	9407

Etmaalgemiddelden en etmaalsommen

Datum	Gemiddelde luchtdruk op zeeniveau (hPa)					Gemiddelde windsnelheid (m/s)					Relatieve vochtigheid (percentage)				
	Eelde	De Kooy	De Bilt	Vlissingen	Maastricht	Eelde	De Kooy	De Bilt	Vlissingen	Maastricht	Eelde	De Kooy	De Bilt	Vlissingen	Maastricht
1	1011.0	1009.6	1011.7	1011.4	1014.1	5.3	6.7	4.4	8.3	5.6	92	93	87	89	88
2	999.6	998.4	999.9	999.9	1001.8	3.5	5.4	3.5	7.3	5.8	92	90	91	90	91
3	996.0	995.6	998.6	999.7	1002.8	8.0	11.7	6.2	11.5	8.9	81	68	82	81	82
4	987.3	987.7	988.0	989.1	990.3	4.0	5.8	4.3	9.5	7.5	92	81	89	78	88
5	992.2	991.6	993.8	994.5	996.6	5.2	7.6	4.2	9.9	6.4	90	79	89	81	89
6	997.2	997.3	999.3	1000.5	1002.4	4.5	7.1	4.0	9.6	6.2	89	81	88	85	89
7	1003.7	1004.1	1005.5	1006.4	1007.2	4.8	5.8	3.3	5.7	5.6	88	77	89	92	94
8	1006.0	1005.0	1006.1	1005.9	1007.2	3.0	4.1	2.7	5.5	3.0	93	85	95	89	93
9	1002.8	1002.9	1004.8	1005.8	1007.8	5.6	7.5	4.6	9.1	8.1	85	80	84	81	81
10	1009.6	1011.2	1011.7	1013.2	1012.5	3.4	4.5	2.2	5.3	2.9	88	75	88	77	89
11	1026.2	1025.1	1026.9	1026.6	1029.0	4.0	5.8	3.6	8.1	4.5	86	83	83	82	83
12	1024.2	1023.9	1024.9	1025.2	1026.1	4.5	5.5	3.0	6.7	5.0	94	88	92	90	84
13	1028.9	1029.1	1030.3	1031.0	1031.4	3.1	4.3	1.7	3.8	2.1	90	74	90	79	97
14	1018.6	1018.2	1019.5	1020.4	1021.0	4.1	5.7	3.1	7.6	4.4	92	82	91	82	95
15	1028.6	1029.4	1029.1	1029.2	1028.2	1.5	2.3	1.8	4.0	4.0	94	89	93	86	93
16	1029.5	1029.5	1030.6	1030.9	1031.4	3.6	4.0	2.0	2.3	1.0	97	84	99	97	100
17	1024.1	1023.9	1024.0	1023.6	1023.9	2.0	1.4	1.4	2.5	2.3	97	93	97	92	94
18	1009.7	1009.1	1010.3	1010.5	1011.5	3.1	2.7	3.0	5.8	3.3	94	93	90	84	88
19	1007.3	1008.1	1008.3	1009.4	1008.3	3.4	3.3	2.3	4.5	3.6	93	83	90	85	92
20	1003.3	1001.3	1002.8	1002.1	1004.3	3.1	6.4	4.2	7.6	4.7	89	82	86	85	86
21	1005.9	1005.5	1004.2	1002.8	1002.1	3.3	5.6	3.6	5.9	4.5	89	84	87	87	88
22	1014.7	1015.4	1014.3	1014.2	1011.9	3.2	5.3	3.3	6.2	6.0	89	84	86	79	87
23	1020.7	1021.4	1020.9	1021.2	1019.3	2.2	2.3	2.5	4.3	4.9	85	84	84	78	92
24	1024.6	1026.4	1025.8	1026.7	1025.1	3.5	4.5	2.8	4.3	2.8	86	75	84	83	93
25	1031.1	1032.8	1032.4	1033.5	1031.9	2.4	3.9	2.6	3.9	3.0	87	81	84	80	86
26	1033.8	1034.8	1034.9	1035.8	1035.3	1.7	2.5	1.5	2.5	2.1	92	79	95	85	95
27	1030.7	1031.4	1032.5	1033.3	1033.9	4.0	4.0	2.4	4.3	2.6	95	93	93	87	92
28	1030.7	1032.1	1032.3	1033.2	1032.9	3.5	3.0	1.7	3.6	2.6	85	88	89	92	99
29	1016.5	1018.2	1020.2	1022.6	1022.5	5.9	9.0	4.2	7.8	4.0	89	79	82	77	94
30	1019.7	1021.5	1021.7	1023.2	1022.2	3.1	4.1	2.3	5.0	2.7	88	78	90	81	94
dec. I	1000.5	1000.3	1001.9	1002.6	1004.3	4.7	6.6	3.9	8.2	6.0	89	81	88	84	88
N	1014.0	1013.6	1014.7	1014.8	1016.0	4.5	6.1	3.4	6.9	4.6	91	85	88	86	88
dec. II	1020.0	1019.8	1020.7	1020.9	1021.5	3.2	4.1	2.6	5.3	3.5	93	85	91	86	91
N	1013.5	1013.3	1014.2	1014.5	1015.5	4.6	6.3	3.5	7.0	4.8	91	86	89	87	89
dec. III	1022.8	1024.0	1023.9	1024.7	1023.7	3.3	4.4	2.7	4.8	3.5	89	83	87	83	92
N	1013.1	1012.7	1013.7	1013.8	1014.9	4.4	6.0	3.5	6.7	4.6	93	88	90	88	90
maand	1014.5	1014.7	1015.5	1016.1	1016.5	3.8	5.1	3.1	6.1	4.3	90	83	89	84	91
N	1013.5	1013.2	1014.2	1014.3	1015.5	4.5	6.1	3.5	6.9	4.7	91	86	89	87	89

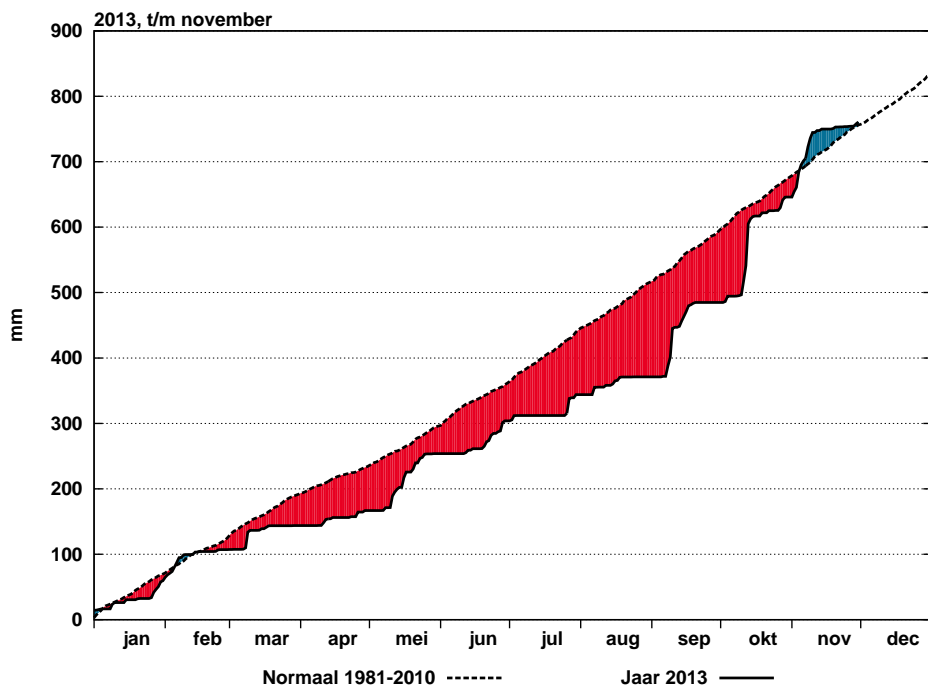
Etmaalgemiddelden en etmaalsommen

Datum	Hoeveelheid neerslag (mm)					Duur neerslag (uren)					Referentiegasverdamping (mm)				
	Eelde	De Kooy	De Bilt	Vlissingen	Maastricht	Eelde	De Kooy	De Bilt	Vlissingen	Maastricht	Eelde	De Kooy	De Bilt	Vlissingen	Maastricht
1	3.3	18.7	0.1	4.1	2.8	6.3	5.7	0.3	4.6	5.2	0.2	0.4	0.3	0.4	0.4
2	4.0	0.7	8.1	6.2	6.5	4.5	2.3	5.1	4.1	6.2	0.2	0.3	0.2	0.4	0.2
3	2.0	1.1	6.8	7.3	4.6	1.6	0.5	3.1	4.3	2.2	0.8	0.8	0.3	0.7	0.6
4	14.0	10.4	23.1	22.7	5.1	9.3	9.4	12.0	8.4	4.9	0.3	0.5	0.3	0.3	0.4
5	4.4	3.6	11.0	5.0	6.3	4.9	4.0	9.3	4.4	7.2	0.5	0.2	0.2	0.2	0.4
6	8.0	4.5	6.0	4.1	5.2	6.2	5.1	7.8	6.2	6.0	0.4	0.3	0.3	0.2	0.3
7	2.9	0.2	4.0	6.8	13.9	3.5	0.3	4.2	9.6	14.8	0.6	0.7	0.3	0.2	0.2
8	7.3	.	17.6	3.0	6.0	3.7	.	3.7	2.3	5.7	0.6	0.4	0.6	0.6	0.3
9	17.8	17.1	13.2	7.1	2.3	7.7	7.6	4.7	3.8	2.3	0.7	0.5	0.7	0.6	0.8
10	4.6	9.2	9.0	7.8	2.2	4.3	6.0	2.5	4.6	1.9	0.6	0.6	0.6	0.6	0.5
11	0.0	0.5	.	0.1	.	.	1.5	.	0.3	.	0.5	0.4	0.5	0.5	0.8
12	4.0	2.9	2.9	0.7	1.9	10.0	7.0	6.5	1.5	2.9	0.1	0.2	0.1	0.1	0.3
13	0.7	0.7	0.6	0.9	0.5
14	2.4	8.9	2.3	11.5	3.3	2.2	4.4	3.1	5.1	7.1	0.2	0.3	0.2	0.3	0.2
15	0.0	.	.	0.2	0.0	.	.	.	0.3	.	0.6	0.6	0.7	0.9	0.5
16	.	.	0.0	0.3	0.6	0.2	0.4	0.3
17	0.0	.	0.0	0.0	0.2	0.3	0.2	0.1	0.3
18	0.2	0.5	0.0	0.0	0.0	1.2	2.1	.	.	.	0.3	0.2	0.2	0.4	0.1
19	2.3	4.9	0.8	10.6	1.3	4.4	6.7	3.3	9.2	2.3	0.2	0.3	0.3	0.3	0.1
20	.	0.9	2.2	10.2	0.0	.	2.8	4.8	9.7	.	0.4	0.3	0.3	0.2	0.4
21	.	0.0	.	1.8	0.3	.	.	.	3.4	0.9	0.5	0.6	0.4	0.3	0.2
22	0.1	0.4	0.3	0.0	0.0	0.2	0.7	2.4	.	.	0.2	0.2	0.2	0.3	0.1
23	0.1	0.4	.	.	0.0	0.4	0.3	.	.	.	0.5	0.6	0.3	0.4	0.1
24	0.6	0.0	0.3	1.2	1.0	1.3	.	0.5	1.5	1.9	0.2	0.2	0.3	0.3	0.2
25	1.3	1.7	0.1	2.7	0.7	1.9	2.0	0.1	1.9	0.8	0.3	0.4	0.4	0.4	0.3
26	0.0	0.0	0.5	0.0	0.0	.	.	1.2	.	.	0.3	0.3	0.3	0.4	0.1
27	0.3	0.2	0.1	.	.	2.1	0.8	0.6	.	.	0.2	0.1	0.2	0.3	0.3
28	0.4	0.1	0.1	0.0	1.1	1.4	0.3	0.2	.	4.0	0.2	0.3	0.2	0.2	0.1
29	11.3	3.8	3.4	0.0	3.6	7.9	2.3	4.5	.	2.3	0.1	0.1	0.1	0.1	0.1
30	0.9	0.7	2.9	1.4	0.6	2.2	0.6	1.4	1.2	0.4	0.3	0.4	0.4	0.4	0.3
dec. I	68.3	65.5	98.9	74.1	54.9	52.0	40.9	52.7	52.3	56.4	4.9	4.7	3.8	4.2	4.1
N	25.0	28.0	27.0	22.7	19.0	22.7	21.1	22.0	17.8	19.9	4.4	4.7	4.8	5.6	5.4
dec. II	8.9	18.6	8.2	33.3	6.5	17.8	24.5	17.7	26.1	12.3	3.5	3.9	3.3	4.1	3.5
N	27.5	30.0	28.7	27.7	26.2	28.2	26.7	27.1	24.8	25.9	3.3	3.7	3.6	4.3	3.9
dec. III	15.0	7.3	7.7	7.1	7.3	17.4	7.0	10.9	8.0	10.3	2.8	3.2	2.8	3.1	1.8
N	22.5	25.8	24.2	26.7	20.1	24.6	23.5	22.5	24.9	24.8	2.5	2.7	2.7	3.2	3.0
maand	92.2	91.4	114.8	114.5	68.7	87.2	72.4	81.3	86.4	79.0	11.2	11.8	9.9	11.4	9.4
N	75.0	83.8	79.8	77.1	65.3	75.5	71.3	71.6	67.6	70.6	10.2	11.1	11.1	13.1	12.3



Figuur 7: Geaccumuleerde temperatuur, De Bilt, 2013

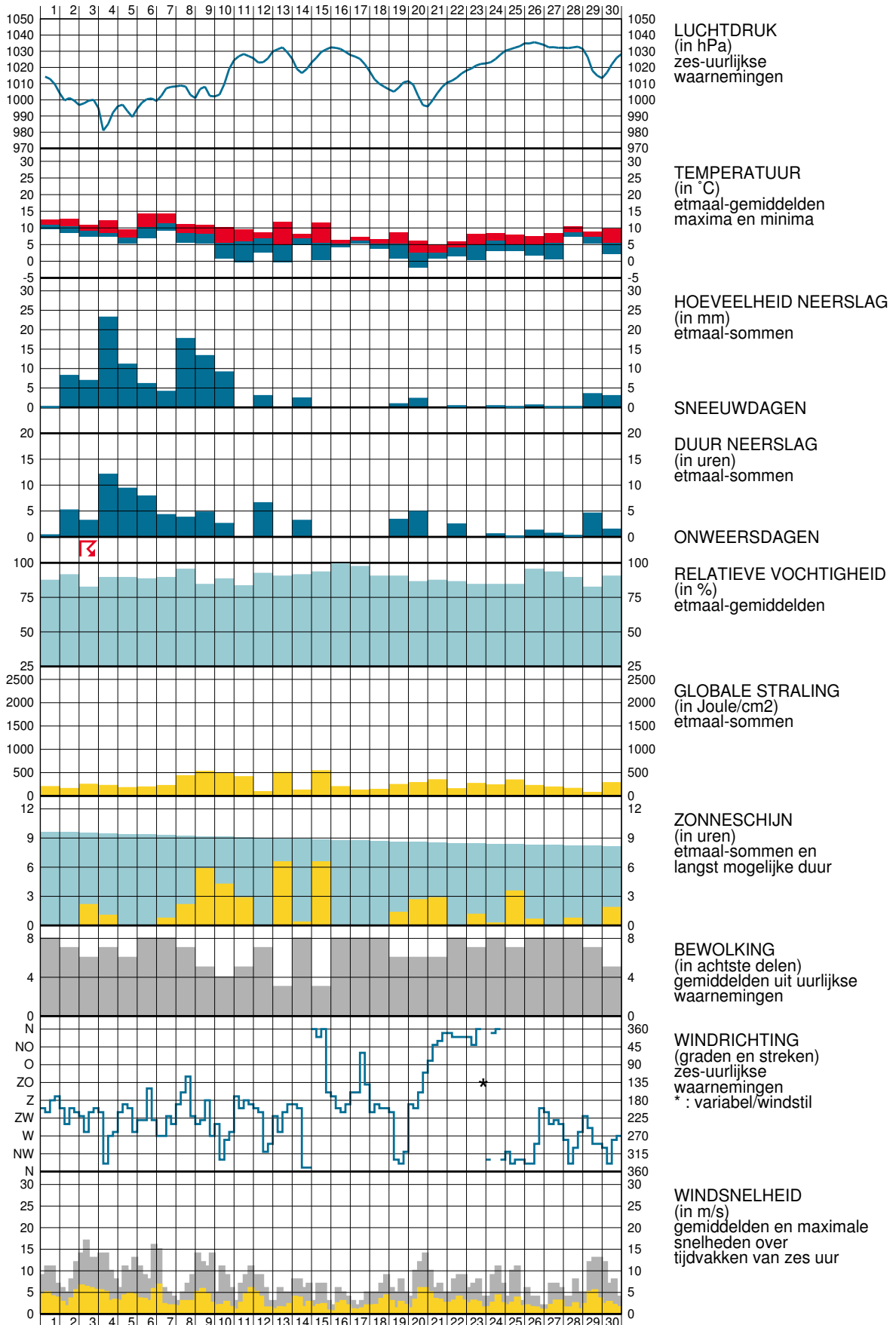
De getrokken lijn geeft de etmaalgemiddelde temperatuur van het actuele jaar, cumulatief weer. De stippellijn laat het langjarig gemiddelde (1981-2010) van de cumulatieve jaartemperatuur zien. Indien de actuele lijn zich onder die van het langjarig gemiddelde bevindt, is het jaar tot dan toe koud verlopen (blauw gearceerd). Als de actuele lijn zich erboven bevindt, verloopt het jaar tot dan toe warmer dan normaal (rood gearceerd).



Figuur 8: Geaccumuleerde neerslagsom, De Bilt, 2013

De getrokken lijn geeft de cumulatief gevallen hoeveelheid neerslag weer in het actuele jaar. De stippellijn laat het langjarig gemiddelde tijdvak 1981-2010 van de cumulatieve neerslag dagsommen zien. Indien de actuele lijn zich onder die van het langjarig gemiddelde bevindt, is het jaar tot dan toe droog verlopen (in rood aangegeven). Als de actuele lijn zich erboven bevindt, verloopt het jaar nat (blauw).

WAARNEMINGEN TE DE BILT





Verklaring

In het Maandoverzicht van het Weer in Nederland (MOW) zijn gegevens opgenomen van de meteorologische stations. De ligging van de stations is aangegeven in de bovenstaande kaart. Het MOW is 106 jaar lang uitgegeven als KNMI-periodiek en wordt sinds 2010 verspreid via internet (<http://www.knmi.nl/klimatologie/mow>). Een uitgebreide toelichting op het MOW is eveneens via internet beschikbaar. (http://www.knmi.nl/klimatologie/achtergrondinformatie/mow_toelichting.pdf)

De tijden in het MOW zijn uitgedrukt in universal time (UT). Hierin komt 12 uur overeen met 13 uur Midden Europese Tijd (MET) en met 14 uur Midden Europese zomertijd. Alle gegevens hebben betrekking op het etmaal 00-24 uur UT. De vermelde normalen zijn berekend uit de metingen in het tijdvak 1981-2010. Normalen van het "aantal dagen met" zijn berekend uit uurlijkse waarnemingen. Hierbij geldt dat het betreffende verschijnsel in tenminste één uurvak werd waargenomen. De globale straling is de som van de directe en diffuse zonnestraling op een horizontaal vlak en wordt weergegeven in Joule/cm^2 ($1 \text{ Joule}/\text{cm}^2 = 2,7772 \times 10^{-3} \text{ KWh}/\text{m}^2$).

De referentiegewas-verdamping E_r is een richtgetal voor de bepaling van de potentiële verdamping van gewassen. E_r wordt bepaald uit gegevens van globale straling en luchttemperatuur (berekenningswijze volgens Makkink). De aanduidingen I, II en III hebben betrekking op de decaden, waarbij I = dag 1 t/m 10, II = dag 11 t/m 20 en III = dag 21 t/m de laatste dag van de maand. M = de gehele maand.

blank	: gegeven ontbreekt	A	: aantal
.	: waarde nul	STIL	: windstil/veranderlijk
0	: minder dan 0.5	N	: normaal 1981-2010
0.0	: minder dan 0.05		

Het MOW is een uitgave van het Koninklijk Nederlands Meteorologisch Instituut
Klimaatdata en -advies
Postbus 201 3730 AE De Bilt

<http://www.knmi.nl/klimatologie>

klimaatdesk@knmi.nl