



Koninklijk Nederlands
Meteorologisch Instituut
Ministerie van Infrastructuur en Milieu

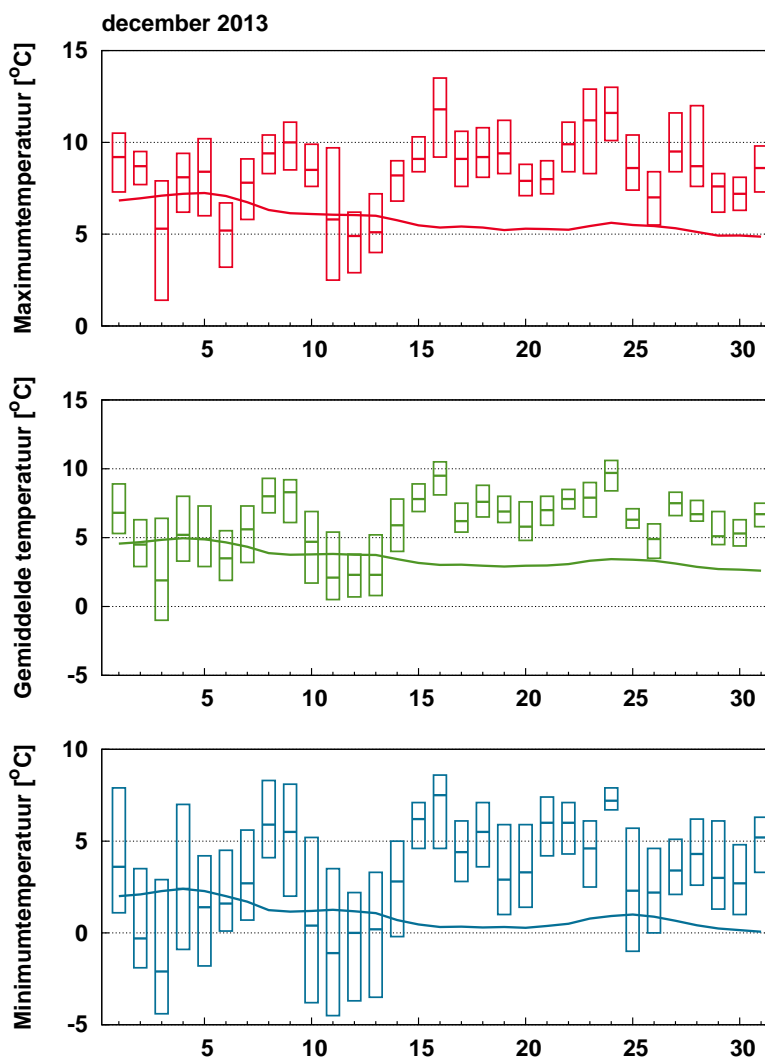
Maandoverzicht van het weer in Nederland

december 2013



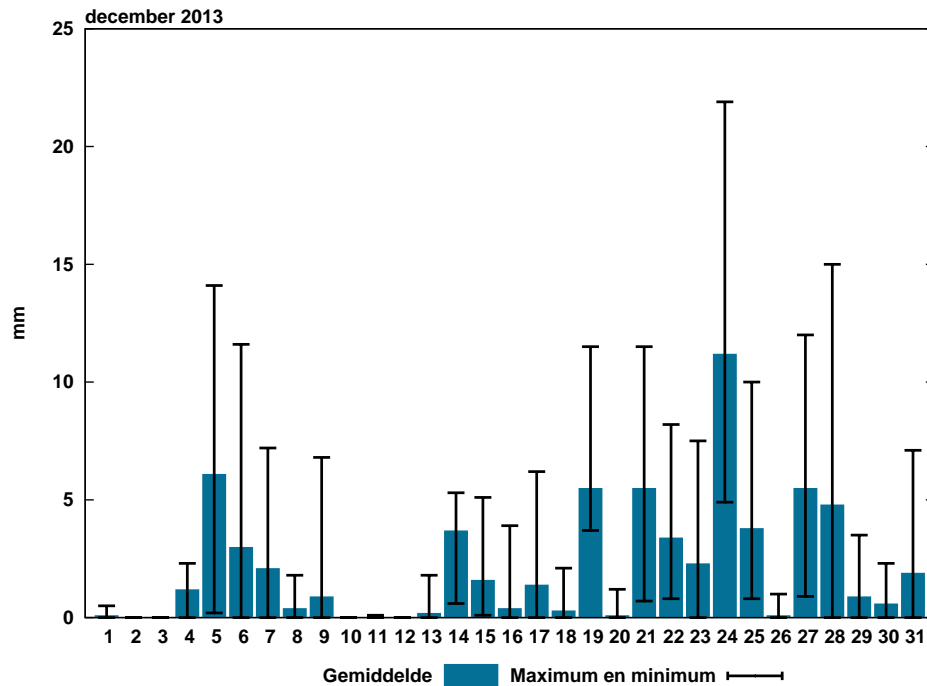
December 2013: Zeer zacht, gemiddeld over het land zeer zonnig en vrij droog

December was een zeer zachte maand met een gemiddelde maandtemperatuur van 5,9 °C, ruim twee graden warmer dan het langjarig gemiddelde van 3,7 °C. December 2013 eindigde daarmee op een zesde plaats van zachtste decembermaanden sinds 1901. Tot vorst kwam het in De Bilt slechts op 5 dagen. Normaal telt De Bilt 13 dagen waarop de minimumtemperatuur onder de nul graden Celsius komt (vorstdagen). Tot ijsdagen (maximumtemperatuur lager dan 0,0 C) is het in De Bilt helemaal niet gekomen. Het normale aantal ijsdagen bedraagt 2. Landelijk gemiddeld viel in december 67 mm neerslag, het langjarig gemiddelde bedraagt 80 mm. De meeste neerslag viel deze maand in Arcen: 81 mm. In het zuidwesten van het land was het deze maand het droogst, met in Vlissingen slechts 36 mm neerslag. In De Bilt werd 67 mm neerslag afgetapt, tegen 76 mm normaal. Op 5 december trok een zware noordwesterstorm over het land. Het KNMI gaf een code rood (weeralarm) uit voor zeer zware windstoten in het noorden en westen van het land. Het weerstation op Stavoren registreerde een windstoot van 137 km/uur. Op Vlieland werd een uurgemiddelde windsnelheid gemeten van 90 km/uur, windkracht 10. De langdurige noordwesterstorm met een langgerekt windveld in combinatie met springtij leidde tot een stormvloed met zeer hoge waterstanden. Met gemiddeld over het land 80 uren zonneshijn tegen een langjarig gemiddelde van 49 uren was december 2013 zeer zonnig te noemen. De verschillen in het land waren echter groot. In het zuidwesten van het land was het het zonnigst met 101 uren zonneshijn in Westdorpe. In het (noord)oosten van het land was de maand december minder zonnig. Het minst zonnig was het op meetstation Twenthe met 55 uren zonneshijn. In De Bilt scheen de zon 76 uur, tegen 49 uur normaal.



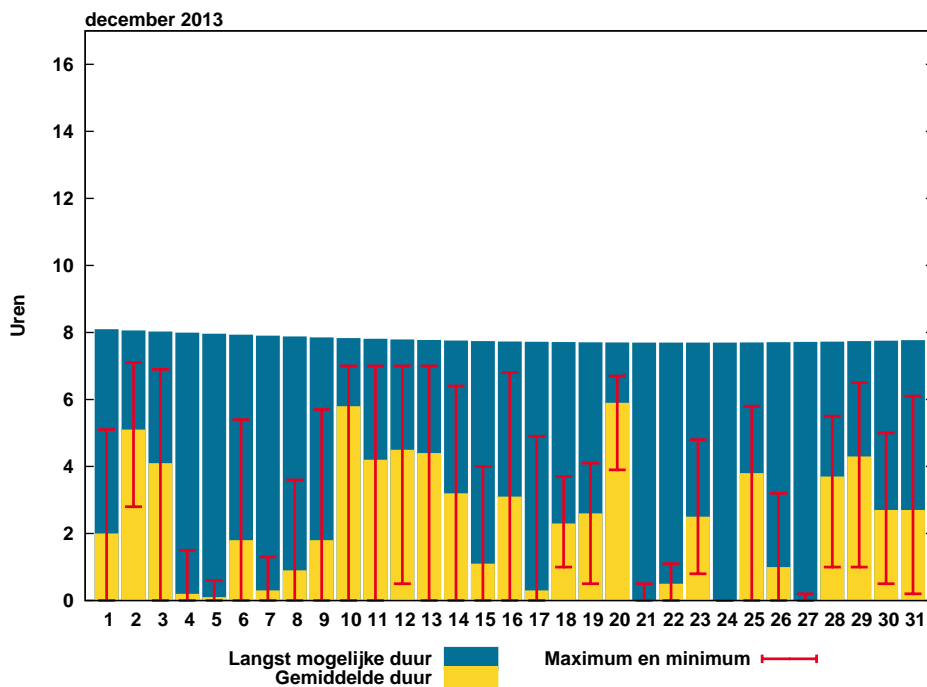
Figuur 1: Temperatuurverloop

De balkjes geven voor ieder element per etmaal de hoogste en laagste waarde aan zoals die gemeten is op één van de KNMI-stations. De rode (maximum), groene (gemiddelde) en blauwe (minimum) lijn geven het vijf-daags voortschrijdend gemiddelde aan over alle KNMI-stations, gemiddeld over het tijdvak 1981-2010.



Figuur 2: Etmaalsom neerslag

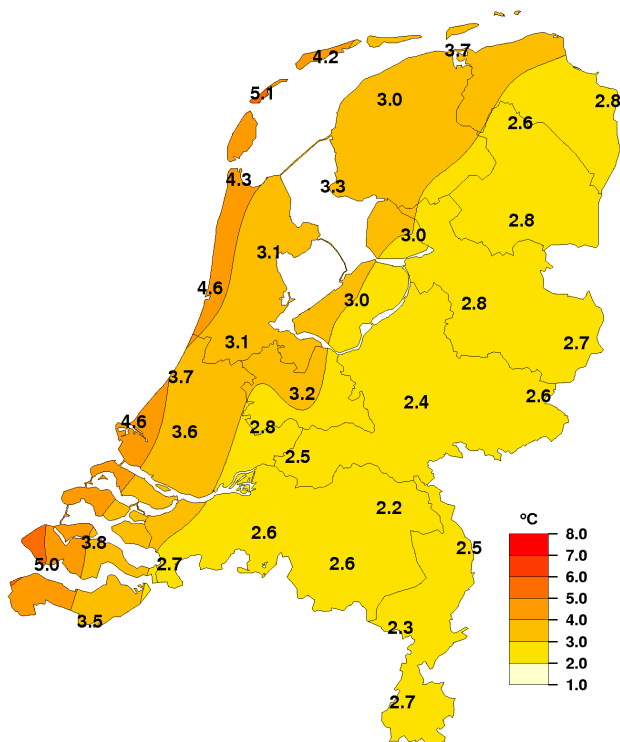
De blauwe balkjes tonen de gemeten etmaalsommen neerslag, gemiddeld over alle KNMI-stations. De zwarte lijnen geven de laagste en hoogste etmaalsom, gemeten op één van de stations.



Figuur 3: Etmaalsom zonschijnduur

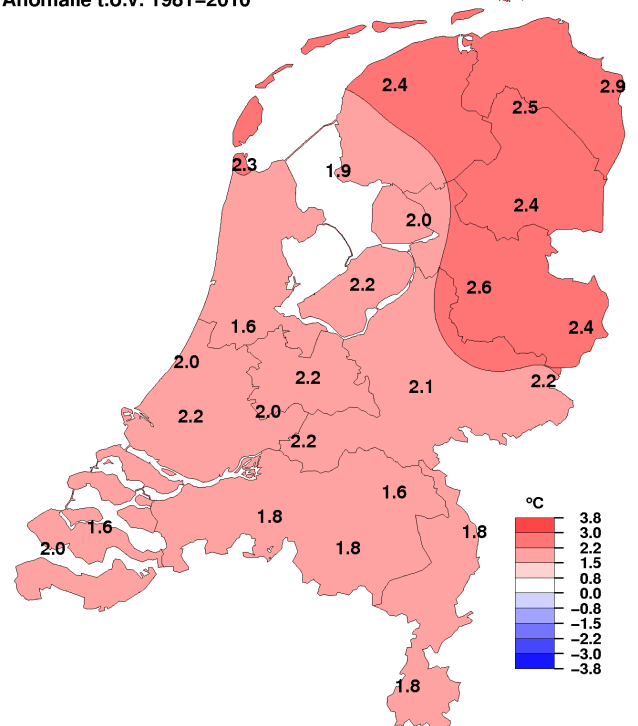
De gele balkjes tonen de etmaalsommen zonschijnduur, gemiddeld over alle KNMI-stations. De rode lijnen geven de laagste en hoogste etmaalsom, gemeten op één van de stations. De blauwe balkjes geven de theoretisch langst mogelijke zonschijnduur.

Gemiddelde minimumtemperatuur, december 2013

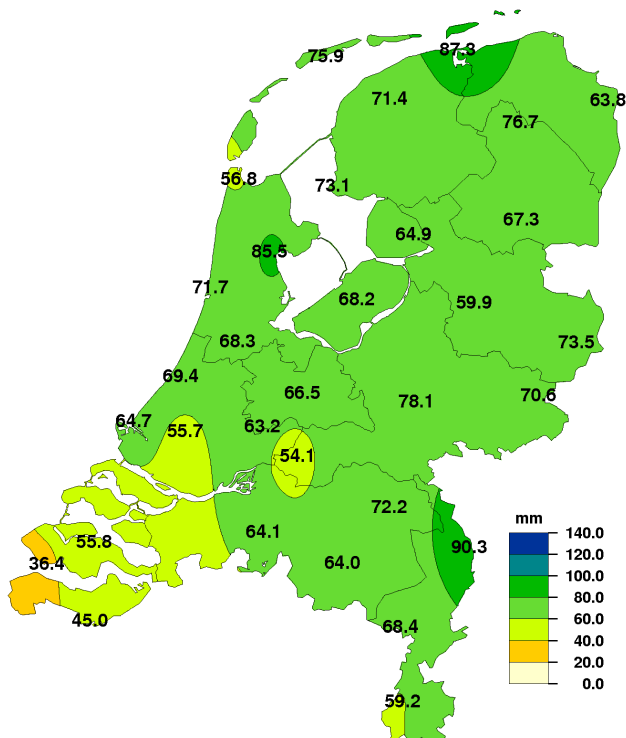


Gemiddelde minimumtemperatuur, december 2013

Anomalie t.o.v. 1981-2010

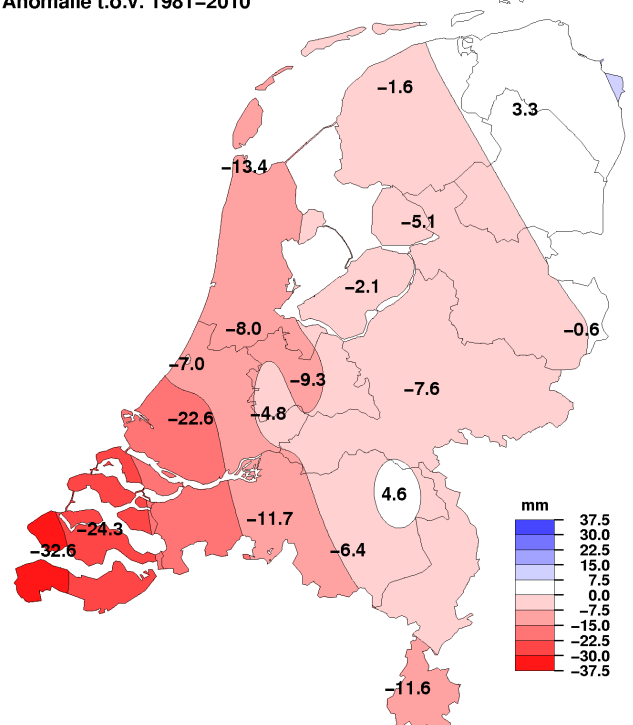


Maandsom neerslag, december 2013



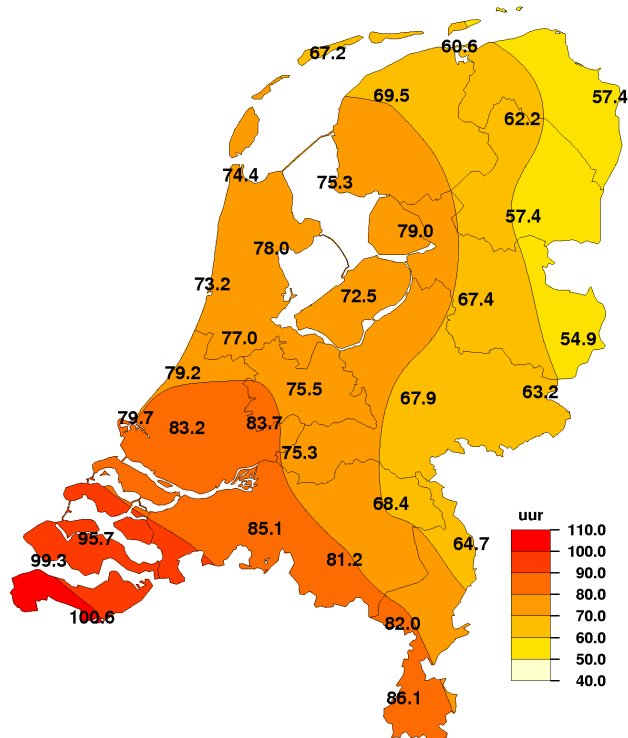
Maandsom neerslag, december 2013

Anomalie t.o.v. 1981-2010



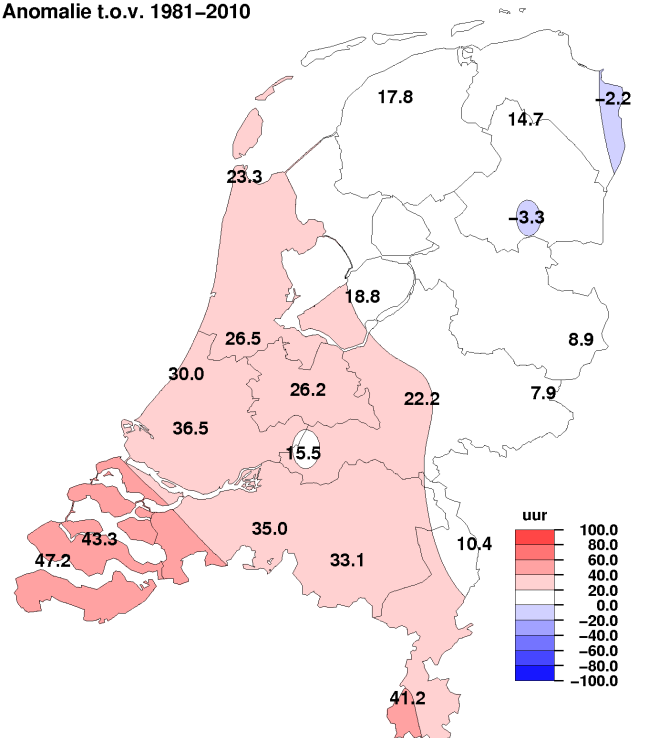
NB. De kaarten zijn gebaseerd op een automatische interpolatie van gegevens van individuele meetstations zonder additionele klimatologische kennis. De getoonde lokale variaties kunnen mede bepaald zijn door de gehanteerde interpolatietechniek en de ligging van de meteorologische stations.

Maandsom zonneshijnduur, december 2013

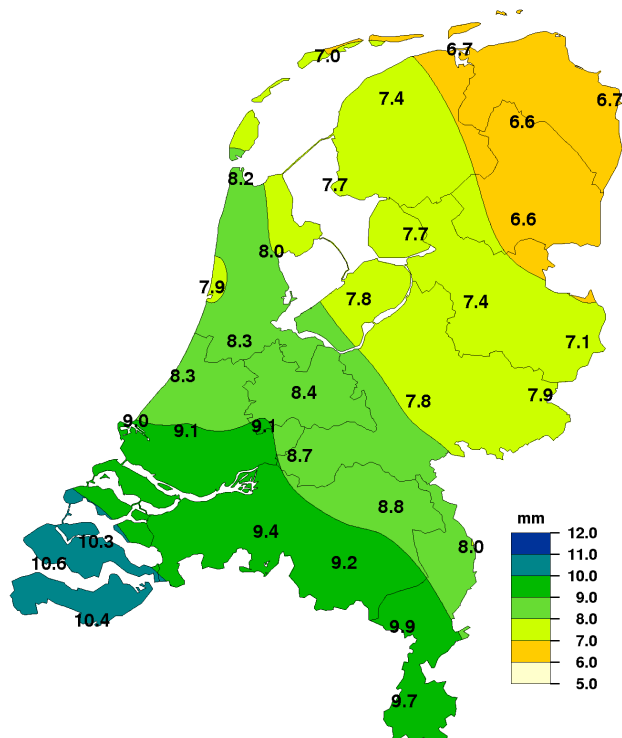


Maandsom zonneshijnduur, december 2013

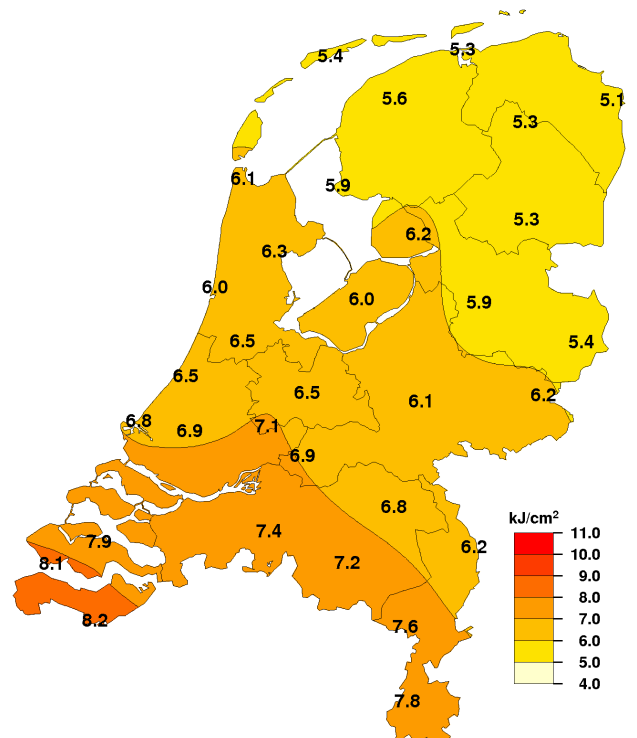
Anomalie t.o.v. 1981-2010



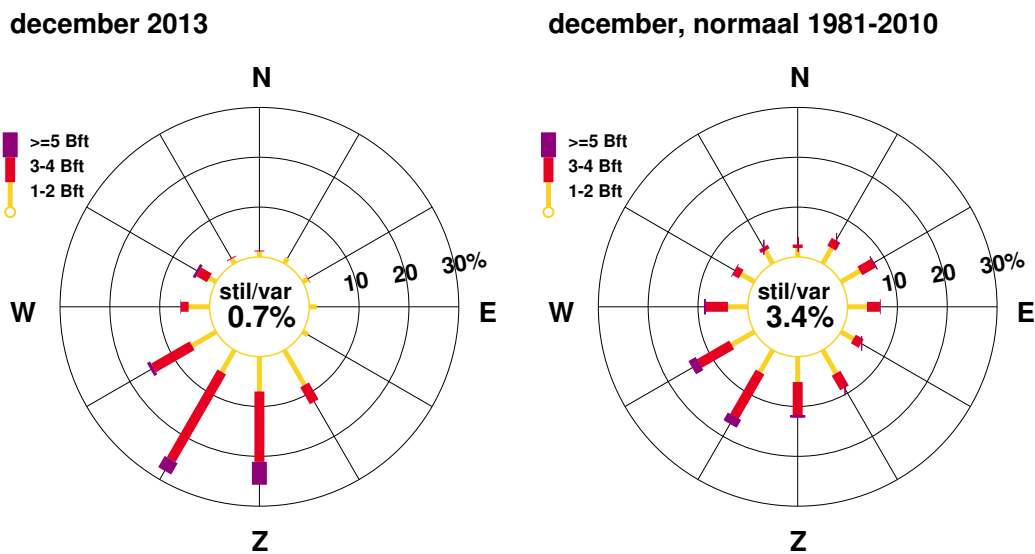
Maandsom referentiegewasverdamping, december 2013



Maandsom globale straling, december 2013



NB. De kaarten zijn gebaseerd op een automatische interpolatie van gegevens van individuele meetstations zonder additionele klimatologische kennis. De getoonde lokale variaties kunnen mede bepaald zijn door de gehanteerde interpolatietechniek en de ligging van de meteorologische stations.



Figuur 4: Windroses

In de windroses zijn de windrichtingen in klassen van 30° verdeeld. Voor iedere klasse is in drie Beaufortklassen aangegeven in hoeveel procent van de gevallen deze voorkwam (relatieve frequentie). De windroses heeft betrekking op het KNMI-station De Bilt.

	Extremen		
Hoogste temperatuur:	13.5	°C	te Eil op 16 december
Laagste temperatuur:	-4.5	°C	te Herwijnen op 11 december
Grootste aantal zonuren:	100.6	uur	te Westdorpe
Kleinste aantal zonuren:	54.9	uur	te Twenthe
Grootste maandsom neerslag:	90.3	mm	te Arcen
Kleinste maandsom neerslag:	36.4	mm	te Vlissingen
Grootste dagsom neerslag:	21.9	mm	te Twenthe op 24 december

Landgemiddelden

Decade	Temperatuur (°C)						Zonneschijn (uren) (percentage)			
	Gem.	N	Gem. dagmax.	N	Gem. dagmin.	N	Gem.	N	Gem.	N
I	5.6	4.5	8.1	6.8	2.7	2.0	24.6	17.1	31	21
II	5.8	3.7	8.2	5.9	3.5	1.1	34.4	15.1	44	19
III	6.9	3.4	9.0	5.5	4.5	1.1	20.5	16.8	24	20
Maand	6.1	3.9	8.5	6.0	3.6	1.4	79.5	49.0	33	20

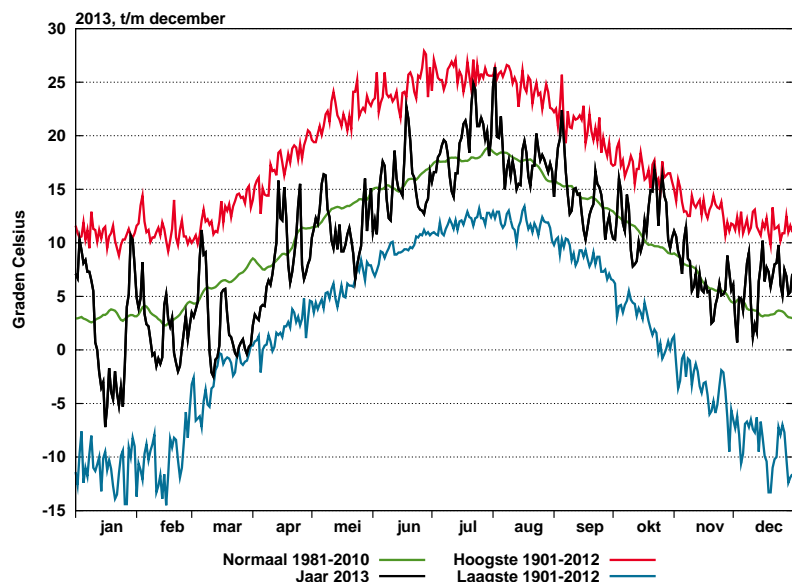
Decade	Luchtdruk zeeniveau (hPa)		Neerslag (mm)		Windsnelheid (m/s)		Globale straling (J/cm2)	
	Gem.	N	Gem.	N	Gem.	N	Gem.	N
I	1026.4	1016.0	13.7	23.0	5.0	5.3	2236	1926
II	1021.2	1015.7	13.1	26.5	5.7	5.4	2554	1666
III	1004.0	1014.5	40.1	30.4	7.9	5.5	1972	1851
Maand	1016.8	1015.4	66.9	79.9	6.3	5.4	6762	5443

Maandgemiddelden en maandsommen, temperatuur en neerslag

Station	Temperatuur (°C)										Neerslag (mm)			
	Gem. N		Dagelijks maximum				Dagelijks minimum				Som N		Max. dagsom Datum	
			Gem.	N	Hoogste	Datum	Gem.	N	Laagste	Datum				
Lauwersoog	5.9	3.3	7.8	5.2	10.7	24	3.7	1.2	0.6	3	87.3		11.1	21
Hoorn (Terschl.)	6.4	4.1	8.0	6.1	10.5	1	4.2	1.8	0.2	3	75.9		9.9	21
Vlieland	7.0		8.6		11.3	24	5.1		0.6	2				
Leeuwarden	5.7	3.3	7.9	5.6	10.7	16	3.0	0.6	-2.0	3	71.4	73.0	11.2	21
Nieuw Beerta	5.4	2.4	7.5	4.7	11.3	16	2.8	-0.1	-1.3	3	63.8		11.7	24
Eelde	5.5	2.9	7.9	5.2	12.0	16	2.6	0.1	-2.4	3	76.7	73.4	15.3	24
De Kooy	6.8	4.4	8.7	6.4	11.5	24	4.3	2.0	-0.7	11	56.8	70.2	7.9	24
Stavoren	5.7	3.3	7.6	5.1	10.4	16	3.3	1.4	-2.6	3	73.1		12.4	24
Hoogeveen	5.5	2.8	7.9	5.1	12.2	16	2.8	0.4	-2.3	3	67.3		14.6	24
Marknesse	5.8	3.2	8.1	5.4	11.6	16	3.0	1.0	-1.9	3	64.9	70.0	8.9	5
Berkhout	6.0	3.9	8.5	6.2	12.0	16	3.1	1.5	-2.7	3	85.5		13.3	24
Wijk aan Zee	7.1		9.1		12.3	16	4.6		-2.5	3	71.7		10.5	24
Lelystad	5.7	3.4	8.2	5.6	12.1	16	3.0	0.8	-2.5	3	68.2	70.3	11.8	5
Heino	5.7	2.9	8.3	5.2	13.0	16	2.8	0.2	-3.2	3	59.9		11.4	24
Schiphol	6.0	4.0	8.6	6.4	12.2	16	3.1	1.5	-2.8	3	68.3	76.3	9.8	21
Twenthe	5.5	2.9	8.1	5.2	12.0	23	2.7	0.3	-4.4	3	73.5	74.1	21.9	24
Valkenburg	6.5	4.3	8.8	6.6	12.4	16	3.7	1.7	-2.5	3	69.4	76.4	11.5	21
De Bilt	5.9	3.7	8.6	6.1	12.7	16	3.2	1.0	-3.1	3	66.5	75.8	9.4	24
Hupsel	5.4	3.0	7.8	5.3	11.5	23	2.6	0.4	-2.4	11	70.6		19.9	24
Deelen	5.4	3.0	8.0	5.4	12.4	24	2.4	0.3	-3.6	11	78.1	85.7	14.1	5
Hoek van Holland	6.8	4.5	8.8		11.8	16	4.6		-0.3	3	64.7		11.1	21
Cabauw	5.6	3.5	8.4	5.9	12.1	16	2.8	0.8	-3.5	3	63.2	68.0	8.4	6
Rotterdam	6.3	4.2	8.8	6.6	11.9	16	3.6	1.4	-3.4	3	55.7	78.3	8.5	19
Herwijnen	5.6	3.2	8.3	5.7	12.3	16	2.5	0.3	-4.5	11	54.1		8.4	28
Volkel	5.5	3.4	8.3	5.9	13.0	24	2.2	0.6	-3.4	3	72.2	67.6	12.8	24
Gilze-Rijen	5.7	3.7	8.6	6.2	13.1	16	2.6	0.8	-3.8	3	64.1	75.8	11.7	24
Wilhelminadorp	6.3	4.4	8.7	6.6	11.8	16	3.8	2.2	-1.1	3	55.8	80.1	8.6	24
Arcen	5.7	3.3	8.2	5.8	12.6	24	2.5	0.7	-2.0	3	90.3		16.1	24
Vlissingen	6.8	4.9	8.6	6.7	10.9	23	5.0	3.0	1.0	13	36.4	69.0	8.3	24
Woensdrecht	6.0		8.9		12.7	16	2.7		-4.4	11				
Eindhoven	5.6	3.6	8.5	6.1	12.5	23	2.6	0.8	-3.7	3	64.0	70.4	16.4	24
Westdorpe	6.2	4.1	8.9	6.6	12.3	16	3.5	1.5	-1.5	11	45.0		10.0	24
Eil	5.6		8.7		13.5	16	2.3		-3.0	3	68.4		18.9	24
Maastricht	5.6	3.5	8.6	5.8	13.2	16	2.7	0.9	-2.9	12	59.2	70.8	15.0	28

Maandgemiddelden en maandsommen, overige

Station	Globale straling (J/cm ²)		Zonneschijn (berekend uit globale straling)				Relatieve vochtigheid (percentage)		Dampdruk (hPa)		Windsnelheid (m/s)		Luchtdruk zeeniveau (hPa)	
	Som	N	uren	N	%	N	Gem.	N	Gem.	N	Gem.	N	Gem.	N
Lauwersoog	5287	5014	60.6	61.9	26	26	90	91	8.4	7.2	7.5	6.6		
Hoorn (Terschl.)	5437		67.2		29		88	88	8.5	7.4	8.5		1014.2	
Vlieland							86		8.6		10.2		1014.3	
Leeuwarden	5626	5135	69.5	51.7	29	22	89	91	8.2	7.3	5.8	5.2	1014.9	1014.4
Nieuw Beerta	5135	5020	57.4	59.6	24	25	89	92	8.0	7.0	6.5	5.6		
Eelde	5315	5018	62.2	47.5	26	20	89	92	8.1	7.2	5.5	4.8	1015.6	1014.7
De Kooy	6144	5181	74.4	51.1	31	21	86	88	8.5	7.6	7.5	6.3	1015.0	1014.5
Stavoren	5922		75.3		32		89		8.2		7.1			
Hoogeveen	5343	5368	57.4	60.7	24	25	89	91	8.1	7.1	5.3		1016.3	1015.4
Marknesse	6155		79.0		33		89	92	8.3	7.2	5.5	4.8		
Berkhout	6344		78.0		33		88	89	8.3	7.4	6.1			
Wijk aan Zee	6047		73.2		31		82		8.3					
Lelystad	6004	5368	72.5	53.7	30	22	88	92	8.1	7.4	5.8	5.1	1016.3	1014.4
Heino	5853		67.4		28		88		8.1		3.8	3.7		
Schiphol	6460	5301	77.0	50.5	32	21	87	90	8.2	7.6	6.4	5.6	1016.2	1015.1
Twente	5415	5196	54.9	46.0	23	19	87	90	7.9	7.0	4.4	3.9	1017.4	1015.6
Valkenburg	6513	5358	79.2	49.2	33	20	85	87	8.3	7.5	6.2	5.6	1016.3	1015.1
De Bilt	6509	5319	75.5	49.3	31	20	87	89	8.1	7.3	4.4	3.7	1017.0	1015.4
Hupsel	6200	5493	63.2	55.3	26	23	88	90	7.9	7.1	4.3	4.0		
Deelen	6073	5194	67.9	45.7	28	19	89	90	8.0	7.1	4.8	4.5	1017.3	1015.6
Hoek van Holland	6801		79.7		33		85		8.4		8.9	7.9	1016.4	1015.1
Cabauw	7127	5660	83.7		34		89	90	8.2	7.4	5.6	4.9	1016.9	1015.9
Rotterdam	6891	5383	83.2	46.7	34	19	87	89	8.3	7.6	5.7	5.2	1016.7	1015.4
Hervijnen	6949	5743	75.3	59.8	31	25	89	91	8.1	7.3	5.0	4.7	1017.2	
Volkel	6759		68.4		28		87	90	7.9	7.3	4.7	4.3	1017.9	1015.9
Gilze-Rijen	7351	5616	85.1	50.1	35	20	86	90	7.9	7.4	4.6	4.2	1017.7	1015.9
Wilhelminadorp	7911	5846	95.7	52.4	39	21	86	89	8.2	7.7	5.8	5.3	1017.2	
Arcen	6228	5492	64.7	54.3	26	22	87	88	8.0	7.1	3.9	3.6		
Vlissingen	8072	5862	99.3	52.1	40	21	85	88	8.4	7.8	8.2	7.0	1017.1	1015.6
Woensdrecht							85		8.0		4.2		1017.6	
Eindhoven	7245	5591	81.2	48.1	33	20	85	90	7.8	7.4	4.6	4.4	1018.1	1016.1
Westdorpe	8161		100.6		41		85	89	8.1	7.5	5.4		1017.7	
Ell	7594		82.0		33		86		7.8		4.6			
Maastricht	7772	5837	86.1	44.9	35	18	83	89	7.6	7.2	5.7	5.0	1019.2	1016.6



Figuur 5: Etmaalwaarden van de gemiddelde temperatuur, De Bilt, 2013

De zwarte lijn toont de gemeten gemiddelde etmaaltemperatuur in het lopende jaar. De rode lijn geeft (per datum) de hoogst gemeten temperatuur sinds 1901, de blauwe lijn de laagste temperatuur. De groene lijn is het vijf-daagse voortschrijdend gemiddelde, gemiddeld over het tijdvak 1981-2010.

Temperatuur, "aantal dagen met"

Station	Gemiddelde temperatuur (°C)										Minimum temperatuur (°C)					Maximum temperatuur (°C)										
	> 20.0		20-15		15-10		10-5		5-0		< 0.0		< 0.0			> 30.0			> 25.0		> 20.0		< 0.0			
	A	N	A	N	A	N	A	N	A	N	A	N	A	N	A	N	A	N	A	N	A	N	A	N	A	N
Lauwersoog	1	24	11	7	13	.	6	.	11	.	.	2	3
Hoorn (Terschl.)	27	14	4	12	.	4	.	10	.	0	2	2
Vlieland	28	.	.	3	1
Leeuwarden	1	22	11	9	12	.	7	3	13	.	0	4	16	3
Nieuw Beerta	1	17	9	14	12	.	9	2	14	.	1	3	5
Eelde	1	18	10	13	12	.	8	2	14	.	1	7	16	4
De Kooy	1	27	15	4	11	.	4	3	9	.	0	6	12	2
Stavoren	23	11	8	14	.	6	4	10	.	0	5	3
Hoogeveen	1	18	10	13	12	.	8	2	14	.	1	5	4
Marknesse	1	1	19	11	11	12	.	7	3	12	.	0	6	16	3
Berkhout	1	24	12	7	12	.	5	4	11	.	0	6	15	2
Wijk aan Zee	2	.	24	.	5	.	.	.	3	.	.	4
Lelystad	1	21	11	10	12	.	7	4	13	.	1	6	16	3
Heino	1	18	10	13	12	.	8	4	15	.	1	8	4
Schiphol	2	23	12	8	12	.	5	5	11	.	0	6	14	2
Twenthe	1	19	10	12	12	.	8	5	14	.	1	9	15	4
Valkenburg	1	2	24	14	6	11	.	5	5	11	.	0	6	13	2
De Bilt	1	2	21	11	9	12	.	6	5	13	.	0	10	16	2
Hupsel	1	17	10	14	12	.	8	4	14	.	1	8	3
Deelen	1	1	17	10	13	12	.	8	7	14	.	0	8	16	3
Hoek van Holland	2	26	14	5	11	.	4	1	.	.	4
Cabauw	1	20	11	11	12	.	7	4	13	.	0	2
Rotterdam	2	24	13	7	11	.	5	4	12	.	0	6	14	2
Herwijnen	1	2	20	10	9	12	1	8	6	14	.	0	9	16	3
Volkel	1	2	19	10	10	12	1	7	7	14	.	0	12	16	3
Gilze-Rijen	1	2	20	11	9	12	1	7	7	13	.	0	12	15	2
Wilhelminadorp	2	25	13	6	12	.	4	1	9	.	0	4	13	2
Arcen	1	2	18	10	12	13	.	7	6	13	.	0	11	3
Vlissingen	1	28	15	3	12	.	3	.	6	.	.	7	1
Woensdrecht	2	.	20	.	8	.	1	.	8	.	.	9
Eindhoven	1	2	20	10	9	12	1	7	7	13	.	0	9	15	2
Westdorpe	2	25	11	6	12	.	5	4	11	.	0	12	2
Eil	1	.	21	.	9	.	.	.	5	.	.	10
Maastricht	1	2	19	10	11	13	.	6	6	13	.	0	7	14	3

Neerslag, wind en zon, "aantal dagen met"

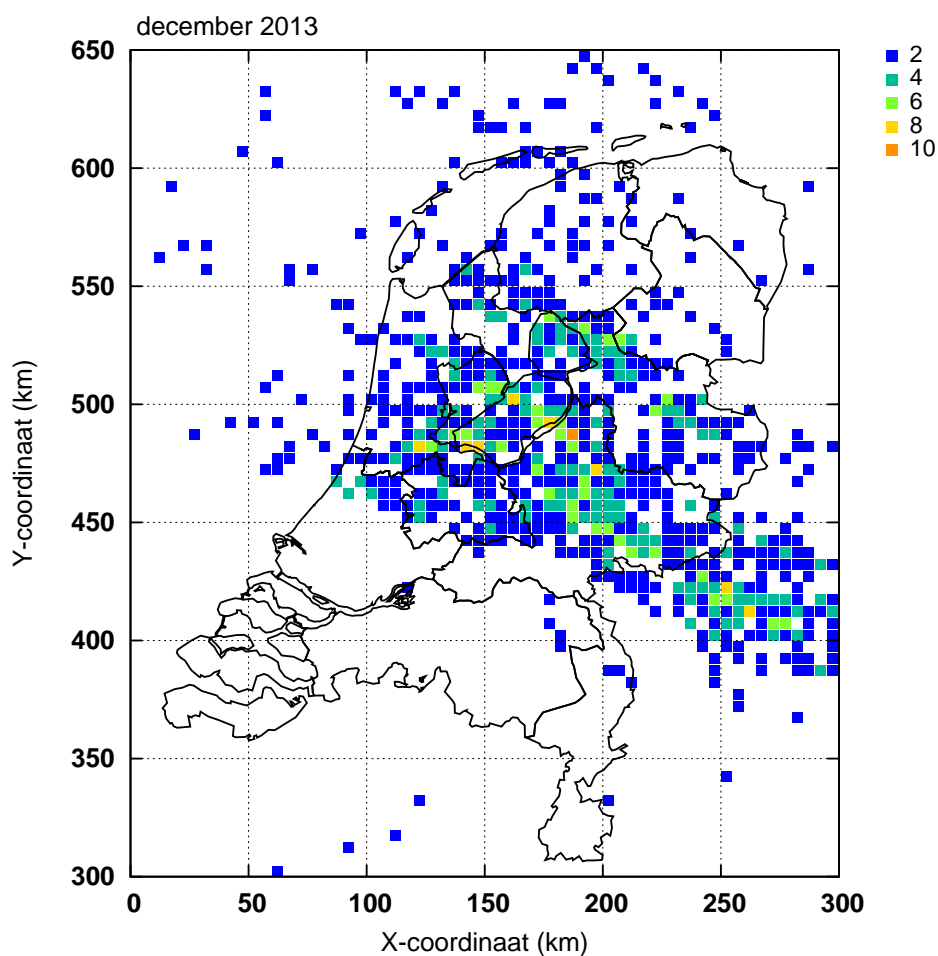
Station	Neerslag (mm)								Windkracht (Beaufort) Maximum uurgemiddelde								Zonneschijn (percentage)					
	Droog		≥ 0.1		≥ 1.0		≥ 10.0		< 4		≥ 6		≥ 7		≥ 8		Zonloos		< 20		≥ 80	
	A	N	A	N	A	N	A	N	A	N	A	N	A	N	A	N	A	N	A	N	A	N
Lauwersoog	8		23		16		1		7	7	12		6		2		6	10	18	17		2
Hoorn (Tersch.)	9		20		15		.		5		18		11		2		8		16		1	
Vlieland									3		22		14		7							
Leeuwarden	6	9	22	18	17	13	2	2	15	18	8	5	3	1	.	0	8	12	15	19	3	2
Nieuw Beerta	11		20		14		1		9	11	7	6	4	2	.	0	6	10	19	18	1	3
Eelde	8	8	20	18	16	13	2	2	15	20	6	5	1	1	.	0	8	13	15	20	.	1
De Kooy	7	8	20	18	14	13	.	2	9	12	15	11	7	4	3	1	5	11	16	19	3	2
Stavoren	8		21		19		2		8	9	11		5		1		6		14		3	
Hoogeveen	8		21		15		1		16	15	5		1		.		8	11	16	18	1	3
Marknesse	7	11	22	18	16	12	.	2	17	14	8	4	2	1	.	.	7		13		4	
Berkhout	7		21		18		2		12		9		3		1		6		15		2	
Wijk aan Zee	7		21		17		1		7		21		17		1		7		16		2	
Lelystad	7	10	21	17	15	12	1	2	12	13	7	6	2	1	.	0	9	13	15	18	1	3
Heino	8		22		15		1		25	18	2	1	.	0	.	.	9		14		.	.
Schiphol	6	8	23	18	15	13	.	2	13	16	10	7	3	2	1	0	6	12	15	20	2	2
Twente	10	9	18	18	12	12	2	2	22	25	3	1	.	0	.	.	12	14	18	21	.	2
Valkenburg	6	9	23	18	18	13	1	2	12	16	9	7	4	2	1	0	6	12	13	20	3	1
De Bilt	9	8	21	17	15	12	.	2	21	25	2	1	.	0	.	.	6	13	14	20	2	2
Hupsel	11		20		11		3		20	18	2	2	1	0	.	.	10	12	17	19	1	3
Deelen	10	9	18	18	13	13	3	3	18	22	3	2	1	0	.	.	11	15	14	21	2	2
Hoek van Holland	8		23		18		1		4	7	18	15	10	7	5	2	5		14		2	
Cabauw	7	11	21	16	14	12	.	2	13	15	8	5	3	1	1	0	6		12		3	
Rotterdam	6	9	21	18	16	13	.	2	13	17	7	6	3	2	.	0	6	13	12	20	3	2
Herwijnen	10		18		12		.		16	15	4	5	1	1	.	0	6	11	15	18	1	3
Volkel	12	10	18	17	12	11	3	2	16	22	4	2	1	0	.	.	9		16		4	
Gilze-Rijen	10	9	18	18	14	12	2	2	18	24	5	2	1	0	.	.	7	14	13	20	6	2
Wilhelminadorp	10	11	20	18	15	13	.	2	13	12	7	6	3	2	1	0	6	12	12	19	4	3
Arcen	12		16		10		4		24	18	2	1	.	0	.	.	8	13	18	20	2	3
Vlissingen	10	9	18	17	11	13	.	2	7	11	18	12	11	6	4	2	7	13	12	20	5	2
Woensdrecht									24		2		1		.							
Eindhoven	12	10	17	17	12	12	2	2	20	22	3	2	1	0	.	0	8	14	12	21	5	2
Westdorpe	8		19		11		1		16		7		3		.		4		12		5	
Eil	12		16		11		2		19		4		1		.		5		13		4	
Maastricht	11	9	17	18	8	12	2	2	11	19	8	5	3	1	1	0	4	14	17	22	6	2

Onweer, mist en sneeuw, "aantal dagen met"

Station	Onweer		Mist		Sneeuw	
	A	N	A	N	A	N
Leeuwarden	2	1	7	8	1	6
Eelde	1	0	7	8	1	6
De Kooy	1	1	4	7	.	5
Schiphol	3	2	4	7	2	5
Twente	1	0	7	7	1	6
Valkenburg		1		6		4
De Bilt	1	1	7	7	1	5
Deelen	1	0	9	10	2	6
Rotterdam	.	1	5	6	.	4
Volkel	1	0	6	8	2	4
Gilze-Rijen	.	1	6	8	.	5
Vlissingen	.	1	2	6	.	3
Eindhoven	.	0	6	7	1	5
Maastricht	.	0	6	6	1	6

Bodemtemperaturen (°C)

Datum	Nieuw Beerta				Marknesse				De Bilt				Wilhelminadorp			
	Diepte (cm)				Diepte (cm)				Diepte (cm)				Diepte (cm)			
	10	20	50	100	10	20	50	100	10	20	50	100	10	20	50	100
2	5.7	6.1	7.0	8.8	6.0	6.8	7.7	8.9	7.0	7.9	8.9	9.9	7.5	7.8	8.5	9.8
7	2.1	3.0	5.6	8.4	3.8	4.7	6.4	8.3	5.7	6.5	7.9	9.3	5.4	5.9	7.2	9.2
12	4.5	5.2	6.6	8.0	4.8	5.4	6.5	7.9	6.1	6.7	7.9	9.1	4.5	5.2	6.9	8.9
17	6.6	6.5	6.3	7.8	6.9	6.6	6.5	7.6	7.4	7.6	8.0	8.7	7.0	7.1	7.3	8.3
22	5.7	5.8	6.2	7.9	6.1	6.1	6.6	7.7	7.0	7.3	7.9	8.8	6.7	6.9	7.3	8.4
27	4.2	5.0	6.4	7.8	4.9	5.8	6.7	7.5	6.2	6.9	7.9	8.7	6.2	6.6	7.4	8.4
Gem.	5.0	5.4	6.3	8.0	5.6	5.9	6.7	7.9	6.7	7.2	8.0	9.0	6.4	6.7	7.4	8.7



Figuur 6: Onweer

Ontladingen in Nederland, de kustwateren en het aangrenzende buitenland, zoals geregistreerd door het Nederlands-Belgische detectiesysteem. Het kaartje geeft het aantal ont-ladingen per 5×5 km vak.

Etmaalgemiddelden en etmaalsommen

Datum	Temperatuur (°C)														
	Gemiddeld					Maximum					Minimum				
	Eelde	De Kooy	De Bilt	Vlissingen	Maastricht	Eelde	De Kooy	De Bilt	Vlissingen	Maastricht	Eelde	De Kooy	De Bilt	Vlissingen	Maastricht
1	6.3	8.3	6.1	8.3	5.3	9.2	9.6	9.3	9.5	7.3	1.9	6.3	1.7	6.7	3.5
2	4.1	5.8	2.9	6.3	4.4	9.3	9.2	8.3	8.6	7.9	-1.9	-0.1	-1.8	3.5	-0.5
3	1.6	5.4	0.7	4.1	1.0	4.7	7.9	6.2	6.4	5.5	-2.4	0.3	-3.1	2.4	-2.3
4	4.5	7.8	4.9	7.0	3.9	7.8	9.4	8.4	9.0	6.2	1.2	6.8	2.2	4.3	0.4
5	3.9	6.7	4.8	6.9	3.4	6.8	9.5	9.1	9.8	7.4	1.3	2.6	2.5	3.5	0.2
6	2.5	4.8	3.7	5.3	3.3	4.0	6.1	5.4	6.7	4.4	0.6	2.2	1.4	4.5	2.2
7	4.0	6.9	5.9	7.2	4.8	6.4	8.2	8.1	8.8	7.1	0.7	4.2	3.4	4.7	1.4
8	7.8	8.8	8.1	8.2	6.8	9.0	9.8	9.6	9.9	8.3	4.7	7.7	6.5	6.2	5.7
9	8.6	8.9	9.1	8.1	6.1	9.5	10.2	11.1	9.7	9.0	6.7	7.3	7.4	5.2	2.7
10	6.8	5.7	4.3	5.7	3.9	8.7	8.5	9.1	7.8	9.9	3.7	2.3	0.4	4.1	-0.8
11	1.8	1.6	1.2	5.4	2.2	4.2	7.0	4.1	7.3	7.5	0.6	-0.7	-1.3	3.5	-1.6
12	2.2	2.5	2.4	2.4	0.7	4.7	5.2	5.2	5.0	5.5	0.5	-0.1	-0.1	1.2	-2.9
13	1.9	4.4	1.7	2.7	2.0	5.4	6.2	4.4	4.7	7.2	0.2	1.9	-0.2	1.0	-1.8
14	4.9	7.5	6.4	7.3	5.0	8.1	8.5	8.8	8.2	6.8	0.9	4.9	2.9	4.4	1.8
15	7.7	8.8	7.9	8.0	7.2	9.0	10.2	9.0	9.1	9.2	5.9	7.0	6.6	6.7	6.1
16	9.6	9.7	10.2	9.1	8.8	12.0	10.6	12.7	10.8	13.2	7.7	8.2	7.9	7.8	5.3
17	5.9	5.9	6.4	6.9	7.5	8.3	8.2	10.6	8.3	10.5	3.6	5.4	5.2	6.1	5.2
18	6.9	7.3	7.7	8.1	8.7	8.6	9.2	8.9	9.8	10.3	4.6	5.4	6.1	7.1	7.1
19	6.4	6.7	7.3	7.6	7.0	9.3	9.2	9.4	9.4	10.8	1.9	1.5	3.1	5.6	2.1
20	5.2	7.2	5.9	6.5	5.0	7.3	8.2	8.3	8.3	7.6	2.7	4.5	3.8	4.5	2.9
21	6.7	7.8	6.9	7.6	5.9	7.4	8.8	7.4	8.2	7.3	6.0	7.1	6.1	6.8	4.2
22	7.5	8.2	8.0	8.0	7.4	9.3	9.5	10.6	10.1	9.4	4.3	6.6	6.6	6.1	5.0
23	6.7	8.0	8.1	8.3	8.5	10.1	10.7	11.6	10.9	12.1	3.0	6.1	4.9	5.9	4.9
24	9.6	9.3	9.8	9.2	10.2	11.6	11.5	11.5	10.6	11.7	7.4	7.2	7.1	7.1	7.1
25	5.8	5.8	6.1	7.1	6.9	8.1	8.1	8.7	8.5	10.4	0.4	1.9	1.7	5.7	3.3
26	3.7	5.4	5.1	6.0	5.2	5.7	7.2	7.0	7.7	7.1	0.1	2.1	1.7	4.6	3.4
27	6.8	7.6	7.5	8.1	8.3	9.0	9.8	9.2	9.6	11.6	2.7	3.3	2.8	5.1	3.8
28	6.3	7.4	6.9	7.0	6.8	8.3	8.9	9.1	8.9	12.0	3.1	6.2	4.8	5.3	5.4
29	4.6	6.8	5.2	5.6	4.6	6.9	7.9	7.9	8.0	6.2	2.1	6.1	2.7	4.2	2.2
30	4.7	5.7	5.4	6.3	5.0	6.7	7.8	7.5	7.8	6.5	2.0	3.4	2.1	4.5	2.0
31	6.6	6.8	7.1	7.1	6.8	8.0	8.6	9.0	8.3	9.7	5.1	5.5	5.2	6.3	4.9
dec. I	5.0	6.9	5.1	6.7	4.3	7.5	8.8	8.5	8.6	7.3	1.7	4.0	2.1	4.5	1.3
N	3.6	5.2	4.2	5.6	4.0	6.1	7.3	6.9	7.4	6.5	0.9	2.6	1.4	3.7	1.5
dec. II	5.3	6.2	5.7	6.4	5.4	7.7	8.3	8.1	8.1	8.9	2.9	3.8	3.4	4.8	2.4
N	2.6	4.2	3.5	4.8	3.2	5.0	6.3	6.0	6.7	5.6	-0.2	1.8	0.7	2.8	0.6
dec. III	6.3	7.2	6.9	7.3	6.9	8.3	9.0	9.0	9.0	9.5	3.3	5.0	4.2	5.6	4.2
N	2.4	3.9	3.3	4.4	3.2	4.7	5.8	5.7	6.2	5.3	-0.3	1.6	0.8	2.6	0.8
maand	5.5	6.8	5.9	6.8	5.6	7.9	8.7	8.6	8.6	8.6	2.6	4.3	3.2	5.0	2.7
N	2.9	4.4	3.7	4.9	3.5	5.2	6.4	6.1	6.7	5.8	0.1	2.0	1.0	3.0	0.9

Etmaalgemiddelden en etmaalsommen

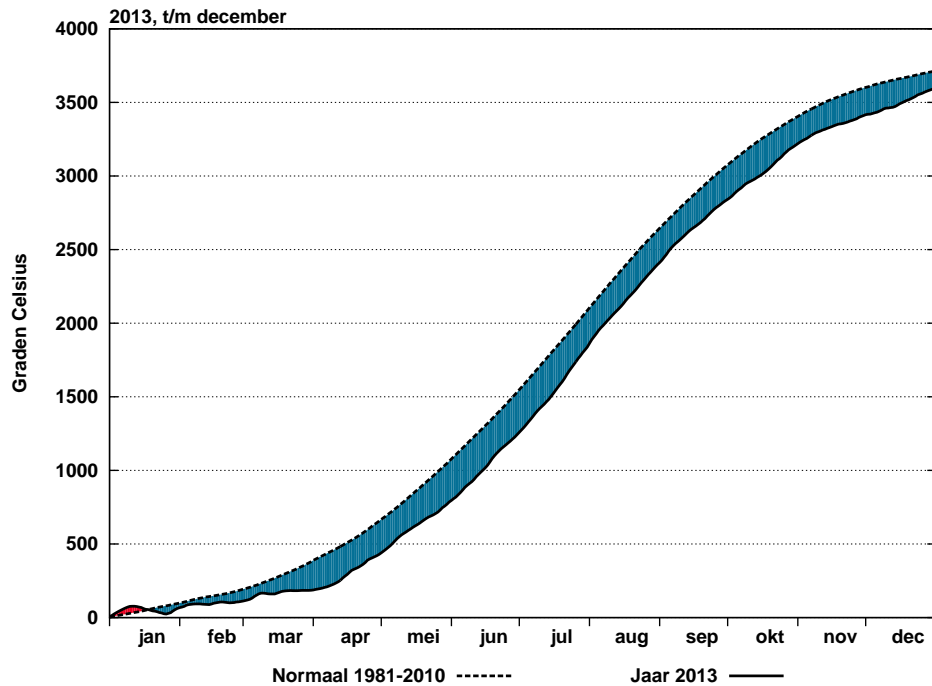
Datum	Berekend uit globale straling										Globale straling (J/cm2)				
	Zonneschijn (uren)					Zonneschijn (percentage)									
	Eelde	De Kooy	De Bilt	Vlissingen	Maastricht	Eelde	De Kooy	De Bilt	Vlissingen	Maastricht	Eelde	De Kooy	De Bilt	Vlissingen	Maastricht
1	0.5	0.2	3.0	3.3	1.6	6	3	37	40	19	139	128	236	296	260
2	4.2	4.6	4.3	6.7	5.7	53	58	53	82	69	306	334	331	412	407
3	4.5	0.2	6.1	5.9	6.9	57	3	76	72	84	299	182	375	363	453
4	0.7	1.4	.	.	.	9	18	0	0	0	80	111	86	97	124
5	0.6	0	0	0	0	7	47	35	68	104	168
6	2.5	2.0	1.1	5.3	1.6	32	26	14	66	20	214	238	200	360	208
7	.	0.2	0.2	0.9	.	0	3	3	11	0	92	81	130	173	78
8	0.5	0.5	0.5	1.4	1.2	6	6	6	17	15	145	169	178	221	211
9	.	2.5	2.7	5.7	2.5	0	32	34	71	31	62	229	240	382	246
10	4.2	6.7	6.8	7.0	6.6	55	87	87	88	82	288	358	383	433	419
11	3.5	6.5	4.1	7.0	7.0	46	85	52	88	87	270	386	322	432	437
12	2.7	5.2	5.8	3.6	7.0	35	68	74	45	87	205	315	350	268	453
13	5.2	4.7	3.1	.	6.6	68	61	40	0	83	304	259	236	153	405
14	1.5	6.2	2.5	6.4	0.7	20	81	32	81	9	167	338	215	385	134
15	.	2.3	0.2	3.6	0.3	0	30	3	46	4	114	182	150	293	135
16	0.2	0.5	4.1	5.5	6.8	3	7	53	70	86	132	142	271	348	411
17	4.9	0	0	0	0	62	107	146	75	75	317
18	1.9	2.6	1.1	2.8	2.2	25	34	14	36	28	132	185	178	279	247
19	1.7	3.6	3.1	3.6	1.5	23	47	40	46	19	154	261	223	291	169
20	5.7	5.7	6.3	6.7	6.0	76	75	82	85	76	307	310	341	383	379
21	0.2	0	0	0	0	3	45	54	53	82	135
22	0.4	1.0	0.5	0.9	0.6	5	13	6	11	8	93	118	130	179	93
23	3.4	0.8	2.4	0.8	3.9	45	11	31	10	49	229	160	216	158	277
24	0	0	0	0	0	25	39	35	41	71
25	4.9	4.9	4.0	5.6	.	65	65	52	71	0	259	279	258	341	186
26	0.6	0.2	0.5	2.9	0.3	8	3	6	37	4	151	124	163	284	168
27	0.2	0	0	0	0	3	65	44	38	95	141
28	2.0	5.1	4.3	5.3	1.2	26	67	55	67	15	195	306	274	348	222
29	2.2	4.9	4.8	5.9	1.0	29	64	62	75	13	191	297	314	392	168
30	4.0	1.5	2.9	1.7	4.5	53	20	37	22	56	236	165	243	178	337
31	5.2	0.4	1.1	0.8	4.5	68	5	14	10	56	262	169	197	226	313
dec. I	17.1	18.3	24.7	36.2	26.7	22	23	31	45	33	1672	1865	2227	2841	2574
N	16.7	17.5	17.2	17.6	16.5	21	22	22	22	20	1773	1824	1877	2028	2128
dec. II	22.4	37.3	30.3	39.2	43.0	30	49	39	50	54	1892	2524	2361	2907	3087
N	14.0	16.0	14.9	16.6	13.8	18	21	19	21	17	1508	1592	1627	1841	1761
dec. III	22.7	18.8	20.5	23.9	16.4	27	23	24	28	19	1751	1755	1921	2324	2111
N	16.8	17.5	17.2	17.9	14.6	20	21	20	21	17	1733	1765	1814	1994	1948
maand	62.2	74.4	75.5	99.3	86.1	26	31	31	40	35	5315	6144	6509	8072	7772
N	47.5	51.1	49.3	52.1	44.9	20	21	20	21	18	5018	5181	5319	5862	5837

Etmaalgemiddelden en etmaalsommen

Datum	Gemiddelde luchtdruk op zeeniveau (hPa)					Gemiddelde windsnelheid (m/s)					Relatieve vochtigheid (percentage)				
	Eelde	De Kooy	De Bilt	Vlissingen	Maastricht	Eelde	De Kooy	De Bilt	Vlissingen	Maastricht	Eelde	De Kooy	De Bilt	Vlissingen	Maastricht
1	1028.6	1030.1	1030.4	1031.3	1030.9	3.2	3.7	1.8	3.0	2.1	92	83	90	82	96
2	1033.9	1034.1	1033.8	1033.3	1032.7	0.8	1.4	1.6	3.9	3.2	90	83	92	83	89
3	1027.9	1027.9	1028.6	1028.6	1029.1	1.9	3.0	1.1	2.3	2.1	96	86	95	92	92
4	1023.0	1024.2	1025.6	1027.2	1027.6	4.5	6.6	3.0	5.6	4.0	91	79	90	80	93
5	1011.2	1013.4	1016.7	1020.1	1021.0	9.8	13.7	6.8	12.8	7.5	85	71	79	71	85
6	1015.8	1019.2	1020.9	1024.5	1023.1	8.2	10.8	5.0	8.9	4.6	78	63	73	57	67
7	1022.1	1022.7	1024.2	1025.5	1026.3	3.3	5.8	2.8	6.3	4.1	92	82	87	90	90
8	1019.8	1020.7	1023.1	1024.9	1026.3	7.3	8.5	4.8	9.3	6.0	91	88	90	89	89
9	1025.6	1026.5	1028.1	1029.4	1030.6	5.8	6.3	4.1	8.0	5.6	93	91	88	92	85
10	1033.3	1032.8	1033.8	1033.3	1034.6	4.2	3.8	2.3	4.3	1.6	93	91	92	81	90
11	1032.6	1031.6	1032.6	1031.7	1033.1	2.6	3.0	2.8	3.9	2.0	98	91	99	83	95
12	1027.0	1026.1	1027.7	1027.3	1029.1	4.0	5.0	3.6	6.1	2.7	96	95	92	90	89
13	1022.0	1021.2	1022.8	1022.5	1024.3	3.6	4.6	3.2	5.8	4.7	92	92	96	96	86
14	1022.5	1021.9	1024.1	1024.7	1026.9	5.0	6.5	4.0	8.0	5.9	93	88	88	86	90
15	1022.2	1020.8	1023.8	1023.6	1026.9	7.2	9.9	5.7	10.4	7.3	87	90	81	84	72
16	1019.6	1018.3	1021.0	1021.0	1024.3	6.7	10.4	5.5	9.5	7.1	78	84	71	79	61
17	1022.7	1022.6	1022.6	1021.9	1023.3	2.3	3.0	2.8	5.5	4.5	96	93	89	88	68
18	1013.4	1011.3	1013.4	1012.4	1015.8	5.1	7.4	4.8	9.8	6.2	87	89	82	85	76
19	1003.8	1002.8	1004.7	1004.7	1007.0	5.4	6.8	4.4	8.3	6.7	89	87	87	87	87
20	1018.6	1018.2	1020.8	1021.4	1023.9	6.4	9.0	4.8	8.5	6.3	88	81	86	86	86
21	1016.9	1014.8	1018.7	1018.2	1023.2	9.1	13.6	7.2	13.9	10.3	88	90	84	83	72
22	1009.3	1008.6	1011.6	1012.2	1015.4	8.5	10.7	6.7	11.4	9.2	86	86	84	86	87
23	1005.3	1002.8	1006.2	1005.2	1010.2	7.8	11.5	7.0	13.4	9.0	85	83	82	84	77
24	986.1	983.5	986.8	985.4	990.9	9.5	13.1	8.3	13.7	11.9	85	85	82	84	79
25	988.5	987.2	988.7	988.1	990.4	4.9	6.3	4.2	7.5	4.9	89	88	87	85	84
26	996.9	996.0	997.0	996.9	998.3	2.5	4.3	3.1	6.4	3.9	95	91	90	88	89
27	993.1	990.2	993.9	992.9	997.3	8.6	12.5	6.6	13.1	10.6	87	86	88	87	81
28	998.3	997.5	999.5	999.5	1001.2	5.3	7.0	3.9	6.7	3.5	90	87	90	89	93
29	1012.7	1013.0	1014.9	1015.8	1017.2	5.3	6.5	3.8	6.5	5.6	92	81	88	89	89
30	1017.7	1015.2	1018.3	1017.2	1021.7	7.4	10.2	6.0	11.8	7.3	83	88	84	87	78
31	1011.8	1009.5	1011.3	1009.7	1013.3	5.4	7.6	4.9	10.5	5.8	76	86	77	86	70
dec. I	1024.1	1025.2	1026.5	1027.8	1028.2	4.9	6.4	3.3	6.4	4.1	90	82	88	82	88
N	1015.4	1015.0	1016.1	1016.1	1017.2	4.8	6.3	3.7	6.9	4.8	92	88	89	87	89
dec. II	1020.4	1019.5	1021.4	1021.1	1023.5	4.8	6.6	4.2	7.6	5.3	90	89	87	86	81
N	1015.0	1014.9	1015.8	1016.1	1016.9	4.8	6.3	3.8	7.1	5.0	92	88	89	88	90
dec. III	1003.3	1001.7	1004.3	1003.7	1007.2	6.8	9.4	5.6	10.4	7.5	87	86	85	86	82
N	1013.8	1013.5	1014.6	1014.8	1015.9	4.9	6.4	3.9	7.1	5.1	92	89	89	88	90
maand	1015.6	1015.0	1017.0	1017.1	1019.2	5.5	7.5	4.4	8.2	5.7	89	86	87	85	83
N	1014.7	1014.5	1015.4	1015.6	1016.6	4.8	6.3	3.7	7.0	5.0	92	88	89	88	89

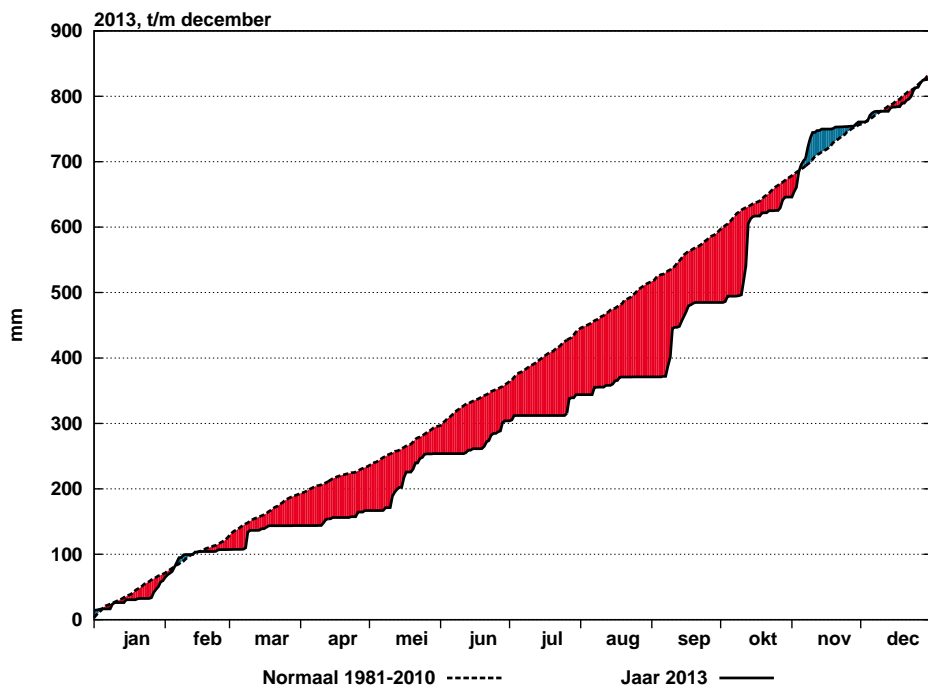
Etmaalgemiddelden en etmaalsommen

Datum	Hoeveelheid neerslag (mm)					Duur neerslag (uren)					Referentiegwasverdamping (mm)				
	Eelde	De Kooy	De Bilt	Vlissingen	Maastricht	Eelde	De Kooy	De Bilt	Vlissingen	Maastricht	Eelde	De Kooy	De Bilt	Vlissingen	Maastricht
1	0.3	0.0	0.0	.	0.0	0.3	0.2	0.2	0.3	0.4	0.3
2	0.4	0.4	0.4	0.5	0.5
3	0.3	0.2	0.4	0.4	0.5
4	1.8	0.4	1.5	0.0	0.3	2.3	1.5	3.5	.	1.3	0.1	0.2	0.1	0.1	0.2
5	10.4	3.2	8.6	0.2	2.4	4.3	1.8	4.1	0.3	1.2	0.1	0.0	0.1	0.1	0.2
6	3.3	1.5	3.7	.	0.0	4.0	1.1	3.4	.	.	0.2	0.3	0.2	0.5	0.2
7	6.6	1.5	2.2	0.3	0.5	5.7	0.4	2.0	0.7	0.8	0.1	0.1	0.2	0.2	0.1
8	1.2	0.0	0.4	0.0	0.1	2.7	.	0.6	.	0.4	0.2	0.2	0.2	0.3	0.3
9	2.5	0.0	.	.	.	5.9	0.1	0.3	0.3	0.5	0.3
10	0.4	0.5	0.5	0.6	0.5
11	0.3	0.4	0.4	0.6	0.5
12	0.2	0.4	0.4	0.3	0.5
13	.	0.3	.	1.8	.	.	0.8	.	1.5	.	0.3	0.3	0.3	0.2	0.5
14	3.3	4.3	5.0	0.6	3.8	3.9	4.5	4.3	1.0	3.9	0.2	0.5	0.3	0.5	0.2
15	2.2	3.6	1.5	0.7	0.5	2.8	3.6	2.4	0.7	1.0	0.2	0.3	0.2	0.4	0.2
16	0.1	0.3	.	.	.	0.4	1.5	.	.	.	0.2	0.2	0.4	0.5	0.6
17	2.4	3.7	0.5	0.0	.	6.0	6.9	0.9	.	.	0.1	0.2	0.1	0.1	0.4
18	0.0	0.3	0.1	1.0	.	.	0.7	0.4	0.8	.	0.2	0.3	0.2	0.4	0.3
19	4.1	5.2	5.4	3.8	6.8	5.0	3.6	5.3	3.7	4.9	0.2	0.3	0.3	0.4	0.2
20	.	0.1	.	0.2	.	.	0.4	.	0.6	.	0.4	0.4	0.4	0.5	0.5
21	9.2	7.5	4.4	3.3	1.1	10.6	10.4	4.8	3.9	1.9	0.1	0.1	0.1	0.1	0.2
22	3.8	2.5	1.9	2.3	7.0	1.8	1.8	1.8	2.1	3.5	0.1	0.2	0.2	0.2	0.1
23	2.4	2.9	4.1	0.8	0.5	6.2	7.1	8.0	4.2	0.5	0.3	0.2	0.3	0.2	0.4
24	15.3	7.9	9.4	8.3	12.3	10.6	6.8	10.1	9.0	10.5	0.0	0.1	0.1	0.1	0.1
25	2.6	0.9	3.7	1.3	6.3	2.8	1.5	2.7	1.4	3.3	0.3	0.4	0.3	0.5	0.2
26	.	0.0	0.8	.	0.3	.	.	0.8	.	0.6	0.2	0.2	0.2	0.4	0.2
27	4.5	5.4	6.3	3.5	0.9	8.8	5.3	9.2	6.2	1.4	0.1	0.1	0.1	0.1	0.2
28	0.2	.	4.3	2.6	15.0	0.7	.	5.6	4.0	6.9	0.3	0.4	0.4	0.5	0.3
29	0.0	.	0.8	1.5	0.7	.	.	1.5	1.3	1.2	0.2	0.4	0.4	0.5	0.2
30	0.5	2.3	0.5	0.6	0.0	0.9	3.0	1.6	1.6	.	0.3	0.2	0.3	0.2	0.4
31	0.0	3.0	1.4	3.6	0.7	.	4.8	3.0	4.5	1.9	0.3	0.2	0.3	0.3	0.4
dec. I	26.1	6.6	16.4	0.5	3.3	25.2	4.8	13.6	1.0	3.7	2.1	2.4	2.7	3.6	3.1
N	20.6	21.5	21.4	23.0	18.1	22.2	19.7	19.8	21.4	20.6	2.1	2.3	2.3	2.6	2.5
dec. II	12.1	17.8	12.5	8.1	11.1	18.1	22.0	13.3	8.3	9.8	2.3	3.3	3.0	3.9	3.9
N	27.3	25.4	24.7	22.2	25.2	26.0	23.8	23.5	22.6	27.1	1.7	2.0	1.9	2.3	2.0
dec. III	38.5	32.4	37.6	27.8	44.8	42.4	40.7	49.1	38.2	31.7	2.2	2.5	2.7	3.1	2.7
N	25.5	23.4	29.7	23.7	27.5	28.7	25.0	27.9	25.6	32.2	1.9	2.1	2.0	2.4	2.2
maand	76.7	56.8	66.5	36.4	59.2	85.7	67.5	76.0	47.5	45.2	6.6	8.2	8.4	10.6	9.7
N	73.4	70.2	75.8	69.0	70.8	77.0	68.5	71.3	69.6	79.8	5.7	6.4	6.2	7.3	6.8



Figuur 7: Geaccumuleerde temperatuur, De Bilt, 2013

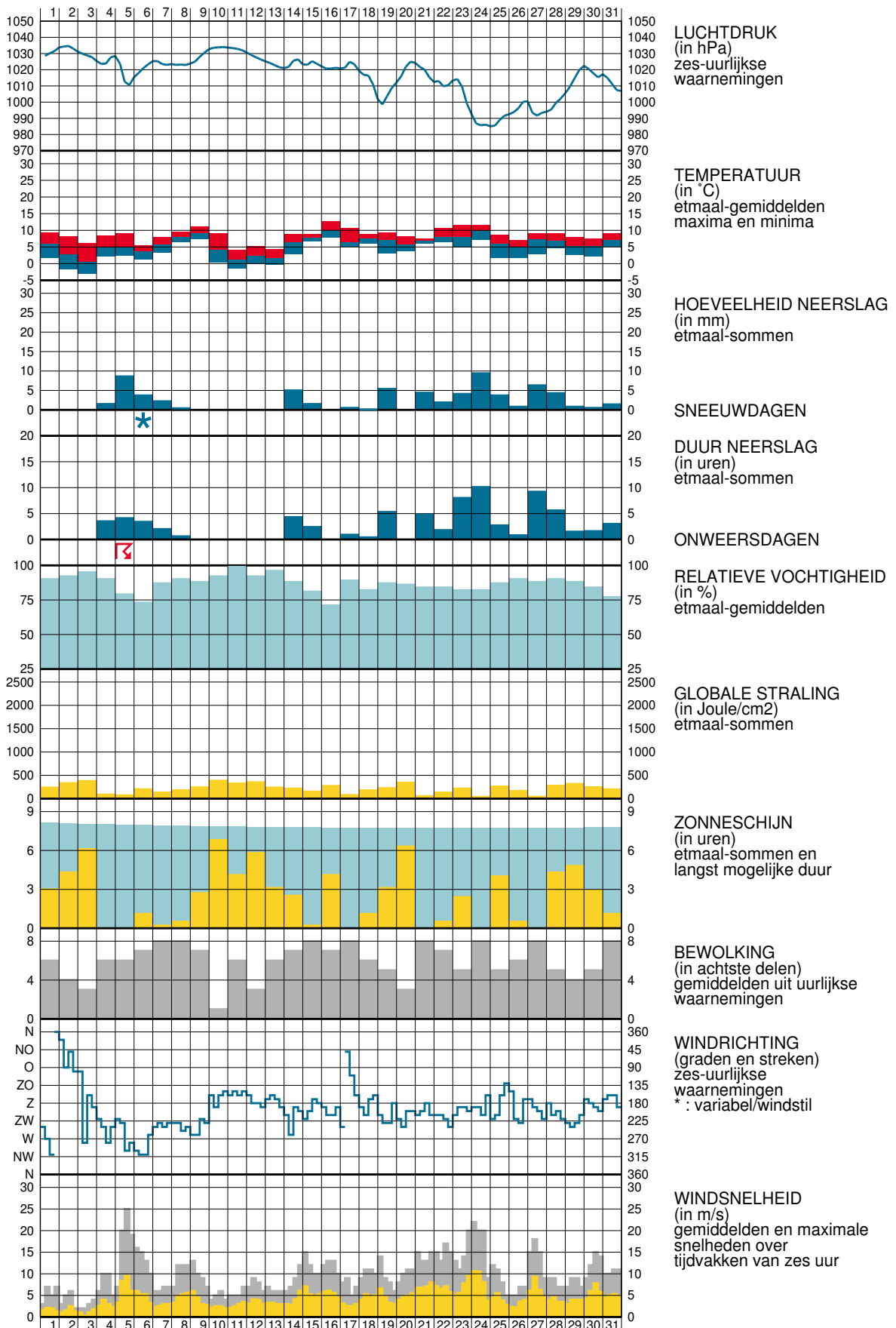
De getrokken lijn geeft de etmaalgemiddelde temperatuur van het actuele jaar, cumulatief weer. De stippellijn laat het langjarig gemiddelde (1981-2010) van de cumulatieve jaartemperatuur zien. Indien de actuele lijn zich onder die van het langjarig gemiddelde bevindt, is het jaar tot dan toe koud verlopen (blauw gearceerd). Als de actuele lijn zich erboven bevindt, verloopt het jaar tot dan toe warmer dan normaal (rood gearceerd).



Figuur 8: Geaccumuleerde neerslagsom, De Bilt, 2013

De getrokken lijn geeft de cumulatief gevallen hoeveelheid neerslag weer in het actuele jaar. De stippellijn laat het langjarig gemiddelde tijdvak 1981-2010 van de cumulatieve neerslag dagsommen zien. Indien de actuele lijn zich onder die van het langjarig gemiddelde bevindt, is het jaar tot dan toe droog verlopen (in rood aangegeven). Als de actuele lijn zich erboven bevindt, verloopt het jaar nat (blauw).

WAARNEMINGEN TE DE BILT





Verklaring

In het Maandoverzicht van het Weer in Nederland (MOW) zijn gegevens opgenomen van de meteorologische stations. De ligging van de stations is aangegeven in de bovenstaande kaart. Het MOW is 106 jaar lang uitgegeven als KNMI-periodiek en wordt sinds 2010 verspreid via internet (<http://www.knmi.nl/klimatologie/mow>). Een uitgebreide toelichting op het MOW is eveneens via internet beschikbaar. (http://www.knmi.nl/klimatologie/achtergrondinformatie/mow_toelichting.pdf)

De tijden in het MOW zijn uitgedrukt in universal time (UT). Hierin komt 12 uur overeen met 13 uur Midden Europese Tijd (MET) en met 14 uur Midden Europese zomertijd. Alle gegevens hebben betrekking op het etmaal 00-24 uur UT. De vermelde normalen zijn berekend uit de metingen in het tijdvak 1981-2010. Normalen van het "aantal dagen met" zijn berekend uit uurlijkse waarnemingen. Hierbij geldt dat het betreffende verschijnsel in tenminste één uurvak werd waargenomen. De globale straling is de som van de directe en diffuse zonnestraling op een horizontaal vlak en wordt weergegeven in Joule/cm^2 ($1 \text{ Joule}/\text{cm}^2 = 2,7772 \times 10^{-3} \text{ KWh}/\text{m}^2$).

De referentiegewas-verdamping E_r is een richtgetal voor de bepaling van de potentiële verdamping van gewassen. E_r wordt bepaald uit gegevens van globale straling en luchttemperatuur (berekenningswijze volgens Makkink). De aanduidingen I, II en III hebben betrekking op de decaden, waarbij I = dag 1 t/m 10, II = dag 11 t/m 20 en III = dag 21 t/m de laatste dag van de maand. M = de gehele maand.

blank	: gegeven ontbreekt	A	: aantal
.	: waarde nul	STIL	: windstil/veranderlijk
0	: minder dan 0.5	N	: normaal 1981-2010
0.0	: minder dan 0.05		

Het MOW is een uitgave van het Koninklijk Nederlands Meteorologisch Instituut
Klimaatdata en -advies
Postbus 201 3730 AE De Bilt

<http://www.knmi.nl/klimatologie>

klimaatdesk@knmi.nl