



Koninklijk Nederlands  
Meteorologisch Instituut  
*Ministerie van Infrastructuur en Milieu*

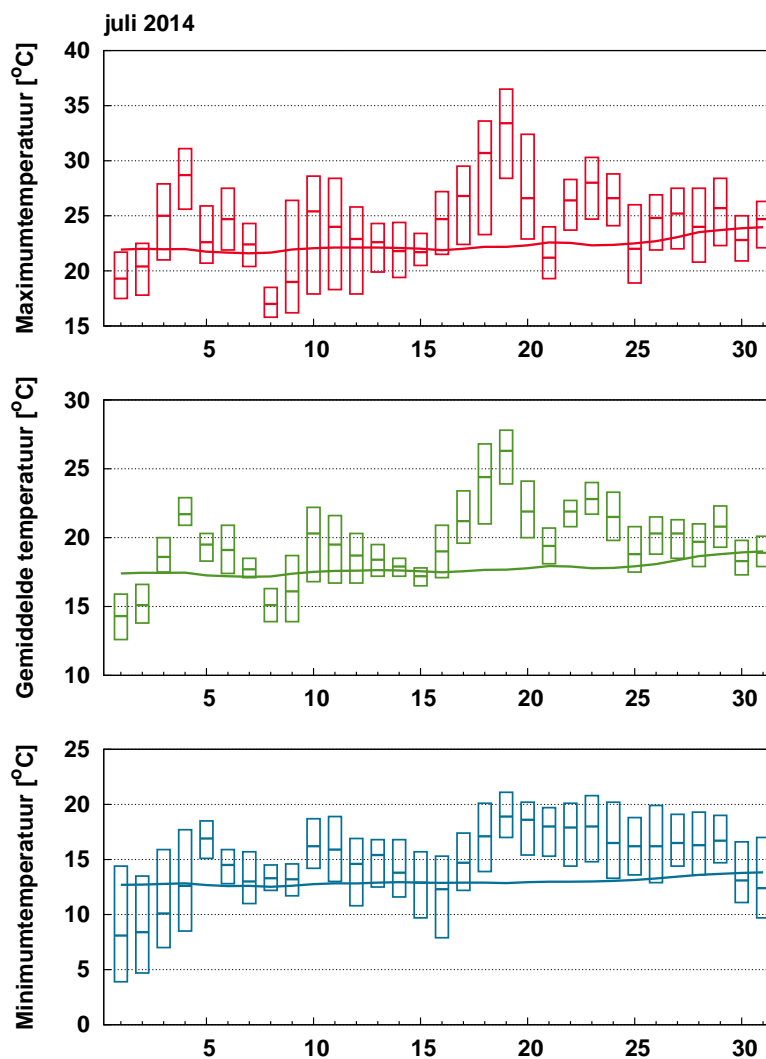
# Maandoverzicht van het weer in Nederland

juli 2014



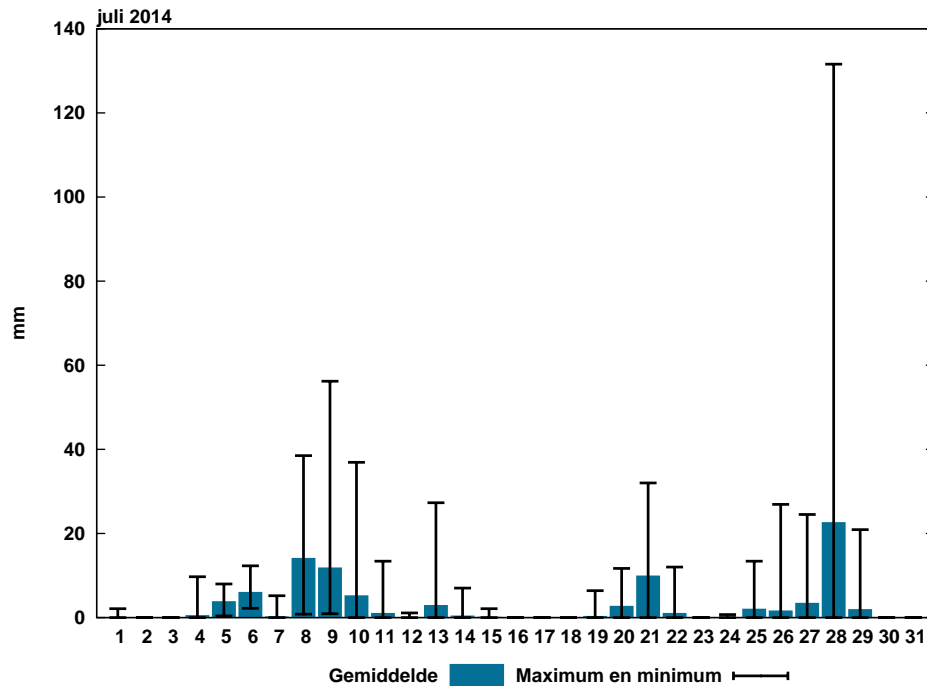
## Juli 2014: Zeer warm, vrij nat en vrijwel normale hoeveelheid zon

Met een gemiddelde temperatuur van circa 19,8 °C tegen een langjarig gemiddelde van 17,9 °C was juli een zeer warme maand. Juli 2014 staat daarmee op de zesde plaats van warmste julimaanden sinds 1901. Het was ook de achtste maand op rij die warmer werd dan normaal. Vooral in het noorden was het opvallend warm. Op Lauwersoog werd de hoogste maandgemiddelde temperatuur van het land geregistreerd: 20,1 °C. Op 19 juli werd op veel plaatsen in het noorden een record maximumtemperatuur behaald met temperaturen boven de 34 °C. De Bilt telde veertien zomerse dagen (maximumtemperatuur 25,0 °C of hoger) en twee tropische dagen, tegen een langjarig gemiddelde van respectievelijk negen en twee. Gemiddeld over het land viel er 94 mm neerslag en daarmee was juli vrij nat. Het langjarig gemiddelde bedraagt 78 mm. De verschillen in het land waren echter groot door het buiige karakter van de neerslag. Vooral in het oosten en zuidoosten van het land vielen grote hoeveelheden neerslag. Metname op 8 en 9 juli ontstond in het zuidoosten van Limburg wateroverlast. Zeer zware buien veroorzaakten op 28 juli veel overlast in het westen en later het midden en oosten van het land. Op diverse plaatsen viel toen meer dan 75 mm in een etmaal. Het KNMI kondigde code oranje af in een groot deel van het land. In Deelen viel 132 mm neerslag, nooit eerder werd er daar zoveel neerslag in een dag afgetapt. Alleen het noordwesten van het land beleefde een (zeer) droge maand. Op de Wadden en in Friesland viel lokaal slechts 20-40 mm. Het aantal uren zonneshijns bedroeg 222, vrijwel gelijk aan het gemiddelde van 212 uren. Het zonnigst werd het op de Wadden en in het noordelijk kustgebied, het somberst was het in het zuiden van het land. In De Bilt werden 214 uren zon geregistreerd tegen normaal 206 uren.



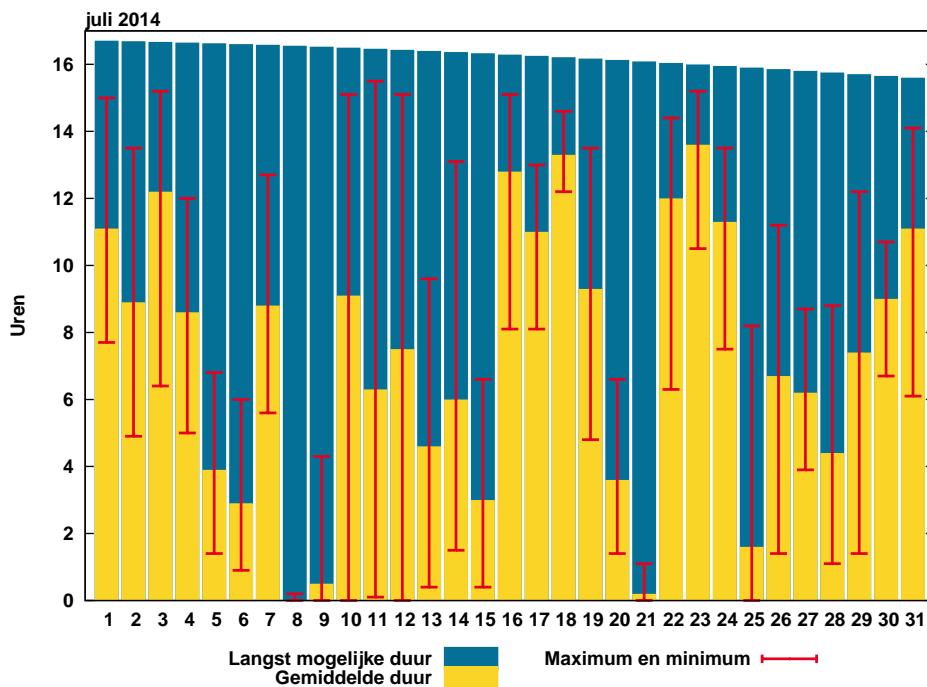
Figuur 1: Temperatuurverloop

De balkjes geven voor ieder element per etmaal de hoogste en laagste waarde aan zoals die gemeten is op één van de KNMI-stations. De rode (maximum), groene (gemiddelde) en blauwe (minimum) lijn geven het vijf-daags voortschrijdend gemiddelde aan over alle KNMI-stations, gemiddeld over het tijdvak 1981-2010.



Figuur 2: Etmaalsom neerslag

De blauwe balkjes tonen de gemeten etmaalsommen neerslag, gemiddeld over alle KNMI-stations. De zwarte lijnen geven de laagste en hoogste etmaalsom, gemeten op één van de stations.

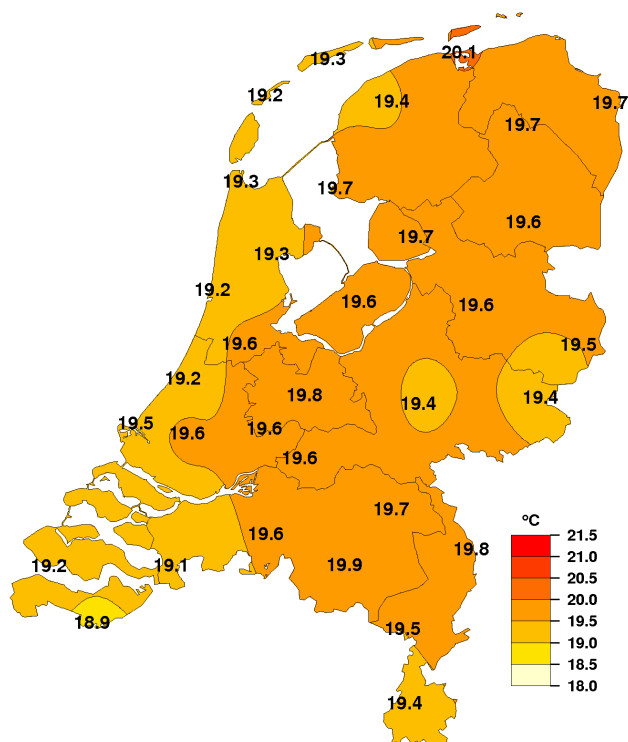


Figuur 3: Etmaalsom zonneshijnduur

De gele balkjes tonen de etmaalsommen zonneshijnduur, gemiddeld over alle KNMI-stations. De rode lijnen geven de laagste en hoogste etmaalsom, gemeten op één van de stations. De blauwe balkjes geven de theoretisch langst mogelijke zonneshijnduur.

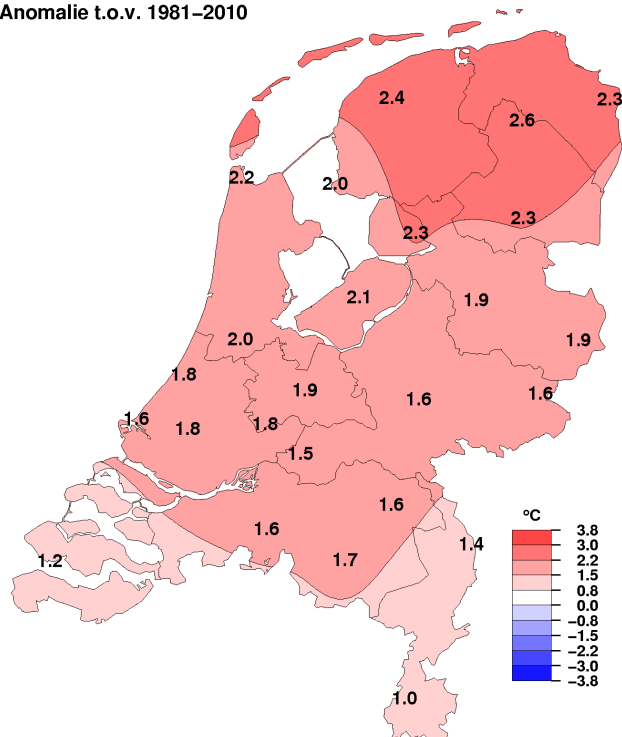
Geografische Overzichten

Gemiddelde temperatuur, juli 2014

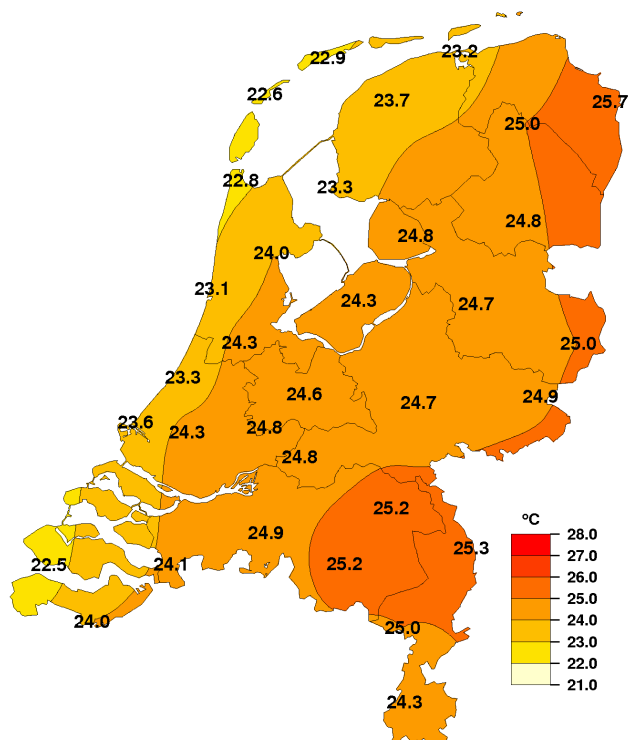


Gemiddelde temperatuur, juli 2014

Anomalie t.o.v. 1981-2010

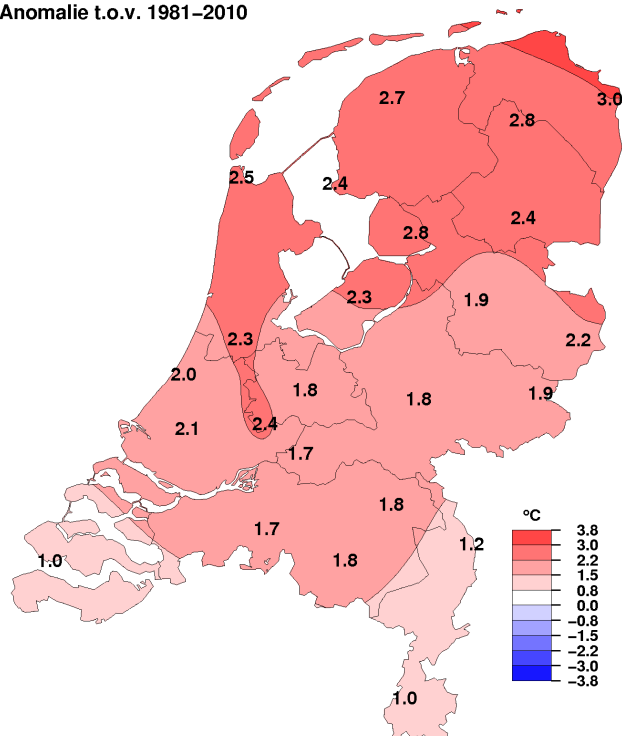


Gemiddelde maximumtemperatuur, juli 2014



Gemiddelde maximumtemperatuur, juli 2014

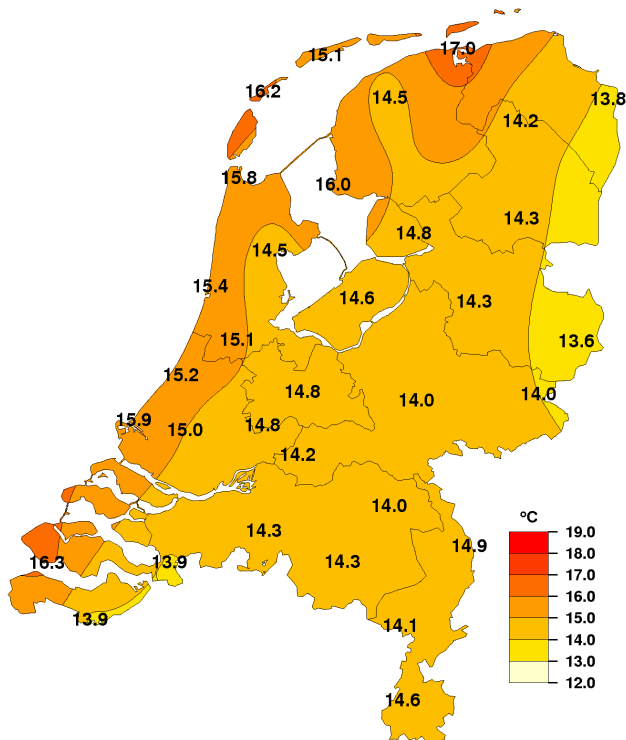
Anomalie t.o.v. 1981-2010



NB. De kaarten zijn gebaseerd op een automatische interpolatie van gegevens van individuele meetstations zonder additionele klimatologische kennis. De getoonde lokale variaties kunnen mede bepaald zijn door de gehanteerde interpolatietechniek en de ligging van de meteorologische stations.

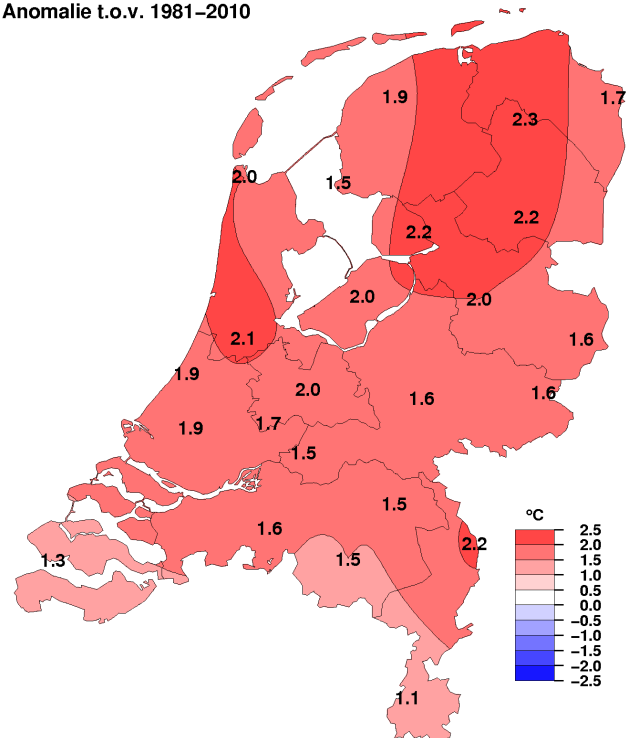


Gemiddelde minimumtemperatuur, juli 2014

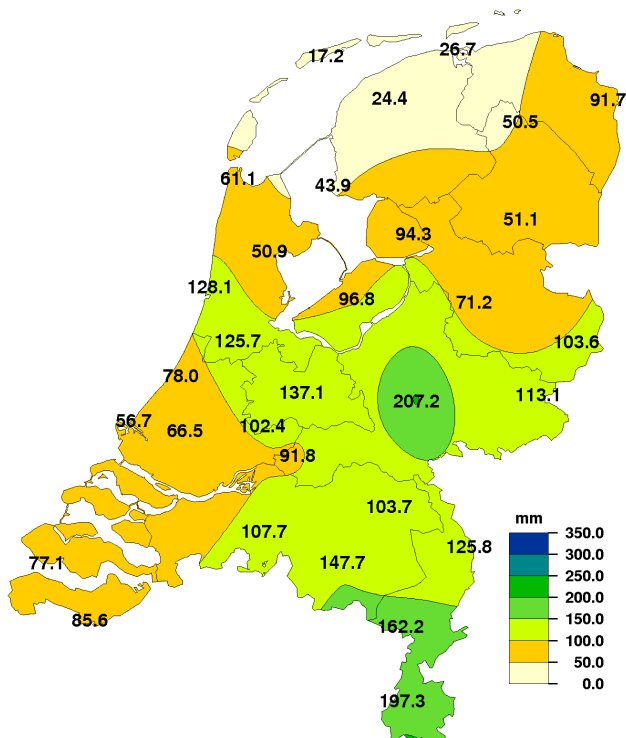


Gemiddelde minimumtemperatuur, juli 2014

Anomalie t.o.v. 1981-2010

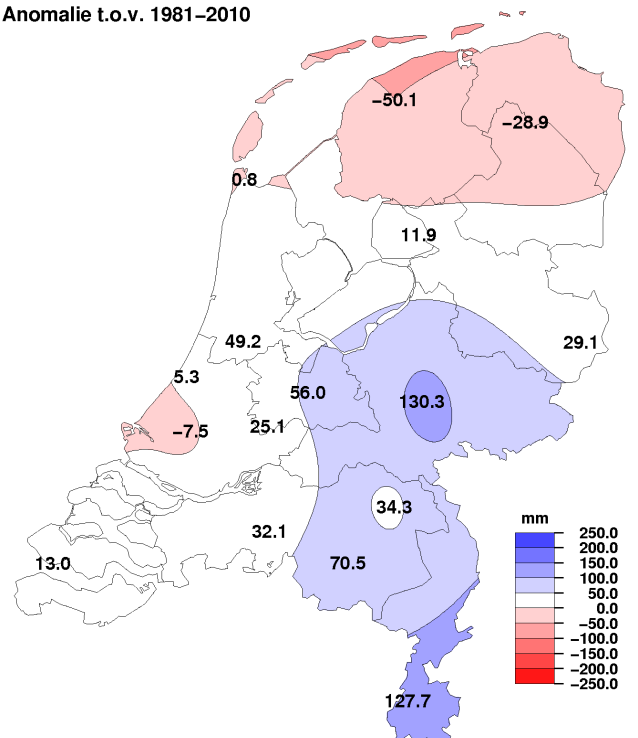


Maandsom neerslag, juli 2014



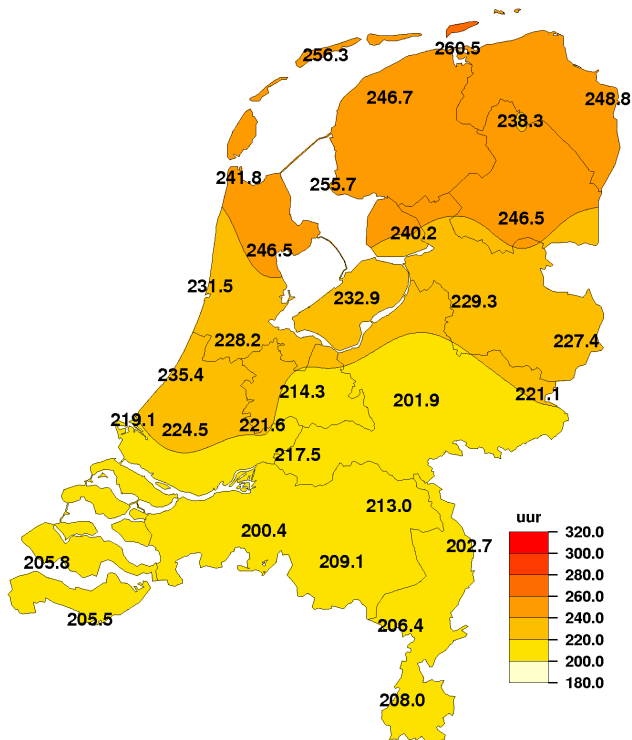
Maandsom neerslag, juli 2014

Anomalie t.o.v. 1981-2010



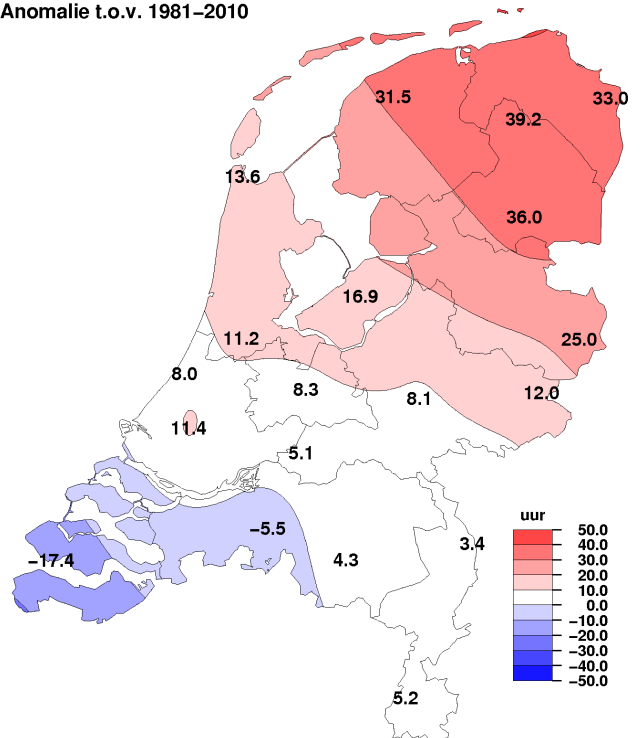
NB. De kaarten zijn gebaseerd op een automatische interpolatie van gegevens van individuele meetstations zonder additionele klimatologische kennis. De getoonde lokale variaties kunnen mede bepaald zijn door de gehanteerde interpolatietechniek en de ligging van de meteorologische stations.

Maandsom zonneshijnduur, juli 2014

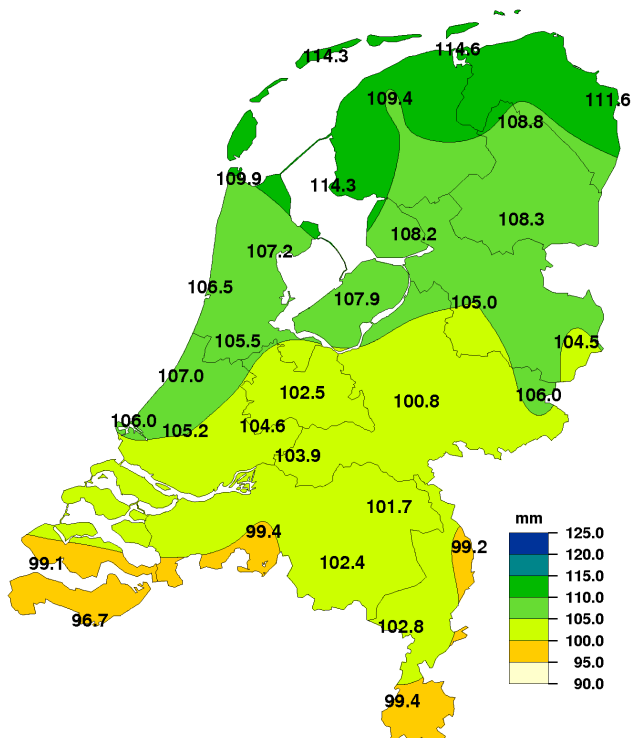


Maandsom zonneshijnduur, juli 2014

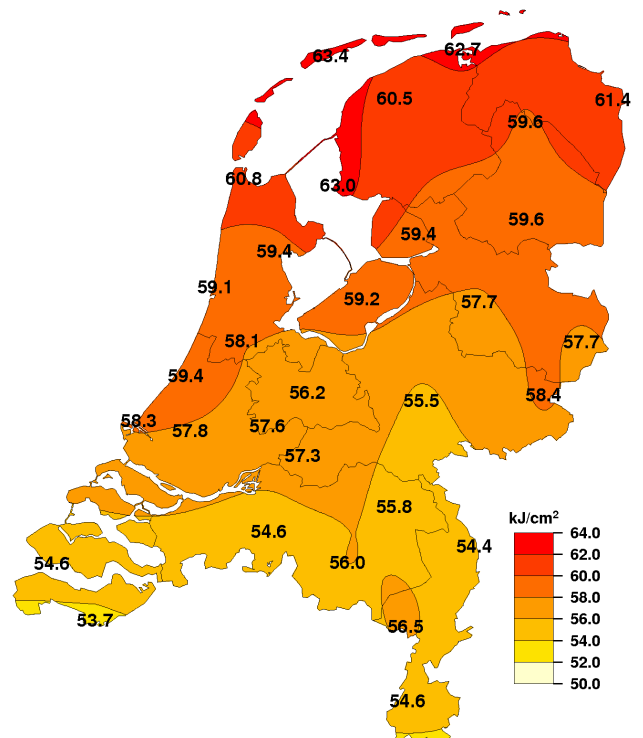
Anomalie t.o.v. 1981-2010



Maandsom referentiegewasverdamping, juli 2014

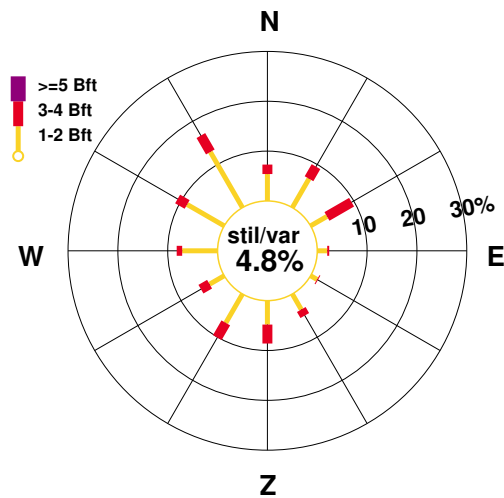


Maandsom globale straling, juli 2014

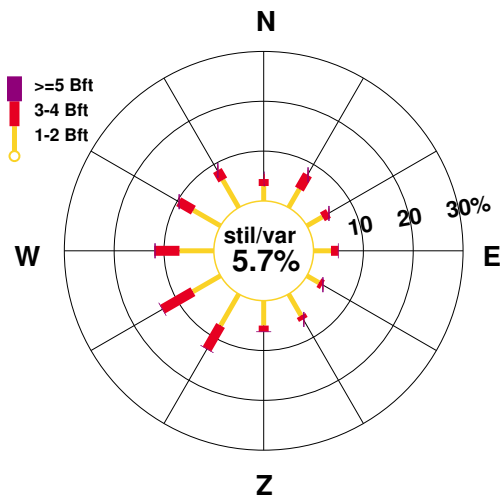


NB. De kaarten zijn gebaseerd op een automatische interpolatie van gegevens van individuele meetstations zonder additionele klimatologische kennis. De getoonde lokale variaties kunnen mede bepaald zijn door de gehanteerde interpolatietechniek en de ligging van de meteorologische stations.

juli 2014



juli, normaal 1981-2010



Figuur 4: Windroos

In de windroos zijn de windrichtingen in klassen van 30° verdeeld. Voor iedere klasse is in drie Beaufortklassen aangegeven in hoeveel procent van de gevallen deze voorkwam (relatieve frequentie). De windroos heeft betrekking op het KNMI-station De Bilt.

Extremen			
Hoogste temperatuur:	36.5	°C	te Hoek van Holland op 19 juli
Laagste temperatuur:	3.9	°C	te Deelen op 1 juli
Grootste aantal zonuren:	260.5	uur	te Lauwersoog
Kleinste aantal zonuren:	200.4	uur	te Gilze-Rijen
Grootste maandsom neerslag:	207.2	mm	te Deelen
Kleinste maandsom neerslag:	17.2	mm	te Hoorn (Terschl.)
Grootste dagsom neerslag:	131.6	mm	te Deelen op 28 juli

Landgemiddelden

Decade	Temperatuur (°C)						Zonneschijn (uren) (percentage)			
	Gem.	N	Gem. dagmax.	N	Gem. dagmin.	N	Gem.	N	Gem.	N
I	17.8	17.3	22.2	21.6	13.0	13.0	65.9	69.5	40	42
II	20.3	17.6	25.0	21.8	15.8	13.3	76.0	68.7	47	42
III	20.2	18.2	24.3	22.6	16.6	13.8	79.8	73.7	46	42
Maand	19.5	17.7	23.8	22.0	15.1	13.4	221.6	211.9	44	42

Decade	Luchtdruk zeeniveau (hPa)		Neerslag (mm)		Windsnelheid (m/s)		Globale straling (J/cm2)	
	Gem.	N	Gem.	N	Gem.	N	Gem.	N
I	1013.3	1015.3	42.3	26.0	4.2	4.3	17826	18716
II	1014.6	1016.3	8.0	24.1	3.2	4.3	19415	18393
III	1015.1	1016.1	43.1	28.2	3.8	4.0	19930	19289
Maand	1014.4	1015.9	93.5	78.3	3.7	4.2	57171	56398

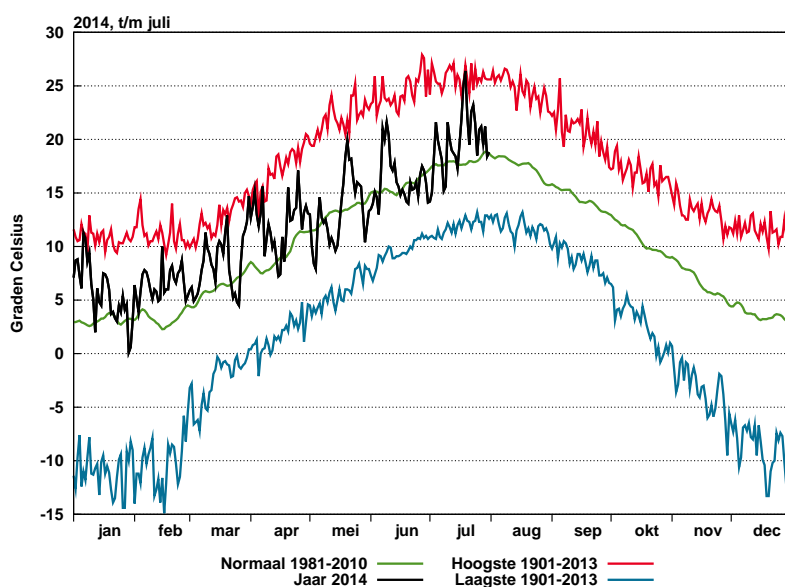
Maandgemiddelden en maandsommen, temperatuur en neerslag

Station	Temperatuur (°C)										Neerslag (mm)			
	Gem.		Dagelijks maximum				Dagelijks minimum				Som	N	Max. dagsom	Datum
	Gem.	N	Gem.	N	Hoogste	Datum	Gem.	N	Laagste	Datum				
Lauwersoog	20.1	17.8	23.2	21.1	34.4	19	17.0	14.8	11.9	3	26.7		8.9	21
Hoorn (Tersch.)	19.3	16.9	22.9	20.2	31.3	19	15.1	13.1	7.9	16	17.2		6.5	6
Vlieland	19.2		22.6		31.9	19	16.2		11.6	16				
Leeuwarden	19.4	17.0	23.7	21.0	33.4	19	14.5	12.6	9.6	16	24.4	74.5	6.5	21
Nieuw Beerta	19.7	17.4	25.7	22.7	35.1	19	13.8	12.1	7.5	1	91.7		32.0	21
Eelde	19.7	17.1	25.0	22.2	34.3	19	14.2	11.9	7.8	2	50.5	79.4	15.5	21
De Kooy	19.3	17.1	22.8	20.3	34.6	19	15.8	13.8	10.8	16	61.1	60.3	16.7	21
Stavoren	19.7	17.7	23.3	20.9	32.8	19	16.0	14.5	11.1	16	43.9		11.7	28
Hoogeveen	19.6	17.3	24.8	22.4	33.1	19	14.3	12.1	8.3	1	51.1		15.0	21
Marknesse	19.7	17.4	24.8	22.0	33.4	19	14.8	12.6	9.3	2	94.3	82.4	36.9	10
Berkhout	19.3	17.5	24.0	21.6	33.3	19	14.5	13.2	6.7	1	50.9		14.9	28
Wijk aan Zee	19.2		23.1		35.0	19	15.4		7.1	2	128.1		96.6	28
Lelystad	19.6	17.5	24.3	22.0	33.7	19	14.6	12.6	7.2	1	96.8		37.3	28
Heino	19.6	17.7	24.7	22.8	33.1	19	14.3	12.3	7.1	2	71.2		14.5	21
Schiphol	19.6	17.6	24.3	22.0	33.7	19	15.1	13.0	9.0	1	125.7	76.5	60.5	28
Twente	19.5	17.6	25.0	22.8	33.4	19	13.6	12.0	5.1	2	103.6	74.5	22.8	21
Valkenburg	19.2	17.4	23.3	21.3	33.5	19	15.2	13.3	8.8	2	78.0	72.7	35.9	28
De Bilt	19.8	17.9	24.6	22.8	32.9	19	14.8	12.8	6.2	2	137.1	81.1	43.6	28
Hupsel	19.4	17.8	24.9	23.0	33.9	19	14.0	12.4	5.4	2	113.1		40.5	28
Deelen	19.4	17.8	24.7	22.9	33.6	19	14.0	12.4	3.9	1	207.2	76.9	131.6	28
Hoek van Holland	19.5	17.9	23.6		36.5	19	15.9		11.5	2	56.7		16.8	28
Cabauw	19.6	17.8	24.8	22.4	34.1	19	14.8	13.1	6.6	2	102.4	77.3	46.9	28
Rotterdam	19.6	17.8	24.3	22.2	34.5	19	15.0	13.1	7.9	1	66.5	74.0	25.6	28
Herwijnen	19.6	18.1	24.8	23.1	33.7	19	14.2	12.7	5.8	2	91.8		26.9	26
Volkel	19.7	18.1	25.2	23.4	33.2	19	14.0	12.5	4.9	1	103.7	69.4	34.6	8
Gilze-Rijen	19.6	18.0	24.9	23.2	33.9	19	14.3	12.7	5.6	1	107.7	75.6	23.9	28
Arcen	19.8	18.4	25.3	24.1	33.1	19	14.9	12.7	6.6	1	125.8		38.5	8
Vlissingen	19.2	18.0	22.5	21.5	30.3	18	16.3	15.0	12.1	1	77.1	64.1	27.3	28
Woensdrecht	19.1		24.1		33.3	19	13.9		4.9	1				
Eindhoven	19.9	18.2	25.2	23.4	33.9	19	14.3	12.8	4.0	1	147.7	77.2	28.3	8
Westdorpe	18.9	17.7	24.0	23.2	32.7	18	13.9	12.3	6.6	1	85.6		33.0	9
Eil	19.5		25.0		33.4	19	14.1		5.7	1	162.2		34.8	9
Maastricht	19.4	18.4	24.3	23.3	33.7	19	14.6	13.5	7.4	1	197.3	69.6	56.2	9



## Maandgemiddelden en maandsommen, overige

Station	Globale straling (J/cm <sup>2</sup> )		Zonneschijn (berekend uit globale straling)				Relatieve vochtigheid (percentage)		Dampdruk (hPa)		Windsnelheid (m/s)		Luchtdruk zeeniveau (hPa)	
	Som	N	uren	N	%	N	Gem.	N	Gem.	N	Gem.	N	Gem.	N
Lauwersoog	62688	56817	260.5	220.0	51	43	76	80	17.9	16.4	6.2	5.9		
Hoorn (Terschl.)	63436		256.3		50		81	81	18.1	15.7	5.2		1014.4	
Vlieland							81		18.0		6.4		1014.4	
Leeuwarden	60508	56048	246.7	215.2	48	42	78	81	17.5	15.6	3.9	4.1	1014.3	1015.5
Nieuw Beerta	61438	55728	248.8	215.8	49	42	78	82	17.5	16.1	3.7	4.0		
Eelde	59617	54072	238.3	199.1	47	39	77	82	17.3	15.8	3.5	3.7	1014.2	1015.4
De Kooy	60751	59440	241.8	228.2	48	45	81	80	18.0	15.8	4.6	5.1	1014.4	1015.7
Stavoren	63002		255.7		50		80	81	18.2	16.7	4.7	5.6		
Hoogeveen	59641	55335	246.5	210.5	49	42	79	79	17.7	15.5	3.0	3.3	1014.1	1015.0
Marknesse	59395		240.2		47		79	81	17.8	16.2	3.1	3.5		
Berkhout	59355		246.5		49		81	79	17.9	15.8	4.0			
Wijk aan Zee	59111		231.5		46		80		17.6					
Lelystad	59174	56729	232.9	216.0	46	43	79	81	17.9	16.0	3.4	4.1	1014.2	1015.3
Heino	57730		229.3		45		80		17.9		2.2	2.8		
Schiphol	58065	57049	228.2	217.0	45	43	79	79	17.8	15.8	4.1	4.4	1014.3	1015.9
Twente	57700	54278	227.4	202.4	45	40	77	76	17.2	15.1	2.7	3.1	1014.1	1015.7
Valkenburg	59419	58935	235.4	227.4	47	45	80	80	17.7	15.8	4.2	4.5	1014.5	1015.9
De Bilt	56230	53947	214.3	206.0	43	41	78	77	17.6	15.6	2.8	3.0	1014.3	1015.9
Hupsel	58432	56027	221.1	209.1	44	42	80	77	17.7	15.5	2.4	2.9		
Deelen	55488	53152	201.9	193.8	40	39	78	76	17.2	15.1	3.1	3.5	1014.1	1015.8
Hoek van Holland	58344		219.1		44		79		17.5		6.5	6.4	1014.6	1016.0
Cabauw	57627	56695	221.6		44		80	79	17.9	16.0	3.3	3.8	1014.3	1015.6
Rotterdam	57776	56300	224.5	213.1	45	42	77	79	17.3	15.9	3.5	4.0	1014.4	1016.0
Herwijnen	57252	55923	217.5	212.4	43	42	79	80	17.7	16.3	3.0	3.6	1014.2	
Volkel	55813		213.0		43		78	76	17.6	15.4	2.6	3.1	1014.2	1016.0
Gilze-Rijen	54627	54473	200.4	205.9	40	41	78	76	17.5	15.4	3.1	3.4	1014.3	1016.1
Arcen	54419	54845	202.7	199.3	41	40	78	76	17.8	15.6	2.4	2.8		
Vlissingen	54649	58860	205.8	223.2	41	45	80	78	17.7	16.1	4.8	5.5	1014.6	1016.2
Woensdrecht							79		17.2		3.0		1014.5	
Eindhoven	56025	54539	209.1	204.8	42	41	77	75	17.4	15.4	3.1	3.4	1014.3	1016.1
Westdorpe	53676		205.5		41		81	79	17.3	15.8	3.2		1014.7	
Eil	56535		206.4		41		80		17.8		2.6			
Maastricht	54609	55673	208.0	202.8	42	41	78	75	17.2	15.5	2.9	3.8	1014.3	1016.4



Figuur 5: Etmaalwaarden van de gemiddelde temperatuur, De Bilt, 2014

De zwarte lijn toont de gemeten gemiddelde etmaaltemperatuur in het lopende jaar. De rode lijn geeft (per datum) de hoogst gemeten temperatuur sinds 1901, de blauwe lijn de laagste temperatuur. De groene lijn is het vijf-daagse voortschrijdend gemiddelde, gemiddeld over het tijdvak 1981-2010.

Temperatuur, "aantal dagen met"

Station	Gemiddelde temperatuur (°C)												Minimum temperatuur (°C)						Maximum temperatuur (°C)							
	> 20.0		20-15		15-10		10-5		5-0		< 0.0		< 0.0		< -10.0		< 0.0 (10cm)		> 30.0		> 25.0		> 20.0		< 0.0	
	A	N	A	N	A	N	A	N	A	N	A	N	A	N	A	N	A	N	A	N	A	N	A	N	A	N
Lauwersoog	17	6	14	21	.	4	.	.	.	.	.	.	.	.	.	.	.	.	1	1	4	5	28	17	.	.
Hoorn (Terschl.)	12	4	17	20	2	7	.	.	.	.	.	.	.	.	.	.	.	.	1	0	7	3	27	14	.	.
Vlieland	10	.	21	.	.	.	.	.	.	.	.	.	.	.	.	.	.	.	1	.	5	.	27	.	.	.
Leeuwarden	10	5	19	19	2	7	.	.	.	.	.	.	.	.	.	.	.	.	1	1	9	5	27	17	.	.
Nieuw Beerta	16	6	12	18	3	7	.	.	.	.	.	.	.	.	.	.	.	.	3	2	17	9	28	22	.	.
Eelde	15	6	14	17	2	8	.	.	.	.	.	.	.	.	.	.	.	.	2	2	15	8	28	20	.	.
De Kooy	11	4	20	21	.	5	.	.	.	.	.	.	.	.	.	.	.	.	1	0	6	4	26	14	.	.
Stavoren	13	6	18	22	.	3	.	.	.	.	.	.	.	.	.	.	.	.	1	1	7	5	27	16	.	.
Hoogeveen	14	6	14	17	3	8	.	.	.	.	.	.	.	.	.	.	.	.	2	2	15	8	29	20	.	.
Marknesse	14	6	16	20	1	6	.	.	.	.	.	.	.	.	.	.	.	.	2	1	15	7	29	19	.	.
Berkhout	12	6	17	21	2	5	.	.	.	.	.	.	.	.	.	.	.	.	2	1	10	6	27	18	.	.
Wijk aan Zee	9	.	20	.	2	.	.	.	.	.	.	.	.	.	.	.	.	.	2	.	8	.	26	.	.	.
Lelystad	14	6	16	20	1	5	.	.	.	.	.	.	.	.	.	.	.	.	2	1	15	7	26	19	.	.
Heino	15	7	14	18	2	6	.	.	.	.	.	.	.	.	.	.	.	.	2	2	17	10	28	22	.	.
Schiphol	11	6	19	20	1	5	.	.	.	.	.	.	.	.	.	.	.	.	2	1	13	7	28	20	.	.
Twenthe	15	7	13	17	3	7	.	.	.	.	.	.	.	.	.	.	.	.	3	2	16	9	28	22	.	.
Valkenburg	9	5	20	21	2	5	.	.	.	.	.	.	.	.	.	.	.	.	2	1	8	6	25	17	.	.
De Bilt	13	8	17	19	1	5	.	.	.	.	.	.	.	.	.	.	.	.	2	2	14	9	28	22	.	.
Hupsel	13	8	15	17	3	6	.	.	.	.	.	.	.	.	.	.	.	.	2	3	18	10	28	22	.	.
Deelen	11	8	17	17	3	7	.	.	.	.	.	.	.	.	.	.	.	.	2	2	14	10	28	21	.	.
Hoek van Holland	12	6	19	23	.	2	.	.	.	.	.	.	.	.	.	.	.	.	4	.	6	.	26	.	.	.
Cabauw	12	7	17	19	2	5	.	.	.	.	.	.	.	.	.	.	.	.	2	1	14	8	28	21	.	.
Rotterdam	12	7	17	20	2	4	.	.	.	.	.	.	.	.	.	.	.	.	3	1	13	8	28	20	.	.
Herwijnen	11	8	19	19	1	4	.	.	.	.	.	.	.	.	.	.	.	.	2	2	15	10	29	22	.	.
Volkel	14	8	15	18	2	5	.	.	.	.	.	.	.	.	.	.	.	.	3	3	16	11	29	24	.	.
Gilze-Rijen	13	8	16	18	2	5	.	.	.	.	.	.	.	.	.	.	.	.	3	3	15	10	29	23	.	.
Arcen	14	10	15	17	2	4	.	.	.	.	.	.	.	.	.	.	.	.	2	4	18	12	29	25	.	.
Vlissingen	12	7	19	22	.	2	.	.	.	.	.	.	.	.	.	.	.	.	1	1	7	6	22	18	.	.
Woensdrecht	10	.	18	.	3	.	.	.	.	.	.	.	.	.	.	.	.	.	2	.	13	.	27	.	.	.
Eindhoven	13	9	16	18	2	4	.	.	.	.	.	.	.	.	.	.	.	.	3	3	16	10	29	23	.	.
Westdorpe	11	7	17	20	3	5	.	.	.	.	.	.	.	.	.	.	.	.	2	2	14	9	26	24	.	.
Eil	14	.	14	.	3	.	.	.	.	.	.	.	.	.	.	.	.	.	3	.	16	.	28	.	.	.
Maastricht	13	10	15	17	3	5	.	.	.	.	.	.	.	.	.	.	.	.	2	2	16	11	28	23	.	.

## Neerslag, wind en zon, "aantal dagen met"

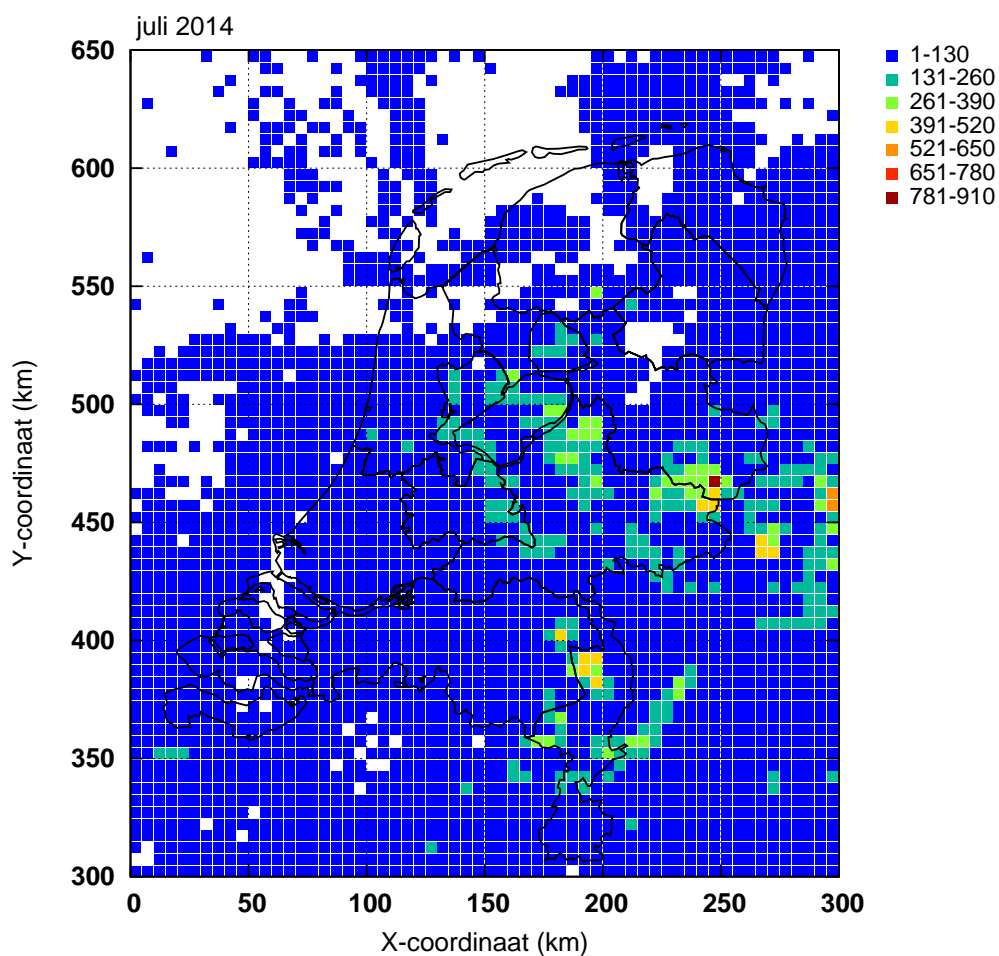
Station	Neerslag (mm)								Windkracht (Beaufort) Maximum uurgemiddelde								Zonneschijn (percentage)							
	Droog		≥ 0.1		≥ 1.0		≥ 10.0		< 4		≥ 6		≥ 7		≥ 8		Zonloos		< 20		≥ 80			
	A	N	A	N	A	N	A	N	A	N	A	N	A	N	A	N	A	N	A	N	A	N		
Lauwersoog	19	11			6					10	8	7	7	1	1			0	3	1	6	7	6	4
Hoorn (Tersch.)	16		9		6					15									1		6		5	
Vlieland										7		7		1										
Leeuwarden	18	12	10	15	7	11		2		22	22		1							1	8	8	6	4
Nieuw Beerta	21		9		8		3			27	16		1						1	1	6	8	4	4
Eelde	18	11	10	15	8	11	1	3		27	25		0						1	1	6	10	4	3
De Kooy	17	12	13	14	11	9	1	2		22	18		3		0				3	1	6	8	6	5
Stavoren	13		11		10		1			25	10	2	5		1				2		6		4	
Hoogeveen	15		9		6		2			31	19		0						2	1	5	8	3	4
Marknesse	15	13	14	16	11	12	2	2		31	19		0						1		7		3	
Berkhout	15		13		9		2			22		1							3		7		7	
Wijk aan Zee	20		10		6		2												3		7		4	
Lelystad	12		13		9		4			28	18		1		0		0		3	1	8	7	1	4
Heino	18		13		10		3			31	21								2		7		5	
Schiphol	10	13	15	14	13	10	3	3		24	22	1	2		0				3	1	6	8	5	4
Twente	16	12	12	15	10	11	5	2		31	29								1	1	5	9	4	4
Valkenburg	16	13	10	14	7	10	2	2		25	19	2	2		0				3	1	6	8	3	4
De Bilt	13	12	16	14	11	10	5	3		31	30		0						3	1	9	9	2	3
Hupsel	16		14		11		3			31	21								3	1	5	8	1	3
Deelen	13	12	12	15	10	11	5	2		29	27		0						2	1	8	9	1	3
Hoek van Holland	19		12		8		2			8	10	11	10	2	2	1	0		3		10		3	
Cabauw	14	13	12	14	8	10	4	2		28	20		1		0				2		7		4	
Rotterdam	15	13	12	14	6	10	2	2		25	23		1		0				3	1	8	8	4	4
Hervijnen	18		13		11		4			29	17		1						2	0	8	7	4	3
Volkel	13	14	14	14	10	10	4	2		31	28		0						2		9		3	
Gilze-Rijen	11	13	13	14	11	10	3	2		29	29		0						2	1	11	8	3	3
Arcen	18		13		9		5			31	21								3	1	9	9	3	3
Vlissingen	15	13	14	13	10	9	2	2		18	16	3	5		1		0		4	1	10	7	7	4
Woensdrecht										29														
Eindhoven	10	14	12	14	10	11	7	3		29	27		0						2	1	9	8	3	3
Westdorpe	13		13		9		3			28		1							4		12		5	
Eil	11		14		10		5			31									3		9		3	
Maastricht	12	13	13	14	11	10	6	2		29	25		0		0				3	1	9	9	6	3

## Onweer, mist en sneeuw, "aantal dagen met"

Station	Onweer		Mist		Sneeuw	
	A	N	A	N	A	N
Leeuwarden	2	4	1	4		
Eelde	3	4	3	7		
De Kooy	4	3		3		
Schiphol	5	4	1	5		
Twente	10	5	15	3		
Valkenburg	4	4	3	3		
De Bilt	7	5	7	3		
Deelen	8	4	9	5		
Rotterdam	3	4	3	5		
Volkel	6	4	5	2		
Gilze-Rijen	4	6	4	4		
Vlissingen	5	4		1		
Eindhoven	7	5	6	3		
Maastricht	8	4	6	2		

Bodemtemperaturen (°C)

Datum	Nieuw Beerta				Marknesse				De Bilt			
	Diepte (cm)				Diepte (cm)				Diepte (cm)			
	10	20	50	100	10	20	50	100	10	20	50	100
2	16.5	17.2	17.0	15.3	16.0	16.7	16.9	15.8	15.0	16.4	16.5	15.5
7	19.3	19.9	18.4	15.5	18.0	18.4	17.8	16.0	16.5	17.2	16.9	15.7
12	19.7	20.4	19.2	16.1	19.4	19.7	18.6	16.6	19.1	19.0	17.7	15.9
17	19.4	19.8	19.0	16.6	19.2	19.6	19.2	17.3	18.6	19.0	18.2	16.6
22	20.4	21.1	20.4	17.1	20.4	20.7	20.2	17.8	20.1	20.1	19.2	17.4
27	20.8	21.3	20.2	17.5	20.7	20.7	20.0	18.2	20.0	20.0	19.2	17.7
Gem.	21.0	20.8	19.2	16.5	19.7	19.6	19.0	17.1	19.9	19.2	18.1	16.6



Figuur 6: Onweer

Ontladingen in Nederland, de kustwateren en het aangrenzende buitenland, zoals geregistreerd door het Nederlands-Belgische detectiesysteem. Het kaartje geeft het aantal ontladingen per 5×5 km vak.

## Etmaalgemiddelden en etmaalsommen

Datum	Temperatuur (°C)														
	Gemiddeld					Maximum					Minimum				
	Eelde	De Kooy	De Bilt	Vlissingen	Maastricht	Eelde	De Kooy	De Bilt	Vlissingen	Maastricht	Eelde	De Kooy	De Bilt	Vlissingen	Maastricht
1	13.7	15.0	14.2	15.9	14.8	19.4	17.8	19.3	19.4	20.3	7.9	11.8	6.9	12.1	7.4
2	14.4	15.1	15.0	16.6	16.2	19.7	18.3	20.9	20.4	21.5	7.8	11.1	6.2	12.5	8.9
3	18.1	17.9	18.4	19.7	20.0	24.9	21.3	26.2	23.7	26.4	8.3	11.3	9.0	15.9	10.9
4	21.9	21.0	21.6	21.1	22.5	28.1	28.9	28.9	25.9	29.1	12.4	12.5	10.5	17.2	13.7
5	19.8	18.3	19.9	19.2	19.4	25.2	20.9	22.8	22.4	22.1	16.5	16.4	17.4	17.1	18.0
6	20.6	18.1	19.0	17.5	19.7	26.4	23.7	24.4	21.9	26.4	15.6	15.4	14.5	14.2	13.5
7	17.8	17.8	18.1	17.3	17.6	23.3	20.9	23.5	21.0	23.0	13.8	13.1	12.4	13.3	11.0
8	15.1	15.9	15.2	15.8	13.9	17.7	18.5	17.0	17.2	16.6	12.9	13.7	13.0	14.5	12.8
9	18.3	15.9	15.6	15.7	13.9	24.8	17.7	17.8	16.3	16.7	13.7	13.6	13.0	14.6	11.7
10	22.2	20.1	21.6	16.8	19.6	27.3	23.2	27.6	17.9	25.6	16.4	17.1	16.0	16.2	16.4
11	21.6	19.9	20.0	17.0	17.8	27.6	25.0	23.8	18.3	20.5	15.0	16.5	16.8	15.9	15.9
12	19.3	19.3	19.0	17.1	16.7	24.3	24.8	24.5	18.6	17.9	12.9	15.0	16.2	16.3	15.4
13	18.9	17.9	18.7	17.6	17.2	23.4	20.8	23.1	19.9	21.0	15.3	15.3	15.5	16.0	15.5
14	17.8	17.5	18.4	17.7	17.3	21.1	19.4	22.7	19.4	22.9	12.5	15.5	13.3	15.3	13.3
15	16.9	17.4	17.3	17.8	17.2	21.8	20.7	22.4	21.4	20.9	12.5	13.9	13.9	14.8	12.0
16	17.6	17.9	19.5	19.6	20.9	23.9	22.0	25.8	24.3	26.3	9.4	10.8	13.2	15.3	13.9
17	20.6	20.2	21.9	21.5	22.8	26.8	24.5	28.3	26.7	29.1	14.9	15.5	14.6	17.4	14.9
18	23.5	22.8	25.1	25.0	26.8	30.8	26.0	31.1	30.3	33.2	15.7	18.7	17.2	20.1	18.3
19	27.0	26.2	26.4	23.9	26.7	34.3	34.6	32.9	28.4	33.7	19.2	19.5	18.2	18.6	18.7
20	23.8	20.4	22.1	20.0	21.6	29.9	23.6	27.2	22.9	26.9	18.9	18.4	18.8	18.2	18.6
21	20.2	19.2	19.5	18.3	18.8	21.6	20.1	21.2	19.3	20.7	18.6	18.4	18.0	17.7	18.1
22	21.9	21.8	22.6	21.1	21.5	26.7	24.3	27.2	24.3	25.9	16.5	19.5	19.1	17.7	18.0
23	22.3	22.9	23.2	23.5	22.5	27.0	26.8	28.4	27.8	28.3	16.9	20.8	19.1	19.1	17.1
24	21.4	22.4	21.5	22.7	20.3	26.8	25.2	26.3	26.9	26.7	15.6	19.9	16.6	18.5	15.7
25	19.0	20.3	18.5	20.2	18.1	22.3	22.2	22.1	24.2	22.2	17.3	18.0	16.6	17.9	13.6
26	19.7	21.1	20.9	19.6	20.1	24.1	24.3	25.1	21.9	25.4	15.3	18.3	16.7	17.2	14.9
27	20.1	19.0	21.2	20.3	21.1	25.1	22.0	26.2	26.8	26.2	15.6	17.1	18.4	17.7	17.0
28	20.6	19.9	19.5	18.2	20.0	25.9	22.0	23.5	20.8	23.2	14.9	17.6	17.6	14.6	16.4
29	21.2	19.9	21.2	20.0	19.3	26.5	22.3	25.9	23.0	26.1	16.5	16.8	17.3	17.3	17.0
30	17.8	18.0	18.4	18.4	18.4	23.5	21.6	23.5	20.9	22.7	11.7	14.7	12.5	16.3	13.6
31	18.2	18.7	18.8	20.0	18.8	24.8	22.1	24.4	24.6	25.2	10.8	14.0	11.3	16.7	11.2
dec. I	18.2	17.5	17.9	17.6	17.8	23.7	21.1	22.8	20.6	22.8	12.5	13.6	11.9	14.8	12.4
N	16.8	16.7	17.6	17.5	18.0	21.9	20.0	22.4	21.0	22.8	11.5	13.4	12.5	14.5	13.3
dec. II	20.7	20.0	20.8	19.7	20.5	26.4	24.1	26.2	23.0	25.2	14.6	15.9	15.8	16.8	15.7
N	16.9	17.0	17.8	17.9	18.3	21.9	20.2	22.6	21.3	23.2	11.8	13.8	12.7	14.9	13.4
dec. III	20.2	20.3	20.5	20.2	19.9	24.9	23.0	24.9	23.7	24.8	15.4	17.7	16.7	17.3	15.7
N	17.5	17.7	18.3	18.6	18.8	22.7	20.8	23.3	22.1	23.9	12.2	14.1	13.2	15.5	13.8
maand	19.7	19.3	19.8	19.2	19.4	25.0	22.8	24.6	22.5	24.3	14.2	15.8	14.8	16.3	14.6
N	17.1	17.1	17.9	18.0	18.4	22.2	20.3	22.8	21.5	23.3	11.9	13.8	12.8	15.0	13.5

Etmaalgemiddelden en etmaalsommen

Datum	Berekend uit globale straling										Globale straling (J/cm2)				
	Zonneschijn (uren)					Zonneschijn (percentage)									
	Eelde	De Kooy	De Bilt	Vlissingen	Maastricht	Eelde	De Kooy	De Bilt	Vlissingen	Maastricht	Eelde	De Kooy	De Bilt	Vlissingen	Maastricht
1	7.7	11.2	10.8	14.5	13.5	46	67	65	88	82	2086	2540	2266	2807	2701
2	5.9	7.4	11.2	9.5	13.2	35	44	67	57	80	1911	2282	2559	2403	2870
3	11.1	11.9	11.0	15.1	15.2	66	71	66	91	93	2586	2849	2619	2974	2941
4	10.9	9.2	7.7	7.4	7.6	65	55	46	45	46	2534	2409	2034	2027	1958
5	6.0	2.2	2.2	2.0	1.5	36	13	13	12	9	1597	1179	1107	1241	1063
6	4.7	0.9	2.4	3.2	3.9	28	5	14	19	24	1939	844	1158	1060	1582
7	8.5	11.5	7.7	7.7	10.1	51	69	46	47	62	2327	2603	2396	2131	2656
8	0.1	.	.	.	.	1	0	0	0	0	647	563	431	802	278
9	1.3	.	.	.	.	8	0	0	0	0	980	506	235	200	233
10	12.9	14.0	10.6	.	4.2	77	84	64	0	26	2568	2808	2334	694	1614
11	15.3	7.7	5.9	0.1	0.2	92	46	36	1	1	2832	2355	1978	737	1013
12	9.5	13.2	4.7	2.7	.	57	80	29	17	0	2262	2646	1801	811	400
13	3.9	5.2	3.2	4.3	1.2	24	31	20	26	7	1564	1888	1443	1065	1002
14	1.5	3.6	6.3	13.1	6.4	9	22	39	81	40	1044	1608	1855	2793	1580
15	2.4	3.7	3.3	4.5	0.4	15	22	20	28	2	1175	1537	1124	1460	877
16	14.8	15.1	11.9	13.0	14.1	90	92	73	80	88	2733	2852	2457	2770	2696
17	11.4	12.0	8.7	13.0	12.4	69	73	54	81	77	2499	2652	2177	2713	2663
18	13.8	13.2	13.1	13.6	13.9	84	81	81	85	87	2626	2565	2583	2647	2684
19	12.7	8.9	8.1	4.8	9.7	78	55	50	30	61	2571	2299	2216	1740	2406
20	4.2	3.9	3.0	3.6	4.6	26	24	19	22	29	1863	1378	1473	1590	1372
21	.	.	.	.	0.1	0	0	0	0	1	510	454	494	558	401
22	12.0	13.1	12.2	9.6	6.3	74	81	76	60	40	2485	2695	2684	2313	1980
23	14.8	15.2	13.3	12.3	10.5	92	94	83	77	66	2730	2791	2685	2610	2416
24	10.0	12.3	11.9	13.5	10.4	62	77	75	85	66	2368	2620	2410	2741	2485
25	0.5	0.2	0.9	4.4	5.1	3	1	6	28	32	593	807	855	1677	1691
26	4.2	11.2	5.6	2.6	8.6	26	70	35	17	55	1314	2359	1618	1567	2022
27	6.2	6.1	5.4	5.8	6.3	39	38	34	37	40	1660	1849	1837	2056	2055
28	4.8	4.0	5.5	3.0	5.1	30	25	35	19	33	1777	921	1238	673	1605
29	12.1	4.5	7.4	3.8	1.4	76	28	47	24	9	2334	1455	1947	1575	845
30	9.0	9.4	9.9	6.7	8.0	57	60	63	43	52	1655	2096	2021	1872	1964
31	6.1	11.0	10.4	12.0	14.1	39	70	67	77	91	1847	2341	2195	2342	2556
dec. I	69.1	68.3	63.6	59.4	69.2	41	41	38	36	42	19175	18583	17139	16339	17896
N	67.0	77.2	66.5	71.9	65.1	40	46	40	44	40	18169	20038	17644	19400	18331
dec. II	89.5	86.5	68.2	72.7	62.9	54	53	42	45	39	21169	21780	19107	18326	16693
N	62.9	74.3	67.6	71.9	67.0	38	45	42	45	42	17393	19597	17692	19087	18196
dec. III	79.7	87.0	82.5	73.7	75.9	45	50	47	43	44	19273	20388	19984	19984	20020
N	69.1	76.7	71.9	80.0	70.7	39	44	41	46	41	18511	19804	18611	20373	19146
maand	238.3	241.8	214.3	205.8	208.0	47	48	43	41	42	59617	60751	56230	54649	54609
N	199.1	228.2	206.0	223.2	202.8	39	45	41	45	41	54072	59440	53947	58860	55673

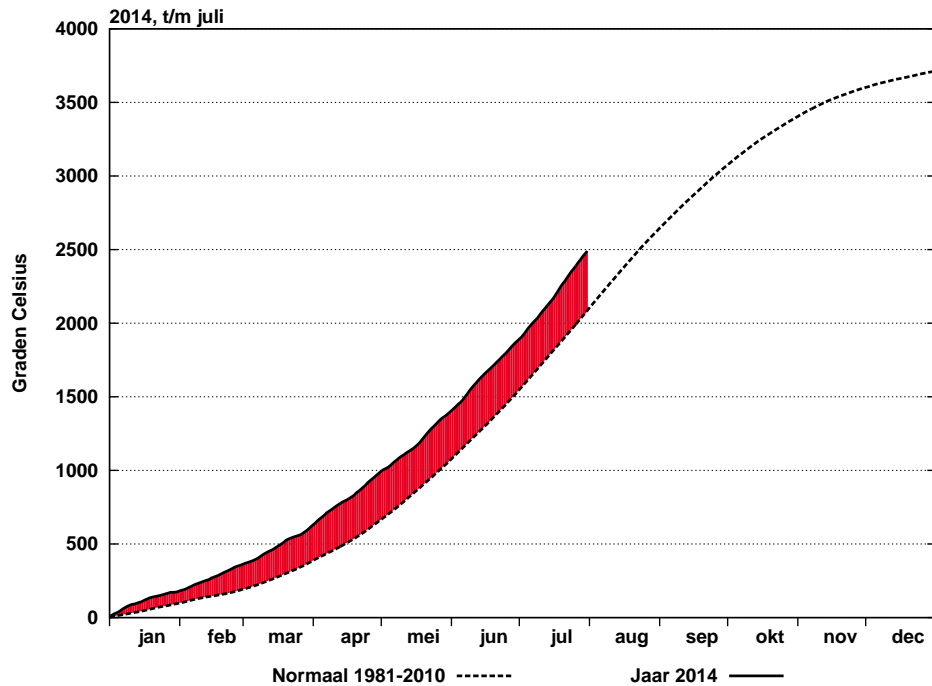


## Etmaalgemiddelden en etmaalsommen

Datum	Gemiddelde luchtdruk op zeeniveau (hPa)					Gemiddelde windsnelheid (m/s)					Relatieve vochtigheid (percentage)				
	Eelde	De Kooy	De Bilt	Vlissingen	Maastricht	Eelde	De Kooy	De Bilt	Vlissingen	Maastricht	Eelde	De Kooy	De Bilt	Vlissingen	Maastricht
1	1019.1	1020.1	1020.0	1020.6	1019.7	3.8	4.1	2.1	3.5	2.0	76	69	71	64	65
2	1022.0	1022.5	1022.6	1023.0	1022.4	2.8	3.3	1.8	2.8	2.2	76	70	68	70	64
3	1019.7	1019.3	1020.2	1020.4	1021.1	3.9	5.9	2.9	4.0	2.9	66	67	65	65	57
4	1010.3	1009.2	1010.1	1009.6	1010.8	3.4	4.5	3.0	5.0	2.8	59	65	62	72	59
5	1004.8	1004.0	1005.0	1004.7	1006.9	4.3	6.2	4.0	7.2	6.1	80	86	81	86	85
6	1006.6	1005.8	1006.7	1006.5	1008.1	4.5	4.9	4.2	7.6	5.2	81	88	84	87	78
7	1016.0	1015.8	1016.0	1016.1	1016.2	3.4	4.0	2.8	4.2	3.0	77	73	72	78	67
8	1011.4	1013.1	1012.4	1014.0	1011.8	5.0	4.7	3.3	3.6	3.6	90	83	92	84	96
9	1006.4	1009.0	1008.5	1011.4	1008.6	4.5	7.1	4.4	10.0	3.7	91	95	95	88	98
10	1010.4	1011.1	1010.6	1012.5	1010.7	2.6	4.1	2.3	6.9	3.1	79	88	84	95	91
11	1013.8	1013.9	1014.0	1014.9	1014.5	3.8	3.2	2.1	4.5	2.5	69	87	87	95	90
12	1012.8	1012.7	1012.8	1013.5	1013.7	2.1	3.3	2.0	3.9	2.4	68	79	83	94	92
13	1006.9	1007.4	1007.8	1008.2	1008.9	3.4	4.7	2.2	5.4	3.5	80	89	84	92	92
14	1011.5	1012.3	1013.0	1014.0	1014.1	3.6	4.8	3.0	6.2	3.5	83	86	80	78	79
15	1018.6	1018.5	1019.4	1019.6	1020.6	4.0	5.0	2.7	5.2	3.0	86	85	85	86	82
16	1022.0	1021.8	1021.6	1021.7	1021.6	2.0	2.2	1.5	1.9	1.6	72	75	76	79	71
17	1021.5	1021.4	1020.9	1020.5	1020.4	2.5	3.5	1.8	3.1	2.1	72	79	72	73	66
18	1017.6	1016.8	1015.9	1014.6	1015.2	3.0	5.5	2.9	5.0	2.0	71	81	62	65	54
19	1011.7	1010.4	1010.2	1009.3	1010.2	3.5	4.5	3.0	5.0	2.4	53	65	61	70	56
20	1009.0	1009.8	1009.6	1010.1	1009.7	3.2	2.8	1.8	3.2	1.7	69	88	81	88	83
21	1013.7	1015.0	1014.2	1015.9	1013.7	2.8	3.8	2.5	5.2	2.7	90	95	95	93	96
22	1019.7	1020.2	1018.8	1019.2	1017.5	4.8	6.3	3.6	5.8	3.1	71	79	73	84	83
23	1020.4	1020.2	1018.7	1017.7	1016.9	5.3	7.1	4.3	5.7	3.9	63	70	62	68	72
24	1017.9	1017.7	1016.4	1015.4	1014.6	4.2	6.6	4.2	5.6	3.9	67	72	63	62	72
25	1015.9	1016.1	1015.5	1015.1	1014.1	2.0	3.4	2.6	4.8	3.3	90	80	80	74	84
26	1013.2	1013.7	1013.6	1014.7	1014.0	2.0	3.4	1.9	3.2	1.6	87	86	82	88	79
27	1014.6	1015.5	1015.4	1015.8	1015.5	2.5	3.2	2.2	3.1	1.8	86	88	79	84	78
28	1013.4	1013.6	1012.2	1012.2	1011.6	4.1	6.3	3.3	4.4	2.0	83	85	90	91	83
29	1011.8	1013.1	1011.8	1012.6	1010.6	4.3	4.7	3.9	5.3	2.4	81	84	84	88	94
30	1012.6	1013.6	1013.8	1014.9	1013.8	3.3	3.8	2.5	3.9	2.8	79	79	77	76	81
31	1014.1	1013.7	1014.5	1014.5	1015.0	3.0	4.9	2.2	4.8	1.7	79	82	78	73	73
dec. I	1012.7	1013.0	1013.2	1013.9	1013.6	3.8	4.9	3.1	5.5	3.5	78	78	77	79	76
N	1014.9	1015.0	1015.3	1015.5	1015.7	3.8	5.2	3.0	5.5	3.9	81	81	77	78	75
dec. II	1014.5	1014.5	1014.5	1014.6	1014.9	3.1	4.0	2.3	4.3	2.5	72	81	77	82	77
N	1015.7	1016.0	1016.3	1016.7	1016.8	3.9	5.3	3.0	5.6	3.9	82	80	77	78	74
dec. III	1015.2	1015.7	1015.0	1015.3	1014.3	3.5	4.9	3.0	4.7	2.7	80	82	78	80	81
N	1015.7	1015.9	1016.1	1016.4	1016.5	3.5	4.9	2.8	5.3	3.6	82	81	77	77	74
maand	1014.2	1014.4	1014.3	1014.6	1014.3	3.5	4.6	2.8	4.8	2.9	77	81	78	80	78
N	1015.4	1015.7	1015.9	1016.2	1016.4	3.7	5.1	3.0	5.5	3.8	82	80	77	78	75

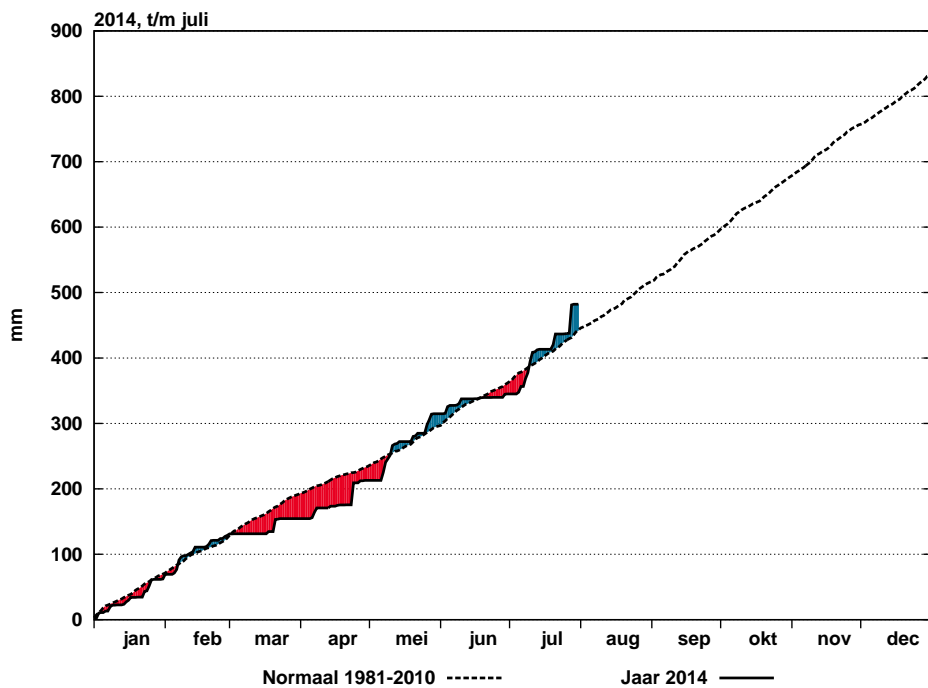
## Etmaalgemiddelden en etmaalsommen

Datum	Hoeveelheid neerslag (mm)					Duur neerslag (uren)					Referentiegwasverdamping (mm)				
	Eelde	De Kooy	De Bilt	Vlissingen	Maastricht	Eelde	De Kooy	De Bilt	Vlissingen	Maastricht	Eelde	De Kooy	De Bilt	Vlissingen	Maastricht
1	0.8	.	.	.	.	0.7	.	.	.	.	3.3	4.2	3.7	4.7	4.4
2	.	.	.	.	.	.	.	.	.	.	3.1	3.8	4.2	4.1	4.9
3	.	.	.	.	.	.	.	.	.	.	4.5	5.0	4.6	5.4	5.4
4	0.0	0.6	0.0	0.4	0.0	.	1.1	.	0.6	.	4.8	4.5	3.8	3.8	3.7
5	3.2	1.7	2.6	4.3	8.0	1.6	1.7	3.1	4.3	5.1	2.9	2.1	2.0	2.2	1.9
6	3.5	4.7	8.7	3.9	5.6	2.5	6.1	2.0	3.1	1.0	3.6	1.5	2.1	1.8	2.9
7	.	.	.	.	0.0	.	.	.	.	.	4.1	4.6	4.2	3.7	4.6
8	8.6	8.4	11.9	5.9	32.5	8.5	11.4	12.6	8.5	19.7	1.1	0.9	0.7	1.3	0.4
9	2.4	2.8	9.0	11.3	56.2	4.3	4.3	7.8	9.7	20.0	1.7	0.9	0.4	0.3	0.4
10	.	.	17.9	0.2	5.8	.	.	0.4	1.0	2.9	4.9	5.1	4.4	1.2	2.9
11	.	5.3	13.4	0.0	0.0	.	1.3	3.1	.	.	5.3	4.3	3.6	1.3	1.8
12	.	.	0.7	.	0.0	.	.	0.9	.	.	4.1	4.8	3.2	1.4	0.7
13	.	.	3.1	5.5	27.3	.	.	0.2	1.3	8.1	2.8	3.3	2.6	1.9	1.7
14	.	.	0.8	.	2.6	.	.	0.7	.	1.8	1.8	2.8	3.3	4.9	2.7
15	0.0	0.1	.	.	.	.	0.1	.	.	.	2.0	2.7	1.9	2.6	1.5
16	.	.	.	.	.	.	.	.	.	.	4.8	5.0	4.4	5.0	5.0
17	.	.	.	.	.	.	.	.	.	.	4.6	4.8	4.1	5.1	5.1
18	.	.	.	.	.	.	.	.	.	.	5.1	4.9	5.1	5.2	5.4
19	.	1.1	0.0	6.4	0.0	.	1.0	.	2.4	.	5.2	4.6	4.5	3.4	4.9
20	9.3	1.8	7.1	0.4	11.7	2.6	2.4	1.0	1.1	2.0	3.6	2.5	2.8	2.9	2.6
21	15.5	16.7	16.4	0.4	24.5	10.4	5.2	4.7	1.4	8.0	0.9	0.8	0.9	1.0	0.7
22	.	.	.	5.0	1.5	.	.	.	3.1	2.0	4.7	5.1	5.1	4.3	3.7
23	.	.	.	.	.	.	.	.	.	.	5.2	5.3	5.2	5.0	4.6
24	0.3	.	.	.	0.0	0.2	.	.	.	.	4.4	5.0	4.5	5.2	4.5
25	5.6	1.4	0.2	2.5	.	7.3	1.5	0.8	0.5	.	1.1	1.5	1.5	3.1	3.0
26	.	0.0	0.6	0.0	.	.	.	1.4	.	.	2.4	4.4	3.0	2.8	3.7
27	1.3	.	0.1	3.6	0.4	0.2	.	0.3	0.2	0.7	3.0	3.3	3.4	3.8	3.8
28	.	7.1	43.6	27.3	0.3	.	5.1	3.3	6.9	0.3	3.3	1.7	2.2	1.2	2.9
29	.	9.4	1.0	.	20.9	.	1.6	0.9	.	4.5	4.3	2.6	3.6	2.9	1.5
30	.	.	.	.	.	.	.	.	.	.	2.9	3.7	3.6	3.3	3.5
31	0.0	.	.	.	.	.	.	.	.	.	3.3	4.2	3.9	4.3	4.6
dec. I	18.5	18.2	50.1	26.0	108.1	17.6	24.6	25.9	27.2	48.7	34.0	32.6	30.1	28.5	31.5
N	25.7	20.1	26.6	24.6	22.7	12.2	11.7	13.3	10.9	12.1	31.5	34.5	31.1	33.9	32.6
dec. II	9.3	8.3	25.1	12.3	41.6	2.6	4.8	5.9	4.8	11.9	39.3	39.7	35.5	33.7	31.4
N	26.6	20.9	22.3	19.7	23.8	12.4	10.5	12.2	10.7	12.5	30.2	33.9	31.2	33.6	32.5
dec. III	22.7	34.6	61.9	38.8	47.6	18.1	13.4	11.4	12.1	15.5	35.5	37.6	36.9	36.9	36.5
N	27.2	19.3	32.2	19.8	23.0	14.4	11.8	14.1	9.9	12.5	32.4	34.7	33.1	36.4	34.4
maand	50.5	61.1	137.1	77.1	197.3	38.3	42.8	43.2	44.1	76.1	108.8	109.9	102.5	99.1	99.4
N	79.4	60.3	81.1	64.1	69.6	39.0	34.0	39.5	31.5	37.1	94.1	103.0	95.4	103.9	99.5



Figuur 7: Geaccumuleerde temperatuur, De Bilt, 2014

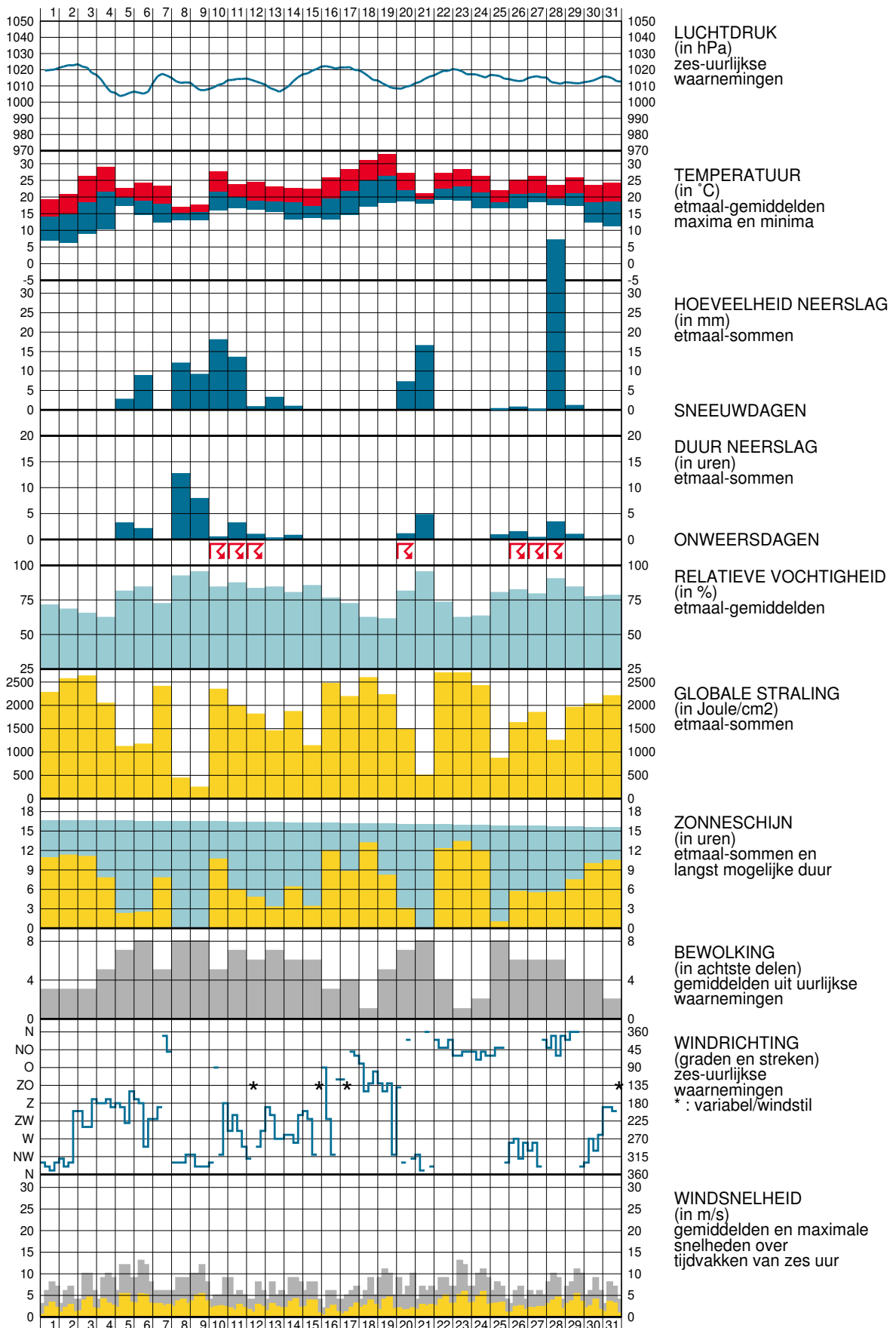
De getrokken lijn geeft de etmaalgemiddelde temperatuur van het actuele jaar, cumulatief weer. De stippellijn laat het langjarig gemiddelde (1981-2010) van de cumulatieve jaartemperatuur zien. Indien de actuele lijn zich onder die van het langjarig gemiddelde bevindt, is het jaar tot dan toe koud verlopen (blauw gearceerd). Als de actuele lijn zich erboven bevindt, verloopt het jaar tot dan toe warmer dan normaal (rood gearceerd).



Figuur 8: Geaccumuleerde neerslagsom, De Bilt, 2014

De getrokken lijn geeft de cumulatief gevallen hoeveelheid neerslag weer in het actuele jaar. De stippellijn laat het langjarig gemiddelde tijdvak 1981-2010 van de cumulatieve neerslag dagsommen zien. Indien de actuele lijn zich onder die van het langjarig gemiddelde bevindt, is het jaar tot dan toe droog verlopen (in rood aangegeven). Als de actuele lijn zich erboven bevindt, verloopt het jaar nat (blauw).

### WAARNEMINGEN TE DE BILT





### Verklaring

In het Maandoverzicht van het Weer in Nederland (MOW) zijn gegevens opgenomen van de meteorologische stations. De ligging van de stations is aangegeven in de bovenstaande kaart. Het MOW is 106 jaar lang uitgegeven als KNMI-periodiek en wordt sinds 2010 verspreid via internet (<http://www.knmi.nl/klimatologie/mow>). Een uitgebreide toelichting op het MOW is eveneens via internet beschikbaar. ([http://www.knmi.nl/klimatologie/achtergrondinformatie/mow\\_toelichting.pdf](http://www.knmi.nl/klimatologie/achtergrondinformatie/mow_toelichting.pdf))

De tijden in het MOW zijn uitgedrukt in universal time (UT). Hierin komt 12 uur overeen met 13 uur Midden Europese Tijd (MET) en met 14 uur Midden Europese zomertijd. Alle gegevens hebben betrekking op het etmaal 00-24 uur UT. De vermelde normalen zijn berekend uit de metingen in het tijdvak 1981-2010. Normalen van het "aantal dagen met" zijn berekend uit uurlijkse waarnemingen. Hierbij geldt dat het betreffende verschijnsel in tenminste één uurvak werd waargenomen. De globale straling is de som van de directe en diffuse zonnestraling op een horizontaal vlak en wordt weergegeven in  $\text{Joule}/\text{cm}^2$  ( $1 \text{ Joule}/\text{cm}^2 = 2,7772 \times 10^{-3} \text{ KWh}/\text{m}^2$ ).

De referentiegewas-verdamping  $E_r$  is een richtgetal voor de bepaling van de potentiële verdamping van gewassen.  $E_r$  wordt bepaald uit gegevens van globale straling en luchttemperatuur (berekenningswijze volgens Makkink). De aanduidingen I, II en III hebben betrekking op de decaden, waarbij I = dag 1 t/m 10, II = dag 11 t/m 20 en III = dag 21 t/m de laatste dag van de maand. M = de gehele maand.

blank	: gegeven ontbreekt	A	: aantal
.	: waarde nul	STIL	: windstil/veranderlijk
0	: minder dan 0.5	N	: normaal 1981-2010
0.0	: minder dan 0.05		

Het MOW is een uitgave van het Koninklijk Nederlands Meteorologisch Instituut  
 Klimaatdata en -advies  
 Postbus 201 3730 AE De Bilt  
<http://www.knmi.nl/klimatologie>      [klimaatdesk@knmi.nl](mailto:klimaatdesk@knmi.nl)