



Koninklijk Nederlands
Meteorologisch Instituut
Ministerie van Infrastructuur en Milieu

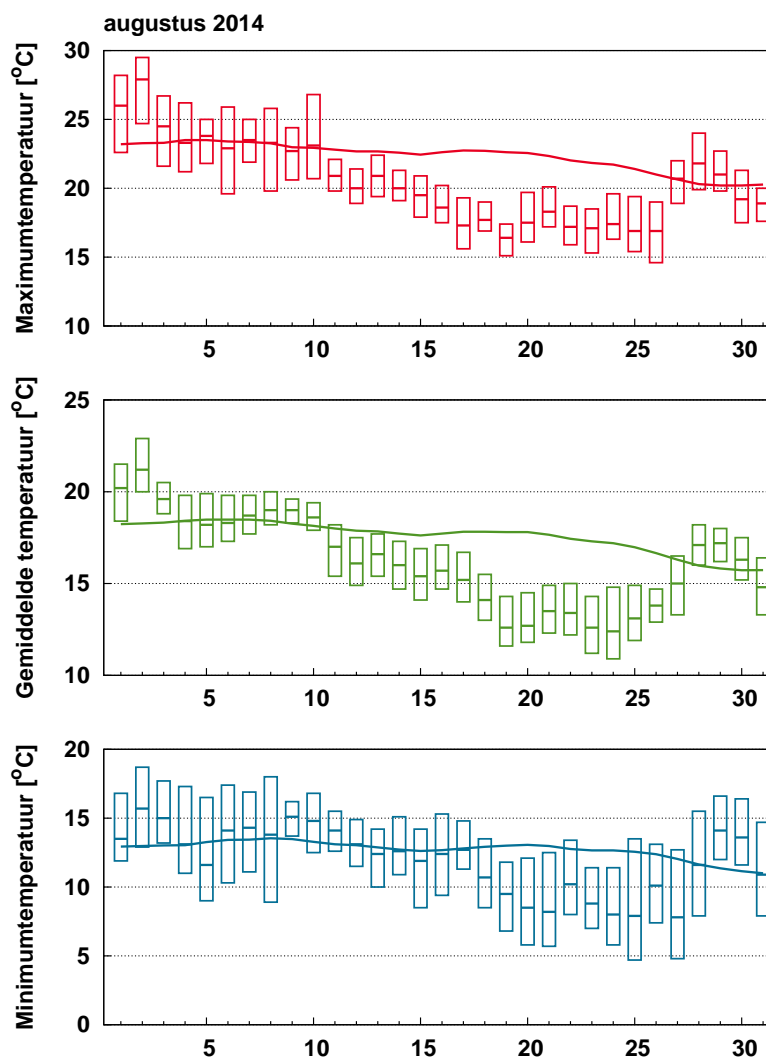
Maandoverzicht van het weer in Nederland

augustus 2014



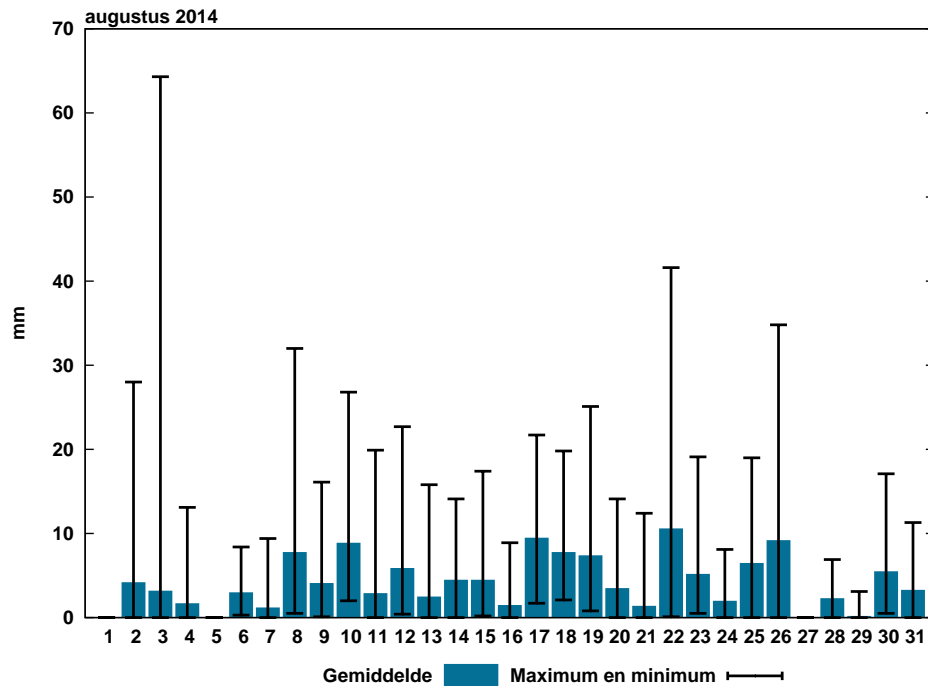
Augustus 2014: Zeer koel, zeer nat en normale hoeveelheid zon

Met in De Bilt een gemiddelde temperatuur van 16,1 °C, was augustus de koelste augustus sinds 1993. Het langjarige gemiddelde bedraagt 17,5 °C. In De Bilt werd het de eerste drie dagen nog zomers warm. Dat waren daar de enige zomerse dagen van de hele maand. Normaal telt augustus zeven zomerse dagen. Tot en met de 10^e lag de temperatuur vervolgens op een normaal niveau voor de tijd van het jaar. Na 10 augustus raakte het zomerweer in verval en werd het steeds koeler. In de tweede helft van de maand was het uitgesproken koel waarbij de temperatuur soms vijf tot acht graden beneden het langjarig gemiddelde lag. De laatste dagen van de maand liep de temperatuur weer op naar normale waarden. In totaal werden deze maand, dankzij het warme begin, nog zeventien warme dagen geregistreerd, tegen 23 normaal. Augustus was gemiddeld over het land een zeer natte maand met een neerslagsom van 131 mm tegen 78 mm normaal. Daarmee staat augustus 2014 met die van 1957 en 1960 op een gedeelde tiende plaats in de rij van natste augustusmaanden sinds 1906. Op de natste plaatsen is ca. 210 mm gevallen. Door het vaak buiige karakter van de neerslag waren de neerslaghoeveelheden grillig verdeeld over het land. Bovendien was het niet in het hele land nat. In delen van Overijssel, Drenthe en Groningen viel op sommige plaatsen minder dan 75 mm regen. Augustus telde drie dagen waarop op tenminste één KNMI neerslagstation 50 mm viel of meer. Gemiddeld over het land scheen de zon 203 uren, vrijwel gelijk aan het langjarige gemiddelde van 195 zonnuren. In het noordwestelijk kustgebied was augustus het zonnigst. In Den Helder scheen de zon 240 uren. In het zuiden was het een stuk minder zonnig, in Maastricht bleef het aantal zonnuren daar steken op 162.



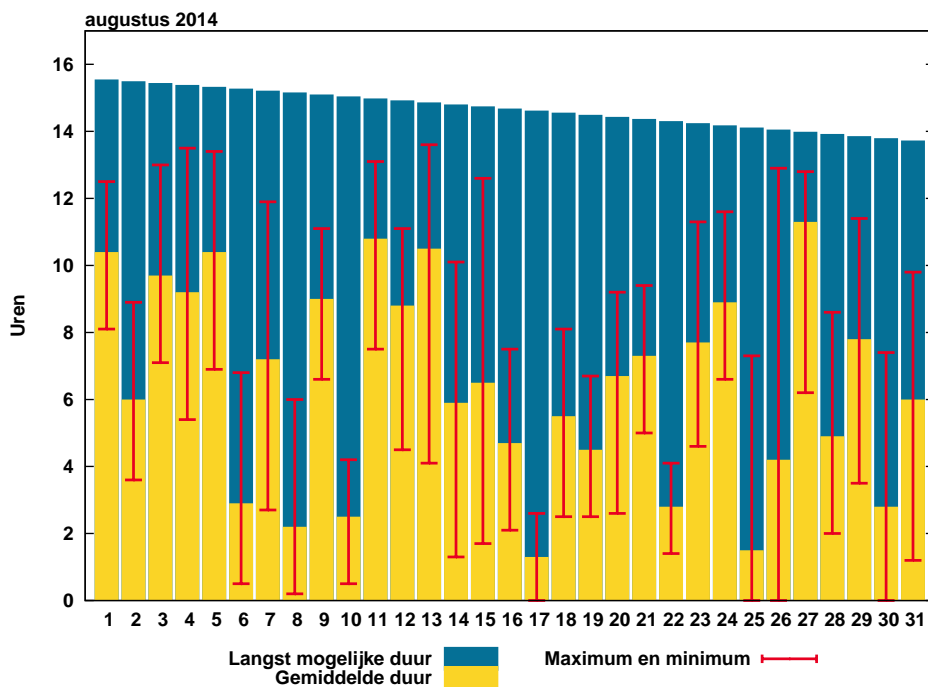
Figuur 1: Temperatuurverloop

De balkjes geven voor ieder element per etmaal de hoogste en laagste waarde aan zoals die gemeten is op één van de KNMI-stations. De rode (maximum), groene (gemiddelde) en blauwe (minimum) lijn geven het vijf-daags voortschrijdend gemiddelde aan over alle KNMI-stations, gemiddeld over het tijdvak 1981-2010.



Figuur 2: Etmaalsom neerslag

De blauwe balkjes tonen de gemeten etmaalsommen neerslag, gemiddeld over alle KNMI-stations. De zwarte lijnen geven de laagste en hoogste etmaalsom, gemeten op één van de stations.

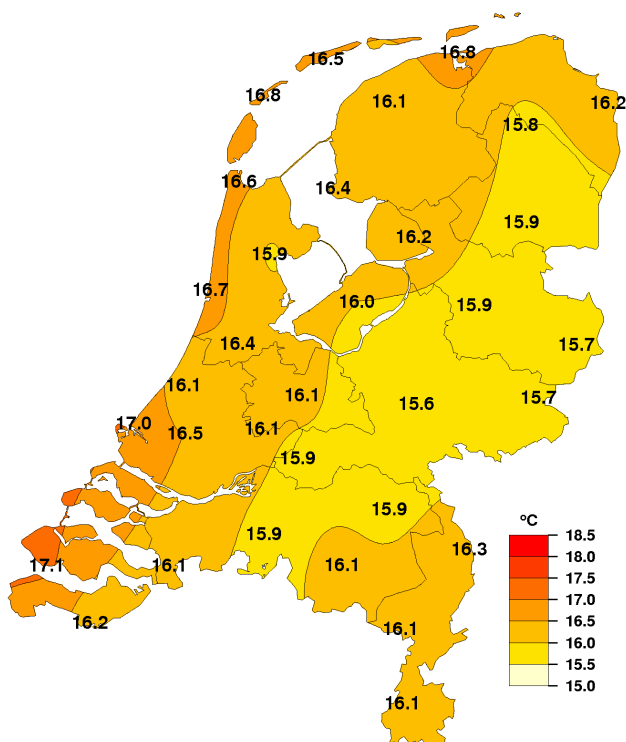


Figuur 3: Etmaalsom zonneshijnduur

De gele balkjes tonen de etmaalsommen zonneshijnduur, gemiddeld over alle KNMI-stations. De rode lijnen geven de laagste en hoogste etmaalsom, gemeten op één van de stations. De blauwe balkjes geven de theoretisch langst mogelijke zonneshijnduur.

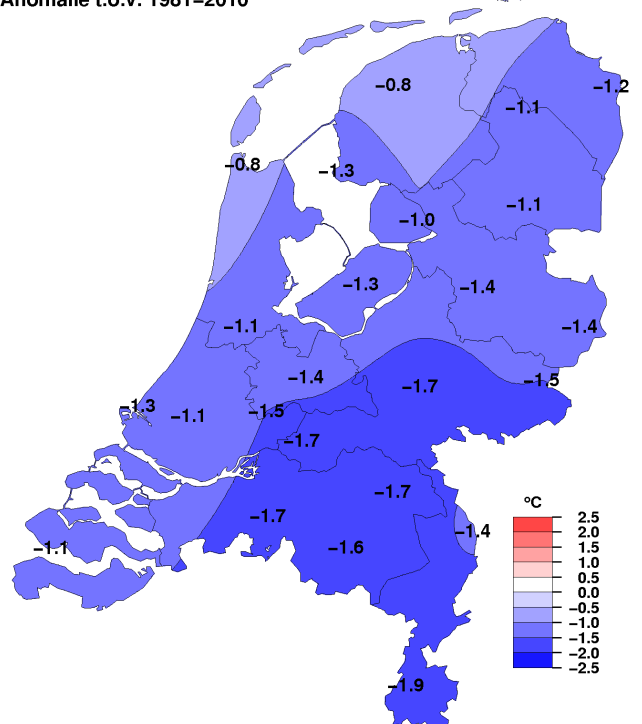
Geografische Overzichten

Gemiddelde temperatuur, augustus 2014

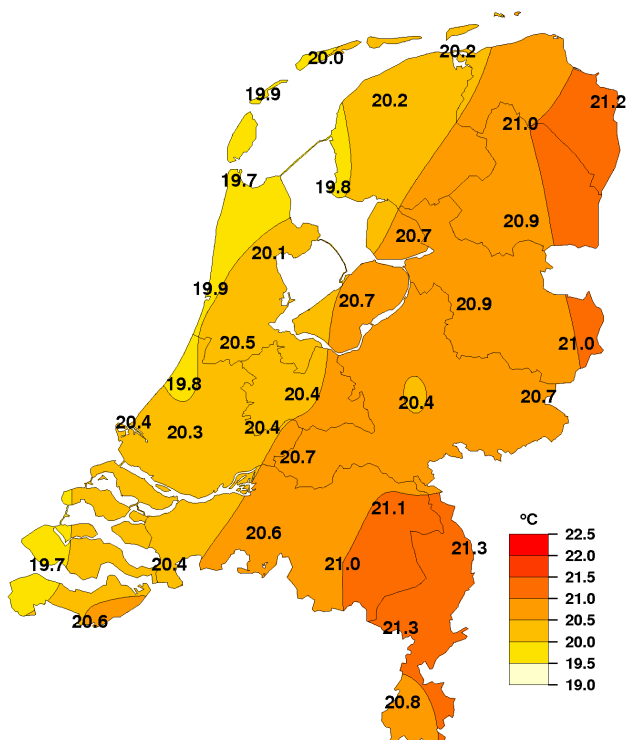


Gemiddelde temperatuur, augustus 2014

Anomalie t.o.v. 1981-2010

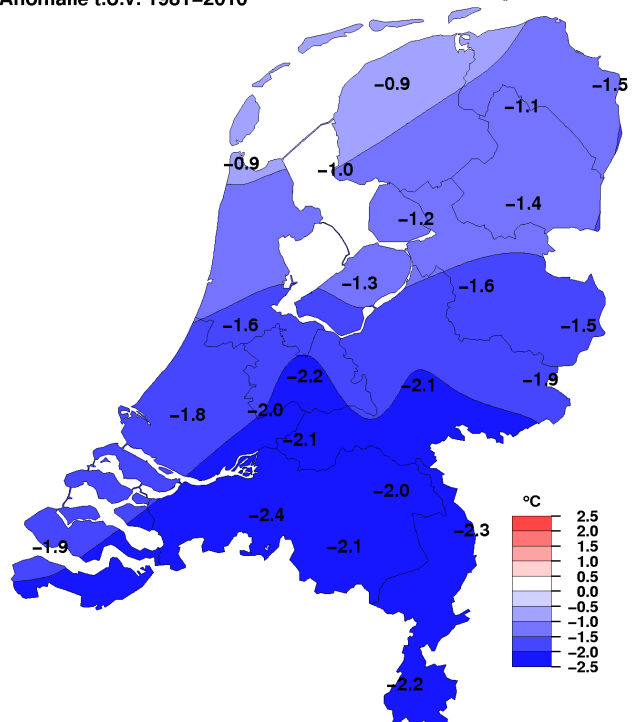


Gemiddelde maximumtemperatuur, augustus 2014



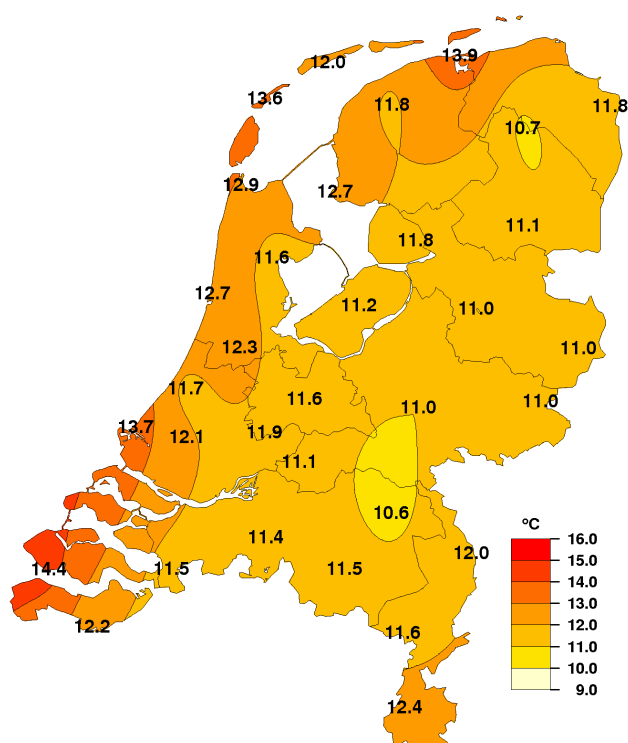
Gemiddelde maximumtemperatuur, augustus 2014

Anomalie t.o.v. 1981-2010



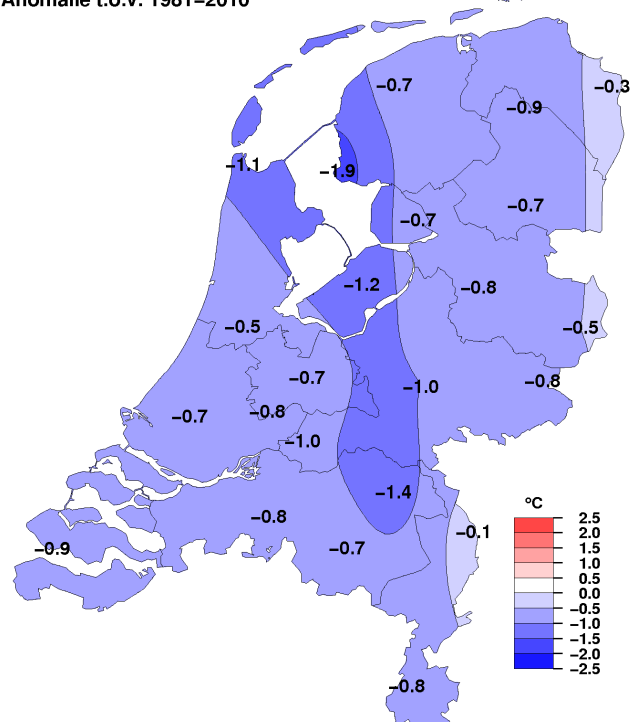
NB. De kaarten zijn gebaseerd op een automatische interpolatie van gegevens van individuele meetstations zonder additionele klimatologische kennis. De getoonde lokale variaties kunnen mede bepaald zijn door de gehanteerde interpolatietechniek en de ligging van de meteorologische stations.

Gemiddelde minimumtemperatuur, augustus 2014

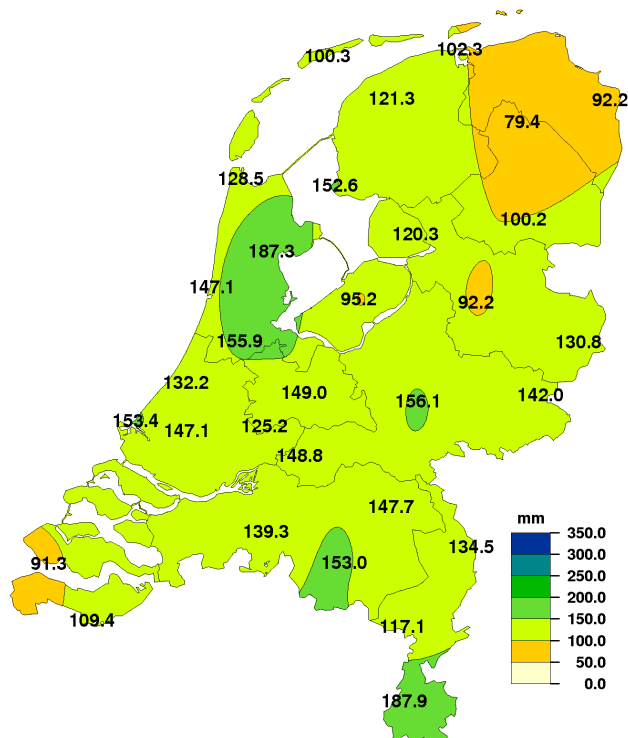


Gemiddelde minimumtemperatuur, augustus 2014

Anomalie t.o.v. 1981-2010

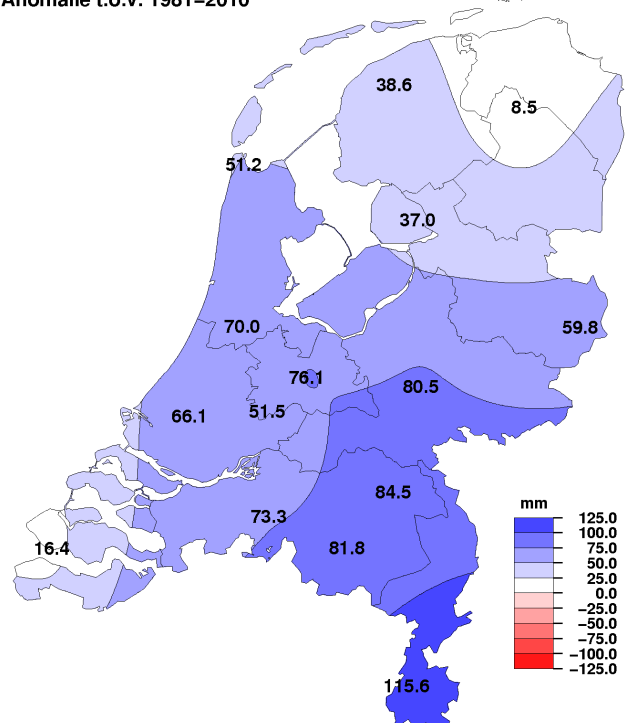


Maandsom neerslag, augustus 2014



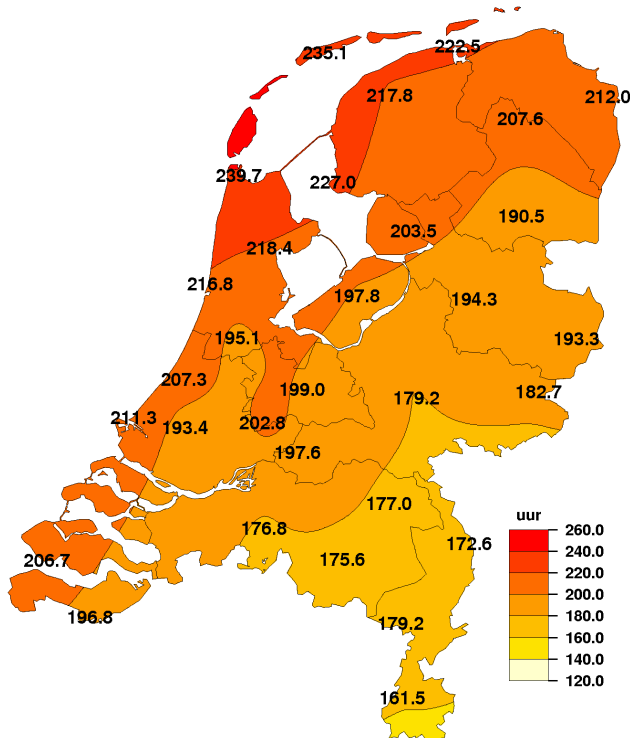
Maandsom neerslag, augustus 2014

Anomalie t.o.v. 1981-2010



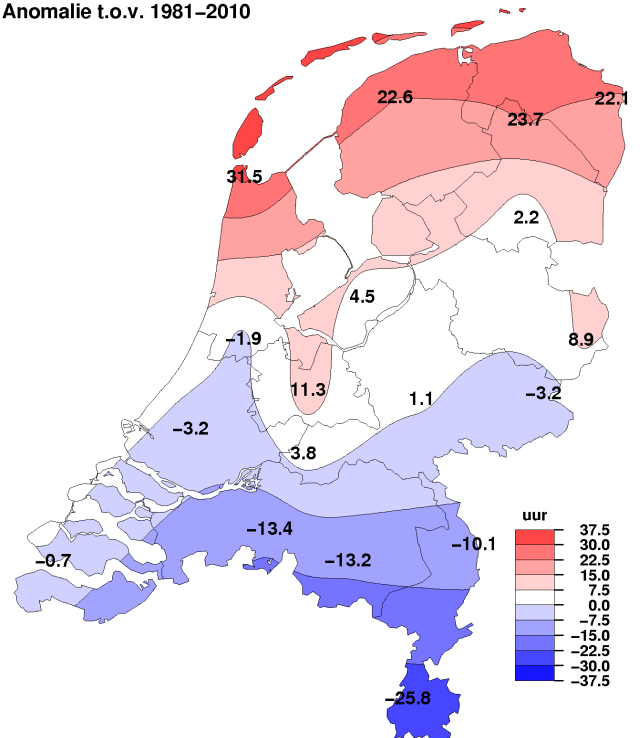
NB. De kaarten zijn gebaseerd op een automatische interpolatie van gegevens van individuele meetstations zonder additionele klimatologische kennis. De getoonde lokale variaties kunnen mede bepaald zijn door de gehanteerde interpolatietechniek en de ligging van de meteorologische stations.

Maandsom zonneshijnduur, augustus 2014

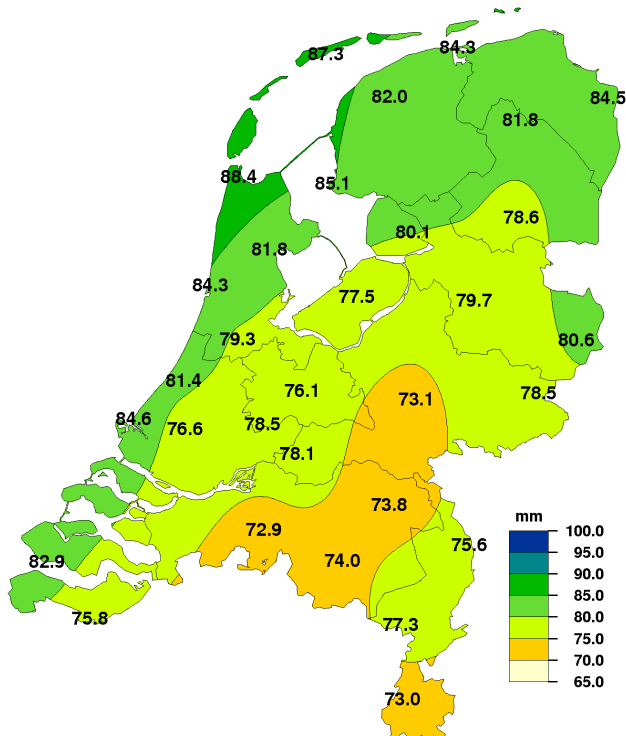


Maandsom zonneshijnduur, augustus 2014

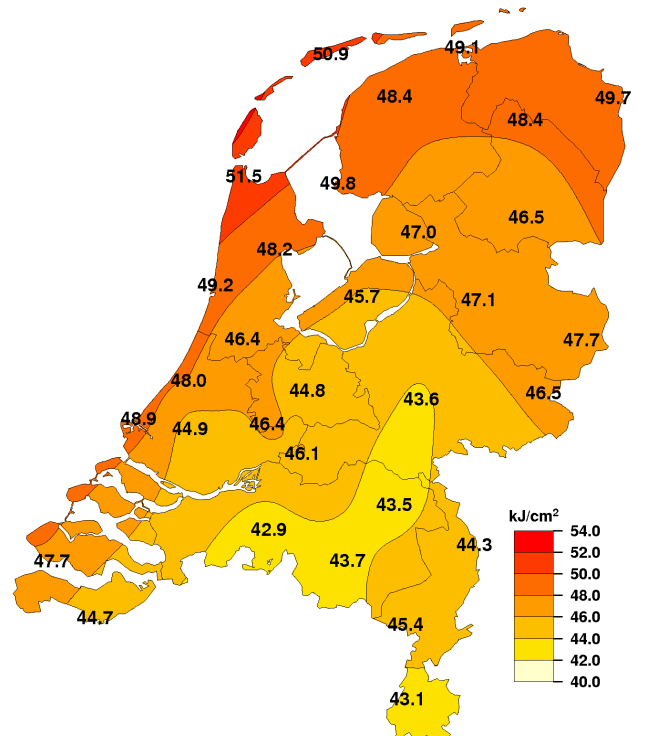
Anomalie t.o.v. 1981-2010



Maandsom referentiegewasverdamping, augustus 2014

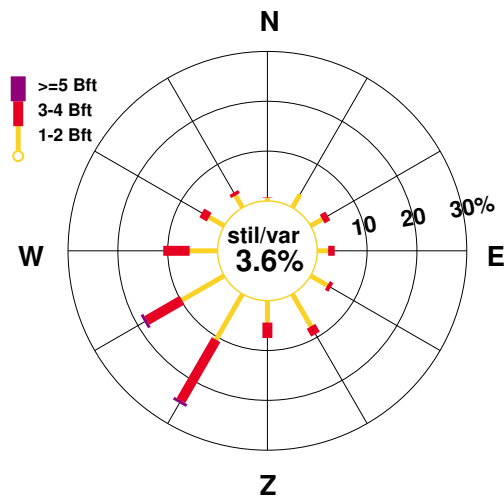


Maandsom globale straling, augustus 2014

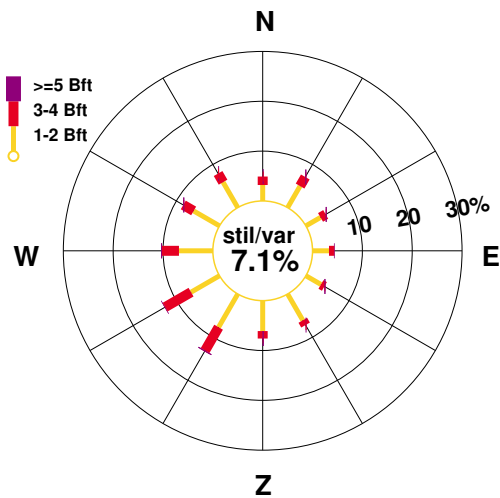


NB. De kaarten zijn gebaseerd op een automatische interpolatie van gegevens van individuele meetstations zonder additionele klimatologische kennis. De getoonde lokale variaties kunnen mede bepaald zijn door de gehanteerde interpolatietechniek en de ligging van de meteorologische stations.

augustus 2014



augustus, normaal 1981-2010



Figuur 4: Windroos

In de windroos zijn de windrichtingen in klassen van 30° verdeeld. Voor iedere klasse is in drie Beaufortklassen aangegeven in hoeveel procent van de gevallen deze voorkwam (relatieve frequentie). De windroos heeft betrekking op het KNMI-station De Bilt.

Extremen			
Hoogste temperatuur:	29.5 °C	te Lauwersoog op 2 augustus	Nieuw Beerta op 2 augustus,
Laagste temperatuur:	4.7 °C	te Hupsel op 25 augustus	
Grootste aantal zonuren:	239.7 uur	te De Kooy	
Kleinste aantal zonuren:	161.5 uur	te Maastricht	
Grootste maandsom neerslag:	187.9 mm	te Maastricht	
Kleinste maandsom neerslag:	79.4 mm	te Eelde	
Grootste dagsom neerslag:	64.3 mm	te Maastricht op 3 augustus	

Landgemiddelden

Decade	Temperatuur (°C)						Zonneschijn (uren) (percentage)			
	Gem.	N	Gem. dagmax.	N	Gem. dagmin.	N	Gem.	N	Gem.	N
I	19.2	18.3	23.8	22.8	14.6	13.8	71.1	68.9	47	45
II	15.2	17.8	18.8	22.4	12.0	13.4	65.2	65.5	44	45
III	14.8	16.7	18.6	20.8	10.7	12.7	66.6	60.4	43	39
Maand	16.3	17.6	20.3	22.0	12.4	13.3	202.9	194.9	45	43

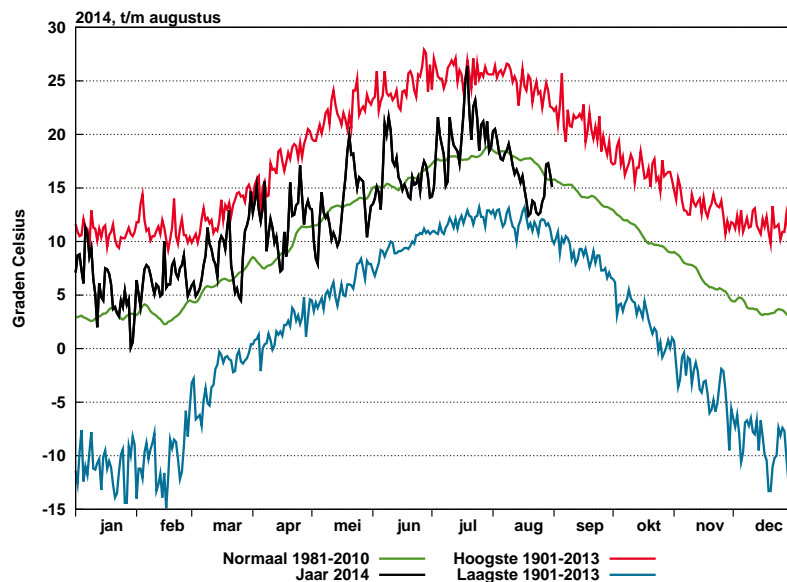
Decade	Luchtdruk zeeniveau (hPa)		Neerslag (mm)		Windsnelheid (m/s)		Globale straling (J/cm2)	
	Gem.	N	Gem.	N	Gem.	N	Gem.	N
I	1011.2	1016.1	34.1	20.7	3.7	3.9	17362	17115
II	1009.9	1014.8	50.0	23.9	5.5	4.1	14968	15756
III	1013.6	1015.5	46.2	33.4	4.2	4.2	14787	14778
Maand	1011.6	1015.5	130.3	78.0	4.4	4.1	47116	47649

Maandgemiddelden en maandsommen, temperatuur en neerslag

Station	Temperatuur (°C)										Neerslag (mm)			
	Gem.		Dagelijks maximum				Dagelijks minimum				Som	N	Max. dagsom	Datum
	Gem.	N	Gem.	N	Hoogste	Datum	Gem.	N	Laagste	Datum				
Lauwersoog	16.8	18.0	20.2	21.2	29.5	2	13.9	15.0	10.3	25	102.3		14.8	17
Hoorn (Tersch.)	16.5	17.1	20.0	20.4	27.9	2	12.0	13.3	6.9	24	100.3		14.8	18
Vlieland	16.8		19.9		27.5	2	13.6		8.7	25				
Leeuwarden	16.1	16.9	20.2	21.1	28.8	2	11.8	12.5	7.5	25	121.3	82.7	22.7	12
Nieuw Beerta	16.2	17.4	21.2	22.7	29.5	2	11.8	12.1	7.3	25	92.2		13.0	10
Eelde	15.8	16.9	21.0	22.1	29.4	2	10.7	11.6	5.3	25	79.4	70.9	15.7	18
De Kooy	16.6	17.4	19.7	20.6	28.7	2	12.9	14.0	7.9	21	128.5	77.3	18.9	2
Stavoren	16.4	17.7	19.8	20.8	27.6	2	12.7	14.6	7.7	26	152.6		19.9	11
Hoogeveen	15.9	17.0	20.9	22.3	28.7	2	11.1	11.8	5.0	27	100.2		24.0	22
Marknesse	16.2	17.2	20.7	21.9	29.1	2	11.8	12.5	6.6	27	120.3	83.3	20.9	22
Berkhout	15.9	17.4	20.1	21.6	28.8	2	11.6	13.1	7.0	23	187.3		41.6	22
Wijk aan Zee	16.7		19.9		27.3	2	12.7		7.2	20	147.1		29.6	22
Lelystad	16.0	17.3	20.7	22.0	29.0	2	11.2	12.4	5.4	27	95.2		11.3	22
Heino	15.9	17.3	20.9	22.5	28.6	2	11.0	11.8	5.2	27	92.2		18.2	10
Schiphol	16.4	17.5	20.5	22.1	28.1	2	12.3	12.8	7.3	27	155.9	85.9	23.2	22
Twente	15.7	17.1	21.0	22.5	28.7	2	11.0	11.5	5.1	27	130.8	71.0	24.6	10
Voorschoten	16.1		19.8		26.7	2	11.7		5.6	27	132.2		13.6	26
De Bilt	16.1	17.5	20.4	22.6	27.6	2	11.6	12.3	6.4	27	149.0	72.9	28.0	2
Hupsel	15.7	17.2	20.7	22.6	28.3	2	11.0	11.8	4.7	25	142.0		17.1	30
Deelen	15.6	17.3	20.4	22.5	28.2	2	11.0	12.0	5.8	24	156.1	75.6	27.5	2
Hoek van Holland	17.0	18.3	20.4		27.0	2	13.7		9.1	25	153.4		21.0	22
Cabauw	16.1	17.6	20.4	22.4	27.4	2	11.9	12.7	6.7	21	125.2	73.7	21.7	17
Rotterdam	16.5	17.6	20.3	22.1	27.7	2	12.1	12.8	5.2	27	147.1	81.0	16.0	22
Herwijnen	15.9	17.6	20.7	22.8	27.7	2	11.1	12.1	6.0	25	148.8		17.2	17
Volkel	15.9	17.6	21.1	23.1	28.9	2	10.6	12.0	5.4	25	147.7	63.2	26.8	10
Gilze-Rijen	15.9	17.6	20.6	23.0	26.7	1	11.4	12.2	5.6	25	139.3	66.0	15.7	30
Arcen	16.3	17.7	21.3	23.6	29.0	2	12.0	12.1	7.2	25	134.5		32.0	8
Vlissingen	17.1	18.2	19.7	21.6	24.9	2	14.4	15.3	11.2	20	91.3	74.9	16.7	25
Woensdrecht	16.1		20.4		26.4	2	11.5		5.3	25				
Eindhoven	16.1	17.7	21.0	23.1	28.6	2	11.5	12.2	6.4	20	153.0	71.2	23.5	8
Westdorpe	16.2	17.5	20.6	23.1	26.1	1	12.2	12.1	7.5	25	109.4		27.8	26
Eil	16.1		21.3		27.7	1	11.6		6.5	20	117.1		22.1	26
Maastricht	16.1	18.0	20.8	23.0	27.3	1	12.4	13.2	7.7	24	187.9	72.3	64.3	3

Maandgemiddelden en maandsommen, overige

Station	Globale straling (J/cm ²)		Zonneschijn (berekend uit globale straling)				Relatieve vochtigheid (percentage)		Dampdruk (hPa)		Windsnelheid (m/s)		Luchtdruk zeeniveau (hPa)	
	Som	N	uren	N	%	N	Gem.	N	Gem.	N	Gem.	N	Gem.	N
Lauwersoog	49122	47309	222.5	201.7	49	44	77	80	14.8	16.4	5.5	5.7		
Hoorn (Terschl.)	50918		235.1		51		78	81	14.8	15.9	6.2		1010.4	
Vlieland							76		14.7		7.7		1010.4	
Leeuwarden	48415	46380	217.8	195.2	48	43	79	82	14.3	15.6	3.9	4.0	1010.7	1015.0
Nieuw Beerta	49714	45744	212.0	189.9	46	42	80	81	14.6	15.8	4.5	4.2		
Eelde	48438	45639	207.6	183.9	45	40	80	83	14.3	15.7	3.8	3.6	1011.0	1015.0
De Kooy	51514	49222	239.7	208.2	52	46	78	80	14.8	15.9	5.4	5.0	1010.8	1015.1
Stavoren	49756		227.0		50		79	81	14.9	16.8	5.3	5.5		
Hoogeveen	46476	46336	190.5	188.3	42	41	82	81	14.6	15.4	3.3	3.2	1011.4	1014.9
Marknesse	47043		203.5		45		80	82	14.6	16.1	3.5	3.4		
Berkhout	48191		218.4		48		83	81	14.9	15.9	4.5			
Wijk aan Zee	49151		216.8		48		78		14.8					
Lelystad	45747	47379	197.8	193.3	43	43	82	82	14.8	15.9	4.0	4.0	1011.3	1014.9
Heino	47149		194.3		43		83		14.8		2.7	2.6		
Schiphol	46358	47699	195.1	197.0	43	43	80	80	14.9	15.8	4.9	4.2	1011.4	1015.4
Twente	47666	45508	193.3	184.4	43	41	81	78	14.4	15.1	3.2	2.9	1011.9	1015.3
Voorschoten	47972		207.3		46		82		15.0		4.3		1011.6	
De Bilt	44841	45874	199.0	187.7	44	41	82	79	14.9	15.6	3.1	2.8	1011.7	1015.5
Hupsel	46500	46836	182.7	185.9	40	41	83	80	14.7	15.5	2.7	2.7		
Deelen	43557	44987	179.2	178.1	39	39	83	77	14.6	15.0	3.2	3.3	1011.9	1015.5
Hoek van Holland	48912		211.3		47		77		14.9		7.3	6.5	1011.6	1015.5
Cabauw	46370	48728	202.8		45		83	80	15.1	16.1	3.8	3.5	1011.7	1015.3
Rotterdam	44867	47956	193.4	196.6	43	43	78	80	14.6	15.9	4.3	3.8	1011.7	1015.6
Herwijnen	46127	47670	197.6	193.8	44	43	83	81	14.9	16.2	3.6	3.4	1011.9	
Volkel	43516		177.0		39		82	78	14.7	15.4	3.3	3.0	1012.2	1015.6
Gilze-Rijen	42903	47104	176.8	190.2	39	42	82	77	14.7	15.3	3.1	3.2	1012.1	1015.7
Arcen	44315	46473	172.6	182.7	38	40	82	78	15.0	15.6	3.0	2.6		
Vlissingen	47699	49908	206.7	207.4	46	46	79	78	15.5	16.2	6.5	5.4	1011.9	1015.8
Woensdrecht							81		14.8		3.4		1012.1	
Eindhoven	43697	47047	175.6	188.8	39	42	82	77	14.9	15.4	3.5	3.3	1012.3	1015.8
Westdorpe	44657		196.8		43		81	79	14.8	15.6	3.9		1012.2	
Eil	45449		179.2		40		82		15.0		3.1			
Maastricht	43089	47600	161.5	187.3	36	42	81	76	14.6	15.4	3.4	3.5	1012.8	1016.0



Figuur 5: Etmaalwaarden van de gemiddelde temperatuur, De Bilt, 2014

De zwarte lijn toont de gemeten gemiddelde etmaaltemperatuur in het lopende jaar. De rode lijn geeft (per datum) de hoogst gemeten temperatuur sinds 1901, de blauwe lijn de laagste temperatuur. De groene lijn is het vijf-daagse voortschrijdend gemiddelde, gemiddeld over het tijdvak 1981-2010.

Temperatuur, "aantal dagen met"

Station	Gemiddelde temperatuur (°C)												Minimum temperatuur (°C)						Maximum temperatuur (°C)								
	> 20.0		20-15		15-10		10-5		5-0		< 0.0		< 0.0		< -10.0		< 0.0 (10cm)		≥ 30.0		≥ 25.0		≥ 20.0		< 0.0		
	A	N	A	N	A	N	A	N	A	N	A	N	A	N	A	N	A	N	A	N	A	N	A	N	A	N	A
Lauwersoog	3	6	19	23	9	2	1	2	4	14	19	.	.	
Hoorn (Terschl.)	2	3	20	23	9	5	0	1	3	13	15	.	.	
Vlieland	1	.	23	.	7	1	.	13
Leeuwarden	2	4	19	20	10	7	1	2	4	15	18	.	.	
Nieuw Beerta	3	5	16	19	12	6	2	7	8	18	23	.	.	
Eelde	3	4	15	19	13	8	2	5	6	19	21	.	.	
De Kooy	2	4	21	24	8	4	0	1	3	12	16	.	.	
Stavoren	2	5	19	24	10	3	1	2	4	13	17	.	.	
Hoogeveen	3	5	16	18	12	8	1	4	7	18	21	.	.	
Marknesse	3	5	18	21	10	6	1	3	6	18	21	.	.	
Berkhout	1	5	19	21	11	5	1	2	5	14	20	.	.	
Wijk aan Zee	1	.	22	.	8	1	.	15
Lelystad	2	4	18	21	11	5	1	3	6	17	21	.	.	
Heino	3	5	16	20	12	6	1	3	7	18	23	.	.	
Schiphol	1	5	19	22	11	4	1	2	6	19	21	.	.	
Twenthe	3	6	14	18	14	8	2	5	8	17	22	.	.	
Voorschoten	1	.	20	.	10	1	.	15
De Bilt	2	5	18	20	11	5	1	3	7	17	23	.	.	
Hupsel	3	6	14	18	14	7	2	5	8	15	23	.	.	
Deelen	1	6	16	18	14	7	2	3	8	15	22	.	.	
Hoek van Holland	1	6	22	25	8	1	1	.	17
Cabauw	2	5	18	21	11	5	1	3	7	17	22	.	.	
Rotterdam	2	5	19	22	10	4	1	2	6	17	22	.	.	
Herwijnen	2	6	18	20	11	5	2	3	7	18	24	.	.	
Volkel	2	6	16	19	13	6	2	4	9	16	24	.	.	
Gilze-Rijen	2	6	17	20	12	5	0	2	4	8	15	24	.	.
Arcen	2	7	16	19	13	5	3	4	10	16	25	.	.	
Vlissingen	1	6	22	24	8	1	1	.	5	15	20	.	.	
Woensdrecht	1	.	20	.	10	3	.	17
Eindhoven	2	6	17	19	12	5	0	2	3	9	17	24	.	.
Westdorpe	1	5	21	21	9	5	2	1	8	17	25	.	.
Eil	2	.	17	.	12	4	.	16
Maastricht	2	7	15	19	14	5	2	3	9	16	23	.	.	

Neerslag, wind en zon, "aantal dagen met"

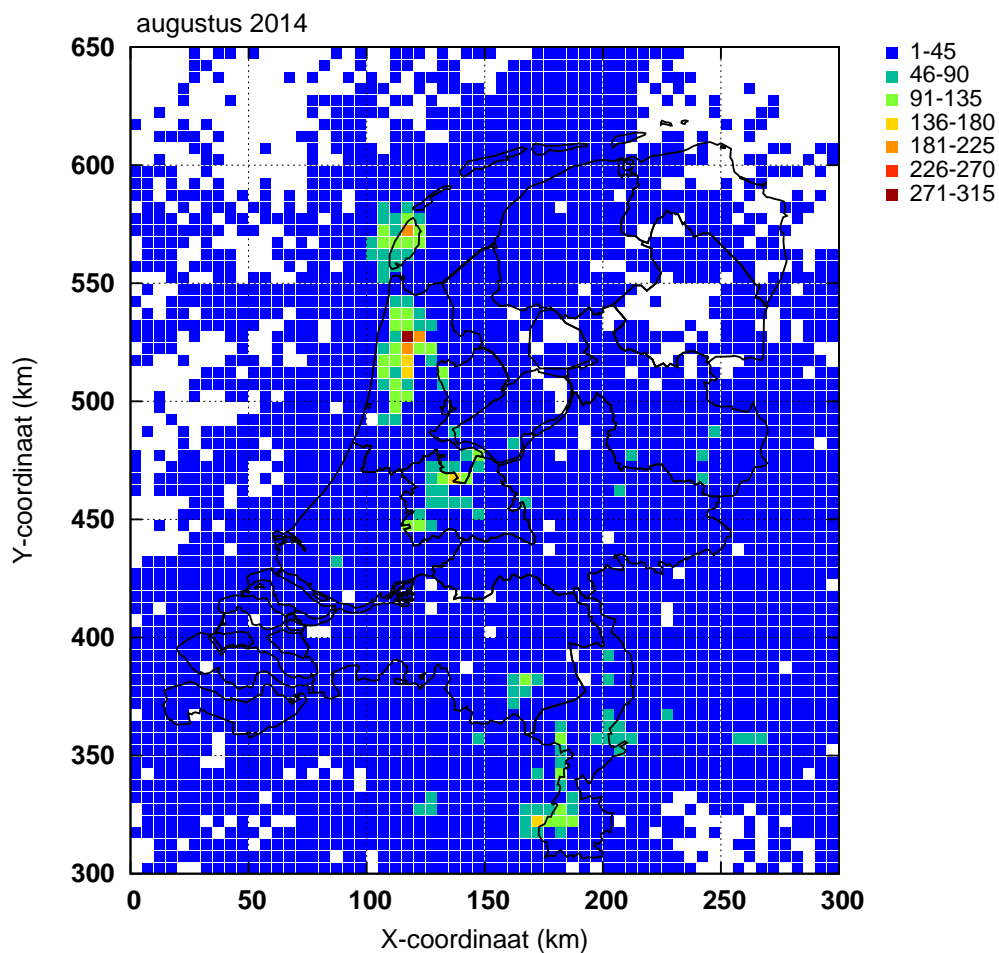
Station	Neerslag (mm)								Windkracht (Beaufort) Maximum uurgemiddelde								Zonneschijn (percentage)					
	Droog		> 0.1		> 1.0		> 10.0		< 4		> 6		> 7		> 8		Zonloos		< 20		> 80	
	A	N	A	N	A	N	A	N	A	N	A	N	A	N	A	N	A	N	A	N	A	N
Lauwersoog	7	24	19	2	10	8	6	7	1	0							1	3	7	3	4	
Hoorn (Tersch.)	6	23	19	3	10	7	3											4	4			
Vlieland					3	13	5															
Leeuwarden	5	12	21	15	17	11	4	3	26	23	1	1	0				1	3	8	1	3	
Nieuw Beerta	9	20	17	2	20	15	1	1	0								1	4	8	1	3	
Eelde	7	11	22	15	13	11	1	2	25	25	1	1					1	3	9		3	
De Kooy	5	12	24	14	19	10	4	2	15	19	6	4	1				1	4	7	3	4	
Stavoren	5	24	22	5	19	11	4	5	1	0							5	1				
Hoogeveen	4	18	13	4	29	19	0										1	4	7		3	
Marknesse	7	14	21	15	17	11	3	3	26	19	0						1	5	2			
Berkhout	4	26	24	6	16	2											6	2				
Wijk aan Zee	5	26	24	1	1												1	7	2			
Lelystad	7	22	19	4	21	18	2	0	0								1	7	7	1	3	
Heino	7	23	18	2	28	21											6	1				
Schiphol	3	12	25	14	22	10	4	3	14	22	4	2	0				1	1	7	7	2	3
Twente	4	13	25	14	18	10	4	2	26	29	0						1	3	9	1	3	
Voorschoten	4	26	24	4	19												8	3				
De Bilt	5	12	24	14	21	10	4	2	29	30							1	7	8		3	
Hupsel	7	22	21	5	29	21											1	8	8	1	3	
Deelen	4	13	23	15	19	11	6	2	26	27	0						1	1	7	9	1	3
Hoek van Holland	6	25	23	5	6	10	13	10	4	3	0						1	7	3			
Cabauw	5	14	22	14	20	10	4	2	22	21	1	0					1	8	3			
Rotterdam	4	13	25	14	25	10	5	3	21	24	1	2	0				1	1	9	8	2	3
Hervijnen	7	21	19	5	20	18	1										1	8	8	3	4	
Volkel	5	14	23	13	17	10	6	2	25	28	0						1	7	1			
Gilze-Rijen	4	14	22	13	19	10	7	2	27	28	0						1	1	8	8	2	3
Arcen	7	23	17	4	28	21	0										1	1	8	8	1	3
Vlissingen	7	14	21	13	16	10	2	2	9	16	10	6	2	1	0		2	1	8	7	4	4
Woensdrecht					21																	
Eindhoven	6	14	23	13	20	10	7	2	24	28	0						1	1	7	8	1	3
Westdorpe	5	22	15	3	21												1	7	2			
Eil	5	24	18	3	27												1	7	2			
Maastricht	4	14	26	14	17	10	4	2	29	26	1	0					1	2	7	8		3

Onweer, mist en sneeuw, "aantal dagen met"

Station	Onweer		Mist		Sneeuw	
	A	N	A	N	A	N
Leeuwarden	7	4	1	5		
Eelde	5	4	3	9		
De Kooy	11	4		3		
Schiphol	15	3	1	7		
Twente	12	4	12	5		
Voorschoten	10		10			
De Bilt	11	4	7	5		
Deelen	13	4	11	8		
Rotterdam	10	4	6	8		
Volkel	11	4	7	4		
Gilze-Rijen	10	5	4	7		
Vlissingen	9	4	1	1		
Eindhoven	9	4	2	6		
Maastricht	12	4	1	3		

Bodemtemperaturen (°C)

Datum	Nieuw Beerta				Marknesse				De Bilt			
	10	20	50	100	10	20	50	100	10	20	50	100
2	20.3	20.8	20.2	17.8	20.0	20.4	20.1	18.5	19.5	20.1	19.4	18.0
7	20.1	20.6	20.1	17.9	19.1	19.6	19.8	18.5	19.1	19.3	19.2	18.1
12	17.5	18.5	19.3	17.8	17.6	18.6	19.2	18.4	17.9	18.7	18.9	18.0
17	16.6	17.3	18.0	17.3	17.0	17.7	18.4	18.0	18.1	18.5	18.4	17.7
22	14.8	15.6	16.4	16.5	15.4	16.1	16.9	17.2	16.3	17.0	17.4	17.2
27	14.0	15.0	15.9	15.9	14.4	15.6	16.4	16.6	14.9	16.1	16.7	16.7
Gem.	18.1	18.3	18.1	17.0	17.5	17.9	18.3	17.7	18.4	18.4	18.2	17.5



Figuur 6: Onweer

Ontladingen in Nederland, de kustwateren en het aangrenzende buitenland, zoals geregistreerd door het Nederlands-Belgische detectiesysteem. Het kaartje geeft het aantal ontladingen per 5×5 km vak.

Etmaalgemiddelden en etmaalsommen

Datum	Temperatuur (°C)														
	Gemiddeld					Maximum					Minimum				
	Eelde	De Kooy	De Bilt	Vlissingen	Maastricht	Eelde	De Kooy	De Bilt	Vlissingen	Maastricht	Eelde	De Kooy	De Bilt	Vlissingen	Maastricht
1	20.5	19.1	20.3	19.2	21.0	27.4	22.7	25.9	23.8	27.3	13.0	13.6	12.6	15.0	15.0
2	22.2	20.7	20.5	21.2	21.7	29.4	28.7	27.6	24.9	27.2	16.0	15.7	15.5	17.9	17.1
3	20.0	19.1	19.6	19.1	19.2	25.0	21.6	25.3	22.3	25.2	15.5	15.7	14.8	16.3	14.3
4	18.7	17.9	18.4	18.5	18.6	24.5	21.2	23.3	21.4	23.4	12.8	13.6	12.3	15.2	15.0
5	17.7	18.1	17.7	19.6	18.3	24.2	21.8	24.3	22.9	22.9	10.9	12.3	10.5	15.5	13.7
6	19.2	18.6	17.6	18.7	17.9	25.3	23.8	21.3	20.3	23.3	13.8	16.2	13.0	17.1	14.2
7	18.4	18.8	18.2	19.7	19.5	24.3	21.9	23.0	24.1	24.6	12.5	16.1	14.2	16.1	14.3
8	19.0	20.0	18.5	19.7	19.5	24.2	24.0	22.3	21.8	23.9	9.7	17.3	13.9	18.0	15.7
9	18.9	18.3	19.1	19.5	18.8	22.8	21.0	23.1	21.5	23.1	14.2	14.2	14.3	16.2	15.5
10	18.6	18.7	18.2	19.0	19.1	25.5	21.3	22.5	21.4	24.0	13.7	14.3	13.8	16.2	14.6
11	16.9	17.7	17.1	17.5	15.4	21.8	20.3	20.7	20.8	20.4	14.0	14.1	14.7	14.8	12.6
12	15.2	17.3	16.3	16.4	15.1	20.0	19.5	20.2	19.4	20.5	12.1	14.5	14.1	13.7	12.8
13	15.4	17.3	16.7	17.2	16.3	20.1	19.4	21.7	19.5	20.9	12.3	13.9	12.6	14.0	12.5
14	15.4	16.5	16.2	17.1	14.7	20.1	19.1	20.3	20.0	20.3	11.2	12.1	13.2	15.1	12.2
15	15.2	15.8	15.5	16.3	14.3	20.4	19.0	19.7	19.3	18.9	10.9	11.4	12.0	14.2	12.1
16	14.7	16.1	16.1	17.1	14.7	18.8	18.1	18.7	18.7	18.7	9.9	13.6	11.7	15.3	12.2
17	14.0	15.9	14.9	16.3	14.8	15.6	17.7	16.7	18.5	17.4	11.3	13.0	11.9	14.8	12.5
18	13.2	15.0	13.8	15.5	14.1	18.0	18.0	17.3	17.7	18.3	9.2	11.9	9.7	13.5	10.5
19	11.9	12.8	12.4	14.3	12.5	17.1	15.1	15.9	16.7	16.6	9.1	10.6	9.5	11.7	8.4
20	11.8	13.4	12.6	14.4	12.2	17.5	16.1	17.8	17.5	18.2	7.3	9.7	8.4	11.2	7.9
21	12.3	14.5	13.8	14.9	13.1	18.4	17.2	18.2	17.4	18.8	5.7	7.9	7.8	12.0	7.9
22	12.2	14.4	13.6	14.7	13.8	17.2	17.2	17.1	17.3	18.4	8.0	12.1	10.6	12.8	10.7
23	12.2	13.0	12.7	14.3	12.6	17.2	16.5	17.4	17.0	18.3	7.4	10.4	8.1	11.4	7.8
24	11.3	13.2	12.5	14.8	12.4	16.5	16.8	17.7	17.1	18.0	5.9	9.5	7.3	11.4	7.7
25	12.1	13.1	12.7	14.9	13.9	15.9	15.8	16.9	16.5	19.1	5.3	8.2	7.3	13.5	9.2
26	13.1	14.7	13.7	14.6	14.1	18.9	18.0	16.5	16.0	16.5	7.4	12.6	10.4	13.1	12.9
27	14.3	16.1	14.2	16.5	15.9	21.3	19.0	20.7	20.5	20.5	6.0	10.9	6.4	11.2	11.4
28	17.0	17.1	17.2	17.3	18.2	23.0	21.0	21.4	20.1	22.5	10.3	12.7	11.4	15.5	13.2
29	17.2	17.8	17.3	17.2	16.2	21.9	19.8	21.2	20.4	19.8	14.5	16.1	13.3	14.4	13.9
30	16.6	17.2	16.3	16.9	15.9	21.3	19.6	18.6	18.1	18.0	11.8	14.7	14.2	15.4	14.2
31	13.9	15.8	15.1	16.2	14.3	17.6	18.2	19.0	18.4	18.6	9.9	12.5	10.4	13.9	11.2
dec. I	19.3	18.9	18.8	19.4	19.4	25.3	22.8	23.9	22.4	24.5	13.2	14.9	13.5	16.4	14.9
N	17.7	17.9	18.3	18.8	18.9	23.1	21.1	23.5	22.4	24.1	12.2	14.5	12.9	15.7	13.8
dec. II	14.4	15.8	15.2	16.2	14.4	18.9	18.2	18.9	18.8	19.0	10.7	12.5	11.8	13.8	11.4
N	17.1	17.6	17.8	18.4	18.3	22.6	21.0	23.0	21.9	23.4	11.7	14.1	12.5	15.5	13.4
dec. III	13.8	15.2	14.5	15.7	14.6	19.0	18.1	18.6	18.1	19.0	8.4	11.6	9.7	13.1	10.9
N	15.9	16.7	16.5	17.5	16.8	20.9	19.7	21.3	20.6	21.5	11.0	13.5	11.7	14.8	12.4
maand	15.8	16.6	16.1	17.1	16.1	21.0	19.7	20.4	19.7	20.8	10.7	12.9	11.6	14.4	12.4
N	16.9	17.4	17.5	18.2	18.0	22.1	20.6	22.6	21.6	23.0	11.6	14.0	12.3	15.3	13.2

Etmaalgemiddelden en etmaalsommen

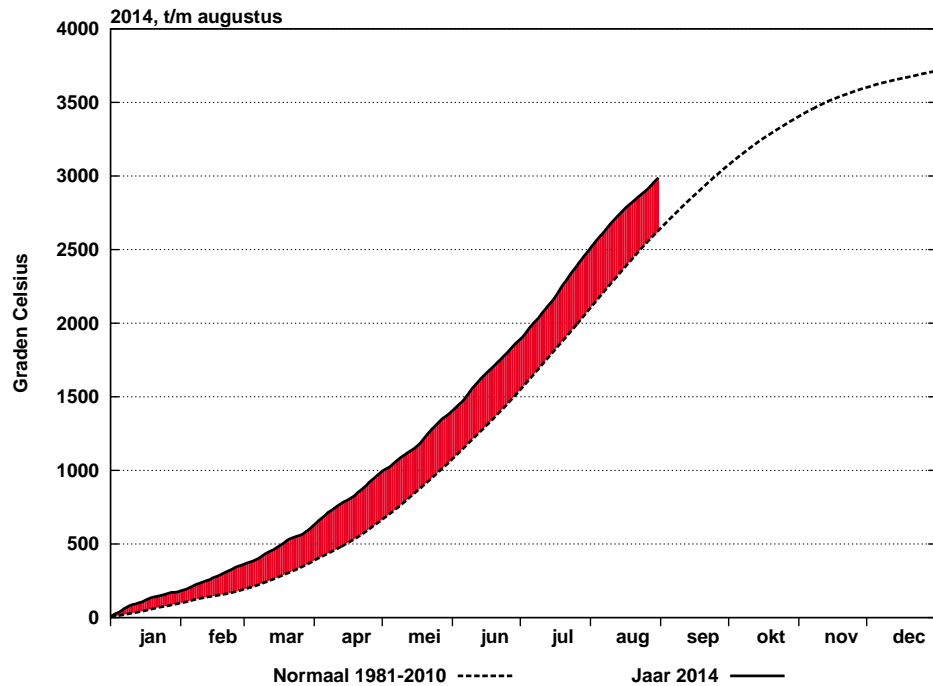
Datum	Berekend uit globale straling										Globale straling (J/cm2)				
	Zonneschijn (uren)					Zonneschijn (percentage)									
	Eelde	De Kooy	De Bilt	Vlissingen	Maastricht	Eelde	De Kooy	De Bilt	Vlissingen	Maastricht	Eelde	De Kooy	De Bilt	Vlissingen	Maastricht
1	8.1	12.3	9.7	9.5	10.7	52	79	62	61	70	2077	2400	2179	2168	2279
2	6.7	5.9	7.8	5.8	5.6	43	38	50	38	37	2056	1501	1549	1694	1670
3	11.8	11.6	8.5	9.2	7.6	76	75	55	60	50	2408	2512	1909	2205	1921
4	6.9	12.3	8.4	10.0	6.0	45	79	55	65	39	1837	2462	1824	2345	1875
5	7.5	12.9	11.9	13.2	10.2	49	84	78	87	67	2057	2462	2193	2503	2007
6	5.1	1.9	3.0	2.5	3.5	33	12	20	16	23	1721	969	778	662	1145
7	6.8	11.9	4.8	9.2	8.6	44	78	32	61	57	1690	2430	1311	2109	2204
8	5.6	4.4	1.1	0.4	0.4	37	29	7	3	3	1658	1354	898	864	776
9	9.6	10.6	8.1	8.6	7.4	63	70	54	57	49	2062	2135	1873	1874	1749
10	1.2	1.7	2.3	3.4	3.1	8	11	15	23	21	984	765	833	760	1111
11	10.3	12.3	9.9	11.0	7.5	68	82	66	74	51	2034	2319	1889	2073	1630
12	6.7	10.9	10.5	8.3	8.8	45	73	70	56	59	1600	2013	1966	1763	1645
13	9.3	9.2	11.1	13.6	4.1	62	62	75	92	28	1605	2096	1917	2459	1523
14	6.5	7.6	5.4	6.2	2.6	44	51	37	42	18	1454	1691	1313	1869	1054
15	8.1	8.7	8.9	5.7	2.9	55	59	60	39	20	1614	1954	1816	1506	1186
16	4.6	3.6	5.4	7.5	4.2	31	24	37	51	29	1229	1093	1351	1794	1329
17	0.7	2.3	0.9	1.1	1.2	5	16	6	8	8	435	687	500	655	962
18	5.8	6.2	6.7	2.5	8.1	40	42	46	17	56	1122	1419	1543	1060	1596
19	4.3	3.9	5.6	6.7	3.7	29	27	39	46	26	1264	1032	1393	1782	1075
20	7.6	5.5	6.3	7.8	7.7	52	38	44	54	54	1529	1257	1546	1543	1655
21	7.7	9.4	7.1	6.5	7.7	53	65	49	45	54	1527	1833	1563	1259	1653
22	1.7	3.7	4.1	3.8	3.0	12	26	29	27	21	803	1097	1029	1006	1160
23	9.3	7.9	8.4	10.9	6.4	65	55	59	77	45	1815	1349	1629	2106	1441
24	7.3	9.3	10.1	11.5	8.8	51	65	71	81	63	1393	1731	1626	2002	1671
25	3.1	0.9	0.3	.	2.7	22	6	2	0	19	1128	679	724	469	987
26	9.8	9.1	1.4	.	0.3	69	65	10	0	2	2002	1983	626	226	345
27	9.4	10.8	11.1	11.7	6.2	67	77	79	84	45	1812	2102	2010	2039	1574
28	7.1	4.5	4.7	2.5	5.2	51	32	34	18	38	1544	1037	1248	786	1308
29	8.8	11.4	8.5	8.7	3.5	63	82	61	63	25	1591	1899	1686	1600	950
30	4.7	7.2	1.2	1.2	.	34	52	9	9	0	1301	1478	747	835	471
31	5.5	9.8	5.8	7.7	3.8	40	71	42	56	28	1086	1775	1372	1683	1137
dec. I	69.3	85.5	65.6	71.8	63.1	45	56	43	47	42	18550	18990	15347	17184	16737
N	65.8	73.1	66.3	74.2	65.3	43	48	43	49	43	16487	17729	16446	17907	17004
dec. II	63.9	70.2	70.7	70.4	50.8	43	47	48	48	35	13886	15561	15234	16504	13655
N	61.4	71.6	63.7	67.9	62.9	42	49	43	46	43	15040	16324	15209	16415	15794
dec. III	74.4	84.0	62.7	64.5	47.6	48	54	41	42	31	16002	16963	14260	14011	12697
N	56.6	63.5	57.7	65.4	59.0	37	41	37	43	39	14112	15169	14219	15587	14802
maand	207.6	239.7	199.0	206.7	161.5	45	52	44	46	36	48438	51514	44841	47699	43089
N	183.9	208.2	187.7	207.4	187.3	40	46	41	46	42	45639	49222	45874	49908	47600

Etmaalgemiddelden en etmaalsommen

Datum	Gemiddelde luchtdruk op zeeniveau (hPa)					Gemiddelde windsnelheid (m/s)					Relatieve vochtigheid (percentage)				
	Eelde	De Kooy	De Bilt	Vlissingen	Maastricht	Eelde	De Kooy	De Bilt	Vlissingen	Maastricht	Eelde	De Kooy	De Bilt	Vlissingen	Maastricht
1	1010.3	1010.1	1010.2	1010.0	1010.0	1.7	2.8	1.4	3.3	2.0	73	81	75	82	69
2	1006.4	1005.5	1005.8	1005.2	1006.2	2.7	3.3	2.4	5.4	3.0	69	82	84	76	68
3	1010.5	1010.5	1010.7	1011.0	1011.0	2.8	3.6	2.0	4.7	2.4	74	75	77	75	79
4	1015.2	1015.6	1016.0	1016.4	1016.3	2.5	3.3	2.3	4.4	1.9	75	83	74	74	77
5	1018.9	1018.9	1019.1	1019.0	1019.5	1.9	2.5	1.5	3.9	1.4	69	77	76	71	72
6	1015.0	1013.6	1014.6	1013.6	1015.4	3.8	5.4	3.0	7.2	3.0	69	79	84	83	79
7	1014.3	1014.3	1014.5	1014.2	1014.6	3.0	3.5	1.8	3.7	2.8	83	83	89	84	80
8	1011.6	1010.3	1010.2	1008.6	1010.0	2.6	5.0	2.8	6.1	2.3	80	80	91	89	86
9	1007.0	1006.3	1007.8	1008.1	1009.9	5.7	7.7	4.2	8.3	4.6	76	79	77	71	75
10	1004.0	1002.3	1003.8	1003.1	1005.7	4.2	7.0	4.4	9.8	5.0	81	79	86	83	76
11	1006.9	1006.0	1008.6	1009.1	1011.7	7.0	10.8	5.7	10.7	5.3	73	69	73	75	79
12	1006.8	1005.8	1008.1	1008.5	1010.7	6.1	8.5	5.3	9.3	5.2	81	69	76	79	80
13	1004.0	1003.5	1005.0	1005.5	1006.4	4.4	7.2	3.8	8.1	3.0	81	73	75	79	77
14	1007.6	1007.9	1008.9	1009.4	1010.6	4.0	5.2	2.8	5.9	3.8	84	81	84	80	84
15	1011.6	1012.5	1012.7	1013.9	1013.6	3.0	3.5	2.0	5.3	2.9	84	81	82	81	89
16	1015.4	1016.1	1017.3	1018.6	1018.9	4.3	5.9	3.5	7.5	3.0	80	72	75	73	83
17	1005.3	1005.2	1007.6	1008.8	1011.1	6.1	9.5	5.4	10.9	6.6	90	74	88	83	79
18	1002.8	1004.0	1006.1	1007.8	1008.6	5.5	8.5	4.1	8.2	4.5	87	76	85	76	81
19	1008.1	1008.9	1010.4	1011.8	1012.1	4.5	5.3	3.3	6.7	4.0	87	81	86	73	81
20	1013.9	1014.7	1015.6	1016.1	1016.6	3.8	4.1	2.2	4.7	3.1	84	74	81	73	80
21	1013.9	1013.5	1014.8	1015.2	1016.4	3.8	5.4	3.0	7.1	3.7	82	71	75	73	77
22	1009.4	1009.1	1010.7	1011.3	1012.6	4.9	5.5	4.1	7.3	4.0	91	78	84	83	79
23	1012.0	1012.6	1013.4	1014.3	1014.5	3.7	2.8	2.8	6.5	3.0	80	77	80	74	85
24	1016.4	1016.8	1017.7	1018.2	1018.6	3.2	3.9	2.4	4.7	2.6	85	74	80	70	80
25	1013.1	1012.3	1012.3	1010.7	1012.4	2.1	3.8	2.4	5.3	2.4	80	82	89	86	85
26	1009.1	1008.7	1007.4	1005.7	1005.8	3.8	7.0	3.5	5.5	2.9	75	75	91	95	97
27	1016.1	1016.1	1015.8	1015.1	1015.3	1.7	3.4	1.9	3.8	2.8	82	82	80	80	82
28	1014.1	1012.9	1013.7	1013.2	1014.7	3.1	4.6	3.1	6.3	3.9	82	88	85	89	81
29	1013.3	1012.8	1014.5	1014.8	1016.3	5.0	7.1	4.0	8.0	3.2	80	83	79	83	82
30	1012.8	1012.7	1014.3	1015.0	1016.6	4.8	6.2	3.8	8.0	4.9	83	84	88	86	86
31	1014.3	1015.1	1015.4	1016.8	1016.2	2.5	3.9	2.6	5.0	2.8	90	82	86	80	88
dec. I	1011.3	1010.7	1011.3	1010.9	1011.9	3.1	4.4	2.6	5.7	2.8	75	80	81	79	76
N	1015.8	1016.0	1016.1	1016.4	1016.4	3.5	4.8	2.7	5.1	3.5	81	80	77	77	74
dec. II	1008.2	1008.5	1010.0	1011.0	1012.0	4.9	6.9	3.8	7.7	4.1	83	75	81	77	81
N	1014.3	1014.3	1014.8	1015.0	1015.4	3.6	5.1	2.8	5.5	3.6	82	80	78	78	75
dec. III	1013.1	1013.0	1013.6	1013.7	1014.5	3.5	4.9	3.1	6.1	3.3	83	80	83	82	84
N	1014.9	1015.1	1015.6	1015.9	1016.2	3.6	5.1	2.8	5.6	3.7	85	80	81	79	79
maand	1011.0	1010.8	1011.7	1011.9	1012.8	3.8	5.4	3.1	6.5	3.4	80	78	82	79	81
N	1015.0	1015.1	1015.5	1015.8	1016.0	3.6	5.0	2.8	5.4	3.5	83	80	79	78	76

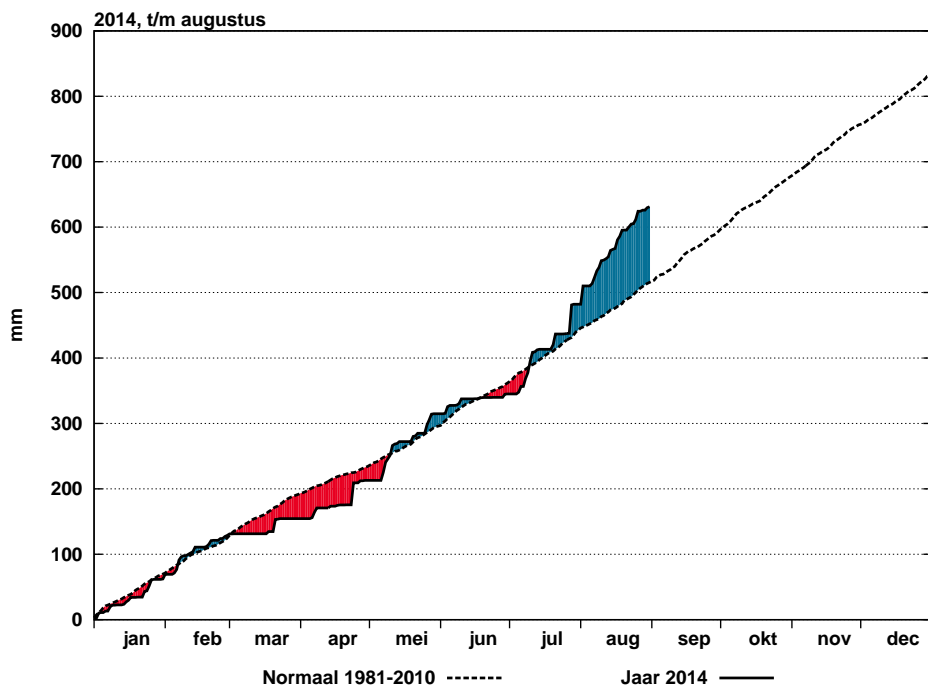
Etmaalgemiddelden en etmaalsommen

Datum	Hoeveelheid neerslag (mm)					Duur neerslag (uren)					Referentiegrasverdamming (mm)				
	Eelde	De Kooy	De Bilt	Vlissingen	Maastricht	Eelde	De Kooy	De Bilt	Vlissingen	Maastricht	Eelde	De Kooy	De Bilt	Vlissingen	Maastricht
1	3.8	4.3	4.0	3.9	4.2
2	0.0	18.9	28.0	0.1	0.1	.	3.0	2.4	0.1	0.3	3.9	2.8	2.8	3.1	3.1
3	.	0.3	0.0	1.3	64.3	.	0.4	.	0.3	4.1	4.4	4.5	3.5	4.0	3.4
4	1.2	6.2	.	.	.	0.5	2.7	.	.	.	3.3	4.3	3.2	4.2	3.3
5	3.6	4.3	3.8	4.5	3.5
6	0.3	1.7	3.6	3.3	7.1	1.9	1.6	4.5	1.7	6.8	3.1	1.7	1.4	1.2	2.0
7	3.8	.	9.4	.	0.0	0.4	.	1.4	.	.	3.0	4.3	2.3	3.8	4.0
8	0.9	0.5	9.8	0.8	17.0	1.5	0.3	4.5	0.9	5.6	3.0	2.5	1.6	1.6	1.4
9	8.1	0.1	5.5	1.0	1.9	4.8	0.3	1.6	1.1	1.6	3.7	3.8	3.4	3.4	3.1
10	8.1	3.8	10.2	4.7	2.4	2.6	3.2	4.6	2.8	1.6	1.7	1.4	1.5	1.4	2.0
11	0.9	4.7	0.8	0.2	6.5	0.9	1.9	0.3	0.2	1.2	3.5	4.0	3.3	3.6	2.7
12	9.1	0.9	2.1	7.6	4.7	4.6	0.3	0.6	2.1	1.2	2.7	3.5	3.3	3.0	2.7
13	1.9	1.6	3.0	0.0	0.8	1.4	0.7	1.1	.	0.2	2.7	3.6	3.3	4.3	2.6
14	0.7	4.9	9.8	0.2	3.5	1.0	0.9	1.9	0.3	1.9	2.4	2.9	2.2	3.2	1.7
15	0.6	2.8	1.7	4.3	6.9	0.8	1.6	2.0	2.3	4.6	2.7	3.3	3.0	2.6	1.9
16	0.0	4.8	1.3	.	0.4	.	1.7	0.3	.	0.3	2.0	1.8	2.3	3.1	2.2
17	9.4	7.2	13.1	3.8	5.8	5.6	3.7	5.2	1.9	3.1	0.7	1.2	0.8	1.1	1.6
18	15.7	9.5	5.6	5.5	2.1	3.1	3.0	2.7	2.2	1.0	1.8	2.3	2.5	1.8	2.6
19	2.7	14.8	9.2	6.6	1.4	2.8	7.7	4.0	1.9	1.4	1.9	1.6	2.2	2.9	1.7
20	3.3	4.3	0.1	4.5	2.9	1.5	3.4	0.2	1.7	0.4	2.3	2.0	2.4	2.5	2.6
21	0.5	0.0	0.0	0.7	0.1	0.3	.	.	1.0	0.3	2.4	3.0	2.5	2.1	2.6
22	4.7	16.0	4.9	3.6	2.4	4.9	4.1	1.8	1.3	2.0	1.2	1.8	1.6	1.7	1.9
23	0.7	18.7	4.3	4.8	0.7	0.5	3.5	0.8	2.4	0.6	2.8	2.1	2.6	3.4	2.3
24	2.0	1.5	0.6	.	0.1	1.2	0.7	0.7	.	0.1	2.1	2.7	2.5	3.3	2.6
25	.	1.9	6.5	16.7	16.6	.	2.6	8.6	11.3	10.8	1.7	1.1	1.1	0.8	1.6
26	.	0.1	12.5	15.6	34.8	.	0.5	7.8	10.3	15.9	3.2	3.3	1.0	0.4	0.6
27	2.9	3.6	3.3	3.5	2.6
28	0.1	1.1	1.7	2.2	0.1	0.3	1.4	0.5	0.5	0.2	2.7	1.8	2.2	1.4	2.3
29	.	.	.	0.0	0.4	0.9	2.7	3.3	2.9	2.8	1.6
30	0.5	2.2	3.9	3.8	4.1	0.7	1.6	3.1	3.8	1.5	2.2	2.6	1.3	1.4	0.8
31	4.2	0.0	1.4	0.0	0.8	3.7	.	1.2	.	0.6	1.7	3.0	2.3	2.9	1.8
dec. I	22.4	31.5	66.5	11.2	92.8	11.7	11.5	19.0	6.9	20.0	33.5	33.9	27.5	31.1	30.0
N	18.3	22.0	20.6	18.6	22.8	9.2	9.7	9.8	9.1	11.9	28.9	31.1	29.3	32.0	30.6
dec. II	44.3	55.5	46.7	32.7	35.0	21.7	24.9	18.3	12.6	15.3	22.7	26.2	25.3	28.1	22.3
N	21.9	27.4	24.6	25.8	24.3	11.2	12.0	11.7	10.8	11.7	26.1	28.5	26.7	29.2	28.0
dec. III	12.7	41.5	35.8	47.4	60.1	11.6	14.4	24.5	30.6	32.9	25.6	28.3	23.3	23.7	20.7
N	30.7	27.9	27.6	30.4	25.2	18.2	14.2	16.1	14.4	14.8	23.8	26.0	24.3	27.2	25.6
maand	79.4	128.5	149.0	91.3	187.9	45.0	50.8	61.8	50.1	68.2	81.8	88.4	76.1	82.9	73.0
N	70.9	77.3	72.9	74.9	72.3	38.5	36.0	37.7	34.3	38.4	78.9	85.7	80.3	88.4	84.2



Figuur 7: Geaccumuleerde temperatuur, De Bilt, 2014

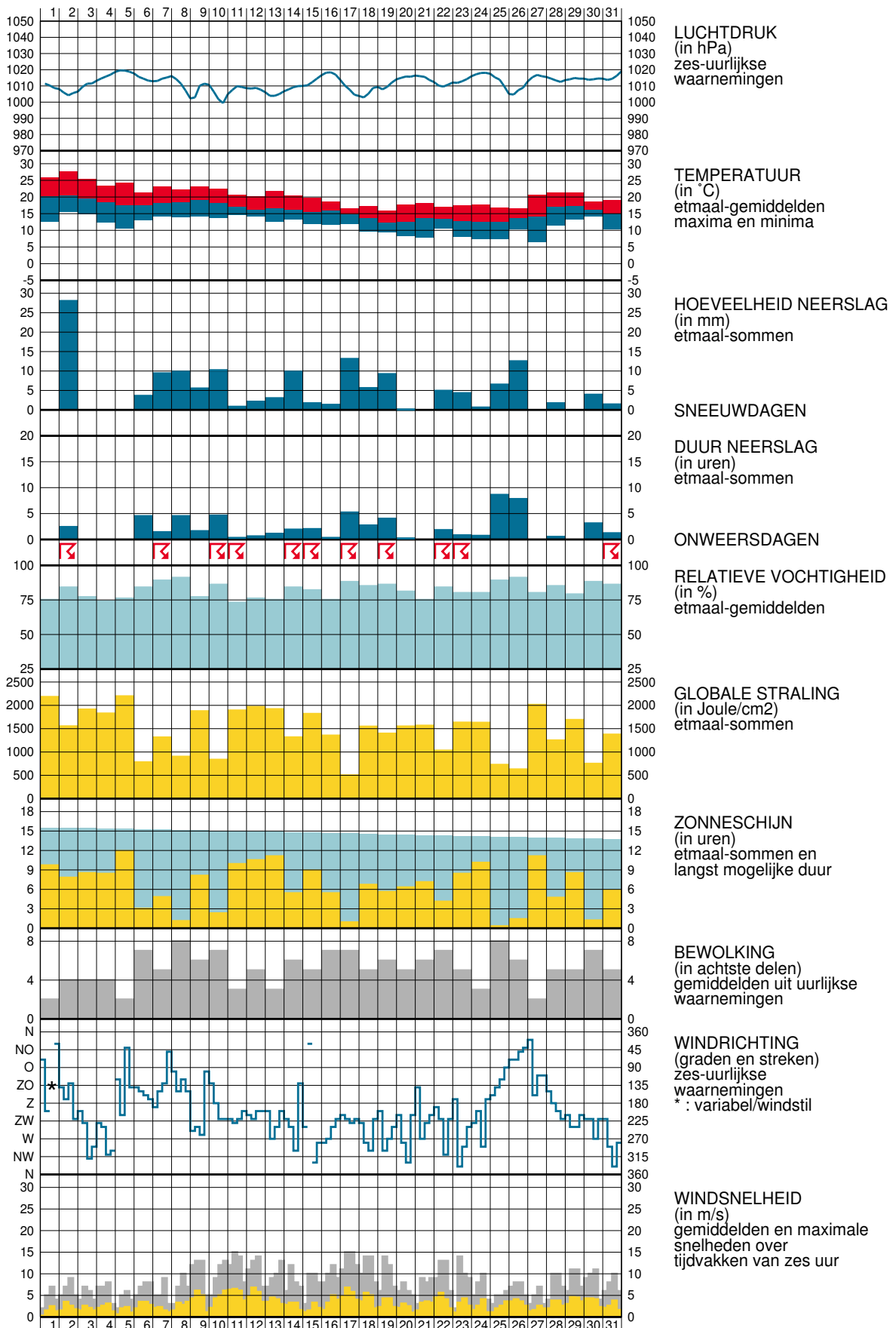
De getrokken lijn geeft de etmaalgemiddelde temperatuur van het actuele jaar, cumulatief weer. De stippellijn laat het langjarig gemiddelde (1981-2010) van de cumulatieve jaartemperatuur zien. Indien de actuele lijn zich onder die van het langjarig gemiddelde bevindt, is het jaar tot dan toe koud verlopen (blauw gearceerd). Als de actuele lijn zich erboven bevindt, verloopt het jaar tot dan toe warmer dan normaal (rood gearceerd).



Figuur 8: Geaccumuleerde neerslagsom, De Bilt, 2014

De getrokken lijn geeft de cumulatief gevallen hoeveelheid neerslag weer in het actuele jaar. De stippellijn laat het langjarig gemiddelde tijdvak 1981-2010 van de cumulatieve neerslag dagsommen zien. Indien de actuele lijn zich onder die van het langjarig gemiddelde bevindt, is het jaar tot dan toe droog verlopen (in rood aangegeven). Als de actuele lijn zich erboven bevindt, verloopt het jaar nat (blauw).

WAARNEMINGEN TE DE BILT





Verklaring

In het Maandoverzicht van het Weer in Nederland (MOW) zijn gegevens opgenomen van de meteorologische stations. De ligging van de stations is aangegeven in de bovenstaande kaart. Het MOW is 106 jaar lang uitgegeven als KNMI-periodiek en wordt sinds 2010 verspreid via internet (<http://www.knmi.nl/klimatologie/mow>). Een uitgebreide toelichting op het MOW is eveneens via internet beschikbaar. (http://www.knmi.nl/klimatologie/achtergrondinformatie/mow_toelichting.pdf)

De tijden in het MOW zijn uitgedrukt in universal time (UT). Hierin komt 12 uur overeen met 13 uur Midden Europese Tijd (MET) en met 14 uur Midden Europese zomertijd. Alle gegevens hebben betrekking op het etmaal 00-24 uur UT. De vermelde normalen zijn berekend uit de metingen in het tijdvak 1981-2010. Normalen van het "aantal dagen met" zijn berekend uit uurlijkse waarnemingen. Hierbij geldt dat het betreffende verschijnsel in tenminste één uurvak werd waargenomen. De globale straling is de som van de directe en diffuse zonnestraling op een horizontaal vlak en wordt weergegeven in Joule/cm^2 ($1 \text{ Joule}/\text{cm}^2 = 2,7772 \times 10^{-3} \text{ KWh}/\text{m}^2$).

De referentiegewas-verdamping E_r is een richtgetal voor de bepaling van de potentiële verdamping van gewassen. E_r wordt bepaald uit gegevens van globale straling en luchttemperatuur (berekenningswijze volgens Makkink). De aanduidingen I, II en III hebben betrekking op de decaden, waarbij I = dag 1 t/m 10, II = dag 11 t/m 20 en III = dag 21 t/m de laatste dag van de maand. M = de gehele maand.

blank	: gegeven ontbreekt	A	: aantal
.	: waarde nul	STIL	: windstil/veranderlijk
0	: minder dan 0.5	N	: normaal 1981-2010
0.0	: minder dan 0.05		

Het MOW is een uitgave van het Koninklijk Nederlands Meteorologisch Instituut
 Klimaatdata en -advies
 Postbus 201 3730 AE De Bilt
<http://www.knmi.nl/klimatologie> klimaatdesk@knmi.nl