



Koninklijk Nederlands  
Meteorologisch Instituut  
*Ministerie van Infrastructuur en Milieu*

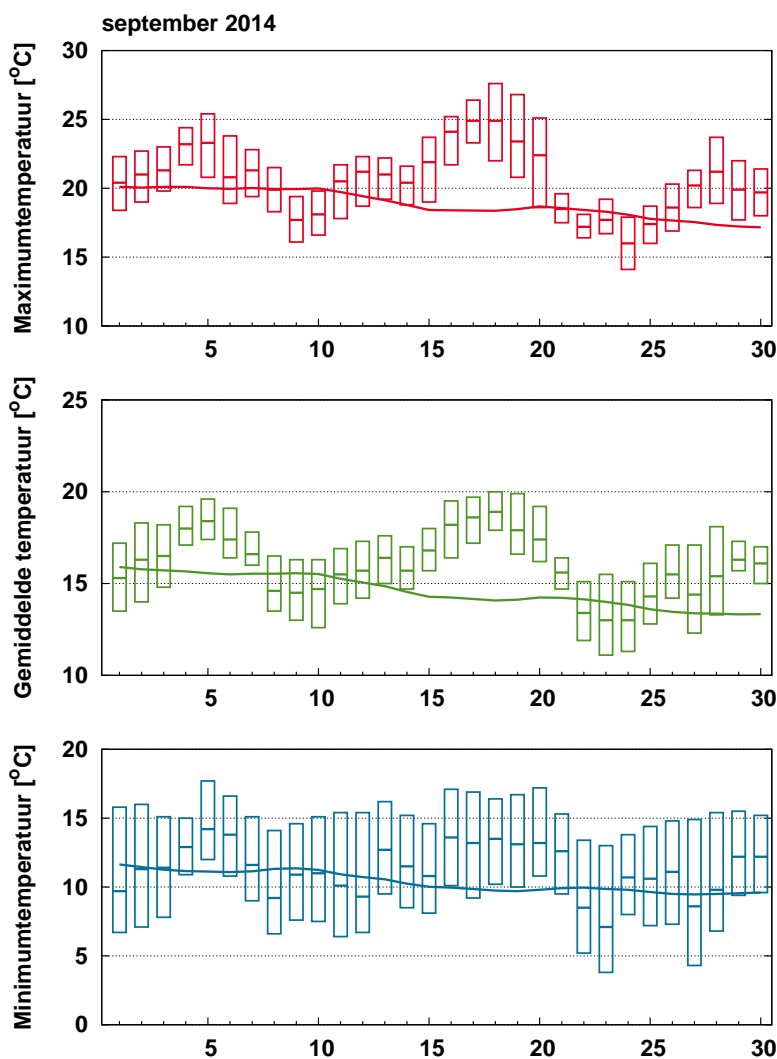
# Maandoverzicht van het weer in Nederland

september 2014



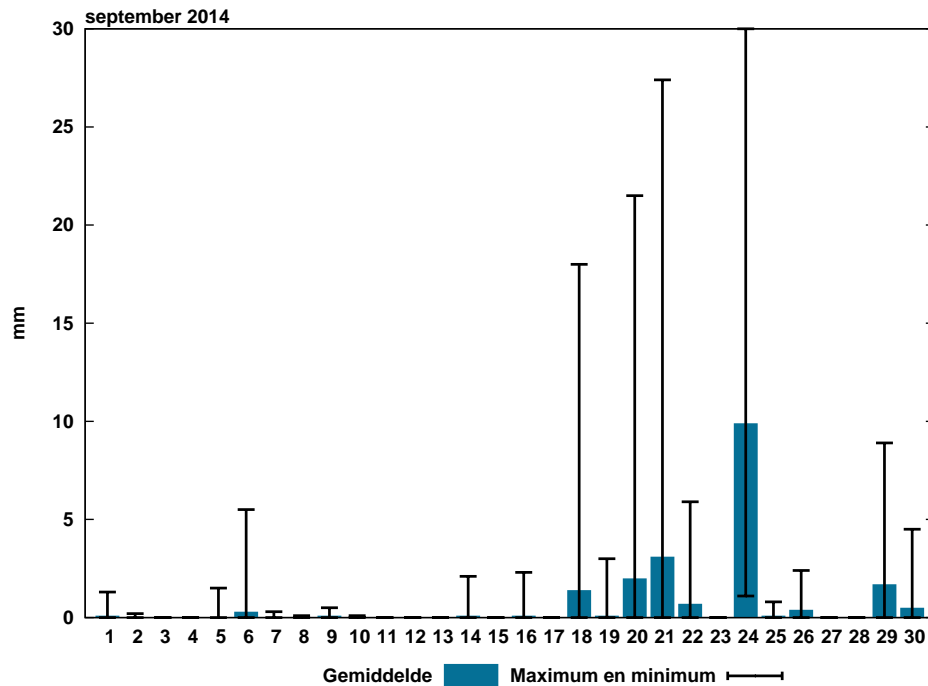
September 2014: Warm, zeer droog en zeer zonnig

Met in De Bilt een maandgemiddelde temperatuur van 15,9 °C tegen een langjarig gemiddelde van 14,5 °C eindigde september op een achtste plaats in de rij van warmste septembermaanden sinds 1901. Op de eerste plaats in deze lijst staat september 2006 met een gemiddelde temperatuur van 17,9 °C. Na een natte en koele augustus ging september van start met zonnig, vrij warm en droog weer. Bijna de gehele maand zorgden hogedrukgebieden in onze omgeving voor rustig weer, waarbij slechts een enkele storing vergezeld van regen ons land wist te bereiken. September telde in de Bilt nog 21 warme dagen, tegen tien normaal. Vooral rond het midden van de maand lagen de temperaturen boven normaal. 17 en 18 september waren zomerse dagen. September was naast een warme maand ook een zeer droge maand. Gemiddeld over het land viel slechts 20 mm neerslag, tegen 78 mm normaal. Daarmee komt september in de top tien van de droogste septembermaanden sinds 1906. Vooral de eerste helft van de maand viel er op veel stations nauwelijks neerslag. Op 18 september trokken zware buien over het uiterste zuidoosten van het land, met in Schaesberg 50 mm neerslag. Landelijk gezien was 24 september een natte dag waarop bijna de helft van de totale maandsom neerslag viel. In Eindhoven werd op die dag 30 mm afgetapt. Daarmee was Eindhoven ook meteen het natste KNMI meetstation deze maand met 47 mm neerslag. Het aantal uren zonnenschijn bedroeg in september landelijk gemiddeld 178 uur tegen normaal 143 uur. Daarmee was september zeer zonnig. Het zonnigst was het in het noordwesten van het land, met in De Kooij bij Den Helder 195 uren zon. Het minst zonnig was het in het oosten van het land met plaatselijk niet meer dan 150 uren zon.



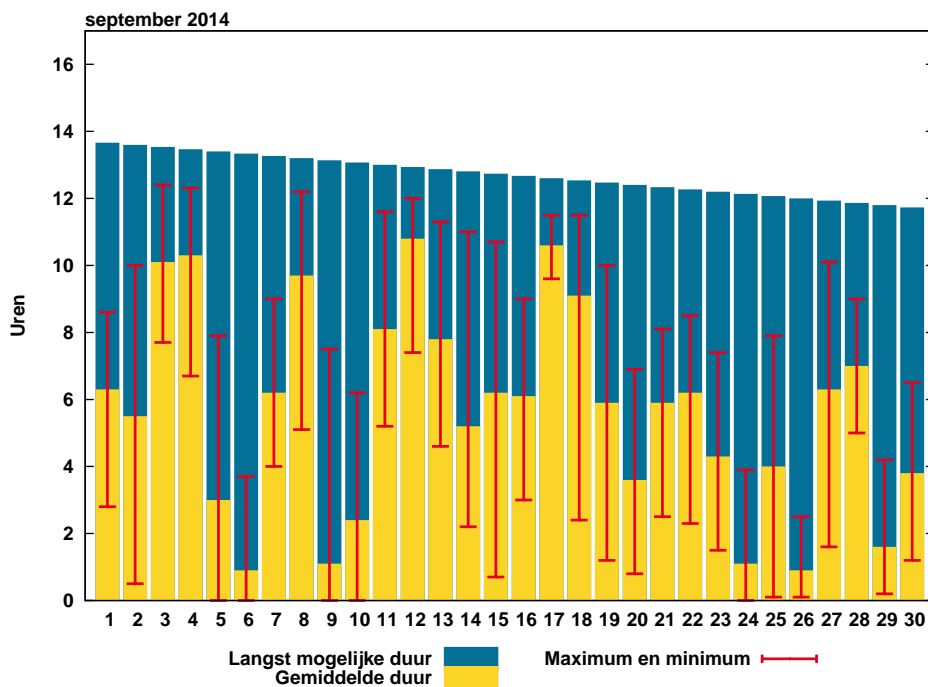
Figuur 1: Temperatuurverloop

De balkjes geven voor ieder element per etmaal de hoogste en laagste waarde aan zoals die gemeten is op één van de KNMI-stations. De rode (maximum), groene (gemiddelde) en blauwe (minimum) lijn geven het vijf-daags voortschrijdend gemiddelde aan over alle KNMI-stations, gemiddeld over het tijdvak 1981-2010.



Figuur 2: Etmaalsom neerslag

De blauwe balkjes tonen de gemeten etmaalsommen neerslag, gemiddeld over alle KNMI-stations. De zwarte lijnen geven de laagste en hoogste etmaalsom, gemeten op één van de stations.

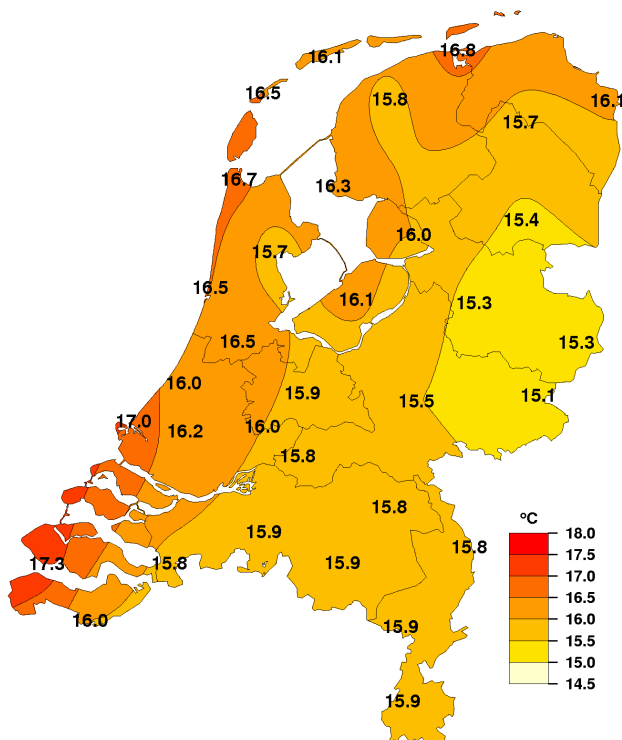


Figuur 3: Etmaalsom zonneshijnduur

De gele balkjes tonen de etmaalsommen zonneshijnduur, gemiddeld over alle KNMI-stations. De rode lijnen geven de laagste en hoogste etmaalsom, gemeten op één van de stations. De blauwe balkjes geven de theoretisch langst mogelijke zonneshijnduur.

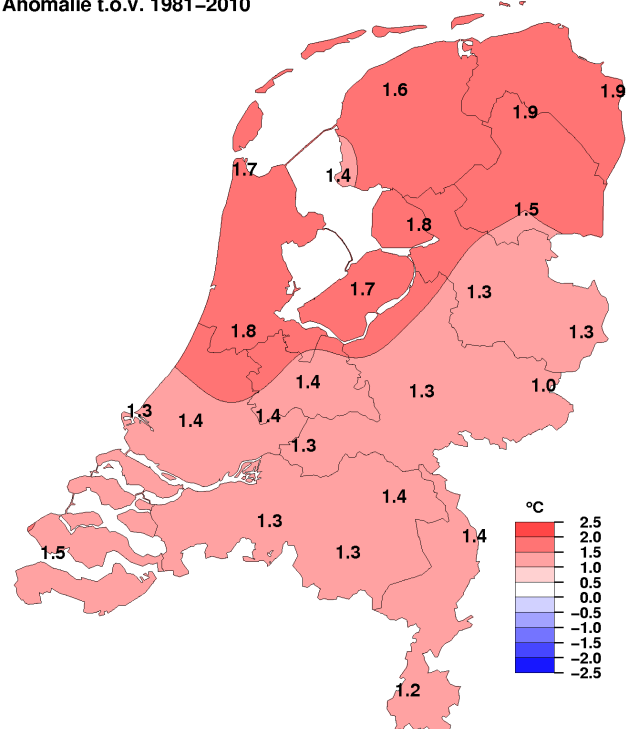
Geografische Overzichten

Gemiddelde temperatuur, september 2014

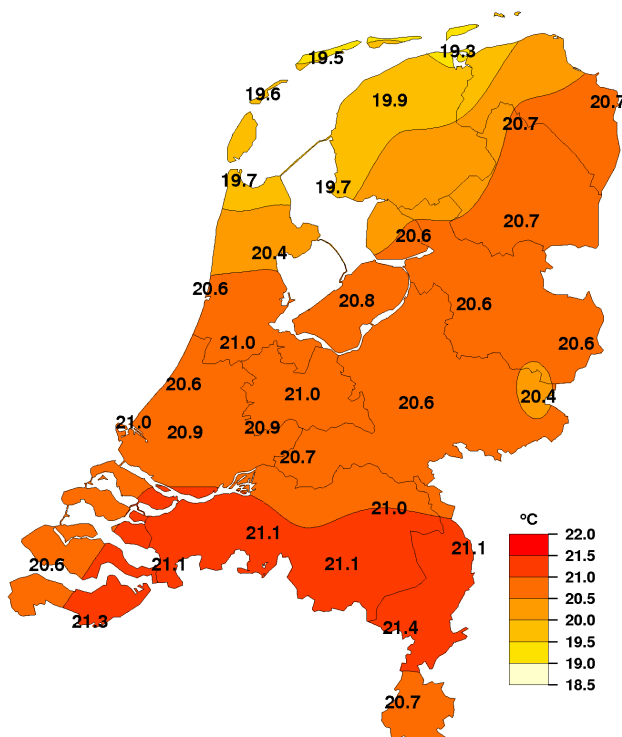


Gemiddelde temperatuur, september 2014

Anomalie t.o.v. 1981-2010

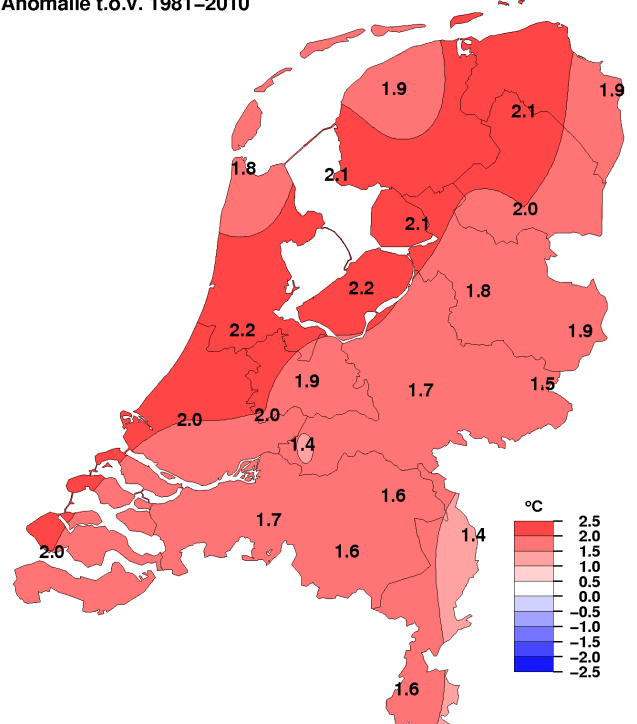


Gemiddelde maximumtemperatuur, september 2014



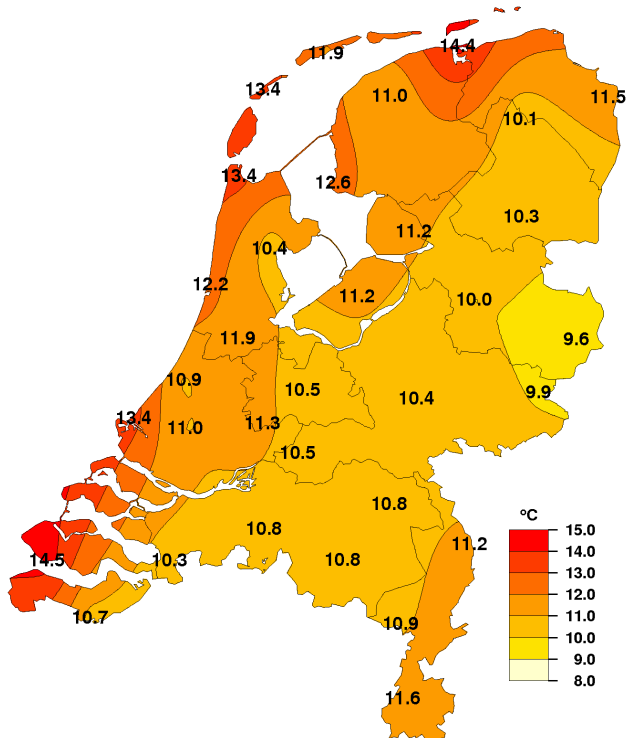
Gemiddelde maximumtemperatuur, september 2014

Anomalie t.o.v. 1981-2010



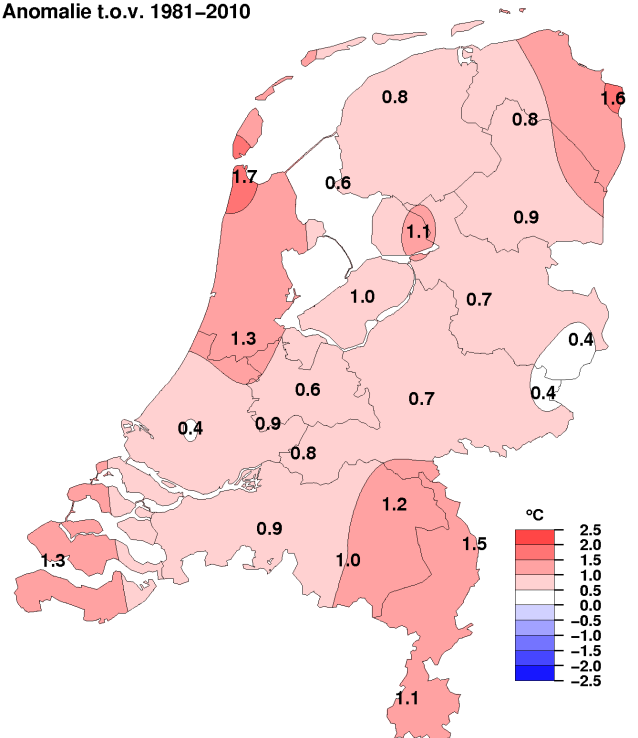
NB. De kaarten zijn gebaseerd op een automatische interpolatie van gegevens van individuele meetstations zonder additionele klimatologische kennis. De getoonde lokale variaties kunnen mede bepaald zijn door de gehanteerde interpolatietechniek en de ligging van de meteorologische stations.

Gemiddelde minimumtemperatuur, september 2014

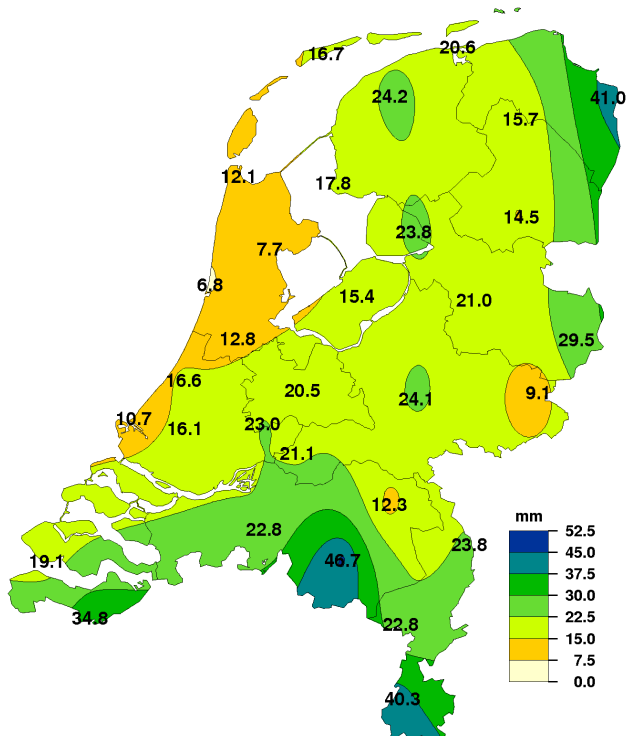


Gemiddelde minimumtemperatuur, september 2014

Anomalie t.o.v. 1981-2010

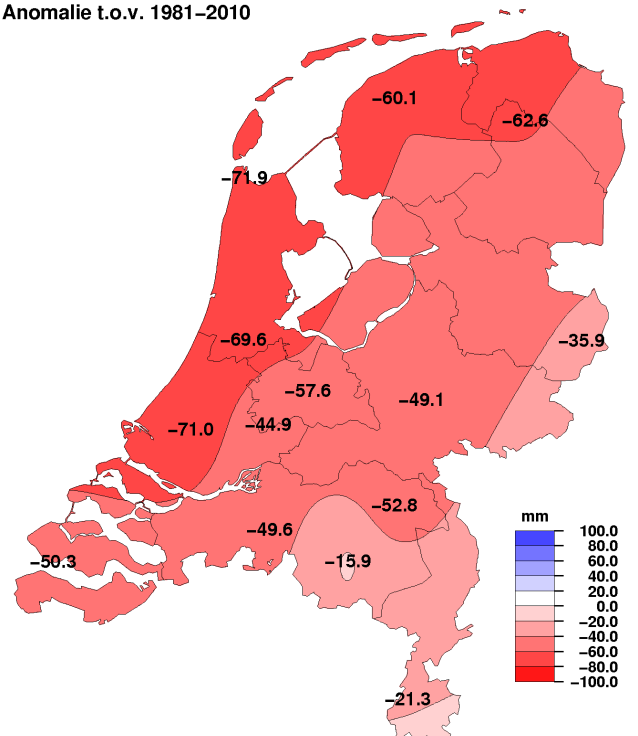


Maandsom neerslag, september 2014



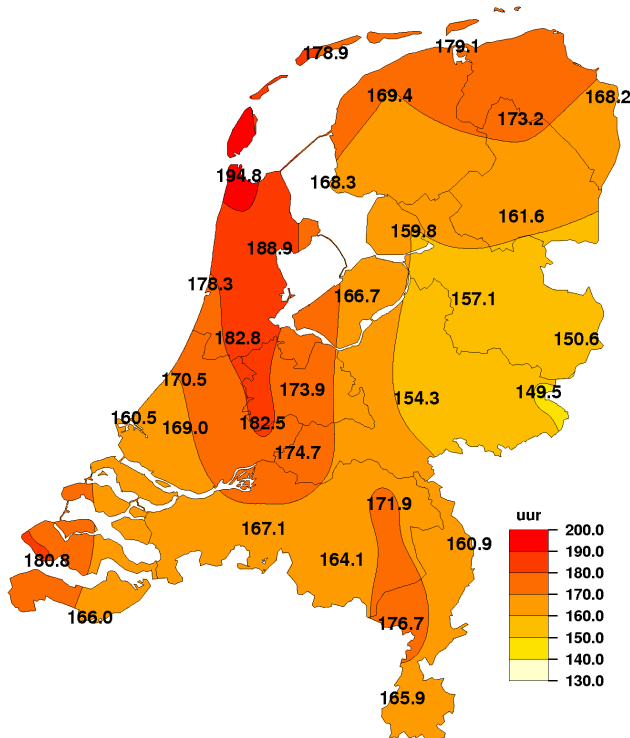
Maandsom neerslag, september 2014

Anomalie t.o.v. 1981-2010



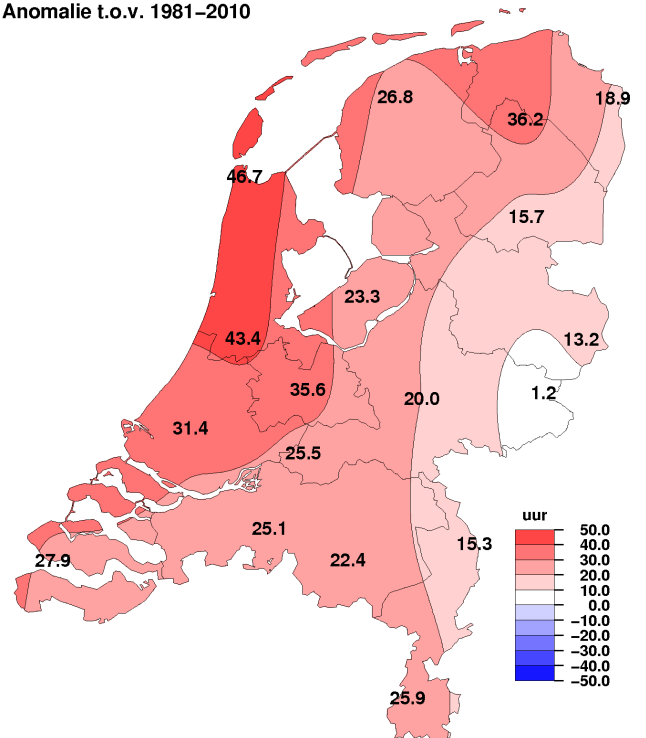
NB. De kaarten zijn gebaseerd op een automatische interpolatie van gegevens van individuele meetstations zonder additionele klimatologische kennis. De getoonde lokale variaties kunnen mede bepaald zijn door de gehanteerde interpolatietechniek en de ligging van de meteorologische stations.

Maandsom zonneshijnduur, september 2014

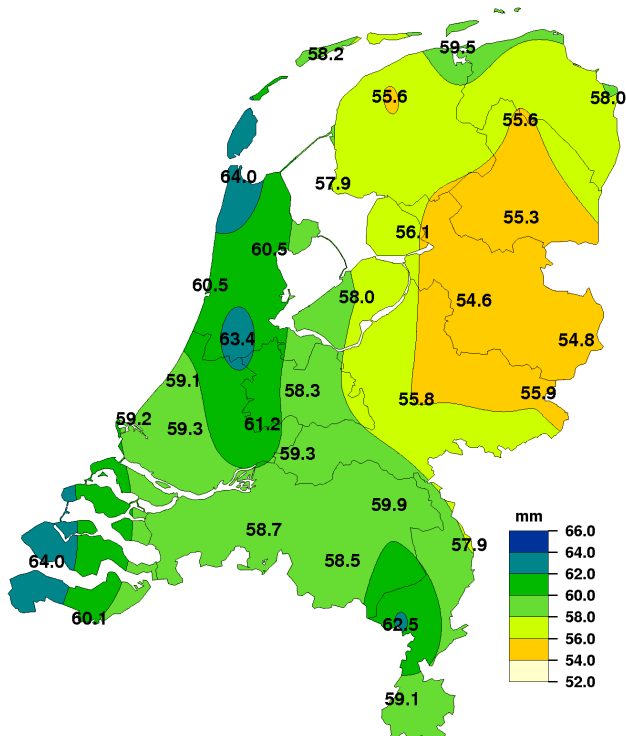


Maandsom zonneshijnduur, september 2014

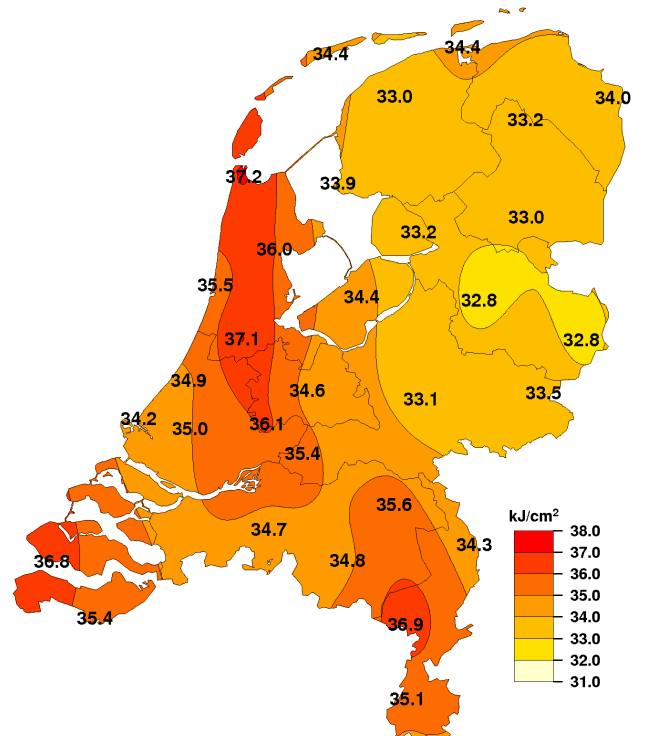
Anomalie t.o.v. 1981-2010



Maandsom referentiegewasverdamping, september 2014

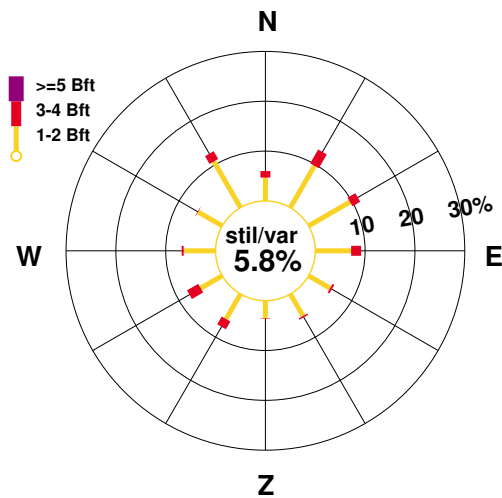


Maandsom globale straling, september 2014

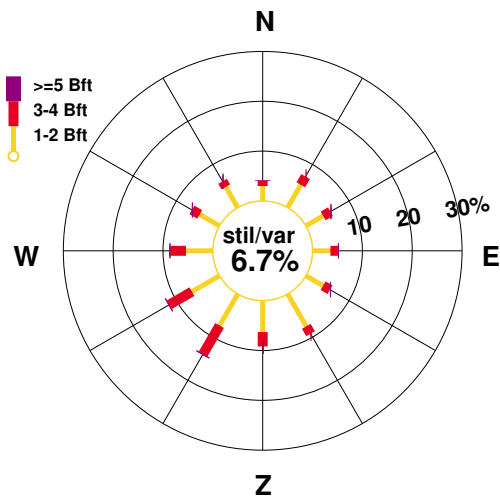


NB. De kaarten zijn gebaseerd op een automatische interpolatie van gegevens van individuele meetstations zonder additionele klimatologische kennis. De getoonde lokale variaties kunnen mede bepaald zijn door de gehanteerde interpolatietechniek en de ligging van de meteorologische stations.

september 2014



september, normaal 1981-2010



Figuur 4: Windroos

In de windroos zijn de windrichtingen in klassen van 30° verdeeld. Voor iedere klasse is in drie Beaufortklassen aangegeven in hoeveel procent van de gevallen deze voorkwam (relatieve frequentie). De windroos heeft betrekking op het KNMI-station De Bilt.

Extremen		
Hoogste temperatuur:	27.6 °C	te Hoek van Holland op 18 september
Laagste temperatuur:	3.8 °C	te Twenthe op 23 september
Grootste aantal zonuren:	194.8 uur	te De Kooy
Kleinste aantal zonuren:	149.5 uur	te Hupsel
Grootste maandsom neerslag:	46.7 mm	te Eindhoven
Kleinste maandsom neerslag:	6.8 mm	te Wijk aan Zee
Grootste dagsom neerslag:	30.0 mm	te Eindhoven op 24 september



Landgemiddelden

Decade	Temperatuur (°C)						Zonneschijn (uren) (percentage)			
	Gem.	N	Gem. dagmax.	N	Gem. dagmin.	N	Gem.	N	Gem.	N
I	16.5	15.7	20.6	19.7	12.4	11.7	57.1	52.6	43	39
II	17.4	14.7	22.3	18.6	12.9	10.8	76.8	46.4	61	37
III	15.0	13.8	18.7	17.7	10.8	10.2	43.8	44.3	36	37
Maand	16.3	14.8	20.5	18.7	12.0	10.9	177.7	143.3	47	38

Decade	Luchtdruk zeeniveau (hPa)		Neerslag (mm)		Windsnelheid (m/s)		Globale straling (J/cm2)	
	Gem.	N	Gem.	N	Gem.	N	Gem.	N
I	1018.8	1016.4	0.6	24.4	2.6	4.4	13023	12008
II	1017.1	1015.8	3.8	29.8	3.1	4.4	13495	10236
III	1020.7	1015.4	16.4	23.9	3.7	4.1	8867	9041
Maand	1018.9	1015.9	20.8	78.1	3.1	4.3	35385	31286

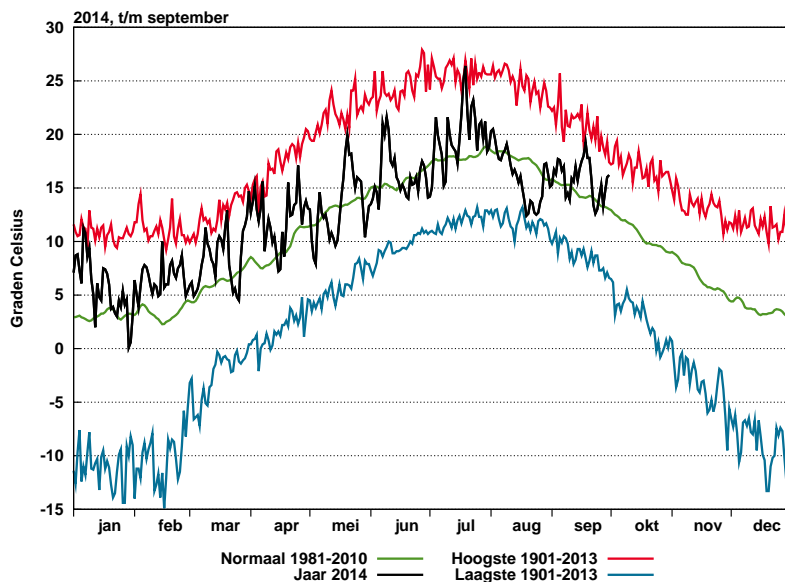
Maandgemiddelden en maandsommen, temperatuur en neerslag

Station	Temperatuur (°C)								Neerslag (mm)					
	Gem. N		Dagelijks maximum				Dagelijks minimum				Som N		Max. dagsom Datum	
			Gem.	N	Hoogste	Datum	Gem.	N	Laagste	Datum				
Lauwersoog	16.8	15.0	19.3	18.0	24.6	17	14.4	12.2	10.1	27	20.6		16.9	24
Hoorn (Terschl.)	16.1	14.7	19.5	17.6	23.5	17	11.9	11.3	5.3	27	16.7		10.2	24
Vlieland	16.5		19.6		23.9	17	13.4		7.6	27				
Leeuwarden	15.8	14.2	19.9	18.0	25.1	18	11.0	10.2	6.7	27	24.2	84.3	16.4	24
Nieuw Beerta	16.1	14.2	20.7	18.8	25.7	18	11.5	9.9	7.1	27	41.0		21.5	20
Eelde	15.7	13.8	20.7	18.6	25.5	18	10.1	9.3	4.3	27	15.7	78.3	6.0	24
De Kooy	16.7	15.0	19.7	17.9	23.3	17	13.4	11.7	8.5	27	12.1	84.0	6.1	24
Stavoren	16.3	14.9	19.7	17.6	24.8	18	12.6	12.0	7.3	27	17.8		8.9	24
Hoogeveen	15.4	13.9	20.7	18.7	26.0	18	10.3	9.4	5.7	27	14.5		7.8	24
Marknesse	16.0	14.2	20.6	18.5	25.2	18	11.2	10.1	5.3	23	23.8		20.5	24
Berkhout	15.7	14.6	20.4	18.4	24.6	18	10.4	10.7	6.1	23	7.7		5.9	24
Wijk aan Zee	16.5		20.6		25.8	18	12.2		7.0	8	6.8		5.5	24
Lelystad	16.1	14.4	20.8	18.6	25.9	18	11.2	10.2	6.4	23	15.4		9.4	24
Heino	15.3	14.0	20.6	18.8	26.0	18	10.0	9.3	5.4	23	21.0		10.2	24
Schiphol	16.5	14.7	21.0	18.8	25.7	18	11.9	10.6	7.9	23	12.8	82.4	10.8	24
Twenthe	15.3	14.0	20.6	18.7	26.1	18	9.6	9.2	3.8	23	29.5	65.4	12.7	20
Voorschoten	16.0		20.6		25.5	18	10.9		5.9	23	16.6		13.7	24
De Bilt	15.9	14.5	21.0	19.1	25.3	18	10.5	9.9	4.4	23	20.5	78.1	14.3	24
Hupsel	15.1	14.1	20.4	18.9	25.0	17	9.9	9.5	6.1	23	9.1		2.9	24
Deelen	15.5	14.2	20.6	18.9	25.1	17	10.4	9.7	4.8	23	24.1	73.2	8.5	24
Hoek van Holland	17.0	15.7	21.0		27.6	18	13.4		10.4	12	10.7		5.1	24
Cabauw	16.0	14.6	20.9	18.9	25.7	18	11.3	10.4	7.0	23	23.0	67.9	14.0	24
Rotterdam	16.2	14.8	20.9	18.9	26.2	18	11.0	10.6	7.1	23	16.1	87.1	11.8	24
Herwijnen	15.8	14.5	20.7	19.3	25.5	18	10.5	9.7	5.3	23	21.1		15.5	24
Volkel	15.8	14.4	21.0	19.4	25.1	18	10.8	9.6	4.9	23	12.3	65.1	8.2	24
Gilze-Rijen	15.9	14.6	21.1	19.4	25.5	17	10.8	9.9	5.0	23	22.8	72.4	17.6	24
Arcen	15.8	14.4	21.1	19.7	26.3	17	11.2	9.7	5.4	23	23.8		9.0	18
Vlissingen	17.3	15.8	20.6	18.6	25.6	19	14.5	13.2	12.2	23	19.1	69.4	12.6	21
Woensdrecht	15.8		21.1		25.5	17	10.3		6.0	23				
Eindhoven	15.9	14.6	21.1	19.5	25.5	17	10.8	9.8	4.8	23	46.7	62.6	30.0	24
Westdorpe	16.0	14.6	21.3	19.5	26.8	19	10.7	10.1	6.0	23	34.8		12.3	21
Eil	15.9		21.4		25.8	19	10.9		4.8	23	22.8		18.0	18
Maastricht	15.9	14.7	20.7	19.1	25.2	19	11.6	10.5	5.4	23	40.3	61.6	27.4	21



Maandgemiddelden en maandsommen, overige

Station	Globale straling (J/cm <sup>2</sup> )		Zonneschijn (berekend uit globale straling)				Relatieve vochtigheid (percentage)		Dampdruk (hPa)		Windsnelheid (m/s)		Luchtdruk zeeniveau (hPa)	
	Som	N	uren	N	%	N	Gem.	N	Gem.	N	Gem.	N	Gem.	N
Lauwersoog	34443	30717	179.1	151.8	47	40	82	83	15.8	14.2	5.4	6.0		
Hoorn (Terschl.)	34431		178.9		47		85	83	15.7	13.9	4.5		1018.9	
Vlieland							83		15.7		5.8		1018.9	
Leeuwarden	33005	30340	169.4	142.6	44	37	85	85	15.2	13.8	3.2	4.3	1018.8	1015.3
Nieuw Beerta	33975	30392	168.2	149.3	44	39	83	85	15.2	13.7	3.9	4.6		
Eelde	33246	30232	173.2	137.0	45	36	84	86	15.0	13.7	3.0	3.7	1018.7	1015.4
De Kooy	37158	31569	194.8	148.1	51	39	84	82	16.0	14.0	3.7	5.3	1019.0	1015.4
Stavoren	33922		168.3		44		84		15.6		4.1			
Hoogeveen	33029	30693	161.6	145.9	42	38	86	85	15.1	13.5	2.6	3.3	1018.7	1015.4
Marknesse	33185		159.8		42		84	86	15.2	14.0	2.8	3.7		
Berkhout	36027		188.9		50		86	84	15.3	14.0	3.2			
Wijk aan Zee	35468		178.3		47		81		15.2					
Lelystad	34351	30832	166.7	143.4	44	38	83	86	15.0	14.1	3.0	4.1	1018.8	1015.9
Heino	32848		157.1		41		87		15.2		1.9	2.7		
Schiphol	37094	30686	182.8	139.4	48	37	83	83	15.5	14.0	3.2	4.4	1018.9	1015.7
Twente	32778	30311	150.6	137.4	40	36	86	84	14.8	13.3	2.3	3.0	1018.8	1015.9
Voorschoten	34871		170.5		45		85		15.5		2.9		1019.1	
De Bilt	34571	30073	173.9	138.3	46	36	84	84	15.1	13.8	2.2	2.8	1018.9	1015.9
Hupsel	33510	31479	149.5	148.3	39	39	88	85	15.0	13.6	2.1	2.8		
Deelen	33126	30116	154.3	134.3	41	35	85	83	14.9	13.4	2.5	3.4	1018.8	1015.9
Hoek van Holland	34195		160.5		42		80		15.5		5.6	7.0	1019.0	1015.8
Cabauw	36143	32018	182.5		48		85	84	15.4	14.0	2.5	3.6	1018.9	1015.9
Rotterdam	34967	30671	169.0	137.6	44	36	83	84	15.1	14.1	2.6	4.0	1019.0	1015.9
Herwijnen	35356	31694	174.7	149.2	46	39	85	85	15.2	14.1	2.3	3.5	1018.8	
Volkel	35565		171.9		45		85	83	15.1	13.6	2.3	3.2	1018.9	1016.2
Gilze-Rijen	34739	31138	167.1	142.0	44	37	83	82	15.0	13.6	2.4	3.3	1018.9	1016.1
Arcen	34337	31278	160.9	145.6	42	38	84	84	15.1	13.7	2.0	2.7		
Vlissingen	36819	32888	180.8	152.9	48	40	82	80	16.2	14.4	3.9	5.8	1019.0	1016.1
Woensdrecht							83		14.8		2.2		1018.9	
Eindhoven	34780	30952	164.1	141.7	43	37	82	83	14.8	13.6	2.4	3.4	1018.9	1016.3
Westdorpe	35386		166.0		44		84	84	15.2	13.9	2.5		1019.0	
Ell	36937		176.7		46		83		14.9		2.1			
Maastricht	35131	31666	165.9	140.0	44	37	82	82	14.8	13.6	2.7	3.9	1018.8	1016.6



Figuur 5: Etmaalwaarden van de gemiddelde temperatuur, De Bilt, 2014

De zwarte lijn toont de gemeten gemiddelde etmaaltemperatuur in het lopende jaar. De rode lijn geeft (per datum) de hoogst gemeten temperatuur sinds 1901, de blauwe lijn de laagste temperatuur. De groene lijn is het vijf-daagse voortschrijdend gemiddelde, gemiddeld over het tijdvak 1981-2010.

Temperatuur, "aantal dagen met"

Station	Gemiddelde temperatuur (°C)										Minimum temperatuur (°C)					Maximum temperatuur (°C)															
	> 20.0		20-15		15-10		10-5		5-0		< 0.0		< 0.0		< -10.0		< 0.0 (10cm)		> 30.0		> 25.0		> 20.0		< 0.0						
	A	N	A	N	A	N	A	N	A	N	A	N	A	N	A	N	A	N	A	N	A	N	A	N	A	N	A	N			
Lauwersoog	.	.	27	14	3	15	.	.	.	.	.	.	.	.	.	.	.	.	.	.	.	1	10	6	.	.	.	.			
Hoorn (Terschl.)	.	.	22	13	8	17	.	.	.	.	.	.	.	.	.	.	.	.	.	.	.	0	9	5	.	.	.	.			
Vlieland	.	.	28	.	2	.	.	.	.	.	.	.	.	.	.	.	.	.	.	.	.	.	12	.	.	.	.	.			
Leeuwarden	.	.	21	10	9	18	.	1	.	.	.	.	.	.	.	.	.	.	.	.	.	1	1	15	6	.	.	.			
Nieuw Beerta	.	1	23	10	7	19	.	1	.	.	.	.	.	.	.	.	.	.	.	.	.	0	5	2	19	9	.	.			
Eelde	.	.	21	9	9	20	.	1	.	.	.	.	.	.	.	.	.	.	.	.	.	1	.	.	.	.	.	.			
De Kooy	.	.	26	14	4	15	.	.	.	.	.	.	.	.	.	.	.	.	.	.	.	.	0	11	5	.	.	.			
Stavoren	.	.	26	15	4	15	.	.	.	.	.	.	.	.	.	.	.	.	.	.	.	.	0	13	5	.	.	.			
Hoogeveen	.	.	18	9	12	19	.	2	.	.	.	.	.	.	.	.	.	.	.	.	.	.	0	.	.	.	.	.			
Marknesse	.	.	23	11	7	18	.	1	.	.	.	.	.	.	.	.	.	.	.	.	.	.	1	1	19	8	.	.			
Berkhout	.	.	23	13	7	16	.	1	.	.	.	.	.	.	.	.	.	.	.	.	.	.	1	19	8	.	.	.			
Wijk aan Zee	.	.	26	.	4	.	.	.	.	.	.	.	.	.	.	.	.	.	.	.	.	.	2	18	.	.	.	.			
Lelystad	.	.	25	12	5	17	.	1	.	.	.	.	.	.	.	.	.	.	.	.	.	.	0	.	.	.	.	.			
Heino	.	.	17	10	13	18	.	1	.	.	.	.	.	.	.	.	.	.	.	.	.	.	1	2	18	10	.	.			
Schiphol	.	1	24	13	6	16	.	.	.	.	.	.	.	.	.	.	.	.	.	.	.	.	0	.	.	.	.	.			
Twenthe	.	1	15	9	15	18	.	2	.	.	.	.	.	.	.	.	.	.	.	.	.	.	1	.	.	.	.	.			
Voorschoten	.	.	25	.	5	.	.	.	.	.	.	.	.	.	.	.	.	.	.	.	.	.	0	1	2	19	9	.	.		
De Bilt	.	1	21	12	9	17	.	1	.	.	.	.	.	.	.	.	.	.	.	.	.	.	1	.	.	.	.	.			
Hupsel	.	1	14	10	16	18	.	2	.	.	.	.	.	.	.	.	.	.	.	.	.	.	.	2	2	18	9	.	.		
Deelen	.	1	19	10	11	17	.	1	.	.	.	.	.	.	.	.	.	.	.	.	.	.	.	0	.	.	.	.	.		
Hoek van Holland	1	1	28	17	1	12	.	.	.	.	.	.	.	.	.	.	.	.	.	.	.	.	.	2	18	.	.	.			
Cabauw	.	1	22	12	8	17	.	.	.	.	.	.	.	.	.	.	.	.	.	.	.	.	.	1	2	19	10	.	.		
Rotterdam	.	1	23	13	7	16	.	1	.	.	.	.	.	.	.	.	.	.	.	.	.	.	.	0	.	.	.	.	.		
Herwijnen	.	1	20	12	10	17	.	1	.	.	.	.	.	.	.	.	.	.	.	.	.	.	.	2	2	21	11	.	.		
Volkel	.	1	21	11	9	17	.	1	.	.	.	.	.	.	.	.	.	.	.	.	.	.	.	1	.	.	.	.	.		
Gilze-Rijen	.	1	21	12	9	17	.	1	.	.	.	.	.	.	.	.	.	.	.	.	.	.	.	0	.	.	.	.	.		
Arcen	.	1	19	11	11	17	.	1	.	.	.	.	.	.	.	.	.	.	.	.	.	.	.	0	2	3	22	13	.	.	
Vlissingen	.	1	29	18	1	11	.	.	.	.	.	.	.	.	.	.	.	.	.	.	.	.	.	.	2	1	18	8	.	.	
Woensdrecht	.	.	21	.	9	.	.	.	.	.	.	.	.	.	.	.	.	.	.	.	.	.	.	.	3	20	.	.	.		
Eindhoven	.	1	19	12	11	16	.	1	.	.	.	.	.	.	.	.	.	.	.	.	.	.	.	0	.	.	.	.	.		
Westdorpe	.	1	23	13	7	16	.	1	.	.	.	.	.	.	.	.	.	.	.	.	.	.	.	.	3	2	21	12	.	.	
Eil	.	.	23	.	7	.	.	.	.	.	.	.	.	.	.	.	.	.	.	.	.	.	.	.	3	22	.	.	.		
Maastricht	.	2	18	11	12	16	.	1	.	.	.	.	.	.	.	.	.	.	.	.	.	.	.	.	0	2	3	22	11	.	.

## Neerslag, wind en zon, "aantal dagen met"

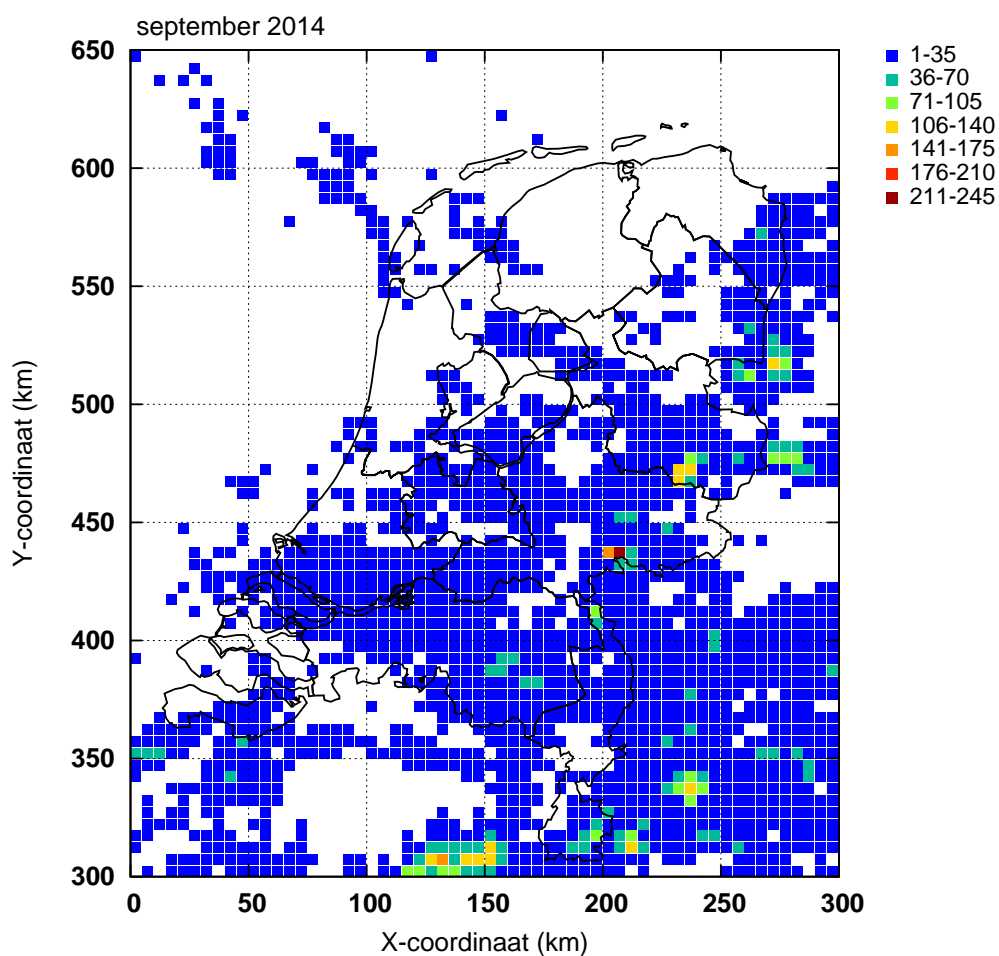
Station	Neerslag (mm)								Windkracht (Beaufort) Maximum uurgemiddelde								Zonneschijn (percentage)					
	Droog		≥ 0.1		≥ 1.0		≥ 10.0		≤ 4		≥ 6		≥ 7		≥ 8		Zonloos		≤ 20		≥ 80	
	A	N	A	N	A	N	A	N	A	N	A	N	A	N	A	N	A	N	A	N	A	N
Lauwersoog	19		10		2		1		16	8	2	8	2	3		0		2	10	10	5	3
Hoorn (Tersch.)	19		7		4		1		19		1						1		9		7	
Vlieland									14		3		1									
Leeuwarden	16	10	9	17	4	12	1	3	27	21	1	2		0			2	8	10	4	2	
Nieuw Beerta	18		12		5		1		27	13		2		0			1	2	9	10	1	4
Eelde	17	11	10	16	4	12		2	28	23		1		0			2	9	11	5	2	
De Kooy	16	10	6	17	3	12		3	27	17		5		1		0	2	2	7	10	10	3
Stavoren	18		6		2				26	10	2						1		8		4	
Hoogeveen	19		8		4				30	18		0					1	2	8	11	1	3
Marknesse	19		6		2		1		28	18		1					1		8		4	
Berkhout	18		4		1				25									8		6		
Wijk aan Zee	25		5		1													8		4		
Lelystad	18		6		2				28	16		2		0		0	1	2	7	11	4	4
Heino	20		9		5		1		30	19		0					2		8		3	
Schiphol	18	10	6	16	1	12	1	3	26	20		3		1			2	7	10	2	3	
Twente	17	12	10	14	7	10	1	2	29	28		0					3	9	12	3	3	
Voorschoten	21		7		1		1		27													
De Bilt	20	10	5	15	2	11	1	3	30	29							1	2	6	11	3	3
Hupsel	19		11		3				30	20							2	8	11	3	4	
Deelen	19	11	6	15	4	11		2	28	25		0		0			2	7	12	4	3	
Hoek van Holland	21		6		4				15	9	7	11	2	4		1	1	10		5		
Cabauw	21	13	5	15	2	10	1	2	29	20		1						7		5		
Rotterdam	21	11	7	16	2	12	1	3	29	22		2		0			1	3	6	11	4	2
Herwijnen	24		3		3		1		28	17		1					2	7	10	3	4	
Volkel	19	13	7	14	4	10		2	30	26		1		0				6		2		
Gilze-Rijen	21	12	5	14	3	10	1	2	29	26		0					3	7	11	2	3	
Arcen	22		7		5				30	20							1	2	4	11	2	4
Vlissingen	20	12	6	15	2	11	1	2	21	14		7		3		0	2	6	10	3	3	
Woensdrecht									30													
Eindhoven	20	13	8	14	5	10	1	2	30	26		0					1	3	6	11	2	3
Westdorpe	20		7		4		2		29									6		1		
Eil	19		7		3		1		30									5		2		
Maastricht	21	13	6	14	4	9	1	2	30	24		1		0			3	7	12	3	3	

## Onweer, mist en sneeuw, "aantal dagen met"

Station	Onweer		Mist		Sneeuw	
	A	N	A	N	A	N
Leeuwarden	.	3	7	6	.	.
Eelde	1	2	18	10	.	.
De Kooy	2	4	7	4	.	0
Schiphol	1	3	7	8	.	.
Twente	2	2	22	7	.	.
Voorschoten	1		20		.	.
De Bilt	2	3	22	6	.	.
Deelen	2	2	18	10	.	.
Rotterdam	2	3	20	8	.	.
Volkel	2	2	16	7	.	.
Gilze-Rijen	1	3	12	9	.	.
Vlissingen	1	3	8	3	.	.
Eindhoven	2	2	15	8	.	.
Maastricht	3	2	7	4	.	.

Bodemtemperaturen (°C)

Datum	Nieuw Beerta				Marknesse				De Bilt			
	Diepte (cm)				Diepte (cm)				Diepte (cm)			
	10	20	50	100	10	20	50	100	10	20	50	100
2	16.4	16.7	16.6	15.7	15.9	16.8	17.0	16.5	17.1	17.5	17.2	16.6
7	18.1	18.4	17.4	15.8	17.7	17.8	17.5	16.5	17.6	17.7	17.5	16.8
12	15.0	16.1	16.8	16.1	15.5	16.5	17.0	16.6	15.8	16.8	17.1	16.7
17	16.8	17.2	16.8	15.8	17.6	17.7	17.2	16.4	16.5	17.3	17.1	16.6
22	15.4	16.4	17.1	16.0	15.7	16.7	17.4	16.6	16.5	17.2	17.4	16.7
27	13.4	14.6	15.6	15.6	14.6	15.5	16.1	16.2	14.7	15.8	16.3	16.3
Gem.	16.8	16.9	16.6	15.8	16.7	16.8	16.9	16.4	17.2	17.2	17.0	16.6



Figuur 6: Onweer

Ontladingen in Nederland, de kustwateren en het aangrenzende buitenland, zoals geregistreerd door het Nederlands-Belgische detectiesysteem. Het kaartje geeft het aantal ontladingen per 5×5 km vak.

## Etmaalgemiddelden en etmaalsommen

Datum	Temperatuur ( ° C)														
	Gemiddeld					Maximum					Minimum				
	Eelde	De Kooy	De Bilt	Vlissingen	Maastricht	Eelde	De Kooy	De Bilt	Vlissingen	Maastricht	Eelde	De Kooy	De Bilt	Vlissingen	Maastricht
1	14.2	15.7	15.3	17.2	15.1	20.0	19.7	21.2	21.6	20.1	8.5	11.8	8.7	13.9	10.9
2	15.7	16.5	16.7	18.3	16.9	20.4	19.4	21.2	22.0	21.9	9.1	11.6	12.0	16.0	12.7
3	15.6	17.9	16.3	17.9	16.3	21.5	21.0	21.2	21.4	21.1	8.7	14.7	10.6	15.1	12.2
4	17.9	18.5	17.7	18.9	17.7	24.0	21.7	23.5	22.8	21.8	11.9	15.0	13.0	14.6	12.8
5	19.1	18.4	17.6	19.4	19.1	25.4	22.1	22.8	22.1	23.7	13.1	16.2	12.1	17.7	15.7
6	17.7	17.4	16.6	17.6	18.0	22.5	18.9	20.5	19.4	21.8	14.5	15.5	13.0	15.4	15.1
7	16.2	16.5	17.0	17.8	16.8	20.8	19.8	21.6	21.3	21.7	10.6	11.9	10.6	15.1	12.9
8	13.7	15.0	14.1	16.5	14.9	19.9	18.7	20.5	20.1	20.5	6.6	9.0	7.9	14.1	10.7
9	14.3	15.2	14.5	15.6	14.3	17.2	16.7	17.8	17.6	18.9	11.8	13.4	9.9	13.7	8.9
10	15.0	14.9	13.9	15.9	14.5	16.7	18.3	18.4	18.8	17.9	12.3	12.3	9.2	13.6	11.6
11	15.4	16.9	15.9	16.2	14.6	20.3	19.8	20.4	19.9	20.3	9.8	15.1	9.4	12.6	9.4
12	15.5	17.3	15.6	17.0	14.8	21.0	20.1	21.6	20.9	20.8	7.6	15.1	7.6	13.2	7.8
13	16.1	17.2	17.0	16.9	15.0	20.7	19.7	21.1	20.5	20.0	9.5	15.9	14.0	14.3	11.7
14	15.9	16.9	15.7	16.7	14.7	19.5	19.5	20.9	20.2	20.3	11.9	15.0	11.3	14.5	11.0
15	16.2	18.0	16.8	17.8	16.6	20.5	20.8	22.8	22.6	21.6	9.2	14.6	10.6	13.1	10.8
16	19.0	19.0	17.5	18.1	17.7	24.7	21.7	24.6	23.5	24.1	14.9	17.1	11.4	13.8	12.6
17	19.0	19.6	18.0	19.7	19.0	25.0	23.3	25.2	24.8	25.0	14.8	16.9	11.3	14.7	11.0
18	18.6	18.9	19.3	19.9	18.4	25.5	22.3	25.3	25.5	23.0	13.6	16.4	12.2	16.0	14.4
19	17.7	18.3	17.8	19.9	19.4	24.9	21.3	24.4	25.6	25.2	11.8	13.6	13.4	16.7	14.6
20	16.9	17.2	17.8	18.2	19.2	23.9	21.1	24.0	20.8	24.4	10.8	13.7	13.2	17.2	16.1
21	15.4	15.7	15.8	16.4	14.8	18.8	17.9	19.2	18.5	17.8	13.2	14.1	12.6	14.7	11.1
22	12.7	14.4	13.4	15.0	12.2	17.6	16.8	17.5	17.5	16.4	6.0	11.6	6.3	12.4	6.3
23	12.7	14.6	12.6	15.3	11.4	17.0	17.3	17.7	18.4	16.7	5.8	9.3	4.4	12.2	5.4
24	11.8	15.0	13.0	14.6	11.7	14.1	17.6	16.5	16.9	15.2	8.0	13.0	11.0	13.2	8.6
25	13.4	15.6	14.2	15.2	13.6	16.7	17.6	17.8	16.9	17.6	8.6	13.7	10.1	13.3	10.6
26	15.0	16.5	15.3	16.7	14.7	18.4	19.0	19.4	18.7	18.1	7.3	9.5	10.6	13.9	11.9
27	13.4	14.9	13.3	17.1	15.9	20.5	20.1	20.2	20.6	20.9	4.3	8.5	7.9	14.9	12.4
28	14.6	15.9	14.7	18.1	17.0	20.4	19.8	22.0	21.5	23.7	9.9	10.9	8.3	15.4	10.7
29	16.1	16.9	16.0	17.3	16.8	21.5	19.5	19.3	19.0	20.2	9.8	13.7	11.9	15.5	14.7
30	15.8	16.1	16.2	17.0	16.7	20.8	18.6	20.9	19.2	20.5	10.1	12.7	11.8	15.2	14.2
dec. I	15.9	16.6	16.0	17.5	16.4	20.8	19.6	20.9	20.7	20.9	10.7	13.1	10.7	14.9	12.4
N	14.8	15.9	15.4	16.7	15.6	19.6	18.9	20.3	19.7	20.2	10.1	12.7	10.6	14.0	11.2
dec. II	17.0	17.9	17.1	18.0	16.9	22.6	21.0	23.0	22.4	22.5	11.4	15.3	11.4	14.6	11.9
N	13.8	14.9	14.4	15.7	14.6	18.5	17.8	19.0	18.5	19.0	9.1	11.6	9.8	13.1	10.5
dec. III	14.1	15.6	14.5	16.3	14.5	18.6	18.4	19.1	18.7	18.7	8.3	11.7	9.5	14.1	10.6
N	12.9	14.1	13.6	14.9	13.7	17.6	17.0	18.1	17.6	18.2	8.5	11.0	9.4	12.4	9.7
maand	15.7	16.7	15.9	17.3	15.9	20.7	19.7	21.0	20.6	20.7	10.1	13.4	10.5	14.5	11.6
N	13.8	15.0	14.5	15.8	14.7	18.6	17.9	19.1	18.6	19.1	9.3	11.7	9.9	13.2	10.5

Etmaalgemiddelden en etmaalsommen

Datum	Berekend uit globale straling										Globale straling (J/cm2)				
	Zonneschijn (uren)					Zonneschijn (percentage)									
	Eelde	De Kooy	De Bilt	Vlissingen	Maastricht	Eelde	De Kooy	De Bilt	Vlissingen	Maastricht	Eelde	De Kooy	De Bilt	Vlissingen	Maastricht
1	4.7	5.0	6.5	7.6	3.6	34	36	48	56	26	1325	1480	1489	1591	1145
2	0.6	7.7	7.6	8.7	7.1	4	56	56	64	52	740	1675	1596	1780	1524
3	10.4	12.3	9.7	11.3	10.8	77	91	72	84	80	1786	1982	1769	1990	1903
4	12.2	11.9	11.2	6.7	8.3	90	88	83	50	62	1791	1839	1767	1647	1603
5	7.9	1.4	0.4	2.1	7.4	59	10	3	16	55	1554	961	768	986	1430
6	1.5	.	.	1.1	1.2	11	0	0	8	9	870	536	456	612	983
7	4.4	5.7	5.1	9.0	4.0	33	43	38	68	30	1064	1397	1129	1652	1302
8	9.7	11.9	11.3	11.0	5.1	73	90	86	84	39	1501	1850	1808	1899	1155
9	0.9	.	0.4	0.8	7.5	7	0	3	6	57	692	501	719	714	1621
10	0.2	2.3	3.6	4.4	1.3	2	18	28	34	10	492	899	1105	1132	904
11	10.9	11.6	8.0	6.7	5.2	84	89	62	52	40	1573	1836	1260	1108	1120
12	10.8	11.8	10.2	11.5	11.7	83	91	79	89	91	1571	1814	1577	1690	1788
13	9.8	11.2	7.4	6.6	4.6	76	87	57	51	36	1438	1664	1342	1235	1092
14	5.0	11.0	4.6	6.1	4.8	39	86	36	48	38	1052	1699	1074	1330	1077
15	1.0	10.7	8.3	6.3	6.6	8	84	65	50	52	795	1637	1571	1405	1310
16	6.9	5.1	5.8	8.2	3.0	54	40	46	65	24	1309	1187	1238	1493	1027
17	9.9	11.1	11.1	9.6	11.3	78	88	88	76	90	1460	1580	1675	1600	1638
18	10.0	11.0	9.9	8.0	2.4	80	88	79	64	19	1459	1558	1512	1354	690
19	9.9	8.9	3.8	7.2	8.0	79	71	30	58	64	1378	1496	959	1373	1421
20	6.0	3.7	3.9	1.7	5.3	48	30	31	14	43	1187	1043	957	713	1109
21	5.9	8.0	6.0	7.1	2.5	48	65	49	58	20	1047	1239	1194	1203	710
22	8.5	6.3	6.6	5.4	5.5	69	51	54	44	45	1206	1194	1112	1053	1024
23	2.8	2.5	5.1	4.7	7.4	23	20	42	39	61	765	612	973	972	1252
24	0.5	2.7	0.9	3.9	0.8	4	22	7	32	7	369	621	422	889	540
25	0.7	1.4	4.9	6.8	6.4	6	12	41	56	53	657	699	1062	1247	1129
26	0.4	2.5	0.5	1.9	0.3	3	21	4	16	3	378	742	396	638	624
27	10.1	8.5	5.7	2.7	7.3	85	71	48	23	61	1297	1266	982	742	1194
28	6.3	5.0	7.8	6.8	8.6	53	42	66	57	72	990	896	1185	1199	1245
29	3.0	0.7	2.0	0.5	2.0	25	6	17	4	17	764	707	537	436	569
30	2.3	2.9	5.6	6.4	5.9	20	25	48	55	50	736	548	937	1136	1002
dec. I	52.5	58.2	55.8	62.7	56.3	39	43	42	47	42	11815	13120	12606	14003	13570
N	49.8	55.1	50.1	57.0	50.8	37	41	38	43	38	11528	12279	11445	12733	12057
dec. II	80.2	96.1	73.0	71.9	62.9	63	76	57	57	50	13222	15514	13165	13301	12272
N	46.4	47.9	45.2	48.0	44.3	37	38	36	38	35	10074	10378	9878	10605	10246
dec. III	40.5	40.5	45.1	46.2	46.7	34	34	37	38	39	8209	8524	8800	9515	9289
N	40.8	45.1	43.0	47.9	44.9	34	38	36	40	37	8630	8913	8751	9550	9363
maand	173.2	194.8	173.9	180.8	165.9	45	51	46	48	44	33246	37158	34571	36819	35131
N	137.0	148.1	138.3	152.9	140.0	36	39	36	40	37	30232	31569	30073	32888	31666

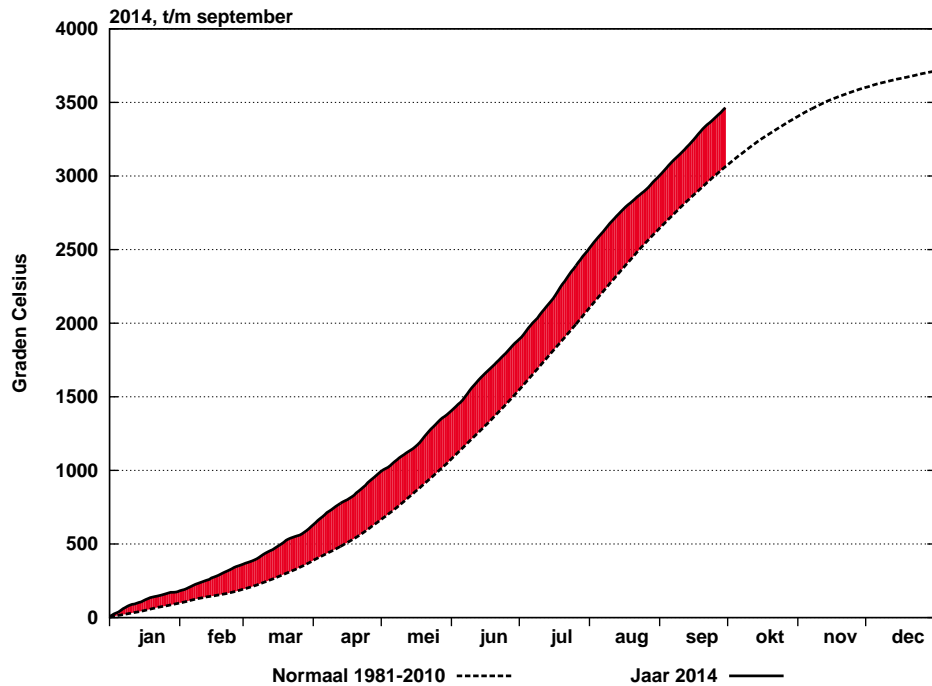
## Etmaalgemiddelden en etmaalsommen

Datum	Gemiddelde luchtdruk op zeeniveau (hPa)					Gemiddelde windsnelheid (m/s)					Relatieve vochtigheid (percentage)				
	Eelde	De Kooy	De Bilt	Vlissingen	Maastricht	Eelde	De Kooy	De Bilt	Vlissingen	Maastricht	Eelde	De Kooy	De Bilt	Vlissingen	Maastricht
1	1019.8	1020.3	1020.5	1020.7	1020.9	2.3	1.9	1.4	2.4	1.3	87	84	81	82	83
2	1023.1	1023.5	1023.0	1022.5	1022.3	1.6	3.0	2.0	2.5	2.4	89	88	83	83	79
3	1024.8	1024.2	1023.4	1022.2	1021.9	2.9	3.6	3.3	5.3	4.1	79	81	80	79	79
4	1020.2	1019.4	1018.5	1017.8	1017.8	3.8	4.1	2.5	3.2	3.2	78	82	82	79	78
5	1014.4	1014.5	1014.3	1014.1	1014.1	1.8	1.9	1.0	2.4	1.3	84	88	87	88	79
6	1012.7	1013.0	1013.3	1013.9	1013.4	1.9	2.9	1.0	2.5	2.4	92	92	92	88	88
7	1014.6	1015.2	1015.3	1015.7	1015.5	2.2	2.8	1.7	2.4	1.0	87	83	84	85	84
8	1017.9	1018.7	1018.9	1019.2	1018.4	2.9	3.8	1.7	2.8	1.9	81	78	79	72	86
9	1019.8	1020.8	1020.9	1021.3	1020.5	3.1	3.5	1.7	2.9	2.3	86	73	83	75	80
10	1020.0	1021.2	1020.8	1021.0	1020.0	3.4	2.9	2.3	3.8	3.5	83	75	80	73	76
11	1020.6	1021.3	1020.3	1020.7	1019.3	3.5	5.0	3.0	4.5	3.5	82	82	81	82	80
12	1023.9	1024.5	1023.4	1023.4	1022.0	3.5	5.0	3.0	4.8	3.5	85	87	83	82	80
13	1025.4	1026.2	1025.2	1025.1	1023.9	3.4	5.2	3.5	5.5	3.9	85	87	84	87	84
14	1021.8	1022.1	1021.5	1021.2	1020.4	2.3	4.1	2.4	4.9	3.2	89	87	87	86	88
15	1018.2	1017.7	1017.1	1016.4	1016.2	2.3	3.3	2.1	3.5	2.9	91	89	84	81	83
16	1016.2	1015.5	1015.0	1014.6	1014.5	2.9	3.0	1.1	2.5	1.5	83	92	86	89	81
17	1013.9	1012.9	1012.3	1011.3	1011.6	3.7	3.7	2.3	3.1	2.5	78	84	82	80	74
18	1011.6	1010.9	1010.3	1009.3	1009.9	2.7	3.7	2.3	3.1	2.5	79	87	80	82	90
19	1011.9	1011.8	1011.6	1011.3	1011.6	1.8	2.4	1.0	1.8	2.5	84	91	91	89	84
20	1013.7	1014.5	1014.2	1014.8	1014.1	1.9	2.4	1.6	2.8	2.9	89	93	89	91	86
21	1017.0	1019.1	1018.7	1020.2	1018.1	5.5	5.5	3.5	6.1	3.0	76	74	77	76	87
22	1019.1	1021.3	1021.3	1023.1	1021.6	5.2	5.2	3.5	5.4	2.9	70	64	70	64	77
23	1018.7	1018.7	1019.6	1020.0	1020.7	2.9	3.3	1.8	3.5	2.0	78	71	80	73	77
24	1010.1	1010.2	1011.6	1012.7	1013.4	3.6	5.8	3.2	7.4	3.8	90	80	89	83	87
25	1016.3	1017.1	1018.5	1019.8	1020.2	4.6	6.9	3.5	6.8	3.2	85	75	79	76	80
26	1021.1	1021.7	1022.8	1023.6	1024.6	4.1	5.6	3.0	6.5	3.8	92	87	92	92	84
27	1027.1	1026.8	1027.2	1026.8	1027.2	1.9	1.8	1.5	2.0	1.9	84	85	88	91	81
28	1023.5	1022.8	1022.7	1021.8	1022.7	1.4	2.3	1.6	3.7	1.9	84	88	88	84	78
29	1021.1	1020.6	1021.3	1021.2	1022.5	2.1	2.9	2.2	4.1	3.6	89	94	93	90	83
30	1023.2	1023.0	1024.0	1024.3	1025.0	3.3	4.4	2.6	5.0	2.5	90	92	90	88	85
dec. I	1018.7	1019.1	1018.9	1018.8	1018.5	2.6	3.0	1.9	3.0	2.3	85	82	83	80	81
N	1015.8	1015.9	1016.4	1016.7	1017.2	3.9	5.4	2.9	5.9	3.9	85	80	82	78	80
dec. II	1017.7	1017.7	1017.1	1016.8	1016.4	2.8	3.8	2.2	3.7	2.9	85	88	85	85	83
N	1015.3	1015.3	1015.8	1016.0	1016.4	3.8	5.3	2.9	5.9	4.0	86	82	84	80	82
dec. III	1019.7	1020.1	1020.8	1021.4	1021.6	3.5	4.4	2.6	5.1	2.9	84	81	85	82	82
N	1015.0	1014.9	1015.4	1015.5	1016.2	3.5	5.1	2.7	5.6	3.8	88	83	86	82	84
maand	1018.7	1019.0	1018.9	1019.0	1018.8	3.0	3.7	2.2	3.9	2.7	84	84	84	82	82
N	1015.4	1015.4	1015.9	1016.1	1016.6	3.7	5.3	2.8	5.8	3.9	86	82	84	80	82



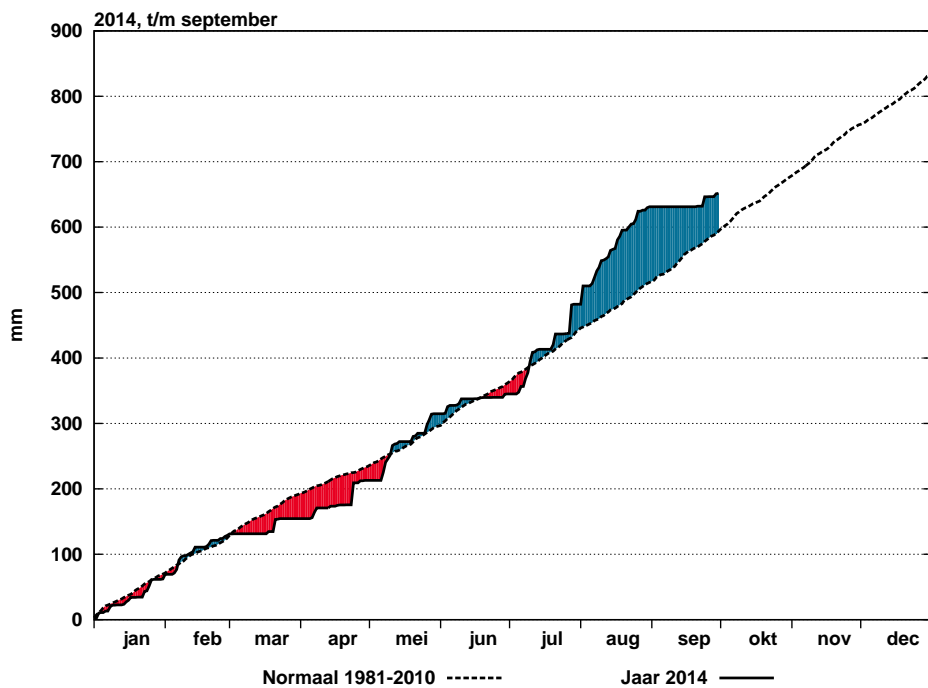
## Etmaalgemiddelden en etmaalsommen

Datum	Hoeveelheid neerslag (mm)					Duur neerslag (uren)					Referentiegwasverdamping (mm)				
	Eelde	De Kooy	De Bilt	Vlissingen	Maastricht	Eelde	De Kooy	De Bilt	Vlissingen	Maastricht	Eelde	De Kooy	De Bilt	Vlissingen	Maastricht
1	.	0.0	0.0	0.2	.	.	.	.	0.3	.	2.1	2.5	2.5	2.7	1.9
2	0.0	.	.	.	.	.	.	.	.	.	1.2	2.9	2.7	3.1	2.6
3	.	.	.	.	.	.	.	.	.	.	3.0	3.5	3.0	3.5	3.2
4	.	.	.	.	.	.	.	.	.	.	3.1	3.3	3.1	2.9	2.8
5	1.5	.	.	.	.	0.7	.	.	.	.	2.8	1.7	1.3	1.8	2.6
6	.	0.0	0.0	.	.	.	.	.	.	.	1.5	0.9	0.8	1.1	1.7
7	0.0	.	.	.	.	.	.	.	.	.	1.8	2.4	1.9	2.9	2.2
8	.	0.0	.	.	.	.	.	.	.	.	2.4	3.1	2.9	3.2	1.9
9	0.4	0.0	0.0	0.0	.	0.4	.	.	.	.	1.1	0.8	1.2	1.2	2.6
10	0.0	.	.	.	.	.	.	.	.	.	0.8	1.5	1.8	1.9	1.5
11	.	.	0.0	0.0	.	.	.	.	.	.	2.6	3.2	2.1	1.9	1.8
12	.	.	.	.	.	.	.	.	.	.	2.6	3.1	2.6	2.9	2.9
13	.	.	.	.	.	.	.	.	.	.	2.4	2.9	2.3	2.1	1.8
14	0.3	0.1	.	.	.	0.5	0.3	.	.	.	1.8	2.9	1.8	2.3	1.8
15	.	.	.	.	.	.	.	.	.	.	1.3	2.9	2.7	2.5	2.2
16	.	0.0	.	.	.	.	.	.	.	.	2.3	2.1	2.2	2.6	1.8
17	.	.	.	.	.	.	.	.	.	.	2.6	2.9	2.9	2.9	2.9
18	.	.	.	.	9.8	.	.	.	.	6.2	2.6	2.8	2.7	2.5	1.2
19	.	.	.	0.0	.	.	.	.	.	.	2.4	2.6	1.7	2.5	2.6
20	.	2.2	.	0.2	0.2	.	0.9	.	0.6	1.0	2.0	1.8	1.7	1.3	2.0
21	1.6	2.7	0.9	12.6	27.4	2.3	0.9	1.2	3.9	4.7	1.7	2.1	2.0	2.0	1.2
22	3.9	0.0	0.0	0.0	0.0	1.2	.	.	.	.	1.9	1.9	1.8	1.7	1.6
23	.	.	.	.	.	.	.	.	.	.	1.2	1.0	1.5	1.6	1.9
24	6.0	6.1	14.3	5.2	1.2	3.5	4.1	4.3	2.9	1.3	0.6	1.0	0.7	1.5	0.8
25	0.4	0.1	.	.	0.0	1.3	0.1	.	.	.	1.0	1.2	1.7	2.1	1.8
26	0.9	0.0	0.2	0.6	0.0	2.0	.	0.8	1.0	.	0.6	1.3	0.7	1.1	1.0
27	.	.	.	.	.	.	.	.	.	.	2.1	2.1	1.6	1.3	2.0
28	.	.	.	.	.	.	.	.	.	.	1.6	1.5	1.9	2.1	2.1
29	0.2	0.9	4.5	0.3	0.2	0.8	2.6	5.8	1.2	0.8	1.3	1.2	0.9	0.8	1.0
30	0.5	0.0	0.6	.	1.5	0.5	.	0.4	.	1.1	1.2	0.9	1.6	2.0	1.7
dec. I	1.9	0.0	0.0	0.2	.	1.1	.	.	0.3	.	19.8	22.6	21.2	24.3	23.0
N	25.8	25.0	22.5	21.9	19.5	17.2	15.5	14.4	12.6	13.8	19.0	20.7	19.1	21.9	20.3
dec. II	0.3	2.3	0.0	0.2	10.0	0.5	1.2	.	0.6	7.2	22.6	27.2	22.7	23.5	21.0
N	27.4	30.9	30.5	26.9	21.1	18.1	17.7	19.1	16.7	17.7	16.2	17.2	16.1	17.8	16.9
dec. III	13.5	9.8	20.5	18.7	30.3	11.6	7.7	12.5	9.0	7.9	13.2	14.2	14.4	16.2	15.1
N	25.1	28.2	25.1	20.7	21.0	18.3	18.3	18.4	16.0	16.0	13.6	14.4	14.0	15.8	15.1
maand	15.7	12.1	20.5	19.1	40.3	13.2	8.9	12.5	9.9	15.1	55.6	64.0	58.3	64.0	59.1
N	78.3	84.0	78.1	69.4	61.6	53.6	51.5	51.9	45.3	47.5	48.8	52.3	49.3	55.5	52.2



Figuur 7: Geaccumuleerde temperatuur, De Bilt, 2014

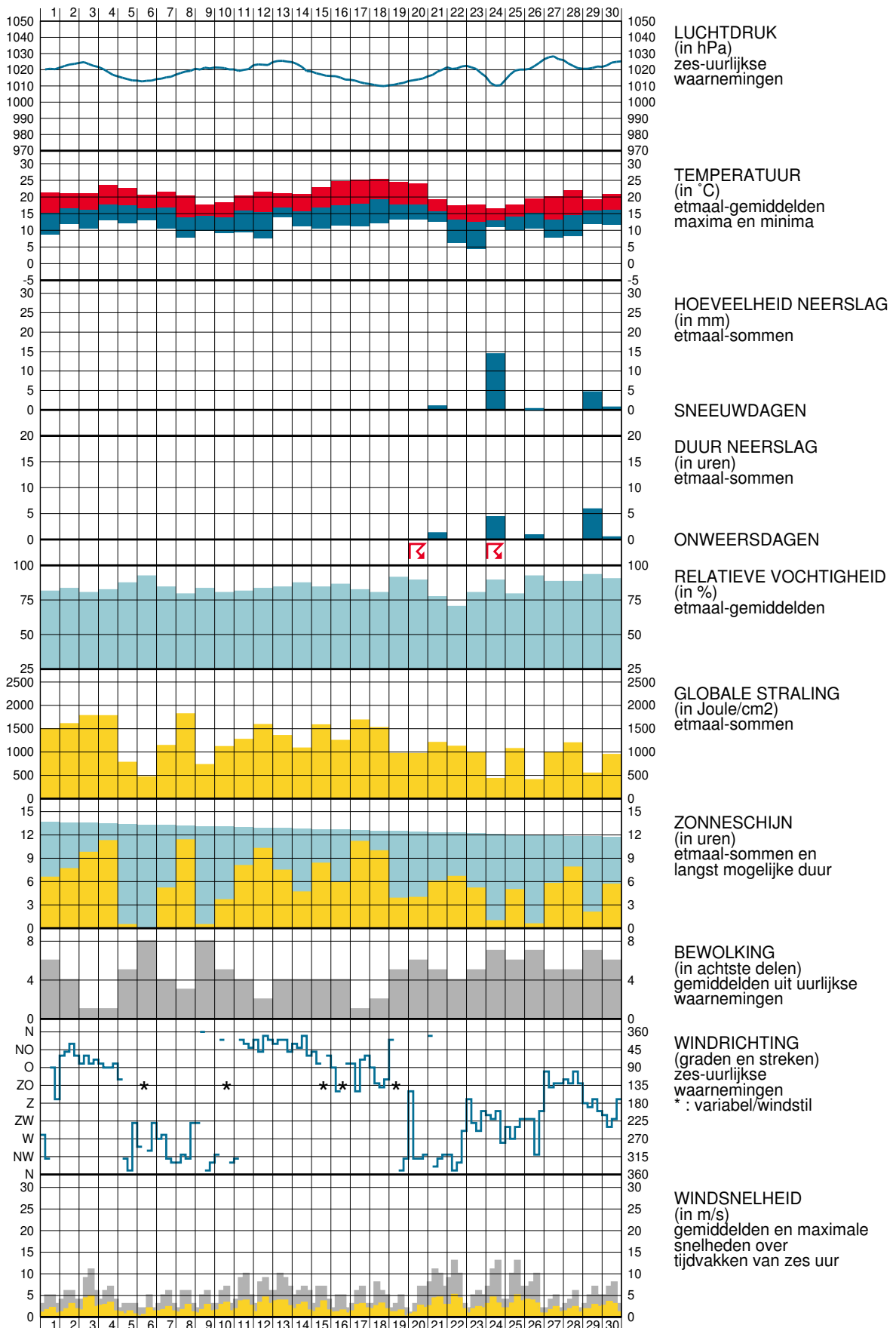
De getrokken lijn geeft de etmaalgemiddelde temperatuur van het actuele jaar, cumulatief weer. De stippellijn laat het langjarig gemiddelde (1981-2010) van de cumulatieve jaartemperatuur zien. Indien de actuele lijn zich onder die van het langjarig gemiddelde bevindt, is het jaar tot dan toe koud verlopen (blauw gearceerd). Als de actuele lijn zich erboven bevindt, verloopt het jaar tot dan toe warmer dan normaal (rood gearceerd).



Figuur 8: Geaccumuleerde neerslagsom, De Bilt, 2014

De getrokken lijn geeft de cumulatief gevallen hoeveelheid neerslag weer in het actuele jaar. De stippellijn laat het langjarig gemiddelde tijdvak 1981-2010 van de cumulatieve neerslag dagsommen zien. Indien de actuele lijn zich onder die van het langjarig gemiddelde bevindt, is het jaar tot dan toe droog verlopen (in rood aangegeven). Als de actuele lijn zich erboven bevindt, verloopt het jaar nat (blauw).

WAARNEMINGEN TE DE BILT





### Verklaring

In het Maandoverzicht van het Weer in Nederland (MOW) zijn gegevens opgenomen van de meteorologische stations. De ligging van de stations is aangegeven in de bovenstaande kaart. Het MOW is 106 jaar lang uitgegeven als KNMI-periodiek en wordt sinds 2010 verspreid via internet (<http://www.knmi.nl/klimatologie/mow>). Een uitgebreide toelichting op het MOW is eveneens via internet beschikbaar. ([http://www.knmi.nl/klimatologie/achtergrondinformatie/mow\\_toelichting.pdf](http://www.knmi.nl/klimatologie/achtergrondinformatie/mow_toelichting.pdf))

De tijden in het MOW zijn uitgedrukt in universal time (UT). Hierin komt 12 uur overeen met 13 uur Midden Europese Tijd (MET) en met 14 uur Midden Europese zomertijd. Alle gegevens hebben betrekking op het etmaal 00-24 uur UT. De vermelde normalen zijn berekend uit de metingen in het tijdvak 1981-2010. Normalen van het "aantal dagen met" zijn berekend uit uurlijkse waarnemingen. Hierbij geldt dat het betreffende verschijnsel in tenminste één uurvak werd waargenomen. De globale straling is de som van de directe en diffuse zonnestraling op een horizontaal vlak en wordt weergegeven in  $\text{Joule}/\text{cm}^2$  ( $1 \text{ Joule}/\text{cm}^2 = 2,7772 \times 10^{-3} \text{ KWh}/\text{m}^2$ ).

De referentiegewas-verdamping  $E_r$  is een richtgetal voor de bepaling van de potentiële verdamping van gewassen.  $E_r$  wordt bepaald uit gegevens van globale straling en luchttemperatuur (berekenningswijze volgens Makkink). De aanduidingen I, II en III hebben betrekking op de decaden, waarbij I = dag 1 t/m 10, II = dag 11 t/m 20 en III = dag 21 t/m de laatste dag van de maand. M = de gehele maand.

blank	: gegeven ontbreekt	A	: aantal
.	: waarde nul	STIL	: windstil/veranderlijk
0	: minder dan 0.5	N	: normaal 1981-2010
0.0	: minder dan 0.05		

Het MOW is een uitgave van het Koninklijk Nederlands Meteorologisch Instituut  
Klimaatdata en -advies  
Postbus 201 3730 AE De Bilt

<http://www.knmi.nl/klimatologie>      [klimaatdesk@knmi.nl](mailto:klimaatdesk@knmi.nl)