



Koninklijk Nederlands  
Meteorologisch Instituut  
*Ministerie van Infrastructuur en Milieu*

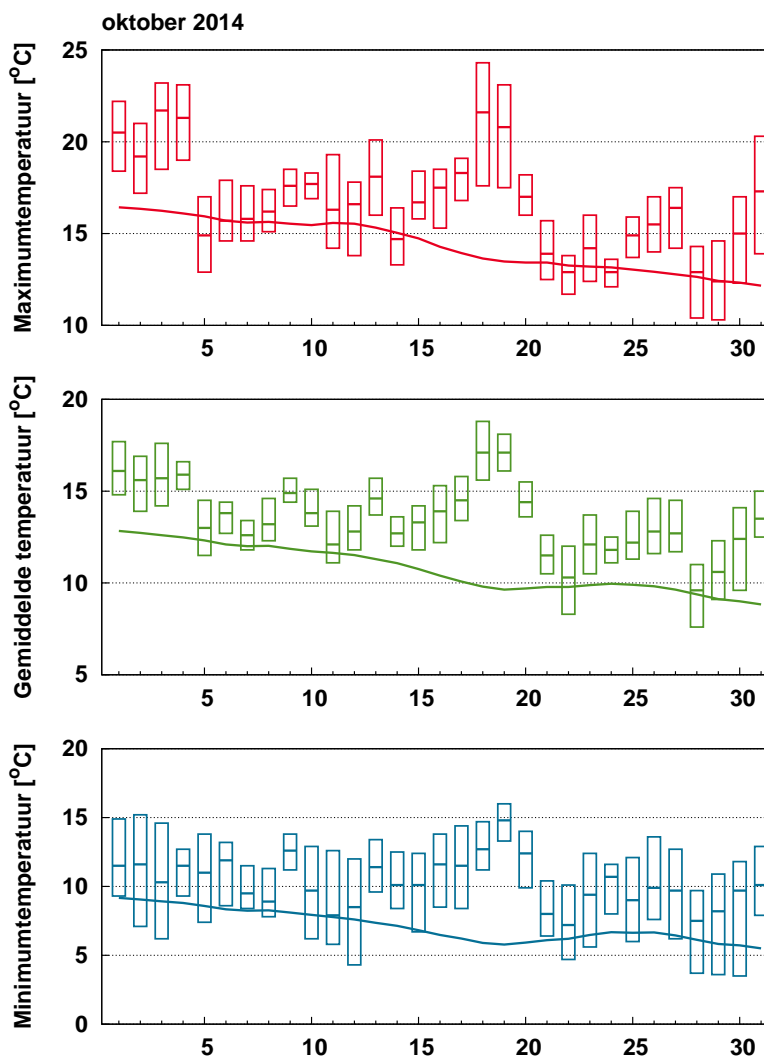
# Maandoverzicht van het weer in Nederland

oktober 2014



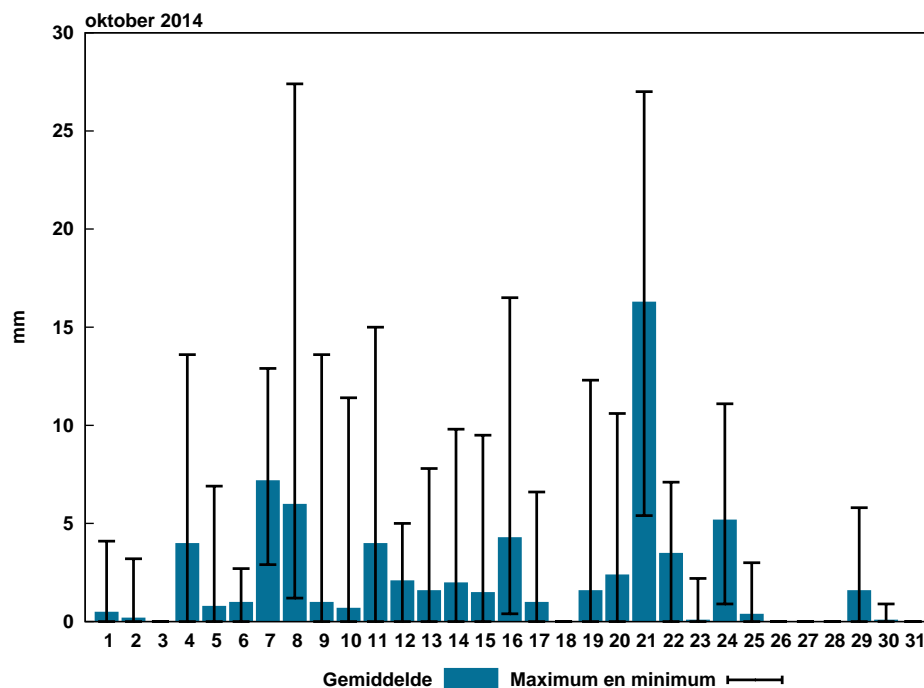
## Oktober 2014: Zeer zacht, vrij droog en normale hoeveelheid zon

Met een gemiddelde temperatuur van 13,4 °C eindigt oktober 2014 op de derde plek in de toptien van zachtste oktobermaanden sinds 1901. Het zachtst werd het in oktober 2001 met gemiddeld 14,2 °C. op Normaal wordt het in oktober gemiddeld 10,7 °C. De maand begon meteen zeer zacht met in de eerste week drie warme dagen. Daarna koelde het tijdelijk iets af tot vrij normale waarden, maar halverwege de maand bereikte opnieuw zeer zachte lucht ons land. Het warmst werd het op 18 oktober. In Ell werd een maximumtemperatuur van 24,3 °C geregistreerd. De maand kende in totaal vijf warme dagen, tegen twee normaal. Met een maandgemiddelde hoeveelheid neerslag van 72 mm tegen een langjarig gemiddelde van 83 mm was oktober iets aan de droge kant. Op veel dagen van de maand viel wel enige neerslag, alleen aan het einde van de maand volgden een paar droge dagen elkaar op. Op 21 oktober was de eerste herfststorm van dit seizoen een feit. De noordwestelijke wind zorgde voor een hoge wateropzet langs de Nederlandse kust waardoor onder andere de Oosterscheldekering moest worden gesloten. Plaatselijk liepen kades over en ontstond wateroverlast. De meeste neerslag viel deze maand langs de kust, met op de KNMIstations Wijk aan Zee en De Kooij net boven de 100 mm neerslag. Het droogst was het in het noordoosten van het land met op KNMIstation Nieuw Beerta slechts 39 mm. Met 109 uren zonneshijn week oktober niet veel af van het langjarig gemiddelde van 115 uur. De verschillen in het land waren echter groot. In het zuiden kwam het aantal uren zon uit boven het langjarig gemiddelde, met rond 125 uren zon in Vlissingen en Maastricht. In het noorden bleef het aantal uren zon op sommige plaatsen steken tussen de 80 en 90.



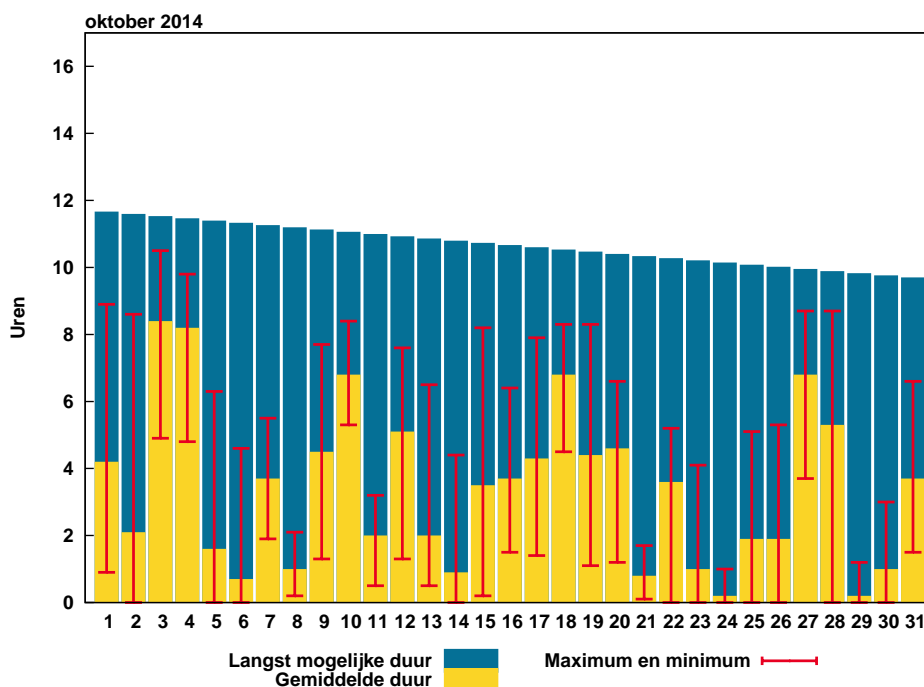
Figuur 1: Temperatuurverloop

De balkjes geven voor ieder element per etmaal de hoogste en laagste waarde aan zoals die gemeten is op één van de KNMI-stations. De rode (maximum), groene (gemiddelde) en blauwe (minimum) lijn geven het vijf-daags voortschrijdend gemiddelde aan over alle KNMI-stations, gemiddeld over het tijdvak 1981-2010.



Figuur 2: Etmaalsom neerslag

De blauwe balkjes tonen de gemeten etmaalsommen neerslag, gemiddeld over alle KNMI-stations. De zwarte lijnen geven de laagste en hoogste etmaalsom, gemeten op één van de stations.

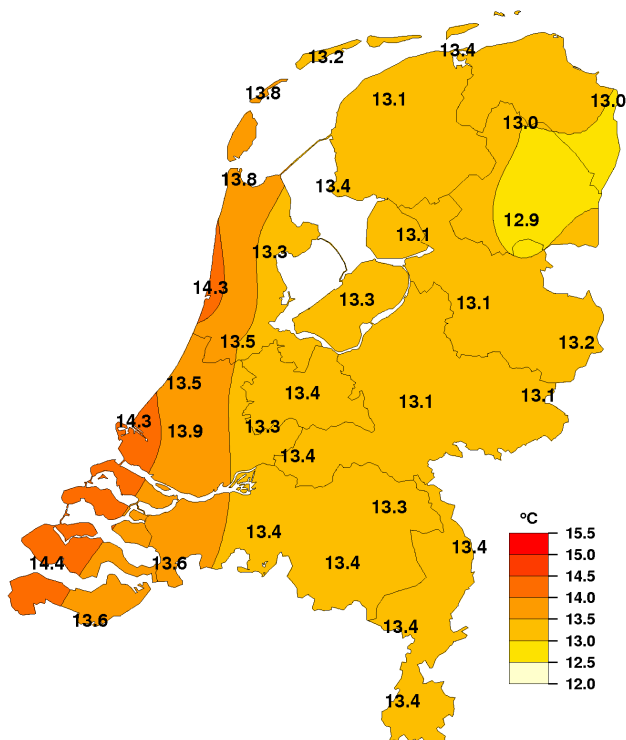


Figuur 3: Etmaalsom zonschijnduur

De gele balkjes tonen de etmaalsommen zonschijnduur, gemiddeld over alle KNMI-stations. De rode lijnen geven de laagste en hoogste etmaalsom, gemeten op één van de stations. De blauwe balkjes geven de theoretisch langst mogelijke zonschijnduur.

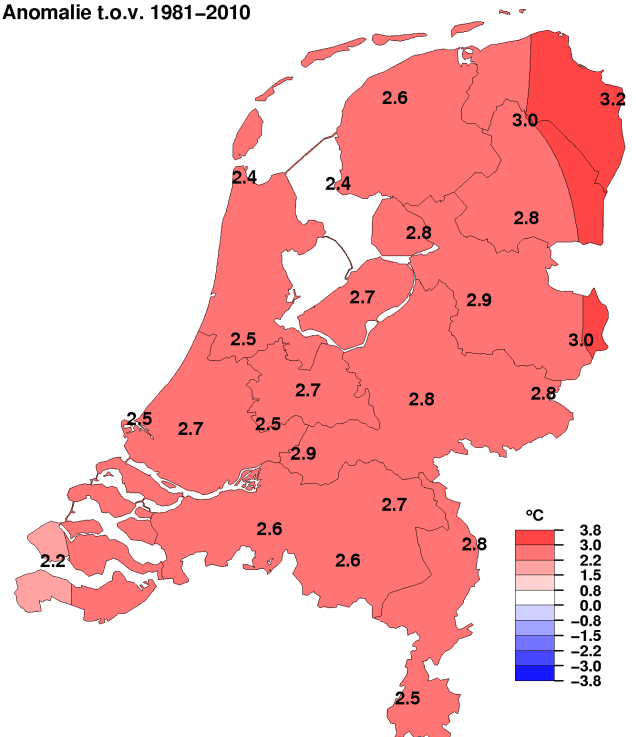
Geografische Overzichten

Gemiddelde temperatuur, oktober 2014

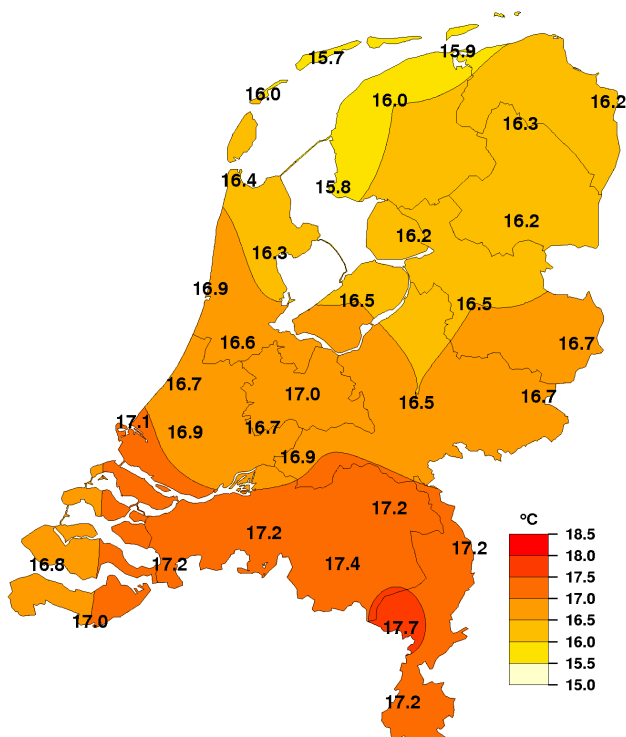


Gemiddelde temperatuur, oktober 2014

Anomalie t.o.v. 1981-2010

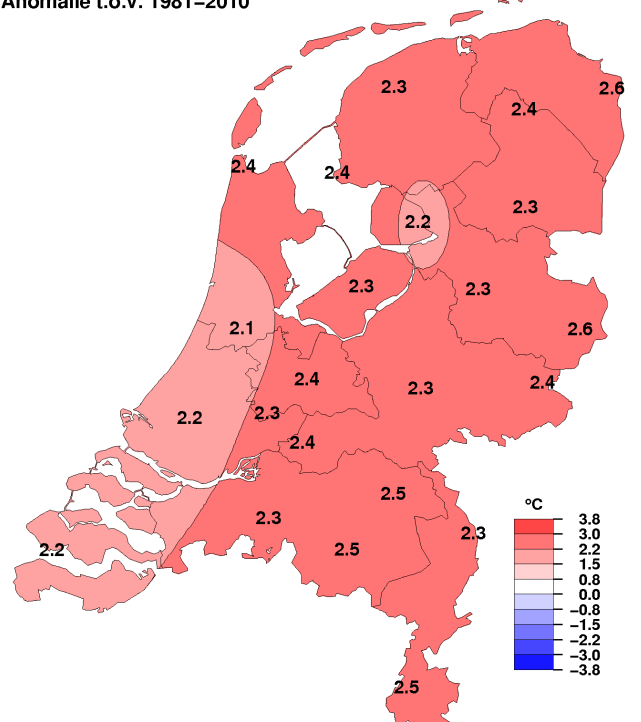


Gemiddelde maximumtemperatuur, oktober 2014



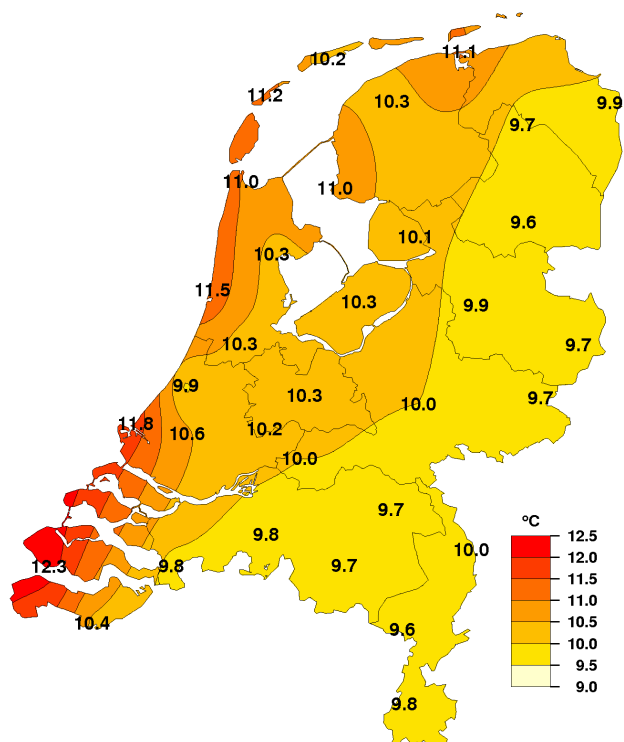
Gemiddelde maximumtemperatuur, oktober 2014

Anomalie t.o.v. 1981-2010



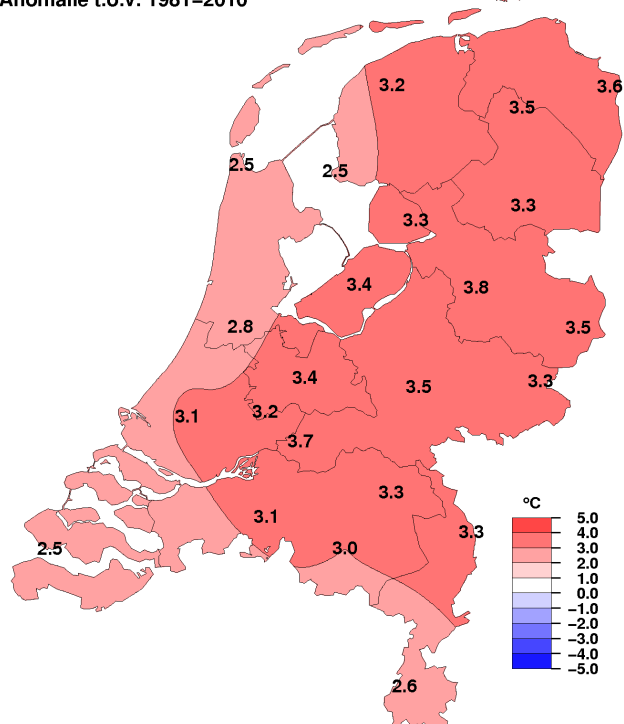
NB. De kaarten zijn gebaseerd op een automatische interpolatie van gegevens van individuele meetstations zonder additionele klimatologische kennis. De getoonde lokale variaties kunnen mede bepaald zijn door de gehanteerde interpolatietechniek en de ligging van de meteorologische stations.

Gemiddelde minimumtemperatuur, oktober 2014

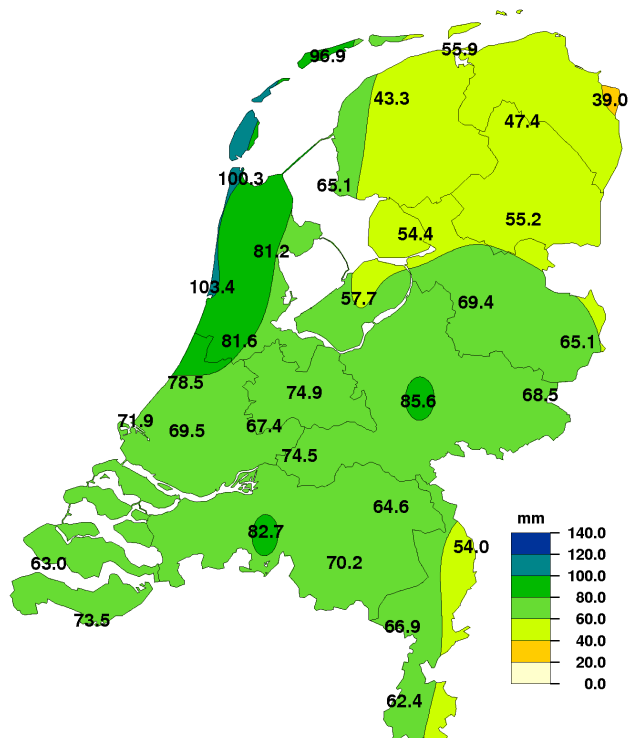


Gemiddelde minimumtemperatuur, oktober 2014

Anomalie t.o.v. 1981-2010

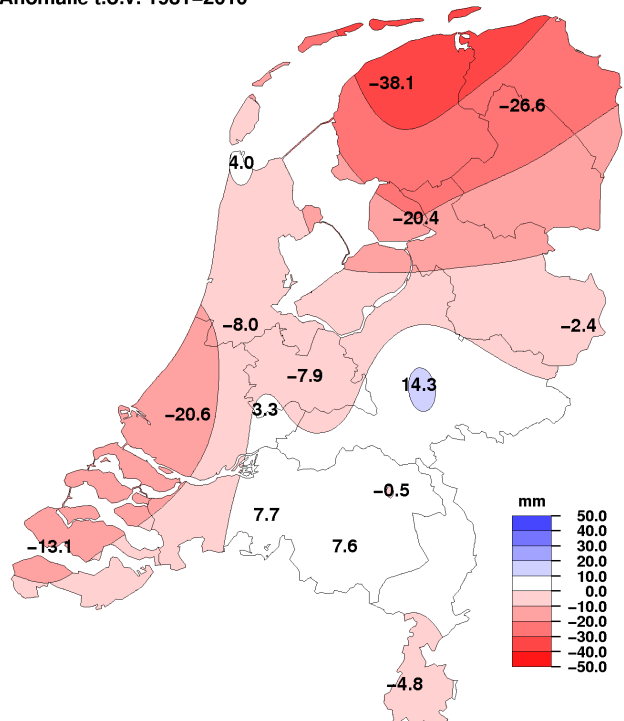


Maandsom neerslag, oktober 2014



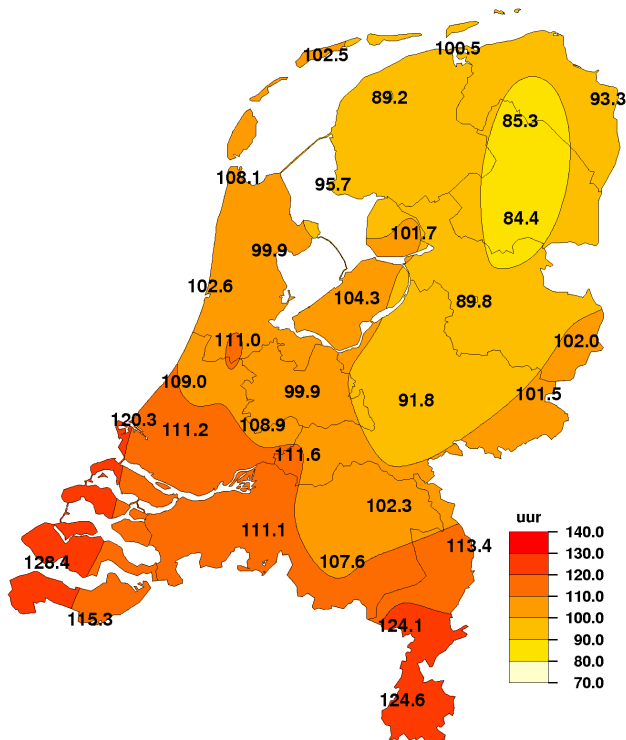
Maandsom neerslag, oktober 2014

Anomalie t.o.v. 1981-2010



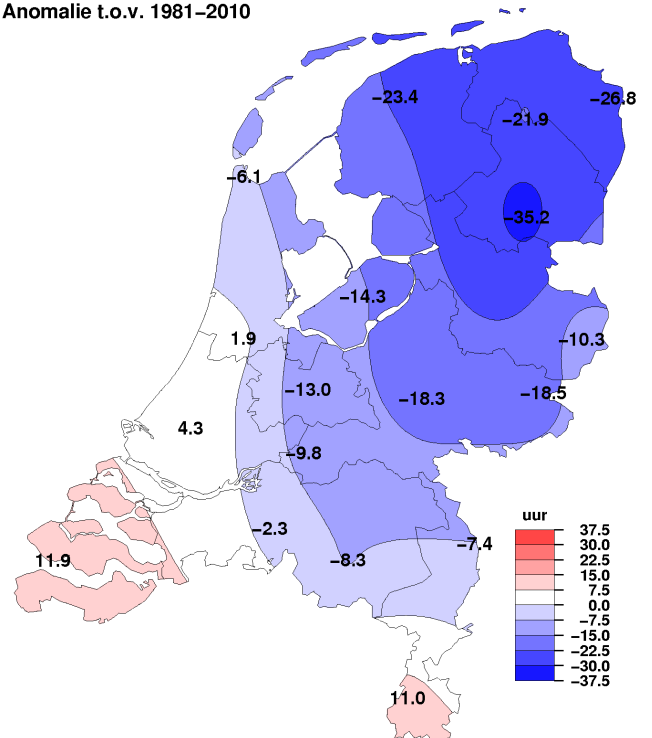
NB. De kaarten zijn gebaseerd op een automatische interpolatie van gegevens van individuele meetstations zonder additionele klimatologische kennis. De getoonde lokale variaties kunnen mede bepaald zijn door de gehanteerde interpolatietechniek en de ligging van de meteorologische stations.

Maandsom zonneshijnduur, oktober 2014

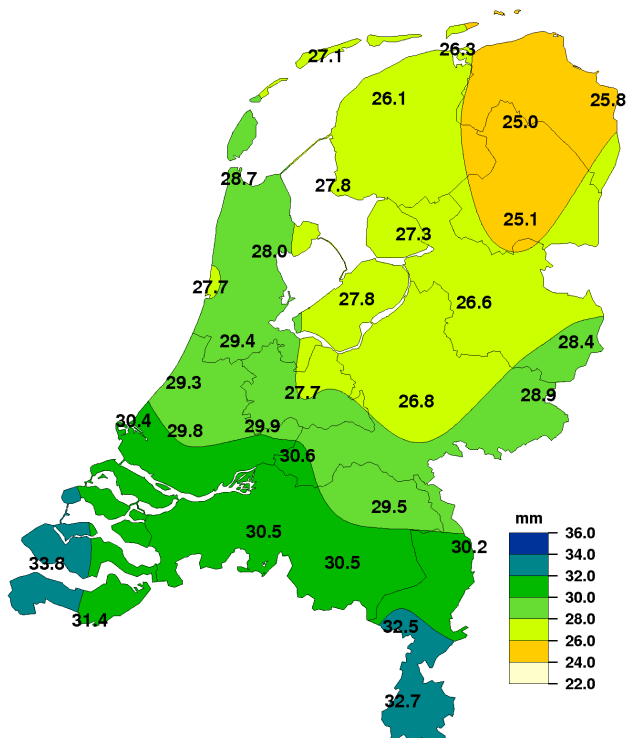


Maandsom zonneshijnduur, oktober 2014

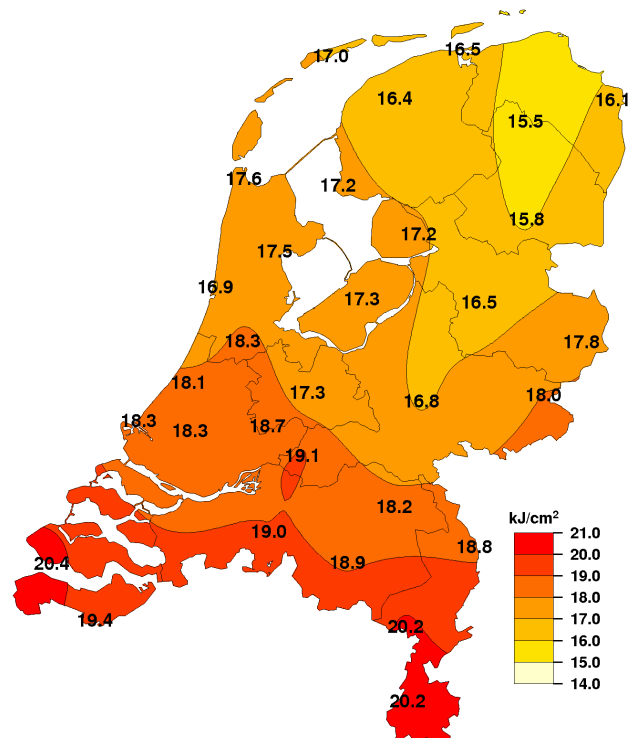
Anomalie t.o.v. 1981-2010



Maandsom referentiegewasverdamping, oktober 2014

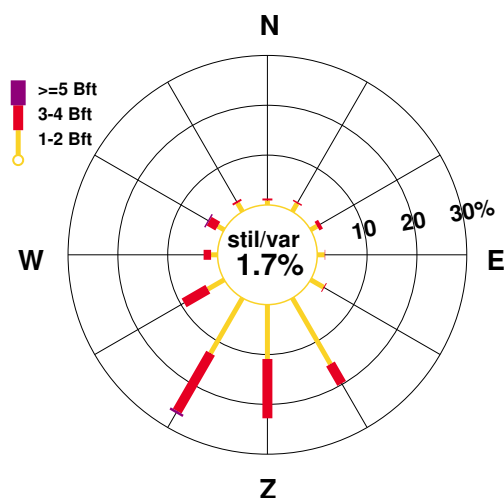


Maandsom globale straling, oktober 2014

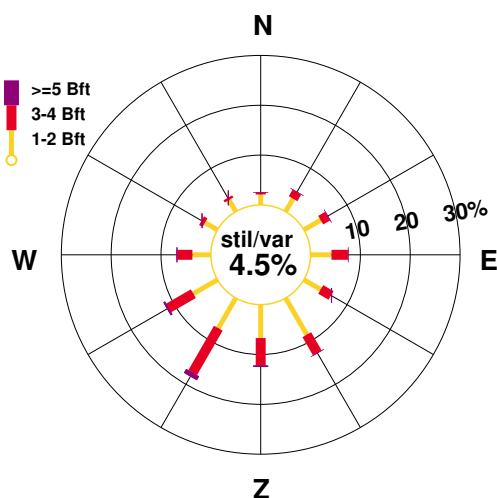


NB. De kaarten zijn gebaseerd op een automatische interpolatie van gegevens van individuele meetstations zonder additionele klimatologische kennis. De getoonde lokale variaties kunnen mede bepaald zijn door de gehanteerde interpolatietechniek en de ligging van de meteorologische stations.

oktober 2014



oktober, normaal 1981-2010



Figuur 4: Windroos

In de windroos zijn de windrichtingen in klassen van  $30^\circ$  verdeeld. Voor iedere klasse is in drie Beaufortklassen aangegeven in hoeveel procent van de gevallen deze voorkwam (relatieve frequentie). De windroos heeft betrekking op het KNMI-station De Bilt.

Extremen		
Hoogste temperatuur:	24.3 °C	te Ell op 18 oktober
Laagste temperatuur:	3.5 °C	te Nieuw Beerta op 30 oktober
Grootste aantal zonuren:	128.4 uur	te Vlissingen
Kleinste aantal zonuren:	84.4 uur	te Hoogeveen
Grootste maandsom neerslag:	103.4 mm	te Wijk aan Zee
Kleinste maandsom neerslag:	39 mm	te Nieuw Beerta
Grootste dagsom neerslag:	27.4 mm	te Deelen op 8 oktober

Landgemiddelden

Decade	Temperatuur (°C)						Zonneschijn				
	Gem.		N		Gem. dagmax.		N		(uren)		(percentage)
I	14.7	12.6	18.2	16.0	11.3	9.2	44.8	36.9	39	33	
II	14.4	10.9	17.7	14.5	11.5	7.4	36.3	40.3	34	38	
III	11.9	9.8	14.6	12.8	9.3	6.6	28.2	35.7	26	32	
Maand	13.6	11.0	16.7	14.4	10.6	7.7	109.3	112.9	33	34	

Decade	Luchtdruk zeeniveau (hPa)		Neerslag (mm)		Windsnelheid (m/s)		Globale straling (J/cm2)	
	Gem.	N	Gem.	N	Gem.	N	Gem.	N
I	1013.8	1013.8	21.3	33.4	4.3	4.9	7680	7100
II	1010.0	1015.5	20.6	19.3	4.6	4.7	5959	6485
III	1018.3	1014.4	27.3	30.1	4.9	5.2	4553	5318
Maand	1014.1	1014.5	69.2	82.7	4.6	4.9	18192	18902

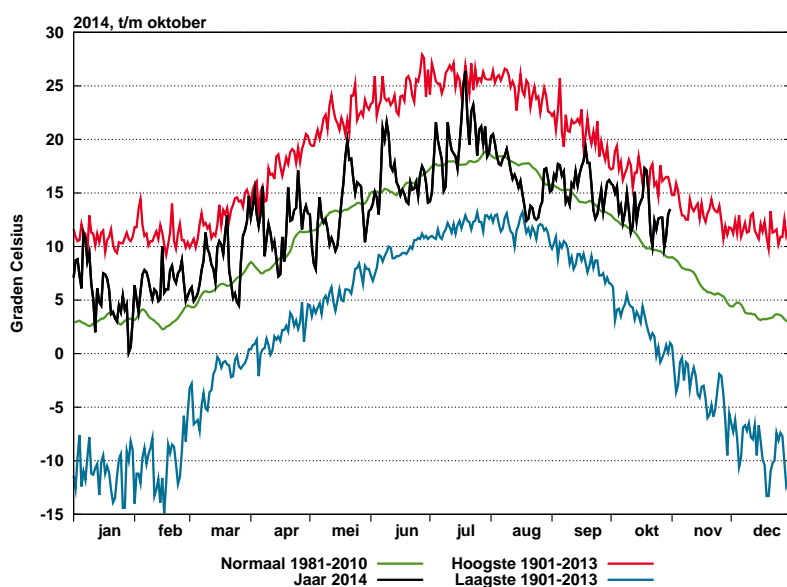
Maandgemiddelden en maandsommen, temperatuur en neerslag

Station	Temperatuur (°C)								Neerslag (mm)					
	Gem.		N		Dagelijks maximum				Dagelijks minimum					
	Gem.	N	Gem.	N	Hoogste	Datum	Gem.	N	Laagste	Datum	Som	N	Max. dagsom	Datum
Lauwersoog	13.4	10.8	15.9	13.4	21.3	4	11.1	8.2	7.6	30	55.9		12.2	21
Hoorn (Terschl.)	13.2	11.0	15.7	13.5	20.1	4	10.2	8.2	3.6	29	96.9		14.1	21
Vlieland	13.8		16.0		19.2	1	11.2		6.5	29				
Leeuwarden	13.1	10.5	16.0	13.7	20.9	4	10.3	7.1	4.0	30	43.3	81.4	11.0	21
Nieuw Beerta	13.0	9.8	16.2	13.6	21.5	4	9.9	6.3	3.5	30	39.0		9.3	21
Eelde	13.0	10.0	16.3	13.9	21.6	4	9.7	6.2	3.9	30	47.4	74.0	17.6	21
De Kooy	13.8	11.4	16.4	14.0	21.0	18	11.0	8.5	8.6	28	100.3	96.3	13.6	9
Stavoren	13.4	11.0	15.8	13.4	20.2	3	11.0	8.5	8.0	15	65.1		13.9	21
Hoogeveen	12.9	10.1	16.2	13.9	21.8	4	9.6	6.3	6.1	11	55.2		16.1	21
Marknesse	13.1	10.3	16.2	14.0	21.4	3	10.1	6.8	6.7	11	54.4	74.8	15.3	21
Berkhout	13.3	11.0	16.3	14.2	20.9	18	10.3	7.8	6.6	22	81.2		17.0	21
Wijk aan Zee	14.3		16.9		22.5	18	11.5		6.4	21	103.4		24.4	21
Lelystad	13.3	10.6	16.5	14.2	22.0	3	10.3	6.9	6.7	22	57.7		16.7	21
Heino	13.1	10.2	16.5	14.2	22.5	3	9.9	6.1	5.8	11	69.4		27.0	21
Schiphol	13.5	11.0	16.6	14.5	22.2	18	10.3	7.5	6.8	22	81.6	89.6	20.8	21
Twente	13.2	10.2	16.7	14.1	22.6	3	9.7	6.2	5.6	23	65.1	67.5	19.0	21
Voorschoten	13.5		16.7		22.8	18	9.9		6.1	11	78.5		25.6	21
De Bilt	13.4	10.7	17.0	14.6	23.0	18	10.3	6.9	6.3	22	74.9	82.8	23.9	21
Hupsel	13.1	10.3	16.7	14.3	22.8	19	9.7	6.4	5.4	28	68.5		18.0	21
Deelen	13.1	10.3	16.5	14.2	22.5	3	10.0	6.5	5.9	22	85.6	71.3	27.4	8
Hoek van Holland	14.3	11.8	17.1		22.8	3	11.8		7.9	22	71.9		12.0	21
Cabauw	13.3	10.8	16.7	14.4	22.9	18	10.2	7.0	7.2	22	67.4	64.1	17.6	21
Rotterdam	13.9	11.2	16.9	14.7	23.2	18	10.6	7.5	7.0	22	69.5	90.1	14.1	21
Herwijnen	13.4	10.5	16.9	14.5	23.0	18	10.0	6.3	6.4	22	74.5		22.2	21
Volkel	13.3	10.6	17.2	14.7	23.5	18	9.7	6.4	4.9	22	64.6	65.1	21.1	21
Gilze-Rijen	13.4	10.8	17.2	14.9	23.3	18	9.8	6.7	5.4	12	82.7	75.0	20.8	8
Arcen	13.4	10.6	17.2	14.9	23.1	19	10.0	6.7	6.5	29	54.0		15.0	21
Vlissingen	14.4	12.2	16.8	14.6	22.2	1	12.3	9.8	9.3	28	63.0	76.1	9.5	15
Woensdrecht	13.6		17.2		24.1	18	9.8		4.3	12				
Eindhoven	13.4	10.8	17.4	14.9	23.6	18	9.7	6.7	5.5	28	70.2	62.6	14.0	21
Westdorpe	13.6	11.0	17.0	15.2	23.1	18	10.4	7.2	6.5	12	73.5		16.5	16
Eil	13.4		17.7		24.3	18	9.6		5.3	29	66.9		19.0	21
Maastricht	13.4	10.9	17.2	14.7	23.3	18	9.8	7.2	3.7	28	62.4	67.2	12.9	8



## Maandgemiddelden en maandsommen, overige

Station	Globale straling (J/cm <sup>2</sup> )		Zonneschijn (berekend uit globale straling)				Relatieve vochtigheid (percentage)		Dampdruk (hPa)		Windsnelheid (m/s)		Luchtdruk zeeniveau (hPa)	
	Som	N	uren	N	%	N	Gem.	N	Gem.	N	Gem.	N	Gem.	N
Lauwersoog	16507	18176	100.5	123.0	31	38	88	86	13.5	11.3	5.7	6.3		
Hoorn (Terschl.)	16978		102.5		31		90	85	13.7	11.5	6.5		1012.8	
Vlieland							86		13.7		8.0		1012.7	
Leeuwarden	16373	18383	89.2	112.6	27	34	88	87	13.4	11.2	4.3	4.8	1013.2	1013.9
Nieuw Beerta	16121	17992	93.3	120.1	28	37	89	88	13.4	11.0	4.8	5.1		
Eelde	15509	17905	85.3	107.2	26	33	89	89	13.3	11.1	4.0	4.2	1013.7	1014.2
De Kooy	17551	18383	108.1	114.2	33	35	87	84	13.7	11.5	5.5	6.0	1013.0	1013.8
Stavoren	17207		95.7		29		89		13.8		5.9			
Hoogeveen	15815	18363	84.4	119.6	26	36	90	88	13.5	11.0	3.7		1014.1	1014.4
Marknesse	17182		101.7		31		89	89	13.5	11.3	3.9	4.2		
Berkhout	17452		99.9		30		87	86	13.4	11.4	4.6			
Wijk aan Zee	16913		102.6		31		82		13.4					
Lelystad	17303	18853	104.3	118.6	32	36	87	88	13.4	11.5	4.2	4.7	1013.9	1014.2
Heino	16524		89.8		27		90		13.7		2.6	3.1		
Schiphol	18267	18526	111.0	109.1	34	33	88	86	13.6	11.5	4.9	5.1	1013.8	1014.3
Twente	17781	18694	102.0	112.3	31	34	87	86	13.2	10.9	3.2	3.4	1014.8	1015.0
Voorschoten	18109		109.0		33		87		13.5		4.3		1013.8	
De Bilt	17297	18549	99.9	112.9	30	34	88	86	13.6	11.3	3.3	3.3	1014.2	1014.6
Hupsel	18028	18874	101.5	120.0	31	36	90	86	13.5	11.0	2.8	3.3		
Deelen	16829	18628	91.8	110.1	28	33	89	86	13.5	11.0	3.6	4.0	1014.6	1014.8
Hoek van Holland	18346		120.3		36		83		13.5		7.5	7.7	1013.8	1014.3
Cabauw	18728	19520	108.9		33		89	87	13.6	11.4	4.2	4.3	1014.2	1014.5
Rotterdam	18317	18633	111.2	106.9	34	32	84	86	13.4	11.6	4.6	4.7	1014.0	1014.5
Hervijnen	19134	19175	111.6	121.4	34	37	88	88	13.5	11.4	3.6	4.0	1014.4	
Volkel	18214		102.3		31		88	86	13.5	11.2	3.4	3.8	1014.9	1015.1
Gilze-Rijen	19013	19294	111.1	113.4	33	34	87	86	13.4	11.3	3.5	3.8	1014.6	1014.9
Arcen	18794	19214	113.4	120.8	34	37	87	86	13.4	11.2	2.9	3.2		
Vlissingen	20412	19812	128.4	116.5	39	35	86	83	14.1	12.0	6.8	6.7	1014.1	1014.5
Woensdrecht							84		13.1		3.2		1014.5	
Eindhoven	18883	19523	107.6	115.9	32	35	86	85	13.2	11.2	3.4	3.9	1014.9	1015.2
Westdorpe	19380		115.3		35		86	86	13.4	11.6	3.8		1014.6	
Ell	20200		124.1		37		86		13.2		3.0			
Maastricht	20193	19862	124.6	113.6	37	34	84	85	13.0	11.2	3.5	4.4	1015.6	1015.6



Figuur 5: Etmaalwaarden van de gemiddelde temperatuur, De Bilt, 2014

De zwarte lijn toont de gemeten gemiddelde etmaaltemperatuur in het lopende jaar. De rode lijn geeft (per datum) de hoogst gemeten temperatuur sinds 1901, de blauwe lijn de laagste temperatuur. De groene lijn is het vijf-daagse voortschrijdend gemiddelde, gemiddeld over het tijdvak 1981-2010.

Temperatuur, "aantal dagen met"

Station	Gemiddelde temperatuur (°C)										Minimum temperatuur (°C)					Maximum temperatuur (°C)												
	> 20.0		20-15		15-10		10-5		5-0		< 0.0		< 0.0		< -10.0		< 0.0 (10cm)		> 30.0		> 25.0		> 20.0		< 0.0			
	A	N	A	N	A	N	A	N	A	N	A	N	A	N	A	N	A	N	A	N	A	N	A	N	A	N	A	N
Lauwersoog	.	.	6	2	25	18	.	10	.	1	.	.	.	0	.	.	.	.	.	.	.	.	2	1	.	.	.	.
Hoorn (Terschl.)	.	.	4	1	27	20	.	9	.	1	.	.	.	0	.	.	.	.	.	.	.	.	1	0	.	.	.	.
Vlieland	.	.	6	.	25	.	.	.	.	.	.	.	.	.	.	.	.	.	.	.	.	.	.	.	.	.	.	.
Leeuwarden	.	.	6	2	25	17	.	10	.	2	.	.	.	1	.	.	.	.	.	.	.	.	2	1	.	.	.	.
Nieuw Beerta	.	.	6	2	22	15	3	12	.	3	.	.	.	2	.	.	.	.	.	.	.	.	4	1	.	.	.	.
Eelde	.	.	6	2	22	15	3	12	.	2	.	.	.	2	.	.	.	.	.	.	.	.	4	1	.	.	.	.
De Kooy	.	.	7	2	24	20	.	8	.	1	.	.	.	0	.	.	.	.	.	.	.	.	3	1	.	.	.	.
Stavoren	.	.	6	2	25	19	.	9	.	1	.	.	.	1	.	.	.	.	.	.	.	.	2	0	.	.	.	.
Hoogeveen	.	.	6	2	22	15	3	12	.	2	.	.	.	2	.	.	.	.	.	.	.	.	0	4	1	.	.	.
Marknesse	.	.	6	2	24	16	1	11	.	2	.	.	.	1	.	.	.	.	.	.	.	.	4	1	.	.	.	.
Berkhout	.	.	5	2	25	18	1	9	.	1	.	.	.	1	.	.	.	.	.	.	.	.	4	1	.	.	.	.
Wijk aan Zee	.	.	11	.	20	.	.	.	.	.	.	.	.	.	.	.	.	.	.	.	.	.	4	.	.	.	.	.
Lelystad	.	.	6	2	24	17	1	10	.	2	.	.	.	1	.	.	.	.	.	.	.	.	0	5	1	.	.	.
Heino	.	.	6	2	23	15	2	11	.	3	.	.	.	3	.	.	.	.	.	.	.	.	5	2	.	.	.	.
Schiphol	.	.	7	2	23	18	1	10	.	1	.	.	.	1	.	.	.	.	.	.	.	.	0	4	1	.	.	.
Twenthe	.	.	7	2	21	15	3	11	.	2	.	.	.	3	.	.	.	.	.	.	.	.	0	5	2	.	.	.
Voorschoten	.	.	6	.	24	.	1	.	.	.	.	.	.	.	.	.	.	.	.	.	.	.	4	.	.	.	.	.
De Bilt	.	.	9	3	21	17	1	10	.	1	.	.	.	2	.	.	.	.	.	.	.	.	0	5	2	.	.	.
Hupsel	.	.	8	2	20	16	3	11	.	2	.	.	.	2	.	.	.	.	.	.	.	.	0	5	2	.	.	.
Deelen	.	.	6	2	22	16	3	11	.	2	.	.	.	2	.	.	.	.	.	.	.	.	0	6	2	.	.	.
Hoek van Holland	.	.	9	4	22	19	.	7	.	1	.	.	.	.	.	.	.	.	.	.	.	.	5	.	.	.	.	.
Cabauw	.	.	6	3	23	16	2	11	.	1	.	.	.	1	.	.	.	.	.	.	.	.	5	1	.	.	.	.
Rotterdam	.	.	9	3	21	18	1	9	.	1	.	.	.	1	.	.	.	.	.	.	.	.	5	1	.	.	.	.
Herwijnen	.	.	6	2	23	15	2	12	.	2	.	.	.	2	.	.	.	.	.	.	.	.	5	1	.	.	.	.
Volkel	.	.	7	3	22	16	2	11	.	2	.	.	.	2	.	.	.	.	.	.	.	.	0	6	2	.	.	.
Gilze-Rijen	.	.	6	3	23	17	2	10	.	1	.	.	.	2	.	.	.	.	.	.	.	.	0	5	2	.	.	.
Arcen	.	.	8	3	20	16	3	11	.	2	.	.	.	2	.	.	.	.	.	.	.	.	0	7	3	.	.	.
Vlissingen	.	.	12	4	19	21	.	6	.	.	.	.	.	0	.	.	.	.	.	.	.	.	4	1	.	.	.	.
Woensdrecht	.	.	7	.	22	.	2	.	.	.	.	.	.	.	.	.	.	.	.	.	.	.	6	.	.	.	.	.
Eindhoven	.	.	6	3	23	16	2	11	.	1	.	.	.	2	.	.	.	.	.	.	.	.	0	6	3	.	.	.
Westdorpe	.	.	7	3	23	17	1	10	.	1	.	.	.	1	.	.	.	.	.	.	.	.	0	5	2	.	.	.
Eil	.	.	8	.	20	.	3	.	.	.	.	.	.	.	.	.	.	.	.	.	.	.	8	.	.	.	.	.
Maastricht	.	.	8	4	20	16	3	10	.	1	.	.	.	1	.	.	.	.	.	.	.	.	0	6	3	.	.	.

## Neerslag, wind en zon, "aantal dagen met"

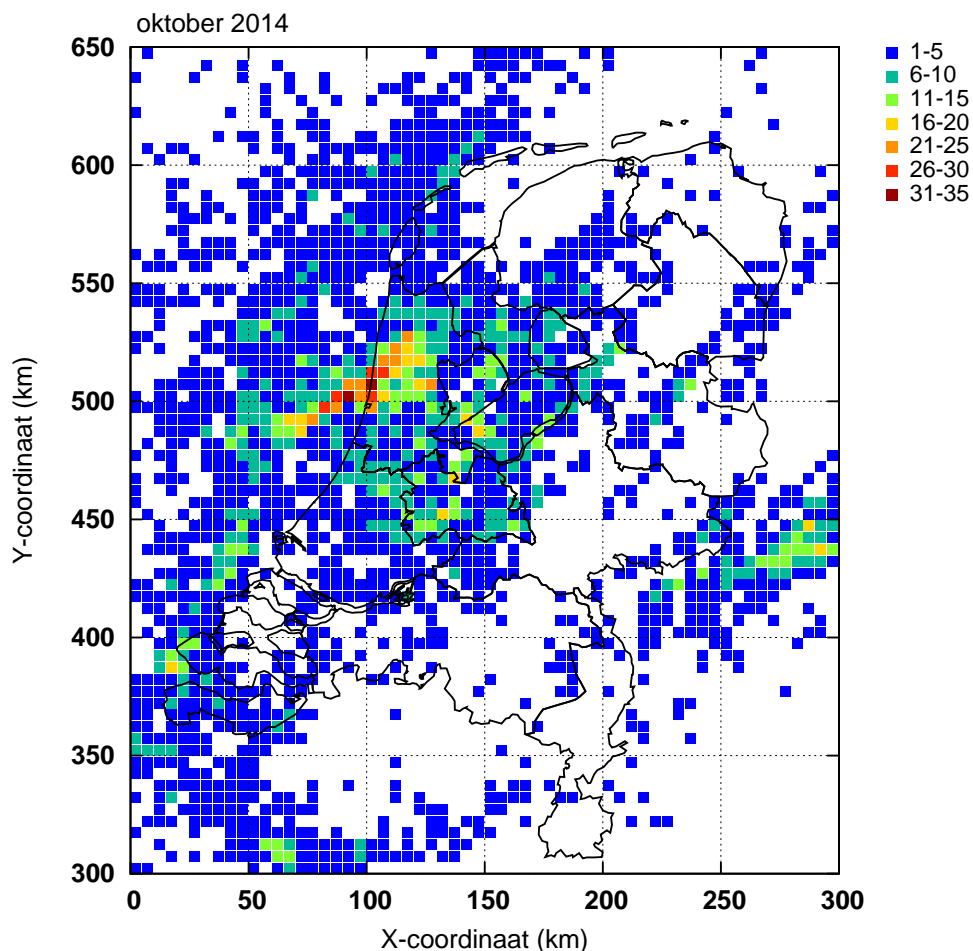
Station	Neerslag (mm)								Windkracht (Beaufort) Maximum uurgemiddelde								Zonneschijn (percentage)						
	Droog		≥ 0.1		≥ 1.0		≥ 10.0		< 4		≥ 6		≥ 7		≥ 8		Zonloos		< 20		≥ 80		
	A	N	A	N	A	N	A	N	A	N	A	N	A	N	A	N	A	N	A	N	A	N	
Lauwersoog	12	18			11		1			13	8	4	9	2	3	2	1	3	3	15	11	1	4
Hoorn (Tersch.)	8		21		18		3			11		9		3		.		2		14		1	
Vlieland										3		16		7		2							
Leeuwarden	8	10	19	18	11	13	1	3		24	20	2	4	1	1	.	0	2	5	14	13	.	3
Nieuw Beerta	10		20		10		.			20	12	3	4	1	1	.	0	5	4	12	12	2	4
Eelde	8	11	18	17	10	12	1	2		24	22	.	3	.	0	.	.	5	5	17	13	2	3
De Kooy	6	9	22	18	16	13	3	3		11	14	6	8	.	3	.	0	1	5	14	12	1	3
Stavoren	7		18		14		2			15	9	5		2		.		2		13		.	
Hoogeveen	7		21		14		1			27	16	.	.	.	.	.		3	4	18	12	1	4
Marknesse	8	12	17	17	10	12	1	2		28	17	.	2	.	0	.	0	4		13		2	
Berkhout	8		20		14		3			23		3		.	.	.		3		12		1	
Wijk aan Zee	10		19		15		3							.	.	.		3		13		1	
Lelystad	7		21		15		1			24	15	1	4	.	1	.	0	3	4	13	12	2	3
Heino	12		17		12		1			30	19	.	0	.	0	.	.	4		14		1	
Schiphol	11	10	18	17	13	13	3	3		21	18	3	5	.	1	.	0	3	5	13	13	.	3
Twente	11	12	15	15	11	11	1	2		28	27	.	1	.	0	.	0	3	5	13	13	2	4
Voorschoten	8		19		14		1			24		3		.	.	.		2		12		1	
De Bilt	7	10	19	16	12	12	2	3		29	28	.	0	.	0	.	.	4	5	14	13	1	3
Hupsel	14		15		12		1			31	19	.	1	.	0	.	0	2	4	12	12	1	4
Deelen	11	12	18	15	12	11	3	2		28	24	.	1	.	0	.	0	4	5	13	13	1	3
Hoek van Holland	14		16		14		3			5	7	10	14	3	6	2	2	3		10		2	
Cabauw	10	13	16	15	11	11	1	2		24	18	1	3	.	1	.	0	3		13		1	
Rotterdam	8	11	15	17	14	12	2	3		22	20	2	4	.	1	.	0	3	5	12	14	2	3
Hervijnen	14		17		11		2			26	16	.	3	.	1	.	0	4	3	13	12	1	4
Volkel	10	13	15	15	12	10	1	2		27	24	1	2	.	0	.	0	4		13		2	
Gilze-Rijen	13	12	14	16	10	11	3	2		27	25	.	1	.	0	.	0	3	4	13	13	.	3
Arcen	15		16		11		1			29	20	.	0	.	0	.	.	3	4	13	12	2	4
Vlissingen	16	11	13	16	12	12	.	2		8	11	9	10	2	4	.	1	3	4	9	12	1	3
Woensdrecht										27		1		.	.	.							
Eindhoven	9	13	17	15	13	10	2	2		27	24	.	2	.	0	.	0	2	5	14	13	1	3
Westdorpe	16		11		10		3			26		1		.	.	.		4		10		1	
Eil	10		20		13		2			29		.	.	.	.	.		3		9		2	
Maastricht	9	13	16	15	15	10	1	2		28	21	.	3	.	0	.	0	3	5	13	14	1	4

## Onweer, mist en sneeuw, "aantal dagen met"

Station	Onweer		Mist		Sneeuw	
	A	N	A	N	A	N
Leeuwarden	1	2	7	8	.	0
Eelde	1	1	13	9	.	0
De Kooy	3	4	4	5	.	0
Schiphol	3	3	4	7	.	0
Twente	1	1	10	7	.	0
Voorschoten	4		11		.	
De Bilt	2	2	6	7	.	0
Deelen	1	1	11	9	.	0
Rotterdam	4	2	7	8	.	0
Volkel	2	1	8	9	.	0
Gilze-Rijen	3	2	8	10	.	0
Vlissingen	3	2	3	3	.	0
Eindhoven	2	1	8	8	.	0
Maastricht	4	1	4	5	.	0

Bodemtemperaturen (°C)

Datum	Nieuw Beerta				Marknesse				De Bilt			
	Diepte (cm)				Diepte (cm)				Diepte (cm)			
	10	20	50	100	10	20	50	100	10	20	50	100
2	16.1	16.3	15.9	15.3	16.4	16.4	16.3	16.0	16.4	16.5	16.4	16.1
7	14.4	15.0	15.6	15.3	15.1	15.6	16.0	15.9	15.4	15.8	16.1	16.0
12	13.2	13.8	14.5	14.9	13.8	14.5	15.2	15.5	13.5	14.5	15.4	15.6
17	13.1	13.4	14.1	14.5	14.1	14.4	14.8	15.1	14.4	14.9	15.2	15.2
22	11.7	12.7	14.1	14.3	12.0	13.5	14.8	14.9	13.0	14.0	15.2	15.2
27	11.7	12.1	12.9	13.8	12.7	13.1	13.7	14.3	13.2	13.9	14.4	14.7
Gem.	13.5	13.8	14.2	14.5	14.2	14.4	14.9	15.1	14.7	14.9	15.2	15.4



Figuur 6: Onweer

Ontladingen in Nederland, de kustwateren en het aangrenzende buitenland, zoals geregistreerd door het Nederlands-Belgische detectiesysteem. Het kaartje geeft het aantal ontladingen per 5x5 km vak.

## Etmaalgemiddelden en etmaalsommen

Datum	Temperatuur (°C)														
	Gemiddeld					Maximum					Minimum				
	Eelde	De Kooy	De Bilt	Vlissingen	Maastricht	Eelde	De Kooy	De Bilt	Vlissingen	Maastricht	Eelde	De Kooy	De Bilt	Vlissingen	Maastricht
1	15.6	15.9	15.9	17.6	16.1	20.6	19.5	20.7	22.2	21.3	10.7	12.4	10.1	14.6	12.4
2	15.8	15.4	15.7	16.9	15.9	18.2	18.2	19.2	19.5	20.5	13.1	10.7	13.5	14.1	12.6
3	15.7	15.4	15.0	17.6	16.8	21.1	20.8	22.2	21.3	22.9	13.1	9.0	9.9	13.0	11.5
4	16.1	15.9	15.6	16.4	16.6	21.6	20.8	21.1	20.4	21.9	11.7	11.9	11.7	12.7	11.4
5	13.2	13.5	13.2	14.1	11.5	13.9	15.8	15.2	16.7	14.1	12.5	11.7	11.7	11.9	10.4
6	13.7	13.8	13.8	13.6	13.6	15.9	14.7	16.1	15.0	17.1	11.6	13.1	12.3	12.2	8.6
7	12.5	13.3	12.2	12.7	13.0	16.4	15.1	15.6	14.6	16.8	9.2	10.1	9.3	10.1	8.5
8	12.3	13.1	13.2	14.6	14.2	15.8	15.7	16.6	17.4	17.3	8.1	8.8	8.7	11.0	9.4
9	14.7	15.1	15.0	15.7	15.0	17.9	17.1	18.0	18.3	17.4	12.5	12.3	12.7	13.6	13.2
10	13.7	14.4	13.4	15.0	14.0	18.2	17.2	17.8	18.1	17.9	8.7	10.2	7.6	12.5	10.7
11	11.4	12.7	11.3	13.9	13.1	16.2	15.6	15.7	16.8	19.3	5.8	9.2	6.6	12.6	9.0
12	11.9	13.3	11.9	14.1	13.2	14.6	16.6	16.2	16.7	17.5	9.9	9.3	6.4	12.0	8.3
13	14.1	14.0	15.1	15.1	15.7	18.9	17.8	18.5	16.1	19.4	10.4	11.3	12.0	13.4	11.5
14	12.1	12.5	12.4	13.4	13.4	14.3	14.6	13.6	14.4	16.4	8.6	10.3	10.0	12.5	10.1
15	12.7	13.5	13.7	14.0	13.0	16.4	16.0	18.4	17.9	16.8	8.1	10.8	11.5	12.4	8.6
16	12.5	14.1	14.2	15.3	14.6	16.7	16.9	18.0	17.4	18.4	8.9	11.9	11.8	13.8	12.2
17	14.1	14.9	14.6	15.8	14.7	18.1	17.8	18.8	18.6	17.9	11.1	11.4	11.8	13.6	13.0
18	16.2	17.4	17.3	17.6	17.8	19.8	21.0	23.0	21.0	23.3	12.1	12.8	12.8	14.7	12.9
19	16.8	17.1	17.1	17.0	17.9	20.4	19.6	21.5	19.7	22.1	14.7	15.9	14.8	15.2	14.3
20	14.0	14.7	15.1	15.0	13.6	16.6	16.3	17.7	16.2	16.1	11.9	13.0	13.9	13.2	11.4
21	11.2	12.6	11.2	12.5	10.5	12.8	15.7	14.0	15.7	13.5	8.3	9.0	7.6	10.4	6.9
22	10.2	11.4	10.0	11.9	8.3	12.1	13.1	13.5	13.5	11.8	7.6	8.9	6.3	10.1	4.7
23	11.5	13.4	12.4	12.9	10.5	13.4	14.8	15.1	14.7	12.7	7.8	12.1	9.4	11.3	7.7
24	11.7	12.1	11.6	12.5	11.1	13.0	13.6	12.6	13.2	13.0	10.9	11.0	10.8	11.6	8.9
25	11.4	13.3	12.6	13.4	11.5	15.1	15.2	15.3	15.0	13.7	6.8	11.0	9.6	12.1	9.1
26	12.0	14.6	12.7	13.9	12.5	15.1	15.8	15.9	16.1	16.6	8.0	13.6	9.5	12.5	9.5
27	12.4	13.6	12.7	13.9	12.5	15.9	16.0	17.0	16.5	17.1	10.2	10.9	9.8	11.7	6.9
28	9.8	10.3	9.9	10.4	7.6	14.2	12.7	14.0	11.9	12.9	7.1	8.6	7.5	9.3	3.7
29	9.5	12.3	11.0	11.9	9.1	12.1	14.0	12.8	12.9	11.2	6.7	10.9	8.8	9.7	4.4
30	9.8	12.3	13.0	13.8	13.5	13.5	14.1	15.6	16.3	16.6	3.9	10.0	11.5	11.7	11.0
31	13.0	13.4	13.5	14.8	14.9	16.3	17.6	16.6	18.2	19.9	9.8	10.3	10.5	12.9	10.6
dec. I	14.3	14.6	14.3	15.4	14.7	18.0	17.5	18.3	18.4	18.7	11.1	11.0	10.8	12.6	10.9
N	11.6	12.9	12.3	13.6	12.5	15.7	15.6	16.3	16.1	16.2	7.7	9.9	8.3	11.2	8.9
dec. II	13.6	14.4	14.3	15.1	14.7	17.2	17.2	18.1	17.5	18.7	10.2	11.6	11.2	13.3	11.1
N	9.8	11.3	10.6	12.1	10.8	14.1	14.0	14.8	14.6	14.9	5.6	8.2	6.6	9.8	6.9
dec. III	11.1	12.7	11.9	12.9	11.1	14.0	14.8	14.8	14.9	14.5	7.9	10.6	9.2	11.2	7.6
N	8.8	10.2	9.4	10.9	9.5	12.2	12.7	13.0	13.1	13.0	5.3	7.4	5.8	8.7	6.0
maand	13.0	13.8	13.4	14.4	13.4	16.3	16.4	17.0	16.8	17.2	9.7	11.0	10.3	12.3	9.8
N	10.0	11.4	10.7	12.2	10.9	13.9	14.0	14.6	14.6	14.7	6.2	8.5	6.9	9.8	7.2

Etmaalgemiddelden en etmaalsommen

Datum	Berekend uit globale straling														
	Zonneschijn (uren)					Zonneschijn (percentage)					Globale straling (J/cm2)				
	Eelde	De Kooy	De Bilt	Vlissingen	Maastricht	Eelde	De Kooy	De Bilt	Vlissingen	Maastricht	Eelde	De Kooy	De Bilt	Vlissingen	Maastricht
1	3.6	2.6	3.0	6.9	8.7	31	22	26	59	74	865	684	773	1108	1201
2	.	8.6	1.0	4.4	4.6	0	74	9	38	40	413	1301	401	841	885
3	6.7	10.4	8.8	8.6	9.7	58	90	76	74	84	1012	1252	1255	1150	1253
4	9.3	8.4	7.7	4.8	9.0	81	73	67	42	78	1167	1062	1124	962	1223
5	.	4.9	.	6.3	.	0	43	0	55	0	213	909	498	1055	100
6	1.4	0.2	0.1	0.3	2.1	12	2	1	3	18	481	334	326	408	521
7	3.8	5.0	3.8	2.5	1.9	34	44	34	22	17	632	575	668	527	535
8	0.6	0.5	0.7	1.6	1.8	5	4	6	14	16	408	367	336	398	398
9	5.2	4.5	4.7	7.7	1.3	47	41	42	69	12	833	623	820	1014	486
10	7.5	7.4	7.0	7.4	7.1	68	67	63	67	64	920	1005	977	1062	1041
11	1.5	1.7	1.7	2.2	2.1	14	15	15	20	19	471	379	412	510	598
12	3.4	3.5	4.1	4.6	4.6	31	32	37	42	42	634	677	719	789	823
13	1.1	1.4	1.4	0.7	5.8	10	13	13	6	53	362	410	466	339	814
14	1.2	0.1	.	.	4.4	11	1	0	0	41	389	203	176	215	818
15	0.5	1.4	6.0	2.5	5.6	5	13	56	23	52	325	457	759	663	893
16	2.0	4.7	4.6	6.4	5.1	19	44	43	60	48	333	745	595	838	660
17	3.3	7.9	4.0	4.8	2.0	31	75	38	45	19	489	831	632	686	458
18	5.4	6.5	7.2	6.5	8.0	52	62	68	61	75	647	784	854	872	988
19	3.0	1.5	3.6	5.5	7.7	29	14	34	52	73	447	355	548	667	895
20	3.7	3.2	5.5	6.6	1.2	36	31	53	63	11	594	581	692	883	419
21	0.8	1.6	0.3	1.2	0.5	8	16	3	12	5	137	266	199	252	208
22	0.2	4.9	3.7	4.8	3.3	2	48	36	46	32	240	611	553	649	582
23	0.5	0.5	1.3	1.4	0.7	5	5	13	14	7	260	296	388	480	396
24	.	.	.	.	0.8	0	0	0	0	8	263	129	196	184	362
25	1.8	4.5	0.4	3.7	.	18	45	4	36	0	425	581	265	581	189
26	1.9	1.1	2.8	5.3	4.3	19	11	28	53	43	440	380	475	655	626
27	6.0	4.1	8.3	8.7	7.5	61	41	83	87	75	611	560	794	854	812
28	8.3	0.7	5.7	3.4	7.2	85	7	58	34	72	757	218	685	468	777
29	.	1.2	.	.	.	0	12	0	0	0	109	253	96	107	140
30	.	1.1	1.0	3.0	2.2	0	11	10	31	22	207	248	236	461	473
31	2.6	4.0	1.5	6.6	5.4	27	41	15	68	55	425	475	379	734	619
dec. I	38.1	52.5	36.8	50.5	46.2	34	46	32	44	41	6944	8112	7178	8525	7643
N	35.6	39.5	36.3	38.1	35.1	31	35	32	34	31	6807	7093	6898	7446	7257
dec. II	25.1	31.9	38.1	39.8	46.5	24	30	36	37	43	4691	5422	5853	6462	7366
N	39.0	40.0	41.3	39.9	41.5	37	38	39	37	39	6208	6263	6445	6656	6851
dec. III	22.1	23.7	25.0	38.1	31.9	20	22	23	34	29	3874	4017	4266	5425	5184
N	32.7	34.8	35.3	38.5	37.0	30	32	32	35	33	4890	5027	5206	5710	5755
maand	85.3	108.1	99.9	128.4	124.6	26	33	30	39	37	15509	17551	17297	20412	20193
N	107.2	114.2	112.9	116.5	113.6	33	35	34	35	34	17905	18383	18549	19812	19862

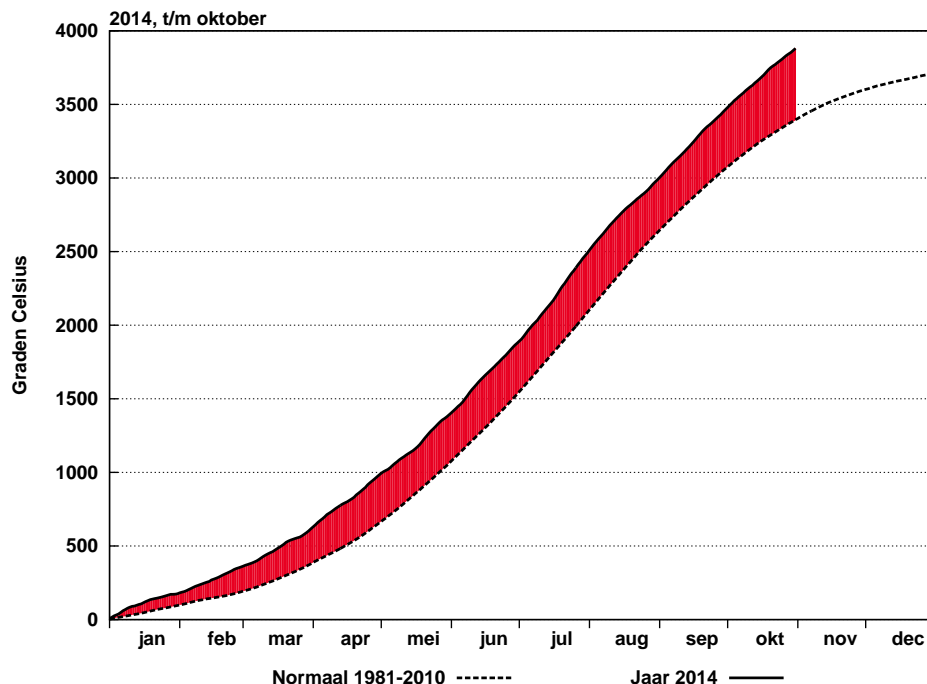
## Etmaalgemiddelden en etmaalsommen

Datum	Gemiddelde luchtdruk op zeeniveau (hPa)					Gemiddelde windsnelheid (m/s)					Relatieve vochtigheid (percentage)				
	Eelde	De Kooy	De Bilt	Vlissingen	Maastricht	Eelde	De Kooy	De Bilt	Vlissingen	Maastricht	Eelde	De Kooy	De Bilt	Vlissingen	Maastricht
1	1025.5	1025.1	1026.0	1026.1	1026.9	2.6	3.8	1.7	5.1	2.4	91	95	91	86	83
2	1027.9	1028.4	1028.1	1028.3	1028.2	1.5	1.8	1.1	2.3	1.8	91	88	92	86	86
3	1024.0	1023.3	1023.6	1023.1	1023.6	1.5	2.5	1.5	2.8	1.5	89	85	87	85	78
4	1015.9	1014.8	1015.4	1015.0	1015.7	3.3	4.8	3.5	6.2	2.8	77	82	84	81	72
5	1017.3	1018.0	1017.7	1017.9	1017.1	3.2	3.0	2.1	3.9	3.1	92	73	82	67	97
6	1010.1	1008.1	1008.5	1007.2	1009.0	3.5	4.8	2.9	7.2	2.8	89	88	88	88	83
7	999.8	998.0	1000.4	1000.3	1002.9	6.8	9.0	5.3	10.4	5.3	83	77	84	87	82
8	1002.6	1000.4	1002.1	1000.9	1004.1	4.5	6.2	4.2	9.3	4.6	89	89	89	89	87
9	1003.0	1001.6	1004.0	1003.7	1006.2	5.9	9.1	4.5	9.1	5.3	80	80	80	78	86
10	1012.1	1011.2	1012.7	1012.5	1014.0	4.6	6.5	3.3	6.7	3.2	83	80	85	80	82
11	1012.8	1012.0	1012.9	1012.8	1013.6	1.7	3.6	1.5	4.2	2.7	92	91	96	90	89
12	1012.9	1012.0	1011.8	1010.4	1011.1	3.1	3.7	2.9	5.3	3.5	93	87	94	89	87
13	1005.3	1003.8	1004.1	1002.3	1005.0	2.8	4.8	3.4	8.8	4.5	94	92	83	85	76
14	1005.4	1003.4	1005.2	1004.8	1007.3	3.4	4.5	4.0	9.1	4.7	91	94	92	92	72
15	1004.1	1004.4	1005.6	1005.8	1007.0	4.1	2.6	2.9	5.1	2.8	93	92	89	91	83
16	1003.9	1002.9	1004.1	1003.9	1005.7	2.7	4.3	3.3	6.4	4.2	96	92	91	91	85
17	1011.9	1011.3	1012.6	1012.5	1014.0	3.3	4.2	2.9	5.8	3.5	95	93	92	89	88
18	1016.3	1014.4	1016.2	1015.2	1017.8	4.3	6.6	3.8	7.3	3.8	85	86	85	87	77
19	1012.2	1011.9	1014.2	1014.9	1016.4	6.6	9.0	4.7	9.1	4.9	88	90	84	87	80
20	1012.0	1012.4	1014.2	1015.4	1016.7	5.3	8.0	4.2	9.5	4.2	86	81	80	83	85
21	1001.1	1001.6	1004.3	1006.6	1007.8	6.5	10.5	5.6	12.6	6.2	90	80	87	77	85
22	1014.7	1017.3	1018.4	1021.0	1020.1	6.3	7.7	3.6	8.2	3.7	73	74	81	68	88
23	1020.2	1019.2	1021.1	1021.4	1023.2	4.0	6.9	3.7	7.6	3.5	90	85	85	84	87
24	1017.1	1015.5	1017.5	1017.0	1019.5	5.1	6.9	4.1	8.8	4.3	88	97	91	94	82
25	1017.6	1017.3	1018.6	1019.1	1020.2	3.6	4.9	2.6	6.0	3.1	90	79	89	85	96
26	1022.0	1021.2	1023.2	1023.4	1024.8	5.0	7.4	3.3	6.1	3.0	85	75	84	81	83
27	1022.0	1021.0	1022.6	1022.2	1023.7	4.4	5.8	3.0	5.7	2.5	82	83	85	82	82
28	1016.4	1015.4	1017.0	1016.8	1018.4	4.3	5.8	3.6	7.9	2.5	88	96	89	93	86
29	1017.0	1016.8	1017.1	1017.1	1018.2	3.5	5.0	2.3	4.9	3.3	95	91	97	98	97
30	1022.2	1020.9	1021.6	1020.9	1022.5	2.6	4.2	2.8	5.0	2.3	96	95	97	95	90
31	1020.7	1019.6	1020.8	1020.1	1022.1	3.1	4.0	2.6	5.0	3.3	93	93	91	87	78
dec. I	1013.8	1012.9	1013.9	1013.5	1014.8	3.7	5.2	3.0	6.3	3.3	86	84	86	83	84
N	1013.3	1013.0	1013.8	1013.9	1014.9	4.3	6.1	3.2	6.6	4.4	88	83	87	83	85
dec. II	1009.7	1008.9	1010.1	1009.8	1011.5	3.7	5.1	3.4	7.1	3.9	91	90	89	88	82
N	1015.4	1015.0	1015.6	1015.3	1016.3	4.0	5.7	3.2	6.3	4.2	88	83	86	83	84
dec. III	1017.4	1016.9	1018.4	1018.7	1020.0	4.4	6.3	3.4	7.1	3.4	88	86	89	86	87
N	1014.0	1013.4	1014.5	1014.4	1015.8	4.4	6.2	3.5	7.0	4.7	89	84	87	84	85
maand	1013.7	1013.0	1014.2	1014.1	1015.6	4.0	5.5	3.3	6.8	3.5	89	87	88	86	84
N	1014.2	1013.8	1014.6	1014.5	1015.6	4.2	6.0	3.3	6.7	4.4	89	84	86	83	85

Etmaalgemiddelden en etmaalsommen

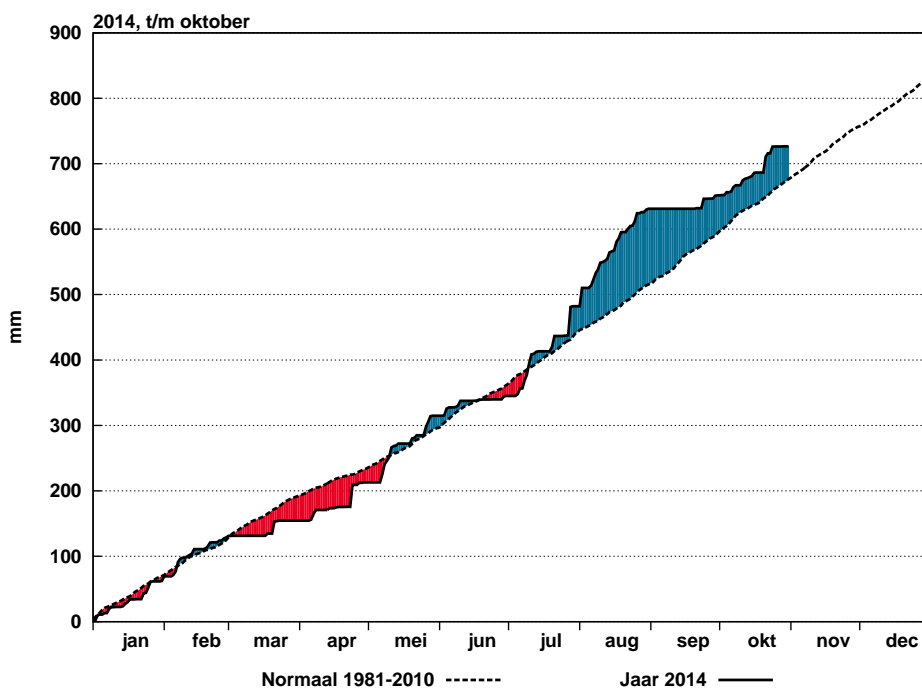
Datum	Hoeveelheid neerslag (mm)					Duur neerslag (uren)					Referentiegwasverdamping (mm)				
	Eelde	De Kooy	De Bilt	Vissingen	Maastricht	Eelde	De Kooy	De Bilt	Vissingen	Maastricht	Eelde	De Kooy	De Bilt	Vissingen	Maastricht
1	2.4	1.4	0.0	.	0.0	1.9	1.7	.	.	.	1.4	1.2	1.3	1.9	2.0
2	0.5	.	0.4	.	0.0	0.6	.	0.9	.	.	0.7	2.2	0.7	1.4	1.5
3	.	.	.	.	.	.	.	.	.	.	1.7	2.1	2.1	2.0	2.1
4	.	13.3	4.4	9.3	.	.	3.3	2.7	1.8	.	2.0	1.8	1.9	1.6	2.1
5	0.9	0.1	0.0	.	6.9	3.9	0.4	.	.	11.5	0.3	1.5	0.8	1.7	0.2
6	0.0	0.4	0.7	2.4	2.1	.	0.4	1.2	4.7	2.6	0.8	0.5	0.5	0.7	0.8
7	6.6	9.8	7.2	6.7	6.2	4.0	3.2	5.7	2.4	2.9	1.0	0.9	1.0	0.8	0.8
8	3.1	9.3	2.7	2.9	12.9	4.1	4.1	2.2	2.3	6.8	0.6	0.6	0.5	0.7	0.6
9	0.0	13.6	0.0	.	0.1	.	3.8	.	.	0.2	1.4	1.0	1.4	1.7	0.8
10	.	0.0	.	.	1.3	.	.	.	.	1.0	1.5	1.6	1.6	1.8	1.7
11	2.0	1.4	7.4	4.0	0.0	2.8	1.5	3.7	3.7	.	0.7	0.6	0.6	0.8	0.9
12	0.0	0.5	2.3	4.1	2.0	.	1.1	2.8	4.2	2.5	1.0	1.1	1.1	1.3	1.3
13	0.3	7.5	1.2	0.0	.	1.4	3.3	1.2	.	.	0.6	0.7	0.8	0.6	1.4
14	1.9	4.2	1.4	2.2	.	2.5	3.1	3.1	3.3	.	0.6	0.3	0.3	0.3	1.3
15	0.2	4.7	1.6	9.5	1.7	0.4	3.2	3.0	4.3	3.7	0.5	0.7	1.2	1.1	1.4
16	1.7	4.3	5.1	3.5	2.2	2.1	3.6	3.1	1.6	0.9	0.5	1.2	1.0	1.4	1.1
17	0.7	0.5	0.3	.	3.2	0.1	1.1	0.3	.	2.2	0.8	1.4	1.0	1.2	0.8
18	.	0.0	.	.	.	.	.	.	.	.	1.1	1.4	1.5	1.5	1.7
19	0.9	2.1	0.0	.	1.8	0.9	2.6	.	.	0.9	0.8	0.6	0.9	1.1	1.6
20	4.5	1.7	0.1	.	0.0	3.6	1.2	0.2	.	.	1.0	1.0	1.1	1.5	0.7
21	17.6	12.9	23.9	5.4	7.3	8.8	7.4	11.4	4.5	3.6	0.2	0.4	0.3	0.4	0.3
22	0.6	2.1	5.6	0.3	7.0	1.1	2.0	4.0	0.5	4.3	0.4	0.9	0.8	1.0	0.8
23	0.0	0.6	0.0	.	0.0	.	1.6	.	.	.	0.4	0.5	0.6	0.8	0.6
24	1.8	4.0	10.2	7.7	1.0	2.7	8.0	8.0	8.5	1.6	0.4	0.2	0.3	0.3	0.5
25	0.0	0.0	0.1	.	3.0	.	.	0.3	.	5.1	0.6	0.9	0.4	0.9	0.3
26	.	.	.	.	.	.	.	.	.	.	0.7	0.6	0.7	1.1	1.0
27	.	.	.	.	.	.	.	.	.	.	1.0	0.9	1.2	1.4	1.3
28	.	.	.	.	.	.	.	.	.	.	1.1	0.3	1.0	0.7	1.1
29	1.6	5.8	0.2	5.0	3.7	2.3	5.7	1.1	8.0	5.8	0.2	0.4	0.1	0.2	0.2
30	0.1	0.1	0.1	0.0	0.0	0.1	0.2	0.3	.	.	0.3	0.4	0.4	0.7	0.8
31	.	.	.	.	.	.	.	.	.	.	0.7	0.8	0.6	1.2	1.0
dec. I	13.5	47.9	15.4	21.3	29.5	14.5	16.9	12.7	11.2	25.0	11.4	13.4	11.8	14.3	12.6
N	28.8	37.2	32.5	32.5	29.8	22.2	21.7	23.1	20.5	21.4	10.4	11.1	10.6	11.9	11.3
dec. II	12.2	26.9	19.4	23.3	10.9	13.8	20.7	17.4	17.1	10.2	7.6	9.0	9.5	10.8	12.2
N	18.7	24.5	20.7	18.3	15.0	15.2	16.4	15.1	13.8	13.6	9.0	9.4	9.6	10.2	10.2
dec. III	21.7	25.5	40.1	18.4	22.0	15.0	24.9	25.1	21.5	20.4	6.0	6.3	6.4	8.7	7.9
N	26.4	34.5	29.6	25.3	22.3	23.9	24.6	22.5	19.5	19.4	6.9	7.3	7.4	8.5	8.2
maand	47.4	100.3	74.9	63.0	62.4	43.3	62.5	55.2	49.8	55.6	25.0	28.7	27.7	33.8	32.7
N	74.0	96.3	82.8	76.1	67.2	61.3	62.8	60.6	53.8	54.3	26.2	27.9	27.6	30.7	29.8





**Figuur 7: Geaccumuleerde temperatuur, De Bilt, 2014**

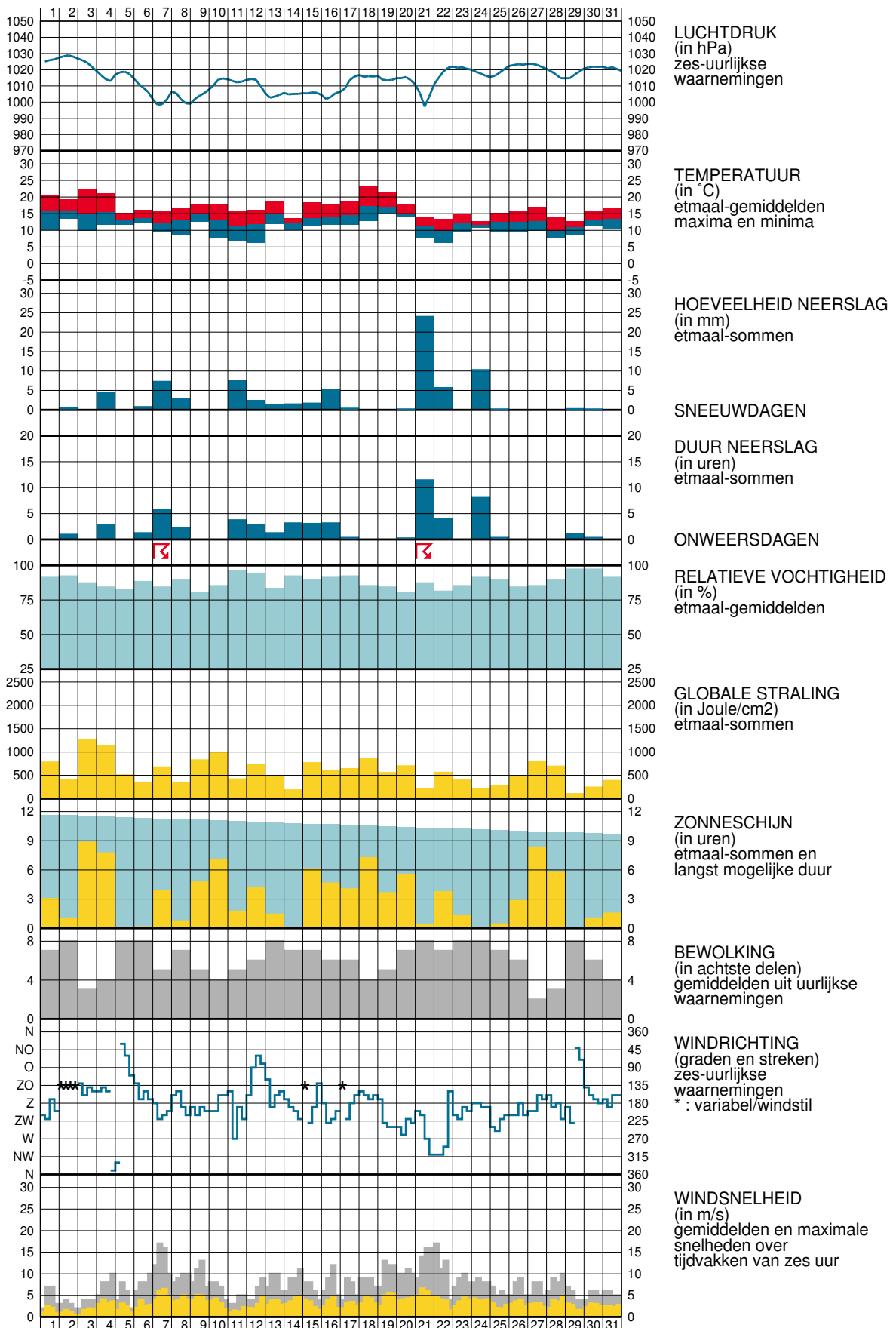
De getrokken lijn geeft de etmaalgemiddelde temperatuur van het actuele jaar, cumulatief weer. De stippellijn laat het langjarig gemiddelde (1981-2010) van de cumulatieve jaartemperatuur zien. Indien de actuele lijn zich onder die van het langjarig gemiddelde bevindt, is het jaar tot dan toe koud verlopen (blauw gearceerd). Als de actuele lijn zich erboven bevindt, verloopt het jaar tot dan toe warmer dan normaal (rood gearceerd).



**Figuur 8: Geaccumuleerde neerslagsom, De Bilt, 2014**

De getrokken lijn geeft de cumulatief gevallen hoeveelheid neerslag weer in het actuele jaar. De stippellijn laat het langjarig gemiddelde tijdvak 1981-2010 van de cumulatieve neerslag dagsommen zien. Indien de actuele lijn zich onder die van het langjarig gemiddelde bevindt, is het jaar tot dan toe droog verlopen (in rood aangegeven). Als de actuele lijn zich erboven bevindt, verloopt het jaar nat (blauw).

WAARNEMINGEN TE DE BILT





## Verklaring

In het Maandoverzicht van het Weer in Nederland (MOW) zijn gegevens opgenomen van de meteorologische stations. De ligging van de stations is aangegeven in de bovenstaande kaart. Het MOW is 106 jaar lang uitgegeven als KNMI-periodiek en wordt sinds 2010 verspreid via internet (<http://www.knmi.nl/klimatologie/mow>). Een uitgebreide toelichting op het MOW is eveneens via internet beschikbaar. ([http://www.knmi.nl/klimatologie/achtergrondinformatie/mow\\_toelichting.pdf](http://www.knmi.nl/klimatologie/achtergrondinformatie/mow_toelichting.pdf))

De tijden in het MOW zijn uitgedrukt in universal time (UT). Hierin komt 12 uur overeen met 13 uur Midden Europese Tijd (MET) en met 14 uur Midden Europese zomertijd. Alle gegevens hebben betrekking op het etmaal 00-24 uur UT. De vermelde normalen zijn berekend uit de metingen in het tijdvak 1981-2010. Normalen van het "aantal dagen met" zijn berekend uit uurlijkse waarnemingen. Hierbij geldt dat het betreffende verschijnsel in tenminste één uurvak werd waargenomen. De globale straling is de som van de directe en diffuse zonnestraling op een horizontaal vlak en wordt weergegeven in  $\text{Joule}/\text{cm}^2$  ( $1 \text{ Joule}/\text{cm}^2 = 2,7772 \times 10^{-3} \text{ KWh}/\text{m}^2$ ).

De referentiegewas-verdamping  $E_r$  is een richtgetal voor de bepaling van de potentiële verdamping van gewassen.  $E_r$  wordt bepaald uit gegevens van globale straling en luchttemperatuur (berekenningswijze volgens Makkink). De aanduidingen I, II en III hebben betrekking op de decaden, waarbij I = dag 1 t/m 10, II = dag 11 t/m 20 en III = dag 21 t/m de laatste dag van de maand. M = de gehele maand.

blank	: gegeven ontbreekt	A	: aantal
.	: waarde nul	STIL	: windstil/veranderlijk
0	: minder dan 0.5	N	: normaal 1981-2010
0.0	: minder dan 0.05		

Het MOW is een uitgave van het Koninklijk Nederlands Meteorologisch Instituut  
 Klimaatdata en -advies  
 Postbus 201 3730 AE De Bilt  
<http://www.knmi.nl/klimatologie>      [klimaatdesk@knmi.nl](mailto:klimaatdesk@knmi.nl)