



Koninklijk Nederlands  
Meteorologisch Instituut  
*Ministerie van Infrastructuur en Milieu*

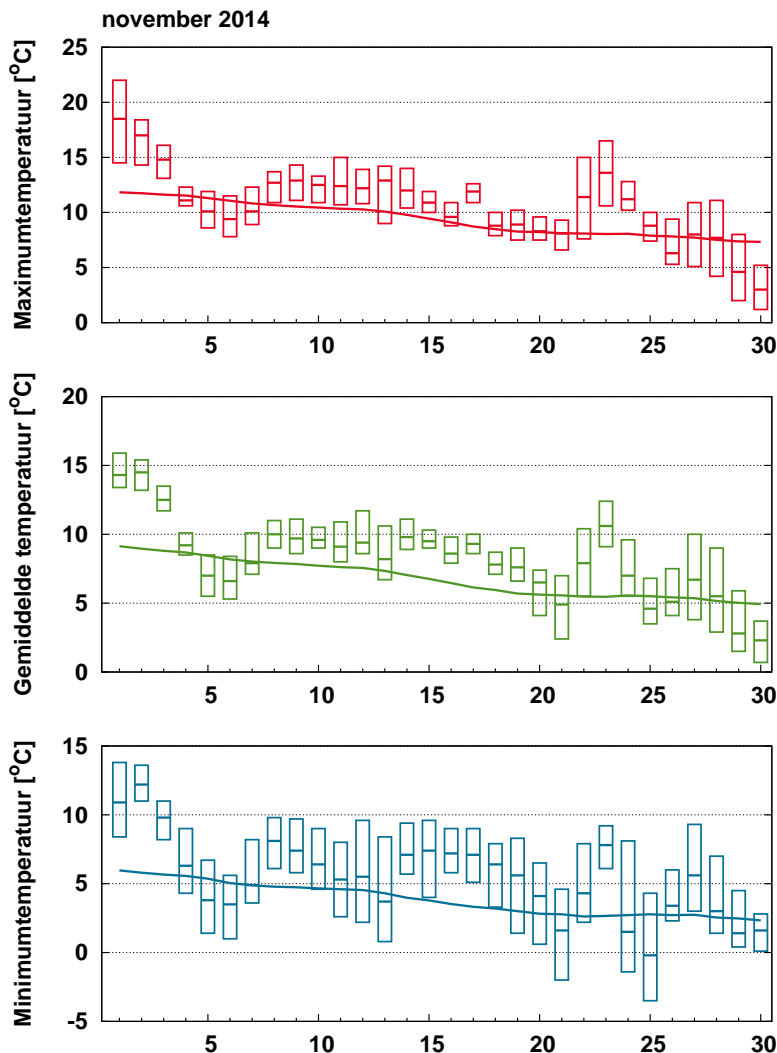
# Maandoverzicht van het weer in Nederland

november 2014



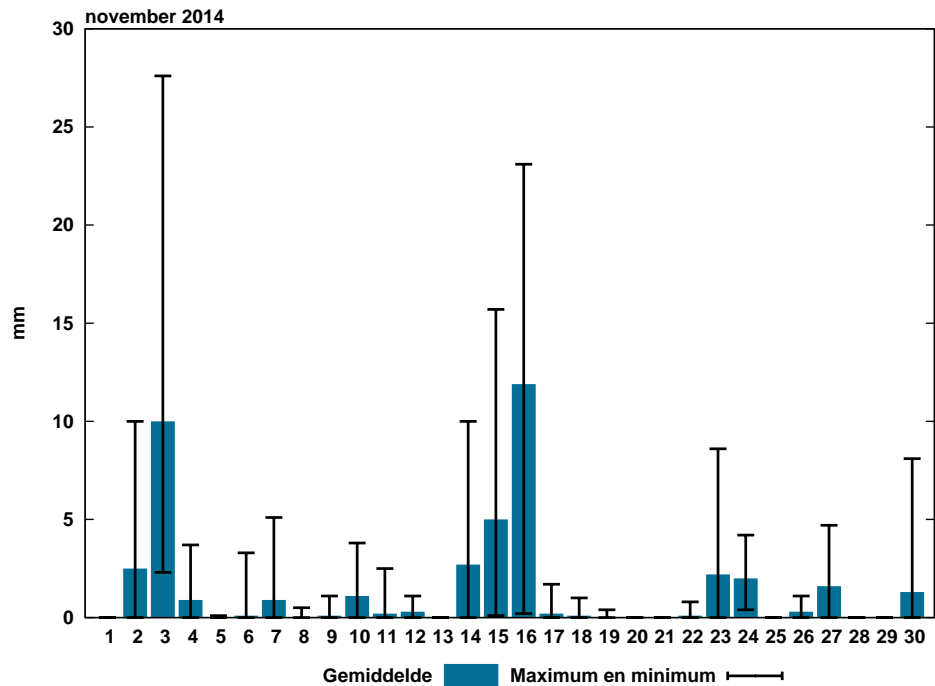
November 2014: Zeer zacht, zeer zonnig en droog

Met veel zon en weinig wind ging de maand november bijna zomers van start. Op 1 november beleefde het zuidoosten van het land een echte warme dag (maximumtemperatuur van 20 °C of hoger) en noteerde KNMI station Ell de hoogste temperatuur van deze maand : 22,0 °C. In De Bilt is de gemiddelde temperatuur deze maand uitgekomen op 8,2 °C en daarmee staat november 2014 op een gedeelde achtste plaats in de top 10 van zachte novembermaanden sinds het begin van de metingen in 1901. Het langjarig gemiddelde bedraagt in De Bilt 6,7 °C. Op 25 november kwam het in De Bilt tot vorst. Het was daar de enige dag met vorst. Normaal telt november in De Bilt vijf vorstdagen (minimumtemperatuur lager dan 0,0 C). Gemiddeld over het land scheen de zon 89 uur en daarmee is de maand ook zeer zonnig verlopen, want normaal schijnt de zon in november 63 uur. November 2014 hoort daarmee bij de zes zonnigste novembermaanden. Het zonnigst was het in het zuidoosten van het land met op sommige plaatsen 100 zonuren. Wijk aan Zee had de minste zonneschijn: 74 uur. November was gemiddeld over het land een droge maand met een neerslagsom van 44 mm. Normaal valt er gemiddeld over het land 82 mm. De meeste regen viel in de westelijke helft van het land, met in het noordwesten lokaal circa 85 mm. In het zuidoosten van het land viel deze maand ongeveer 30 mm. 16 november veroorzaakte een storing boven het land vrijwel de gehele dag regen en viel in het noordoosten van het land veel plaatsen meer dan 20 mm.



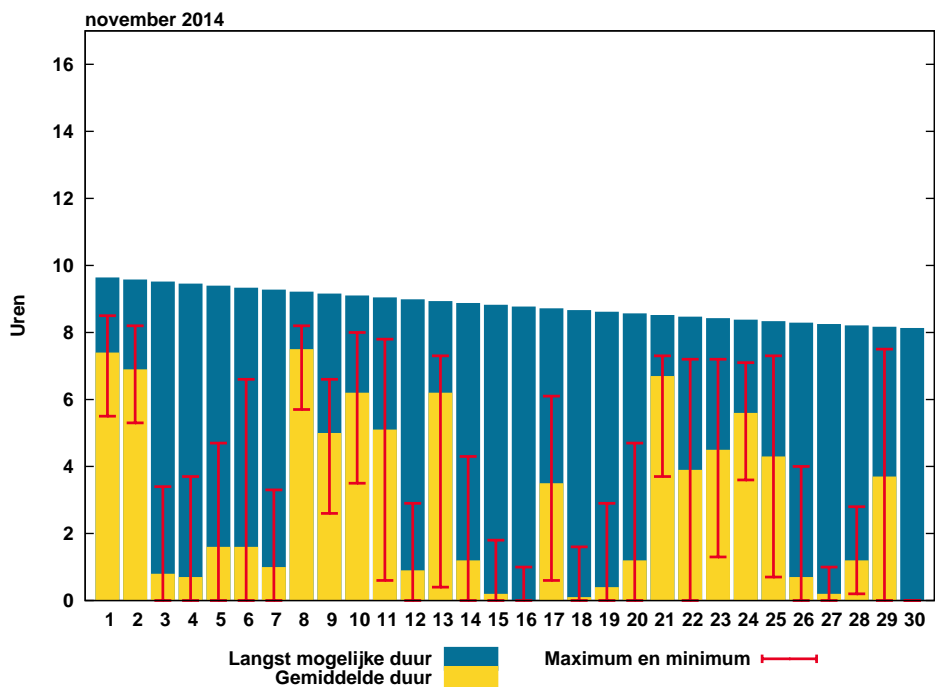
Figuur 1: Temperatuurverloop

De balkjes geven voor ieder element per etmaal de hoogste en laagste waarde aan zoals die gemeten is op één van de KNMI-stations. De rode (maximum), groene (gemiddelde) en blauwe (minimum) lijn geven het vijf-daags voortschrijdend gemiddelde aan over alle KNMI-stations, gemiddeld over het tijdvak 1981-2010.



Figuur 2: Etmaalsom neerslag

De blauwe balkjes tonen de gemeten etmaalsommen neerslag, gemiddeld over alle KNMI-stations. De zwarte lijnen geven de laagste en hoogste etmaalsom, gemeten op één van de stations.

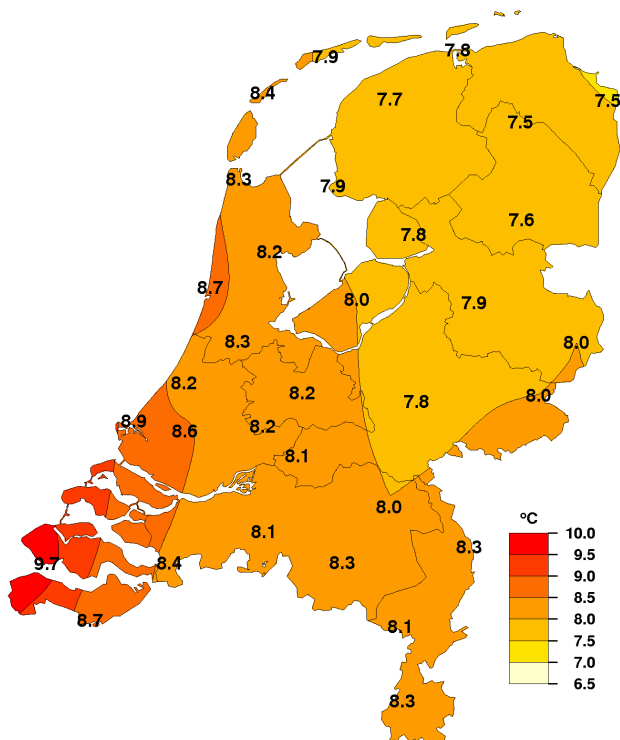


Figuur 3: Etmaalsom zonneshijnduur

De gele balkjes tonen de etmaalsommen zonneshijnduur, gemiddeld over alle KNMI-stations. De rode lijnen geven de laagste en hoogste etmaalsom, gemeten op één van de stations. De blauwe balkjes geven de theoretisch langst mogelijke zonneshijnduur.

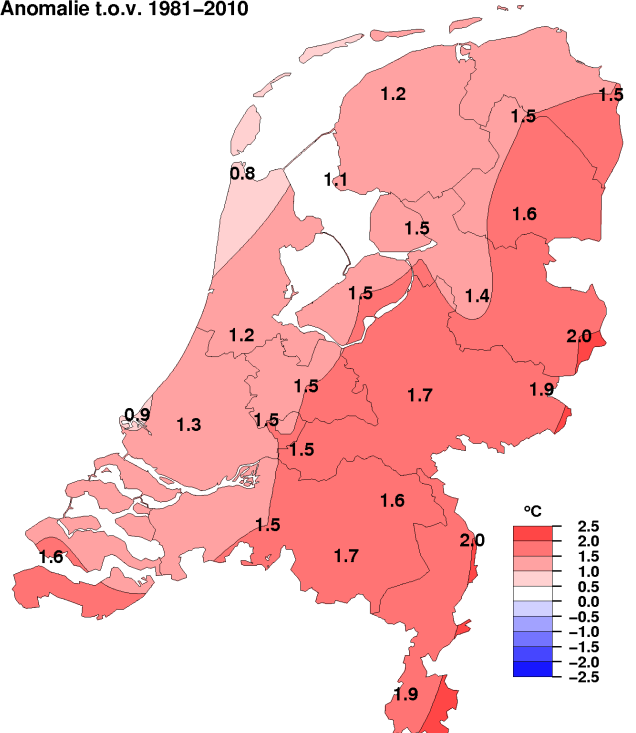
Geografische Overzichten

Gemiddelde temperatuur, november 2014

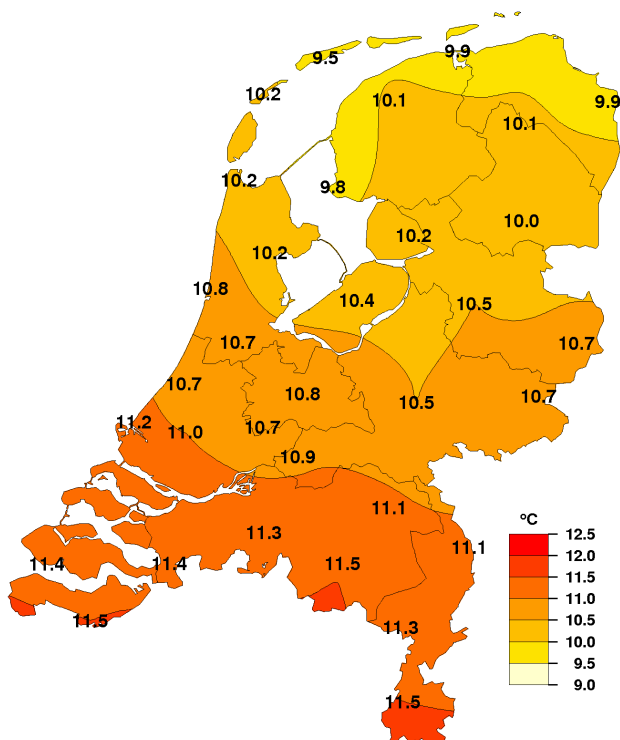


Gemiddelde temperatuur, november 2014

Anomalie t.o.v. 1981-2010

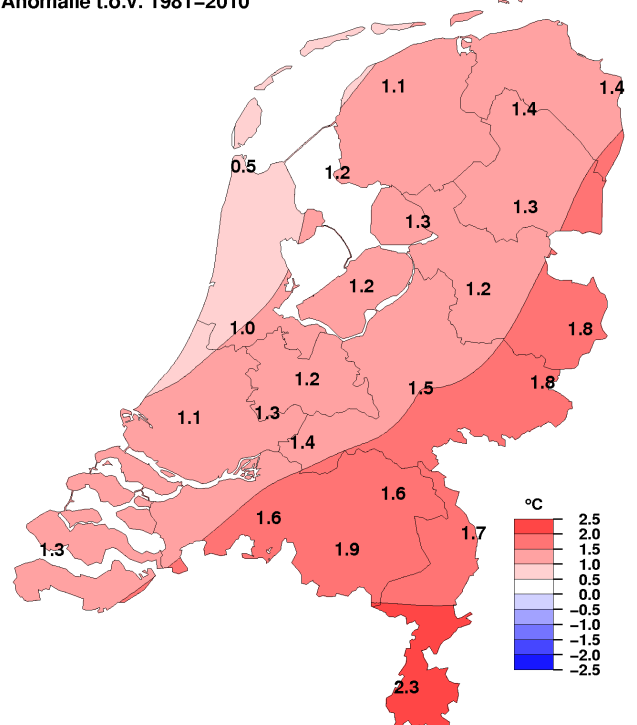


Gemiddelde maximumtemperatuur, november 2014



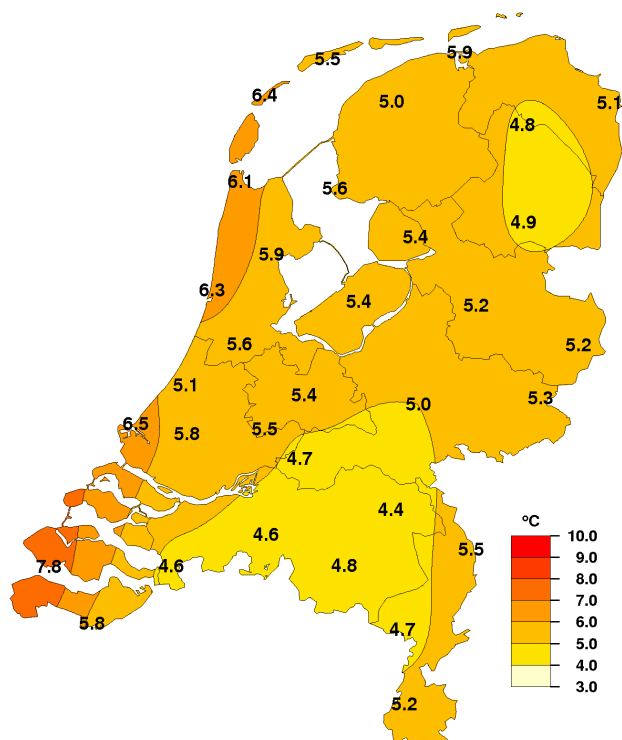
Gemiddelde maximumtemperatuur, november 2014

Anomalie t.o.v. 1981-2010



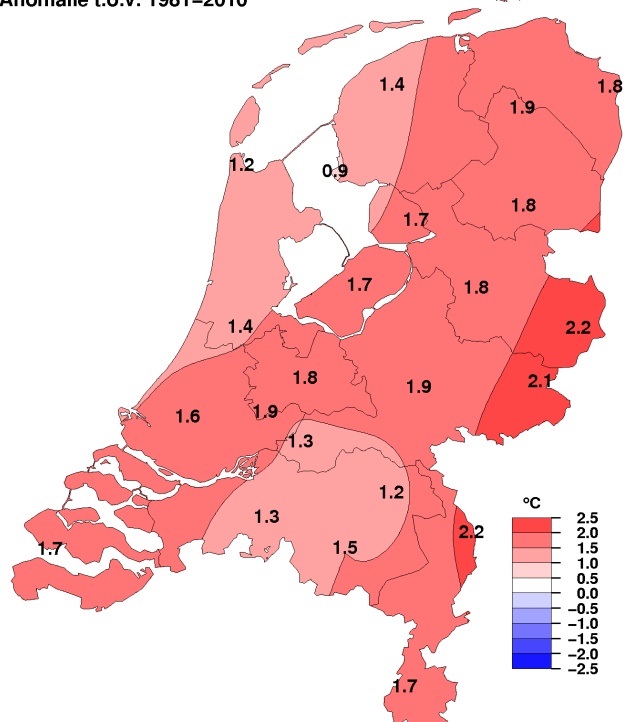
NB. De kaarten zijn gebaseerd op een automatische interpolatie van gegevens van individuele meetstations zonder additionele klimatologische kennis. De getoonde lokale variaties kunnen mede bepaald zijn door de gehanteerde interpolatietechniek en de ligging van de meteorologische stations.

Gemiddelde minimumtemperatuur, november 2014

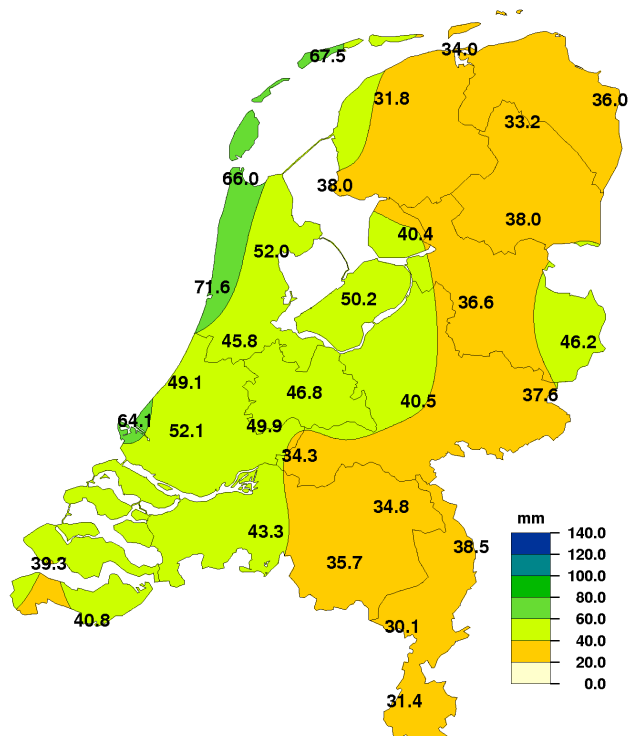


Gemiddelde minimumtemperatuur, november 2014

Anomalie t.o.v. 1981-2010

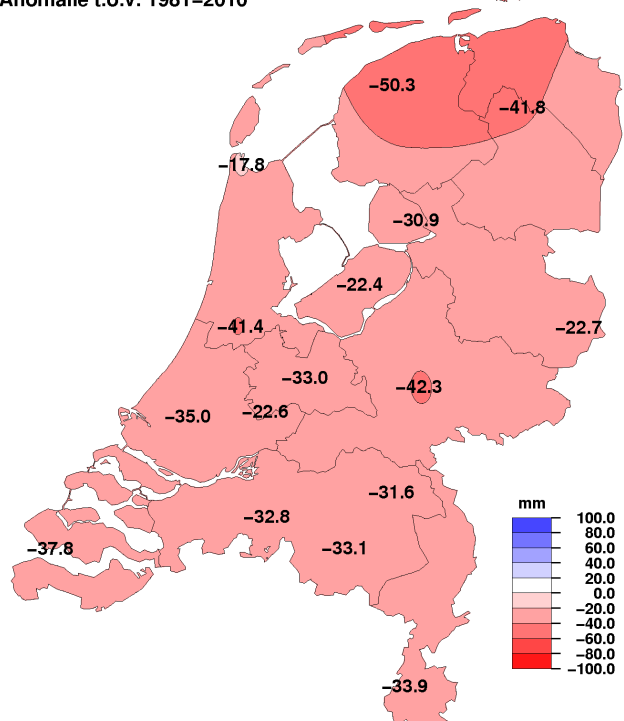


Maandsom neerslag, november 2014



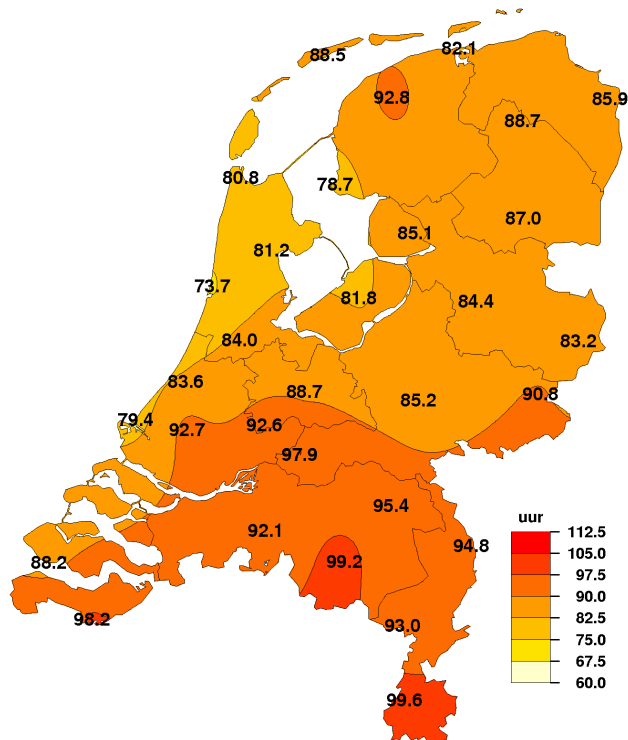
Maandsom neerslag, november 2014

Anomalie t.o.v. 1981-2010



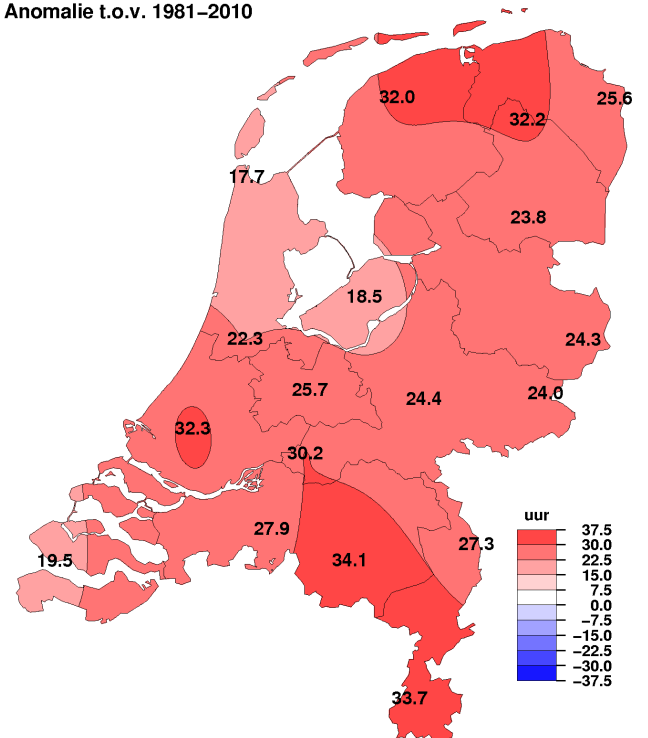
NB. De kaarten zijn gebaseerd op een automatische interpolatie van gegevens van individuele meetstations zonder additionele klimatologische kennis. De getoonde lokale variaties kunnen mede bepaald zijn door de gehanteerde interpolatietechniek en de ligging van de meteorologische stations.

Maandsom zonneshijnduur, november 2014

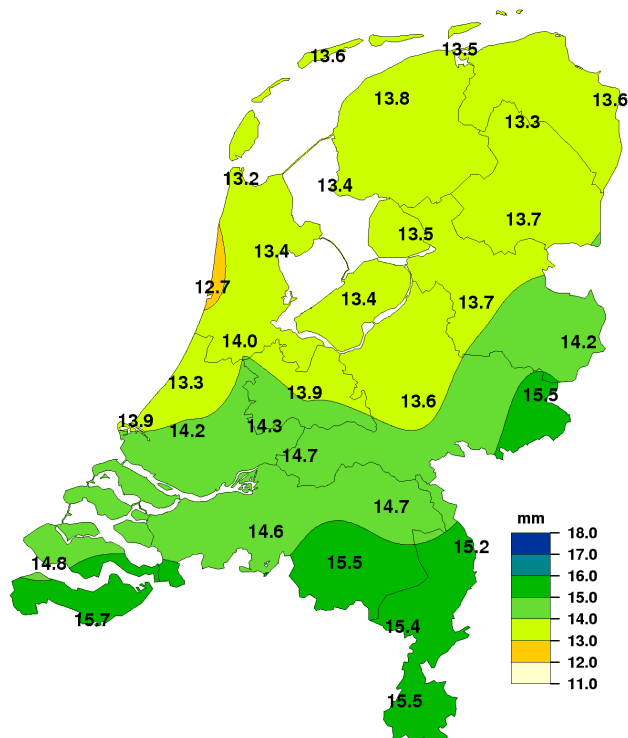


Maandsom zonneshijnduur, november 2014

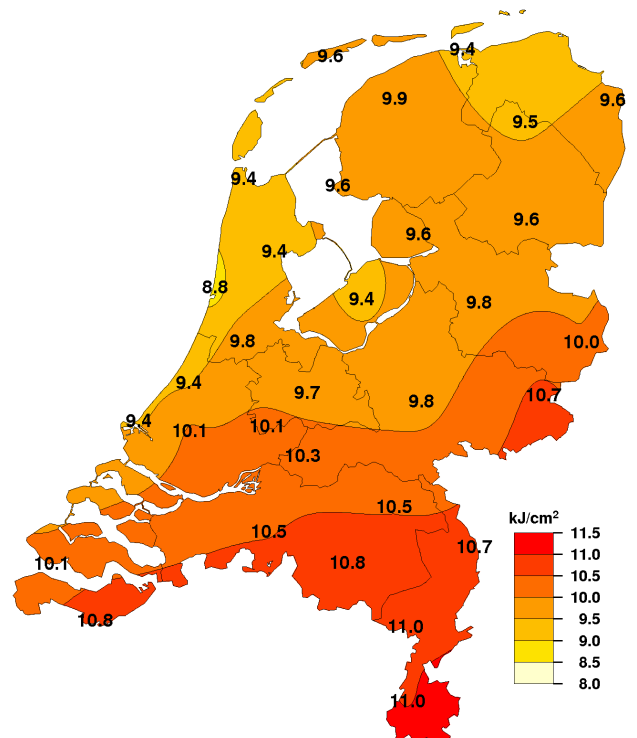
Anomalie t.o.v. 1981-2010



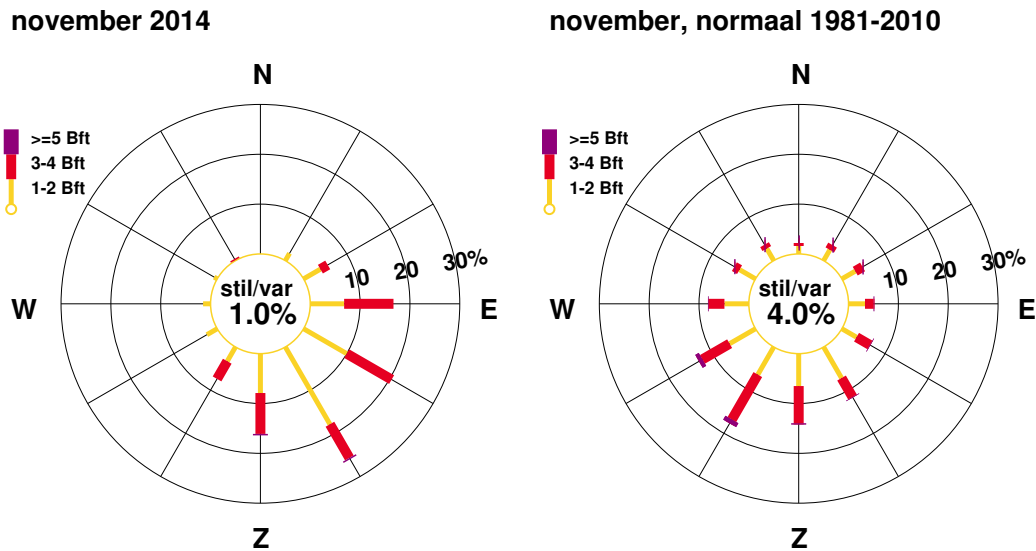
Maandsom referentiegwasverdamping, november 2014



Maandsom globale straling, november 2014



NB. De kaarten zijn gebaseerd op een automatische interpolatie van gegevens van individuele meetstations zonder additionele klimatologische kennis. De getoonde lokale variaties kunnen mede bepaald zijn door de gehanteerde interpolatietechniek en de ligging van de meteorologische stations.



Figuur 4: Windroses

In de windroses zijn de windrichtingen in klassen van 30° verdeeld. Voor iedere klasse is in drie Beaufortklassen aangegeven in hoeveel procent van de gevallen deze voorkwam (relatieve frequentie). De windroses heeft betrekking op het KNMI-station De Bilt.

Extremen			
Hoogste temperatuur:	22.0	°C	te Eil op 1 november
Laagste temperatuur:	-3.5	°C	te Woensdrecht op 25 november
Grootste aantal zonuren:	99.6	uur	te Maastricht
Kleinste aantal zonuren:	73.7	uur	te Wijk aan Zee
Grootste maandsom neerslag:	71.6	mm	te Wijk aan Zee
Kleinste maandsom neerslag:	30.1	mm	te Eil
Grootste dagsom neerslag:	27.6	mm	te Wijk aan Zee op 3 november

Landgemiddelden

Decade	Temperatuur (°C)						Zonneschijn (uren) (percentage)			
	Gem.	N	Gem. dagmax.	N	Gem. dagmin.	N	Gem.	N	Gem.	N
I	10.3	8.5	12.9	11.2	7.7	5.6	39.5	24.4	42	26
II	8.8	6.8	11.0	9.3	6.4	4.1	20.2	22.1	23	25
III	6.1	5.5	8.5	7.9	3.5	3.0	29.5	17.0	35	20
Maand	8.4	6.9	10.8	9.5	5.9	4.2	89.2	63.4	34	24

Decade	Luchtdruk zeeniveau (hPa)		Neerslag (mm)		Windsnelheid (m/s)		Globale straling (J/cm2)	
	Gem.	N	Gem.	N	Gem.	N	Gem.	N
I	1005.3	1014.6	15.8	25.0	5.0	5.1	4415	3569
II	1009.2	1014.2	20.5	31.2	3.4	5.2	2635	2863
III	1016.3	1013.6	7.4	26.2	4.2	5.0	2887	2209
Maand	1010.2	1014.1	43.7	82.3	4.2	5.1	9936	8640

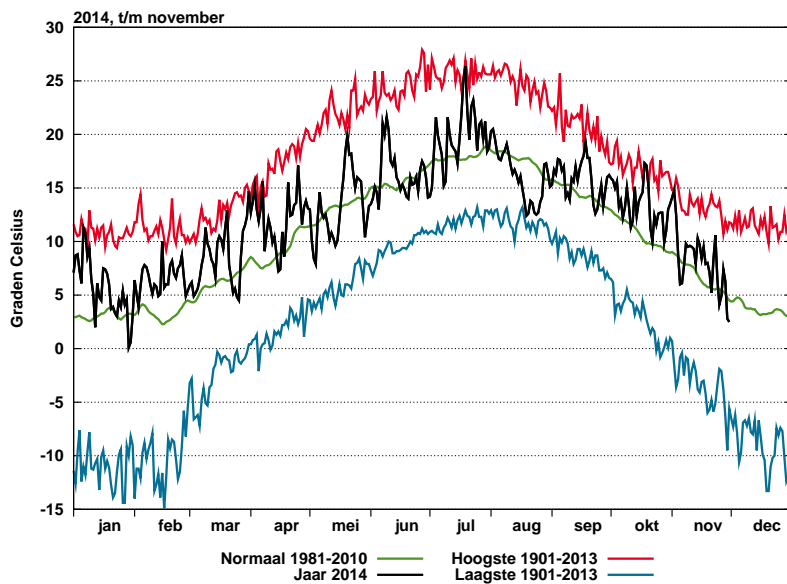
Maandgemiddelden en maandsommen, temperatuur en neerslag

Station	Temperatuur (°C)								Neerslag (mm)					
	Gem. N		Dagelijks maximum				Dagelijks minimum				Som N		Max. dagsom Datum	
			Gem.	N	Hoogste	Datum	Gem.	N	Laagste	Datum				
Lauwersoog	7.8	6.7	9.9	8.8	16.7	1	5.9	4.6	0.7	30	34.0		17.8	16
Hoorn (Terschl.)	7.9	7.2	9.5	9.2	14.5	1	5.5	4.8	0.7	30	67.5		22.4	3
Vlieland	8.4		10.2		17.7	1	6.4		0.8	30				
Leeuwarden	7.7	6.5	10.1	9.0	16.9	1	5.0	3.6	-2.0	21	31.8	82.1	15.1	16
Nieuw Beerta	7.5	6.0	9.9	8.5	18.3	1	5.1	3.3	-0.9	21	36.0		20.0	16
Eelde	7.5	6.0	10.1	8.7	18.0	1	4.8	2.9	-0.9	21	33.2	75.0	18.4	16
De Kooy	8.3	7.5	10.2	9.7	17.0	1	6.1	4.9	1.6	30	66.0	83.8	21.8	3
Stavoren	7.9	6.8	9.8	8.6	15.4	1	5.6	4.7	0.6	25	38.0		14.5	16
Hoogeveen	7.6	6.0	10.0	8.7	18.3	1	4.9	3.1	-0.3	21	38.0		23.1	16
Marknesse	7.8	6.3	10.2	8.9	17.9	1	5.4	3.7	0.5	25	40.4	71.3	16.3	16
Berkhout	8.2	7.0	10.2	9.5	18.2	1	5.9	4.3	0.0	25	52.0		22.4	16
Wijk aan Zee	8.7		10.8		17.7	2	6.3		1.3	6	71.6		27.6	3
Lelystad	8.0	6.5	10.4	9.2	18.2	1	5.4	3.7	-0.5	25	50.2	72.6	16.6	16
Heino	7.9	6.5	10.5	9.3	18.7	1	5.2	3.4	-1.1	25	36.6		15.1	16
Schiphol	8.3	7.1	10.7	9.7	18.2	1	5.6	4.2	0.8	25	45.8	87.2	10.0	16
Twente	8.0	6.0	10.7	8.9	19.8	1	5.2	3.0	-1.5	25	46.2	68.9	20.7	16
Voorschoten	8.2		10.7		18.5	1	5.1		-1.6	25	49.1		11.3	15
De Bilt	8.2	6.7	10.8	9.6	18.5	1	5.4	3.6	-1.4	25	46.8	79.8	12.1	16
Hupsel	8.0	6.1	10.7	8.9	19.5	1	5.3	3.2	-0.7	25	37.6		14.4	16
Deelen	7.8	6.1	10.5	9.0	18.5	1	5.0	3.1	-1.6	25	40.5	82.8	12.6	3
Hoek van Holland	8.9	8.0	11.2		18.9	1	6.5		1.5	25	64.1		15.7	15
Cabauw	8.2	6.7	10.7	9.4	18.0	1	5.5	3.6	-0.6	25	49.9	72.5	9.0	3
Rotterdam	8.6	7.3	11.0	9.9	18.3	1	5.8	4.2	-1.4	25	52.1	87.1	11.7	15
Herwijnen	8.1	6.6	10.9	9.5	18.7	1	4.7	3.4	-1.9	25	34.3		7.6	15
Volkel	8.0	6.4	11.1	9.5	19.9	1	4.4	3.2	-2.2	25	34.8	66.4	13.0	3
Gilze-Rijen	8.1	6.6	11.3	9.7	19.3	1	4.6	3.3	-1.9	25	43.3	76.1	9.4	15
Arcen	8.3	6.3	11.1	9.4	20.2	1	5.5	3.3	-1.9	25	38.5		13.4	3
Vlissingen	9.7	8.1	11.4	10.1	17.9	1	7.8	6.1	2.5	30	39.3	77.1	9.3	15
Woensdrecht	8.4		11.4		19.0	1	4.6		-3.5	25				
Eindhoven	8.3	6.6	11.5	9.6	20.6	1	4.8	3.3	-1.7	25	35.7	68.8	12.0	3
Westdorpe	8.7	7.0	11.5	10.0	19.1	1	5.8	4.0	0.1	25	40.8		12.0	3
Eil	8.1		11.3		22.0	1	4.7		-1.1	25	30.1		6.9	3
Maastricht	8.3	6.4	11.5	9.2	21.4	1	5.2	3.5	-0.2	21	31.4	65.3	6.4	16



Maandgemiddelden en maandsommen, overige

Station	Globale straling (J/cm <sup>2</sup> )		Zonneschijn (berekend uit globale straling)				Relatieve vochtigheid (percentage)		Dampdruk (hPa)		Windsnelheid (m/s)		Luchtdruk zeeniveau (hPa)	
	Som	N	uren	N	%	N	Gem.	N	Gem.	N	Gem.	N	Gem.	N
Lauwersoog	9378	7539	82.1	64.3	32	25	89	90	9.6	9.0	5.2	6.5		
Hoorn (Terschl.)	9630		88.5		34		91	87	9.9	9.0	6.2		1010.3	
Vlieland							90		10.0		7.2		1009.9	
Leeuwarden	9918	7848	92.8	60.8	36	23	90	90	9.6	8.9	4.0	4.9	1010.6	1013.2
Nieuw Beerta	9568	7423	85.9	60.3	33	23	90	92	9.5	8.8	4.5	5.4		
Eelde	9464	7860	88.7	56.5	34	22	90	91	9.5	8.8	3.6	4.5	1011.2	1013.5
De Kooy	9373	8180	80.8	63.1	31	24	92	86	10.2	9.1	4.9	6.1	1009.9	1013.2
Stavoren	9574		78.7		30		92		9.9		5.1			
Hoogeveen	9592	7837	87.0	63.2	33	24	92	91	9.7	8.7	3.6		1011.3	1013.1
Marknesse	9552		85.1		32		91	92	9.7	9.1	4.1	4.6		
Berkhout	9428		81.2		31		90	88	9.9	9.0	4.5			
Wijk aan Zee	8780		73.7		28		88		10.0					
Lelystad	9390	8076	81.8	63.3	31	24	91	91	9.8	9.0	3.6	4.9	1010.5	1014.2
Heino	9797		84.4		32		91		9.8		2.6	3.4		
Schiphol	9806	8147	84.0	61.7	32	23	91	89	10.0	9.2	4.3	5.3	1010.0	1013.8
Twente	10021	8088	83.2	58.9	31	22	86	89	9.3	8.6	2.8	3.6	1011.4	1014.4
Voorschoten	9443		83.6		32		89		9.8		3.9		1009.8	
De Bilt	9744	8341	88.7	63.0	33	24	88	89	9.7	9.0	3.3	3.5	1010.3	1014.2
Hupsel	10664	8311	90.8	66.8	34	25	89	89	9.6	8.6	3.0	3.7		
Deelen	9772	8210	85.2	60.8	32	23	90	90	9.7	8.7	3.4	4.1	1010.8	1014.4
Hoek van Holland	9421		79.4		30		88		10.1		6.9	7.9	1009.5	1014.0
Cabauw	10097	8809	92.6		35		92	90	10.0	9.2	3.8	4.5	1010.1	1014.0
Rotterdam	10073	8403	92.7	60.4	35	23	89	89	10.0	9.3	4.0	4.9	1009.8	1014.1
Hervijnen	10340	8606	97.9	67.7	37	25	90	91	9.8	9.2	3.5	4.4	1010.2	
Volkel	10464		95.4		36		89	90	9.6	8.9	3.3	4.0	1010.7	1014.7
Gilze-Rijen	10471	8776	92.1	64.2	34	24	90	89	9.9	9.0	3.3	3.9	1010.1	1014.6
Arcen	10671	8679	94.8	67.5	35	25	88	89	9.7	8.7	2.8	3.3		
Vlissingen	10128	9414	88.2	68.7	33	26	90	87	10.9	9.6	6.1	6.9	1009.2	1014.3
Woensdrecht							88		9.8		2.8		1009.7	
Eindhoven	10791	8906	99.2	65.1	37	24	88	89	9.7	8.9	3.0	4.1	1010.4	1014.9
Westdorpe	10805		98.2		37		90	89	10.2	9.1	3.1		1009.4	
Eil	10967		93.0		35		89		9.7		2.9			
Maastricht	10973	9407	99.6	65.9	37	24	87	89	9.6	8.8	3.2	4.7	1010.6	1015.5



Figuur 5: Etmaalwaarden van de gemiddelde temperatuur, De Bilt, 2014

De zwarte lijn toont de gemeten gemiddelde etmaaltemperatuur in het lopende jaar. De rode lijn geeft (per datum) de hoogst gemeten temperatuur sinds 1901, de blauwe lijn de laagste temperatuur. De groene lijn is het vijf-daagse voortschrijdend gemiddelde, gemiddeld over het tijdvak 1981-2010.

Temperatuur, "aantal dagen met"

Station	Gemiddelde temperatuur (°C)										Minimum temperatuur (°C)						Maximum temperatuur (°C)											
	> 20.0		20-15		15-10		10-5		5-0		< 0.0		< 0.0		< -10.0		< 0.0 (10cm)		≥ 30.0		≥ 25.0		≥ 20.0		< 0.0			
	A	N	A	N	A	N	A	N	A	N	A	N	A	N	A	N	A	N	A	N	A	N	A	N	A	N	A	N
Lauwersoog	.	.	.	.	3	4	21	19	6	6	.	1	.	2	.	.	.	.	.	.	.	.	.	.	.	.	.	1
Hoorn (Terschl.)	.	.	.	.	3	5	23	19	4	6	.	1	.	3	.	.	4	.	.	.	.	.	.	.	.	.	.	0
Vlieland	.	.	.	.	7	.	19	.	4	.	.	.	.	.	.	.	.	.	.	.	.	.	.	.	.	.	.	.
Leeuwarden	.	.	.	.	4	4	21	17	5	8	.	1	1	5	.	.	2	8	.	.	.	.	.	.	.	.	.	0
Nieuw Beerta	.	.	.	.	4	3	20	17	6	8	.	2	1	5	.	.	1	6	.	.	.	.	.	.	.	.	.	1
Eelde	.	.	.	.	4	4	19	16	7	9	.	2	2	7	.	0	4	9	.	.	.	.	.	.	.	.	.	1
De Kooy	.	.	.	.	6	7	22	17	2	5	.	1	.	3	.	.	2	5	.	.	.	.	.	.	.	.	.	0
Stavoren	.	.	.	.	3	4	21	19	6	6	.	1	.	3	.	.	1	.	.	.	.	.	.	.	.	.	.	0
Hoogeveen	.	.	.	.	4	4	19	16	7	9	.	2	2	6	.	.	5	7	.	.	.	.	.	.	.	.	.	1
Marknesse	.	.	.	.	4	4	20	17	6	8	.	1	.	5	.	.	1	7	.	.	.	.	.	.	.	.	.	0
Berkhout	.	.	.	.	4	5	23	17	3	7	.	1	.	4	.	.	2	6	.	.	.	.	.	.	.	.	.	0
Wijk aan Zee	.	.	2	.	8	.	18	.	2	.	.	.	.	.	.	3	.	.	.	.	.	.	.	.	.	.	.	.
Lelystad	.	.	.	.	4	5	22	16	4	7	.	1	1	5	.	.	1	7	.	.	.	.	.	.	.	.	.	1
Heino	.	.	1	.	3	5	20	16	6	8	.	1	2	6	.	.	4	.	.	.	.	.	.	.	.	.	.	0
Schiphol	.	.	.	.	4	6	24	16	2	6	.	1	.	4	.	.	2	7	.	.	.	.	.	.	.	.	.	0
Twenthe	.	.	1	.	4	4	19	15	6	9	.	2	2	7	.	0	5	9	.	.	.	.	.	.	.	.	.	1
Voorschoten	.	.	.	.	6	.	21	.	3	.	.	.	1	.	.	3	.	.	.	.	.	.	.	.	.	.	.	.
De Bilt	.	.	.	.	5	6	21	16	4	7	.	1	1	5	.	.	2	10	.	.	.	.	.	.	.	.	.	0
Hupsel	.	.	1	.	3	5	20	15	6	8	.	2	1	6	.	.	4	.	.	.	.	.	.	.	.	.	.	1
Deelen	.	.	.	.	5	5	20	15	5	8	.	2	2	7	.	.	2	9	.	.	.	.	.	.	.	.	.	1
Hoek van Holland	.	.	1	.	8	9	19	16	2	4	.	1	.	.	.	2	.	.	.	.	.	.	.	.	.	.	.	.
Cabauw	.	.	.	.	4	5	23	16	3	7	.	1	1	6	.	.	.	.	.	.	.	.	.	.	.	.	.	1
Rotterdam	.	.	1	.	8	7	18	16	3	6	.	1	1	5	.	.	3	8	.	.	.	.	.	.	.	.	.	0
Herwijnen	.	.	.	.	6	5	21	16	3	7	.	2	2	6	.	.	3	8	.	.	.	.	.	.	.	.	.	1
Volkel	.	.	1	.	4	5	21	15	4	8	.	2	2	6	.	.	6	9	.	.	.	.	.	.	.	.	.	0
Gilze-Rijen	.	.	.	.	5	6	21	15	4	7	.	2	2	6	.	0	7	9	.	.	.	.	.	.	.	.	.	0
Arcen	.	.	1	.	5	5	21	15	3	8	.	2	2	6	.	.	2	.	.	.	.	.	.	.	.	.	.	0
Vlissingen	.	.	1	.	16	9	12	17	1	4	.	1	.	1	.	.	2	.	.	.	.	.	.	.	.	.	.	0
Woensdrecht	.	.	2	.	5	.	19	.	4	.	.	.	2	.	.	4	.	.	.	.	.	.	.	.	.	.	.	.
Eindhoven	.	.	1	.	5	6	21	15	3	8	.	2	2	6	.	.	4	8	.	.	.	.	.	.	.	.	.	0
Westdorpe	.	.	1	.	7	6	20	16	2	7	.	1	.	5	.	.	3	.	.	.	.	.	.	.	.	.	.	0
Eil	.	.	1	.	5	.	20	.	4	.	.	.	2	.	.	3	.	.	.	.	.	.	.	.	.	.	.	1
Maastricht	.	.	2	.	5	6	18	14	5	9	.	2	1	6	.	.	4	8	.	.	.	.	.	.	.	.	.	1

## Neerslag, wind en zon, "aantal dagen met"

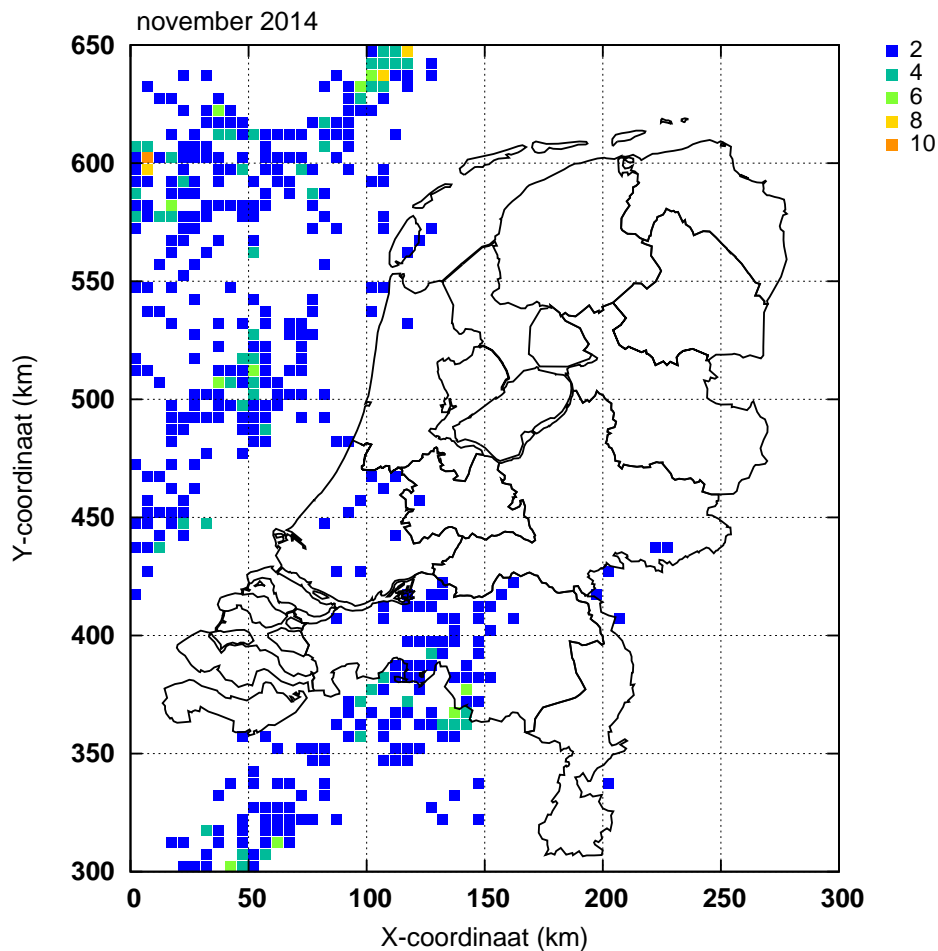
Station	Neerslag (mm)								Windkracht (Beaufort) Maximum uurgemiddelde								Zonneschijn (percentage)						
	Droog		≥ 0.1		≥ 1.0		≥ 10.0		< 4		≥ 6		≥ 7		≥ 8		Zonloos		< 20		≥ 80		
	A	N	A	N	A	N	A	N	A	N	A	N	A	N	A	N	A	N	A	N	A	N	
Lauwersoog	17		11		7		1		17	7	1	10		4		1		5	8	15	16	3	1
Hoorn (Tersch.)	10		16		7		2		9		4		2					6		14		2	
Vlieland									3		10		1										
Leeuwarden	11	7	12	20	8	14	1	2	26	18		4		1		0		3	8	13	17	3	1
Nieuw Beerta	18		9		5		1		24	12		5		1		0		6	9	12	18	2	2
Eelde	14	7	12	19	6	13	1	2	28	20		3		0		0		6	10	13	18	5	1
De Kooy	12	7	15	20	8	15	2	2	20	12	2	9		3		0		6	8	16	16	1	1
Stavoren	13		13		7		1		19	8	2							7		16		3	
Hoogeveen	13		13		4		1		27	15								6	9	15	17	3	2
Marknesse	12	8	15	19	8	13	1	2	26	14		2		0				8		14		4	
Berkhout	15		14		9		2		24									9		16		2	
Wijk aan Zee	16		13		10		2											10		17		2	
Lelystad	10	8	15	19	8	13	2	2	26	14		4		1		0		9	9	15	16	3	2
Heino	15		13		5		2		30	19		0		0				6		15		2	
Schiphol	10	7	16	19	11	13	1	2	24	16		5		1		0		9	8	16	17	4	2
Twente	12	9	12	17	6	12	2	2	28	26		1		0		0		7	10	15	18		2
Voorschoten	13		14		11		1		25									8		16		3	
De Bilt	10	8	15	18	9	13	1	2	28	26		0		0				9	9	16	18	4	2
Hupsel	16		11		6		2		29	18		1		0		0		7	9	14	16	2	2
Deelen	9	8	15	18	9	13	2	2	27	22		1		0		0		9	9	14	18	3	2
Hoek van Holland	16		12		9		1		3	7	8	15	4	7		2		7		15		3	
Cabauw	10	9	13	18	11	13		2	27	17	1	3		0		0		7		16		5	
Rotterdam	12	7	13	18	9	13	2	2	25	18		5		1		0		8	9	15	18	6	1
Hervijnen	15		15		8				28	15		3		1		0		8	8	15	17	5	2
Volkel	11	10	14	17	8	12	1	2	28	23		2		0		0		6		16		4	
Gilze-Rijen	10	9	16	18	6	13		2	28	24	1	1		0		0		8	9	15	18	4	2
Arcen	13		13		8		1		29	19		0		0				6	8	15	17	5	2
Vlissingen	14	8	13	18	7	13		2	11	10	6	11	2	5		1		7	8	14	17	3	1
Woensdrecht									30														
Eindhoven	11	10	13	17	9	12	1	2	28	23		2		0		0		5	9	14	18	5	2
Westdorpe	13		15		6		2		26									4		11		4	
Eil	11		13		9				28									6		14		4	
Maastricht	10	9	13	17	8	12		2	27	20		4		1		0		6	9	14	18	6	2

## Onweer, mist en sneeuw, "aantal dagen met"

Station	Onweer		Mist		Sneeuw	
	A	N	A	N	A	N
Leeuwarden	.	1	10	7	.	3
Eelde	.	1	11	7	.	3
De Kooy	1	3	5	5	.	3
Schiphol	1	3	6	7	.	3
Twente	.	1	10	7	.	3
Voorschoten	1		12			
De Bilt	.	2	9	7	.	2
Deelen	.	1	9	10	.	3
Rotterdam	1	2	9	6	.	2
Volkel		1		8		2
Gilze-Rijen	2	1	10	9	.	2
Vlissingen	.	1	5	5	.	2
Eindhoven	2	0	12	8	.	2
Maastricht	.	0	4	6	.	3

Bodemtemperaturen (°C)

Datum	Nieuw Beerta				Marknesse				De Bilt			
	Diepte (cm)				Diepte (cm)				Diepte (cm)			
	10	20	50	100	10	20	50	100	10	20	50	100
2	11.8	11.9	12.2	13.1	13.1	13.1	13.3	13.8	13.2	13.5	13.8	14.2
7	8.6	9.7	11.6	12.9	10.0	11.2	12.6	13.5	9.8	11.2	12.9	13.8
12	9.1	9.4	10.3	12.2	10.0	10.4	11.3	12.8	10.4	11.1	12.0	13.0
17	9.2	9.6	10.3	11.6	10.0	10.3	10.9	11.6	10.4	10.8	11.6	12.5
22	6.0	6.7	9.1	11.3	7.9	8.8	10.2	11.5	8.5	9.6	11.0	12.1
27	5.9	6.5	8.4	10.7	7.2	7.9	9.4	11.1	8.4	8.9	10.2	11.5
Gem.	8.5	8.9	10.1	11.8	9.6	10.1	11.1	12.3	10.2	10.8	11.8	12.7



Figuur 6: Onweer

Ontladingen in Nederland, de kustwateren en het aangrenzende buitenland, zoals geregistreerd door het Nederlands-Belgische detectiesysteem. Het kaartje geeft het aantal ontladingen per 5×5 km vak.

## Etmaalgemiddelden en etmaalsommen

Datum	Temperatuur (°C)														
	Gemiddeld					Maximum					Minimum				
	Eelde	De Kooy	De Bilt	Vlissingen	Maastricht	Eelde	De Kooy	De Bilt	Vlissingen	Maastricht	Eelde	De Kooy	De Bilt	Vlissingen	Maastricht
1	14.0	14.3	14.1	15.4	15.0	18.0	17.0	18.5	17.9	21.4	11.2	10.8	10.2	13.8	11.1
2	14.6	14.0	14.8	14.3	15.1	16.9	16.6	17.4	16.0	17.8	12.9	11.5	12.7	12.4	12.8
3	12.8	11.8	12.5	12.6	13.4	15.2	13.7	15.3	14.4	15.7	10.3	9.7	9.4	10.3	9.3
4	9.1	9.3	8.9	10.1	9.0	10.7	11.1	10.9	11.1	10.8	6.3	6.0	5.5	9.0	6.9
5	7.0	7.7	6.0	8.5	7.7	9.2	9.1	9.5	9.8	11.3	4.5	4.5	3.5	6.7	4.5
6	6.3	6.6	6.1	7.9	6.8	10.1	10.7	8.2	11.2	8.6	3.5	4.0	4.5	3.9	4.4
7	7.1	7.9	7.7	10.1	8.1	9.1	9.9	9.8	12.3	10.0	4.2	5.1	4.5	8.2	4.7
8	9.3	10.7	9.8	10.8	10.2	12.3	12.5	12.9	12.5	13.1	7.6	8.6	8.1	8.9	8.0
9	9.1	10.2	9.5	11.1	10.1	12.3	12.9	12.8	12.7	13.3	6.7	8.3	7.2	9.7	6.8
10	9.2	9.6	9.6	10.3	9.5	12.4	12.2	12.6	12.5	13.2	6.0	6.7	5.9	8.3	7.4
11	8.3	8.5	9.5	10.9	9.3	12.0	11.1	12.9	13.3	15.0	4.1	5.8	5.7	8.0	3.8
12	9.0	9.2	9.3	11.7	9.5	11.4	11.4	12.2	13.1	12.3	3.9	6.5	4.1	9.6	6.9
13	7.3	8.6	7.9	10.6	8.6	12.4	12.7	13.3	13.1	14.0	1.4	4.9	3.6	8.4	5.6
14	9.0	9.5	10.3	10.3	10.2	11.2	11.1	12.4	11.2	14.0	6.6	7.4	6.9	8.9	5.9
15	9.5	9.6	9.7	10.3	9.3	10.5	10.8	11.0	11.2	11.9	8.6	8.7	7.5	9.6	6.8
16	9.0	8.9	8.4	9.8	8.2	10.0	10.5	9.2	10.2	9.4	8.0	7.4	7.1	9.0	7.0
17	9.0	9.4	9.5	10.0	8.6	12.2	11.2	12.3	11.4	11.0	6.7	7.0	8.1	9.0	5.1
18	7.8	8.0	7.9	8.7	7.6	8.9	9.3	8.3	10.0	8.7	6.3	6.9	7.3	7.5	5.5
19	7.2	7.9	8.0	9.0	7.1	9.5	9.0	9.1	10.2	9.6	3.0	7.3	7.3	8.3	4.4
20	5.5	7.2	7.1	7.3	4.1	8.6	8.4	8.0	8.9	7.5	0.9	5.7	5.2	6.0	1.9
21	3.3	6.1	5.2	7.0	4.2	6.9	7.3	9.0	9.3	8.8	-0.9	4.3	1.6	4.4	-0.2
22	6.0	7.7	8.3	10.4	8.9	8.6	10.0	11.8	12.3	15.0	3.5	5.4	4.5	7.9	3.6
23	10.2	10.2	10.6	11.1	12.4	13.2	12.7	13.5	13.3	16.5	7.0	7.8	8.0	9.2	7.0
24	6.5	8.3	6.5	8.4	7.0	10.8	11.2	11.3	10.8	12.8	0.8	2.9	0.3	4.7	1.6
25	4.7	5.5	4.1	6.8	4.0	9.5	8.3	9.1	8.8	7.4	-0.8	1.9	-1.4	3.9	0.3
26	4.4	5.2	4.9	7.5	5.8	5.3	5.9	6.4	9.4	7.6	3.3	4.4	2.4	6.0	4.1
27	4.3	6.5	7.4	10.0	7.1	5.2	8.0	8.8	10.6	8.1	3.7	5.1	6.1	9.3	5.4
28	3.2	5.2	6.3	9.0	6.1	5.2	6.1	9.5	10.6	9.6	1.9	3.5	2.6	7.0	3.8
29	1.6	2.8	2.8	5.9	3.6	2.1	3.7	4.9	7.8	6.2	1.1	2.2	1.1	4.5	1.6
30	1.1	2.2	2.5	3.7	1.9	1.8	2.9	3.1	5.2	3.1	0.2	1.6	1.8	2.5	1.1
dec. I	9.9	10.2	9.9	11.1	10.5	12.6	12.6	12.8	13.0	13.5	7.3	7.5	7.2	9.1	7.6
N	7.6	9.0	8.3	9.7	8.0	10.5	11.3	11.4	11.6	11.1	4.3	6.3	4.9	7.6	4.7
dec. II	8.2	8.7	8.8	9.9	8.3	10.7	10.6	10.9	11.3	11.3	5.0	6.8	6.3	8.4	5.3
N	5.8	7.4	6.6	8.1	6.3	8.6	9.6	9.5	10.0	9.0	2.7	4.7	3.6	6.1	3.5
dec. III	4.5	6.0	5.9	8.0	6.1	6.9	7.6	8.7	9.8	9.5	2.0	3.9	2.7	5.9	2.8
N	4.6	6.1	5.3	6.7	5.0	7.1	8.2	7.9	8.7	7.5	1.8	3.6	2.5	4.7	2.2
maand	7.5	8.3	8.2	9.7	8.3	10.1	10.2	10.8	11.4	11.5	4.8	6.1	5.4	7.8	5.2
N	6.0	7.5	6.7	8.1	6.4	8.7	9.7	9.6	10.1	9.2	2.9	4.9	3.6	6.1	3.5

Etmaalgemiddelden en etmaalsommen

Datum	Berekend uit globale straling										Globale straling (J/cm2)				
	Zonneschijn (uren)					Zonneschijn (percentage)									
	Eelde	De Kooy	De Bilt	Vlissingen	Maastricht	Eelde	De Kooy	De Bilt	Vlissingen	Maastricht	Eelde	De Kooy	De Bilt	Vlissingen	Maastricht
1	8.0	7.4	8.2	7.1	5.5	84	77	85	73	56	647	642	679	681	631
2	7.7	5.3	7.7	6.4	7.6	81	56	80	66	78	652	593	682	659	761
3	0.4	.	0.5	.	3.4	4	0	5	0	35	278	202	227	199	448
4	0.2	3.7	.	1.6	.	2	39	0	17	0	312	406	303	404	222
5	1.1	0.7	.	1.1	2.2	12	8	0	12	23	237	284	201	280	392
6	2.4	6.0	0.3	1.5	1.4	26	65	3	16	15	324	558	192	270	208
7	2.4	.	0.2	1.9	1.4	26	0	2	20	15	304	189	184	290	259
8	7.9	7.2	8.0	8.2	8.1	87	79	87	88	87	594	546	624	657	684
9	5.6	5.7	5.0	3.8	2.6	62	63	54	41	28	478	522	512	463	422
10	4.1	5.7	7.0	7.8	7.6	46	63	77	85	82	385	512	574	640	660
11	7.4	4.7	5.4	7.7	1.1	83	52	60	84	12	530	384	486	610	288
12	1.1	0.6	0.5	2.8	0.7	12	7	6	31	8	297	217	250	385	180
13	6.5	7.0	7.0	6.8	7.3	74	79	78	75	80	509	536	560	538	617
14	0.5	0.3	1.3	.	3.7	6	3	15	0	41	160	217	283	130	447
15	.	0.5	.	1.1	0.7	0	6	0	12	8	99	125	122	186	149
16	.	.	.	.	.	0	0	0	0	0	59	86	75	116	105
17	3.8	3.3	3.5	2.1	1.8	44	38	40	24	20	384	338	387	303	248
18	.	0.5	.	.	.	0	6	0	0	0	150	127	83	135	146
19	1.8	0.5	.	.	1.0	21	6	0	0	11	264	176	106	61	246
20	2.6	.	.	3.0	2.3	31	0	0	35	26	279	182	107	344	364
21	7.0	6.9	7.0	3.7	6.8	83	82	82	43	78	441	486	526	345	520
22	2.7	1.5	4.3	3.4	5.7	32	18	51	40	66	247	253	375	365	467
23	4.6	1.7	5.0	2.6	7.2	55	20	59	30	84	328	275	394	344	476
24	6.5	3.8	5.7	5.0	5.5	79	46	68	59	64	425	322	403	425	471
25	2.9	4.1	4.4	2.6	6.9	35	50	53	31	81	306	304	366	332	495
26	0.4	0.2	.	.	.	5	2	0	0	0	242	210	208	107	156
27	.	.	0.2	0.8	.	0	0	2	10	0	122	117	155	150	141
28	1.1	1.2	1.6	1.6	1.6	14	15	19	19	19	220	219	241	242	228
29	.	2.3	5.9	5.6	7.5	0	29	72	68	90	140	279	384	399	465
30	.	.	.	.	.	0	0	0	0	0	51	66	55	68	77
dec. I	39.8	41.7	36.9	39.4	39.8	43	45	39	42	42	4211	4454	4178	4543	4687
N	20.6	23.3	24.0	26.9	27.0	22	25	26	29	28	3242	3333	3436	3877	3955
dec. II	23.7	17.4	17.7	23.5	18.6	27	20	20	26	21	2731	2388	2459	2808	2790
N	20.4	23.2	22.3	23.7	21.0	24	27	25	27	24	2634	2792	2787	3111	2992
dec. III	25.2	21.7	34.1	25.3	41.2	31	26	41	30	48	2522	2531	3107	2777	3496
N	15.5	16.7	16.7	18.2	17.9	19	20	20	22	21	1984	2055	2119	2426	2461
maand	88.7	80.8	88.7	88.2	99.6	34	31	33	33	37	9464	9373	9744	10128	10973
N	56.5	63.1	63.0	68.7	65.9	22	24	24	26	24	7860	8180	8341	9414	9407

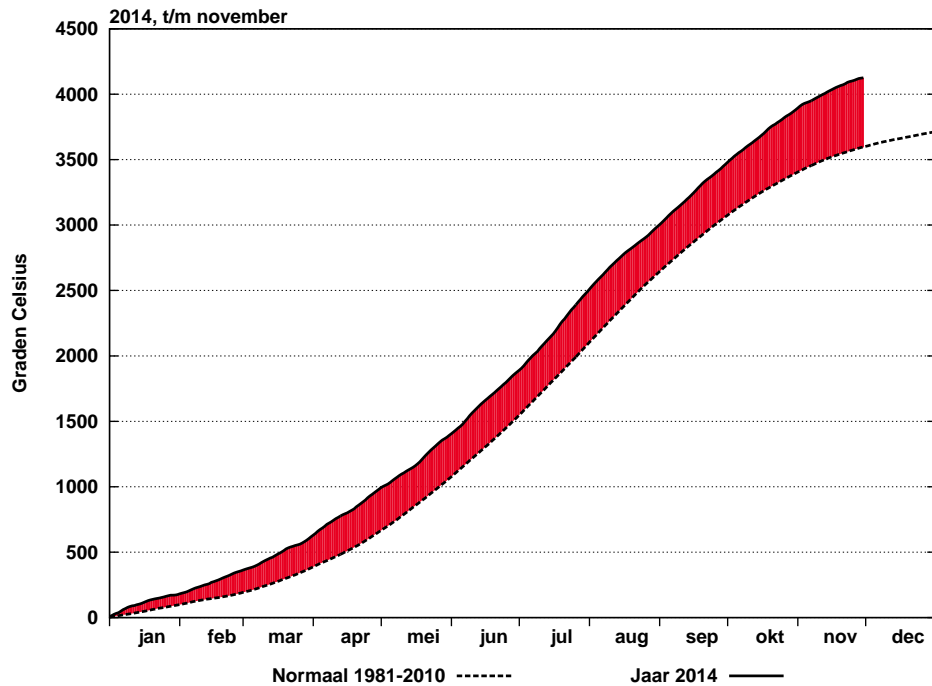
## Etmaalgemiddelden en etmaalsommen

Datum	Gemiddelde luchtdruk op zeeniveau (hPa)					Gemiddelde windsnelheid (m/s)					Relatieve vochtigheid (percentage)				
	Eelde	De Kooy	De Bilt	Vlissingen	Maastricht	Eelde	De Kooy	De Bilt	Vlissingen	Maastricht	Eelde	De Kooy	De Bilt	Vlissingen	Maastricht
1	1016.9	1015.9	1017.4	1017.2	1018.7	3.5	5.7	2.6	5.0	3.5	85	91	86	88	76
2	1008.9	1007.2	1009.4	1008.9	1011.8	5.5	8.4	4.9	9.5	5.6	81	85	82	86	80
3	995.9	993.8	996.1	995.1	998.8	7.2	8.5	5.8	11.1	7.1	83	89	85	87	78
4	994.7	993.8	994.7	994.3	995.5	2.8	3.9	2.6	6.4	2.0	93	90	94	91	93
5	1002.8	1002.3	1002.6	1002.1	1003.0	1.1	2.2	1.3	4.2	2.4	98	98	99	91	88
6	1009.6	1008.6	1009.5	1008.9	1010.6	2.1	3.5	2.2	4.8	3.8	94	95	96	91	87
7	1003.2	999.9	1002.3	1000.5	1004.8	5.5	8.3	5.5	11.0	5.5	83	88	87	84	78
8	1007.4	1005.3	1007.3	1006.3	1009.3	5.0	7.4	4.6	9.7	5.2	83	85	84	87	78
9	1007.4	1005.6	1006.7	1005.6	1007.5	3.0	4.8	3.5	6.9	2.5	83	87	87	87	78
10	1008.1	1006.7	1008.2	1007.5	1009.8	4.0	5.2	3.7	7.7	3.7	87	90	85	88	83
11	1006.8	1004.5	1004.7	1002.4	1004.7	3.6	4.8	4.1	8.0	3.1	90	94	85	89	87
12	1004.5	1003.0	1003.7	1002.6	1004.5	2.5	4.1	2.6	6.4	2.4	94	94	89	85	89
13	1012.3	1010.7	1011.2	1009.5	1011.7	2.1	3.6	2.6	7.1	2.6	96	93	90	88	85
14	1008.1	1006.0	1006.1	1004.3	1006.0	3.4	4.8	4.0	7.5	2.8	91	94	86	93	86
15	1002.6	1001.2	1001.5	1001.3	1001.8	3.1	3.4	2.5	4.3	2.5	94	97	94	95	94
16	1000.3	999.7	1000.4	1000.1	1000.7	2.5	2.1	1.8	2.8	1.5	97	98	96	96	95
17	1006.8	1005.2	1004.8	1003.1	1004.5	3.0	4.3	3.0	5.4	2.8	92	94	87	91	87
18	1013.0	1012.6	1011.6	1010.9	1010.2	4.3	5.3	3.0	3.5	2.2	91	94	90	94	96
19	1021.9	1021.7	1021.5	1020.9	1020.9	1.8	3.0	1.7	2.7	1.9	91	91	89	89	92
20	1027.8	1027.2	1026.9	1025.6	1025.9	2.1	3.2	3.0	4.8	2.5	92	89	86	94	95
21	1024.3	1022.6	1022.1	1020.4	1021.1	3.0	5.1	3.5	6.2	2.5	91	88	84	91	91
22	1018.4	1016.6	1017.2	1016.0	1017.9	3.0	4.0	3.4	5.0	1.6	89	93	85	93	87
23	1015.6	1015.1	1015.8	1015.7	1016.5	3.0	3.7	2.9	4.6	2.8	90	95	89	96	82
24	1023.1	1023.9	1024.7	1025.3	1024.9	3.4	3.6	1.7	2.5	2.0	89	80	87	81	88
25	1025.7	1024.8	1024.2	1022.3	1022.9	2.0	3.3	3.1	6.2	4.2	95	96	89	84	86
26	1016.9	1014.8	1014.4	1012.4	1013.7	5.0	6.6	4.6	6.3	3.1	86	89	86	94	92
27	1009.8	1007.5	1007.6	1005.8	1007.3	4.5	5.0	3.7	5.1	2.9	87	96	88	98	96
28	1012.7	1010.1	1009.3	1006.3	1007.8	6.0	7.6	5.0	7.3	4.9	82	90	85	89	90
29	1017.1	1015.4	1014.9	1012.8	1013.4	4.8	6.7	4.4	7.1	4.3	86	91	87	91	90
30	1014.7	1013.8	1013.3	1012.5	1012.6	4.0	4.6	2.9	4.0	2.0	93	94	93	98	97
dec. I	1005.5	1003.9	1005.4	1004.6	1007.0	4.0	5.8	3.7	7.6	4.1	87	90	89	88	82
N	1014.0	1013.6	1014.7	1014.8	1016.0	4.5	6.1	3.4	6.9	4.6	91	85	88	86	88
dec. II	1010.4	1009.2	1009.2	1008.1	1009.1	2.8	3.9	2.8	5.3	2.4	93	94	89	91	91
N	1013.5	1013.3	1014.2	1014.5	1015.5	4.6	6.3	3.5	7.0	4.8	91	86	89	87	89
dec. III	1017.8	1016.5	1016.4	1015.0	1015.8	3.9	5.0	3.5	5.4	3.0	89	91	87	92	90
N	1013.1	1012.7	1013.7	1013.8	1014.9	4.4	6.0	3.5	6.7	4.6	93	88	90	88	90
maand	1011.2	1009.9	1010.3	1009.2	1010.6	3.6	4.9	3.3	6.1	3.2	90	92	88	90	87
N	1013.5	1013.2	1014.2	1014.3	1015.5	4.5	6.1	3.5	6.9	4.7	91	86	89	87	89

## Etmaalgemiddelden en etmaalsommen

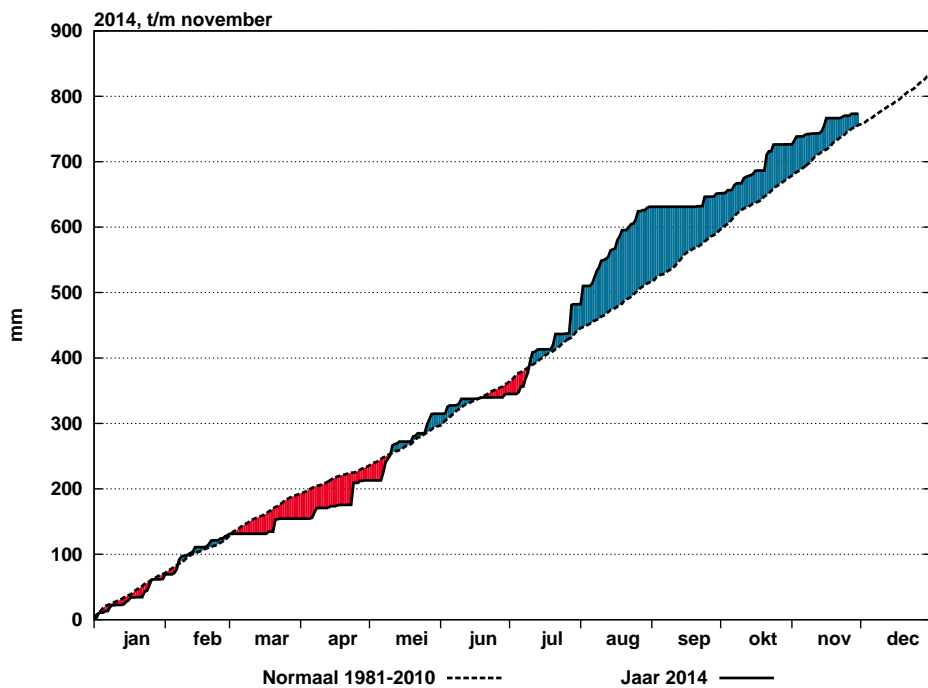
Datum	Hoeveelheid neerslag (mm)					Duur neerslag (uren)					Referentiegwasverdamping (mm)				
	Eelde	De Kooy	De Bilt	Vlissingen	Maastricht	Eelde	De Kooy	De Bilt	Vlissingen	Maastricht	Eelde	De Kooy	De Bilt	Vlissingen	Maastricht
1	.	.	.	.	.	.	.	.	.	.	1.0	1.0	1.1	1.1	1.0
2	0.5	4.3	5.0	2.6	0.0	0.3	2.9	1.3	2.5	.	1.1	1.0	1.1	1.1	1.3
3	5.9	21.8	6.9	7.1	4.6	4.6	10.2	7.7	5.0	3.6	0.4	0.3	0.4	0.3	0.7
4	1.1	3.7	0.2	.	3.7	2.0	1.2	0.7	.	5.9	0.4	0.6	0.4	0.6	0.3
5	.	.	.	.	.	.	.	.	.	.	0.3	0.4	0.3	0.4	0.5
6	.	.	.	.	0.5	.	.	.	.	0.8	0.4	0.7	0.3	0.4	0.3
7	0.0	0.7	3.6	4.6	0.0	.	0.9	1.5	3.1	.	0.4	0.3	0.3	0.4	0.4
8	.	0.5	.	0.3	.	.	0.5	.	0.3	.	0.9	0.8	0.9	1.0	1.0
9	.	0.0	0.3	.	0.2	.	.	1.0	.	1.4	0.7	0.8	0.7	0.7	0.6
10	1.3	0.5	0.5	0.0	1.2	3.0	0.8	2.1	.	3.4	0.6	0.7	0.8	0.9	1.0
11	0.2	.	0.0	.	0.0	0.3	.	.	.	.	0.7	0.5	0.7	0.9	0.4
12	0.0	0.3	0.3	.	0.8	.	0.8	0.8	.	1.4	0.4	0.3	0.4	0.6	0.3
13	.	.	.	.	.	.	.	.	.	.	0.7	0.8	0.8	0.8	0.9
14	0.0	3.9	3.1	8.7	1.8	.	3.3	4.3	6.2	5.2	0.2	0.3	0.4	0.2	0.7
15	0.8	6.4	8.0	9.3	5.1	2.3	3.5	7.6	8.8	4.9	0.1	0.2	0.2	0.3	0.2
16	18.4	12.7	12.1	0.6	6.4	17.8	16.6	17.5	3.4	13.9	0.1	0.1	0.1	0.2	0.1
17	0.0	0.0	0.1	0.8	0.0	.	.	0.3	0.5	.	0.5	0.5	0.6	0.4	0.3
18	.	.	0.0	0.0	0.5	.	.	.	.	1.8	0.2	0.2	0.1	0.2	0.2
19	.	.	0.0	.	.	.	.	.	.	.	0.4	0.2	0.1	0.1	0.3
20	.	.	.	.	.	.	.	.	.	.	0.4	0.2	0.1	0.5	0.4
21	.	.	.	.	.	.	.	.	.	.	0.5	0.6	0.7	0.5	0.6
22	0.3	0.2	0.0	0.0	.	0.3	0.6	.	.	.	0.3	0.3	0.5	0.5	0.7
23	1.0	8.6	1.8	2.9	0.0	2.0	7.6	3.0	6.4	.	0.5	0.4	0.6	0.5	0.7
24	3.3	1.5	1.8	0.5	1.7	3.4	1.5	2.9	0.7	2.7	0.6	0.4	0.5	0.6	0.6
25	.	.	.	.	.	.	.	.	.	.	0.4	0.4	0.4	0.4	0.6
26	0.3	0.2	0.1	0.4	0.2	0.8	0.8	0.5	0.7	0.6	0.3	0.3	0.3	0.1	0.2
27	0.1	0.7	3.0	0.3	4.7	0.4	2.6	5.0	1.1	7.3	0.2	0.2	0.2	0.2	0.2
28	.	.	0.0	.	0.0	.	.	.	.	.	0.3	0.3	0.3	0.3	0.3
29	.	.	.	.	.	.	.	.	.	.	0.2	0.3	0.5	0.5	0.6
30	.	0.0	.	1.2	0.0	.	.	.	1.3	.	0.1	0.1	0.1	0.1	0.1
dec. I	8.8	31.5	16.5	14.6	10.2	9.9	16.5	14.3	10.9	15.1	6.2	6.6	6.3	6.9	7.1
N	25.0	28.0	27.0	22.7	19.0	22.7	21.1	22.0	17.8	19.9	4.4	4.7	4.8	5.6	5.4
dec. II	19.4	23.3	23.6	19.4	14.6	20.4	24.2	30.5	18.9	27.2	3.7	3.3	3.5	4.2	3.8
N	27.5	30.0	28.7	27.7	26.2	28.2	26.7	27.1	24.8	25.9	3.3	3.7	3.6	4.3	3.9
dec. III	5.0	11.2	6.7	5.3	6.6	6.9	13.1	11.4	10.2	10.6	3.4	3.3	4.1	3.7	4.6
N	22.5	25.8	24.2	26.7	20.1	24.6	23.5	22.5	24.9	24.8	2.5	2.7	2.7	3.2	3.0
maand	33.2	66.0	46.8	39.3	31.4	37.2	53.8	56.2	40.0	52.9	13.3	13.2	13.9	14.8	15.5
N	75.0	83.8	79.8	77.1	65.3	75.5	71.3	71.6	67.6	70.6	10.2	11.1	11.1	13.1	12.3





Figuur 7: Geaccumuleerde temperatuur, De Bilt, 2014

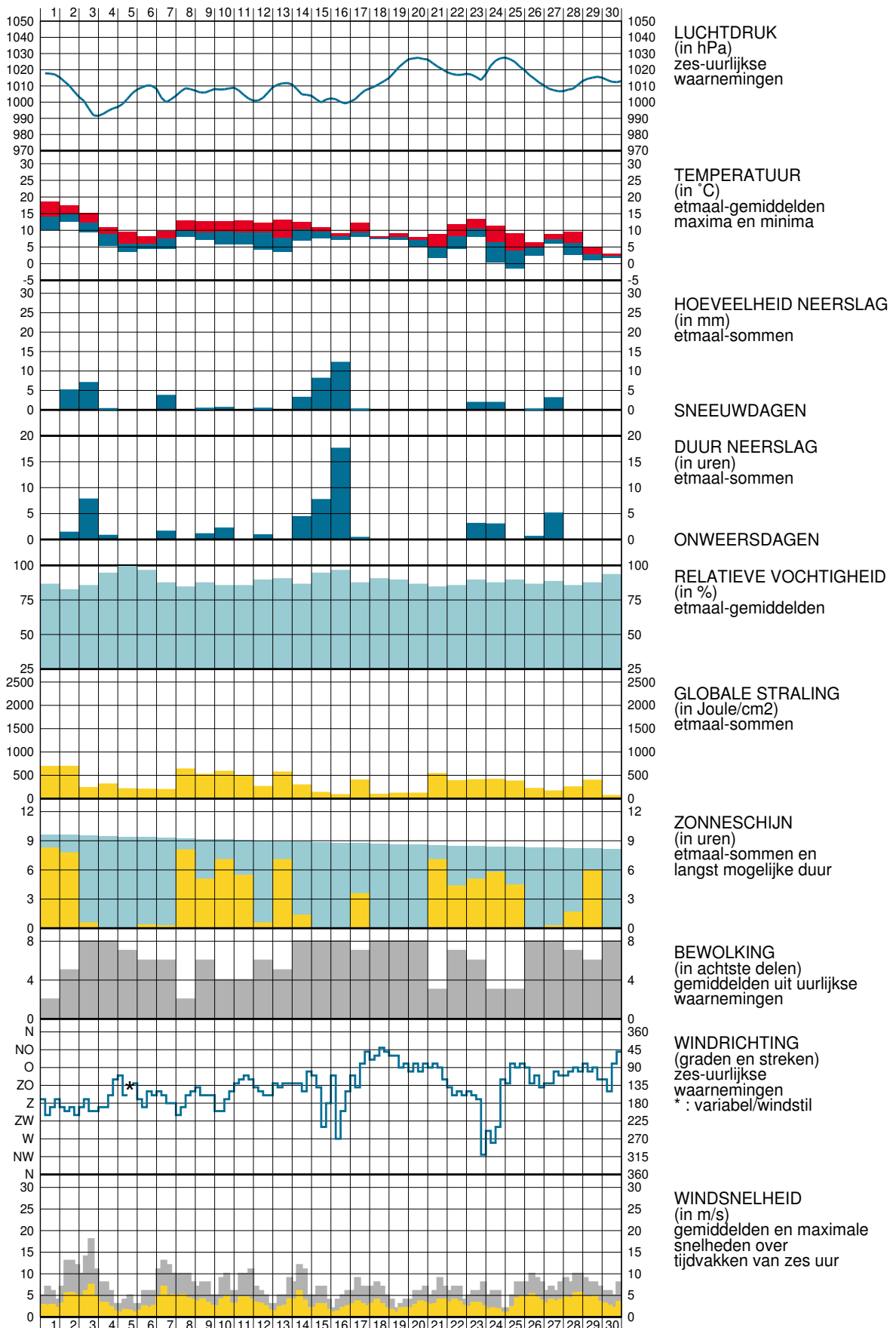
De getrokken lijn geeft de etmaalgemiddelde temperatuur van het actuele jaar, cumulatief weer. De stippellijn laat het langjarig gemiddelde (1981-2010) van de cumulatieve jaartemperatuur zien. Indien de actuele lijn zich onder die van het langjarig gemiddelde bevindt, is het jaar tot dan toe koud verlopen (blauw gearceerd). Als de actuele lijn zich erboven bevindt, verloopt het jaar tot dan toe warmer dan normaal (rood gearceerd).



Figuur 8: Geaccumuleerde neerslagsom, De Bilt, 2014

De getrokken lijn geeft de cumulatief gevallen hoeveelheid neerslag weer in het actuele jaar. De stippellijn laat het langjarig gemiddelde tijdvak 1981-2010 van de cumulatieve neerslag dagsommen zien. Indien de actuele lijn zich onder die van het langjarig gemiddelde bevindt, is het jaar tot dan toe droog verlopen (in rood aangegeven). Als de actuele lijn zich erboven bevindt, verloopt het jaar nat (blauw).

WAARNEMINGEN TE DE BILT





### Verklaring

In het Maandoverzicht van het Weer in Nederland (MOW) zijn gegevens opgenomen van de meteorologische stations. De ligging van de stations is aangegeven in de bovenstaande kaart. Het MOW is 106 jaar lang uitgegeven als KNMI-periodiek en wordt sinds 2010 verspreid via internet (<http://www.knmi.nl/klimatologie/mow>). Een uitgebreide toelichting op het MOW is eveneens via internet beschikbaar. ([http://www.knmi.nl/klimatologie/achtergrondinformatie/mow\\_toelichting.pdf](http://www.knmi.nl/klimatologie/achtergrondinformatie/mow_toelichting.pdf))

De tijden in het MOW zijn uitgedrukt in universal time (UT). Hierin komt 12 uur overeen met 13 uur Midden Europese Tijd (MET) en met 14 uur Midden Europese zomertijd. Alle gegevens hebben betrekking op het etmaal 00-24 uur UT. De vermelde normalen zijn berekend uit de metingen in het tijdvak 1981-2010. Normalen van het "aantal dagen met" zijn berekend uit uurlijkse waarnemingen. Hierbij geldt dat het betreffende verschijnsel in tenminste één uurvak werd waargenomen. De globale straling is de som van de directe en diffuse zonnestraling op een horizontaal vlak en wordt weergegeven in  $\text{Joule}/\text{cm}^2$  ( $1 \text{ Joule}/\text{cm}^2 = 2,7772 \times 10^{-3} \text{ KWh}/\text{m}^2$ ).

De referentiegewas-verdamping  $E_r$  is een richtgetal voor de bepaling van de potentiële verdamping van gewassen.  $E_r$  wordt bepaald uit gegevens van globale straling en luchttemperatuur (berekenningswijze volgens Makkink). De aanduidingen I, II en III hebben betrekking op de decaden, waarbij I = dag 1 t/m 10, II = dag 11 t/m 20 en III = dag 21 t/m de laatste dag van de maand. M = de gehele maand.

blank	: gegeven ontbreekt	A	: aantal
.	: waarde nul	STIL	: windstil/veranderlijk
0	: minder dan 0.5	N	: normaal 1981-2010
0.0	: minder dan 0.05		

Het MOW is een uitgave van het Koninklijk Nederlands Meteorologisch Instituut  
Klimaatdata en -advies  
Postbus 201 3730 AE De Bilt

<http://www.knmi.nl/klimatologie>      [klimaatdesk@knmi.nl](mailto:klimaatdesk@knmi.nl)