



Koninklijk Nederlands  
Meteorologisch Instituut  
*Ministerie van Infrastructuur en Milieu*

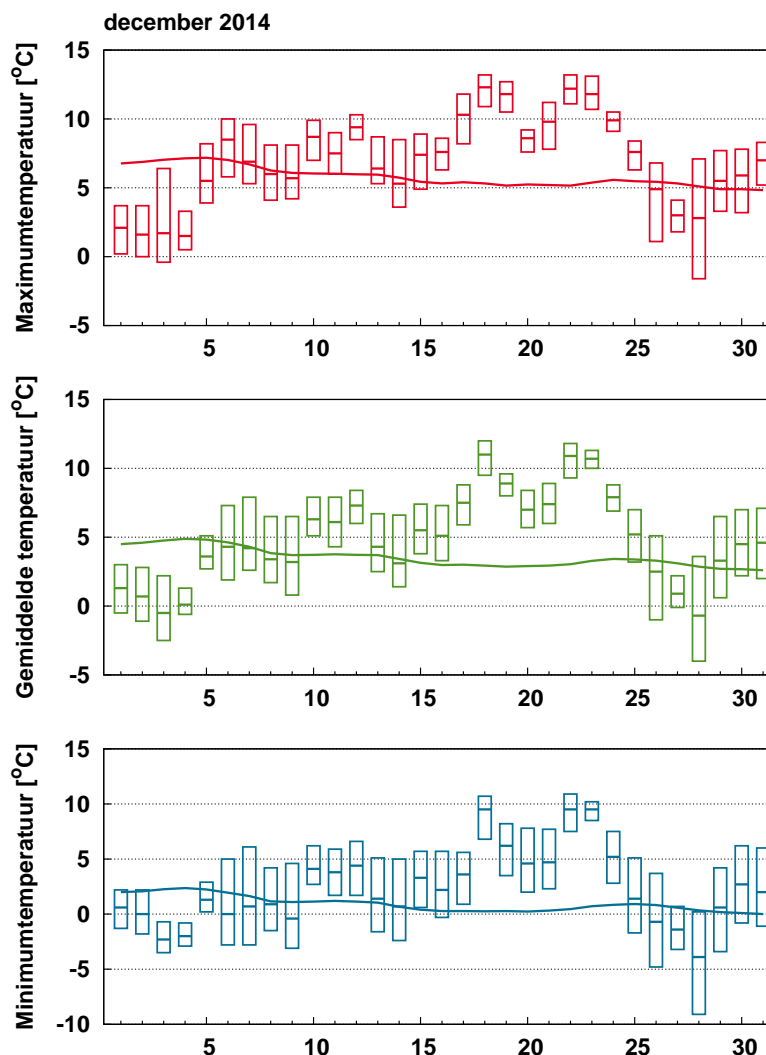
# Maandoverzicht van het weer in Nederland

december 2014



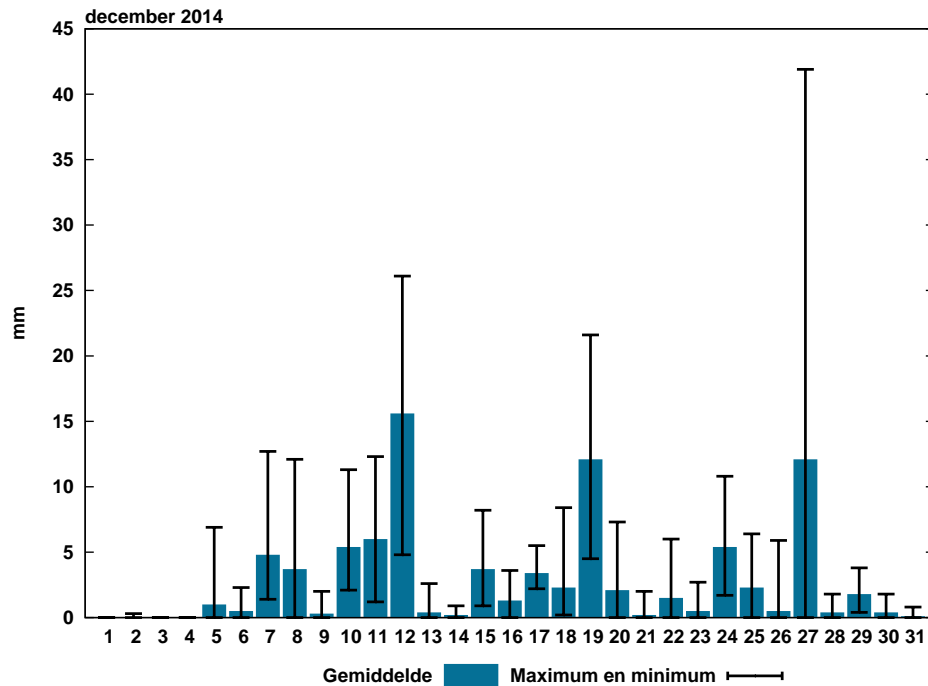
December 2014: Vrij zacht, normale hoeveelheid neerslag en zonneschijn

December was vrij zacht met een gemiddelde temperatuur van 4,8 °C tegen een langjarig gemiddelde van 3,7 °C. Daarmee was december de elfde maand dit jaar die warmer was dan normaal. De maand begon koud en somber met temperaturen rond het vriespunt, maar al snel zorgde een (zuid)westelijke aanvoer voor beduidend hogere temperaturen. Vooral in de tweede helft van de maand liepen de temperaturen flink op. Pas tijdens de kerstdagen begonnen de temperaturen weer te dalen. De Bilt telde twaalf dagen waarop de minimumtemperatuur onder de nul graden Celsius kwam, tegen dertien normaal. Tot een ijsdag kwam het niet. Het normale aantal ijsdagen in december bedraagt twee. Landelijk gemiddeld viel in december 88 mm neerslag tegen een langjarig gemiddelde van 80 mm. Op 12 december stond in IJmuiden enige tijd een windkracht 9, storm, en viel er vooral in het noorden veel neerslag, lokaal tot 30 mm. Ook 19 december was een natte en onstuimige dag, met in het noorden en midden van het land lokaal 25-30 mm. Op 27 december zorgde een depressie voor een sneeuwdek in het midden en zuiden van het land. Op sommige plaatsen in Noord-Brabant werd een sneeuwdek van 15 cm waargenomen. deze maand in het zuidwesten en midden van het land, met op KNMI station Rotterdam de grootste hoeveelheid neerslag: 113 mm. In het (zuid)oosten van het land viel de minste neerslag, met in Heino 69 mm neerslag. Met gemiddeld over het land 50 uren zonneschijn week december nauwelijks af van het langjarig gemiddelde van 49 uren. Het zonnigst was het in het noorden van het land met 65 uren. Het somberst was het in het zuidoosten van het land met op meetstation Maastricht slechts 28 uren zonneschijn.



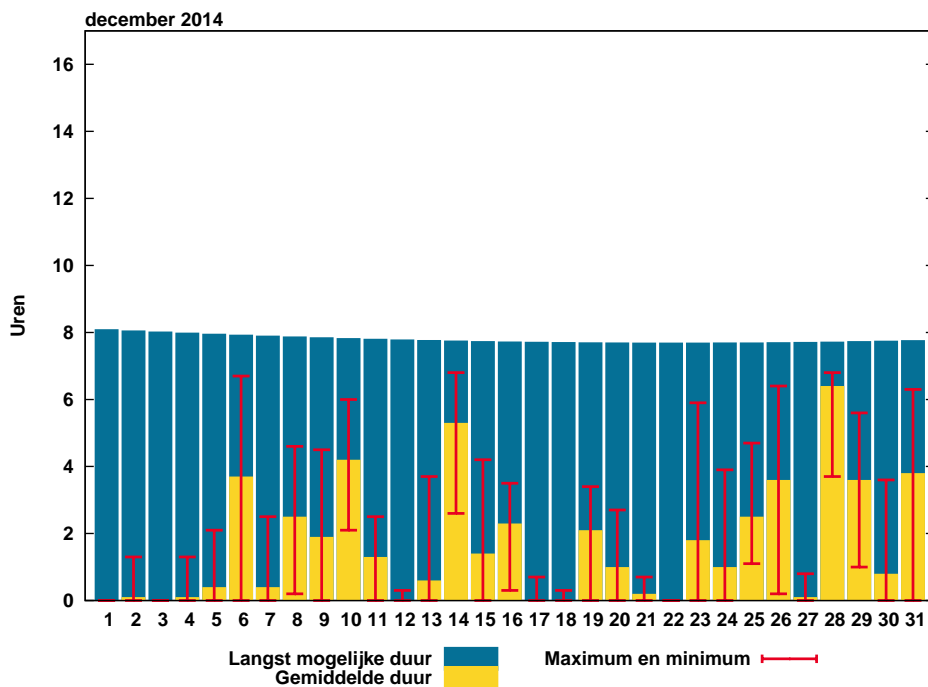
Figuur 1: Temperatuurverloop

De balkjes geven voor ieder element per etmaal de hoogste en laagste waarde aan zoals die gemeten is op één van de KNMI-stations. De rode (maximum), groene (gemiddelde) en blauwe (minimum) lijn geven het vijf-daags voortschrijdend gemiddelde aan over alle KNMI-stations, gemiddeld over het tijdvak 1981-2010.



Figuur 2: Etmaalsom neerslag

De blauwe balkjes tonen de gemeten etmaalsommen neerslag, gemiddeld over alle KNMI-stations. De zwarte lijnen geven de laagste en hoogste etmaalsom, gemeten op één van de stations.

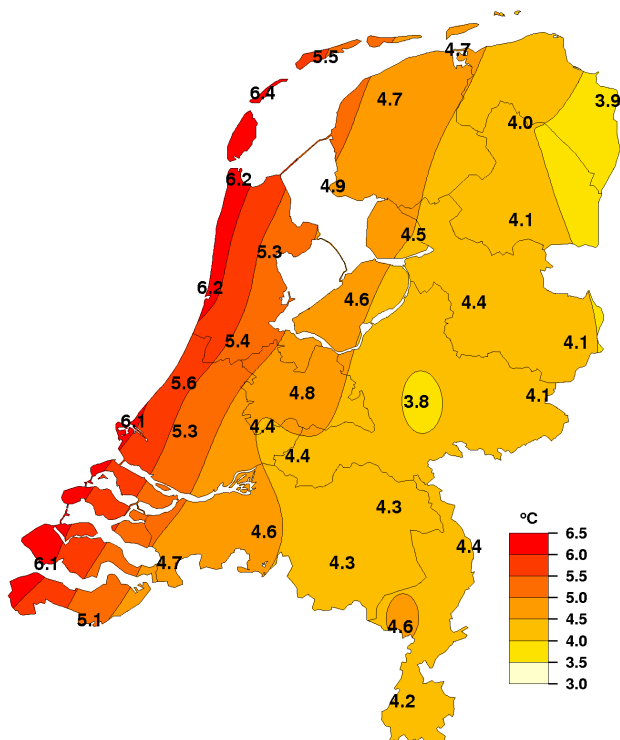


Figuur 3: Etmaalsom zonneshijnduur

De gele balkjes tonen de etmaalsommen zonneshijnduur, gemiddeld over alle KNMI-stations. De rode lijnen geven de laagste en hoogste etmaalsom, gemeten op één van de stations. De blauwe balkjes geven de theoretisch langst mogelijke zonneshijnduur.

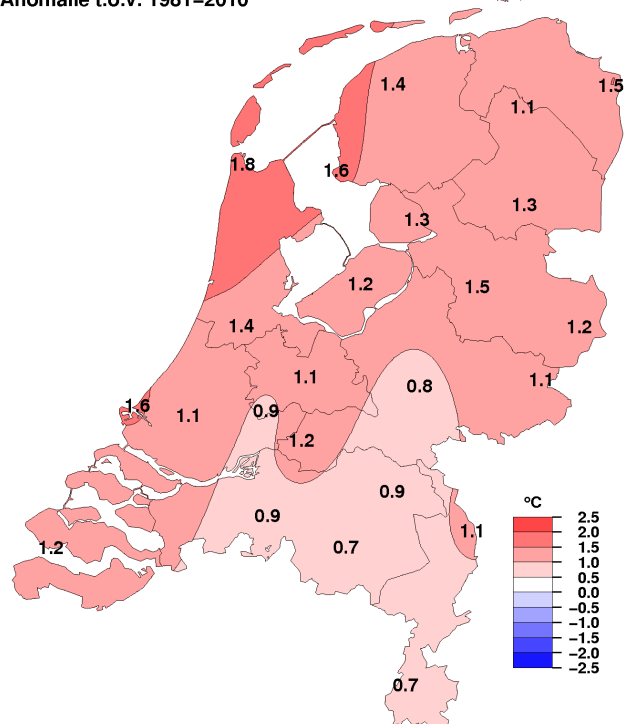
Geografische Overzichten

Gemiddelde temperatuur, december 2014

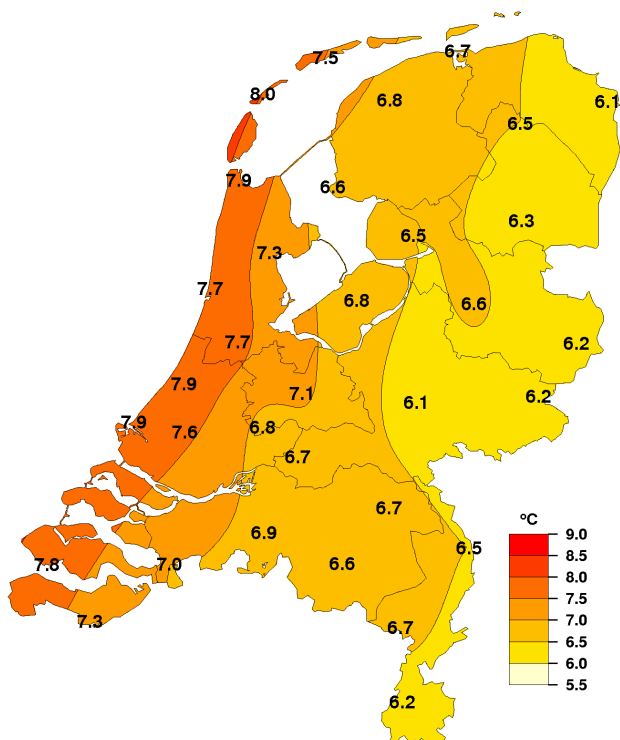


Gemiddelde temperatuur, december 2014

Anomalie t.o.v. 1981-2010

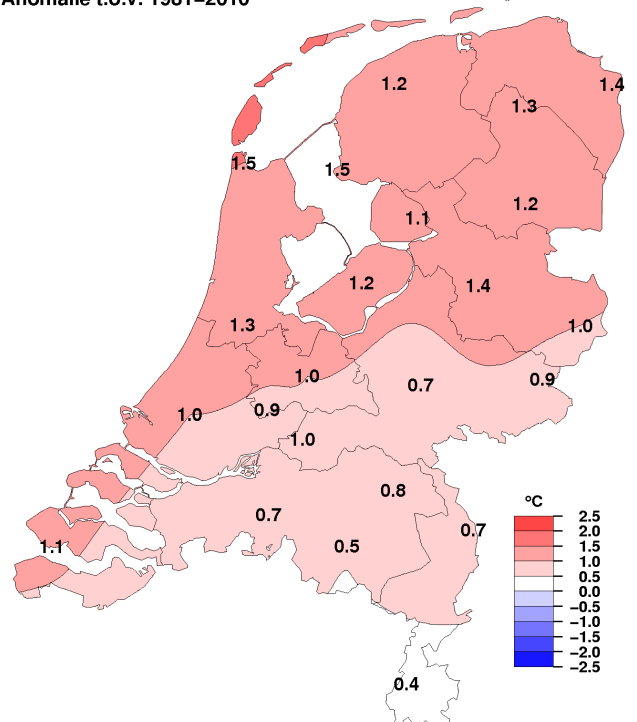


Gemiddelde maximumtemperatuur, december 2014



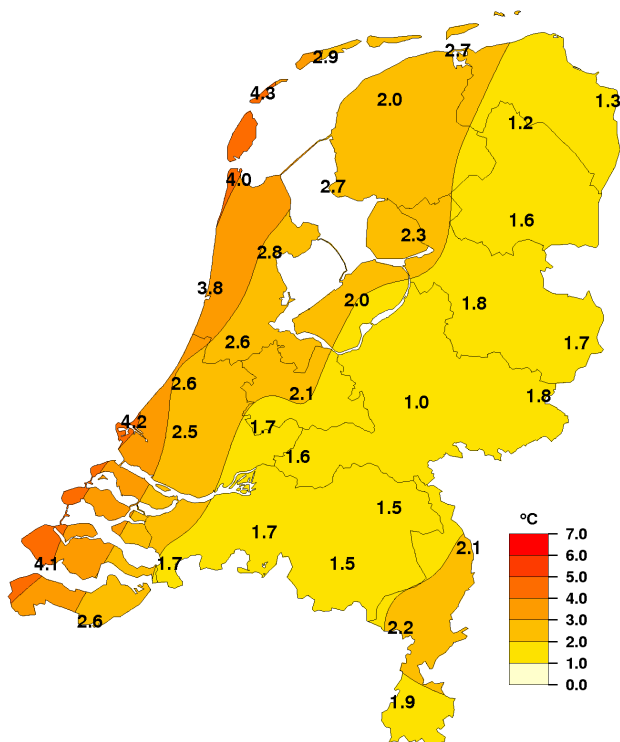
Gemiddelde maximumtemperatuur, december 2014

Anomalie t.o.v. 1981-2010



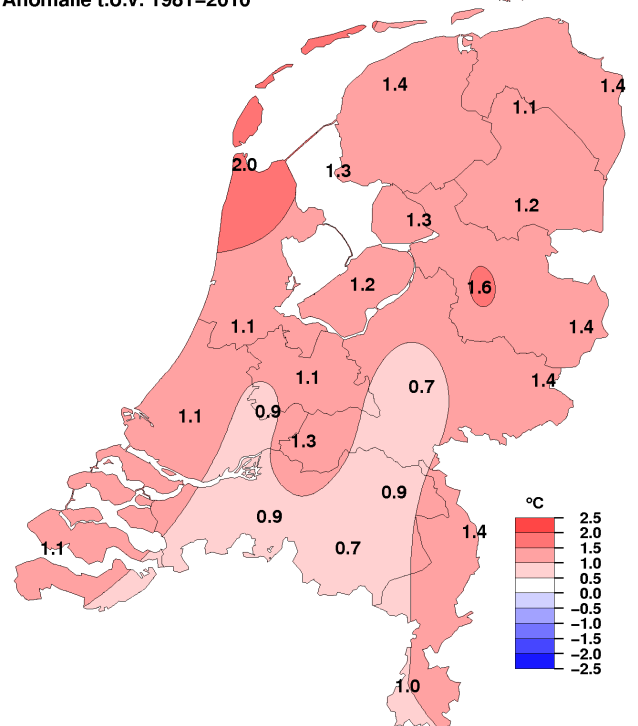
NB. De kaarten zijn gebaseerd op een automatische interpolatie van gegevens van individuele meetstations zonder additionele klimatologische kennis. De getoonde lokale variaties kunnen mede bepaald zijn door de gehanteerde interpolatietechniek en de ligging van de meteorologische stations.

Gemiddelde minimumtemperatuur, december 2014

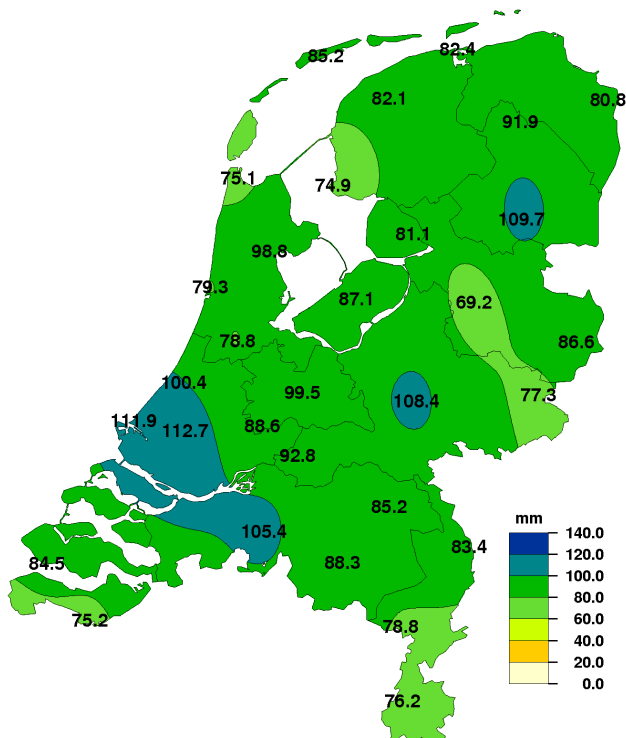


Gemiddelde minimumtemperatuur, december 2014

Anomalie t.o.v. 1981-2010

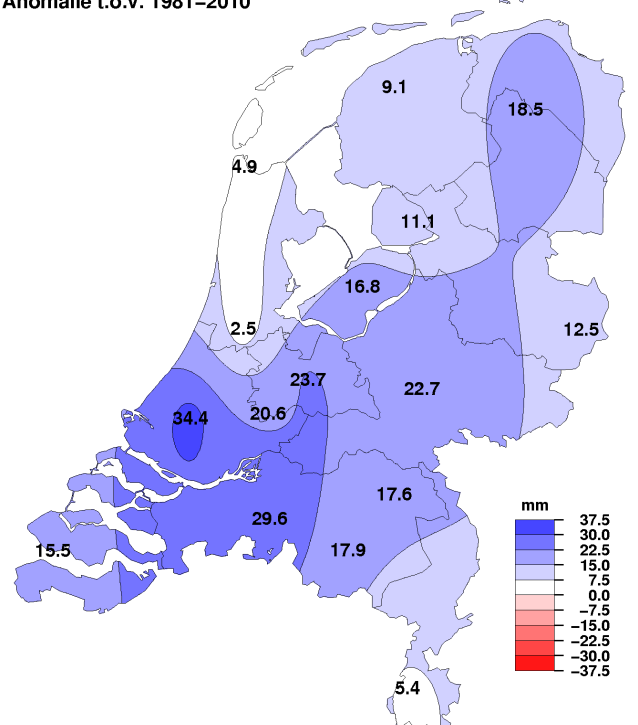


Maandsom neerslag, december 2014



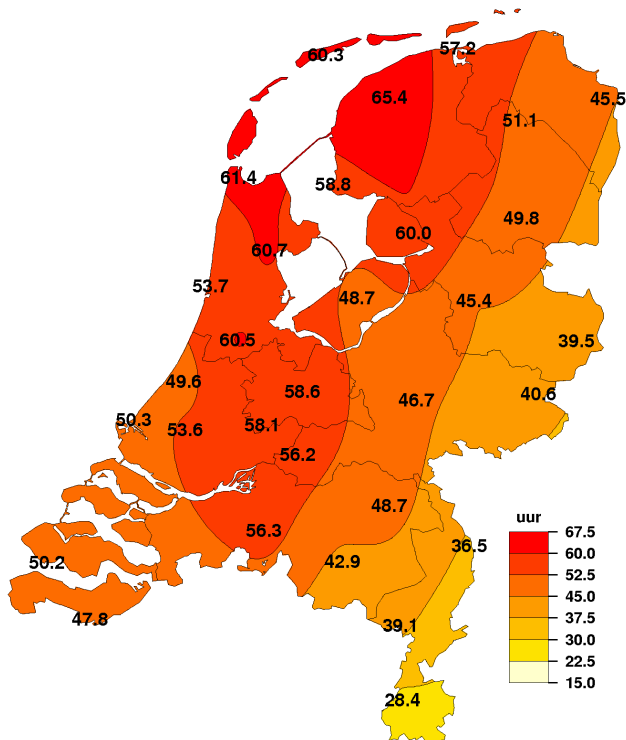
Maandsom neerslag, december 2014

Anomalie t.o.v. 1981-2010



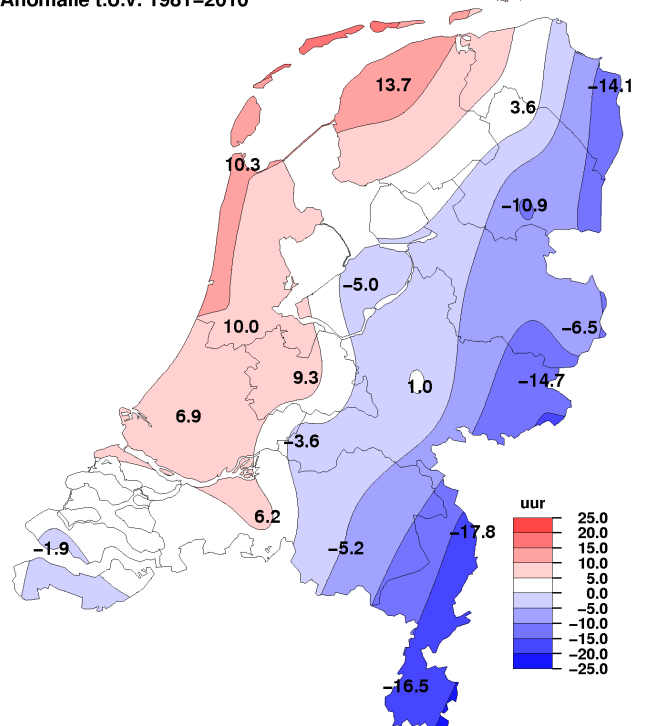
NB. De kaarten zijn gebaseerd op een automatische interpolatie van gegevens van individuele meetstations zonder additionele klimatologische kennis. De getoonde lokale variaties kunnen mede bepaald zijn door de gehanteerde interpolatietechniek en de ligging van de meteorologische stations.

Maandsom zonneshijnduur, december 2014

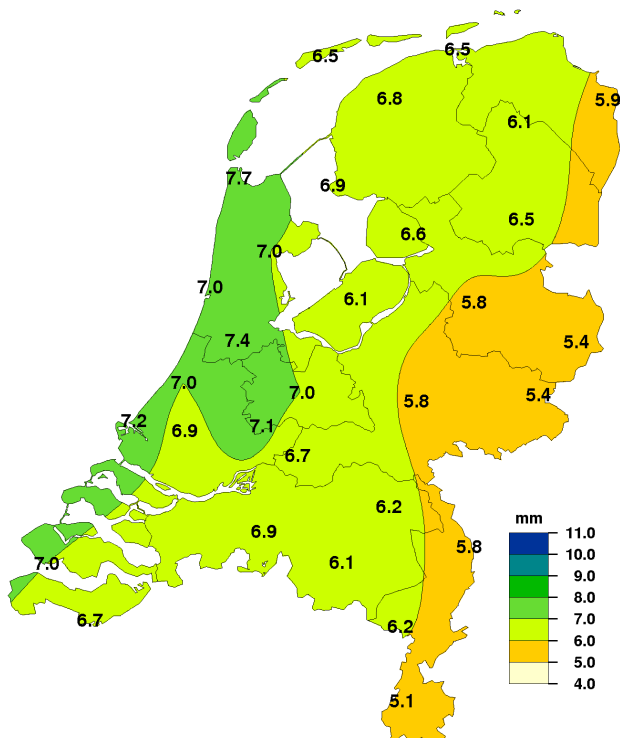


Maandsom zonneshijnduur, december 2014

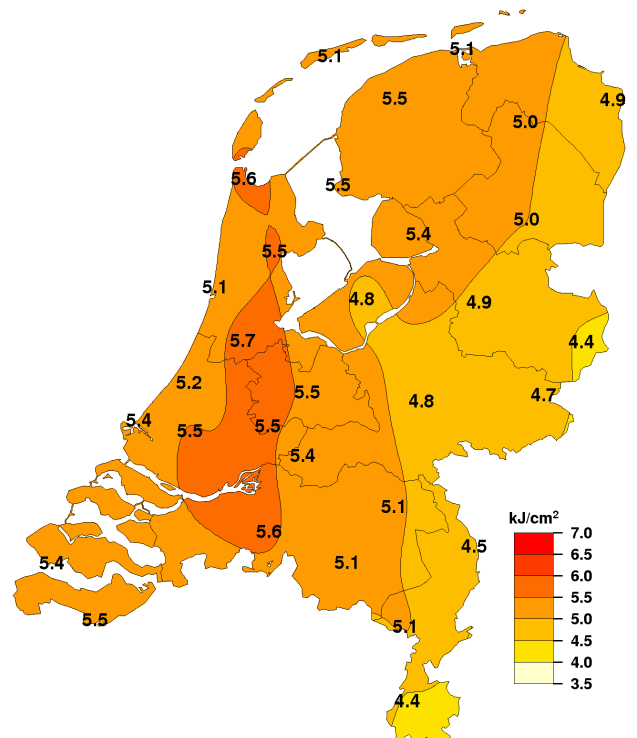
Anomalie t.o.v. 1981-2010



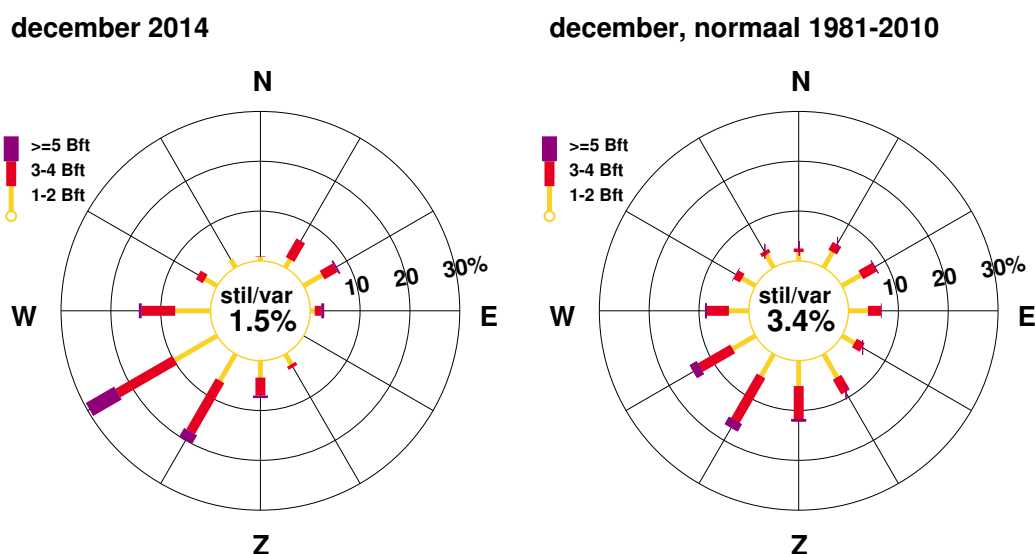
Maandsom referentiegewasverdamping, december 2014



Maandsom globale straling, december 2014



NB. De kaarten zijn gebaseerd op een automatische interpolatie van gegevens van individuele meetstations zonder additionele klimatologische kennis. De getoonde lokale variaties kunnen mede bepaald zijn door de gehanteerde interpolatietechniek en de ligging van de meteorologische stations.



Figuur 4: Windroos

In de windroos zijn de windrichtingen in klassen van 30° verdeeld. Voor iedere klasse is in drie Beaufortklassen aangegeven in hoeveel procent van de gevallen deze voorkwam (relatieve frequentie). De windroos heeft betrekking op het KNMI-station De Bilt.

Extremen			
Hoogste temperatuur:	13.2 °C	te Heino op 22 december	Westdorpe op 18 december, Gilze-Rijen op 18 december
Laagste temperatuur:	-9.1 °C	te Woensdrecht op 28 december	
Grootste aantal zonuren:	65.4 uur	te Leeuwarden	
Kleinste aantal zonuren:	28.4 uur	te Maastricht	
Grootste maandsom neerslag:	112.7 mm	te Rotterdam	
Kleinste maandsom neerslag:	69.2 mm	te Heino	
Grootste dagsom neerslag:	41.9 mm	te Gilze-Rijen op 27 december	

Landgemiddelden

Decade	Temperatuur (°C)						Zonneschijn (uren) (percentage)			
	Gem.	N	Gem. dagmax.	N	Gem. dagmin.	N	Gem.	N	Gem.	N
I	3.0	4.5	5.2	6.8	0.8	2.0	13.2	17.1	16	21
II	6.7	3.7	8.7	5.9	4.2	1.1	14.0	15.1	18	19
III	5.4	3.4	7.3	5.5	3.0	1.1	22.7	16.8	27	20
Maand	5.1	3.9	7.1	6.0	2.7	1.4	49.9	49.0	21	20

Decade	Luchtdruk zeeniveau (hPa)		Neerslag (mm)		Windsnelheid (m/s)		Globale straling (J/cm2)	
	Gem.	N	Gem.	N	Gem.	N	Gem.	N
I	1018.1	1016.0	15.8	23.0	4.7	5.3	1557	1926
II	1009.5	1015.7	47.2	26.5	7.0	5.4	1507	1666
III	1023.0	1014.5	25.2	30.4	6.4	5.5	2122	1851
Maand	1017.1	1015.4	88.1	80.0	6.0	5.4	5186	5443

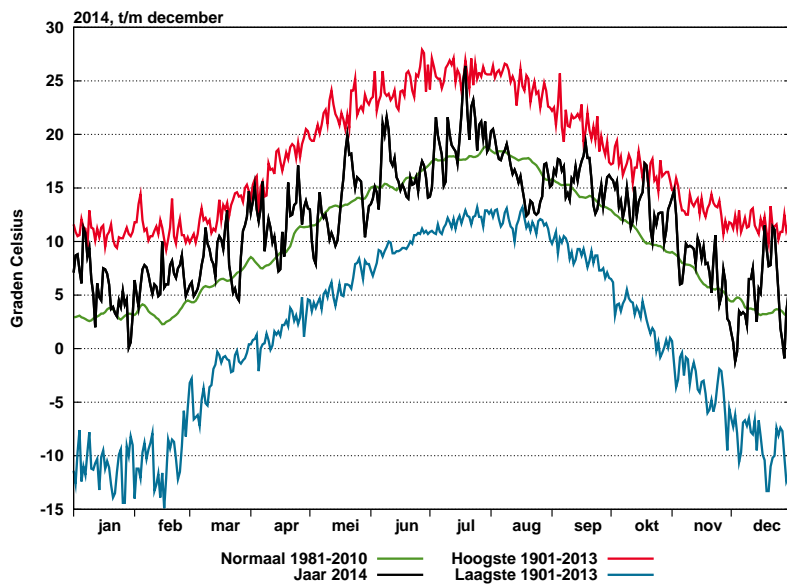
Maandgemiddelden en maandsommen, temperatuur en neerslag

Station	Temperatuur (°C)								Neerslag (mm)					
	Gem. N		Dagelijks maximum				Dagelijks minimum				Som N		Max. dagsom Datum	
			Gem.	N	Hoogste	Datum	Gem.	N	Laagste	Datum				
Lauwersoog	4.7	3.3	6.7	5.2	11.4	22	2.7	1.2	-1.4	2	82.4		18.3	12
Hoorn (Terschl.)	5.5	4.1	7.5	6.1	11.3	22	2.9	1.8	-2.2	26	85.2		26.1	12
Vlieland	6.4		8.0		11.4	18	4.3		-1.3	3				
Leeuwarden	4.7	3.3	6.8	5.6	11.7	22	2.0	0.6	-4.2	28	82.1	73.0	20.8	12
Nieuw Beerta	3.9	2.4	6.1	4.7	12.5	22	1.3	-0.1	-5.6	28	80.8		16.5	19
Eelde	4.0	2.9	6.5	5.2	12.3	22	1.2	0.1	-4.8	26	91.9	73.4	15.4	19
De Kooy	6.2	4.4	7.9	6.4	11.5	22	4.0	2.0	-0.8	4	75.1	70.2	20.6	12
Stavoren	4.9	3.3	6.6	5.1	11.3	22	2.7	1.4	-2.6	28	74.9		13.4	12
Hoogeveen	4.1	2.8	6.3	5.1	12.8	22	1.6	0.4	-4.0	28	109.7		21.6	19
Marknesse	4.5	3.2	6.5	5.4	12.4	18	2.3	1.0	-3.5	28	81.1	70.0	15.0	12
Berkhout	5.3	3.9	7.3	6.2	12.1	18	2.8	1.5	-1.8	3	98.8		20.2	12
Wijk aan Zee	6.2		7.7		11.1	22	3.8		-2.5	3	79.3		15.2	12
Lelystad	4.6	3.4	6.8	5.6	12.9	22	2.0	0.8	-3.3	3	87.1	70.3	16.5	19
Heino	4.4	2.9	6.6	5.2	13.2	22	1.8	0.2	-4.1	28	69.2		17.8	19
Schiphol	5.4	4.0	7.7	6.4	13.1	18	2.6	1.5	-2.6	3	78.8	76.3	17.1	12
Twente	4.1	2.9	6.2	5.2	12.7	18	1.7	0.3	-5.8	28	86.6	74.1	20.4	12
Voorschoten	5.6		7.9		12.8	18	2.6		-3.7	28	100.4		19.2	27
De Bilt	4.8	3.7	7.1	6.1	12.8	22	2.1	1.0	-3.3	28	99.5	75.8	18.8	19
Hupsel	4.1	3.0	6.2	5.3	12.7	18	1.8	0.4	-5.2	28	77.3		17.2	12
Deelen	3.8	3.0	6.1	5.4	12.4	18	1.0	0.3	-6.2	28	108.4	85.7	22.0	12
Hoek van Holland	6.1	4.5	7.9		11.7	23	4.2		-2.9	3	111.9		31.4	27
Cabauw	4.4	3.5	6.8	5.9	12.8	23	1.7	0.8	-4.4	28	88.6	68.0	18.7	27
Rotterdam	5.3	4.2	7.6	6.6	12.6	18	2.5	1.4	-3.9	28	112.7	78.3	23.8	27
Herwijnen	4.4	3.2	6.7	5.7	12.7	18	1.6	0.3	-5.3	28	92.8		19.4	12
Volkel	4.3	3.4	6.7	5.9	13.1	18	1.5	0.6	-5.0	28	85.2	67.6	28.8	27
Gilze-Rijen	4.6	3.7	6.9	6.2	13.2	18	1.7	0.8	-8.4	28	105.4	75.8	41.9	27
Arcen	4.4	3.3	6.5	5.8	13.1	18	2.1	0.7	-5.5	28	83.4		24.2	27
Vlissingen	6.1	4.9	7.8	6.7	12.0	18	4.1	3.0	-1.4	4	84.5	69.0	19.9	27
Woensdrecht	4.7		7.0		13.0	18	1.7		-9.1	28				
Eindhoven	4.3	3.6	6.6	6.1	13.1	18	1.5	0.8	-6.9	28	88.3	70.4	33.8	27
Westdorpe	5.1	4.1	7.3	6.6	13.2	18	2.6	1.5	-2.9	28	75.2		25.6	27
Eil	4.6		6.7		13.0	18	2.2		-5.2	28	78.8		23.3	27
Maastricht	4.2	3.5	6.2	5.8	12.2	18	1.9	0.9	-5.6	28	76.2	70.8	22.4	12



Maandgemiddelden en maandsommen, overige

Station	Globale straling (J/cm <sup>2</sup> )		Zonneschijn (berekend uit globale straling)				Relatieve vochtigheid (percentage)		Dampdruk (hPa)		Windsnelheid (m/s)		Luchtdruk zeeniveau (hPa)	
	Som	N	uren	N	%	N	Gem.	N	Gem.	N	Gem.	N	Gem.	N
Lauwersoog	5080	5014	57.2	61.9	24	26	86	91	7.5	7.2	7.5	6.6		
Hoorn (Terschl.)	5127		60.3		26		84	88	7.7	7.4	8.0		1014.7	
Vlieland							81		8.0		10.4		1015.0	
Leeuwarden	5493	5135	65.4	51.7	28	22	88	91	7.6	7.3	5.5	5.2	1015.2	1014.4
Nieuw Beerta	4919	5020	45.5	59.6	19	25	90	92	7.4	7.0	6.6	5.6		
Eelde	5047	5018	51.1	47.5	22	20	89	92	7.4	7.2	5.7	4.8	1015.4	1014.7
De Kooy	5567	5181	61.4	51.1	26	21	84	88	8.1	7.6	7.5	6.3	1015.6	1014.5
Stavoren	5475		58.8		25		88		7.7		6.9			
Hoogeveen	5012	5368	49.8	60.7	21	25	87	91	7.3	7.1	5.5		1016.1	1015.4
Marknesse	5436		60.0		25		89	92	7.6	7.2	5.2	4.8		
Berkhout	5525		60.7		25		86	89	7.8	7.4	6.4			
Wijk aan Zee	5074		53.7		22		82		7.9					
Lelystad	4813	5368	48.7	53.7	20	22	89	92	7.7	7.4	5.8	5.1	1016.5	1014.4
Heino	4902		45.4		19		89		7.7		4.3	3.7		
Schiphol	5736	5301	60.5	50.5	25	21	85	90	7.8	7.6	6.6	5.6	1016.7	1015.1
Twente	4439	5196	39.5	46.0	16	19	87	90	7.4	7.0	4.9	3.9	1016.9	1015.6
Voorschoten	5164		49.6		20		83		7.7		6.1		1017.1	
De Bilt	5476	5319	58.6	49.3	24	20	85	89	7.5	7.3	4.3	3.7	1017.2	1015.4
Hupsel	4671	5493	40.6	55.3	17	23	88	90	7.5	7.1	4.6	4.0		
Deelen	4830	5194	46.7	45.7	19	19	91	90	7.5	7.1	4.7	4.5	1017.2	1015.6
Hoek van Holland	5425		50.3		21		84		8.0		9.3	7.9	1017.3	1015.1
Cabauw	5519	5660	58.1		24		90	90	7.8	7.4	5.6	4.9	1017.3	1015.9
Rotterdam	5542	5383	53.6	46.7	22	19	86	89	7.8	7.6	5.8	5.2	1017.3	1015.4
Hervijnen	5429	5743	56.2	59.8	23	25	89	91	7.7	7.3	5.3	4.7	1017.4	
Volkel	5096		48.7		20		89	90	7.6	7.3	5.1	4.3	1017.8	1015.9
Gilze-Rijen	5584	5616	56.3	50.1	23	20	90	90	7.8	7.4	4.3	4.2	1018.0	1015.9
Arcen	4510	5492	36.5	54.3	15	22	89	88	7.6	7.1	4.2	3.6		
Vlissingen	5399	5862	50.2	52.1	20	21	84	88	8.0	7.8	7.8	7.0	1018.2	1015.6
Woensdrecht							88		7.7		4.5		1018.2	
Eindhoven	5064	5591	42.9	48.1	17	20	89	90	7.6	7.4	4.9	4.4	1018.1	1016.1
Westdorpe	5473		47.8		19		88	89	7.8	7.5	5.4		1018.5	
Eil	5056		39.1		16		88		7.6		4.7			
Maastricht	4441	5837	28.4	44.9	11	18	90	89	7.6	7.2	4.9	5.0	1018.9	1016.6



Figuur 5: Etmaalwaarden van de gemiddelde temperatuur, De Bilt, 2014

De zwarte lijn toont de gemeten gemiddelde etmaaltemperatuur in het lopende jaar. De rode lijn geeft (per datum) de hoogst gemeten temperatuur sinds 1901, de blauwe lijn de laagste temperatuur. De groene lijn is het vijf-daagse voortschrijdend gemiddelde, gemiddeld over het tijdvak 1981-2010.

Temperatuur, "aantal dagen met"

Station	Gemiddelde temperatuur (°C)										Minimum temperatuur (°C)					Maximum temperatuur (°C)												
	> 20.0		20-15		15-10		10-5		5-0		< 0.0		< 0.0		< -10.0		< 0.0 (10cm)		> 30.0		> 25.0		> 20.0		< 0.0			
	A	N	A	N	A	N	A	N	A	N	A	N	A	N	A	N	A	N	A	N	A	N	A	N	A	N	A	N
Lauwersoog	.	.	.	.	2	1	12	11	16	13	1	6	4	11	.	.	11	.	.	.	.	.	.	.	.	.	.	3
Hoorn (Terschl.)	.	.	.	.	2	.	16	14	13	12	.	4	10	10	.	0	11	.	.	.	.	.	.	.	.	.	.	2
Vlieland	.	.	.	.	3	.	20	.	8	.	.	.	3	.	.	3	.	.	.	.	.	.	.	.	.	.	.	.
Leeuwarden	.	.	.	.	3	1	12	11	15	12	1	7	11	13	.	0	14	16	.	.	.	.	.	.	.	.	.	3
Nieuw Beerta	.	.	.	.	3	1	8	9	13	12	7	9	13	14	.	1	15	.	.	.	.	.	.	.	.	.	1	5
Eelde	.	.	.	.	3	1	9	10	13	12	6	8	15	14	.	1	15	16	.	.	.	.	.	.	.	.	.	4
De Kooy	.	.	.	.	3	1	20	15	8	11	.	4	3	9	.	0	8	12	.	.	.	.	.	.	.	.	.	2
Stavoren	.	.	.	.	2	.	13	11	16	14	.	6	8	10	.	0	11	.	.	.	.	.	.	.	.	.	.	3
Hoogeveen	.	.	.	.	3	1	9	10	14	12	5	8	11	14	.	1	15	.	.	.	.	.	.	.	.	1	4	
Marknesse	.	.	.	.	3	1	11	11	14	12	3	7	7	12	.	0	13	16	.	.	.	.	.	.	.	.	.	3
Berkhout	.	.	.	.	3	1	13	12	15	12	.	5	7	11	.	0	11	15	.	.	.	.	.	.	.	.	.	2
Wijk aan Zee	.	.	.	.	3	.	19	.	9	.	.	.	7	.	.	8	.	.	.	.	.	.	.	.	.	.	.	.
Lelystad	.	.	.	.	3	1	10	11	15	12	3	7	10	13	.	1	14	16	.	.	.	.	.	.	.	.	.	3
Heino	.	.	.	.	3	1	9	10	16	12	3	8	12	15	.	1	13	.	.	.	.	.	.	.	.	.	.	4
Schiphol	.	.	.	.	3	2	13	12	13	12	2	5	7	11	.	0	13	14	.	.	.	.	.	.	.	.	.	2
Twenthe	.	.	.	.	3	1	7	10	17	12	4	8	8	14	.	1	10	15	.	.	.	.	.	.	.	1	4	
Voorschoten	.	.	.	.	3	.	16	.	10	.	2	.	9	.	.	11	.	.	.	.	.	.	.	.	.	.	.	
De Bilt	.	.	.	.	3	2	13	11	12	12	3	6	11	13	.	0	12	16	.	.	.	.	.	.	.	.	.	2
Hupsel	.	.	.	.	3	1	8	10	18	12	2	8	8	14	.	1	11	.	.	.	.	.	.	.	.	1	3	
Deelen	.	.	.	.	3	1	8	10	17	12	3	8	13	14	.	0	16	16	.	.	.	.	.	.	.	.	.	3
Hoek van Holland	.	.	.	.	3	2	21	14	6	11	1	4	4	.	.	5	.	.	.	.	.	.	.	.	.	.	.	
Cabauw	.	.	.	.	3	1	9	11	16	12	3	7	9	13	.	0	.	.	.	.	.	.	.	.	.	.	.	2
Rotterdam	.	.	.	.	3	2	12	13	13	11	3	5	9	12	.	0	13	14	.	.	.	.	.	.	.	.	.	2
Hervijnen	.	.	.	.	3	2	9	10	16	12	3	8	10	14	.	0	16	16	.	.	.	.	.	.	.	.	.	3
Volkel	.	.	.	.	3	2	10	10	16	12	2	7	13	14	.	0	14	16	.	.	.	.	.	.	.	1	3	
Gilze-Rijen	.	.	.	.	3	2	10	11	16	12	2	7	11	13	.	0	12	15	.	.	.	.	.	.	.	1	2	
Arcen	.	.	.	.	3	2	10	10	16	13	2	7	5	13	.	0	11	.	.	.	.	.	.	.	.	1	3	
Vlissingen	.	.	.	.	3	1	21	15	7	12	.	3	3	6	.	.	3	7	.	.	.	.	.	.	.	.	1	
Woensdrecht	.	.	.	.	3	.	11	.	15	.	2	.	10	.	.	.	.	.	.	.	.	.	.	.	.	.	.	
Eindhoven	.	.	.	.	3	2	10	10	16	12	2	7	11	13	.	0	15	15	.	.	.	.	.	.	.	1	2	
Westdorpe	.	.	.	.	3	2	13	11	14	12	1	5	4	11	.	0	12	.	.	.	.	.	.	.	.	.	2	
Eil	.	.	.	.	3	.	10	.	16	.	2	.	8	.	.	12	.	.	.	.	.	.	.	.	.	1	.	
Maastricht	.	.	.	.	2	2	10	10	17	13	2	6	6	13	.	0	6	14	.	.	.	.	.	.	.	1	3	

## Neerslag, wind en zon, "aantal dagen met"

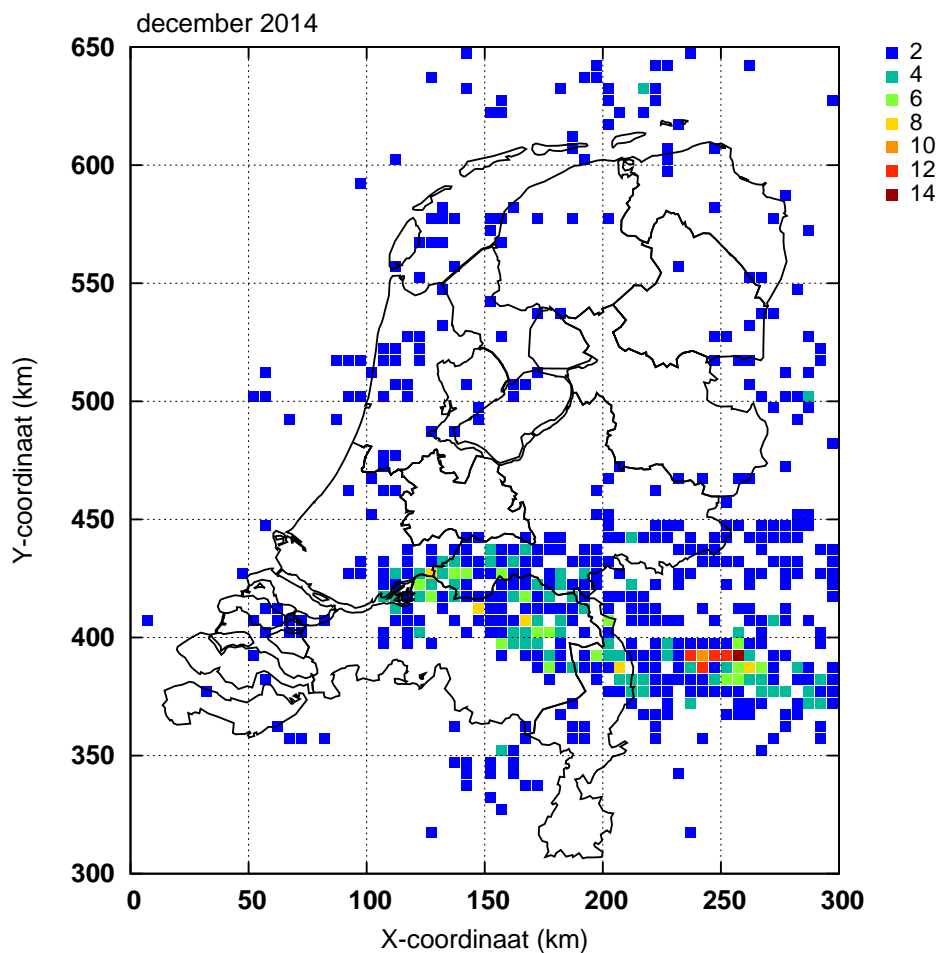
Station	Neerslag (mm)								Windkracht (Beaufort) Maximum uurgemiddelde								Zonneschijn (percentage)					
	Droog		≥ 0.1		≥ 1.0		≥ 10.0		< 4		≥ 6		≥ 7		≥ 8		Zonloos		< 20		≥ 80	
	A	N	A	N	A	N	A	N	A	N	A	N	A	N	A	N	A	N	A	N	A	N
Lauwersoog	7		24		18		1		8	7	17		8		.		10	10	16	17	.	2
Hoorn (Tersch.)	7		22		15		2		4		19		9		1		10		16		1	
Vlieland									1		25		16		5							
Leeuwarden	6	9	24	18	18	13	1	2	13	18	7	5	.	1	.	0	9	12	16	19	1	2
Nieuw Beerta	5		19		17		2		11	11	11	6	3	2	.	0	12	10	18	18	1	3
Eelde	6	8	23	18	16	13	2	2	15	20	8	5	1	1	.	0	11	13	18	20	1	1
De Kooy	4	8	25	18	15	13	1	2	7	12	18	11	6	4	.	1	9	11	15	19	2	2
Stavoren	7		23		16		2		11	9	15		6		.		11		16		.	
Hoogeveen	6		19		14		2		14	15	8		.		.		12	11	19	18	1	3
Marknesse	5	11	20	18	14	12	3	2	14	14	4	4	1	1	.	.	12		15		2	
Berkhout	4		23		14		4		11		11		2		.		12		15		1	
Wijk aan Zee	8		21		14		3								.		9		17		1	
Lelystad	4	10	24	17	15	12	3	2	13	13	10	6	1	1	.	0	11	13	17	18	1	3
Heino	9		20		15		2		21	18	.	1	.	0	.	.	12		19		.	
Schiphol	6	8	20	18	15	13	3	2	11	16	13	7	5	2	.	0	12	12	17	20	2	2
Twente	6	9	21	18	14	12	2	2	17	25	2	1	.	0	.	.	15	14	23	21	1	2
Voorschoten	6		22		16		2		11		12		2		.		13		19		2	
De Bilt	4	8	20	17	15	12	4	2	20	25	1	1	.	0	.	.	12	13	18	20	2	2
Hupsel	9		21		14		2		20	18	2	2	.	0	.	.	13	12	22	19	1	3
Deelen	5	9	23	18	14	13	3	3	17	22	4	2	.	0	.	.	13	15	20	21	2	2
Hoek van Holland	10		21		15		2		1	7	25	15	14	7	4	2	10		19		1	
Cabauw	4	11	21	16	14	12	3	2	15	15	11	5	4	1	.	0	12		18		3	
Rotterdam	4	9	22	18	17	13	4	2	14	17	10	6	1	2	.	0	12	13	19	20	1	2
Herwijnen	9		19		15		3		15	15	8	5	1	1	.	0	12	11	19	18	2	3
Volkel	7	10	17	17	13	11	3	2	15	22	6	2	.	0	.	.	11		21		1	
Gilze-Rijen	6	9	20	18	14	12	2	2	21	24	1	2	.	0	.	.	11	14	19	20	2	2
Arcen	9		20		14		2		20	18	.	1	.	0	.	.	16	13	24	20	1	3
Vlissingen	8	9	21	17	17	13	2	2	10	11	18	12	12	6	1	2	11	13	20	20	1	2
Woensdrecht									22		.	.	.	.	.	.						
Eindhoven	8	10	18	17	16	12	3	2	17	22	3	2	.	0	.	0	14	14	22	21	1	2
Westdorpe	8		19		17		1		15		8		.	.	.		13		21		2	
Eil	7		18		13		2		16		3		.	.	.		13		23		1	
Maastricht	7	9	20	18	12	12	2	2	17	19	2	5	.	1	.	0	17	14	25	22	1	2

## Onweer, mist en sneeuw, "aantal dagen met"

Station	Onweer		Mist		Sneeuw	
	A	N	A	N	A	N
Leeuwarden	1	1	3	8	.	6
Eelde	1	0	6	8	1	6
De Kooy	2	1	.	7	.	5
Schiphol	3	2	1	7	1	5
Twente	1	0	4	7	2	6
Voorschoten	1		4		3	
De Bilt	1	1	5	7	2	5
Deelen	2	0	5	10	2	6
Rotterdam	1	1	3	6	3	4
Volkel	1	0	5	8	2	4
Gilze-Rijen	1	1	7	8	3	5
Vlissingen	1	1	1	6	2	3
Eindhoven	1	0	5	7	2	5
Maastricht	.	0	3	6	3	6

Bodemtemperaturen (°C)

Datum	Nieuw Beerta				Marknesse				De Bilt			
	Diepte (cm)				Diepte (cm)				Diepte (cm)			
	10	20	50	100	10	20	50	100	10	20	50	100
2	2.9	3.9	6.6	9.9	4.7	5.9	8.0	10.3	6.6	7.7	9.4	10.8
7	2.7	3.5	5.6	8.8	4.4	5.2	6.8	9.3	4.9	6.4	8.3	9.9
12	4.0	4.2	5.3	8.1	5.2	5.2	6.2	8.1	6.5	6.7	7.7	9.1
17	3.2	3.8	5.3	7.8	4.6	5.1	6.0	7.6	5.6	6.3	7.5	8.8
22	6.9	6.6	6.4	7.8	7.4	6.8	6.9	7.7	8.0	7.8	8.2	8.9
27	3.9	4.6	6.6	8.2	5.0	5.8	7.1	8.1	5.3	6.5	8.0	9.1
Gem.	4.3	4.7	5.9	8.3	5.3	5.7	6.7	8.3	6.3	6.9	8.0	9.3



Figuur 6: Onweer

Ontladingen in Nederland, de kustwateren en het aangrenzende buitenland, zoals geregistreerd door het Nederlands-Belgische detectiesysteem. Het kaartje geeft het aantal ont-ladingen per 5x5 km vak.

## Etmaalgemiddelden en etmaalsommen

Datum	Temperatuur (°C)														
	Gemiddeld					Maximum					Minimum				
	Eelde	De Kooy	De Bilt	Vlissingen	Maastricht	Eelde	De Kooy	De Bilt	Vlissingen	Maastricht	Eelde	De Kooy	De Bilt	Vlissingen	Maastricht
1	-0.2	1.3	1.5	2.7	2.6	0.6	2.1	2.4	3.7	3.3	-1.3	0.7	1.0	2.2	1.9
2	-0.7	1.4	0.6	2.8	1.0	0.4	2.5	1.4	3.7	2.0	-1.6	0.4	-0.1	2.2	0.3
3	-1.1	1.8	-1.2	1.1	-0.7	0.0	5.3	1.0	3.7	0.6	-2.4	-0.7	-3.0	-1.3	-1.5
4	-0.1	0.5	-0.3	1.0	1.2	0.7	1.3	1.5	3.3	2.8	-1.8	-0.8	-2.7	-1.4	-1.4
5	2.9	4.4	3.5	5.0	3.8	4.4	7.7	5.3	7.8	5.2	0.7	1.2	1.4	2.9	2.4
6	1.9	5.9	3.2	7.0	4.9	8.9	9.2	9.1	9.3	7.3	-2.8	1.6	-1.8	5.0	1.2
7	3.3	7.8	3.4	5.9	3.7	6.0	9.6	6.7	8.8	5.3	-0.2	6.1	-2.8	3.3	1.5
8	2.3	5.8	3.2	5.0	2.1	6.3	8.1	4.9	7.3	5.2	-1.5	2.7	1.5	3.1	0.4
9	0.8	5.0	2.2	6.3	3.2	4.4	7.6	4.9	7.9	4.3	-3.1	-0.6	-2.1	4.6	0.5
10	5.5	7.7	6.5	7.3	5.4	7.8	8.9	9.9	9.5	8.6	3.5	6.1	4.4	4.9	3.7
11	4.6	7.3	6.5	7.7	5.8	6.7	8.4	7.7	8.7	7.6	2.2	3.2	4.5	5.2	1.7
12	6.3	7.6	7.5	8.2	7.9	9.2	10.0	9.4	9.4	9.6	2.6	5.9	4.5	6.5	5.4
13	2.5	5.7	4.7	5.4	3.4	5.7	8.1	6.8	6.9	5.8	-1.6	3.2	0.8	3.8	1.2
14	2.9	6.1	2.5	3.8	2.0	5.2	8.0	4.8	6.1	5.3	0.9	4.2	-0.6	2.6	-0.3
15	4.8	7.2	5.6	6.5	3.8	6.9	8.4	7.9	8.1	4.9	3.3	5.7	3.2	3.7	0.6
16	3.3	6.3	5.2	6.8	5.1	6.9	8.2	7.8	8.1	6.5	-0.3	3.9	1.8	4.9	3.0
17	6.5	8.6	8.0	8.3	6.9	9.7	10.6	10.6	10.8	10.2	1.4	5.3	3.9	5.0	2.9
18	10.7	10.7	11.5	10.7	11.2	11.9	11.4	12.5	12.0	12.2	8.7	9.6	10.1	8.9	9.8
19	8.6	9.0	9.4	9.6	8.5	11.6	11.2	12.4	12.0	11.8	6.3	7.6	7.3	8.2	4.1
20	6.7	7.9	7.7	8.4	5.7	8.3	8.8	9.1	9.1	7.6	4.4	4.9	5.6	7.8	3.5
21	7.1	8.8	7.8	8.0	6.0	10.1	10.4	10.3	10.1	7.8	3.4	7.3	5.2	5.5	2.3
22	11.3	11.0	11.4	10.8	9.3	12.3	11.5	12.8	11.8	11.2	10.0	10.3	9.3	8.9	7.5
23	10.7	10.5	11.1	10.4	10.0	11.4	11.2	12.8	11.6	11.0	9.2	9.9	9.6	9.0	8.5
24	7.6	8.5	8.1	8.8	7.6	9.9	10.2	10.0	9.8	9.1	4.9	6.7	6.1	7.5	4.6
25	4.4	6.7	5.2	6.8	4.2	7.5	8.2	7.9	8.3	6.6	-1.6	4.7	-0.3	3.8	2.9
26	-1.0	4.0	1.9	5.0	3.1	2.1	6.1	5.2	6.2	4.7	-4.8	0.7	-2.7	1.4	1.7
27	0.3	2.2	0.7	1.7	1.4	1.8	3.4	2.9	3.4	3.7	-2.3	0.2	-1.6	0.7	-1.6
28	-0.1	3.0	-0.9	0.3	-3.7	4.0	6.6	3.4	2.5	-1.6	-4.6	0.2	-3.3	-1.3	-5.6
29	2.9	5.7	3.5	5.7	0.6	5.0	7.1	5.6	7.5	4.0	-0.4	2.9	1.1	2.4	-3.4
30	5.4	6.6	5.0	5.8	2.4	6.4	7.2	6.5	7.0	4.7	4.1	5.5	3.4	3.9	0.3
31	5.1	6.9	5.2	5.3	2.6	7.9	7.8	7.6	6.8	5.2	1.3	6.0	2.5	3.2	0.6
dec. I	1.5	4.2	2.3	4.4	2.7	4.0	6.2	4.7	6.5	4.5	-1.0	1.7	-0.4	2.6	0.9
N	3.6	5.2	4.2	5.6	4.0	6.1	7.3	6.9	7.4	6.5	0.9	2.6	1.4	3.7	1.5
dec. II	5.7	7.6	6.9	7.5	6.0	8.2	9.3	8.9	9.1	8.2	2.8	5.4	4.1	5.7	3.2
N	2.6	4.2	3.5	4.8	3.2	5.0	6.3	6.0	6.7	5.6	-0.2	1.8	0.7	2.8	0.6
dec. III	4.9	6.7	5.4	6.2	4.0	7.1	8.2	7.7	7.7	6.0	1.7	4.9	2.7	4.1	1.6
N	2.4	3.9	3.3	4.4	3.2	4.7	5.8	5.7	6.2	5.3	-0.3	1.6	0.8	2.6	0.8
maand	4.0	6.2	4.8	6.1	4.2	6.5	7.9	7.1	7.8	6.2	1.2	4.0	2.1	4.1	1.9
N	2.9	4.4	3.7	4.9	3.5	5.2	6.4	6.1	6.7	5.8	0.1	2.0	1.0	3.0	0.9

Etmaalgemiddelden en etmaalsommen

Datum	Berekend uit globale straling										Globale straling (J/cm2)				
	Zonneschijn (uren)					Zonneschijn (percentage)					Eelde	De Kooy	De Bilt	Vlissingen	Maastricht
	Eelde	De Kooy	De Bilt	Vlissingen	Maastricht	Eelde	De Kooy	De Bilt	Vlissingen	Maastricht					
1	.	.	.	.	.	0	0	0	0	0	72	65	52	42	64
2	0.3	.	.	.	.	4	0	0	0	0	174	81	103	66	55
3	.	.	.	.	.	0	0	0	0	0	59	89	66	59	41
4	.	0.2	.	.	0.5	0	3	0	0	6	88	122	77	53	137
5	0.4	.	1.5	.	.	5	0	19	0	0	163	71	165	83	104
6	4.4	3.6	5.6	5.5	.	57	46	70	68	0	284	284	391	386	140
7	.	.	.	.	2.5	0	0	0	0	31	76	38	71	85	198
8	4.0	1.7	2.3	1.7	2.3	52	22	29	21	28	284	207	199	165	265
9	.	2.0	3.7	2.2	1.0	0	26	47	28	12	142	236	289	260	180
10	4.8	4.3	4.6	3.9	2.8	63	56	59	49	35	300	266	339	292	257
11	1.4	2.0	0.8	1.5	.	18	26	10	19	0	145	192	120	118	127
12	.	0.2	.	.	.	0	3	0	0	0	55	99	48	50	61
13	0.8	2.3	.	.	.	10	30	0	0	0	159	213	153	133	99
14	5.3	4.0	6.7	5.6	6.0	70	52	86	71	75	295	241	390	359	402
15	2.0	4.2	1.1	1.2	.	26	55	14	15	0	162	261	167	161	66
16	2.3	1.3	2.9	2.6	0.3	30	17	37	33	4	166	159	217	250	183
17	.	.	.	0.7	.	0	0	0	9	0	51	107	55	102	37
18	.	.	.	0.3	.	0	0	0	4	0	56	119	59	116	63
19	2.5	3.1	2.6	1.3	.	33	41	34	17	0	212	252	186	124	39
20	0.7	1.2	0.7	2.4	0.2	9	16	9	31	3	112	145	139	212	98
21	0.2	0.2	0.5	0.7	0.3	3	3	6	9	4	92	88	144	183	91
22	.	.	.	.	.	0	0	0	0	0	47	93	63	87	34
23	.	3.6	4.2	0.7	.	0	48	54	9	0	89	223	267	168	73
24	2.1	3.8	.	.	.	28	50	0	0	0	183	253	89	75	34
25	2.9	4.6	2.1	3.6	1.1	38	61	27	46	14	236	273	208	281	166
26	2.7	3.4	3.3	0.7	1.0	36	45	43	9	13	213	225	256	176	215
27	.	.	.	.	.	0	0	0	0	0	137	128	25	70	114
28	6.3	6.2	6.6	6.8	6.8	83	81	85	87	86	380	341	425	419	439
29	4.6	3.0	3.6	1.4	2.7	61	39	46	18	34	288	221	253	216	268
30	0.2	0.2	0.5	3.4	0.9	3	3	6	43	11	105	127	120	298	202
31	3.2	6.3	5.3	4.0	.	42	82	68	51	0	222	348	340	310	189
dec. I	13.9	11.8	17.7	13.3	9.1	18	15	22	16	11	1642	1459	1752	1491	1441
N	16.7	17.5	17.2	17.6	16.5	21	22	22	22	20	1773	1824	1877	2028	2128
dec. II	15.0	18.3	14.8	15.6	6.5	20	24	19	20	8	1413	1788	1534	1625	1175
N	14.0	16.0	14.9	16.6	13.8	18	21	19	21	17	1508	1592	1627	1841	1761
dec. III	22.2	31.3	26.1	21.3	12.8	27	37	31	25	15	1992	2320	2190	2283	1825
N	16.8	17.5	17.2	17.9	14.6	20	21	20	21	17	1733	1765	1814	1994	1948
maand	51.1	61.4	58.6	50.2	28.4	22	26	24	20	11	5047	5567	5476	5399	4441
N	47.5	51.1	49.3	52.1	44.9	20	21	20	21	18	5018	5181	5319	5862	5837

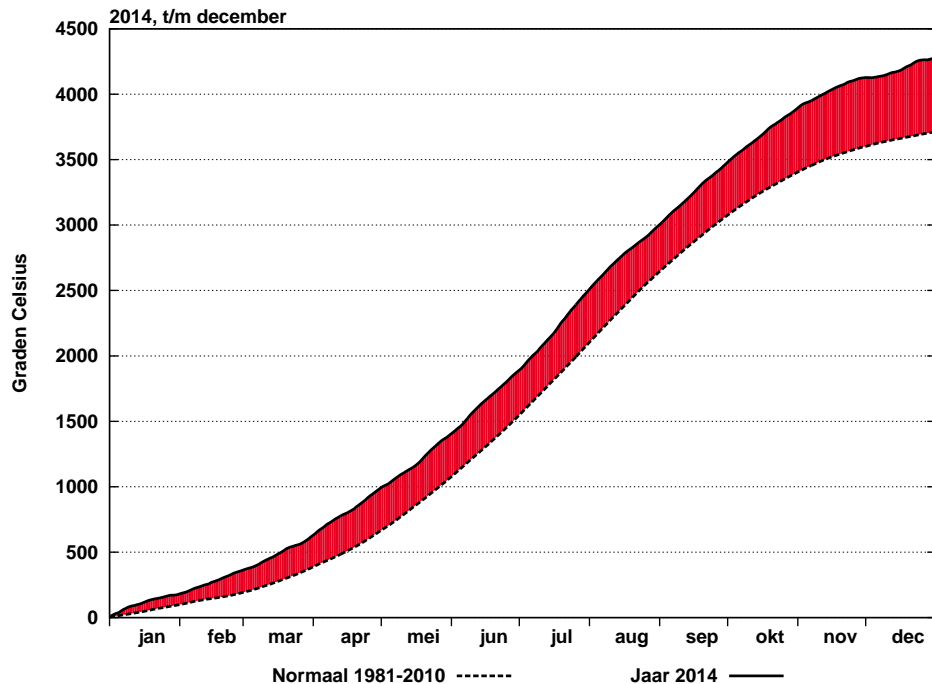
## Etmaalgemiddelden en etmaalsommen

Datum	Gemiddelde luchtdruk op zeeniveau (hPa)					Gemiddelde windsnelheid (m/s)					Relatieve vochtigheid (percentage)				
	Eelde	De Kooy	De Bilt	Vlissingen	Maastricht	Eelde	De Kooy	De Bilt	Vlissingen	Maastricht	Eelde	De Kooy	De Bilt	Vlissingen	Maastricht
1	1015.5	1014.4	1013.3	1012.5	1011.2	5.3	6.2	3.7	4.9	4.1	89	91	86	93	91
2	1017.5	1017.1	1016.3	1015.8	1014.5	3.0	4.1	2.9	4.0	4.0	87	95	86	95	94
3	1023.4	1022.9	1022.3	1021.4	1020.5	4.2	6.0	3.8	5.3	4.6	87	88	83	88	93
4	1018.6	1018.0	1017.7	1017.0	1016.9	3.1	4.3	2.2	3.8	2.3	88	91	85	89	91
5	1016.8	1016.2	1017.6	1018.1	1018.8	3.6	4.2	2.4	4.8	2.8	91	94	90	86	90
6	1022.4	1023.1	1023.6	1024.6	1023.9	2.1	2.8	1.6	3.4	1.5	95	87	92	78	95
7	1015.1	1014.7	1017.5	1018.6	1020.4	5.7	8.1	4.1	8.3	4.8	92	80	89	80	92
8	1014.8	1014.6	1016.6	1018.1	1019.0	4.5	6.5	3.6	7.2	3.9	93	79	88	80	92
9	1022.9	1022.1	1024.2	1025.0	1026.2	4.6	5.3	3.2	6.9	3.8	97	87	93	79	91
10	1010.0	1010.1	1013.2	1014.8	1016.9	7.6	11.8	5.6	10.3	6.7	84	76	78	77	82
11	1002.4	1002.8	1006.1	1008.3	1010.4	8.0	13.0	6.1	11.8	7.2	85	73	77	77	86
12	994.1	994.0	997.0	998.2	1001.0	8.2	11.1	6.4	11.1	8.5	89	83	85	80	87
13	1008.0	1008.3	1009.7	1010.5	1011.2	4.1	4.7	2.5	4.4	2.8	93	76	84	84	92
14	1012.4	1011.1	1014.0	1014.3	1016.4	5.9	8.4	3.9	8.2	3.9	90	80	87	87	91
15	1008.9	1008.9	1011.2	1012.0	1014.1	6.3	7.0	4.6	7.4	5.6	93	85	90	90	90
16	1009.4	1010.1	1011.8	1013.2	1013.8	4.4	5.8	3.1	5.8	3.4	92	80	88	83	92
17	1003.1	1002.9	1005.2	1006.3	1008.1	5.2	7.2	4.4	8.6	5.3	95	95	92	92	95
18	1005.4	1005.6	1008.6	1010.4	1012.1	7.9	9.3	6.4	12.8	6.5	96	96	91	92	94
19	1008.1	1009.6	1012.0	1014.3	1015.3	8.0	10.8	5.9	10.5	6.4	83	81	79	80	89
20	1015.7	1018.5	1020.6	1023.8	1023.9	8.6	11.8	5.6	10.5	5.3	78	77	72	74	82
21	1020.8	1021.4	1024.4	1026.4	1028.1	8.1	9.2	5.5	9.9	6.1	88	86	83	88	88
22	1011.1	1012.3	1016.1	1018.3	1020.9	11.4	12.5	8.1	15.8	8.7	87	90	85	86	88
23	1011.7	1012.4	1015.9	1017.6	1019.9	10.7	11.7	7.3	13.7	7.3	83	87	78	83	83
24	1011.1	1012.3	1014.6	1016.6	1017.7	7.4	9.7	5.6	9.7	6.6	85	81	79	78	87
25	1020.4	1022.4	1023.7	1026.0	1025.8	5.5	7.2	3.5	6.7	3.8	81	72	82	78	88
26	1025.1	1024.4	1025.4	1025.0	1026.7	2.0	3.5	2.3	6.0	3.1	99	85	91	89	92
27	1008.1	1006.1	1003.1	999.9	999.5	6.5	10.5	7.6	10.3	7.0	81	82	87	90	87
28	1026.6	1027.6	1027.5	1027.8	1026.1	3.1	6.1	3.8	6.8	5.5	84	75	76	71	78
29	1032.4	1034.2	1034.3	1036.2	1035.1	3.3	4.3	2.3	4.7	3.4	86	81	88	81	91
30	1032.9	1034.3	1035.2	1036.9	1036.6	3.4	4.6	2.2	4.0	2.7	87	81	80	79	94
31	1032.2	1032.6	1034.2	1035.1	1035.9	4.1	5.9	2.8	5.0	3.1	93	86	84	87	93
dec. I	1017.7	1017.3	1018.2	1018.6	1018.8	4.4	5.9	3.3	5.9	3.9	90	87	87	85	91
N	1015.4	1015.0	1016.1	1016.1	1017.2	4.8	6.3	3.7	6.9	4.8	92	88	89	87	89
dec. II	1006.8	1007.2	1009.6	1011.1	1012.6	6.7	8.9	4.9	9.1	5.5	89	83	85	84	90
N	1015.0	1014.9	1015.8	1016.1	1016.9	4.8	6.3	3.8	7.1	5.0	92	88	89	88	90
dec. III	1021.1	1021.8	1023.1	1024.2	1024.8	6.0	7.7	4.6	8.4	5.2	87	82	83	83	88
N	1013.8	1013.5	1014.6	1014.8	1015.9	4.9	6.4	3.9	7.1	5.1	92	89	89	88	90
maand	1015.4	1015.6	1017.2	1018.2	1018.9	5.7	7.5	4.3	7.8	4.9	89	84	85	84	90
N	1014.7	1014.5	1015.4	1015.6	1016.6	4.8	6.3	3.7	7.0	5.0	92	88	89	88	89

Etmaalgemiddelden en etmaalsommen

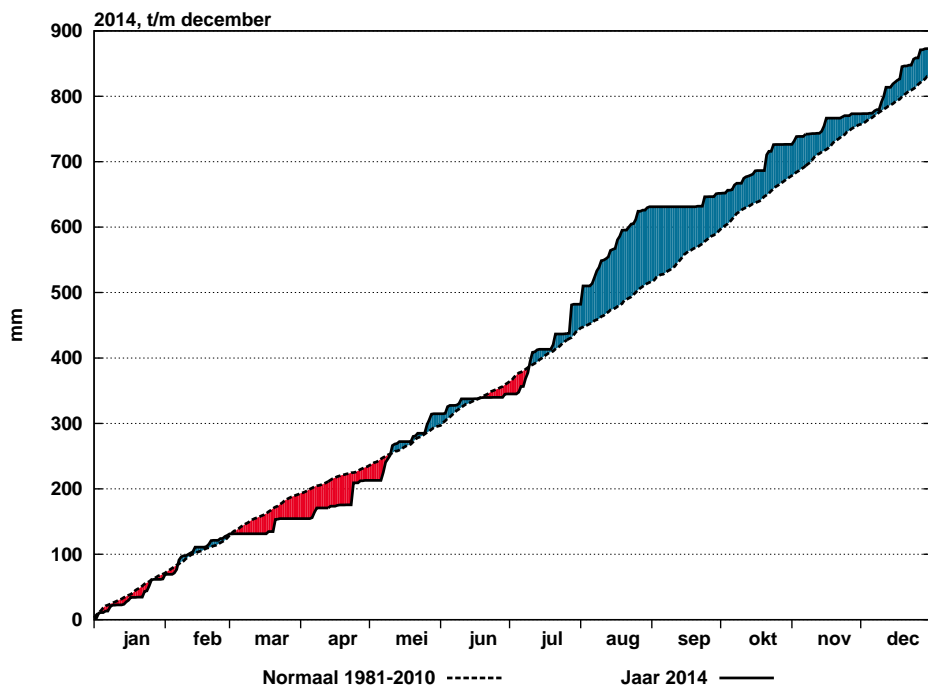
Datum	Hoeveelheid neerslag (mm)					Duur neerslag (uren)					Referentiegwasverdamping (mm)				
	Eelde	De Kooy	De Bilt	Vlissingen	Maastricht	Eelde	De Kooy	De Bilt	Vlissingen	Maastricht	Eelde	De Kooy	De Bilt	Vlissingen	Maastricht
1	.	.	.	.	.	.	.	.	.	.	0.1	0.1	0.1	0.0	0.1
2	.	0.0	0.1	0.0	0.3	.	.	0.6	.	1.4	0.2	0.1	0.1	0.1	0.1
3	.	0.0	.	.	.	.	.	.	.	.	0.1	0.1	0.1	0.1	0.0
4	.	.	.	.	.	.	.	.	.	.	0.1	0.1	0.1	0.1	0.2
5	0.0	2.3	0.6	3.4	0.4	.	4.8	1.8	3.9	1.3	0.2	0.1	0.2	0.1	0.1
6	0.3	1.5	0.0	2.0	.	0.2	1.6	.	1.6	.	0.3	0.4	0.5	0.5	0.2
7	6.2	8.6	3.6	3.4	3.5	4.9	6.2	5.5	2.7	4.0	0.1	0.1	0.1	0.1	0.2
8	4.5	3.3	1.8	5.6	2.3	3.6	2.4	2.2	3.5	4.0	0.3	0.3	0.2	0.2	0.3
9	.	1.2	0.0	1.2	.	.	0.4	.	1.0	.	0.2	0.3	0.3	0.3	0.2
10	6.2	6.2	11.3	2.5	2.1	5.1	5.9	6.6	3.3	2.6	0.4	0.4	0.4	0.4	0.3
11	5.4	2.8	8.8	1.2	6.5	4.3	2.4	6.9	2.1	3.9	0.2	0.3	0.2	0.2	0.2
12	13.0	20.6	14.2	11.4	22.4	11.9	8.4	12.8	8.3	12.5	0.1	0.1	0.1	0.1	0.1
13	0.2	0.9	0.0	0.0	0.0	0.5	0.5	.	.	.	0.2	0.3	0.2	0.2	0.1
14	0.5	0.3	0.0	.	.	1.0	0.6	.	.	.	0.3	0.3	0.5	0.4	0.5
15	3.4	4.1	5.0	1.9	2.2	4.9	3.6	7.0	2.6	3.1	0.2	0.4	0.2	0.2	0.1
16	3.6	1.8	2.9	0.4	0.9	1.9	1.0	1.4	0.3	1.1	0.2	0.2	0.3	0.3	0.2
17	4.1	4.1	3.0	4.3	3.1	7.6	6.0	6.9	5.1	9.9	0.1	0.2	0.1	0.1	0.0
18	6.4	0.3	1.9	1.3	1.5	9.9	1.0	5.4	3.5	5.8	0.1	0.2	0.1	0.2	0.1
19	15.4	5.5	18.8	9.6	14.0	7.6	5.9	8.3	6.8	7.4	0.3	0.4	0.3	0.2	0.1
20	2.1	3.4	0.9	.	0.1	1.0	2.6	1.0	.	0.4	0.1	0.2	0.2	0.3	0.1
21	0.1	.	0.0	0.2	0.0	0.1	.	.	1.1	.	0.1	0.1	0.2	0.3	0.1
22	6.0	1.6	1.4	0.2	0.4	5.0	2.4	1.7	0.9	0.8	0.1	0.1	0.1	0.1	0.0
23	2.7	0.9	0.0	0.4	0.0	4.0	1.3	.	0.7	.	0.1	0.3	0.4	0.2	0.1
24	6.8	2.2	9.0	5.5	6.1	8.5	4.2	7.2	4.5	9.1	0.3	0.4	0.1	0.1	0.0
25	2.1	0.4	1.9	1.9	1.4	2.1	0.4	1.1	1.8	1.1	0.3	0.4	0.3	0.4	0.2
26	0.0	0.8	0.0	5.8	0.2	.	0.8	.	2.0	0.3	0.2	0.3	0.3	0.2	0.3
27	.	0.6	12.4	19.9	7.9	.	1.1	15.5	17.8	6.1	0.1	0.1	0.0	0.1	0.1
28	1.3	0.7	0.2	.	.	1.0	0.1	0.2	.	.	0.4	0.4	0.4	0.4	0.4
29	0.6	0.9	1.4	2.4	0.7	1.3	0.4	1.1	1.4	0.4	0.3	0.3	0.3	0.3	0.3
30	0.9	0.1	0.3	.	0.2	2.0	0.6	1.0	.	0.6	0.1	0.2	0.2	0.4	0.2
31	0.1	.	.	.	0.0	0.2	.	.	.	.	0.3	0.5	0.4	0.4	0.2
dec. I	17.2	23.1	17.4	18.1	8.6	13.8	21.3	16.7	16.0	13.3	2.0	2.0	2.1	1.9	1.7
N	20.6	21.5	21.4	23.0	18.1	22.2	19.7	19.8	21.4	20.6	2.1	2.3	2.3	2.6	2.5
dec. II	54.1	43.8	55.5	30.1	50.7	50.6	32.0	49.7	28.7	44.1	1.8	2.6	2.2	2.2	1.5
N	27.3	25.4	24.7	22.2	25.2	26.0	23.8	23.5	22.6	27.1	1.7	2.0	1.9	2.3	2.0
dec. III	20.6	8.2	26.6	36.3	16.9	24.2	11.3	27.8	30.2	18.4	2.3	3.1	2.7	2.9	1.9
N	25.5	23.4	29.7	23.7	27.5	28.7	25.0	27.9	25.6	32.2	1.9	2.1	2.0	2.4	2.2
maand	91.9	75.1	99.5	84.5	76.2	88.6	64.6	94.2	74.9	75.8	6.1	7.7	7.0	7.0	5.1
N	73.4	70.2	75.8	69.0	70.8	77.0	68.5	71.3	69.6	79.8	5.7	6.4	6.2	7.3	6.8





Figuur 7: Geaccumuleerde temperatuur, De Bilt, 2014

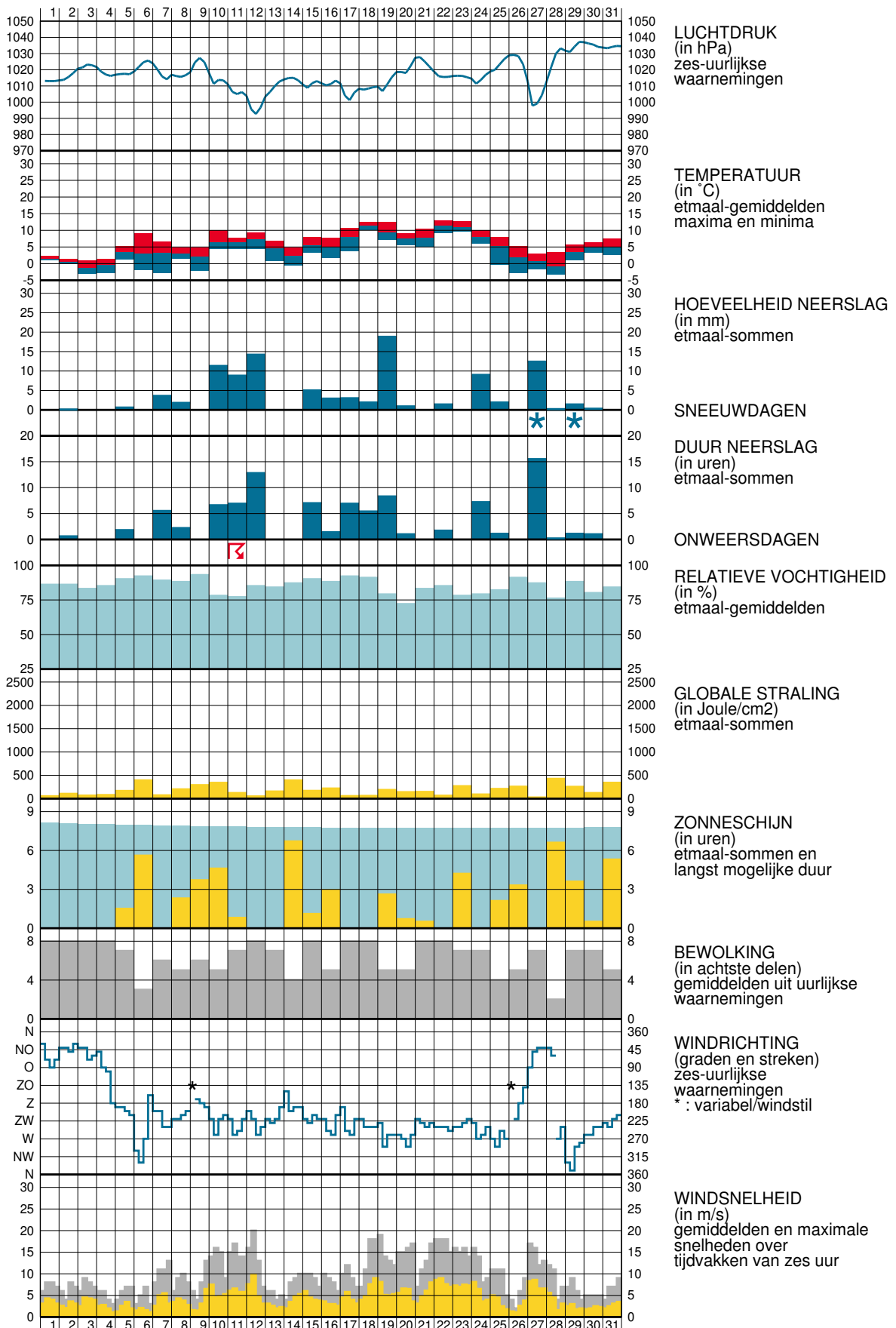
De getrokken lijn geeft de etmaalgemiddelde temperatuur van het actuele jaar, cumulatief weer. De stippellijn laat het langjarig gemiddelde (1981-2010) van de cumulatieve jaartemperatuur zien. Indien de actuele lijn zich onder die van het langjarig gemiddelde bevindt, is het jaar tot dan toe koud verlopen (blauw gearceerd). Als de actuele lijn zich erboven bevindt, verloopt het jaar tot dan toe warmer dan normaal (rood gearceerd).



Figuur 8: Geaccumuleerde neerslagsom, De Bilt, 2014

De getrokken lijn geeft de cumulatief gevallen hoeveelheid neerslag weer in het actuele jaar. De stippellijn laat het langjarig gemiddelde tijdvak 1981-2010 van de cumulatieve neerslag dagsommen zien. Indien de actuele lijn zich onder die van het langjarig gemiddelde bevindt, is het jaar tot dan toe droog verlopen (in rood aangegeven). Als de actuele lijn zich erboven bevindt, verloopt het jaar nat (blauw).

### WAARNEMINGEN TE DE BILT





### Verklaring

In het Maandoverzicht van het Weer in Nederland (MOW) zijn gegevens opgenomen van de meteorologische stations. De ligging van de stations is aangegeven in de bovenstaande kaart. Het MOW is 106 jaar lang uitgegeven als KNMI-periodiek en wordt sinds 2010 verspreid via internet (<http://www.knmi.nl/klimatologie/mow>). Een uitgebreide toelichting op het MOW is eveneens via internet beschikbaar. ([http://www.knmi.nl/klimatologie/achtergrondinformatie/mow\\_toelichting.pdf](http://www.knmi.nl/klimatologie/achtergrondinformatie/mow_toelichting.pdf))

De tijden in het MOW zijn uitgedrukt in universal time (UT). Hierin komt 12 uur overeen met 13 uur Midden Europese Tijd (MET) en met 14 uur Midden Europese zomertijd. Alle gegevens hebben betrekking op het etmaal 00-24 uur UT. De vermelde normalen zijn berekend uit de metingen in het tijdvak 1981-2010. Normalen van het "aantal dagen met" zijn berekend uit uurlijkse waarnemingen. Hierbij geldt dat het betreffende verschijnsel in tenminste één uurvak werd waargenomen. De globale straling is de som van de directe en diffuse zonnestraling op een horizontaal vlak en wordt weergegeven in  $\text{Joule}/\text{cm}^2$  ( $1 \text{ Joule}/\text{cm}^2 = 2,7772 \times 10^{-3} \text{ KWh}/\text{m}^2$ ).

De referentiegewas-verdamping  $E_r$  is een richtgetal voor de bepaling van de potentiële verdamping van gewassen.  $E_r$  wordt bepaald uit gegevens van globale straling en luchttemperatuur (berekeningwijze volgens Makkink). De aanduidingen I, II en III hebben betrekking op de decaden, waarbij I = dag 1 t/m 10, II = dag 11 t/m 20 en III = dag 21 t/m de laatste dag van de maand. M = de gehele maand.

blank	: gegeven ontbreekt	A	: aantal
.	: waarde nul	STIL	: windstil/veranderlijk
0	: minder dan 0.5	N	: normaal 1981-2010
0.0	: minder dan 0.05		

Het MOW is een uitgave van het Koninklijk Nederlands Meteorologisch Instituut  
Klimaatdata en -advies  
Postbus 201 3730 AE De Bilt

<http://www.knmi.nl/klimatologie>      [klimaatdesk@knmi.nl](mailto:klimaatdesk@knmi.nl)