



Koninklijk Nederlands
Meteorologisch Instituut
Ministerie van Infrastructuur en Milieu

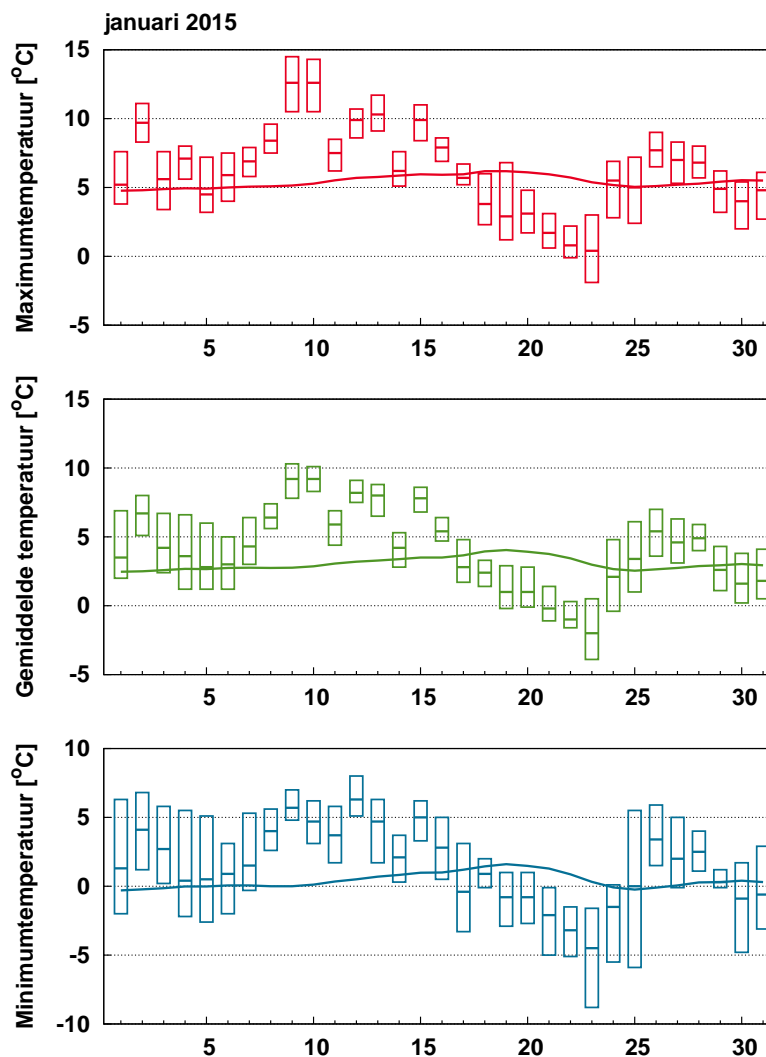
Maandoverzicht van het weer in Nederland

januari 2015



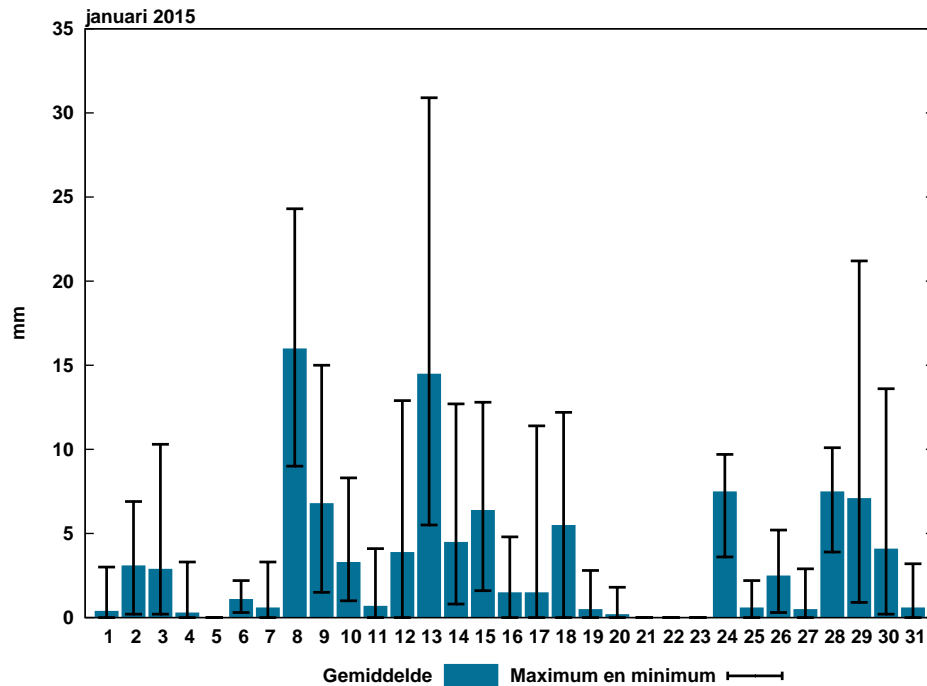
Januari 2015: Zacht, nat en normale hoeveelheid zon

Januari was zacht met in De Bilt een gemiddelde temperatuur van 4,0 °C tegen 3,1 °C normaal. De maand bood een afwisselend beeld. De eerste helft van de maand was het wisselvallig en zacht. De tweede helft van de maand kreeg de stroming een noord component en werd het steeds kouder. Op de 23^e kwam de temperatuur in De Bilt het gehele etmaal niet meer boven het vriespunt. Het was de enige ijsdag deze maand. Normaal telt januari drie ijsdagen. Op de 24^e werd de koude lucht verdreven waarna er tot en met de 28^e in een zuidweststroming zachte lucht werd aangevoerd. De laatste dagen van de maand draaide de stroming naar het noorden waarmee opnieuw koudere lucht werd aangevoerd. In totaal werden in De Bilt 10 vorstdagen genoteerd tegen 13 normaal. Met gemiddeld over het land 104 mm neerslag tegen een langjarig gemiddelde van 73 mm, was de maand nat. De meeste neerslag, op een aantal plaatsen 120 tot ruim 170 mm, viel in een strook van zuidwest naar noordoost. Vooral in het zuidoosten van het land viel op her en der niet meer dan 75 mm. Op 24 januari kwam het op uitgebreide schaal tot ijzel. Op veel plaatsen viel ook sneeuw. Ook de laatste dagen van de maand viel de neerslag regelmatig in de vorm van sneeuw. Het was niet alleen nat, maar daarbij ook zeer regelmatig onstuimig. Op 16 dagen kwam het, vooral in de kustgebieden, tot zware windstoten. Op 9 en 10 januari stond aan zee af en toe een storm, kracht negen. Ook landinwaarts waaide het fors; op een aantal plaatsen stond er een harde tot stormachtige wind. Gemiddeld over het land was de zon 68 uren te zien, tegen 62 uren normaal. Het zuidwestelijk kustgebied was het zonnigst met in Vlissingen ruim 85 zonuren. In het midden en oosten van het land scheen de zon het minst, op de vliegbasis Twenthe niet meer dan 49 uren.



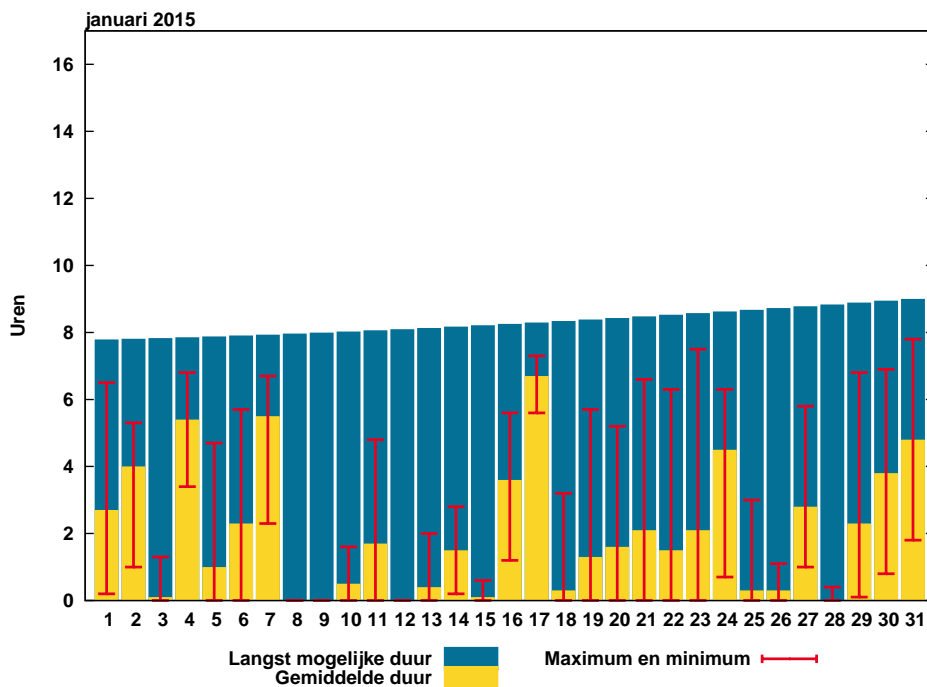
Figuur 1: Temperatuurverloop

De balkjes geven voor ieder element per etmaal de hoogste en laagste waarde aan zoals die gemeten is op één van de KNMI-stations. De rode (maximum), groene (gemiddelde) en blauwe (minimum) lijn geven het vijf-daags voortschrijdend gemiddelde aan over alle KNMI-stations, gemiddeld over het tijdvak 1981-2010.



Figuur 2: Etmaalsom neerslag

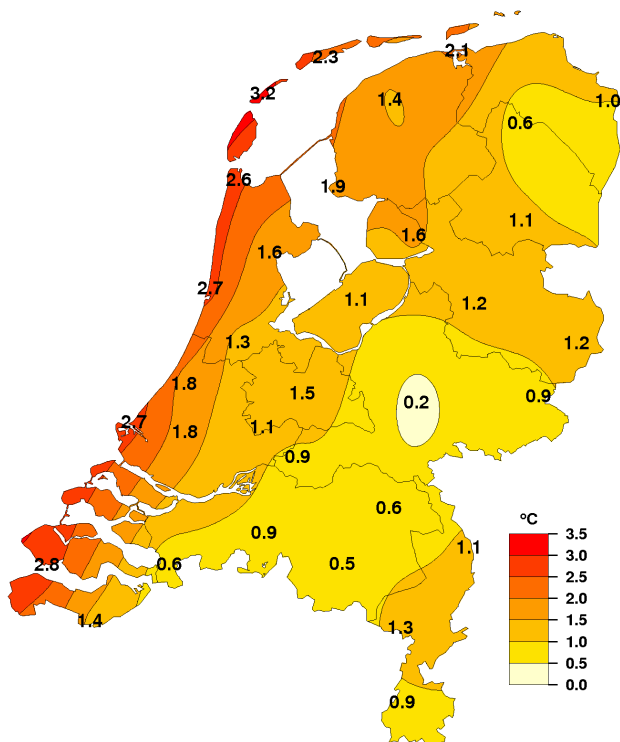
De blauwe balkjes tonen de gemeten etmaalsommen neerslag, gemiddeld over alle KNMI-stations. De zwarte lijnen geven de laagste en hoogste etmaalsom, gemeten op één van de stations.



Figuur 3: Etmaalsom zonschijnduur

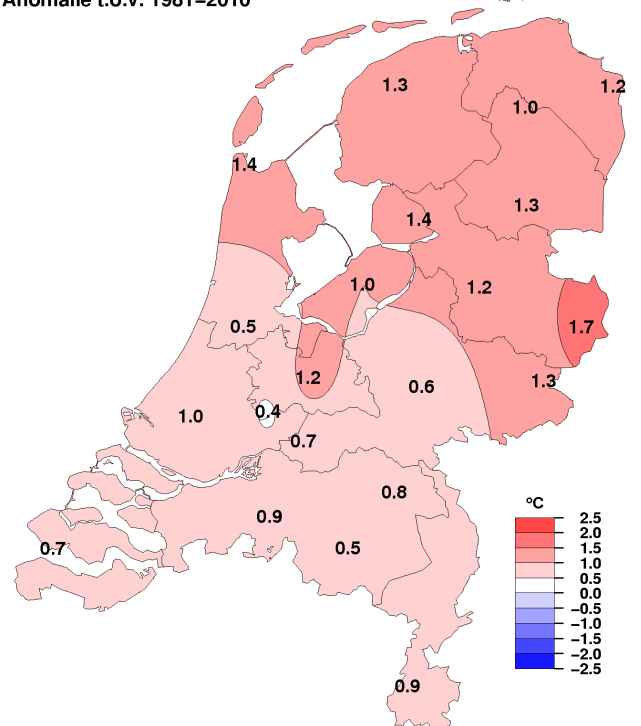
De gele balkjes tonen de etmaalsommen zonschijnduur, gemiddeld over alle KNMI-stations. De rode lijnen geven de laagste en hoogste etmaalsom, gemeten op één van de stations. De blauwe balkjes geven de theoretisch langst mogelijke zonschijnduur.

Gemiddelde minimumtemperatuur, januari 2015

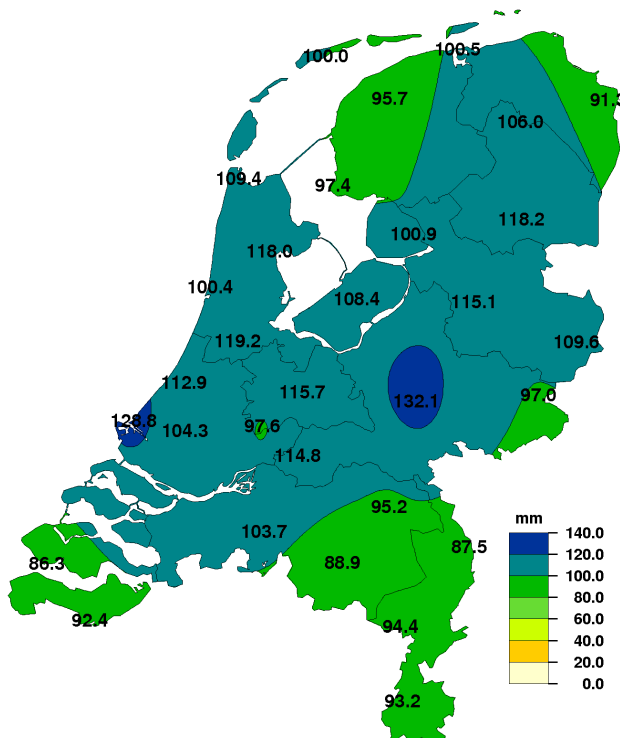


Gemiddelde minimumtemperatuur, januari 2015

Anomalie t.o.v. 1981-2010

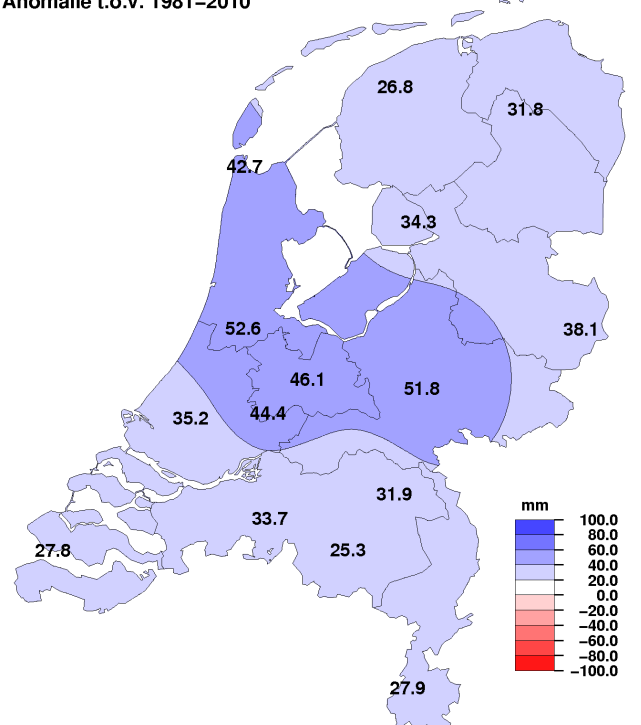


Maandsom neerslag, januari 2015



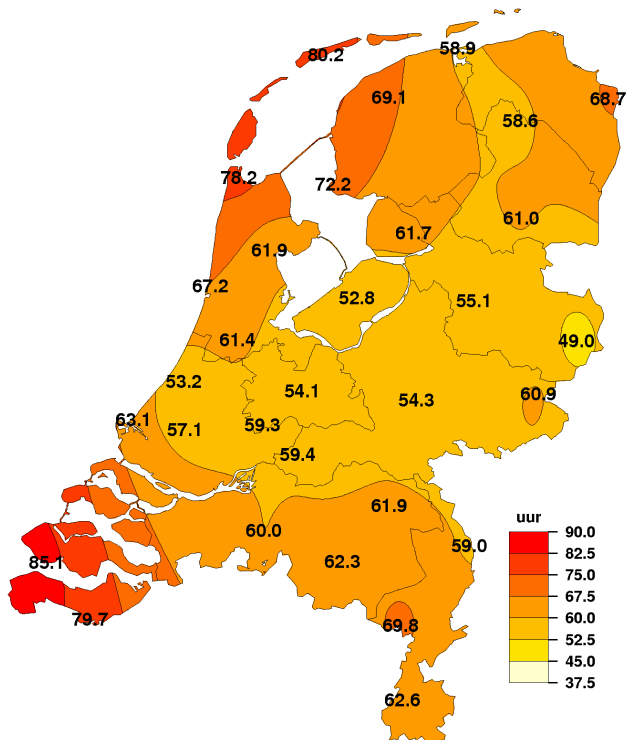
Maandsom neerslag, januari 2015

Anomalie t.o.v. 1981-2010



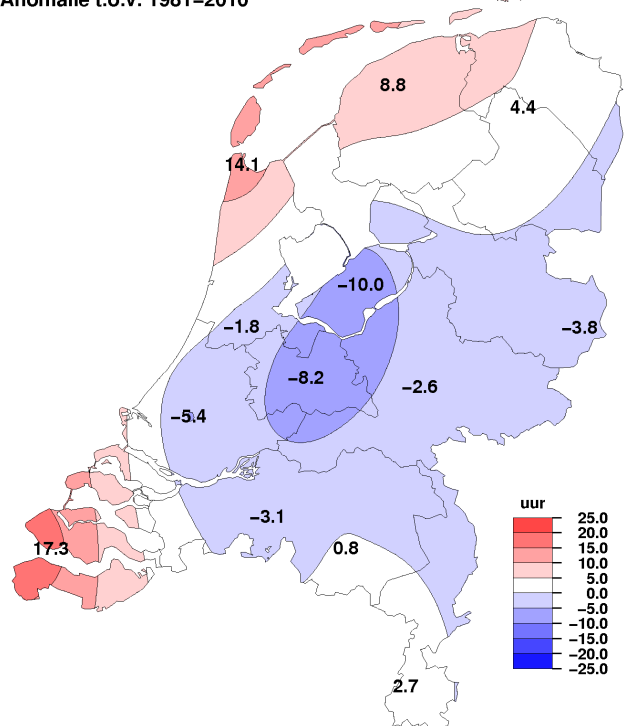
NB. De kaarten zijn gebaseerd op een automatische interpolatie van gegevens van individuele meetstations zonder additionele klimatologische kennis. De getoonde lokale variaties kunnen mede bepaald zijn door de gehanteerde interpolatietechniek en de ligging van de meteorologische stations.

Maandsom zonneshijnduur, januari 2015

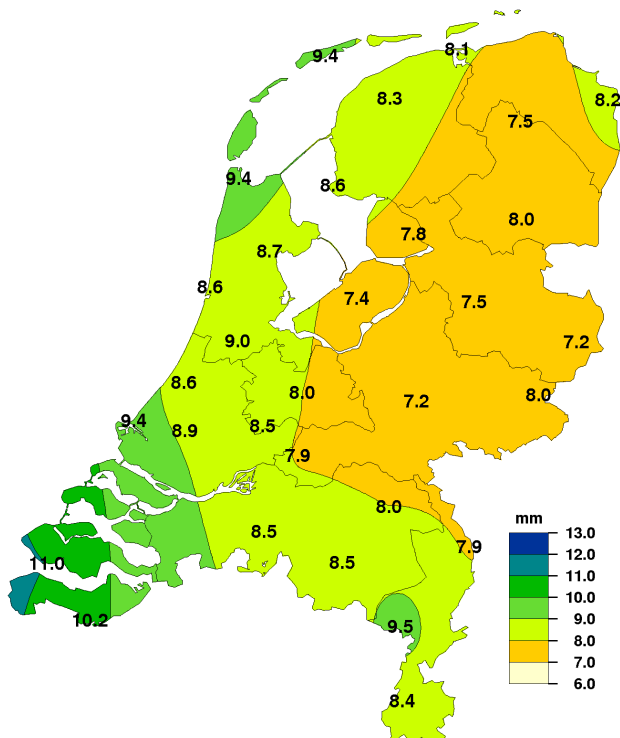


Maandsom zonneshijnduur, januari 2015

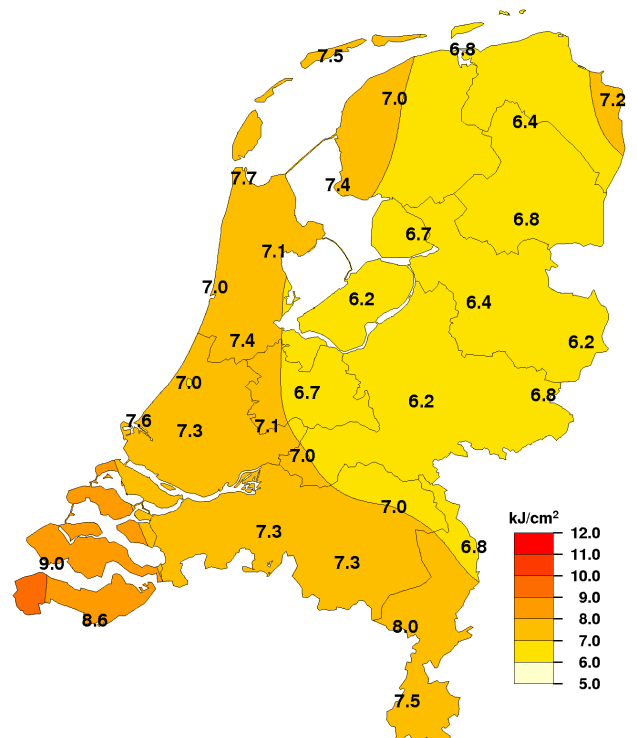
Anomalie t.o.v. 1981-2010



Maandsom referentiegewasverdamping, januari 2015

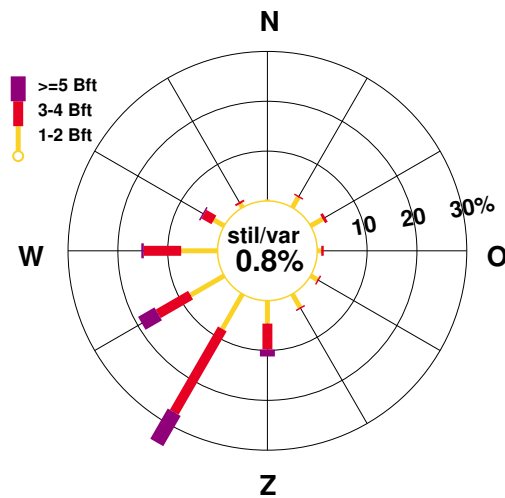


Maandsom globale straling, januari 2015

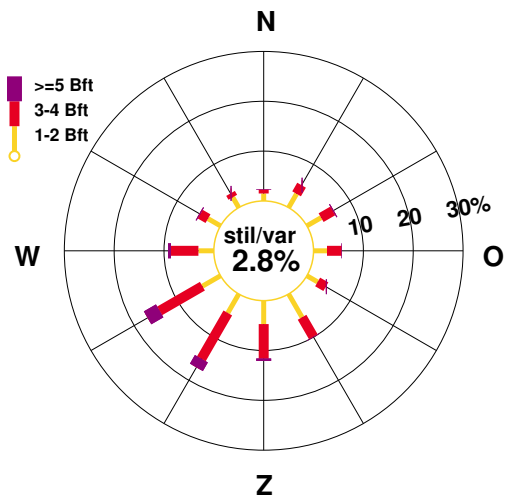


NB. De kaarten zijn gebaseerd op een automatische interpolatie van gegevens van individuele meetstations zonder additionele klimatologische kennis. De getoonde lokale variaties kunnen mede bepaald zijn door de gehanteerde interpolatietechniek en de ligging van de meteorologische stations.

januari 2015



januari, normaal 1981-2010



Figuur 4: Windroos

In de windroos zijn de windrichtingen in klassen van 30° verdeeld. Voor iedere klasse is in drie Beaufortklassen aangegeven in hoeveel procent van de gevallen deze voorkwam (relatieve frequentie). De windroos heeft betrekking op het KNMI-station De Bilt.

Extremen			
Hoogste temperatuur:	14.5	°C	te Ell op 9 januari
Laagste temperatuur:	-8.8	°C	te Wijk aan Zee op 23 januari
Grootste aantal zonuren:	85.1	uur	te Vlissingen
Kleinste aantal zonuren:	49	uur	te Twenthe
Grootste maandsom neerslag:	132.1	mm	te Deelen
Kleinste maandsom neerslag:	86.3	mm	te Vlissingen
Grootste dagsom neerslag:	30.9	mm	te Hoek van Holland op 13 januari

Landgemiddelden

Decade	Temperatuur (°C)						Zonneschijn (uren) (percentage)			
	Gem.	N	Gem. dagmax.	N	Gem. dagmin.	N	Gem.	N	Gem.	N
I	5.5	2.9	8.0	5.1	2.9	0.3	21.8	17.4	27	22
II	4.7	3.4	6.8	5.7	2.4	0.9	19.4	20.4	23	25
III	2.4	3.1	4.5	5.5	-0.1	0.7	26.5	23.9	27	25
Maand	4.1	3.1	6.3	5.4	1.7	0.6	67.7	61.7	26	24

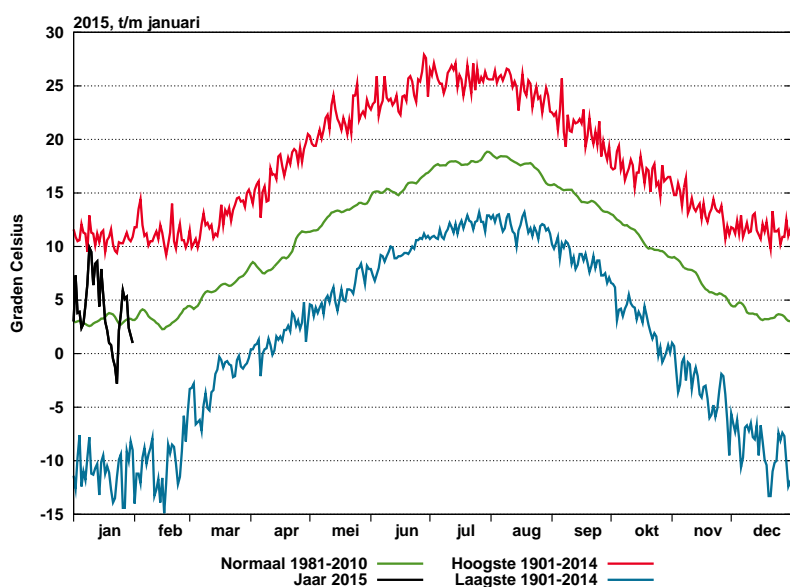
Decade	Luchtdruk zeeniveau (hPa)		Neerslag (mm)		Windsnelheid (m/s)		Globale straling (J/cm2)	
	Gem.	N	Gem.	N	Gem.	N	Gem.	N
I	1023.4	1014.9	34.6	26.8	7.0	6.1	1949	1964
II	1008.7	1017.3	39.3	20.7	6.6	6.1	2191	2336
III	1008.4	1017.5	30.5	25.2	4.8	5.7	3330	3122
Maand	1013.3	1016.6	104.4	72.8	6.1	5.9	7470	7422

Maandgemiddelden en maandsommen, temperatuur en neerslag

Station	Temperatuur (°C)								Neerslag (mm)					
	Gem.		Dagelijks maximum				Dagelijks minimum				Som		Max. dagsom	
	Gem.	N	Gem.	N	Hoogste	Datum	Gem.	N	Laagste	Datum	Som	N	Max. dagsom	Datum
Lauwersoog	4.2		6.0		11.3	10	2.1		-3.0	23	100.5		14.2	13
Hoorn (Tersch.)	4.7	3.2	6.7	5.0	11.1	10	2.3	1.1	-2.4	19	100.0		21.5	13
Vlieland	5.2		7.0		10.9	10	3.2		-2.8	22				
Leeuwarden	3.9	2.7	6.1	4.9	11.5	10	1.4	0.1	-4.3	23	95.7	68.9	16.9	13
Nieuw Beerta	3.4	2.3	5.7	4.7	12.4	10	1.0	-0.2	-5.7	23	91.3		18.9	13
Eelde	3.5	2.4	5.7	4.7	12.4	10	0.6	-0.4	-7.0	23	106.0	74.2	15.1	13
De Kooy	4.9	3.5	6.9	5.5	11.4	10	2.6	1.2	-4.7	23	109.4	66.7	15.4	13
Stavoren	4.1	2.8	6.0	4.6	11.4	10	1.9	0.8	-5.4	23	97.4		19.0	13
Hoogeveen	3.5	2.3	5.7	4.7	12.8	10	1.1	-0.2	-4.9	23	118.2		25.2	13
Marknesse	3.7	2.6	5.8	4.9	12.1	10	1.6	0.2	-4.1	23	100.9	66.6	15.4	13
Berkhout	4.2	3.2	6.7	5.5	12.2	10	1.6	0.7	-5.9	23	118.0		16.9	13
Wijk aan Zee	5.0		6.7		10.5	9	2.7		-8.8	23	100.4		14.6	13
Lelystad	3.7	2.7	6.0	5.2	13.4	9	1.1	0.1	-6.4	23	108.4		18.6	13
Heino	3.6	2.8	5.9	5.3	13.6	9	1.2	0.0	-5.9	23	115.1		20.2	13
Schiphol	4.1	3.4	6.7	5.8	12.4	9	1.3	0.8	-6.3	23	119.2	66.6	17.9	13
Twenthe	3.4	2.3	5.6	4.8	13.2	9	1.2	-0.5	-3.6	22	109.6	71.5	15.6	8
Voorschoten	4.5		6.8		12.8	9	1.8		-5.7	23	112.9		20.8	13
De Bilt	4.0	3.1	6.4	5.6	13.7	9	1.5	0.3	-5.7	23	115.7	69.6	17.6	8
Hupsel	3.3	2.3	5.7	4.9	13.3	10	0.9	-0.4	-3.5	25	97.0		19.0	8
Deelen	3.0	2.4	5.5	5.0	12.8	9	0.2	-0.4	-5.9	25	132.1	80.3	19.4	8
Hoek van Holland	4.8		6.8		11.2	9	2.7		-4.2	23	128.8		30.9	13
Cabauw	3.6	3.5	6.2	6.0	12.8	9	1.1	0.7	-4.8	23	97.6	53.2	19.8	8
Rotterdam	4.3	3.6	6.6	6.0	12.5	9	1.8	0.8	-5.2	23	104.3	69.1	18.7	8
Herwijnen	3.6	3.1	6.1	5.7	12.9	9	0.9	0.2	-4.5	23	114.8		23.1	8
Volkel	3.5	2.8	6.3	5.5	14.4	9	0.6	-0.2	-3.3	17	95.2	63.3	23.8	8
Gilze-Rijen	3.7	3.1	6.4	5.8	14.1	9	0.9	0.0	-5.6	23	103.7	70.0	22.4	8
Arcen	3.6	2.7	6.1	5.3	14.2	10	1.1	-0.2	-3.1	25	87.5		24.3	8
Vlissingen	4.9	4.0	6.9	6.0	12.0	10	2.8	2.1	-1.6	23	86.3	58.5	16.6	8
Woensdrecht	3.9		6.5		13.5	9	0.6		-6.8	23				
Eindhoven	3.6	3.0	6.4	5.7	14.3	9	0.5	0.0	-4.0	21	88.9	63.6	22.7	8
Westdorpe	4.1	3.5	6.9	6.1	13.8	9	1.4	0.8	-3.5	23	92.4		20.2	8
Eil	3.7		6.3		14.5	9	1.3		-2.7	23	94.4		20.0	8
Maastricht	3.3	2.7	5.8	5.2	13.8	10	0.9	0.0	-2.8	23	93.2	65.3	23.3	8

Maandgemiddelden en maandsommen, overige

Station	Globale straling (J/cm ²)		Zonneschijn (berekend uit globale straling)				Relatieve vochtigheid (percentage)		Dampdruk (hPa)		Windsnelheid (m/s)		Luchtdruk zeeniveau (hPa)	
	Som	N	uren	N	%	N	Gem.	N	Gem.	N	Gem.	N	Gem.	N
Lauwersoog	6769		58.9		23		87		7.2		7.6			
Hoorn (Terschl.)	7531		80.2		32		86	88	7.4	6.9	8.3		1010.6	
Vlieland							84		7.5		10.3		1010.9	
Leeuwarden	7042	6759	69.1	60.3	27	24	89	89	7.2	6.9	5.7	5.9	1011.1	1015.4
Nieuw Beerta	7200	6597	68.7		27		90	90	7.1	6.8	6.5	6.2		
Eelde	6418	6581	58.6	54.2	23	21	89	90	7.1	6.8	5.7	5.5	1011.4	1015.7
De Kooy	7739	7134	78.2	64.1	31	25	85	88	7.4	7.1	7.5	7.1	1011.6	1015.5
Stavoren	7393		72.2		28		88	91	7.3	7.0	7.2	6.8		
Hoogeveen	6792	6820	61.0		24		88	89	7.0	6.7	5.5		1012.3	1016.6
Marknesse	6695		61.7		24		88	90	7.1	7.0	5.3	5.3		
Berkhout	7079		61.9		24		87	88	7.3	7.0	6.5			
Wijk aan Zee	7048		67.2		26		84		7.4					
Lelystad	6222	7322	52.8	62.8	21	24	89	90	7.2	6.9	5.9	5.9	1012.7	1015.5
Heino	6375		55.1		22		89		7.2		4.2	4.1		
Schiphol	7413	7267	61.4	63.2	24	25	86	88	7.2	7.1	6.5	6.3	1013.0	1016.3
Twente	6228	6794	49.0	52.8	19	20	86	88	6.8	6.6	4.9	4.2	1013.3	1016.8
Voorschoten	6963		53.2		21		84		7.2		5.9		1013.3	
De Bilt	6727	7205	54.1	62.3	21	24	85	87	7.0	6.9	4.4	4.2	1013.5	1016.7
Hupsel	6766	7280	60.9		24		87	88	6.8	6.6	4.3	4.4		
Deelen	6184	6978	54.3	56.9	21	22	89	89	6.8	6.7	4.8	5.0	1013.6	1016.9
Hoek van Holland	7584		63.1		24		86		7.5		8.8	8.3	1013.5	1016.5
Cabauw	7128	7785	59.3		23		90	88	7.2	7.2	5.8	5.5	1013.6	1017.2
Rotterdam	7320	7419	57.1	62.5	22	24	85	88	7.2	7.2	5.9	5.8	1013.6	1016.6
Herwijnen	7035	7840	59.4		23		88	89	7.1	7.1	5.3	5.2	1013.9	
Volkel	6997		61.9		24		87	88	7.0	6.9	5.2	4.8	1014.3	1017.3
Gilze-Rijen	7264	7636	60.0	63.1	23	24	88	88	7.2	7.0	4.4	4.6	1014.4	1017.2
Arcen	6785		59.0		23		86	86	6.9	6.7	4.2	3.9		
Vlissingen	8989	8172	85.1	67.8	33	26	84	87	7.4	7.3	7.9	7.5	1014.4	1017.0
Woensdrecht							87		7.1		4.4		1014.6	
Eindhoven	7271	7660	62.3	61.5	24	23	87	87	7.0	6.9	4.9	4.9	1014.8	1017.4
Westdorpe	8583		79.7		31		87	86	7.2	7.1	5.4		1014.9	
Eil	7973		69.8		27		86		6.9		4.9			
Maastricht	7479	8016	62.6	59.9	24	23	86	87	6.8	6.8	4.9	5.4	1015.6	1018.1



Figuur 5: Etmaalwaarden van de gemiddelde temperatuur, De Bilt, 2015

De zwarte lijn toont de gemeten gemiddelde etmaaltemperatuur in het lopende jaar. De rode lijn geeft (per datum) de hoogst gemeten temperatuur sinds 1901, de blauwe lijn de laagste temperatuur. De groene lijn is het vijf-daagse voortschrijdend gemiddelde, gemiddeld over het tijdvak 1981-2010.

Temperatuur, "aantal dagen met"

Station	Gemiddelde temperatuur (°C)										Minimum temperatuur (°C)					Maximum temperatuur (°C)												
	> 20.0		20-15		15-10		10-5		5-0		< 0.0		< 0.0		< -10.0		< 0.0 (10cm)		> 30.0		> 25.0		> 20.0		< 0.0			
	A	N	A	N	A	N	A	N	A	N	A	N	A	N	A	N	A	N	A	N	A	N	A	N	A	N	A	N
Lauwersoog	13	.	16	.	2	5	.	.	.	7
Hoorn (Terschl.)	18	12	13	13	.	6	7	11	.	0	9	3
Vlieland	20	.	10	.	1	6	.	.	.	7
Leeuwarden	11	10	17	14	3	7	9	12	.	2	11	15	4
Nieuw Beerta	1	8	9	20	12	3	9	8	13	.	1	10	15	1	5
Eelde	1	9	9	19	13	3	8	11	14	.	2	14	15	1	4
De Kooy	19	14	10	12	2	5	8	11	.	0	9	13	3
Stavoren	10	10	19	15	2	6	7	10	.	1	9	3
Hoogeveen	1	9	9	19	13	3	8	9	13	.	2	12	14	1	4
Marknesse	9	11	19	13	3	7	8	12	.	2	12	14	1	4
Berkhout	1	13	12	16	13	2	6	9	12	.	1	13	14	3
Wijk aan Zee	19	.	10	.	2	7	7	.	.	7
Lelystad	1	9	10	19	13	3	7	10	13	.	2	14	15	1	4
Heino	1	9	11	19	11	3	8	10	14	.	1	12	1	4
Schiphol	1	12	12	16	12	3	6	12	12	.	1	12	14	3
Twenthe	1	8	9	20	13	3	9	8	14	.	2	13	16	4
Voorschoten	14	.	14	.	3	9	9	.	.	12
De Bilt	1	12	11	16	12	3	7	10	13	.	1	12	16	1	3
Hupsel	1	8	9	20	13	3	8	11	14	.	2	15	1	4
Deelen	1	8	9	18	13	5	8	13	14	.	2	19	17	2	4
Hoek van Holland	17	.	12	.	2	9	6	.	.	9
Cabauw	1	10	12	18	12	3	6	12	12	.	0	1	3
Rotterdam	1	12	13	17	11	2	6	8	12	.	1	14	14	1	3
Herwijnen	1	10	11	18	11	3	8	13	14	.	1	17	16	1	3
Volkel	1	9	10	19	12	3	8	14	14	.	1	18	16	1	4
Gilze-Rijen	1	1	10	11	17	12	3	7	14	14	.	2	16	16	1	3
Arcen	1	1	8	9	19	13	3	8	11	14	.	1	14	4
Vlissingen	14	14	16	12	1	4	5	7	.	0	6	9	2
Woensdrecht	1	.	10	.	17	.	3	9	13	.	.	17
Eindhoven	1	1	9	10	19	12	2	7	14	14	.	1	15	17	3
Westdorpe	1	1	10	12	18	12	2	6	9	12	.	1	16	3
Eil	1	.	8	.	20	.	2	9	12	.	.	15
Maastricht	1	8	10	19	12	4	8	9	15	14	.	1	15	16	4

Neerslag, wind en zon, "aantal dagen met"

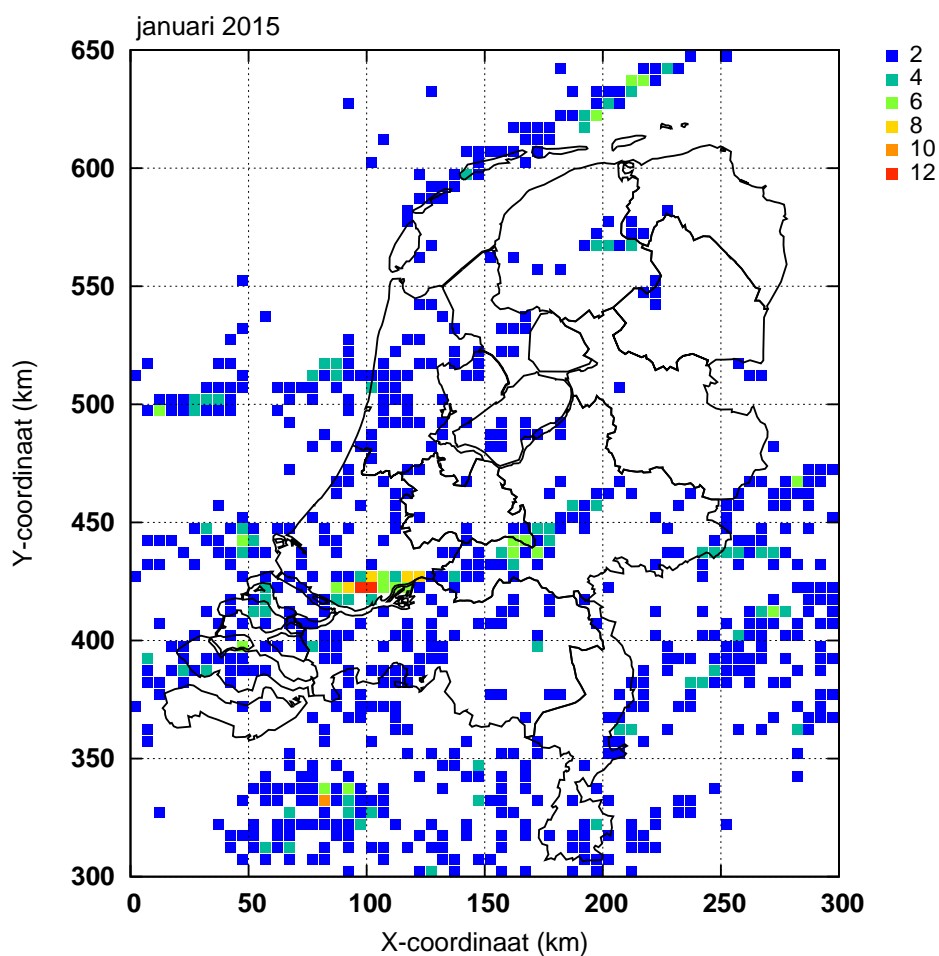
Station	Neerslag (mm)								Windkracht (Beaufort) Maximum uurgemiddelde								Zonneschijn (percentage)					
	Droog		≥ 0.1		≥ 1.0		≥ 10.0		< 4		≥ 6		≥ 7		≥ 8		Zonloos		< 20		≥ 80	
	A	N	A	N	A	N	A	N	A	N	A	N	A	N	A	N	A	N	A	N	A	N
Lauwersoog	7		24		22		2		7	6	17		8		1		9		18			
Hoorn (Tersch.)	4		26		21		1		5		19		15		2		8		15		1	
Vlieland									2		24		15		10							
Leeuwarden	4	8	24	18	18	13	1	2	13	16	8	8	.	2	.	0	8	11	18	18	.	2
Nieuw Beerta	4		25		17		2		12	9	10	9	4	3	.	1	10		17		2	
Eelde	5	8	24	19	19	13	4	2	15	17	10	7	2	2	.	0	12	12	18	20	1	1
De Kooy	5	8	25	18	17	12	5	2	10	11	15	13	10	6	1	2	8	10	16	17	1	2
Stavoren	6		23		17		1		9	8	15	11	6	5	.	2	8		15		1	
Hoogeveen	5		22		16		2		16	12	7		2		.		10		17		1	
Marknesse	7	12	23	17	19	12	3	2	16	12	8	5	.	1	.	0	9		17		1	
Berkhout	6		24		19		3		14		11		4		.		9		17		.	
Wijk aan Zee	9		22		19		3								.		7		17		1	
Lelystad	7		22		17		2		16	11	10	8	3	3	.	1	12	11	22		1	
Heino	8		23		16		2		24	16	2	2	.	0	.	0	10		18		1	
Schiphol	6	9	23	18	18	12	3	1	11	14	11	10	5	4	1	1	9	10	18	18	1	2
Twente	5	9	22	17	16	13	3	2	20	23	2	2	.	0	.	0	13	12	19	20	1	2
Voorschoten	5		23		18		4		15		10		4		.		8		19		.	
De Bilt	6	8	22	17	19	12	3	2	20	24	3	2	.	0	.	0	12	12	20	19	1	3
Hupsel	9		20		16		2		21	14	2	3	.	1	.	.	13		18		2	
Deelen	7	9	22	18	20	13	5	2	18	19	5	4	.	1	.	0	11	12	20	20	2	3
Hoek van Holland	7		23		20		4		4	7	21	17	11	9	3	3	10		19		.	
Cabauw	6	12	20	16	16	10	3	1	14	14	11	7	4	2	1	0	11		18		1	
Rotterdam	6	9	24	17	19	12	3	2	15	15	9	8	2	3	.	0	11	11	18	18	.	3
Herwijnen	10		20		16		3		18	12	8	7	2	2	.	0	13		18		3	
Volkel	6	10	23	17	19	12	2	1	18	20	7	4	1	1	.	0	11		19		2	
Gilze-Rijen	8	9	23	17	17	12	2	2	20	21	2	3	.	0	.	0	14	11	18	19	2	3
Arcen	8		22		16		1		23	16	1	2	.	0	.	.	9		18		3	
Vlissingen	7	9	21	18	14	12	3	1	6	9	16	14	10	7	3	3	10	10	14	17	3	3
Woensdrecht									22		2		.		.							
Eindhoven	7	10	20	16	16	11	2	2	19	19	6	4	.	1	.	0	12	11	19	19	3	3
Westdorpe	6		22		13		3		17		7		2		.		9		15		2	
Eil	7		18		14		3		19		5		.		.		9		16		2	
Maastricht	11	9	17	17	14	12	2	2	20	16	4	6	1	2	.	0	9	12	18	20	1	3

Onweer, mist en sneeuw, "aantal dagen met"

Station	Onweer		Mist		Sneeuw	
	A	N	A	N	A	N
Leeuwarden	.	0	5	8	7	7
Eelde	1	0	5	8	6	8
De Kooy	1	0	3	8	5	6
Schiphol	3	1	3	8	3	6
Twente	1	1	2	7	7	8
Voorschoten	2		3		5	
De Bilt	2	1	4	8	5	6
Deelen	1	1	9	9	7	8
Rotterdam	1	1	3	7	3	6
Volkel	2	1	4	7	6	6
Gilze-Rijen	1	1	3	8	7	6
Vlissingen	2	0	4	6	3	5
Eindhoven	1	0	6	7	8	6
Maastricht	2	1	2	6	6	7

Bodemtemperaturen (°C)

Datum	Nieuw Beerta				Marknesse				De Bilt			
	Diepte (cm)				Diepte (cm)				Diepte (cm)			
	10	20	50	100	10	20	50	100	10	20	50	100
2	4.1	4.2	5.1	7.5	4.5	4.6	5.7	7.4	5.1	5.4	6.5	8.0
7	3.8	4.1	5.1	7.2	4.0	4.5	5.4	7.1	4.4	5.2	6.2	7.6
12	5.2	5.4	5.9	7.1	5.5	5.6	6.0	6.7	6.2	6.5	7.0	7.6
17	4.0	4.7	5.9	7.3	4.7	5.4	6.0	6.7	5.0	6.1	7.0	7.8
22	1.7	2.4	4.5	7.0	2.5	3.5	5.0	6.6	2.8	4.1	5.9	7.3
27	2.2	2.6	3.4	6.2	3.0	3.2	3.9	5.3	4.0	4.6	5.3	6.5
Gem.	3.6	4.0	4.9	6.9	4.0	4.4	5.2	6.5	4.8	5.3	6.2	7.3



Figuur 6: Onweer

Ontladingen in Nederland, de kustwateren en het aangrenzende buitenland, zoals geregistreerd door het Nederlands-Belgische detectiesysteem. Het kaartje geeft het aantal ont-ladingen per 5×5 km vak.

Etmaalgemiddelden en etmaalsommen

Datum	Temperatuur (° C)														
	Gemiddeld					Maximum					Minimum				
	Eelde	De Kooy	De Bilt	Vlissingen	Maastricht	Eelde	De Kooy	De Bilt	Vlissingen	Maastricht	Eelde	De Kooy	De Bilt	Vlissingen	Maastricht
1	3.7	6.4	3.0	3.9	2.0	5.4	7.1	4.7	5.7	5.1	1.6	5.6	1.0	2.2	-1.5
2	6.9	7.9	7.3	7.8	5.1	9.8	10.4	10.1	10.0	8.3	5.0	6.6	4.4	5.1	2.3
3	4.6	6.3	3.8	4.5	2.4	6.0	7.4	5.9	6.8	3.4	3.2	5.3	2.6	3.1	0.4
4	3.3	6.0	3.9	4.9	2.4	6.8	7.9	8.0	7.0	5.6	-1.3	4.4	-0.3	2.4	-0.2
5	2.7	5.4	2.4	2.6	1.2	5.1	6.6	3.8	4.3	4.0	-1.6	4.6	0.9	0.9	-1.5
6	3.6	4.6	2.8	2.1	1.6	4.9	7.5	5.8	7.2	4.9	2.4	2.6	0.6	-1.2	-2.0
7	4.2	6.0	4.5	4.6	3.0	6.8	7.7	7.2	6.8	5.8	0.4	3.7	2.4	2.9	1.1
8	6.0	7.4	6.5	6.7	6.1	8.1	8.9	8.2	8.1	9.0	3.6	5.4	3.6	5.5	3.7
9	8.5	9.1	9.9	9.3	9.4	12.3	11.3	13.7	11.9	13.5	5.2	7.0	5.8	5.8	5.8
10	9.0	8.6	9.5	9.4	9.8	12.4	11.4	13.3	12.0	13.8	4.6	5.5	5.4	6.2	3.4
11	5.9	6.6	6.4	6.9	4.4	7.4	7.8	8.2	8.5	6.2	3.7	4.7	4.9	5.8	2.4
12	8.0	8.3	8.4	8.3	7.5	9.6	9.2	10.2	9.9	8.6	5.6	5.6	6.4	6.9	5.9
13	7.6	7.4	8.6	7.8	8.4	10.2	9.4	11.0	9.7	10.7	4.0	4.1	4.1	4.3	6.1
14	2.8	5.0	4.4	5.2	4.0	5.2	6.6	6.0	7.4	7.6	0.3	2.2	3.1	2.8	2.0
15	7.0	7.6	7.9	7.8	8.2	9.3	9.8	10.3	10.2	10.1	3.6	5.0	5.8	5.7	5.9
16	5.1	6.3	5.5	5.6	5.5	7.2	8.6	8.3	7.9	7.7	2.7	4.1	2.7	4.2	3.4
17	1.7	4.3	3.0	4.1	2.1	5.5	6.2	5.9	5.8	5.2	-2.8	1.1	-0.9	2.5	-0.7
18	2.0	2.7	2.2	3.0	2.6	2.7	5.0	3.3	3.8	5.4	1.3	0.6	1.0	1.9	-0.1
19	1.0	0.4	1.0	2.9	-0.2	2.0	6.0	1.6	6.1	1.3	-0.7	-2.0	0.5	1.0	-2.4
20	0.7	0.3	0.8	2.8	0.6	2.1	2.9	3.7	4.8	3.4	-2.5	-1.7	-2.2	1.0	-1.2
21	-1.0	0.5	-0.5	1.4	-0.3	0.6	2.1	1.5	2.5	2.5	-2.7	-1.1	-1.9	-0.3	-2.5
22	-1.6	-0.1	-1.2	-0.4	-0.7	1.8	1.6	0.4	0.7	0.2	-5.1	-2.2	-2.9	-1.5	-1.8
23	-3.9	-1.4	-2.8	0.5	-1.2	-1.9	2.3	-1.3	2.8	0.0	-7.0	-4.7	-5.7	-1.6	-2.8
24	1.2	4.5	2.2	4.2	0.6	4.6	6.9	6.8	6.6	2.8	-2.3	-0.1	-1.7	-0.4	-1.3
25	2.7	5.8	3.7	5.5	1.2	4.0	6.7	5.6	6.4	2.4	0.6	4.2	-2.1	3.6	-2.0
26	4.5	6.7	5.9	6.8	3.7	7.2	7.8	8.3	8.8	6.9	2.9	5.0	4.1	5.1	1.7
27	4.1	6.2	5.1	5.8	3.4	6.8	7.7	7.7	7.5	5.3	0.8	4.5	3.0	4.5	1.1
28	4.5	5.6	5.3	5.9	4.1	6.1	7.0	7.2	7.5	6.4	2.0	2.6	3.0	4.0	1.4
29	1.9	3.0	2.4	4.3	2.6	4.1	4.6	4.5	6.2	5.5	0.3	0.2	0.2	0.6	0.3
30	0.2	2.5	1.7	3.8	1.2	2.0	5.4	4.4	5.2	3.6	-4.8	-1.7	-0.3	1.7	-0.3
31	0.5	2.7	1.0	3.5	1.5	4.1	5.6	4.4	5.8	3.4	-3.1	-0.5	-2.5	1.5	-0.1
dec. I	5.3	6.8	5.4	5.6	4.3	7.8	8.6	8.1	8.0	7.3	2.3	5.1	2.6	3.3	1.2
N	2.0	3.3	2.8	3.9	2.5	4.3	5.3	5.3	5.9	4.9	-0.9	0.8	-0.1	1.9	-0.3
dec. II	4.2	4.9	4.8	5.4	4.3	6.1	7.2	6.9	7.4	6.6	1.5	2.4	2.5	3.6	2.1
N	2.6	3.8	3.3	4.1	3.0	5.1	5.7	5.9	6.0	5.6	0.1	1.6	0.6	2.3	0.1
dec. III	1.2	3.3	2.1	3.8	1.5	3.6	5.2	4.5	5.5	3.5	-1.7	0.6	-0.6	1.6	-0.6
N	2.4	3.5	3.1	4.0	2.7	4.9	5.5	5.8	6.0	5.2	-0.2	1.1	0.3	2.1	0.1
maand	3.5	4.9	4.0	4.9	3.3	5.7	6.9	6.4	6.9	5.8	0.6	2.6	1.5	2.8	0.9
N	2.4	3.5	3.1	4.0	2.7	4.7	5.5	5.6	6.0	5.2	-0.4	1.2	0.3	2.1	0.0

Etmaalgemiddelden en etmaalsommen

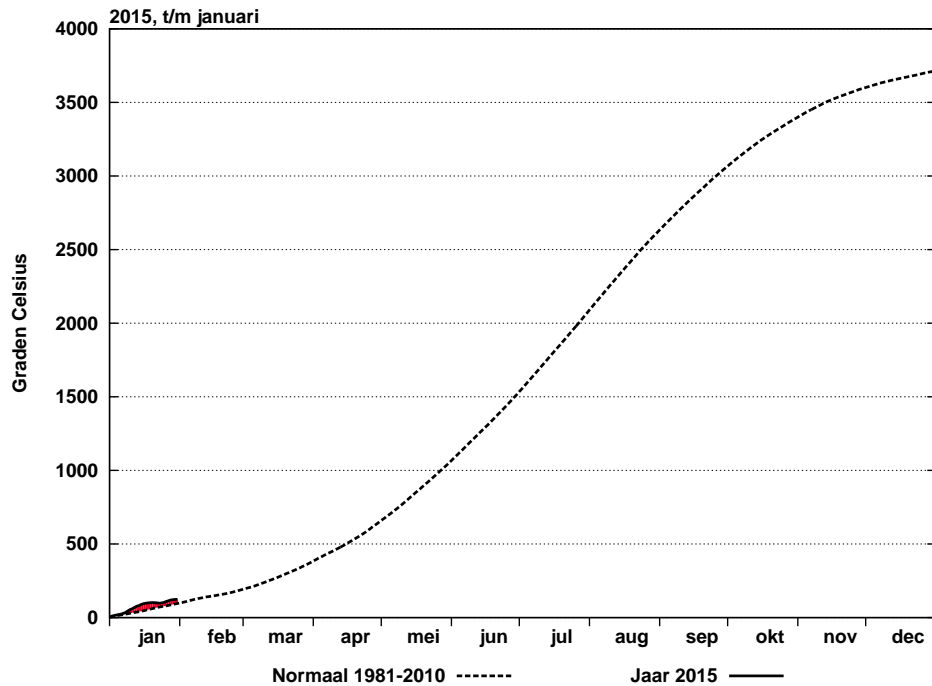
Datum	Berekend uit globale straling										Globale straling (J/cm2)				
	Zonneschijn (uren)					Zonneschijn (percentage)									
	Eelde	De Kooy	De Bilt	Vlissingen	Maastricht	Eelde	De Kooy	De Bilt	Vlissingen	Maastricht	Eelde	De Kooy	De Bilt	Vlissingen	Maastricht
1	0.5	0.6	2.8	3.9	6.4	7	8	36	49	80	131	105	213	292	422
2	4.5	5.3	4.4	4.2	1.0	59	69	56	53	12	271	320	327	336	159
3	0.9	12	0	0	0	0	145	78	67	73	65
4	5.1	5.8	5.7	6.7	5.7	66	75	72	84	71	306	368	372	427	396
5	.	.	0.5	.	4.7	0	0	6	0	58	133	69	127	115	366
6	1.5	1.7	3.6	.	5.7	19	22	45	0	70	207	208	270	133	364
7	4.5	4.8	5.1	6.0	4.7	58	61	64	74	58	302	297	345	375	368
8	0	0	0	0	0	31	44	32	42	45
9	0	0	0	0	0	70	126	94	95	65
10	0.4	1.3	0.4	0.7	.	5	16	5	9	0	92	150	82	155	71
11	3.1	0.7	0.5	4.3	0.9	39	9	6	53	11	258	194	209	361	182
12	0	0	0	0	0	57	86	67	95	83
13	.	1.3	.	.	2.0	0	16	0	0	24	66	124	82	113	174
14	0.7	2.0	1.5	2.5	0.7	9	25	18	30	8	96	182	192	300	152
15	.	0.5	.	0.5	.	0	6	0	6	0	45	108	42	87	109
16	4.6	1.2	4.2	4.2	1.9	57	15	51	50	22	320	178	395	422	295
17	7.2	6.5	6.9	7.0	6.3	88	79	83	83	74	431	443	498	496	480
18	3.2	0	0	0	0	38	100	92	83	97	368
19	.	4.0	.	4.8	0.4	0	48	0	56	5	131	334	142	474	204
20	.	4.2	1.7	5.2	2.4	0	50	20	61	28	99	354	281	456	318
21	3.5	3.8	0.5	1.8	6.6	42	45	6	21	76	321	341	264	301	515
22	4.2	3.9	.	.	.	50	46	0	0	0	393	397	131	138	133
23	.	7.0	.	7.5	.	0	83	0	86	0	143	571	136	548	143
24	3.9	6.3	4.6	6.0	0.7	46	74	53	69	8	387	500	483	504	218
25	0.9	.	.	0.2	0.5	11	0	0	2	6	235	182	160	252	247
26	.	0.5	0.2	0.4	.	0	6	2	5	0	90	163	114	169	69
27	2.0	5.8	2.4	4.2	1.1	23	67	27	47	12	298	440	316	471	238
28	0.2	0	0	0	0	2	67	74	52	82	188
29	2.2	1.7	1.5	3.7	1.8	25	19	17	41	20	288	240	190	415	284
30	2.6	3.9	5.6	5.4	2.1	29	44	63	60	23	348	428	584	518	367
31	6.3	5.4	2.0	5.9	3.6	71	61	22	65	39	557	543	377	647	391
dec. I	17.4	19.5	22.5	21.5	28.2	22	25	28	27	35	1688	1765	1929	2043	2321
N	15.9	18.4	17.1	18.9	16.6	20	24	21	23	20	1759	1848	1877	2156	2179
dec. II	15.6	20.4	14.8	28.5	17.8	19	25	18	34	21	1603	2095	1991	2901	2365
N	18.0	20.4	20.5	22.2	21.1	22	25	25	27	25	2053	2216	2255	2578	2577
dec. III	25.6	38.3	16.8	35.1	16.6	27	40	17	36	17	3127	3879	2807	4045	2793
N	20.4	25.3	24.7	26.7	22.2	21	27	26	27	23	2769	3070	3073	3438	3260
maand	58.6	78.2	54.1	85.1	62.6	23	31	21	33	24	6418	7739	6727	8989	7479
N	54.2	64.1	62.3	67.8	59.9	21	25	24	26	23	6581	7134	7205	8172	8016

Etmaalgemiddelden en etmaalsommen

Datum	Gemiddelde luchtdruk op zeeniveau (hPa)					Gemiddelde windsnelheid (m/s)					Relatieve vochtigheid (percentage)				
	Eelde	De Kooy	De Bilt	Vlissingen	Maastricht	Eelde	De Kooy	De Bilt	Vlissingen	Maastricht	Eelde	De Kooy	De Bilt	Vlissingen	Maastricht
1	1027.4	1026.6	1030.2	1030.8	1033.7	7.5	10.8	5.4	9.8	5.7	87	89	79	79	81
2	1021.2	1022.9	1025.7	1027.9	1028.9	9.4	12.1	6.1	9.8	5.5	78	76	72	75	81
3	1020.1	1021.5	1023.1	1024.1	1024.6	6.3	7.9	3.3	5.0	3.6	85	79	87	90	93
4	1030.3	1031.9	1033.0	1034.5	1034.4	4.2	5.6	2.4	4.3	2.6	86	72	81	81	95
5	1029.4	1029.1	1030.8	1030.9	1032.3	4.3	6.5	3.0	6.2	3.3	93	92	89	92	86
6	1021.3	1020.7	1022.1	1022.6	1023.7	3.6	5.2	3.2	5.9	3.3	87	90	86	94	79
7	1023.2	1022.7	1025.3	1026.0	1028.0	5.5	7.7	4.2	7.7	4.8	90	90	86	88	91
8	1017.6	1017.8	1020.3	1021.6	1023.3	6.6	8.5	5.3	9.0	6.6	95	93	91	92	94
9	1010.8	1011.6	1015.5	1017.6	1019.9	10.3	11.7	8.1	14.9	8.3	85	88	83	90	89
10	1005.3	1007.3	1010.7	1013.3	1014.3	11.8	13.7	8.4	15.2	7.9	78	78	73	75	79
11	1011.7	1013.9	1016.8	1019.7	1020.6	9.4	13.0	6.4	12.7	5.6	75	74	70	71	78
12	1008.1	1008.0	1011.9	1013.2	1016.6	10.5	11.1	8.1	12.8	9.1	88	88	84	87	79
13	1001.2	1000.9	1003.4	1004.3	1007.1	7.0	8.3	6.4	10.7	8.5	91	90	87	90	80
14	1004.8	1004.1	1006.8	1007.4	1010.2	6.2	8.8	5.8	11.0	6.5	90	74	80	80	84
15	994.3	992.0	995.9	995.7	1000.2	9.2	13.0	7.9	13.7	9.8	87	84	82	84	79
16	1002.6	1002.3	1004.4	1005.1	1006.5	6.7	7.7	4.6	7.0	4.3	84	78	79	81	81
17	1011.6	1011.0	1013.1	1013.7	1015.2	4.8	7.3	3.8	6.9	3.7	88	75	79	76	87
18	1011.8	1011.0	1012.1	1011.7	1013.3	3.7	4.0	2.9	5.4	5.1	93	95	91	92	76
19	1012.1	1012.0	1012.4	1012.3	1012.2	1.6	1.5	1.2	1.7	1.0	98	96	96	91	92
20	1012.2	1011.8	1012.5	1012.1	1012.9	2.2	3.3	1.8	3.8	1.5	95	96	91	87	84
21	1014.6	1013.2	1012.8	1011.4	1011.9	2.9	4.5	3.0	5.8	3.4	90	83	81	79	78
22	1021.2	1021.1	1020.1	1019.7	1018.0	3.5	5.6	3.3	4.3	3.7	87	80	83	86	89
23	1025.3	1024.6	1025.8	1025.5	1025.8	2.4	3.6	2.4	3.8	2.5	96	89	92	86	91
24	1019.3	1020.1	1021.4	1023.0	1023.0	4.7	6.4	3.3	7.3	3.7	90	80	86	80	94
25	1026.1	1026.4	1027.8	1029.0	1029.7	3.1	4.1	2.6	5.3	3.3	95	88	90	86	97
26	1017.5	1018.7	1020.0	1021.8	1021.8	5.0	6.8	3.5	6.9	4.2	93	87	88	88	96
27	1019.8	1021.3	1022.3	1024.2	1023.7	3.9	5.2	2.8	4.4	2.5	91	86	84	86	92
28	999.6	999.7	1003.0	1004.7	1007.0	8.2	11.9	6.2	11.8	7.0	90	83	82	80	86
29	979.9	979.7	982.1	983.4	985.2	6.7	9.2	4.5	10.3	6.3	90	82	86	80	84
30	974.4	974.6	976.0	977.4	977.8	2.4	4.3	3.0	6.0	3.7	95	85	90	79	91
31	980.1	980.4	981.6	982.4	983.2	3.3	3.4	2.3	4.9	3.5	94	86	92	84	89
dec. I	1020.7	1021.2	1023.7	1024.9	1026.3	7.0	9.0	4.9	8.8	5.2	86	85	83	86	87
N	1014.1	1013.7	1015.0	1015.1	1016.5	5.5	7.3	4.3	7.8	5.6	91	88	88	87	88
dec. II	1007.0	1006.7	1008.9	1009.5	1011.5	6.1	7.8	4.9	8.6	5.5	89	85	84	84	82
N	1016.3	1016.0	1017.4	1017.8	1019.0	5.7	7.4	4.3	7.7	5.4	91	88	87	87	87
dec. III	1007.1	1007.3	1008.4	1009.3	1009.7	4.2	5.9	3.4	6.4	4.0	92	84	87	83	90
N	1016.6	1016.6	1017.6	1017.9	1018.8	5.3	6.6	4.0	7.2	5.3	90	88	87	87	87
maand	1011.4	1011.6	1013.5	1014.4	1015.6	5.7	7.5	4.4	7.9	4.9	89	85	85	84	86
N	1015.7	1015.5	1016.7	1017.0	1018.1	5.5	7.1	4.2	7.5	5.4	90	88	87	87	87

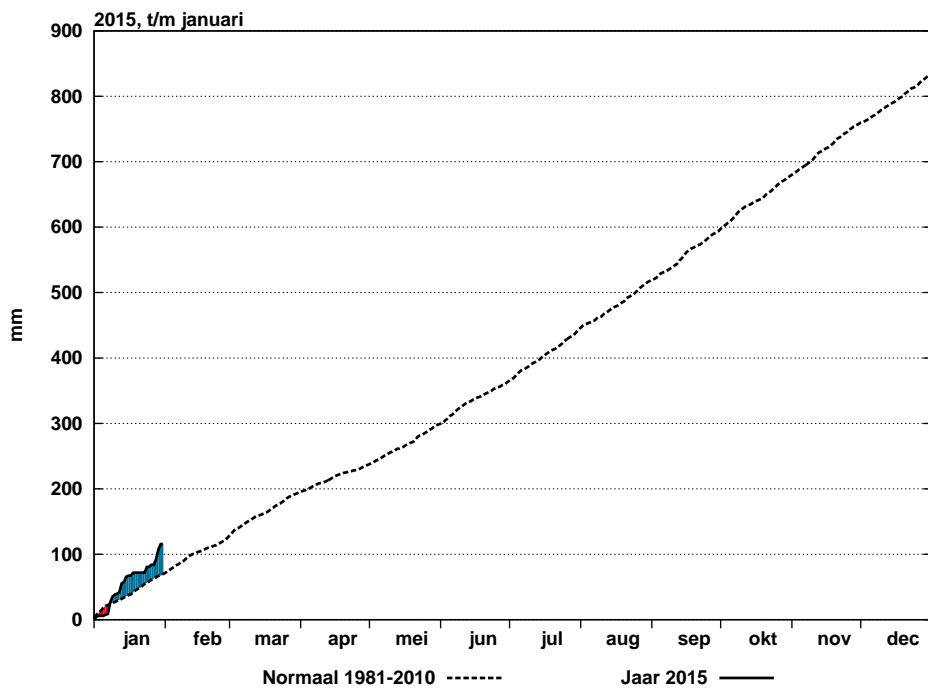
Etmaalgemiddelden en etmaalsommen

Datum	Hoeveelheid neerslag (mm)					Duur neerslag (uren)					Referentiegwasverdamping (mm)				
	Eelde	De Kooy	De Bilt	Vlissingen	Maastricht	Eelde	De Kooy	De Bilt	Vlissingen	Maastricht	Eelde	De Kooy	De Bilt	Vlissingen	Maastricht
1	0.9	1.4	0.0	0.1	.	1.4	1.8	.	0.2	.	0.2	0.1	0.3	0.4	0.5
2	2.8	2.9	4.3	0.2	6.9	4.4	3.1	4.6	0.4	4.9	0.4	0.4	0.4	0.5	0.2
3	0.8	0.7	1.5	10.0	9.1	0.8	1.6	3.9	7.1	8.1	0.2	0.1	0.1	0.1	0.1
4	1.4	.	0.0	.	.	1.6	0.4	0.5	0.5	0.5	0.5
5	0.2	0.1	0.1	0.1	0.4
6	1.1	0.7	1.8	0.4	0.6	2.5	2.1	2.7	0.9	1.8	0.2	0.3	0.3	0.2	0.4
7	0.1	0.3	1.2	1.4	0.0	0.3	1.0	1.2	1.6	.	0.4	0.4	0.4	0.5	0.4
8	10.8	10.0	17.6	16.6	23.3	9.2	4.1	9.7	7.5	14.4	0.0	0.1	0.0	0.1	0.1
9	5.3	3.6	8.5	1.5	10.9	5.3	4.3	5.8	3.7	4.7	0.1	0.2	0.1	0.1	0.1
10	5.2	1.0	3.4	1.2	6.3	3.1	0.3	1.6	0.4	2.1	0.1	0.2	0.1	0.2	0.1
11	0.6	0.3	1.4	0.0	0.2	0.8	0.2	2.2	.	0.3	0.3	0.3	0.3	0.5	0.2
12	10.5	12.9	1.9	4.7	0.0	12.3	8.0	5.2	8.6	.	0.1	0.1	0.1	0.1	0.1
13	15.1	15.4	14.0	15.7	6.0	13.0	12.3	11.9	15.7	3.0	0.1	0.2	0.1	0.2	0.2
14	6.0	2.4	1.9	0.8	5.7	4.3	1.4	2.8	0.5	2.8	0.1	0.2	0.2	0.4	0.2
15	8.8	3.8	8.0	5.6	1.6	11.1	7.8	11.2	8.6	3.1	0.1	0.1	0.1	0.1	0.2
16	2.1	2.2	1.7	1.3	0.0	1.5	2.1	1.7	1.2	.	0.4	0.2	0.5	0.5	0.4
17	1.8	11.4	.	0.0	.	2.1	4.9	.	.	.	0.5	0.5	0.6	0.6	0.5
18	1.0	12.1	4.7	7.4	.	5.7	10.4	13.0	11.5	.	0.1	0.1	0.1	0.1	0.4
19	0.0	0.0	0.0	0.5	0.1	.	.	.	0.6	1.0	0.1	0.4	0.2	0.6	0.2
20	.	1.3	1.8	.	.	.	0.1	0.4	0.3	0.5	0.3
21	0.3	0.4	0.3	0.3	0.5
22	0.4	0.4	0.1	0.1	0.1
23	0.1	0.6	0.1	0.6	0.1
24	8.3	8.6	8.6	7.9	6.9	4.8	4.4	4.8	4.2	4.7	0.4	0.6	0.6	0.6	0.2
25	0.0	0.3	0.3	0.0	2.2	.	0.9	1.4	.	4.7	0.3	0.2	0.2	0.3	0.3
26	3.2	0.4	3.1	0.3	3.9	7.1	1.5	6.1	1.5	9.2	0.1	0.2	0.1	0.2	0.1
27	0.5	0.2	0.1	.	.	0.8	0.5	0.3	.	.	0.4	0.6	0.4	0.6	0.3
28	10.0	5.4	8.2	3.9	4.5	6.6	4.8	4.5	3.0	3.3	0.1	0.1	0.1	0.1	0.2
29	3.3	4.9	15.0	5.0	1.5	4.4	7.4	9.7	1.9	2.0	0.3	0.3	0.2	0.5	0.3
30	4.7	6.4	8.3	0.2	3.5	3.9	4.8	6.5	0.4	2.8	0.4	0.5	0.7	0.6	0.4
31	1.7	0.8	0.2	1.6	.	1.8	1.4	0.5	1.3	.	0.6	0.6	0.4	0.8	0.4
dec. I	28.4	20.6	38.3	31.4	57.1	28.6	18.3	29.5	21.8	36.0	2.2	2.4	2.3	2.7	2.8
N	27.1	26.6	26.9	22.6	22.4	28.7	26.4	26.4	22.6	27.2	1.9	2.2	2.1	2.6	2.5
dec. II	45.9	61.8	33.6	36.0	13.6	50.8	48.9	48.0	46.7	10.2	1.9	2.5	2.5	3.6	2.7
N	21.0	19.0	20.0	15.2	20.4	22.3	20.2	20.9	18.6	23.0	2.3	2.6	2.6	3.1	3.0
dec. III	31.7	27.0	43.8	18.9	22.5	29.4	25.7	33.8	12.3	26.7	3.4	4.5	3.2	4.7	2.9
N	26.1	21.1	22.7	20.8	22.5	26.0	22.9	24.5	22.4	24.9	3.1	3.6	3.5	4.1	3.7
maand	106.0	109.4	115.7	86.3	93.2	108.8	92.9	111.3	80.8	72.9	7.5	9.4	8.0	11.0	8.4
N	74.2	66.7	69.6	58.5	65.3	77.1	69.5	71.9	63.6	75.1	7.4	8.4	8.2	9.9	9.1



Figuur 7: Geaccumuleerde temperatuur, De Bilt, 2015

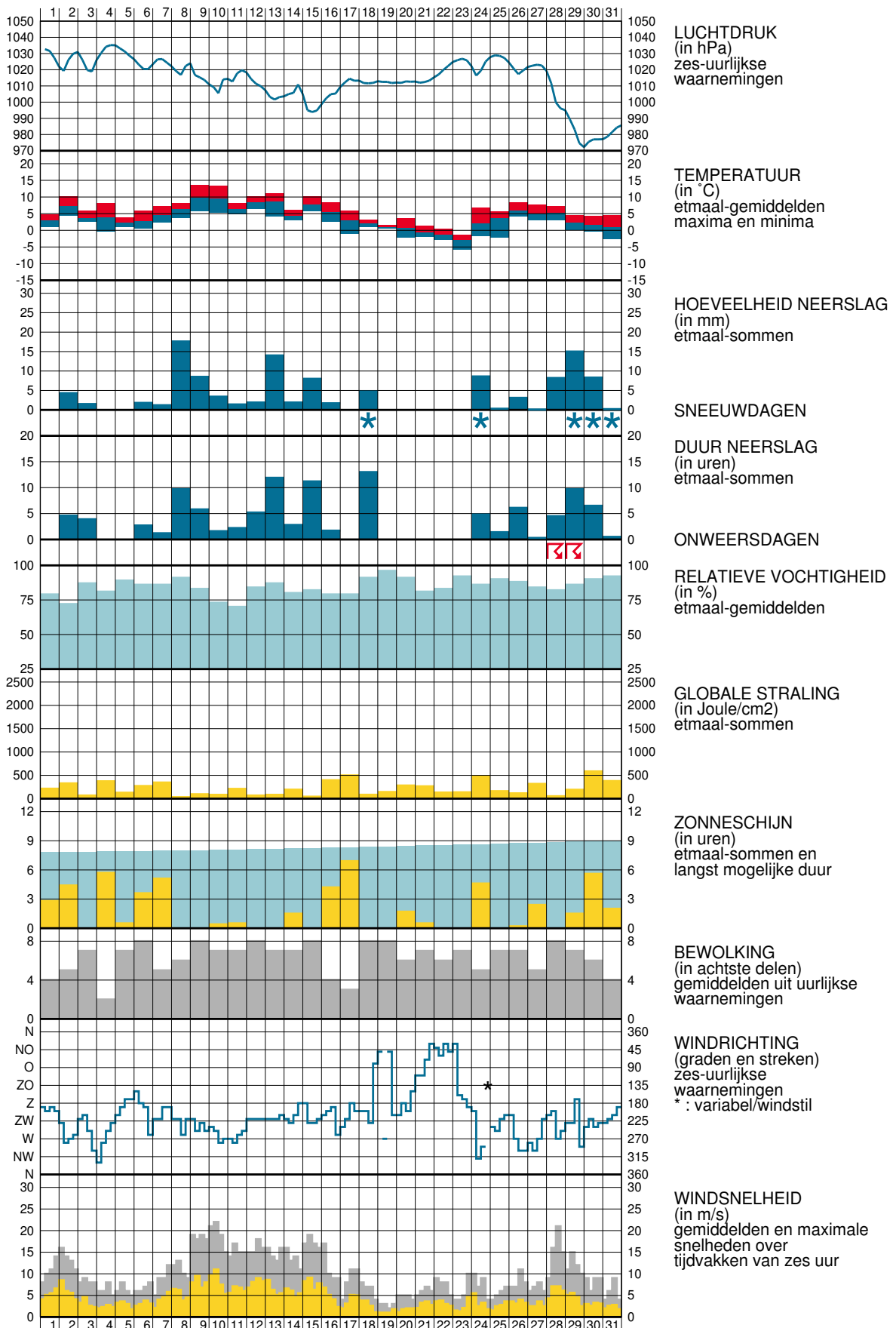
De getrokken lijn geeft de etmaalgemiddelde temperatuur van het actuele jaar, cumulatief weer. De stippellijn laat het langjarig gemiddelde (1981-2010) van de cumulatieve jaartemperatuur zien. Indien de actuele lijn zich onder die van het langjarig gemiddelde bevindt, is het jaar tot dan toe koud verlopen (blauw gearceerd). Als de actuele lijn zich erboven bevindt, verloopt het jaar tot dan toe warmer dan normaal (rood gearceerd).



Figuur 8: Geaccumuleerde neerslagsom, De Bilt, 2015

De getrokken lijn geeft de cumulatief gevallen hoeveelheid neerslag weer in het actuele jaar. De stippellijn laat het langjarig gemiddelde tijdvak 1981-2010 van de cumulatieve neerslag dagsommen zien. Indien de actuele lijn zich onder die van het langjarig gemiddelde bevindt, is het jaar tot dan toe droog verlopen (in rood aangegeven). Als de actuele lijn zich erboven bevindt, verloopt het jaar nat (blauw).

WAARNEMINGEN TE DE BILT





Verklaring

In het Maandoverzicht van het Weer in Nederland (MOW) zijn gegevens opgenomen van de meteorologische stations. De ligging van de stations is aangegeven in de bovenstaande kaart. Het MOW is 106 jaar lang uitgegeven als KNMI-periodiek en wordt sinds 2010 verspreid via internet (<http://www.knmi.nl/klimatologie/mow>). Een uitgebreide toelichting op het MOW is eveneens via internet beschikbaar. (http://www.knmi.nl/klimatologie/achtergrondinformatie/mow_toelichting.pdf)

De tijden in het MOW zijn uitgedrukt in universal time (UT). Hierin komt 12 uur overeen met 13 uur Midden Europese Tijd (MET) en met 14 uur Midden Europese zomertijd. Alle gegevens hebben betrekking op het etmaal 00-24 uur UT. De vermelde normalen zijn berekend uit de metingen in het tijdvak 1981-2010. Normalen van het "aantal dagen met" zijn berekend uit uurlijkse waarnemingen. Hierbij geldt dat het betreffende verschijnsel in tenminste één uurvak werd waargenomen. De globale straling is de som van de directe en diffuse zonnestraling op een horizontaal vlak en wordt weergegeven in Joule/cm^2 ($1 \text{ Joule}/\text{cm}^2 = 2,7772 \times 10^{-3} \text{ KWh}/\text{m}^2$).

De referentiegewas-verdamping E_r is een richtgetal voor de bepaling van de potentiële verdamping van gewassen. E_r wordt bepaald uit gegevens van globale straling en luchttemperatuur (berekenningswijze volgens Makkink). De aanduidingen I, II en III hebben betrekking op de decaden, waarbij I = dag 1 t/m 10, II = dag 11 t/m 20 en III = dag 21 t/m de laatste dag van de maand. M = de gehele maand.

blank	: gegeven ontbreekt	A	: aantal
.	: waarde nul	STIL	: windstil/veranderlijk
0	: minder dan 0.5	N	: normaal 1981-2010
0.0	: minder dan 0.05		

Het MOW is een uitgave van het Koninklijk Nederlands Meteorologisch Instituut
Klimaatdata en -advies
Postbus 201 3730 AE De Bilt

<http://www.knmi.nl/klimatologie> klimaatdesk@knmi.nl