



Koninklijk Nederlands  
Meteorologisch Instituut  
*Ministerie van Infrastructuur en Milieu*

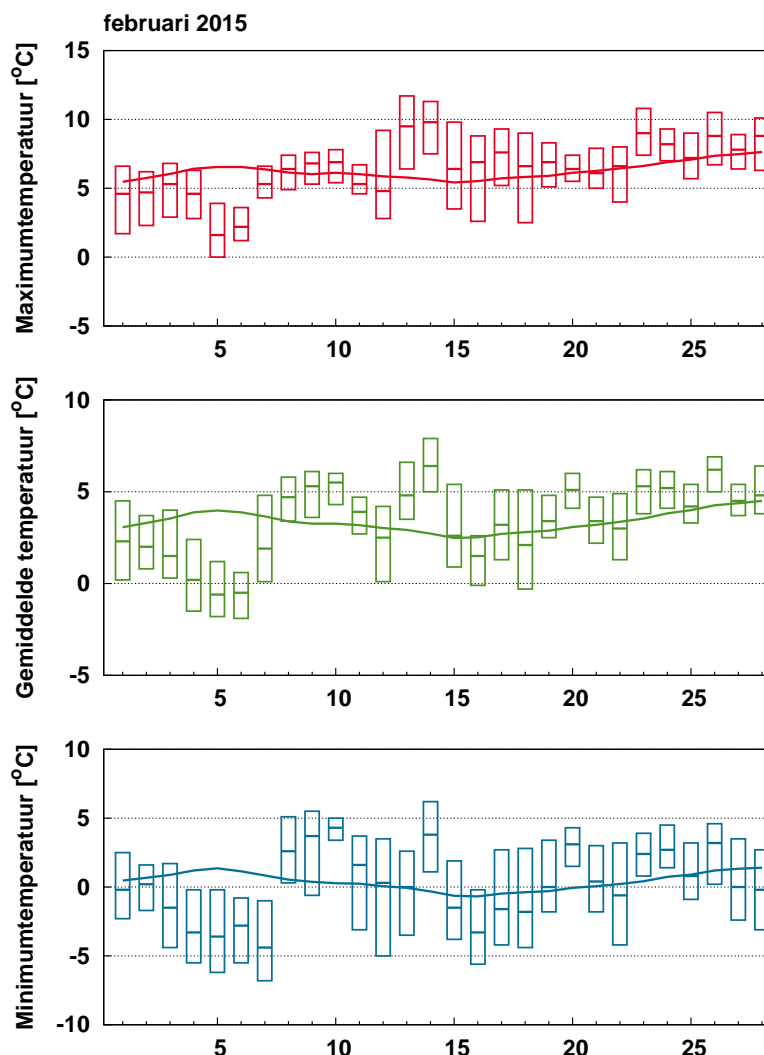
# Maandoverzicht van het weer in Nederland

februari 2015



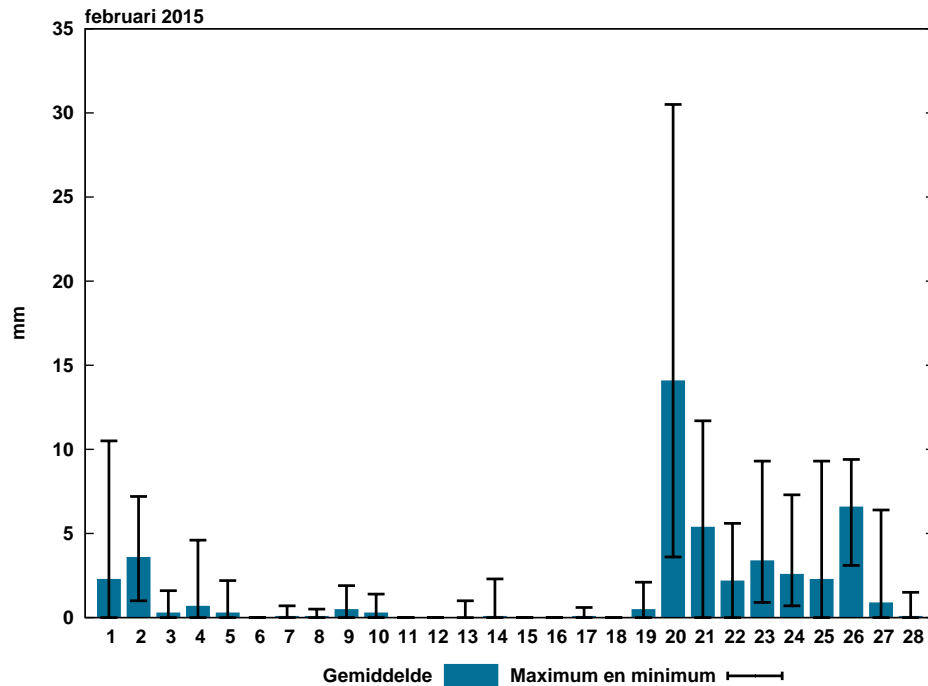
Februari 2015: Zonnig, normale temperatuur en hoeveelheid neerslag

Met in De Bilt een gemiddelde van 3,5 °C week de temperatuur in februari niet veel af van het langjarig gemiddelde van 3,3 °C. De maand begon vrij koud. Een hogedrukgebied zorgde voor een noordwestelijke stroming waardoor de temperatuur regelmatig onder het langjarig gemiddelde bleef. Echt koud werd het niet. De laagste minimumtemperatuur, -6,8 °C, werd op 7 februari geregistreerd op KNMI station Twenthe. Tot een ijsdag kwam het niet. Normaal telt februari twee ijsdagen. Na 10 februari draaide de wind naar zuidelijke richtingen en werd zachtere lucht aangevoerd. De hoogste maximumtemperatuur, 11,7 °C, werd geregistreerd op 13 februari in Woensdrecht. Door het heldere weer kwam de temperatuur tijdens de nachten regelmatig onder het vriespunt. Met zestien vorstdagen week februari niet veel af van het langjarig gemiddelde van vijftien dagen. Op 20 februari sloeg het weer om en kregen we te maken met een (zuid)westelijke aanvoer waarbij. Er viel over het land gemiddeld 47 mm neerslag tegen een langjarig gemiddelde van 55 mm. De eerste dagen van de maand zorgde de noordelijke stroming nog af en toe voor kleine hoeveelheden neerslag. Na het draaien van de wind werd het vanaf 10 februari heel rustig weer en viel er op de meeste plaatsen nauwelijks neerslag. Pas op 20 februari kwam er een einde aan het rustige, zonnige weer. De meeste neerslag viel deze maand op KNMI meetstation Rotterdam, 72 mm. De minste neerslag viel in het zuidoosten van het land, met op het KNMIstation Ell 33 mm. Februari was een zonnige maand, met gemiddelde over het land 111 uren zon tegen 85 uren normaal. Het zonnigst was het in het westen van land met op Schiphol en in Valkenburg 124 uur zon. Het somberst was het in het oosten van het land, met op het KNMIstations Twenthe 93 uren zon.



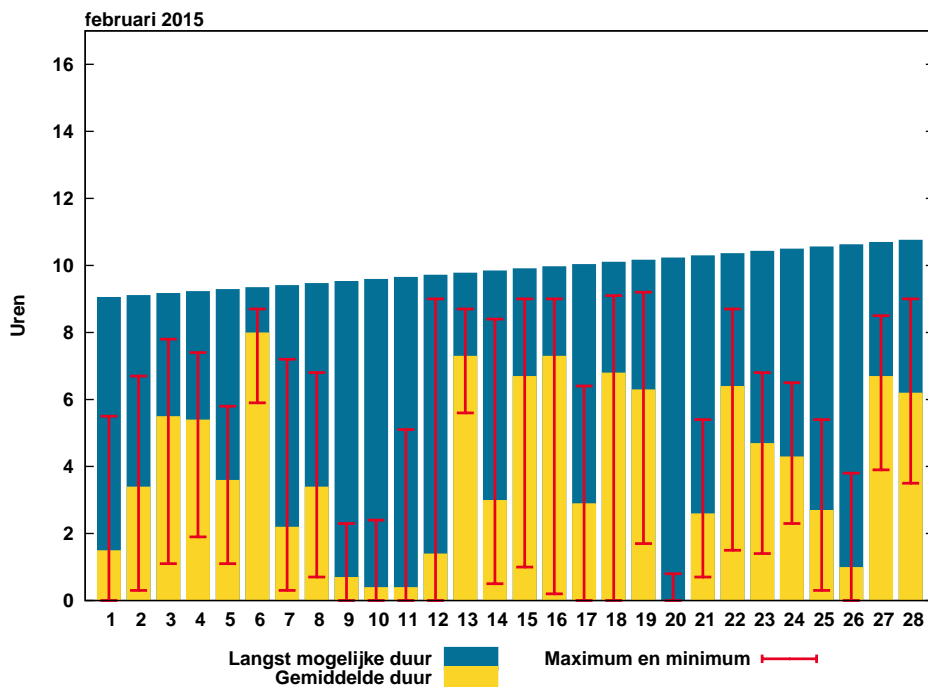
Figuur 1: Temperatuurverloop

De balkjes geven voor ieder element per etmaal de hoogste en laagste waarde aan zoals die gemeten is op één van de KNMI-stations. De rode (maximum), groene (gemiddelde) en blauwe (minimum) lijn geven het vijf-daags voortschrijdend gemiddelde aan over alle KNMI-stations, gemiddeld over het tijdvak 1981-2010.



Figuur 2: Etmaalsom neerslag

De blauwe balkjes tonen de gemeten etmaalsommen neerslag, gemiddeld over alle KNMI-stations. De zwarte lijnen geven de laagste en hoogste etmaalsom, gemeten op één van de stations.

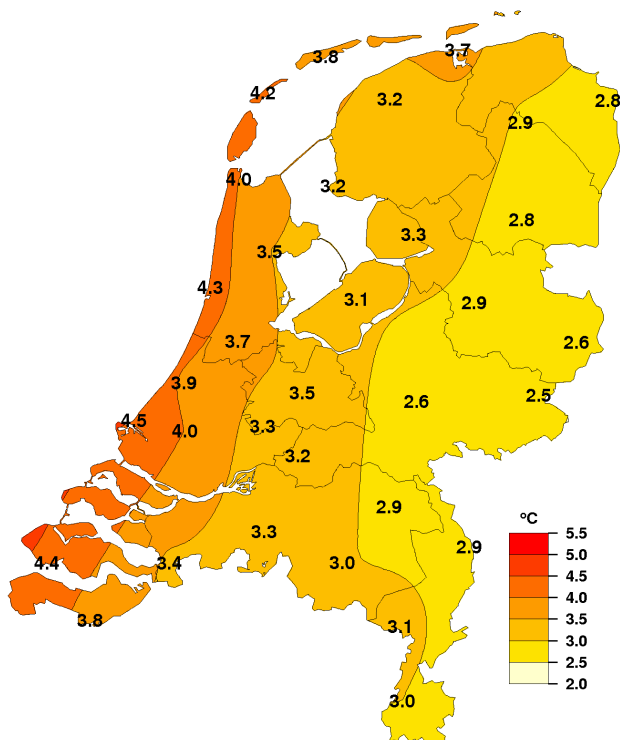


Figuur 3: Etmaalsom zonneshijnduur

De gele balkjes tonen de etmaalsommen zonneshijnduur, gemiddeld over alle KNMI-stations. De rode lijnen geven de laagste en hoogste etmaalsom, gemeten op één van de stations. De blauwe balkjes geven de theoretisch langst mogelijke zonneshijnduur.

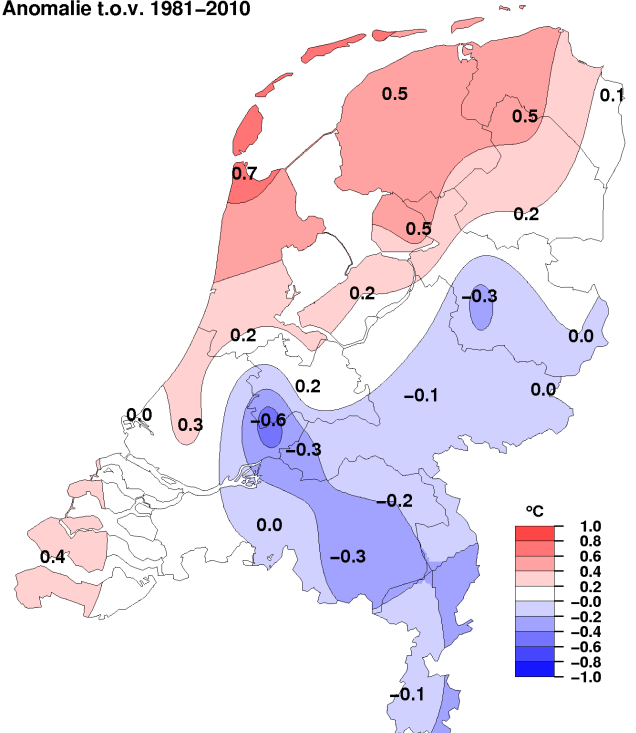
Geografische Overzichten

Gemiddelde temperatuur, februari 2015

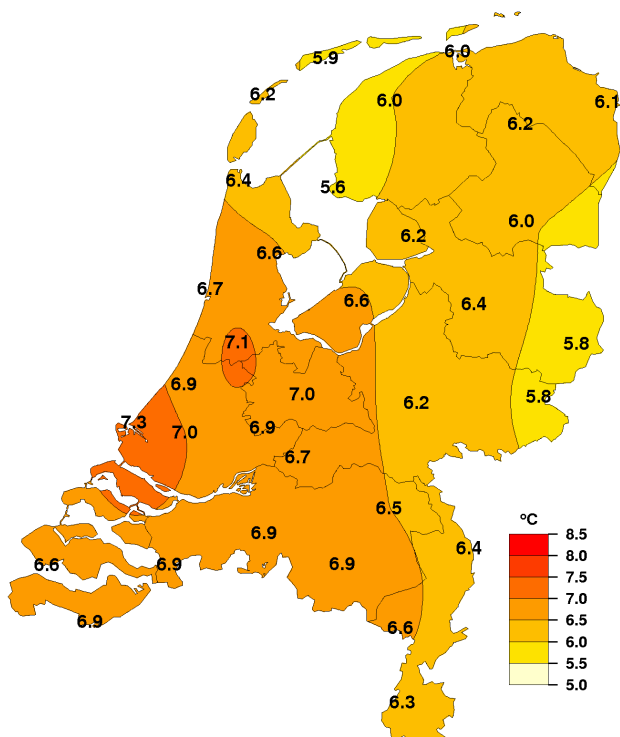


Gemiddelde temperatuur, februari 2015

Anomalie t.o.v. 1981-2010

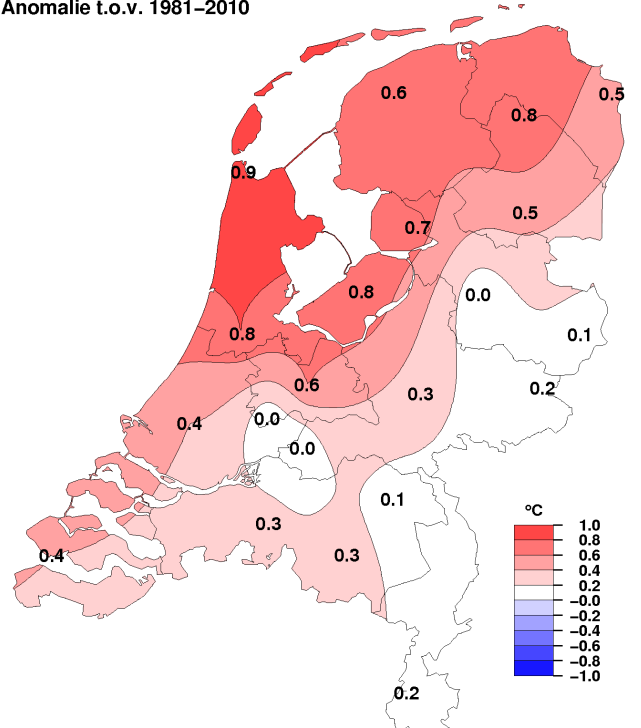


Gemiddelde maximumtemperatuur, februari 2015



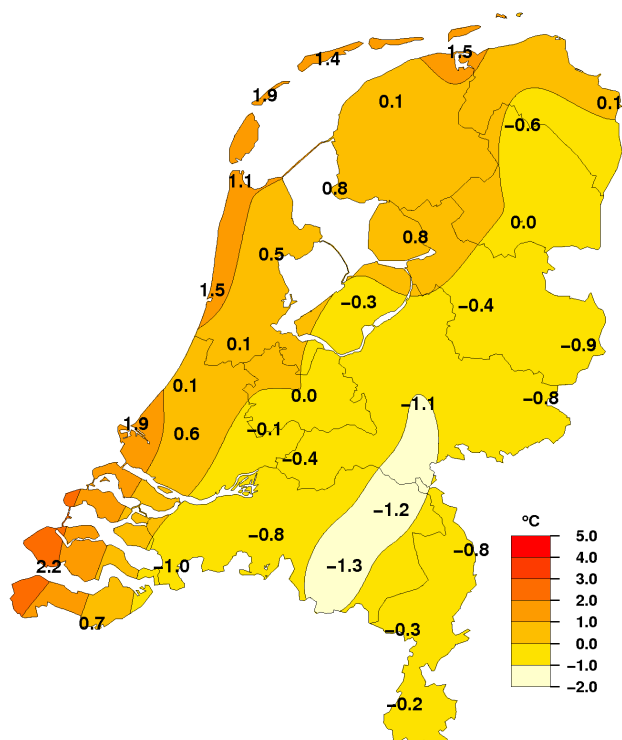
Gemiddelde maximumtemperatuur, februari 2015

Anomalie t.o.v. 1981-2010



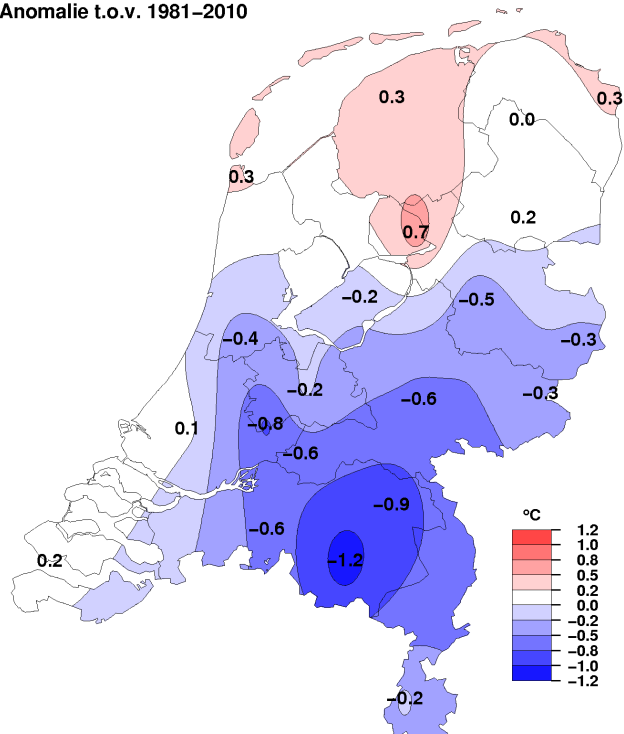
NB. De kaarten zijn gebaseerd op een automatische interpolatie van gegevens van individuele meetstations zonder additionele klimatologische kennis. De getoonde lokale variaties kunnen mede bepaald zijn door de gehanteerde interpolatietechniek en de ligging van de meteorologische stations.

Gemiddelde minimumtemperatuur, februari 2015

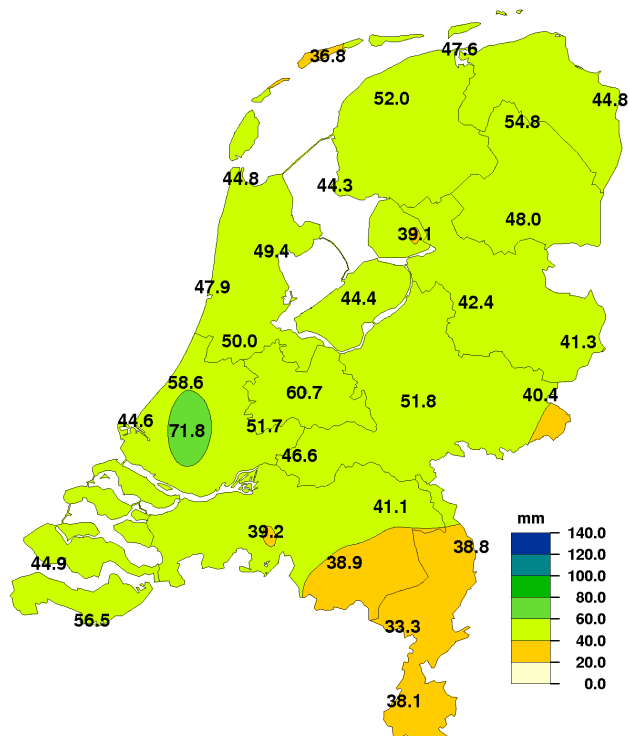


Gemiddelde minimumtemperatuur, februari 2015

Anomalie t.o.v. 1981-2010

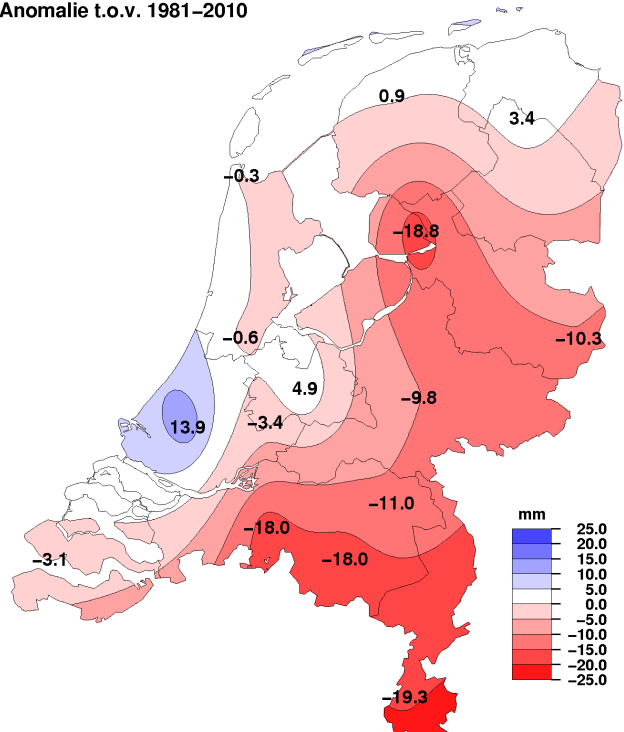


Maandsom neerslag, februari 2015



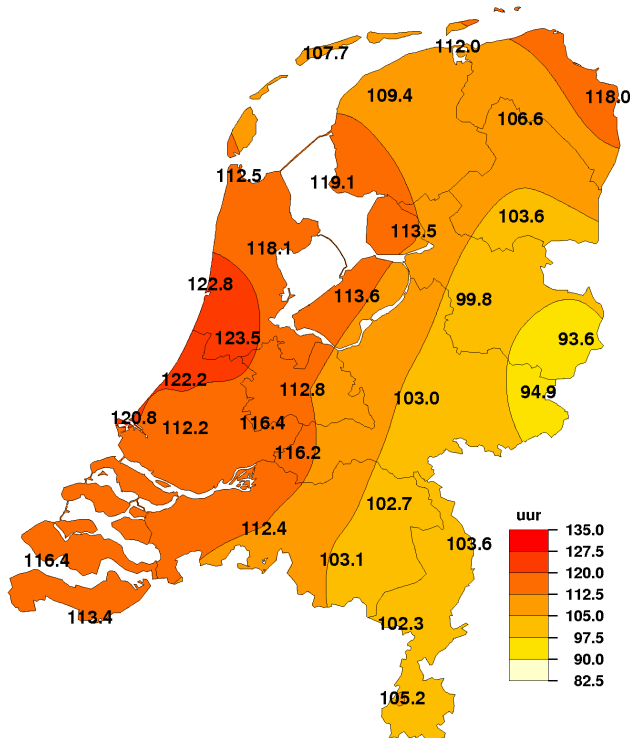
Maandsom neerslag, februari 2015

Anomalie t.o.v. 1981-2010



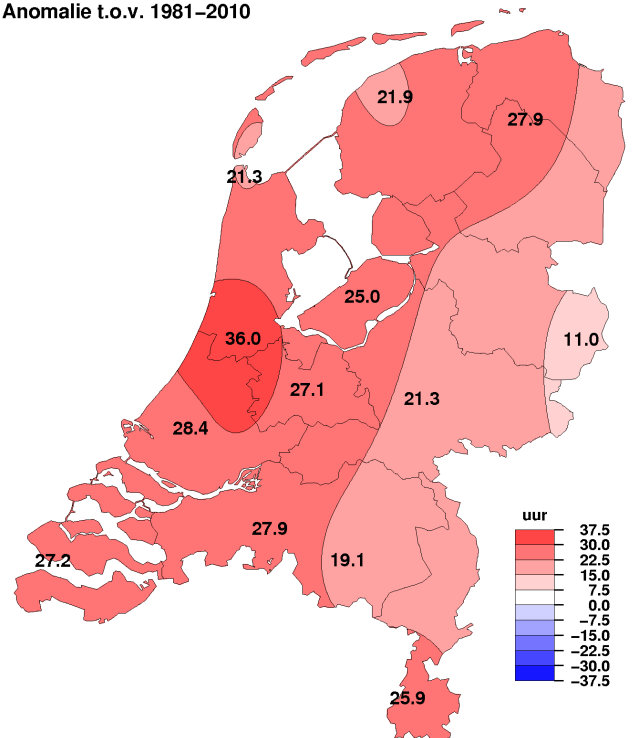
NB. De kaarten zijn gebaseerd op een automatische interpolatie van gegevens van individuele meetstations zonder additionele klimatologische kennis. De getoonde lokale variaties kunnen mede bepaald zijn door de gehanteerde interpolatietechniek en de ligging van de meteorologische stations.

Maandsom zonneshijnduur, februari 2015

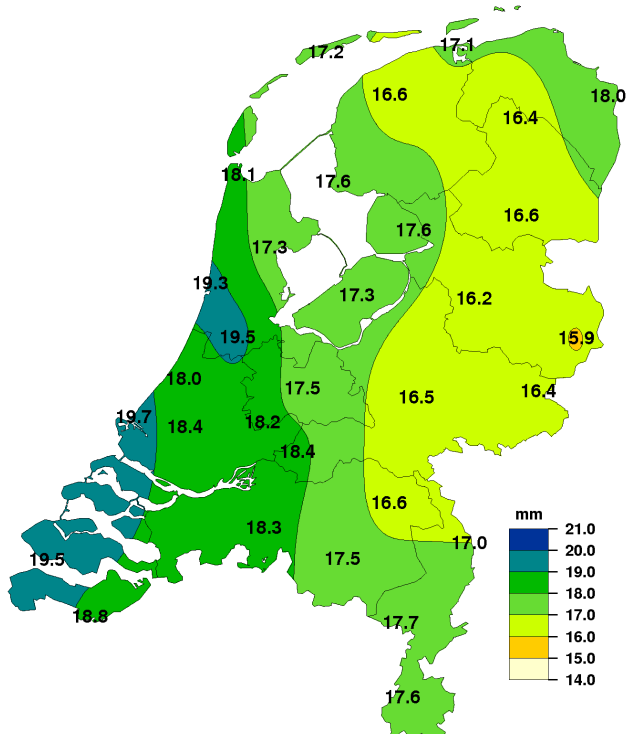


Maandsom zonneshijnduur, februari 2015

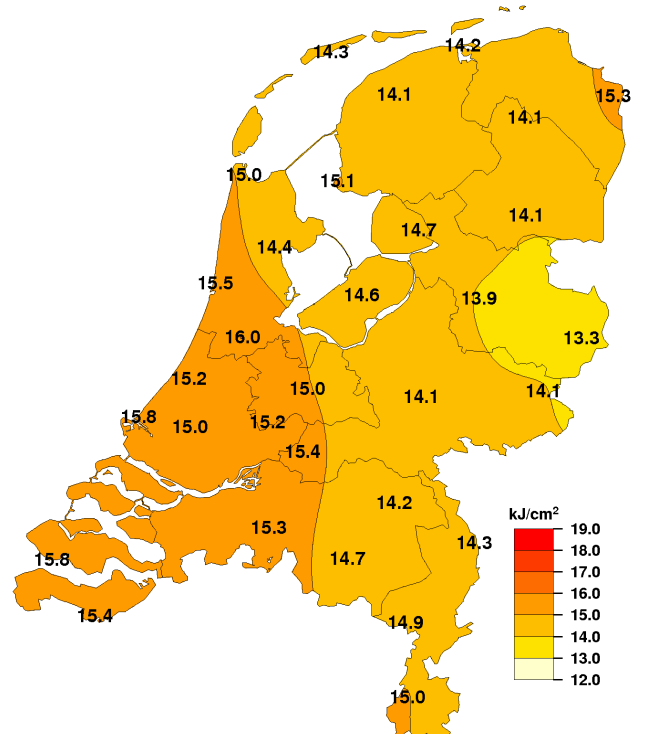
Anomalie t.o.v. 1981-2010



Maandsom referentiegewasverdamping, februari 2015

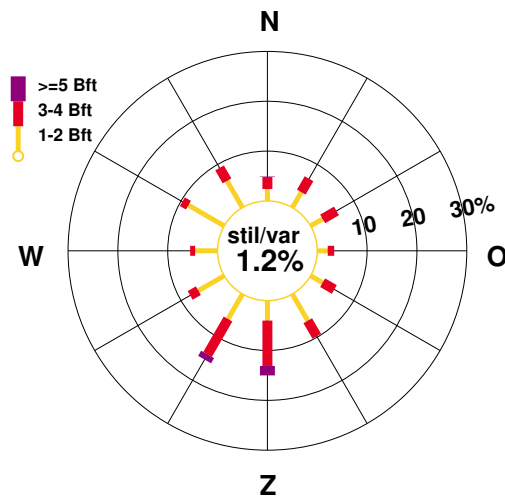


Maandsom globale straling, februari 2015

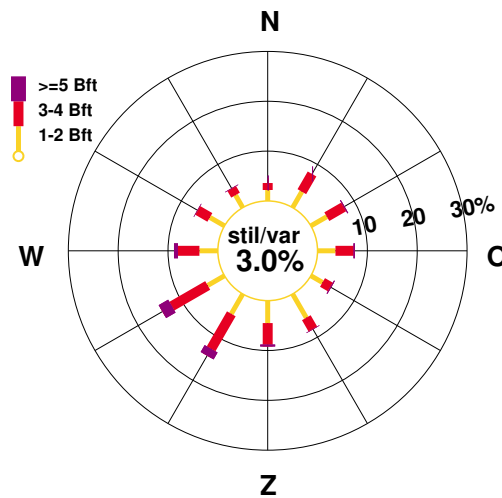


NB. De kaarten zijn gebaseerd op een automatische interpolatie van gegevens van individuele meetstations zonder additionele klimatologische kennis. De getoonde lokale variaties kunnen mede bepaald zijn door de gehanteerde interpolatietechniek en de ligging van de meteorologische stations.

februari 2015



februari, normaal 1981-2010



Figuur 4: Windroos

In de windroos zijn de windrichtingen in klassen van 30° verdeeld. Voor iedere klasse is in drie Beaufortklassen aangegeven in hoeveel procent van de gevallen deze voorkwam (relatieve frequentie). De windroos heeft betrekking op het KNMI-station De Bilt.

			Extremen
Hoogste temperatuur:	11.7 °C	te Woensdrecht op 13 februari	Eindhoven op 13 februari,
Laagste temperatuur:	-6.8 °C	te Twenthe op 7 februari	
Grootste aantal zonuren:	123.5 uur	te Schiphol	
Kleinste aantal zonuren:	93.6 uur	te Twenthe	
Grootste maandsom neerslag:	71.8 mm	te Rotterdam	
Kleinste maandsom neerslag:	33.3 mm	te Eil	
Grootste dagsom neerslag:	30.5 mm	te Rotterdam op 20 februari	

Landgemiddelden

Decade	Temperatuur (°C)						Zonneschijn (uren) (percentage)			
	Gem.	N	Gem. dagmax.	N	Gem. dagmin.	N	Gem.	N	Gem.	N
I	2.4	3.5	4.9	6.0	-0.3	1.0	35.6	24.4	38	26
II	3.8	2.7	7.1	5.4	0.7	-0.2	41.0	33.9	41	34
III	4.7	3.6	7.8	6.5	1.4	0.7	34.1	26.6	40	31
Maand	3.6	3.2	6.5	5.9	0.5	0.5	110.7	84.8	40	31

Decade	Luchtdruk zeeniveau (hPa)		Neerslag (mm)		Windsnelheid (m/s)		Globale straling (J/cm2)	
	Gem.	N	Gem.	N	Gem.	N	Gem.	N
I	1019.4	1015.9	8.2	21.9	3.9	5.8	4365	3557
II	1020.2	1019.1	14.9	18.7	4.2	5.2	5307	5156
III	1007.5	1014.4	23.5	13.9	5.8	5.5	5321	4679
Maand	1016.3	1016.6	46.6	54.6	4.6	5.5	14993	13387

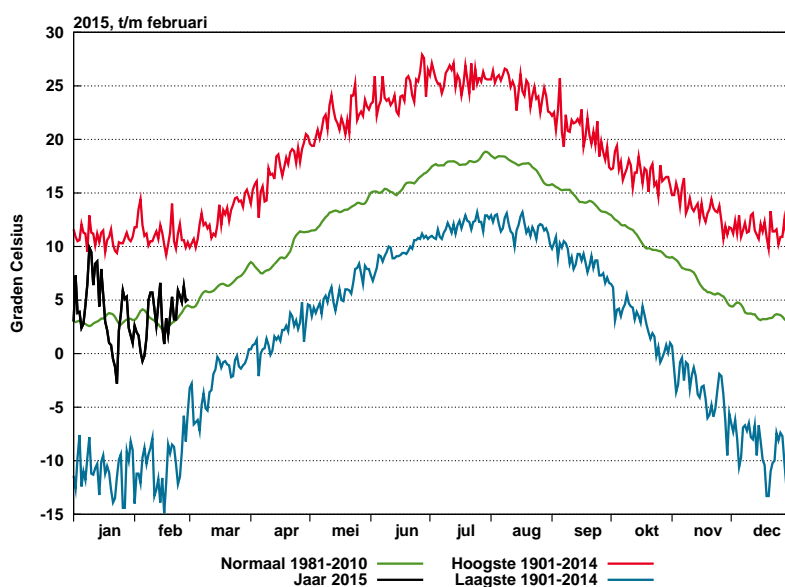
Maandgemiddelden en maandsommen, temperatuur en neerslag

Station	Temperatuur (°C)								Neerslag (mm)					
	Gem.		Dagelijks maximum				Dagelijks minimum				Som		Max. dagsom	
	Gem.	N	Gem.	N	Hoogste	Datum	Gem.	N	Laagste	Datum	Som	N	Max. dagsom	Datum
Lauwersoog	3.7		6.0		9.8	14	1.5		-1.5	6	47.6		10.7	20
Hoon (Terschl.)	3.8	3.0	5.9	5.1	7.8	24	1.4	0.7	-3.2	6	36.8		5.8	20
Vlieland	4.2		6.2		8.3	28	1.9		-2.8	6				
Leeuwarden	3.2	2.7	6.0	5.4	9.7	14	0.1	-0.2	-5.5	6	52.0	51.1	10.9	20
Nieuw Beerta	2.8	2.7	6.1	5.6	10.3	14	0.1	-0.2	-4.6	6	44.8		10.0	20
Eelde	2.9	2.4	6.2	5.4	10.1	14	-0.6	-0.6	-5.8	5	54.8	51.4	13.0	20
De Kooy	4.0	3.3	6.4	5.5	9.3	28	1.1	0.8	-4.0	16	44.8	45.1	11.6	20
Stavoren	3.2	2.6	5.6	4.7	9.1	14	0.8	0.4	-3.9	7	44.3		14.7	20
Hoogeveen	2.8	2.6	6.0	5.5	10.4	14	0.0	-0.2	-5.0	7	48.0		14.9	20
Marknesse	3.3	2.8	6.2	5.5	9.9	14	0.8	0.1	-4.2	7	39.1	57.9	15.1	20
Berkhout	3.5	3.3	6.6	5.9	9.1	28	0.5	0.6	-4.1	7	49.4		18.0	20
Wijk aan Zee	4.3		6.7		10.4	13	1.5		-5.0	4	47.9		18.0	20
Lelystad	3.1	2.9	6.6	5.8	10.3	14	-0.3	-0.1	-5.2	16	44.4		19.3	20
Heino	2.9	3.2	6.4	6.4	10.3	14	-0.4	0.1	-5.8	7	42.4		13.2	20
Schiphol	3.7	3.5	7.1	6.3	9.9	13	0.1	0.5	-5.0	7	50.0	50.6	17.1	20
Twente	2.6	2.6	5.8	5.7	10.4	14	-0.9	-0.6	-6.8	7	41.3	51.6	10.9	20
Voorschoten	3.9		6.9		10.8	13	0.1		-5.6	16	58.6		22.9	20
De Bilt	3.5	3.3	7.0	6.4	10.2	14	0.0	0.2	-5.1	7	60.7	55.8	20.0	20
Hupsel	2.5	2.5	5.8	5.6	10.6	14	-0.8	-0.5	-6.4	7	40.4		12.5	20
Deelen	2.6	2.7	6.2	5.9	11.0	14	-1.1	-0.5	-6.7	7	51.8	61.6	16.6	20
Hoek van Holland	4.5	4.5	7.3		11.6	13	1.9		-2.7	16	44.6		13.8	20
Cabauw	3.3	3.9	6.9	6.9	10.5	13	-0.1	0.7	-4.7	16	51.7	55.1	21.2	20
Rotterdam	4.0	3.7	7.0	6.6	11.1	13	0.6	0.5	-5.0	5	71.8	57.9	30.5	20
Herwijnen	3.2	3.5	6.7	6.7	10.2	13	-0.4	0.2	-4.9	16	46.6		16.2	20
Volkel	2.9	3.1	6.5	6.4	10.8	14	-1.2	-0.3	-5.6	16	41.1	52.1	9.2	20
Gilze-Rijen	3.3	3.3	6.9	6.6	11.4	13	-0.8	-0.2	-6.0	5	39.2	57.2	13.6	20
Arcen	2.9	3.0	6.4	6.4	10.6	14	-0.8	-0.2	-5.2	5	38.8		8.1	20
Vlissingen	4.4	4.0	6.6	6.2	10.0	13	2.2	2.0	-1.0	7	44.9	48.0	15.0	20
Woensdrecht	3.4		6.9		11.7	13	-1.0		-6.2	5				
Eindhoven	3.0	3.3	6.9	6.6	11.7	13	-1.3	-0.1	-6.0	5	38.9	56.9	8.9	20
Westdorpe	3.8	3.8	6.9	7.0	11.4	13	0.7	0.6	-2.4	18	56.5		16.1	20
Ell	3.1		6.6		11.2	13	-0.3		-4.0	7	33.3		6.8	23
Maastricht	3.0	3.1	6.3	6.1	11.5	13	-0.2	0.0	-5.9	7	38.1	57.4	9.3	23



## Maandgemiddelden en maandsommen, overige

Station	Globale straling (J/cm <sup>2</sup> )		Zonneschijn (berekend uit globale straling)				Relatieve vochtigheid (percentage)		Dampdruk (hPa)		Windsnelheid (m/s)		Luchtdruk zeeniveau (hPa)	
	Som	N	uren	N	%	N	Gem.	N	Gem.	N	Gem.	N	Gem.	N
Lauwersoog	14182		112.0		41		86		6.9		5.9			
Hoorn (Terschl.)	14255		107.7		39		87	87	7.0	6.8	6.0		1015.3	
Vlieland							87		7.2		7.2		1015.4	
Leeuwarden	14121	12535	109.4	87.5	40	32	88	87	6.8	6.7	4.4	5.5	1015.5	1015.9
Nieuw Beerta	15286	11983	118.0		43		89	89	6.7	6.9	5.0	5.9		
Eelde	14144	12480	106.6	78.7	39	29	88	88	6.7	6.7	4.2	5.1	1015.7	1016.0
De Kooy	14960	13596	112.5	91.2	41	33	86	86	7.0	6.9	5.1	6.6	1015.6	1015.9
Stavoren	15050		119.1		43		90	90	6.9	7.0	5.3	6.4		
Hoogeveen	14065	12065	103.6		38		88	86	6.6	6.6	4.2		1016.1	1015.9
Marknesse	14714		113.5		41		88	89	6.8	7.1	4.3	4.9		
Berkhout	14442		118.1		43		88	85	6.9	6.8	4.7			
Wijk aan Zee	15501		122.8		44		84		7.0					
Lelystad	14571	12765	113.6	88.6	41	32	89	87	6.8	6.8	4.2	5.5	1016.1	1015.7
Heino	13939		99.8		36		90		6.8		3.0	3.9		
Schiphol	16031	12867	123.5	87.5	45	31	86	86	6.9	6.9	4.8	5.9	1016.1	1016.5
Twente	13294	12038	93.6	82.6	34	30	87	84	6.4	6.5	3.7	4.0	1016.5	1016.7
Voorschoten	15167		122.2		44		85		6.9		4.5		1016.2	
De Bilt	15038	12942	112.8	85.7	41	31	84	84	6.6	6.7	3.5	4.0	1016.4	1016.7
Hupsel	14057	12430	94.9		34		88	84	6.5	6.4	3.4	4.1		
Deelen	14112	12214	103.0	81.7	37	29	88	85	6.5	6.5	3.8	4.7	1016.5	1016.8
Hoek van Holland	15849		120.8		44		84		7.1		7.2	7.8	1016.3	1016.6
Cabauw	15220	13159	116.4		42		89	86	7.0	7.3	4.3	5.2	1016.4	1015.9
Rotterdam	15022	12719	112.2	83.8	40	30	84	85	6.9	7.0	4.4	5.4	1016.3	1016.7
Herwijnen	15427	12815	116.2		42		88	88	6.8	7.1	3.9	4.8	1016.5	
Volkel	14207		102.7		37		87	85	6.6	6.7	3.6	4.4	1016.7	1017.1
Gilze-Rijen	15300	12734	112.4	84.5	40	30	87	84	6.8	6.8	3.8	4.3	1016.6	1017.0
Arcen	14252		103.6		37		87	83	6.5	6.6	3.2	3.6		
Vlissingen	15810	14284	116.4	89.2	42	32	84	85	7.1	7.1	6.0	6.9	1016.6	1016.9
Woensdrecht							86		6.7		3.3		1016.6	
Eindhoven	14690	13174	103.1	84.0	37	30	87	84	6.6	6.7	3.7	4.4	1016.9	1017.2
Westdorpe	15393		113.4		41		87	83	7.0	6.9	4.3		1016.7	
Eil	14901		102.3		37		86		6.6		3.7			
Maastricht	15015	13632	105.2	79.3	38	28	84	84	6.4	6.6	4.0	5.0	1017.1	1017.6



Figuur 5: Etmaalwaarden van de gemiddelde temperatuur, De Bilt, 2015

De zwarte lijn toont de gemeten gemiddelde etmaaltemperatuur in het lopende jaar. De rode lijn geeft (per datum) de hoogst gemeten temperatuur sinds 1901, de blauwe lijn de laagste temperatuur. De groene lijn is het vijf-daagse voortschrijdend gemiddelde, gemiddeld over het tijdvak 1981-2010.

Temperatuur, "aantal dagen met"

Station	Gemiddelde temperatuur (°C)										Minimum temperatuur (°C)					Maximum temperatuur (°C)												
	> 20.0		20-15		15-10		10-5		5-0		< 0.0		< 0.0		< -10.0		< 0.0 (10cm)		> 30.0		> 25.0		> 20.0		< 0.0			
	A	N	A	N	A	N	A	N	A	N	A	N	A	N	A	N	A	N	A	N	A	N	A	N	A	N	A	N
Lauwersoog	.	.	.	.	.	.	.	7	21	.	.	6	.	.	.	9	.	.	.	.	.	.	.	.	.	.	.	.
Hoorn (Terschl.)	.	.	.	.	.	.	.	7	9	21	13	.	5	8	11	.	0	13	.	.	.	.	.	.	.	.	.	2
Vlieland	.	.	.	.	.	.	.	12	16	.	.	6	.	.	.	8	.	.	.	.	.	.	.	.	.	.	.	.
Leeuwarden	.	.	.	.	.	.	.	7	9	19	13	2	6	12	13	.	1	15	15	.	.	.	.	.	.	.	.	3
Nieuw Beerta	.	.	.	.	.	.	1	4	8	21	13	3	6	15	13	.	1	16	14	.	.	.	.	.	.	.	.	2
Eelde	.	.	.	.	.	1	4	8	21	12	3	7	16	14	.	1	17	16	.	.	.	.	.	.	.	.	.	3
De Kooy	.	.	.	.	.	.	.	10	11	17	12	1	5	10	10	.	1	16	13	.	.	.	.	.	.	.	.	2
Stavoren	.	.	.	.	.	.	.	5	8	21	14	2	6	7	11	.	1	15	.	.	.	.	.	.	.	.	.	3
Hoogeveen	.	.	.	.	.	1	4	8	21	12	3	7	14	13	.	1	16	14	.	.	.	.	.	.	.	.	.	3
Marknesse	.	.	.	.	.	1	6	9	20	12	2	6	10	12	.	1	16	.	.	.	.	.	.	.	.	.	.	3
Berkhout	.	.	.	.	.	1	8	10	17	12	3	5	11	11	.	1	17	13	.	.	.	.	.	.	.	.	.	2
Wijk aan Zee	.	.	.	.	.	.	.	13	.	12	.	3	8	.	.	.	9	.	.	.	.	.	.	.	.	.	.	.
Lelystad	.	.	.	.	.	1	5	9	21	12	2	6	16	12	.	1	19	.	.	.	.	.	.	.	.	.	.	3
Heino	.	.	.	.	.	1	5	9	20	12	3	6	15	13	.	1	19	.	.	.	.	.	.	.	.	.	.	2
Schiphol	.	.	.	.	.	1	10	10	16	11	2	5	15	11	.	1	19	13	.	.	.	.	.	.	.	.	.	2
Twenthe	.	.	.	.	.	1	4	8	21	11	3	8	18	14	.	1	21	16	.	.	.	.	.	.	.	.	.	3
Voorschoten	.	.	.	.	.	.	.	10	.	16	.	2	13	.	.	.	17	.	.	.	.	.	.	.	.	.	.	.
De Bilt	.	.	.	.	.	1	9	10	17	11	2	6	16	13	.	1	18	16	.	.	.	.	.	.	.	.	.	2
Hupsel	.	.	.	.	.	1	4	8	21	12	3	8	18	14	.	1	21	.	.	.	.	.	.	.	.	.	.	3
Deelen	.	.	.	.	.	1	4	8	21	12	3	7	19	14	.	1	20	16	.	.	.	.	.	.	.	.	.	3
Hoek van Holland	.	.	.	.	.	1	11	13	17	11	.	3	6	.	.	.	12	.	.	.	.	.	.	.	.	.	.	.
Cabauw	.	.	.	.	.	1	8	11	17	12	3	4	16	11	.	0	.	.	.	.	.	.	.	.	.	.	.	1
Rotterdam	.	.	.	.	.	1	10	11	15	11	3	5	12	11	.	1	14	14	.	.	.	.	.	.	.	.	.	2
Hervijnen	.	.	.	.	.	1	8	10	18	12	2	5	15	12	.	1	18	14	.	.	.	.	.	.	.	.	.	2
Volkel	.	.	.	.	.	1	5	9	21	12	2	6	20	14	.	1	21	16	.	.	.	.	.	.	.	.	.	2
Gilze-Rijen	.	.	.	.	.	1	7	9	18	11	3	6	19	13	.	1	21	16	.	.	.	.	.	.	.	.	.	2
Arcen	.	.	.	.	.	1	5	9	20	11	3	7	17	13	.	1	22	.	.	.	.	.	.	.	.	.	.	2
Vlissingen	.	.	.	.	.	.	.	14	12	14	11	4	5	7	.	0	7	9	.	.	.	.	.	.	.	.	.	1
Woensdrecht	.	.	.	.	.	.	.	8	.	17	.	3	18	.	.	.	22	.	.	.	.	.	.	.	.	.	.	.
Eindhoven	.	.	.	.	.	1	6	9	18	11	4	6	19	14	.	1	21	16	.	.	.	.	.	.	.	.	.	2
Westdorpe	.	.	.	.	.	2	9	10	17	11	2	5	11	12	.	1	16	.	.	.	.	.	.	.	.	.	.	2
Eil	.	.	.	.	.	.	.	4	.	22	.	2	16	.	.	.	19	.	.	.	.	.	.	.	.	.	.	.
Maastricht	.	.	.	.	.	1	4	9	22	11	2	7	16	13	.	1	16	15	.	.	.	.	.	.	.	.	.	3

## Neerslag, wind en zon, "aantal dagen met"

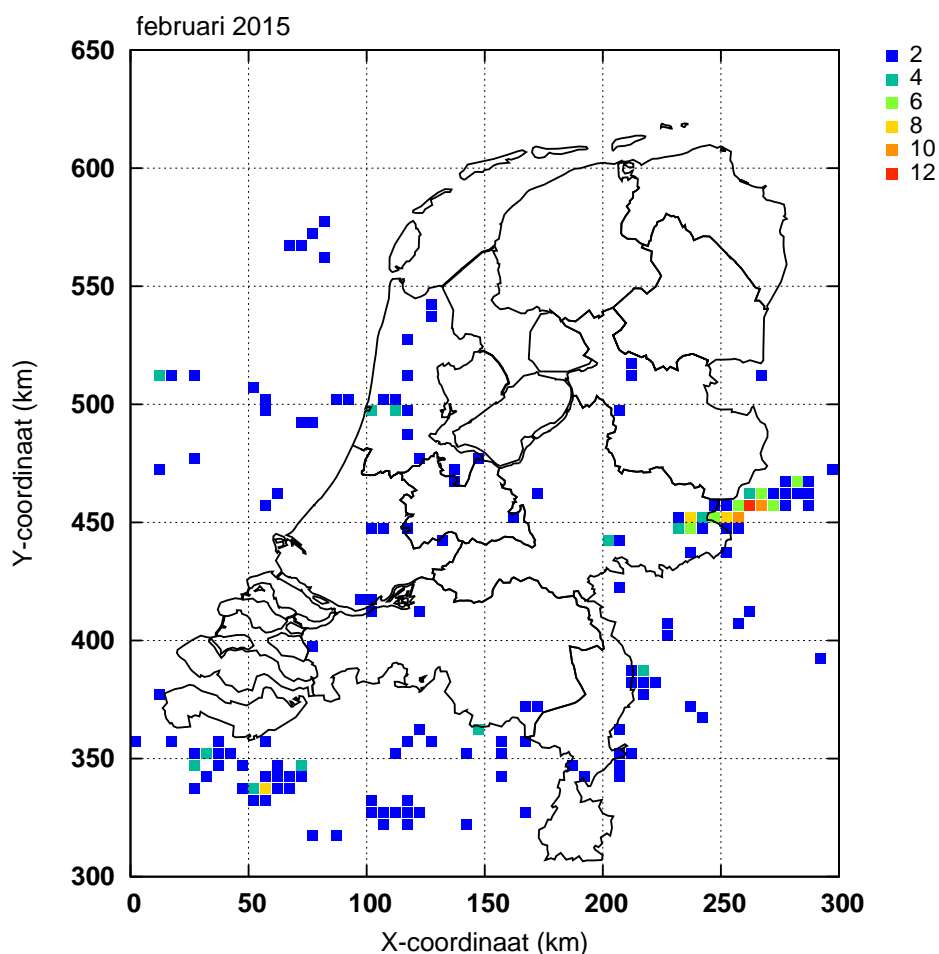
Station	Neerslag (mm)								Windkracht (Beaufort) Maximum uurgemiddelde								Zonneschijn (percentage)					
	Droog		≥ 0.1		≥ 1.0		≥ 10.0		< 4		≥ 6		≥ 7		≥ 8		Zonloos		< 20		≥ 80	
	A	N	A	N	A	N	A	N	A	N	A	N	A	N	A	N	A	N	A	N	A	N
Lauwersoog	9	19			10		1		9	6	8		2				4		9		4	
Hoorn (Terschl.)	9		18		13		.		11		8		3		1		3		13		3	
Vlieland									8		15		6		.							
Leeuwarden	9	9	17	14	10	10	1	1	18	15	3	6	.	2	.	0	4	6	9	13	4	3
Nieuw Beerta	13		12		9		1		14	9	3	7	.	3	.	0	4		10		5	
Eelde	9	9	16	15	9	10	2	1	17	17	1	5	.	1	.	0	3	7	10	14	5	2
De Kooy	7	9	17	14	9	10	1	1	15	11	5	10	1	4	.	1	4	6	11	13	4	3
Stavoren	9		15		8		1		15	7	5	9	2	4	.	1	4		9		5	
Hoogeveen	8		13		9		1		21	11	.	.	.	.	.	.	4		9		4	
Marknesse	8	11	16	15	9	11	1	1	20	11	2	4	.	1	.	0	2		9		5	
Berkhout	9		15		9		1		17		4		.	.	.	.	4		8		4	
Wijk aan Zee	10		15		7		1						.	.	.	.	4		9		3	
Lelystad	10		15		8		1		19	12	2	6	.	2	.	0	3	7	10		4	
Heino	12		13		9		1		28	15	.	2	.	0	.	.	3		10		3	
Schiphol	10	9	13	15	9	10	1	1	18	14	4	7	.	3	.	1	4	6	8	13	5	3
Twente	12	10	13	14	8	10	1	1	23	22	.	1	.	0	.	.	4	8	10	14	4	3
Voorschoten	8		15		12		1		18		3		.	.	.	.	5		9		5	
De Bilt	11	8	14	14	9	10	1	1	24	23	.	1	.	0	.	.	5	7	10	14	4	3
Hupsel	11		14		9		1		24	14	.	2	.	0	.	.	5		10		4	
Deelen	9	9	16	15	10	11	2	2	21	18	.	3	.	0	.	0	2	8	11	14	4	3
Hoek van Holland	10		16		9		1		5	7	15	14	5	6	.	2	6		9		4	
Cabauw	10	10	11	15	10	10	1	1	21	12	2	6	.	2	.	0	6		8		4	
Rotterdam	8	9	15	14	11	10	1	1	19	15	2	6	.	2	.	0	5	7	7	14	3	3
Herwijnen	15		11		9		1		22	12	.	5	.	1	.	0	4		7		4	
Volkel	8	10	15	14	8	9	.	1	21	20	.	3	.	0	.	.	5		10		4	
Gilze-Rijen	9	9	13	14	9	10	1	1	21	20	2	2	.	0	.	0	4	7	7	14	2	3
Arcen	9		14		7		.		26	16	.	1	.	0	.	.	2		8		5	
Vlissingen	7	10	17	14	9	9	1	1	12	10	9	10	3	5	.	1	4	6	9	13	3	3
Woensdrecht									24		.	.	.	.	.	.						
Eindhoven	9	9	14	14	10	10	.	2	23	20	.	3	.	0	.	.	3	7	11	14	3	3
Westdorpe	6		17		11		2		16		2		.	.	.	.	3		9		3	
Eil	10		14		9		.		22		.	.	.	.	.	.	3		10		4	
Maastricht	8	9	14	15	8	10	.	1	19	17	2	4	.	1	.	0	3	8	10	15	5	3

## Onweer, mist en sneeuw, "aantal dagen met"

Station	Onweer		Mist		Sneeuw	
	A	N	A	N	A	N
Leeuwarden	.	1	8	8	5	7
Eelde	.	0	7	8	6	7
De Kooy	1	0	4	7	4	6
Schiphol	2	1	4	7	3	6
Twente	.	1	11	7	3	7
Voorschoten						
De Bilt	2	1	6	7	4	6
Deelen					9	7
Rotterdam	1	1	4	6	6	5
Volkel	.	0	11	7	5	6
Gilze-Rijen	.	1	11	8	5	6
Vlissingen	.	0	3	6	2	5
Eindhoven	.	1	14	6	5	6
Maastricht	.	1	4	6	7	7

Bodemtemperaturen (°C)

Datum	Nieuw Beerta				Marknesse				De Bilt			
	Diepte (cm)				Diepte (cm)				Diepte (cm)			
	10	20	50	100	10	20	50	100	10	20	50	100
2	1.8	2.4	3.7	5.9	2.3	2.9	3.8	5.2	3.0	3.7	4.9	6.3
7	0.7	1.2	2.8	5.6	1.1	1.9	3.2	5.2	1.5	2.5	4.1	5.7
12	3.9	4.2	4.3	5.5	3.8	4.0	4.2	5.1	4.4	4.7	5.1	5.7
17	2.1	2.8	4.2	5.8	3.0	3.4	4.3	5.4	3.4	3.9	5.0	6.0
22	3.0	3.6	4.2	5.7	3.3	3.9	4.3	5.0	3.5	4.4	5.2	5.9
27	4.9	5.0	4.6	5.8	5.1	5.0	4.8	5.2	5.6	5.7	5.6	5.9
Gem.	3.0	3.3	3.9	5.7	3.3	3.5	4.1	5.2	3.9	4.2	5.0	5.9



Figuur 6: Onweer

Ontladingen in Nederland, de kustwateren en het aangrenzende buitenland, zoals geregistreerd door het Nederlands-Belgische detectiesysteem. Het kaartje geeft het aantal ont-ladingen per 5×5 km vak.

## Etmaalgemiddelden en etmaalsommen

Datum	Temperatuur (°C)														
	Gemiddeld					Maximum					Minimum				
	Eelde	De Kooy	De Bilt	Vlissingen	Maastricht	Eelde	De Kooy	De Bilt	Vlissingen	Maastricht	Eelde	De Kooy	De Bilt	Vlissingen	Maastricht
1	0.3	3.6	2.6	4.4	1.6	1.9	6.5	5.7	6.6	2.7	-2.3	-0.2	-1.5	1.5	0.1
2	1.1	3.3	2.0	3.2	1.1	4.9	6.0	5.5	4.5	2.3	-1.7	-1.1	0.6	1.1	-0.1
3	0.6	2.7	1.7	3.2	0.8	5.9	6.4	6.3	5.3	2.9	-4.4	-1.6	-1.6	1.6	-0.9
4	-0.6	1.1	0.2	2.3	0.0	3.6	5.4	5.3	6.3	4.2	-3.7	-2.0	-4.0	-0.2	-4.1
5	-1.2	0.8	-0.7	0.8	-1.8	2.1	2.4	2.0	2.4	0.0	-5.8	-0.6	-3.8	-0.7	-5.2
6	-1.2	0.5	-0.2	0.4	-1.5	2.1	1.9	3.1	2.4	1.7	-5.3	-2.5	-2.0	-0.8	-3.4
7	2.4	3.7	1.5	3.0	0.1	5.5	6.3	5.5	6.2	4.4	-5.8	-3.9	-5.1	-1.0	-5.9
8	4.6	5.7	5.0	5.7	3.4	5.6	7.0	6.7	7.0	4.9	2.7	4.9	3.4	3.9	2.1
9	6.0	6.0	5.7	5.0	3.9	7.6	7.3	7.2	5.7	5.3	5.2	5.4	4.4	4.1	2.4
10	5.5	5.8	5.7	5.6	4.6	7.3	7.0	7.2	6.4	5.4	4.1	4.7	4.6	4.3	4.0
11	4.3	4.1	4.2	4.4	3.0	5.1	5.3	5.4	5.5	6.7	3.0	3.3	3.1	3.6	-0.3
12	2.5	3.3	2.6	4.1	2.9	3.2	4.1	4.5	5.0	9.2	2.1	2.6	-0.3	3.2	-1.9
13	4.1	5.0	4.6	5.9	5.7	8.3	8.7	9.9	10.0	11.5	1.0	1.3	-0.3	0.8	-0.4
14	5.5	5.8	6.6	7.0	7.6	10.1	7.8	10.2	8.4	11.3	2.3	4.1	4.7	6.0	5.3
15	1.6	2.1	2.6	5.4	4.2	4.3	4.8	6.7	8.4	9.2	-0.5	0.3	-3.5	1.9	-0.2
16	1.5	-0.1	0.9	2.6	2.2	6.9	3.6	7.7	4.4	7.6	-2.5	-4.0	-4.9	-0.2	-1.6
17	1.7	4.4	3.3	5.1	2.8	7.6	7.8	9.0	7.9	5.7	-3.5	0.4	-3.0	2.3	-1.1
18	2.3	4.2	1.8	3.6	0.7	8.2	7.0	8.1	7.8	5.1	-3.0	-0.3	-3.4	0.5	-2.3
19	3.0	4.3	3.5	3.9	2.7	7.6	6.1	7.4	7.2	6.7	-0.2	1.9	-0.3	0.3	-0.8
20	4.4	5.1	5.3	5.6	5.5	6.1	6.7	6.5	6.9	7.0	1.9	4.0	3.4	4.3	2.8
21	3.0	4.0	3.2	4.5	3.2	6.0	6.6	6.3	6.2	6.1	-0.9	1.3	0.4	2.8	0.8
22	2.6	4.3	3.2	4.7	3.0	7.3	6.4	6.8	7.2	6.7	-2.4	1.7	-1.8	1.9	0.4
23	4.8	5.9	5.9	5.8	4.2	8.9	7.8	9.8	8.0	9.0	0.9	3.2	2.7	3.8	2.1
24	4.9	6.1	5.4	5.7	4.1	8.1	8.0	8.9	7.4	7.6	2.3	4.4	3.5	3.9	1.6
25	3.5	4.4	4.8	5.0	3.6	6.0	6.7	8.7	7.2	5.9	0.9	0.2	1.6	3.2	0.5
26	6.1	5.7	6.3	6.4	6.6	8.9	8.6	8.3	8.5	9.8	3.8	2.0	3.7	4.2	3.2
27	3.9	4.7	4.9	5.1	4.4	7.4	7.3	8.2	7.3	7.9	-1.6	-0.2	-0.3	3.2	-1.1
28	4.1	5.4	5.1	5.6	4.2	7.8	9.3	9.1	8.7	8.6	-2.5	0.2	-0.5	2.0	-1.4
dec. I	1.8	3.3	2.4	3.4	1.2	4.7	5.6	5.5	5.3	3.4	-1.7	0.3	-0.5	1.4	-1.1
N	2.8	3.6	3.6	4.3	3.4	5.4	5.7	6.4	6.3	6.2	0.0	1.3	0.7	2.4	0.5
dec. II	3.1	3.8	3.5	4.8	3.7	6.7	6.2	7.5	7.2	8.0	0.1	1.4	-0.4	2.3	0.0
N	1.9	2.9	2.7	3.5	2.3	4.9	5.1	5.9	5.7	5.3	-1.3	0.2	-0.6	1.4	-0.8
dec. III	4.1	5.1	4.9	5.4	4.2	7.6	7.6	8.3	7.6	7.7	0.1	1.6	1.2	3.1	0.8
N	2.8	3.5	3.8	4.3	3.7	6.0	5.9	7.2	6.7	6.9	-0.4	1.0	0.4	2.1	0.4
maand	2.9	4.0	3.5	4.4	3.0	6.2	6.4	7.0	6.6	6.3	-0.6	1.1	0.0	2.2	-0.2
N	2.4	3.3	3.3	4.0	3.1	5.4	5.5	6.4	6.2	6.1	-0.6	0.8	0.2	2.0	0.0

Etmaalgemiddelden en etmaalsommen

Datum	Berekend uit globale straling										Globale straling (J/cm2)				
	Zonneschijn (uren)					Zonneschijn (percentage)									
	Eelde	De Kooy	De Bilt	Vlissingen	Maastricht	Eelde	De Kooy	De Bilt	Vlissingen	Maastricht	Eelde	De Kooy	De Bilt	Vlissingen	Maastricht
1	0.2	5.5	1.3	1.5	.	2	61	14	16	0	206	523	297	275	119
2	2.8	5.8	3.8	4.2	0.3	31	64	42	46	3	359	524	449	516	163
3	7.6	7.3	7.2	3.9	1.1	84	80	78	42	12	702	625	663	457	312
4	3.4	7.3	4.9	6.4	4.2	37	80	53	69	45	427	654	504	559	564
5	3.9	4.3	3.6	5.2	2.6	42	47	39	55	28	488	465	508	536	460
6	8.3	8.3	7.9	8.7	5.9	90	89	84	92	62	768	747	767	765	642
7	0.5	1.7	0.5	4.8	7.2	5	18	5	51	75	278	313	319	515	800
8	0.7	6.8	4.6	5.0	3.0	7	72	48	52	31	247	605	513	502	438
9	1.2	0.9	.	1.5	.	13	10	0	16	0	318	277	163	292	129
10	1.8	.	0.2	0.2	0.2	19	0	2	2	2	342	166	228	196	141
11	.	.	.	.	5.1	0	0	0	0	52	173	120	162	170	630
12	.	.	.	.	9.0	0	0	0	0	92	102	120	285	224	886
13	5.9	6.3	7.3	7.3	8.7	61	65	74	74	88	654	665	760	755	855
14	5.8	0.5	1.6	2.1	2.9	59	5	16	21	29	653	317	374	426	556
15	3.0	3.2	8.9	7.6	9.0	30	32	90	76	90	359	406	858	812	932
16	8.9	1.0	8.8	0.2	9.0	90	10	88	2	89	799	396	839	372	881
17	2.0	6.0	2.4	5.1	0.5	20	60	24	50	5	313	808	409	619	181
18	8.6	8.8	9.0	8.5	2.0	86	87	89	84	20	886	904	983	961	440
19	8.4	1.8	5.1	8.7	5.9	83	18	50	85	58	858	405	701	942	794
20	.	.	.	.	.	0	0	0	0	0	139	254	97	120	181
21	3.4	3.4	1.6	3.4	2.0	33	33	16	33	19	542	549	370	606	451
22	7.8	7.5	7.6	7.2	3.5	76	73	73	69	33	802	854	863	927	554
23	4.7	5.6	4.2	6.2	1.4	45	54	40	59	13	644	871	712	847	418
24	2.5	5.9	3.6	5.5	3.1	24	56	34	52	29	508	824	513	870	493
25	1.5	0.6	4.4	1.1	2.4	14	6	42	10	23	325	384	611	400	490
26	2.3	0.8	.	.	3.1	22	8	0	0	29	609	326	264	297	679
27	4.7	8.0	7.4	7.3	4.1	44	75	69	68	38	743	1055	899	985	742
28	6.7	5.2	6.9	4.8	9.0	63	48	64	44	83	900	803	927	864	1084
dec. I	30.4	47.9	34.0	41.4	24.5	33	52	36	44	26	4135	4899	4411	4613	3768
N	22.7	26.1	24.3	25.2	23.5	24	28	26	27	25	3317	3619	3395	3779	3673
dec. II	42.6	27.6	43.1	39.5	52.1	43	28	43	39	52	4936	4395	5468	5401	6336
N	30.6	36.1	34.8	36.8	31.3	31	36	35	37	31	4704	5190	5057	5629	5200
dec. III	33.6	37.0	35.7	35.5	28.6	40	44	42	42	34	5073	5666	5159	5796	4911
N	25.4	29.1	26.7	27.1	24.5	30	34	32	32	29	4482	4787	4490	4876	4758
maand	106.6	112.5	112.8	116.4	105.2	39	41	41	42	38	14144	14960	15038	15810	15015
N	78.7	91.2	85.7	89.2	79.3	29	33	31	32	28	12480	13596	12942	14284	13632

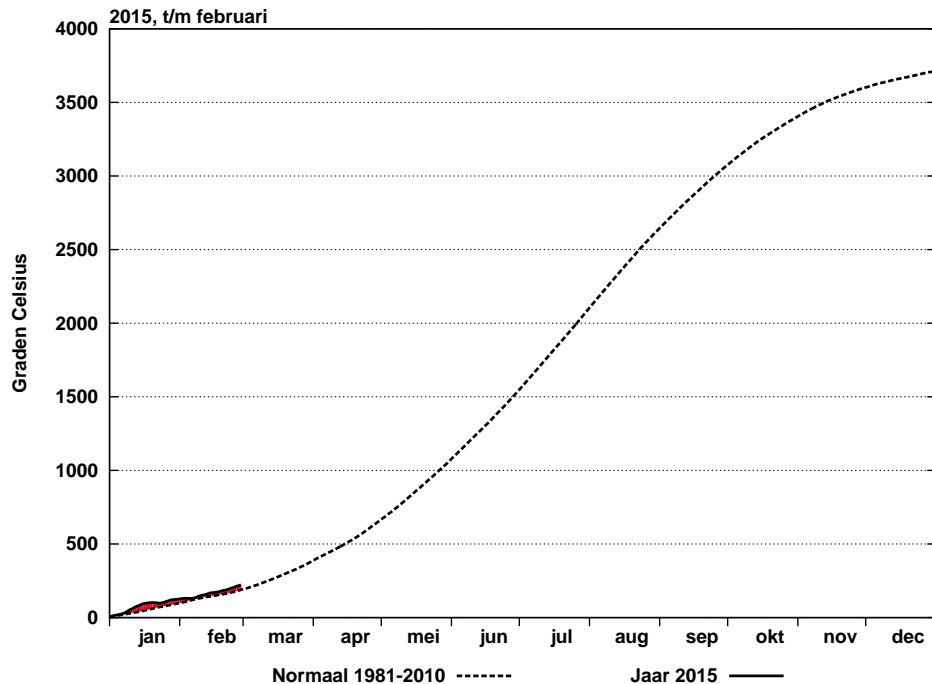
## Etmaalgemiddelden en etmaalsommen

Datum	Gemiddelde luchtdruk op zeeniveau (hPa)					Gemiddelde windsnelheid (m/s)					Relatieve vochtigheid (percentage)				
	Eelde	De Kooy	De Bilt	Vlissingen	Maastricht	Eelde	De Kooy	De Bilt	Vlissingen	Maastricht	Eelde	De Kooy	De Bilt	Vlissingen	Maastricht
1	989.7	990.2	990.8	992.6	991.8	2.9	3.7	2.4	8.0	3.3	97	87	90	83	95
2	997.5	999.2	1000.3	1002.5	1002.0	3.5	4.8	2.7	5.8	3.1	94	83	88	79	93
3	1004.4	1005.5	1005.5	1006.1	1005.6	2.6	2.5	2.0	3.2	2.8	88	81	85	81	90
4	1015.5	1016.1	1015.9	1016.5	1015.4	1.6	2.6	2.1	3.0	2.4	90	87	88	82	87
5	1025.8	1025.8	1024.8	1024.0	1022.7	3.1	5.6	3.1	5.4	5.0	89	82	83	81	80
6	1032.4	1032.4	1030.9	1029.3	1027.4	3.4	6.2	4.9	9.0	7.4	85	83	74	75	74
7	1030.4	1032.4	1032.5	1033.4	1031.7	4.1	3.9	2.4	4.5	3.5	95	92	90	84	84
8	1029.9	1032.2	1032.1	1034.0	1031.7	5.8	6.2	4.5	6.3	4.0	79	76	74	79	79
9	1027.9	1030.3	1030.6	1032.6	1031.4	6.1	5.1	3.0	4.0	2.7	95	92	89	91	94
10	1031.2	1032.0	1032.0	1032.3	1031.6	3.2	2.3	2.3	2.7	2.5	95	86	87	86	93
11	1026.6	1026.1	1026.0	1025.3	1025.3	2.1	2.5	2.5	3.0	2.5	84	84	82	82	86
12	1021.6	1020.8	1021.2	1020.8	1021.2	2.2	2.5	1.9	2.5	1.8	91	88	88	83	81
13	1013.6	1011.1	1012.2	1010.3	1013.5	3.9	5.4	4.3	8.4	4.0	82	82	79	83	71
14	1010.1	1008.2	1008.0	1005.7	1007.5	3.0	4.1	4.2	6.5	4.3	80	84	77	87	75
15	1016.8	1015.8	1014.7	1013.7	1013.3	4.6	5.7	2.9	3.5	2.8	87	88	82	84	80
16	1019.0	1018.3	1018.6	1018.4	1019.3	2.7	1.5	2.0	3.8	3.1	88	98	90	96	82
17	1032.1	1032.7	1033.3	1034.1	1033.7	2.8	3.5	2.2	3.9	2.5	96	92	91	88	94
18	1036.6	1036.2	1038.2	1038.3	1039.3	5.0	6.3	3.2	4.6	1.5	87	87	86	85	96
19	1023.4	1022.2	1025.0	1024.9	1027.7	7.0	9.9	5.2	9.8	5.8	81	85	81	85	78
20	1005.6	1004.7	1005.9	1005.6	1008.5	5.3	5.2	5.0	7.8	7.9	95	96	93	94	82
21	996.9	997.9	998.9	1000.3	1000.2	4.3	3.6	2.5	4.3	3.7	93	86	89	84	91
22	1004.3	1003.1	1005.4	1005.5	1008.0	5.8	7.3	4.8	8.6	4.9	86	81	82	82	82
23	991.5	990.2	993.0	993.6	996.3	7.2	8.7	6.5	10.1	7.0	84	83	78	83	85
24	1001.2	1000.8	1003.6	1004.8	1006.8	7.3	8.8	5.4	9.2	5.7	84	82	80	83	84
25	1015.0	1014.7	1016.1	1016.4	1017.7	3.5	4.5	3.2	4.9	3.8	93	91	88	92	92
26	1013.3	1012.0	1013.4	1013.3	1014.8	5.3	6.3	4.5	7.5	4.8	91	95	95	95	89
27	1015.3	1016.4	1016.9	1018.4	1016.8	4.0	4.4	3.2	5.4	4.2	85	79	77	78	79
28	1012.8	1010.7	1013.4	1012.7	1016.2	6.2	8.9	5.4	10.9	6.0	77	80	72	79	66
dec. I	1018.5	1019.6	1019.5	1020.3	1019.1	3.6	4.3	2.9	5.2	3.7	91	85	85	82	87
N	1015.0	1014.9	1016.0	1016.4	1017.3	5.5	7.1	4.1	7.2	5.2	89	87	86	86	85
dec. II	1020.5	1019.6	1020.3	1019.7	1020.9	3.9	4.7	3.3	5.4	3.6	87	88	85	87	83
N	1018.7	1018.7	1019.2	1019.3	1019.7	4.7	6.2	3.8	6.5	4.7	88	86	83	84	84
dec. III	1006.3	1005.7	1007.6	1008.1	1009.6	5.5	6.6	4.4	7.6	5.0	87	85	83	85	84
N	1013.9	1013.7	1014.5	1014.7	1015.4	5.0	6.6	4.0	7.0	5.0	87	86	83	84	83
maand	1015.7	1015.6	1016.4	1016.6	1017.1	4.2	5.1	3.5	6.0	4.0	88	86	84	84	84
N	1016.0	1015.9	1016.7	1016.9	1017.6	5.1	6.6	4.0	6.9	5.0	88	86	84	85	84

Etmaalgemiddelden en etmaalsommen

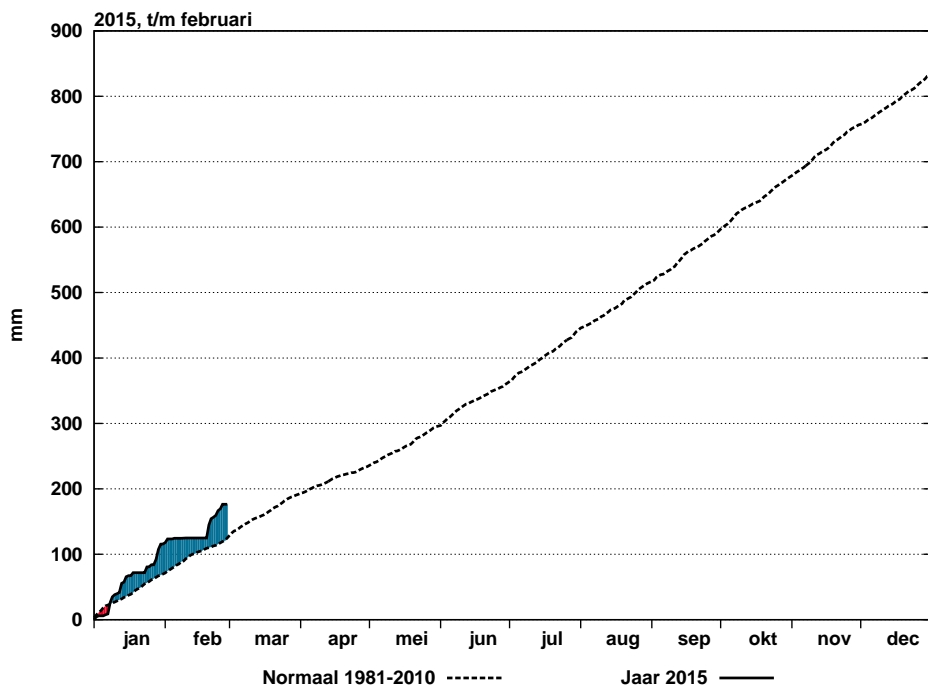
Datum	Hoeveelheid neerslag (mm)					Duur neerslag (uren)					Referentiegasverdamping (mm)				
	Eelde	De Kooy	De Bilt	Vlissingen	Maastricht	Eelde	De Kooy	De Bilt	Vlissingen	Maastricht	Eelde	De Kooy	De Bilt	Vlissingen	Maastricht
1	0.0	1.2	2.1	8.9	4.3	.	2.1	1.7	6.0	4.3	0.2	0.6	0.3	0.3	0.1
2	5.1	3.9	5.5	1.1	1.1	3.3	2.4	3.4	1.8	2.3	0.4	0.6	0.5	0.6	0.2
3	0.0	0.5	0.1	0.4	0.1	.	1.1	0.2	0.6	0.6	0.8	0.7	0.7	0.5	0.3
4	0.2	0.7	0.0	0.3	0.0	0.4	0.6	.	0.4	.	0.4	0.7	0.5	0.6	0.6
5	0.2	0.5	0.9	.	0.0	0.2	0.8	0.5	.	.	0.5	0.5	0.5	0.6	0.5
6	.	.	.	.	.	.	.	.	.	.	0.8	0.8	0.8	0.8	0.6
7	0.2	0.0	0.0	0.2	0.1	0.6	.	.	0.9	0.6	0.3	0.4	0.4	0.6	0.9
8	0.4	0.0	.	0.1	0.0	0.4	.	.	0.2	.	0.3	0.8	0.6	0.6	0.5
9	1.2	0.3	0.3	0.0	0.1	3.3	1.4	0.5	.	0.4	0.4	0.4	0.2	0.4	0.2
10	0.8	.	0.2	0.1	0.4	2.7	.	0.8	0.1	1.3	0.4	0.2	0.3	0.3	0.2
11	.	.	.	.	.	.	.	.	.	.	0.2	0.1	0.2	0.2	0.7
12	.	.	.	.	.	.	.	.	.	.	0.1	0.1	0.3	0.3	1.0
13	.	0.0	.	0.0	.	.	.	.	.	.	0.8	0.8	0.9	1.0	1.1
14	.	0.2	.	1.4	0.1	.	0.2	.	1.5	0.2	0.8	0.4	0.5	0.6	0.8
15	.	0.0	.	0.0	.	.	.	.	.	.	0.4	0.5	1.0	1.0	1.1
16	.	.	.	.	.	.	.	.	.	.	0.9	0.4	0.9	0.4	1.0
17	0.1	0.1	0.1	0.0	0.0	0.2	0.5	0.4	.	.	0.4	1.0	0.5	0.8	0.2
18	.	.	.	.	.	.	.	.	.	.	1.0	1.1	1.1	1.2	0.5
19	.	1.8	.	0.9	.	.	3.5	.	2.4	.	1.0	0.5	0.8	1.1	0.9
20	13.0	11.6	20.0	15.0	3.6	20.5	16.2	22.9	19.3	10.7	0.2	0.3	0.1	0.2	0.2
21	10.5	5.6	9.4	1.4	7.2	9.2	3.3	5.1	1.0	9.7	0.6	0.7	0.4	0.8	0.5
22	1.2	4.5	2.2	2.6	0.0	1.3	3.7	2.9	3.4	.	0.9	1.1	1.0	1.2	0.7
23	4.0	2.4	2.8	1.1	9.3	5.5	4.2	3.4	2.0	9.0	0.8	1.1	0.9	1.1	0.5
24	1.4	2.3	7.3	0.7	4.0	0.9	2.8	4.1	1.2	2.8	0.6	1.1	0.7	1.1	0.6
25	9.3	0.9	2.8	0.5	0.6	4.0	1.1	3.5	1.1	2.0	0.4	0.5	0.8	0.5	0.6
26	6.6	8.1	7.0	8.7	3.1	7.7	6.6	7.7	7.0	4.8	0.8	0.4	0.3	0.4	0.9
27	0.6	.	.	.	4.1	1.4	.	.	.	4.0	0.9	1.3	1.1	1.2	0.9
28	0.0	0.2	0.0	1.5	0.0	.	0.8	.	0.9	.	1.1	1.0	1.2	1.1	1.3
dec. I	8.1	7.1	9.1	11.1	6.1	10.9	8.4	7.1	10.0	9.5	4.5	5.7	4.8	5.3	4.1
N	21.2	18.4	23.5	19.4	21.0	22.6	20.6	22.7	19.6	22.7	3.8	4.3	4.0	4.7	4.4
dec. II	13.1	13.7	20.1	17.3	3.7	20.7	20.4	23.3	23.2	10.9	5.8	5.2	6.3	6.8	7.5
N	15.7	13.3	16.7	13.8	19.6	18.4	15.5	18.4	16.3	27.2	5.2	6.0	5.7	6.7	5.8
dec. III	33.6	24.0	31.5	16.5	28.3	30.0	22.5	26.7	16.6	32.3	6.1	7.2	6.4	7.4	6.0
N	14.4	13.4	15.5	14.8	16.8	16.5	16.3	17.5	16.8	19.0	5.1	5.7	5.3	6.0	5.6
maand	54.8	44.8	60.7	44.9	38.1	61.6	51.3	57.1	49.8	52.7	16.4	18.1	17.5	19.5	17.6
N	51.4	45.1	55.8	48.0	57.4	57.5	52.4	58.6	52.7	69.0	14.0	16.0	15.1	17.3	15.7





Figuur 7: Geaccumuleerde temperatuur, De Bilt, 2015

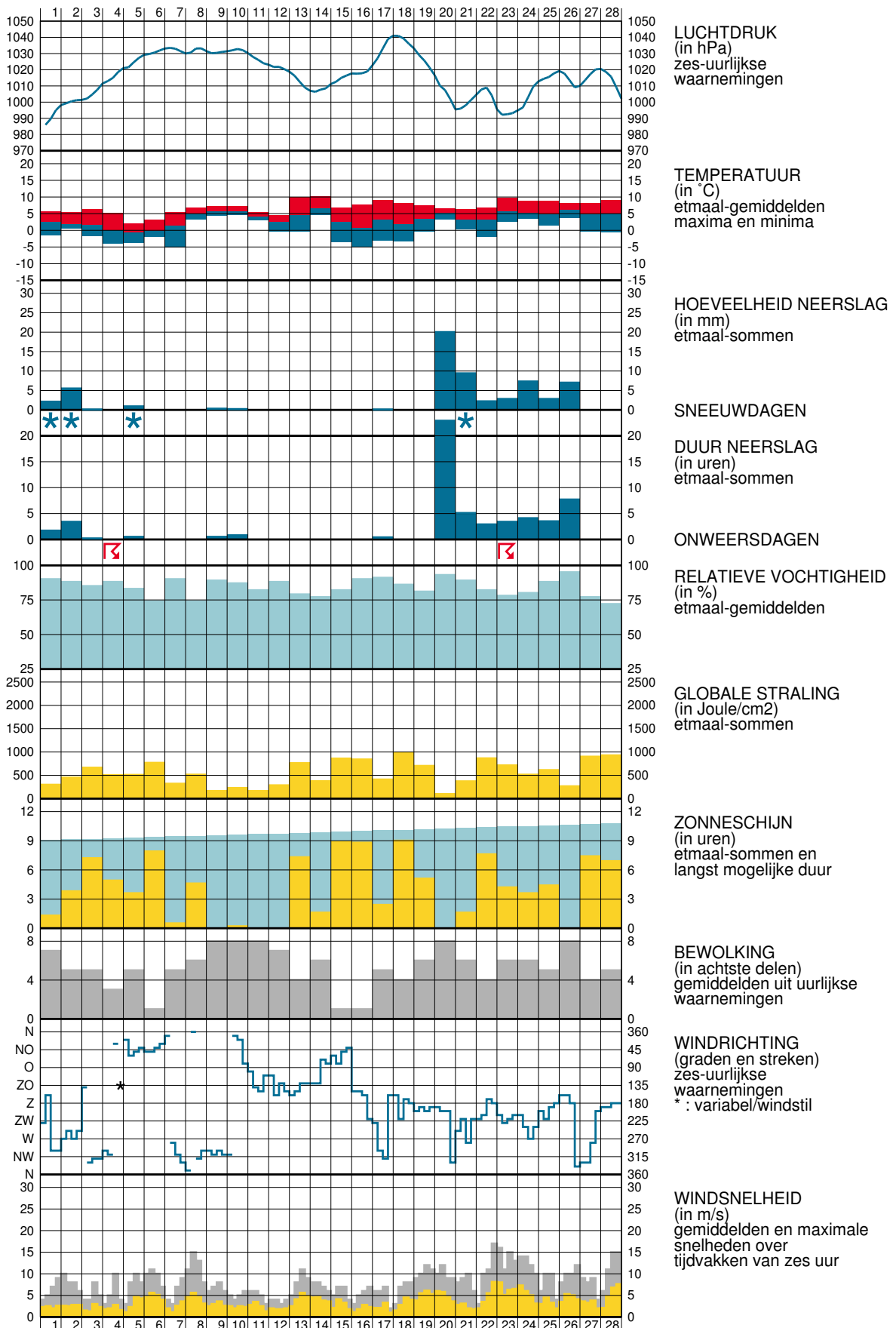
De getrokken lijn geeft de etmaalgemiddelde temperatuur van het actuele jaar, cumulatief weer. De stippellijn laat het langjarig gemiddelde (1981-2010) van de cumulatieve jaartemperatuur zien. Indien de actuele lijn zich onder die van het langjarig gemiddelde bevindt, is het jaar tot dan toe koud verlopen (blauw gearceerd). Als de actuele lijn zich erboven bevindt, verloopt het jaar tot dan toe warmer dan normaal (rood gearceerd).



Figuur 8: Geaccumuleerde neerslagsom, De Bilt, 2015

De getrokken lijn geeft de cumulatief gevallen hoeveelheid neerslag weer in het actuele jaar. De stippellijn laat het langjarig gemiddelde tijdvak 1981-2010 van de cumulatieve neerslag dagsommen zien. Indien de actuele lijn zich onder die van het langjarig gemiddelde bevindt, is het jaar tot dan toe droog verlopen (in rood aangegeven). Als de actuele lijn zich erboven bevindt, verloopt het jaar nat (blauw).

WAARNEMINGEN TE DE BILT





### Verklaring

In het Maandoverzicht van het Weer in Nederland (MOW) zijn gegevens opgenomen van de meteorologische stations. De ligging van de stations is aangegeven in de bovenstaande kaart. Het MOW is 106 jaar lang uitgegeven als KNMI-periodiek en wordt sinds 2010 verspreid via internet (<http://www.knmi.nl/klimatologie/mow>). Een uitgebreide toelichting op het MOW is eveneens via internet beschikbaar. ([http://www.knmi.nl/klimatologie/achtergrondinformatie/mow\\_toelichting.pdf](http://www.knmi.nl/klimatologie/achtergrondinformatie/mow_toelichting.pdf))

De tijden in het MOW zijn uitgedrukt in universal time (UT). Hierin komt 12 uur overeen met 13 uur Midden Europese Tijd (MET) en met 14 uur Midden Europese zomertijd. Alle gegevens hebben betrekking op het etmaal 00-24 uur UT. De vermelde normalen zijn berekend uit de metingen in het tijdvak 1981-2010. Normalen van het "aantal dagen met" zijn berekend uit uurlijkse waarnemingen. Hierbij geldt dat het betreffende verschijnsel in tenminste één uurvak werd waargenomen. De globale straling is de som van de directe en diffuse zonnestraling op een horizontaal vlak en wordt weergegeven in  $\text{Joule}/\text{cm}^2$  ( $1 \text{ Joule}/\text{cm}^2 = 2,7772 \times 10^{-3} \text{ KWh}/\text{m}^2$ ).

De referentiegewas-verdamping  $E_r$  is een richtgetal voor de bepaling van de potentiële verdamping van gewassen.  $E_r$  wordt bepaald uit gegevens van globale straling en luchttemperatuur (berekeningwijze volgens Makkink). De aanduidingen I, II en III hebben betrekking op de decaden, waarbij I = dag 1 t/m 10, II = dag 11 t/m 20 en III = dag 21 t/m de laatste dag van de maand. M = de gehele maand.

blank	: gegeven ontbreekt	A	: aantal
.	: waarde nul	STIL	: windstil/veranderlijk
0	: minder dan 0.5	N	: normaal 1981-2010
0.0	: minder dan 0.05		

Het MOW is een uitgave van het Koninklijk Nederlands Meteorologisch Instituut  
Klimaatdata en -advies  
Postbus 201 3730 AE De Bilt

<http://www.knmi.nl/klimatologie>      [klimaatdesk@knmi.nl](mailto:klimaatdesk@knmi.nl)