



Koninklijk Nederlands  
Meteorologisch Instituut  
*Ministerie van Infrastructuur en Milieu*

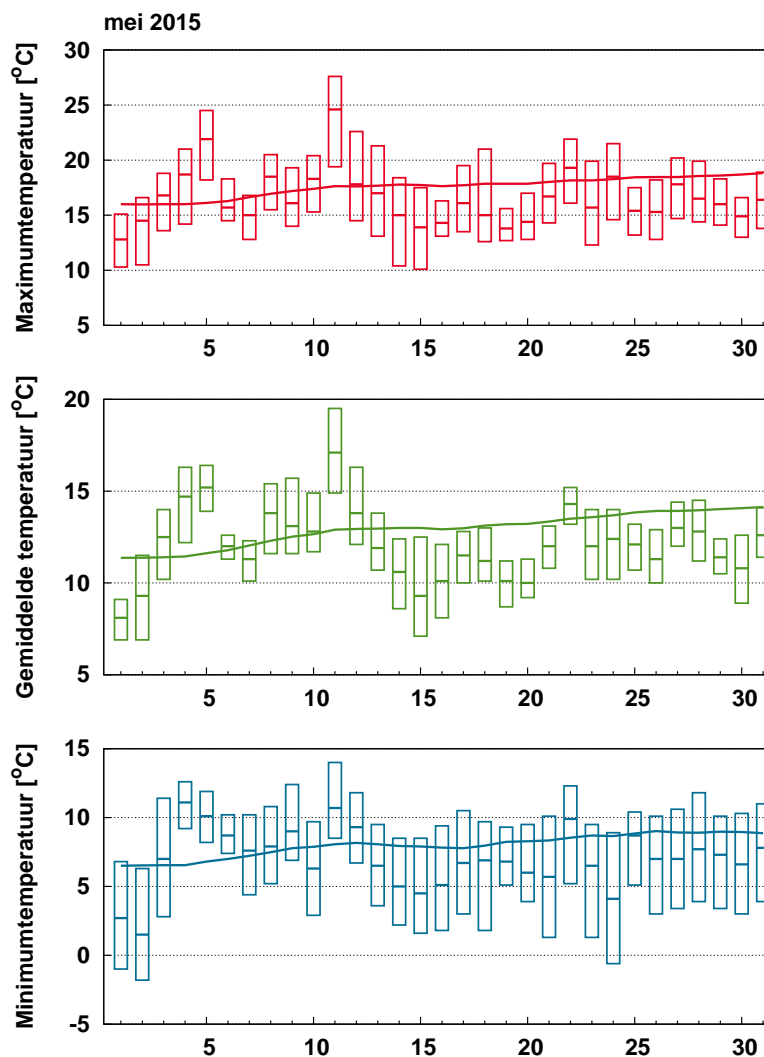
# Maandoverzicht van het weer in Nederland

mei 2015



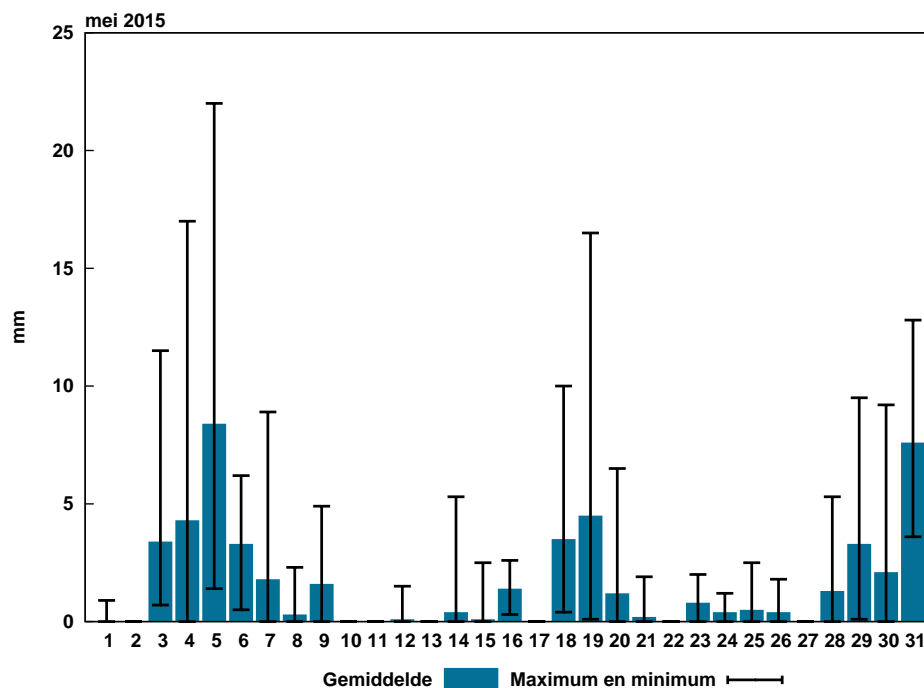
Mei 2015: Vrij koel, vrij droog en vrij zonnig

De laatste maand van de lente was aan de koele kant, maar wel vrij droog en vrij zonnig. Met een gemiddelde temperatuur in De Bilt van 12,4 °C lag de temperatuur ruim een halve graad onder het langjarig gemiddelde van 13,1 °C. De eerste twee dagen van de maand begonnen koel. Met een noordelijke aanvoer van koude lucht kwam de temperatuur 's nachts lokaal zelfs onder het vriespunt. In Eelde werd op 2 mei de laagste temperatuur van deze maand genoteerd: -1,8 °C. Na de eerste twee dagen zorgde een lagedrukgebied voor een zuidwestelijke aanvoer van lucht, waardoor de temperatuur opliep. Op 11 mei zorgde een zuidelijke aanvoer voor temperaturen rond de 25 °C. Het warmst werd het die dag en deze maand in Ell in Limburg: 26,7 °C. In De Bilt werd het 25,6 °C en daarmee was het de eerste zomerse dag (maximumtemperatuur 25,0 °C of hoger) van dit jaar. In totaal telde mei daarmee slechts twee warme dagen en een zomerse dag, tegen een langjarig gemiddelde van respectievelijk tien en drie. Na deze zomerse dag werd het weer de rest van de maand grotendeels bepaald door een hogedrukgebied bij de Azoren en een lagedrukgebied in de buurt van IJsland waardoor bij ons met een overheersende west- tot noordwestenwind vrij koele lucht van zee werd aangevoerd. De maand was vrij droog. Gemiddeld over het land viel er 51 mm tegen een langjarig gemiddelde van 61 mm. De kleinste hoeveelheid neerslag werd deze maand gemeten op KNMI meetstation Wijk aan Zee, 32 mm, in Deelen viel met 75 mm het meest. Met landelijk gemiddeld 222 uren zon tegen een langjarig gemiddelde van 213 uren was de maand aan de zonnige kant. Het zonnigst was het aan de kust met in Valkenburg 257 uren zon. Het minst zonnig was het in het noordoosten van het land met in Nieuw Beerta 187 uren zon.



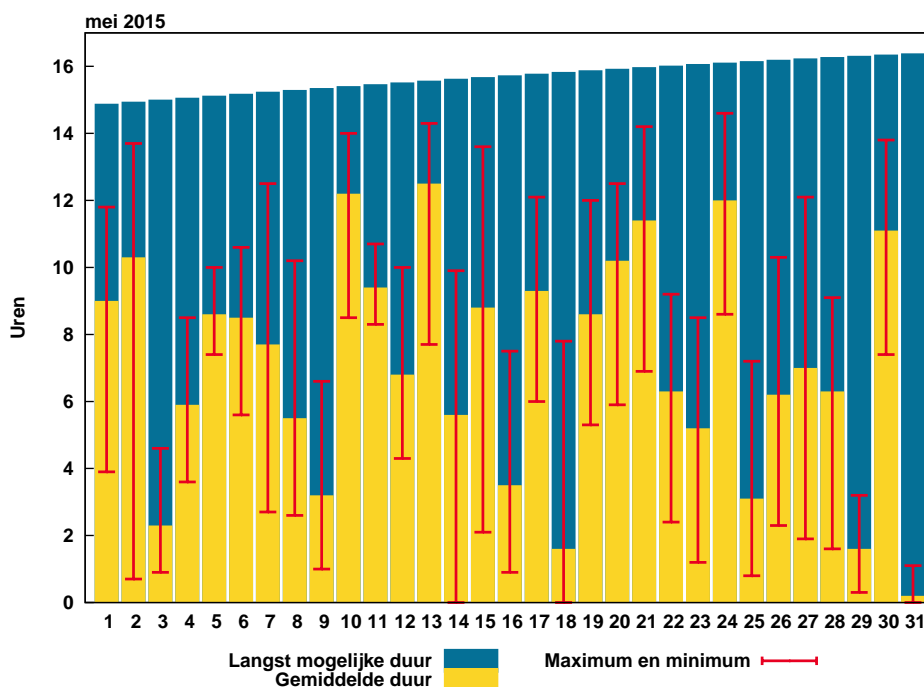
Figuur 1: Temperatuurverloop

De balkjes geven voor ieder element per etmaal de hoogste en laagste waarde aan zoals die gemeten is op één van de KNMI-stations. De rode (maximum), groene (gemiddelde) en blauwe (minimum) lijn geven het vijf-daags voortschrijdend gemiddelde aan over alle KNMI-stations, gemiddeld over het tijdvak 1981-2010.



Figuur 2: Etmaalsom neerslag

De blauwe balkjes tonen de gemeten etmaalsommen neerslag, gemiddeld over alle KNMI-stations. De zwarte lijnen geven de laagste en hoogste etmaalsom, gemeten op één van de stations.

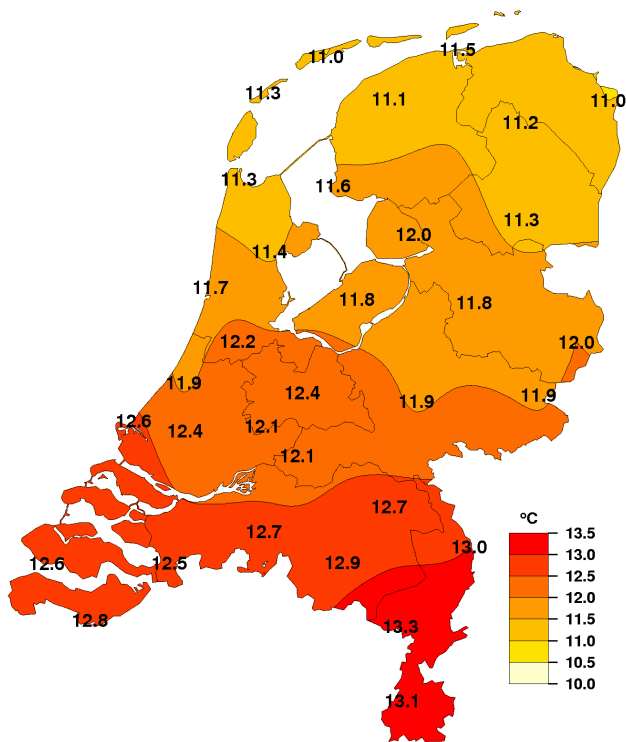


Figuur 3: Etmaalsom zonneshijnduur

De gele balkjes tonen de etmaalsommen zonneshijnduur, gemiddeld over alle KNMI-stations. De rode lijnen geven de laagste en hoogste etmaalsom, gemeten op één van de stations. De blauwe balkjes geven de theoretisch langst mogelijke zonneshijnduur.

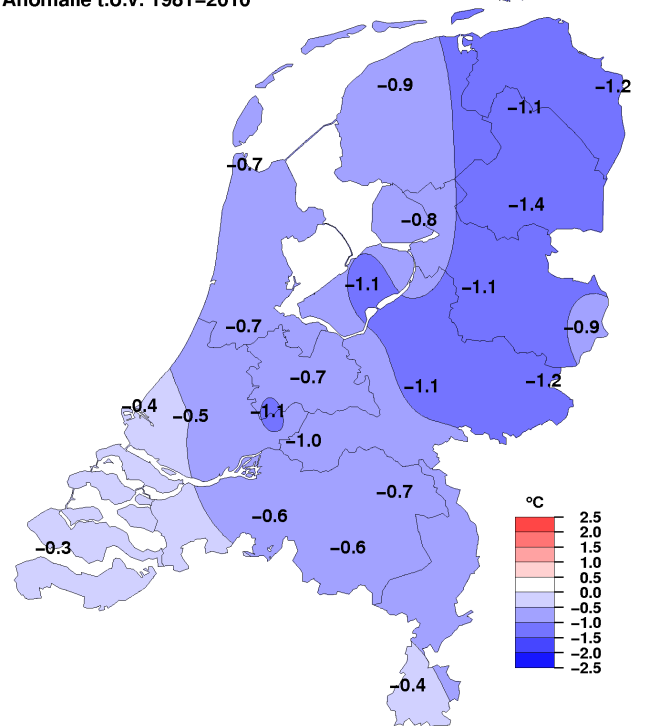
Geografische Overzichten

Gemiddelde temperatuur, mei 2015

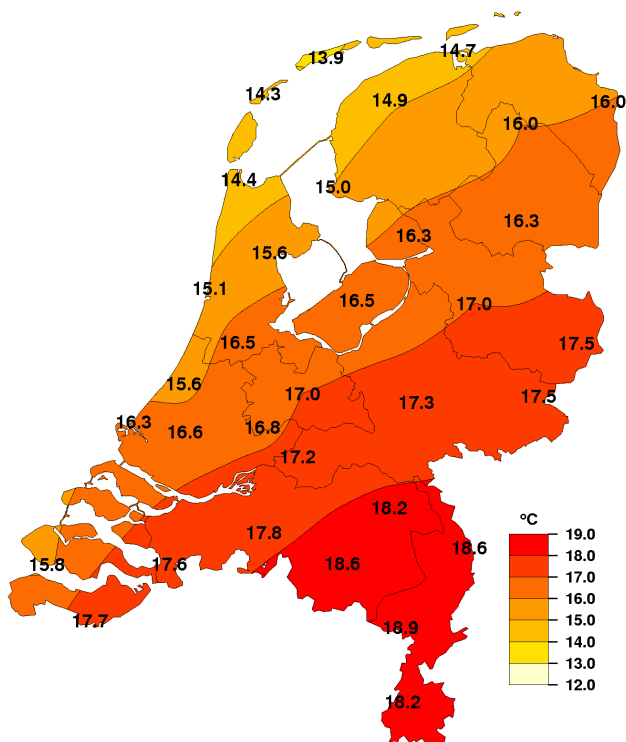


Gemiddelde temperatuur, mei 2015

Anomalie t.o.v. 1981-2010

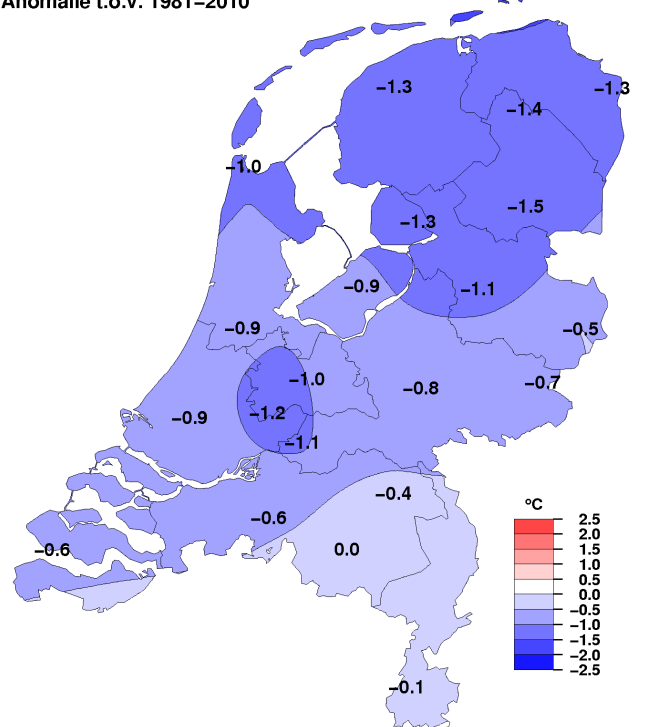


Gemiddelde maximumtemperatuur, mei 2015



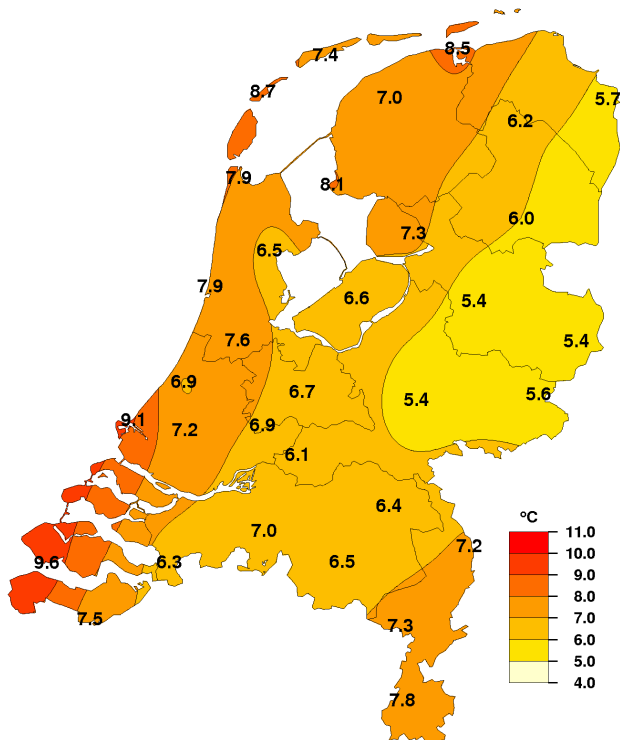
Gemiddelde maximumtemperatuur, mei 2015

Anomalie t.o.v. 1981-2010



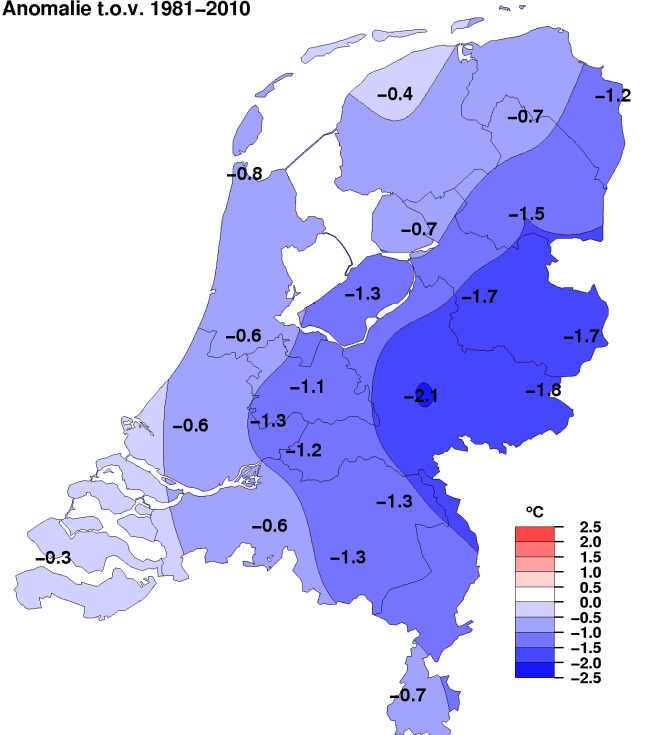
NB. De kaarten zijn gebaseerd op een automatische interpolatie van gegevens van individuele meetstations zonder additionele klimatologische kennis. De getoonde lokale variaties kunnen mede bepaald zijn door de gehanteerde interpolatietechniek en de ligging van de meteorologische stations.

Gemiddelde minimumtemperatuur, mei 2015

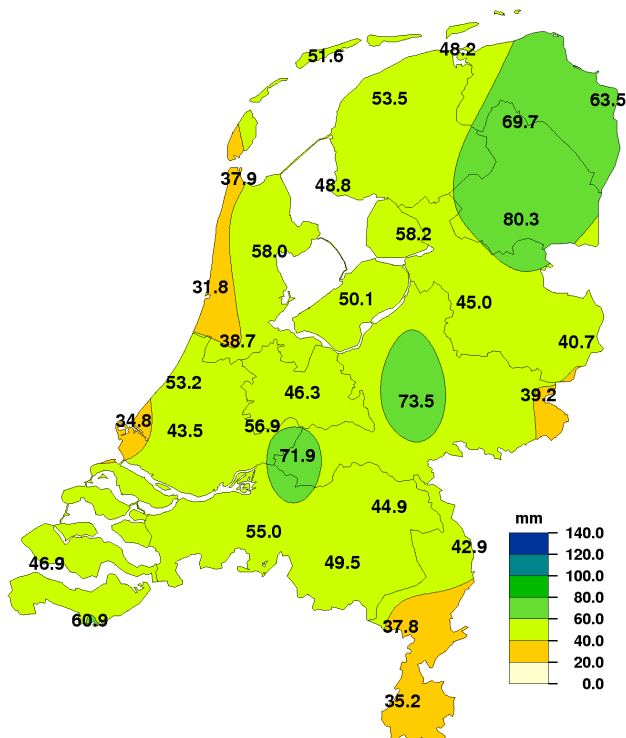


Gemiddelde minimumtemperatuur, mei 2015

Anomalie t.o.v. 1981-2010

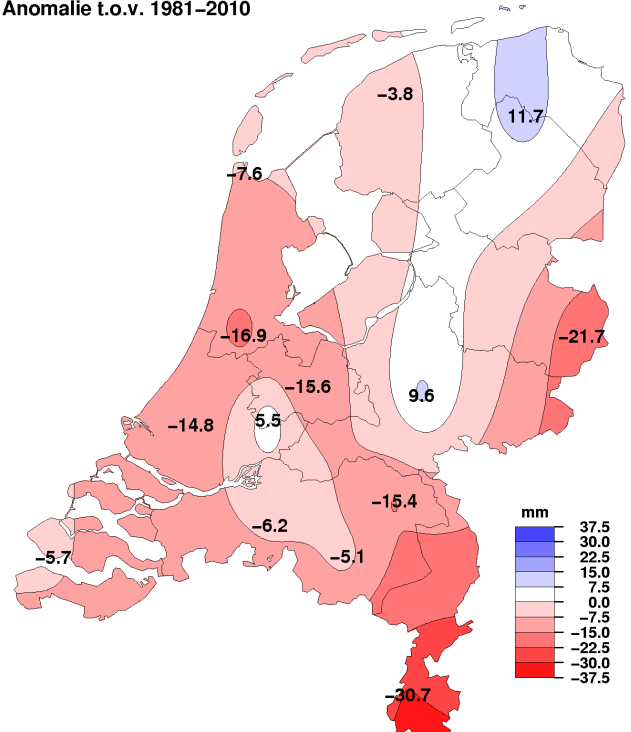


Maandsom neerslag, mei 2015



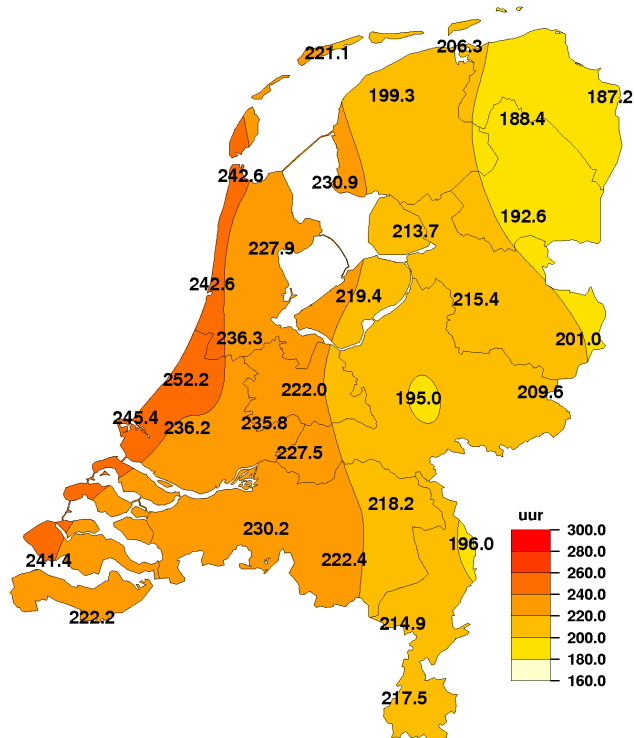
Maandsom neerslag, mei 2015

Anomalie t.o.v. 1981-2010



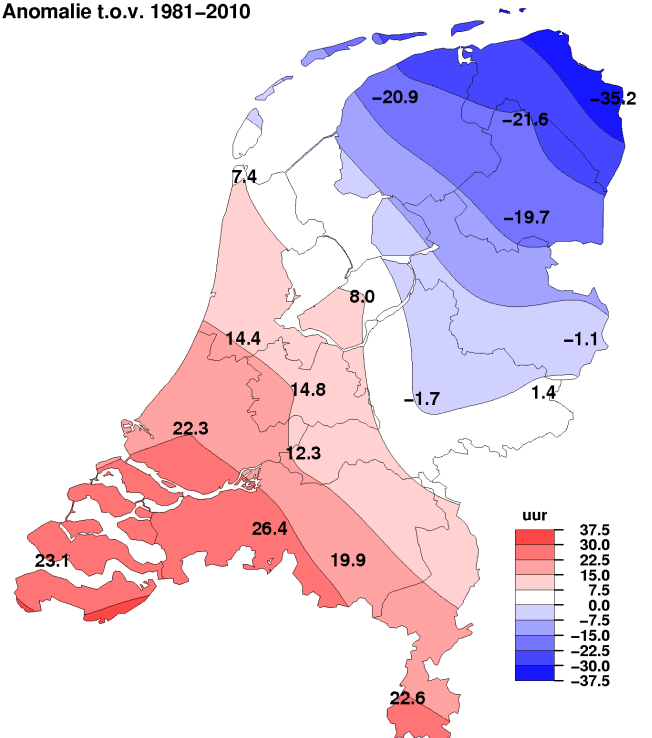
NB. De kaarten zijn gebaseerd op een automatische interpolatie van gegevens van individuele meetstations zonder additionele klimatologische kennis. De getoonde lokale variaties kunnen mede bepaald zijn door de gehanteerde interpolatietechniek en de ligging van de meteorologische stations.

Maandsom zonneshijnduur, mei 2015

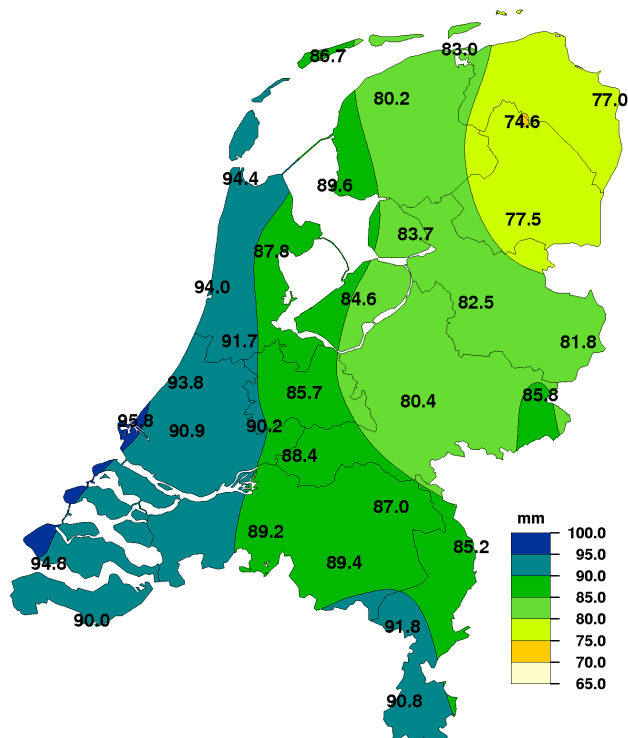


Maandsom zonneshijnduur, mei 2015

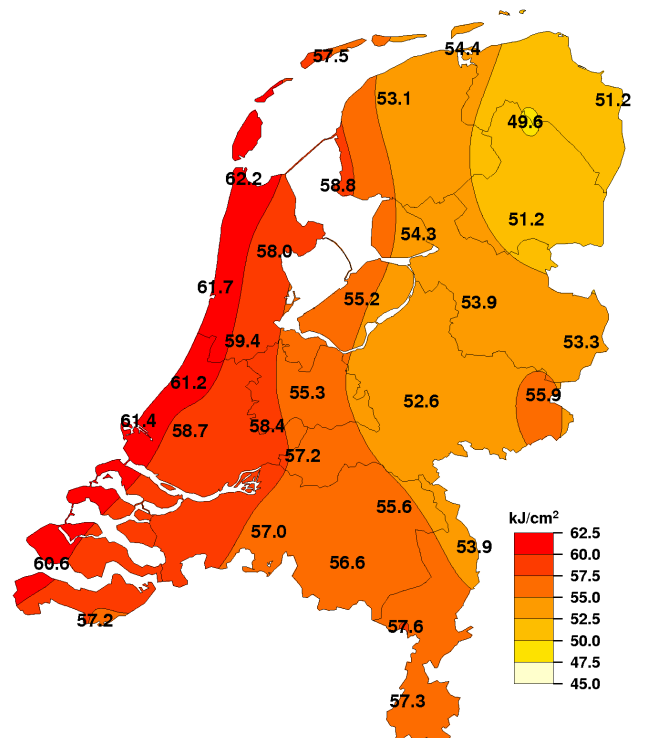
Anomalie t.o.v. 1981-2010



Maandsom referentiegewasverdamping, mei 2015

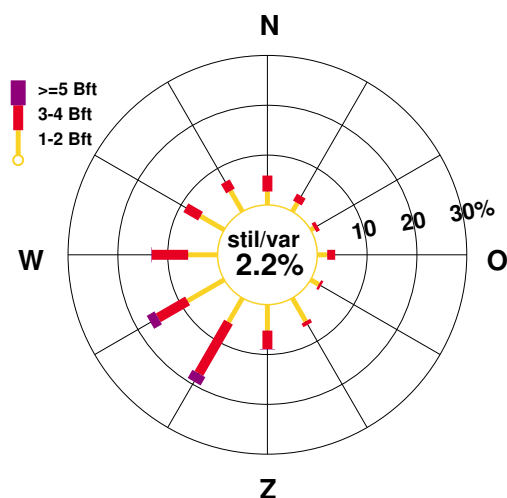


Maandsom globale straling, mei 2015

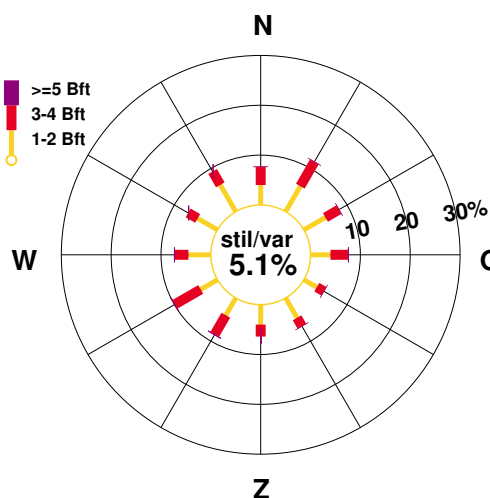


NB. De kaarten zijn gebaseerd op een automatische interpolatie van gegevens van individuele meetstations zonder additionele klimatologische kennis. De getoonde lokale variaties kunnen mede bepaald zijn door de gehanteerde interpolatietechniek en de ligging van de meteorologische stations.

mei 2015



mei, normaal 1981-2010



Figuur 4: Windroos

In de windroos zijn de windrichtingen in klassen van  $30^\circ$  verdeeld. Voor iedere klasse is in drie Beaufortklassen aangegeven in hoeveel procent van de gevallen deze voorkwam (relatieve frequentie). De windroos heeft betrekking op het KNMI-station De Bilt.

Extremen			
Hoogste temperatuur:	27.6	°C	te Ell op 11 mei
Laagste temperatuur:	-1.8	°C	te Eelde op 2 mei
Grootste aantal zonuren:	252.2	uur	te Voorschoten
Kleinste aantal zonuren:	187.2	uur	te Nieuw Beerta
Grootste maandsom neerslag:	80.3	mm	te Hoogeveen
Kleinste maandsom neerslag:	31.8	mm	te Wijk aan Zee
Grootste dagsom neerslag:	22.0	mm	te Hoogeveen op 5 mei



Landgemiddelden

Decade	Temperatuur (°C)						Zonneschijn					
	Gem.		N		Gem. dagmax.		N		Gem.		N	
I	12.3	11.6	16.5	15.9	7.7	7.3	71.6	64.8	47	43		
II	11.7	12.9	15.9	17.4	7.4	8.4	77.2	71.1	49	45		
III	12.3	13.7	16.4	18.0	7.7	9.2	73.6	77.3	41	43		
Maand	12.1	12.8	16.3	17.1	7.6	8.4	222.4	213.1	46	44		

Decade	Luchtdruk zeeniveau (hPa)		Neerslag (mm)		Windsnelheid (m/s)		Globale straling (J/cm2)	
	Gem.	N	Gem.	N	Gem.	N	Gem.	N
I	1010.9	1014.8	23.0	18.2	5.4	4.6	17324	16388
II	1016.3	1015.1	11.1	19.0	4.8	4.5	18964	18076
III	1017.8	1016.3	16.5	23.7	4.4	4.3	20712	20309
Maand	1015.1	1015.5	50.6	60.9	4.8	4.4	57000	54773

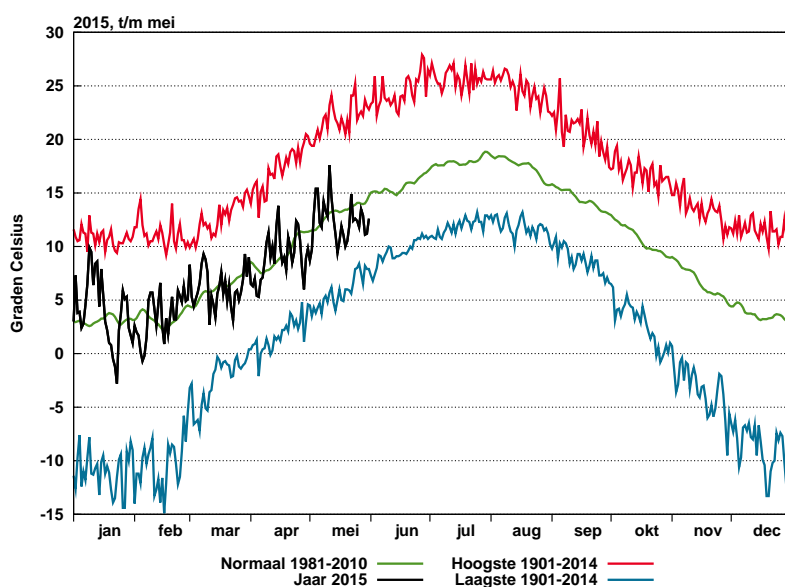
Maandgemiddelden en maandsommen, temperatuur en neerslag

Station	Temperatuur (°C)								Neerslag (mm)							
	Gem.		N		Dagelijks maximum				Dagelijks minimum				Som		Max. dagsom	
	Gem.	N	Gem.	N	Hoogste	Datum	Gem.	N	Laagste	Datum	Som	N	Max. dagsom	Datum		
Lauwersoog	11.5	12.5	14.7	15.6	22.9	11	8.5	9.6	5.4	3	48.2		6.7	31		
Hoorn (Tersch.)	11.0	11.6	13.9	15.0	19.4	11	7.4	8.1	1.8	2	51.6		10.0	18		
Vlieland	11.3		14.3		21.4	11	8.7		4.0	24						
Leeuwarden	11.1	12.0	14.9	16.2	23.1	11	7.0	7.4	1.3	2	53.5	57.3	7.2	5		
Nieuw Beerta	11.0	12.2	16.0	17.3	24.3	11	5.7	6.9	-0.7	2	63.5		19.6	5		
Eelde	11.2	12.3	16.0	17.4	24.6	11	6.2	6.9	-1.8	2	69.7	58.0	13.4	5		
De Kooy	11.3	12.0	14.4	15.4	22.1	11	7.9	8.7	0.9	2	37.9	45.5	7.3	5		
Stavoren	11.6	12.6	15.0	16.1	22.4	11	8.1	9.1	1.1	2	48.8		10.8	5		
Hoogeveen	11.3	12.7	16.3	17.8	25.2	11	6.0	7.5	-0.3	2	80.3		22.0	5		
Marknesse	12.0	12.8	16.3	17.6	25.5	11	7.3	8.0	0.6	2	58.2		13.9	19		
Berkhout	11.4	12.7	15.6	17.0	23.2	11	6.5	8.2	0.5	2	58.0		17.8	5		
Wijk aan Zee	11.7		15.1		23.1	11	7.9		-1.4	2	31.8		5.5	18		
Lelystad	11.8	12.9	16.5	17.4	25.0	11	6.6	7.9	1.1	2	50.1		10.5	19		
Heino	11.8	12.9	17.0	18.1	25.9	11	5.4	7.1	-0.7	2	45.0		10.9	31		
Schiphol	12.2	12.9	16.5	17.4	25.0	11	7.6	8.2	3.0	2	38.7	55.6	10.2	5		
Twente	12.0	12.9	17.5	18.0	25.2	11	5.4	7.1	-0.1	2	40.7	62.4	6.8	31		
Voorschoten	11.9		15.6		23.4	11	6.9		0.2	2	53.2		9.5	29		
De Bilt	12.4	13.1	17.0	18.0	25.6	11	6.7	7.8	0.4	2	46.3	61.9	9.2	5		
Hupsel	11.9	13.1	17.5	18.2	25.3	11	5.6	7.4	1.2	2	39.2		6.6	31		
Deelen	11.9	13.0	17.3	18.1	25.8	11	5.4	7.5	-1.0	1	73.5	63.9	12.8	31		
Hoek van Holland	12.6	13.0	16.3		24.9	11	9.1		2.1	2	34.8		7.4	31		
Cabauw	12.1	13.2	16.8	18.0	24.7	11	6.9	8.2	1.6	2	56.9	51.4	9.1	4		
Rotterdam	12.4	12.9	16.6	17.5	24.1	11	7.2	7.8	1.7	2	43.5	58.3	10.1	5		
Herwijnen	12.1	13.1	17.2	18.3	25.1	11	6.1	7.3	0.0	1	71.9		13.3	5		
Volkel	12.7	13.4	18.2	18.6	26.7	11	6.4	7.7	0.6	1	44.9	60.3	14.5	4		
Gilze-Rijen	12.7	13.3	17.8	18.4	26.4	11	7.0	7.6	0.2	1	55.0	61.2	11.2	31		
Arcen	13.0	13.6	18.6	19.1	27.4	11	7.2	7.9	0.2	1	42.9		7.0	19		
Vlissingen	12.6	12.9	15.8	16.4	21.7	11	9.6	9.9	6.3	2	46.9	52.6	7.7	4		
Woensdrecht	12.5		17.6		26.0	11	6.3		1.0	1						
Eindhoven	12.9	13.5	18.6	18.6	27.3	11	6.5	7.8	-0.1	1	49.5	54.6	9.4	4		
Westdorpe	12.8	13.1	17.7	18.1	25.0	11	7.5	7.8	3.4	1	60.9		17.0	4		
Eil	13.3		18.9		27.6	11	7.3		0.6	1	37.8		11.5	3		
Maastricht	13.1	13.5	18.2	18.3	26.3	11	7.8	8.5	2.9	1	35.2	65.9	8.4	4		



## Maandgemiddelden en maandsommen, overige

Station	Globale straling (J/cm <sup>2</sup> )		Zonneschijn (berekend uit globale straling)				Relatieve vochtigheid (percentage)		Dampdruk (hPa)		Windsnelheid (m/s)		Luchtdruk zeeniveau (hPa)	
	Som	N	uren	N	%	N	Gem.	N	Gem.	N	Gem.	N	Gem.	N
Lauwersoog	54425	56175	206.3	229.5	42	47	76	79	10.3	11.5	6.8	6.6		
Hoorn (Terschl.)	57549		221.1		45		80	81	10.5	11.1	6.9		1014.0	
Vlieland							77		10.3		8.2		1014.1	
Leeuwarden	53145	56536	199.3	220.2	41	45	77	80	10.2	11.1	5.2	4.6	1014.2	1015.5
Nieuw Beerta	51205	54769	187.2	222.4	38	45	78	80	10.2	11.4	4.8	4.6		
Eelde	49558	53228	188.4	210.0	38	43	76	79	10.1	11.1	4.4	4.0	1014.4	1015.4
De Kooy	62211	58898	242.6	235.2	50	48	78	80	10.5	11.3	6.0	5.4	1014.4	1015.5
Stavoren	58839		230.9		47		77	80	10.6	11.8	6.4	6.0		
Hoogeveen	51170	52908	192.6	212.3	39	43	75	75	10.0	10.9	4.2	3.9	1014.8	1015.7
Marknesse	54323		213.7		44		73	77	10.1	11.3	4.4	4.3		
Berkhout	57967		227.9		47		78	78	10.5	11.3	5.2			
Wijk aan Zee	61680		242.6		50		75		10.5					
Lelystad	55215	55279	219.4	211.4	45	43	75	77	10.3	11.3	4.6	4.6	1014.9	1015.3
Heino	53916		215.4		44		75		10.3		3.2	3.1		
Schiphol	59407	56968	236.3	221.9	49	45	73	76	10.4	11.2	5.3	4.8	1015.0	1015.4
Twente	53258	53474	201.0	202.1	41	41	71	75	9.8	10.9	3.8	3.2	1015.2	1015.3
Voorschoten	61178		252.2		52		76		10.6		4.8		1015.2	
De Bilt	55325	52633	222.0	207.2	46	43	70	75	10.0	11.1	3.5	3.3	1015.2	1015.4
Hupsel	55877	53712	209.6	208.2	43	43	72	74	10.0	11.0	3.3	3.4		
Deelen	52572	52959	195.0	196.7	40	40	72	73	9.8	10.8	3.9	3.9	1015.2	1015.4
Hoek van Holland	61369		245.4		51		73		10.6		7.2	6.7	1015.1	1015.3
Cabauw	58402	56762	235.8		49		75	76	10.6	11.4	4.5	4.0	1015.2	1016.2
Rotterdam	58688	55937	236.2	213.9	49	44	73	77	10.6	11.4	4.6	4.2	1015.2	1015.5
Herwijnen	57232	54372	227.5	215.2	47	44	75	78	10.6	11.6	4.0	3.9	1015.3	
Volkel	55582		218.2		45		70	74	10.2	11.3	3.7	3.4	1015.5	1015.4
Gilze-Rijen	56988	53744	230.2	203.8	48	42	71	74	10.2	11.1	3.7	3.7	1015.4	1015.4
Arcen	53913	52718	196.0	199.8	41	41	71	74	10.4	11.2	3.2	3.1		
Vlissingen	60578	55957	241.4	218.3	50	45	75	78	11.0	11.6	6.5	5.6	1015.5	1015.5
Woensdrecht							73		10.4		3.8		1015.5	
Eindhoven	56630	53898	222.4	202.5	46	42	69	73	10.1	11.2	3.9	3.7	1015.6	1015.4
Westdorpe	57168		222.2		46		73	77	10.7	11.3	4.4		1015.7	
Ell	57611		214.9		45		69		10.3		3.6			
Maastricht	57329	53147	217.5	194.9	45	40	69	73	10.2	11.2	3.7	3.9	1015.9	1015.5



Figuur 5: Etmaalwaarden van de gemiddelde temperatuur, De Bilt, 2015

De zwarte lijn toont de gemeten gemiddelde etmaaltemperatuur in het lopende jaar. De rode lijn geeft (per datum) de hoogst gemeten temperatuur sinds 1901, de blauwe lijn de laagste temperatuur. De groene lijn is het vijf-daagse voortschrijdend gemiddelde, gemiddeld over het tijdvak 1981-2010.

Temperatuur, "aantal dagen met"

Station	Gemiddelde temperatuur (°C)												Minimum temperatuur (°C)						Maximum temperatuur (°C)									
	> 20.0		20-15		15-10		10-5		5-0		< 0.0		< 0.0		< -10.0		< 0.0 (10cm)		≥ 30.0		≥ 25.0		≥ 20.0		< 0.0			
	A	N	A	N	A	N	A	N	A	N	A	N	A	N	A	N	A	N	A	N	A	N	A	N	A	N	A	N
Lauwersoog	.	.	1	6	26	19	4	6	.	.	.	.	.	.	.	.	.	.	.	.	.	1	2	4	.	.	.	.
Hoorn (Terschl.)	.	.	.	3	26	18	5	9	.	.	.	.	.	.	.	.	.	.	.	.	.	1	.	3	.	.	.	.
Vlieland	.	.	1	.	26	.	4	.	.	.	.	.	.	.	.	.	.	.	.	.	.	.	2	.	.	.	.	.
Leeuwarden	.	.	1	5	22	17	8	9	.	.	.	.	.	.	.	.	.	.	.	.	.	1	2	6	.	.	.	.
Nieuw Beerta	.	.	1	5	22	17	8	8	.	.	.	.	.	.	.	.	.	.	.	.	.	0	2	2	8	.	.	.
Eelde	.	1	1	6	22	16	8	9	.	.	.	.	.	.	.	.	.	.	.	.	.	0	3	2	9	.	.	.
De Kooy	.	.	1	5	26	18	4	8	.	.	.	.	.	.	.	.	.	.	.	.	.	.	1	2	4	.	.	.
Stavoren	.	.	1	6	26	19	4	6	.	.	.	.	.	.	.	.	.	.	.	.	.	0	1	2	6	.	.	.
Hoogeveen	.	1	1	7	22	16	8	7	.	.	.	.	.	.	.	.	.	.	.	.	.	1	2	2	10	.	.	.
Marknesse	.	1	3	7	24	17	4	7	.	.	.	.	.	.	.	.	.	.	.	.	.	0	1	3	2	9	.	.
Berkhout	.	1	1	7	25	17	5	7	.	.	.	.	.	.	.	.	.	.	.	.	.	0	2	2	7	.	.	.
Wijk aan Zee	.	.	1	.	27	.	3	.	.	.	.	.	.	.	.	.	.	.	.	.	.	.	.	2	.	.	.	.
Lelystad	.	1	1	7	26	18	4	6	.	.	.	.	.	.	.	.	.	.	.	.	.	0	1	3	2	9	.	.
Heino	.	1	3	8	23	16	5	7	.	.	.	.	.	.	.	.	.	.	.	.	.	0	1	3	4	10	.	.
Schiphol	.	1	2	7	26	17	3	6	.	.	.	.	.	.	.	.	.	.	.	.	.	0	1	2	2	8	.	.
Twenthe	.	1	3	7	22	15	6	7	.	.	.	.	.	.	.	.	.	.	.	.	.	1	1	2	4	10	.	.
Voorschoten	.	.	1	.	27	.	3	.	.	.	.	.	.	.	.	.	.	.	.	.	.	.	.	2	.	.	.	.
De Bilt	.	1	3	8	25	16	3	6	.	.	.	.	.	.	.	.	.	.	.	.	.	0	1	3	2	10	.	.
Hupsel	.	1	3	8	23	15	5	7	.	.	.	.	.	.	.	.	.	.	.	.	.	0	1	3	3	11	.	.
Deelen	.	1	3	7	22	16	6	7	.	.	.	.	.	.	.	.	.	.	.	.	.	2	1	3	4	11	.	.
Hoek van Holland	.	1	2	6	27	19	2	5	.	.	.	.	.	.	.	.	.	.	.	.	.	.	.	2	.	.	.	.
Cabauw	.	1	3	8	24	16	4	5	.	.	.	.	.	.	.	.	.	.	.	.	.	0	.	2	2	10	.	.
Rotterdam	.	1	3	7	25	17	3	6	.	.	.	.	.	.	.	.	.	.	.	.	.	0	.	2	2	9	.	.
Herwijnen	.	1	3	8	23	16	5	6	.	.	.	.	.	.	.	.	.	.	.	.	.	1	.	3	4	10	.	.
Volkel	.	1	4	9	25	15	2	5	.	.	.	.	.	.	.	.	.	.	.	.	.	0	1	4	5	11	.	.
Gilze-Rijen	.	1	4	8	25	16	2	6	.	.	.	.	.	.	.	.	.	.	.	.	.	0	1	3	5	11	.	.
Arcen	.	1	5	10	23	14	3	5	.	.	.	.	.	.	.	.	.	.	.	.	.	0	1	4	9	13	.	.
Vlissingen	.	.	1	7	29	19	1	5	.	.	.	.	.	.	.	.	.	.	.	.	.	.	.	1	1	7	.	.
Woensdrecht	.	.	4	.	23	.	4	.	.	.	.	.	.	.	.	.	.	.	.	.	.	.	1	.	3	.	.	.
Eindhoven	.	2	4	9	23	15	4	5	.	.	.	.	.	.	.	.	.	.	.	.	.	1	0	4	9	12	.	.
Westdorpe	.	1	4	8	25	17	2	6	.	.	.	.	.	.	.	.	.	.	.	.	.	0	1	3	7	10	.	.
Eil	.	.	7	.	23	.	1	.	.	.	.	.	.	.	.	.	.	.	.	.	.	.	1	.	10	.	.	.
Maastricht	.	1	6	9	23	14	2	6	.	.	.	.	.	.	.	.	.	.	.	.	.	0	1	3	9	11	.	.

## Neerslag, wind en zon, "aantal dagen met"

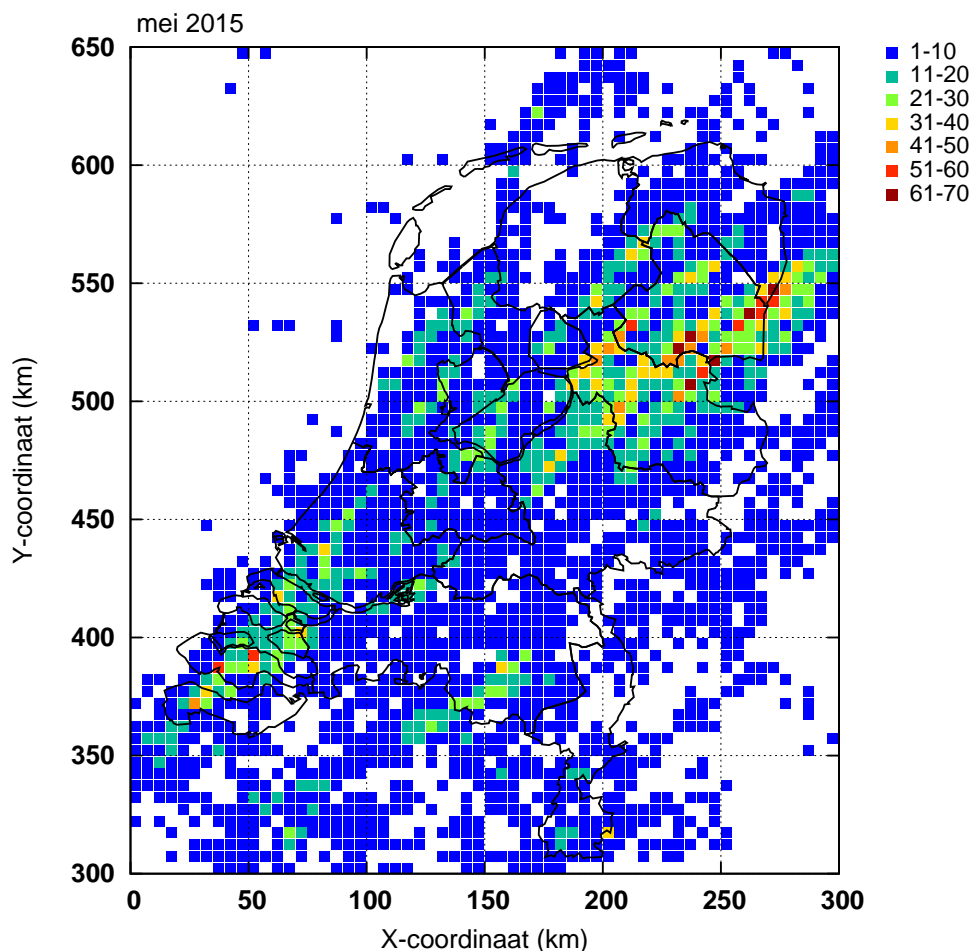
Station	Neerslag (mm)								Windkracht (Beaufort) Maximum uurgemiddelde								Zonneschijn (percentage)					
	Droog		≥ 0.1		≥ 1.0		≥ 10.0		< 4		≥ 6		≥ 7		≥ 8		Zonloos		≤ 20		≥ 80	
	A	N	A	N	A	N	A	N	A	N	A	N	A	N	A	N	A	N	A	N	A	N
Lauwersoog	12	18	13					3	5	15	10	3	2			0	1	1	8	8	2	6
Hoorn (Tersch.)	10	18	11				1	7		10		5					1		8		2	
Vlieland								2		17		7			3							
Leeuwarden	9	14	17	14	12	9		13	21	4	2	1	0				1	2	7	9	1	6
Nieuw Beerta	13		17		12		1	13	14	1	2		0					2	6	8		6
Eelde	7	13	20	14	14	10	1	16	24	2	1		0					2	8	9		5
De Kooy	13	13	16	13	9	9		13	17	8	4	2	0			0	1	2	5	8	2	7
Stavoren	10		18		12		1	8	8	7	6	2	1			0	1		6		3	
Hoogeveen	10		18		12		2	18	18	1	1		0				1	1	8	9	1	5
Marknesse	10		18		15		1	17	16	1									6		2	
Berkhout	12		17		11		1	12		6		2							6		3	
Wijk aan Zee	16		15		12												1		5		3	
Lelystad	11		19		11		2	15	16	2	3	1	0					2	7	9	5	6
Heino	15		16		12		1	26	20	1	0								6		2	
Schiphol	13	13	15	13	7	10	1	14	20	6	2	2	0			0	1	2	5	9	3	6
Twente	11	13	18	14	13	10		25	29	1	0							2	8	10	2	5
Voorschoten	14		13		9			18		3		2							5		5	
De Bilt	13	12	17	14	12	10		27	29	1	0							2	7	10	3	4
Hupsel	13		17		12			28	19	1	0		0					1	7	9	4	5
Deelen	12	13	18	14	14	11	1	22	24	1	1		0					2	9	9	2	4
Hoek van Holland	16		12		9			5	9	16	11	4	2			0	1		6		4	
Cabauw	13	16	16	12	13	9		19	19	3	1	1	0						5		4	
Rotterdam	12	14	17	13	12	9	1	19	22	4	2	1	0				1	2	6	9	5	5
Herwijnen	14		17		14		2	20	17	2	1	1	0					2	6	9	5	5
Volkel	13	14	17	14	10	11	1	22	27	2	1		0						9		3	
Gilze-Rijen	12	13	18	14	14	10	1	26	27		0							2	5	9	1	5
Arcen	14		15		13			25	19	1	0							1	8	9	2	4
Vlissingen	12	14	19	14	13	10		9	16	9	6	4	1	2	0		1	2	4	9	3	6
Woensdrecht								22		2												
Eindhoven	12	14	17	13	13	9		23	26	2	1	1	0				1	2	7	9	2	5
Westdorpe	11		18		11		1	19		3		1							6		3	
Ell	12		14		11		1	21		1									7		1	
Maastricht	12	12	14	15	10	10		24	25	1	1		0					3	6	10	1	5

## Onweer, mist en sneeuw, "aantal dagen met"

Station	Onweer		Mist		Sneeuw	
	A	N	A	N	A	N
Leeuwarden	4	3		5		0
Eelde	4	4	1	7		0
De Kooy	1	2		4		0
Schiphol	4	3		4		0
Twente	5	4	5	4		0
Voorschoten	3		6			
De Bilt	4	5	7	3		0
Deelen	3	4	1	6		0
Rotterdam	6	3	2	6		0
Volkel	4	4		3		0
Gilze-Rijen	3	5	2	5		0
Vlissingen	5	4	1	2		0
Eindhoven	4	4	2	3		0
Maastricht	3	4	1	3		0

Bodemtemperaturen (°C)

Datum	Nieuw Beerta				Marknesse				De Bilt			
	10	20	50	100	10	20	50	100	10	20	50	100
2	8.4	9.3	9.9	9.6	8.4	9.4	9.8	9.6	8.5	9.7	9.7	9.3
7	11.1	11.6	11.2	9.9	11.0	11.3	11.0	9.9	10.9	11.0	10.6	9.7
12	14.2	14.3	12.6	10.4	13.5	13.3	12.1	10.5	13.0	12.9	11.7	10.4
17	10.7	11.4	12.2	11.1	11.1	11.7	12.0	11.1	11.4	12.0	11.8	11.0
22	12.1	12.5	12.0	11.1	12.2	12.3	11.8	11.2	12.2	12.4	11.8	11.0
27	13.3	13.7	13.5	11.5	12.0	12.6	12.8	11.7	11.9	12.8	12.6	11.5
Gem.	13.0	12.9	12.0	10.7	12.2	12.1	11.7	10.8	12.8	12.3	11.5	10.6



Figuur 6: Onweer

Ontladingen in Nederland, de kustwateren en het aangrenzende buitenland, zoals geregistreerd door het Nederlands-Belgische detectiesysteem. Het kaartje geeft het aantal ont-ladingen per 5x5 km vak.

## Etmaalgemiddelden en etmaalsommen

Datum	Gemiddeld					Temperatuur (°C)					Minimum				
	Eelde	De Kooy	De Bilt	Vlissingen	Maastricht	Maximum					Eelde	De Kooy	De Bilt	Vlissingen	Maastricht
						Eelde	De Kooy	De Bilt	Vlissingen	Maastricht					
1	6.9	8.0	8.7	9.1	8.5	11.6	11.2	13.3	12.7	13.7	0.1	5.1	3.1	6.6	2.9
2	7.0	8.1	9.7	11.2	10.6	13.6	11.8	15.8	14.9	15.4	-1.8	0.9	0.4	6.3	3.8
3	11.9	10.8	13.0	12.9	13.9	17.3	14.9	17.0	16.1	17.4	4.6	7.0	6.9	11.4	9.9
4	14.1	12.6	15.4	14.5	15.9	18.4	14.3	19.4	18.3	20.7	10.0	10.4	11.7	11.3	12.2
5	14.7	14.4	15.4	14.5	16.4	22.5	20.7	22.2	19.0	22.5	9.4	11.3	8.6	11.6	11.1
6	11.5	11.7	12.2	12.0	12.0	15.7	14.8	15.5	14.5	15.4	8.0	9.2	8.5	9.3	8.8
7	10.7	10.5	11.8	11.9	12.1	15.4	12.8	16.2	13.7	16.8	5.3	7.3	7.5	10.1	8.2
8	11.8	12.8	14.2	14.8	15.0	17.0	16.2	19.4	19.0	19.8	6.1	7.4	7.8	10.8	9.7
9	12.2	11.6	13.3	13.1	15.3	15.4	14.0	16.1	15.0	18.5	9.0	8.4	9.1	10.6	12.2
10	12.7	11.9	12.8	13.7	14.9	17.4	15.9	19.1	19.1	20.0	8.4	6.3	4.2	8.4	9.7
11	17.1	15.5	17.6	15.8	19.5	24.6	22.1	25.6	21.7	26.3	10.3	11.3	9.1	13.4	10.8
12	12.9	12.3	14.6	13.4	16.3	18.1	14.5	17.5	15.5	21.0	7.3	10.4	11.2	10.6	8.5
13	11.2	11.0	12.7	12.3	13.6	16.3	13.6	18.1	17.0	20.0	7.2	8.1	7.6	8.9	7.3
14	9.2	9.9	11.2	11.4	11.6	12.4	12.4	16.7	14.7	16.7	4.6	7.7	5.9	7.7	5.3
15	7.6	8.4	9.4	10.3	12.2	12.6	11.8	14.4	13.1	17.2	2.7	5.7	3.9	8.5	7.3
16	8.5	10.8	10.5	12.1	10.0	13.9	13.5	14.9	15.1	13.8	2.1	6.2	4.1	9.4	5.2
17	10.6	11.2	11.9	12.6	12.2	15.0	13.8	16.2	14.7	18.4	5.9	8.5	6.8	10.1	5.0
18	10.3	10.7	11.1	11.6	13.0	12.9	12.9	14.0	14.1	20.0	7.3	9.0	7.7	9.1	6.6
19	9.2	10.4	10.0	10.3	10.3	13.1	13.1	13.7	13.0	15.6	6.3	6.0	7.4	7.9	7.3
20	9.4	10.3	10.5	10.6	9.9	14.7	13.7	14.7	13.2	15.2	5.0	8.4	6.7	7.2	4.8
21	11.7	11.8	11.9	12.9	11.8	17.4	14.3	17.4	14.9	18.3	5.0	8.3	2.5	9.8	3.5
22	14.5	13.2	14.9	13.3	14.8	19.7	16.1	19.9	16.8	20.6	8.8	11.6	8.6	10.3	8.6
23	11.2	11.2	12.4	13.0	13.3	14.1	13.6	15.7	16.5	19.8	7.4	8.2	6.0	9.3	8.6
24	12.7	11.1	12.6	12.9	14.0	18.3	14.6	19.9	17.1	20.0	6.8	5.6	2.5	8.0	6.8
25	11.2	11.1	12.4	12.7	12.8	14.4	14.1	15.3	15.5	17.2	8.1	9.5	9.7	9.8	9.4
26	10.1	11.4	11.8	12.9	11.8	14.1	14.5	15.8	16.7	16.5	7.0	7.9	7.5	9.3	8.1
27	12.3	12.0	13.5	13.5	13.8	17.2	14.7	18.9	15.3	19.1	7.8	7.6	5.4	10.5	6.7
28	11.3	12.2	12.9	13.9	14.2	15.5	14.9	16.5	16.3	18.5	5.3	8.1	5.7	11.1	9.7
29	10.8	11.0	11.1	12.1	11.6	16.2	14.8	15.8	16.0	16.8	6.1	6.6	5.6	10.1	8.2
30	9.4	10.6	11.2	12.4	11.2	14.5	13.7	15.4	14.7	15.5	5.5	7.7	6.6	8.8	8.1
31	11.7	11.5	12.6	13.5	14.1	16.8	14.6	16.5	15.5	18.6	6.2	8.1	7.9	11.0	8.5
dec. I	11.4	11.2	12.7	12.8	13.5	16.4	14.7	17.4	16.2	18.0	5.9	7.3	6.8	9.6	8.9
N	11.2	10.9	12.0	11.6	12.2	16.3	14.2	16.8	15.1	16.9	6.0	7.6	6.9	8.7	7.4
dec. II	10.6	11.1	12.0	12.0	12.9	15.4	14.1	16.6	15.2	18.4	5.9	8.1	7.0	9.3	6.8
N	12.3	12.2	13.3	13.1	13.6	17.6	15.6	18.4	16.7	18.5	6.8	8.8	7.9	10.0	8.5
dec. III	11.5	11.6	12.5	13.0	13.0	16.2	14.5	17.0	15.9	18.3	6.7	8.1	6.2	9.8	7.8
N	13.2	12.9	13.9	13.8	14.5	18.4	16.3	18.8	17.3	19.4	7.7	9.5	8.6	10.9	9.5
maand	11.2	11.3	12.4	12.6	13.1	16.0	14.4	17.0	15.8	18.2	6.2	7.9	6.7	9.6	7.8
N	12.3	12.0	13.1	12.9	13.5	17.4	15.4	18.0	16.4	18.3	6.9	8.7	7.8	9.9	8.5

Etmaalgemiddelden en etmaalsommen

Datum	Berekend uit globale straling										Globale straling (J/cm2)				
	Zonneschijn (uren)					Zonneschijn (percentage)									
	Eelde	De Kooy	De Bilt	Vlissingen	Maastricht	Eelde	De Kooy	De Bilt	Vlissingen	Maastricht	Eelde	De Kooy	De Bilt	Vlissingen	Maastricht
1	3.9	10.8	9.6	7.6	8.3	26	72	65	51	56	1298	2061	1994	1955	2113
2	10.2	11.1	10.7	2.9	6.1	68	74	72	20	41	2186	2268	2141	1501	1778
3	2.4	1.7	2.6	3.2	1.3	16	11	17	21	9	927	666	845	836	728
4	4.9	5.9	5.4	5.8	5.5	32	39	36	39	37	1575	2028	1417	1764	1681
5	8.8	9.9	8.1	10.0	8.6	58	65	54	67	57	1480	2099	1640	1895	1733
6	8.7	8.9	8.2	10.5	9.9	57	58	54	70	66	1589	2139	1569	1886	1874
7	7.9	9.9	7.2	8.4	8.7	51	65	47	55	58	1797	2229	1647	1918	1779
8	3.4	7.0	5.9	6.2	6.4	22	45	39	41	42	1404	1968	1979	2065	2006
9	2.4	3.3	1.9	4.8	6.6	16	21	12	31	43	866	1412	1025	1362	1881
10	10.8	13.5	13.7	8.5	10.0	70	87	89	56	66	2355	2441	2502	2094	2224
11	9.7	9.4	10.5	9.7	9.1	62	60	68	63	59	2328	2339	2316	2222	2279
12	5.1	7.0	7.0	10.0	7.1	33	45	45	65	46	1482	1965	1866	2458	1865
13	11.5	13.7	10.0	14.0	13.2	73	87	64	90	86	2312	2687	2063	2815	2611
14	0.1	3.0	8.5	5.7	8.2	1	19	54	37	53	901	1479	2438	1608	2086
15	7.4	4.4	8.6	12.9	9.8	47	28	55	83	63	1992	1871	2209	2689	2439
16	4.2	7.5	2.2	4.0	0.9	26	47	14	26	6	914	1838	944	1157	681
17	8.1	10.8	9.8	11.3	7.6	51	68	62	72	49	1890	2445	2057	2659	1898
18	0.7	1.2	1.5	1.5	7.8	4	8	9	10	50	706	692	821	847	2192
19	6.7	12.0	7.2	8.8	9.4	42	75	45	56	60	1352	2431	1687	1718	1952
20	8.7	10.4	10.6	11.4	5.9	54	65	67	72	37	1810	2296	2270	2553	1692
21	8.7	12.4	12.0	12.9	11.2	54	77	75	81	71	2126	2623	2353	2861	2257
22	7.4	7.4	3.6	6.1	9.1	46	46	23	38	58	1954	2182	1837	2215	2501
23	7.5	8.5	6.4	6.1	2.1	46	53	40	38	13	2013	2367	1686	1722	1351
24	11.3	9.6	13.8	11.8	10.6	69	59	86	74	67	2818	2510	2883	2782	2499
25	2.6	3.6	3.3	6.2	2.8	16	22	20	39	18	1281	1587	1481	1967	1272
26	4.3	10.0	5.6	8.2	5.6	26	61	35	51	35	1594	2681	1905	2267	1641
27	3.3	6.9	6.5	12.1	9.6	20	42	40	75	60	1439	2169	1838	2774	2244
28	6.7	8.9	6.6	7.1	3.8	41	54	41	44	24	1601	2277	1584	2049	1564
29	1.3	1.5	0.9	3.1	3.2	8	9	6	19	20	1011	1224	1087	1034	1576
30	9.4	12.4	13.8	10.6	8.6	57	75	85	65	53	1773	2607	2553	2328	1903
31	0.3	.	0.3	.	0.5	2	0	2	0	3	784	630	688	577	1029
dec. I	63.4	82.0	73.3	67.9	71.4	42	54	48	45	48	15477	19311	16759	17276	17797
N	64.3	72.3	63.0	66.1	58.2	42	47	42	44	39	15973	17764	15771	16701	15730
dec. II	62.2	79.4	75.9	89.3	79.0	39	50	48	57	51	15687	20043	18671	20726	19695
N	69.6	80.4	69.1	72.2	64.0	44	51	44	46	41	17497	19679	17361	18477	17368
dec. III	62.8	81.2	72.8	84.2	67.1	35	45	41	48	38	18394	22857	19895	22576	19837
N	76.2	82.5	75.1	80.1	72.7	42	46	42	45	41	19758	21456	19501	20779	20050
maand	188.4	242.6	222.0	241.4	217.5	38	50	46	50	45	49558	62211	55325	60578	57329
N	210.0	235.2	207.2	218.3	194.9	43	48	43	45	40	53228	58898	52633	55957	53147

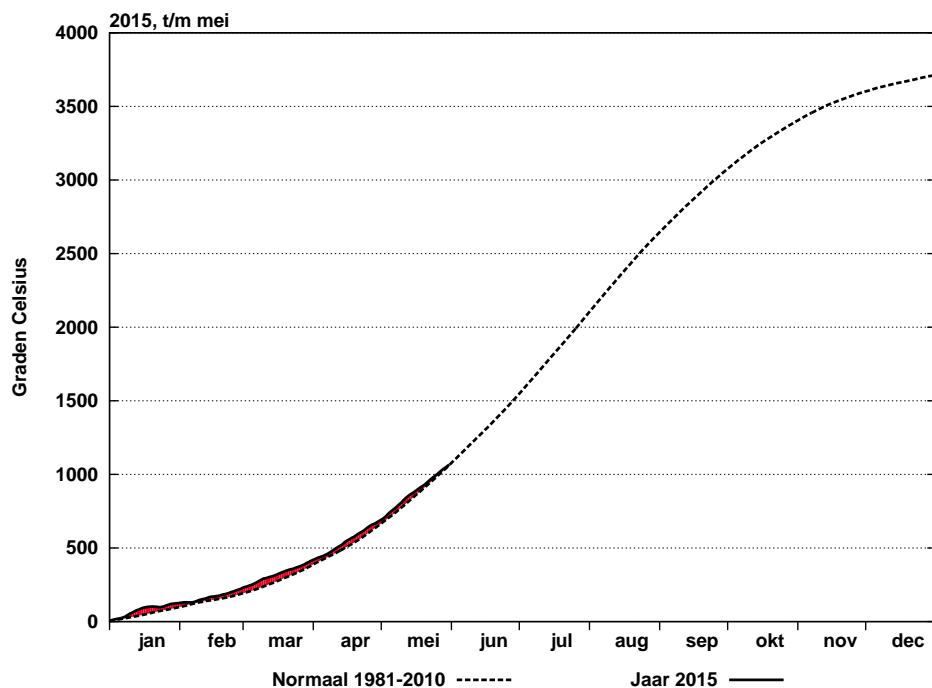
## Etmaalgemiddelden en etmaalsommen

Datum	Gemiddelde luchtdruk op zeeniveau (hPa)					Gemiddelde windsnelheid (m/s)					Relatieve vochtigheid (percentage)				
	Eelde	De Kooy	De Bilt	Vlissingen	Maastricht	Eelde	De Kooy	De Bilt	Vlissingen	Maastricht	Eelde	De Kooy	De Bilt	Vlissingen	Maastricht
1	1009.3	1010.3	1010.0	1010.0	1009.2	3.7	4.0	2.6	5.5	2.8	78	72	65	69	70
2	1012.5	1012.1	1011.4	1010.5	1010.7	2.7	4.0	1.6	5.0	2.5	74	77	60	66	65
3	1003.1	1001.6	1002.4	1001.8	1003.7	5.2	7.5	4.8	8.0	3.8	77	87	77	85	86
4	1005.2	1004.2	1004.9	1004.0	1005.6	5.2	6.8	4.1	5.8	3.6	78	83	72	80	76
5	999.2	997.6	999.7	999.6	1002.1	7.2	10.3	6.3	11.5	6.5	78	80	72	75	69
6	1007.5	1005.9	1008.7	1008.7	1011.8	7.3	12.0	6.3	13.3	6.9	76	77	67	73	69
7	1015.3	1015.4	1016.5	1017.1	1018.1	5.3	6.7	3.6	7.2	4.3	77	82	74	80	65
8	1016.0	1015.1	1015.1	1014.5	1015.1	2.3	3.6	1.8	3.4	1.9	77	77	67	72	59
9	1014.2	1014.4	1016.4	1017.3	1018.2	7.2	9.3	5.8	11.4	5.9	81	85	75	82	66
10	1025.1	1024.8	1025.3	1025.0	1025.7	3.3	3.6	2.0	3.5	2.3	63	78	72	80	67
11	1019.4	1018.6	1019.6	1019.5	1020.4	4.3	6.1	3.3	5.6	3.0	65	76	64	78	55
12	1016.2	1016.9	1017.8	1019.0	1018.2	4.3	6.2	3.6	7.3	3.3	76	82	67	78	63
13	1017.7	1018.5	1018.4	1019.0	1018.1	4.8	4.4	3.0	4.5	3.3	70	75	67	73	62
14	1014.7	1014.9	1014.0	1013.4	1012.8	3.0	4.3	3.0	3.6	3.3	77	73	65	76	71
15	1019.2	1020.0	1019.5	1020.1	1018.0	3.0	3.5	3.2	5.2	3.6	76	71	70	71	68
16	1020.9	1021.5	1022.8	1023.7	1024.2	4.6	6.3	3.3	6.0	3.6	86	81	78	79	87
17	1022.2	1022.6	1023.5	1024.1	1023.9	4.8	6.1	2.9	4.3	2.9	70	74	61	65	69
18	1007.0	1005.8	1007.8	1008.2	1009.7	5.3	7.5	4.5	9.9	5.3	80	84	77	81	70
19	1004.0	1003.3	1005.3	1005.9	1008.0	5.5	8.0	5.3	10.6	6.5	84	74	76	80	71
20	1013.4	1014.0	1014.8	1016.1	1015.8	4.4	6.1	3.6	5.7	3.5	80	75	72	74	69
21	1023.8	1024.3	1025.0	1025.9	1025.6	3.4	4.9	2.4	5.2	2.7	74	78	71	72	67
22	1023.8	1024.0	1024.6	1025.2	1025.1	3.6	4.4	2.7	5.2	2.0	72	84	67	80	60
23	1022.9	1023.5	1022.6	1022.9	1021.7	3.7	4.5	3.1	5.2	2.8	75	75	76	82	80
24	1019.1	1019.4	1019.4	1019.9	1019.1	2.3	3.8	1.9	3.5	2.0	66	79	68	73	62
25	1015.8	1016.9	1016.8	1017.9	1016.3	3.8	4.2	2.8	4.6	3.3	76	77	72	73	75
26	1020.5	1021.7	1021.9	1022.8	1021.7	4.1	4.6	3.0	3.3	3.3	78	71	66	68	62
27	1020.5	1020.6	1021.3	1021.9	1022.4	2.8	4.4	2.7	5.2	2.5	77	80	66	73	59
28	1011.9	1012.2	1013.3	1014.1	1014.7	4.9	6.8	3.9	9.0	4.5	75	74	70	72	67
29	1007.1	1006.6	1008.4	1009.1	1010.6	5.0	7.5	4.5	8.8	4.8	80	78	75	77	72
30	1011.6	1012.1	1013.2	1014.1	1014.7	4.3	6.8	3.8	6.3	3.4	78	74	66	68	74
31	1008.6	1007.7	1009.4	1009.6	1011.6	5.1	7.1	4.3	8.3	6.1	86	87	84	83	77
dec. I	1010.7	1010.1	1011.0	1010.9	1012.0	4.9	6.8	3.9	7.5	4.1	76	80	70	76	69
N	1014.8	1014.9	1014.8	1014.9	1014.7	4.3	5.5	3.4	5.8	4.1	79	81	75	78	75
dec. II	1015.5	1015.6	1016.4	1016.9	1016.9	4.4	5.9	3.6	6.3	3.8	76	77	70	76	69
N	1015.3	1015.2	1015.1	1015.0	1015.1	4.0	5.5	3.3	5.6	3.9	79	80	74	78	74
dec. III	1016.9	1017.2	1017.8	1018.5	1018.5	3.9	5.4	3.2	5.9	3.4	76	78	71	75	69
N	1016.1	1016.3	1016.3	1016.5	1016.5	3.9	5.3	3.1	5.5	3.9	79	80	75	78	72
maand	1014.4	1014.4	1015.2	1015.5	1015.9	4.4	6.0	3.5	6.5	3.7	76	78	70	75	69
N	1015.4	1015.5	1015.4	1015.5	1015.5	4.0	5.4	3.3	5.6	3.9	79	80	75	78	73



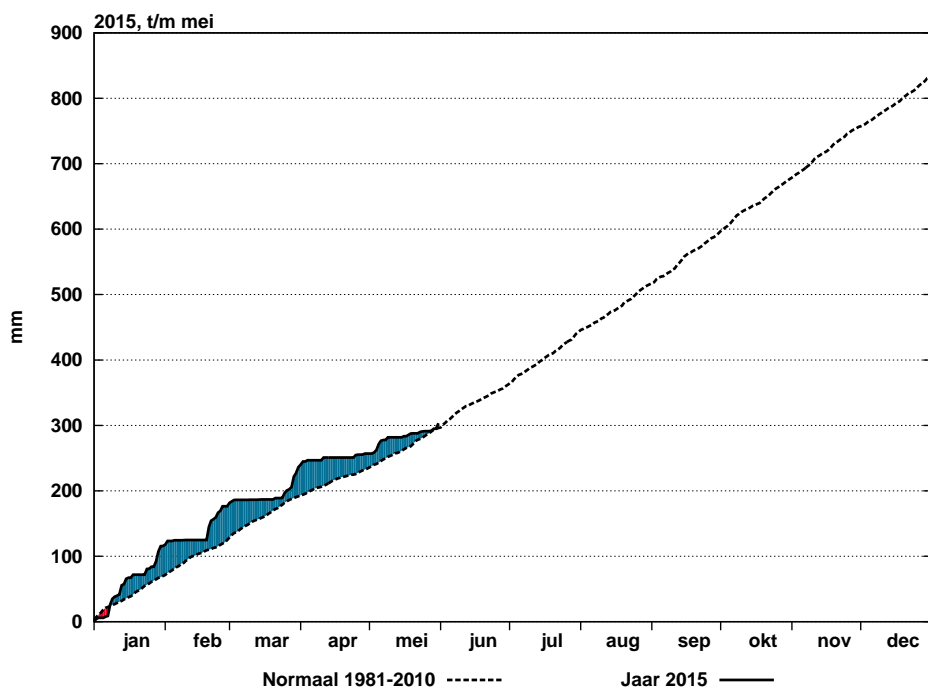
Etmaalgemiddelden en etmaalsommen

Datum	Hoeveelheid neerslag (mm)					Duur neerslag (uren)					Referentiegewasverdamping (mm)				
	Eelde	De Kooy	De Bilt	Vlissingen	Maastricht	Eelde	De Kooy	De Bilt	Vlissingen	Maastricht	Eelde	De Kooy	De Bilt	Vlissingen	Maastricht
1	0.1	.	.	.	.	0.1	.	.	.	.	1.7	2.9	2.8	2.8	3.0
2	.	.	.	.	.	.	.	.	.	.	2.9	3.2	3.1	2.3	2.6
3	3.5	4.3	1.6	1.2	5.9	2.4	5.7	3.1	0.9	4.1	1.4	1.0	1.3	1.3	1.2
4	0.0	0.7	3.8	7.7	8.4	.	1.6	3.5	5.2	3.9	2.5	3.2	2.4	2.9	2.8
5	13.4	7.3	9.2	7.0	1.4	4.0	3.3	2.6	1.7	0.9	2.4	3.4	2.7	3.1	2.9
6	5.7	1.0	5.0	2.0	1.2	3.2	0.9	0.8	0.4	0.6	2.4	3.3	2.4	2.9	2.9
7	0.7	0.1	1.1	2.5	.	0.8	0.3	1.4	1.6	.	2.7	3.3	2.5	2.9	2.7
8	0.2	0.0	0.1	0.3	0.0	0.6	.	0.4	0.4	.	2.2	3.1	3.2	3.4	3.3
9	4.9	2.7	3.9	1.2	0.2	2.9	1.0	2.2	0.7	0.2	1.3	2.2	1.6	2.2	3.1
10	.	.	.	.	.	.	.	.	.	.	3.7	3.8	3.9	3.4	3.7
11	.	.	.	.	.	.	.	.	.	.	4.0	3.9	4.0	3.7	4.1
12	0.3	.	.	.	.	0.2	.	.	.	.	2.3	3.0	3.1	3.9	3.2
13	.	.	.	.	.	.	.	.	.	.	3.5	4.0	3.2	4.4	4.2
14	0.0	.	.	4.0	1.1	.	.	.	7.8	3.2	1.3	2.2	3.7	2.4	3.2
15	.	.	.	0.4	0.0	.	.	.	1.0	.	2.7	2.6	3.2	4.0	3.8
16	0.5	2.0	1.7	1.1	1.0	1.4	3.6	3.4	2.0	2.5	1.3	2.7	1.4	1.8	1.0
17	0.0	.	.	.	.	.	.	.	.	.	2.8	3.7	3.2	4.2	2.9
18	3.1	5.3	2.1	0.5	1.8	3.9	3.7	3.3	1.0	2.7	1.0	1.0	1.2	1.3	3.5
19	9.9	0.9	2.2	3.4	0.2	3.3	0.9	1.9	1.6	0.2	1.9	3.6	2.5	2.5	2.9
20	1.4	0.9	0.2	1.3	0.0	2.0	0.6	0.2	0.3	.	2.6	3.4	3.4	3.8	2.5
21	1.9	.	.	.	.	1.6	.	.	.	.	3.3	4.0	3.6	4.5	3.5
22	.	.	.	.	.	.	.	.	.	.	3.2	3.5	3.0	3.5	4.1
23	1.0	0.2	2.0	0.2	0.4	0.7	0.3	1.0	0.2	0.7	3.0	3.6	2.6	2.7	2.1
24	0.0	0.9	0.8	0.6	.	.	1.4	1.0	1.3	.	4.4	3.8	4.5	4.4	4.0
25	0.3	.	0.5	.	1.3	0.3	.	1.0	.	1.6	1.9	2.4	2.3	3.1	2.0
26	1.8	0.3	.	.	0.0	2.3	0.3	.	.	.	2.3	4.1	2.9	3.6	2.5
27	.	.	.	.	.	.	.	.	.	.	2.2	3.3	2.9	4.4	3.6
28	1.8	0.0	0.7	0.4	0.0	0.9	.	0.7	0.8	.	2.4	3.5	2.5	3.3	2.5
29	3.5	3.0	3.1	2.1	6.1	4.4	2.9	2.5	2.1	3.3	1.5	1.8	1.6	1.6	2.4
30	8.0	1.9	0.0	4.1	0.7	3.1	0.7	.	0.8	0.4	2.6	3.9	3.9	3.6	2.9
31	7.7	6.4	8.3	6.9	5.5	6.9	7.4	7.7	6.4	4.9	1.2	1.0	1.1	0.9	1.7
dec. I	28.5	16.1	24.7	21.9	17.1	14.0	12.8	14.0	10.9	9.7	23.2	29.4	25.9	27.2	28.2
N	16.5	14.3	19.3	15.6	22.1	14.9	12.7	15.4	12.7	16.5	24.4	26.8	24.7	25.8	24.8
dec. II	15.2	9.1	6.2	10.7	4.1	10.8	8.8	8.8	13.7	8.6	23.4	30.1	28.9	32.0	31.3
N	20.0	14.8	18.4	17.2	19.1	13.4	11.6	14.1	12.3	13.5	27.5	30.7	28.0	29.4	28.2
dec. III	26.0	12.7	15.4	14.3	14.0	20.2	13.0	13.9	11.6	10.9	28.0	34.9	30.9	35.6	31.3
N	21.6	16.4	24.2	19.8	24.7	16.1	15.3	17.3	15.2	17.7	31.6	34.0	31.8	33.7	33.2
maand	69.7	37.9	46.3	46.9	35.2	45.0	34.6	36.7	36.2	29.2	74.6	94.4	85.7	94.8	90.8
N	58.0	45.5	61.9	52.6	65.9	44.5	39.6	46.8	40.2	47.7	83.5	91.5	84.4	88.9	86.2



Figuur 7: Geaccumuleerde temperatuur, De Bilt, 2015

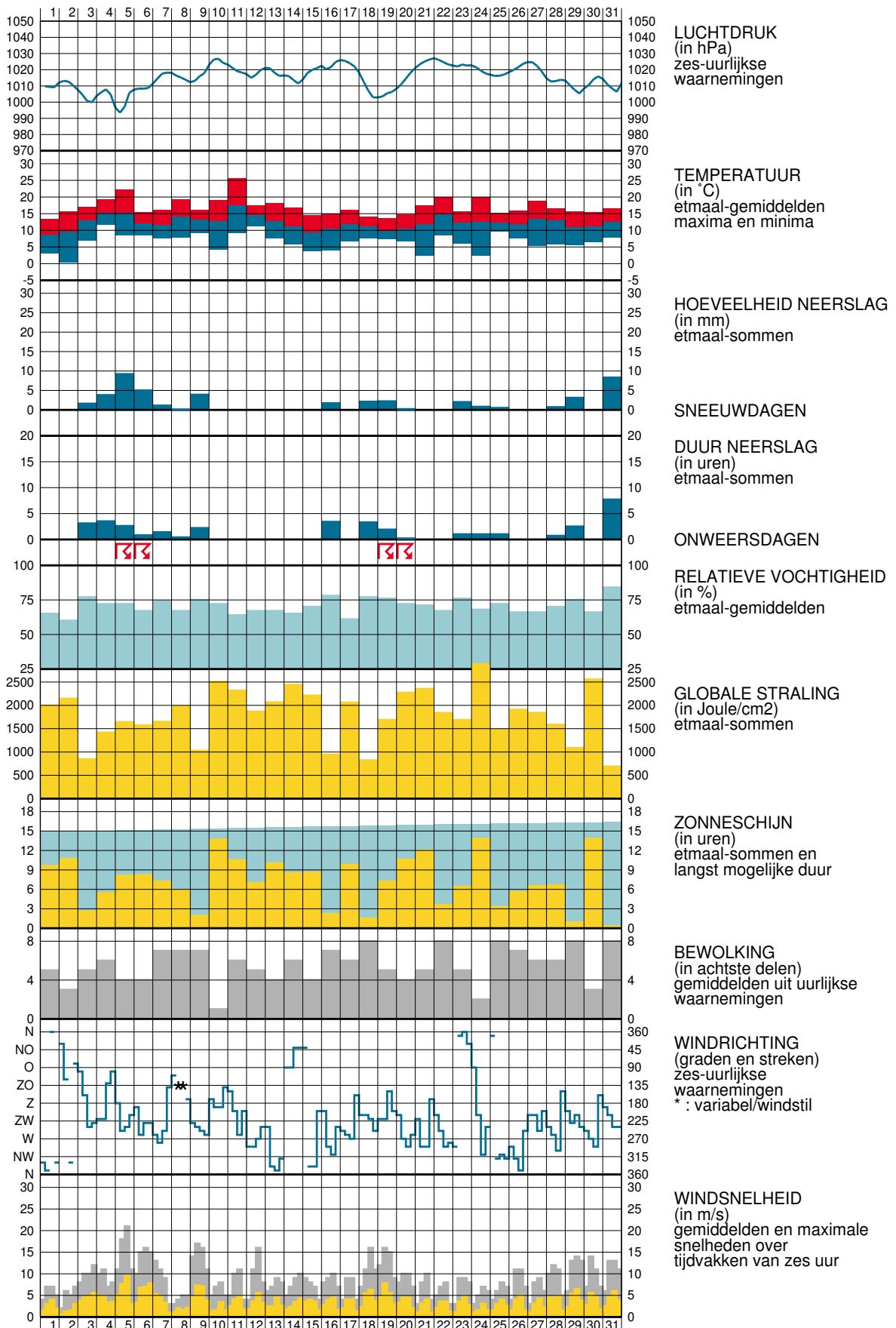
De getrokken lijn geeft de etmaalgemiddelde temperatuur van het actuele jaar, cumulatief weer. De stippellijn laat het langjarig gemiddelde (1981-2010) van de cumulatieve jaartemperatuur zien. Indien de actuele lijn zich onder die van het langjarig gemiddelde bevindt, is het jaar tot dan toe koud verlopen (blauw gearceerd). Als de actuele lijn zich erboven bevindt, verloopt het jaar tot dan toe warmer dan normaal (rood gearceerd).



Figuur 8: Geaccumuleerde neerslagsom, De Bilt, 2015

De getrokken lijn geeft de cumulatief gevallen hoeveelheid neerslag weer in het actuele jaar. De stippellijn laat het langjarig gemiddelde tijdvak 1981-2010 van de cumulatieve neerslag dagsommen zien. Indien de actuele lijn zich onder die van het langjarig gemiddelde bevindt, is het jaar tot dan toe droog verlopen (in rood aangegeven). Als de actuele lijn zich erboven bevindt, verloopt het jaar nat (blauw).

WAARNEMINGEN TE DE BILT





## Verklaring

In het Maandoverzicht van het Weer in Nederland (MOW) zijn gegevens opgenomen van de meteorologische stations. De ligging van de stations is aangegeven in de bovenstaande kaart. Het MOW is 106 jaar lang uitgegeven als KNMI-periodiek en wordt sinds 2010 verspreid via internet (<http://www.knmi.nl/klimatologie/mow>). Een uitgebreide toelichting op het MOW is eveneens via internet beschikbaar. ([http://www.knmi.nl/klimatologie/achtergrondinformatie/mow\\_toelichting.pdf](http://www.knmi.nl/klimatologie/achtergrondinformatie/mow_toelichting.pdf))

De tijden in het MOW zijn uitgedrukt in universal time (UT). Hierin komt 12 uur overeen met 13 uur Midden Europese Tijd (MET) en met 14 uur Midden Europese zomertijd. Alle gegevens hebben betrekking op het etmaal 00-24 uur UT. De vermelde normalen zijn berekend uit de metingen in het tijdvak 1981-2010. Normalen van het "aantal dagen met" zijn berekend uit uurlijkse waarnemingen. Hierbij geldt dat het betreffende verschijnsel in tenminste één uurvak werd waargenomen. De globale straling is de som van de directe en diffuse zonnestraling op een horizontaal vlak en wordt weergegeven in  $\text{Joule}/\text{cm}^2$  ( $1 \text{ Joule}/\text{cm}^2 = 2,7772 \times 10^{-3} \text{ KWh}/\text{m}^2$ ).

De referentiegewas-verdamping  $E_r$  is een richtgetal voor de bepaling van de potentiële verdamping van gewassen.  $E_r$  wordt bepaald uit gegevens van globale straling en luchttemperatuur (berekenningswijze volgens Makkink). De aanduidingen I, II en III hebben betrekking op de decaden, waarbij I = dag 1 t/m 10, II = dag 11 t/m 20 en III = dag 21 t/m de laatste dag van de maand. M = de gehele maand.

blank	: gegeven ontbreekt	A	: aantal
.	: waarde nul	STIL	: windstil/veranderlijk
0	: minder dan 0.5	N	: normaal 1981-2010
0.0	: minder dan 0.05		

Het MOW is een uitgave van het Koninklijk Nederlands Meteorologisch Instituut  
Klimaatdata en -advies  
Postbus 201 3730 AE De Bilt

<http://www.knmi.nl/klimatologie>      [klimaatdesk@knmi.nl](mailto:klimaatdesk@knmi.nl)