



Koninklijk Nederlands
Meteorologisch Instituut
Ministerie van Infrastructuur en Milieu

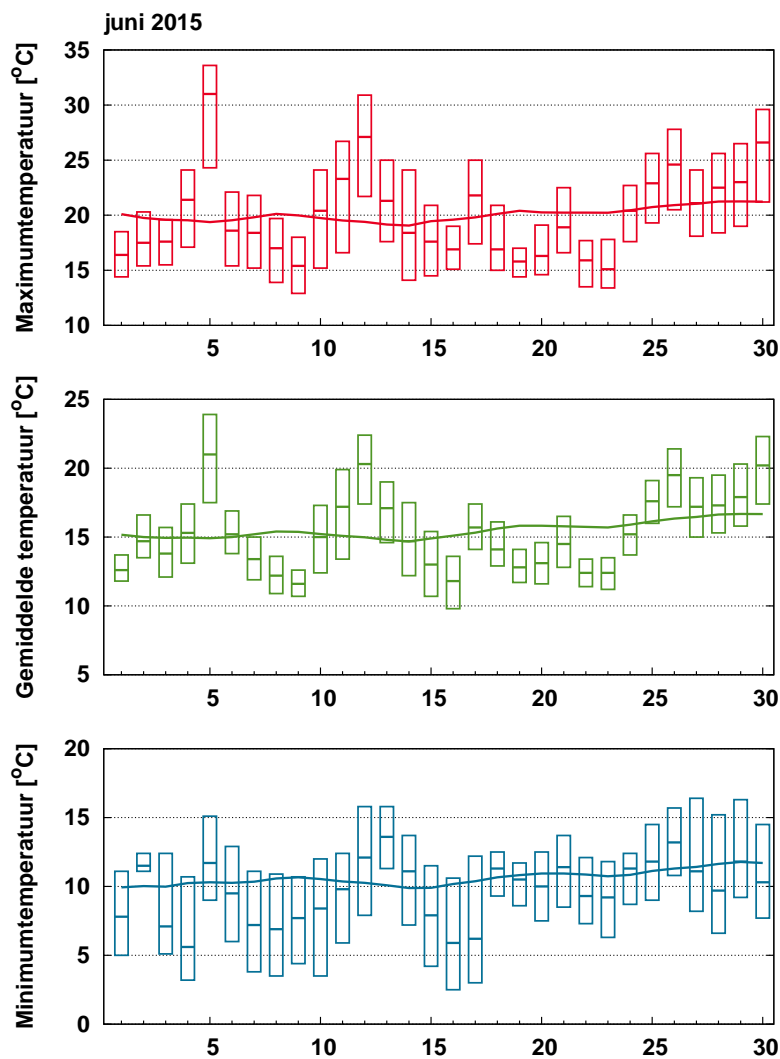
Maandoverzicht van het weer in Nederland

juni 2015



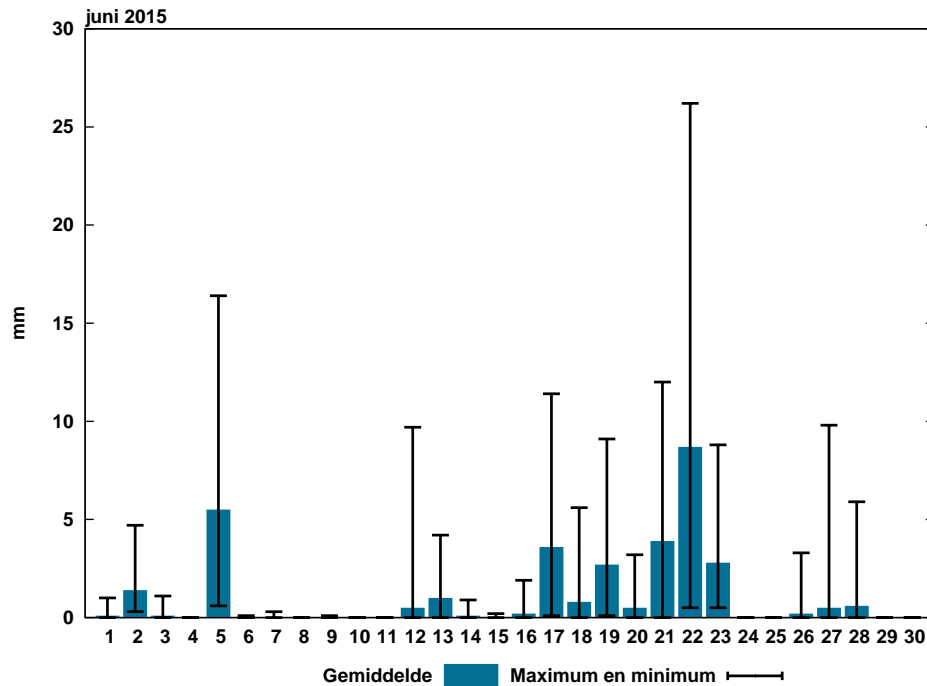
Juni 2015: Normale temperatuur, gemiddeld over het land droog en zonnig

De gemiddelde temperatuur is in De Bilt uitgekomen op 15,6 °C, precies gelijk aan het langjarige gemiddelde. Het temperatuurverloop in juni was echter grillig waarbij enkele korte periodes met warm tot zeer warm weer werden afgewisseld door langere tijdvakken waarin de temperatuur rond of beneden normaal lag. Na een koele start werd op 5 juni kortdurend zeer warme lucht aangevoerd. In een groot deel van het land werd het tropisch warm (maximumtemperatuur 30,0 °C of hoger). De landelijk hoogste temperatuur deze maand werd op die dag in Ell en Volkel geregistreerd: 33,6 °C. Met name rond de langste dag was het een aantal dagen niet alleen koel maar ook somber. Aan het einde van de maand werd het opnieuw warmer met lokaal zomerse dagen (maximumtemperatuur 25,0 °C of hoger). In De Bilt werden in totaal vier zomerse dagen genoteerd tegen vijf normaal. Het aantal warme dagen bedroeg er veertien, precies het normale aantal. Een groot deel van de maand werd het weer bepaald door hogedrukgebieden waardoor de hoeveelheid regen beperkt bleef. Gemiddeld over het land viel 33 mm regen tegen een langjarig gemiddelde van 68 mm. Er waren echter grote regionale verschillen. Vooral in het westen waren grote gebieden waar slechts 20-30 mm regen is gevallen. In het zuidoosten en oosten van het land viel her en der 50 tot 70 mm. Juni was een zonnige maand met gemiddeld over het land 241 zonuren tegen 201 normaal. Van 19 tot en met 23 juni was het juist zeer somber. Gedurende deze vijf langste dagen van het jaar was de zon op een aantal stations minder dan 10 uren te zien. In Zeeland zag men de zon het vaakst, Vlissingen noteerde 263 zonuren. In het noordoosten scheen de zon het minst. Vliegveld Eelde kwam niet verder dan 217 zonuren.



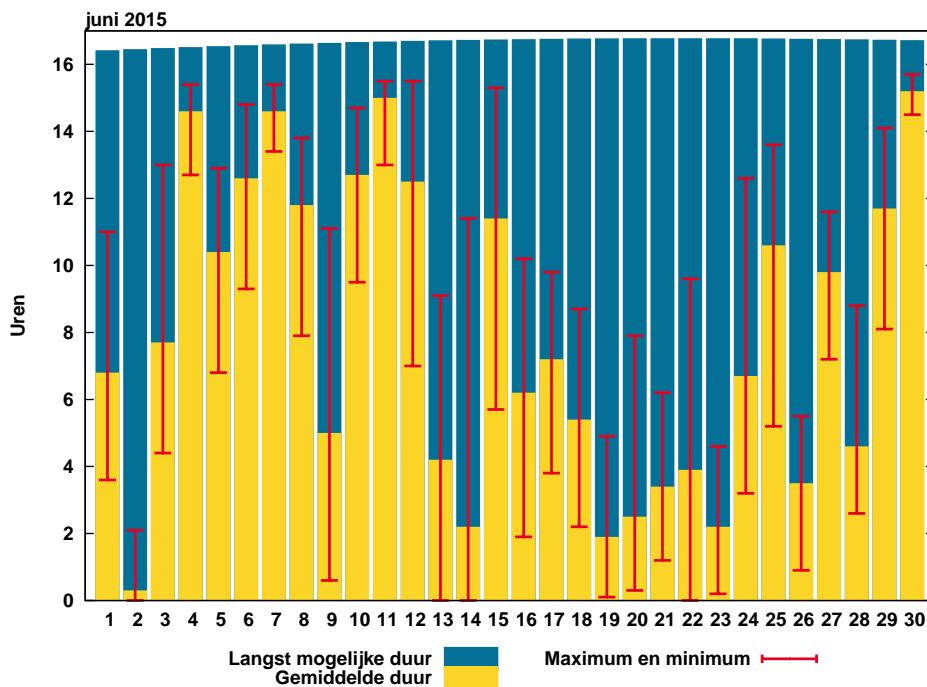
Figuur 1: Temperatuurverloop

De balkjes geven voor ieder element per etmaal de hoogste en laagste waarde aan zoals die gemeten is op één van de KNMI-stations. De rode (maximum), groene (gemiddelde) en blauwe (minimum) lijn geven het vijf-daags voortschrijdend gemiddelde aan over alle KNMI-stations, gemiddeld over het tijdvak 1981-2010.



Figuur 2: Etmaalsom neerslag

De blauwe balkjes tonen de gemeten etmaalsommen neerslag, gemiddeld over alle KNMI-stations. De zwarte lijnen geven de laagste en hoogste etmaalsom, gemeten op één van de stations.

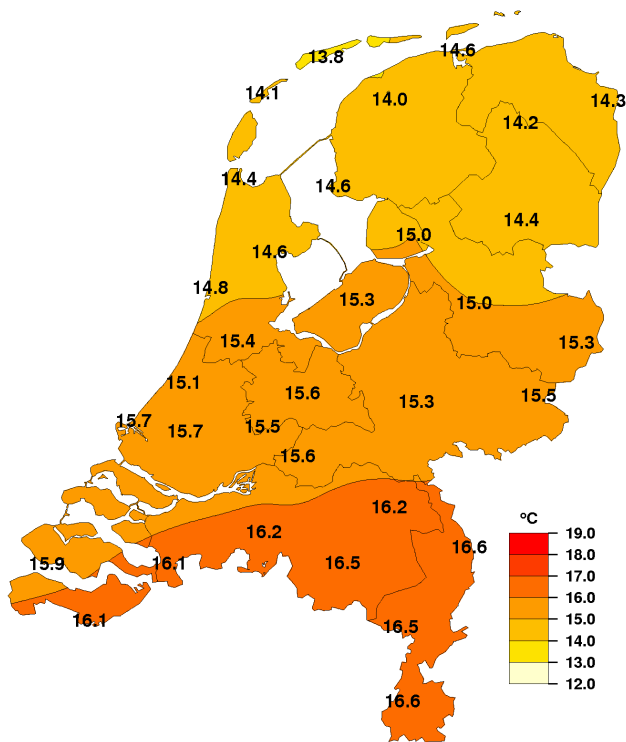


Figuur 3: Etmaalsom zonneshijnduur

De gele balkjes tonen de etmaalsommen zonneshijnduur, gemiddeld over alle KNMI-stations. De rode lijnen geven de laagste en hoogste etmaalsom, gemeten op één van de stations. De blauwe balkjes geven de theoretisch langst mogelijke zonneshijnduur.

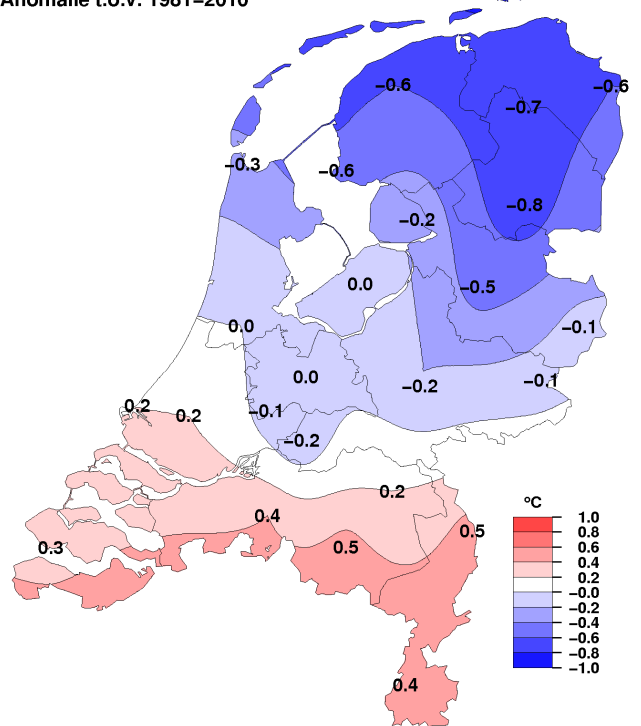
Geografische Overzichten

Gemiddelde temperatuur, juni 2015

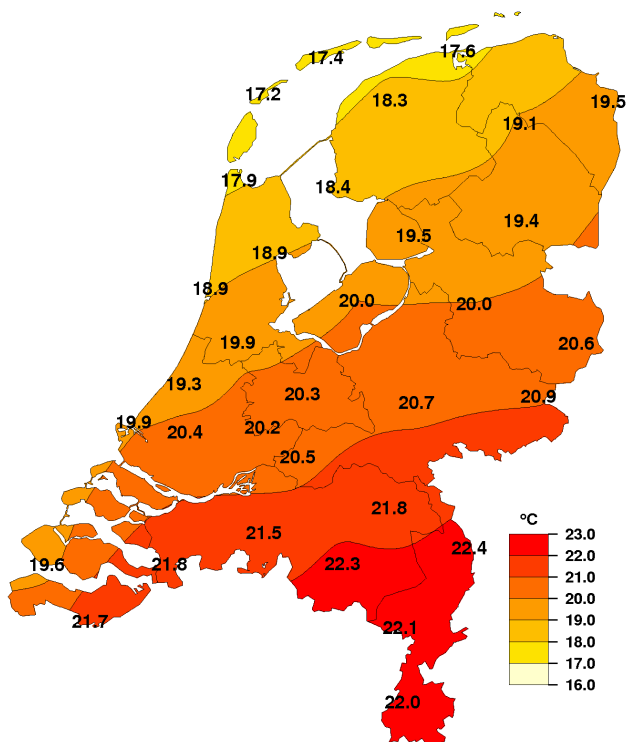


Gemiddelde temperatuur, juni 2015

Anomalie t.o.v. 1981-2010

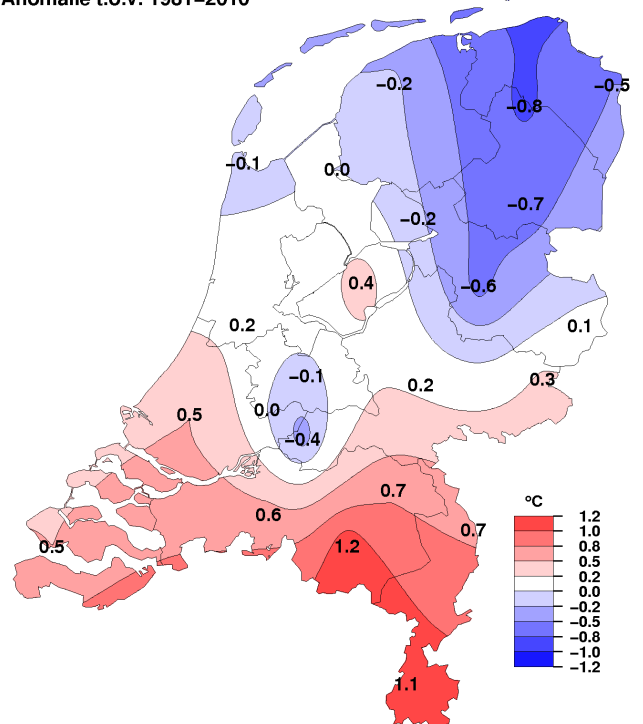


Gemiddelde maximumtemperatuur, juni 2015



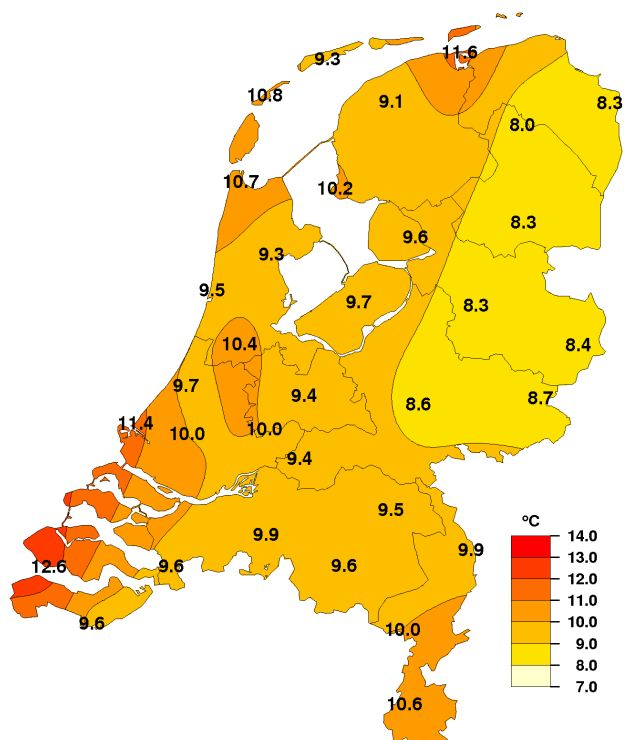
Gemiddelde maximumtemperatuur, juni 2015

Anomalie t.o.v. 1981-2010



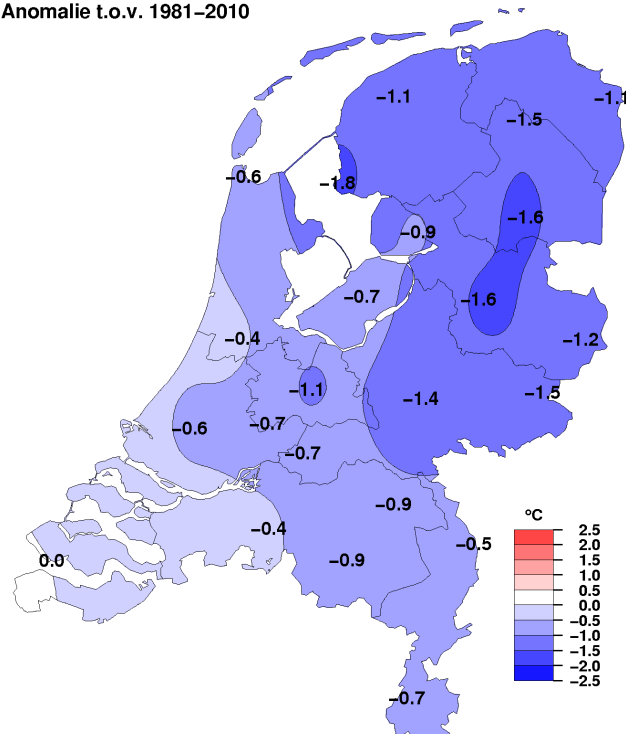
NB. De kaarten zijn gebaseerd op een automatische interpolatie van gegevens van individuele meetstations zonder additionele klimatologische kennis. De getoonde lokale variaties kunnen mede bepaald zijn door de gehanteerde interpolatietechniek en de ligging van de meteorologische stations.

Gemiddelde minimumtemperatuur, juni 2015

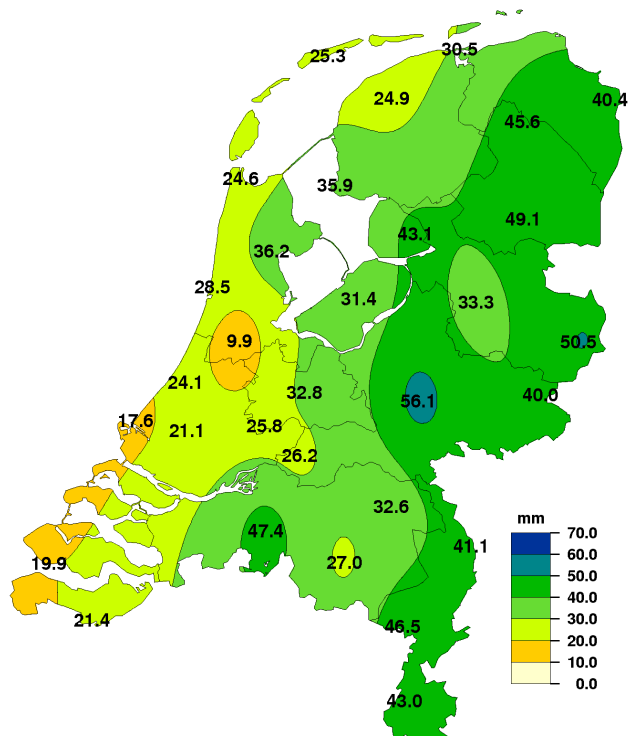


Gemiddelde minimumtemperatuur, juni 2015

Anomalie t.o.v. 1981-2010

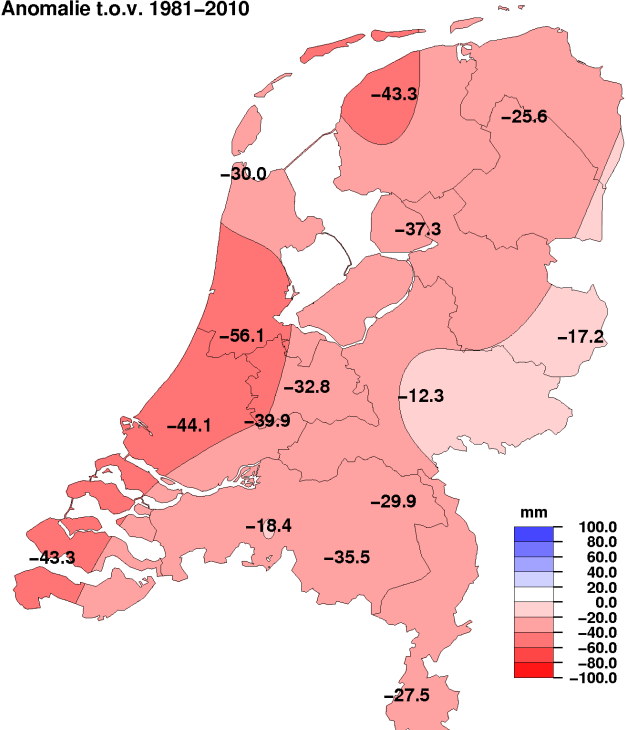


Maandsom neerslag, juni 2015



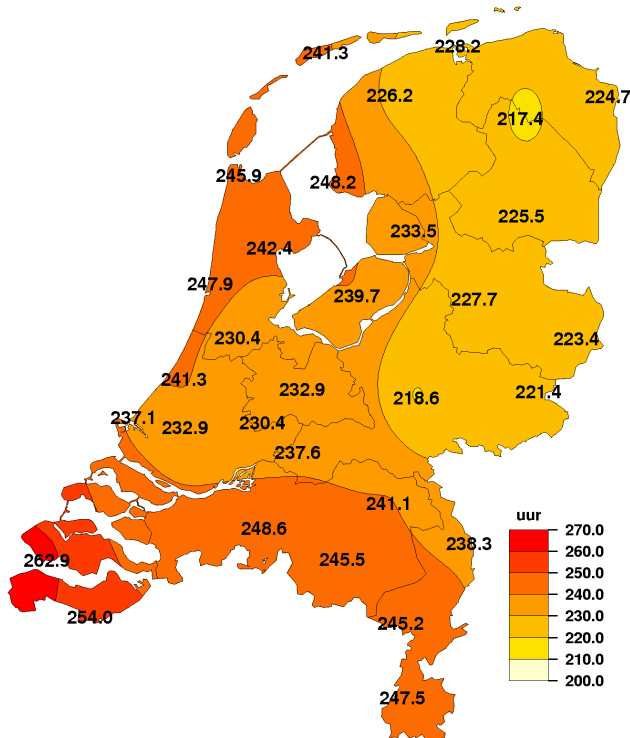
Maandsom neerslag, juni 2015

Anomalie t.o.v. 1981-2010



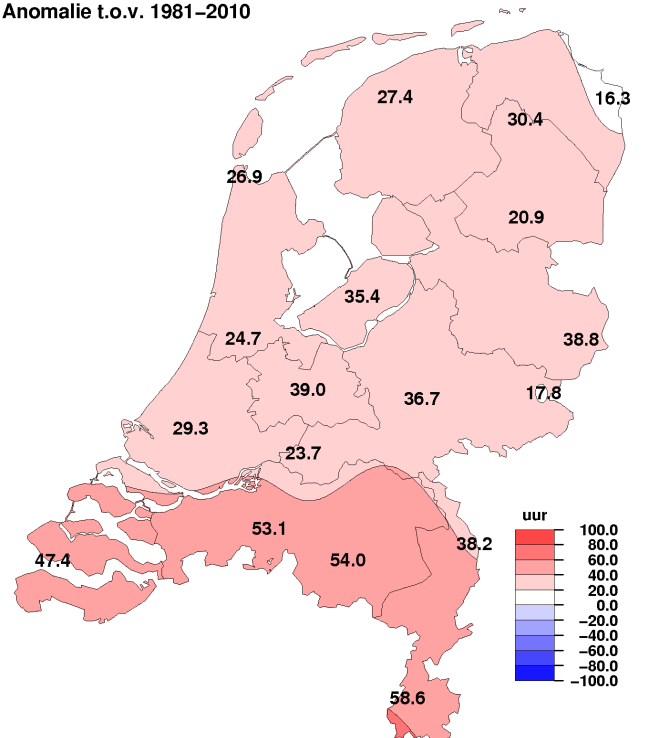
NB. De kaarten zijn gebaseerd op een automatische interpolatie van gegevens van individuele meetstations zonder additionele klimatologische kennis. De getoonde lokale variaties kunnen mede bepaald zijn door de gehanteerde interpolatietechniek en de ligging van de meteorologische stations.

Maandsom zonneshijnduur, juni 2015

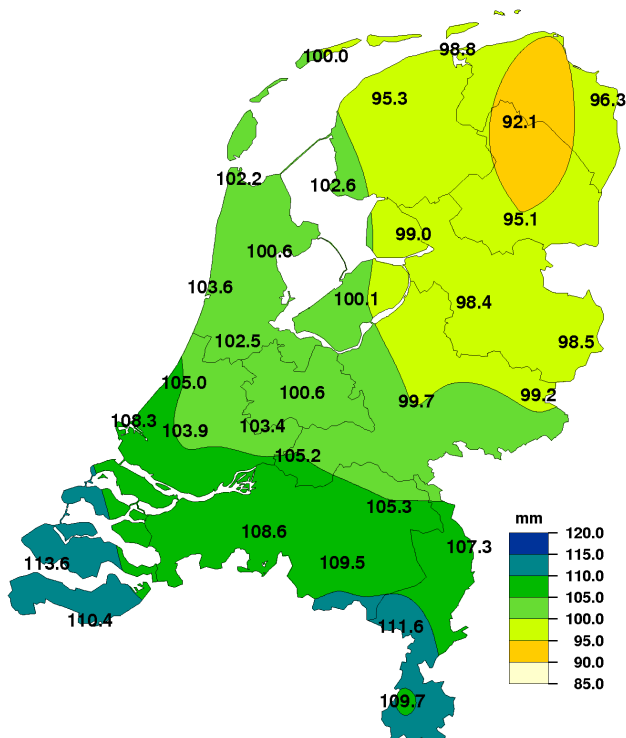


Maandsom zonneshijnduur, juni 2015

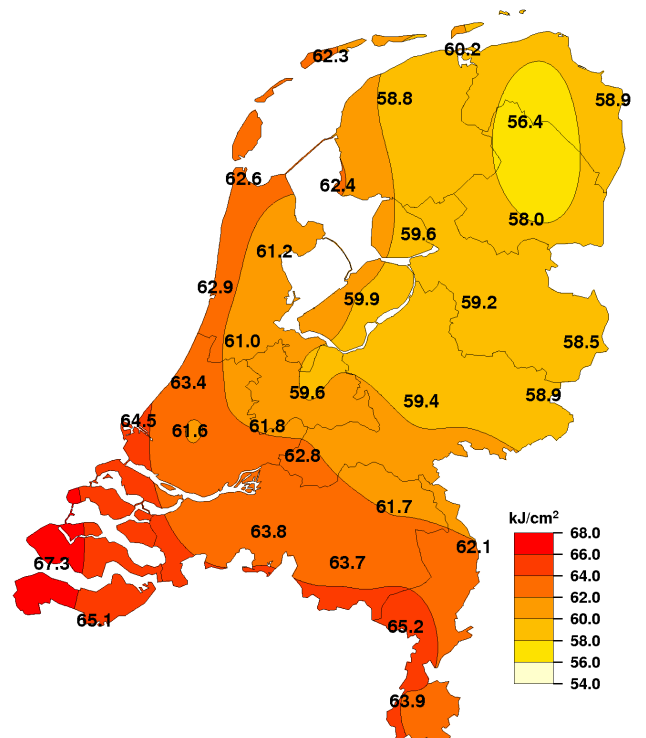
Anomalie t.o.v. 1981-2010



Maandsom referentiegewasverdamping, juni 2015

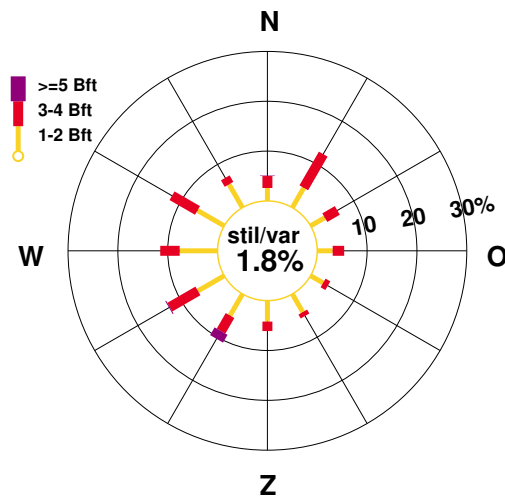


Maandsom globale straling, juni 2015

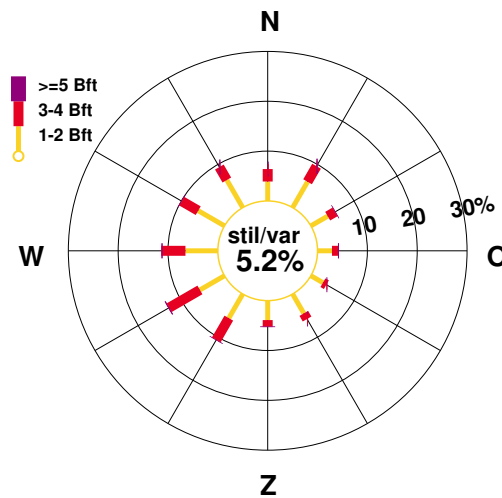


NB. De kaarten zijn gebaseerd op een automatische interpolatie van gegevens van individuele meetstations zonder additionele klimatologische kennis. De getoonde lokale variaties kunnen mede bepaald zijn door de gehanteerde interpolatietechniek en de ligging van de meteorologische stations.

juni 2015



juni, normaal 1981-2010



Figuur 4: Windroos

In de windroos zijn de windrichtingen in klassen van 30° verdeeld. Voor iedere klasse is in drie Beaufortklassen aangegeven in hoeveel procent van de gevallen deze voorkwam (relatieve frequentie). De windroos heeft betrekking op het KNMI-station De Bilt.

Extremen			
Hoogste temperatuur:	33.6 °C	te Volkel op 5 juni	Ell op 5 juni,
Laagste temperatuur:	2.5 °C	te Deelen op 16 juni	
Grootste aantal zonuren:	262.9 uur	te Vlissingen	
Kleinste aantal zonuren:	217.4 uur	te Eelde	
Grootste maandsom neerslag:	56.1 mm	te Deelen	
Kleinste maandsom neerslag:	9.9 mm	te Schiphol	
Grootste dagsom neerslag:	26.2 mm	te Hoogeveen op 22 juni	

Landgemiddelden

Decade	Temperatuur (°C)						Zonneschijn (uren) (percentage)			
	Gem.	N	Gem. dagmax.	N	Gem. dagmin.	N	Gem.	N	Gem.	N
I	14.6	15.0	19.0	19.4	9.2	10.6	98.7	64.2	60	39
II	15.0	15.1	19.5	19.2	10.2	10.8	68.7	69.2	41	41
III	16.5	16.1	20.9	20.3	11.4	11.7	73.9	67.5	44	40
Maand	15.3	15.4	19.8	19.7	10.3	11.0	241.3	200.9	48	40

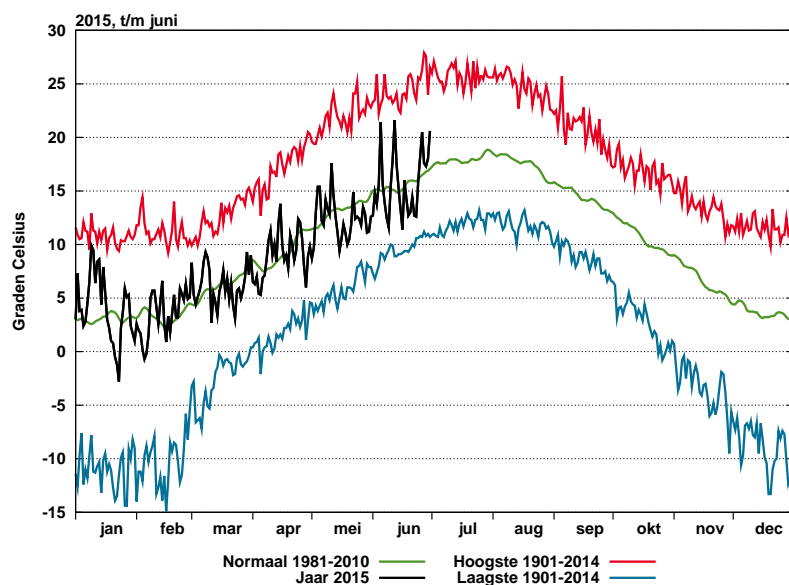
Decade	Luchtdruk zeeniveau (hPa)		Neerslag (mm)		Windsnelheid (m/s)		Globale straling (J/cm2)	
	Gem.	N	Gem.	N	Gem.	N	Gem.	N
I	1023.1	1015.1	7.1	27.2	5.2	4.2	22955	18077
II	1017.6	1017.4	9.5	18.8	4.2	4.2	19366	19117
III	1017.8	1016.1	16.7	22.4	3.6	4.4	19626	18777
Maand	1019.5	1016.2	33.3	68.4	4.3	4.2	61948	55972

Maandgemiddelden en maandsommen, temperatuur en neerslag

Station	Temperatuur (°C)								Neerslag (mm)					
	Gem. N		Dagelijks maximum				Dagelijks minimum				Som N		Max. dagsom Datum	
			Gem.	N	Hoogste	Datum	Gem.	N	Laagste	Datum				
Lauwersoog	14.6	15.4	17.6	18.5	28.5	5	11.6	12.4	8.1	4	30.5		5.9	28
Hoorn (Tersch.)	13.8	14.3	17.4	17.6	24.3	5	9.3	10.6	3.2	4	25.3		8.2	5
Vlieland	14.1		17.2		26.6	5	10.8		6.7	3				
Leeuwarden	14.0	14.6	18.3	18.5	29.4	5	9.1	10.2	4.4	4	24.9	68.2	6.2	22
Nieuw Beerta	14.3	14.9	19.5	20.0	30.4	5	8.3	9.4	3.6	4	40.4		11.1	22
Eelde	14.2	14.9	19.1	19.9	29.4	5	8.0	9.5	3.3	4	45.6	71.2	23.1	22
De Kooy	14.4	14.7	17.9	18.0	28.4	5	10.7	11.3	6.6	4	24.6	54.6	6.4	5
Stavoren	14.6	15.2	18.4	18.4	28.6	5	10.2	12.0	5.3	4	35.9		8.8	23
Hoogeveen	14.4	15.2	19.4	20.1	29.9	5	8.3	9.9	4.0	17	49.1		26.2	22
Marknesse	15.0	15.2	19.5	19.7	31.1	5	9.6	10.5	5.7	4	43.1	80.4	11.3	5
Berkhout	14.6	15.1	18.9	19.2	29.3	5	9.3	10.8	4.9	4	36.2		11.3	5
Wijk aan Zee	14.8		18.9		31.9	5	9.5		3.5	10	28.5		11.4	17
Lelystad	15.3	15.3	20.0	19.6	32.5	5	9.7	10.4	5.6	1	31.4		8.3	17
Heino	15.0	15.5	20.0	20.6	30.7	5	8.3	9.9	2.8	16	33.3		8.4	21
Schiphol	15.4	15.4	19.9	19.7	31.0	5	10.4	10.8	6.0	1	9.9	66.0	2.4	17
Twente	15.3	15.4	20.6	20.5	31.9	5	8.4	9.6	2.7	16	50.5	67.7	14.1	22
Voorschoten	15.1		19.3		31.4	5	9.7		5.0	16	24.1		8.9	21
De Bilt	15.6	15.6	20.3	20.4	31.8	5	9.4	10.5	4.5	16	32.8	65.6	10.1	21
Hupsel	15.5	15.6	20.9	20.6	32.6	5	8.7	10.2	2.7	16	40.0		11.3	22
Deelen	15.3	15.5	20.7	20.5	31.8	5	8.6	10.0	2.5	16	56.1	68.4	12.0	21
Hoek van Holland	15.7	15.5	19.9		33.3	5	11.4		6.8	16	17.6		5.2	5
Cabauw	15.5	15.6	20.2	20.2	31.5	5	10.0	10.7	5.6	16	25.8	65.7	8.9	22
Rotterdam	15.7	15.5	20.4	19.9	32.4	5	10.0	10.6	5.5	10	21.1	65.2	4.7	22
Herwijnen	15.6	15.8	20.5	20.9	31.6	5	9.4	10.1	5.3	4	26.2		7.0	22
Volkel	16.2	16.0	21.8	21.1	33.6	5	9.5	10.4	4.4	17	32.6	62.5	9.8	22
Gilze-Rijen	16.2	15.8	21.5	20.9	33.3	5	9.9	10.3	5.2	17	47.4	65.8	18.3	22
Arcen	16.6	16.1	22.4	21.7	33.2	5	9.9	10.4	4.3	17	41.1		14.5	22
Vlissingen	15.9	15.6	19.6	19.1	27.9	5	12.6	12.6	9.4	9	19.9	63.2	5.8	22
Woensdrecht	16.1		21.8		33.1	5	9.6		4.1	4				
Eindhoven	16.5	16.0	22.3	21.1	33.5	5	9.6	10.5	4.8	17	27.0	62.5	9.4	5
Westdorpe	16.1	15.5	21.7	20.6	32.4	5	9.6	10.1	5.9	4	21.4		7.5	22
Eil	16.5		22.1		33.6	5	10.0		4.8	17	46.5		17.4	22
Maastricht	16.6	16.2	22.0	20.9	33.2	5	10.6	11.3	6.2	17	43.0	70.5	20.9	22

Maandgemiddelden en maandsommen, overige

Station	Globale straling (J/cm ²)		Zonneschijn (berekend uit globale straling)				Relatieve vochtigheid (percentage)		Dampdruk (hPa)		Windsnelheid (m/s)		Luchtdruk zeeniveau (hPa)	
	Som	N	uren	N	%	N	Gem.	N	Gem.	N	Gem.	N	Gem.	N
Lauwersoog	60173	57355	228.2	215.0	45	42	76	79	12.8	13.9	6.4	6.1		
Hoorn (Terschl.)	62294		241.3		48		80	81	12.6	13.3	5.8		1019.1	
Vlieland							78		12.6		7.1		1019.2	
Leeuwarden	58778	55397	226.2	198.8	45	39	78	80	12.5	13.4	4.4	4.3	1019.2	1015.8
Nieuw Beerta	58938	56331	224.7	208.4	44	41	78	82	12.5	13.8	4.1	4.2		
Eelde	56378	53296	217.4	187.0	43	37	77	81	12.5	13.5	3.7	3.9	1019.2	1015.7
De Kooy	62577	59638	245.9	219.0	49	43	77	80	12.7	13.4	5.1	5.1	1019.4	1016.0
Stavoren	62425		248.2		49		77	81	12.8	14.3	5.5	5.9		
Hoogeveen	57997	55336	225.5	204.6	45	41	77	78	12.4	13.4	3.6	3.5	1019.3	1016.0
Marknesse	59559		233.5		46		74	80	12.6	13.9	3.7	3.8		
Berkhout	61181		242.4		48		77	79	12.7	13.6	4.6			
Wijk aan Zee	62929		247.9		49		74		12.4					
Lelystad	59872	56366	239.7	204.3	48	41	72	79	12.4	13.8	4.1	4.2	1019.4	1016.6
Heino	59152		227.7		45		74		12.3		2.7	2.9		
Schiphol	60997	57283	230.4	205.7	46	41	71	78	12.4	13.6	4.7	4.4	1019.5	1016.2
Twente	58549	53820	223.4	184.6	45	37	72	76	12.2	13.1	3.3	3.1	1019.4	1015.9
Voorschoten	63378		241.3		48		75		12.7		4.4		1019.7	
De Bilt	59631	53230	232.9	193.9	47	39	70	76	12.2	13.5	3.3	3.0	1019.5	1016.2
Hupsel	58905	56226	221.4	203.6	44	41	71	76	12.2	13.4	3.1	3.0		
Deelen	59374	52690	218.6	181.9	44	36	71	75	12.0	13.1	3.5	3.6	1019.5	1016.1
Hoek van Holland	64503		237.1		48		71		12.6		7.0	6.6	1019.7	1016.3
Cabauw	61795	56970	230.4		46		73	78	12.8	13.8	4.1	3.8	1019.6	1016.3
Rotterdam	61575	56633	232.9	203.6	47	41	71	79	12.5	13.8	4.1	4.1	1019.7	1016.3
Herwijnen	62760	57228	237.6	213.9	48	43	74	78	12.9	14.0	3.7	3.7	1019.6	
Volkel	61731		241.1		48		68	75	12.2	13.4	3.3	3.2	1019.5	1016.2
Gilze-Rijen	63791	54838	248.6	195.5	50	39	69	75	12.4	13.4	3.7	3.5	1019.6	1016.3
Arcen	62113	55791	238.3	200.1	48	40	69	75	12.6	13.5	3.1	2.9		
Vlissingen	67283	58708	262.9	215.5	53	43	72	78	13.0	13.8	5.9	5.4	1019.8	1016.5
Woensdrecht							68		12.0		4.0		1019.7	
Eindhoven	63726	54493	245.5	191.5	49	39	66	75	12.1	13.3	3.7	3.6	1019.6	1016.4
Westdorpe	65130		254.0		51		71	79	12.7	13.7	4.0		1019.9	
Eil	65222		245.2		50		69		12.8		3.4			
Maastricht	63870	54987	247.5	188.9	50	38	66	75	12.3	13.5	3.7	3.8	1019.6	1016.5



Figuur 5: Etmaalwaarden van de gemiddelde temperatuur, De Bilt, 2015

De zwarte lijn toont de gemeten gemiddelde etmaaltemperatuur in het lopende jaar. De rode lijn geeft (per datum) de hoogst gemeten temperatuur sinds 1901, de blauwe lijn de laagste temperatuur. De groene lijn is het vijf-daagse voortschrijdend gemiddelde, gemiddeld over het tijdvak 1981-2010.

Temperatuur, "aantal dagen met"

Station	Gemiddelde temperatuur (°C)										Minimum temperatuur (°C)				Maximum temperatuur (°C)																		
	> 20.0		20-15		15-10		10-5		5-0		< 0.0		< 0.0		< -10.0		< 0.0 (10cm)		> 30.0		> 25.0		> 20.0		< 0.0								
	A	N	A	N	A	N	A	N	A	N	A	N	A	N	A	N	A	N	A	N	A	N	A	N	A	N	A	N					
Lauwersoog	.	2	10	14	20	14	0	1	2	8	8					
Hoorn (Terschl.)	.	1	9	10	21	18	.	1	0	.	1	7	6					
Vlieland	.	.	8	.	22	1	4					
Leeuwarden	.	1	9	11	21	17	.	1	0	0	1	2	8	9	.	.	.					
Nieuw Beerta	1	2	9	12	20	16	.	1	0	1	1	3	4	12	14	.	.					
Eelde	1	2	10	11	19	16	.	1	1	2	4	12	13	.	.	.					
De Kooy	.	1	9	11	21	17	0	0	1	2	6	7	.	.					
Stavoren	.	2	11	13	19	15	0	1	2	8	9	.	.	.					
Hoogeveen	1	3	10	12	19	15	.	1	1	3	4	13	14	.	.	.					
Marknesse	1	2	12	13	17	15	0	1	0	3	4	14	12	.	.				
Berkhout	.	2	11	12	19	15	.	1	0	3	3	11	11	.	.	.				
Wijk aan Zee	3	.	10	.	17	1	4	8					
Lelystad	3	2	12	13	15	15	0	1	0	3	3	14	13	.	.				
Heino	1	3	12	14	17	13	0	1	1	3	5	14	16	.	.				
Schiphol	4	2	10	13	16	15	0	1	0	3	3	13	13	.	.			
Twenthe	4	3	11	12	14	14	1	1	9	1	1	1	4	5	16	15	.	.		
Voorschoten	2	.	11	.	17	3	11			
De Bilt	4	3	12	14	14	13	0	1	1	4	5	14	14	.	.			
Hupsel	3	3	14	13	13	13	.	1	0	.	3	16	15			
Deelen	4	3	11	13	15	13	.	1	1	0	1	1	3	5	17	15	.	.	
Hoek van Holland	3	2	11	15	16	13	1	5	12			
Cabauw	3	3	12	15	15	12	1	0	3	4	14	15	.	.			
Rotterdam	4	2	12	14	14	14	0	1	0	4	4	14	13	.	.		
Herwijnen	3	3	12	15	15	12	0	1	1	4	5	15	16	.	.		
Volkel	4	4	15	14	11	12	4	1	1	1	6	6	19	16	.	.	
Gilze-Rijen	4	4	15	13	11	13	1	1	1	5	6	16	16	.	.		
Arcen	5	5	16	13	9	12	.	1	2	1	7	7	20	18	.	.		
Vlissingen	2	2	14	15	14	13	0	4	2	11	10	.	.	.		
Woensdrecht	4	.	13	.	13	2	5	16		
Eindhoven	4	4	16	13	10	12	3	0	2	1	8	6	19	16	.	.
Westdorpe	4	2	14	14	12	13	.	1	1	1	7	5	17	15	.	.	
Eil	4	.	16	.	10	1	8	20		
Maastricht	5	5	17	13	8	12	.	1	1	1	7	6	19	16	.	.	

Neerslag, wind en zon, "aantal dagen met"

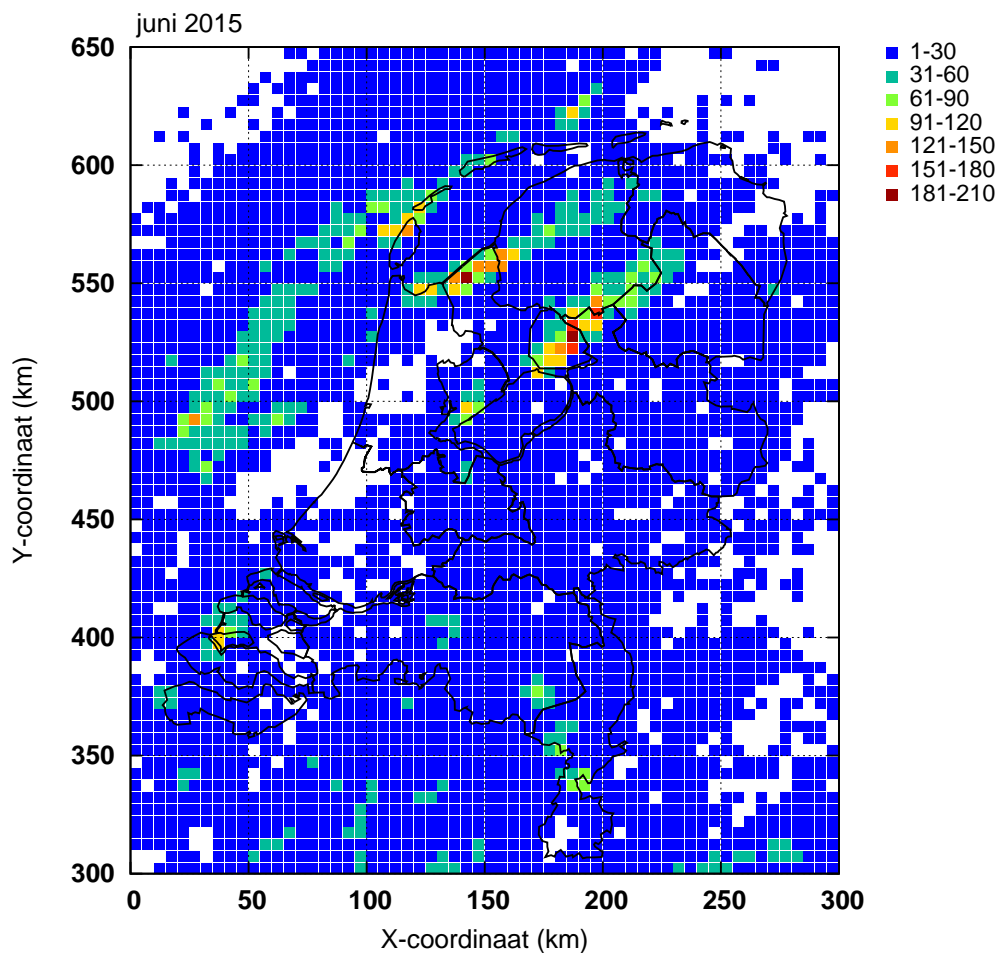
Station	Neerslag (mm)								Windkracht (Beaufort) Maximum uurgemiddelde								Zonneschijn (percentage)						
	Droog		≥ 0.1		≥ 1.0		≥ 10.0		< 4		≥ 6		≥ 7		≥ 8		Zonloos		≤ 20		≥ 80		
	A	N	A	N	A	N	A	N	A	N	A	N	A	N	A	N	A	N	A	N	A	N	
Lauwersoog	16	12			9				5	7	5	8	1	2			0	2	1	9	7	5	4
Hoorn (Tersch.)	12		14		6				11		4		1					1		7		6	
Vlieland									3		11		3		1								
Leeuwarden	13	12	11	15	5	11		2	18	22	1	1		0				1	1	9	9	5	4
Nieuw Beerta	14		14		10		1		23	15	1	1							1	9	8	6	4
Eelde	13	11	12	15	7	11	1	2	27	23	1	1						2	2	9	10	5	4
De Kooy	14	12	14	13	6	9		1	17	18	2	3	1	0				2	1	8	8	6	4
Stavoren	14		12		8				11	8	3	7	1	1			0	1		8		7	
Hoogeveen	13		12		7		1		28	18	1	0						1	1	9	9	5	4
Marknesse	12	14	13	14	7	10	2	2	26	18	1	0						2		6		7	
Berkhout	13		12		7		1		18		2		1					1		9		5	
Wijk aan Zee	18		10		6		1											1		9		7	
Lelystad	12		13		9				25	18	1	2		0				2	1	5	9	6	4
Heino	18		11		7				29	20		0						1		8		6	
Schiphol	15	12	10	14	5	10		2	18	21	2	2		0				1	1	9	8	6	4
Twente	15	12	12	15	8	10	1	2	29	28		0							2	8	10	5	3
Voorschoten	16		11		6				22		1							1		7		7	
De Bilt	15	11	9	14	6	10	1	2	29	29								1	2	6	10	8	4
Hupsel	18		11		7		2		29	20		0							1	9	9	6	4
Deelen	15	12	12	15	9	11	1	2	28	25		0						1	1	9	10	7	3
Hoek van Holland	19		11		6				5	9	12	10	3	2			0	1		8		5	
Cabauw	18	15	10	13	8	9		2	23	20	1	1		0				1		8		4	
Rotterdam	13	13	11	13	7	10		2	25	22	1	1		0				1	2	9	9	6	4
Hervijnen	18		12		8				24	17	1	1		0				1	1	5	8	6	4
Volkel	14	13	13	14	8	10		2	28	27	1	0		0				1		4		6	
Gilze-Rijen	14	12	11	14	7	10	2	2	26	27		0						1	2	6	9	6	3
Arcen	15		14		8		1		29	19		0							1	6	9	5	3
Vlissingen	15	12	11	13	6	10		2	11	15	6	6	1	1			0	1	1	2	8	6	4
Woensdrecht									24														
Eindhoven	14	14	13	14	8	10		2	27	25		0							1	4	10	5	3
Westdorpe	16		8		7				25									1		4		6	
Eil	15		13		7		1		28		1								5		6		
Maastricht	14	12	15	14	8	10	1	2	27	25		1		0				1	2	4	10	5	3

Onweer, mist en sneeuw, "aantal dagen met"

Station	Onweer		Mist		Sneeuw	
	A	N	A	N	A	N
Leeuwarden	1	4	1	4		
Eelde	2	4	3	6		
De Kooy	2	3	2	4		
Schiphol	1	3		4		
Twente	3	4	10	3		
Voorschoten	2		10			
De Bilt	2	5	5	3		
Deelen	3	5	2	5		
Rotterdam	2	4	3	5		
Volkel	4	5		3		
Gilze-Rijen	3	6		4		
Vlissingen	2	4		1		
Eindhoven	2	5		3		
Maastricht	2	5		2		

Bodemtemperaturen (°C)

Datum	Nieuw Beerta				Marknesse				De Bilt			
	Diepte (cm)				Diepte (cm)				Diepte (cm)			
	10	20	50	100	10	20	50	100	10	20	50	100
2	13.0	13.4	12.9	11.9	12.5	13.0	12.7	11.9	12.6	12.9	12.4	11.7
7	15.2	15.9	15.1	12.1	14.7	15.2	14.3	12.5	13.5	14.5	13.8	12.1
12	15.5	16.1	15.3	12.9	15.0	15.2	14.4	12.8	14.3	14.7	13.9	12.6
17	14.3	15.2	15.7	13.6	13.9	14.7	14.8	13.0	12.9	14.2	14.3	13.2
22	14.6	15.1	15.1	13.7	14.5	14.8	14.5	13.5	14.6	14.8	14.3	13.3
27	17.5	17.6	16.0	13.6	17.3	17.0	15.6	13.7	16.8	16.5	15.1	13.5
Gem.	16.5	16.3	15.1	13.1	15.2	15.1	14.5	13.0	15.9	15.1	14.0	12.8



Figuur 6: Onweer

Ontladingen in Nederland, de kustwateren en het aangrenzende buitenland, zoals geregistreerd door het Nederlands-Belgische detectiesysteem. Het kaartje geeft het aantal ontladingen per 5×5 km vak.

Etmaalgemiddelden en etmaalsommen

Datum	Temperatuur (° C)														
	Gemiddeld					Maximum					Minimum				
	Eelde	De Kooy	De Bilt	Vlissingen	Maastricht	Eelde	De Kooy	De Bilt	Vlissingen	Maastricht	Eelde	De Kooy	De Bilt	Vlissingen	Maastricht
1	11.9	12.0	12.7	13.1	12.9	16.0	14.8	16.1	14.9	17.4	5.5	9.8	6.1	11.0	9.5
2	14.2	13.7	14.8	14.7	16.0	16.5	16.0	17.7	17.1	19.9	11.3	11.4	11.1	12.2	11.3
3	13.1	12.9	13.8	14.3	15.3	17.4	15.8	17.7	16.4	19.5	5.3	7.2	6.3	12.4	10.0
4	13.2	14.8	15.6	17.2	17.4	19.1	19.6	22.0	21.7	23.9	3.3	6.6	4.6	10.7	8.6
5	20.6	19.2	21.4	18.7	23.9	29.4	28.4	31.8	27.9	33.2	9.6	13.0	9.5	15.1	12.7
6	15.3	13.8	15.6	14.5	16.8	18.6	15.5	18.9	16.7	21.1	8.8	12.3	8.5	11.5	11.0
7	12.4	12.6	13.9	14.1	15.0	17.9	15.5	18.9	17.6	21.2	6.0	9.0	7.1	10.7	7.3
8	11.3	12.1	12.5	13.2	13.6	15.1	15.1	17.2	17.1	18.8	4.5	9.2	7.9	10.9	8.8
9	11.6	11.2	11.6	12.1	12.5	15.2	13.1	15.0	15.2	17.5	9.6	10.0	7.5	9.4	7.7
10	14.6	13.5	15.4	15.2	16.2	20.1	16.5	20.8	19.5	22.8	9.7	10.4	8.9	10.0	7.7
11	15.0	15.1	17.9	18.6	19.6	21.4	19.2	24.0	24.1	26.2	7.6	11.6	9.3	12.1	11.7
12	18.9	18.8	21.6	20.5	21.6	25.7	24.5	27.4	27.2	29.8	10.0	12.9	12.8	15.8	14.6
13	17.5	14.7	17.5	16.6	18.2	23.4	18.1	21.3	20.2	23.1	13.5	13.0	14.1	14.0	13.2
14	13.1	12.9	15.3	15.2	17.3	15.4	14.8	19.5	18.7	23.6	9.4	11.1	12.3	12.9	8.8
15	11.2	12.2	13.3	14.3	15.1	15.0	16.4	17.5	17.7	20.9	5.3	9.4	7.6	11.5	11.5
16	11.4	12.3	11.4	13.6	12.7	16.7	16.6	17.7	17.8	18.2	4.9	7.9	4.5	9.5	8.1
17	14.1	14.1	16.0	16.7	16.6	21.2	18.1	22.7	21.4	22.7	3.5	6.9	5.3	12.2	6.2
18	13.0	13.3	14.3	14.4	15.3	16.2	16.0	16.6	16.1	19.4	9.7	11.5	11.5	12.5	10.0
19	11.7	12.8	12.7	14.1	12.5	15.7	15.7	15.3	16.2	15.6	8.6	11.0	10.3	11.4	10.1
20	12.0	12.8	13.0	14.5	13.4	15.6	15.2	16.3	17.1	17.2	8.1	10.6	9.7	11.1	10.2
21	13.0	14.1	14.4	15.7	16.3	18.6	17.6	18.5	18.1	22.2	8.5	11.7	12.1	13.7	12.2
22	11.5	12.9	12.7	13.4	11.4	16.1	16.0	15.3	16.1	13.5	7.3	10.1	7.6	11.7	8.7
23	11.5	12.6	12.6	13.5	12.9	13.8	13.7	15.1	15.6	16.7	6.6	11.2	9.4	11.4	9.3
24	14.3	14.4	15.8	16.4	15.2	19.6	18.2	21.5	19.8	21.1	9.7	11.8	11.7	11.4	11.4
25	17.1	16.5	18.2	17.7	18.8	22.7	20.2	24.0	21.7	24.0	9.0	13.2	11.4	14.5	12.2
26	17.4	18.0	20.5	19.5	21.2	21.2	22.0	25.0	26.0	25.9	12.1	14.5	13.4	15.7	14.2
27	16.1	15.8	17.6	17.6	18.6	21.1	19.0	21.8	19.8	24.0	8.3	10.6	10.3	16.4	12.8
28	15.6	15.8	17.3	18.8	19.5	21.5	19.7	23.2	23.3	25.4	6.6	10.3	8.8	15.2	9.7
29	16.6	17.1	18.0	17.9	20.3	23.7	20.7	24.2	20.3	25.2	9.3	11.8	11.2	15.5	16.3
30	17.9	19.6	20.6	21.7	22.3	24.5	24.5	27.3	27.9	29.1	7.7	11.5	9.7	14.5	12.7
dec. I	13.8	13.6	14.7	14.7	16.0	18.5	17.0	19.6	18.4	21.5	7.4	9.9	7.8	11.4	9.5
N	14.7	14.3	15.3	14.9	15.6	20.0	17.8	20.1	18.5	20.5	9.2	10.9	10.2	12.0	10.9
dec. II	13.8	13.9	15.3	15.9	16.2	18.6	17.5	19.8	19.7	21.7	8.1	10.6	9.7	12.3	10.4
N	14.4	14.4	15.3	15.5	15.9	19.3	17.6	19.9	18.9	20.5	9.1	11.0	10.1	12.5	11.1
dec. III	15.1	15.7	16.8	17.2	17.7	20.3	19.2	21.6	20.9	22.7	8.5	11.7	10.6	14.0	12.0
N	15.4	15.4	16.4	16.4	17.0	20.4	18.5	21.1	19.8	21.8	10.1	12.2	11.1	13.3	12.0
maand	14.2	14.4	15.6	15.9	16.6	19.1	17.9	20.3	19.6	22.0	8.0	10.7	9.4	12.6	10.6
N	14.9	14.7	15.6	15.6	16.2	19.9	18.0	20.4	19.1	20.9	9.5	11.3	10.5	12.6	11.3

Etmaalgemiddelden en etmaalsommen

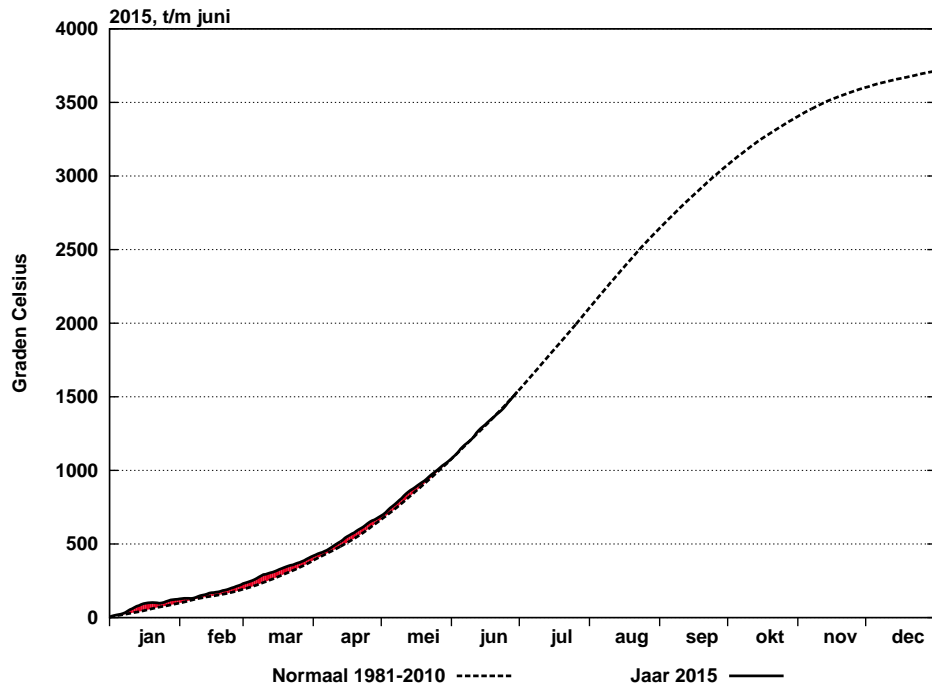
Datum	Berekend uit globale straling										Globale straling (J/cm2)				
	Zonneschijn (uren)					Zonneschijn (percentage)									
	Eelde	De Kooy	De Bilt	Vlissingen	Maastricht	Eelde	De Kooy	De Bilt	Vlissingen	Maastricht	Eelde	De Kooy	De Bilt	Vlissingen	Maastricht
1	7.8	9.6	5.6	3.6	7.5	47	58	34	22	46	2113	2499	1950	1852	2221
2	.	2.1	.	.	1.4	0	13	0	0	9	338	558	420	427	821
3	6.9	11.2	5.9	13.0	6.7	41	67	36	80	41	1763	2759	1481	2886	2132
4	15.2	14.9	15.1	14.3	13.5	91	90	92	87	83	2989	2937	2953	2877	2906
5	11.4	7.4	11.3	7.2	11.9	68	44	68	44	73	2604	1961	2552	1991	2654
6	13.0	12.5	13.4	14.6	9.3	78	75	81	89	57	2857	2991	2986	3108	2320
7	13.4	14.8	14.2	15.1	14.3	80	88	86	92	87	2508	2877	2826	3049	2978
8	10.5	13.6	13.2	11.4	13.7	63	81	80	69	84	2456	2787	2584	2637	2695
9	3.5	1.8	5.7	9.4	10.9	21	11	34	57	66	1433	1213	1835	2104	2495
10	13.3	10.1	11.9	14.1	12.5	79	60	72	85	76	2591	2625	2568	2867	2741
11	15.5	15.5	15.1	13.0	14.4	92	92	91	79	88	2967	3015	2953	2904	2930
12	15.5	14.3	13.6	7.0	8.2	92	85	82	42	50	2894	2901	2783	1956	2155
13	2.7	.	3.8	5.6	8.9	16	0	23	34	54	1270	460	1589	2162	2217
14	.	.	0.5	3.8	11.4	0	0	3	23	69	571	424	954	1512	2612
15	8.0	12.6	13.9	8.8	5.7	47	75	83	53	35	1962	2787	3062	2444	1697
16	7.3	9.8	4.7	8.6	8.4	43	58	28	52	51	1977	2457	1587	2209	2148
17	5.5	5.2	8.5	8.6	9.8	32	31	51	52	59	1863	1737	2299	2406	2534
18	2.2	6.5	4.9	6.5	5.8	13	38	29	39	35	1241	2122	1601	1999	1916
19	2.6	3.0	1.4	3.2	0.1	15	18	8	19	1	1365	1671	981	1613	815
20	1.6	1.8	0.3	7.8	1.7	9	11	2	47	10	1172	1418	1034	2247	1239
21	2.1	5.9	2.9	5.8	3.8	12	35	17	35	23	1083	1602	994	1434	1560
22	5.1	7.7	1.4	3.8	.	30	46	8	23	0	1427	2129	1056	1323	559
23	1.3	1.5	3.6	4.6	3.7	8	9	21	28	22	889	729	1013	1471	1374
24	3.8	7.9	7.4	12.6	6.4	22	47	44	76	39	1780	2403	2108	2752	1964
25	5.2	10.6	12.1	12.5	10.6	31	63	72	75	64	1867	2569	2689	2750	2684
26	1.4	3.7	3.6	5.2	3.4	8	22	22	31	21	1304	1536	1823	2043	1792
27	9.5	11.5	10.3	11.0	7.4	56	68	62	66	45	2228	2702	2236	2707	1879
28	5.4	2.8	4.1	4.4	8.8	32	17	25	27	53	1482	1015	1616	1783	2321
29	12.2	12.4	9.2	12.4	12.2	72	74	55	75	74	2475	2713	2184	2791	2609
30	15.5	15.2	15.3	15.0	15.1	92	90	92	91	92	2909	2980	2914	2979	2902
dec. I	95.0	98.0	96.3	102.7	101.7	57	59	58	63	62	21652	23207	22155	23798	23963
N	62.2	70.3	61.8	66.4	60.2	37	42	37	40	37	17489	19293	17260	18480	17863
dec. II	60.9	68.7	66.7	72.9	74.4	36	41	40	44	45	17282	18992	18843	21452	20263
N	63.2	75.4	67.6	76.2	63.4	37	45	40	46	38	18088	20462	18206	20437	18394
dec. III	61.5	79.2	69.9	87.3	71.4	36	47	42	53	43	17444	20378	18633	22033	19644
N	61.6	73.3	64.5	72.9	65.3	36	43	39	44	40	17719	19882	17763	19792	18730
maand	217.4	245.9	232.9	262.9	247.5	43	49	47	53	50	56378	62577	59631	67283	63870
N	187.0	219.0	193.9	215.5	188.9	37	43	39	43	38	53296	59638	53230	58708	54987

Etmaalgemiddelden en etmaalsommen

Datum	Gemiddelde luchtdruk op zeeniveau (hPa)					Gemiddelde windsnelheid (m/s)					Relatieve vochtigheid (percentage)				
	Eelde	De Kooy	De Bilt	Vlissingen	Maastricht	Eelde	De Kooy	De Bilt	Vlissingen	Maastricht	Eelde	De Kooy	De Bilt	Vlissingen	Maastricht
1	1013.8	1013.2	1014.5	1014.7	1015.7	4.2	7.0	3.5	5.4	3.0	69	68	63	65	69
2	1006.7	1005.4	1008.9	1009.5	1012.5	9.7	13.1	7.5	12.8	6.9	79	86	76	82	71
3	1020.4	1020.9	1021.7	1022.4	1022.6	4.9	6.2	3.4	7.5	4.2	74	76	71	76	65
4	1027.6	1026.7	1026.2	1025.2	1025.2	2.4	4.3	2.5	3.5	3.3	72	72	63	66	61
5	1017.7	1016.8	1016.9	1016.7	1017.4	3.3	3.6	3.0	5.2	3.0	67	76	68	76	58
6	1022.6	1023.1	1024.0	1025.1	1024.3	4.9	7.0	3.7	7.2	3.1	69	76	59	66	67
7	1029.9	1030.6	1030.3	1031.0	1029.5	3.5	4.0	2.8	4.8	3.1	74	73	64	64	60
8	1031.7	1032.5	1031.3	1031.2	1028.9	3.9	4.9	4.0	7.5	6.7	74	70	67	68	59
9	1031.1	1032.0	1030.7	1030.4	1028.4	4.2	5.0	4.2	7.3	6.3	72	69	69	69	61
10	1028.4	1028.9	1027.1	1026.3	1024.8	4.3	6.1	4.4	7.3	5.2	74	81	64	71	60
11	1021.8	1021.3	1019.6	1018.1	1017.8	4.1	6.8	4.2	6.3	4.4	74	78	54	57	55
12	1012.1	1011.4	1010.5	1009.1	1010.0	2.8	4.6	3.3	5.1	3.4	69	72	56	66	64
13	1007.6	1007.8	1009.3	1010.0	1010.6	5.8	7.2	5.1	9.5	4.5	83	91	75	76	68
14	1012.9	1013.2	1012.5	1012.8	1011.8	2.7	2.8	2.5	4.5	2.7	85	87	82	85	67
15	1021.7	1022.4	1021.3	1020.9	1019.0	3.2	4.3	4.3	6.6	4.8	68	63	62	68	67
16	1025.5	1025.9	1025.7	1025.8	1024.6	2.9	2.2	1.9	3.6	4.5	75	70	72	67	61
17	1020.3	1020.4	1021.5	1022.2	1022.7	4.5	6.0	3.8	6.9	3.2	81	85	73	77	63
18	1015.7	1017.2	1017.7	1019.4	1017.8	4.2	5.7	3.7	4.8	4.1	81	78	75	73	73
19	1016.9	1018.2	1018.7	1020.3	1019.4	4.3	5.3	2.8	4.8	2.8	84	79	83	74	78
20	1019.4	1019.9	1020.3	1020.8	1020.6	2.6	3.3	1.6	3.7	2.1	80	78	77	76	72
21	1013.7	1013.6	1014.4	1015.1	1015.4	3.5	5.0	2.7	8.0	4.1	89	86	85	85	75
22	1006.9	1007.2	1007.9	1009.1	1009.5	2.5	4.5	2.9	7.4	3.8	89	78	84	80	93
23	1011.9	1013.7	1014.2	1016.2	1014.9	4.0	5.4	3.3	6.1	4.0	88	80	83	76	81
24	1019.8	1020.1	1021.0	1021.5	1022.1	3.9	5.2	2.9	4.6	2.4	78	80	70	73	70
25	1021.0	1021.1	1021.5	1021.9	1022.0	2.9	3.6	2.0	4.0	2.6	78	80	68	72	64
26	1017.7	1017.2	1017.6	1017.7	1018.4	1.5	3.6	2.0	4.0	3.0	80	71	63	69	63
27	1016.4	1017.5	1018.0	1019.2	1018.3	4.1	4.3	3.2	5.5	3.6	81	86	74	79	68
28	1020.4	1019.9	1020.4	1020.5	1020.7	2.3	3.9	2.3	4.0	1.6	86	82	74	69	61
29	1021.1	1021.5	1021.5	1022.2	1021.4	2.5	2.7	2.1	4.4	2.2	79	76	72	76	63
30	1022.6	1021.7	1021.1	1020.1	1020.3	2.3	4.2	2.5	3.4	2.5	68	71	61	61	53
dec. I	1023.0	1023.0	1023.2	1023.3	1022.9	4.5	6.1	3.9	6.9	4.5	72	75	66	70	63
N	1014.7	1014.9	1015.0	1015.3	1015.4	3.8	5.0	3.0	5.3	3.8	80	81	77	79	76
dec. II	1017.4	1017.8	1017.7	1017.9	1017.4	3.7	4.8	3.3	5.6	3.7	78	78	71	72	67
N	1016.8	1017.3	1017.4	1017.8	1017.6	3.9	5.0	3.0	5.4	3.7	80	79	75	77	74
dec. III	1017.2	1017.4	1017.8	1018.4	1018.3	3.0	4.2	2.6	5.1	3.0	82	79	73	74	69
N	1015.6	1015.9	1016.1	1016.5	1016.5	3.9	5.3	3.1	5.6	3.9	81	80	77	78	74
maand	1019.2	1019.4	1019.5	1019.8	1019.6	3.7	5.1	3.3	5.9	3.7	77	77	70	72	66
N	1015.7	1016.0	1016.2	1016.5	1016.5	3.9	5.1	3.0	5.4	3.8	81	80	76	78	75

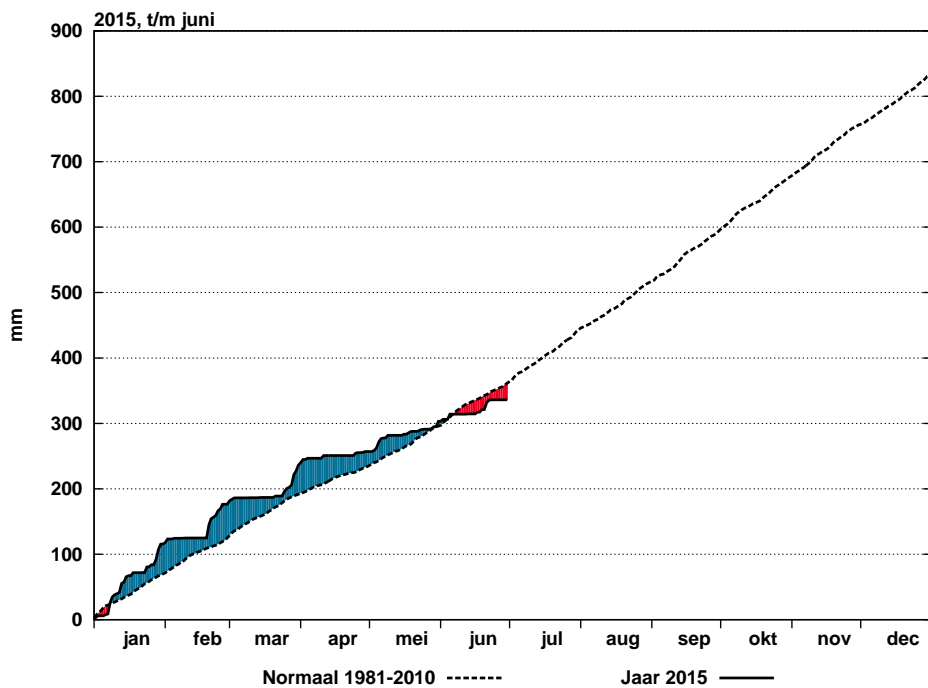
Etmaalgemiddelden en etmaalsommen

Datum	Hoeveelheid neerslag (mm)					Duur neerslag (uren)					Referentiegasverdamping (mm)				
	Eelde	De Kooy	De Bilt	Vlissingen	Maastricht	Eelde	De Kooy	De Bilt	Vlissingen	Maastricht	Eelde	De Kooy	De Bilt	Vlissingen	Maastricht
1	0.0	0.2	.	0.1	1.0	.	0.8	.	0.5	0.8	3.2	3.9	3.1	2.9	3.5
2	0.9	1.3	2.8	2.2	1.5	2.2	3.3	4.2	3.6	3.5	0.5	0.9	0.7	0.7	1.4
3	0.0	.	0.0	.	0.3	0.6	2.8	4.3	2.4	4.7	3.5
4	4.7	4.8	4.9	5.0	5.0
5	7.5	6.4	8.0	2.4	3.8	2.1	1.3	1.5	2.5	0.8	4.8	3.5	4.8	3.5	5.1
6	0.0	.	0.0	0.1	0.3	.	4.7	4.8	5.0	5.1	4.0
7	3.9	4.5	4.6	4.9	4.9
8	3.7	4.3	4.0	4.2	4.3
9	2.2	1.8	2.8	3.2	3.9
10	4.2	4.2	4.3	4.8	4.6
11	4.9	5.0	5.2	5.2	5.3
12	.	.	0.0	0.2	2.2	.	.	.	0.1	0.3	5.2	5.2	5.2	3.6	4.0
13	0.8	0.5	0.4	.	4.2	1.4	1.4	0.7	.	3.1	2.2	0.8	2.8	3.7	3.9
14	0.6	0.9	.	.	.	1.4	2.6	.	.	.	0.9	0.7	1.6	2.5	4.5
15	0.2	1.3	3.0	4.3	4.9	4.0	2.8
16	0.0	0.1	0.8	.	.	.	3.0	3.8	2.4	3.5	3.4
17	2.6	5.7	2.6	5.1	0.1	4.4	3.6	2.0	2.1	0.1	3.0	2.8	3.9	4.1	4.3
18	0.2	0.1	0.2	1.7	5.6	0.2	0.2	0.5	2.1	4.3	2.0	3.4	2.6	3.3	3.2
19	3.7	3.2	4.0	1.3	1.3	1.5	1.3	4.7	1.5	1.6	2.1	2.6	1.5	2.6	1.3
20	.	0.9	0.0	0.1	0.1	.	1.2	.	0.4	0.4	1.8	2.2	1.6	3.7	2.0
21	2.5	3.1	10.1	0.0	0.9	2.7	1.7	2.5	.	0.4	1.7	2.6	1.6	2.4	2.6
22	23.1	0.5	4.2	5.8	20.9	3.4	0.4	3.9	6.6	13.4	2.2	3.4	1.7	2.1	0.8
23	1.7	0.5	0.5	0.9	0.6	1.4	0.8	1.3	1.0	1.5	1.4	1.1	1.6	2.3	2.2
24	2.9	3.9	3.5	4.7	3.3
25	.	0.0	3.2	4.4	4.7	4.8	4.8
26	0.2	0.0	.	0.0	0.3	0.3	.	.	.	0.6	2.3	2.7	3.3	3.7	3.3
27	0.0	.	0.0	0.0	0.0	3.8	4.5	3.9	4.7	3.3
28	1.8	1.2	0.0	0.0	.	2.9	2.7	.	.	.	2.5	1.7	2.8	3.2	4.2
29	4.2	4.7	3.8	4.9	4.8
30	5.1	5.4	5.4	5.6	5.5
dec. I	8.4	7.9	10.8	4.8	6.6	4.3	5.4	5.7	6.9	5.7	34.7	37.0	36.6	39.0	40.2
N	27.6	20.9	28.6	26.2	27.7	17.0	13.5	17.4	16.0	19.0	29.0	31.6	28.9	30.6	30.3
dec. II	7.9	11.4	7.2	8.4	13.7	8.9	11.1	7.9	6.2	11.1	28.1	30.8	31.7	36.2	34.7
N	17.4	12.4	18.0	16.7	20.2	12.8	10.6	12.8	10.7	14.3	29.8	33.6	30.5	34.3	31.4
dec. III	29.3	5.3	14.8	6.7	22.7	10.7	5.6	7.7	7.6	15.9	29.3	34.4	32.3	38.4	34.8
N	26.2	21.3	19.0	20.3	22.5	15.0	12.5	13.2	12.2	12.4	29.8	33.3	30.5	33.9	32.6
maand	45.6	24.6	32.8	19.9	43.0	23.9	22.1	21.3	20.7	32.7	92.1	102.2	100.6	113.6	109.7
N	71.2	54.6	65.6	63.2	70.5	44.8	36.5	43.4	38.9	45.7	88.5	98.4	90.0	98.8	94.2



Figuur 7: Geaccumuleerde temperatuur, De Bilt, 2015

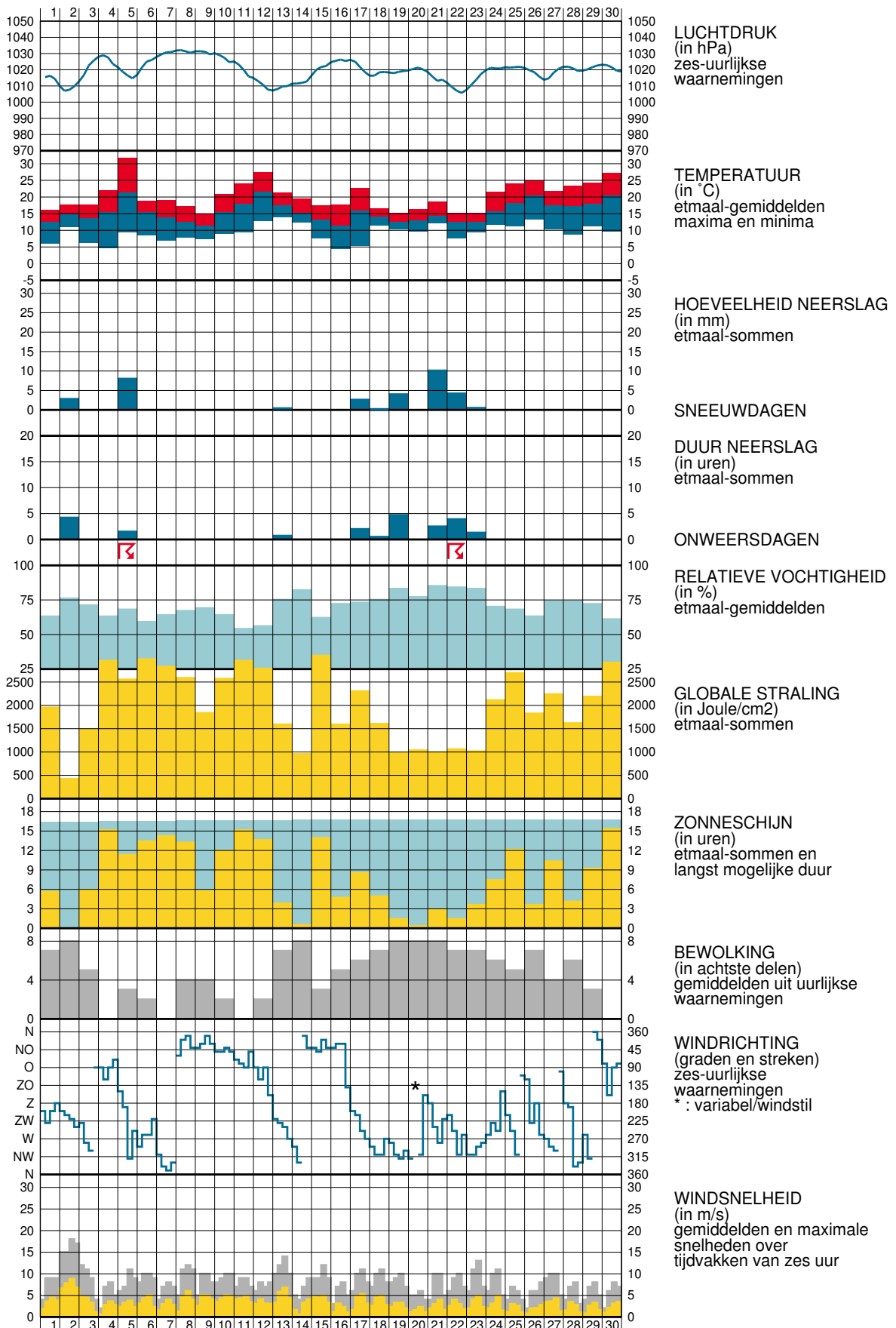
De getrokken lijn geeft de etmaalgemiddelde temperatuur van het actuele jaar, cumulatief weer. De stippellijn laat het langjarig gemiddelde (1981-2010) van de cumulatieve jaartemperatuur zien. Indien de actuele lijn zich onder die van het langjarig gemiddelde bevindt, is het jaar tot dan toe koud verlopen (blauw gearceerd). Als de actuele lijn zich erboven bevindt, verloopt het jaar tot dan toe warmer dan normaal (rood gearceerd).



Figuur 8: Geaccumuleerde neerslagsom, De Bilt, 2015

De getrokken lijn geeft de cumulatief gevallen hoeveelheid neerslag weer in het actuele jaar. De stippellijn laat het langjarig gemiddelde tijdvak 1981-2010 van de cumulatieve neerslag dagsommen zien. Indien de actuele lijn zich onder die van het langjarig gemiddelde bevindt, is het jaar tot dan toe droog verlopen (in rood aangegeven). Als de actuele lijn zich erboven bevindt, verloopt het jaar nat (blauw).

WAARNEMINGEN TE DE BILT





Verklaring

In het Maandoverzicht van het Weer in Nederland (MOW) zijn gegevens opgenomen van de meteorologische stations. De ligging van de stations is aangegeven in de bovenstaande kaart. Het MOW is 106 jaar lang uitgegeven als KNMI-periodiek en wordt sinds 2010 verspreid via internet (<http://www.knmi.nl/klimatologie/mow>). Een uitgebreide toelichting op het MOW is eveneens via internet beschikbaar. (http://www.knmi.nl/klimatologie/achtergrondinformatie/mow_toelichting.pdf)

De tijden in het MOW zijn uitgedrukt in universal time (UT). Hierin komt 12 uur overeen met 13 uur Midden Europese Tijd (MET) en met 14 uur Midden Europese zomertijd. Alle gegevens hebben betrekking op het etmaal 00-24 uur UT. De vermelde normalen zijn berekend uit de metingen in het tijdvak 1981-2010. Normalen van het "aantal dagen met" zijn berekend uit uurlijkse waarnemingen. Hierbij geldt dat het betreffende verschijnsel in tenminste één uurvak werd waargenomen. De globale straling is de som van de directe en diffuse zonnestraling op een horizontaal vlak en wordt weergegeven in Joule/cm^2 ($1 \text{ Joule}/\text{cm}^2 = 2,7772 \times 10^{-3} \text{ KWh}/\text{m}^2$).

De referentiegewas-verdamping E_r is een richtgetal voor de bepaling van de potentiële verdamping van gewassen. E_r wordt bepaald uit gegevens van globale straling en luchttemperatuur (berekenningswijze volgens Makkink). De aanduidingen I, II en III hebben betrekking op de decaden, waarbij I = dag 1 t/m 10, II = dag 11 t/m 20 en III = dag 21 t/m de laatste dag van de maand. M = de gehele maand.

blank	: gegeven ontbreekt	A	: aantal
.	: waarde nul	STIL	: windstil/veranderlijk
0	: minder dan 0.5	N	: normaal 1981-2010
0.0	: minder dan 0.05		

Het MOW is een uitgave van het Koninklijk Nederlands Meteorologisch Instituut
 Klimaatdata en -advies
 Postbus 201 3730 AE De Bilt
<http://www.knmi.nl/klimatologie> klimaatdesk@knmi.nl