



Koninklijk Nederlands
Meteorologisch Instituut
Ministerie van Infrastructuur en Milieu

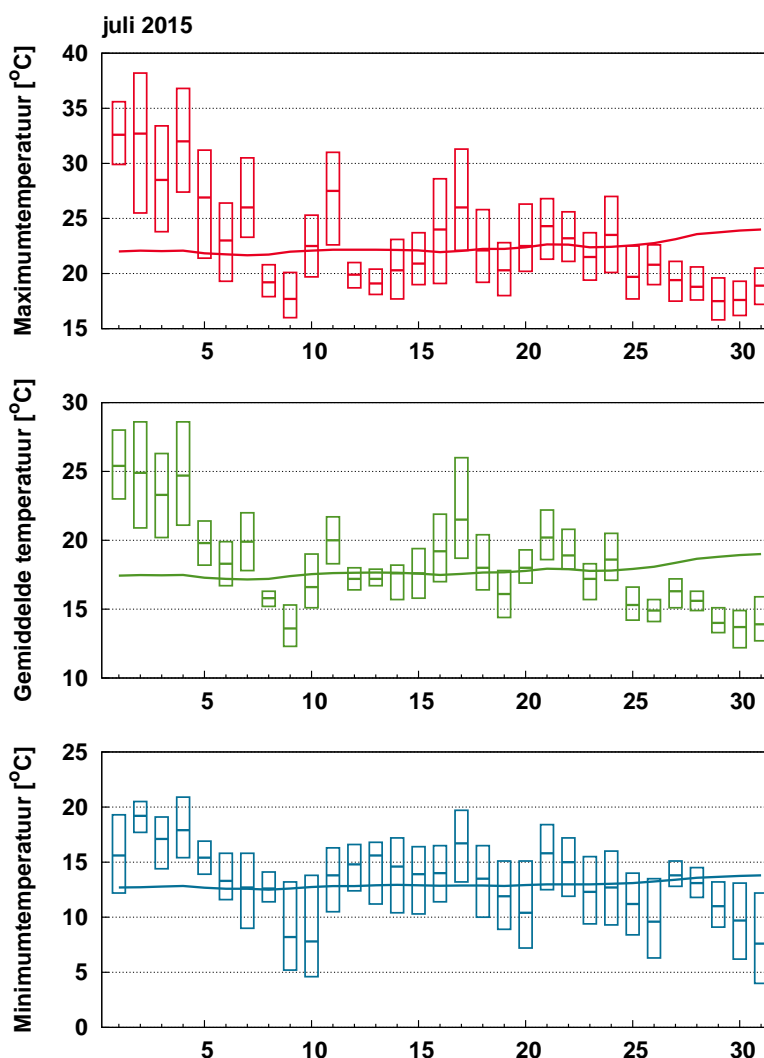
Maandoverzicht van het weer in Nederland

juli 2015



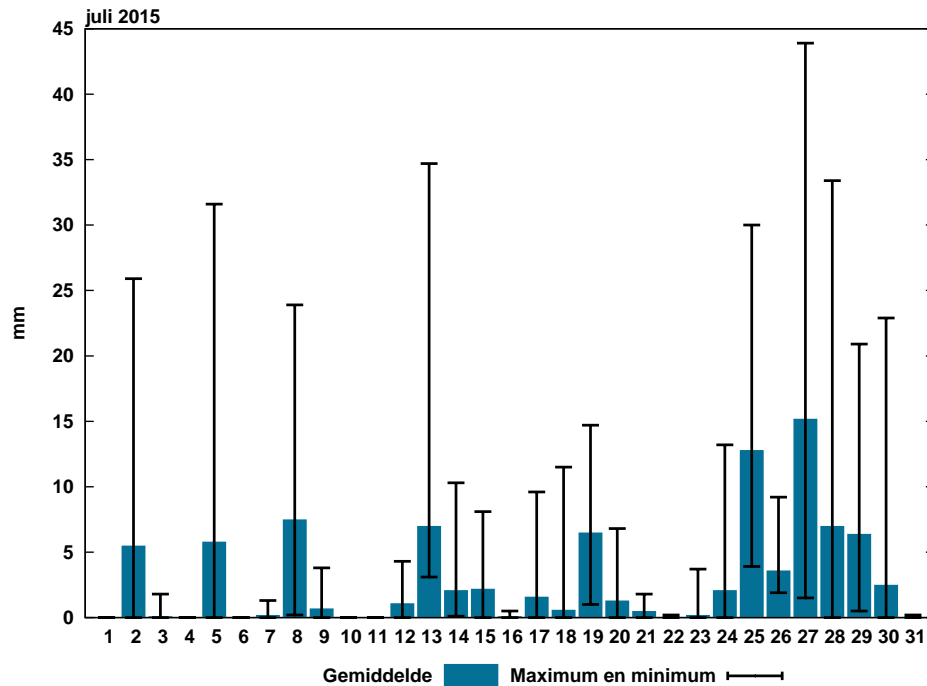
Juli 2015: Vrij warm, vrij nat en vrij zonnig

Met een gemiddelde temperatuur van 18,4 °C tegen een langjarig gemiddelde van 17,9 °C was juli een vrij warme maand. De maand begon met een voortzetting van de hittegolf die op 30 juni begon. De hittegolf, een opeenvolgende periode van minstens vijf zomerse dagen (maximumtemperatuur 25,0 °C of hoger), waarvan minstens drie tropische (maximumtemperatuur 30,0 °C of hoger), duurde in totaal zes dagen, en eindigde op 6 juli. Het warmst werd het op 2 juli, met in Maastricht 38,2 °C, net onder het record van 38,6 °C in Warnsveld uit 1944. In totaal werden in De Bilt deze maand tien zomerse dagen en drie tropische dagen geregistreerd, tegen normaal respectievelijk negen en twee. Met 92 mm neerslag gemiddeld over het land tegen een langjarig gemiddelde van 78 mm was de afgelopen maand ook vrij nat. In het zuiden van het land verliep de maand vrij droog, met op KNMI station Ell slechts 40 mm neerslag, in het noordoosten van het land viel lokaal meer dan 140 mm neerslag. Op 25 juli trok een zware zomerstorm van zuidwest naar noordoost over het land. In IJmuiden werd tijdelijk windkracht tien waargenomen en kwamen windstoten voor tot 122 km/uur. In het binnenland kwamen zware windstoten voor tussen 80 en 100 km/uur. Met over het land gemiddeld 225 uren zon tegen een langjarig gemiddelde van 212 uren was juli ook een vrij zonnige maand. Alhoewel de verschillen niet groot waren was de meeste zon te vinden in het westen van het land, met op KNMI meetstation Berkhout 248 uren zon. Het minst zonnig was het in het uiterste noordoosten en zuidoosten van het land, met rond de 215 uren zon.



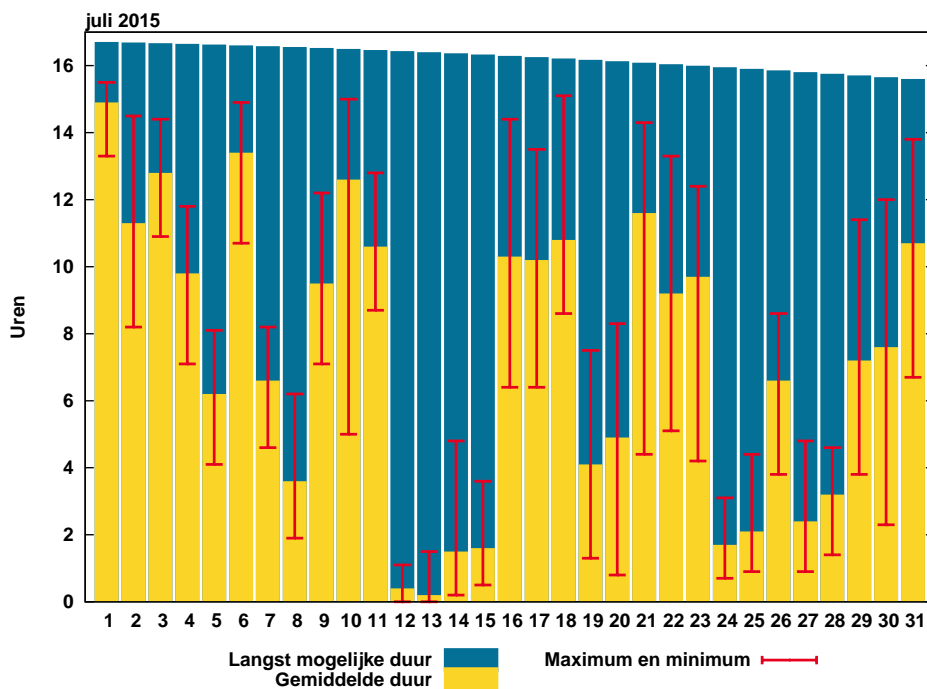
Figuur 1: Temperatuurverloop

De balkjes geven voor ieder element per etmaal de hoogste en laagste waarde aan zoals die gemeten is op één van de KNMI-stations. De rode (maximum), groene (gemiddelde) en blauwe (minimum) lijn geven het vijf-daags voortschrijdend gemiddelde aan over alle KNMI-stations, gemiddeld over het tijdvak 1981-2010.



Figuur 2: Etmaalsom neerslag

De blauwe balkjes tonen de gemeten etmaalsommen neerslag, gemiddeld over alle KNMI-stations. De zwarte lijnen geven de laagste en hoogste etmaalsom, gemeten op één van de stations.

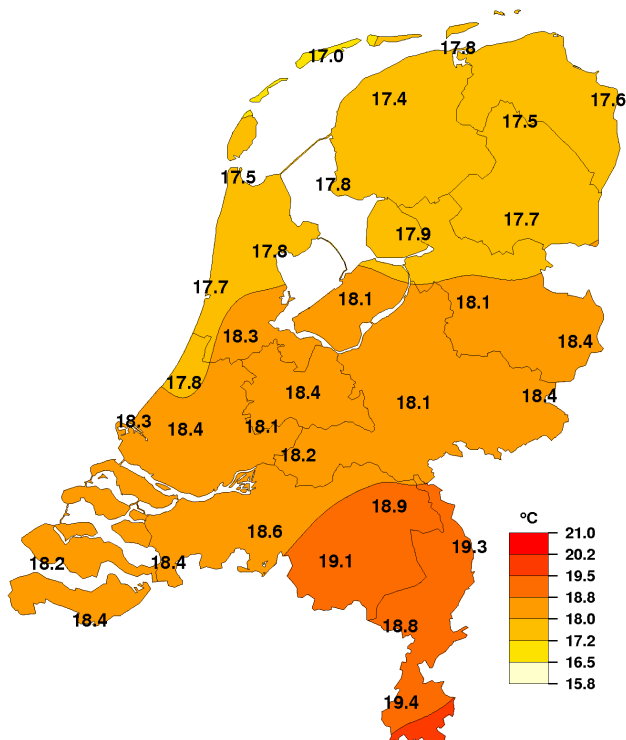


Figuur 3: Etmaalsom zonnenschijnduur

De gele balkjes tonen de etmaalsommen zonnenschijnduur, gemiddeld over alle KNMI-stations. De rode lijnen geven de laagste en hoogste etmaalsom, gemeten op één van de stations. De blauwe balkjes geven de theoretisch langst mogelijke zonnenschijnduur.

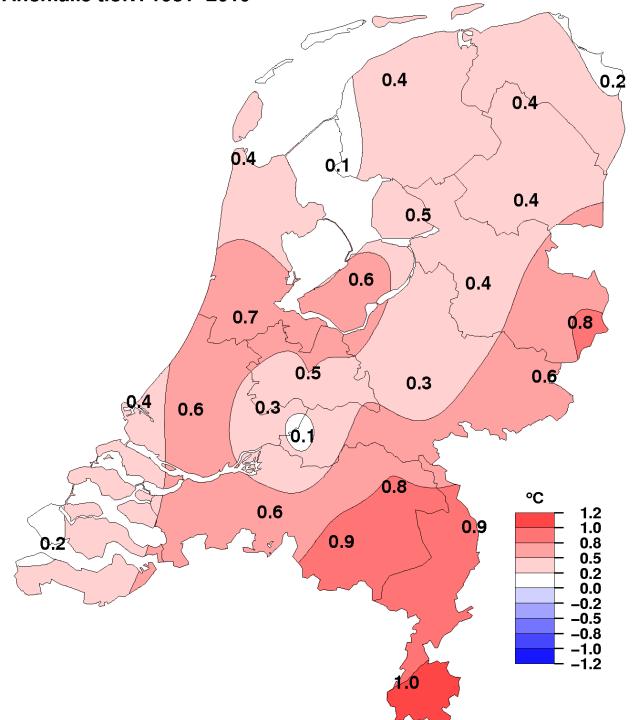
Geografische Overzichten

Gemiddelde temperatuur, juli 2015

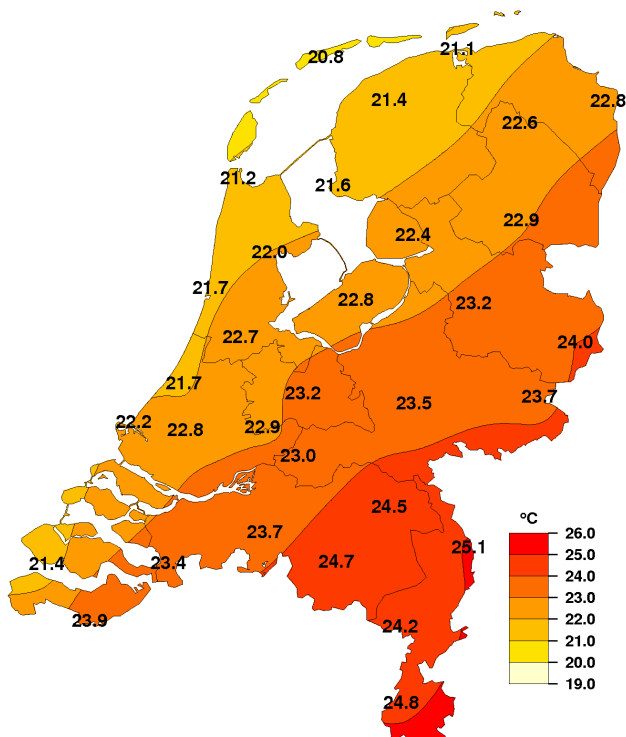


Gemiddelde temperatuur, juli 2015

Anomalie t.o.v. 1981–2010

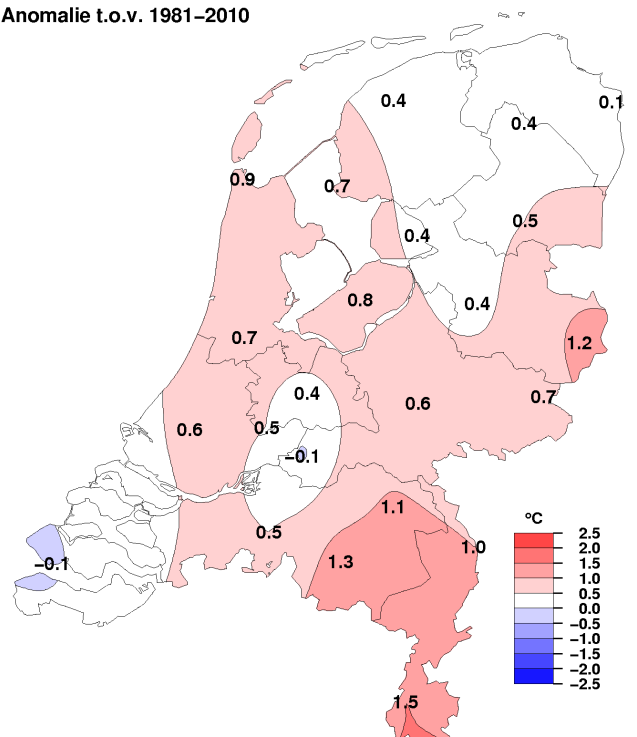


Gemiddelde maximumtemperatuur, juli 2015



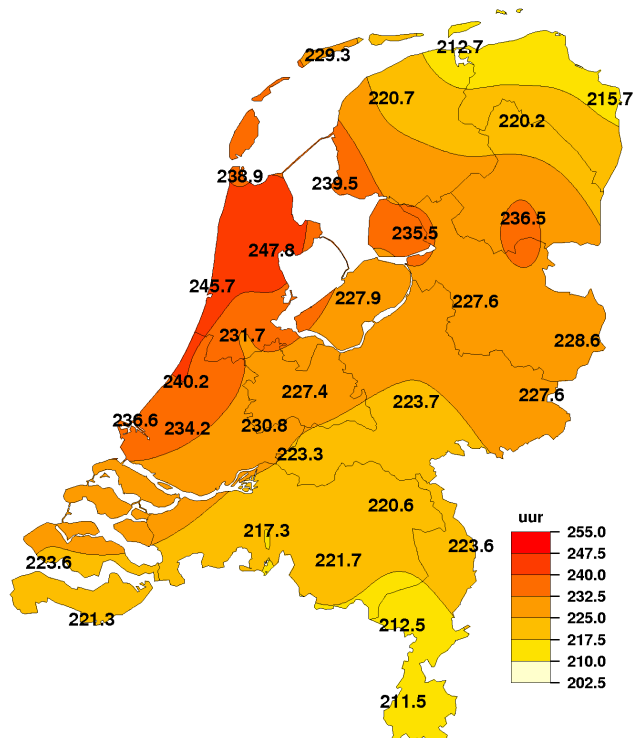
Gemiddelde maximumtemperatuur, juli 2015

Anomalie t.o.v. 1981–2010



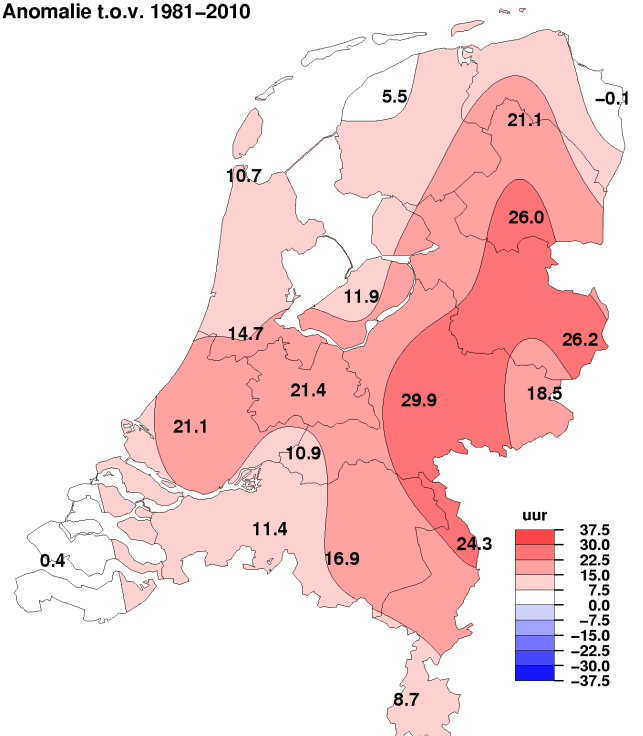
NB. De kaarten zijn gebaseerd op een automatische interpolatie van gegevens van individuele meetstations zonder additionele klimatologische kennis. De getoonde lokale variaties kunnen mede bepaald zijn door de gehanteerde interpolatietechniek en de ligging van de meteorologische stations.

Maandsom zonneshijnduur, juli 2015

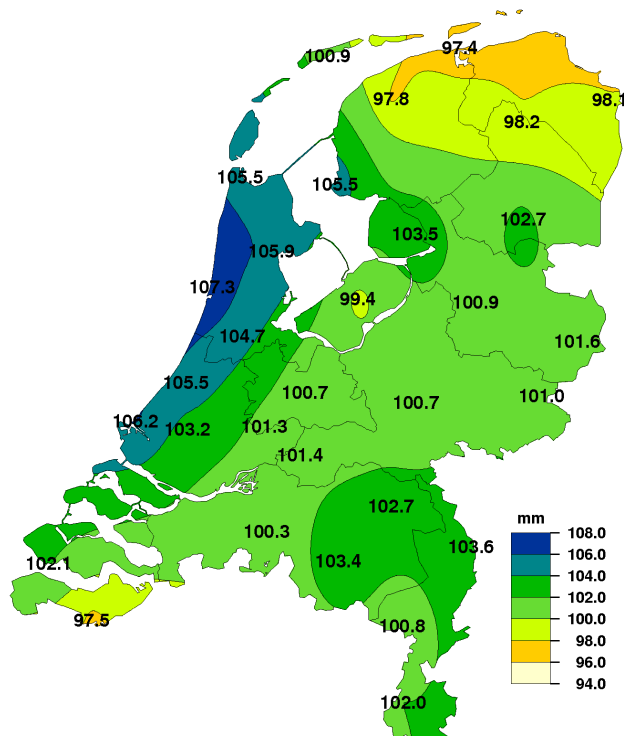


Maandsom zonneshijnduur, juli 2015

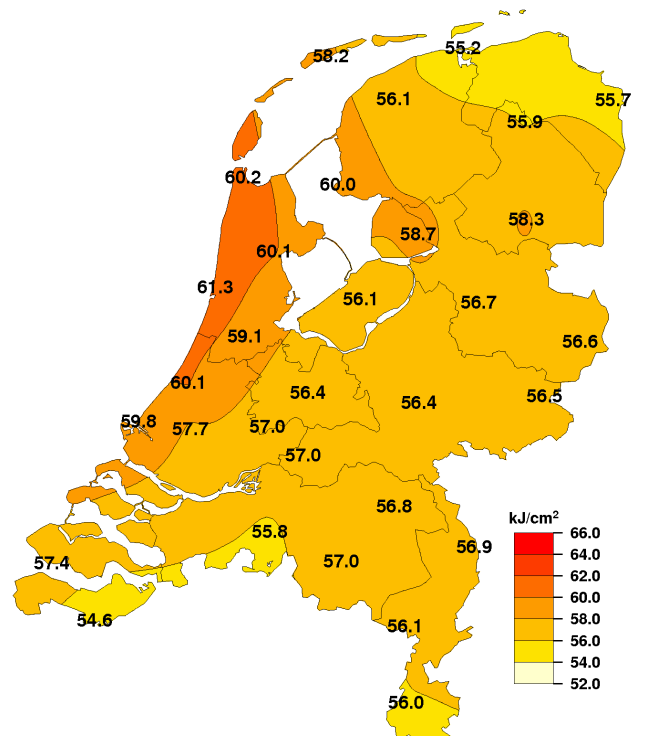
Anomalie t.o.v. 1981-2010



Maandsom referentiegewasverdamping, juli 2015

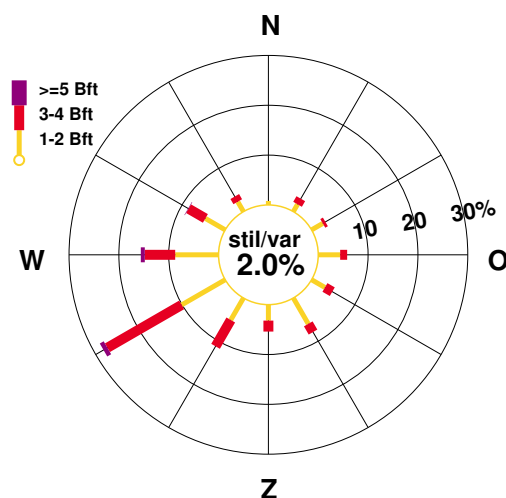


Maandsom globale straling, juli 2015

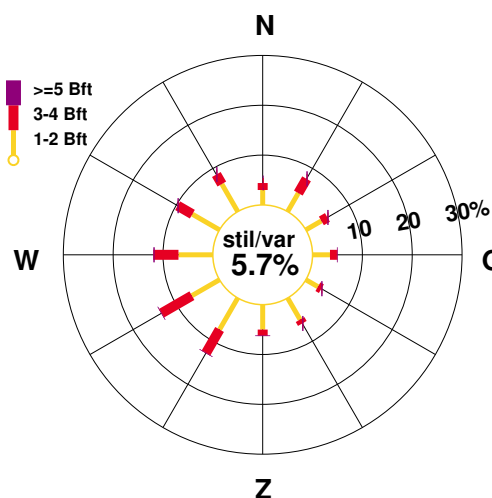


NB. De kaarten zijn gebaseerd op een automatische interpolatie van gegevens van individuele meetstations zonder additionele klimatologische kennis. De getoonde lokale variaties kunnen mede bepaald zijn door de gehanteerde interpolatietechniek en de ligging van de meteorologische stations.

juli 2015



juli, normaal 1981-2010



Figuur 4: Windroos

In de windroos zijn de windrichtingen in klassen van 30° verdeeld. Voor iedere klasse is in drie Beaufortklassen aangegeven in hoeveel procent van de gevallen deze voorkwam (relatieve frequentie). De windroos heeft betrekking op het KNMI-station De Bilt.

Extremen			
Hoogste temperatuur:	38.2 °C	te Maastricht op 2 juli	
Laagste temperatuur:	4.0 °C	te Deelen op 31 juli	
Grootste aantal zonuren:	247.8 uur	te Berkhout	
Kleinste aantal zonuren:	211.5 uur	te Maastricht	
Grootste maandsom neerslag:	145.9 mm	te Hoogeveen	
Kleinste maandsom neerslag:	39.8 mm	te Ell	
Grootste dagsom neerslag:	43.9 mm	te Nieuw Beerta op 27 juli	

Landgemiddelden

Decade	Temperatuur (°C)						Zonneschijn (uren) (percentage)			
	Gem.	N	Gem. dagmax.	N	Gem. dagmin.	N	Gem.	N	Gem.	N
I	20.1	17.3	25.8	21.6	14.5	13.0	101.7	69.5	61	42
II	18.3	17.6	22.1	21.8	14.3	13.3	53.1	68.7	33	42
III	16.3	18.2	20.2	22.6	12.5	13.8	69.5	73.7	40	42
Maand	18.2	17.7	22.6	22.0	13.7	13.4	224.3	211.9	45	42

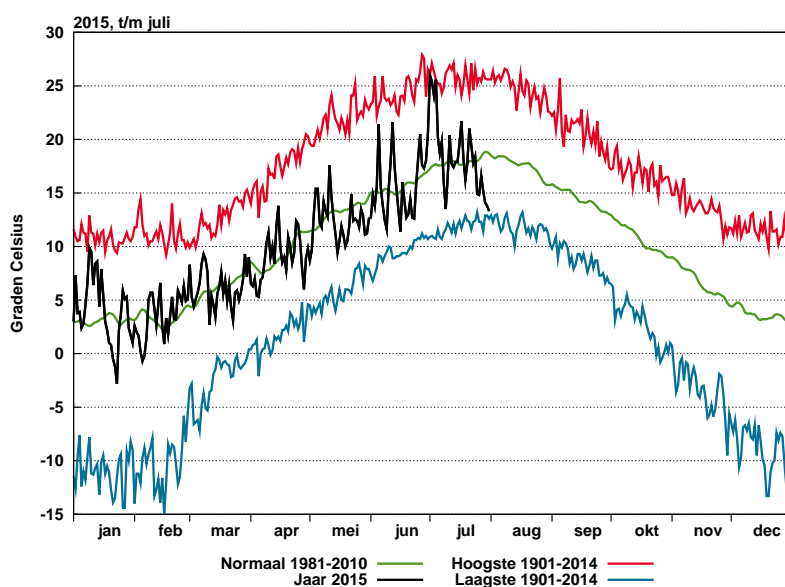
Decade	Luchtdruk zeeniveau (hPa)		Neerslag (mm)		Windsnelheid (m/s)		Globale straling (J/cm2)	
	Gem.	N	Gem.	N	Gem.	N	Gem.	N
I	1017.5	1015.3	19.8	26.0	4.4	4.3	22654	18716
II	1015.1	1016.3	22.6	24.1	4.5	4.3	16001	18393
III	1010.4	1016.1	50.4	28.2	5.2	4.0	18518	19289
Maand	1014.1	1015.9	92.8	78.3	4.7	4.2	57173	56398

Maandgemiddelden en maandsommen, temperatuur en neerslag

Station	Temperatuur (°C)										Neerslag (mm)			
	Gem.		Dagelijks maximum				Dagelijks minimum				Som	N	Max. dagsom	Datum
	Gem.	N	Gem.	N	Hoogste	Datum	Gem.	N	Laagste	Datum				
Lauwersoog	17.8	17.8	21.1	21.1	34.7	2	14.5	14.8	11.3	29	112.9		31.6	5
Hoorn (Tersch.)	17.0	16.9	20.8	20.2	31.4	2	12.7	13.1	7.9	31	114.2		30.0	25
Vlieland														
Leeuwarden	17.4	17.0	21.4	21.0	34.0	2	12.9	12.6	9.0	9	109.9	74.5	25.6	5
Nieuw Beerta	17.6	17.4	22.8	22.7	34.5	2	12.2	12.1	8.0	31	142.6		43.9	27
Eelde	17.5	17.1	22.6	22.2	34.9	2	12.3	11.9	6.9	10	131.0	79.4	29.0	27
De Kooy	17.5	17.1	21.2	20.3	31.7	1	13.8	13.8	9.4	20	91.2	60.3	40.6	27
Stavoren	17.8	17.7	21.6	20.9	31.7	2	14.1	14.5	9.1	31	102.8		34.1	27
Hoogeveen	17.7	17.3	22.9	22.4	35.2	2	12.7	12.1	6.9	10	145.9		22.7	2
Marknesse	17.9	17.4	22.4	22.0	34.2	2	13.2	12.6	8.0	9	134.9	82.4	34.7	13
Berkhout	17.8	17.5	22.0	21.6	30.7	1	13.0	13.2	6.8	31	72.7		18.6	27
Wijk aan Zee	17.7		21.7		34.6	1	13.5		7.2	20	59.8		15.4	27
Lelystad	18.1	17.5	22.8	22.0	33.8	2	13.0	12.6	7.0	10	89.3		26.0	27
Heino	18.1	17.7	23.2	22.8	36.7	2	12.9	12.3	6.0	10	116.6		24.6	25
Schiphol	18.3	17.6	22.7	22.0	33.0	1	13.5	13.0	7.5	31	95.6	76.5	19.7	25
Twente	18.4	17.6	24.0	22.8	36.1	2	12.7	12.0	4.8	10	90.0	74.5	23.2	25
Voorschoten	17.8		21.7		33.2	1	13.2		6.9	10	86.1		19.1	25
De Bilt	18.4	17.9	23.2	22.8	33.1	1	13.2	12.8	5.1	31	91.6	81.1	14.8	25
Hupsel	18.4	17.8	23.7	23.0	36.8	2	12.6	12.4	5.2	10	82.3		20.0	27
Deelen	18.1	17.8	23.5	22.9	36.2	2	12.5	12.4	4.0	31	131.0	76.9	25.9	2
Hoek van Holland	18.3	17.9	22.2		35.2	1	14.4		9.7	9	100.3		24.4	28
Cabauw	18.1	17.8	22.9	22.4	32.9	1	13.3	13.1	6.3	31	111.8	77.3	33.4	28
Rotterdam	18.4	17.8	22.8	22.2	34.4	1	13.7	13.1	7.0	31	83.1	74.0	21.4	28
Herwijnen	18.2	18.1	23.0	23.1	33.3	1	12.9	12.7	5.6	31	100.5		25.4	27
Volkel	18.9	18.1	24.5	23.4	36.9	2	13.1	12.5	5.8	10	68.3	69.4	23.9	8
Gilze-Rijen	18.6	18.0	23.7	23.2	34.9	1	13.2	12.7	5.6	31	64.1	75.6	12.9	8
Arcen	19.3	18.4	25.1	24.1	38.0	2	13.7	12.7	5.3	31	51.8		10.3	8
Vlissingen	18.2	18.0	21.4	21.5	30.3	1	15.2	15.0	11.6	31	104.8	64.1	22.9	30
Woensdrecht	18.4		23.4		35.1	1	12.7		4.8	10				
Eindhoven	19.1	18.2	24.7	23.4	36.2	2	13.2	12.8	4.7	31	58.2	77.2	8.2	30
Westdorpe	18.4	17.7	23.9	23.2	35.6	1	12.8	12.3	5.9	10	48.4		15.4	25
Eil	18.8		24.2		37.1	2	13.2		4.5	31	39.8		10.4	19
Maastricht	19.4	18.4	24.8	23.3	38.2	2	14.1	13.5	6.9	10	44.8	69.6	14.7	19

Maandgemiddelden en maandsommen, overige

Station	Globale straling (J/cm ²)		Zonneschijn (berekend uit globale straling)				Relatieve vochtigheid (percentage)		Dampdruk (hPa)		Windsnelheid (m/s)		Luchtdruk zeeniveau (hPa)	
	Som	N	uren	N	%	N	Gem.	N	Gem.	N	Gem.	N	Gem.	N
Lauwersoog	55248	56817	212.7	220.0	42	43	78	80	15.9	16.4	6.5	5.9		
Hoorn (Terschl.)	58153		229.3		45			81		15.7		6.1		1013.2
Vlieland														
Leeuwarden	56082	56048	220.7	215.2	43	42	79	81	15.6	15.6	4.7	4.1	1013.3	1015.5
Nieuw Beerta	55734	55728	215.7	215.8	42	42	80	82	15.9	16.1	4.4	4.0		
Eelde	55899	54072	220.2	199.1	43	39	79	82	15.8	15.8	4.1	3.7	1013.4	1015.4
De Kooy	60212	59440	238.9	228.2	47	45	77	80	15.5	15.8	5.5	5.1	1013.5	1015.7
Stavoren	59977		239.5		47		77	81	15.8	16.7	6.0	5.6		
Hoogeveen	58274	55335	236.5	210.5	47	42	81	79	16.4	15.5	3.8	3.3	1013.7	1015.0
Marknesse	58680		235.5		47		78	81	15.9	16.2	3.8	3.5		
Berkhout	60114		247.8		49		77	79	15.7	15.8	5.1			
Wijk aan Zee	61347		245.7		49		76		15.3					
Lelystad	56149	56729	227.9	216.0	45	43	77	81	15.9	16.0	4.4	4.1	1013.8	1015.3
Heino	56699		227.6		45		77		15.8		3.2	2.8		
Schiphol	59092	57049	231.7	217.0	46	43	74	79	15.3	15.8	5.3	4.4	1014.0	1015.9
Twente	56638	54278	228.6	202.4	45	40	75	76	15.6	15.1	3.8	3.1	1014.1	1015.7
Voorschoten	60100		240.2		48		78		15.8		4.7		1014.3	
De Bilt	56427	53947	227.4	206.0	45	41	75	77	15.6	15.6	3.5	3.0	1014.2	1015.9
Hupsel	56545	56027	227.6	209.1	45	42	75	77	15.6	15.5	3.3	2.9		
Deelen	56447	53152	223.7	193.8	45	39	75	76	15.4	15.1	3.7	3.5	1014.2	1015.8
Hoek van Holland	59771		236.6		47		74		15.4		7.1	6.4	1014.3	1016.0
Cabauw	57017	56695	230.8		46		77	79	16.1	16.0	4.3	3.8	1014.3	1015.6
Rotterdam	57712	56300	234.2	213.1	47	42	75	79	15.6	15.9	4.5	4.0	1014.3	1016.0
Hervijnen	56994	55923	223.3	212.4	45	42	78	80	16.2	16.3	4.1	3.6	1014.4	
Volkel	56761		220.6		44		72	76	15.3	15.4	3.7	3.1	1014.6	1016.0
Gilze-Rijen	55759	54473	217.3	205.9	43	41	73	76	15.5	15.4	3.4	3.4	1014.6	1016.1
Arcen	56936	54845	223.6	199.3	45	40	72	76	15.9	15.6	3.4	2.8		
Vlissingen	57363	58860	223.6	223.2	45	45	77	78	16.0	16.1	6.8	5.5	1014.6	1016.2
Woensdrecht							74		15.3		4.1		1014.7	
Eindhoven	56987	54539	221.7	204.8	44	41	71	75	15.4	15.4	3.9	3.4	1014.6	1016.1
Westdorpe	54622		221.3		44		75	79	15.6	15.8	4.0		1015.0	
Eil	56082		212.5		43		75		16.2		3.4			
Maastricht	55964	55673	211.5	202.8	43	41	70	75	15.4	15.5	3.7	3.8	1015.0	1016.4



Figuur 5: Etmaalwaarden van de gemiddelde temperatuur, De Bilt, 2015

De zwarte lijn toont de gemeten gemiddelde etmaaltemperatuur in het lopende jaar. De rode lijn geeft (per datum) de hoogst gemeten temperatuur sinds 1901, de blauwe lijn de laagste temperatuur. De groene lijn is het vijf-daagse voortschrijdend gemiddelde, gemiddeld over het tijdvak 1981-2010.

Temperatuur, "aantal dagen met"

Station	Gemiddelde temperatuur (°C)												Minimum temperatuur (°C)						Maximum temperatuur (°C)								
	> 20.0		20-15		15-10		10-5		5-0		< 0.0		< 0.0		< -10.0		< 0.0 (10cm)		> 30.0		> 25.0		> 20.0		< 0.0		
	A	N	A	N	A	N	A	N	A	N	A	N	A	N	A	N	A	N	A	N	A	N	A	N	A	N	A
Lauwersoog	4	6	23	21	4	4	3	1	4	5	15	17	.	.	
Hoorn (Terschl.)	4	4	22	20	5	7	2	0	3	3	15	14	.	.	
Vlieland
Leeuwarden	4	5	21	19	6	7	3	1	5	5	17	17	.	.	
Nieuw Beerta	7	6	19	18	5	7	3	2	9	9	21	22	.	.	
Eelde	5	6	20	17	6	8	3	2	8	8	21	20	.	.	
De Kooy	4	4	23	21	4	5	1	0	5	4	15	14	.	.	
Stavoren	4	6	23	22	4	3	2	1	5	5	18	16	.	.	
Hoogeveen	7	6	19	17	5	8	3	2	8	8	22	20	.	.	
Marknesse	6	6	21	20	4	6	3	1	7	7	21	19	.	.	
Berkhout	6	6	20	21	5	5	3	1	6	6	20	18	.	.	
Wijk aan Zee	4	.	24	.	3	1	.	6	.	17	.	.	.	
Lelystad	7	6	19	20	5	5	3	1	8	7	23	19	.	.	
Heino	9	7	17	18	5	6	3	2	9	10	22	22	.	.	
Schiphol	6	6	20	20	5	5	3	1	8	7	23	20	.	.	
Twenthe	9	7	18	17	4	7	4	2	12	9	23	22	.	.	
Voorschoten	5	.	20	.	6	1	.	6	.	20	.	.	.	
De Bilt	8	8	17	19	6	5	3	2	10	9	22	22	.	.	
Hupsel	9	8	17	17	5	6	5	3	10	10	21	22	.	.	
Deelen	9	8	16	17	6	7	4	2	10	10	20	21	.	.	
Hoek van Holland	6	6	23	23	2	2	1	.	5	.	23	.	.	.	
Cabauw	7	7	18	19	6	5	3	1	8	8	22	21	.	.	
Rotterdam	7	7	18	20	6	4	2	1	8	8	21	20	.	.	
Herwijnen	8	8	17	19	6	4	3	2	8	10	21	22	.	.	
Volkel	10	8	15	18	6	5	5	3	11	11	24	24	.	.	
Gilze-Rijen	10	8	15	18	6	5	0	.	.	.	21	23	.	.	
Arcen	12	10	15	17	4	4	8	4	14	12	25	25	.	.	
Vlissingen	6	7	24	22	1	2	1	1	4	6	20	18	.	.	
Woensdrecht	7	.	18	.	6	3	.	10	.	23	.	.	.	
Eindhoven	10	9	15	18	6	4	5	3	13	10	25	23	.	.	
Westdorpe	8	7	18	20	5	5	2	2	13	9	24	24	.	.	
Eil	11	.	14	.	6	4	.	11	.	22	.	.	.	
Maastricht	13	10	12	17	6	5	6	2	14	11	24	23	.	.	

Neerslag, wind en zon, "aantal dagen met"

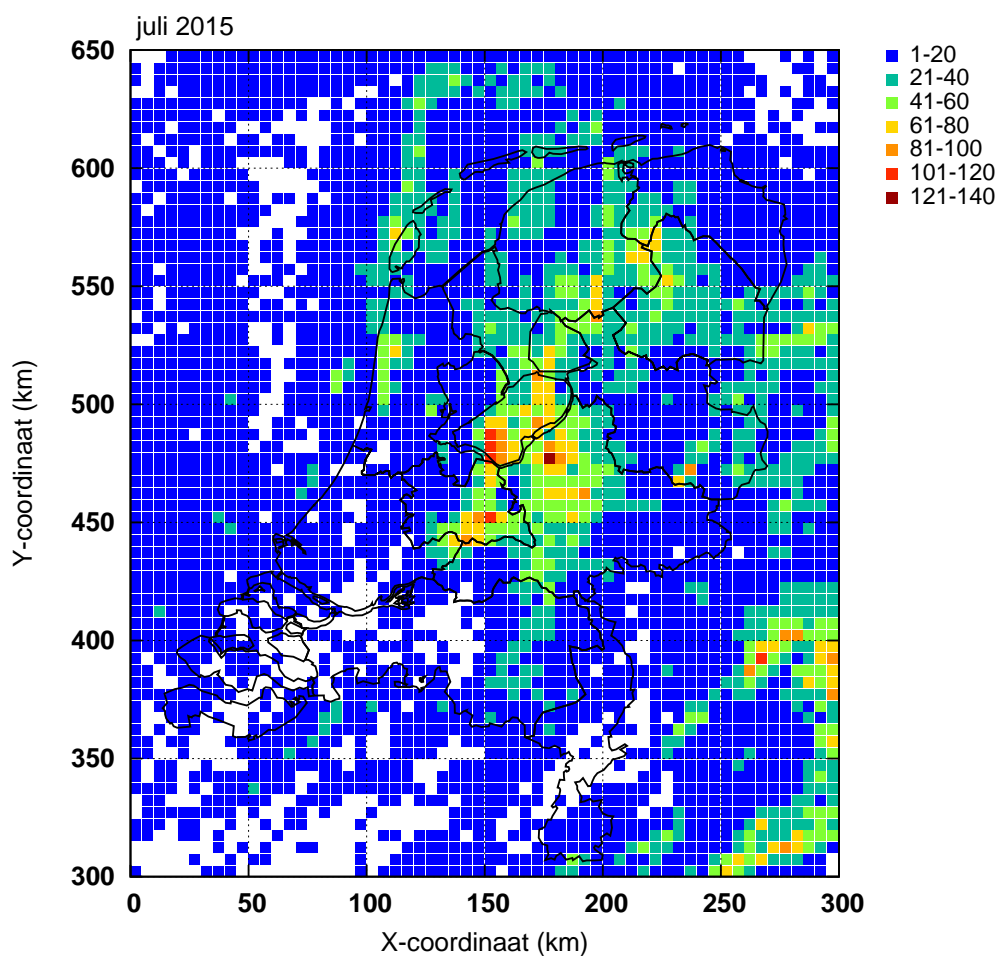
Station	Neerslag (mm)								Windkracht (Beaufort) Maximum uurgemiddelde								Zonneschijn (percentage)					
	Droog		≥ 0.1		≥ 1.0		≥ 10.0		< 4		≥ 6		≥ 7		≥ 8		Zonloos		< 20		≥ 80	
	A	N	A	N	A	N	A	N	A	N	A	N	A	N	A	N	A	N	A	N	A	N
Lauwersoog	10	19	17	4				7	8	9	7	5	1	1	0	.	1	8	7	1	4	
Hoorn (Terschl.)	6	19	12	4				8	9	2	8	5				
Vlieland																						
Leeuwarden	7	12	18	15	11	11	5	2	16	22	4	1	1	.	.	.	1	8	8	3	4	
Nieuw Beerta	8	21	17	5				19	16	2	1	1	8	8	5	4	
Eelde	7	11	19	15	15	11	4	3	20	25	2	0	1	1	8	10	3	3
De Kooy	10	12	15	14	10	9	2	2	10	18	6	3	1	0	.	.	2	1	8	8	7	5
Stavoren	9	16	11	2				10	10	11	5	3	1	1	.	.	1	7	5			
Hoogeveen	7	20	15	7				23	19	1	0	1	8	8	1	4	
Marknesse	7	13	22	16	19	12	5	2	22	19	1	0	1	.	.	.	8	3				
Berkhout	8	17	12	3				14	6	1	6	5				
Wijk aan Zee	12	18	9	1													6	5				
Lelystad	9	17	15	1				21	18	2	1	1	0	.	0	.	1	1	9	7	2	4
Heino	10	19	15	3				27	21	1	7	1				
Schiphol	10	13	19	14	13	10	3	3	10	22	7	2	1	0	1	.	1	9	8	4	4	
Twente	7	12	21	15	16	11	3	2	25	29	1	.	1	.	.	.	1	1	9	9	3	4
Voorschoten	9	20	14	2				19	4	1	8	4				
De Bilt	11	12	17	14	15	10	4	3	27	30	1	0	1	9	9	3	3	
Hupsel	11	18	14	4				25	21	1	.	1	2	1	10	8	3	3
Deelen	9	12	20	15	17	11	3	2	24	27	1	0	1	9	9	2	3	
Hoek van Holland	14	16	13	3				4	10	13	10	4	2	1	0	.	1	8	4			
Cabauw	10	13	20	14	15	10	2	2	21	20	2	1	1	0	.	.	1	9	2			
Rotterdam	9	13	19	14	13	10	2	2	20	23	4	1	1	0	.	.	1	1	9	8	5	4
Herwijnen	12	19	14	2				22	17	4	1	1	1	0	8	7	3	3
Volkel	9	14	20	14	15	10	1	2	24	28	1	0	1	8	4			
Gilze-Rijen	10	13	18	14	13	10	2	2	26	29	2	0	1	1	9	8	4	3
Arcen	14	17	12	1				25	21	1	1	7	9	5	3	
Vlissingen	8	13	17	13	15	9	3	2	6	16	14	5	6	1	0	.	1	1	8	7	4	4
Woensdrecht									21	2						
Eindhoven	8	14	18	14	13	11	.	3	22	27	2	0	1	8	8	4	3	
Westdorpe	7	17	11	1				23	1	1	7	4			
Eil	12	13	10	1				25	1	1	9	5			
Maastricht	10	13	17	14	9	10	1	2	25	25	.	0	.	0	.	.	1	1	10	9	5	3

Onweer, mist en sneeuw, "aantal dagen met"

Station	Onweer		Mist		Sneeuw	
	A	N	A	N	A	N
Leeuwarden	4	4	3	4	.	.
Eelde	6	4	2	7	.	.
De Kooy	4	3	1	3	.	.
Schiphol	4	4	.	5	.	.
Twente	7	5	5	3	.	.
Voorschoten	4	6
De Bilt	4	5	3	3	.	.
Deelen	4	4	3	5	.	.
Rotterdam	5	4	1	5	.	.
Volkel	5	4	2	2	.	.
Gilze-Rijen	5	6	4	4	.	.
Vlissingen	7	4	.	1	.	.
Eindhoven	4	5	1	3	.	.
Maastricht	2	4	1	2	.	.

Bodemtemperaturen (°C)

Datum	Nieuw Beerta				Marknesse				De Bilt			
	Diepte (cm)				Diepte (cm)				Diepte (cm)			
	10	20	50	100	10	20	50	100	10	20	50	100
2	19.1	19.2	17.4	14.3	18.9	18.6	17.0	14.5	18.4	17.8	16.1	14.2
7	19.3	19.9	19.2	15.5	18.8	19.4	18.8	15.8	17.1	18.0	17.3	15.3
12	18.4	18.8	18.0	15.8	18.7	18.8	17.9	16.1	17.7	17.9	16.8	15.3
17	18.5	18.9	18.2	15.8	19.4	19.4	18.3	16.5	18.8	18.7	17.1	15.5
22	18.7	19.2	18.5	16.0	19.0	19.4	18.6	16.8	18.1	18.5	17.5	15.9
27	17.6	18.0	18.0	16.2	17.4	18.1	18.3	17.1	16.6	17.0	16.9	16.0
Gem.	19.3	19.2	18.1	15.7	18.7	18.7	18.2	16.3	18.8	18.0	16.9	15.5



Figuur 6: Onweer

Ontladingen in Nederland, de kustwateren en het aangrenzende buitenland, zoals geregistreerd door het Nederlands-Belgische detectiesysteem. Het kaartje geeft het aantal ontladingen per 5x5 km vak.

Etmaalgemiddelden en etmaalsommen

Datum	Temperatuur (°C)														
	Gemiddeld					Maximum					Minimum				
	Eelde	De Kooy	De Bilt	Vlissingen	Maastricht	Eelde	De Kooy	De Bilt	Vlissingen	Maastricht	Eelde	De Kooy	De Bilt	Vlissingen	Maastricht
1	23.2	24.5	26.0	24.9	27.3	30.2	31.7	33.1	30.3	34.9	13.8	17.2	15.8	19.3	17.2
2	25.2	22.5	25.4	20.9	28.0	34.9	29.7	33.1	25.5	38.2	18.4	19.1	19.0	18.0	20.4
3	22.3	21.0	24.1	22.3	26.0	27.6	24.5	29.1	26.4	32.5	17.4	16.7	16.9	17.3	18.9
4	24.2	21.7	25.6	22.4	28.2	32.1	29.4	32.7	27.4	35.0	17.4	16.1	17.9	18.6	20.9
5	19.9	18.2	20.2	18.2	21.4	26.7	25.0	28.2	21.4	29.2	14.8	14.8	15.7	15.1	16.9
6	17.5	16.7	18.7	18.1	19.9	22.3	19.3	23.8	21.6	25.5	12.0	13.7	13.9	14.0	13.3
7	19.5	18.3	19.8	18.9	21.9	25.7	23.5	25.8	23.6	29.9	11.8	12.9	12.5	15.2	14.2
8	15.4	15.6	15.9	16.1	15.8	20.0	18.7	19.6	19.2	19.9	11.8	12.8	12.7	13.7	12.4
9	12.7	13.9	13.5	15.3	14.5	16.8	16.8	17.6	18.0	19.7	7.6	10.7	7.2	13.2	8.4
10	15.7	16.7	16.5	19.0	17.0	22.5	20.0	22.6	23.4	24.4	6.9	10.6	6.8	13.8	6.9
11	19.7	19.0	20.4	19.5	21.7	28.0	25.0	28.7	22.6	30.0	12.8	15.6	13.9	15.7	13.5
12	16.9	17.1	17.7	17.4	16.5	20.2	18.7	20.4	19.5	20.3	14.5	15.3	15.6	15.3	13.5
13	16.9	17.0	17.4	17.4	16.8	19.2	18.1	19.6	18.6	18.3	14.8	14.2	16.3	16.3	15.0
14	17.1	16.6	17.9	17.8	18.1	19.9	18.9	21.3	18.8	21.1	11.7	13.5	14.0	16.9	16.3
15	16.7	16.6	17.9	18.0	19.4	19.9	19.5	21.1	20.2	23.7	10.4	13.4	14.4	16.4	14.9
16	18.0	18.6	19.6	20.0	21.9	22.0	21.7	25.1	24.1	28.6	14.6	15.5	12.0	15.4	16.5
17	20.2	19.3	21.7	20.0	26.0	26.3	22.5	25.6	23.5	31.3	14.2	17.0	17.5	15.9	19.7
18	17.2	16.9	18.2	17.9	20.4	21.9	19.2	22.1	20.3	25.8	11.1	13.5	14.5	15.5	16.5
19	14.4	16.2	16.2	17.5	17.8	19.2	19.3	20.5	20.6	22.0	9.6	12.6	11.9	15.1	14.4
20	17.4	17.7	17.8	18.9	19.3	22.9	23.1	21.4	21.3	23.0	8.0	9.4	9.6	15.0	14.4
21	19.4	18.6	21.0	19.3	21.4	23.7	21.9	25.4	21.3	25.7	12.5	15.3	17.5	16.9	18.4
22	18.1	18.3	19.5	18.6	20.8	23.2	21.1	23.1	21.4	25.1	12.3	15.4	16.3	15.6	17.0
23	16.3	16.4	17.8	18.0	18.0	20.7	19.4	21.7	21.3	22.9	11.9	12.0	13.6	15.5	12.9
24	17.8	17.8	18.4	19.5	20.5	23.4	20.5	23.3	22.6	25.8	12.5	11.1	13.4	16.0	13.8
25	16.0	15.9	14.9	15.8	14.9	21.2	20.8	18.3	19.2	19.7	12.0	12.6	11.2	13.7	9.7
26	14.7	15.3	14.8	15.3	15.0	20.2	19.4	20.9	19.1	21.6	9.8	13.0	8.6	12.6	9.1
27	15.1	16.1	16.6	16.9	16.2	17.9	19.4	19.7	20.2	20.3	13.0	13.9	14.2	15.1	13.5
28	15.6	15.5	15.2	16.3	14.9	19.3	17.7	18.9	18.3	17.6	13.8	14.3	12.5	13.7	12.0
29	13.3	14.1	14.1	15.1	14.8	16.5	16.1	17.6	17.8	19.4	11.2	11.4	10.9	11.7	11.3
30	13.6	14.7	13.8	13.6	13.3	17.4	16.9	18.1	16.2	18.5	9.9	12.6	7.6	11.9	9.4
31	13.2	14.7	13.3	15.9	14.1	18.4	18.0	19.4	19.4	20.2	8.0	11.8	5.1	11.6	7.0
dec. I	19.6	18.9	20.6	19.6	22.0	25.9	23.9	26.6	23.7	28.9	13.2	14.5	13.8	15.8	15.0
N	16.8	16.7	17.6	17.5	18.0	21.9	20.0	22.4	21.0	22.8	11.5	13.4	12.5	14.5	13.3
dec. II	17.5	17.5	18.5	18.4	19.8	22.0	20.6	22.6	21.0	24.4	12.2	14.0	14.0	15.8	15.5
N	16.9	17.0	17.8	17.9	18.3	21.9	20.2	22.6	21.3	23.2	11.8	13.8	12.7	14.9	13.4
dec. III	15.7	16.1	16.3	16.8	16.7	20.2	19.2	20.6	19.7	21.5	11.5	13.0	11.9	14.0	12.2
N	17.5	17.7	18.3	18.6	18.8	22.7	20.8	23.3	22.1	23.9	12.2	14.1	13.2	15.5	13.8
maand	17.5	17.5	18.4	18.2	19.4	22.6	21.2	23.2	21.4	24.8	12.3	13.8	13.2	15.2	14.1
N	17.1	17.1	17.9	18.0	18.4	22.2	20.3	22.8	21.5	23.3	11.9	13.8	12.8	15.0	13.5

Etmaalgemiddelden en etmaalsommen

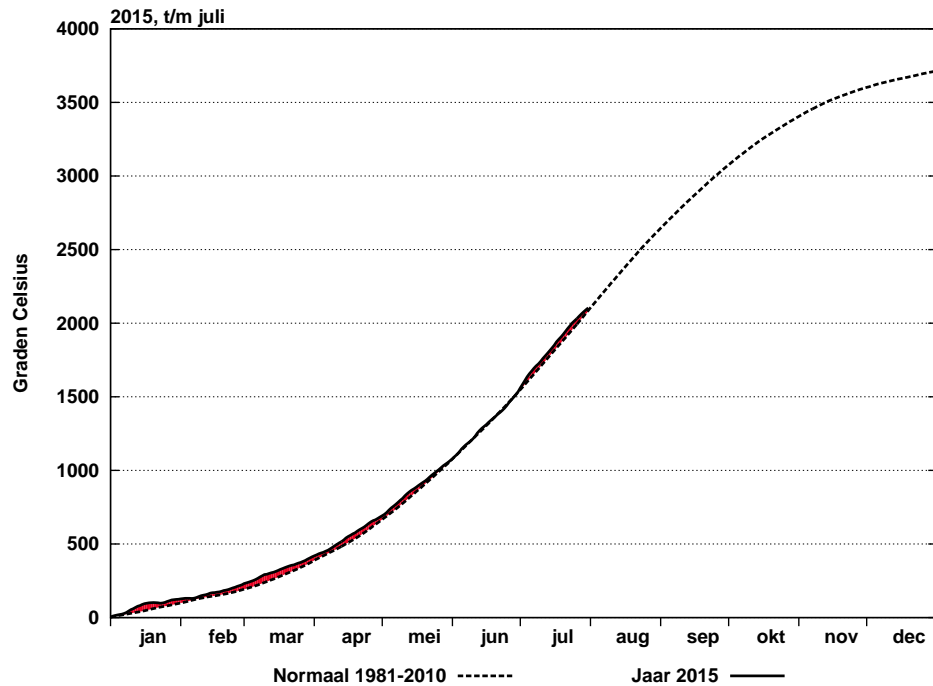
Datum	Berekend uit globale straling										Globale straling (J/cm2)				
	Zonneschijn (uren)					Zonneschijn (percentage)									
	Eelde	De Kooy	De Bilt	Vlissingen	Maastricht	Eelde	De Kooy	De Bilt	Vlissingen	Maastricht	Eelde	De Kooy	De Bilt	Vlissingen	Maastricht
1	15.3	15.3	15.2	13.7	13.3	91	91	91	83	81	2859	2875	2935	2872	2695
2	14.1	10.3	11.3	8.6	11.8	84	61	68	52	72	2709	2249	2366	1947	2559
3	10.9	13.5	14.1	12.7	13.1	65	80	85	77	80	2425	2734	2719	2712	2670
4	8.5	10.1	9.7	11.1	8.5	51	60	58	67	52	2360	2535	2492	2565	2331
5	8.1	4.7	5.8	6.1	6.2	48	28	35	37	38	1828	1510	1708	1477	1873
6	14.2	13.5	10.9	13.5	14.7	85	81	66	82	90	2678	2805	2277	2784	2841
7	6.2	7.0	7.3	6.9	6.7	37	42	44	42	41	1419	1705	1594	1550	1686
8	5.9	5.8	3.2	2.4	4.7	35	35	19	15	29	1696	1890	1313	1353	1341
9	7.1	12.2	9.5	10.8	9.1	43	73	58	66	56	1869	2508	2153	2360	1989
10	8.1	13.4	14.1	14.7	14.7	49	81	86	90	90	2082	2778	2791	2909	2896
11	10.3	9.0	10.1	12.5	12.5	62	54	61	77	77	2500	2467	2605	2716	2672
12	0.1	.	0.2	0.3	0.3	1	0	1	2	2	779	936	921	879	1114
13	.	.	0.1	.	.	0	0	1	0	0	728	750	640	456	394
14	1.4	0.8	1.7	0.2	0.3	8	5	10	1	2	1175	1000	1061	776	924
15	2.8	0.9	0.9	2.9	2.8	17	5	6	18	17	1026	945	932	930	1450
16	6.4	14.4	12.3	8.5	7.7	39	88	76	53	48	1839	2927	2716	2401	2148
17	10.6	8.8	7.6	6.4	13.0	65	54	47	40	81	2257	2378	2082	1968	2666
18	11.7	14.8	10.4	11.1	9.9	71	91	64	69	62	2402	2800	2284	2697	2421
19	1.7	5.5	4.6	7.5	2.3	10	34	28	47	14	718	1449	1142	1812	1009
20	6.9	5.6	3.6	3.5	0.8	42	34	22	22	5	1993	1759	1354	1143	863
21	12.4	13.5	11.4	11.3	4.4	76	83	71	71	28	2439	2788	2655	2547	1286
22	11.3	9.1	8.5	10.5	6.6	70	56	53	66	42	2303	2388	1994	2463	2039
23	6.8	12.3	10.0	9.7	6.0	42	76	63	61	38	1823	2554	2093	2326	1860
24	1.7	0.9	1.0	1.6	2.6	11	6	6	10	16	1427	1177	1304	1315	1652
25	2.5	2.3	1.7	4.4	2.8	16	14	11	28	18	1211	872	551	923	756
26	7.2	6.4	6.9	4.0	6.4	45	40	44	25	41	1804	1684	1775	1252	1677
27	1.0	1.5	2.9	0.9	3.8	6	9	18	6	24	633	977	1110	966	1052
28	4.2	1.5	2.4	4.4	1.9	26	9	15	28	12	1499	927	1171	1769	1006
29	4.8	5.8	9.8	7.3	10.1	30	37	62	47	65	1443	1452	1882	2073	2138
30	9.0	9.1	9.6	2.3	2.8	57	58	61	15	18	1948	2081	1746	848	1399
31	9.0	10.9	10.6	13.8	11.7	57	69	68	89	76	2027	2312	2061	2574	2557
dec. I	98.4	105.8	101.1	100.5	102.8	59	63	61	61	63	21925	23589	22348	22529	22881
N	67.0	77.2	66.5	71.9	65.1	40	46	40	44	40	18169	20038	17644	19400	18331
dec. II	51.9	59.8	51.5	52.9	49.6	32	36	32	33	31	15417	17411	15737	15778	15661
N	62.9	74.3	67.6	71.9	67.0	38	45	42	45	42	17393	19597	17692	19087	18196
dec. III	69.9	73.3	74.8	70.2	59.1	40	42	43	41	34	18557	19212	18342	19056	17422
N	69.1	76.7	71.9	80.0	70.7	39	44	41	46	41	18511	19804	18611	20373	19146
maand	220.2	238.9	227.4	223.6	211.5	43	47	45	45	43	55899	60212	56427	57363	55964
N	199.1	228.2	206.0	223.2	202.8	39	45	41	45	41	54072	59440	53947	58860	55673

Etmaalgemiddelden en etmaalsommen

Datum	Gemiddelde luchtdruk op zeeniveau (hPa)					Gemiddelde windsnelheid (m/s)					Relatieve vochtigheid (percentage)				
	Eelde	De Kooy	De Bilt	Vlissingen	Maastricht	Eelde	De Kooy	De Bilt	Vlissingen	Maastricht	Eelde	De Kooy	De Bilt	Vlissingen	Maastricht
1	1019.2	1017.2	1016.7	1014.9	1016.2	4.5	5.5	4.0	6.4	3.1	58	59	49	57	45
2	1018.8	1018.3	1018.2	1018.8	1017.6	4.5	3.9	3.2	5.3	2.9	63	74	66	78	53
3	1024.0	1023.9	1023.3	1022.8	1022.4	2.6	3.5	2.4	4.8	2.8	83	85	76	74	65
4	1018.7	1018.4	1018.5	1018.5	1018.3	3.5	5.1	3.4	7.5	3.3	76	81	66	72	55
5	1016.3	1016.5	1016.9	1017.8	1017.0	3.0	4.1	2.8	5.5	2.8	87	86	75	81	71
6	1018.7	1018.7	1019.4	1019.6	1020.2	4.3	5.8	3.4	4.7	3.2	72	74	71	72	59
7	1008.5	1008.2	1009.2	1009.7	1010.3	4.0	4.7	4.3	7.4	4.5	73	74	68	75	59
8	1007.1	1008.3	1009.5	1010.9	1011.9	5.8	8.2	4.4	11.3	6.6	82	76	81	85	77
9	1019.0	1020.6	1021.2	1022.4	1021.4	5.3	6.3	3.5	4.1	3.4	72	65	71	66	69
10	1021.7	1021.4	1021.8	1021.1	1021.9	2.9	4.3	2.3	4.7	2.6	73	69	65	59	53
11	1015.8	1015.5	1015.7	1016.0	1016.0	3.0	3.5	2.8	6.8	2.8	65	70	60	68	46
12	1015.4	1015.4	1016.8	1017.7	1018.8	3.8	6.1	4.6	8.5	4.7	89	88	80	83	75
13	1013.7	1013.5	1014.8	1015.6	1016.9	2.7	4.5	3.8	9.8	4.7	93	92	92	92	90
14	1014.8	1015.6	1016.3	1017.3	1017.6	3.5	3.9	3.0	8.4	3.8	88	90	88	91	87
15	1018.1	1017.8	1018.5	1018.7	1019.2	2.5	4.5	2.6	5.3	2.8	90	93	91	92	84
16	1018.0	1017.8	1017.6	1016.7	1016.8	3.5	4.4	1.8	4.7	3.3	83	80	70	74	76
17	1011.7	1010.8	1012.0	1012.3	1012.7	6.7	8.8	5.2	9.2	4.7	77	80	73	81	56
18	1015.6	1015.7	1016.4	1016.7	1016.5	4.3	5.4	3.0	4.9	3.3	72	68	72	69	60
19	1010.5	1010.3	1011.0	1011.2	1011.3	2.8	5.1	2.8	6.0	3.4	86	72	82	80	83
20	1011.7	1011.1	1012.0	1011.7	1013.1	3.2	4.5	2.6	5.3	3.2	77	77	86	87	90
21	1011.8	1011.8	1012.9	1013.5	1014.1	5.0	7.1	4.3	7.0	3.3	74	75	66	77	83
22	1013.4	1013.6	1014.4	1015.1	1015.2	3.8	5.4	3.5	7.5	3.1	76	77	67	77	61
23	1016.1	1016.6	1016.8	1017.2	1017.0	2.8	4.0	2.3	3.4	2.3	76	70	66	68	70
24	1010.8	1009.9	1009.5	1008.6	1008.9	3.2	3.9	2.0	4.2	2.0	80	78	74	67	64
25	1000.9	1002.6	1004.5	1008.2	1008.2	5.9	7.5	5.5	8.9	6.1	88	83	86	79	85
26	1009.0	1008.1	1009.2	1008.4	1010.5	4.1	5.3	3.5	7.9	4.1	80	77	80	85	77
27	997.6	997.0	999.3	1000.5	1002.8	5.3	8.8	6.2	13.1	6.7	95	89	85	83	80
28	1001.5	1002.1	1004.2	1005.5	1007.2	6.5	9.4	5.1	12.3	5.9	87	83	84	76	69
29	1005.0	1006.6	1008.5	1010.1	1010.3	6.8	9.3	4.8	8.5	4.9	88	77	77	75	67
30	1013.9	1015.5	1016.2	1017.4	1016.9	5.1	6.3	2.8	3.3	2.7	79	67	75	86	82
31	1019.3	1019.4	1019.4	1019.2	1019.0	2.5	2.9	1.8	2.7	2.3	71	63	69	66	69
dec. I	1017.2	1017.2	1017.5	1017.7	1017.7	4.0	5.1	3.4	6.2	3.5	74	74	69	72	61
N	1014.9	1015.0	1015.3	1015.5	1015.7	3.8	5.2	3.0	5.5	3.9	81	81	77	78	75
dec. II	1014.5	1014.4	1015.1	1015.4	1015.9	3.6	5.1	3.2	6.9	3.7	82	81	79	82	75
N	1015.7	1016.0	1016.3	1016.7	1016.8	3.9	5.3	3.0	5.6	3.9	82	80	77	78	74
dec. III	1009.0	1009.4	1010.4	1011.2	1011.8	4.6	6.4	3.8	7.2	3.9	81	76	75	76	73
N	1015.7	1015.9	1016.1	1016.4	1016.5	3.5	4.9	2.8	5.3	3.6	82	81	77	77	74
maand	1013.4	1013.5	1014.2	1014.6	1015.0	4.1	5.5	3.5	6.8	3.7	79	77	75	77	70
N	1015.4	1015.7	1015.9	1016.2	1016.4	3.7	5.1	3.0	5.5	3.8	82	80	77	78	75

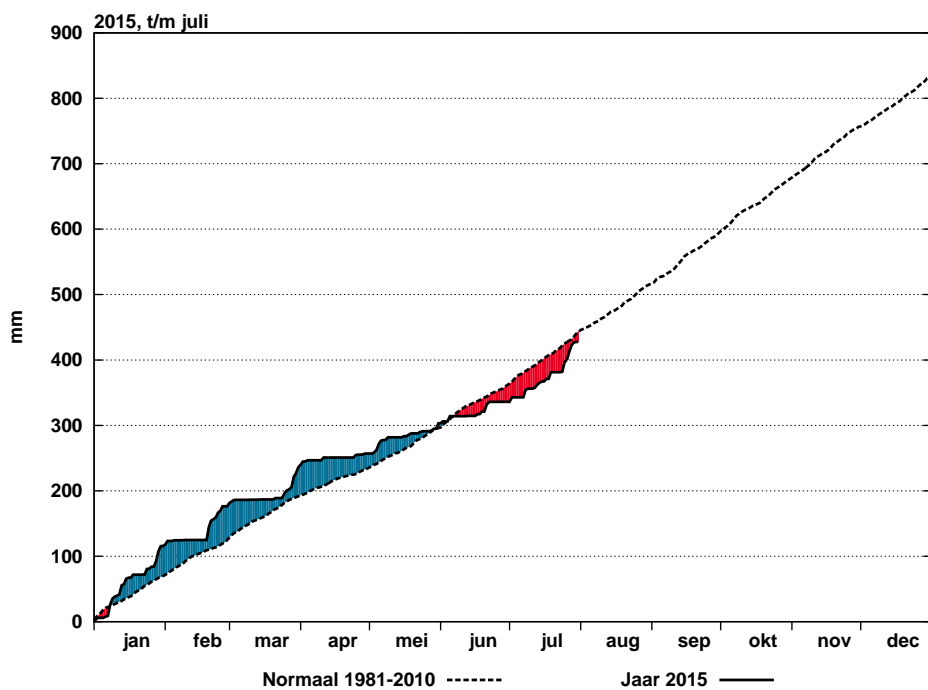
Etmaalgemiddelden en etmaalsommen

Datum	Hoeveelheid neerslag (mm)					Duur neerslag (uren)					Referentiegwasverdamping (mm)				
	Eelde	De Kooy	De Bilt	Vlissingen	Maastricht	Eelde	De Kooy	De Bilt	Vlissingen	Maastricht	Eelde	De Kooy	De Bilt	Vlissingen	Maastricht
1	5.5	5.6	5.9	5.7	5.5
2	9.1	9.6	6.9	1.3	.	2.5	2.3	1.3	0.6	.	5.4	4.3	4.7	3.6	5.3
3	0.0	4.6	5.1	5.3	5.1	5.3
4	.	.	.	0.0	0.0	4.6	4.8	5.0	4.9	4.8
5	11.1	4.0	.	9.1	0.1	0.9	1.4	.	2.0	0.3	3.3	2.7	3.1	2.6	3.5
6	4.7	4.8	4.1	4.9	5.2
7	0.5	0.0	0.0	0.0	1.2	1.1	.	.	.	0.9	2.6	3.0	2.9	2.8	3.2
8	5.6	0.8	11.3	5.3	0.4	2.2	1.5	5.1	3.4	0.3	2.8	3.2	2.2	2.3	2.3
9	1.0	0.0	1.8	0.0	2.2	1.1	.	2.4	.	0.8	2.9	4.0	3.4	3.9	3.2
10	3.5	4.8	4.8	5.2	5.0
11	0.0	0.0	4.5	4.4	4.8	4.9	5.0
12	0.9	0.6	1.4	0.7	0.2	1.3	1.6	2.2	0.5	0.6	1.3	1.6	1.6	1.5	1.9
13	7.4	4.1	4.4	7.3	5.8	5.9	4.5	9.7	7.1	7.7	1.3	1.3	1.1	0.8	0.7
14	2.4	0.2	2.9	1.7	1.9	2.9	0.3	4.3	2.6	3.7	2.0	1.7	1.9	1.4	1.6
15	2.6	1.4	2.3	2.1	0.1	2.4	2.5	1.6	2.2	0.2	1.8	1.6	1.6	1.6	2.6
16	0.0	0.0	0.0	0.0	0.0	3.2	5.2	4.9	4.4	4.0
17	3.3	.	4.1	0.7	.	1.2	.	0.9	0.4	.	4.1	4.3	3.9	3.6	5.3
18	.	.	.	0.0	4.2	4.8	4.0	4.7	4.4
19	7.8	1.0	9.7	6.7	14.7	6.0	0.9	6.5	5.6	3.9	1.2	2.5	1.9	3.2	1.8
20	0.0	0.3	0.5	3.2	4.6	.	0.2	0.4	1.7	2.4	3.5	3.1	2.4	2.0	1.6
21	0.6	.	0.0	0.0	0.1	0.5	.	.	.	0.4	4.4	5.0	4.9	4.6	2.4
22	.	0.0	.	.	0.0	4.1	4.2	3.6	4.4	3.8
23	0.0	3.1	4.3	3.7	4.1	3.3
24	13.2	0.6	0.5	1.2	0.1	5.1	0.4	0.3	0.3	0.4	2.5	2.1	2.3	2.4	3.0
25	20.7	14.1	14.8	8.8	7.0	6.6	6.3	6.6	5.1	6.4	2.0	1.5	0.9	1.6	1.2
26	2.7	3.8	3.5	4.5	3.4	3.0	4.4	6.0	4.0	2.3	3.0	2.8	2.9	2.1	2.8
27	29.0	40.6	12.3	10.1	1.5	14.2	10.8	4.9	4.9	1.9	1.0	1.7	1.9	1.7	1.8
28	6.6	3.7	10.0	5.5	0.0	3.9	2.6	8.5	1.6	.	2.5	1.5	1.9	3.0	1.7
29	6.3	6.4	4.1	13.7	0.7	5.8	3.8	1.8	4.1	0.3	2.3	2.4	3.0	3.4	3.5
30	0.2	0.0	1.1	22.9	0.8	0.1	.	0.7	5.8	0.9	3.1	3.4	2.8	1.4	2.2
31	3.2	3.8	3.3	4.3	4.1
dec. I	27.3	14.4	20.0	15.7	3.9	7.8	5.2	8.8	6.0	2.3	39.9	42.3	41.4	41.0	43.3
N	25.7	20.1	26.6	24.6	22.7	12.2	11.7	13.3	10.9	12.1	31.5	34.5	31.1	33.9	32.6
dec. II	24.4	7.6	25.3	22.4	27.3	19.7	10.0	25.6	20.1	18.5	27.1	30.5	28.1	28.1	28.9
N	26.6	20.9	22.3	19.7	23.8	12.4	10.5	12.2	10.7	12.5	30.2	33.9	31.2	33.6	32.5
dec. III	79.3	69.2	46.3	66.7	13.6	39.2	28.3	28.8	25.8	12.6	31.2	32.7	31.2	33.0	29.8
N	27.2	19.3	32.2	19.8	23.0	14.4	11.8	14.1	9.9	12.5	32.4	34.7	33.1	36.4	34.4
maand	131.0	91.2	91.6	104.8	44.8	66.7	43.5	63.2	51.9	33.4	98.2	105.5	100.7	102.1	102.0
N	79.4	60.3	81.1	64.1	69.6	39.0	34.0	39.5	31.5	37.1	94.1	103.0	95.4	103.9	99.5



Figuur 7: Geaccumuleerde temperatuur, De Bilt, 2015

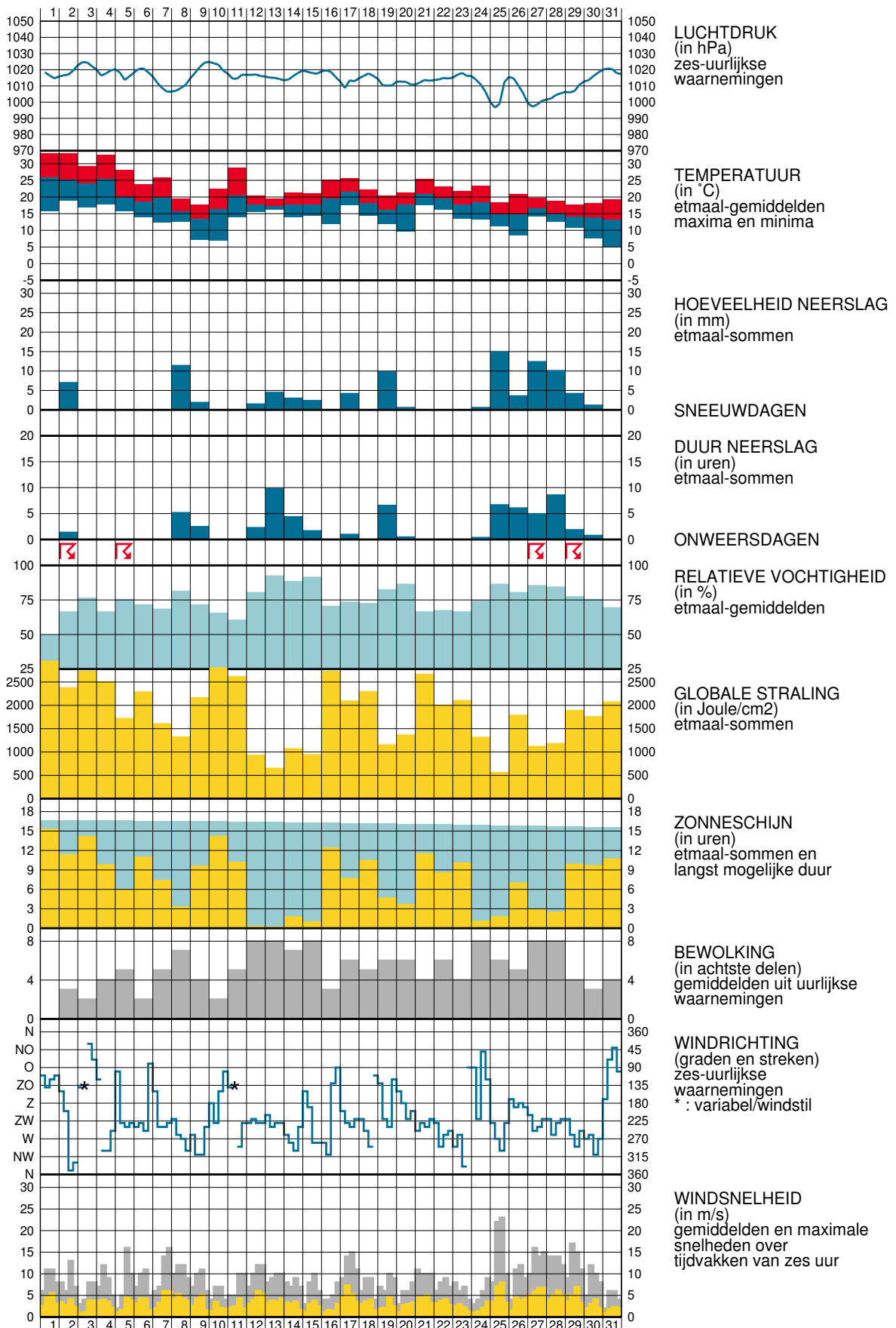
De getrokken lijn geeft de etmaalgemiddelde temperatuur van het actuele jaar, cumulatief weer. De stippellijn laat het langjarig gemiddelde (1981-2010) van de cumulatieve jaartemperatuur zien. Indien de actuele lijn zich onder die van het langjarig gemiddelde bevindt, is het jaar tot dan toe koud verlopen (blauw gearceerd). Als de actuele lijn zich erboven bevindt, verloopt het jaar tot dan toe warmer dan normaal (rood gearceerd).



Figuur 8: Geaccumuleerde neerslagsom, De Bilt, 2015

De getrokken lijn geeft de cumulatief gevallen hoeveelheid neerslag weer in het actuele jaar. De stippellijn laat het langjarig gemiddelde tijdvak 1981-2010 van de cumulatieve neerslag dagsommen zien. Indien de actuele lijn zich onder die van het langjarig gemiddelde bevindt, is het jaar tot dan toe droog verlopen (in rood aangegeven). Als de actuele lijn zich erboven bevindt, verloopt het jaar nat (blauw).

WAARNEMINGEN TE DE BILT





Verklaring

In het Maandoverzicht van het Weer in Nederland (MOW) zijn gegevens opgenomen van de meteorologische stations. De ligging van de stations is aangegeven in de bovenstaande kaart. Het MOW is 106 jaar lang uitgegeven als KNMI-periodiek en wordt sinds 2010 verspreid via internet (<http://www.knmi.nl/nederland-nu/klimatologie/gegevens/mow>). Een uitgebreide toelichting op het MOW is eveneens via internet beschikbaar. (http://cdn.knmi.nl/system/downloads/files/000/000/007/original/het_weer_in_nederland.pdf?1433758571)

De tijden in het MOW zijn uitgedrukt in universal time (UT). Hierin komt 12 uur overeen met 13 uur Midden Europese Tijd (MET) en met 14 uur Midden Europese zomertijd. Alle gegevens hebben betrekking op het etmaal 00-24 uur UT. De vermelde normalen zijn berekend uit de metingen in het tijdvak 1981-2010. Normalen van het “aantal dagen met” zijn berekend uit uurlijkse waarnemingen. Hierbij geldt dat het betreffende verschijnsel in tenminste één uurvak werd waargenomen. De globale straling is de som van de directe en diffuse zonnestraling op een horizontaal vlak en wordt weergegeven in Joule/cm^2 ($1 \text{ Joule}/\text{cm}^2 = 2,7772 \times 10^{-3} \text{ KWh}/\text{m}^2$).

De referentiegewas-verdamping E_r is een richtgetal voor de bepaling van de potentiële verdamping van gewassen. E_r wordt bepaald uit gegevens van globale straling en luchttemperatuur (berekeningwijze volgens Makkink). De aanduidingen I, II en III hebben betrekking op de decaden, waarbij I = dag 1 t/m 10, II = dag 11 t/m 20 en III = dag 21 t/m de laatste dag van de maand. M = de gehele maand.

blank	: gegeven ontbreekt	A	: aantal
.	: waarde nul	STIL	: windstil/veranderlijk
0	: minder dan 0.5	N	: normaal 1981-2010
0.0	: minder dan 0.05		

Het MOW is een uitgave van het Koninklijk Nederlands Meteorologisch Instituut
Postbus 201 3730 AE De Bilt
<http://www.knmi.nl/nederland-nu/klimatologie> klimaatdesk@knmi.nl