



Koninklijk Nederlands
Meteorologisch Instituut
Ministerie van Infrastructuur en Milieu

Maandoverzicht van het weer in Nederland

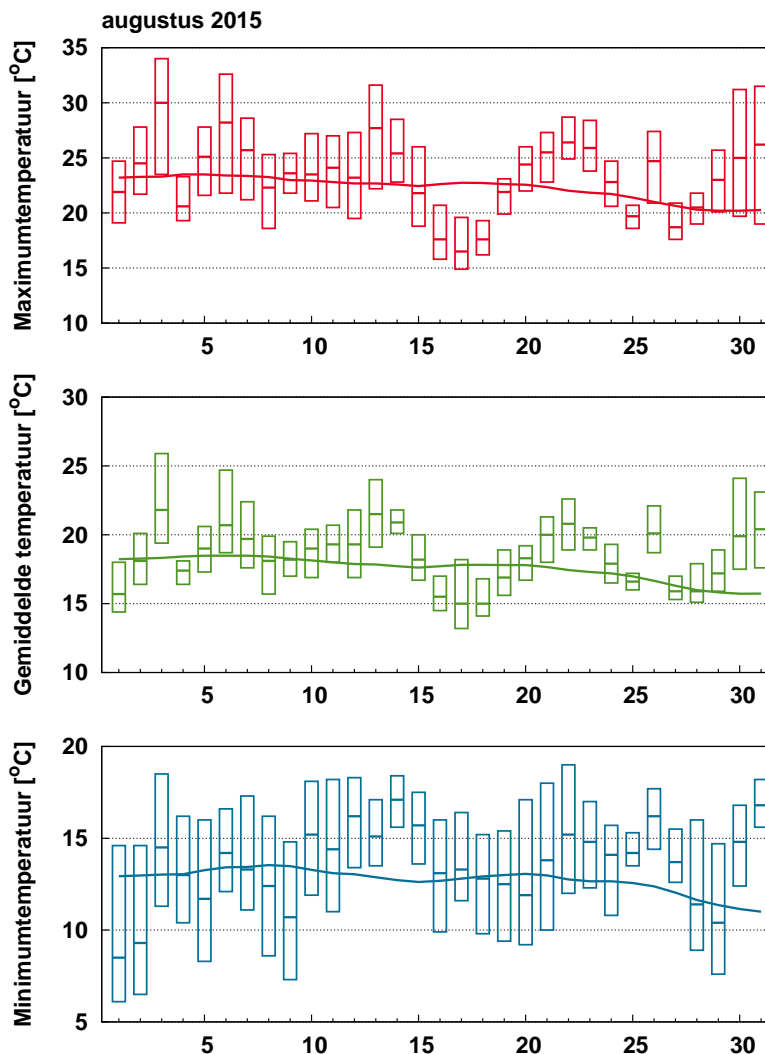
augustus 2015



Augustus 2015: Warm, zeer nat en aan de zonnige kant

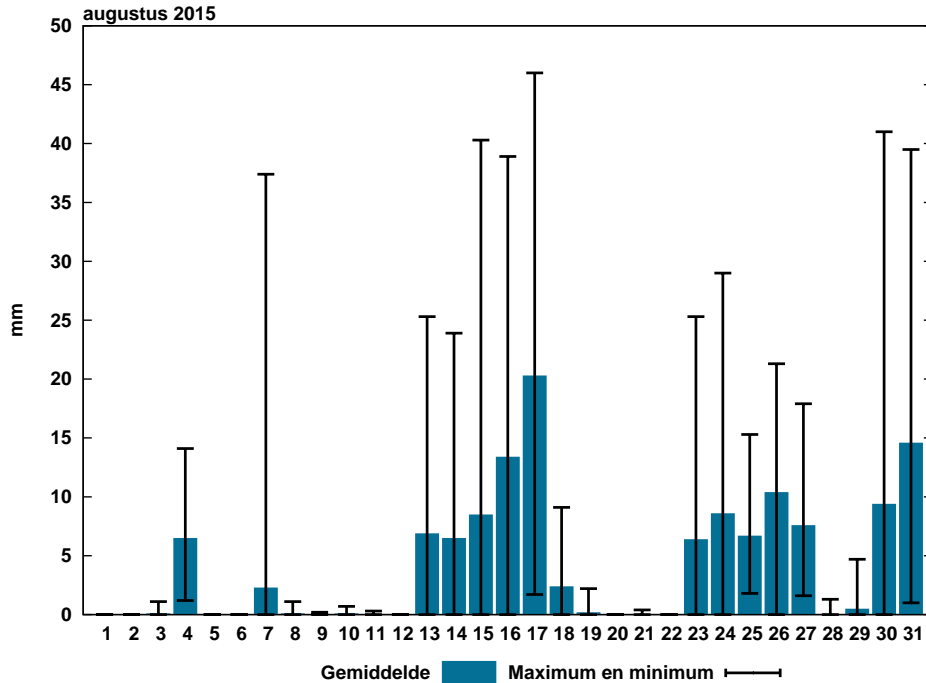
Met in De Bilt een gemiddelde temperatuur van 18,5 °C was augustus een warme zomermaand. De normale temperatuur in augustus bedraagt 17,5 °C. Het eerste deel van de maand waren hogedrukgebieden bepalend voor het weer. Het was overwegend droog met veel zon en zomerse temperaturen. In De Bilt werd het op 3 augustus nog tropisch warm (maximumtemperatuur 30,0 °C of hoger). Rond het midden van de maand lag de temperatuur ruim beneden de normale waarde voor de tijd van het jaar. Daarna werd het opnieuw fraai, zomers weer. Het einde van de maand verliep zeer wisselvallig. Het totale aantal warme dagen (maximumtemperatuur 20,0 °C of hoger) bedroeg in De Bilt 26, tegen 23 normaal. Het aantal zomerse dagen lag met veertien hoger dan het normale aantal van zeven.

Met gemiddeld over het land 131 mm tegen een langjarig gemiddelde van 78 mm, was augustus een natte maand. Op 15 augustus brachten zware buien in het zuidoosten lokaal meer dan 50 mm. Op 16 en 17 augustus lag er een frontaal systeem vrijwel stationair boven ons land. Het regende langdurig. In een brede strook van Noord-Holland naar Duitsland viel in dat tijdvak 50 tot ruim 100 mm regen. Op 24 augustus richtte een tornado schade aan in Wieringerwerf. In de nacht van 30 op 31 augustus werd met name het Rivierengebied getroffen door zwaar onweer. Op een aantal plaatsen viel ruim 50 mm neerslag. In Nieuwendijk zelfs 97 mm. Op een aantal plaatsen werd ook hagel waargenomen met een diameter van 4 tot 6 cm. Het aantal zonuren bedroeg gemiddeld over het land 219 tegen een langjarig gemiddelde van 195 zonuren. De regionale verschillen in het aantal zonuren waren deze maand niet groot. Het Waddengebied was het zonnigst met op Terschelling 227 zonuren. De zon was met 203 zonuren het minst te zien in Lelystad en Voorschoten.



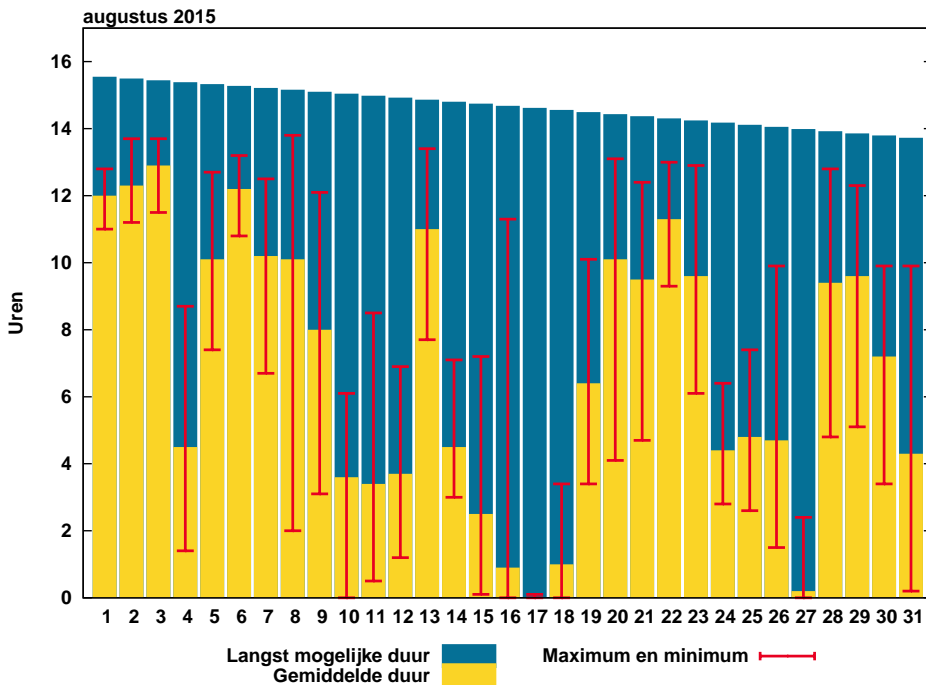
Figuur 1: Temperatuurverloop

De balkjes geven voor ieder element per etmaal de hoogste en laagste waarde aan zoals die gemeten is op één van de KNMI-stations. De rode (maximum), groene (gemiddelde) en blauwe (minimum) lijn geven het vijf-daags voortschrijdend gemiddelde aan over alle KNMI-stations, gemiddeld over het tijdvak 1981-2010.



Figuur 2: Etmaalsom neerslag

De blauwe balkjes tonen de gemeten etmaalsommen neerslag, gemiddeld over alle KNMI-stations. De zwarte lijnen geven de laagste en hoogste etmaalsom, gemeten op één van de stations.

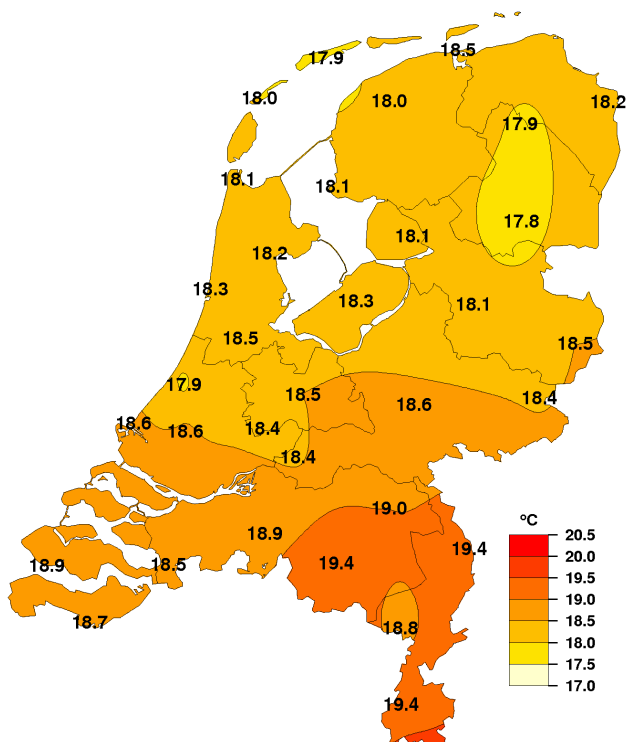


Figuur 3: Etmaalsom zonneshijnduur

De gele balkjes tonen de etmaalsommen zonneshijnduur, gemiddeld over alle KNMI-stations. De rode lijnen geven de laagste en hoogste etmaalsom, gemeten op één van de stations. De blauwe balkjes geven de theoretisch langst mogelijke zonneshijnduur.

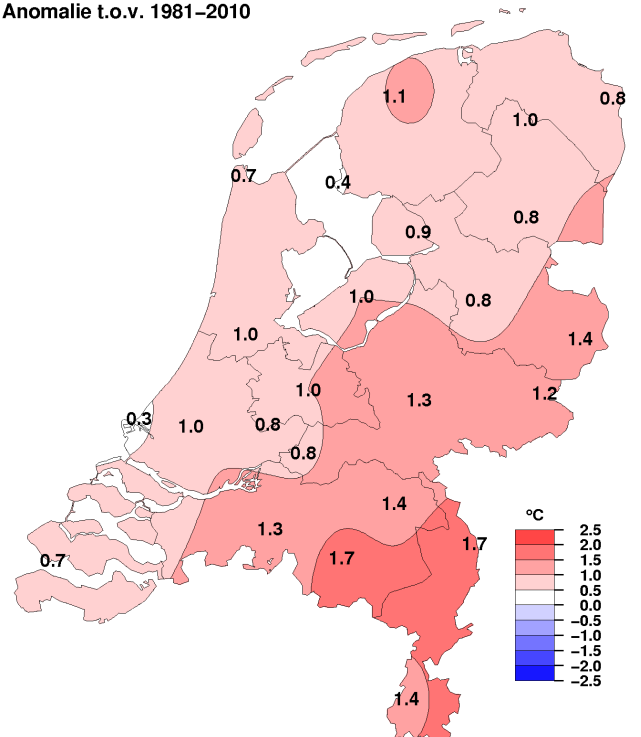
Geografische Overzichten

Gemiddelde temperatuur, augustus 2015

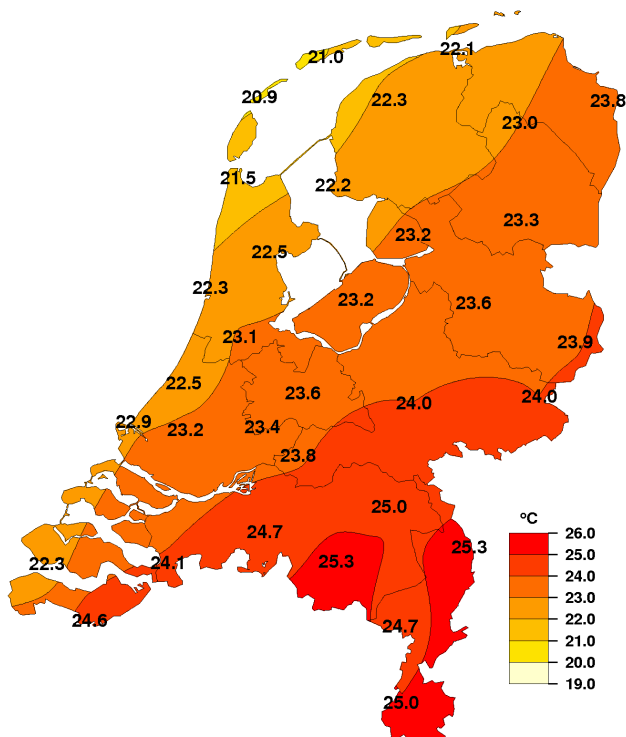


Gemiddelde temperatuur, augustus 2015

Anomalie t.o.v. 1981–2010

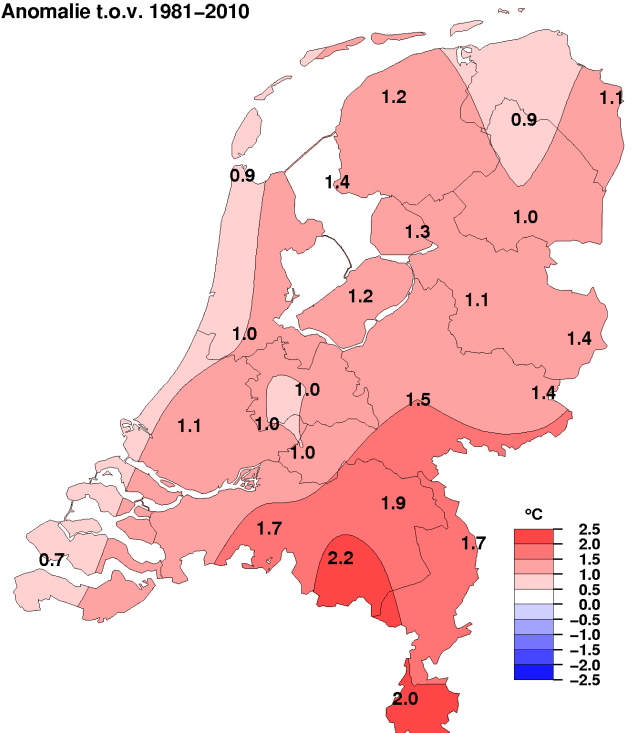


Gemiddelde maximumtemperatuur, augustus 2015



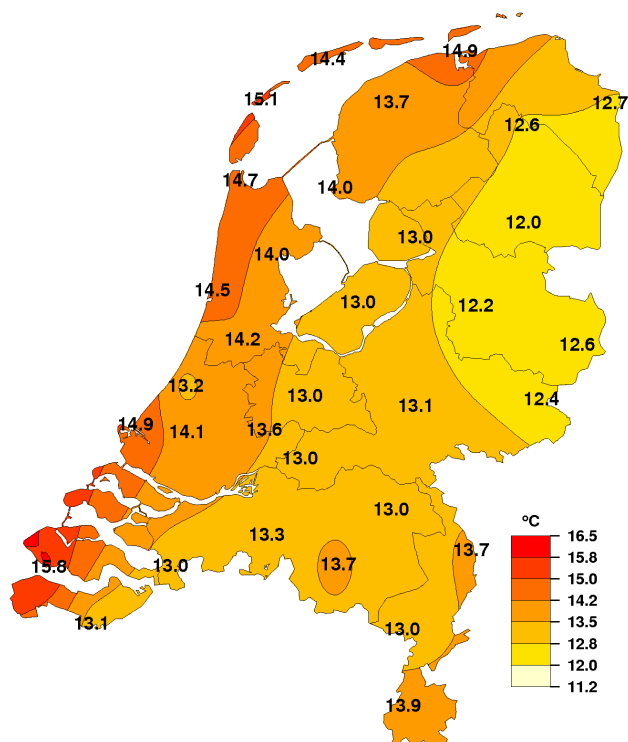
Gemiddelde maximumtemperatuur, augustus 2015

Anomalie t.o.v. 1981–2010



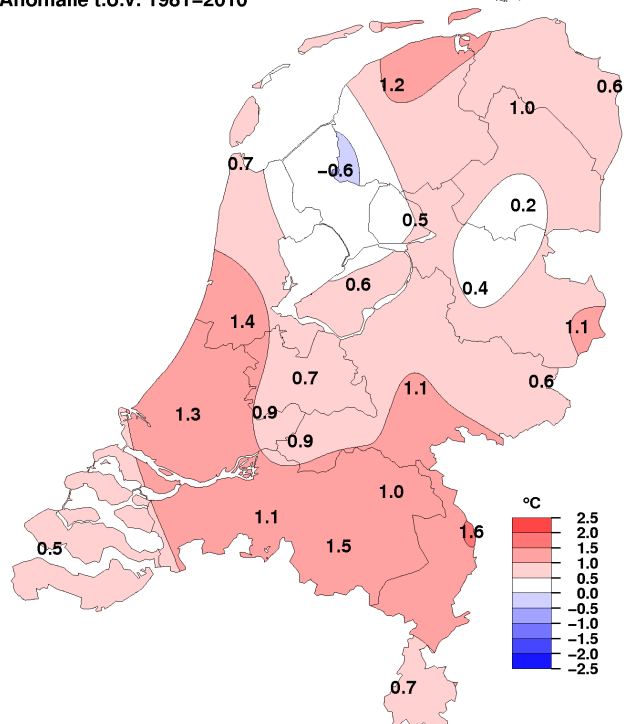
NB. De kaarten zijn gebaseerd op een automatische interpolatie van gegevens van individuele meetstations zonder additionele klimatologische kennis. De getoonde lokale variaties kunnen mede bepaald zijn door de gehanteerde interpolatietechniek en de ligging van de meteorologische stations.

Gemiddelde minimumtemperatuur, augustus 2015

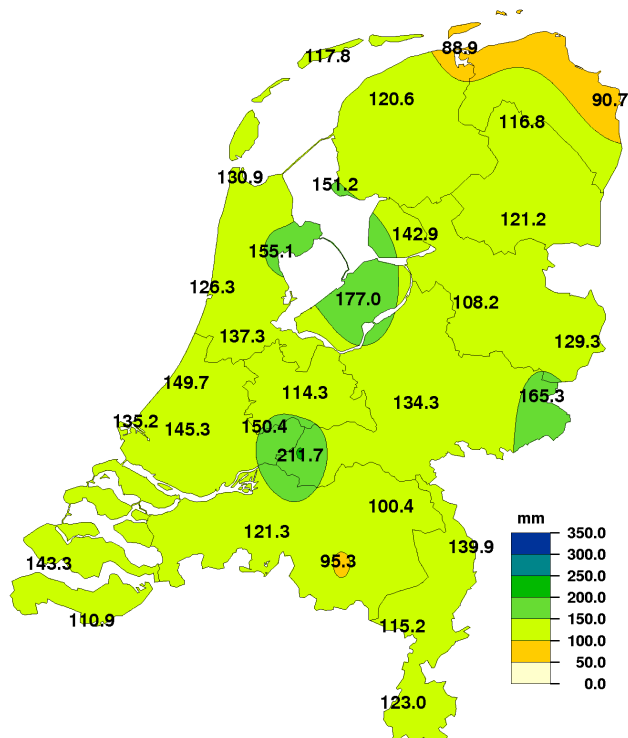


Gemiddelde minimumtemperatuur, augustus 2015

Anomalie t.o.v. 1981-2010

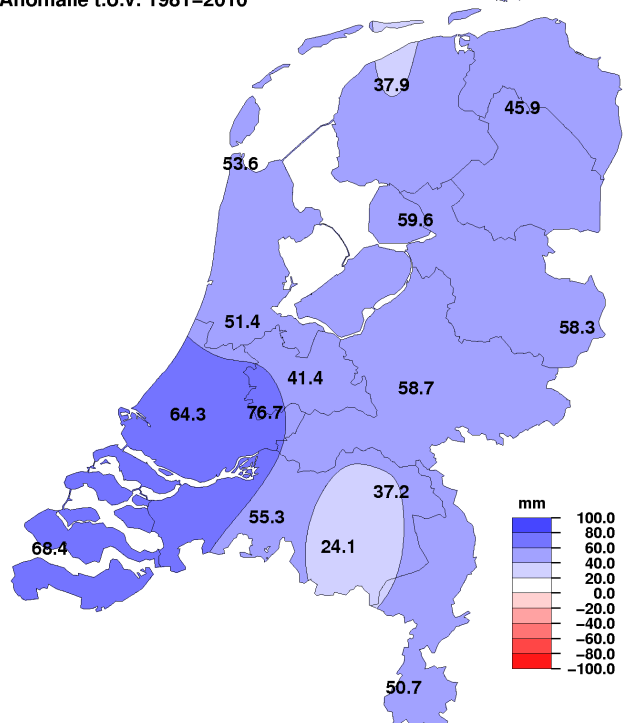


Maandsom neerslag, augustus 2015



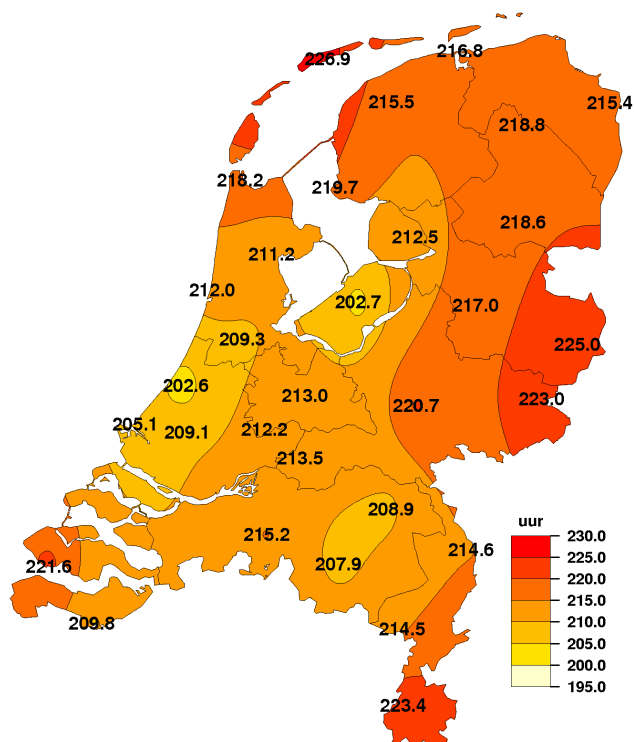
Maandsom neerslag, augustus 2015

Anomalie t.o.v. 1981-2010



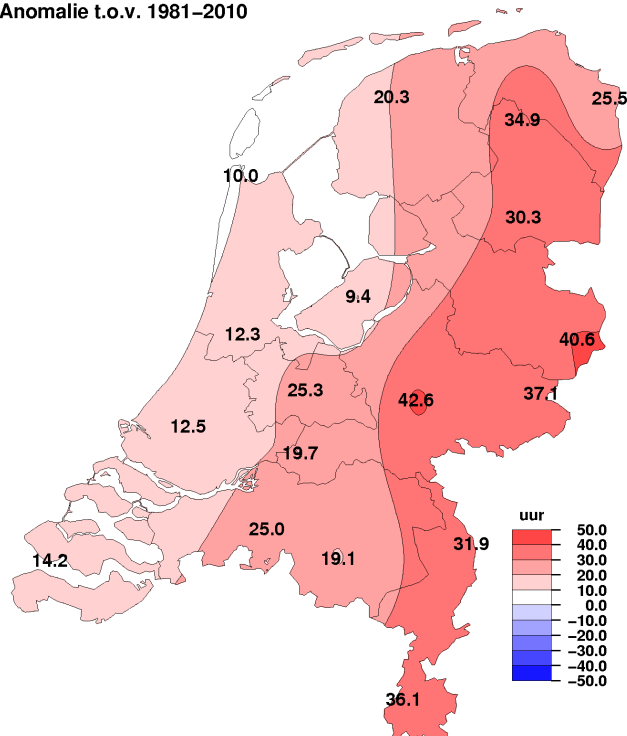
NB. De kaarten zijn gebaseerd op een automatische interpolatie van gegevens van individuele meetstations zonder additionele klimatologische kennis. De getoonde lokale variaties kunnen mede bepaald zijn door de gehanteerde interpolatietechniek en de ligging van de meteorologische stations.

Maandsom zonneshijnduur, augustus 2015

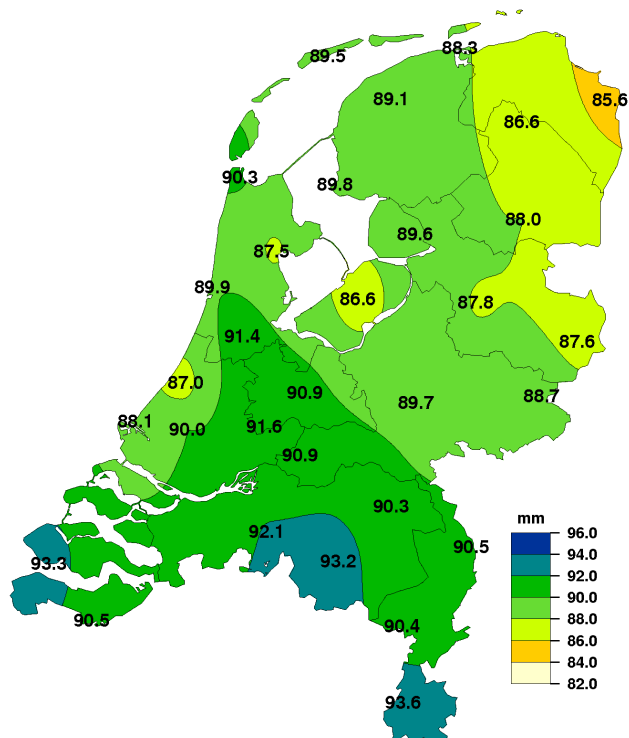


Maandsom zonneshijnduur, augustus 2015

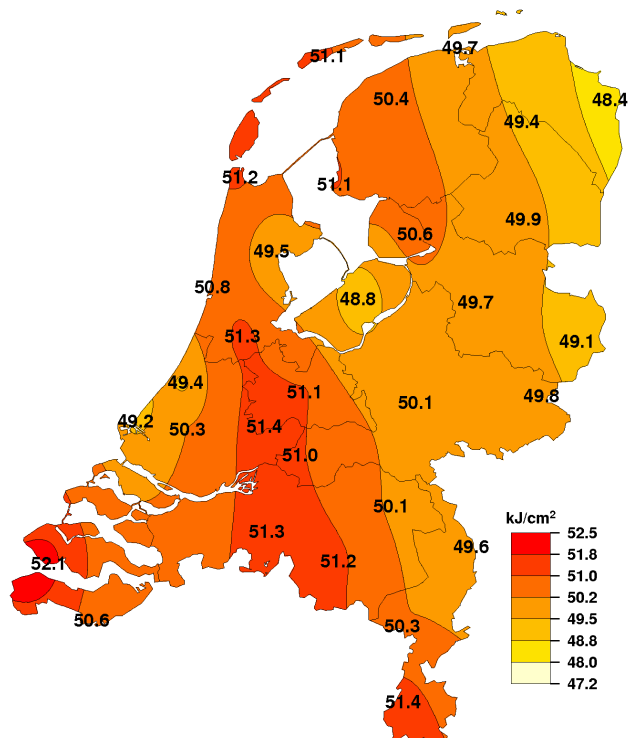
Anomalie t.o.v. 1981-2010



Maandsom referentiegewasverdamping, augustus 2015

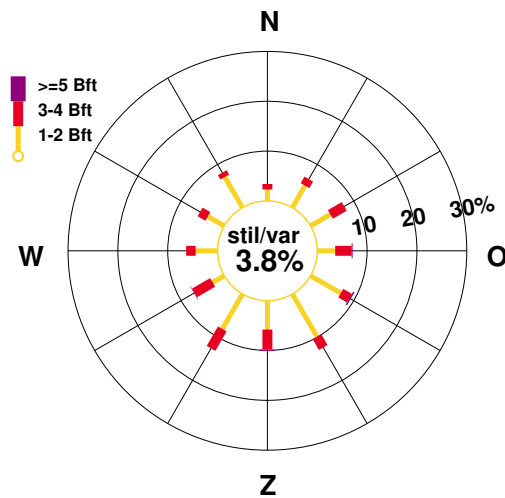


Maandsom globale straling, augustus 2015

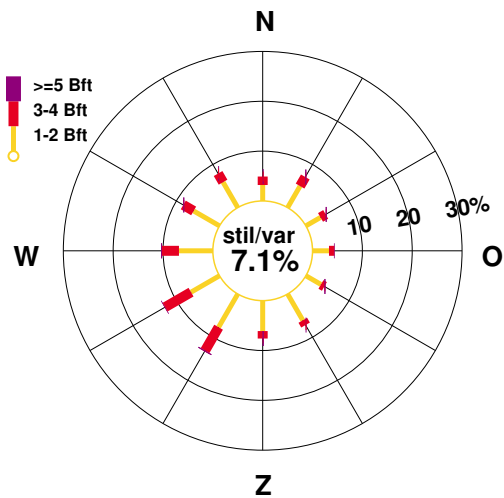


NB. De kaarten zijn gebaseerd op een automatische interpolatie van gegevens van individuele meetstations zonder additionele klimatologische kennis. De getoonde lokale variaties kunnen mede bepaald zijn door de gehanteerde interpolatietechniek en de ligging van de meteorologische stations.

augustus 2015



augustus, normaal 1981-2010



Figuur 4: Windroos

In de windroos zijn de windrichtingen in klassen van 30° verdeeld. Voor iedere klasse is in drie Beaufortklassen aangegeven in hoeveel procent van de gevallen deze voorkwam (relatieve frequentie). De windroos heeft betrekking op het KNMI-station De Bilt.

Extremen			
Hoogste temperatuur:	34.0	°C	te Volkel op 3 augustus
Laagste temperatuur:	6.1	°C	te De Bilt op 1 augustus
Grootste aantal zonuren:	226.9	uur	te Hoorn (Terschl.)
Kleinste aantal zonuren:	202.6	uur	te Voorschoten
Grootste maandsom neerslag:	211.7	mm	te Herwijnen
Kleinste maandsom neerslag:	88.9	mm	te Lauwersoog
Grootste dagsom neerslag:	46.0	mm	te Marknesse op 17 augustus

Landgemiddelden

Decade	Temperatuur (°C)						Zonneschijn (uren) (percentage)			
	Gem.	N	Gem. dagmax.	N	Gem. dagmin.	N	Gem.	N	Gem.	N
I	19.0	18.3	24.2	22.8	13.1	13.8	98.0	68.9	64	45
II	18.0	17.8	21.8	22.4	14.5	13.4	44.0	65.5	30	45
III	18.7	16.7	23.3	20.8	14.4	12.7	77.0	60.4	50	39
Maand	18.6	17.6	23.1	22.0	14.0	13.3	219.0	194.9	48	43

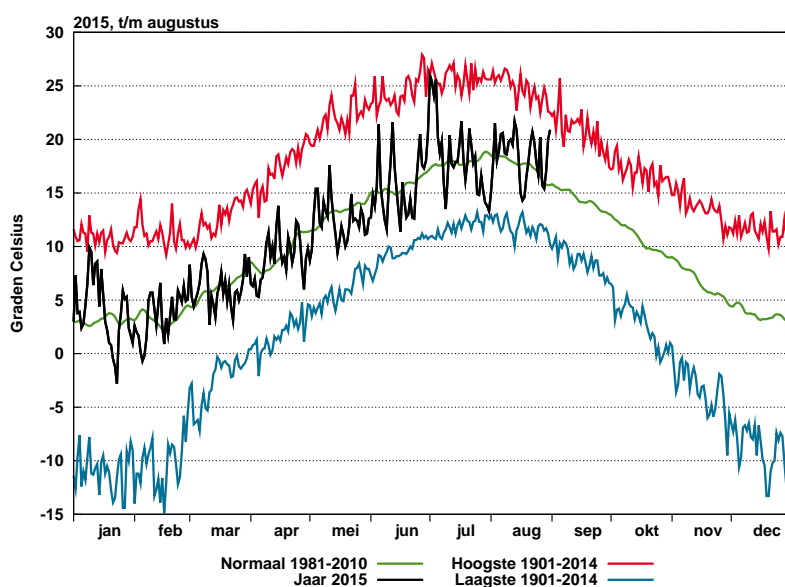
Decade	Luchtdruk zeeniveau (hPa)		Neerslag (mm)		Windsnelheid (m/s)		Globale straling (J/cm2)	
	Gem.	N	Gem.	N	Gem.	N	Gem.	N
I	1017.0	1016.1	9.0	20.7	3.1	3.9	20892	17115
II	1015.8	1014.8	58.2	23.9	3.7	4.1	13018	15756
III	1012.8	1015.5	64.1	33.4	4.7	4.2	17102	14778
Maand	1015.1	1015.5	131.3	78.0	3.8	4.1	51011	47649

Maandgemiddelden en maandsommen, temperatuur en neerslag

Station	Temperatuur (°C)										Neerslag (mm)			
	Gem. N		Dagelijks maximum				Dagelijks minimum				Som	N	Max. dagsom	Datum
			Gem.	N	Hoogste	Datum	Gem.	N	Laagste	Datum				
Lauwersoog	18.5	18.0	22.1	21.2	29.5	3	14.9	15.0	10.0	1	88.9		19.6	31
Hoorn (Tersch.)	17.9	17.1	21.0	20.4	25.7	6	14.4	13.3	10.2	8	117.8		29.0	24
Vlieland	18.0		20.9				15.1							
Leeuwarden	18.0	16.9	22.3	21.1	29.0	3	13.7	12.5	8.7	9	120.6	82.7	39.3	31
Nieuw Beerta	18.2	17.4	23.8	22.7	32.8	3	12.7	12.1	7.4	9	90.7		17.5	17
Eelde	17.9	16.9	23.0	22.1	30.1	3	12.6	11.6	7.7	9	116.8	70.9	25.3	17
De Kooy	18.1	17.4	21.5	20.6	27.6	3	14.7	14.0	10.9	1	130.9	77.3	36.7	17
Stavoren	18.1	17.7	22.2	20.8	28.3	3	14.0	14.6	6.6	1	151.2		38.4	17
Hoogeveen	17.8	17.0	23.3	22.3	30.5	3	12.0	11.8	6.6	1	121.2		37.2	17
Marknesse	18.1	17.2	23.2	21.9	30.8	3	13.0	12.5	7.2	1	142.9	83.3	46.0	17
Berkhout	18.2	17.4	22.5	21.6	28.4	3	14.0	13.1	9.4	9	155.1		34.3	17
Wijk aan Zee	18.3		22.3		28.1	3	14.5		8.4	1	126.3		23.1	17
Lelystad	18.3	17.3	23.2	22.0	30.9	3	13.0	12.4	7.0	1	177.0		38.6	17
Heino	18.1	17.3	23.6	22.5	31.8	3	12.2	11.8	6.3	1	108.2		25.3	16
Schiphol	18.5	17.5	23.1	22.1	28.3	3	14.2	12.8	8.5	1	137.3	85.9	24.4	17
Twente	18.5	17.1	23.9	22.5	32.2	3	12.6	11.5	7.0	1	129.3	71.0	34.2	16
Voorschoten	17.9		22.5		27.2	13	13.2		6.9	1	149.7		24.8	13
De Bilt	18.5	17.5	23.6	22.6	30.0	3	13.0	12.3	6.1	1	114.3	72.9	13.6	17
Hupsel	18.4	17.2	24.0	22.6	31.8	3	12.4	11.8	6.5	2	165.3		40.5	30
Deelen	18.6	17.3	24.0	22.5	31.9	3	13.1	12.0	6.6	2	134.3	75.6	26.1	17
Hoek van Holland	18.6	18.3	22.9		29.7	13	14.9		9.9	1	135.2		25.3	13
Cabauw	18.4	17.6	23.4	22.4	28.8	3	13.6	12.7	7.9	1	150.4	73.7	29.2	30
Rotterdam	18.6	17.6	23.2	22.1	28.6	13	14.1	12.8	8.8	1	145.3	81.0	22.5	13
Herwijnen	18.4	17.6	23.8	22.8	30.3	3	13.0	12.1	7.6	1	211.7		39.8	30
Volkel	19.0	17.6	25.0	23.1	34.0	3	13.0	12.0	8.1	2	100.4	63.2	17.9	16
Gilze-Rijen	18.9	17.6	24.7	23.0	31.7	3	13.3	12.2	8.3	2	121.3	66.0	25.3	23
Arcen	19.4	17.7	25.3	23.6	33.8	3	13.7	12.1	8.0	2	139.9		40.3	15
Vlissingen	18.9	18.2	22.3	21.6	28.9	13	15.8	15.3	12.9	18	143.3	74.9	41.0	30
Woensdrecht	18.5		24.1		30.7	13	13.0		7.5	1				
Eindhoven	19.4	17.7	25.3	23.1	33.6	3	13.7	12.2	8.3	2	95.3	71.2	19.5	15
Westdorpe	18.7	17.5	24.6	23.1	31.6	13	13.1	12.1	7.7	1	110.9		23.3	30
Eil	18.8		24.7		33.0	3	13.0		7.0	2	115.2		33.3	15
Maastricht	19.4	18.0	25.0	23.0	33.8	3	13.9	13.2	9.3	1	123.0	72.3	37.4	7

Maandgemiddelden en maandsommen, overige

Station	Globale straling (J/cm ²)		Zonneschijn (berekend uit globale straling)				Relatieve vochtigheid (percentage)		Dampdruk (hPa)		Windsnelheid (m/s)		Luchtdruk zeeniveau (hPa)	
	Som	N	uren	N	%	N	Gem.	N	Gem.	N	Gem.	N	Gem.	N
Lauwersoog	49710	47309	216.8	201.7	47	44	79	80	16.8	16.4	5.2	5.7		
Hoorn (Terschl.)	51059		226.9		50		81	81	16.6	15.9	5.4		1015.0	
Vlieland							82		16.8		6.7		1014.7	
Leeuwarden	50430	46380	215.5	195.2	47	43	80	82	16.2	15.6	3.9	4.0	1015.1	1015.0
Nieuw Beerta	48392	45744	215.4	189.9	47	42	80	81	16.3	15.8	3.9	4.2		
Eelde	49359	45639	218.8	183.9	48	40	81	83	16.4	15.7	3.2	3.6	1015.3	1015.0
De Kooy	51151	49222	218.2	208.2	48	46	79	80	16.3	15.9	4.6	5.0	1014.9	1015.1
Stavoren	51086		219.7		48		80	81	16.5	16.8	4.7	5.5		
Hoogeveen	49941	46336	218.6	188.3	48	41	82	81	16.5	15.4	2.9	3.2	1015.3	1014.9
Marknesse	50633		212.5		47		79	82	16.2	16.1	3.2	3.4		
Berkhout	49484		211.2		46		80	81	16.5	15.9	4.1			
Wijk aan Zee	50764		212.0		46		78		16.3					
Lelystad	48766	47379	202.7	193.3	45	43	80	82	16.5	15.9	3.6	4.0	1015.1	1014.9
Heino	49652		217.0		48		80		16.5		2.4	2.6		
Schiphol	51276	47699	209.3	197.0	46	43	77	80	16.3	15.8	4.3	4.2	1015.0	1015.4
Twente	49059	45508	225.0	184.4	49	41	78	78	16.3	15.1	3.0	2.9	1015.4	1015.3
Voorschoten	49374		202.6		45		81		16.6		3.7		1015.1	
De Bilt	51071	45874	213.0	187.7	47	41	78	79	16.4	15.6	2.9	2.8	1015.2	1015.5
Hupsel	49833	46836	223.0	185.9	49	41	80	80	16.6	15.5	2.6	2.7		
Deelen	50059	44987	220.7	178.1	49	39	77	77	16.1	15.0	3.1	3.3	1015.2	1015.5
Hoek van Holland	49219		205.1		45		78		16.5		6.3	6.5	1015.0	1015.5
Cabauw	51414	48728	212.2		47		80	80	16.8	16.1	3.5	3.5	1015.1	1015.3
Rotterdam	50271	47956	209.1	196.6	46	43	78	80	16.5	15.9	3.7	3.8	1015.1	1015.6
Herwijnen	51043	47670	213.5	193.8	47	43	81	81	16.9	16.2	3.1	3.4	1015.2	
Volkel	50120		208.9		46		75	78	16.0	15.4	3.0	3.0	1015.3	1015.6
Gilze-Rijen	51281	47104	215.2	190.2	48	42	76	77	16.2	15.3	3.1	3.2	1015.1	1015.7
Arcen	49625	46473	214.6	182.7	47	40	76	78	16.8	15.6	2.7	2.6		
Vlissingen	52089	49908	221.6	207.4	49	46	77	78	16.7	16.2	5.2	5.4	1015.0	1015.8
Woensdrecht							75		15.8		3.0		1015.1	
Eindhoven	51181	47047	207.9	188.8	46	42	74	77	16.2	15.4	3.1	3.3	1015.2	1015.8
Westdorpe	50631		209.8		46		77	79	16.3	15.6	3.1		1015.1	
Eil	50299		214.5		47		79		17.0		2.8			
Maastricht	51387	47600	223.4	187.3	50	42	73	76	16.0	15.4	3.3	3.5	1015.3	1016.0



Figuur 5: Etmaalwaarden van de gemiddelde temperatuur, De Bilt, 2015

De zwarte lijn toont de gemeten gemiddelde etmaaltemperatuur in het lopende jaar. De rode lijn geeft (per datum) de hoogst gemeten temperatuur sinds 1901, de blauwe lijn de laagste temperatuur. De groene lijn is het vijf-daagse voortschrijdend gemiddelde, gemiddeld over het tijdvak 1981-2010.

Temperatuur, "aantal dagen met"

Station	Gemiddelde temperatuur (°C)												Minimum temperatuur (°C)						Maximum temperatuur (°C)										
	> 20.0		20-15		15-10		10-5		5-0		< 0.0		< 0.0		< -10.0		< 0.0 (10cm)		≥ 30.0		≥ 25.0		≥ 20.0		< 0.0				
	A	N	A	N	A	N	A	N	A	N	A	N	A	N	A	N	A	N	A	N	A	N	A	N	A	N	A	N	
Lauwersoog	7	6	24	23	.	2	1	5	4	20	19	.	.			
Hoorn (Terschl.)	3	3	28	23	.	5	0	1	3	19	15	.	.			
Vlieland		
Leeuwarden	6	4	25	20	.	7	1	7	4	22	18	.	.			
Nieuw Beerta	5	5	26	19	.	6	2	2	11	8	27	23	.	.		
Eelde	5	4	25	19	1	8	1	2	8	6	26	21	.	.		
De Kooy	5	4	26	24	.	4	0	3	3	22	16	.	.			
Stavoren	3	5	27	24	1	3	1	4	4	24	17	.	.			
Hoogeveen	5	5	25	18	1	8	1	1	8	7	26	21	.	.		
Marknesse	5	5	25	21	1	6	1	1	9	6	26	21	.	.		
Berkhout	6	5	24	21	1	5	1	5	5	25	20	.	.			
Wijk aan Zee	7	.	23	.	1	7	.	26		
Lelystad	8	4	21	21	2	5	1	1	10	6	26	21	.	.		
Heino	7	5	22	20	2	6	2	1	10	7	25	23	.	.		
Schiphol	7	5	23	22	1	4	1	10	6	27	21	.	.		
Twenthe	10	6	19	18	2	8	2	2	14	8	26	22	.	.		
Voorschoten	5	.	23	.	3	5	.	24		
De Bilt	10	5	19	20	2	5	1	1	14	7	26	23	.	.		
Hupsel	8	6	20	18	3	7	2	2	12	8	26	23	.	.		
Deelen	11	6	17	18	3	7	1	2	15	8	26	22	.	.		
Hoek van Holland	9	6	20	25	2	1	9	.	25		
Cabauw	9	5	20	21	2	5	1	13	7	26	22	.	.		
Rotterdam	9	5	20	22	2	4	1	10	6	26	22	.	.		
Herwijnen	11	6	18	20	2	5	1	2	14	7	26	24	.	.		
Volkel	13	6	15	19	3	6	0	3	2	17	9	27	24	.	.
Gilze-Rijen	13	6	16	20	2	5	0	2	2	17	8	27	24	.	.
Arcen	13	7	15	19	3	5	5	3	18	10	28	25	.	.	
Vlissingen	8	6	23	24	.	1	1	4	5	24	20	.	.		
Woensdrecht	10	.	19	.	2	1	.	15	.	28	.	.	.	
Eindhoven	15	6	14	19	2	5	0	4	2	18	9	27	24	.	.
Westdorpe	9	5	20	21	2	5	2	2	17	8	26	25	.	.	
Eil	10	.	18	.	3	3	.	16	.	27	.	.	.	
Maastricht	14	7	14	19	3	5	5	2	17	9	28	23	.	.	

Neerslag, wind en zon, "aantal dagen met"

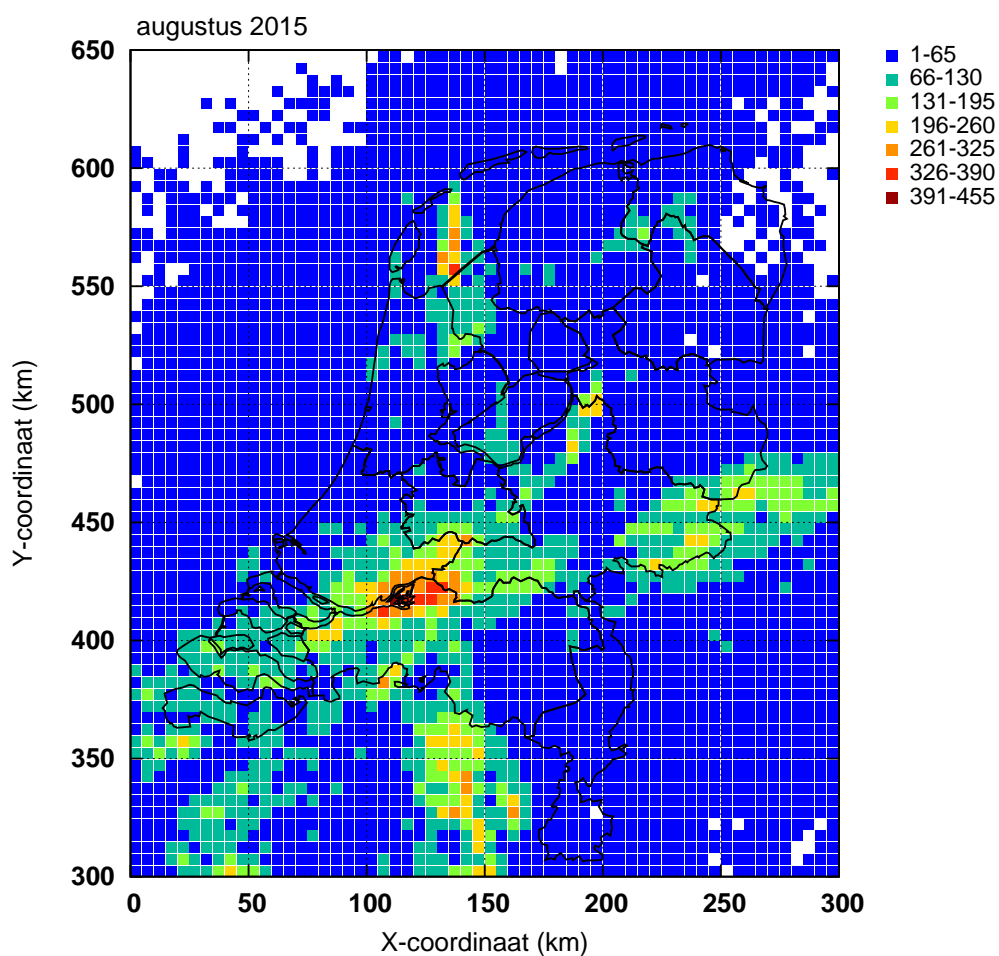
Station	Neerslag (mm)								Windkracht (Beaufort) Maximum uurgemiddelde								Zonneschijn (percentage)						
	Droog		≥ 0.1		≥ 1.0		≥ 10.0		< 4		≥ 6		≥ 7		≥ 8		Zonloos		< 20		≥ 80		
	A	N	A	N	A	N	A	N	A	N	A	N	A	N	A	N	A	N	A	N	A	N	
Lauwersoog	21		10		9		5		16	8	5	7		1		0		2	1	8	7	6	4
Hoorn (Tersch.)	16		10		8		5		14		5							2		7		9	
Vlieland																							
Leeuwarden	16	12	8	15	8	11	4	3	26	23	1	1		0				2	1	9	8	8	3
Nieuw Beerta	17		14		9		4		24	15	1	1		0				2	1	7	8	6	3
Eelde	16	11	13	15	10	11	5	2	28	25		1						2	1	9	9	6	3
De Kooy	13	12	14	14	11	10	5	2	21	19	2	4		1				1	1	9	7	6	4
Stavoren	14		13		11		5		22	11	3	5		1		0		3		8		7	
Hoogeveen	12		15		11		4		29	19		0						3	1	7	7	6	3
Marknesse	13	14	15	15	12	11	4	3	27	19		0						2		8		4	
Berkhout	14		15		14		6		24		1							2		8		4	
Wijk aan Zee	16		15		14		6											1		9		4	
Lelystad	13		15		14		6		26	18		2		0		0		3	1	7	7	2	3
Heino	15		15		11		4		29	21								3		4		6	
Schiphol	12	12	17	14	13	10	5	3	24	22	1	2		0				2	1	8	7	3	3
Twente	15	13	15	14	12	10	3	2	29	29		0						4	1	7	9	8	3
Voorschoten	10		17		15		6		25									3		8		4	
De Bilt	11	12	16	14	15	10	6	2	29	30								2	1	5	8	4	3
Hupsel	16		15		13		5		30	21								4	1	5	8	7	3
Deelen	14	13	14	15	12	11	5	2	28	27		0						3	1	4	9	5	3
Hoek van Holland	13		17		15		5		7	10	12	10	3	3		0		2		6		4	
Cabauw	13	14	15	14	14	10	6	2	25	21		1		0				3		6		5	
Rotterdam	9	13	16	14	14	10	7	3	26	24		2		0				2	1	7	8	3	3
Hervijnen	16		15		14		7		28	18		1						3	1	5	8	3	4
Volkel	14	14	14	13	14	10	2	2	26	28		0						3		6		4	
Gilze-Rijen	15	14	14	13	14	10	5	2	28	28		0						3	1	5	8	7	3
Arcen	16		15		10		6		29	21		0						3	1	6	8	6	3
Vlissingen	12	14	15	13	14	10	4	2	19	16	7	6		1		0		2	1	6	7	7	4
Woensdrecht									30														
Eindhoven	13	14	14	13	13	10	4	2	29	28		0						3	1	6	8	4	3
Westdorpe	15		14		13		3		28									1		6		5	
Eil	14		15		10		5		28									3		7		5	
Maastricht	15	14	13	14	11	10	4	2	28	26		1		0				3	2	8	8	6	3

Onweer, mist en sneeuw, "aantal dagen met"

Station	Onweer		Mist		Sneeuw	
	A	N	A	N	A	N
Leeuwarden	4	4	4	5		
Eelde	4	4	5	9		
De Kooy	5	4		3		
Schiphol	9	3	1	7		
Twente	5	4	10	5		
Voorschoten	8		14			
De Bilt	10	4	10	5		
Deelen	5	4	4	8		
Rotterdam	9	4	2	8		
Volkel	7	4	4	4		
Gilze-Rijen	7	5	2	7		
Vlissingen	10	4		1		
Eindhoven	8	4	1	6		
Maastricht	4	4	2	3		

Bodemtemperaturen (°C)

Datum	Nieuw Beerta				Marknesse				De Bilt			
	Diepte (cm)				Diepte (cm)				Diepte (cm)			
	10	20	50	100	10	20	50	100	10	20	50	100
2	16.1	16.9	17.0	15.9	16.1	17.6	17.7	16.8	15.4	16.7	16.6	15.7
7	18.7	19.1	18.1	15.9	18.2	19.3	18.7	16.9	17.1	18.0	17.4	16.0
12	19.1	19.4	18.7	16.3	19.3	20.0	19.3	17.3	19.2	19.1	18.0	16.5
17	18.3	18.6	18.7	16.6	16.2	17.7	19.0	17.8	16.9	17.8	18.0	16.9
22	18.7	19.2	18.5	16.6	18.3	19.2	18.6	17.4	17.5	18.3	17.7	16.6
27	18.5	18.7	18.1	16.6	18.4	18.8	18.5	17.5	18.1	18.4	17.7	16.7
Gem.	19.0	19.0	18.1	16.4	19.3	19.1	18.6	17.3	18.9	18.4	17.6	16.4



Figuur 6: Onweer

Ontladingen in Nederland, de kustwateren en het aangrenzende buitenland, zoals geregistreerd door het Nederlands-Belgische detectiesysteem. Het kaartje geeft het aantal ontladingen per 5×5 km vak.

Etmaalgemiddelden en etmaalsommen

Datum	Temperatuur (°C)														
	Gemiddeld					Maximum					Minimum				
	Eelde	De Kooy	De Bilt	Vlissingen	Maastricht	Eelde	De Kooy	De Bilt	Vlissingen	Maastricht	Eelde	De Kooy	De Bilt	Vlissingen	Maastricht
1	14.8	15.8	15.1	18.0	17.6	21.1	19.9	22.0	21.0	24.7	8.2	10.9	6.1	14.6	9.3
2	17.2	18.0	17.7	19.2	20.1	23.6	22.0	24.2	24.6	27.6	8.3	11.1	7.7	13.3	9.6
3	21.2	19.8	21.5	20.5	25.9	30.1	27.6	30.0	23.5	33.8	13.6	15.8	12.4	18.5	18.1
4	16.7	17.5	18.0	17.8	17.7	19.3	19.4	21.5	19.9	23.3	11.5	16.1	13.8	15.0	12.1
5	17.5	19.2	18.9	20.1	20.6	23.2	24.2	25.0	24.9	27.3	11.0	13.7	10.3	14.9	10.5
6	20.3	19.3	20.5	19.2	24.7	29.0	24.8	28.4	21.8	32.4	13.1	15.4	13.3	16.4	15.8
7	19.3	17.7	20.6	18.9	22.4	27.7	21.7	27.0	23.1	28.2	11.8	12.7	12.6	15.0	17.3
8	16.7	17.1	18.7	19.4	19.5	20.6	19.8	23.0	22.9	23.3	9.4	14.5	13.0	16.2	15.8
9	17.5	18.0	18.6	19.5	18.8	24.6	21.8	24.3	23.0	21.8	7.7	11.9	10.3	14.8	14.3
10	18.6	18.2	19.8	18.9	19.3	23.4	21.3	25.2	21.1	23.2	14.6	15.5	14.7	16.6	15.4
11	18.0	18.6	20.0	19.3	20.7	23.0	22.1	25.4	21.8	26.3	13.4	15.5	13.7	18.2	14.2
12	17.7	18.3	19.5	20.5	21.5	21.2	20.1	23.0	24.2	26.0	14.5	16.6	16.3	18.3	18.2
13	20.3	20.6	21.7	21.4	23.4	25.4	25.0	28.4	28.9	30.9	14.2	16.3	14.6	16.6	16.9
14	20.5	20.4	20.9	20.3	21.1	26.0	22.8	25.4	23.5	25.9	15.6	18.4	16.9	16.0	16.9
15	18.7	17.8	18.4	17.5	17.1	23.1	20.0	22.1	19.1	20.8	15.6	16.0	15.8	15.4	14.9
16	15.8	15.9	15.0	17.0	14.8	17.1	17.9	16.6	19.7	17.2	14.2	13.8	12.9	14.5	12.2
17	17.5	15.1	14.3	15.6	13.2	19.3	16.8	15.2	17.6	15.3	15.0	13.2	12.9	14.0	12.1
18	15.7	15.5	14.6	15.0	14.3	17.3	16.6	16.8	16.8	19.2	12.5	14.1	13.4	12.9	11.5
19	16.2	17.1	16.5	18.9	16.7	22.3	20.6	22.5	22.6	21.8	10.8	13.9	11.6	15.4	10.5
20	17.6	18.7	17.9	19.2	19.2	23.5	24.3	24.9	22.0	25.3	10.2	14.2	10.4	17.1	10.8
21	19.1	20.1	19.7	21.3	20.1	25.2	23.3	25.3	25.2	26.9	12.1	14.9	13.7	18.0	12.6
22	19.6	21.6	20.7	22.3	20.8	25.3	26.2	26.5	26.6	26.6	13.7	17.8	14.1	19.0	13.2
23	19.5	20.5	19.7	19.9	19.6	24.6	24.8	25.9	25.1	27.1	13.5	16.5	14.9	16.0	15.7
24	17.9	17.8	17.9	17.6	18.3	23.2	21.7	23.1	21.0	23.8	14.9	15.5	13.3	15.7	14.1
25	16.5	16.7	16.7	17.2	16.6	20.2	18.7	19.9	20.0	20.2	13.7	13.9	14.0	15.3	13.5
26	19.2	19.5	20.2	19.7	22.0	23.3	23.5	25.2	24.0	27.4	15.0	16.1	16.5	17.4	16.5
27	15.8	16.9	15.7	16.0	15.3	17.6	18.2	18.5	17.6	20.9	12.7	15.4	13.5	14.4	12.8
28	15.3	16.5	15.4	16.7	15.6	20.6	19.0	20.9	19.3	21.0	9.9	12.6	9.8	13.8	10.9
29	15.9	16.8	17.0	18.5	18.9	21.7	20.1	23.6	23.2	25.4	9.6	12.2	8.1	14.6	10.1
30	17.9	18.6	20.0	20.5	24.1	23.1	21.3	25.3	24.9	31.2	12.4	16.2	14.5	16.8	16.5
31	20.1	18.4	20.9	19.4	22.8	26.3	20.2	26.5	23.4	31.5	16.7	16.1	17.5	16.5	17.2
dec. I	18.0	18.1	18.9	19.2	20.7	24.3	22.3	25.1	22.6	26.6	10.9	13.8	11.4	15.5	13.8
N	17.7	17.9	18.3	18.8	18.9	23.1	21.1	23.5	22.4	24.1	12.2	14.5	12.9	15.7	13.8
dec. II	17.8	17.8	17.9	18.5	18.2	21.8	20.6	22.0	21.6	22.9	13.6	15.2	13.9	15.8	13.8
N	17.1	17.6	17.8	18.4	18.3	22.6	21.0	23.0	21.9	23.4	11.7	14.1	12.5	15.5	13.4
dec. III	17.9	18.5	18.5	19.0	19.5	22.8	21.5	23.7	22.8	25.6	13.1	15.2	13.6	16.1	13.9
N	15.9	16.7	16.5	17.5	16.8	20.9	19.7	21.3	20.6	21.5	11.0	13.5	11.7	14.8	12.4
maand	17.9	18.1	18.5	18.9	19.4	23.0	21.5	23.6	22.3	25.0	12.6	14.7	13.0	15.8	13.9
N	16.9	17.4	17.5	18.2	18.0	22.1	20.6	22.6	21.6	23.0	11.6	14.0	12.3	15.3	13.2

Etmaalgemiddelden en etmaalsommen

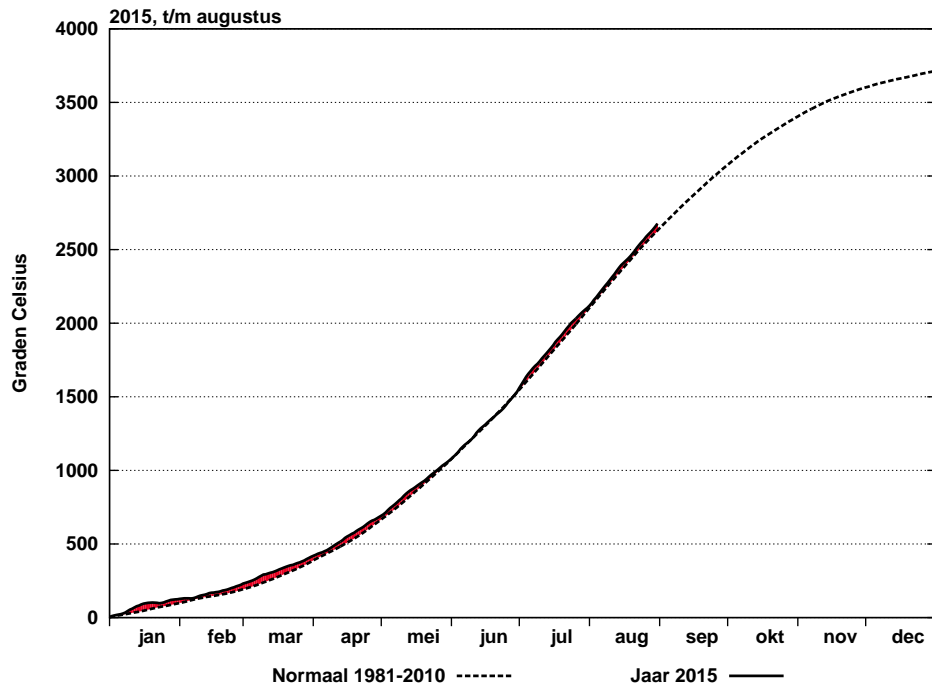
Datum	Berekend uit globale straling										Globale straling (J/cm2)				
	Zonneschijn (uren)					Zonneschijn (percentage)									
	Eelde	De Kooy	De Bilt	Vlissingen	Maastricht	Eelde	De Kooy	De Bilt	Vlissingen	Maastricht	Eelde	De Kooy	De Bilt	Vlissingen	Maastricht
1	12.0	11.1	12.5	11.7	12.3	77	71	80	76	80	2384	2262	2434	2394	2506
2	12.5	12.2	12.1	13.7	13.7	80	78	78	89	89	2375	2343	2387	2568	2509
3	12.5	13.5	12.9	13.3	11.8	80	87	84	87	77	2450	2521	2489	2501	2470
4	2.5	6.6	5.2	8.7	2.6	16	43	34	57	17	453	1440	1126	2102	677
5	11.7	8.9	10.3	9.7	12.7	76	58	67	64	84	2261	2153	2310	2276	2470
6	12.1	12.4	11.5	12.2	11.8	79	81	75	80	78	2282	2342	2352	2497	2408
7	9.8	12.5	11.3	10.8	9.8	64	82	74	71	65	2125	2419	2291	2374	2181
8	12.2	13.8	10.9	12.4	2.0	80	91	72	82	13	2330	2568	2336	2486	1341
9	10.8	10.6	7.7	7.9	3.5	71	70	51	53	23	2296	2338	1891	1865	1260
10	2.2	5.9	4.8	3.9	0.7	15	39	32	26	5	862	1681	1624	1418	1031
11	0.8	2.2	3.5	1.4	8.5	5	15	23	9	57	1044	1204	1617	1161	2010
12	1.6	1.4	5.8	4.9	5.0	11	9	39	33	34	1316	1043	1520	1487	1635
13	12.9	12.8	10.7	8.4	8.2	86	86	72	57	56	2262	2308	2212	1981	2045
14	3.4	5.4	3.6	3.9	7.1	23	36	24	26	48	1240	1515	1387	1211	1641
15	3.0	1.4	2.3	0.7	0.9	20	9	16	5	6	1056	1070	1100	629	656
16	.	0.3	.	11.3	.	0	2	0	77	0	322	974	609	2174	721
17	0	0	0	0	0	271	203	334	636	463
18	0.7	0.6	0.8	0.3	2.7	5	4	5	2	19	619	453	523	593	1172
19	8.9	7.6	4.1	7.1	8.0	61	52	28	49	56	2019	1847	1582	1746	1733
20	11.4	10.9	9.4	4.7	11.4	79	75	65	33	80	2126	2123	2047	1368	2080
21	11.1	9.3	7.8	8.2	11.8	77	64	54	57	83	2032	1918	1768	1846	2186
22	11.5	10.0	11.4	12.6	11.1	80	70	80	88	78	2164	1985	2184	2212	2086
23	12.9	11.0	8.6	6.1	6.7	90	77	60	43	47	2210	2106	1941	1381	1482
24	3.3	3.6	4.8	4.1	5.7	23	25	34	29	40	1168	1202	1314	1155	1315
25	7.0	5.7	3.9	3.6	3.8	49	40	28	26	27	1627	1484	1244	1231	1394
26	3.5	1.5	4.3	5.3	9.9	25	11	31	38	71	1267	1145	1481	1571	2024
27	0.2	1.8	0.2	.	.	1	13	1	0	0	565	705	436	543	387
28	9.6	12.4	8.5	12.5	10.2	69	89	61	90	74	1805	2019	1596	2152	1723
29	6.4	5.5	12.3	11.9	11.7	46	40	89	86	85	1515	1593	2111	2045	1979
30	6.7	6.8	7.3	9.2	9.9	48	49	53	67	72	1498	1663	1585	1741	1869
31	5.6	0.5	4.5	1.1	9.9	41	4	33	8	73	1415	524	1240	745	1933
dec. I	98.3	107.5	99.2	104.3	80.9	64	70	65	69	53	19818	22067	21240	22481	18853
N	65.8	73.1	66.3	74.2	65.3	43	48	43	49	43	16487	17729	16446	17907	17004
dec. II	42.7	42.6	40.2	42.7	51.8	29	29	27	29	36	12275	12740	12931	12986	14156
N	61.4	71.6	63.7	67.9	62.9	42	49	43	46	43	15040	16324	15209	16415	15794
dec. III	77.8	68.1	73.6	74.6	90.7	50	44	48	48	59	17266	16344	16900	16622	18378
N	56.6	63.5	57.7	65.4	59.0	37	41	37	43	39	14112	15169	14219	15587	14802
maand	218.8	218.2	213.0	221.6	223.4	48	48	47	49	50	49359	51151	51071	52089	51387
N	183.9	208.2	187.7	207.4	187.3	40	46	41	46	42	45639	49222	45874	49908	47600

Etmaalgemiddelden en etmaalsommen

Datum	Gemiddelde luchtdruk op zeeniveau (hPa)					Gemiddelde windsnelheid (m/s)					Relatieve vochtigheid (percentage)				
	Eelde	De Kooy	De Bilt	Vlissingen	Maastricht	Eelde	De Kooy	De Bilt	Vlissingen	Maastricht	Eelde	De Kooy	De Bilt	Vlissingen	Maastricht
1	1017.2	1016.9	1016.9	1016.9	1016.1	1.8	3.0	1.4	3.2	2.1	72	64	69	59	58
2	1019.5	1018.8	1019.0	1018.2	1018.5	1.9	3.3	2.0	3.3	2.1	71	69	65	68	56
3	1013.9	1012.9	1013.2	1012.7	1013.2	3.3	4.8	2.9	5.0	3.6	69	71	67	72	44
4	1013.0	1013.0	1013.8	1014.3	1014.4	2.9	5.1	3.2	7.8	2.7	91	84	77	74	78
5	1016.6	1015.3	1015.8	1014.6	1015.9	3.3	4.5	2.9	4.9	2.9	74	70	63	63	58
6	1014.0	1013.7	1014.1	1014.3	1013.9	2.7	3.9	2.5	5.1	3.2	74	75	73	79	55
7	1017.6	1017.8	1017.4	1017.7	1016.5	2.0	3.3	2.2	3.8	2.9	82	85	76	76	78
8	1023.0	1023.5	1022.7	1022.9	1021.7	3.6	4.2	2.9	4.2	2.0	80	75	71	69	84
9	1021.0	1020.8	1020.6	1020.6	1020.1	1.5	2.4	1.2	2.5	2.3	76	74	77	75	81
10	1017.4	1017.2	1017.5	1017.8	1017.7	1.3	3.3	1.5	4.4	1.3	85	86	79	83	76
11	1019.5	1019.5	1019.3	1019.6	1018.7	2.2	3.0	2.1	3.6	2.5	90	85	81	79	76
12	1023.7	1023.7	1022.4	1021.5	1020.4	3.4	5.7	3.9	5.7	4.3	82	77	79	80	80
13	1017.0	1016.2	1014.9	1013.3	1013.2	5.0	6.3	4.1	6.4	4.5	75	79	77	81	74
14	1007.8	1007.1	1007.4	1006.8	1008.0	2.8	3.8	2.7	4.4	3.2	86	87	86	85	80
15	1008.6	1009.4	1009.5	1010.7	1009.6	3.1	3.8	2.7	4.4	2.7	91	88	88	84	91
16	1014.0	1015.8	1015.5	1016.5	1015.3	4.7	4.0	2.7	4.3	2.9	94	75	88	64	87
17	1010.2	1012.3	1013.1	1015.3	1014.4	2.7	5.5	3.2	4.2	3.3	97	94	96	79	93
18	1012.9	1011.7	1013.7	1014.4	1015.6	3.4	5.7	3.7	8.1	3.4	93	94	89	84	79
19	1020.0	1019.1	1019.8	1019.1	1020.4	1.6	3.8	2.4	4.5	2.4	82	82	78	71	67
20	1023.3	1022.3	1022.5	1022.0	1022.6	1.8	3.2	2.3	3.9	1.8	77	72	76	77	63
21	1023.2	1022.3	1022.5	1021.7	1022.6	2.2	3.3	1.8	3.9	2.1	76	81	80	76	65
22	1019.6	1018.0	1017.8	1016.0	1017.1	2.9	4.7	3.5	5.5	3.3	64	64	63	65	56
23	1009.7	1007.4	1006.8	1004.8	1006.1	5.1	6.6	4.8	7.0	4.6	58	62	65	73	67
24	1001.3	999.9	1000.5	999.5	1001.9	3.3	3.5	3.6	7.4	6.0	82	87	85	86	76
25	1008.1	1007.5	1009.7	1010.2	1012.6	6.7	9.3	5.3	10.8	7.0	80	80	81	80	73
26	1009.0	1007.1	1009.1	1008.4	1011.0	5.7	8.5	4.7	9.7	5.9	83	81	80	83	63
27	1008.2	1007.3	1009.3	1009.4	1011.1	5.2	7.4	3.9	8.0	4.1	91	81	89	88	88
28	1016.8	1016.4	1017.5	1017.8	1018.6	3.8	5.0	2.8	5.6	2.3	83	76	82	79	80
29	1021.7	1021.1	1021.3	1020.7	1020.6	2.2	3.5	2.0	3.6	2.0	80	77	73	69	78
30	1017.8	1017.6	1016.5	1015.6	1015.4	3.3	5.6	2.4	3.6	3.1	83	78	87	87	76
31	1009.8	1010.0	1010.0	1010.6	1010.3	3.2	3.9	2.9	3.9	4.3	90	96	88	91	73
dec. I	1017.3	1017.0	1017.1	1017.0	1016.8	2.4	3.8	2.3	4.4	2.5	77	75	72	72	67
N	1015.8	1016.0	1016.1	1016.4	1016.4	3.5	4.8	2.7	5.1	3.5	81	80	77	77	74
dec. II	1015.7	1015.7	1015.8	1015.9	1015.8	3.1	4.5	3.0	5.0	3.1	87	83	84	78	79
N	1014.3	1014.3	1014.8	1015.0	1015.4	3.6	5.1	2.8	5.5	3.6	82	80	78	78	75
dec. III	1013.2	1012.2	1012.8	1012.2	1013.4	4.0	5.6	3.4	6.3	4.1	79	78	79	80	72
N	1014.9	1015.1	1015.6	1015.9	1016.2	3.6	5.1	2.8	5.6	3.7	85	80	81	79	79
maand	1015.3	1014.9	1015.2	1015.0	1015.3	3.2	4.6	2.9	5.2	3.3	81	79	78	77	73
N	1015.0	1015.1	1015.5	1015.8	1016.0	3.6	5.0	2.8	5.4	3.5	83	80	79	78	76

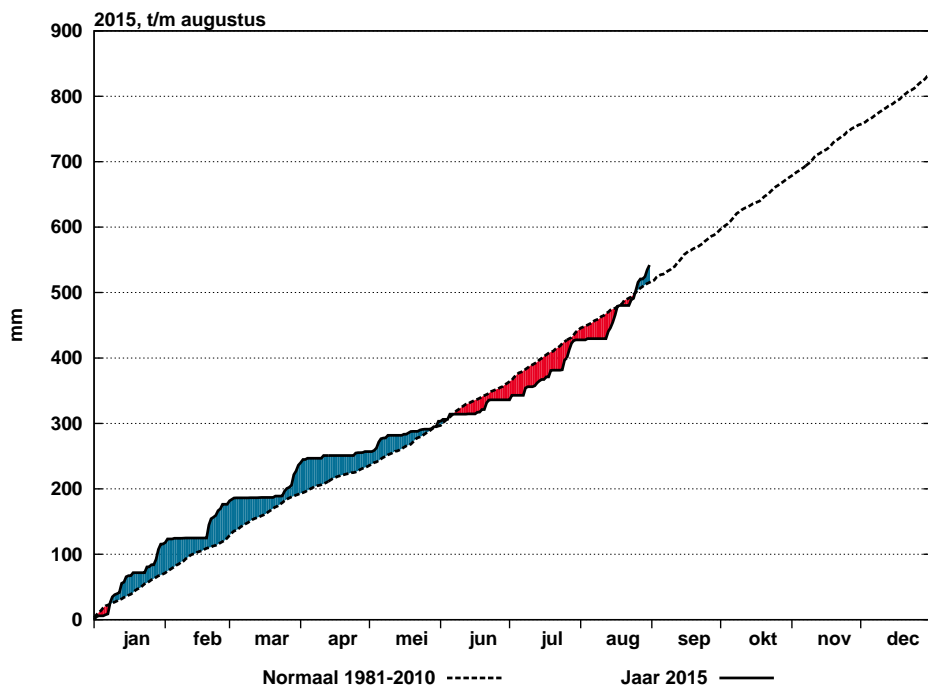
Etmaalgemiddelden en etmaalsommen

Datum	Hoeveelheid neerslag (mm)					Duur neerslag (uren)					Referentiegewasverdamping (mm)				
	Eelde	De Kooy	De Bilt	Vlissingen	Maastricht	Eelde	De Kooy	De Bilt	Vlissingen	Maastricht	Eelde	De Kooy	De Bilt	Vlissingen	Maastricht
1	3.9	3.8	4.0	4.2	4.4
2	4.1	4.1	4.2	4.6	4.6
3	.	.	.	1.1	0.6	.	4.6	4.6	4.7	4.6	4.9
4	9.7	7.0	1.9	4.4	3.9	7.6	4.2	3.7	2.0	3.6	0.8	2.5	2.0	3.7	1.2
5	3.9	3.9	4.1	4.2	4.5
6	4.2	4.2	4.3	4.5	4.7
7	0.2	.	.	.	37.4	0.1	.	.	.	6.2	3.8	4.2	4.2	4.2	4.1
8	0.0	4.0	4.4	4.2	4.5	2.4
9	.	.	0.0	.	0.2	0.5	4.0	4.1	3.4	3.4	2.2
10	0.0	.	.	0.0	1.5	3.0	2.9	2.5	1.9
11	0.0	0.3	.	0.0	.	.	1.3	.	.	.	1.8	2.1	2.9	2.1	3.7
12	.	0.0	0.0	0.0	2.3	1.8	2.7	2.7	3.1
13	.	0.0	11.1	10.6	1.5	.	.	1.0	3.5	0.2	4.1	4.2	4.1	3.7	3.9
14	3.7	18.4	5.3	21.7	8.0	1.0	5.5	2.2	0.9	2.8	2.3	2.8	2.6	2.2	3.0
15	5.2	1.7	8.5	0.2	32.8	2.4	0.9	6.0	0.6	9.3	1.9	1.9	1.9	1.1	1.1
16	11.8	5.8	11.0	.	3.0	13.0	8.5	15.5	.	6.9	0.5	1.6	1.0	3.7	1.2
17	25.3	36.7	13.6	1.7	2.8	18.4	22.2	19.8	4.3	9.4	0.5	0.3	0.5	1.1	0.7
18	0.4	3.8	1.2	9.1	0.2	1.5	7.7	4.5	7.1	1.0	1.0	0.8	0.9	1.0	1.9
19	.	0.4	0.0	.	.	.	0.8	.	.	.	3.4	3.2	2.7	3.1	3.0
20	.	.	.	0.0	3.7	3.8	3.6	2.5	3.7
21	.	.	0.0	3.6	3.5	3.2	3.4	4.0
22	3.9	3.7	4.0	4.2	3.9
23	.	0.3	8.5	4.6	10.5	.	1.3	3.9	1.3	4.0	4.0	3.9	3.5	2.5	2.7
24	13.4	15.0	2.4	9.7	0.0	1.8	4.9	1.6	3.6	.	2.0	2.1	2.3	2.0	2.3
25	4.9	3.2	11.6	8.2	2.2	3.8	4.9	7.1	4.2	2.4	2.8	2.5	2.1	2.1	2.4
26	14.3	16.8	12.9	17.7	0.0	2.6	2.8	1.9	1.4	.	2.3	2.1	2.7	2.8	3.8
27	5.9	1.6	5.0	2.8	17.9	2.6	1.1	6.3	1.7	15.4	0.9	1.2	0.7	0.9	0.6
28	.	.	0.1	0.2	.	.	3.0	3.4	2.7	3.7	2.9
29	.	0.0	3.8	1.0	.	.	.	0.5	0.6	.	2.6	2.7	3.6	3.6	3.5
30	0.4	0.0	10.1	41.0	.	0.4	.	4.7	4.2	.	2.6	3.0	2.9	3.2	3.6
31	21.6	19.9	7.3	9.5	2.6	7.2	8.3	3.1	3.4	0.9	2.6	0.9	2.3	1.3	3.7
dec. I	9.9	7.0	1.9	5.5	41.5	7.7	4.2	3.7	2.6	10.3	34.8	38.8	38.0	40.4	34.9
N	18.3	22.0	20.6	18.6	22.8	9.2	9.7	9.8	9.1	11.9	28.9	31.1	29.3	32.0	30.6
dec. II	46.4	67.1	50.7	43.3	48.3	36.3	46.9	49.0	16.4	29.6	21.5	22.5	22.9	23.2	25.3
N	21.9	27.4	24.6	25.8	24.3	11.2	12.0	11.7	10.8	11.7	26.1	28.5	26.7	29.2	28.0
dec. III	60.5	56.8	61.7	94.5	33.2	18.4	23.3	29.3	20.4	22.7	30.3	29.0	30.0	29.7	33.4
N	30.7	27.9	27.6	30.4	25.2	18.2	14.2	16.1	14.4	14.8	23.8	26.0	24.3	27.2	25.6
maand	116.8	130.9	114.3	143.3	123.0	62.4	74.4	82.0	39.4	62.6	86.6	90.3	90.9	93.3	93.6
N	70.9	77.3	72.9	74.9	72.3	38.5	36.0	37.7	34.3	38.4	78.9	85.7	80.3	88.4	84.2



Figuur 7: Geaccumuleerde temperatuur, De Bilt, 2015

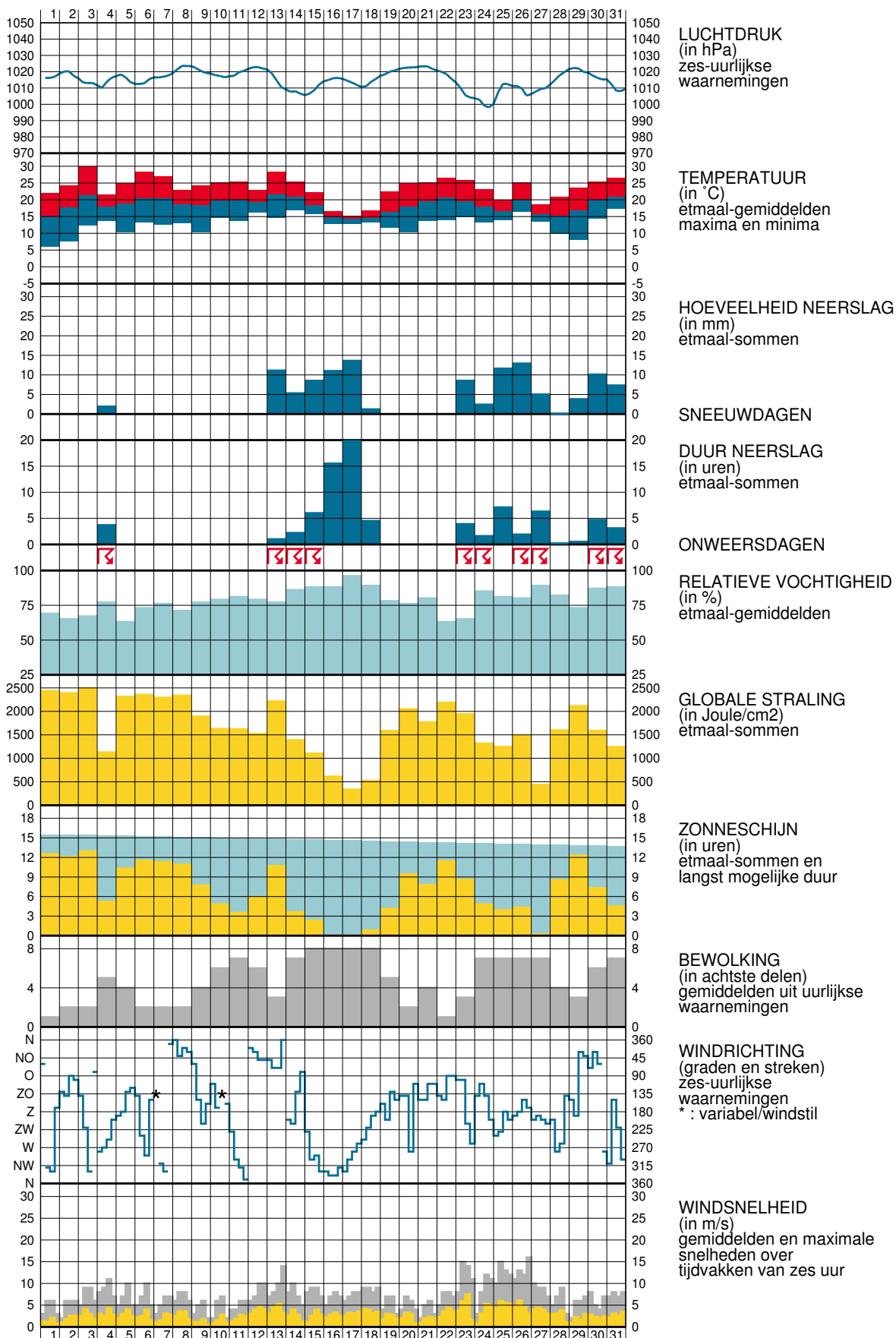
De getrokken lijn geeft de etmaalgemiddelde temperatuur van het actuele jaar, cumulatief weer. De stippellijn laat het langjarig gemiddelde (1981-2010) van de cumulatieve jaartemperatuur zien. Indien de actuele lijn zich onder die van het langjarig gemiddelde bevindt, is het jaar tot dan toe koud verlopen (blauw gearceerd). Als de actuele lijn zich erboven bevindt, verloopt het jaar tot dan toe warmer dan normaal (rood gearceerd).



Figuur 8: Geaccumuleerde neerslagsom, De Bilt, 2015

De getrokken lijn geeft de cumulatief gevallen hoeveelheid neerslag weer in het actuele jaar. De stippellijn laat het langjarig gemiddelde tijdvak 1981-2010 van de cumulatieve neerslag dagsommen zien. Indien de actuele lijn zich onder die van het langjarig gemiddelde bevindt, is het jaar tot dan toe droog verlopen (in rood aangegeven). Als de actuele lijn zich erboven bevindt, verloopt het jaar nat (blauw).

WAARNEMINGEN TE DE BILT





Verklaring

In het Maandoverzicht van het Weer in Nederland (MOW) zijn gegevens opgenomen van de meteorologische stations. De ligging van de stations is aangegeven in de bovenstaande kaart. Het MOW is 106 jaar lang uitgegeven als KNMI-periodiek en wordt sinds 2010 verspreid via internet (<http://www.knmi.nl/nederland-nu/klimatologie/gegevens/mow>). Een uitgebreide toelichting op het MOW is eveneens via internet beschikbaar. (http://cdn.knmi.nl/system/downloads/files/000/000/007/original/het_weer_in_nederland.pdf?1433758571)

De tijden in het MOW zijn uitgedrukt in universal time (UT). Hierin komt 12 uur overeen met 13 uur Midden Europese Tijd (MET) en met 14 uur Midden Europese zomertijd. Alle gegevens hebben betrekking op het etmaal 00-24 uur UT. De vermelde normalen zijn berekend uit de metingen in het tijdvak 1981-2010. Normalen van het “aantal dagen met” zijn berekend uit uurlijkse waarnemingen. Hierbij geldt dat het betreffende verschijnsel in tenminste één uurvak werd waargenomen. De globale straling is de som van de directe en diffuse zonnestraling op een horizontaal vlak en wordt weergegeven in Joule/cm^2 ($1 \text{ Joule}/\text{cm}^2 = 2,7772 \times 10^{-3} \text{ KWh}/\text{m}^2$).

De referentiegewas-verdamping E_r is een richtgetal voor de bepaling van de potentiële verdamping van gewassen. E_r wordt bepaald uit gegevens van globale straling en luchttemperatuur (berekeningwijze volgens Makkink). De aanduidingen I, II en III hebben betrekking op de decaden, waarbij I = dag 1 t/m 10, II = dag 11 t/m 20 en III = dag 21 t/m de laatste dag van de maand. M = de gehele maand.

blank	: gegeven ontbreekt	A	: aantal
.	: waarde nul	STIL	: windstil/veranderlijk
0	: minder dan 0.5	N	: normaal 1981-2010
0.0	: minder dan 0.05		

Het MOW is een uitgave van het Koninklijk Nederlands Meteorologisch Instituut
Postbus 201 3730 AE De Bilt
<http://www.knmi.nl/nederland-nu/klimatologie> klimaatdesk@knmi.nl