



Koninklijk Nederlands
Meteorologisch Instituut
Ministerie van Infrastructuur en Milieu

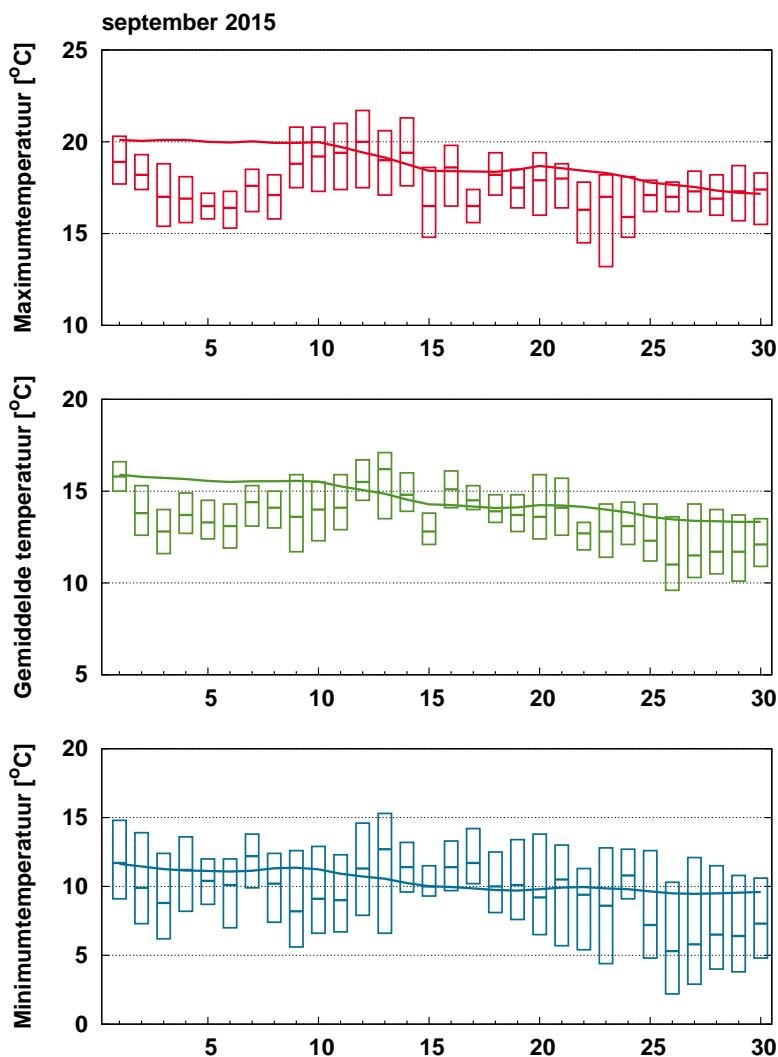
Maandoverzicht van het weer in Nederland

september 2015



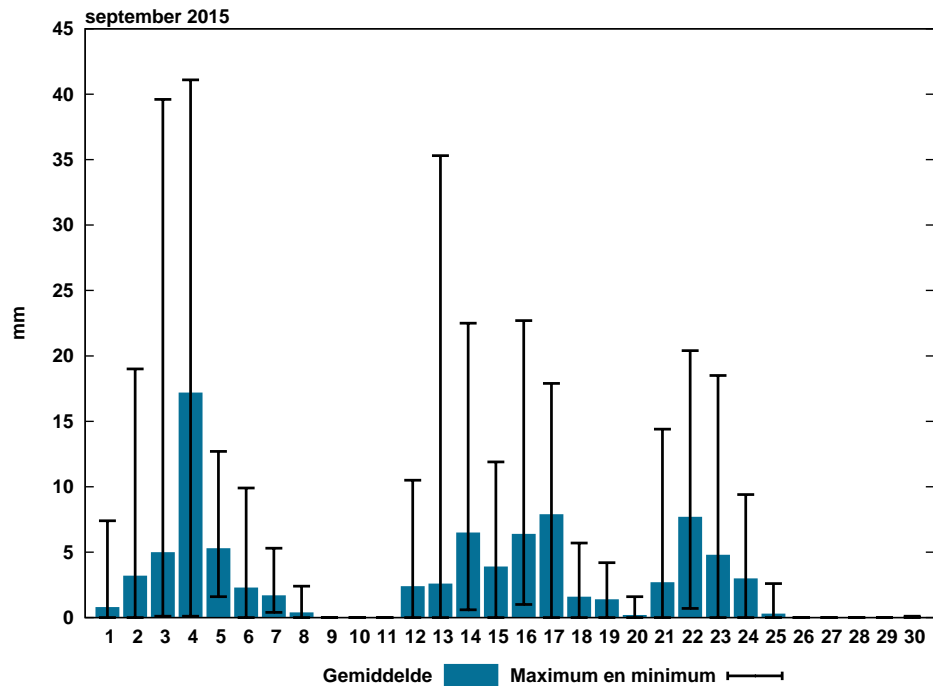
September 2015: Koel, normale hoeveelheid neerslag en aantal uren zon

Met in De Bilt een gemiddelde temperatuur van 13,4 °C tegen 14,5 °C normaal was september sinds 2001 niet meer zo koel. Het temperatuurverloop gedurende de maand was opvallend "vlak", waarbij vooral het gebrek aan warmte opviel. De eerste week van de maand was het in een noordelijke luchtstroming wisselvallig en vrij koel voor de tijd van het jaar. Rond de 10^e werd het weer enkele dagen bepaald door een hogedrukgebied. Het was droog en zonnig. De hoogst gemeten maximumtemperatuur in De Bilt bedroeg 20,2 °C op de 12^e. We moeten ruim een halve eeuw terug in de tijd om een septembermaand te vinden met een nog lager maximum; in 1950 kwam de temperatuur niet hoger dan 19,9 °C. Ook op de 11^e werd het nipt 20,1 °C waardoor het aantal warme dagen (maximumtemperatuur 20,0 °C of hoger) uitkwam op twee, tegen 10 normaal. Vanaf de 13^e volgde een lang tijdvak met wisselvallig en vaak ook somber weer. De laatste week van de maand verliep rustig met af en toe zon. Vrijwel voortdurend lag de temperatuur hierbij onder de normale waarde voor de tijd van het jaar. Met gemiddeld over het land 88 mm regen week de hoeveelheid neerslag niet veel af van het langjarig gemiddelde van 78 mm. Zoals vaak in een herfstmaand viel de meeste regen in de westelijke kustprovincies. Zeer lokaal liep de neerslagsom daar op tot 180-200 mm. Het droogst was de oostelijke helft van het land. Op sommige plaatsen langs de oostgrens viel slechts minder dan 50 mm regen. Gemiddeld over het land scheen de zon 157 uren tegen een langjarig gemiddelde van 143 uren. Het zonnigst was het noordwestelijk kustgebied met in De Kooy 173 uren zonnenschijn. Het minst scheen de zon in de oostelijke helft van het land, in Deelen niet meer dan 139 uren.



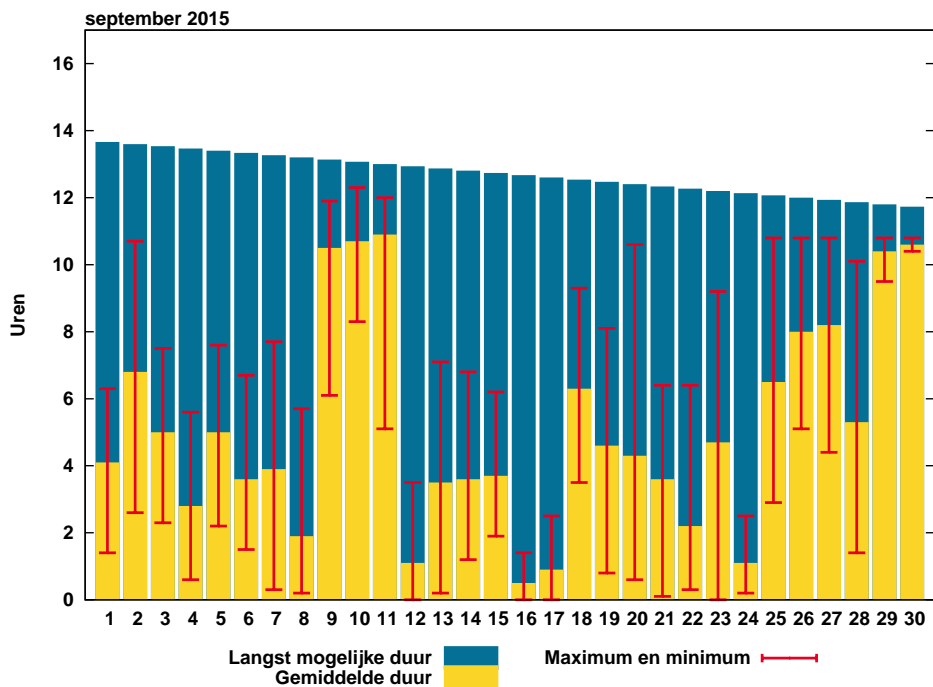
Figuur 1: Temperatuurverloop

De balkjes geven voor ieder element per etmaal de hoogste en laagste waarde aan zoals die gemeten is op één van de KNMI-stations. De rode (maximum), groene (gemiddelde) en blauwe (minimum) lijn geven het vijf-daags voortschrijdend gemiddelde aan over alle KNMI-stations, gemiddeld over het tijdvak 1981-2010.



Figuur 2: Etmaalsom neerslag

De blauwe balkjes tonen de gemeten etmaalsommen neerslag, gemiddeld over alle KNMI-stations. De zwarte lijnen geven de laagste en hoogste etmaalsom, gemeten op één van de stations.

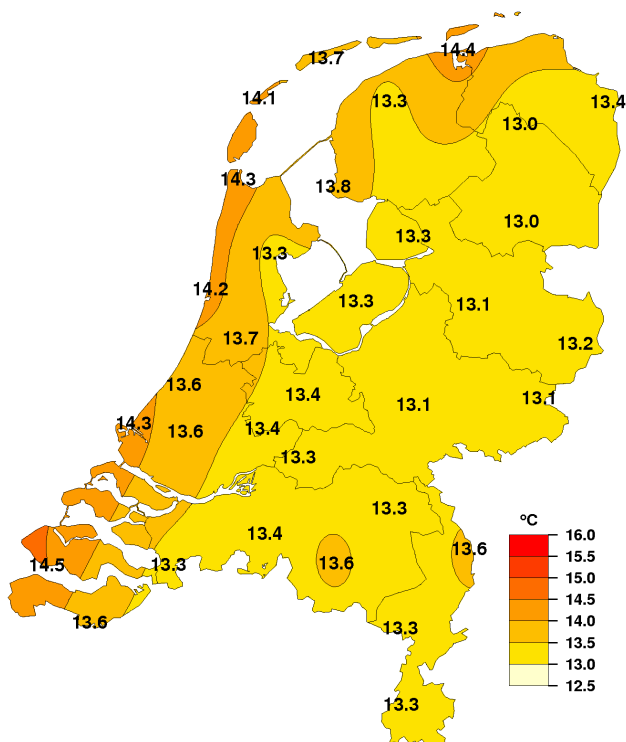


Figuur 3: Etmaalsom zonschijnduur

De gele balkjes tonen de etmaalsommen zonschijnduur, gemiddeld over alle KNMI-stations. De rode lijnen geven de laagste en hoogste etmaalsom, gemeten op één van de stations. De blauwe balkjes geven de theoretisch langst mogelijke zonschijnduur.

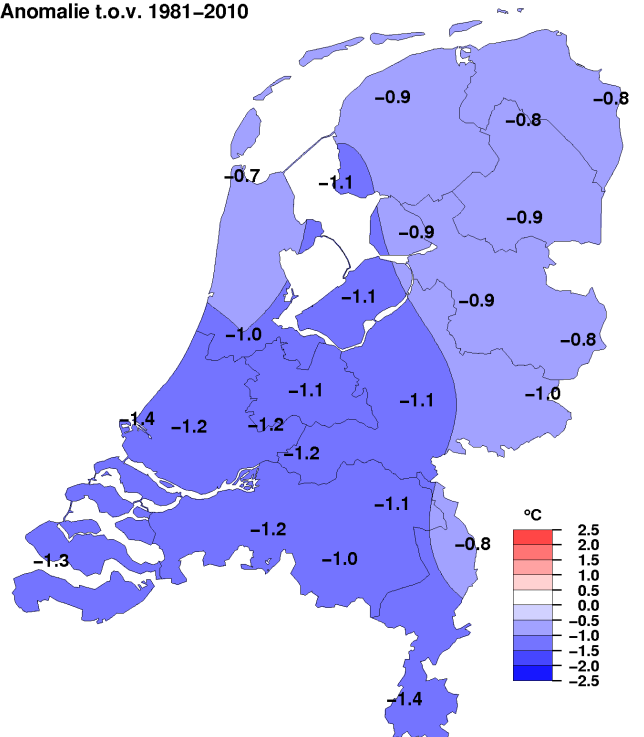
Geografische Overzichten

Gemiddelde temperatuur, september 2015

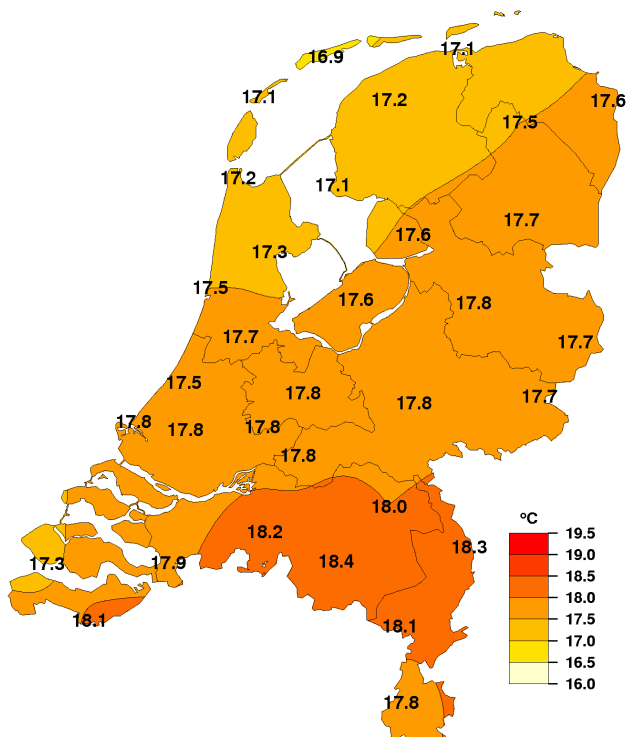


Gemiddelde temperatuur, september 2015

Anomalie t.o.v. 1981-2010

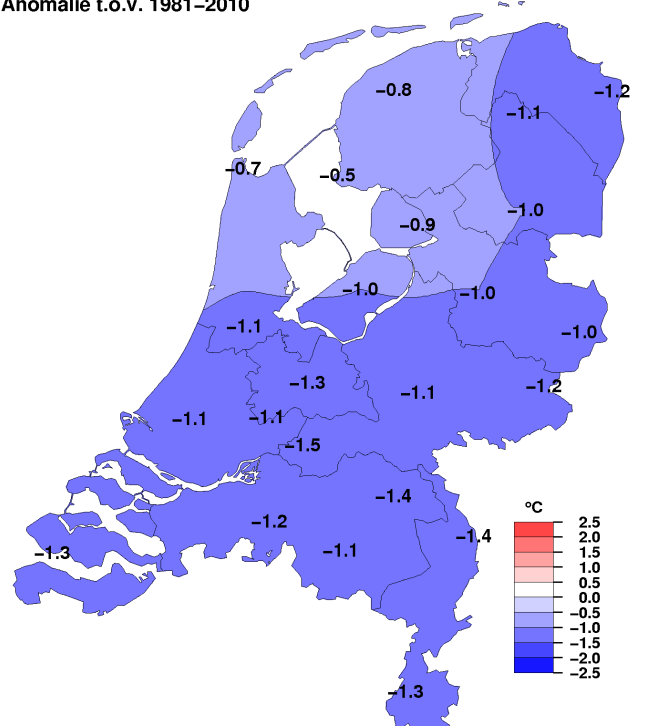


Gemiddelde maximumtemperatuur, september 2015



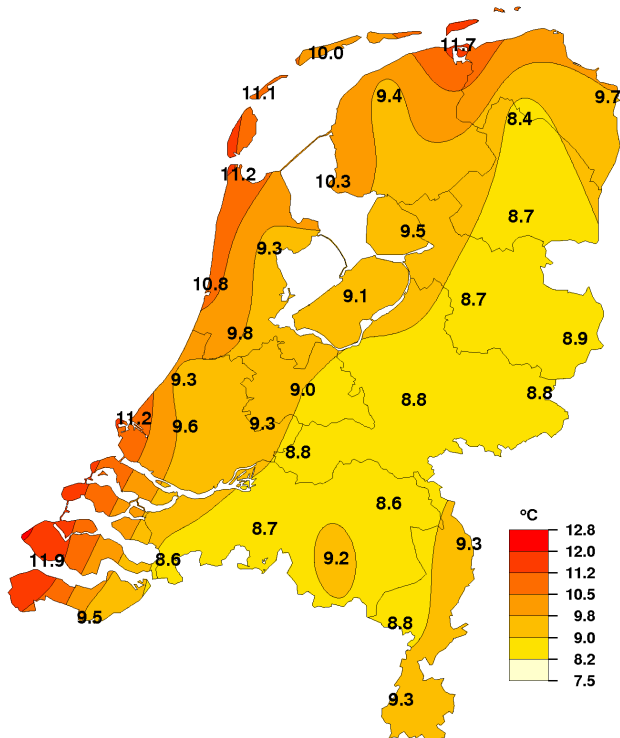
Gemiddelde maximumtemperatuur, september 2015

Anomalie t.o.v. 1981-2010



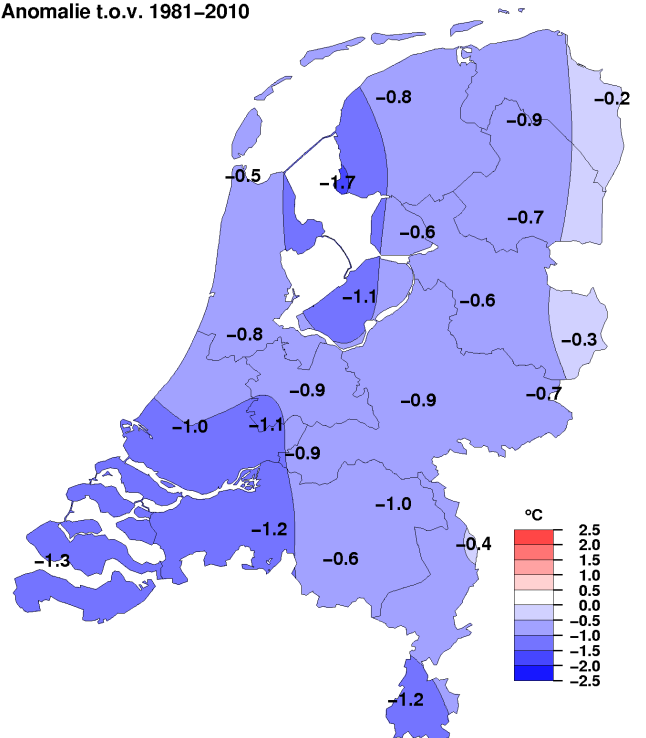
NB. De kaarten zijn gebaseerd op een automatische interpolatie van gegevens van individuele meetstations zonder additionele klimatologische kennis. De getoonde lokale variaties kunnen mede bepaald zijn door de gehanteerde interpolatietechniek en de ligging van de meteorologische stations.

Gemiddelde minimumtemperatuur, september 2015

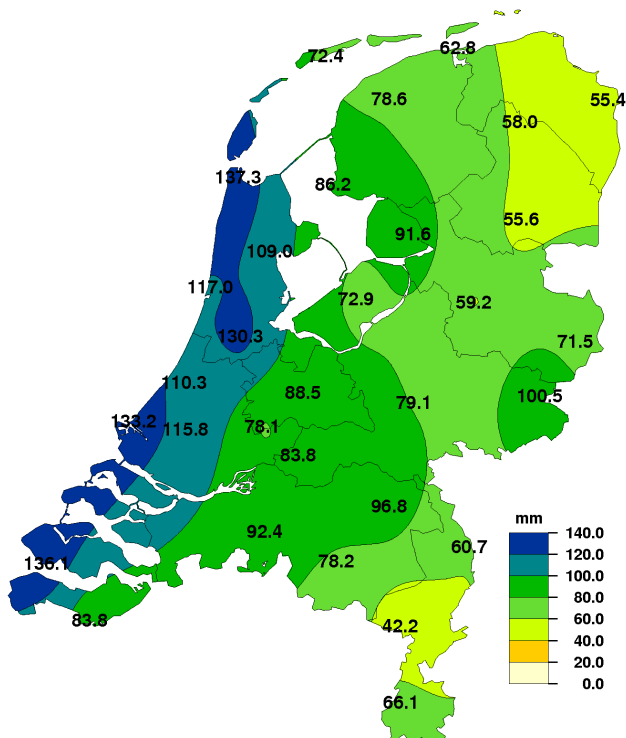


Gemiddelde minimumtemperatuur, september 2015

Anomalie t.o.v. 1981-2010

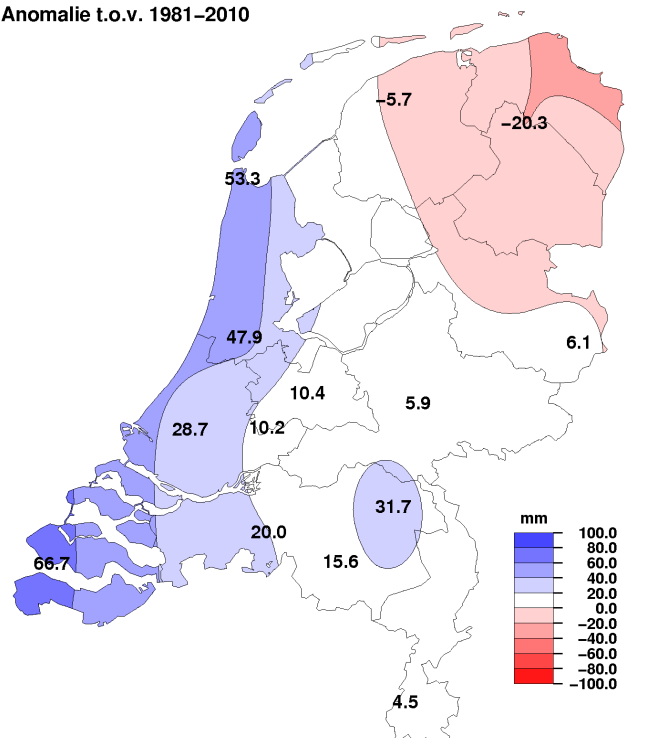


Maandsom neerslag, september 2015



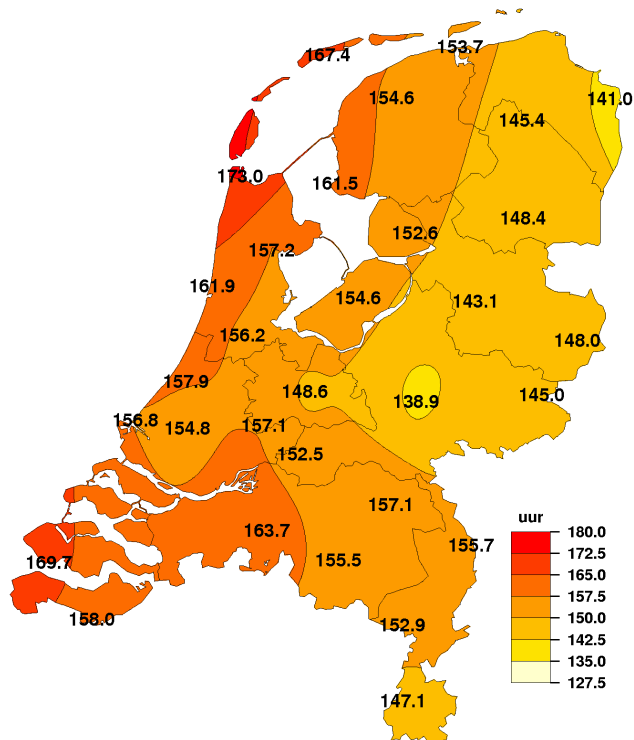
Maandsom neerslag, september 2015

Anomalie t.o.v. 1981-2010



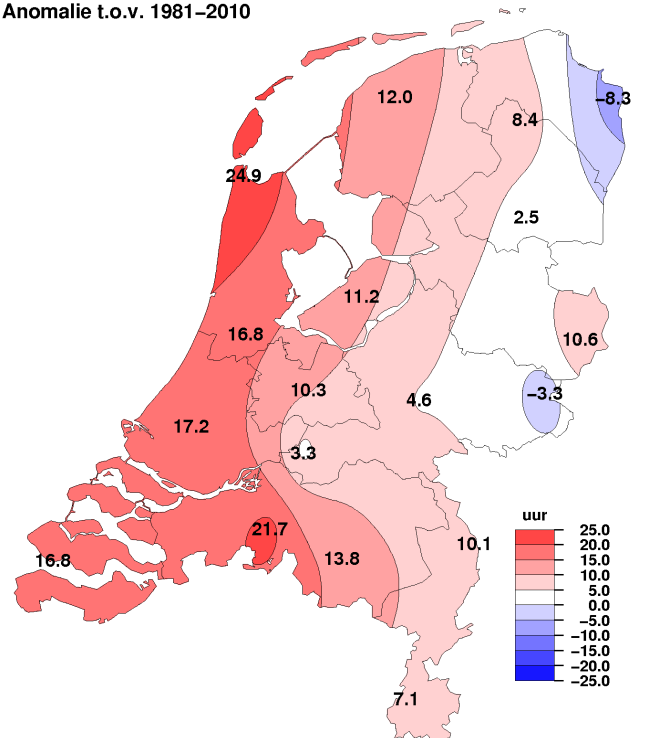
NB. De kaarten zijn gebaseerd op een automatische interpolatie van gegevens van individuele meetstations zonder additionele klimatologische kennis. De getoonde lokale variaties kunnen mede bepaald zijn door de gehanteerde interpolatietechniek en de ligging van de meteorologische stations.

Maandsom zonneshijnduur, september 2015

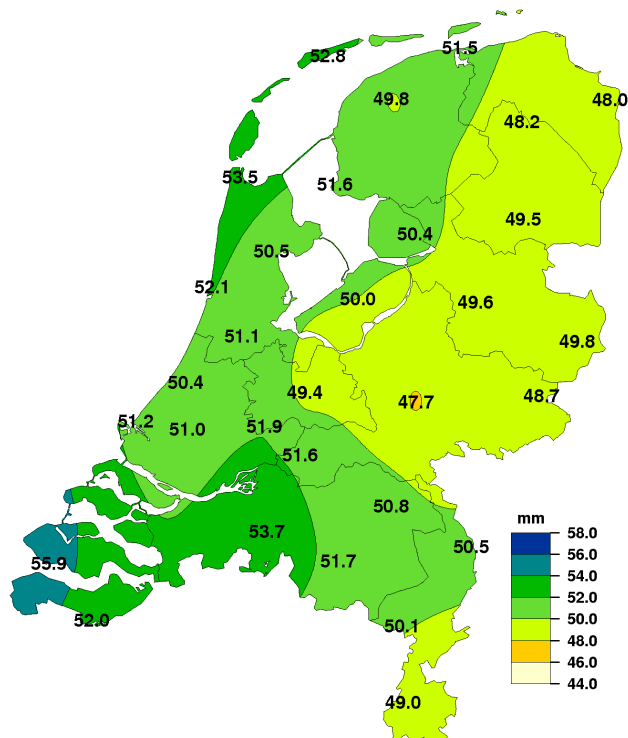


Maandsom zonneshijnduur, september 2015

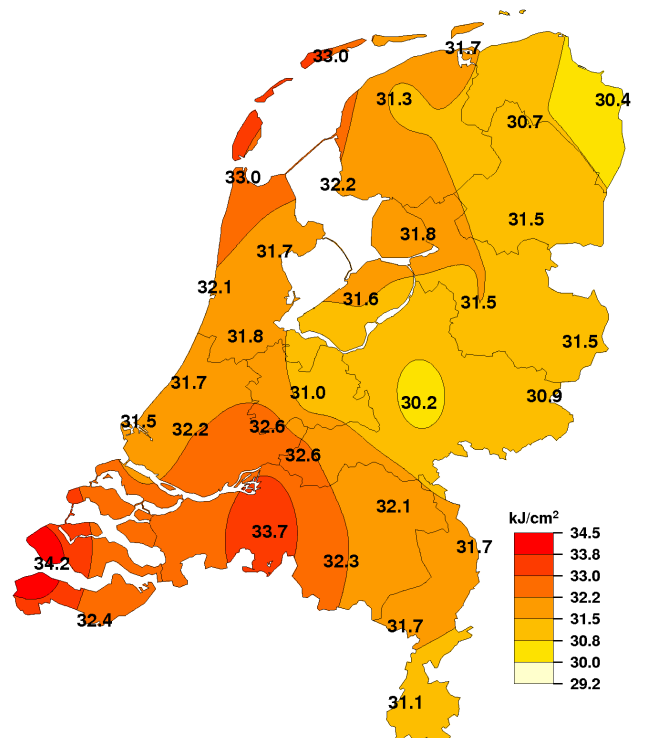
Anomalie t.o.v. 1981-2010



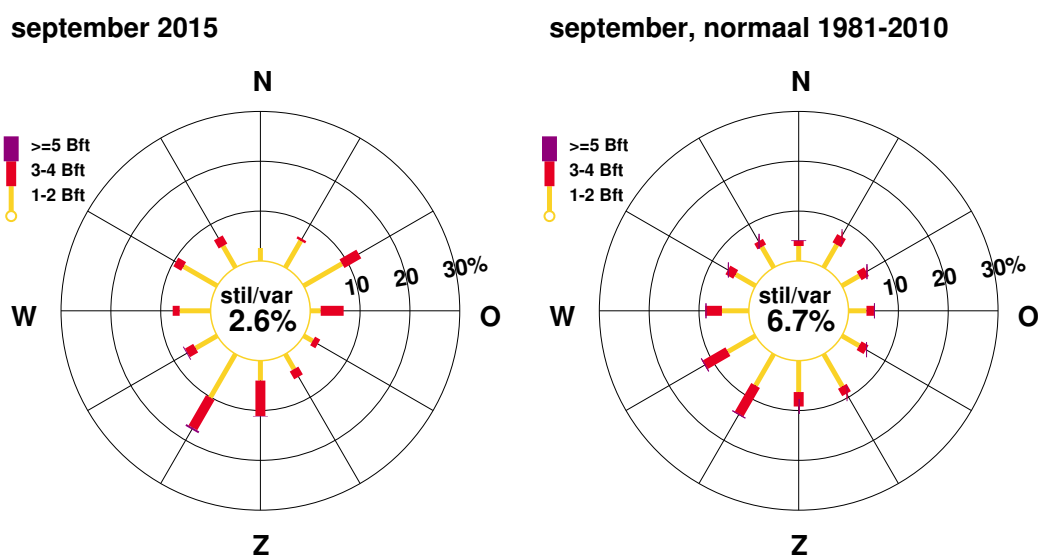
Maandsom referentiegewasverdamping, september 2015



Maandsom globale straling, september 2015



NB. De kaarten zijn gebaseerd op een automatische interpolatie van gegevens van individuele meetstations zonder additionele klimatologische kennis. De getoonde lokale variaties kunnen mede bepaald zijn door de gehanteerde interpolatietechniek en de ligging van de meteorologische stations.



Figuur 4: Windroos

In de windroos zijn de windrichtingen in klassen van 30° verdeeld. Voor iedere klasse is in drie Beaufortklassen aangegeven in hoeveel procent van de gevallen deze voorkwam (relatieve frequentie). De windroos heeft betrekking op het KNMI-station De Bilt.

Extremen			
Hoogste temperatuur:	21.7 °C	te Eindhoven op 12 september	
Laagste temperatuur:	2.2 °C	te Deelen op 26 september	
Grootste aantal zonuren:	173 uur	te De Kooy	
Kleinste aantal zonuren:	138.9 uur	te Deelen	
Grootste maandsom neerslag:	137.3 mm	te De Kooy	
Kleinste maandsom neerslag:	42.2 mm	te Eil	
Grootste dagsom neerslag:	41.1 mm	te De Bilt op 4 september	

Landgemiddelden

Decade	Temperatuur (°C)						Zonneschijn (uren) (percentage)			
	Gem.	N	Gem. dagmax.	N	Gem. dagmin.	N	Gem.	N	Gem.	N
I	14.0	15.7	17.5	19.7	10.6	11.7	52.9	52.6	39	39
II	14.6	14.7	18.2	18.6	11.1	10.8	39.8	46.4	31	37
III	12.5	13.8	16.8	17.7	8.2	10.2	64.1	44.3	53	37
Maand	13.7	14.8	17.5	18.7	10.0	10.9	156.8	143.3	41	38

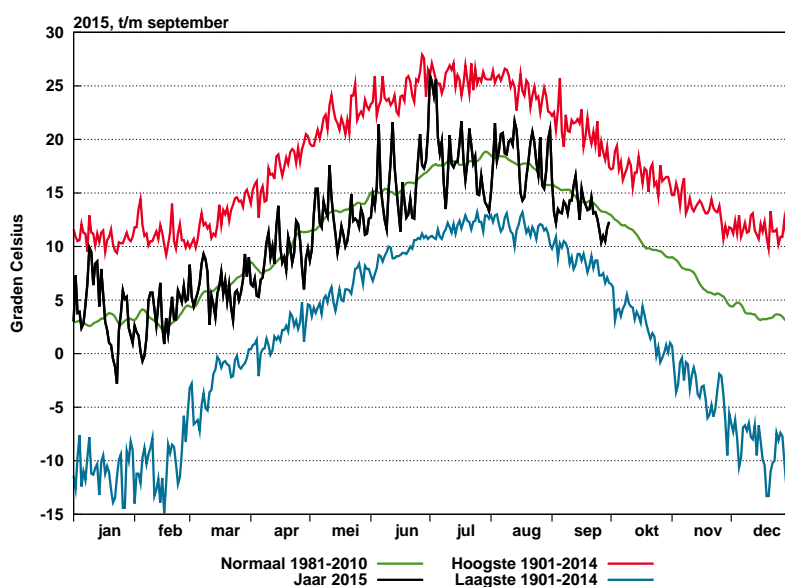
Decade	Luchtdruk zeeniveau (hPa)		Neerslag (mm)		Windsnelheid (m/s)		Globale straling (J/cm2)	
	Gem.	N	Gem.	N	Gem.	N	Gem.	N
I	1019.6	1016.4	35.9	24.4	4.2	4.4	12075	12008
II	1008.5	1015.8	32.8	29.8	4.6	4.4	9250	10236
III	1023.1	1015.4	18.5	23.9	3.9	4.1	10684	9041
Maand	1017.0	1015.9	87.2	78.1	4.2	4.3	32009	31286

Maandgemiddelden en maandsommen, temperatuur en neerslag

Station	Temperatuur (°C)										Neerslag (mm)			
	Gem.		Dagelijks maximum				Dagelijks minimum				Som		Max. dagsom	
			Gem.	N	Hoogste	Datum	Gem.	N	Laagste	Datum				
Lauwersoog	14.4	15.0	17.1	18.0	19.9	13	11.7	12.2	9.0	30	62.8		15.3	4
Hoorn (Tersch.)	13.7	14.7	16.9	17.6	19.3	14	10.0	11.3	4.8	23	72.4		15.3	4
Vlieland	14.1		17.1		18.4	11	11.1		5.6	23				
Leeuwarden	13.3	14.2	17.2	18.0	19.0	13	9.4	10.2	4.7	27	78.6	84.3	28.3	4
Nieuw Beerta	13.4	14.2	17.6	18.8	19.8	12	9.7	9.9	5.1	30	55.4		7.7	4
Eelde	13.0	13.8	17.5	18.6	19.5	12	8.4	9.3	2.9	27	58.0	78.3	11.7	4
De Kooy	14.3	15.0	17.2	17.9	19.6	12	11.2	11.7	5.8	26	137.3	84.0	39.6	3
Stavoren	13.8	14.9	17.1	17.6	19.2	12	10.3	12.0	5.0	27	86.2		20.9	4
Hoogeveen	13.0	13.9	17.7	18.7	20.4	12	8.7	9.4	3.7	26	55.6		9.4	4
Marknesse	13.3	14.2	17.6	18.5	20.2	12	9.5	10.1	4.6	27	91.6		26.2	4
Berkhout	13.3	14.6	17.3	18.4	19.5	12	9.3	10.7	4.3	26	109.0		19.0	2
Wijk aan Zee	14.2		17.5		19.9	12	10.8		5.3	26	117.0		23.4	4
Lelystad	13.3	14.4	17.6	18.6	20.3	12	9.1	10.2	4.5	26	72.9		30.8	4
Heino	13.1	14.0	17.8	18.8	21.5	12	8.7	9.3	3.1	26	59.2		17.1	4
Schiphol	13.7	14.7	17.7	18.8	19.8	12	9.8	10.6	5.7	26	130.3	82.4	35.1	4
Twente	13.2	14.0	17.7	18.7	21.1	12	8.9	9.2	2.9	27	71.5	65.4	11.9	22
Voorschoten	13.6		17.5		19.9	14	9.3		4.6	27	110.3		32.5	4
De Bilt	13.4	14.5	17.8	19.1	20.2	12	9.0	9.9	3.4	26	88.5	78.1	41.1	4
Hupsel	13.1	14.1	17.7	18.9	20.4	14	8.8	9.5	3.5	26	100.5		22.5	14
Deelen	13.1	14.2	17.8	18.9	21.2	12	8.8	9.7	2.2	26	79.1	73.2	16.4	4
Hoek van Holland	14.3	15.7	17.8		20.9	11	11.2		7.2	27	133.2		18.6	4
Cabauw	13.4	14.6	17.8	18.9	20.1	12	9.3	10.4	4.9	26	78.1	67.9	29.5	4
Rotterdam	13.6	14.8	17.8	18.9	20.2	14	9.6	10.6	4.5	28	115.8	87.1	26.5	4
Herwijnen	13.3	14.5	17.8	19.3	20.6	12	8.8	9.7	3.5	26	83.8		22.9	4
Volkel	13.3	14.4	18.0	19.4	21.3	12	8.6	9.6	4.8	29	96.8	65.1	22.7	16
Gilze-Rijen	13.4	14.6	18.2	19.4	20.8	12	8.7	9.9	3.2	26	92.4	72.4	21.8	4
Arcen	13.6	14.4	18.3	19.7	21.3	14	9.3	9.7	5.1	26	60.7		19.3	22
Vlissingen	14.5	15.8	17.3	18.6	19.7	11	11.9	13.2	9.6	29	136.1	69.4	35.3	13
Woensdrecht	13.3		17.9		20.3	9	8.6		2.4	26				
Eindhoven	13.6	14.6	18.4	19.5	21.7	12	9.2	9.8	4.9	26	78.2	62.6	20.4	22
Westdorpe	13.6	14.6	18.1	19.5	21.0	11	9.5	10.1	5.3	26	83.8		14.0	23
Eil	13.3		18.1		20.8	12	8.8		5.7	21	42.2		9.5	16
Maastricht	13.3	14.7	17.8	19.1	21.5	12	9.3	10.5	4.9	28	66.1	61.6	19.3	16

Maandgemiddelden en maandsommen, overige

Station	Globale straling (J/cm ²)		Zonneschijn (berekend uit globale straling)				Relatieve vochtigheid (percentage)		Dampdruk (hPa)		Windsnelheid (m/s)		Luchtdruk zeeniveau (hPa)	
	Som	N	uren	N	%	N	Gem.	N	Gem.	N	Gem.	N	Gem.	N
Lauwersoog	31709	30717	153.7	151.8	40	40	84	83	13.6	14.2	6.0	6.0		
Hoorn (Terschl.)	33029		167.4		44		83	83	13.1	13.9	5.9		1016.4	
Vlieland							82		13.2		7.4		1016.4	
Leeuwarden	31316	30340	154.6	142.6	40	37	85	85	13.0	13.8	4.2	4.3	1016.6	1015.3
Nieuw Beerta	30408	30392	141.0	149.3	37	39	86	85	13.3	13.7	4.5	4.6		
Eelde	30732	30232	145.4	137.0	38	36	87	86	13.1	13.7	3.6	3.7	1016.7	1015.4
De Kooy	32951	31569	173.0	148.1	45	39	81	82	13.2	14.0	4.9	5.3	1016.6	1015.4
Stavoren	32212		161.5		42		84		13.2		5.4			
Hoogeveen	31475	30693	148.4	145.9	39	38	87	85	13.0	13.5	3.4	3.3	1016.9	1015.4
Marknesse	31794		152.6		40		85	86	12.9	14.0	3.6	3.7		
Berkhout	31688		157.2		41		86	84	13.1	14.0	4.2			
Wijk aan Zee	32144		161.9		42		81		13.1					
Lelystad	31564	30832	154.6	143.4	41	38	86	86	13.1	14.1	4.0	4.1	1016.9	1015.9
Heino	31505		143.1		38		86		13.0		2.6	2.7		
Schiphol	31753	30686	156.2	139.4	41	37	84	83	13.1	14.0	4.5	4.4	1016.9	1015.7
Twente	31496	30311	148.0	137.4	39	36	86	84	13.0	13.3	3.3	3.0	1017.2	1015.9
Voorschoten	31735		157.9		41		84		13.0		4.2		1017.0	
De Bilt	31016	30073	148.6	138.3	39	36	84	84	12.8	13.8	3.1	2.8	1017.1	1015.9
Hupsel	30930	31479	145.0	148.3	38	39	86	85	13.0	13.6	2.8	2.8		
Deelen	30195	30116	138.9	134.3	36	35	85	83	12.8	13.4	3.4	3.4	1017.2	1015.9
Hoek van Holland	31526		156.8		41		80		12.9		7.3	7.0	1017.0	1015.8
Cabauw	32602	32018	157.1		41		85	84	13.0	14.0	3.8	3.6	1017.1	1015.9
Rotterdam	32200	30671	154.8	137.6	41	36	84	84	13.0	14.1	3.9	4.0	1017.1	1015.9
Herwijnen	32563	31694	152.5	149.2	40	39	86	85	13.2	14.1	3.4	3.5	1017.2	
Volkel	32127		157.1		41		83	83	12.6	13.6	3.4	3.2	1017.4	1016.2
Gilze-Rijen	33729	31138	163.7	142.0	43	37	84	82	12.8	13.6	3.5	3.3	1017.2	1016.1
Arcen	31742	31278	155.7	145.6	41	38	84	84	13.0	13.7	3.1	2.7		
Vlissingen	34204	32888	169.7	152.9	45	40	80	80	13.1	14.4	5.8	5.8	1017.2	1016.1
Woensdrecht							82		12.4		3.3		1017.2	
Eindhoven	32308	30952	155.5	141.7	41	37	83	83	12.9	13.6	3.6	3.4	1017.3	1016.3
Westdorpe	32424		158.0		42		84	84	13.1	13.9	3.7		1017.3	
Ell	31684		152.9		40		85		12.9		3.3			
Maastricht	31143	31666	147.1	140.0	39	37	81	82	12.3	13.6	3.7	3.9	1017.6	1016.6



Figuur 5: Etmaalwaarden van de gemiddelde temperatuur, De Bilt, 2015

De zwarte lijn toont de gemeten gemiddelde etmaaltemperatuur in het lopende jaar. De rode lijn geeft (per datum) de hoogst gemeten temperatuur sinds 1901, de blauwe lijn de laagste temperatuur. De groene lijn is het vijf-daagse voortschrijdend gemiddelde, gemiddeld over het tijdvak 1981-2010.

Temperatuur, "aantal dagen met"

Station	Gemiddelde temperatuur (°C)										Minimum temperatuur (°C)					Maximum temperatuur (°C)																		
	> 20.0		20-15		15-10		10-5		5-0		< 0.0		< 0.0		< -10.0		< 0.0 (10cm)		> 30.0		> 25.0		> 20.0		< 0.0									
	A	N	A	N	A	N	A	N	A	N	A	N	A	N	A	N	A	N	A	N	A	N	A	N	A	N								
Lauwersoog	.	.	4	14	26	15	1	.	6	.	.								
Hoorn (Terschl.)	.	.	3	13	27	17	0	.	5	.	.								
Vlieland	.	.	4	.	26								
Leeuwarden	.	.	4	10	26	18	.	1	0	.	1	.	6	.							
Nieuw Beerta	.	1	3	10	27	19	.	1	0	.	0	.	2	.	9	.					
Eelde	.	.	3	9	26	20	1	1	1	.	0	.	1	.	8	.				
De Kooy	.	.	8	14	22	15	5	.				
Stavoren	.	.	3	15	27	15	5	.				
Hoogeveen	.	.	4	9	25	19	1	2	0	.	0	.	2	1	9	.				
Marknesse	.	.	3	11	27	18	.	1	1	1	8	.		
Berkhout	.	.	3	13	27	16	.	1	1	.	8	.		
Wijk aan Zee	.	.	8	.	22		
Lelystad	.	.	4	12	26	17	.	1	0	.	0	.	1	2	8	.	.			
Heino	.	.	4	10	26	18	.	1	2	1	10	.		
Schiphol	.	1	4	13	26	16	0	.	.	.	1	.	9	.	.		
Twenthe	.	1	5	9	24	18	1	2	0	.	2	2	9	.
Voorschoten	.	.	3	.	27		
De Bilt	.	1	4	12	26	17	.	1	1	.	0	.	2	2	10	.	.		
Hupsel	.	1	5	10	24	18	1	2	2	2	9	.	
Deelen	.	1	4	10	26	17	.	1	0	.	0	.	2	1	10	.	.		
Hoek van Holland	.	1	10	17	20	12	4	.	
Cabauw	.	1	4	12	26	17	2	1	10	.	
Rotterdam	.	1	4	13	26	16	.	1	0	.	.	.	1	2	9	.	.		
Herwijnen	.	1	4	12	26	17	.	1	2	2	11	.	
Volkel	.	1	4	11	26	17	.	1	1	.	0	.	2	3	12	.	.		
Gilze-Rijen	.	1	4	12	26	17	.	1	0	.	0	.	2	6	11	.	.		
Arcen	.	1	5	11	25	17	.	1	0	.	3	5	13	.
Vlissingen	.	1	10	18	20	11	1	.	8	.	
Woensdrecht	.	.	4	.	26	3	.	.	
Eindhoven	.	1	4	12	26	16	.	1	0	.	0	.	2	6	12	.	.	
Westdorpe	.	1	4	13	26	16	.	1	2	3	12	.	.
Eil	.	.	5	.	25	5	.	.	
Maastricht	.	2	5	11	25	16	.	1	0	.	0	.	3	3	11	.	.

Neerslag, wind en zon, "aantal dagen met"

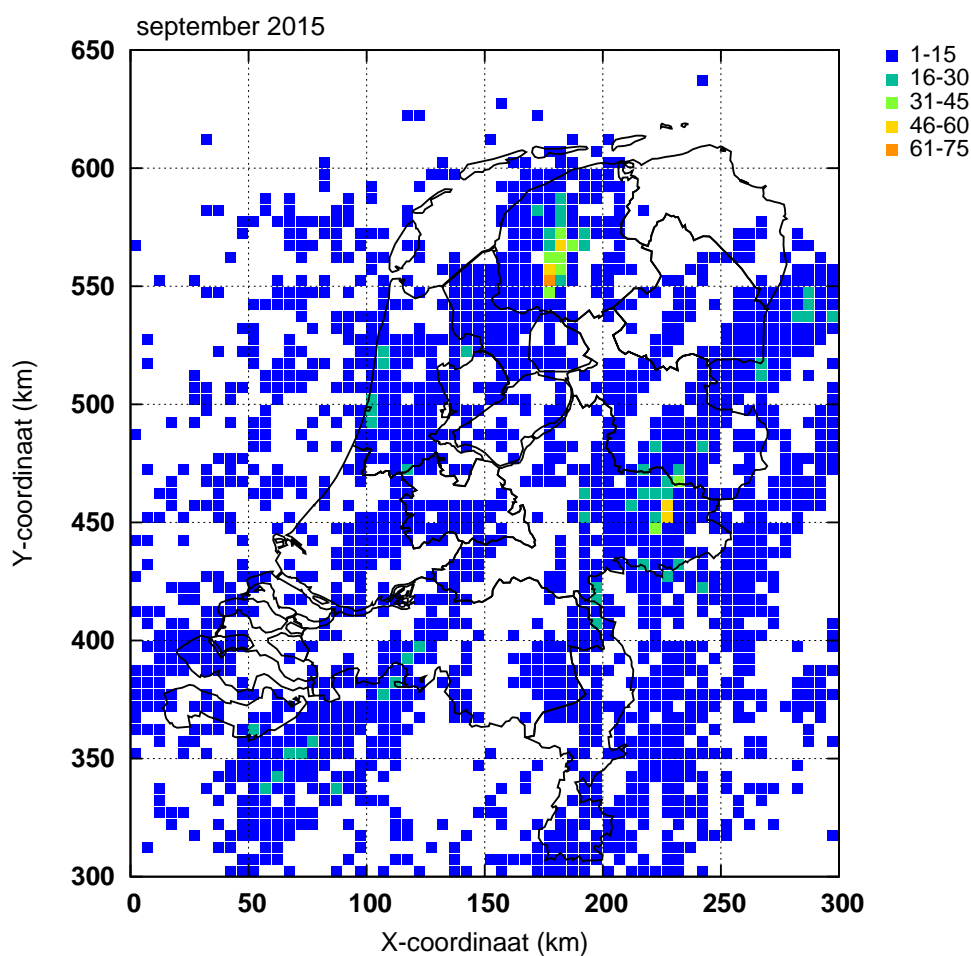
Station	Neerslag (mm)								Windkracht (Beaufort) Maximum uurgemiddelde								Zonneschijn (percentage)					
	Droog		≥ 0.1		≥ 1.0		≥ 10.0		< 4		≥ 6		≥ 7		≥ 8		Zonloos		< 20		≥ 80	
	A	N	A	N	A	N	A	N	A	N	A	N	A	N	A	N	A	N	A	N	A	N
Lauwersoog	12	18	14	2				12	8	5	8	2	3	.	0	.	2	10	10	4	3	
Hoorn (Terschl.)	8	16	13	2				11	9	2	2	3	.	.	.	1	8	3				
Vlieland								3	14	4							
Leeuwarden	8	10	17	17	14	12	1	3	23	21	.	2	.	0	.	1	2	10	10	3	2	
Nieuw Beerta	11	19	15	.				21	13	3	2	.	0	.	.	.	2	10	10	3	4	
Eelde	6	11	20	16	14	12	1	2	24	23	.	1	.	0	.	.	2	11	11	3	2	
De Kooy	9	10	20	17	13	12	5	3	15	17	2	5	.	1	.	1	2	10	10	6	3	
Stavoren	10	19	15	2				15	10	6	1	1	9	4				
Hoogeveen	8	19	12	.				28	18	.	0	2	11	11	3	3	
Marknesse	8	19	14	3				26	18	.	1	9	4				
Berkhout	9	16	14	5				24	1	1	11	5				
Wijk aan Zee	11	19	15	5												1	10	5				
Lelystad	9	17	13	1				23	16	.	2	.	0	.	0	.	2	7	11	4	4	
Heino	9	19	12	1				29	19	.	0	7	4				
Schiphol	10	10	20	16	16	12	4	3	19	20	1	3	.	1	.	.	2	9	10	6	3	
Twente	8	12	22	14	13	10	1	2	27	28	.	0	3	10	12	4	3	
Voorschoten	9	19	16	3				23	1	7	6				
De Bilt	11	10	16	15	14	11	2	3	29	29	2	7	11	5	3	
Hupsel	8	20	14	3				29	20	2	9	11	4	4	
Deelen	9	11	18	15	14	11	2	2	27	25	.	0	.	0	.	.	1	2	8	12	4	3
Hoek van Holland	9	21	17	6				3	9	13	11	5	4	.	1	.	10	5				
Cabauw	9	13	19	15	14	10	1	2	24	20	1	1	7	4				
Rotterdam	9	11	20	16	15	12	3	3	23	22	.	2	.	0	.	.	3	8	11	5	2	
Herwijnen	11	19	15	1				26	17	.	1	2	6	10	4	4	
Volkel	9	13	19	14	13	10	4	2	25	26	.	1	.	0	.	.	8	5				
Gilze-Rijen	11	12	18	14	13	10	2	2	23	26	1	0	3	9	11	6	3	
Arcen	9	20	12	1				28	20	2	10	11	7	4	
Vlissingen	11	12	19	15	16	11	4	2	10	14	5	7	2	3	.	0	2	8	10	7	3	
Woensdrecht									26						
Eindhoven	9	13	18	14	12	10	1	2	26	26	.	0	3	11	11	6	3	
Westdorpe	11	18	13	2				26	10	8				
Eil	10	18	11	.				26	11	8				
Maastricht	10	13	16	14	11	9	2	2	23	24	.	1	.	0	.	.	1	3	12	12	5	3

Onweer, mist en sneeuw, "aantal dagen met"

Station	Onweer		Mist		Sneeuw	
	A	N	A	N	A	N
Leeuwarden	1	3	8	6	.	.
Eelde	1	2	12	10	.	.
De Kooy	4	4	3	4	.	0
Schiphol	2	3	5	8	.	.
Twente	3	2	10	7	.	.
Voorschoten	3	12
De Bilt	2	3	8	6	.	.
Deelen	2	2	8	10	.	.
Rotterdam	3	3	7	8	.	.
Volkel	2	2	5	7	.	.
Gilze-Rijen	1	3	5	9	.	.
Vlissingen	3	3	1	3	.	.
Eindhoven	2	2	4	8	.	.
Maastricht	2	2	3	4	.	.

Bodemtemperaturen (°C)

Datum	Nieuw Beerta				Marknesse				De Bilt			
	Diepte (cm)				Diepte (cm)				Diepte (cm)			
	10	20	50	100	10	20	50	100	10	20	50	100
2	16.9	17.8	18.2	16.5	17.1	18.2	18.7	17.3	16.9	18.2	18.2	16.9
7	14.9	15.4	16.1	16.2	15.0	15.9	16.8	16.9	15.7	16.2	16.5	16.4
12	14.4	15.1	15.8	15.6	14.0	15.5	16.4	16.5	15.2	16.0	16.4	16.1
17	15.2	15.5	15.6	15.4	15.1	15.5	16.0	16.2	15.6	15.9	16.0	15.9
22	14.4	14.9	15.3	15.1	14.8	15.3	15.7	15.7	15.3	15.7	15.8	15.6
27	13.0	13.7	14.7	14.8	11.2	13.3	14.9	15.3	12.7	14.1	15.1	15.3
Gem.	15.3	15.5	15.8	15.5	15.1	15.6	16.2	16.2	15.8	16.0	16.1	16.0



Figuur 6: Onweer

Ontladingen in Nederland, de kustwateren en het aangrenzende buitenland, zoals geregistreerd door het Nederlands-Belgische detectiesysteem. Het kaartje geeft het aantal ont-ladingen per 5×5 km vak.

Etmaalgemiddelden en etmaalsommen

Datum	Temperatuur (°C)														
	Gemiddeld					Maximum					Minimum				
	Eelde	De Kooy	De Bilt	Vlissingen	Maastricht	Eelde	De Kooy	De Bilt	Vlissingen	Maastricht	Eelde	De Kooy	De Bilt	Vlissingen	Maastricht
1	15.4	15.9	16.1	16.5	15.6	18.7	18.5	19.5	18.6	18.5	10.4	14.4	12.0	13.7	11.1
2	12.6	15.1	13.2	15.3	13.5	17.5	17.5	18.8	18.0	19.1	8.4	13.3	7.9	12.1	9.9
3	11.8	13.2	12.2	14.0	13.1	16.7	15.5	17.1	16.3	17.7	6.7	10.7	6.6	12.4	10.0
4	13.1	14.9	13.5	14.1	13.0	15.9	17.2	16.6	16.4	18.1	10.6	12.8	11.6	12.5	9.7
5	12.7	13.8	13.2	14.1	12.4	16.0	16.3	16.9	16.0	16.7	10.7	11.2	9.3	11.6	9.8
6	13.1	13.7	13.1	14.0	11.9	16.5	16.4	17.0	16.3	15.3	10.6	11.3	9.1	11.8	8.6
7	14.4	14.6	14.2	15.3	13.1	18.5	17.6	16.9	17.6	16.2	11.8	13.4	12.3	13.8	10.8
8	13.5	14.5	13.9	15.0	13.4	17.7	16.6	16.9	17.5	15.8	8.0	12.4	8.2	12.4	11.0
9	12.7	14.5	13.1	15.9	14.6	18.2	17.8	18.5	19.2	19.9	6.2	9.3	7.1	12.6	10.3
10	12.8	15.2	14.3	15.5	13.8	18.5	18.4	19.6	19.2	19.7	7.0	12.9	9.1	11.1	8.7
11	13.4	15.0	14.3	15.9	14.1	18.4	18.3	20.1	19.7	20.0	8.8	12.3	9.3	11.5	7.1
12	14.7	15.3	15.7	16.7	16.5	19.5	19.6	20.2	18.9	21.5	9.7	13.0	11.3	14.6	13.2
13	17.0	16.0	16.6	14.0	16.6	19.2	18.0	19.4	17.1	20.6	14.9	12.7	12.5	12.5	11.7
14	15.3	14.9	14.5	14.6	15.1	18.9	18.9	19.8	18.0	19.9	11.6	12.2	11.3	12.3	9.9
15	12.2	12.9	12.5	13.8	13.4	16.4	16.0	15.9	16.1	17.6	9.3	9.9	9.8	11.0	10.1
16	14.7	14.4	15.4	16.1	15.9	18.7	18.0	19.2	18.8	19.0	10.4	11.2	11.0	13.3	12.0
17	14.4	15.3	14.4	14.9	14.5	16.8	16.4	16.4	16.1	17.3	10.5	14.0	12.5	12.6	11.5
18	13.5	14.7	13.9	14.2	14.4	18.8	17.7	18.4	17.2	18.8	8.2	11.4	9.9	12.2	10.7
19	12.8	14.6	13.4	14.6	13.4	18.4	17.2	17.5	17.8	16.6	7.6	13.0	8.5	12.0	11.3
20	12.9	14.7	13.5	15.0	12.5	16.0	17.5	18.1	17.7	17.2	9.9	12.6	7.1	12.2	8.1
21	13.9	15.0	14.6	14.7	13.2	17.2	17.1	18.6	17.9	17.8	11.3	12.7	11.0	12.0	7.8
22	12.0	13.2	13.1	13.3	11.8	15.8	16.4	17.4	15.5	16.5	7.2	9.0	9.1	11.2	8.5
23	11.8	13.0	13.2	14.3	11.4	18.2	17.4	17.3	16.4	13.2	4.4	7.3	10.4	12.8	8.8
24	12.3	14.1	12.6	14.1	13.3	15.3	15.6	15.7	16.2	18.1	9.5	12.1	10.8	12.3	9.9
25	11.6	13.5	11.6	13.5	12.5	17.0	16.8	16.8	16.2	17.6	5.3	8.7	5.2	11.4	7.7
26	9.6	12.3	10.4	13.5	10.9	17.1	16.5	16.8	16.7	16.6	3.5	5.8	3.4	10.3	6.5
27	11.2	12.9	11.0	13.3	10.5	16.7	16.7	17.5	16.8	17.0	2.9	6.8	4.6	9.9	5.2
28	12.0	13.7	10.5	13.2	10.7	16.2	16.5	16.0	16.2	17.0	6.6	9.1	4.4	10.3	4.9
29	10.4	13.7	11.7	13.3	11.5	17.5	16.8	17.4	17.2	17.4	4.8	10.8	5.8	9.6	6.5
30	11.0	13.5	12.3	13.4	11.3	17.5	16.9	17.5	17.3	17.2	5.0	10.6	8.1	9.8	6.2
dec. I	13.2	14.5	13.7	15.0	13.4	17.4	17.2	17.8	17.5	17.7	9.0	12.2	9.3	12.4	10.0
N	14.8	15.9	15.4	16.7	15.6	19.6	18.9	20.3	19.7	20.2	10.1	12.7	10.6	14.0	11.2
dec. II	14.1	14.8	14.4	15.0	14.6	18.1	17.8	18.5	17.7	18.9	10.1	12.2	10.3	12.4	10.6
N	13.8	14.9	14.4	15.7	14.6	18.5	17.8	19.0	18.5	19.0	9.1	11.6	9.8	13.1	10.5
dec. III	11.6	13.5	12.1	13.7	11.7	16.9	16.7	17.1	16.6	16.8	6.1	9.3	7.3	11.0	7.2
N	12.9	14.1	13.6	14.9	13.7	17.6	17.0	18.1	17.6	18.2	8.5	11.0	9.4	12.4	9.7
maand	13.0	14.3	13.4	14.5	13.3	17.5	17.2	17.8	17.3	17.8	8.4	11.2	9.0	11.9	9.3
N	13.8	15.0	14.5	15.8	14.7	18.6	17.9	19.1	18.6	19.1	9.3	11.7	9.9	13.2	10.5

Etmaalgemiddelden en etmaalsommen

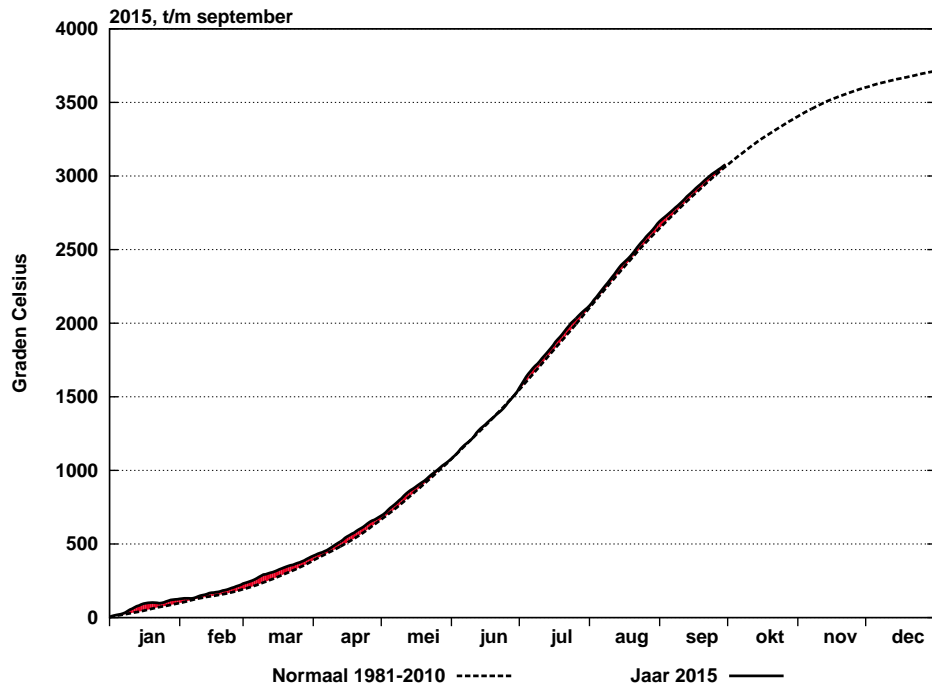
Datum	Berekend uit globale straling										Globale straling (J/cm2)				
	Zonneschijn (uren)					Zonneschijn (percentage)									
	Eelde	De Kooy	De Bilt	Vlissingen	Maastricht	Eelde	De Kooy	De Bilt	Vlissingen	Maastricht	Eelde	De Kooy	De Bilt	Vlissingen	Maastricht
1	2.9	6.1	5.0	5.8	1.4	21	45	37	43	10	857	1335	1221	1366	650
2	8.8	10.7	5.9	5.1	4.9	64	78	43	38	36	1430	1717	1253	1370	1233
3	7.0	2.6	5.8	3.8	6.3	52	19	43	28	47	1245	914	1202	1088	1322
4	2.1	3.0	1.5	1.3	2.7	16	22	11	10	20	776	697	791	685	1167
5	5.4	6.6	4.2	2.9	2.2	40	49	31	22	16	1265	1347	1094	819	879
6	3.7	1.5	4.3	2.5	2.8	28	11	32	19	21	1248	1003	1110	1076	977
7	5.1	5.4	3.5	4.5	0.3	38	41	26	34	2	1305	1226	886	1175	635
8	3.5	1.1	0.3	2.5	0.2	26	8	2	19	2	1100	851	798	1040	508
9	11.2	11.4	11.2	11.4	9.4	85	87	85	87	72	1806	1763	1830	1865	1564
10	9.9	10.4	11.0	11.3	12.0	76	79	84	87	92	1762	1598	1858	1797	1870
11	6.7	11.8	12.0	11.3	11.2	51	91	92	87	86	1346	1768	1907	1818	1742
12	1.3	0.2	1.3	0.3	0.9	10	2	10	2	7	921	546	739	635	563
13	1.9	4.5	7.1	1.3	1.1	15	35	55	10	9	906	1058	1360	612	673
14	2.5	1.2	3.6	5.2	5.1	19	9	28	41	40	750	605	800	954	1108
15	4.5	5.7	3.0	3.1	6.2	35	45	24	24	49	904	827	807	776	1243
16	0.3	.	0.7	1.2	0.9	2	0	6	9	7	391	293	373	568	381
17	0.8	1.6	0.5	2.4	1.5	6	13	4	19	12	440	696	384	609	638
18	7.4	6.3	6.0	4.4	6.2	59	50	48	35	50	1253	1237	1102	1189	1250
19	6.5	7.2	2.1	5.3	0.8	52	58	17	43	6	1183	1429	807	1098	554
20	2.3	2.0	3.6	9.8	6.2	19	16	29	79	50	504	832	896	1618	1159
21	0.1	0.5	5.2	4.1	6.3	1	4	42	33	51	489	588	1143	1035	1194
22	0.3	6.4	3.1	5.1	1.7	2	52	25	42	14	566	1019	925	1011	629
23	8.4	5.8	4.7	4.9	.	69	48	39	40	0	1358	1069	774	985	216
24	1.5	1.2	0.6	1.8	2.5	12	10	5	15	21	471	392	303	486	906
25	6.4	10.1	4.2	10.8	4.9	53	84	35	89	41	1108	1349	797	1610	987
26	7.0	10.8	6.3	8.4	8.6	58	90	53	70	72	1114	1489	1037	1298	1360
27	5.8	9.4	8.3	10.8	9.2	49	79	70	90	77	970	1377	1144	1534	1453
28	2.0	8.6	2.5	7.5	10.1	17	73	21	63	85	604	1227	763	1150	1351
29	9.6	10.1	10.5	10.4	10.7	81	86	89	88	91	1290	1309	1460	1467	1452
30	10.5	10.8	10.6	10.5	10.8	90	92	90	89	92	1370	1390	1452	1470	1479
dec. I	59.6	58.8	52.7	51.1	42.2	44	44	39	38	32	12794	12451	12043	12281	10805
N	49.8	55.1	50.1	57.0	50.8	37	41	38	43	38	11528	12279	11445	12733	12057
dec. II	34.2	40.5	39.9	44.3	40.1	27	32	31	35	32	8598	9291	9175	9877	9311
N	46.4	47.9	45.2	48.0	44.3	37	38	36	38	35	10074	10378	9878	10605	10246
dec. III	51.6	73.7	56.0	74.3	64.8	43	61	47	62	54	9340	11209	9798	12046	11027
N	40.8	45.1	43.0	47.9	44.9	34	38	36	40	37	8630	8913	8751	9550	9363
maand	145.4	173.0	148.6	169.7	147.1	38	45	39	45	39	30732	32951	31016	34204	31143
N	137.0	148.1	138.3	152.9	140.0	36	39	36	40	37	30232	31569	30073	32888	31666

Etmaalgemiddelden en etmaalsommen

Datum	Gemiddelde luchtdruk op zeeniveau (hPa)					Gemiddelde windsnelheid (m/s)					Relatieve vochtigheid (percentage)				
	Eelde	De Kooy	De Bilt	Vlissingen	Maastricht	Eelde	De Kooy	De Bilt	Vlissingen	Maastricht	Eelde	De Kooy	De Bilt	Vlissingen	Maastricht
1	1011.9	1013.6	1014.1	1015.5	1014.2	4.6	5.7	3.3	4.4	2.7	86	76	78	78	85
2	1014.5	1015.0	1016.2	1016.8	1016.9	4.4	6.3	2.3	3.2	2.5	85	69	81	76	87
3	1012.5	1012.4	1013.8	1014.6	1015.0	3.9	5.5	2.5	5.4	2.8	87	83	82	81	84
4	1009.2	1010.0	1012.4	1015.0	1015.2	6.5	7.9	4.3	8.1	4.3	94	85	91	80	78
5	1013.3	1015.9	1016.6	1019.0	1017.9	5.4	7.6	3.2	6.3	3.4	85	74	82	73	87
6	1020.5	1023.1	1023.8	1026.0	1024.8	5.7	6.8	3.0	5.5	3.0	84	74	78	69	80
7	1024.8	1026.6	1026.6	1027.9	1026.9	3.7	4.3	2.8	4.7	2.4	89	85	88	80	88
8	1025.6	1026.5	1026.3	1026.5	1025.9	2.5	2.5	1.8	3.3	1.8	88	83	84	82	87
9	1025.5	1024.9	1024.2	1023.0	1022.7	3.0	4.0	2.8	4.8	3.4	80	79	81	75	77
10	1024.9	1024.0	1022.9	1021.4	1021.2	3.3	5.1	4.0	5.4	4.3	82	77	73	70	69
11	1019.3	1018.2	1017.5	1016.3	1016.6	3.2	4.4	3.1	4.2	3.0	83	77	76	71	71
12	1012.8	1011.1	1011.5	1010.5	1012.1	3.5	4.4	2.8	6.1	2.7	89	86	85	78	78
13	1007.4	1005.9	1006.4	1005.9	1006.8	2.9	4.4	3.5	4.9	3.0	89	83	80	89	85
14	999.7	998.1	999.7	998.9	1001.5	3.9	6.0	3.8	8.7	5.2	88	88	87	84	80
15	1000.4	998.1	1000.4	999.5	1002.9	5.9	8.5	5.1	10.3	6.3	83	83	79	80	69
16	993.3	991.1	991.9	990.1	993.3	4.4	5.2	4.5	8.5	5.2	90	92	89	87	85
17	997.4	997.3	999.1	999.7	1001.4	5.9	6.5	4.3	8.1	6.6	90	82	90	85	83
18	1012.9	1012.2	1013.2	1012.8	1014.6	3.6	4.5	3.2	6.6	4.7	89	86	85	88	78
19	1021.1	1022.0	1022.0	1022.8	1022.1	2.7	3.0	1.8	3.3	2.4	87	79	88	81	88
20	1022.0	1022.7	1023.7	1024.6	1024.7	2.6	3.8	2.5	4.0	2.1	92	83	83	79	83
21	1012.4	1011.4	1013.0	1012.9	1014.7	3.0	5.7	3.6	7.1	3.6	89	83	81	82	78
22	1000.5	1000.0	1000.7	1001.1	1002.0	3.0	3.2	2.8	5.2	3.6	93	83	89	87	90
23	1007.6	1007.7	1008.5	1010.1	1010.4	1.9	3.0	2.4	8.3	3.5	87	86	90	81	94
24	1014.2	1013.3	1015.4	1015.6	1017.6	4.7	5.8	3.5	7.6	4.8	95	87	92	89	81
25	1021.3	1021.5	1022.1	1022.7	1022.7	2.9	3.7	1.7	4.5	2.7	89	75	89	81	82
26	1028.5	1028.8	1028.5	1028.2	1027.5	1.5	2.3	1.7	3.3	2.8	87	80	85	77	82
27	1034.7	1035.1	1034.4	1033.7	1032.9	1.9	3.2	2.3	5.2	4.0	85	82	86	80	81
28	1038.3	1038.3	1037.6	1036.8	1036.0	1.5	4.0	2.0	5.0	3.9	87	83	86	80	79
29	1038.4	1037.7	1036.4	1034.9	1034.2	3.0	5.3	3.8	6.1	4.8	83	77	77	73	74
30	1036.7	1036.0	1034.7	1033.0	1032.4	3.1	5.8	4.1	6.6	4.9	85	79	73	70	70
dec. I	1018.3	1019.2	1019.7	1020.6	1020.1	4.3	5.6	3.0	5.1	3.1	86	79	82	76	82
N	1015.8	1015.9	1016.4	1016.7	1017.2	3.9	5.4	2.9	5.9	3.9	85	80	82	78	80
dec. II	1008.6	1007.7	1008.5	1008.1	1009.6	3.9	5.1	3.5	6.5	4.1	88	84	84	82	80
N	1015.3	1015.3	1015.8	1016.0	1016.4	3.8	5.3	2.9	5.9	4.0	86	82	84	80	82
dec. III	1023.3	1023.0	1023.1	1022.9	1023.0	2.7	4.2	2.8	5.9	3.9	88	82	85	80	81
N	1015.0	1014.9	1015.4	1015.5	1016.2	3.5	5.1	2.7	5.6	3.8	88	83	86	82	84
maand	1016.7	1016.6	1017.1	1017.2	1017.6	3.6	4.9	3.1	5.8	3.7	87	81	84	80	81
N	1015.4	1015.4	1015.9	1016.1	1016.6	3.7	5.3	2.8	5.8	3.9	86	82	84	80	82

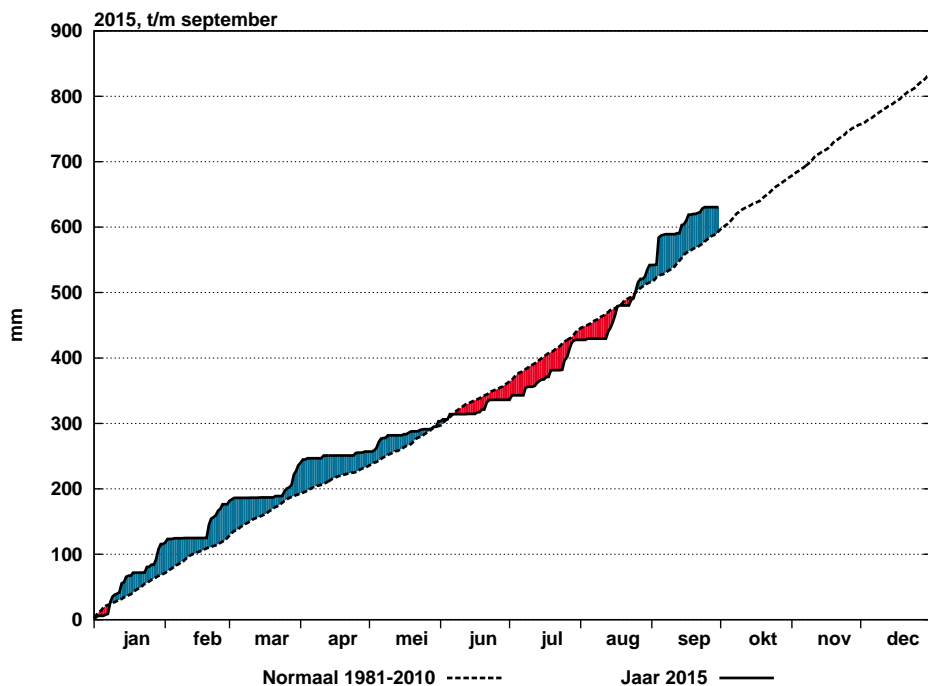
Etmaalgemiddelden en etmaalsommen

Datum	Hoeveelheid neerslag (mm)					Duur neerslag (uren)					Referentiegasverdamping (mm)				
	Eelde	De Kooy	De Bilt	Vlissingen	Maastricht	Eelde	De Kooy	De Bilt	Vlissingen	Maastricht	Eelde	De Kooy	De Bilt	Vlissingen	Maastricht
1	0.2	0.1	0.0	1.3	7.4	0.7	0.1	.	0.5	5.4	1.4	2.2	2.1	2.3	1.1
2	0.3	0.1	0.3	5.9	0.4	0.6	0.2	1.3	2.4	1.3	2.2	2.8	2.0	2.3	2.0
3	1.7	39.6	0.3	10.9	0.1	0.8	8.4	0.2	2.9	0.1	1.9	1.4	1.9	1.8	2.1
4	11.7	11.1	41.1	11.7	0.1	8.1	5.9	11.9	6.0	0.7	1.2	1.1	1.3	1.1	1.8
5	6.4	6.9	3.5	4.3	4.6	4.0	3.9	2.5	1.7	3.8	2.0	2.2	1.7	1.3	1.4
6	9.9	1.8	1.0	0.2	0.0	5.8	2.9	2.9	0.2	.	2.0	1.6	1.8	1.7	1.5
7	3.7	1.7	1.0	0.4	0.7	2.8	2.1	2.3	0.6	1.6	2.1	2.0	1.4	2.0	1.0
8	0.3	0.4	.	.	1.0	1.5	0.5	.	.	0.4	1.8	1.4	1.3	1.7	0.8
9	2.8	2.9	2.9	3.1	2.6
10	2.8	2.7	3.0	3.0	3.0
11	0.0	2.1	2.9	3.1	3.1	2.8
12	1.2	0.1	1.5	0.5	2.3	3.1	0.4	3.3	0.3	1.8	1.5	0.9	1.2	1.1	1.0
13	0.6	0.7	0.0	35.3	1.3	1.2	1.2	.	5.2	0.9	1.6	1.8	2.3	1.0	1.1
14	0.6	18.3	12.5	5.1	6.4	1.0	5.4	4.3	1.7	1.7	1.2	1.0	1.3	1.6	1.8
15	3.9	11.6	1.0	5.8	0.2	3.2	5.0	1.2	3.4	0.5	1.4	1.3	1.3	1.2	2.0
16	4.1	5.8	5.8	5.6	19.3	4.0	6.7	4.4	6.0	7.5	0.6	0.5	0.6	1.0	0.6
17	6.2	4.6	9.1	7.5	2.3	3.8	1.8	6.6	4.3	0.8	0.7	1.2	0.6	1.0	1.0
18	1.4	2.1	.	5.3	0.0	0.4	1.5	.	1.7	.	2.0	2.0	1.8	1.9	2.0
19	1.3	0.1	1.0	2.3	0.0	0.3	0.1	0.6	0.8	.	1.9	2.3	1.3	1.8	0.9
20	1.1	0.0	.	.	.	1.0	0.8	1.4	1.4	2.7	1.8
21	0.0	14.4	1.5	3.4	1.5	.	5.8	2.4	2.0	2.0	0.8	1.0	1.9	1.7	1.9
22	1.4	8.2	1.3	18.3	10.9	2.9	4.7	3.1	4.2	5.1	0.9	1.6	1.5	1.6	1.0
23	0.1	0.3	5.5	9.3	7.6	0.1	0.3	2.9	3.4	7.2	2.1	1.7	1.2	1.6	0.3
24	1.9	9.4	2.1	3.0	0.0	3.8	4.9	3.5	2.3	.	0.7	0.6	0.5	0.8	1.4
25	0.0	.	0.0	1.7	2.2	1.2	2.6	1.5
26	1.6	2.3	1.5	2.1	2.0
27	0.0	1.5	2.2	1.7	2.4	2.2
28	0.9	2.0	1.1	1.8	2.0
29	1.9	2.1	2.2	2.3	2.2
30	2.1	2.2	2.3	2.3	2.2
dec. I	34.2	61.7	47.2	34.7	14.3	24.3	24.0	21.1	14.3	13.3	20.2	20.3	19.4	20.3	17.3
N	25.8	25.0	22.5	21.9	19.5	17.2	15.5	14.4	12.6	13.8	19.0	20.7	19.1	21.9	20.3
dec. II	20.4	43.3	30.9	67.4	31.8	18.0	22.1	20.4	23.4	13.2	13.8	15.3	14.9	16.4	15.0
N	27.4	30.9	30.5	26.9	21.1	18.1	17.7	19.1	16.7	17.7	16.2	17.2	16.1	17.8	16.9
dec. III	3.4	32.3	10.4	34.0	20.0	6.8	15.7	11.9	11.9	14.3	14.2	17.9	15.1	19.2	16.7
N	25.1	28.2	25.1	20.7	21.0	18.3	18.3	18.4	16.0	16.0	13.6	14.4	14.0	15.8	15.1
maand	58.0	137.3	88.5	136.1	66.1	49.1	61.8	53.4	49.6	40.8	48.2	53.5	49.4	55.9	49.0
N	78.3	84.0	78.1	69.4	61.6	53.6	51.5	51.9	45.3	47.5	48.8	52.3	49.3	55.5	52.2



Figuur 7: Geaccumuleerde temperatuur, De Bilt, 2015

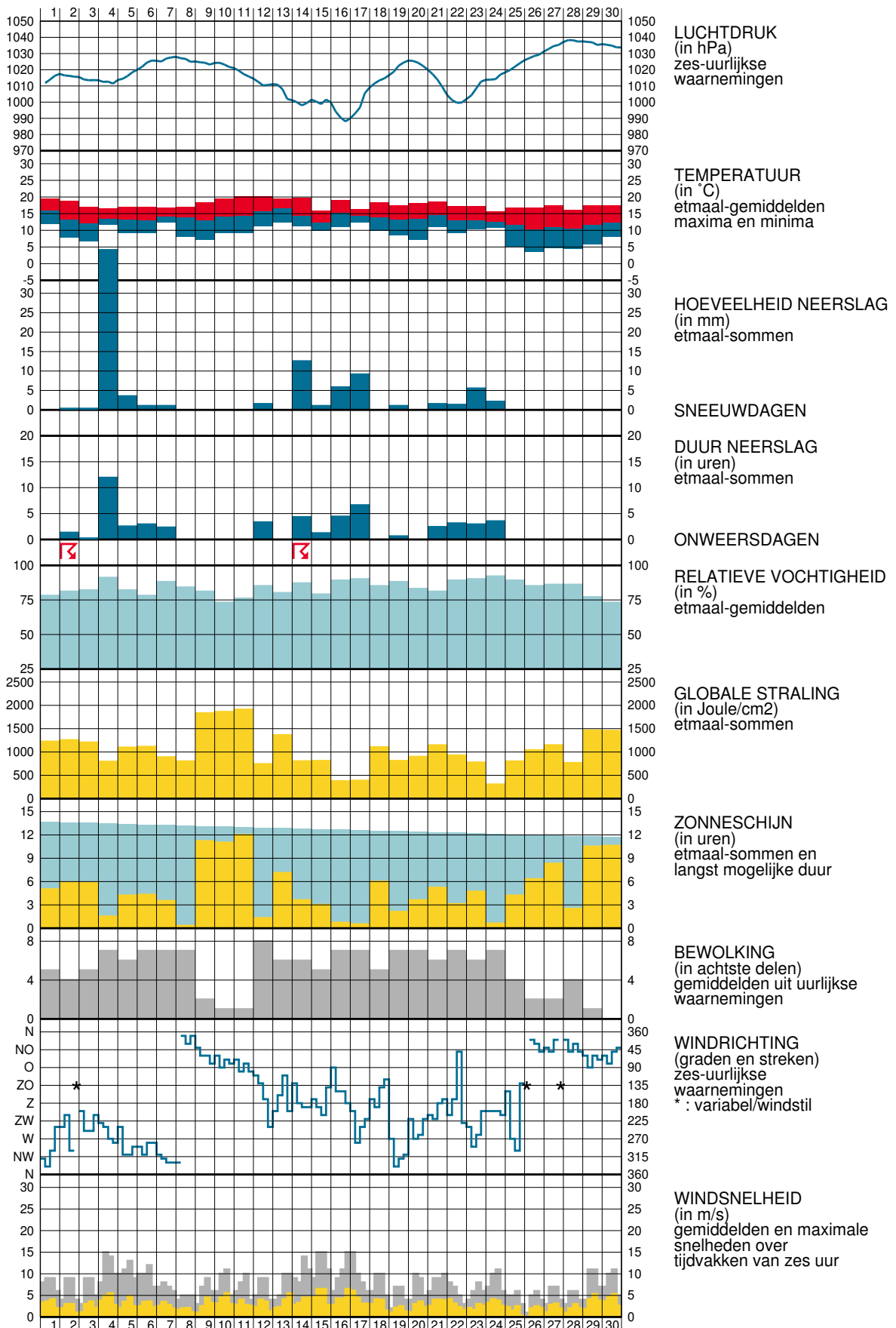
De getrokken lijn geeft de etmaalgemiddelde temperatuur van het actuele jaar, cumulatief weer. De stippellijn laat het langjarig gemiddelde (1981-2010) van de cumulatieve jaartemperatuur zien. Indien de actuele lijn zich onder die van het langjarig gemiddelde bevindt, is het jaar tot dan toe koud verlopen (blauw gearceerd). Als de actuele lijn zich erboven bevindt, verloopt het jaar tot dan toe warmer dan normaal (rood gearceerd).



Figuur 8: Geaccumuleerde neerslagsom, De Bilt, 2015

De getrokken lijn geeft de cumulatief gevallen hoeveelheid neerslag weer in het actuele jaar. De stippellijn laat het langjarig gemiddelde tijdvak 1981-2010 van de cumulatieve neerslag dagsommen zien. Indien de actuele lijn zich onder die van het langjarig gemiddelde bevindt, is het jaar tot dan toe droog verlopen (in rood aangegeven). Als de actuele lijn zich erboven bevindt, verloopt het jaar nat (blauw).

WAARNEMINGEN TE DE BILT





Verklaring

In het Maandoverzicht van het Weer in Nederland (MOW) zijn gegevens opgenomen van de meteorologische stations. De ligging van de stations is aangegeven in de bovenstaande kaart. Het MOW is 106 jaar lang uitgegeven als KNMI-periodiek en wordt sinds 2010 verspreid via internet (<http://www.knmi.nl/nederland-nu/klimatologie/gegevens/mow>). Een uitgebreide toelichting op het MOW is eveneens via internet beschikbaar. (http://cdn.knmi.nl/system/downloads/files/000/000/007/original/het_weer_in_nederland.pdf?1433758571)

De tijden in het MOW zijn uitgedrukt in universal time (UT). Hierin komt 12 uur overeen met 13 uur Midden Europese Tijd (MET) en met 14 uur Midden Europese zomertijd. Alle gegevens hebben betrekking op het etmaal 00-24 uur UT. De vermelde normalen zijn berekend uit de metingen in het tijdvak 1981-2010. Normalen van het “aantal dagen met” zijn berekend uit uurlijkse waarnemingen. Hierbij geldt dat het betreffende verschijnsel in tenminste één uurvak werd waargenomen. De globale straling is de som van de directe en diffuse zonnestraling op een horizontaal vlak en wordt weergegeven in Joule/cm^2 ($1 \text{ Joule}/\text{cm}^2 = 2,7772 \times 10^{-3} \text{ KWh}/\text{m}^2$).

De referentiegewas-verdamping E_r is een richtgetal voor de bepaling van de potentiële verdamping van gewassen. E_r wordt bepaald uit gegevens van globale straling en luchttemperatuur (berekenningswijze volgens Makkink). De aanduidingen I, II en III hebben betrekking op de decaden, waarbij I = dag 1 t/m 10, II = dag 11 t/m 20 en III = dag 21 t/m de laatste dag van de maand. M = de gehele maand.

blank	: gegeven ontbreekt	A	: aantal
.	: waarde nul	STIL	: windstil/veranderlijk
0	: minder dan 0.5	N	: normaal 1981-2010
0.0	: minder dan 0.05		

Het MOW is een uitgave van het Koninklijk Nederlands Meteorologisch Instituut
Postbus 201 3730 AE De Bilt
<http://www.knmi.nl/nederland-nu/klimatologie> klimaatdesk@knmi.nl