



Koninklijk Nederlands
Meteorologisch Instituut
Ministerie van Infrastructuur en Milieu

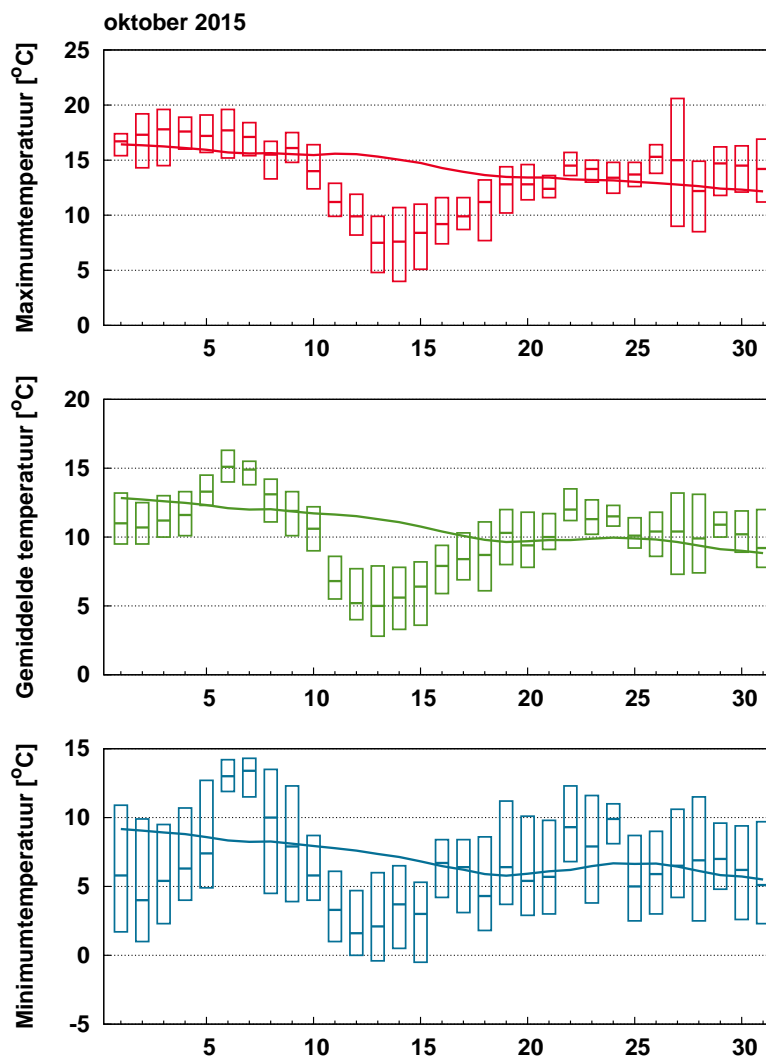
Maandoverzicht van het weer in Nederland

oktober 2015



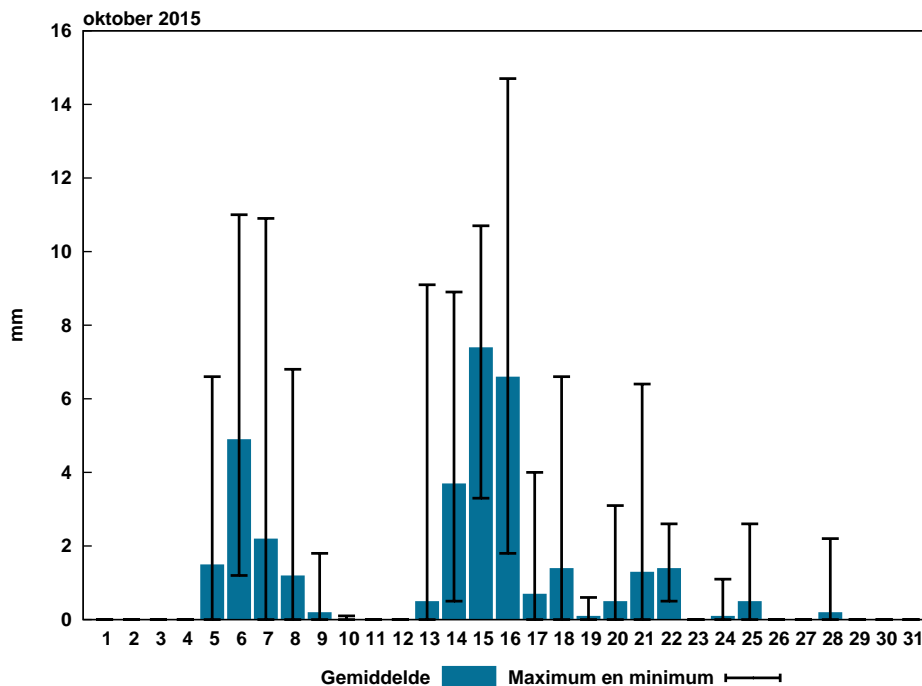
Oktober 2015: Vrij koud, droog en normale hoeveelheid zon

Met een gemiddelde temperatuur van 9,9 °C tegen een langjarig gemiddelde van 10,7 °C was oktober vrij koud. Vooral rond het midden van de maand was het koud voor de tijd van het jaar. Op 13 oktober zakte de temperatuur op sommige plaatsen in het oosten en zuiden van het land deze herfst voor het eerst tot onder het vriespunt. De tweede decade van oktober was sinds 1992 niet meer zo koud verlopen en eindigt op plek tien in de rij van koudste tweede decades sinds 1901. De laatste negen dagen van de maand bracht een zuidelijke stroming zacht herfstweer. Op 27 oktober werd de hoogste temperatuur deze maand geregistreerd in Maastricht: 20,6 °C. De Bilt kende deze maand geen warme dagen, maar ook geen vorstdagen, tegen normaal van elk twee. Met landelijk gemiddeld 34 mm neerslag was de maand droog. Normaal valt in oktober gemiddeld 83 mm. Opmerkelijk was de neerslagverdeling. Normaal valt de meeste neerslag in het najaar langs de kust, maar deze maand was dit juist omgekeerd. De meeste neerslag, ca. 50 mm viel in het oosten, terwijl het langs de westkust juist het droogst was met in Wijk aan Zee slechts 18 mm. Opvallend deze maand was de sneeuwval in Limburg op 14 oktober. Hoewel dit voor het merendeel natte sneeuw was, was het toch genoeg om het landschap wit te kleuren. In Nederland sneeuwt het in oktober alleen bij uitzondering. De gemiddelde zonneshijnduur was met 114 uur vrijwel gelijk aan het langjarig gemiddelde van 113 uur. Vanaf de 14^e werd het echter erg somber. De zon liet zich gedurende negen dagen nauwelijks zien. In Deelen scheen de zon tussen 14 en 22 oktober slechts 1,1 uur. Het zonnigst werd het in het midden en westen van het land, met 127 uren zon. Het minst zonnig werd het in het zuidoosten van het land met 99 uren zon in Maastricht.



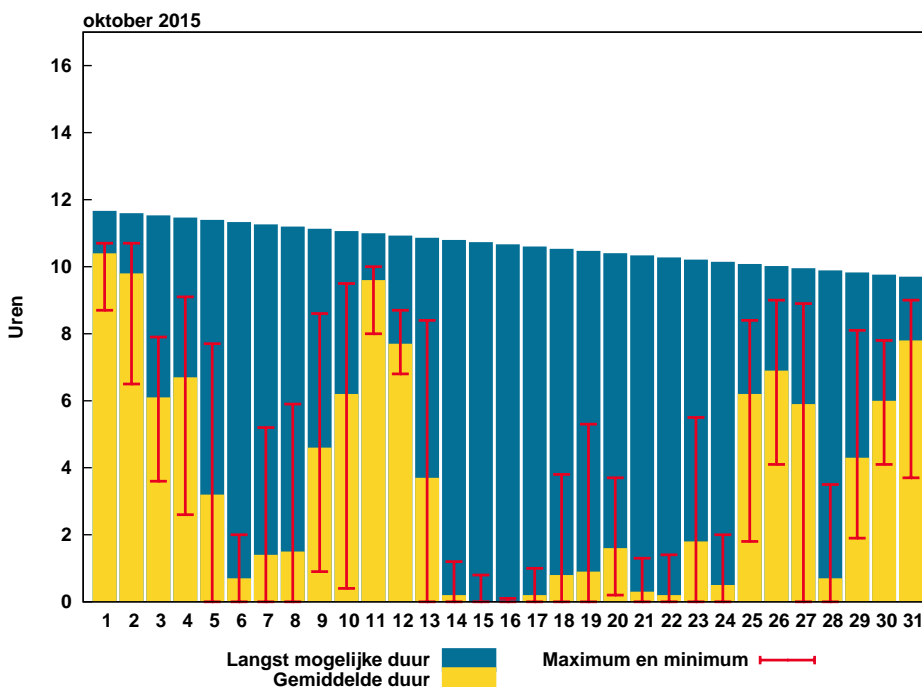
Figuur 1: Temperatuurverloop

De balkjes geven voor ieder element per etmaal de hoogste en laagste waarde aan zoals die gemeten is op één van de KNMI-stations. De rode (maximum), groene (gemiddelde) en blauwe (minimum) lijn geven het vijf-daags voortschrijdend gemiddelde aan over alle KNMI-stations, gemiddeld over het tijdvak 1981-2010.



Figuur 2: Etmaalsom neerslag

De blauwe balkjes tonen de gemeten etmaalsommen neerslag, gemiddeld over alle KNMI-stations. De zwarte lijnen geven de laagste en hoogste etmaalsom, gemeten op één van de stations.

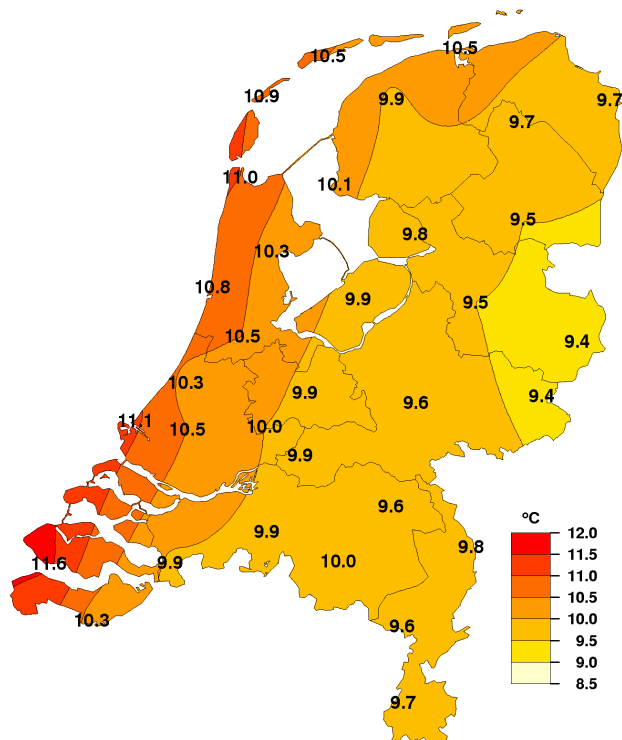


Figuur 3: Etmaalsom zonschijnduur

De gele balkjes tonen de etmaalsommen zonschijnduur, gemiddeld over alle KNMI-stations. De rode lijnen geven de laagste en hoogste etmaalsom, gemeten op één van de stations. De blauwe balkjes geven de theoretisch langst mogelijke zonschijnduur.

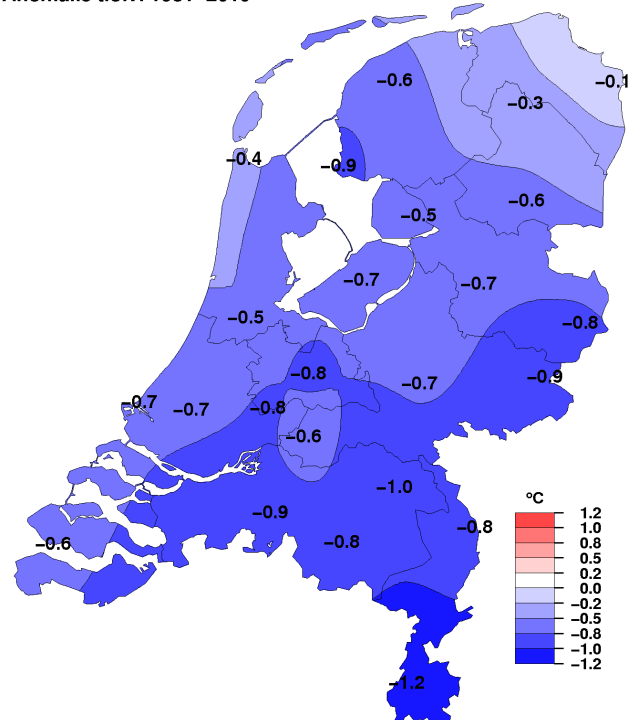
Geografische Overzichten

Gemiddelde temperatuur, oktober 2015

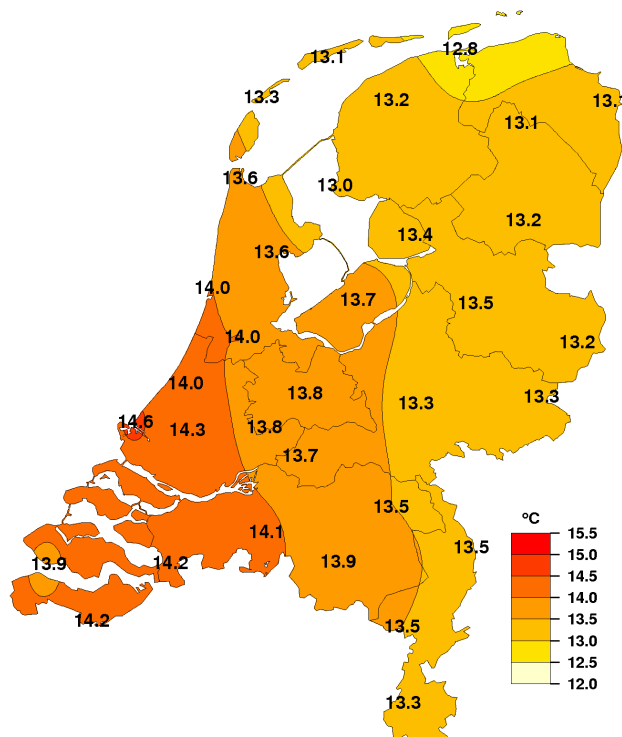


Gemiddelde temperatuur, oktober 2015

Anomalie t.o.v. 1981-2010

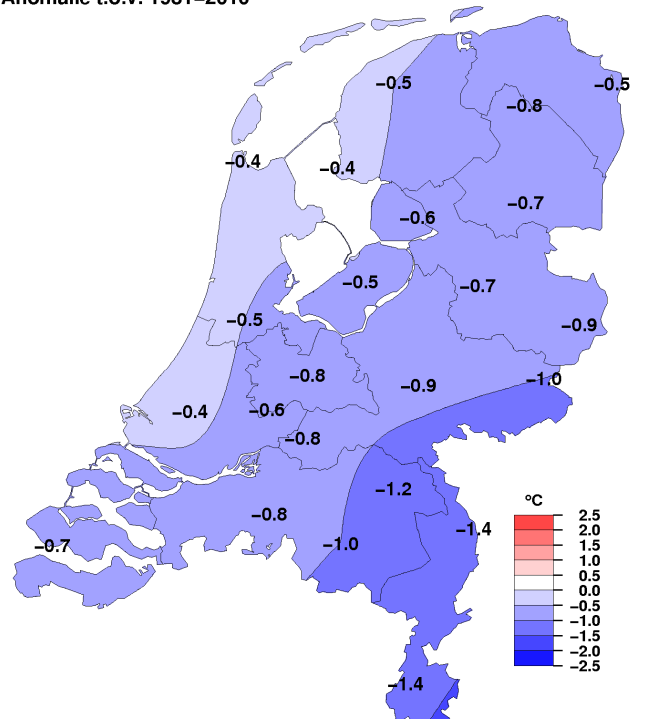


Gemiddelde maximumtemperatuur, oktober 2015



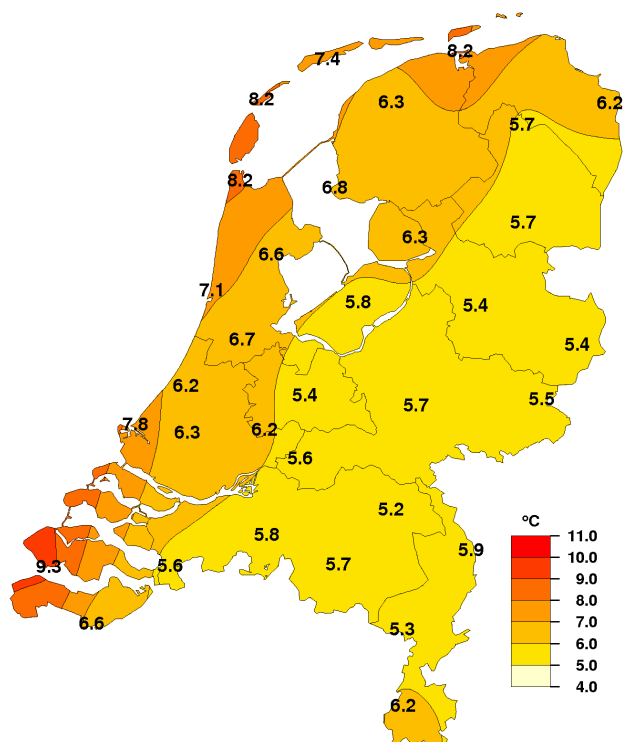
Gemiddelde maximumtemperatuur, oktober 2015

Anomalie t.o.v. 1981-2010



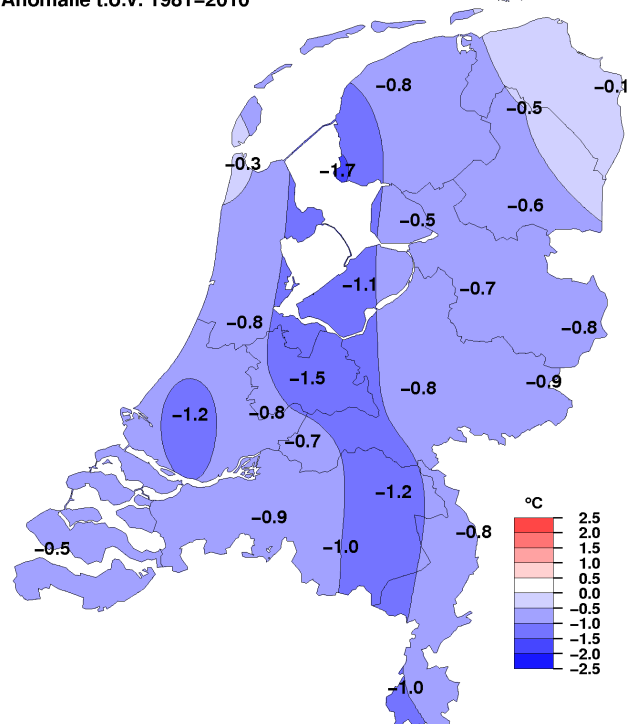
NB. De kaarten zijn gebaseerd op een automatische interpolatie van gegevens van individuele meetstations zonder additionele klimatologische kennis. De getoonde lokale variaties kunnen mede bepaald zijn door de gehanteerde interpolatietechniek en de ligging van de meteorologische stations.

Gemiddelde minimumtemperatuur, oktober 2015

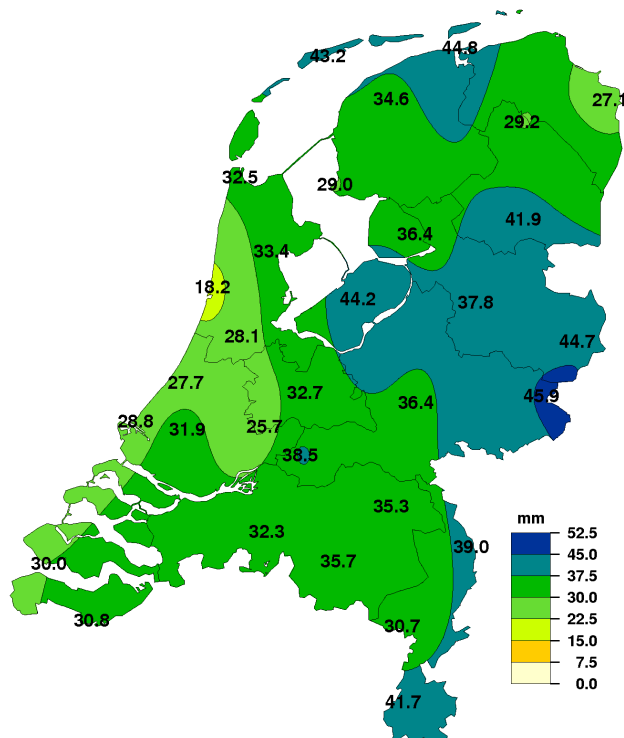


Gemiddelde minimumtemperatuur, oktober 2015

Anomalie t.o.v. 1981-2010

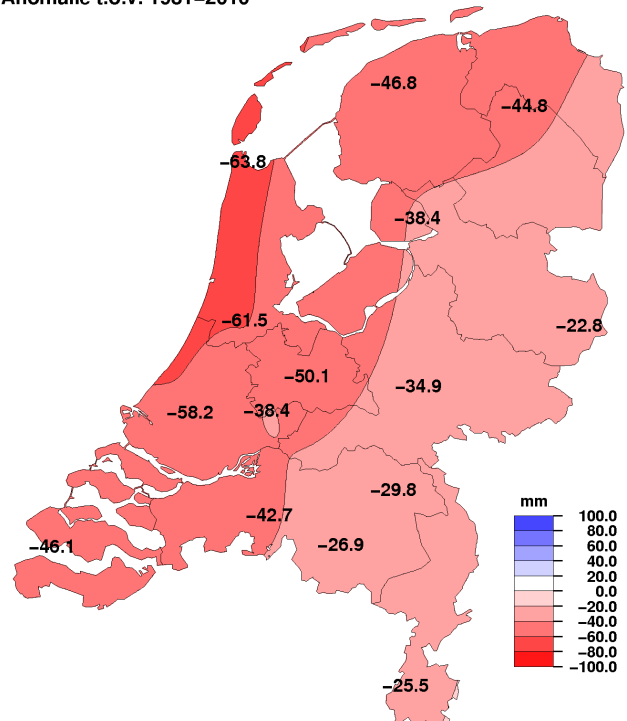


Maandsom neerslag, oktober 2015



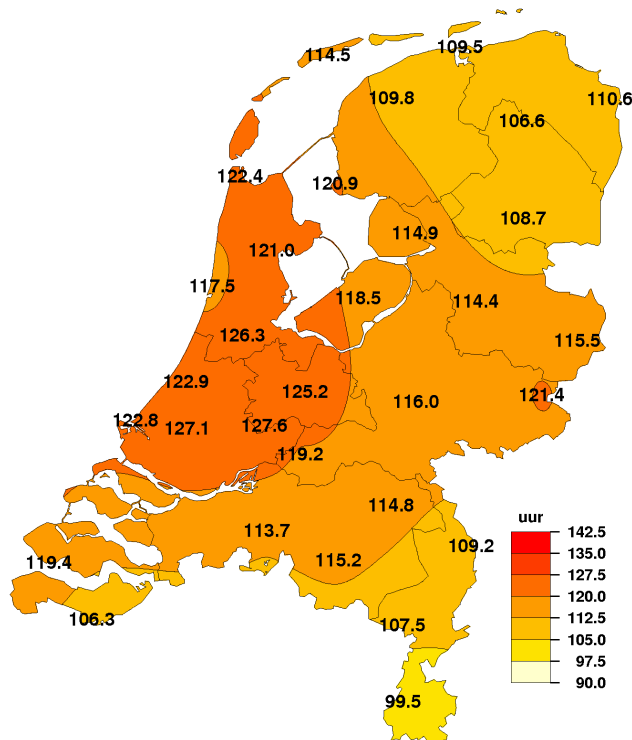
Maandsom neerslag, oktober 2015

Anomalie t.o.v. 1981-2010



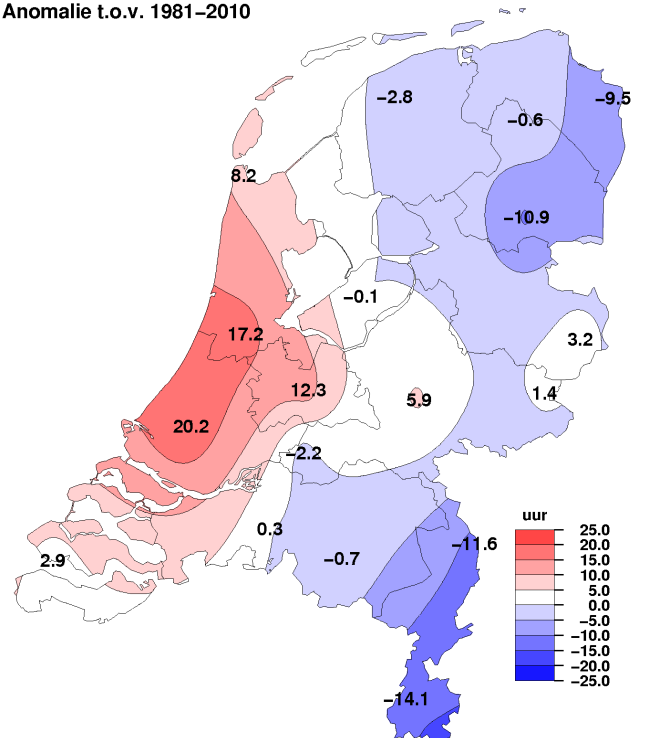
NB. De kaarten zijn gebaseerd op een automatische interpolatie van gegevens van individuele meetstations zonder additionele klimatologische kennis. De getoonde lokale variaties kunnen mede bepaald zijn door de gehanteerde interpolatietechniek en de ligging van de meteorologische stations.

Maandsom zonneshijnduur, oktober 2015

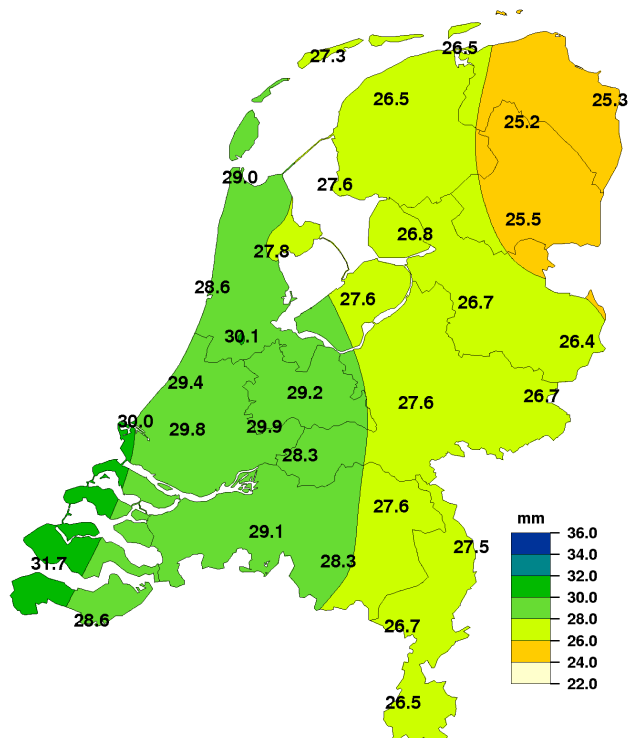


Maandsom zonneshijnduur, oktober 2015

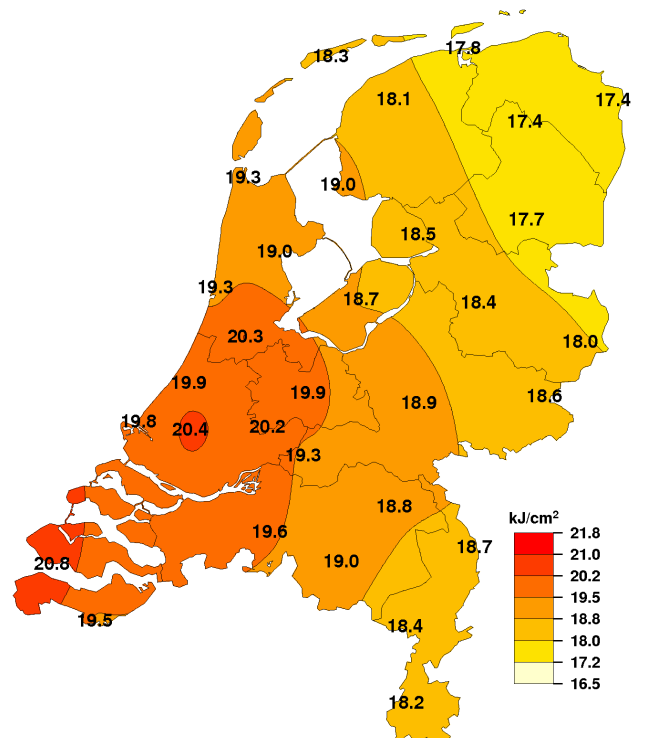
Anomalie t.o.v. 1981-2010



Maandsom referentiegewasverdamping, oktober 2015

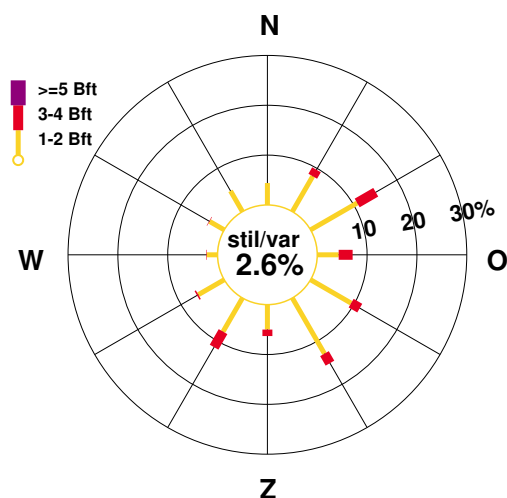


Maandsom globale straling, oktober 2015

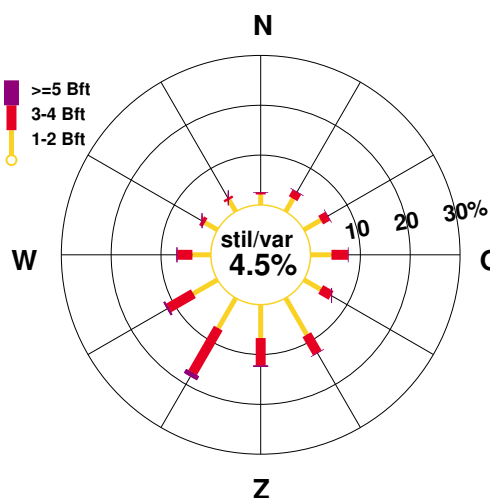


NB. De kaarten zijn gebaseerd op een automatische interpolatie van gegevens van individuele meetstations zonder additionele klimatologische kennis. De getoonde lokale variaties kunnen mede bepaald zijn door de gehanteerde interpolatietechniek en de ligging van de meteorologische stations.

oktober 2015



oktober, normaal 1981-2010



Figuur 4: Windroos

In de windroos zijn de windrichtingen in klassen van 30° verdeeld. Voor iedere klasse is in drie Beaufortklassen aangegeven in hoeveel procent van de gevallen deze voorkwam (relatieve frequentie). De windroos heeft betrekking op het KNMI-station De Bilt.

		Extremen	
Hoogste temperatuur:	20.6	$^\circ\text{C}$	te Maastricht op 27 oktober
Laagste temperatuur:	-0.5	$^\circ\text{C}$	te Eindhoven op 15 oktober
Grootste aantal zonuren:	127.6	uur	te Cabauw
Kleinste aantal zonuren:	99.5	uur	te Maastricht
Grootste maandsom neerslag:	45.9	mm	te Hupsel
Kleinste maandsom neerslag:	18.2	mm	te Wijk aan Zee
Grootste dagsom neerslag:	14.7	mm	te Twenthe op 16 oktober

Landgemiddelden

Decade	Temperatuur (°C)						Zonneschijn					
	Gem.		N		Gem. dagmax.		N		Gem.		N	
I	12.5	12.6	16.4	16.0	8.7	9.2	49.4	36.9	43	33		
II	7.8	10.9	10.2	14.5	5.0	7.4	26.3	40.3	25	38		
III	10.8	9.8	13.9	12.8	7.2	6.6	39.0	35.7	35	32		
Maand	10.4	11.0	13.5	14.4	7.0	7.7	114.6	112.9	35	34		

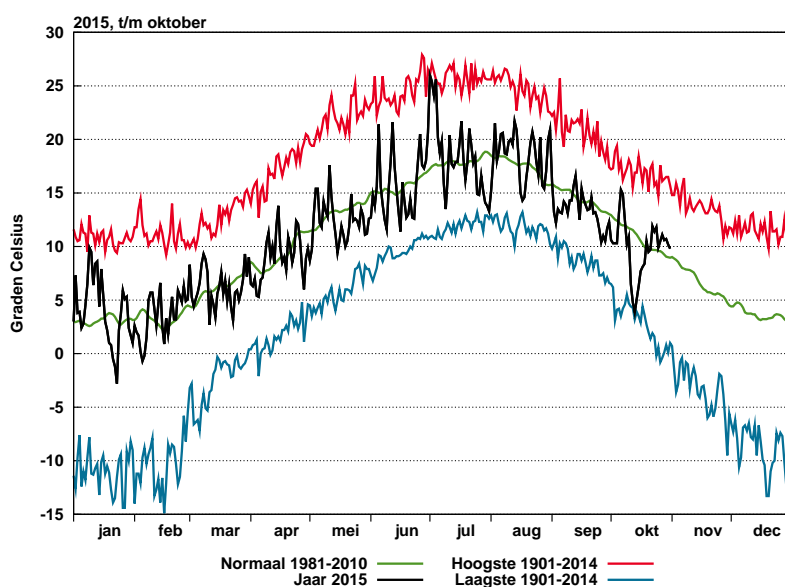
Decade	Luchtdruk zeeniveau (hPa)		Neerslag (mm)		Windsnelheid (m/s)		Globale straling (J/cm2)	
	Gem.	N	Gem.	N	Gem.	N	Gem.	N
I	1017.0	1013.8	10.0	33.4	3.3	4.9	8559	7100
II	1019.8	1015.5	20.8	19.3	3.1	4.7	4957	6485
III	1018.9	1014.4	3.6	30.1	3.6	5.2	5607	5318
Maand	1018.6	1014.5	34.5	82.7	3.4	4.9	19124	18902

Maandgemiddelden en maandsommen, temperatuur en neerslag

Station	Temperatuur (°C)								Neerslag (mm)							
	Gem.		N		Dagelijks maximum				Dagelijks minimum				Som		Max. dagsom	
	Gem.	N	Gem.	N	Hoogste	Datum	Gem.	N	Laagste	Datum	Som	N	Max. dagsom	Datum		
Lauwersoog	10.5	10.8	12.8	13.4	17.5	7	8.2	8.2	2.3	12	44.8		11.2	16		
Hoorn (Tersch.)	10.5	11.0	13.1	13.5	17.2	4	7.4	8.2	2.9	15	43.2		9.1	13		
Vlieland	10.9		13.3		17.0	1	8.2		2.2	15						
Leeuwarden	9.9	10.5	13.2	13.7	17.3	7	6.3	7.1	0.6	15	34.6	81.4	7.6	16		
Nieuw Beerta	9.7	9.8	13.1	13.6	18.2	7	6.2	6.3	0.8	13	27.1		9.2	16		
Eelde	9.7	10.0	13.1	13.9	18.0	7	5.7	6.2	1.5	12	29.2	74.0	7.7	15		
De Kooy	11.0	11.4	13.6	14.0	17.3	7	8.2	8.5	4.6	12	32.5	96.3	10.0	15		
Stavoren	10.1	11.0	13.0	13.4	17.3	7	6.8	8.5	1.9	12	29.0		8.2	15		
Hoogeveen	9.5	10.1	13.2	13.9	18.4	7	5.7	6.3	0.5	12	41.9		10.7	15		
Marknesse	9.8	10.3	13.4	14.0	18.2	4	6.3	6.8	1.0	12	36.4	74.8	10.4	6		
Berkhout	10.3	11.0	13.6	14.2	18.0	6	6.6	7.8	2.3	3	33.4		10.3	15		
Wijk aan Zee	10.8		14.0		18.5	6	7.1		1.9	12	18.2		8.0	15		
Lelystad	9.9	10.6	13.7	14.2	18.5	5	5.8	6.9	0.5	12	44.2		10.9	7		
Heino	9.5	10.2	13.5	14.2	18.5	5	5.4	6.1	0.0	12	37.8		11.0	6		
Schiphol	10.5	11.0	14.0	14.5	18.8	6	6.7	7.5	1.4	12	28.1	89.6	8.6	15		
Twente	9.4	10.2	13.2	14.1	19.1	5	5.4	6.2	0.5	12	44.7	67.5	14.7	16		
Voorschoten	10.3		14.0		18.0	6	6.2		1.0	13	27.7		8.3	15		
De Bilt	9.9	10.7	13.8	14.6	18.8	3	5.4	6.9	0.9	12	32.7	82.8	7.4	15		
Hupsel	9.4	10.3	13.3	14.3	18.8	4	5.5	6.4	0.4	12	45.9		14.3	16		
Deelen	9.6	10.3	13.3	14.2	18.3	2	5.7	6.5	-0.4	13	36.4	71.3	8.3	14		
Hoek van Holland	11.1	11.8	14.6		18.1	27	7.8		1.8	13	28.8		8.8	15		
Cabauw	10.0	10.8	13.8	14.4	18.3	3	6.2	7.0	1.7	12	25.7	64.1	6.2	15		
Rotterdam	10.5	11.2	14.3	14.7	18.8	3	6.3	7.5	1.0	12	31.9	90.1	8.3	7		
Herwijnen	9.9	10.5	13.7	14.5	18.1	7	5.6	6.3	1.3	15	38.5		10.5	6		
Volkel	9.6	10.6	13.5	14.7	18.5	3	5.2	6.4	0.1	12	35.3	65.1	8.1	16		
Gilze-Rijen	9.9	10.8	14.1	14.9	19.3	3	5.8	6.7	1.0	12	32.3	75.0	7.1	6		
Arcen	9.8	10.6	13.5	14.9	19.6	6	5.9	6.7	0.7	12	39.0		10.9	16		
Vlissingen	11.6	12.2	13.9	14.6	18.5	6	9.3	9.8	3.6	15	30.0	76.1	5.2	15		
Woensdrecht	9.9		14.2		19.6	3	5.6		0.5	13						
Eindhoven	10.0	10.8	13.9	14.9	19.5	3	5.7	6.7	-0.5	15	35.7	62.6	8.3	16		
Westdorpe	10.3	11.0	14.2	15.2	19.6	6	6.6	7.2	0.6	14	30.8		5.6	5		
Eil	9.6		13.5		19.5	6	5.3		-0.1	13	30.7		7.7	16		
Maastricht	9.7	10.9	13.3	14.7	20.6	27	6.2	7.2	0.4	12	41.7	67.2	8.5	16		

Maandgemiddelden en maandsommen, overige

Station	Globale straling (J/cm ²)		Zonneschijn (berekend uit globale straling)				Relatieve vochtigheid (percentage)		Dampdruk (hPa)		Windsnelheid (m/s)		Luchtdruk zeeniveau (hPa)	
	Som	N	uren	N	%	N	Gem.	N	Gem.	N	Gem.	N	Gem.	N
Lauwersoog	17789	18176	109.5	123.0	33	38	88	86	11.3	11.3	4.4	6.3		
Hoorn (Terschl.)	18321		114.5		35		89	85	11.4	11.5	4.8		1018.7	
Vlieland							87		11.4		5.9		1018.6	
Leeuwarden	18127	18383	109.8	112.6	33	34	90	87	11.1	11.2	3.3	4.8	1018.9	1013.9
Nieuw Beerta	17385	17992	110.6	120.1	34	37	89	88	10.9	11.0	3.6	5.1		
Eelde	17428	17905	106.6	107.2	32	33	90	89	11.0	11.1	2.9	4.2	1019.1	1014.2
De Kooy	19277	18383	122.4	114.2	37	35	87	84	11.6	11.5	4.2	6.0	1018.5	1013.8
Stavoren	19026		120.9		37		90		11.2		3.8			
Hoogeveen	17661	18363	108.7	119.6	33	36	91	88	10.9	11.0	2.7		1019.0	1014.4
Marknesse	18519		114.9		35		89	89	11.0	11.3	3.0	4.2		
Berkhout	19045		121.0		37		89	86	11.3	11.4	3.5			
Wijk aan Zee	19263		117.5		36		87		11.4					
Lelystad	18692	18853	118.5	118.6	36	36	89	88	10.9	11.5	3.0	4.7	1018.6	1014.2
Heino	18391		114.4		35		90		10.8		2.0	3.1		
Schiphol	20275	18526	126.3	109.1	38	33	88	86	11.3	11.5	3.5	5.1	1018.4	1014.3
Twente	18045	18694	115.5	112.3	35	34	89	86	10.7	10.9	2.5	3.4	1019.0	1015.0
Voorschoten	19942		122.9		37		88		11.2		3.0		1018.4	
De Bilt	19933	18549	125.2	112.9	38	34	88	86	10.9	11.3	2.4	3.3	1018.6	1014.6
Hupsel	18577	18874	121.4	120.0	37	36	89	86	10.7	11.0	2.1	3.3		
Deelen	18907	18628	116.0	110.1	35	33	89	86	10.7	11.0	2.6	4.0	1018.7	1014.8
Hoek van Holland	19837		122.8		37		84		11.2		5.5	7.7	1018.2	1014.3
Cabauw	20206	19520	127.6		39		89	87	11.0	11.4	2.8	4.3	1018.5	1014.5
Rotterdam	20441	18633	127.1	106.9	38	32	87	86	11.2	11.6	2.9	4.7	1018.3	1014.5
Herwijnen	19342	19175	119.2	121.4	36	37	90	88	11.1	11.4	2.5	4.0	1018.4	
Volkel	18820		114.8		35		88	86	10.6	11.2	2.5	3.8	1018.6	1015.1
Gilze-Rijen	19622	19294	113.7	113.4	34	34	88	86	10.8	11.3	2.6	3.8	1018.4	1014.9
Arcen	18734	19214	109.2	120.8	33	37	88	86	10.8	11.2	2.2	3.2		
Vlissingen	20825	19812	119.4	116.5	36	35	85	83	11.7	12.0	4.5	6.7	1018.2	1014.5
Woensdrecht							87		10.7		2.3		1018.3	
Eindhoven	18992	19523	115.2	115.9	35	35	87	85	10.8	11.2	2.6	3.9	1018.5	1015.2
Westdorpe	19452		106.3		32		90	86	11.3	11.6	2.6		1018.2	
Eil	18433		107.5		32		89		10.8		2.3			
Maastricht	18155	19862	99.5	113.6	30	34	87	85	10.6	11.2	2.8	4.4	1018.5	1015.6



Figuur 5: Etmaalwaarden van de gemiddelde temperatuur, De Bilt, 2015

De zwarte lijn toont de gemeten gemiddelde etmaaltemperatuur in het lopende jaar. De rode lijn geeft (per datum) de hoogst gemeten temperatuur sinds 1901, de blauwe lijn de laagste temperatuur. De groene lijn is het vijf-daagse voortschrijdend gemiddelde, gemiddeld over het tijdvak 1981-2010.

Temperatuur, "aantal dagen met"

Station	Gemiddelde temperatuur (°C)										Minimum temperatuur (°C)				Maximum temperatuur (°C)													
	> 20.0		20-15		15-10		10-5		5-0		< 0.0		< 0.0		< -10.0		< 0.0 (10cm)		> 30.0		> 25.0		> 20.0		< 0.0			
	A	N	A	N	A	N	A	N	A	N	A	N	A	N	A	N	A	N	A	N	A	N	A	N	A	N	A	N
Lauwersoog	.	.	1	2	18	18	12	10	.	1	.	.	.	0	1	.	.
Hoorn (Terschl.)	.	.	1	1	19	20	11	9	.	1	.	.	.	0	0	.	.	
Vlieland	.	.	1		20		10							
Leeuwarden	.	.	1	2	15	17	14	10	1	2	.	.	.	1	.	.	1	3	1	.	.	
Nieuw Beerta	.	.	1	2	12	15	17	12	1	3	.	.	.	2	.	.	.	3	1	.	.	
Eelde	.	.	1	2	13	15	16	12	1	2	.	.	.	2	.	.	.	5	1	.	.	
De Kooy	.	.	2	2	20	20	9	8	.	1	.	.	.	0	.	.	.	1	1	.	.	
Stavoren	.	.	1	2	16	19	14	9	.	1	.	.	.	1	0	.	.	
Hoogeveen	.	.	1	2	11	15	17	12	2	2	.	.	.	2	.	.	1	4	0	.	1	.	
Marknesse	.	.	1	2	14	16	15	11	1	2	.	.	.	1	.	.	.	3	1	.	.	
Berkhout	.	.	1	2	19	18	11	9	.	1	.	.	.	1	.	.	.	2	1	.	.	
Wijk aan Zee	.	.	2		21		8						.	.	.	1								
Lelystad	.	.	2	2	15	17	12	10	2	2	.	.	.	1	.	.	1	3	0	.	1	.	
Heino	.	.	1	2	12	15	16	11	2	3	.	.	.	3	.	.	1							.	2	.	.	
Schiphol	.	.	1	2	19	18	11	10	.	1	.	.	.	1	.	.	.	2	0	.	1	.	.
Twenthe	.	.	1	2	11	15	16	11	3	2	.	.	.	3	.	.	4	5	0	.	2	.	
Voorschoten	.	.	2		19		10						
De Bilt	.	.	1	3	18	17	10	10	2	1	.	.	.	2	.	.	3	4	0	.	2	.	
Hupsel	.	.	1	2	12	16	15	11	3	2	.	.	.	2	.	.	2						.	0	.	2	.	
Deelen	.	.	1	2	17	16	10	11	3	2	.	.	.	1	2	.	.	2	3	0	.	2	.	
Hoek van Holland	.	.	2	4	21	19	8	7	.	1	1								
Cabauw	.	.	1	3	19	16	10	11	1	1	.	.	.	1	1	.	.	
Rotterdam	.	.	2	3	20	18	8	9	1	1	.	.	.	1	.	.	1	3	1	.	.	
Herwijnen	.	.	1	2	18	15	9	12	3	2	.	.	.	2	.	.	1	3	1	.	.	
Volkel	.	.	1	3	16	16	11	11	3	2	.	.	.	2	.	.	3	5	0	.	2	.	
Gilze-Rijen	.	.	1	3	19	17	8	10	3	1	.	.	.	2	.	.	2	5	0	.	2	.	
Arcen	.	.	1	3	17	16	9	11	4	2	.	.	.	2	.	.	3						.	0	.	3	.	
Vlissingen	.	.	2	4	23	21	6	6	0	.	.	.	0					.	.	1	.	.	
Woensdrecht	.	.	1		17		10		3		4							
Eindhoven	.	.	1	3	19	16	8	11	3	1	.	.	.	1	2	.	.	3	4	0	.	3	.	
Westdorpe	.	.	1	3	22	17	8	10	.	1	.	.	.	1	.	.	4						.	0	.	2	.	
Eil	.	.	1		16		11		3		.	.	.	1	.	.	5						
Maastricht	.	.	1	4	16	16	11	10	3	1	.	.	.	1	.	.	2	2	0	1	3	.	.

Neerslag, wind en zon, "aantal dagen met"

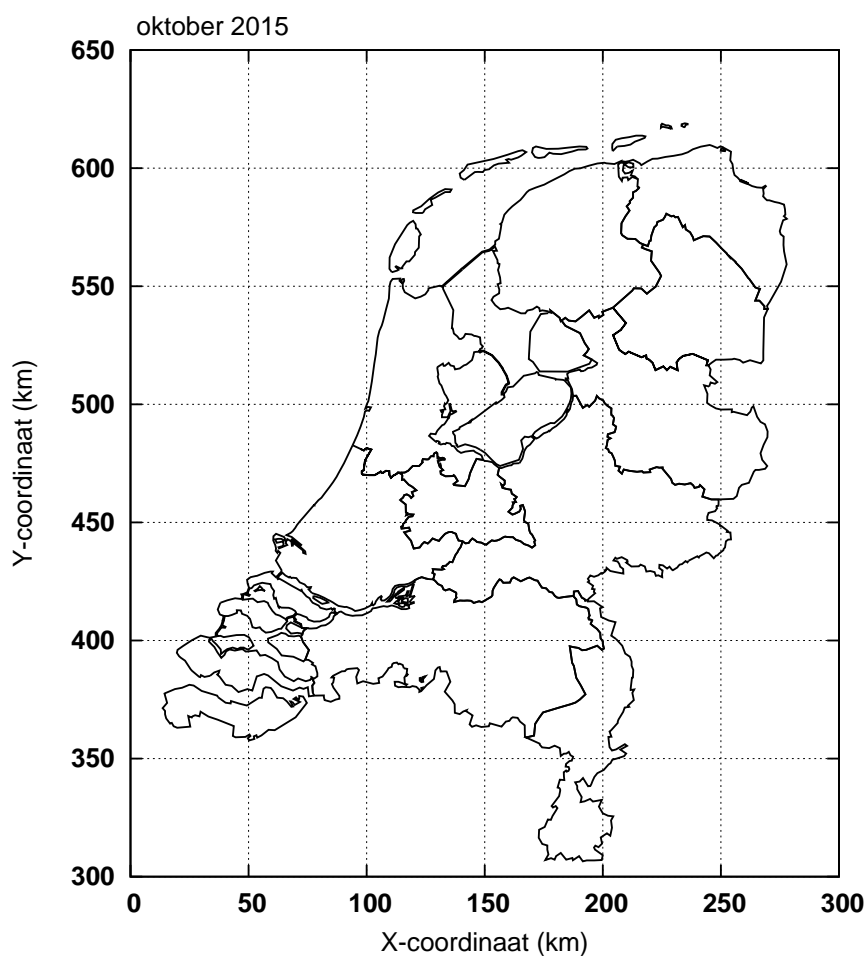
Station	Neerslag (mm)								Windkracht (Beaufort) Maximum uurgemiddelde								Zonneschijn (percentage)					
	Droog		≥ 0.1		≥ 1.0		≥ 10.0		< 4		≥ 6		≥ 7		≥ 8		Zonloos		< 20		≥ 80	
	A	N	A	N	A	N	A	N	A	N	A	N	A	N	A	N	A	N	A	N	A	N
Lauwersoog	18	12			10		1		22	8	1	9		3		1	7	3	17	11	3	4
Hoorn (Tersch.)	15		14		9				20		2						4		13			4
Vlieland									8		5											
Leeuwarden	15	10	14	18	9	13			28	20		4		1		0	5	5	13	13	3	3
Nieuw Beerta	20		11		6				29	12		4		1		0	9	4	13	12	3	4
Eelde	15	11	12	17	6	12			31	22		3		0			9	5	14	13	4	3
De Kooy	14	9	14	18	8	13	1	3	23	14		8		3		0	4	5	14	12	2	3
Stavoren	13		13		7				27	9							5		14			3
Hoogeveen	15		11		8		1		29	16							7	4	15	12	4	4
Marknesse	16	12	13	17	8	12	1	2	29	17		2		0		0	6		14			4
Berkhout	13		12		9		1		27								6		15			5
Wijk aan Zee	16		13		5												7		14			3
Lelystad	16		14		9		2		29	15		4		1		0	8	4	15	12	3	3
Heino	17		12		6		1		31	19		0		0			7		14			4
Schiphol	14	10	13	17	7	13			28	18		5		1		0	8	5	15	13	5	3
Twente	14	12	12	15	8	11	1	2	31	27		1		0		0	5	5	17	13	5	4
Voorschoten	14		14		9				30								6		14			4
De Bilt	16	10	13	16	8	12			31	28		0		0			7	5	16	13	6	3
Hupsel	18		11		8		1		31	19		1		0		0	7	4	14	12	6	4
Deelen	16	12	13	15	8	11			31	24		1		0		0	7	5	15	13	5	3
Hoek van Holland	16		13		7				12	7	5	14	1	6		2	4		13			4
Cabauw	17	13	13	15	8	11			31	18		3		1		0	6		15			6
Rotterdam	17	11	12	17	10	12			30	20		4		1		0	6	5	14	14	4	3
Herwijnen	19		11		8		1		31	16		3		1		0	6	3	17	12	4	4
Volkel	17	13	11	15	8	10			31	24		2		0		0	7		16			7
Gilze-Rijen	16	12	12	16	9	11			31	25		1		0		0	6	4	17	13	4	3
Arcen	18		13		7		1		31	20		0		0			4	4	15	12	5	4
Vlissingen	15	11	15	16	11	12			23	11		10		4		1	3	4	13	12	3	3
Woensdrecht									30													
Eindhoven	15	13	11	15	8	10			30	24		2		0		0	3	5	17	13	4	3
Westdorpe	13		12		12				30								9		14			3
Eil	14		12		6				31								6		17			6
Maastricht	15	13	15	15	9	10			29	21		3		0		0	8	5	19	14	5	4

Onweer, mist en sneeuw, "aantal dagen met"

Station	Onweer		Mist		Sneeuw	
	A	N	A	N	A	N
Leeuwarden	.	2	16	8	1	0
Eelde	.	1	16	9	.	0
De Kooy	.	4	6	5	.	0
Schiphol	.	3	9	7	.	0
Twente	.	1	15	7	.	0
Voorschoten	.		16			
De Bilt	.	2	14	7	.	0
Deelen	.	1	12	9	.	0
Rotterdam	.	2	12	8	.	0
Volkel	.	1	12	9	.	0
Gilze-Rijen	.	2	13	10	.	0
Vlissingen	.	2	3	3	.	0
Eindhoven	.	1	11	8	.	0
Maastricht	.	1	8	5	.	0

Bodemtemperaturen (°C)

Datum	Nieuw Beerta				Marknesse				De Bilt			
	Diepte (cm)				Diepte (cm)				Diepte (cm)			
	10	20	50	100	10	20	50	100	10	20	50	100
2	11.7	12.5	13.8	14.4	10.6	12.4	13.9	14.8	11.6	13.1	14.3	14.7
7	13.8	13.9	13.7	13.9	14.2	14.2	14.1	14.3	14.2	14.3	14.2	14.2
12	8.3	9.8	12.9	13.9	7.5	10.6	13.5	14.3	10.2	12.0	13.7	14.2
17	9.5	9.8	10.8	12.8	10.1	10.5	11.7	13.4	10.7	11.2	12.2	13.2
22	10.6	10.7	11.1	12.2	11.0	11.1	11.6	12.6	11.7	11.8	12.3	12.8
27	9.3	9.9	11.1	12.1	9.6	10.7	11.7	12.5	10.5	11.6	12.4	12.8
Gem.	11.0	11.3	12.1	13.1	11.0	11.7	12.6	13.5	12.0	12.4	13.0	13.5



Figuur 6: Onweer

Ontladingen in Nederland, de kustwateren en het aangrenzende buitenland, zoals geregistreerd door het Nederlands-Belgische detectiesysteem. Het kaartje geeft het aantal ont-ladingen per 5x5 km vak.

Etmaalgemiddelden en etmaalsommen

Datum	Temperatuur (°C)														
	Gemiddeld					Maximum					Minimum				
	Eelde	De Kooy	De Bilt	Vlissingen	Maastricht	Eelde	De Kooy	De Bilt	Vlissingen	Maastricht	Eelde	De Kooy	De Bilt	Vlissingen	Maastricht
1	10.3	13.2	10.6	12.8	9.7	16.9	16.0	16.9	16.1	15.7	3.9	10.9	4.9	9.5	4.2
2	10.1	12.2	10.3	12.3	10.2	16.9	14.3	18.3	16.6	17.6	3.8	9.9	3.3	8.1	3.4
3	11.2	11.7	10.3	12.9	11.9	17.1	16.3	18.8	16.9	19.3	7.2	9.3	4.4	8.9	5.1
4	11.4	12.9	10.3	12.9	13.0	17.0	16.8	17.9	16.3	17.7	6.1	8.8	4.6	10.4	9.4
5	13.0	13.4	13.1	14.5	13.7	17.6	16.7	16.9	16.1	16.7	5.8	8.5	5.7	12.7	8.2
6	14.1	15.0	15.3	15.8	16.3	15.7	17.2	17.6	18.5	19.1	12.0	13.2	13.1	14.2	13.6
7	15.4	15.2	14.9	15.1	13.8	18.0	17.3	17.6	16.2	15.4	13.3	13.6	13.7	14.0	11.6
8	13.9	13.4	12.4	13.2	11.8	16.7	15.3	15.9	14.8	13.3	12.0	12.0	5.8	11.3	10.7
9	12.6	13.3	10.2	12.9	11.4	15.8	15.7	16.3	16.5	15.2	9.5	9.8	4.0	11.2	6.7
10	9.3	12.0	10.9	12.0	10.3	13.1	14.3	14.3	14.9	12.4	4.6	7.9	5.9	8.7	5.6
11	5.8	8.1	6.5	8.6	7.2	10.2	10.7	11.5	11.8	12.5	2.1	6.0	2.3	6.1	3.4
12	4.5	6.6	4.8	7.7	5.5	8.3	9.2	10.2	11.1	11.6	1.5	4.6	0.9	4.7	0.4
13	5.7	7.9	3.8	6.9	3.5	9.4	9.8	5.9	9.1	4.9	1.5	5.6	1.2	5.2	0.9
14	6.3	7.8	5.1	7.4	3.3	7.5	9.3	8.0	10.7	4.0	5.3	6.5	2.0	4.8	2.3
15	7.2	8.2	6.3	6.8	3.6	9.0	10.5	8.0	9.4	5.1	4.3	5.2	2.8	3.6	1.6
16	8.3	9.0	7.7	9.4	5.9	9.6	10.6	8.4	10.7	7.5	6.4	7.4	6.7	8.4	4.2
17	8.5	9.8	8.1	10.3	6.9	9.5	10.7	9.0	11.6	8.7	6.9	7.7	7.3	7.5	5.4
18	10.0	10.3	8.4	10.2	7.7	12.4	13.2	10.9	12.1	10.6	7.1	5.7	3.7	7.3	6.0
19	9.8	11.4	10.5	12.0	9.0	14.1	13.5	12.5	13.2	10.2	3.7	7.2	5.2	11.2	7.7
20	8.5	10.3	9.5	11.8	9.3	11.8	13.7	12.6	14.1	11.4	3.1	5.3	5.1	10.1	8.2
21	9.9	11.3	9.7	10.9	9.5	13.0	13.6	12.5	11.8	11.9	5.5	5.4	4.7	9.5	6.2
22	11.6	13.5	11.9	13.1	11.2	14.5	15.3	14.8	14.5	13.6	6.8	12.1	7.2	11.6	9.2
23	10.2	12.0	11.4	12.4	11.0	14.5	14.0	14.1	13.5	13.7	3.8	10.3	6.8	11.4	6.2
24	11.2	11.8	11.8	12.3	11.4	12.7	13.4	13.8	13.9	13.9	10.1	10.1	10.1	11.0	9.3
25	9.2	10.2	9.9	11.4	10.5	13.8	13.5	14.3	13.8	12.7	2.5	5.7	3.0	8.7	6.7
26	9.0	10.6	10.5	11.8	10.7	14.3	15.0	15.8	14.6	15.9	3.2	7.5	3.0	9.0	6.1
27	7.8	10.0	11.1	13.2	12.6	9.2	12.5	17.3	15.2	20.6	6.0	8.1	5.9	10.6	5.9
28	7.4	9.8	10.6	13.1	11.0	8.5	11.1	13.3	14.0	14.9	5.7	7.9	7.2	11.5	7.9
29	10.0	10.5	10.7	11.0	11.5	14.2	14.5	15.6	12.2	15.6	4.8	7.6	4.9	9.5	7.2
30	9.3	10.7	10.2	11.9	9.9	13.9	13.6	15.0	14.5	14.4	3.8	7.8	6.5	9.4	5.0
31	7.8	9.7	9.8	12.0	8.5	11.7	13.6	14.3	15.2	15.3	3.6	6.0	6.5	9.7	2.8
dec. I	12.1	13.2	11.8	13.4	12.2	16.5	16.0	17.1	16.3	16.2	7.8	10.4	6.5	10.9	7.9
N	11.6	12.9	12.3	13.6	12.5	15.7	15.6	16.3	16.1	16.2	7.7	9.9	8.3	11.2	8.9
dec. II	7.5	8.9	7.1	9.1	6.2	10.2	11.1	9.7	11.4	8.7	4.2	6.1	3.7	6.9	4.0
N	9.8	11.3	10.6	12.1	10.8	14.1	14.0	14.8	14.6	14.9	5.6	8.2	6.6	9.8	6.9
dec. III	9.4	10.9	10.7	12.1	10.7	12.8	13.6	14.6	13.9	14.8	5.1	8.0	6.0	10.2	6.6
N	8.8	10.2	9.4	10.9	9.5	12.2	12.7	13.0	13.1	13.0	5.3	7.4	5.8	8.7	6.0
maand	9.7	11.0	9.9	11.6	9.7	13.1	13.6	13.8	13.9	13.3	5.7	8.2	5.4	9.3	6.2
N	10.0	11.4	10.7	12.2	10.9	13.9	14.0	14.6	14.6	14.7	6.2	8.5	6.9	9.8	7.2

Etmaalgemiddelden en etmaalsommen

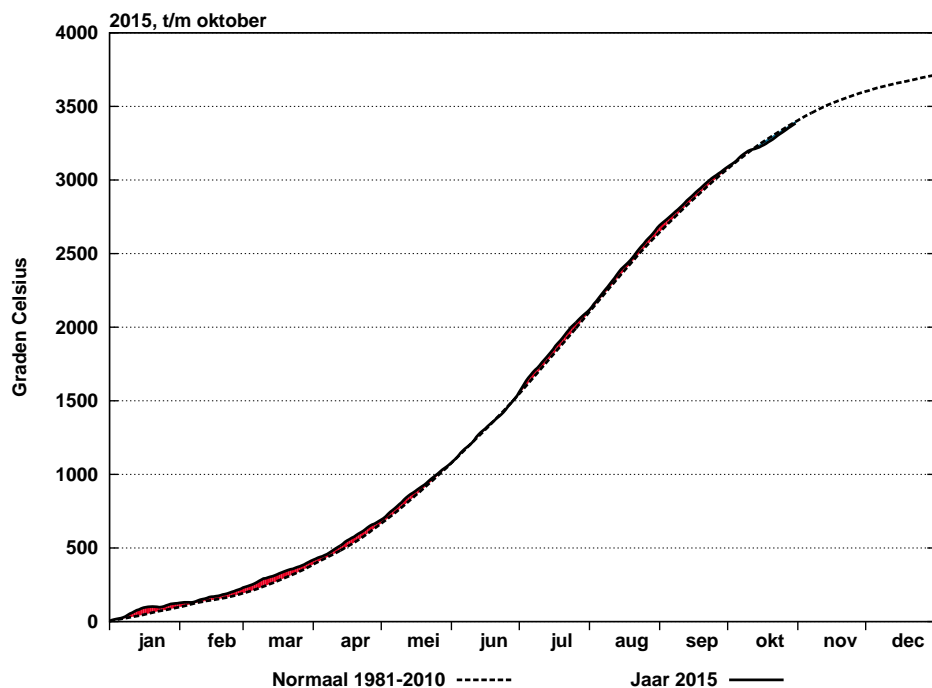
Datum	Berekend uit globale straling										Globale straling (J/cm2)				
	Zonneschijn (uren)					Zonneschijn (percentage)					Eelde	De Kooy	De Bilt	Vlissingen	Maastricht
	Eelde	De Kooy	De Bilt	Vlissingen	Maastricht	Eelde	De Kooy	De Bilt	Vlissingen	Maastricht					
1	9.7	10.7	10.5	10.5	10.7	83	92	90	90	92	1377	1362	1447	1458	1466
2	7.2	8.3	10.5	10.5	10.5	62	72	91	90	90	1200	1197	1452	1435	1429
3	5.7	7.9	7.2	7.3	3.9	50	69	62	63	34	952	1059	1107	1225	896
4	6.7	6.8	8.6	8.7	2.6	59	59	75	76	23	935	965	1125	1130	642
5	4.6	1.2	3.4	0.2	1.7	40	11	30	2	15	794	688	759	465	582
6	.	0.4	0.4	1.9	2.0	0	4	4	17	18	234	459	462	499	533
7	3.5	3.0	0.9	.	0.1	31	27	8	0	1	619	551	411	301	317
8	0.2	0.7	1.9	5.9	.	2	6	17	53	0	366	480	605	1007	350
9	1.5	4.7	7.0	4.2	2.7	14	42	63	38	24	529	813	1131	822	735
10	9.0	6.9	6.9	7.0	0.4	82	63	62	63	4	1123	936	999	1026	340
11	9.9	9.6	9.8	8.0	9.8	90	88	89	73	89	1200	1141	1225	1123	1180
12	8.7	7.9	8.2	7.0	7.9	80	72	75	64	72	828	949	954	1092	982
13	6.6	8.3	1.7	6.0	.	61	77	16	55	0	912	1034	493	966	241
14	.	1.0	.	1.1	.	0	9	0	10	0	176	314	252	355	272
15	.	0.8	.	.	.	0	7	0	0	0	202	237	131	219	202
16	.	.	.	0.1	.	0	0	0	1	0	117	122	161	315	362
17	0.2	.	.	0.2	0.2	2	0	0	2	2	163	259	151	348	345
18	.	.	0.8	3.8	2.0	0	0	8	36	19	208	292	269	696	574
19	3.5	0.3	.	.	.	34	3	0	0	0	507	339	176	303	224
20	0.6	3.7	0.7	2.8	0.2	6	36	7	27	2	385	575	360	597	258
21	0.6	.	.	0.2	1.0	6	0	0	2	10	388	290	362	298	519
22	.	0.9	.	0.3	.	0	9	0	3	0	238	349	273	387	230
23	3.6	0.8	0.4	0.5	1.6	35	8	4	5	16	588	407	429	335	451
24	.	0.4	0.9	0.7	1.1	0	4	9	7	11	267	302	373	397	477
25	7.1	7.5	7.6	5.4	2.0	71	75	75	53	20	713	711	743	689	376
26	6.1	6.0	9.0	6.5	8.8	61	60	90	64	87	641	651	899	758	908
27	.	7.1	8.2	5.3	7.9	0	72	82	53	79	215	715	845	687	840
28	.	1.4	0.8	0.2	.	0	14	8	2	0	166	400	351	144	262
29	2.0	4.2	4.7	3.1	6.9	21	43	48	31	69	336	514	584	384	717
30	5.3	4.5	6.2	4.1	6.5	55	46	63	42	66	541	526	629	555	621
31	4.3	7.4	8.9	7.9	9.0	45	77	92	81	92	508	640	775	809	824
dec. I	48.1	50.6	57.3	56.2	34.6	42	45	50	49	30	8129	8510	9498	9368	7290
N	35.6	39.5	36.3	38.1	35.1	31	35	32	34	31	6807	7093	6898	7446	7257
dec. II	29.5	31.6	21.2	29.0	20.1	28	30	20	27	19	4698	5262	4172	6014	4640
N	39.0	40.0	41.3	39.9	41.5	37	38	39	37	39	6208	6263	6445	6656	6851
dec. III	29.0	40.2	46.7	34.2	44.8	26	37	42	31	40	4601	5505	6263	5443	6225
N	32.7	34.8	35.3	38.5	37.0	30	32	32	35	33	4890	5027	5206	5710	5755
maand	106.6	122.4	125.2	119.4	99.5	32	37	38	36	30	17428	19277	19933	20825	18155
N	107.2	114.2	112.9	116.5	113.6	33	35	34	35	34	17905	18383	18549	19812	19862

Etmaalgemiddelden en etmaalsommen

Datum	Gemiddelde luchtdruk op zeeniveau (hPa)					Gemiddelde windsnelheid (m/s)					Relatieve vochtigheid (percentage)				
	Eelde	De Kooy	De Bilt	Vlissingen	Maastricht	Eelde	De Kooy	De Bilt	Vlissingen	Maastricht	Eelde	De Kooy	De Bilt	Vlissingen	Maastricht
1	1032.8	1032.6	1031.5	1030.3	1029.6	2.4	5.5	3.2	5.8	4.5	88	84	80	72	71
2	1025.7	1025.2	1024.3	1023.5	1022.9	2.3	4.4	2.4	4.0	3.4	93	93	79	74	75
3	1015.1	1014.7	1014.7	1014.7	1014.9	1.9	2.8	1.4	2.3	2.3	91	89	88	83	81
4	1014.9	1014.4	1015.0	1015.0	1015.7	2.3	2.9	1.5	3.6	2.5	93	88	89	87	85
5	1011.5	1009.8	1010.0	1008.6	1009.9	2.6	3.9	3.0	5.8	2.7	86	88	88	90	85
6	1003.1	1001.8	1002.0	1001.0	1002.7	3.1	3.4	2.5	5.0	3.8	95	94	95	92	87
7	1009.0	1007.7	1009.2	1009.2	1011.3	3.5	5.6	3.4	7.2	4.9	91	93	93	89	88
8	1018.6	1018.9	1019.6	1020.3	1020.5	2.4	3.3	2.1	3.7	2.2	95	93	85	73	93
9	1022.6	1022.7	1022.4	1022.1	1022.0	1.7	2.8	1.3	2.8	1.5	91	84	91	90	88
10	1022.5	1021.7	1020.7	1019.7	1019.0	3.7	5.6	3.3	4.9	4.3	80	79	82	86	90
11	1021.6	1020.0	1018.8	1017.2	1016.6	5.0	7.5	4.1	5.0	4.8	70	67	72	78	79
12	1020.7	1019.5	1018.6	1017.7	1017.0	4.3	5.7	2.7	3.3	2.8	74	71	79	79	80
13	1021.3	1021.5	1020.2	1020.0	1018.2	4.3	7.0	3.4	5.4	3.8	80	75	84	78	87
14	1020.8	1020.8	1020.0	1019.7	1019.1	4.0	5.5	2.3	4.1	3.0	91	83	95	83	90
15	1018.8	1019.4	1018.7	1019.3	1018.3	2.9	3.7	1.7	3.4	2.7	95	87	97	88	96
16	1017.9	1018.6	1018.0	1018.1	1018.3	2.0	4.0	1.7	3.0	2.7	98	95	96	94	92
17	1018.1	1017.8	1017.7	1017.3	1017.8	1.4	2.5	1.5	2.9	1.8	96	95	97	90	89
18	1018.8	1019.5	1019.6	1019.9	1019.7	2.2	2.0	1.2	3.0	1.1	97	96	95	88	91
19	1022.2	1022.8	1022.5	1022.7	1022.1	1.6	2.0	1.6	2.3	1.5	92	89	95	92	95
20	1022.8	1023.5	1023.7	1024.5	1023.7	1.7	2.2	1.7	2.9	1.8	95	89	94	84	95
21	1016.6	1015.7	1017.7	1018.1	1019.8	4.8	5.8	3.3	7.1	4.0	93	92	94	94	89
22	1013.4	1014.0	1015.3	1016.4	1017.0	4.4	5.4	3.1	5.5	3.3	91	84	90	85	95
23	1021.8	1021.3	1022.3	1022.2	1023.0	2.8	3.6	2.1	4.1	1.4	84	76	80	75	86
24	1016.3	1015.5	1016.6	1016.5	1017.4	3.3	5.2	2.4	4.6	2.2	85	82	82	81	78
25	1023.6	1023.9	1024.1	1024.2	1024.0	2.0	2.8	1.5	3.0	2.5	87	76	85	80	92
26	1021.3	1019.5	1019.2	1017.7	1018.8	2.8	4.1	3.2	6.1	2.9	90	88	88	89	88
27	1016.2	1014.4	1014.2	1012.6	1014.1	3.3	4.8	2.6	5.8	2.3	99	95	88	85	81
28	1011.7	1010.1	1010.3	1009.1	1010.6	2.9	4.4	2.7	5.0	2.7	99	96	91	91	91
29	1017.9	1017.0	1017.8	1017.4	1018.7	1.9	3.0	2.1	6.3	2.8	96	95	91	92	83
30	1026.1	1024.3	1024.8	1023.2	1024.7	2.3	4.1	2.8	5.8	2.8	93	90	89	88	85
31	1026.9	1025.5	1025.7	1024.6	1025.8	2.8	3.7	3.1	4.8	1.7	95	90	87	87	87
dec. I	1017.6	1017.0	1016.9	1016.4	1016.9	2.6	4.0	2.4	4.5	3.2	90	89	87	84	84
N	1013.3	1013.0	1013.8	1013.9	1014.9	4.3	6.1	3.2	6.6	4.4	88	83	87	83	85
dec. II	1020.3	1020.3	1019.8	1019.6	1019.1	2.9	4.2	2.2	3.5	2.6	89	85	90	85	89
N	1015.4	1015.0	1015.6	1015.3	1016.3	4.0	5.7	3.2	6.3	4.2	88	83	86	83	84
dec. III	1019.3	1018.3	1018.9	1018.4	1019.4	3.0	4.3	2.6	5.3	2.6	92	88	88	86	87
N	1014.0	1013.4	1014.5	1014.4	1015.8	4.4	6.2	3.5	7.0	4.7	89	84	87	84	85
maand	1019.1	1018.5	1018.6	1018.2	1018.5	2.9	4.2	2.4	4.5	2.8	90	87	88	85	87
N	1014.2	1013.8	1014.6	1014.5	1015.6	4.2	6.0	3.3	6.7	4.4	89	84	86	83	85

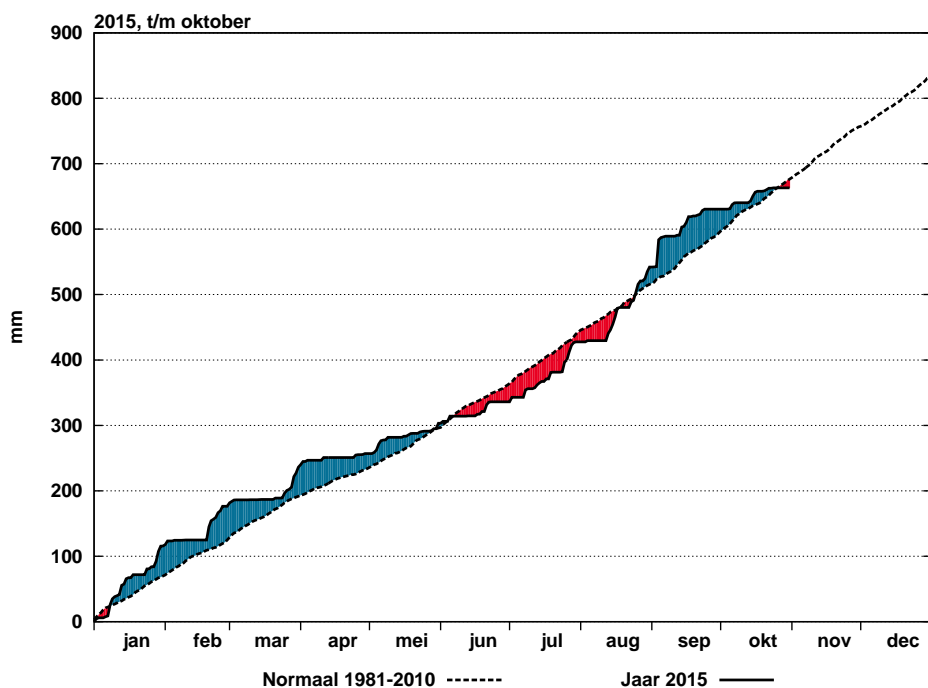
Etmaalgemiddelden en etmaalsommen

Datum	Hoeveelheid neerslag (mm)					Duur neerslag (uren)					Referentiegewasverdamping (mm)				
	Eelde	De Kooy	De Bilt	Vlissingen	Maastricht	Eelde	De Kooy	De Bilt	Vlissingen	Maastricht	Eelde	De Kooy	De Bilt	Vlissingen	Maastricht
1	2.0	2.2	2.2	2.3	2.1
2	1.8	1.9	2.1	2.2	2.1
3	0.0	1.4	1.6	1.6	1.9	1.4
4	1.4	1.5	1.7	1.8	1.0
5	.	0.0	0.6	3.6	6.6	.	.	2.0	5.6	4.7	1.3	1.1	1.2	0.8	0.9
6	6.8	1.5	6.3	2.0	1.8	7.7	3.2	6.6	5.7	2.1	0.4	0.8	0.8	0.8	0.9
7	0.2	2.0	2.7	1.5	1.1	0.6	2.2	2.1	3.1	0.7	1.0	0.9	0.7	0.5	0.5
8	2.9	5.5	0.2	.	6.8	3.2	6.4	0.6	.	8.6	0.6	0.8	0.9	1.6	0.5
9	0.5	0.1	.	1.2	.	2.1	0.2	.	1.9	.	0.8	1.3	1.7	1.3	1.1
10	1.6	1.4	1.5	1.6	0.5
11	1.6	1.6	1.6	1.6	1.6
12	1.0	1.3	1.2	1.5	1.3
13	0.0	0.2	.	0.3	.	.	0.3	.	0.5	.	1.2	1.4	0.6	1.3	0.3
14	1.4	0.5	2.8	1.3	4.5	3.7	1.9	7.2	2.2	5.9	0.2	0.4	0.3	0.5	0.3
15	7.7	10.0	7.4	5.2	6.6	7.7	6.2	11.5	6.5	8.4	0.3	0.3	0.2	0.3	0.2
16	6.6	5.9	5.9	3.4	8.5	12.0	11.4	11.6	4.9	10.2	0.2	0.2	0.2	0.5	0.5
17	0.1	0.5	1.4	4.0	.	0.4	1.8	4.8	4.0	.	0.2	0.4	0.2	0.5	0.5
18	1.8	2.5	0.0	0.1	1.1	4.2	8.3	.	0.2	2.0	0.3	0.4	0.4	1.0	0.8
19	.	0.0	.	.	0.6	2.0	0.7	0.5	0.3	0.5	0.3
20	0.0	0.0	0.7	1.4	0.2	.	.	0.9	0.5	0.5	0.5	0.8	0.5	0.9	0.4
21	0.6	2.0	1.8	3.7	0.3	1.9	6.9	7.4	7.4	1.5	0.6	0.4	0.5	0.4	0.7
22	0.5	1.0	2.2	0.7	1.7	2.4	2.3	8.1	2.9	5.7	0.4	0.6	0.4	0.6	0.3
23	0.9	0.6	0.7	0.5	0.7
24	0.0	0.3	0.5	0.0	0.3	.	0.4	0.5	.	0.3	0.4	0.5	0.6	0.6	0.7
25	0.1	.	0.2	1.5	0.9	0.1	.	1.0	2.7	1.7	1.0	1.0	1.1	1.0	0.6
26	0.9	1.0	1.3	1.2	1.4
27	0.3	1.0	1.3	1.1	1.3
28	0.0	0.5	0.0	0.1	0.7	.	1.1	.	0.2	2.0	0.2	0.6	0.5	0.2	0.4
29	0.5	0.8	0.9	0.6	1.1
30	0.8	0.8	0.9	0.9	0.9
31	0.7	0.9	1.1	1.2	1.2
dec. I	10.4	9.1	9.8	8.3	16.3	13.6	12.0	11.3	16.3	16.1	12.3	13.5	14.4	14.8	11.0
N	28.8	37.2	32.5	32.5	29.8	22.2	21.7	23.1	20.5	21.4	10.4	11.1	10.6	11.9	11.3
dec. II	17.6	19.6	18.2	15.7	21.5	28.0	29.9	36.0	18.8	29.0	6.2	7.3	5.5	8.6	6.2
N	18.7	24.5	20.7	18.3	15.0	15.2	16.4	15.1	13.8	13.6	9.0	9.4	9.6	10.2	10.2
dec. III	1.2	3.8	4.7	6.0	3.9	4.4	10.7	17.0	13.2	11.2	6.7	8.2	9.3	8.3	9.3
N	26.4	34.5	29.6	25.3	22.3	23.9	24.6	22.5	19.5	19.4	6.9	7.3	7.4	8.5	8.2
maand	29.2	32.5	32.7	30.0	41.7	46.0	52.6	64.3	48.3	56.3	25.2	29.0	29.2	31.7	26.5
N	74.0	96.3	82.8	76.1	67.2	61.3	62.8	60.6	53.8	54.3	26.2	27.9	27.6	30.7	29.8



Figuur 7: Geaccumuleerde temperatuur, De Bilt, 2015

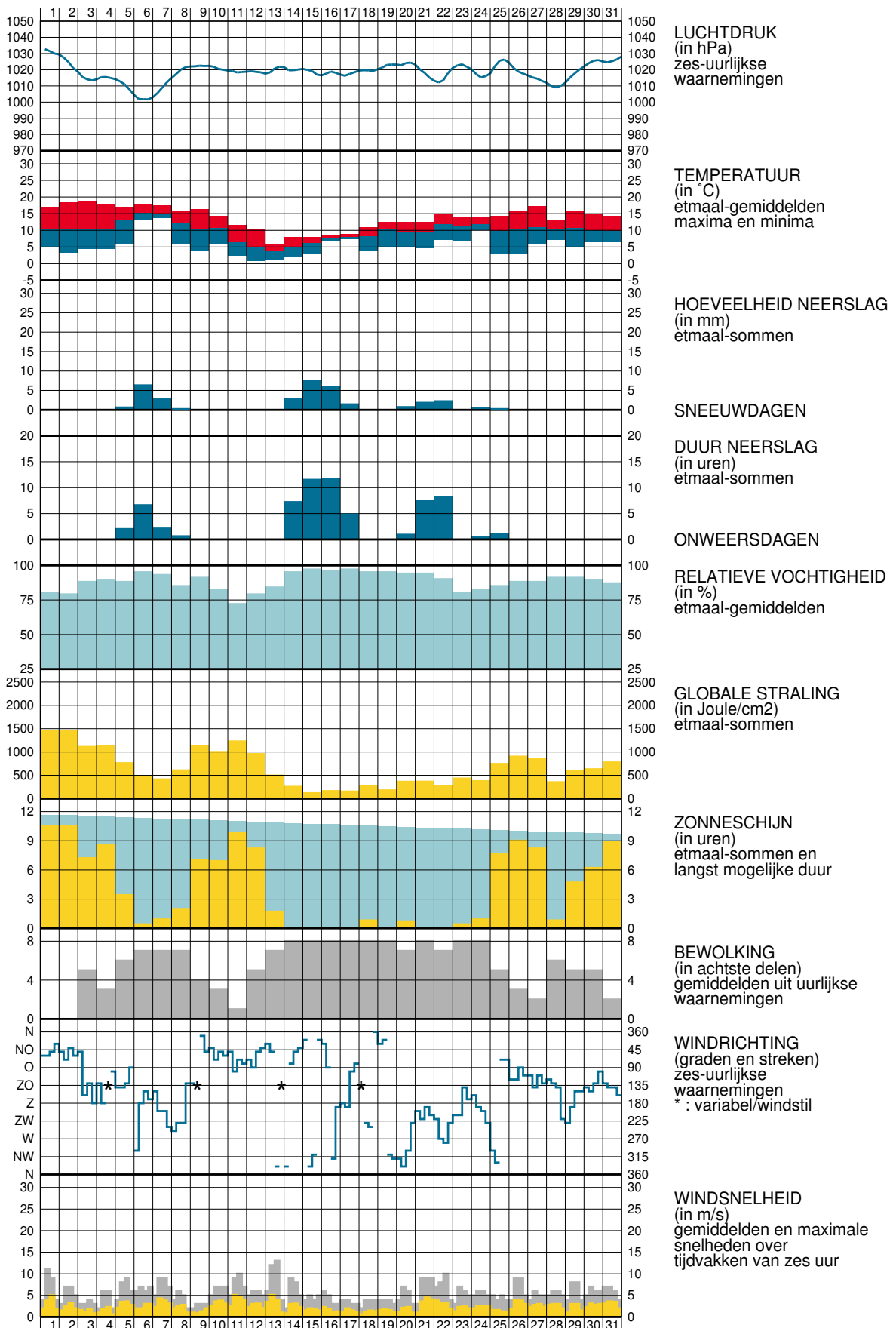
De getrokken lijn geeft de etmaalgemiddelde temperatuur van het actuele jaar, cumulatief weer. De stippellijn laat het langjarig gemiddelde (1981-2010) van de cumulatieve jaartemperatuur zien. Indien de actuele lijn zich onder die van het langjarig gemiddelde bevindt, is het jaar tot dan toe koud verlopen (blauw gearceerd). Als de actuele lijn zich erboven bevindt, verloopt het jaar tot dan toe warmer dan normaal (rood gearceerd).



Figuur 8: Geaccumuleerde neerslagsom, De Bilt, 2015

De getrokken lijn geeft de cumulatief gevallen hoeveelheid neerslag weer in het actuele jaar. De stippellijn laat het langjarig gemiddelde tijdvak 1981-2010 van de cumulatieve neerslag dagsommen zien. Indien de actuele lijn zich onder die van het langjarig gemiddelde bevindt, is het jaar tot dan toe droog verlopen (in rood aangegeven). Als de actuele lijn zich erboven bevindt, verloopt het jaar nat (blauw).

WAARNEMINGEN TE DE BILT





Verklaring

In het Maandoverzicht van het Weer in Nederland (MOW) zijn gegevens opgenomen van de meteorologische stations. De ligging van de stations is aangegeven in de bovenstaande kaart. Het MOW is 106 jaar lang uitgegeven als KNMI-periodiek en wordt sinds 2010 verspreid via internet (<http://www.knmi.nl/nederland-nu/klimatologie/gegevens/mow>). Een uitgebreide toelichting op het MOW is eveneens via internet beschikbaar. (http://cdn.knmi.nl/system/downloads/files/000/000/007/original/het_weer_in_nederland.pdf?1433758571)

De tijden in het MOW zijn uitgedrukt in universal time (UT). Hierin komt 12 uur overeen met 13 uur Midden Europese Tijd (MET) en met 14 uur Midden Europese zomertijd. Alle gegevens hebben betrekking op het etmaal 00-24 uur UT. De vermelde normalen zijn berekend uit de metingen in het tijdvak 1981-2010. Normalen van het "aantal dagen met" zijn berekend uit uurlijkse waarnemingen. Hierbij geldt dat het betreffende verschijnsel in tenminste één uurvak werd waargenomen. De globale straling is de som van de directe en diffuse zonnestraling op een horizontaal vlak en wordt weergegeven in Joule/cm^2 ($1 \text{ Joule/cm}^2 = 2,7772 \times 10^{-3} \text{ KWh/m}^2$).

De referentiegewas-verdamping E_r is een richtgetal voor de bepaling van de potentiële verdamping van gewassen. E_r wordt bepaald uit gegevens van globale straling en luchttemperatuur (berekeningwijze volgens Makkink). De aanduidingen I, II en III hebben betrekking op de decaden, waarbij I = dag 1 t/m 10, II = dag 11 t/m 20 en III = dag 21 t/m de laatste dag van de maand. M = de gehele maand.

blank	: gegeven ontbreekt	A	: aantal
.	: waarde nul	STIL	: windstil/veranderlijk
0	: minder dan 0.5	N	: normaal 1981-2010
0.0	: minder dan 0.05		

Het MOW is een uitgave van het Koninklijk Nederlands Meteorologisch Instituut
Postbus 201 3730 AE De Bilt

<http://www.knmi.nl/nederland-nu/klimatologie> klimaatdesk@knmi.nl