



Koninklijk Nederlands  
Meteorologisch Instituut  
*Ministerie van Infrastructuur en Milieu*

# Maandoverzicht van het weer in Nederland

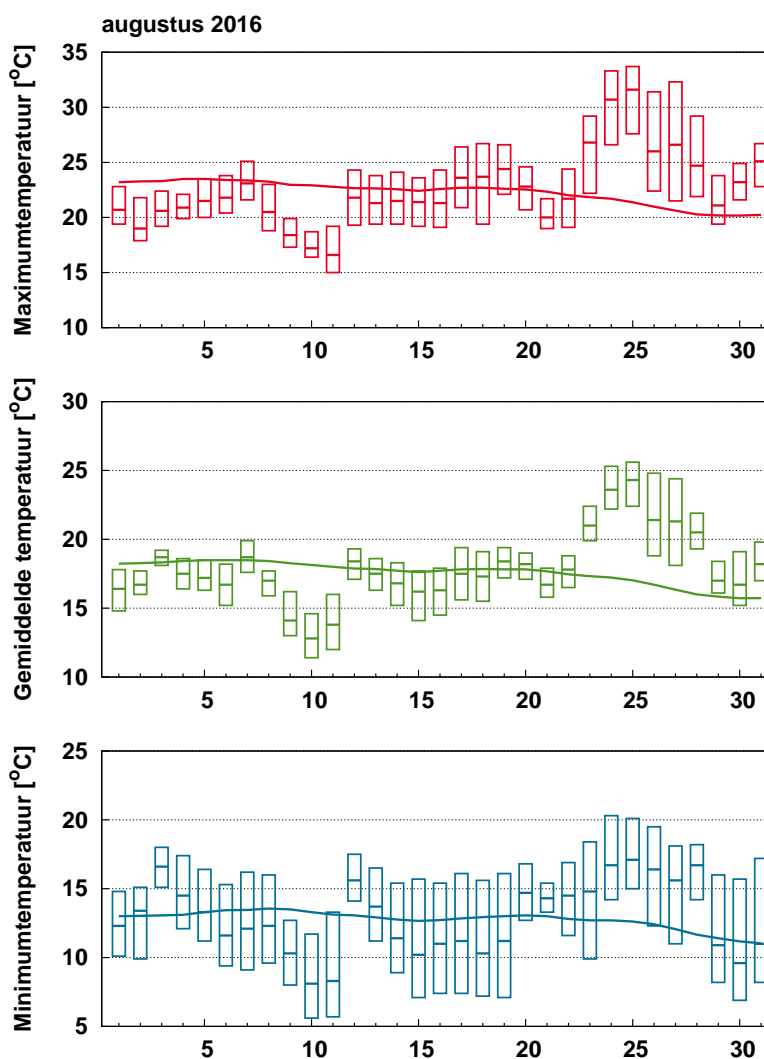
augustus 2016



Augustus 2016: Vrij warm, zoning en landelijk gemiddeld aan de droge kant

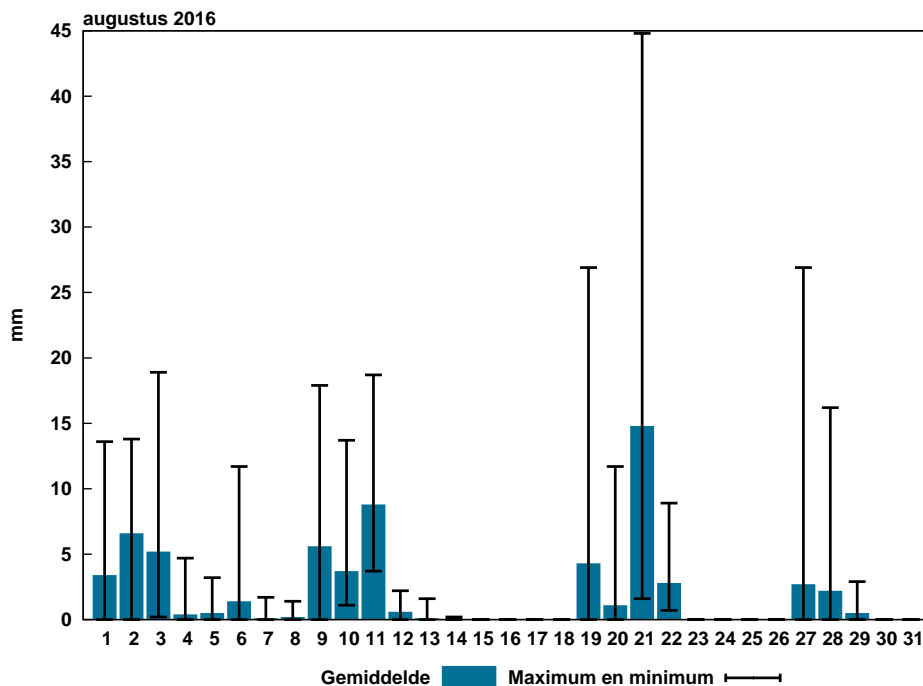
Met in De Bilt een gemiddelde temperatuur van 17,9 °C tegen een langjarig gemiddelde van 17,5 °C, was augustus een vrij warme maand. Lange tijd zag het daar niet naar uit. De eerste helft van de maand was het weer onder invloed van depressies wisselvallig waarbij de stroming uit het westen tot noorden kwam. De temperatuur lag daardoor beneden normaal. Daarna werd het weer enkele bepaald door een hogedrukgebied boven de Noordzee. Het was droog en rustig en de temperatuur was normaal voor de tijd van het jaar. Rond de 20<sup>e</sup> veroorzaakte een depressie winderig en nat weer. In de laatste fase van de maand werd met een overwegend zuidelijke stroming zeer warme lucht aangevoerd. In een flink deel van het land was 23 augustus de eerste zomerse dag van de maand. Van 24 tot en met 27 augustus was het in delen van het land tropisch warm. In totaal werden in De Bilt in augustus 26 warme, zes zomerse en twee tropische dagen geteld tegen respectievelijk 23, zeven en twee normaal.

Augustus was zonnig met gemiddeld over het land 240 zonuren tegen 195 normaal. De eerste helft van de maand verliep echter somber met landelijk gemiddeld 87 uren zonneschijn. De tweede helft van de maand kende drie zonovergoten tijdvakken met dagelijks op de meeste plaatsen 10 tot 13 zonuren; 15-18 augustus, 23-27 augustus en 30-31 augustus. In het westelijke helft was augustus zeer zonnig. In Zeeland was de zon het meest te zien, Vlissingen registreerde 269 zonuren. In het noordoosten werden de minste zonuren gemeten: Eelde kwam niet verder dan 211 zonuren. Gemiddeld over het land viel er op de KNMI stations ca. 65 mm regen tegen 78 mm normaal. De regionale verschillen waren grillig en groot door het vaak buiige karakter van de neerslag. Op de droogste plaatsen viel slechts 35-40 mm, op de natste 100-120 mm.



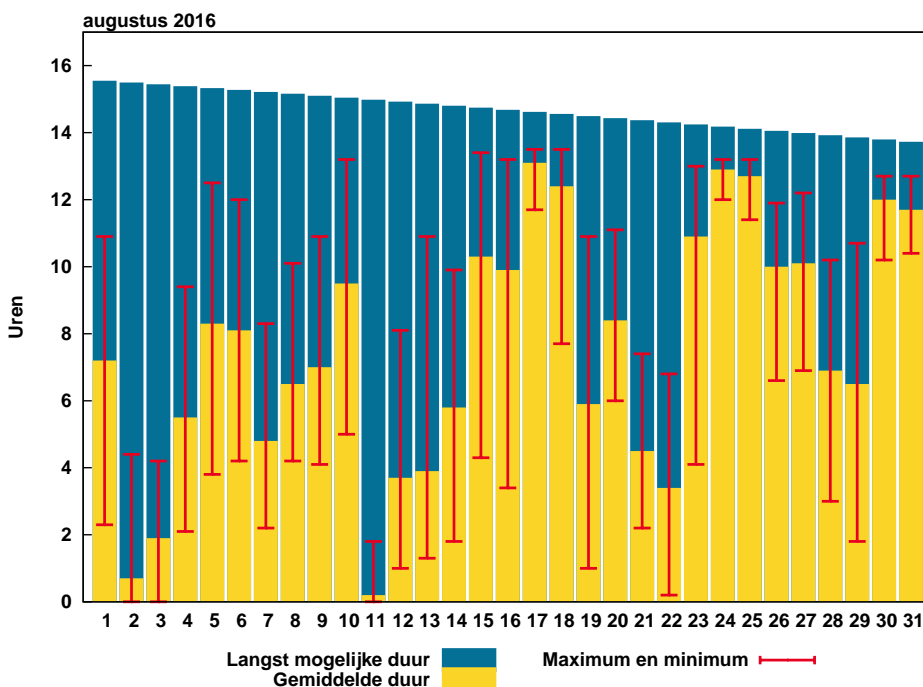
### Figuur 1: Temperatuurverloop

De balkjes geven voor ieder element per etmaal de hoogste en laagste waarde aan zoals die gemeten is op één van de KNMI-stations. De rode (maximum), groene (gemiddelde) en blauwe (minimum) lijn geven het vijf-daags voortschrijdend gemiddelde aan over alle KNMI-stations, gemiddeld over het tijdvak 1981-2010.



Figuur 2: Etmaalsom neerslag

De blauwe balkjes tonen de gemeten etmaalsommen neerslag, gemiddeld over alle KNMI-stations. De zwarte lijnen geven de laagste en hoogste etmaalsom, gemeten op één van de stations.

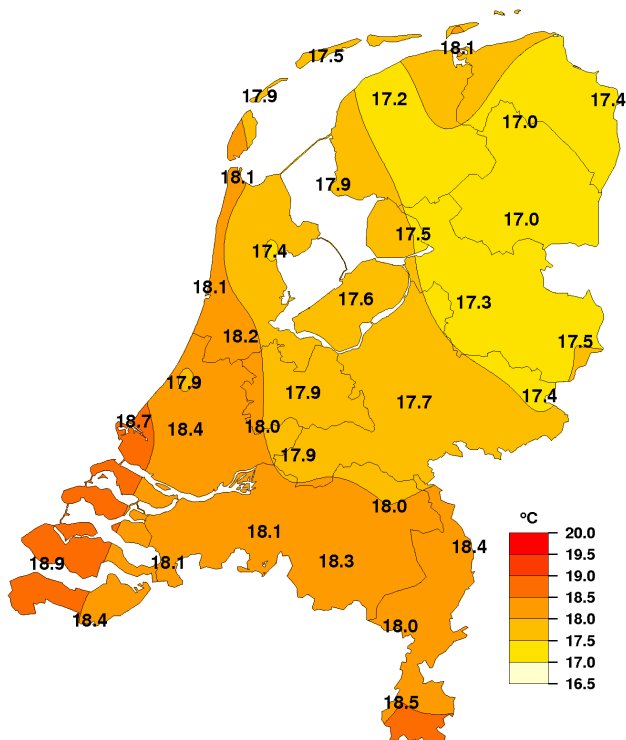


Figuur 3: Etmaalsom zonneshijnduur

De gele balkjes tonen de etmaalsommen zonneshijnduur, gemiddeld over alle KNMI-stations. De rode lijnen geven de laagste en hoogste etmaalsom, gemeten op één van de stations. De blauwe balkjes geven de theoretisch langst mogelijke zonneshijnduur.

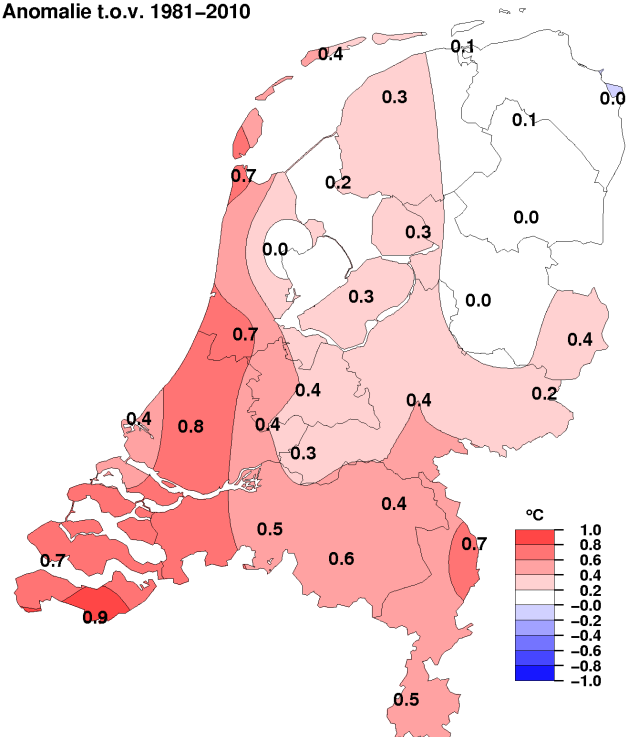
Geografische Overzichten

Gemiddelde temperatuur, augustus 2016

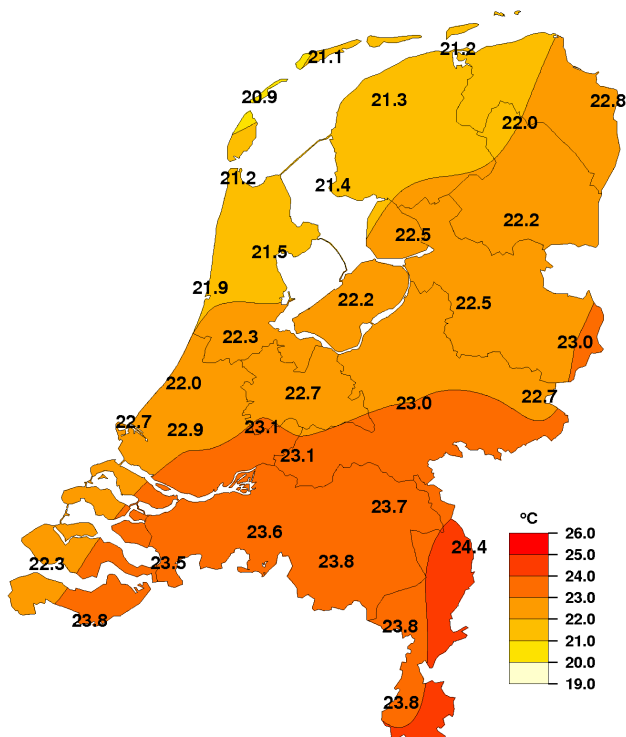


Gemiddelde temperatuur, augustus 2016

Anomalie t.o.v. 1981-2010

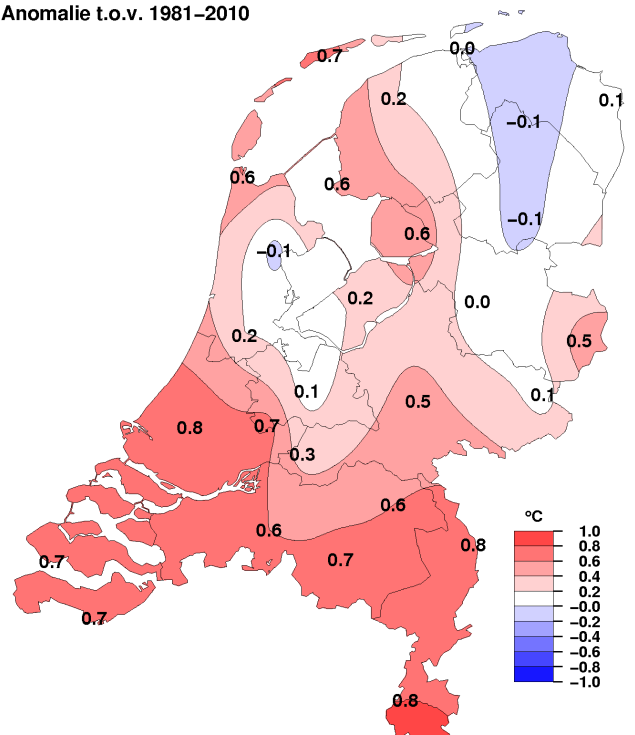


Gemiddelde maximumtemperatuur, augustus 2016



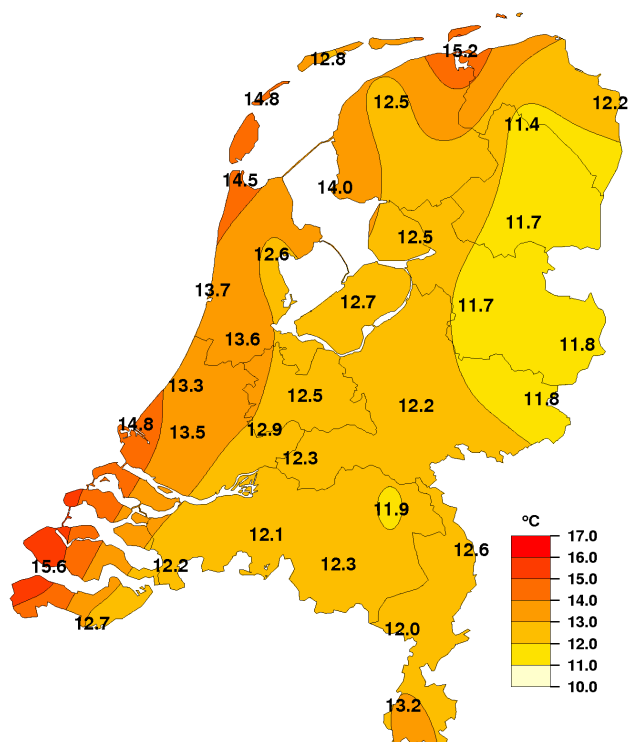
Gemiddelde maximumtemperatuur, augustus 2016

Anomalie t.o.v. 1981-2010



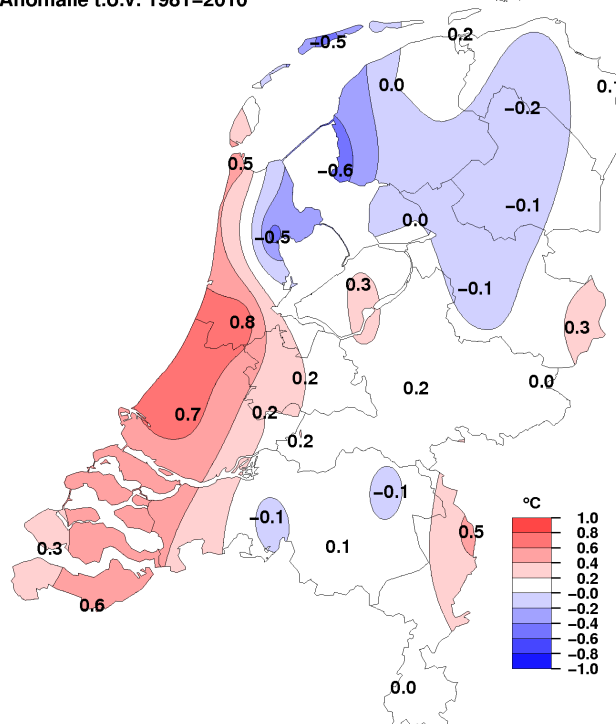
NB. De kaarten zijn gebaseerd op een automatische interpolatie van gegevens van individuele meetstations zonder additionele klimatologische kennis. De getoonde lokale variaties kunnen mede bepaald zijn door de gehanteerde interpolatietechniek en de ligging van de meteorologische stations.

Gemiddelde minimumtemperatuur, augustus 2016

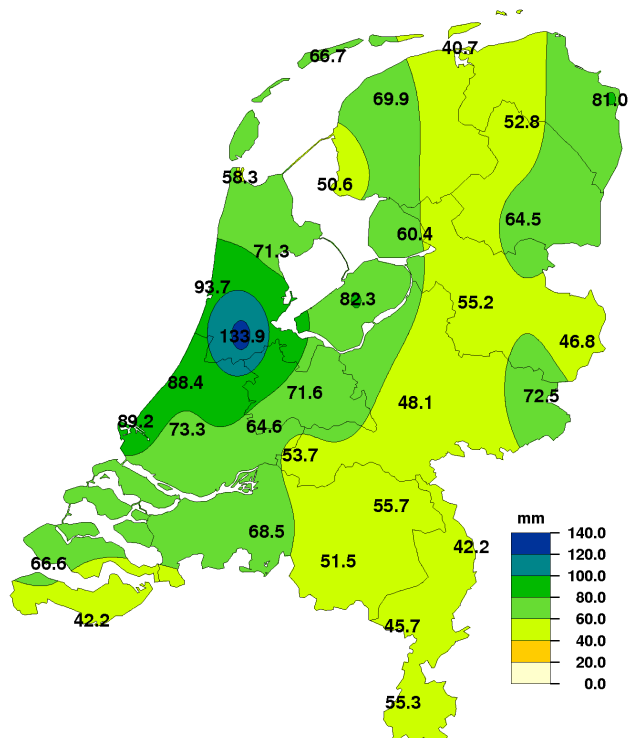


Gemiddelde minimumtemperatuur, augustus 2016

Anomalie t.o.v. 1981-2010

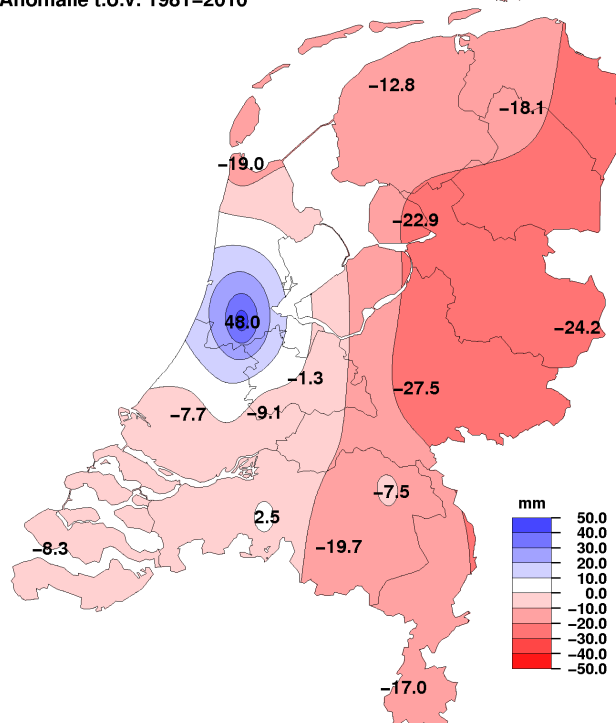


Maandsom neerslag, augustus 2016



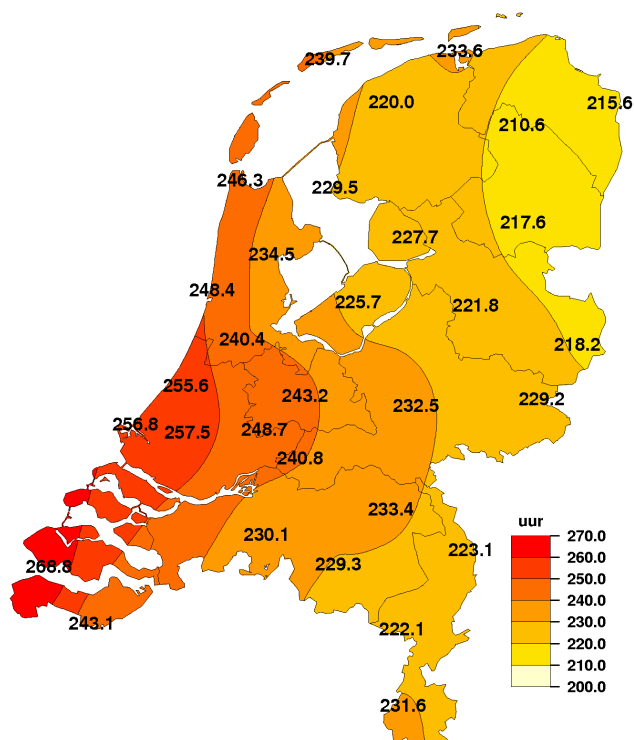
Maandsom neerslag, augustus 2016

Anomalie t.o.v. 1981-2010



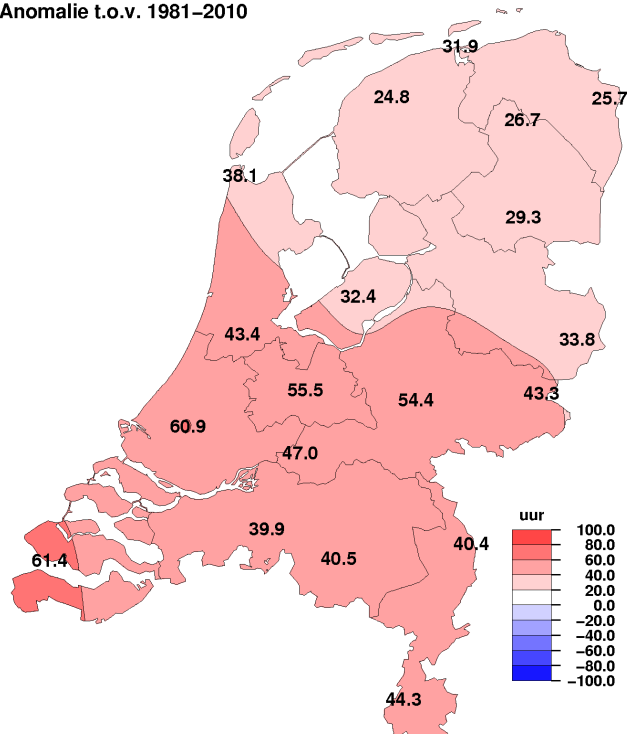
NB. De kaarten zijn gebaseerd op een automatische interpolatie van gegevens van individuele meetstations zonder additionele klimatologische kennis. De getoonde lokale variaties kunnen mede bepaald zijn door de gehanteerde interpolatietechniek en de ligging van de meteorologische stations.

Maandsom zonneshijnduur, augustus 2016

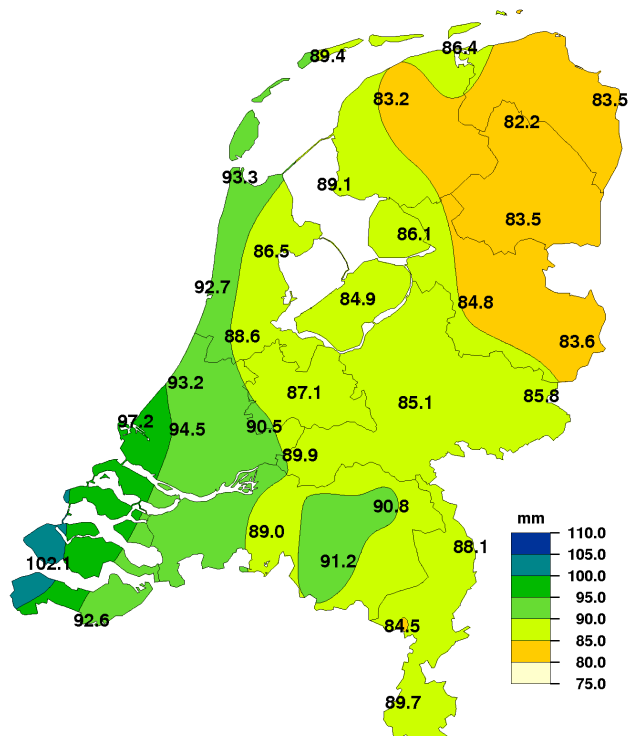


Maandsom zonneshijnduur, augustus 2016

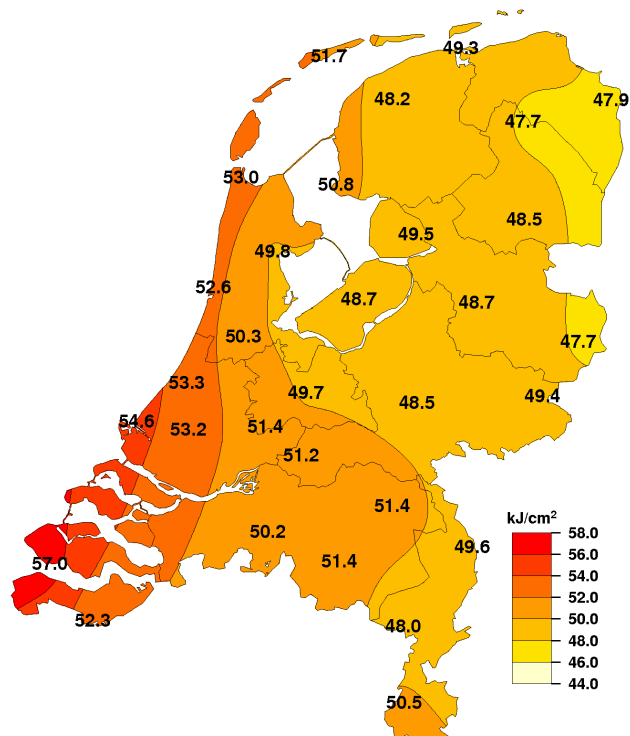
Anomalie t.o.v. 1981-2010



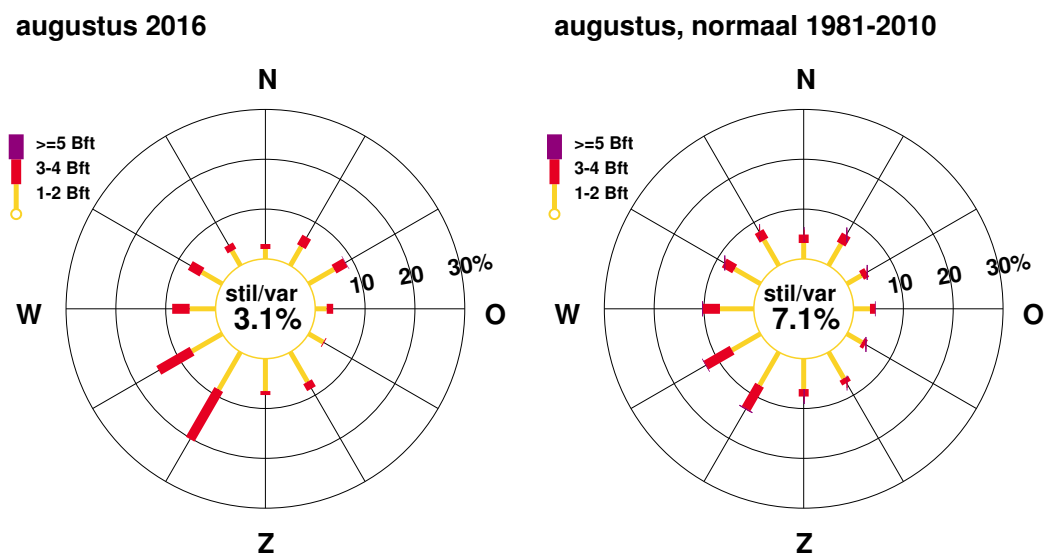
Maandsom referentiegewasverdamping, augustus 2016



Maandsom globale straling, augustus 2016



NB. De kaarten zijn gebaseerd op een automatische interpolatie van gegevens van individuele meetstations zonder additionele klimatologische kennis. De getoonde lokale variaties kunnen mede bepaald zijn door de gehanteerde interpolatietechniek en de ligging van de meteorologische stations.



Figuur 4: Windroses

In de windroses zijn de windrichtingen in klassen van 30° verdeeld. Voor iedere klasse is in drie Beaufortklassen aangegeven in hoeveel procent van de gevallen deze voorkwam (relatieve frequentie). De windroses heeft betrekking op het KNMI-station De Bilt.

Extremen			
Hoogste temperatuur:	33.7	°C	te Westdorpe op 25 augustus
Laagste temperatuur:	5.6	°C	te Gilze-Rijen op 10 augustus
Grootste aantal zonuren:	268.8	uur	te Vlissingen
Kleinste aantal zonuren:	210.6	uur	te Eelde
Grootste maandsom neerslag:	133.9	mm	te Schiphol
Kleinste maandsom neerslag:	40.7	mm	te Lauwersoog
Grootste dagsom neerslag:	44.8	mm	te Schiphol op 21 augustus



## Landgemiddelden

Decade	Temperatuur (°C)						Zonneschijn					
	Gem.		N		Gem. dagmax.		N		Gem.		N	
I	16.6	18.3	20.2	22.8	12.6	13.8	60.5	68.9	40	45		
II	17.2	17.8	21.7	22.4	12.4	13.4	75.3	65.5	51	45		
III	20.1	16.7	25.1	20.8	15.1	12.7	104.3	60.4	67	39		
Maand	18.1	17.6	22.4	22.0	13.4	13.3	240.1	194.9	53	43		

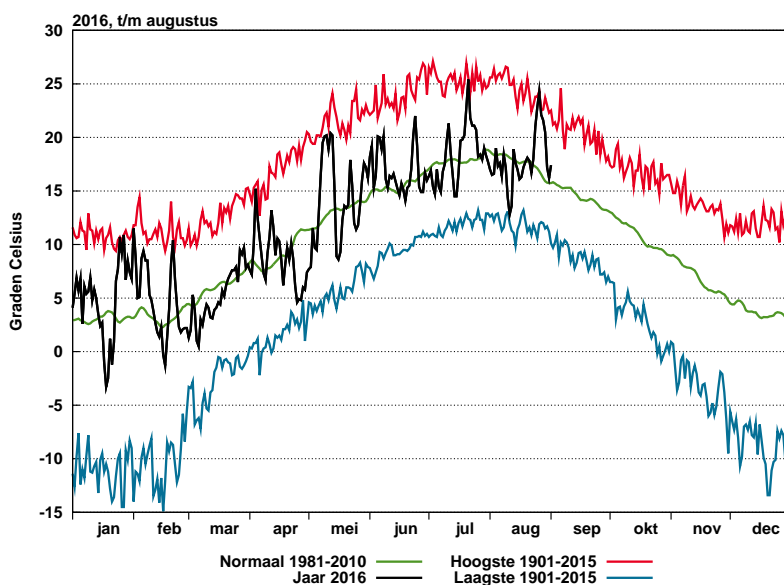
Decade	Luchtdruk zeeniveau (hPa)		Neerslag (mm)		Windsnelheid (m/s)		Globale straling (J/cm2)	
	Gem.	N	Gem.	N	Gem.	N	Gem.	N
I	1018.0	1016.1	27.2	20.7	4.7	3.9	15486	17115
II	1017.5	1014.8	14.9	23.9	4.2	4.1	16858	15756
III	1019.2	1015.5	23.0	33.3	3.7	4.2	19237	14778
Maand	1018.3	1015.5	65.1	77.8	4.2	4.1	51581	47649

## Maandgemiddelden en maandsommen, temperatuur en neerslag

Station	Temperatuur (°C)										Neerslag (mm)					
	Gem.		N		Dagelijks maximum				Dagelijks minimum				Som		Max. dagsom	
	Gem.	N	Gem.	N	Hoogste	Datum	Gem.	N	Laagste	Datum	Som	N	Max. dagsom	Datum		
Lauwersoog	18.1	18.0	21.2	21.2	30.9	25	15.2	15.0	11.2	10	40.7		7.2	21		
Hoorn (Tersch.)	17.5	17.1	21.1	20.4	28.6	25	12.8	13.3	7.2	10	66.7		22.8	21		
Vlieland	17.9		20.9		27.6	25	14.8		10.5	16						
Leeuwarden	17.2	16.9	21.3	21.1	30.4	25	12.5	12.5	7.3	10	69.9	82.7	19.7	21		
Nieuw Beerta	17.4	17.4	22.8	22.7	32.4	25	12.2	12.1	7.1	11	81.0		26.9	27		
Eelde	17.0	16.9	22.0	22.1	30.9	25	11.4	11.6	5.8	11	52.8	70.9	11.7	20		
De Kooy	18.1	17.4	21.2	20.6	30.0	24	14.5	14.0	10.6	15	58.3	77.3	12.7	21		
Stavoren	17.9	17.7	21.4	20.8	30.2	25	14.0	14.6	8.9	15	50.6		13.2	21		
Hoogeveen	17.0	17.0	22.2	22.3	31.1	25	11.7	11.8	7.2	11	64.5		11.6	11		
Marknesse	17.5	17.2	22.5	21.9	30.9	25	12.5	12.5	8.3	11	60.4	83.3	13.1	11		
Berkhout	17.4	17.4	21.5	21.6	29.7	25	12.6	13.1	8.0	10	71.3		32.2	21		
Wijk aan Zee	18.1		21.9		32.0	25	13.7		7.9	15	93.7		34.2	21		
Lelystad	17.6	17.3	22.2	22.0	31.2	25	12.7	12.4	7.7	11	82.3		21.3	21		
Heino	17.3	17.3	22.5	22.5	31.8	25	11.7	11.8	7.1	15	55.2		11.3	11		
Schiphol	18.2	17.5	22.3	22.1	30.9	25	13.6	12.8	8.8	10	133.9	85.9	44.8	21		
Twente	17.5	17.1	23.0	22.5	32.7	25	11.8	11.5	5.7	11	46.8	71.0	10.9	1		
Voorschoten	17.9		22.0		31.6	25	13.3		7.5	10	88.4		31.1	21		
De Bilt	17.9	17.5	22.7	22.6	31.0	25	12.5	12.3	6.7	11	71.6	72.9	14.5	21		
Hupsel	17.4	17.2	22.7	22.6	31.8	25	11.8	11.8	6.4	11	72.5		19.2	21		
Deelen	17.7	17.3	23.0	22.5	32.0	25	12.2	12.0	5.7	10	48.1	75.6	10.9	1		
Hoek van Holland	18.7	18.3	22.7		33.0	25	14.8		11.0	10	89.2		37.2	21		
Cabauw	18.0	17.6	23.1	22.4	31.8	25	12.9	12.7	7.2	10	64.6	73.7	29.9	21		
Rotterdam	18.4	17.6	22.9	22.1	32.4	25	13.5	12.8	8.4	10	73.3	81.0	23.8	21		
Herwijnen	17.9	17.6	23.1	22.8	32.1	25	12.3	12.1	6.8	10	53.7		16.9	21		
Volkel	18.0	17.6	23.7	23.1	32.6	25	11.9	12.0	5.9	11	55.7	63.2	18.8	3		
Gilze-Rijen	18.1	17.6	23.6	23.0	33.0	25	12.1	12.2	5.6	10	68.5	66.0	13.7	10		
Arcen	18.4	17.7	24.4	23.6	33.6	25	12.6	12.1	6.6	11	42.2		12.7	2		
Vlissingen	18.9	18.2	22.3	21.6	31.8	25	15.6	15.3	11.7	10	66.6	74.9	13.6	1		
Woensdrecht	18.1		23.5		33.0	25	12.2		7.1	10						
Eindhoven	18.3	17.7	23.8	23.1	33.0	25	12.3	12.2	6.2	10	51.5	71.2	14.6	3		
Westdorpe	18.4	17.5	23.8	23.1	33.7	25	12.7	12.1	8.4	10	42.2		13.7	2		
Eil	18.0		23.8		33.4	25	12.0		6.3	11	45.7		12.2	2		
Maastricht	18.5	18.0	23.8	23.0	33.3	25	13.2	13.2	7.3	11	55.3	72.3	11.7	3		

Maandgemiddelden en maandsommen, overige

Station	Globale straling (J/cm <sup>2</sup> )		Zonneschijn (berekend uit globale straling)				Relatieve vochtigheid (percentage)		Dampdruk (hPa)		Windsnelheid (m/s)		Luchtdruk zeeniveau (hPa)	
	Som	N	uren	N	%	N	Gem.	N	Gem.	N	Gem.	N	Gem.	N
Lauwersoog	49294	47309	233.6	201.7	51	44	79	80	16.5	16.4	5.5	5.7		
Hoorn (Terschl.)	51685		239.7		52		83	81	16.7	15.9	5.6		1017.5	
Vlieland							81		16.8		7.2		1017.5	
Leeuwarden	48225	46380	220.0	195.2	48	43	82	82	16.0	15.6	4.0	4.0	1017.7	1015.0
Nieuw Beerta	47937	45744	215.6	189.9	47	42	81	81	16.0	15.8	4.1	4.2		
Eelde	47738	45639	210.6	183.9	46	40	82	83	15.9	15.7	3.5	3.6	1017.9	1015.0
De Kooy	53011	49222	246.3	208.2	54	46	80	80	16.6	15.9	5.1	5.0	1017.7	1015.1
Stavoren	50815		229.5		50		81	81	16.6	16.8	5.0	5.5		
Hoogeveen	48491	46336	217.6	188.3	48	41	84	81	16.1	15.4	3.1	3.2	1018.1	1014.9
Marknesse	49532		227.7		50		81	82	16.1	16.1	3.3	3.4		
Berkhout	49751		234.5		51		82	81	16.4	15.9	4.3			
Wijk aan Zee	52627		248.4		54		78		16.1					
Lelystad	48682	47379	225.7	193.3	50	43	81	82	16.2	15.9	3.7	4.0	1018.1	1014.9
Heino	48744		221.8		49		80		15.7		2.5	2.6		
Schiphol	50287	47699	240.4	197.0	53	43	78	80	16.2	15.8	4.6	4.2	1018.1	1015.4
Twente	47653	45508	218.2	184.4	48	41	80	78	15.8	15.1	3.1	2.9	1018.4	1015.3
Voorschoten	53289		255.6		56		80		16.4		4.1		1018.3	
De Bilt	49678	45874	243.2	187.7	54	41	79	79	16.0	15.6	3.0	2.8	1018.3	1015.5
Hupsel	49383	46836	229.2	185.9	50	41	82	80	16.1	15.5	2.6	2.7		
Deelen	48526	44987	232.5	178.1	51	39	77	77	15.3	15.0	3.3	3.3	1018.4	1015.5
Hoek van Holland	54605		256.8		57		77		16.6		6.5	6.5	1018.3	1015.5
Cabauw	51427	48728	248.7		55		80	80	16.3	16.1	3.8	3.5	1018.4	1015.3
Rotterdam	53186	47956	257.5	196.6	57	43	78	80	16.3	15.9	4.0	3.8	1018.3	1015.6
Herwijnen	51181	47670	240.8	193.8	53	43	80	81	16.3	16.2	3.4	3.4	1018.4	
Volkel	51376		233.4		52		77	78	15.8	15.4	3.3	3.0	1018.6	1015.6
Gilze-Rijen	50215	47104	230.1	190.2	51	42	77	77	15.9	15.3	3.1	3.2	1018.6	1015.7
Arcen	49610	46473	223.1	182.7	49	40	77	78	16.0	15.6	2.8	2.6		
Vlissingen	57013	49908	268.8	207.4	59	46	78	78	17.0	16.2	6.0	5.4	1018.5	1015.8
Woensdrecht							78		15.9		3.3		1018.6	
Eindhoven	51449	47047	229.3	188.8	51	42	76	77	15.8	15.4	3.4	3.3	1018.6	1015.8
Westdorpe	52331		243.1		54		77	79	16.0	15.6	3.7		1018.7	
Ell	48041		222.1		49		80		16.3		2.8			
Maastricht	50464	47600	231.6	187.3	51	42	76	76	16.0	15.4	3.3	3.5	1019.0	1016.0



Figuur 5: Etmaalwaarden van de gemiddelde temperatuur, De Bilt, 2016

De zwarte lijn toont de gemeten gemiddelde etmaaltemperatuur in het lopende jaar. De rode lijn geeft (per datum) de hoogst gemeten temperatuur sinds 1901, de blauwe lijn de laagste temperatuur. De groene lijn is het vijf-daagse voortschrijdend gemiddelde, gemiddeld over het tijdvak 1981-2010.

Temperatuur, "aantal dagen met"

Station	Gemiddelde temperatuur ( °C)								Minimum temperatuur ( °C)				Maximum temperatuur ( °C)													
	> 20.0		20-15		15-10		10-5		5-0		< 0.0		< 0.0		< -10.0 < 0.0 (10cm)		> 30.0		> 25.0		> 20.0		< 0.0			
	A	N	A	N	A	N	A	N	A	N	A	N	A	N	A	N	A	N	A	N	A	N	A	N	A	N
Lauwersoog	5	6	23	23	3	2	.	.	.	.	.	.	.	.	.	.	.	2	1	2	4	17	19	.	.	
Hoorn (Terschl.)	3	3	25	23	3	5	.	.	.	.	.	.	.	.	.	.	.	.	0	2	3	21	15	.	.	
Vlieland	3	.	26	.	2	.	.	.	.	.	.	.	.	.	.	.	.	.	.	2	.	19	.	.	.	
Leeuwarden	4	4	22	20	5	7	.	.	.	.	.	.	.	.	.	.	.	1	1	3	4	18	18	.	.	
Nieuw Beerta	5	5	23	19	3	6	.	.	.	.	.	.	.	.	.	.	.	2	2	7	8	26	23	.	.	
Eelde	5	4	21	19	5	8	.	.	.	.	.	.	.	.	.	.	.	2	2	5	6	26	21	.	.	
De Kooy	4	4	25	24	2	4	.	.	.	.	.	.	.	.	.	.	.	2	0	3	3	19	16	.	.	
Stavoren	5	5	23	24	3	3	.	.	.	.	.	.	.	.	.	.	.	1	1	3	4	20	17	.	.	
Hoogeveen	6	5	19	18	6	8	.	.	.	.	.	.	.	.	.	.	.	2	1	7	7	26	21	.	.	
Marknesse	6	5	22	21	3	6	.	.	.	.	.	.	.	.	.	.	.	1	1	6	6	26	21	.	.	
Berkhout	5	5	23	21	3	5	.	.	.	.	.	.	.	.	.	.	.	.	1	2	5	23	20	.	.	
Wijk aan Zee	5	.	25	.	1	.	.	.	.	.	.	.	.	.	.	.	.	2	.	2	.	25	.	.	.	
Lelystad	6	4	22	21	3	5	.	.	.	.	.	.	.	.	.	.	.	2	1	4	6	26	21	.	.	
Heino	6	5	22	20	3	6	.	.	.	.	.	.	.	.	.	.	.	2	1	7	7	26	23	.	.	
Schiphol	6	5	22	22	3	4	.	.	.	.	.	.	.	.	.	.	.	2	1	4	6	26	21	.	.	
Twenthe	6	6	21	18	4	8	.	.	.	.	.	.	.	.	.	.	.	2	2	8	8	25	22	.	.	
Voorschoten	4	.	24	.	3	.	.	.	.	.	.	.	.	.	.	.	.	2	.	4	.	24	.	.	.	
De Bilt	6	5	22	20	3	5	.	.	.	.	.	.	.	.	.	.	.	2	1	6	7	26	23	.	.	
Hupsel	5	6	23	18	3	7	.	.	.	.	.	.	.	.	.	.	.	2	2	8	8	24	23	.	.	
Deelen	6	6	22	18	3	7	.	.	.	.	.	.	.	.	.	.	.	2	2	9	8	25	22	.	.	
Hoek van Holland	5	6	25	25	1	1	.	.	.	.	.	.	.	.	.	.	.	2	.	6	.	27	.	.	.	
Cabauw	6	5	22	21	3	5	.	.	.	.	.	.	.	.	.	.	.	2	1	7	7	27	22	.	.	
Rotterdam	6	5	22	22	3	4	.	.	.	.	.	.	.	.	.	.	.	2	1	5	6	27	22	.	.	
Herwijnen	6	6	22	20	3	5	.	.	.	.	.	.	.	.	.	.	.	2	2	7	7	27	24	.	.	
Volkel	6	6	22	19	3	6	.	.	.	.	.	.	.	.	.	.	.	2	2	9	9	25	24	.	.	
Gilze-Rijen	6	6	22	20	3	5	.	.	.	.	.	.	.	.	.	.	.	0	2	2	7	8	26	24	.	.
Arcen	6	7	22	19	3	5	.	.	.	.	.	.	.	.	.	.	.	4	3	11	10	25	25	.	.	
Vlissingen	6	6	24	24	1	1	.	.	.	.	.	.	.	.	.	.	.	1	1	4	5	24	20	.	.	
Woensdrecht	6	.	22	.	3	.	.	.	.	.	.	.	.	.	.	.	.	2	.	7	.	26	.	.	.	
Eindhoven	6	6	22	19	3	5	.	.	.	.	.	.	.	.	.	.	.	0	2	2	8	9	26	24	.	.
Westdorpe	6	5	22	21	3	5	.	.	.	.	.	.	.	.	.	.	.	3	2	7	8	26	25	.	.	
Eil	6	.	22	.	3	.	.	.	.	.	.	.	.	.	.	.	.	3	.	10	.	25	.	.	.	
Maastricht	6	7	22	19	3	5	.	.	.	.	.	.	.	.	.	.	.	4	2	9	9	25	23	.	.	

## Neerslag, wind en zon, "aantal dagen met"

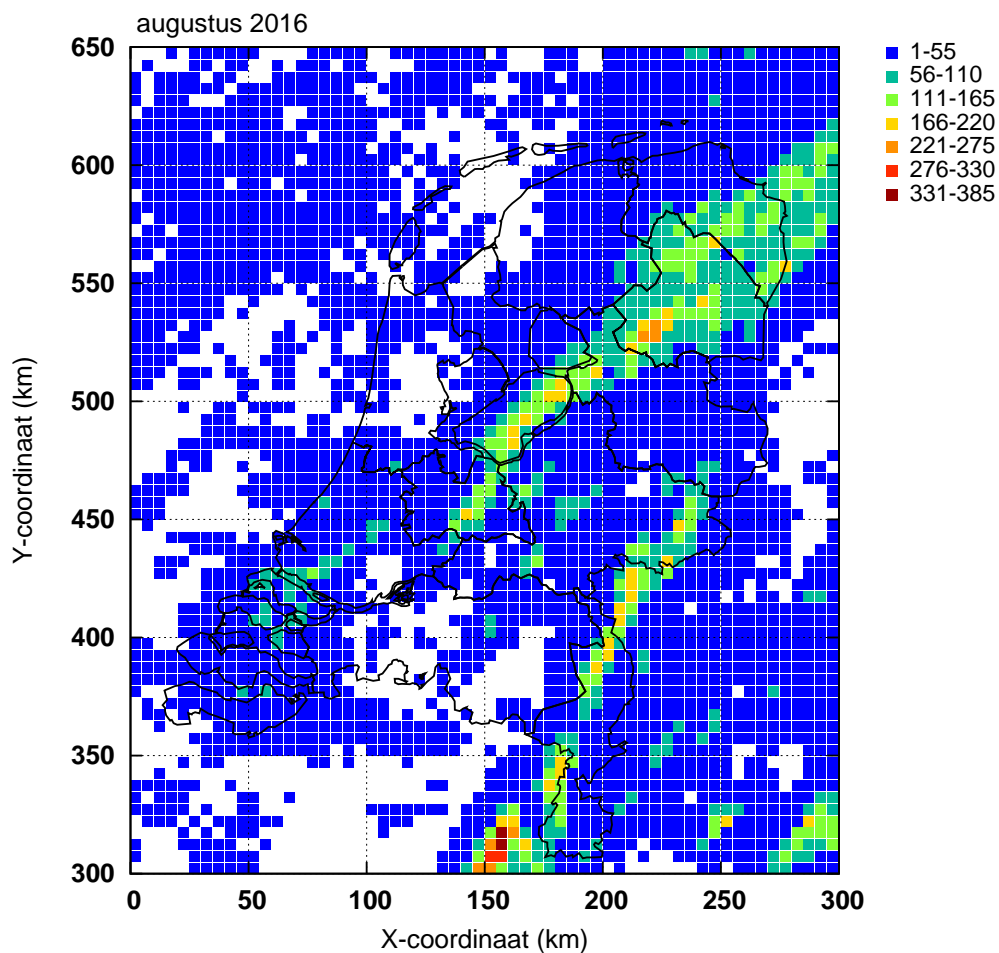
Station	Neerslag (mm)								Windkracht (Beaufort) Maximum uurgemiddelde								Zonneschijn (percentage)							
	Droog		≥ 0.1		≥ 1.0		≥ 10.0		< 4		≥ 6		≥ 7		≥ 8		Zonloos		< 20		≥ 80			
	A	N	A	N	A	N	A	N	A	N	A	N	A	N	A	N	A	N	A	N	A	N		
Lauwersoog	13		15		10				10	8	3	7		1			0		1	4	7	6	4	
Hoorn (Tersch.)	13		15		9		2		16		8								2		7			
Vlieland									8		14		1											
Leeuwarden	12	12	14	15	10	11	3	3	21	23		1		0					1	6	8	6	3	
Nieuw Beerta	13		18		11		2		23	15		1		0					1	5	8	6	3	
Eelde	12	11	16	15	11	11	2	2	26	25		1							1	6	9	5	3	
De Kooy	11	12	14	14	11	10	2	2	18	19	2	4		1					1	3	7	7	4	
Stavoren	11		14		9		1		17	11		5		1			0			5		7		
Hoogeveen	10		15		12		2		31	19		0							1	1	6	7	6	3
Marknesse	14	14	16	15	13	11	2	3	30	19		0								5		7		
Berkhout	10		15		9		2		21											5		9		
Wijk aan Zee	17		13		10		2												1		5		8	
Lelystad	11		18		13		2		22	18		2		0			0		1	1	6	7	7	3
Heino	13		17		10		2		31	21									1		6		8	
Schiphol	13	12	12	14	12	10	4	3	18	22		2		0					1	5	7	8	3	
Twente	12	13	16	14	10	10	1	2	30	29		0							1	1	8	9	8	3
Voorschoten	13		14		10		3		22										2		5		9	
De Bilt	14	12	16	14	13	10	1	2	31	30									1	1	4	8	10	3
Hupsel	15		12		10		2		31	21									2	1	7	8	8	3
Deelen	12	13	13	15	11	11	1	2	29	27		0							2	1	5	9	10	3
Hoek van Holland	16		14		10		4		5	10	9	10	1	3			0		2		5		9	
Cabauw	14	14	16	14	10	10	1	2	23	21		1		0					2		3		9	
Rotterdam	14	13	15	14	10	10	2	3	22	24		2		0					2	1	3	8	10	3
Herwijnen	16		14		10		1		28	18		1							2	1	3	8	10	4
Volkel	16	14	13	13	7	10	2	2	27	28		0							1		3		9	
Gilze-Rijen	15	14	14	13	10	10	3	2	31	28		0							1	1	4	8	9	3
Arcen	17		14		9		1		31	21		0								1	6	8	9	3
Vlissingen	19	14	11	13	10	10	3	2	15	16	10	6		1			0		2	1	4	7	9	4
Woensdrecht									28															
Eindhoven	17	14	11	13	9	10	2	2	28	28		0							2	1	3	8	8	3
Westdorpe	17		10		8		2		27										2		5		7	
Eil	15		13		7		2		31												4		7	
Maastricht	16	14	12	14	10	10	2	2	31	26		1		0					2	2	7	8	8	3

## Onweer, mist en sneeuw, "aantal dagen met"

Station	Onweer		Mist		Sneeuw	
	A	N	A	N	A	N
Leeuwarden	3	4	5	5		
Eelde	4	4	7	9		
De Kooy	3	4	2	3		
Schiphol	3	3		7		
Twente		4		5		
Voorschoten						
De Bilt	4	4	7	5		
Deelen	3	4	2	8		
Rotterdam	5	4	4	8		
Volkel	2	4		4		
Gilze-Rijen	2	5	2	7		
Vlissingen	4	4		1		
Eindhoven	2	4	2	6		
Maastricht	2	4		3		

Bodemtemperaturen (°C)

Datum	Nieuw Beerta				Marknesse				De Bilt			
	Diepte (cm)				Diepte (cm)				Diepte (cm)			
	10	20	50	100	10	20	50	100	10	20	50	100
2	18.2	18.9	19.2	17.2	18.4	19.2	19.6	18.4	18.6	19.0	18.6	17.5
7	17.6	18.3	18.6	17.0	18.1	19.0	19.2	18.1	17.7	18.4	18.3	17.3
12	16.4	16.7	17.2	16.7	17.2	17.5	18.2	17.8	17.5	17.6	17.7	17.1
17	16.1	16.9	17.3	16.3	16.5	17.8	18.2	17.5	17.5	18.1	17.9	17.0
22	16.9	17.4	17.5	16.2	17.6	18.2	18.5	17.5	17.6	17.9	17.7	17.0
27	19.4	19.9	19.1	16.4	20.0	20.8	20.0	17.7	19.8	20.1	19.1	17.4
Gem.	18.7	18.8	18.1	16.6	19.2	19.1	18.9	17.8	19.1	18.8	18.2	17.2



Figuur 6: Onweer

Ontladingen in Nederland, de kustwateren en het aangrenzende buitenland, zoals geregistreerd door het Nederlands-Belgische detectiesysteem. Het kaartje geeft het aantal ontladingen per 5×5 km vak.

## Etmaalgemiddelden en etmaalsommen

Datum	Temperatuur (°C)														
	Gemiddeld					Maximum					Minimum				
	Eelde	De Kooy	De Bilt	Vlissingen	Maastricht	Eelde	De Kooy	De Bilt	Vlissingen	Maastricht	Eelde	De Kooy	De Bilt	Vlissingen	Maastricht
1	15.1	16.6	16.5	17.2	16.9	20.4	19.4	21.0	19.5	22.8	10.1	13.3	13.1	14.1	10.5
2	16.3	16.8	16.6	17.3	16.0	20.4	18.9	18.6	19.0	17.9	9.9	14.0	13.6	14.4	13.3
3	18.6	18.9	19.0	18.7	18.1	21.0	20.7	21.7	20.7	19.4	15.9	17.7	16.4	16.5	17.1
4	16.5	18.3	17.3	17.7	17.0	20.8	20.3	20.8	20.4	20.2	12.6	16.1	15.0	15.4	13.9
5	16.3	17.6	17.6	18.1	16.4	21.0	20.3	21.6	20.0	21.8	12.6	15.5	12.9	15.2	12.2
6	16.1	16.9	16.4	18.2	17.0	21.9	20.4	22.4	21.3	22.4	9.6	12.8	10.5	15.3	11.9
7	17.6	18.6	18.4	19.2	19.9	21.8	21.7	22.8	22.9	24.9	9.8	13.3	10.5	15.0	11.6
8	16.1	16.6	17.2	17.7	17.1	20.2	19.1	20.5	19.4	21.6	9.6	13.0	12.5	16.0	13.5
9	13.0	14.9	14.4	16.2	13.9	17.9	17.8	18.5	18.6	19.5	8.0	11.2	10.3	12.7	10.0
10	11.4	13.5	12.8	14.3	12.3	16.9	16.6	16.8	16.8	16.4	6.1	10.9	6.9	11.7	8.0
11	12.8	15.5	13.6	16.0	12.7	15.9	17.4	16.3	19.2	17.0	5.8	12.0	6.7	13.3	7.3
12	17.1	18.4	18.9	19.1	18.0	20.5	19.9	22.6	21.9	22.7	14.3	17.1	16.3	15.6	14.4
13	16.3	17.4	17.6	18.3	18.6	20.2	19.7	21.5	20.9	23.8	11.2	13.7	14.3	15.3	13.8
14	15.2	16.5	17.0	18.3	18.2	20.4	19.7	21.7	21.0	23.1	9.1	11.5	9.6	15.4	13.0
15	14.8	15.9	16.1	17.7	17.6	20.3	19.6	21.7	21.2	22.7	8.9	10.6	8.2	14.2	13.4
16	14.9	17.0	16.3	17.9	17.4	20.2	19.4	21.0	21.8	23.9	7.4	15.4	11.4	13.8	10.9
17	15.9	18.3	17.2	19.4	18.7	22.3	21.8	23.4	24.4	25.6	9.5	15.3	10.0	14.2	11.9
18	16.1	17.6	17.7	19.1	18.4	22.3	20.0	24.2	24.8	25.0	8.2	14.9	9.7	14.9	10.4
19	18.0	18.7	18.1	19.1	19.1	24.5	24.6	24.3	22.1	24.7	9.5	14.9	9.8	16.1	12.8
20	17.1	18.5	17.8	18.5	18.5	22.5	20.9	22.9	22.8	23.5	13.0	16.5	14.8	15.5	14.2
21	16.1	17.9	16.7	17.5	15.8	20.2	20.1	19.8	19.7	19.6	13.3	15.1	14.7	15.1	13.3
22	17.0	18.6	18.0	18.8	17.9	19.8	20.2	22.7	21.2	23.7	14.7	16.3	14.2	16.0	13.6
23	20.5	21.0	21.0	21.3	22.2	26.3	25.0	26.9	26.7	28.7	16.1	17.2	14.0	15.8	15.3
24	23.0	24.1	22.8	24.0	24.6	30.3	30.0	30.2	29.3	32.1	16.5	18.4	17.0	20.3	15.2
25	23.6	24.6	24.3	24.5	25.6	30.9	30.0	31.0	31.8	33.3	16.2	17.9	17.2	20.1	17.3
26	20.6	19.3	22.1	21.3	24.8	25.9	22.4	26.2	24.5	31.0	15.1	15.7	17.6	18.5	19.5
27	19.7	20.0	21.6	22.8	24.4	24.9	23.5	26.5	27.9	32.3	13.9	15.7	16.1	18.1	17.4
28	20.2	19.5	20.5	20.2	21.7	25.5	22.1	24.6	22.0	27.1	16.9	17.4	17.7	17.5	15.2
29	16.3	16.9	17.2	18.4	17.7	19.9	19.9	21.4	21.4	20.9	9.8	11.7	10.0	16.0	14.2
30	16.0	17.1	16.2	19.1	17.3	23.3	21.9	23.8	23.1	23.8	8.4	11.1	8.5	15.7	11.0
31	17.5	18.6	17.4	19.8	18.9	24.7	23.4	25.4	23.8	25.7	10.6	12.8	8.6	17.2	11.9
dec. I	15.7	16.9	16.6	17.5	16.5	20.2	19.5	20.5	19.9	20.7	10.4	13.8	12.2	14.6	12.2
N	17.7	17.9	18.3	18.8	18.9	23.1	21.1	23.5	22.4	24.1	12.2	14.5	12.9	15.7	13.8
dec. II	15.8	17.4	17.0	18.3	17.7	20.9	20.3	22.0	22.0	23.2	9.7	14.2	11.1	14.8	12.2
N	17.1	17.6	17.8	18.4	18.3	22.6	21.0	23.0	21.9	23.4	11.7	14.1	12.5	15.5	13.4
dec. III	19.1	19.8	19.8	20.7	21.0	24.7	23.5	25.3	24.7	27.1	13.8	15.4	14.1	17.3	14.9
N	15.9	16.7	16.5	17.5	16.8	20.9	19.7	21.3	20.6	21.5	11.0	13.5	11.7	14.8	12.4
maand	17.0	18.1	17.9	18.9	18.5	22.0	21.2	22.7	22.3	23.8	11.4	14.5	12.5	15.6	13.2
N	16.9	17.4	17.5	18.2	18.0	22.1	20.6	22.6	21.6	23.0	11.6	14.0	12.3	15.3	13.2

Etmaalgemiddelden en etmaalsommen

Datum	Berekend uit globale straling										Globale straling (J/cm2)				
	Zonneschijn (uren)					Zonneschijn (percentage)									
	Eelde	De Kooy	De Bilt	Vlissingen	Maastricht	Eelde	De Kooy	De Bilt	Vlissingen	Maastricht	Eelde	De Kooy	De Bilt	Vlissingen	Maastricht
1	6.2	10.9	8.4	5.6	5.7	40	70	54	36	37	1683	2145	1883	1916	1939
2	2.3	1.0	0.1	.	.	15	6	1	0	0	1441	946	614	513	436
3	2.1	4.2	2.6	2.4	.	13	27	17	16	0	892	1187	929	812	470
4	3.9	7.4	5.0	6.2	2.1	25	48	33	41	14	1204	1883	1096	1680	1121
5	7.6	8.1	10.6	10.4	4.0	49	53	69	68	26	1717	1985	2066	2403	1432
6	7.0	9.6	7.5	12.0	8.8	45	63	49	79	58	1568	2097	1601	2524	2041
7	3.9	5.6	3.4	5.2	7.7	25	37	22	34	51	1097	1469	974	1584	1888
8	5.5	5.7	6.8	10.1	6.0	36	37	45	67	40	1612	1384	1840	2264	1201
9	6.7	6.1	7.3	10.0	7.8	44	40	48	67	52	1732	1794	1692	2067	1671
10	10.5	10.3	10.7	6.2	5.3	69	68	71	41	36	1932	2024	1881	1628	1472
11	0.2	0.1	.	.	1.8	1	1	0	0	12	608	721	529	405	860
12	1.0	4.3	4.0	8.1	2.8	7	29	27	55	19	657	1179	1047	2037	1045
13	1.8	2.5	2.8	10.0	10.9	12	17	19	68	74	1022	1188	1130	2273	2193
14	5.9	7.3	4.1	8.9	9.5	40	49	28	60	65	1581	1815	1464	2028	1912
15	4.3	7.3	12.3	13.4	11.5	29	49	84	91	79	1432	1771	2178	2371	2211
16	6.8	5.4	13.1	13.2	12.2	46	37	89	90	84	1643	1770	2302	2319	2273
17	12.0	13.5	13.3	13.5	13.3	82	92	91	93	92	2310	2389	2456	2360	2331
18	13.3	13.1	13.2	8.6	7.7	91	90	91	59	53	2242	2341	2361	1953	1722
19	10.1	6.8	4.9	1.5	3.0	69	47	34	10	21	2058	1581	1298	886	1242
20	7.1	10.8	7.6	10.5	7.1	49	74	53	73	50	1469	1998	1653	2069	1608
21	4.7	7.4	4.4	6.7	2.5	33	51	31	47	18	1256	1528	962	1536	889
22	0.7	3.3	4.1	6.8	5.2	5	23	29	48	37	521	819	894	1658	1323
23	6.8	9.9	13.0	13.0	13.0	47	69	91	92	92	1692	1983	2173	2198	2144
24	13.2	12.8	13.0	12.7	12.8	93	90	92	90	91	2143	2162	2187	2222	2173
25	12.7	12.3	13.0	12.9	12.8	89	87	92	92	91	2116	2060	2118	2173	2164
26	9.4	9.1	11.4	10.2	11.3	67	65	81	73	81	1780	1722	1904	1909	1949
27	9.7	11.3	9.7	11.4	10.4	69	80	69	82	75	1808	1931	1823	1992	1936
28	5.0	5.9	7.6	7.7	10.2	36	42	55	56	74	1196	1316	1371	1608	1838
29	7.5	10.7	5.7	7.7	1.8	54	77	41	56	13	1507	1926	1279	1566	854
30	10.5	11.9	12.4	12.5	12.2	76	86	90	91	89	1843	1961	1992	2080	2114
31	12.2	11.7	11.2	11.4	12.2	89	85	82	83	89	1976	1936	1981	1979	2012
dec. I	55.7	68.9	62.4	68.1	47.4	36	45	41	45	31	14878	16914	14576	17391	13671
N	65.8	73.1	66.3	74.2	65.3	43	48	43	49	43	16487	17729	16446	17907	17004
dec. II	62.5	71.1	75.3	87.7	79.8	42	48	51	60	55	15022	16753	16418	18701	17397
N	61.4	71.6	63.7	67.9	62.9	42	49	43	46	43	15040	16324	15209	16415	15794
dec. III	92.4	106.3	105.5	113.0	104.4	59	69	68	73	68	17838	19344	18684	20921	19396
N	56.6	63.5	57.7	65.4	59.0	37	41	37	43	39	14112	15169	14219	15587	14802
maand	210.6	246.3	243.2	268.8	231.6	46	54	54	59	51	47738	53011	49678	57013	50464
N	183.9	208.2	187.7	207.4	187.3	40	46	41	46	42	45639	49222	45874	49908	47600

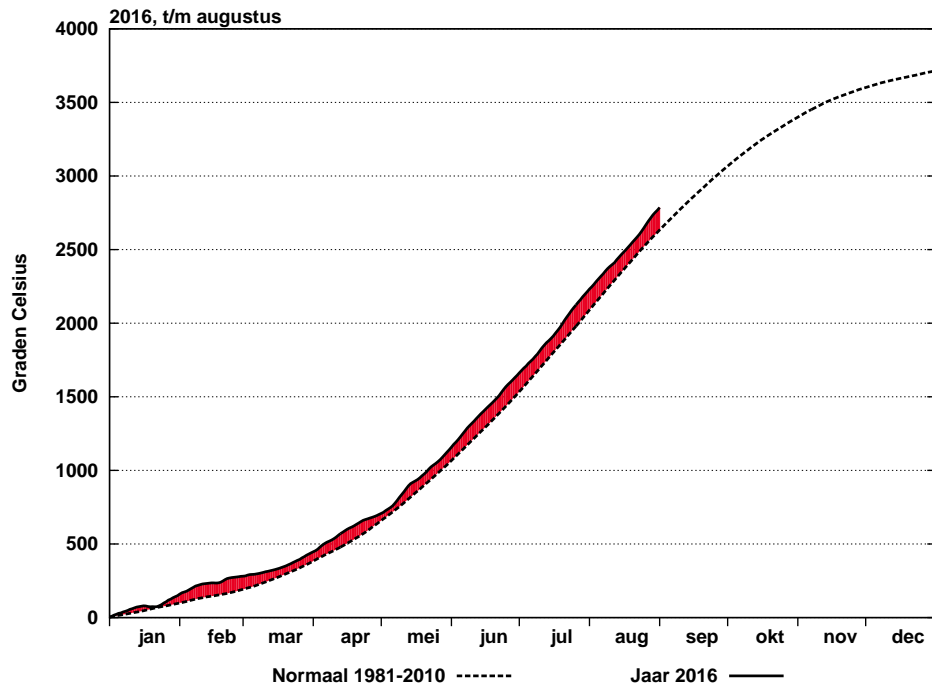
## Etmaalgemiddelden en etmaalsommen

Datum	Gemiddelde luchtdruk op zeeniveau (hPa)					Gemiddelde windsnelheid (m/s)					Relatieve vochtigheid (percentage)				
	Eelde	De Kooy	De Bilt	Vlissingen	Maastricht	Eelde	De Kooy	De Bilt	Vlissingen	Maastricht	Eelde	De Kooy	De Bilt	Vlissingen	Maastricht
1	1017.1	1017.3	1017.8	1018.4	1018.7	3.0	3.8	2.4	4.9	3.3	80	73	78	77	71
2	1012.8	1011.6	1012.4	1012.0	1014.4	2.8	3.9	3.0	8.8	4.6	83	90	95	96	96
3	1007.2	1006.6	1008.6	1009.3	1011.7	5.5	8.5	5.3	10.3	5.5	89	90	88	90	95
4	1008.6	1008.2	1009.9	1010.5	1012.2	4.7	8.4	4.3	9.6	4.3	85	78	79	81	80
5	1017.1	1017.8	1018.4	1019.4	1019.6	3.7	4.5	2.8	5.3	2.8	85	79	79	79	84
6	1024.4	1025.0	1025.6	1026.5	1026.7	3.4	4.2	2.5	4.8	3.3	82	78	82	80	80
7	1022.0	1021.3	1023.3	1023.9	1025.3	5.3	8.5	4.2	8.9	3.9	84	87	82	84	74
8	1017.5	1018.3	1019.4	1020.6	1020.8	5.4	7.4	3.9	7.9	3.9	78	69	74	73	74
9	1020.4	1021.3	1021.8	1022.8	1022.3	3.8	4.7	2.5	4.7	2.5	79	68	77	68	79
10	1021.0	1022.1	1022.5	1023.4	1022.9	3.6	4.0	2.3	4.1	2.0	80	66	77	73	82
11	1018.3	1018.2	1020.1	1021.0	1022.6	4.0	6.7	3.5	8.5	4.7	93	88	94	87	89
12	1019.8	1020.2	1021.6	1022.8	1023.5	3.8	6.7	3.4	6.9	3.5	92	88	84	82	85
13	1020.1	1020.6	1021.6	1022.4	1022.7	4.3	5.4	3.1	6.9	3.1	87	81	84	85	79
14	1023.7	1024.2	1024.1	1024.4	1023.5	2.8	2.8	1.8	3.9	2.5	83	79	79	77	80
15	1024.9	1025.0	1024.3	1023.9	1022.9	1.9	3.1	2.5	4.4	3.8	83	79	76	75	73
16	1020.6	1020.5	1019.5	1018.6	1017.7	2.4	4.7	3.3	5.5	4.0	81	75	75	74	72
17	1015.8	1015.3	1014.3	1012.9	1012.5	2.7	5.6	3.5	5.0	4.2	76	78	67	66	64
18	1011.7	1011.7	1010.5	1010.0	1009.4	2.5	5.3	2.9	3.7	1.5	81	79	71	71	70
19	1009.7	1008.8	1009.0	1008.5	1009.7	2.3	3.8	2.4	4.5	3.3	76	81	80	84	79
20	1010.0	1008.7	1010.5	1010.4	1012.3	4.0	9.0	4.1	9.1	4.6	84	76	76	75	71
21	1014.4	1013.6	1015.7	1016.5	1018.6	5.2	7.1	4.3	11.0	5.4	86	85	85	85	84
22	1022.1	1021.7	1023.4	1024.0	1025.4	4.5	6.8	3.6	8.0	3.6	93	90	82	83	80
23	1025.4	1024.6	1025.0	1024.2	1025.2	2.2	2.7	2.0	4.1	2.6	85	84	72	72	67
24	1021.2	1019.8	1020.1	1018.9	1020.1	2.7	3.5	2.7	5.0	2.0	73	68	73	71	60
25	1015.7	1014.7	1015.0	1014.3	1015.3	2.1	2.4	2.3	3.1	1.9	72	74	74	72	61
26	1016.9	1017.3	1017.1	1017.4	1016.3	2.6	3.2	2.5	3.5	3.2	80	84	78	80	70
27	1018.6	1017.7	1016.9	1015.7	1016.0	3.9	5.6	3.5	5.5	3.8	80	80	77	77	72
28	1011.9	1011.7	1013.0	1013.7	1014.1	4.3	6.3	3.7	8.6	3.7	84	89	80	81	71
29	1019.3	1020.3	1020.3	1021.0	1020.5	3.5	3.9	2.2	3.9	2.5	83	78	80	80	82
30	1025.1	1024.8	1025.1	1024.9	1024.8	2.0	2.8	1.1	2.5	1.9	82	81	79	75	68
31	1020.3	1020.0	1020.4	1020.6	1020.7	2.3	3.2	1.9	4.0	1.9	76	76	76	73	66
dec. I	1016.8	1017.0	1018.0	1018.7	1019.5	4.1	5.8	3.3	6.9	3.6	83	78	81	80	82
N	1015.8	1016.0	1016.1	1016.4	1016.4	3.5	4.8	2.7	5.1	3.5	81	80	77	77	74
dec. II	1017.5	1017.3	1017.6	1017.5	1017.7	3.1	5.3	3.1	5.8	3.5	84	80	79	78	76
N	1014.3	1014.3	1014.8	1015.0	1015.4	3.6	5.1	2.8	5.5	3.6	82	80	78	78	75
dec. III	1019.2	1018.7	1019.3	1019.2	1019.7	3.2	4.3	2.7	5.4	3.0	81	81	78	77	71
N	1014.9	1015.1	1015.6	1015.9	1016.2	3.6	5.1	2.8	5.6	3.7	85	80	81	79	79
maand	1017.9	1017.7	1018.3	1018.5	1019.0	3.5	5.1	3.0	6.0	3.3	82	80	79	78	76
N	1015.0	1015.1	1015.5	1015.8	1016.0	3.6	5.0	2.8	5.4	3.5	83	80	79	78	76



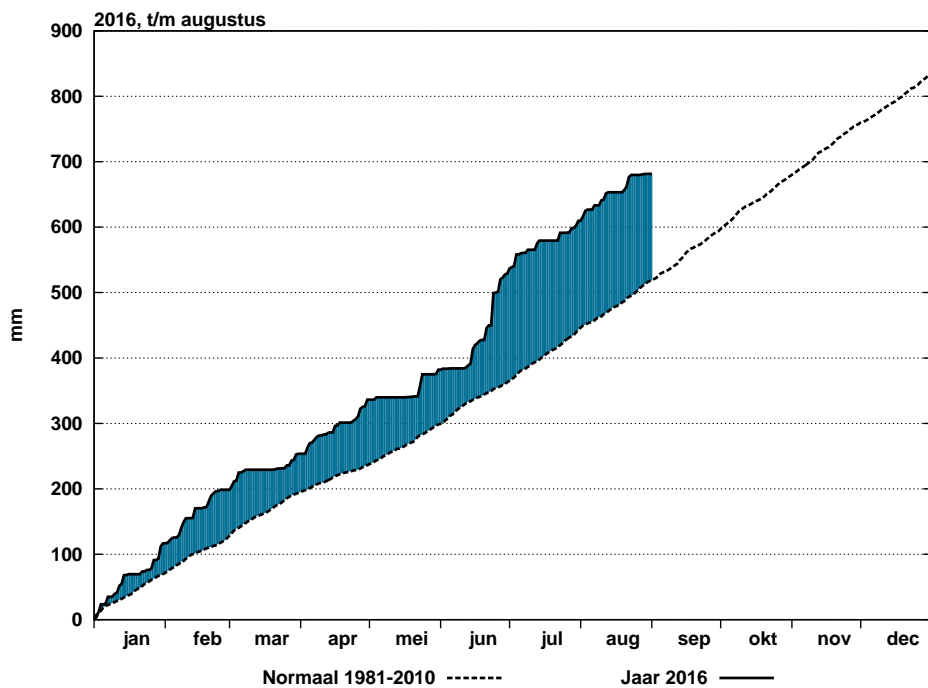
Etmaalgemiddelden en etmaalsommen

Datum	Hoeveelheid neerslag (mm)					Duur neerslag (uren)					Referentiegwasverdamping (mm)				
	Eelde	De Kooy	De Bilt	Vlissingen	Maastricht	Eelde	De Kooy	De Bilt	Vlissingen	Maastricht	Eelde	De Kooy	De Bilt	Vlissingen	Maastricht
1	0.0	1.8	6.8	13.6	2.5	.	0.5	1.1	3.1	2.1	2.8	3.7	3.2	3.3	3.3
2	0.1	6.7	8.3	11.5	11.0	0.3	5.3	12.1	14.9	15.6	2.4	1.6	1.0	0.9	0.7
3	1.8	1.0	1.9	1.5	11.7	3.0	2.0	6.2	2.9	10.4	1.6	2.1	1.7	1.4	0.8
4	1.1	0.7	0.0	0.0	.	1.0	0.3	.	.	.	2.1	3.3	1.9	2.9	1.9
5	0.0	.	.	.	3.2	.	.	.	.	1.6	2.9	3.5	3.6	4.2	2.4
6	.	0.0	6.4	.	.	.	.	2.0	.	.	2.7	3.6	2.7	4.4	3.5
7	.	.	.	.	.	.	.	.	.	.	1.9	2.6	1.7	2.8	3.4
8	0.7	0.0	0.1	.	0.0	0.6	.	0.6	.	.	2.7	2.4	3.2	4.0	2.1
9	9.3	8.6	7.4	6.1	4.0	4.1	2.4	2.9	0.5	1.4	2.7	3.0	2.8	3.5	2.7
10	3.0	1.6	1.3	4.9	2.5	2.9	1.3	1.5	1.9	2.2	2.9	3.2	3.0	2.6	2.3
11	4.0	10.0	9.6	9.8	6.9	8.5	11.0	12.3	9.6	8.9	1.0	1.2	0.8	0.7	1.3
12	0.3	0.1	1.6	.	0.0	1.3	0.3	2.3	.	.	1.1	2.1	1.9	3.7	1.8
13	0.1	0.0	.	.	.	0.1	.	.	.	.	1.7	2.1	2.0	4.0	3.9
14	.	.	.	.	.	.	.	.	.	.	2.6	3.1	2.5	3.6	3.4
15	.	0.0	.	.	.	.	.	.	.	.	2.4	3.0	3.7	4.1	3.9
16	.	.	.	.	.	.	.	.	.	.	2.7	3.0	3.9	4.1	3.9
17	.	.	.	.	.	.	.	.	.	.	3.9	4.2	4.2	4.3	4.1
18	.	.	.	.	.	.	.	.	.	.	3.8	4.1	4.1	3.5	3.0
19	2.3	8.3	3.4	3.1	0.0	1.5	2.5	1.7	1.8	.	3.6	2.8	2.3	1.6	2.2
20	11.7	1.1	5.4	.	0.6	2.1	0.7	0.6	.	0.5	2.5	3.5	2.9	3.7	2.8
21	1.6	12.7	14.5	11.1	4.4	0.6	3.6	5.6	4.4	2.9	2.1	2.7	1.6	2.7	1.5
22	2.5	2.8	3.2	3.2	4.8	2.6	2.8	5.7	3.8	2.3	0.9	1.5	1.6	3.0	2.3
23	.	.	.	.	.	.	.	.	.	.	3.1	3.7	4.0	4.1	4.1
24	.	.	.	.	.	.	.	.	.	.	4.1	4.2	4.2	4.3	4.3
25	.	.	.	.	.	.	.	.	.	.	4.1	4.0	4.1	4.3	4.3
26	0.0	0.0	.	.	.	.	.	.	.	.	3.3	3.1	3.6	3.6	3.8
27	11.3	0.4	1.1	.	3.3	2.2	0.2	0.4	.	1.1	3.3	3.5	3.4	3.8	3.8
28	2.9	2.5	0.4	1.2	.	0.9	1.1	0.3	0.1	.	2.2	2.4	2.5	2.9	3.4
29	0.1	0.0	0.2	0.6	0.4	0.1	.	0.3	1.0	0.6	2.6	3.3	2.2	2.8	1.5
30	.	.	.	.	.	.	.	.	.	.	3.1	3.4	3.4	3.7	3.7
31	.	.	.	.	.	.	.	.	.	.	3.4	3.4	3.4	3.6	3.6
dec. I	16.0	20.4	32.2	37.6	34.9	11.9	11.8	26.4	23.3	33.3	24.7	29.0	24.8	30.0	23.1
N	18.3	22.0	20.6	18.6	22.8	9.2	9.7	9.8	9.1	11.9	28.9	31.1	29.3	32.0	30.6
dec. II	18.4	19.5	20.0	12.9	7.5	13.5	14.5	16.9	11.4	9.4	25.3	29.1	28.3	33.3	30.3
N	21.9	27.4	24.6	25.8	24.3	11.2	12.0	11.7	10.8	11.7	26.1	28.5	26.7	29.2	28.0
dec. III	18.4	18.4	19.4	16.1	12.9	6.4	7.7	12.3	9.3	6.9	32.2	35.2	34.0	38.8	36.3
N	30.7	27.9	27.6	30.4	25.2	18.2	14.2	16.1	14.4	14.8	23.8	26.0	24.3	27.2	25.6
maand	52.8	58.3	71.6	66.6	55.3	31.8	34.0	55.6	44.0	49.6	82.2	93.3	87.1	102.1	89.7
N	70.9	77.3	72.9	74.9	72.3	38.5	36.0	37.7	34.3	38.4	78.9	85.7	80.3	88.4	84.2



Figuur 7: Geaccumuleerde temperatuur, De Bilt, 2016

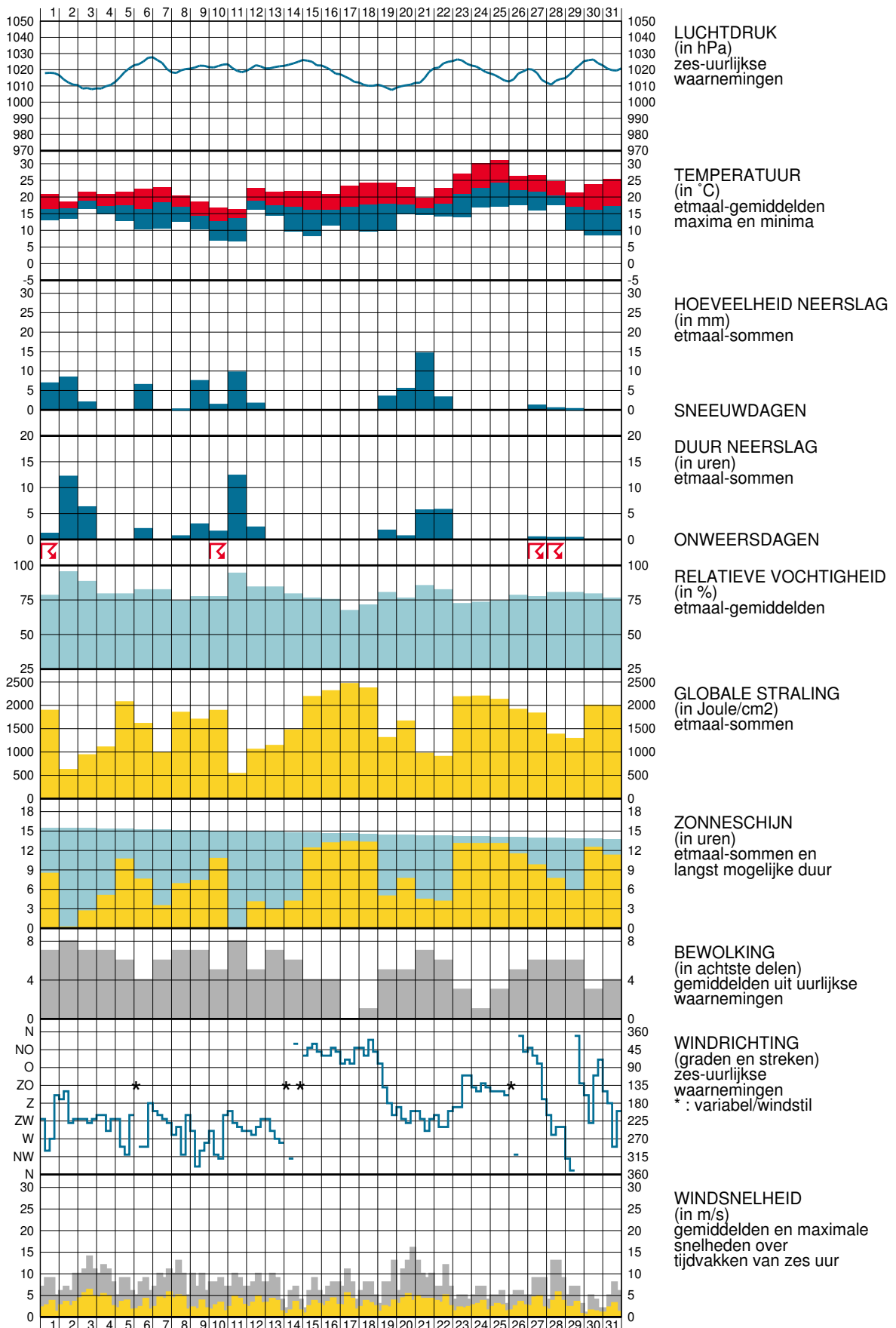
De getrokken lijn geeft de etmaalgemiddelde temperatuur van het actuele jaar, cumulatief weer. De stippellijn laat het langjarig gemiddelde (1981-2010) van de cumulatieve jaartemperatuur zien. Indien de actuele lijn zich onder die van het langjarig gemiddelde bevindt, is het jaar tot dan toe koud verlopen (blauw gearceerd). Als de actuele lijn zich erboven bevindt, verloopt het jaar tot dan toe warmer dan normaal (rood gearceerd).



Figuur 8: Geaccumuleerde neerslagsom, De Bilt, 2016

De getrokken lijn geeft de cumulatief gevallen hoeveelheid neerslag weer in het actuele jaar. De stippellijn laat het langjarig gemiddelde tijdvak 1981-2010 van de cumulatieve neerslag dagsommen zien. Indien de actuele lijn zich onder die van het langjarig gemiddelde bevindt, is het jaar tot dan toe droog verlopen (in rood aangegeven). Als de actuele lijn zich erboven bevindt, verloopt het jaar nat (blauw).

WAARNEMINGEN TE DE BILT





### Verklaring

In het Maandoverzicht van het Weer in Nederland (MOW) zijn gegevens opgenomen van de meteorologische stations. De ligging van de stations is aangegeven in de bovenstaande kaart. Het MOW is 106 jaar lang uitgegeven als KNMI-periodiek en wordt sinds 2010 verspreid via internet (<http://www.knmi.nl/nederland-nu/klimatologie/gegevens/mow>). Een uitgebreide toelichting op het MOW is eveneens via internet beschikbaar. ([http://cdn.knmi.nl/system/downloads/files/000/000/007/original/het\\_weer\\_in\\_nederland.pdf?1433758571](http://cdn.knmi.nl/system/downloads/files/000/000/007/original/het_weer_in_nederland.pdf?1433758571))

De tijden in het MOW zijn uitgedrukt in universal time (UT). Hierin komt 12 uur overeen met 13 uur Midden Europese Tijd (MET) en met 14 uur Midden Europese zomertijd. Alle gegevens hebben betrekking op het etmaal 00-24 uur UT. De vermelde normalen zijn berekend uit de metingen in het tijdvak 1981-2010. Normalen van het “aantal dagen met” zijn berekend uit uurlijkse waarnemingen. Hierbij geldt dat het betreffende verschijnsel in tenminste één uurvak werd waargenomen. De globale straling is de som van de directe en diffuse zonnestraling op een horizontaal vlak en wordt weergegeven in  $\text{Joule}/\text{cm}^2$  ( $1 \text{ Joule}/\text{cm}^2 = 2,7772 \times 10^{-3} \text{ KWh}/\text{m}^2$ ).

De referentiegewas-verdamping  $E_r$  is een richtgetal voor de bepaling van de potentiële verdamping van gewassen.  $E_r$  wordt bepaald uit gegevens van globale straling en luchttemperatuur (berekeningwijze volgens Makkink). De aanduidingen I, II en III hebben betrekking op de decaden, waarbij I = dag 1 t/m 10, II = dag 11 t/m 20 en III = dag 21 t/m de laatste dag van de maand. M = de gehele maand.

blank	: gegeven ontbreekt	A	: aantal
.	: waarde nul	STIL	: windstil/veranderlijk
0	: minder dan 0.5	N	: normaal 1981-2010
0.0	: minder dan 0.05		

Het MOW is een uitgave van het Koninklijk Nederlands Meteorologisch Instituut  
Postbus 201 3730 AE De Bilt  
<http://www.knmi.nl/nederland-nu/klimatologie>      [klimaatdesk@knmi.nl](mailto:klimaatdesk@knmi.nl)