



Koninklijk Nederlands  
Meteorologisch Instituut  
*Ministerie van Infrastructuur en Milieu*

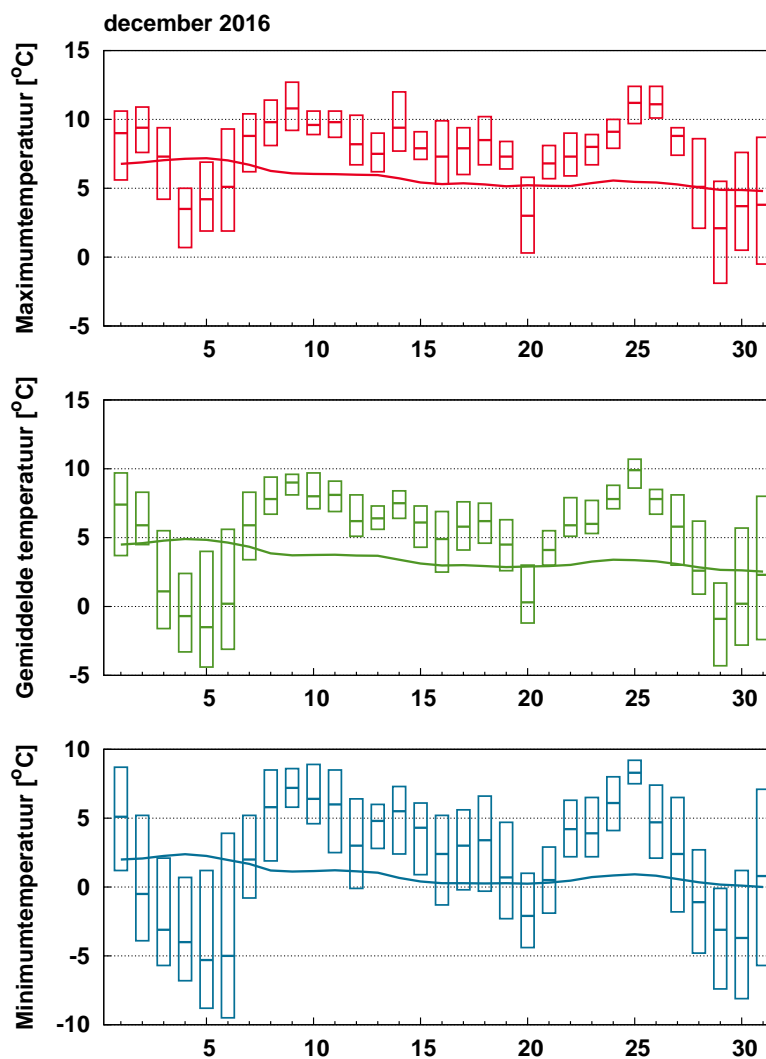
# Maandoverzicht van het weer in Nederland

december 2016



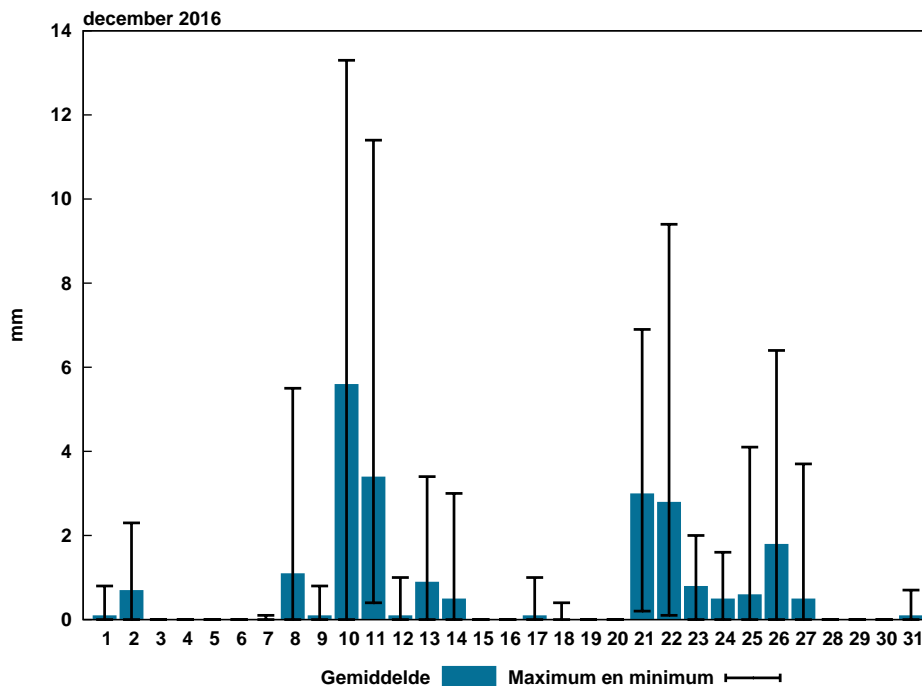
## December 2016: Zacht, zeer droog en zeer zonnig

Met in De Bilt een gemiddelde temperatuur van  $4,7\text{ }^{\circ}\text{C}$  tegen een langjarig gemiddelde van  $3,7\text{ }^{\circ}\text{C}$  was december zacht. Het weer werd gedurende het grootste deel van de maand gedomineerd door hogedrukgebieden. De maand begon zacht, maar rond 5 december was het koud met 's nachts lichte tot matige vorst en overdag temperaturen tot ongeveer 5 graden. De laagste temperatuur bedroeg  $-9,5\text{ }^{\circ}\text{C}$  op 6 december in Eelde. Er volgde zacht en meest droog weer. De hoogste temperatuur werd op de negende in Beek (bij Maastricht) gemeten;  $12,7\text{ }^{\circ}\text{C}$ . De kerstdagen verliepen zacht en wisselvallig met veel wind. Aan het einde van de maand werd het opnieuw koud onder invloed van een hogedrukgebied. Van 28 tot en met 31 december was er plaatselijk dichte mist. Op 29 december bleef het dankzij de mist in De Bilt de hele dag vriezen, de enige ijsdag van deze maand. Er werden in De Bilt tien vorstdagen geteld, normaal zijn dat er dertien. Met gemiddeld over het land 23 mm neerslag tegen een langjarig gemiddelde van 80 mm verliep de maand zeer droog. In het midden en westen viel de minste neerslag, in Hoek van Holland viel slechts 12 mm. Het noorden was relatief het natst. Plaatselijk viel daar circa 50 mm. Als gevolg van de hogedrukinvloed was het vaak rustig. Tijdens de kerstdagen was het winderig met aan de noordkust een stormachtige wind. De zon scheen deze maand gemiddeld over het land 72 uur terwijl het langjarig gemiddelde 49 uur is. In het noorden en westen scheen de zon met plaatselijk 50 tot 55 uur het minst, het zuiden was met circa 85 uur het zonnigst. Het meest scheen de zon op het KNMI-meetstation Beek bij Maastricht, 103 uur. Dit was het grootste aantal zonuren in december gemeten ergens in Nederland sinds het begin van de waarnemingen. Het oude record was 100 uur in Westdorpe, in 2013.



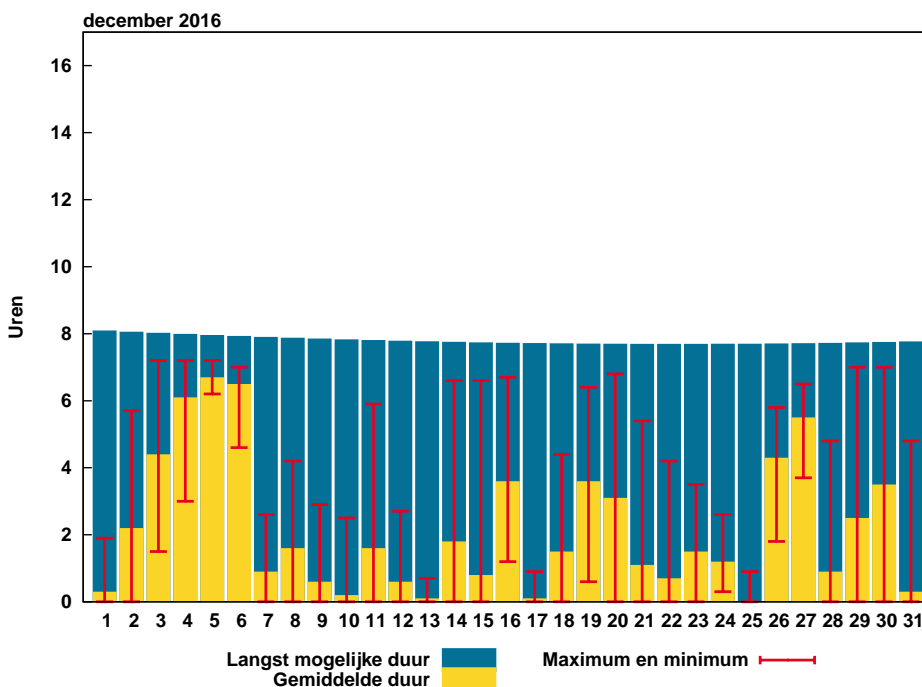
Figuur 1: Temperatuurverloop

De balkjes geven voor ieder element per etmaal de hoogste en laagste waarde aan zoals die gemeten is op één van de KNMI-stations. De rode (maximum), groene (gemiddelde) en blauwe (minimum) lijn geven het vijf-daags voortschrijdend gemiddelde aan over alle KNMI-stations, gemiddeld over het tijdvak 1981-2010.



Figuur 2: Etmaalsom neerslag

De blauwe balkjes tonen de gemeten etmaalsommen neerslag, gemiddeld over alle KNMI-stations. De zwarte lijnen geven de laagste en hoogste etmaalsom, gemeten op één van de stations.



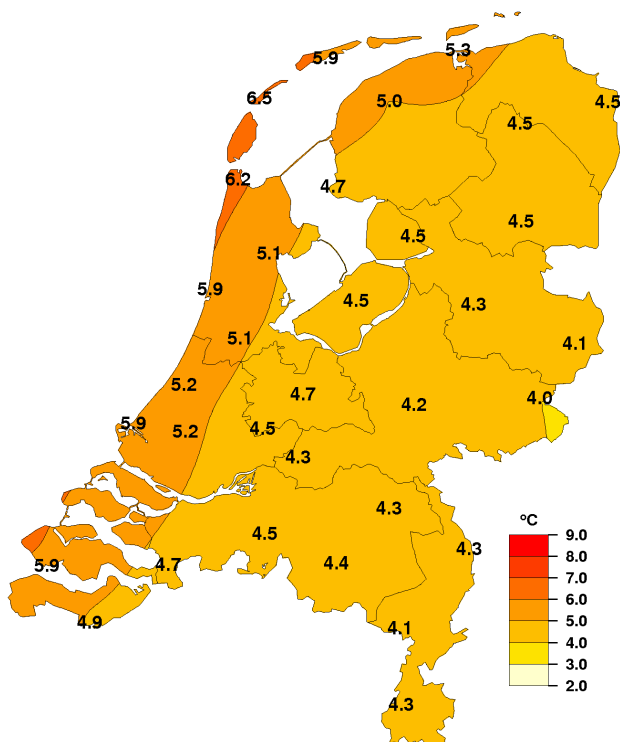
Figuur 3: Etmaalsom zonneshijnduur

De gele balkjes tonen de etmaalsommen zonneshijnduur, gemiddeld over alle KNMI-stations. De rode lijnen geven de laagste en hoogste etmaalsom, gemeten op één van de stations. De blauwe balkjes geven de theoretisch langst mogelijke zonneshijnduur.



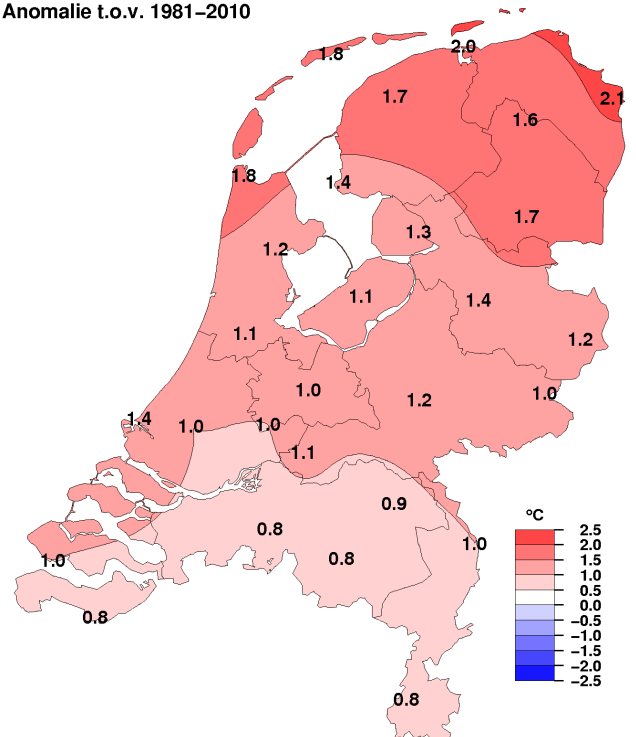
Geografische Overzichten

Gemiddelde temperatuur, december 2016

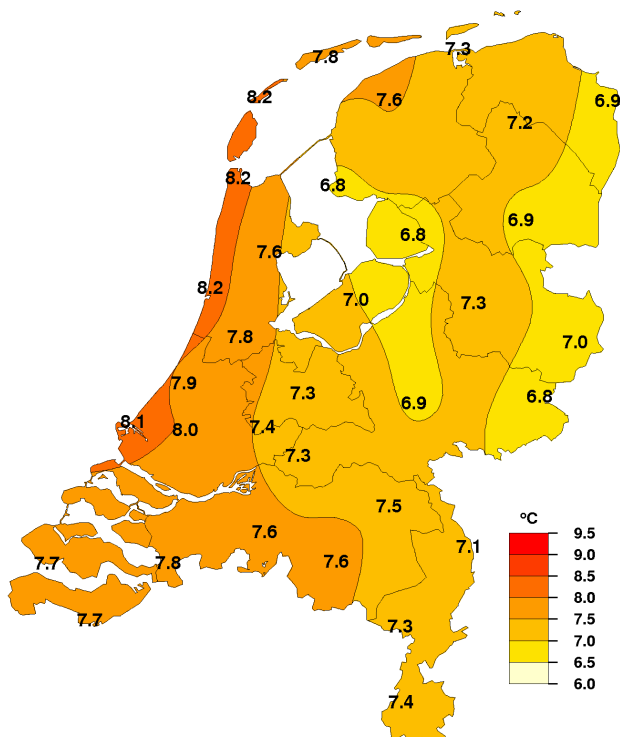


Gemiddelde temperatuur, december 2016

Anomalie t.o.v. 1981–2010

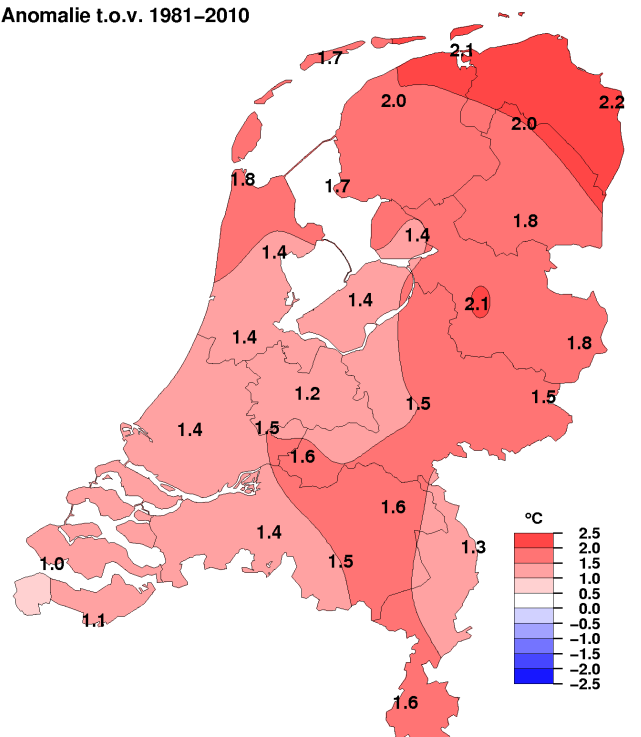


Gemiddelde maximumtemperatuur, december 2016



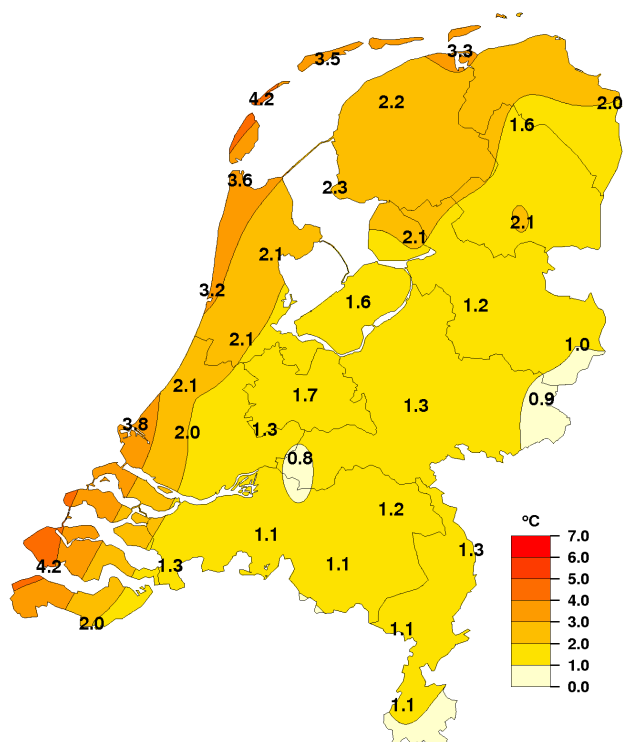
Gemiddelde maximumtemperatuur, december 2016

Anomalie t.o.v. 1981–2010



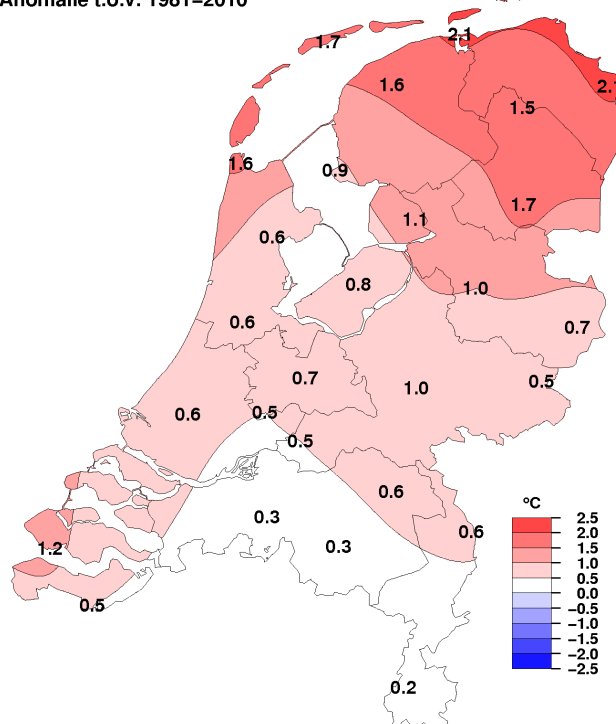
NB. De kaarten zijn gebaseerd op een automatische interpolatie van gegevens van individuele meetstations zonder additionele klimatologische kennis. De getoonde lokale variaties kunnen mede bepaald zijn door de gehanteerde interpolatietechniek en de ligging van de meteorologische stations.

Gemiddelde minimumtemperatuur, december 2016

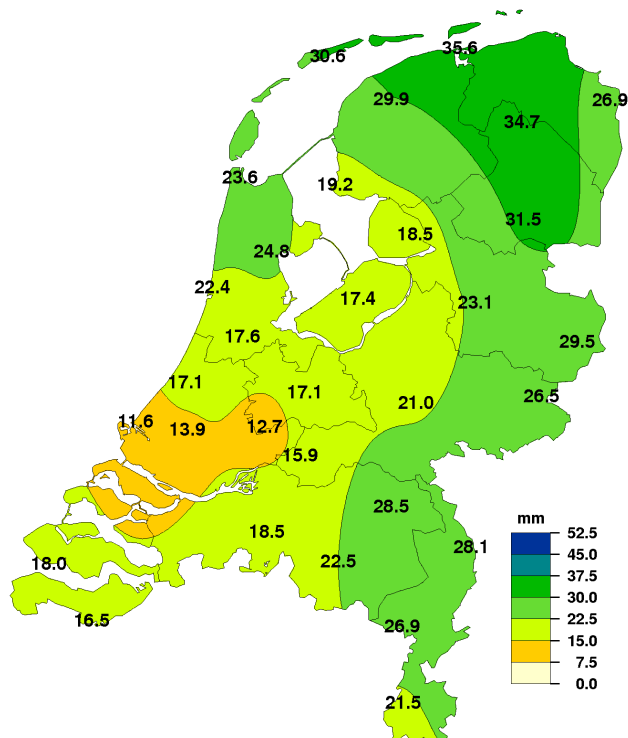


Gemiddelde minimumtemperatuur, december 2016

Anomalie t.o.v. 1981-2010

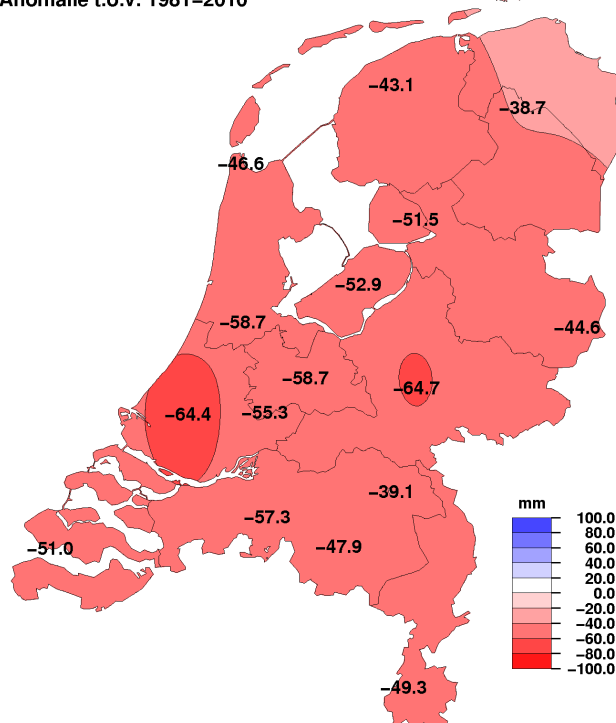


Maandsom neerslag, december 2016



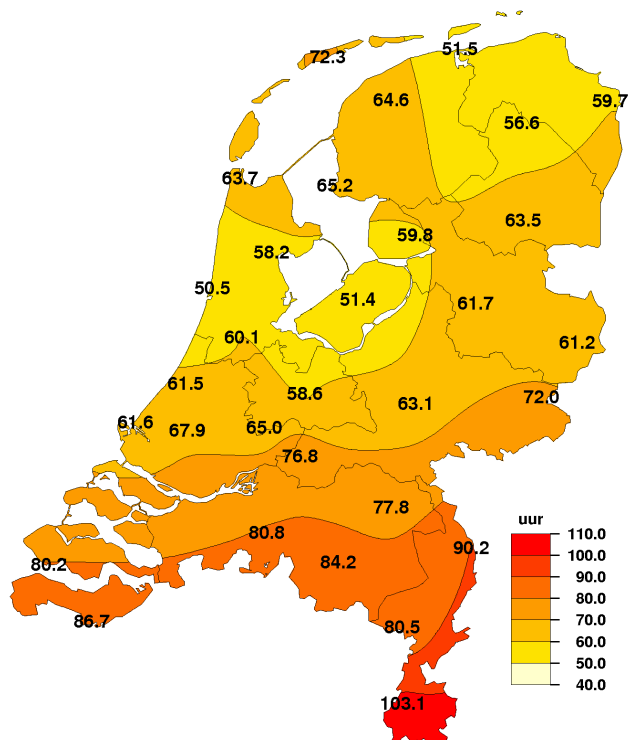
Maandsom neerslag, december 2016

Anomalie t.o.v. 1981-2010



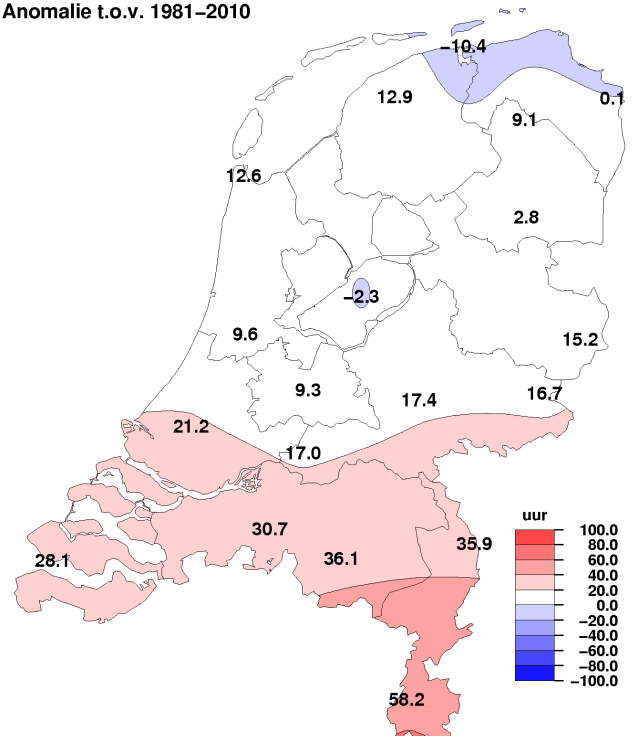
NB. De kaarten zijn gebaseerd op een automatische interpolatie van gegevens van individuele meetstations zonder additionele klimatologische kennis. De getoonde lokale variaties kunnen mede bepaald zijn door de gehanteerde interpolatietechniek en de ligging van de meteorologische stations.

Maandsom zonneshijnduur, december 2016

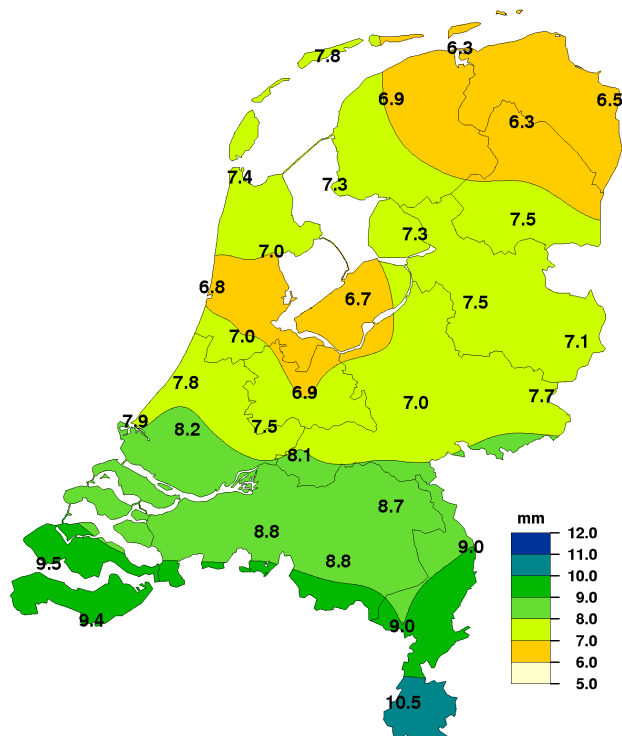


Maandsom zonneshijnduur, december 2016

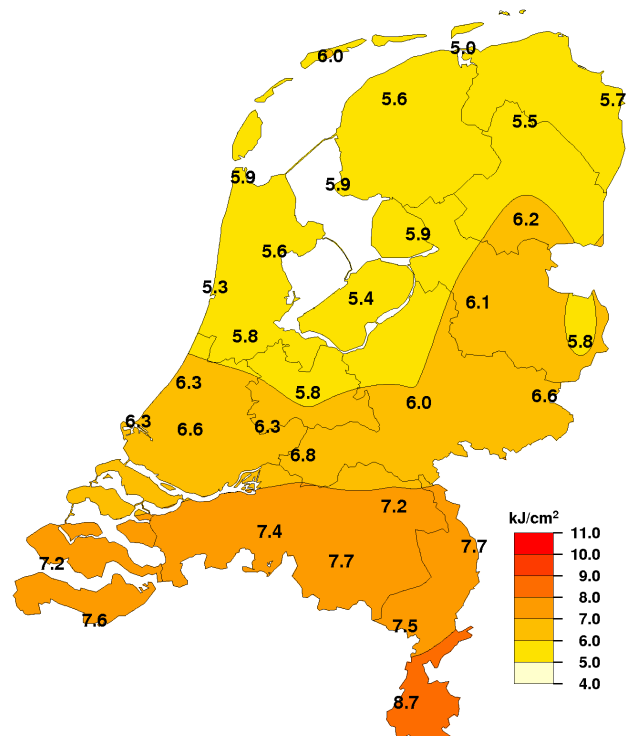
Anomalie t.o.v. 1981-2010



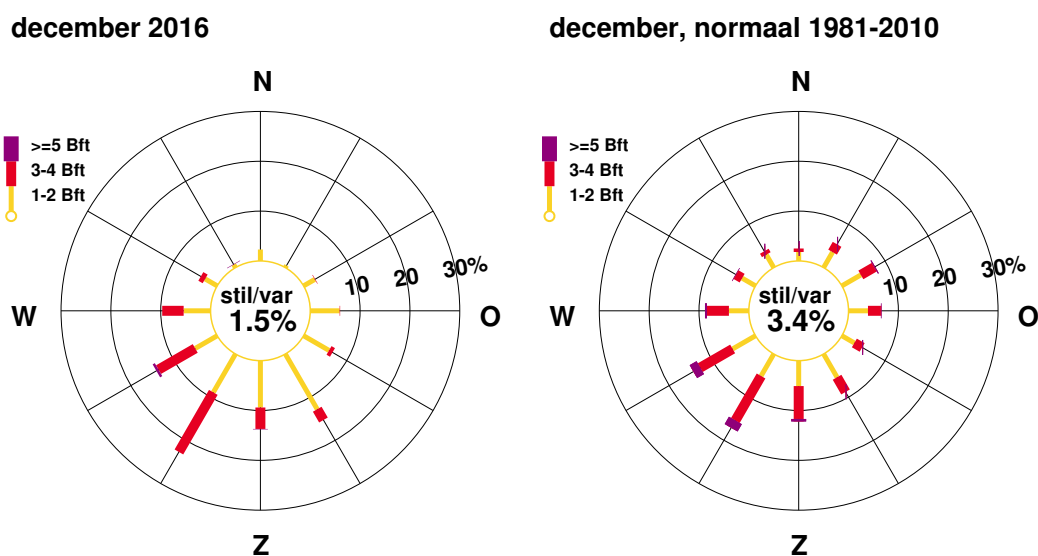
Maandsom referentiegewasverdamping, december 2016



Maandsom globale straling, december 2016



NB. De kaarten zijn gebaseerd op een automatische interpolatie van gegevens van individuele meetstations zonder additionele klimatologische kennis. De getoonde lokale variaties kunnen mede bepaald zijn door de gehanteerde interpolatietechniek en de ligging van de meteorologische stations.



Figuur 4: Windroos

In de windroos zijn de windrichtingen in klassen van 30° verdeeld. Voor iedere klasse is in drie Beaufortklassen aangegeven in hoeveel procent van de gevallen deze voorkwam (relatieve frequentie). De windroos heeft betrekking op het KNMI-station De Bilt.

Extremen			
Hoogste temperatuur:	12.7 °C	te Maastricht	op 9 december
Laagste temperatuur:	-9.5 °C	te Eelde	op 6 december
Grootste aantal zonuren:	103.1 uur	te Maastricht	
Kleinste aantal zonuren:	50.5 uur	te Wijk aan Zee	
Grootste maandsom neerslag:	35.6 mm	te Lauwersoog	
Kleinste maandsom neerslag:	11.6 mm	te Hoek van Holland	
Grootste dagsom neerslag:	13.3 mm	te Hoorn (Terschl.)	op 10 december

Landgemiddelden

Decade	Temperatuur (°C)						Zonneschijn (uren) (percentage)			
	Gem.	N	Gem. dagmax.	N	Gem. dagmin.	N	Gem.	N	Gem.	N
I	4.8	4.5	7.9	6.8	1.6	2.0	31.2	17.1	39	21
II	5.8	3.7	7.8	5.9	3.5	1.1	18.8	15.1	24	19
III	4.8	3.4	7.0	5.5	2.3	1.1	22.4	16.8	26	20
Maand	5.1	3.9	7.6	6.0	2.4	1.4	72.4	49.0	30	20

Decade	Luchtdruk zeeniveau (hPa)		Neerslag (mm)		Windsnelheid (m/s)		Globale straling (J/cm2)	
	Gem.	N	Gem.	N	Gem.	N	Gem.	N
I	1026.2	1016.0	7.6	23.0	3.9	5.3	2625	1926
II	1026.7	1015.7	4.9	26.5	3.3	5.4	1782	1666
III	1031.0	1014.5	10.1	30.4	5.6	5.5	2200	1851
Maand	1028.1	1015.4	22.6	79.8	4.3	5.4	6607	5443

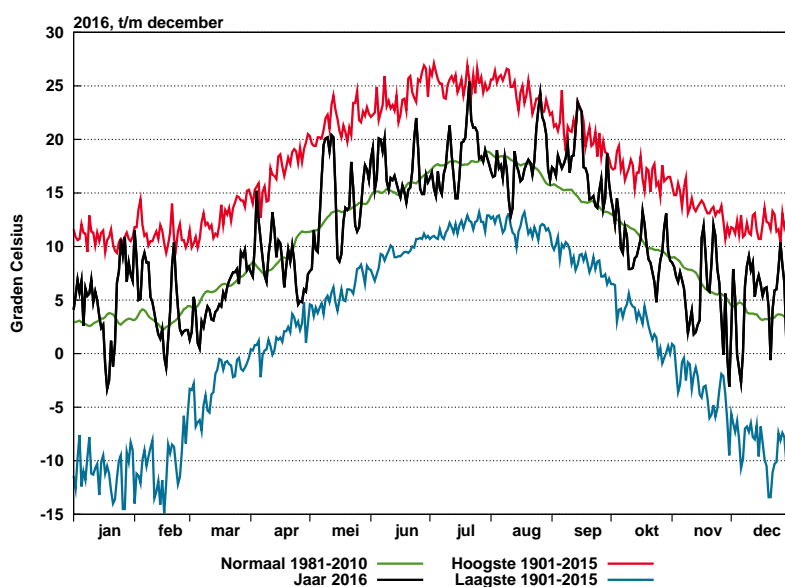
Maandgemiddelden en maandsommen, temperatuur en neerslag

Station	Temperatuur (°C)								Neerslag (mm)					
	Gem. N		Dagelijks maximum				Dagelijks minimum				Som N		Max. dagsom Datum	
			Gem.	N	Hoogste	Datum	Gem.	N	Laagste	Datum				
Lauwersoog	5.3	3.3	7.3	5.2	10.8	25	3.3	1.2	-4.0	6	35.6	73.0	9.7	10
Hoorn (Tersch.)	5.9	4.1	7.8	6.1	10.6	10	3.5	1.8	-4.3	6	30.6	73.0	13.3	10
Vlieland	6.5		8.2		10.6	1	4.2		-5.3	6				
Leeuwarden	5.0	3.3	7.6	5.6	11.0	25	2.2	0.6	-8.8	5	29.9	73.0	11.9	10
Nieuw Beerta	4.5	2.4	6.9	4.7	11.6	25	2.0	-0.1	-8.3	6	26.9	73.0	11.4	11
Eelde	4.5	2.9	7.2	5.2	11.2	25	1.6	0.1	-9.5	6	34.7	73.4	10.1	11
De Kooy	6.2	4.4	8.2	6.4	10.8	8	3.6	2.0	-3.0	6	23.6	70.2	9.6	10
Stavoren	4.7	3.3	6.8	5.1	10.2	25	2.3	1.4	-5.8	6	19.2	73.0	7.8	10
Hoogeveen	4.5	2.8	6.9	5.1	11.5	25	2.1	0.4	-6.9	6	31.5	73.0	8.0	11
Marknesse	4.5	3.2	6.8	5.4	11.7	25	2.1	1.0	-4.7	5	18.5	70.0	7.2	10
Berkhout	5.1	3.9	7.6	6.2	11.2	8	2.1	1.5	-5.4	5	24.8	73.0	10.2	10
Wijk aan Zee	5.9		8.2		10.6	8	3.2		-5.8	5	22.4	73.0	10.2	10
Lelystad	4.5	3.4	7.0	5.6	11.7	25	1.6	0.8	-6.5	5	17.4	70.3	6.8	10
Heino	4.3	2.9	7.3	5.2	12.4	26	1.2	0.2	-8.2	5	23.1	73.0	5.8	10
Schiphol	5.1	4.0	7.8	6.4	12.4	25	2.1	1.5	-4.9	5	17.6	76.3	7.7	10
Twente	4.1	2.9	7.0	5.2	11.5	26	1.0	0.3	-8.0	5	29.5	74.1	5.9	22
Voorschoten	5.2		7.9		12.1	25	2.1		-5.0	5	17.1	73.0	5.9	10
De Bilt	4.7	3.7	7.3	6.1	11.8	26	1.7	1.0	-6.9	5	17.1	75.8	4.9	10
Hupsel	4.0	3.0	6.8	5.3	11.6	26	0.9	0.4	-8.0	5	26.5	73.0	6.6	22
Deelen	4.2	3.0	6.9	5.4	11.4	25	1.3	0.3	-6.5	30	21.0	85.7	4.5	21
Hoek van Holland	5.9	4.5	8.1		10.8	8	3.8		-2.5	5	11.6	73.0	4.1	10
Cabauw	4.5	3.5	7.4	5.9	11.5	25	1.3	0.8	-4.1	6	12.7	68.0	3.3	10
Rotterdam	5.2	4.2	8.0	6.6	11.7	25	2.0	1.4	-5.5	6	13.9	78.3	4.4	21
Herwijnen	4.3	3.2	7.3	5.7	11.5	25	0.8	0.3	-6.7	30	15.9	73.0	3.7	10
Volkel	4.3	3.4	7.5	5.9	12.4	9	1.2	0.6	-6.7	30	28.5	67.6	7.4	22
Gilze-Rijen	4.5	3.7	7.6	6.2	11.8	9	1.1	0.8	-6.8	30	18.5	75.8	4.7	22
Arcen	4.3	3.3	7.1	5.8	12.2	9	1.3	0.7	-6.1	4	28.1	73.0	9.4	22
Vlissingen	5.9	4.9	7.7	6.7	11.1	25	4.2	3.0	-1.3	30	18.0	69.0	6.9	21
Woensdrecht	4.7		7.8		11.9	14	1.3		-6.7	30				
Eindhoven	4.4	3.6	7.6	6.1	12.3	9	1.1	0.8	-8.1	30	22.5	70.4	7.3	22
Westdorpe	4.9	4.1	7.7	6.6	12.4	9	2.0	1.5	-4.1	30	16.5	73.0	5.5	22
Eil	4.1		7.3		12.3	9	1.1		-6.7	30	26.9	73.0	7.5	22
Maastricht	4.3	3.5	7.4	5.8	12.7	9	1.1	0.9	-5.8	29	21.5	70.8	9.4	22



## Maandgemiddelden en maandsommen, overige

Station	Globale straling (J/cm <sup>2</sup> )		Zonneschijn (berekend uit globale straling)				Relatieve vochtigheid (percentage)		Dampdruk (hPa)		Windsnelheid (m/s)		Luchtdruk zeeniveau (hPa)	
	Som	N	uren	N	%	N	Gem.	N	Gem.	N	Gem.	N	Gem.	N
Lauwersoog	5020	5014	51.5	61.9	22	26	90	91	8.2	7.2	5.7	6.6		
Hoorn (Terschl.)	6035		72.3		31		90	88	8.5	7.4	6.1		1026.6	
Vlieland							90		8.8		7.6		1026.6	
Leeuwarden	5626	5135	64.6	51.7	27	22	92	91	8.2	7.3	4.4	5.2	1026.9	1014.4
Nieuw Beerta	5705	5020	59.7	59.6	25	25	92	92	7.9	7.0	4.9	5.6		
Eelde	5460	5018	56.6	47.5	24	20	91	92	7.9	7.2	4.1	4.8	1027.1	1014.7
De Kooy	5883	5181	63.7	51.1	27	21	89	88	8.6	7.6	5.3	6.3	1027.0	1014.5
Stavoren	5923		65.2		27		94		8.2		5.2			
Hoogeveen	6227	5368	63.5	60.7	27	25	92	91	7.9	7.1	3.9		1027.7	1015.4
Marknesse	5904		59.8		25		94	92	8.1	7.2	3.9	4.8		
Berkhout	5638		58.2		24		92	89	8.2	7.4	4.5			
Wijk aan Zee	5285		50.5		21		89		8.4					
Lelystad	5382	5368	51.4	53.7	21	22	91	92	7.8	7.4	3.9	5.1	1027.9	1014.4
Heino	6096		61.7		26		90		7.7		2.9	3.7		
Schiphol	5772	5301	60.1	50.5	25	21	90	90	8.1	7.6	4.4	5.6	1027.9	1015.1
Twente	5802	5196	61.2	46.0	25	19	90	90	7.6	7.0	3.5	3.9	1028.3	1015.6
Voorschoten	6257		61.5		25		90		8.1		4.1		1028.1	
De Bilt	5762	5319	58.6	49.3	24	20	90	89	7.9	7.3	3.1	3.7	1028.3	1015.4
Hupsel	6617	5493	72.0	55.3	30	23	90	90	7.5	7.1	3.0	4.0		
Deelen	6036	5194	63.1	45.7	26	19	91	90	7.7	7.1	3.3	4.5	1028.5	1015.6
Hoek van Holland	6308		61.6		25		88		8.3		6.6	7.9	1028.1	1015.1
Cabauw	6334	5660	65.0		27		92	90	7.9	7.4	3.9	4.9	1028.3	1015.9
Rotterdam	6597	5383	67.9	46.7	28	19	90	89	8.2	7.6	4.0	5.2	1028.2	1015.4
Hervijnen	6793	5743	76.8	59.8	31	25	91	91	7.8	7.3	3.5	4.7	1028.4	
Volkel	7195		77.8		32		90	90	7.7	7.3	3.3	4.3	1028.8	1015.9
Gilze-Rijen	7427	5616	80.8	50.1	33	20	91	90	7.8	7.4	3.0	4.2	1028.8	1015.9
Arcen	7718	5492	90.2	54.3	37	22	89	88	7.5	7.1	2.7	3.6		
Vlissingen	7247	5862	80.2	52.1	33	21	89	88	8.4	7.8	5.6	7.0	1028.5	1015.6
Woensdrecht							90		7.8		3.0		1028.8	
Eindhoven	7681	5591	84.2	48.1	34	20	90	90	7.7	7.4	3.2	4.4	1029.0	1016.1
Westdorpe	7558		86.7		35		89	89	7.8	7.5	3.5		1028.9	
Eil	7468		80.5		33		89		7.5		3.0			
Maastricht	8684	5837	103.1	44.9	41	18	86	89	7.3	7.2	3.5	5.0	1029.6	1016.6



Figuur 5: Etmaalwaarden van de gemiddelde temperatuur, De Bilt, 2016

De zwarte lijn toont de gemeten gemiddelde etmaaltemperatuur in het lopende jaar. De rode lijn geeft (per datum) de hoogst gemeten temperatuur sinds 1901, de blauwe lijn de laagste temperatuur. De groene lijn is het vijf-daagse voortschrijdend gemiddelde, gemiddeld over het tijdvak 1981-2010.

Temperatuur, "aantal dagen met"

Station	Gemiddelde temperatuur (°C)										Minimum temperatuur (°C)					Maximum temperatuur (°C)								
	> 20.0		20-15		15-10		10-5		5-0		< 0.0		< 0.0			> 30.0		> 25.0		> 20.0		< 0.0		
	A	N	A	N	A	N	A	N	A	N	A	N	A	N	A	N	A	N	A	N	A	N	A	N
Lauwersoog	.	.	.	.	.	1	21	11	8	13	2	6	5	11	.	.	6	.	.	.	.	.	.	3
Hoorn (Terschl.)	.	.	.	.	.	.	23	14	7	12	1	4	5	10	.	0	5	.	.	.	.	.	.	2
Vlieland	.	.	.	.	.	.	26	.	4	.	1	.	4	.	.	5	.	.	.	.	.	.	.	.
Leeuwarden	.	.	.	.	.	1	19	11	9	12	3	7	8	13	.	0	9	16	.	.	.	.	.	3
Nieuw Beerta	.	.	.	.	.	1	17	9	10	12	4	9	9	14	.	1	10	.	.	.	.	.	.	5
Eelde	.	.	.	.	.	1	17	10	10	12	4	8	8	14	.	1	9	16	.	.	.	.	.	4
De Kooy	.	.	.	.	.	1	24	15	6	11	1	4	7	9	.	0	10	12	.	.	.	.	.	2
Stavoren	.	.	.	.	.	.	18	11	9	14	4	6	8	10	.	0	10	.	.	.	.	.	.	3
Hoogeveen	.	.	.	.	.	1	18	10	9	12	4	8	9	14	.	1	13	.	.	.	.	.	.	4
Marknesse	.	.	.	.	.	1	17	11	8	12	6	7	8	12	.	0	11	16	.	.	.	.	.	3
Berkhout	.	.	.	.	1	1	19	12	8	12	3	5	9	11	.	0	12	15	.	.	.	.	.	2
Wijk aan Zee	.	.	.	.	.	.	23	.	5	.	3	.	10	.	.	11	.	.	.	.	.	.	.	.
Lelystad	.	.	.	.	1	1	18	11	6	12	6	7	10	13	.	1	14	16	.	.	.	.	.	1 3
Heino	.	.	.	.	1	1	18	10	6	12	6	8	12	15	.	1	13	.	.	.	.	.	.	4
Schiphol	.	.	.	.	1	2	20	12	7	12	3	5	10	11	.	0	13	14	.	.	.	.	.	1 2
Twenthe	.	.	.	.	.	1	17	10	7	12	7	8	13	14	.	1	15	15	.	.	.	.	.	4
Voorschoten	.	.	.	.	1	.	19	.	8	.	3	.	9	.	.	11	.	.	.	.	.	.	.	.
De Bilt	.	.	.	.	1	2	19	11	5	12	6	6	10	13	.	0	12	16	.	.	.	.	.	1 2
Hupsel	.	.	.	.	.	1	16	10	7	12	8	8	12	14	.	1	15	.	.	.	.	.	.	3
Deelen	.	.	.	.	.	1	18	10	6	12	7	8	12	14	.	0	13	16	.	.	.	.	.	3
Hoek van Holland	.	.	.	.	.	2	21	14	10	11	.	4	8	.	.	9	.	.	.	.	.	.	.	.
Cabauw	.	.	.	.	1	1	18	11	8	12	4	7	11	13	.	0	.	.	.	.	.	.	.	1 2
Rotterdam	.	.	.	.	1	2	19	13	8	11	3	5	10	12	.	0	12	14	.	.	.	.	.	2
Hervijnen	.	.	.	.	1	2	18	10	5	12	7	8	13	14	.	0	13	16	.	.	.	.	.	1 3
Volkel	.	.	.	.	.	2	19	10	4	12	8	7	12	14	.	0	13	16	.	.	.	.	.	3
Gilze-Rijen	.	.	.	.	1	2	19	11	5	12	6	7	13	13	.	0	14	15	.	.	.	.	.	1 2
Arcen	.	.	.	.	.	2	18	10	7	13	6	7	12	13	.	0	13	.	.	.	.	.	.	3
Vlissingen	.	.	.	.	1	1	22	15	7	12	1	3	2	6	.	.	4	7	.	.	.	.	.	1
Woensdrecht	.	.	.	.	1	.	18	.	7	.	5	.	12	.	.	14	.	.	.	.	.	.	.	.
Eindhoven	.	.	.	.	.	2	20	10	6	12	5	7	12	13	.	0	16	15	.	.	.	.	.	2
Westdorpe	.	.	.	.	1	2	18	11	9	12	3	5	10	11	.	0	14	.	.	.	.	.	.	2
Eil	.	.	.	.	.	.	15	.	10	.	6	.	12	.	.	16	.	.	.	.	.	.	.	2
Maastricht	.	.	.	.	.	2	15	10	11	13	5	6	11	13	.	0	14	14	.	.	.	.	.	3

## Neerslag, wind en zon, "aantal dagen met"

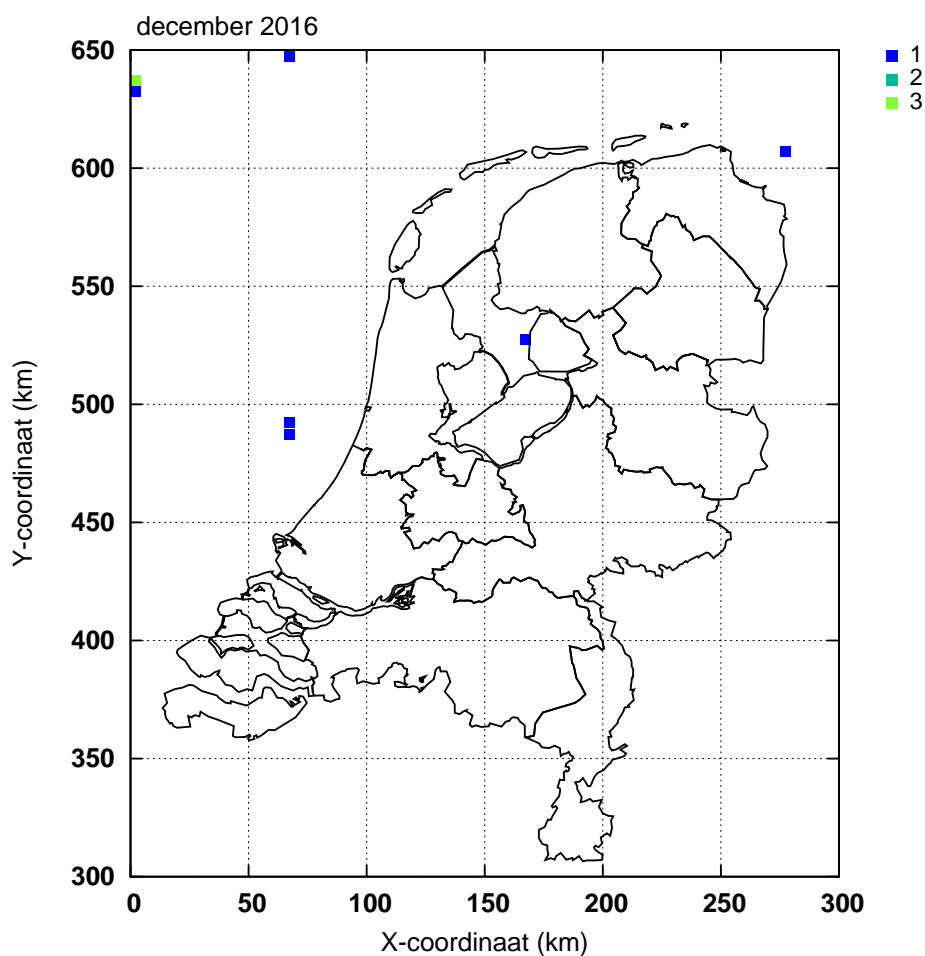
Station	Neerslag (mm)								Windkracht (Beaufort) Maximum uurgemiddelde								Zonneschijn (percentage)					
	Droog		≥ 0.1		≥ 1.0		≥ 10.0		≤ 4		≥ 6		≥ 7		≥ 8		Zonloos		≤ 20		≥ 80	
	A	N	A	N	A	N	A	N	A	N	A	N	A	N	A	N	A	N	A	N	A	N
Lauwersoog	17	12			7			15	7	6	2					14	10	21	17	1	2	
Hoorn (Tersch.)	13		11		8		1	12		6	3					9		17		3		
Vlieland								8		14	5	5	2									
Leeuwarden	15	9	12	18	7	13	1	2	25	18	4	5		1		0	11	12	17	19	3	2
Nieuw Beerta	14		14		6		1	20	11	4	6		2		0	13	10	19	18	3	3	
Eelde	15	8	15	18	7	13	1	2	26	20	1	5		1		0	12	13	21	20	2	1
De Kooy	17	8	11	18	5	13		2	18	12	5	11	1	4		1	9	11	18	19	3	2
Stavoren	15		10		5			22	9	6		1				10		18		3		
Hoogeveen	13		15		8			25	15							11	11	19	18	2	3	
Marknesse	15	11	13	18	7	12		2	25	14	1	4		1		11		18		2		
Berkhout	13		12		7		1	21		6						10		15		2		
Wijk aan Zee	16		10		6		1									9		22		2		
Lelystad	14	10	12	17	5	12		2	23	13	1	6		1		0	10	13	21	18	3	3
Heino	17		13		7			28	18		1		0			9		17		2		
Schiphol	16	8	13	18	6	13		2	22	16	4	7		2		0	9	12	17	20	4	2
Twente	14	9	14	18	7	12		2	26	25		1		0			10	14	19	21	5	2
Voorschoten	17		12		4			23		1						9		20		4		
De Bilt	14	8	13	17	7	12		2	30	25		1		0			11	13	20	20	3	2
Hupsel	16		14		6			27	18		2		0			9	12	17	19	6	3	
Deelen	14	9	13	18	8	13		3	26	22		2		0			11	15	18	21	5	2
Hoek van Holland	19		12		2			11	7	8	15	3	7	1	2	10		19		3		
Cabauw	17	11	12	16	4	12		2	23	15	3	5		1		0	10		17		5	
Rotterdam	16	9	10	18	4	13		2	24	17	2	6		2		0	7	13	18	20	4	2
Herwijnen	17		12		6			26	15	1	5		1		0	11	11	16	18	5	3	
Volkel	17	10	13	17	9	11		2	26	22		2		0			6		17		5	
Gilze-Rijen	18	9	10	18	9	12		2	28	24		2		0			9	14	16	20	6	2
Arcen	18		9		7			29	18		1		0			7	13	15	20	8	3	
Vlissingen	18	9	12	17	6	13		2	17	11	7	12	2	6	2	10	13	14	20	5	2	
Woensdrecht									27													
Eindhoven	16	10	10	17	7	12		2	26	22		2		0		0	6	14	16	21	5	2
Westdorpe	19		11		4			24								8		14		7		
Eil	15		13		8			26								8		14		4		
Maastricht	18	9	11	18	7	12		2	29	19		5		1		0	6	14	13	22	8	2

## Onweer, mist en sneeuw, "aantal dagen met"

Station	Onweer		Mist		Sneeuw	
	A	N	A	N	A	N
Leeuwarden	.	1	17	8	.	6
Eelde	.	0	15	8	.	6
De Kooy	.	1		7		5
Schiphol	.	2	16	7	.	5
Twente	.	0	13	7	.	6
Voorschoten	.		21			
De Bilt	.	1	16	7	2	5
Deelen	.	0	16	10	.	6
Rotterdam	.	1	17	6	1	4
Volkel	.	0	18	8	.	4
Gilze-Rijen	.	1	17	8	1	5
Vlissingen	.	1	13	6	.	3
Eindhoven	.	0	13	7	2	5
Maastricht	.	0	10	6	.	6

Bodemtemperaturen (°C)

Datum	Nieuw Beerta				Marknesse				De Bilt			
	Diepte (cm)				Diepte (cm)				Diepte (cm)			
	10	20	50	100	10	20	50	100	10	20	50	100
2	5.3	5.3	5.7	8.8	5.6	5.4	5.9	8.6	7.0	7.2	8.0	9.7
7	0.9	1.7	4.3	8.1	0.9	2.2	4.7	7.9	3.3	4.6	6.7	8.9
12	5.9	6.1	6.0	7.4	5.4	5.9	6.3	7.3	6.8	7.5	8.0	8.7
17	5.0	5.5	6.6	7.9	4.5	5.4	6.6	7.6	6.6	7.4	8.2	9.0
22	4.8	5.1	6.0	8.0	4.6	4.6	5.6	7.5	6.3	6.6	7.6	8.8
27	5.9	6.3	6.8	7.8	5.2	5.9	6.6	7.3	7.0	7.6	8.2	8.7
Gem.	4.7	5.0	5.9	8.0	4.5	4.9	5.9	7.7	6.3	6.8	7.8	8.9



Figuur 6: Onweer

Ontladingen in Nederland, de kustwateren en het aangrenzende buitenland, zoals geregistreerd door het Nederlands-Belgische detectiesysteem. Het kaartje geeft het aantal ont-ladingen per 5×5 km vak.

## Etmaalgemiddelden en etmaalsommen

Datum	Temperatuur (°C)														
	Gemiddeld					Maximum					Minimum				
	Eelde	De Kooy	De Bilt	Vlissingen	Maastricht	Eelde	De Kooy	De Bilt	Vlissingen	Maastricht	Eelde	De Kooy	De Bilt	Vlissingen	Maastricht
1	8.3	9.6	7.9	7.9	3.7	10.0	10.4	9.4	9.2	5.6	6.3	8.7	5.1	4.0	1.5
2	4.5	6.7	5.2	8.3	5.9	8.8	9.9	9.4	10.8	8.6	-3.3	0.1	-2.5	4.8	1.2
3	0.2	4.6	-0.1	4.1	-0.1	8.1	8.8	8.1	6.9	4.4	-4.9	-0.4	-4.3	2.1	-3.4
4	-3.3	1.6	-1.4	2.4	-0.6	0.7	4.1	4.0	4.2	3.1	-6.5	-0.5	-5.0	0.7	-3.4
5	-4.4	0.1	-2.7	4.0	0.6	4.3	2.6	4.1	5.5	6.9	-8.0	-2.3	-6.9	1.2	-4.1
6	-2.8	0.9	0.1	5.6	3.0	2.7	4.1	5.4	7.4	9.3	-9.5	-3.0	-5.3	3.9	-1.9
7	4.9	7.3	6.3	7.0	6.8	7.8	9.7	9.5	9.7	10.2	0.6	2.1	1.8	5.0	2.5
8	7.7	9.4	8.2	7.7	6.8	9.2	10.8	9.6	9.6	9.0	6.0	8.2	6.4	5.7	4.8
9	9.5	9.5	9.1	8.5	8.9	10.3	10.3	10.4	10.9	12.7	8.5	7.7	7.4	7.3	6.9
10	8.2	9.7	7.8	8.0	7.9	9.6	10.5	9.2	9.9	10.1	7.2	8.9	6.6	6.5	4.7
11	7.4	8.9	8.5	8.3	7.6	9.1	10.1	9.6	9.9	10.3	3.9	7.6	6.9	7.6	6.8
12	7.0	7.1	5.3	5.9	6.1	8.6	10.3	7.6	8.4	7.6	4.5	3.7	0.8	4.6	2.8
13	5.8	7.1	6.6	6.7	6.7	6.5	8.9	7.5	7.7	8.1	4.1	5.5	5.3	5.6	4.2
14	7.7	8.3	7.3	7.4	7.8	8.6	9.2	9.1	9.0	12.0	6.4	7.1	4.8	5.7	3.2
15	6.4	6.4	6.5	6.6	4.8	8.4	7.8	7.9	8.1	9.1	4.5	5.3	5.2	5.4	1.1
16	4.1	5.3	5.4	6.9	4.8	5.9	7.4	7.5	8.2	8.3	1.5	3.3	2.7	5.1	0.8
17	5.4	6.9	6.1	6.7	4.3	7.6	9.3	8.5	8.1	6.0	2.7	4.3	3.2	4.3	1.4
18	5.8	6.5	6.2	7.4	5.9	8.1	9.6	9.1	8.0	6.7	2.8	1.6	2.6	6.6	5.1
19	4.9	5.2	4.3	6.3	3.9	7.2	7.3	7.5	7.7	6.9	2.2	2.8	-0.2	4.7	-1.3
20	0.8	1.1	-0.6	3.0	0.1	2.3	3.1	1.0	4.9	3.9	-0.4	0.1	-2.7	1.0	-3.2
21	3.6	5.4	4.1	5.1	3.7	5.9	7.6	7.1	6.8	6.7	0.3	2.2	0.0	2.6	-0.1
22	5.6	7.9	5.9	6.3	5.6	7.5	9.0	6.9	7.6	6.5	3.8	4.9	4.8	5.1	4.9
23	5.7	7.5	6.0	6.4	5.5	7.2	8.7	8.0	7.9	7.7	3.7	3.8	4.3	4.9	3.9
24	7.2	8.7	7.9	8.1	7.2	9.2	9.6	9.7	9.4	7.9	4.1	7.5	6.1	6.6	6.0
25	9.8	9.9	10.4	10.2	8.6	11.2	10.5	11.7	11.1	9.7	8.3	9.2	8.1	8.9	7.5
26	7.7	8.2	8.3	8.4	6.7	11.1	10.6	11.8	11.0	10.5	3.8	6.7	6.1	7.1	2.1
27	6.6	7.5	6.6	6.4	3.0	9.1	9.1	9.3	8.2	7.4	2.9	4.2	3.0	3.8	0.2
28	4.1	4.2	1.0	2.2	1.7	7.1	8.2	4.3	3.8	4.1	0.9	-0.8	-3.1	1.0	-2.7
29	0.4	-1.0	-2.2	-0.2	-1.8	4.1	0.1	-0.8	1.6	3.4	-3.3	-1.9	-4.0	-1.2	-5.8
30	-1.3	5.2	-1.1	0.8	-0.5	1.2	7.3	1.5	2.9	5.2	-4.5	-1.0	-4.0	-1.3	-5.0
31	3.4	8.0	1.8	1.5	-2.4	5.0	8.7	3.3	2.9	1.8	1.1	7.1	0.8	0.2	-5.1
dec. I	3.3	5.9	4.0	6.4	4.3	7.2	8.1	7.9	8.4	8.0	-0.4	3.0	0.3	4.1	0.9
N	3.6	5.2	4.2	5.6	4.0	6.1	7.3	6.9	7.4	6.5	0.9	2.6	1.4	3.7	1.5
dec. II	5.5	6.3	5.6	6.5	5.2	7.2	8.3	7.5	8.0	7.9	3.2	4.1	2.9	5.1	2.1
N	2.6	4.2	3.5	4.8	3.2	5.0	6.3	6.0	6.7	5.6	-0.2	1.8	0.7	2.8	0.6
dec. III	4.8	6.5	4.4	5.0	3.4	7.1	8.1	6.6	6.7	6.4	1.9	3.8	2.0	3.4	0.5
N	2.4	3.9	3.3	4.4	3.2	4.7	5.8	5.7	6.2	5.3	-0.3	1.6	0.8	2.6	0.8
maand	4.5	6.2	4.7	5.9	4.3	7.2	8.2	7.3	7.7	7.4	1.6	3.6	1.7	4.2	1.1
N	2.9	4.4	3.7	4.9	3.5	5.2	6.4	6.1	6.7	5.8	0.1	2.0	1.0	3.0	0.9



Etmaalgemiddelden en etmaalsommen

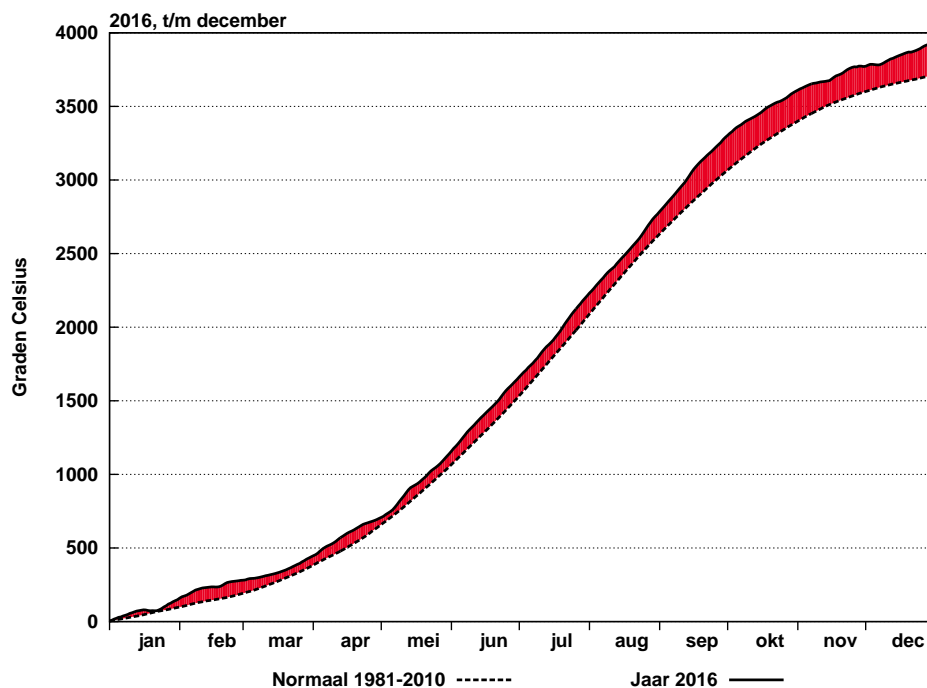
Datum	Berekend uit globale straling										Globale straling (J/cm2)				
	Zonneschijn (uren)					Zonneschijn (percentage)									
	Eelde	De Kooy	De Bilt	Vlissingen	Maastricht	Eelde	De Kooy	De Bilt	Vlissingen	Maastricht	Eelde	De Kooy	De Bilt	Vlissingen	Maastricht
1	.	1.0	1.2	.	.	0	13	15	0	0	141	188	162	156	82
2	5.7	2.6	0.5	2.2	0.2	72	33	6	27	2	337	248	172	271	122
3	5.1	2.7	3.7	7.2	6.6	65	34	46	88	80	348	262	291	440	500
4	5.7	3.0	7.0	7.2	7.1	73	38	87	89	87	414	305	450	462	511
5	6.9	6.5	6.7	6.8	7.1	88	83	84	84	87	488	370	393	423	445
6	6.5	6.7	6.8	4.8	6.7	84	86	85	60	82	418	367	404	340	441
7	0.2	1.3	0.6	2.6	1.5	3	17	8	32	18	103	169	152	262	250
8	0.8	0.3	2.0	4.1	3.8	10	4	25	51	47	162	140	213	321	298
9	.	.	.	2.2	0.7	0	0	0	28	9	66	76	78	219	203
10	.	.	.	.	1.7	0	0	0	0	21	56	97	28	46	235
11	0.9	1.2	1.5	5.9	0.7	12	16	19	74	9	144	168	172	364	142
12	0.2	1.3	.	.	1.5	3	17	0	0	19	113	181	135	119	148
13	.	0.7	.	.	.	0	9	0	0	0	72	119	56	69	132
14	.	.	1.7	4.1	6.6	0	0	22	52	83	72	75	220	293	407
15	.	.	.	6.5	6.6	0	0	0	82	83	65	98	64	338	375
16	5.8	3.0	2.5	1.2	6.3	77	39	32	15	79	263	216	228	208	365
17	.	.	.	.	.	0	0	0	0	0	99	73	59	54	60
18	0.8	2.9	1.3	.	.	11	38	17	0	0	176	216	159	129	77
19	0.6	4.9	4.5	1.8	4.1	8	65	58	23	52	142	288	262	173	337
20	.	0.2	5.3	3.8	5.7	0	3	69	48	72	92	110	311	283	389
21	1.2	.	0.3	1.0	5.4	16	0	4	13	68	148	53	185	178	385
22	0.3	4.0	.	1.0	.	4	53	0	13	0	100	272	98	141	107
23	.	1.5	1.3	3.2	2.9	0	20	17	41	37	85	135	143	266	274
24	1.8	1.4	1.0	0.3	0.8	24	18	13	4	10	166	174	192	184	217
25	.	.	.	.	.	0	0	0	0	0	59	83	45	78	45
26	4.9	5.4	4.6	4.5	1.8	65	71	60	57	23	262	280	285	327	191
27	4.0	6.1	5.5	6.5	5.0	53	80	71	83	63	247	305	293	375	341
28	.	4.5	.	.	1.5	0	59	0	0	19	109	302	116	143	199
29	4.5	.	.	.	7.0	59	0	0	0	88	303	145	144	157	467
30	0.7	2.5	0.6	3.3	7.0	9	33	8	42	88	98	205	169	288	502
31	.	.	.	.	4.8	0	0	0	0	60	112	163	83	140	437
dec. I	30.9	24.1	28.5	37.1	35.4	40	31	36	46	43	2533	2222	2343	2940	3087
N	16.7	17.5	17.2	17.6	16.5	21	22	22	22	20	1773	1824	1877	2028	2128
dec. II	8.3	14.2	16.8	23.3	31.5	11	19	22	30	40	1238	1544	1666	2030	2432
N	14.0	16.0	14.9	16.6	13.8	18	21	19	21	17	1508	1592	1627	1841	1761
dec. III	17.4	25.4	13.3	19.8	36.2	21	30	16	23	41	1689	2117	1753	2277	3165
N	16.8	17.5	17.2	17.9	14.6	20	21	20	21	17	1733	1765	1814	1994	1948
maand	56.6	63.7	58.6	80.2	103.1	24	27	24	33	41	5460	5883	5762	7247	8684
N	47.5	51.1	49.3	52.1	44.9	20	21	20	21	18	5018	5181	5319	5862	5837

## Etmaalgemiddelden en etmaalsommen

Datum	Gemiddelde luchtdruk op zeeniveau (hPa)					Gemiddelde windsnelheid (m/s)					Relatieve vochtigheid (percentage)				
	Eelde	De Kooy	De Bilt	Vlissingen	Maastricht	Eelde	De Kooy	De Bilt	Vlissingen	Maastricht	Eelde	De Kooy	De Bilt	Vlissingen	Maastricht
1	1022.5	1024.7	1025.7	1027.7	1028.1	5.4	5.4	3.1	4.8	4.1	89	84	87	88	89
2	1023.0	1024.1	1024.1	1024.9	1024.1	2.5	3.3	2.0	3.3	2.1	88	84	90	88	95
3	1026.6	1026.8	1026.8	1026.2	1026.1	1.3	2.3	0.8	3.6	2.3	92	81	93	85	92
4	1029.0	1028.1	1027.6	1025.6	1026.3	1.7	3.3	2.4	5.4	4.1	97	91	85	76	78
5	1027.4	1026.8	1026.9	1026.1	1026.7	0.8	1.9	1.4	2.8	1.3	92	83	87	77	83
6	1030.5	1029.2	1030.0	1029.1	1030.5	1.5	2.3	1.9	4.1	2.3	89	90	89	82	84
7	1027.0	1026.3	1028.7	1029.0	1031.2	5.1	6.8	3.8	6.9	4.7	85	88	79	82	70
8	1024.4	1024.1	1026.7	1027.4	1029.5	6.0	8.1	4.5	8.0	5.3	81	85	73	80	68
9	1024.2	1024.4	1026.3	1027.2	1028.7	5.7	7.0	4.0	6.0	4.4	96	96	91	90	76
10	1019.4	1019.1	1021.0	1021.8	1023.6	4.9	6.0	4.3	7.0	4.8	96	96	93	93	83
11	1016.9	1018.9	1020.1	1022.5	1022.3	4.3	6.1	3.8	6.6	4.5	91	84	87	89	88
12	1024.2	1024.1	1025.0	1025.0	1026.0	2.4	2.9	2.0	5.3	2.6	95	93	96	95	90
13	1022.6	1021.7	1022.9	1022.7	1024.1	3.3	4.6	2.8	5.7	3.8	97	97	96	96	87
14	1023.9	1022.9	1023.4	1022.8	1023.9	2.0	3.3	2.3	3.7	2.4	98	98	96	91	85
15	1025.9	1024.0	1024.5	1022.9	1024.7	3.6	4.8	4.0	5.8	2.5	95	96	95	90	90
16	1029.1	1027.7	1028.2	1027.2	1028.4	2.3	2.9	3.0	4.1	2.0	91	92	88	90	87
17	1035.6	1035.8	1036.6	1037.3	1037.7	2.7	2.8	1.8	3.0	2.5	94	93	93	95	94
18	1033.8	1034.1	1034.8	1035.5	1035.7	2.2	2.7	2.0	3.7	2.1	96	90	95	97	96
19	1029.7	1028.9	1028.7	1027.6	1028.0	1.8	2.8	2.3	3.5	2.8	92	89	93	90	87
20	1024.4	1023.4	1023.6	1022.9	1023.5	3.3	3.7	2.2	3.8	2.3	94	96	96	88	88
21	1022.5	1020.9	1023.5	1023.4	1026.3	5.9	8.4	4.6	8.9	5.9	91	92	86	89	80
22	1026.1	1025.7	1027.6	1028.1	1029.2	5.3	5.8	3.4	5.3	3.6	95	87	96	96	93
23	1026.1	1025.1	1028.1	1028.6	1031.5	7.0	9.1	5.4	9.7	5.8	92	88	90	90	85
24	1019.6	1020.7	1023.3	1025.5	1026.8	7.6	10.9	5.0	10.8	5.7	83	76	83	86	85
25	1018.3	1019.0	1022.0	1023.8	1026.0	8.8	10.2	6.1	12.4	7.5	89	88	88	89	89
26	1023.1	1025.3	1027.5	1030.2	1030.4	8.6	11.5	5.5	8.8	5.0	77	72	73	76	85
27	1038.1	1040.0	1041.0	1042.6	1042.6	4.9	5.2	2.8	4.1	3.0	83	82	85	88	89
28	1043.2	1043.4	1044.5	1044.2	1044.8	2.7	2.9	1.5	3.7	1.7	89	90	98	98	93
29	1039.5	1039.0	1039.9	1039.4	1039.9	2.7	3.8	1.8	3.4	1.0	94	98	99	98	92
30	1035.1	1034.7	1036.6	1036.7	1037.6	3.7	5.5	2.2	4.5	2.5	96	92	98	97	85
31	1027.9	1027.7	1030.3	1031.1	1032.3	5.8	7.0	3.4	5.8	2.8	98	93	99	98	93
dec. I	1025.4	1025.4	1026.4	1026.5	1027.5	3.5	4.6	2.8	5.2	3.5	91	88	87	84	82
N	1015.4	1015.0	1016.1	1016.1	1017.2	4.8	6.3	3.7	6.9	4.8	92	88	89	87	89
dec. II	1026.6	1026.2	1026.8	1026.6	1027.4	2.8	3.7	2.6	4.5	2.8	94	93	94	92	89
N	1015.0	1014.9	1015.8	1016.1	1016.9	4.8	6.3	3.8	7.1	5.0	92	88	89	88	90
dec. III	1029.0	1029.2	1031.3	1032.1	1033.4	5.7	7.3	3.8	7.0	4.0	90	87	90	91	88
N	1013.8	1013.5	1014.6	1014.8	1015.9	4.9	6.4	3.9	7.1	5.1	92	89	89	88	90
maand	1027.1	1027.0	1028.3	1028.5	1029.6	4.1	5.3	3.1	5.6	3.5	91	89	90	89	86
N	1014.7	1014.5	1015.4	1015.6	1016.6	4.8	6.3	3.7	7.0	5.0	92	88	89	88	89

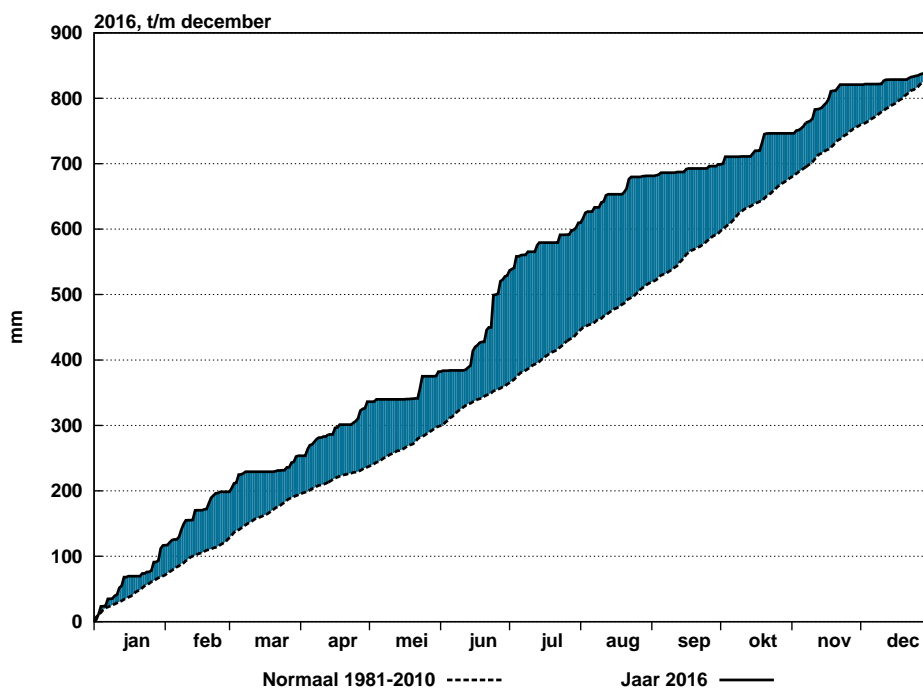
Etmaalgemiddelden en etmaalsommen

Datum	Hoeveelheid neerslag (mm)					Duur neerslag (uren)					Referentiegwasverdamping (mm)				
	Eelde	De Kooy	De Bilt	Vlissingen	Maastricht	Eelde	De Kooy	De Bilt	Vlissingen	Maastricht	Eelde	De Kooy	De Bilt	Vlissingen	Maastricht
1	0.8	0.0	0.0	.	.	0.8	.	.	.	.	0.2	0.3	0.2	0.2	0.1
2	0.5	1.2	0.9	0.6	1.6	0.5	1.6	2.1	0.5	2.3	0.4	0.3	0.2	0.4	0.2
3	.	.	.	.	.	.	.	.	.	.	0.4	0.3	0.3	0.5	0.5
4	.	.	.	.	.	.	.	.	.	.	0.4	0.3	0.5	0.5	0.5
5	.	.	.	.	.	.	.	.	.	.	0.4	0.4	0.4	0.5	0.5
6	.	.	.	.	.	.	.	.	.	.	0.4	0.4	0.4	0.4	0.5
7	0.0	.	.	.	.	.	.	.	.	.	0.1	0.2	0.2	0.4	0.3
8	1.4	5.5	0.1	.	0.2	1.3	2.5	0.5	.	0.3	0.2	0.2	0.3	0.4	0.4
9	0.4	.	.	0.2	.	2.8	.	.	0.8	.	0.1	0.1	0.1	0.3	0.3
10	8.4	9.6	4.9	1.3	0.0	8.2	6.4	7.2	2.5	.	0.1	0.1	0.0	0.1	0.3
11	10.1	1.7	1.7	1.7	1.9	4.4	3.0	2.8	0.9	2.1	0.2	0.2	0.2	0.5	0.2
12	0.1	.	.	0.5	.	0.2	.	.	0.5	.	0.2	0.2	0.2	0.2	0.2
13	0.4	0.8	0.1	1.8	1.5	1.6	2.1	0.3	2.9	1.7	0.1	0.2	0.1	0.1	0.2
14	1.5	0.5	.	.	.	3.8	1.9	.	.	.	0.1	0.1	0.3	0.4	0.6
15	.	.	.	.	.	.	.	.	.	.	0.1	0.1	0.1	0.4	0.5
16	.	.	.	.	0.0	.	.	.	.	.	0.3	0.3	0.3	0.3	0.5
17	0.1	.	0.0	0.0	0.5	0.4	.	.	.	0.9	0.1	0.1	0.1	0.1	0.1
18	.	.	.	.	0.4	.	.	.	.	1.9	0.2	0.3	0.2	0.2	0.1
19	.	.	.	.	.	.	.	.	.	.	0.2	0.4	0.3	0.2	0.4
20	.	.	.	.	.	.	.	.	.	.	0.1	0.1	0.3	0.3	0.4
21	2.2	0.5	2.4	6.9	1.6	5.1	2.0	4.0	6.7	2.8	0.2	0.1	0.2	0.2	0.5
22	0.3	0.3	1.5	2.7	9.4	0.4	0.4	3.5	3.9	8.7	0.1	0.4	0.1	0.2	0.1
23	1.7	0.5	0.8	0.5	.	2.3	1.4	2.0	0.8	.	0.1	0.2	0.2	0.4	0.4
24	.	0.0	1.0	0.1	1.6	.	.	1.7	0.4	3.4	0.2	0.2	0.3	0.3	0.3
25	0.7	0.0	0.5	0.2	0.3	2.8	.	0.9	0.5	1.5	0.1	0.1	0.1	0.1	0.1
26	6.1	0.2	1.9	1.5	2.5	3.4	0.7	0.7	1.5	4.1	0.4	0.4	0.4	0.5	0.3
27	.	2.8	1.1	.	.	.	0.6	1.8	.	.	0.3	0.4	0.4	0.5	0.4
28	.	.	.	.	.	.	.	.	.	.	0.1	0.4	0.1	0.2	0.2
29	.	.	0.0	.	.	.	.	.	.	.	0.3	0.1	0.1	0.2	0.5
30	.	.	0.0	.	.	.	.	.	.	.	0.1	0.3	0.2	0.3	0.5
31	.	.	0.2	.	.	.	.	0.5	.	.	0.1	0.2	0.1	0.2	0.4
dec. I	11.5	16.3	5.9	2.1	1.8	13.6	10.5	9.8	3.8	2.6	2.7	2.6	2.6	3.7	3.6
N	20.6	21.5	21.4	23.0	18.1	22.2	19.7	19.8	21.4	20.6	2.1	2.3	2.3	2.6	2.5
dec. II	12.2	3.0	1.8	4.0	4.3	10.4	7.0	3.1	4.3	6.6	1.6	2.0	2.1	2.7	3.2
N	27.3	25.4	24.7	22.2	25.2	26.0	23.8	23.5	22.6	27.1	1.7	2.0	1.9	2.3	2.0
dec. III	11.0	4.3	9.4	11.9	15.4	14.0	5.1	15.1	13.8	20.5	2.0	2.8	2.2	3.1	3.7
N	25.5	23.4	29.7	23.7	27.5	28.7	25.0	27.9	25.6	32.2	1.9	2.1	2.0	2.4	2.2
maand	34.7	23.6	17.1	18.0	21.5	38.0	22.6	28.0	21.9	29.7	6.3	7.4	6.9	9.5	10.5
N	73.4	70.2	75.8	69.0	70.8	77.0	68.5	71.3	69.6	79.8	5.7	6.4	6.2	7.3	6.8



Figuur 7: Geaccumuleerde temperatuur, De Bilt, 2016

De getrokken lijn geeft de etmaalgemiddelde temperatuur van het actuele jaar, cumulatief weer. De stippellijn laat het langjarig gemiddelde (1981-2010) van de cumulatieve jaartemperatuur zien. Indien de actuele lijn zich onder die van het langjarig gemiddelde bevindt, is het jaar tot dan toe koud verlopen (blauw gearceerd). Als de actuele lijn zich erboven bevindt, verloopt het jaar tot dan toe warmer dan normaal (rood gearceerd).



Figuur 8: Geaccumuleerde neerslagsom, De Bilt, 2016

De getrokken lijn geeft de cumulatief gevallen hoeveelheid neerslag weer in het actuele jaar. De stippellijn laat het langjarig gemiddelde tijdvak 1981-2010 van de cumulatieve neerslag dagsommen zien. Indien de actuele lijn zich onder die van het langjarig gemiddelde bevindt, is het jaar tot dan toe droog verlopen (in rood aangegeven). Als de actuele lijn zich erboven bevindt, verloopt het jaar nat (blauw).

### WAARNEMINGEN TE DE BILT

