



Koninklijk Nederlands  
Meteorologisch Instituut  
*Ministerie van Infrastructuur en Milieu*

# Maandoverzicht van het weer in Nederland

september 2018



## September 2018: Vrij warm, vrij droog en zeer zonnig

Met een gemiddelde temperatuur van 14,7 °C tegen een langjarig gemiddelde van 14,5 °C was september iets warmer dan normaal.

De maand begon rustig met een hogedrukgebied boven onze omgeving en maximumtemperaturen rond of boven de 20 graden Celsius. In de nacht koelde het op veel plaatsen af tot rond de 5 graden Celsius. Vanaf de 3<sup>e</sup> nam de bewolking toe en werd het 's nachts minder koud. Overdag liep de temperatuur lokaal op tot boven de 25 graden Celsius. Op 4 september werd het in De Bilt 25,3 °C, de enige zomerse dag (maximumtemperatuur 25,0 °C of hoger) deze maand. Normaal telt september twee zomerse dagen. Vanaf 5 september trok een lagedrukgebied noordwaarts over het land en veroorzaakte grote neerslaghoeveelheden in met name het westen van het land. Daarna keerde vanaf 8 september het rustige weer terug en passeerde slechts een enkele storing. Op 18 september liep in een zuidelijke stroming voor een koufront uit de temperatuur in Maastricht op tot de tropische waarde van 30,0 °C, de hoogste temperatuur deze maand. Op Terschelling bleef de maximumtemperatuur die dagsteken op 20,5 °C, bijna tien graden lager.

Vanaf 21 september werd het wisselvalliger. Die dag trok een lagedrukgebied over de Noordzee oostwaarts en bracht langs de kust veel wind. Op 23 september veroorzaakte een lagedrukgebied dat ten zuiden van ons langstrok langdurige regen in een groot deel van het land. De temperatuur kwam die dag in De Bilt niet boven 10,9 °C. De laatste week werd gekenmerkt door rustig en zonnig weer, maar door de overheersende noordelijke wind was het de meeste dagen fris. Ook 's nachts daalde de temperatuur flink. Op 29 september kwam het voor het eerst na de zomer tot vorst met in Twente -0,8 °C. Een dag later, op 30 september, werd daar ook de laagste temperatuur deze maand bereikt: -1,5 °C. In De Bilt kwam het die dag ook heel even onder het vriespunt, -0,1 °C. Daarmee was het de eerste officiële vorstdag (minimumtemperatuur lager dan 0,0 °C) van deze herfst. Normaal telt september geen vorstdagen.

September telde in de Bilt nog zestien warme dagen (maximumtemperatuur 20,0 °C of hoger), tegen tien normaal.

Met landelijk gemiddeld een hoeveelheid neerslag van 52 mm tegen 78 mm normaal was september vrij droog. In het westen van het land was de maand op sommige plaatsen echter natter dan normaal. Dit werd vooral veroorzaakt door een gebied met onweersbuien dat op 5 september boven het westen van het land lag. Omdat er vrij weinig wind stond trok dit gebied slechts zeer langzaam naar het noordwesten en viel er lokaal zeer veel neerslag. Op grote schaal viel er in en rond het Groene Hart 40-70 mm, lokaal zelfs meer dan 100 mm. Ook 6 en 7 september viel er in het westen en later in het noorden nog veel neerslag met lokaal 20-25 mm. Daarna werd het vanaf 8 september het nagenoeg droog tot en met 20 september, afgezien van wat neerslag rond de passages van twee zwakke fronten op 12 en 15 september.

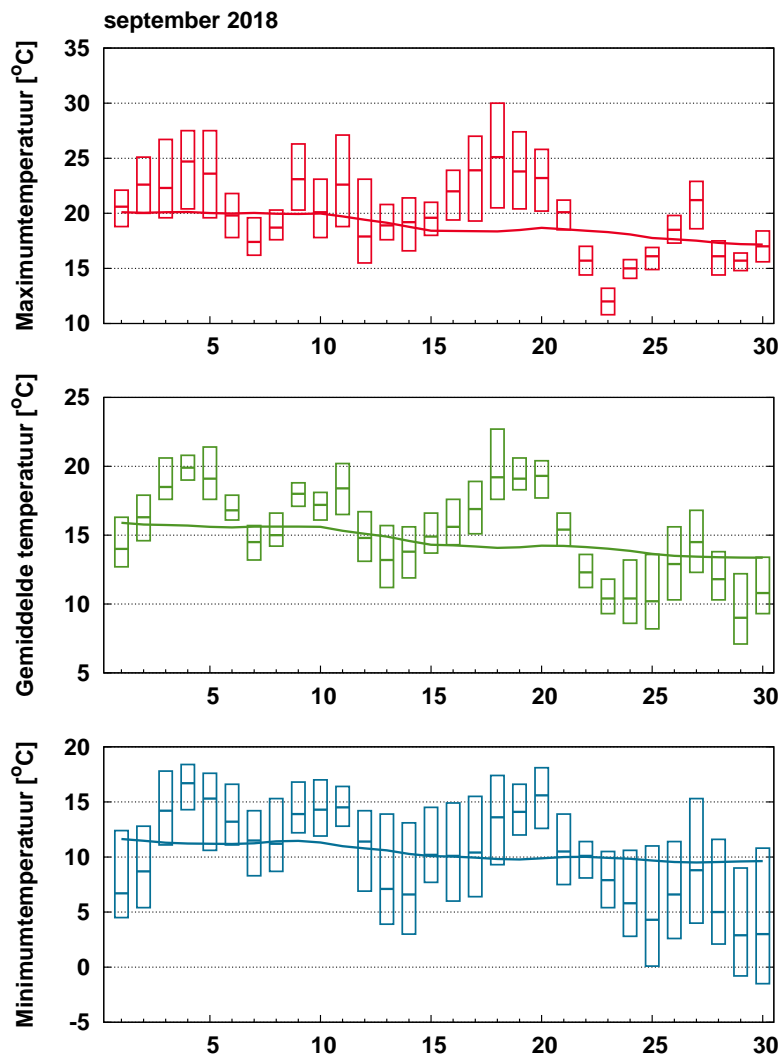
Op 21 september was het langs de kust stormachtig en trokken in de ochtend en avond onweersbuien over het land die gepaard gingen met zeer zware windstoten. Op 23 september regende het langdurig in een groot deel van het land aan de noordzijde van een lagedrukgebied dat over België trok. De meeste regen viel die dag in het zuiden van het land, circa 20 mm. Het uiterste noorden van het land bleef van deze regen gevrijwaard maar kreeg die dag te maken met buien vanaf de Noordzee. In de loop van 24 september werd het ook daar droog en viel er de rest van de maand vrijwel geen neerslag meer.

Het neerslagtekort, berekend op basis van 13 stations verdeeld over Nederland, is door de regenval in september ongeveer gelijk gebleven aan de stand van eind augustus. Het zomerhalfjaar van 1 april tot en met 30 september behoort daarmee tot de 5% droogste jaren sinds 1906. Vooral in de zuidoostelijke helft was het verschil tussen neerslag en verdamping groot.

Met gemiddelde over het land 193 uur zon tegen 143 uur normaal was de maand zeer zonnig. Vooral halverwege en aan het einde van de maand was het zonnig. Het zonnigst was het in het zuiden van het land, met op KNMI station Maastricht 213 uren zon. Het somberst was het in het noorden van het land, met in De Kooij en op Terschelling 169 uren zon. In De Bilt scheen de zon 192 uur tegen 138 uur normaal.

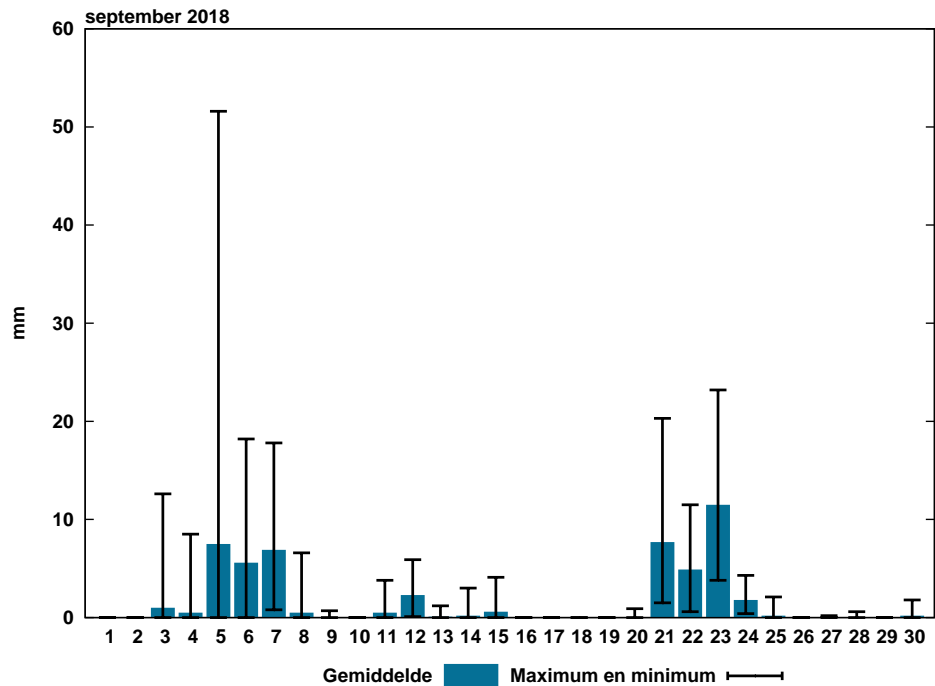
Normaal=het langjarig gemiddelde over het tijdvak 1981-2010

De Bilt, 2 oktober 2018/Carine Homan



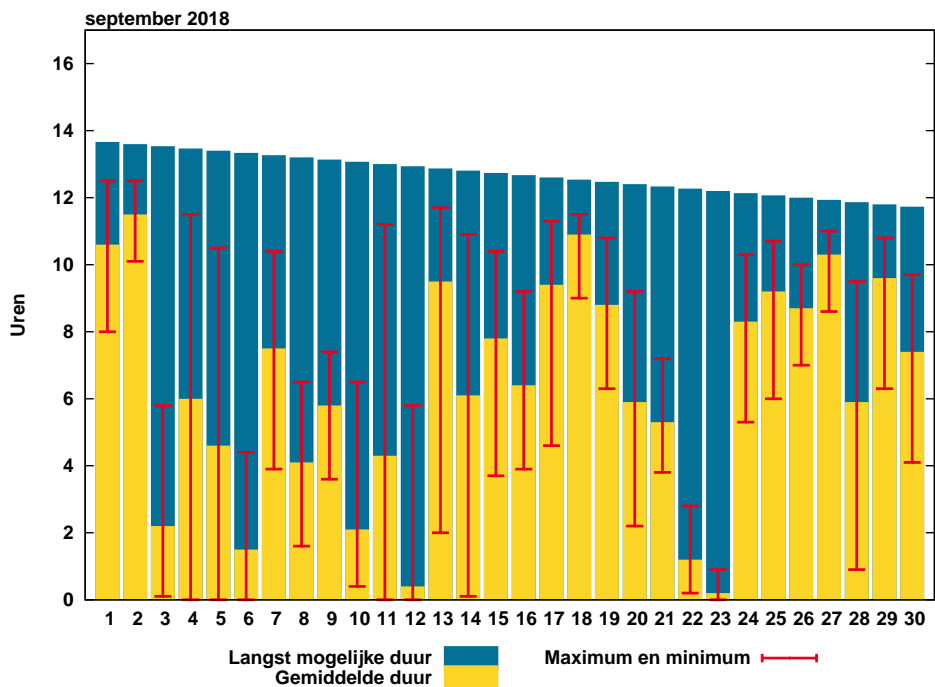
Figuur 1: Temperatuurverloop

De balkjes geven voor ieder element per etmaal de hoogste en laagste waarde aan zoals die gemeten is op één van de KNMI-stations. De rode (maximum), groene (gemiddelde) en blauwe (minimum) lijn geven het vijf-daags voortschrijdend gemiddelde aan over alle KNMI-stations, gemiddeld over het tijdvak 1981-2010.



Figuur 2: Etmaalsom neerslag

De blauwe balkjes tonen de gemeten etmaalsommen neerslag, gemiddeld over alle KNMI-stations. De zwarte lijnen geven de laagste en hoogste etmaalsom, gemeten op één van de stations.

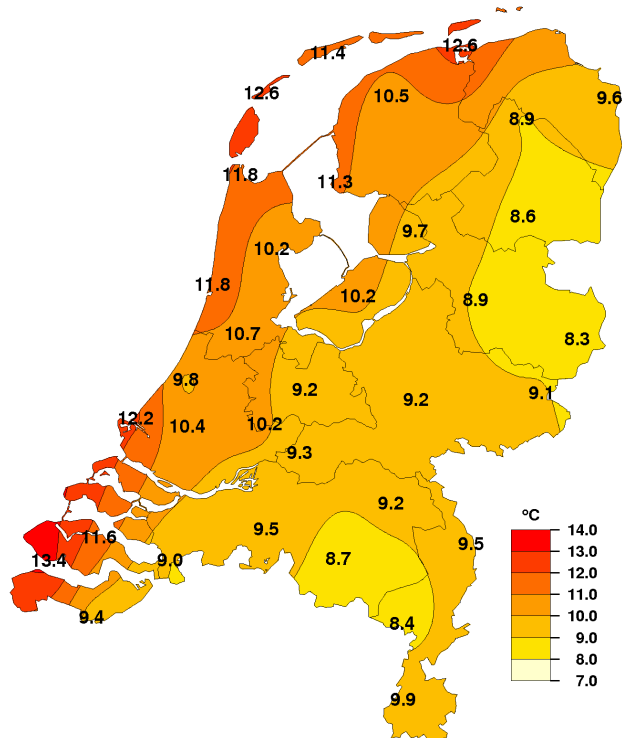


Figuur 3: Etmaalsom zonnenschijnduur

De gele balkjes tonen de etmaalsommen zonnenschijnduur, gemiddeld over alle KNMI-stations. De rode lijnen geven de laagste en hoogste etmaalsom, gemeten op één van de stations. De blauwe balkjes geven de theoretisch langst mogelijke zonnenschijnduur.

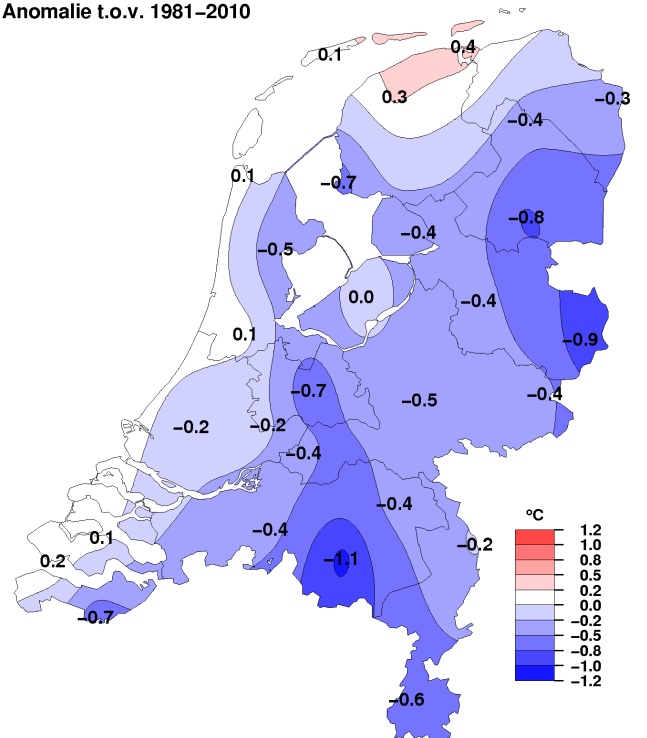


Gemiddelde minimumtemperatuur, september 2018

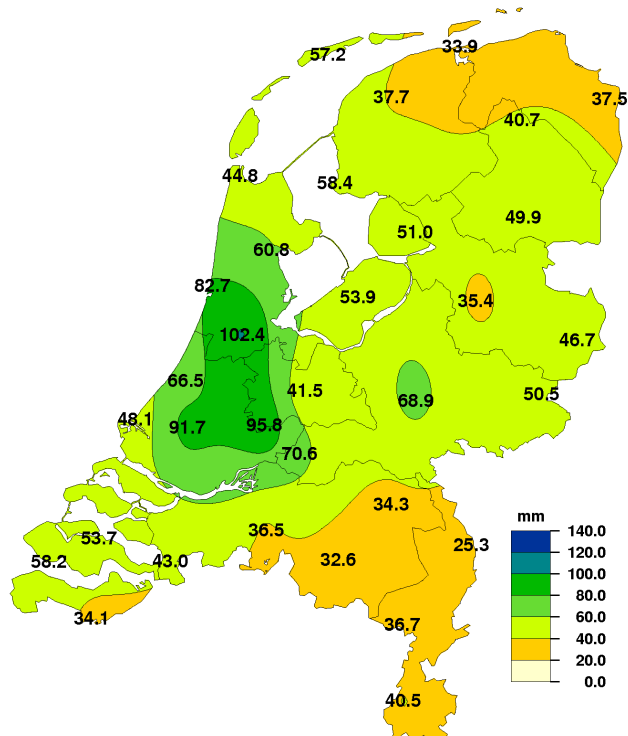


Gemiddelde minimumtemperatuur, september 2018

Anomalie t.o.v. 1981-2010

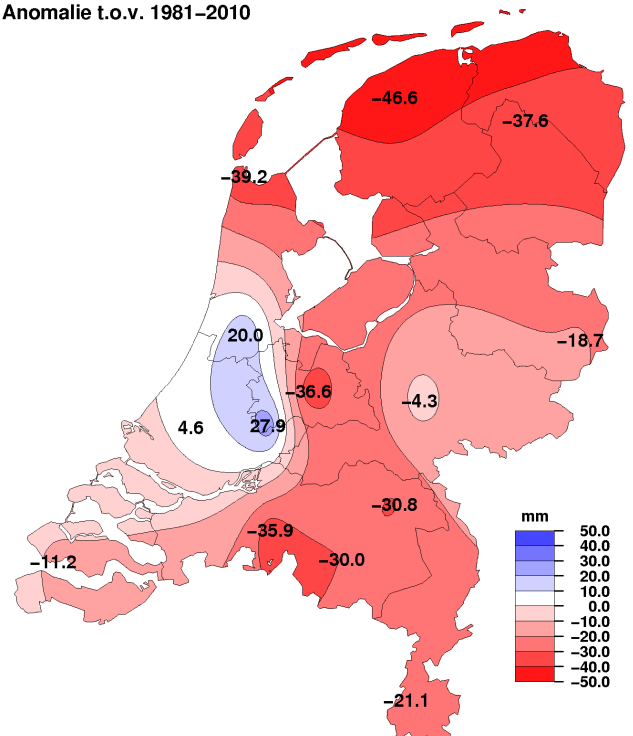


Maandsom neerslag, september 2018



Maandsom neerslag, september 2018

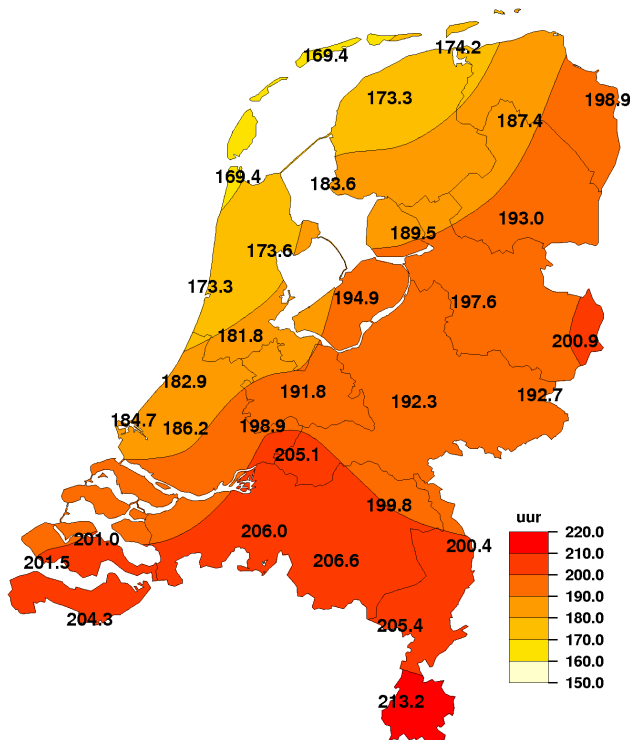
Anomalie t.o.v. 1981-2010



NB. De kaarten zijn gebaseerd op een automatische interpolatie van gegevens van individuele meetstations zonder additionele klimatologische kennis. De getoonde lokale variaties kunnen mede bepaald zijn door de gehanteerde interpolatietechniek en de ligging van de meteorologische stations.

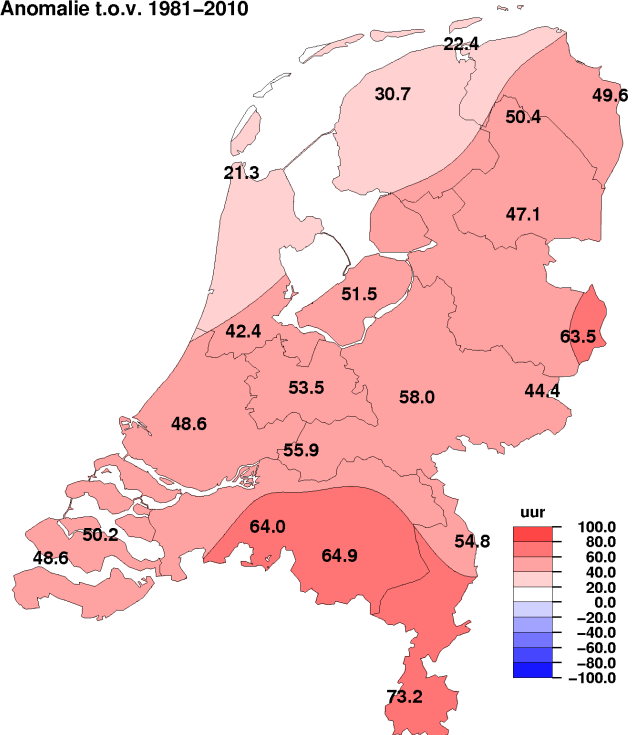


Maandsom zonneshijnduur, september 2018

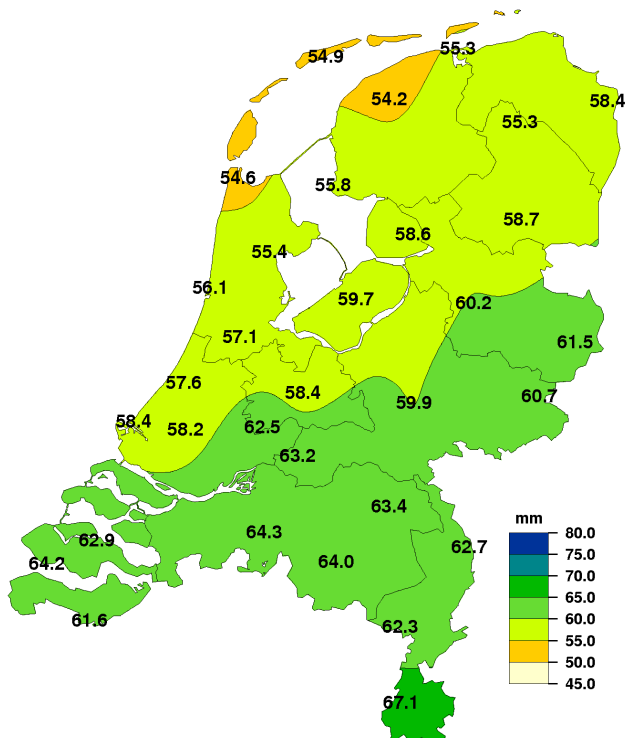


Maandsom zonneshijnduur, september 2018

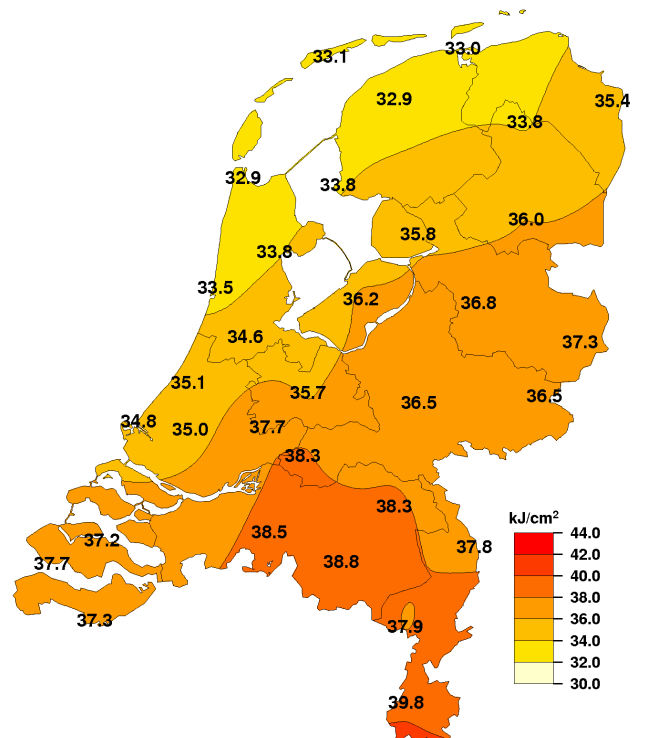
Anomalie t.o.v. 1981-2010



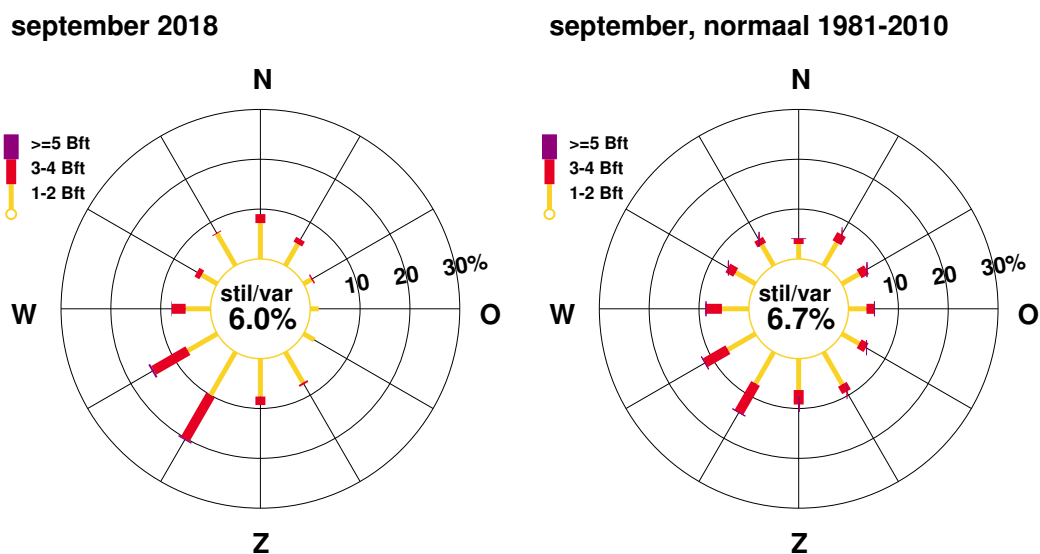
Maandsom referentiegewasverdamping, september 2018



Maandsom globale straling, september 2018



NB. De kaarten zijn gebaseerd op een automatische interpolatie van gegevens van individuele meetstations zonder additionele klimatologische kennis. De getoonde lokale variaties kunnen mede bepaald zijn door de gehanteerde interpolatietechniek en de ligging van de meteorologische stations.



Figuur 4: Windroos

In de windroos zijn de windrichtingen in klassen van 30° verdeeld. Voor iedere klasse is in drie Beaufortklassen aangegeven in hoeveel procent van de gevallen deze voorkwam (relatieve frequentie). De windroos heeft betrekking op het KNMI-station De Bilt.

Extremen			
Hoogste temperatuur:	30.0 °C	te Maastricht op 18 september	
Laagste temperatuur:	-1.5 °C	te Twenthe op 30 september	
Grootste aantal zonuren:	213.2 uur	te Maastricht	
Kleinste aantal zonuren:	169.4 uur	te Hoorn (Terschl.)	
Grootste maandsom neerslag:	102.4 mm	te Schiphol	
Kleinste maandsom neerslag:	25.3 mm	te Arcen	
Grootste dagsom neerslag:	51.6 mm	te Cabauw op 5 september	



## Landgemiddelden

Decade	Temperatuur (°C)						Zonneschijn (uren) (percentage)			
	Gem.	N	Gem. dagmax.	N	Gem. dagmin.	N	Gem.	N	Gem.	N
I	17.0	15.7	21.1	19.7	13.0	11.7	56.4	52.6	42	39
II	16.7	14.7	21.5	18.6	11.9	10.8	70.4	46.4	56	37
III	12.0	13.8	16.6	17.7	7.0	10.2	65.8	44.3	55	37
Maand	15.2	14.8	19.7	18.7	10.6	10.9	192.7	143.3	50	38

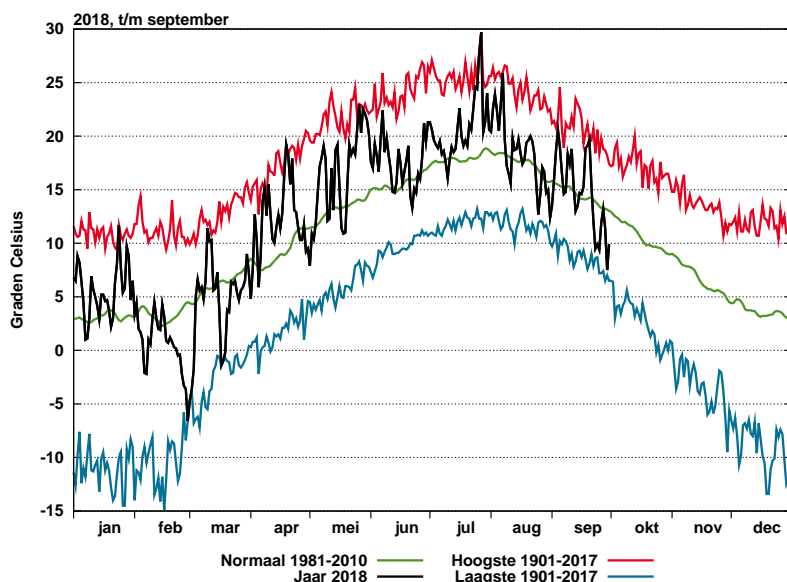
Decade	Luchtdruk zeeniveau (hPa)		Neerslag (mm)		Windsnelheid (m/s)		Globale straling (J/cm2)	
	Gem.	N	Gem.	N	Gem.	N	Gem.	N
I	1018.9	1016.4	22.1	24.3	3.6	4.4	12680	12008
II	1018.3	1015.8	3.7	29.8	4.5	4.4	12472	10236
III	1024.2	1015.4	26.3	23.8	4.1	4.1	10809	9041
Maand	1020.5	1015.9	78.0	78.0	4.1	4.3	35961	31286

## Maandgemiddelden en maandsommen, temperatuur en neerslag

Station	Temperatuur (°C)										Neerslag (mm)			
	Gem. N		Dagelijks maximum				Dagelijks minimum				Som N		Max. dagsom Datum	
			Gem.	N	Hoogste	Datum	Gem.	N	Laagste	Datum				
Lauwersoog	15.5	15.0	18.5	18.0	23.0	4	12.6	12.2	8.6	30	33.9		9.2	21
Hoorn (Tersch.)	15.1	14.7	18.1	17.6	22.7	4	11.4	11.3	3.6	29	57.2		12.5	7
Vlieland	15.7		18.4		21.8	4	12.6		5.9	13				
Leeuwarden	14.7	14.2	18.7	18.0	24.6	4	10.5	10.2	4.8	28	37.7	84.3	6.3	6
Nieuw Beerta	14.9	14.2	20.4	18.8	28.8	18	9.6	9.9	3.0	29	37.5		15.4	21
Eelde	14.4	13.8	19.8	18.6	27.2	4	8.9	9.3	2.3	30	40.7	78.3	11.0	21
De Kooy	15.4	15.0	18.3	17.9	22.0	4	11.8	11.7	5.1	29	44.8	84.0	7.9	7
Stavoren	15.2	14.9	18.5	17.6	24.7	4	11.3	12.0	4.1	29	58.4		13.7	7
Hoogeveen	14.4	13.9	19.9	18.7	27.5	4	8.6	9.4	0.9	30	49.9		15.5	21
Marknesse	14.6	14.2	19.3	18.5	26.7	4	9.7	10.1	2.9	29	51.0		16.0	21
Berkhout	14.7	14.6	19.0	18.4	23.9	4	10.2	10.7	3.5	29	60.8		14.3	7
Wijk aan Zee	15.7		18.9		23.6	4	11.8		3.6	28	82.7		18.8	5
Lelystad	14.9	14.4	19.5	18.6	25.1	4	10.2	10.2	2.7	29	53.9		12.2	7
Heino	14.6	14.0	20.2	18.8	27.2	4	8.9	9.3	0.0	30	35.4		10.8	23
Schiphol	15.2	14.7	19.6	18.8	25.0	4	10.7	10.6	4.1	30	102.4	82.4	49.3	5
Twenthe	14.7	14.0	20.9	18.7	29.3	18	8.3	9.2	-1.5	30	46.7	65.4	11.4	3
Voorschoten	14.9		19.3		23.3	17	9.8		1.9	30	66.5		19.5	5
De Bilt	14.7	14.5	20.0	19.1	25.3	4	9.2	9.9	-0.1	30	41.5	78.1	9.7	23
Hupsel	15.0	14.1	20.9	18.9	29.6	18	9.1	9.5	-0.8	30	50.5		18.2	6
Deelen	14.7	14.2	20.4	18.9	26.7	18	9.2	9.7	0.1	30	68.9	73.2	17.6	6
Hoek van Holland	15.9	15.7	19.5		24.0	17	12.2		4.9	29	48.1		18.0	23
Cabauw	15.1	14.6	20.2	18.9	25.4	4	10.2	10.4	1.9	30	95.8	67.9	51.6	5
Rotterdam	15.2	14.8	19.7	18.9	23.6	17	10.4	10.6	2.3	30	91.7	87.1	41.2	5
Herwijnen	14.9	14.5	20.5	19.3	26.0	18	9.3	9.7	-0.3	30	70.6		20.3	21
Volkel	15.0	14.4	20.7	19.4	28.3	18	9.2	9.6	-0.3	30	34.3	65.1	11.3	23
Gilze-Rijen	15.2	14.6	21.1	19.4	26.9	11	9.5	9.9	-0.4	30	36.5	72.4	13.2	23
Wilhelminadorp	15.7	15.2	19.9	19.2	25.5	9	11.6	11.5	3.6	30	53.7		23.2	23
Arcen	15.2	14.4	21.8	19.7	29.7	18	9.5	9.7	0.2	30	25.3		11.6	23
Vlissingen	16.3	15.8	19.3	18.6	24.2	17	13.4	13.2	8.8	29	58.2	69.4	18.7	23
Woensdrecht	14.8		20.4		25.2	11	9.0		-0.8	30	43.0		15.2	23
Eindhoven	15.0	14.6	21.3	19.5	28.5	18	8.7	9.8	-0.9	30	32.6	62.6	13.2	23
Westdorpe	15.1	14.6	20.7	19.5	26.3	9	9.4	10.1	0.3	30	34.1		17.5	23
Ell	14.8		21.4		29.9	18	8.4		-0.5	30	36.7		14.0	23
Maastricht	15.4	14.7	21.3	19.1	30.0	18	9.9	10.5	2.2	29	40.5	61.6	20.4	23

Maandgemiddelden en maandsommen, overige

Station	Globale straling (J/cm2)		Zonneschijn (berekend uit globale straling)				Relatieve vochtigheid (percentage)		Dampdruk (hPa)		Windsnelheid (m/s)		Luchtdruk zeeniveau (hPa)	
	Som	N	uren	N	%	N	Gem.	N	Gem.	N	Gem.	N	Gem.	N
Lauwersoog	32950	30717	174.2	151.8	46	40	80	83	14.2	14.2	5.7	6.0		
Hoorn (Terschl.)	33141		169.4		44		83	83	14.5	13.9	6.1		1019.5	
Vlieland							78		14.1		7.9		1019.4	
Leeuwarden	32931	30340	173.3	142.6	45	37	81	85	13.7	13.8	4.3	4.3	1019.6	1015.3
Nieuw Beerta	35359	30392	198.9	149.3	52	39	77	85	13.0	13.7	4.7	4.6		
Eelde	33769	30232	187.4	137.0	49	36	79	86	13.0	13.7	3.7	3.7	1019.8	1015.4
De Kooy	32870	31569	169.4	148.1	44	39	79	82	14.0	14.0	5.2	5.3	1019.8	1015.4
Stavoren	33774		183.6		48		80		14.0		5.2			
Hoogeveen	35997	30693	193.0	145.9	51	38	79	85	13.0	13.5	3.3	3.3	1020.2	1015.4
Marknesse	35828		189.5		50		82	86	13.7	14.0	3.2	3.7		
Berkhout	33823		173.6		46		82	84	13.9	14.0	4.2			
Wijk aan Zee	33518		173.3		45		75		13.6					
Lelystad	36218	30832	194.9	143.4	51	38	79	86	13.4	14.1	3.7	4.1	1020.3	1015.9
Heino	36793		197.6		52		78		13.0		2.4	2.7		
Schiphol	34629	30686	181.8	139.4	48	37	78	83	13.5	14.0	4.4	4.4	1020.4	1015.7
Twente	37305	30311	200.9	137.4	53	36	75	84	12.4	13.3	3.0	3.0	1020.5	1015.9
Voorschoten	35071		182.9		48		80		13.6		3.9		1020.6	
De Bilt	35718	30073	191.8	138.3	50	36	78	84	13.1	13.8	2.8	2.8	1020.6	1015.9
Hupsel	36538	31479	192.7	148.3	51	39	75	85	12.7	13.6	2.6	2.8		
Deelen	36506	30116	192.3	134.3	50	35	77	83	12.9	13.4	3.1	3.4	1020.6	1015.9
Hoek van Holland	34805		184.7		48		77		14.0		6.8	7.0	1020.6	1015.8
Cabauw	37662	32018	198.9		52		79	84	13.5	14.0	3.7	3.6	1020.7	1015.9
Rotterdam	34985	30671	186.2	137.6	49	36	78	84	13.5	14.1	3.7	4.0	1020.7	1015.9
Hervijnen	38318	31694	205.1	149.2	54	39	78	85	13.2	14.1	3.2	3.5	1020.7	
Volkel	38340		199.8		52		76	83	12.8	13.6	2.9	3.2	1020.9	1016.2
Gilze-Rijen	38531	31138	206.0	142.0	54	37	74	82	12.7	13.6	3.0	3.3	1020.9	1016.1
Wilhelminadorp	37154	32133	201.0	150.8	53	40	76	82	13.5	14.1	4.1	4.2	1021.0	
Arcen	37784	31278	200.4	145.6	53	38	74	84	12.5	13.7	1.9	2.7		
Vlissingen	37653	32888	201.5	152.9	53	40	75	80	14.1	14.4	5.5	5.8	1021.0	1016.1
Woensdrecht							78		13.1		3.0		1021.0	
Eindhoven	38756	30952	206.6	141.7	54	37	74	83	12.5	13.6	3.1	3.4	1021.0	1016.3
Westdorpe	37251		204.3		54		77	84	13.1	13.9	3.5		1021.2	
Ell	37886		205.4		54		76		12.6		2.7			
Maastricht	39796	31666	213.2	140.0	56	37	71	82	12.3	13.6	3.1	3.9	1021.2	1016.6



Figuur 5: Etmaalwaarden van de gemiddelde temperatuur, De Bilt, 2018

De zwarte lijn toont de gemeten gemiddelde etmaaltemperatuur in het lopende jaar. De rode lijn geeft (per datum) de hoogst gemeten temperatuur sinds 1901, de blauwe lijn de laagste temperatuur. De groene lijn is het vijf-daagse voortschrijdend gemiddelde, gemiddeld over het tijdvak 1981-2010.

Temperatuur, "aantal dagen met"

Station	Gemiddelde temperatuur (°C)										Minimum temperatuur (°C)					Maximum temperatuur (°C)																
	> 20.0		20-15		15-10		10-5		5-0		< 0.0		< 0.0		< -10.0		< 0.0 (10cm)		> 30.0		> 25.0		> 20.0		< 0.0							
	A	N	A	N	A	N	A	N	A	N	A	N	A	N	A	N	A	N	A	N	A	N	A	N	A	N	A	N				
Lauwersoog	.	.	18	14	12	15	.	.	.	.	.	.	.	.	.	.	.	.	.	.	.	.	1	12	6	.	.					
Hoorn (Terschl.)	.	.	16	13	14	17	.	.	.	.	.	.	.	.	.	.	.	.	.	.	.	.	.	8	5	.	.					
Vlieland	.	.	18	12	.	.	.	.	.	.	.	.	.	.	.	.	.	.	.	.	.	.	.	9	.	.	.					
Leeuwarden	.	.	14	10	16	18	.	1	.	.	.	.	.	.	.	.	.	.	.	.	.	.	1	11	6	.	.					
Nieuw Beerta	2	1	12	10	14	19	2	1	.	.	.	.	.	.	.	.	.	.	.	.	.	.	5	2	15	9	.	.				
Eelde	.	.	13	9	14	20	3	1	.	.	.	.	.	.	.	.	.	.	.	.	.	.	.	.	.	.	.	.				
De Kooy	.	.	17	14	13	15	.	.	.	.	.	.	.	.	.	.	.	.	.	.	.	.	.	.	10	5	.	.				
Stavoren	.	.	17	15	12	15	1	.	.	.	.	.	.	.	.	.	.	.	.	.	.	.	.	.	10	5	.	.				
Hoogeveen	1	.	11	9	13	19	5	2	.	.	.	.	.	.	.	.	.	.	.	.	.	.	.	4	2	14	9	.	.			
Marknesse	.	.	13	11	16	18	1	1	.	.	.	.	.	.	.	.	.	.	.	.	.	.	.	.	1	1	13	8	.	.		
Berkhout	.	.	15	13	14	16	1	1	.	.	.	.	.	.	.	.	.	.	.	.	.	.	.	.	1	11	8	.	.			
Wijk aan Zee	.	.	20	10	.	.	.	.	.	.	.	.	.	.	.	.	.	.	.	.	.	.	.	.	10	.	.	.	.			
Lelystad	1	.	14	12	14	17	1	1	.	.	.	.	.	.	.	.	.	.	.	.	.	.	.	1	1	13	8	.	.			
Heino	1	.	12	10	12	18	5	1	.	.	.	.	.	.	.	.	.	.	.	.	.	.	.	3	2	15	10	.	.			
Schiphol	1	1	15	13	13	16	1	.	.	.	.	.	.	.	.	.	.	.	.	.	.	.	.	1	1	13	9	.	.			
Twenthe	3	1	11	9	11	18	5	2	.	.	.	.	.	.	.	.	.	.	.	.	.	.	.	2	7	1	18	9	.	.		
Voorschoten	.	.	16	12	2	.	.	.	.	.	.	.	.	.	.	.	.	.	.	.	.	.	.	.	.	14	.	.	.			
De Bilt	1	1	13	12	11	17	5	1	.	.	.	.	.	.	.	.	.	.	.	.	.	.	.	1	2	16	10	.	.			
Hupsel	4	1	10	10	11	18	5	2	.	.	.	.	.	.	.	.	.	.	.	.	.	.	.	.	4	6	2	18	9	.	.	
Deelen	1	1	14	10	10	17	5	1	.	.	.	.	.	.	.	.	.	.	.	.	.	.	.	.	2	3	2	16	10	.	.	
Hoek van Holland	.	1	20	17	10	12	.	.	.	.	.	.	.	.	.	.	.	.	.	.	.	.	.	.	.	15	.	.	.	.		
Cabauw	1	1	15	12	12	17	2	.	.	.	.	.	.	.	.	.	.	.	.	.	.	.	.	.	2	1	2	16	10	.	.	
Rotterdam	.	1	18	13	11	16	1	1	.	.	.	.	.	.	.	.	.	.	.	.	.	.	.	.	.	1	15	9	.	.		
Herwijnen	1	1	14	12	11	17	4	1	.	.	.	.	.	.	.	.	.	.	.	.	.	.	.	.	2	4	2	16	11	.	.	
Volkel	3	1	12	11	11	17	4	1	.	.	.	.	.	.	.	.	.	.	.	.	.	.	.	.	1	3	1	18	12	.	.	
Gilze-Rijen	3	1	12	12	11	17	4	1	.	.	.	.	.	.	.	.	.	.	.	.	.	.	.	.	4	7	2	18	11	.	.	
Wilhelminadorp	1	1	18	15	11	14	.	.	.	.	.	.	.	.	.	.	.	.	.	.	.	.	.	.	.	2	2	16	10	.	.	
Arcen	4	1	12	11	10	17	4	1	.	.	.	.	.	.	.	.	.	.	.	.	.	.	.	.	2	8	3	21	13	.	.	
Vlissingen	.	1	22	18	8	11	.	.	.	.	.	.	.	.	.	.	.	.	.	.	.	.	.	.	.	.	1	13	8	.	.	
Woensdrecht	1	.	15	10	4	.	.	.	.	.	.	.	.	.	.	.	.	.	.	.	.	.	.	.	1	2	3	16	.	.	.	
Eindhoven	4	1	11	12	11	16	4	1	.	.	.	.	.	.	.	.	.	.	.	.	.	.	.	.	.	3	7	2	18	12	.	.
Westdorpe	1	1	16	13	11	16	2	1	.	.	.	.	.	.	.	.	.	.	.	.	.	.	.	.	.	2	4	2	16	12	.	.
Eil	3	.	12	11	4	.	.	.	.	.	.	.	.	.	.	.	.	.	.	.	.	.	.	.	.	3	8	20	.	.	.	
Maastricht	6	2	9	11	12	16	3	1	.	.	.	.	.	.	.	.	.	.	.	.	.	.	.	.	.	1	8	3	20	11	.	.

Neerslag, wind en zon, "aantal dagen met"

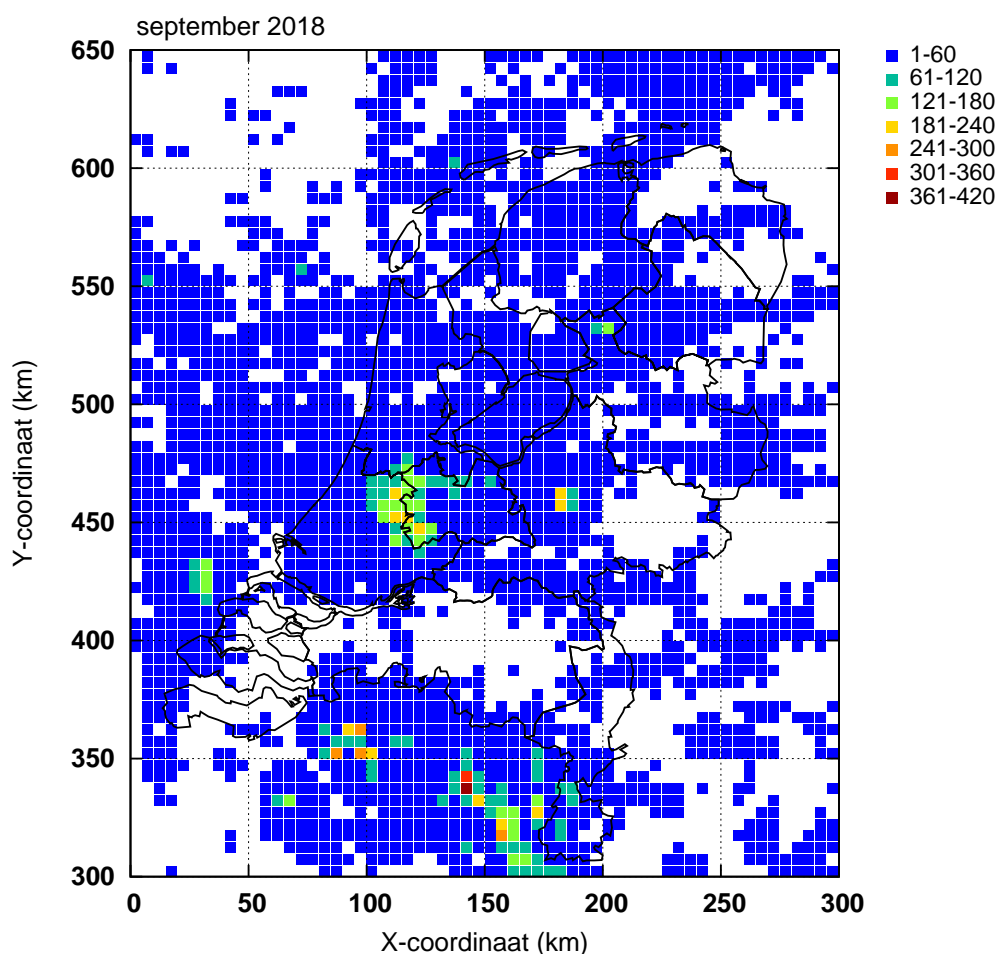
Station	Neerslag (mm)								Windkracht (Beaufort) Maximum uurgemiddelde								Zonneschijn (percentage)					
	Droog		≥ 0.1		≥ 1.0		≥ 10.0		< 4		≥ 6		≥ 7		≥ 8		Zonloos		≤ 20		≥ 80	
	A	N	A	N	A	N	A	N	A	N	A	N	A	N	A	N	A	N	A	N	A	N
Lauwersoog	15	13	9	.	.	.	.	9	26	8	8	2	3	.	.	2	2	7	10	6	3	
Hoorn (Terschl.)	11	16	9	2	.	.	.	9	7	8	2	3	.	.	1	8	10	6	3	.	.	
Vlieland	.	.	.	.	.	.	.	3	13	8	1	.	.	.	.	.	.	.	.	.	.	
Leeuwarden	12	10	11	17	9	12	.	3	18	20	5	2	1	.	.	1	2	8	10	2	2	
Nieuw Beerta	17	10	7	1	.	.	.	16	21	3	2	.	.	.	.	.	2	6	10	5	4	
Eelde	15	11	12	16	9	12	1	2	20	16	1	.	.	.	.	.	2	7	11	3	2	
De Kooy	10	10	15	17	9	12	.	3	16	23	5	5	1	1	.	.	2	2	9	10	4	3
Stavoren	14	12	9	2	.	.	.	15	6	1	.	.	.	.	1	8	11	4	3	.	.	
Hoogeveen	17	9	8	3	.	.	.	24	13	1	.	.	.	.	2	2	6	11	4	3	.	
Marknesse	14	12	8	2	.	.	.	27	16	1	1	.	.	.	2	6	11	4	3	.	.	
Berkhout	13	14	10	2	.	.	.	20	4	.	.	.	.	.	1	8	11	4	3	.	.	
Wijk aan Zee	18	10	8	4	.	.	.	18	10	8	4	.	.	.	1	9	11	4	3	.	.	
Lelystad	16	8	8	2	.	.	.	22	19	3	2	.	.	.	2	2	7	11	8	4	.	
Heino	23	7	6	1	.	.	.	29	8	.	.	.	.	.	2	5	11	8	4	.	.	
Schiphol	15	10	9	16	8	12	4	3	17	21	4	3	.	1	.	.	2	8	10	6	3	
Twente	18	12	9	14	7	10	1	2	26	11	.	.	.	.	.	3	6	12	7	3	.	
Voorschoten	13	11	8	3	.	.	.	23	1	.	.	.	.	.	1	9	11	8	4	.	.	
De Bilt	16	10	9	15	7	11	.	3	28	9	.	.	.	.	.	2	7	11	6	3	.	
Hupsel	20	10	6	2	.	.	.	28	9	.	.	.	.	.	1	2	6	11	8	4	.	
Deelen	17	11	9	15	7	11	3	2	25	16	.	.	.	.	.	2	6	12	5	3	.	
Hoek van Holland	18	12	8	2	.	.	.	7	27	8	11	2	4	1	1	1	8	11	8	4	.	
Cabauw	16	13	11	15	9	10	2	2	23	15	1	1	.	.	.	1	6	11	8	4	.	
Rotterdam	14	11	10	16	9	12	2	3	24	18	1	2	.	.	.	.	3	6	11	7	2	
Hervijnen	21	9	8	4	.	.	.	24	16	1	1	.	.	.	.	2	5	10	6	4	.	
Volkel	17	13	8	14	6	10	1	2	25	12	.	1	.	.	.	2	6	11	8	4	.	
Gilze-Rijen	17	12	9	14	7	10	1	2	29	14	.	.	.	.	.	.	3	4	11	6	3	
Wilhelminadorp	22	8	6	2	.	.	.	20	18	2	2	.	.	.	.	1	2	5	9	5	4	
Arcen	21	9	4	1	.	.	.	30	8	.	.	.	.	.	1	2	6	11	7	4	.	
Vlissingen	17	12	9	15	7	11	3	2	14	25	6	7	2	3	.	1	2	5	10	7	3	
Woensdrecht	17	8	7	1	.	.	.	26	1	.	.	.	.	.	.	.	.	.	.	.	.	
Eindhoven	16	13	11	14	7	10	1	2	25	14	.	.	.	.	.	1	3	5	11	9	3	
Westdorpe	18	9	6	1	.	.	.	24	1	.	.	.	.	.	1	4	11	8	4	.	.	
Eil	18	8	6	1	.	.	.	26	.	.	.	.	.	.	1	5	11	8	4	.	.	
Maastricht	17	13	10	14	7	9	1	2	27	16	.	1	.	.	.	1	3	6	12	11	3	

Onweer, mist en sneeuw, "aantal dagen met"

Station	Onweer		Mist		Sneeuw	
	A	N	A	N	A	N
Leeuwarden	3	2	2	5	.	.
Eelde	1	1	6	10	.	.
De Kooy	2	3	1	4	.	.
Schiphol	4	3	1	7	.	.
Twente	3	2	13	8	.	.
Voorschoten	4	13	.	.	.	.
De Bilt	3	3	9	8	.	.
Deelen	2	2	7	9	.	.
Rotterdam	4	3	4	9	.	.
Volkel	3	2	5	8	.	.
Gilze-Rijen	2	2	4	8	.	.
Vlissingen	2	2	.	2	.	.
Eindhoven	2	2	1	8	.	.
Maastricht	2	2	2	4	.	.

Bodemtemperaturen (°C)

Datum	Nieuw Beerta				Marknesse				De Bilt				Wilhelminadorp			
	Diepte (cm)				Diepte (cm)				Diepte (cm)				Diepte (cm)			
	10	20	50	100	10	20	50	100	10	20	50	100	10	20	50	100
2	14.7	15.8	16.9	16.5	13.5	16.3	17.5	17.3	15.5	16.4	16.9	16.8	16.3	16.9	17.4	17.3
7	17.3	17.9	17.8	16.4	16.8	18.2	18.5	17.2	17.2	17.5	17.6	16.9	17.7	18.2	18.3	17.4
12	16.8	17.1	16.9	16.2	17.1	17.6	17.6	17.1	17.7	17.6	17.2	16.7	18.1	18.1	17.7	17.1
17	14.0	14.9	15.8	15.9	14.2	15.8	16.7	16.8	15.0	15.8	16.5	16.5	15.3	15.9	16.5	16.8
22	13.5	14.6	16.1	15.7	13.5	15.2	16.7	16.5	15.3	15.9	16.6	16.4	15.2	15.8	16.8	16.7
27	12.8	13.3	13.9	15.0	13.0	13.9	14.7	15.8	13.4	14.1	15.1	15.6	12.9	13.4	14.4	15.7
Gem.	15.7	15.9	16.0	15.9	16.1	16.3	16.7	16.7	16.2	16.3	16.5	16.4	16.3	16.4	16.6	16.7



Figuur 6: Onweer

Ontladingen in Nederland, de kustwateren en het aangrenzende buitenland, zoals geregistreerd door het Nederlands-Belgische detectiesysteem. Het kaartje geeft het aantal ont-ladingen per 5×5 km vak.

## Etmaalgemiddelden en etmaalsommen

Datum	Temperatuur (°C)														
	Gemiddeld					Maximum					Minimum				
	Eelde	De Kooy	De Bilt	Vlissingen	Maastricht	Eelde	De Kooy	De Bilt	Vlissingen	Maastricht	Eelde	De Kooy	De Bilt	Vlissingen	Maastricht
1	12.8	14.8	13.5	16.3	14.3	19.8	19.5	20.8	20.8	21.5	4.9	8.9	5.2	12.4	7.4
2	15.1	16.6	15.9	17.6	17.2	21.9	20.2	22.5	22.0	24.5	5.4	10.4	7.1	12.8	7.8
3	19.6	18.4	18.6	18.1	18.3	24.3	20.4	22.2	19.9	20.9	15.8	15.3	14.5	15.0	14.9
4	19.9	19.5	20.6	19.1	20.6	27.2	22.0	25.3	20.4	25.9	14.7	18.1	18.3	18.4	17.3
5	18.8	18.4	19.0	19.5	20.0	25.9	19.6	22.8	22.8	26.3	11.1	17.3	17.0	17.6	15.9
6	16.1	16.5	16.6	17.7	17.0	19.2	18.3	19.0	19.9	21.3	12.2	13.6	13.1	15.4	14.0
7	13.2	14.3	14.6	15.4	14.1	17.3	16.2	17.4	16.7	19.2	10.4	11.6	12.2	14.2	9.1
8	14.9	16.2	14.8	15.8	14.5	19.1	17.7	18.4	17.8	20.1	10.7	14.1	11.5	12.6	8.8
9	17.4	18.2	18.3	18.4	18.5	22.4	20.3	23.6	23.7	25.2	13.4	16.2	13.3	15.4	13.1
10	16.3	17.2	17.4	17.5	18.1	19.9	18.3	20.1	19.6	23.1	12.9	15.5	14.9	15.8	13.8
11	16.9	17.6	18.8	18.5	20.2	20.2	20.1	22.6	22.0	26.8	14.3	15.3	14.9	15.4	14.5
12	13.1	13.9	15.3	15.8	16.7	15.6	16.0	18.4	18.7	23.1	8.4	9.5	11.9	14.2	13.9
13	11.2	12.6	13.0	15.7	14.3	18.9	17.9	19.5	19.0	18.4	3.9	7.2	7.0	13.9	10.3
14	11.9	14.6	13.5	15.6	14.2	18.5	17.4	19.9	18.3	20.6	4.2	9.3	4.8	13.1	6.8
15	14.0	15.3	14.7	16.6	14.9	19.8	18.2	20.3	18.4	21.0	9.0	11.9	8.8	14.5	10.1
16	14.8	16.0	14.6	17.6	16.6	21.6	20.1	22.4	22.0	23.6	9.3	12.7	7.8	13.9	9.1
17	15.6	17.0	15.3	18.9	18.7	22.9	20.7	24.2	24.2	26.9	9.5	13.2	7.6	14.3	10.1
18	18.5	18.0	18.9	19.2	22.7	26.1	21.0	24.6	22.7	30.0	9.3	14.3	9.3	16.4	14.8
19	18.7	18.9	19.1	19.0	20.6	24.0	21.0	23.6	22.6	27.4	13.9	16.2	13.8	15.6	13.9
20	18.8	18.6	19.7	19.6	20.4	23.0	20.5	23.6	22.4	25.8	15.8	16.8	16.4	16.4	15.2
21	14.3	14.9	15.4	16.5	15.9	19.7	19.7	20.0	20.1	20.7	8.8	9.6	9.5	13.9	11.4
22	11.7	13.3	12.1	13.1	11.6	15.7	15.3	15.8	15.5	15.9	8.1	10.5	10.5	11.3	10.0
23	10.1	11.2	9.5	11.5	10.4	11.9	12.7	10.9	12.7	12.5	7.8	10.1	5.8	9.6	7.9
24	9.7	11.9	9.9	12.4	9.1	14.2	14.9	15.4	15.2	15.0	5.3	8.7	4.9	10.0	4.9
25	9.7	10.5	9.4	13.6	9.1	16.1	15.8	16.4	15.9	15.0	2.8	5.4	2.5	10.3	3.2
26	13.2	15.4	11.9	14.5	11.4	18.5	17.8	19.0	17.3	19.2	6.9	9.3	3.9	11.1	3.8
27	15.2	16.3	13.2	15.7	14.3	21.9	19.4	21.5	20.4	22.9	9.1	13.0	6.7	11.7	5.6
28	10.9	12.6	11.4	13.8	10.3	15.8	15.5	16.3	16.2	14.4	2.8	7.5	2.7	9.9	4.7
29	8.9	10.0	7.5	12.2	8.6	15.7	15.0	15.5	15.1	15.3	2.8	5.1	1.0	8.8	2.2
30	10.3	12.1	9.9	13.4	10.2	16.3	16.1	17.5	16.2	17.0	2.3	6.6	-0.1	9.3	2.5
dec. I	16.4	17.0	16.9	17.5	17.3	21.7	19.3	21.2	20.4	22.8	11.2	14.1	12.7	15.0	12.2
N	14.8	15.9	15.4	16.7	15.6	19.6	18.9	20.3	19.7	20.2	10.1	12.7	10.6	14.0	11.2
dec. II	15.4	16.3	16.3	17.7	17.9	21.1	19.3	21.9	21.0	24.4	9.8	12.6	10.2	14.8	11.9
N	13.8	14.9	14.4	15.7	14.6	18.5	17.8	19.0	18.5	19.0	9.1	11.6	9.8	13.1	10.5
dec. III	11.4	12.8	11.0	13.7	11.1	16.6	16.2	16.8	16.5	16.8	5.7	8.6	4.7	10.6	5.6
N	12.9	14.1	13.6	14.9	13.7	17.6	17.0	18.1	17.6	18.2	8.5	11.0	9.4	12.4	9.7
maand	14.4	15.4	14.7	16.3	15.4	19.8	18.3	20.0	19.3	21.3	8.9	11.8	9.2	13.4	9.9
N	13.8	15.0	14.5	15.8	14.7	18.6	17.9	19.1	18.6	19.1	9.3	11.7	9.9	13.2	10.5

## Etmaalgemiddelden en etmaalsommen

Datum	Berekend uit globale straling														
	Zonneschijn (uren)					Zonneschijn (percentage)					Globale straling (J/cm2)				
	Eelde	De Kooy	De Bilt	Vlissingen	Maastricht	Eelde	De Kooy	De Bilt	Vlissingen	Maastricht	Eelde	De Kooy	De Bilt	Vlissingen	Maastricht
1	10.3	10.5	10.4	11.8	12.1	75	77	76	87	89	1686	1630	1740	2007	1971
2	10.8	12.5	10.1	12.5	11.8	79	92	74	92	87	1719	1977	1731	2006	1961
3	5.8	1.4	1.6	0.1	0.5	43	10	12	1	4	1328	920	783	588	935
4	10.1	7.7	3.6	.	6.3	75	57	27	0	47	1675	1538	1286	356	1471
5	10.1	.	3.3	2.8	4.5	75	0	25	21	34	1657	508	929	1217	1469
6	0.5	0.7	1.0	3.3	2.2	4	5	8	25	17	423	423	469	968	738
7	3.9	7.0	8.5	9.8	6.2	29	53	64	74	47	942	1339	1532	1662	1268
8	5.0	4.1	4.0	3.2	6.5	38	31	30	24	49	1125	1139	1112	1116	1510
9	6.6	5.8	5.5	6.9	5.8	50	44	42	53	44	1435	1270	1413	1593	1547
10	1.3	1.3	0.9	6.5	5.1	10	10	7	50	39	846	855	879	1370	1340
11	0.9	0.6	2.0	9.1	11.1	7	5	15	70	86	497	575	969	1588	1845
12	0.1	0.4	0.2	0.5	5.8	1	3	2	4	45	558	673	444	529	1235
13	9.9	11.2	11.6	10.0	2.0	77	87	90	78	16	1544	1686	1769	1702	624
14	2.4	0.7	8.1	6.7	10.9	19	5	63	52	85	657	588	1430	1261	1765
15	7.5	10.3	6.1	9.2	8.7	59	81	48	72	68	1194	1523	1107	1471	1508
16	5.8	4.9	5.1	6.1	8.9	46	39	40	48	70	1240	1135	1156	1191	1570
17	10.2	4.9	10.4	11.2	11.3	81	39	83	89	90	1456	900	1548	1654	1666
18	11.5	9.0	11.4	9.4	11.5	92	72	91	75	92	1562	1369	1601	1500	1675
19	8.7	8.8	8.2	7.2	10.8	70	71	66	58	87	1210	1415	1315	1231	1525
20	3.0	5.1	7.4	6.1	9.1	24	41	60	49	73	821	915	1216	1255	1492
21	5.1	5.5	5.1	6.2	3.8	41	45	41	50	31	921	1096	986	1151	807
22	2.1	0.7	1.6	0.2	1.7	17	6	13	2	14	722	730	593	420	665
23	0.2	.	0.4	0.2	.	2	0	3	2	0	254	249	262	254	265
24	8.6	8.4	9.1	7.6	5.5	71	69	75	63	45	1286	1256	1330	1234	1037
25	8.3	8.3	10.2	9.7	9.9	69	69	85	80	82	1246	1115	1517	1551	1391
26	7.5	8.5	9.3	9.7	9.0	63	71	78	81	75	1246	1366	1428	1541	1541
27	10.7	10.3	10.8	10.8	11.0	90	86	91	90	92	1357	1426	1474	1548	1589
28	6.5	7.2	7.3	5.0	0.9	55	61	61	42	8	1018	1180	1160	961	350
29	6.7	8.5	10.3	10.8	10.8	57	72	87	91	91	1128	1173	1352	1421	1541
30	7.3	5.1	8.3	8.9	9.5	62	44	71	76	81	1016	901	1187	1307	1495
dec. I	64.4	51.0	48.9	56.9	61.0	48	38	37	43	46	12836	11599	11874	12883	14210
N	49.8	55.1	50.1	57.0	50.8	37	41	38	43	38	11528	12279	11445	12733	12057
dec. II	60.0	55.9	70.5	75.5	90.1	47	44	56	60	71	10739	10779	12555	13382	14905
N	46.4	47.9	45.2	48.0	44.3	37	38	36	38	35	10074	10378	9878	10605	10246
dec. III	63.0	62.5	72.4	69.1	62.1	52	52	60	57	52	10194	10492	11289	11388	10681
N	40.8	45.1	43.0	47.9	44.9	34	38	36	40	37	8630	8913	8751	9550	9363
maand	187.4	169.4	191.8	201.5	213.2	49	44	50	53	56	33769	32870	35718	37653	39796
N	137.0	148.1	138.3	152.9	140.0	36	39	36	40	37	30232	31569	30073	32888	31666

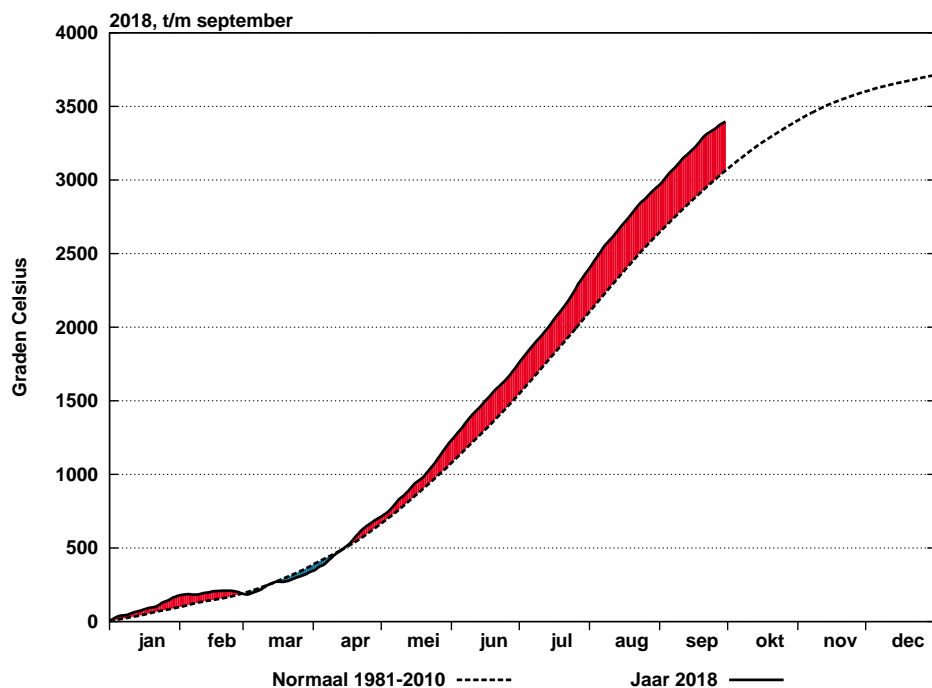


Etmaalgemiddelden en etmaalsommen

Datum	Gemiddelde luchtdruk op zeeniveau (hPa)					Gemiddelde windsnelheid (m/s)					Relatieve vochtigheid (percentage)				
	Eelde	De Kooy	De Bilt	Vlissingen	Maastricht	Eelde	De Kooy	De Bilt	Vlissingen	Maastricht	Eelde	De Kooy	De Bilt	Vlissingen	Maastricht
1	1027.3	1027.3	1027.1	1026.7	1026.3	1.7	2.1	1.5	2.6	2.5	76	75	74	70	65
2	1026.0	1025.7	1024.9	1024.3	1023.4	2.4	4.3	2.5	3.9	3.4	78	80	72	71	62
3	1018.7	1019.5	1018.6	1019.2	1017.8	2.7	3.7	2.4	4.7	2.0	84	90	83	83	76
4	1017.3	1017.6	1017.0	1017.6	1016.5	2.5	3.8	1.7	4.7	1.8	82	92	88	92	76
5	1017.6	1017.8	1017.0	1017.1	1016.2	2.6	3.2	2.7	3.4	2.0	74	89	89	88	80
6	1011.9	1012.7	1012.8	1013.8	1013.0	1.5	3.0	1.6	4.1	1.7	92	88	94	84	91
7	1011.7	1011.8	1013.4	1014.7	1015.2	4.3	6.3	3.7	7.7	3.5	85	76	76	70	74
8	1016.9	1016.6	1018.4	1018.9	1020.0	5.3	7.6	3.3	6.2	3.5	78	74	76	75	70
9	1018.4	1017.6	1019.1	1019.2	1020.3	4.2	5.8	3.1	6.0	3.1	73	80	71	75	60
10	1019.8	1019.6	1020.9	1021.6	1022.2	3.6	5.1	3.2	7.0	3.0	81	75	78	83	69
11	1018.0	1017.9	1019.8	1020.7	1021.9	6.7	7.3	4.8	9.0	5.1	86	88	79	84	61
12	1020.9	1021.3	1021.3	1021.7	1021.1	2.2	2.6	2.4	4.8	4.0	91	86	90	89	81
13	1021.7	1021.8	1022.0	1022.2	1021.3	1.6	2.3	1.3	2.7	2.7	80	78	78	69	83
14	1019.4	1019.0	1020.3	1020.9	1021.3	2.8	5.0	3.0	6.8	2.5	82	76	74	74	69
15	1021.9	1022.1	1023.1	1023.8	1024.3	3.6	5.1	2.5	4.7	2.8	83	79	80	74	72
16	1020.3	1019.4	1020.7	1020.7	1021.6	3.6	5.8	2.4	5.2	2.1	78	80	78	72	63
17	1016.7	1015.8	1016.8	1016.3	1017.7	2.8	4.1	2.3	4.4	2.7	79	82	77	67	54
18	1011.4	1010.4	1012.1	1012.2	1013.3	5.3	8.2	4.4	8.4	4.3	68	77	67	71	52
19	1014.7	1013.5	1015.8	1015.9	1017.3	6.2	9.3	4.5	6.9	4.5	73	80	72	77	65
20	1012.1	1010.9	1012.8	1012.6	1014.8	5.2	7.7	4.2	7.5	5.0	73	83	69	75	61
21	1004.5	1004.4	1007.2	1008.5	1010.4	7.5	12.1	6.1	14.3	6.8	73	69	67	66	63
22	1015.8	1016.1	1017.7	1018.3	1019.7	4.6	6.9	3.5	7.4	3.8	84	71	84	83	84
23	1015.1	1016.2	1016.0	1016.7	1015.0	2.5	3.2	2.0	4.3	3.6	88	80	95	88	96
24	1031.3	1033.1	1033.7	1035.2	1034.5	4.5	5.3	2.5	4.3	2.6	78	67	79	67	83
25	1037.2	1037.1	1037.8	1037.7	1038.2	2.1	2.5	1.5	2.3	2.1	79	79	79	65	75
26	1030.5	1030.7	1032.5	1033.0	1033.7	6.0	7.2	2.8	4.8	2.0	74	76	76	72	63
27	1024.6	1024.9	1025.7	1026.1	1026.6	3.9	4.7	2.1	3.8	2.5	79	86	73	71	63
28	1027.5	1028.5	1027.9	1028.0	1026.6	3.6	3.8	3.1	5.9	3.8	73	68	75	73	81
29	1027.3	1027.2	1027.7	1027.6	1027.2	2.0	2.9	0.9	3.3	3.0	79	80	80	65	71
30	1016.2	1016.6	1017.3	1018.1	1017.8	3.1	4.5	1.8	3.7	2.0	77	71	77	69	70
dec. I	1018.6	1018.6	1018.9	1019.3	1019.1	3.1	4.5	2.6	5.0	2.7	80	82	80	79	72
N	1015.8	1015.9	1016.4	1016.7	1017.2	3.9	5.4	2.9	5.9	3.9	85	80	82	78	80
dec. II	1017.7	1017.2	1018.5	1018.7	1019.5	4.0	5.7	3.2	6.0	3.6	79	81	76	75	66
N	1015.3	1015.3	1015.8	1016.0	1016.4	3.8	5.3	2.9	5.9	4.0	86	82	84	80	82
dec. III	1023.0	1023.5	1024.4	1024.9	1025.0	4.0	5.3	2.6	5.4	3.2	78	75	79	72	75
N	1015.0	1014.9	1015.4	1015.5	1016.2	3.5	5.1	2.7	5.6	3.8	88	83	86	82	84
maand	1019.8	1019.8	1020.6	1021.0	1021.2	3.7	5.2	2.8	5.5	3.1	79	79	78	75	71
N	1015.4	1015.4	1015.9	1016.1	1016.6	3.7	5.3	2.8	5.8	3.9	86	82	84	80	82

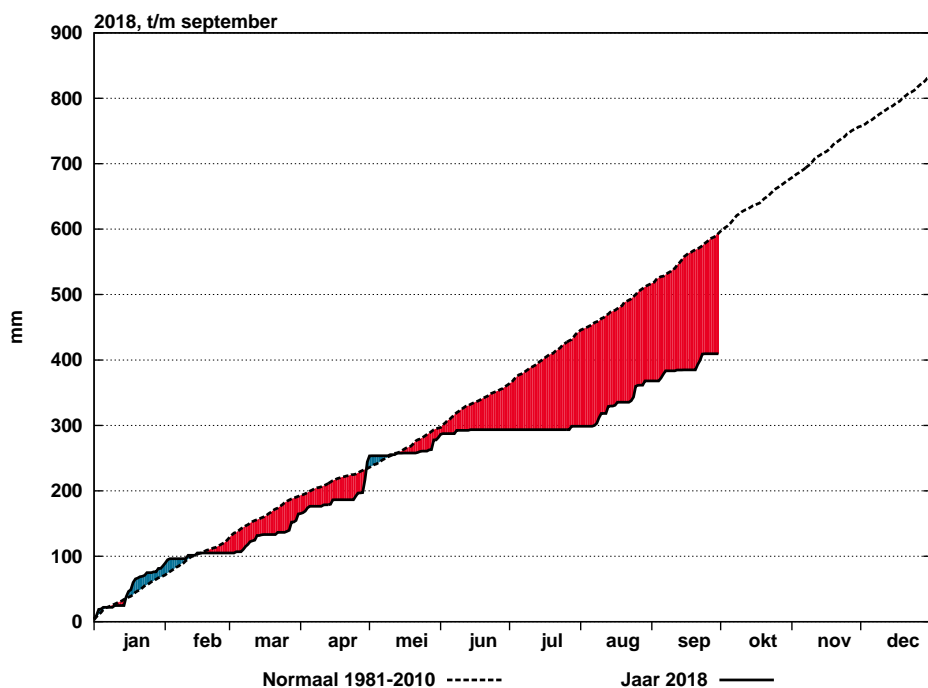
## Etmaalgemiddelden en etmaalsommen

Datum	Hoeveelheid neerslag (mm)					Duur neerslag (uren)					Referentiegwasverdamping (mm)				
	Eelde	De Kooy	De Bilt	Vlissingen	Maastricht	Eelde	De Kooy	De Bilt	Vlissingen	Maastricht	Eelde	De Kooy	De Bilt	Vlissingen	Maastricht
1	.	.	.	.	.	.	.	.	.	.	2.6	2.7	2.8	3.4	3.2
2	.	.	.	.	.	.	.	.	.	.	2.8	3.4	2.9	3.5	3.4
3	.	0.0	0.0	0.0	0.0	.	.	.	.	.	2.4	1.6	1.4	1.0	1.7
4	.	0.0	0.0	0.5	0.0	.	.	.	0.2	.	3.0	2.8	2.4	0.6	2.7
5	.	2.3	4.4	0.0	5.7	.	2.0	1.7	.	4.3	3.0	0.9	1.7	2.2	2.7
6	3.5	5.6	5.7	14.0	0.4	4.5	3.6	3.6	2.2	0.5	0.7	0.7	0.8	1.7	1.3
7	7.2	7.9	5.4	12.8	1.0	4.2	3.1	3.6	1.8	1.1	1.5	2.2	2.5	2.8	2.1
8	0.4	0.7	0.0	.	.	0.3	1.0	.	.	.	1.9	1.9	1.8	1.9	2.5
9	0.0	0.2	0.0	.	.	.	0.4	.	.	.	2.5	2.2	2.5	2.8	2.7
10	.	.	.	.	.	.	.	.	.	.	1.4	1.5	1.5	2.4	2.4
11	1.6	1.5	.	.	.	3.1	5.3	.	.	.	0.9	1.0	1.7	2.8	3.4
12	2.5	5.8	1.1	2.2	0.1	4.4	7.1	0.9	3.9	0.8	0.9	1.1	0.7	0.9	2.1
13	.	.	.	.	1.2	.	.	.	.	2.1	2.3	2.6	2.8	2.9	1.0
14	.	0.3	.	.	.	.	0.3	.	.	.	1.0	1.0	2.3	2.1	2.9
15	3.4	0.8	0.2	0.0	.	1.0	0.8	0.4	.	.	1.9	2.5	1.8	2.5	2.5
16	0.0	0.0	.	.	.	.	.	.	.	.	2.0	1.9	1.9	2.1	2.7
17	.	.	.	.	.	.	.	.	.	.	2.4	1.5	2.6	3.0	3.0
18	.	.	.	.	.	.	.	.	.	.	2.8	2.4	2.9	2.7	3.2
19	.	.	.	.	.	.	.	.	.	.	2.2	2.5	2.4	2.2	2.8
20	.	0.0	.	.	.	.	.	.	.	.	1.5	1.6	2.2	2.3	2.7
21	11.0	6.3	8.3	1.5	4.6	3.9	2.4	2.4	1.0	1.7	1.5	1.8	1.6	2.0	1.4
22	2.5	5.3	6.2	6.3	5.5	1.4	1.7	6.8	9.5	10.7	1.1	1.2	0.9	0.7	1.0
23	4.4	4.4	9.7	18.7	20.4	6.9	5.6	8.7	10.0	13.1	0.4	0.4	0.4	0.4	0.4
24	3.8	2.8	0.5	1.9	1.0	1.6	1.1	0.3	1.5	0.8	1.9	1.9	1.9	1.9	1.5
25	0.2	0.0	.	.	.	0.2	.	.	.	.	1.8	1.7	2.2	2.5	2.0
26	.	.	.	.	.	.	.	.	.	.	2.0	2.3	2.2	2.5	2.3
27	0.2	.	.	.	.	0.4	.	.	.	.	2.3	2.4	2.3	2.6	2.6
28	0.0	0.3	.	0.0	0.6	.	0.2	.	.	1.5	1.5	1.8	1.8	1.5	0.5
29	.	.	.	.	.	.	.	.	.	.	1.6	1.7	1.8	2.2	2.2
30	.	0.6	0.0	0.3	0.0	.	0.7	.	0.3	.	1.5	1.4	1.7	2.1	2.2
dec. I	11.1	16.7	15.5	27.3	7.1	9.0	10.1	8.9	4.2	5.9	21.8	19.9	20.3	22.3	24.7
N	25.8	25.0	22.5	21.9	19.5	17.2	15.5	14.4	12.6	13.8	19.0	20.7	19.1	21.9	20.3
dec. II	7.5	8.4	1.3	2.2	1.3	8.5	13.5	1.3	3.9	2.9	17.9	18.1	21.3	23.5	26.3
N	27.4	30.9	30.5	26.9	21.1	18.1	17.7	19.1	16.7	17.7	16.2	17.2	16.1	17.8	16.9
dec. III	22.1	19.7	24.7	28.7	32.1	14.4	11.7	18.2	22.3	27.8	15.6	16.6	16.8	18.4	16.1
N	25.1	28.2	25.1	20.7	21.0	18.3	18.3	18.4	16.0	16.0	13.6	14.4	14.0	15.8	15.1
maand	40.7	44.8	41.5	58.2	40.5	31.9	35.3	28.4	30.4	36.6	55.3	54.6	58.4	64.2	67.1
N	78.3	84.0	78.1	69.4	61.6	53.6	51.5	51.9	45.3	47.5	48.8	52.3	49.3	55.5	52.2



Figuur 7: Geaccumuleerde temperatuur, De Bilt, 2018

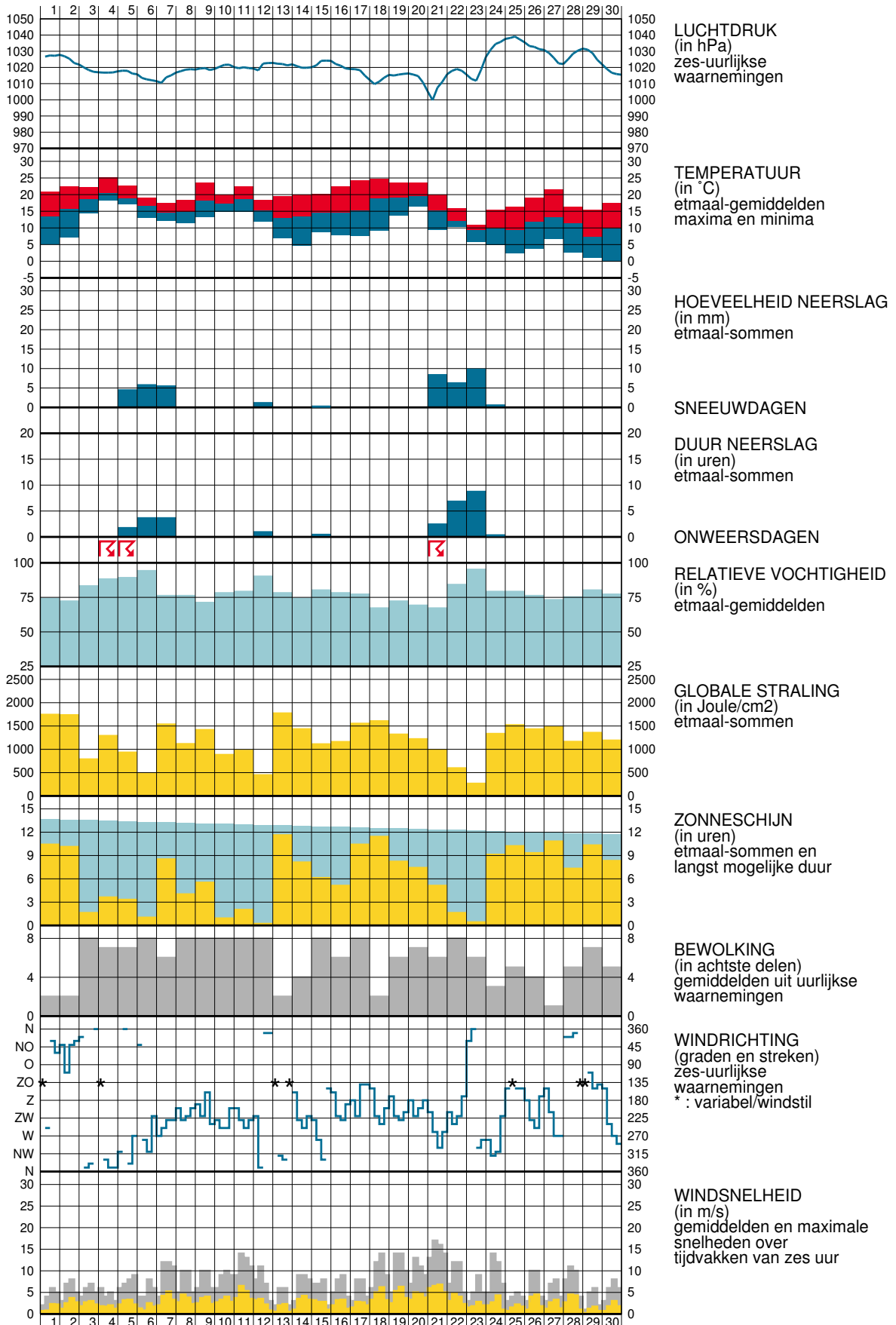
De getrokken lijn geeft de etmaalgemiddelde temperatuur van het actuele jaar, cumulatief weer. De stippellijn laat het langjarig gemiddelde (1981-2010) van de cumulatieve jaartemperatuur zien. Indien de actuele lijn zich onder die van het langjarig gemiddelde bevindt, is het jaar tot dan toe koud verlopen (blauw gearceerd). Als de actuele lijn zich erboven bevindt, verloopt het jaar tot dan toe warmer dan normaal (rood gearceerd).



Figuur 8: Geaccumuleerde neerslagsom, De Bilt, 2018

De getrokken lijn geeft de cumulatief gevallen hoeveelheid neerslag weer in het actuele jaar. De stippellijn laat het langjarig gemiddelde tijdvak 1981-2010 van de cumulatieve neerslag dagsommen zien. Indien de actuele lijn zich onder die van het langjarig gemiddelde bevindt, is het jaar tot dan toe droog verlopen (in rood aangegeven). Als de actuele lijn zich erboven bevindt, verloopt het jaar nat (blauw).

WAARNEMINGEN TE DE BILT





### Verklaring

In het Maandoverzicht van het Weer in Nederland (MOW) zijn gegevens opgenomen van de meteorologische stations. De ligging van de stations is aangegeven in de bovenstaande kaart. Het MOW is 106 jaar lang uitgegeven als KNMI-periodiek en wordt sinds 2010 verspreid via internet (<http://www.knmi.nl/nederland-nu/klimatologie/gegevens/mow>). Een uitgebreide toelichting op het MOW is eveneens via internet beschikbaar. ([http://cdn.knmi.nl/system/downloads/files/000/000/007/original/het\\_weer\\_in\\_nederland.pdf?1433758571](http://cdn.knmi.nl/system/downloads/files/000/000/007/original/het_weer_in_nederland.pdf?1433758571))

De tijden in het MOW zijn uitgedrukt in universal time (UT). Hierin komt 12 uur overeen met 13 uur Midden Europese Tijd (MET) en met 14 uur Midden Europese zomertijd. Alle gegevens hebben betrekking op het etmaal 00-24 uur UT. De vermelde normalen zijn berekend uit de metingen in het tijdvak 1981-2010. Normalen van het "aantal dagen met" zijn berekend uit uurlijkse waarnemingen. Hierbij geldt dat het betreffende verschijnsel in tenminste één uurvak werd waargenomen. De globale straling is de som van de directe en diffuse zonnestraling op een horizontaal vlak en wordt weergegeven in  $\text{joule/cm}^2$  ( $1 \text{ joule/cm}^2 = 2,7772 \times 10^{-3} \text{ kWh/m}^2$ ).

De referentiegewas-verdamping  $E_r$  is een richtgetal voor de bepaling van de potentiële verdamping van gewassen.  $E_r$  wordt bepaald uit gegevens van globale straling en luchttemperatuur (berekenningswijze volgens Makkink). De aanduidingen I, II en III hebben betrekking op de decaden, waarbij I = dag 1 t/m 10, II = dag 11 t/m 20 en III = dag 21 t/m de laatste dag van de maand. M = de gehele maand.

- |       |                     |      |                         |
|-------|---------------------|------|-------------------------|
| blank | : gegeven ontbreekt | A    | : aantal                |
| .     | : waarde nul        | STIL | : windstil/veranderlijk |
| 0     | : minder dan 0.5    | N    | : normaal 1981-2010     |
| 0.0   | : minder dan 0.05   |      |                         |

Het MOW is een uitgave van het Koninklijk Nederlands Meteorologisch Instituut  
Postbus 201 3730 AE De Bilt

<http://www.knmi.nl/nederland-nu/klimatologie>

[klimaatdesk@knmi.nl](mailto:klimaatdesk@knmi.nl)