



Koninklijk Nederlands  
Meteorologisch Instituut  
*Ministerie van Infrastructuur en Milieu*

# Maandoverzicht van het weer in Nederland

april 2019



## April 2019: Zeer zacht, zeer zonnig en vrij droog

Met een gemiddelde temperatuur van 10,9 °C in De Bilt tegen een langjarig gemiddelde van 9,2 °C was april zeer zacht. Dit is goed voor een 7<sup>e</sup> plaats in de lijst van zachtste aprilmaanden sinds 1901. De maand werd gekenmerkt door eensterk wisselend weerbeeld, waarbij enkele koude dagen met (winterse) buien werden afgewisseld door zonnige perioden met zomers warme dagen.

De maand begon zonnig en warm, op 2 april gevolgd door een actief koufront met in het zuiden enkelestevige onweersbuien. De dagen daarna verliepen licht wisselvallig, met overdag temperaturen rond de 10 °C en in de nachten plaatselijk lichte vorst. Vanaf 6 april kreeg ons land onder invloed van hogedruk boven Scandinavië te maken met een oostelijke stroming, waarmee geleidelijk zachtere lucht werd aangevoerd. Op 7 april steeg het kwik in een groot deel van het land tot 20 °C of meer, waarmee op veel plaatsen, waaronder De Bilt, de eerste warme dag van het jaar een feit was.

Vanaf 9 april werd de stroming meer noordoostelijk en werd er geleidelijk koudere lucht aangevoerd. Het koudst was het in de periode van 11 tot en met 14 april, met in de nachten landinwaarts op veel plaatsen lichte vorst. In de nacht van 13 april werd in Twente en Hupsel met -3,7 °C de laagste temperatuur bereikt van de maand. In De Bilt kwam het tot 2 vorstdagen (minimumtemperatuur onder het vriespunt), tegen 4 vorstdagen normaal. Ook overdag was het koud voor de tijd van het jaar en bleef het kwik op 12 en 13 april op de meeste plaatsen beneden de 10 Csteken. Op de 13<sup>e</sup> vielen er lokaal winterse buien, met vooral in het noorden en oosten ook (natte) sneeuw.

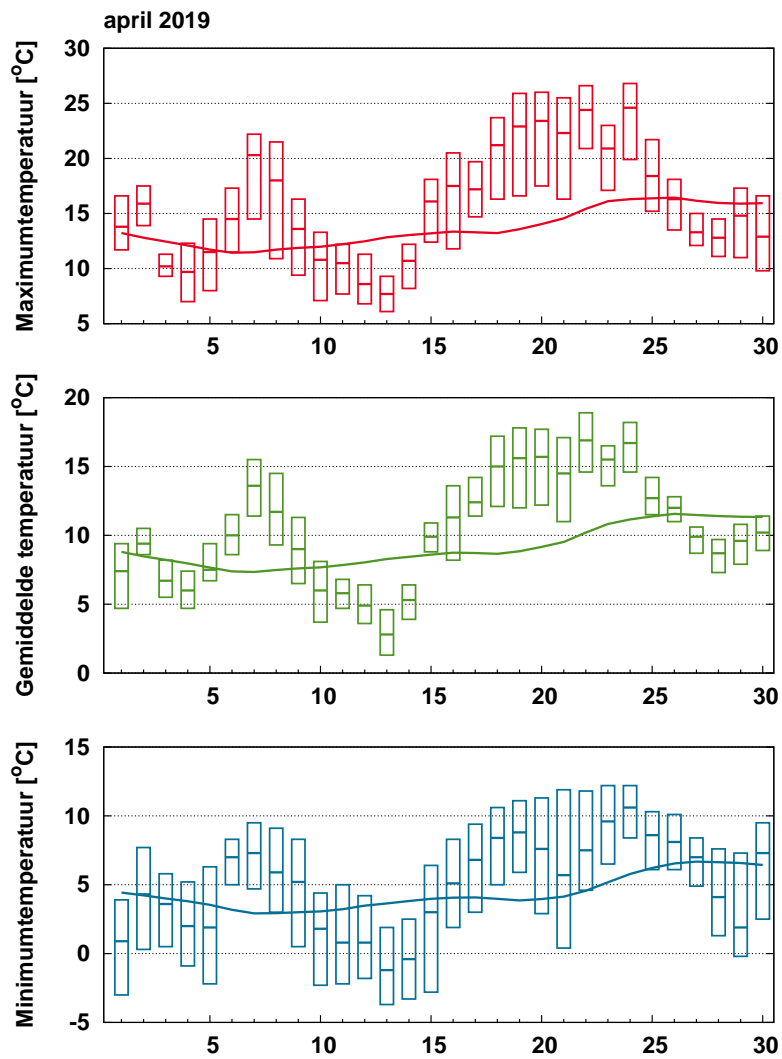
Halverwege de maand werd de stroming meer zuidoostelijk. Dit was het begin van een lange periode met overwegend droog, zonnig en warm weer. Van 18 tot 24 april lagen de maximumtemperaturen bijna overal dagelijks boven de 20 °C en waren er vooral in het zuiden elke dag stations die een zomerse dag registreerden (maximumtemperatuur van 25 °C of meer). In de Bilt kwam het met 24,8 °C op 22 april en 24,9 °C op 24 april twee keer net niet tot een zomerse dag, hetgeen normaal is voor de maand april. Op veel plaatsen in het zuiden en oosten kwam het echter wel tot zomerse dagen; Eindhoven Arcen registreerden zelfs 5 zomerse dagen. De Bilt telde in april uiteindelijk 9 warme dagen, tegen 3 normaal. Het warmst werd het op 24 april in Deelen met 26,8 °C.

De warmte werd op 24 april verdreven door een koufront met zware onweersbuien in het oosten en noordoosten, waarna er een koeler en wisselvalliger weertype aanbrak onder invloed van een lagedrukgebied in onze omgeving. Met 10 mm gemiddeld over het land was dit de natste dag van de maand, al viel er in de noordoostelijke helft met 10-25 mm aanzienlijk meer. Hetzelfde front bracht de volgende dag in een deel van dit gebied nog eens ruim 10 mm, gevolgd door meer plaatselijke buien in de dagen daarna. Het grootste deel van de maand was het echter (overwegend) droog. Zo telde De Bilt 22 droge dagen en bleef het in een groot deel van het land in de periode van 4 tot en met 23 april overwegend droog. Met een totaal van 27 mm gemiddeld over het land tegen 44 mm normaal, was april uiteindelijk vrij droog. Door het buiige karakter van de neerslag waren de ruimtelijke verschillen wel groot; de hoeveelheden liepen uiteen van 15-25 mm in het IJsselmeergebied tot 30-45 mm in delen van het westen en noorden.

April was verder een zeer zonnige maand met gemiddeld over het land 241 uur zon, tegen 179 uur normaal. Ook in De Bilt was het zeer zonnig met 247 uur tegen 174 uur normaal, goed voor een 4<sup>e</sup> plek in de lijst zonnigste aprilmaanden. Het landelijke station telde één sombere dag, 30 april, terwijl 2 sombere dagen normaal zijn. Het zonnigst was het in De Kooy met 257 uur, het minst zonnig in Westdorpe met 214 uur. In de kustgebieden scheen de zon het meest. Vooral de periode van 7-23 april was erg zonnig, met van 19-22 april op de meeste plaatsen vier aaneengesloten onbewolkte dagen.

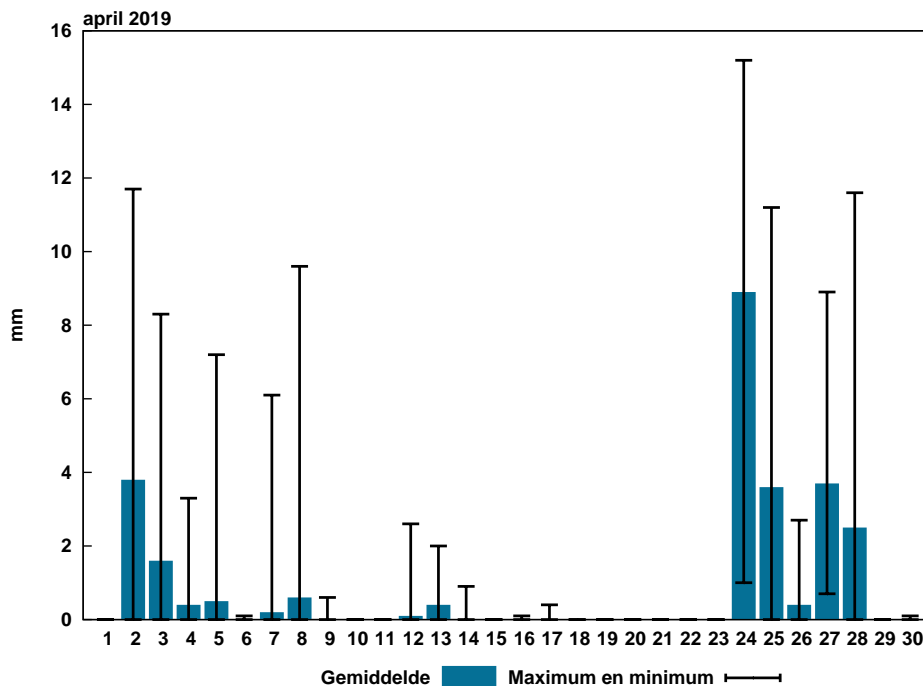
Normaal=het langjarig gemiddelde over het tijdvak 1981-2010

De Bilt, 2 mei 2019/Yorick de Wijs



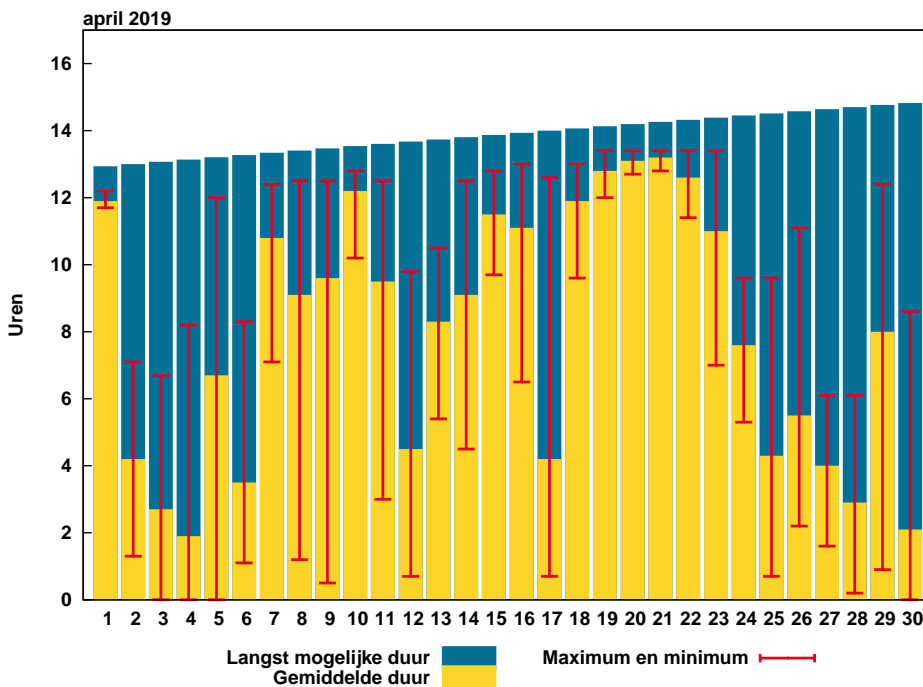
Figuur 1: Temperatuurverloop

De balkjes geven voor ieder element per etmaal de hoogste en laagste waarde aan zoals die gemeten is op één van de KNMI-stations. De rode (maximum), groene (gemiddelde) en blauwe (minimum) lijn geven het vijf-daags voortschrijdend gemiddelde aan over alle KNMI-stations, gemiddeld over het tijdvak 1981-2010.



Figuur 2: Etmaalsom neerslag

De blauwe balkjes tonen de gemeten etmaalsommen neerslag, gemiddeld over alle KNMI-stations. De zwarte lijnen geven de laagste en hoogste etmaalsom, gemeten op één van de stations.



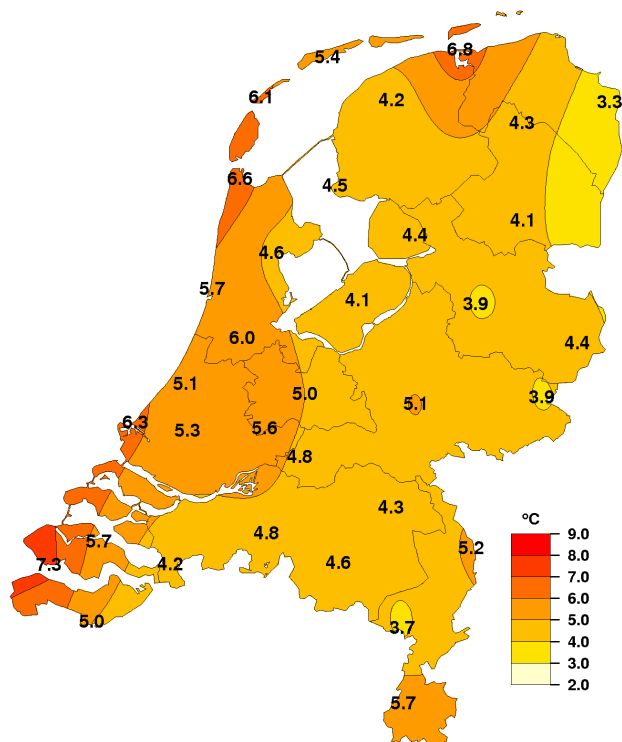
Figuur 3: Etmaalsom zonneshijnduur

De gele balkjes tonen de etmaalsommen zonneshijnduur, gemiddeld over alle KNMI-stations. De rode lijnen geven de laagste en hoogste etmaalsom, gemeten op één van de stations. De blauwe balkjes geven de theoretisch langst mogelijke zonneshijnduur.



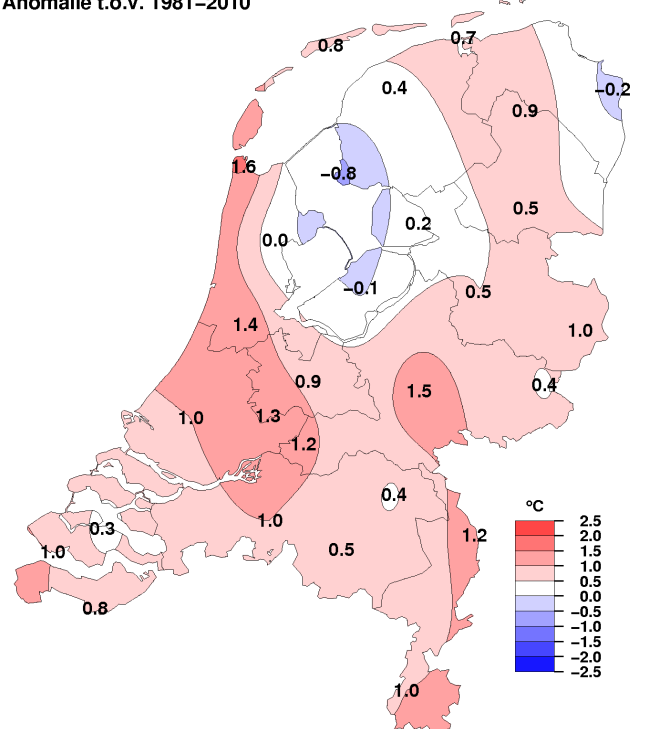


Gemiddelde minimumtemperatuur, april 2019

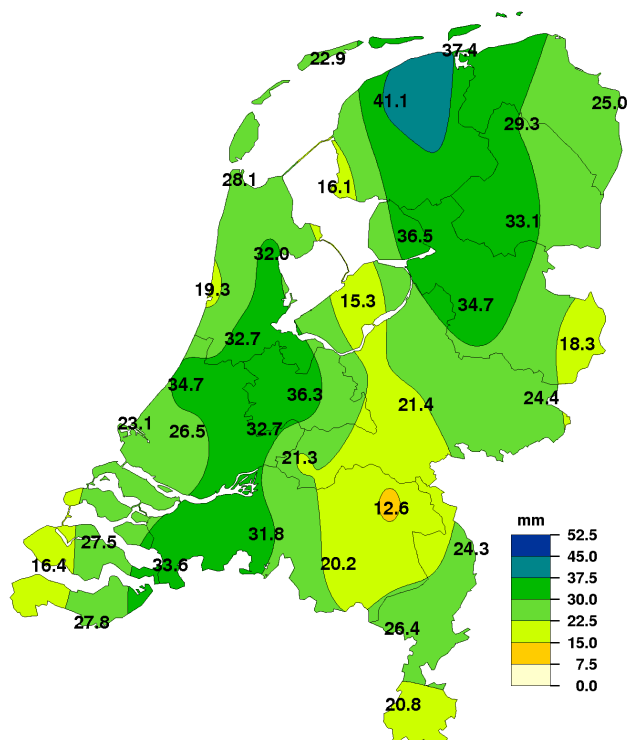


Gemiddelde minimumtemperatuur, april 2019

Anomalie t.o.v. 1981-2010

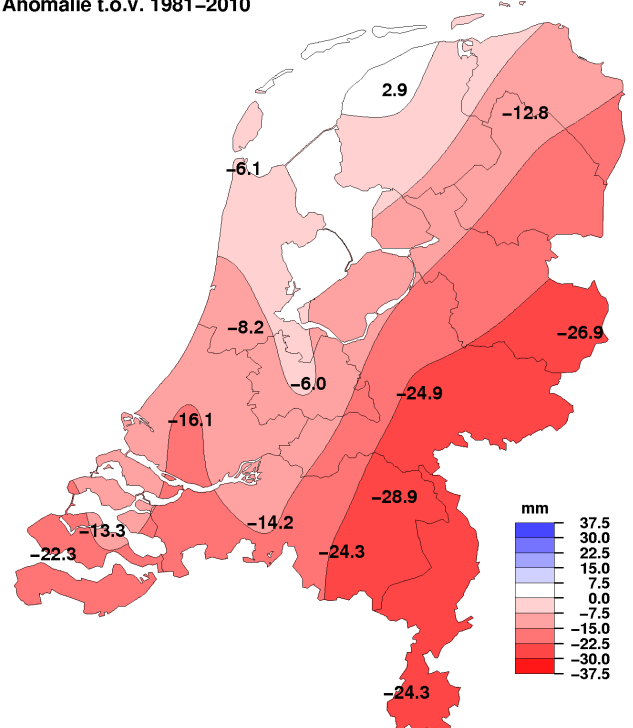


Maandsom neerslag, april 2019



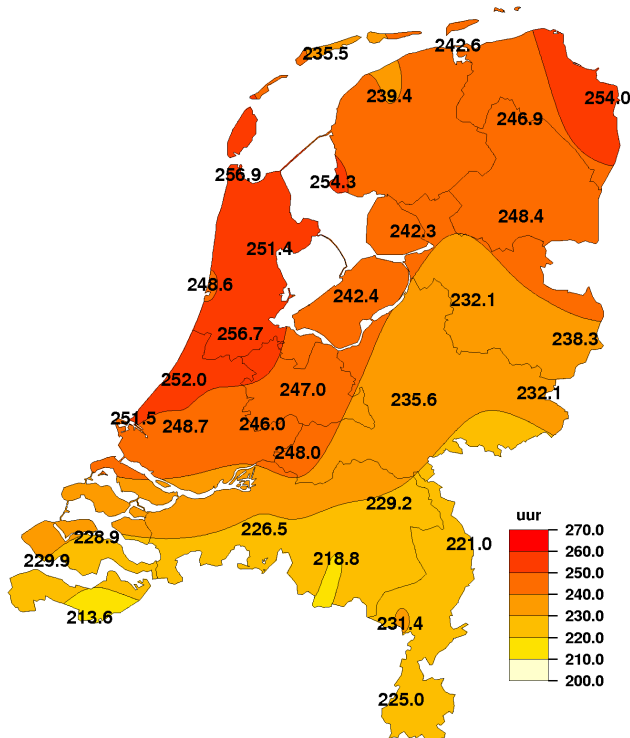
Maandsom neerslag, april 2019

Anomalie t.o.v. 1981-2010



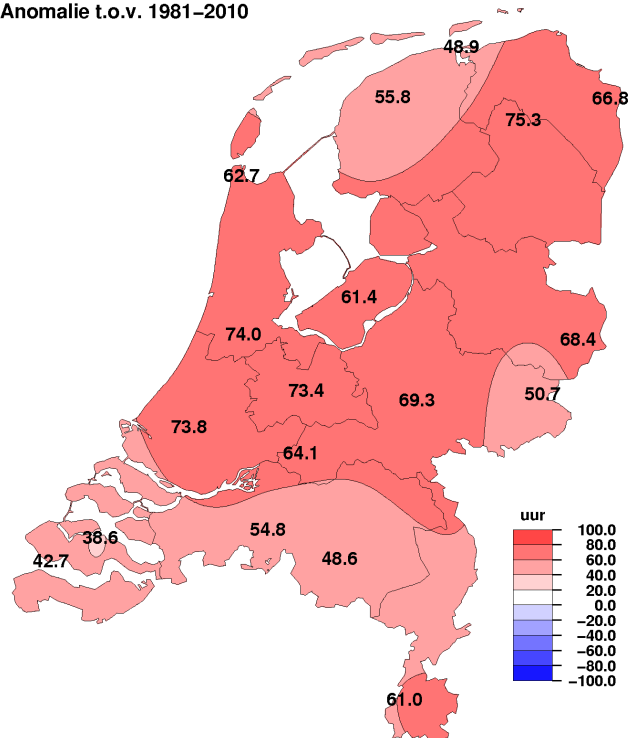
NB. De kaarten zijn gebaseerd op een automatische interpolatie van gegevens van individuele meetstations zonder additionele klimatologische kennis. De getoonde lokale variaties kunnen mede bepaald zijn door de gehanteerde interpolatietechniek en de ligging van de meteorologische stations.

Maandsom zonneshijnduur, april 2019

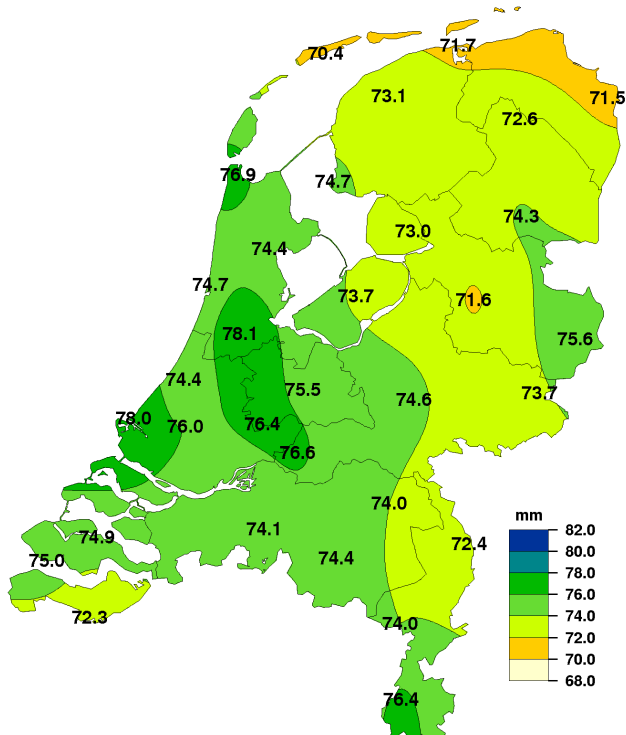


Maandsom zonneshijnduur, april 2019

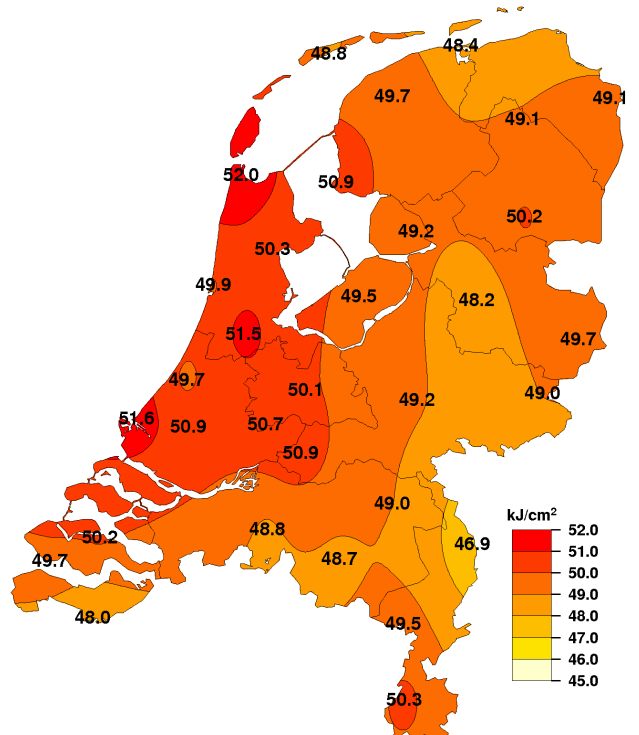
Anomalie t.o.v. 1981-2010



Maandsom referentiegewasverdamping, april 2019

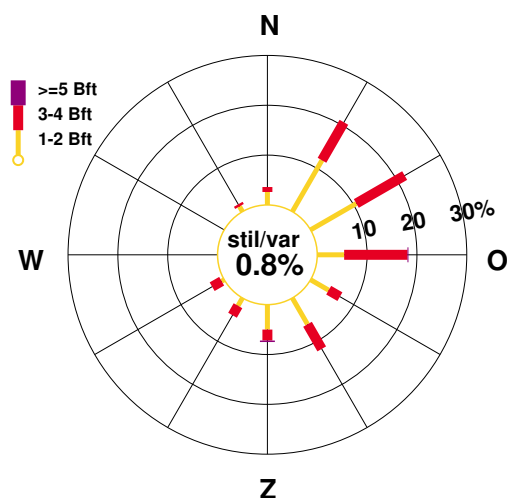


Maandsom globale straling, april 2019

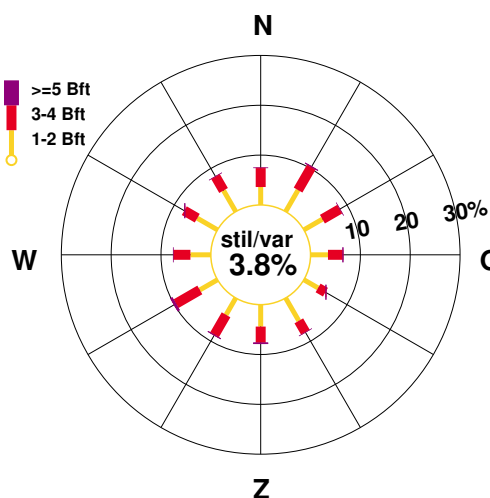


NB. De kaarten zijn gebaseerd op een automatische interpolatie van gegevens van individuele meetstations zonder additionele klimatologische kennis. De getoonde lokale variaties kunnen mede bepaald zijn door de gehanteerde interpolatietechniek en de ligging van de meteorologische stations.

april 2019



april, normaal 1981-2010



Figuur 4: Windroos

In de windroos zijn de windrichtingen in klassen van 30° verdeeld. Voor iedere klasse is in drie Beaufortklassen aangegeven in hoeveel procent van de gevallen deze voorkwam (relatieve frequentie). De windroos heeft betrekking op het KNMI-station De Bilt.

Extremen			
Hoogste temperatuur:	26.8 °C	te Deelen op 24 april	
Laagste temperatuur:	-3.7 °C	te Hupsel op 13 april	Twenthe op 13 april,
Grootste aantal zonuren:	256.9 uur	te De Kooy	
Kleinste aantal zonuren:	213.6 uur	te Westdorpe	
Grootste maandsom neerslag:	41.1 mm	te Leeuwarden	
Kleinste maandsom neerslag:	12.6 mm	te Volkel	
Grootste dagsom neerslag:	15.2 mm	te Marknesse op 24 april	



## Landgemiddelden

Decade	Temperatuur (°C)						Zonneschijn			
			Gem. dagmax.		Gem. dagmin.		(uren)		(percentage)	
	Gem.	N	Gem.	N	Gem.	N	Gem.	N	Gem.	N
I	8.9	7.7	13.5	11.6	4.6	3.8	73.3	53.5	56	40
II	10.1	8.4	15.3	12.6	5.0	4.2	96.9	58.2	70	42
III	12.8	10.6	17.8	15.2	7.7	6.0	70.9	66.4	49	46
Maand	10.6	8.9	15.5	13.1	5.8	4.7	241.1	178.1	58	43

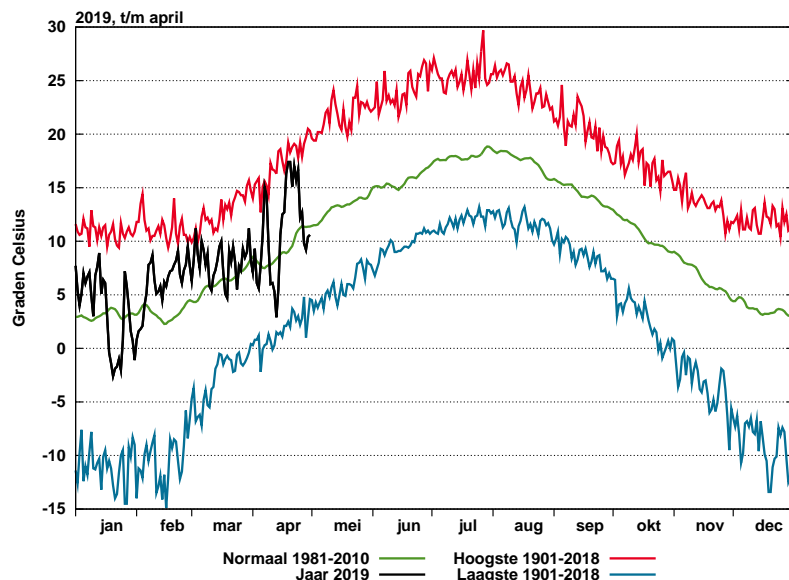
Decade	Luchtdruk zeeniveau (hPa)		Neerslag (mm)		Windsnelheid (m/s)		Globale straling (J/cm2)	
	Gem.	N	Gem.	N	Gem.	N	Gem.	N
	I	1008.9	1013.6	7.1	15.1	4.2	5.0	14794
II	1024.9	1014.3	0.6	15.0	4.6	4.6	18854	14049
III	1012.3	1015.1	19.1	13.8	4.6	4.3	16602	16073
Maand	1015.4	1014.3	26.8	43.9	4.5	4.6	50250	42250

## Maandgemiddelden en maandsommen, temperatuur en neerslag

Station	Temperatuur (°C)								Neerslag (mm)					
			Dagelijks maximum				Dagelijks minimum				Som		Max. dagsom	
	Gem.	N	Gem.	N	Hoogste	Datum	Gem.	N	Laagste	Datum	Som	N	Max. dagsom	Datum
Lauwersoog	10.0	9.1	13.5	12.4	25.0	24	6.8	6.1	1.8	13	37.4		14.3	24
Hoorn (Terschl.)	9.3	8.0	13.2	11.3	21.4	24	5.4	4.6	-0.2	13	22.9		8.3	24
Vlieland	9.7		13.9		23.1	22	6.1		0.4	13				
Leeuwarden	9.7	8.2	15.0	12.4	25.0	24	4.2	3.8	-2.6	13	41.1	38.2	11.6	28
Nieuw Beerta	9.3	8.7	15.0	13.9	24.9	24	3.3	3.5	-3.1	13	25.0		7.2	5
Eelde	9.9	8.4	15.5	13.4	26.1	24	4.3	3.4	-1.3	13	29.3	42.1	10.3	24
De Kooy	10.1	8.4	14.3	11.7	24.9	24	6.6	5.0	1.2	13	28.1	34.2	9.5	24
Stavoren	9.8	8.6	15.3	12.0	23.7	22	4.5	5.3	-1.3	14	16.1		11.2	24
Hoogeveen	10.0	8.7	15.5	13.7	25.8	24	4.1	3.6	-1.6	13	33.1		10.1	24
Marknesse	9.9	8.9	15.5	13.5	25.3	24	4.4	4.2	-1.0	13	36.5		15.2	24
Berkhout	10.0	8.8	15.2	12.9	24.5	24	4.6	4.6	-2.8	13	32.0		10.2	24
Wijk aan Zee	10.6		15.9		25.0	22	5.7		0.2	13	19.3		7.4	24
Lelystad	10.2	8.9	16.1	13.5	25.2	24	4.1	4.2	-2.5	13	15.3		8.7	24
Heino	10.0	9.1	15.9	14.3	26.1	24	3.9	3.4	-1.8	13	34.7		14.2	24
Schiphol	11.0	9.1	15.9	13.5	24.6	22	6.0	4.6	-0.1	13	32.7	40.9	11.3	24
Twente	10.6	8.9	16.2	13.9	26.4	24	4.4	3.4	-3.7	13	18.3	45.2	9.6	24
Voorschoten	10.5		15.7		23.7	22	5.1		-2.2	13	34.7		13.3	24
De Bilt	10.9	9.2	16.4	14.0	24.9	24	5.0	4.1	-1.1	13	36.3	42.3	11.7	2
Hupsel	10.3	8.9	16.0	13.9	25.9	24	3.9	3.5	-3.7	13	24.4		10.9	24
Deelen	10.8	8.9	16.7	14.0	26.8	24	5.1	3.6	-2.3	13	21.4	46.3	8.2	24
Hoek van Holland	11.1	9.6	16.6		26.5	22	6.3		0.6	13	23.1		10.9	24
Cabauw	10.9	9.2	16.3	13.9	24.8	20	5.6	4.3	-1.9	13	32.7		10.1	2
Rotterdam	10.7	9.1	16.0	13.5	24.8	22	5.3	4.3	-1.5	14	26.5	42.6	8.6	24
Herwijnen	10.7	9.3	16.5	14.4	25.1	22	4.8	3.6	-2.1	14	21.3		6.4	24
Volkel	10.8	9.3	16.9	14.4	26.6	22	4.3	3.9	-1.5	13	12.6	41.5	6.4	24
Gilze-Rijen	11.0	9.3	17.1	14.4	26.1	22	4.8	3.8	-2.8	14	31.8	46.0	9.6	8
Wilhelminadorp	10.5	9.4	15.8	13.7	24.8	22	5.7	5.4	0.8	14	27.5	40.8	9.0	24
Arcen	11.3	9.4	17.4	14.8	26.4	22	5.2	4.0	-1.5	13	24.3		9.7	25
Vlissingen	11.0	9.2	15.1	12.5	23.6	20	7.3	6.3	1.2	14	16.4	38.7	7.7	2
Woensdrecht	10.6		16.7		25.5	22	4.2		-3.3	14	33.6		9.0	2
Eindhoven	11.3	9.5	17.3	14.5	26.3	22	4.6	4.1	-2.7	13	20.2	44.5	8.3	24
Westdorpe	10.7	9.3	16.6	14.3	25.8	20	5.0	4.2	-1.8	14	27.8		10.3	2
Ell	10.4		16.6		25.4	24	3.7		-2.2	5	26.4		7.5	8
Maastricht	10.9	9.3	16.2	14.0	24.5	24	5.7	4.7	-0.9	13	20.8	45.1	8.9	24

Maandgemiddelden en maandsommen, overige

Station	Globale straling (J/cm <sup>2</sup> )		Zonneschijn (berekend uit globale straling)				Relatieve vochtigheid (percentage)		Dampdruk (hPa)		Windsnelheid (m/s)		Luchtdruk zeeniveau (hPa)	
	Som	N	uren	N	%	N	Gem.	N	Gem.	N	Gem.	N	Gem.	N
Lauwersoog	48401	43013	242.6	193.7	58	46	72	80	8.9	9.3	6.5	6.3		
Hoorn (Terschl.)	48821		235.5		56		77	82	9.1	8.9	6.1		1016.6	
Vlieland							74		9.1		6.8		1016.3	
Leeuwarden	49708	42366	239.4	183.6	57	44	72	80	8.6	8.8	4.6	4.8	1016.4	1014.3
Nieuw Beerta	49065	41495	254.0	187.2	61	45	73	80	8.4	9.0	4.7	5.0		
Eelde	49066	40654	246.9	171.6	59	41	69	79	8.2	8.7	4.1	4.3	1016.6	1014.2
De Kooy	52020	44630	256.9	194.2	61	46	75	81	9.4	9.0	5.3	5.5	1015.9	1014.3
Stavoren	50938		254.3		61		73	82	8.8	9.6	5.1	5.9		
Hoogeveen	50161	40856	248.4		59		70	76	8.2	8.5	4.2		1016.4	1014.0
Marknesse	49234		242.3		58		70	78	8.4	9.1	4.2	4.4		
Berkhout	50292		251.4		60		72	79	8.8	9.0	4.9			
Wijk aan Zee	49866		248.6		60		67		8.4					
Lelystad	49533	42279	242.4	181.0	58	43	69	78	8.4	8.9	4.4	4.8	1015.6	1014.4
Heino	48250		232.1		56		70		8.4		3.1	3.2		
Schiphol	51467	42889	256.7	182.7	62	44	67	78	8.7	8.9	4.8	5.0	1015.3	1014.3
Twente	49714	40413	238.3	169.9	57	41	64	74	7.9	8.4	3.7	3.4	1015.9	1014.3
Voorschoten	49703		252.0		60		71		8.9		4.1		1015.2	
De Bilt	50118	40640	247.0	173.6	59	42	66	75	8.3	8.7	3.6	3.4	1015.3	1014.3
Hupsel	49050	41546	232.1	181.4	56	43	70	74	8.5	8.5	3.5	3.5		
Deelen	49195	40257	235.6	166.3	57	40	62	74	7.8	8.3	4.0	4.1	1015.4	1014.3
Hoek van Holland	51588		251.5		60		66		8.6		6.2	6.7	1014.9	1014.4
Cabauw	50690	43479	246.0		59		69	77	8.8	9.1	3.9	4.2	1015.1	1014.2
Rotterdam	50883	42381	248.7	174.9	60	42	69	78	8.7	9.0	4.0	4.4	1015.0	1014.4
Hervijnen	50903	42329	248.0	183.9	60	44	69	79	8.8	9.2	3.5	4.0	1015.1	
Volkel	49025		229.2		55		66	75	8.3	8.7	3.7	3.7	1015.1	1014.4
Gilze-Rijen	48773	41283	226.5	171.7	55	41	66	75	8.4	8.7	3.8	3.8	1014.8	1014.4
Wilhelminadorp	50192	43610	228.9	190.3	55	46	72	77	9.1	9.1	4.3	4.8	1014.6	
Arcen	46924	40734	221.0		53		65	73	8.3	8.6	2.9	3.2		
Vlissingen	49713	44083	229.9	187.2	55	45	69	78	9.0	9.1	5.4	5.8	1014.5	1014.4
Woensdrecht							67		8.3		3.5		1014.4	
Eindhoven	48717	40935	218.8	170.2	53	41	63	74	8.1	8.6	3.7	3.9	1014.8	1014.4
Westdorpe	47961		213.6		51		70	75	8.8	8.7	3.7		1014.5	
Ell	49503		231.4		56		71		8.8		3.3			
Maastricht	50333	41241	225.0	164.0	54	40	66	74	8.3	8.6	4.0	4.2	1014.5	1014.5



Figuur 5: Etmaalwaarden van de gemiddelde temperatuur, De Bilt, 2019

De zwarte lijn toont de gemeten gemiddelde etmaaltemperatuur in het lopende jaar. De rode lijn geeft (per datum) de hoogst gemeten temperatuur sinds 1901, de blauwe lijn de laagste temperatuur. De groene lijn is het vijf-daagse voortschrijdend gemiddelde, gemiddeld over het tijdvak 1981-2010.

## Temperatuur, "aantal dagen met"

Station	Gemiddelde temperatuur (°C)										Minimum temperatuur (°C)				Maximum temperatuur (°C)													
	> 20.0		20-15		15-10		10-5		5-0		< 0.0		< 0.0		< -10.0		< 0.0 (10cm)		> 30.0		> 25.0		> 20.0		< 0.0			
	A	N	A	N	A	N	A	N	A	N	A	N	A	N	A	N	A	N	A	N	A	N	A	N	A	N	A	N
Lauwersoog	.	.	3	1	10	10	16	18	1	1	.	.	.	.	.	.	.	.	.	.	1	.	3	2	.	.	.	.
Hoorn (Terschl.)	.	.	1	.	11	7	16	20	2	3	.	.	1	2	.	.	3	.	.	.	.	.	3	1	.	.	.	.
Vlieland	.	.	2	.	10	.	17	.	1	.	.	.	.	.	.	1	.	.	.	.	.	.	3	.	.	.	.	.
Leeuwarden	.	.	3	1	8	8	15	17	4	4	.	.	5	4	.	.	9	9	.	.	1	.	7	2	.	.	.	.
Nieuw Beerta	.	.	3	1	9	9	12	17	6	3	.	.	6	5	.	.	8	7	.	.	.	1	8	4	.	.	.	.
Eelde	.	.	4	1	9	8	14	16	3	4	.	.	4	6	.	.	11	11	.	.	1	1	9	3	.	.	.	.
De Kooy	.	.	3	.	11	8	15	19	1	3	.	.	.	1	.	.	3	4	.	.	.	.	4	1	.	.	.	.
Stavoren	.	.	5	1	9	8	12	19	4	2	.	.	5	1	.	.	8	.	.	.	.	.	8	1	.	.	.	.
Hoogeveen	.	.	4	2	10	9	13	16	3	4	.	.	5	4	.	.	8	7	.	.	1	1	8	3	.	.	.	.
Marknesse	.	.	4	1	9	9	14	16	3	3	.	.	3	3	.	.	6	6	.	.	1	.	8	3	.	.	.	.
Berkhout	.	.	3	1	12	9	12	17	3	3	.	.	3	3	.	.	9	6	.	.	.	.	8	2	.	.	.	.
Wijk aan Zee	.	.	6	.	9	.	14	.	1	.	.	.	.	.	.	7	.	.	.	1	.	9	.	.	.	.	.	.
Lelystad	.	.	5	1	11	9	11	17	3	3	.	.	4	3	.	.	8	7	.	.	1	.	8	3	.	.	.	.
Heino	.	.	4	2	10	10	14	15	2	3	.	.	3	6	.	.	10	.	.	1	1	9	4	.	.	.	.	
Schiphol	.	.	7	1	11	10	11	17	1	2	.	.	1	2	.	.	4	6	.	.	.	.	8	3	.	.	.	.
Twenthe	.	.	7	2	9	9	11	14	3	4	.	.	5	6	.	.	10	11	.	.	1	1	10	3	.	.	.	.
Voorschoten	.	.	7	.	7	.	15	.	1	.	.	.	3	.	.	6	.	.	.	.	.	.	9	.	.	.	.	.
De Bilt	.	.	8	2	9	10	12	15	1	3	.	.	2	4	.	.	9	10	.	.	.	.	9	3	.	.	.	.
Hupsel	.	.	6	2	10	10	10	15	4	4	.	.	5	5	.	.	10	.	.	1	.	10	3	.	.	.	.	.
Deelen	.	.	7	2	9	9	12	14	2	4	.	.	6	6	.	.	8	9	.	.	2	1	9	4	.	.	.	.
Hoek van Holland	.	.	6	2	12	10	11	17	1	1	.	.	.	.	.	3	.	.	.	2	.	8	.	.	.	.	.	.
Cabauw	.	.	7	2	11	10	11	15	1	3	.	.	2	4	.	.	5	.	.	.	.	.	9	3	.	.	.	.
Rotterdam	.	.	5	2	10	10	13	16	2	3	.	.	2	3	.	.	7	9	.	.	.	.	8	2	.	.	.	.
Hervijnen	.	.	7	2	9	11	11	15	3	3	.	.	4	5	.	.	7	9	.	.	1	1	9	3	.	.	.	.
Volkel	.	.	7	2	9	10	12	15	2	3	.	.	3	4	.	.	12	11	.	.	3	1	10	4	.	.	.	.
Gilze-Rijen	.	.	8	2	11	11	9	15	2	3	.	.	4	5	.	.	11	11	.	.	4	1	10	4	.	.	.	.
Wilhelminadorp	.	.	5	1	11	11	13	16	1	2	.	.	.	1	.	.	4	4	.	.	.	.	7	3	.	.	.	.
Arcen	.	.	8	2	11	11	10	14	1	3	.	.	2	5	.	.	4	.	.	5	1	11	4	.	.	.	.	.
Vlissingen	.	.	6	1	12	10	11	18	1	1	.	.	.	.	.	.	1	.	.	.	.	.	6	1	.	.	.	.
Woensdrecht	.	.	6	.	10	.	11	.	3	.	.	.	7	.	.	9	.	.	.	2	.	8	.	.	.	.	.	.
Eindhoven	.	.	8	2	11	10	14	1	3	.	.	4	4	.	.	12	9	.	.	5	1	10	4	.	.	.	.	.
Westdorpe	.	.	6	2	11	11	11	15	2	2	.	.	3	4	.	.	6	.	.	4	.	8	3	.	.	.	.	.
Eil	.	.	6	.	11	.	11	.	2	.	.	4	.	.	.	12	.	.	.	1	.	8	.	.	.	.	.	.
Maastricht	.	.	7	2	11	10	14	2	3	.	.	2	2	.	.	5	6	.	.	.	.	7	3	.	.	.	.	.

## Neerslag, wind en zon, "aantal dagen met"

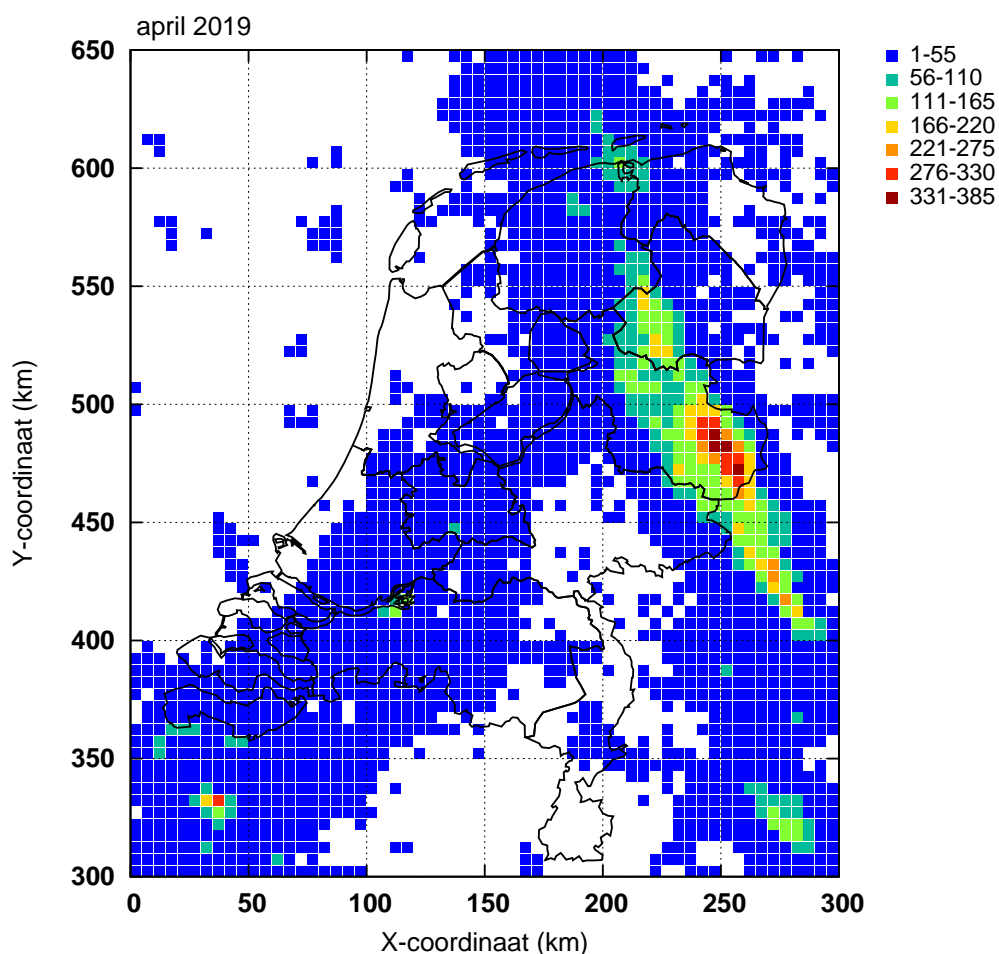
Station	Neerslag (mm)								Windkracht (Beaufort) Maximum uurgemiddelde								Zonneschijn (percentage)					
	Droog		≥ 0.1		≥ 1.0		≥ 10.0		≤ 4		≥ 6		≥ 7		≥ 8		Zonloos		≤ 20		≥ 80	
	A	N	A	N	A	N	A	N	A	N	A	N	A	N	A	N	A	N	A	N	A	N
Lauwersoog	21		9		8		1		8	28	8	9		3			2	1	5	8	14	5
Hoorn (Terschl.)	17		9		6				11		5						2		6		13	
Vlieland									5		10											
Leeuwarden	19	13	8	13	6	8	3	1	18	23	1	3		1			2	2	6	8	13	4
Nieuw Beerta	19		9		7				18	24	1	3		1			2	1	6	8	14	5
Eelde	18	12	10	13	7	8	1	1	24	22		2					1	2	7	9	13	4
De Kooy	21	12	7	13	4	8			15	25	1	5		1			1	2	4	8	14	5
Stavoren	22		6		2		1		18	25	1	6		2			1		5		12	
Hoogeveen	18		11		7		1		20		1						2		6		13	
Marknesse	20		6		5		2		21	23		2					2		4		12	
Berkhout	21		7		7		1		18								1		3		13	
Wijk aan Zee	21		8		4												1		6		11	
Lelystad	20		5		2				21	23		4		1			1	2	5		12	
Heino	22		8		6		1		28	14									7		13	
Schiphol	22	13	6	13	6	9	1	1	22	24		4					1	2	5	9	13	5
Twente	17	13	10	13	4	9		1	27	14							2	2	7	9	13	4
Voorschoten	20		8		6		1		26								1		3		11	
De Bilt	21	12	6	13	5	9	1	1	29	14							1	2	4	9	11	4
Hupsel	21		8		4		1		27	16								2	7	8	12	5
Deelen	19	12	6	13	4	9		1	26	21		1						2	5	9	9	4
Hoek van Holland	23		7		5		1		10	27	7	11		3					5		12	
Cabauw	18		8		6		1		28	20		2					1		3		10	
Rotterdam	19	12	8	13	6	9		1	24	21		3					1	2	4	9	10	5
Herwijnen	20		8		5				26	20		2					1	1	3	8	12	5
Volkel	21	14	5	13	3	9		1	23	16		1							6		10	
Gilze-Rijen	22	12	7	13	6	9		1	28	19		1						2	5	9	9	4
Wilhelminadorp	24	14	6	14	5	9		1	25	23	1	3		1				1	5	7	10	6
Arcen	22		8		4				29	13									7		10	
Vlissingen	19	12	6	13	5	9		1	13	26	4	7	1	2				2	5	8	10	5
Woensdrecht	19		6		6				28		1											
Eindhoven	20	13	6	13	5	9		1	27	19		1						2	7	9	9	4
Westdorpe	19		10		6		1		25										8		8	
Eil	21		8		5				27										6		9	
Maastricht	18	13	9	13	5	9		1	24	19	1	2						3	5	10	10	4

## Onweer, mist en sneeuw, "aantal dagen met"

Station	Onweer		Mist		Sneeuw	
	A	N	A	N	A	N
Leeuwarden	2	1	3	6	1	1
Eelde	1	1	4	7	1	1
De Kooy	1	1	2	5		2
Schiphol	1	2	1	3		1
Twente	1	2	6	4	2	2
Voorschoten	2		6			
De Bilt	1	2	4	4		1
Deelen	2	1	1	4		2
Rotterdam	1	1	4	6		1
Volkel	3	1	1	3		1
Gilze-Rijen	2	2	4	4		1
Vlissingen	4	1	2	2		1
Eindhoven	2	1	3	3		1
Maastricht		1	3	2	1	1

Bodemtemperaturen (°C)

Datum	Nieuw Beerta				Marknesse				De Biit				Wilhelminadorp			
	Diepte (cm)				Diepte (cm)				Diepte (cm)				Diepte (cm)			
	10	20	50	100	10	20	50	100	10	20	50	100	10	20	50	100
2	6.7	7.5	8.2	8.3	7.6	8.0	8.4	8.3	7.8	8.3	8.7	8.5	8.7	9.1	9.3	8.9
7	8.7	9.1	8.6	8.5	8.6	8.8	8.6	8.5	9.2	9.2	8.9	8.6	9.5	9.6	9.5	8.9
12	7.3	7.9	8.6	8.9	7.4	7.8	8.5	8.8	8.7	9.0	9.3	9.1	8.7	9.2	9.8	9.5
17	7.9	8.4	8.4	8.7	8.3	8.5	8.4	8.6	9.5	9.6	9.2	9.0	10.1	10.2	9.7	9.2
22	9.9	10.4	10.0	9.1	10.8	10.9	10.2	9.1	10.9	11.2	10.5	9.6	12.0	12.2	11.8	10.1
27	11.1	11.8	11.5	9.8	12.2	12.2	11.5	9.9	11.6	11.6	11.1	10.2	12.2	12.4	12.2	10.9
Gem.	9.7	9.7	9.3	9.0	9.7	9.6	9.4	9.0	10.3	10.1	9.7	9.3	11.1	10.9	10.5	9.7



Figuur 6: Onweer

Ontladingen in Nederland, de kustwateren en het aangrenzende buitenland, zoals geregistreerd door het Nederlands-Belgische detectiesysteem. Het kaartje geeft het aantal ont-ladingen per 5×5 km vak.

## Etmaalgemiddelden en etmaalsommen

Datum	Temperatuur (°C)														
	Gemiddeld					Maximum					Minimum				
	Eelde	De Kooy	De Bilt	Vlissingen	Maastricht	Eelde	De Kooy	De Bilt	Vlissingen	Maastricht	Eelde	De Kooy	De Bilt	Vlissingen	Maastricht
1	5.9	7.6	7.1	9.2	9.0	12.2	12.1	14.5	14.7	15.9	-1.1	3.9	0.5	3.4	1.5
2	9.0	9.2	9.3	9.4	10.1	17.5	16.1	15.5	13.9	15.6	1.9	6.1	2.4	5.5	6.6
3	7.8	6.8	6.1	6.7	6.4	10.0	10.5	9.5	10.8	9.3	4.7	4.0	2.1	4.9	3.7
4	6.0	6.4	5.6	7.4	6.0	7.6	10.1	10.3	10.8	9.8	2.6	2.0	0.9	3.7	2.8
5	7.0	7.5	7.8	9.4	7.0	8.6	10.1	12.8	12.5	11.5	5.1	3.6	0.0	6.3	0.0
6	10.4	9.2	10.6	10.1	11.0	16.0	11.7	15.1	13.8	16.1	6.6	7.9	7.5	8.3	6.4
7	13.0	11.9	15.1	12.6	13.7	20.7	18.1	20.9	19.8	19.7	6.0	8.4	8.4	8.7	7.2
8	10.7	10.8	14.3	9.3	11.0	18.1	14.4	21.5	10.9	14.0	3.6	8.4	7.5	7.8	9.1
9	7.4	8.3	9.6	10.3	11.3	12.4	12.1	14.9	13.5	14.6	2.2	6.1	5.0	7.8	8.3
10	4.5	5.9	6.0	7.7	8.1	9.4	8.7	10.9	11.3	13.1	-0.2	3.5	2.0	4.4	3.9
11	5.6	6.4	6.1	6.8	5.9	10.4	9.0	10.8	10.3	11.5	0.9	5.0	0.2	3.5	-0.1
12	4.2	6.0	5.3	6.4	4.6	8.2	8.4	9.4	9.5	8.6	0.8	4.2	1.3	2.9	1.0
13	2.3	4.4	2.9	4.6	2.7	6.4	7.1	7.6	8.3	7.0	-1.3	1.2	-1.1	1.9	-0.9
14	5.6	5.9	5.5	5.6	5.3	10.4	9.6	11.0	9.6	11.1	0.1	2.1	-0.3	1.2	0.9
15	9.7	10.1	10.6	10.0	9.5	15.3	15.2	16.7	14.9	17.0	5.8	5.9	4.2	3.6	0.4
16	9.5	10.1	12.5	12.5	12.6	16.4	14.5	18.2	17.3	19.3	3.0	6.2	6.2	8.3	7.0
17	13.0	12.2	12.7	12.0	11.9	19.7	17.0	15.9	14.7	15.8	5.6	7.8	6.7	9.2	9.4
18	14.4	13.7	16.3	15.3	15.8	21.5	20.4	21.6	20.7	21.4	6.7	10.2	10.5	9.6	8.4
19	15.2	13.5	17.4	16.5	16.9	23.5	19.4	23.9	22.4	23.8	7.8	10.1	10.9	10.6	9.6
20	14.0	13.9	17.4	16.8	17.1	22.4	19.0	24.4	23.6	24.3	5.8	9.3	8.8	11.3	9.1
21	13.0	13.0	15.1	16.5	16.4	21.5	17.3	24.1	22.3	23.7	2.5	7.0	5.6	11.9	7.2
22	16.2	16.6	17.0	17.5	18.4	23.5	23.7	24.8	23.4	24.4	6.6	10.2	5.1	11.4	10.6
23	16.0	15.6	15.7	15.9	15.7	21.5	20.7	20.7	20.1	20.7	10.1	10.2	9.5	12.2	10.4
24	18.2	16.7	16.7	14.6	16.4	26.1	24.9	24.9	19.9	24.5	11.6	10.6	10.2	11.1	9.6
25	13.8	12.5	12.2	12.3	12.5	20.4	17.8	17.5	15.2	18.0	8.5	9.4	8.4	10.0	9.3
26	11.6	11.0	12.7	12.2	11.9	15.8	13.9	17.4	15.8	17.1	7.3	7.7	8.8	9.2	7.7
27	9.3	9.8	9.8	10.6	9.6	12.7	12.7	13.6	12.3	13.1	5.8	7.7	6.7	8.4	8.0
28	7.4	9.4	9.2	9.5	8.6	12.1	11.4	13.9	12.7	13.1	2.6	7.1	5.0	7.6	4.6
29	7.9	9.7	10.4	10.8	10.5	11.6	13.1	16.0	15.2	16.3	-0.2	3.6	2.0	7.1	2.1
30	9.3	9.6	10.6	10.6	11.4	12.7	11.4	12.4	12.7	16.6	7.9	8.1	6.1	8.4	6.7
dec. I	8.2	8.4	9.2	9.2	9.4	13.3	12.4	14.6	13.2	14.0	3.1	5.4	3.6	6.1	5.0
N	7.2	7.2	7.9	8.0	8.1	11.8	10.3	12.4	11.1	12.4	2.6	4.1	3.3	5.4	3.8
dec. II	9.4	9.6	10.7	10.7	10.2	15.4	14.0	16.0	15.1	16.0	3.5	6.2	4.7	6.2	4.5
N	7.9	8.0	8.6	8.7	8.7	12.8	11.3	13.5	12.0	13.3	2.9	4.7	3.6	5.9	4.1
dec. III	12.3	12.4	12.9	13.1	13.1	17.8	16.7	18.5	17.0	18.8	6.3	8.2	6.7	9.7	7.6
N	10.2	9.9	11.0	10.8	11.3	15.6	13.5	16.2	14.5	16.2	4.6	6.2	5.4	7.7	6.1
maand	9.9	10.1	10.9	11.0	10.9	15.5	14.3	16.4	15.1	16.2	4.3	6.6	5.0	7.3	5.7
N	8.4	8.4	9.2	9.2	9.3	13.4	11.7	14.0	12.5	14.0	3.4	5.0	4.1	6.3	4.7



## Etmaalgemiddelden en etmaalsommen

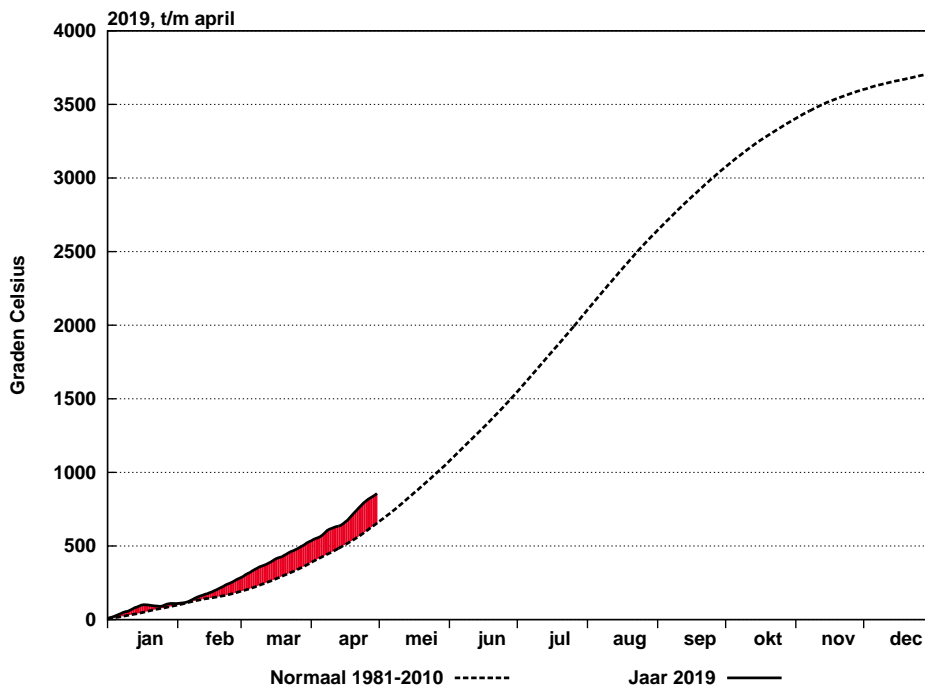
Datum	Berekend uit globale straling										Globale straling (J/cm2)				
	Zonneschijn (uren)					Zonneschijn (percentage)					Eelde	De Kooy	De Bilt	Vlissingen	Maastricht
	Eelde	De Kooy	De Bilt	Vlissingen	Maastricht	Eelde	De Kooy	De Bilt	Vlissingen	Maastricht					
1	11.8	12.2	12.0	11.9	11.8	91	94	93	92	91	1931	1969	1973	1877	1946
2	6.1	3.9	4.0	1.3	3.1	47	30	31	10	24	1268	1035	949	797	790
3	1.0	6.7	3.7	5.0	0.5	8	51	28	38	4	867	1318	965	1194	741
4	.	1.8	2.5	8.2	3.1	0	14	19	63	24	391	1035	970	1677	1001
5	0.2	12.0	9.5	9.9	7.0	2	91	72	75	53	557	1907	1761	1818	1464
6	5.0	1.6	3.5	2.5	8.3	38	12	26	19	63	1147	489	993	1064	1709
7	12.2	11.6	8.9	8.4	11.7	91	87	67	63	88	1847	1890	1660	1724	2007
8	12.4	12.3	9.5	2.3	3.6	92	92	71	17	27	1968	1987	1733	862	1061
9	12.5	12.3	11.9	3.2	1.1	92	91	88	24	8	2060	2125	2019	1287	1015
10	12.8	12.6	12.5	12.2	12.5	94	93	92	90	93	2157	2207	2241	2193	2325
11	7.6	5.0	10.9	12.5	12.1	56	37	80	92	89	1777	1466	2003	2192	2129
12	5.5	9.8	6.9	2.9	0.7	40	71	51	21	5	1313	1994	1342	1128	962
13	5.8	8.0	10.2	10.0	8.4	42	58	74	73	61	1238	1737	1871	1759	1570
14	9.9	11.8	9.2	5.7	6.8	71	85	67	41	50	1863	2185	1892	1478	1615
15	11.3	11.3	11.3	12.7	11.8	81	81	82	92	86	2089	2120	1987	2207	2178
16	12.7	11.7	11.7	9.1	9.1	91	84	84	66	66	2185	2142	2039	1802	1871
17	10.3	5.8	3.2	3.5	2.0	73	41	23	25	14	1909	1457	964	1312	891
18	13.0	10.0	10.7	11.9	12.7	92	71	76	85	91	2173	1845	2141	2228	2342
19	13.0	12.0	13.0	13.0	12.8	92	85	92	92	91	2205	2246	2262	2249	2360
20	13.0	13.2	13.2	13.0	13.0	91	93	93	92	92	2265	2310	2297	2317	2364
21	13.4	13.2	13.2	13.1	13.0	94	92	93	92	92	2314	2412	2297	2312	2397
22	13.3	12.3	12.8	11.4	12.3	92	86	89	80	86	2307	2259	2290	2248	2335
23	13.2	11.9	10.2	7.7	8.4	91	82	71	54	59	2201	2011	1872	1801	1876
24	9.0	8.3	7.9	7.9	5.3	62	57	55	55	37	1896	1881	1845	1727	1697
25	8.3	4.5	3.2	0.7	2.2	57	31	22	5	15	1945	1321	1151	796	1024
26	2.8	9.3	6.0	8.2	4.1	19	64	41	57	28	1115	2093	1746	1877	1520
27	4.1	6.0	1.6	5.6	3.8	28	41	11	38	26	977	1636	938	1661	1252
28	2.4	0.2	1.8	3.3	6.1	16	1	12	23	42	1059	767	1113	1126	1724
29	2.1	5.6	12.0	11.8	9.1	14	38	81	80	62	850	1521	2322	2224	2069
30	2.2	.	.	1.0	8.6	15	0	0	7	59	1192	655	482	776	2098
dec. I	74.0	87.0	78.0	64.9	62.7	56	66	59	49	48	14193	15962	15264	14493	14059
N	49.3	57.2	51.8	58.3	51.1	37	43	39	44	39	11399	12657	11584	12938	12063
dec. II	102.1	98.6	100.3	94.3	89.4	73	71	72	68	65	19017	19502	18798	18672	18282
N	57.7	64.3	56.7	60.4	51.9	41	46	41	44	37	13698	14959	13506	14602	13479
dec. III	70.8	71.3	68.7	70.7	72.9	48	49	47	49	51	15856	16556	16056	16548	17992
N	64.7	72.8	65.1	68.4	61.0	44	50	45	47	42	15557	17015	15550	16543	15699
maand	246.9	256.9	247.0	229.9	225.0	59	61	59	55	54	49066	52020	50118	49713	50333
N	171.6	194.2	173.6	187.2	164.0	41	46	42	45	40	40654	44630	40640	44083	41241

## Etmaalgemiddelden en etmaalsommen

Datum	Gemiddelde luchtdruk op zeeniveau (hPa)					Gemiddelde windsnelheid (m/s)					Relatieve vochtigheid (percentage)				
	Eelde	De Kooy	De Bilt	Vlissingen	Maastricht	Eelde	De Kooy	De Bilt	Vlissingen	Maastricht	Eelde	De Kooy	De Bilt	Vlissingen	Maastricht
1	1022.5	1021.6	1020.7	1019.2	1019.2	3.6	5.7	3.5	5.6	4.5	59	65	63	63	64
2	1005.2	1003.8	1004.8	1004.3	1006.1	3.7	5.0	3.6	6.0	4.3	72	81	79	81	76
3	1001.6	1000.5	1001.0	1000.1	1001.5	2.8	3.8	2.8	5.3	3.2	78	84	86	77	80
4	1001.9	1001.2	1001.4	1000.3	1001.3	1.3	3.3	2.4	5.1	2.2	89	83	83	75	78
5	1007.2	1007.2	1006.6	1005.4	1005.7	2.1	3.2	3.0	4.9	3.2	90	82	75	71	79
6	1006.8	1006.4	1005.5	1004.8	1004.3	2.7	4.3	3.0	3.5	2.8	86	93	80	80	73
7	1007.8	1007.4	1006.1	1005.7	1005.1	3.7	3.9	3.3	3.5	3.3	71	87	60	81	70
8	1012.0	1011.7	1010.2	1010.7	1010.3	4.0	5.6	2.8	3.4	2.4	75	85	57	94	90
9	1016.1	1015.5	1013.4	1012.3	1011.0	7.3	10.4	5.0	5.2	3.7	65	70	62	75	78
10	1020.7	1020.7	1018.8	1017.6	1015.7	5.8	9.2	5.4	7.6	6.1	62	61	58	62	61
11	1025.8	1025.9	1024.5	1024.1	1022.5	4.3	6.5	3.9	6.3	4.8	64	65	58	63	59
12	1027.7	1027.4	1026.3	1025.8	1024.6	4.1	5.6	3.8	4.9	5.0	68	67	59	60	58
13	1026.9	1027.2	1026.2	1025.9	1024.4	3.9	6.4	3.7	4.9	4.4	80	74	74	67	73
14	1027.7	1027.4	1026.3	1025.5	1024.6	4.6	6.0	3.6	4.5	4.6	73	76	68	71	69
15	1025.5	1024.1	1023.0	1021.4	1021.8	5.2	6.0	4.6	6.0	4.4	62	69	61	65	65
16	1020.0	1018.4	1017.1	1015.5	1016.3	5.3	6.4	4.3	4.8	4.1	59	71	53	62	60
17	1023.6	1022.3	1021.8	1020.8	1021.2	4.3	3.7	3.0	2.7	2.2	46	74	76	79	81
18	1028.2	1026.8	1025.4	1023.6	1023.6	4.8	5.4	4.8	5.6	4.8	52	68	45	56	47
19	1030.7	1029.9	1028.4	1027.3	1026.8	4.2	5.0	3.5	5.4	4.7	55	77	42	50	41
20	1030.4	1029.8	1028.5	1027.7	1027.0	3.8	4.4	3.3	4.7	3.5	53	75	44	53	43
21	1021.4	1021.0	1019.9	1019.2	1018.7	3.2	3.9	2.1	4.5	3.7	59	73	52	49	44
22	1011.1	1009.3	1008.3	1006.4	1007.0	5.4	5.3	4.5	5.3	4.8	42	57	47	45	37
23	1002.2	1000.3	999.2	997.4	998.0	6.8	6.8	5.2	6.0	5.1	48	59	52	53	50
24	999.8	998.3	999.1	997.8	1000.3	4.7	5.4	4.7	7.3	5.8	60	69	66	74	60
25	1006.8	1005.0	1005.7	1004.1	1006.4	4.5	5.2	4.1	8.0	5.1	73	81	79	79	70
26	1011.9	1011.4	1012.2	1012.2	1013.4	2.8	4.8	3.1	6.0	3.3	83	83	70	76	70
27	1010.4	1009.0	1011.0	1011.1	1013.3	4.0	8.1	4.1	11.8	5.0	84	78	77	74	73
28	1018.6	1018.0	1018.2	1018.3	1019.0	2.1	3.0	2.4	5.2	3.1	86	83	82	81	77
29	1025.0	1025.8	1025.1	1025.3	1024.2	3.5	3.1	2.8	3.8	3.1	90	82	77	79	71
30	1023.1	1023.9	1023.4	1023.8	1022.3	3.5	3.0	2.6	3.9	3.6	88	84	82	79	74
dec. I	1010.2	1009.6	1008.9	1008.0	1008.0	3.7	5.4	3.5	5.0	3.6	75	79	70	76	75
N	1013.4	1013.4	1013.6	1013.7	1014.0	4.6	5.9	3.7	6.2	4.6	81	82	76	79	75
dec. II	1026.7	1025.9	1024.8	1023.8	1023.3	4.5	5.5	3.9	5.0	4.3	61	72	58	63	60
N	1014.1	1014.3	1014.3	1014.5	1014.5	4.3	5.4	3.4	5.8	4.2	79	80	76	78	74
dec. III	1013.0	1012.2	1012.2	1011.6	1012.3	4.1	4.9	3.6	6.2	4.3	71	75	68	69	63
N	1015.2	1015.2	1015.1	1015.0	1015.1	4.0	5.2	3.3	5.3	3.9	78	80	73	77	72
maand	1016.6	1015.9	1015.3	1014.5	1014.5	4.1	5.3	3.6	5.4	4.0	69	75	66	69	66
N	1014.2	1014.3	1014.3	1014.4	1014.5	4.3	5.5	3.4	5.8	4.2	79	81	75	78	74

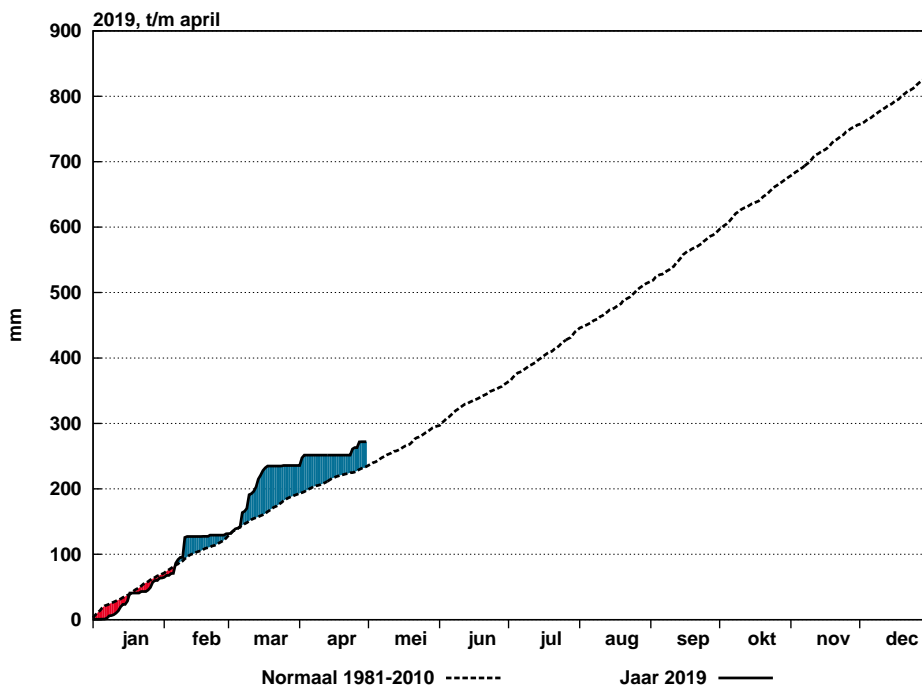
## Etmaalgemiddelden en etmaalsommen

Datum	Hoeveelheid neerslag (mm)					Duur neerslag (uren)					Referentiegwasverdamping (mm)				
	Eelde	De Kooy	De Bilt	Vlissingen	Maastricht	Eelde	De Kooy	De Bilt	Vlissingen	Maastricht	Eelde	De Kooy	De Bilt	Vlissingen	Maastricht
1	.	.	.	.	.	.	.	.	.	.	2.5	2.7	2.7	2.7	2.8
2	2.3	0.7	11.7	7.7	5.9	0.9	1.5	3.2	1.9	3.3	1.8	1.5	1.4	1.1	1.2
3	0.1	8.3	4.3	0.6	1.1	0.4	3.2	1.8	0.8	3.2	1.2	1.8	1.3	1.6	1.0
4	2.3	.	.	.	.	9.9	.	.	.	.	0.5	1.4	1.2	2.3	1.3
5	5.0	.	.	.	.	7.9	.	.	.	.	0.7	2.6	2.4	2.6	2.0
6	.	.	0.0	.	.	.	.	.	.	.	1.7	0.7	1.5	1.6	2.6
7	.	.	0.0	0.0	.	.	.	.	.	.	2.9	2.9	2.7	2.7	3.2
8	.	.	.	0.0	0.2	.	.	.	.	1.3	2.9	3.0	2.8	1.2	1.6
9	.	.	.	.	0.0	.	.	.	.	.	2.8	3.0	2.9	1.9	1.5
10	.	.	.	.	.	.	.	.	.	.	2.7	2.9	2.9	3.0	3.2
11	.	.	.	.	.	.	.	.	.	.	2.3	1.9	2.6	2.9	2.8
12	0.0	0.0	.	0.0	.	.	.	.	.	.	1.6	2.6	1.7	1.5	1.2
13	1.6	0.2	0.0	.	0.2	1.2	0.4	.	.	0.2	1.4	2.2	2.2	2.2	1.8
14	.	.	.	.	.	.	.	.	.	.	2.4	2.8	2.4	1.9	2.1
15	.	.	.	.	.	.	.	.	.	.	3.0	3.1	3.0	3.2	3.1
16	.	.	.	.	0.1	.	.	.	.	0.6	3.2	3.1	3.2	2.8	2.9
17	.	0.0	.	0.0	0.0	.	.	.	.	.	3.0	2.3	1.5	2.0	1.4
18	.	.	.	.	.	.	.	.	.	.	3.5	3.0	3.6	3.7	3.9
19	.	.	.	.	.	.	.	.	.	.	3.7	3.6	3.9	3.8	4.1
20	.	.	.	.	.	.	.	.	.	.	3.7	3.7	4.0	4.0	4.1
21	.	.	.	.	.	.	.	.	.	.	3.7	3.8	3.8	3.9	4.1
22	.	.	.	.	.	.	.	.	.	.	3.9	3.9	3.9	3.9	4.1
23	.	.	.	.	.	.	.	.	.	.	3.7	3.4	3.1	3.0	3.1
24	10.3	9.5	9.2	1.0	8.9	2.6	3.4	3.5	2.0	3.0	3.3	3.2	3.2	2.8	2.9
25	3.9	6.1	2.1	1.1	1.8	3.0	1.8	1.9	1.0	1.9	3.1	2.1	1.8	1.2	1.6
26	0.9	.	.	0.0	0.4	1.7	.	.	.	0.2	1.7	3.1	2.7	2.9	2.3
27	2.6	2.8	8.9	2.0	2.2	3.8	3.0	4.8	4.2	2.6	1.4	2.4	1.4	2.5	1.8
28	0.3	0.5	0.1	4.0	0.0	0.6	1.2	0.5	3.1	.	1.4	1.1	1.6	1.6	2.4
29	0.0	.	.	.	.	.	.	.	.	.	1.2	2.2	3.4	3.3	3.1
30	.	.	.	.	.	.	.	.	.	.	1.7	0.9	0.7	1.2	3.2
dec. I	9.7	9.0	16.0	8.3	7.2	19.1	4.7	5.0	2.7	7.8	19.7	22.5	21.8	20.7	20.4
N	16.1	12.2	14.5	11.2	13.6	16.5	13.4	14.6	11.3	14.1	15.4	17.2	16.0	18.0	16.9
dec. II	1.6	0.2	0.0	0.0	0.3	1.2	0.4	.	.	0.8	27.8	28.3	28.1	28.0	27.4
N	12.3	12.9	15.4	14.2	15.7	13.8	15.0	16.3	15.0	17.0	19.0	20.8	19.2	20.8	19.2
dec. III	18.0	18.9	20.3	8.1	13.3	11.7	9.4	10.7	10.3	7.7	25.1	26.1	25.6	26.3	28.6
N	13.8	9.1	12.4	13.3	15.8	12.4	9.9	11.8	12.7	15.7	22.9	24.9	23.5	24.8	23.9
maand	29.3	28.1	36.3	16.4	20.8	32.0	14.5	15.7	13.0	16.3	72.6	76.9	75.5	75.0	76.4
N	42.1	34.2	42.3	38.7	45.1	42.7	38.3	42.7	39.0	46.8	57.3	62.8	58.7	63.5	60.0



Figuur 7: Geaccumuleerde temperatuur, De Bilt, 2019

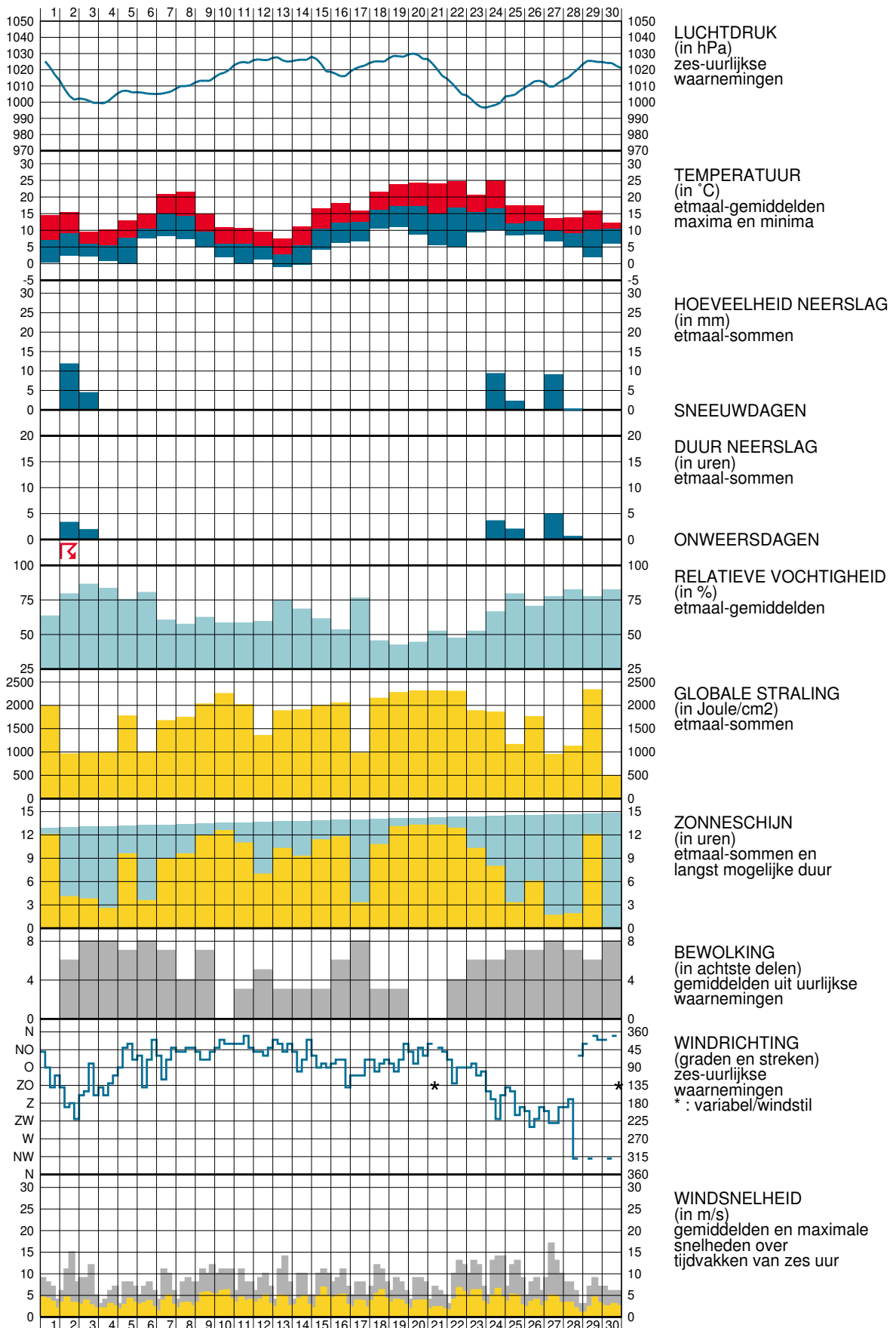
De getrokken lijn geeft de etmaalgemiddelde temperatuur van het actuele jaar, cumulatief weer. De stippellijn laat het langjarig gemiddelde (1981-2010) van de cumulatieve jaartemperatuur zien. Indien de actuele lijn zich onder die van het langjarig gemiddelde bevindt, is het jaar tot dan toe koud verlopen (blauw gearceerd). Als de actuele lijn zich erboven bevindt, verloopt het jaar tot dan toe warmer dan normaal (rood gearceerd).



Figuur 8: Geaccumuleerde neerslagsom, De Bilt, 2019

De getrokken lijn geeft de cumulatief gevallen hoeveelheid neerslag weer in het actuele jaar. De stippellijn laat het langjarig gemiddelde tijdvak 1981-2010 van de cumulatieve neerslag dagsommen zien. Indien de actuele lijn zich onder die van het langjarig gemiddelde bevindt, is het jaar tot dan toe droog verlopen (in rood aangegeven). Als de actuele lijn zich erboven bevindt, verloopt het jaar nat (blauw).

WAARNEMINGEN TE DE BILT





### Verklaring

In het Maandoverzicht van het Weer in Nederland (MOW) zijn gegevens opgenomen van de meteorologische stations. De ligging van de stations is aangegeven in de bovenstaande kaart. Het MOW is 106 jaar lang uitgegeven als KNMI-periodiek en wordt sinds 2010 verspreid via internet (<http://www.knmi.nl/nederland-nu/klimatologie/gegevens/mow>). Een uitgebreide toelichting op het MOW is eveneens via internet beschikbaar. ([http://cdn.knmi.nl/system/downloads/files/000/000/007/original/het\\_weer\\_in\\_nederland.pdf?1433758571](http://cdn.knmi.nl/system/downloads/files/000/000/007/original/het_weer_in_nederland.pdf?1433758571))

De tijden in het MOW zijn uitgedrukt in universal time (UT). Hierin komt 12 uur overeen met 13 uur Midden Europese Tijd (MET) en met 14 uur Midden Europese zomertijd. Alle gegevens hebben betrekking op het etmaal 00-24 uur UT. De vermelde normalen zijn berekend uit de metingen in het tijdvak 1981-2010. Normalen van het “aantal dagen met” zijn berekend uit uurlijkse waarnemingen. Hierbij geldt dat het betreffende verschijnsel in tenminste één uurvak werd waargenomen. De globale straling is de som van de directe en diffuse zonnestraling op een horizontaal vlak en wordt weergegeven in  $\text{joule/cm}^2$  ( $1 \text{ joule/cm}^2 = 2,7772 \times 10^{-3} \text{ kWh/m}^2$ ).

De referentiegewas-verdamping  $E_r$  is een richtgetal voor de bepaling van de potentiële verdamping van gewassen.  $E_r$  wordt bepaald uit gegevens van globale straling en luchttemperatuur (berekenningswijze volgens Makkink). De aanduidingen I, II en III hebben betrekking op de decaden, waarbij I = dag 1 t/m 10, II = dag 11 t/m 20 en III = dag 21 t/m de laatste dag van de maand. M = de gehele maand.

- |       |                     |      |                         |
|-------|---------------------|------|-------------------------|
| blank | : gegeven ontbreekt | A    | : aantal                |
| .     | : waarde nul        | STIL | : windstil/veranderlijk |
| 0     | : minder dan 0.5    | N    | : normaal 1981-2010     |
| 0.0   | : minder dan 0.05   |      |                         |

Het MOW is een uitgave van het Koninklijk Nederlands Meteorologisch Instituut  
 Postbus 201 3730 AE De Bilt  
<http://www.knmi.nl/nederland-nu/klimatologie>      [klimaatdesk@knmi.nl](mailto:klimaatdesk@knmi.nl)