



Koninklijk Nederlands
Meteorologisch Instituut
Ministerie van Infrastructuur en Milieu

Maandoverzicht van het weer in Nederland

augustus 2019



Augustus 2019: Warm, zeer zonnig en vrij droog

Augustus was warm met in De Bilt een gemiddelde temperatuur van 18,4 °C tegen 17,5 °C normaal.

De eerste tien dagen van augustus was het vrij warm met maxima die meestal tussen 21 en 27 °C lagen waarbij het in het zuidoosten vaak zomers warm (maximumtemperatuur 25,0 °C of hoger) werd, terwijl het in het noordwesten meestal ongeveer 21 °C werd. Rond het midden van de maand was het wisselvallig weer onder invloed van depressies van de Oceaan. Het was met 18 tot 23 graden meestal iets te koel voor de tijd van het jaar. Vanaf 21 augustus kwamen we onder invloed van een hogedrukgebied boven Oost-Europa en werd het warm. De nachten verliepen eerst nog koel. De laagste temperatuur werd op 21 augustus in Hoogeveen gemeten: 6,5 °C. Vanaf 22 augustus kregen we in het zuidoosten en vanaf de 23^e in vrijwel heel Nederland tropische maxima, de hitte duurde tot en met de 28^e. Van 23 t/m 28 augustus was er een landelijke Hittegolf, de tweede van deze zomer. Sinds het begin van de waarnemingen was er nog nooit zo laat in het seizoen een landelijke Hittegolf.

De hoogste temperatuur, 34,3 °C, werd gemeten op 27 augustus in Heino en Eindhoven.

In totaal werden in De Bilt 28 warme dagen (maximumtemperatuur 20,0 °C of hoger) en acht zomerse dagen geregistreerd tegen 23, respectievelijk zeven normaal. Er waren drie tropische dagen (maximumtemperatuur 30,0 °C of hoger), het langjarige gemiddelde bedraagt er één.

Gemiddeld over het land viel er 59 mm regen tegen een langjarig gemiddelde van 78 mm.

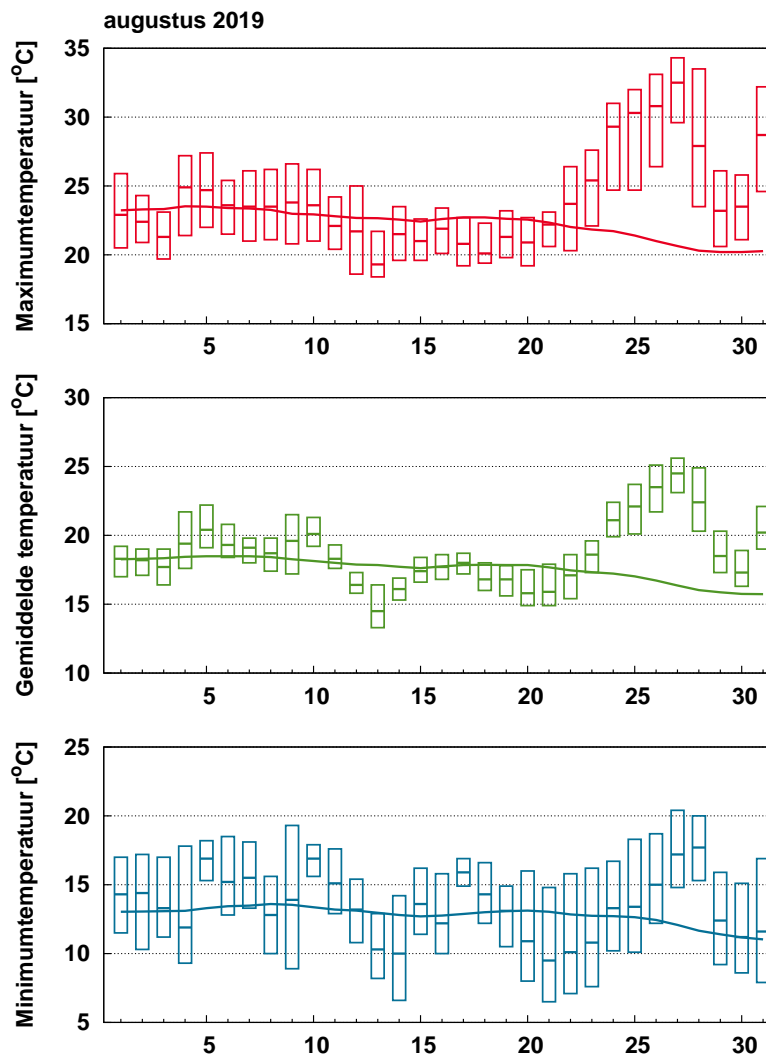
Doordat de neerslag vaak een buiig karakter had, liepen de neerslaghoeveelheden van plaats tot plaats soms sterk uiteen. De meeste neerslag viel in de noordwestelijke kustprovincies en delen van het oosten. Op sommige KNMI-neerslagstations in Noord-Holland en Friesland werd 130-154 mm afgetapt, ruim meer dan normaal (80-90 mm). Het natste KNMI synopstation was Deelen met 90 mm. In het zuidwesten en het noordoosten viel plaatselijk niet meer dan ongeveer 40 mm. Normaal valt daar 70-80 mm. Het droogste KNMI station was Westdorpe, daar viel maar 32 mm.

Tot en met 20 augustus was het wisselvallig onder invloed van depressies boven West-Europa en viel regelmatig regen. De eerste twee dagen viel op een aantal plaatsen 20-40 mm terwijl elders niet meer dan enkele mm werd afgetapt. Van de zesde tot en met de negende waren er weer de nodige flinke buien met tot 20 mm neerslag. Op 9 augustus trok een windhoos over Amsterdam. Op 12 en 13 augustus zorgde een noordwestelijke stroming met onstabiele lucht over het warme zeewater voor flinke buien waarbij ook waterhazen werden gezien. In een strook van Zuid-Holland naar Overijssel viel op de 12^e 20-40 mm, op de 13^e waren er verspreide buien die tot 25 mm neerslag achterlieten. Op de 15^e zorgde een frontensysteem in het noorden voor 10-20 mm, op de 16^e viel in het uiterste noordwesten 10-25 mm, op de 17^e en 18^e kreeg de zuidoostelijke helft nog circa 10 mm regen.

Vanaf de 20^e was het een week droog onder invloed van hogedrukgebieden boven West-Europa. Daarna waren er bij de overgang naar minder warm weer enkele lokale onweersbuien, maar op veel plaatsen bleef het droog.

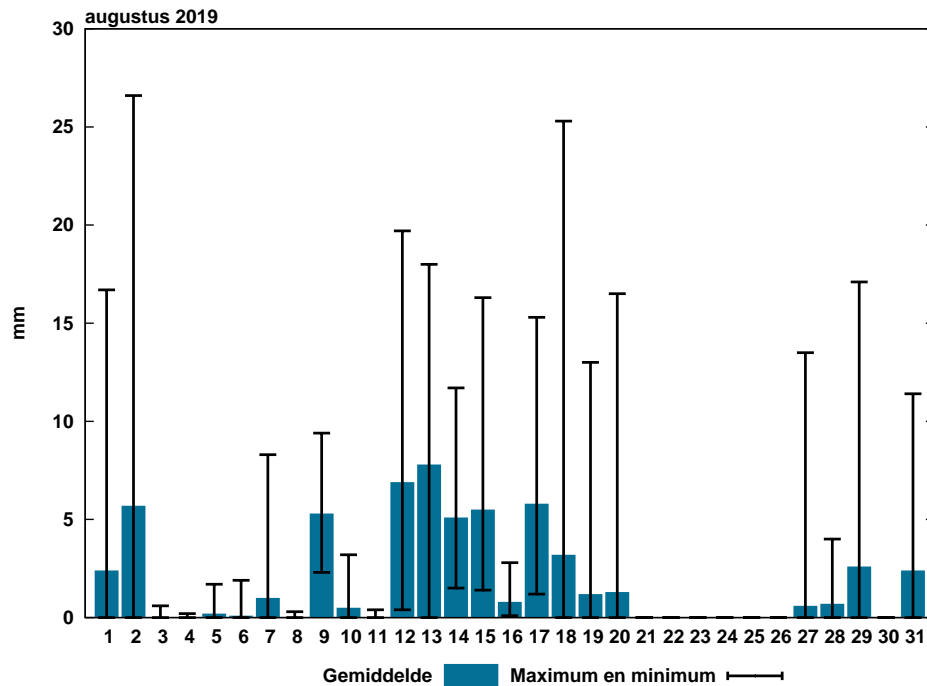
Gemiddeld over het land kwam het aantal zonuren uit op 248, ruim 50 uur meer dan het langjarige gemiddelde van 195. Het noordwestelijk kustgebied was het zonnigst, in De Kooy was de zon 262 uren te zien. In het oosten was het het minst zonnig, plaatselijk 232 uur. De eerste drie weken verliepen niet bijzonder qua zonneschijn, maar de warme periode aan het eind van de maand verliep zonovergoten.

Normaal=het langjarig (schrikkel)gemiddelde over het tijdvak 1981-2010. De Bilt, 3 september 2019/Adrie Huiskamp.



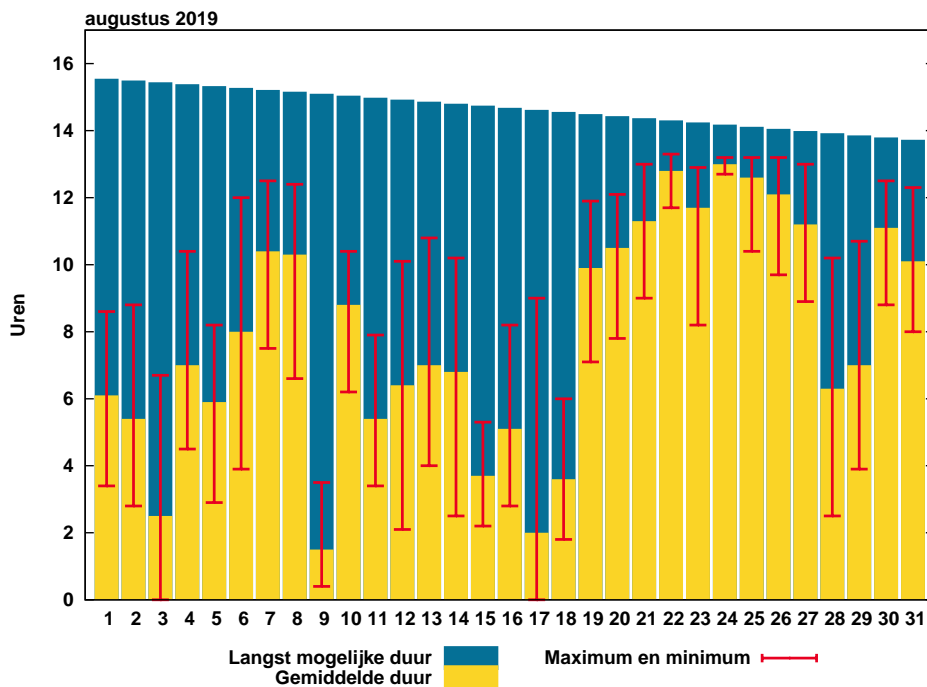
Figuur 1: Temperatuurverloop

De balkjes geven voor ieder element per etmaal de hoogste en laagste waarde aan zoals die gemeten is op één van de KNMI-stations. De rode (maximum), groene (gemiddelde) en blauwe (minimum) lijn geven het vijf-daags voortschrijdend gemiddelde aan over alle KNMI-stations, gemiddeld over het tijdvak 1981-2010.



Figuur 2: Etmaalsom neerslag

De blauwe balkjes tonen de gemeten etmaalsommen neerslag, gemiddeld over alle KNMI-stations. De zwarte lijnen geven de laagste en hoogste etmaalsom, gemeten op één van de stations.

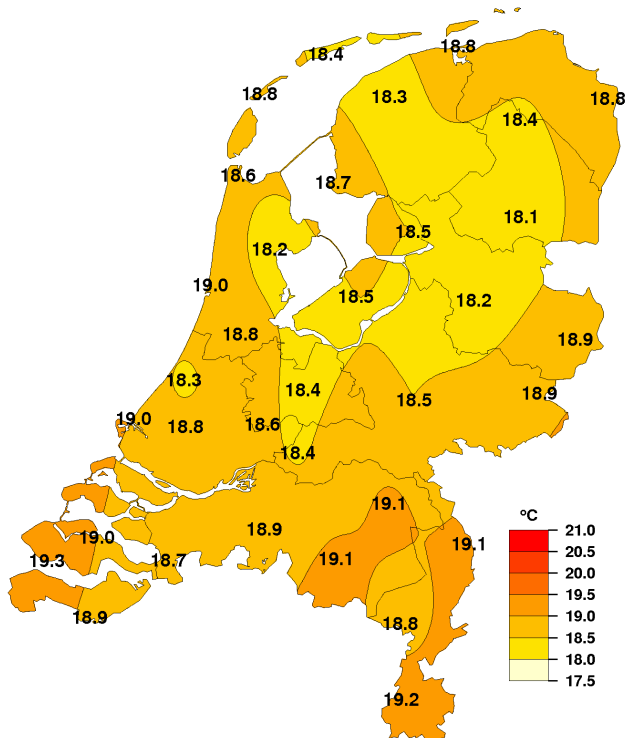


Figuur 3: Etmaalsom zonschijnduur

De gele balkjes tonen de etmaalsommen zonschijnduur, gemiddeld over alle KNMI-stations. De rode lijnen geven de laagste en hoogste etmaalsom, gemeten op één van de stations. De blauwe balkjes geven de theoretisch langst mogelijke zonschijnduur.

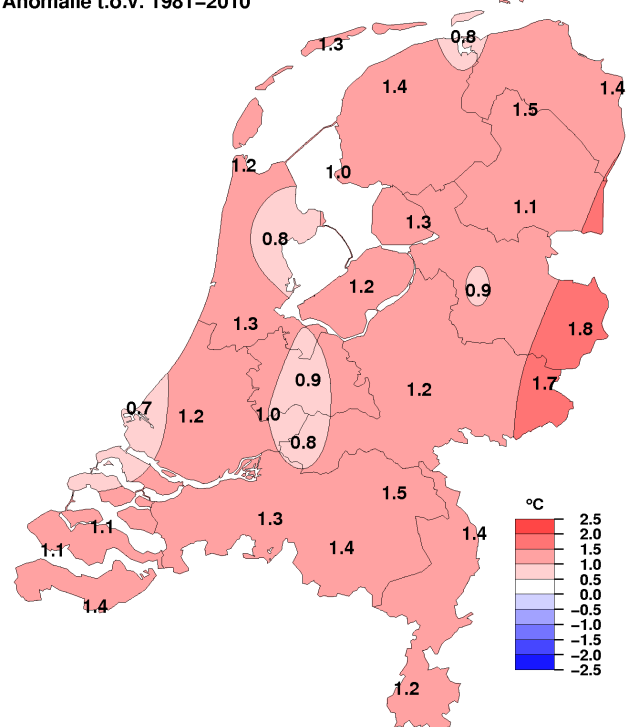
Geografische Overzichten

Gemiddelde temperatuur, augustus 2019

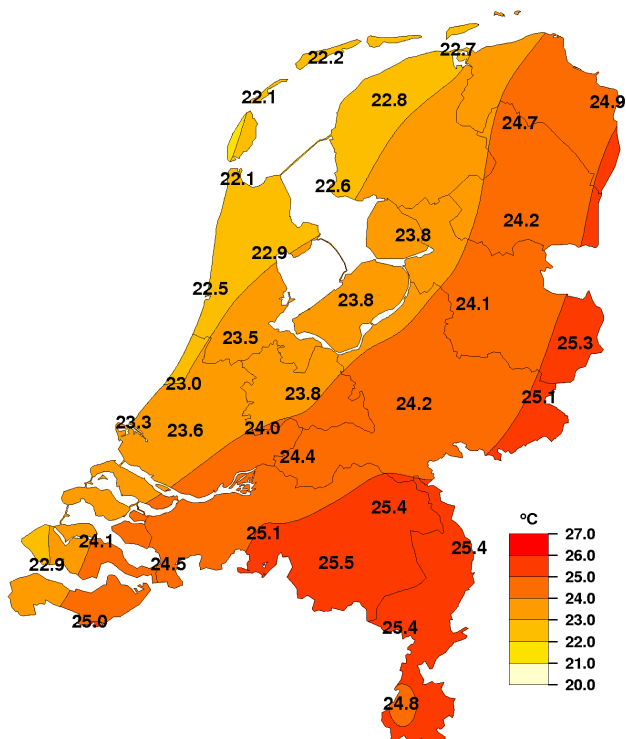


Gemiddelde temperatuur, augustus 2019

Anomalie t.o.v. 1981-2010

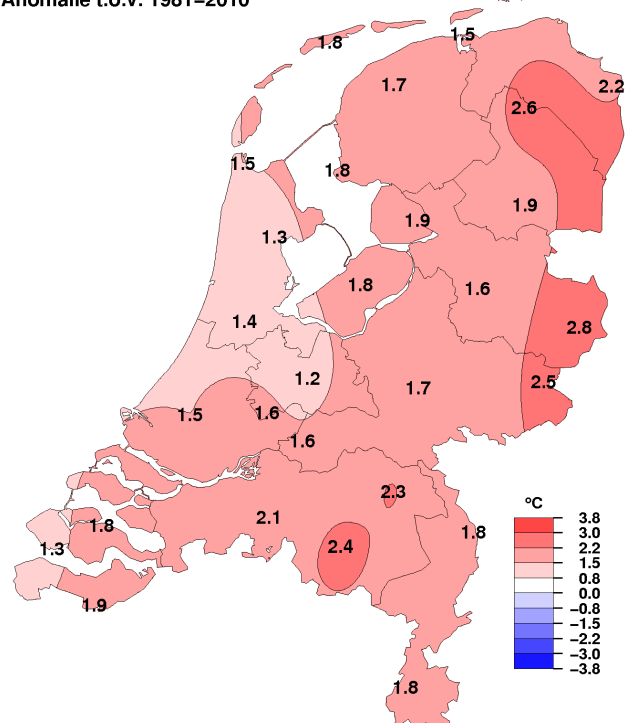


Gemiddelde maximumtemperatuur, augustus 2019



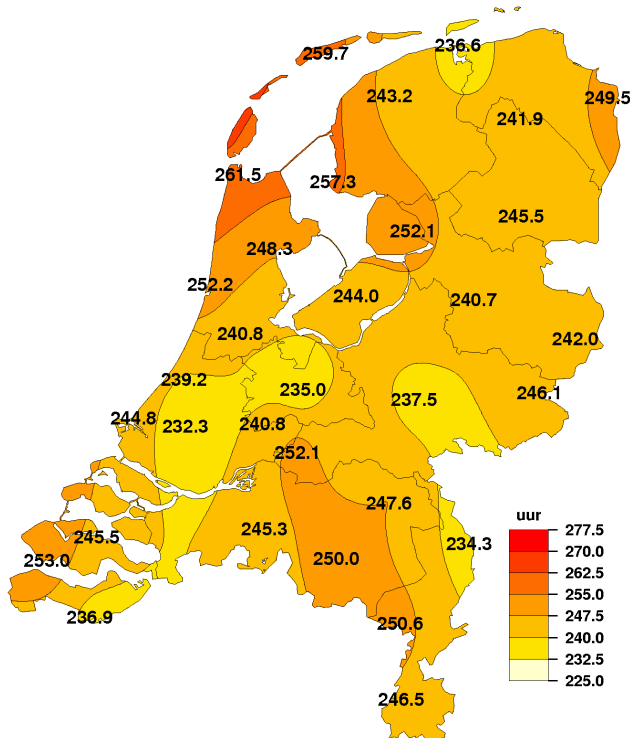
Gemiddelde maximumtemperatuur, augustus 2019

Anomalie t.o.v. 1981-2010



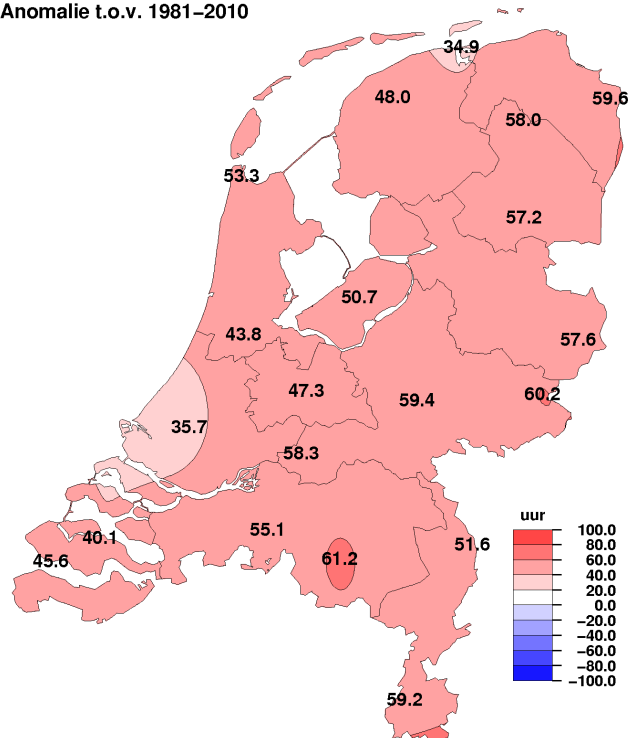
NB. De kaarten zijn gebaseerd op een automatische interpolatie van gegevens van individuele meetstations zonder additionele klimatologische kennis. De getoonde lokale variaties kunnen mede bepaald zijn door de gehanteerde interpolatietechniek en de ligging van de meteorologische stations.

Maandsom zonneshijnduur, augustus 2019

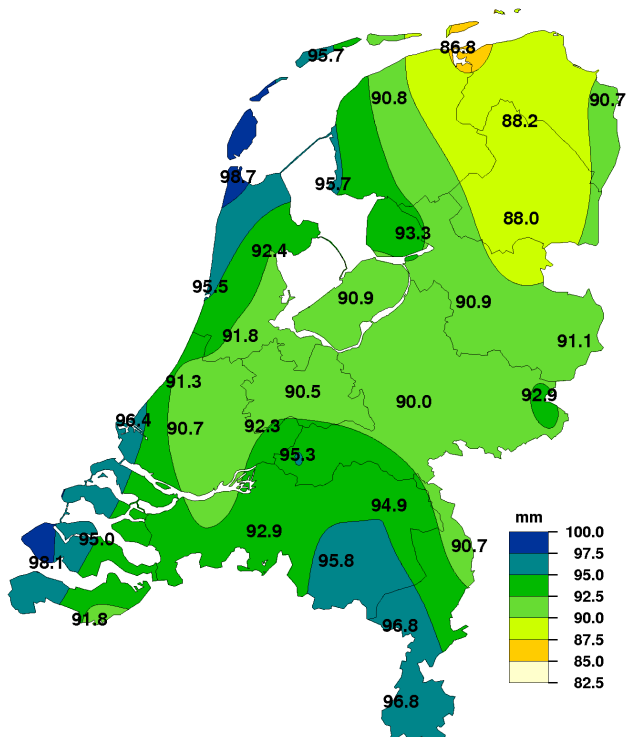


Maandsom zonneshijnduur, augustus 2019

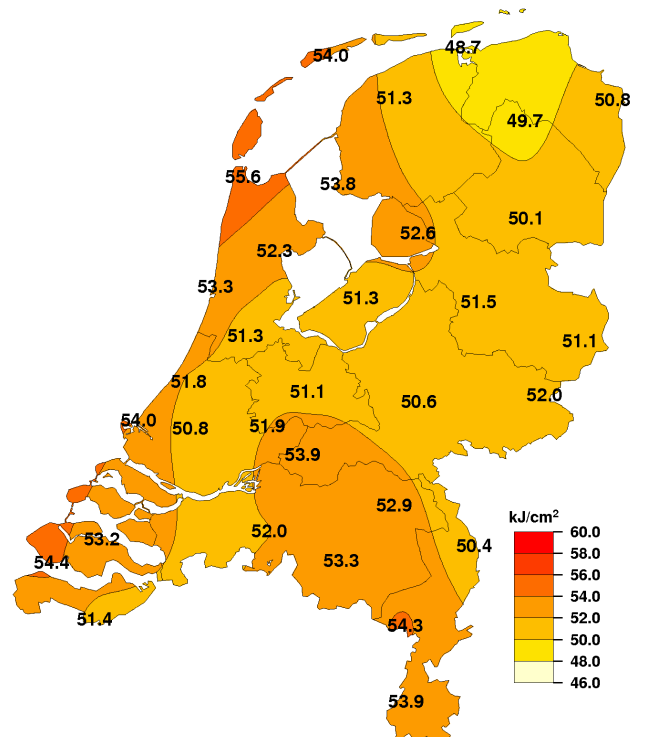
Anomalie t.o.v. 1981–2010



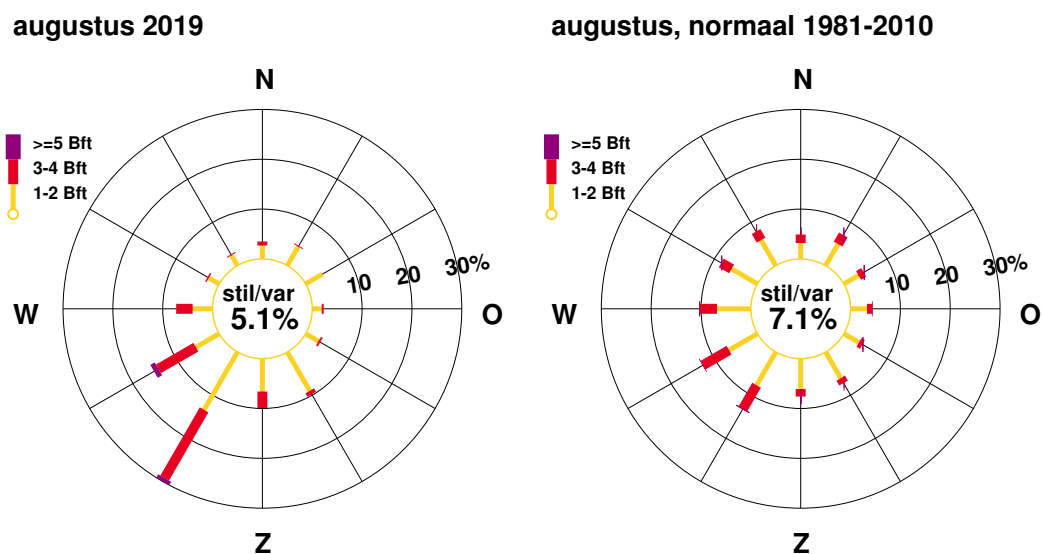
Maandsom referentiegewasverdamping, augustus 2019



Maandsom globale straling, augustus 2019



NB. De kaarten zijn gebaseerd op een automatische interpolatie van gegevens van individuele meetstations zonder additionele klimatologische kennis. De getoonde lokale variaties kunnen mede bepaald zijn door de gehanteerde interpolatietechniek en de ligging van de meteorologische stations.



Figuur 4: Windroos

In de windroos zijn de windrichtingen in klassen van 30° verdeeld. Voor iedere klasse is in drie Beaufortklassen aangegeven in hoeveel procent van de gevallen deze voorkwam (relatieve frequentie). De windroos heeft betrekking op het KNMI-station De Bilt.

| Extremen | | | |
|-----------------------------|-------|-----|--|
| Hoogste temperatuur: | 34.3 | °C | te Heino op 27 augustusEindhoven op 27 augustus, |
| Laagste temperatuur: | 6.5 | °C | te Hoogeveen op 21 augustus |
| Grootste aantal zonuren: | 261.5 | uur | te De Kooy |
| Kleinste aantal zonuren: | 232.3 | uur | te Rotterdam |
| Grootste maandsom neerslag: | 90.3 | mm | te Deelen |
| Kleinste maandsom neerslag: | 32 | mm | te Westdorpe |
| Grootste dagsom neerslag: | 26.6 | mm | te Arcen op 2 augustus |

Landgemiddelden

| Decade | Temperatuur (°C) | | | | | | Zonneschijn (uren) (percentage) | | | |
|--------|------------------|------|--------------|------|--------------|------|---------------------------------|-------|------|----|
| | Gem. | N | Gem. dagmax. | N | Gem. dagmin. | N | Gem. | N | Gem. | N |
| I | 19.1 | 18.3 | 23.2 | 22.8 | 14.9 | 13.8 | 66.3 | 68.9 | 43 | 45 |
| II | 16.9 | 17.8 | 20.8 | 22.4 | 13.1 | 13.4 | 61.0 | 65.5 | 42 | 45 |
| III | 20.2 | 16.7 | 26.7 | 20.8 | 13.5 | 12.7 | 120.3 | 60.4 | 78 | 39 |
| Maand | 18.8 | 17.6 | 23.7 | 22.0 | 13.8 | 13.3 | 247.6 | 194.9 | 55 | 43 |

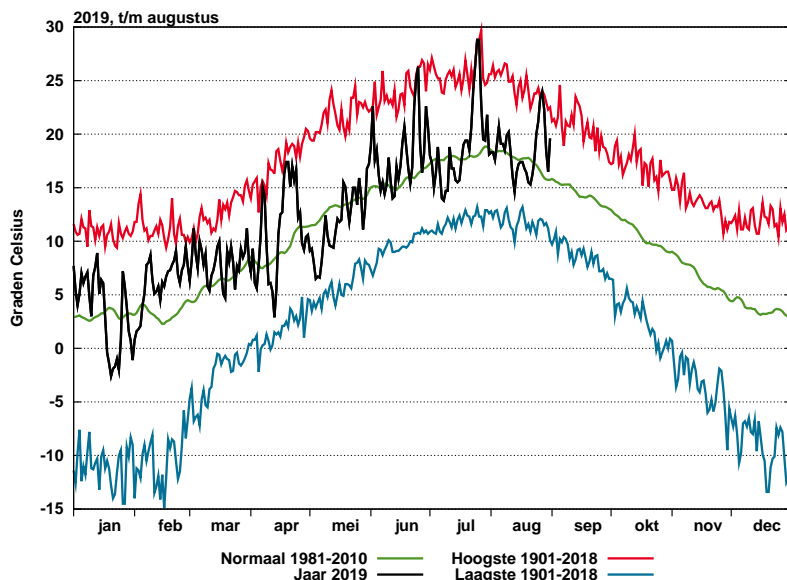
| Decade | Luchtdruk zeeniveau (hPa) | | Neerslag (mm) | | Windsnelheid (m/s) | | Globale straling (J/cm2) | |
|--------|---------------------------|--------|---------------|------|--------------------|-----|--------------------------|-------|
| | Gem. | N | Gem. | N | Gem. | N | Gem. | N |
| I | 1011.6 | 1016.1 | 15.2 | 20.7 | 4.8 | 3.9 | 16692 | 17115 |
| II | 1013.3 | 1014.8 | 37.5 | 23.9 | 5.1 | 4.1 | 14666 | 15756 |
| III | 1019.7 | 1015.5 | 6.3 | 33.4 | 2.8 | 4.2 | 21554 | 14778 |
| Maand | 1015.0 | 1015.5 | 59.1 | 77.9 | 4.2 | 4.1 | 52912 | 47649 |

Maandgemiddelden en maandsommen, temperatuur en neerslag

| Station | Temperatuur (°C) | | | | | | | | | | Neerslag (mm) | | | |
|------------------|------------------|------|-------------------|------|---------|-------|-------------------|------|---------|-------|---------------|------|-------------------|----|
| | Gem. N | | Dagelijks maximum | | | | Dagelijks minimum | | | | Som N | | Max. dagsom Datum | |
| | | | Gem. | N | Hoogste | Datum | Gem. | N | Laagste | Datum | | | | |
| Lauwersoog | 18.8 | 18.0 | 22.7 | 21.2 | 32.2 | 27 | 15.3 | 15.0 | 11.6 | 14 | 69.6 | | 16.3 | 15 |
| Hoorn (Tersch.) | 18.4 | 17.1 | 22.2 | 20.4 | 31.3 | 27 | 14.2 | 13.3 | 8.6 | 13 | 62.4 | | 16.7 | 1 |
| Vlieland | 18.8 | | 22.1 | | 30.0 | 27 | 15.6 | | 10.5 | 9 | | | | |
| Leeuwarden | 18.3 | 16.9 | 22.8 | 21.1 | 32.1 | 27 | 13.8 | 12.5 | 9.6 | 14 | 83.3 | 82.7 | 18.0 | 13 |
| Nieuw Beerta | 18.8 | 17.4 | 24.9 | 22.7 | 33.5 | 28 | 12.9 | 12.1 | 8.8 | 14 | 53.2 | | 12.5 | 13 |
| Eelde | 18.4 | 16.9 | 24.7 | 22.1 | 33.4 | 27 | 12.1 | 11.6 | 7.6 | 14 | 52.5 | 70.9 | 10.7 | 13 |
| De Kooy | 18.6 | 17.4 | 22.1 | 20.6 | 30.4 | 27 | 14.8 | 14.0 | 9.3 | 14 | 55.2 | 77.3 | 11.3 | 17 |
| Stavoren | 18.7 | 17.7 | 22.6 | 20.8 | 31.8 | 27 | 14.7 | 14.6 | 9.4 | 22 | 56.7 | | 17.2 | 2 |
| Hoogeveen | 18.1 | 17.0 | 24.2 | 22.3 | 33.7 | 27 | 11.8 | 11.8 | 6.5 | 21 | 58.0 | | 11.4 | 31 |
| Marknesse | 18.5 | 17.2 | 23.8 | 21.9 | 32.4 | 27 | 12.9 | 12.5 | 9.0 | 22 | 43.3 | 83.3 | 8.6 | 15 |
| Berkhout | 18.2 | 17.4 | 22.9 | 21.6 | 31.0 | 27 | 13.2 | 13.1 | 8.7 | 14 | 61.3 | | 10.2 | 14 |
| Wijk aan Zee | 19.0 | | 22.5 | | 30.7 | 25 | 15.0 | | 10.2 | 21 | 64.3 | | 13.0 | 19 |
| Lelystad | 18.5 | 17.3 | 23.8 | 22.0 | 32.8 | 27 | 13.0 | 12.4 | 8.9 | 13 | 49.2 | | 14.5 | 2 |
| Heino | 18.2 | 17.3 | 24.1 | 22.5 | 34.3 | 27 | 12.0 | 11.8 | 7.0 | 14 | 65.1 | | 12.6 | 15 |
| Schiphol | 18.8 | 17.5 | 23.5 | 22.1 | 32.3 | 27 | 14.0 | 12.8 | 9.8 | 21 | 56.4 | 85.9 | 9.9 | 14 |
| Twenthe | 18.9 | 17.1 | 25.3 | 22.5 | 33.8 | 27 | 12.2 | 11.5 | 6.9 | 21 | 68.9 | 71.0 | 17.1 | 29 |
| Voorschoten | 18.3 | | 23.0 | | 32.1 | 27 | 13.2 | | 8.8 | 22 | 43.5 | | 10.7 | 14 |
| De Bilt | 18.4 | 17.5 | 23.8 | 22.6 | 32.8 | 27 | 12.7 | 12.3 | 8.0 | 22 | 69.9 | 72.9 | 14.3 | 12 |
| Hupsel | 18.9 | 17.2 | 25.1 | 22.6 | 33.8 | 27 | 12.5 | 11.8 | 7.1 | 21 | 72.8 | | 14.6 | 12 |
| Deelen | 18.5 | 17.3 | 24.2 | 22.5 | 33.4 | 27 | 12.8 | 12.0 | 7.9 | 21 | 90.3 | 75.6 | 25.8 | 2 |
| Hoek van Holland | 19.0 | 18.3 | 23.3 | | 29.9 | 26 | 15.3 | | 11.2 | 14 | 45.9 | | 11.8 | 12 |
| Cabauw | 18.6 | 17.6 | 24.0 | 22.4 | 32.6 | 27 | 13.1 | 12.7 | 9.4 | 22 | 61.7 | 73.7 | 15.3 | 17 |
| Rotterdam | 18.8 | 17.6 | 23.6 | 22.1 | 32.2 | 27 | 13.9 | 12.8 | 10.2 | 13 | 55.9 | 81.0 | 18.4 | 12 |
| Herwijnen | 18.4 | 17.6 | 24.4 | 22.8 | 33.3 | 27 | 12.5 | 12.1 | 8.3 | 22 | 79.8 | | 19.7 | 12 |
| Volkel | 19.1 | 17.6 | 25.4 | 23.1 | 33.5 | 27 | 12.7 | 12.0 | 7.7 | 21 | 53.0 | 63.2 | 12.8 | 29 |
| Gilze-Rijen | 18.9 | 17.6 | 25.1 | 23.0 | 33.9 | 27 | 12.7 | 12.2 | 8.0 | 21 | 60.1 | 66.0 | 10.0 | 13 |
| Wilhelminadorp | 19.0 | 17.9 | 24.1 | 22.3 | 30.9 | 25 | 14.1 | 13.6 | 10.2 | 23 | 52.1 | 75.9 | 14.3 | 12 |
| Arcen | 19.1 | 17.7 | 25.4 | 23.6 | 33.4 | 27 | 13.2 | 12.1 | 7.7 | 21 | 88.6 | | 26.6 | 2 |
| Vlissingen | 19.3 | 18.2 | 22.9 | 21.6 | 31.8 | 27 | 16.0 | 15.3 | 12.7 | 13 | 35.5 | 74.9 | 10.3 | 17 |
| Woensdrecht | 18.7 | | 24.5 | | 33.5 | 27 | 12.7 | | 7.6 | 23 | 55.0 | | 17.9 | 12 |
| Eindhoven | 19.1 | 17.7 | 25.5 | 23.1 | 34.3 | 27 | 12.5 | 12.2 | 8.2 | 21 | 41.3 | 71.2 | 13.0 | 29 |
| Westdorpe | 18.9 | 17.5 | 25.0 | 23.1 | 33.6 | 27 | 13.2 | 12.1 | 7.9 | 31 | 32.0 | | 7.3 | 12 |
| Ell | 18.8 | | 25.4 | | 33.7 | 27 | 11.9 | | 6.6 | 14 | 56.4 | | 16.9 | 18 |
| Maastricht | 19.2 | 18.0 | 24.8 | 23.0 | 33.2 | 27 | 13.6 | 13.2 | 9.6 | 21 | 55.6 | 72.3 | 25.3 | 18 |

Maandgemiddelden en maandsommen, overige

| Station | Globale straling (J/cm ²) | | Zonneschijn (berekend uit globale straling) | | | | Relatieve vochtigheid (percentage) | | Dampdruk (hPa) | | Windsnelheid (m/s) | | Luchtdruk zeeniveau (hPa) | |
|------------------|---------------------------------------|-------|---|-------|----|----|------------------------------------|----|----------------|------|--------------------|-----|---------------------------|--------|
| | Som | N | uren | N | % | N | Gem. | N | Gem. | N | Gem. | N | Gem. | N |
| Lauwersoog | 48662 | 47309 | 236.6 | 201.7 | 52 | 44 | 79 | 80 | 16.9 | 16.4 | 5.2 | 5.7 | | |
| Hoorn (Terschl.) | 54000 | | 259.7 | | 57 | | 80 | 81 | 16.9 | 15.9 | 6.2 | | 1014.1 | |
| Vlieland | | | | | | | 78 | | 16.9 | | 7.3 | | 1013.9 | |
| Leeuwarden | 51271 | 46380 | 243.2 | 195.2 | 53 | 43 | 79 | 82 | 16.3 | 15.6 | 4.2 | 4.0 | 1014.3 | 1015.0 |
| Nieuw Beerta | 50804 | 45744 | 249.5 | 189.9 | 55 | 42 | 73 | 81 | 15.3 | 15.8 | 4.3 | 4.2 | | |
| Eelde | 49674 | 45639 | 241.9 | 183.9 | 53 | 40 | 74 | 83 | 15.3 | 15.7 | 3.6 | 3.6 | 1014.6 | 1015.0 |
| De Kooy | 55559 | 49222 | 261.5 | 208.2 | 57 | 46 | 78 | 80 | 16.9 | 15.9 | 5.2 | 5.0 | 1014.2 | 1015.1 |
| Stavoren | 53785 | | 257.3 | | 56 | | 78 | 81 | 16.7 | 16.8 | 5.1 | 5.5 | | |
| Hoogeveen | 50087 | 46336 | 245.5 | 188.3 | 54 | 41 | 77 | 81 | 15.4 | 15.4 | 3.3 | 3.2 | 1015.0 | 1014.9 |
| Marknesse | 52580 | | 252.1 | | 55 | | 76 | 82 | 15.9 | 16.1 | 3.3 | 3.4 | | |
| Berkhout | 52335 | | 248.3 | | 54 | | 79 | 81 | 16.3 | 15.9 | 4.3 | | | |
| Wijk aan Zee | 53287 | | 252.2 | | 55 | | 74 | | 16.1 | | | | | |
| Lelystad | 51337 | 47379 | 244.0 | 193.3 | 54 | 43 | 76 | 82 | 15.8 | 15.9 | 3.9 | 4.0 | 1014.8 | 1014.9 |
| Heino | 51454 | | 240.7 | | 53 | | 78 | | 16.0 | | 2.4 | 2.6 | | |
| Schiphol | 51268 | 47699 | 240.8 | 197.0 | 53 | 43 | 74 | 80 | 15.8 | 15.8 | 4.6 | 4.2 | 1014.7 | 1015.4 |
| Twente | 51143 | 45508 | 242.0 | 184.4 | 53 | 41 | 71 | 78 | 14.9 | 15.1 | 3.1 | 2.9 | 1015.2 | 1015.3 |
| Voorschoten | 51774 | | 239.2 | | 53 | | 80 | | 16.7 | | 4.0 | | 1014.9 | |
| De Bilt | 51074 | 45874 | 235.0 | 187.7 | 52 | 41 | 75 | 79 | 15.4 | 15.6 | 2.9 | 2.8 | 1015.0 | 1015.5 |
| Hupsel | 52019 | 46836 | 246.1 | 185.9 | 54 | 41 | 73 | 80 | 15.3 | 15.5 | 2.6 | 2.7 | | |
| Deelen | 50558 | 44987 | 237.5 | 178.1 | 52 | 39 | 74 | 77 | 15.4 | 15.0 | 3.1 | 3.3 | 1015.2 | 1015.5 |
| Hoek van Holland | 53972 | | 244.8 | | 54 | | 76 | | 16.6 | | 6.3 | 6.5 | 1014.9 | 1015.5 |
| Cabauw | 51946 | 48728 | 240.8 | | 53 | | 77 | 80 | 16.0 | 16.1 | 3.7 | 3.5 | 1015.1 | 1015.3 |
| Rotterdam | 50806 | 47956 | 232.3 | 196.6 | 51 | 43 | 75 | 80 | 16.1 | 15.9 | 4.0 | 3.8 | 1015.0 | 1015.6 |
| Hervijnen | 53947 | 47670 | 252.1 | 193.8 | 56 | 43 | 77 | 81 | 16.0 | 16.2 | 3.4 | 3.4 | 1015.2 | |
| Volkel | 52906 | | 247.6 | | 55 | | 71 | 78 | 15.1 | 15.4 | 3.2 | 3.0 | 1015.4 | 1015.6 |
| Gilze-Rijen | 51959 | 47104 | 245.3 | 190.2 | 54 | 42 | 73 | 77 | 15.4 | 15.3 | 3.0 | 3.2 | 1015.4 | 1015.7 |
| Wilhelminadorp | 53188 | 48675 | 245.5 | 205.4 | 54 | 45 | 74 | 78 | 15.9 | 15.9 | 4.2 | 4.0 | 1015.3 | |
| Arcen | 50431 | 46473 | 234.3 | 182.7 | 52 | 40 | 74 | 78 | 15.9 | 15.6 | 1.7 | 2.6 | | |
| Vlissingen | 54398 | 49908 | 253.0 | 207.4 | 56 | 46 | 74 | 78 | 16.5 | 16.2 | 6.0 | 5.4 | 1015.2 | 1015.8 |
| Woensdrecht | | | | | | | 73 | | 15.2 | | 3.2 | | 1015.1 | |
| Eindhoven | 53321 | 47047 | 250.0 | 188.8 | 55 | 42 | 70 | 77 | 14.8 | 15.4 | 3.2 | 3.3 | 1015.6 | 1015.8 |
| Westdorpe | 51376 | | 236.9 | | 52 | | 72 | 79 | 15.2 | 15.6 | 3.7 | | 1015.6 | |
| Eil | 54320 | | 250.6 | | 55 | | 76 | | 16.0 | | 2.9 | | | |
| Maastricht | 53855 | 47600 | 246.5 | 187.3 | 55 | 42 | 71 | 76 | 15.4 | 15.4 | 3.1 | 3.5 | 1015.9 | 1016.0 |



Figuur 5: Etmaalwaarden van de gemiddelde temperatuur, De Bilt, 2019

De zwarte lijn toont de gemeten gemiddelde etmaaltemperatuur in het lopende jaar. De rode lijn geeft (per datum) de hoogst gemeten temperatuur sinds 1901, de blauwe lijn de laagste temperatuur. De groene lijn is het vijf-daagse voortschrijdend gemiddelde, gemiddeld over het tijdvak 1981-2010.

Temperatuur, "aantal dagen met"

| Station | Gemiddelde temperatuur (°C) | | | | | | | | | | | | Minimum temperatuur (°C) | | | | | | Maximum temperatuur (°C) | | | | | | | | |
|------------------|-----------------------------|---|-------|----|-------|---|------|---|-----|---|-------|---|--------------------------|---|---------|---|--------------|---|--------------------------|---|--------|----|--------|----|-------|---|---|
| | > 20.0 | | 20-15 | | 15-10 | | 10-5 | | 5-0 | | < 0.0 | | < 0.0 | | < -10.0 | | < 0.0 (10cm) | | ≥ 30.0 | | ≥ 25.0 | | ≥ 20.0 | | < 0.0 | | |
| | A | N | A | N | A | N | A | N | A | N | A | N | A | N | A | N | A | N | A | N | A | N | A | N | A | N | A |
| Lauwersoog | 6 | 6 | 24 | 23 | 1 | 2 | . | . | . | . | . | . | . | . | . | . | . | . | 1 | 1 | 6 | 4 | 28 | 19 | . | . | |
| Hoorn (Terschl.) | 6 | 3 | 23 | 23 | 2 | 5 | . | . | . | . | . | . | . | . | . | . | . | . | 1 | . | 5 | 3 | 24 | 15 | . | . | |
| Vlieland | 6 | . | 25 | . | . | . | . | . | . | . | . | . | . | . | . | . | . | . | 1 | . | 5 | . | 28 | . | . | . | . |
| Leeuwarden | 6 | 4 | 24 | 20 | 1 | 7 | . | . | . | . | . | . | . | . | . | . | . | . | 2 | 1 | 6 | 4 | 26 | 18 | . | . | |
| Nieuw Beerta | 8 | 5 | 22 | 19 | 1 | 6 | . | . | . | . | . | . | . | . | . | . | . | . | 5 | 2 | 13 | 8 | 29 | 23 | . | . | |
| Eelde | 6 | 4 | 24 | 19 | 1 | 8 | . | . | . | . | . | . | . | . | . | . | . | . | 5 | 2 | 11 | 6 | 30 | 21 | . | . | |
| De Kooy | 6 | 4 | 24 | 24 | 1 | 4 | . | . | . | . | . | . | . | . | . | . | . | . | 1 | . | 5 | 3 | 26 | 16 | . | . | |
| Stavoren | 6 | 5 | 25 | 24 | . | 3 | . | . | . | . | . | . | . | . | . | . | . | . | 1 | 1 | 5 | 4 | 27 | 17 | . | . | |
| Hoogeveen | 6 | 5 | 23 | 18 | 2 | 8 | . | . | . | . | . | . | . | . | . | . | . | . | 4 | 1 | 9 | 7 | 29 | 21 | . | . | |
| Marknesse | 7 | 5 | 23 | 21 | 1 | 6 | . | . | . | . | . | . | . | . | . | . | . | . | 3 | 1 | 7 | 6 | 30 | 21 | . | . | |
| Berkhout | 5 | 5 | 25 | 21 | 1 | 5 | . | . | . | . | . | . | . | . | . | . | . | . | 2 | 1 | 6 | 5 | 28 | 20 | . | . | |
| Wijk aan Zee | 7 | . | 24 | . | . | . | . | . | . | . | . | . | . | . | . | . | . | . | 2 | . | 5 | . | 27 | . | . | . | |
| Lelystad | 8 | 4 | 22 | 21 | 1 | 5 | . | . | . | . | . | . | . | . | . | . | . | . | 3 | 1 | 7 | 6 | 30 | 21 | . | . | |
| Heino | 5 | 5 | 25 | 20 | 1 | 6 | . | . | . | . | . | . | . | . | . | . | . | . | 3 | 1 | 9 | 7 | 28 | 23 | . | . | |
| Schiphol | 7 | 5 | 23 | 22 | 1 | 4 | . | . | . | . | . | . | . | . | . | . | . | . | 3 | 1 | 7 | 6 | 29 | 21 | . | . | |
| Twenthe | 8 | 6 | 21 | 18 | 2 | 8 | . | . | . | . | . | . | . | . | . | . | . | . | 5 | 2 | 13 | 8 | 28 | 22 | . | . | |
| Voorschoten | 5 | . | 25 | . | 1 | . | . | . | . | . | . | . | . | . | . | . | . | . | 3 | . | 5 | . | 28 | . | . | . | |
| De Bilt | 7 | 5 | 23 | 20 | 1 | 5 | . | . | . | . | . | . | . | . | . | . | . | . | 3 | 1 | 8 | 7 | 28 | 23 | . | . | |
| Hupsel | 8 | 6 | 22 | 18 | 1 | 7 | . | . | . | . | . | . | . | . | . | . | . | . | 6 | 2 | 14 | 8 | 29 | 23 | . | . | |
| Deelen | 8 | 6 | 22 | 18 | 1 | 7 | . | . | . | . | . | . | . | . | . | . | . | . | 4 | 2 | 9 | 8 | 27 | 22 | . | . | |
| Hoek van Holland | 9 | 6 | 22 | 25 | . | 1 | . | . | . | . | . | . | . | . | . | . | . | . | . | . | 6 | . | 29 | . | . | . | |
| Cabauw | 9 | 5 | 21 | 21 | 1 | 5 | . | . | . | . | . | . | . | . | . | . | . | . | 3 | 1 | 9 | 7 | 30 | 22 | . | . | |
| Rotterdam | 10 | 5 | 20 | 22 | 1 | 4 | . | . | . | . | . | . | . | . | . | . | . | . | 3 | 1 | 9 | 6 | 30 | 22 | . | . | |
| Hervijnen | 8 | 6 | 22 | 20 | 1 | 5 | . | . | . | . | . | . | . | . | . | . | . | . | 4 | 2 | 10 | 7 | 30 | 24 | . | . | |
| Volkel | 10 | 6 | 20 | 19 | 1 | 6 | . | . | . | . | . | . | . | . | . | . | . | . | 6 | 2 | 16 | 9 | 31 | 24 | . | . | |
| Gilze-Rijen | 9 | 6 | 21 | 20 | 1 | 5 | . | . | . | . | . | . | . | . | . | . | . | . | 4 | 2 | 14 | 8 | 30 | 24 | . | . | |
| Wilhelminadorp | 10 | 6 | 21 | 22 | . | 3 | . | . | . | . | . | . | . | . | . | . | . | . | 3 | 1 | 10 | 6 | 30 | 22 | . | . | |
| Arcen | 11 | 7 | 19 | 19 | 1 | 5 | . | . | . | . | . | . | . | . | . | . | . | . | 5 | 3 | 16 | 10 | 30 | 25 | . | . | |
| Vlissingen | 10 | 6 | 21 | 24 | . | 1 | . | . | . | . | . | . | . | . | . | . | . | . | 3 | 1 | 6 | 5 | 26 | 20 | . | . | |
| Woensdrecht | 9 | . | 21 | . | 1 | . | . | . | . | . | . | . | . | . | . | . | . | . | 3 | . | 10 | . | 30 | . | . | . | |
| Eindhoven | 11 | 6 | 19 | 19 | 1 | 5 | . | . | . | . | . | . | . | . | . | . | . | . | 6 | 2 | 15 | 9 | 31 | 24 | . | . | |
| Westdorpe | 9 | 5 | 22 | 21 | . | 5 | . | . | . | . | . | . | . | . | . | . | . | . | 4 | 2 | 12 | 8 | 31 | 25 | . | . | |
| Ell | 10 | . | 20 | . | 1 | . | . | . | . | . | . | . | . | . | . | . | . | . | 5 | . | 16 | . | 31 | . | . | . | |
| Maastricht | 10 | 7 | 20 | 19 | 1 | 5 | . | . | . | . | . | . | . | . | . | . | . | . | 4 | 2 | 10 | 9 | 29 | 23 | . | . | |

Neerslag, wind en zon, "aantal dagen met"

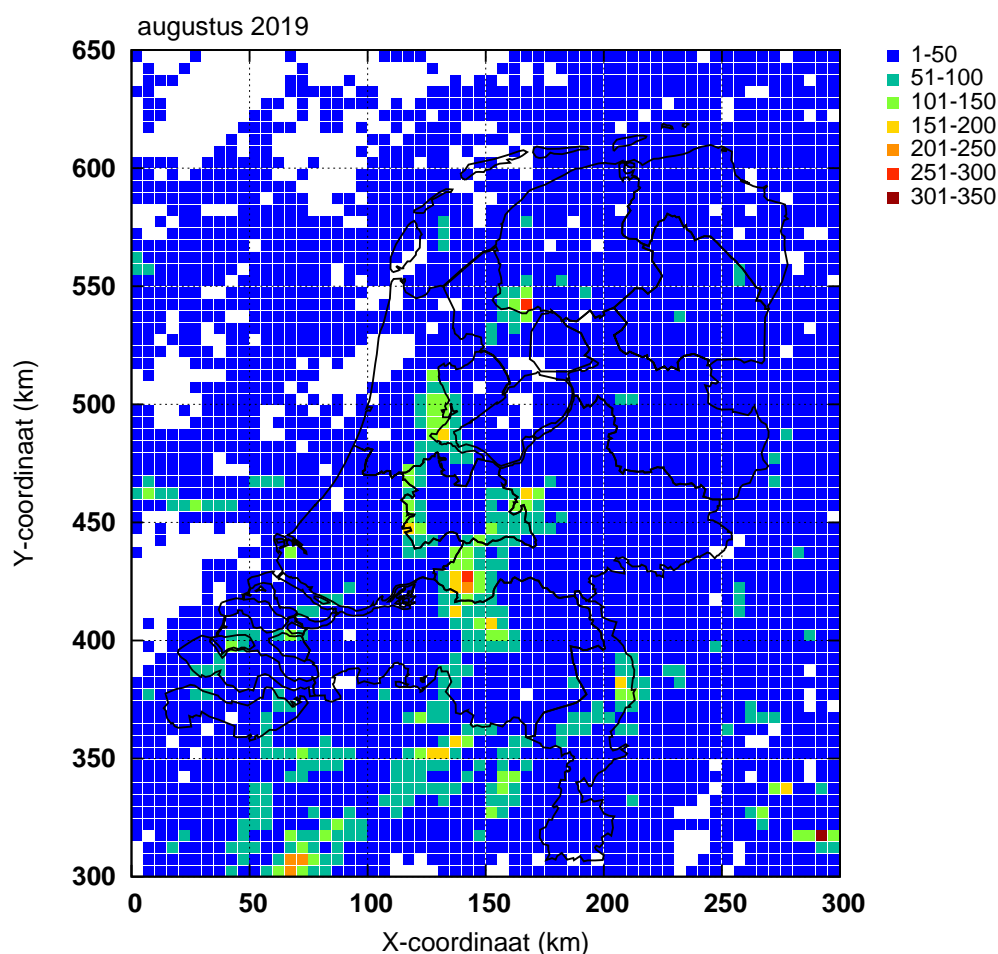
| Station | Neerslag (mm) | | | | | | | | Windkracht (Beaufort) Maximum uurgemiddelde | | | | | | | | Zonneschijn (percentage) | | | | | | | |
|------------------|---------------|----|-------|----|-------|----|--------|---|--|----|-----|----|-----|---|-----|---|--------------------------|---|------|---|------|---|---|---|
| | Droog | | ≥ 0.1 | | ≥ 1.0 | | ≥ 10.0 | | < 4 | | ≥ 6 | | ≥ 7 | | ≥ 8 | | Zonloos | | < 20 | | ≥ 80 | | | |
| | A | N | A | N | A | N | A | N | A | N | A | N | A | N | A | N | A | N | A | N | A | N | | |
| Lauwersoog | 13 | 17 | | | 12 | | 2 | | | 16 | 28 | 2 | 7 | 1 | 1 | | | | 1 | 2 | 7 | 5 | 4 | |
| Hoorn (Terschl.) | 10 | | 15 | | 10 | | 1 | | | 11 | | 4 | | 1 | | 1 | | | | 2 | | 7 | | |
| Vlieland | | | | | | | | | | 9 | | 12 | | 2 | | 1 | | | | | | | | |
| Leeuwarden | 11 | 12 | 15 | 15 | 12 | 11 | 4 | 3 | | 21 | 20 | 1 | 1 | 1 | | | | | 1 | 3 | 8 | 5 | 3 | |
| Nieuw Beerta | 17 | | 14 | | 9 | | 1 | | | 21 | 21 | 1 | 1 | 1 | | | | | 1 | 4 | 8 | 7 | 3 | |
| Eelde | 12 | 11 | 15 | 15 | 10 | 11 | 1 | 2 | | 26 | 18 | 1 | 1 | | | | | 1 | 1 | 3 | 9 | 7 | 3 | |
| De Kooy | 13 | 12 | 15 | 14 | 11 | 10 | 1 | 2 | | 15 | 24 | 2 | 4 | 1 | 1 | | | | 1 | 1 | 7 | 9 | 4 | |
| Stavoren | 8 | | 19 | | 12 | | 1 | | | 19 | 25 | 1 | 5 | 1 | 1 | | | | | 3 | | 8 | | |
| Hoogeveen | 11 | | 14 | | 9 | | 1 | | | 28 | 13 | | | | | | | | 1 | 4 | 7 | 7 | 3 | |
| Marknesse | 12 | 14 | 15 | 15 | 7 | 11 | | 3 | | 29 | 17 | | | | | | | | | 3 | | 8 | | |
| Berkhout | 10 | | 17 | | 14 | | 1 | | | 20 | | 1 | | 1 | | | | | | 4 | | 6 | | |
| Wijk aan Zee | 18 | | 13 | | 10 | | 3 | | | | | | | | | | | | | 2 | | 6 | | |
| Lelystad | 13 | | 11 | | 9 | | 1 | | | 25 | 18 | 1 | 2 | | | | | | 1 | 3 | 7 | 6 | 3 | |
| Heino | 15 | | 15 | | 10 | | 2 | | | 30 | 8 | | | | | | | | | 5 | | 7 | | |
| Schiphol | 10 | 12 | 15 | 14 | 12 | 10 | | 3 | | 19 | 21 | 1 | 2 | 1 | | | | | 1 | 1 | 7 | 6 | 3 | |
| Twente | 10 | 13 | 17 | 14 | 10 | 10 | 2 | 2 | | 30 | 11 | | | | | | | | 1 | 1 | 4 | 9 | 9 | 3 |
| Voorschoten | 12 | | 17 | | 11 | | 1 | | | 24 | | 1 | | | | | | | | 4 | | 5 | | |
| De Bilt | 12 | 12 | 14 | 14 | 9 | 10 | 2 | 2 | | 30 | 8 | | | | | | | | 1 | 3 | 8 | 7 | 3 | |
| Hupsel | 14 | | 15 | | 11 | | 1 | | | 31 | 9 | | | | | | | | 1 | 1 | 5 | 8 | 7 | 3 |
| Deelen | 12 | 13 | 16 | 15 | 10 | 11 | 2 | 2 | | 29 | 17 | 1 | | | | | | | 1 | 5 | 9 | 8 | 3 | |
| Hoek van Holland | 15 | | 15 | | 9 | | 1 | | | 10 | 29 | 7 | 10 | 1 | 3 | | | | | 3 | | 6 | | |
| Cabauw | 10 | 14 | 15 | 14 | 7 | 10 | 3 | 2 | | 26 | 16 | 1 | 1 | | | | | | | 2 | | 7 | | |
| Rotterdam | 12 | 13 | 14 | 14 | 7 | 10 | 2 | 3 | | 23 | 18 | 1 | 2 | 1 | | | | | 1 | 4 | 8 | 5 | 3 | |
| Herwijnen | 15 | | 15 | | 12 | | 3 | | | 25 | 17 | 1 | 1 | | | | | | 1 | 3 | 8 | 9 | 4 | |
| Volkel | 11 | 14 | 15 | 13 | 10 | 10 | 1 | 2 | | 28 | 11 | | | | | | | | 1 | 4 | | 6 | | |
| Gilze-Rijen | 14 | 14 | 15 | 13 | 12 | 10 | 1 | 2 | | 29 | 14 | | | | | | | | 1 | 3 | 8 | 7 | 3 | |
| Wilhelminadorp | 15 | 14 | 16 | 14 | 9 | 10 | 2 | 2 | | 22 | 19 | 1 | 1 | | | | | | 1 | 2 | 6 | 7 | 4 | |
| Arcen | 14 | | 14 | | 12 | | 3 | | | 31 | 8 | | | | | | | | 1 | 1 | 5 | 8 | 7 | 3 |
| Vlissingen | 15 | 14 | 14 | 13 | 7 | 10 | 1 | 2 | | 10 | 26 | 8 | 6 | 1 | 1 | | | | 1 | 1 | 2 | 7 | 9 | 4 |
| Woensdrecht | 14 | | 14 | | 10 | | 1 | | | 27 | | 1 | | | | | | | | | | | | |
| Eindhoven | 13 | 14 | 14 | 13 | 10 | 10 | 1 | 2 | | 29 | 14 | 1 | | | | | | | 1 | 4 | 8 | 7 | 3 | |
| Westdorpe | 13 | | 14 | | 9 | | | | | 24 | | 1 | | | | | | | | 4 | | 6 | | |
| Eil | 16 | | 11 | | 10 | | 2 | | | 29 | | | | | | | | | | 4 | | 8 | | |
| Maastricht | 17 | 14 | 14 | 14 | 9 | 10 | 1 | 2 | | 30 | 15 | | 1 | | | | | | 1 | 2 | 4 | 8 | 9 | 3 |

Onweer, mist en sneeuw, "aantal dagen met"

| Station | Onweer | | Mist | | Sneeuw | |
|-------------|--------|---|------|---|--------|---|
| | A | N | A | N | A | N |
| Leeuwarden | 6 | 4 | 2 | 5 | | |
| Eelde | 5 | 4 | 6 | 9 | | |
| De Kooy | 4 | 4 | 2 | 3 | | |
| Schiphol | 4 | 4 | | 6 | | |
| Twente | 7 | 4 | 12 | 5 | | |
| Voorschoten | 5 | | 13 | | | |
| De Bilt | 7 | 5 | 10 | 7 | | |
| Deelen | 7 | 5 | 7 | 7 | | |
| Rotterdam | 7 | 4 | 1 | 8 | | |
| Volkel | 8 | 4 | 3 | 4 | | |
| Gilze-Rijen | 6 | 5 | 2 | 7 | | |
| Vlissingen | 2 | 4 | | 1 | | |
| Eindhoven | 7 | 4 | | 5 | | |
| Maastricht | 5 | 4 | | 3 | | |

Bodemtemperaturen (°C)

| Datum | Nieuw Beerta | | | | Marknesse | | | | De Bilt | | | | Wilhelminadorp | | | |
|-------|--------------|------|------|------|-------------|------|------|------|-------------|------|------|------|----------------|------|------|------|
| | Diepte (cm) | | | | Diepte (cm) | | | | Diepte (cm) | | | | Diepte (cm) | | | |
| | 10 | 20 | 50 | 100 | 10 | 20 | 50 | 100 | 10 | 20 | 50 | 100 | 10 | 20 | 50 | 100 |
| 2 | 19.1 | 19.7 | 19.5 | 17.0 | 19.4 | 19.6 | 19.3 | 17.8 | 18.5 | 18.5 | 18.2 | 17.1 | 18.6 | 19.0 | 19.1 | 17.6 |
| 7 | 18.8 | 19.3 | 19.0 | 16.9 | 19.3 | 19.5 | 19.2 | 17.7 | 18.5 | 18.6 | 18.1 | 17.1 | 19.3 | 19.6 | 19.4 | 17.6 |
| 12 | 17.3 | 18.0 | 18.1 | 16.8 | 17.7 | 18.2 | 18.5 | 17.6 | 17.3 | 17.6 | 17.7 | 17.0 | 17.5 | 18.0 | 18.6 | 17.6 |
| 17 | 17.5 | 17.7 | 17.4 | 16.4 | 17.8 | 18.0 | 17.9 | 17.2 | 17.7 | 17.6 | 17.4 | 16.8 | 17.9 | 18.1 | 17.9 | 17.0 |
| 22 | 15.8 | 16.6 | 17.0 | 16.1 | 16.8 | 17.4 | 17.7 | 17.0 | 16.3 | 16.9 | 17.1 | 16.6 | 17.0 | 17.5 | 17.8 | 16.8 |
| 27 | 19.1 | 19.4 | 18.3 | 16.1 | 19.6 | 19.7 | 18.7 | 17.1 | 19.0 | 19.0 | 17.9 | 16.8 | 20.5 | 20.6 | 19.6 | 17.2 |
| Gem. | 18.7 | 18.8 | 18.1 | 16.6 | 19.0 | 18.9 | 18.5 | 17.4 | 18.5 | 18.2 | 17.7 | 16.9 | 19.5 | 19.3 | 18.6 | 17.3 |



Figuur 6: Onweer

Ontladingen in Nederland, de kustwateren en het aangrenzende buitenland, zoals geregistreerd door het Nederlands-Belgische detectiesysteem. Het kaartje geeft het aantal ontladingen per 5×5 km vak.

Etmaalgemiddelden en etmaalsommen

| Datum | Temperatuur (°C) | | | | | | | | | | | | | | |
|----------|------------------|---------|---------|------------|------------|---------|---------|---------|------------|------------|---------|---------|---------|------------|------------|
| | Gemiddeld | | | | | Maximum | | | | | Minimum | | | | |
| | Eelde | De Kooy | De Bilt | Vlissingen | Maastricht | Eelde | De Kooy | De Bilt | Vlissingen | Maastricht | Eelde | De Kooy | De Bilt | Vlissingen | Maastricht |
| 1 | 17.4 | 18.6 | 18.3 | 18.6 | 19.2 | 23.5 | 20.8 | 22.6 | 21.2 | 24.8 | 13.2 | 16.5 | 15.3 | 15.7 | 14.2 |
| 2 | 18.5 | 18.8 | 18.3 | 19.0 | 17.6 | 23.8 | 21.9 | 21.4 | 21.7 | 23.4 | 14.3 | 17.2 | 14.4 | 16.9 | 13.4 |
| 3 | 17.7 | 17.9 | 17.6 | 19.0 | 17.6 | 20.8 | 21.2 | 21.4 | 22.7 | 21.7 | 12.3 | 13.2 | 12.4 | 16.9 | 14.2 |
| 4 | 17.8 | 18.8 | 19.1 | 21.5 | 20.9 | 24.0 | 22.8 | 25.0 | 24.7 | 27.0 | 9.6 | 12.7 | 10.9 | 17.8 | 12.3 |
| 5 | 19.6 | 19.6 | 20.7 | 20.2 | 21.5 | 26.3 | 22.0 | 24.4 | 22.7 | 25.0 | 15.4 | 17.6 | 17.2 | 16.8 | 18.2 |
| 6 | 18.9 | 19.3 | 19.1 | 18.8 | 19.4 | 24.9 | 21.6 | 23.6 | 21.9 | 24.3 | 13.3 | 16.7 | 15.6 | 15.5 | 15.2 |
| 7 | 18.4 | 19.1 | 19.1 | 19.1 | 18.5 | 24.3 | 21.0 | 23.0 | 22.0 | 23.9 | 14.2 | 16.9 | 16.2 | 16.6 | 14.0 |
| 8 | 18.3 | 18.3 | 18.5 | 19.5 | 18.3 | 24.5 | 21.1 | 23.6 | 23.4 | 23.5 | 10.7 | 13.5 | 13.1 | 15.5 | 13.5 |
| 9 | 17.2 | 19.4 | 19.9 | 21.5 | 20.9 | 20.8 | 22.9 | 24.2 | 24.9 | 24.8 | 9.4 | 13.8 | 13.3 | 19.3 | 17.1 |
| 10 | 19.9 | 19.6 | 20.2 | 20.2 | 20.7 | 24.0 | 21.8 | 23.7 | 23.0 | 24.5 | 16.6 | 17.9 | 17.0 | 17.0 | 16.5 |
| 11 | 18.4 | 18.8 | 18.2 | 18.3 | 17.8 | 22.8 | 21.1 | 21.6 | 21.4 | 21.7 | 14.4 | 17.6 | 15.1 | 15.8 | 13.2 |
| 12 | 16.8 | 17.0 | 16.0 | 16.8 | 16.0 | 22.6 | 19.5 | 21.7 | 20.2 | 22.4 | 13.2 | 14.8 | 13.0 | 14.0 | 12.8 |
| 13 | 13.3 | 14.9 | 14.6 | 16.4 | 14.7 | 19.0 | 18.8 | 18.4 | 18.4 | 21.0 | 8.2 | 11.6 | 10.3 | 12.7 | 10.0 |
| 14 | 15.5 | 15.5 | 16.4 | 16.9 | 16.4 | 22.1 | 20.2 | 21.1 | 20.5 | 22.2 | 7.6 | 9.3 | 10.9 | 13.4 | 10.4 |
| 15 | 17.0 | 17.7 | 17.2 | 18.4 | 17.6 | 21.1 | 19.7 | 20.8 | 20.3 | 21.5 | 14.1 | 15.6 | 12.2 | 15.7 | 14.9 |
| 16 | 17.9 | 17.5 | 17.4 | 18.6 | 17.9 | 22.3 | 20.9 | 21.5 | 21.8 | 22.5 | 13.2 | 12.5 | 10.1 | 14.8 | 12.6 |
| 17 | 17.7 | 18.6 | 17.4 | 18.1 | 18.4 | 22.7 | 21.3 | 19.2 | 19.6 | 19.9 | 15.4 | 16.2 | 15.6 | 16.7 | 14.9 |
| 18 | 16.3 | 18.0 | 16.8 | 17.1 | 16.0 | 20.2 | 19.7 | 19.9 | 19.6 | 19.7 | 12.6 | 16.5 | 14.7 | 15.1 | 13.1 |
| 19 | 16.8 | 17.4 | 16.4 | 16.9 | 17.0 | 22.4 | 20.2 | 21.0 | 19.9 | 22.3 | 13.0 | 14.2 | 13.5 | 14.6 | 12.3 |
| 20 | 15.6 | 16.4 | 15.5 | 16.6 | 15.8 | 22.0 | 19.4 | 20.5 | 19.2 | 21.4 | 8.7 | 12.8 | 9.3 | 13.6 | 10.7 |
| 21 | 15.2 | 16.2 | 15.3 | 17.4 | 16.5 | 22.8 | 21.0 | 22.5 | 22.2 | 23.0 | 7.6 | 10.8 | 8.1 | 12.9 | 9.6 |
| 22 | 16.8 | 17.0 | 16.2 | 18.1 | 18.6 | 25.1 | 20.4 | 23.9 | 20.3 | 25.3 | 8.0 | 12.7 | 8.0 | 15.0 | 11.3 |
| 23 | 18.0 | 19.2 | 17.6 | 19.5 | 19.6 | 25.6 | 23.2 | 25.9 | 25.3 | 26.7 | 8.3 | 13.6 | 8.8 | 14.8 | 10.9 |
| 24 | 21.2 | 20.5 | 20.0 | 22.4 | 22.0 | 29.8 | 24.7 | 29.7 | 28.6 | 29.6 | 13.4 | 16.7 | 10.4 | 16.3 | 12.7 |
| 25 | 21.9 | 21.4 | 21.2 | 23.7 | 23.1 | 31.1 | 25.4 | 31.3 | 30.3 | 30.9 | 12.5 | 17.0 | 11.3 | 18.3 | 13.7 |
| 26 | 22.6 | 22.5 | 23.4 | 24.2 | 24.2 | 31.0 | 26.9 | 31.0 | 30.7 | 31.7 | 12.2 | 15.9 | 13.5 | 18.7 | 16.2 |
| 27 | 25.0 | 24.2 | 24.0 | 24.7 | 25.4 | 33.4 | 30.4 | 32.8 | 31.8 | 33.2 | 16.5 | 19.7 | 15.8 | 20.4 | 17.5 |
| 28 | 23.6 | 20.6 | 22.3 | 21.1 | 23.5 | 32.1 | 25.5 | 27.6 | 23.5 | 29.4 | 16.0 | 17.9 | 16.6 | 18.7 | 18.6 |
| 29 | 19.3 | 18.0 | 18.5 | 18.3 | 19.5 | 25.4 | 21.4 | 22.6 | 20.6 | 24.7 | 12.0 | 12.7 | 10.7 | 15.2 | 13.8 |
| 30 | 17.4 | 17.1 | 16.5 | 18.1 | 18.0 | 25.3 | 21.2 | 23.4 | 21.7 | 24.9 | 9.8 | 12.5 | 9.6 | 14.2 | 11.3 |
| 31 | 20.4 | 20.0 | 19.6 | 20.5 | 22.1 | 30.0 | 26.7 | 28.1 | 27.1 | 32.2 | 10.3 | 13.0 | 9.3 | 16.9 | 11.4 |
| dec. I | 18.4 | 18.9 | 19.1 | 19.7 | 19.5 | 23.7 | 21.7 | 23.3 | 22.8 | 24.3 | 12.9 | 15.6 | 14.5 | 16.8 | 14.9 |
| N | 17.7 | 17.9 | 18.3 | 18.8 | 18.9 | 23.1 | 21.1 | 23.5 | 22.4 | 24.1 | 12.2 | 14.5 | 12.9 | 15.7 | 13.8 |
| dec. II | 16.5 | 17.2 | 16.6 | 17.4 | 16.8 | 21.7 | 20.1 | 20.6 | 20.1 | 21.5 | 12.0 | 14.1 | 12.5 | 14.6 | 12.5 |
| N | 17.1 | 17.6 | 17.8 | 18.4 | 18.3 | 22.6 | 21.0 | 23.0 | 21.9 | 23.4 | 11.7 | 14.1 | 12.5 | 15.5 | 13.4 |
| dec. III | 20.1 | 19.7 | 19.5 | 20.7 | 21.1 | 28.3 | 24.3 | 27.2 | 25.6 | 28.3 | 11.5 | 14.8 | 11.1 | 16.5 | 13.4 |
| N | 15.9 | 16.7 | 16.5 | 17.5 | 16.8 | 20.9 | 19.7 | 21.3 | 20.6 | 21.5 | 11.0 | 13.5 | 11.7 | 14.8 | 12.4 |
| maand | 18.4 | 18.6 | 18.4 | 19.3 | 19.2 | 24.7 | 22.1 | 23.8 | 22.9 | 24.8 | 12.1 | 14.8 | 12.7 | 16.0 | 13.6 |
| N | 16.9 | 17.4 | 17.5 | 18.2 | 18.0 | 22.1 | 20.6 | 22.6 | 21.6 | 23.0 | 11.6 | 14.0 | 12.3 | 15.3 | 13.2 |

Etmaalgemiddelden en etmaalsommen

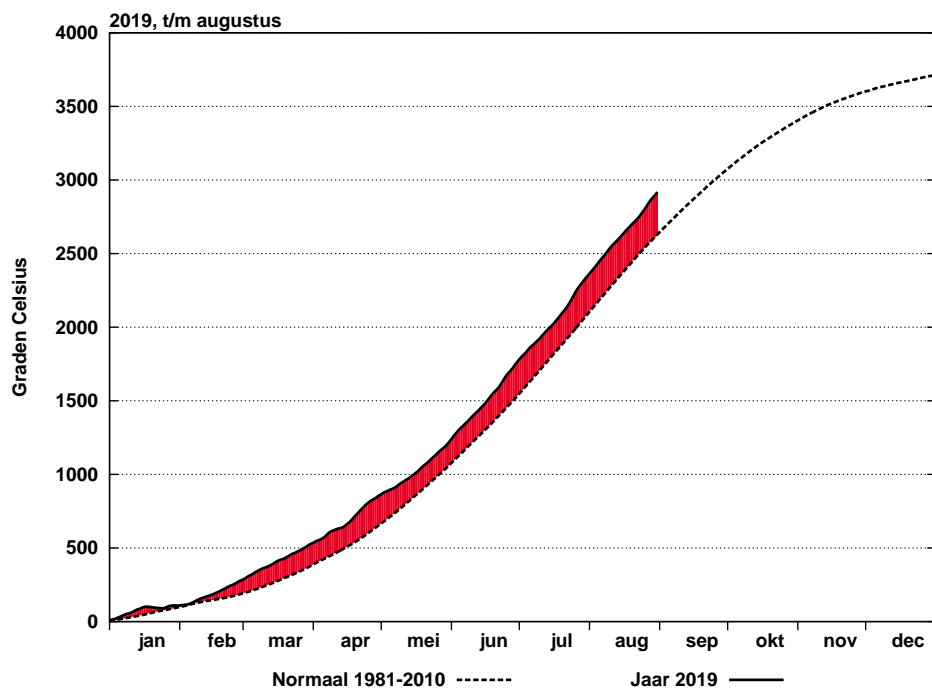
| Datum | Berekend uit globale straling | | | | | | | | | | Globale straling (J/cm2) | | | | |
|----------|-------------------------------|---------|---------|------------|------------|--------------------------|---------|---------|------------|------------|--------------------------|---------|---------|------------|------------|
| | Zonneschijn (uren) | | | | | Zonneschijn (percentage) | | | | | Eelde | De Kooy | De Bilt | Vlissingen | Maastricht |
| | Eelde | De Kooy | De Bilt | Vlissingen | Maastricht | Eelde | De Kooy | De Bilt | Vlissingen | Maastricht | | | | | |
| 1 | 4.6 | 5.7 | 5.4 | 7.0 | 8.6 | 29 | 36 | 35 | 45 | 56 | 1422 | 1820 | 1392 | 1761 | 2142 |
| 2 | 6.1 | 6.1 | 3.9 | 5.7 | 6.2 | 39 | 39 | 25 | 37 | 40 | 1508 | 1483 | 1145 | 1498 | 1719 |
| 3 | . | 4.5 | 1.9 | 3.4 | 2.3 | 0 | 29 | 12 | 22 | 15 | 899 | 1532 | 1227 | 1401 | 1153 |
| 4 | 5.5 | 5.2 | 8.1 | 7.0 | 9.8 | 35 | 34 | 53 | 46 | 64 | 1559 | 1711 | 2197 | 2051 | 2297 |
| 5 | 4.8 | 6.0 | 6.3 | 6.0 | 6.3 | 31 | 39 | 41 | 39 | 42 | 1574 | 1872 | 1882 | 1892 | 2080 |
| 6 | 8.4 | 12.0 | 6.5 | 7.9 | 3.9 | 55 | 78 | 43 | 52 | 26 | 1754 | 2292 | 1691 | 1885 | 1606 |
| 7 | 9.6 | 12.2 | 10.1 | 12.5 | 8.0 | 63 | 80 | 66 | 83 | 53 | 1952 | 2206 | 1995 | 2290 | 1917 |
| 8 | 11.4 | 12.4 | 8.9 | 11.1 | 6.6 | 75 | 81 | 59 | 74 | 44 | 2110 | 2466 | 1892 | 2226 | 1557 |
| 9 | 1.6 | 1.5 | 1.7 | 3.2 | 0.7 | 11 | 10 | 11 | 21 | 5 | 531 | 670 | 635 | 1044 | 823 |
| 10 | 8.1 | 7.7 | 9.5 | 9.0 | 10.4 | 53 | 51 | 63 | 60 | 70 | 1426 | 1845 | 1712 | 1831 | 1885 |
| 11 | 5.9 | 5.7 | 6.3 | 4.3 | 4.8 | 39 | 38 | 42 | 29 | 32 | 1522 | 1650 | 1600 | 1419 | 1416 |
| 12 | 6.9 | 6.1 | 6.9 | 6.9 | 6.2 | 46 | 41 | 46 | 46 | 42 | 1582 | 1734 | 1489 | 1464 | 1591 |
| 13 | 4.0 | 6.8 | 7.8 | 10.8 | 6.5 | 27 | 46 | 53 | 73 | 44 | 1316 | 1546 | 1597 | 1942 | 1607 |
| 14 | 6.9 | 3.9 | 6.1 | 5.5 | 9.0 | 46 | 26 | 41 | 37 | 61 | 1511 | 1278 | 1741 | 1320 | 1904 |
| 15 | 3.5 | 3.2 | 3.7 | 5.0 | 4.9 | 24 | 22 | 25 | 34 | 34 | 1034 | 1288 | 1254 | 1594 | 1358 |
| 16 | 4.5 | 5.4 | 5.1 | 3.8 | 3.5 | 30 | 37 | 35 | 26 | 24 | 1513 | 1565 | 1561 | 1405 | 1392 |
| 17 | 3.4 | 9.0 | 0.8 | . | . | 23 | 61 | 5 | 0 | 0 | 987 | 1837 | 485 | 636 | 514 |
| 18 | 2.6 | 5.8 | 3.1 | 6.0 | 2.5 | 18 | 40 | 21 | 41 | 17 | 782 | 1349 | 870 | 1365 | 659 |
| 19 | 11.4 | 9.3 | 7.9 | 8.7 | 11.7 | 78 | 64 | 55 | 60 | 81 | 1853 | 1905 | 1682 | 1630 | 2023 |
| 20 | 9.9 | 11.6 | 9.1 | 11.7 | 10.7 | 68 | 80 | 63 | 81 | 75 | 1862 | 2018 | 1677 | 2108 | 1895 |
| 21 | 9.6 | 12.6 | 13.0 | 12.7 | 12.3 | 66 | 87 | 91 | 89 | 86 | 1680 | 2133 | 2188 | 2167 | 2107 |
| 22 | 12.7 | 12.8 | 12.6 | 13.1 | 13.2 | 88 | 89 | 88 | 92 | 93 | 2136 | 2243 | 2205 | 2308 | 2245 |
| 23 | 8.2 | 11.0 | 12.1 | 12.3 | 12.1 | 57 | 77 | 85 | 87 | 86 | 1761 | 2037 | 2171 | 2128 | 2147 |
| 24 | 13.2 | 13.0 | 13.0 | 13.1 | 13.0 | 93 | 91 | 92 | 93 | 92 | 2136 | 2200 | 2185 | 2211 | 2237 |
| 25 | 13.2 | 12.7 | 12.3 | 11.5 | 12.5 | 93 | 90 | 87 | 82 | 89 | 2071 | 2120 | 2118 | 2101 | 2133 |
| 26 | 12.8 | 13.0 | 11.4 | 12.9 | 12.2 | 91 | 92 | 81 | 92 | 87 | 1963 | 2095 | 1951 | 2074 | 2061 |
| 27 | 12.4 | 12.2 | 10.6 | 9.9 | 12.2 | 88 | 87 | 76 | 71 | 88 | 1968 | 1987 | 1937 | 1879 | 2016 |
| 28 | 9.1 | 4.6 | 4.1 | 2.5 | 6.5 | 65 | 33 | 29 | 18 | 47 | 1771 | 1340 | 1415 | 1318 | 1537 |
| 29 | 8.2 | 9.7 | 5.8 | 9.0 | 6.9 | 59 | 70 | 42 | 65 | 50 | 1572 | 1736 | 1433 | 1687 | 1731 |
| 30 | 11.8 | 10.1 | 11.0 | 11.2 | 12.4 | 85 | 73 | 80 | 81 | 90 | 1992 | 1757 | 1894 | 1992 | 2106 |
| 31 | 11.6 | 9.7 | 10.0 | 9.3 | 10.6 | 84 | 70 | 73 | 68 | 78 | 1927 | 1844 | 1853 | 1771 | 1997 |
| dec. I | 60.1 | 73.3 | 62.3 | 72.8 | 62.8 | 39 | 48 | 41 | 48 | 41 | 14735 | 17897 | 15768 | 17879 | 17179 |
| N | 65.8 | 73.1 | 66.3 | 74.2 | 65.3 | 43 | 48 | 43 | 49 | 43 | 16487 | 17729 | 16446 | 17907 | 17004 |
| dec. II | 59.0 | 66.8 | 56.8 | 62.7 | 59.8 | 40 | 45 | 39 | 43 | 41 | 13962 | 16170 | 13956 | 14883 | 14359 |
| N | 61.4 | 71.6 | 63.7 | 67.9 | 62.9 | 42 | 49 | 43 | 46 | 43 | 15040 | 16324 | 15209 | 16415 | 15794 |
| dec. III | 122.8 | 121.4 | 115.9 | 117.5 | 123.9 | 79 | 78 | 75 | 76 | 81 | 20977 | 21492 | 21350 | 21636 | 22317 |
| N | 56.6 | 63.5 | 57.7 | 65.4 | 59.0 | 37 | 41 | 37 | 43 | 39 | 14112 | 15169 | 14219 | 15587 | 14802 |
| maand | 241.9 | 261.5 | 235.0 | 253.0 | 246.5 | 53 | 57 | 52 | 56 | 55 | 49674 | 55559 | 51074 | 54398 | 53855 |
| N | 183.9 | 208.2 | 187.7 | 207.4 | 187.3 | 40 | 46 | 41 | 46 | 42 | 45639 | 49222 | 45874 | 49908 | 47600 |

Etmaalgemiddelden en etmaalsommen

| Datum | Gemiddelde luchtdruk op zeeniveau (hPa) | | | | | Gemiddelde windsnelheid (m/s) | | | | | Relatieve vochtigheid (percentage) | | | | |
|----------|--|---------|---------|------------|------------|----------------------------------|---------|---------|------------|------------|---------------------------------------|---------|---------|------------|------------|
| | Eelde | De Kooy | De Bilt | Vlissingen | Maastricht | Eelde | De Kooy | De Bilt | Vlissingen | Maastricht | Eelde | De Kooy | De Bilt | Vlissingen | Maastricht |
| 1 | 1015.3 | 1014.3 | 1015.8 | 1016.6 | 1016.9 | 3.4 | 6.7 | 3.2 | 5.9 | 3.3 | 83 | 84 | 79 | 82 | 68 |
| 2 | 1015.0 | 1014.7 | 1014.7 | 1017.0 | 1015.9 | 2.7 | 5.0 | 3.5 | 5.6 | 3.2 | 80 | 85 | 85 | 81 | 86 |
| 3 | 1017.6 | 1018.5 | 1018.3 | 1018.8 | 1018.1 | 2.7 | 3.2 | 2.0 | 3.3 | 2.2 | 77 | 79 | 80 | 75 | 84 |
| 4 | 1015.8 | 1015.4 | 1015.3 | 1014.6 | 1014.8 | 2.0 | 2.5 | 1.4 | 3.3 | 2.0 | 76 | 79 | 75 | 70 | 67 |
| 5 | 1009.8 | 1009.5 | 1010.2 | 1010.6 | 1011.1 | 3.3 | 5.6 | 2.9 | 8.2 | 3.3 | 73 | 82 | 72 | 76 | 65 |
| 6 | 1008.2 | 1007.9 | 1009.0 | 1009.4 | 1010.3 | 3.6 | 5.8 | 3.4 | 7.0 | 3.5 | 73 | 75 | 70 | 76 | 76 |
| 7 | 1005.8 | 1005.5 | 1007.0 | 1007.5 | 1008.6 | 4.5 | 7.5 | 4.1 | 9.2 | 3.7 | 74 | 78 | 69 | 74 | 75 |
| 8 | 1009.7 | 1009.9 | 1010.8 | 1010.8 | 1012.0 | 4.8 | 5.6 | 3.3 | 5.6 | 3.0 | 71 | 78 | 71 | 71 | 76 |
| 9 | 1007.4 | 1005.4 | 1006.3 | 1005.0 | 1007.5 | 3.0 | 5.5 | 3.6 | 8.1 | 3.8 | 91 | 86 | 82 | 79 | 79 |
| 10 | 1006.9 | 1005.5 | 1008.5 | 1008.8 | 1011.4 | 9.3 | 13.1 | 7.3 | 14.1 | 7.2 | 68 | 74 | 63 | 68 | 62 |
| 11 | 1012.0 | 1011.2 | 1013.3 | 1013.5 | 1015.2 | 6.0 | 9.9 | 4.5 | 8.8 | 3.7 | 67 | 72 | 66 | 72 | 66 |
| 12 | 1013.0 | 1013.1 | 1014.0 | 1014.5 | 1015.4 | 4.3 | 5.0 | 3.0 | 5.8 | 3.6 | 73 | 72 | 82 | 79 | 77 |
| 13 | 1015.3 | 1015.6 | 1016.7 | 1017.3 | 1018.2 | 2.8 | 4.2 | 2.7 | 7.2 | 4.0 | 85 | 75 | 79 | 72 | 77 |
| 14 | 1014.8 | 1013.7 | 1015.1 | 1014.8 | 1016.5 | 3.5 | 5.8 | 3.6 | 7.4 | 3.5 | 74 | 83 | 75 | 83 | 76 |
| 15 | 1008.7 | 1008.8 | 1010.5 | 1011.6 | 1012.4 | 5.1 | 7.6 | 4.0 | 8.5 | 4.3 | 85 | 82 | 83 | 79 | 80 |
| 16 | 1013.1 | 1012.3 | 1013.6 | 1013.5 | 1015.2 | 4.2 | 5.0 | 3.1 | 5.3 | 3.9 | 73 | 79 | 76 | 77 | 73 |
| 17 | 1005.6 | 1004.6 | 1006.5 | 1006.4 | 1008.5 | 5.2 | 7.4 | 3.5 | 8.0 | 5.3 | 88 | 85 | 88 | 86 | 83 |
| 18 | 1005.7 | 1004.8 | 1006.5 | 1006.7 | 1007.9 | 4.0 | 6.4 | 3.3 | 7.3 | 3.3 | 85 | 79 | 81 | 83 | 88 |
| 19 | 1013.5 | 1013.1 | 1015.0 | 1015.5 | 1017.0 | 5.8 | 7.1 | 4.4 | 9.1 | 4.0 | 72 | 75 | 75 | 77 | 69 |
| 20 | 1021.6 | 1021.6 | 1022.6 | 1023.2 | 1023.7 | 3.7 | 4.4 | 3.0 | 6.4 | 3.1 | 75 | 74 | 75 | 77 | 72 |
| 21 | 1027.2 | 1026.8 | 1027.3 | 1027.2 | 1027.5 | 2.1 | 2.9 | 1.8 | 3.0 | 1.8 | 74 | 70 | 75 | 72 | 68 |
| 22 | 1025.0 | 1024.7 | 1025.3 | 1025.5 | 1025.5 | 2.8 | 4.6 | 2.0 | 4.4 | 2.3 | 68 | 74 | 74 | 71 | 63 |
| 23 | 1025.5 | 1025.1 | 1025.2 | 1024.7 | 1024.4 | 2.3 | 3.2 | 1.3 | 2.9 | 2.6 | 75 | 81 | 69 | 66 | 66 |
| 24 | 1021.8 | 1021.0 | 1020.4 | 1019.6 | 1019.8 | 3.0 | 3.0 | 1.4 | 3.4 | 2.1 | 63 | 78 | 68 | 59 | 56 |
| 25 | 1019.8 | 1019.5 | 1019.1 | 1018.6 | 1018.7 | 2.2 | 2.5 | 1.4 | 2.4 | 1.5 | 64 | 79 | 64 | 61 | 58 |
| 26 | 1018.9 | 1018.7 | 1018.0 | 1017.8 | 1017.3 | 2.5 | 2.9 | 2.2 | 2.9 | 1.3 | 67 | 80 | 66 | 63 | 67 |
| 27 | 1015.2 | 1014.6 | 1014.5 | 1014.1 | 1014.5 | 2.6 | 2.8 | 1.3 | 2.8 | 1.6 | 64 | 77 | 70 | 72 | 60 |
| 28 | 1013.0 | 1013.1 | 1013.6 | 1014.2 | 1014.3 | 2.5 | 3.1 | 2.4 | 6.0 | 2.8 | 71 | 86 | 73 | 80 | 63 |
| 29 | 1018.3 | 1018.4 | 1019.2 | 1019.9 | 1019.8 | 3.5 | 4.2 | 2.9 | 5.7 | 2.4 | 79 | 83 | 77 | 77 | 76 |
| 30 | 1021.5 | 1020.9 | 1021.8 | 1021.9 | 1022.2 | 2.8 | 4.6 | 2.2 | 4.5 | 1.5 | 74 | 82 | 79 | 77 | 70 |
| 31 | 1012.3 | 1011.9 | 1012.2 | 1012.4 | 1012.5 | 2.7 | 3.6 | 2.1 | 5.4 | 3.1 | 67 | 67 | 71 | 69 | 59 |
| dec. I | 1011.2 | 1010.7 | 1011.6 | 1011.9 | 1012.7 | 3.9 | 6.1 | 3.5 | 7.0 | 3.5 | 77 | 80 | 75 | 75 | 74 |
| N | 1015.8 | 1016.0 | 1016.1 | 1016.4 | 1016.4 | 3.5 | 4.8 | 2.7 | 5.1 | 3.5 | 81 | 80 | 77 | 77 | 74 |
| dec. II | 1012.3 | 1011.9 | 1013.4 | 1013.7 | 1015.0 | 4.5 | 6.3 | 3.5 | 7.4 | 3.9 | 78 | 78 | 78 | 79 | 76 |
| N | 1014.3 | 1014.3 | 1014.8 | 1015.0 | 1015.4 | 3.6 | 5.1 | 2.8 | 5.5 | 3.6 | 82 | 80 | 78 | 78 | 75 |
| dec. III | 1019.9 | 1019.5 | 1019.7 | 1019.6 | 1019.7 | 2.6 | 3.4 | 1.9 | 3.9 | 2.1 | 70 | 78 | 71 | 70 | 64 |
| N | 1014.9 | 1015.1 | 1015.6 | 1015.9 | 1016.2 | 3.6 | 5.1 | 2.8 | 5.6 | 3.7 | 85 | 80 | 81 | 79 | 79 |
| maand | 1014.6 | 1014.2 | 1015.0 | 1015.2 | 1015.9 | 3.6 | 5.2 | 2.9 | 6.0 | 3.1 | 74 | 78 | 75 | 74 | 71 |
| N | 1015.0 | 1015.1 | 1015.5 | 1015.8 | 1016.0 | 3.6 | 5.0 | 2.8 | 5.4 | 3.5 | 83 | 80 | 79 | 78 | 76 |

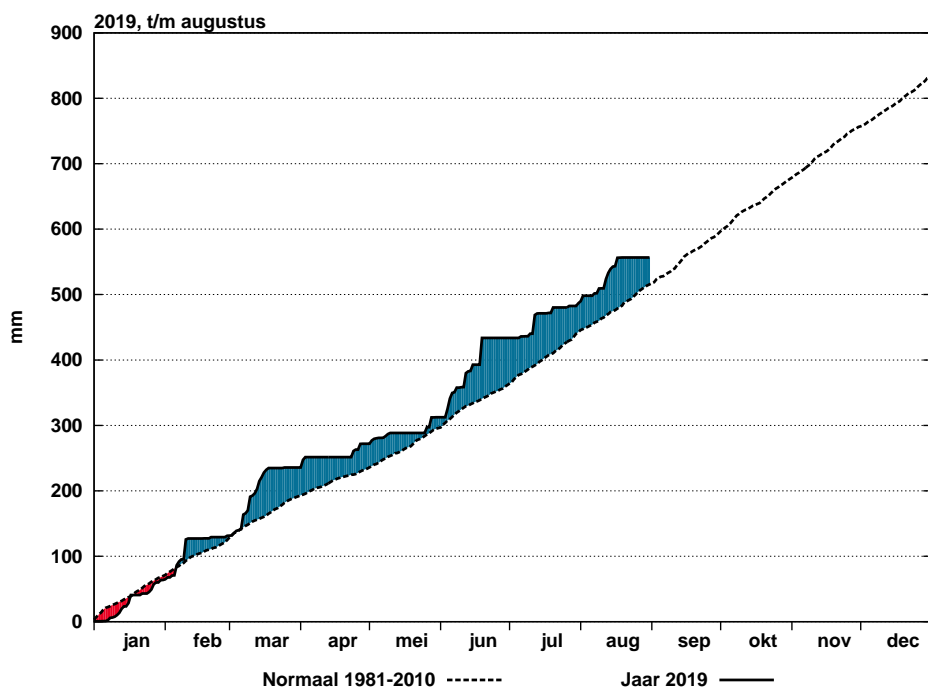
Etmaalgemiddelden en etmaalsommen

| Datum | Hoeveelheid neerslag (mm) | | | | | Duur neerslag (uren) | | | | | Referentiegwasverdamping (mm) | | | | |
|----------|---------------------------|---------|---------|------------|------------|----------------------|---------|---------|------------|------------|-------------------------------|---------|---------|------------|------------|
| | Eelde | De Kooy | De Bilt | Vlissingen | Maastricht | Eelde | De Kooy | De Bilt | Vlissingen | Maastricht | Eelde | De Kooy | De Bilt | Vlissingen | Maastricht |
| 1 | 6.3 | 0.3 | 3.2 | . | . | 0.7 | 0.3 | 0.9 | . | . | 2.5 | 3.2 | 2.5 | 3.1 | 3.8 |
| 2 | 5.0 | 2.1 | 8.3 | 0.3 | 5.2 | 0.6 | 1.5 | 2.0 | 0.2 | 1.4 | 2.7 | 2.6 | 2.0 | 2.7 | 3.0 |
| 3 | . | 0.0 | . | . | . | . | . | . | . | . | 1.6 | 2.7 | 2.1 | 2.5 | 2.0 |
| 4 | . | . | . | 0.2 | . | . | . | . | 0.2 | . | 2.7 | 3.0 | 3.9 | 3.8 | 4.2 |
| 5 | 0.0 | 0.1 | 0.0 | 0.6 | 0.2 | . | 0.3 | . | 0.6 | 0.7 | 2.8 | 3.4 | 3.5 | 3.5 | 3.9 |
| 6 | . | . | . | . | 1.9 | . | . | . | . | 1.2 | 3.1 | 4.1 | 3.0 | 3.4 | 2.9 |
| 7 | 2.6 | 1.9 | 3.5 | . | 1.3 | 0.5 | 0.3 | 0.9 | . | 0.3 | 3.5 | 4.0 | 3.6 | 4.1 | 3.4 |
| 8 | . | . | 0.3 | . | 0.3 | . | . | 0.2 | . | 0.5 | 3.7 | 4.4 | 3.4 | 4.0 | 2.7 |
| 9 | 5.8 | 5.0 | 7.2 | 2.3 | 2.8 | 3.8 | 2.3 | 3.3 | 2.4 | 2.1 | 0.9 | 1.2 | 1.2 | 2.0 | 1.5 |
| 10 | 0.4 | 0.6 | 0.2 | 0.1 | . | 0.5 | 0.4 | 0.1 | 0.1 | . | 2.6 | 3.3 | 3.1 | 3.3 | 3.5 |
| 11 | 0.0 | . | . | . | . | . | . | . | . | . | 2.7 | 2.9 | 2.8 | 2.5 | 2.5 |
| 12 | 0.7 | 3.6 | 14.3 | 5.5 | 0.7 | 0.4 | 1.0 | 4.7 | 1.4 | 0.6 | 2.7 | 3.0 | 2.5 | 2.5 | 2.7 |
| 13 | 10.7 | 9.8 | 9.3 | 6.5 | 8.0 | 3.5 | 3.6 | 4.7 | 0.7 | 1.1 | 2.1 | 2.5 | 2.6 | 3.3 | 2.6 |
| 14 | 4.9 | 3.4 | 5.9 | 5.6 | 1.7 | 4.6 | 5.2 | 5.0 | 3.6 | 1.7 | 2.5 | 2.1 | 3.0 | 2.3 | 3.2 |
| 15 | 4.2 | 7.8 | 3.7 | 1.5 | 3.5 | 3.4 | 2.9 | 2.4 | 0.7 | 2.3 | 1.8 | 2.2 | 2.2 | 2.8 | 2.4 |
| 16 | 1.0 | 1.7 | 0.6 | 0.8 | 0.1 | 3.1 | 4.1 | 1.7 | 2.2 | 0.9 | 2.7 | 2.7 | 2.7 | 2.5 | 2.4 |
| 17 | 2.8 | 11.3 | 13.0 | 10.3 | 3.8 | 4.8 | 6.5 | 4.3 | 4.0 | 2.9 | 1.7 | 3.3 | 0.8 | 1.1 | 0.9 |
| 18 | 0.2 | 0.1 | 0.2 | 1.4 | 25.3 | 1.1 | 0.6 | 0.4 | 3.0 | 8.8 | 1.3 | 2.4 | 1.5 | 2.4 | 1.1 |
| 19 | 0.0 | 1.0 | 0.2 | 0.0 | . | . | 0.9 | 0.1 | . | . | 3.2 | 3.3 | 2.9 | 2.8 | 3.5 |
| 20 | 0.0 | 6.5 | 0.0 | . | . | . | 0.5 | . | . | . | 3.1 | 3.4 | 2.8 | 3.6 | 3.2 |
| 21 | . | . | . | . | . | . | . | . | . | . | 2.8 | 3.6 | 3.6 | 3.8 | 3.6 |
| 22 | . | . | . | . | . | . | . | . | . | . | 3.7 | 3.9 | 3.7 | 4.1 | 4.0 |
| 23 | . | . | . | . | . | . | . | . | . | . | 3.1 | 3.7 | 3.8 | 3.8 | 3.9 |
| 24 | . | . | . | . | . | . | . | . | . | . | 4.0 | 4.0 | 4.0 | 4.2 | 4.2 |
| 25 | . | . | . | . | . | . | . | . | . | . | 3.9 | 4.0 | 3.9 | 4.1 | 4.1 |
| 26 | . | . | . | . | . | . | . | . | . | . | 3.7 | 4.0 | 3.8 | 4.0 | 4.0 |
| 27 | . | . | . | . | . | . | . | . | . | . | 3.9 | 3.9 | 3.8 | 3.7 | 4.0 |
| 28 | 0.3 | 0.0 | 0.0 | 0.2 | . | 1.0 | . | . | 0.7 | . | 3.4 | 2.5 | 2.7 | 2.4 | 3.0 |
| 29 | 0.5 | 0.0 | 0.0 | 0.0 | 0.8 | 1.2 | . | . | . | 0.4 | 2.8 | 3.0 | 2.5 | 3.0 | 3.1 |
| 30 | . | . | . | . | . | . | . | . | . | . | 3.5 | 3.0 | 3.2 | 3.5 | 3.7 |
| 31 | 7.1 | . | 0.0 | 0.2 | . | 1.5 | . | . | 0.4 | . | 3.5 | 3.4 | 3.4 | 3.3 | 3.8 |
| dec. I | 20.1 | 10.0 | 22.7 | 3.5 | 11.7 | 6.1 | 5.1 | 7.4 | 3.5 | 6.2 | 26.1 | 31.9 | 28.3 | 32.4 | 30.9 |
| N | 18.3 | 22.0 | 20.6 | 18.6 | 22.8 | 9.2 | 9.7 | 9.8 | 9.1 | 11.9 | 28.9 | 31.1 | 29.3 | 32.0 | 30.6 |
| dec. II | 24.5 | 45.2 | 47.2 | 31.6 | 43.1 | 20.9 | 25.3 | 23.3 | 15.6 | 18.3 | 23.8 | 27.8 | 23.8 | 25.8 | 24.5 |
| N | 21.9 | 27.4 | 24.6 | 25.8 | 24.3 | 11.2 | 12.0 | 11.7 | 10.8 | 11.7 | 26.1 | 28.5 | 26.7 | 29.2 | 28.0 |
| dec. III | 7.9 | 0.0 | 0.0 | 0.4 | 0.8 | 3.7 | . | . | 1.1 | 0.4 | 38.3 | 39.0 | 38.4 | 39.9 | 41.4 |
| N | 30.7 | 27.9 | 27.6 | 30.4 | 25.2 | 18.2 | 14.2 | 16.1 | 14.4 | 14.8 | 23.8 | 26.0 | 24.3 | 27.2 | 25.6 |
| maand | 52.5 | 55.2 | 69.9 | 35.5 | 55.6 | 30.7 | 30.4 | 30.7 | 20.2 | 24.9 | 88.2 | 98.7 | 90.5 | 98.1 | 96.8 |
| N | 70.9 | 77.3 | 72.9 | 74.9 | 72.3 | 38.5 | 36.0 | 37.7 | 34.3 | 38.4 | 78.9 | 85.7 | 80.3 | 88.4 | 84.2 |



Figuur 7: Geaccumuleerde temperatuur, De Bilt, 2019

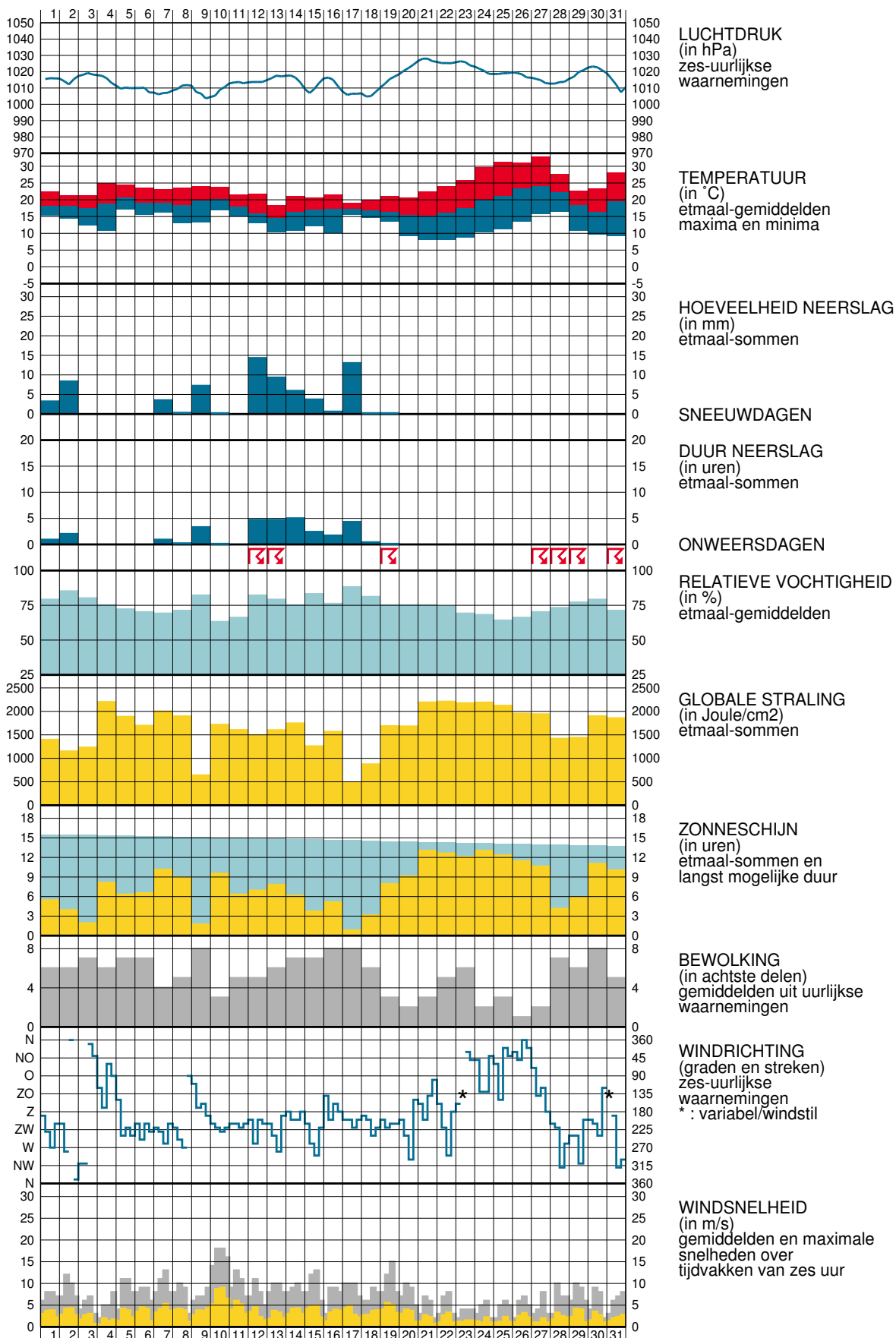
De getrokken lijn geeft de etmaalgemiddelde temperatuur van het actuele jaar, cumulatief weer. De stippellijn laat het langjarig gemiddelde (1981-2010) van de cumulatieve jaartemperatuur zien. Indien de actuele lijn zich onder die van het langjarig gemiddelde bevindt, is het jaar tot dan toe koud verlopen (blauw gearceerd). Als de actuele lijn zich erboven bevindt, verloopt het jaar tot dan toe warmer dan normaal (rood gearceerd).



Figuur 8: Geaccumuleerde neerslagsom, De Bilt, 2019

De getrokken lijn geeft de cumulatief gevallen hoeveelheid neerslag weer in het actuele jaar. De stippellijn laat het langjarig gemiddelde tijdvak 1981-2010 van de cumulatieve neerslag dagsommen zien. Indien de actuele lijn zich onder die van het langjarig gemiddelde bevindt, is het jaar tot dan toe droog verlopen (in rood aangegeven). Als de actuele lijn zich erboven bevindt, verloopt het jaar nat (blauw).

WAARNEMINGEN TE DE BILT





Verklaring

In het Maandoverzicht van het Weer in Nederland (MOW) zijn gegevens opgenomen van de meteorologische stations. De ligging van de stations is aangegeven in de bovenstaande kaart. Het MOW is 106 jaar lang uitgegeven als KNMI-periodiek en wordt sinds 2010 verspreid via internet (<http://www.knmi.nl/nederland-nu/klimatologie/gegevens/mow>). Een uitgebreide toelichting op het MOW is eveneens via internet beschikbaar. (http://cdn.knmi.nl/system/downloads/files/000/000/007/original/het_weer_in_nederland.pdf?1433758571)

De tijden in het MOW zijn uitgedrukt in universal time (UT). Hierin komt 12 uur overeen met 13 uur Midden Europese Tijd (MET) en met 14 uur Midden Europese zomertijd. Alle gegevens hebben betrekking op het etmaal 00-24 uur UT. De vermelde normalen zijn berekend uit de metingen in het tijdvak 1981-2010. Normalen van het “aantal dagen met” zijn berekend uit uurlijkse waarnemingen. Hierbij geldt dat het betreffende verschijnsel in tenminste één uurvak werd waargenomen. De globale straling is de som van de directe en diffuse zonnestraling op een horizontaal vlak en wordt weergegeven in joule/cm^2 ($1 \text{ joule/cm}^2 = 2,7772 \times 10^{-3} \text{ kWh/m}^2$).

De referentiegewas-verdamping E_r is een richtgetal voor de bepaling van de potentiële verdamping van gewassen. E_r wordt bepaald uit gegevens van globale straling en luchttemperatuur (berekeningwijze volgens Makkink). De aanduidingen I, II en III hebben betrekking op de decaden, waarbij I = dag 1 t/m 10, II = dag 11 t/m 20 en III = dag 21 t/m de laatste dag van de maand. M = de gehele maand.

- | | | | |
|-------|---------------------|------|-------------------------|
| blank | : gegeven ontbreekt | A | : aantal |
| . | : waarde nul | STIL | : windstil/veranderlijk |
| 0 | : minder dan 0.5 | N | : normaal 1981-2010 |
| 0.0 | : minder dan 0.05 | | |

Het MOW is een uitgave van het Koninklijk Nederlands Meteorologisch Instituut
 Postbus 201 3730 AE De Bilt
<http://www.knmi.nl/nederland-nu/klimatologie> klimaatdesk@knmi.nl