



Koninklijk Nederlands
Meteorologisch Instituut
Ministerie van Infrastructuur en Milieu

Maandoverzicht van het weer in Nederland

oktober 2019



Oktober 2019: Zacht, nat en vrijwel de normale hoeveelheid zon

Fraai einde aan zeer wisselvallige maand

Oktober was een zachte maand met in De Bilt een gemiddelde temperatuur van 11,6 °C tegen 10,7 °C normaal. Een groot deel van de maand was het weer zeer wisselvallig met een komen en gaan van storingen. Aan het einde van de maand stabiliseerde de atmosfeer, werd het overwegend droog en was de zon vaak te zien.

De eerste week van de maand lag de temperatuur meestal beneden de normale waarde voor de tijd van het jaar. Op de 6^e werd het in een groot deel van het land zelfs niet warmer dan 10 graden. Daarna werd lange tijd met een zuidwestelijke stroming zachte lucht aangevoerd. Op 13 oktober werd het in een groot deel van het land, waaronder in De Bilt, nog een warme dag genoteerd (maximumtemperatuur 20,0 °C of meer). In De Bilt was dit de enige warme dag van de maand en de laatste van het seizoen. De landelijk hoogste temperatuur werd die dag gemeten in Ell met 24,8 °C. In het zuiden werden in oktober lokaal vier warme dagen genoteerd, de laatste op 26 oktober.

De laatste dagen van oktober was het in een noordelijke stroming en onder regie van een hogedrukgebied rustig weer, waarbij het met maxima van een graad of 10 te koud was voor de tijd van het jaar. Tijdens de nacht van 28 op 29 oktober daalde de temperatuur voor het eerst na de zomer op enkele plaatsen tot onder het vriespunt. Ook in de twee laatste nachten van de maand was dit het geval. De laagste temperatuur werd gemeten op de 31^e het KNMI-station Lelystad: -2,6 °C. Die dag kwam het ook in De Bilt voor het eerst na de zomer tot vorst.

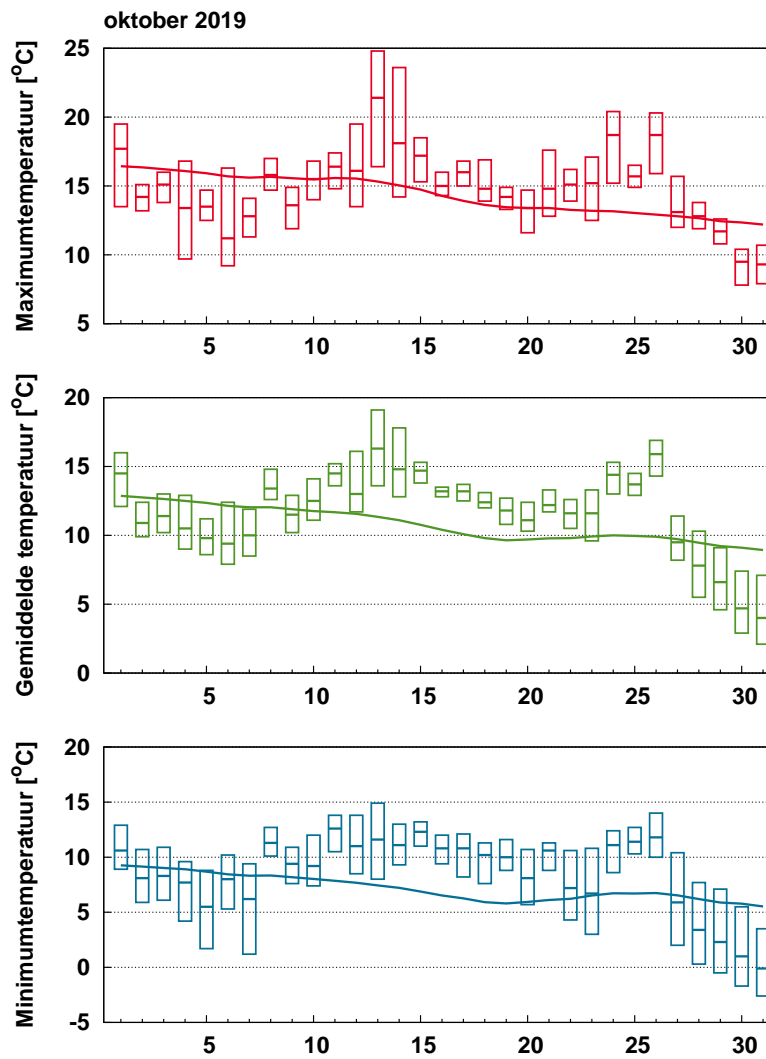
Oktober was gemiddeld over het land een natte maand met 107 mm tegen 83 mm normaal. In het noordwestelijk deel van het land viel met 130 tot ruim 220 mm lokaal in Noord-Holland de meeste regen. In de minst natte gebieden, in de provincies langs de oostgrens, viel op sommige stations niet meer dan 80 tot 100 mm.

Tot en met de 21^e was het uitermate wisselvallig. Op alle dagen met uitzondering van 5 oktober viel er regen. De eerste dag van de maand was direct de natste; landelijk gemiddeld viel er 20 mm. In een smalle strook van Noord-Holland naar Overijssel viel 30 tot ruim 50 mm regen. Op 9 oktober veroorzaakten buien lokaal wateroverlast in Noord-Holland. Plaatselijk viel daar 30 tot ruim 60 mm regen in korte tijd. Onder invloed van een hogedrukgebied werd het aan het einde van de maand overwegend droog.

Het aantal zonuren was met gemiddeld over het land 104 vrijwel gelijk aan het normale aantal van 113. Een groot deel van de maand was de zon echter slechts mondjesmaat te zien. De laatste dagen van de maand verliepen daarentegen zonovergoten.

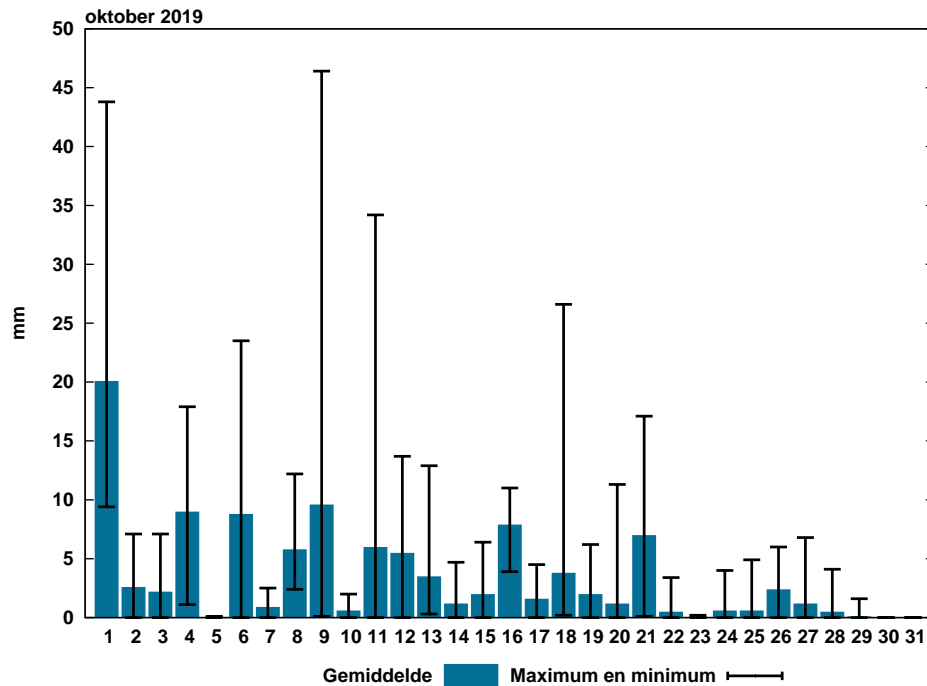
De verschillen in het aantal zonuren waren deze maand niet groot. Op de zonnigste plaatsen scheen de zon ca. 115 uren, op de somberste plaatsten werden ca. 90 zonuren geregistreerd.

Normaal=het langjarig gemiddelde over het tijdvak 1981-2010. De Bilt, 1 november 2019, Rob Sluijter



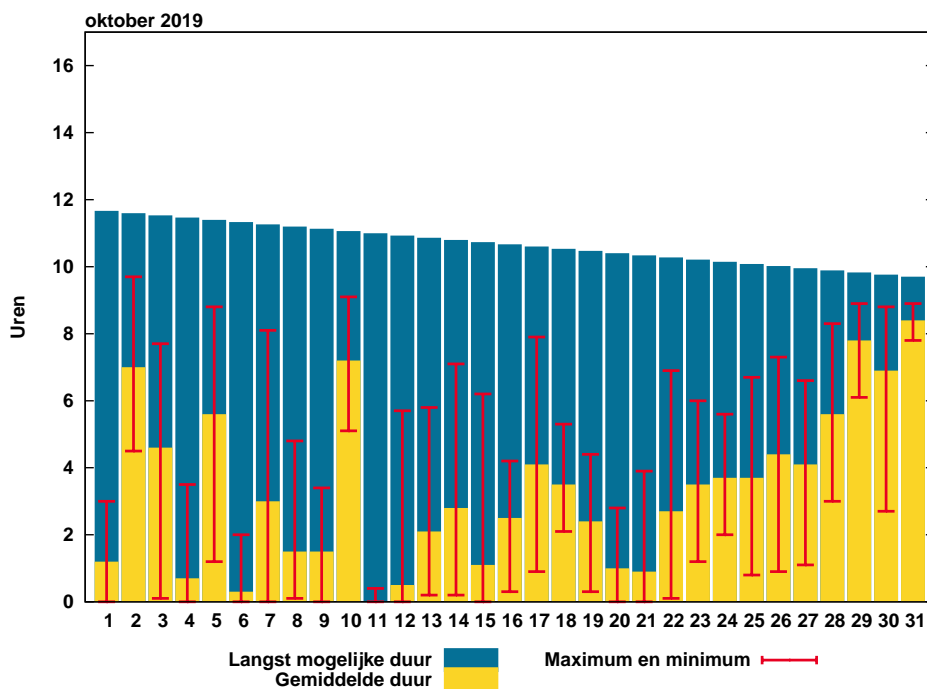
Figuur 1: Temperatuurverloop

De balkjes geven voor ieder element per etmaal de hoogste en laagste waarde aan zoals die gemeten is op één van de KNMI-stations. De rode (maximum), groene (gemiddelde) en blauwe (minimum) lijn geven het vijf-daags voortschrijdend gemiddelde aan over alle KNMI-stations, gemiddeld over het tijdvak 1981-2010.



Figuur 2: Etmaalsom neerslag

De blauwe balkjes tonen de gemeten etmaalsommen neerslag, gemiddeld over alle KNMI-stations. De zwarte lijnen geven de laagste en hoogste etmaalsom, gemeten op één van de stations.

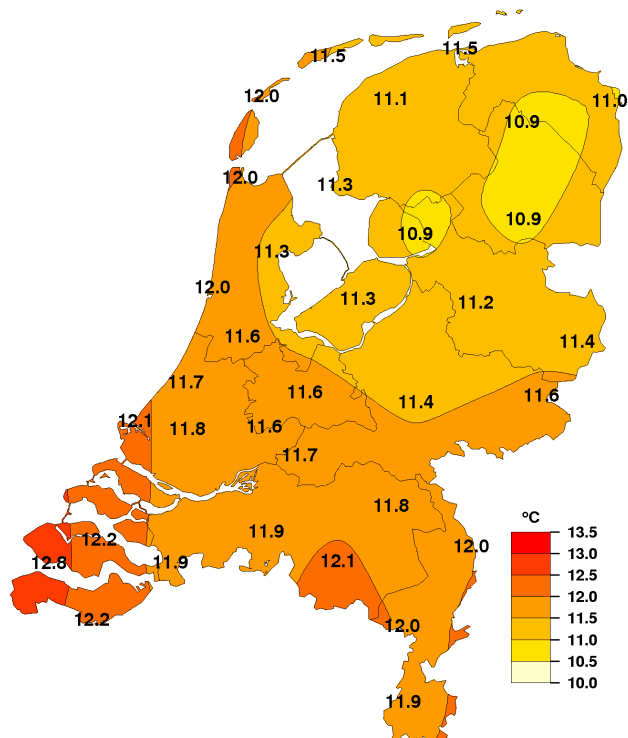


Figuur 3: Etmaalsom zonnenschijnduur

De gele balkjes tonen de etmaalsommen zonnenschijnduur, gemiddeld over alle KNMI-stations. De rode lijnen geven de laagste en hoogste etmaalsom, gemeten op één van de stations. De blauwe balkjes geven de theoretisch langst mogelijke zonnenschijnduur.

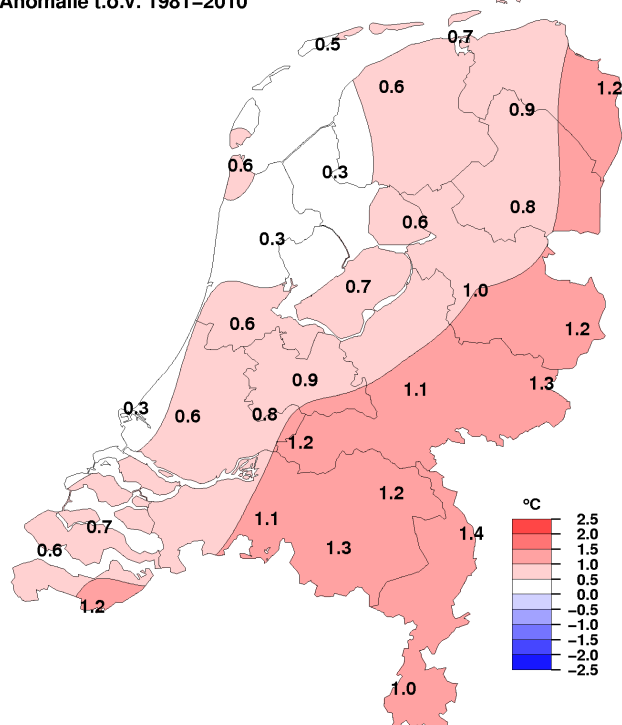
Geografische Overzichten

Gemiddelde temperatuur, oktober 2019

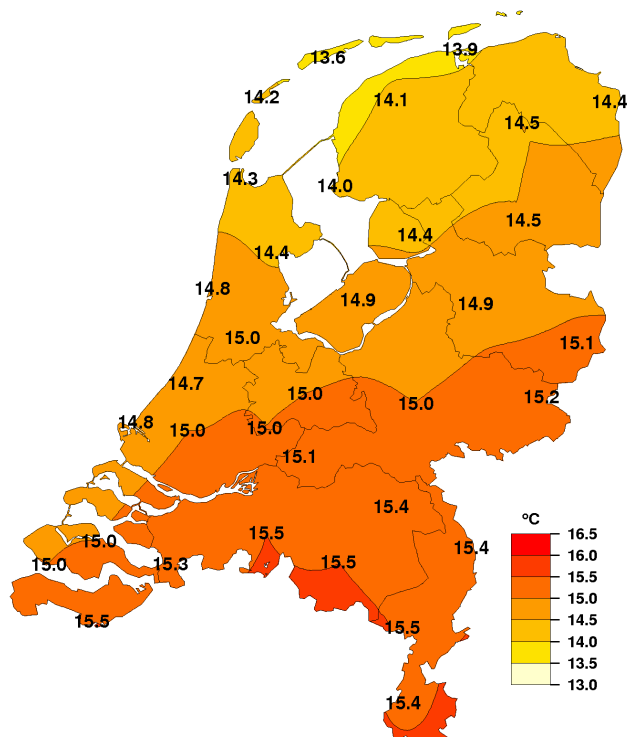


Gemiddelde temperatuur, oktober 2019

Anomalie t.o.v. 1981-2010

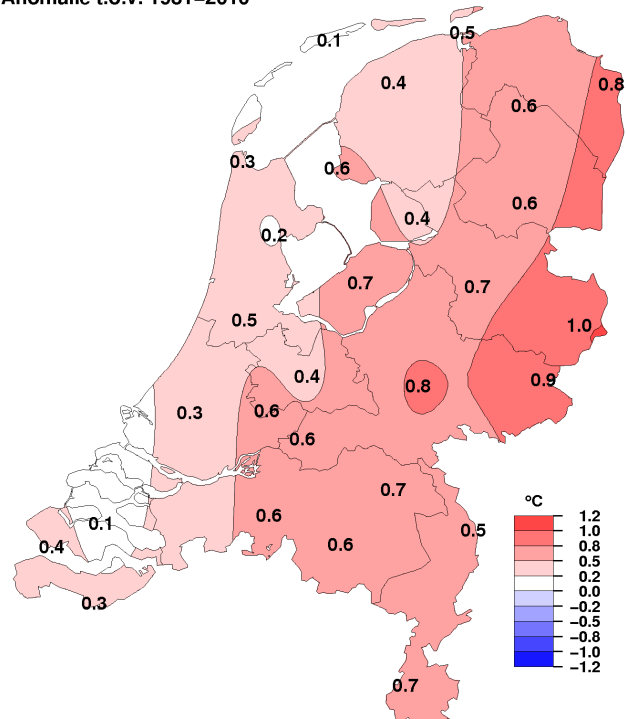


Gemiddelde maximumtemperatuur, oktober 2019



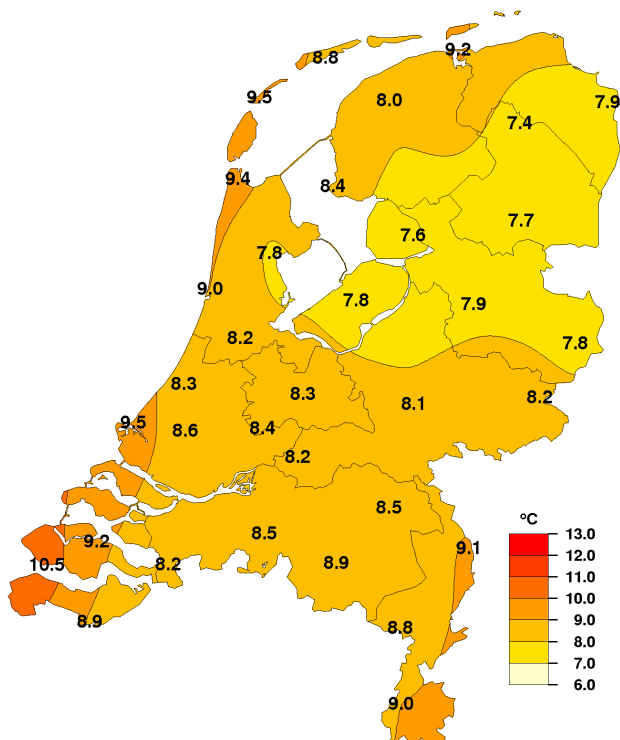
Gemiddelde maximumtemperatuur, oktober 2019

Anomalie t.o.v. 1981-2010



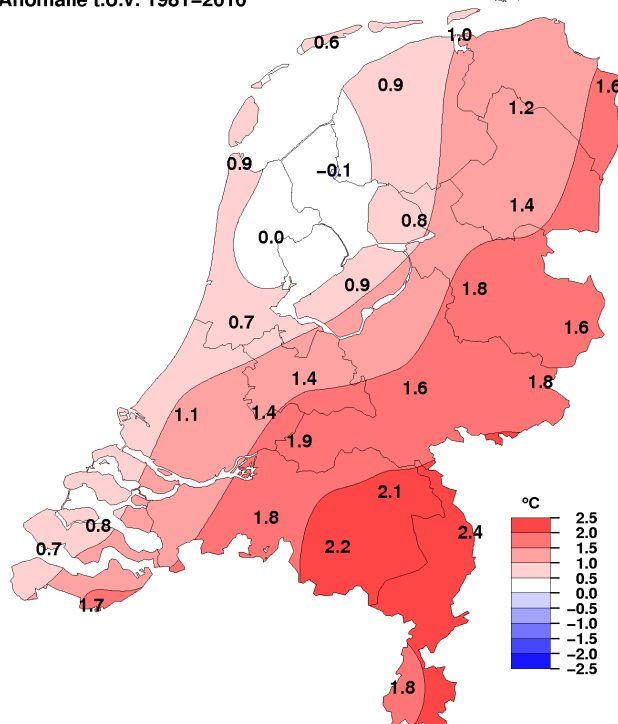
NB. De kaarten zijn gebaseerd op een automatische interpolatie van gegevens van individuele meetstations zonder additionele klimatologische kennis. De getoonde lokale variaties kunnen mede bepaald zijn door de gehanteerde interpolatietechniek en de ligging van de meteorologische stations.

Gemiddelde minimumtemperatuur, oktober 2019

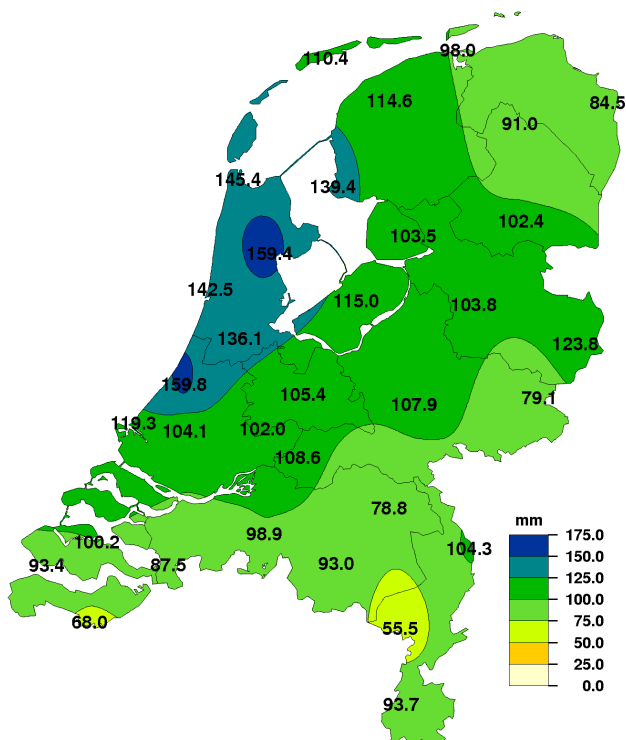


Gemiddelde minimumtemperatuur, oktober 2019

Anomalie t.o.v. 1981–2010

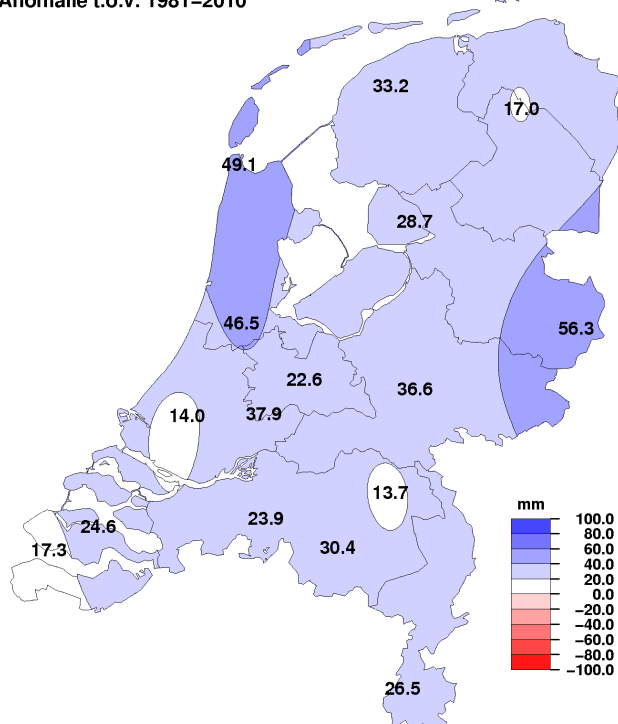


Maandsom neerslag, oktober 2019



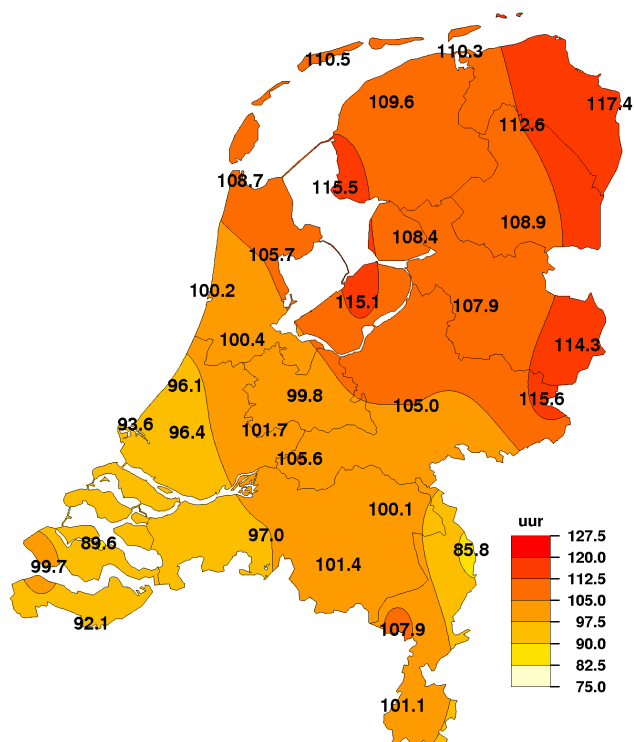
Maandsom neerslag, oktober 2019

Anomalie t.o.v. 1981–2010



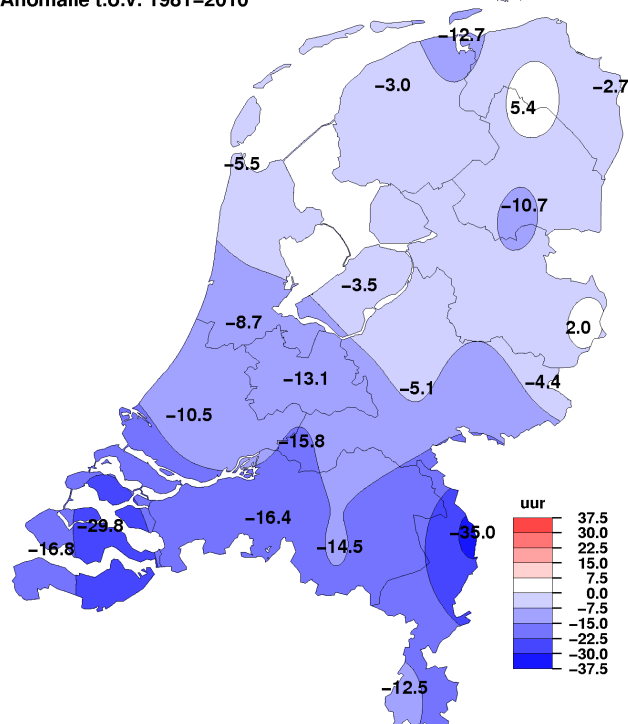
NB. De kaarten zijn gebaseerd op een automatische interpolatie van gegevens van individuele meetstations zonder additionele klimatologische kennis. De getoonde lokale variaties kunnen mede bepaald zijn door de gehanteerde interpolatietechniek en de ligging van de meteorologische stations.

Maandsom zonneshijnduur, oktober 2019

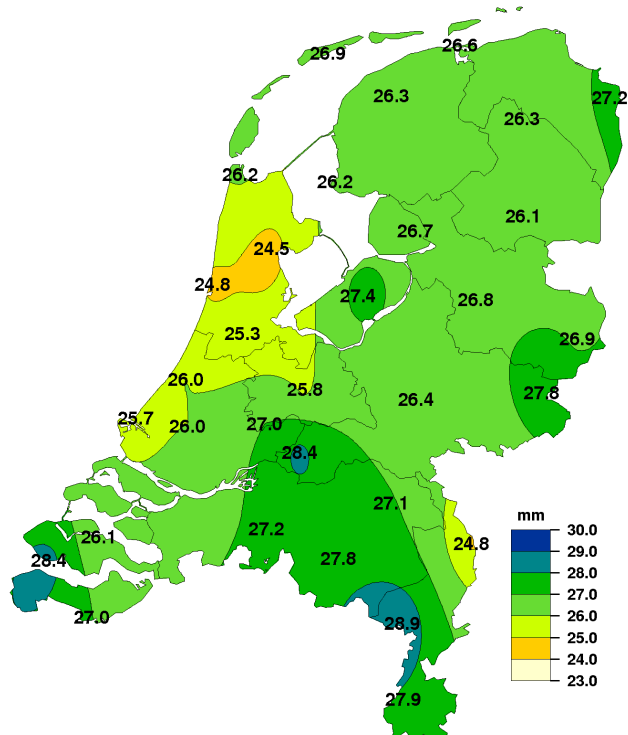


Maandsom zonneshijnduur, oktober 2019

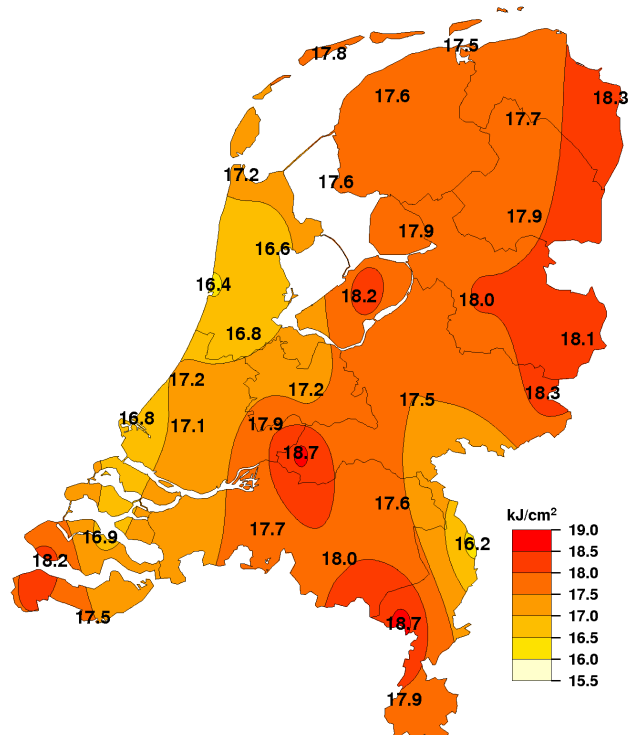
Anomalie t.o.v. 1981-2010



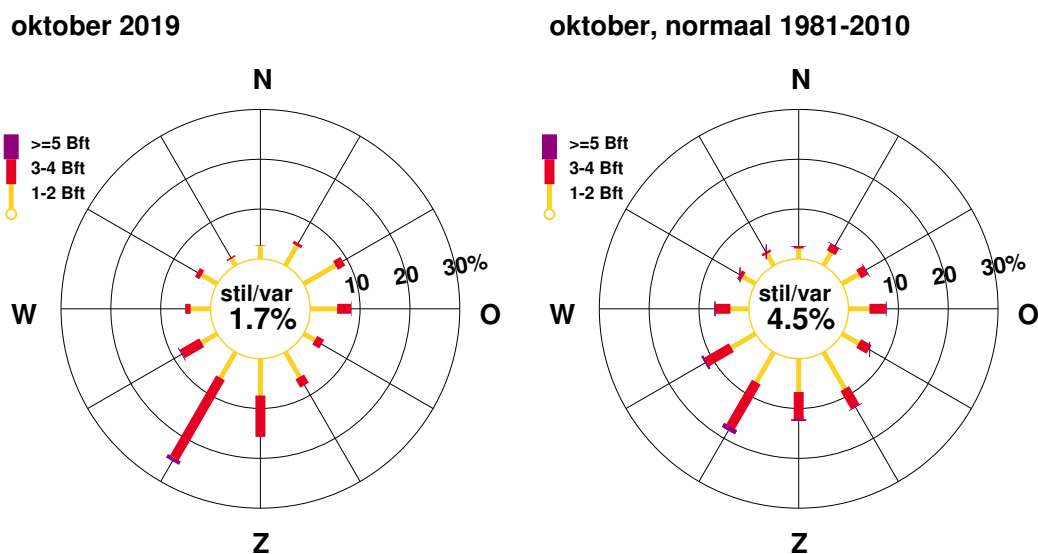
Maandsom referentiegewasverdamping, oktober 2019



Maandsom globale straling, oktober 2019



NB. De kaarten zijn gebaseerd op een automatische interpolatie van gegevens van individuele meetstations zonder additionele klimatologische kennis. De getoonde lokale variaties kunnen mede bepaald zijn door de gehanteerde interpolatietechniek en de ligging van de meteorologische stations.



Figuur 4: Windroos

In de windroos zijn de windrichtingen in klassen van 30° verdeeld. Voor iedere klasse is in drie Beaufortklassen aangegeven in hoeveel procent van de gevallen deze voorkwam (relatieve frequentie). De windroos heeft betrekking op het KNMI-station De Bilt.

Extremen			
Hoogste temperatuur:	24.8 °C	te Eil	op 13 oktober
Laagste temperatuur:	-2.6 °C	te Lelystad	op 31 oktober
Grootste aantal zonuren:	117.4 uur	te Nieuw Beerta	
Kleinste aantal zonuren:	85.8 uur	te Arcen	
Grootste maandsom neerslag:	159.8 mm	te Voorschoten	
Kleinste maandsom neerslag:	55.5 mm	te Eil	
Grootste dagsom neerslag:	46.4 mm	te Berkhout	op 9 oktober

Landgemiddelden

Decade	Temperatuur (°C)						Zonneschijn					
	Gem.		N		Gem. dagmax.		N		Gem.		N	
	Gem.	N	Gem. dagmax.	N	Gem. dagmin.	N	Gem.	N	Gem.	N	Gem.	N
I	11.7	12.6	14.4	16.0	8.9	9.2	31.8	36.9	28	33		
II	13.6	10.9	16.2	14.5	11.1	7.4	20.5	40.3	19	38		
III	10.4	9.8	13.9	12.8	7.0	6.6	52.1	35.7	47	32		
Maand	11.8	11.0	14.8	14.4	8.9	7.7	104.4	112.9	31	34		

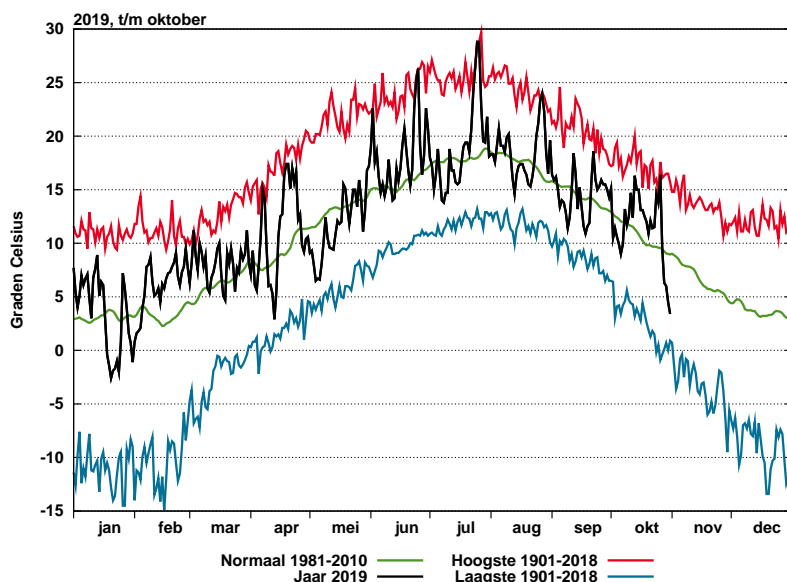
Decade	Luchtdruk zeeniveau (hPa)		Neerslag (mm)		Windsnelheid (m/s)		Globale straling (J/cm2)	
	Gem.	N	Gem.	N	Gem.	N	Gem.	N
I	1009.9	1013.8	59.5	33.3	5.1	4.9	6495	7100
II	1007.2	1015.5	34.6	19.3	5.0	4.7	4531	6485
III	1018.6	1014.4	12.8	30.0	4.4	5.2	6628	5318
Maand	1012.1	1014.5	106.9	82.7	4.8	4.9	17654	18902

Maandgemiddelden en maandsommen, temperatuur en neerslag

Station	Temperatuur (°C)								Neerslag (mm)							
	Gem.		N		Dagelijks maximum				Dagelijks minimum				Som		Max. dagsom	
	Gem.	N	Gem.	N	Hoogste	Datum	Gem.	N	Laagste	Datum	Som	N	Max. dagsom	Datum		
Lauwersoog	11.5	10.8	13.9	13.4	18.8	13	9.2	8.2	2.0	31	98.0		15.0	1		
Hoorn (Tersch.)	11.5	11.0	13.6	13.5	16.4	13	8.8	8.2	2.2	31	110.4		26.6	18		
Vlieland	12.0		14.2		17.6	13	9.5		2.7	31						
Leeuwarden	11.1	10.5	14.1	13.7	19.1	13	8.0	7.1	-1.0	31	114.6	81.4	25.9	11		
Nieuw Beerta	11.0	9.8	14.4	13.6	19.8	13	7.9	6.3	-2.1	31	84.5		19.7	1		
Eelde	10.9	10.0	14.5	13.9	20.1	13	7.4	6.2	-2.1	31	91.0	74.0	14.6	1		
De Kooy	12.0	11.4	14.3	14.0	18.7	13	9.4	8.5	3.5	31	145.4	96.3	34.2	11		
Stavoren	11.3	11.0	14.0	13.4	18.2	13	8.4	8.5	-0.5	31	139.4		20.3	1		
Hoogeveen	10.9	10.1	14.5	13.9	20.7	13	7.7	6.3	-2.1	31	102.4		26.3	1		
Marknesse	10.9	10.3	14.4	14.0	20.6	13	7.6	6.8	-1.1	31	103.5	74.8	28.5	1		
Berkhout	11.3	11.0	14.4	14.2	20.3	13	7.8	7.8	0.1	31	159.4		46.4	9		
Wijk aan Zee	12.0		14.8		20.6	13	9.0		1.0	30	142.5		39.6	9		
Lelystad	11.3	10.6	14.9	14.2	21.5	13	7.8	6.9	-2.6	31	115.0		30.1	1		
Heino	11.2	10.2	14.9	14.2	22.2	13	7.9	6.1	-2.5	31	103.8		38.8	1		
Schiphol	11.6	11.0	15.0	14.5	21.3	13	8.2	7.5	-0.2	31	136.1	89.6	33.6	1		
Twente	11.4	10.2	15.1	14.1	22.3	13	7.8	6.2	-1.8	31	123.8	67.5	43.8	1		
Voorschoten	11.7		14.7		20.7	13	8.3		0.4	31	159.8		38.4	1		
De Bilt	11.6	10.7	15.0	14.6	22.0	13	8.3	6.9	-0.6	31	105.4	82.8	18.5	9		
Hupsel	11.6	10.3	15.2	14.3	22.3	13	8.2	6.4	-2.3	31	79.1		19.4	1		
Deelen	11.4	10.3	15.0	14.2	22.2	13	8.1	6.5	-0.3	31	107.9	71.3	27.5	1		
Hoek van Holland	12.1	11.8	14.8		20.8	13	9.5		1.5	31	119.3		15.2	4		
Cabauw	11.6	10.8	15.0	14.4	21.9	13	8.4	7.0	1.1	31	102.0	64.1	17.4	4		
Rotterdam	11.8	11.2	15.0	14.7	21.9	13	8.6	7.5	-0.3	31	104.1	90.1	19.7	6		
Herwijnen	11.7	10.5	15.1	14.5	22.8	13	8.2	6.3	-0.4	31	108.6		15.6	4		
Volkel	11.8	10.6	15.4	14.7	23.8	13	8.5	6.4	-2.3	31	78.8	65.1	18.7	1		
Gilze-Rijen	11.9	10.8	15.5	14.9	24.0	13	8.5	6.7	-0.6	31	98.9	75.0	21.8	1		
Wilhelminadorp	12.2	11.5	15.0	14.9	21.8	13	9.2	8.4	2.2	31	100.2	75.6	13.4	6		
Arcen	12.0	10.6	15.4	14.9	24.2	13	9.1	6.7	-0.8	31	104.3		23.5	6		
Vlissingen	12.8	12.2	15.0	14.6	20.0	13	10.5	9.8	3.3	31	93.4	76.1	17.9	4		
Woensdrecht	11.9		15.3		22.7	13	8.2		-1.0	31	87.5		20.4	1		
Eindhoven	12.1	10.8	15.5	14.9	24.5	13	8.9	6.7	-0.2	30	93.0	62.6	18.8	1		
Westdorpe	12.2	11.0	15.5	15.2	23.0	13	8.9	7.2	1.2	31	68.0		12.2	6		
Ell	12.0		15.5		24.8	13	8.8		-1.5	31	55.5		15.4	6		
Maastricht	11.9	10.9	15.4	14.7	24.7	13	9.0	7.2	-0.1	31	93.7	67.2	18.1	1		

Maandgemiddelden en maandsommen, overige

Station	Globale straling (J/cm ²)		Zonneschijn (berekend uit globale straling)				Relatieve vochtigheid (percentage)		Dampdruk (hPa)		Windsnelheid (m/s)		Luchtdruk zeeniveau (hPa)	
	Som	N	uren	N	%	N	Gem.	N	Gem.	N	Gem.	N	Gem.	N
Lauwersoog	17536	18176	110.3	123.0	34	38	85	86	11.7	11.3	6.0	6.3		
Hoorn (Terschl.)	17815		110.5		34		85	85	11.7	11.5	6.7		1011.2	
Vlieland							83		11.8		8.2		1011.0	
Leeuwarden	17593	18383	109.6	112.6	33	34	87	87	11.7	11.2	4.6	4.8	1011.4	1013.9
Nieuw Beerta	18330	17992	117.4	120.1	36	37	88	88	11.7	11.0	5.0	5.1		
Eelde	17735	17905	112.6	107.2	34	33	87	89	11.5	11.1	4.1	4.2	1011.9	1014.2
De Kooy	17220	18383	108.7	114.2	33	35	84	84	11.9	11.5	5.8	6.0	1011.3	1013.8
Stavoren	17613		115.5		35		87		11.9		5.6			
Hoogeveen	17932	18363	108.9	119.6	33	36	89	88	11.8	11.0	4.0		1012.3	1014.4
Marknesse	17896		108.4		33		89	89	11.8	11.3	3.8	4.2		
Berkhout	16556		105.7		32		87	86	11.8	11.4	4.8			
Wijk aan Zee	16406		100.2		30		82		11.6					
Lelystad	18197	18853	115.1	118.6	35	36	87	88	11.8	11.5	4.4	4.7	1012.0	1014.2
Heino	18041		107.9		33		88		12.0		3.0	3.1		
Schiphol	16757	18526	100.4	109.1	30	33	85	86	11.8	11.5	4.9	5.1	1011.8	1014.3
Twente	18057	18694	114.3	112.3	35	34	86	86	11.8	10.9	3.9	3.4	1012.6	1015.0
Voorschoten	17153		96.1		29		88		12.2		4.6		1011.9	
De Bilt	17175	18549	99.8	112.9	30	34	86	86	11.8	11.3	3.4	3.3	1012.2	1014.6
Hupsel	18254	18874	115.6	120.0	35	36	88	86	12.1	11.0	3.3	3.3		
Deelen	17476	18628	105.0	110.1	32	33	88	86	12.0	11.0	4.0	4.0	1012.5	1014.8
Hoek van Holland	16775		93.6		28		86		12.3		7.3	7.7	1011.8	1014.3
Cabauw	17856	19520	101.7		31		88	87	12.2	11.4	4.3	4.3	1012.2	1014.5
Rotterdam	17092	18633	96.4	106.9	29	32	86	86	12.1	11.6	4.5	4.7	1012.0	1014.5
Hervijnen	18730	19175	105.6	121.4	32	37	89	88	12.4	11.4	3.9	4.0	1012.3	
Volkel	17628		100.1		30		86	86	12.0	11.2	4.1	3.8	1012.7	1015.1
Gilze-Rijen	17689	19294	97.0	113.4	29	34	86	86	12.2	11.3	3.8	3.8	1012.5	1014.9
Wilhelminadorp	16855	19761	89.6	119.4	27	36	86	84	12.4	11.6	4.5	4.7	1012.2	
Arcen	16231	19214	85.8	120.8	26	37	87	86	12.3	11.2	2.4	3.2		
Vlissingen	18225	19812	99.7	116.5	30	35	84	83	12.5	12.0	6.6	6.7	1012.0	1014.5
Woensdrecht							85		12.0		3.6		1012.3	
Eindhoven	17960	19523	101.4	115.9	31	35	84	85	12.0	11.2	4.0	3.9	1012.8	1015.2
Westdorpe	17512		92.1		28		85	86	12.1	11.6	4.2		1012.3	
Ell	18749		107.9		32		87		12.4		3.8			
Maastricht	17914	19862	101.1	113.6	30	34	84	85	11.9	11.2	4.3	4.4	1013.3	1015.6



Figuur 5: Etmaalwaarden van de gemiddelde temperatuur, De Bilt, 2019

De zwarte lijn toont de gemeten gemiddelde etmaaltemperatuur in het lopende jaar. De rode lijn geeft (per datum) de hoogst gemeten temperatuur sinds 1901, de blauwe lijn de laagste temperatuur. De groene lijn is het vijf-daagse voortschrijdend gemiddelde, gemiddeld over het tijdvak 1981-2010.

Temperatuur, "aantal dagen met"

Station	Gemiddelde temperatuur (°C)										Minimum temperatuur (°C)					Maximum temperatuur (°C)											
	> 20.0		20-15		15-10		10-5		5-0		< 0.0		< 0.0		< -10.0		< 0.0 (10cm)		≥ 30.0		≥ 25.0		≥ 20.0		< 0.0		
	A	N	A	N	A	N	A	N	A	N	A	N	A	N	A	N	A	N	A	N	A	N	A	N	A	N	
Lauwersoog	.	.	.	2	26	18	4	10	1	1	1	.	.	
Hoorn (Terschl.)	.	.	.	1	24	20	6	9	1	1	
Vlieland	.	.	1	24	6	
Leeuwarden	.	.	.	2	24	17	5	10	2	2	1	.	.	
Nieuw Beerta	.	.	2	2	20	15	6	12	3	3	1	.	.	
Eelde	.	.	2	2	19	15	7	12	3	2	1	1	.	.
De Kooy	.	.	.	2	25	20	6	8	.	1	1	.	.	.
Stavoren	.	.	.	2	23	19	6	9	2	1
Hoogeveen	.	.	2	2	20	15	6	12	3	2	1	1	.	.
Marknesse	.	.	2	2	19	16	8	11	2	2	1	1	.	.
Berkhout	.	.	2	2	20	18	8	9	1	1	1	1	.	.
Wijk aan Zee	.	.	4	20	6	1	1	.	.	.
Lelystad	.	.	3	2	19	17	7	10	2	2	1	1	.	.
Heino	.	.	3	2	19	15	7	11	2	3	1	2	.	.
Schiphol	.	.	3	2	21	18	6	10	1	1	1	1	.	.
Twenthe	.	.	4	2	17	15	7	11	3	2	1	2	.	.
Voorschoten	.	.	3	22	5	1	1	.	.	.
De Bilt	.	.	5	3	18	17	6	10	2	1	1	2	.	.
Hupsel	.	.	4	2	19	16	6	11	2	2	1	2	.	.
Deelen	.	.	3	2	20	16	6	11	2	2	2	2	.	.
Hoek van Holland	.	.	3	4	22	19	6	7	.	1	1	.	.	.
Cabauw	.	.	4	3	21	16	5	11	1	1	1	1	.	.
Rotterdam	.	.	4	3	20	18	5	9	2	1	1	1	.	.
Herwijnen	.	.	4	2	21	15	4	12	2	2	1	1	.	.
Volkel	.	.	4	3	21	16	4	11	2	2	2	2	.	.
Gilze-Rijen	.	.	5	3	19	17	5	10	2	1	4	2	.	.
Wilhelminadorp	.	.	5	3	21	19	5	8	.	1	1	2	.	.
Arcen	.	.	4	3	21	16	4	11	2	2	2	3	.	.
Vlissingen	.	.	5	4	23	21	3	6	1	1	.	.
Woensdrecht	.	.	5	20	4	2	2	.	.	.
Eindhoven	.	.	6	3	19	16	4	11	2	1	4	3	.	.
Westdorpe	.	.	6	3	20	17	4	10	1	1	2	2	.	.
Eil	.	.	6	18	5	2	4	.	.	.
Maastricht	.	.	6	4	19	16	4	10	2	1	4	3	.	.

Neerslag, wind en zon, "aantal dagen met"

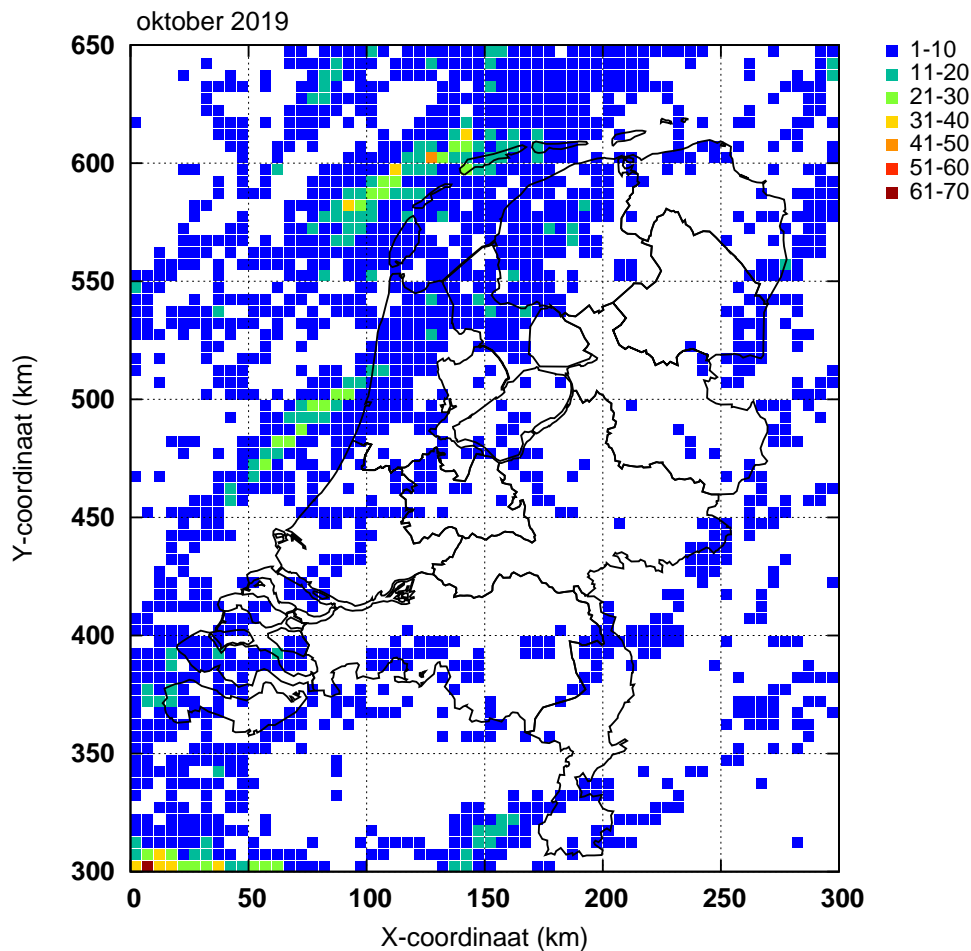
Station	Neerslag (mm)								Windkracht (Beaufort) Maximum uurgemiddelde								Zonneschijn (percentage)					
	Droog		≥ 0.1		≥ 1.0		≥ 10.0		< 4		≥ 6		≥ 7		≥ 8		Zonloos		< 20		≥ 80	
	A	N	A	N	A	N	A	N	A	N	A	N	A	N	A	N	A	N	A	N	A	N
Lauwersoog	8	22	18	3				12	27	7	9	1	3			1	5	3	12	11	3	4
Hoorn (Terschl.)	2	24	13	4				9	9	4							2	12			2	
Vlieland								4	15	9	1											
Leeuwarden	5	10	23	18	16	13	5	3	18	22	2	4		1			3	5	12	13	3	3
Nieuw Beerta	9	21	18	1				16	23	3	4		1				2	4	13	12	4	4
Eelde	7	11	22	17	15	12	3	2	23	19	1	3					4	5	13	13	3	3
De Kooy	4	9	24	18	20	13	2	3	10	25	7	8	2	3			4	5	14	12	3	3
Stavoren	3	23	18	7				12	5								3	10			3	
Hoogeveen	5	21	17	1				25									5	4	13	12	3	4
Marknesse	5	12	24	17	18	12	2	2	26	19	2						4	13			3	
Berkhout	4	26	18	6				21	3								5	14			3	
Wijk aan Zee	5	25	18	5				4	13								4				3	
Lelystad	4	23	15	3				22	21	2	4		1				4	4	13	12	4	3
Heino	6	24	17	1				30	11								5	14			2	
Schiphol	4	10	24	17	17	13	5	3	15	23	4	5		1			3	5	14	13	3	3
Twente	6	12	22	15	17	11	3	2	27	13	1						3	5	10	13	2	4
Voorschoten	4	24	18	7				19	2								3	13			2	
De Bilt	4	10	23	16	16	12	4	3	30	12							3	5	14	13	3	3
Hupsel	8	20	14	1				30	12	1							4	4	11	12	2	4
Deelen	5	12	22	15	18	11	3	2	25	19	1						4	5	12	13	3	3
Hoek van Holland	6	25	17	6				8	29	14	14	2	6		2		4	12			2	
Cabauw	4	13	25	15	18	11	3	2	20	18	1	3		1			5	12			2	
Rotterdam	4	11	22	17	18	12	4	3	20	20	1	4		1			3	5	14	14	2	3
Hervijnen	6	23	17	4				23	19	1	3		1				3	3	10	12	2	4
Volkel	6	13	19	15	14	10	3	2	25	16	1	2					3	14			2	
Gilze-Rijen	6	12	23	16	16	11	3	2	27	16	1						2	4	11	13	1	3
Wilhelminadorp	7	13	24	16	18	12	4	3	18	21	1	3		1			4	3	14	11	2	3
Arcen	11	20	14	2				31	11								5	4	14	12	1	4
Vlissingen	5	11	23	16	15	12	3	2	8	27	12	10	1	4		1	5	4	14	12	2	3
Woensdrecht	7	18	13	2				27														
Eindhoven	6	13	20	15	16	10	3	2	25	17	1	2					2	5	13	13	1	3
Westdorpe	6	17	12	3				18	1								2	15			1	
Eil	6	18	11	1				26									3	13			1	
Maastricht	6	13	20	15	13	10	4	2	22	20	3						4	5	15	14	2	4

Onweer, mist en sneeuw, "aantal dagen met"

Station	Onweer		Mist		Sneeuw	
	A	N	A	N	A	N
Leeuwarden	4	2	3	6		
Eelde		1	6	8		
De Kooy	5	4	4	4		
Schiphol	5	3	3	5		
Twente	3	1	9	7		
Voorschoten	4		6			
De Bilt	2	2	7	7		
Deelen	2	2	6	7		
Rotterdam	2	3	4	7		
Volkel	1	1	5	8		
Gilze-Rijen	1	2	5	8		
Vlissingen	3	2		2		
Eindhoven	1	1	3	7		
Maastricht	1	1	3	4		

Bodemtemperaturen (°C)

Datum	Nieuw Beerta				Marknesse				De Bilt				Wilhelminadorp			
	Diepte (cm)				Diepte (cm)				Diepte (cm)				Diepte (cm)			
	10	20	50	100	10	20	50	100	10	20	50	100	10	20	50	100
2	13.6	14.2	14.7	14.7	13.8	14.5	15.3	15.3	14.9	15.3	15.7	15.6	14.8	15.3	15.9	15.6
7	10.2	11.0	13.0	14.1	10.6	11.6	13.4	14.7	12.6	13.1	14.5	15.1	12.6	13.0	14.0	15.0
12	12.7	12.7	12.7	13.5	13.1	13.1	13.2	13.9	14.0	13.9	14.2	14.6	13.7	13.8	14.0	14.5
17	14.0	13.9	13.7	13.4	13.9	13.9	13.9	13.8	14.4	14.4	14.6	14.6	14.0	14.1	14.4	14.6
22	12.3	12.5	13.1	13.5	12.3	12.7	13.2	13.7	13.4	13.5	14.0	14.4	12.5	12.8	13.5	14.2
27	12.9	13.1	13.1	13.2	13.0	13.3	13.3	13.5	13.9	14.0	14.2	14.2	13.0	13.5	13.8	13.9
Gem.	12.3	12.5	13.1	13.6	12.4	12.6	13.4	14.0	13.5	13.6	14.3	14.6	13.0	13.2	13.9	14.5



Figuur 6: Onweer

Ontladingen in Nederland, de kustwateren en het aangrenzende buitenland, zoals geregistreerd door het Nederlands-Belgische detectiesysteem. Het kaartje geeft het aantal ontladingen per 5×5 km vak.

Etmaalgemiddelden en etmaalsommen

Datum	Gemiddeld					Temperatuur (° C)					Minimum				
	Eelde	De Kooy	De Bilt	Vlissingen	Maastricht	Maximum					Eelde	De Kooy	De Bilt	Vlissingen	Maastricht
						Eelde	De Kooy	De Bilt	Vlissingen	Maastricht					
1	13.1	14.1	15.1	16.0	15.0	18.0	17.9	18.3	18.5	17.2	10.1	10.8	10.4	12.0	12.9
2	10.7	11.8	10.5	12.4	10.0	14.3	13.9	14.1	14.1	14.3	6.8	9.1	8.1	10.5	7.8
3	11.0	12.0	11.4	12.9	10.2	16.0	15.5	14.7	14.6	13.9	6.6	9.4	9.0	10.9	6.7
4	9.1	10.0	10.6	12.9	11.3	10.1	10.9	14.5	15.1	13.8	7.1	8.9	8.6	9.6	8.4
5	8.8	11.0	9.9	11.2	9.9	14.2	13.9	14.0	12.8	12.6	1.8	7.6	6.7	8.8	8.7
6	8.4	9.9	9.0	12.4	10.0	10.3	11.1	9.6	16.0	14.9	5.3	8.8	8.4	10.2	6.9
7	8.9	9.8	9.9	11.9	11.1	12.8	13.4	12.2	14.1	13.8	2.4	6.3	7.1	9.4	6.6
8	13.0	14.6	13.2	14.3	12.6	16.6	16.1	15.2	15.7	14.7	10.5	11.9	11.1	12.7	11.1
9	10.2	12.8	11.7	12.4	11.5	12.8	14.5	13.6	14.6	14.1	8.1	8.2	10.1	10.9	9.5
10	11.5	13.8	12.5	13.5	12.2	15.2	15.5	15.6	15.7	16.3	8.4	12.0	9.8	10.5	9.4
11	13.9	14.9	14.7	15.2	14.5	15.6	16.4	16.9	16.6	16.9	12.4	12.8	12.4	13.8	10.5
12	11.7	12.5	12.4	12.9	16.1	14.0	14.4	16.8	16.2	19.1	10.2	10.8	11.1	12.1	12.8
13	15.2	14.9	16.3	16.4	19.1	20.1	18.7	22.0	20.0	24.7	10.7	11.2	11.1	13.9	14.9
14	13.2	13.5	15.0	15.6	17.8	15.0	15.7	18.2	18.5	23.6	9.7	12.2	11.8	13.0	10.9
15	14.7	14.6	15.0	14.5	14.2	18.2	16.3	17.0	16.1	17.8	11.0	11.6	12.4	12.6	11.8
16	13.3	13.3	13.1	13.5	12.8	15.9	15.2	14.4	15.0	14.3	11.4	10.6	10.3	11.5	10.3
17	13.2	12.7	13.1	13.7	13.7	16.3	15.9	16.2	15.8	15.5	10.9	9.7	9.8	11.8	12.1
18	12.2	12.4	12.5	13.0	12.5	16.2	14.0	14.5	14.1	14.9	10.0	9.7	10.6	11.1	10.5
19	11.5	11.8	12.0	12.7	11.9	13.8	14.2	14.5	14.9	13.9	9.9	10.1	10.3	11.6	10.6
20	10.6	11.6	10.9	12.4	10.9	12.9	14.2	13.8	14.4	11.6	7.7	8.3	6.0	10.7	10.3
21	12.0	12.1	12.1	12.4	12.7	16.0	12.8	14.8	13.5	14.9	9.2	11.2	10.6	10.9	10.9
22	11.5	11.3	11.4	12.5	12.0	14.5	14.2	15.8	14.9	15.0	6.9	7.3	5.8	9.5	10.6
23	9.8	11.0	11.5	12.8	12.7	14.4	13.3	15.8	14.4	16.6	3.2	6.7	5.2	9.7	10.5
24	13.7	14.2	14.6	14.8	15.3	16.9	17.8	19.6	18.0	20.3	10.6	11.8	11.6	12.2	11.5
25	13.4	14.1	13.8	13.7	14.1	15.3	15.8	15.4	15.4	16.3	11.2	12.2	11.5	11.9	11.3
26	15.7	14.8	16.4	15.6	16.6	18.0	16.7	19.9	18.3	20.0	11.5	10.3	11.6	10.9	13.9
27	9.4	10.9	9.5	10.3	8.6	13.3	12.6	13.3	12.3	15.2	6.0	9.7	4.1	8.4	2.8
28	7.6	9.7	6.3	10.3	6.3	12.8	12.3	13.0	13.1	12.3	3.1	6.2	1.7	7.7	1.0
29	4.6	8.9	6.0	9.1	6.5	11.0	11.5	12.1	11.3	11.2	-0.4	6.5	0.8	7.1	3.1
30	3.2	7.1	4.5	7.4	3.9	9.3	9.4	10.4	9.9	7.8	-1.7	5.5	0.5	5.1	1.2
31	2.7	5.5	3.4	7.1	4.3	8.5	8.0	10.1	9.9	10.0	-2.1	3.5	-0.6	3.3	-0.1
dec. I	10.5	12.0	11.4	13.0	11.4	14.0	14.3	14.2	15.1	14.6	6.7	9.3	8.9	10.6	8.8
N	11.6	12.9	12.3	13.6	12.5	15.7	15.6	16.3	16.1	16.2	7.7	9.9	8.3	11.2	8.9
dec. II	13.0	13.2	13.5	14.0	14.4	15.8	15.5	16.4	16.2	17.2	10.4	10.7	10.6	12.2	11.5
N	9.8	11.3	10.6	12.1	10.8	14.1	14.0	14.8	14.6	14.9	5.6	8.2	6.6	9.8	6.9
dec. III	9.4	10.9	10.0	11.5	10.3	13.6	13.1	14.6	13.7	14.5	5.2	8.3	5.7	8.8	7.0
N	8.8	10.2	9.4	10.9	9.5	12.2	12.7	13.0	13.1	13.0	5.3	7.4	5.8	8.7	6.0
maand	10.9	12.0	11.6	12.8	11.9	14.5	14.3	15.0	15.0	15.4	7.4	9.4	8.3	10.5	9.0
N	10.0	11.4	10.7	12.2	10.9	13.9	14.0	14.6	14.6	14.7	6.2	8.5	6.9	9.8	7.2

Etmaalgemiddelden en etmaalsommen

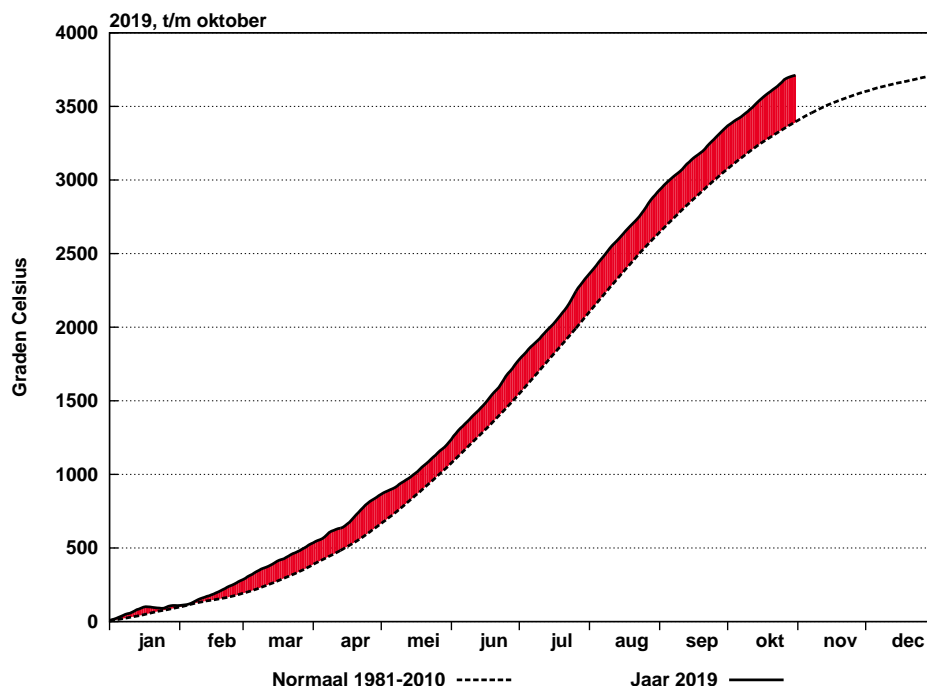
Datum	Berekend uit globale straling										Globale straling (J/cm2)				
	Zonneschijn (uren)					Zonneschijn (percentage)									
	Eelde	De Kooy	De Bilt	Vlissingen	Maastricht	Eelde	De Kooy	De Bilt	Vlissingen	Maastricht	Eelde	De Kooy	De Bilt	Vlissingen	Maastricht
1	1.2	2.2	1.4	1.9	0.9	10	19	12	16	8	567	671	565	631	494
2	8.6	6.7	7.3	6.9	5.3	74	58	63	59	46	1098	978	1079	1070	932
3	7.7	5.5	4.4	2.5	2.0	67	48	38	22	17	1067	940	801	830	738
4	.	.	0.5	.	.	0	0	4	0	0	249	199	307	284	243
5	6.6	7.3	7.4	2.3	1.2	58	64	65	20	10	988	952	983	709	593
6	.	.	.	1.9	0.6	0	0	0	17	5	393	380	205	385	261
7	8.1	4.0	0.5	0.7	1.8	72	36	4	6	16	966	695	443	472	603
8	2.5	4.8	0.5	0.9	0.1	22	43	4	8	1	602	779	364	510	295
9	1.5	1.4	0.2	3.3	1.8	14	13	2	30	16	384	449	505	728	571
10	5.8	6.7	6.4	9.1	6.6	53	61	58	82	59	756	849	856	1127	930
11	0	0	0	0	0	242	200	210	236	400
12	5.7	0	0	0	0	52	367	337	158	177	838
13	1.0	0.7	1.2	1.9	5.4	9	6	11	17	49	364	340	516	528	872
14	0.3	1.7	2.1	3.2	6.1	3	16	19	30	56	326	290	435	558	913
15	3.2	1.7	1.0	.	.	30	16	9	0	0	543	421	401	352	254
16	2.2	4.2	2.9	0.5	1.2	21	40	27	5	11	524	586	404	283	418
17	4.7	5.2	3.1	7.1	1.2	45	49	29	67	11	724	651	689	877	422
18	3.6	2.1	2.8	2.3	4.4	34	20	27	22	41	475	389	483	529	585
19	3.1	3.3	3.8	2.7	0.8	30	32	36	26	8	508	554	623	628	260
20	1.3	1.2	1.9	1.6	.	13	12	18	15	0	395	454	377	421	117
21	1.1	0.1	0.2	.	2.2	11	1	2	0	21	292	194	232	203	377
22	0.6	2.7	1.4	6.9	3.3	6	26	14	67	32	331	472	362	849	532
23	4.4	2.1	3.4	1.2	6.0	43	21	33	12	58	620	469	603	463	769
24	2.0	3.9	3.8	5.0	4.4	20	39	37	49	43	459	478	539	670	662
25	2.4	1.2	3.4	3.5	6.4	24	12	34	35	63	411	398	589	635	786
26	1.3	2.0	5.9	5.6	6.6	13	20	59	56	65	369	375	739	679	816
27	6.3	5.1	4.5	4.0	1.2	64	52	45	40	12	661	602	660	611	396
28	7.2	6.4	5.5	4.0	8.3	73	65	56	40	83	722	678	642	584	834
29	8.5	8.9	8.1	7.2	6.1	87	91	82	73	61	782	828	788	730	717
30	8.7	8.7	7.9	5.4	3.0	90	90	81	55	30	788	816	809	687	471
31	8.7	8.9	8.3	8.1	8.5	90	92	85	83	87	762	796	808	779	815
dec. I	42.0	38.6	28.6	29.5	20.3	37	34	25	26	18	7070	6892	6108	6746	5660
N	35.6	39.5	36.3	38.1	35.1	31	35	32	34	31	6807	7093	6898	7446	7257
dec. II	19.4	20.1	18.8	19.3	24.8	18	19	18	18	23	4468	4222	4296	4589	5079
N	39.0	40.0	41.3	39.9	41.5	37	38	39	37	39	6208	6263	6445	6656	6851
dec. III	51.2	50.0	52.4	50.9	56.0	47	46	48	46	50	6197	6106	6771	6890	7175
N	32.7	34.8	35.3	38.5	37.0	30	32	32	35	33	4890	5027	5206	5710	5755
maand	112.6	108.7	99.8	99.7	101.1	34	33	30	30	30	17735	17220	17175	18225	17914
N	107.2	114.2	112.9	116.5	113.6	33	35	34	35	34	17905	18383	18549	19812	19862

Etmaalgemiddelden en etmaalsommen

Datum	Gemiddelde luchtdruk op zeeniveau (hPa)					Gemiddelde windsnelheid (m/s)					Relatieve vochtigheid (percentage)				
	Eelde	De Kooy	De Bilt	Vlissingen	Maastricht	Eelde	De Kooy	De Bilt	Vlissingen	Maastricht	Eelde	De Kooy	De Bilt	Vlissingen	Maastricht
1	999.4	999.5	999.9	1000.3	1001.7	4.0	6.8	4.5	7.7	4.9	90	86	90	90	92
2	1009.4	1011.5	1012.1	1014.1	1012.7	4.0	5.4	2.7	6.4	3.3	79	69	80	69	86
3	1014.6	1015.3	1016.3	1017.1	1017.8	2.7	3.6	2.1	5.7	3.1	87	80	85	70	83
4	1006.2	1004.9	1004.8	1004.9	1006.2	3.5	5.7	3.6	8.2	4.2	91	87	90	87	88
5	1017.1	1016.6	1016.3	1015.2	1015.5	2.2	3.5	2.6	5.9	3.2	85	79	82	81	82
6	1016.0	1013.4	1012.4	1009.5	1011.6	4.8	8.3	5.4	8.2	2.5	81	82	89	91	94
7	1016.4	1015.1	1015.7	1014.9	1015.9	3.7	5.8	3.5	5.7	2.9	81	87	87	91	91
8	1004.0	1004.0	1006.1	1007.1	1008.6	5.3	7.7	4.0	8.5	4.8	88	80	89	87	93
9	1003.4	1002.7	1004.9	1005.8	1007.7	5.1	6.5	4.4	9.3	5.8	92	77	85	85	84
10	1008.2	1008.1	1010.6	1011.8	1013.6	6.0	8.8	4.5	9.8	5.6	85	74	81	80	77
11	1006.2	1005.5	1008.9	1009.5	1012.7	9.3	10.9	6.4	11.2	7.3	90	93	82	83	76
12	1008.4	1008.1	1008.9	1008.8	1010.3	3.3	4.5	2.2	3.3	5.3	94	89	94	95	78
13	1007.0	1006.0	1007.4	1007.2	1009.2	4.4	6.4	3.8	8.2	5.3	90	90	87	87	76
14	1010.6	1009.3	1009.4	1008.0	1009.5	3.1	4.2	2.3	4.8	2.8	89	88	90	89	76
15	1005.5	1004.7	1006.0	1005.9	1007.2	2.9	5.5	2.8	5.6	3.0	90	91	86	87	90
16	1006.7	1005.2	1006.8	1006.0	1009.0	4.3	5.3	3.8	8.1	6.0	92	93	91	93	89
17	1008.1	1007.3	1008.4	1008.1	1009.7	3.3	4.0	2.7	5.9	4.3	88	83	88	85	91
18	1003.3	1001.3	1003.9	1003.6	1006.9	6.0	8.8	5.4	10.0	6.1	84	86	79	81	78
19	1003.7	1002.1	1003.9	1003.5	1005.6	4.3	6.8	3.8	7.3	3.9	85	85	83	84	90
20	1009.7	1009.3	1009.2	1008.8	1008.4	2.1	2.6	1.7	3.7	3.4	94	90	91	87	97
21	1016.2	1015.8	1015.9	1015.2	1016.6	3.5	4.5	2.7	5.2	4.6	90	95	89	91	82
22	1022.1	1022.1	1022.6	1022.8	1023.4	2.7	2.3	2.0	3.2	2.9	92	88	92	89	85
23	1015.7	1014.9	1014.5	1013.5	1013.5	2.1	3.2	2.0	4.1	3.9	93	94	91	90	88
24	1006.8	1005.8	1007.2	1007.1	1009.0	3.7	6.0	3.6	7.5	4.8	88	87	83	84	76
25	1014.0	1012.7	1015.4	1015.5	1018.2	6.3	8.9	5.2	9.5	6.2	84	82	82	87	77
26	1008.8	1008.0	1010.8	1011.2	1014.0	8.8	11.8	6.0	10.9	7.5	77	83	73	80	69
27	1017.8	1019.0	1020.3	1021.6	1021.1	4.7	6.9	2.5	4.3	2.9	78	67	77	71	89
28	1022.4	1023.3	1023.6	1023.7	1023.6	2.8	3.0	1.2	2.4	2.0	85	75	88	76	85
29	1026.9	1026.8	1026.3	1025.5	1025.0	2.0	3.6	2.0	4.3	3.4	87	76	83	76	85
30	1029.4	1028.5	1027.7	1025.9	1026.3	2.4	4.4	3.0	5.8	3.6	82	80	82	79	86
31	1023.9	1022.6	1022.1	1020.3	1021.0	2.8	4.2	2.5	5.2	3.7	82	82	82	79	79
dec. I	1009.5	1009.1	1009.9	1010.1	1011.1	4.1	6.2	3.7	7.5	4.0	86	80	86	83	87
N	1013.3	1013.0	1013.8	1013.9	1014.9	4.3	6.1	3.2	6.6	4.4	88	83	87	83	85
dec. II	1006.9	1005.9	1007.3	1006.9	1008.9	4.3	5.9	3.5	6.8	4.7	90	89	87	87	84
N	1015.4	1015.0	1015.6	1015.3	1016.3	4.0	5.7	3.2	6.3	4.2	88	83	86	83	84
dec. III	1018.5	1018.1	1018.8	1018.4	1019.2	3.8	5.3	3.0	5.7	4.1	85	83	84	82	82
N	1014.0	1013.4	1014.5	1014.4	1015.8	4.4	6.2	3.5	7.0	4.7	89	84	87	84	85
maand	1011.9	1011.3	1012.2	1012.0	1013.3	4.1	5.8	3.4	6.6	4.3	87	84	86	84	84
N	1014.2	1013.8	1014.6	1014.5	1015.6	4.2	6.0	3.3	6.7	4.4	89	84	86	83	85

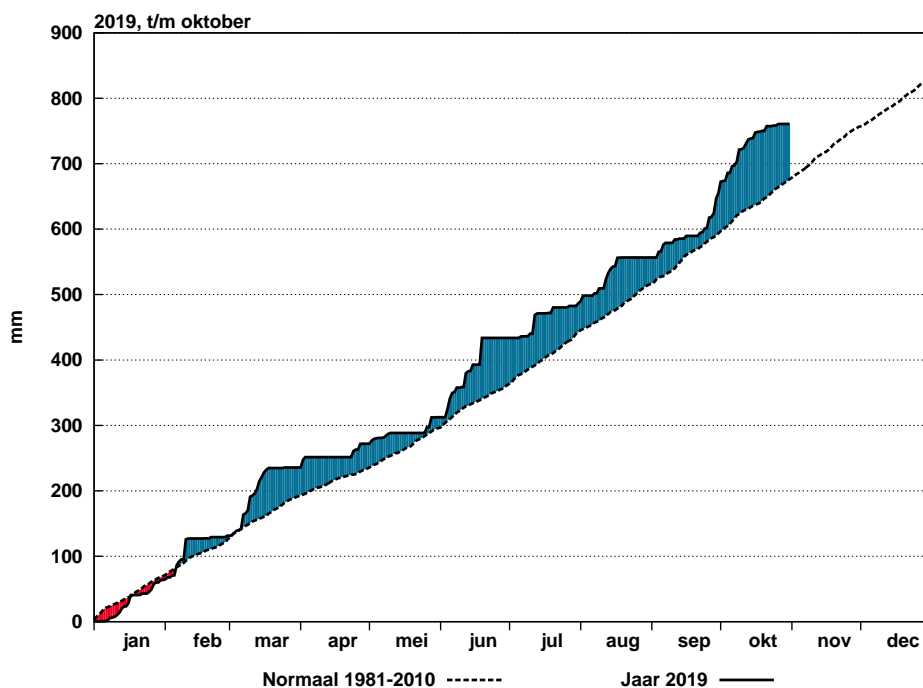
Etmaalgemiddelden en etmaalsommen

Datum	Hoeveelheid neerslag (mm)					Duur neerslag (uren)					Referentiegasverdamping (mm)				
	Eelde	De Kooy	De Bilt	Vlissingen	Maastricht	Eelde	De Kooy	De Bilt	Vlissingen	Maastricht	Eelde	De Kooy	De Bilt	Vlissingen	Maastricht
1	14.6	19.1	17.1	14.8	18.1	9.7	6.3	7.4	5.2	7.0	0.9	1.1	0.9	1.1	0.8
2	4.6	4.2	1.0	2.2	4.0	3.1	1.3	0.7	1.1	2.2	1.6	1.5	1.6	1.7	1.4
3	0.6	3.1	0.7	0.0	0.2	0.9	2.0	0.9	.	0.2	1.6	1.4	1.2	1.3	1.1
4	3.5	6.1	11.9	17.9	7.2	6.8	6.7	7.3	6.0	5.7	0.4	0.3	0.5	0.4	0.4
5	0.1	0.2	1.4	1.4	1.4	1.1	0.9
6	.	2.3	10.1	8.9	15.6	.	5.9	7.4	5.6	8.4	0.6	0.6	0.3	0.6	0.4
7	0.5	2.3	1.2	2.0	0.7	1.1	2.2	1.2	3.2	0.8	1.4	1.0	0.6	0.7	0.9
8	7.3	7.3	5.6	3.2	11.1	4.9	4.0	5.1	2.8	9.8	1.0	1.3	0.6	0.8	0.5
9	9.7	7.0	18.5	11.9	0.1	5.3	0.9	3.9	4.6	0.3	0.6	0.7	0.8	1.1	0.9
10	1.0	0.1	0.7	0.5	0.0	0.6	0.1	0.9	0.6	.	1.2	1.4	1.3	1.8	1.4
11	10.6	34.2	1.9	0.8	0.0	11.8	16.0	4.4	3.0	.	0.4	0.3	0.3	0.4	0.7
12	7.3	9.9	6.7	5.2	0.2	14.5	14.8	13.6	9.4	0.2	0.6	0.5	0.2	0.3	1.4
13	1.5	4.3	6.2	2.2	1.0	2.9	2.7	1.1	1.2	0.7	0.6	0.6	0.9	0.9	1.6
14	0.3	3.1	1.5	2.8	0.0	0.2	1.1	0.7	0.3	.	0.5	0.5	0.7	0.9	1.6
15	6.2	0.8	0.4	0.3	4.3	7.0	1.2	1.9	0.5	10.3	0.9	0.7	0.7	0.6	0.4
16	10.6	7.9	8.7	6.6	4.9	9.9	8.2	7.7	5.3	5.6	0.8	0.9	0.6	0.5	0.7
17	2.7	0.4	1.0	0.4	2.7	5.9	1.4	3.6	0.9	3.6	1.1	1.0	1.1	1.4	0.7
18	2.9	9.5	0.3	1.3	2.3	1.1	3.3	0.5	1.3	0.7	0.7	0.6	0.8	0.8	0.9
19	0.0	3.4	1.3	1.6	2.9	.	1.8	2.3	0.8	3.4	0.8	0.8	1.0	1.0	0.4
20	.	.	0.0	0.4	11.3	.	.	.	0.8	10.9	0.6	0.7	0.6	0.7	0.2
21	2.4	8.1	7.2	7.7	0.1	5.3	6.7	3.5	2.7	0.1	0.4	0.3	0.4	0.3	0.6
22	0.0	0.2	0.0	0.8	0.0	.	0.2	.	0.3	.	0.5	0.7	0.5	1.3	0.8
23	.	0.0	0.1	0.0	0.1	.	.	0.5	.	0.3	0.9	0.7	0.9	0.7	1.2
24	0.4	2.7	0.8	0.2	.	0.5	0.9	0.3	0.1	.	0.7	0.8	0.9	1.1	1.1
25	0.5	1.1	0.0	0.0	.	1.3	0.4	.	.	.	0.7	0.6	0.9	1.0	1.3
26	3.3	4.2	2.2	1.1	0.0	3.4	5.3	2.2	1.6	.	0.6	0.6	1.3	1.1	1.4
27	0.3	0.0	0.3	0.6	6.8	1.1	.	0.4	1.2	6.3	1.0	0.9	1.0	0.9	0.6
28	0.2	4.1	0.0	.	.	0.2	1.6	.	.	.	1.0	1.0	0.8	0.9	1.1
29	.	0.0	1.0	1.2	1.0	1.0	0.9
30	0.9	1.1	1.0	0.9	0.6
31	0.9	1.0	1.0	1.1	1.0
dec. I	41.8	51.5	66.8	61.4	57.1	32.4	29.4	34.8	29.1	34.6	10.7	10.7	9.2	10.6	8.7
N	28.8	37.2	32.5	32.5	29.8	22.2	21.7	23.1	20.5	21.4	10.4	11.1	10.6	11.9	11.3
dec. II	42.1	73.5	28.0	21.6	29.6	53.3	50.5	35.8	23.5	35.4	7.0	6.6	6.9	7.5	8.6
N	18.7	24.5	20.7	18.3	15.0	15.2	16.4	15.1	13.8	13.6	9.0	9.4	9.6	10.2	10.2
dec. III	7.1	20.4	10.6	10.4	7.0	11.8	15.1	6.9	5.9	6.7	8.6	8.9	9.7	10.3	10.6
N	26.4	34.5	29.6	25.3	22.3	23.9	24.6	22.5	19.5	19.4	6.9	7.3	7.4	8.5	8.2
maand	91.0	145.4	105.4	93.4	93.7	97.5	95.0	77.5	58.5	76.7	26.3	26.2	25.8	28.4	27.9
N	74.0	96.3	82.8	76.1	67.2	61.3	62.8	60.6	53.8	54.3	26.2	27.9	27.6	30.7	29.8



Figuur 7: Geaccumuleerde temperatuur, De Bilt, 2019

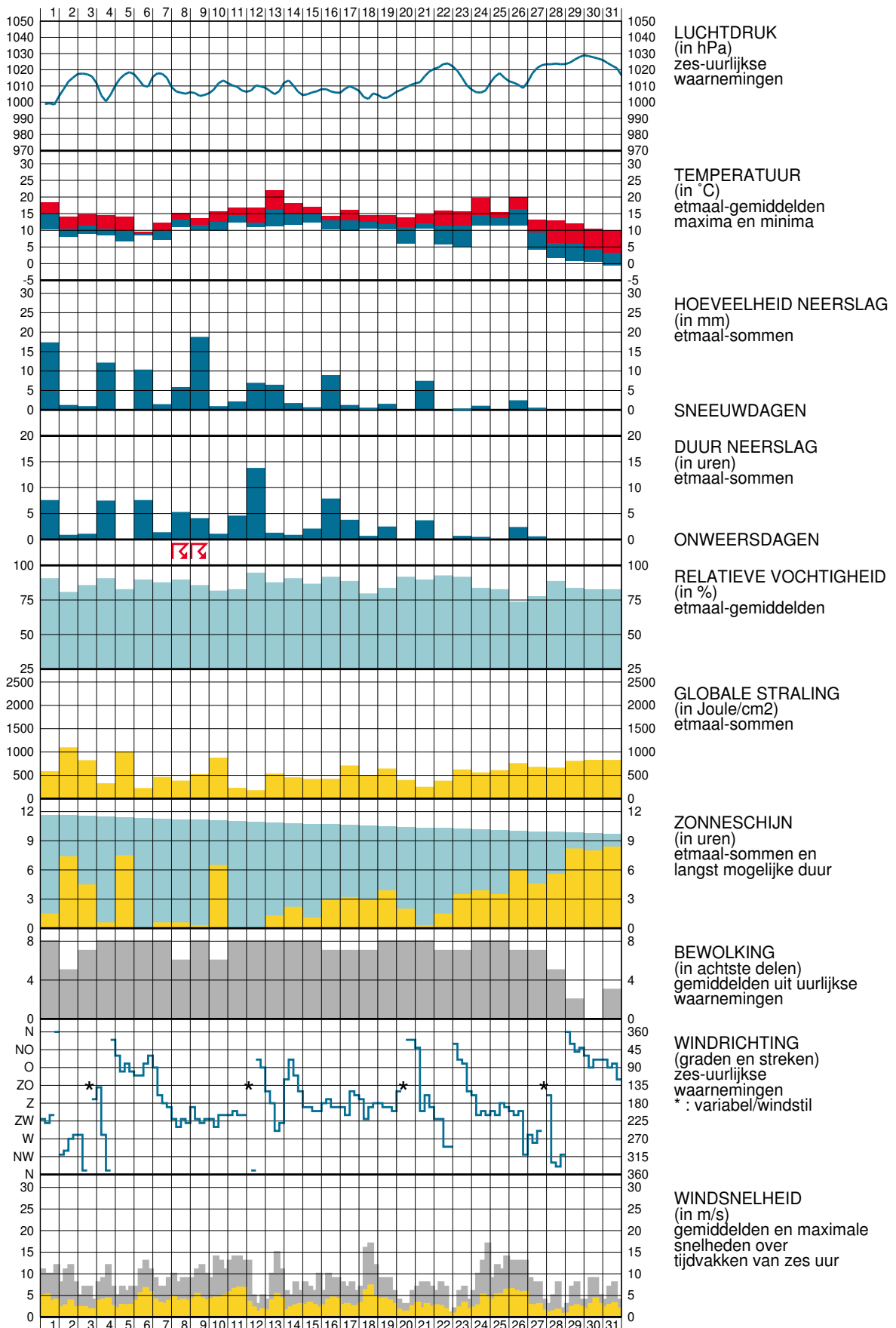
De getrokken lijn geeft de etmaalgemiddelde temperatuur van het actuele jaar, cumulatief weer. De stippellijn laat het langjarig gemiddelde (1981-2010) van de cumulatieve jaartemperatuur zien. Indien de actuele lijn zich onder die van het langjarig gemiddelde bevindt, is het jaar tot dan toe koud verlopen (blauw gearceerd). Als de actuele lijn zich erboven bevindt, verloopt het jaar tot dan toe warmer dan normaal (rood gearceerd).



Figuur 8: Geaccumuleerde neerslagsom, De Bilt, 2019

De getrokken lijn geeft de cumulatief gevallen hoeveelheid neerslag weer in het actuele jaar. De stippellijn laat het langjarig gemiddelde tijdvak 1981-2010 van de cumulatieve neerslag dagsommen zien. Indien de actuele lijn zich onder die van het langjarig gemiddelde bevindt, is het jaar tot dan toe droog verlopen (in rood aangegeven). Als de actuele lijn zich erboven bevindt, verloopt het jaar nat (blauw).

WAARNEMINGEN TE DE BILT





Verklaring

In het Maandoverzicht van het Weer in Nederland (MOW) zijn gegevens opgenomen van de meteorologische stations. De ligging van de stations is aangegeven in de bovenstaande kaart. Het MOW is 106 jaar lang uitgegeven als KNMI-periodiek en wordt sinds 2010 verspreid via internet (<http://www.knmi.nl/nederland-nu/klimatologie/gegevens/mow>). Een uitgebreide toelichting op het MOW is eveneens via internet beschikbaar. (http://cdn.knmi.nl/system/downloads/files/000/000/007/original/het_weer_in_nederland.pdf?1433758571)

De tijden in het MOW zijn uitgedrukt in universal time (UT). Hierin komt 12 uur overeen met 13 uur Midden Europese Tijd (MET) en met 14 uur Midden Europese zomertijd. Alle gegevens hebben betrekking op het etmaal 00-24 uur UT. De vermelde normalen zijn berekend uit de metingen in het tijdvak 1981-2010. Normalen van het “aantal dagen met” zijn berekend uit uurlijkse waarnemingen. Hierbij geldt dat het betreffende verschijnsel in tenminste één uurvak werd waargenomen. De globale straling is de som van de directe en diffuse zonnestraling op een horizontaal vlak en wordt weergegeven in joule/cm^2 ($1 \text{ joule/cm}^2 = 2,7772 \times 10^{-3} \text{ kWh/m}^2$).

De referentiegewas-verdamping E_r is een richtgetal voor de bepaling van de potentiële verdamping van gewassen. E_r wordt bepaald uit gegevens van globale straling en luchttemperatuur (berekenningswijze volgens Makkink). De aanduidingen I, II en III hebben betrekking op de decaden, waarbij I = dag 1 t/m 10, II = dag 11 t/m 20 en III = dag 21 t/m de laatste dag van de maand. M = de gehele maand.

- | | | | |
|-------|---------------------|------|-------------------------|
| blank | : gegeven ontbreekt | A | : aantal |
| . | : waarde nul | STIL | : windstil/veranderlijk |
| 0 | : minder dan 0.5 | N | : normaal 1981-2010 |
| 0.0 | : minder dan 0.05 | | |

Het MOW is een uitgave van het Koninklijk Nederlands Meteorologisch Instituut
 Postbus 201 3730 AE De Bilt
<http://www.knmi.nl/nederland-nu/klimatologie> klimaatdesk@knmi.nl