



Koninklijk Nederlands  
Meteorologisch Instituut  
*Ministerie van Infrastructuur en Milieu*

# Maandoverzicht van het weer in Nederland

december 2019



## December 2019: Zeer zacht, zeer zonnig en aan de droge kant

Met een gemiddelde temperatuur van 5,8 °C in De Bilt was december een zeer zachte maand. Deze maand bevindt zich in de top tien van zachte decembermaanden sinds 1901. Normaal is 3,7 C

Tot en met Sinterklaas verkeerden we onder de invloed van hogedrukgebieden boven West-Europa. Het was rustig weer met 's nachts vaak lichte vorst en mist. Waar de mist overdag oploste, was het zonnig. De laagste temperatuur van de maand, -4,1 °C, werd op de eerste in Twenthe en op de 28<sup>e</sup> in Heino en Hupsel gemeten.

Tot en met de kerstdagen was het zacht met een komen en gaan van storingen die vanaf de Atlantische Oceaan oostwaarts trokken. Vaak was het onstuimig, herfstachtig weer met regen of buien en veel wind. Soms werd dit weertype afgewisseld door kortdurende hogedrukinvloed met een (vrijwel) droge dag met zonnige perioden. Rond 18 december was het in een zuidelijke tot zuidwestelijke stroming zeer zacht met in het zuiden maxima tot ongeveer 15 °C. De hoogste temperatuur, 15,9 °C, werd op de 17<sup>e</sup> gemeten in Eindhoven. Na de kerstdagen werd het drie dagen koud onder invloed van een hogedrukgebied boven Midden-Europa, de laatste dagen van de maand verliepen vrij zacht.

Er werden in De Bilt zeven vorstdagen geteld (minimumtemperatuur lager dan 0 °C), normaal zijn dat er dertien. Ijsdagen, dagen waarop het de temperatuur het gehele etmaal niet boven nul komt, kwamen nergens in Nederland voor.

Met gemiddeld over het land 63 mm neerslag tegen een langjarig gemiddelde van 80 mm was december aan de droge kant. De neerslag was ongelijkmatig over Nederland verdeeld. In een strook van west naar oost over het midden viel het meest, plaatselijk tot ongeveer 100 mm. Het natste KNMI-station was Deelen met 93 mm. Het droogst was het in het noordoosten, in het oosten van Groningen viel plaatselijk niet meer dan 35 mm. Het droogste KNMI-station was Nieuw Beerta met 37 mm. Sneeuw werd niet waargenomen.

Van tijd tot tijd stond er veel wind. Op Vlieland werd op 9 december een uurgemiddelde windkracht 9 waargenomen, het criterium voor storm, het was de eerste storm van het winterseizoen.

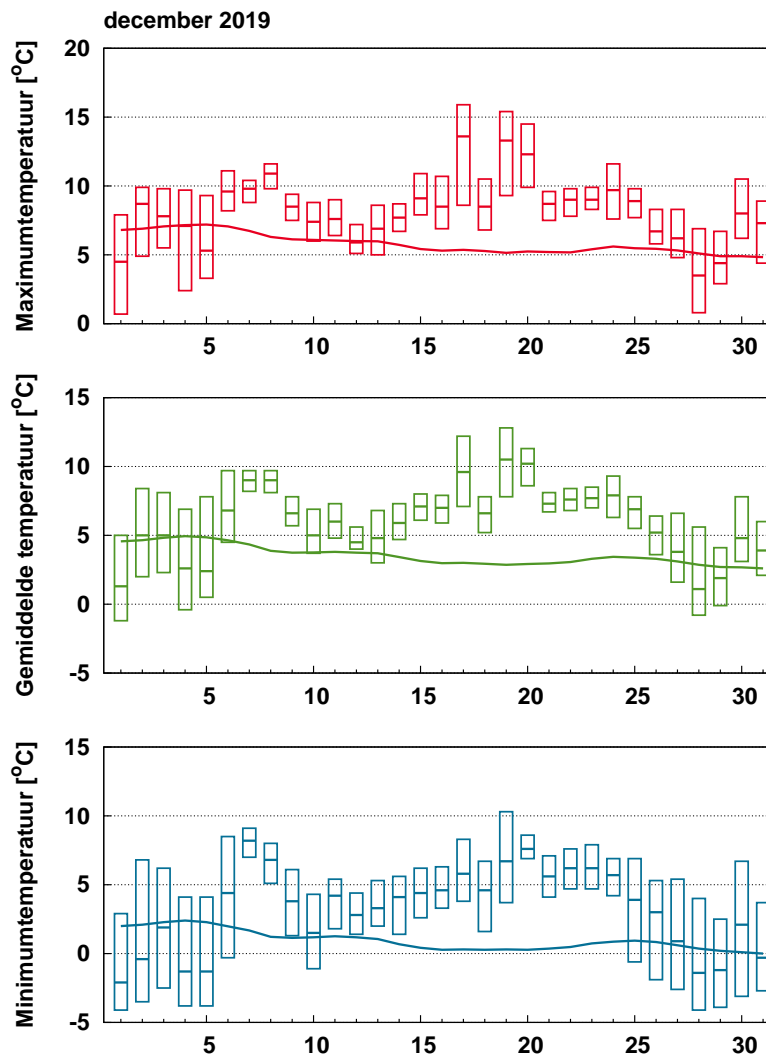
De zon scheen deze maand gemiddeld over het land 74 uur terwijl het langjarig gemiddelde 49 uur is. December komt hiermee op de vierde plaats van zonnigste decembermaanden sinds 1906. Het zonnigst was het in Lauwersoog met 85 uur zon. In het zuidoosten was het het minst zonnig met 56 uren in Arcen. Vooral in de perioden met hogedrukinvloed aan het begin en het einde van de maand scheen de zon volop. Van 5 tot en met 7 december scheen de zon nauwelijks, de zesde was in het gehele land zonloos.

Rond de jaarwisseling ontstond er als gevolg van de rook van vuurwerk zeer dichte mist met plaatselijk zichten van minder dan 10 m. Hiervoor gaf het KNMI voor het noorden een code rood uit, voor het midden oranje.

Vorig jaar was de gemiddelde temperatuur in De Bilt in december 6,2 °C, landelijk gemiddeld scheen de zon 52 uur en er viel 89 mm neerslag.

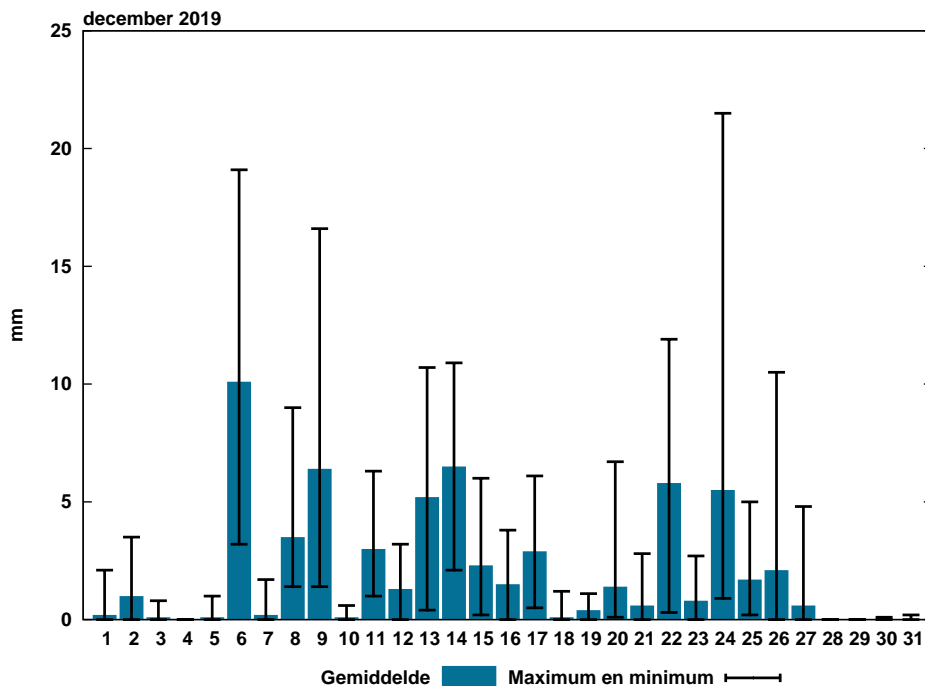
Normaal=het langjarig gemiddelde over het tijdvak 1981-2010

KNMI, Weer- en klimaatdiensten, KNMI, Weer- en klimaatdiensten, 7 januari 2020, Adrie Huiskamp.



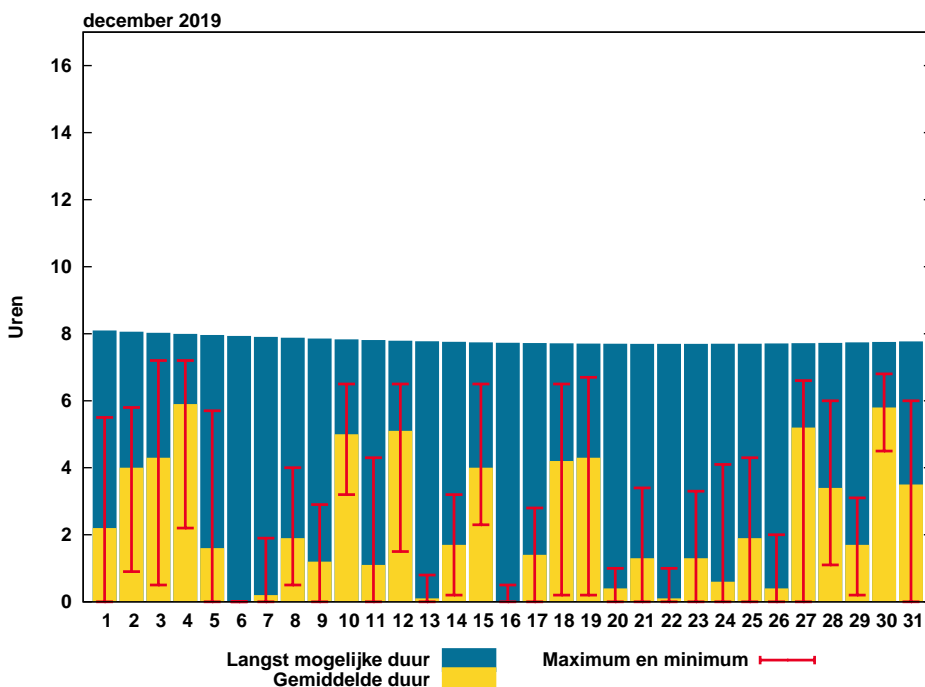
Figuur 1: Temperatuurverloop

De balkjes geven voor ieder element per etmaal de hoogste en laagste waarde aan zoals die gemeten is op één van de KNMI-stations. De rode (maximum), groene (gemiddelde) en blauwe (minimum) lijn geven het vijf-daags voortschrijdend gemiddelde aan over alle KNMI-stations, gemiddeld over het tijdvak 1981-2010.



Figuur 2: Etmaalsom neerslag

De blauwe balkjes tonen de gemeten etmaalsommen neerslag, gemiddeld over alle KNMI-stations. De zwarte lijnen geven de laagste en hoogste etmaalsom, gemeten op één van de stations.

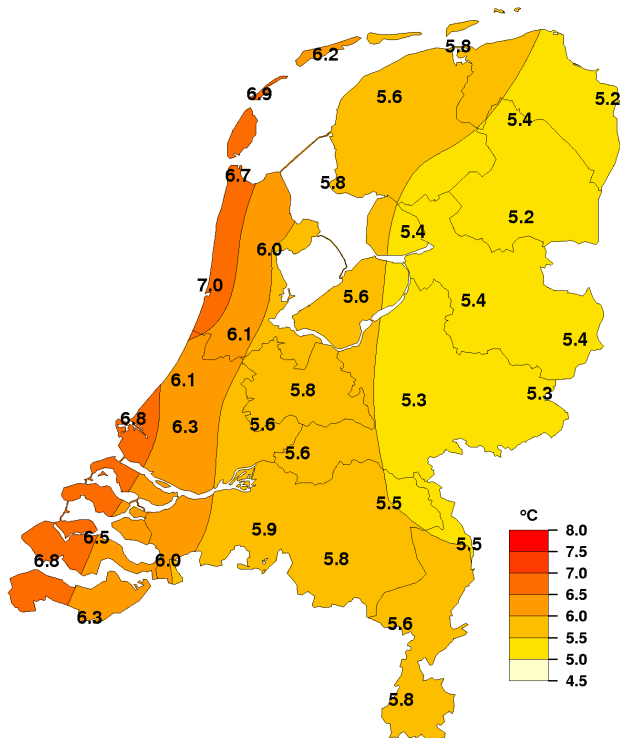


Figuur 3: Etmaalsom zonneshijnduur

De gele balkjes tonen de etmaalsommen zonneshijnduur, gemiddeld over alle KNMI-stations. De rode lijnen geven de laagste en hoogste etmaalsom, gemeten op één van de stations. De blauwe balkjes geven de theoretisch langst mogelijke zonneshijnduur.

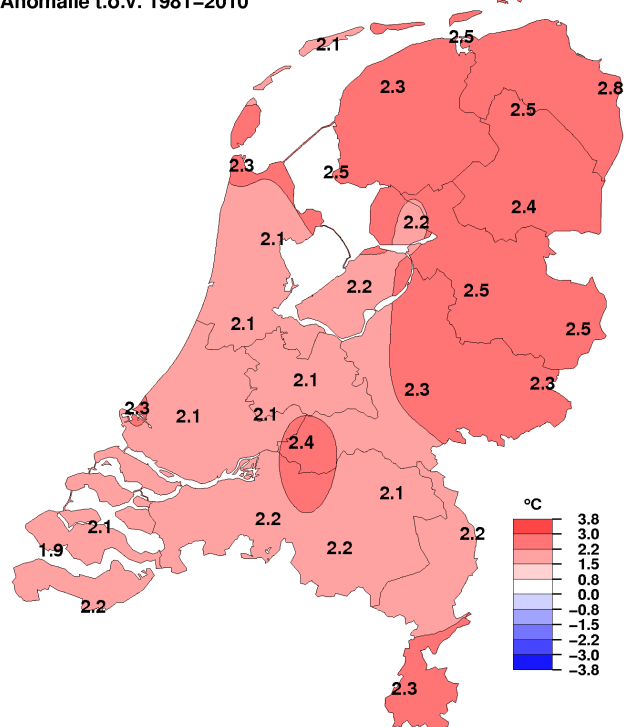
Geografische Overzichten

Gemiddelde temperatuur, december 2019

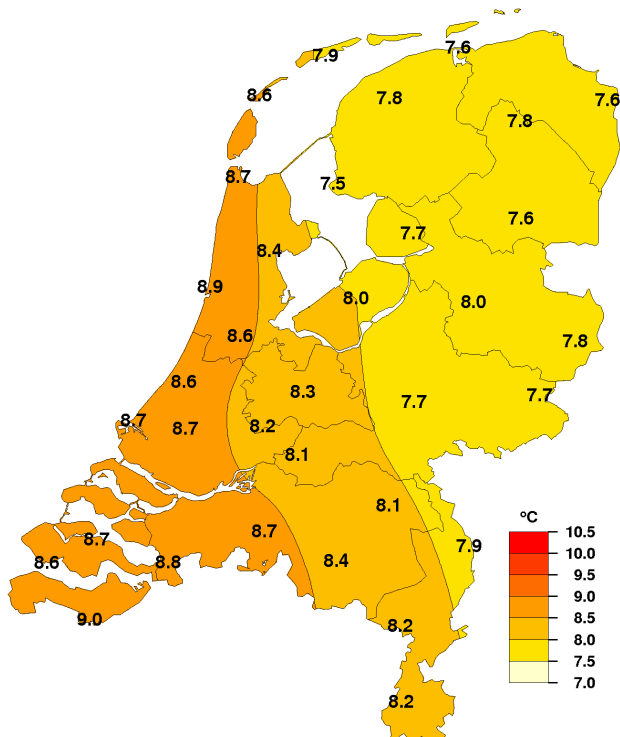


Gemiddelde temperatuur, december 2019

Anomalie t.o.v. 1981-2010

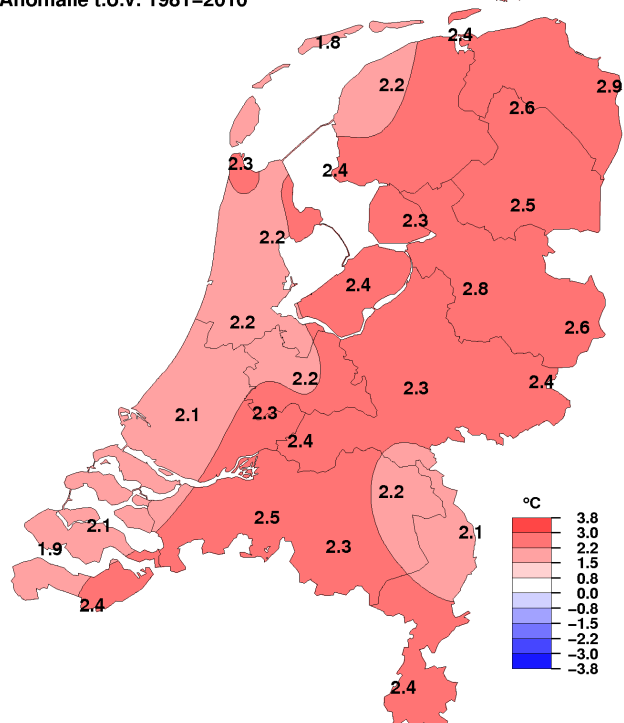


Gemiddelde maximumtemperatuur, december 2019



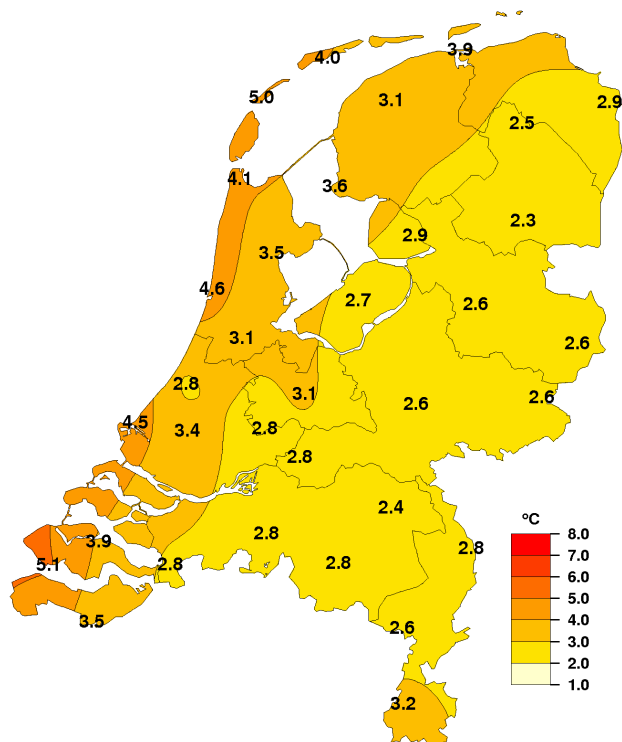
Gemiddelde maximumtemperatuur, december 2019

Anomalie t.o.v. 1981-2010



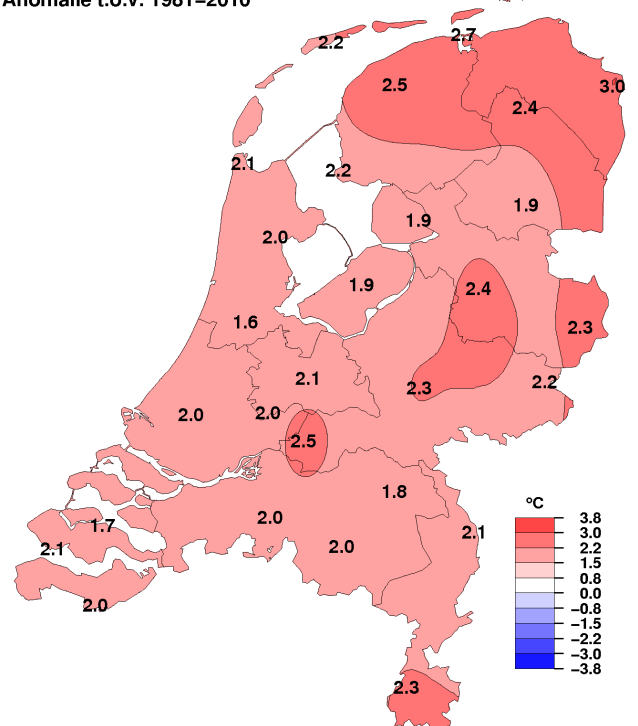
NB. De kaarten zijn gebaseerd op een automatische interpolatie van gegevens van individuele meetstations zonder additionele klimatologische kennis. De getoonde lokale variaties kunnen mede bepaald zijn door de gehanteerde interpolatietechniek en de ligging van de meteorologische stations.

Gemiddelde minimumtemperatuur, december 2019

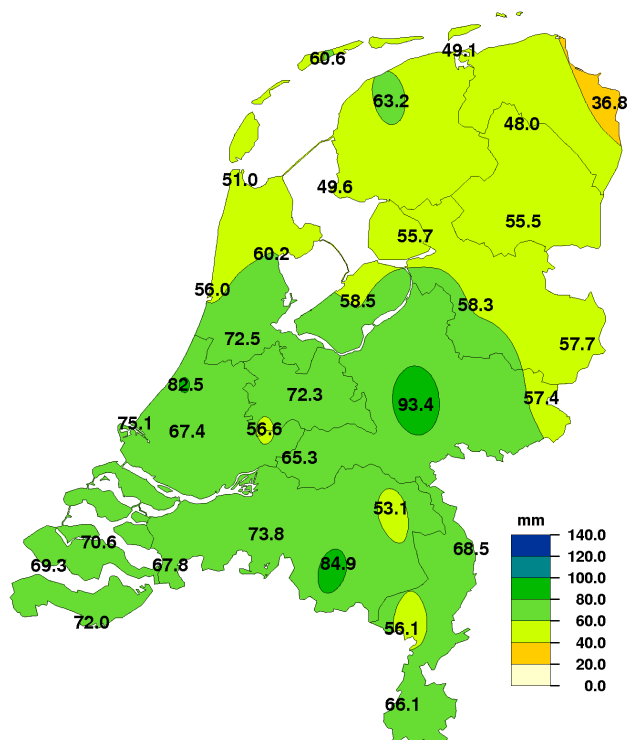


Gemiddelde minimumtemperatuur, december 2019

Anomalie t.o.v. 1981-2010

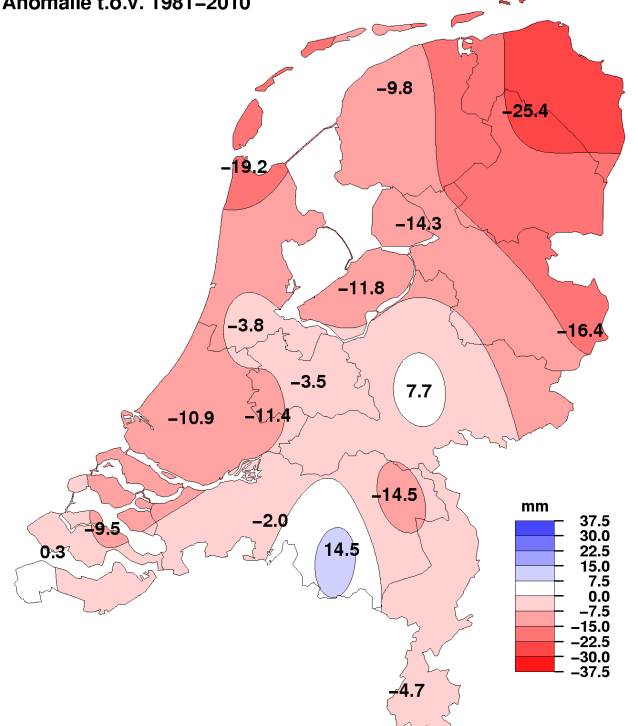


Maandsom neerslag, december 2019



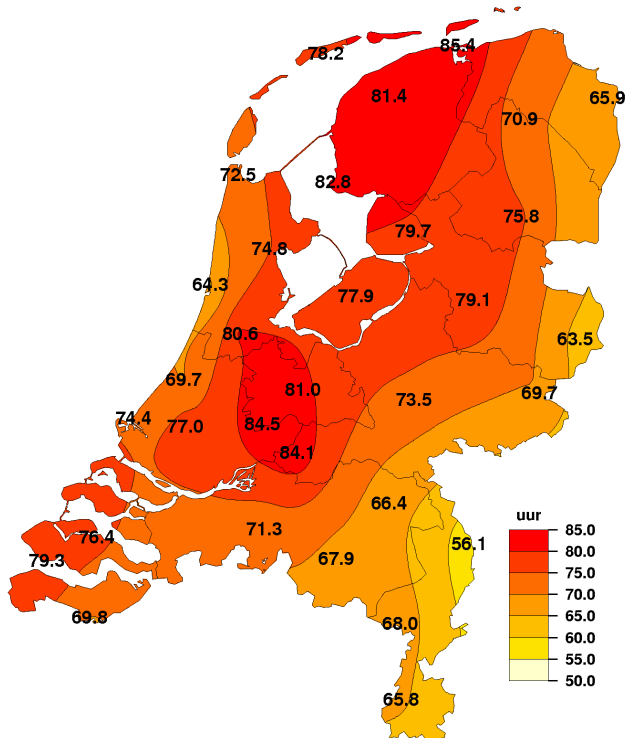
Maandsom neerslag, december 2019

Anomalie t.o.v. 1981-2010



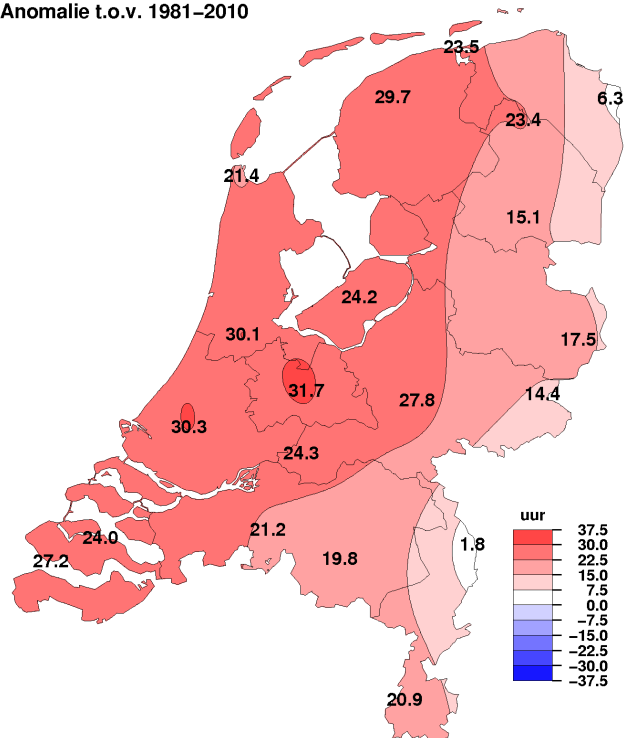
NB. De kaarten zijn gebaseerd op een automatische interpolatie van gegevens van individuele meetstations zonder additionele klimatologische kennis. De getoonde lokale variaties kunnen mede bepaald zijn door de gehanteerde interpolatietechniek en de ligging van de meteorologische stations.

Maandsom zonneshijnduur, december 2019

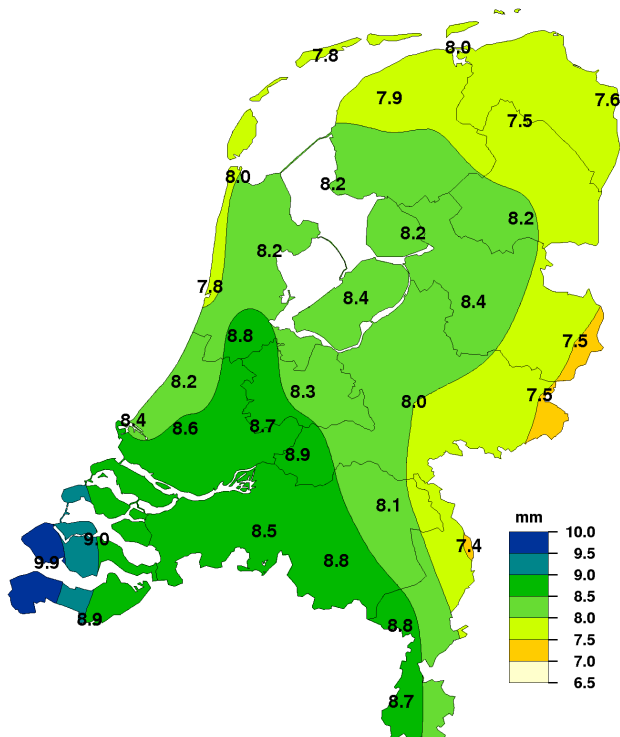


Maandsom zonneshijnduur, december 2019

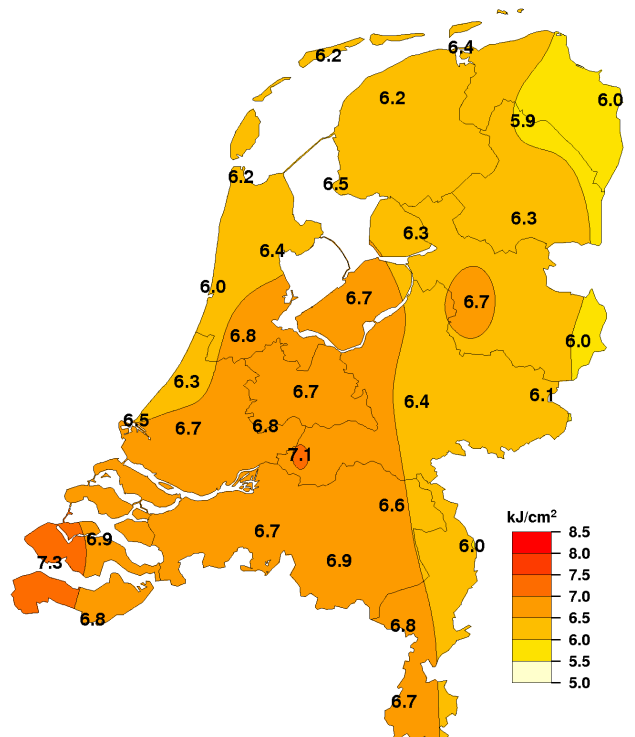
Anomalie t.o.v. 1981-2010



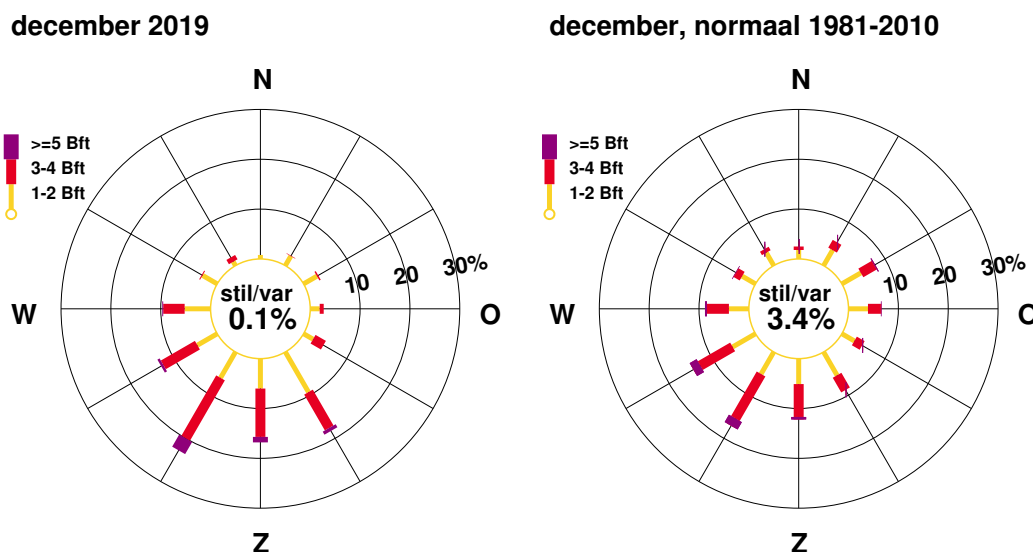
Maandsom referentiegewasverdamping, december 2019



Maandsom globale straling, december 2019



NB. De kaarten zijn gebaseerd op een automatische interpolatie van gegevens van individuele meetstations zonder additionele klimatologische kennis. De getoonde lokale variaties kunnen mede bepaald zijn door de gehanteerde interpolatietechniek en de ligging van de meteorologische stations.



Figuur 4: Windroos

In de windroos zijn de windrichtingen in klassen van 30° verdeeld. Voor iedere klasse is in drie Beaufortklassen aangegeven in hoeveel procent van de gevallen deze voorkwam (relatieve frequentie). De windroos heeft betrekking op het KNMI-station De Bilt.

Extremen			
Hoogste temperatuur:	15.9 °C	te	Eindhoven op 17 december
Laagste temperatuur:	-4.1 °C	te	Heino op 28 december, Hupsel op 28 december, Twenthe op 1 december
Grootste aantal zonuren:	85.4 uur	te	Lauwersoog
Kleinste aantal zonuren:	56.1 uur	te	Arcen
Grootste maandsom neerslag:	93.4 mm	te	Deelen
Kleinste maandsom neerslag:	36.8 mm	te	Nieuw Beerta
Grootste dagsom neerslag:	21.5 mm	te	Deelen op 24 december



## Landgemiddelden

Decade	Temperatuur (°C)						Zonneschijn (uren) (percentage)			
	Gem.	N	Gem. dagmax.	N	Gem. dagmin.	N	Gem.	N	Gem.	N
I	5.5	4.5	8.0	6.8	2.4	2.0	26.0	17.1	33	21
II	7.4	3.7	9.5	5.9	5.2	1.1	22.0	15.1	28	19
III	5.5	3.4	7.6	5.5	3.3	1.1	25.9	16.8	31	20
Maand	6.1	3.9	8.3	6.0	3.6	1.4	73.9	49.0	30	20

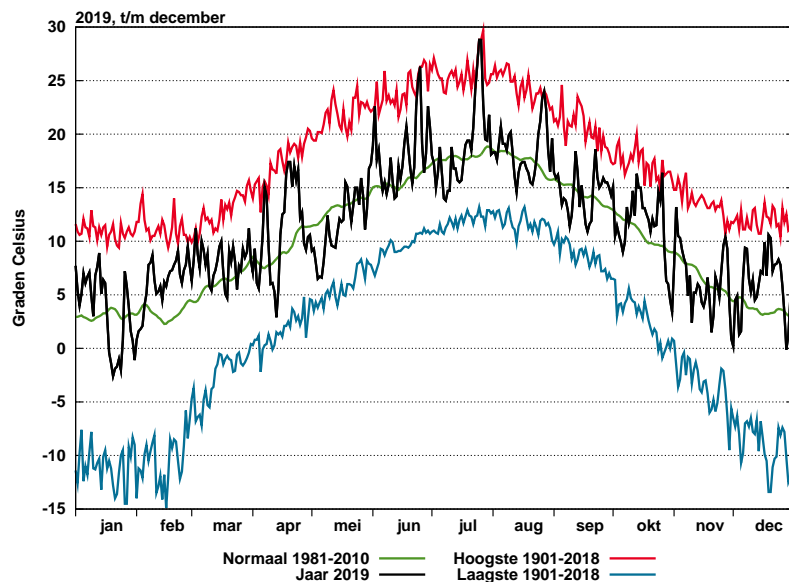
Decade	Luchtdruk zeeniveau (hPa)		Neerslag (mm)		Windsnelheid (m/s)		Globale straling (J/cm2)	
	Gem.	N	Gem.	N	Gem.	N	Gem.	N
I	1015.3	1016.0	21.6	23.0	5.7	5.3	2321	1926
II	997.3	1015.7	24.5	26.5	6.1	5.4	1947	1666
III	1017.6	1014.5	17.1	30.4	4.3	5.5	2284	1851
Maand	1010.3	1015.4	63.2	80.0	5.3	5.4	6552	5443

## Maandgemiddelden en maandsommen, temperatuur en neerslag

Station	Temperatuur (°C)										Neerslag (mm)			
	Gem. N		Dagelijks maximum				Dagelijks minimum				Som N		Max. dagsom Datum	
			Gem.	N	Hoogste	Datum	Gem.	N	Laagste	Datum				
Lauwersoog	5.8	3.3	7.6	5.2	11.9	19	3.9	1.2	-0.8	31	49.1		8.1	6
Hoon (Terschl.)	6.2	4.1	7.9	6.1	10.5	8	4.0	1.8	-2.7	31	60.6		10.9	6
Vlieland	6.9		8.6		10.8	6	5.0		-1.1	1				
Leeuwarden	5.6	3.3	7.8	5.6	11.9	19	3.1	0.6	-2.0	31	63.2	73.0	9.8	6
Nieuw Beerta	5.2	2.4	7.6	4.7	13.3	19	2.9	-0.1	-1.5	28	36.8		7.2	24
Eelde	5.4	2.9	7.8	5.2	13.0	19	2.5	0.1	-3.4	1	48.0	73.4	10.0	6
De Kooy	6.7	4.4	8.7	6.4	12.2	19	4.1	2.0	-2.5	1	51.0	70.2	7.9	6
Stavoren	5.8	3.3	7.5	5.1	11.5	19	3.6	1.4	-3.8	1	49.6		8.8	6
Hoogeveen	5.2	2.8	7.6	5.1	13.9	19	2.3	0.4	-3.9	1	55.5		12.7	6
Marknesse	5.4	3.2	7.7	5.4	13.3	17	2.9	1.0	-3.6	1	55.7	70.0	9.8	24
Berkhout	6.0	3.9	8.4	6.2	12.9	19	3.5	1.5	-3.0	1	60.2		12.8	6
Wijk aan Zee	7.0		8.9		13.3	19	4.6		-1.4	1	56.0		10.8	6
Lelystad	5.6	3.4	8.0	5.6	13.7	17	2.7	0.8	-3.6	1	58.5	70.3	11.2	6
Heino	5.4	2.9	8.0	5.2	14.7	17	2.6	0.2	-4.1	28	58.3		12.7	6
Schiphol	6.1	4.0	8.6	6.4	13.1	17	3.1	1.5	-2.6	1	72.5	76.3	12.5	6
Twenthe	5.4	2.9	7.8	5.2	15.1	19	2.6	0.3	-4.1	1	57.7	74.1	9.1	6
Voorschoten	6.1		8.6		13.3	19	2.8		-3.6	1	82.5		17.8	6
De Bilt	5.8	3.7	8.3	6.1	14.7	17	3.1	1.0	-3.4	28	72.3	75.8	15.5	6
Hupsel	5.3	3.0	7.7	5.3	15.0	19	2.6	0.4	-4.1	28	57.4		9.2	24
Deelen	5.3	3.0	7.7	5.4	15.0	17	2.6	0.3	-3.4	5	93.4	85.7	21.5	24
Hoek van Holland	6.8	4.5	8.7		13.1	19	4.5		-0.1	4	75.1		12.5	6
Cabauw	5.6	3.5	8.2	5.9	13.5	17	2.8	0.8	-3.1	2	56.6	68.0	13.0	6
Rotterdam	6.3	4.2	8.7	6.6	13.8	17	3.4	1.4	-3.4	1	67.4	78.3	11.4	6
Herwijnen	5.6	3.2	8.1	5.7	14.7	17	2.8	0.3	-2.7	1	65.3		14.4	6
Volkel	5.5	3.4	8.1	5.9	15.7	17	2.4	0.6	-3.1	28	53.1	67.6	8.6	14
Gilze-Rijen	5.9	3.7	8.7	6.2	15.8	17	2.8	0.8	-3.5	2	73.8	75.8	11.6	6
Wilhelminadorp	6.5	4.4	8.7	6.6	14.2	17	3.9	2.2	-0.5	5	70.6	80.1	10.2	6
Arcen	5.5	3.3	7.9	5.8	15.1	17	2.8	0.7	-2.5	4	68.5		9.7	22
Vlissingen	6.8	4.9	8.6	6.7	12.7	17	5.1	3.0	1.6	5	69.3	69.0	9.7	13
Woensdrecht	6.0		8.8		15.6	17	2.8		-3.8	4	67.8		10.5	26
Eindhoven	5.8	3.6	8.4	6.1	15.9	17	2.8	0.8	-3.4	2	84.9	70.4	15.0	9
Westdorpe	6.3	4.1	9.0	6.6	15.0	17	3.5	1.5	-2.4	5	72.0		15.0	9
Ell	5.6		8.2		15.5	17	2.6		-3.1	30	56.1		8.0	9
Maastricht	5.8	3.5	8.2	5.8	15.7	17	3.2	0.9	-2.8	29	66.1	70.8	9.5	22

Maandgemiddelden en maandsommen, overige

Station	Globale straling (J/cm2)		Zonneschijn (berekend uit globale straling)				Relatieve vochtigheid (percentage)		Dampdruk (hPa)		Windsnelheid (m/s)		Luchtdruk zeeniveau (hPa)	
	Som	N	uren	N	%	N	Gem.	N	Gem.	N	Gem.	N	Gem.	N
Lauwersoog	6385	5014	85.4	61.9	36	26	88	91	8.2	7.2	6.3	6.6		
Hoorn (Terschl.)	6160		78.2		33		89	88	8.4	7.4	7.0		1008.5	
Vlieland							87		8.7		8.8		1008.4	
Leeuwarden	6236	5135	81.4	51.7	34	22	89	91	8.2	7.3	5.2	5.2	1008.9	1014.4
Nieuw Beerta	5952	5020	65.9	59.6	28	25	89	92	7.9	7.0	5.5	5.6		
Eelde	5897	5018	70.9	47.5	30	20	87	92	7.9	7.2	4.6	4.8	1009.5	1014.7
De Kooy	6168	5181	72.5	51.1	30	21	87	88	8.6	7.6	6.1	6.3	1008.9	1014.5
Stavoren	6463		82.8		35		90		8.3		6.1			
Hoogeveen	6299	5368	75.8	60.7	32	25	89	91	8.0	7.1	4.5		1010.3	1015.4
Marknesse	6350		79.7		33		90	92	8.1	7.2	4.7	4.8		
Berkhout	6386		74.8		31		88	89	8.3	7.4	5.4			
Wijk aan Zee	6040		64.3		27		83		8.4					
Lelystad	6672	5368	77.9	53.7	32	22	88	92	8.1	7.4	4.8	5.1	1010.0	1014.4
Heino	6654		79.1		33		88		8.0		3.4	3.7		
Schiphol	6822	5301	80.6	50.5	33	21	87	90	8.3	7.6	5.5	5.6	1009.9	1015.1
Twente	5951	5196	63.5	46.0	26	19	86	90	7.8	7.0	4.2	3.9	1010.9	1015.6
Voorschoten	6256		69.7		29		89		8.5		5.1		1010.0	
De Bilt	6698	5319	81.0	49.3	33	20	86	89	8.0	7.3	3.8	3.7	1010.5	1015.4
Hupsel	6129	5493	69.7	55.3	29	23	89	90	8.0	7.1	3.7	4.0		
Deelen	6382	5194	73.5	45.7	30	19	89	90	8.0	7.1	4.3	4.5	1010.8	1015.6
Hoek van Holland	6488		74.4		31		87		8.6		7.9	7.9	1010.1	1015.1
Cabauw	6815	5660	84.5		35		90	90	8.3	7.4	4.9	4.9	1010.5	1015.9
Rotterdam	6705	5383	77.0	46.7	32	19	87	89	8.4	7.6	5.1	5.2	1010.2	1015.4
Hervijnen	7079	5743	84.1	59.8	34	25	90	91	8.3	7.3	4.5	4.7	1010.7	
Volkel	6599		66.4		27		88	90	8.0	7.3	4.2	4.3	1011.3	1015.9
Gilze-Rijen	6705	5616	71.3	50.1	29	20	87	90	8.2	7.4	4.1	4.2	1011.0	1015.9
Wilhelminadorp	6934	5846	76.4	52.4	31	21	87	89	8.5	7.7	5.3	5.3	1010.6	
Arcen	5989	5492	56.1	54.3	23	22	88	88	8.1	7.1	3.2	3.6		
Vlissingen	7324	5862	79.3	52.1	32	21	86	88	8.6	7.8	7.5	7.0	1010.5	1015.6
Woensdrecht							85		8.1		3.9		1010.9	
Eindhoven	6918	5591	67.9	48.1	28	20	86	90	8.0	7.4	4.2	4.4	1011.4	1016.1
Westdorpe	6816		69.8		28		85	89	8.2	7.5	4.8		1010.9	
Ell	6778		68.0		27		89		8.3		4.1			
Maastricht	6673	5837	65.8	44.9	26	18	84	89	7.9	7.2	4.6	5.0	1012.1	1016.6



Figuur 5: Etaalwaarden van de gemiddelde temperatuur, De Bilt, 2019

De zwarte lijn toont de gemeten gemiddelde etmaaltemperatuur in het lopende jaar. De rode lijn geeft (per datum) de hoogst gemeten temperatuur sinds 1901, de blauwe lijn de laagste temperatuur. De groene lijn is het vijf-daagse voortschrijdend gemiddelde, gemiddeld over het tijdvak 1981-2010.

## Temperatuur, "aantal dagen met"

Station	Gemiddelde temperatuur (°C)										Minimum temperatuur (°C)					Maximum temperatuur (°C)												
	> 20.0		20-15		15-10		10-5		5-0		< 0.0		< 0.0		< -10.0		< 0.0 (10cm)		> 30.0		> 25.0		> 20.0		< 0.0			
	A	N	A	N	A	N	A	N	A	N	A	N	A	N	A	N	A	N	A	N	A	N	A	N	A	N	A	N
Lauwersoog	.	.	.	.	.	1	24	11	7	13	.	6	3	11	.	.	3	.	.	.	.	.	.	.	.	.	.	3
Hoorn (Terschl.)	.	.	.	.	.	.	24	14	7	12	.	4	2	10	.	.	2	.	.	.	.	.	.	.	.	.	.	2
Vlieland	.	.	.	.	.	.	27	.	4	.	.	.	2	.	.	.	.	.	.	.	.	.	.	.	.	.	.	.
Leeuwarden	.	.	.	.	.	1	22	11	9	12	.	7	5	13	.	.	9	16	.	.	.	.	.	.	.	.	.	3
Nieuw Beerta	.	.	.	.	.	1	17	9	14	12	.	9	5	14	.	1	6	.	.	.	.	.	.	.	.	.	.	5
Eelde	.	.	.	.	1	1	18	10	11	12	1	8	9	14	.	1	11	16	.	.	.	.	.	.	.	.	.	4
De Kooy	.	.	.	.	1	1	25	15	5	11	.	4	4	9	.	.	7	12	.	.	.	.	.	.	.	.	.	2
Stavoren	.	.	.	.	.	.	22	11	9	14	.	6	5	10	.	.	6	.	.	.	.	.	.	.	.	.	.	3
Hoogeveen	.	.	.	.	.	1	17	10	12	12	2	8	7	14	.	1	10	.	.	.	.	.	.	.	.	.	.	4
Marknesse	.	.	.	.	.	1	19	11	10	12	2	7	8	12	.	.	8	16	.	.	.	.	.	.	.	.	.	3
Berkhout	.	.	.	.	.	1	22	12	9	12	.	5	6	11	.	.	7	15	.	.	.	.	.	.	.	.	.	2
Wijk aan Zee	.	.	.	.	2	.	25	.	4	.	.	.	5	.	.	8	.	.	.	.	.	.	.	.	.	.	.	.
Lelystad	.	.	.	.	2	1	18	11	10	12	1	7	8	13	.	1	10	16	.	.	.	.	.	.	.	.	.	3
Heino	.	.	.	.	3	1	14	10	12	12	2	8	8	15	.	1	10	.	.	.	.	.	.	.	.	.	.	4
Schiphol	.	.	.	.	2	2	21	12	8	12	.	5	6	11	.	.	9	14	.	.	.	.	.	.	.	.	.	2
Twenthe	.	.	.	.	3	1	15	10	11	12	2	8	8	14	.	1	8	15	.	.	.	.	.	.	.	.	.	4
Voorschoten	.	.	.	.	2	.	20	.	9	.	.	.	8	.	.	10	.	.	.	.	.	.	.	.	.	.	.	.
De Bilt	.	.	.	.	2	2	17	11	11	12	1	6	7	13	.	.	10	16	.	.	.	.	.	.	.	.	.	2
Hupsel	.	.	.	.	3	1	16	10	10	12	2	8	7	14	.	1	10	.	.	.	.	.	.	.	.	.	.	3
Deelen	.	.	.	.	2	1	16	10	12	12	1	8	9	14	.	.	12	16	.	.	.	.	.	.	.	.	.	3
Hoek van Holland	.	.	.	.	2	2	22	14	7	11	.	4	1	.	.	9	.	.	.	.	.	.	.	.	.	.	.	.
Cabauw	.	.	.	.	2	1	17	11	12	12	.	7	6	13	.	.	11	.	.	.	.	.	.	.	.	.	.	2
Rotterdam	.	.	.	.	2	2	19	13	10	11	.	5	6	12	.	.	10	14	.	.	.	.	.	.	.	.	.	2
Hervijnen	.	.	.	.	3	2	15	10	13	12	.	8	6	14	.	.	11	16	.	.	.	.	.	.	.	.	.	3
Volkel	.	.	.	.	3	2	15	10	12	12	1	7	10	14	.	.	11	16	.	.	.	.	.	.	.	.	.	3
Gilze-Rijen	.	.	.	.	3	2	17	11	11	12	.	7	7	13	.	.	10	15	.	.	.	.	.	.	.	.	.	2
Wilhelminadorp	.	.	.	.	2	2	19	13	10	12	.	4	2	9	.	.	9	13	.	.	.	.	.	.	.	.	.	2
Arcen	.	.	.	.	2	2	16	10	13	13	.	7	9	13	.	.	10	.	.	.	.	.	.	.	.	.	.	3
Vlissingen	.	.	.	.	1	1	25	15	5	12	.	3	.	6	.	.	7	.	.	.	.	.	.	.	.	.	.	1
Woensdrecht	.	.	.	.	3	.	18	.	10	.	.	.	10	.	.	12	.	.	.	.	.	.	.	.	.	.	.	.
Eindhoven	.	.	.	.	3	2	17	10	11	12	.	7	7	13	.	.	10	15	.	.	.	.	.	.	.	.	.	2
Westdorpe	.	.	.	.	3	2	17	11	11	12	.	5	8	11	.	.	11	.	.	.	.	.	.	.	.	.	.	2
Eil	.	.	.	.	3	.	17	.	9	.	2	.	8	.	.	10	.	.	.	.	.	.	.	.	.	.	.	.
Maastricht	.	.	.	.	3	2	16	10	12	13	.	6	7	13	.	.	11	14	.	.	.	.	.	.	.	.	.	3

Neerslag, wind en zon, "aantal dagen met"

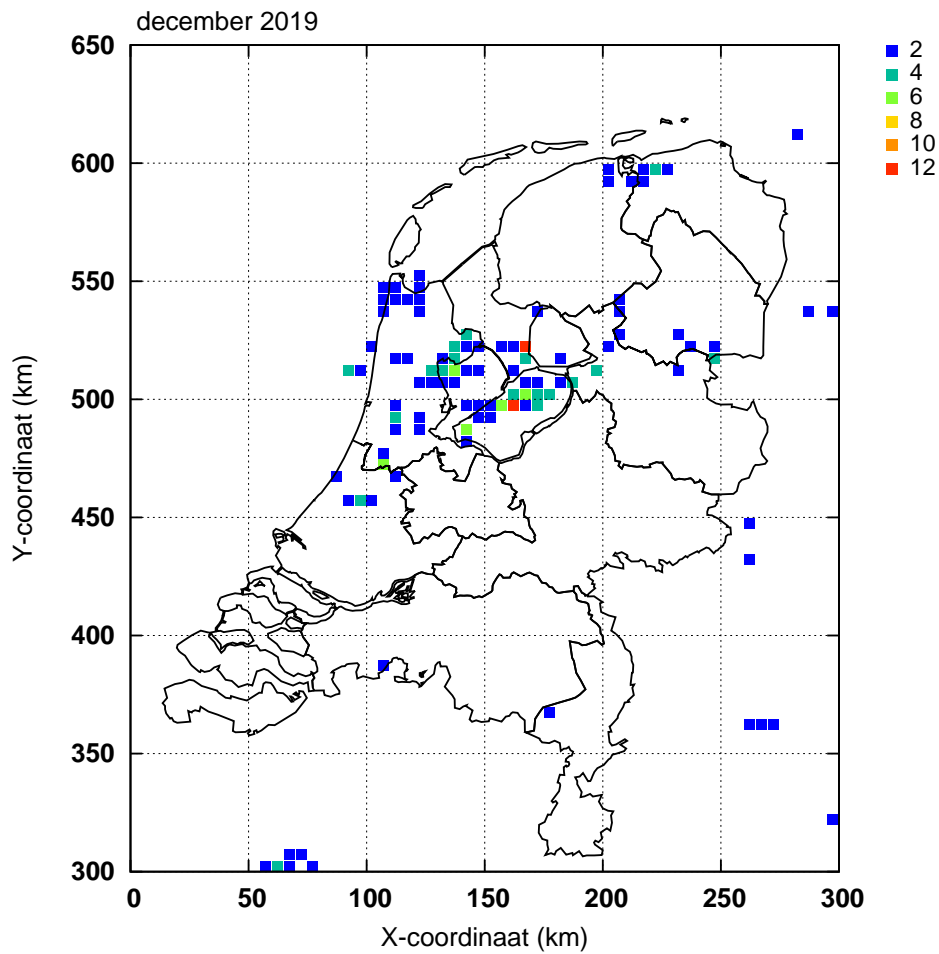
Station	Neerslag (mm)								Windkracht (Beaufort) Maximum uurgemiddelde								Zonneschijn (percentage)					
	Droog		≥ 0.1		≥ 1.0		≥ 10.0		< 4		≥ 6		≥ 7		≥ 8		Zonloos		< 20		≥ 80	
	A	N	A	N	A	N	A	N	A	N	A	N	A	N	A	N	A	N	A	N	A	N
Lauwersoog	7		22		12				10		10		3				4	10	9	17	3	2
Hoorn (Terschl.)	6		20		15		1		9		13		6				3		15		2	
Vlieland									2		18		12		4							
Leeuwarden	5	9	21	18	13	13		2	19	22	6	5	1	1			6	12	14	19	2	2
Nieuw Beerta	13		16		10				16	23	7	6		2			4	10	14	18	1	3
Eelde	8	8	21	18	11	13	1	2	21	20	4	5		1			6	13	15	20	1	1
De Kooy	8	8	20	18	15	13		2	12	26	12	11	3	4		1	5	11	14	19	2	2
Stavoren	8		22		13				15		9		2				6		13		2	
Hoogeveen	8		19		11		1		23		2						6	11	15	18	3	3
Marknesse	7	11	23	18	13	12		2	17	20	2	4		1			5		13		3	
Berkhout	7		23		15		1		13		6						8		13		2	
Wijk aan Zee	7		24		16		1										5		16		1	
Lelystad	5	10	19	17	13	12	1	2	15	22	4	6		1			7	13	15	18	4	3
Heino	9		18		13		1		28	13		1					5		13		2	
Schiphol	6	8	24	18	15	13	2	2	12	23	9	7		2			7	12	12	20	2	2
Twente	8	9	21	18	14	12		2	21	15		1					9	14	18	21	4	2
Voorschoten	9		22		15		2		15		6						6		16		3	
De Bilt	8	8	22	17	15	12	1	2	25	15		1					8	13	16	20	3	2
Hupsel	12		17		12				26	16		2					6	12	17	19	4	3
Deelen	6	9	20	18	13	13	3	3	20	19		2					8	15	15	21	4	2
Hoek van Holland	7		22		16		2		6	29	18	15	9	7	1	2	5		15		3	
Cabauw	8	11	19	16	12	12	1	2	17	19	7	5		1			8		15		5	
Rotterdam	8	9	20	18	16	13	1	2	15	21	5	6		2			6	13	16	20	4	2
Herwijnen	7		21		16		1		18	19	2	5		1			6	11	15	18	4	3
Volkel	8	10	19	17	13	11		2	22	17	1	2					8		16		1	
Gilze-Rijen	7	9	21	18	17	12	1	2	19	17		2					6	14	17	20	2	2
Wilhelminadorp	8	11	21	18	16	13	1	2	13	22	6	6	2	2			4	12	11	19	3	3
Arcen	13		18		13				29	13		1					10	13	19	20	1	3
Vlissingen	8	9	20	17	15	13		2	6	27	16	12	8	6	1	2	3	13	14	20	3	2
Woensdrecht	8		20		15		1		22		3											
Eindhoven	7	10	20	17	17	12	3	2	21	18	1	2					6	14	18	21	1	2
Westdorpe	9		20		17		2		14		7		1				6		15		3	
Eil	8		19		12				20		1						7		16		1	
Maastricht	11	9	20	18	15	12		2	18	21	1	5		1			11	14	19	22	3	2

Onweer, mist en sneeuw, "aantal dagen met"

Station	Onweer		Mist		Sneeuw	
	A	N	A	N	A	N
Leeuwarden	.	1	3	9	.	6
Eelde	.	.	6	9	.	6
De Kooy		1		7		5
Schiphol	3	2	3	7	.	5
Twente	.	.	6	8	.	7
Voorschoten	1		11			
De Bilt	.	1	8	7	.	5
Deelen	.	.	7	11	.	5
Rotterdam	1	1	8	7	.	4
Volkel	.	.	7	8	.	5
Gilze-Rijen	.	1	7	8	1	6
Vlissingen	.	1	4	7	.	4
Eindhoven	.	.	9	7	.	5
Maastricht	.	.	6	7	.	6

Bodemtemperaturen (°C)

Datum	Nieuw Beerta				Marknesse				De Bilt				Wilhelminadorp			
	Diepte (cm)				Diepte (cm)				Diepte (cm)				Diepte (cm)			
	10	20	50	100	10	20	50	100	10	20	50	100	10	20	50	100
2	4.3	5.0	7.1	9.4	3.8	4.6	6.7	8.9	5.3	6.2	8.3	10.0	3.9	4.8	7.3	9.5
7	6.2	6.0	6.5	8.9	6.1	5.9	6.3	8.2	7.1	7.1	7.7	9.1	6.4	6.4	6.6	8.5
12	5.4	5.7	6.8	8.7	5.7	5.9	6.7	8.1	6.8	7.2	8.1	9.1	5.6	6.1	7.2	8.5
17	5.3	5.4	6.2	8.4	5.6	5.8	6.3	7.7	6.9	7.1	7.8	8.9	6.5	6.6	7.0	8.2
22	6.1	6.3	7.0	8.3	6.5	6.7	7.1	7.8	7.5	7.7	8.4	9.0	7.3	7.4	7.9	8.5
27	4.8	5.5	6.9	8.4	5.5	6.0	7.0	7.9	7.4	7.7	8.4	9.0	6.2	6.4	7.3	8.6
Gem.	5.3	5.5	6.6	8.6	5.5	5.7	6.6	8.0	6.7	7.0	8.0	9.1	6.0	6.3	7.2	8.6



Figuur 6: Onweer

Ontladingen in Nederland, de kustwateren en het aangrenzende buitenland, zoals geregistreerd door het Nederlands-Belgische detectiesysteem. Het kaartje geeft het aantal ontladingen per 5×5 km vak.

Etmaalgemiddelden en etmaalsommen

Datum	Temperatuur (°C)														
	Gemiddeld					Maximum					Minimum				
	Eelde	De Kooy	De Bilt	Vlissingen	Maastricht	Eelde	De Kooy	De Bilt	Vlissingen	Maastricht	Eelde	De Kooy	De Bilt	Vlissingen	Maastricht
1	0.3	2.2	0.2	3.7	1.2	4.7	6.8	4.0	5.3	3.5	-3.4	-2.5	-3.1	2.2	-1.0
2	4.5	8.1	4.5	6.5	2.0	8.7	9.5	9.5	9.3	4.9	-1.2	2.4	-2.8	2.7	-2.7
3	5.4	8.0	4.9	5.1	3.8	8.2	9.1	8.2	7.0	5.5	1.2	6.1	0.6	3.9	0.3
4	3.1	5.5	1.3	4.8	0.8	7.2	9.3	6.9	7.7	5.0	-2.3	0.0	-2.5	3.0	-2.5
5	1.5	6.4	1.6	3.5	0.6	5.7	9.2	4.3	5.2	4.2	-3.0	0.2	-2.1	1.6	-2.2
6	6.9	9.1	6.6	7.5	4.5	8.6	10.6	9.7	10.9	8.2	5.6	8.0	4.1	4.7	-0.3
7	8.9	9.6	9.4	8.9	8.6	9.8	10.0	10.1	9.8	9.2	7.8	9.0	8.5	8.4	8.0
8	8.5	9.3	9.3	9.1	8.9	10.6	10.9	10.9	10.9	10.2	5.1	7.7	6.8	7.2	6.4
9	6.0	7.5	6.5	7.5	5.9	8.1	9.3	8.5	9.0	7.5	4.0	5.9	4.0	5.6	1.8
10	4.5	6.2	5.3	6.0	3.8	6.8	8.5	7.6	8.2	6.5	-0.3	2.0	1.9	3.3	0.7
11	5.8	6.6	6.4	6.9	4.8	7.0	9.0	7.8	8.0	6.4	4.1	3.6	4.8	5.4	3.6
12	4.2	5.2	4.5	5.0	4.5	5.5	7.1	5.8	6.1	5.7	2.7	4.1	3.0	3.0	3.6
13	3.5	5.3	4.8	6.8	5.1	5.6	8.0	7.1	8.5	6.3	2.0	3.7	3.2	5.3	3.2
14	5.0	6.9	6.0	7.1	6.1	6.8	8.0	8.1	8.7	7.7	3.0	4.5	4.8	5.6	4.5
15	6.4	7.7	7.2	7.5	7.2	9.0	9.3	8.8	9.1	10.9	3.0	4.7	4.8	6.2	4.4
16	6.4	6.9	7.0	7.5	7.9	8.5	8.5	8.6	8.2	10.7	4.2	4.7	4.1	6.3	5.7
17	9.1	8.2	9.9	8.9	12.2	12.9	11.7	14.7	12.7	15.7	5.7	6.4	4.5	6.8	8.3
18	5.7	6.8	6.8	7.2	7.8	7.7	8.4	8.7	9.0	10.5	4.4	4.8	5.5	5.9	4.9
19	9.6	10.0	10.6	10.4	12.8	13.0	12.2	13.5	12.6	15.4	5.1	6.1	6.4	8.9	10.3
20	10.2	9.7	10.3	9.7	11.1	12.1	11.3	12.5	11.8	14.1	7.9	7.8	7.7	7.5	7.0
21	7.6	7.0	7.2	7.9	7.7	8.9	8.0	8.5	9.0	8.8	5.4	5.0	5.2	7.1	6.3
22	7.1	7.7	7.8	8.2	8.0	8.3	9.4	9.1	8.9	9.4	5.4	6.1	6.4	7.6	6.7
23	7.5	8.4	7.9	8.1	7.4	9.0	9.2	9.2	9.3	8.3	6.2	7.6	6.5	6.7	6.3
24	6.5	7.8	8.3	8.8	8.4	7.9	9.1	10.4	10.2	10.9	4.9	5.8	5.8	6.9	6.2
25	5.5	7.4	7.8	7.3	6.6	8.6	9.2	9.4	9.5	8.6	1.4	4.2	6.5	4.7	4.0
26	4.9	5.7	5.8	5.9	5.2	6.9	6.4	6.9	7.9	6.5	2.5	4.7	4.8	4.3	3.1
27	2.2	4.1	3.3	6.5	5.5	4.8	5.9	6.3	7.9	6.8	-0.3	1.6	-1.5	5.4	4.7
28	-0.3	1.0	-0.1	5.6	1.9	1.3	2.9	3.0	6.7	5.2	-2.7	-0.7	-3.4	4.0	-1.2
29	1.4	2.6	1.2	4.1	1.1	3.9	6.3	3.4	5.3	6.3	-1.7	-1.3	-1.5	2.4	-2.8
30	5.0	7.5	4.6	4.8	5.0	7.8	8.8	7.9	7.5	10.5	3.1	6.1	1.7	2.6	0.0
31	3.1	4.1	4.2	5.5	2.9	8.3	8.9	8.8	7.9	5.2	-2.1	-2.1	0.6	3.7	1.0
dec. I	5.0	7.2	5.0	6.3	4.0	7.8	9.3	8.0	8.3	6.5	1.4	3.9	1.5	4.3	0.9
N	3.6	5.2	4.2	5.6	4.0	6.1	7.3	6.9	7.4	6.5	0.9	2.6	1.4	3.7	1.5
dec. II	6.6	7.3	7.4	7.7	8.0	8.8	9.4	9.6	9.5	10.3	4.2	5.0	4.9	6.1	5.6
N	2.6	4.2	3.5	4.8	3.2	5.0	6.3	6.0	6.7	5.6	-0.2	1.8	0.7	2.8	0.6
dec. III	4.6	5.8	5.3	6.6	5.4	6.9	7.6	7.5	8.2	7.9	2.0	3.4	2.8	5.0	3.1
N	2.4	3.9	3.3	4.4	3.2	4.7	5.8	5.7	6.2	5.3	-0.3	1.6	0.8	2.6	0.8
maand	5.4	6.7	5.8	6.8	5.8	7.8	8.7	8.3	8.6	8.2	2.5	4.1	3.1	5.1	3.2
N	2.9	4.4	3.7	4.9	3.5	5.2	6.4	6.1	6.7	5.8	0.1	2.0	1.0	3.0	0.9

## Etmaalgemiddelden en etmaalsommen

Datum	Berekend uit globale straling										Globale straling (J/cm <sup>2</sup> )				
	Zonneschijn (uren)					Zonneschijn (percentage)									
	Eelde	De Kooy	De Bilt	Vlissingen	Maastricht	Eelde	De Kooy	De Bilt	Vlissingen	Maastricht	Eelde	De Kooy	De Bilt	Vlissingen	Maastricht
1	1.5	2.7	4.9	1.5	.	19	34	60	18	0	193	261	369	246	159
2	4.2	4.5	2.4	4.1	0.9	53	57	30	50	11	298	301	286	350	234
3	3.0	1.3	6.9	7.2	0.5	38	16	86	88	6	264	171	374	443	184
4	4.7	6.5	6.6	7.2	7.1	60	82	82	89	87	297	362	407	449	447
5	.	2.7	.	4.6	5.7	0	34	0	57	70	120	194	148	350	423
6	.	.	.	.	.	0	0	0	0	0	41	56	31	58	81
7	0.4	.	.	.	.	5	0	0	0	0	159	160	121	136	142
8	1.4	2.6	2.0	4.0	1.0	18	34	25	50	12	129	221	150	303	102
9	1.0	1.6	1.5	0.3	.	13	21	19	4	0	172	167	182	132	120
10	5.2	4.0	5.8	3.2	5.3	68	52	74	40	66	325	270	347	297	373
11	0.8	1.1	0.3	1.2	.	10	14	4	15	0	124	198	145	237	117
12	6.0	5.3	6.2	5.2	5.7	79	69	79	66	71	293	317	353	340	384
13	.	.	.	0.2	.	0	0	0	3	0	77	80	89	101	67
14	1.9	0.2	1.5	2.2	1.0	25	3	19	28	13	150	151	194	220	182
15	4.9	4.4	3.0	4.2	5.1	65	58	39	53	64	272	249	235	315	324
16	.	0.3	.	.	.	0	4	0	0	0	135	129	79	85	100
17	1.0	1.0	1.3	1.7	1.9	13	13	17	22	24	132	102	154	201	231
18	0.2	3.4	3.9	6.0	6.5	3	45	50	76	82	146	245	269	372	392
19	6.1	0.8	5.9	0.2	5.9	81	11	76	3	74	286	135	300	111	372
20	0.9	0.9	0.4	0.7	0.4	12	12	5	9	5	120	96	81	121	128
21	1.8	0.6	0.2	2.0	2.0	24	8	3	26	25	172	115	125	204	211
22	.	1.0	.	0.7	.	0	13	0	9	0	91	136	66	108	72
23	0.6	1.7	1.3	3.3	.	8	22	17	42	0	142	187	165	277	120
24	.	.	.	4.1	0.3	0	0	0	52	4	53	98	77	292	150
25	2.3	4.1	2.8	1.3	0.7	31	54	36	17	9	184	262	234	155	124
26	1.9	.	.	0.7	.	25	0	0	9	0	196	146	100	136	142
27	5.5	6.3	6.3	0.3	.	73	83	81	4	0	288	341	370	141	86
28	3.2	2.2	4.7	1.1	5.5	42	29	61	14	69	232	207	280	206	352
29	2.0	2.7	1.2	2.3	3.1	26	35	15	29	39	192	203	217	214	253
30	4.9	5.6	6.1	6.8	6.7	64	73	78	86	84	309	323	388	434	438
31	5.5	5.0	5.8	3.0	0.5	72	65	74	38	6	305	285	362	290	163
dec. I	21.4	25.9	30.1	32.1	20.5	27	33	38	40	25	1998	2163	2415	2764	2265
N	16.7	17.5	17.2	17.6	16.5	21	22	22	22	20	1773	1824	1877	2028	2128
dec. II	21.8	17.4	22.5	21.6	26.5	29	23	29	27	33	1735	1702	1899	2103	2297
N	14.0	16.0	14.9	16.6	13.8	18	21	19	21	17	1508	1592	1627	1841	1761
dec. III	27.7	29.2	28.4	25.6	18.8	33	35	33	30	22	2164	2303	2384	2457	2111
N	16.8	17.5	17.2	17.9	14.6	20	21	20	21	17	1733	1765	1814	1994	1948
maand	70.9	72.5	81.0	79.3	65.8	30	30	33	32	26	5897	6168	6698	7324	6673
N	47.5	51.1	49.3	52.1	44.9	20	21	20	21	18	5018	5181	5319	5862	5837

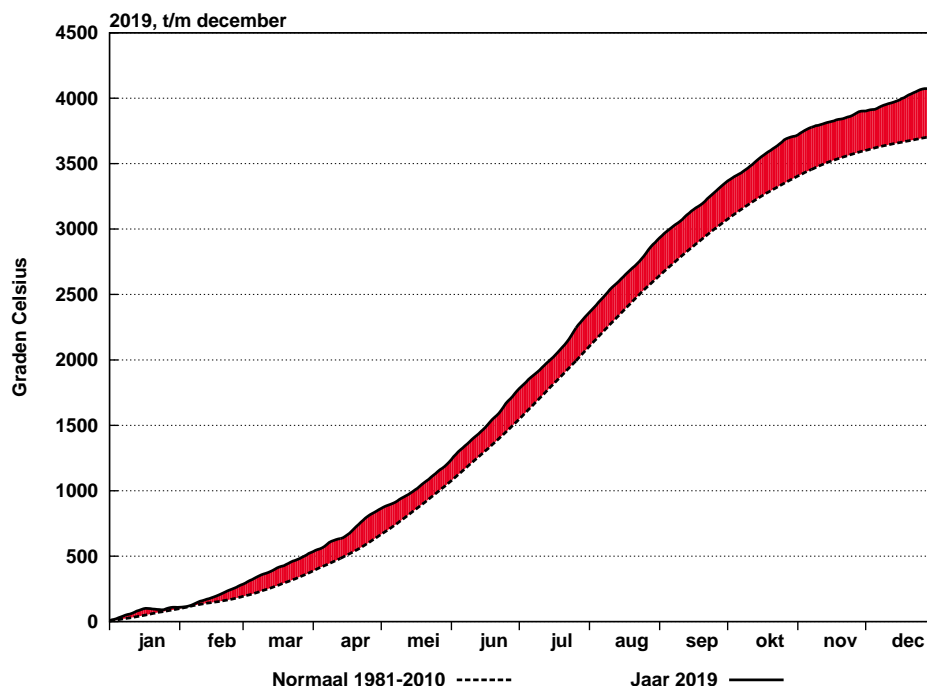
## Etmaalgemiddelden en etmaalsommen

Datum	Gemiddelde luchtdruk op zeeniveau (hPa)					Gemiddelde windsnelheid (m/s)					Relatieve vochtigheid (percentage)				
	Eelde	De Kooy	De Bilt	Vlissingen	Maastricht	Eelde	De Kooy	De Bilt	Vlissingen	Maastricht	Eelde	De Kooy	De Bilt	Vlissingen	Maastricht
1	1022.2	1022.7	1022.5	1021.7	1020.5	1.2	1.2	1.8	5.0	4.5	97	94	94	86	88
2	1024.4	1025.9	1026.7	1028.2	1027.7	2.7	4.4	1.8	3.6	2.8	92	82	91	85	97
3	1025.8	1025.7	1027.4	1027.8	1028.6	3.9	4.5	2.6	4.7	1.9	92	82	88	91	98
4	1021.5	1021.0	1022.2	1021.8	1022.2	3.2	3.7	1.6	2.4	1.5	93	91	93	86	95
5	1016.3	1015.7	1018.7	1019.2	1021.0	5.3	6.9	3.6	7.4	4.8	96	90	97	94	91
6	1003.2	1002.6	1006.3	1007.4	1011.0	9.1	10.7	6.8	13.0	8.1	95	95	92	92	89
7	1007.6	1008.4	1010.7	1012.2	1013.6	6.2	7.7	4.5	8.4	5.3	88	85	82	86	83
8	996.1	995.7	999.4	1000.5	1003.5	9.5	12.1	7.2	13.0	8.0	84	81	79	81	82
9	1001.4	1002.8	1003.8	1005.8	1005.4	5.9	7.1	4.0	9.9	6.1	80	74	80	79	86
10	1016.9	1015.4	1018.5	1018.3	1021.6	6.3	8.5	5.3	10.3	6.1	77	77	76	79	80
11	1004.9	1003.9	1005.7	1005.8	1007.8	4.7	5.0	3.9	6.7	4.8	93	85	91	91	93
12	994.8	992.4	994.5	993.2	996.8	5.4	7.2	5.2	10.5	5.9	86	82	85	89	81
13	978.4	976.9	978.1	978.0	979.5	4.1	6.1	4.2	8.5	5.7	86	89	90	86	90
14	986.1	986.2	989.0	990.3	992.1	7.3	10.6	5.2	11.0	7.0	83	73	78	77	82
15	995.5	994.8	997.9	998.4	1001.4	8.4	10.5	6.2	10.8	6.6	80	77	77	80	79
16	1003.4	1002.1	1003.4	1002.6	1004.4	4.1	5.8	3.1	5.6	3.2	90	92	91	93	90
17	999.8	999.3	1000.4	1000.4	1002.2	4.0	5.0	3.8	6.3	5.6	88	93	84	90	74
18	1013.6	1012.2	1013.5	1012.4	1014.7	3.7	4.9	3.6	6.5	3.8	92	89	88	91	86
19	1006.4	1003.6	1005.1	1002.7	1006.5	4.1	6.0	4.6	8.8	4.9	80	86	81	83	69
20	987.4	984.7	986.5	985.0	988.6	6.0	8.5	5.4	10.5	6.9	74	83	76	84	74
21	987.2	985.0	986.6	984.8	988.2	5.1	6.3	4.6	9.3	5.5	82	90	84	87	80
22	983.8	983.0	984.1	984.8	986.1	3.3	5.4	4.0	7.5	5.0	92	92	92	91	89
23	1003.0	1003.7	1005.5	1007.1	1008.1	5.2	6.9	4.0	7.9	4.5	88	84	85	87	87
24	1006.6	1006.4	1007.9	1008.8	1010.6	3.7	5.3	4.4	10.8	6.1	94	93	88	89	84
25	1018.5	1019.7	1020.2	1021.9	1021.3	2.5	3.3	2.3	5.1	3.0	94	89	86	85	94
26	1023.2	1021.9	1022.3	1020.7	1022.9	1.8	3.4	2.8	6.0	2.6	92	93	90	92	89
27	1031.6	1030.6	1029.9	1028.6	1028.5	3.1	5.3	2.9	3.7	3.0	89	86	87	92	92
28	1040.0	1038.9	1039.5	1038.6	1039.4	2.1	3.0	1.9	3.7	1.8	91	94	94	85	88
29	1035.1	1034.2	1036.0	1035.6	1036.9	4.0	4.6	2.5	5.2	1.5	79	87	84	80	79
30	1026.7	1027.0	1029.2	1030.0	1031.3	5.7	7.2	3.6	6.2	4.7	66	86	64	73	45
31	1032.9	1033.5	1033.7	1033.1	1033.7	2.1	1.8	1.6	4.2	2.9	94	92	93	93	83
dec. I	1013.5	1013.6	1015.6	1016.3	1017.5	5.3	6.7	3.9	7.8	4.9	89	85	87	86	89
N	1015.4	1015.0	1016.1	1016.1	1017.2	4.8	6.3	3.7	6.9	4.8	92	88	89	87	89
dec. II	997.0	995.6	997.4	996.9	999.4	5.2	7.0	4.5	8.5	5.4	85	85	84	86	82
N	1015.0	1014.9	1015.8	1016.1	1016.9	4.8	6.3	3.8	7.1	5.0	92	88	89	88	90
dec. III	1017.1	1016.7	1017.7	1017.6	1018.8	3.5	4.8	3.1	6.3	3.7	87	90	86	87	83
N	1013.8	1013.5	1014.6	1014.8	1015.9	4.9	6.4	3.9	7.1	5.1	92	89	89	88	90
maand	1009.5	1008.9	1010.5	1010.5	1012.1	4.6	6.1	3.8	7.5	4.6	87	87	86	86	84
N	1014.7	1014.5	1015.4	1015.6	1016.6	4.8	6.3	3.7	7.0	5.0	92	88	89	88	89



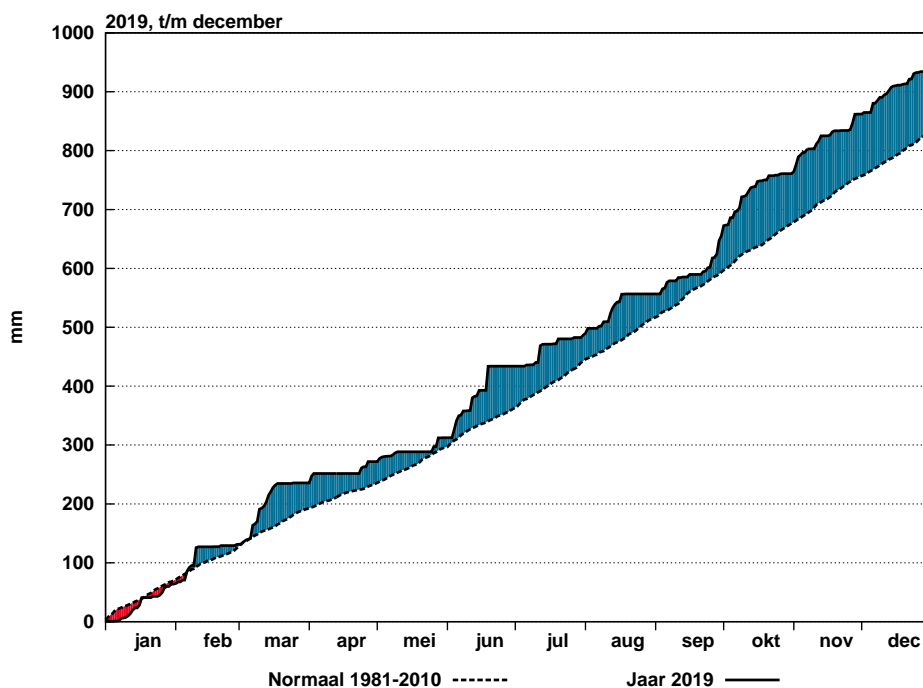
## Etmaalgemiddelden en etmaalsommen

Datum	Hoeveelheid neerslag (mm)					Duur neerslag (uren)					Referentiegwasverdamping (mm)				
	Eelde	De Kooy	De Bilt	Vlissingen	Maastricht	Eelde	De Kooy	De Bilt	Vlissingen	Maastricht	Eelde	De Kooy	De Bilt	Vlissingen	Maastricht
1	0.2	0.6	.	.	.	0.3	0.8	.	.	.	0.2	0.3	0.4	0.3	0.2
2	0.9	0.8	2.9	0.8	1.8	0.7	0.5	1.5	1.1	1.4	0.4	0.4	0.4	0.5	0.3
3	0.1	.	.	.	.	0.1	.	.	.	.	0.3	0.2	0.5	0.6	0.2
4	.	.	.	.	.	.	.	.	.	.	0.4	0.5	0.5	0.6	0.5
5	0.4	0.0	0.1	0.0	.	1.3	.	0.6	.	.	0.1	0.3	0.2	0.4	0.5
6	10.0	7.9	15.5	6.4	7.2	15.5	14.9	14.4	8.9	9.8	0.1	0.1	0.0	0.1	0.1
7	0.0	.	0.2	.	0.1	.	.	0.3	.	0.2	0.2	0.2	0.2	0.2	0.2
8	9.0	3.2	4.7	2.1	2.2	5.0	3.8	3.9	2.4	4.1	0.2	0.3	0.2	0.4	0.1
9	1.6	5.5	5.2	8.0	4.6	1.0	3.4	4.0	5.7	5.1	0.2	0.2	0.2	0.2	0.2
10	0.2	0.1	0.0	0.0	.	0.5	0.5	.	.	.	0.4	0.4	0.4	0.4	0.5
11	2.1	2.5	4.1	1.6	6.3	3.5	2.2	4.3	2.9	7.6	0.2	0.3	0.2	0.3	0.1
12	0.2	1.2	1.9	2.2	0.1	0.5	2.0	2.0	4.6	0.3	0.4	0.4	0.4	0.4	0.5
13	0.9	3.1	5.5	9.7	7.1	2.2	4.8	8.2	6.9	11.5	0.1	0.1	0.1	0.1	0.1
14	4.1	2.1	5.7	4.3	4.7	4.0	2.7	5.0	4.4	5.2	0.2	0.2	0.3	0.3	0.2
15	2.4	1.0	1.8	6.0	5.8	1.6	0.7	1.6	2.2	1.3	0.4	0.3	0.3	0.4	0.4
16	1.5	2.9	0.8	2.9	0.4	2.6	4.1	3.8	6.5	1.8	0.2	0.2	0.1	0.1	0.1
17	3.0	4.7	0.9	2.0	4.5	3.7	5.8	1.5	3.2	2.5	0.2	0.1	0.2	0.3	0.4
18	.	0.3	.	0.0	.	.	0.3	.	.	.	0.2	0.3	0.4	0.5	0.5
19	.	1.1	1.1	0.6	.	.	2.1	1.1	1.5	.	0.4	0.2	0.4	0.2	0.6
20	0.1	1.2	1.0	6.7	1.6	0.2	1.2	2.0	9.6	1.9	0.2	0.1	0.1	0.2	0.2
21	0.0	0.1	0.2	2.8	1.0	.	0.2	0.6	3.2	1.2	0.2	0.2	0.2	0.3	0.3
22	2.7	4.5	7.8	2.0	9.5	5.6	6.7	11.9	5.9	7.3	0.1	0.2	0.1	0.2	0.1
23	0.2	0.0	0.3	0.5	0.3	0.4	.	0.5	0.5	0.3	0.2	0.3	0.2	0.4	0.2
24	6.6	5.7	9.0	1.8	2.2	5.5	7.0	6.9	3.3	1.2	0.1	0.1	0.1	0.4	0.2
25	1.7	2.5	1.8	0.3	4.2	2.3	1.1	1.2	0.1	6.1	0.2	0.4	0.3	0.2	0.2
26	0.1	0.0	0.4	8.5	2.0	0.3	.	1.2	6.7	2.2	0.2	0.2	0.1	0.2	0.2
27	.	.	1.4	0.1	0.5	.	.	2.0	0.3	1.6	0.3	0.4	0.4	0.2	0.1
28	.	.	.	.	.	.	.	.	.	.	0.2	0.2	0.3	0.3	0.4
29	.	.	.	.	.	.	.	.	.	.	0.2	0.2	0.2	0.3	0.3
30	.	.	.	.	.	.	.	.	.	.	0.4	0.4	0.5	0.5	0.6
31	.	.	.	.	.	.	.	.	.	.	0.4	0.3	0.4	0.4	0.2
dec. I	22.4	18.1	28.6	17.3	15.9	24.4	23.9	24.7	18.1	20.6	2.5	2.9	3.0	3.7	2.8
N	20.6	21.5	21.4	23.0	18.1	22.2	19.7	19.8	21.4	20.6	2.1	2.3	2.3	2.6	2.5
dec. II	14.3	20.1	22.8	36.0	30.5	18.3	25.9	29.5	41.8	32.1	2.5	2.2	2.5	2.8	3.1
N	27.3	25.4	24.7	22.2	25.2	26.0	23.8	23.5	22.6	27.1	1.7	2.0	1.9	2.3	2.0
dec. III	11.3	12.8	20.9	16.0	19.7	14.1	15.0	24.3	20.0	19.9	2.5	2.9	2.8	3.4	2.8
N	25.5	23.4	29.7	23.7	27.5	28.7	25.0	27.9	25.6	32.2	1.9	2.1	2.0	2.4	2.2
maand	48.0	51.0	72.3	69.3	66.1	56.8	64.8	78.5	79.9	72.6	7.5	8.0	8.3	9.9	8.7
N	73.4	70.2	75.8	69.0	70.8	77.0	68.5	71.3	69.6	79.8	5.7	6.4	6.2	7.3	6.8



Figuur 7: Geaccumuleerde temperatuur, De Bilt, 2019

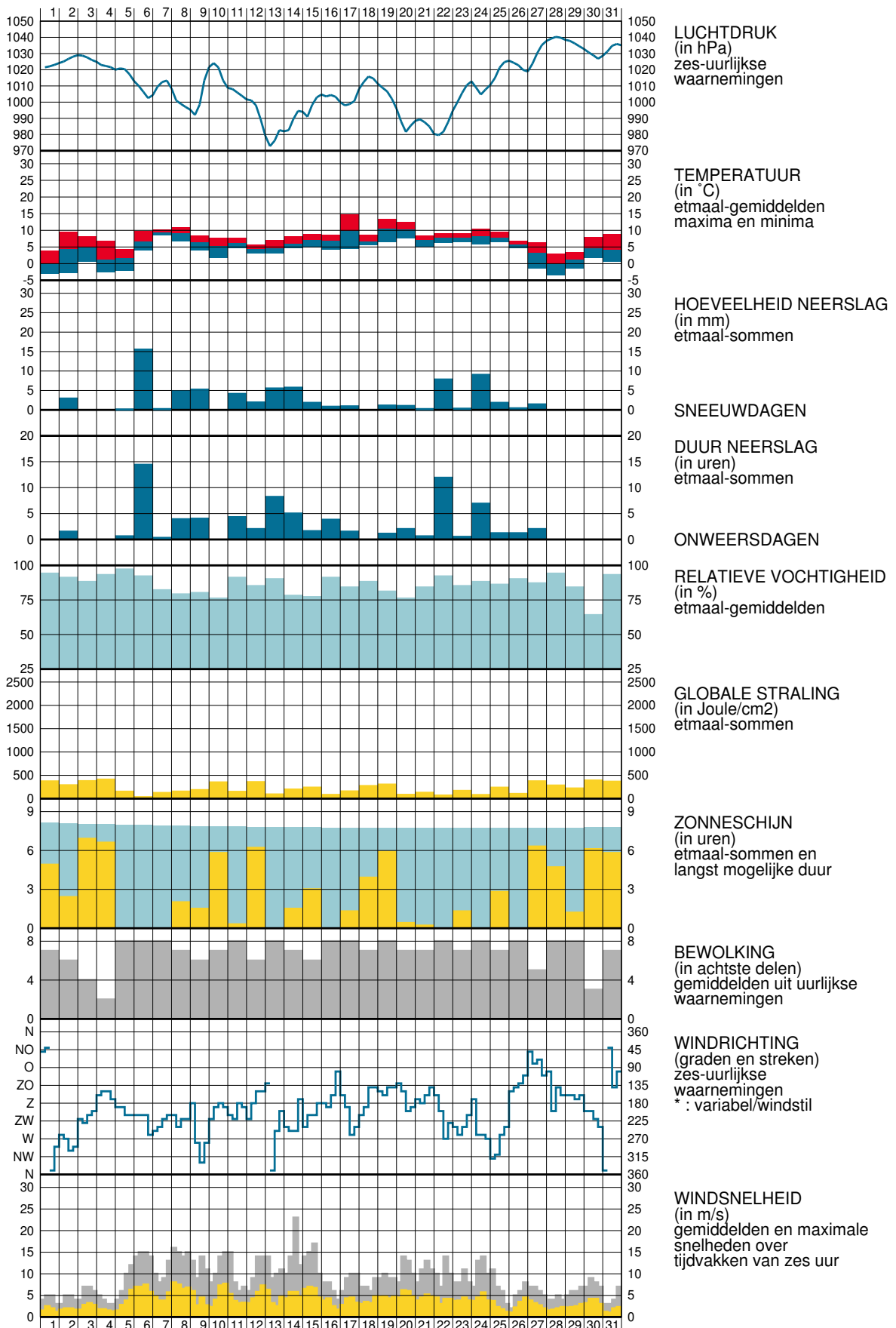
De getrokken lijn geeft de etmaalgemiddelde temperatuur van het actuele jaar, cumulatief weer. De stippellijn laat het langjarig gemiddelde (1981-2010) van de cumulatieve jaartemperatuur zien. Indien de actuele lijn zich onder die van het langjarig gemiddelde bevindt, is het jaar tot dan toe koud verlopen (blauw gearceerd). Als de actuele lijn zich erboven bevindt, verloopt het jaar tot dan toe warmer dan normaal (rood gearceerd).



Figuur 8: Geaccumuleerde neerslagsom, De Bilt, 2019

De getrokken lijn geeft de cumulatief gevallen hoeveelheid neerslag weer in het actuele jaar. De stippellijn laat het langjarig gemiddelde tijdvak 1981-2010 van de cumulatieve neerslag dagsommen zien. Indien de actuele lijn zich onder die van het langjarig gemiddelde bevindt, is het jaar tot dan toe droog verlopen (in rood aangegeven). Als de actuele lijn zich erboven bevindt, verloopt het jaar nat (blauw).

WAARNEMINGEN TE DE BILT





**Verklaring**

In het Maandoverzicht van het Weer in Nederland (MOW) zijn gegevens opgenomen van de meteorologische stations. De ligging van de stations is aangegeven in de bovenstaande kaart. Het MOW is 106 jaar lang uitgegeven als KNMI-periodiek en wordt sinds 2010 verspreid via internet (<http://www.knmi.nl/nederland-nu/klimatologie/gegevens/mow>). Een uitgebreide toelichting op het MOW is eveneens via internet beschikbaar. ([http://cdn.knmi.nl/system/downloads/files/000/000/007/original/het\\_weer\\_in\\_nederland.pdf?1433758571](http://cdn.knmi.nl/system/downloads/files/000/000/007/original/het_weer_in_nederland.pdf?1433758571))

De tijden in het MOW zijn uitgedrukt in universal time (UT). Hierin komt 12 uur overeen met 13 uur Midden Europese Tijd (MET) en met 14 uur Midden Europese zomertijd. Alle gegevens hebben betrekking op het etmaal 00-24 uur UT. De vermelde normalen zijn berekend uit de metingen in het tijdvak 1981-2010. Normalen van het “aantal dagen met” zijn berekend uit uurlijkse waarnemingen. Hierbij geldt dat het betreffende verschijnsel in tenminste één uurvak werd waargenomen. De globale straling is de som van de directe en diffuse zonnestraling op een horizontaal vlak en wordt weergegeven in joule/cm<sup>2</sup> (1 joule/cm<sup>2</sup> = 2,7772 × 10<sup>-3</sup> kWh/m<sup>2</sup>).

De referentiegewas-verdamping E<sub>r</sub> is een richtgetal voor de bepaling van de potentiële verdamping van gewassen. E<sub>r</sub> wordt bepaald uit gegevens van globale straling en luchttemperatuur (berekeningwijze volgens Makkink). De aanduidingen I, II en III hebben betrekking op de decaden, waarbij I = dag 1 t/m 10, II = dag 11 t/m 20 en III = dag 21 t/m de laatste dag van de maand. M = de gehele maand.

- blank : gegeven ontbreekt
- . : waarde nul
- 0 : minder dan 0.5
- 0.0 : minder dan 0.05
- A : aantal
- STIL : windstil/veranderlijk
- N : normaal 1981-2010

Het MOW is een uitgave van het Koninklijk Nederlands Meteorologisch Instituut  
 Postbus 201 3730 AE De Bilt  
<http://www.knmi.nl/nederland-nu/klimatologie>      [klimaatdesk@knmi.nl](mailto:klimaatdesk@knmi.nl)