



Koninklijk Nederlands
Meteorologisch Instituut
Ministerie van Infrastructuur en Milieu

Maandoverzicht van het weer in Nederland

april 2020



April 2020: Zeer zacht, zeer droog en recordzonnig

Met in De Bilt een gemiddelde temperatuur van 11,1 °C tegen een langjarig gemiddelde van 9,2 °C was april zeer warm. De maand komt daarmee op een gedeelde zesde plaats van warmste aprilmaanden sinds 1901.

De eerste dagen van de maand hadden we te maken met een krachtige noordwestelijke stroming onder invloed van een hogedrukgebied ten westen van onze omgeving, waarmee koude lucht ons land kon bereiken. Met maxima rond 10 °C en op uitgebreide schaal lichte vorst in de nachten, was het vrij koud voor de tijd van het jaar. In het oosten van het land vror het in de eerste nacht zelfs matig, met in Hupsel -5,2 °C en in Deelen -5,6 °C, de laagste temperatuur van de maand. In De Bilt daalde het kwik die nacht tot -3,8 °C.

Op 4 april trok het hoog weg richting Oost-Europa en werd de stroming zuidelijk onder invloed van een lage-drukgebied boven de Atlantische Oceaan, waardoor er duidelijk warmere lucht werd aangevoerd. Met veel zonstegen de maxima landinwaarts vanaf de 5^e dagelijks tot rond of boven de 20 °C en op 6 april registreerde De Bilt de eerst warme dag van de maand. Later op de 6^e bracht een zwak koufront plaatselijk wat lichte regen. Van 7 tot en met 12 april bleef het zonnig en over het algemeen droog onder invloed van een hogedrukgebied boven de Noordzee en vooral op 8 en 12 april was het zeer warm. Op 8 april werd het in het zuiden plaatselijk zomers warm (25 °C of meer) en werd in Eindhoven met 25,5 °C de hoogste temperatuur van de maand bereikt. In De Bilt kwam het net niet tot een zomerse dag ensteeg het kwik tot 24,5 °C.

Tweede Paasdag (13 april) verplaatste het zwaartepunt van de hogedruk zich naar Groot-Brittannië en kregen we te maken met een noordelijke stroming waardoor het gevoelig kouder werd. De maxima kwamen nauwelijks meer boven de 10 °C uit en in de nachten vror het landinwaarts licht. Er was meer bewolking en plaatselijk viel er een bui. Onder invloed van een hogedrukgebied boven de Noorse Zee stond er vervolgens van 16 tot en met 23 april een hardnekkige oost- tot noordoostenwind, waarmee er droge lucht werd aangevoerd en de zon dagenlang uitbundig scheen. De temperatuurverschillen waren groot; in het zuiden lagen de maxima (ruim) boven de 20 °C terwijl de temperatuur in het noordelijk kustgebied soms op 12 °C bleefsteken. Op 20 en 21 april stond er vooral landinwaarts ook opvallend veel wind, wat het natuurbrandgevaar niet ten goede kwam.

Vanaf de 24^e draaide de wind weer naar noord en werd het minder warm. Tot en met Koningsdag (27 april) bleef het weer onder invloed van hogedruk echter nog droog en zonnig. Dat veranderde in de laatste dagen van de maand, toen storingen vanaf de Atlantische Oceaan ons wel wisten te bereiken en bewolking en regen ons weer gingen domineren.

April telde 9 warme dagen in De Bilt, tegen 3 normaal. Zomerse dagen waren er niet op het landelijke station, hetgeen overeen komt met het klimaat. Door het koude begin van de maand telde De Bilt 4 vorstdagen, eveneens het normale aantal voor april.

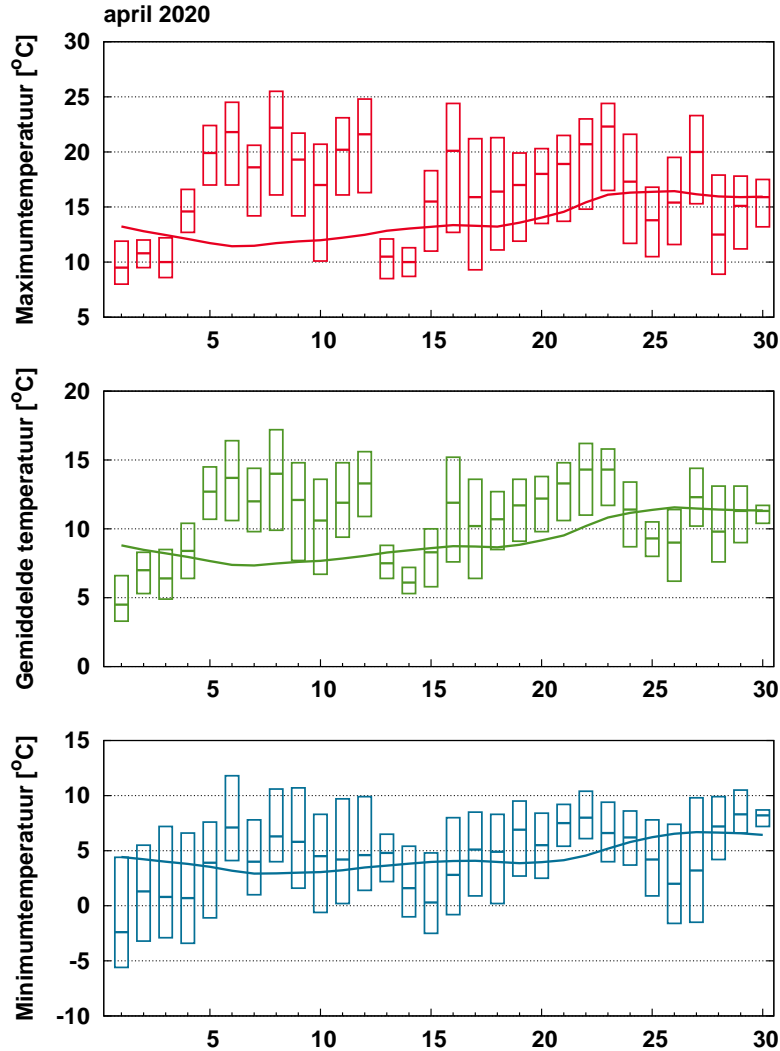
Met 11 millimeter neerslag gemiddeld over het land tegen 42 millimeter normaal, was de maand zeer droog. In De Bilt en de meeste andere stations telde april slechts zes neerslagdagen, in het zuiden kwam het plaatselijk zelfs maar tot vier dagen met neerslag. Op zestien dagen bleef het in het hele land droog. Neerslag van betekenis viel er alleen op de 6^e, 12^e, 18^e en in de laatste drie dagen van de maand, met regionaal soms 5-10 millimeter. Op 12 april kwam het in Noord-Brabant en Gelderland lokaal tot onweer, op 28 april trokken er enkele onweersbuien over Limburg. Winterse neerslag kwam niet voor. Door de weinige neerslagsteeg het neerslagtekort tot 79 millimeter op 28 april, ruim boven het recordjaar 1976, waarna het weer iets terugliep.

Het natst was het deze maand in de kustgebieden en in Limburg met lokaal 20 millimeter. In grote delen van het land was het echter veel droger, met in een brede strook over het midden en oosten van het land minder dan 5 millimeter. In De Bilt viel er mede door de natte laatste dag 13 millimeter tegen 42 mm normaal, waarmee het landelijke station toch nog buiten de top vijf droogste aprilmaanden terecht kwam.

Met gemiddeld over het land ongeveer 287 uren zon tegen normaal 178, was het de zonnigste aprilmaand sinds het begin van de metingen. Het oude record van 280 zonuren stond op naam van april 2007. Vooral de perioden 4-11 april, 15-17 april en 20-23 april waren zonovergoten. Sombere dagen waren er niet in De Bilt (normaal zijn dat er twee) en alleen op 28 april kwam het regionaal tot een zonloze dag. De landelijke verschillen waren beperkt; het meest scheen de zon in De Kooy met 295 uur, het minst in Schiphol met 269 uur. In De Bilt scheen de zon 282 uur tegen 174 uur normaal, goed voor een tweede plaats achter april 2007 met 284 zonuren.

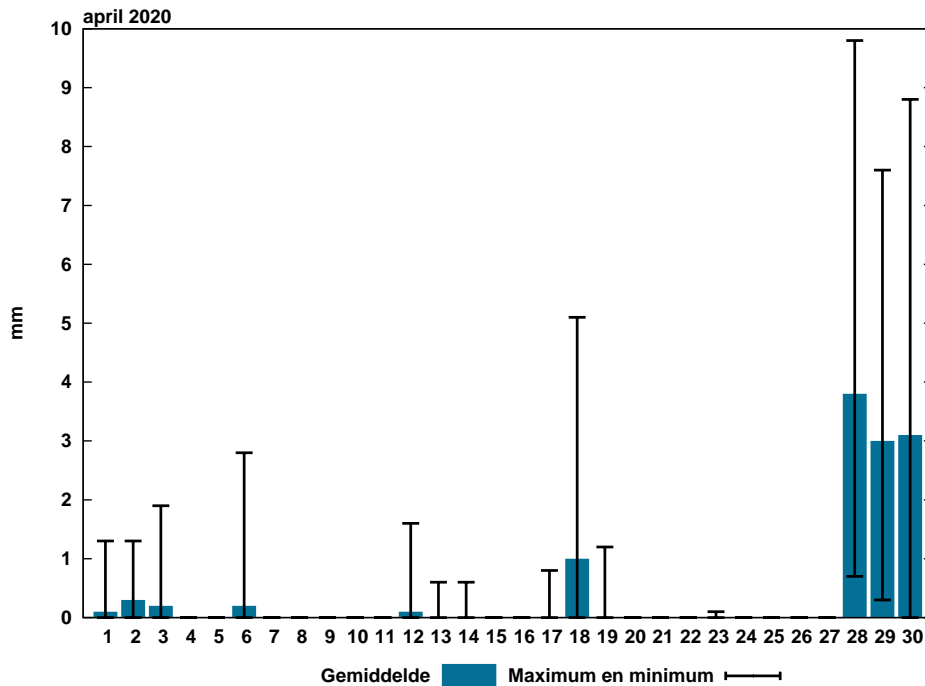
Normaal = het langjarig gemiddelde over het tijdvak 1981-2010

Definitief overzicht, De Bilt, 1 mei 2020 / Yorick de Wijs



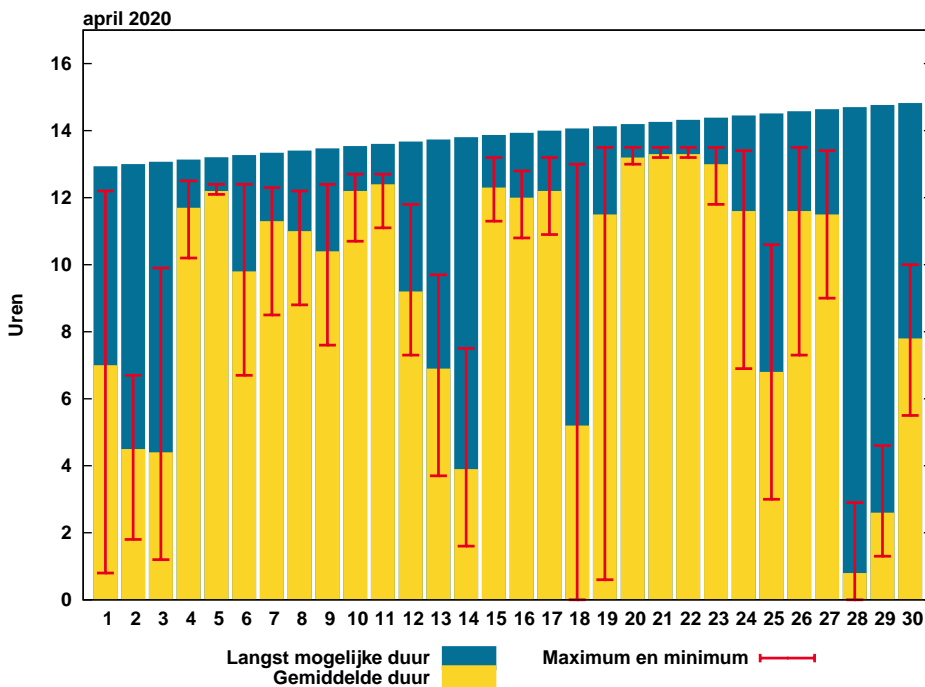
Figuur 1: Temperatuurverloop

De balkjes geven voor ieder element per etmaal de hoogste en laagste waarde aan zoals die gemeten is op één van de KNMI-stations. De rode (maximum), groene (gemiddelde) en blauwe (minimum) lijn geven het vijf-daags voortschrijdend gemiddelde aan over alle KNMI-stations, gemiddeld over het tijdvak 1981-2010.



Figuur 2: Etmaalsom neerslag

De blauwe balkjes tonen de gemeten etmaalsommen neerslag, gemiddeld over alle KNMI-stations. De zwarte lijnen geven de laagste en hoogste etmaalsom, gemeten op één van de stations.

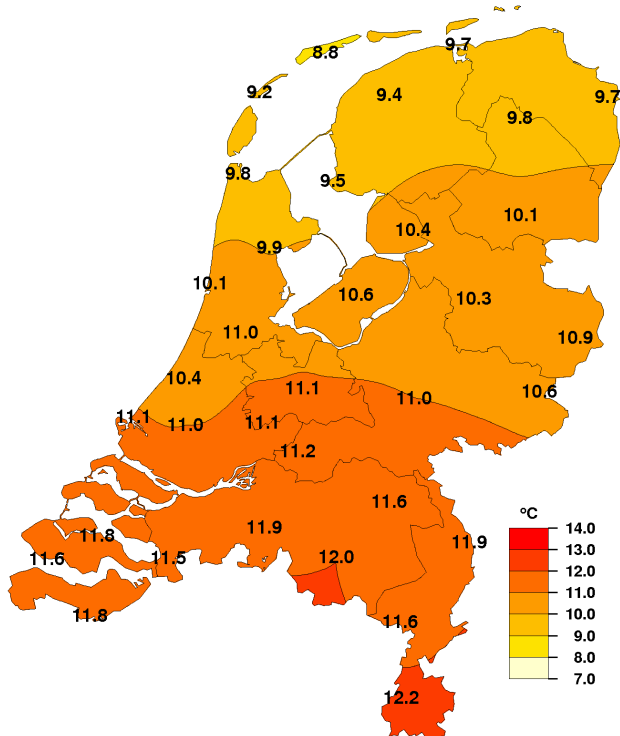


Figuur 3: Etmaalsom zonnenschijnduur

De gele balkjes tonen de etmaalsommen zonnenschijnduur, gemiddeld over alle KNMI-stations. De rode lijnen geven de laagste en hoogste etmaalsom, gemeten op één van de stations. De blauwe balkjes geven de theoretisch langst mogelijke zonnenschijnduur.

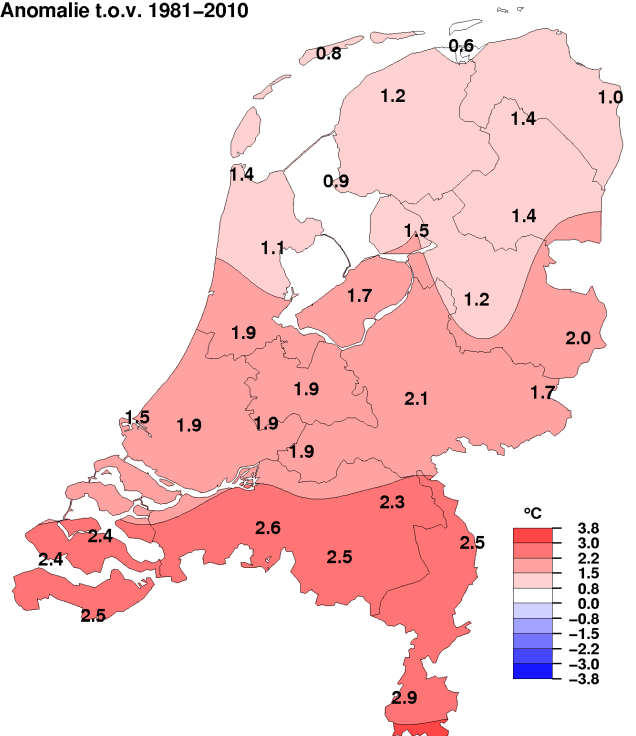
Geografische Overzichten

Gemiddelde temperatuur, april 2020

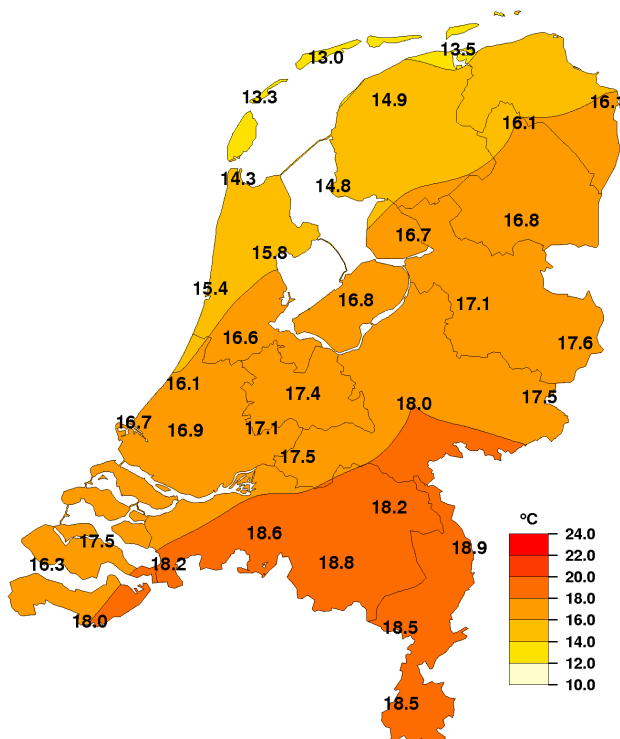


Gemiddelde temperatuur, april 2020

Anomalie t.o.v. 1981-2010

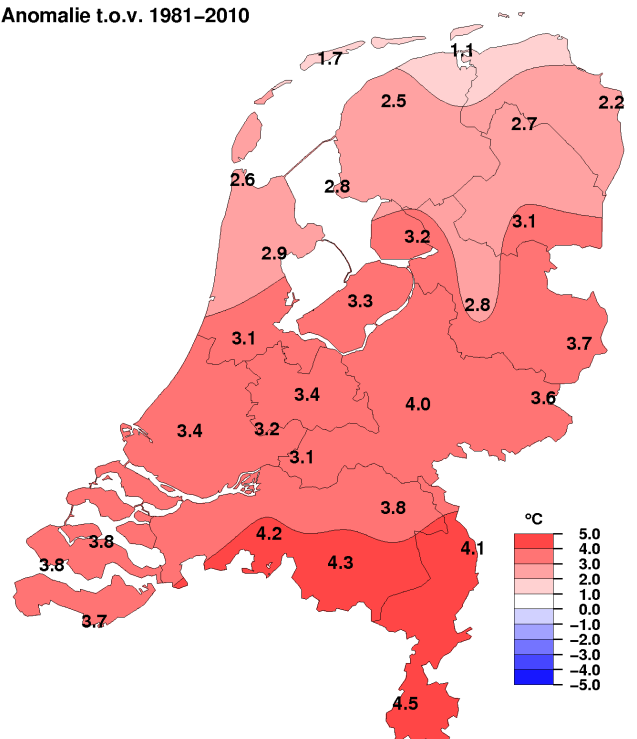


Gemiddelde maximumtemperatuur, april 2020



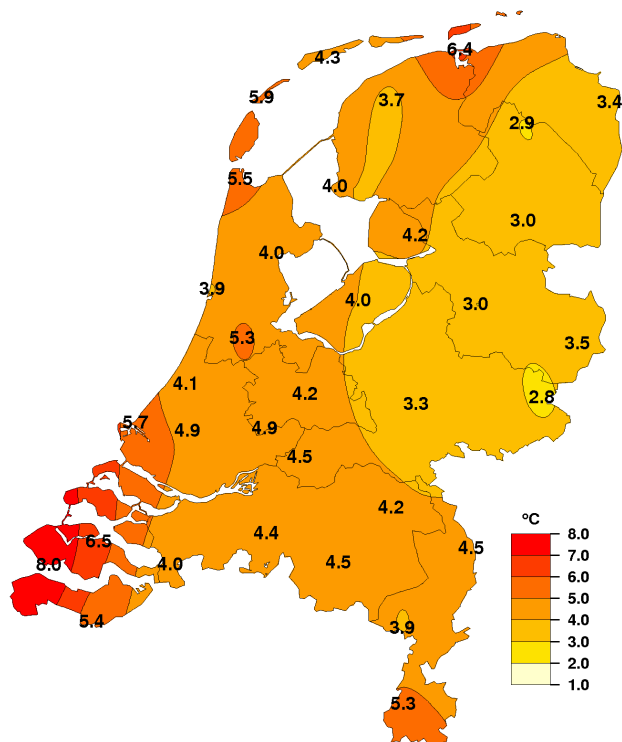
Gemiddelde maximumtemperatuur, april 2020

Anomalie t.o.v. 1981-2010



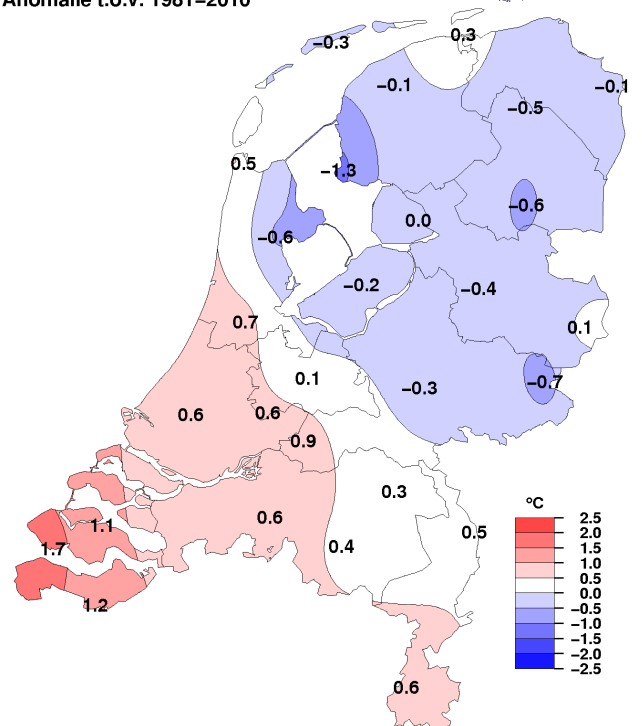
NB. De kaarten zijn gebaseerd op een automatische interpolatie van gegevens van individuele meetstations zonder additionele klimatologische kennis. De getoonde lokale variaties kunnen mede bepaald zijn door de gehanteerde interpolatietechniek en de ligging van de meteorologische stations.

Gemiddelde minimumtemperatuur, april 2020

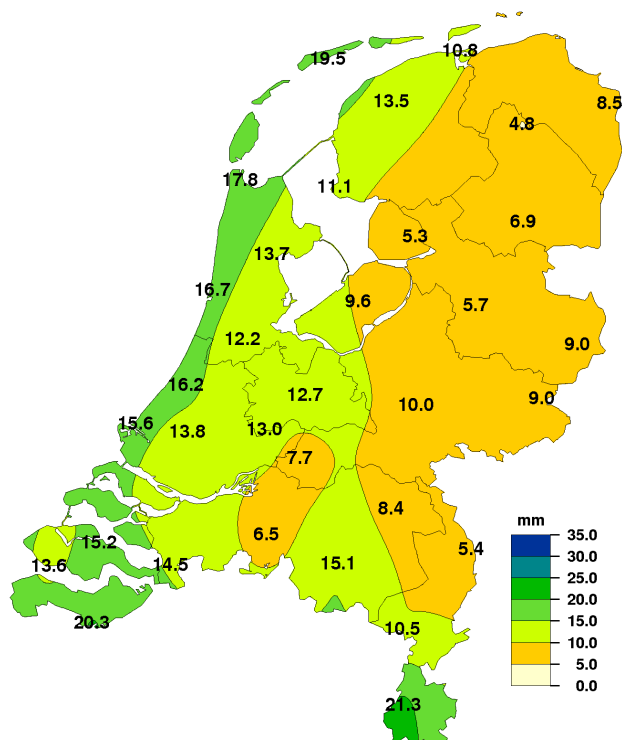


Gemiddelde minimumtemperatuur, april 2020

Anomalie t.o.v. 1981-2010

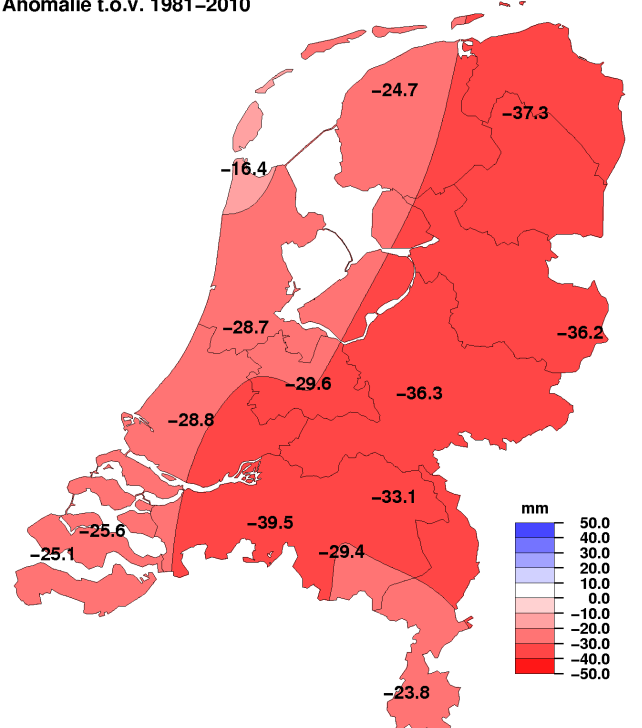


Maandsom neerslag, april 2020



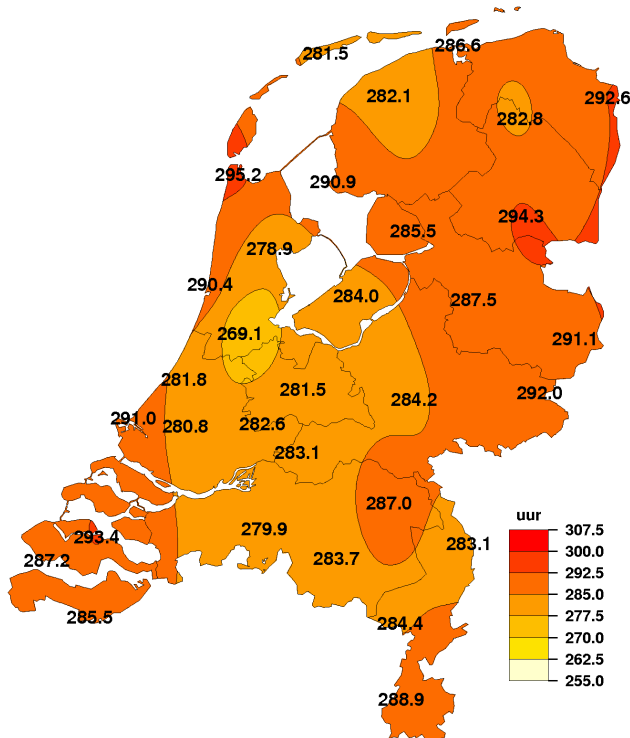
Maandsom neerslag, april 2020

Anomalie t.o.v. 1981-2010



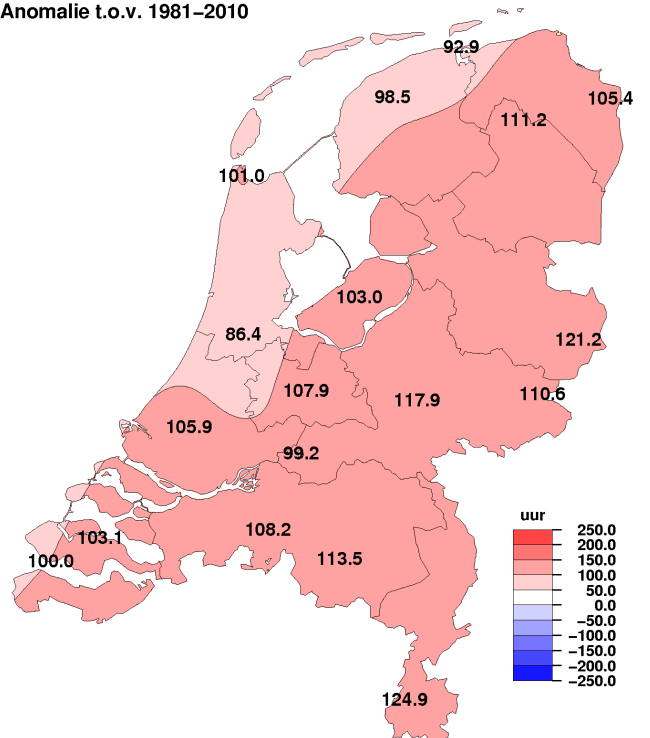
NB. De kaarten zijn gebaseerd op een automatische interpolatie van gegevens van individuele meetstations zonder additionele klimatologische kennis. De getoonde lokale variaties kunnen mede bepaald zijn door de gehanteerde interpolatietechniek en de ligging van de meteorologische stations.

Maandsom zonneshijnduur, april 2020

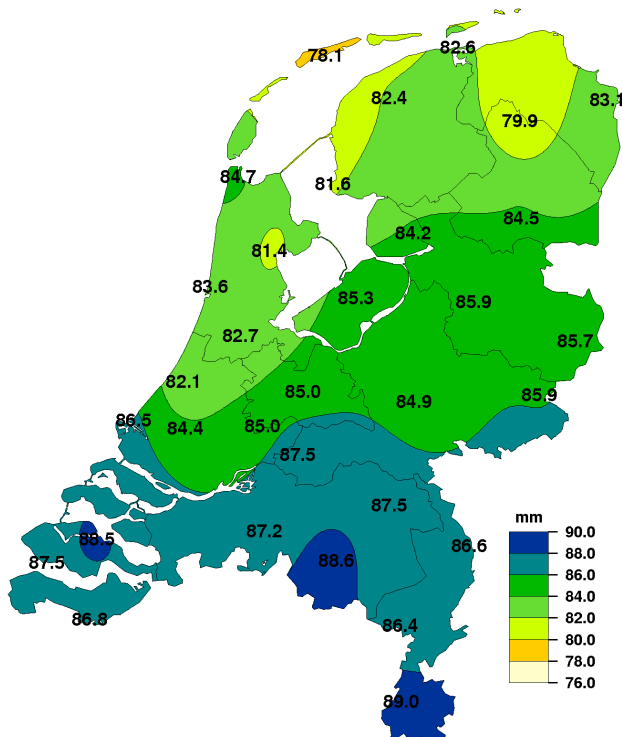


Maandsom zonneshijnduur, april 2020

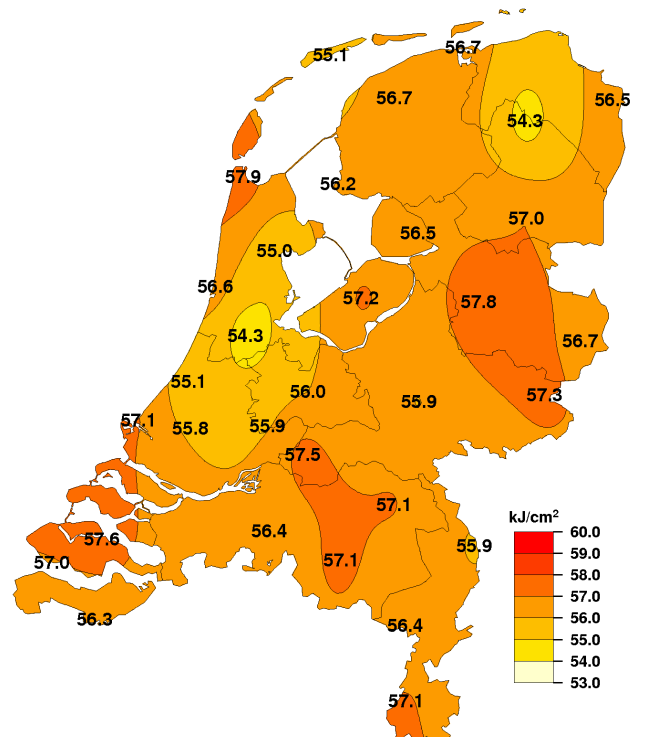
Anomalie t.o.v. 1981-2010



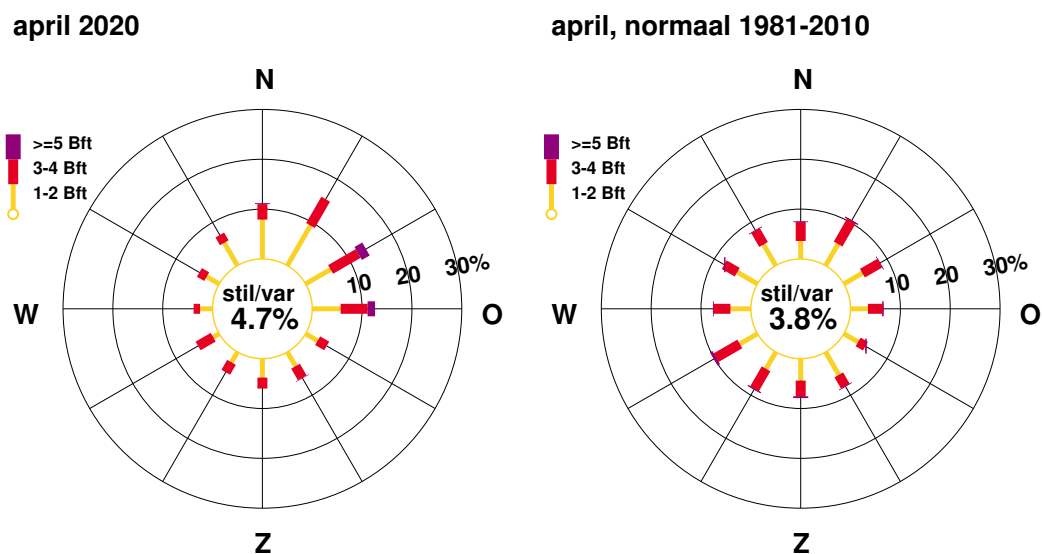
Maandsom referentiegewasverdamping, april 2020



Maandsom globale straling, april 2020



NB. De kaarten zijn gebaseerd op een automatische interpolatie van gegevens van individuele meetstations zonder additionele klimatologische kennis. De getoonde lokale variaties kunnen mede bepaald zijn door de gehanteerde interpolatietechniek en de ligging van de meteorologische stations.



Figuur 4: Windroos

In de windroos zijn de windrichtingen in klassen van 30° verdeeld. Voor iedere klasse is in drie Beaufortklassen aangegeven in hoeveel procent van de gevallen deze voorkwam (relatieve frequentie). De windroos heeft betrekking op het KNMI-station De Bilt.

Extremen			
Hoogste temperatuur:	25.5	°C	te Eindhoven op 8 april
Laagste temperatuur:	-5.6	°C	te Deelen op 1 april
Grootste aantal zonuren:	295.2	uur	te De Kooy
Kleinste aantal zonuren:	269.1	uur	te Schiphol
Grootste maandsom neerslag:	21.3	mm	te Maastricht
Kleinste maandsom neerslag:	4.8	mm	te Eelde
Grootste dagsom neerslag:	9.8	mm	te Westdorpe op 28 april

Landgemiddelden

Decade	Temperatuur (°C)						Zonneschijn					
	Gem.		N		Gem. dagmax.		N		Gem.		N	
	Gem.	N	Gem. dagmax.	N	Gem. dagmin.	N	Gem.	N	Gem.	N	Gem.	N
I	10.3	7.7	16.2	11.6	4.1	3.8	96.6	53.5	73	40		
II	10.6	8.4	16.3	12.6	4.9	4.2	98.6	58.2	71	42		
III	11.8	10.6	17.1	15.2	6.7	6.0	91.9	66.4	63	46		
Maand	10.9	8.9	16.5	13.1	5.2	4.7	287.1	178.1	69	43		

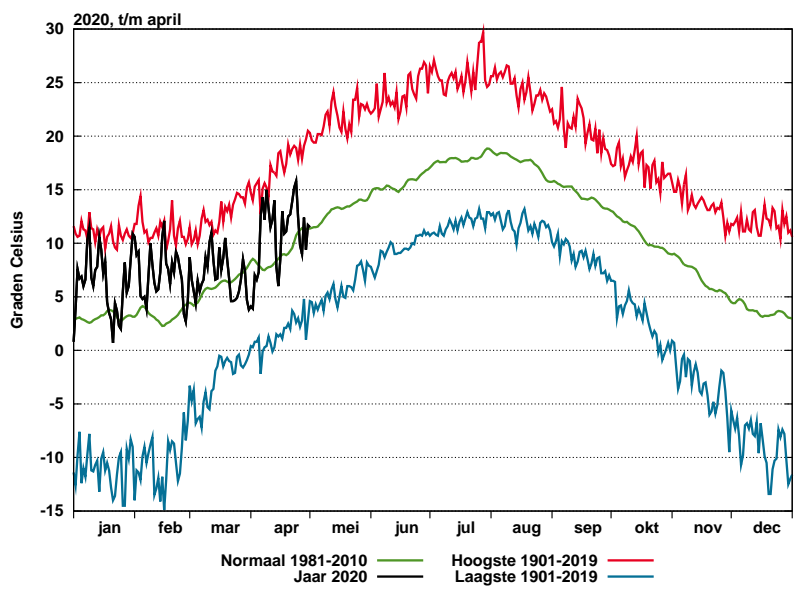
Decade	Luchtdruk zeeniveau (hPa)		Neerslag (mm)		Windsnelheid (m/s)		Globale straling (J/cm2)	
	Gem.	N	Gem.	N	Gem.	N	Gem.	N
I	1022.1	1013.6	0.8	15.1	3.7	5.0	17743	12128
II	1020.3	1014.3	1.3	15.0	4.5	4.6	19243	14049
III	1011.4	1015.1	9.9	13.8	4.4	4.3	19456	16073
Maand	1017.9	1014.3	11.9	43.9	4.2	4.6	56442	42250

Maandgemiddelden en maandsommen, temperatuur en neerslag

Station	Temperatuur (°C)								Neerslag (mm)					
	Gem.		N		Dagelijks maximum		Dagelijks minimum		Som		Max. dagsom			
	Gem.	N	Gem.	N	Hoogste	Datum	Gem.	N	Laagste	Datum	Som	N	Max. dagsom	Datum
Lauwersoog	9.7	9.1	13.5	12.4	21.1	6	6.4	6.1	3.3	1	10.8		5.3	28
Hoorn (Terschl.)	8.8	8.0	13.0	11.3	18.9	23	4.3	4.6	-0.8	16	19.5		6.0	29
Vlieland	9.2		13.3		19.0	23	5.9		1.8	16				
Leeuwarden	9.4	8.2	14.9	12.4	21.4	23	3.7	3.8	-0.1	16	13.5	38.2	4.5	28
Nieuw Beerta	9.7	8.7	16.1	13.9	23.7	6	3.4	3.5	-2.5	1	8.5		2.5	30
Eelde	9.8	8.4	16.1	13.4	23.6	6	2.9	3.4	-3.4	1	4.8	42.1	1.7	29
De Kooy	9.8	8.4	14.3	11.7	19.6	23	5.5	5.0	-0.7	1	17.8	34.2	7.6	29
Stavoren	9.5	8.6	14.8	12.0	20.9	22	4.0	5.3	-1.0	1	11.1		3.6	30
Hoogeveen	10.1	8.7	16.8	13.7	23.3	8	3.0	3.6	-3.5	1	6.9		3.0	29
Marknesse	10.4	8.9	16.7	13.5	23.7	6	4.2	4.2	-1.6	1	5.3		3.9	29
Berkhout	9.9	8.8	15.8	12.9	21.6	23	4.0	4.6	-2.0	1	13.7		5.2	28
Wijk aan Zee	10.1		15.4		22.7	23	3.9		-4.1	1	16.7		5.3	28
Lelystad	10.6	8.9	16.8	13.5	23.0	6	4.0	4.2	-3.1	1	9.6		3.5	29
Heino	10.3	9.1	17.1	14.3	24.4	8	3.0	3.4	-4.4	1	5.7		1.7	28
Schiphol	11.0	9.1	16.6	13.5	22.7	23	5.3	4.6	-1.7	1	12.2	40.9	3.7	29
Twente	10.9	8.9	17.6	13.9	24.4	8	3.5	3.4	-4.5	1	9.0	45.2	4.1	28
Voorschoten	10.4		16.1		22.0	23	4.1		-3.3	1	16.2		6.1	30
De Bilt	11.1	9.2	17.4	14.0	24.5	8	4.2	4.1	-3.8	1	12.7	42.3	7.3	30
Hupsel	10.6	8.9	17.5	13.9	24.7	8	2.8	3.5	-5.2	1	9.0		4.6	28
Deelen	11.0	8.9	18.0	14.0	24.9	8	3.3	3.6	-5.6	1	10.0	46.3	4.0	29
Hoek van Holland	11.1	9.6	16.7		22.6	22	5.7		-1.6	1	15.6		4.5	28
Cabauw	11.1	9.2	17.1	13.9	24.3	8	4.9	4.3	-3.3	1	13.0		5.1	29
Rotterdam	11.0	9.1	16.9	13.5	23.1	8	4.9	4.3	-2.4	1	13.8	42.6	4.4	28
Herwijnen	11.2	9.3	17.5	14.4	24.7	8	4.5	3.6	-4.0	1	7.7		2.2	18
Volkel	11.6	9.3	18.2	14.4	25.0	8	4.2	3.9	-4.8	1	8.4	41.5	3.9	28
Gilze-Rijen	11.9	9.3	18.6	14.4	25.1	8	4.4	3.8	-4.3	1	6.5	46.0	3.2	28
Wilhelminadorp	11.8	9.4	17.5	13.7	23.7	8	6.5	5.4	-0.5	1	15.2	40.8	5.2	30
Arcen	11.9	9.4	18.9	14.8	25.4	8	4.5	4.0	-4.7	1	5.4		3.8	28
Vlissingen	11.6	9.2	16.3	12.5	22.8	23	8.0	6.3	1.4	1	13.6	38.7	5.1	18
Woensdrecht	11.5		18.2		24.5	8	4.0		-4.0	1	14.5		5.4	28
Eindhoven	12.0	9.5	18.8	14.5	25.5	8	4.5	4.1	-4.2	1	15.1	44.5	8.8	30
Westdorpe	11.8	9.3	18.0	14.3	24.6	8	5.4	4.2	-1.8	1	20.3		9.8	28
Ell	11.6		18.5		24.7	12	3.9		-4.2	1	10.5		7.7	28
Maastricht	12.2	9.3	18.5	14.0	24.6	8	5.3	4.7	-2.4	1	21.3	45.1	8.4	28

Maandgemiddelden en maandsommen, overige

Station	Globale straling (J/cm ²)		Zonneschijn (berekend uit globale straling)				Relatieve vochtigheid (percentage)		Dampdruk (hPa)		Windsnelheid (m/s)		Luchtdruk zeeniveau (hPa)	
	Som	N	uren	N	%	N	Gem.	N	Gem.	N	Gem.	N	Gem.	N
Lauwersoog	56744	43013	286.6	193.7	68	46	72	80	8.6	9.3	6.8	6.3		
Hoorn (Terschl.)	55130		281.5		67		76	82	8.6	8.9	5.7		1018.7	
Vlieland							75		8.6		6.7		1018.6	
Leeuwarden	56652	42366	282.1	183.6	67	44	70	80	8.1	8.8	4.6	4.8	1018.6	1014.3
Nieuw Beerta	56548	41495	292.6	187.2	70	45	66	80	7.7	9.0	4.7	5.0		
Eelde	54264	40654	282.8	171.6	68	41	65	79	7.6	8.7	3.9	4.3	1018.6	1014.2
De Kooy	57907	44630	295.2	194.2	71	46	71	81	8.5	9.0	5.0	5.5	1018.4	1014.3
Stavoren	56238		290.9		70		73	82	8.5	9.6	5.0	5.9		
Hoogeveen	56972	40856	294.3		70		64	76	7.5	8.5	3.9		1018.4	1014.0
Marknesse	56493		285.5		68		64	78	7.7	9.1	4.1	4.4		
Berkhout	54974		278.9		67		71	79	8.4	9.0	4.5			
Wijk aan Zee	56552		290.4		70		66		7.9					
Lelystad	57173	42279	284.0	181.0	68	43	64	78	7.9	8.9	4.2	4.8	1018.2	1014.4
Heino	57792		287.5		69		65		7.9		2.9	3.2		
Schiphol	54304	42889	269.1	182.7	65	44	63	78	8.1	8.9	4.4	5.0	1018.0	1014.3
Twente	56656	40413	291.1	169.9	70	41	61	74	7.5	8.4	3.3	3.4	1018.1	1014.3
Voorschoten	55097		281.8		68		68		8.3		4.0		1018.0	
De Bilt	55985	40640	281.5	173.6	68	42	62	75	7.8	8.7	3.4	3.4	1017.9	1014.3
Hupsel	57252	41546	292.0	181.4	70	43	63	74	7.8	8.5	3.2	3.5		
Deelen	55928	40257	284.2	166.3	68	40	60	74	7.5	8.3	3.5	4.1	1018.0	1014.3
Hoek van Holland	57061		291.0		70		66		8.4		5.9	6.7	1017.7	1014.4
Cabauw	55904	43479	282.6		68		67	77	8.5	9.1	3.7	4.2	1017.9	1014.2
Rotterdam	55810	42381	280.8	174.9	67	42	65	78	8.3	9.0	3.8	4.4	1017.8	1014.4
Hervijnen	57461	42329	283.1	183.9	68	44	65	79	8.3	9.2	3.3	4.0	1017.8	
Volkel	57084		287.0		69		59	75	7.7	8.7	3.5	3.7	1017.8	1014.4
Gilze-Rijen	56382	41283	279.9	171.7	67	41	59	75	7.8	8.7	3.6	3.8	1017.6	1014.4
Wilhelminadorp	57569	43610	293.4	190.3	71	46	63	77	8.4	9.1	4.5	4.8	1017.5	
Arcen	55850	40734	283.1		68		59	73	7.8	8.6	2.5	3.2		
Vlissingen	56967	44083	287.2	187.2	69	45	65	78	8.8	9.1	5.2	5.8	1017.5	1014.4
Woensdrecht							61		7.9		3.5		1017.5	
Eindhoven	57145	40935	283.7	170.2	68	41	58	74	7.7	8.6	3.5	3.9	1017.6	1014.4
Westdorpe	56345		285.5		69		64	75	8.6	8.7	3.6		1017.3	
Ell	56398		284.4		69		62		8.2		3.0			
Maastricht	57089	41241	288.9	164.0	70	40	59	74	8.1	8.6	3.6	4.2	1017.3	1014.5



Figuur 5: Etmaalwaarden van de gemiddelde temperatuur, De Bilt, 2020

De zwarte lijn toont de gemeten gemiddelde etmaaltemperatuur in het lopende jaar. De rode lijn geeft (per datum) de hoogst gemeten temperatuur sinds 1901, de blauwe lijn de laagste temperatuur. De groene lijn is het vijf-daagse voortschrijdend gemiddelde, gemiddeld over het tijdvak 1981-2010.

Temperatuur, "aantal dagen met"

Station	Gemiddelde temperatuur (°C)										Minimum temperatuur (°C)				Maximum temperatuur (°C)													
	> 20.0		20-15		15-10		10-5		5-0		< 0.0		< 0.0		< -10.0		< 0.0 (10cm)		> 30.0		> 25.0		> 20.0		< 0.0			
	A	N	A	N	A	N	A	N	A	N	A	N	A	N	A	N	A	N	A	N	A	N	A	N	A	N	A	N
Lauwersoog	.	.	.	1	13	10	17	18	.	1	1	1	2
Hoorn (Terschl.)	9	7	21	20	.	3	6	1
Vlieland	.	.	.	13	.	.	17
Leeuwarden	.	.	.	1	12	8	18	17	.	4	11	9	2	2
Nieuw Beerta	.	.	.	1	15	9	15	17	.	3	9	7	1	5	4
Eelde	.	.	.	1	16	8	12	16	2	4	6	6	.	.	14	11	.	.	.	1	6	3	.	.
De Kooy	17	8	13	19	.	3	8	4	1
Stavoren	.	.	.	1	12	8	18	19	.	2	5	2	1
Hoogeveen	.	.	.	2	18	9	11	16	1	4	12	7	1	7	3
Marknesse	.	.	.	1	18	9	11	16	1	3	5	6	6	3
Berkhout	.	.	.	1	17	9	12	17	1	3	6	6	5	2
Wijk aan Zee	18	.	11	.	1	8	3
Lelystad	.	.	.	1	18	9	11	17	1	3	6	7	6	3
Heino	.	.	.	2	18	10	11	15	1	3	16	1	8	4
Schiphol	.	.	.	2	1	18	10	9	17	1	2	.	.	.	7	6	6	3
Twenthe	.	.	.	2	2	18	9	9	14	1	4	.	.	.	5	6	.	.	11	11	.	.	1	10	3	.	.	.
Voorschoten	20	.	9	.	1	10	7
De Bilt	.	.	.	3	2	17	10	9	15	1	3	.	.	.	4	4	.	.	12	10	.	.	.	9	3	.	.	.
Hupsel	.	.	.	2	20	10	9	15	1	4	8	5	.	.	12	.	.	.	10	3
Deelen	.	.	.	3	2	19	9	7	14	1	4	.	.	.	7	6	.	.	9	9	.	.	1	10	4	.	.	.
Hoek van Holland	.	.	.	1	2	19	10	10	17	.	1	.	.	.	7	9
Cabauw	.	.	.	1	2	19	10	9	15	1	3	.	.	.	2	4	.	.	9	.	.	.	9	3
Rotterdam	.	.	.	2	20	10	9	16	1	3	1	3	.	.	5	9	.	.	.	9	2	.	.	.
Herwijnen	.	.	.	3	2	18	11	8	15	1	3	.	.	.	4	5	.	.	7	9	.	.	1	10	3	.	.	.
Volkel	.	.	.	3	2	20	10	6	15	1	3	.	.	.	5	4	.	.	12	11	.	.	1	1	10	4	.	.
Gilze-Rijen	.	.	.	3	2	20	11	6	15	1	3	.	.	.	5	5	.	.	12	11	.	.	1	1	14	4	.	.
Wilhelminadorp	.	.	.	1	1	20	11	8	16	1	2	.	.	.	1	1	.	.	2	4	.	.	.	13	3	.	.	.
Arcen	.	.	.	4	2	19	11	6	14	1	3	.	.	.	6	5	.	.	8	.	.	.	1	1	14	4	.	.
Vlissingen	.	.	.	1	1	21	10	8	18	.	1	1	1	.	.	.	6	1	.	.	.
Woensdrecht	.	.	.	2	.	19	.	8	.	1	4	.	.	.	13	13
Eindhoven	.	.	.	4	2	20	10	5	14	1	3	.	.	.	5	4	.	.	11	9	.	.	1	1	14	4	.	.
Westdorpe	.	.	.	3	2	19	11	7	15	1	2	.	.	.	2	4	.	.	7	14	3	.	.	.
Eil	.	.	.	2	.	20	.	7	.	1	5	.	.	.	12	12
Maastricht	.	.	.	6	2	16	10	7	14	1	3	.	.	.	3	2	.	.	11	6	16	3	.	.

Neerslag, wind en zon, "aantal dagen met"

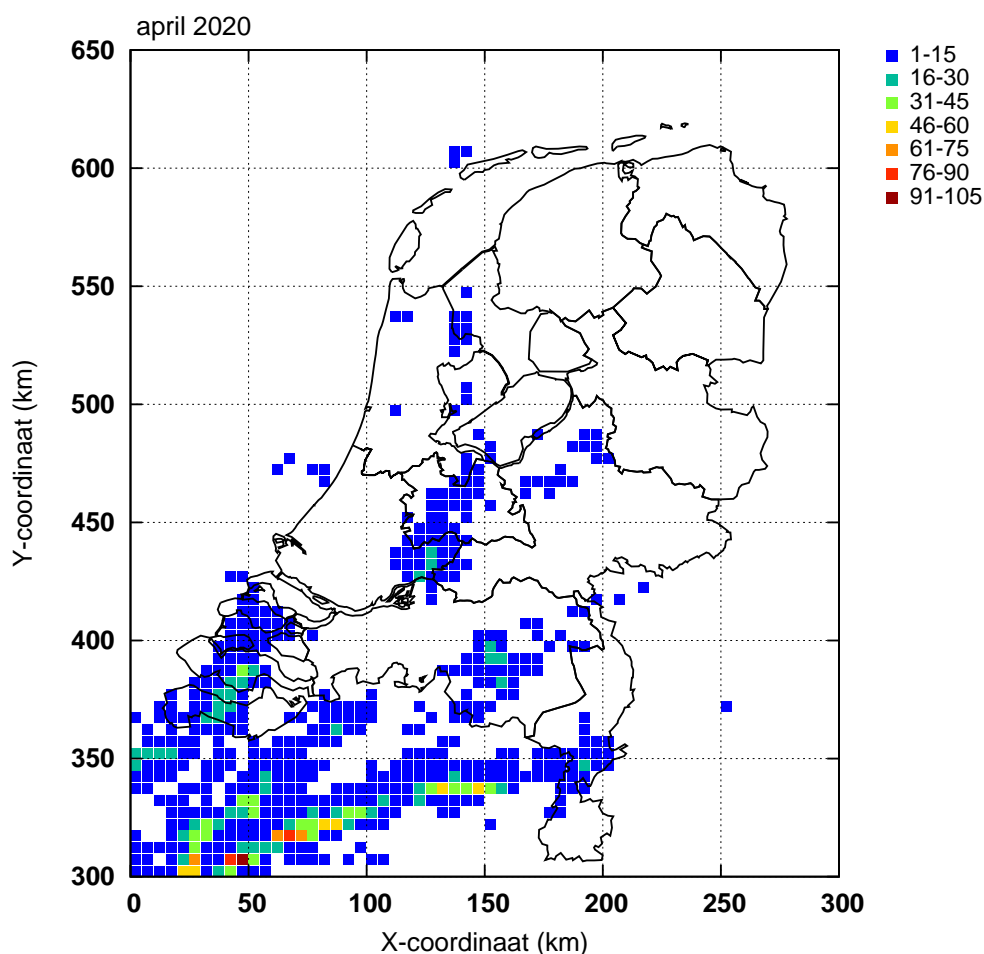
Station	Neerslag (mm)								Windkracht (Beaufort) Maximum uurgemiddelde								Zonneschijn (percentage)					
	Droog		≥ 0.1		≥ 1.0		≥ 10.0		≤ 4		≥ 6		≥ 7		≥ 8		Zonloos		≤ 20		≥ 80	
	A	N	A	N	A	N	A	N	A	N	A	N	A	N	A	N	A	N	A	N	A	N
Lauwersoog	23		6		3				7	28	9	9	4	3				1	3	8	14	5
Hoorn (Terschl.)	21		8		4				15		7		1				1		3		15	
Vlieland									7		13		4									
Leeuwarden	20	13	6	13	3	8		1	19	23	4	3		1			1	2	2	8	15	4
Nieuw Beerta	22		7		3				17	24	2	3		1				1	3	8	17	5
Eelde	20	12	6	13	2	8		1	22	22		2						2	5	9	17	4
De Kooy	21	12	6	13	5	8			16	25	3	5		1			1	2	2	8	15	5
Stavoren	21		6		3				16	25	2	6		2			1		2		14	
Hoogeveen	24		4		4				22		1								1		16	
Marknesse	22		4		1				23	23	2	2							2		16	
Berkhout	19		6		4				20		2								3		17	
Wijk aan Zee	22		8		4												1		3		15	
Lelystad	20		6		3				21	23	2	4		1				2	3		14	
Heino	23		7		3				27	14									2		16	
Schiphol	22	13	5	13	4	9		1	18	24	1	4					1	2	5	9	14	5
Twente	21	13	5	13	3	9		1	26	14								2	3	9	18	4
Voorschoten	20		7		4				22								1		3		15	
De Bilt	19	12	6	13	4	9		1	27	14								2	4	9	16	4
Hupsel	25		5		4				25	16								2	3	8	19	5
Deelen	20	12	7	13	4	9		1	25	21		1						2	4	9	16	4
Hoek van Holland	25		5		4				11	27	5	11	1	3			1		2		15	
Cabauw	21		5		4				24	20		2							3		16	
Rotterdam	20	12	7	13	5	9		1	25	21		3					2	2	3	9	16	5
Herwijnen	24		5		4				23	20		2						1	4	8	17	5
Volkel	21	14	6	13	3	9		1	23	16	2	1							5		17	
Gilze-Rijen	22	12	5	13	2	9		1	26	19	1	1						2	4	9	14	4
Wilhelminadorp	24	14	5	14	4	9		1	20	23		3		1				1	3	7	17	6
Arcen	19		5		1				28	13									4		17	
Vlissingen	20	12	5	13	4	9		1	18	26	3	7		2				2	3	8	17	5
Woensdrecht	20		6		4				24													
Eindhoven	22	13	4	13	4	9		1	25	19		1						2	4	9	15	4
Westdorpe	20		6		4				24										2		15	
Eil	21		4		3				26										3		18	
Maastricht	25	13	4	13	3	9		1	25	19		2						3	3	10	18	4

Onweer, mist en sneeuw, "aantal dagen met"

Station	Onweer		Mist		Sneeuw	
	A	N	A	N	A	N
Leeuwarden	.	1	3	6	.	1
Eelde	.	1	2	7	.	1
De Kooy	1	1	3	5	.	2
Schiphol	.	2	1	3	.	1
Twente	.	2	1	4	.	2
Voorschoten	1		10		.	
De Bilt	1	2	3	4	.	1
Deelen	1	1	1	4	.	2
Rotterdam	.	1	5	6	.	1
Volkel	1	1	1	3	.	1
Gilze-Rijen	1	2	1	4	.	1
Vlissingen	2	1	.	2	.	1
Eindhoven	1	1	1	2	3	1
Maastricht	1	1	.	2	.	1

Bodemtemperaturen (°C)

Datum	Nieuw Beerta				Marknesse				De Bilt				Wilhelminadorp			
	Diepte (cm)				Diepte (cm)				Diepte (cm)				Diepte (cm)			
	10	20	50	100	10	20	50	100	10	20	50	100	10	20	50	100
2	5.5	5.8	6.4	7.6	6.3	6.5	6.7	7.5	6.4	6.8	7.4	7.8	6.3	6.7	7.4	7.9
7	9.2	9.1	7.9	7.6	9.3	9.3	8.2	7.8	8.6	8.8	8.3	8.0	8.7	9.2	9.2	8.3
12	9.0	9.6	9.5	8.5	9.9	10.3	9.9	8.7	9.6	9.9	9.6	8.9	10.5	10.9	11.0	9.4
17	8.5	9.4	9.7	9.0	9.7	10.3	10.1	9.6	10.3	10.3	9.8	9.3	11.4	11.6	11.1	9.9
22	9.9	10.4	10.2	9.3	10.1	10.5	10.3	9.8	10.4	10.5	10.2	9.7	11.7	12.0	11.8	10.4
27	10.5	11.3	11.5	9.9	11.1	11.6	11.4	10.2	10.7	11.2	10.9	10.2	11.5	12.0	12.5	11.1
Gem.	10.3	10.1	9.4	8.8	10.5	10.2	9.7	9.1	10.3	9.9	9.5	9.1	11.6	11.3	10.6	9.6



Figuur 6: Onweer

Ontladingen in Nederland, de kustwateren en het aangrenzende buitenland, zoals geregistreerd door het Nederlands-Belgische detectiesysteem. Het kaartje geeft het aantal ontladingen per 5×5 km vak.

Etmaalgemiddelden en etmaalsommen

Datum	Temperatuur (°C)														
	Gemiddeld					Maximum					Minimum				
	Eelde	De Kooy	De Bilt	Vlissingen	Maastricht	Eelde	De Kooy	De Bilt	Vlissingen	Maastricht	Eelde	De Kooy	De Bilt	Vlissingen	Maastricht
1	4.9	5.9	3.9	5.4	4.6	8.6	9.4	10.0	9.6	10.6	-3.4	-0.7	-3.8	1.4	-2.4
2	7.1	7.7	7.0	7.5	5.3	12.0	10.2	11.3	9.5	10.0	0.4	4.4	0.0	4.2	-1.9
3	4.9	5.6	6.6	8.5	7.3	9.1	8.7	10.3	10.5	10.9	-1.6	1.5	-0.2	7.2	3.0
4	8.5	8.7	7.3	10.0	8.6	14.8	12.9	14.6	13.9	14.8	-0.8	3.0	-0.8	6.6	0.7
5	12.1	12.6	12.6	12.1	14.1	19.6	19.2	19.6	18.1	21.0	3.5	5.3	1.9	7.6	4.8
6	14.1	11.5	14.3	11.7	16.4	23.6	19.3	23.0	17.0	22.4	6.4	6.0	8.4	8.8	11.8
7	11.2	10.1	12.2	12.7	14.4	17.6	16.5	19.3	18.5	20.1	5.7	3.0	2.6	7.1	7.8
8	12.8	11.9	15.0	14.4	17.2	21.9	19.2	24.5	21.6	24.6	4.7	8.0	5.4	10.6	9.0
9	9.2	10.0	13.3	14.0	14.8	18.2	17.2	20.5	19.4	21.4	2.1	5.5	5.6	10.7	8.1
10	7.6	9.5	11.5	13.5	13.4	13.8	12.9	18.5	18.9	20.7	1.9	5.8	4.4	8.3	6.1
11	10.5	11.7	12.2	13.7	14.8	19.8	18.1	21.5	20.1	23.1	2.3	6.7	4.3	9.7	5.8
12	12.9	12.0	14.0	14.7	15.6	21.3	17.8	23.0	21.4	23.4	2.7	6.4	2.9	9.9	8.2
13	6.8	6.9	7.8	8.3	7.9	9.1	9.5	11.1	10.8	11.9	4.4	5.2	5.8	6.5	2.2
14	5.5	6.1	6.0	7.2	6.0	9.4	9.2	10.2	9.5	10.2	-0.1	2.7	0.6	5.4	1.6
15	8.1	7.4	8.5	9.9	9.9	16.2	11.1	17.0	15.7	17.8	0.1	2.7	-1.0	4.6	-0.1
16	8.5	10.1	13.0	14.1	15.2	16.4	14.3	22.1	21.7	24.2	-0.3	4.3	3.9	8.0	4.7
17	7.0	8.3	10.9	12.5	13.6	12.3	11.3	17.0	17.2	21.2	0.9	6.4	5.7	8.5	6.5
18	10.4	10.3	11.1	9.8	12.2	18.8	14.6	16.0	11.1	17.5	1.1	6.5	5.0	8.3	7.0
19	10.5	10.7	12.5	12.8	11.4	16.5	14.6	17.9	16.7	16.4	4.7	7.8	7.3	9.5	8.1
20	11.1	11.4	12.7	13.3	13.3	17.4	16.6	18.3	18.0	20.3	2.7	7.0	5.7	8.4	5.1
21	12.5	12.6	13.9	14.3	14.1	18.4	17.3	18.9	19.1	21.5	6.1	8.4	8.6	9.2	5.4
22	13.6	12.9	15.2	15.4	15.2	20.2	19.1	21.5	20.7	23.0	6.8	9.5	9.6	10.4	6.7
23	14.5	13.3	15.8	14.3	15.7	22.5	19.6	23.2	22.8	23.6	5.4	9.3	8.3	9.4	6.8
24	10.8	10.2	12.4	11.9	13.4	16.6	15.2	18.2	17.3	20.1	6.7	7.6	7.4	8.2	6.8
25	8.9	8.2	9.8	9.8	9.9	14.2	10.5	14.3	13.3	15.2	0.9	4.5	3.5	7.3	6.4
26	7.7	7.7	9.0	10.3	11.4	14.7	12.0	16.7	15.0	18.6	-0.2	1.0	0.4	6.0	2.6
27	12.1	10.2	12.4	13.0	14.4	20.5	16.3	20.7	19.2	22.0	2.7	4.3	1.4	9.8	4.3
28	8.7	8.5	9.4	10.9	13.1	10.9	9.8	11.3	12.5	17.3	6.8	7.3	7.7	9.9	7.7
29	10.2	9.8	11.7	11.8	12.9	13.4	12.4	15.5	15.7	17.4	7.0	7.5	7.7	10.5	9.4
30	11.6	10.9	11.5	11.0	10.4	16.0	14.4	16.1	14.9	15.0	8.4	7.8	8.3	8.6	7.6
dec. I	9.2	9.4	10.4	11.0	11.6	15.9	14.6	17.2	15.7	17.7	1.9	4.2	2.4	7.3	4.7
N	7.2	7.2	7.9	8.0	8.1	11.8	10.3	12.4	11.1	12.4	2.6	4.1	3.3	5.4	3.8
dec. II	9.1	9.5	10.9	11.6	12.0	15.7	13.7	17.4	16.2	18.6	1.9	5.6	4.0	7.9	4.9
N	7.9	8.0	8.6	8.7	8.7	12.8	11.3	13.5	12.0	13.3	2.9	4.7	3.6	5.9	4.1
dec. III	11.1	10.4	12.1	12.3	13.1	16.7	14.7	17.6	17.1	19.4	5.1	6.7	6.3	8.9	6.4
N	10.2	9.9	11.0	10.8	11.3	15.6	13.5	16.2	14.5	16.2	4.6	6.2	5.4	7.7	6.1
maand	9.8	9.8	11.1	11.6	12.2	16.1	14.3	17.4	16.3	18.5	2.9	5.5	4.2	8.0	5.3
N	8.4	8.4	9.2	9.2	9.3	13.4	11.7	14.0	12.5	14.0	3.4	5.0	4.1	6.3	4.7

Etmaalgemiddelden en etmaalsommen

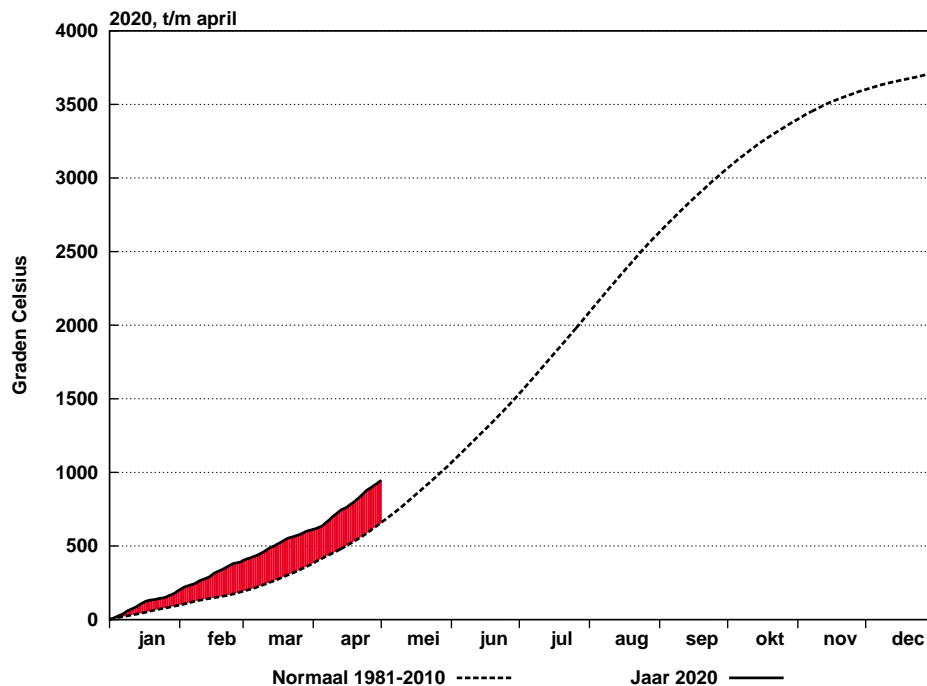
Datum	Berekend uit globale straling										Globale straling (J/cm2)				
	Zonneschijn (uren)					Zonneschijn (percentage)					Eelde	De Kooy	De Bilt	Vlissingen	Maastricht
	Eelde	De Kooy	De Bilt	Vlissingen	Maastricht	Eelde	De Kooy	De Bilt	Vlissingen	Maastricht					
1	2.4	7.2	6.6	11.7	12.0	19	56	51	91	93	790	1399	1488	2034	1988
2	5.9	6.0	2.8	4.6	6.0	45	46	22	35	46	1094	1440	1002	1447	1435
3	1.4	6.3	3.4	8.5	4.6	11	48	26	65	35	842	1382	974	1936	1062
4	12.0	12.1	12.0	10.5	12.2	91	92	91	80	93	1956	2012	2083	1797	2075
5	12.2	12.3	12.3	12.1	12.2	92	93	93	92	93	2037	2088	2089	2111	2113
6	11.1	7.8	9.1	6.7	12.0	83	59	69	51	91	1919	1629	1800	1379	2060
7	8.7	12.3	12.2	12.0	11.5	65	92	92	90	87	1681	2056	2066	2053	1996
8	11.0	11.8	11.0	12.2	10.6	82	88	82	91	79	1787	1931	1966	2015	1883
9	11.8	11.4	10.0	7.6	11.9	87	84	74	57	89	1933	1954	1981	1734	2037
10	12.0	11.7	12.5	12.3	12.5	88	86	92	91	93	1921	1898	2081	2126	2157
11	12.6	12.5	12.5	12.5	12.3	92	92	92	92	91	1994	2092	2189	2209	2132
12	8.9	9.4	9.1	10.1	11.8	65	69	67	74	87	1696	1843	1792	1880	2179
13	5.5	4.9	6.8	8.0	6.3	40	36	50	58	46	1445	1465	1759	1851	1518
14	2.4	7.1	2.7	3.8	4.6	17	51	20	28	34	1138	1670	1058	1166	1333
15	13.0	12.5	12.5	12.6	11.5	93	90	90	91	83	2211	2292	2206	2163	2141
16	12.4	12.8	11.9	11.3	12.1	89	92	85	81	87	2048	2216	2131	2098	2230
17	12.5	11.9	12.3	11.1	12.6	89	85	88	80	91	2246	2297	2220	2107	2180
18	12.2	9.6	2.8	0.3	4.5	86	68	20	2	32	2217	2062	906	591	1232
19	13.0	13.4	13.0	10.5	0.6	92	94	92	75	4	2340	2441	2401	2102	642
20	13.4	13.4	13.2	13.3	13.2	94	94	93	94	94	2332	2447	2442	2415	2448
21	13.4	13.4	13.2	13.3	13.2	94	94	93	94	93	2320	2415	2444	2447	2482
22	13.4	13.5	13.2	13.3	13.2	93	94	92	93	93	2361	2462	2463	2478	2503
23	12.6	12.8	13.4	13.3	13.2	87	89	93	93	92	2240	2450	2416	2446	2458
24	9.0	11.2	11.8	12.5	10.2	62	77	82	87	71	2204	2404	2354	2497	2172
25	9.2	4.1	6.4	8.0	7.7	63	28	44	55	53	1989	1256	1721	2008	1977
26	8.3	11.3	12.9	12.7	13.4	57	77	89	88	93	2035	2456	2460	2432	2486
27	12.3	9.8	11.5	11.9	12.7	84	67	79	82	87	2291	2262	2344	2276	2364
28	0.7	.	0.9	1.9	2.0	5	0	6	13	14	692	339	542	490	962
29	2.7	2.8	2.4	1.8	2.8	18	19	16	12	19	755	979	1000	961	1234
30	6.8	9.9	7.1	6.8	5.5	46	66	48	46	37	1750	2270	1607	1718	1610
dec. I	88.5	98.9	91.9	98.2	105.5	67	75	69	74	80	15960	17789	17530	18632	18806
N	49.3	57.2	51.8	58.3	51.1	37	43	39	44	39	11399	12657	11584	12938	12063
dec. II	105.9	107.5	96.8	93.5	89.5	76	77	70	68	65	19667	20825	19104	18582	18035
N	57.7	64.3	56.7	60.4	51.9	41	46	41	44	37	13698	14959	13506	14602	13479
dec. III	88.4	88.8	92.8	95.5	93.9	60	61	64	66	65	18637	19293	19351	19753	20248
N	64.7	72.8	65.1	68.4	61.0	44	50	45	47	42	15557	17015	15550	16543	15699
maand	282.8	295.2	281.5	287.2	288.9	68	71	68	69	70	54264	57907	55985	56967	57089
N	171.6	194.2	173.6	187.2	164.0	41	46	42	45	40	40654	44630	40640	44083	41241

Etmaalgemiddelden en etmaalsommen

Datum	Gemiddelde luchtdruk op zeeniveau (hPa)					Gemiddelde windsnelheid (m/s)					Relatieve vochtigheid (percentage)				
	Eelde	De Kooy	De Bilt	Vlissingen	Maastricht	Eelde	De Kooy	De Bilt	Vlissingen	Maastricht	Eelde	De Kooy	De Bilt	Vlissingen	Maastricht
1	1020.7	1021.4	1021.9	1022.4	1021.4	3.4	3.7	1.6	2.8	1.8	77	77	73	66	57
2	1011.0	1011.8	1013.1	1014.5	1014.7	5.8	6.0	3.7	6.4	3.0	76	85	74	78	70
3	1015.6	1016.1	1016.7	1017.8	1017.5	2.9	3.3	2.5	4.5	3.6	74	78	74	63	64
4	1023.8	1022.9	1023.4	1022.4	1023.5	3.5	4.3	3.2	4.5	2.7	58	64	59	62	52
5	1021.5	1019.3	1019.5	1017.6	1019.6	4.5	5.6	5.0	6.8	4.1	47	51	47	61	41
6	1019.5	1018.9	1019.7	1019.7	1020.7	4.2	5.8	3.9	6.3	4.6	58	70	57	72	46
7	1031.0	1030.4	1029.8	1029.1	1029.1	2.6	3.5	2.6	3.3	3.0	72	81	65	68	71
8	1025.2	1025.3	1024.6	1024.3	1024.0	1.9	2.7	1.7	2.9	1.5	66	76	65	70	49
9	1026.8	1026.9	1025.9	1025.5	1024.5	2.7	3.8	2.8	4.7	3.3	74	80	65	65	62
10	1028.3	1027.8	1026.9	1025.8	1025.3	2.7	4.7	2.8	4.7	4.3	71	76	58	67	61
11	1024.0	1023.4	1023.2	1022.8	1022.3	1.7	3.0	1.8	3.1	2.3	61	62	54	54	53
12	1015.0	1015.3	1015.2	1015.3	1015.4	2.9	3.5	2.0	3.1	3.0	67	68	61	59	57
13	1023.0	1024.8	1023.6	1023.6	1021.4	6.3	7.0	5.8	9.5	6.1	56	58	55	62	64
14	1026.4	1027.4	1027.4	1027.8	1026.9	3.8	3.5	2.3	4.4	3.2	69	67	67	62	59
15	1023.2	1023.5	1023.4	1023.0	1022.9	2.8	3.0	1.5	3.6	2.5	72	76	67	64	55
16	1018.7	1018.4	1017.0	1016.2	1016.1	3.2	5.3	2.7	3.4	1.9	74	75	60	59	49
17	1019.6	1019.5	1017.8	1016.3	1015.5	3.3	6.9	4.3	7.1	4.1	74	72	61	65	62
18	1017.6	1017.6	1016.3	1016.7	1015.7	4.9	6.8	2.5	4.0	2.8	64	74	74	82	78
19	1022.0	1021.2	1019.2	1018.1	1017.6	6.9	9.3	4.7	5.6	3.1	46	59	43	63	75
20	1023.5	1021.8	1019.6	1016.8	1016.5	6.7	9.0	7.0	8.8	7.3	45	55	38	44	39
21	1022.7	1020.9	1018.8	1016.1	1015.7	7.2	8.9	7.4	8.1	6.3	47	58	40	43	38
22	1023.6	1022.3	1020.6	1018.6	1018.2	6.1	7.4	5.6	7.0	6.0	51	66	41	46	40
23	1020.0	1019.8	1018.8	1018.5	1017.8	3.2	4.1	2.8	3.6	2.5	53	68	47	61	45
24	1014.0	1015.3	1014.4	1015.3	1013.5	4.1	4.0	3.5	4.6	3.6	68	73	64	71	59
25	1014.4	1015.2	1014.6	1015.0	1013.7	3.1	3.0	2.8	4.6	2.9	69	67	66	68	65
26	1012.1	1012.2	1012.1	1012.2	1011.3	1.5	2.0	1.5	2.9	1.8	73	76	73	73	63
27	1007.4	1007.6	1007.5	1007.6	1007.5	3.3	4.2	2.4	3.4	2.6	65	75	64	66	56
28	1005.5	1005.6	1004.4	1004.0	1003.8	3.7	5.5	3.0	4.1	3.0	82	83	90	90	79
29	1003.0	1002.5	1003.0	1003.1	1004.8	3.1	3.7	3.3	7.6	4.9	86	86	83	84	76
30	998.3	997.1	998.5	998.4	1000.9	5.3	7.2	4.8	9.3	5.5	69	75	70	76	80
dec. I	1022.3	1022.1	1022.2	1021.9	1022.0	3.4	4.3	3.0	4.7	3.2	67	74	64	67	57
N	1013.4	1013.4	1013.6	1013.7	1014.0	4.6	5.9	3.7	6.2	4.6	81	82	76	79	75
dec. II	1021.3	1021.3	1020.3	1019.7	1019.0	4.3	5.7	3.5	5.3	3.6	63	67	58	61	59
N	1014.1	1014.3	1014.3	1014.5	1014.5	4.3	5.4	3.4	5.8	4.2	79	80	76	78	74
dec. III	1012.1	1011.9	1011.3	1010.9	1010.7	4.1	5.0	3.7	5.5	3.9	66	73	64	68	60
N	1015.2	1015.2	1015.1	1015.0	1015.1	4.0	5.2	3.3	5.3	3.9	78	80	73	77	72
maand	1018.6	1018.4	1017.9	1017.5	1017.3	3.9	5.0	3.4	5.2	3.6	65	71	62	65	59
N	1014.2	1014.3	1014.3	1014.4	1014.5	4.3	5.5	3.4	5.8	4.2	79	81	75	78	74

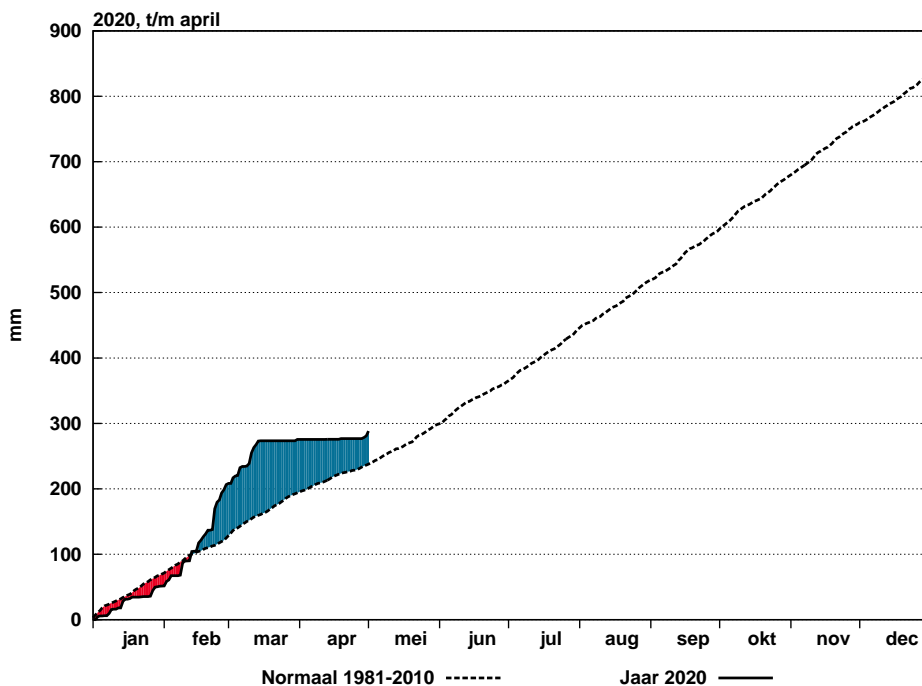
Etmaalgemiddelden en etmaalsommen

Datum	Hoeveelheid neerslag (mm)					Duur neerslag (uren)					Referentiegwasverdamping (mm)				
	Eelde	De Kooy	De Bilt	Vlissingen	Maastricht	Eelde	De Kooy	De Bilt	Vlissingen	Maastricht	Eelde	De Kooy	De Bilt	Vlissingen	Maastricht
1	0.1	0.0	.	.	.	0.2	1.0	1.8	1.8	2.6	2.5
2	0.5	1.2	0.0	0.0	.	0.3	1.5	.	.	.	1.5	2.0	1.3	2.0	1.8
3	0.1	0.2	0.0	.	.	0.1	0.4	.	.	.	1.1	1.8	1.3	2.7	1.4
4	2.7	2.8	2.8	2.6	2.9
5	3.1	3.3	3.3	3.3	3.4
6	0.0	2.8	0.1	0.0	.	.	2.2	0.6	.	.	3.1	2.5	2.9	2.1	3.5
7	2.5	3.0	3.2	3.2	3.3
8	2.8	3.0	3.2	3.3	3.3
9	2.8	2.9	3.1	2.8	3.3
10	2.6	2.7	3.2	3.4	3.4
11	3.0	3.2	3.4	3.5	3.5
12	0.0	.	0.1	0.2	.	.	2.7	2.8	2.9	3.1	3.6
13	0.0	0.0	0.0	0.0	0.6	0.9	1.9	2.0	2.4	2.6	2.1
14	0.0	0.0	0.0	0.0	1.5	2.2	1.4	1.6	1.7
15	3.1	3.1	3.1	3.2	3.1
16	2.9	3.3	3.4	3.4	3.7
17	.	.	.	0.1	0.3	.	3.0	3.2	3.3	3.3	3.5
18	.	.	1.0	5.1	0.0	.	.	1.8	4.2	.	3.3	3.0	1.4	0.9	1.9
19	.	.	0.0	0.0	3.5	3.6	3.7	3.3	1.0
20	3.5	3.7	3.8	3.8	3.9
21	3.6	3.8	3.9	4.0	4.0
22	3.8	3.9	4.1	4.1	4.2
23	3.7	3.9	4.1	4.0	4.1
24	3.3	3.5	3.7	3.8	3.5
25	2.8	1.7	2.5	2.9	2.9
26	2.8	3.4	3.5	3.6	3.8
27	3.5	3.3	3.6	3.6	3.9
28	1.6	3.5	1.7	2.8	8.4	3.8	5.0	4.9	4.1	3.1	1.0	0.5	0.8	0.7	1.5
29	1.7	7.6	2.5	2.4	5.9	5.3	7.7	6.4	6.5	4.5	1.1	1.4	1.5	1.5	1.9
30	0.8	2.5	7.3	3.2	6.4	1.8	2.1	2.1	2.6	4.7	2.7	3.4	2.4	2.6	2.4
dec. I	0.7	4.2	0.1	0.0	.	0.6	4.1	0.6	.	.	23.2	25.8	26.1	28.0	28.8
N	16.1	12.2	14.5	11.2	13.6	16.5	13.4	14.6	11.3	14.1	15.4	17.2	16.0	18.0	16.9
dec. II	0.0	0.0	1.1	5.2	0.6	.	.	2.0	4.5	0.9	28.4	30.1	28.8	28.7	28.0
N	12.3	12.9	15.4	14.2	15.7	13.8	15.0	16.3	15.0	17.0	19.0	20.8	19.2	20.8	19.2
dec. III	4.1	13.6	11.5	8.4	20.7	10.9	14.8	13.4	13.2	12.3	28.3	28.8	30.1	30.8	32.2
N	13.8	9.1	12.4	13.3	15.8	12.4	9.9	11.8	12.7	15.7	22.9	24.9	23.5	24.8	23.9
maand	4.8	17.8	12.7	13.6	21.3	11.5	18.9	16.0	17.7	13.2	79.9	84.7	85.0	87.5	89.0
N	42.1	34.2	42.3	38.7	45.1	42.7	38.3	42.7	39.0	46.8	57.3	62.8	58.7	63.5	60.0



Figuur 7: Geaccumuleerde temperatuur, De Bilt, 2020

De getrokken lijn geeft de etmaalgemiddelde temperatuur van het actuele jaar, cumulatief weer. De stippellijn laat het langjarig gemiddelde (1981-2010) van de cumulatieve jaartemperatuur zien. Indien de actuele lijn zich onder die van het langjarig gemiddelde bevindt, is het jaar tot dan toe koud verlopen (blauw gearceerd). Als de actuele lijn zich erboven bevindt, verloopt het jaar tot dan toe warmer dan normaal (rood gearceerd).



Figuur 8: Geaccumuleerde neerslagsom, De Bilt, 2020

De getrokken lijn geeft de cumulatief gevallen hoeveelheid neerslag weer in het actuele jaar. De stippellijn laat het langjarig gemiddelde tijdvak 1981-2010 van de cumulatieve neerslag dagsommen zien. Indien de actuele lijn zich onder die van het langjarig gemiddelde bevindt, is het jaar tot dan toe droog verlopen (in rood aangegeven). Als de actuele lijn zich erboven bevindt, verloopt het jaar nat (blauw).

WAARNEMINGEN TE DE BILT

