



Koninklijk Nederlands  
Meteorologisch Instituut  
*Ministerie van Infrastructuur en Milieu*

# Maandoverzicht van het weer in Nederland

augustus 2020



## Augustus 2020: Zeer warm, zeer zonnig en normale hoeveelheid neerslag

Augustus was zeer warm met in De Bilt een gemiddelde temperatuur van 20,4 °C tegen 17,5 °C normaal. Daarmee is het na augustus 1997 de warmste augustus sinds het begin van de regelmatige waarnemingen in 1901.

De eerste dagen van de maand waren wisselvallig en in de nacht koelde het flink af. Op 3 augustus werd het in Hupsel 5,5 °C, de laagste temperatuur deze maand. Vanaf 4 augustus bouwde een hogedrukgebied zich op boven onze omgeving dat geleidelijk naar Scandinavië trok. Onder invloed van een zwakke oostelijke stroming liepen de temperaturen flink op en werd het zeer zonnig. Een ongekennde reeks hoge temperaturen volgde. In De Bilt begon de hittegolf op 5 augustus met een maximumtemperatuur van 28,3 °C. Daarna volgden van 6 tot en met 13 augustus acht dagen waarbij de maximumtemperatuur boven de tropische waarde van 30,0 °C lag. Nog nooit eerder telden we zoveel tropische dagen achter elkaar in De Bilt. Ook de weekgemiddelde maximumtemperatuur was met 33,2 °C graden hoger dan ooit en lag 1,2 °C boven het vorige record van 1975. De hoogste temperatuur in De Bilt was 34,6 °C op 8 augustus.

Nog uitzonderlijker waren de minimumtemperaturen. Die schommelden tussen 9 augustus en 15 augustus tussen de 18,4 en 21,5 °C, met een weekgemiddelde van 19,7 °C. Het vorige record uit 2014 stond op 18,1 °C. In De Bilt kwam de minimumtemperatuur op drie dagen niet onder de 20 °C, een tropische nacht, normaal komt dit minder dan een keer per jaar voor. Omdat de minimumtemperatuur tussen 00 UTC en 24 UTC wordt bepaald zijn er twee warme nachten nodig om een tropische nacht te kunnen tellen.

Pas op 18 augustus kwam er een einde aan de hittegolf, die daarmee dertien dagen geduurd had. In het zuidoosten van het land bleef het langer warm en duurde het tot 23 augustus voordat de maximumtemperatuur onder de 25 °C dook. Daar werd het deze maand ook het warmst, met in Arcen op 8 augustus 37,0 °C.

Aanvankelijk was het zonnig en droog weer, maar vanaf 11 augustus ontstonden er her en der in het land flinke onweersbuien. Doordat er weinig wind stond bleven ze regelmatig lang op dezelfde plek hangen en veroorzaakten lokaal veel neerslag. Vanaf 19 augustus sloeg het weer echt om en kregen lagedrukgebieden weer de overhand. De stroming werd geleidelijk westelijk, er kwam meer wind te staan en het werd wisselvalliger. Vanaf 22 augustus daalde de etmaalgemiddelde temperatuur tot rond normaal.

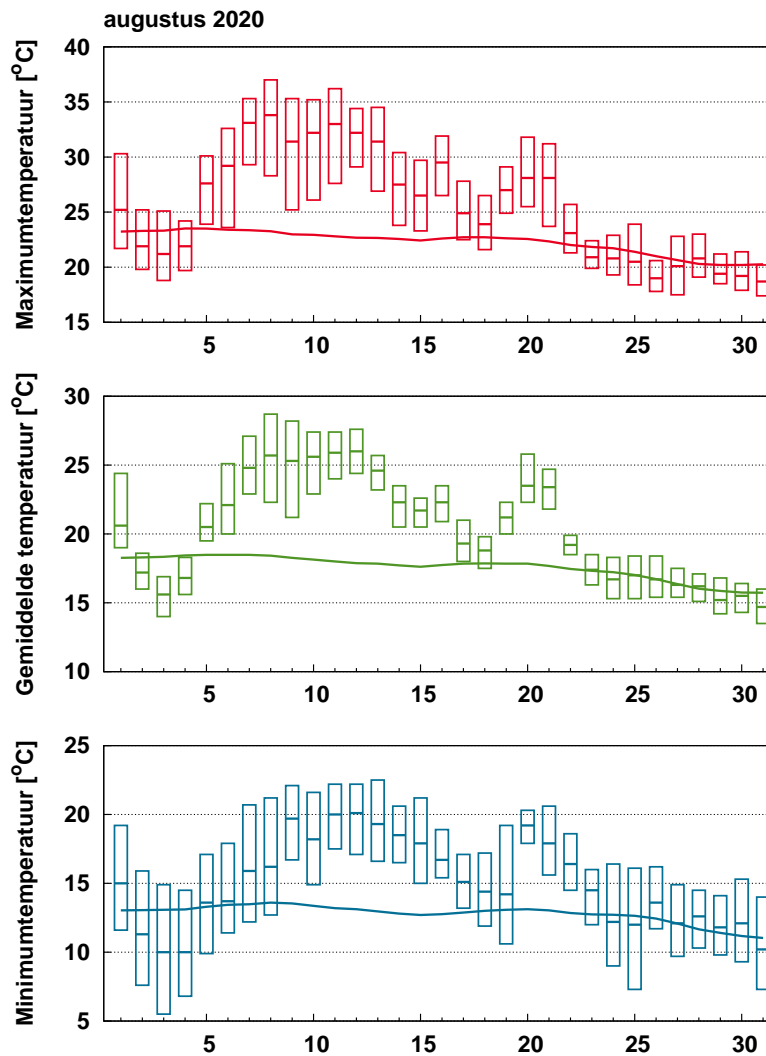
In totaal werden in De Bilt 17 zomerse dagen (maximumtemperatuur 25,0 °C of hoger) geregistreerd tegen zeven normaal. Er waren negen tropische dagen (maximumtemperatuur 30,0 °C of hoger), het langjarige gemiddelde bedraagt er één.

Gemiddeld over het land viel er 72 mm neerslag tegen een langjarig gemiddelde van 78 mm en daarmee week de hoeveelheid neerslag niet veel af van normaal. Doordat de neerslag een sterk buiig karakter had, liepen de neerslaghoeveelheden van plaats tot plaats echter sterk uiteen. De meeste neerslag viel in de noordwestelijke helft van het land. Op KNMI station De Kooy bij Den Helder viel tijdens buien op zowel 14 als op 17 augustus bijna 40 mm in een etmaal, en daarmee was het dan ook het natste KNMI station deze maand, met in totaal 157 mm tegen 77 mm neerslag normaal. Op meerdere plekken rond het IJsselmeer en in het noordelijk kustgebied werd ook meer dan 140 mm gemeten. Droog was het in het oosten van Brabant, het noorden van Limburg en de Achterhoek met op sommige plekken slechts 15-25 mm. Het KNMI station met de minste neerslag was Arcen met 24 mm. In De Bilt viel 89 mm neerslag tegen 73 mm normaal.

Van 4 tot en met 10 augustus was het in het gehele land vrijwel droog. Daarna kwamen er elke dag wel buien voor, vaak met onweer. Op 16 en 21 augustus werd code oranje uitgegeven voor hagel, windstoten en veel neerslag in korte tijd. Op 25 en 26 augustus trok een lagedrukgebied, dat in Engeland de naam Francis kreeg, net noord van ons land langs richting Denemarken. Langs de kust stond enige tijd windkracht 9 en kwamen windstoten voor tot 100 km/uur. Ook in het binnenland stond veel wind met windstoten van 75-90 km/uur. De meeste neerslag viel die dagen in het noorden van het land, ca. 25-35 mm.

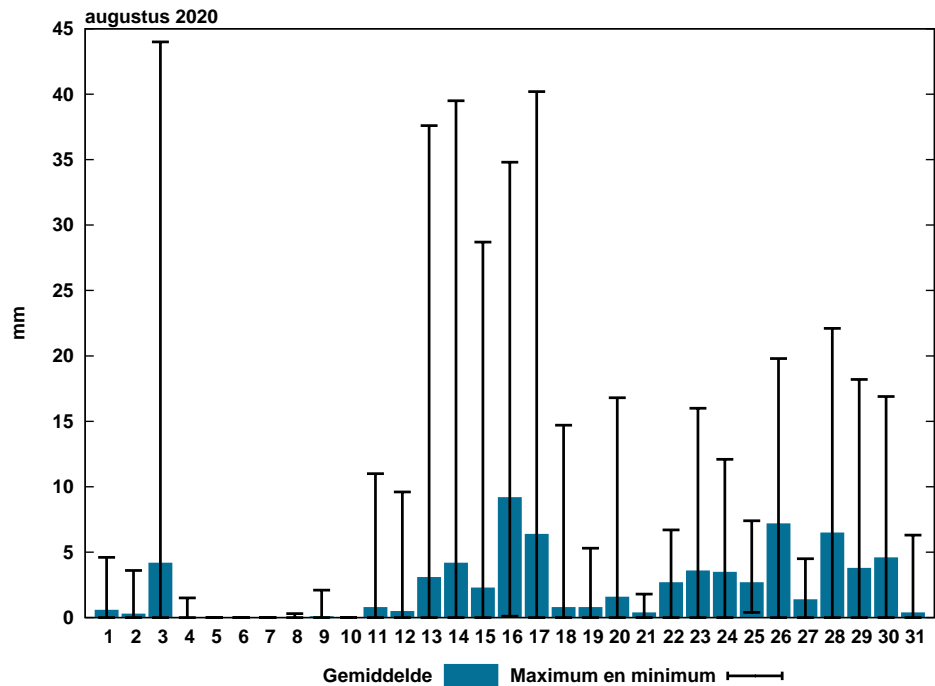
De maand was zeer zonnig, met gemiddeld over het land 229 uren zon tegen een langjarige gemiddelde van 195. De Kooy had deze maand niet alleen de meeste neerslag maar ook de meeste uren zonneschijn, 250 uur. Ook andere kustplaatsen waren zeer zonnig met ca. 235-240 uur zon. De minste uren zon, maar nog steeds meer dan normaal waren er in het zuidoosten van het land, ca. 210-215 uur zon.

Normaal=het langjarig (schrikkel)gemiddelde over het tijdvak 1981-2010. De Bilt, 1 september 2020/ Carine Homan.



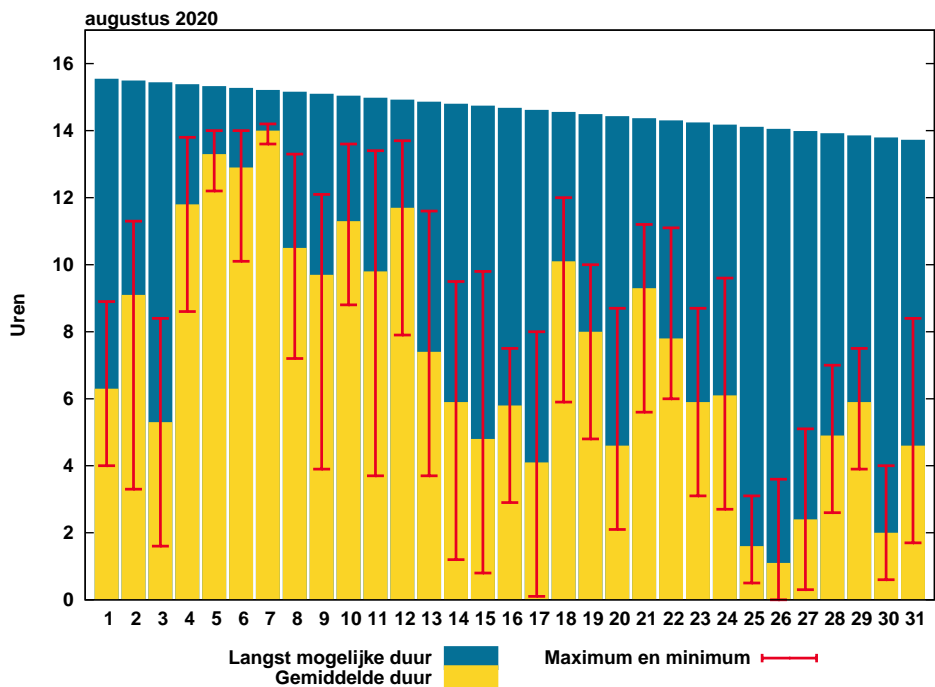
Figuur 1: Temperatuurverloop

De balkjes geven voor ieder element per etmaal de hoogste en laagste waarde aan zoals die gemeten is op één van de KNMI-stations. De rode (maximum), groene (gemiddelde) en blauwe (minimum) lijn geven het vijf-daags voortschrijdend gemiddelde aan over alle KNMI-stations, gemiddeld over het tijdvak 1981-2010.



Figuur 2: Etmaalsom neerslag

De blauwe balkjes tonen de gemeten etmaalsommen neerslag, gemiddeld over alle KNMI-stations. De zwarte lijnen geven de laagste en hoogste etmaalsom, gemeten op één van de stations.

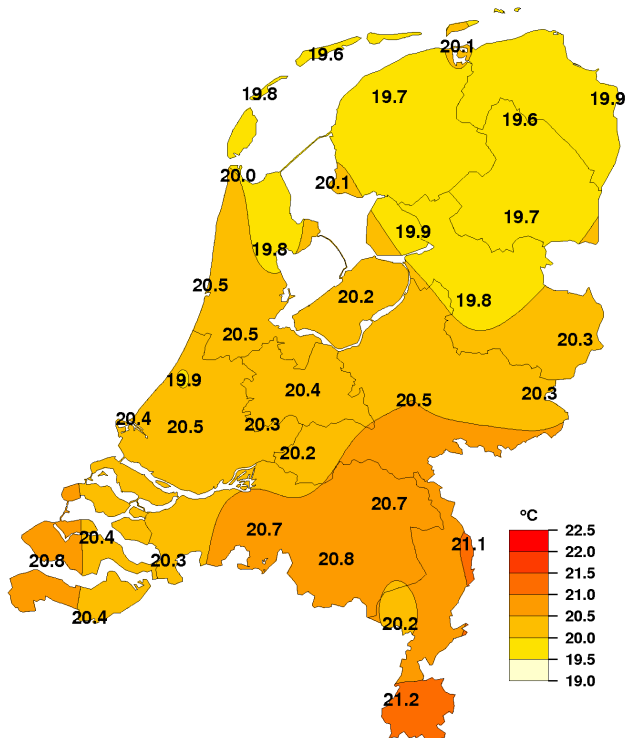


Figuur 3: Etmaalsom zonneshijnduur

De gele balkjes tonen de etmaalsommen zonneshijnduur, gemiddeld over alle KNMI-stations. De rode lijnen geven de laagste en hoogste etmaalsom, gemeten op één van de stations. De blauwe balkjes geven de theoretisch langst mogelijke zonneshijnduur.

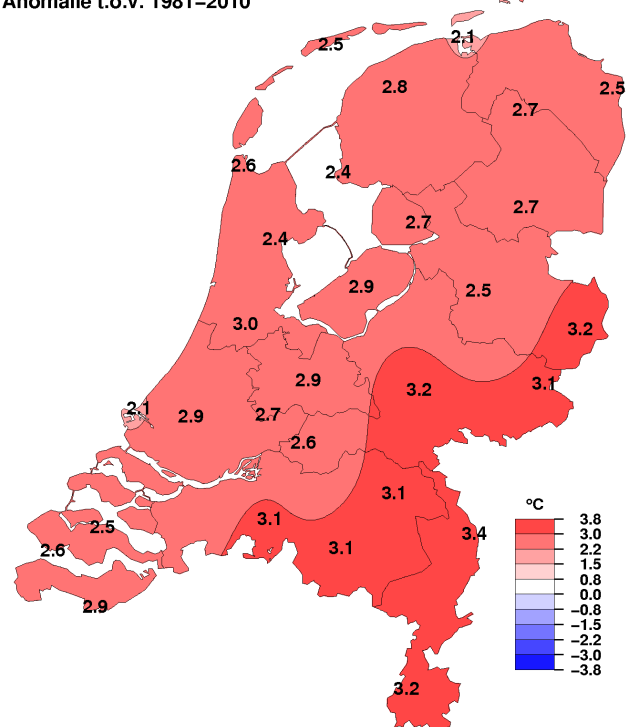
Geografische Overzichten

Gemiddelde temperatuur, augustus 2020

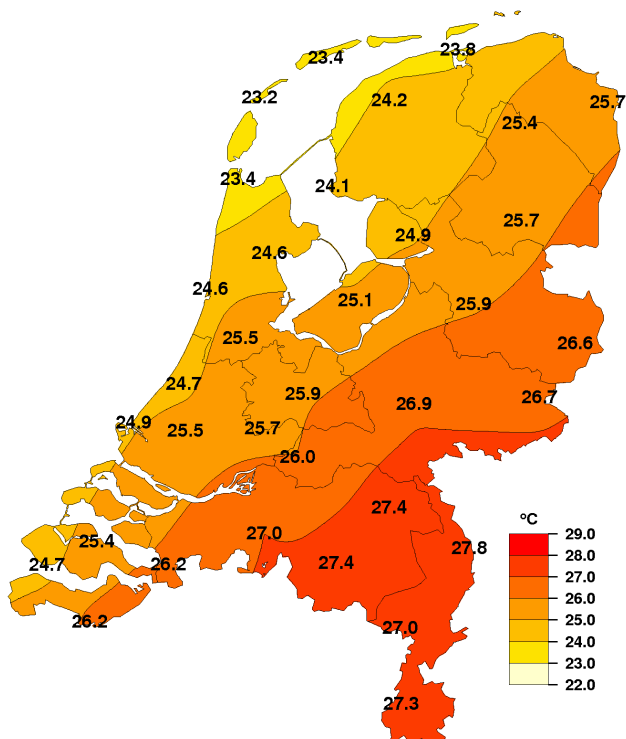


Gemiddelde temperatuur, augustus 2020

Anomalie t.o.v. 1981-2010

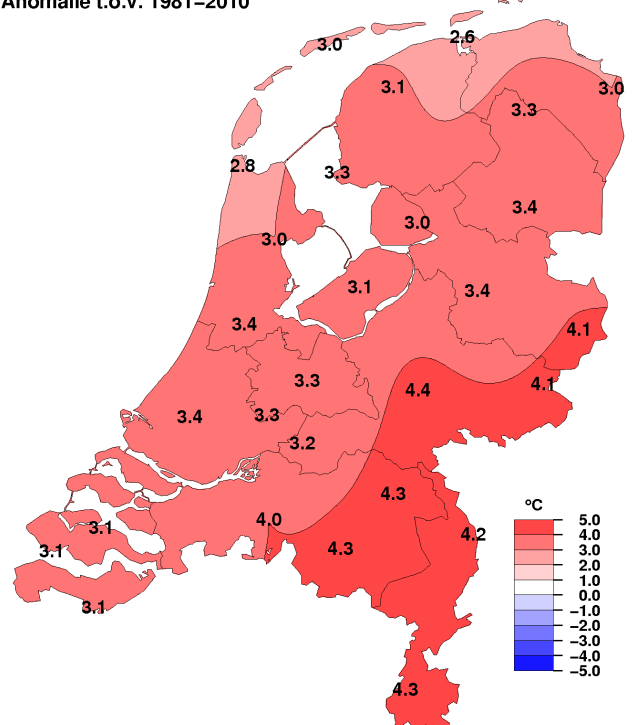


Gemiddelde maximumtemperatuur, augustus 2020



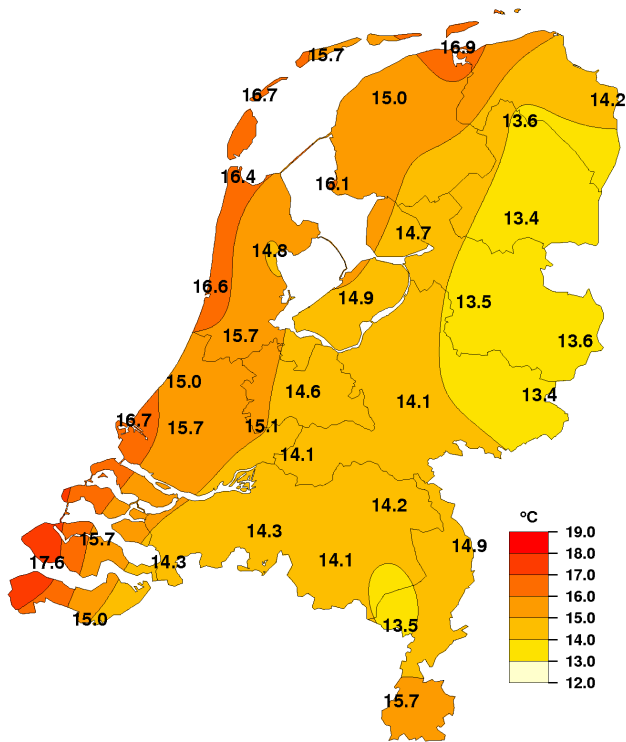
Gemiddelde maximumtemperatuur, augustus 2020

Anomalie t.o.v. 1981-2010



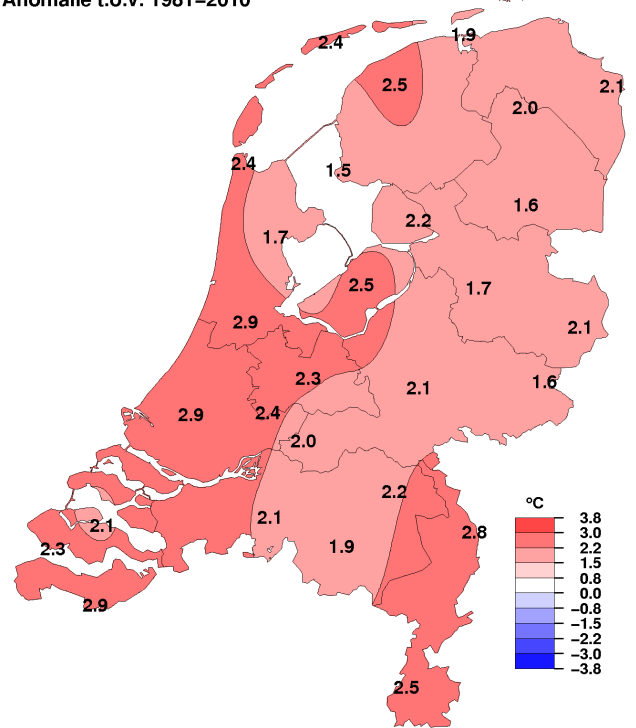
NB. De kaarten zijn gebaseerd op een automatische interpolatie van gegevens van individuele meetstations zonder additionele klimatologische kennis. De getoonde lokale variaties kunnen mede bepaald zijn door de gehanteerde interpolatietechniek en de ligging van de meteorologische stations.

Gemiddelde minimumtemperatuur, augustus 2020

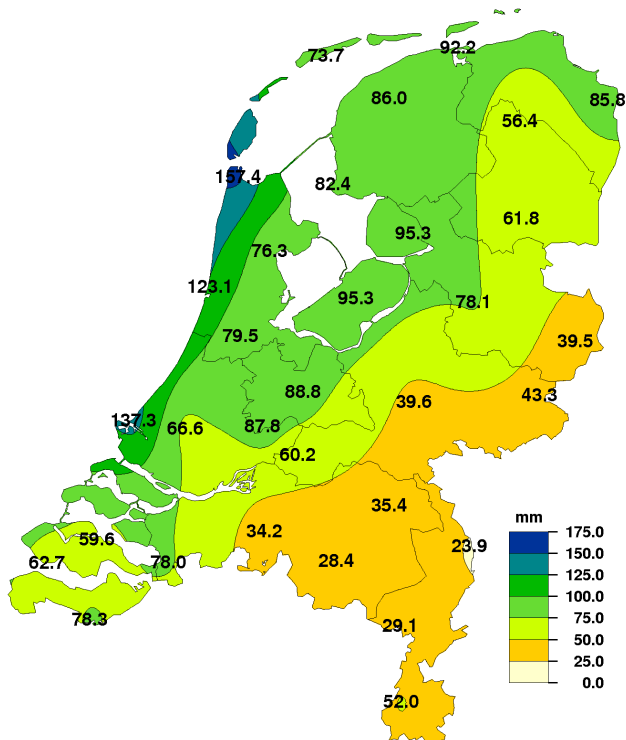


Gemiddelde minimumtemperatuur, augustus 2020

Anomalie t.o.v. 1981-2010

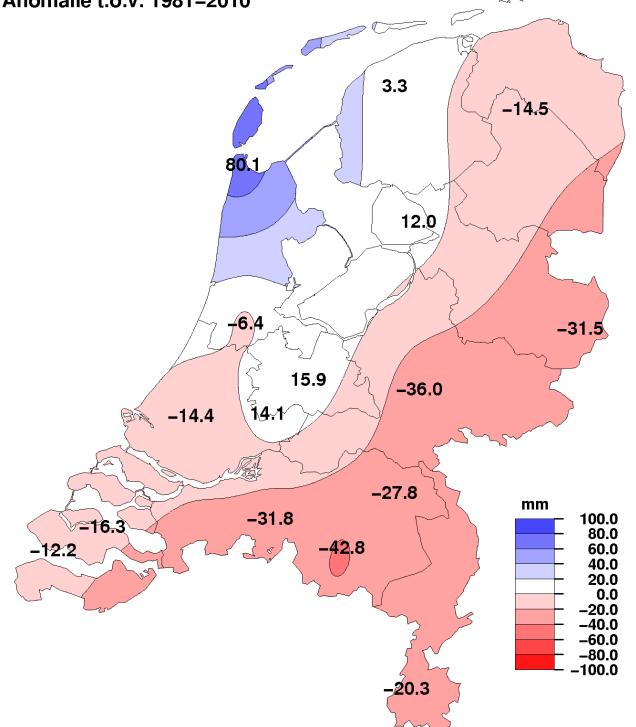


Maandsom neerslag, augustus 2020



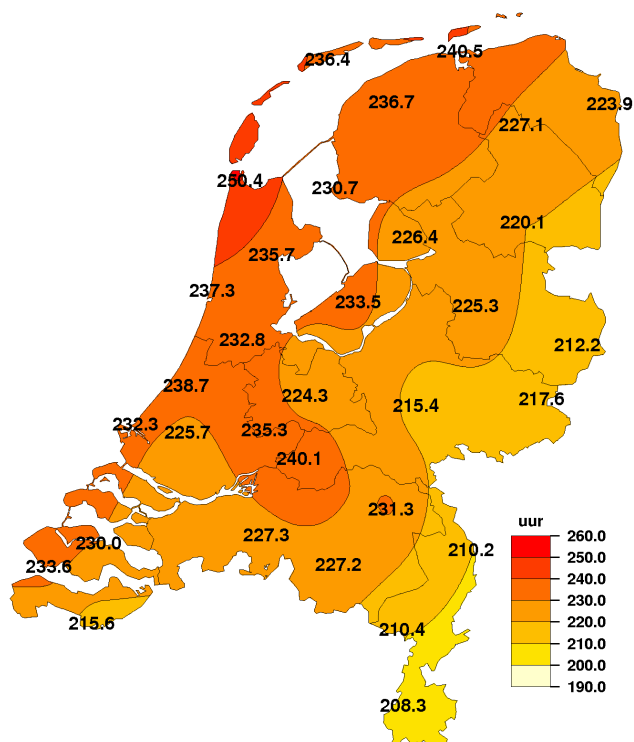
Maandsom neerslag, augustus 2020

Anomalie t.o.v. 1981-2010



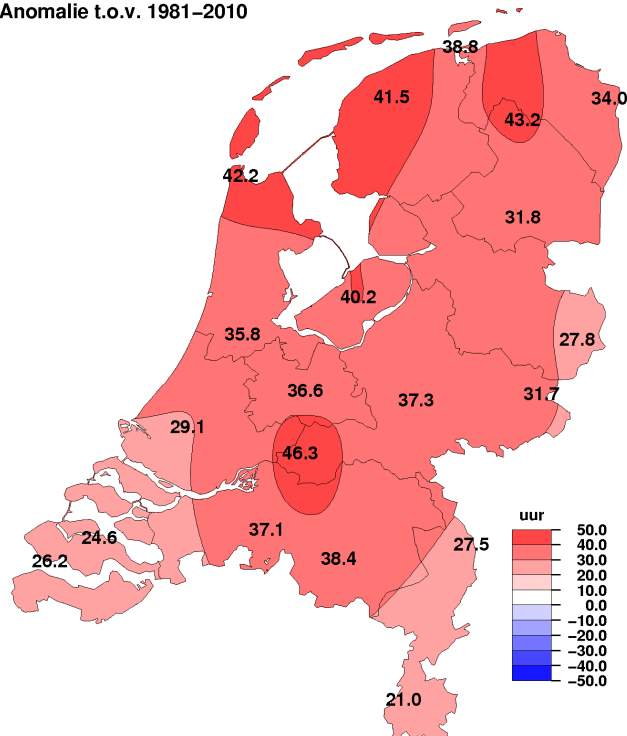
NB. De kaarten zijn gebaseerd op een automatische interpolatie van gegevens van individuele meetstations zonder additionele klimatologische kennis. De getoonde lokale variaties kunnen mede bepaald zijn door de gehanteerde interpolatietechniek en de ligging van de meteorologische stations.

Maandsom zonneshijnduur, augustus 2020

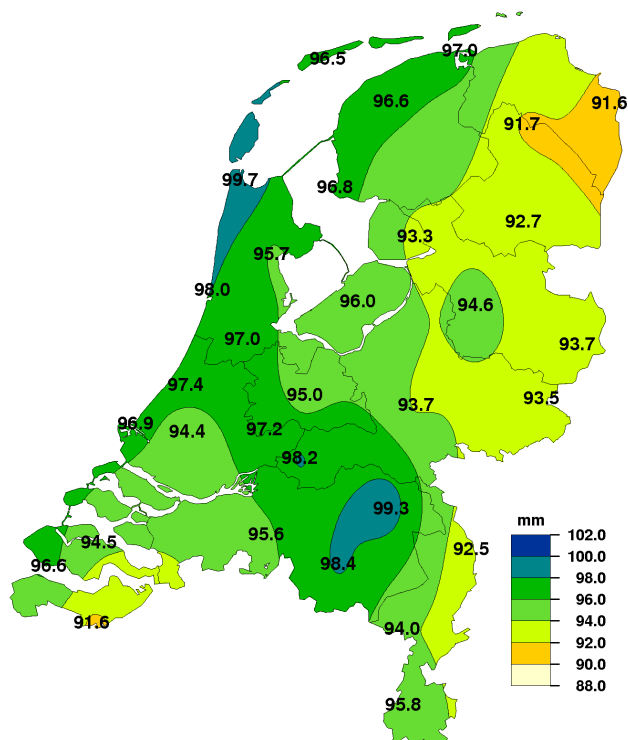


Maandsom zonneshijnduur, augustus 2020

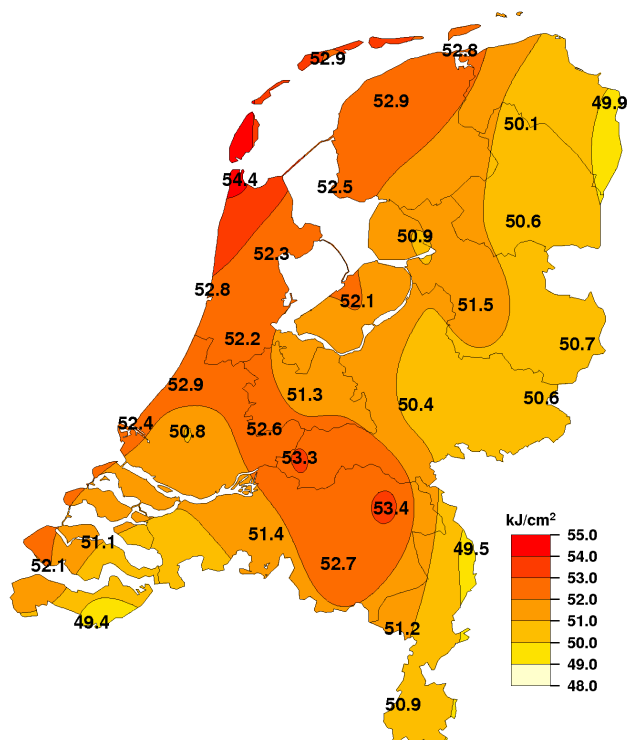
Anomalie t.o.v. 1981-2010



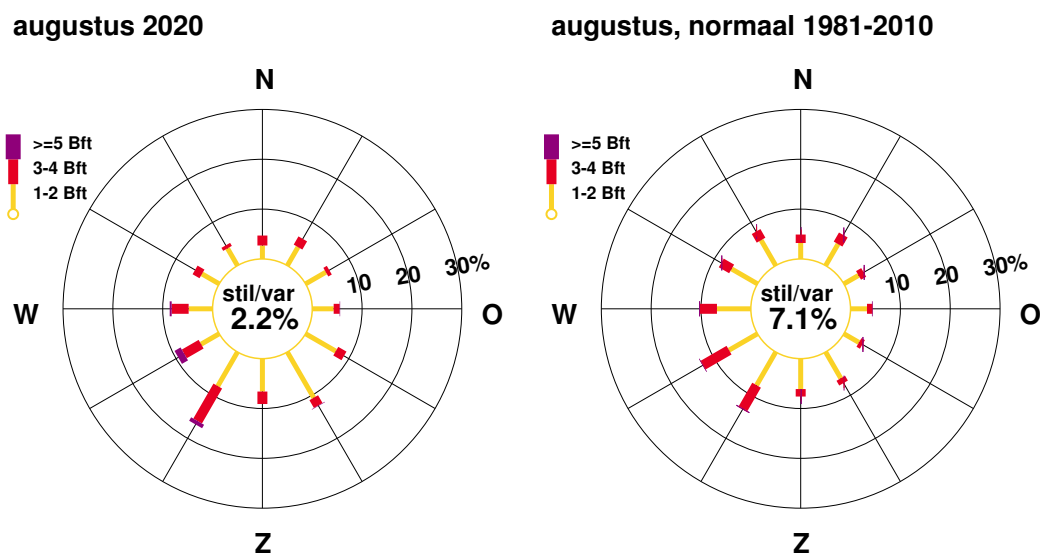
Maandsom referentiegewasverdamping, augustus 2020



Maandsom globale straling, augustus 2020



NB. De kaarten zijn gebaseerd op een automatische interpolatie van gegevens van individuele meetstations zonder additionele klimatologische kennis. De getoonde lokale variaties kunnen mede bepaald zijn door de gehanteerde interpolatietechniek en de ligging van de meteorologische stations.



Figuur 4: Windroos

In de windroos zijn de windrichtingen in klassen van 30° verdeeld. Voor iedere klasse is in drie Beaufortklassen aangegeven in hoeveel procent van de gevallen deze voorkwam (relatieve frequentie). De windroos heeft betrekking op het KNMI-station De Bilt.

Extremen			
Hoogste temperatuur:	37.0	°C	te Arcen op 8 augustus
Laagste temperatuur:	5.5	°C	te Hupsel op 3 augustus
Grootste aantal zonuren:	250.4	uur	te De Kooy
Kleinste aantal zonuren:	208.3	uur	te Maastricht
Grootste maandsom neerslag:	157.4	mm	te De Kooy
Kleinste maandsom neerslag:	23.9	mm	te Arcen
Grootste dagsom neerslag:	44.0	mm	te Hoek van Holland op 3 augustus



## Landgemiddelden

Decade	Temperatuur (°C)						Zonneschijn (uren) (percentage)			
	Gem.	N	Gem. dagmax.	N	Gem. dagmin.	N	Gem.	N	Gem.	N
I	21.6	18.3	27.5	22.8	15.3	13.8	102.3	68.9	67	45
II	22.6	17.8	28.0	22.4	17.9	13.4	73.4	65.5	50	45
III	17.3	16.7	20.9	20.8	13.7	12.7	53.1	60.4	34	39
Maand	20.4	17.6	25.3	22.0	15.6	13.3	228.7	194.9	50	43

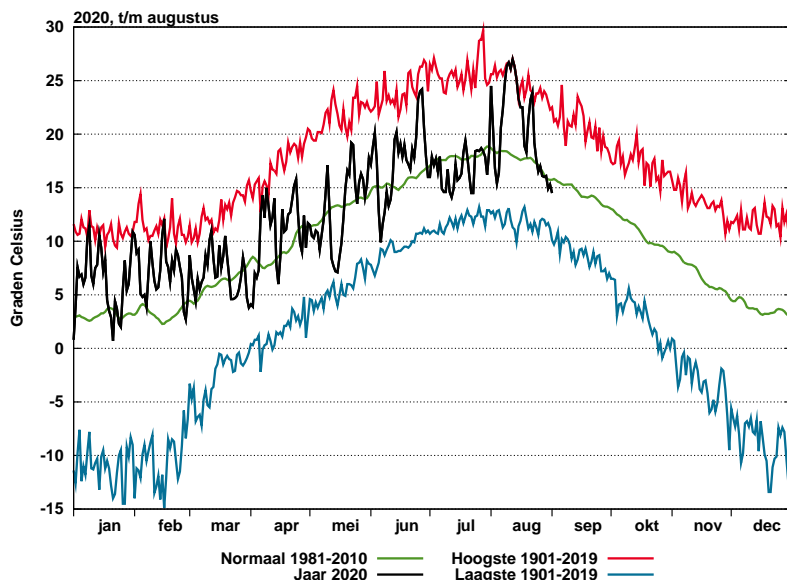
Decade	Luchtdruk zeeniveau (hPa)		Neerslag (mm)		Windsnelheid (m/s)		Globale straling (J/cm2)	
	Gem.	N	Gem.	N	Gem.	N	Gem.	N
I	1016.5	1016.1	5.2	20.7	3.2	3.9	21296	17115
II	1011.1	1014.8	29.6	23.9	3.0	4.1	16928	15756
III	1010.1	1015.5	36.6	33.4	5.6	4.2	13526	14778
Maand	1012.5	1015.5	71.5	77.9	4.0	4.1	51750	47649

## Maandgemiddelden en maandsommen, temperatuur en neerslag

Station	Temperatuur (°C)										Neerslag (mm)			
	Gem. N		Dagelijks maximum				Dagelijks minimum				Som N		Max. dagsom Datum	
			Gem.	N	Hoogste	Datum	Gem.	N	Laagste	Datum				
Lauwersoog	20.1	18.0	23.8	21.2	33.3	12	16.9	15.0	12.0	29	92.2		19.8	26
Hoorn (Tersch.)	19.6	17.1	23.4	20.4	30.5	12	15.7	13.3	9.0	24	73.7		16.8	20
Vlieland	19.8		23.2		30.5	7	16.7		10.4	25				
Leeuwarden	19.7	16.9	24.2	21.1	32.4	11	15.0	12.5	8.7	25	86.0	82.7	16.0	23
Nieuw Beerta	19.9	17.4	25.7	22.7	33.6	8	14.2	12.1	8.1	4	85.8		21.0	14
Eelde	19.6	16.9	25.4	22.1	33.3	8	13.6	11.6	8.1	3	56.4	70.9	13.9	26
De Kooy	20.0	17.4	23.4	20.6	32.1	11	16.4	14.0	11.7	24	157.4	77.3	39.5	14
Stavoren	20.1	17.7	24.1	20.8	32.6	11	16.1	14.6	11.1	25	82.4		30.1	14
Hoogeveen	19.7	17.0	25.7	22.3	34.3	8	13.4	11.8	6.8	4	61.8		19.3	26
Marknesse	19.9	17.2	24.9	21.9	33.5	8	14.7	12.5	9.1	4	95.3	83.3	17.7	26
Berkhout	19.8	17.4	24.6	21.6	32.6	8	14.8	13.1	8.8	31	76.3		18.6	16
Wijk aan Zee	20.5		24.6		33.4	7	16.6		11.2	3	123.1		40.2	17
Lelystad	20.2	17.3	25.1	22.0	33.1	11	14.9	12.4	9.9	4	95.3		19.2	16
Heino	19.8	17.3	25.9	22.5	34.1	7	13.5	11.8	7.3	3	78.1		21.3	17
Schiphol	20.5	17.5	25.5	22.1	33.7	8	15.7	12.8	9.1	4	79.5	85.9	22.1	28
Twenthe	20.3	17.1	26.6	22.5	34.7	8	13.6	11.5	7.1	3	39.5	71.0	13.0	26
Voorschoten	19.9		24.7		33.4	8	15.0		8.3	31				
De Bilt	20.4	17.5	25.9	22.6	34.6	8	14.6	12.3	8.2	4	88.8	72.9	29.7	16
Hupsel	20.3	17.2	26.7	22.6	35.4	8	13.4	11.8	5.5	3	43.3		9.9	16
Deelen	20.5	17.3	26.9	22.5	35.9	8	14.1	12.0	7.0	3	39.6	75.6	8.7	26
Hoek van Holland	20.4	18.3	24.9		33.1	10	16.7		10.8	31	137.3		44.0	3
Cabauw	20.3	17.6	25.7	22.4	34.0	8	15.1	12.7	8.8	31	87.8	73.7	28.7	15
Rotterdam	20.5	17.6	25.5	22.1	33.8	8	15.7	12.8	8.8	31	66.6	81.0	10.5	15
Herwijnen	20.2	17.6	26.0	22.8	34.5	8	14.1	12.1	7.4	31	60.2		21.5	28
Volkel	20.7	17.6	27.4	23.1	36.2	8	14.2	12.0	8.4	3	35.4	63.2	7.6	30
Gilze-Rijen	20.7	17.6	27.0	23.0	36.2	8	14.3	12.2	6.9	4	34.2	66.0	7.9	28
Wilhelminadorp	20.4	17.9	25.4	22.3	34.2	8	15.7	13.6	10.2	4	59.6	75.9	16.9	30
Arcen	21.1	17.7	27.8	23.6	37.0	8	14.9	12.1	7.7	3	23.9		9.4	13
Vlissingen	20.8	18.2	24.7	21.6	34.2	8	17.6	15.3	13.1	4	62.7	74.9	10.4	17
Woensdrecht	20.3		26.2		35.7	8	14.3		7.3	31	78.0		25.9	13
Eindhoven	20.8	17.7	27.4	23.1	35.9	8	14.1	12.2	7.9	3	28.4	71.2	7.7	30
Westdorpe	20.4	17.5	26.2	23.1			15.0	12.1	9.8	4	78.3		37.6	13
Ell	20.2		27.0		36.0	8	13.5		7.6	3	29.1		6.8	24
Maastricht	21.2	18.0	27.3	23.0	36.4	8	15.7	13.2	9.9	30	52.0	72.3	14.3	30

Maandgemiddelden en maandsommen, overige

Station	Globale straling (J/cm <sup>2</sup> )		Zonneschijn (berekend uit globale straling)				Relatieve vochtigheid (percentage)		Dampdruk (hPa)		Windsnelheid (m/s)		Luchtdruk zeeniveau (hPa)	
	Som	N	uren	N	%	N	Gem.	N	Gem.	N	Gem.	N	Gem.	N
Lauwersoog	52826	47309	240.5	201.7	52	44	78	80	18.4	16.4	6.0	5.7		
Hoorn (Terschl.)	52905		236.4		52		80	81	18.2	15.9	6.0		1012.0	
Vlieland							78		18.0		7.3		1012.0	
Leeuwarden	52895	46380	236.7	195.2	52	43	76	82	17.3	15.6	4.3	4.0	1012.2	1015.0
Nieuw Beerta	49914	45744	223.9	189.9	49	42	76	81	17.1	15.8	4.0	4.2		
Eelde	50087	45639	227.1	183.9	50	40	75	83	16.8	15.7	3.3	3.6	1012.4	1015.0
De Kooy	54352	49222	250.4	208.2	55	46	77	80	18.2	15.9	4.9	5.0	1012.1	1015.1
Stavoren	52470		230.7		51		76	81	17.9	16.8	5.0	5.5		
Hoogeveen	50601	46336	220.1	188.3	48	41	76	81	16.7	15.4	3.2	3.2	1012.5	1014.9
Marknesse	50906		226.4		50		77	82	17.6	16.1	3.3	3.4		
Berkhout	52268		235.7		52		81	81	18.5	15.9	4.1			
Wijk aan Zee	52839		237.3		52		74		17.7					
Lelystad	52100	47379	233.5	193.3	51	43	75	82	17.4	15.9	3.8	4.0	1012.4	1014.9
Heino	51452		225.3		49		76		17.0		2.5	2.6		
Schiphol	52245	47699	232.8	197.0	51	43	72	80	17.2	15.8	4.4	4.2	1012.2	1015.4
Twente	50669	45508	212.2	184.4	47	41	71	78	16.3	15.1	3.2	2.9	1012.7	1015.3
Voorschoten	52941		238.7		53		77		17.9		3.8		1012.4	
De Bilt	51319	45874	224.3	187.7	49	41	73	79	16.9	15.6	3.0	2.8	1012.5	1015.5
Hupsel	50606	46836	217.6	185.9	48	41	72	80	16.4	15.5	2.8	2.7		
Deelen	50354	44987	215.4	178.1	47	39	72	77	16.5	15.0	3.1	3.3	1012.6	1015.5
Hoek van Holland	52405		232.3		51		76		18.2		6.0	6.5	1012.2	1015.5
Cabauw	52636	48728	235.3		52		75	80	17.5	16.1	3.6	3.5	1012.5	1015.3
Rotterdam	50835	47956	225.7	196.6	50	43	75	80	17.7	15.9	3.7	3.8	1012.4	1015.6
Hervijnen	53299	47670	240.1	193.8	53	43	74	81	17.1	16.2	3.3	3.4	1012.6	
Volkel	53423		231.3		51		69	78	16.1	15.4	3.2	3.0	1012.7	1015.6
Gilze-Rijen	51426	47104	227.3	190.2	50	42	70	77	16.4	15.3	3.1	3.2	1012.7	1015.7
Wilhelminadorp	51051	48675	230.0	205.4	51	45	76	78	17.9	15.9	3.9	4.0	1012.6	
Arcen	49499	46473	210.2	182.7	46	40	69	78	16.4	15.6	1.8	2.6		
Vlissingen	52084	49908	233.6	207.4	52	46	73	78	17.8	16.2	5.5	5.4	1012.5	1015.8
Woensdrecht							74		17.0		3.1		1012.6	
Eindhoven	52703	47047	227.2	188.8	50	42	69	77	16.2	15.4	3.3	3.3	1012.8	1015.8
Westdorpe	49416		215.6		48		74	79	17.2	15.6	3.4		1012.7	
Eil	51196		210.4		47		74		17.0		2.7			
Maastricht	50907	47600	208.3	187.3	46	42	64	76	15.5	15.4	3.3	3.5	1013.0	1016.0



Figuur 5: Etmaalwaarden van de gemiddelde temperatuur, De Bilt, 2020

De zwarte lijn toont de gemeten gemiddelde etmaaltemperatuur in het lopende jaar. De rode lijn geeft (per datum) de hoogst gemeten temperatuur sinds 1901, de blauwe lijn de laagste temperatuur. De groene lijn is het vijf-daagse voortschrijdend gemiddelde, gemiddeld over het tijdvak 1981-2010.

Temperatuur, "aantal dagen met"

Station	Gemiddelde temperatuur (°C)										Minimum temperatuur (°C)						Maximum temperatuur (°C)									
	> 20.0		20-15		15-10		10-5		5-0		< 0.0		< 0.0		< -10.0		< 0.0 (10cm)		> 30.0		> 25.0		> 20.0		< 0.0	
	A	N	A	N	A	N	A	N	A	N	A	N	A	N	A	N	A	N	A	N	A	N	A	N	A	N
Lauwersoog	15	6	16	23	.	2	.	.	.	.	.	.	.	.	.	.	.	.	2	1	14	4	24	19	.	.
Hoorn (Terschl.)	15	3	16	23	.	5	.	.	.	.	.	.	.	.	.	.	.	.	2	.	11	3	25	15	.	.
Vlieland	15	.	16	.	.	.	.	.	.	.	.	.	.	.	.	.	.	.	1	.	10	.	21	.	.	.
Leeuwarden	15	4	15	20	1	7	.	.	.	.	.	.	.	.	.	.	.	.	6	1	13	4	23	18	.	.
Nieuw Beerta	16	5	13	19	2	6	.	.	.	.	.	.	.	.	.	.	.	.	8	2	16	8	25	23	.	.
Eelde	14	4	15	19	2	8	.	.	.	.	.	.	.	.	.	.	.	.	8	2	16	6	26	21	.	.
De Kooy	15	4	16	24	.	4	.	.	.	.	.	.	.	.	.	.	.	.	3	.	11	3	20	16	.	.
Stavoren	15	5	16	24	.	3	.	.	.	.	.	.	.	.	.	.	.	.	6	1	15	4	22	17	.	.
Hoogeveen	15	5	13	18	3	8	.	.	.	.	.	.	.	.	.	.	.	.	9	1	16	7	25	21	.	.
Marknesse	16	5	14	21	1	6	.	.	.	.	.	.	.	.	.	.	.	.	7	1	15	6	22	21	.	.
Berkhout	14	5	16	21	1	5	.	.	.	.	.	.	.	.	.	.	.	.	6	1	15	5	24	20	.	.
Wijk aan Zee	16	.	14	.	1	.	.	.	.	.	.	.	.	.	.	.	.	.	8	.	13	.	25	.	.	.
Lelystad	16	4	15	21	.	5	.	.	.	.	.	.	.	.	.	.	.	.	7	1	15	6	25	21	.	.
Heino	16	5	13	20	2	6	.	.	.	.	.	.	.	.	.	.	.	.	9	1	16	7	26	23	.	.
Schiphol	16	5	14	22	1	4	.	.	.	.	.	.	.	.	.	.	.	.	7	1	16	6	28	21	.	.
Twenthe	16	6	14	18	1	8	.	.	.	.	.	.	.	.	.	.	.	.	11	2	18	8	28	22	.	.
Voorschoten	14	.	16	.	1	.	.	.	.	.	.	.	.	.	.	.	.	.	7	.	16	.	24	.	.	.
De Bilt	16	5	13	20	2	5	.	.	.	.	.	.	.	.	.	.	.	.	9	1	17	7	26	23	.	.
Hupsel	16	6	13	18	2	7	.	.	.	.	.	.	.	.	.	.	.	.	11	2	19	8	28	23	.	.
Deelen	16	6	12	18	3	7	.	.	.	.	.	.	.	.	.	.	.	.	10	2	18	8	27	22	.	.
Hoek van Holland	16	6	15	25	.	1	.	.	.	.	.	.	.	.	.	.	.	.	7	.	15	.	26	.	.	.
Cabauw	16	5	13	21	2	5	.	.	.	.	.	.	.	.	.	.	.	.	8	1	16	7	27	22	.	.
Rotterdam	16	5	14	22	1	4	.	.	.	.	.	.	.	.	.	.	.	.	7	1	15	6	26	22	.	.
Hervijnen	16	6	13	20	2	5	.	.	.	.	.	.	.	.	.	.	.	.	8	2	16	7	28	24	.	.
Volkel	17	6	11	19	3	6	.	.	.	.	.	.	.	.	.	.	.	.	9	2	19	9	28	24	.	.
Gilze-Rijen	17	6	13	20	1	5	.	.	.	.	.	.	.	.	.	.	.	.	11	2	18	8	27	24	.	.
Wilhelminadorp	16	6	15	22	.	3	.	.	.	.	.	.	.	.	.	.	.	.	5	1	16	6	27	22	.	.
Arcen	17	7	12	19	2	5	.	.	.	.	.	.	.	.	.	.	.	.	12	3	21	10	29	25	.	.
Vlissingen	16	6	15	24	.	1	.	.	.	.	.	.	.	.	.	.	.	.	6	1	14	5	26	20	.	.
Woensdrecht	15	.	15	.	1	.	.	.	.	.	.	.	.	.	.	.	.	.	9	.	16	.	27	.	.	.
Eindhoven	17	6	11	19	3	5	.	.	.	.	.	.	.	.	.	.	.	.	12	2	19	9	29	24	.	.
Westdorpe	16	5	13	21	2	5	.	.	.	.	.	.	.	.	.	.	.	.	2	.	8	.	25	.	.	.
Eil	17	.	11	.	3	.	.	.	.	.	.	.	.	.	.	.	.	.	9	.	19	.	29	.	.	.
Maastricht	17	7	12	19	2	5	.	.	.	.	.	.	.	.	.	.	.	.	10	2	19	9	29	23	.	.

Neerslag, wind en zon, "aantal dagen met"

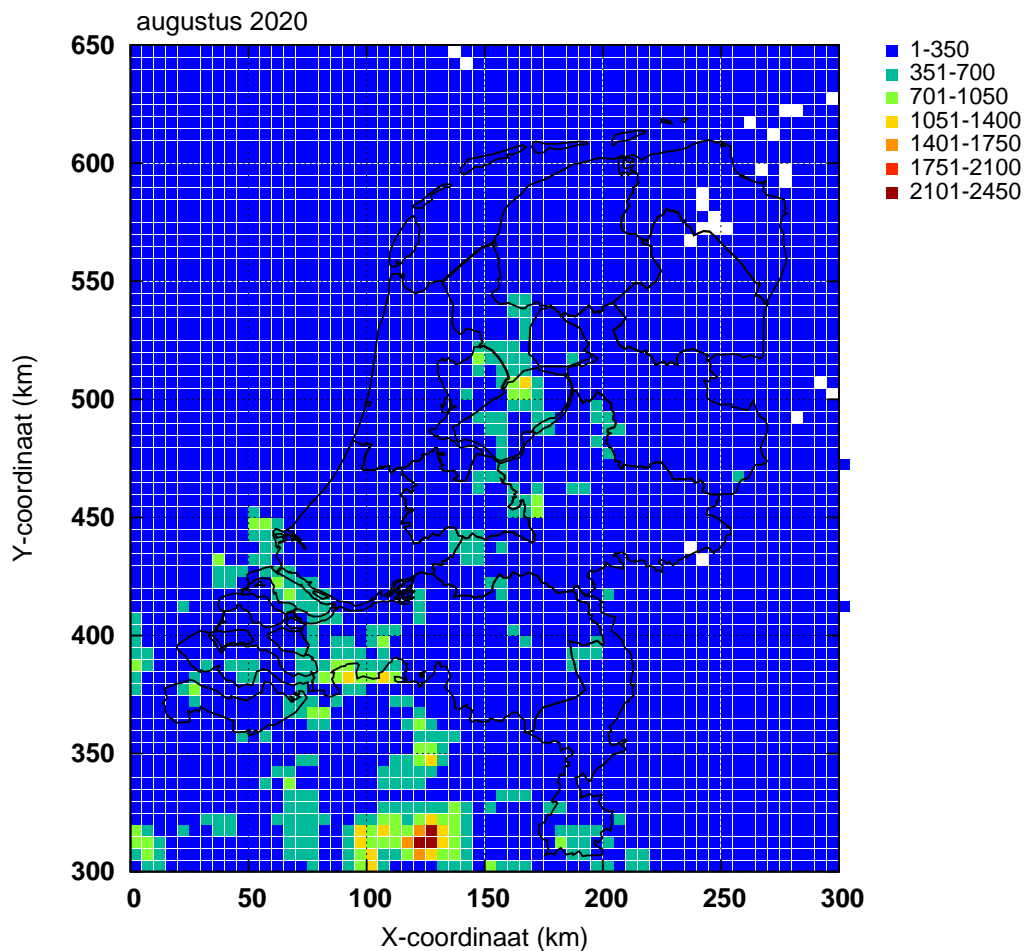
Station	Neerslag (mm)								Windkracht (Beaufort) Maximum uurgemiddelde								Zonneschijn (percentage)						
	Droog		≥ 0.1		≥ 1.0		≥ 10.0		< 4		≥ 6		≥ 7		≥ 8		Zonloos		< 20		≥ 80		
	A	N	A	N	A	N	A	N	A	N	A	N	A	N	A	N	A	N	A	N	A	N	
Lauwersoog	15		16		14		4		9	28	5	7	1	1				1	4	7	7	4	
Hoorn (Terschl.)	10		15		11		2		10		8		3						5		5		
Vlieland									8		12		6		2								
Leeuwarden	10	12	17	15	13	11	4	3	20	20	3	1	1					1	3	8	6	3	
Nieuw Beerta	13		17		11		3		22	21	1	1						1	5	8	6	3	
Eelde	11	11	19	15	15	11	1	2	25	18	1	1						1	5	9	5	3	
De Kooy	12	12	16	14	11	10	5	2	17	24	4	4	2	1				1	5	7	5	4	
Stavoren	10		16		13		2		19	25	3	5	1	1					6		5		
Hoogeveen	11		18		11		1		27	13								1	7	7	5	3	
Marknesse	12	14	16	15	11	11	3	3	26	17	1								5		5		
Berkhout	9		16		12		2		22		3		1						4		7		
Wijk aan Zee	14		14		11		3												4		6		
Lelystad	8		17		12		3		21	18	2	2						1	4	7	4	3	
Heino	12		19		12		3		28	8									5		5		
Schiphol	12	12	18	14	13	10	1	3	22	21	3	2	2					1	4	7	4	3	
Twenthe	12	13	15	14	9	10	2	2	25	11	2							1	1	5	9	4	3
Voorschoten									23		2		1						4		4		
De Bilt	9	12	19	14	12	10	2	2	28	8								1	5	8	3	3	
Hupsel	14		14		10				28	9								1	5	8	5	3	
Deelen	11	13	15	15	10	11		2	26	17	1							1	1	4	9	5	3
Hoek van Holland	15		15		13		5		11	29	8	10	4	3	1				4		4		
Cabauw	11	14	18	14	16	10	3	2	23	16	2	1							4		4		
Rotterdam	10	13	18	14	16	10	1	3	24	18	2	2	1					1	4	8	4	3	
Herwijnen	13		17		12		1		23	17	2	1						1	3	8	6	4	
Volkel	10	14	14	13	9	10		2	25	11	1								4		5		
Gilze-Rijen	11	14	15	13	11	10		2	27	14									1	3	8	5	3
Wilhelminadorp	12	14	19	14	12	10	1	2	24	19	3	1	1					1	1	4	6	6	4
Arcen	17		13		7				31	8									1	6	8	4	3
Vlissingen	10	14	15	13	13	10	1	2	17	26	8	6	3	1	2			1	1	3	7	5	4
Woensdrecht	9		17		13		3		26		2												
Eindhoven	11	14	17	13	7	10		2	25	14	2							1	1	5	8	5	3
Westdorpe	8		16		11		1		24		3							1		4		4	
Eil	11		14		8				29										4		4		
Maastricht	8	14	17	14	12	10	1	2	27	15	1	1						2	4	8	5	3	

Onweer, mist en sneeuw, "aantal dagen met"

Station	Onweer		Mist		Sneeuw	
	A	N	A	N	A	N
Leeuwarden	11	4		5		
Eelde	8	4	10	9		
De Kooy	8	4	1	3		
Schiphol	10	4	2	6		
Twenthe	6	4	13	5		
Voorschoten						
De Bilt	10	5	11	7		
Deelen	7	5	5	7		
Rotterdam	10	4	3	8		
Volkel	8	4	4	4		
Gilze-Rijen	6	5	5	7		
Vlissingen	7	4		1		
Eindhoven	7	4	3	5		
Maastricht	7	4	1	3		

Bodemtemperaturen (°C)

Datum	Nieuw Beerta				Marknesse				De Bilt				Wilhelminadorp			
	Diepte (cm)				Diepte (cm)				Diepte (cm)				Diepte (cm)			
	10	20	50	100	10	20	50	100	10	20	50	100	10	20	50	100
2	18.4	19.0	18.4	15.9	19.4	19.7	19.0	17.0	17.7	18.1	17.3	16.1	19.5	19.9	19.7	17.3
7	18.7	19.2	18.3	16.1	20.2	20.3	19.2	17.3	18.8	18.7	17.3	16.2	20.4	20.7	19.7	17.4
12	21.5	21.7	20.3	16.7	22.1	22.0	20.7	18.0	21.5	20.8	18.4	16.8	22.2	22.3	21.4	18.4
17	21.8	22.1	21.1	17.5	22.3	22.4	21.5	18.7	19.4	20.2	19.0	17.4	20.0	20.6	20.9	18.8
22	20.2	20.7	20.4	17.7	20.9	21.2	20.8	19.0	18.7	19.5	18.7	17.5	20.2	20.6	20.7	18.7
27	17.0	17.6	18.3	17.4	17.5	17.9	18.8	18.7	16.2	16.9	17.5	17.2	16.5	17.0	18.1	18.1
Gem.	20.3	20.1	19.2	16.9	20.5	20.4	19.8	18.2	19.3	19.0	17.9	16.9	20.8	20.6	19.8	18.1



Figuur 6: Onweer

Ontladingen in Nederland, de kustwateren en het aangrenzende buitenland, zoals geregistreerd door het Nederlands-Belgische detectiesysteem. Het kaartje geeft het aantal ontladingen per 5×5 km vak.

## Etmaalgemiddelden en etmaalsommen

Datum	Temperatuur ( ° C)														
	Gemiddeld					Maximum					Minimum				
	Eelde	De Kooy	De Bilt	Vlissingen	Maastricht	Eelde	De Kooy	De Bilt	Vlissingen	Maastricht	Eelde	De Kooy	De Bilt	Vlissingen	Maastricht
1	19.8	19.3	20.6	19.7	24.4	26.9	22.4	25.2	22.2	29.7	11.6	15.3	13.1	17.2	19.2
2	16.0	17.1	16.8	18.2	18.5	22.1	19.8	21.6	20.6	23.8	9.6	13.5	10.0	15.9	12.9
3	14.3	16.0	15.4	16.9	16.7	20.0	19.6	21.2	19.9	23.9	8.1	12.1	9.2	14.9	10.4
4	15.8	17.1	16.4	18.3	17.9	20.8	19.7	22.1	22.2	24.1	8.2	13.1	8.2	13.1	12.5
5	19.7	20.0	20.6	20.8	22.2	26.2	24.9	28.3	27.4	30.0	13.5	16.5	14.0	15.4	11.5
6	21.5	20.5	22.3	22.3	25.1	29.4	24.3	31.0	28.2	32.3	12.9	14.3	11.6	17.9	16.3
7	23.7	24.7	24.7	26.3	27.1	32.1	31.1	34.0	33.3	34.6	14.2	18.7	14.5	20.7	18.3
8	24.7	24.1	26.4	26.8	28.7	33.3	30.0	34.6	34.2	36.4	14.5	19.5	14.6	21.2	18.7
9	23.6	23.1	26.7	27.2	24.7	30.2	25.9	32.6	32.7	30.0	18.2	21.2	21.5	22.1	19.7
10	24.7	24.1	26.1	26.5	27.4	32.2	27.4	32.7	32.7	34.2	16.9	20.5	18.8	21.1	18.6
11	26.2	26.3	27.0	24.9	26.4	33.0	32.1	34.5	30.3	34.8	18.3	22.2	21.3	21.9	19.7
12	26.5	26.0	26.3	25.5	24.9	33.0	29.4	32.3	31.2	34.3	19.7	21.4	20.4	21.0	19.9
13	25.4	25.3	25.1	23.6	25.0	32.0	28.2	31.7	27.6	32.6	18.9	22.5	19.1	21.3	19.9
14	21.6	22.8	23.3	21.1	23.4	26.5	25.3	28.6	23.8	28.7	18.3	19.3	18.4	19.5	18.5
15	21.3	22.5	22.5	22.3	21.3	26.2	24.7	28.5	25.5	25.5	16.7	21.2	18.6	19.8	16.8
16	22.8	22.1	22.5	21.9	21.7	29.8	26.5	30.4	27.8	29.4	15.9	16.7	16.5	18.5	17.1
17	18.9	18.0	18.9	20.0	20.9	22.8	23.9	25.4	24.0	27.0	13.2	13.3	15.4	15.3	16.8
18	17.5	18.4	18.3	19.8	18.9	24.4	21.6	24.0	22.1	25.4	11.9	14.8	13.2	16.8	15.6
19	20.1	20.9	21.3	21.4	22.0	26.3	25.6	27.2	25.5	28.9	11.0	15.3	13.0	19.2	14.3
20	22.9	22.8	23.2	23.3	25.8	27.3	26.7	28.0	28.4	31.8	19.2	19.1	18.9	19.9	19.1
21	23.4	22.2	23.9	23.4	24.7	30.0	23.9	28.5	25.9	29.9	15.6	20.3	18.1	19.6	19.7
22	18.5	19.8	19.2	19.1	19.7	23.0	21.5	22.4	22.4	25.4	14.8	18.6	16.7	17.1	15.9
23	16.3	17.7	17.6	18.0	17.3	20.4	20.2	21.3	20.6	21.7	12.0	14.1	15.0	15.8	15.1
24	15.3	16.6	16.5	18.3	17.1	19.3	19.9	20.7	20.0	21.6	9.0	11.7	11.4	16.4	14.3
25	15.3	16.6	17.0	18.4	18.3	18.5	19.3	21.2	22.1	23.9	8.2	12.9	12.4	16.1	13.4
26	16.6	16.7	16.1	18.4	17.4	20.6	18.1	18.4	19.6	19.4	13.6	15.1	13.0	16.2	14.2
27	15.4	16.3	16.0	17.5	17.3	19.2	18.5	19.8	20.8	22.8	10.7	12.3	11.6	14.9	12.5
28	15.1	16.5	16.1	17.1	17.0	21.4	19.4	21.0	20.6	22.5	11.5	13.6	12.7	14.3	12.7
29	15.0	16.1	14.9	15.6	15.3	19.3	19.2	18.8	18.5	21.2	10.8	12.5	12.1	13.3	10.3
30	15.6	16.3	15.3	16.3	14.7	20.5	18.2	18.6	19.4	21.4	13.5	14.1	11.0	14.1	9.9
31	14.9	15.0	14.5	15.6	14.3	19.3	18.3	18.3	17.7	18.0	9.7	11.9	9.2	14.0	11.4
dec. I	20.4	20.6	21.6	22.3	23.3	27.3	24.5	28.3	27.3	29.9	12.8	16.5	13.6	18.0	15.8
N	17.7	17.9	18.3	18.8	18.9	23.1	21.1	23.5	22.4	24.1	12.2	14.5	12.9	15.7	13.8
dec. II	22.3	22.5	22.8	22.4	23.0	28.1	26.4	29.1	26.6	29.8	16.3	18.6	17.5	19.3	17.8
N	17.1	17.6	17.8	18.4	18.3	22.6	21.0	23.0	21.9	23.4	11.7	14.1	12.5	15.5	13.4
dec. III	16.5	17.3	17.0	18.0	17.6	21.0	19.7	20.8	20.7	22.5	11.8	14.3	13.0	15.6	13.6
N	15.9	16.7	16.5	17.5	16.8	20.9	19.7	21.3	20.6	21.5	11.0	13.5	11.7	14.8	12.4
maand	19.6	20.0	20.4	20.8	21.2	25.4	23.4	25.9	24.7	27.3	13.6	16.4	14.6	17.6	15.7
N	16.9	17.4	17.5	18.2	18.0	22.1	20.6	22.6	21.6	23.0	11.6	14.0	12.3	15.3	13.2

## Etmaalgemiddelden en etmaalsommen

Datum	Berekend uit globale straling										Globale straling (J/cm2)				
	Zonneschijn (uren)					Zonneschijn (percentage)									
	Eelde	De Kooy	De Bilt	Vlissingen	Maastricht	Eelde	De Kooy	De Bilt	Vlissingen	Maastricht	Eelde	De Kooy	De Bilt	Vlissingen	Maastricht
1	4.1	8.8	5.7	7.6	6.9	26	56	37	49	45	1629	1820	1479	1888	1987
2	10.2	11.3	7.9	10.0	3.3	65	72	51	65	22	2079	2460	1902	2314	1281
3	7.7	4.7	2.2	5.2	7.4	49	30	14	34	48	1387	1445	1211	1330	2050
4	9.8	12.0	12.2	12.5	12.2	63	78	79	82	80	2147	2505	2306	2513	2390
5	12.8	13.0	13.0	14.0	13.8	83	84	85	92	91	2463	2565	2551	2567	2580
6	12.9	11.9	13.5	12.0	13.3	84	77	88	79	88	2446	2449	2466	2398	2416
7	14.2	14.1	13.9	14.0	14.0	93	92	91	93	93	2473	2502	2501	2511	2491
8	11.0	7.2	9.7	9.2	12.5	72	47	64	61	83	2231	1700	2172	2124	2405
9	7.0	11.0	9.8	12.1	4.7	46	72	65	81	31	1695	2228	2148	2278	1288
10	12.7	13.2	9.0	9.2	11.1	84	87	60	61	74	2235	2342	1979	2041	2111
11	11.9	13.1	11.8	6.4	5.2	79	87	79	43	35	2010	2235	2252	1340	1647
12	12.8	12.9	7.9	11.9	8.5	85	86	53	80	57	2207	2264	1907	2207	1905
13	9.9	11.6	5.8	6.8	8.6	66	78	39	46	58	2068	2238	1634	1882	1965
14	2.7	5.4	8.1	5.9	9.2	18	36	55	40	63	1191	1583	1959	1348	1930
15	3.3	5.8	7.2	7.4	1.9	22	39	49	50	13	1167	1302	1864	1601	1057
16	5.5	5.7	5.7	6.9	7.0	37	39	39	47	48	1661	1793	1802	1583	1474
17	1.5	3.0	3.6	6.6	4.4	10	20	25	45	30	868	1094	1341	1552	1602
18	9.2	11.6	10.5	11.0	7.6	63	79	72	76	53	1691	2004	1852	1899	1505
19	9.6	6.1	8.9	5.3	9.0	66	42	61	37	63	1895	1628	1900	1652	1842
20	3.5	7.4	4.6	5.8	4.9	24	51	32	40	34	1176	1789	1202	1411	1659
21	9.2	10.9	9.9	11.2	5.6	64	76	69	78	39	1812	2160	2011	2085	1473
22	7.1	11.1	7.3	7.8	6.7	49	77	51	55	47	1525	1926	1390	1551	1521
23	6.4	6.4	7.0	4.3	3.1	45	45	49	30	22	1204	1502	1373	1317	1161
24	4.0	9.3	5.9	7.6	4.8	28	65	42	54	34	1187	1758	1234	1819	1464
25	1.2	0.8	1.2	3.1	1.5	8	6	9	22	11	756	554	655	783	823
26	2.6	2.3	0.8	.	0.3	18	16	6	0	2	934	742	494	461	655
27	4.0	0.9	1.3	1.9	5.1	28	6	9	14	37	1144	865	958	1076	1629
28	3.5	5.5	6.2	6.8	4.9	25	39	45	49	35	1123	1431	1236	1361	1337
29	6.7	5.8	6.5	6.4	4.6	48	42	47	46	33	1304	1286	1290	1350	1261
30	1.7	2.2	2.6	2.9	4.0	12	16	19	21	29	760	851	811	1030	1255
31	8.4	5.4	4.6	1.8	2.2	61	39	34	13	16	1619	1331	1439	812	743
dec. I	102.4	107.2	96.9	105.8	99.2	66	70	63	70	66	20785	22016	20715	21964	20999
N	65.8	73.1	66.3	74.2	65.3	43	48	43	49	43	16487	17729	16446	17907	17004
dec. II	69.9	82.6	74.1	74.0	66.3	47	56	50	51	45	15934	17930	17713	16475	16586
N	61.4	71.6	63.7	67.9	62.9	42	49	43	46	43	15040	16324	15209	16415	15794
dec. III	54.8	60.6	53.3	53.8	42.8	35	39	35	35	28	13368	14406	12891	13645	13322
N	56.6	63.5	57.7	65.4	59.0	37	41	37	43	39	14112	15169	14219	15587	14802
maand	227.1	250.4	224.3	233.6	208.3	50	55	49	52	46	50087	54352	51319	52084	50907
N	183.9	208.2	187.7	207.4	187.3	40	46	41	46	42	45639	49222	45874	49908	47600

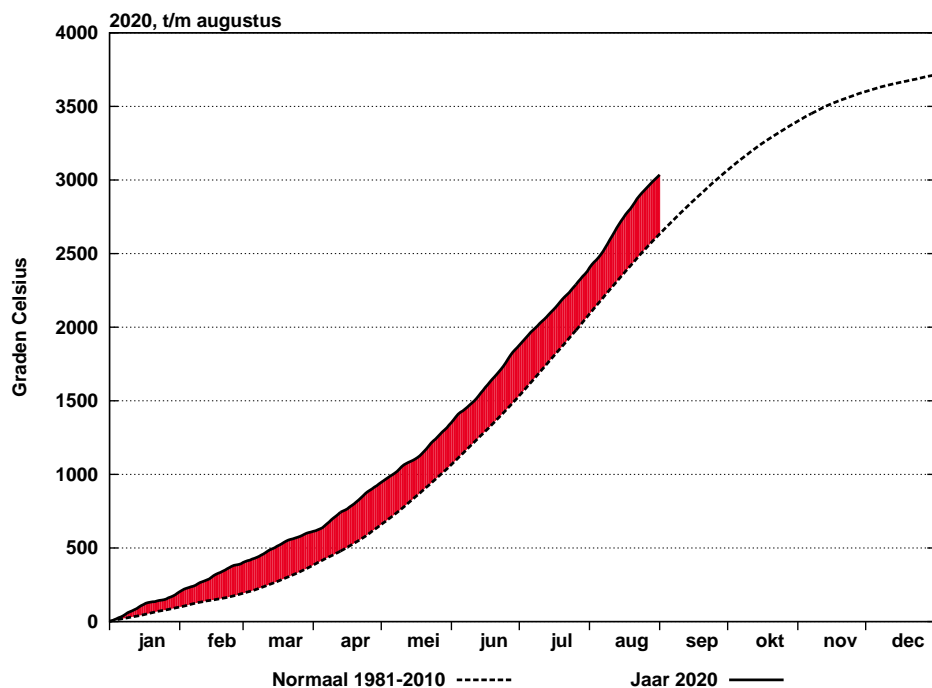
## Etmaalgemiddelden en etmaalsommen

Datum	Gemiddelde luchtdruk op zeeniveau (hPa)					Gemiddelde windsnelheid (m/s)					Relatieve vochtigheid (percentage)				
	Eelde	De Kooy	De Bilt	Vlissingen	Maastricht	Eelde	De Kooy	De Bilt	Vlissingen	Maastricht	Eelde	De Kooy	De Bilt	Vlissingen	Maastricht
1	1013.4	1013.5	1014.2	1014.9	1014.3	3.0	4.3	2.5	7.3	3.2	79	82	78	81	57
2	1014.3	1014.8	1015.2	1015.9	1015.4	3.3	4.2	2.5	5.0	2.5	82	76	75	73	68
3	1014.2	1014.3	1014.5	1014.8	1014.0	1.5	2.8	2.1	4.4	2.2	85	78	78	79	65
4	1016.1	1016.1	1016.6	1017.0	1017.0	2.3	3.5	2.3	2.7	2.0	68	62	64	63	57
5	1015.0	1014.2	1015.2	1015.2	1016.3	4.0	6.5	3.2	5.2	3.2	61	63	58	59	40
6	1019.1	1018.9	1018.6	1018.3	1018.5	2.2	3.2	1.7	3.2	2.2	65	77	62	66	38
7	1020.2	1019.6	1019.3	1018.7	1018.9	2.0	2.9	1.8	2.9	2.2	60	67	59	54	39
8	1020.0	1019.8	1019.1	1018.7	1018.1	1.7	2.2	2.1	3.4	2.1	63	75	55	50	38
9	1018.7	1018.5	1017.0	1016.2	1016.2	3.5	5.5	3.4	4.3	2.7	72	82	57	60	62
10	1016.5	1016.0	1014.9	1014.0	1013.7	3.0	4.5	3.1	3.4	3.0	67	79	57	61	52
11	1016.6	1015.4	1014.6	1014.2	1013.8	3.9	4.1	3.2	3.0	2.4	58	69	57	70	59
12	1015.0	1014.2	1013.5	1012.9	1013.0	3.4	3.3	2.4	3.0	3.2	53	70	64	71	67
13	1012.2	1011.6	1011.3	1011.3	1011.5	3.3	3.6	1.9	3.8	2.5	57	76	71	79	66
14	1012.9	1012.5	1012.5	1012.8	1013.0	1.8	3.5	2.2	2.8	3.0	84	82	78	86	66
15	1014.6	1014.4	1014.2	1014.1	1014.2	1.6	3.0	1.7	2.5	1.8	84	85	79	81	80
16	1011.3	1011.0	1010.5	1010.2	1010.4	2.1	3.7	2.2	2.5	2.2	78	85	79	83	79
17	1009.3	1009.1	1009.3	1009.2	1009.7	1.7	2.3	1.7	3.0	2.6	89	91	88	82	69
18	1010.0	1009.7	1010.4	1010.5	1011.3	2.4	4.3	2.5	5.8	2.5	84	84	80	78	74
19	1008.0	1007.1	1007.6	1006.6	1008.4	2.4	4.1	3.2	6.9	3.5	70	75	71	78	62
20	1006.7	1005.4	1005.9	1005.0	1006.6	3.6	5.3	3.2	4.5	3.6	76	81	78	79	60
21	1007.4	1006.3	1007.6	1007.5	1009.1	4.7	8.9	4.1	9.0	5.0	66	69	60	65	59
22	1011.9	1011.2	1013.3	1013.8	1015.5	6.0	10.0	5.5	10.8	4.8	77	72	72	76	63
23	1013.0	1013.2	1014.7	1015.8	1016.9	4.7	7.2	4.1	9.8	5.0	85	75	78	79	75
24	1013.2	1013.5	1014.5	1015.2	1016.2	3.5	5.2	3.3	7.5	4.4	86	77	79	74	71
25	1006.3	1003.8	1006.1	1005.5	1008.4	4.5	8.3	4.9	11.8	4.9	88	87	81	80	72
26	1003.7	1005.6	1008.3	1010.6	1011.9	8.1	12.0	6.5	13.3	7.0	89	85	84	73	68
27	1013.3	1012.4	1012.6	1011.7	1013.2	2.4	3.4	2.4	5.6	3.0	79	79	85	80	71
28	999.9	998.6	1000.1	1000.2	1002.2	4.3	5.9	4.1	9.0	5.3	87	83	82	79	70
29	1001.9	1001.7	1003.4	1004.2	1004.9	5.3	4.5	3.4	5.7	3.5	86	85	86	85	74
30	1010.3	1012.1	1011.3	1012.7	1011.0	3.8	6.0	3.8	5.6	3.5	87	75	88	78	85
31	1019.1	1019.9	1019.7	1020.2	1019.0	2.6	2.5	2.2	3.0	3.3	73	69	76	69	82
dec. I	1016.8	1016.6	1016.5	1016.4	1016.2	2.7	4.0	2.5	4.2	2.5	70	74	64	65	52
N	1015.8	1016.0	1016.1	1016.4	1016.4	3.5	4.8	2.7	5.1	3.5	81	80	77	77	74
dec. II	1011.7	1011.0	1011.0	1010.7	1011.2	2.6	3.7	2.4	3.8	2.7	73	80	75	79	68
N	1014.3	1014.3	1014.8	1015.0	1015.4	3.6	5.1	2.8	5.5	3.6	82	80	78	78	75
dec. III	1009.1	1008.9	1010.1	1010.7	1011.7	4.5	6.7	4.0	8.3	4.5	82	78	79	76	72
N	1014.9	1015.1	1015.6	1015.9	1016.2	3.6	5.1	2.8	5.6	3.7	85	80	81	79	79
maand	1012.4	1012.1	1012.5	1012.5	1013.0	3.3	4.9	3.0	5.5	3.3	75	77	73	73	64
N	1015.0	1015.1	1015.5	1015.8	1016.0	3.6	5.0	2.8	5.4	3.5	83	80	79	78	76



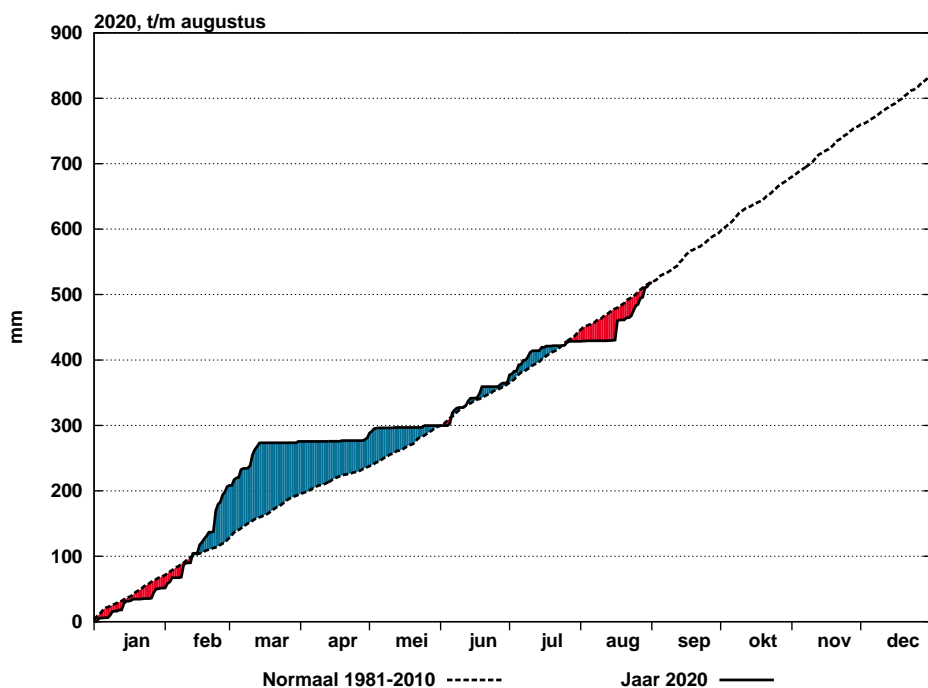
## Etmaalgemiddelden en etmaalsommen

Datum	Hoeveelheid neerslag (mm)					Duur neerslag (uren)					Referentiegewasverdamping (mm)				
	Eelde	De Kooy	De Bilt	Vissingen	Maastricht	Eelde	De Kooy	De Bilt	Vissingen	Maastricht	Eelde	De Kooy	De Bilt	Vissingen	Maastricht
1	0.1	0.4	0.4	0.0	0.0	0.4	0.4	0.5	.	.	3.0	3.3	2.7	3.4	3.9
2	3.6	.	.	.	.	0.3	.	.	.	.	3.5	4.2	3.3	4.1	2.3
3	3.2	8.6	0.3	1.5	.	1.3	0.9	1.0	1.0	.	2.3	2.4	2.0	2.3	3.5
4	.	.	.	.	.	.	.	.	.	.	3.6	4.3	3.9	4.4	4.2
5	.	.	.	.	.	.	.	.	.	.	4.5	4.7	4.7	4.7	4.9
6	.	.	.	.	.	.	.	.	.	.	4.6	4.5	4.7	4.5	4.8
7	.	.	.	.	.	.	.	.	.	.	4.8	4.9	4.9	5.0	5.1
8	.	0.0	.	0.0	.	.	.	.	.	.	4.4	3.3	4.4	4.3	5.0
9	.	.	0.0	.	2.1	.	.	.	.	1.1	3.3	4.3	4.3	4.6	2.5
10	.	.	.	.	.	.	.	.	.	.	4.4	4.6	4.0	4.1	4.3
11	.	.	.	.	1.8	.	.	.	.	1.1	4.0	4.5	4.6	2.6	3.3
12	.	.	0.3	.	9.6	.	.	0.6	.	1.1	4.4	4.5	3.8	4.4	3.8
13	.	.	0.2	0.0	0.2	.	.	0.8	.	0.3	4.1	4.4	3.2	3.6	3.9
14	2.5	39.5	0.1	0.0	0.0	1.9	5.1	0.2	.	.	2.2	3.0	3.8	2.5	3.7
15	0.6	0.0	0.4	9.6	0.0	0.8	.	0.8	1.3	.	2.2	2.5	3.5	3.0	2.0
16	2.4	17.5	29.7	8.4	5.9	1.5	2.0	1.6	1.2	1.2	3.2	3.4	3.4	3.0	2.8
17	3.3	38.1	1.1	10.4	2.5	1.3	1.7	0.5	0.5	0.2	1.5	1.9	2.4	2.8	3.0
18	1.1	.	0.1	0.0	1.2	0.6	.	0.1	.	0.7	2.9	3.5	3.3	3.4	2.7
19	.	0.1	0.0	3.1	0.0	.	0.3	.	3.4	.	3.5	3.0	3.5	3.1	3.5
20	1.5	4.7	3.5	1.2	0.3	1.1	2.4	1.4	1.1	0.4	2.2	3.4	2.3	2.7	3.3
21	0.0	0.0	0.0	.	1.1	.	.	.	.	0.7	3.5	4.1	3.9	4.0	2.9
22	1.4	.	2.7	6.7	1.6	0.7	.	0.5	1.1	0.2	2.7	3.5	2.5	2.8	2.8
23	4.8	0.4	8.1	2.5	0.6	1.0	0.2	1.9	0.9	1.0	2.0	2.6	2.4	2.3	2.0
24	5.6	2.8	7.3	0.0	0.0	3.3	1.4	2.5	.	.	2.0	3.0	2.1	3.2	2.5
25	3.0	6.3	2.1	0.6	2.3	3.5	6.1	2.2	1.0	1.1	1.3	0.9	1.1	1.4	1.5
26	13.9	5.7	9.5	2.3	0.3	10.7	3.9	7.4	1.7	0.5	1.6	1.3	0.8	0.8	1.1
27	1.0	4.5	1.4	1.8	1.5	2.1	2.2	1.4	1.1	1.8	1.9	1.5	1.6	1.9	2.8
28	6.4	12.0	14.5	0.6	0.0	2.8	2.4	2.5	0.6	.	1.9	2.4	2.1	2.3	2.3
29	0.7	16.0	1.4	3.5	0.4	0.5	5.5	0.6	2.2	0.3	2.2	2.2	2.1	2.3	2.1
30	1.2	0.6	5.7	9.5	14.3	1.1	0.5	2.7	3.6	7.0	1.3	1.4	1.3	1.7	2.1
31	0.1	0.2	.	1.0	6.3	0.3	0.4	.	0.5	3.4	2.7	2.2	2.4	1.4	1.2
dec. I	6.9	9.0	0.7	1.5	2.1	2.0	1.3	1.5	1.0	1.1	38.4	40.5	38.9	41.4	40.5
N	18.3	22.0	20.6	18.6	22.8	9.2	9.7	9.8	9.1	11.9	28.9	31.1	29.3	32.0	30.6
dec. II	11.4	99.9	35.4	32.7	21.5	7.2	11.5	6.0	7.5	5.0	30.2	34.1	33.8	31.1	32.0
N	21.9	27.4	24.6	25.8	24.3	11.2	12.0	11.7	10.8	11.7	26.1	28.5	26.7	29.2	28.0
dec. III	38.1	48.5	52.7	28.5	28.4	26.0	22.6	21.7	12.7	16.0	23.1	25.1	22.3	24.1	23.3
N	30.7	27.9	27.6	30.4	25.2	18.2	14.2	16.1	14.4	14.8	23.8	26.0	24.3	27.2	25.6
maand	56.4	157.4	88.8	62.7	52.0	35.2	35.4	29.2	21.2	22.1	91.7	99.7	95.0	96.6	95.8
N	70.9	77.3	72.9	74.9	72.3	38.5	36.0	37.7	34.3	38.4	78.9	85.7	80.3	88.4	84.2



Figuur 7: Geaccumuleerde temperatuur, De Bilt, 2020

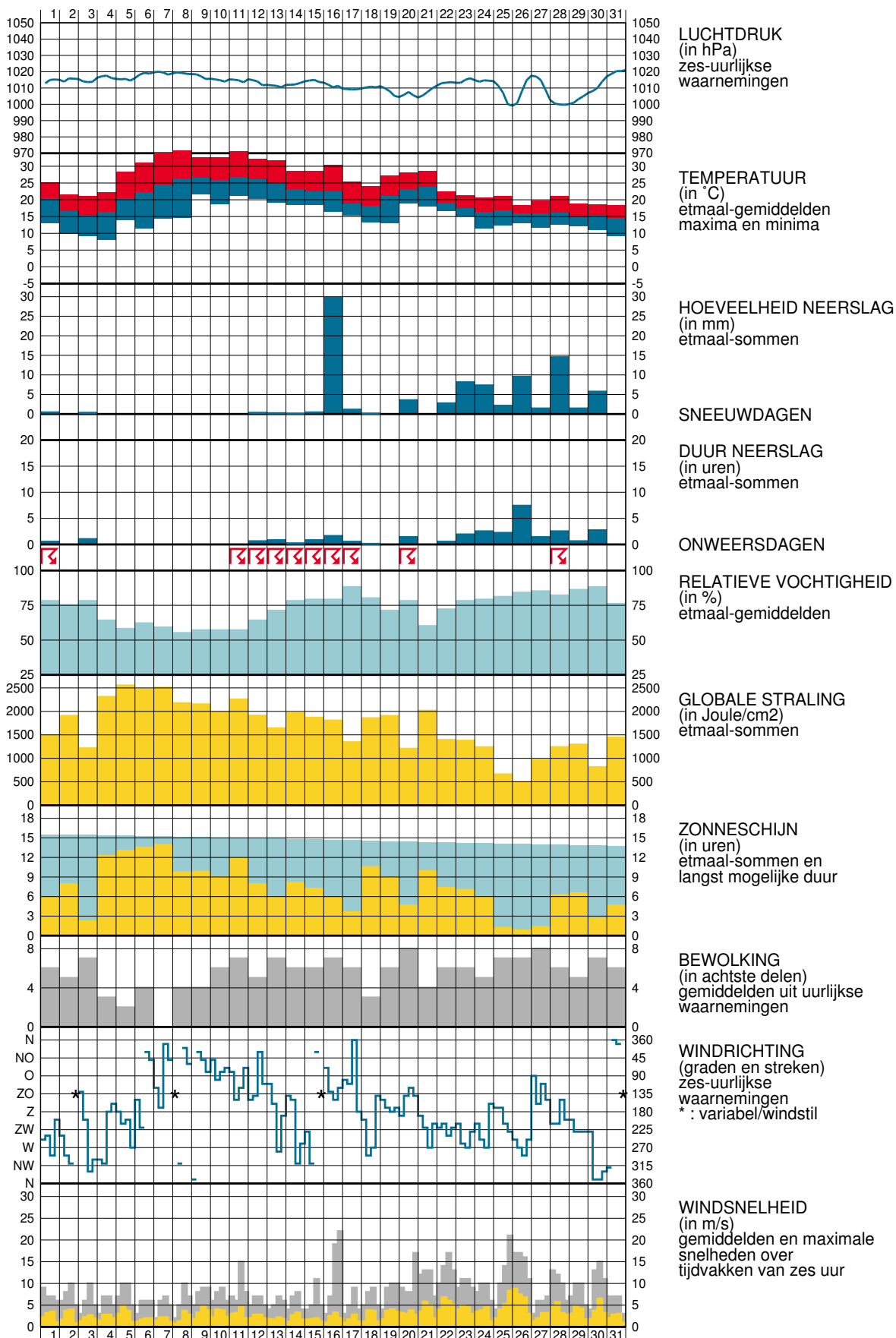
De getrokken lijn geeft de etmaalgemiddelde temperatuur van het actuele jaar, cumulatief weer. De stippellijn laat het langjarig gemiddelde (1981-2010) van de cumulatieve jaartemperatuur zien. Indien de actuele lijn zich onder die van het langjarig gemiddelde bevindt, is het jaar tot dan toe koud verlopen (blauw gearceerd). Als de actuele lijn zich erboven bevindt, verloopt het jaar tot dan toe warmer dan normaal (rood gearceerd).



Figuur 8: Geaccumuleerde neerslagsom, De Bilt, 2020

De getrokken lijn geeft de cumulatief gevallen hoeveelheid neerslag weer in het actuele jaar. De stippellijn laat het langjarig gemiddelde tijdvak 1981-2010 van de cumulatieve neerslag dagsommen zien. Indien de actuele lijn zich onder die van het langjarig gemiddelde bevindt, is het jaar tot dan toe droog verlopen (in rood aangegeven). Als de actuele lijn zich erboven bevindt, verloopt het jaar nat (blauw).

WAARNEMINGEN TE DE BILT





### Verklaring

In het Maandoverzicht van het Weer in Nederland (MOW) zijn gegevens opgenomen van de meteorologische stations. De ligging van de stations is aangegeven in de bovenstaande kaart. Het MOW is 106 jaar lang uitgegeven als KNMI-periodiek en wordt sinds 2010 verspreid via internet (<http://www.knmi.nl/nederland-nu/klimatologie/gegevens/mow>). Een uitgebreide toelichting op het MOW is eveneens via internet beschikbaar. ([http://cdn.knmi.nl/system/downloads/files/000/000/007/original/het\\_weer\\_in\\_nederland.pdf?1433758571](http://cdn.knmi.nl/system/downloads/files/000/000/007/original/het_weer_in_nederland.pdf?1433758571))

De tijden in het MOW zijn uitgedrukt in universal time (UT). Hierin komt 12 uur overeen met 13 uur Midden Europese Tijd (MET) en met 14 uur Midden Europese zomertijd. Alle gegevens hebben betrekking op het etmaal 00-24 uur UT. De vermelde normalen zijn berekend uit de metingen in het tijdvak 1981-2010. Normalen van het “aantal dagen met” zijn berekend uit uurlijkse waarnemingen. Hierbij geldt dat het betreffende verschijnsel in tenminste één uurvak werd waargenomen. De globale straling is de som van de directe en diffuse zonnestraling op een horizontaal vlak en wordt weergegeven in  $\text{joule/cm}^2$  ( $1 \text{ joule/cm}^2 = 2,7772 \times 10^{-3} \text{ kWh/m}^2$ ).

De referentiegewas-verdamping  $E_r$  is een richtgetal voor de bepaling van de potentiële verdamping van gewassen.  $E_r$  wordt bepaald uit gegevens van globale straling en luchttemperatuur (berekenningswijze volgens Makkink). De aanduidingen I, II en III hebben betrekking op de decaden, waarbij I = dag 1 t/m 10, II = dag 11 t/m 20 en III = dag 21 t/m de laatste dag van de maand. M = de gehele maand.

- |       |                     |      |                         |
|-------|---------------------|------|-------------------------|
| blank | : gegeven ontbreekt | A    | : aantal                |
| .     | : waarde nul        | STIL | : windstil/veranderlijk |
| 0     | : minder dan 0.5    | N    | : normaal 1981-2010     |
| 0.0   | : minder dan 0.05   |      |                         |

Het MOW is een uitgave van het Koninklijk Nederlands Meteorologisch Instituut  
 Postbus 201 3730 AE De Bilt  
<http://www.knmi.nl/nederland-nu/klimatologie>      [klimaatdesk@knmi.nl](mailto:klimaatdesk@knmi.nl)