



Koninklijk Nederlands  
Meteorologisch Instituut  
*Ministerie van Infrastructuur en Milieu*

# Maandoverzicht van het weer in Nederland

september 2020



### September 2020: Warm, zeer zonnig en vrij droog

Met een gemiddelde temperatuur van 15,2 °C was september warm. Normaal is 14,5 °C.

Hoewel de eerste en laatste ruime week van de maand wisselvallig verliepen onder invloed van lagedrukgebieden was de rest van de maand nazomers onder invloed van hogedrukgebieden boven West- en Midden-Europa.

De maand begon wisselvallig onder invloed van storingen die over het Noordzeegebied oostwaarts trokken, de temperaturen lagen rond normaal. Vanaf 10 september kwamen we onder invloed van hogedrukgebieden. De temperaturen lagen eerst rond normaal, maar rond het midden van de maand kregen we in een zuidelijke stroming met lucht uit de Sahara te maken. Op 15 september werd het op veel plaatsen tropisch warm (maximumtemperatuur van 30,0 °C of hoger). Het werd nog nooit sinds het begin van de metingen zo laat in september tropisch warm. In Gilze-Rijen werd met 35,1 °C de hoogste temperatuur van de maand gemeten. Dit was tevens de hoogste temperatuur ergens in Nederland in september sinds 1901. Het oude record, 34,2 °C dateert van 4 september 1929 in Maastricht. Na 16 september kwamen we onder invloed van hogedrukgebieden die zich uitstrekten van de Atlantische Oceaan via het Noordzeegebied naar Oost-Europa. Het bleef nazomerweer waarbij het in het zuiden regelmatig 25 °C of nog wat warmer werd. De nachten werden koeler en op 20 september vror het in Twente op 10 cm hoogte 1,3 °C. Vanaf 23 september kwamen we onder invloed van lagedrukgebieden die langzaam van de Britse Eilanden naar Midden-Europa trokken. Er kwam een vrij abrupt einde aan het nazomerweer, vanaf 24 september werd het vrijwel nergens meer 20 graden. Op de 25<sup>e</sup> was het met maxima van een graad of 14 koel. De laagste temperatuur van de maand, 3,1 °C, werd op 26 september in Eelde gemeten.

September telde in de Bilt 16 warme dagen (maximumtemperatuur 20,0 °C of hoger), tegen tien normaal. Er waren drie zomerse dagen (maximumtemperatuur 25,0 °C of hoger, normaal zijn dat er twee. Op 1 dag werd het tropisch warm, normaal zijn er geen tropische dagen in september. In het zuidoosten waren er plaatselijk zeven zomerse en twee tropische dagen.

Met landelijk gemiddeld een hoeveelheid neerslag van 65 mm tegen 78 mm normaal was september vrij droog. Diverse plaatsen, waaronder de meeste Waddeneilanden en gebieden langs de oostgrens maar ook het midden van Noord-Brabant, waren duidelijk te droog met 40-50 mm, in het zuidwesten en dan vooral Zeeland was het veel natter dan normaal met op een aantal plaatsen meer dan 100 mm neerslag. In Wilhelminadorp viel 147 mm regen.

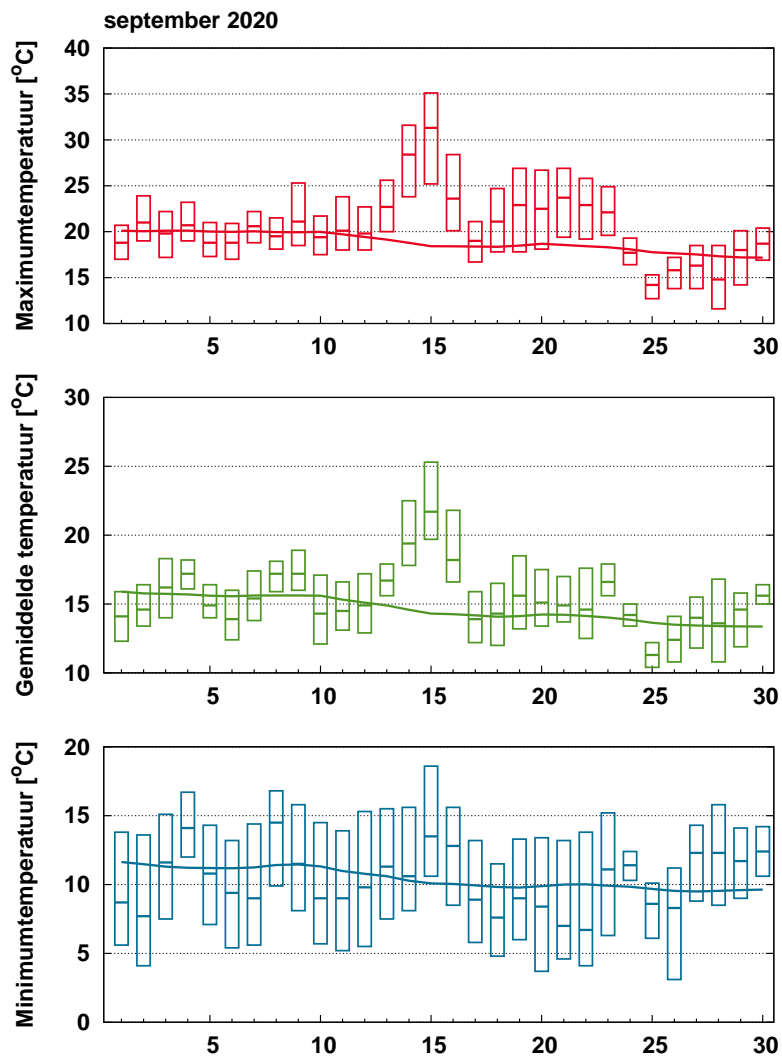
De neerslag viel vrijwel geheel in de eerste en de laatste week van de maand. Een frontaal systeem zorgde op 3 en 4 september in de noordelijke helft van 10-25 mm neerslag. Daarna waren er vooral in het noorden nog enkele buien. Vanaf de 23<sup>e</sup> werd het flink nat. Buien brachten op 23 en 24 september in de noordwestelijke helft 10-20 mm regen. Op 25 september trok een actieve storing over het zuidwesten van Nederland. In de avond stond aan de zuidwestkust stond enige tijd een westerstorm met windstoten tot circa 110 km/uur. In het zuidwesten viel in 24 uur tijd 30 tot plaatselijk meer dan 70 mm neerslag. In Wilhelminadorp viel op 25 september 77 mm. Een volgend lagedrukgebied dat over het zuidoosten trok zorgde daar op 26 september voor 20-30 mm.

Het neerslagtekort is nog steeds groot. Landelijk gemiddeld bedraagt het neerslagtekort eind september 208 mm. De verschillen binnen het land zijn echter groot. In het noorden van Noord-Holland, Twente, Gelderland en grote delen van Noord-Brabant, Limburg en Zeeland is het neerslagtekort nog hoog, met op de droogste plaatsen meer dan 300 mm. In een strook van Zuid-Holland via Flevoland naar Drenthe is het neerslagtekort het kleinst, ongeveer 90 mm.

Met gemiddeld over het land 201 uur zon tegen 143 uur normaal was de maand zeer zonnig. Het noordoosten was het minst zonnig, in het zuidoosten scheen de zon het meest, maar de landelijke verschillen waren niet groot: in Hoogeveen scheen de zon met 183 uur het minst, in Beek met 214 uur het meest. De eerste ruime week wisselden vrij zonnige en sombere dagen elkaar af. 3, 8 en 9 september waren dagen met weinig of geen zon. Tijdens de nazomerse periode van 10 tot en met 22 september scheen de zon volop, daarna was het beeld sterk wisselend. In De Bilt scheen de zon 202 uur tegen 138 uur normaal.

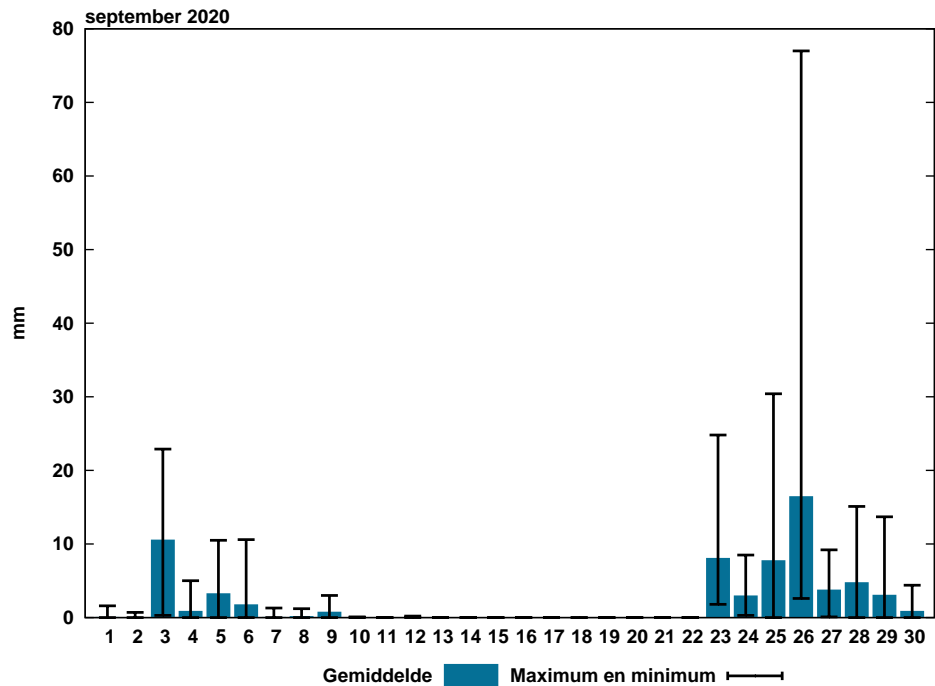
Normaal=het langjarig gemiddelde over het tijdvak 1981-2010

De Bilt, 1 oktober 2020/Adrie Huiskamp.



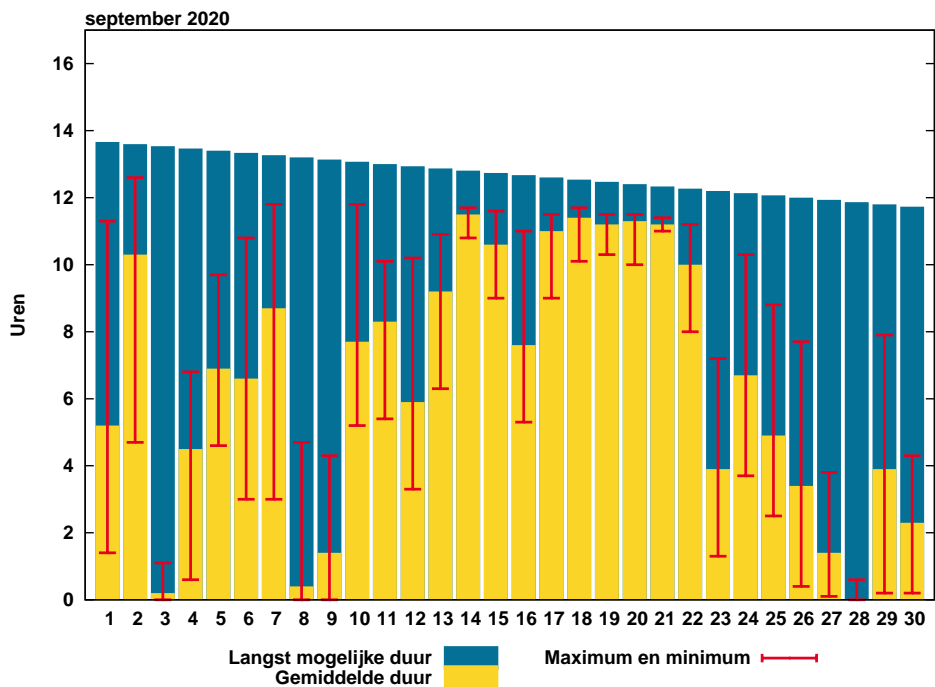
Figuur 1: Temperatuurverloop

De balkjes geven voor ieder element per etmaal de hoogste en laagste waarde aan zoals die gemeten is op één van de KNMI-stations. De rode (maximum), groene (gemiddelde) en blauwe (minimum) lijn geven het vijf-daags voortschrijdend gemiddelde aan over alle KNMI-stations, gemiddeld over het tijdvak 1981-2010.



Figuur 2: Etmaalsom neerslag

De blauwe balkjes tonen de gemeten etmaalsommen neerslag, gemiddeld over alle KNMI-stations. De zwarte lijnen geven de laagste en hoogste etmaalsom, gemeten op één van de stations.

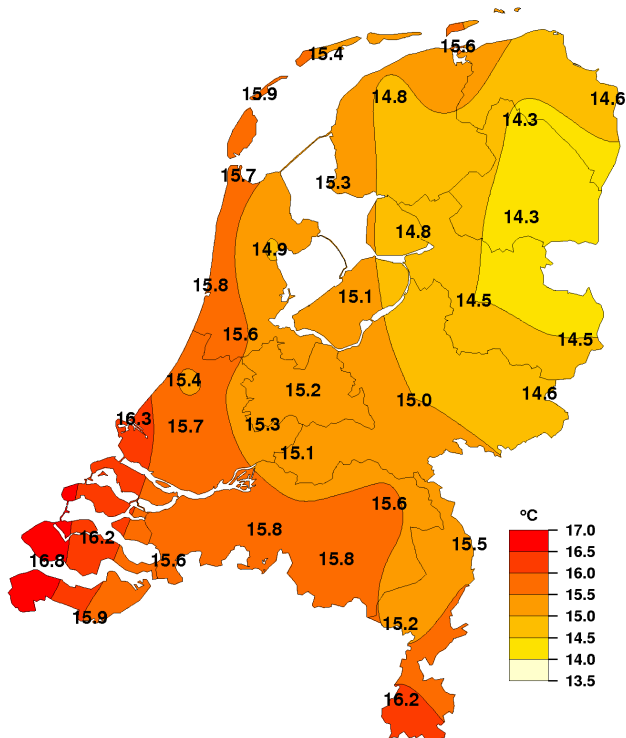


Figuur 3: Etmaalsom zonneshijnduur

De gele balkjes tonen de etmaalsommen zonneshijnduur, gemiddeld over alle KNMI-stations. De rode lijnen geven de laagste en hoogste etmaalsom, gemeten op één van de stations. De blauwe balkjes geven de theoretisch langst mogelijke zonneshijnduur.

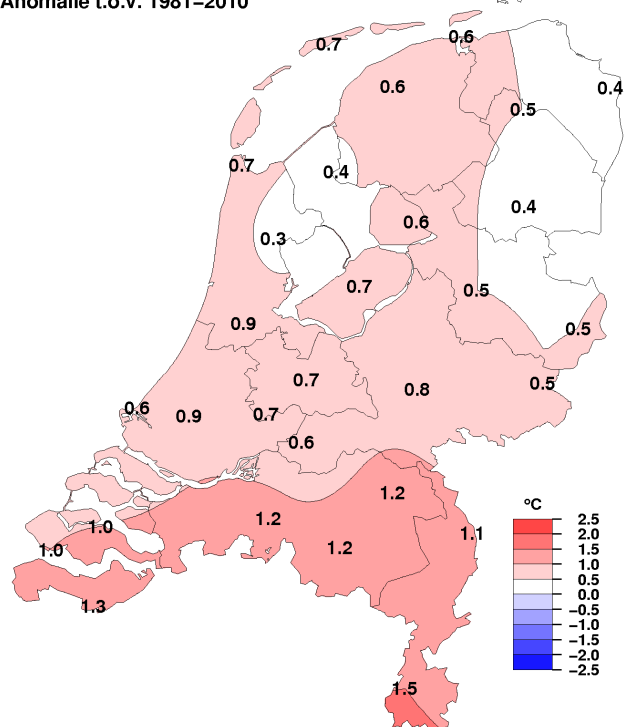
Geografische Overzichten

Gemiddelde temperatuur, september 2020

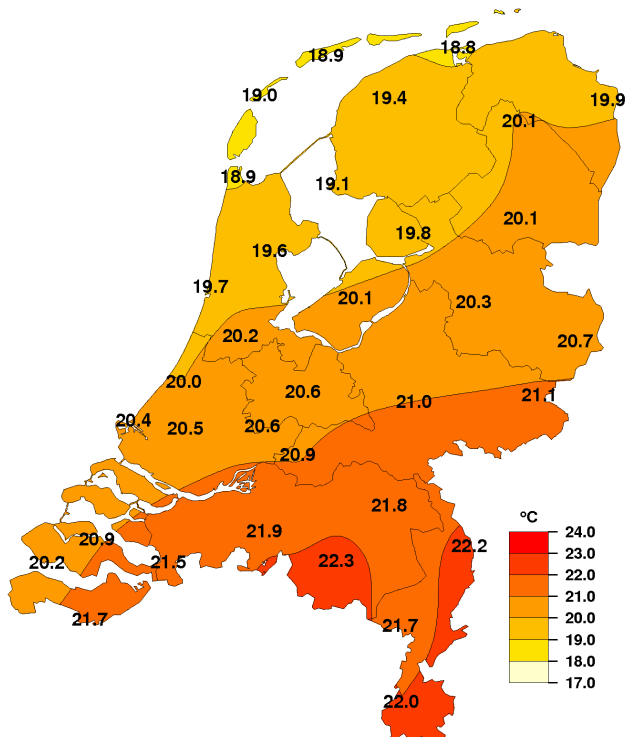


Gemiddelde temperatuur, september 2020

Anomalie t.o.v. 1981-2010

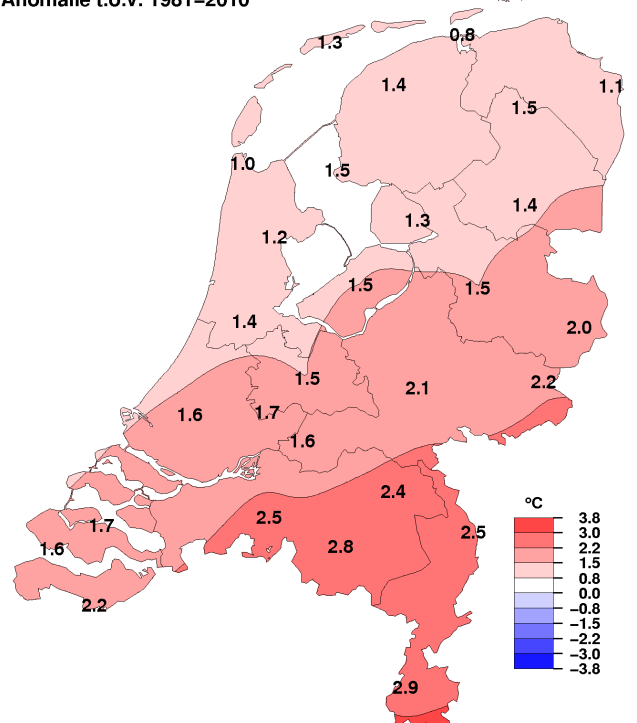


Gemiddelde maximumtemperatuur, september 2020



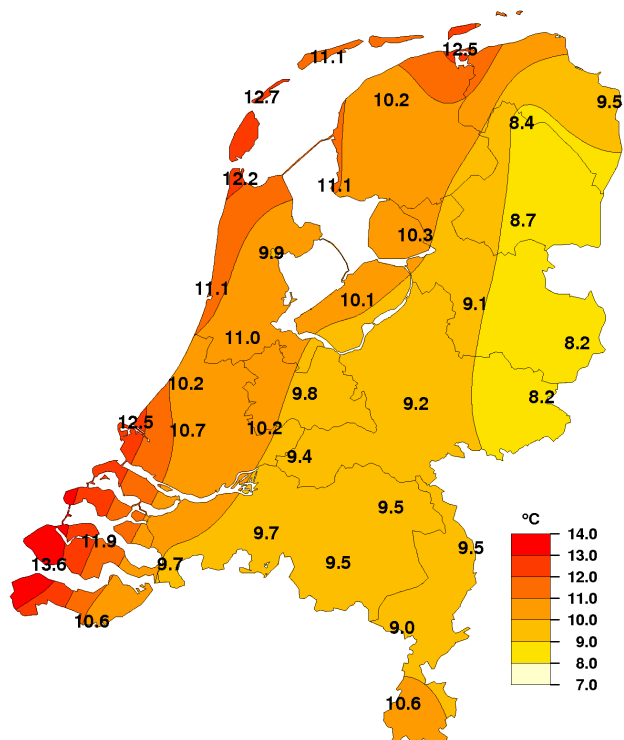
Gemiddelde maximumtemperatuur, september 2020

Anomalie t.o.v. 1981-2010



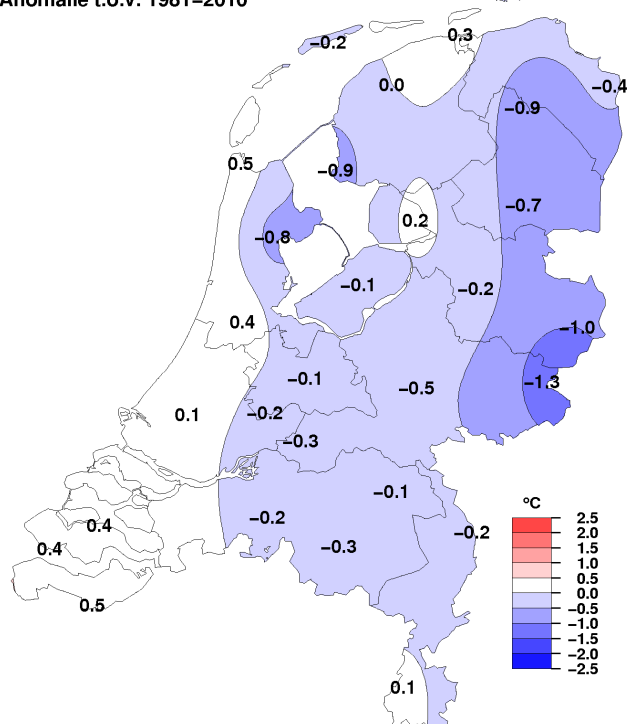
NB. De kaarten zijn gebaseerd op een automatische interpolatie van gegevens van individuele meetstations zonder additionele klimatologische kennis. De getoonde lokale variaties kunnen mede bepaald zijn door de gehanteerde interpolatietechniek en de ligging van de meteorologische stations.

Gemiddelde minimumtemperatuur, september 2020

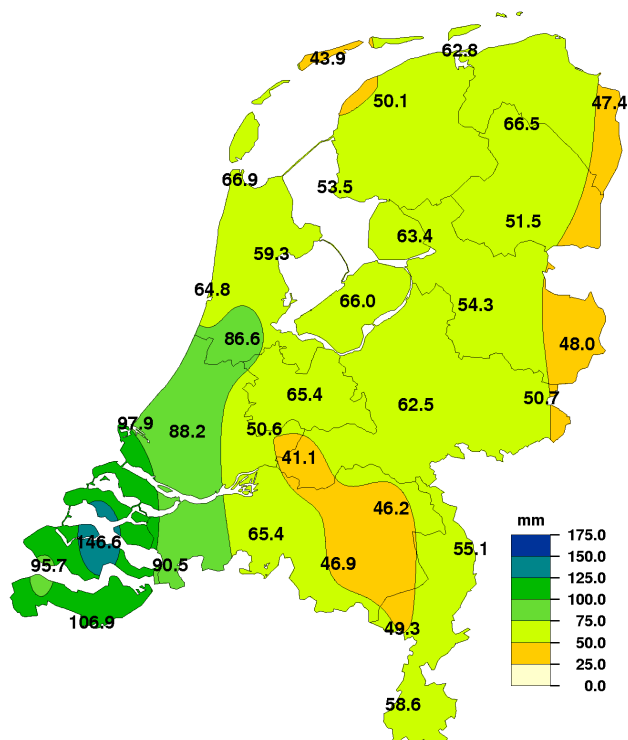


Gemiddelde minimumtemperatuur, september 2020

Anomalie t.o.v. 1981-2010

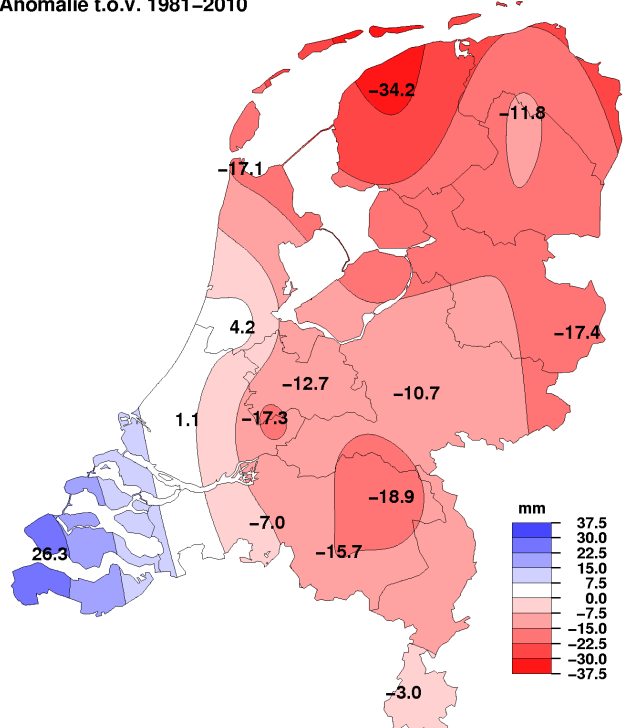


Maandsom neerslag, september 2020



Maandsom neerslag, september 2020

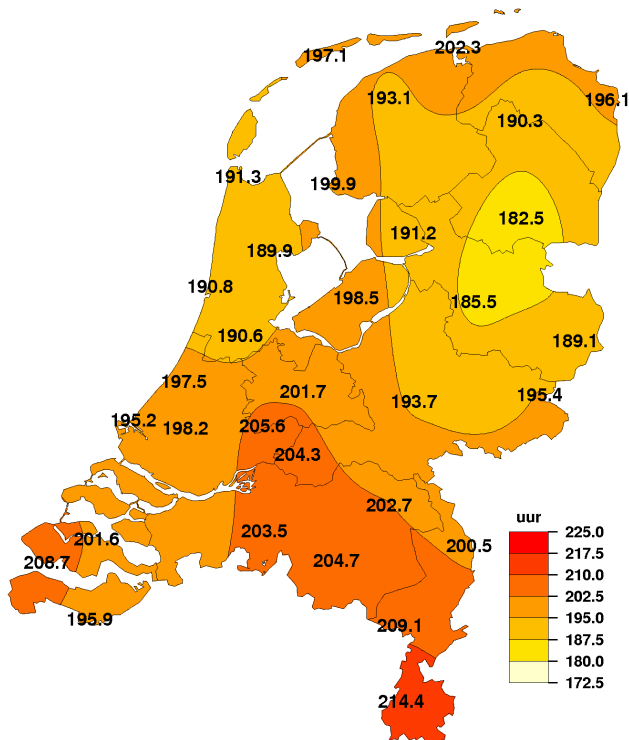
Anomalie t.o.v. 1981-2010



NB. De kaarten zijn gebaseerd op een automatische interpolatie van gegevens van individuele meetstations zonder additionele klimatologische kennis. De getoonde lokale variaties kunnen mede bepaald zijn door de gehanteerde interpolatietechniek en de ligging van de meteorologische stations.

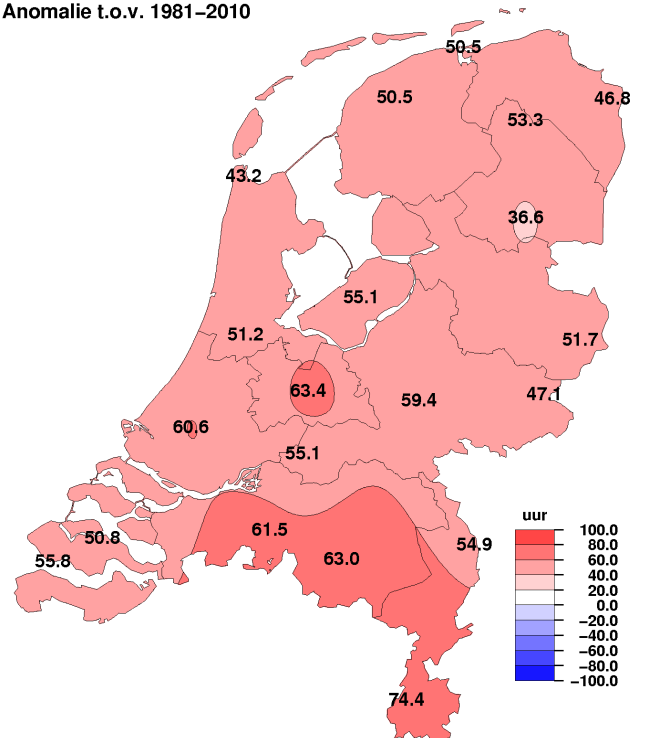


Maandsom zonneshijnduur, september 2020

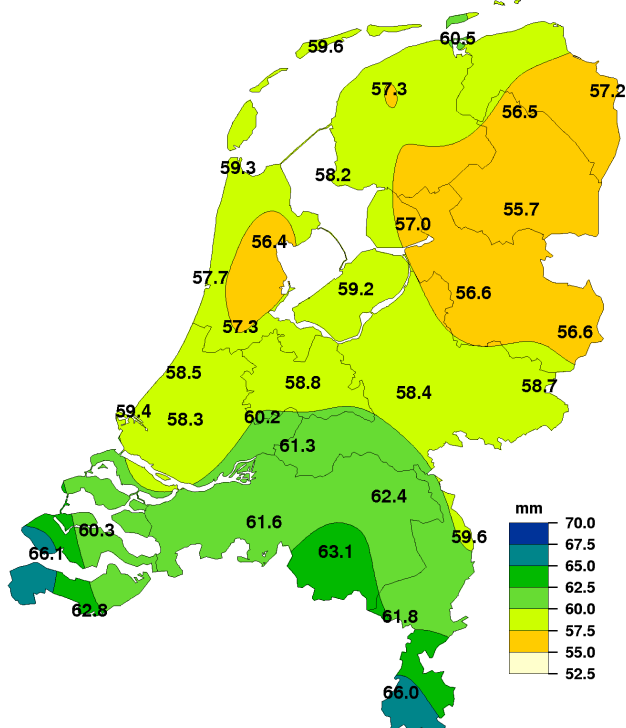


Maandsom zonneshijnduur, september 2020

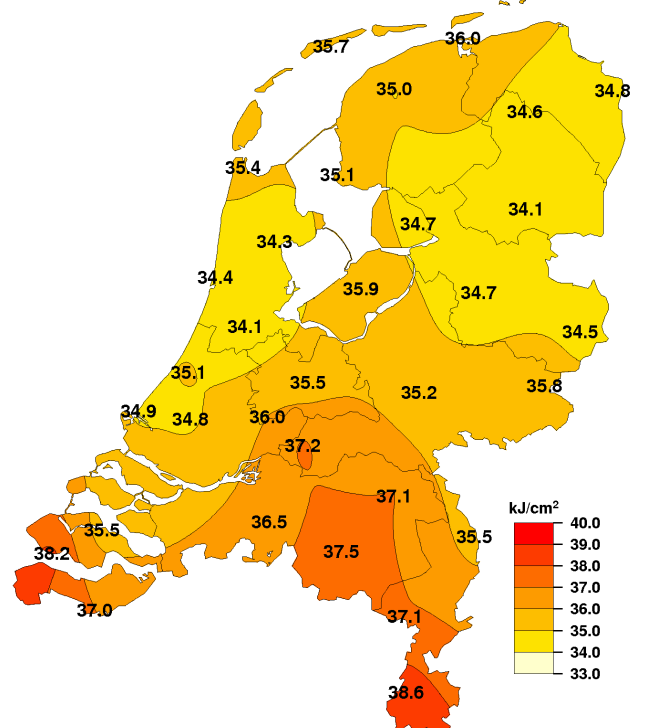
Anomalie t.o.v. 1981–2010



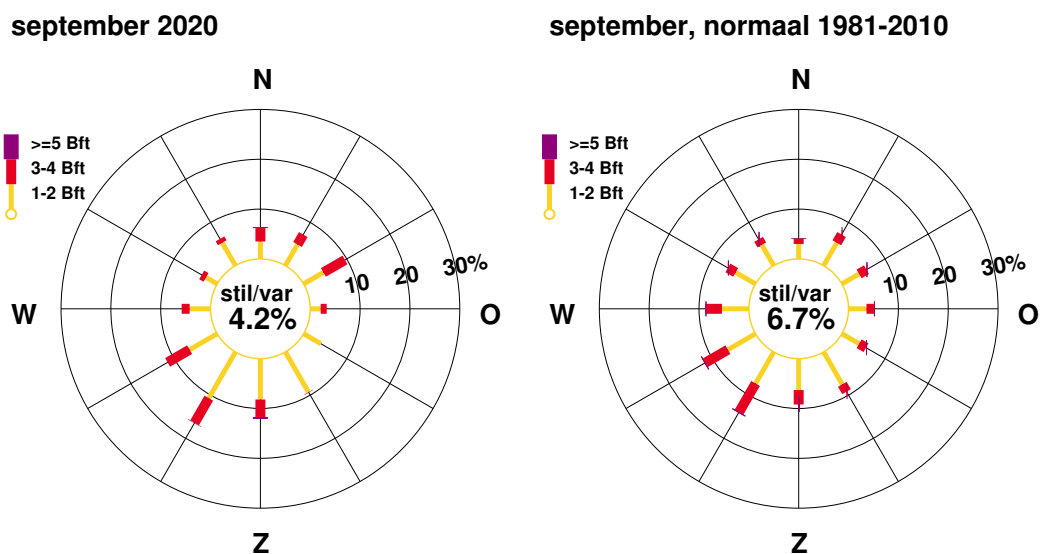
Maandsom referentiegewasverdamping, september 2020



Maandsom globale straling, september 2020



NB. De kaarten zijn gebaseerd op een automatische interpolatie van gegevens van individuele meetstations zonder additionele klimatologische kennis. De getoonde lokale variaties kunnen mede bepaald zijn door de gehanteerde interpolatietechniek en de ligging van de meteorologische stations.



Figuur 4: Windros

In de windros zijn de windrichtingen in klassen van 30° verdeeld. Voor iedere klasse is in drie Beaufortklassen aangegeven in hoeveel procent van de gevallen deze voorkwam (relatieve frequentie). De windros heeft betrekking op het KNMI-station De Bilt.

Extremen			
Hoogste temperatuur:	35.1	°C	te Gilze-Rijen op 15 september
Laagste temperatuur:	3.1	°C	te Eelde op 26 september
Grootste aantal zonuren:	214.4	uur	te Maastricht
Kleinste aantal zonuren:	182.5	uur	te Hoogeveen
Grootste maandsom neerslag:	146.6	mm	te Wilhelminadorp
Kleinste maandsom neerslag:	41.1	mm	te Herwijnen
Grootste dagsom neerslag:	77.0	mm	te Wilhelminadorp op 26 september



## Landgemiddelden

Decade	Temperatuur (°C)						Zonneschijn (uren) (percentage)			
	Gem.	N	Gem. dagmax.	N	Gem. dagmin.	N	Gem.	N	Gem.	N
I	15.7	15.7	19.8	19.7	11.2	11.7	54.1	52.6	40	39
II	16.9	14.7	23.0	18.6	11.1	10.8	99.9	46.4	79	37
III	14.3	13.8	18.3	17.7	10.4	10.2	47.3	44.3	39	37
Maand	15.6	14.8	20.4	18.7	10.9	10.9	201.3	143.3	53	38

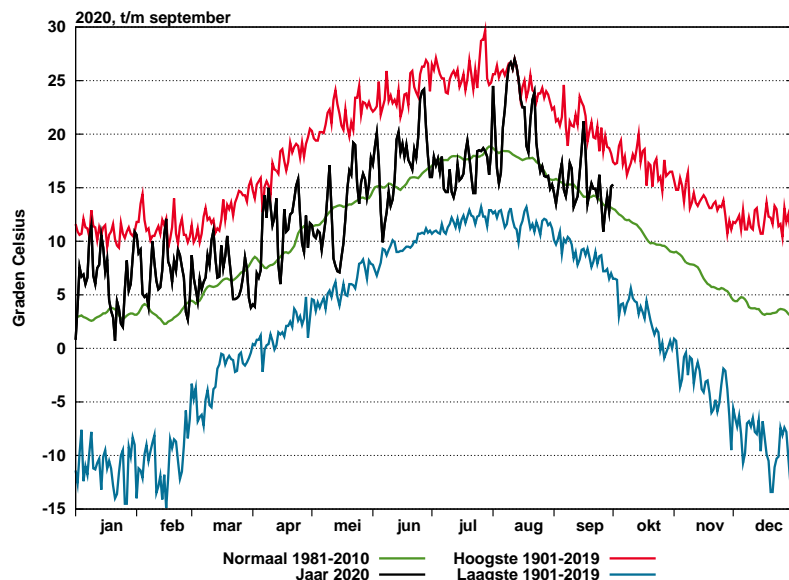
Decade	Luchtdruk zeeniveau (hPa)		Neerslag (mm)		Windsnelheid (m/s)		Globale straling (J/cm2)	
	Gem.	N	Gem.	N	Gem.	N	Gem.	N
I	1020.4	1016.4	17.8	24.3	3.5	4.4	12015	12008
II	1021.4	1015.8	0.0	29.8	3.9	4.4	15562	10236
III	1005.9	1015.4	47.9	23.8	4.2	4.1	8876	9041
Maand	1015.9	1015.9	65.7	78.0	3.8	4.3	36453	31286

## Maandgemiddelden en maandsommen, temperatuur en neerslag

Station	Temperatuur (°C)										Neerslag (mm)			
	Gem. N		Dagelijks maximum				Dagelijks minimum				Som N		Max. dagsom Datum	
			Gem.	N	Hoogste	Datum	Gem.	N	Laagste	Datum				
Lauwersoog	15.6	15.0	18.8	18.0	26.1	14	12.5	12.2	8.8	26	62.8		15.3	3
Hoorn (Tersch.)	15.4	14.7	18.9	17.6	27.9	15	11.1	11.3	4.4	22	43.9		16.8	3
Vlieland	15.9		19.0		27.0	15	12.7		6.6	2				
Leeuwarden	14.8	14.2	19.4	18.0	29.9	15	10.2	10.2	4.3	26	50.1	84.3	19.7	3
Nieuw Beerta	14.6	14.2	19.9	18.8	29.6	15	9.5	9.9	4.2	26	47.4		14.6	3
Eelde	14.3	13.8	20.1	18.6	29.8	15	8.4	9.3	3.1	26	66.5	78.3	20.8	3
De Kooy	15.7	15.0	18.9	17.9	25.8	15	12.2	11.7	7.6	22	66.9	84.0	22.9	3
Stavoren	15.3	14.9	19.1	17.6	28.3	15	11.1	12.0	5.0	26	53.5		13.2	3
Hoogeveen	14.3	13.9	20.1	18.7	30.6	15	8.7	9.4	4.3	20	51.5		19.3	3
Marknesse	14.8	14.2	19.8	18.5	31.0	15	10.3	10.1	6.4	18	63.4		19.7	3
Berkhout	14.9	14.6	19.6	18.4	27.8	15	9.9	10.7	5.8	26	59.3		18.0	3
Wijk aan Zee	15.8		19.7		30.8	15	11.1		4.7	22	64.8		14.6	3
Lelystad	15.1	14.4	20.1	18.6	31.8	15	10.1	10.2	5.5	20	66.0		18.1	3
Heino	14.5	14.0	20.3	18.8	32.0	15	9.1	9.3	5.2	22	54.3		16.8	3
Schiphol	15.6	14.7	20.2	18.8	31.0	15	11.0	10.6	7.0	26	86.6	82.4	24.8	23
Twenthe	14.5	14.0	20.7	18.7	32.1	15	8.2	9.2	3.7	20	48.0	65.4	24.2	26
Voorschoten	15.4		20.0		30.3	15	10.2		5.6	2				
De Bilt	15.2	14.5	20.6	19.1	31.4	15	9.8	9.9	5.2	22	65.4	78.1	12.2	3
Hupsel	14.6	14.1	21.1	18.9	33.4	15	8.2	9.5	4.3	22	50.7		24.0	26
Deelen	15.0	14.2	21.0	18.9	32.6	15	9.2	9.7	5.2	22	62.5	73.2	21.4	26
Hoek van Holland	16.3	15.7	20.4		32.1	15	12.5		8.5	21	97.9		27.9	25
Cabauw	15.3	14.6	20.6	18.9	31.8	15	10.2	10.4	5.9	22	50.6	67.9	9.4	3
Rotterdam	15.7	14.8	20.5	18.9	32.2	15	10.7	10.6	6.3	18	88.2	87.1	22.0	23
Herwijnen	15.1	14.5	20.9	19.3	32.8	15	9.4	9.7	5.2	21	41.1		9.3	26
Volkel	15.6	14.4	21.8	19.4	33.5	15	9.5	9.6	5.5	11	46.2	65.1	18.6	26
Gilze-Rijen	15.8	14.6	21.9	19.4	35.1	15	9.7	9.9	5.6	21	65.4	72.4	19.7	25
Wilhelminadorp	16.2	15.2	20.9	19.2	33.7	15	11.9	11.5	8.4	26	146.6		77.0	26
Arcen	15.5	14.4	22.2	19.7	33.6	15	9.5	9.7	5.4	11	55.1		25.3	26
Vlissingen	16.8	15.8	20.2	18.6	30.4	15	13.6	13.2	9.3	25	95.7	69.4	46.5	26
Woensdrecht	15.6		21.5		34.4	15	9.7		6.2	21	90.5		30.4	25
Eindhoven	15.8	14.6	22.3	19.5	34.0	15	9.5	9.8	5.2	11	46.9	62.6	17.3	25
Westdorpe	15.9	14.6	21.7	19.5	33.7	15	10.6	10.1	5.6	21	106.9		55.9	26
Ell	15.2		21.7		33.5	15	9.0		4.6	21	49.3		15.8	26
Maastricht	16.2	14.7	22.0	19.1	34.3	15	10.6	10.5	6.9	21	58.6	61.6	17.1	26

Maandgemiddelden en maandsommen, overige

Station	Globale straling (J/cm2)		Zonneschijn (berekend uit globale straling)				Relatieve vochtigheid (percentage)		Dampdruk (hPa)		Windsnelheid (m/s)		Luchtdruk zeeniveau (hPa)	
	Som	N	uren	N	%	N	Gem.	N	Gem.	N	Gem.	N	Gem.	N
Lauwersoog	36016	30717	202.3	151.8	53	40	83	83	14.7	14.2	5.7	6.0		
Hoorn (Terschl.)	35702		197.1		52		84	83	14.8	13.9	5.5		1015.5	
Vlieland							79		14.3		6.8		1015.5	
Leeuwarden	34985	30340	193.1	142.6	51	37	82	85	13.8	13.8	3.9	4.3	1015.7	1015.3
Nieuw Beerta	34770	30392	196.1	149.3	51	39	82	85	13.5	13.7	3.9	4.6		
Eelde	34587	30232	190.3	137.0	50	36	82	86	13.3	13.7	3.1	3.7	1015.8	1015.4
De Kooy	35401	31569	191.3	148.1	50	39	81	82	14.5	14.0	4.7	5.3	1015.6	1015.4
Stavoren	35122		199.9		52		82		14.2		4.5			
Hoogeveen	34113	30693	182.5	145.9	48	38	83	85	13.3	13.5	3.0	3.3	1016.0	1015.4
Marknesse	34651		191.2		50		83	86	13.9	14.0	3.0	3.7		
Berkhout	34259		189.9		50		86	84	14.5	14.0	3.8			
Wijk aan Zee	34376		190.8		50		79		14.2					
Lelystad	35850	30832	198.5	143.4	52	38	81	86	13.8	14.1	3.6	4.1	1015.8	1015.9
Heino	34673		185.5		49		82		13.5		2.2	2.7		
Schiphol	34119	30686	190.6	139.4	50	37	79	83	13.9	14.0	4.0	4.4	1015.7	1015.7
Twente	34546	30311	189.1	137.4	50	36	79	84	12.8	13.3	2.8	3.0	1016.1	1015.9
Voorschoten	35070		197.5		52		81		14.2		3.6		1015.8	
De Bilt	35461	30073	201.7	138.3	53	36	80	84	13.6	13.8	2.7	2.8	1015.9	1015.9
Hupsel	35780	31479	195.4	148.3	51	39	78	85	12.7	13.6	2.6	2.8		
Deelen	35191	30116	193.7	134.3	51	35	79	83	13.2	13.4	3.0	3.4	1016.0	1015.9
Hoek van Holland	34881		195.2		51		79		14.6		6.3	7.0	1015.6	1015.8
Cabauw	36019	32018	205.6		54		81	84	13.9	14.0	3.4	3.6	1015.9	1015.9
Rotterdam	34808	30671	198.2	137.6	52	36	81	84	14.3	14.1	3.4	4.0	1015.9	1015.9
Hervijnen	37171	31694	204.3	149.2	54	39	80	85	13.5	14.1	3.0	3.5	1015.9	
Volkel	37052		202.7		53		73	83	12.7	13.6	3.0	3.2	1016.1	1016.2
Gilze-Rijen	36462	31138	203.5	142.0	53	37	75	82	13.0	13.6	3.0	3.3	1016.0	1016.1
Wilhelminadorp	35519	32133	201.6	150.8	53	40	79	82	14.4	14.1	4.1	4.2	1016.0	
Arcen	35542	31278	200.5	145.6	53	38	75	84	12.9	13.7	1.6	2.7		
Vlissingen	38211	32888	208.7	152.9	55	40	76	80	14.5	14.4	5.5	5.8	1016.0	1016.1
Woensdrecht							78		13.7		3.1		1016.0	
Eindhoven	37475	30952	204.7	141.7	54	37	74	83	12.8	13.6	3.0	3.4	1016.1	1016.3
Westdorpe	37001		195.9		51		78	84	13.9	13.9	3.6		1016.1	
Ell	37123		209.1		55		78		13.3		2.5			
Maastricht	38606	31666	214.4	140.0	56	37	71	82	12.6	13.6	3.2	3.9	1016.2	1016.6



Figuur 5: Etmaalwaarden van de gemiddelde temperatuur, De Bilt, 2020

De zwarte lijn toont de gemeten gemiddelde etmaaltemperatuur in het lopende jaar. De rode lijn geeft (per datum) de hoogst gemeten temperatuur sinds 1901, de blauwe lijn de laagste temperatuur. De groene lijn is het vijf-daagse voortschrijdend gemiddelde, gemiddeld over het tijdvak 1981-2010.

## Temperatuur, "aantal dagen met"

Station	Gemiddelde temperatuur (°C)										Minimum temperatuur (°C)				Maximum temperatuur (°C)													
	> 20.0		20-15		15-10		10-5		5-0		< 0.0		< 0.0		< -10.0		< 0.0 (10cm)		> 30.0		> 25.0		> 20.0		< 0.0			
	A	N	A	N	A	N	A	N	A	N	A	N	A	N	A	N	A	N	A	N	A	N	A	N	A	N	A	N
Lauwersoog	1	.	21	14	8	15	.	.	.	.	.	.	.	.	.	.	.	.	.	.	.	2	1	6	6	.	.	
Hoorn (Terschl.)	.	.	17	13	13	17	.	.	.	.	.	.	.	.	.	.	.	.	.	.	.	1	.	7	5	.	.	
Vlieland	1	.	22	.	7	.	.	.	.	.	.	.	.	.	.	.	.	.	.	.	.	1	.	7	.	.	.	
Leeuwarden	1	.	9	10	20	18	.	1	.	.	.	.	.	.	.	.	.	.	.	.	.	2	1	11	6	.	.	
Nieuw Beerta	1	1	8	10	21	19	.	1	.	.	.	.	.	.	.	.	.	.	.	.	.	2	2	13	9	.	.	
Eelde	1	.	8	9	21	20	.	1	.	.	.	.	.	.	.	.	.	.	.	.	.	2	1	14	8	.	.	
De Kooy	1	.	20	14	9	15	.	.	.	.	.	.	.	.	.	.	.	.	.	.	.	2	.	6	5	.	.	
Stavoren	1	.	14	15	15	15	.	.	.	.	.	.	.	.	.	.	.	.	.	.	.	2	.	8	5	.	.	
Hoogeveen	1	.	8	9	21	19	.	2	.	.	.	.	.	.	.	.	.	.	.	.	1	2	2	13	9	.	.	
Marknesse	1	.	10	11	19	18	.	1	.	.	.	.	.	.	.	.	.	.	.	.	1	2	1	12	8	.	.	
Berkhout	.	.	14	13	16	16	.	1	.	.	.	.	.	.	.	.	.	.	.	.	.	2	1	11	8	.	.	
Wijk aan Zee	1	.	19	.	10	.	.	.	.	.	.	.	.	.	.	.	.	.	.	.	1	2	.	9	.	.	.	
Lelystad	1	.	12	12	17	17	.	1	.	.	.	.	.	.	.	.	.	.	.	.	1	2	1	14	8	.	.	
Heino	1	.	8	10	21	18	.	1	.	.	.	.	.	.	.	.	.	.	.	.	1	2	2	14	10	.	.	
Schiphol	1	1	16	13	13	16	.	.	.	.	.	.	.	.	.	.	.	.	.	.	1	2	1	14	9	.	.	
Twenthe	1	1	9	9	20	18	.	2	.	.	.	.	.	.	.	.	.	.	.	.	1	1	3	2	15	9	.	.
Voorschoten	1	.	16	.	13	.	.	.	.	.	.	.	.	.	.	.	.	.	.	.	1	2	.	12	.	.	.	
De Bilt	1	1	12	12	17	17	.	1	.	.	.	.	.	.	.	.	.	.	.	.	1	3	2	16	10	.	.	
Hupsel	1	1	11	10	18	18	.	2	.	.	.	.	.	.	.	.	.	.	.	.	2	4	2	17	9	.	.	
Deelen	2	1	11	10	17	17	.	1	.	.	.	.	.	.	.	.	.	.	.	.	1	4	2	15	10	.	.	
Hoek van Holland	2	1	24	17	4	12	.	.	.	.	.	.	.	.	.	.	.	.	.	.	1	2	.	13	.	.	.	
Cabauw	2	1	13	12	15	17	.	.	.	.	.	.	.	.	.	.	.	.	.	.	1	2	2	16	10	.	.	
Rotterdam	1	1	17	13	12	16	.	1	.	.	.	.	.	.	.	.	.	.	.	.	1	2	1	15	9	.	.	
Herwijnen	1	1	11	12	18	17	.	1	.	.	.	.	.	.	.	.	.	.	.	.	1	2	2	17	11	.	.	
Volkel	2	1	14	11	14	17	.	1	.	.	.	.	.	.	.	.	.	.	.	.	2	5	2	20	12	.	.	
Gilze-Rijen	2	1	18	12	10	17	.	1	.	.	.	.	.	.	.	.	.	.	.	.	2	5	2	20	11	.	.	
Wilhelminadorp	2	1	21	15	7	14	.	.	.	.	.	.	.	.	.	.	.	.	.	.	1	2	2	16	10	.	.	
Arcen	1	1	16	11	13	17	.	1	.	.	.	.	.	.	.	.	.	.	.	.	2	7	3	21	13	.	.	
Vlissingen	2	1	25	18	3	11	.	.	.	.	.	.	.	.	.	.	.	.	.	.	1	2	1	13	8	.	.	
Woensdrecht	1	.	15	.	14	.	.	.	.	.	.	.	.	.	.	.	.	.	.	.	2	4	.	19	.	.	.	
Eindhoven	2	1	17	12	11	16	.	1	.	.	.	.	.	.	.	.	.	.	.	.	2	8	2	23	12	.	.	
Westdorpe	1	1	19	13	10	16	.	1	.	.	.	.	.	.	.	.	.	.	.	.	1	5	2	20	12	.	.	
Eil	1	.	12	.	17	.	.	.	.	.	.	.	.	.	.	.	.	.	.	.	2	7	.	18	.	.	.	
Maastricht	3	2	17	11	10	16	.	1	.	.	.	.	.	.	.	.	.	.	.	.	2	7	3	22	11	.	.	

## Neerslag, wind en zon, "aantal dagen met"

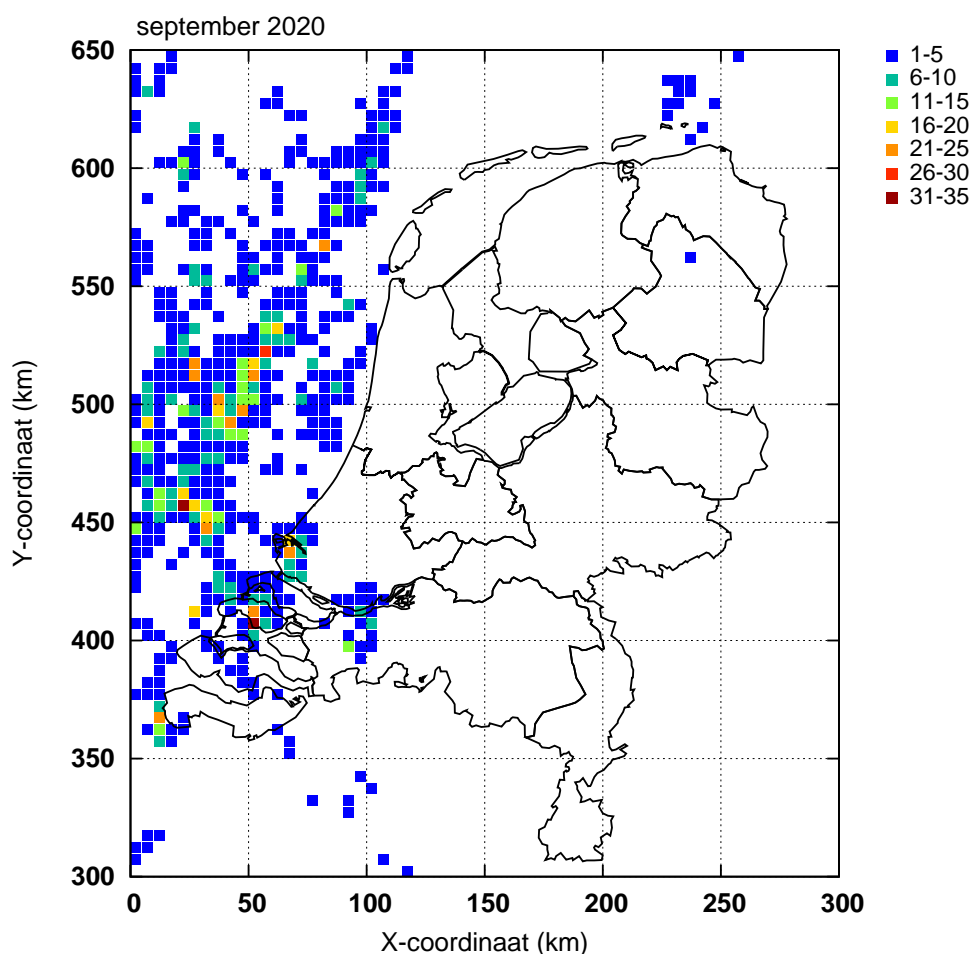
Station	Neerslag (mm)								Windkracht (Beaufort) Maximum uurgemiddelde								Zonneschijn (percentage)					
	Droog		≥ 0.1		≥ 1.0		≥ 10.0		< 4		≥ 6		≥ 7		≥ 8		Zonloos		< 20		≥ 80	
	A	N	A	N	A	N	A	N	A	N	A	N	A	N	A	N	A	N	A	N	A	N
Lauwersoog	17		13		12		1		13	26	6	8	2	3			2	2	7	10	8	3
Hoorn (Terschl.)	14		14		10		1		10		7						1		5		8	
Vlieland									6		14		5									
Leeuwarden	12	10	13	17	11	12	1	3	20	20	2	2					1	2	6	10	8	2
Nieuw Beerta	16		14		9		1		20	21	1	2					2	2	7	10	8	4
Eelde	15	11	15	16	11	12	2	2	26	16		1					2	2	8	11	7	2
De Kooy	14	10	11	17	9	12	2	3	16	23	3	5		1			2	2	7	10	8	3
Stavoren	14		14		9		2		20		4		1				1		5		8	
Hoogeveen	14		14		9		2		27	13							3	2	7	11	8	3
Marknesse	15		14		11		1		27	16		1					3		7		8	
Berkhout	14		14		12		3		18		3						2		5		8	
Wijk aan Zee	17		10		8		2										3		7		8	
Lelystad	15		13		8		3		24	19		2					3	2	5	11	8	4
Heino	15		13		11		2		30	8							3		7		8	
Schiphol	15	10	13	16	10	12	3	3	20	21	2	3		1			3	2	7	10	7	3
Twente	15	12	12	14	9	10	1	2	29	11							3	3	8	12	9	3
Voorschoten									24		2						3		8		8	
De Bilt	16	10	13	15	12	11	2	3	29	9							4	2	6	11	8	3
Hupsel	17		10		9		1		30	9							1	2	9	11	10	4
Deelen	16	11	12	15	10	11	2	2	27	16							3	2	6	12	7	3
Hoek van Holland	16		13		8		3		9	27	8	11	4	4	2	1	2		5		9	
Cabauw	16	13	11	15	10	10		2	26	15		1					2		7		9	
Rotterdam	16	11	13	16	10	12	4	3	24	18	1	2					2	3	7	11	9	2
Hervijnen	19		11		10				25	16		1					2	2	6	10	9	4
Volkel	16	13	10	14	9	10	1	2	27	12		1					1		5		7	
Gilze-Rijen	17	12	12	14	10	10	3	2	26	14							2	3	6	11	8	3
Wilhelminadorp	17		13		10		4		21	18	3	2	3				1	2	7	9	8	4
Arcen	19		10		9		1		30	8							1	2	7	11	10	4
Vlissingen	15	12	14	15	9	11	4	2	15	25	7	7	4	3	1		1	2	7	10	10	3
Woensdrecht	17		12		10		3		25		1											
Eindhoven	18	13	9	14	8	10	2	2	26	14							2	3	5	11	8	3
Westdorpe	14		12		7		3		24		3		2				2		6		9	
Eil	18		10		10		1		27								1		6		10	
Maastricht	18	13	12	14	10	9	1	2	27	16		1					2	3	5	12	10	3

## Onweer, mist en sneeuw, "aantal dagen met"

Station	Onweer		Mist		Sneeuw	
	A	N	A	N	A	N
Leeuwarden	.	2	7	5	.	.
Eelde	1	1	14	10	.	.
De Kooy	1	3	6	4	.	.
Schiphol	.	3	6	7	.	.
Twente	.	2	17	8	.	.
Voorschoten						
De Bilt	.	3	18	8	.	.
Deelen	.	2	10	9	.	.
Rotterdam	1	3	10	9	.	.
Volkel	.	2	9	8	.	.
Gilze-Rijen	.	2	2	8	.	.
Vlissingen	1	2	1	2	.	.
Eindhoven	.	2	2	8	.	.
Maastricht	.	2	2	4	.	.

Bodemtemperaturen (°C)

Datum	Nieuw Beerta				Marknesse				De Bilt				Wilhelminadorp			
	Diepte (cm)				Diepte (cm)				Diepte (cm)				Diepte (cm)			
	10	20	50	100	10	20	50	100	10	20	50	100	10	20	50	100
2	15.5	16.4	17.5	16.7	16.7	17.3	17.9	17.8	15.4	16.2	16.9	16.7	15.8	16.3	17.2	17.2
7	15.2	15.9	16.8	16.3	16.3	16.7	17.5	17.3	15.4	16.2	16.8	16.5	15.0	15.8	17.2	17.0
12	15.3	16.0	16.7	16.0	16.4	16.9	17.3	17.0	15.2	15.9	16.6	16.4	15.5	16.2	17.3	16.9
17	16.5	17.1	17.2	15.8	17.4	17.9	17.9	16.9	16.5	16.8	16.9	16.3	17.6	18.2	18.4	17.0
22	14.1	14.7	15.6	15.6	14.9	15.5	16.2	16.5	14.7	15.5	16.1	16.1	15.7	16.4	17.4	17.0
27	14.4	14.5	15.0	15.2	14.7	14.8	15.5	16.1	14.8	15.0	15.5	15.7	13.3	13.3	14.3	16.1
Gem.	15.9	16.0	16.2	15.8	16.5	16.6	16.9	16.8	16.1	16.2	16.4	16.2	16.8	16.9	17.0	16.8



Figuur 6: Onweer

Ontladingen in Nederland, de kustwateren en het aangrenzende buitenland, zoals geregistreerd door het Nederlands-Belgische detectiesysteem. Het kaartje geeft het aantal ont-ladingen per 5×5 km vak.

## Etmaalgemiddelden en etmaalsommen

Datum	Temperatuur (°C)														
	Gemiddeld					Maximum					Minimum				
	Eelde	De Kooy	De Bilt	Vlissingen	Maastricht	Eelde	De Kooy	De Bilt	Vlissingen	Maastricht	Eelde	De Kooy	De Bilt	Vlissingen	Maastricht
1	14.2	13.6	13.5	15.7	14.3	20.5	17.2	17.6	18.0	18.2	6.6	9.5	9.0	13.8	8.7
2	13.5	14.9	14.8	16.4	15.6	21.2	19.8	21.7	19.4	21.8	4.1	8.7	7.9	13.6	10.0
3	14.1	16.2	16.3	18.3	16.8	18.2	19.2	20.7	20.9	20.7	9.0	13.3	10.7	15.1	11.5
4	16.7	17.0	17.3	17.8	18.2	21.8	19.3	21.0	19.0	20.1	13.0	14.9	13.8	16.1	15.7
5	14.0	15.0	14.8	16.4	14.7	18.9	17.7	18.8	18.0	20.1	9.3	11.8	10.4	14.3	8.5
6	12.6	14.1	14.2	16.0	13.9	19.4	17.6	19.3	18.3	20.1	7.7	10.9	9.0	13.0	8.3
7	13.8	16.2	15.5	16.9	14.9	20.5	19.1	21.0	19.8	21.6	6.3	10.3	8.0	13.0	8.1
8	17.2	18.0	17.3	17.8	16.5	21.0	19.5	19.0	19.2	21.5	14.1	16.5	15.1	15.9	11.6
9	16.0	17.2	16.8	18.0	18.5	19.5	19.0	20.9	20.1	24.6	8.6	14.4	8.6	15.1	13.7
10	13.5	15.5	13.2	17.1	15.7	18.6	17.5	19.8	20.5	20.5	6.7	13.7	7.0	14.5	9.9
11	13.5	15.6	13.7	16.6	16.2	19.0	18.3	20.0	19.8	23.8	7.9	10.5	8.7	13.3	8.1
12	13.3	15.7	14.2	16.5	15.7	19.0	18.4	19.1	19.5	21.5	7.5	12.1	8.6	13.0	10.1
13	15.9	17.3	16.4	17.6	17.9	23.2	20.1	22.5	21.6	25.6	10.1	13.0	10.9	14.2	10.9
14	18.0	18.4	18.6	21.4	22.5	26.9	25.4	28.5	27.8	31.6	8.9	12.4	9.5	15.6	11.4
15	20.3	20.3	21.2	22.6	25.3	29.8	25.8	31.4	30.4	34.3	11.3	16.5	12.3	18.6	17.7
16	16.7	17.4	18.4	19.3	21.8	22.0	21.3	23.5	23.1	28.4	12.1	13.8	13.3	15.1	15.6
17	12.8	15.4	13.5	15.6	15.0	18.2	17.9	19.0	18.9	20.4	7.5	13.0	7.9	12.8	10.5
18	12.1	14.9	14.5	16.5	16.3	19.6	18.8	21.3	22.2	24.7	4.8	11.3	7.4	11.2	8.5
19	13.5	15.2	15.4	18.1	18.5	22.0	19.0	23.3	24.1	26.9	6.4	11.7	7.3	13.3	10.9
20	13.8	15.5	14.9	17.5	16.3	21.4	18.7	22.8	22.9	25.0	6.0	12.4	7.5	13.4	9.3
21	14.1	14.8	14.9	17.0	16.1	23.6	19.6	25.3	22.8	24.9	6.7	8.6	7.7	12.3	6.9
22	12.5	14.1	14.1	17.6	16.8	22.6	20.5	23.6	22.1	25.8	4.1	7.6	5.2	13.8	8.6
23	15.8	16.9	16.2	17.0	17.9	22.5	21.0	21.8	20.2	24.9	6.7	12.8	9.5	14.5	11.2
24	13.9	13.8	13.7	14.3	14.6	18.5	17.1	17.5	16.6	19.1	10.3	11.2	11.5	10.9	11.1
25	11.3	11.6	10.9	11.4	10.4	14.7	13.8	13.5	13.3	14.0	6.1	9.0	8.8	9.3	8.5
26	10.8	13.8	12.8	13.0	11.3	15.2	16.4	16.2	16.5	14.6	3.1	10.2	9.1	9.6	8.9
27	13.9	15.2	14.2	15.3	11.8	16.7	16.8	16.3	17.6	13.8	12.6	14.3	12.9	13.1	8.8
28	12.5	16.5	12.8	15.0	10.8	13.5	17.4	13.7	16.2	11.6	11.5	15.3	12.1	13.8	10.2
29	12.9	15.4	15.1	15.2	14.7	17.2	17.7	19.3	17.7	18.8	10.6	13.2	12.1	12.4	11.6
30	15.3	15.4	15.3	16.1	16.0	18.5	18.5	18.4	18.2	19.9	12.7	11.7	12.0	14.2	13.3
dec. I	14.6	15.8	15.4	17.0	15.9	20.0	18.6	20.0	19.3	20.9	8.5	12.4	10.0	14.4	10.6
N	14.8	15.9	15.4	16.7	15.6	19.6	18.9	20.3	19.7	20.2	10.1	12.7	10.6	14.0	11.2
dec. II	15.0	16.6	16.1	18.2	18.6	22.1	20.4	23.1	23.0	26.2	8.3	12.7	9.3	14.1	11.3
N	13.8	14.9	14.4	15.7	14.6	18.5	17.8	19.0	18.5	19.0	9.1	11.6	9.8	13.1	10.5
dec. III	13.3	14.8	14.0	15.2	14.0	18.3	17.9	18.6	18.1	18.7	8.4	11.4	10.1	12.4	9.9
N	12.9	14.1	13.6	14.9	13.7	17.6	17.0	18.1	17.6	18.2	8.5	11.0	9.4	12.4	9.7
maand	14.3	15.7	15.2	16.8	16.2	20.1	18.9	20.6	20.2	22.0	8.4	12.2	9.8	13.6	10.6
N	13.8	15.0	14.5	15.8	14.7	18.6	17.9	19.1	18.6	19.1	9.3	11.7	9.9	13.2	10.5

## Etmaalgemiddelden en etmaalsommen

Datum	Berekend uit globale straling										Globale straling (J/cm2)				
	Zonneschijn (uren)					Zonneschijn (percentage)					Eelde	De Kooy	De Bilt	Vlissingen	Maastricht
	Eelde	De Kooy	De Bilt	Vlissingen	Maastricht	Eelde	De Kooy	De Bilt	Vlissingen	Maastricht					
1	9.1	1.7	5.0	2.2	3.6	66	12	37	16	26	1652	962	1110	930	1089
2	12.2	11.7	10.2	6.6	9.4	89	86	75	49	69	2091	2024	1722	1569	1837
3	.	.	.	0.9	.	0	0	0	7	0	293	275	430	772	554
4	4.9	6.0	4.4	5.0	0.6	36	44	33	37	4	1260	1379	1260	1406	494
5	6.9	6.9	6.8	9.7	6.7	51	51	51	73	50	1351	1343	1452	1745	1490
6	5.3	3.0	8.8	10.8	7.2	40	22	66	81	54	1126	746	1555	1951	1517
7	6.1	8.1	9.8	9.4	11.8	46	61	74	71	89	1237	1536	1613	1766	1816
8	0.6	0.3	.	0.7	4.7	5	2	0	5	36	529	611	413	476	1158
9	0.8	2.3	.	4.2	4.3	6	17	0	32	33	396	571	430	1207	1135
10	6.3	5.8	7.2	11.0	11.7	48	44	55	84	90	1286	1333	1353	1918	1906
11	6.6	7.6	9.9	10.0	8.6	51	58	76	77	66	1314	1455	1528	1555	1539
12	4.9	7.0	3.3	8.5	10.0	38	54	26	66	78	921	1272	798	1647	1699
13	7.1	9.3	10.0	10.2	10.6	55	72	78	79	83	1428	1571	1688	1697	1751
14	11.5	11.6	11.5	11.7	11.2	90	90	90	92	88	1627	1646	1658	1687	1650
15	10.0	11.5	11.3	11.3	10.1	78	90	89	89	79	1536	1600	1627	1652	1593
16	6.7	7.8	7.5	8.9	10.1	53	61	59	70	80	1290	1377	1308	1438	1540
17	11.3	11.5	11.2	11.4	9.5	90	91	89	91	76	1600	1684	1629	1681	1657
18	11.5	11.5	11.4	10.5	11.3	92	92	91	84	90	1702	1747	1708	1593	1638
19	10.8	11.4	11.4	11.3	11.4	87	91	91	91	92	1640	1641	1603	1553	1572
20	11.2	11.5	11.4	11.0	10.6	90	93	92	89	86	1621	1688	1642	1617	1503
21	11.2	11.4	11.4	11.0	11.2	91	92	92	89	91	1541	1612	1558	1609	1595
22	9.5	9.7	11.2	11.2	11.0	77	79	91	91	90	1460	1492	1478	1537	1516
23	6.9	3.4	2.9	1.6	5.5	57	28	24	13	45	1154	946	819	664	1087
24	8.1	3.7	6.2	6.1	7.8	67	30	51	50	64	1169	734	950	1095	1383
25	7.9	4.3	4.7	2.7	3.4	65	36	39	22	28	1127	824	809	629	850
26	0.6	2.2	7.2	3.9	1.0	5	18	60	33	8	579	738	1125	683	413
27	0.2	0.6	1.3	1.6	2.2	2	5	11	13	18	468	497	675	675	572
28	.	.	.	.	.	0	0	0	0	0	241	241	172	94	235
29	0.7	5.9	3.5	3.6	6.2	6	50	30	30	52	272	1094	839	838	1050
30	1.4	3.6	2.2	1.7	2.7	12	31	19	14	23	676	762	509	527	767
dec. I	52.2	45.8	52.2	60.5	60.0	39	34	39	45	45	11221	10780	11338	13740	12996
N	49.8	55.1	50.1	57.0	50.8	37	41	38	43	38	11528	12279	11445	12733	12057
dec. II	91.6	100.7	98.9	104.8	103.4	72	79	78	83	82	14679	15681	15189	16120	16142
N	46.4	47.9	45.2	48.0	44.3	37	38	36	38	35	10074	10378	9878	10605	10246
dec. III	46.5	44.8	50.6	43.4	51.0	39	37	42	36	42	8687	8940	8934	8351	9468
N	40.8	45.1	43.0	47.9	44.9	34	38	36	40	37	8630	8913	8751	9550	9363
maand	190.3	191.3	201.7	208.7	214.4	50	50	53	55	56	34587	35401	35461	38211	38606
N	137.0	148.1	138.3	152.9	140.0	36	39	36	40	37	30232	31569	30073	32888	31666

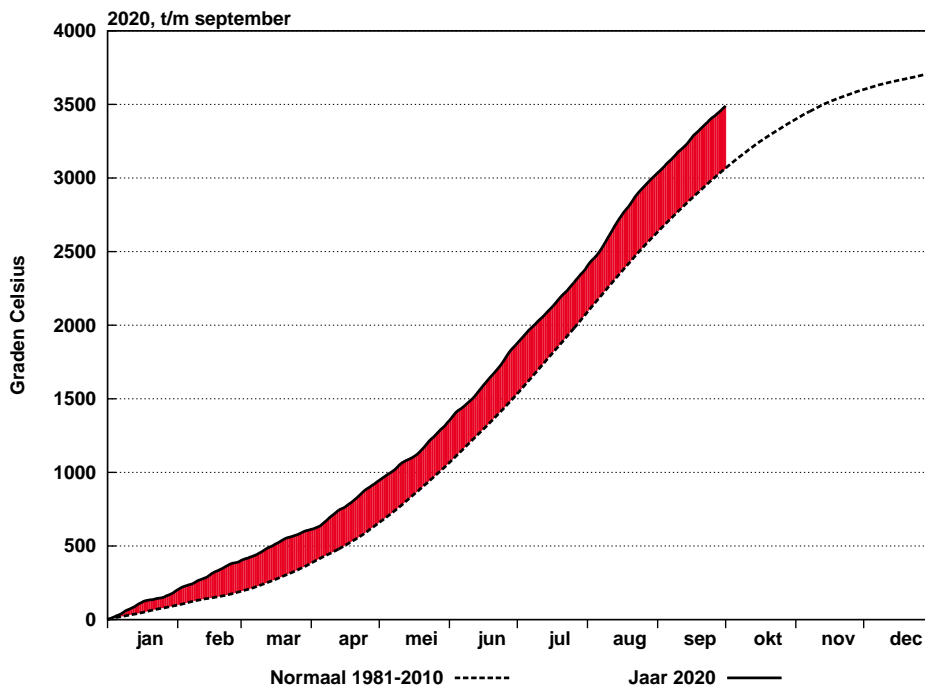


## Etmaalgemiddelden en etmaalsommen

Datum	Gemiddelde luchtdruk op zeeniveau (hPa)					Gemiddelde windsnelheid (m/s)					Relatieve vochtigheid (percentage)				
	Eelde	De Kooy	De Bilt	Vlissingen	Maastricht	Eelde	De Kooy	De Bilt	Vlissingen	Maastricht	Eelde	De Kooy	De Bilt	Vlissingen	Maastricht
1	1019.9	1020.1	1020.0	1020.2	1019.3	1.7	1.7	1.6	2.2	2.3	75	83	80	70	72
2	1019.2	1019.1	1019.1	1019.6	1019.1	1.0	1.8	1.3	2.9	1.4	75	75	78	71	70
3	1015.9	1014.9	1016.9	1017.4	1019.4	4.3	6.2	3.8	9.0	4.5	94	93	89	83	76
4	1018.3	1018.5	1019.5	1020.3	1020.6	3.3	4.3	3.3	7.0	3.1	82	77	79	76	86
5	1016.8	1017.5	1018.5	1019.7	1019.5	4.1	5.6	2.9	5.8	2.8	81	73	78	64	74
6	1018.8	1019.2	1020.0	1020.6	1020.7	3.4	3.6	2.2	3.6	2.5	88	83	79	68	70
7	1022.2	1021.8	1023.0	1023.5	1024.4	3.3	4.8	2.8	5.7	2.6	86	82	77	78	68
8	1022.8	1022.7	1024.1	1024.6	1025.7	4.5	6.0	3.2	5.6	3.3	91	89	88	89	79
9	1020.0	1020.6	1021.5	1022.4	1022.2	4.3	5.5	3.0	5.5	3.5	92	84	90	87	81
10	1021.6	1021.7	1022.0	1022.1	1021.7	1.7	2.4	1.0	2.3	2.3	76	68	79	66	64
11	1016.7	1016.3	1017.0	1017.3	1017.2	2.2	4.3	1.5	2.7	1.5	80	69	81	67	70
12	1018.3	1018.3	1019.5	1020.2	1020.7	3.8	5.4	2.6	6.9	2.8	85	77	85	79	73
13	1023.6	1023.2	1024.6	1024.7	1025.4	4.4	6.3	2.5	4.4	2.4	85	86	84	83	69
14	1024.0	1023.4	1023.0	1022.2	1022.6	1.7	2.7	1.4	3.5	1.8	82	84	77	70	56
15	1019.1	1018.8	1018.5	1018.2	1018.6	1.0	2.6	1.4	3.1	2.0	80	84	77	69	48
16	1022.4	1023.4	1022.2	1022.3	1020.7	3.6	5.3	4.0	5.4	4.0	81	81	81	82	64
17	1030.0	1029.8	1028.5	1027.3	1026.2	3.6	7.3	3.7	6.5	5.8	73	67	67	66	62
18	1027.0	1025.9	1024.2	1022.0	1021.9	4.0	6.9	4.4	6.3	4.7	67	67	60	61	57
19	1020.9	1020.1	1018.4	1016.8	1016.7	4.3	6.8	2.8	5.3	2.7	65	72	60	60	53
20	1019.7	1019.5	1018.0	1017.2	1016.2	3.6	6.1	2.9	4.7	3.0	74	78	63	61	55
21	1016.5	1016.6	1015.9	1016.1	1015.2	1.6	2.5	1.5	3.0	1.5	78	85	76	74	60
22	1009.4	1009.3	1009.6	1009.9	1009.9	0.9	2.4	1.1	2.4	2.1	81	85	76	77	60
23	1001.8	1000.6	1002.2	1002.0	1004.1	3.9	6.5	3.4	7.6	5.0	83	86	84	86	63
24	998.8	997.3	999.1	998.5	1001.4	5.1	7.6	4.5	10.4	5.6	78	78	79	77	69
25	994.3	991.5	993.0	994.6	996.6	4.3	7.5	5.2	13.0	5.8	80	86	86	83	84
26	997.9	999.5	998.7	1000.9	998.5	3.3	4.3	3.4	8.3	4.0	88	79	82	83	84
27	1003.4	1004.1	1003.1	1003.7	1002.0	3.4	4.7	3.6	7.2	3.9	89	91	85	86	88
28	1008.8	1008.6	1009.0	1008.7	1010.1	2.7	2.3	2.2	5.3	3.7	98	95	96	94	92
29	1014.4	1014.4	1014.9	1015.2	1016.0	2.0	2.9	1.7	3.3	3.0	96	82	86	82	86
30	1012.4	1010.8	1011.7	1010.9	1012.8	3.0	4.6	2.3	6.3	2.9	88	90	92	88	85
dec. I	1019.6	1019.6	1020.5	1021.0	1021.3	3.2	4.2	2.5	5.0	2.8	84	81	82	75	74
N	1015.8	1015.9	1016.4	1016.7	1017.2	3.9	5.4	2.9	5.9	3.9	85	80	82	78	80
dec. II	1022.2	1021.9	1021.4	1020.8	1020.6	3.2	5.4	2.7	4.9	3.1	77	77	74	70	61
N	1015.3	1015.3	1015.8	1016.0	1016.4	3.8	5.3	2.9	5.9	4.0	86	82	84	80	82
dec. III	1005.8	1005.3	1005.7	1006.1	1006.7	3.0	4.5	2.9	6.7	3.8	86	86	84	83	77
N	1015.0	1014.9	1015.4	1015.5	1016.2	3.5	5.1	2.7	5.6	3.8	88	83	86	82	84
maand	1015.8	1015.6	1015.9	1016.0	1016.2	3.1	4.7	2.7	5.5	3.2	82	81	80	76	71
N	1015.4	1015.4	1015.9	1016.1	1016.6	3.7	5.3	2.8	5.8	3.9	86	82	84	80	82

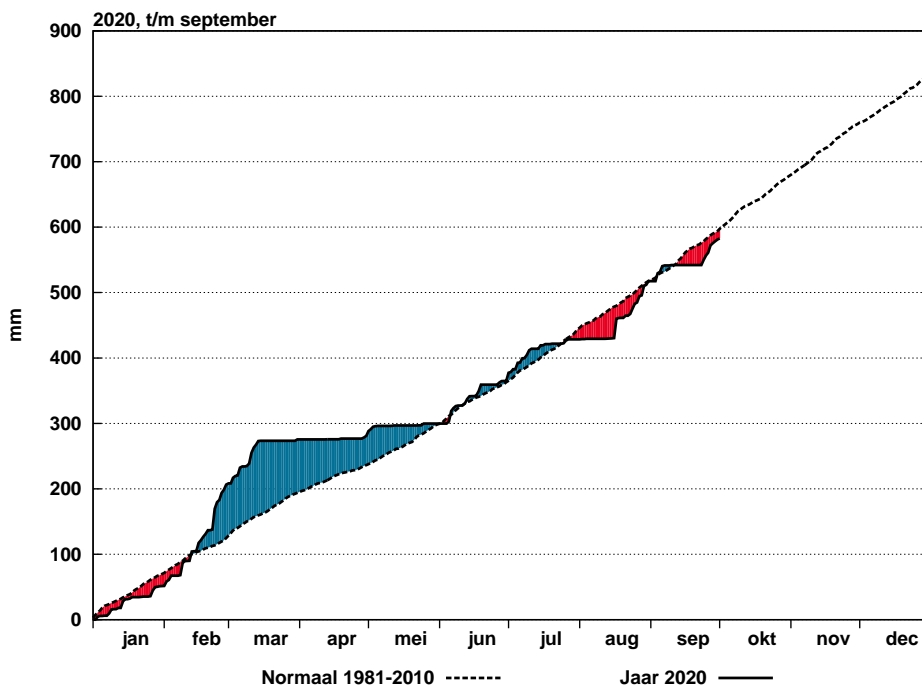
## Etmaalgemiddelden en etmaalsommen

Datum	Hoeveelheid neerslag (mm)					Duur neerslag (uren)					Referentiegwasverdamping (mm)				
	Eelde	De Kooy	De Bilt	Vlissingen	Maastricht	Eelde	De Kooy	De Bilt	Vlissingen	Maastricht	Eelde	De Kooy	De Bilt	Vlissingen	Maastricht
1	.	.	.	0.0	.	.	.	.	.	.	2.7	1.5	1.8	1.6	1.8
2	.	.	.	0.7	.	.	.	.	0.6	.	3.3	3.3	2.8	2.7	3.1
3	20.8	22.9	12.2	1.4	1.1	12.4	13.4	11.0	2.3	2.1	0.5	0.5	0.7	1.4	0.9
4	.	0.0	2.1	0.1	1.9	.	.	2.0	0.4	2.7	2.2	2.4	2.2	2.5	0.9
5	2.4	3.1	8.6	0.3	2.9	2.5	2.4	2.4	0.7	3.1	2.2	2.2	2.4	3.0	2.4
6	1.4	10.6	1.2	.	.	1.1	2.8	0.9	.	.	1.8	1.2	2.5	3.3	2.4
7	0.6	0.0	.	.	.	0.3	.	.	.	.	2.0	2.6	2.7	3.0	3.0
8	0.3	0.0	0.0	0.2	.	1.9	.	.	0.9	.	0.9	1.1	0.7	0.8	2.0
9	1.7	0.9	0.5	1.3	0.1	1.7	1.1	0.7	1.2	0.1	0.7	1.0	0.7	2.1	2.0
10	.	.	.	.	.	.	.	.	.	.	2.1	2.2	2.1	3.3	3.2
11	.	.	.	.	.	.	.	.	.	.	2.1	2.4	2.5	2.7	2.6
12	0.1	0.0	.	.	.	0.1	.	.	.	.	1.5	2.1	1.3	2.8	2.8
13	.	.	.	.	.	.	.	.	.	.	2.4	2.7	2.9	3.0	3.1
14	.	.	.	.	.	.	.	.	.	.	2.9	2.9	2.9	3.1	3.1
15	.	.	.	.	.	.	.	.	.	.	2.8	2.9	3.0	3.1	3.2
16	.	.	.	.	.	.	.	.	.	.	2.2	2.4	2.3	2.6	2.9
17	.	.	.	.	.	.	.	.	.	.	2.5	2.8	2.6	2.8	2.7
18	.	.	.	.	.	.	.	.	.	.	2.6	2.9	2.8	2.7	2.8
19	.	.	.	.	.	.	.	.	.	.	2.6	2.7	2.7	2.7	2.8
20	.	.	.	.	.	.	.	.	.	.	2.6	2.8	2.7	2.8	2.6
21	.	.	.	.	.	.	.	.	.	.	2.5	2.7	2.6	2.8	2.7
22	.	.	.	.	.	.	.	.	.	.	2.3	2.4	2.4	2.7	2.6
23	6.7	3.6	8.0	11.9	5.5	2.3	2.9	3.7	5.2	1.6	1.9	1.6	1.4	1.1	1.9
24	4.2	8.3	6.7	0.3	4.5	2.7	2.1	4.0	0.9	2.6	1.9	1.2	1.5	1.8	2.3
25	2.6	8.4	4.4	11.4	6.4	2.3	5.3	1.8	8.5	5.2	1.7	1.3	1.2	1.0	1.3
26	9.3	2.6	11.0	46.5	17.1	5.3	2.3	6.4	13.0	6.3	0.9	1.2	1.8	1.1	0.6
27	1.3	4.8	3.4	6.1	9.2	3.5	5.3	2.6	9.6	4.6	0.8	0.8	1.1	1.1	0.9
28	1.3	0.5	2.8	10.7	5.6	2.4	1.1	3.6	15.1	5.5	0.4	0.4	0.3	0.2	0.4
29	13.7	1.2	2.8	3.6	4.2	8.8	1.4	6.0	0.9	6.0	0.4	1.8	1.4	1.4	1.7
30	0.1	0.0	1.7	1.2	0.1	0.1	.	1.2	1.9	0.1	1.1	1.3	0.8	0.9	1.3
dec. I	27.2	37.5	24.6	4.0	6.0	19.9	19.7	17.0	6.1	8.0	18.4	18.0	18.6	23.7	21.7
N	25.8	25.0	22.5	21.9	19.5	17.2	15.5	14.4	12.6	13.8	19.0	20.7	19.1	21.9	20.3
dec. II	0.1	0.0	.	.	.	0.1	.	.	.	.	24.2	26.6	25.7	28.3	28.6
N	27.4	30.9	30.5	26.9	21.1	18.1	17.7	19.1	16.7	17.7	16.2	17.2	16.1	17.8	16.9
dec. III	39.2	29.4	40.8	91.7	52.6	27.4	20.4	29.3	55.1	31.9	13.9	14.7	14.5	14.1	15.7
N	25.1	28.2	25.1	20.7	21.0	18.3	18.3	18.4	16.0	16.0	13.6	14.4	14.0	15.8	15.1
maand	66.5	66.9	65.4	95.7	58.6	47.4	40.1	46.3	61.2	39.9	56.5	59.3	58.8	66.1	66.0
N	78.3	84.0	78.1	69.4	61.6	53.6	51.5	51.9	45.3	47.5	48.8	52.3	49.3	55.5	52.2



Figuur 7: Geaccumuleerde temperatuur, De Bilt, 2020

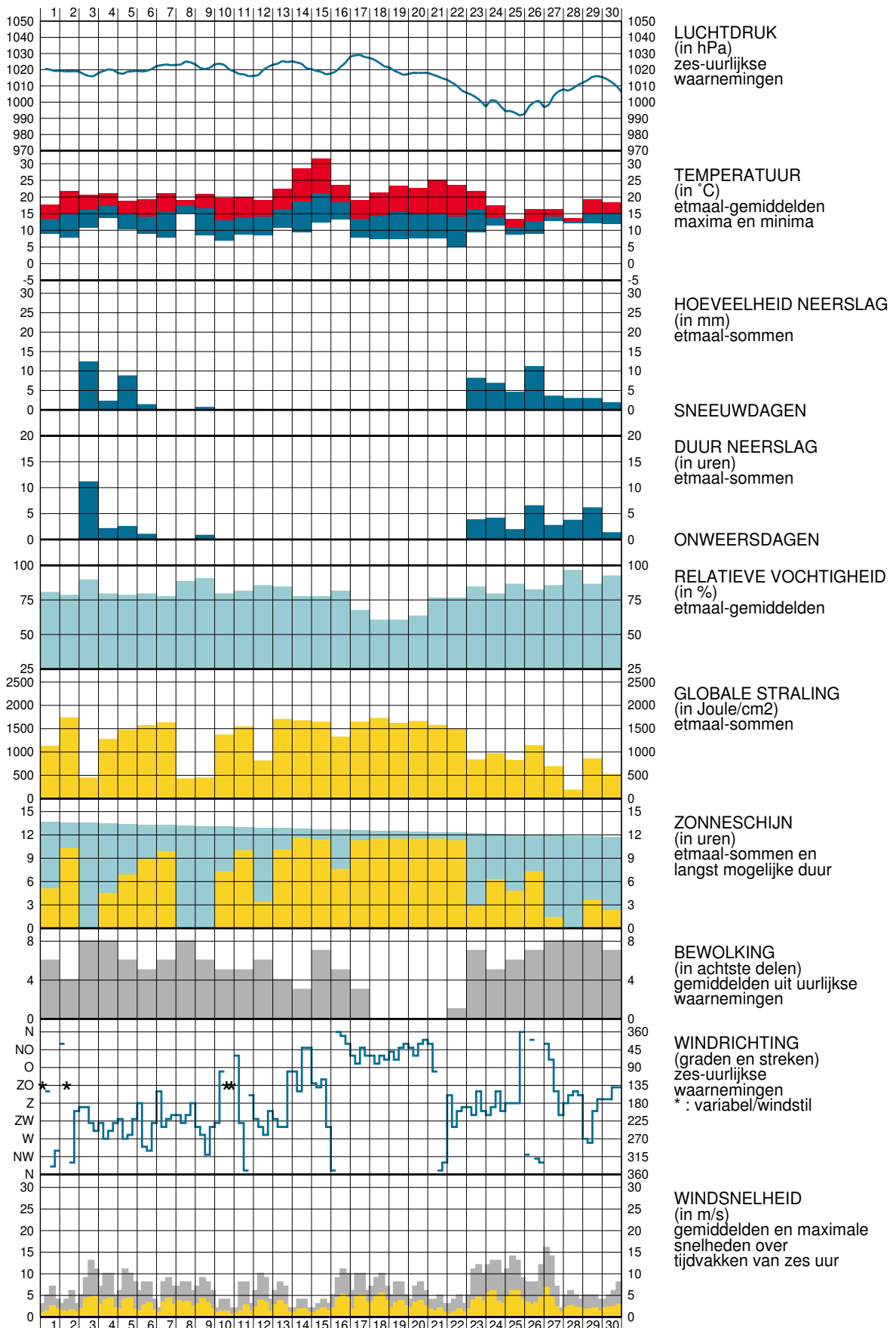
De getrokken lijn geeft de etmaalgemiddelde temperatuur van het actuele jaar, cumulatief weer. De stippellijn laat het langjarig gemiddelde (1981-2010) van de cumulatieve jaartemperatuur zien. Indien de actuele lijn zich onder die van het langjarig gemiddelde bevindt, is het jaar tot dan toe koud verlopen (blauw gearceerd). Als de actuele lijn zich erboven bevindt, verloopt het jaar tot dan toe warmer dan normaal (rood gearceerd).



Figuur 8: Geaccumuleerde neerslagsom, De Bilt, 2020

De getrokken lijn geeft de cumulatief gevallen hoeveelheid neerslag weer in het actuele jaar. De stippellijn laat het langjarig gemiddelde tijdvak 1981-2010 van de cumulatieve neerslag dagsommen zien. Indien de actuele lijn zich onder die van het langjarig gemiddelde bevindt, is het jaar tot dan toe droog verlopen (in rood aangegeven). Als de actuele lijn zich erboven bevindt, verloopt het jaar nat (blauw).

WAARNEMINGEN TE DE BILT





### Verklaring

In het Maandoverzicht van het Weer in Nederland (MOW) zijn gegevens opgenomen van de meteorologische stations. De ligging van de stations is aangegeven in de bovenstaande kaart. Het MOW is 106 jaar lang uitgegeven als KNMI-periodiek en wordt sinds 2010 verspreid via internet (<http://www.knmi.nl/nederland-nu/klimatologie/gegevens/mow>). Een uitgebreide toelichting op het MOW is eveneens via internet beschikbaar. ([http://cdn.knmi.nl/system/downloads/files/000/000/007/original/het\\_weer\\_in\\_nederland.pdf?1433758571](http://cdn.knmi.nl/system/downloads/files/000/000/007/original/het_weer_in_nederland.pdf?1433758571))

De tijden in het MOW zijn uitgedrukt in universal time (UT). Hierin komt 12 uur overeen met 13 uur Midden Europese Tijd (MET) en met 14 uur Midden Europese zomertijd. Alle gegevens hebben betrekking op het etmaal 00-24 uur UT. De vermelde normalen zijn berekend uit de metingen in het tijdvak 1981-2010. Normalen van het “aantal dagen met” zijn berekend uit uurlijkse waarnemingen. Hierbij geldt dat het betreffende verschijnsel in tenminste één uurvak werd waargenomen. De globale straling is de som van de directe en diffuse zonnestraling op een horizontaal vlak en wordt weergegeven in  $\text{joule}/\text{cm}^2$  ( $1 \text{ joule}/\text{cm}^2 = 2,7772 \times 10^{-3} \text{ kWh}/\text{m}^2$ ).

De referentiegewas-verdamping  $E_r$  is een richtgetal voor de bepaling van de potentiële verdamping van gewassen.  $E_r$  wordt bepaald uit gegevens van globale straling en luchttemperatuur (berekenningswijze volgens Makkink). De aanduidingen I, II en III hebben betrekking op de decaden, waarbij I = dag 1 t/m 10, II = dag 11 t/m 20 en III = dag 21 t/m de laatste dag van de maand. M = de gehele maand.

blank	: gegeven ontbreekt	A	: aantal
.	: waarde nul	STIL	: windstil/veranderlijk
0	: minder dan 0.5	N	: normaal 1981-2010
0.0	: minder dan 0.05		

Het MOW is een uitgave van het Koninklijk Nederlands Meteorologisch Instituut  
 Postbus 201 3730 AE De Bilt  
<http://www.knmi.nl/nederland-nu/klimatologie>      [klimaatdesk@knmi.nl](mailto:klimaatdesk@knmi.nl)