



Koninklijk Nederlands
Meteorologisch Instituut
Ministerie van Infrastructuur en Milieu

Maandoverzicht van het weer in Nederland

oktober 2020



Oktober 2020: Vrij zacht, nat en zeer somber

Met een gemiddelde temperatuur in De Bilt van 11,3 °C tegen een langjarig gemiddelde van 10,7 °C was oktober vrij zacht.

De maand begon herfstachtig met veel wind en neerslag onder invloed van diverse lagedrukgebieden in onze omgeving. De temperatuur lag door een dikke laag bewolking 's nachts iets boven normaal, overdag iets onder normaal. Vanaf 10 oktober werd het geleidelijk rustiger weer, maar werd het met een noordoostelijke wind wel kouder. Op 17 oktober koelde het op KNMI-station Twenthe voor het eerst deze herfst 's nachts af tot onder het vriespunt, -0,7 °C. In De Bilt kwam de temperatuur niet onder het vriespunt, normaal telt de maand twee vorstdagen.

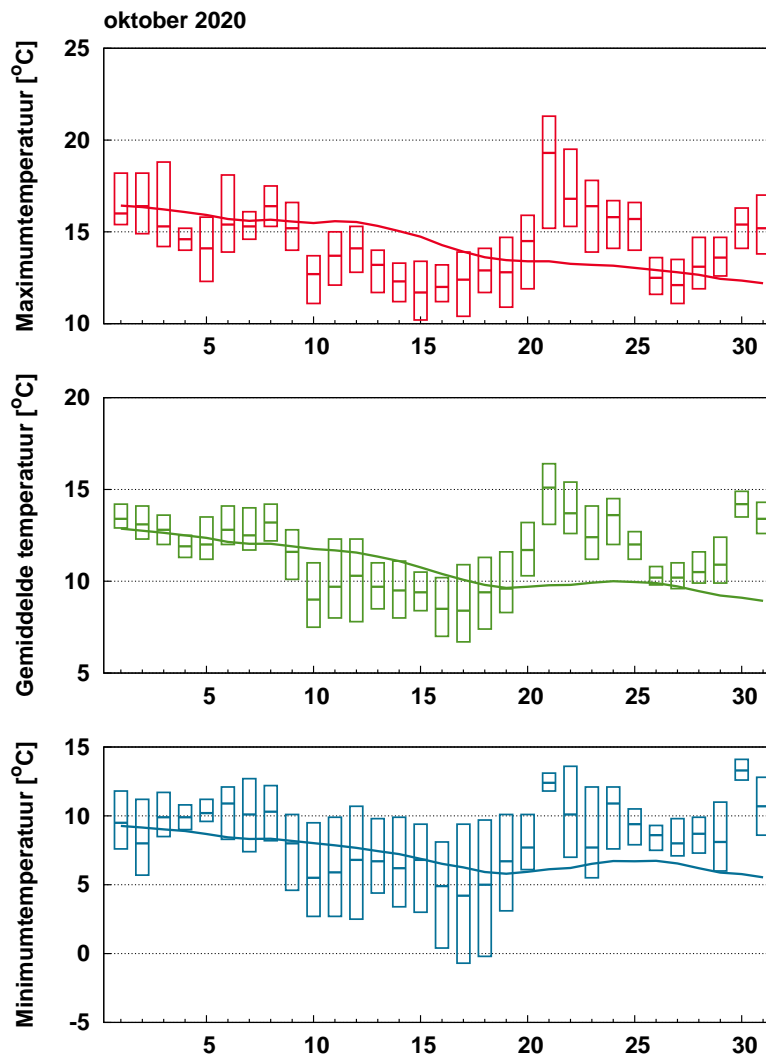
Vanaf 19 oktober werd het rustige hogedrukweer verdreven door lagedrukgebieden en werd het opnieuw wisselvallig. De wind draaide naar het zuiden en de temperaturen liepen op. Op 21 oktober werd het in De Bilt een warme dag met 20,3 °C. Normaal telt oktober twee warme dagen (maximumtemperatuur 20,0 °C of hoger). In Maastricht werd het die dag 21,3 °C, de hoogste temperatuur deze maand. Van 26 tot en met 28 oktober lag de temperatuur weer even rond normaal, daarna werd het opnieuw vrij zacht met maximumtemperaturen rond 15 °C.

Met landelijk gemiddeld 110 mm neerslag tegen een langjarig gemiddelde van 83 mm was de maand nat. De verschillen binnen het land waren echter groot. Zeer nat was het in de in de kustprovincies, met vooral in Noord- en Zuid-Holland dichtbij de kust lokaal 180-200 mm neerslag. Het natste KNMI-station was Wijk aan Zee met 184 mm neerslag. Hoe verder naar het oosten hoe minder neerslag er viel. In het uiterste oosten en zuiden van het land viel 60-80 mm neerslag, rond het langjarig gemiddelde. In Ell was het deze maand het droogst met 54 mm. In De Bilt viel deze maand 108 mm neerslag tegen 83 mm normaal. De meeste neerslag viel in de eerste elf dagen van de maand, landelijk gemiddeld 66 mm, ruim twee keer de normale hoeveelheid. Op 5 en 6 oktober trok een storing over het noordwesten van het land. In Wijk aan Zee viel in twee dagen tijd 65 mm. Ook 8 oktober was een onstuimige dag in het noorden van het land met lokaal ca. 20 mm neerslag.

Van 12 tot en met 20 oktober was het rustig weer en viel er in het hele land weinig neerslag, daarna werd het opnieuw wisselvallig. Op 21 oktober trok een lagedrukgebied net west van ons land noordwaarts en veroorzaakte vooral langs de kust veel neerslag, ca. 10-15 mm. Op 28 oktober trok een uitgestrekt buiengebied van west naar oost over het land met lokaal ca. 20 mm neerslag.

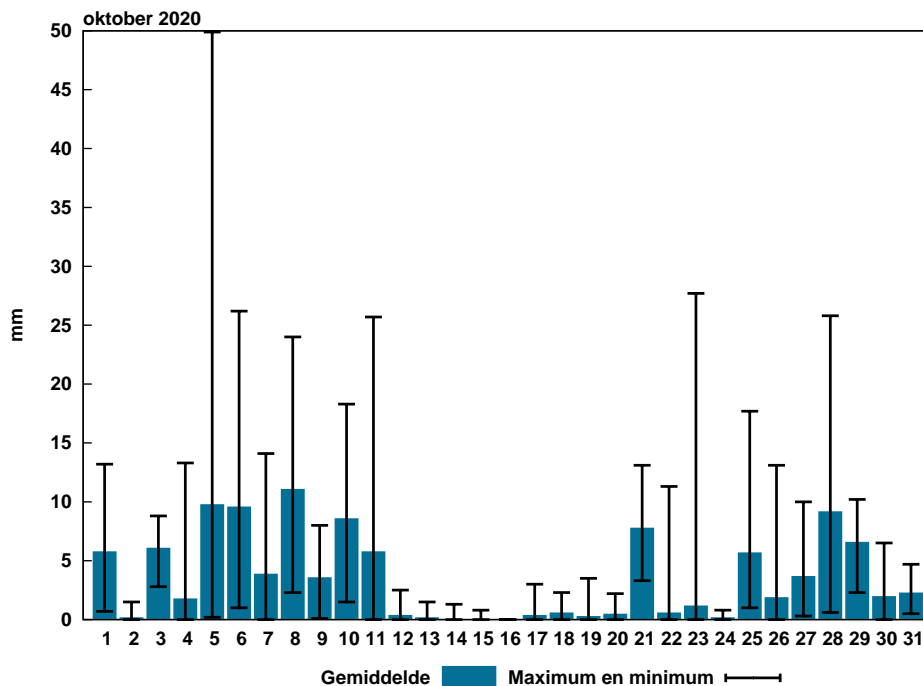
De maand was zeer somber, met landelijk gemiddeld 77 uur zonneschijn tegen een langjarig gemiddelde van 115 uur. Duidelijke verschillen binnen het land waren er niet. Het minst somber was het in Nieuw Beerta met 94 uur zon. Het somberst was het in Arcen met 54 uur zon tegen 121 uur normaal. In De Bilt scheen de zon 71 uur, tegen 113 uur gemiddeld.

Normaal=het langjarig gemiddelde over het tijdvak 1981-2010)BR(De Bilt, 2 november 2020/ Carine Homan



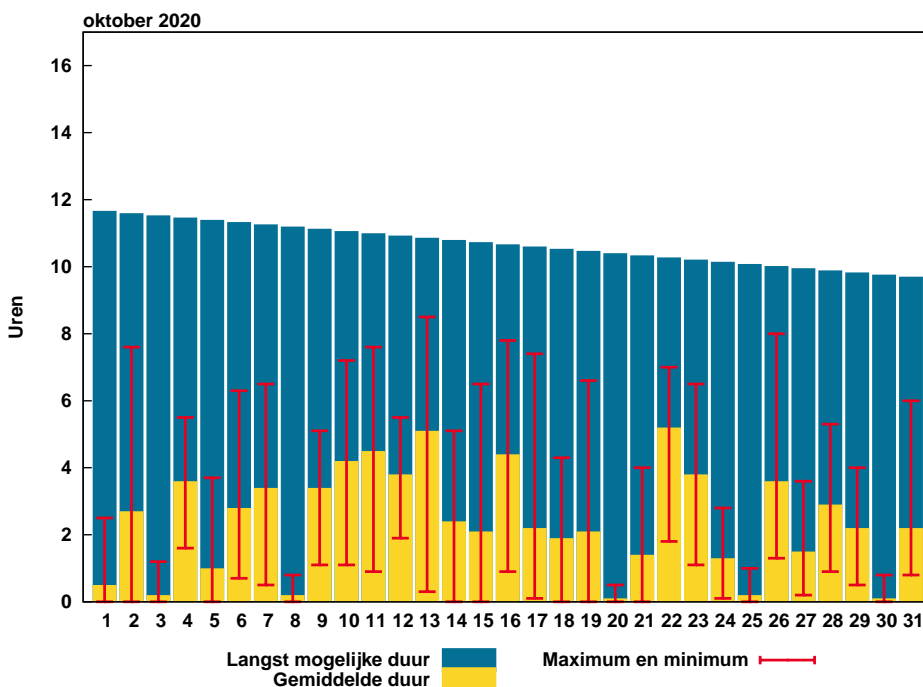
Figuur 1: Temperatuurverloop

De balkjes geven voor ieder element per etmaal de hoogste en laagste waarde aan zoals die gemeten is op één van de KNMI-stations. De rode (maximum), groene (gemiddelde) en blauwe (minimum) lijn geven het vijf-daags voortschrijdend gemiddelde aan over alle KNMI-stations, gemiddeld over het tijdvak 1981-2010.



Figuur 2: Etmaalsom neerslag

De blauwe balkjes tonen de gemeten etmaalsommen neerslag, gemiddeld over alle KNMI-stations. De zwarte lijnen geven de laagste en hoogste etmaalsom, gemeten op één van de stations.

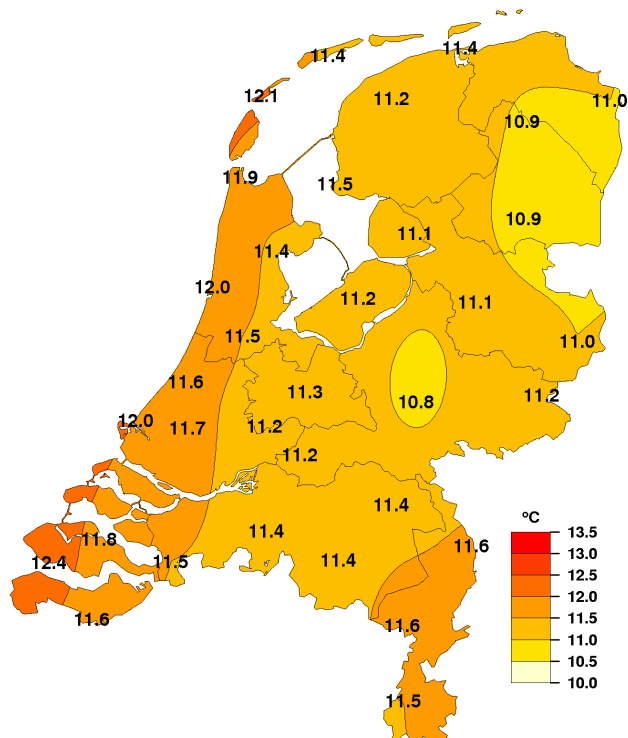


Figuur 3: Etmaalsom zonschijnduur

De gele balkjes tonen de etmaalsommen zonschijnduur, gemiddeld over alle KNMI-stations. De rode lijnen geven de laagste en hoogste etmaalsom, gemeten op één van de stations. De blauwe balkjes geven de theoretisch langst mogelijke zonschijnduur.

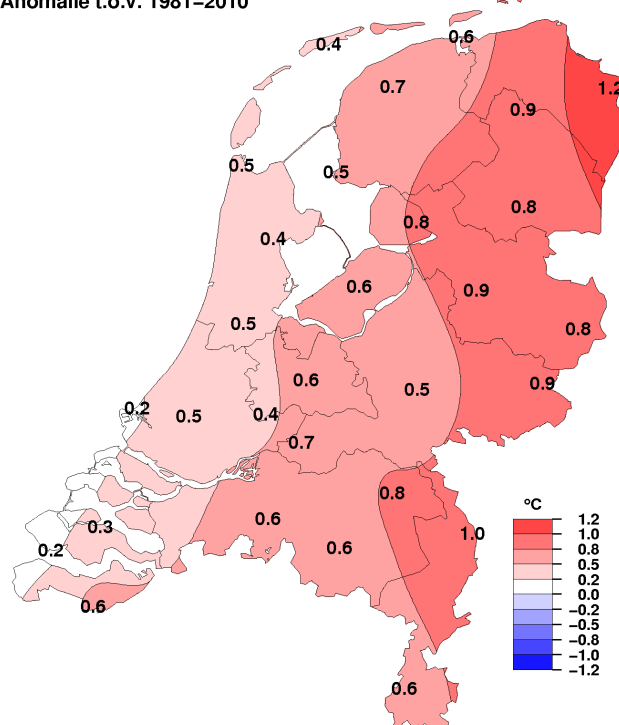
Geografische Overzichten

Gemiddelde temperatuur, oktober 2020

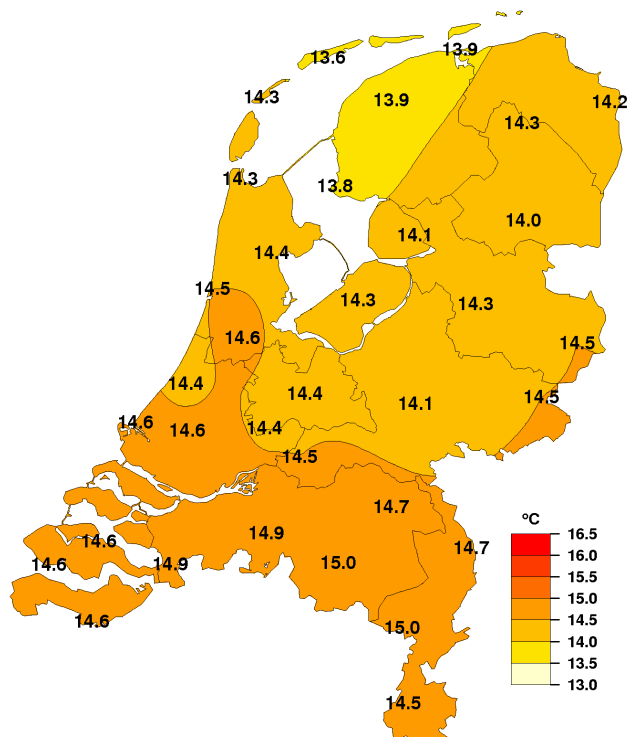


Gemiddelde temperatuur, oktober 2020

Anomalie t.o.v. 1981-2010

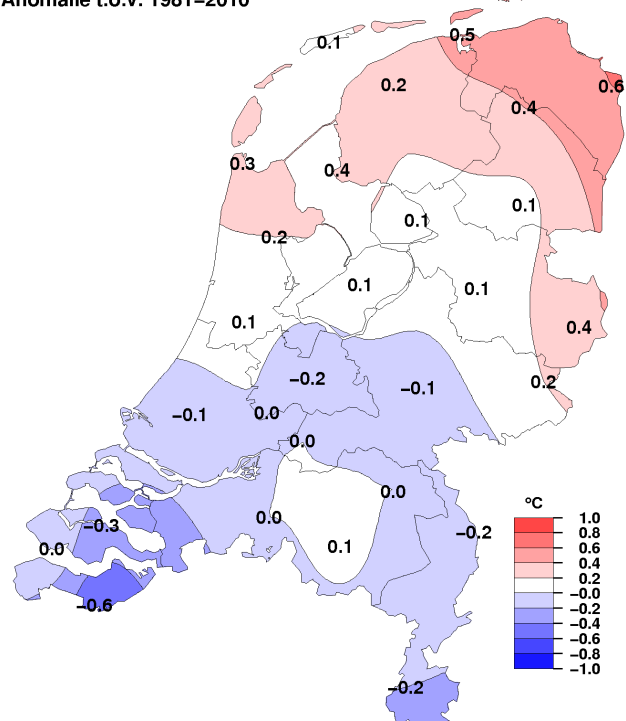


Gemiddelde maximumtemperatuur, oktober 2020



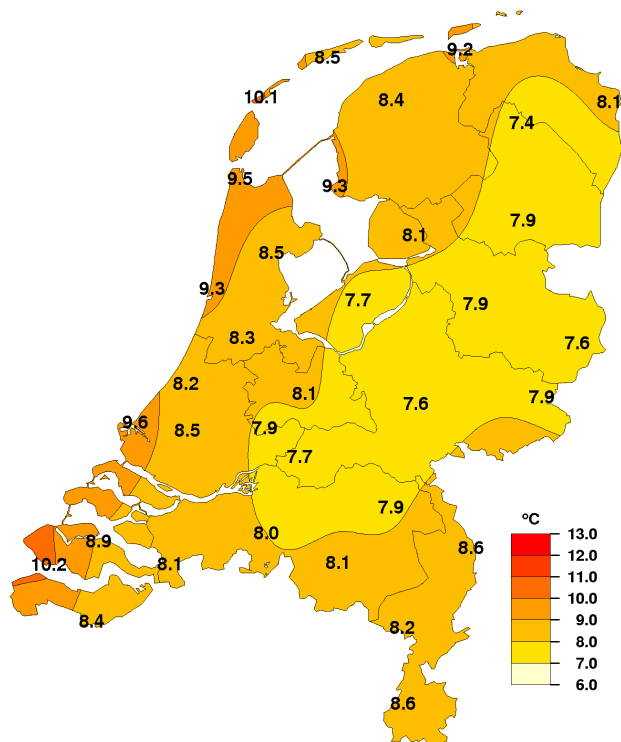
Gemiddelde maximumtemperatuur, oktober 2020

Anomalie t.o.v. 1981-2010



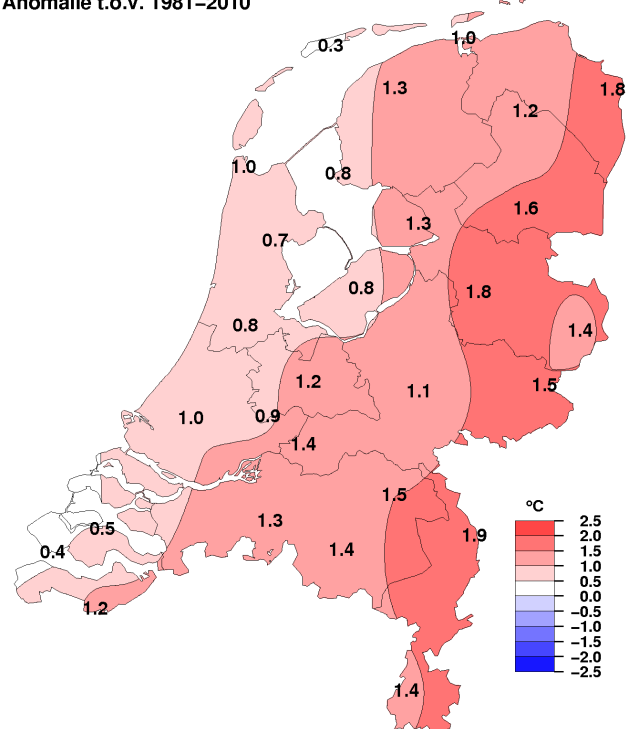
NB. De kaarten zijn gebaseerd op een automatische interpolatie van gegevens van individuele meetstations zonder additionele klimatologische kennis. De getoonde lokale variaties kunnen mede bepaald zijn door de gehanteerde interpolatietechniek en de ligging van de meteorologische stations.

Gemiddelde minimumtemperatuur, oktober 2020

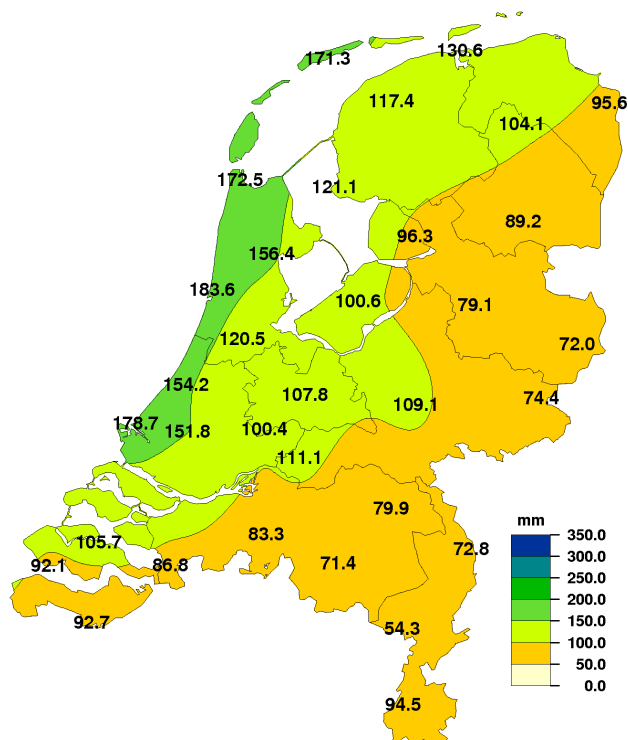


Gemiddelde minimumtemperatuur, oktober 2020

Anomalie t.o.v. 1981-2010

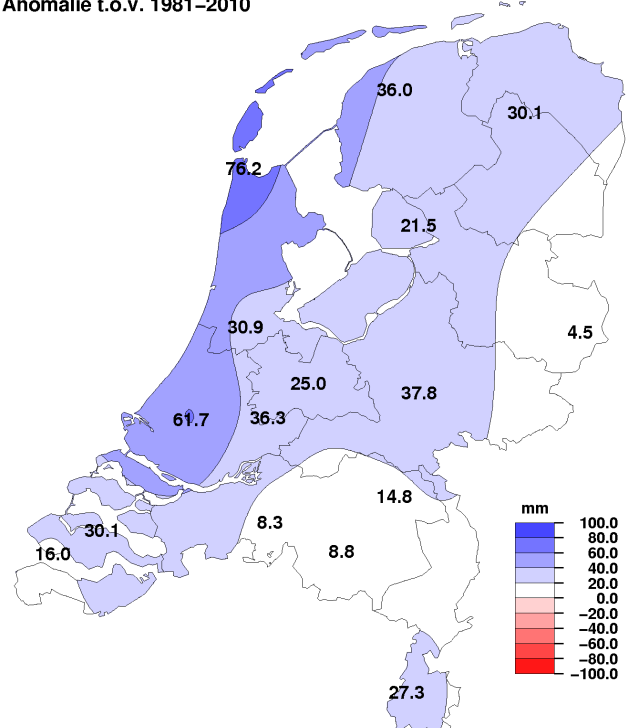


Maandsom neerslag, oktober 2020



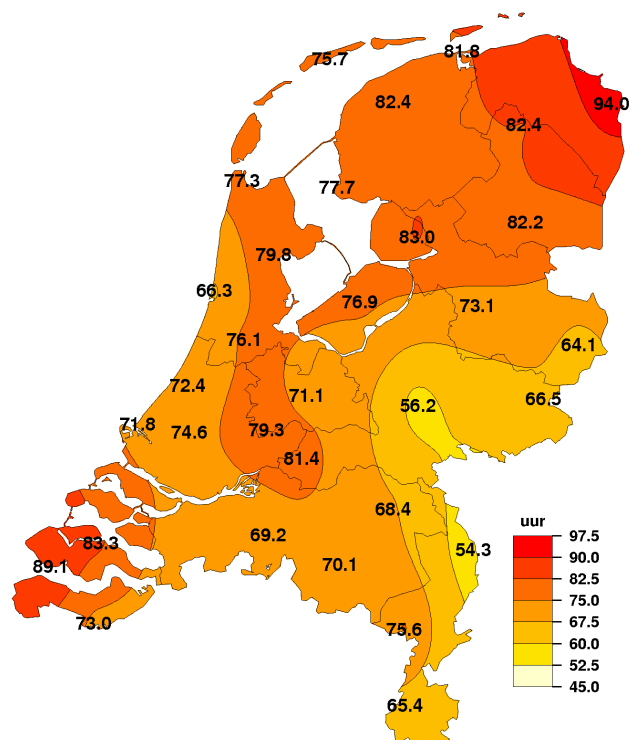
Maandsom neerslag, oktober 2020

Anomalie t.o.v. 1981-2010



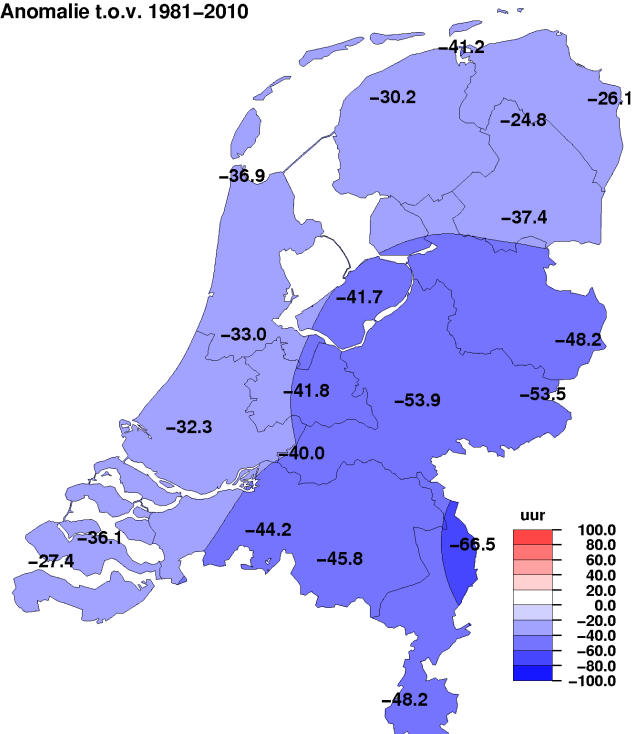
NB. De kaarten zijn gebaseerd op een automatische interpolatie van gegevens van individuele meetstations zonder additionele klimatologische kennis. De getoonde lokale variaties kunnen mede bepaald zijn door de gehanteerde interpolatietechniek en de ligging van de meteorologische stations.

Maandsom zonneshijnduur, oktober 2020

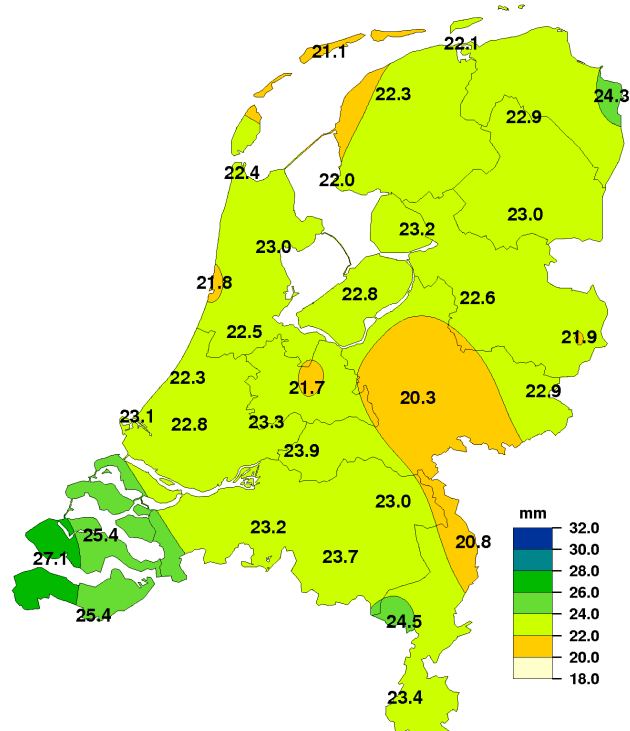


Maandsom zonneshijnduur, oktober 2020

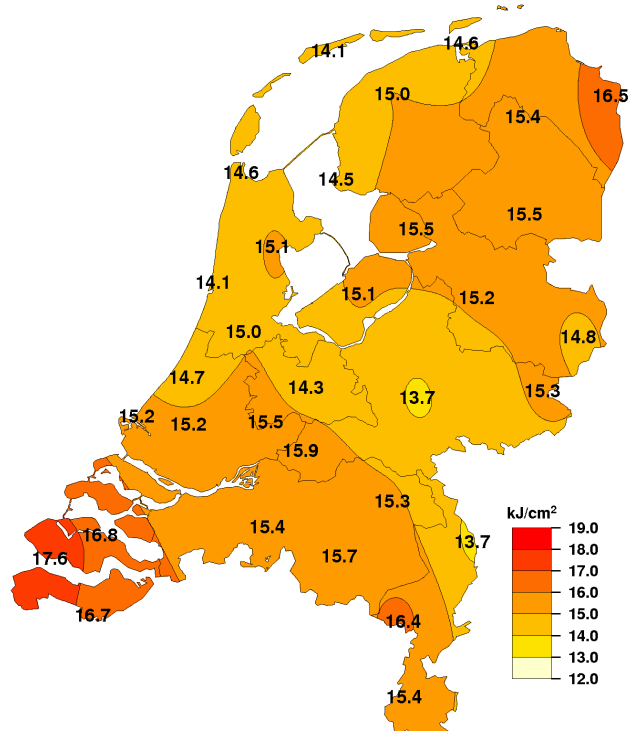
Anomalie t.o.v. 1981-2010



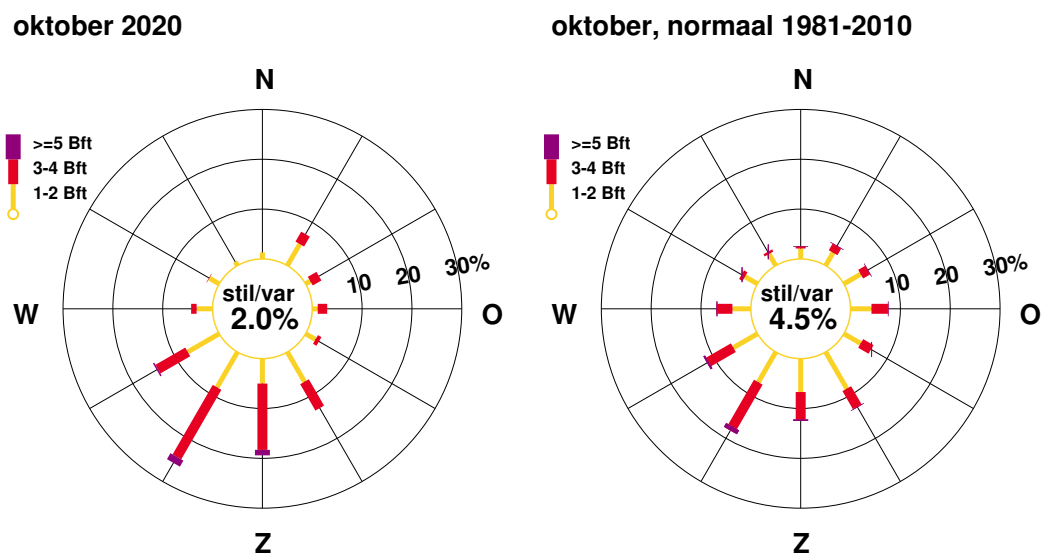
Maandsom referentiegewasverdamping, oktober 2020



Maandsom globale straling, oktober 2020



NB. De kaarten zijn gebaseerd op een automatische interpolatie van gegevens van individuele meetstations zonder additionele klimatologische kennis. De getoonde lokale variaties kunnen mede bepaald zijn door de gehanteerde interpolatietechniek en de ligging van de meteorologische stations.



Figuur 4: Windroses

In de windroses zijn de windrichtingen in klassen van 30° verdeeld. Voor iedere klasse is in drie Beaufortklassen aangegeven in hoeveel procent van de gevallen deze voorkwam (relatieve frequentie). De windroses heeft betrekking op het KNMI-station De Bilt.

		Extremen	
Hoogste temperatuur:	21.3 °C	te Maastricht op 21 oktober	
Laagste temperatuur:	-0.7 °C	te Twenthe op 17 oktober	
Grootste aantal zonuren:	94 uur	te Nieuw Beerta	
Kleinste aantal zonuren:	54.3 uur	te Arcen	
Grootste maandsom neerslag:	183.6 mm	te Wijk aan Zee	
Kleinste maandsom neerslag:	54.3 mm	te Eil	
Grootste dagsom neerslag:	49.9 mm	te Wijk aan Zee op 5 oktober	

Landgemiddelden

Decade	Temperatuur (°C)						Zonneschijn					
	Gem.		N		Gem. dagmax.		N		Gem.		N	
	Gem.	N	Gem. dagmax.	N	Gem. dagmin.	N	Gem.	N	Gem.	N	Gem.	N
I	12.4	12.6	15.2	16.0	9.5	9.2	22.8	36.9	20	33		
II	9.8	10.9	12.9	14.5	6.5	7.4	30.2	40.3	28	38		
III	12.5	9.8	15.1	12.8	10.1	6.6	24.1	35.7	22	32		
Maand	11.6	11.0	14.4	14.4	8.8	7.7	77.1	112.9	23	34		

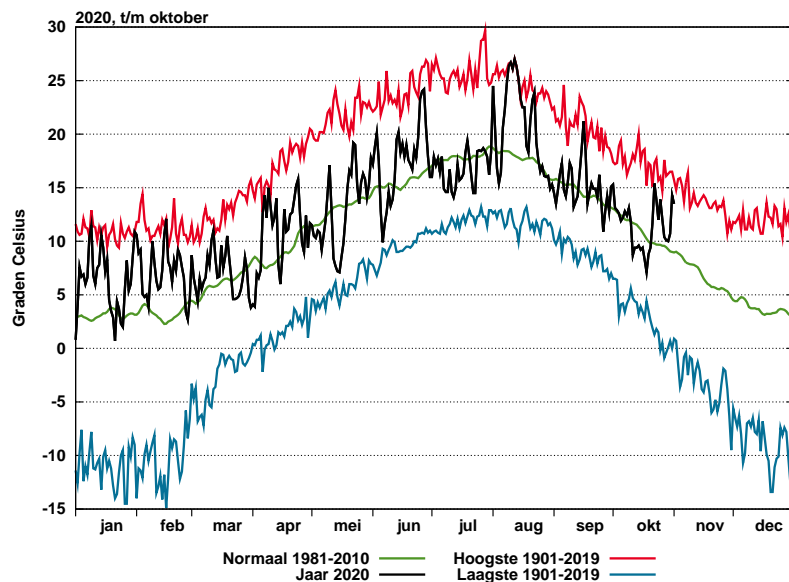
Decade	Luchtdruk zeeniveau (hPa)		Neerslag (mm)		Windsnelheid (m/s)		Globale straling (J/cm2)	
	Gem.	N	Gem.	N	Gem.	N	Gem.	N
I	1002.4	1013.8	60.5	33.3	5.6	4.9	5231	7100
II	1018.4	1015.5	8.3	19.3	3.5	4.7	5871	6485
III	1007.3	1014.4	41.2	30.1	6.6	5.2	4360	5318
Maand	1009.3	1014.5	110.0	82.7	5.2	4.9	15462	18902

Maandgemiddelden en maandsommen, temperatuur en neerslag

Station	Temperatuur (°C)								Neerslag (mm)									
	Gem.		N		Dagelijks maximum				Dagelijks minimum				Som		Max. dagsom		Datum	
	Gem.	N	Gem.	N	Hoogste	Datum	Gem.	N	Laagste	Datum	Som	N	Max. dagsom	Datum	Som	N	Max. dagsom	Datum
Lauwersoog	11.4	10.8	13.9	13.4	17.2	2	9.2	8.2	7.2	20	130.6		25.7	11				
Hoorn (Tersch.)	11.4	11.0	13.6	13.5	16.5	8	8.5	8.2	4.1	18	171.3		20.7	6				
Vlieland	12.1		14.3		16.8	8	10.1		7.8	16								
Leeuwarden	11.2	10.5	13.9	13.7	17.1	21	8.4	7.1	5.3	10	117.4	81.4	21.2	8				
Nieuw Beerta	11.0	9.8	14.2	13.6	18.4	21	8.1	6.3	3.3	16	95.6		20.2	8				
Eelde	10.9	10.0	14.3	13.9	18.2	2	7.4	6.2	1.3	16	104.1	74.0	20.8	8				
De Kooy	11.9	11.4	14.3	14.0	17.1	21	9.5	8.5	6.4	10	172.5	96.3	32.0	5				
Stavoren	11.5	11.0	13.8	13.4	17.8	21	9.3	8.5	5.8	14	121.1		25.7	5				
Hoogeveen	10.9	10.1	14.0	13.9	18.7	21	7.9	6.3	2.1	18	89.2		16.6	8				
Marknesse	11.1	10.3	14.1	14.0	18.5	21	8.1	6.8	3.2	18	96.3	74.8	13.4	6				
Berkhout	11.4	11.0	14.4	14.2	19.0	21	8.5	7.8	5.1	10	156.4		33.6	5				
Wijk aan Zee	12.0		14.5		19.2	21	9.3		3.9	16	183.6		49.9	5				
Lelystad	11.2	10.6	14.3	14.2	19.1	21	7.7	6.9	2.6	17	100.6		26.2	6				
Heino	11.1	10.2	14.3	14.2	19.5	21	7.9	6.1	1.0	18	79.1		14.7	6				
Schiphol	11.5	11.0	14.6	14.5	19.8	21	8.3	7.5	4.0	11	120.5	89.6	18.9	5				
Twente	11.0	10.2	14.5	14.1	19.9	21	7.6	6.2	-0.7	17	72.0	67.5	16.1	28				
Voorschoten	11.6		14.4		19.5	21	8.2		3.0	16	154.2		19.9	5				
De Bilt	11.3	10.7	14.4	14.6	20.3	21	8.1	6.9	2.0	17	107.8	82.8	13.4	8				
Hupsel	11.2	10.3	14.5	14.3	20.1	21	7.9	6.4	0.3	18	74.4		15.3	10				
Deelen	10.8	10.3	14.1	14.2	19.6	21	7.6	6.5	0.7	17	109.1	71.3	18.3	10				
Hoek van Holland	12.0	11.8	14.6		19.5	21	9.6		4.2	16	178.7		24.5	5				
Cabauw	11.2	10.8	14.4	14.4	19.9	21	7.9	7.0	3.3	17	100.4	64.1	15.6	28				
Rotterdam	11.7	11.2	14.6	14.7	20.1	21	8.5	7.5	3.5	16	151.8	90.1	20.9	6				
Herwijnen	11.2	10.5	14.5	14.5	20.2	21	7.7	6.3	2.7	10	111.1		17.2	28				
Volkel	11.4	10.6	14.7	14.7	20.4	21	7.9	6.4	2.8	18	79.9	65.1	10.2	1				
Gilze-Rijen	11.4	10.8	14.9	14.9	21.0	21	8.0	6.7	2.2	17	83.3	75.0	9.5	28				
Wilhelminadorp	11.8	11.5	14.6	14.9	20.3	21	8.9	8.4	3.0	16	105.7	75.6	13.1	6				
Arcen	11.6	10.6	14.7	14.9	20.6	21	8.6	6.7	4.2	18	72.8		18.4	28				
Vlissingen	12.4	12.2	14.6	14.6	19.7	21	10.2	9.8	6.6	17	92.1	76.1	13.6	25				
Woensdrecht	11.5		14.9		20.9	21	8.1		0.2	17	86.8		12.4	28				
Eindhoven	11.4	10.8	15.0	14.9	20.9	21	8.1	6.7	2.8	17	71.4	62.6	8.1	28				
Westdorpe	11.6	11.0	14.6	15.2	20.6	21	8.4	7.2	2.4	17	92.7		11.5	11				
Ell	11.6		15.0		21.1	21	8.2		3.1	19	54.3		10.6	28				
Maastricht	11.5	10.9	14.5	14.7	21.3	21	8.6	7.2	3.4	14	94.5	67.2	27.7	23				

Maandgemiddelden en maandsommen, overige

Station	Globale straling (J/cm2)		Zonneschijn (berekend uit globale straling)				Relatieve vochtigheid (percentage)		Dampdruk (hPa)		Windsnelheid (m/s)		Luchtdruk zeeniveau (hPa)	
	Som	N	uren	N	%	N	Gem.	N	Gem.	N	Gem.	N	Gem.	N
Lauwersoog	14594	18176	81.8	123.0	25	38	88	86	12.0	11.3	6.4	6.3		
Hoorn (Terschl.)	14082		75.7		23		89	85	12.0	11.5	7.3		1008.0	
Vlieland							82		11.7		8.7		1007.9	
Leeuwarden	15014	18383	82.4	112.6	25	34	87	87	11.6	11.2	5.0	4.8	1008.5	1013.9
Nieuw Beerta	16467	17992	94.0	120.1	29	37	88	88	11.7	11.0	5.4	5.1		
Eelde	15422	17905	82.4	107.2	25	33	87	89	11.4	11.1	4.4	4.2	1008.9	1014.2
De Kooy	14582	18383	77.3	114.2	23	35	82	84	11.5	11.5	6.0	6.0	1008.1	1013.8
Stavoren	14525		77.7		24		86		11.7		6.2			
Hoogeveen	15535	18363	82.2	119.6	25	36	89	88	11.6	11.0	4.4		1009.4	1014.4
Marknesse	15521		83.0		25		88	89	11.7	11.3	4.2	4.2		
Berkhout	15148		79.8		24		89	86	12.0	11.4	5.2			
Wijk aan Zee	14145		66.3		20		83		11.7					
Lelystad	15136	18853	76.9	118.6	23	36	86	88	11.5	11.5	4.8	4.7	1009.1	1014.2
Heino	15198		73.1		22		87		11.5		3.0	3.1		
Schiphol	14997	18526	76.1	109.1	23	33	84	86	11.5	11.5	5.5	5.1	1008.8	1014.3
Twente	14761	18694	64.1	112.3	19	34	86	86	11.4	10.9	4.1	3.4	1010.0	1015.0
Voorschoten	14682		72.4		22		85		11.6		5.0		1009.0	
De Bilt	14278	18549	71.1	112.9	21	34	85	86	11.5	11.3	3.7	3.3	1009.3	1014.6
Hupsel	15289	18874	66.5	120.0	20	36	87	86	11.6	11.0	3.5	3.3		
Deelen	13703	18628	56.2	110.1	17	33	90	86	11.8	11.0	4.3	4.0	1009.8	1014.8
Hoek van Holland	15168		71.8		22		85		11.9		8.2	7.7	1008.7	1014.3
Cabauw	15451	19520	79.3		24		87	87	11.7	11.4	4.8	4.3	1009.4	1014.5
Rotterdam	15167	18633	74.6	106.9	23	32	85	86	11.8	11.6	5.0	4.7	1009.1	1014.5
Hervijnen	15934	19175	81.4	121.4	25	37	86	88	11.5	11.4	4.3	4.0	1009.6	
Volkel	15254		68.4		21		85	86	11.5	11.2	4.3	3.8	1010.1	1015.1
Gilze-Rijen	15354	19294	69.2	113.4	21	34	86	86	11.6	11.3	4.0	3.8	1009.9	1014.9
Wilhelminadorp	16825	19761	83.3	119.4	25	36	86	84	12.0	11.6	5.0	4.7	1009.4	
Arcen	13660	19214	54.3	120.8	16	37	86	86	11.7	11.2	2.3	3.2		
Vlissingen	17638	19812	89.1	116.5	27	35	82	83	11.9	12.0	7.5	6.7	1009.2	1014.5
Woensdrecht							85		11.7		3.7		1009.7	
Eindhoven	15650	19523	70.1	115.9	21	35	86	85	11.7	11.2	4.3	3.9	1010.2	1015.2
Westdorpe	16654		73.0		22		86	86	11.8	11.6	4.6		1009.7	
Ell	16376		75.6		23		85		11.7		4.1			
Maastricht	15389	19862	65.4	113.6	20	34	82	85	11.2	11.2	4.6	4.4	1010.8	1015.6



Figuur 5: Etmaalwaarden van de gemiddelde temperatuur, De Bilt, 2020

De zwarte lijn toont de gemeten gemiddelde etmaaltemperatuur in het lopende jaar. De rode lijn geeft (per datum) de hoogst gemeten temperatuur sinds 1901, de blauwe lijn de laagste temperatuur. De groene lijn is het vijf-daagse voortschrijdend gemiddelde, gemiddeld over het tijdvak 1981-2010.

Temperatuur, "aantal dagen met"

Station	Gemiddelde temperatuur (°C)										Minimum temperatuur (°C)					Maximum temperatuur (°C)												
	> 20.0		20-15		15-10		10-5		5-0		< 0.0		< 0.0		< -10.0		< 0.0 (10cm)		> 30.0		> 25.0		> 20.0		< 0.0			
	A	N	A	N	A	N	A	N	A	N	A	N	A	N	A	N	A	N	A	N	A	N	A	N	A	N	A	N
Lauwersoog	.	.	.	2	25	18	6	10	.	1
Hoorn (Terschl.)	.	.	.	1	26	20	5	9	.	1
Vlieland	31
Leeuwarden	.	.	.	2	20	17	11	10	.	2	3	1	.	.	.
Nieuw Beerta	.	.	.	2	19	15	12	12	.	3	3	1	.	.	.
Eelde	.	.	.	2	19	15	12	12	.	2	1	.	.	.
De Kooy	.	.	.	2	28	20	3	8	.	1	1	1	.	.	.
Stavoren	.	.	.	2	26	19	5	9	.	1
Hoogeveen	.	.	.	2	19	15	12	12	.	2	4	1	.	.	.
Marknesse	.	.	.	2	21	16	10	11	.	2	3	1	.	.	.
Berkhout	.	.	.	2	21	18	10	9	.	1	2	1	.	.	.
Wijk aan Zee	24	.	7
Lelystad	.	.	.	2	22	17	9	10	.	2	3	1	.	.	.
Heino	.	.	1	2	20	15	10	11	.	3	2	2	.	.	.
Schiphol	.	.	1	2	23	18	7	10	.	1	2	1	.	.	.
Twenthe	.	.	1	2	20	15	10	11	.	2	2	3	2	.	.	.
Voorschoten	.	.	1	.	24	.	6	1
De Bilt	.	.	1	3	20	17	10	10	.	1	4	1	2	.	.
Hupsel	.	.	1	2	20	16	10	11	.	2	2	1	2	.	.
Deelen	.	.	1	2	18	16	12	11	.	2	3	2	.	.	.
Hoek van Holland	.	.	.	4	30	19	1	7	.	1
Cabauw	.	.	1	3	19	16	11	11	.	1	1	.	.	.
Rotterdam	.	.	1	3	24	18	6	9	.	1	3	1	1	.	.
Herwijnen	.	.	1	2	20	15	10	12	.	2	3	1	1	.	.
Volkel	.	.	1	3	20	16	10	11	.	2	5	1	2	.	.
Gilze-Rijen	.	.	1	3	22	17	8	10	.	1	5	1	2	.	.
Wilhelminadorp	.	.	1	3	25	19	5	8	.	1	1	1	2	.	.
Arcen	.	.	2	3	19	16	10	11	.	2	1	3	.	.
Vlissingen	.	.	1	4	28	21	2	6	1	.	.	.
Woensdrecht	.	.	1	.	23	.	7	2	1	.	.	.
Eindhoven	.	.	1	3	20	16	10	11	.	1	4	1	3	.	.
Westdorpe	.	.	1	3	22	17	8	10	.	1	1	2	.	.
Eil	.	.	1	.	20	.	10	1	.	.	.
Maastricht	.	.	2	4	19	16	10	10	.	1	2	1	3	.	.

Neerslag, wind en zon, "aantal dagen met"

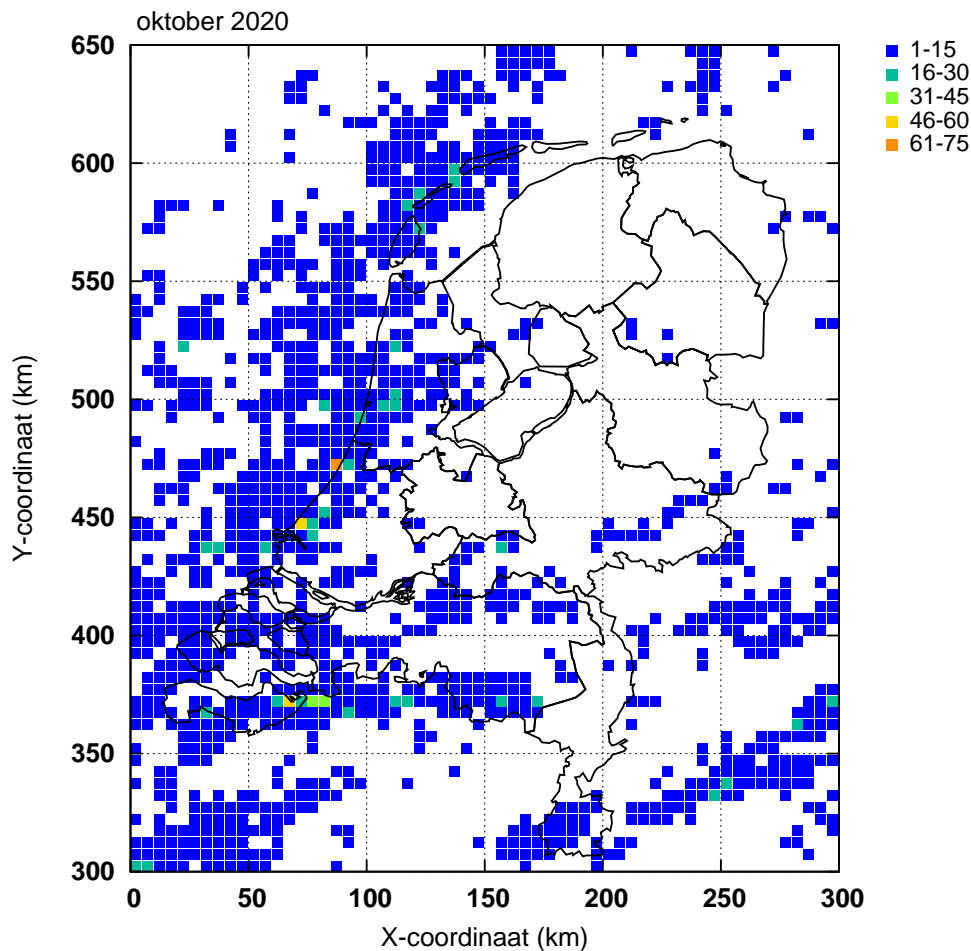
Station	Neerslag (mm)								Windkracht (Beaufort) Maximum uurgemiddelde								Zonneschijn (percentage)					
	Droog		≥ 0.1		≥ 1.0		≥ 10.0		< 4		≥ 6		≥ 7		≥ 8		Zonloos		< 20		≥ 80	
	A	N	A	N	A	N	A	N	A	N	A	N	A	N	A	N	A	N	A	N	A	N
Lauwersoog	5	24	17	3				6	27	8	9	1	3		1	6	3	14	11		4	
Hoorn (Terschl.)	2		29	21	6			5		14	4					8		14				
Vlieland								2		24	9		1									
Leeuwarden	4	10	23	18	19	13	2	3	12	22	2	4	1	1		6	5	13	13		3	
Nieuw Beerta	10		20	15	3			14	23	1	4		1			3	4	15	12		4	
Eelde	6	11	24	17	18	12	2	2	21	19	1	3	1			3	5	15	13		3	
De Kooy	4	9	25	18	18	13	7	3	8	25	8	8	3	3		5	5	13	12		3	
Stavoren	3		23	18	2			8		8	1					6		13				
Hoogeveen	7		22	16	1			23		1						5	4	15	12		4	
Marknesse	5	12	22	17	16	12	3	2	22	19		2				5		13				
Berkhout	2		25	17	4			10		2	1					3		12				
Wijk aan Zee	8		23	21	6			8		23	21	3	4	1	1	5		18				
Lelystad	7		20	15	3			14	21	3	4	1	1			4	4	13	12		3	
Heino	7		20	16	2			30	11							5		14				
Schiphol	3	10	24	17	19	13	2	3	11	23	6	5	1	1		6	5	15	13		3	
Twente	6	12	20	15	15	11	2	2	23	13		1				3	5	20	13		4	
Voorschoten	3		24	19	5			16		5						4		17				
De Bilt	5	10	23	16	17	12	2	3	26	12						2	5	18	13		3	
Hupsel	8		23	14	3			28	12		1					4	4	19	12		4	
Deelen	6	12	21	15	16	11	3	2	22	19	1	1				4	5	19	13		3	
Hoek van Holland	4		26	19	8			3	29	19	14	7	6		2	2		19				
Cabauw	5	13	23	15	16	11	1	2	17	18	4	3		1		3		18				
Rotterdam	3	11	25	17	16	12	5	3	18	20	3	4		1		2	5	17	14		3	
Hervijnen	8		23	16	4			20	19	1	3		1			4	3	17	12		4	
Volkel	5	13	23	15	15	10	1	2	22	16	2	2				2		14				
Gilze-Rijen	6	12	24	16	18	11		2	24	16	1	1				3	4	15	13		3	
Wilhelminadorp	5	13	24	16	19	12	3	3	16	21	3	3		1		1	3	15	11		3	
Arcen	6		23	15	1			31	11							3	4	21	12		4	
Vlissingen	5	11	21	16	15	12	3	2	6	27	16	10	9	4	1	2	4	15	12		3	
Woensdrecht	3		25	17	2			25														
Eindhoven	6	13	21	15	16	10		2	21	17	1	2				2	5	16	13		3	
Westdorpe	4		22	19	3			18		1						1		16				
Eil	6		21	16	1			23		1						1		17				
Maastricht	5	13	23	15	20	10	2	2	22	20	1	3				3	5	20	14		4	

Onweer, mist en sneeuw, "aantal dagen met"

Station	Onweer		Mist		Sneeuw	
	A	N	A	N	A	N
Leeuwarden	.	2	3	6	.	.
Eelde	.	1	6	8	.	.
De Kooy	5	4	1	4	.	.
Schiphol	5	3	2	5	.	.
Twente	1	1	8	7	.	.
Voorschoten	5		5		.	.
De Bilt	1	2	7	7	.	.
Deelen	1	2	8	7	.	.
Rotterdam	6	3	5	7	.	.
Volkel	1	1	7	8	.	.
Gilze-Rijen	1	2	5	8	.	.
Vlissingen	5	2	1	2	.	.
Eindhoven	3	1	4	7	.	.
Maastricht	1	1	1	4	.	.

Bodemtemperaturen (°C)

Datum	Nieuw Beerta				Marknesse				De Bilt				Wilhelminadorp			
	Diepte (cm)				Diepte (cm)				Diepte (cm)				Diepte (cm)			
	10	20	50	100	10	20	50	100	10	20	50	100	10	20	50	100
2	13.8	14.3	14.9	14.8	14.2	14.8	15.6	15.7	14.1	14.8	15.6	15.6	12.9	13.7	15.4	15.7
7	12.3	12.7	13.7	14.4	13.1	13.4	14.3	15.0	13.8	14.1	14.8	15.2	13.0	13.4	14.3	15.1
12	10.5	11.1	12.6	13.8	11.5	12.0	13.1	14.2	11.9	12.7	14.0	14.7	11.2	11.7	13.1	14.5
17	9.7	10.2	11.6	13.1	10.4	10.9	12.1	13.6	11.6	12.2	13.4	14.1	9.2	10.1	12.2	13.7
22	12.0	11.9	11.6	12.6	12.3	12.2	12.0	13.0	13.2	13.2	13.2	13.7	12.6	12.8	12.8	13.2
27	10.3	10.8	12.0	12.6	10.9	11.3	12.2	12.9	11.9	12.3	13.2	13.7	10.3	11.0	12.4	13.3
Gem.	11.7	11.8	12.5	13.4	12.1	12.3	13.0	13.9	12.9	13.2	13.8	14.3	12.2	12.4	13.2	14.1



Figuur 6: Onweer

Ontladingen in Nederland, de kustwateren en het aangrenzende buitenland, zoals geregistreerd door het Nederlands-Belgische detectiesysteem. Het kaartje geeft het aantal ontladingen per 5×5 km vak.

Etmaalgemiddelden en etmaalsommen

Datum	Temperatuur (° C)														
	Gemiddeld					Maximum					Minimum				
	Eelde	De Kooy	De Bilt	Vlissingen	Maastricht	Eelde	De Kooy	De Bilt	Vlissingen	Maastricht	Eelde	De Kooy	De Bilt	Vlissingen	Maastricht
1	13.7	13.6	13.1	14.2	13.3	17.2	15.7	15.6	16.5	15.7	10.3	9.4	9.0	11.6	9.2
2	12.9	13.5	12.9	13.6	12.7	18.2	15.9	16.0	15.3	16.1	6.4	9.1	8.0	11.2	8.7
3	13.2	13.1	12.6	13.6	12.0	15.4	15.1	14.7	15.5	14.3	9.4	9.7	9.9	11.6	8.5
4	11.6	11.9	11.9	12.4	11.8	15.1	14.4	14.8	14.6	14.9	9.5	9.5	10.5	10.8	10.3
5	11.4	11.8	12.2	13.5	12.0	12.8	14.1	14.4	15.6	14.0	9.8	10.5	10.2	11.0	9.8
6	12.1	13.3	12.8	14.1	12.4	14.9	15.0	14.8	15.6	15.2	9.5	11.8	11.2	11.9	11.0
7	11.7	13.6	12.4	13.6	12.0	16.1	15.5	15.0	14.9	15.6	7.4	12.7	10.7	12.1	9.5
8	12.3	13.6	13.1	14.2	13.7	15.9	16.9	15.9	16.8	17.2	9.4	11.0	10.8	12.2	9.5
9	10.1	11.3	11.8	12.8	12.4	15.1	14.4	15.3	15.0	16.4	4.6	7.3	8.2	9.1	9.6
10	7.9	9.9	8.7	11.0	9.6	13.3	12.8	12.9	13.5	12.9	4.2	6.4	5.1	8.9	7.0
11	8.4	11.7	9.4	11.3	9.1	12.7	13.9	13.7	14.3	13.7	3.2	9.3	5.1	8.5	7.0
12	9.5	11.7	9.4	12.0	9.6	14.5	13.9	14.5	13.9	13.9	4.9	9.9	4.3	9.6	7.3
13	9.0	10.8	9.6	11.0	9.1	14.0	13.4	12.8	12.0	12.9	6.3	9.3	6.6	9.8	4.4
14	9.8	11.1	9.2	10.1	8.0	12.1	12.8	12.3	12.7	11.4	7.4	9.5	6.0	7.7	3.4
15	8.7	10.5	9.4	10.5	8.7	11.5	11.9	11.5	12.3	10.2	3.0	9.4	5.9	8.4	7.4
16	7.0	9.8	8.3	9.5	8.7	12.2	12.0	12.2	12.1	11.7	1.3	7.7	4.6	7.1	6.3
17	8.8	10.1	7.1	9.7	7.9	13.8	12.9	12.5	11.2	10.4	2.8	6.4	2.0	6.6	4.4
18	9.3	10.2	8.8	10.8	8.9	12.6	12.8	13.4	13.4	12.5	5.1	7.1	2.0	9.7	4.4
19	9.1	9.5	9.4	11.6	9.2	11.7	10.9	13.2	13.9	14.7	6.0	6.6	7.0	10.1	5.2
20	10.7	11.7	11.7	13.2	13.0	14.0	14.5	14.4	15.2	15.9	6.5	8.3	7.8	10.1	7.6
21	14.5	14.3	15.4	15.2	16.4	18.2	17.1	20.3	19.7	21.3	12.5	12.8	12.5	13.1	12.1
22	13.4	14.0	13.9	13.6	15.4	16.4	16.2	16.1	16.1	18.9	10.3	12.0	10.7	11.8	13.6
23	11.7	12.6	12.0	13.2	14.1	15.8	16.7	15.9	17.1	16.2	6.7	8.3	6.2	10.2	12.1
24	13.0	13.8	13.9	14.2	13.9	15.3	16.3	16.2	15.9	15.2	10.1	11.0	11.7	11.6	11.9
25	12.0	11.4	12.1	12.1	12.3	15.5	16.3	15.9	15.5	15.1	9.0	8.6	10.0	7.9	10.2
26	9.9	10.1	10.4	10.6	10.0	12.1	12.5	12.7	13.0	12.5	8.4	7.9	8.6	8.8	8.7
27	9.6	10.8	10.1	10.7	10.4	11.1	12.8	12.0	13.0	12.0	7.5	8.9	7.5	8.3	8.0
28	10.1	10.9	10.0	10.9	11.5	13.2	13.7	13.0	12.8	14.3	8.5	7.5	8.3	9.7	8.6
29	10.1	11.7	10.7	12.4	10.8	13.3	14.4	13.7	13.9	13.4	6.0	9.8	7.8	11.0	8.4
30	14.0	14.3	14.3	14.5	14.0	14.5	14.7	15.7	15.8	15.3	13.2	14.0	13.3	13.5	13.0
31	13.2	13.4	13.5	13.4	13.9	14.4	14.9	15.5	14.9	16.7	8.9	12.3	10.9	11.4	10.6
dec. I	11.7	12.6	12.2	13.3	12.2	15.4	15.0	14.9	15.3	15.2	8.1	9.7	9.4	11.0	9.3
N	11.6	12.9	12.3	13.6	12.5	15.7	15.6	16.3	16.1	16.2	7.7	9.9	8.3	11.2	8.9
dec. II	9.0	10.7	9.2	11.0	9.2	12.9	12.9	13.1	13.1	12.7	4.7	8.4	5.1	8.8	5.7
N	9.8	11.3	10.6	12.1	10.8	14.1	14.0	14.8	14.6	14.9	5.6	8.2	6.6	9.8	6.9
dec. III	12.0	12.5	12.4	12.8	13.0	14.5	15.1	15.2	15.2	15.5	9.2	10.3	9.8	10.7	10.7
N	8.8	10.2	9.4	10.9	9.5	12.2	12.7	13.0	13.1	13.0	5.3	7.4	5.8	8.7	6.0
maand	10.9	11.9	11.3	12.4	11.5	14.3	14.3	14.4	14.6	14.5	7.4	9.5	8.1	10.2	8.6
N	10.0	11.4	10.7	12.2	10.9	13.9	14.0	14.6	14.6	14.7	6.2	8.5	6.9	9.8	7.2

Etmaalgemiddelden en etmaalsommen

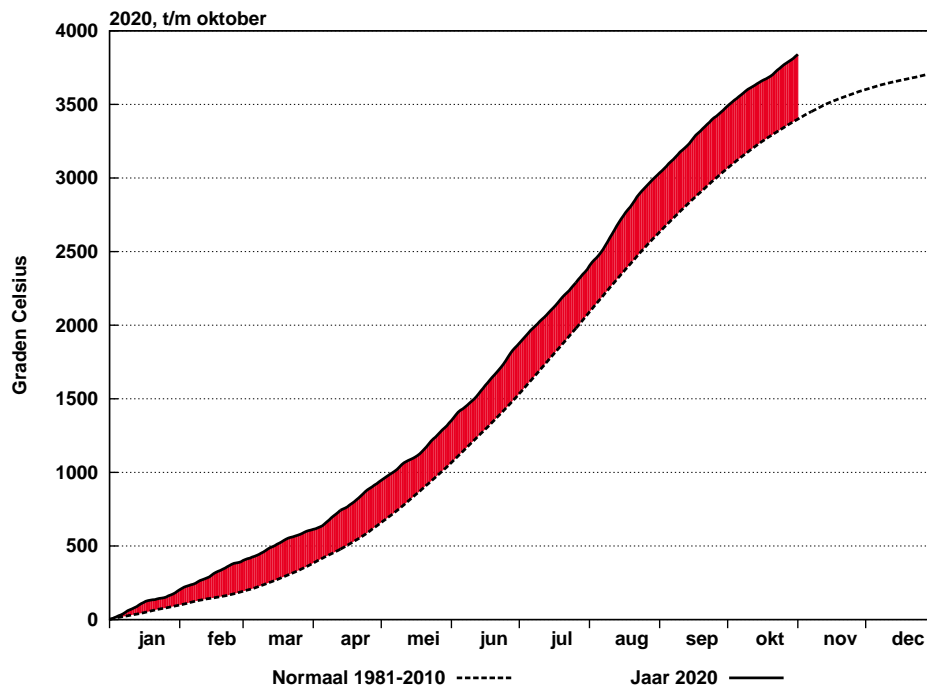
Datum	Berekend uit globale straling										Globale straling (J/cm2)				
	Zonneschijn (uren)					Zonneschijn (percentage)									
	Eelde	De Kooy	De Bilt	Vlissingen	Maastricht	Eelde	De Kooy	De Bilt	Vlissingen	Maastricht	Eelde	De Kooy	De Bilt	Vlissingen	Maastricht
1	0.3	.	0.5	1.7	1.2	3	0	4	15	10	535	247	243	329	319
2	4.7	3.0	0.5	.	0.1	41	26	4	0	1	958	816	580	446	365
3	.	.	0.2	0.1	0.7	0	0	2	1	6	157	152	161	341	285
4	4.1	2.3	3.6	3.6	3.2	36	20	31	31	28	643	576	700	818	710
5	0.9	1.1	0.6	3.7	0.4	8	10	5	32	3	410	293	363	611	450
6	2.1	2.5	1.9	6.3	3.5	19	22	17	56	31	493	549	422	944	657
7	5.6	4.3	1.7	4.7	1.8	50	38	15	42	16	734	683	527	842	555
8	.	0.2	.	0.5	0.2	0	2	0	4	2	167	203	159	309	341
9	4.8	2.4	3.4	4.7	1.5	43	22	31	42	13	754	550	637	803	623
10	5.2	3.7	4.6	4.7	7.2	47	34	42	42	65	860	600	657	671	907
11	0.9	3.6	6.2	4.5	4.1	8	33	56	41	37	345	643	806	785	817
12	3.1	3.8	4.4	5.4	4.0	28	35	40	49	36	650	726	727	933	746
13	7.7	5.6	7.4	0.3	3.0	71	52	68	3	27	870	746	823	414	629
14	4.0	3.8	2.1	1.0	0.7	37	35	19	9	6	659	654	606	593	466
15	1.5	2.3	1.1	6.5	0.2	14	21	10	60	2	473	556	525	962	388
16	5.0	6.5	5.8	4.6	3.0	47	61	54	43	28	764	872	743	795	607
17	7.4	4.2	2.8	0.3	0.1	70	40	26	3	1	901	668	535	351	422
18	2.9	3.5	2.7	0.9	0.6	28	33	26	9	6	549	580	511	410	505
19	0.7	.	0.8	5.0	6.6	7	0	8	48	63	384	187	390	713	792
20	0.2	2	0	0	0	0	225	248	181	256	225
21	0.5	0.3	1.1	2.3	4.0	5	3	11	22	38	237	139	300	451	584
22	6.1	6.0	4.8	5.0	2.1	60	59	47	48	20	606	660	550	606	461
23	3.3	4.8	2.8	4.7	1.1	33	47	27	46	11	530	633	490	681	283
24	0.6	1.2	0.6	2.4	1.5	6	12	6	24	15	341	355	352	537	367
25	0.2	0.3	0.3	0.9	.	2	3	3	9	0	203	251	191	294	145
26	2.1	4.4	4.5	8.0	1.6	21	44	45	79	16	345	501	523	869	406
27	0.8	1.0	0.9	1.6	1.2	8	10	9	16	12	299	285	286	423	412
28	4.2	2.7	1.5	1.6	5.3	43	27	15	16	53	517	370	353	279	694
29	2.2	1.7	2.4	1.4	0.5	23	17	24	14	5	388	370	351	403	282
30	.	.	0.2	0.8	.	0	0	2	8	0	140	146	217	321	219
31	1.3	2.1	1.7	1.9	6.0	14	22	18	19	61	285	323	369	448	727
dec. I	27.7	19.5	17.0	30.0	19.8	24	17	15	26	17	5711	4669	4449	6114	5212
N	35.6	39.5	36.3	38.1	35.1	31	35	32	34	31	6807	7093	6898	7446	7257
dec. II	33.4	33.3	33.3	28.5	22.3	31	31	31	27	21	5820	5880	5847	6212	5597
N	39.0	40.0	41.3	39.9	41.5	37	38	39	37	39	6208	6263	6445	6656	6851
dec. III	21.3	24.5	20.8	30.6	23.3	19	22	19	28	21	3891	4033	3982	5312	4580
N	32.7	34.8	35.3	38.5	37.0	30	32	32	35	33	4890	5027	5206	5710	5755
maand	82.4	77.3	71.1	89.1	65.4	25	23	21	27	20	15422	14582	14278	17638	15389
N	107.2	114.2	112.9	116.5	113.6	33	35	34	35	34	17905	18383	18549	19812	19862

Etmaalgemiddelden en etmaalsommen

Datum	Gemiddelde luchtdruk op zeeniveau (hPa)					Gemiddelde windsnelheid (m/s)					Relatieve vochtigheid (percentage)				
	Eelde	De Kooy	De Bilt	Vlissingen	Maastricht	Eelde	De Kooy	De Bilt	Vlissingen	Maastricht	Eelde	De Kooy	De Bilt	Vlissingen	Maastricht
1	1001.0	998.9	1000.0	998.7	1001.3	3.5	5.0	3.5	8.0	3.7	88	92	93	86	82
2	996.7	995.1	993.7	990.9	991.7	4.7	6.8	4.2	8.3	4.5	86	86	84	83	84
3	990.2	988.8	988.8	987.8	989.3	4.6	5.7	3.3	5.7	3.2	89	91	91	86	87
4	991.4	988.4	989.9	988.0	992.4	5.2	7.3	5.3	10.8	6.5	80	82	80	83	76
5	997.5	994.5	996.5	995.7	999.2	4.8	7.1	5.1	9.4	5.9	85	91	85	86	81
6	996.3	995.6	997.5	998.1	1000.7	5.0	6.4	4.7	11.3	6.8	91	85	89	82	84
7	1007.8	1008.5	1010.1	1011.8	1012.6	4.4	6.9	3.3	8.9	4.8	88	75	86	76	80
8	1010.1	1009.8	1011.9	1012.8	1015.0	5.8	7.2	4.5	9.0	6.5	92	84	91	89	86
9	1015.7	1015.6	1016.9	1017.7	1018.0	3.6	4.6	2.5	5.5	2.2	88	74	84	78	85
10	1016.2	1016.7	1018.1	1019.7	1020.3	4.0	5.3	2.9	7.5	4.2	87	73	86	74	80
11	1017.4	1018.9	1019.7	1021.4	1020.8	3.3	4.8	2.5	4.4	2.3	93	73	87	77	87
12	1017.6	1017.6	1018.5	1019.0	1019.5	2.5	3.7	1.9	4.3	2.4	88	74	87	76	86
13	1015.0	1013.4	1013.3	1011.6	1013.1	3.0	5.1	3.3	6.9	3.1	85	81	84	83	79
14	1019.9	1020.6	1019.3	1018.9	1017.4	4.4	6.4	3.7	5.4	4.6	77	73	80	79	84
15	1022.3	1022.8	1021.8	1021.8	1020.0	3.3	4.9	3.2	4.9	5.1	77	70	74	69	81
16	1023.4	1023.7	1023.3	1023.3	1022.3	1.4	1.9	2.0	3.6	3.4	86	74	81	73	83
17	1020.8	1020.7	1021.1	1021.3	1021.3	1.2	1.8	0.9	2.0	1.2	84	85	89	83	82
18	1020.3	1021.1	1021.6	1022.4	1022.7	2.5	2.5	1.5	2.6	3.1	88	84	90	87	86
19	1019.1	1018.1	1018.9	1018.0	1019.7	2.8	3.6	2.0	6.1	2.7	89	83	85	78	80
20	1007.8	1005.8	1007.3	1006.1	1009.2	4.3	5.9	4.0	8.5	4.6	84	81	83	83	78
21	1001.0	999.4	1001.5	1000.7	1004.2	6.3	7.7	5.8	10.8	7.3	87	89	82	85	71
22	1008.4	1007.8	1009.9	1010.2	1011.5	6.3	7.9	3.9	6.5	4.1	85	85	82	86	86
23	1009.2	1008.5	1010.0	1010.1	1011.4	3.8	5.3	2.9	5.7	2.5	92	88	90	88	93
24	1007.0	1005.1	1007.6	1007.0	1010.7	6.1	8.5	5.4	10.8	6.9	87	79	83	84	80
25	999.9	998.2	1000.3	999.9	1002.6	5.5	7.8	4.6	8.6	6.3	87	85	85	85	84
26	999.3	997.5	999.7	999.6	1002.3	5.2	7.3	4.6	9.8	5.3	84	84	80	84	80
27	1000.8	998.9	1001.5	1001.3	1004.5	6.1	7.9	5.4	10.7	7.1	88	83	86	87	79
28	1003.2	1002.0	1004.6	1005.0	1007.4	6.1	8.3	4.5	9.4	6.8	86	77	88	87	80
29	1010.5	1010.2	1012.7	1013.6	1015.7	5.4	8.5	4.3	10.0	5.5	89	81	87	82	87
30	1015.3	1015.2	1017.6	1018.6	1020.7	6.4	8.0	5.5	9.5	6.1	94	91	91	88	82
31	1015.8	1014.3	1016.1	1015.7	1018.0	4.8	7.3	4.5	8.8	4.8	91	85	85	83	77
dec. I	1002.3	1001.2	1002.3	1002.1	1004.1	4.6	6.2	3.9	8.4	4.8	87	83	87	82	83
N	1013.3	1013.0	1013.8	1013.9	1014.9	4.3	6.1	3.2	6.6	4.4	88	83	87	83	85
dec. II	1018.4	1018.3	1018.5	1018.4	1018.6	2.9	4.1	2.5	4.9	3.3	85	78	84	79	83
N	1015.4	1015.0	1015.6	1015.3	1016.3	4.0	5.7	3.2	6.3	4.2	88	83	86	83	84
dec. III	1006.4	1005.2	1007.4	1007.4	1009.9	5.6	7.7	4.7	9.1	5.7	88	84	85	85	82
N	1014.0	1013.4	1014.5	1014.4	1015.8	4.4	6.2	3.5	7.0	4.7	89	84	87	84	85
maand	1008.9	1008.1	1009.3	1009.2	1010.8	4.4	6.0	3.7	7.5	4.6	87	82	85	82	82
N	1014.2	1013.8	1014.6	1014.5	1015.6	4.2	6.0	3.3	6.7	4.4	89	84	86	83	85

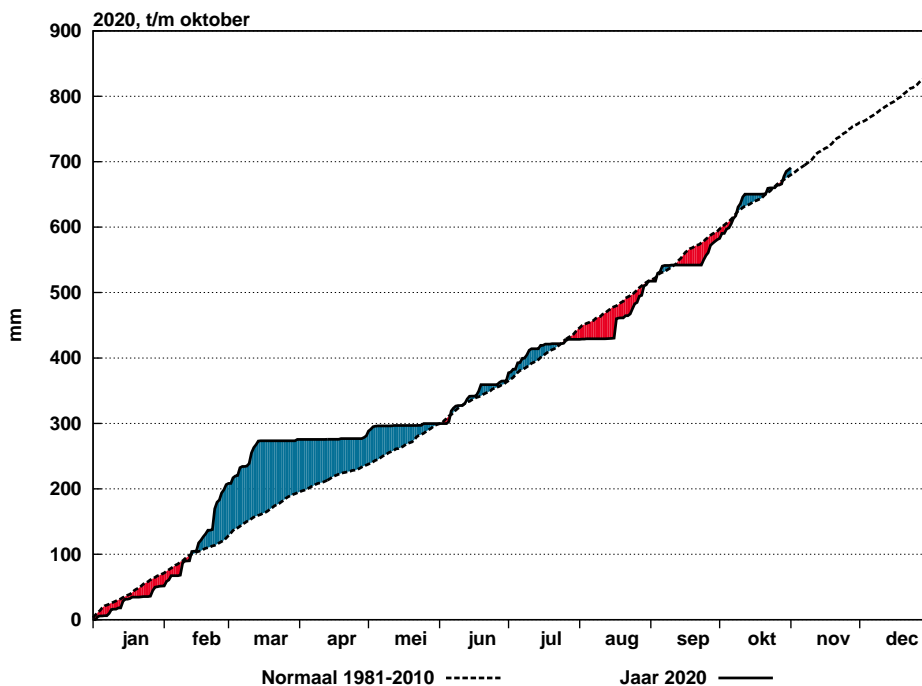
Etmaalgemiddelden en etmaalsommen

Datum	Hoeveelheid neerslag (mm)					Duur neerslag (uren)					Referentiegwasverdamping (mm)				
	Eelde	De Kooy	De Bilt	Vissingen	Maastricht	Eelde	De Kooy	De Bilt	Vissingen	Maastricht	Eelde	De Kooy	De Bilt	Vissingen	Maastricht
1	3.1	4.5	7.6	10.3	3.3	3.1	6.0	6.0	9.7	1.5	0.9	0.4	0.4	0.5	0.5
2	.	.	0.1	0.4	1.1	.	.	0.4	1.1	2.7	1.5	1.3	0.9	0.7	0.6
3	8.6	7.1	6.6	2.8	6.2	4.2	4.9	4.2	5.1	7.0	0.2	0.2	0.3	0.5	0.4
4	0.3	0.6	1.7	6.1	1.1	0.8	0.4	2.6	5.0	2.5	1.0	0.9	1.1	1.3	1.1
5	1.6	32.0	5.8	3.6	2.0	2.6	10.6	4.3	4.4	2.4	0.6	0.4	0.6	1.0	0.7
6	8.3	11.1	8.7	4.0	2.8	3.5	3.9	4.7	2.6	2.2	0.8	0.9	0.7	1.5	1.0
7	5.6	0.4	4.1	0.0	0.9	0.7	0.5	2.9	.	0.9	1.1	1.1	0.8	1.3	0.9
8	20.8	15.4	13.4	4.3	5.5	11.6	8.1	9.4	5.6	5.6	0.3	0.3	0.3	0.5	0.5
9	4.1	2.7	5.2	4.1	2.6	3.7	1.3	2.0	2.3	2.2	1.1	0.8	1.0	1.3	1.0
10	1.7	5.2	9.9	9.2	1.7	1.3	4.2	4.7	2.7	1.7	1.2	0.9	0.9	1.0	1.3
11	13.5	4.7	4.4	7.3	1.4	7.8	1.9	0.9	3.6	0.5	0.5	1.0	1.2	1.2	1.2
12	2.3	0.5	0.0	0.2	2.5	1.3	1.2	.	0.1	1.0	0.9	1.1	1.0	1.4	1.1
13	.	0.7	.	1.2	.	.	2.5	.	3.7	.	1.2	1.1	1.2	0.6	0.9
14	0.0	1.0	1.0	0.9	0.9	0.6
15	.	0.1	.	.	0.0	.	0.2	.	.	.	0.7	0.8	0.8	1.4	0.5
16	1.0	1.3	1.0	1.1	0.9
17	.	0.0	0.0	0.0	1.3	1.0	0.7	0.5	0.6
18	1.5	1.0	.	0.3	2.3	1.0	1.4	.	0.4	2.5	0.8	0.9	0.7	0.6	0.7
19	0.4	0.0	0.2	.	.	0.7	.	0.4	.	.	0.5	0.3	0.6	1.1	1.1
20	0.3	0.3	0.3	0.0	1.6	0.6	0.1	1.2	.	4.4	0.3	0.4	0.3	0.4	0.4
21	7.8	11.2	8.6	7.5	3.3	9.7	9.1	9.5	7.2	5.8	0.4	0.2	0.5	0.7	1.0
22	0.0	0.3	0.5	0.2	11.3	.	0.2	0.5	0.3	0.4	1.0	1.1	0.9	1.0	0.8
23	0.2	6.7	0.0	.	27.7	0.1	1.5	.	.	7.9	0.8	1.0	0.8	1.1	0.5
24	0.4	.	0.2	0.0	.	1.4	.	0.6	.	.	0.5	0.6	0.6	0.9	0.6
25	1.3	14.8	4.1	13.6	3.4	2.3	4.7	1.4	4.1	5.5	0.3	0.4	0.3	0.5	0.2
26	0.3	3.6	0.1	0.1	1.6	0.4	2.5	0.3	0.4	1.1	0.5	0.7	0.8	1.3	0.6
27	3.3	8.2	1.8	1.0	0.3	4.8	7.2	2.4	1.9	1.1	0.4	0.4	0.4	0.6	0.6
28	1.5	25.8	11.6	12.9	5.8	3.0	5.5	7.7	7.4	2.2	0.8	0.6	0.5	0.4	1.1
29	8.4	10.1	7.6	2.4	5.6	9.1	6.4	7.7	4.0	7.0	0.6	0.6	0.5	0.6	0.4
30	6.4	2.2	2.6	0.0	0.0	13.2	3.7	5.0	.	.	0.2	0.2	0.4	0.5	0.4
31	2.4	3.3	2.7	0.6	0.5	4.7	4.9	2.2	0.8	1.0	0.5	0.5	0.6	0.7	1.2
dec. I	54.1	79.0	63.1	44.8	27.2	31.5	39.9	41.2	38.5	28.7	8.7	7.2	7.0	9.6	8.0
N	28.8	37.2	32.5	32.5	29.8	22.2	21.7	23.1	20.5	21.4	10.4	11.1	10.6	11.9	11.3
dec. II	18.0	7.3	4.9	9.0	7.8	11.4	7.3	2.5	7.8	8.4	8.2	8.9	8.4	9.2	8.0
N	18.7	24.5	20.7	18.3	15.0	15.2	16.4	15.1	13.8	13.6	9.0	9.4	9.6	10.2	10.2
dec. III	32.0	86.2	39.8	38.3	59.5	48.7	45.7	37.3	26.1	32.0	6.0	6.3	6.3	8.3	7.4
N	26.4	34.5	29.6	25.3	22.3	23.9	24.6	22.5	19.5	19.4	6.9	7.3	7.4	8.5	8.2
maand	104.1	172.5	107.8	92.1	94.5	91.6	92.9	81.0	72.4	69.1	22.9	22.4	21.7	27.1	23.4
N	74.0	96.3	82.8	76.1	67.2	61.3	62.8	60.6	53.8	54.3	26.2	27.9	27.6	30.7	29.8



Figuur 7: Geaccumuleerde temperatuur, De Bilt, 2020

De getrokken lijn geeft de etmaalgemiddelde temperatuur van het actuele jaar, cumulatief weer. De stippellijn laat het langjarig gemiddelde (1981-2010) van de cumulatieve jaartemperatuur zien. Indien de actuele lijn zich onder die van het langjarig gemiddelde bevindt, is het jaar tot dan toe koud verlopen (blauw gearceerd). Als de actuele lijn zich erboven bevindt, verloopt het jaar tot dan toe warmer dan normaal (rood gearceerd).



Figuur 8: Geaccumuleerde neerslagsom, De Bilt, 2020

De getrokken lijn geeft de cumulatief gevallen hoeveelheid neerslag weer in het actuele jaar. De stippellijn laat het langjarig gemiddelde tijdvak 1981-2010 van de cumulatieve neerslag dagsommen zien. Indien de actuele lijn zich onder die van het langjarig gemiddelde bevindt, is het jaar tot dan toe droog verlopen (in rood aangegeven). Als de actuele lijn zich erboven bevindt, verloopt het jaar nat (blauw).

WAARNEMINGEN TE DE BILT

