



Koninklijk Nederlands
Meteorologisch Instituut
Ministerie van Infrastructuur en Milieu

Maandoverzicht van het weer in Nederland

november 2020



November 2020: Zeer zacht, zeer zonnig en vrij droog

Met een gemiddelde temperatuur van 8,9 °C tegen een langjarig gemiddelde van 6,7 °C was november zeer zacht en tevens goed voor een vijfde plaats in de lijst met zachtste novembermaanden.

De maand begon wisselvallig en zacht onder invloed van een omvangrijk lagedrukgebied nabij IJsland. In het zuidoosten kwam het op 2 november plaatselijk zelfs nog tot een warme dag (20 °C of meer). In Arcen werd die dag met 20,4 °C de hoogste temperatuur van de maand bereikt. In De Bilt was het met 19,3 °C de zachtste novemberdag sinds het begin van de metingen in 1901.

Op 4 november kregen we te maken met een rustiger weerbeeld onder invloed van een hogedrukgebied boven Groot-Brittannië. Aan de oostflank hiervan werd er met een noordelijke stroming minder zachte lucht aangevoerd. In de dagen daarna verplaatste het hoog zich geleidelijk via onze omgeving richting Oost-Europa en bleef het tot en met de 11^e overwegend droog. In de nacht koelde het soms flink af en op 4, 5 en 6 november vroom het in het oosten en zuidoosten van het land lokaal licht. Met een naar zuid draaiende stroming werd het vanaf de 7^e weer zachter en op 9 november werd het in het zuiden plaatselijk 18 °C. In de vochtigere lucht werd het in de nacht vaak mistig.

Van 12 tot en met 18 november stond er in onze omgeving een krachtige (zuid)westelijke stroming waarin actieve storingen passeerden, met regelmatig neerslag, soms veel wind en temperaturen die ruim boven normaal lagen. Vanaf de 20^e kwamen we in een minder warme luchtsoort terecht en in de dagen daarna stabiliseerde het weer geleidelijk aan de flank van een hogedrukgebied boven Centraal-Europa. Op 20 november kwam de maximumtemperatuur in De Bilt met 8,5 °C in De Bilt voor het eerst sinds 1 april niet meer boven de 10 graden, de langste reeks sinds het begin van de metingen. Op de 27^e draaide de wind naar oost en koelde het verder af met middagtemperaturen rond 5 °C en minima rond of onder het vriespunt.

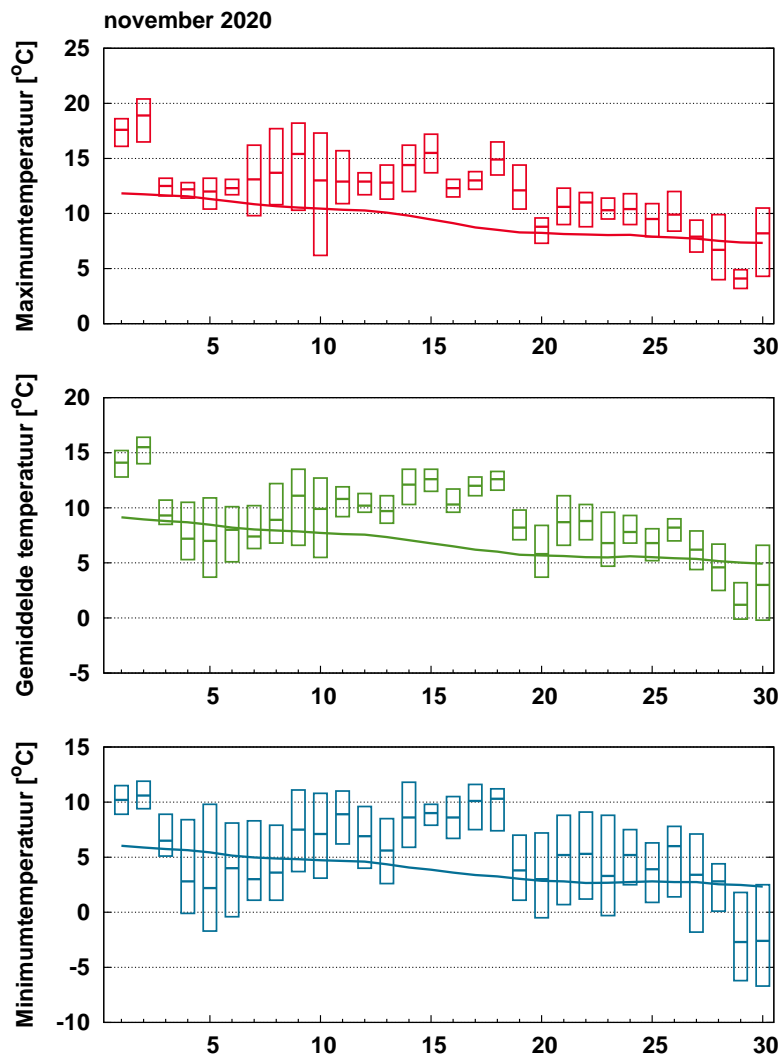
In de nacht van 29 op 30 november kwam het onder een heldere hemel en bij weinig wind in vrijwel het hele land tot lichte vorst, in het zuidoosten ook tot matige vorst. In Enschede werd met -6,7 °C de laagste temperatuur van de maand en tevens de herfst bereikt. De Bilt registreerde met een minimum van -4,2 °C de eerste en enige twee vorstdagen van de maand en de herfst. Voor deze stations waren dit lagere waarden dan de laagste temperaturen van het vorige winterseizoen (2019-2020). Normaal telt november vijf vorstdagen.

November was met gemiddeld over het land 31 mm tegen het langjarige gemiddelde van 82 mm, een droge maand. Net als in de vorige maanden viel er in het zuidoosten de minste neerslag, met circa 15 mm in het noorden van Limburg. Verder was de neerslag redelijk gelijkmatige verdeeld over het land met op de natste plaatsen ruim 50 mm. De Bilt was het natste automatische KNMI-station met 50 mm tegen 80 mm normaal, Maastricht was het droogste station met 17 mm, normaal is 65 mm. De meeste neerslag viel aan het begin van de maand en rond het midden van de maand. Op 15 en 16 november trok een actieve storing over het land met veel wind en in een groot deel van het land viel 10-15 mm regen. Lange droge periodes waren er niet, al bleef het van 4 tot en met 10 november in een groot deel van het land een aantal dagen droog.

Met gemiddeld over het land 97 uur zon tegen een langjarig gemiddelde van 63 uur was de maand zeer zonnig. Vooral van 3 tot en met 8 november was het uitermate zonnig. Vanaf de 11^e overheerste weliswaar de bewolking maar waren er met 18, 23 en 25 november nog steeds enkele zonnige dagen. Sombere was het vooral op 21 november en in de periode van 26-28 november, met op veel plaatsen waaronder De Bilt vijf sombere (zonloze) dagen, in De Bilt zijn dat er normaal negen. Het zonnigst was het deze maand in het zuidoosten van het land, met in Maastricht 118 uur zon tegen 66 uur normaal. Het minst zonnig was het in De Bilt, met 82 uren zon tegen een langjarig gemiddelde van 63 uur.

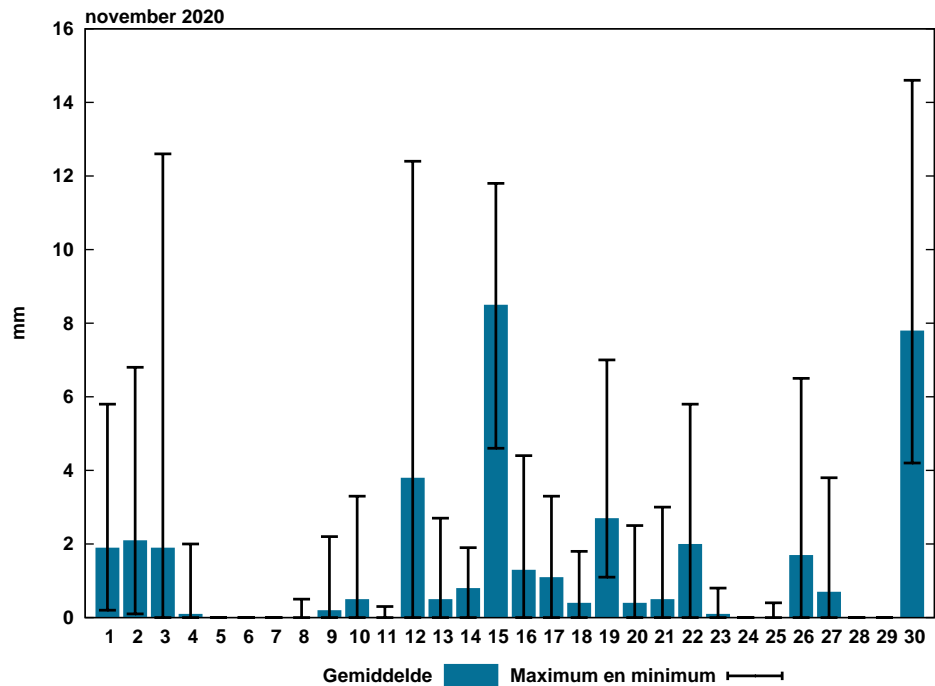
Normaal=het langjarig gemiddelde over het tijdvak 1981-2010

Definitieve versie, De Bilt, 1 december 2020 / Yorick de Wijs



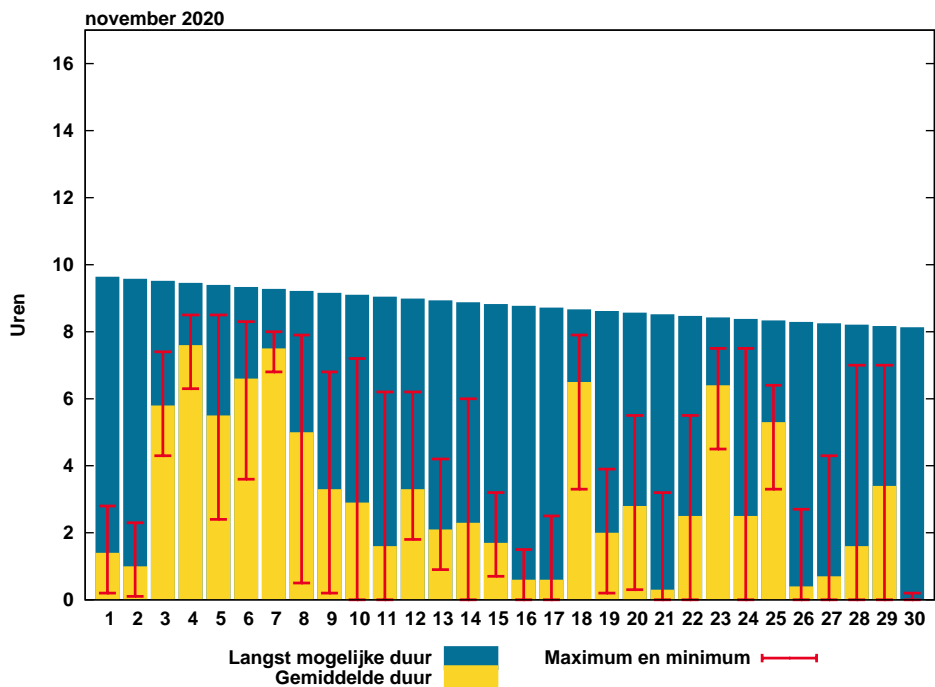
Figuur 1: Temperatuurverloop

De balkjes geven voor ieder element per etmaal de hoogste en laagste waarde aan zoals die gemeten is op één van de KNMI-stations. De rode (maximum), groene (gemiddelde) en blauwe (minimum) lijn geven het vijf-daags voortschrijdend gemiddelde aan over alle KNMI-stations, gemiddeld over het tijdvak 1981-2010.



Figuur 2: Etmaalsom neerslag

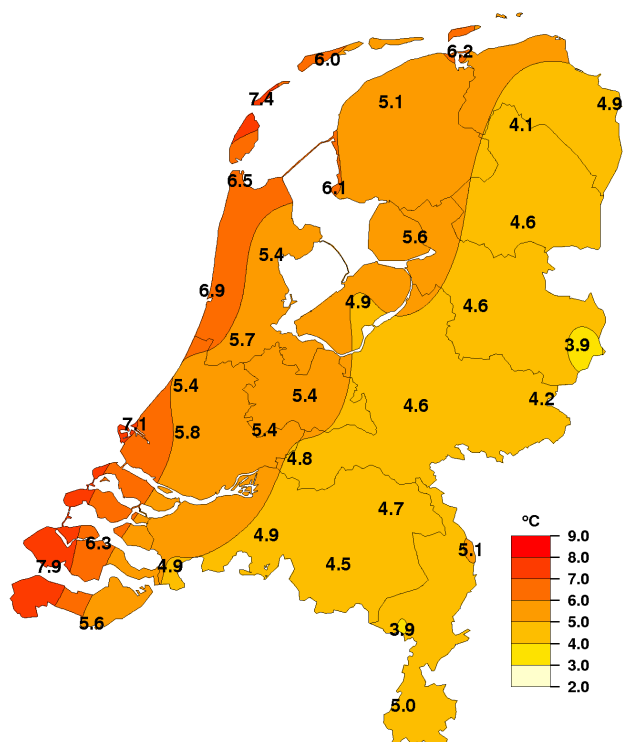
De blauwe balkjes tonen de gemeten etmaalsommen neerslag, gemiddeld over alle KNMI-stations. De zwarte lijnen geven de laagste en hoogste etmaalsom, gemeten op één van de stations.



Figuur 3: Etmaalsom zonschijnduur

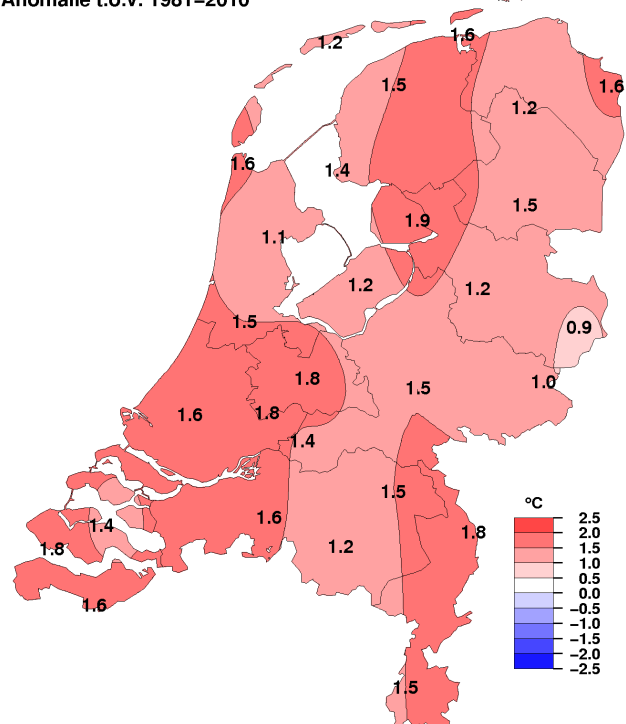
De gele balkjes tonen de etmaalsommen zonschijnduur, gemiddeld over alle KNMI-stations. De rode lijnen geven de laagste en hoogste etmaalsom, gemeten op één van de stations. De blauwe balkjes geven de theoretisch langst mogelijke zonschijnduur.

Gemiddelde minimumtemperatuur, november 2020

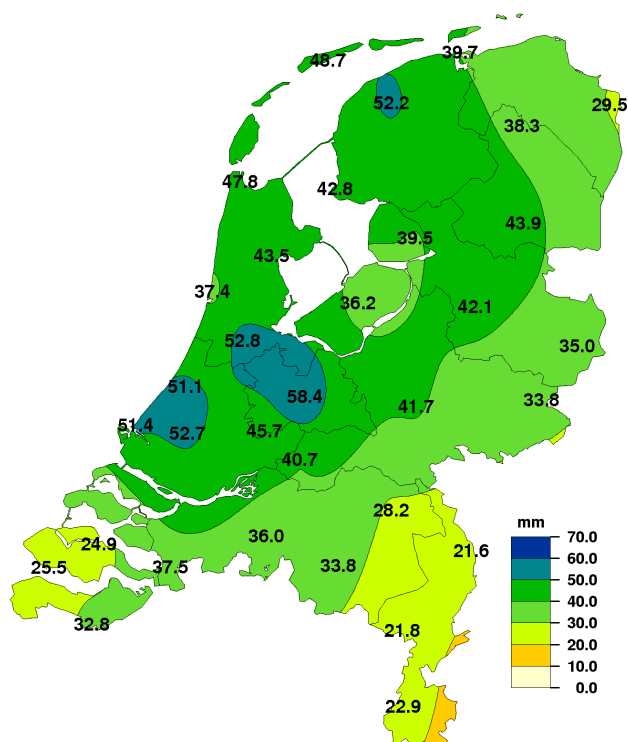


Gemiddelde minimumtemperatuur, november 2020

Anomalie t.o.v. 1981-2010

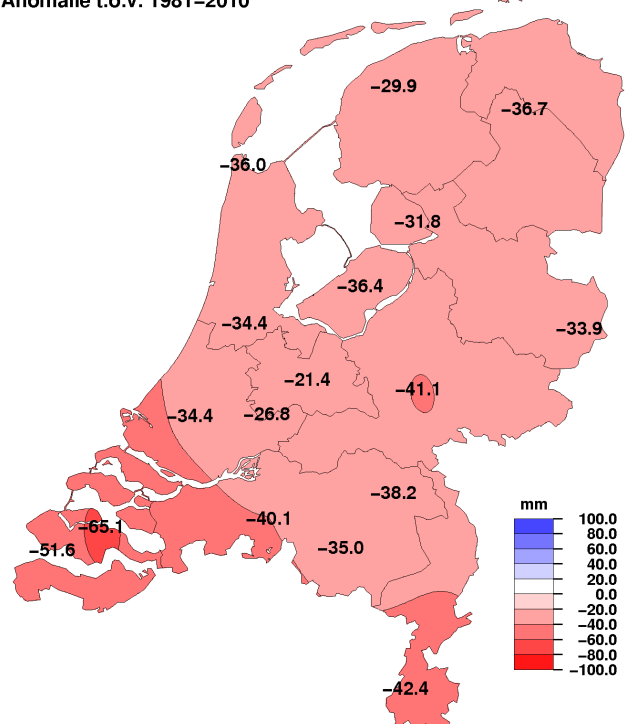


Maandsom neerslag, november 2020



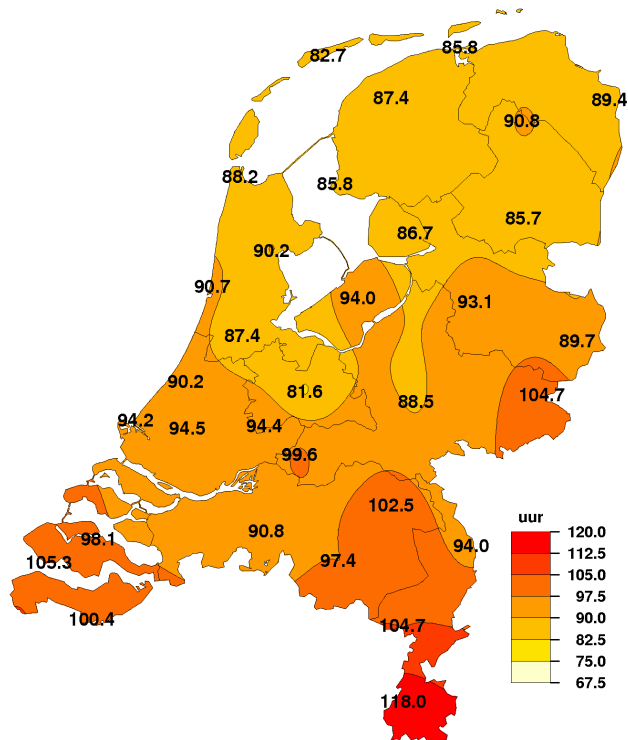
Maandsom neerslag, november 2020

Anomalie t.o.v. 1981-2010



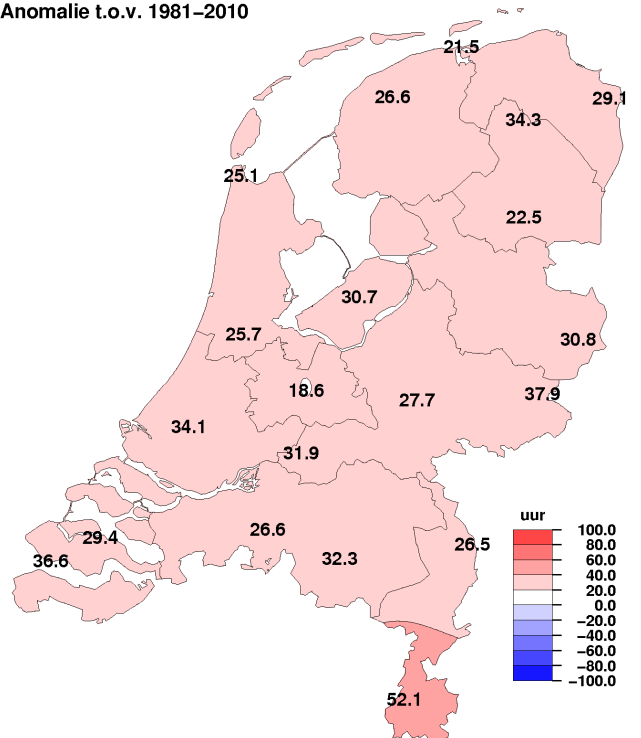
NB. De kaarten zijn gebaseerd op een automatische interpolatie van gegevens van individuele meetstations zonder additionele klimatologische kennis. De getoonde lokale variaties kunnen mede bepaald zijn door de gehanteerde interpolatietechniek en de ligging van de meteorologische stations.

Maandsom zonneshijnduur, november 2020

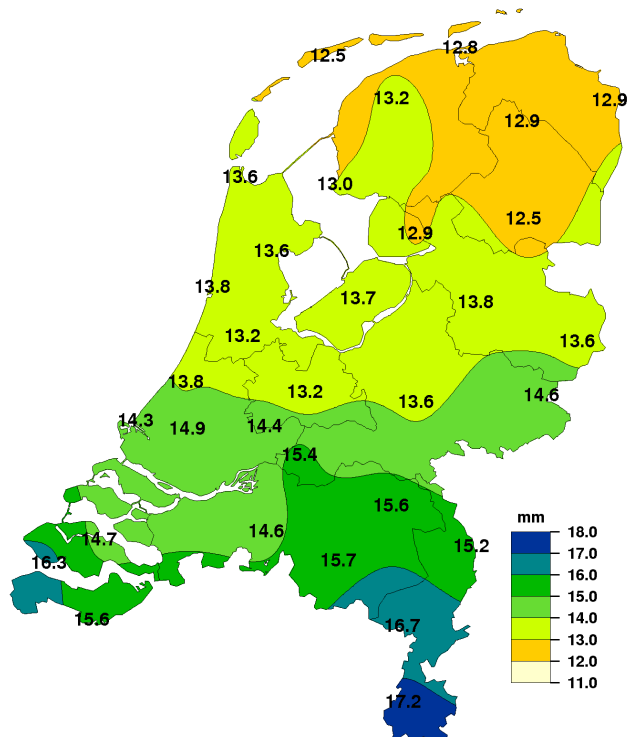


Maandsom zonneshijnduur, november 2020

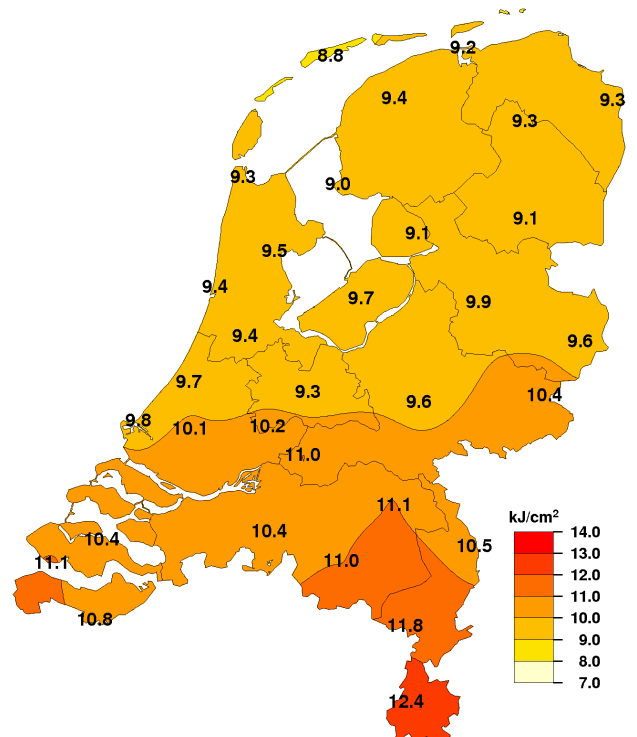
Anomalie t.o.v. 1981-2010



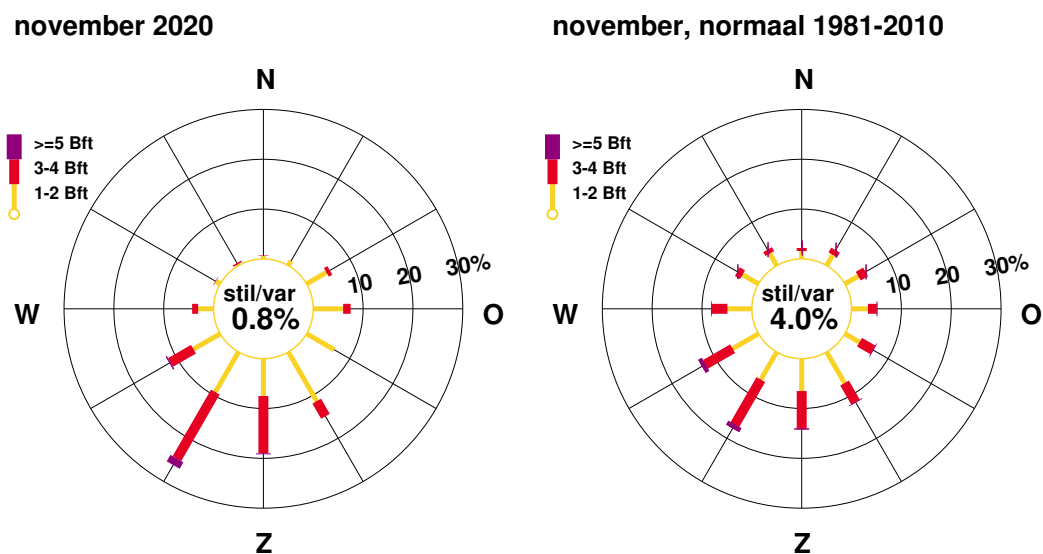
Maandsom referentiegewasverdamping, november 2020



Maandsom globale straling, november 2020



NB. De kaarten zijn gebaseerd op een automatische interpolatie van gegevens van individuele meetstations zonder additionele klimatologische kennis. De getoonde lokale variaties kunnen mede bepaald zijn door de gehanteerde interpolatietechniek en de ligging van de meteorologische stations.



Figuur 4: Windros

In de windros zijn de windrichtingen in klassen van 30° verdeeld. Voor iedere klasse is in drie Beaufortklassen aangegeven in hoeveel procent van de gevallen deze voorkwam (relatieve frequentie). De windros heeft betrekking op het KNMI-station De Bilt.

Extremen			
Hoogste temperatuur:	20.4	°C	te Arcen op 2 november
Laagste temperatuur:	-6.7	°C	te Twenthe op 30 november
Grootste aantal zonuren:	118	uur	te Maastricht
Kleinste aantal zonuren:	81.6	uur	te De Bilt
Grootste maandsom neerslag:	58.4	mm	te De Bilt
Kleinste maandsom neerslag:	21.6	mm	te Arcen
Grootste dagsom neerslag:	14.6	mm	te Schiphol op 30 november

Landgemiddelden

Decade	Temperatuur (°C)						Zonneschijn (uren) (percentage)			
	Gem.	N	Gem. dagmax.	N	Gem. dagmin.	N	Gem.	N	Gem.	N
I	10.3	8.5	14.1	11.2	6.4	5.6	47.3	24.4	50	26
II	10.5	6.8	13.0	9.3	7.7	4.1	24.9	22.1	28	25
III	6.4	5.5	9.0	7.9	3.2	3.0	24.6	17.0	29	20
Maand	9.1	6.9	12.0	9.5	5.8	4.2	96.8	63.4	37	24

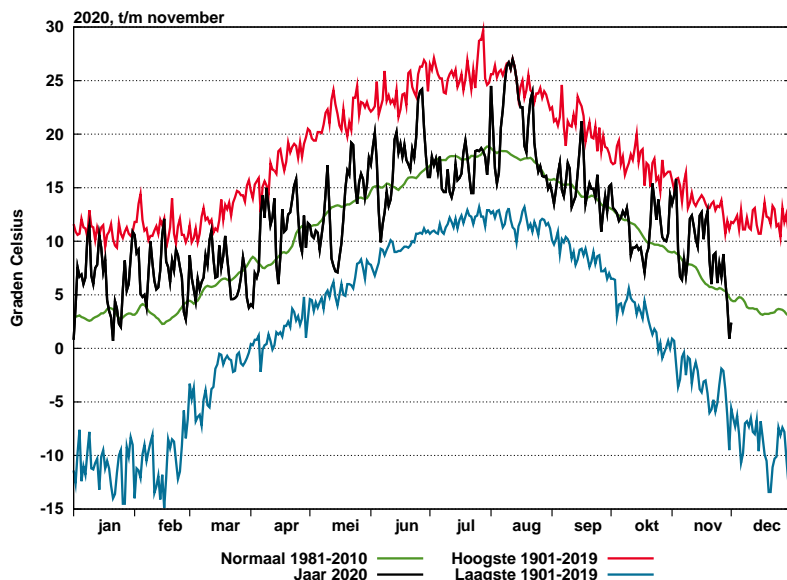
Decade	Luchtdruk zeeniveau (hPa)		Neerslag (mm)		Windsnelheid (m/s)		Globale straling (J/cm2)	
	Gem.	N	Gem.	N	Gem.	N	Gem.	N
I	1022.9	1014.6	6.7	24.9	4.3	5.1	4871	3569
II	1017.5	1014.2	19.5	31.1	5.9	5.2	2952	2863
III	1022.3	1013.6	12.9	26.1	4.2	5.0	2464	2209
Maand	1020.9	1014.1	39.1	82.2	4.8	5.1	10287	8640

Maandgemiddelden en maandsommen, temperatuur en neerslag

Station	Temperatuur (°C)								Neerslag (mm)					
	Gem.		Dagelijks maximum				Dagelijks minimum				Som		Max. dagsom	
	Gem.	N	Gem.	N	Hoogste	Datum	Gem.	N	Laagste	Datum	Som	N	Max. dagsom	Datum
Lauwersoog	8.7	6.7	11.1	8.8	17.3	2	6.2	4.6	0.0	30	39.7		9.1	30
Hoorn (Tersch.)	8.8	7.2	11.0	9.2	16.5	2	6.0	4.8	-1.8	27	48.7		10.2	15
Vlieland	9.7		11.7		17.0	2	7.4		-0.1	27				
Leeuwarden	8.5	6.5	11.4	9.0	18.2	2	5.1	3.6	-3.5	29	52.2	82.1	12.6	3
Nieuw Beerta	8.0	6.0	11.2	8.5	19.5	2	4.9	3.3	-2.1	30	29.5		9.5	15
Eelde	7.9	6.0	11.3	8.7	19.4	2	4.1	2.9	-5.0	30	38.3	75.0	8.6	15
De Kooy	9.5	7.5	12.1	9.7	17.2	1	6.5	4.9	-2.1	29	47.8	83.8	11.1	15
Stavoren	8.9	6.8	11.3	8.6	18.5	2	6.1	4.7	-2.7	29	42.8		11.1	30
Hoogeveen	8.0	6.0	11.2	8.7	19.4	2	4.6	3.1	-3.8	30	43.9		10.8	15
Marknesse	8.5	6.3	11.5	8.9	19.1	2	5.6	3.7	-1.2	29	39.5	71.3	11.8	15
Berkhout	8.9	7.0	11.8	9.5	19.1	2	5.4	4.3	-2.2	29	43.5		11.3	30
Wijk aan Zee	10.0		12.4		17.8	2	6.9		-2.3	29	37.4		10.9	15
Lelystad	8.5	6.5	11.9	9.2	19.2	2	4.9	3.7	-3.2	30	36.2	72.6	7.7	30
Heino	8.2	6.5	11.7	9.3	19.7	2	4.6	3.4	-5.0	30	42.1		9.4	15
Schiphol	9.1	7.1	12.2	9.7	18.4	2	5.7	4.2	-2.5	29	52.8	87.2	14.6	30
Twenthe	8.0	6.0	11.7	8.9	19.5	2	3.9	3.0	-6.7	30	35.0	68.9	7.6	30
Voorschoten	9.1		12.2		18.4	2	5.4		-3.9	29	51.1		11.8	15
De Bilt	8.9	6.7	12.1	9.6	19.3	2	5.4	3.6	-4.2	30	58.4	79.8	12.4	12
Hupsel	8.0	6.1	11.6	8.9	19.8	2	4.2	3.2	-6.2	30	33.8		7.9	30
Deelen	8.4	6.1	11.9	9.0	19.2	2	4.6	3.1	-5.4	30	41.7	82.8	9.6	15
Hoek van Holland	9.8	8.0	12.5		18.3	2	7.1		-1.0	29	51.4		10.2	15
Cabauw	8.8	6.7	12.1	9.4	19.0	2	5.4	3.6	-4.1	30	45.7	72.5	10.3	15
Rotterdam	9.3	7.3	12.4	9.9	18.5	2	5.8	4.2	-1.3	29	52.7	87.1	13.0	30
Herwijnen	8.6	6.6	12.1	9.5	19.6	2	4.8	3.4	-5.0	30	40.7		8.8	30
Volkel	8.6	6.4	12.4	9.5	20.0	2	4.7	3.2	-6.1	30	28.2	66.4	6.8	15
Gilze-Rijen	8.9	6.6	12.5	9.7	20.3	2	4.9	3.3	-4.0	30	36.0	76.1	6.5	15
Wilhelminadorp	9.4	7.5	12.3	10.0	18.5	2	6.3	4.9	1.2	29	24.9	90.0	5.7	15
Arcen	8.6	6.3	12.1	9.4	20.4	2	5.1	3.3	-5.8	30	21.6		7.5	15
Vlissingen	10.1	8.1	12.1	10.1	17.7	2	7.9	6.1	1.6	30	25.5	77.1	7.6	15
Woensdrecht	8.9		12.5		19.4	2	4.9		-3.0	29	37.5		7.6	15
Eindhoven	8.7	6.6	12.7	9.6	20.2	2	4.5	3.3	-5.4	30	33.8	68.8	8.7	15
Westdorpe	9.2	7.0	12.6	10.0	18.9	2	5.6	4.0	-0.2	5	32.8		11.1	15
Ell	8.4		12.6		20.3	2	3.9		-6.3	30	21.8		8.4	15
Maastricht	8.9	6.4	12.5	9.2	19.8	2	5.0	3.5	-3.9	29	22.9	65.3	6.0	30

Maandgemiddelden en maandsommen, overige

Station	Globale straling (J/cm2)		Zonneschijn (berekend uit globale straling)				Relatieve vochtigheid (percentage)		Dampdruk (hPa)		Windsnelheid (m/s)		Luchtdruk zeeniveau (hPa)	
	Som	N	uren	N	%	N	Gem.	N	Gem.	N	Gem.	N	Gem.	N
Lauwersoog	9172	7539	85.8	64.3	33	25	90	90	10.2	9.0	5.7	6.5		
Hoorn (Terschl.)	8762		82.7		32		91	87	10.4	9.0	6.7		1019.4	
Vlieland							84		10.2		8.2		1019.4	
Leeuwarden	9445	7848	87.4	60.8	33	23	88	90	10.0	8.9	4.8	4.9	1020.0	1013.2
Nieuw Beerta	9287	7423	89.4	60.3	34	23	90	92	9.9	8.8	5.0	5.4		
Eelde	9291	7860	90.8	56.5	35	22	89	91	9.7	8.8	4.2	4.5	1020.4	1013.5
De Kooy	9333	8180	88.2	63.1	34	24	83	86	10.0	9.1	5.8	6.1	1019.7	1013.2
Stavoren	9048		85.8		33		88		10.2		5.8			
Hoogeveen	9096	7837	85.7	63.2	33	24	90	91	9.8	8.7	4.0		1021.0	1013.1
Marknesse	9114		86.7		33		89	92	10.1	9.1	4.1	4.6		
Berkhout	9475		90.2		34		90	88	10.4	9.0	4.8			
Wijk aan Zee	9409		90.7		34		83		10.3					
Lelystad	9685	8076	94.0	63.3	36	24	88	91	10.0	9.0	4.4	4.9	1020.8	1014.2
Heino	9914		93.1		35		89		9.8		2.9	3.4		
Schiphol	9366	8147	87.4	61.7	33	23	86	89	10.1	9.2	4.8	5.3	1020.5	1013.8
Twente	9571	8088	89.7	58.9	34	22	88	89	9.7	8.6	3.6	3.6	1021.6	1014.4
Voorschoten	9650		90.2		34		86		10.1		4.4		1020.7	
De Bilt	9325	8341	81.6	63.0	31	24	87	89	10.1	9.0	3.4	3.5	1021.0	1014.2
Hupsel	10393	8311	104.7	66.8	39	25	89	89	9.8	8.6	3.0	3.7		
Deelen	9606	8210	88.5	60.8	33	23	90	90	10.2	8.7	3.7	4.1	1021.4	1014.4
Hoek van Holland	9795		94.2		35		86		10.6		6.9	7.9	1020.4	1014.0
Cabauw	10217	8809	94.4		35		90	90	10.3	9.2	4.3	4.5	1021.1	1014.0
Rotterdam	10129	8403	94.5	60.4	36	23	87	89	10.4	9.3	4.4	4.9	1020.8	1014.1
Hervijnen	11037	8606	99.6	67.7	37	25	88	91	10.1	9.2	4.0	4.4	1021.3	
Volkel	11060		102.5		38		86	90	9.9	8.9	3.8	4.0	1021.8	1014.7
Gilze-Rijen	10429	8776	90.8	64.2	34	24	87	89	10.1	9.0	3.5	3.9	1021.6	1014.6
Wilhelminadorp	10395	9126	98.1	68.7	37	26	88	87	10.6	9.3	4.4	5.1	1021.0	
Arcen	10507	8679	94.0	67.5	35	25	86	89	9.8	8.7	2.3	3.3		
Vlissingen	11086	9414	105.3	68.7	39	26	85	87	10.7	9.6	6.6	6.9	1020.9	1014.3
Woensdrecht							87		10.2		3.3		1021.3	
Eindhoven	10972	8906	97.4	65.1	36	24	87	89	10.0	8.9	3.6	4.1	1021.9	1014.9
Westdorpe	10806		100.4		38		87	89	10.3	9.1	3.9		1021.4	
Ell	11830		104.7		39		87		9.9		3.3			
Maastricht	12399	9407	118.0	65.9	44	24	83	89	9.6	8.8	4.0	4.7	1022.4	1015.5



Figuur 5: Etmaalwaarden van de gemiddelde temperatuur, De Bilt, 2020

De zwarte lijn toont de gemeten gemiddelde etmaaltemperatuur in het lopende jaar. De rode lijn geeft (per datum) de hoogst gemeten temperatuur sinds 1901, de blauwe lijn de laagste temperatuur. De groene lijn is het vijf-daagse voortschrijdend gemiddelde, gemiddeld over het tijdvak 1981-2010.

Temperatuur, "aantal dagen met"

Station	Gemiddelde temperatuur (°C)										Minimum temperatuur (°C)						Maximum temperatuur (°C)												
	> 20.0		20-15		15-10		10-5		5-0		< 0.0		< 0.0			< -10.0			< 0.0 (10cm)			≥ 30.0		≥ 25.0		≥ 20.0		< 0.0	
	A	N	A	N	A	N	A	N	A	N	A	N	A	N	A	N	A	N	A	N	A	N	A	N	A	N	A	N	A
Lauwersoog	8	4	20	19	2	6	.	1	.	2	.	.	2	1
Hoorn (Terschl.)	10	5	18	19	2	6	.	1	2	3	.	.	2
Vlieland	16	.	13	.	1	.	.	.	1	.	.	3
Leeuwarden	.	.	1	.	8	4	18	17	3	8	.	1	2	5	.	.	2	8
Nieuw Beerta	.	.	1	.	5	3	21	17	3	8	.	2	2	5	.	.	2	6	1
Eelde	.	.	1	.	5	4	21	16	2	9	1	2	2	7	.	.	6	9	1
De Kooy	12	7	17	17	1	5	.	1	2	3	.	.	4	5
Stavoren	.	.	1	.	9	4	17	19	3	6	.	1	2	3	.	.	2
Hoogeveen	.	.	1	.	5	4	20	16	4	9	.	2	2	6	.	.	2	7	1
Marknesse	.	.	1	.	8	4	18	17	3	8	.	1	2	5	.	.	2	7
Berkhout	.	.	1	.	10	5	17	17	2	7	.	1	2	4	.	.	3	6
Wijk aan Zee	.	.	1	.	14	.	13	.	2	.	.	.	1	.	.	3
Lelystad	.	.	1	.	7	5	19	16	3	7	.	1	2	5	.	.	5	7	1
Heino	.	.	1	.	6	5	20	16	3	8	.	1	2	6	.	.	5
Schiphol	.	.	1	.	10	6	17	16	2	6	.	1	2	4	.	.	2	7
Twenthe	.	.	1	.	5	4	20	15	3	9	1	2	3	7	.	.	8	9	1
Voorschoten	.	.	1	.	10	.	18	.	1	.	.	.	2	.	.	4
De Bilt	.	.	1	.	10	6	16	16	3	7	.	1	2	5	.	.	5	10
Hupsel	.	.	1	.	7	5	17	15	4	8	1	2	2	6	.	.	11	1
Deelen	.	.	1	.	8	5	16	15	5	8	.	2	4	7	.	.	6	9	1
Hoek van Holland	.	.	1	.	15	9	13	16	1	4	.	1	2	.	.	2
Cabauw	.	.	1	.	8	5	18	16	3	7	.	1	2	6	.	.	5	1
Rotterdam	.	.	1	.	11	7	17	16	1	6	.	1	2	5	.	.	2	8
Herwijnen	.	.	1	.	9	5	16	16	4	7	.	2	2	6	.	.	6	8	1
Volkel	.	.	1	.	11	5	14	15	4	8	.	2	3	6	.	.	5	9
Gilze-Rijen	.	.	1	.	11	6	14	15	4	7	.	2	3	6	.	.	7	9
Wilhelminadorp	.	.	1	.	12	7	16	17	1	6	.	1	.	3	.	.	1	5
Arcen	.	.	2	.	11	5	11	15	5	8	1	2	3	6	.	.	4
Vlissingen	.	.	1	.	14	9	14	17	1	4	.	1	.	1	.	.	2
Woensdrecht	.	.	2	.	10	.	14	.	4	.	.	.	4	.	.	8
Eindhoven	.	.	1	.	10	6	14	15	5	8	.	2	4	6	.	.	7	8
Westdorpe	.	.	2	.	11	6	14	16	3	7	.	1	1	5	.	.	5
Eil	.	.	2	.	9	.	13	.	6	.	.	.	4	.	.	10
Maastricht	.	.	2	.	11	6	12	14	5	9	.	2	3	6	.	.	6	8	1

Neerslag, wind en zon, "aantal dagen met"

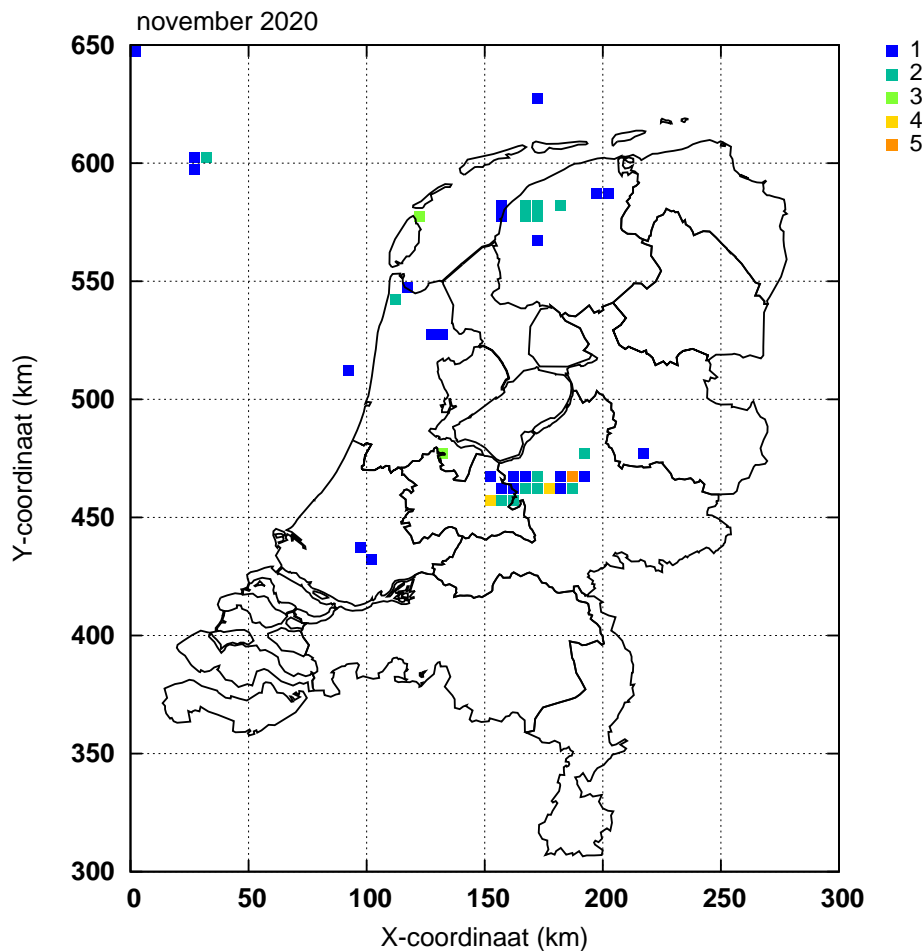
Station	Neerslag (mm)								Windkracht (Beaufort) Maximum uurgemiddelde								Zonneschijn (percentage)						
	Droog		≥ 0.1		≥ 1.0		≥ 10.0		< 4		≥ 6		≥ 7		≥ 8		Zonloos		< 20		≥ 80		
	A	N	A	N	A	N	A	N	A	N	A	N	A	N	A	N	A	N	A	N	A	N	
Lauwersoog	10		19		12				14	27	6	10	2	4			1	7	8	12	16	4	1
Hoorn (Tersch.)	9		18		12		1		10		11		4					5		12		2	
Vlieland									9		14		8		2								
Leeuwarden	8	7	16	20	13	14	2	2	20	22	1	4	1	1				5	8	14	17	2	1
Nieuw Beerta	12		15		9				19	23	3	5		1				8	9	13	18	4	2
Eelde	8	7	19	19	11	13		2	20	19	1	3	1					7	10	13	18	3	1
De Kooy	10	7	16	20	10	15	1	2	15	25	9	9	2	3				6	8	13	16	1	1
Stavoren	9		17		10		1		11		7		1					5		13		2	
Hoogeveen	9		18		12		1		21		1							7	9	14	17	3	2
Marknesse	8	8	20	19	11	13	1	2	21	20		2						5		14		2	
Berkhout	8		19		10		1		19		3		1					5		14		2	
Wijk aan Zee	12		16		10		1											5		11		1	
Lelystad	8	8	17	19	10	13		2	20	21	2	4	1	1				5	9	12	16	2	2
Heino	13		15		12				28	11								7		13		4	
Schiphol	10	7	16	19	13	13	1	2	18	22	4	5	1	1				4	8	14	17	2	2
Twente	12	9	15	17	10	12		2	25	14		1						7	10	14	18	1	2
Voorschoten	10		16		12		1		20		3							3		13		3	
De Bilt	11	8	17	18	11	13	1	2	26	13								5	9	15	18	3	2
Hupsel	15		14		8				28	14		1						5	9	13	16	5	2
Deelen	10	8	15	18	11	13		2	23	18		1						4	9	14	18	2	2
Hoek van Holland	13		17		12		1		10	28	12	15	5	7		2		3		12		1	
Cabauw	10	9	17	18	10	13	1	2	20	19	3	3						3		11		4	
Rotterdam	11	7	17	18	9	13	2	2	19	20	3	5		1				4	9	11	18	4	1
Hervijnen	12		16		10				20	19	1	3		1				3	8	13	17	6	2
Volkel	11	10	15	17	7	12		2	21	15		2						3		13		7	
Gilze-Rijen	11	9	17	18	11	13		2	26	16		1						4	9	14	18	6	2
Wilhelminadorp	14	9	14	20	8	14		3	20	22	4	4		1				5	8	14	16	4	1
Arcen	20		9		5				30	11								3	8	12	17	3	2
Vlissingen	12	8	13	18	6	13		2	11	26	12	11	4	5	1	1		3	8	13	17	5	1
Woensdrecht	12		17		10				26		1												
Eindhoven	13	10	12	17	9	12		2	21	16		2						2	9	15	18	6	2
Westdorpe	13		14		8		1		20		3							3		15		5	
Eil	16		11		4				24									2		10		6	
Maastricht	15	9	12	17	6	12		2	22	19	1	4		1				1	9	9	18	5	2

Onweer, mist en sneeuw, "aantal dagen met"

Station	Onweer		Mist		Sneeuw	
	A	N	A	N	A	N
Leeuwarden	1	1	6	7		2
Eelde			9	8		3
De Kooy	1	2	6	5		2
Schiphol		2	6	6		2
Twente		1	13	7		3
Voorschoten			13			
De Bilt	1	1	10	7		2
Deelen	1	1	8	9		2
Rotterdam	1	2	8	6		2
Volkel		1	11	7		2
Gilze-Rijen		1	8	8		2
Vlissingen		1	6	4		1
Eindhoven		1	13	7		2
Maastricht			5	6		2

Bodemtemperaturen (°C)

Datum	Nieuw Beerta				Marknesse				De Bilt				Wilhelminadorp			
	Diepte (cm)				Diepte (cm)				Diepte (cm)				Diepte (cm)			
	10	20	50	100	10	20	50	100	10	20	50	100	10	20	50	100
2	13.1	12.6	12.1	12.3	13.2	12.7	12.2	12.4	13.8	13.5	13.2	13.4	14.1	13.7	12.9	13.0
7	9.0	9.7	11.0	12.3	9.1	9.8	11.1	12.4	9.9	10.7	12.2	13.1	7.5	8.3	10.5	12.5
12	9.5	9.5	10.0	11.6	10.3	10.4	10.7	11.8	11.6	11.8	12.2	12.6	10.8	10.9	11.2	11.9
17	9.5	9.7	10.4	11.3	10.1	10.2	10.8	11.6	11.2	11.3	12.0	12.5	10.4	10.5	11.1	12.0
22	8.5	8.5	9.4	11.2	9.1	9.2	10.0	11.4	10.2	10.4	11.3	12.2	9.5	9.7	10.3	11.7
27	7.1	7.4	8.5	10.6	8.1	8.4	9.2	10.8	9.7	9.9	10.7	11.6	9.0	9.2	9.9	11.1
Gem.	8.8	9.1	10.1	11.5	9.4	9.7	10.5	11.6	10.5	10.8	11.7	12.5	9.7	9.9	10.8	11.9



Figuur 6: Onweer

Ontladingen in Nederland, de kustwateren en het aangrenzende buitenland, zoals geregistreerd door het Nederlands-Belgische detectiesysteem. Het kaartje geeft het aantal ont-ladingen per 5×5 km vak.

Etmaalgemiddelden en etmaalsommen

Datum	Gemiddeld					Temperatuur (° C)					Minimum				
	Eelde	De Kooy	De Bilt	Vlissingen	Maastricht	Maximum					Eelde	De Kooy	De Bilt	Vlissingen	Maastricht
						Eelde	De Kooy	De Bilt	Vlissingen	Maastricht					
1	13.2	13.6	14.3	14.4	15.0	17.4	17.2	17.6	17.1	17.5	8.9	10.1	10.5	11.1	11.1
2	15.8	14.8	15.8	15.0	16.2	19.4	17.0	19.3	17.7	19.8	9.4	11.5	10.6	11.4	10.1
3	9.1	9.9	9.2	9.8	8.8	12.2	12.3	12.9	12.1	12.9	5.5	7.6	6.6	8.0	5.5
4	6.4	9.4	6.7	8.9	6.1	12.0	12.3	12.8	11.9	11.4	1.0	4.9	0.9	6.8	2.5
5	6.9	9.3	6.4	9.5	4.9	11.3	11.9	12.8	12.3	10.5	0.7	5.2	0.6	7.6	-0.9
6	9.2	9.1	8.4	9.4	6.4	13.1	12.4	12.4	12.4	12.3	5.5	5.6	4.6	6.3	1.8
7	6.3	7.8	6.8	10.2	9.8	12.6	11.5	12.6	12.9	16.2	2.2	3.1	3.5	8.3	2.3
8	7.1	9.7	8.4	12.2	11.3	12.6	13.5	13.2	15.5	15.7	2.3	7.0	1.8	7.9	4.9
9	7.7	11.8	12.1	12.4	13.5	11.2	15.8	16.9	14.3	17.4	4.7	8.9	8.5	11.1	10.4
10	5.6	10.2	12.4	12.1	12.7	6.9	13.3	16.4	13.4	16.7	4.6	8.9	8.8	10.8	9.0
11	9.4	11.4	11.4	11.4	11.5	10.9	14.1	13.0	13.0	15.7	6.9	10.4	10.2	9.0	9.1
12	9.8	10.7	10.2	11.3	10.5	12.4	12.5	13.2	12.6	13.6	6.1	7.8	6.6	9.6	7.0
13	8.8	9.1	9.5	11.0	11.1	12.0	12.6	12.9	13.3	14.0	5.0	6.2	4.9	8.3	6.2
14	10.9	11.3	12.4	12.7	13.5	13.8	13.6	14.7	14.3	15.8	6.3	7.7	8.3	10.5	11.8
15	12.3	12.5	12.7	12.4	13.1	16.1	15.2	15.6	14.6	17.2	8.5	8.9	9.8	9.7	8.4
16	9.6	11.3	10.2	10.7	10.0	12.1	12.5	12.3	12.2	12.5	7.3	10.0	8.9	9.0	8.7
17	11.7	12.8	12.0	11.9	11.1	13.2	13.7	12.9	12.7	12.2	7.8	11.3	10.6	10.9	9.7
18	12.3	12.8	12.8	12.4	12.5	13.8	15.1	14.9	14.5	16.5	10.1	10.7	10.9	10.3	7.4
19	7.1	9.0	8.2	9.8	8.0	10.5	10.9	11.7	11.6	13.8	1.3	5.8	3.7	7.0	3.7
20	5.0	7.9	6.0	7.4	4.0	9.1	9.3	8.5	8.8	7.3	2.0	6.5	3.5	5.5	1.4
21	7.9	11.0	8.7	9.8	6.6	9.9	12.2	10.2	10.9	9.4	4.6	8.1	5.5	7.4	1.8
22	7.1	9.8	8.9	10.2	8.3	11.0	11.6	11.6	11.4	8.8	1.2	7.8	5.1	8.6	7.5
23	5.5	9.2	6.1	8.8	7.6	10.3	10.6	10.6	10.6	10.0	1.5	7.5	1.1	7.2	4.5
24	7.1	8.3	7.9	8.5	7.3	9.5	10.0	10.2	10.7	11.2	4.1	5.8	5.1	6.9	3.7
25	5.8	7.4	6.7	8.1	7.0	8.3	10.7	9.2	9.6	10.3	3.7	4.2	3.7	6.3	1.1
26	7.8	7.8	8.8	9.0	7.7	10.5	11.0	9.8	9.8	12.0	5.0	2.0	7.4	7.8	3.9
27	6.6	5.2	6.3	7.9	5.1	7.8	8.1	7.5	8.6	9.4	4.9	0.5	3.5	7.1	3.0
28	4.7	5.2	4.2	6.7	4.7	6.4	6.3	5.6	9.6	8.6	2.3	4.4	3.3	3.7	1.7
29	-0.1	1.4	0.9	3.2	0.4	4.1	4.7	3.7	4.3	3.2	-4.5	-2.1	-3.6	1.8	-3.9
30	1.3	5.9	2.4	5.6	1.7	8.2	10.5	8.4	10.5	4.3	-5.0	-1.6	-4.2	1.6	-2.5
dec. I	8.7	10.6	10.1	11.4	10.5	12.9	13.7	14.7	14.0	15.0	4.5	7.3	5.6	8.9	5.7
N	7.6	9.0	8.3	9.7	8.0	10.5	11.3	11.4	11.6	11.1	4.3	6.3	4.9	7.6	4.7
dec. II	9.7	10.9	10.5	11.1	10.5	12.4	13.0	13.0	12.8	13.9	6.1	8.5	7.7	9.0	7.3
N	5.8	7.4	6.6	8.1	6.3	8.6	9.6	9.5	10.0	9.0	2.7	4.7	3.6	6.1	3.5
dec. III	5.4	7.1	6.1	7.8	5.6	8.6	9.6	8.7	9.6	8.7	1.8	3.7	2.7	5.8	2.1
N	4.6	6.1	5.3	6.7	5.0	7.1	8.2	7.9	8.7	7.5	1.8	3.6	2.5	4.7	2.2
maand	7.9	9.5	8.9	10.1	8.9	11.3	12.1	12.1	12.1	12.5	4.1	6.5	5.4	7.9	5.0
N	6.0	7.5	6.7	8.1	6.4	8.7	9.7	9.6	10.1	9.2	2.9	4.9	3.6	6.1	3.5

Etmaalgemiddelden en etmaalsommen

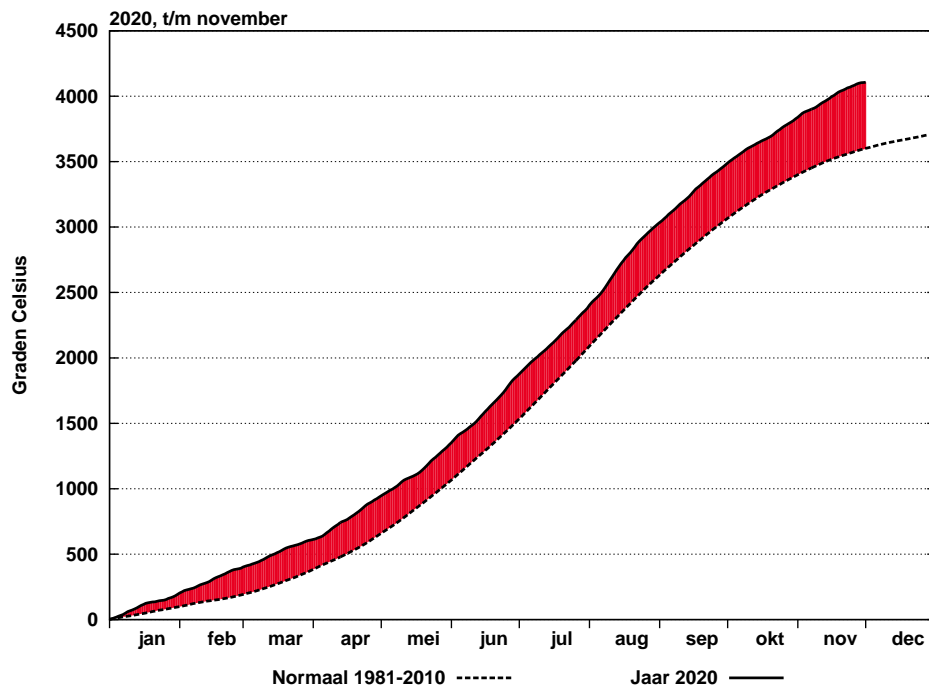
Datum	Berekend uit globale straling										Globale straling (J/cm2)				
	Zonneschijn (uren)					Zonneschijn (percentage)									
	Eelde	De Kooy	De Bilt	Vlissingen	Maastricht	Eelde	De Kooy	De Bilt	Vlissingen	Maastricht	Eelde	De Kooy	De Bilt	Vlissingen	Maastricht
1	2.5	1.8	0.9	2.2	0.3	26	19	9	23	3	411	309	260	328	247
2	1.2	1.7	0.8	1.3	0.4	13	18	8	13	4	263	315	203	225	289
3	6.7	4.8	5.2	5.8	6.2	71	51	55	60	64	669	486	582	601	622
4	7.1	7.4	8.0	8.2	7.9	76	79	84	86	82	574	627	681	715	737
5	3.6	2.8	4.6	8.5	8.3	39	30	49	90	87	381	376	514	756	742
6	5.2	6.5	6.5	8.3	7.5	56	70	70	88	79	486	560	597	746	765
7	7.2	7.2	7.5	7.1	7.7	78	78	81	76	82	563	551	553	617	642
8	7.9	7.5	1.5	6.7	0.9	87	82	16	72	10	560	571	332	593	278
9	0.3	5.4	4.9	3.0	1.7	3	59	53	32	18	231	510	504	492	327
10	.	4.5	4.3	2.7	6.5	0	50	47	29	70	171	397	457	338	601
11	.	4.2	0.2	2.1	6.2	0	47	2	23	67	159	406	220	326	590
12	3.6	2.6	2.5	5.6	4.0	41	29	28	62	44	337	288	314	545	424
13	4.0	1.1	1.4	1.4	2.2	45	12	16	16	24	355	223	212	230	305
14	0.2	0.4	1.4	4.0	6.0	2	5	16	45	66	145	124	230	438	550
15	3.2	0.8	1.5	1.2	2.7	37	9	17	13	30	307	143	199	113	328
16	0.6	.	1.3	0.3	1.5	7	0	15	3	17	160	146	205	154	225
17	.	2.3	0.3	1.2	0.2	0	27	3	14	2	114	259	143	241	219
18	4.0	6.7	7.0	7.7	7.9	47	78	81	88	89	381	483	519	579	598
19	2.1	2.8	2.3	1.6	0.2	25	33	27	18	2	283	329	282	280	144
20	4.1	2.2	1.0	1.4	3.2	49	26	12	16	37	397	257	217	273	360
21	.	.	.	1.1	3.2	0	0	0	13	37	83	71	75	238	338
22	5.5	2.7	2.4	1.6	.	66	32	28	19	0	369	303	266	159	66
23	6.8	6.2	6.7	5.6	4.5	82	74	79	66	52	436	418	470	467	384
24	0.3	.	2.0	4.1	7.3	4	0	24	48	85	165	127	225	357	483
25	6.3	4.9	4.6	5.3	4.7	77	60	55	63	55	363	338	380	415	389
26	1.5	.	.	.	2.7	18	0	0	0	32	218	148	70	95	319
27	.	1.2	.	0.3	4.3	0	15	0	4	51	97	224	60	122	377
28	.	.	.	7.0	3.8	0	0	0	84	45	73	114	230	458	393
29	6.9	0.5	2.8	.	5.8	86	6	34	0	69	466	173	274	77	456
30	0.2	0	0	0	0	2	74	57	51	108	201
dec. I	41.7	49.6	44.2	53.8	47.4	45	53	47	57	50	4309	4702	4683	5411	5250
N	20.6	23.3	24.0	26.9	27.0	22	25	26	29	28	3242	3333	3436	3877	3955
dec. II	21.8	23.1	18.9	26.5	34.1	25	27	21	30	38	2638	2658	2541	3179	3743
N	20.4	23.2	22.3	23.7	21.0	24	27	25	27	24	2634	2792	2787	3111	2992
dec. III	27.3	15.5	18.5	25.0	36.5	33	19	22	30	43	2344	1973	2101	2496	3406
N	15.5	16.7	16.7	18.2	17.9	19	20	20	22	21	1984	2055	2119	2426	2461
maand	90.8	88.2	81.6	105.3	118.0	35	34	31	39	44	9291	9333	9325	11086	12399
N	56.5	63.1	63.0	68.7	65.9	22	24	24	26	24	7860	8180	8341	9414	9407

Etmaalgemiddelden en etmaalsommen

Datum	Gemiddelde luchtdruk op zeeniveau (hPa)					Gemiddelde windsnelheid (m/s)					Relatieve vochtigheid (percentage)				
	Eelde	De Kooy	De Bilt	Vlissingen	Maastricht	Eelde	De Kooy	De Bilt	Vlissingen	Maastricht	Eelde	De Kooy	De Bilt	Vlissingen	Maastricht
1	1006.9	1005.2	1008.0	1007.7	1011.0	6.7	9.7	5.2	10.3	6.3	87	86	86	88	84
2	1004.8	1004.1	1007.4	1008.1	1010.9	9.3	12.6	6.7	13.2	7.9	81	79	81	81	79
3	1018.3	1017.6	1020.1	1020.6	1022.8	6.2	8.8	4.7	9.9	5.2	79	70	79	80	78
4	1030.5	1031.0	1032.1	1032.7	1033.1	3.5	4.3	2.0	3.5	2.3	88	74	85	80	85
5	1037.0	1037.2	1038.0	1038.1	1038.6	2.9	3.3	1.3	2.5	1.9	90	78	89	80	84
6	1032.7	1032.0	1031.8	1030.4	1031.1	2.1	2.6	2.5	5.3	3.3	89	85	84	72	71
7	1024.2	1023.2	1023.2	1022.1	1023.2	1.7	2.5	2.0	4.0	2.5	91	85	85	83	76
8	1022.7	1021.5	1021.7	1020.5	1022.0	2.0	2.9	1.7	4.3	1.8	91	88	90	89	84
9	1024.0	1022.6	1022.7	1021.8	1022.7	2.0	2.8	1.8	3.8	1.8	94	90	90	91	84
10	1025.9	1024.6	1024.8	1024.6	1025.3	2.3	2.3	1.4	2.4	2.1	99	93	93	96	90
11	1022.9	1021.3	1022.3	1021.3	1023.2	2.3	4.0	2.7	6.0	2.5	97	92	93	92	87
12	1015.2	1013.9	1015.7	1015.7	1018.0	4.8	6.0	4.0	8.5	4.7	90	83	86	84	78
13	1014.7	1013.5	1015.1	1014.6	1016.8	3.8	4.9	3.4	7.0	4.5	91	88	92	90	83
14	1012.9	1011.1	1012.8	1011.9	1014.8	3.5	5.6	3.8	8.4	5.1	91	88	86	87	77
15	1002.3	999.6	1002.3	1001.4	1005.7	6.5	10.0	6.1	12.2	7.5	81	79	78	81	73
16	1009.8	1009.6	1012.2	1013.5	1015.3	6.5	9.0	4.8	9.4	6.0	90	79	85	84	86
17	1019.6	1019.1	1021.8	1022.6	1024.8	7.2	8.5	5.6	9.2	6.5	91	88	87	90	83
18	1017.4	1016.3	1018.7	1018.8	1021.2	6.8	8.9	5.2	8.9	4.8	80	79	75	79	70
19	1019.6	1021.0	1022.4	1024.2	1024.2	5.5	8.2	3.7	8.8	4.3	82	69	81	73	83
20	1031.6	1031.4	1033.1	1033.7	1034.9	3.7	5.6	2.6	5.2	2.6	83	66	75	69	85
21	1024.2	1023.8	1026.7	1027.4	1030.3	7.2	9.7	5.3	9.8	6.5	92	83	87	89	76
22	1022.6	1023.3	1024.7	1025.8	1026.6	4.4	6.1	3.1	4.5	4.5	90	73	86	87	93
23	1025.7	1025.6	1027.1	1027.6	1028.3	4.0	5.6	2.4	3.6	2.0	87	70	81	78	88
24	1020.5	1019.2	1020.8	1020.3	1022.3	4.5	5.6	3.4	7.4	2.7	90	88	89	88	82
25	1015.8	1014.6	1016.1	1015.6	1017.5	3.7	5.3	3.5	6.7	3.8	89	87	86	85	80
26	1019.9	1020.0	1020.2	1020.0	1020.4	1.9	1.4	1.4	3.0	2.2	91	85	96	94	84
27	1020.6	1020.0	1019.7	1018.9	1019.2	2.0	2.0	2.2	3.3	2.0	95	94	96	93	90
28	1023.3	1022.1	1021.5	1019.9	1020.3	3.5	5.0	3.3	4.6	3.5	94	95	95	91	89
29	1027.6	1026.9	1026.8	1025.9	1025.8	2.3	3.0	2.3	3.7	3.6	87	89	92	94	86
30	1018.9	1018.4	1020.5	1021.5	1023.0	4.3	6.3	3.4	7.5	4.8	94	91	96	93	90
dec. I	1022.7	1021.9	1023.0	1022.7	1024.1	3.9	5.2	2.9	5.9	3.5	89	83	86	84	82
N	1014.0	1013.6	1014.7	1014.8	1016.0	4.5	6.1	3.4	6.9	4.6	91	85	88	86	88
dec. II	1016.6	1015.7	1017.6	1017.8	1019.9	5.1	7.1	4.2	8.4	4.9	88	81	84	83	81
N	1013.5	1013.3	1014.2	1014.5	1015.5	4.6	6.3	3.5	7.0	4.8	91	86	89	87	89
dec. III	1021.9	1021.4	1022.4	1022.3	1023.4	3.8	5.0	3.0	5.4	3.6	91	86	90	89	86
N	1013.1	1012.7	1013.7	1013.8	1014.9	4.4	6.0	3.5	6.7	4.6	93	88	90	88	90
maand	1020.4	1019.7	1021.0	1020.9	1022.4	4.2	5.8	3.4	6.6	4.0	89	83	87	85	83
N	1013.5	1013.2	1014.2	1014.3	1015.5	4.5	6.1	3.5	6.9	4.7	91	86	89	87	89

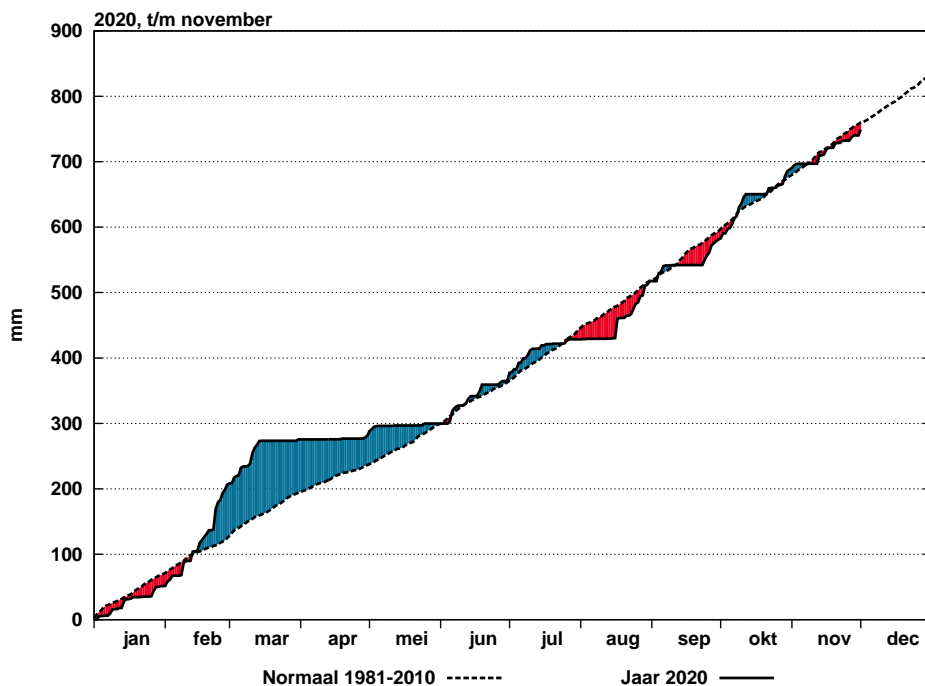
Etmaalgemiddelden en etmaalsommen

Datum	Hoeveelheid neerslag (mm)					Duur neerslag (uren)					Referentiegasverdamping (mm)				
	Eelde	De Kooy	De Bilt	Vlissingen	Maastricht	Eelde	De Kooy	De Bilt	Vlissingen	Maastricht	Eelde	De Kooy	De Bilt	Vlissingen	Maastricht
1	1.8	1.1	3.8	0.8	1.1	3.2	1.7	3.0	2.1	1.4	0.7	0.5	0.4	0.5	0.4
2	0.1	0.9	2.0	0.9	3.3	0.6	1.3	2.0	1.9	1.8	0.4	0.5	0.3	0.4	0.5
3	1.3	6.8	0.6	0.4	0.0	1.0	2.5	0.6	0.4	.	1.0	0.7	0.8	0.9	0.9
4	0.1	0.6	.	.	.	0.1	0.3	.	.	.	0.8	0.9	0.9	1.0	1.0
5	0.0	0.5	0.5	0.7	1.1	0.9
6	0.7	0.8	0.8	1.1	1.0
7	0.7	0.8	0.7	0.9	0.9
8	.	.	0.0	.	0.5	1.3	0.8	0.8	0.5	0.9	0.4
9	2.2	0.0	.	0.0	0.1	1.8	.	.	.	0.2	0.3	0.8	0.8	0.8	0.5
10	0.2	0.0	0.0	1.8	0.9	0.9	.	.	2.0	0.8	0.2	0.6	0.7	0.5	0.9
11	0.2	0.6	0.3	0.5	0.9
12	2.1	8.0	12.4	2.9	0.0	1.3	2.7	2.1	2.2	.	0.5	0.4	0.5	0.8	0.6
13	0.2	0.1	0.2	0.0	0.2	0.3	0.2	0.3	.	0.2	0.5	0.3	0.3	0.3	0.5
14	0.3	1.1	1.5	0.7	0.0	0.5	1.5	1.9	1.6	.	0.2	0.2	0.4	0.7	0.9
15	8.6	11.1	7.7	7.6	5.5	5.8	5.7	4.9	5.1	3.2	0.5	0.2	0.3	0.2	0.5
16	2.5	0.7	2.3	0.0	0.8	5.8	1.0	2.7	.	1.1	0.2	0.2	0.3	0.2	0.3
17	2.2	3.0	0.1	0.4	.	4.4	4.3	0.7	0.9	.	0.2	0.4	0.2	0.4	0.3
18	0.5	1.1	0.3	0.3	.	1.1	1.0	0.7	0.3	.	0.6	0.8	0.8	0.9	0.9
19	3.3	2.5	7.0	1.4	2.0	2.0	1.8	2.3	1.7	2.7	0.4	0.5	0.4	0.4	0.2
20	2.5	0.0	0.1	.	0.3	1.5	.	0.1	.	0.8	0.5	0.4	0.3	0.4	0.4
21	0.6	1.6	0.3	0.0	.	2.3	3.0	1.2	.	.	0.1	0.1	0.1	0.3	0.4
22	1.8	0.8	3.2	2.1	2.2	3.6	1.8	4.1	2.8	6.2	0.5	0.4	0.4	0.2	0.1
23	0.0	0.0	0.6	0.6	0.6	0.7	0.5
24	0.2	0.2	0.3	0.5	0.7
25	0.5	0.5	0.5	0.6	0.5
26	0.0	0.4	5.3	0.8	.	.	1.0	8.6	2.1	.	0.3	0.2	0.1	0.1	0.4
27	0.6	.	2.7	0.0	.	3.1	.	3.2	.	.	0.1	0.3	0.1	0.2	0.5
28	0.1	0.1	0.3	0.6	0.5
29	0.5	0.2	0.3	0.1	0.5
30	7.4	8.0	8.9	5.4	6.0	9.3	8.2	8.2	5.3	7.1	0.1	0.1	0.1	0.1	0.2
dec. I	5.7	9.4	6.4	3.9	5.9	7.6	5.8	5.6	6.4	5.5	6.1	6.9	6.6	8.1	7.4
N	25.0	28.0	27.0	22.7	19.0	22.7	21.1	22.0	17.8	19.9	4.4	4.7	4.8	5.6	5.4
dec. II	22.2	27.6	31.6	13.3	8.8	22.7	18.2	15.7	11.8	8.0	3.8	4.0	3.8	4.8	5.5
N	27.5	30.0	28.7	27.7	26.2	28.2	26.7	27.1	24.8	25.9	3.3	3.7	3.6	4.3	3.9
dec. III	10.4	10.8	20.4	8.3	8.2	18.3	14.0	25.3	10.2	13.3	3.0	2.7	2.8	3.4	4.3
N	22.5	25.8	24.2	26.7	20.1	24.6	23.5	22.5	24.9	24.8	2.5	2.7	2.7	3.2	3.0
maand	38.3	47.8	58.4	25.5	22.9	48.6	38.0	46.6	28.4	26.8	12.9	13.6	13.2	16.3	17.2
N	75.0	83.8	79.8	77.1	65.3	75.5	71.3	71.6	67.6	70.6	10.2	11.1	11.1	13.1	12.3



Figuur 7: Geaccumuleerde temperatuur, De Bilt, 2020

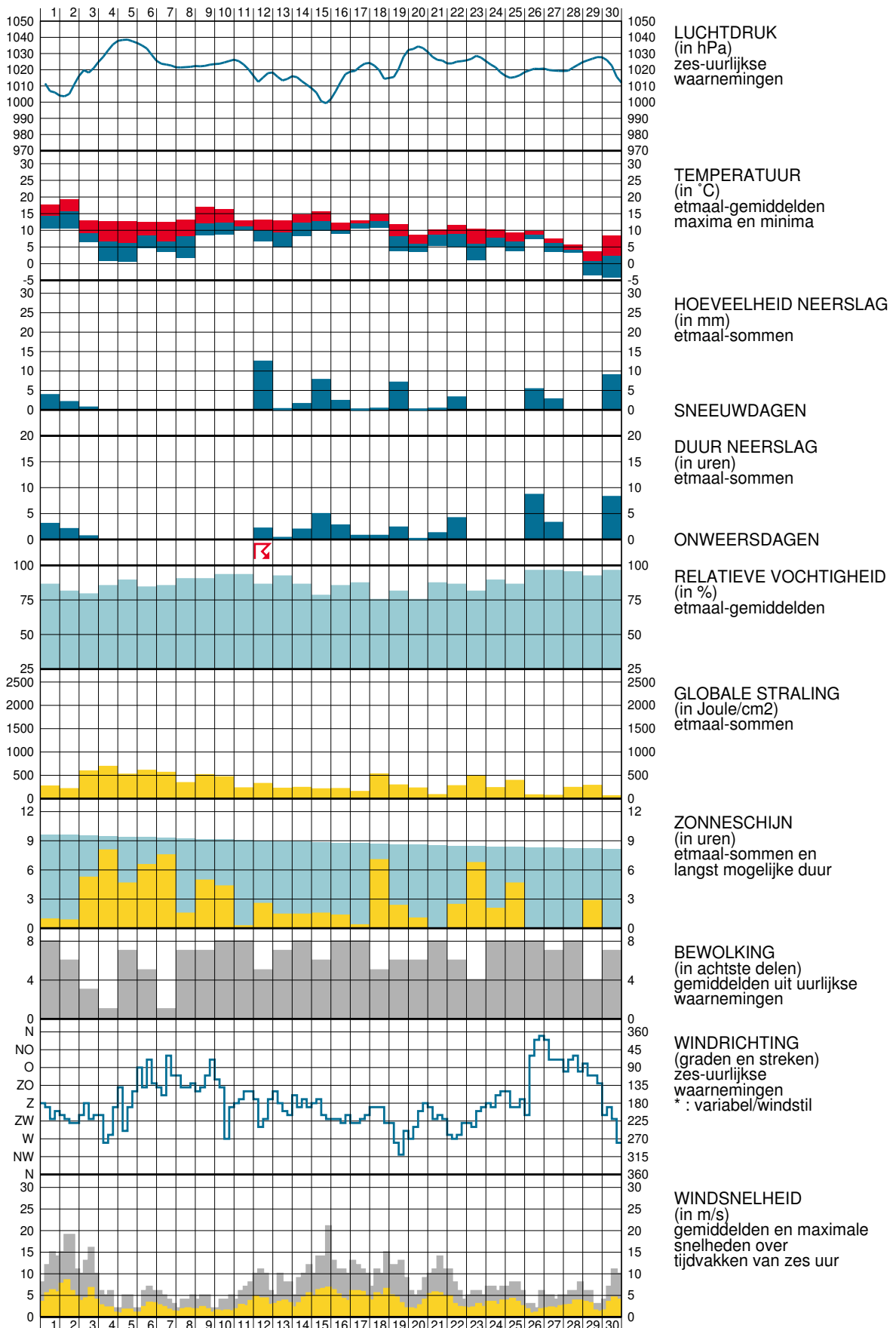
De getrokken lijn geeft de etmaalgemiddelde temperatuur van het actuele jaar, cumulatief weer. De stippellijn laat het langjarig gemiddelde (1981-2010) van de cumulatieve jaartemperatuur zien. Indien de actuele lijn zich onder die van het langjarig gemiddelde bevindt, is het jaar tot dan toe koud verlopen (blauw gearceerd). Als de actuele lijn zich erboven bevindt, verloopt het jaar tot dan toe warmer dan normaal (rood gearceerd).



Figuur 8: Geaccumuleerde neerslagsom, De Bilt, 2020

De getrokken lijn geeft de cumulatief gevallen hoeveelheid neerslag weer in het actuele jaar. De stippellijn laat het langjarig gemiddelde tijdvak 1981-2010 van de cumulatieve neerslag dagsommen zien. Indien de actuele lijn zich onder die van het langjarig gemiddelde bevindt, is het jaar tot dan toe droog verlopen (in rood aangegeven). Als de actuele lijn zich erboven bevindt, verloopt het jaar nat (blauw).

WAARNEMINGEN TE DE BILT





Verklaring

In het Maandoverzicht van het Weer in Nederland (MOW) zijn gegevens opgenomen van de meteorologische stations. De ligging van de stations is aangegeven in de bovenstaande kaart. Het MOW is 106 jaar lang uitgegeven als KNMI-periodiek en wordt sinds 2010 verspreid via internet (<http://www.knmi.nl/nederland-nu/klimatologie/gegevens/mow>). Een uitgebreide toelichting op het MOW is eveneens via internet beschikbaar. (http://cdn.knmi.nl/system/downloads/files/000/000/007/original/het_weer_in_nederland.pdf?1433758571)

De tijden in het MOW zijn uitgedrukt in universal time (UT). Hierin komt 12 uur overeen met 13 uur Midden Europese Tijd (MET) en met 14 uur Midden Europese zomertijd. Alle gegevens hebben betrekking op het etmaal 00-24 uur UT. De vermelde normalen zijn berekend uit de metingen in het tijdvak 1981-2010. Normalen van het “aantal dagen met” zijn berekend uit uurlijkse waarnemingen. Hierbij geldt dat het betreffende verschijnsel in tenminste één uurvak werd waargenomen. De globale straling is de som van de directe en diffuse zonnestraling op een horizontaal vlak en wordt weergegeven in joule/cm^2 ($1 \text{ joule/cm}^2 = 2,7772 \times 10^{-3} \text{ kWh/m}^2$).

De referentiegewas-verdamping E_r is een richtgetal voor de bepaling van de potentiële verdamping van gewassen. E_r wordt bepaald uit gegevens van globale straling en luchttemperatuur (berekenningswijze volgens Makkink). De aanduidingen I, II en III hebben betrekking op de decaden, waarbij I = dag 1 t/m 10, II = dag 11 t/m 20 en III = dag 21 t/m de laatste dag van de maand. M = de gehele maand.

- | | | | |
|-------|---------------------|------|-------------------------|
| blank | : gegeven ontbreekt | A | : aantal |
| . | : waarde nul | STIL | : windstil/veranderlijk |
| 0 | : minder dan 0.5 | N | : normaal 1981-2010 |
| 0.0 | : minder dan 0.05 | | |

Het MOW is een uitgave van het Koninklijk Nederlands Meteorologisch Instituut
 Postbus 201 3730 AE De Bilt
<http://www.knmi.nl/nederland-nu/klimatologie> klimaatdesk@knmi.nl