



Koninklijk Nederlands
Meteorologisch Instituut
Ministerie van Infrastructuur en Milieu

Maandoverzicht van het weer in Nederland

maart 2024



Maart 2024: Recordwarm, droog en aan de sombere kant

Met een gemiddelde temperatuur van 9,0 °C tegen normaal 6,5 °C was het de zachtste maart sinds het begin van de waarnemingen in 1901. De warmste maart tot nu toe was in 1991 met een gemiddelde temperatuur van 8,8 °C. Ook februari verliep recordwarm. Het is zeer uitzonderlijk dat twee opeenvolgende maanden recordwarm verlopen.

Begin maart verkeerden we onder invloed van lagedrukgebieden bij de Britse Eilanden. De stroming kwam uit het zuidwesten. Vaak was het bewolkt met wat regen, maar de derde maart was op de meeste plaatsen een zonnige zondag met temperaturen tot 17 °C.

Vanaf 5 maart kwamen we tijdelijk onder invloed van een hogedrukgebied boven Scandinavië. Eerst was het bewolkt met soms nog wat regen, maar er kwam steeds meer zon wat uitmondde in een zonnige 8 maart. De temperatuur lag rond normaal.

Van 9-12 maart verkeerden we onder invloed van het lagedrukgebied Monica, dat over Duitsland langzaam noordwaarts trok. Het werd tijdelijk wat zachter. Op de 11^e viel in het zuiden veel regen, plaatselijk 30 mm.

Hierna volgde een periode met vaak hoge temperaturen. De maximumtemperatuur kwam op 14 en 15 maart op veel plaatsen boven 15 °C uit. Er was af en toe zon maar het bleef niet droog. Hoewel het in de nacht van 16 op 17 maart in het noordoosten nog een graadje vroom werd het al gauw weer zeer zacht. Op 20 maart werd met 19,5 °C in Ell, de hoogste temperatuur van deze maand gemeten.

Vanaf 21 maart, net na het begin van het astronomische voorjaar, werd de stroming noordwestelijk en werd het vrij koel. De maximumtemperatuur kwam vaak niet meer boven 10 graden uit. In het weekeinde van 22 maart waren er veel buien, soms met hagel, een enkele met onweer. Aan de kust stond op 24 maart een harde noordwestenwind.

We kwamen al snel weer onder invloed van een lagedrukgebied bij de Britse Eilanden. Dit kreeg van de Spaanse weerdienst de naam Nelson. De stroming werd zuidoostelijk, later zuidwestelijk. In het zuiden klaarde het in de nacht naar 25 maart op en daar vroom het licht. In Woensdrecht werd met -2,0 °C de laagste temperatuur van de maand gemeten. Eerst was het droog met zon, later kwam er meer bewolking met van tijd tot tijd regen of buien. Het werd geleidelijk zachter. Op 31 maart werd het in het oosten 18 °C.

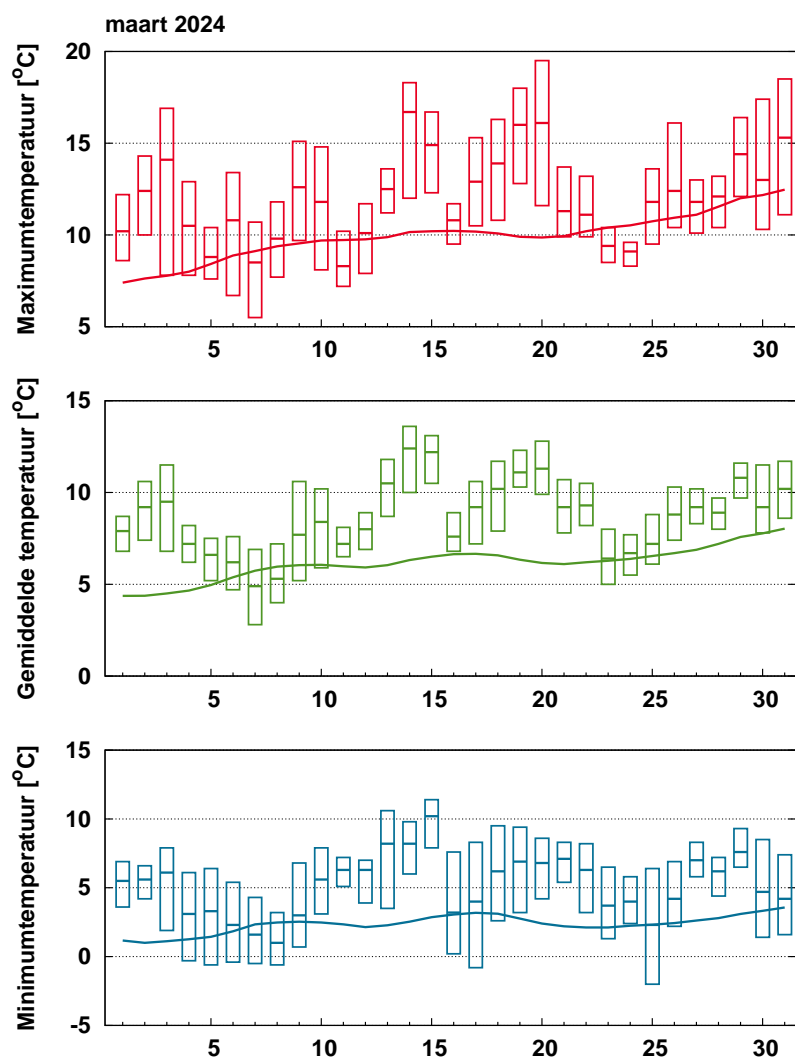
Maart telde in De Bilt geen enkele vorstdag (etmaal met een minimumtemperatuur onder nul), normaal zijn dat er acht. Het is bijzonder dat het in maart niet vriest in De Bilt. Dit gebeurde eerder alleen in 1912. In het zuiden en oosten vroom het op 2-4 dagen, het meest in Woensdrecht. Warme dagen (20 °C of meer) waren er nergens, wat vrij normaal is voor maart. Over het tijdvak november 2023 tot en maart 2024 bedroeg het Hellmanngetal (som van de negatieve etmaalgemiddelde) in De Bilt 15,8 waarmee de hele winterperiode als zeer zacht kan worden geclassificeerd.

In tegenstelling tot de natte tot zeer natte voorgaande vijf maanden was maart met een gemiddelde neerslag van 46 mm tegen normaal 53 millimeter droger dan normaal. In het zuiden viel de meeste neerslag. In Zuid-Limburg viel plaatselijk ongeveer 90 mm. Het natste KNMI-station was Beek met 73 mm. In het noordwesten was het het droogst. In Leeuwarden viel maar 21 mm.

Met gemiddeld over Nederland 126 uren zon was maart een sombere maand. De normale hoeveelheid zon bedraagt 145 zonuren. Het zonnigst was het in het midden met in Cabauw 140 uur zon. In het noorden was het somberst, in Leeuwarden scheen de zon 102 uur.

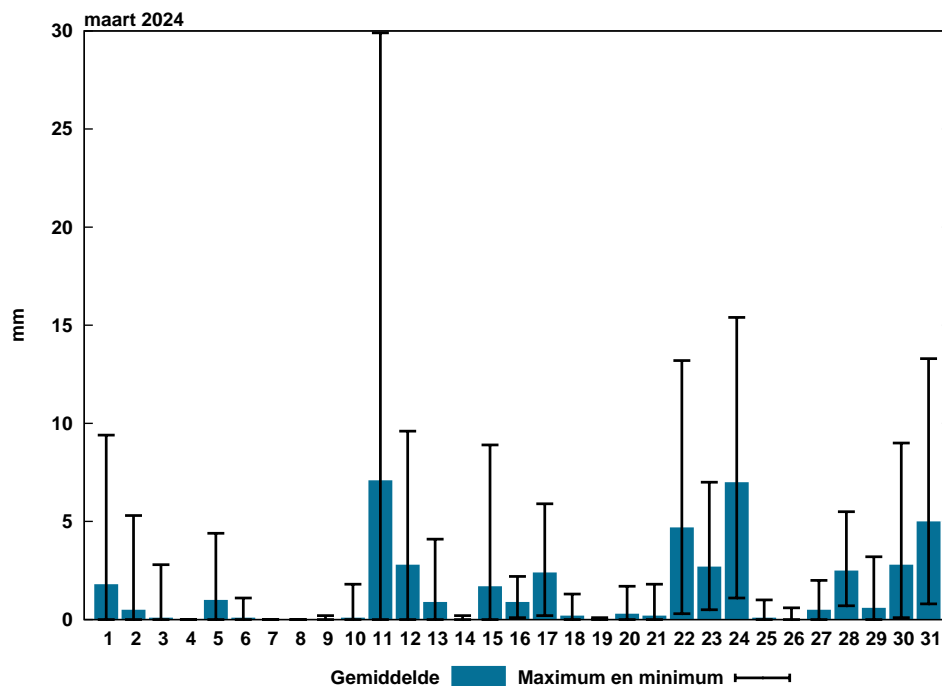
Normaal = het langjarig gemiddelde over het tijdvak 1991-2020.

De Bilt, 3 april 2024 / Adrie Huiskamp



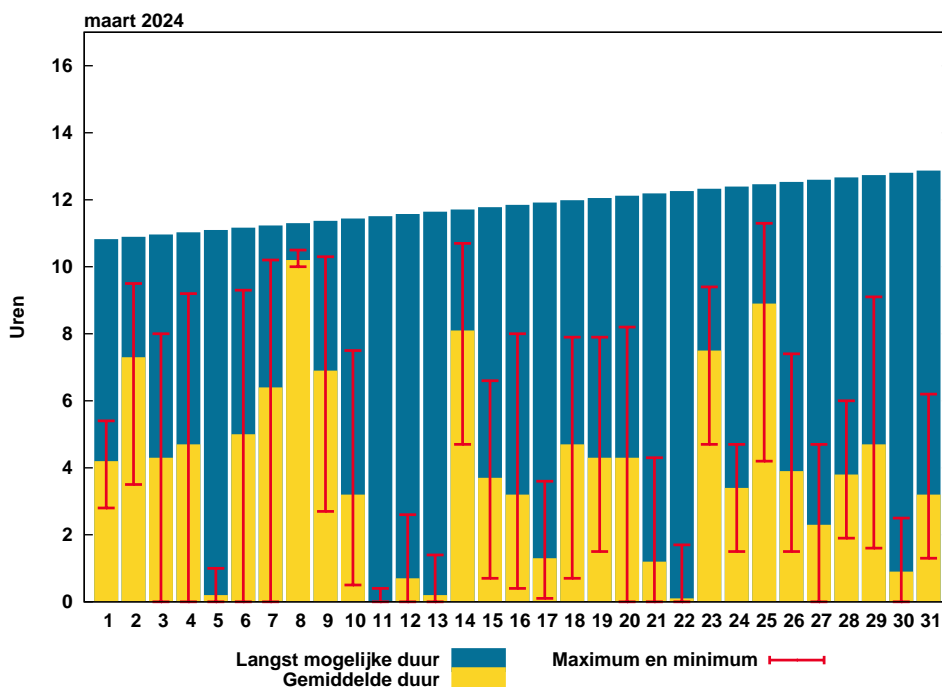
Figuur 1: Temperatuurverloop

De balkjes geven voor ieder element per etmaal de hoogste en laagste waarde aan zoals die gemeten is op één van de KNMI-stations. De rode (maximum), groene (gemiddelde) en blauwe (minimum) lijn geven het vijf-daags voortschrijdend gemiddelde aan over alle KNMI-stations, gemiddeld over het tijdvak 1991-2020.



Figuur 2: Etmaalsom neerslag

De blauwe balkjes tonen de gemeten etmaalsommen neerslag, gemiddeld over alle KNMI-stations. De zwarte lijnen geven de laagste en hoogste etmaalsom, gemeten op één van de stations.

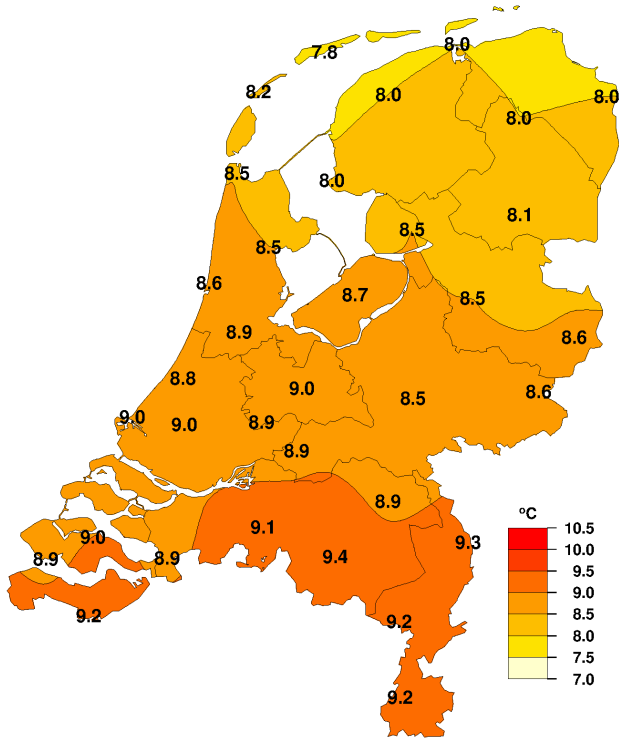


Figuur 3: Etmaalsom zonnenschijnduur

De gele balkjes tonen de etmaalsommen zonnenschijnduur, gemiddeld over alle KNMI-stations. De rode lijnen geven de laagste en hoogste etmaalsom, gemeten op één van de stations. De blauwe balkjes geven de theoretisch langst mogelijke zonnenschijnduur.

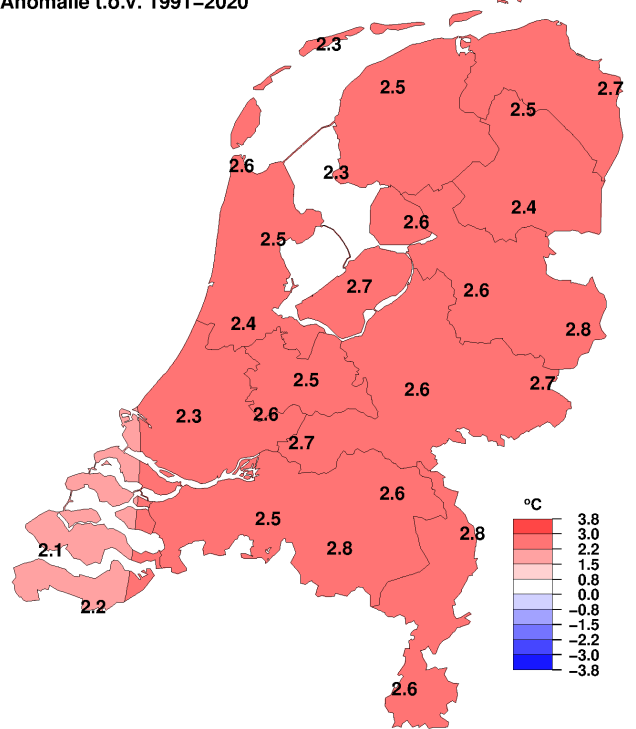
Geografische Overzichten

Gemiddelde temperatuur, maart 2024

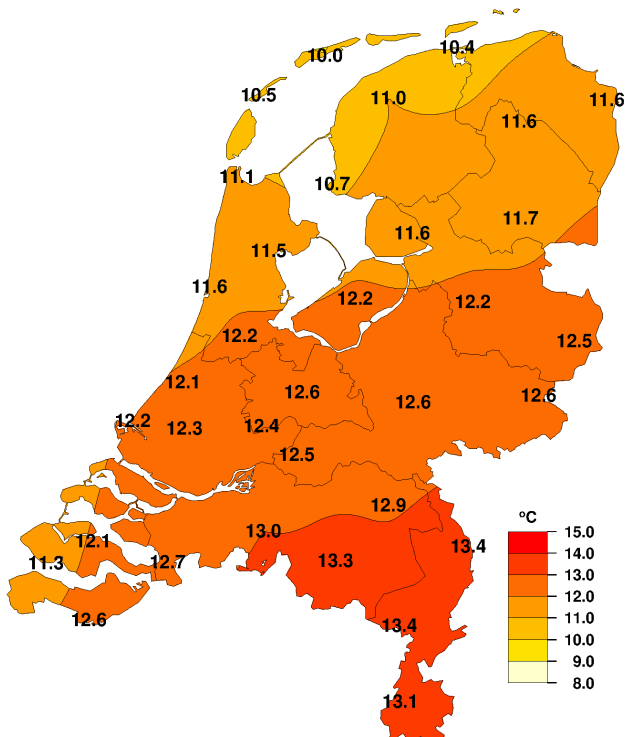


Gemiddelde temperatuur, maart 2024

Anomalie t.o.v. 1991-2020

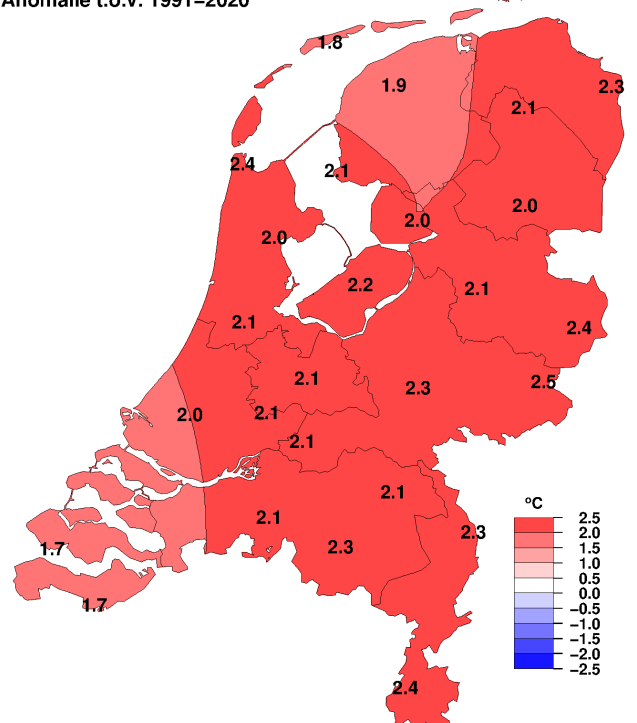


Gemiddelde maximumtemperatuur, maart 2024



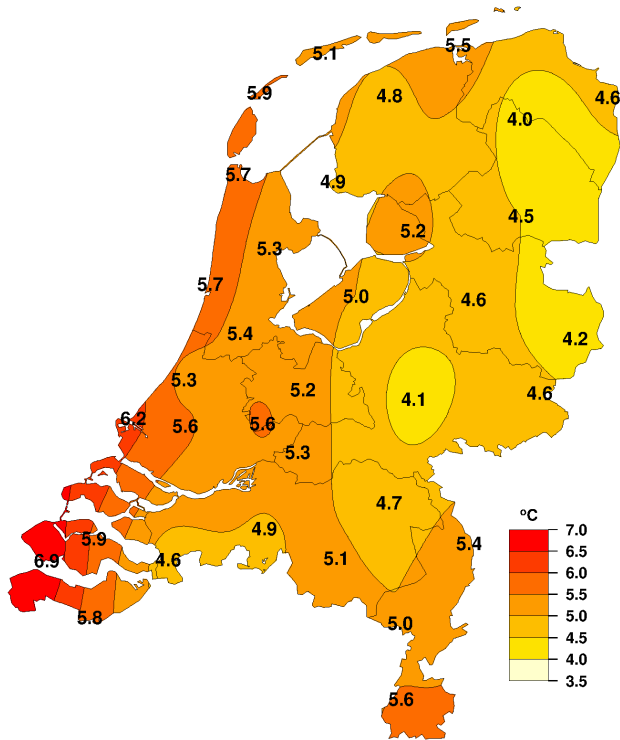
Gemiddelde maximumtemperatuur, maart 2024

Anomalie t.o.v. 1991-2020



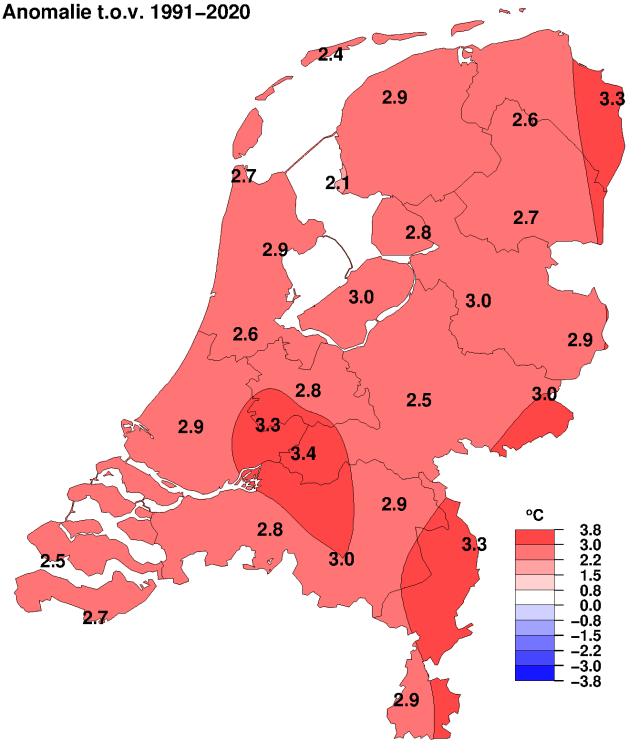
NB. De kaarten zijn gebaseerd op een automatische interpolatie van gegevens van individuele meetstations zonder additionele klimatologische kennis. De getoonde lokale variaties kunnen mede bepaald zijn door de gehanteerde interpolatietechniek en de ligging van de meteorologische stations.

Gemiddelde minimumtemperatuur, maart 2024

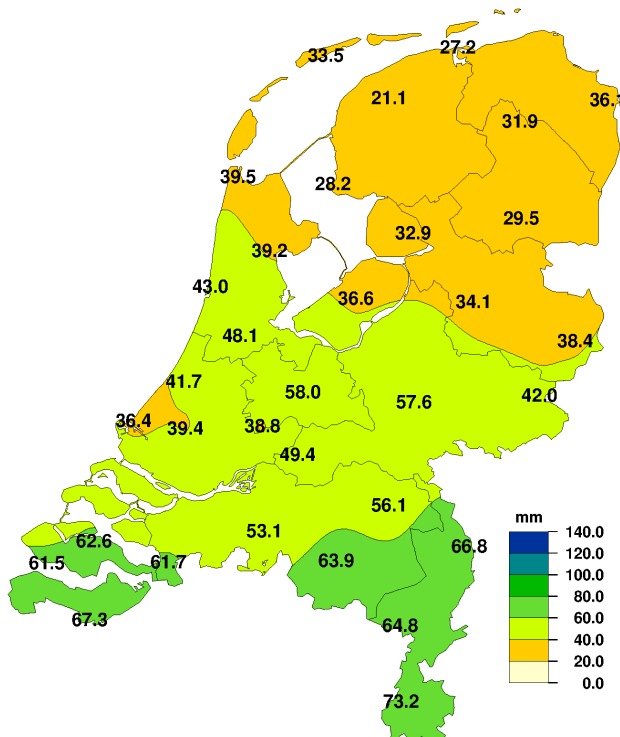


Gemiddelde minimumtemperatuur, maart 2024

Anomalie t.o.v. 1991–2020

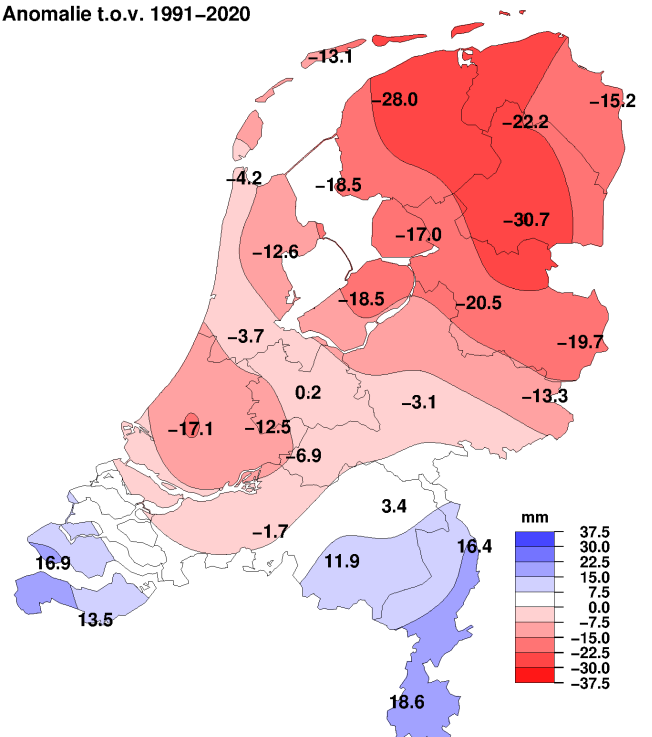


Maandsom neerslag, maart 2024



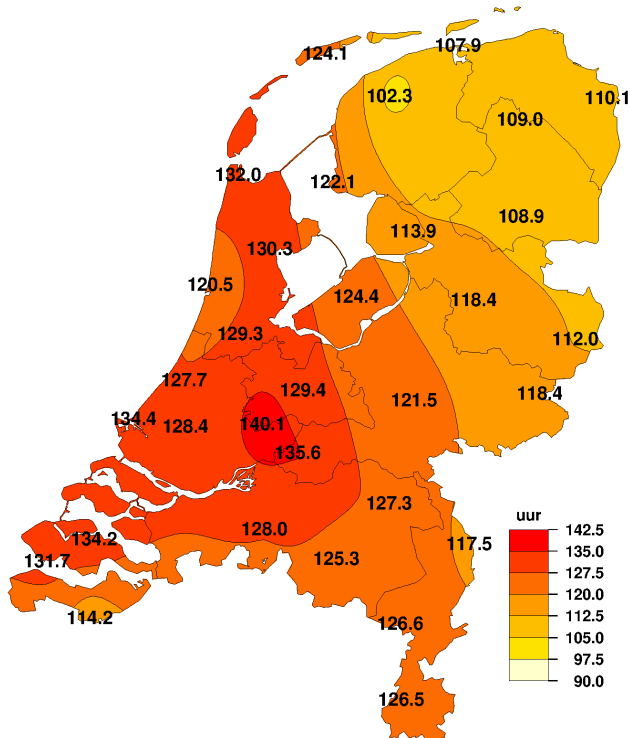
Maandsom neerslag, maart 2024

Anomalie t.o.v. 1991–2020



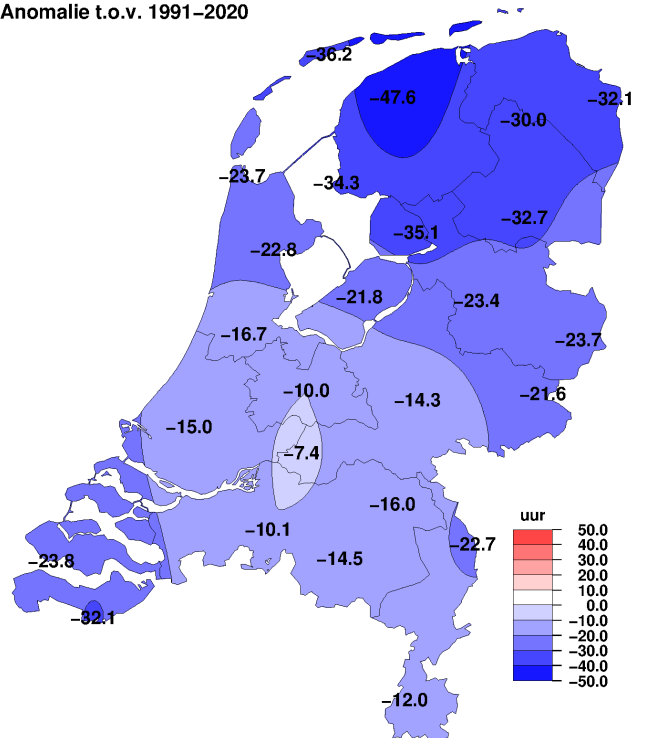
NB. De kaarten zijn gebaseerd op een automatische interpolatie van gegevens van individuele meetstations zonder additionele klimatologische kennis. De getoonde lokale variaties kunnen mede bepaald zijn door de gehanteerde interpolatietechniek en de ligging van de meteorologische stations.

Maandsom zonneshijnduur, maart 2024

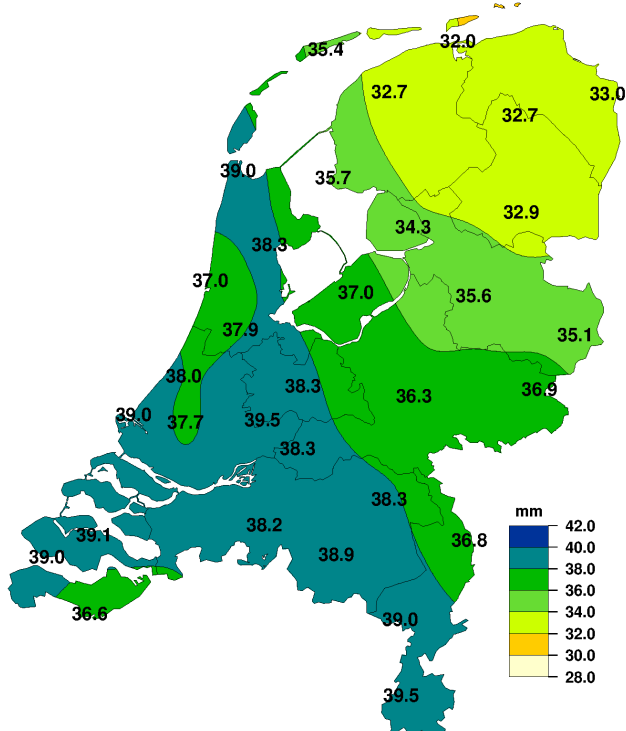


Maandsom zonneshijnduur, maart 2024

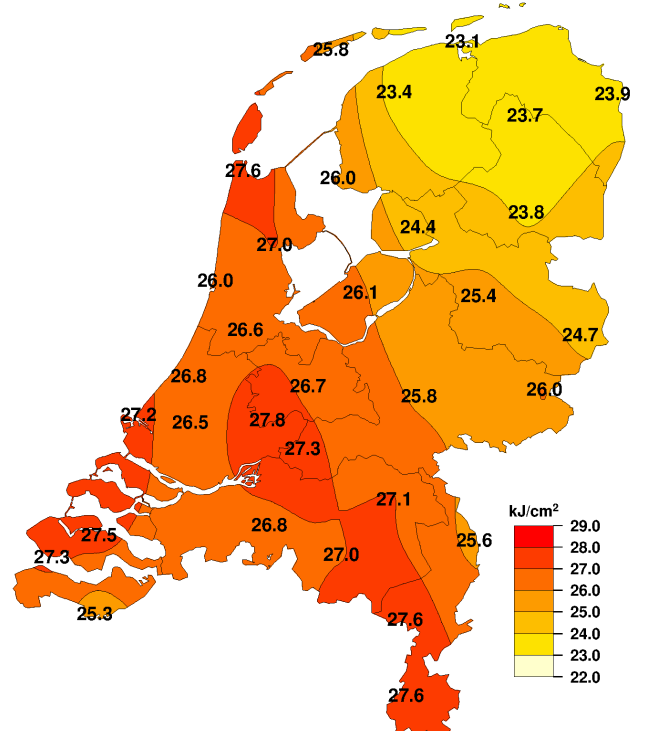
Anomalie t.o.v. 1991–2020



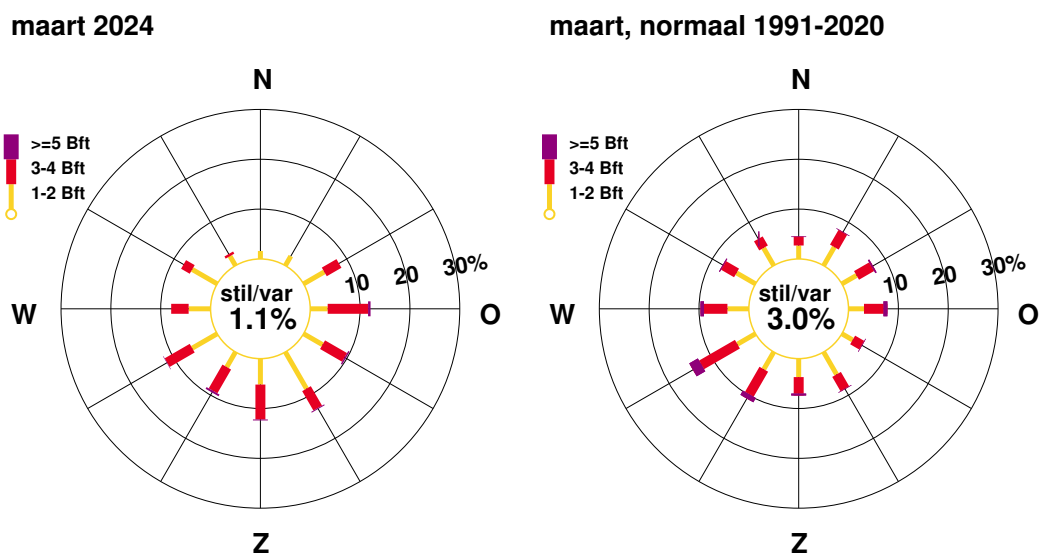
Maandsom referentiegewasverdamping, maart 2024



Maandsom globale straling, maart 2024



NB. De kaarten zijn gebaseerd op een automatische interpolatie van gegevens van individuele meetstations zonder additionele klimatologische kennis. De getoonde lokale variaties kunnen mede bepaald zijn door de gehanteerde interpolatietechniek en de ligging van de meteorologische stations.



Figuur 4: Windroos

In de windroos zijn de windrichtingen in klassen van 30° verdeeld. Voor iedere klasse is in drie Beaufortklassen aangegeven in hoeveel procent van de gevallen deze voorkwam (relatieve frequentie). De windroos heeft betrekking op het KNMI-station De Bilt.

Extremen			
Hoogste temperatuur:	19.5	°C	te Eil op 20 maart
Laagste temperatuur:	-2.0	°C	te Woensdrecht op 25 maart
Grootste aantal zonuren:	140.1	uur	te Cabauw
Kleinste aantal zonuren:	102.3	uur	te Leeuwarden
Grootste maandsom neerslag:	73.2	mm	te Maastricht
Kleinste maandsom neerslag:	21.1	mm	te Leeuwarden
Grootste dagsom neerslag:	29.9	mm	te Eil op 11 maart

Landgemiddelden

Decade	Temperatuur (°C)						Zonneschijn (uren) (percentage)			
	Gem.	N	Gem. dagmax.	N	Gem. dagmin.	N	Gem.	N	Gem.	N
I	7.4	5.4	10.8	8.5	4.1	2.1	52.6	39.2	47	35
II	10.0	6.4	13.1	9.9	6.7	3.1	31.7	45.0	27	38
III	8.8	7.0	11.9	10.9	5.6	3.1	41.4	61.5	30	45
Maand	8.7	6.3	11.9	9.8	5.5	2.8	125.7	145.6	34	40

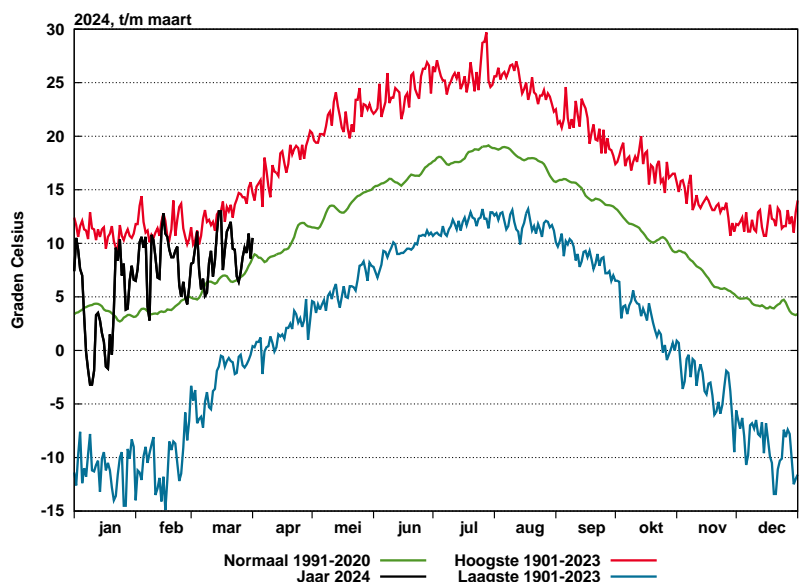
Decade	Luchtdruk zeeniveau (hPa)		Neerslag (mm)		Windsnelheid (m/s)		Globale straling (J/cm2)	
	Gem.	N	Gem.	N	Gem.	N	Gem.	N
I	1008.4	1013.6	3.6	24.4	4.4	5.5	8812	6980
II	1013.8	1018.2	16.3	15.7	4.3	5.2	7746	8640
III	1000.4	1015.5	26.0	17.8	4.9	4.8	10024	12140
Maand	1007.3	1015.8	45.9	57.9	4.5	5.2	26582	27760

Maandgemiddelden en maandsommen, temperatuur en neerslag

Station	Temperatuur (°C)								Neerslag (mm)					
	Gem.		Dagelijks maximum				Dagelijks minimum				Som		Max. dagsom	
	Gem.	N	Gem.	N	Hoogste	Datum	Gem.	N	Laagste	Datum	Som	N	Max. dagsom	Datum
Lauwersoog	8.0		10.4		14.6	14	5.5		1.0	8	27.2		9.8	24
Hoorn (Tersch.)	7.8	5.5	10.0	8.2	12.8	19	5.1	2.7	1.5	7	33.5	46.6	6.7	30
Vlieland	8.2		10.5		14.7	14	5.9		1.8	4				
Leeuwarden	8.0	5.5	11.0	9.1	15.5	14	4.8	1.9	0.2	8	21.1	49.1	3.4	22
Nieuw Beerta	8.0	5.3	11.6	9.3	17.0	30	4.6	1.3	-0.3	8	36.1	51.3	13.5	24
Eelde	8.0	5.5	11.6	9.5	16.8	14	4.0	1.4	-0.8	17	31.9	54.1	11.3	24
De Kooy	8.5	5.9	11.1	8.7	15.2	14	5.7	3.0	2.5	4	39.5	43.7	7.3	30
Stavoren	8.0	5.7	10.7	8.6	14.8	3	4.9	2.8	0.6	8	28.2	46.7	6.5	23
Hoogeveen	8.1	5.7	11.7	9.7	17.0	14	4.5	1.8	0.1	7	29.5	60.2	11.8	24
Marknesse	8.5	5.9	11.6	9.6	16.8	14	5.2	2.4	0.6	8	32.9	49.9	13.2	24
Berkhout	8.5	6.0	11.5	9.5	17.2	14	5.3	2.4	0.8	5	39.2	51.8	9.2	31
Wijk aan Zee	8.6		11.6		16.6	14	5.7		0.9	16	43.0		13.3	31
Lelystad	8.7	6.0	12.2	10.0	17.6	14	5.0	2.0	-0.1	7	36.6	55.1	7.0	23
Heino	8.5	5.9	12.2	10.1	17.1	14	4.6	1.6	-0.1	8	34.1	54.6	12.2	24
Schiphol	8.9	6.5	12.2	10.1	16.8	14	5.4	2.8	1.2	25	48.1	51.8	9.9	31
Twente	8.6	5.8	12.5	10.1	18.3	20	4.2	1.3	-0.3	7	38.4	58.1	12.9	24
Voorschoten	8.8		12.1		16.8	14	5.3		0.5	25	41.7		8.7	24
De Bilt	9.0	6.5	12.6	10.5	18.4	20	5.2	2.4	0.7	8	58.0	57.8	15.4	24
Hupsel	8.6	5.9	12.6	10.1	18.2	20	4.6	1.6	0.3	8	42.0	55.3	10.9	24
Deelen	8.5	5.9	12.6	10.3	18.2	20	4.1	1.6	-0.1	6	57.6	60.7	12.7	24
Hoek van Holland	9.0		12.2		17.1	14	6.2		1.6	8	36.4		6.3	1
Cabauw	8.9	6.3	12.4	10.3	17.7	14	5.6	2.3	1.0	25	38.8	51.3	7.4	11
Rotterdam	9.0	6.7	12.3	10.3	17.4	20	5.6	2.7	1.1	8	39.4	56.5	4.7	30
Herwijnen	8.9	6.2	12.5	10.4	17.8	14	5.3	1.9	0.8	8	49.4	56.3	13.2	11
Volkel	8.9	6.3	12.9	10.8	18.6	20	4.7	1.8	-0.9	25	56.1	52.7	18.2	11
Gilze-Rijen	9.1	6.6	13.0	10.9	18.5	20	4.9	2.1	-1.4	25	53.1	54.8	15.9	11
Wilhelminadorp	9.0		12.1		17.3	20	5.9		1.5	25	62.6		10.5	22
Arcen	9.3	6.5	13.4	11.1	19.2	20	5.4	2.1	-0.3	6	66.8	50.4	26.3	11
Vlissingen	8.9	6.8	11.3	9.6	16.4	20	6.9	4.4	3.2	8	61.5	44.6	9.6	22
Woensdrecht	8.9		12.7		18.0	20	4.6		-2.0	25	61.7		12.2	22
Eindhoven	9.4	6.6	13.3	11.0	19.2	20	5.1	2.1	-0.4	6	63.9	52.0	21.0	11
Westdorpe	9.2	7.0	12.6	10.9	18.0	20	5.8	3.1	0.9	5	67.3	53.8	13.2	22
Ell	9.2		13.4		19.5	20	5.0		-0.2	25	64.8		29.9	11
Maastricht	9.2	6.6	13.1	10.7	18.6	20	5.6	2.7	0.8	25	73.2	54.6	24.6	11

Maandgemiddelden en maandsommen, overige

Station	Globale straling (J/cm ²)		Zonneschijn (berekend uit globale straling)				Relatieve vochtigheid (percentage)		Dampdruk (hPa)		Windsnelheid (m/s)		Luchtdruk zeeniveau (hPa)	
	Som	N	uren	N	%	N	Gem.	N	Gem.	N	Gem.	N	Gem.	N
Lauwersoog	23130		107.9		29		84		9.1		6.1			
Hoorn (Terschl.)	25800	29500	124.1	160.3	34	43	87	86	9.2	7.9	6.6	6.7	1007.0	1015.1
Vlieland							83		9.1		7.8		1006.8	
Leeuwarden	23428	27800	102.3	149.9	28	41	83	83	9.0	7.7	5.0	5.4	1007.2	1015.2
Nieuw Beerta	23945	26500	110.1	142.2	30	39	84	84	9.1	7.6	4.7	5.7		
Eelde	23690	26200	109.0	139.0	30	38	82	83	8.8	7.6	4.0	4.8	1007.5	1015.3
De Kooy	27561	28800	132.0	155.7	36	42	82	84	9.1	7.9	5.4	6.0	1006.8	1015.3
Stavoren	25953	28600	122.1	156.4	33	42	86	86	9.3	8.0	5.4	6.3		
Hoogeveen	23792	26500	108.9	141.6	30	38	83	83	9.0	7.7	4.0	4.6	1007.6	1015.5
Marknesse	24438	27500	113.9	149.0	31	40	83	83	9.2	7.9	4.2	4.8		
Berkhout	27038	28400	130.3	153.1	35	42	83	83	9.3	7.9	5.1			
Wijk aan Zee	25975		120.5		33		80		9.0					
Lelystad	26117	27500	124.4	146.2	34	39	80	82	9.0	7.8	4.1	4.9	1007.2	1015.7
Heino	25446	26900	118.4	141.8	32	38	83	81	9.2	7.6	3.1	3.7		
Schiphol	26597	27800	129.3	146.0	35	40	81	81	9.3	7.9	4.9	5.5	1007.1	1015.7
Twente	24685	26400	112.0	135.7	30	37	79	79	8.8	7.4	3.5	3.9	1007.8	1015.8
Voorschoten	26787		127.7		35		81		9.2		4.5		1007.1	
De Bilt	26741	26700	129.4	139.4	35	38	81	79	9.2	7.8	3.5	4.0	1007.2	1015.8
Hupsel	26047	27000	118.4	140.0	32	38	82	81	9.2	7.6	3.3	3.9		
Deelen	25827	26400	121.5	135.8	33	37	80	80	8.9	7.6	3.7	4.2	1007.6	1015.8
Hoek van Holland	27200		134.4		37		80		9.2		6.4		1006.9	
Cabauw	27764	28000	140.1		38	40	82	82	9.4	8.0	4.2	4.8	1007.2	1015.8
Rotterdam	26542	27600	128.4	143.4	35	39	80	81	9.2	8.0	4.4	4.9	1007.0	1015.8
Hervijnen	27300	27700	135.6	143.0	37	39	83	83	9.4	8.0	4.0	4.6	1007.3	
Volkel	27050	27400	127.3	143.3	35	39	81	80	9.2	7.7	3.6	4.1	1007.6	1016.0
Gilze-Rijen	26830	27300	128.0	138.1	35	37	78	79	9.0	7.8	3.6	4.0	1007.3	1016.0
Wilhelminadorp	27498		134.2		37		84		9.6		4.4		1007.0	
Arcen	25584	26900	117.5	140.2	32	38	76	79	8.9	7.7	2.5	3.5		
Vlissingen	27294	29600	131.7	155.5	36	42	82	82	9.4	8.2	6.0	6.6	1006.9	1016.0
Woensdrecht							80		9.1		3.3		1007.2	
Eindhoven	26974	27400	125.3	139.8	34	38	77	78	9.1	7.7	3.5	4.1	1007.6	1016.1
Westdorpe	25329	27900	114.2	146.3	31	40	83	80	9.6	8.2	3.9	4.8	1007.2	
Ell	27645		126.6		34		79		9.2		3.5			
Maastricht	27626	27500	126.5	138.5	34	38	77	78	8.9	7.7	3.8	4.5	1007.9	1016.4



Figuur 5: Etmaalwaarden van de gemiddelde temperatuur, De Bilt, 2024

De zwarte lijn toont de gemeten gemiddelde etmaaltemperatuur in het lopende jaar. De rode lijn geeft (per datum) de hoogst gemeten temperatuur sinds 1901, de blauwe lijn de laagste temperatuur. De groene lijn is het vijf-daagse voortschrijdend gemiddelde, gemiddeld over het tijdvak 1991-2020.

Temperatuur, "aantal dagen met"

Station	Gemiddelde temperatuur (°C)								Minimum temperatuur (°C)				Maximum temperatuur (°C)								
	> 20.0		20-15		15-10		10-5		5-0		< 0.0		> 30.0		> 25.0		> 20.0		< 0.0		
	A	N	A	N	A	N	A	N	A	N	A	N	A	N	A	N	A	N	A	N	
Lauwersoog	5	.	24	.	2	
Hoorn (Terschl.)	5	.	23	20	3	10	.	1	.	6	.	.	1	9	.	.	
Vlieland	5	.	25	.	1	
Leeuwarden	5	2	23	18	3	10	.	2	.	8	.	.	4	12	.	.	
Nieuw Beerta	6	2	23	16	2	11	.	2	.	1	10	.	.	2	12	.	.
Eelde	6	2	23	16	2	11	.	2	.	2	10	.	.	9	15	.	.
De Kooy	6	1	25	21	.	8	.	1	.	5	.	.	3	9	.	.	
Stavoren	4	1	25	20	2	9	.	1	.	6	.	.	2	9	.	.	
Hoogeveen	5	2	24	16	2	10	.	2	.	9	.	.	4	12	.	.	
Marknesse	7	3	22	18	2	9	.	2	.	7	.	.	1	11	.	.	
Berkhout	7	2	23	19	1	9	.	1	.	7	.	.	4	11	.	.	
Wijk aan Zee	9	.	22	3	.	.	.	
Lelystad	8	3	21	18	2	9	.	2	.	1	8	.	.	3	14	.	.
Heino	9	3	20	17	2	10	.	2	.	1	10	.	.	5	15	.	.
Schiphol	8	3	23	19	.	8	.	1	.	6	.	.	2	11	.	.	
Twenthe	9	4	20	15	2	10	.	2	.	3	11	.	.	7	16	.	.
Voorschoten	7	.	24	4	.	.	.	
De Bilt	9	4	22	18	.	8	.	1	.	8	.	.	5	15	.	.	
Hupsel	10	4	19	16	2	10	.	2	.	10	.	.	8	16	.	.	
Deelen	9	4	20	16	2	10	.	2	.	2	11	.	.	7	14	.	.
Hoek van Holland	9	.	22	2	.	.	.	
Cabauw	9	4	22	18	.	9	.	1	.	8
Rotterdam	9	4	22	19	.	7	.	1	.	7	.	.	.	13	.	.	.
Herwijnen	9	4	22	17	.	9	.	1	.	10	.	.	2	14	.	.	.
Volkel	10	4	21	16	.	9	.	1	.	2	10	.	.	5	16	.	.
Gilze-Rijen	10	5	21	17	.	8	.	1	.	2	9	.	.	5	15	.	.
Wilhelminadorp	10	.	21	1
Arcen	13	5	18	16	.	9	.	1	.	1	10	.	.	2	14	.	.
Vlissingen	9	2	22	22	.	6	.	.	.	2	.	.	.	4	.	.	.
Woensdrecht	10	.	21	4	.	.	7
Eindhoven	13	5	18	16	.	8	.	1	.	2	9	.	.	5	15	.	1
Westdorpe	11	5	20	18	.	7	.	1	.	6	.	.	2	11	.	.	.
Eil	13	.	18	1	.	.	5
Maastricht	15	5	16	16	.	9	.	1	.	7	.	.	2	11	.	.	.

Neerslag, wind en zon, "aantal dagen met"

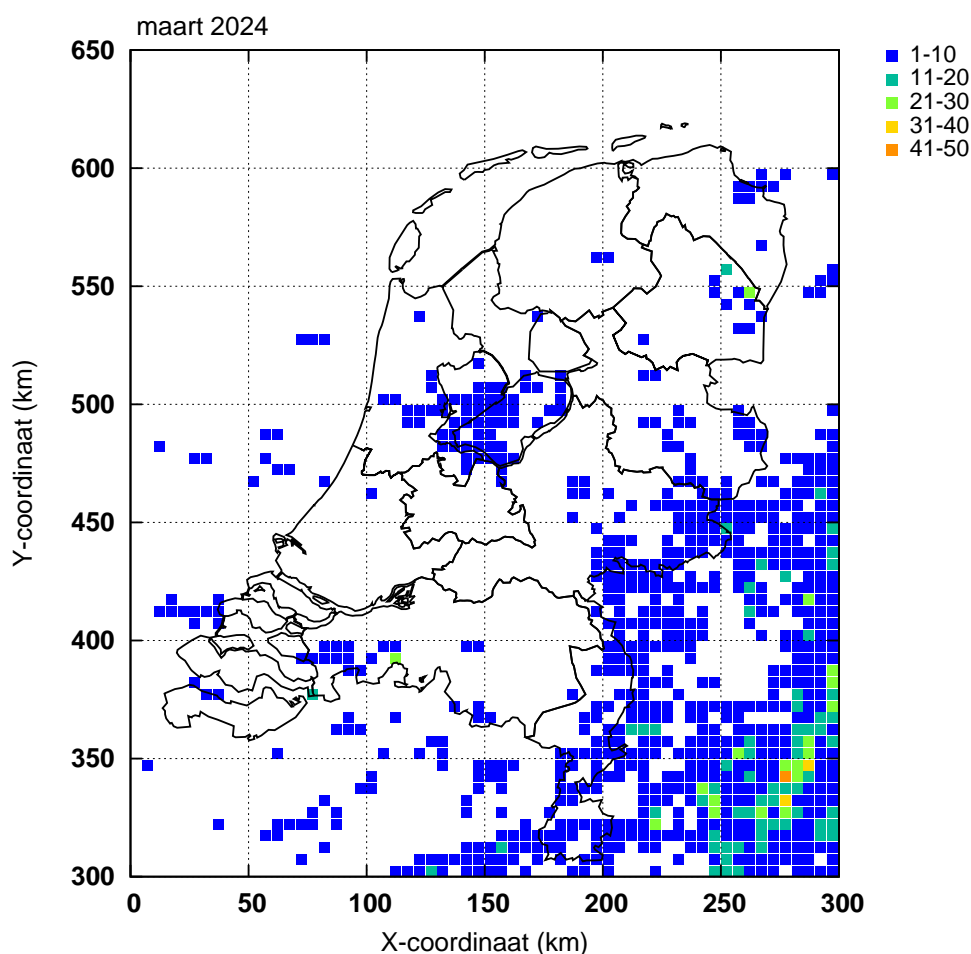
Station	Neerslag (mm)								Windkracht (Beaufort) Maximum uurgemiddelde								Zonneschijn (percentage)					
	Droog		≥ 0.1		≥ 1.0		≥ 10.0		< 4		≥ 6		≥ 7		≥ 8		Zonloos		< 20		≥ 80	
	A	N	A	N	A	N	A	N	A	N	A	N	A	N	A	N	A	N	A	N	A	N
Lauwersoog	14		16		7				7		4		2				8		15		2	
Hoorn (Terschl.)	7	12	20	15	10	10		1	6	28	9	10	2	4		1	4	3	14	10	2	6
Vlieland									1		16		4									
Leeuwarden	6	12	16	15	7	10		1	18	24	2	6		1			3	4	15	11	2	5
Nieuw Beerta	12	13	18	16	8	11	1	1	18	26	3	7		2			4	4	15	12	2	5
Eelde	9	12	16	16	9	10	1	1	25	22		4		1			6	4	16	12	2	4
De Kooy	7	12	16	15	9	9		1	15	26	5	8		3			2	3	12	10	1	6
Stavoren	7	12	17	16	8	10		1	16	26	3	8	1	4		1	4	3	11	10	2	6
Hoogeveen	7	12	15	16	9	10	1	2	25	21		3					6	4	12	12	2	4
Marknesse	7	13	17	15	8	10	1	1	25	23	1	4		1			6	4	14	11	2	5
Berkhout	6	14	15	15	10	10		1	17		3						3	3	12	10	1	5
Wijk aan Zee	13		17		9			1									3		12		1	1
Lelystad	7	12	17	15	9	10		1	22	22	1	4		1			4	4	11	12	2	5
Heino	15	14	15	16	9	10	1	1	28	15		1					6	4	13	12	3	4
Schiphol	9	12	17	15	10	10		1	19	24	3	6		3			3	4	12	11	3	5
Twenthe	11	12	17	15	9	10	1	2	27	17		1					5	5	12	12	3	4
Voorschoten	11		17		10				21		3						2		11		3	
De Bilt	11	12	17	15	12	10	2	2	29	16		1					4	4	10	12	3	5
Hupsel	13	14	16	16	13	10	1	1	27	17		2					7	4	12	12	1	4
Deelen	11	12	17	16	13	11	1	2	25	21		2					6	4	9	12	3	4
Hoek van Holland	13		15		9				8		8		2				3		12		2	
Cabauw	11	13	15	15	8	10		1	22	21	1	4		1			3		9	11	4	5
Rotterdam	10	12	16	15	11	10		2	22	22	1	5		1			4	4	12	11	3	4
Herwijnen	15	14	15	16	10	10	1	2	23	20	1	4		1			1	4	8	12	3	5
Volkel	11	12	15	15	12	10	1	1	23	18		2					3	4	12	12	3	5
Gilze-Rijen	11	12	18	15	12	10	1	2	26	18		1					2	4	11	12	2	4
Wilhelminadorp	11		18		13			1	19		1						3		11		2	
Arcen	13	14	16	15	11	10	2	1	31	14		1					4	4	11	12	1	5
Vlissingen	7	13	18	14	13	9		1	12	27	11	10	2	5		2	4	4	9	10	3	6
Woensdrecht	9		19		10			2	28													
Eindhoven	11	12	18	15	12	10	3	1	24	18		2					3	4	10	12	3	5
Westdorpe	8	14	19	14	14	10	1	1	25	22	1	4		1			4	3	12	11	1	5
Eil	9		17		11			1	25								1		10		3	
Maastricht	11	12	18	15	10	10	1	1	26	20		3					1	4	13	13	3	5

Onweer, mist en sneeuw, "aantal dagen met"

Station	Onweer		Mist		Sneeuw	
	A	N	A	N	A	N
Leeuwarden	.		6		.	
Eelde	.		8	8	.	3
De Kooy	1		6	6	.	2
Schiphol	1		2	4	.	3
Twenthe	1		13		.	
Voorschoten	1		3		.	
De Bilt	.		5	6	.	3
Deelen	2		8	6	.	3
Rotterdam	.		3	7	.	2
Volkel	.		5		.	
Gilze-Rijen	1		5	6	.	3
Vlissingen	1		3	4	.	2
Eindhoven	1		5		.	
Maastricht	3		1	3	.	3

Bodemtemperaturen (°C)

Datum	Nieuw Beerta				Marknesse				De Bilt				Wilhelminadorp			
	Diepte (cm)				Diepte (cm)				Diepte (cm)				Diepte (cm)			
	10	20	50	100	10	20	50	100	10	20	50	100	10	20	50	100
2	6.5	6.9	7.2	7.6	7.2	7.3	7.4	7.8	7.6	7.9	8.1	8.5	7.7	7.8	8.1	8.6
7	6.3	7.0	7.6	7.7	7.1	7.6	8.0	8.2	7.4	8.1	8.5	8.7	7.6	7.8	8.2	8.6
12	7.0	7.0	7.1	7.6	7.3	7.4	7.5	8.1	7.9	8.1	8.3	8.6	8.3	8.3	8.4	8.6
17	7.5	8.2	8.6	7.8	8.0	8.6	8.9	8.4	8.7	9.2	9.4	9.1	9.5	9.6	9.6	9.1
22	9.6	9.6	9.3	8.2	9.9	9.9	9.6	8.9	10.4	10.4	10.0	9.6	10.6	10.6	10.2	9.7
27	8.0	8.3	8.6	8.5	8.5	8.7	8.9	9.1	9.2	9.3	9.4	9.6	9.6	9.6	9.4	9.6
Gem.	8.1	8.1	8.1	8.0	8.5	8.4	8.4	8.5	9.0	9.0	9.0	9.1	9.2	9.2	9.0	9.1



Figuur 6: Onweer

Ontladingen in Nederland, de kustwateren en het aangrenzende buitenland, zoals geregistreerd door het Nederlands-Belgische detectiesysteem. Het kaartje geeft het aantal ontladingen per 5×5 km vak.

Etmaalgemiddelden en etmaalsommen

Datum	Temperatuur (°C)														
	Gemiddeld					Maximum					Minimum				
	Eelde	De Kooy	De Bilt	Vlissingen	Maastricht	Eelde	De Kooy	De Bilt	Vlissingen	Maastricht	Eelde	De Kooy	De Bilt	Vlissingen	Maastricht
1	8.7	7.6	8.2	6.8	8.3	10.7	9.9	9.9	8.6	10.4	6.4	5.2	5.5	5.4	5.6
2	9.1	8.5	9.6	7.4	9.7	12.4	11.9	12.6	10.0	13.6	6.6	4.6	5.8	5.8	5.9
3	8.8	9.2	11.1	6.8	10.7	14.8	13.5	15.9	7.8	14.6	1.9	7.2	7.7	6.0	6.5
4	6.4	7.0	7.5	8.1	8.1	8.9	9.6	11.8	11.1	11.7	1.1	2.5	1.5	5.6	6.1
5	6.3	7.1	5.7	7.0	7.5	7.6	9.5	8.5	7.9	9.2	4.5	3.2	1.0	6.0	4.6
6	5.4	7.3	6.7	6.5	6.5	7.9	9.5	12.5	10.0	12.0	3.1	5.4	2.5	3.9	2.1
7	3.0	5.5	5.1	6.9	5.7	6.6	7.0	9.7	9.6	10.5	-0.2	3.4	1.5	4.3	2.4
8	4.1	5.4	5.4	7.2	5.9	8.8	8.6	10.1	10.4	11.2	0.0	2.8	0.7	3.2	1.4
9	5.4	7.0	8.2	9.9	9.4	10.6	10.6	12.8	12.6	15.1	0.7	3.7	3.1	6.8	3.8
10	7.0	7.2	9.3	8.9	10.2	11.5	9.4	13.2	10.9	14.3	3.1	5.8	6.0	7.6	7.9
11	7.4	6.7	6.9	7.9	7.6	9.0	7.2	8.2	8.8	8.2	5.3	6.2	6.5	7.2	6.8
12	7.2	8.2	8.4	8.6	7.6	9.4	10.5	11.0	10.1	9.7	4.8	6.8	6.8	7.0	6.1
13	9.5	10.2	11.0	10.4	10.9	12.1	12.8	12.5	12.2	12.6	4.7	8.7	8.7	9.4	9.6
14	12.5	12.1	13.0	11.2	12.5	16.8	15.2	17.8	14.5	18.3	8.9	9.0	7.8	8.4	6.9
15	12.4	11.0	13.0	11.6	11.8	15.2	14.0	15.3	13.6	15.6	10.7	9.0	11.2	10.0	9.4
16	6.9	7.0	7.5	8.7	8.1	11.0	10.3	11.3	11.2	10.0	1.1	2.9	2.6	6.9	4.6
17	7.3	9.3	9.4	10.1	10.2	11.2	12.0	12.8	12.8	14.9	-0.8	4.1	4.0	8.3	5.1
18	7.9	9.6	11.1	10.1	11.2	13.6	12.2	15.5	11.6	15.1	2.6	7.1	6.1	8.7	7.7
19	10.5	10.5	11.5	10.7	12.3	16.1	14.5	17.1	13.8	17.4	3.2	7.2	6.4	8.9	7.6
20	11.1	10.0	12.0	11.3	12.8	14.8	12.4	18.4	16.4	18.6	6.8	7.8	6.6	8.6	6.6
21	8.3	8.1	9.5	9.6	10.1	10.5	9.9	11.3	11.5	12.7	7.0	6.5	7.8	7.7	7.3
22	8.6	8.9	9.4	9.3	10.5	10.5	10.3	11.5	10.3	13.2	3.9	6.7	7.0	8.0	6.4
23	5.0	7.1	6.9	7.8	5.7	9.4	9.1	9.5	9.2	9.4	1.3	4.4	4.5	6.5	3.3
24	6.1	7.4	6.4	7.7	5.6	9.6	9.5	8.8	9.4	8.6	4.2	5.4	4.5	5.5	2.4
25	6.5	8.1	7.3	8.3	6.9	11.1	11.6	12.0	11.7	12.3	3.0	5.0	2.3	4.6	0.8
26	7.7	9.0	8.7	9.7	10.3	11.7	12.3	11.7	12.2	16.1	2.9	5.6	4.0	6.9	3.6
27	8.9	9.6	9.6	9.0	8.7	13.0	12.5	12.8	11.1	11.2	5.9	7.8	6.6	7.0	6.8
28	8.1	9.0	9.1	9.6	8.8	11.2	11.0	12.6	12.2	12.2	6.0	7.2	6.5	6.8	6.1
29	10.2	10.8	10.9	10.7	10.6	13.7	13.7	14.4	14.0	15.5	7.6	9.0	7.8	7.9	6.5
30	10.8	8.2	8.6	9.3	10.1	16.0	10.4	11.1	11.2	15.8	6.7	3.7	3.8	7.9	6.4
31	9.9	9.5	10.5	10.1	11.4	15.2	12.6	16.6	14.2	15.8	1.9	3.4	3.9	6.8	6.4
dec. I	6.4	7.2	7.7	7.6	8.2	10.0	10.0	11.7	9.9	12.3	2.7	4.4	3.5	5.5	4.6
N	4.5	5.2	5.6	5.9	5.6	8.1	7.7	9.1	8.3	9.2	0.7	2.4	1.9	3.7	2.0
dec. II	9.3	9.5	10.4	10.1	10.5	12.9	12.1	14.0	12.5	14.0	4.7	6.9	6.7	8.3	7.0
N	5.7	6.0	6.6	6.9	6.8	9.6	8.7	10.6	9.6	10.8	1.9	3.3	2.6	4.7	3.0
dec. III	8.2	8.7	8.8	9.2	9.0	12.0	11.2	12.0	11.5	13.0	4.6	5.9	5.3	6.9	5.1
N	6.2	6.6	7.2	7.5	7.5	10.8	9.7	11.6	10.6	11.8	1.6	3.4	2.6	4.9	3.0
maand	8.0	8.5	9.0	8.9	9.2	11.6	11.1	12.6	11.3	13.1	4.0	5.7	5.2	6.9	5.6
N	5.5	5.9	6.5	6.8	6.6	9.5	8.7	10.5	9.6	10.7	1.4	3.0	2.4	4.4	2.7

Etmaalgemiddelden en etmaalsommen

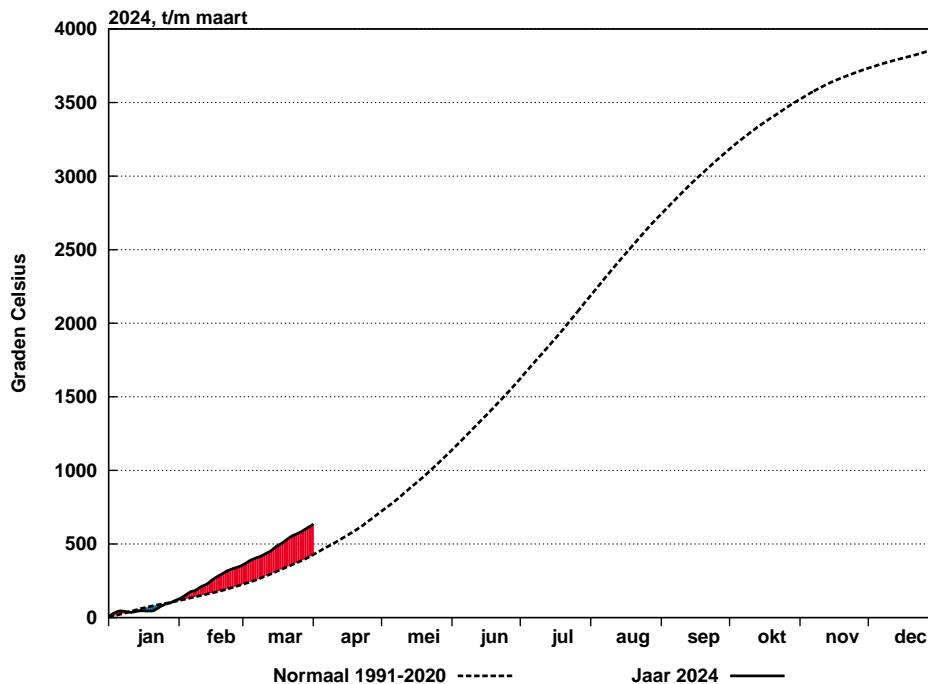
Datum	Berekend uit globale straling										Globale straling (J/cm2)				
	Zonneschijn (uren)					Zonneschijn (percentage)					Eelde	De Kooy	De Bilt	Vlissingen	Maastricht
	Eelde	De Kooy	De Bilt	Vlissingen	Maastricht	Eelde	De Kooy	De Bilt	Vlissingen	Maastricht					
1	4.5	4.7	4.7	4.5	3.9	42	44	43	41	36	770	773	675	588	814
2	8.6	8.4	7.1	3.6	6.8	79	77	65	33	62	1024	1116	1023	640	1088
3	8.0	2.2	4.5	0.1	4.8	73	20	41	1	44	1034	589	903	230	902
4	.	6.9	7.2	9.2	6.1	0	63	65	83	55	255	1056	1137	1239	1026
5	.	0.8	.	0.3	0.4	0	7	0	3	4	233	472	227	405	445
6	1.8	3.4	6.6	3.2	9.1	16	30	59	29	81	484	721	1172	744	1400
7	.	6.0	8.8	10.2	8.8	0	53	78	91	78	414	1025	1181	1320	1254
8	10.3	10.3	10.3	10.2	10.5	91	91	91	90	93	1308	1303	1322	1391	1444
9	10.0	8.9	4.5	7.4	2.7	88	78	40	65	24	1234	1243	908	1174	759
10	7.5	0.9	1.9	0.5	2.0	66	8	17	4	17	1047	658	705	363	822
11	0	0	0	0	0	374	305	119	250	207
12	0.1	2.0	1.1	.	0.1	1	17	9	0	1	260	581	534	448	371
13	0.2	0.9	.	.	0.1	2	8	0	0	1	285	619	301	392	379
14	6.3	8.1	10.4	6.1	7.8	54	69	89	52	66	1084	1273	1432	1128	1352
15	2.2	6.6	4.1	4.9	2.1	19	56	35	42	18	622	1116	693	845	628
16	6.1	2.9	2.0	4.8	0.9	52	24	17	40	8	971	930	741	1027	518
17	1.6	0.6	1.1	0.1	3.6	13	5	9	1	30	687	589	689	518	912
18	1.9	7.7	4.5	6.6	5.3	16	64	38	55	44	507	1374	1075	1131	1119
19	1.5	3.9	4.5	6.2	4.9	12	32	37	51	41	751	1060	975	1185	1090
20	0.5	1.6	6.9	7.9	8.0	4	13	57	65	66	754	679	1194	1296	1362
21	.	0.6	0.4	2.5	4.3	0	5	3	21	35	532	448	670	796	989
22	0.2	0	0	0	0	2	347	400	313	233	636
23	7.9	6.8	7.5	8.0	5.9	64	55	61	65	48	1122	1083	1228	1264	1070
24	4.1	3.2	2.7	3.3	2.5	33	26	22	27	20	771	864	673	797	659
25	5.6	7.6	10.5	6.3	10.0	45	61	84	51	80	1089	1190	1620	1246	1531
26	5.4	7.4	3.7	3.6	2.5	43	59	30	29	20	1256	1294	909	1123	959
27	1.7	4.5	3.2	4.3	2.5	13	36	25	34	20	761	990	927	1076	664
28	3.5	3.6	3.5	6.0	4.2	28	28	28	47	33	724	975	832	1240	958
29	4.6	8.4	4.0	6.3	2.4	36	66	31	50	19	1159	1539	1166	1463	752
30	2.1	0.5	1.0	2.5	0.1	16	4	8	20	1	789	261	347	686	605
31	3.0	2.6	2.7	3.1	4.0	23	20	21	24	31	1042	1035	1050	1056	911
dec. I	50.7	52.5	55.6	49.2	55.1	46	47	50	44	49	7803	8956	9253	8094	9954
N	37.4	41.7	37.5	42.2	37.1	34	38	34	38	33	6600	7100	6700	7500	7000
dec. II	20.4	34.3	34.6	36.6	32.8	17	29	29	31	28	6295	8526	7753	8220	7938
N	41.8	46.8	42.8	50.1	43.5	36	40	36	42	37	7900	8900	8300	9500	8600
dec. III	37.9	45.2	39.2	45.9	38.6	27	33	28	33	28	9592	10079	9735	10980	9734
N	59.8	67.2	59.2	63.3	57.9	43	49	43	46	42	11700	12800	11700	12600	11900
maand	109.0	132.0	129.4	131.7	126.5	30	36	35	36	34	23690	27561	26741	27294	27626
N	139.0	155.7	139.4	155.5	138.5	38	42	38	42	38	26200	28800	26700	29600	27500

Etmaalgemiddelden en etmaalsommen

Datum	Gemiddelde luchtdruk op zeeniveau (hPa)					Gemiddelde windsnelheid (m/s)					Relatieve vochtigheid (percentage)				
	Eelde	De Kooy	De Bilt	Vlissingen	Maastricht	Eelde	De Kooy	De Bilt	Vlissingen	Maastricht	Eelde	De Kooy	De Bilt	Vlissingen	Maastricht
1	1001.1	998.9	1000.1	998.9	1002.1	4.6	6.5	5.2	9.4	5.9	71	82	78	85	70
2	1001.0	998.6	999.1	997.3	1000.0	3.8	6.3	5.2	7.3	5.1	69	73	69	85	67
3	1002.7	1002.0	1001.8	1002.6	1001.5	3.0	3.4	3.0	3.1	3.4	80	83	73	89	72
4	1010.9	1011.4	1011.5	1011.6	1011.6	1.8	3.0	2.3	2.8	2.0	96	84	80	80	75
5	1015.4	1014.6	1014.6	1014.2	1014.7	3.1	2.3	1.4	2.6	2.0	92	93	94	88	85
6	1024.0	1023.1	1022.8	1022.2	1022.5	2.8	3.6	2.0	2.3	2.3	83	90	88	92	76
7	1025.4	1024.3	1022.9	1021.0	1021.1	4.0	6.1	4.5	5.9	4.6	86	83	82	78	75
8	1014.8	1012.7	1011.4	1008.5	1009.7	5.1	7.1	5.7	8.2	5.9	71	73	68	66	63
9	1004.0	1001.8	1000.9	998.2	1000.1	5.0	6.2	4.6	7.8	4.0	72	74	69	70	63
10	1000.3	998.8	996.9	996.1	995.5	6.5	7.5	4.4	3.3	3.5	79	83	69	78	65
11	1003.0	1003.3	1002.8	1003.8	1003.3	3.5	4.1	1.6	4.0	3.5	87	90	95	92	95
12	1012.1	1011.5	1012.5	1012.8	1014.2	3.0	4.4	3.3	7.1	3.9	93	88	91	90	91
13	1012.7	1012.1	1013.9	1014.4	1015.8	4.7	7.0	3.6	8.5	4.1	90	90	90	88	87
14	1009.5	1008.7	1010.2	1010.0	1012.0	4.8	7.1	3.8	6.6	3.9	77	77	76	83	73
15	1005.4	1004.9	1007.0	1007.6	1009.6	6.6	8.9	5.5	9.6	5.1	81	87	80	84	82
16	1017.9	1019.0	1019.5	1020.3	1020.1	4.1	4.2	2.8	4.0	3.2	80	75	80	76	83
17	1020.5	1018.1	1019.0	1017.8	1020.0	3.1	5.0	3.5	6.0	3.1	77	82	85	89	75
18	1015.8	1015.2	1015.9	1016.2	1016.7	2.1	4.1	2.5	5.0	2.7	90	90	82	92	82
19	1017.7	1017.0	1017.9	1017.9	1018.4	2.9	5.3	2.6	4.7	2.2	81	85	80	84	75
20	1018.9	1018.9	1019.1	1019.2	1018.9	2.0	3.2	1.3	2.2	1.8	87	92	82	83	72
21	1022.1	1022.7	1023.4	1024.3	1024.0	4.6	4.9	2.9	3.8	2.7	86	89	85	87	85
22	1013.8	1014.4	1015.6	1016.7	1016.7	4.6	5.5	3.2	6.2	4.2	89	87	91	92	86
23	1005.2	1005.8	1007.8	1009.6	1010.3	5.3	8.3	4.5	9.4	4.0	83	74	77	70	83
24	1000.0	1002.6	1004.5	1007.5	1007.2	6.5	8.7	4.9	8.5	5.7	86	79	87	73	82
25	1004.4	1003.9	1004.2	1003.1	1004.4	2.5	3.4	2.9	5.5	3.3	78	70	72	78	69
26	992.5	990.9	990.8	989.2	990.6	3.4	4.2	3.8	5.5	3.0	70	70	71	75	65
27	986.7	985.3	986.1	985.2	987.4	2.9	5.1	3.6	8.5	4.0	79	79	77	78	76
28	986.2	984.6	985.9	984.7	988.1	4.8	7.1	5.0	10.9	7.0	79	74	71	72	66
29	993.3	991.7	993.1	992.2	994.6	5.0	7.5	4.3	8.8	4.8	71	67	71	75	76
30	997.0	997.0	997.1	997.0	996.8	3.3	2.5	1.8	3.4	3.4	84	93	94	90	84
31	998.1	997.0	996.3	994.8	996.0	3.3	5.1	3.0	5.9	3.2	86	91	90	89	80
dec. I	1010.0	1008.6	1008.2	1007.1	1007.9	4.0	5.2	3.8	5.3	3.9	80	82	77	81	71
N	1013.0	1012.8	1013.6	1013.8	1014.6	4.9	6.3	4.2	7.1	4.8	86	85	82	84	80
dec. II	1013.4	1012.9	1013.8	1014.0	1014.9	3.7	5.3	3.1	5.8	3.4	84	86	84	86	82
N	1017.6	1017.8	1018.3	1018.6	1018.9	5.0	6.2	4.0	6.5	4.5	84	85	80	83	78
dec. III	999.9	999.6	1000.4	1000.4	1001.5	4.2	5.7	3.6	6.9	4.1	81	79	81	80	77
N	1015.4	1015.4	1015.5	1015.5	1015.7	4.5	5.6	3.8	6.1	4.2	80	82	76	79	75
maand	1007.5	1006.8	1007.2	1006.9	1007.9	4.0	5.4	3.5	6.0	3.8	82	82	81	82	77
N	1015.3	1015.3	1015.8	1016.0	1016.4	4.8	6.0	4.0	6.6	4.5	83	84	79	82	78

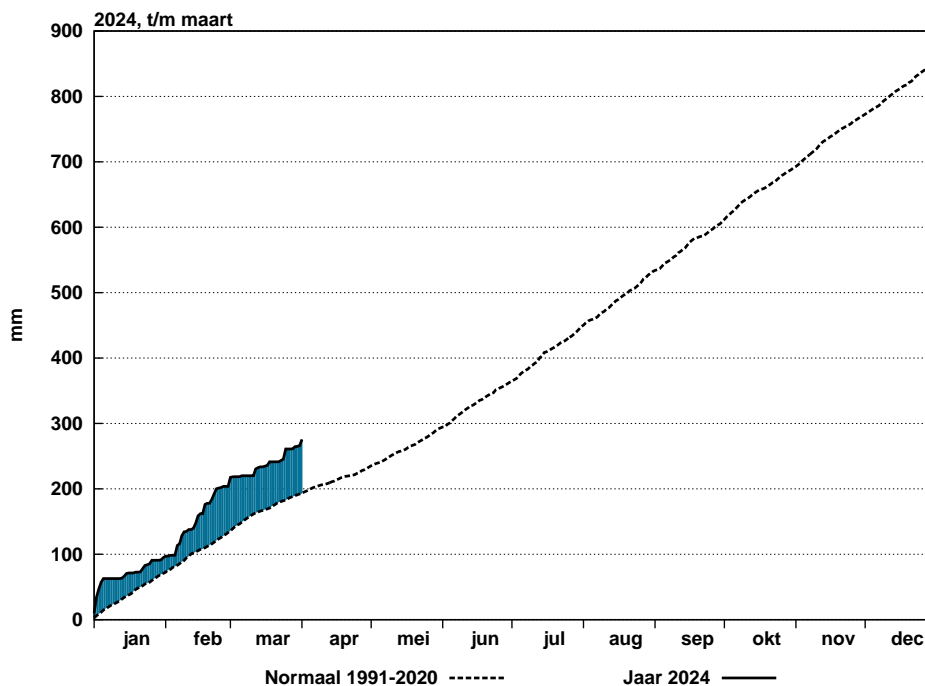
Etmaalgemiddelden en etmaalsommen

Datum	Hoeveelheid neerslag (mm)					Duur neerslag (uren)					Referentiegwasverdamping (mm)				
	Eelde	De Kooy	De Bilt	Vlissingen	Maastricht	Eelde	De Kooy	De Bilt	Vlissingen	Maastricht	Eelde	De Kooy	De Bilt	Vlissingen	Maastricht
1	0.0	1.7	0.7	9.4	0.0	.	2.4	0.8	7.5	.	1.1	1.1	0.9	0.8	1.1
2	.	0.2	0.2	5.3	0.5	.	0.7	1.3	5.8	0.8	1.5	1.6	1.5	0.9	1.6
3	.	0.0	.	2.8	0.0	.	.	.	6.1	.	1.5	0.8	1.4	0.3	1.3
4	0.3	1.4	1.6	1.7	1.4
5	0.3	0.5	1.5	2.6	1.5	1.4	2.0	3.9	4.0	2.1	0.3	0.6	0.3	0.5	0.6
6	0.0	0.0	0.6	1.0	1.6	1.0	1.9
7	0.5	1.3	1.5	1.8	1.6
8	1.6	1.7	1.7	1.9	1.9
9	.	.	.	0.0	0.2	0.9	1.6	1.7	1.3	1.7	1.1
10	.	.	.	1.2	0.6	.	.	.	1.8	1.8	1.4	0.9	1.0	0.5	1.2
11	0.3	0.7	10.5	3.4	24.6	0.7	1.5	12.1	9.5	22.2	0.5	0.4	0.2	0.3	0.3
12	.	0.2	1.8	6.4	7.0	.	0.9	4.9	8.9	9.8	0.4	0.8	0.7	0.6	0.5
13	0.0	0.4	1.4	0.0	0.8	.	0.9	3.7	.	3.2	0.4	0.9	0.5	0.6	0.6
14	0.0	0.0	.	0.0	1.7	2.0	2.3	1.7	2.1
15	1.5	0.0	1.0	0.5	8.9	2.1	.	1.6	0.4	2.6	1.0	1.7	1.1	1.3	1.0
16	1.1	0.2	1.2	0.2	0.7	1.5	0.3	2.1	1.0	0.5	1.3	1.3	1.0	1.5	0.7
17	0.5	5.9	5.5	2.3	0.8	1.0	6.7	6.9	6.1	1.4	0.9	0.8	1.0	0.8	1.3
18	1.3	0.0	.	0.0	.	1.6	0.7	2.0	1.6	1.7	1.7
19	0.0	.	0.0	1.1	1.6	1.5	1.8	1.7
20	0.9	1.7	.	.	.	0.8	4.1	.	.	.	1.1	1.0	1.8	2.0	2.1
21	1.6	0.3	0.0	0.0	.	1.3	0.4	.	.	.	0.7	0.6	1.0	1.2	1.5
22	3.2	2.3	2.1	9.6	9.8	4.8	3.7	5.7	10.4	8.2	0.5	0.6	0.5	0.3	0.9
23	2.7	6.1	2.0	0.8	5.6	1.4	3.0	1.4	1.1	4.4	1.4	1.5	1.6	1.7	1.4
24	11.3	4.3	15.4	2.2	6.2	5.6	3.4	9.3	1.3	3.5	1.0	1.2	0.9	1.1	0.8
25	0.4	0.0	.	.	.	0.5	1.4	1.7	2.2	1.7	2.1
26	0.0	.	0.0	0.1	0.6	.	1.7	1.8	1.3	1.6	1.4
27	0.1	0.0	0.2	0.7	1.9	0.4	.	0.6	1.1	4.4	1.1	1.4	1.3	1.5	0.9
28	3.6	2.1	3.5	3.8	0.8	2.0	1.7	3.0	2.3	1.6	1.0	1.4	1.2	1.8	1.4
29	.	0.0	0.4	0.0	1.2	.	.	1.5	.	4.3	1.7	2.3	1.7	2.2	1.1
30	0.5	7.3	0.9	6.6	0.2	1.0	9.5	2.8	9.3	0.6	1.2	0.4	0.5	1.0	0.9
31	2.6	5.6	9.7	3.6	1.9	1.3	2.7	3.0	5.1	1.2	1.5	1.5	1.6	1.5	1.4
dec. I	0.3	2.4	2.4	21.3	2.8	1.4	5.1	6.0	25.2	5.6	10.4	12.1	12.8	11.1	13.7
N	22.9	19.5	25.6	18.8	20.3	24.0	22.2	24.0	22.1	23.0	8.1	9.1	8.5	9.8	9.0
dec. II	5.6	9.1	21.4	12.8	42.8	7.7	14.4	31.3	25.9	39.7	9.1	12.5	11.7	12.3	12.0
N	16.1	11.5	16.2	11.4	15.6	18.1	12.7	16.1	11.5	17.3	10.2	11.5	10.9	12.7	11.5
dec. III	26.0	28.0	34.2	27.4	27.6	18.3	24.4	27.3	31.2	28.2	13.2	14.4	13.8	15.6	13.8
N	15.1	12.7	16.0	14.5	18.7	16.9	14.5	15.8	14.8	20.1	15.3	17.1	15.9	17.3	16.3
maand	31.9	39.5	58.0	61.5	73.2	27.4	43.9	64.6	82.3	73.5	32.7	39.0	38.3	39.0	39.5
N	54.1	43.7	57.8	44.6	54.6	59.0	49.3	55.9	48.5	60.4	33.5	37.6	35.3	39.7	36.8



Figuur 7: Geaccumuleerde temperatuur, De Bilt, 2024

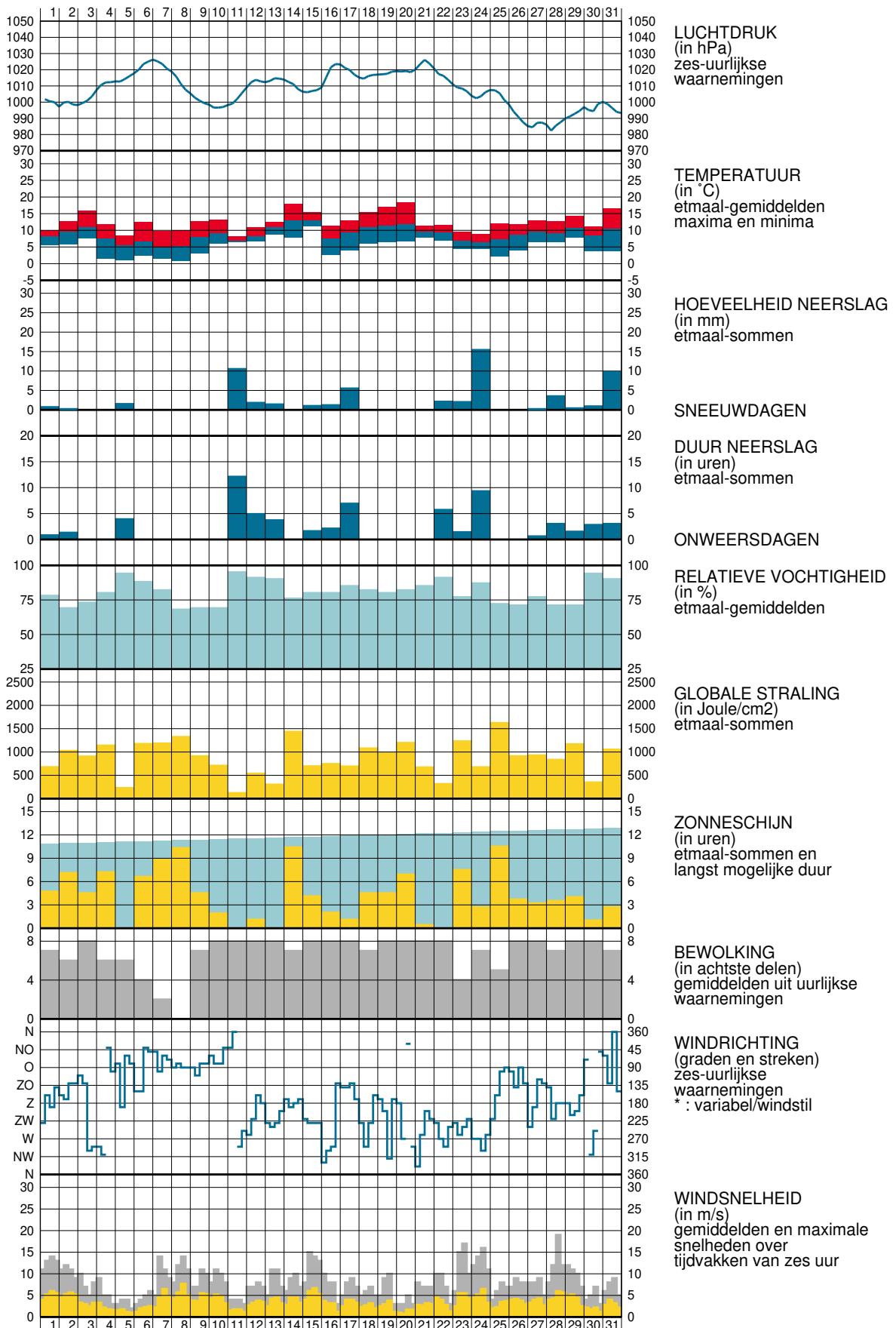
De getrokken lijn geeft de etmaalgemiddelde temperatuur van het actuele jaar, cumulatief weer. De stippellijn laat het langjarig gemiddelde (1991-2020) van de cumulatieve jaartemperatuur zien. Indien de actuele lijn zich onder die van het langjarig gemiddelde bevindt, is het jaar tot dan toe koud verlopen (blauw gearceerd). Als de actuele lijn zich erboven bevindt, verloopt het jaar tot dan toe warmer dan normaal (rood gearceerd).



Figuur 8: Geaccumuleerde neerslagsom, De Bilt, 2024

De getrokken lijn geeft de cumulatief gevallen hoeveelheid neerslag weer in het actuele jaar. De stippellijn laat het langjarig gemiddelde tijdvak 1991-2020 van de cumulatieve neerslag dagsommen zien. Indien de actuele lijn zich onder die van het langjarig gemiddelde bevindt, is het jaar tot dan toe droog verlopen (in rood aangegeven). Als de actuele lijn zich erboven bevindt, verloopt het jaar nat (blauw).

WAARNEMINGEN TE DE BILT





Verklaring

In het Maandoverzicht van het Weer in Nederland (MOW) zijn gegevens opgenomen van de meteorologische stations. De ligging van de stations is aangegeven in de bovenstaande kaart. Het MOW is 106 jaar lang uitgegeven als KNMI-periodiek en wordt sinds 2010 verspreid via internet (<http://www.knmi.nl/nederland-nu/klimatologie/gegevens/mow>). Een uitgebreide toelichting op het MOW is eveneens via internet beschikbaar: <https://www.knmi.nl/kennis-en-datacentrum/achtergrond/achtergrondinformatie-maandoverzicht-van-het-weer>

De tijden in het MOW zijn uitgedrukt in universal time (UT). Hierin komt 12 uur overeen met 13 uur Midden Europese Tijd (MET) en met 14 uur Midden Europese zomertijd. Alle gegevens hebben betrekking op het etmaal 00-24 uur UT. De vermelde normalen zijn berekend uit de metingen in het tijdvak 1991-2020. Normalen van het “aantal dagen met” zijn berekend uit uurlijkse waarnemingen. Hierbij geldt dat het betreffende verschijnsel in tenminste één uurvak werd waargenomen. De globale straling is de som van de directe en diffuse zonnestraling op een horizontaal vlak en wordt weergegeven in joule/cm^2 ($1 \text{ joule/cm}^2 = 2,7772 \times 10^{-3} \text{ kWh/m}^2$).

De referentiegewas-verdamping E_r is een richtgetal voor de bepaling van de potentiële verdamping van gewassen. E_r wordt bepaald uit gegevens van globale straling en luchttemperatuur (berekeningwijze volgens Makkink). De aanduidingen I, II en III hebben betrekking op de decaden, waarbij I = dag 1 t/m 10, II = dag 11 t/m 20 en III = dag 21 t/m de laatste dag van de maand. M = de gehele maand.

- | | | | |
|-------|---------------------|------|-------------------------|
| blank | : gegeven ontbreekt | A | : aantal |
| . | : waarde nul | STIL | : windstil/veranderlijk |
| 0 | : minder dan 0.5 | N | : normaal 1991-2020 |
| 0.0 | : minder dan 0.05 | | |

Het MOW is een uitgave van het Koninklijk Nederlands Meteorologisch Instituut
 Postbus 201 3730 AE De Bilt
<http://www.knmi.nl/nederland-nu/klimatologie> klimaatdesk@knmi.nl