



Koninklijk Nederlands
Meteorologisch Instituut
Ministerie van Infrastructuur en Milieu

Maandoverzicht van het weer in Nederland

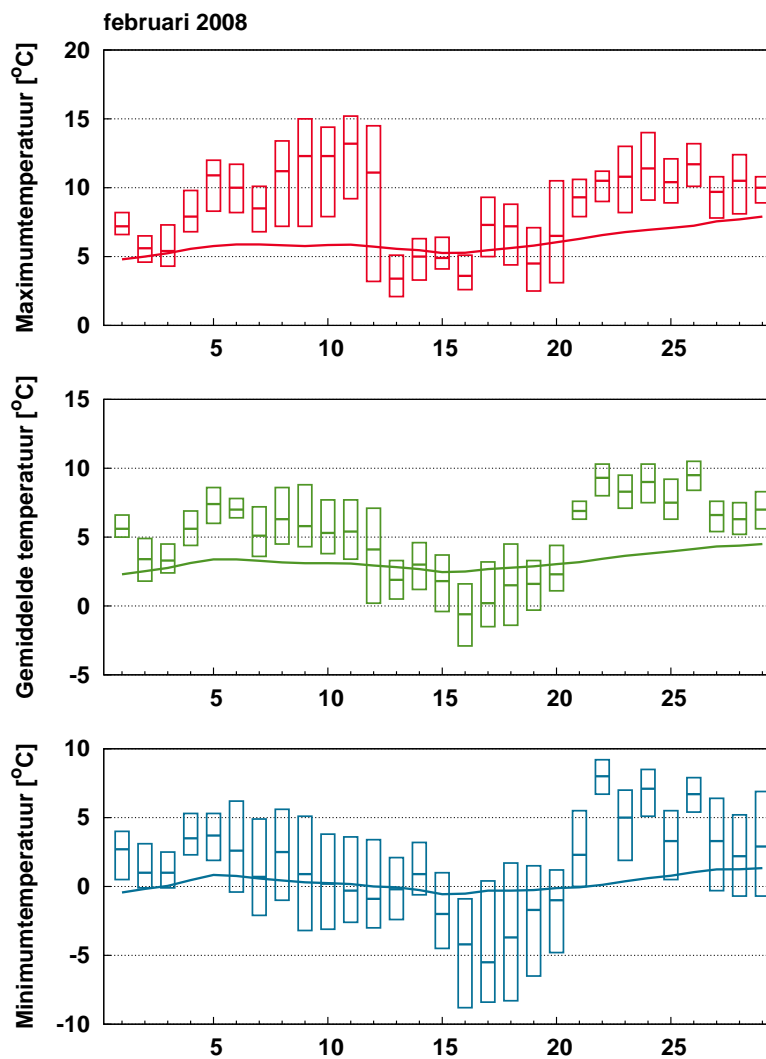
februari 2008



Februari 2008: Februari 2008: Zacht, zeer zonnig en vrij droog

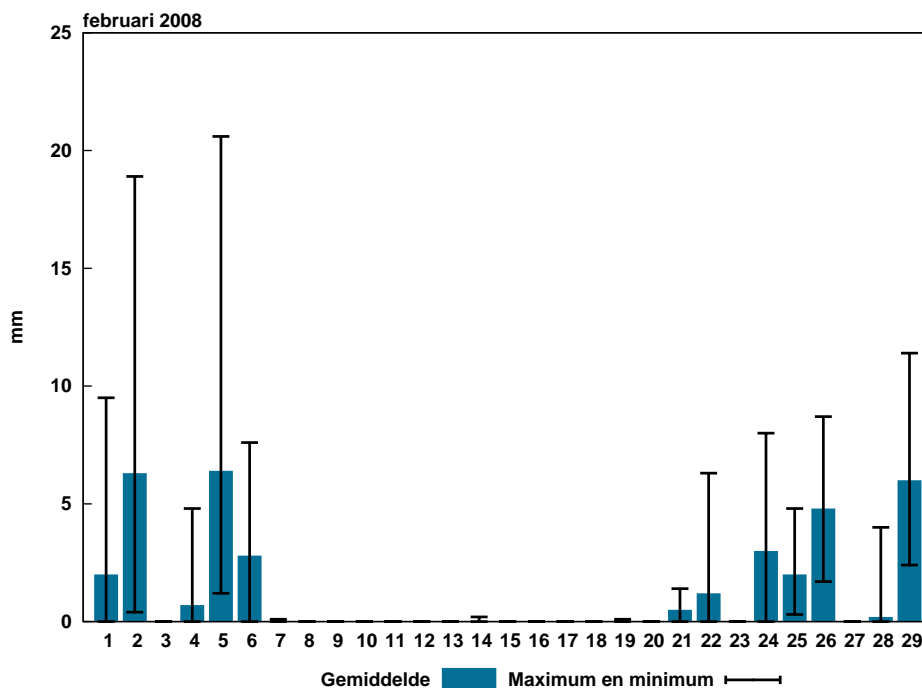
Voor een uitgebreide beschrijving van het weer in februari 2008 zie:

<http://www.knmi.nl/nederland-nu/klimatologie/maand-en-seizoensoverzichten/2008/februari>



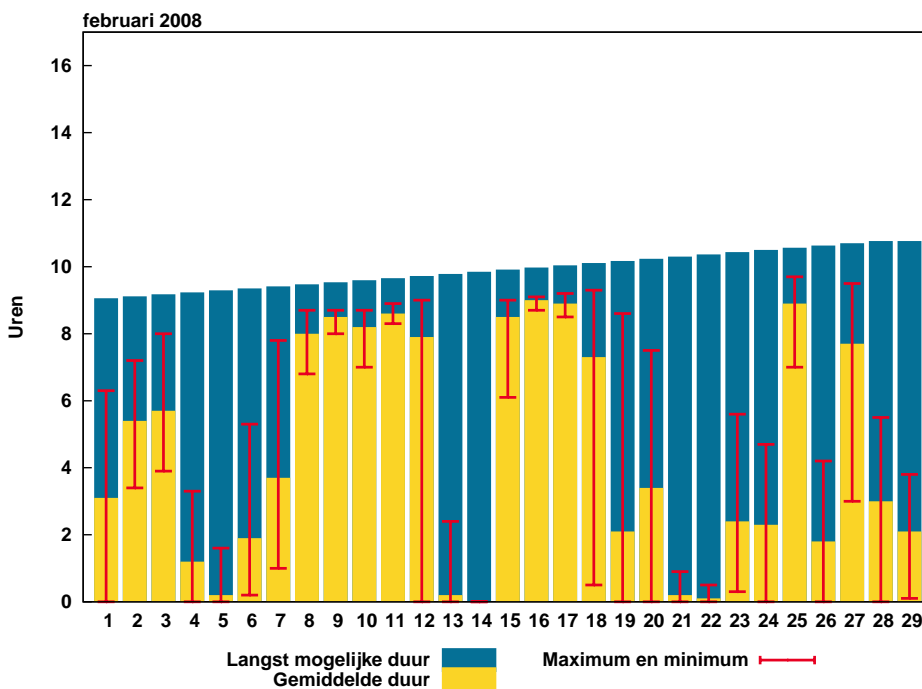
Figuur 1: Temperatuurverloop

De balkjes geven voor ieder element per etmaal de hoogste en laagste waarde aan zoals die gemeten is op één van de KNMI-stations. De rode (maximum), groene (gemiddelde) en blauwe (minimum) lijn geven het vijf-daags voortschrijdend gemiddelde aan over alle KNMI-stations, gemiddeld over het tijdvak 1971-2000.



Figuur 2: Etmaalsom neerslag

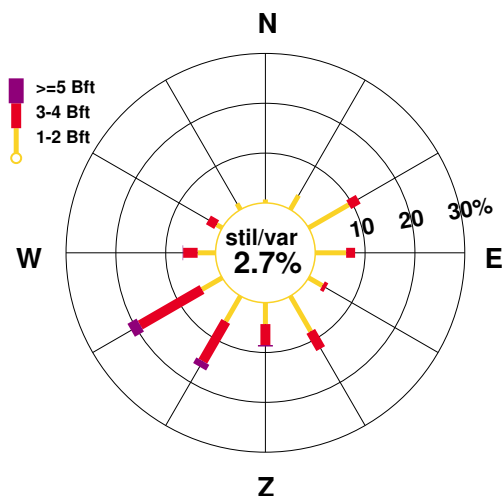
De blauwe balkjes tonen de gemeten etmaalsommen neerslag, gemiddeld over alle KNMI-stations. De zwarte lijnen geven de laagste en hoogste etmaalsom, gemeten op één van de stations.



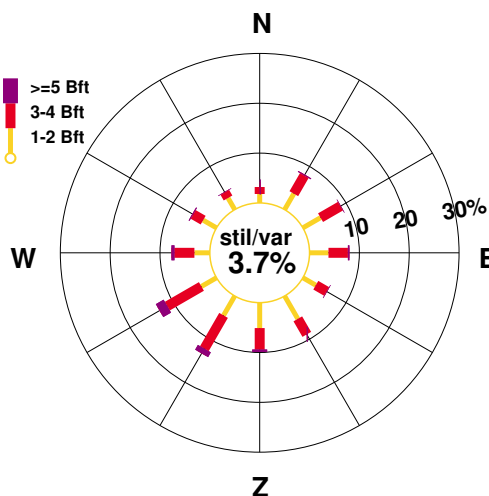
Figuur 3: Etmaalsom zonneshijnduur

De gele balkjes tonen de etmaalsommen zonneshijnduur, gemiddeld over alle KNMI-stations. De rode lijnen geven de laagste en hoogste etmaalsom, gemeten op één van de stations. De blauwe balkjes geven de theoretisch langst mogelijke zonneshijnduur.

februari 2008



februari, normaal 1971-2000



Figuur 4: Windroos

In de windroos zijn de windrichtingen in klassen van 30° verdeeld. Voor iedere klasse is in drie Beaufortklassen aangegeven in hoeveel procent van de gevallen deze voorkwam (relatieve frequentie). De windroos heeft betrekking op het KNMI-station De Bilt.

Extremen		
Hoogste temperatuur:	15.2 °C	te Twenthe op 11 februari
Laagste temperatuur:	-8.8 °C	te Twenthe op 16 februari
Grootste aantal zonuren:	146.2 uur	te Vlissingen
Kleinste aantal zonuren:	102.9 uur	te Eelde
Grootste maandsom neerslag:	52.5 mm	te Gilze-Rijen
Kleinste maandsom neerslag:	18 mm	te Vlissingen
Grootste dagsom neerslag:	20.6 mm	te Westdorpe op 5 februari

Landgemiddelden

Decade	Temperatuur (°C)						Zonneschijn (uren) (percentage)			
	Gem.	N	Gem. dagmax.	N	Gem. dagmin.	N	Gem.	N	Gem.	N
I	5.7	3.0	9.3	5.5	2.2	0.5	47.2	22.5	51	24
II	2.5	2.5	6.7	5.1	-1.2	-0.3	54.6	29.1	55	29
III	7.9	3.4	10.4	6.4	4.9	0.4	26.7	27.9	28	30
Maand	5.3	2.9	8.7	5.6	1.9	0.2	128.5	81.2	44	28

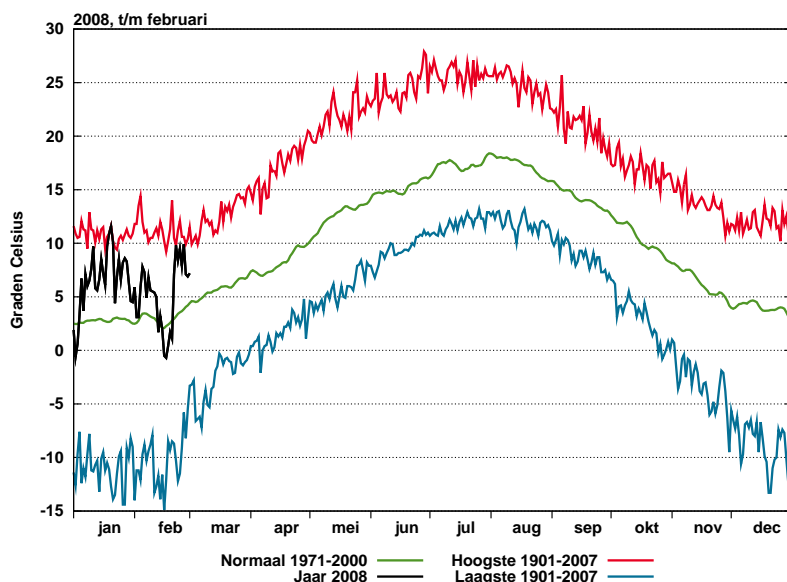
Decade	Luchtdruk zeeniveau (hPa)		Neerslag (mm)		Windsnelheid (m/s)		Globale straling (J/cm2)	
	Gem.	N	Gem.	N	Gem.	N	Gem.	N
I	1018.3	1015.7	18.2	21.9	6.1	5.7	4788	3629
II	1035.2	1015.7	0.0	18.7	3.0	5.4	6521	4960
III	1017.0	1018.0	17.7	16.1	6.6	5.1	4703	5233
Maand	1023.7	1016.4	36.0	56.7	5.2	5.4	16011	14148

Maandgemiddelden en maandsommen, temperatuur en neerslag

Station	Temperatuur (°C)								Neerslag (mm)					
	Gem.		Dagelijks maximum				Dagelijks minimum				Som		Max. dagsom	
	Gem.	N	Gem.	N	Hoogste	Datum	Gem.	N	Laagste	Datum	Som	N	Max. dagsom	Datum
Lauwersoog	5.0		7.7		12.6	11	2.6		-2.3	17	44.3		9.3	29
Hoorn (Terschl.)	4.8		7.2		10.3	26	2.0		-4.0	17	31.7		8.0	24
Vlieland														
Leeuwarden	4.6	2.5	8.2	5.1	14.3	11	1.2	-0.4	-6.1	16	42.0	43.8	8.7	26
Nieuw Beerta	4.6		8.2		13.7	11	1.2		-4.8	17	36.7		7.8	29
Eelde	4.7	2.1	8.4	5.0	13.7	10	1.2	-0.8	-6.1	17	46.2	46.7	8.3	29
De Kooy	5.2	3.0	8.0	5.2	13.5	10	2.1	0.6	-5.5	17	31.3	41.2	6.0	26
Stavoren	4.8		7.7		13.1	11	2.1		-5.0	16	29.3		6.4	26
Hoogeveen	4.6		8.3		13.1	10	1.2		-5.0	16	43.2		7.4	29
Marknesse	5.0		8.2		12.9	11	1.9		-4.2	17	32.7		7.9	29
Berkhout	5.1		8.4		12.1	11	1.7		-5.1	18	26.5		6.3	26
Wijk aan Zee	5.8		8.6		14.9	11	2.6		-7.8	17	26.3		6.4	26
Lelystad	4.9		8.6		13.9	11	1.2		-6.0	17	31.1		9.3	29
Heino	4.9		9.0		15.1	11	1.0		-6.2	16	33.6		10.0	29
Schiphol	5.5	3.1	9.0	6.0	14.1	12	1.6	0.2	-5.3	17	20.2	45.2	4.4	5
Twente	4.7	2.4	9.0	5.3	15.2	11	0.4	-0.7	-8.8	16	31.1	44.6	8.5	5
Valkenburg	5.3	3.3	8.8	6.0	13.6	9	1.6	0.4	-5.9	17	29.8	45.3	6.3	2
De Bilt	5.1	3.0	9.2	6.1	14.1	11	1.1	-0.1	-6.9	17	39.2	49.4	9.6	29
Hupsel	4.7		8.8		14.3	11	0.6		-6.6	17	29.0		8.9	5
Deelen	4.8	2.5	8.8	5.6	14.1	11	0.7	-0.6	-6.9	18	34.5		11.4	29
Hoek van Holland	5.8		9.0		14.5	12	2.8		-4.9	17	40.0		9.5	1
Cabauw	5.0		8.8		14.0	12	1.0		-5.4	17	37.6		9.9	2
Rotterdam	5.3	3.4	9.0	6.3	14.2	9	1.1	0.3	-6.2	17	46.5	48.8	17.8	2
Herwijnen	4.8		8.8		13.2	11	0.8		-6.6	17	44.2		15.0	2
Volkel	4.5	2.9	8.6	6.2	13.1	11	0.2	-0.4	-7.5	17	47.9	45.0	16.3	5
Gilze-Rijen	5.1	3.1	9.6	6.4	14.1	9	0.5	-0.4	-8.3	18	52.5	52.1	18.9	2
Wilhelminadorp	5.4		8.9		12.5	24	1.9		-4.4	18	29.2		4.9	2
Arcen	5.1		9.3		13.8	11	1.3		-6.3	18	36.6		9.7	5
Vlissingen	6.0	3.7	8.7	5.9	12.4	11	3.5	1.7	-1.7	19	18.0	42.5	3.5	5
Woensdrecht	4.9		9.5		15.0	9	0.2		-8.3	18				
Eindhoven	5.2	3.1	9.5	6.4	13.9	9	0.8	-0.2	-7.2	18	47.2		17.5	5
Westdorpe	5.4		9.6		13.7	11	1.3		-5.1	17	37.9		20.6	5
Ell	5.0		9.4		14.0	24	0.8		-5.7	18	34.3		12.2	2
Maastricht	5.3	2.9	9.3	5.9	13.9	24	1.5	-0.2	-5.2	17	40.3	52.4	9.4	29

Maandgemiddelden en maandsommen, overige

Station	Globale straling (J/cm2)		Zonneschijn (berekend uit globale straling)				Relatieve vochtigheid (percentage)		Dampdruk (hPa)		Windsnelheid (m/s)		Luchtdruk zeeniveau (hPa)	
	Som	N	uren	N	%	N	Gem.	N	Gem.	N	Gem.	N	Gem.	N
Lauwersoog	14322		115.8		41		84		7.4		6.3			
Hoorn (Terschl.)	16038		138.9		49		88		7.6		6.9		1022.2	
Vlieland														
Leeuwarden	15812		134.1	83.3	47	29	84	88	7.2	6.7	5.1	5.6	1022.7	1015.8
Nieuw Beerta	13561		105.8		37		86		7.4		5.5			
Eelde	14027	13200	102.9	75.3	36	26	84	89	7.2	6.6	4.8	5.0	1022.9	1016.0
De Kooy	16498	14404	139.7	86.2	49	30	84	87	7.5	6.8	6.1	6.6	1022.9	1015.8
Stavoren	15412		129.1		45		87		7.5		6.0			
Hoogeveen	14828		115.1		40		82		7.1		4.5		1023.4	
Marknesse	15624		132.3		46		84		7.4		4.5			
Berkhout	15530		132.3		46		82		7.3		5.5			
Wijk aan Zee	15489		128.9		45		81		7.5					
Lelystad	15341		129.6		45		84		7.3		4.8		1023.6	
Heino	15590		129.7		45		83		7.3		3.5			
Schiphol	16069		133.7	83.4	46	29	81	86	7.4	6.8	5.4	5.8	1023.6	1016.2
Twente	15474		127.9	78.6	44	27	80	85	6.9	6.4	3.7	3.9	1024.0	1016.5
Valkenburg	16184		133.6	86.1	46	30	81	85	7.3	6.8	4.7	5.7	1023.6	1016.2
De Bilt	15602	13647	127.8	82.0	44	28	81	85	7.2	6.6	3.9	3.9	1023.9	1016.4
Hupsel	16011		127.2		44		82		7.1		3.7			
Deelen	15763		135.0	77.2	47	26	82	84	7.2	6.4	4.2	4.8	1024.0	1016.6
Hoek van Holland	16467		133.6		46		81		7.5		6.9		1023.7	
Cabauw	16128		134.1		47		82		7.3		4.7		1024.0	
Rotterdam	16298		134.5	81.5	47	28	81	86	7.3	6.9	4.8	5.4	1023.8	1016.4
Hervijnen	16173		135.2		47		83		7.3		4.3			
Volkel	16067		135.0		47		81	86	7.0	6.7	4.1	4.5	1024.4	1016.8
Gilze-Rijen	16130		134.7	82.0	47	28	81	85	7.2	6.7	3.7	4.5	1024.2	1016.7
Wilhelminadorp	17532		138.1		48		83		7.6		5.1		1024.0	
Arcen	15993		128.6		44		81		7.2		3.3			
Vlissingen	17557	14881	146.2	83.3	50	28	82	85	7.7	7.0	6.6	6.8	1024.0	1016.5
Woensdrecht							81		7.2		3.8		1024.2	
Eindhoven	16524		134.6	83.1	46	28	79	84	7.1	6.7	4.0	4.5	1024.5	1016.9
Westdorpe	17029		141.1		49		81		7.4		4.2			
Eil	16595		128.3		44		81		7.2		3.9			
Maastricht	16373	14608	126.1	79.1	43	27	79	85	7.2	6.6	4.7	4.8	1025.0	1017.3



Figuur 5: Etmaalwaarden van de gemiddelde temperatuur, De Bilt, 2008

De zwarte lijn toont de gemeten gemiddelde etmaaltemperatuur in het lopende jaar. De rode lijn geeft (per datum) de hoogst gemeten temperatuur sinds 1901, de blauwe lijn de laagste temperatuur. De groene lijn is het vijf-daagse voortschrijdend gemiddelde, gemiddeld over het tijdvak 1971-2000.

Temperatuur, "aantal dagen met"

Station	Gemiddelde temperatuur (°C)										Minimum temperatuur (°C)					Maximum temperatuur (°C)												
	> 20.0		20-15		15-10		10-5		5-0		< 0.0		< 0.0		< -10.0		< 0.0 (10cm)		> 30.0		> 25.0		> 20.0		< 0.0			
	A	N	A	N	A	N	A	N	A	N	A	N	A	N	A	N	A	N	A	N	A	N	A	N	A	N	A	N
Lauwersoog	17	12	.	.	6	.	.	.	8
Hoorn (Terschl.)	14	15	.	.	7	.	.	.	12
Vlieland
Leeuwarden	0	15	8	13	13	1	6	10	12	.	1	11	15	3
Nieuw Beerta	13	14	.	.	11	.	.	.	13
Eelde	0	15	7	13	13	1	8	9	15	.	2	13	17	4
De Kooy	0	18	10	11	13	.	5	5	10	.	1	12	13	3
Stavoren	15	13	.	.	7	.	.	.	9
Hoogeveen	13	15	.	.	10	.	.	.	12
Marknesse	17	11	.	.	5	.	.	.	10
Berkhout	17	12	.	.	5	.	.	.	12
Wijk aan Zee	19	9	.	.	4	.	.	.	8
Lelystad	16	11	.	.	8	.	.	.	11
Heino	1	.	14	12	.	.	9	.	.	.	14
Schiphol	0	19	10	9	12	1	6	6	12	.	1	12	14	2
Twenthe	1	16	8	11	12	2	8	12	14	.	1	14	16	3
Valkenburg	1	17	11	10	11	2	6	10	12	.	1	14	15	2
De Bilt	1	18	9	9	12	2	6	11	13	.	1	17	16	2
Hupsel	15	12	.	.	11	.	.	.	15
Deelen	0	17	8	9	12	3	7	8	14	.	1	16	17	3
Hoek van Holland	19	10	.	.	7	.	.	.	11
Cabauw	18	9	.	.	10
Rotterdam	1	18	11	9	11	2	6	10	12	.	1	13	15	2
Herwijnen	16	10	.	.	12	.	.	.	15
Volkel	1	15	9	11	12	3	7	16	14	.	1	19	17	3
Gilze-Rijen	2	1	16	9	8	12	3	6	10	14	.	1	18	16	2
Wilhelminadorp	18	11	.	.	7	.	.	.	12
Arcen	2	.	13	12	.	.	8	.	.	.	19
Vlissingen	0	19	12	10	12	.	4	4	8	.	0	5	9	2
Woensdrecht	2	.	14	9	.	.	15	.	.	.	18
Eindhoven	2	1	15	9	11	12	1	6	12	14	.	1	17	16	2
Westdorpe	3	.	15	11	.	.	12	.	.	.	15
Eil	1	.	13	13	.	.	13	.	.	.	17
Maastricht	2	1	16	9	10	12	1	7	11	13	.	1	15	16	3

Neerslag, wind en zon, "aantal dagen met"

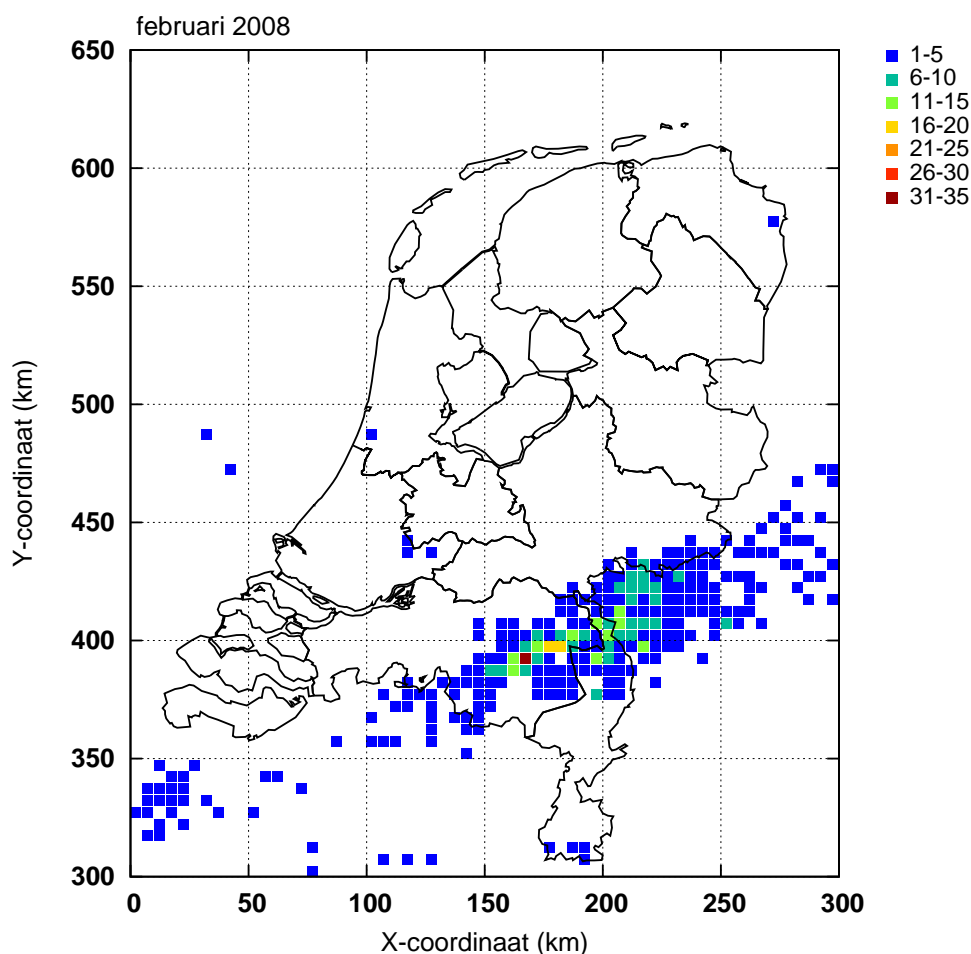
Station	Neerslag (mm)								Windkracht (Beaufort) Maximum uurgemiddelde								Zonneschijn (percentage)						
	Droog		≥ 0.1		≥ 1.0		≥ 10.0		≤ 4		≥ 6		≥ 7		≥ 8		Zonloos		≤ 20		≥ 80		
	A	N	A	N	A	N	A	N	A	N	A	N	A	N	A	N	A	N	A	N	A	N	
Lauwersoog	17	11			9					13	9	4					6	12			6		
Hoorn (Terschl.)	16		11		7					12	12	5		2			4	9			11		
Vlieland																							
Leeuwarden	17	9	12	13	9	8		1		17	16	8	6	1	2		0	5	8	9	14	11	2
Nieuw Beerta	17		11		9					14	6	3					6	10			6		
Eelde	15	8	12	14	8	9		1		17	18	6	5	1	1		0	6	9	13	15	8	2
De Kooy	18	9	10	13	8	9		1		12	12	9	10	4	4		1	3	8	7	14	10	3
Stavoren	16		10		9					14	9	3					4	9			10		
Hoogeveen	14		10		7					18	3						5	11			9		
Marknesse	19		10		9					15	3						3	9			11		
Berkhout	19		10		8					14	9	2					5	9			11		
Wijk aan Zee	18		10		7												3	10			10		
Lelystad	17		10		7					15	5	1					4	9			10		
Heino	18		10		7		1			24	1						5	10			9		
Schiphol	15	10	11	13	6	9		1		14	15	8	6	2	2		1	4	8	9	14	10	2
Twente	16	10	11	13	7	9		1		24	23		1		0			6	9	11	16	9	2
Valkenburg	17	9	11	13	6	9		1		16	14	5	7	2	3		1	4	8	9	14	11	2
De Bilt	16	8	11	13	7	9		1		23	23	1	1		0			4	9	11	15	9	3
Hupsel	18		11		7					21	3						3	11			9		
Deelen	17		10		7		1			19	18	2	3		0		0	5	9	10	16	10	2
Hoek van Holland	17		11		7					12	12	6		2			4	10			11		
Cabauw	17		12		7					18	7	1					4	9			10		
Rotterdam	14	12	12	11	6	8	1	1		16	16	8	6	1	2		0	4	8	10	15	10	2
Herwijnen	18		10		8		1			18	4						3	10			9		
Volkel	16	11	10	13	6	8	2	1		19	20	1	3		0		0	6	11			10	
Gilze-Rijen	17	9	9	13	7	10	2	1		22	20		2		1		0	4	8	9	15	9	2
Wilhelminadorp	18		10		8					16	7	3					4	10			10		
Arcen	21		8		7					25							7	9			9		
Vlissingen	18	10	9	13	7	9		1		12	11	10	10	6	5	1	1	3	8	9	15	10	2
Woensdrecht										22	3												
Eindhoven	18		8		6		2			19	20	1	3		1			4	8	9	15	10	3
Westdorpe	19		9		9		1			18	2	1					4	9			9		
Eil	16		9		8		1			20	2						4	11			8		
Maastricht	16	7	10	14	9	9		1		17	18	4	4		1		0	7	8	12	15	9	2

Onweer, mist en sneeuw, "aantal dagen met"

Station	Onweer		Mist		Sneeuw	
	A	N	A	N	A	N
Leeuwarden	.	1	8	8	1	7
Eelde	.	0	9	8	1	7
De Kooy	.	0	8	7	1	6
Schiphol	1	1	7	7	1	6
Twente		1		7		7
Valkenburg	.	1	7	6	2	5
De Bilt	.	1	6	7	1	6
Deelen	.	0	8	9	1	7
Rotterdam	.	1	8	6	3	5
Volkel	1	0	7	7	1	6
Gilze-Rijen	.	1	7	8	1	6
Vlissingen	.	0	8	6	.	5
Eindhoven	1	1	8	6	1	6
Maastricht	1	1	4	6	1	7

Bodemtemperaturen (°C)

Datum	Nieuw Beerta				Marknesse				De Bilt				Wilhelminadorp			
	Diepte (cm)				Diepte (cm)				Diepte (cm)				Diepte (cm)			
	10	20	50	100	10	20	50	100	10	20	50	100	10	20	50	100
2	3.9	4.5	6.0	7.6	4.9	5.5	6.4	7.3	5.6	6.3	7.5	8.1	5.4	5.9	6.9	7.7
7	4.4	5.0	5.5	7.1	5.1	5.7	6.0	6.9	5.5	6.2	7.2	7.7	5.6	6.1	6.7	7.3
12	2.8	3.7	5.2	7.0	3.2	4.3	5.6	6.9	4.2	5.1	6.5	7.4	4.5	5.0	6.0	7.0
17	1.2	2.2	4.5	6.8	1.8	3.1	5.0	6.6	3.0	4.2	5.9	7.1	3.1	3.8	5.5	6.7
22	5.5	4.9	4.5	6.4	5.1	4.7	4.7	6.1	5.3	5.1	5.5	6.5	5.0	4.8	5.0	6.1
27	6.0	6.3	6.2	6.7	6.4	6.6	6.3	6.5	6.7	7.0	7.3	7.1	6.8	6.9	6.7	6.6
Gem.	4.2	4.5	5.3	6.9	4.7	5.0	5.6	6.7	5.3	5.6	6.5	7.3	5.1	5.4	6.0	6.9



Figuur 6: Onweer

Ontladingen in Nederland, de kustwateren en het aangrenzende buitenland, zoals geregistreerd door het Nederlands-Belgische detectiesysteem. Het kaartje geeft het aantal ont-ladingen per 5×5 km vak.

Etmaalgemiddelden en etmaalsommen

Datum	Temperatuur (°C)														
	Gemiddeld					Maximum					Minimum				
	Eelde	De Kooy	De Bilt	Vlissingen	Maastricht	Eelde	De Kooy	De Bilt	Vlissingen	Maastricht	Eelde	De Kooy	De Bilt	Vlissingen	Maastricht
1	5.3	5.6	5.9	6.6	5.1	7.1	7.0	7.9	7.8	6.7	2.7	2.5	1.9	3.9	2.8
2	2.6	4.4	3.1	4.7	2.3	4.9	6.0	6.2	6.1	4.9	0.1	1.0	0.4	3.1	0.6
3	2.8	3.4	3.1	4.5	3.9	5.0	5.3	4.8	6.6	7.3	1.2	1.2	0.9	2.1	0.0
4	4.9	5.6	5.9	6.7	5.7	7.5	7.6	8.3	8.4	8.1	2.5	3.7	3.3	5.3	3.3
5	6.4	7.3	7.8	8.4	7.5	10.4	9.9	11.5	11.2	10.9	2.8	4.1	3.7	5.3	3.3
6	6.8	7.2	7.3	7.8	6.9	10.1	8.7	10.8	10.0	10.7	2.5	5.4	1.5	4.7	1.3
7	4.3	6.2	4.9	6.4	4.1	8.2	7.9	8.1	9.7	9.3	-0.3	1.8	-0.8	3.8	0.4
8	6.6	6.7	6.8	6.6	6.0	11.5	10.7	11.7	10.4	12.9	3.3	4.1	2.7	4.0	-0.4
9	6.0	5.2	5.6	7.8	6.6	12.4	12.2	12.4	11.3	13.4	1.3	1.0	0.9	5.1	-0.2
10	5.1	5.9	5.5	7.1	6.4	13.7	13.5	13.4	10.1	12.6	0.0	1.2	-0.3	3.8	1.7
11	4.6	5.5	5.4	7.7	6.8	13.0	10.4	14.1	12.4	13.8	-1.6	1.9	-1.3	3.6	2.4
12	0.2	4.4	5.0	7.1	5.2	3.2	9.5	14.1	11.8	11.9	-3.0	0.6	-2.3	3.4	-0.3
13	3.3	2.0	1.7	2.0	0.9	4.4	3.1	3.4	5.1	3.4	2.0	0.1	-0.8	-0.1	-1.5
14	4.1	4.1	3.2	1.9	1.2	5.8	5.6	5.0	4.2	3.3	2.2	2.2	0.5	0.1	-0.6
15	0.8	2.1	2.0	3.7	2.3	4.6	4.2	5.2	5.5	5.9	-3.5	0.4	-1.7	1.0	-1.7
16	-1.4	0.1	-0.5	1.6	-0.5	3.5	2.6	4.2	4.4	3.6	-5.8	-3.1	-3.7	-0.9	-4.6
17	0.0	1.0	-0.7	3.2	0.8	6.3	6.6	8.4	7.4	8.3	-6.1	-5.5	-6.9	0.4	-5.2
18	4.0	3.3	0.4	3.0	1.0	8.4	7.4	8.0	6.8	8.5	-0.6	-2.1	-5.9	-1.4	-3.6
19	2.8	2.9	1.7	1.3	0.6	6.4	6.3	5.4	3.0	5.2	0.2	-2.4	-1.2	-1.7	-4.2
20	1.6	2.2	1.1	4.0	4.4	5.6	5.3	4.8	7.2	6.8	-0.3	-0.1	-1.5	1.2	-0.2
21	6.5	7.1	7.1	7.4	7.4	9.2	8.0	9.9	9.3	9.5	1.1	3.7	2.4	4.6	2.2
22	9.1	8.3	9.8	9.0	9.1	10.6	9.1	10.8	10.2	10.0	7.3	7.1	8.5	7.7	8.2
23	8.0	7.4	8.4	8.3	9.3	10.4	8.8	10.9	11.0	12.3	4.0	5.9	4.4	6.0	6.5
24	8.8	8.1	9.5	8.7	10.3	10.7	10.0	11.8	11.5	13.9	7.4	5.9	8.3	7.6	7.8
25	6.6	6.7	7.9	7.8	9.2	10.0	9.7	10.9	9.9	12.1	2.1	4.0	4.1	4.8	5.0
26	9.0	8.7	9.9	9.3	10.2	11.4	10.5	12.1	11.0	12.8	6.6	7.3	7.2	7.4	6.4
27	6.5	7.1	7.1	7.2	6.4	10.0	8.7	10.4	8.6	10.1	3.2	5.7	3.3	5.2	3.1
28	5.6	5.7	6.9	7.0	7.1	10.5	8.1	11.3	9.4	11.1	2.5	2.6	1.9	4.8	2.8
29	5.6	6.0	7.2	7.9	8.1	9.8	9.4	10.1	10.6	9.5	-0.3	0.4	1.9	6.0	6.9
dec. I	5.1	5.8	5.6	6.7	5.5	9.1	8.9	9.5	9.2	9.7	1.6	2.6	1.4	4.1	1.3
N	2.2	3.1	3.1	3.8	3.0	4.8	5.2	5.8	5.8	5.9	-0.6	0.9	0.2	1.9	0.2
dec. II	2.0	2.8	1.9	3.6	2.3	6.1	6.1	7.3	6.8	7.1	-1.6	-0.8	-2.5	0.6	-1.9
N	1.7	2.6	2.5	3.3	2.2	4.5	4.8	5.6	5.4	5.2	-1.3	0.1	-0.7	1.3	-0.8
dec. III	7.3	7.2	8.2	8.1	8.6	10.3	9.1	10.9	10.2	11.3	3.8	4.7	4.7	6.0	5.4
N	2.6	3.3	3.6	4.1	3.5	5.9	5.8	7.1	6.5	6.9	-0.7	0.7	0.2	1.9	0.1
maand	4.7	5.2	5.1	6.0	5.3	8.4	8.0	9.2	8.7	9.3	1.2	2.1	1.1	3.5	1.5
N	2.1	3.0	3.0	3.7	2.9	5.0	5.2	6.1	5.9	5.9	-0.8	0.6	-0.1	1.7	-0.2

Etmaalgemiddelden en etmaalsommen

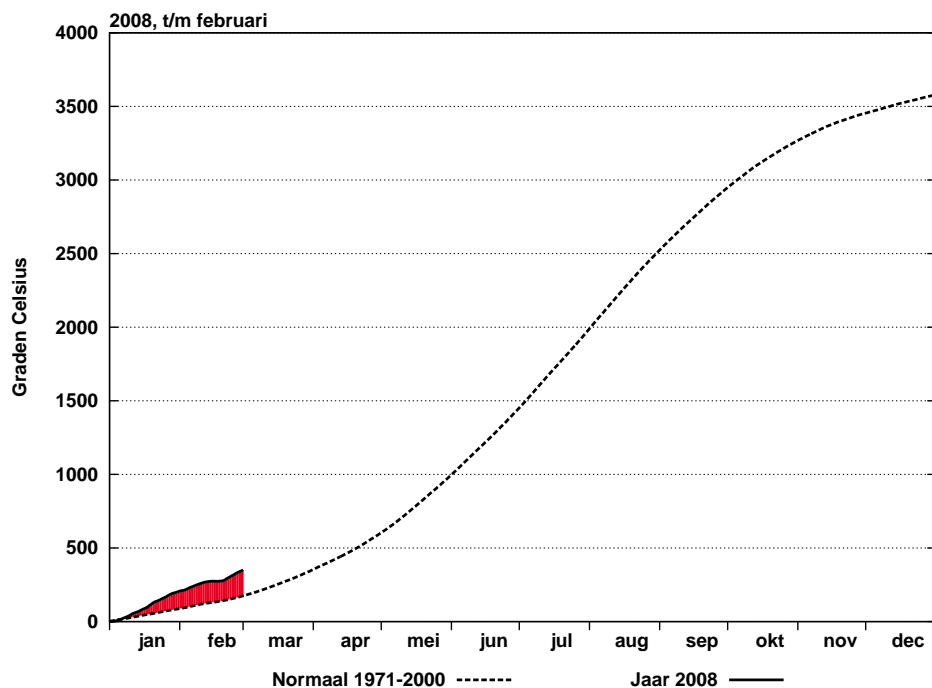
Datum	Berekend uit globale straling										Globale straling (J/cm2)				
	Zonneschijn (uren)					Zonneschijn (percentage)									
	Eelde	De Kooy	De Bilt	Vlissingen	Maastricht	Eelde	De Kooy	De Bilt	Vlissingen	Maastricht	Eelde	De Kooy	De Bilt	Vlissingen	Maastricht
1	1.1	4.7	2.5	4.4	.	12	52	28	48	0	249	425	348	455	189
2	3.4	5.9	6.0	7.2	6.0	38	65	66	78	65	362	538	556	616	535
3	3.9	4.2	7.0	6.3	6.7	43	46	76	68	72	435	455	530	555	627
4	.	1.7	1.6	3.3	0.3	0	19	17	35	3	120	238	225	443	126
5	.	1.6	0.2	0.5	.	0	17	2	5	0	61	203	103	195	165
6	1.3	5.0	0.8	2.8	0.3	14	54	9	30	3	235	485	181	398	169
7	3.4	2.3	3.1	6.7	7.8	36	25	33	71	82	451	376	392	636	659
8	7.5	8.0	8.1	8.7	8.3	80	85	85	91	86	627	663	752	735	803
9	8.1	8.5	8.5	8.7	8.7	86	90	89	91	90	685	726	787	790	834
10	8.1	8.5	7.5	8.7	8.3	85	89	78	90	85	715	692	777	803	814
11	8.4	8.5	8.3	8.5	8.7	88	89	86	87	89	753	763	782	801	833
12	.	8.7	8.9	9.0	8.9	0	90	91	92	91	300	778	806	827	883
13	0	0	0	0	0	197	210	162	228	343
14	0	0	0	0	0	121	154	147	124	122
15	8.5	8.7	8.5	7.1	6.1	86	88	86	71	61	876	880	954	830	815
16	8.7	8.9	9.0	9.0	9.1	88	90	90	90	90	968	896	983	954	988
17	8.7	8.8	8.6	9.1	9.2	87	88	86	90	91	973	967	986	980	985
18	2.3	9.1	7.5	9.3	9.0	23	90	74	92	88	504	875	837	967	1013
19	5.4	2.2	1.1	1.6	6.7	53	22	11	16	65	662	545	298	350	892
20	1.2	2.9	2.1	6.9	.	12	28	20	67	0	417	439	497	767	173
21	0.6	0.5	.	0.2	0.6	6	5	0	2	6	263	364	213	297	344
22	0	0	0	0	0	174	215	175	274	85
23	1.8	1.5	0.3	1.5	3.9	17	14	3	14	37	465	385	335	446	647
24	0.5	2.8	2.7	3.8	4.7	5	27	26	36	44	332	549	481	630	672
25	9.1	8.3	8.7	9.7	7.0	87	79	82	91	66	944	952	898	1034	920
26	0.8	4.2	1.6	3.1	.	8	40	15	29	0	177	564	269	461	170
27	4.6	9.5	8.8	9.5	5.0	43	89	82	88	46	764	1089	891	1161	652
28	3.0	2.4	2.6	0.5	0.6	28	22	24	5	6	627	633	674	436	527
29	2.5	2.3	3.8	0.1	0.2	23	21	35	1	2	570	439	563	364	388
dec. I	36.8	50.4	45.3	57.3	46.4	40	54	49	61	49	3940	4801	4651	5626	4921
N	20.6	24.3	22.5	22.3	23.0	22	26	24	24	24	3340	3741	3483	3775	3805
dec. II	43.2	57.8	54.0	60.5	57.7	44	58	54	60	57	5771	6507	6452	6828	7047
N	26.0	31.2	30.4	31.0	26.9	26	32	31	31	27	4558	5046	4868	5318	5012
dec. III	22.9	31.5	28.5	28.4	22.0	24	33	30	30	23	4316	5190	4499	5103	4405
N	28.8	30.6	25.9	26.6	29.2	30	31	30	31	30	5319	5617	4671	5093	5791
maand	102.9	139.7	127.8	146.2	126.1	36	49	44	50	43	14027	16498	15602	17557	16373
N	75.3	86.2	82.0	83.3	79.1	26	30	28	28	27	13200	14404	13647	14881	14608

Etmaalgemiddelden en etmaalsommen

Datum	Gemiddelde luchtdruk op zeeniveau (hPa)					Gemiddelde windsnelheid (m/s)					Relatieve vochtigheid (percentage)				
	Eelde	De Kooy	De Bilt	Vlissingen	Maastricht	Eelde	De Kooy	De Bilt	Vlissingen	Maastricht	Eelde	De Kooy	De Bilt	Vlissingen	Maastricht
1	990.3	991.1	994.7	997.3	999.0	10.8	14.3	7.3	13.0	8.1	74	73	71	70	84
2	1009.2	1010.2	1011.9	1013.7	1014.8	5.3	8.3	4.6	9.6	5.8	85	74	79	69	78
3	1010.6	1008.1	1009.8	1007.8	1011.7	6.0	8.0	5.6	9.7	5.3	72	74	71	73	64
4	1002.3	1000.5	1002.3	1001.8	1004.7	5.8	7.4	5.0	9.8	6.3	78	83	79	83	82
5	1004.7	1002.4	1005.4	1004.7	1009.4	7.7	11.3	7.0	12.7	10.0	92	89	89	86	85
6	1016.1	1017.7	1018.9	1021.1	1021.2	6.0	6.9	5.0	8.5	5.0	89	87	86	79	88
7	1034.5	1034.4	1035.7	1036.1	1037.4	4.0	6.3	3.1	5.7	3.5	87	86	86	83	81
8	1035.3	1034.4	1035.3	1034.7	1036.0	3.5	5.3	3.2	4.8	2.5	72	75	68	75	59
9	1034.9	1034.0	1034.5	1033.8	1034.5	2.8	3.7	2.5	3.8	2.6	60	69	66	62	58
10	1036.2	1035.8	1035.7	1034.8	1035.1	1.5	2.1	2.5	3.0	2.5	73	69	66	73	62
11	1036.9	1036.4	1035.8	1034.9	1035.0	1.3	2.0	2.5	3.7	4.0	85	84	79	75	73
12	1037.3	1036.7	1035.9	1035.5	1035.0	1.9	2.2	1.7	3.0	2.9	99	90	81	80	79
13	1037.8	1038.0	1037.4	1036.8	1036.4	2.0	3.3	2.3	3.6	2.5	93	97	98	97	100
14	1038.2	1038.6	1037.9	1037.7	1037.0	2.1	3.2	2.5	4.4	3.2	92	92	92	99	100
15	1042.6	1042.1	1040.6	1038.9	1038.4	4.1	6.5	4.4	6.9	5.2	70	73	65	71	74
16	1046.1	1045.6	1044.9	1043.3	1043.4	1.8	3.2	3.8	6.0	4.4	78	70	60	63	64
17	1039.2	1039.8	1040.1	1040.1	1040.1	2.9	2.8	1.6	2.5	1.9	80	83	70	63	54
18	1032.8	1033.9	1034.1	1034.1	1034.0	3.4	2.5	1.0	2.5	2.1	92	90	89	84	66
19	1026.9	1027.0	1026.5	1025.8	1025.8	2.3	2.3	2.0	4.0	3.1	94	93	96	97	91
20	1019.2	1019.2	1019.3	1019.7	1020.1	2.5	3.0	1.5	3.0	4.3	96	93	96	93	84
21	1017.3	1017.6	1020.2	1021.6	1023.1	8.0	8.6	5.6	9.0	6.8	90	90	92	92	89
22	1016.4	1017.6	1020.6	1022.3	1024.2	10.5	10.1	7.3	13.2	8.4	87	90	87	89	87
23	1023.1	1023.5	1025.5	1026.3	1027.2	7.3	8.3	4.4	8.3	5.4	80	89	86	89	83
24	1017.2	1017.1	1018.6	1018.8	1019.9	6.1	7.7	4.1	6.1	4.2	80	85	77	83	79
25	1017.7	1017.7	1019.0	1019.4	1020.2	4.8	5.3	3.5	5.1	3.9	82	86	81	86	82
26	1003.3	1003.5	1006.2	1007.3	1009.4	8.3	11.4	6.4	11.5	8.8	86	86	83	87	83
27	1012.6	1014.0	1015.8	1017.3	1017.7	7.0	8.3	4.6	6.9	4.1	80	82	77	84	81
28	1019.0	1019.3	1019.9	1019.8	1020.5	3.2	3.5	2.0	2.8	2.7	89	94	82	92	85
29	1007.4	1007.5	1010.0	1011.2	1012.5	6.7	8.1	5.2	9.3	5.8	89	93	88	92	91
dec. I	1017.4	1016.9	1018.4	1018.6	1020.4	5.3	7.4	4.6	8.1	5.2	78	78	76	75	74
N	1015.1	1014.9	1015.8	1015.9	1016.9	5.3	6.9	4.0	7.1	5.2	90	88	86	87	86
dec. II	1035.7	1035.7	1035.3	1034.7	1034.5	2.4	3.1	2.3	4.0	3.4	88	87	83	82	79
N	1015.5	1015.2	1015.8	1015.7	1016.3	5.0	6.6	4.0	6.8	4.8	88	86	84	84	85
dec. III	1014.9	1015.3	1017.3	1018.2	1019.4	6.9	7.9	4.8	8.0	5.6	85	88	84	88	84
N	1017.6	1017.4	1018.0	1018.0	1018.8	4.7	6.2	3.8	6.4	4.5	88	87	83	85	84
maand	1022.9	1022.9	1023.9	1024.0	1025.0	4.8	6.1	3.9	6.6	4.7	84	84	81	82	79
N	1016.0	1015.8	1016.4	1016.5	1017.3	5.0	6.6	3.9	6.8	4.8	89	87	85	85	85

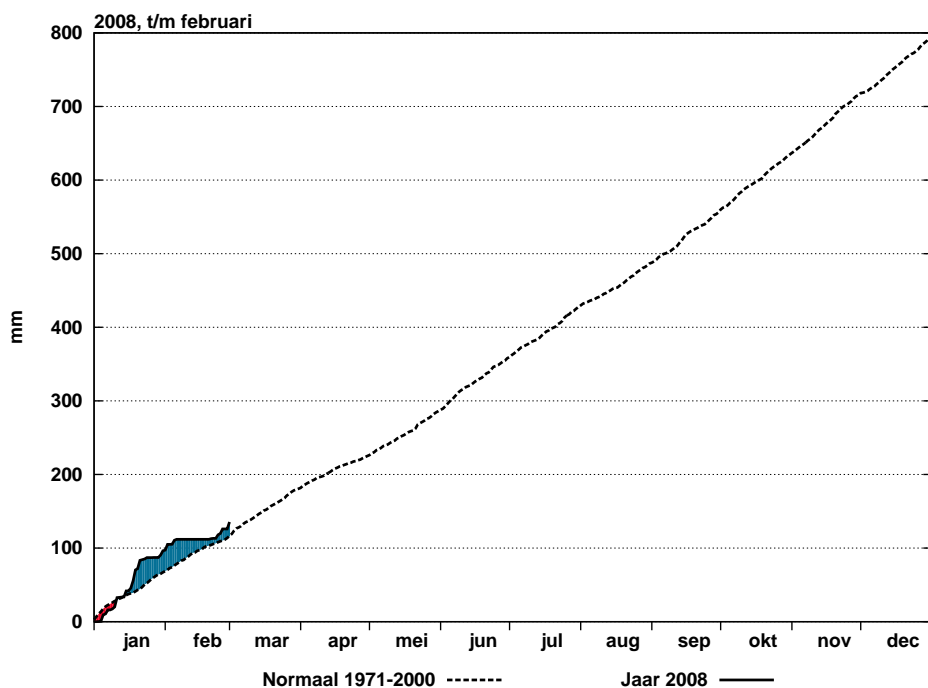
Etmaalgemiddelden en etmaalsommen

Datum	Hoeveelheid neerslag (mm)					Duur neerslag (uren)					Referentiegewasverdamping (mm)				
	Eelde	De Kooy	De Bilt	Vlissingen	Maastricht	Eelde	De Kooy	De Bilt	Vlissingen	Maastricht	Eelde	De Kooy	De Bilt	Vlissingen	Maastricht
1	0.9	5.1	0.9	0.1	4.1	1.1	2.5	1.5	0.6	4.0	0.3	0.5	0.5	0.6	0.2
2	6.3	2.9	7.8	2.5	5.2	3.4	2.0	3.7	2.7	4.3	0.4	0.7	0.7	0.8	0.6
3	.	.	0.0	0.5	0.5	0.6	0.7	0.8
4	0.3	.	0.2	1.0	4.6	0.6	.	1.0	1.7	3.9	0.2	0.3	0.3	0.6	0.2
5	5.0	3.1	5.4	3.5	1.2	4.8	3.9	7.1	3.6	2.7	0.1	0.3	0.1	0.3	0.2
6	7.6	1.9	1.3	1.3	4.8	3.4	2.1	1.5	0.5	5.5	0.3	0.7	0.2	0.5	0.2
7	0.0	0.0	0.0	0.6	0.5	0.5	0.8	0.8
8	0.0	0.8	0.9	1.0	1.0	1.0
9	0.9	0.9	1.0	1.1	1.1
10	0.9	0.9	1.0	1.1	1.1
11	0.9	1.0	1.0	1.1	1.1
12	0.3	1.0	1.0	1.1	1.1
13	0.2	0.2	0.2	0.3	0.4
14	0.1	0.1	0.1	0.2	0.2	0.1	0.1
15	1.0	1.0	1.1	1.0	0.9
16	1.0	1.0	1.0	1.1	1.0
17	1.0	1.1	1.0	1.2	1.1
18	0.6	1.0	0.9	1.1	1.1
19	0.8	0.6	0.3	0.4	1.0
20	0.0	0.5	0.5	0.5	0.9	0.2
21	0.8	0.8	0.9	0.0	0.2	2.2	1.5	0.8	.	0.9	0.3	0.5	0.3	0.4	0.5
22	5.2	3.5	0.3	0.0	0.0	5.3	4.9	0.9	.	.	0.2	0.3	0.3	0.4	0.1
23	0.6	0.5	0.5	0.6	0.9
24	2.0	4.8	4.9	3.0	0.0	2.0	3.0	2.6	2.9	.	0.5	0.8	0.7	0.9	1.0
25	4.5	0.8	1.8	0.3	3.7	2.2	0.7	1.5	0.5	3.0	1.3	1.3	1.2	1.4	1.3
26	5.2	6.0	6.1	3.2	3.1	6.0	5.8	5.9	4.1	4.2	0.3	0.8	0.4	0.7	0.3
27	1.0	1.5	1.2	1.6	0.9
28	4.0	5.3	0.8	0.8	0.9	0.6	0.7
29	8.3	2.4	9.6	3.1	9.4	5.5	2.7	7.6	3.7	9.8	0.7	0.6	0.8	0.5	0.5
dec. I	20.1	13.0	15.6	8.4	19.9	13.3	10.5	14.8	9.1	20.4	5.0	6.2	5.9	7.5	6.2
N	17.9	16.2	19.5	17.7	19.4	18.8	16.7	18.7	17.4	21.0	3.7	4.4	4.0	4.6	4.5
dec. II	0.1	.	.	.	0.0	0.1	6.4	7.6	7.2	8.3	8.0
N	16.4	14.2	16.7	13.0	17.9	17.6	15.0	17.9	15.3	23.7	5.0	5.8	5.5	6.3	5.6
dec. III	26.0	18.3	23.6	9.6	20.4	23.2	18.6	19.3	11.2	23.2	5.7	7.1	6.3	7.1	6.2
N	12.4	10.8	11.4	10.2	15.1	13.5	12.6	12.4	12.4	15.7	6.1	6.6	5.6	6.2	6.8
maand	46.2	31.3	39.2	18.0	40.3	36.6	29.1	34.1	20.3	43.6	17.1	20.9	19.4	22.9	20.4
N	46.7	41.2	49.4	42.5	52.4	49.8	44.4	50.8	46.9	60.4	14.7	16.8	15.9	18.0	16.9



Figuur 7: Geaccumuleerde temperatuur, De Bilt, 2008

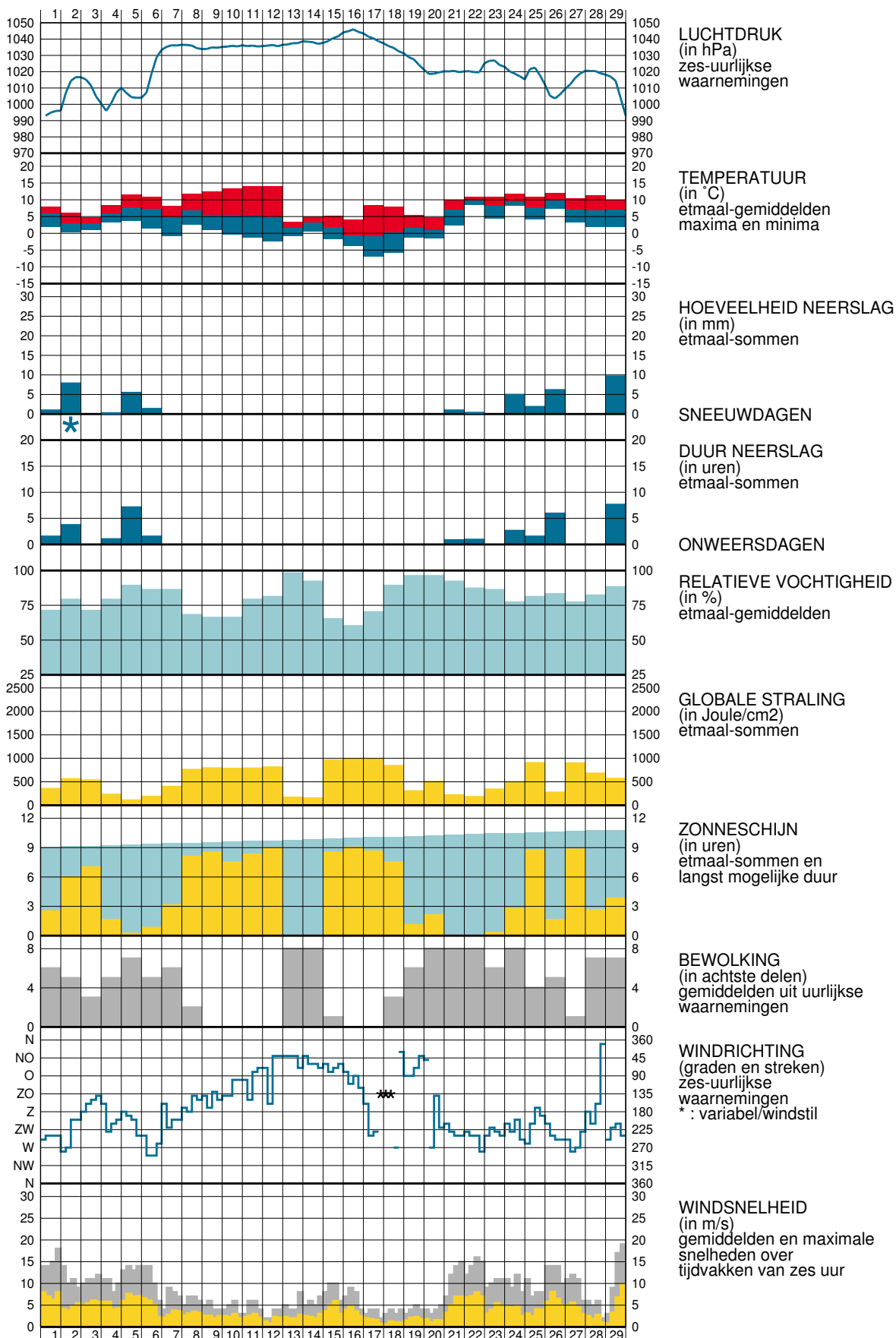
De getrokken lijn geeft de etmaalgemiddelde temperatuur van het actuele jaar, cumulatief weer. De stippellijn laat het langjarig gemiddelde (1971-2000) van de cumulatieve jaartemperatuur zien. Indien de actuele lijn zich onder die van het langjarig gemiddelde bevindt, is het jaar tot dan toe koud verlopen (blauw gearceerd). Als de actuele lijn zich erboven bevindt, verloopt het jaar tot dan toe warmer dan normaal (rood gearceerd).



Figuur 8: Geaccumuleerde neerslagsom, De Bilt, 2008

De getrokken lijn geeft de cumulatief gevallen hoeveelheid neerslag weer in het actuele jaar. De stippellijn laat het langjarig gemiddelde tijdvak 1971-2000 van de cumulatieve neerslag dagsommen zien. Indien de actuele lijn zich onder die van het langjarig gemiddelde bevindt, is het jaar tot dan toe droog verlopen (in rood aangegeven). Als de actuele lijn zich erboven bevindt, verloopt het jaar nat (blauw).

WAARNEMINGEN TE DE BILT





Verklaring

In het Maandoverzicht van het Weer in Nederland (MOW) zijn gegevens opgenomen van de meteorologische stations. De ligging van de stations is aangegeven in de bovenstaande kaart. Het MOW is 106 jaar lang uitgegeven als KNMI-periodiek en wordt sinds 2010 verspreid via internet (<http://www.knmi.nl/nederland-nu/klimatologie/gegevens/mow>). Een uitgebreide toelichting op het MOW is eveneens via internet beschikbaar. (http://cdn.knmi.nl/system/downloads/files/000/000/007/original/het_weer_in_nederland.pdf?1433758571)

De tijden in het MOW zijn uitgedrukt in universal time (UT). Hierin komt 12 uur overeen met 13 uur Midden Europese Tijd (MET) en met 14 uur Midden Europese zomertijd. Alle gegevens hebben betrekking op het etmaal 00-24 uur UT. De vermelde normalen zijn berekend uit de metingen in het tijdvak 1971-2000. Normalen van het "aantal dagen met" zijn berekend uit uurlijkse waarnemingen. Hierbij geldt dat het betreffende verschijnsel in tenminste één uurvak werd waargenomen. De globale straling is de som van de directe en diffuse zonnestraling op een horizontaal vlak en wordt weergegeven in Joule/cm^2 ($1 \text{ Joule}/\text{cm}^2 = 2,7772 \times 10^{-3} \text{ KWh}/\text{m}^2$).

De referentiegewas-verdamping E_r is een richtgetal voor de bepaling van de potentiële verdamping van gewassen. E_r wordt bepaald uit gegevens van globale straling en luchttemperatuur (berekenningswijze volgens Makkink). De aanduidingen I, II en III hebben betrekking op de decaden, waarbij I = dag 1 t/m 10, II = dag 11 t/m 20 en III = dag 21 t/m de laatste dag van de maand. M = de gehele maand.

blank	: gegeven ontbreekt	A	: aantal
.	: waarde nul	STIL	: windstil/veranderlijk
0	: minder dan 0.5	N	: normaal 1971-2000
0.0	: minder dan 0.05		

Het MOW is een uitgave van het Koninklijk Nederlands Meteorologisch Instituut
Postbus 201 3730 AE De Bilt
<http://www.knmi.nl/nederland-nu/klimatologie> klimaatdesk@knmi.nl