



Koninklijk Nederlands
Meteorologisch Instituut
Ministerie van Infrastructuur en Milieu

Maandoverzicht van het weer in Nederland

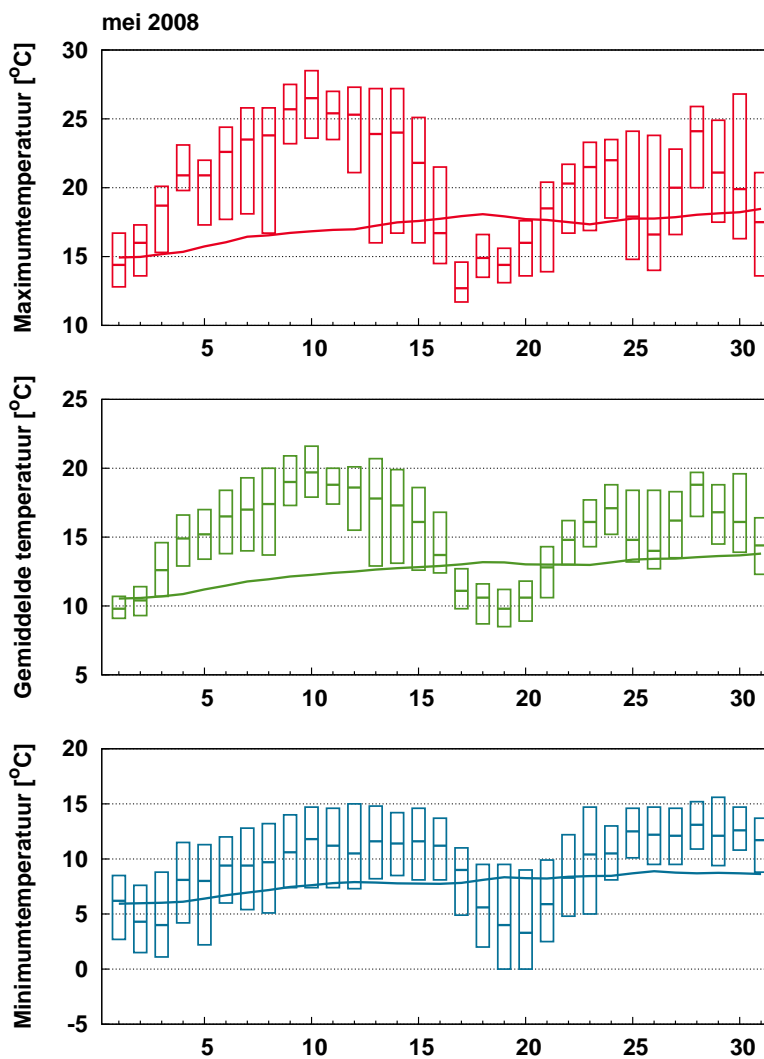
mei 2008



Mei 2008: Mei 2008: Uitzonderlijk warm, zeer zonnig en vrij droog

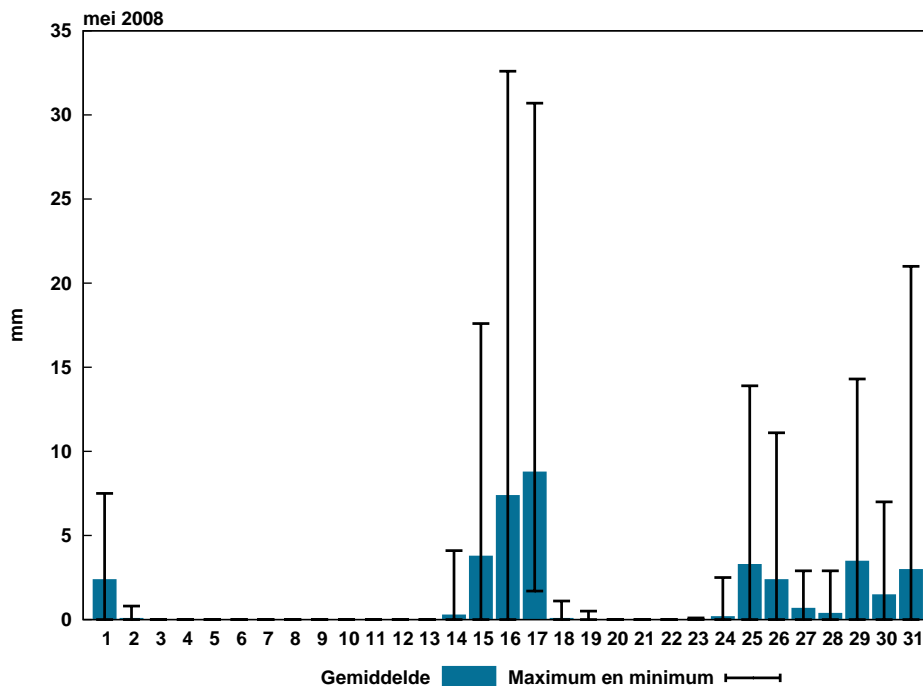
Voor een uitgebreide beschrijving van het weer in mei 2008 zie:

<http://www.knmi.nl/nederland-nu/klimatologie/maand-en-seizoensoverzichten/2008/mei>



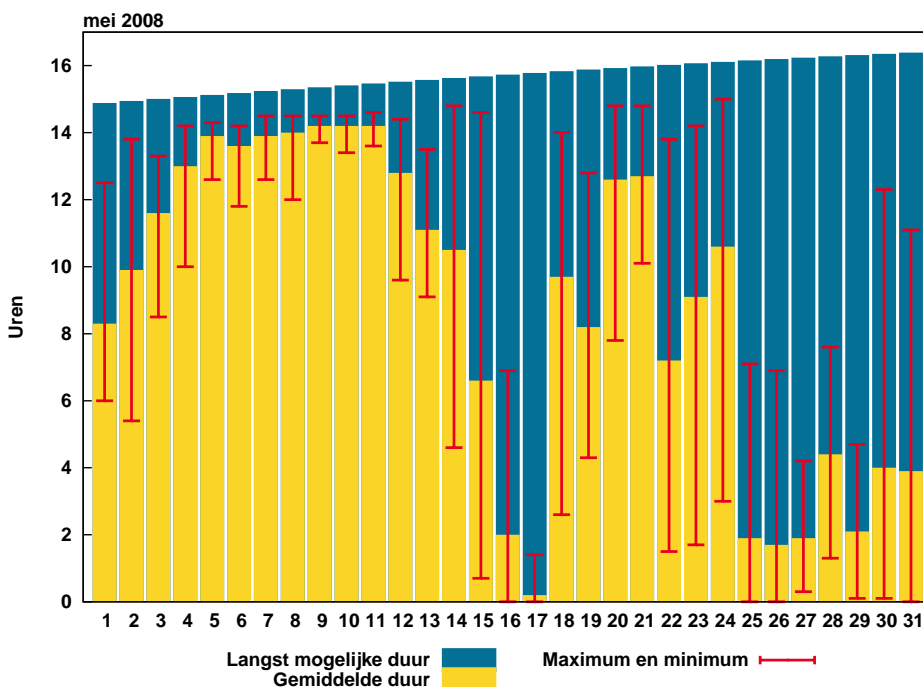
Figuur 1: Temperatuurverloop

De balkjes geven voor ieder element per etmaal de hoogste en laagste waarde aan zoals die gemeten is op één van de KNMI-stations. De rode (maximum), groene (gemiddelde) en blauwe (minimum) lijn geven het vijf-daags voortschrijdend gemiddelde aan over alle KNMI-stations, gemiddeld over het tijdvak 1971-2000.



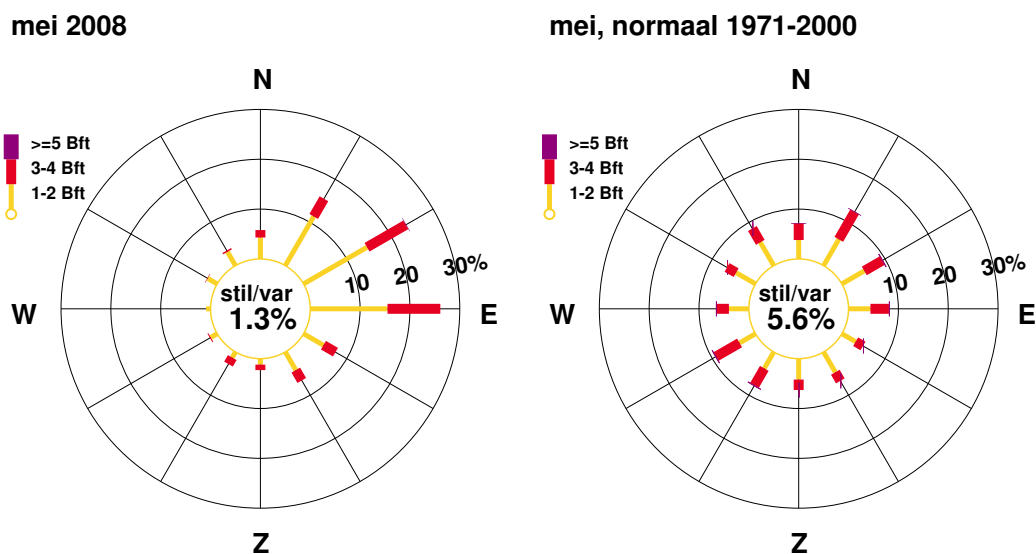
Figuur 2: Etmaalsom neerslag

De blauwe balkjes tonen de gemeten etmaalsommen neerslag, gemiddeld over alle KNMI-stations. De zwarte lijnen geven de laagste en hoogste etmaalsom, gemeten op één van de stations.



Figuur 3: Etmaalsom zonnenschijnduur

De gele balkjes tonen de etmaalsommen zonnenschijnduur, gemiddeld over alle KNMI-stations. De rode lijnen geven de laagste en hoogste etmaalsom, gemeten op één van de stations. De blauwe balkjes geven de theoretisch langst mogelijke zonnenschijnduur.



Figuur 4: Windroos

In de windroos zijn de windrichtingen in klassen van 30° verdeeld. Voor iedere klasse is in drie Beaufortklassen aangegeven in hoeveel procent van de gevallen deze voorkwam (relatieve frequentie). De windroos heeft betrekking op het KNMI-station De Bilt.

Extremen			
Hoogste temperatuur:	28.5 °C	te Hoek van Holland op 10 mei	
Laagste temperatuur:	0.0 °C	te Twenthe op 19 mei	Twenthe op 20 mei,
Grootste aantal zonuren:	316 uur	te Nieuw Beerta	
Kleinste aantal zonuren:	249.2 uur	te Deelen	
Grootste maandsom neerslag:	77.6 mm	te Arcen	
Kleinste maandsom neerslag:	6.6 mm	te Lauwersoog	
Grootste dagsom neerslag:	32.6 mm	te Rotterdam op 16 mei	

Landgemiddelden

Decade	Temperatuur (°C)						Zonneschijn			
			Gem. dagmax.		N		(uren)		(percentage)	
	Gem.	N	Gem.	N	Gem. dagmin.	N	Gem.	N	Gem.	N
I	15.4	11.0	21.1	15.3	9.1	6.7	126.8	61.5	84	41
II	14.5	12.7	19.3	17.2	9.5	8.1	87.5	72.7	56	46
III	15.8	13.2	20.2	17.4	11.7	8.9	59.4	74.3	33	42
Maand	15.3	12.3	20.2	16.6	10.1	7.9	273.7	208.6	56	43

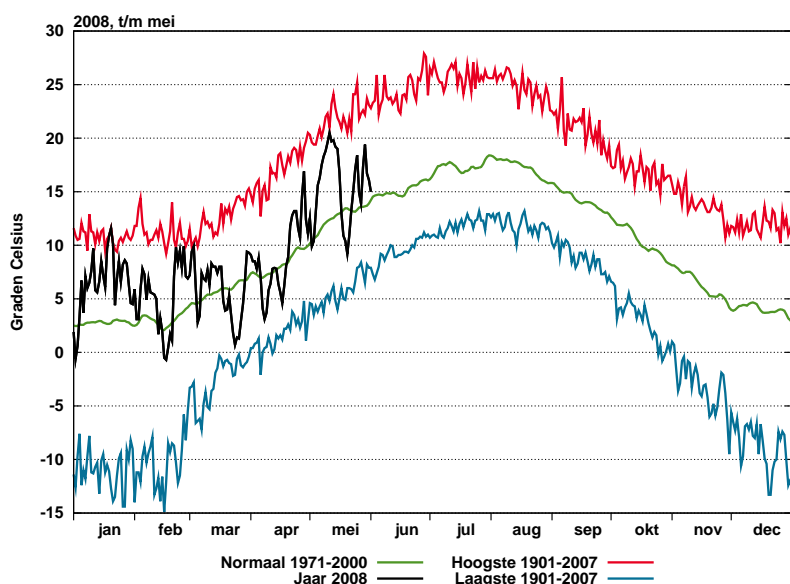
Decade	Luchtdruk zeeniveau (hPa)		Neerslag (mm)		Windsnelheid (m/s)		Globale straling (J/cm2)	
	Gem.	N	Gem.	N	Gem.	N	Gem.	N
	I	1020.9	1014.7	2.5	18.2	4.0	4.6	24005
II	1014.0	1015.2	20.3	19.0	4.1	4.5	19736	18282
III	1013.3	1015.9	15.1	23.7	4.6	4.4	18040	19899
Maand	1016.0	1015.3	37.9	61.0	4.2	4.5	61781	54184

Maandgemiddelden en maandsommen, temperatuur en neerslag

Station	Temperatuur (°C)								Neerslag (mm)					
			Dagelijks maximum				Dagelijks minimum							
	Gem.	N	Gem.	N	Hoogste	Datum	Gem.	N	Laagste	Datum	Som	N	Max. dagsom	Datum
Lauwersoog	14.4		17.5		26.4	10	11.3		6.2	2	6.6		4.5	17
Hoorn (Tersch.)	13.4	11.2	17.5		24.6	10	9.2		1.9	3	7.4		2.9	27
Vlieland	13.9		17.9		25.1	10	10.2		4.1	3				
Leeuwarden	13.9	11.6	19.2	15.9	26.4	10	8.2	6.9	1.1	3	10.0	51.4	5.9	17
Nieuw Beerta	14.0		20.3		26.8	30	7.1		1.6	3	12.6		5.8	25
Eelde	14.4	11.9	20.5	17.0	27.4	10	8.1	6.5	0.8	20	18.7	57.5	7.0	1
De Kooy	14.3	11.6	18.2	14.9	24.7	9	10.6	8.2	3.8	2	13.4	41.9	5.4	17
Stavoren	14.5		19.8		26.7	10	8.7		2.0	20	14.1		5.1	17
Hoogeveen	14.7		20.8		27.0	10	7.9		0.7	20	12.1		5.3	17
Marknesse	14.9		20.5		27.0	10	8.7		2.0	20	16.4		5.9	17
Berkhout	14.6		19.7		26.4	10	8.9		1.4	20	24.0		7.6	17
Wijk aan Zee	15.0		20.1		27.2	10	9.2		1.0	20	32.9		10.7	31
Lelystad	14.8	12.5	20.6		26.6	10	8.3		2.0	20	28.9		6.6	17
Heino	14.7		20.6		26.5	10	7.7		0.6	20	43.1		15.6	15
Schiphol	15.7	12.5	20.2	17.1	26.2	10	10.4	7.8	3.8	20	57.2	48.3	21.0	31
Twente	15.0	12.5	20.7	17.4	26.2	10	8.0	6.9	0.0	19	44.3	55.8	17.4	15
Valkenburg	15.2	12.1	20.0	16.3	26.8	10	9.6	7.6	3.3	20	51.3	48.3	14.5	16
De Bilt	15.7	12.7	21.2	17.6	27.4	10	9.3	7.5	1.5	20	32.7	61.5	7.7	31
Hupsel	14.9		20.6		25.9	13	8.0		0.5	20	48.3		18.4	16
Deelen	15.4	12.6	20.8	17.7	26.9	10	9.4	7.2	0.7	20	48.0		11.0	16
Hoek van Holland	15.5		20.2		28.5	10	11.0		5.5	20	55.5		13.9	25
Cabauw	15.7		20.5		26.1	10	10.3		3.5	20	41.7		12.8	16
Rotterdam	15.5	12.5	20.5	17.0	26.5	10	9.4	7.4	2.6	20	74.7	52.2	32.6	16
Herwijnen	15.5		20.7		26.3	10	9.5		1.4	19	52.5		22.2	16
Volkel	15.3	12.9	21.0	18.1	27.2	13	8.5	7.4	1.6	19	60.3	57.4	15.7	15
Gilze-Rijen	15.9	12.8	21.4	17.9	27.4	10	9.7	7.4	2.7	19	47.6	63.4	11.8	16
Wilhelminadorp	15.5		19.8		26.3	10	11.0		5.4	2	47.2		10.5	16
Arcen	16.2		21.8		27.6	10	10.1		3.8	3	77.6		30.7	17
Vlissingen	15.8	12.4	19.8	15.9	26.2	10	12.1	9.4	7.2	20	31.0	50.7	7.5	1
Woensdrecht	15.5		21.1		27.7	10	8.9		2.3	19				
Eindhoven	16.4	13.1	21.5	18.1	27.4	10	10.2	7.7	3.8	19	55.0		12.8	29
Westdorpe	15.6		20.5		26.6	10	9.8		4.0	3	50.4		17.6	15
Ell	16.1		21.6		27.2	14	10.0		4.6	3	45.5		16.9	17
Maastricht	16.1	13.0	21.4	17.8	25.9	13	10.5	8.0	5.2	3	51.9	63.8	16.2	17

Maandgemiddelden en maandsommen, overige

Station	Globale straling (J/cm ²)		Zonneschijn (berekend uit globale straling)				Relatieve vochtigheid (percentage)		Dampdruk (hPa)		Windsnelheid (m/s)		Luchtdruk zeeniveau (hPa)	
	Som	N	uren	N	%	N	Gem.	N	Gem.	N	Gem.	N	Gem.	N
Lauwersoog	66158		305.2		62		71		11.6		6.9			
Hoorn (Terschl.)	66638		301.5		61		75		11.5		6.1		1017.4	
Vlieland							73		11.6		7.2		1017.2	
Leeuwarden	65739		300.9	213.1	61	43	71	80	11.1	10.9	4.6	4.7	1017.2	1015.4
Nieuw Beerta	67849		316.0		64		72		11.1		4.3			
Eelde	64879	52587	300.1	203.7	61	41	70	79	11.2	10.9	3.8	4.1	1017.1	1015.3
De Kooy	63880	58298	299.1	229.1	61	47	75	81	12.2	11.1	5.5	5.6	1016.9	1015.4
Stavoren	61684		284.6		58		71		11.4		5.0			
Hoogeveen	60855		272.2		56		66		10.7		3.8		1016.7	
Marknesse	61677		279.0		57		67		11.0		4.0			
Berkhout	62454		290.0		59		74		12.0		4.8			
Wijk aan Zee	60938		291.3		60		70		11.5					
Lelystad	60750		281.7		58		69		11.2		4.0		1016.2	
Heino	59142		262.9		54		70		11.5		2.7			
Schiphol	61681		285.4	217.4	59	45	68	77	11.8	11.0	4.5	4.8	1016.1	1015.3
Twente	59971		263.5	195.3	54	40	67	75	11.2	10.7	2.9	3.3	1016.3	1015.2
Valkenburg	60492		275.8	224.4	57	46	69	78	11.7	11.0	3.9	4.7	1015.9	1015.3
De Bilt	58819	52190	259.5	203.7	53	42	67	74	11.5	10.8	3.3	3.2	1015.9	1015.3
Hupsel	61710		269.2		55		70		11.7		3.1			
Deelen	58833		249.2	193.5	51	40	67	72	11.4	10.4	3.7	4.2	1015.9	1015.2
Hoek van Holland	61789		273.9		56		71		12.1		6.2		1015.7	
Cabauw	62476		276.7		57		68		11.8		3.2		1015.7	
Rotterdam	61346		276.6	213.2	57	44	68	78	11.6	11.3	3.8	4.5	1015.6	1015.3
Hervijnen	61207		263.5		54		69		12.0		3.2			
Volkel	59836		253.2		52		69	75	11.7	11.0	3.4	3.5	1015.5	1015.2
Gilze-Rijen	58589		252.4	199.0	52	41	67	74	11.6	10.8	3.4	3.9	1015.3	1015.2
Wilhelminadorp	59889		252.3		52		73		12.6		4.1		1015.2	
Arcen	60354		253.3		52		68		12.3		2.8			
Vlissingen	60085	55253	257.0	212.4	53	44	70	78	12.4	11.2	4.9	5.6	1015.1	1015.2
Woensdrecht							69		11.7		3.4		1015.1	
Eindhoven	59421		252.0	198.7	52	41	64	73	11.6	10.8	3.5	3.9	1015.3	1015.2
Westdorpe	59977		255.2		53		71		12.2		3.3			
Ell	60604		258.7		54		67		12.0		3.0			
Maastricht	61240	52591	252.8	194.1	53	40	67	74	12.0	11.0	3.7	4.0	1014.9	1015.2



Figuur 5: Etmaalwaarden van de gemiddelde temperatuur, De Bilt, 2008

De zwarte lijn toont de gemeten gemiddelde etmaaltemperatuur in het lopende jaar. De rode lijn geeft (per datum) de hoogst gemeten temperatuur sinds 1901, de blauwe lijn de laagste temperatuur. De groene lijn is het vijf-daagse voortschrijdend gemiddelde, gemiddeld over het tijdvak 1971-2000.

Temperatuur, "aantal dagen met"

Station	Gemiddelde temperatuur (°C)										Minimum temperatuur (°C)					Maximum temperatuur (°C)													
	> 20.0		20-15		15-10		10-5		5-0		< 0.0		< 0.0		< -10.0		< 0.0 (10cm)		> 30.0		> 25.0		> 20.0		< 0.0				
	A	N	A	N	A	N	A	N	A	N	A	N	A	N	A	N	A	N	A	N	A	N	A	N	A	N	A	N	
Lauwersoog	1		9		21																	1		7					
Hoorn (Terschl.)			8		21		2										1							7					
Vlieland			11		20																	1		10					
Leeuwarden	1	0	9	4	17	16	4	10		0							5	3			3	1	16	5					
Nieuw Beerta			11		15		5															5		18					
Eelde		1	15	5	12	16	4	9		0											0	6	2	19	8				
De Kooy		0	15	4	14	18	2	9		0													1	11	4				
Stavoren			15		15		1																4		17				
Hoogeveen			16		12		3																7		18				
Marknesse	1		15		12		3																5		18				
Berkhout			18		8		5																4		16				
Wijk aan Zee	1		16		11		3																6		17				
Lelystad			16		13		2																7		19				
Heino			16		12		3																6		18				
Schiphol	2	1	17	6	12	17		7		0											0	4	2	18	8				
Twenthe		1	16	6	12	15	3	8		0													0	7	2	18	9		
Valkenburg	1	1	17	5	11	17	2	8		0													4	2	18	6			
De Bilt	1	1	19	6	9	17	2	7		0													0	9	3	19	9		
Hupsel			16		13		2																	5		18			
Deelen	2	1	16	6	11	16	2	7		0														0	6	3	20	10	
Hoek van Holland	3		13		14		1																	6		14			
Cabauw	1		18		10		2																	5		19			
Rotterdam	1	1	18	6	11	17	1	7		0														0	5	2	18	8	
Herwijnen	1		18		10		2																	6		18			
Volkel		1	18	7	10	16	3	6		0														0	7	3	19	10	
Gilze-Rijen	2	1	20	7	8	17	1	6		0														0	7	3	20	10	
Wilhelminadorp	1		18		11		1																	3		15			
Arcen	1		22		8																			7		24			
Vlissingen	1	0	18	6	11	19	1	7		0														3	1	17	5		
Woensdrecht	1		18		10		2																		7		19		
Eindhoven	3	2	20	8	7	16	1	6		0															0	7	3	20	10
Westdorpe	1		19		11																				5		18		
Eil	1		22		8																				7		21		
Maastricht	1	1	22	8	7	15	1	7		0															0	6	3	22	10

Neerslag, wind en zon, "aantal dagen met"

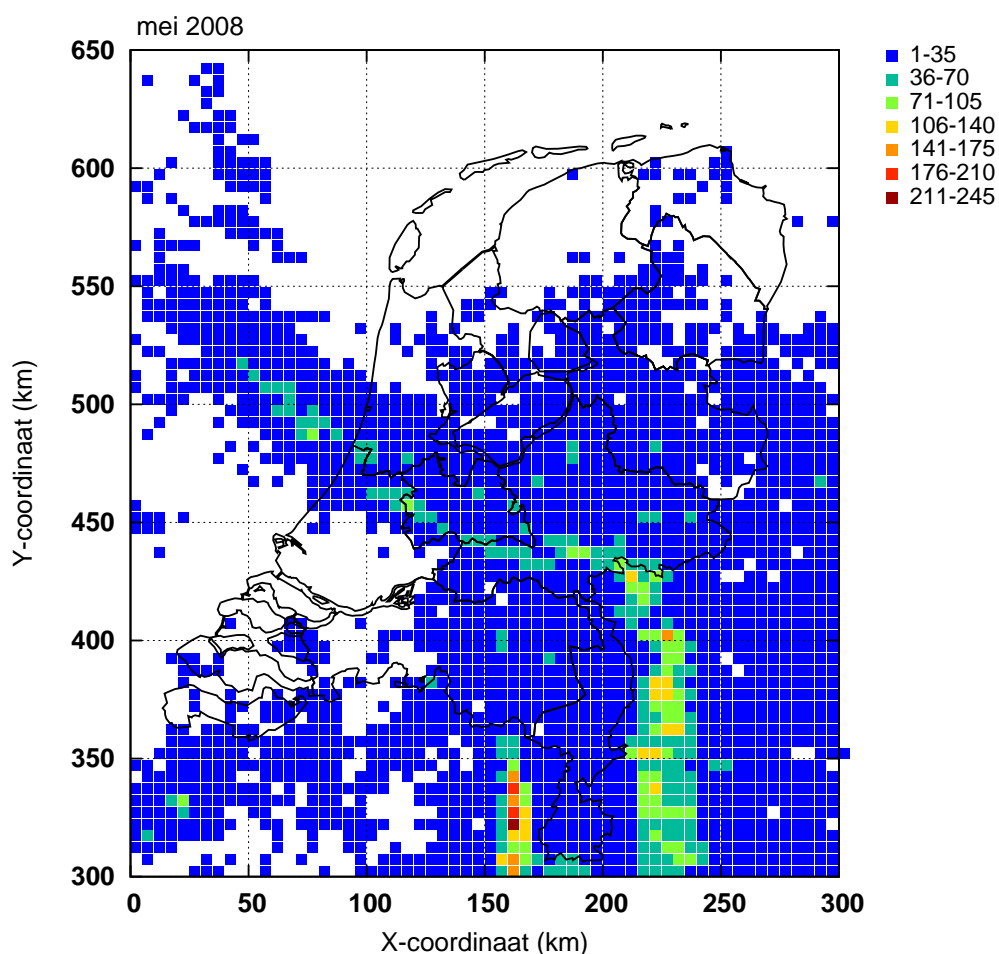
Station	Neerslag (mm)								Windkracht (Beaufort) Maximum uurgemiddelde								Zonneschijn (percentage)					
	Droog		> 0.1		> 1.0		> 10.0		< 4		> 6		> 7		> 8		Zonloos		< 20		> 80	
	A	N	A	N	A	N	A	N	A	N	A	N	A	N	A	N	A	N	A	N	A	N
Lauwersoog	25		6		2				2		9		2						7		13	
Hoorn (Terschl.)	22		6		3				10		6		2					6		11		
Vlieland									3		10		2									
Leeuwarden	21	14	8	14	3	9		1	18	21	1	2		0				3	6	9	13	6
Nieuw Beerta	26		5		4				23									5		14		
Eelde	20	12	5	14	3	9		2	28	24		1		0		0		3	4	10	11	5
De Kooy	21	13	7	13	5	8		1	18	17	4	5		1		0	3	3	7	8	19	6
Stavoren	19		9		4				17		1						2		7		12	
Hoogeveen	19		9		4				28								1		6		10	
Marknesse	21		10		3				28								2		7		12	
Berkhout	21		10		8				19		1						2		7		14	
Wijk aan Zee	20		11		5		2										2		7		14	
Lelystad	18		9		7				27								2		7		12	
Heino	18		13		8		1		31								3		8		9	
Schiphol	20	13	9	14	6	9	3	1	26	20	1	3		0		0		2	6	9	15	6
Twente	17	13	11	13	6	9	1	1	31	29		0					1	3	7	11	10	5
Valkenburg	19	12	11	13	9	9	1	1	26	19		3		0		0	1	2	8	9	11	6
De Bilt	18	12	12	14	7	10		2	31	29		0						3	7	10	10	5
Hupsel	18		12		6		2		30								1		6		10	
Deelen	18		10		9		1		29	23		1		0			1	3	8	10	10	4
Hoek van Holland	20		10		7		3		10		6						1		9		14	
Cabauw	19		9		7		1		29										6		12	
Rotterdam	20	15	8	12	7	8	4	1	27	21		3		0			1	3	7	9	12	5
Hervijnen	20		11		8		2		30								1		6		12	
Volkel	17	14	13	13	9	10	1	1	29	26		1		0					9		12	
Gilze-Rijen	17	13	11	14	8	10	2	2	29	26		1		0			1	3	6	10	11	5
Wilhelminadorp	18		11		7		3		29								1		9		12	
Arcen	18		13		10		3		31										6		12	
Vlissingen	19	13	11	14	6	9		1	20	16	1	6		1		0	1	3	9	9	10	5
Woensdrecht									29													
Eindhoven	17		12		9		3		30	24		1		0			1	2	6	10	11	5
Westdorpe	19		10		9		2		28										6		11	
Eil	16		11		8		1		31								1		6		11	
Maastricht	16	11	13	15	9	10	2	2	28	25		1		0				3	9	10	12	5

Onweer, mist en sneeuw, "aantal dagen met"

Station	Onweer		Mist		Sneeuw	
	A	N	A	N	A	N
Leeuwarden	.	3	1	5	.	0
Eelde	2	4	5	7	.	0
De Kooy	.	2	3	4	.	0
Schiphol	3	3	.	4	.	0
Twente	5	4	10	4	.	0
Valkenburg	4	3	.	4	.	0
De Bilt	6	5	4	3	.	0
Deelen	5	4	2	6	.	0
Rotterdam	2	3	.	6	.	0
Volkel	6	4	5	3	.	0
Gilze-Rijen	5	5	5	5	.	0
Vlissingen	3	4	.	2	.	0
Eindhoven	6	4	4	3	.	0
Maastricht	5	4	2	3	.	0

Bodemtemperaturen (°C)

Datum	Nieuw Beerta				Marknesse				De Bilt				Wilhelminadorp			
	Diepte (cm)				Diepte (cm)				Diepte (cm)				Diepte (cm)			
	10	20	50	100	10	20	50	100	10	20	50	100	10	20	50	100
2	9.6	10.2	10.0	9.0	9.7	10.5	10.3	9.4	10.7	11.3	11.4	10.2	10.3	10.7	10.6	9.9
7	11.5	12.1	11.0	9.5	12.4	12.8	11.3	9.9	12.3	12.5	12.0	10.7	13.3	13.3	11.9	10.5
12	14.0	14.2	12.5	10.3	14.4	15.0	13.3	11.0	13.4	13.7	13.1	11.4	14.6	14.7	13.3	11.5
17	14.1	14.3	13.3	11.1	14.6	15.0	14.1	12.1	14.1	14.1	13.7	12.1	14.8	14.8	13.9	12.3
22	11.6	12.5	12.4	11.4	13.1	13.7	13.1	12.2	12.6	13.1	12.9	12.0	14.0	14.2	13.4	12.4
27	12.8	13.2	12.9	11.6	13.8	14.1	13.8	12.6	13.4	13.4	13.5	12.3	14.9	14.9	14.2	12.9
Gem.	14.1	13.6	12.2	10.6	14.7	14.2	12.8	11.4	14.2	13.5	12.9	11.6	14.7	14.3	13.1	11.8



Figuur 6: Onweer

Ontladingen in Nederland, de kustwateren en het aangrenzende buitenland, zoals geregistreerd door het Nederlands-Belgische detectiesysteem. Het kaartje geeft het aantal ontladingen per 5×5 km vak.

Etmaalgemiddelden en etmaalsommen

Datum	Temperatuur (°C)														
	Gemiddeld					Maximum					Minimum				
	Eelde	De Kooy	De Bilt	Vlissingen	Maastricht	Eelde	De Kooy	De Bilt	Vlissingen	Maastricht	Eelde	De Kooy	De Bilt	Vlissingen	Maastricht
1	9.9	9.1	9.9	9.9	9.9	16.7	13.1	14.9	13.0	14.8	5.9	5.4	5.9	7.8	6.5
2	10.0	9.3	10.4	11.0	11.4	16.3	13.6	16.5	14.7	16.6	4.1	3.8	3.7	7.6	6.5
3	11.5	12.3	13.1	14.5	13.7	18.3	17.4	19.8	19.4	19.5	2.6	4.2	3.1	8.8	5.2
4	14.7	15.2	15.6	15.9	15.0	21.1	20.4	21.7	21.4	20.7	7.4	10.6	8.8	11.5	7.2
5	14.5	15.2	16.3	16.3	15.6	20.4	20.2	22.0	21.0	21.1	7.7	11.3	8.3	9.8	9.9
6	15.0	15.4	17.5	17.7	16.9	21.2	20.4	23.8	22.5	23.4	8.4	12.0	9.7	11.7	9.6
7	15.5	15.6	18.3	18.3	17.9	22.5	20.7	25.5	23.6	23.3	6.4	9.3	10.9	12.8	10.3
8	15.8	16.2	18.8	18.3	18.2	23.2	20.6	25.1	22.3	24.0	6.7	11.9	11.1	13.0	10.4
9	19.0	18.5	19.6	19.4	19.6	26.5	24.7	26.3	24.6	25.4	10.5	13.3	10.2	14.0	11.8
10	19.7	19.2	20.5	20.4	20.2	27.4	23.6	27.4	26.2	25.6	11.5	14.6	11.9	14.7	14.0
11	19.1	19.0	19.7	19.3	18.5	26.3	23.7	26.3	25.2	24.5	12.1	14.2	9.1	13.6	9.7
12	17.5	18.0	19.8	19.5	18.9	25.4	22.7	26.9	25.0	25.1	9.2	15.0	10.8	13.7	9.5
13	15.6	15.5	19.2	18.6	18.7	22.1	18.5	26.0	24.5	25.9	8.2	13.7	10.8	14.5	10.6
14	15.2	15.2	19.0	17.7	19.2	23.2	19.4	26.6	23.2	25.7	9.0	12.9	12.2	14.1	11.4
15	14.1	14.4	16.8	16.3	16.9	21.3	17.8	23.4	20.0	23.1	8.1	12.1	12.8	13.7	13.1
16	13.1	13.0	13.0	14.0	16.5	17.6	15.0	15.2	15.9	21.5	8.1	11.6	11.4	12.8	13.6
17	10.4	11.0	10.9	12.4	12.7	11.9	12.5	12.3	14.0	14.6	5.7	8.3	9.7	11.0	8.9
18	9.0	10.4	10.4	11.6	10.5	14.7	14.0	15.5	14.2	14.6	2.8	7.1	4.2	8.9	7.7
19	8.6	10.0	9.2	11.0	10.5	14.2	13.3	14.5	14.0	15.6	1.6	7.2	1.9	8.2	6.6
20	8.9	11.2	10.9	11.6	11.5	15.4	14.4	16.8	15.6	17.5	0.8	6.9	1.5	7.2	5.5
21	11.3	12.5	13.2	14.2	13.7	18.2	16.4	19.5	18.9	19.9	4.4	8.8	5.4	9.2	5.3
22	13.9	14.5	15.0	16.2	15.3	20.7	18.9	21.3	20.8	19.8	7.0	9.0	7.3	12.2	11.1
23	15.2	15.4	17.1	17.3	16.7	23.2	19.6	22.9	21.0	22.0	7.8	11.8	10.3	14.7	12.0
24	16.4	16.1	18.4	18.0	16.4	22.4	20.2	23.3	21.8	21.2	10.3	12.3	12.1	12.8	10.5
25	13.2	13.7	14.9	16.1	18.4	16.0	15.5	18.1	19.5	24.1	11.2	12.9	12.3	14.3	14.2
26	12.9	13.1	13.9	14.8	18.4	15.0	15.5	15.6	17.7	23.8	10.8	11.9	12.5	13.4	14.7
27	14.6	14.2	17.3	17.2	18.2	18.5	17.0	22.0	19.5	21.9	10.6	11.3	12.0	14.4	14.6
28	18.9	17.5	19.4	18.1	19.7	25.1	24.7	25.8	20.6	25.9	14.3	12.5	12.2	15.1	14.1
29	18.7	15.3	16.7	16.2	17.2	23.2	18.5	21.2	20.0	20.9	12.4	10.0	11.9	14.0	13.9
30	19.2	13.9	16.1	14.3	16.7	25.4	18.5	20.3	16.5	20.3	14.5	11.2	12.1	13.4	14.3
31	16.0	12.4	15.0	14.3	16.4	21.0	13.9	19.5	17.8	21.1	12.4	11.6	11.9	12.2	13.7
dec. I	14.6	14.6	16.0	16.2	15.8	21.4	19.5	22.3	20.9	21.4	7.1	9.6	8.4	11.2	9.1
N	10.6	10.3	11.4	11.1	11.6	15.7	13.6	16.3	14.7	16.3	5.4	6.9	6.3	8.2	6.8
dec. II	13.2	13.8	14.9	15.2	15.4	19.2	17.1	20.4	19.2	20.8	6.6	10.9	8.4	11.8	9.7
N	12.2	12.0	13.1	12.7	13.3	17.5	15.5	18.2	16.4	18.3	6.6	8.5	7.7	9.6	8.2
dec. III	15.5	14.4	16.1	16.1	17.0	20.8	18.1	20.9	19.5	21.9	10.5	11.2	10.9	13.2	12.6
N	12.7	12.5	13.5	13.3	13.9	17.7	15.7	18.3	16.7	18.7	7.4	9.1	8.4	10.4	9.0
maand	14.4	14.3	15.7	15.8	16.1	20.5	18.2	21.2	19.8	21.4	8.1	10.6	9.3	12.1	10.5
N	11.9	11.6	12.7	12.4	13.0	17.0	14.9	17.6	15.9	17.8	6.5	8.2	7.5	9.4	8.0

Etmaalgemiddelden en etmaalsommen

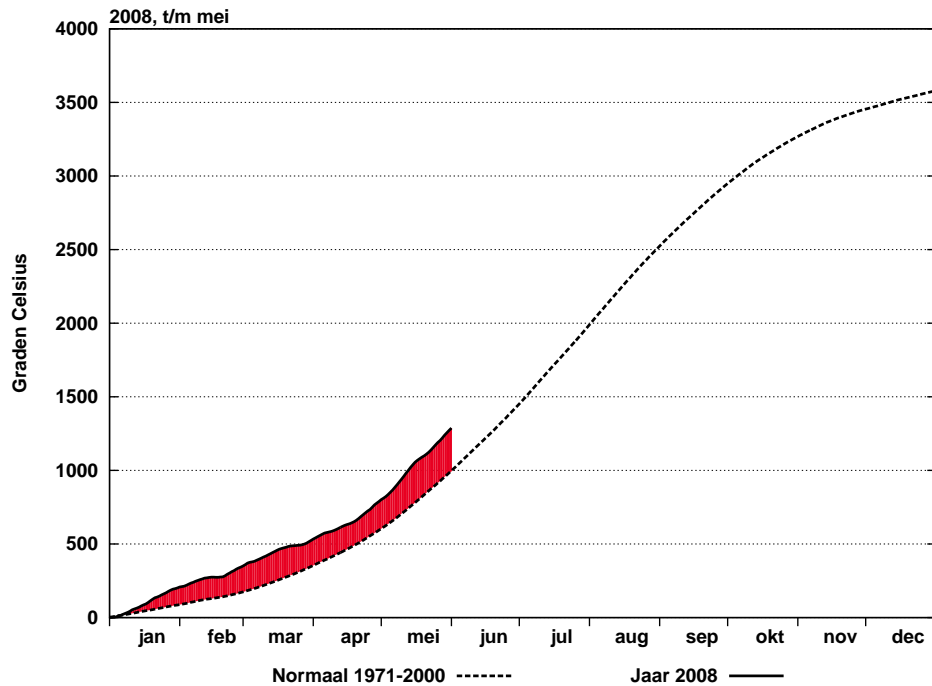
Datum	Berekend uit globale straling										Globale straling (J/cm2)				
	Zonneschijn (uren)					Zonneschijn (percentage)									
	Eelde	De Kooy	De Bilt	Vlissingen	Maastricht	Eelde	De Kooy	De Bilt	Vlissingen	Maastricht	Eelde	De Kooy	De Bilt	Vlissingen	Maastricht
1	8.1	12.5	8.1	7.4	6.1	54	84	54	50	41	1608	2300	1617	1355	1515
2	9.2	13.8	8.9	7.9	8.8	61	92	60	53	59	2127	2514	1859	1863	2158
3	12.7	12.1	12.3	11.7	13.2	84	80	82	78	89	2363	2241	2242	2354	2485
4	14.0	13.5	13.7	10.0	13.8	92	89	91	67	92	2524	2465	2484	2112	2548
5	13.8	14.2	14.0	13.5	13.0	91	93	93	90	87	2498	2627	2607	2570	2631
6	13.5	13.9	11.8	13.7	14.0	88	91	78	91	93	2513	2544	2146	2519	2597
7	14.2	14.2	13.9	14.0	13.8	93	93	91	92	91	2568	2580	2470	2483	2607
8	14.2	14.2	14.0	13.7	14.0	92	92	92	90	92	2587	2642	2592	2611	2657
9	14.4	14.2	14.0	14.2	14.0	93	92	91	93	92	2577	2605	2625	2652	2677
10	14.4	14.0	13.9	13.7	14.0	93	90	90	89	92	2653	2614	2564	2558	2717
11	13.6	14.4	14.2	14.3	14.2	87	93	92	93	93	2512	2659	2645	2659	2717
12	9.6	13.5	12.6	13.7	14.4	61	86	81	89	94	2062	2472	2395	2622	2729
13	11.0	12.7	10.4	10.9	9.8	70	81	67	70	64	2326	2577	2043	2345	2226
14	13.9	12.9	11.7	6.5	11.1	88	82	75	42	72	2556	2555	2433	1864	2461
15	12.3	13.3	3.4	1.8	4.7	78	84	22	12	30	2421	2390	1483	1085	1605
16	1.5	1.0	0.5	1.3	6.3	9	6	3	8	41	1399	937	472	767	2053
17	0.6	.	0.3	.	0.4	4	0	2	0	3	584	616	443	472	513
18	10.7	8.9	7.5	11.9	2.6	67	56	47	76	17	2215	2165	1984	2388	1140
19	11.2	7.6	4.4	9.3	8.3	70	48	28	59	53	2271	1762	1490	2065	2178
20	7.8	12.8	14.2	14.7	12.7	49	80	89	93	81	1994	2669	2677	2866	2716
21	12.8	14.6	11.2	14.4	12.6	79	91	70	91	80	2467	2829	2324	2774	2662
22	10.7	11.3	6.1	3.0	2.2	66	70	38	19	14	2277	2419	2128	1841	1581
23	11.4	14.0	9.0	1.7	7.5	70	87	56	11	47	2509	2773	2137	1549	2079
24	15.0	13.9	10.1	6.9	3.0	92	86	63	43	19	2838	2743	2405	2151	1407
25	1.6	.	0.7	2.2	7.1	10	0	4	14	45	943	538	845	1092	2029
26	3.9	1.1	0.3	1.3	0.8	24	7	2	8	5	1333	1080	795	1004	1223
27	1.1	1.0	2.8	2.7	1.6	7	6	17	17	10	1279	812	1493	1189	813
28	3.5	4.7	5.7	6.4	4.0	21	29	35	40	25	1420	1377	1663	1832	1283
29	3.6	0.4	2.1	1.7	1.1	22	2	13	11	7	1061	801	928	958	881
30	6.0	4.4	2.5	4.4	1.4	36	27	15	27	9	2067	1680	970	1192	1058
31	9.8	.	5.2	8.1	2.3	59	0	32	50	14	2327	894	1860	2293	1294
dec. I	128.5	136.6	124.6	119.8	124.7	84	90	82	80	83	24018	25132	23206	23077	24592
N	60.1	67.1	60.4	63.1	57.0	39	44	40	42	38	15620	17222	15422	16383	15371
dec. II	92.2	97.1	79.2	84.4	84.5	58	61	51	54	54	20340	20802	18065	19133	20338
N	71.2	81.5	71.1	73.5	66.4	45	52	45	47	43	17781	19801	17597	18587	17642
dec. III	79.4	65.4	55.7	52.8	43.6	44	36	31	30	25	20521	17946	17548	17875	16310
N	72.4	80.6	72.1	75.8	70.7	40	45	41	43	40	19187	21275	19171	20284	19578
maand	300.1	299.1	259.5	257.0	252.8	61	61	53	53	53	64879	63880	58819	60085	61240
N	203.7	229.1	203.7	212.4	194.1	41	47	42	44	40	52587	58298	52190	55253	52591

Etmaalgemiddelden en etmaalsommen

Datum	Gemiddelde luchtdruk op zeeniveau (hPa)					Gemiddelde windsnelheid (m/s)					Relatieve vochtigheid (percentage)				
	Eelde	De Kooy	De Bilt	Vlissingen	Maastricht	Eelde	De Kooy	De Bilt	Vlissingen	Maastricht	Eelde	De Kooy	De Bilt	Vlissingen	Maastricht
1	1010.4	1009.4	1010.5	1010.1	1011.9	4.0	6.6	4.1	5.6	5.4	79	80	79	80	76
2	1021.8	1021.8	1022.0	1022.1	1022.4	2.8	3.6	2.5	2.8	3.4	82	86	77	80	73
3	1027.5	1027.0	1026.3	1025.2	1025.3	2.3	4.0	2.5	3.7	2.8	75	81	65	68	65
4	1026.4	1025.5	1024.7	1023.4	1023.5	3.8	4.4	3.7	4.3	3.4	58	64	51	59	57
5	1028.5	1027.8	1026.7	1025.2	1025.3	3.6	5.3	4.0	5.3	4.7	63	68	50	55	51
6	1027.3	1026.8	1025.4	1024.1	1024.0	4.0	5.2	3.5	5.5	4.5	64	76	60	61	62
7	1023.0	1022.6	1021.4	1020.3	1020.5	3.4	4.4	2.9	4.5	3.4	65	75	56	60	55
8	1019.4	1018.9	1017.7	1016.4	1017.0	3.5	5.2	3.4	5.9	3.7	68	72	51	57	49
9	1017.2	1016.3	1015.7	1014.2	1014.9	3.1	3.9	3.6	5.1	4.4	55	68	50	51	45
10	1019.5	1018.7	1017.9	1016.8	1016.9	3.4	3.9	3.2	4.1	4.4	47	65	46	50	44
11	1020.9	1020.5	1019.3	1018.3	1018.0	3.4	4.7	3.5	4.6	4.1	53	65	44	53	49
12	1019.6	1019.8	1018.1	1017.4	1016.7	3.0	4.9	3.3	5.2	3.8	64	72	46	53	49
13	1018.1	1018.6	1016.6	1015.9	1014.8	3.6	6.4	3.8	6.0	3.6	76	82	58	64	53
14	1014.6	1014.7	1013.1	1012.6	1012.1	4.0	6.3	2.5	4.6	3.2	69	79	63	77	59
15	1009.9	1010.2	1008.7	1008.6	1008.4	4.2	7.4	2.3	2.2	2.2	72	75	77	83	79
16	1007.8	1008.2	1007.2	1007.3	1006.7	3.5	6.1	1.8	3.5	3.9	80	79	93	91	80
17	1008.1	1008.9	1007.8	1007.4	1005.9	3.3	5.5	3.1	4.9	3.1	83	76	91	90	96
18	1012.6	1013.7	1012.9	1013.0	1011.4	3.2	4.0	3.3	6.4	4.7	73	63	69	67	78
19	1016.6	1017.5	1016.7	1016.6	1015.1	3.3	4.1	2.9	5.6	4.4	68	64	72	65	65
20	1019.8	1020.1	1018.9	1018.3	1016.9	2.9	4.8	3.6	6.0	4.6	73	64	63	65	62
21	1019.4	1019.3	1017.8	1017.1	1016.5	3.7	6.7	3.3	4.4	3.3	70	69	60	64	57
22	1017.5	1017.0	1016.2	1015.5	1015.5	3.4	5.0	2.1	3.4	3.2	63	73	62	59	58
23	1015.8	1015.6	1014.3	1013.3	1013.1	3.7	5.7	3.2	3.7	3.2	60	68	51	63	59
24	1014.2	1013.5	1011.7	1009.8	1010.1	5.2	7.3	5.1	6.5	4.6	54	70	52	62	69
25	1015.8	1014.9	1013.0	1011.3	1011.2	6.4	9.5	4.8	5.3	3.1	78	80	78	90	78
26	1014.9	1014.5	1012.3	1009.9	1009.8	6.6	11.8	5.9	8.7	3.8	82	80	86	89	85
27	1014.2	1012.7	1011.2	1009.7	1009.8	6.5	7.3	4.5	4.6	3.5	77	84	79	89	90
28	1011.5	1010.1	1010.0	1008.8	1010.3	4.4	5.6	4.3	7.8	3.6	74	77	72	76	72
29	1012.1	1012.6	1011.6	1011.7	1010.9	3.2	3.7	2.2	4.1	2.5	75	82	89	83	89
30	1010.5	1011.3	1011.4	1012.4	1011.6	2.5	4.0	2.3	4.3	2.8	72	90	89	88	89
31	1014.5	1015.6	1015.3	1016.1	1014.7	3.4	3.3	2.6	3.8	2.3	84	91	85	84	83
dec. I	1022.1	1021.5	1020.8	1019.8	1020.2	3.4	4.7	3.3	4.7	4.0	66	74	59	62	58
N	1014.7	1014.8	1014.6	1014.7	1014.6	4.4	5.7	3.4	5.7	4.0	80	82	75	78	76
dec. II	1014.8	1015.2	1013.9	1013.5	1012.6	3.4	5.4	3.0	4.9	3.8	71	72	68	71	67
N	1015.5	1015.4	1015.2	1015.0	1015.0	4.1	5.7	3.3	5.5	4.0	79	80	73	77	74
dec. III	1014.6	1014.3	1013.2	1012.3	1012.1	4.5	6.4	3.7	5.1	3.3	72	79	73	77	75
N	1015.8	1015.9	1015.9	1016.0	1016.0	4.0	5.5	3.2	5.6	3.9	80	81	75	78	74
maand	1017.1	1016.9	1015.9	1015.1	1014.9	3.8	5.5	3.3	4.9	3.7	70	75	67	70	67
N	1015.3	1015.4	1015.3	1015.2	1015.2	4.1	5.6	3.2	5.6	4.0	79	81	74	78	74

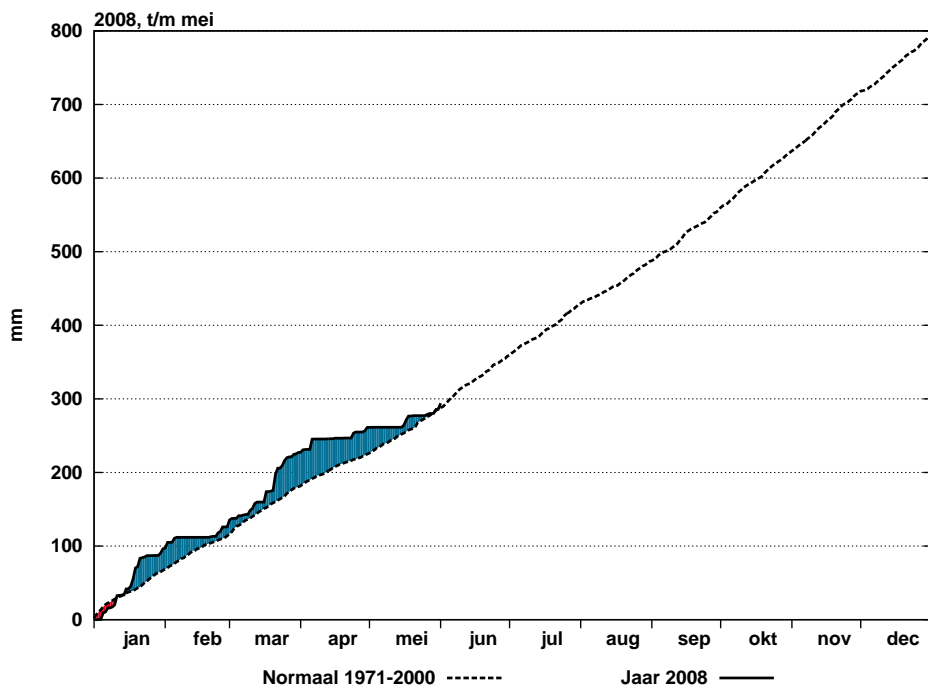
Etmaalgemiddelden en etmaalsommen

Datum	Hoeveelheid neerslag (mm)					Duur neerslag (uren)					Referentiegwasverdamping (mm)				
	Eelde	De Kooy	De Bilt	Vlissingen	Maastricht	Eelde	De Kooy	De Bilt	Vlissingen	Maastricht	Eelde	De Kooy	De Bilt	Vlissingen	Maastricht
1	7.0	.	0.2	7.5	1.0	1.8	.	0.2	2.1	1.2	2.3	3.3	2.4	2.0	2.2
2	0.0	.	0.0	0.2	0.0	.	.	.	0.3	.	3.1	3.6	2.8	2.8	3.3
3	3.6	3.5	3.5	3.8	4.0
4	4.1	4.1	4.2	3.6	4.2
5	4.1	4.4	4.4	4.4	4.4
6	4.1	4.2	3.7	4.4	4.5
7	4.3	4.3	4.4	4.4	4.6
8	4.3	4.5	4.6	4.6	4.7
9	4.6	4.6	4.7	4.8	4.8
10	4.8	4.7	4.7	4.7	5.0
11	4.5	4.8	4.8	4.8	4.8
12	3.6	4.3	4.3	4.7	4.9
13	3.9	4.3	3.7	4.2	4.0
14	0.7	0.1	4.2	4.2	4.4	3.3	4.4
15	.	.	2.8	4.8	7.5	.	.	1.2	3.4	4.5	3.9	3.9	2.5	1.8	2.8
16	.	1.3	7.1	2.5	2.3	.	1.3	7.9	3.0	2.9	2.2	1.5	0.7	1.2	3.5
17	4.2	5.4	5.3	4.5	16.2	5.1	6.2	6.9	5.9	8.8	0.9	0.9	0.7	0.7	0.8
18	.	0.0	.	.	0.8	2.2	3.2	3.2	2.9	3.6	1.7
19	0.0	.	0.5	1.3	.	.	3.2	2.6	2.1	3.1	3.2
20	.	0.0	2.8	4.0	4.0	4.4	4.1
21	3.7	4.4	3.7	4.5	4.3
22	3.7	4.0	3.5	3.1	2.6
23	4.2	4.6	3.7	2.7	3.6
24	.	.	.	0.6	2.5	.	.	.	0.9	2.4	4.8	4.6	4.3	3.8	2.4
25	6.6	2.7	1.4	3.1	0.2	6.9	6.0	2.6	4.4	0.7	1.5	0.9	1.4	1.8	3.6
26	0.0	0.8	1.4	6.6	1.3	.	1.3	2.9	4.5	2.2	2.1	1.7	1.3	1.7	2.2
27	0.6	1.8	0.1	0.2	1.8	0.9	1.4	0.5	0.1	3.1	2.1	1.3	2.6	2.1	1.4
28	0.3	1.0	0.3	0.0	0.1	0.6	0.7	0.4	.	0.1	2.5	2.4	3.0	3.2	2.3
29	0.0	0.4	5.3	0.7	13.5	.	0.9	4.1	1.4	5.8	1.9	1.3	1.6	1.6	1.5
30	0.0	.	0.6	0.3	4.0	.	.	1.5	1.0	1.8	3.7	2.7	1.6	1.9	1.8
31	0.0	0.0	7.7	.	0.0	.	.	2.4	.	.	3.9	1.4	3.1	3.7	2.2
dec. I	7.0	.	0.2	7.7	1.0	1.8	.	0.2	2.4	1.2	39.3	41.2	39.4	39.5	41.7
N	17.8	13.0	18.4	17.0	22.1	13.5	11.1	12.9	13.2	15.8	23.5	25.5	23.7	24.9	23.8
dec. II	4.2	6.7	15.7	11.8	27.5	5.1	7.5	17.3	12.3	18.5	32.4	33.7	30.1	31.8	34.2
N	18.7	11.9	17.7	15.8	17.5	11.5	10.0	12.2	11.8	12.4	27.8	30.7	28.2	29.4	28.4
dec. III	7.5	6.7	16.8	11.5	23.4	8.4	10.3	14.4	12.3	16.1	34.1	29.3	29.8	30.1	27.9
N	20.9	17.1	25.5	17.9	24.2	14.9	14.8	15.3	13.8	17.7	30.4	33.4	30.9	32.6	32.0
maand	18.7	13.4	32.7	31.0	51.9	15.3	17.8	31.9	27.0	35.8	105.8	104.2	99.3	101.4	103.8
N	57.5	41.9	61.5	50.7	63.8	39.8	35.8	40.4	38.8	45.8	81.7	89.6	82.9	86.9	84.2



Figuur 7: Geaccumuleerde temperatuur, De Bilt, 2008

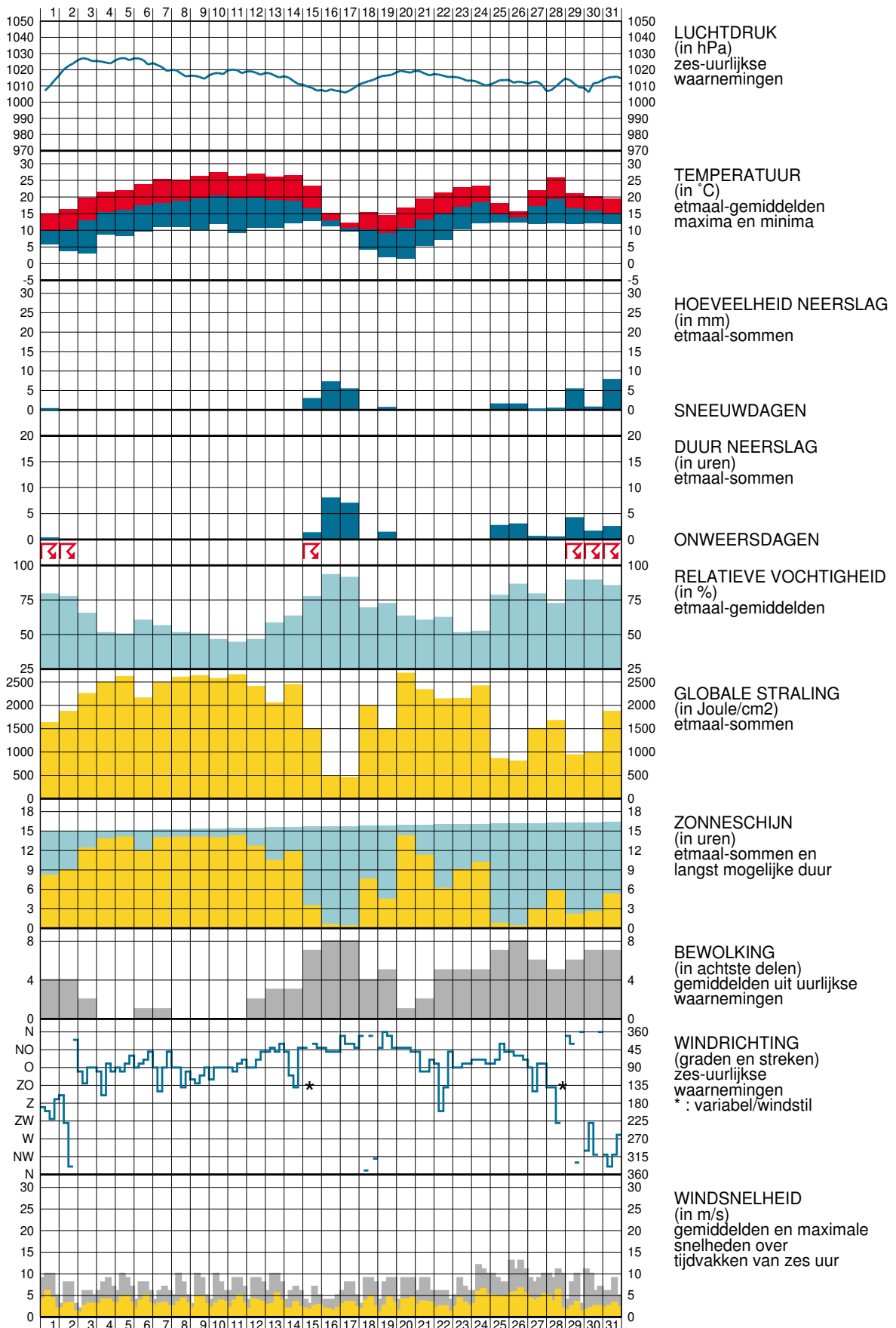
De getrokken lijn geeft de etmaalgemiddelde temperatuur van het actuele jaar, cumulatief weer. De stippellijn laat het langjarig gemiddelde (1971-2000) van de cumulatieve jaartemperatuur zien. Indien de actuele lijn zich onder die van het langjarig gemiddelde bevindt, is het jaar tot dan toe koud verlopen (blauw gearceerd). Als de actuele lijn zich erboven bevindt, verloopt het jaar tot dan toe warmer dan normaal (rood gearceerd).



Figuur 8: Geaccumuleerde neerslagsom, De Bilt, 2008

De getrokken lijn geeft de cumulatief gevallen hoeveelheid neerslag weer in het actuele jaar. De stippellijn laat het langjarig gemiddelde tijdvak 1971-2000 van de cumulatieve neerslag dagsommen zien. Indien de actuele lijn zich onder die van het langjarig gemiddelde bevindt, is het jaar tot dan toe droog verlopen (in rood aangegeven). Als de actuele lijn zich erboven bevindt, verloopt het jaar nat (blauw).

WAARNEMINGEN TE DE BILT





Verklaring

In het Maandoverzicht van het Weer in Nederland (MOW) zijn gegevens opgenomen van de meteorologische stations. De ligging van de stations is aangegeven in de bovenstaande kaart. Het MOW is 106 jaar lang uitgegeven als KNMI-periodiek en wordt sinds 2010 verspreid via internet (<http://www.knmi.nl/nederland-nu/klimatologie/gegevens/mow>). Een uitgebreide toelichting op het MOW is eveneens via internet beschikbaar. (http://cdn.knmi.nl/system/downloads/files/000/000/007/original/het_weer_in_nederland.pdf?1433758571)

De tijden in het MOW zijn uitgedrukt in universal time (UT). Hierin komt 12 uur overeen met 13 uur Midden Europese Tijd (MET) en met 14 uur Midden Europese zomertijd. Alle gegevens hebben betrekking op het etmaal 00-24 uur UT. De vermelde normalen zijn berekend uit de metingen in het tijdvak 1971-2000. Normalen van het “aantal dagen met” zijn berekend uit uurlijkse waarnemingen. Hierbij geldt dat het betreffende verschijnsel in tenminste één uurvak werd waargenomen. De globale straling is de som van de directe en diffuse zonnestraling op een horizontaal vlak en wordt weergegeven in Joule/cm^2 ($1 \text{ Joule}/\text{cm}^2 = 2,7772 \times 10^{-3} \text{ KWh}/\text{m}^2$).

De referentiegewas-verdamping E_r is een richtgetal voor de bepaling van de potentiële verdamping van gewassen. E_r wordt bepaald uit gegevens van globale straling en luchttemperatuur (berekenningswijze volgens Makkink). De aanduidingen I, II en III hebben betrekking op de decaden, waarbij I = dag 1 t/m 10, II = dag 11 t/m 20 en III = dag 21 t/m de laatste dag van de maand. M = de gehele maand.

blank	: gegeven ontbreekt	A	: aantal
.	: waarde nul	STIL	: windstil/veranderlijk
0	: minder dan 0.5	N	: normaal 1971-2000
0.0	: minder dan 0.05		

Het MOW is een uitgave van het Koninklijk Nederlands Meteorologisch Instituut
Postbus 201 3730 AE De Bilt
<http://www.knmi.nl/nederland-nu/klimatologie> klimaatdesk@knmi.nl